

### População em Idade de Trabalho

Estimada em 2.762 mil pessoas, não apresentou variação estatisticamente significativa em relação ao mesmo trimestre do ano anterior e, também, em relação ao trimestre anterior.

### População Ocupada

Estimada em 1.761 mil pessoas, não apresentou variação estatisticamente significativa em relação ao mesmo trimestre do ano anterior e, também, em relação ao trimestre anterior.

### População Desocupada

Estimada em 64 mil pessoas, variou em -44 mil pessoas, (-40,3% em relação ao mesmo período do ano anterior). Todavia, não houve variação estatisticamente significativa em relação ao trimestre anterior.

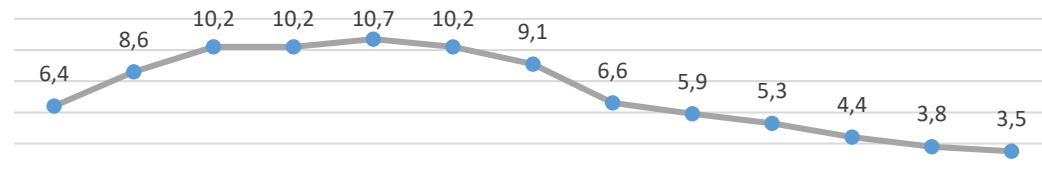
### Nível da Ocupação

Estimado em 63,8%, não apresentou variação estatisticamente significativa em relação ao mesmo trimestre do ano anterior e, também, em relação ao trimestre anterior.

### 4º Trimestre de 2022

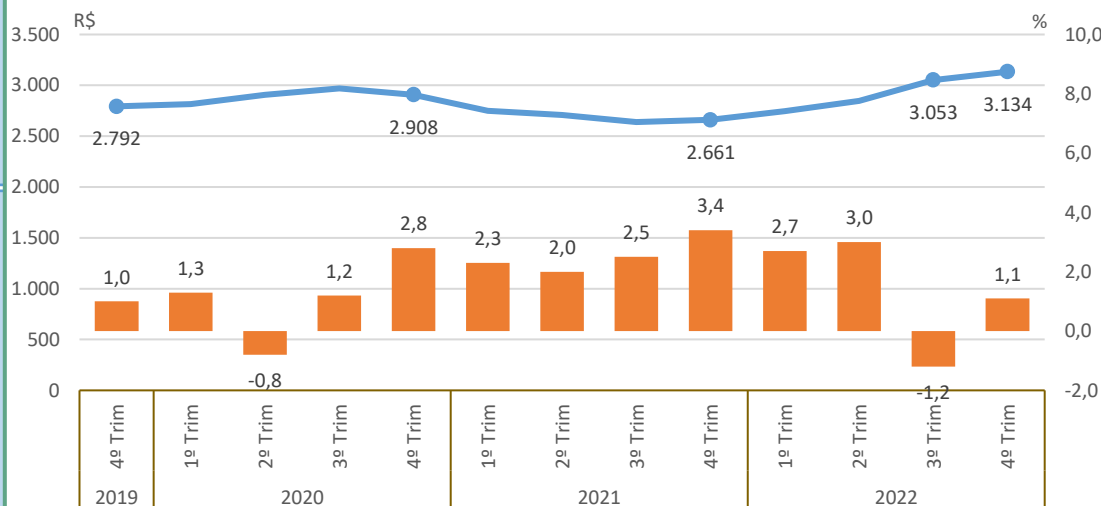
#### Taxa de Desocupação

Estimada em 3,5%, variou em -2,4p.p. em relação ao mesmo período do ano anterior. Todavia, não houve variação estatisticamente significativa em relação ao trimestre anterior.



#### Rendimento Médio Real Habitual de Todos os Trabalhos

Estimado em R\$ 3.134, aumentou em 17,8% em relação ao mesmo período do ano anterior. Entretanto, em relação ao trimestre anterior, não houve variação estatisticamente significativa.



IPCA<sup>1</sup> Rendimento médio real habitualmente recebido

#### Empregados no Setor Privado

##### Com carteira de trabalho assinada

Estimados em 704 mil pessoas, não apresentou variação estatisticamente significativa em relação ao mesmo trimestre do ano anterior e, também, em relação ao trimestre anterior.

##### Sem carteira de trabalho assinada

Estimados em 198 mil pessoas, não apresentou variação estatisticamente significativa em relação ao mesmo período do ano anterior. Entretanto, em relação ao trimestre anterior, -27 mil pessoas, ou seja, variação de -12,0%.