

### População em Idade de Trabalho

Estimada em 25.060 mil pessoas, aumentou em 188 mil pessoas, ( 0,8% em relação ao mesmo período do ano anterior). Com relação ao trimestre anterior, houve crescimento de 95 mil pessoas, ou seja, variação de 0,4%.

### População Ocupada

Estimada em 15.813 mil pessoas, aumentou em 511 mil pessoas, ( 3,3% em relação ao mesmo período do ano anterior). Entretanto, em relação ao trimestre anterior, não houve variação estatisticamente significativa.

### População Desocupada

Estimada em 741 mil pessoas, variou em -366 mil pessoas, ( -33,1% em relação ao mesmo período do ano anterior). Também, houve queda em relação ao trimestre anterior, -119 mil pessoas, ou seja, variação de -13,8%.

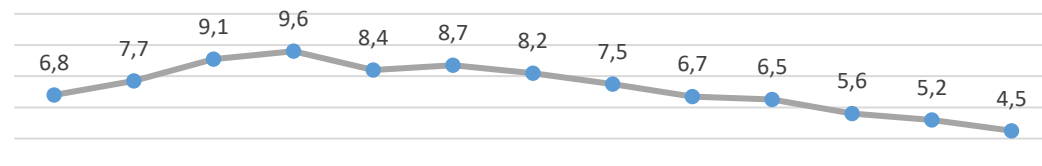
### Nível da Ocupação

Estimado em 63,1%, aumentou em 1,6p.p. em relação ao mesmo período do ano anterior. Entretanto, em relação ao trimestre anterior, não houve variação estatisticamente significativa.

### 4º Trimestre de 2022

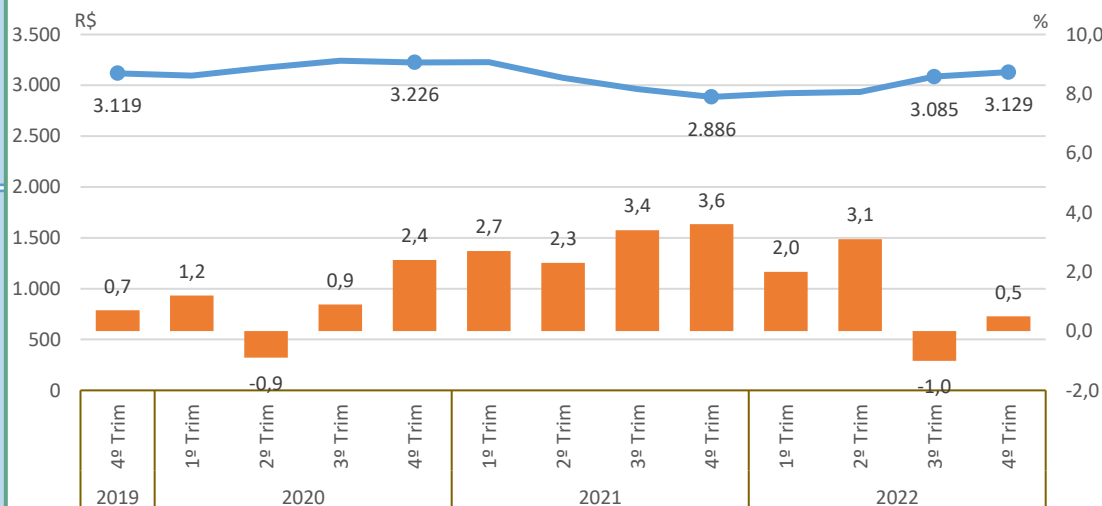
#### Taxa de Desocupação

Estimada em 4,5%, representa uma variação de -2,3p.p. em relação ao mesmo período do ano anterior. Dessa forma, -0,7p.p. em relação ao trimestre anterior.



#### Rendimento Médio Real Habitual de Todos os Trabalhos

Estimado em R\$ 3.129, aumentou em 8,4% em relação ao mesmo período do ano anterior. Entretanto, em relação ao trimestre anterior, não houve variação estatisticamente significativa.



IPCA<sup>1</sup> — Rendimento médio real habitualmente recebido

#### Empregados no Setor Privado

##### Com carteira de trabalho assinada

Estimados em 6.949 mil pessoas, aumentou em 486 mil pessoas, ( 7,5% em relação ao mesmo período do ano anterior). Entretanto, em relação ao trimestre anterior, não houve variação estatisticamente significativa.

##### Sem carteira de trabalho assinada

Estimados em 1.445 mil pessoas, não apresentou variação estatisticamente significativa em relação ao mesmo trimestre do ano anterior e, também, em relação ao trimestre anterior.