

População em Idade de Trabalho

Estimada em 13.447 mil pessoas, aumentou em 268 mil pessoas, (2,0% em relação ao mesmo período do ano anterior). Com relação ao trimestre anterior, houve crescimento de 82 mil pessoas, ou seja, variação de 0,6%.

População Ocupada

Estimada em 8.490 mil pessoas, aumentou em 452 mil pessoas, (5,6% em relação ao mesmo período do ano anterior). Entretanto, em relação ao trimestre anterior, não houve variação estatisticamente significativa.

População Desocupada

Estimada em 560 mil pessoas, variou em -181 mil pessoas, (- 24,4% em relação ao mesmo período do ano anterior). Todavia, não houve variação estatisticamente significativa em relação ao trimestre anterior.

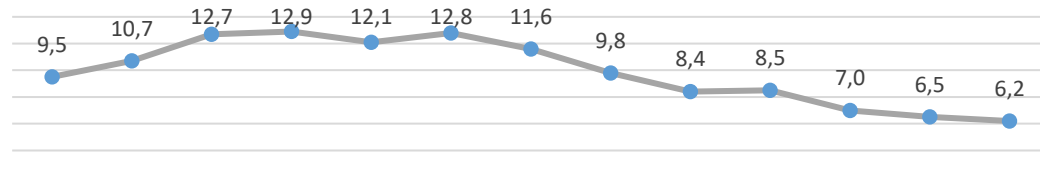
Nível da Ocupação

Estimado em 63,1%, aumentou em 2,1p.p. em relação ao mesmo período do ano anterior. Entretanto, em relação ao trimestre anterior, houve variação de -0,8p.p.

4º Trimestre de 2022

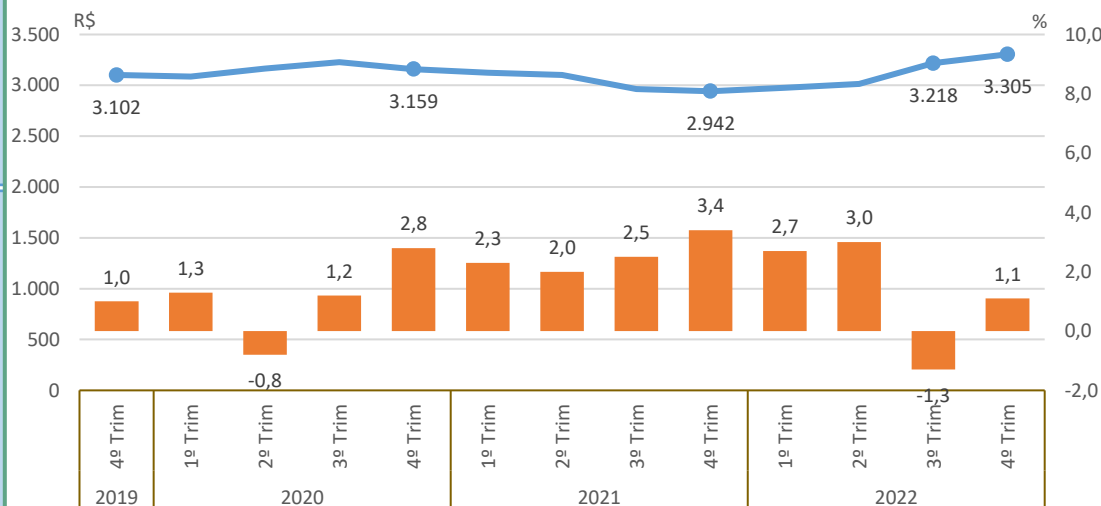
Taxa de Desocupação

Estimada em 6,2%, variou em -2,3p.p. em relação ao mesmo período do ano anterior. Todavia, não houve variação estatisticamente significativa em relação ao trimestre anterior.



Rendimento Médio Real Habitual de Todos os Trabalhos

Estimado em R\$ 3.305, aumentou em 12,3% em relação ao mesmo período do ano anterior. Com relação ao trimestre anterior, houve aumento de 2,7%



IPCA¹ Rendimento médio real habitualmente recebido

Empregados no Setor Privado

Com carteira de trabalho assinada

Estimados em 3.266 mil pessoas, aumentou em 322 mil pessoas, (10,9% em relação ao mesmo período do ano anterior). Com relação ao trimestre anterior, houve crescimento de 83 mil pessoas, ou seja, variação de 2,6%.

Sem carteira de trabalho assinada

Estimados em 1.082 mil pessoas, não apresentou variação estatisticamente significativa em relação ao mesmo trimestre do ano anterior e, também, em relação ao trimestre anterior.

População em Idade de Trabalho

Estimada em 2.213 mil pessoas, aumentou em 56 mil pessoas, (2,6% em relação ao mesmo período do ano anterior). Com relação ao trimestre anterior, houve crescimento de 27 mil pessoas, ou seja, variação de 1,2%.

População Ocupada

Estimada em 1.444 mil pessoas, aumentou em 101 mil pessoas, (7,5% em relação ao mesmo período do ano anterior). Com relação ao trimestre anterior, houve crescimento de 52 mil pessoas, ou seja, variação de 3,7%.

População Desocupada

Estimada em 50 mil pessoas, variou em -43 mil pessoas, (- 46,1% em relação ao mesmo período do ano anterior). Também, houve queda em relação ao trimestre anterior, -25 mil pessoas, ou seja, variação de - 33,6%.

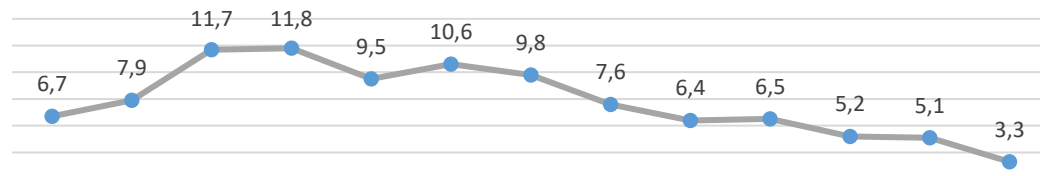
Nível da Ocupação

Estimado em 65,3%, aumentou em 3,0p.p. em relação ao mesmo período do ano anterior. Com relação ao trimestre anterior, houve aumento de 1,6p.p.

4º Trimestre de 2022

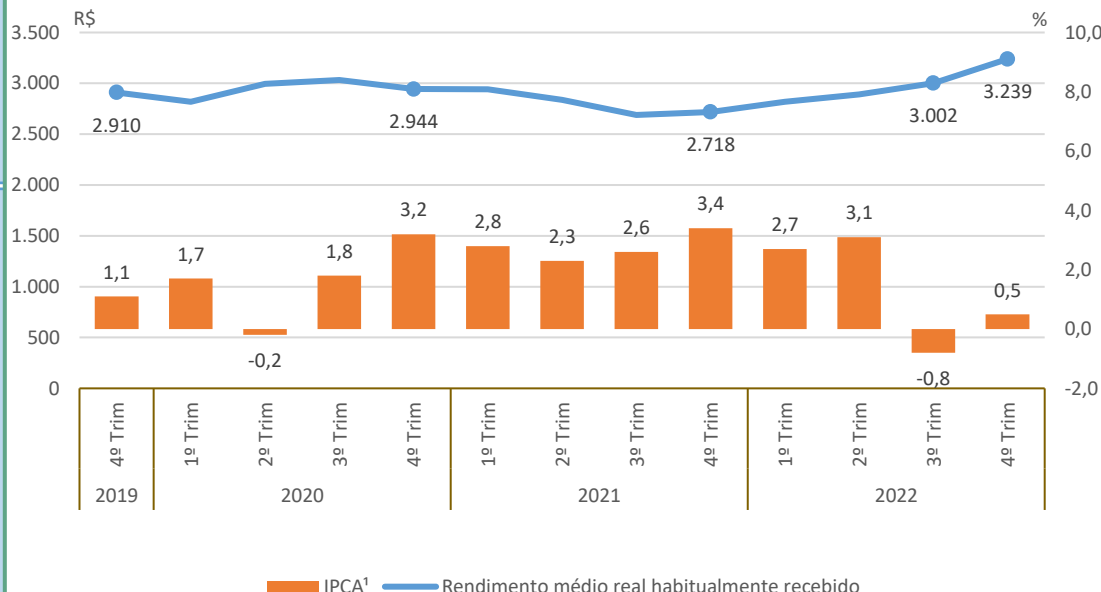
Taxa de Desocupação

Estimada em 3,3%, representa uma variação de -3,1p.p. em relação ao mesmo período do ano anterior. Dessa forma, -1,8p.p. em relação ao trimestre anterior.



Rendimento Médio Real Habitual de Todos os Trabalhos

Estimado em R\$ 3.239, aumentou em 19,2% em relação ao mesmo período do ano anterior. Entretanto, em relação ao trimestre anterior, não houve variação estatisticamente significativa.



Empregados no Setor Privado

Com carteira de trabalho assinada

Estimados em 572 mil pessoas, aumentou em 55 mil pessoas, (10,6% em relação ao mesmo período do ano anterior). Com relação ao trimestre anterior, houve crescimento de 36 mil pessoas, ou seja, variação de 6,7%.

Sem carteira de trabalho assinada

Estimados em 167 mil pessoas, aumentou em 20 mil pessoas, (13,9% em relação ao mesmo período do ano anterior). Entretanto, em relação ao trimestre anterior, não houve variação estatisticamente significativa.

População em Idade de Trabalho

Estimada em 2.762 mil pessoas, não apresentou variação estatisticamente significativa em relação ao mesmo trimestre do ano anterior e, também, em relação ao trimestre anterior.

População Ocupada

Estimada em 1.761 mil pessoas, não apresentou variação estatisticamente significativa em relação ao mesmo trimestre do ano anterior e, também, em relação ao trimestre anterior.

População Desocupada

Estimada em 64 mil pessoas, variou em -44 mil pessoas, (-40,3% em relação ao mesmo período do ano anterior). Todavia, não houve variação estatisticamente significativa em relação ao trimestre anterior.

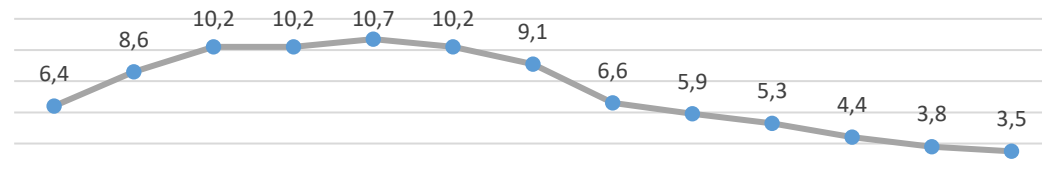
Nível da Ocupação

Estimado em 63,8%, não apresentou variação estatisticamente significativa em relação ao mesmo trimestre do ano anterior e, também, em relação ao trimestre anterior.

4º Trimestre de 2022

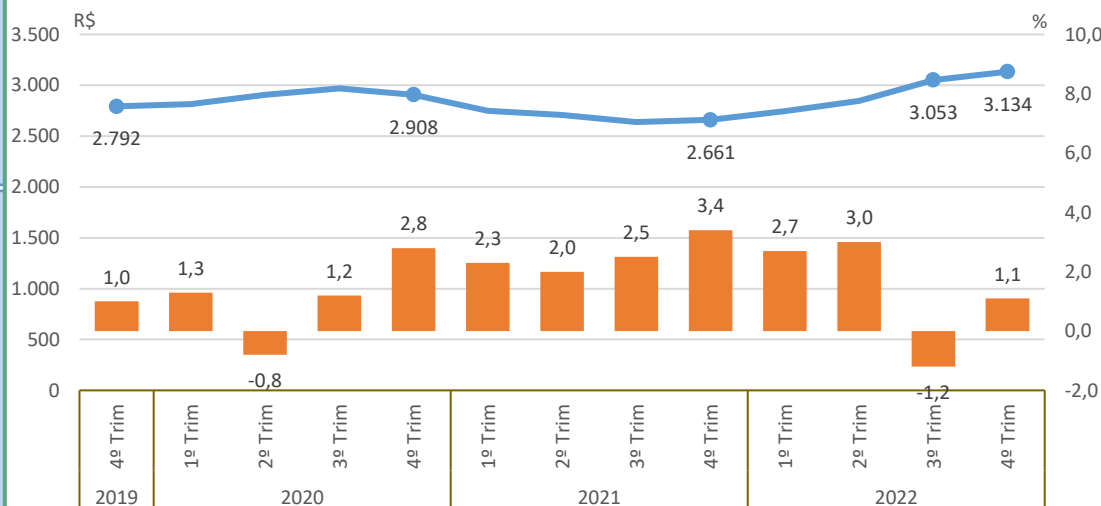
Taxa de Desocupação

Estimada em 3,5%, variou em -2,4p.p. em relação ao mesmo período do ano anterior. Todavia, não houve variação estatisticamente significativa em relação ao trimestre anterior.



Rendimento Médio Real Habitual de Todos os Trabalhos

Estimado em R\$ 3.134, aumentou em 17,8% em relação ao mesmo período do ano anterior. Entretanto, em relação ao trimestre anterior, não houve variação estatisticamente significativa.



IPCA¹ Rendimento médio real habitualmente recebido

Empregados no Setor Privado

Com carteira de trabalho assinada

Estimados em 704 mil pessoas, não apresentou variação estatisticamente significativa em relação ao mesmo trimestre do ano anterior e, também, em relação ao trimestre anterior.

Sem carteira de trabalho assinada

Estimados em 198 mil pessoas, não apresentou variação estatisticamente significativa em relação ao mesmo período do ano anterior. Entretanto, em relação ao trimestre anterior, -27 mil pessoas, ou seja, variação de -12,0%.

População em Idade de Trabalho

Estimada em 5.919 mil pessoas, aumentou em 126 mil pessoas, (2,2% em relação ao mesmo período do ano anterior). Entretanto, em relação ao trimestre anterior, não houve variação estatisticamente significativa.

População Ocupada

Estimada em 3.656 mil pessoas, aumentou em 197 mil pessoas, (5,7% em relação ao mesmo período do ano anterior). Entretanto, em relação ao trimestre anterior, -114 mil pessoas, ou seja, variação de - 3,0%.

População Desocupada

Estimada em 260 mil pessoas, variou em -71 mil pessoas, (- 21,5% em relação ao mesmo período do ano anterior). Todavia, não houve variação estatisticamente significativa em relação ao trimestre anterior.

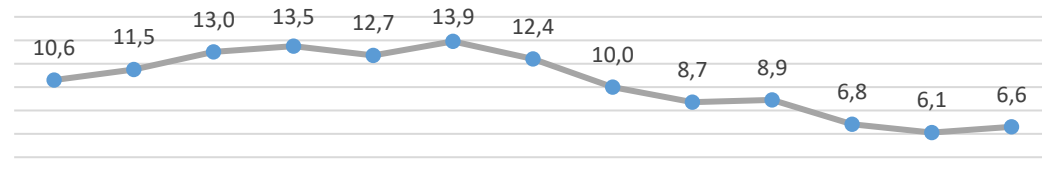
Nível da Ocupação

Estimado em 61,8%, aumentou em 2,0p.p. em relação ao mesmo período do ano anterior. Entretanto, em relação ao trimestre anterior, houve variação de -2,1p.p.

4º Trimestre de 2022

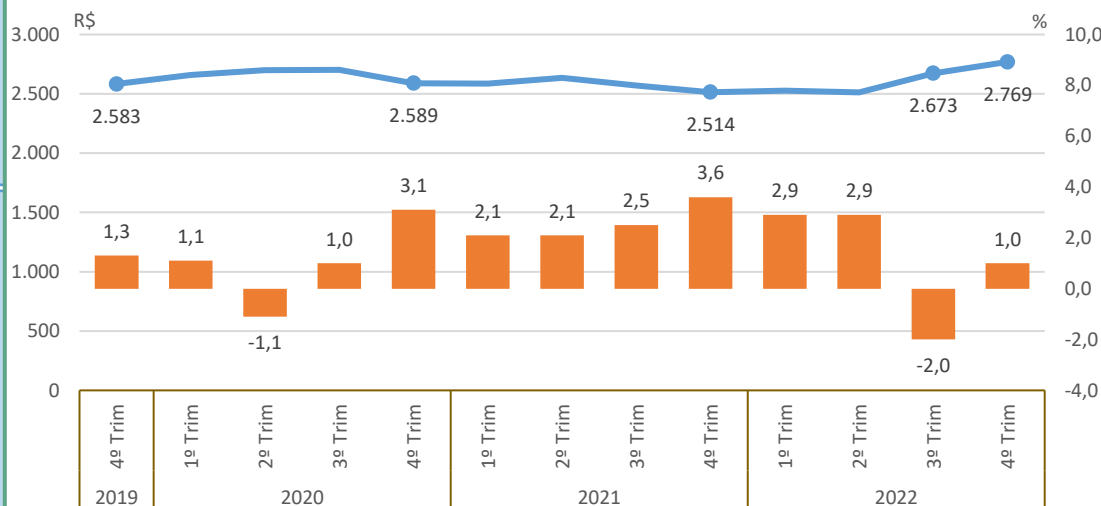
Taxa de Desocupação

Estimada em 6,6%, variou em -2,1p.p. em relação ao mesmo período do ano anterior. Todavia, não houve variação estatisticamente significativa em relação ao trimestre anterior.



Rendimento Médio Real Habitual de Todos os Trabalhos

Estimado em R\$ 2.769, aumentou em 10,1% em relação ao mesmo período do ano anterior. Entretanto, em relação ao trimestre anterior, não houve variação estatisticamente significativa.



IPCA¹ Rendimento médio real habitualmente recebido

Empregados no Setor Privado

Com carteira de trabalho assinada

Estimados em 1.390 mil pessoas, aumentou em 154 mil pessoas, (12,4% em relação ao mesmo período do ano anterior). Entretanto, em relação ao trimestre anterior, não houve variação estatisticamente significativa.

Sem carteira de trabalho assinada

Estimados em 538 mil pessoas, não apresentou variação estatisticamente significativa em relação ao mesmo trimestre do ano anterior e, também, em relação ao trimestre anterior.

População em Idade de Trabalho

Estimada em 2.553 mil pessoas, aumentou em 60 mil pessoas, (2,4% em relação ao mesmo período do ano anterior). Com relação ao trimestre anterior, houve crescimento de 31 mil pessoas, ou seja, variação de 1,2%.

População Ocupada

Estimada em 1.628 mil pessoas, aumentou em 104 mil pessoas, (6,8% em relação ao mesmo período do ano anterior). Entretanto, em relação ao trimestre anterior, não houve variação estatisticamente significativa.

População Desocupada

Estimada em 186 mil pessoas, não apresentou variação estatisticamente significativa em relação ao mesmo trimestre do ano anterior e, também, em relação ao trimestre anterior.

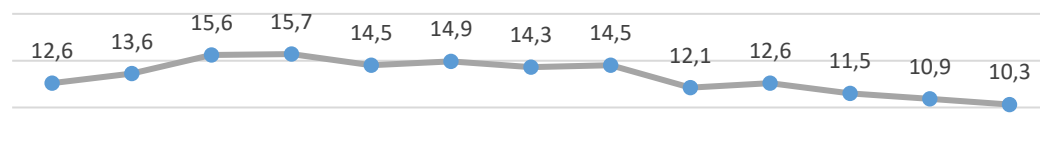
Nível da Ocupação

Estimado em 63,8%, aumentou em 2,7p.p. em relação ao mesmo período do ano anterior. Entretanto, em relação ao trimestre anterior, não houve variação estatisticamente significativa.

4º Trimestre de 2022

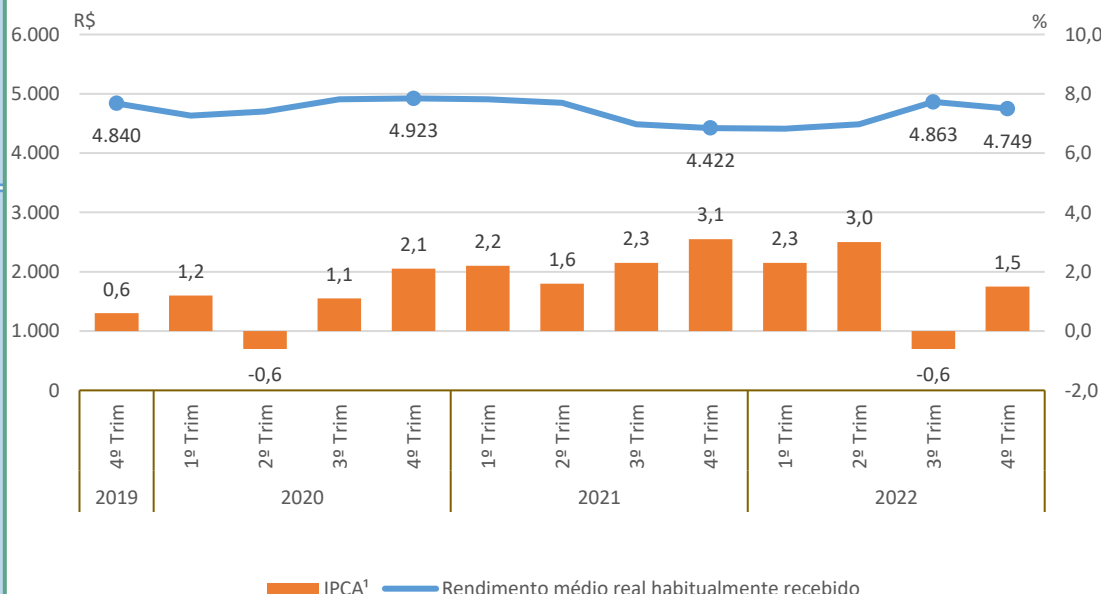
Taxa de Desocupação

Estimada em 10,3%, variou em -1,8p.p. em relação ao mesmo período do ano anterior. Todavia, não houve variação estatisticamente significativa em relação ao trimestre anterior.



Rendimento Médio Real Habitual de Todos os Trabalhos

Estimado em R\$ 4.749, não apresentou variação estatisticamente significativa em relação ao mesmo trimestre do ano anterior e, também, em relação ao trimestre anterior.



Empregados no Setor Privado

Com carteira de trabalho assinada

Estimados em 600 mil pessoas, aumentou em 80 mil pessoas, (15,4% em relação ao mesmo período do ano anterior). Entretanto, em relação ao trimestre anterior, não houve variação estatisticamente significativa.

Sem carteira de trabalho assinada

Estimados em 179 mil pessoas, não apresentou variação estatisticamente significativa em relação ao mesmo trimestre do ano anterior e, também, em relação ao trimestre anterior.