

### População em Idade de Trabalho

Estimada em 74.556 mil pessoas, aumentou em 444 mil pessoas, ( 0,6% em relação ao mesmo período do ano anterior). Entretanto, em relação ao trimestre anterior, não houve variação estatisticamente significativa.

### População Ocupada

Estimada em 44.429 mil pessoas, aumentou em 1.286 mil pessoas, ( 3,0% em relação ao mesmo período do ano anterior). Entretanto, em relação ao trimestre anterior, não houve variação estatisticamente significativa.

### População Desocupada

Estimada em 3.817 mil pessoas, variou em -1.649 mil pessoas, ( - 30,2% em relação ao mesmo período do ano anterior). Também, houve queda em relação ao trimestre anterior, -424 mil pessoas, ou seja, variação de - 10,0%.

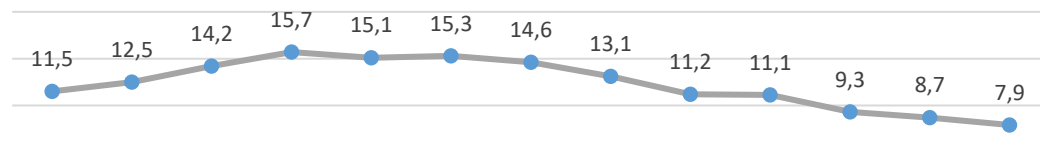
### Nível da Ocupação

Estimado em 59,6%, aumentou em 1,4p.p. em relação ao mesmo período do ano anterior. Entretanto, em relação ao trimestre anterior, não houve variação estatisticamente significativa.

### 4º Trimestre de 2022

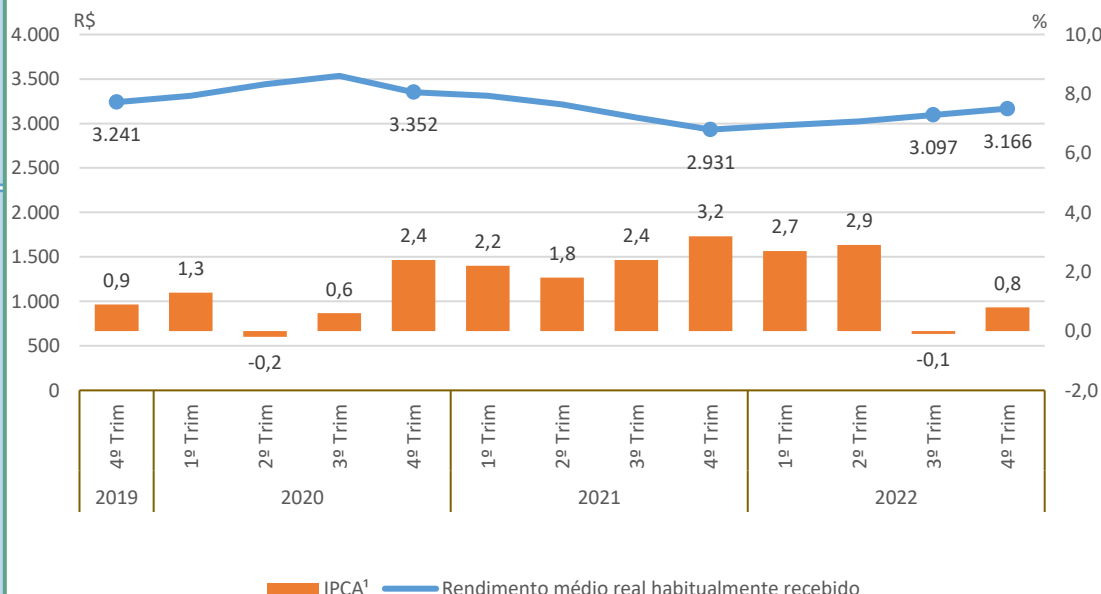
#### Taxa de Desocupação

Estimada em 7,9%, representa uma variação de -3,3p.p. em relação ao mesmo período do ano anterior. Dessa forma, -0,8p.p. em relação ao trimestre anterior.



#### Rendimento Médio Real Habitual de Todos os Trabalhos

Estimado em R\$ 3.166, aumentou em 8,0% em relação ao mesmo período do ano anterior. Com relação ao trimestre anterior, houve aumento de 2,2%



#### Empregados no Setor Privado

##### Com carteira de trabalho assinada

Estimados em 18.940 mil pessoas, aumentou em 841 mil pessoas, ( 4,6% em relação ao mesmo período do ano anterior). Entretanto, em relação ao trimestre anterior, não houve variação estatisticamente significativa.

##### Sem carteira de trabalho assinada

Estimados em 5.099 mil pessoas, aumentou em 247 mil pessoas, ( 5,1% em relação ao mesmo período do ano anterior). Entretanto, em relação ao trimestre anterior, não houve variação estatisticamente significativa.

### População em Idade de Trabalho

Estimada em 17.639 mil pessoas, não apresentou variação estatisticamente significativa em relação ao mesmo trimestre do ano anterior e, também, em relação ao trimestre anterior.

### População Ocupada

Estimada em 10.570 mil pessoas, aumentou em 298 mil pessoas, ( 2,9% em relação ao mesmo período do ano anterior). Entretanto, em relação ao trimestre anterior, -124 mil pessoas, ou seja, variação de - 1,2%.

### População Desocupada

Estimada em 648 mil pessoas, variou em -422 mil pessoas, ( - 39,4% em relação ao mesmo período do ano anterior). Também, houve queda em relação ao trimestre anterior, -74 mil pessoas, ou seja, variação de - 10,2%.

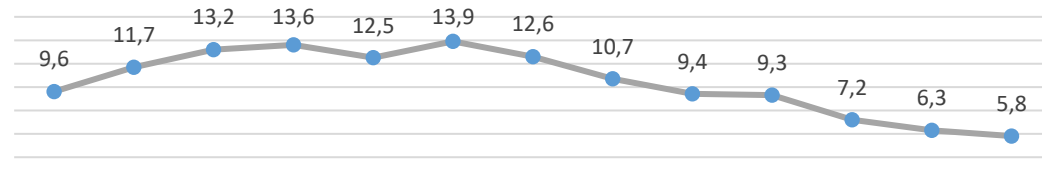
### Nível da Ocupação

Estimado em 59,9%, aumentou em 1,3p.p. em relação ao mesmo período do ano anterior. Entretanto, em relação ao trimestre anterior, houve variação de -0,8p.p.

### 4º Trimestre de 2022

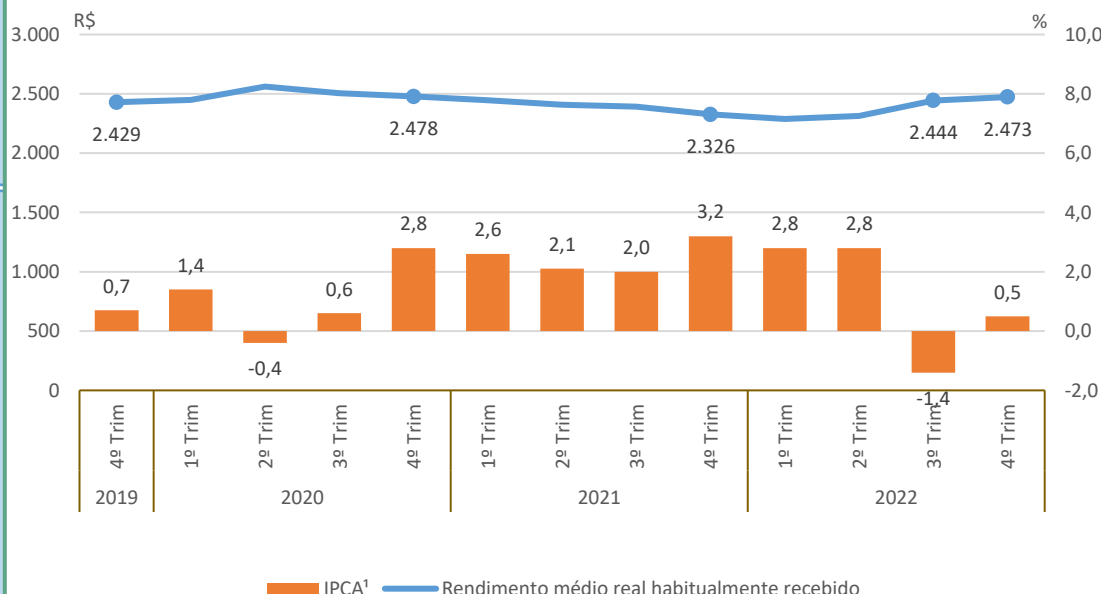
#### Taxa de Desocupação

Estimada em 5,8%, variou em -3,7p.p. em relação ao mesmo período do ano anterior. Todavia, não houve variação estatisticamente significativa em relação ao trimestre anterior.



#### Rendimento Médio Real Habitual de Todos os Trabalhos

Estimado em R\$ 2.473, aumentou em 6,3% em relação ao mesmo período do ano anterior. Entretanto, em relação ao trimestre anterior, não houve variação estatisticamente significativa.



#### Empregados no Setor Privado

##### Com carteira de trabalho assinada

Estimados em 4.181 mil pessoas, aumentou em 403 mil pessoas, ( 10,7% em relação ao mesmo período do ano anterior). Com relação ao trimestre anterior, houve crescimento de 132 mil pessoas, ou seja, variação de 3,3%.

##### Sem carteira de trabalho assinada

Estimados em 1.281 mil pessoas, não apresentou variação estatisticamente significativa em relação ao mesmo período do ano anterior. Entretanto, em relação ao trimestre anterior, -89 mil pessoas, ou seja, variação de -6,5%.

### População em Idade de Trabalho

Estimada em 3.342 mil pessoas, não apresentou variação estatisticamente significativa em relação ao mesmo trimestre do ano anterior e, também, em relação ao trimestre anterior.

### População Ocupada

Estimada em 1.997 mil pessoas, não apresentou variação estatisticamente significativa em relação ao mesmo trimestre do ano anterior e, também, em relação ao trimestre anterior.

### População Desocupada

Estimada em 156 mil pessoas, variou em -58 mil pessoas, (-27,1% em relação ao mesmo período do ano anterior). Todavia, não houve variação estatisticamente significativa em relação ao trimestre anterior.

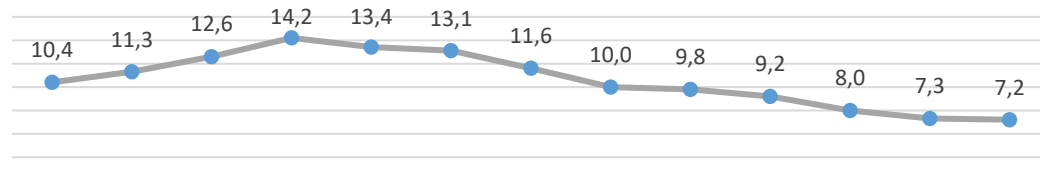
### Nível da Ocupação

Estimado em 59,7%, não apresentou variação estatisticamente significativa em relação ao mesmo trimestre do ano anterior e, também, em relação ao trimestre anterior.

### 4º Trimestre de 2022

#### Taxa de Desocupação

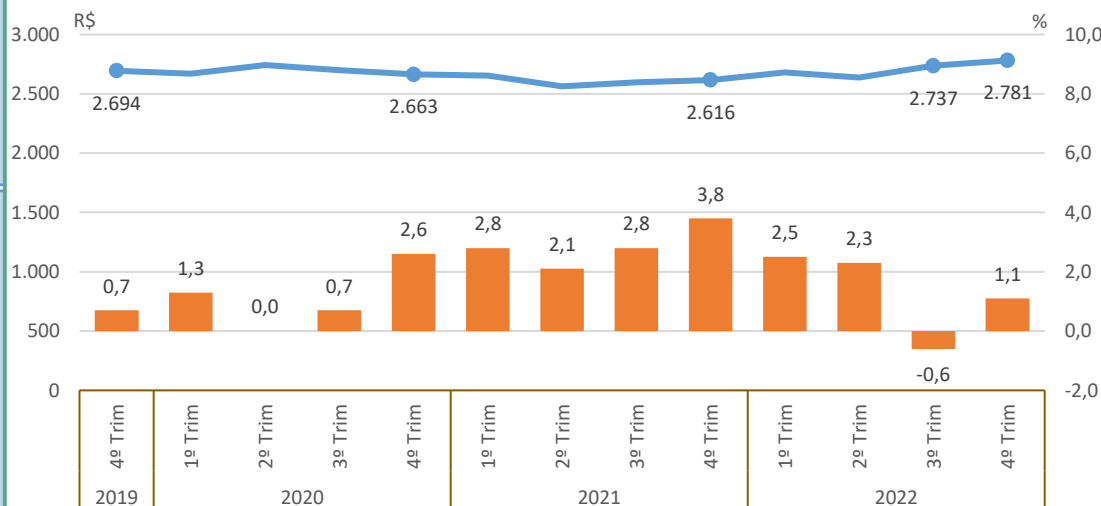
Estimada em 7,2%, variou em -2,6p.p. em relação ao mesmo período do ano anterior. Todavia, não houve variação estatisticamente significativa em relação ao trimestre anterior.



4º Trím	1º Trím	2º Trím	3º Trím	4º Trím	1º Trím	2º Trím	3º Trím	4º Trím	1º Trím	2º Trím	3º Trím	4º Trím
2019					2020				2021			
												2022

#### Rendimento Médio Real Habitual de Todos os Trabalhos

Estimado em R\$ 2.781, aumentou em 6,3% em relação ao mesmo período do ano anterior. Entretanto, em relação ao trimestre anterior, não houve variação estatisticamente significativa.



IPCA<sup>1</sup> — Rendimento médio real habitualmente recebido

#### Empregados no Setor Privado

##### Com carteira de trabalho assinada

Estimados em 758 mil pessoas, não apresentou variação estatisticamente significativa em relação ao mesmo trimestre do ano anterior e, também, em relação ao trimestre anterior.

##### Sem carteira de trabalho assinada

Estimados em 257 mil pessoas, não apresentou variação estatisticamente significativa em relação ao mesmo trimestre do ano anterior e, também, em relação ao trimestre anterior.

### 4º Trimestre de 2022

#### População em Idade de Trabalho

Estimada em 14.776 mil pessoas, não apresentou variação estatisticamente significativa em relação ao mesmo trimestre do ano anterior e, também, em relação ao trimestre anterior.

#### População Ocupada

Estimada em 7.956 mil pessoas, aumentou em 190 mil pessoas, ( 2,4% em relação ao mesmo período do ano anterior). Entretanto, em relação ao trimestre anterior, não houve variação estatisticamente significativa.

#### População Desocupada

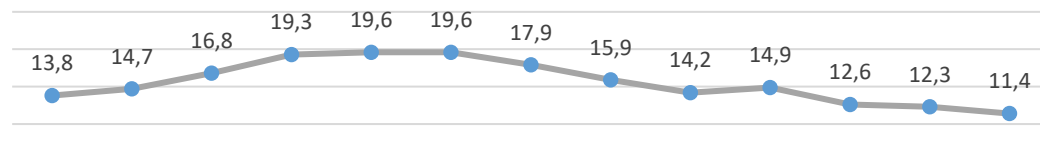
Estimada em 1.027 mil pessoas, variou em -258 mil pessoas, (- 20,1% em relação ao mesmo período do ano anterior). Também, houve queda em relação ao trimestre anterior, -80 mil pessoas, ou seja, variação de - 7,2%.

#### Nível da Ocupação

Estimado em 53,8%, não apresentou variação estatisticamente significativa em relação ao mesmo trimestre do ano anterior e, também, em relação ao trimestre anterior.

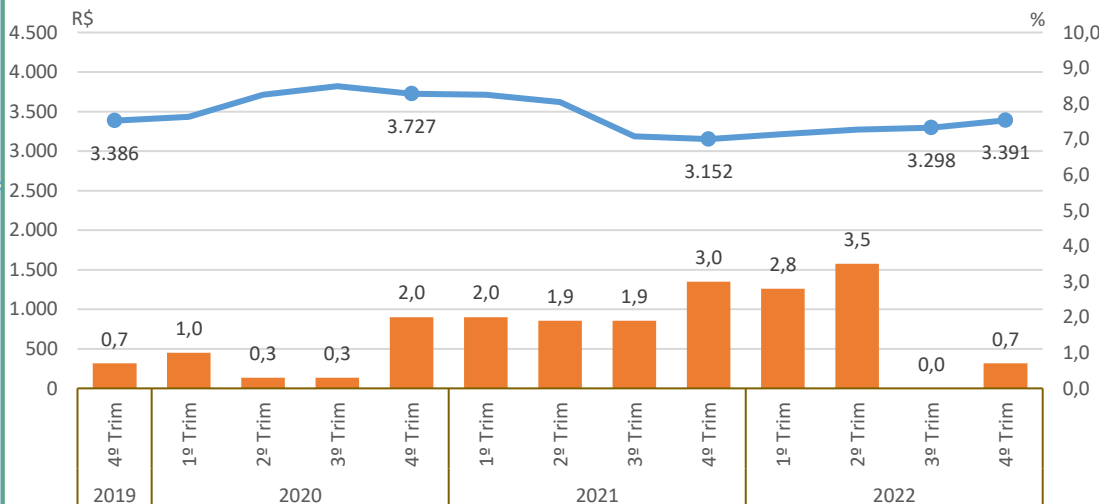
#### Taxa de Desocupação

Estimada em 11,4%, representa uma variação de -2,8p.p. em relação ao mesmo período do ano anterior. Dessa forma, -0,9p.p. em relação ao trimestre anterior.



#### Rendimento Médio Real Habitual de Todos os Trabalhos

Estimado em R\$ 3.391, aumentou em 7,6% em relação ao mesmo período do ano anterior. Com relação ao trimestre anterior, houve aumento de 2,8%



#### Empregados no Setor Privado

##### Com carteira de trabalho assinada

Estimados em 2.969 mil pessoas, não apresentou variação estatisticamente significativa em relação ao mesmo período do ano anterior. Todavia, houve um aumento de 128 mil pessoas, em relação ao trimestre anterior, ou seja, variação de 4,5%.

##### Sem carteira de trabalho assinada

Estimados em 915 mil pessoas, aumentou em 86 mil pessoas, ( 10,4% em relação ao mesmo período do ano anterior). Entretanto, em relação ao trimestre anterior, não houve variação estatisticamente significativa.

### População em Idade de Trabalho

Estimada em 38.799 mil pessoas, não apresentou variação estatisticamente significativa em relação ao mesmo trimestre do ano anterior e, também, em relação ao trimestre anterior.

### População Ocupada

Estimada em 23.906 mil pessoas, aumentou em 764 mil pessoas, ( 3,3% em relação ao mesmo período do ano anterior). Entretanto, em relação ao trimestre anterior, não houve variação estatisticamente significativa.

### População Desocupada

Estimada em 1.986 mil pessoas, variou em -912 mil pessoas, ( - 31,5% em relação ao mesmo período do ano anterior). Também, houve queda em relação ao trimestre anterior, -269 mil pessoas, ou seja, variação de - 11,9%.

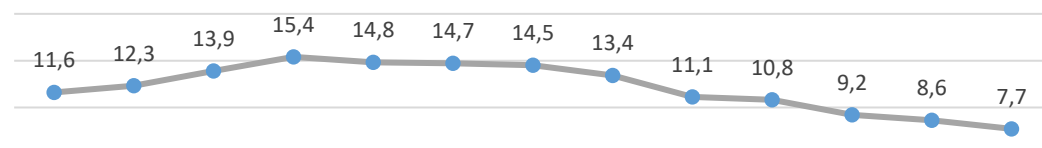
### Nível da Ocupação

Estimado em 61,6%, aumentou em 1,6p.p. em relação ao mesmo período do ano anterior. Entretanto, em relação ao trimestre anterior, não houve variação estatisticamente significativa.

### 4º Trimestre de 2022

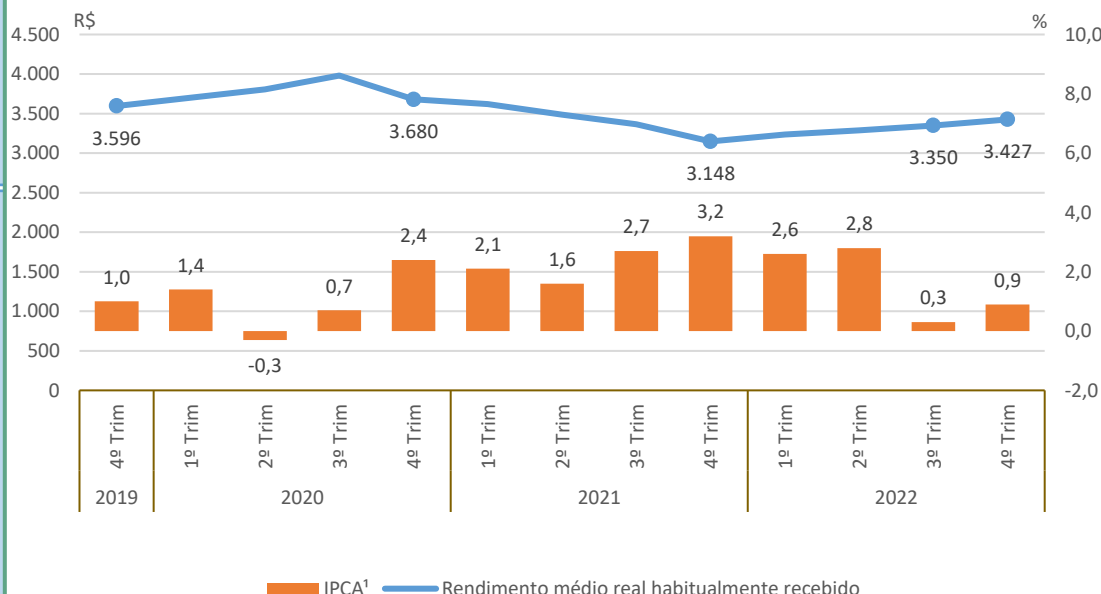
#### Taxa de Desocupação

Estimada em 7,7%, representa uma variação de -3,5p.p. em relação ao mesmo período do ano anterior. Dessa forma, -1,0p.p. em relação ao trimestre anterior.



#### Rendimento Médio Real Habitual de Todos os Trabalhos

Estimado em R\$ 3.427, aumentou em 8,9% em relação ao mesmo período do ano anterior. Entretanto, em relação ao trimestre anterior, não houve variação estatisticamente significativa.



#### Empregados no Setor Privado

##### Com carteira de trabalho assinada

Estimados em 11.032 mil pessoas, não apresentou variação estatisticamente significativa em relação ao mesmo trimestre do ano anterior e, também, em relação ao trimestre anterior.

##### Sem carteira de trabalho assinada

Estimados em 2.646 mil pessoas, aumentou em 212 mil pessoas, ( 8,7% em relação ao mesmo período do ano anterior). Entretanto, em relação ao trimestre anterior, não houve variação estatisticamente significativa.