

População em Idade de Trabalho

Estimada em 25.060 mil pessoas, aumentou em 188 mil pessoas, (0,8% em relação ao mesmo período do ano anterior). Com relação ao trimestre anterior, houve crescimento de 95 mil pessoas, ou seja, variação de 0,4%.

População Ocupada

Estimada em 15.813 mil pessoas, aumentou em 511 mil pessoas, (3,3% em relação ao mesmo período do ano anterior). Entretanto, em relação ao trimestre anterior, não houve variação estatisticamente significativa.

População Desocupada

Estimada em 741 mil pessoas, variou em -366 mil pessoas, (-33,1% em relação ao mesmo período do ano anterior). Também, houve queda em relação ao trimestre anterior, -119 mil pessoas, ou seja, variação de -13,8%.

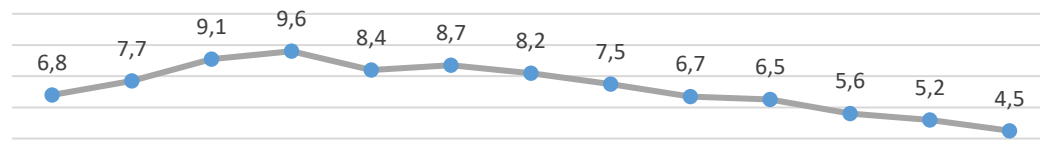
Nível da Ocupação

Estimado em 63,1%, aumentou em 1,6p.p. em relação ao mesmo período do ano anterior. Entretanto, em relação ao trimestre anterior, não houve variação estatisticamente significativa.

4º Trimestre de 2022

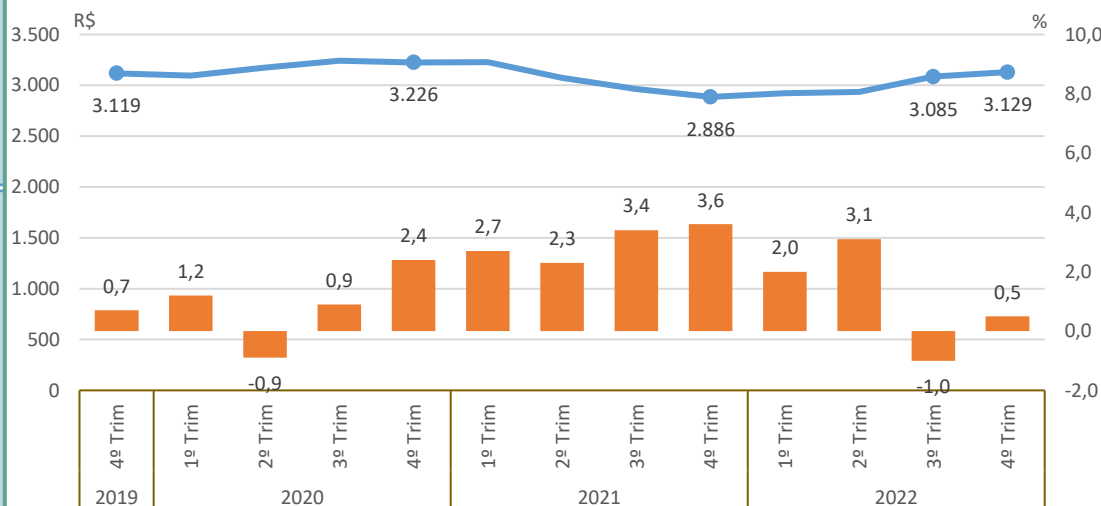
Taxa de Desocupação

Estimada em 4,5%, representa uma variação de -2,3p.p. em relação ao mesmo período do ano anterior. Dessa forma, -0,7p.p. em relação ao trimestre anterior.



Rendimento Médio Real Habitual de Todos os Trabalhos

Estimado em R\$ 3.129, aumentou em 8,4% em relação ao mesmo período do ano anterior. Entretanto, em relação ao trimestre anterior, não houve variação estatisticamente significativa.



IPCA¹ — Rendimento médio real habitualmente recebido

Empregados no Setor Privado

Com carteira de trabalho assinada

Estimados em 6.949 mil pessoas, aumentou em 486 mil pessoas, (7,5% em relação ao mesmo período do ano anterior). Entretanto, em relação ao trimestre anterior, não houve variação estatisticamente significativa.

Sem carteira de trabalho assinada

Estimados em 1.445 mil pessoas, não apresentou variação estatisticamente significativa em relação ao mesmo trimestre do ano anterior e, também, em relação ao trimestre anterior.

População em Idade de Trabalho

Estimada em 9.490 mil pessoas, aumentou em 98 mil pessoas, (1,0% em relação ao mesmo período do ano anterior). Entretanto, em relação ao trimestre anterior, não houve variação estatisticamente significativa.

População Ocupada

Estimada em 5.879 mil pessoas, não apresentou variação estatisticamente significativa em relação ao mesmo trimestre do ano anterior e, também, em relação ao trimestre anterior.

População Desocupada

Estimada em 318 mil pessoas, variou em -116 mil pessoas, (- 26,8% em relação ao mesmo período do ano anterior). Todavia, não houve variação estatisticamente significativa em relação ao trimestre anterior.

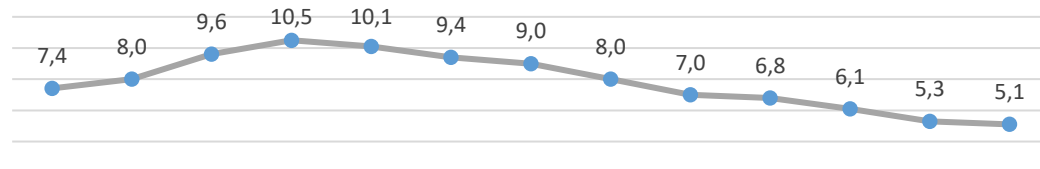
Nível da Ocupação

Estimado em 62,0%, não apresentou variação estatisticamente significativa em relação ao mesmo período do ano anterior. Entretanto, em relação ao trimestre anterior, houve variação de -0,8p.p.

4º Trimestre de 2022

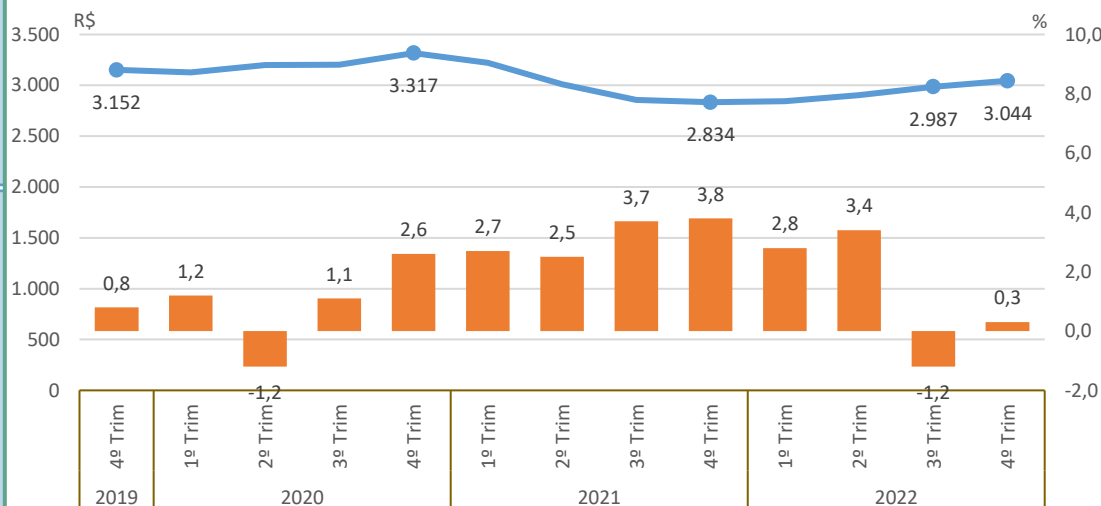
Taxa de Desocupação

Estimada em 5,1%, variou em -1,8p.p. em relação ao mesmo período do ano anterior. Todavia, não houve variação estatisticamente significativa em relação ao trimestre anterior.



Rendimento Médio Real Habitual de Todos os Trabalhos

Estimado em R\$ 3.044, aumentou em 7,4% em relação ao mesmo período do ano anterior. Entretanto, em relação ao trimestre anterior, não houve variação estatisticamente significativa.



IPCA¹ — Rendimento médio real habitualmente recebido

Empregados no Setor Privado

Com carteira de trabalho assinada

Estimados em 2.578 mil pessoas, aumentou em 165 mil pessoas, (6,9% em relação ao mesmo período do ano anterior). Entretanto, em relação ao trimestre anterior, não houve variação estatisticamente significativa.

Sem carteira de trabalho assinada

Estimados em 610 mil pessoas, não apresentou variação estatisticamente significativa em relação ao mesmo trimestre do ano anterior e, também, em relação ao trimestre anterior.

População em Idade de Trabalho

Estimada em 6.027 mil pessoas, aumentou em 80 mil pessoas, (1,3% em relação ao mesmo período do ano anterior). Entretanto, em relação ao trimestre anterior, não houve variação estatisticamente significativa.

População Ocupada

Estimada em 3.983 mil pessoas, aumentou em 168 mil pessoas, (4,4% em relação ao mesmo período do ano anterior). Entretanto, em relação ao trimestre anterior, não houve variação estatisticamente significativa.

População Desocupada

Estimada em 133 mil pessoas, variou em -39 mil pessoas, (- 22,7% em relação ao mesmo período do ano anterior). Também, houve queda em relação ao trimestre anterior, -22 mil pessoas, ou seja, variação de - 14,0%.

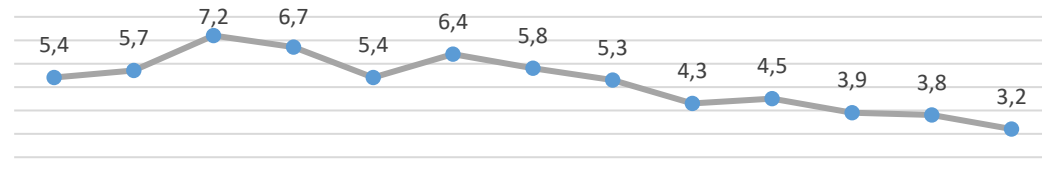
Nível da Ocupação

Estimado em 66,1%, aumentou em 1,9p.p. em relação ao mesmo período do ano anterior. Entretanto, em relação ao trimestre anterior, não houve variação estatisticamente significativa.

4º Trimestre de 2022

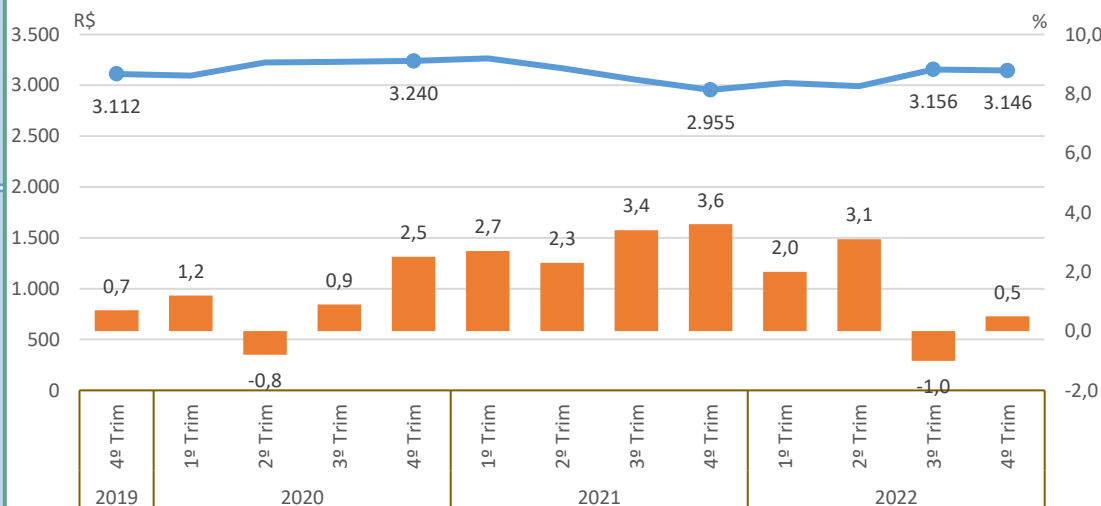
Taxa de Desocupação

Estimada em 3,2%, representa uma variação de -1,1p.p. em relação ao mesmo período do ano anterior. Dessa forma, -0,5p.p. em relação ao trimestre anterior.



Rendimento Médio Real Habitual de Todos os Trabalhos

Estimado em R\$ 3.146, aumentou em 6,5% em relação ao mesmo período do ano anterior. Entretanto, em relação ao trimestre anterior, não houve variação estatisticamente significativa.



IPCA¹ — Rendimento médio real habitualmente recebido

Empregados no Setor Privado

Com carteira de trabalho assinada

Estimados em 1.945 mil pessoas, aumentou em 112 mil pessoas, (6,1% em relação ao mesmo período do ano anterior). Entretanto, em relação ao trimestre anterior, não houve variação estatisticamente significativa.

Sem carteira de trabalho assinada

Estimados em 270 mil pessoas, não apresentou variação estatisticamente significativa em relação ao mesmo trimestre do ano anterior e, também, em relação ao trimestre anterior.

População em Idade de Trabalho

Estimada em 9.543 mil pessoas, não apresentou variação estatisticamente significativa em relação ao mesmo trimestre do ano anterior e, também, em relação ao trimestre anterior.

População Ocupada

Estimada em 5.951 mil pessoas, aumentou em 278 mil pessoas, (4,9% em relação ao mesmo período do ano anterior). Entretanto, em relação ao trimestre anterior, não houve variação estatisticamente significativa.

População Desocupada

Estimada em 289 mil pessoas, variou em -211 mil pessoas, (-42,1% em relação ao mesmo período do ano anterior). Também, houve queda em relação ao trimestre anterior, -87 mil pessoas, ou seja, variação de -23,1%.

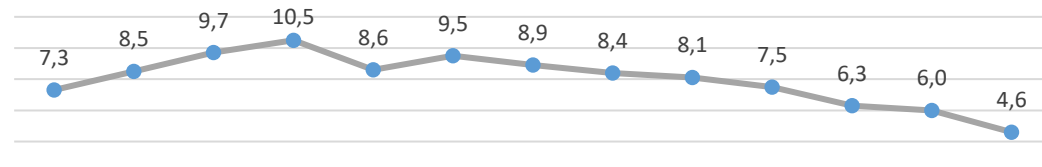
Nível da Ocupação

Estimado em 62,4%, aumentou em 2,8p.p. em relação ao mesmo período do ano anterior. Entretanto, em relação ao trimestre anterior, não houve variação estatisticamente significativa.

4º Trimestre de 2022

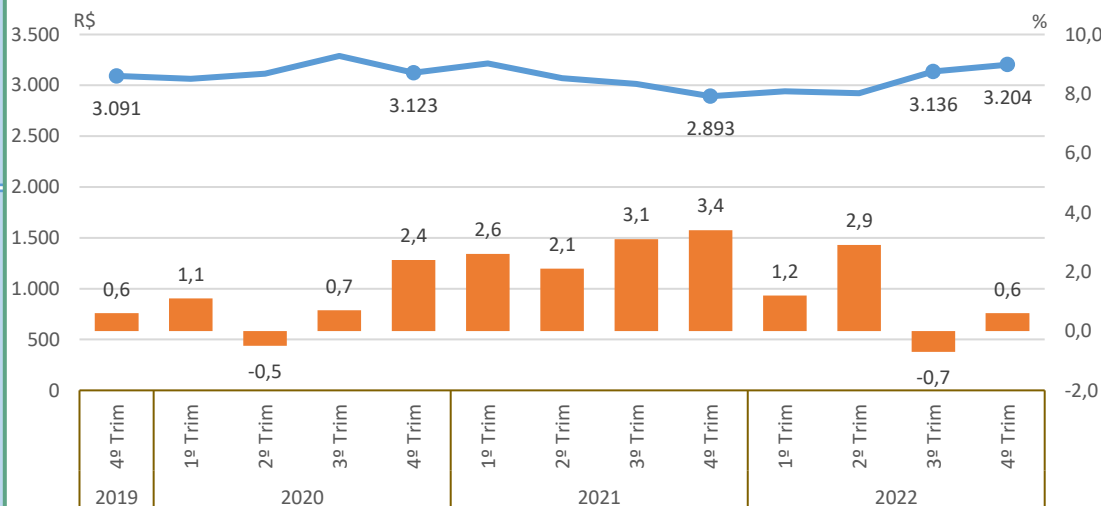
Taxa de Desocupação

Estimada em 4,6%, representa uma variação de -3,5p.p. em relação ao mesmo período do ano anterior. Dessa forma, -1,4p.p. em relação ao trimestre anterior.



Rendimento Médio Real Habitual de Todos os Trabalhos

Estimado em R\$ 3.204, aumentou em 10,7% em relação ao mesmo período do ano anterior. Entretanto, em relação ao trimestre anterior, não houve variação estatisticamente significativa.



IPCA¹ Rendimento médio real habitualmente recebido

Empregados no Setor Privado

Com carteira de trabalho assinada

Estimados em 2.426 mil pessoas, aumentou em 209 mil pessoas, (9,4% em relação ao mesmo período do ano anterior). Entretanto, em relação ao trimestre anterior, não houve variação estatisticamente significativa.

Sem carteira de trabalho assinada

Estimados em 564 mil pessoas, não apresentou variação estatisticamente significativa em relação ao mesmo trimestre do ano anterior e, também, em relação ao trimestre anterior.