

### População em Idade de Trabalho

Estimada em 25.088 mil pessoas, aumentou em 173 mil pessoas, ( 0,7% em relação ao mesmo período do ano anterior). Entretanto, em relação ao trimestre anterior, não houve variação estatisticamente significativa.

### População Ocupada

Estimada em 15.604 mil pessoas, aumentou em 291 mil pessoas, ( 1,9% em relação ao mesmo período do ano anterior). Entretanto, em relação ao trimestre anterior, -210 mil pessoas, ou seja, variação de - 1,3%.

### População Desocupada

Estimada em 821 mil pessoas, variou em -247 mil pessoas, ( - 23,1% em relação ao mesmo período do ano anterior). Todavia, houve aumento de 81 mil pessoas, em relação ao trimestre anterior, ou seja, variação de 10,9%.

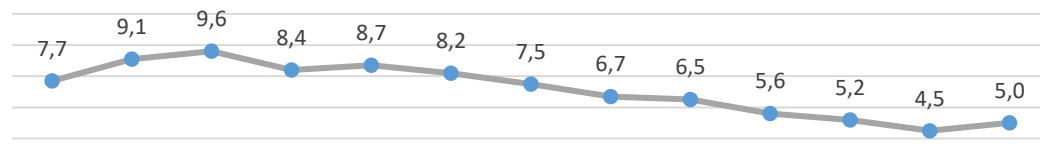
### Nível da Ocupação

Estimado em 62,2%, aumentou em 0,7p.p. em relação ao mesmo período do ano anterior. Entretanto, em relação ao trimestre anterior, houve variação de -0,9p.p.

### 1º Trimestre de 2023

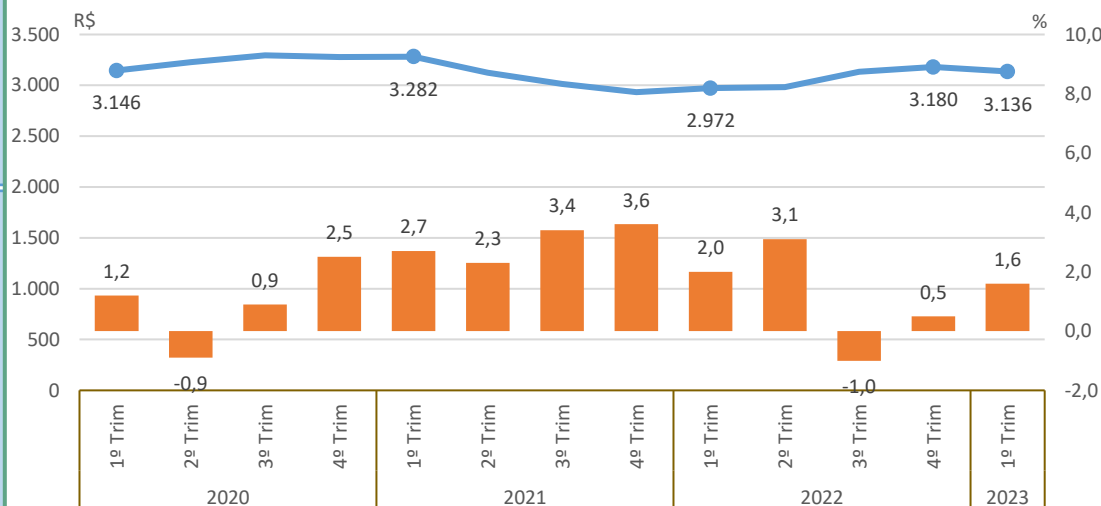
#### Taxa de Desocupação

Estimada em 5,0%, representa uma variação de -1,5p.p. em relação ao mesmo período do ano anterior. Todavia, houve aumento de 0,5p.p. em relação ao trimestre anterior.



#### Rendimento Médio Real Habitual de Todos os Trabalhos

Estimado em R\$ 3.136, aumentou em 5,5% em relação ao mesmo período do ano anterior. Entretanto, em relação ao trimestre anterior, não houve variação estatisticamente significativa.



IPCA<sup>1</sup> | Rendimento médio real habitualmente recebido

#### Empregados no Setor Privado

##### Com carteira de trabalho assinada

Estimados em 6.923 mil pessoas, aumentou em 249 mil pessoas, ( 3,7% em relação ao mesmo período do ano anterior). Entretanto, em relação ao trimestre anterior, não houve variação estatisticamente significativa.

##### Sem carteira de trabalho assinada

Estimados em 1.408 mil pessoas, não apresentou variação estatisticamente significativa em relação ao mesmo trimestre do ano anterior e, também, em relação ao trimestre anterior.

### População em Idade de Trabalho

Estimada em 9.532 mil pessoas, aumentou em 123 mil pessoas, (1,3% em relação ao mesmo período do ano anterior). Entretanto, em relação ao trimestre anterior, não houve variação estatisticamente significativa.

### População Ocupada

Estimada em 5.791 mil pessoas, não apresentou variação estatisticamente significativa em relação ao mesmo trimestre do ano anterior e, também, em relação ao trimestre anterior.

### População Desocupada

Estimada em 330 mil pessoas, variou em -94 mil pessoas, (-22,2% em relação ao mesmo período do ano anterior). Todavia, não houve variação estatisticamente significativa em relação ao trimestre anterior.

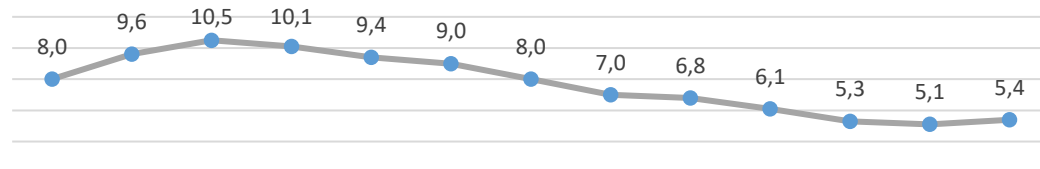
### Nível da Ocupação

Estimado em 60,8%, não apresentou variação estatisticamente significativa em relação ao mesmo período do ano anterior. Entretanto, em relação ao trimestre anterior, houve variação de -1,2p.p.

### 1º Trimestre de 2023

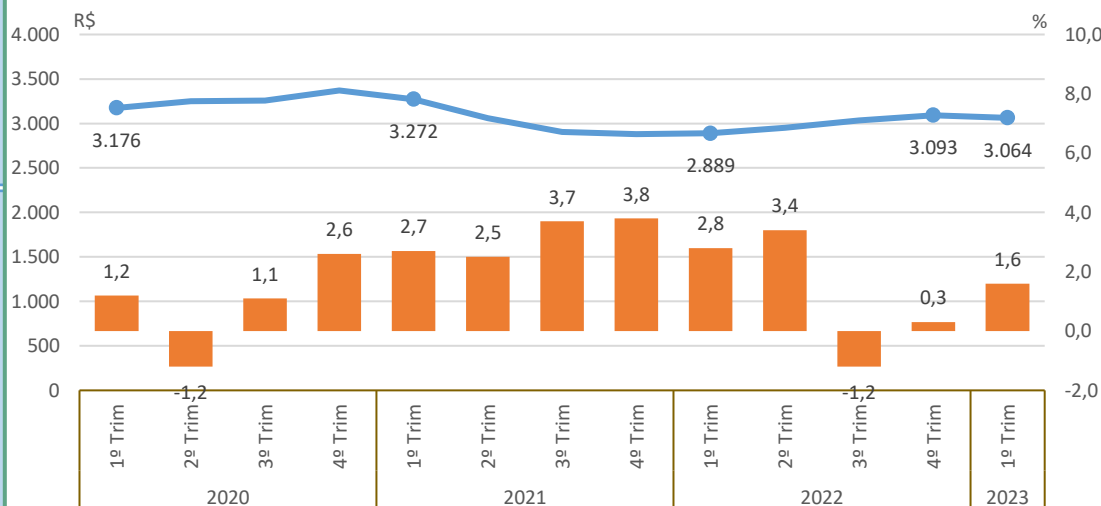
#### Taxa de Desocupação

Estimada em 5,4%, variou em -1,5p.p. em relação ao mesmo período do ano anterior. Todavia, não houve variação estatisticamente significativa em relação ao trimestre anterior.



#### Rendimento Médio Real Habitual de Todos os Trabalhos

Estimado em R\$ 3.064, aumentou em 6,1% em relação ao mesmo período do ano anterior. Entretanto, em relação ao trimestre anterior, não houve variação estatisticamente significativa.



IPCA<sup>1</sup> — Rendimento médio real habitualmente recebido

#### Empregados no Setor Privado

##### Com carteira de trabalho assinada

Estimados em 2.528 mil pessoas, não apresentou variação estatisticamente significativa em relação ao mesmo trimestre do ano anterior e, também, em relação ao trimestre anterior.

##### Sem carteira de trabalho assinada

Estimados em 616 mil pessoas, não apresentou variação estatisticamente significativa em relação ao mesmo trimestre do ano anterior e, também, em relação ao trimestre anterior.

1º Trimestre de 2023

### População em Idade de Trabalho

Estimada em 6.049 mil pessoas, aumentou em 85 mil pessoas, ( 1,4% em relação ao mesmo período do ano anterior). Entretanto, em relação ao trimestre anterior, não houve variação estatisticamente significativa.

### População Ocupada

Estimada em 3.888 mil pessoas, aumentou em 79 mil pessoas, ( 2,1% em relação ao mesmo período do ano anterior). Entretanto, em relação ao trimestre anterior, -95 mil pessoas, ou seja, variação de - 2,4%.

### População Desocupada

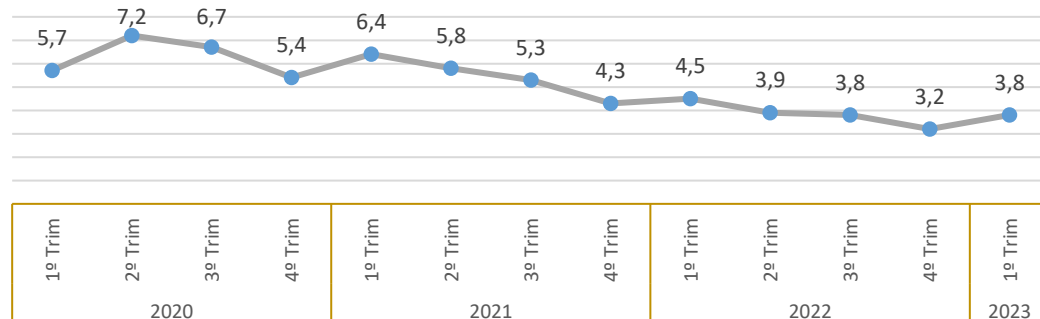
Estimada em 155 mil pessoas, variou em -27 mil pessoas, ( - 14,7% em relação ao mesmo período do ano anterior). Todavia, houve aumento de 22 mil pessoas, em relação ao trimestre anterior, ou seja, variação de 16,5%.

### Nível da Ocupação

Estimado em 64,3%, não apresentou variação estatisticamente significativa em relação ao mesmo período do ano anterior. Entretanto, em relação ao trimestre anterior, houve variação de -1,8p.p.

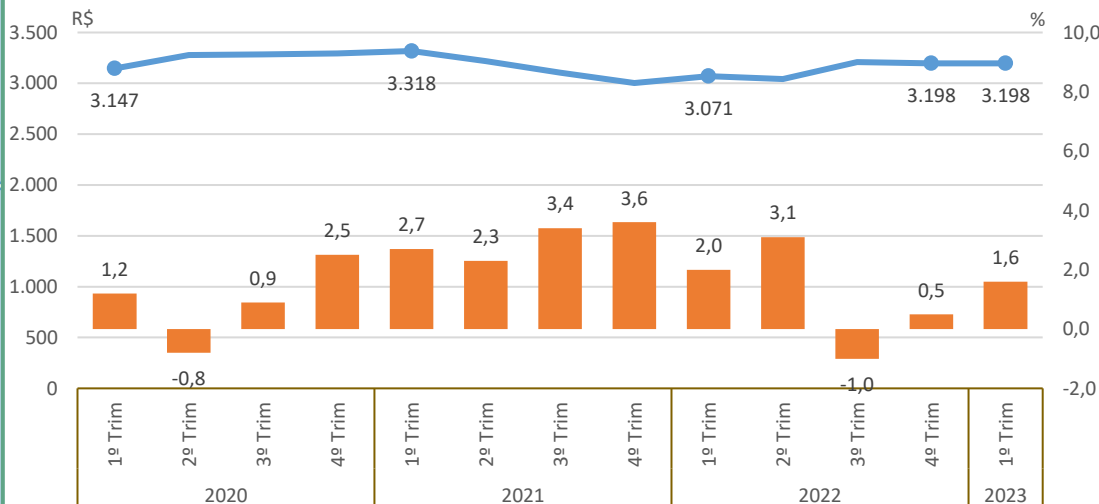
### Taxa de Desocupação

Estimada em 3,8%, representa uma variação de -0,7p.p. em relação ao mesmo período do ano anterior. Todavia, houve aumento de 0,6p.p. em relação ao trimestre anterior.



### Rendimento Médio Real Habitual de Todos os Trabalhos

Estimado em R\$ 3.198, aumentou em 4,1% em relação ao mesmo período do ano anterior. Entretanto, em relação ao trimestre anterior, não houve variação estatisticamente significativa.



IPCA<sup>1</sup> Rendimento médio real habitualmente recebido

### Empregados no Setor Privado

#### Com carteira de trabalho assinada

Estimados em 1.941 mil pessoas, aumentou em 80 mil pessoas, ( 4,3% em relação ao mesmo período do ano anterior). Entretanto, em relação ao trimestre anterior, não houve variação estatisticamente significativa.

#### Sem carteira de trabalho assinada

Estimados em 259 mil pessoas, não apresentou variação estatisticamente significativa em relação ao mesmo trimestre do ano anterior e, também, em relação ao trimestre anterior.

### População em Idade de Trabalho

Estimada em 9.507 mil pessoas, não apresentou variação estatisticamente significativa em relação ao mesmo trimestre do ano anterior e, também, em relação ao trimestre anterior.

### População Ocupada

Estimada em 5.925 mil pessoas, aumentou em 185 mil pessoas, (3,2% em relação ao mesmo período do ano anterior). Entretanto, em relação ao trimestre anterior, não houve variação estatisticamente significativa.

### População Desocupada

Estimada em 337 mil pessoas, variou em -127 mil pessoas, (-27,3% em relação ao mesmo período do ano anterior). Todavia, houve aumento de 47 mil pessoas, em relação ao trimestre anterior, ou seja, variação de 16,4%.

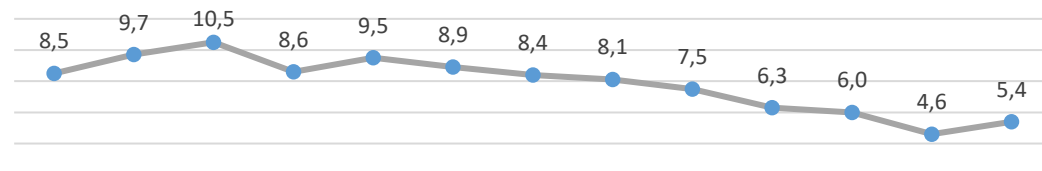
### Nível da Ocupação

Estimado em 62,3%, aumentou em 2,2p.p. em relação ao mesmo período do ano anterior. Entretanto, em relação ao trimestre anterior, não houve variação estatisticamente significativa.

### 1º Trimestre de 2023

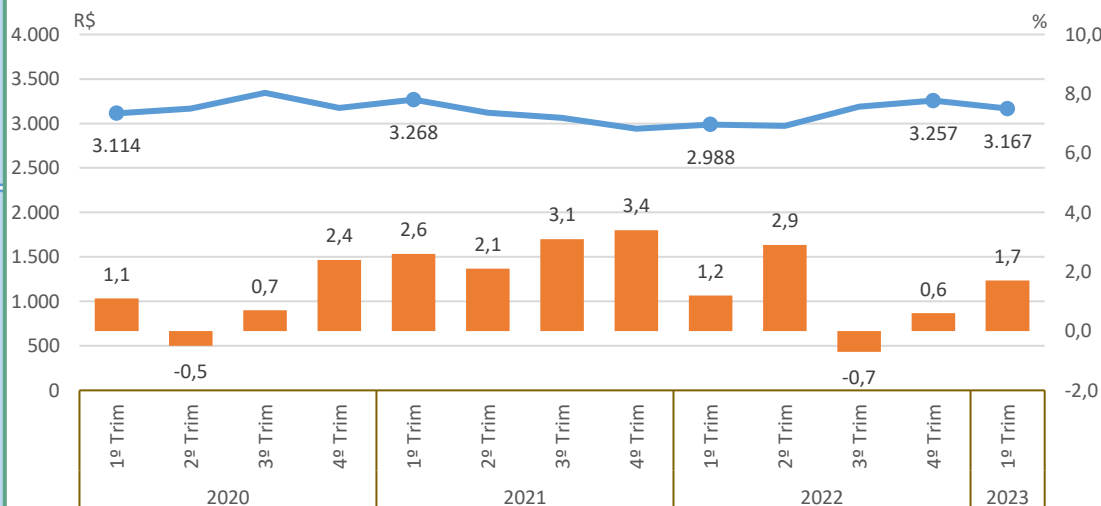
#### Taxa de Desocupação

Estimada em 5,4%, representa uma variação de -2,1p.p. em relação ao mesmo período do ano anterior. Todavia, houve aumento de 0,7p.p. em relação ao trimestre anterior.



#### Rendimento Médio Real Habitual de Todos os Trabalhos

Estimado em R\$ 3.167, aumentou em 6,0% em relação ao mesmo período do ano anterior. Entretanto, em relação ao trimestre anterior, houve variação de -2,8%



IPCA<sup>1</sup> — Rendimento médio real habitualmente recebido

#### Empregados no Setor Privado

##### Com carteira de trabalho assinada

Estimados em 2.454 mil pessoas, aumentou em 131 mil pessoas, (5,6% em relação ao mesmo período do ano anterior). Entretanto, em relação ao trimestre anterior, não houve variação estatisticamente significativa.

##### Sem carteira de trabalho assinada

Estimados em 533 mil pessoas, não apresentou variação estatisticamente significativa em relação ao mesmo trimestre do ano anterior e, também, em relação ao trimestre anterior.