

População em Idade de Trabalhar

Estimada em 25.128 mil pessoas, aumentou em 191 mil pessoas, (0,8% em relação ao mesmo período do ano anterior). Entretanto, em relação ao trimestre anterior, não houve variação estatisticamente significativa.

População Ocupada

Estimada em 15.753 mil pessoas, aumentou em 224 mil pessoas, (1,4% em relação ao mesmo período do ano anterior). Com relação ao trimestre anterior, houve crescimento de 149 mil pessoas, ou seja, variação de 1,0%.

População Desocupada

Estimada em 773 mil pessoas, variou em -148 mil pessoas, (- 16,1% em relação ao mesmo período do ano anterior). Todavia, não houve variação estatisticamente significativa em relação ao trimestre anterior.

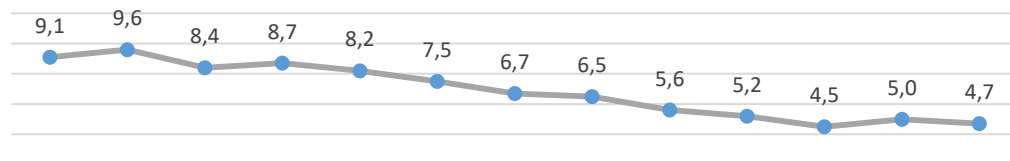
Nível da Ocupação

Estimado em 62,7%, não apresentou variação estatisticamente significativa em relação ao mesmo período do ano anterior. Todavia, houve um aumento de 0,5p.p. em relação ao trimestre anterior.

2º Trimestre de 2023

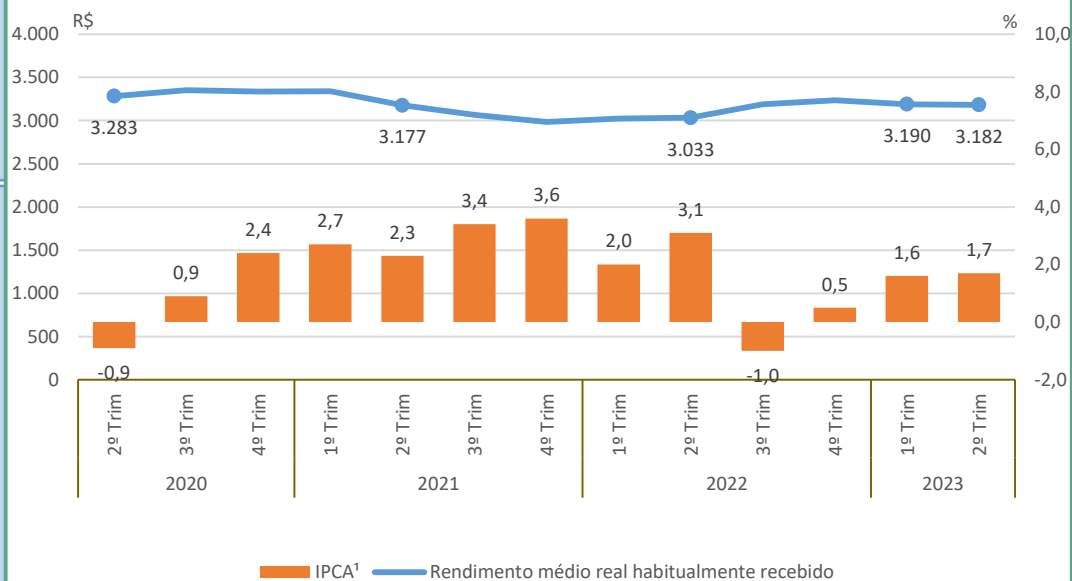
Taxa de Desocupação

Estimada em 4,7%, variou em -0,9p.p. em relação ao mesmo período do ano anterior. Todavia, não houve variação estatisticamente significativa em relação ao trimestre anterior.



Rendimento Médio Real Habitual de Todos os Trabalhos

Estimado em R\$ 3.182, aumentou em 4,9% em relação ao mesmo período do ano anterior. Entretanto, em relação ao trimestre anterior, não houve variação estatisticamente significativa.



Empregados no Setor Privado

Com carteira de trabalho assinada

Estimados em 7.026 mil pessoas, aumentou em 346 mil pessoas, (5,2% em relação ao mesmo período do ano anterior). Entretanto, em relação ao trimestre anterior, não houve variação estatisticamente significativa.

Sem carteira de trabalho assinada

Estimados em 1.392 mil pessoas, não apresentou variação estatisticamente significativa em relação ao mesmo trimestre do ano anterior e, também, em relação ao trimestre anterior.