

População em Idade de Trabalhar

Estimada em 46.307 mil pessoas, aumentou em 338 mil pessoas, (0,7% em relação ao mesmo período do ano anterior). Entretanto, em relação ao trimestre anterior, não houve variação estatisticamente significativa.

População Ocupada

Estimada em 22.027 mil pessoas, não apresentou variação estatisticamente significativa em relação ao mesmo período do ano anterior. Todavia, houve um aumento de 263 mil pessoas, em relação ao trimestre anterior, ou seja, variação de 1,2%.

População Desocupada

Estimada em 2.814 mil pessoas, variou em -394 mil pessoas, (- 12,3% em relação ao mesmo período do ano anterior). Também, houve queda em relação ao trimestre anterior, -221 mil pessoas, ou seja, variação de - 7,3%.

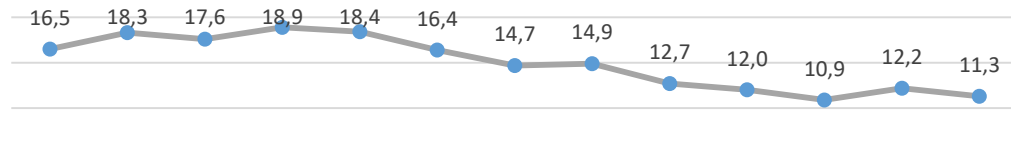
Nível da Ocupação

Estimado em 47,6%, não apresentou variação estatisticamente significativa em relação ao mesmo período do ano anterior. Todavia, houve um aumento de 0,5p.p. em relação ao trimestre anterior.

2º Trimestre de 2023

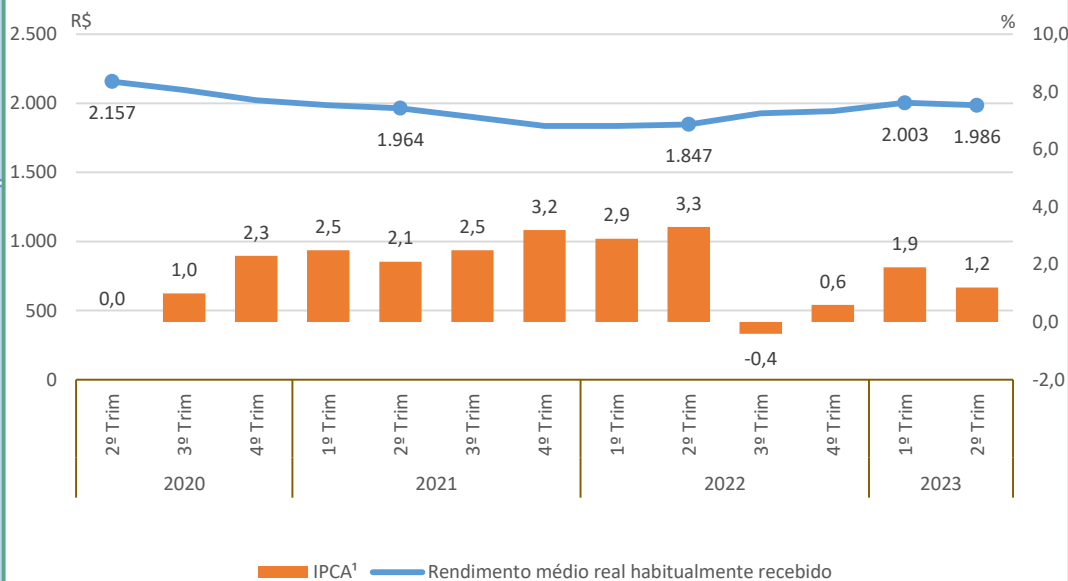
Taxa de Desocupação

Estimada em 11,3%, representa uma variação de -1,4p.p. em relação ao mesmo período do ano anterior. Dessa forma, -0,9p.p. em relação ao trimestre anterior.



Rendimento Médio Real Habitual de Todos os Trabalhos

Estimado em R\$ 1.986, aumentou em 7,5% em relação ao mesmo período do ano anterior. Entretanto, em relação ao trimestre anterior, não houve variação estatisticamente significativa.



Empregados no Setor Privado

Com carteira de trabalho assinada

Estimados em 5.765 mil pessoas, aumentou em 226 mil pessoas, (4,1% em relação ao mesmo período do ano anterior). Entretanto, em relação ao trimestre anterior, não houve variação estatisticamente significativa.

Sem carteira de trabalho assinada

Estimados em 3.989 mil pessoas, variou em -231 mil pessoas, (-5,5% em relação ao mesmo período do ano anterior). Todavia, não houve variação estatisticamente significativa em relação ao trimestre anterior.

População em Idade de Trabalhar

Estimada em 5.559 mil pessoas, aumentou em 95 mil pessoas, (1,7% em relação ao mesmo período do ano anterior). Entretanto, em relação ao trimestre anterior, não houve variação estatisticamente significativa.

População Ocupada

Estimada em 2.549 mil pessoas, não apresentou variação estatisticamente significativa em relação ao mesmo trimestre do ano anterior e, também, em relação ao trimestre anterior.

População Desocupada

Estimada em 247 mil pessoas, variou em -52 mil pessoas, (-17,4% em relação ao mesmo período do ano anterior). Todavia, não houve variação estatisticamente significativa em relação ao trimestre anterior.

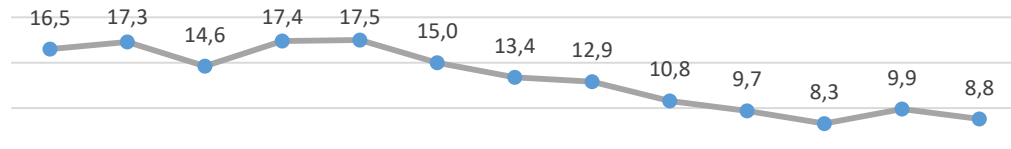
Nível da Ocupação

Estimado em 45,9%, não apresentou variação estatisticamente significativa em relação ao mesmo trimestre do ano anterior e, também, em relação ao trimestre anterior.

2º Trimestre de 2023

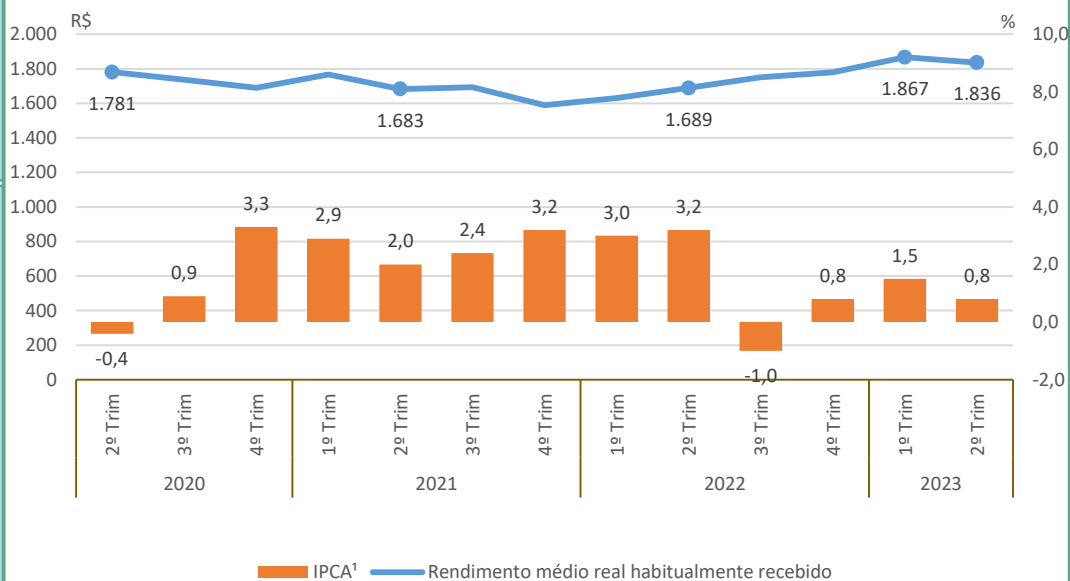
Taxa de Desocupação

Estimada em 8,8%, representa uma variação de -1,9p.p. em relação ao mesmo período do ano anterior. Dessa forma, -1,1p.p. em relação ao trimestre anterior.



Rendimento Médio Real Habitual de Todos os Trabalhos

Estimado em R\$ 1.836, aumentou em 8,7% em relação ao mesmo período do ano anterior. Entretanto, em relação ao trimestre anterior, não houve variação estatisticamente significativa.



Empregados no Setor Privado

Com carteira de trabalho assinada

Estimados em 480 mil pessoas, não apresentou variação estatisticamente significativa em relação ao mesmo trimestre do ano anterior e, também, em relação ao trimestre anterior.

Sem carteira de trabalho assinada

Estimados em 494 mil pessoas, não apresentou variação estatisticamente significativa em relação ao mesmo trimestre do ano anterior e, também, em relação ao trimestre anterior.

População em Idade de Trabalhar

Estimada em 2.640 mil pessoas, não apresentou variação estatisticamente significativa em relação ao mesmo trimestre do ano anterior e, também, em relação ao trimestre anterior.

População Ocupada

Estimada em 1.237 mil pessoas, variou em -62 mil pessoas, (-4,8% em relação ao mesmo período do ano anterior). Todavia, não houve variação estatisticamente significativa em relação ao trimestre anterior.

População Desocupada

Estimada em 133 mil pessoas, não apresentou variação estatisticamente significativa em relação ao mesmo período do ano anterior. Entretanto, em relação ao trimestre anterior, -23 mil pessoas, ou seja, variação de -14,7%.

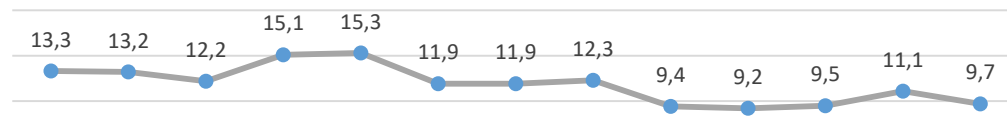
Nível da Ocupação

Estimado em 46,9%, variou em -2,4p.p. em relação ao mesmo período do ano anterior. Todavia, não houve variação estatisticamente significativa em relação ao trimestre anterior.

2º Trimestre de 2023

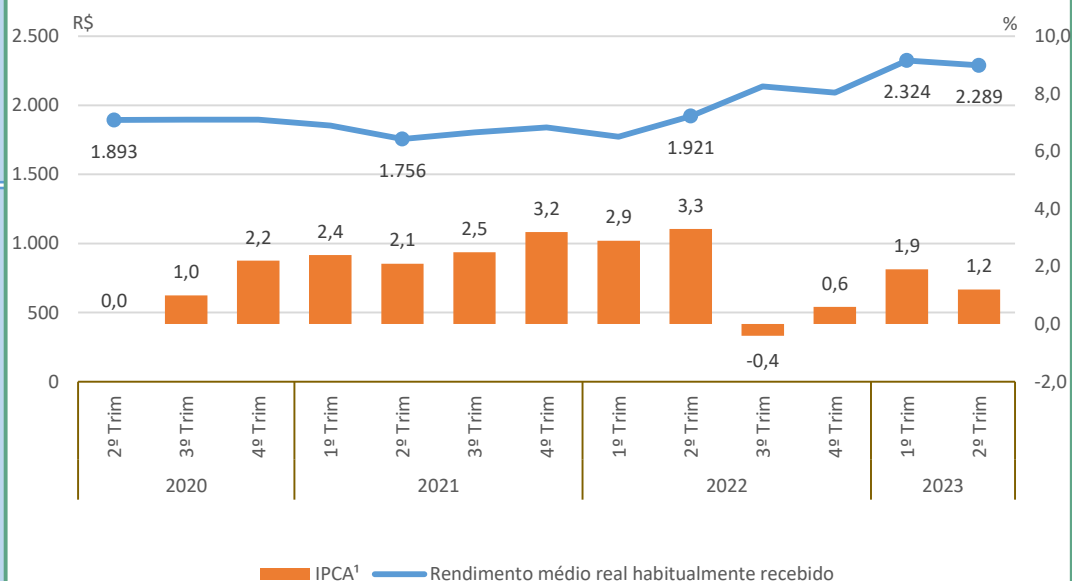
Taxa de Desocupação

Estimada em 9,7%, não apresentou variação estatisticamente significativa em relação ao mesmo trimestre do ano anterior e, também, em relação ao trimestre anterior.



Rendimento Médio Real Habitual de Todos os Trabalhos

Estimado em R\$ 2.289, não apresentou variação estatisticamente significativa em relação ao mesmo trimestre do ano anterior e, também, em relação ao trimestre anterior.



Empregados no Setor Privado

Com carteira de trabalho assinada

Estimados em 254 mil pessoas, não apresentou variação estatisticamente significativa em relação ao mesmo trimestre do ano anterior e, também, em relação ao trimestre anterior.

Sem carteira de trabalho assinada

Estimados em 221 mil pessoas, variou em -44 mil pessoas, (-16,6% em relação ao mesmo período do ano anterior). Todavia, não houve variação estatisticamente significativa em relação ao trimestre anterior.

População em Idade de Trabalhar

Estimada em 7.524 mil pessoas, não apresentou variação estatisticamente significativa em relação ao mesmo trimestre do ano anterior e, também, em relação ao trimestre anterior.

População Ocupada

Estimada em 3.582 mil pessoas, não apresentou variação estatisticamente significativa em relação ao mesmo trimestre do ano anterior e, também, em relação ao trimestre anterior.

População Desocupada

Estimada em 337 mil pessoas, variou em -76 mil pessoas, (-18,3% em relação ao mesmo período do ano anterior). Todavia, não houve variação estatisticamente significativa em relação ao trimestre anterior.

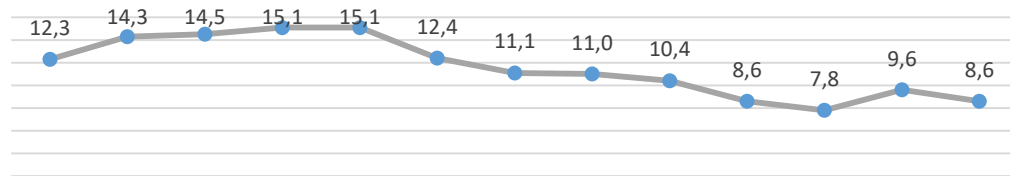
Nível da Ocupação

Estimado em 47,6%, não apresentou variação estatisticamente significativa em relação ao mesmo período do ano anterior. Todavia, houve um aumento de 1,0p.p. em relação ao trimestre anterior.

2º Trimestre de 2023

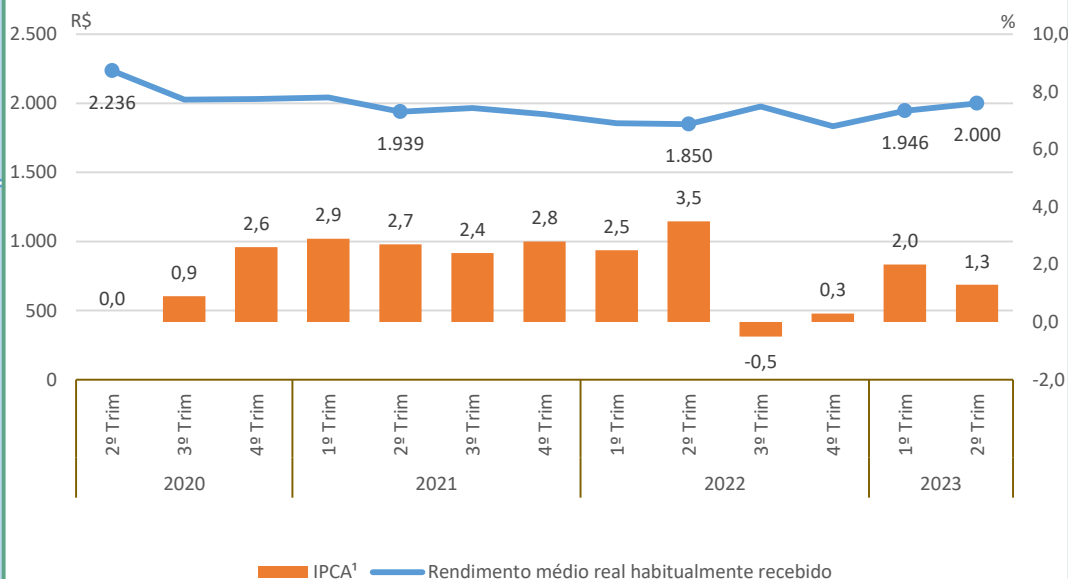
Taxa de Desocupação

Estimada em 8,6%, representa uma variação de -1,8p.p. em relação ao mesmo período do ano anterior. Dessa forma, -1,0p.p. em relação ao trimestre anterior.



Rendimento Médio Real Habitual de Todos os Trabalhos

Estimado em R\$ 2.000, aumentou em 8,1% em relação ao mesmo período do ano anterior. Entretanto, em relação ao trimestre anterior, não houve variação estatisticamente significativa.



Empregados no Setor Privado

Com carteira de trabalho assinada

Estimados em 966 mil pessoas, não apresentou variação estatisticamente significativa em relação ao mesmo trimestre do ano anterior e, também, em relação ao trimestre anterior.

Sem carteira de trabalho assinada

Estimados em 718 mil pessoas, não apresentou variação estatisticamente significativa em relação ao mesmo trimestre do ano anterior e, também, em relação ao trimestre anterior.

População em Idade de Trabalhar

Estimada em 2.922 mil pessoas, não apresentou variação estatisticamente significativa em relação ao mesmo trimestre do ano anterior e, também, em relação ao trimestre anterior.

População Ocupada

Estimada em 1.330 mil pessoas, não apresentou variação estatisticamente significativa em relação ao mesmo trimestre do ano anterior e, também, em relação ao trimestre anterior.

População Desocupada

Estimada em 152 mil pessoas, variou em -36 mil pessoas, (-19,4% em relação ao mesmo período do ano anterior). Também, houve queda em relação ao trimestre anterior, -28 mil pessoas, ou seja, variação de -15,8%.

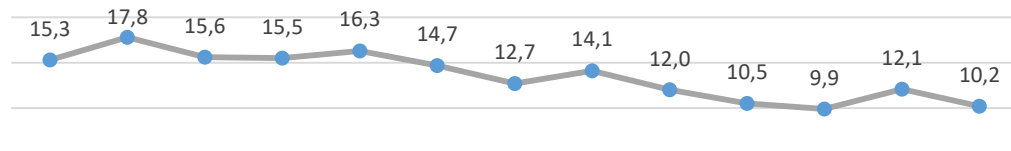
Nível da Ocupação

Estimado em 45,5%, não apresentou variação estatisticamente significativa em relação ao mesmo trimestre do ano anterior e, também, em relação ao trimestre anterior.

2º Trimestre de 2023

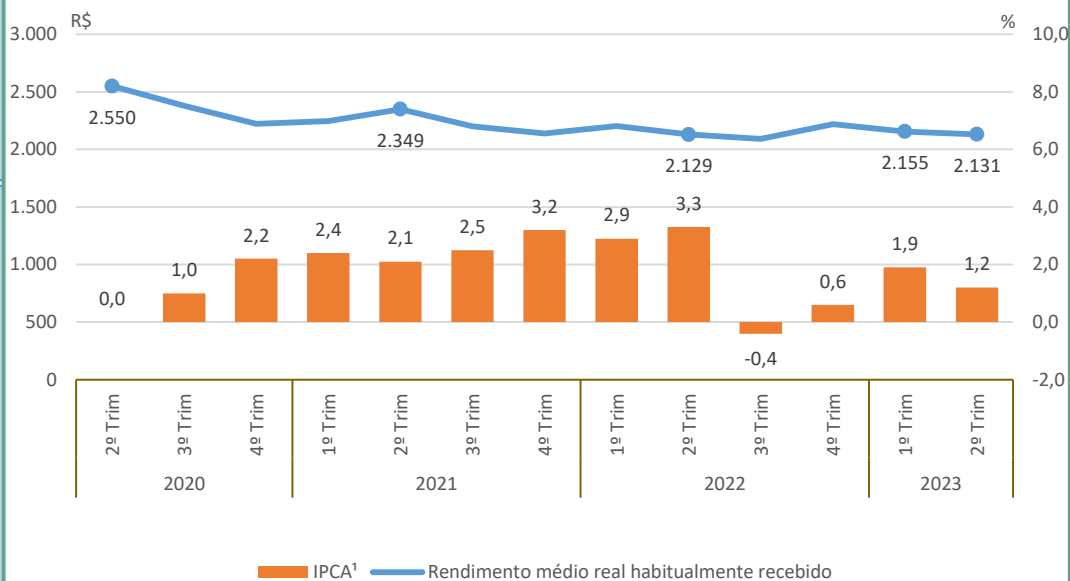
Taxa de Desocupação

Estimada em 10,2%, não apresentou variação estatisticamente significativa em relação ao mesmo período do ano anterior. Entretanto, em relação ao trimestre anterior, houve variação de -1,9p.p.



Rendimento Médio Real Habitual de Todos os Trabalhos

Estimado em R\$ 2.131, não apresentou variação estatisticamente significativa em relação ao mesmo trimestre do ano anterior e, também, em relação ao trimestre anterior.



Empregados no Setor Privado

Com carteira de trabalho assinada

Estimados em 402 mil pessoas, não apresentou variação estatisticamente significativa em relação ao mesmo trimestre do ano anterior e, também, em relação ao trimestre anterior.

Sem carteira de trabalho assinada

Estimados em 221 mil pessoas, não apresentou variação estatisticamente significativa em relação ao mesmo trimestre do ano anterior e, também, em relação ao trimestre anterior.

População em Idade de Trabalhar

Estimada em 3.221 mil pessoas, não apresentou variação estatisticamente significativa em relação ao mesmo trimestre do ano anterior e, também, em relação ao trimestre anterior.

População Ocupada

Estimada em 1.500 mil pessoas, não apresentou variação estatisticamente significativa em relação ao mesmo trimestre do ano anterior e, também, em relação ao trimestre anterior.

População Desocupada

Estimada em 174 mil pessoas, não apresentou variação estatisticamente significativa em relação ao mesmo trimestre do ano anterior e, também, em relação ao trimestre anterior.

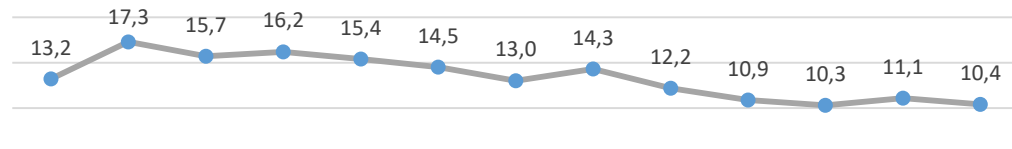
Nível da Ocupação

Estimado em 46,6%, não apresentou variação estatisticamente significativa em relação ao mesmo trimestre do ano anterior e, também, em relação ao trimestre anterior.

2º Trimestre de 2023

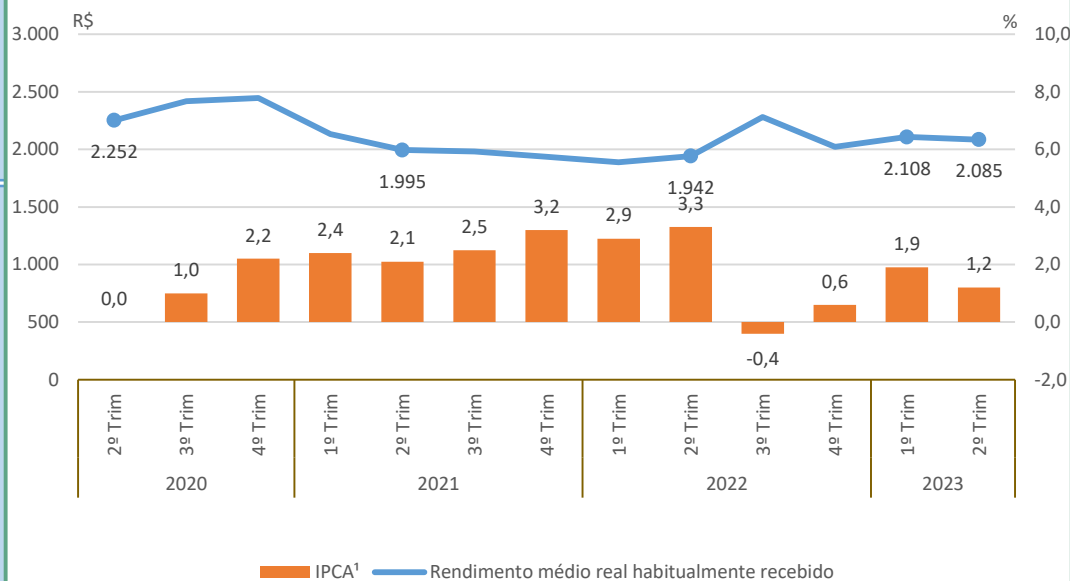
Taxa de Desocupação

Estimada em 10,4%, variou em -1,8p.p. em relação ao mesmo período do ano anterior. Todavia, não houve variação estatisticamente significativa em relação ao trimestre anterior.



Rendimento Médio Real Habitual de Todos os Trabalhos

Estimado em R\$ 2.085, não apresentou variação estatisticamente significativa em relação ao mesmo trimestre do ano anterior e, também, em relação ao trimestre anterior.



Empregados no Setor Privado

Com carteira de trabalho assinada

Estimados em 362 mil pessoas, não apresentou variação estatisticamente significativa em relação ao mesmo trimestre do ano anterior e, também, em relação ao trimestre anterior.

Sem carteira de trabalho assinada

Estimados em 247 mil pessoas, variou em -36 mil pessoas, (-12,7% em relação ao mesmo período do ano anterior). Todavia, não houve variação estatisticamente significativa em relação ao trimestre anterior.

População em Idade de Trabalhar

Estimada em 7.823 mil pessoas, aumentou em 136 mil pessoas, (1,8% em relação ao mesmo período do ano anterior). Entretanto, em relação ao trimestre anterior, não houve variação estatisticamente significativa.

População Ocupada

Estimada em 3.630 mil pessoas, não apresentou variação estatisticamente significativa em relação ao mesmo trimestre do ano anterior e, também, em relação ao trimestre anterior.

População Desocupada

Estimada em 600 mil pessoas, não apresentou variação estatisticamente significativa em relação ao mesmo trimestre do ano anterior e, também, em relação ao trimestre anterior.

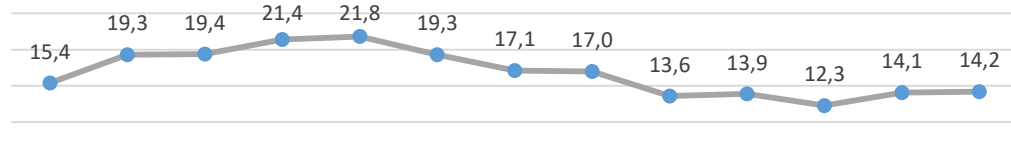
Nível da Ocupação

Estimado em 46,4%, variou em - 1,5p.p. em relação ao mesmo período do ano anterior. Todavia, não houve variação estatisticamente significativa em relação ao trimestre anterior.

2º Trimestre de 2023

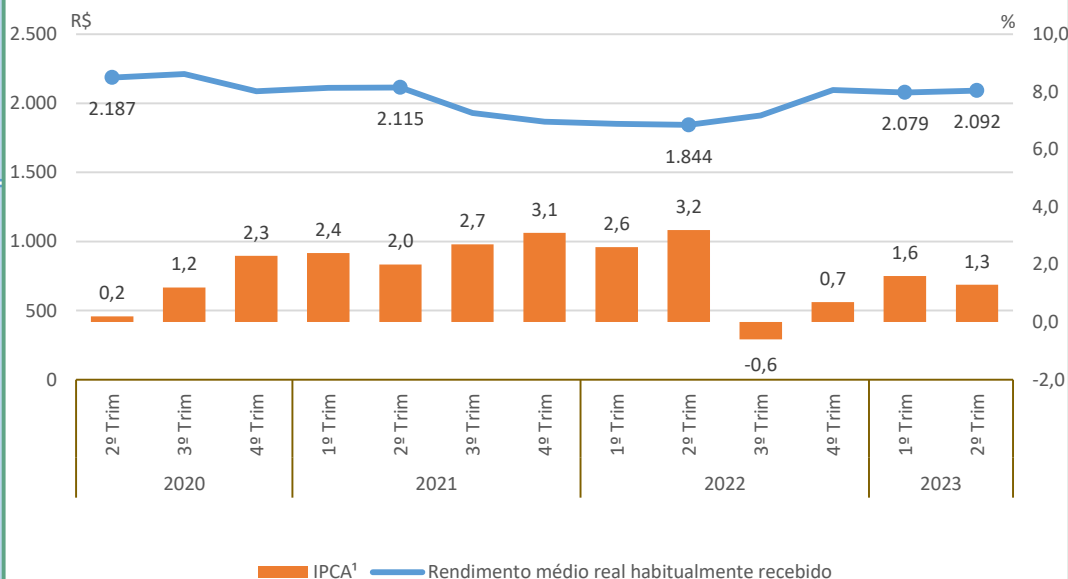
Taxa de Desocupação

Estimada em 14,2%, não apresentou variação estatisticamente significativa em relação ao mesmo trimestre do ano anterior e, também, em relação ao trimestre anterior.



Rendimento Médio Real Habitual de Todos os Trabalhos

Estimado em R\$ 2.092, aumentou em 13,5% em relação ao mesmo período do ano anterior. Entretanto, em relação ao trimestre anterior, não houve variação estatisticamente significativa.



Empregados no Setor Privado

Com carteira de trabalho assinada

Estimados em 1.110 mil pessoas, aumentou em 84 mil pessoas, (8,2% em relação ao mesmo período do ano anterior). Entretanto, em relação ao trimestre anterior, não houve variação estatisticamente significativa.

Sem carteira de trabalho assinada

Estimados em 521 mil pessoas, variou em -91 mil pessoas, (-14,9% em relação ao mesmo período do ano anterior). Todavia, não houve variação estatisticamente significativa em relação ao trimestre anterior.

População em Idade de Trabalhar

Estimada em 2.630 mil pessoas, não apresentou variação estatisticamente significativa em relação ao mesmo trimestre do ano anterior e, também, em relação ao trimestre anterior.

População Ocupada

Estimada em 1.220 mil pessoas, não apresentou variação estatisticamente significativa em relação ao mesmo trimestre do ano anterior e, também, em relação ao trimestre anterior.

População Desocupada

Estimada em 131 mil pessoas, variou em -18 mil pessoas, (-12,1% em relação ao mesmo período do ano anterior). Todavia, não houve variação estatisticamente significativa em relação ao trimestre anterior.

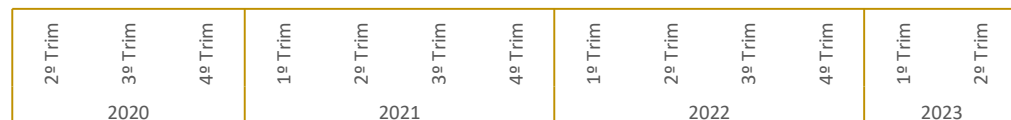
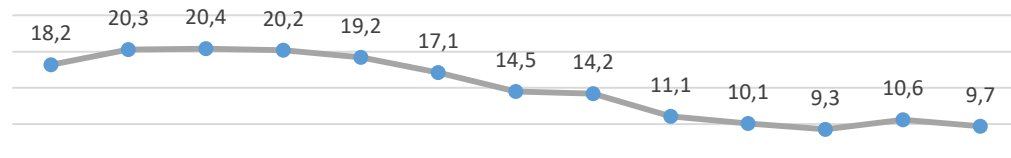
Nível da Ocupação

Estimado em 46,4%, não apresentou variação estatisticamente significativa em relação ao mesmo trimestre do ano anterior e, também, em relação ao trimestre anterior.

2º Trimestre de 2023

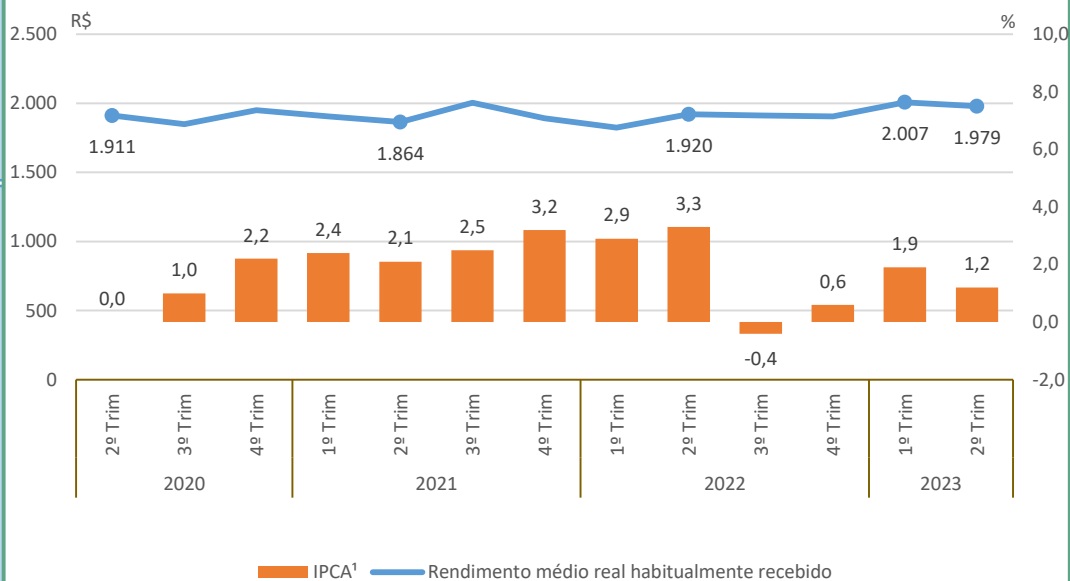
Taxa de Desocupação

Estimada em 9,7%, variou em -1,4p.p. em relação ao mesmo período do ano anterior. Todavia, não houve variação estatisticamente significativa em relação ao trimestre anterior.



Rendimento Médio Real Habitual de Todos os Trabalhos

Estimado em R\$ 1.979, não apresentou variação estatisticamente significativa em relação ao mesmo trimestre do ano anterior e, também, em relação ao trimestre anterior.



Empregados no Setor Privado

Com carteira de trabalho assinada

Estimados em 327 mil pessoas, não apresentou variação estatisticamente significativa em relação ao mesmo período do ano anterior. Entretanto, em relação ao trimestre anterior, -25 mil pessoas, ou seja, variação de -7,0%.

Sem carteira de trabalho assinada

Estimados em 216 mil pessoas, aumentou em 24 mil pessoas, (12,2% em relação ao mesmo período do ano anterior). Entretanto, em relação ao trimestre anterior, não houve variação estatisticamente significativa.

População em Idade de Trabalhar

Estimada em 1.859 mil pessoas, não apresentou variação estatisticamente significativa em relação ao mesmo trimestre do ano anterior e, também, em relação ao trimestre anterior.

População Ocupada

Estimada em 947 mil pessoas, não apresentou variação estatisticamente significativa em relação ao mesmo trimestre do ano anterior e, também, em relação ao trimestre anterior.

População Desocupada

Estimada em 109 mil pessoas, variou em -31 mil pessoas, (-22,3% em relação ao mesmo período do ano anterior). Todavia, não houve variação estatisticamente significativa em relação ao trimestre anterior.

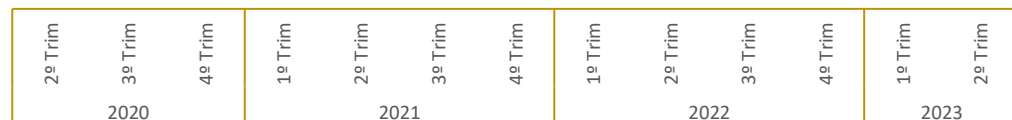
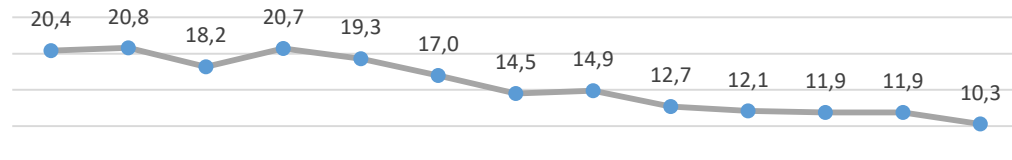
Nível da Ocupação

Estimado em 50,9%, não apresentou variação estatisticamente significativa em relação ao mesmo trimestre do ano anterior e, também, em relação ao trimestre anterior.

2º Trimestre de 2023

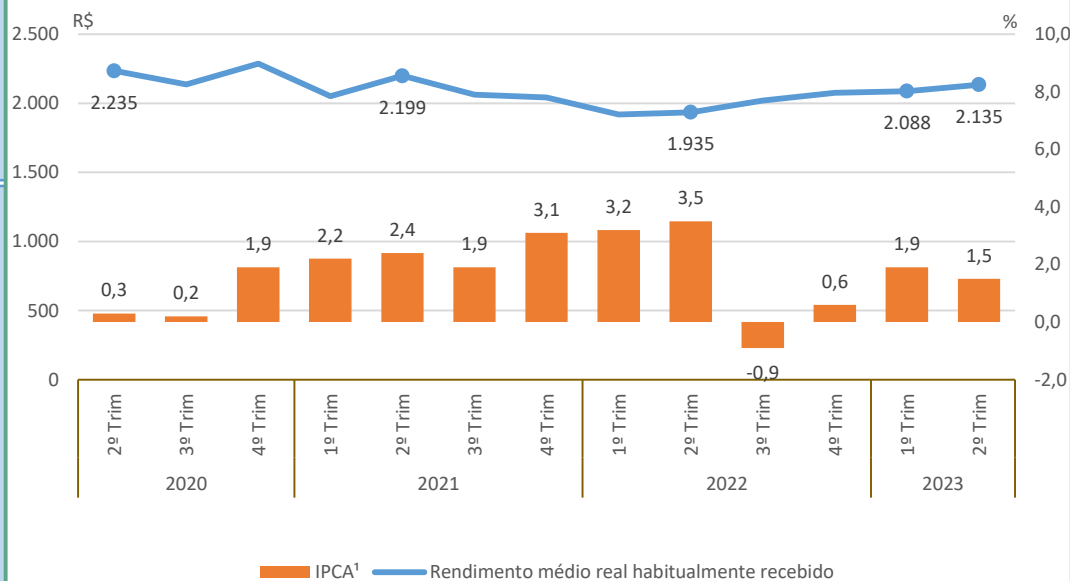
Taxa de Desocupação

Estimada em 10,3%, variou em -2,4p.p. em relação ao mesmo período do ano anterior. Todavia, não houve variação estatisticamente significativa em relação ao trimestre anterior.



Rendimento Médio Real Habitual de Todos os Trabalhos

Estimado em R\$ 2.135, não apresentou variação estatisticamente significativa em relação ao mesmo trimestre do ano anterior e, também, em relação ao trimestre anterior.



Empregados no Setor Privado

Com carteira de trabalho assinada

Estimados em 260 mil pessoas, não apresentou variação estatisticamente significativa em relação ao mesmo trimestre do ano anterior e, também, em relação ao trimestre anterior.

Sem carteira de trabalho assinada

Estimados em 188 mil pessoas, não apresentou variação estatisticamente significativa em relação ao mesmo trimestre do ano anterior e, também, em relação ao trimestre anterior.

População em Idade de Trabalhar

Estimada em 12.129 mil pessoas, não apresentou variação estatisticamente significativa em relação ao mesmo trimestre do ano anterior e, também, em relação ao trimestre anterior.

População Ocupada

Estimada em 6.032 mil pessoas, não apresentou variação estatisticamente significativa em relação ao mesmo trimestre do ano anterior e, também, em relação ao trimestre anterior.

População Desocupada

Estimada em 932 mil pessoas, variou em -172 mil pessoas, (-15,6% em relação ao mesmo período do ano anterior). Todavia, não houve variação estatisticamente significativa em relação ao trimestre anterior.

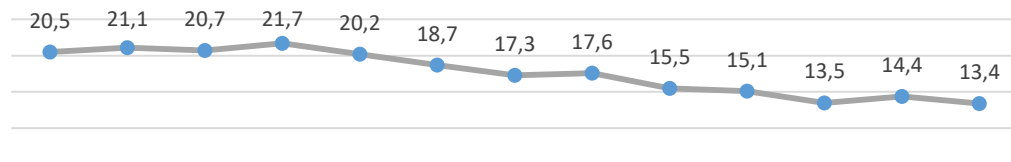
Nível da Ocupação

Estimado em 49,7%, não apresentou variação estatisticamente significativa em relação ao mesmo trimestre do ano anterior e, também, em relação ao trimestre anterior.

2º Trimestre de 2023

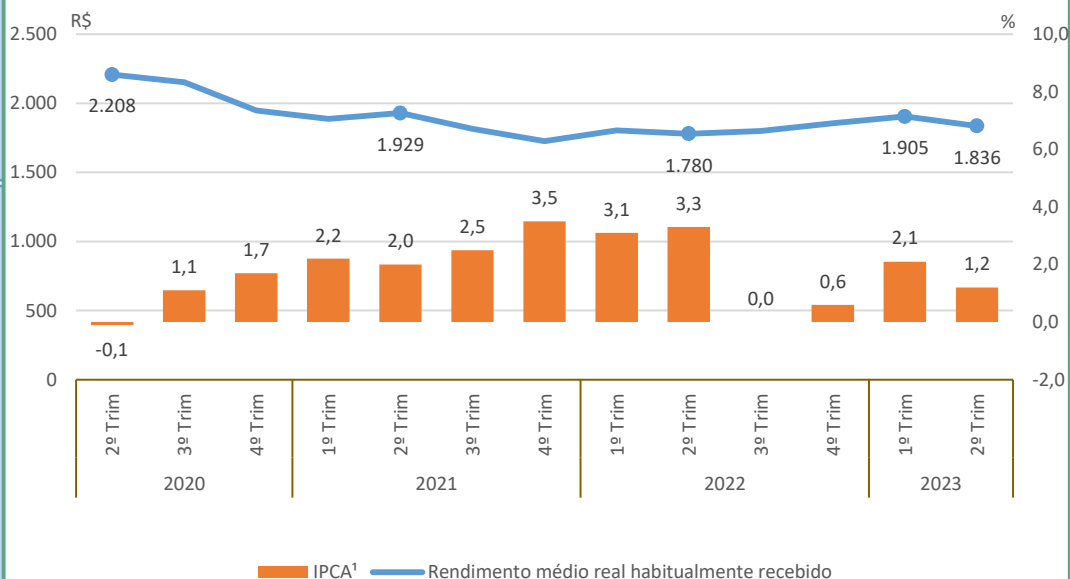
Taxa de Desocupação

Estimada em 13,4%, variou em -2,1p.p. em relação ao mesmo período do ano anterior. Todavia, não houve variação estatisticamente significativa em relação ao trimestre anterior.



Rendimento Médio Real Habitual de Todos os Trabalhos

Estimado em R\$ 1.836, não apresentou variação estatisticamente significativa em relação ao mesmo trimestre do ano anterior e, também, em relação ao trimestre anterior.



Empregados no Setor Privado

Com carteira de trabalho assinada

Estimados em 1.605 mil pessoas, não apresentou variação estatisticamente significativa em relação ao mesmo trimestre do ano anterior e, também, em relação ao trimestre anterior.

Sem carteira de trabalho assinada

Estimados em 1.162 mil pessoas, não apresentou variação estatisticamente significativa em relação ao mesmo trimestre do ano anterior e, também, em relação ao trimestre anterior.