

População em Idade de Trabalhar

Estimada em 74.983 mil pessoas, aumentou em 543 mil pessoas, (0,7% em relação ao mesmo período do ano anterior). Entretanto, em relação ao trimestre anterior, não houve variação estatisticamente significativa.

População Ocupada

Estimada em 44.509 mil pessoas, não apresentou variação estatisticamente significativa em relação ao mesmo período do ano anterior. Todavia, houve um aumento de 401 mil pessoas, em relação ao trimestre anterior, ou seja, variação de 0,9%.

População Desocupada

Estimada em 3.831 mil pessoas, variou em -704 mil pessoas, (- 15,5% em relação ao mesmo período do ano anterior). Também, houve queda em relação ao trimestre anterior, -320 mil pessoas, ou seja, variação de - 7,7%.

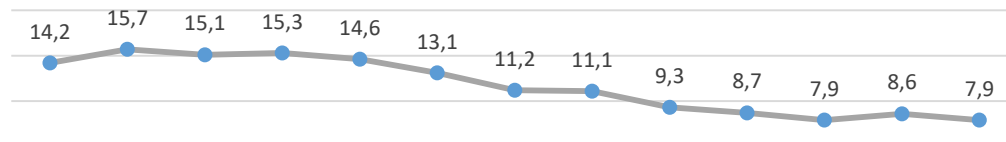
Nível da Ocupação

Estimado em 59,4%, não apresentou variação estatisticamente significativa em relação ao mesmo período do ano anterior. Todavia, houve um aumento de 0,4p.p. em relação ao trimestre anterior.

2º Trimestre de 2023

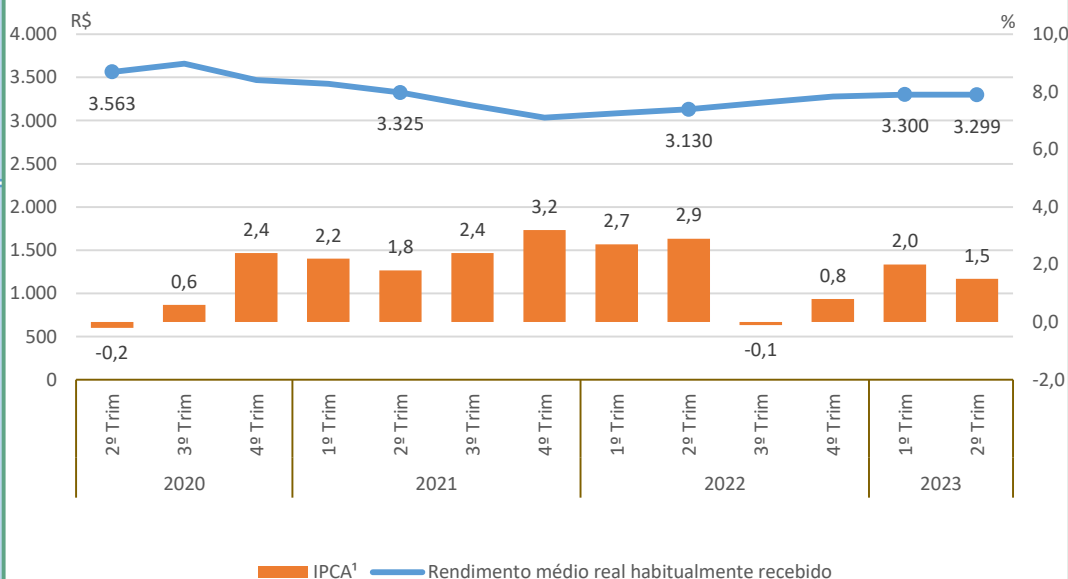
Taxa de Desocupação

Estimada em 7,9%, representa uma variação de -1,4p.p. em relação ao mesmo período do ano anterior. Dessa forma, -0,7p.p. em relação ao trimestre anterior.



Rendimento Médio Real Habitual de Todos os Trabalhos

Estimado em R\$ 3.299, aumentou em 5,4% em relação ao mesmo período do ano anterior. Entretanto, em relação ao trimestre anterior, não houve variação estatisticamente significativa.



Empregados no Setor Privado

Com carteira de trabalho assinada

Estimados em 18.894 mil pessoas, não apresentou variação estatisticamente significativa em relação ao mesmo trimestre do ano anterior e, também, em relação ao trimestre anterior.

Sem carteira de trabalho assinada

Estimados em 5.305 mil pessoas, não apresentou variação estatisticamente significativa em relação ao mesmo período do ano anterior. Todavia, houve um aumento de 259 mil pessoas, em relação ao trimestre anterior, ou seja, variação de 5,1%.

População em Idade de Trabalhar

Estimada em 17.722 mil pessoas, aumentou em 142 mil pessoas, (0,8% em relação ao mesmo período do ano anterior). Entretanto, em relação ao trimestre anterior, não houve variação estatisticamente significativa.

População Ocupada

Estimada em 10.640 mil pessoas, não apresentou variação estatisticamente significativa em relação ao mesmo período do ano anterior. Todavia, houve um aumento de 141 mil pessoas, em relação ao trimestre anterior, ou seja, variação de 1,3%.

População Desocupada

Estimada em 656 mil pessoas, variou em -172 mil pessoas, (- 20,8% em relação ao mesmo período do ano anterior). Também, houve queda em relação ao trimestre anterior, -111 mil pessoas, ou seja, variação de - 14,4%.

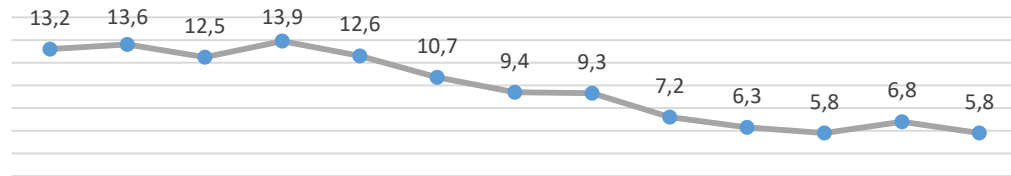
Nível da Ocupação

Estimado em 60,0%, não apresentou variação estatisticamente significativa em relação ao mesmo trimestre do ano anterior e, também, em relação ao trimestre anterior.

2º Trimestre de 2023

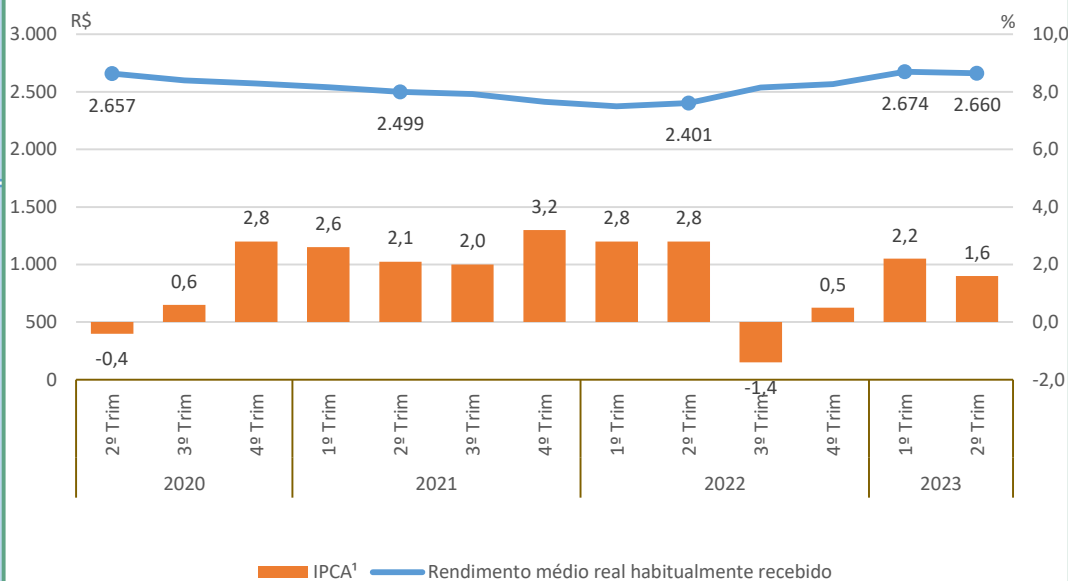
Taxa de Desocupação

Estimada em 5,8%, representa uma variação de -1,4p.p. em relação ao mesmo período do ano anterior. Dessa forma, -1,0p.p. em relação ao trimestre anterior.



Rendimento Médio Real Habitual de Todos os Trabalhos

Estimado em R\$ 2.660, aumentou em 10,8% em relação ao mesmo período do ano anterior. Entretanto, em relação ao trimestre anterior, não houve variação estatisticamente significativa.



Empregados no Setor Privado

Com carteira de trabalho assinada

Estimados em 4.196 mil pessoas, aumentou em 211 mil pessoas, (5,3% em relação ao mesmo período do ano anterior). Entretanto, em relação ao trimestre anterior, não houve variação estatisticamente significativa.

Sem carteira de trabalho assinada

Estimados em 1.349 mil pessoas, não apresentou variação estatisticamente significativa em relação ao mesmo trimestre do ano anterior e, também, em relação ao trimestre anterior.

População em Idade de Trabalhar

Estimada em 3.366 mil pessoas, não apresentou variação estatisticamente significativa em relação ao mesmo trimestre do ano anterior e, também, em relação ao trimestre anterior.

População Ocupada

Estimada em 1.993 mil pessoas, não apresentou variação estatisticamente significativa em relação ao mesmo trimestre do ano anterior e, também, em relação ao trimestre anterior.

População Desocupada

Estimada em 135 mil pessoas, variou em -39 mil pessoas, (-22,2% em relação ao mesmo período do ano anterior). Todavia, não houve variação estatisticamente significativa em relação ao trimestre anterior.

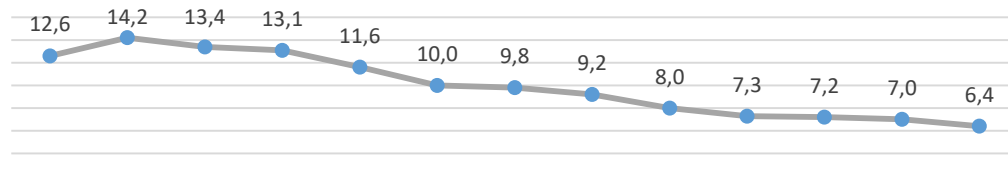
Nível da Ocupação

Estimado em 59,2%, não apresentou variação estatisticamente significativa em relação ao mesmo trimestre do ano anterior e, também, em relação ao trimestre anterior.

2º Trimestre de 2023

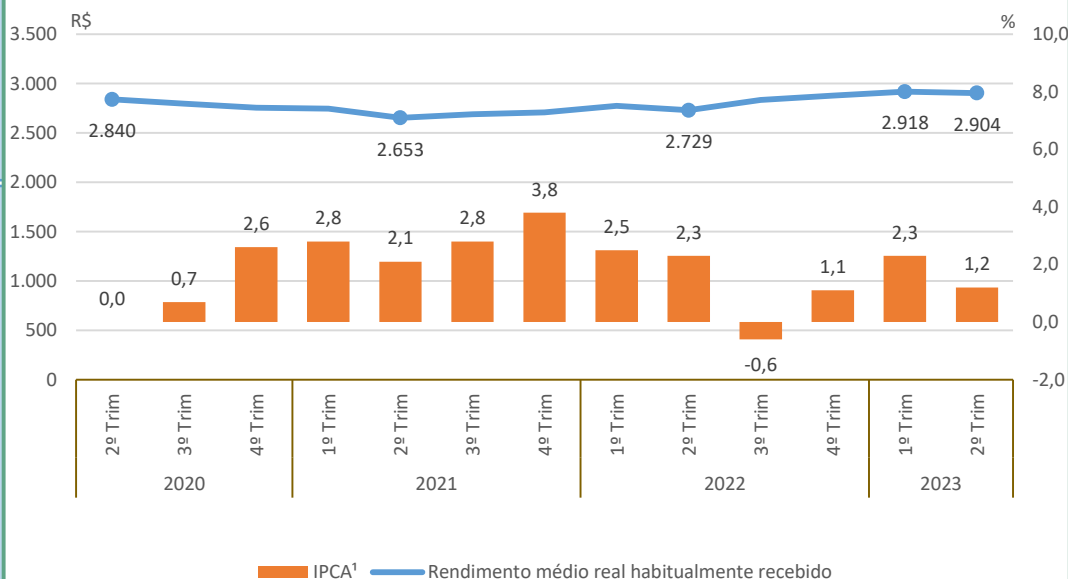
Taxa de Desocupação

Estimada em 6,4%, variou em -1,6p.p. em relação ao mesmo período do ano anterior. Todavia, não houve variação estatisticamente significativa em relação ao trimestre anterior.



Rendimento Médio Real Habitual de Todos os Trabalhos

Estimado em R\$ 2.904, aumentou em 6,4% em relação ao mesmo período do ano anterior. Entretanto, em relação ao trimestre anterior, não houve variação estatisticamente significativa.



Empregados no Setor Privado

Com carteira de trabalho assinada

Estimados em 749 mil pessoas, não apresentou variação estatisticamente significativa em relação ao mesmo trimestre do ano anterior e, também, em relação ao trimestre anterior.

Sem carteira de trabalho assinada

Estimados em 263 mil pessoas, não apresentou variação estatisticamente significativa em relação ao mesmo trimestre do ano anterior e, também, em relação ao trimestre anterior.

População em Idade de Trabalhar

Estimada em 14.787 mil pessoas, não apresentou variação estatisticamente significativa em relação ao mesmo trimestre do ano anterior e, também, em relação ao trimestre anterior.

População Ocupada

Estimada em 7.946 mil pessoas, não apresentou variação estatisticamente significativa em relação ao mesmo trimestre do ano anterior e, também, em relação ao trimestre anterior.

População Desocupada

Estimada em 1.008 mil pessoas, variou em -121 mil pessoas, (-10,7% em relação ao mesmo período do ano anterior). Todavia, não houve variação estatisticamente significativa em relação ao trimestre anterior.

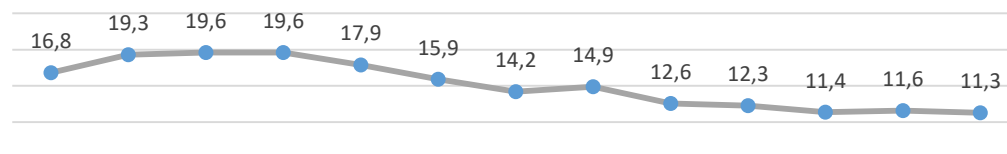
Nível da Ocupação

Estimado em 53,7%, não apresentou variação estatisticamente significativa em relação ao mesmo trimestre do ano anterior e, também, em relação ao trimestre anterior.

2º Trimestre de 2023

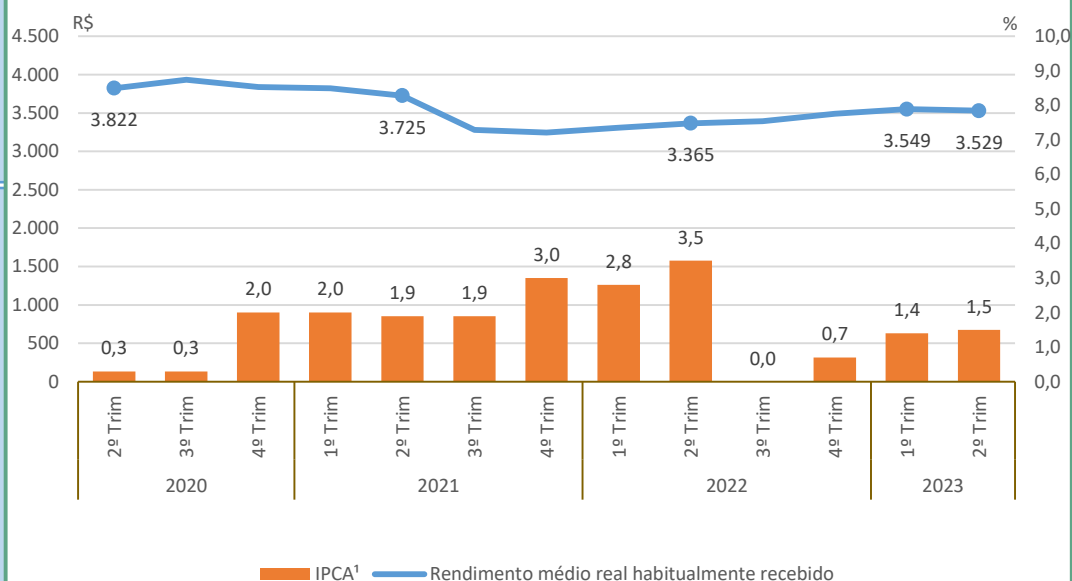
Taxa de Desocupação

Estimada em 11,3%, variou em -1,4p.p. em relação ao mesmo período do ano anterior. Todavia, não houve variação estatisticamente significativa em relação ao trimestre anterior.



Rendimento Médio Real Habitual de Todos os Trabalhos

Estimado em R\$ 3.529, aumentou em 4,9% em relação ao mesmo período do ano anterior. Entretanto, em relação ao trimestre anterior, não houve variação estatisticamente significativa.



Empregados no Setor Privado

Com carteira de trabalho assinada

Estimados em 3.010 mil pessoas, não apresentou variação estatisticamente significativa em relação ao mesmo trimestre do ano anterior e, também, em relação ao trimestre anterior.

Sem carteira de trabalho assinada

Estimados em 959 mil pessoas, aumentou em 89 mil pessoas, (10,2% em relação ao mesmo período do ano anterior). Com relação ao trimestre anterior, houve crescimento de 94 mil pessoas, ou seja, variação de 10,9%.

População em Idade de Trabalhar

Estimada em 39.109 mil pessoas, aumentou em 386 mil pessoas, (1,0% em relação ao mesmo período do ano anterior). Entretanto, em relação ao trimestre anterior, não houve variação estatisticamente significativa.

População Ocupada

Estimada em 23.931 mil pessoas, não apresentou variação estatisticamente significativa em relação ao mesmo trimestre do ano anterior e, também, em relação ao trimestre anterior.

População Desocupada

Estimada em 2.032 mil pessoas, variou em -372 mil pessoas, (- 15,5% em relação ao mesmo período do ano anterior). Também, houve queda em relação ao trimestre anterior, -168 mil pessoas, ou seja, variação de - 7,6%.

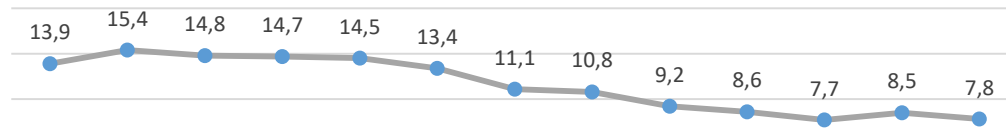
Nível da Ocupação

Estimado em 61,2%, não apresentou variação estatisticamente significativa em relação ao mesmo trimestre do ano anterior e, também, em relação ao trimestre anterior.

2º Trimestre de 2023

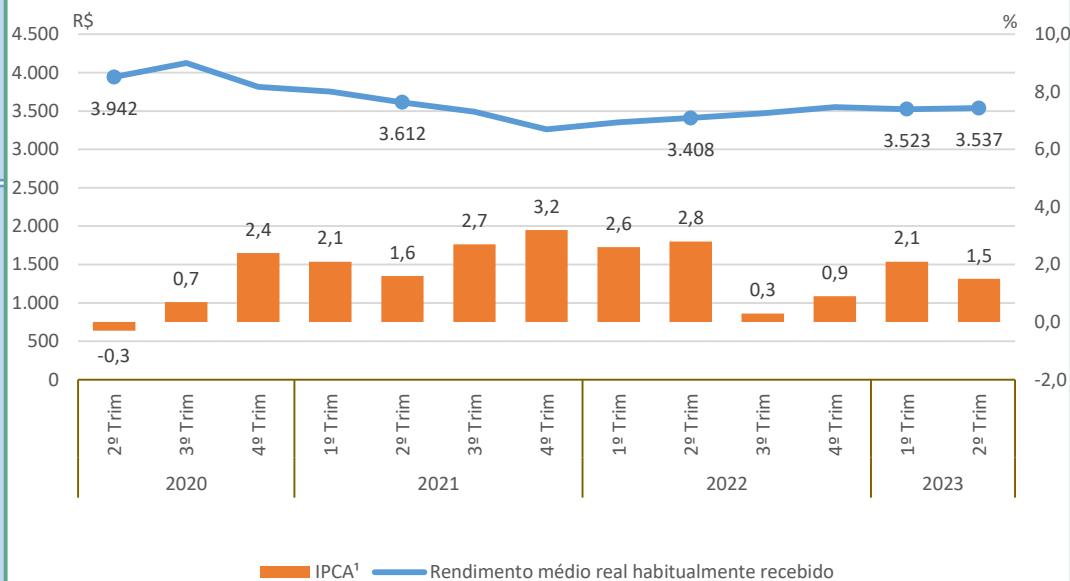
Taxa de Desocupação

Estimada em 7,8%, representa uma variação de -1,3p.p. em relação ao mesmo período do ano anterior. Dessa forma, -0,6p.p. em relação ao trimestre anterior.



Rendimento Médio Real Habitual de Todos os Trabalhos

Estimado em R\$ 3.537, não apresentou variação estatisticamente significativa em relação ao mesmo trimestre do ano anterior e, também, em relação ao trimestre anterior.



Empregados no Setor Privado

Com carteira de trabalho assinada

Estimados em 10.939 mil pessoas, não apresentou variação estatisticamente significativa em relação ao mesmo trimestre do ano anterior e, também, em relação ao trimestre anterior.

Sem carteira de trabalho assinada

Estimados em 2.734 mil pessoas, não apresentou variação estatisticamente significativa em relação ao mesmo trimestre do ano anterior e, também, em relação ao trimestre anterior.