

### População em Idade de Trabalhar

Estimada em 25.230 mil pessoas, aumentou em 265 mil pessoas, ( 1,1% em relação ao mesmo período do ano anterior). Com relação ao trimestre anterior, houve crescimento de 102 mil pessoas, ou seja, variação de 0,4%.

### População Ocupada

Estimada em 15.729 mil pessoas, não apresentou variação estatisticamente significativa em relação ao mesmo trimestre do ano anterior e, também, em relação ao trimestre anterior.

### População Desocupada

Estimada em 764 mil pessoas, variou em -95 mil pessoas, (- 11,1% em relação ao mesmo período do ano anterior). Todavia, não houve variação estatisticamente significativa em relação ao trimestre anterior.

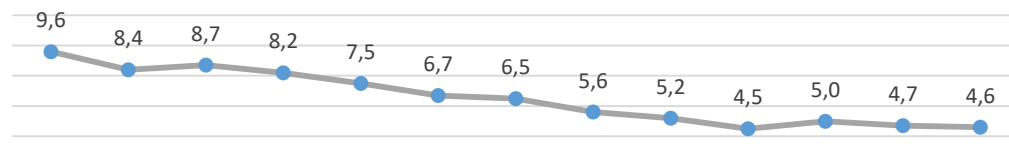
### Nível da Ocupação

Estimado em 62,3%, variou em - 0,8p.p. em relação ao mesmo período do ano anterior. Todavia, não houve variação estatisticamente significativa em relação ao trimestre anterior.

### 3º Trimestre de 2023

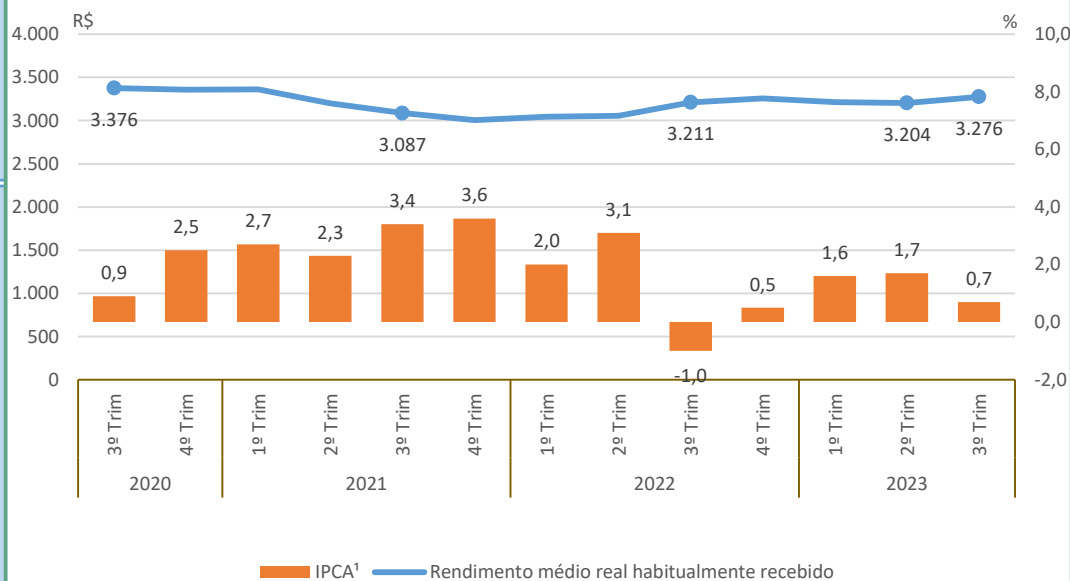
#### Taxa de Desocupação

Estimada em 4,6%, variou em -0,5p.p. em relação ao mesmo período do ano anterior. Todavia, não houve variação estatisticamente significativa em relação ao trimestre anterior.



#### Rendimento Médio Real Habitual de Todos os Trabalhos

Estimado em R\$ 3.276, não apresentou variação estatisticamente significativa em relação ao mesmo período do ano anterior. Todavia, houve um aumento de 2,2% em relação ao trimestre anterior.



#### Empregados no Setor Privado

##### Com carteira de trabalho assinada

Estimados em 7.041 mil pessoas, aumentou em 168 mil pessoas, ( 2,4% em relação ao mesmo período do ano anterior). Entretanto, em relação ao trimestre anterior, não houve variação estatisticamente significativa.

##### Sem carteira de trabalho assinada

Estimados em 1.407 mil pessoas, não apresentou variação estatisticamente significativa em relação ao mesmo trimestre do ano anterior e, também, em relação ao trimestre anterior.

### População em Idade de Trabalhar

Estimada em 9.600 mil pessoas, aumentou em 148 mil pessoas, ( 1,6% em relação ao mesmo período do ano anterior). Entretanto, em relação ao trimestre anterior, não houve variação estatisticamente significativa.

### População Ocupada

Estimada em 5.902 mil pessoas, não apresentou variação estatisticamente significativa em relação ao mesmo trimestre do ano anterior e, também, em relação ao trimestre anterior.

### População Desocupada

Estimada em 286 mil pessoas, variou em -43 mil pessoas, (- 12,9% em relação ao mesmo período do ano anterior). Todavia, não houve variação estatisticamente significativa em relação ao trimestre anterior.

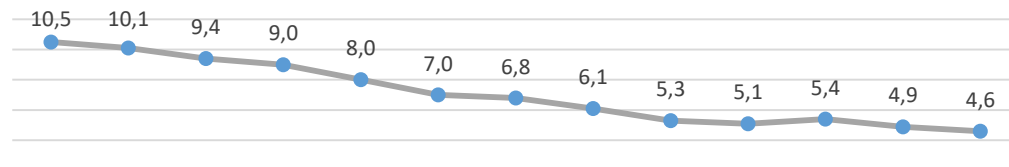
### Nível da Ocupação

Estimado em 61,5%, variou em - 1,3p.p. em relação ao mesmo período do ano anterior. Todavia, não houve variação estatisticamente significativa em relação ao trimestre anterior.

### 3º Trimestre de 2023

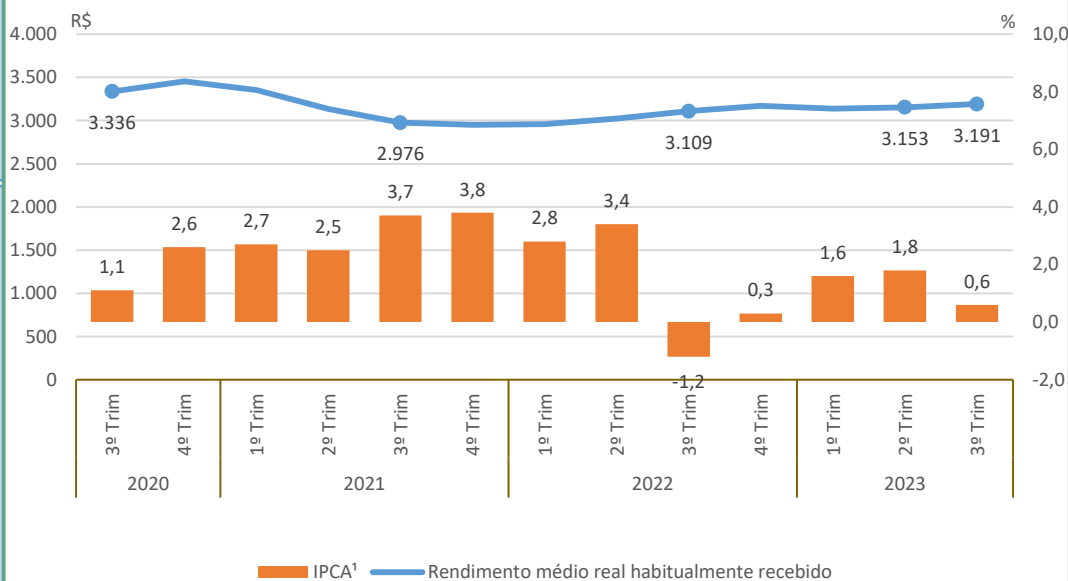
#### Taxa de Desocupação

Estimada em 4,6%, variou em -0,6p.p. em relação ao mesmo período do ano anterior. Todavia, não houve variação estatisticamente significativa em relação ao trimestre anterior.



#### Rendimento Médio Real Habitual de Todos os Trabalhos

Estimado em R\$ 3.191, não apresentou variação estatisticamente significativa em relação ao mesmo trimestre do ano anterior e, também, em relação ao trimestre anterior.



#### Empregados no Setor Privado

##### Com carteira de trabalho assinada

Estimados em 2.634 mil pessoas, não apresentou variação estatisticamente significativa em relação ao mesmo trimestre do ano anterior e, também, em relação ao trimestre anterior.

##### Sem carteira de trabalho assinada

Estimados em 623 mil pessoas, não apresentou variação estatisticamente significativa em relação ao mesmo trimestre do ano anterior e, também, em relação ao trimestre anterior.

### População em Idade de Trabalhar

Estimada em 6.106 mil pessoas, aumentou em 105 mil pessoas, (1,8% em relação ao mesmo período do ano anterior). Entretanto, em relação ao trimestre anterior, não houve variação estatisticamente significativa.

### População Ocupada

Estimada em 3.984 mil pessoas, não apresentou variação estatisticamente significativa em relação ao mesmo trimestre do ano anterior e, também, em relação ao trimestre anterior.

### População Desocupada

Estimada em 147 mil pessoas, não apresentou variação estatisticamente significativa em relação ao mesmo trimestre do ano anterior e, também, em relação ao trimestre anterior.

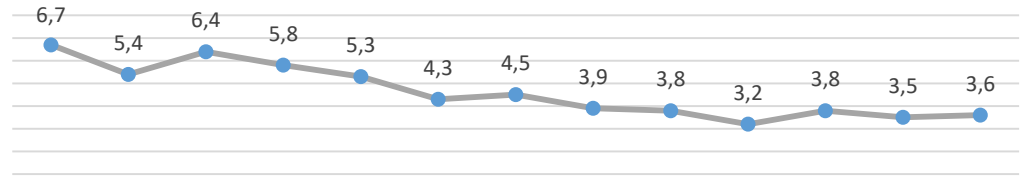
### Nível da Ocupação

Estimado em 65,3%, não apresentou variação estatisticamente significativa em relação ao mesmo trimestre do ano anterior e, também, em relação ao trimestre anterior.

### 3º Trimestre de 2023

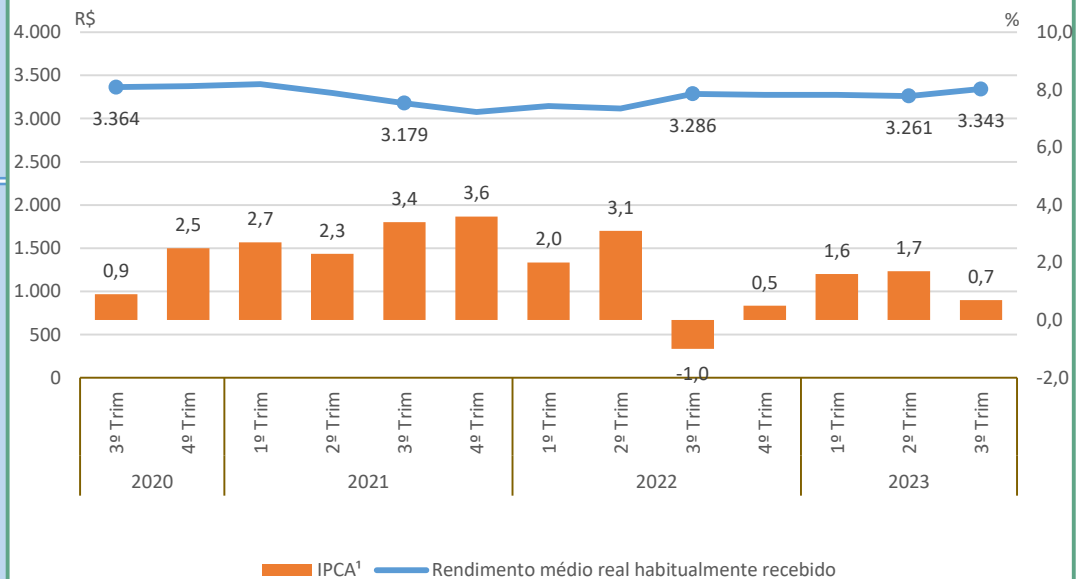
#### Taxa de Desocupação

Estimada em 3,6%, não apresentou variação estatisticamente significativa em relação ao mesmo trimestre do ano anterior e, também, em relação ao trimestre anterior.



#### Rendimento Médio Real Habitual de Todos os Trabalhos

Estimado em R\$ 3.343, não apresentou variação estatisticamente significativa em relação ao mesmo período do ano anterior. Todavia, houve um aumento de 2,5% em relação ao trimestre anterior.



#### Empregados no Setor Privado

##### Com carteira de trabalho assinada

Estimados em 1.965 mil pessoas, não apresentou variação estatisticamente significativa em relação ao mesmo trimestre do ano anterior e, também, em relação ao trimestre anterior.

##### Sem carteira de trabalho assinada

Estimados em 272 mil pessoas, não apresentou variação estatisticamente significativa em relação ao mesmo trimestre do ano anterior e, também, em relação ao trimestre anterior.

### População em Idade de Trabalhar

Estimada em 9.524 mil pessoas, não apresentou variação estatisticamente significativa em relação ao mesmo trimestre do ano anterior e, também, em relação ao trimestre anterior.

### População Ocupada

Estimada em 5.843 mil pessoas, não apresentou variação estatisticamente significativa em relação ao mesmo período do ano anterior. Entretanto, em relação ao trimestre anterior, -99 mil pessoas, ou seja, variação de -1,7%.

### População Desocupada

Estimada em 331 mil pessoas, variou em -45 mil pessoas, (-12,0% em relação ao mesmo período do ano anterior). Todavia, não houve variação estatisticamente significativa em relação ao trimestre anterior.

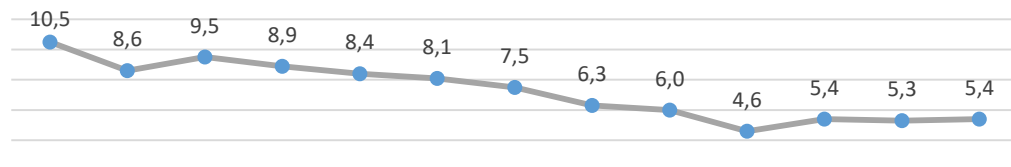
### Nível da Ocupação

Estimado em 61,3%, não apresentou variação estatisticamente significativa em relação ao mesmo período do ano anterior. Entretanto, em relação ao trimestre anterior, houve variação de -1,3p.p.

### 3º Trimestre de 2023

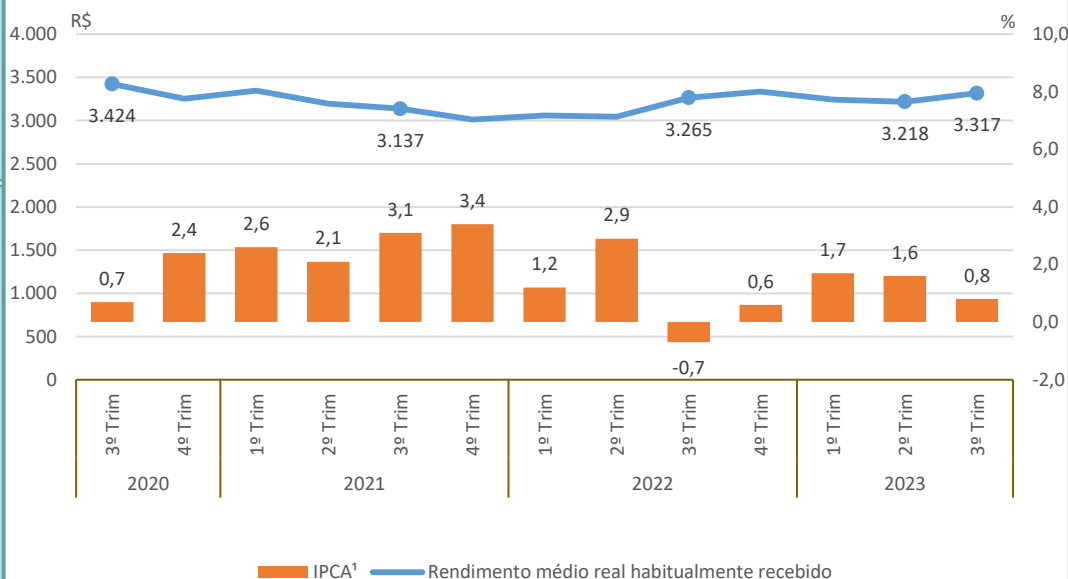
#### Taxa de Desocupação

Estimada em 5,4%, não apresentou variação estatisticamente significativa em relação ao mesmo trimestre do ano anterior e, também, em relação ao trimestre anterior.



#### Rendimento Médio Real Habitual de Todos os Trabalhos

Estimado em R\$ 3.317, não apresentou variação estatisticamente significativa em relação ao mesmo período do ano anterior. Todavia, houve um aumento de 3,1% em relação ao trimestre anterior.



#### Empregados no Setor Privado

##### Com carteira de trabalho assinada

Estimados em 2.442 mil pessoas, não apresentou variação estatisticamente significativa em relação ao mesmo trimestre do ano anterior e, também, em relação ao trimestre anterior.

##### Sem carteira de trabalho assinada

Estimados em 512 mil pessoas, não apresentou variação estatisticamente significativa em relação ao mesmo trimestre do ano anterior e, também, em relação ao trimestre anterior.