

4º Trimestre de 2023

População em Idade de Trabalho

Estimada em 175.352 mil pessoas, aumentou em 1.508 mil pessoas, (0,9% em relação ao mesmo período do ano anterior). Com relação ao trimestre anterior, houve crescimento de 369 mil pessoas, ou seja, variação de 0,2%.

População Ocupada

Estimada em 100.985 mil pessoas, aumentou em 1.615 mil pessoas, (1,6% em relação ao mesmo período do ano anterior). Com relação ao trimestre anterior, houve crescimento de 1.146 mil pessoas, ou seja, variação de 1,1%.

População Desocupada

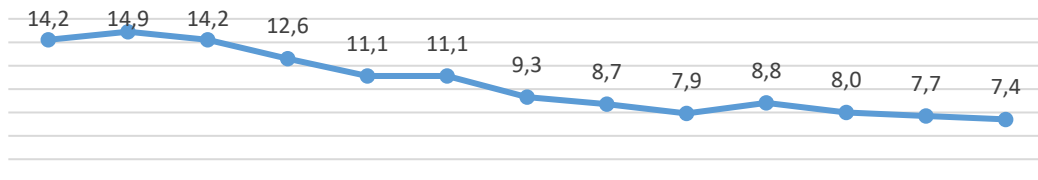
Estimada em 8.082 mil pessoas, variou em -490 mil pessoas, (- 5,7% em relação ao mesmo período do ano anterior). Também, houve queda em relação ao trimestre anterior, -234 mil pessoas, ou seja, variação de - 2,8%.

Nível da Ocupação

Estimado em 57,6%, aumentou em 0,4p.p. em relação ao mesmo período do ano anterior. Com relação ao trimestre anterior, houve aumento de 0,5p.p.

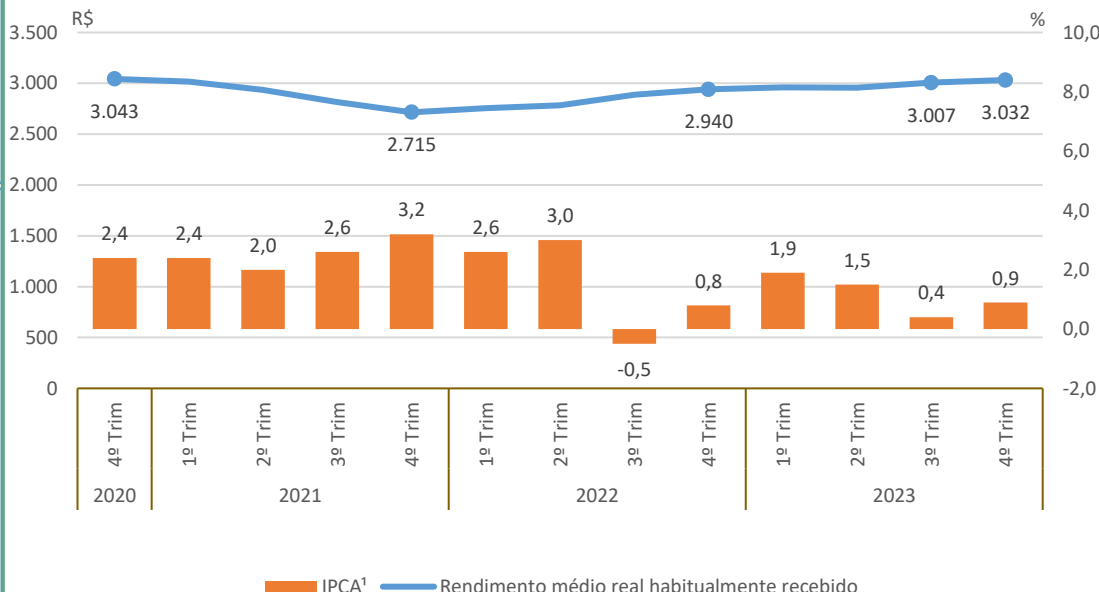
Taxa de Desocupação

Estimada em 7,4%, representa uma variação de -0,5p.p. em relação ao mesmo período do ano anterior. Dessa forma, -0,3p.p. em relação ao trimestre anterior.



Rendimento Médio Real Habitual de Todos os Trabalhos

Estimado em R\$ 3.032, aumentou em 3,1% em relação ao mesmo período do ano anterior. Entretanto, em relação ao trimestre anterior, não houve variação estatisticamente significativa.



Empregados no Setor Privado

Com carteira de trabalho assinada

Estimados em 37.973 mil pessoas, aumentou em 1.115 mil pessoas, (3,0% em relação ao mesmo período do ano anterior). Com relação ao trimestre anterior, houve crescimento de 612 mil pessoas, ou seja, variação de 1,6%.

Sem carteira de trabalho assinada

Estimados em 13.527 mil pessoas, não apresentou variação estatisticamente significativa em relação ao mesmo trimestre do ano anterior e, também, em relação ao trimestre anterior.

4º Trimestre de 2023

População em Idade de Trabalho

Estimada em 14.737 mil pessoas, aumentou em 175 mil pessoas, (1,2% em relação ao mesmo período do ano anterior). Entretanto, em relação ao trimestre anterior, não houve variação estatisticamente significativa.

População Ocupada

Estimada em 8.195 mil pessoas, não apresentou variação estatisticamente significativa em relação ao mesmo trimestre do ano anterior e, também, em relação ao trimestre anterior.

População Desocupada

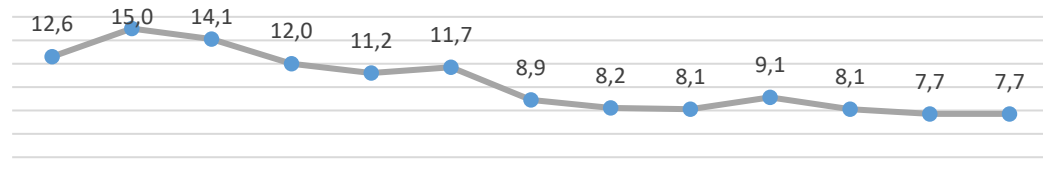
Estimada em 685 mil pessoas, não apresentou variação estatisticamente significativa em relação ao mesmo trimestre do ano anterior e, também, em relação ao trimestre anterior.

Nível da Ocupação

Estimado em 55,6%, não apresentou variação estatisticamente significativa em relação ao mesmo trimestre do ano anterior e, também, em relação ao trimestre anterior.

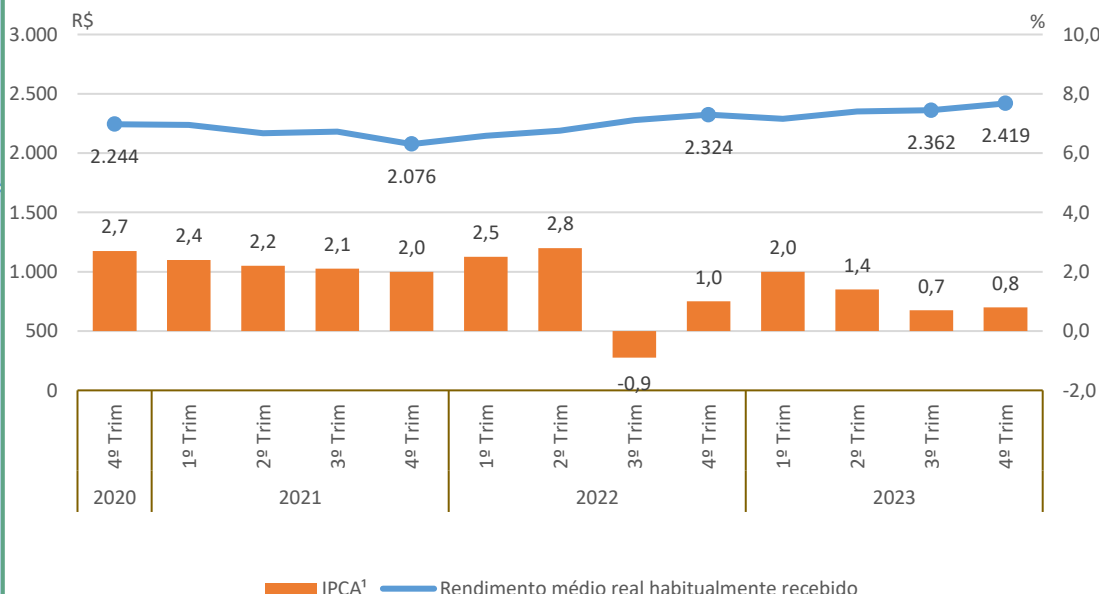
Taxa de Desocupação

Estimada em 7,7%, não apresentou variação estatisticamente significativa em relação ao mesmo trimestre do ano anterior e, também, em relação ao trimestre anterior.



Rendimento Médio Real Habitual de Todos os Trabalhos

Estimado em R\$ 2.419, aumentou em 4,1% em relação ao mesmo período do ano anterior. Com relação ao trimestre anterior, houve aumento de 2,4%



Empregados no Setor Privado

Com carteira de trabalho assinada

Estimados em 1.990 mil pessoas, aumentou em 164 mil pessoas, (9,0% em relação ao mesmo período do ano anterior). Entretanto, em relação ao trimestre anterior, não houve variação estatisticamente significativa.

Sem carteira de trabalho assinada

Estimados em 1.275 mil pessoas, variou em -120 mil pessoas, (-8,6% em relação ao mesmo período do ano anterior). Todavia, não houve variação estatisticamente significativa em relação ao trimestre anterior.

4º Trimestre de 2023

População em Idade de Trabalhar

Estimada em 46.511 mil pessoas, aumentou em 292 mil pessoas, (0,6% em relação ao mesmo período do ano anterior). Entretanto, em relação ao trimestre anterior, não houve variação estatisticamente significativa.

População Ocupada

Estimada em 22.581 mil pessoas, não apresentou variação estatisticamente significativa em relação ao mesmo trimestre do ano anterior e, também, em relação ao trimestre anterior.

População Desocupada

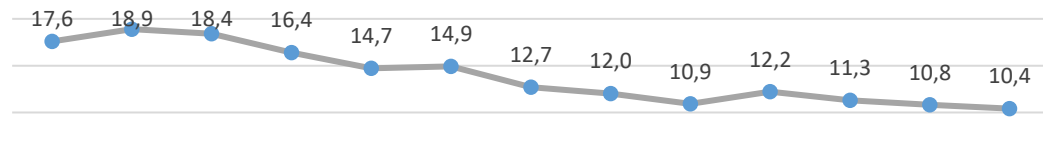
Estimada em 2.631 mil pessoas, não apresentou variação estatisticamente significativa em relação ao mesmo trimestre do ano anterior e, também, em relação ao trimestre anterior.

Nível da Ocupação

Estimado em 48,5%, não apresentou variação estatisticamente significativa em relação ao mesmo trimestre do ano anterior e, também, em relação ao trimestre anterior.

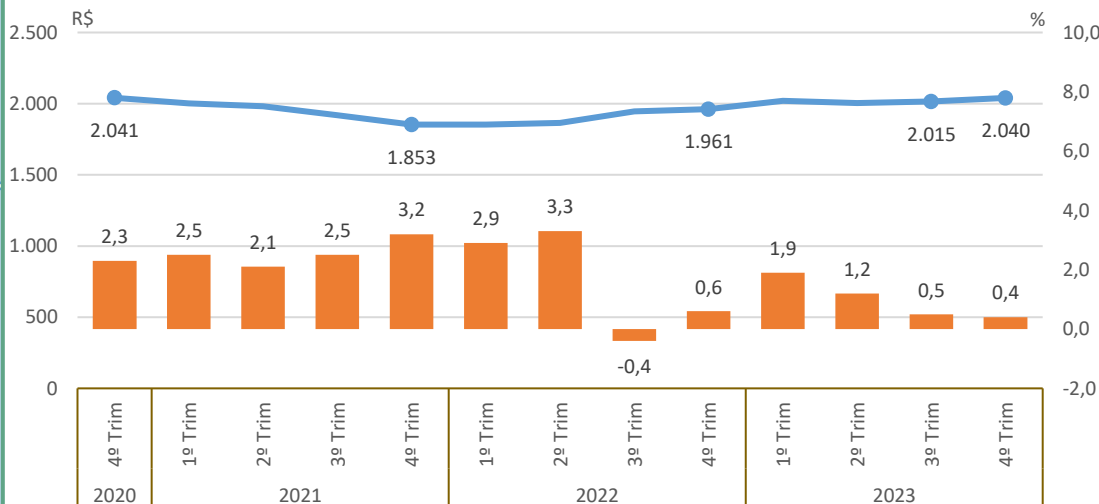
Taxa de Desocupação

Estimada em 10,4%, não apresentou variação estatisticamente significativa em relação ao mesmo trimestre do ano anterior e, também, em relação ao trimestre anterior.



Rendimento Médio Real Habitual de Todos os Trabalhos

Estimado em R\$ 2.040, aumentou em 4,0% em relação ao mesmo período do ano anterior. Entretanto, em relação ao trimestre anterior, não houve variação estatisticamente significativa.



IPCA¹ | Rendimento médio real habitualmente recebido

Empregados no Setor Privado

Com carteira de trabalho assinada

Estimados em 5.906 mil pessoas, não apresentou variação estatisticamente significativa em relação ao mesmo trimestre do ano anterior e, também, em relação ao trimestre anterior.

Sem carteira de trabalho assinada

Estimados em 4.405 mil pessoas, aumentou em 189 mil pessoas, (4,5% em relação ao mesmo período do ano anterior). Com relação ao trimestre anterior, houve crescimento de 216 mil pessoas, ou seja, variação de 5,2%.

População em Idade de Trabalho

Estimada em 75.076 mil pessoas, aumentou em 520 mil pessoas, (0,7% em relação ao mesmo período do ano anterior). Entretanto, em relação ao trimestre anterior, não houve variação estatisticamente significativa.

População Ocupada

Estimada em 45.474 mil pessoas, aumentou em 1.046 mil pessoas, (2,4% em relação ao mesmo período do ano anterior). Com relação ao trimestre anterior, houve crescimento de 622 mil pessoas, ou seja, variação de 1,4%.

População Desocupada

Estimada em 3.476 mil pessoas, variou em -341 mil pessoas, (- 8,9% em relação ao mesmo período do ano anterior). Todavia, não houve variação estatisticamente significativa em relação ao trimestre anterior.

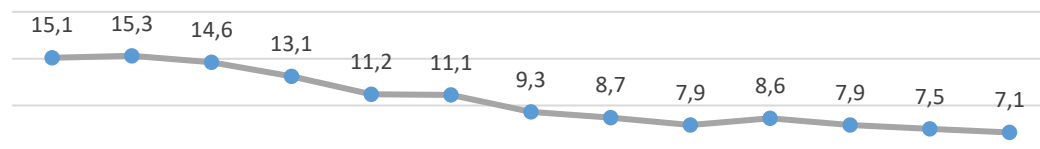
Nível da Ocupação

Estimado em 60,6%, aumentou em 1,0p.p. em relação ao mesmo período do ano anterior. Com relação ao trimestre anterior, houve aumento de 0,7p.p.

4º Trimestre de 2023

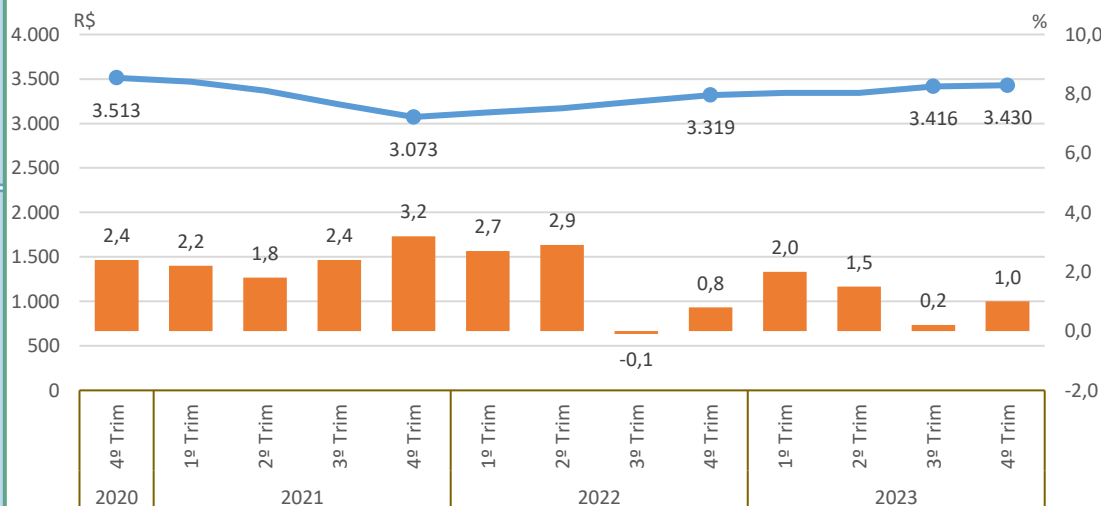
Taxa de Desocupação

Estimada em 7,1%, representa uma variação de -0,8p.p. em relação ao mesmo período do ano anterior. Dessa forma, -0,4p.p. em relação ao trimestre anterior.



Rendimento Médio Real Habitual de Todos os Trabalhos

Estimado em R\$ 3.430, aumentou em 3,3% em relação ao mesmo período do ano anterior. Entretanto, em relação ao trimestre anterior, não houve variação estatisticamente significativa.



IPCA¹ — Rendimento médio real habitualmente recebido

Empregados no Setor Privado

Com carteira de trabalho assinada

Estimados em 19.520 mil pessoas, aumentou em 580 mil pessoas, (3,1% em relação ao mesmo período do ano anterior). Com relação ao trimestre anterior, houve crescimento de 344 mil pessoas, ou seja, variação de 1,8%.

Sem carteira de trabalho assinada

Estimados em 5.303 mil pessoas, não apresentou variação estatisticamente significativa em relação ao mesmo trimestre do ano anterior e, também, em relação ao trimestre anterior.

4º Trimestre de 2023

População em Idade de Trabalho

Estimada em 25.293 mil pessoas, aumentou em 233 mil pessoas, (0,9% em relação ao mesmo período do ano anterior). Entretanto, em relação ao trimestre anterior, não houve variação estatisticamente significativa.

População Ocupada

Estimada em 15.962 mil pessoas, não apresentou variação estatisticamente significativa em relação ao mesmo período do ano anterior. Todavia, houve um aumento de 233 mil pessoas, em relação ao trimestre anterior, ou seja, variação de 1,5%.

População Desocupada

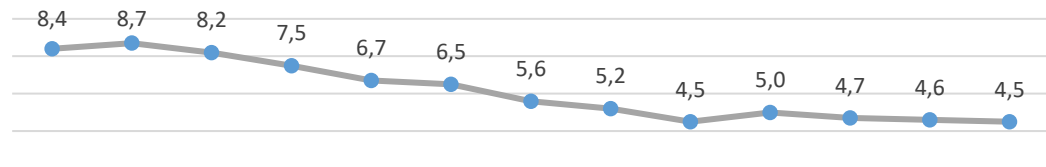
Estimada em 753 mil pessoas, não apresentou variação estatisticamente significativa em relação ao mesmo trimestre do ano anterior e, também, em relação ao trimestre anterior.

Nível da Ocupação

Estimado em 63,1%, não apresentou variação estatisticamente significativa em relação ao mesmo período do ano anterior. Todavia, houve um aumento de 0,8p.p. em relação ao trimestre anterior.

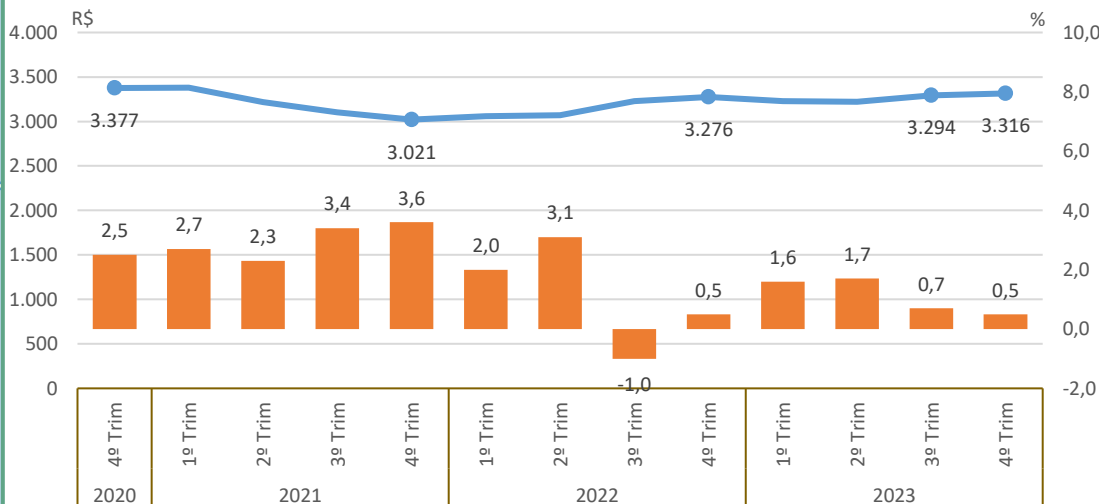
Taxa de Desocupação

Estimada em 4,5%, não apresentou variação estatisticamente significativa em relação ao mesmo trimestre do ano anterior e, também, em relação ao trimestre anterior.



Rendimento Médio Real Habitual de Todos os Trabalhos

Estimado em R\$ 3.316, não apresentou variação estatisticamente significativa em relação ao mesmo trimestre do ano anterior e, também, em relação ao trimestre anterior.



IPCA¹ — Rendimento médio real habitualmente recebido

Empregados no Setor Privado

Com carteira de trabalho assinada

Estimados em 7.153 mil pessoas, aumentou em 204 mil pessoas, (2,9% em relação ao mesmo período do ano anterior). Entretanto, em relação ao trimestre anterior, não houve variação estatisticamente significativa.

Sem carteira de trabalho assinada

Estimados em 1.410 mil pessoas, não apresentou variação estatisticamente significativa em relação ao mesmo trimestre do ano anterior e, também, em relação ao trimestre anterior.

4º Trimestre de 2023

População em Idade de Trabalho

Estimada em 13.736 mil pessoas, aumentou em 288 mil pessoas, (2,1% em relação ao mesmo período do ano anterior). Com relação ao trimestre anterior, houve crescimento de 101 mil pessoas, ou seja, variação de 0,7%.

População Ocupada

Estimada em 8.773 mil pessoas, aumentou em 283 mil pessoas, (3,3% em relação ao mesmo período do ano anterior). Com relação ao trimestre anterior, houve crescimento de 130 mil pessoas, ou seja, variação de 1,5%.

População Desocupada

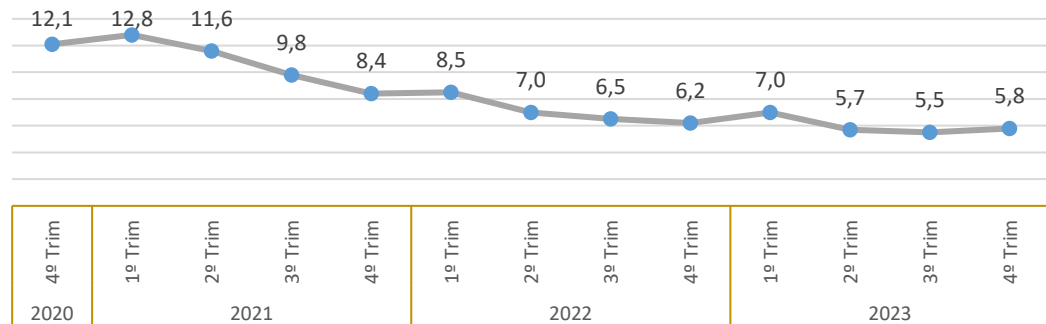
Estimada em 536 mil pessoas, não apresentou variação estatisticamente significativa em relação ao mesmo trimestre do ano anterior e, também, em relação ao trimestre anterior.

Nível da Ocupação

Estimado em 63,9%, não apresentou variação estatisticamente significativa em relação ao mesmo trimestre do ano anterior e, também, em relação ao trimestre anterior.

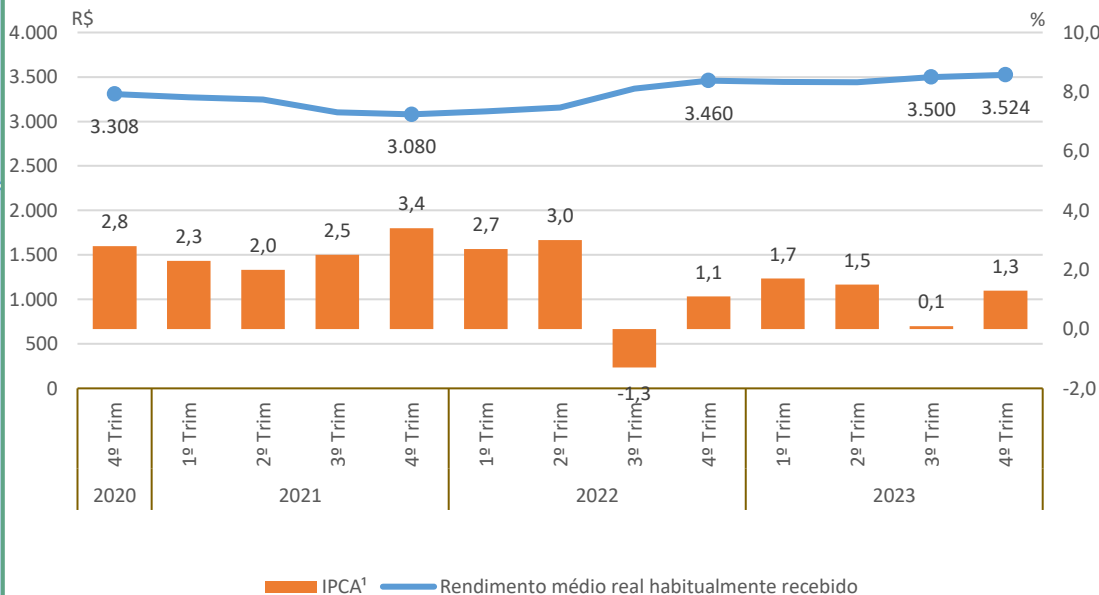
Taxa de Desocupação

Estimada em 5,8%, não apresentou variação estatisticamente significativa em relação ao mesmo trimestre do ano anterior e, também, em relação ao trimestre anterior.



Rendimento Médio Real Habitual de Todos os Trabalhos

Estimado em R\$ 3.524, não apresentou variação estatisticamente significativa em relação ao mesmo trimestre do ano anterior e, também, em relação ao trimestre anterior.



Empregados no Setor Privado

Com carteira de trabalho assinada

Estimados em 3.403 mil pessoas, aumentou em 137 mil pessoas, (4,2% em relação ao mesmo período do ano anterior). Com relação ao trimestre anterior, houve crescimento de 95 mil pessoas, ou seja, variação de 2,9%.

Sem carteira de trabalho assinada

Estimados em 1.134 mil pessoas, não apresentou variação estatisticamente significativa em relação ao mesmo trimestre do ano anterior e, também, em relação ao trimestre anterior.