

4º Trimestre de 2023

População em Idade de Trabalho

Estimada em 14.737 mil pessoas, aumentou em 175 mil pessoas, (1,2% em relação ao mesmo período do ano anterior). Entretanto, em relação ao trimestre anterior, não houve variação estatisticamente significativa.

População Ocupada

Estimada em 8.195 mil pessoas, não apresentou variação estatisticamente significativa em relação ao mesmo trimestre do ano anterior e, também, em relação ao trimestre anterior.

População Desocupada

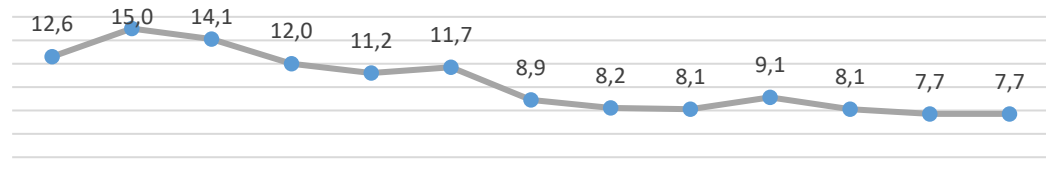
Estimada em 685 mil pessoas, não apresentou variação estatisticamente significativa em relação ao mesmo trimestre do ano anterior e, também, em relação ao trimestre anterior.

Nível da Ocupação

Estimado em 55,6%, não apresentou variação estatisticamente significativa em relação ao mesmo trimestre do ano anterior e, também, em relação ao trimestre anterior.

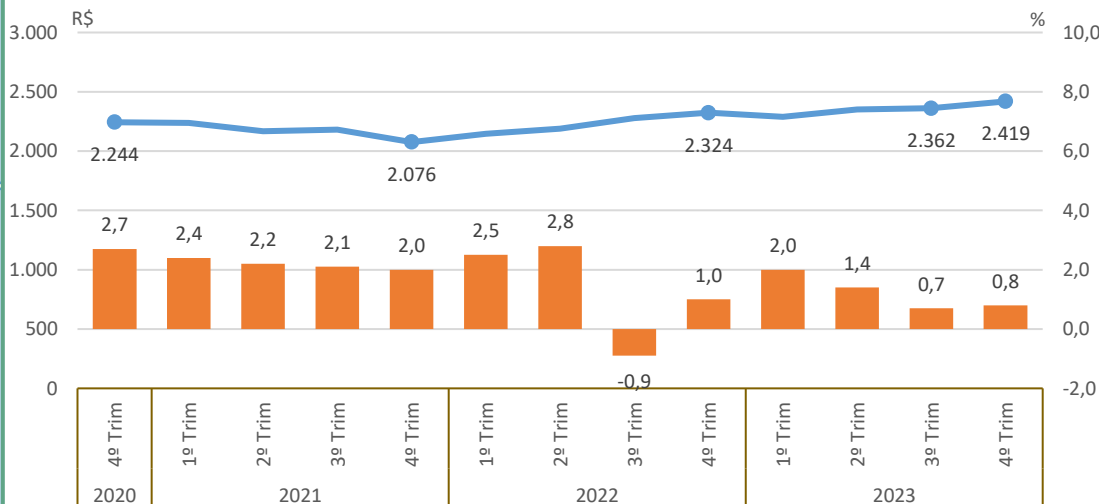
Taxa de Desocupação

Estimada em 7,7%, não apresentou variação estatisticamente significativa em relação ao mesmo trimestre do ano anterior e, também, em relação ao trimestre anterior.



Rendimento Médio Real Habitual de Todos os Trabalhos

Estimado em R\$ 2.419, aumentou em 4,1% em relação ao mesmo período do ano anterior. Com relação ao trimestre anterior, houve aumento de 2,4%



IPCA¹ — Rendimento médio real habitualmente recebido

Empregados no Setor Privado

Com carteira de trabalho assinada

Estimados em 1.990 mil pessoas, aumentou em 164 mil pessoas, (9,0% em relação ao mesmo período do ano anterior). Entretanto, em relação ao trimestre anterior, não houve variação estatisticamente significativa.

Sem carteira de trabalho assinada

Estimados em 1.275 mil pessoas, variou em -120 mil pessoas, (-8,6% em relação ao mesmo período do ano anterior). Todavia, não houve variação estatisticamente significativa em relação ao trimestre anterior.