

População em Idade de Trabalho

Estimada em 13.736 mil pessoas, aumentou em 288 mil pessoas, (2,1% em relação ao mesmo período do ano anterior). Com relação ao trimestre anterior, houve crescimento de 101 mil pessoas, ou seja, variação de 0,7%.

População Ocupada

Estimada em 8.773 mil pessoas, aumentou em 283 mil pessoas, (3,3% em relação ao mesmo período do ano anterior). Com relação ao trimestre anterior, houve crescimento de 130 mil pessoas, ou seja, variação de 1,5%.

População Desocupada

Estimada em 536 mil pessoas, não apresentou variação estatisticamente significativa em relação ao mesmo trimestre do ano anterior e, também, em relação ao trimestre anterior.

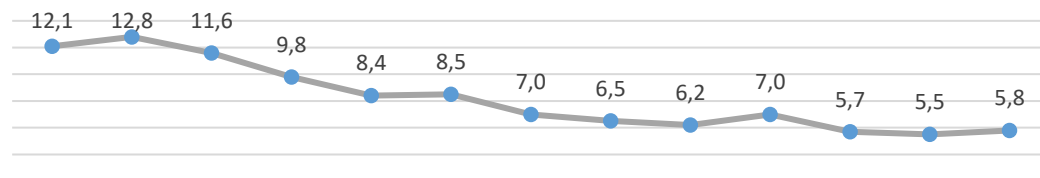
Nível da Ocupação

Estimado em 63,9%, não apresentou variação estatisticamente significativa em relação ao mesmo trimestre do ano anterior e, também, em relação ao trimestre anterior.

4º Trimestre de 2023

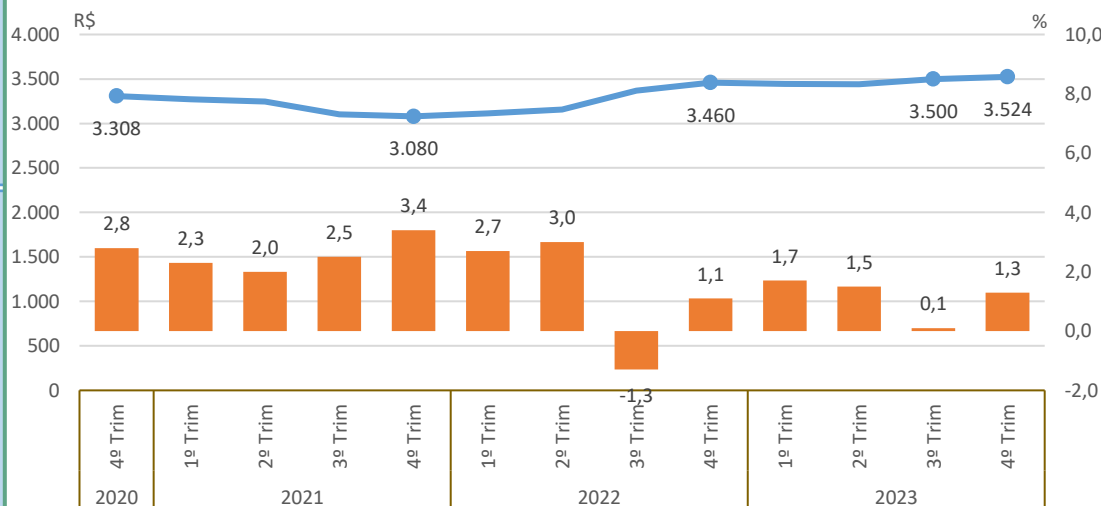
Taxa de Desocupação

Estimada em 5,8%, não apresentou variação estatisticamente significativa em relação ao mesmo trimestre do ano anterior e, também, em relação ao trimestre anterior.



Rendimento Médio Real Habitual de Todos os Trabalhos

Estimado em R\$ 3.524, não apresentou variação estatisticamente significativa em relação ao mesmo trimestre do ano anterior e, também, em relação ao trimestre anterior.



IPCA¹ — Rendimento médio real habitualmente recebido

Empregados no Setor Privado

Com carteira de trabalho assinada

Estimados em 3.403 mil pessoas, aumentou em 137 mil pessoas, (4,2% em relação ao mesmo período do ano anterior). Com relação ao trimestre anterior, houve crescimento de 95 mil pessoas, ou seja, variação de 2,9%.

Sem carteira de trabalho assinada

Estimados em 1.134 mil pessoas, não apresentou variação estatisticamente significativa em relação ao mesmo trimestre do ano anterior e, também, em relação ao trimestre anterior.

População em Idade de Trabalho

Estimada em 2.250 mil pessoas, aumentou em 37 mil pessoas, (1,7% em relação ao mesmo período do ano anterior). Entretanto, em relação ao trimestre anterior, não houve variação estatisticamente significativa.

População Ocupada

Estimada em 1.439 mil pessoas, não apresentou variação estatisticamente significativa em relação ao mesmo trimestre do ano anterior e, também, em relação ao trimestre anterior.

População Desocupada

Estimada em 60 mil pessoas, não apresentou variação estatisticamente significativa em relação ao mesmo trimestre do ano anterior e, também, em relação ao trimestre anterior.

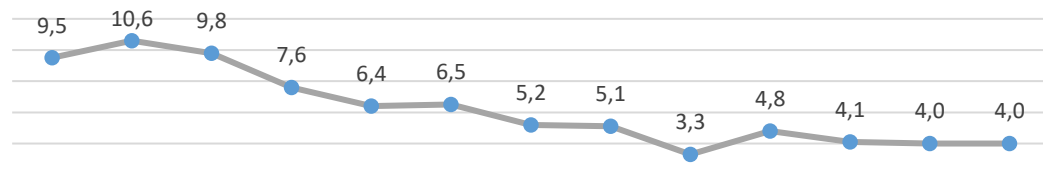
Nível da Ocupação

Estimado em 64,0%, não apresentou variação estatisticamente significativa em relação ao mesmo trimestre do ano anterior e, também, em relação ao trimestre anterior.

4º Trimestre de 2023

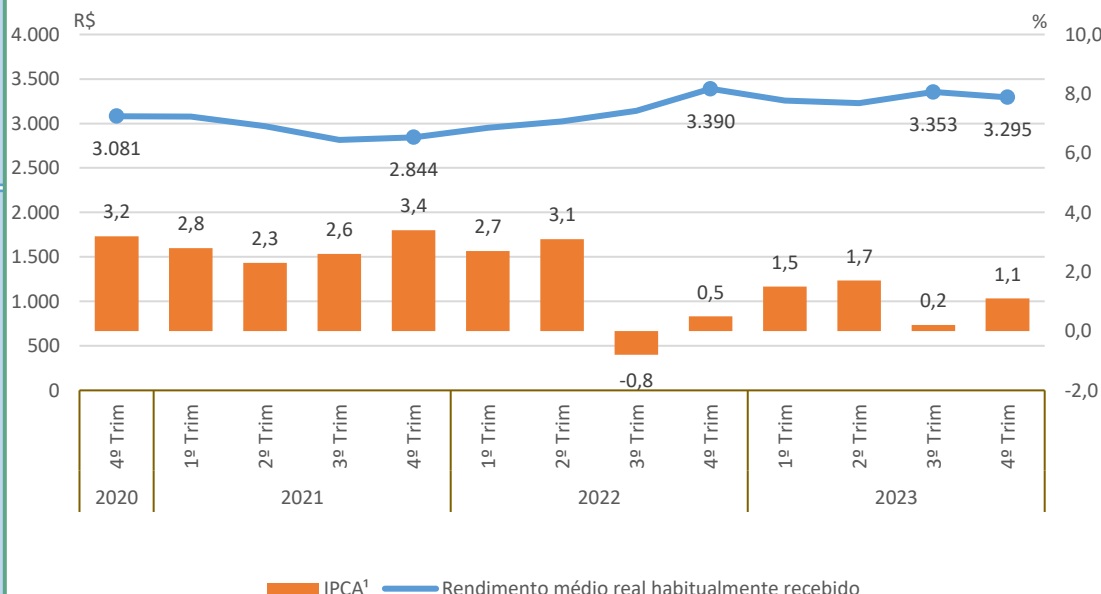
Taxa de Desocupação

Estimada em 4,0%, não apresentou variação estatisticamente significativa em relação ao mesmo trimestre do ano anterior e, também, em relação ao trimestre anterior.



Rendimento Médio Real Habitual de Todos os Trabalhos

Estimado em R\$ 3.295, não apresentou variação estatisticamente significativa em relação ao mesmo trimestre do ano anterior e, também, em relação ao trimestre anterior.



Empregados no Setor Privado

Com carteira de trabalho assinada

Estimados em 565 mil pessoas, não apresentou variação estatisticamente significativa em relação ao mesmo trimestre do ano anterior e, também, em relação ao trimestre anterior.

Sem carteira de trabalho assinada

Estimados em 179 mil pessoas, não apresentou variação estatisticamente significativa em relação ao mesmo trimestre do ano anterior e, também, em relação ao trimestre anterior.

População em Idade de Trabalho

Estimada em 2.820 mil pessoas, aumentou em 58 mil pessoas, (2,1% em relação ao mesmo período do ano anterior). Entretanto, em relação ao trimestre anterior, não houve variação estatisticamente significativa.

População Ocupada

Estimada em 1.868 mil pessoas, aumentou em 106 mil pessoas, (6,0% em relação ao mesmo período do ano anterior). Com relação ao trimestre anterior, houve crescimento de 56 mil pessoas, ou seja, variação de 3,1%.

População Desocupada

Estimada em 76 mil pessoas, não apresentou variação estatisticamente significativa em relação ao mesmo período do ano anterior. Todavia, houve um aumento de 30 mil pessoas, em relação ao trimestre anterior, ou seja, variação de 66,5%.

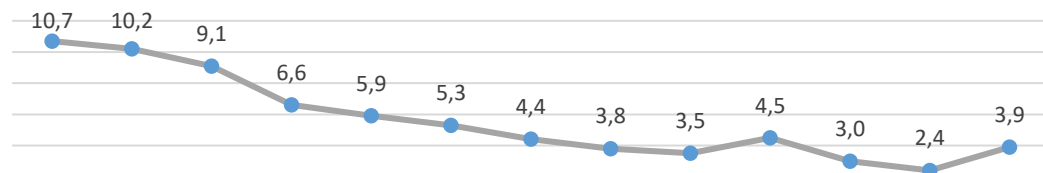
Nível da Ocupação

Estimado em 66,2%, aumentou em 2,5p.p. em relação ao mesmo período do ano anterior. Com relação ao trimestre anterior, houve aumento de 2,1p.p.

4º Trimestre de 2023

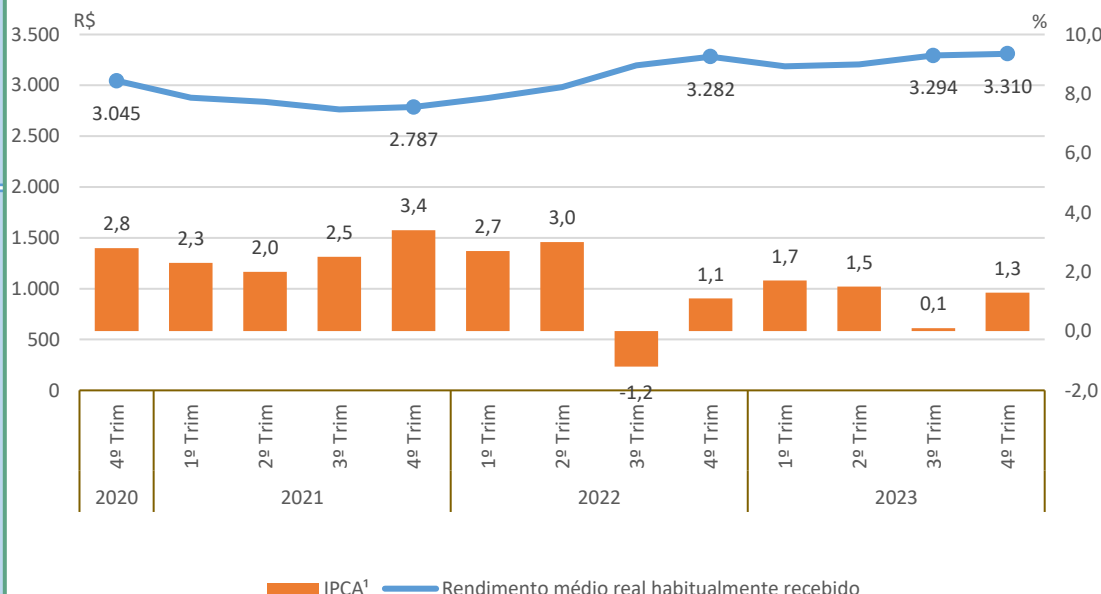
Taxa de Desocupação

Estimada em 3,9%, não apresentou variação estatisticamente significativa em relação ao mesmo período do ano anterior. Todavia, houve um aumento de 1,4p.p. em relação ao trimestre anterior.



Rendimento Médio Real Habitual de Todos os Trabalhos

Estimado em R\$ 3.310, não apresentou variação estatisticamente significativa em relação ao mesmo trimestre do ano anterior e, também, em relação ao trimestre anterior.



Empregados no Setor Privado

Com carteira de trabalho assinada

Estimados em 775 mil pessoas, aumentou em 71 mil pessoas, (10,1% em relação ao mesmo período do ano anterior). Com relação ao trimestre anterior, houve crescimento de 59 mil pessoas, ou seja, variação de 8,2%.

Sem carteira de trabalho assinada

Estimados em 223 mil pessoas, não apresentou variação estatisticamente significativa em relação ao mesmo período do ano anterior. Todavia, houve um aumento de 29 mil pessoas, em relação ao trimestre anterior, ou seja, variação de 15,0%.

População em Idade de Trabalho

Estimada em 6.053 mil pessoas, aumentou em 134 mil pessoas, (2,3% em relação ao mesmo período do ano anterior). Com relação ao trimestre anterior, houve crescimento de 62 mil pessoas, ou seja, variação de 1,0%.

População Ocupada

Estimada em 3.848 mil pessoas, aumentou em 192 mil pessoas, (5,2% em relação ao mesmo período do ano anterior). Entretanto, em relação ao trimestre anterior, não houve variação estatisticamente significativa.

População Desocupada

Estimada em 228 mil pessoas, não apresentou variação estatisticamente significativa em relação ao mesmo trimestre do ano anterior e, também, em relação ao trimestre anterior.

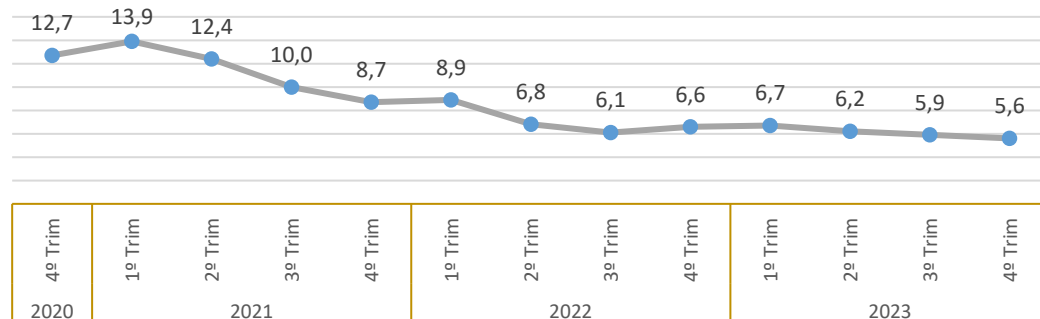
Nível da Ocupação

Estimado em 63,6%, aumentou em 1,8p.p. em relação ao mesmo período do ano anterior. Entretanto, em relação ao trimestre anterior, não houve variação estatisticamente significativa.

4º Trimestre de 2023

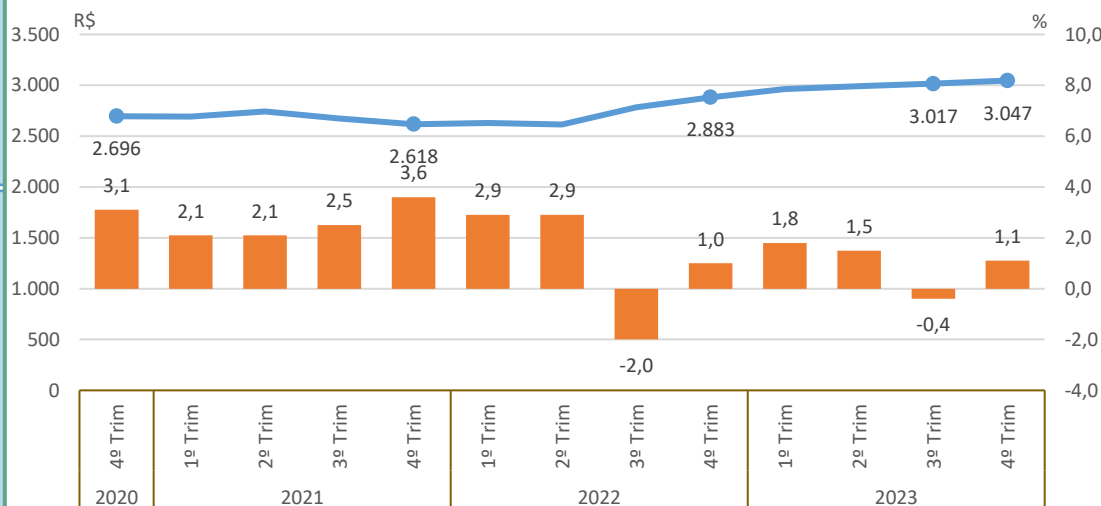
Taxa de Desocupação

Estimada em 5,6%, variou em -1,1p.p. em relação ao mesmo período do ano anterior. Todavia, não houve variação estatisticamente significativa em relação ao trimestre anterior.



Rendimento Médio Real Habitual de Todos os Trabalhos

Estimado em R\$ 3.047, não apresentou variação estatisticamente significativa em relação ao mesmo trimestre do ano anterior e, também, em relação ao trimestre anterior.



Empregados no Setor Privado

Com carteira de trabalho assinada

Estimados em 1.462 mil pessoas, não apresentou variação estatisticamente significativa em relação ao mesmo trimestre do ano anterior e, também, em relação ao trimestre anterior.

Sem carteira de trabalho assinada

Estimados em 563 mil pessoas, não apresentou variação estatisticamente significativa em relação ao mesmo trimestre do ano anterior e, também, em relação ao trimestre anterior.

População em Idade de Trabalho

Estimada em 2.613 mil pessoas, aumentou em 60 mil pessoas, (2,3% em relação ao mesmo período do ano anterior). Com relação ao trimestre anterior, houve crescimento de 33 mil pessoas, ou seja, variação de 1,3%.

População Ocupada

Estimada em 1.618 mil pessoas, não apresentou variação estatisticamente significativa em relação ao mesmo trimestre do ano anterior e, também, em relação ao trimestre anterior.

População Desocupada

Estimada em 173 mil pessoas, não apresentou variação estatisticamente significativa em relação ao mesmo trimestre do ano anterior e, também, em relação ao trimestre anterior.

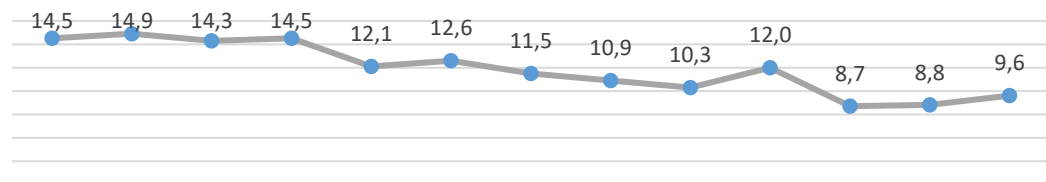
Nível da Ocupação

Estimado em 61,9%, variou em - 1,8p.p. em relação ao mesmo período do ano anterior. Todavia, não houve variação estatisticamente significativa em relação ao trimestre anterior.

4º Trimestre de 2023

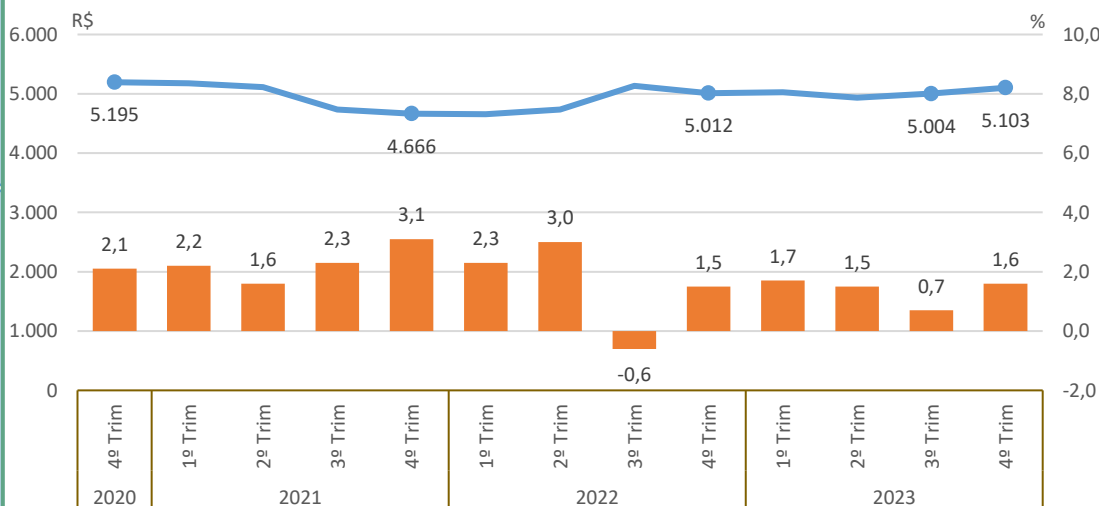
Taxa de Desocupação

Estimada em 9,6%, não apresentou variação estatisticamente significativa em relação ao mesmo trimestre do ano anterior e, também, em relação ao trimestre anterior.



Rendimento Médio Real Habitual de Todos os Trabalhos

Estimado em R\$ 5.103, não apresentou variação estatisticamente significativa em relação ao mesmo trimestre do ano anterior e, também, em relação ao trimestre anterior.



IPCA¹ | Rendimento médio real habitualmente recebido

Empregados no Setor Privado

Com carteira de trabalho assinada

Estimados em 601 mil pessoas, não apresentou variação estatisticamente significativa em relação ao mesmo trimestre do ano anterior e, também, em relação ao trimestre anterior.

Sem carteira de trabalho assinada

Estimados em 170 mil pessoas, não apresentou variação estatisticamente significativa em relação ao mesmo trimestre do ano anterior e, também, em relação ao trimestre anterior.