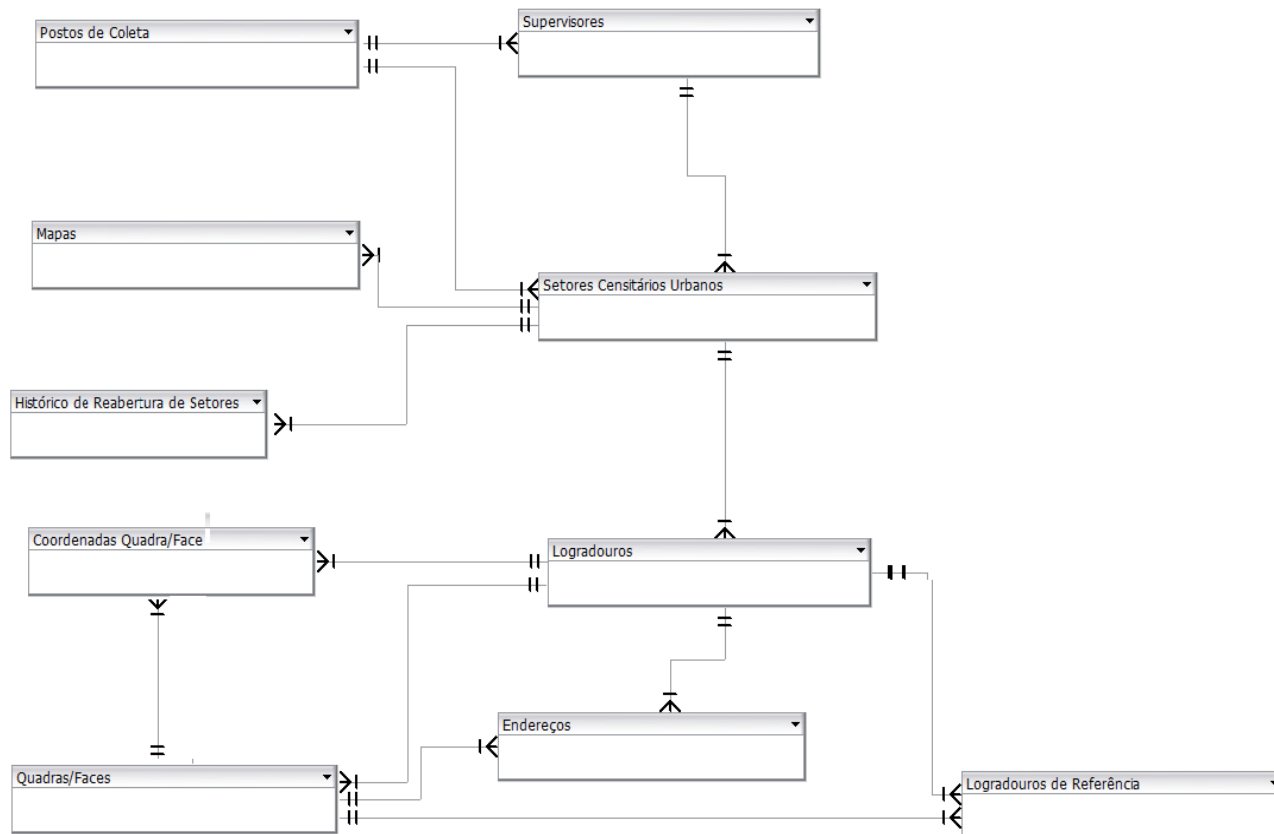


Anexo 17.1 – Diagrama e Dicionário de Dados da Base Pré-Coleta



Censo Demográfico 2010		
Base: Pré-Coleta		
Tabela: Postos de Coleta		
Descrição	Identificação	Domínio
Identificação do Posto de Coleta	Sim	
Matrícula do ACM do Posto (atualizado via SIGPC)		
Nome do ACM do Posto (atualizado via SIGPC)		
Senha do ACM do Posto (atualizado via SIGPC)		
Versão do aplicativo PDA da Supervisão disponível no Posto		
Versão do acerto efetuado no banco pelo programa do posto atualizador do banco da Supervisão		
Descrição extra		

Censo Demográfico 2010

Base: Pré-Coleta

Tabela: Setores Censitários Urbanos

(continua)

Descrição	Identificação	Domínio
Identificação do setor formado por: UF(2) + Município(5) + Distrito(2) + Subdistrito(2) + Setor(4)	Sim	
Matrícula do Supervisor responsável pelo setor		
Identificação do Posto		
Descrição da Situação do setor:		Área Urbanizada Área Não Urbanizada Área Urbana Isolada Rural - Aglomerado Rural de Extensão Urbana Rural - Aglomerado Rural Isolado Povoado Rural - Aglomerado Rural Isolado Núcleo Rural - Aglomerado Rural Isolado Outros Aglomerados Rural - Exclusive Aglomerado Rural
Tipo do setor:		Não Especial Especial de Aglomerado Subnormal (Favelas e Similares) Especial de Quartéis, Bases Militares, etc. Especial de Alojamentos, Acampamentos, etc. Especial de Embarcações, Barcos, Navios, etc. Especial de Aldeia Indígena Penitenciárias, Colônias Penais, Presídios, Cadeias, etc. Asilos, Orfanatos, Conventos, Hospitais, etc. Setor especial de assentamento Rural
Status de andamento do setor:		Pré-Coleta: Pré-Coleta não iniciada Pré-Coleta em andamento Pré-Coleta realizada Sem Pré-Coleta Coleta: Não iniciada Em andamento Em andamento (reaberto pelo ACS) Em andamento (reaberto pelo ACM) Em andamento (reaberto pela Coordenação) Em andamento (reaberto pelo Coordenador Técnico) Coletado Supervisionado Liberado Pago Paralisado
Data de início da Supervisão		
Data de fechamento da Supervisão		
Data de transmissão do fechamento da Supervisão		
Indica se o Supervisor fez ou não a conferência do mapa		Sim Não
Indica se houve retorno a campo pelo Supervisor para avaliação de Indicadores		Sim Não
Comentário preenchido pelo Supervisor no fechamento da Supervisão		
Status da Pré-Coleta:		Não iniciada Em andamento Realizada Sem Pré-Coleta
Data de início da Pré-Coleta		
Data de fechamento da Pré-Coleta		

Censo Demográfico 2010		
Base: Pré-Coleta		
Tabela: Setores Censitários Urbanos (conclusão)		
Descrição	Identificação	Domínio
Data de transmissão do fechamento da Pré-Coleta		
Indica se houve alteração no mapa do Setor: Associação de linhas a quadra-face:		Sim Não
Descrição extra		
Indica a situação do Setor em relação à complementação da Pré-Coleta		Pendente Completa Sem complementação de Pré-Coleta

Censo Demográfico 2010		
Base: Pré-Coleta		
Tabela: Supervisores		
Descrição	Identificação	Domínio
Matrícula do Supervisor	Sim	
Identificação do Posto		
Nome do Supervisor		
Senha do Supervisor para aplicativo PDA - criado na função <i>Login</i> do PDA		
Data de cadastramento do Supervisor no posto de Coleta		
Versão do aplicativo PDA em sua última conexão		
Descrição extra		

Censo Demográfico 2010		
Base: Pré-Coleta		
Tabela: Logradouros		
Descrição	Identificação	Domínio
Identificação do setor	Sim	
Identificação do Logradouro para o setor no CNEFE		
Status de confirmação do Logradouro marcado pelo Supervisor:		Logradouro confirmado Logradouro com alteração de grafia Logradouro com troca de nome Logradouro incluído Logradouro excluído
Título do Logradouro (Almirante, Visconde, etc.)		
Nome do Logradouro		
Descrição extra		

Censo Demográfico 2010

Base: Pré-Coleta

Tabela: Quadras-Faces

(continua)

Descrição	Identificação	Domínio
Identificação do setor	Sim	
Identificação do Logradouro no CNEFE		
Identificação no CNEFE		
Identificação da face no CNEFE		
Código de Quadra-Face no CNEFE		
<i>Status</i> de confirmação da Quadra-Face pelo Supervisor:		<p>" " – FACE AINDA NÃO VERIFICADA PELO SUPERVISOR, VEIO DO INSUMO ASSOCIADO AO MAPA</p> <p>"IA" – FACE INCLUÍDA COM ASSOCIAÇÃO PELO MAPA E AINDA NÃO VERIFICADA PELO SUPERVISOR (quando verificada torna-se "A" ou "AN")</p> <p>"IZ" – FACE INCLUÍDA SEM ASSOCIAÇÃO COM O MAPA E AINDA NÃO VERIFICADA PELO SUPERVISOR (quando verificada torna-se "I" ou "IN")</p> <p>"C" – FACE CONFIRMADA QUE VEIO DO INSUMO ASSOCIADA AO MAPA</p> <p>"F" – FACE CONFIRMADA COM ASSOCIAÇÃO COM O MAPA, MAS QUE NÃO POSSUI ASSOCIAÇÃO COM O MAPA RETORNADO DE CAMPO</p> <p>"CN" – FACE CONFIRMADA COMO NAR (Nada a Registrar) QUE VEIO DO INSUMO ASSOCIADO AO MAPA</p> <p>"FN" – FACE CONFIRMADA COMO NAR COM ASSOCIAÇÃO COM O MAPA, MAS QUE NÃO POSSUI ASSOCIAÇÃO COM O MAPA RETORNADA DE CAMPO</p> <p>"A" – FACE INCLUÍDA ASSOCIADA AO MAPA E CONFIRMADA PELO SUPERVISOR</p> <p>"S" – FACE INCLUÍDA ASSOCIADA COM O MAPA, MAS QUE NÃO POSSUI ASSOCIAÇÃO COM O MAPA RETORNADA DE CAMPO</p> <p>"AN" – FACE INCLUÍDA ASSOCIADA AO MAPA E CONFIRMADA COMO NAR PELO SUPERVISOR</p> <p>"SN" – FACE INCLUÍDA ASSOCIADA AO MAPA E CONFIRMADA COMO NAR PELO SUPERVISOR, MAS SEM ASSOCIAÇÃO COM O MAPA RETORNADO</p> <p>"I" – FACE INCLUÍDA SEM ASSOCIAÇÃO COM O MAPA E CONFIRMADA PELO SUPERVISOR</p> <p>"IN" – FACE INCLUÍDA SEM ASSOCIAÇÃO COM O MAPA E CONFIRMADA COMO NAR PELO SUPERVISOR</p> <p>"E" – FACE EXCLUÍDA, VEIO DO INSUMO ASSOCIADA AO MAPA</p> <p>"D" – FACE DESASSOCIADA DO MAPA, VEIO DO INSUMO ASSOCIADA AO MAPA</p>
<i>Status</i> de andamento da face:		Não iniciada
		Em andamento
		Concluída
		Concluída e enviada
Numeração inicial da face - Campo a ser derivado da Listagem quando da Conclusão da Face		
Numeração final da face		

Censo Demográfico 2010		
Base: Pré-Coleta		
Tabela: Quadras-Faces		(conclusão)
Descrição	Identificação	Domínio
Listagem quando da Conclusão da Face		
Sequência da numeração da face: Campo a ser derivado da Listagem quando da Conclusão da Face:		ordenada par não ordenada par ordenada ímpar não ordenada ímpar ordenada ambos não ordenada ambos sem ordenação
Existência de indicação do Logradouro:		Sim Não
Indica se Logradouro possui Iluminação pública:		Sim Não
Existência ou não de pavimentação na quadra-face (asfalto, cimento, paralelepípedo, etc.):		Sim Não
Existência ou não de arborização na quadra-face:		Sim Não
Existência ou não de bueiro/boca de lobo na quadra-face:		Sim Não
Existência ou não de lixão, depósito ou acúmulo de lixo na quadra-face:		Sim Não
Existência ou não de esgoto a céu aberto ou vala na quadra-face:		Sim Não
Existência ou não de meio fio ou guia na quadra-face:		Sim Não
Existência ou não de calçada ou passeio na quadra-face:		Sim Não
Existência ou não de rampas para cadeirantes na quadra-face:		Sim Não
Código CEP da quadra-face		
Localidade da quadra-face		
Número de tentativas sem sucesso de se obter o <i>tracking</i> para uma face incluída sem associação com o mapa (status_conf = "I" ou "IN")		
Status de sucesso na obtenção das coordenadas		Não aplicável Sim Não
Descrição extra		

Censo Demográfico 2010		
Base: Pré-Coleta		
Tabela: Logradouros de Referência		
Descrição	Identificação	Domínio
Identificação do setor	Sim	
Código da quadra sendo excluída		
Código da face sendo excluída		
Indica a posição do Logradouro de referência:		Logradouro anterior à face sendo excluída Logradouro posterior à face sendo excluída Logradouro paralelo ao Logradouro da face sendo excluída
Código do Logradouro da quadra-face sendo excluída		
Código do Logradouro de Referência no CNEFE ou: Para logradouro inexistente - 999 Para logradouro não existente na lista de Logradouros do setor - 888		
Tipo do Logradouro de referência		
Título do Logradouro de referência		
Nome do Logradouro de referência		
Observação feita pelo Supervisor sobre o Logradouro de referência		
Descrição extra		

Censo Demográfico 2010		
Base: Pré-Coleta		
Tabela: Coordenadas Quadra-Face		
Descrição	Identificação	Domínio
Identificação do Setor	Sim	
Código da Quadra sendo incluída		
Código da Face sendo incluída		
Número de ordem de inclusão da coordenada		
Código do Logradouro da quadra-face sendo incluída		
Valor de Latitude do ponto		
Valor de Longitude do ponto		
Número de satélites disponível na obtenção do ponto		
PDOP na obtenção do ponto		
Descrição Extra		

Censo Demográfico 2010		
Base: Pré-Coleta		
Tabela: Endereços		
Descrição	Identificação	Domínio
Identificação do Setor	Sim	
Código da Quadra		
Código da Face		
Número de ordem do endereço na quadra-face		
Código do Logradouro da quadra-face		
Número de ordem de inclusão do endereço no setor		
Tipo de uso da unidade:		Residencial Não Residencial Em construção
Número do endereço		
Modificador do endereço		FNS FUNASA kM SN SUCAM
Texto livre		
Complemento 1 do endereço		
Valor do complemento 1		
Complemento 2 do endereço		
Valor do complemento 2		
Complemento 3 do endereço		
Valor do complemento 3		
Complemento 4 do endereço		
Valor do complemento 4		
Complemento 5 do endereço		
Valor do complemento 5		
Complemento 6 do endereço		
Valor do complemento 6		
Ponto de referência do endereço		
Indica se existe identificação do endereço		Sim Não
Descrição Extra		

Censo Demográfico 2010		
Base: Pré-Coleta		
Tabela: Histórico de Reabertura de Setores		
Descrição	Identificação	Domínio
Código do Setor	Sim	
Data de fechamento da Pré-Coleta		
Data de reabertura da Pré-Coleta		
Matrícula do ACM que autorizou a reabertura		
Descrição extra		

Censo Demográfico 2010**Base: Pré-Coleta****Tabela: Mapas**

Descrição	Identificação	Domínio
Identificação do setor	Sim	
Código da Quadra associada à linha do mapa		
Código da Face associada à linha do mapa		
Código Geo de associação da linha do mapa		
Código Logradouro associado à linha do mapa		
Código _QF associado à linha do mapa		
Id da linha do mapa		
Tipo Logradouro associado à linha do mapa		
Título Logradouro associado à linha do mapa		
Nome Logradouro associado à linha do mapa		
Descrição extra		