

COMENTÁRIOS

O setor de serviços apresentou no Brasil, no mês de outubro de 2015, queda de 5,8% no volume de serviços, na comparação com igual mês do ano anterior, a maior da série iniciada em 2012, contra -4,8% de setembro e -3,5% de agosto, mantendo a sequência de resultados negativos registrados em 2015, à exceção de março, que registrou crescimento de 2,3%. No que concerne aos resultados por atividade, todos os segmentos registraram variações negativas, que foram as seguintes: *Serviços prestados às famílias* (-4,8%); *Serviços de informação e comunicação* (-3,2%); *Serviços profissionais, administrativos e complementares* (-7,3%), *Transportes, serviços auxiliares dos transportes e correio* (-6,7%) e *Outros serviços* (-13,8%). A taxa acumulada no ano ficou em -3,1% e em 12 meses, -2,5%. O agregado especial das *Atividades turísticas* teve crescimento de 0,2%.

Nesta mesma comparação, a receita nominal registrou variação negativa de -0,4% em outubro, em relação à outubro de 2014, contra 0,0% em setembro e 1,1% de agosto. A taxa acumulada da receita nominal no ano ficou em 1,6% e em 12 meses, 2,0% (Gráficos 1 e 1A e Tabelas 1 e 1A).

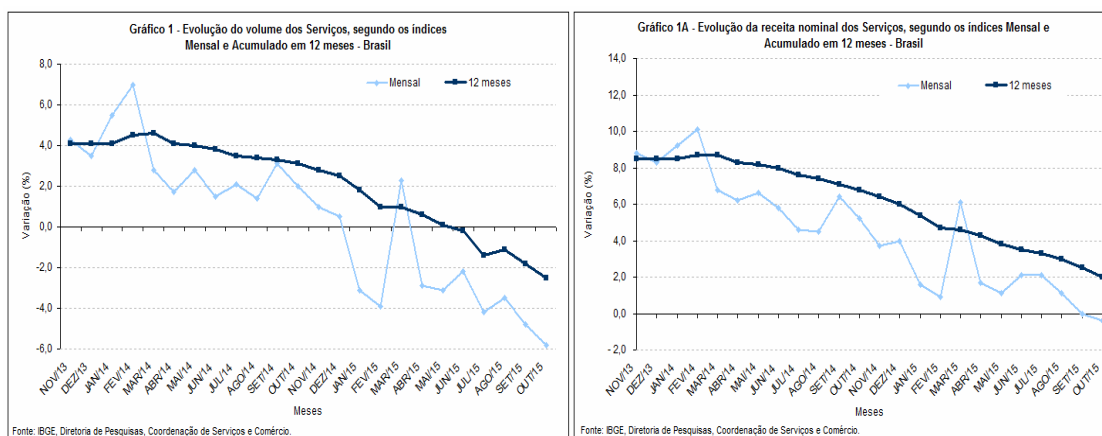


TABELA 1
INDICADORES DE VOLUME DOS SERVIÇOS, SEGUNDO GRUPOS DE ATIVIDADES
BRASIL - OUTUBRO 2015

ATIVIDADES	MÉS/IGUAL MÉS DO ANO ANTERIOR			ACUMULADO	
	TAXA DE VARIAÇÃO (%)			TAXA DE VARIAÇÃO (%)	
	AGO	SET	OUT	NO ANO	12 MESES
BRASIL	-3,5	- 4,8	- 5,8	- 3,1	- 2,5
1 - Serviços prestados às famílias	-8,2	- 6,7	- 4,8	- 5,0	- 4,7
1.1 - Serviços de alojamento e alimentação	-8,7	- 6,1	- 5,1	- 5,3	- 5,1
1.2 - Outros serviços prestados às famílias	-5,2	- 9,8	- 2,7	- 2,8	- 2,0
2 - Serviços de informação e comunicação	0,2	- 0,6	- 3,2	0,5	0,7
2.1 - Serviços TIC	-0,5	- 0,9	- 3,5	1,2	1,4
2.11 - Telecomunicações	-1,4	- 2,4	- 4,0	0,3	0,6
2.12 - Serviços de tecnologia da informação	2,6	4,7	- 1,7	4,8	4,2
2.2 - Serviços audiovisuais, de edição e agências de notícias	5,3	0,8	- 1,5	- 4,0	- 3,8
3 - Serviços profissionais, administrativos e complementares	-5,1	- 8,1	- 7,3	- 3,5	- 2,7
3.1 - Serviços técnico-profissionais	-5,3	- 15,8	- 9,3	- 9,6	- 8,4
3.2 - Serviços administrativos e complementares	-5,0	- 5,4	- 6,6	- 1,4	- 0,7
4 - Transportes, serviços auxiliares dos transportes e correio	-4,3	- 6,4	- 6,7	- 5,8	- 4,6
4.1 - Transporte terrestre	-10,6	- 11,5	- 12,5	- 9,9	- 8,0
4.2 - Transporte aquaviário	20,9	25,4	17,3	19,3	19,6
4.3 - Transporte aéreo	17,4	4,5	14,1	2,7	3,0
4.4 - Armazenagem, serviços auxiliares dos transportes e correio	-2,3	- 3,8	- 3,8	- 3,7	- 3,5
5 - Outros serviços	-12,6	- 9,9	- 13,8	- 9,0	- 8,0
Atividades turísticas	0,1	- 3,4	0,2	- 2,2	- 2,1

Fonte: IBGE, Diretoria de Pesquisas, Coordenação de Serviços e Comércio

TABELA 1A
INDICADORES DE RECEITA NOMINAL DO SETOR DE SERVIÇOS, SEGUNDO GRUPOS DE ATIVIDADES
BRASIL - OUTUBRO 2015

ATIVIDADES	MÊS/IGUAL MÊS DO ANO ANTERIOR			ACUMULADO	
	TAXA DE VARIAÇÃO (%)			TAXA DE VARIAÇÃO (%)	
	AGO	SET	OUT	NO ANO	12 MESES
BRASIL	1,1	0,0	- 0,4	1,6	2,0
1 - Serviços prestados às famílias	-1,5	- 0,5	1,7	2,0	2,8
1.1 - Serviços de alojamento e alimentação	-2,3	- 0,4	0,9	1,5	2,3
1.2 - Outros serviços prestados às famílias	4,0	- 1,1	6,8	5,5	6,1
2 - Serviços de informação e comunicação	1,1	0,4	- 1,9	- 0,1	- 0,1
2.1 - Serviços TIC	0,3	0,1	- 2,1	0,5	0,3
2.11 - Telecomunicações	-0,4	- 1,2	- 2,2	- 0,3	- 0,3
2.12 - Serviços de tecnologia da informação	2,6	4,7	- 1,5	3,1	2,4
2.2- Serviços audiovisuais, de edição e agências de notícias	6,5	2,1	- 0,5	- 3,3	- 2,9
3 - Serviços profissionais, administrativos e complementares	2,2	- 1,0	0,1	4,0	4,8
3.1 - Serviços técnico-profissionais	2,6	- 8,9	- 1,7	- 1,9	- 0,7
3.2 - Serviços administrativos e complementares	2,1	1,8	0,7	6,1	6,8
4 - Transportes, serviços auxiliares dos transportes e correio	2,1	0,9	1,4	2,3	2,6
4.1 - Transporte terrestre	1,2	0,3	- 0,6	1,6	2,2
4.2 - Transporte aquaviário	20,3	25,3	17,2	19,2	19,6
4.3 - Transporte aéreo	1,2	- 6,9	4,7	- 0,1	0,4
4.4 - Armazenagem, serviços auxiliares dos transportes e correio	1,3	1,0	1,6	1,5	1,6
5 - Outros serviços	-5,3	- 2,5	- 6,5	- 1,3	- 0,3
Atividades turísticas	-0,6	- 2,8	2,3	1,5	2,0

Fonte: IBGE, Diretoria de Pesquisas, Coordenação de Serviços e Comércio

Em termos de composição da taxa global de volume, o segmento de *Transportes, serviços auxiliares dos transportes e correio* apresentou a maior contribuição, com -2,1 p.p., seguido dos *Serviços profissionais, administrativos e complementares*, com -1,4 p.p. e dos *Serviços de informação e comunicação*, -1,2 p.p. Os outros segmentos apresentaram as seguintes contribuições: *Outros serviços*, -0,8 p.p. e *Serviços prestados às famílias*, -0,3 p.p. (Tabela 2).

TABELA 2
COMPOSIÇÃO DA TAXA MENSAL DE VOLUME DOS SERVIÇOS, SEGUNDO
GRUPOS DE ATIVIDADES, BRASIL - OUTUBRO 2015

ATIVIDADES	Taxa	Contribuição absoluta (p.p.)
BRASIL	- 5,8	-5,8
1 - Serviços prestados às famílias	- 4,8	-0,3
1.1 - Alojamento e alimentação	- 5,1	-0,3
1.2 - Outros serviços prestados às famílias	- 2,7	0,0
2 - Serviços de informação e comunicação	- 3,2	-1,2
2.1 - Serviços TIC	- 3,5	-1,1
2.11 - Telecomunicações	- 4,0	-1,0
2.12 - Serviços de tecnologia da informação	- 1,7	-0,1
2.2- Serviços audiovisuais, de edição e agências de notícias	- 1,5	-0,1
3 - Serviços profissionais, administrativos e complementares	- 7,3	-1,4
3.1 - Serviços técnico-profissionais	- 9,3	-0,4
3.2 - Serviços administrativos e complementares	- 6,6	-1,0
4 - Transportes, serviços auxiliares dos transportes e correio	- 6,7	-2,1
4.1 - Transporte terrestre	- 12,5	-2,4
4.2 - Transporte aquaviário	17,3	0,2
4.3 - Transporte aéreo	14,1	0,4
4.4 - Armazenagem, serviços auxiliares dos transportes e correio	- 3,8	-0,3
5 - Outros serviços	- 13,8	-0,8

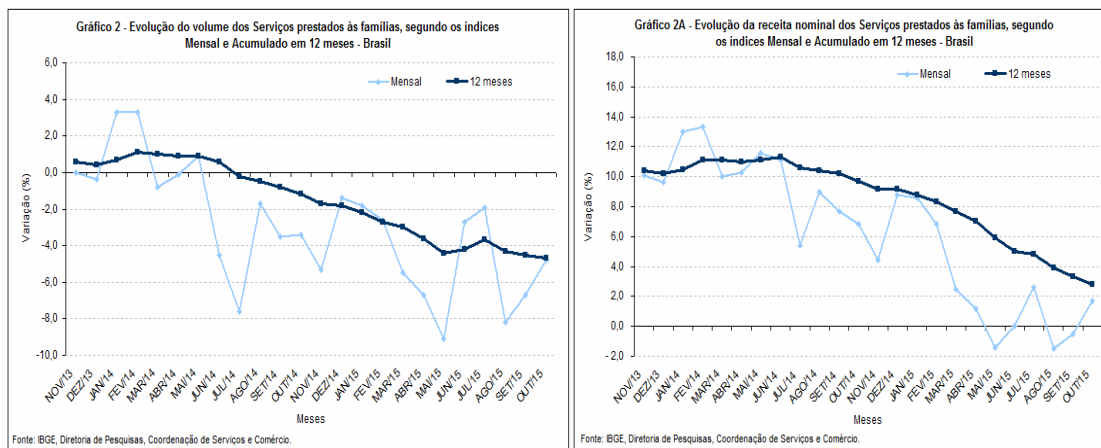
Fonte: IBGE, Diretoria de Pesquisas, Coordenação de Serviços e Comércio

(1) Base 2011=100

RESULTADOS SETORIAIS

Serviços prestados às famílias

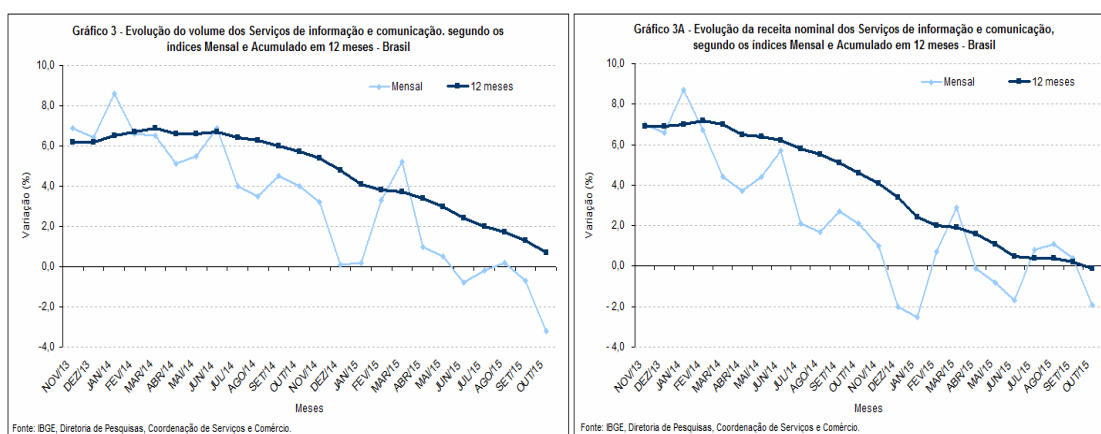
O segmento de *Serviços prestados às famílias* apresentou uma queda de 4,8% no volume de serviços em outubro sobre igual mês do ano anterior, contra -6,7% em setembro e -8,2% em agosto, mantendo a série constante de variações negativas de volume, a partir de maio de 2014. A variação acumulada no ano ficou em -5,0% e, em 12 meses, -4,7%. Os *Serviços de alojamento e alimentação* e *Outros serviços prestados às famílias*¹ apresentaram queda de 5,1% e 2,7%, respectivamente (Tabelas 1 e 1A e Gráficos 2 e 2A).



Serviços de informação e comunicação

Os *Serviços de informação e comunicação* registraram variação de -3,2% no volume de serviços em outubro, na comparação com igual mês do ano anterior, contra -0,6% de setembro e 0,2% de agosto. A variação acumulada no ano ficou em 0,5% e em 12 meses, 0,7%.

Os *Serviços de tecnologia da informação e comunicação-TIC* apresentaram variação de -3,5% no volume de serviços, com destaque para *Telecomunicações*, com -4,0% e *Serviços de tecnologia da informação*, com -1,7%. Os *Serviços audiovisuais, de edição e agências de notícias*, apresentaram variação de -1,5% no volume de serviços, frente à igual mês do ano anterior (Tabelas 1 e 1A e Gráficos 3 e 3A).

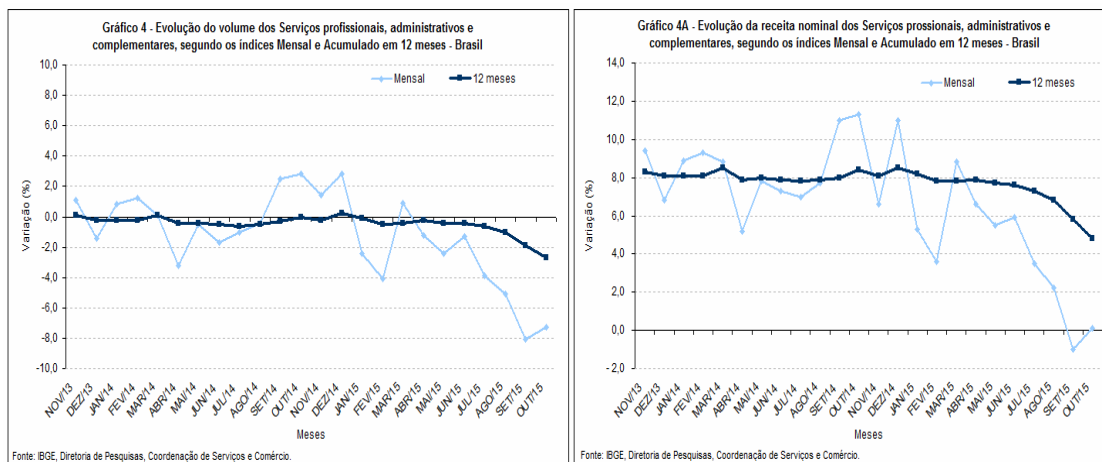


Serviços profissionais, administrativos e complementares

O segmento de *Serviços profissionais, administrativos e complementares* apresentou queda no volume de serviços de 7,3% em outubro, na comparação com o mesmo mês do ano anterior, contra quedas de 8,1% em setembro e 5,1% em agosto. A variação de volume acumulada no ano ficou em -3,5% e em 12 meses, -2,7% (Tabelas 1 e 1A e Gráficos 4 e 4A).

¹ Inclui os seguintes serviços: atividades artísticas, criativas e de espetáculos; atividades esportivas, de recreação e lazer (exceto clubes); lavanderias, tinturarias e toalheiros; cabeleireiros e outras atividades de tratamento de beleza; atividades funerárias e serviços relacionados; outros serviços pessoais (clínicas de estética, serviços de alojamento, higiene e adestramento de animais domésticos, serviços de engraxates e carregadores de malas, etc.); atividades de apoio à educação e serviços de educação continuada (cursos de idiomas, de ensino de esportes, arte e cultura, cursos preparatórios para concursos, etc.).

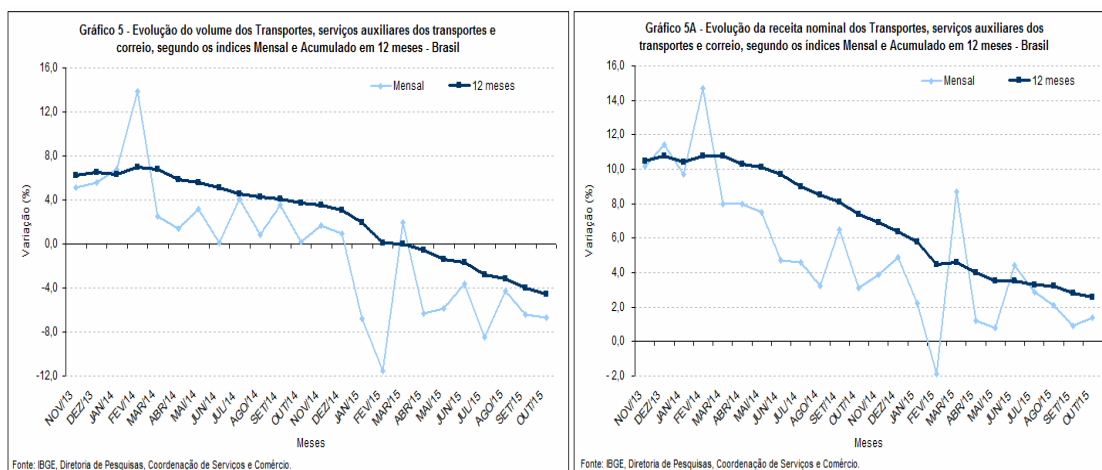
Os *Serviços técnico-profissionais*, correspondentes aos serviços intensivos em conhecimento, apresentaram recuo de 9,3% em volume de serviços e os *Serviços administrativos e complementares*, que abrangem as atividades intensivas em mão-de-obra, recuo de 6,6%.



Transportes, serviços auxiliares dos transportes e correio

O segmento de *Transportes, serviços auxiliares dos transportes e correio* registrou uma variação negativa de volume de 6,7% em outubro, na comparação com o mesmo mês do ano anterior. Em setembro e agosto, o segmento registrou variações negativas de 6,4% e 4,3%, respectivamente (Tabelas 1 e 1A e Gráficos 5 e 5A). A variação de volume acumulada no ano ficou em -5,8% e, em 12 meses, -4,6%.

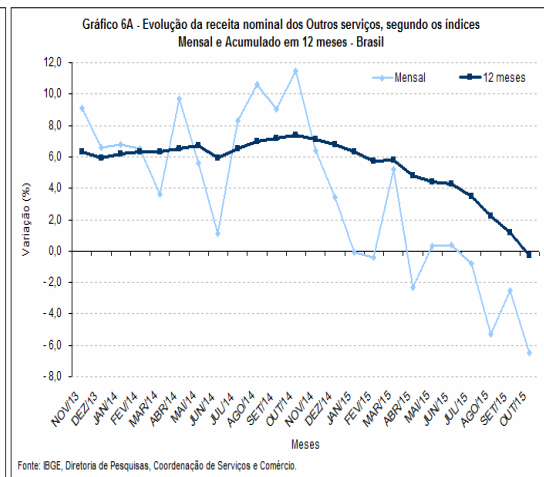
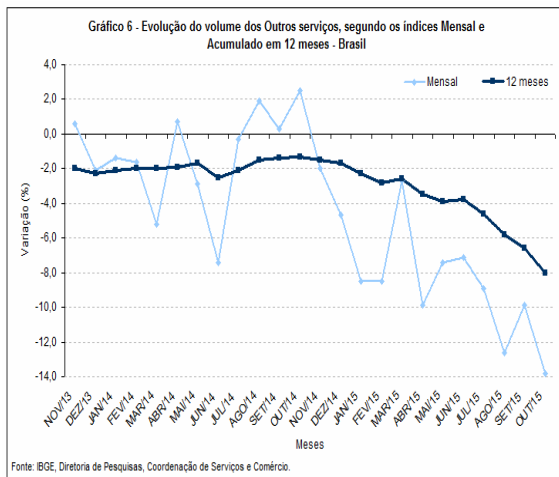
Por modalidade, os resultados de volume foram: *Transporte terrestre*, com -12,5%, *Transporte aquaviário*, com 17,3% e *Transporte aéreo*, com 14,1%. A atividade de *Armazenagem, serviços auxiliares dos transportes e correio* apresentou decréscimo de 3,8%.



Outros serviços

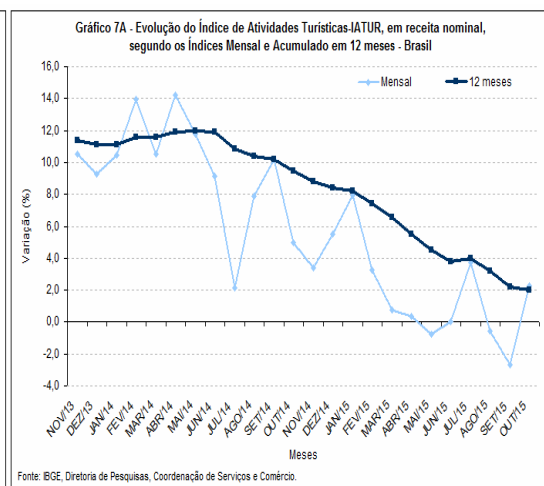
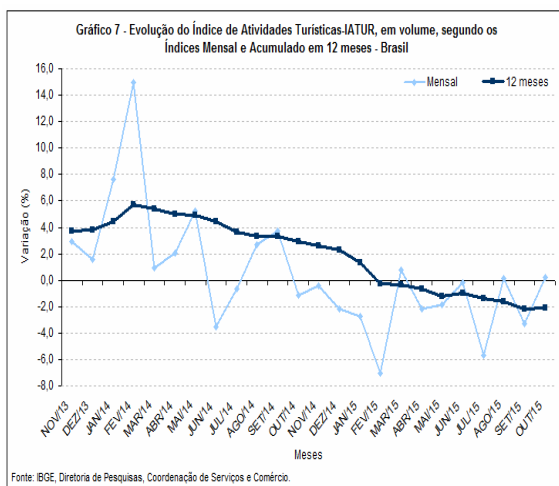
O segmento de *Outros serviços*² apresentou variação de volume de -13,8% em outubro, contra -9,9% em setembro e -12,6% em agosto (Tabelas 1 e 1A e Gráficos 6 e 6A). A variação acumulada no ano ficou em -9,0% e em 12 meses, -8,0%.

² Inclui os seguintes serviços: atividades imobiliárias (intermediação, gestão e administração de imóveis próprios e de terceiros); serviços de manutenção e reparação; serviços auxiliares financeiros; serviços auxiliares da agricultura; serviços de esgoto e serviços de coleta, tratamento e disposição de resíduos e recuperação de materiais.



Atividades turísticas

As *Atividades turísticas*³ registraram crescimento de volume de 0,2% em outubro, na comparação com outubro de 2014, contra decréscimo de 3,4% em setembro e crescimento de 0,1% em agosto (Tabelas e 1A e Gráficos 7 e 7A). O crescimento acumulado no ano ficou em -2,2% e o acumulado em 12 meses, em -2,1%.

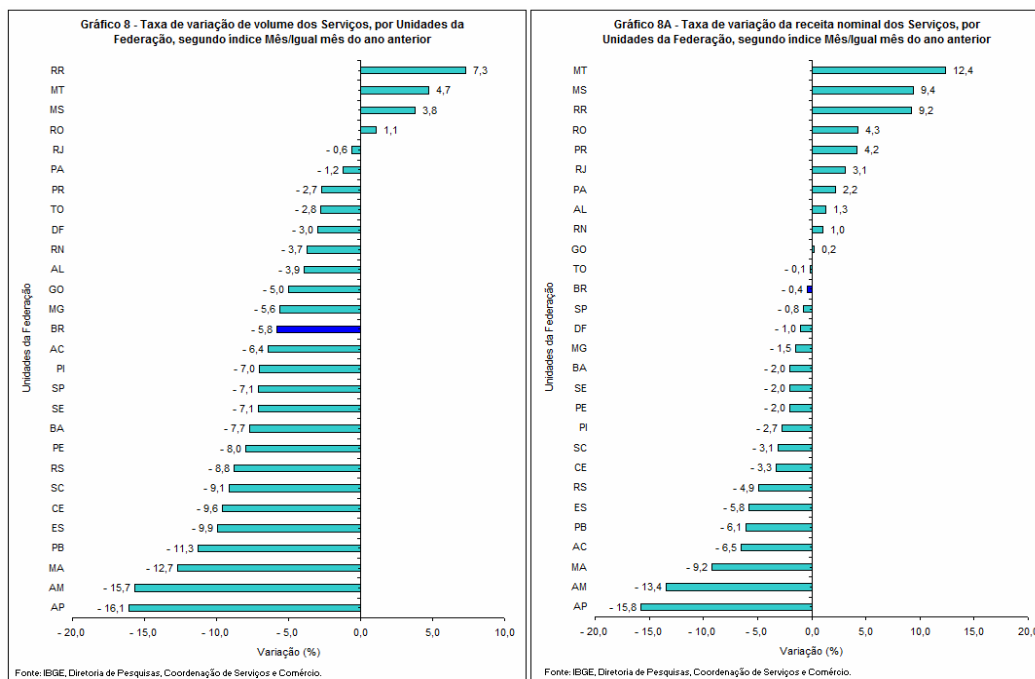


³ Agregado especial que abrange as seguintes atividades: serviços de alojamento e alimentação; serviços culturais, de recreação e lazer; locação de automóveis sem condutor; agências de viagens e operadoras turísticas e transportes turísticos (transporte rodoviário de passageiros em linhas regulares intermunicipais, interestaduais e internacionais; trens turísticos, teleféricos e similares; transporte por navegação interior de passageiros em linhas regulares; outros transportes aquaviários e transporte aéreo de passageiros).

RESULTADOS REGIONAIS

Setor de serviços

No que se refere aos resultados regionais do setor de serviços em outubro, na comparação com igual mês do ano anterior, quatro Unidades da Federação apresentaram variações positivas de volume, isto é, Roraima (7,3%), Mato Grosso (4,7%), Mato Grosso do Sul (3,8%) e Rondônia (1,1%). As maiores variações negativas de volume foram observadas no Amapá (-16,1%), Amazonas (-15,7%) e Maranhão (-12,7%) (Gráficos 8 e 8A).



Atividades turísticas

Em termos regionais, analisando-se as *Atividades turísticas*, segundo as Unidades da Federação selecionadas, as variações positivas de volume foram registradas no Distrito Federal (14,4%), seguido de Goiás (2,9%), Bahia (1,9%) e Rio de Janeiro (0,8%). As variações negativas de volume foram registradas no Rio Grande do Sul (-12,4%), Pernambuco (-4,5%), Espírito Santo (-1,8%), Minas Gerais (-0,7%), Santa Catarina (-0,4%), São Paulo (-0,3%) e Ceará (-0,2%) (Gráficos 9 e 9A).

