

COMENTÁRIOS

O setor de serviços apresentou, no mês de março de 2016, variação de -5,9% no volume de serviços prestados no Brasil, na comparação com igual mês do ano anterior, observando-se tanto em fevereiro, quanto em janeiro, variações de -3,9% e -5,0%. No que tange aos resultados por atividade, observam-se variações negativas nos seguintes segmentos: *Serviços prestados às famílias* (-3,8%); *Serviços de informação e comunicação* (-5,9%); *Serviços profissionais, administrativos e complementares* (-6,8%) e *Transportes, serviços auxiliares dos transportes e correio* (-7,2%). O segmento de *Outros serviços* registrou crescimento de 2,6%. A taxa acumulada no ano ficou em -5,0% e em 12 meses, -4,4%. O agregado especial das *Atividades turísticas* registrou retração de 2,3%, após crescimento de 1,3% em fevereiro e 0,5% em janeiro.

Nesta mesma comparação, a receita nominal registrou queda de 0,4% em março, em relação à março de 2015, após crescimento de 2,0% em fevereiro e queda de 0,1% em janeiro. A taxa acumulada da receita nominal no ano ficou em 0,5% e, em 12 meses, ficou em 0,7% (Gráficos 1 e 1A e Tabelas 1 e 1A).

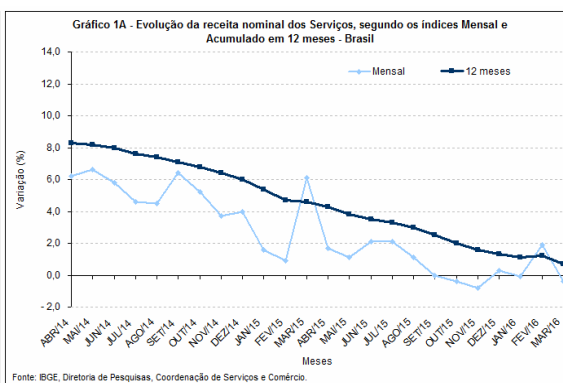
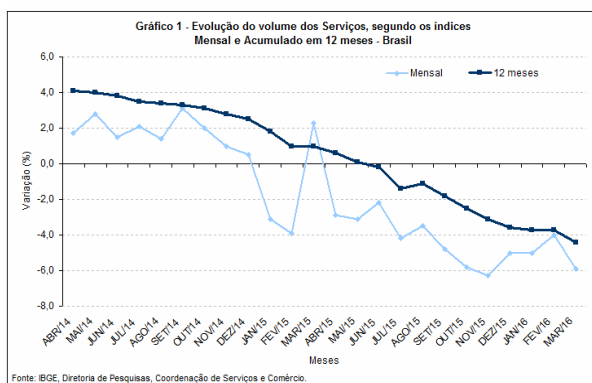


TABELA 1
INDICADORES DE VOLUME DOS SERVIÇOS, SEGUNDO GRUPOS DE ATIVIDADES
BRASIL - MARÇO 2016

ATIVIDADES	MÊS/IGUAL MÊS DO ANO ANTERIOR			ACUMULADO	
	TAXA DE VARIAÇÃO (%)			TAXA DE VARIAÇÃO (%)	
	JAN	FEV	MAR	NO ANO	12 MESES
BRASIL	-5,0	-3,9	-5,9	-5,0	-4,4
1 - Serviços prestados às famílias	-4,1	-1,4	-3,8	-3,2	-5,3
1.1 - Serviços de alojamento e alimentação	-3,0	-2,7	-4,6	-3,4	-5,4
1.2 - Outros serviços prestados às famílias	-11,6	6,4	0,9	-1,7	-4,9
2 - Serviços de informação e comunicação	-2,1	-5,1	-5,9	-4,4	-1,8
2.1 - Serviços TIC	-2,5	-4,6	-5,3	-4,2	-1,3
2.11 - Telecomunicações	-3,0	-3,8	-5,2	-4,0	-2,0
2.12 - Serviços de tecnologia da informação	-0,8	-7,5	-5,9	-4,8	1,2
2.2 - Serviços audiovisuais, de edição e agências de notícias	1,4	-8,9	-9,6	-5,9	-4,7
3 - Serviços profissionais, administrativos e complementares	-9,1	-4,3	-6,8	-6,7	-5,5
3.1 - Serviços técnico-profissionais	-14,6	0,5	-8,5	-7,7	-9,1
3.2 - Serviços administrativos e complementar	-7,4	-5,7	-6,2	-6,5	-4,2
4 - Transportes, serviços auxiliares dos transportes e correio	-5,8	-2,1	-7,2	-5,2	-6,1
4.1 - Transporte terrestre	-12,1	-6,8	-10,1	-9,7	-11,0
4.2 - Transporte aquaviário	6,5	11,7	-2,4	4,7	14,8
4.3 - Transporte aéreo	24,6	14,2	1,4	12,4	8,7
4.4 - Armazenagem, serviços auxiliares dos transportes e correio	-3,7	-0,1	-5,3	-3,2	-3,8
5 - Outros serviços	-7,9	-6,1	2,6	-3,7	-8,4
Atividades turísticas	0,5	1,3	-2,3	-0,2	-1,4

Fonte: IBGE, Diretoria de Pesquisas, Coordenação de Serviços e Comércio

TABELA 1A
INDICADORES DE RECEITA NOMINAL DO SETOR DE SERVIÇOS, SEGUNDO GRUPOS DE ATIVIDADES
BRASIL - MARÇO 2016

ATIVIDADES	MÊS/IGUAL MÊS DO ANO ANTERIOR			ACUMULADO	
	TAXA DE VARIAÇÃO (%)			TAXA DE VARIAÇÃO (%)	
	JAN	FEV	MAR	NO ANO	12 MESES
BRASIL	-0,1	2,0	- 0,4	0,5	0,7
1 - Serviços prestados às famílias	2,1	5,0	2,5	3,1	0,9
1.1 - Serviços de alojamento e alimentação	2,9	3,1	1,2	2,4	0,4
1.2 - Outros serviços prestados às famílias	-3,0	16,7	10,2	7,8	4,1
2 - Serviços de informação e comunicação	0,7	- 1,7	- 2,9	- 1,3	- 0,5
2.1 - Serviços TIC	0,0	- 1,3	- 2,5	- 1,2	- 0,1
2.11 - Telecomunicações	-0,3	- 0,3	- 2,2	- 1,0	- 0,6
2.12 - Serviços de tecnologia da informação	1,4	- 4,6	- 3,5	- 2,3	1,6
2.2- Serviços audiovisuais, de edição e agências de notícias	5,0	- 4,9	- 5,9	- 2,0	- 3,1
3 - Serviços profissionais, administrativos e complementares	-2,3	3,0	- 0,1	0,1	1,8
3.1 - Serviços técnico-profissionais	-7,9	8,4	- 1,6	- 0,5	- 1,7
3.2 - Serviços administrativos e complementar	-0,5	1,3	0,3	0,4	3,0
4 - Transportes, serviços auxiliares dos transportes e correio	0,2	4,9	- 0,7	1,3	1,4
4.1 - Transporte terrestre	-2,3	3,8	- 0,6	0,2	0,4
4.2 - Transporte aquaviário	6,5	11,6	- 2,5	4,7	14,8
4.3 - Transporte aéreo	3,8	3,4	- 2,3	1,7	0,3
4.4 - Armazenagem, serviços auxiliares dos transportes e correio	2,3	6,0	0,1	2,7	1,6
5 - Outros serviços	-0,7	1,4	10,4	3,8	- 0,8
Atividades turísticas	1,6	3,6	1,2	2,1	0,6

Fonte: IBGE, Diretoria de Pesquisas, Coordenação de Serviços e Comércio

Em termos de composição da taxa global de volume, a contribuição dos segmentos, por ordem de contribuição, foram os seguintes: *Serviços de informação e comunicação* e *Transportes, serviços auxiliares dos transportes e correio*, ambos com -2,3 p.p., *Serviços profissionais, administrativos e complementares*, com -1,2 p.p. e *Serviços prestados às famílias*, com -0,2 p.p. O segmento de *Outros serviços* teve contribuição positiva de 0,1 p.p. (Tabela 2).

TABELA 2
COMPOSIÇÃO DA TAXA MENSAL DE VOLUME DOS SERVIÇOS, SEGUNDO
GRUPOS DE ATIVIDADES, BRASIL - MARÇO 2016

ATIVIDADES	Taxa	Contribuição absoluta (p.p.)
BRASIL	- 5,9	-5,9
1 - Serviços prestados às famílias	- 3,8	-0,2
1.1 - Serviços de alojamento e alimentação	- 4,6	-0,2
1.2 - Outros serviços prestados às famílias	0,9	0,0
2 - Serviços de informação e comunicação	- 5,9	-2,3
2.1 - Serviços TIC	- 5,3	-1,8
2.11 - Telecomunicações	- 5,2	-1,4
2.12 - Serviços de tecnologia da informação	- 5,9	-0,4
2.2- Serviços audiovisuais, de edição e agências de notícias	- 9,6	-0,5
3 - Serviços profissionais, administrativos e complementares	- 6,8	-1,2
3.1 - Serviços técnico-profissionais	- 8,5	-0,3
3.2 - Serviços administrativos e complementares	- 6,2	-0,9
4 - Transportes, serviços auxiliares dos transportes e correio	- 7,2	-2,3
4.1 - Transporte terrestre	-10,1	-1,8
4.2 - Transporte aquaviário	- 2,4	0,0
4.3 - Transporte aéreo	1,4	0,0
4.4 - Armazenagem, serviços auxiliares dos transportes e correio	- 5,3	-0,5
5 - Outros serviços	2,6	0,1

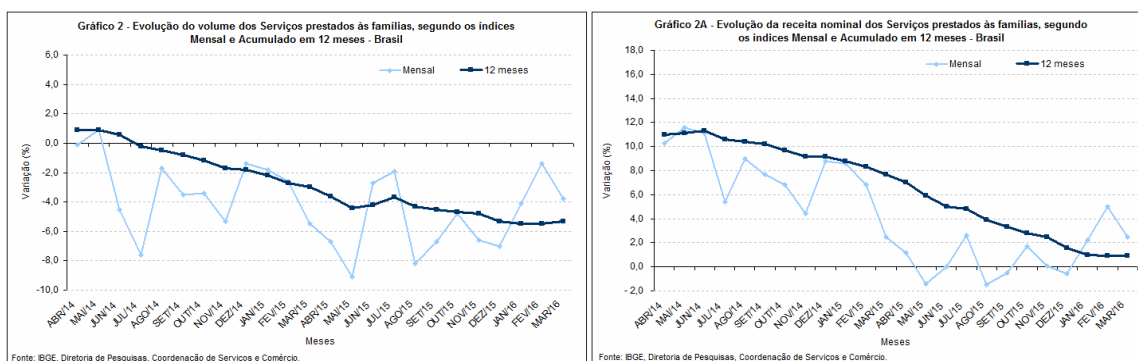
Fonte: IBGE, Diretoria de Pesquisas, Coordenação de Serviços e Comércio

(1) Base 2011=100

RESULTADOS SETORIAIS

Serviços prestados às famílias

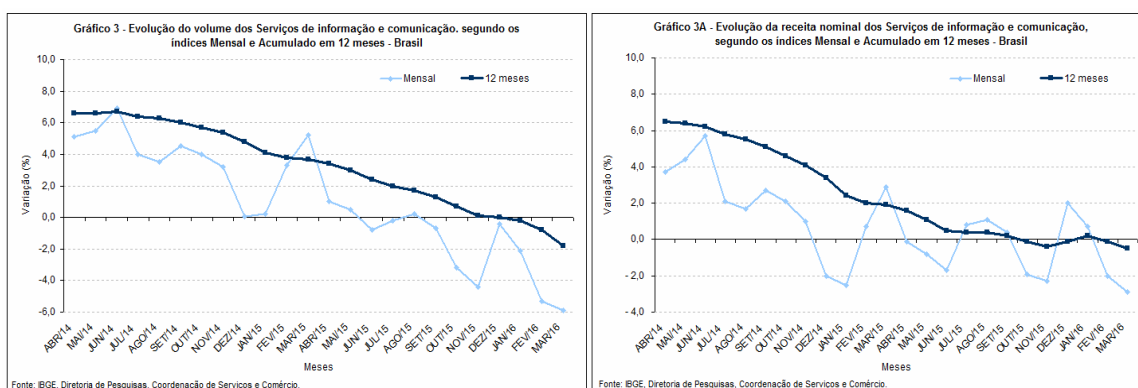
O segmento de *Serviços prestados às famílias* apresentou variação de -3,8% no volume de serviços em março, sobre igual mês do ano anterior, com registro de -1,4% em fevereiro e -4,1% em janeiro, mantendo a série constante de variações negativas de volume, a partir de maio de 2014. A variação acumulada no ano ficou em -3,2% e em 12 meses, -5,3%. Os *Serviços de alojamento e alimentação* registraram queda de 4,6% e *Outros serviços prestados às famílias*¹ registraram crescimento de 0,9% (Tabelas 1 e 1A e Gráficos 2 e 2A).



Serviços de informação e comunicação

Os *Serviços de informação e comunicação* registraram variação negativa de 5,9% no volume de serviços em março, na comparação com igual mês do ano anterior, com variações negativas também de 5,1% em fevereiro e 2,1% em janeiro. A variação acumulada no ano ficou em -4,4% e, em 12 meses, ficou em -1,8%.

Os *Serviços de tecnologia da informação e comunicação-TIC* apresentaram variação de -5,3% no volume de serviços, com destaque para *Telecomunicações*, com -5,2% e *Serviços de tecnologia da informação*, com -5,9%. Os *Serviços audiovisuais, de edição e agências de notícias*, apresentaram queda de 9,6% no volume de serviços, frente à igual mês do ano anterior (Tabelas 1 e 1A e Gráficos 3 e 3A).

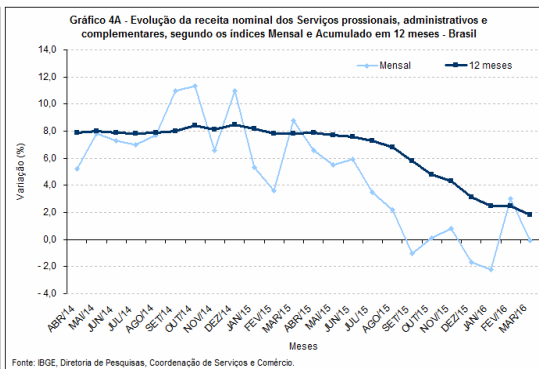
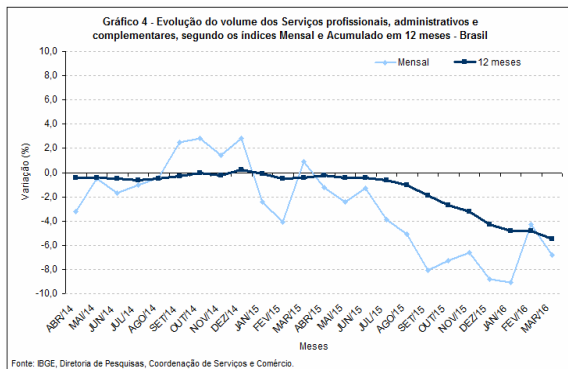


Serviços profissionais, administrativos e complementares

O segmento de *Serviços profissionais, administrativos e complementares* apresentou queda no volume de serviços de 6,8% em março, na comparação com o mesmo mês do ano anterior, com quedas também de 4,3% em fevereiro e 9,1% em janeiro. A variação de volume acumulada no ano ficou em -6,7% e em 12 meses, -5,5% (Tabelas 1 e 1A e Gráficos 4 e 4A).

Os *Serviços técnico-profissionais*, correspondentes aos serviços intensivos em conhecimento, apresentaram queda de 8,5% no volume de serviços e os *Serviços administrativos e complementares*, que abrangem as atividades intensivas em mão-de-obra, recuo de 6,2%.

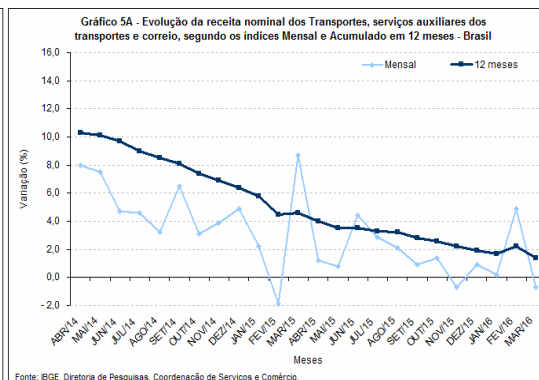
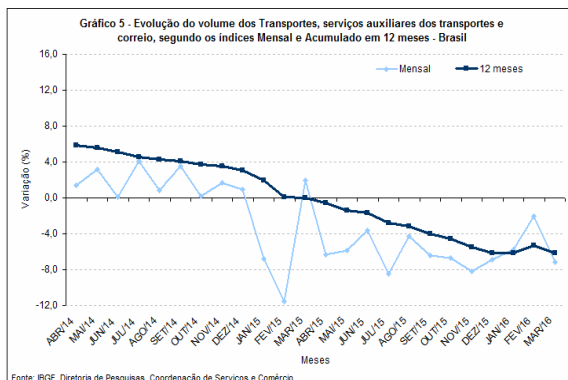
¹ Inclui os seguintes serviços: atividades artísticas, criativas e de espetáculos; atividades esportivas, de recreação e lazer (exceto clubes); lavanderias, tinturarias e toalheiros; cabeleireiros e outras atividades de tratamento de beleza; atividades funerárias e serviços relacionados; outros serviços pessoais (clínicas de estética, serviços de alojamento, higiene e adestramento de animais domésticos, serviços de engraxates e carregadores de malas, etc.); atividades de apoio à educação e serviços de educação continuada (cursos de idiomas, de ensino de esportes, arte e cultura, cursos preparatórios para concursos, etc.).



Transportes, serviços auxiliares dos transportes e correio

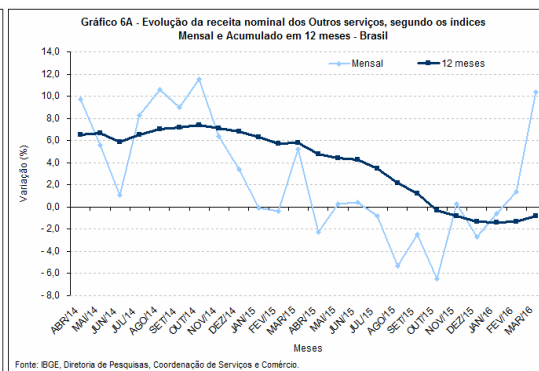
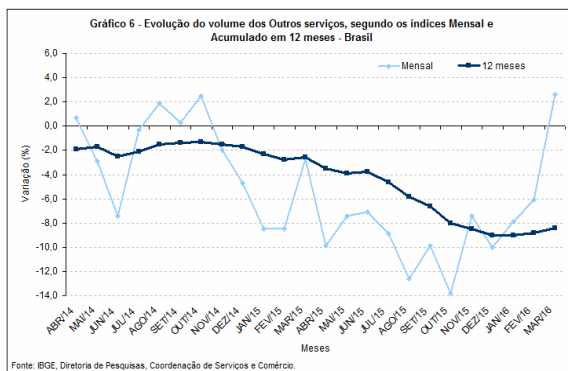
O segmento de *Transportes, serviços auxiliares dos transportes e correio* registrou variação negativa de volume de 7,2% em março, na comparação com o mesmo mês do ano anterior. Em fevereiro e janeiro, o segmento registrou variações negativas de 2,1% e 5,8%, respectivamente (Tabelas 1 e 1A e Gráficos 5 e 5A). A variação de volume acumulada no ano ficou em -5,2% e, em 12 meses, -6,1%.

Por modalidade, os resultados de volume foram: *Transporte terrestre*, com -10,1%, *Transporte aquaviário*, com -2,4% e *Transporte aéreo*, com 1,4%. A atividade de *Armazenagem, serviços auxiliares dos transportes e correio* apresentou decréscimo de 5,3%.



Outros serviços

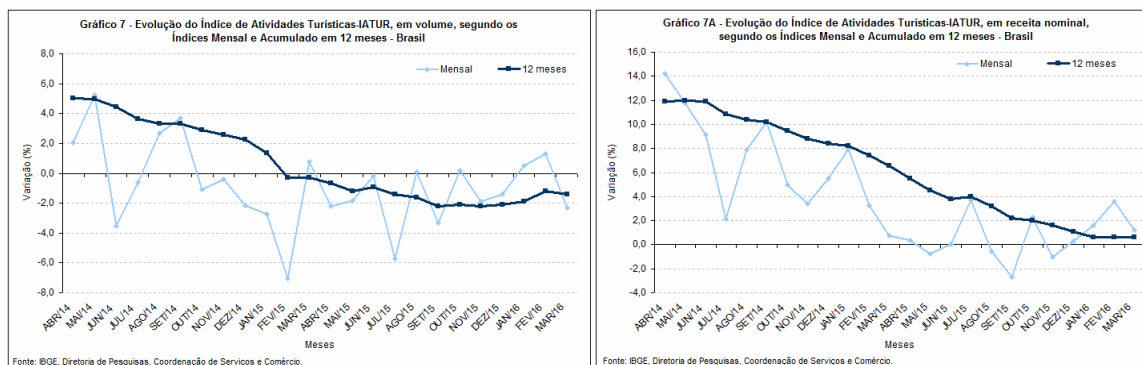
O segmento de *Outros serviços*² apresentou crescimento de 2,6% no volume de serviços prestados, contra reduções de 6,1% em fevereiro e 7,9% em janeiro (Tabelas 1 e 1A e Gráficos 6 e 6A). A variação acumulada no ano ficou em -3,7% e, em 12 meses, -8,4%.



² Inclui os seguintes serviços: atividades imobiliárias (intermediação, gestão e administração de imóveis próprios e de terceiros); serviços de manutenção e reparação; serviços auxiliares financeiros; serviços auxiliares da agricultura; serviços de esgoto e serviços de coleta, tratamento e disposição de resíduos e recuperação de materiais.

Atividades turísticas

As *Atividades turísticas*³ registraram retração de 2,3% em março, na comparação com março de 2015, após registrar crescimentos de 1,3% em fevereiro e de 0,5% de janeiro (Tabelas e 1A e Gráficos 7 e 7A). A variação acumulada no ano ficou em -0,2% e, em 12 meses, -1,4%.



RESULTADOS TRIMESTRAIS

Os resultados do 1º trimestre de 2016 mantêm a sequência de variações negativas dos últimos trimestres, atingindo -5,0%. As quedas mais relevantes foram observadas nos *Serviços profissionais, administrativos e complementares* (-6,7%); *Transportes, serviços auxiliares dos transportes e correio* (-5,2%) e *Serviços de informação e comunicação* (-4,4%), ou seja, os segmentos com maior peso na estrutura do setor de serviços. Com menor peso na estrutura do setor, os *Outros serviços* registraram queda de 3,7% e os *Serviços prestados às famílias*, queda de 3,2%. As *Atividades turísticas* acumularam queda de 0,2% no 1º trimestre (Tabela 3).

TABELA 3
INDICADORES TRIMESTRAIS DE VOLUME DO SETOR DE SERVIÇOS,
SEGUNDO GRUPOS DE ATIVIDADES, BRASIL, 2015-2016

Atividades	TAXAS TRIMESTRAIS (%)				
	2015				2016
	1º tri	2º tri	3º tri	4º tri	1º tri
BRASIL	-1,5	-2,7	-4,2	-5,7	- 5,0
1 - Serviços prestados às famílias	-3,3	-6,2	-5,6	-6,1	- 3,2
1.1 - Alojamento e alimentação	-4,1	-6,3	-5,7	-6,0	- 3,4
1.2 - Outros serviços prestados às famílias	2,2	-5,3	-5,4	-7,2	- 1,7
2 - Serviços de informação e comunicação	3,0	0,2	-0,2	-2,6	- 4,4
2.1 - Serviços TIC	3,6	2,4	-0,6	-2,6	- 4,2
2.11 - Telecomunicações	2,4	1,5	-1,6	-3,9	- 4,0
2.12 - Serviços de tecnologia da informação	8,3	5,5	2,7	1,7	- 4,8
2.2 - Serviços audiovisuais, de edição e agências de notícias	-2,0	-12,5	2,7	-2,4	- 5,9
3 - Serviços profissionais, administrativos e complementares	-1,8	-1,6	-5,7	-7,6	- 6,7
3.1 - Serviços técnico-profissionais	-10,2	-9,2	-9,5	-9,8	- 7,7
3.2 - Serviços administrativos e complementares	1,1	1,0	-4,3	-6,8	- 6,5
4 - Transportes, serviços auxiliares dos transportes e correio	-5,4	-5,3	-6,4	-7,3	- 5,2
4.1 - Transporte terrestre	-7,3	-10,2	-10,9	-12,8	- 9,7
4.2 - Transporte aquaviário	15,2	19,5	23,5	12,7	4,7
4.3 - Transporte aéreo	-6,3	10,9	0,3	13,7	12,4
4.4 - Armazenagem, serviços auxiliares dos transportes e correio	-4,0	-3,6	-3,6	-5,0	- 3,2
5 - Outros serviços	-6,6	-8,2	-10,5	-10,6	- 3,7
Atividades turísticas	-3,0	-1,4	-3,0	-1,0	- 0,2

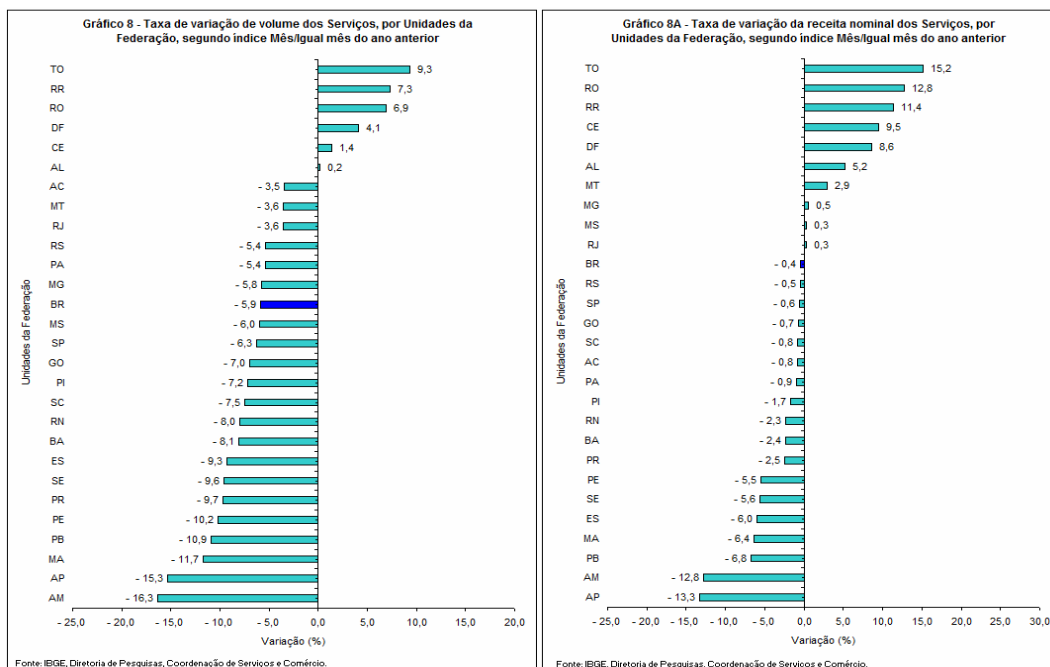
Fonte: IBGE, Diretoria de Pesquisas, Coordenação de Serviços e Comércio

³ Agregado especial que abrange as seguintes atividades: serviços de alojamento e alimentação; serviços culturais, de recreação e lazer; locação de automóveis sem condutor; agências de viagens e operadoras turísticas e transportes turísticos (transporte rodoviário de passageiros em linhas regulares intermunicipais, interestaduais e internacionais; trens turísticos, teleféricos e similares; transporte por navegação interior de passageiros em linhas regulares; outros transportes aquaviários e transporte aéreo de passageiros).

RESULTADOS REGIONAIS

Setor de serviços

No que se refere aos resultados regionais do setor de serviços em março, na comparação com igual mês do ano anterior, as maiores variações positivas foram as seguintes: Tocantins (9,3%), Roraima (7,3%), Rondônia (6,9%), Distrito Federal (4,1%), Ceará (1,4%) e Alagoas (0,2%). As maiores variações negativas de volume foram observadas no Amazonas (-16,3%), Amapá (-15,3%) e Maranhão (-11,7%) (Gráficos 8 e 8A).



Atividades turísticas

Em termos regionais, analisando-se as *Atividades turísticas*, segundo as Unidades da Federação selecionadas, as variações positivas de volume foram registradas em Pernambuco (1,6%) e no Ceará (0,7%). As variações negativas de volume foram registradas em Santa Catarina (-11,8%), Paraná (-10,4%), Bahia (-6,1%), Goiás (-4,4%), Distrito Federal (-3,4%), Rio de Janeiro (-1,5%), Espírito Santo (-1,3%), Minas Gerais (-0,8%), São Paulo (-0,7%) e Rio Grande do Sul (-0,3%) (Gráficos 9 e 9A).

