



Indicadores IBGE

Contas Nacionais Trimestrais

**Indicadores de Volume e
Valores Correntes**

Jan.-Mar. 2018

Publicado em 30/05/2018 às 9 horas

Presidente da República
Michel Miguel Elias Temer Lulia

Ministro do Planejamento, Desenvolvimento e Gestão
Esteves Pedro Colnago Júnior

INSTITUTO BRASILEIRO DE GEOGRAFIA E ESTATÍSTICA - IBGE

Presidente
Roberto Luís Olinto Ramos

Diretor-Executivo
Fernando José de Araújo Abrantes

ORGÃOS ESPECÍFICOS SINGULARES

Diretoria de Pesquisas
Claudio Dutra Crespo

Diretoria de Geociências
João Bosco de Azevedo

Diretoria de Informática
José Sant'Anna Bevilacqua

Centro de Documentação e Disseminação de Informações
David Wu Tai

Escola Nacional de Ciências Estatísticas
Maysa Sacramento de Magalhães

UNIDADE RESPONSÁVEL

Diretoria de Pesquisas

Coordenação de Contas Nacionais
Rebeca de La Rocque Patis

EQUIPE de ANÁLISE

Amanda Mergulhão Santos Barros
Amanda Rodrigues Tavares
André Artur Pompéia Cavalcanti
André Rodrigues Pereira
Camila Unis Krepsky
Carlos Cesar Bittencourt Sobral
Carmen Maria Gadea de Souza
Christina Elisabeth Fisher Mattoso Maia Forte
Claudia Dionisio Esterminio
Cristiano de Almeida Martins
Daniel Rodrigues Caetano
Douglas Moura Guanabara
Felipe Castor Cordeiro de Sousa
Filipe Keuper Rodrigues Pereira
Flavia Cahete Lopes Carvalho
Gabriela Cavalcanti de Araujo Martins
Guilherme Cunha Coutinho Barros
Guilherme Haluska Rodrigues de Sá
Guilherme Spinato Morlin
Gustavo Chalhoub Garcez
Hugo Araújo Saramago
Katia Namir Machado Barros
Luiz Antonio do Nascimento de Sá
Marcio Resende Ferrari Alves
Marcos Paulo Laranja Ribeiro
Michel Vieira Lapi
Patrícia Schmitt Fontenelle
Paula Mendonça Arruda
Paulo Henrique Polly Montoya
Ricardo Montes de Moraes
Samuel Cruz dos Santos
Tássia Gazé Holguin
Teresa Cristina Bastos
Vera Lúcia Duarte Magalhães

Informática:

Barbara de Oliveira Brasil Correa
Felipe de Oliveira Sampaio
José Luiz de Moraes Louzada
Ricardo de Souza Ribeiro

Indicadores IBGE

Plano de divulgação:

Trabalho e rendimento

Pesquisa mensal de emprego*

Pesquisa nacional por amostra de domicílios contínua

Agropecuária

Estatística da produção agrícola **

Estatística da produção pecuária **

Indústria

Pesquisa industrial mensal: emprego e salário ***

Pesquisa industrial mensal: produção física Brasil

Pesquisa industrial mensal: produção física regional

Comércio

Pesquisa mensal de comércio

Serviços

Pesquisa mensal de serviços

Índices, preços e custos

Índice de preços ao produtor – indústrias extrativas e de transformação

Sistema nacional de índices de preços ao consumidor:

IPCA-E

Sistema nacional de índices de preços ao consumidor:

INPC - IPCA

Sistema nacional de pesquisa de custos e índices da construção civil

Contas nacionais trimestrais

Contas nacionais trimestrais: indicadores de volume e valores

correntes

* O último fascículo divulgado corresponde a fevereiro de 2016.

** Continuação de: Estatística da produção agropecuária, a partir de janeiro de 2006. A produção agrícola é composta do Levantamento Sistemático da Produção Agrícola. A produção pecuária é composta da Pesquisa Trimestral do Abate de Animais, da Pesquisa Trimestral do Leite, da Pesquisa Trimestral do Couro e da Produção de Ovos de Galinha.

*** O último fascículo divulgado corresponde a dezembro de 2015.

Iniciado em 1982, com a divulgação de indicadores sobre trabalho e rendimento, indústria e preços, o periódico **Indicadores IBGE** passou a incorporar, no decorrer das décadas seguintes, informações sobre agropecuária, contas nacionais trimestrais e serviços, visando contemplar as variadas demandas por estatísticas conjunturais para o País. Outros temas poderão ser abarcados futuramente, de acordo com as necessidades de informação identificadas. O periódico é subdividido em fascículos por temas específicos, que incluem tabelas de resultados, comentários e notas metodológicas. As informações apresentadas estão disponíveis em diferentes níveis geográficos: nacional, regional e metropolitano, variando por fascículo

Contas Nacionais Trimestrais
Indicadores de Volume e Valores Correntes
2018

ÍNDICE

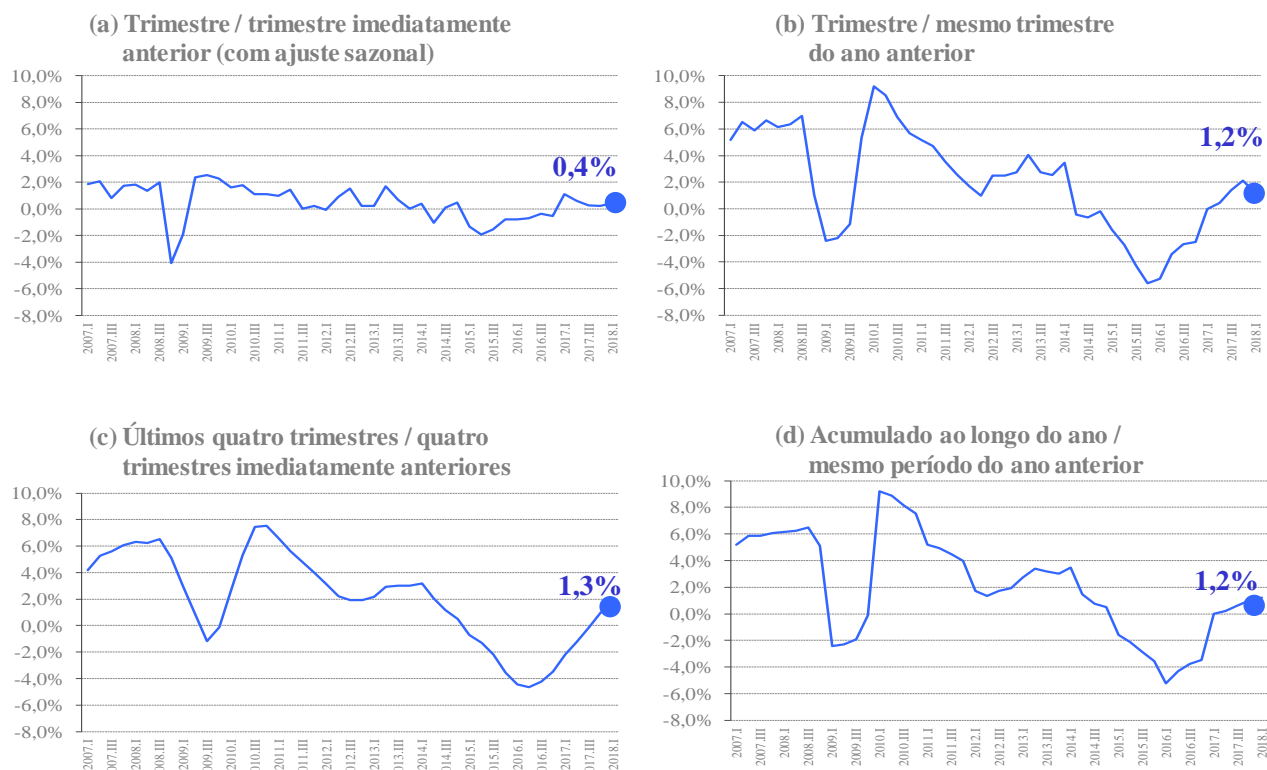
A Economia Brasileira no 1º Trimestre de 2018: Visão Geral	4
I. Resultados do 1º Trimestre de 2018	5
a) Taxa trimestre contra trimestre imediatamente anterior (com ajuste sazonal)	6
b) Taxa trimestral em relação ao mesmo trimestre do ano anterior / Taxa acumulada ao longo do ano	10
c) Taxa acumulada nos últimos quatro trimestres (em relação ao mesmo período do ano anterior)	13
II. Valores correntes e conta econômica trimestral	17
a) Valores correntes	17
b) Conta econômica trimestral	19
Anexo	21

A Economia Brasileira no 1º Trimestre de 2018: Visão Geral

O Produto Interno Bruto (PIB) apresentou **crescimento de 0,4%** na comparação do primeiro trimestre de 2018 contra o quarto trimestre de 2017, levando-se em consideração a série com ajuste sazonal. Na comparação com igual período de 2017, houve **crescimento do PIB de 1,2%** no primeiro trimestre do ano. No acumulado dos quatro trimestres terminados no primeiro trimestre de 2018, o PIB registrou **aumento de 1,3%** em relação aos quatro trimestres imediatamente anteriores.

Em valores correntes, o PIB no primeiro trimestre de 2018 totalizou **R\$ 1.641,1 bilhões**, sendo R\$ 1.400,6 bilhões referentes ao Valor Adicionado (VA) a preços básicos e R\$ 240,5 bilhões aos Impostos sobre Produtos líquidos de Subsídios.

PIB a preços de mercado (%)



I. Resultados do 1º Trimestre de 2018

A Tabela I.1, a seguir, sintetiza os principais resultados para o PIB referentes aos cinco últimos trimestres.

TABELA I.1 - Principais resultados do PIB a preços de mercado do 1º Trimestre de 2017 ao 1º Trimestre de 2018					
Taxas (%)	2017.I	2017.II	2017.III	2017.IV	2018.I
Acumulado ao longo do ano / mesmo período do ano anterior < Anexo: Tabela 3 >	0,0	0,2	0,6	1,0	1,2
Últimos quatro trimestres / quatro trimestres imediatamente anteriores < Anexo: Tabela 4 >	-2,2	-1,2	-0,2	1,0	1,3
Trimestre / mesmo trimestre do ano anterior < Anexo: Tabela 2 >	0,0	0,4	1,4	2,1	1,2
Trimestre / trimestre imediatamente anterior (com ajuste sazonal) < Anexo: Tabela 7 >	1,1	0,6	0,3	0,2	0,4

Fonte: IBGE, Diretoria de Pesquisas, Coordenação de Contas Nacionais

a) Taxa trimestre contra trimestre imediatamente anterior (com ajuste sazonal) ¹

< Tabela 7 em anexo >

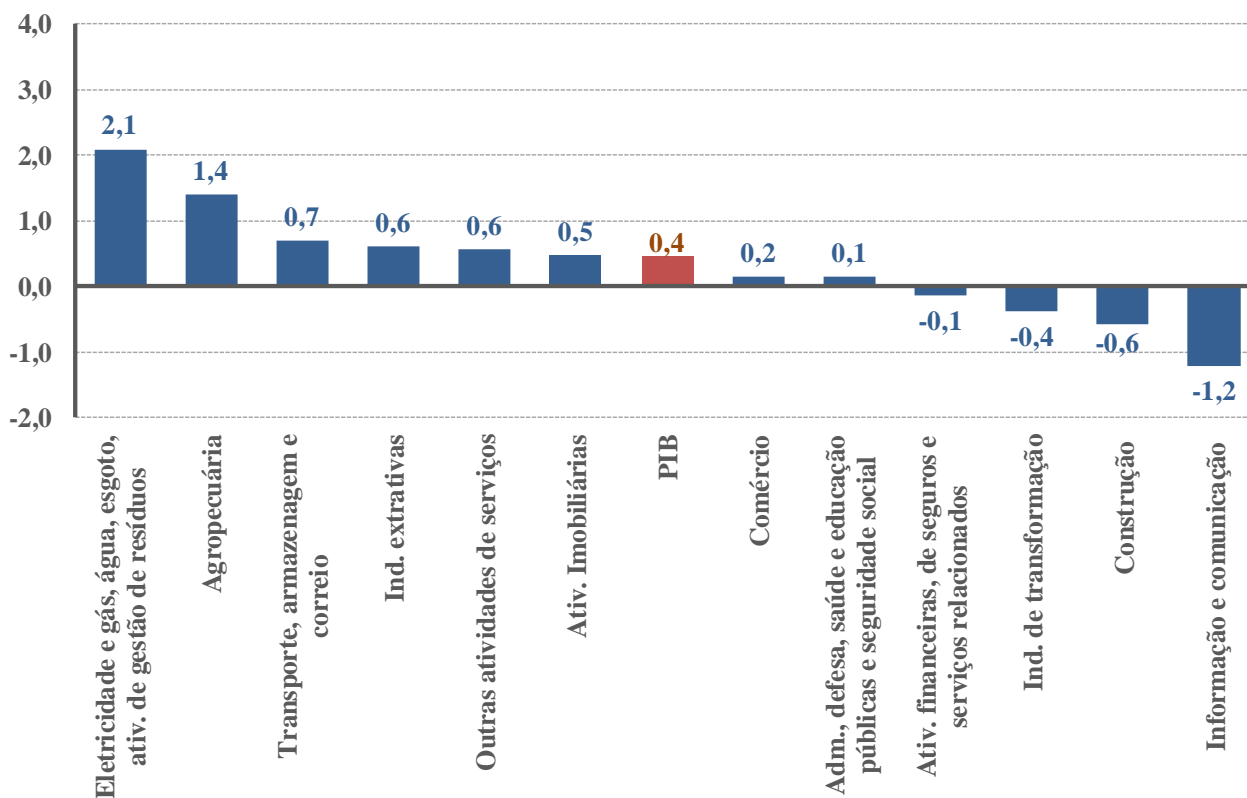
O PIB apresentou crescimento de 0,4% na comparação do primeiro trimestre de 2018 contra o quarto trimestre de 2017, levando-se em consideração a série com ajuste sazonal. É o quinto resultado positivo após oito quedas consecutivas nesta base de comparação. A Agropecuária teve expansão de 1,4%, a Indústria e os Serviços variação positiva de 0,1%.

O PIB registrou variação de 0,4% em relação ao trimestre imediatamente anterior. É o quinto resultado positivo após oito trimestres consecutivos de queda.

Na Indústria, houve expansão de 2,1% na atividade de *Eletricidade e gás, água, esgoto e limpeza urbana* e de 0,6% na *Extrativa mineral*. Já *Indústria de Transformação* (-0,4%) e *Construção* (-0,6%) recuaram no trimestre.

Nos Serviços, apresentaram resultado positivo as atividades de *Comércio* (0,2%), *Transporte, armazenagem e correio* (0,7%), *Atividades imobiliárias* (0,5%), *Outros serviços* (0,6%) e *Administração, saúde e educação pública* (0,1%). Já os *Serviços de informação* (-1,2%) e *Intermediação financeira e seguros* (-0,1%) apresentaram recuo. O Gráfico I.1 apresenta as variações em relação ao trimestre imediatamente anterior.

GRÁFICO I.1 - PIB e subsetores (com ajuste sazonal)
Taxa (%) do trimestre em relação ao trimestre imediatamente anterior



¹ Vale salientar que as séries são sazonalmente ajustadas de maneira direta, isto é, as séries da Agropecuária, Indústria (incluindo seus subsetores), Serviços (incluindo seus subsetores), Valor Adicionado, PIB, Despesa de Consumo do Governo, Despesa de Consumo das Famílias, Formação Bruta de Capital Fixo, Exportações e Importações de Bens e Serviços são ajustadas individualmente.

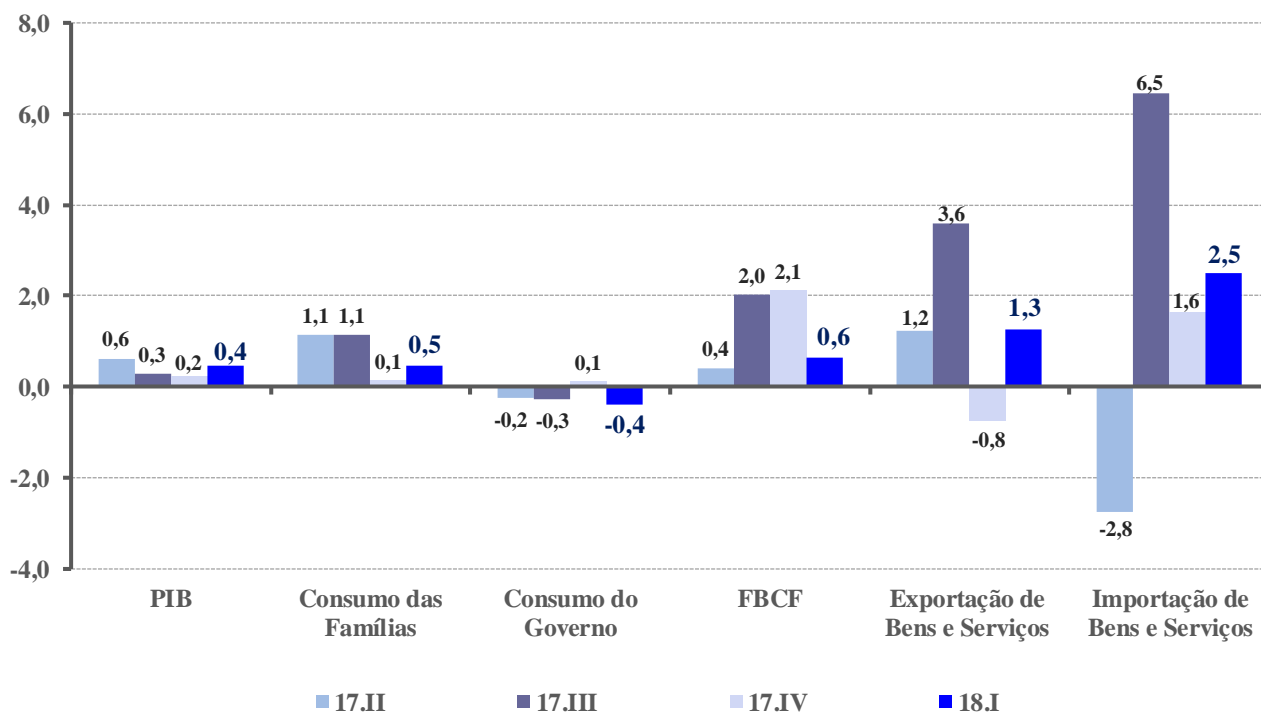
Pela ótica da despesa, a Formação Bruta de Capital Fixo cresceu 0,6%. A Despesa de Consumo das Famílias (0,5%) também registrou expansão. Já a Despesa de Consumo do Governo (-0,4%) recuou em relação ao trimestre imediatamente anterior.

Pela ótica da despesa, o Consumo das Famílias (0,5%) e a Formação Bruta de Capital Fixo (0,6%) avançaram. Já a despesa de Consumo do Governo recuou 0,4% no trimestre.

No que se refere ao setor externo, as Exportações de Bens e Serviços tiveram expansão de 1,3%, enquanto que as Importações de Bens e Serviços cresceram 2,5% em relação ao quarto trimestre de 2017.

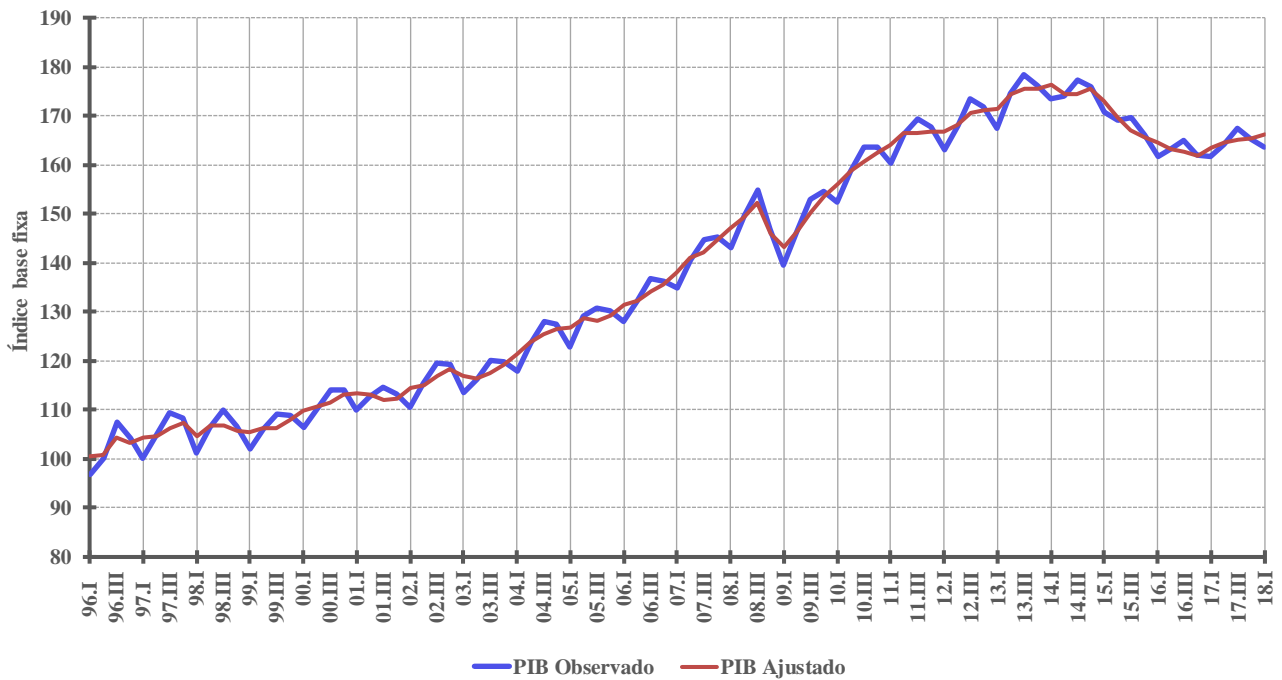
O Gráfico I.2 apresenta as variações em relação ao trimestre imediatamente anterior pela ótica da despesa.

GRÁFICO I.2 - Componentes da Demanda (com ajuste sazonal)
Taxa (%) do trimestre em relação ao trimestre imediatamente anterior



As séries observadas e ajustadas para o PIB são apresentadas no Gráfico I.3.

GRÁFICO I.3 - PIB - Série Encadeada do Índice Trimestral



Abaixo estão apresentados os Gráficos I.4 e I.5, mostrando a tendência e a sazonalidade da série do PIB.

GRÁFICO I.4 - PIB - Índice Trimestral
Série de Tendência

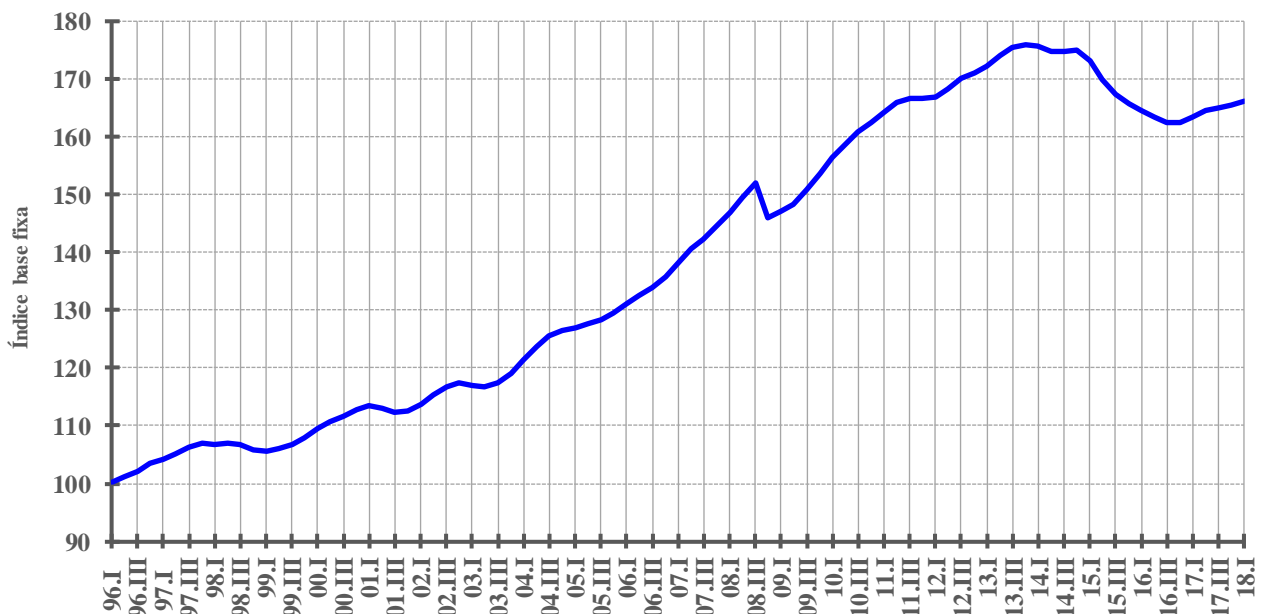
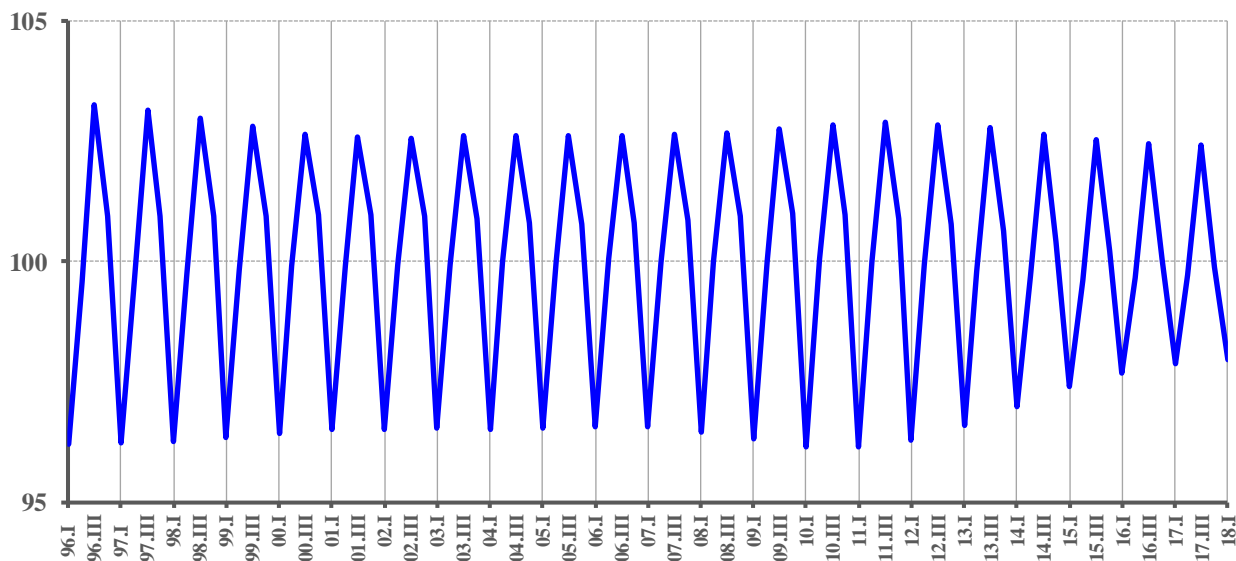


GRÁFICO I.5 - PIB - Índice Trimestral
Série do Componente Sazonal



A Tabela I.2 sintetiza os principais resultados para o PIB referentes aos cinco últimos trimestres, segundo as óticas da produção e da despesa.

TABELA I.2 - Taxa Trimestre contra Trimestre Imediatamente Anterior *						
Trimestre / trimestre imediatamente anterior (com ajuste sazonal) (%)		2017.I	2017.II	2017.III	2017.IV	2018.I
PIB a preços de mercado		1,1	0,6	0,3	0,2	0,4
Ótica da produção	Valor adicionado bruto da agropecuária	11,6	-2,6	-1,8	-0,1	1,4
	Valor adicionado bruto da indústria	1,3	-0,4	1,0	0,7	0,1
	Valor adicionado bruto dos serviços	0,4	0,7	0,5	0,1	0,1
Ótica da demanda	Despesa de consumo das famílias	0,2	1,1	1,1	0,1	0,5
	Despesa de consumo do governo	0,0	-0,2	-0,3	0,1	-0,4
	Formação bruta de capital fixo	-0,8	0,4	2,0	2,1	0,6
	Exportação de bens e serviços	4,8	1,2	3,6	-0,8	1,3
	Importação de bens e serviços (-)	2,3	-2,8	6,5	1,6	2,5

Fonte: IBGE, Diretoria de Pesquisas, Coordenação de Contas Nacionais

*Maior detalhamento no Anexo (Tabela 7)

b) Taxa trimestral em relação ao mesmo trimestre do ano anterior / Taxa acumulada ao longo do ano

< Tabelas 2 e 3 em anexo >

Quando comparado a igual período do ano anterior, o PIB cresceu 1,2% no primeiro trimestre de 2018, o quarto resultado positivo consecutivo nesta base de comparação. O Valor Adicionado a preços básicos teve variação positiva de 0,9% e os Impostos sobre Produtos Líquidos de Subsídios avançaram em 2,9%.

Dentre as atividades que contribuem para a geração do Valor Adicionado, a Agropecuária registrou queda de 2,6% em relação a igual período do ano anterior. Este resultado pode ser explicado, principalmente, pelo desempenho de alguns produtos da lavoura que possuem safra relevante no primeiro trimestre e pela

O PIB subiu 1,2% no 1º trimestre de 2018 em relação a igual período de 2017. Agropecuária (-2,6%) recuou, enquanto que Indústria (1,6%) e Serviços (1,5%) avançaram.

produtividade, visível na estimativa de variação da quantidade produzida *vis-à-vis* a área plantada. Segundo o Levantamento Sistemático da Produção Agrícola (LSPA/IBGE), divulgado no mês de maio, algumas culturas apresentaram retração na estimativa de produção anual: milho em grão (-13,0%), arroz em casca (-6,8%) e fumo em folha (-5,8%). Por outro lado, a cultura de soja em grão, cuja safra é significativa neste trimestre, apontou variação positiva na produção anual, estimada em 0,6%. Todas as culturas destacadas apontaram estimativa de queda de produtividade. No caso da pecuária e da produção florestal, as estimativas demonstram um bom desempenho dessas atividades no decorrer do primeiro trimestre do ano.

A Indústria teve expansão de 1,6%. Nesse contexto, a *Indústria de Transformação* apresentou crescimento de 4,0%. O seu resultado foi influenciado, principalmente, pelo crescimento da produção de bebidas; móveis; máquinas e equipamentos; papel e celulose; metalurgia; veículos; equipamentos de informática.

A *Construção* segue apresentando resultados negativos na comparação contra igual período do ano anterior, recuando 2,2% nos três primeiros meses do ano. Na mesma direção, a *Extrativa Mineral* caiu 1,9%, puxada pela queda tanto da extração de petróleo e gás natural como de minérios ferrosos. A atividade de *Eletricidade e gás, água, esgoto e limpeza urbana*, por sua vez, registrou expansão de 0,6%, favorecida pela permanência da bandeira tarifária verde no primeiro trimestre de 2018.

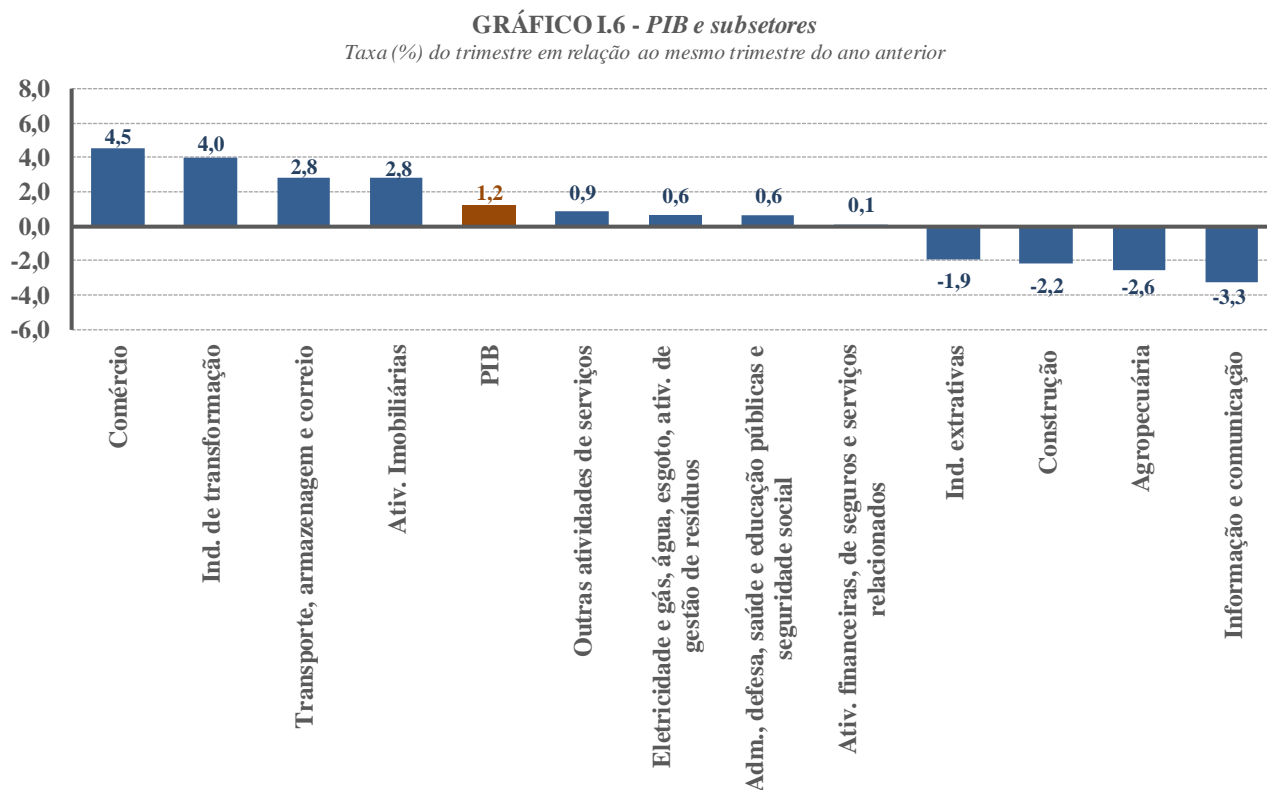
O valor adicionado de Serviços cresceu 1,5% na comparação com o mesmo período do ano anterior, com destaque para o avanço de 4,5% do *Comércio* (atacadista e varejista). Também apresentaram resultado positivos as atividades de *Transporte, armazenagem e correio*² (2,8%), *Intermediação financeira e seguros* (0,1%), *Atividades imobiliárias* (2,8%), *Outros Serviços*³ (0,9%), *Administração, saúde e educação pública* (0,6%). Já os *Serviços de*

² Engloba transporte de carga e passageiros.

³ Engloba as seguintes atividades: serviços de alojamento em hotéis e similares; serviços de alimentação; serviços profissionais, científicos e técnicos; pesquisa e desenvolvimento mercantil; aluguéis não-imobiliários; outros serviços administrativos; educação mercantil; saúde mercantil; serviços de artes, cultura, esporte e recreação e serviços pessoais; serviços associativos; manutenção de computadores, telefonia e objetos domésticos; e serviços domésticos.

informação – atividade que inclui telecomunicações, atividades de TV, rádio e cinema, edição de jornais, livros e revistas, informática e demais serviços relacionados às tecnologias da informação e comunicação (TICs) – recuaram 3,3%, puxada pelo declínio nas telecomunicações.

O Gráfico I.6 apresenta as taxas trimestrais para o PIB e as atividades econômicas que o compõem.



No primeiro trimestre de 2018, a Despesa de Consumo das Famílias teve expansão 2,8%. Este foi o quarto trimestre seguido de avanço na Despesa de Consumo das Famílias na comparação com o mesmo trimestre do ano anterior. O resultado positivo pode ser explicado pelo comportamento dos indicadores de crédito para pessoa física, bem como das taxas de inflação e de juros mais baixas que as registradas no primeiro trimestre de 2017.

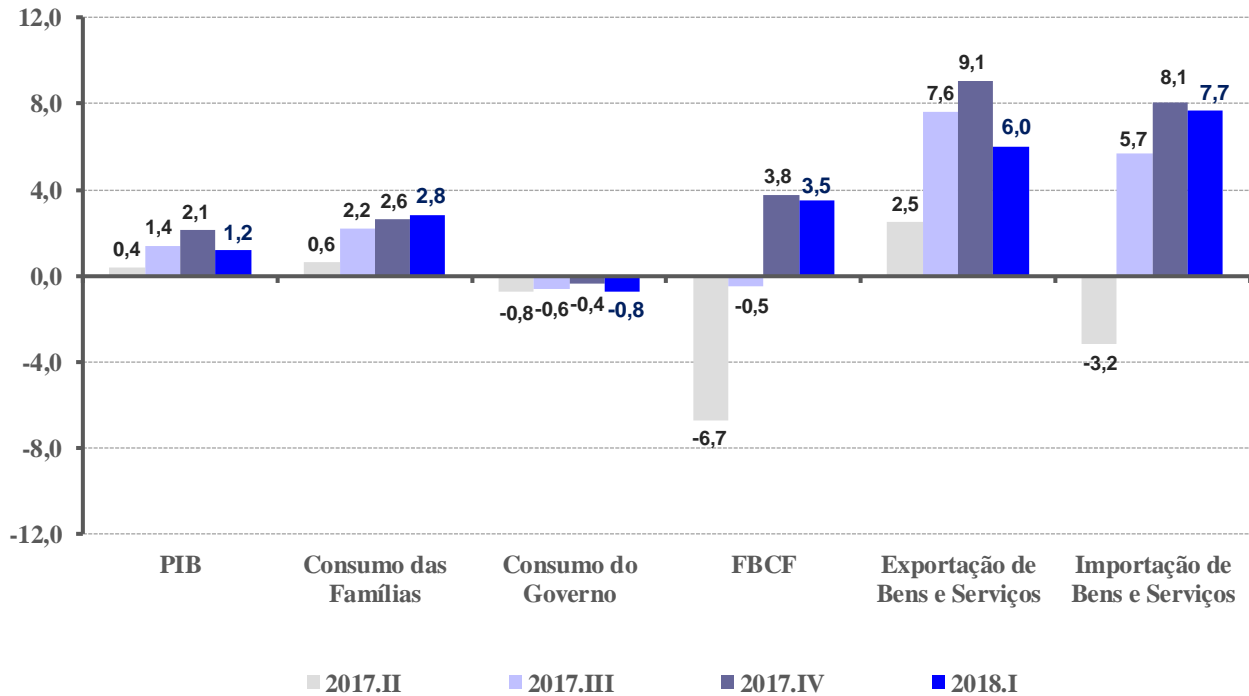
Entre os componentes da demanda interna, o Consumo das Famílias (2,8%) e a Formação Bruta de Capital Fixo (3,5%) tiveram resultados positivos. Já o Consumo do Governo recuou 0,8% no trimestre.

A Formação Bruta de Capital Fixo avançou 3,5% no primeiro trimestre de 2018, o segundo resultado positivo depois de quatorze trimestres de recuo. Este aumento é justificado pelo aumento da importação e produção de bens de capital, já que a construção manteve desempenho negativo. A Despesa de Consumo do Governo, por sua vez, teve contração de 0,8% em relação ao primeiro trimestre de 2017.

No setor externo, as Exportações de Bens e Serviços apresentaram crescimento de 6,0%, enquanto que as Importações de Bens e Serviços se expandiram em 7,7% no primeiro trimestre de 2018.

Dentre as exportações de bens, os bens que registraram os maiores aumentos foram outros equipamentos de transporte, veículos automotores, máquinas e equipamentos, papel e celulose e minerais não metálicos. Na pauta de importações de bens, os aumentos mais relevantes ocorreram em veículos, máquinas e equipamentos, indústria têxtil, equipamentos de informática e eletroeletrônicos, produtos de metal e petróleo e gás natural. O Gráfico I.7 apresenta as taxas de variação trimestral dos componentes da despesa para os últimos trimestres.

GRÁFICO I.7 - Componentes da Demanda
Taxa (%) do trimestre em relação ao mesmo trimestre do ano anterior



A Tabela I.3 sintetiza os principais resultados para o PIB referentes aos cinco últimos trimestres.

TABELA I.3 - Taxa Trimestral *						
Trimestre / mesmo trimestre do ano anterior (%)		2017.I	2017.II	2017.III	2017.IV	2018.I
PIB a preços de mercado		0,0	0,4	1,4	2,1	1,2
Ótica da produção	Valor adicionado bruto da agropecuária	18,5	14,8	9,1	6,1	-2,6
	Valor adicionado bruto da indústria	-1,0	-1,9	0,4	2,7	1,6
	Valor adicionado bruto dos serviços	-1,6	-0,2	1,0	1,7	1,5
Ótica da demanda	Despesa de consumo das famílias	-1,7	0,6	2,2	2,6	2,8
	Despesa de consumo do governo	-0,5	-0,8	-0,6	-0,4	-0,8
	Formação bruta de capital fixo	-3,7	-6,7	-0,5	3,8	3,5
	Exportação de bens e serviços	1,8	2,5	7,6	9,1	6,0
	Importação de bens e serviços (-)	9,8	-3,2	5,7	8,1	7,7

Fonte: IBGE, Diretoria de Pesquisas, Coordenação de Contas Nacionais

*Maior detalhamento no Anexo (Tabela 2)

c) Taxa acumulada nos últimos quatro trimestres (em relação ao mesmo período do ano anterior)

< Tabela 4 em anexo >

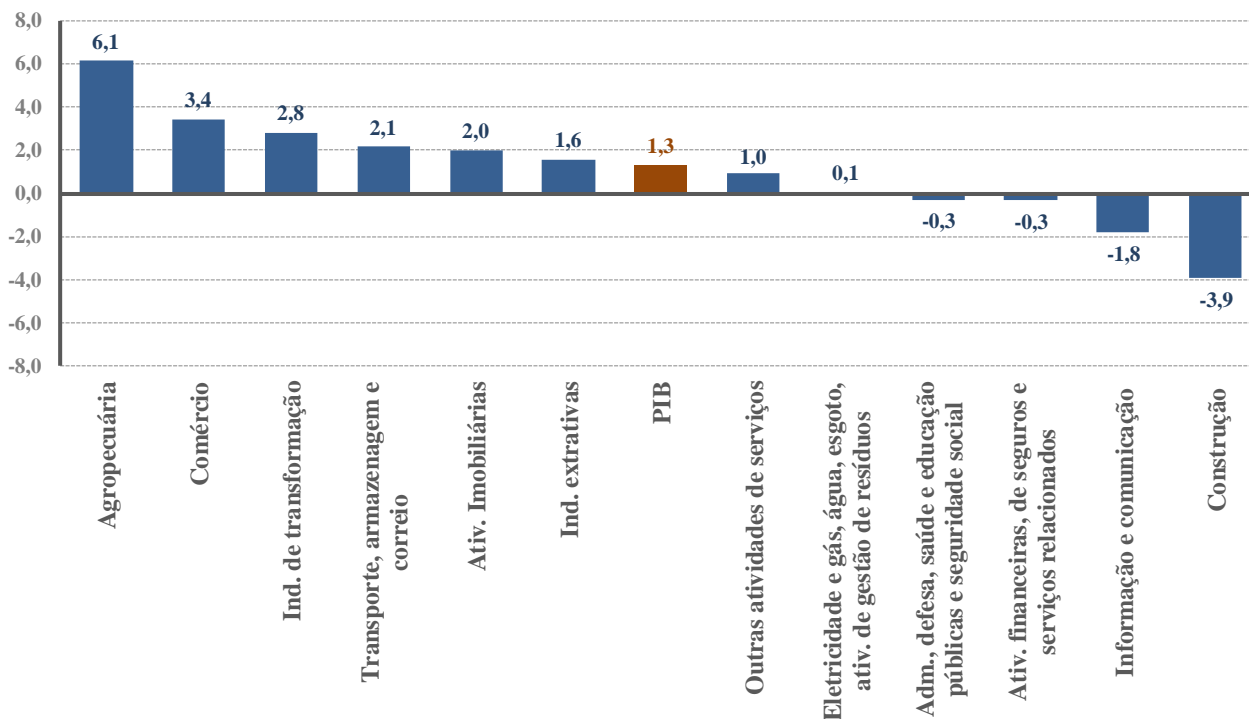
O PIB acumulado nos quatro trimestres terminados em março de 2018 apresentou aumento de 1,3% em relação aos quatro trimestres imediatamente anteriores. Esta taxa resultou do avanço de 1,1% do Valor Adicionado a preços básicos e de 2,2% nos Impostos sobre Produtos Líquidos de Subsídios. O resultado do Valor Adicionado neste tipo de comparação decorreu dos seguintes desempenhos: Agropecuária (6,1%), Indústria (0,6%) e Serviços (1,0%).

O PIB apresentou avanço de 1,3% no acumulado dos quatro trimestres encerrados em março de 2018.

Dentre as atividades industriais, *Indústria da Transformação* (2,8%) *Eletricidade e gás, água, esgoto e limpeza urbana* (0,1%) e *Extrativa Mineral* (1,6%) apresentaram crescimento. A *Construção* sofreu contração de 3,9%.

Dentre os Serviços, destaque para *Comércio*, que avançou 3,4%. Também cresceram *Transporte, armazenagem e correio* (2,1%), *Atividades imobiliárias* (2,0%) e *Outros serviços* (1,0%). Já *Serviços de informação* (-1,8%), *Intermediação financeira e seguros* (-0,3%) e *Administração, educação pública e saúde pública* (-0,3%) recuaram. O Gráfico I.8 apresenta as taxas, por atividade, acumuladas nos quatro trimestres terminados em março de 2018.

GRÁFICO I.8 - PIB e subsetores
Taxa (%) acumulada em quatro trimestres

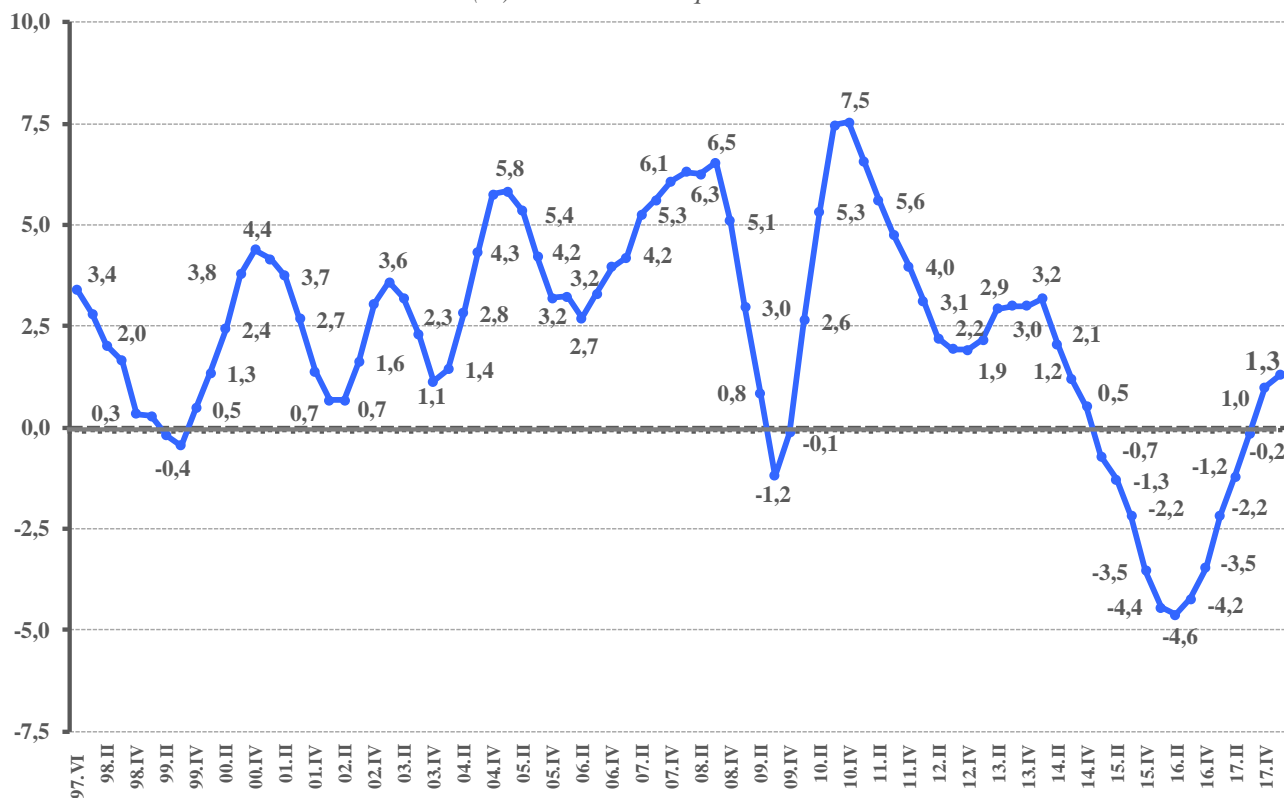


O Gráfico I.9 apresenta as taxas de crescimento acumulado nos últimos quatro trimestres para o PIB a preços de mercado, a partir de 1996. Nota-se que, após elevação de 6,5% no terceiro trimestre de 2008, o PIB começou a recuar em função dos efeitos decorrentes da crise econômica internacional até chegar à queda de 1,2% no terceiro trimestre de 2009.

Após isso, voltou a acelerar e superou o patamar de crescimento observado no período pré-crise no terceiro trimestre de 2010 (7,5%). Em seguida, o PIB acumulado em quatro trimestres seguiu a trajetória de desaceleração no decorrer dos anos de 2011 e de 2012, voltando a acelerar apenas em 2013. Em 2014 observou-se nova desaceleração das taxas de crescimento do PIB encerrando o ano em 0,5%. A taxa no primeiro trimestre de 2015 (-0,7%) foi a primeira negativa desde o quarto trimestre de 2009, alcançando -3,5% ao final do ano. O desempenho negativo de 2015 se repetiu em 2016 (-3,5%). Já nos três primeiros trimestres de 2017, o PIB apresentou diminuição na intensidade das quedas com taxas, respectivamente, de 2,2%, 1,2% e 0,2%. O quarto trimestre de 2017 apresentou o primeiro resultado positivo (alta de 1,0%). Assim, com o avanço de 1,3% no primeiro trimestre de 2018, observamos o segundo resultado positivo na taxa acumulada em quatro trimestres.

Na taxa acumulada em quatro trimestres, o PIB registrou o segundo resultado positivo em sequência: avanço de 1,3% no 1º trimestre de 2018.

GRÁFICO I.9 - PIB a preços de mercado
Taxa (%) acumulada em quatro trimestres

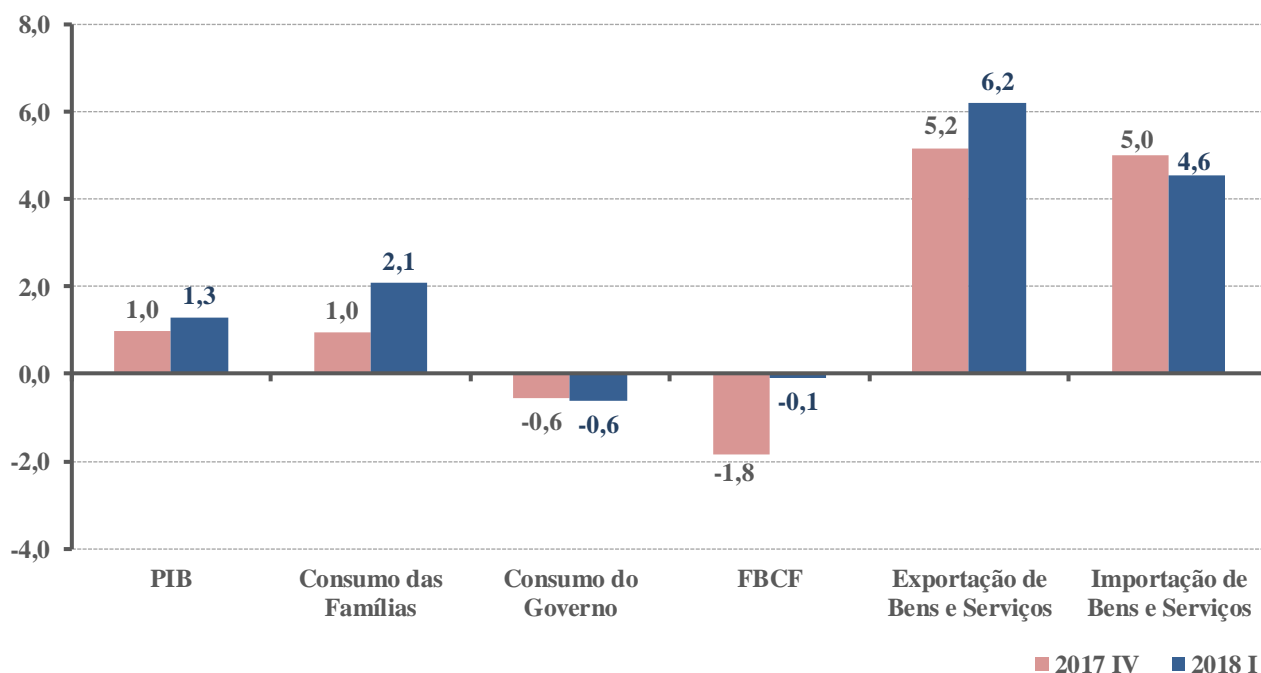


Na análise da despesa, a Formação Bruta de Capital Fixo sofreu contração de 0,1% e a Despesa de Consumo do Governo, de 0,6%. Já a Despesa de Consumo das Famílias teve expansão de 2,1%. Este é o segundo trimestre em que observamos avanço do Despesa de Consumo das Famílias enquanto a Formação Bruta de Capita Fixo e a Despesa de Consumo do Governo continuam recuando.

Sob a ótica da despesa, apenas o Consumo das Famílias teve expansão (2,1%). FBCF (-0,1%) e Consumo do Governo (-0,6%) tiveram queda.

Já no âmbito do setor externo, as Exportações de Bens e Serviços avançaram 6,2%, enquanto que as Importações de Bens e Serviços apresentaram crescimento de 4,6%. O Gráfico I.10 apresenta as variações percentuais dos componentes da despesa em quatro trimestres até março de 2018.

GRÁFICO I10 - Componentes da Demanda
Taxa (%) acumulada em quatro trimestres



A Tabela I.4 sintetiza os principais resultados para o PIB referentes aos cinco últimos trimestres.

TABELA I.4 - Taxa Acumulada nos Últimos Quatro Trimestres *						
Últimos quatro trimestres / quatro trimestres imediatamente anteriores (%)		2017.I	2017.II	2017.III	2017.IV	2018.I
PIB a preços de mercado		-2,2	-1,2	-0,2	1,0	1,3
Ótica da produção	Valor adicionado bruto da agropecuária	3,1	8,4	11,6	13,0	6,1
	Valor adicionado bruto da indústria	-2,5	-2,2	-1,4	0,0	0,6
	Valor adicionado bruto dos serviços	-2,1	-1,5	-0,8	0,3	1,0
Ótica da demanda	Despesa de consumo das famílias	-3,3	-1,9	-0,5	1,0	2,1
	Despesa de consumo do governo	-0,1	-0,3	-0,4	-0,6	-0,6
	Formação bruta de capital fixo	-6,8	-6,3	-4,2	-1,8	-0,1
	Exportação de bens e serviços	-0,4	-0,8	1,1	5,2	6,2
	Importação de bens e serviços (-)	-2,6	-0,6	2,7	5,0	4,6

Fonte: IBGE, Diretoria de Pesquisas, Coordenação de Contas Nacionais

*Maior detalhamento no Anexo (Tabela 4)

II. Valores correntes e conta econômica trimestral

a) Valores correntes

O Produto Interno Bruto no primeiro trimestre de 2018 totalizou R\$ 1.641,1 bilhões, sendo R\$ 1400,6 bilhões referentes ao Valor Adicionado a preços básicos e R\$ 240,5 bilhões aos Impostos sobre Produtos Líquidos de Subsídios.

***O PIB totalizou
R\$ 1,641 trilhão de
janeiro a março de 2018.***

Considerando o Valor Adicionado das atividades no trimestre, a Agropecuária registrou R\$ 93,9 bilhões, a Indústria R\$ 291,7 bilhões e os Serviços R\$ 1.015,0 bilhões. Entre os componentes da despesa, a Despesa de Consumo das Famílias totalizou R\$ 1.046,3 bilhões, a Despesa de Consumo do Governo R\$ 305,5 bilhões e a Formação Bruta de Capital Fixo R\$ 263,2 bilhões. A Balança de Bens e Serviços ficou superavitária em R\$ 1,9 bilhões e a Variação de Estoque foi positiva em R\$ 24,3 bilhões. Os valores correntes, segundo as atividades e os componentes da despesa, encontram-se na Tabela II.1, a seguir.

Tabela II.1 Classes de atividade no valor adicionado a preços básicos e componentes do PIB pela ótica da despesa						
Especificação	Valores Correntes (R\$ milhões)					
	2017.I	2017.II	2017.III	2017.IV	2017	2018.I
Agropecuária	96.588	84.001	70.288	48.592	299.469	93.946
Indústria	288.873	298.308	314.558	310.247	1.211.986	291.651
Serviços	985.571	1.032.770	1.030.711	1.088.049	4.137.102	1.015.037
Valor Adicionado a Preços Básicos	1.371.032	1.415.079	1.415.557	1.446.889	5.648.557	1.400.633
Impostos sobre produtos	214.007	215.861	225.811	255.705	911.384	240.477
PIB a Preços de Mercado	1.585.039	1.630.940	1.641.368	1.702.593	6.559.940	1.641.110
Despesa de Consumo das Famílias	1.001.845	1.021.076	1.048.827	1.089.471	4.161.220	1.046.311
Despesa de Consumo do Governo	300.547	331.852	311.949	370.787	1.315.136	305.454
Formação Bruta de Capital Fixo	244.895	248.769	263.924	268.026	1.025.615	263.155
Exportações de Bens e Serviços	192.321	216.218	210.463	205.424	824.425	210.278
Importações de Bens e Serviços (-)	179.727	180.610	195.233	202.246	757.816	208.400
Variação de Estoque	25.158	-6.365	1.437	-28.869	-8.640	24.312

Fonte: IBGE, Diretoria de Pesquisas, Coordenação de Contas Nacionais.

Nota: Todos os resultados são calculados a partir das Contas Nacionais Trimestrais.

As Tabelas II.2 e II.3 abaixo apresentam as participações relativas de cada atividade e componentes da despesa até 2017.

Tabela III.2- Participação percentual das classes e respectivas atividades no valor adicionado a preços básicos 2000/2005/2010-2017

Especificação	2000	2005	2010	2011	2012	2013	2014	2015	2016 ⁽¹⁾	2017 ⁽¹⁾
Agropecuária	5,5	5,5	4,8	5,1	4,9	5,3	5,0	5,0	5,7	5,3
Indústria	26,7	28,5	27,4	27,2	26,0	24,9	23,8	22,5	21,2	21,5
Extrativa Mineral	1,4	3,1	3,3	4,4	4,5	4,2	3,7	2,1	1,1	1,8
Transformação	15,3	17,4	15,0	13,9	12,6	12,3	12,0	12,2	11,9	11,8
Prod. e distrib. de eletricidade, gas, agua e esgoto	3,1	3,4	2,8	2,7	2,4	2,0	1,9	2,4	2,7	2,7
Construção	7,0	4,6	6,3	6,3	6,5	6,4	6,2	5,7	5,4	5,2
Serviços	67,7	66,0	67,8	67,7	69,1	69,9	71,2	72,5	73,2	73,2
Comércio	8,1	10,8	12,6	12,9	13,4	13,5	13,6	13,3	12,9	12,7
Transporte, armazenagem e correio	3,7	3,5	4,3	4,4	4,5	4,5	4,6	4,4	4,3	4,4
Serviços de informação	4,3	4,6	3,8	3,7	3,6	3,5	3,4	3,4	3,2	3,2
Intermed. financeira, seguros, prev. complem. e serv.rel.	6,8	7,1	6,8	6,4	6,4	6,0	6,4	7,1	8,2	7,9
Atividades imobiliárias	12,2	9,3	8,3	8,4	8,8	9,2	9,3	9,7	9,7	9,7
Outros Serviços	16,9	14,8	15,7	15,9	16,5	16,9	17,4	17,4	17,3	17,7
Adm., saúde e educação públicas	15,7	16,0	16,3	16,1	15,9	16,4	16,4	17,2	17,5	17,6
Valor adicionado a Preços Básicos	100,0	100,0	100,0	100,0	100,0	100,0	100,0	100,0	100,0	100,0
Impostos sobre Produtos	16,3	17,8	17,7	17,6	17,6	17,1	16,2	16,3	15,7	16,1
PIB a Preços de Mercado	116,3	117,8	117,7	117,6	117,6	117,1	116,2	116,3	115,7	116,1

Fonte: IBGE, Diretoria de Pesquisas, Coordenação de Contas Nacionais.

(1) Resultados calculados a partir das Contas Nacionais Trimestrais.

Tabela II.3- Componentes da demanda no PIB - 2000 / 2017

Especificação	2000	2005	2010	2011	2012	2013	2014	2015	2016 ⁽¹⁾	2017 ⁽¹⁾
Despesa de Consumo das Famílias	64,6	60,5	60,2	60,3	61,4	61,7	63,0	64,0	64,0	63,4
Despesa de Consumo do Governo	18,8	18,9	19,0	18,7	18,5	18,9	19,2	19,8	20,2	20,0
FBCF + Variação de Estoque	18,9	17,2	21,8	21,8	21,4	21,7	20,5	17,4	15,4	15,5
Exportações de Bens e Serviços	10,2	15,2	10,7	11,5	11,7	11,6	11,0	12,9	12,5	12,6
Importações de Bens e Serviços	(12,5)	(11,8)	(11,8)	(12,2)	(13,1)	(13,9)	(13,7)	(14,1)	(12,1)	(11,6)
PIB a Preços de Mercado	100,0	100,0	100,0	100,0	100,0	100,0	100,0	100,0	100,0	100,0

Fonte: IBGE, Diretoria de Pesquisas, Coordenação de Contas Nacionais.

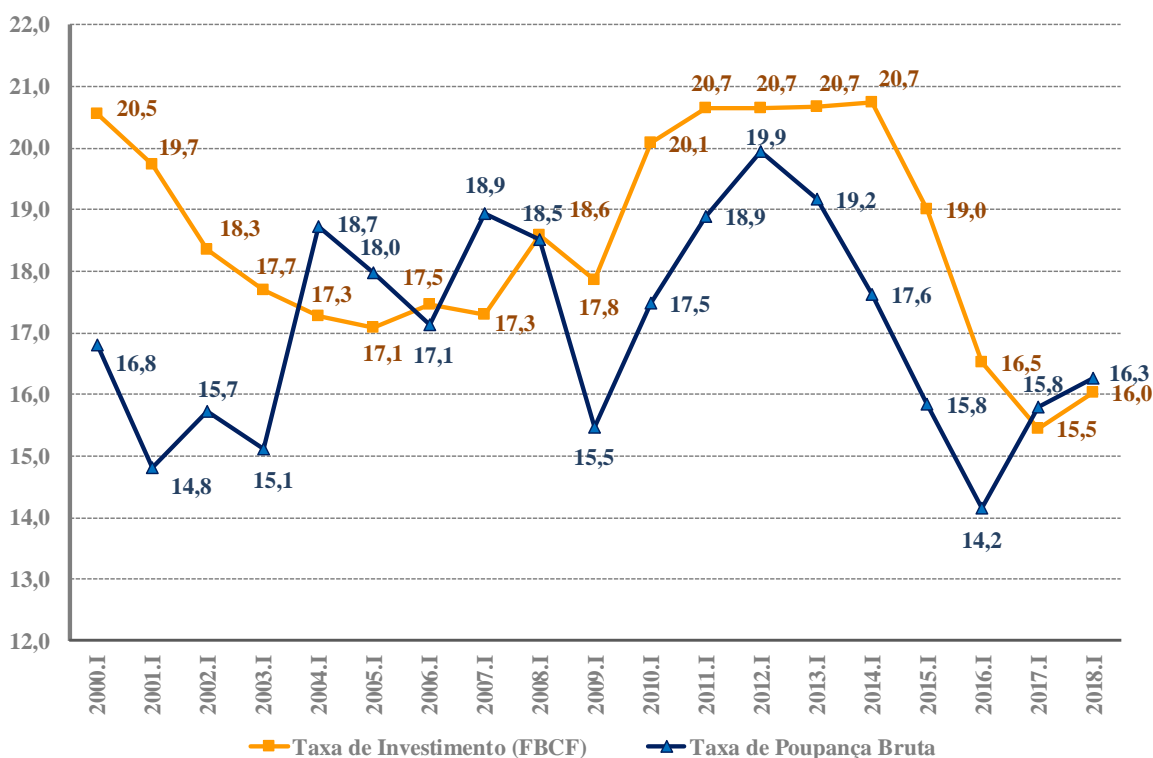
(1) Resultados preliminares calculados a partir das Contas Nacionais Trimestrais.

A taxa de investimento no primeiro trimestre de 2018 foi de 16,0% do PIB, acima do observado no mesmo período do ano anterior (15,5%). A taxa de poupança foi de 16,3% no primeiro trimestre de 2018 (ante 15,8% no mesmo período de 2017).

As taxas de investimento e de poupança no trimestre foram de 16,0% e 16,3%, respectivamente.

O Gráfico II.1 apresenta os dados do investimento e da poupança como porcentagem do PIB.

GRÁFICO II.1 - Taxa de Investimento e Taxa de Poupança Bruta
(% do PIB)



b) Conta econômica trimestral

No resultado do primeiro trimestre de 2018, a Renda Nacional Bruta atingiu R\$ 1.617 bilhões contra 1.551,3 bilhões em igual período do ano anterior. Nessa mesma base de comparação, a Poupança Bruta atingiu R\$ 266,8 bilhões contra R\$ 250,3 bilhões no mesmo período de 2017.

A Necessidade de Financiamento alcançou R\$ 20,3 bilhões ante R\$ 19,4 bilhões no mesmo período do ano anterior.

A Necessidade de Financiamento alcançou R\$ 20,3 bilhões ante R\$ 19,4 bilhões no mesmo período do ano anterior. A redução da Necessidade de Financiamento é explicada, principalmente, pela redução no montante de R\$ 10,7 bilhões no saldo externo de bens e serviços e de R\$ 9,6 bilhões em Renda Líquida de Propriedade enviada ao Resto do Mundo.

As Contas Econômicas Integradas da economia brasileira são apresentadas na Tabela II.4.

Tabela II.4- Economia Nacional - Contas Econômicas Integradas					
1000 000 R\$					
Usos		Operações e saldos	Recursos		
1T2017	1T2018		1T2017	1T2018	
Conta 1 - Conta de Produção					
1.585.039	1.641.110	B.1 - Produto Interno Bruto			
Conta 2 - Conta da Renda					
		B.1 - Produto Interno Bruto		1.585.039	1.641.110
105	84	D.1- Remuneração dos Empregados Enviada e Recebida do Resto do Mundo		316	310
39.350	42.934	D.4 - Rendas de Propriedade Enviadas e Recebidas do Resto do Mundo		5.424	18.623
1.551.324	1.617.026	B.5 - Renda Nacional Bruta		1.551.324	1.617.026
2.428	2.742	D.7 - Transferências Correntes Enviadas e Recebidas do Resto do Mundo		3.759	4.285
1.552.654	1.618.569	B.6 - Renda Disponível Bruta		1.552.654	1.618.569
1302.393	1351765	P.3 - Despesa de Consumo Final			
250.262	266.803	B.8 - Poupança Bruta			
Conta 3 - Conta de Acumulação					
Conta 3.1 - Conta de Capital					
		B.8 - Poupança Bruta		250.262	266.803
270.053	287.467	P.51- Formação Bruta de Capital			
76	53	NP - Aquisições Líquidas de Cessões de Ativos Não-Financeiros Não-Produzidos		339	260
51	35	D.9 - Transferências de Capital Enviadas e Recebidas do Resto do Mundo		165	183
(-) 19.413	(-) 20.308	B.9 - Capacidade (+) / Necessidade (-) de Financiamento			
Conta 3.2 - Conta Financeira					
Variações de Ativos			Variações de Passivos e Patrimônio Líquido		
35.694	55.156	F - Aquisição líquida de ativos financeiros / Aquisição líquida de passivos		55.107	75.464
6	1329	F.1- Ouro Monetário e DES		0	0
(-) 5.245	(-) 8.671	F.2 - Numerário e depósitos		(-) 694	(-) 212
7.279	14.621	F.3 - Títulos de dívidas		(-) 12.797	16.246
(-) 30	(-) 113	F.31- Curto Prazo		(-) 4.658	8.455
7.309	14.735	F.32 - Longo Prazo		(-) 8.139	7.791
(-) 823	(-) 431	F.4 - Empréstimos		8.231	6.014
(-) 224	(-) 28	F.41- Curto Prazo		(-) 11853	5.464
(-) 599	(-) 402	F.42 - Longo Prazo		20.084	550
6.578	17.988	F.5 - Participações de capital e em fundos de investimentos		46.057	37.904
(-) 42	(-) 45	F.6 - Planos de seguros, de previdência e regime de garantias padronizadas		35	43
(-) 7.384	(-) 4.963	F.7 - Derivativos financeiros		(-) 6.105	(-) 8.795
35.325	35.327	F.8 - Outras contas a receber/pagar		20.381	24.262
37.047	37.841	F.81- Créditos comerciais e adiantamentos		12.034	13.894
(-) 1722	(-) 2.514	F.89 - Outros		8.347	10.368
		B.9 - Capacidade (+) / Necessidade (-) de Financiamento		(-) 19.413	(-) 20.308

Anexo

a) Notas Metodológicas

Modelos Adotados nas Séries que Foram Ajustadas Sazonalmente

Modelos adotados no ajuste sazonal				
Atividade	Sazonalidade Identificável	Decomposicao	Modelo Arima	Efeitos Intervencao
Agropecuária	Sim	multiplicativo	(2 1 2)(0 1 1)	AO1996.4, TC2012.1
Indústrias extrativas	Sim	aditivo	(2 1 2)(0 1 1)	Easter[1], AO2003.4
Indústrias de transformação	Sim	aditivo	(2 1 2)(0 1 1)	AO1996.3, TC2003.1, LS2008.4, TC2009.1
Eletricidade e gás, água, esgoto, atividades de gestão de resíduos	Sim	aditivo	(0 1 2)(0 1 1)	LS2001.3, TC2009.1, TC2012.4, LS2014.2
Construção *	Sim	multiplicativo	(0 1 1)(0 1 1)	
Indústria Total *	Sim	aditivo	(0 1 0)(0 1 1)	
Comércio *	Sim	aditivo	(1 1 1)(0 1 1)	LS2008.4
Transporte, armazenagem e correio	Sim	aditivo	(0 1 1)(0 1 1)	Easter[1]
Informação e comunicação **	Sim	multiplicativo	(0 1 1)(0 1 1)	LS1998.3
Atividades financeiras, de seguros e serviços relacionados	Sim	aditivo	(0 1 1)(0 1 1)	AO1996.4, AO2004.2, TC2005.4, AO2006.3, TC2006.4, TC2008.4, LS2013.2, TC2013.4
Atividades imobiliárias **	Sim	multiplicativo	(0 1 1)(0 1 1)	TD, TC1996.4, AO2000.4, TC2008.4, LS2013.1
Administração, defesa, saúde e educação públicas e seguridade social	Sim	multiplicativo	(2 1 2)(0 1 1)	
Outras atividades de serviços	Sim	multiplicativo	(0 1 2)(0 1 1)	AO2004.1, LS2006.1
Serviços Total	Sim	aditivo	(2 1 2)(0 1 1)	LS2008.4
VA	Sim	aditivo	(2 1 0)(0 1 1)	LS2008.4
PIB	Sim	aditivo	(2 1 0)(0 1 1)	Easter[1], LS2008.4, TC2009.1
Despesa de Consumo das Famílias	Sim	multiplicativo	(2 1 2)(0 1 1)	AO1996.4, LS2001.3, LS2008.4
Despesa de Consumo do Governo	Sim	aditivo	(0 1 2)(0 1 1)	AO1996.4
Formação Bruta de Capital Fixo	Sim	multiplicativo	(0 1 2)(0 1 1)	Easter[15], AO2008.3, TC2009.1
Exportações de Bens e Serviços	Sim	aditivo	(0 1 2)(0 1 1)	LY, TD
Importações de Bens e Serviços	Sim	multiplicativo	(2 1 2)(0 1 1)	TD

AO - Outlier

Level Shift (LS)- Mudança de nível da série

Temporary Change (TC)- Mudança temporária de nível da série

Easter - Páscoa

Trading day (TD) - Efeito do número de dias trabalhados

Leap Year (LY) - Ano bissexto

* Foi adotada a seleção de modelo com automdl.

** A opção selecionada automaticamente teria superdiferenciação. Foi adotado modelo alternativo.

b) Indicadores divulgados

Tabela 1: Série Encadeada do Índice Trimestral (média de 1995 = 100): Número-índice de volume com base de comparação em 1990; calculado pelo encadeamento da série base móvel trimestral;

Tabela 2: Taxa Trimestral: Compara o trimestre de referência com o mesmo trimestre do ano anterior;

Tabela 3: Taxa Acumulada ao Longo do Ano: Compara, trimestre a trimestre, o acumulado do ano com o mesmo período do ano anterior;

Tabela 4: Taxa Acumulada nos Últimos Quatro Trimestres: Compara os últimos quatro trimestres com os quatro trimestres imediatamente anteriores;

Tabela 5: Série Encadeada do Índice Trimestral (média de 1995 = 100): Número-índice com base de comparação em 1990; calculado pelo encadeamento da série base móvel trimestral;

Tabela 6: Série Encadeada do Índice Trimestral com Ajuste Sazonal (média de 1995=100): Número-índice com base de comparação em 1990, calculada por encadeamento da série anterior. O ajuste sazonal foi realizado apenas nas séries onde foi identificado um componente sazonal significativo utilizando-se o método X-13 ARIMA;

Tabela 7: Taxa Trimestre contra Trimestre Imediatamente Anterior (com ajuste sazonal): Comparação trimestre com o imediatamente anterior na série ajustada sazonalmente.

Tabela 8: Valores Correntes (R\$ milhões);

Tabela 9: Valores Encadeados a Preços de 1995 (R\$ milhões);

Tabela 10: Valores Encadeados a Preços de 1995 com Ajuste Sazonal (R\$ milhões);

Tabela 11: Contas Econômicas Trimestrais (R\$ milhões);

Tabela 12: Conta Financeira Trimestral (R\$ milhões).

Os valores e índices apresentados neste documento são preliminares, estando sujeitos à retificação em função de modificações nos dados básicos.

c) Tabelas

Tabela 1 - Série Encadeada do Índice de Volume Trimestral					
Média de 1995 = 100					
Setor de Atividade	2017.I	2017.II	2017.III	2017.IV	2018.I
Agropecuária	282,4	253,3	207,3	148,8	275,1
Indústria	127,4	130,8	139,8	135,4	129,4
Indústrias Extrativas	224,4	229,3	239,8	233,0	220,1
Indústrias de Transformação	104,6	111,3	122,7	116,6	108,8
Eletricidade e gás, água, esgoto, ativ. de gestão de resíduos	178,5	174,1	172,3	175,1	179,6
Construção	142,7	139,1	144,1	142,5	139,6
Serviços	165,4	169,5	173,2	174,6	168,0
Comércio	137,5	144,9	154,9	155,9	143,7
Transporte, armazenagem e correio	149,0	154,8	162,3	160,7	153,2
Informação e comunicação	295,7	289,9	292,2	309,8	285,9
Atividades financeiras, de seguros e serviços relacionados	200,2	201,7	202,3	208,0	200,3
Atividades imobiliárias	192,1	194,1	195,8	198,2	197,6
Outras atividades de serviços	148,9	154,0	156,3	157,8	150,3
Adm., defesa, saúde e educação públicas e seguridade social	153,6	156,2	156,9	155,9	154,5
Valor adicionado a preços básicos	160,3	162,7	165,4	162,6	161,8
Impostos líquidos sobre produtos	167,9	170,9	178,4	180,7	172,8
PIB a preços de mercado	161,7	164,2	167,5	165,3	163,7
Despesa de consumo das famílias	166,1	169,2	174,5	180,3	170,8
Despesa de consumo da administração pública	143,1	147,9	147,7	150,5	142,1
Formação bruta de capital fixo	137,3	138,2	146,3	145,8	142,1
Exportação de bens e serviços	285,8	324,9	328,7	298,7	303,0
Importação de bens e serviços (-)	223,6	216,0	237,8	241,2	240,8

Fonte: IBGE, Diretoria de Pesquisas, Coordenação de Contas Nacionais.

Tabela 2 - Taxa Trimestral					
Variação em volume em relação ao mesmo trimestre do ano anterior - %					
Setor de Atividade	2017.I	2017.II	2017.III	2017.IV	2018.I
Agropecuária	18,5	14,8	9,1	6,1	-2,6
Indústria	-1,0	-1,9	0,4	2,7	1,6
Indústrias Extrativas	9,6	6,0	2,4	-0,1	-1,9
Indústrias de Transformação	-0,9	-0,9	2,4	6,0	4,0
Eletricidade e gás, água, esgoto, ativ. de gestão de resíduos	4,1	-0,5	0,2	0,0	0,6
Construção	-6,4	-7,1	-4,7	-1,6	-2,2
Serviços	-1,6	-0,2	1,0	1,7	1,5
Comércio	-2,5	1,0	3,8	4,4	4,5
Transporte, armazenagem e correio	-2,1	-0,5	1,9	4,4	2,8
Informação e comunicação	-0,6	-2,5	-3,0	1,5	-3,3
Atividades financeiras, de seguros e serviços relacionados	-3,7	-1,7	0,0	0,3	0,1
Atividades imobiliárias	-0,5	0,9	2,1	2,1	2,8
Outras atividades de serviços	-1,5	0,7	1,2	1,0	0,9
Adm., defesa, saúde e educação públicas e seguridade social	-0,7	-1,2	-0,8	0,3	0,6
Valor adicionado a preços básicos	0,1	0,5	1,2	1,9	0,9
Impostos líquidos sobre produtos	-0,7	0,0	2,5	3,3	2,9
PIB a preços de mercado	0,0	0,4	1,4	2,1	1,2
Despesa de consumo das famílias	-1,7	0,6	2,2	2,6	2,8
Despesa de consumo da administração pública	-0,5	-0,8	-0,6	-0,4	-0,8
Formação bruta de capital fixo	-3,7	-6,7	-0,5	3,8	3,5
Exportação de bens e serviços	1,8	2,5	7,6	9,1	6,0
Importação de bens e serviços (-)	9,8	-3,2	5,7	8,1	7,7

Fonte: IBGE, Diretoria de Pesquisas, Coordenação de Contas Nacionais.

Tabela 3 - Taxa Acumulada ao Longo do Ano

Variação em volume em relação ao mesmo período do ano anterior - %					
Setor de Atividade	2017.I	2017.II	2017.III	2017.IV	2018.I
Agropecuária	18,5	16,7	14,5	13,0	-2,6
Indústria	-1,0	-1,5	-0,9	0,0	1,6
Indústrias Extrativas	9,6	7,8	5,9	4,3	-1,9
Indústrias de Transformação	-0,9	-0,9	0,3	1,7	4,0
Eletricidade e gás, água, esgoto, ativ. de gestão de resíduos	4,1	1,8	1,3	0,9	0,6
Construção	-6,4	-6,7	-6,1	-5,0	-2,2
Serviços	-1,6	-0,9	-0,2	0,3	1,5
Comércio	-2,5	-0,7	0,8	1,8	4,5
Transporte, armazenagem e correio	-2,1	-1,3	-0,2	0,9	2,8
Informação e comunicação	-0,6	-1,6	-2,0	-1,1	-3,3
Atividades financeiras, de seguros e serviços relacionados	-3,7	-2,7	-1,8	-1,3	0,1
Atividades imobiliárias	-0,5	0,2	0,8	1,1	2,8
Outras atividades de serviços	-1,5	-0,4	0,2	0,4	0,9
Adm., defesa, saúde e educação públicas e seguridade social	-0,7	-1,0	-0,9	-0,6	0,6
Valor adicionado a preços básicos	0,1	0,3	0,6	0,9	0,9
Impostos líquidos sobre produtos	-0,7	-0,3	0,6	1,3	2,9
PIB a preços de mercado	0,0	0,2	0,6	1,0	1,2
Despesa de consumo das famílias	-1,7	-0,5	0,4	1,0	2,8
Despesa de consumo da administração pública	-0,5	-0,6	-0,6	-0,6	-0,8
Formação bruta de capital fixo	-3,7	-5,2	-3,6	-1,8	3,5
Exportação de bens e serviços	1,8	2,1	4,0	5,2	6,0
Importação de bens e serviços (-)	9,8	3,0	3,9	5,0	7,7

Fonte: IBGE, Diretoria de Pesquisas, Coordenação de Contas Nacionais.

Tabela 4 - Taxa Acumulada nos Últimos Quatro Trimestres

Variação em volume em relação aos quatro trimestres imediatamente anteriores - %					
Setor de Atividade	2017.I	2017.II	2017.III	2017.IV	2018.I
Agropecuária	3,1	8,4	11,6	13,0	6,1
Indústria	-2,5	-2,2	-1,4	0,0	0,6
Indústrias Extrativas	1,6	4,5	5,4	4,3	1,6
Indústrias de Transformação	-3,4	-2,3	-0,6	1,7	2,8
Eletricidade e gás, água, esgoto, ativ. de gestão de resíduos	6,4	3,5	2,0	0,9	0,1
Construção	-5,7	-6,6	-6,6	-5,0	-3,9
Serviços	-2,1	-1,5	-0,8	0,3	1,0
Comércio	-4,3	-2,4	-0,3	1,8	3,4
Transporte, armazenagem e correio	-5,6	-4,4	-1,9	0,9	2,1
Informação e comunicação	-2,2	-2,1	-2,5	-1,1	-1,8
Atividades financeiras, de seguros e serviços relacionados	-3,7	-3,4	-2,4	-1,3	-0,3
Atividades imobiliárias	0,1	0,2	0,7	1,1	2,0
Outras atividades de serviços	-2,6	-1,4	-0,5	0,4	1,0
Adm., defesa, saúde e educação públicas e seguridade social	0,3	-0,4	-0,8	-0,6	-0,3
Valor adicionado a preços básicos	-1,8	-1,0	-0,1	0,9	1,1
Impostos líquidos sobre produtos	-4,1	-2,4	-0,5	1,3	2,2
PIB a preços de mercado	-2,2	-1,2	-0,2	1,0	1,3
Despesa de consumo das famílias	-3,3	-1,9	-0,5	1,0	2,1
Despesa de consumo da administração pública	-0,1	-0,3	-0,4	-0,6	-0,6
Formação bruta de capital fixo	-6,8	-6,3	-4,2	-1,8	-0,1
Exportação de bens e serviços	-0,4	-0,8	1,1	5,2	6,2
Importação de bens e serviços (-)	-2,6	-0,6	2,7	5,0	4,6

Fonte: IBGE, Diretoria de Pesquisas, Coordenação de Contas Nacionais.

Tabela 5 - Série Encadeada do Índice de Volume Trimestral

Média de 1995 = 100										
Período	Agropecuária	Indústria	Serviços	VApb	PIB pm	Despesa de consumo das famílias	Despesa de consumo da administração pública	Formação bruta de capital fixo	Exportação de bens e serviços	Importação de bens e serviços (-)
2005.I	170,3	109,8	124,9	123,2	122,9	116,6	115,5	104,6	199,3	111,9
2005.II	171,5	120,9	129,2	129,4	129,2	119,1	118,7	111,8	223,6	119,1
2005.III	149,1	123,9	132,1	130,9	130,8	122,6	120,2	115,4	243,0	126,1
2005.IV	105,4	123,7	134,5	129,9	130,1	127,8	123,5	111,9	231,0	124,1
2006.I	171,1	113,5	130,6	127,8	128,2	122,3	118,9	113,8	216,2	128,4
2006.II	171,0	118,7	134,2	131,8	132,1	126,0	121,5	115,8	219,7	134,7
2006.III	165,7	127,0	137,9	136,4	136,7	129,1	123,3	122,0	261,7	151,7
2006.IV	116,2	128,7	140,5	136,3	136,4	134,3	131,2	121,6	242,7	151,8
2007.I	177,7	118,1	138,0	134,4	134,8	130,1	124,1	122,0	228,2	153,3
2007.II	172,0	129,1	142,3	140,2	140,8	133,7	129,6	130,3	247,9	158,4
2007.III	173,5	135,8	145,3	144,3	144,8	136,6	129,3	139,4	264,7	181,1
2007.IV	121,1	135,1	149,2	144,4	145,4	144,0	132,1	138,2	257,6	184,7
2008.I	186,2	126,6	145,3	142,2	143,1	139,4	127,8	136,7	224,2	177,0
2008.II	191,0	135,8	150,5	148,5	149,7	143,1	130,2	148,0	262,5	195,7
2008.III	182,2	145,0	154,3	153,4	154,9	148,0	134,4	164,4	273,6	220,0
2008.IV	122,0	132,0	152,4	145,6	146,9	149,0	133,3	145,8	242,2	200,1
2009.I	183,6	112,9	146,8	138,9	139,7	142,6	131,8	123,7	192,5	154,0
2009.II	180,5	125,0	151,5	145,5	146,4	148,8	133,0	135,7	236,5	171,1
2009.III	168,5	136,7	156,5	151,7	153,1	154,6	134,8	158,1	247,8	194,5
2009.IV	123,4	139,4	160,2	152,9	154,7	159,4	141,5	164,7	233,0	212,9
2010.I	196,2	130,2	155,9	150,7	152,5	153,3	135,7	159,6	222,3	214,0
2010.II	198,6	141,3	160,6	157,2	158,9	156,9	139,8	166,9	253,1	232,8
2010.III	177,8	148,1	165,4	161,4	163,6	162,8	141,3	182,2	276,3	267,0
2010.IV	127,3	147,0	168,7	160,9	163,5	170,2	145,4	177,5	264,7	265,1
2011.I	206,7	137,7	163,2	158,1	160,5	163,1	139,3	172,7	231,9	239,3
2011.II	200,1	148,5	167,6	164,0	166,3	167,3	144,4	180,4	269,8	266,0
2011.III	191,5	153,9	170,1	166,9	169,4	169,2	143,8	192,7	288,5	282,9
2011.IV	141,1	149,7	172,2	164,8	167,7	174,6	147,2	187,2	274,9	283,0
2012.I	183,5	141,0	166,8	160,4	163,2	167,9	142,2	178,1	243,2	253,9
2012.II	199,8	143,8	171,7	165,2	168,0	171,0	147,5	182,4	265,3	271,1
2012.III	200,6	153,2	175,7	170,7	173,6	175,9	146,6	189,9	276,9	266,3
2012.IV	132,8	147,6	178,6	167,9	171,9	182,9	151,5	188,4	282,6	287,5
2013.I	223,0	139,0	171,4	164,7	167,6	174,4	142,0	183,4	231,6	271,8
2013.II	220,0	150,1	177,0	171,5	174,7	178,0	149,2	197,9	282,3	290,6
2013.III	195,2	157,6	180,5	174,9	178,4	182,0	150,2	203,8	285,7	298,2
2013.IV	138,4	151,5	182,9	172,2	176,3	187,5	155,2	196,8	293,9	296,4
2014.I	238,5	144,4	176,2	170,3	173,4	180,6	144,9	191,2	238,8	273,2
2014.II	220,5	144,9	178,1	170,8	174,0	180,7	151,0	185,4	281,2	279,6
2014.III	197,2	152,0	181,2	173,9	177,3	184,0	151,8	188,6	298,6	301,1
2014.IV	142,0	147,9	183,3	171,6	175,9	192,9	153,8	183,6	262,6	281,0
2015.I	254,8	138,2	174,2	167,8	170,7	179,6	144,4	172,4	248,5	258,6
2015.II	230,0	137,8	174,3	166,6	169,2	176,9	148,6	162,1	305,4	248,3
2015.III	197,0	143,3	175,0	167,2	169,7	176,8	149,1	160,6	304,8	241,3
2015.IV	142,8	135,9	175,6	163,2	166,1	181,2	150,7	149,3	296,2	225,6
2016.I	238,3	128,7	168,1	160,2	161,7	168,9	143,9	142,6	280,8	203,6
2016.II	220,7	133,4	169,8	161,9	163,5	168,2	149,0	148,1	317,0	223,1
2016.III	190,0	139,3	171,4	163,4	165,2	170,7	148,6	147,0	305,4	225,0
2016.IV	140,2	131,9	171,6	159,5	161,9	175,6	151,1	140,5	273,8	223,2
2017.I	282,4	127,4	165,4	160,3	161,7	166,1	143,1	137,3	285,8	223,6
2017.II	253,3	130,8	169,5	162,7	164,2	169,2	147,9	138,2	324,9	216,0
2017.III	207,3	139,8	173,2	165,4	167,5	174,5	147,7	146,3	328,7	237,8
2017.IV	148,8	135,4	174,6	162,6	165,3	180,3	150,5	145,8	298,7	241,2
2018.I	275,1	129,4	168,0	161,8	163,7	170,8	142,1	142,1	303,0	240,8

Fonte: IBGE, Diretoria de Pesquisas, Coordenação de Contas Nacionais.

Tabela 6 - Série Encadeada do Índice de Volume Trimestral com Ajuste Sazonal										
Média de 1995 = 100										
Período	Agropecuária	Indústria	Serviços	VApb	PIB pm	Despesa de consumo das famílias	Despesa de consumo da administração pública	Formação bruta de capital fixo	Exportação de bens e serviços	Importação de bens e serviços (-)
2005.I	150,4	118,1	128,2	126,8	126,9	119,4	118,3	108,5	220,7	119,0
2005.II	152,4	121,7	130,1	129,4	128,7	120,4	119,0	111,0	223,5	121,2
2005.III	145,2	118,3	130,8	128,1	128,2	122,3	120,3	111,9	226,4	119,1
2005.IV	146,5	120,1	131,5	129,1	129,3	123,9	120,2	112,1	231,4	124,3
2006.I	151,5	122,0	134,0	131,5	131,4	125,3	121,8	116,3	233,3	133,0
2006.II	153,2	119,3	135,0	131,7	132,3	127,4	121,9	116,9	219,2	137,6
2006.III	159,9	121,3	136,7	133,6	134,1	128,7	123,3	118,1	249,8	146,9
2006.IV	160,7	125,2	137,6	135,6	135,6	130,3	127,8	121,7	243,1	151,8
2007.I	158,1	126,8	141,4	138,1	138,1	133,2	127,0	126,1	249,1	159,3
2007.II	154,8	129,6	143,0	140,1	140,9	135,2	130,0	130,4	245,4	162,3
2007.III	166,5	130,0	144,0	141,4	142,1	136,1	129,3	134,7	251,0	174,6
2007.IV	166,6	131,7	146,3	143,6	144,6	139,7	128,7	137,9	251,4	179,1
2008.I	166,3	135,5	148,8	146,0	147,2	142,8	130,8	142,8	247,8	186,4
2008.II	171,8	136,1	151,2	148,4	149,2	144,7	130,6	147,5	257,6	200,8
2008.III	175,0	139,1	153,0	150,4	152,2	147,4	134,4	158,5	251,9	205,9
2008.IV	168,1	128,8	149,5	144,8	146,0	144,7	129,8	144,9	237,1	193,4
2009.I	163,5	121,8	150,3	142,8	143,2	146,0	134,9	128,1	224,3	166,1
2009.II	161,8	125,3	152,3	145,3	146,6	150,5	133,3	137,3	230,5	174,7
2009.III	163,3	130,5	155,1	148,7	150,3	154,0	134,8	152,2	226,5	183,0
2009.IV	170,2	136,6	157,2	152,1	153,7	154,7	138,0	163,2	228,1	205,1
2010.I	173,5	139,0	159,6	154,6	156,2	156,9	139,1	167,1	253,0	231,1
2010.II	177,7	141,4	161,4	157,0	159,0	158,6	139,9	167,4	248,2	236,1
2010.III	173,7	141,8	164,0	158,4	160,8	162,1	141,3	175,5	255,8	253,6
2010.IV	176,5	144,6	165,6	160,2	162,6	165,2	141,8	175,8	258,0	254,9
2011.I	180,8	146,0	167,0	161,9	164,1	166,9	142,9	178,4	263,0	257,7
2011.II	179,1	148,8	168,5	163,7	166,5	169,2	144,3	183,2	264,9	268,4
2011.III	188,4	147,7	168,6	163,9	166,5	168,6	143,8	185,9	269,6	270,8
2011.IV	197,2	147,7	169,1	164,4	166,9	169,3	143,5	185,8	273,0	280,7
2012.I	158,7	148,6	170,6	164,0	166,7	171,7	146,3	184,9	268,4	266,4
2012.II	178,6	144,3	172,6	165,0	168,2	173,1	147,2	183,3	259,5	273,0
2012.III	198,8	147,1	174,1	167,8	170,8	175,4	146,4	183,9	265,2	264,0
2012.IV	188,0	146,0	175,4	167,7	171,1	177,3	147,8	187,3	274,0	277,6
2013.I	189,9	145,8	175,2	167,8	171,5	178,2	146,4	190,9	266,0	288,9
2013.II	196,5	151,1	177,9	171,5	174,4	180,5	148,8	197,0	272,7	292,5
2013.III	195,9	151,4	179,0	172,2	175,6	181,6	149,9	198,2	267,7	287,7
2013.IV	198,0	150,2	179,7	172,1	175,6	181,5	151,5	196,1	288,7	287,1
2014.I	199,9	150,7	180,0	173,0	176,3	184,5	149,4	194,6	272,3	288,5
2014.II	196,7	146,1	179,1	170,8	174,4	183,4	150,6	187,7	268,1	282,4
2014.III	200,8	145,8	179,6	171,2	174,6	183,7	151,3	184,0	280,2	290,4
2014.IV	205,1	146,9	180,1	171,7	175,5	186,5	150,2	183,2	263,4	272,6
2015.I	210,4	144,0	178,0	170,1	173,1	183,5	149,0	177,2	279,2	271,4
2015.II	204,5	139,3	175,3	166,7	169,8	179,7	148,2	162,0	289,0	252,3
2015.III	203,7	137,1	173,4	164,7	167,2	176,4	148,4	156,7	287,6	232,2
2015.IV	207,4	135,0	172,5	163,6	165,8	175,0	147,2	149,2	301,6	218,9
2016.I	194,8	134,2	171,8	162,2	164,5	172,7	148,5	147,1	300,8	208,9
2016.II	195,2	134,9	170,8	161,9	163,4	170,8	148,5	147,3	299,4	227,9
2016.III	198,9	133,1	169,7	160,9	162,7	170,2	147,8	143,4	288,1	216,3
2016.IV	205,1	131,1	168,6	160,1	161,9	169,6	147,7	140,4	289,8	222,3
2017.I	229,0	132,8	169,2	162,2	163,7	169,9	147,7	139,3	303,6	227,5
2017.II	223,1	132,3	170,5	162,6	164,6	171,9	147,4	139,8	307,3	221,2
2017.III	219,0	133,7	171,4	163,0	165,1	173,9	147,0	142,7	318,3	235,5
2017.IV	218,8	134,6	171,6	163,3	165,5	174,1	147,2	145,7	315,9	239,3
2018.I	221,9	134,8	171,8	163,6	166,2	174,9	146,6	146,6	319,9	245,3

Fonte: IBGE, Diretoria de Pesquisas, Coordenação de Contas Nacionais.

Tabela 7 - Taxa Trimestre contra Trimestre Imediatamente Anterior (%)					
Com ajuste sazonal					
Setor de Atividade	2017.I	2017.II	2017.III	2017.IV	2018.I
Agropecuária	11,6	-2,6	-1,8	-0,1	1,4
Indústria	1,3	-0,4	1,0	0,7	0,1
Indústrias Extrativas	1,6	-0,5	0,0	-1,0	0,6
Indústrias de Transformação	1,9	0,7	1,4	1,9	-0,4
Eletricidade e gás, água, esgoto, ativ. de gestão de resíduos	1,7	-1,7	0,1	0,1	2,1
Construção	0,1	-1,9	0,2	0,1	-0,6
Serviços	0,4	0,7	0,5	0,1	0,1
Comércio	0,4	2,1	1,8	0,3	0,2
Transporte, armazenagem e correio	2,0	1,0	0,2	1,3	0,7
Informação e comunicação	3,6	-2,4	-0,2	0,5	-1,2
Atividades financeiras, de seguros e serviços relacionados	0,0	0,3	0,2	-0,2	-0,1
Atividades imobiliárias	0,7	0,6	0,5	0,8	0,5
Outras atividades de serviços	0,7	0,9	-0,1	-0,5	0,6
Adm., defesa, saúde e educação públicas e seguridade social	-0,1	-0,2	0,3	0,4	0,1
Valor adicionado a preços básicos	1,3	0,3	0,2	0,2	0,2
PIB a preços de mercado	1,1	0,6	0,3	0,2	0,4
Despesa de consumo das famílias	0,2	1,1	1,1	0,1	0,5
Despesa de consumo da administração pública	0,0	-0,2	-0,3	0,1	-0,4
Formação bruta de capital fixo	-0,8	0,4	2,0	2,1	0,6
Exportação de bens e serviços	4,8	1,2	3,6	-0,8	1,3
Importação de bens e serviços (-)	2,3	-2,8	6,5	1,6	2,5

Fonte: IBGE, Diretoria de Pesquisas, Coordenação de Contas Nacionais.

Tabela 8- Valores Correntes (1 000 000 R\$)												
(1 000 000 R\$)												
Período	Agropecuária	Indústria	Serviços	Va	Impostos sobre produtos	PIB pm	Despesa de consumo das famílias	Despesa de consumo da administração pública	Formação bruta de capital fixo	Variação de estoque	Exportação de bens e serviços	Importação de bens e serviços (-)
2006.I	28 065	128 090	313 132	469 287	84 984	554 270	345 002	100 992	96 723	- 1707	76 049	62 788
2006.II	26 201	139 270	330 663	496 134	85 843	581 977	355 817	105 729	100 733	6 669	79 740	66 710
2006.III	28 662	149 671	349 557	527 890	89 958	617 848	368 734	111 875	108 368	6 820	98 608	76 558
2006.IV	22 366	150 251	383 363	555 979	99 376	655 355	386 663	140 138	108 850	2 823	91 945	75 063
2006	105 294	567 281	1 376 715	2 049 290	360 160	2 409 450	1 456 216	458 733	414 674	14 605	346 342	281 120
2007.I	34 346	141 044	363 472	538 861	92 562	631 423	384 999	114 489	109 267	13 576	85 082	75 990
2007.II	32 718	155 432	385 915	574 065	96 590	670 655	400 751	123 655	119 167	15 015	89 593	77 527
2007.III	29 821	166 712	392 991	589 524	102 322	691 846	410 354	125 131	129 921	16 546	95 806	85 912
2007.IV	23 267	165 884	427 928	617 078	109 261	726 339	432 652	152 024	131 177	4 469	92 066	86 048
2007	120 152	629 071	1 570 305	2 319 528	400 735	2 720 263	1 628 756	515 299	489 532	49 606	362 548	325 478
2008.I	42 413	151 286	405 964	599 663	112 393	712 055	433 753	128 394	132 371	23 504	80 423	86 390
2008.II	43 289	176 613	431 586	651 488	118 037	769 525	456 473	139 783	147 733	25 909	98 350	98 722
2008.III	34 035	204 856	448 852	687 743	124 860	812 603	480 468	144 805	168 886	17 307	115 427	114 290
2008.IV	22 315	185 152	480 117	687 584	128 036	815 620	486 816	172 887	153 856	2 755	126 681	127 375
2008	142 051	717 907	1 766 519	2 626 478	483 325	3 109 803	1 857 510	585 868	602 846	69 475	420 881	426 776
2009.I	41 178	152 809	453 119	647 106	109 021	756 127	474 264	150 521	134 945	2 750	87 579	93 932
2009.II	40 931	173 009	475 783	689 724	113 854	803 578	504 220	150 885	147 362	- 3 905	94 053	89 037
2009.III	37 986	192 928	500 473	731 387	121 456	852 843	534 397	157 480	172 382	- 8 450	92 891	95 837
2009.IV	29 117	210 476	541 953	781 546	138 945	920 491	552 152	196 078	181 988	- 589	87 157	96 294
2009	149 213	729 222	1 971 328	2 849 763	483 277	3 333 039	2 065 033	654 964	636 676	- 10 193	361 680	375 120
2010.I	43 763	192 711	516 585	753 060	133 338	886 397	546 392	163 725	177 984	12 733	86 094	100 531
2010.II	40 362	221 147	540 506	802 015	142 130	944 145	568 567	172 803	193 393	15 321	104 086	110 024
2010.III	41 884	245 530	562 515	849 929	148 006	997 935	596 732	199 940	214 814	19 042	112 718	125 311
2010.IV	33 923	244 770	619 143	897 836	159 534	1 057 370	628 475	222 498	211 754	2 125	114 373	121 856
2010	159 932	904 558	2 238 750	3 302 840	583 007	3 885 847	2 340 167	738 966	797 946	49 220	417 270	457 722
2011.I	53 739	228 637	578 818	861 194	155 336	1 016 530	623 585	177 787	209 986	17 766	102 541	115 133
2011.II	53 828	250 399	621 995	926 223	160 489	1 086 712	648 649	199 020	220 960	24 061	123 710	129 689
2011.III	48 551	263 385	633 878	945 813	166 521	1 112 334	668 612	199 027	237 137	12 077	135 788	140 308
2011.IV	33 907	268 613	684 712	987 231	173 575	1 160 806	696 969	241 203	233 844	- 630	139 763	150 342
2011	190 024	1 011 034	2 519 403	3 720 461	655 921	4 376 382	2 637 814	817 038	901 927	53 274	501 802	535 473
2012.I	54 308	248 130	659 572	962 010	167 468	1 129 478	694 702	194 538	233 280	24 876	117 375	135 292
2012.II	55 517	263 932	688 925	1 008 374	174 756	1 183 130	718 127	215 506	244 244	19 703	144 381	158 831
2012.III	51 700	280 234	710 282	1 042 216	188 233	1 230 448	753 551	215 552	259 597	11 380	151 024	160 656
2012.IV	39 171	273 385	769 104	1 081 659	190 044	1 271 703	790 454	266 584	260 339	- 22 231	150 694	174 136
2012	200 695	1 065 682	2 827 882	4 094 259	720 501	4 814 760	2 956 834	892 180	997 460	33 728	563 474	628 916
2013.I	70 393	259 848	731 017	1 061 258	180 342	1 241 600	777 708	214 501	256 583	31 625	124 034	162 851
2013.II	65 613	281 675	782 539	1 129 826	192 741	1 322 567	805 980	247 046	279 512	15 143	154 694	179 807
2013.III	58 675	301 150	803 745	1 163 570	190 557	1 354 127	833 145	244 367	291 366	17 276	168 179	200 205
2013.IV	45 609	288 954	864 542	1 199 105	214 219	1 413 324	873 589	301 361	287 483	- 22 359	173 170	199 920
2013	240 290	1 131 626	3 181 844	4 553 760	777 859	5 331 619	3 290 422	1 007 275	1 114 944	41 685	620 077	742 784
2014.I	74 087	283 240	831 563	1 188 890	197 184	1 386 074	873 851	244 426	287 510	26 730	144 200	190 642
2014.II	72 762	285 734	867 670	1 226 167	196 207	1 422 374	888 412	269 099	282 501	9 867	161 987	189 492
2014.III	58 892	315 380	893 388	1 267 660	194 451	1 462 111	912 055	272 874	289 649	20 310	171 782	204 558
2014.IV	44 234	298 741	947 043	1 290 017	218 376	1 508 394	964 086	320 475	288 794	- 17 877	158 407	205 491
2014	249 975	1 183 094	3 539 665	4 972 734	806 219	5 778 953	3 638 404	1 106 874	1 148 453	39 030	636 375	790 183
2015.I	78 818	279 020	892 390	1 250 227	206 361	1 456 588	936 462	266 579	276 846	24 874	153 635	201 808
2015.II	72 262	284 235	917 464	1 273 960	206 034	1 479 994	938 505	290 439	266 639	- 760	190 122	204 951
2015.III	61 053	307 175	929 411	1 297 640	210 548	1 508 188	959 604	287 933	270 356	- 2 632	212 637	219 712
2015.IV	46 835	290 342	996 597	1 333 774	217 243	1 551 016	1 000 621	340 825	255 555	- 46 916	217 074	216 144
2015	258 967	1 160 772	3 735 862	5 155 601	840 186	5 995 787	3 835 193	1 185 776	1 069 397	- 25 433	773 468	842 614
2016.I	87 459	261 068	936 513	1 285 040	212 528	1 497 569	969 945	282 838	247 484	- 2 742	196 163	196 119
2016.II	88 183	283 760	972 368	1 344 310	211 473	1 555 783	982 033	309 132	256 127	- 7 023	208 357	192 843
2016.III	76 181	300 488	987 981	1 364 650	209 820	1 574 470	1 010 775	299 416	256 348	- 403	192 729	184 394
2016.IV	54 340	298 796	1 060 874	1 414 010	217 396	1 631 406	1 044 578	371 416	249 216	- 35 885	184 818	182 737
2016	306 163	1 144 111	3 957 736	5 408 010	851 218	6 259 228	4 007 330	1 262 802	1 009 176	- 46 053	782 067	756 094
2017.I	96 588	288 873	985 571	1 371 032	214 007	1 585 039	1 001 845	300 547	244 895	25 158	192 321	179 727
2017.II	84 001	298 308	1 032 770	1 415 079	215 861	1 630 940	1 021 076	331 852	248 769	- 6 365	216 218	180 610
2017.III	70 288	314 558	1 030 711	1 415 557	225 811	1 641 368	1 048 827	311 949	263 924	1 437	210 463	195 233
2017.IV	48 592	310 247	1 088 049	1 446 889	255 705	1 702 593	1 089 471	370 787	268 026	- 28 869	205 424	202 246
2017	299 446	1 211 986	4 137 102	5 648 557	911 384	6 559 940	4 161 220	1 315 136	1 025 615	- 8 640	824 425	757 816
2018.I	93 949	291 651	1 105 037	1 400 633	240 477	1 641 110	1 046 311	305 454	263 155	24 312	210 278	208 400

Fonte: IBGE, Diretoria de Pesquisas, Coordenação de Contas Nacionais.

Tabela 9- Valores Encadeados a Preços de 1995

(1 000 000 R\$)											
Período	Agropecuária	Indústria	Serviços	Va	Impostos sobre produtos	PIB pm	Despesa de consumo das famílias	Despesa de consumo da administração pública	Formação bruta de capital fixo	Exportação de bens e serviços	Importação de bens e serviços (-)
2006.I	15 137	46 820	133 994	195 208	30 798	226 230	137 566	43 927	40 747	28 732	21 430
2006.II	15 123	48 981	137 676	201 210	31 768	233 213	141 634	44 897	41 478	29 194	22 476
2006.III	14 659	52 415	141 424	208 350	32 743	241 316	145 156	45 542	43 698	34 770	25 320
2006.IV	10 276	53 126	144 090	208 172	32 347	240 694	151 063	48 446	43 532	32 256	25 336
2007.I	15 722	48 754	141 602	205 182	32 550	237 982	146 310	45 834	43 681	30 322	25 578
2007.II	15 214	53 266	145 925	214 078	34 105	248 459	150 377	47 861	46 636	32 943	26 428
2007.III	15 345	56 059	149 024	220 337	34 884	255 482	153 564	47 761	49 916	35 179	30 227
2007.IV	10 708	55 760	153 098	220 487	35 832	256 675	161 858	48 795	49 476	34 226	30 823
2008.I	16 470	52 236	149 090	217 081	35 227	252 636	156 783	47 196	48 935	29 790	29 535
2008.II	16 897	56 056	154 362	226 787	37 054	264 202	160 955	48 081	52 995	34 884	32 662
2008.III	16 114	59 853	158 276	234 183	38 728	273 317	166 399	49 640	58 878	36 353	36 713
2008.IV	10 796	54 460	156 366	222 256	36 680	259 315	167 540	49 224	52 211	32 187	33 396
2009.I	16 239	46 597	150 557	212 126	34 106	246 507	160 352	48 697	44 291	25 586	25 707
2009.II	15 965	51 588	155 422	222 190	35 887	258 381	167 343	49 121	48 604	31 422	28 549
2009.III	14 906	56 407	160 510	231 645	38 104	270 139	173 837	49 793	56 608	32 922	32 466
2009.IV	10 919	57 545	164 380	233 473	39 175	273 122	179 186	52 249	58 971	30 964	35 525
2010.I	17 355	53 730	159 911	230 088	38 718	269 208	172 317	50 142	57 136	29 542	35 710
2010.II	17 571	58 292	164 788	240 022	39 961	280 390	176 376	51 646	59 746	33 636	38 859
2010.III	15 732	61 099	169 699	246 419	41 933	288 798	183 015	52 201	65 246	36 717	44 564
2010.IV	11 258	60 661	173 084	245 652	42 540	288 661	191 415	53 707	63 566	35 170	44 237
2011.I	18 287	56 819	167 437	241 378	41 367	283 194	183 361	51 438	61 836	30 820	39 930
2011.II	17 698	61 278	171 955	250 374	42 737	293 570	188 066	53 344	64 604	35 848	44 389
2011.III	16 939	63 520	174 480	254 797	43 742	299 014	190 260	53 123	69 004	38 340	47 217
2011.IV	12 484	61 784	176 691	251 648	43 929	296 073	196 279	54 368	67 041	36 526	47 227
2012.I	16 234	58 176	171 070	244 940	42 616	288 027	188 824	52 511	63 783	32 318	42 378
2012.II	17 670	59 325	176 092	252 255	43 727	296 464	192 240	54 474	65 325	35 255	45 249
2012.III	17 741	63 228	180 214	260 694	45 252	306 445	197 728	54 153	67 979	36 791	44 448
2012.IV	11 746	60 912	183 233	256 397	46 494	303 427	205 698	55 968	67 442	37 554	47 986
2013.I	19 724	57 342	175 838	251 471	43 907	295 870	196 082	52 448	65 652	30 773	45 365
2013.II	19 462	61 961	181 550	261 944	45 936	308 393	200 159	55 114	70 856	37 514	48 493
2013.III	17 266	65 039	185 153	267 137	47 239	314 901	204 598	55 496	72 975	37 970	49 773
2013.IV	12 239	62 533	187 636	262 903	47 664	311 088	210 882	57 328	70 461	39 059	49 465
2014.I	21 096	59 588	180 740	259 970	45 621	306 113	203 043	53 509	68 452	31 728	45 602
2014.II	19 507	59 782	182 722	260 878	45 620	307 027	203 197	55 791	66 379	37 362	46 661
2014.III	17 443	62 726	185 877	265 466	46 894	312 885	206 860	56 071	67 535	39 676	50 248
2014.IV	12 561	61 055	188 034	261 952	48 006	310 427	216 887	56 806	65 753	34 902	46 890
2015.I	22 541	57 051	178 698	256 170	44 508	301 249	201 928	53 334	61 736	33 015	43 158
2015.II	20 346	56 884	178 795	254 459	43 644	298 712	198 906	54 905	58 051	40 586	41 441
2015.III	17 426	59 126	179 555	255 348	43 580	299 555	198 748	55 072	57 493	40 505	40 273
2015.IV	12 635	56 081	180 166	249 268	43 266	293 093	203 707	55 675	53 446	39 360	37 651
2016.I	21 075	53 121	172 391	244 550	40 230	285 437	189 955	53 144	51 058	37 320	33 973
2016.II	19 519	55 045	174 200	247 237	40 653	288 555	189 070	55 040	53 032	42 121	37 226
2016.III	16 804	57 475	175 855	249 462	41 413	291 527	191 904	54 884	52 619	40 581	37 554
2016.IV	12 404	54 427	176 082	243 577	41 633	285 794	197 495	55 795	50 316	36 384	37 255
2017.I	24 982	52 574	169 676	244 795	39 953	285 419	186 746	52 875	49 163	37 977	37 316
2017.II	22 402	53 975	173 893	248 412	40 667	289 756	190 247	54 623	49 466	43 168	36 043
2017.III	18 335	57 684	177 648	252 549	42 459	295 645	196 160	54 558	52 376	43 672	39 680
2017.IV	13 160	55 873	179 154	248 255	43 015	291 839	202 675	55 585	52 213	39 689	40 260
2018.I	24 333	53 397	172 296	247 099	41 126	288 865	192 016	52 473	50 893	40 267	40 179

Fonte: IBGE, Diretoria de Pesquisas, Coordenação de Contas Nacionais.

Tabela 10- Valores Encadeados a Preços de 1995 com ajuste sazonal

(1 000 000 R\$)										
Período	Agropecuária	Indústria	Serviços	Va	PIB pm	Despesa de consumo das famílias	Despesa de consumo da administração pública	Formação bruta de capital fixo	Exportação de bens e serviços	Importação de bens e serviços (-)
2006.I	13 399	50 338	137 446	200 774	232 000	140 846	45 004	41 643	31 001	22 194
2006.II	13 555	49 234	138 451	201 128	233 451	143 211	45 023	41 847	29 123	22 957
2006.III	14 140	50 077	140 182	204 013	236 706	144 697	45 554	42 297	33 189	24 520
2006.IV	14 212	51 678	141 136	206 990	239 281	146 511	47 223	43 589	32 301	25 334
2007.I	13 984	52 335	145 041	210 851	243 755	149 811	46 895	45 150	33 097	26 583
2007.II	13 697	53 482	146 683	213 956	248 769	152 048	48 026	46 702	32 605	27 091
2007.III	14 729	53 657	147 769	215 929	250 817	152 998	47 774	48 226	33 350	29 137
2007.IV	14 733	54 342	150 113	219 277	255 150	157 058	47 528	49 381	33 410	29 884
2008.I	14 713	55 915	152 600	222 903	259 754	160 553	48 297	51 137	32 924	31 106
2008.II	15 193	56 183	155 143	226 602	263 327	162 713	48 236	52 810	34 227	33 503
2008.III	15 483	57 400	156 943	229 714	268 598	165 731	49 646	56 765	33 470	34 361
2008.IV	14 867	53 145	153 336	221 033	257 637	162 645	47 953	51 893	31 511	32 271
2009.I	14 465	50 260	154 178	218 089	252 708	164 172	49 835	45 873	29 806	27 720
2009.II	14 308	51 702	156 235	221 942	258 680	169 207	49 242	49 165	30 631	29 161
2009.III	14 445	53 868	159 090	227 080	265 254	173 107	49 791	54 503	30 096	30 541
2009.IV	15 055	56 362	161 250	232 316	271 354	173 936	50 963	58 427	30 306	34 221
2010.I	15 347	57 359	163 708	236 132	275 692	176 432	51 371	59 826	33 618	38 575
2010.II	15 719	58 355	165 609	239 666	280 627	178 371	51 689	59 942	32 986	39 404
2010.III	15 369	58 537	168 189	241 824	283 770	182 250	52 198	62 821	33 993	42 328
2010.IV	15 615	59 661	169 901	244 687	286 941	185 793	52 393	62 962	34 284	42 532
2011.I	15 990	60 235	171 323	247 236	289 693	187 634	52 785	63 866	34 951	43 000
2011.II	15 846	61 405	172 826	250 019	293 880	190 304	53 310	65 590	35 206	44 792
2011.III	16 664	60 959	172 912	250 230	293 888	189 570	53 106	66 573	35 820	45 190
2011.IV	17 442	60 941	173 449	250 961	294 488	190 382	52 999	66 538	36 276	46 848
2012.I	14 042	61 341	174 993	250 370	294 293	193 112	54 023	66 217	35 664	44 458
2012.II	15 802	59 540	177 011	251 965	296 871	194 638	54 357	65 614	34 479	45 558
2012.III	17 585	60 686	178 642	256 278	301 415	197 217	54 087	65 847	35 244	44 051
2012.IV	16 631	60 243	179 946	256 006	302 032	199 321	54 593	67 066	36 405	46 333
2013.I	16 797	60 180	179 736	256 297	302 755	200 344	54 070	68 347	35 347	48 222
2013.II	17 383	62 337	182 534	261 805	307 880	202 904	54 958	70 538	36 232	48 811
2013.III	17 328	62 487	183 587	262 881	310 002	204 236	55 358	70 956	35 571	48 013
2013.IV	17 512	62 002	184 310	262 847	309 965	204 035	55 969	70 221	38 362	47 916
2014.I	17 678	62 175	184 622	264 154	311 143	207 438	55 202	69 689	36 190	48 142
2014.II	17 395	60 280	183 753	260 841	307 881	206 203	55 622	67 194	35 632	47 122
2014.III	17 761	60 169	184 281	261 409	308 187	206 502	55 869	65 864	37 238	48 471
2014.IV	18 143	60 638	184 731	262 253	309 671	209 651	55 474	65 591	35 008	45 500
2015.I	18 607	59 425	182 555	259 726	305 541	206 326	55 055	63 464	37 100	45 298
2015.II	18 090	57 483	179 860	254 490	299 700	202 036	54 737	58 020	38 408	42 112
2015.III	18 021	56 582	177 898	251 473	295 059	198 329	54 822	56 100	38 215	38 756
2015.IV	18 348	55 709	176 912	249 885	292 691	196 767	54 379	53 409	40 077	36 535
2016.I	17 228	55 393	176 269	247 649	290 369	194 237	54 865	52 658	39 978	34 861
2016.II	17 268	55 676	175 242	247 225	288 313	192 089	54 868	52 743	39 788	38 041
2016.III	17 595	54 946	174 125	245 741	287 209	191 389	54 607	51 360	38 290	36 097
2016.IV	18 146	54 090	172 906	244 429	285 718	190 734	54 550	50 278	38 508	37 102
2017.I	20 257	54 797	173 591	247 656	288 843	191 091	54 567	49 864	40 341	37 963
2017.II	19 733	54 605	174 888	248 302	290 586	193 282	54 437	50 067	40 834	36 917
2017.III	19 370	55 158	175 847	248 885	291 378	195 504	54 294	51 084	42 300	39 298
2017.IV	19 356	55 556	176 047	249 295	292 028	195 751	54 358	52 160	41 978	39 939
2018.I	19 626	55 631	176 266	249 884	293 337	196 632	54 147	52 488	42 512	40 940

Fonte: IBGE, Diretoria de Pesquisas, Coordenação de Contas Nacionais.

Tabela 11 - Contas Econômicas Trimestrais (1 000 000 R\$)

(1 000 000 R\$)												
Período	Produto Interno Bruto - PIB	(+) Salários (líquidos recebidos do exterior)	(+) Rendas de propriedade (líquidas recebidas do exterior)	(=) Renda nacional bruta	(+) Outras transferências correntes (líquidas recebidas do exterior)	(=) Renda nacional disponível bruta	(-) Despesa de consumo final	(=) Poupança bruta	(-) Formação bruta de capital	(+) Cessão de ativos não financeiros não produzidos (aquisições líquidas)	(+) Transferência de capital (líquidas recebidas do exterior)	(=) Capacidade / necessidade líquida de financiamento
2010.I	886 397	236	- 22 771	863 862	1276	865 139	710 117	155 021	190 717	152	- 13	- 35 557
2010.II	944 145	243	- 31 113	913 275	1317	914 592	741370	173 221	208 714	55	6	- 35 432
2010.III	997 935	192	- 27 388	970 738	1071	971809	776 672	195 137	233 856	181	26	- 38 512
2010.IV	1057 370	208	- 33 686	1023 892	1021	1024 913	850 973	173 940	213 880	15	6	- 39 919
2010	3 885 847	878	- 114 958	3 771 768	4 685	3 776 453	3 079 133	697 320	847 166	403	24	- 149 419
2011.I	1016 530	219	- 24 664	992 086	1348	993 434	801372	192 062	227 752	105	19	- 35 565
2011.II	1086 712	225	- 24 343	1062 593	959	1063 552	847 669	215 883	245 022	24	27	- 29 088
2011.III	1112 334	268	- 32 262	1080 340	1029	1081370	867 639	213 730	249 214	201	- 19	- 35 302
2011.IV	1160 806	236	- 33 675	1127 367	1116	1128 483	938 172	190 311	233 214	67	1	- 42 834
2011	4 376 382	948	- 114 944	4 262 387	4 453	4 266 839	3 454 852	811987	955 201	397	27	- 142 789
2012.I	1129 478	208	- 16 297	1113 389	1051	1114 439	889 240	225 200	258 156	49	2	- 32 906
2012.II	1183 130	309	- 26 556	1156 882	1328	1158 210	933 633	224 577	263 947	68	16	- 39 285
2012.III	1230 448	240	- 28 431	1202 258	1194	1203 452	969 103	234 348	270 977	197	18	- 36 413
2012.IV	1271703	244	- 31931	1240 017	1322	1241338	1057 038	184 300	238 107	47	17	- 53 743
2012	4 814 760	1001	- 103 216	4 712 545	4 895	4 717 440	3 849 014	868 426	1031188	361	53	- 162 348
2013.I	1241600	213	- 13 130	1228 683	1590	1230 274	992 208	238 065	288 209	182	15	- 49 946
2013.II	1322 567	308	- 10 219	1312 656	1166	1313 822	1053 026	260 796	294 655	68	5	- 33 785
2013.III	1354 127	285	- 14 920	1339 492	1560	1341053	1077 512	263 541	308 642	300	21	- 44 780
2013.IV	1413 324	300	- 27 060	1386 564	2 881	1389 445	1174 950	214 495	265 124	102	10	- 50 518
2013	5 331619	1106	- 65 330	5 267 396	7 198	5 274 593	4 297 697	976 896	1156 629	653	50	- 179 029
2014.I	1386 074	230	- 24 992	1361133	1369	1362 682	1118 277	244 405	314 239	181	19	- 69 635
2014.II	1422 374	184	- 27 575	1394 983	872	1395 856	1157 511	238 345	292 369	4	33	- 53 987
2014.III	1462 111	172	- 28 697	1433 586	1199	1434 785	1184 929	249 856	309 958	73	63	- 59 967
2014.IV	1508 394	259	- 33 973	1474 680	2 195	1476 875	1284 561	192 314	270 917	133	50	- 78 420
2014	5 778 953	846	- 115 236	5 664 562	5 636	5 670 198	4 745 278	924 920	1187 483	391	164	- 262 008
2015.I	1456 588	260	- 24 307	1432 541	1271	1433 812	1203 041	230 771	301720	182	35	- 70 733
2015.II	1479 994	298	- 28 866	1451426	1491	1452 917	1228 944	223 973	265 879	72	87	- 41 747
2015.III	1508 188	302	- 34 851	1473 639	2 149	1475 788	1247 538	228 250	267 725	442	75	- 38 958
2015.IV	1551016	298	- 42 573	1508 742	3 405	1512 147	1341446	170 701	208 640	646	- 11	- 37 303
2015	5 995 787	1157	- 130 597	5 866 347	8 317	5 874 664	5 020 969	853 695	1043 964	1342	186	- 188 741
2016.I	1497 569	234	- 35 738	1462 064	2 682	1464 746	1252 783	211963	244 742	276	70	- 32 433
2016.II	1555 783	256	- 23 256	1532 783	2 335	1535 118	1291165	243 952	249 104	- 2	88	- 5 066
2016.III	1574 470	257	- 31 429	1543 298	1675	1544 973	1310 190	234 783	255 945	185	94	- 20 883
2016.IV	1631406	260	- 41300	1590 366	2 556	1592 922	1415 994	176 928	213 332	226	20	- 36 158
2016	6 259 228	1007	- 131724	6 128 511	9 248	6 137 759	5 270 132	867 626	963 122	684	271	- 94 541
2017.I	1585 039	211	- 33 926	1551324	1330	1552 654	1302 393	250 262	270 053	264	114	- 19 413
2017.II	1630 940	154	- 23 096	1607 998	1524	1609 522	1352 928	256 594	242 404	127	65	14 382
2017.III	1641368	222	- 32 364	1609 225	1867	1611092	1360 776	250 316	265 362	398	65	- 14 582
2017.IV	1702 593	320	- 32 792	1670 121	2 624	1672 745	1460 259	212 486	239 157	136	34	- 26 501
2017	6 559 940	908	- 122 180	6 438 668	7 345	6 446 013	5 476 355	969 658	1016 976	925	279	- 46 114
2018.I	1641110	226	- 24 310	1617 026	1543	1618 569	1351765	266 803	287 467	207	149	- 20 308

Fonte: IBGE, Diretoria de Pesquisas, Coordenação de Contas Nacionais.

Tabela 12 - Economia Nacional - Conta Financeira Trimestral					
(1 000 000 R\$)					
Operações e saldos	2017.I	2017.II	2017.III	2017.IV	2018.I
VARIAÇÕES DE ATIVOS					
F.1- Ouro Monetário e DES	6	10	8	12	1329
F.2 - Numerário e depósitos	- 5 245	2 348	4 346	13 648	- 8 671
F.3 - Títulos de dívidas	7 279	15 927	14 661	- 30 909	14 621
F.31- Curto Prazo	- 30	11	760	109	- 113
F.32 - Longo Prazo	7 309	15 916	13 901	- 31019	14 735
F.4 -Empréstimos	- 823	- 499	- 401	- 903	- 431
F.41- Curto Prazo	- 224	193	122	- 10	- 28
F.42 - Longo Prazo	- 599	- 692	- 523	- 893	- 402
F.5 - Participações de capital e em fundos de investimentos	6 578	4 676	22 334	19 306	17 988
F.6 - Planos de seguros, de previdência e regime de garantias pad	- 42	- 67	- 80	- 50	- 45
F.7 - Derivativos financeiros	- 7 384	- 8 766	- 5 497	- 5 937	- 4 963
F.8 - Outras contas a receber/pagar	35 325	29 686	37 772	33 354	35 327
F.81 - Créditos comerciais e adiantamentos	37.047	32.641	44.391	32.326	37 841
F.89 - Outros	- 1722	- 2.955	- 6 620	1028	- 2 514
Total da variação do ativo	35 694	43 316	73 142	28 522	55 156
VARIAÇÕES DE PASSIVOS E PATRIMÔNIO LÍQUIDO					
F.1- Ouro Monetário e DES	-	-	-	-	-
F.2 - Numerário e depósitos	- 694	- 2 155	- 2 800	- 3 504	- 212
F.3 - Títulos de dívidas	- 12 797	- 6 510	6 351	- 19 880	16 246
F.31- Curto Prazo	- 4 658	- 2 422	394	- 12 076	8 455
F.32 - Longo Prazo	- 8 139	- 4 089	5 957	- 7 804	7 791
F.4 -Empréstimos	8 231	- 17 999	15 612	8 023	6 014
F.41- Curto Prazo	- 11853	- 11545	10 332	- 2 910	5 464
F.42 - Longo Prazo	20 084	- 6 454	5 280	10 933	550
F.5 - Participações de capital e em fundos de investimentos	46 057	39 247	51 891	70 168	37 904
F.6 - Planos de seguros, de previdência e regime de garantias pad	35	143	205	47	43
F.7 - Derivativos financeiros	- 6 105	- 7 525	- 6 154	- 8 564	- 8 795
F.8 - Outras contas a receber/pagar	20 381	23 732	22 619	8 733	24 262
F.81 - Créditos comerciais e adiantamentos	12 034	19 094	18 733	5 166	13 894
F.89 - Outros	8 347	4 638	3 886	3 567	10 368
Total da variação do passivo	55 107	28 933	87 724	55 023	75 464
B.9 - Capacidade (+) / Necessidade (-) líquida de fina	- 19 413	14 382	- 14 582	- 26 501	- 20 308
Memorandum (investimento direto no país)	75 041	39 857	50 228	60 105	57 569

Fonte: IBGE, Diretoria de Pesquisas, Coordenação de Contas Nacionais.

d) Glossário

Ações e outras participações (F.5) Registro dos instrumentos e atestados de reconhecimento dos direitos sobre o valor das sociedades.

Ajustamento CIF/FOB Conciliação das diferentes avaliações utilizadas na importação: o total da importação é avaliado a preços FOB (excluindo as despesas com fretes e seguros) e na abertura por produto a preços CIF (incluindo despesas com fretes e seguros).

Ajustes e discrepâncias estatísticas Diferença entre o resultado da capacidade/necessidade de financiamento obtido na conta de capital e na conta financeira.

Atividade econômica Conjunto de unidades de produção caracterizado pelo produto produzido, classificado conforme sua produção principal.

Ativo Direito de um setor em relação a outro ou ao resto do mundo (e vice-versa), que dá direito ao seu detentor (credor) de receber um pagamento de outra unidade (devedor) em certas circunstâncias especificadas entre eles.

Ativos de reserva Variação das reservas internacionais do país, no conceito de liquidez internacional, deduzidos os ajustes relativos a valorizações/desvalorizações das moedas estrangeiras em relação ao dólar americano e os ganhos/perdas relativos a flutuações nos preços dos títulos e do ouro. Um sinal negativo indica aumento nos haveres.

Capacidade ou necessidade de financiamento Poupança Bruta (-) Formação de Capital (-) Transferência de Capital Enviada (+) Transferência de Capital Recebida do Resto Mundo.

Consumo final efetivo das administrações públicas Valor das despesas efetuadas em serviços coletivos.

Consumo final efetivo das famílias Despesa de consumo das famílias mais o consumo realizado por transferências sociais em espécie das unidades das administrações públicas ou das instituições sem fins lucrativos a serviço das famílias.

Consumo Intermediário Bens e serviços utilizados como insumos (matérias-primas) no processo de produção.

Deflator Variação média dos preços do período em relação à média dos preços do período anterior.

Despesas de consumo final das administrações públicas Serviços individuais e coletivos prestados gratuitamente, total ou parcialmente, pelas três esferas de governo (federal, estadual e municipal), deduzindo-se os pagamentos parciais (entradas de museus, matrículas etc.) efetuados pelas famílias. São valorados ao custo de sua produção.

Despesas de consumo final das famílias Despesas com bens e serviços realizadas pelas famílias.

Empréstimos e financiamentos (F.4) Todos os empréstimos e adiantamentos concedidos pelos bancos e demais empresas financeiras e não-financeiras, organismos bilaterais e multilaterais. Não incluem os créditos comerciais (registrados no instrumento F.7). O critério para a classificação entre empréstimos de curto e de longo prazo é o mesmo utilizado para o F.3.

Endividamento líquido (+)/acumulação líquida (-) Saldo entre as variações de passivos e patrimônio líquido menos as variações de ativos

Exportação de bens e serviços Bens e serviços exportados avaliados a preços FOB, ou seja, incluindo somente o custo de comercialização interna até o porto de saída das mercadorias.

Formação bruta de capital fixo Acréscimos ao estoque de bens duráveis destinados ao uso das unidades produtivas, realizados em cada ano, visando ao aumento da capacidade produtiva do País.

Importação de bens e serviços Bens e serviços adquiridos pelo Brasil do resto do mundo, valorados a preços CIF, ou seja, incluindo no preço das mercadorias os custos com seguro e frete.

Impostos sobre produtos Impostos a pagar sobre os bens e serviços quando são produzidos ou importados, distribuídos, vendidos, transferidos ou de outra forma disponibilizados pelos seus proprietários.

Margem de comércio é um dos elementos somados ao preço básico para chegar ao preço de mercado de um bem. Ela é calculada a partir do valor das vendas do comércio – descontando as despesas com bens adquiridos para revenda.

Margem de transporte é um dos elementos somados ao preço básico para chegar ao preço de mercado de um bem. Ela representa o custo de transporte pago pelo comprador – embutido no preço do bem transportado.

Numerário e depósitos (F.2) Registro das notas e moedas em circulação, depósitos livremente transferíveis mediante cheques e depósitos não-transferíveis imediatamente como depósitos a prazo, depósitos de poupança, etc.

Ouro monetário e direitos especiais de saque (F.1) Registro das vendas e compras de ouro entre autoridades monetárias ou com organismos monetários internacionais e as operações com direitos especiais de saque que são ativos internacionais do Fundo Monetário Internacional (FMI), disponibilizados como parte das reservas dos países membros proporcional às cotas de participação de cada país.

Outros créditos e débitos (F.7) Registro dos créditos comerciais relativos a bens e serviços concedidos diretamente às sociedades, administrações públicas, instituições sem fins lucrativos, famílias e resto do mundo, além dos créditos concedidos para adiantamentos de trabalhos em curso (classificados como estoques) ou a realizar. Esta rubrica também engloba os erros e omissões do Balanço de Pagamentos.

Passivo Obrigação de um setor em relação a outro ou ao resto do mundo (e vice-versa) que leva à necessidade do devedor efetuar um pagamento a outra unidade (credor) em certas circunstâncias especificadas entre eles

Poupança bruta Parcela da renda disponível bruta que não é gasta em consumo final.

Produto interno bruto Bens e serviços produzidos no país descontadas as despesas com os insumos utilizados no processo de produção durante o ano. É a medida do total do valor adicionado bruto gerado por todas as atividades econômicas.

Provisões técnicas de seguros (F.6) Provisões obrigatórias das empresas de seguros, com vistas ao pagamento de sinistros.

Remuneração dos empregados Despesas efetuadas pelos empregadores (salários mais contribuições sociais efetivas) com seus empregados em contrapartida do trabalho realizado.

Renda nacional disponível bruta Saldo resultante da renda nacional bruta deduzidas as transferências correntes enviadas e recebidas do resto do mundo.

Renda nacional bruta Produto interno bruto mais os rendimentos líquidos dos fatores de produção, enviados ao resto do mundo.

Renda de propriedade Renda recebida pelo proprietário de um ativo financeiro ou de um ativo tangível não produzido, como terrenos.

Saldo das transações correntes com o resto do mundo Saldo do balanço de pagamentos em conta corrente, acrescido do saldo das transações sem emissão de câmbio.

Serviços de intermediação financeira indiretamente medidos Rendimentos de propriedade a receber pelos intermediários financeiros líquidos dos juros totais a pagar, excluindo o valor de qualquer rendimento de propriedade a receber de investimento de fundos próprios.

Subsídios à produção Transferências correntes sem contrapartida das administrações públicas destinadas a influenciar os níveis de produção, os preços dos produtos ou a remuneração das unidades institucionais envolvidas no processo produtivo, permitindo que o consumidor dos respectivos produtos ou serviços seja beneficiado por preços inferiores aos que seriam fixados no mercado, na ausência dos subsídios.

Território econômico Território geográfico administrado por um governo dentro do qual circulam livremente pessoas, bens e capitais.

Títulos, exceto ações (F.3) Registro das transações com instrumentos financeiros negociáveis, que normalmente têm cotação nos mercados financeiros como, por exemplo, bônus, letras, certificados de depósitos, papel comercial, títulos da dívida etc. O critério para a divisão entre curto e longo prazo é o período de maturidade dos títulos, acima de um ano são considerados de longo prazo e menos de um ano de curto prazo.

Transferências Operações na qual uma unidade institucional provê um bem, serviço ou ativo a outra unidade institucional sem receber desta, bens, serviços ou ativos como contrapartida.

Transferências correntes Transferências não classificadas como de capital, afetam diretamente a renda disponível e podem influenciar o consumo de bens e serviços.

Transferências de capital Transferências, em espécie ou numerário, na qual a propriedade de um ativo é transferida de uma unidade institucional para outra ou quando o numerário é transferido para permitir que o recebedor adquira um ativo.

Unidade residente Unidade que mantém o centro de interesse econômico no território econômico, realizando, sem caráter temporário, atividades econômicas nesse território.

Valor adicionado Valor que a atividade agrega aos bens e serviços consumidos no seu processo produtivo. É a contribuição ao produto interno bruto pelas diversas atividades econômicas, obtida pela diferença entre o valor de produção e o consumo intermediário absorvido por essas atividades.

Variação de estoques Diferença entre os valores dos estoques de mercadorias finais, de produtos semimanufaturados, bens em processo de fabricação e matérias-primas dos setores produtivos no início e no fim do ano, avaliados aos preços médios correntes do período.

e) Colaboradores Externos

Além das informações do IBGE, colaboraram com Contas Nacionais Trimestrais:

- Agência Nacional de Telecomunicações – ANATEL
- Herculano Araújo Rodrigues de Oliveira
- Associação Brasileira das Empresas Distribuidoras de Gás Canalizado - Abegás
- Vanusa Bezerra
- Banco Central do Brasil - BCB
<http://www.bcb.gov.br>
- Empresa Brasileira de Correios e Telégrafos - ECT
- Rogério Ribeiro e Souza
- Empresa de Pesquisa Energética – EPE
<http://www.epe.gov.br>
- Fundação Getúlio Vargas - FGV
- Salomão Lepcovitch Quadros da Silva
- Instituto Nacional de Estudos e Pesquisas Educacionais - INEP
<http://www.inep.gov.br/>
- Itaipu Binacional
- Simone Rogoginski
- Ministério do Desenvolvimento, Indústria e Comércio
<ftp.secex.mdic.gov.br>
- Receita Federal
- Alexandre da Silva Leite

f) Organismos internacionais que divulgam informações do PIB de diversos países

- Organização para a Cooperação e Desenvolvimento Econômico – OCDE
<http://www.oecd.org/>
- Fundo Monetário Internacional – FMI
<http://www.imf.org/>

Atualizado em 30/05/2018 às 9:00h