
Indicadores IBGE

**Pesquisa Industrial Mensal
Produção Física
Brasil**

janeiro 2012

Instituto Brasileiro de Geografia e Estatística - IBGE

Presidenta da República
Dilma Rousseff

Ministra do Planejamento, Orçamento e Gestão
Miriam Belchior

INSTITUTO BRASILEIRO DE GEOGRAFIA E ESTATÍSTICA - IBGE

Presidenta do IBGE
Wasmália Bivar

Diretor Executivo
Nuno Duarte da Costa Bittencourt

ÓRGÃOS ESPECÍFICOS SINGULARES

Diretoria de Pesquisas
Marcia Maria Melo Quintsler

Diretoria de Geociências
Wadih João Scandar Neto

Diretoria de Informática
Paulo César Moraes Simões

Centro de Documentação e Disseminação de Informações
David Wu Tai

Escola Nacional de Ciências Estatísticas
Denise Britz do Nascimento Silva

UNIDADE RESPONSÁVEL

Diretoria de Pesquisas

Coordenação das Estatísticas Econômicas e Classificações
Sidnéia Reis Cardoso

Coordenação de Indústria
Flávio Renato Keim Magheli

EQUIPE de REDAÇÃO

Redatores:
André Luiz Oliveira Macedo

Ajuste Sazonal:
Reginaldo Bethencourt Carvalho

Análise de Dados:

Gerência de Análise

Gerência de Pesquisas Mensais

Indicadores IBGE

Plano de divulgação:

Trabalho e rendimento

Pesquisa mensal de emprego

Agropecuária

Estatística da produção agrícola *

Estatística da produção pecuária *

Indústria

Pesquisa industrial mensal: emprego e salário

Pesquisa industrial mensal: produção física Brasil

Pesquisa industrial mensal: produção física regional

Comércio

Pesquisa mensal de comércio

Índices, preços e custos

Índice de preços ao produtor – indústrias de transformação

Sistema nacional de índices de preços ao consumidor:

INPC - IPCA

Sistema nacional de índices de preços ao consumidor:

IPCA-E

Sistema nacional de pesquisa de custos e índices da construção civil

Contas nacionais trimestrais

Contas nacionais trimestrais: indicadores de volume e valores correntes

* Continuação de: Estatística da produção agropecuária, a partir de janeiro de 2006

Iniciado em 1982, com a divulgação de indicadores sobre trabalho e rendimento, indústria e preços, o periódico **Indicadores IBGE** incorporou no decorrer da década de 80 informações sobre agropecuária e produto interno bruto. A partir de 1991, foi subdividido em fascículos por assuntos específicos, que incluem tabelas de resultados, comentários e notas metodológicas. As informações apresentadas estão disponíveis em diferentes níveis geográficos: nacional, regional e metropolitano, variando por fascículo.

SUMÁRIO

NOTAS METODOLÓGICAS	2
RESULTADOS PARA JANEIRO DE 2012	
COMENTÁRIOS	6
ÍNDICES	
Por atividades de indústria	17
Por categorias de uso	18
Por subsetores industriais.....	19
Sazonalmente ajustados	
Por atividades de indústria	23
Por categorias de uso	25

NOTAS METODOLÓGICAS

1 - Os indicadores de **quantum** utilizam dados primários da Pesquisa Industrial Mensal de Produção Física (PIM-PF). O painel de produtos e informantes acompanhado é uma amostra intencional representativa de 63% do Valor da Transformação Industrial da Pesquisa Industrial Anual de Empresas do período de 1998/2000, abrangendo 830 produtos e 3.700 unidades locais, totalizando cerca de 4.900 informações mensais, a partir de janeiro de 2002.

2 - A base de ponderação dos indicadores é fixa e tem como referência a estrutura média do Valor da Transformação Industrial referente ao período 1998/2000.

3 - A fórmula de cálculo adotada é uma adaptação de Laspeyres - base fixa em cadeia, com atualização de pesos.

4 - São divulgados quatro tipos de índices:

- **ÍNDICE BASE FIXA MENSAL (NÚMERO-ÍNDICE):** compara a produção do mês de referência do índice com a média mensal produzida no ano base da pesquisa (2002);
- **ÍNDICE MENSAL:** compara a produção do mês de referência do índice em relação a igual mês do ano anterior;
- **ÍNDICE ACUMULADO NO ANO:** compara a produção acumulada no ano, de janeiro até o mês de referência do índice, em relação a igual período do ano anterior;
- **ÍNDICE ACUMULADO NOS ÚLTIMOS 12 MESES:** compara a produção acumulada nos últimos 12 meses de referência do índice em relação a igual período imediatamente anterior.

Os demais **ÍNDICES** (por exemplo, **MÊS/MÊS ANTERIOR**) podem ser obtidos pelo usuário a partir do índice Base Fixa Mensal.

5 - O ajuste sazonal das séries foi obtido utilizando-se o método X-12, com tratamento específico de correção de dias úteis para feriados móveis (Carnaval e Páscoa). As séries que têm estrutura aditiva são as seguintes: Indústria Geral; Bens Intermediários; Bens de Consumo; Bens de

Consumo Semiduráveis e Não-Duráveis; Indústria de Transformação; Indústrias Extrativas; Bebidas; Vestuário e Acessórios; Madeira; Celulose, Papel e Produtos de Papel; Refino de Petróleo e Produção de Álcool; Perfumaria, Sabões e Produtos de Limpeza; Outros Produtos Químicos; Borracha e Plástico; Minerais Não-Metálicos; Máquinas e Equipamentos; Máquinas para Escritório e Equipamentos de Informática; Material Eletrônico e Equipamentos de Comunicações; Veículos Automotores; e Mobiliário. As que têm estrutura multiplicativa, são: Bens de Capital; Bens de Consumo Duráveis; Alimentos; Fumo; Têxtil; Calçados e Couros; Edição, Impressão e Reprodução de Gravações; Farmacêutica; Metalurgia Básica; Produtos de Metal; Máquinas, Aparelhos e Materiais Elétricos; Equipamentos de Instrumentação Médico-Hospitalares, Ópticos, para Automação Industrial, Cronômetros e Relógios; Outros Equipamentos de Transporte; e Diversos.

DIVISÃO CNAE	INDÚSTRIA GERAL E ATIVIDADES	DECOMPOSIÇÃO	MODELO ARIMA	REGRESSÃO (REGARIMA)
IG	Indústria Geral	Aditivo	(2 1 0)(0 1 2)	Carnaval TD Páscoa[1]
IT	Indústria de Transformação	Aditivo	(2 1 0)(0 1 2)	Carnaval TD Páscoa[1]
12	Indústrias Extrativas	Aditivo	(0 1 1)(0 2 2)	
15A	Alimentos	Multiplicativo	(0 1 2)(0 1 1)	TD
15B	Bebidas	Aditivo	(0 1 1)(0 2 2)	Carnaval TD Páscoa[8]
16	Fumo	Multiplicativo	(0 1 1)(0 1 1)	Carnaval Páscoa[1]
17	Têxtil	Multiplicativo	(2 1 1)(0 1 1)	Carnaval TD Páscoa[1]
18	Vestuário e Acessórios	Aditivo	(2 0 0)(0 1 1)	Carnaval TD Páscoa[1]
19	Calçados e Couro	Multiplicativo	(0 1 0)(0 1 1)	Carnaval TD Páscoa[1]
20	Madeira	Aditivo	(0 1 2)(0 1 1)	Carnaval TD Páscoa[1]
21	Celulose, Papel e Produtos de Papel	Aditivo	(2 1 0)(0 1 1)	Carnaval TD
22	Edição, Impressão e Reprodução de Gravações	Multiplicativo	(0 1 2)(0 1 1)	
23	Refino de Petróleo e Produção de Álcool	Aditivo	(2 0 0)(0 1 1)	Carnaval
24A	Farmacêutica	Multiplicativo	(2 0 0)(0 1 1)	Carnaval TD Páscoa[1]
24B	Perfumaria, Sabões, Detergentes e Produtos de Limpeza	Aditivo	(0 1 1)(0 2 2)	
24C	Outros Produtos Químicos	Aditivo	(2 0 0)(0 1 1)	Carnaval TD Páscoa[1]
25	Borracha e Plástico	Aditivo	(2 0 0)(0 1 1)	Carnaval TD Páscoa[1]
26	Minerais Não-Metálicos	Aditivo	(0 1 1)(0 1 1)	Carnaval TD Páscoa[1]
DIVISÃO CNAE	INDÚSTRIA GERAL E ATIVIDADES	DECOMPOSIÇÃO	MODELO ARIMA	REGRESSÃO (REGARIMA)

27	Metalurgia Básica	Multiplicativo	(0 1 1)(0 1 1)	Carnaval TD Páscoa[1]
28	Produtos de Metal, exclusive Máquinas e Equipamentos.	Multiplicativo	(2 1 1)(0 1 1)	Carnaval TD Páscoa[1]
29	Máquinas e Equipamentos	Aditivo	(2 0 0)(0 1 1)	Carnaval TD Páscoa[1]
30	Máquinas para Escritório e Equipamentos de Informática	Aditivo	(1 1 2)(0 1 2)	
31	Máquinas, Aparelhos e Materiais Elétricos	Multiplicativo	(0 1 0)(0 1 1)	Carnaval TD Páscoa[1]
32	Material Eletrônico, Aparelhos e Equipamentos de Comunicações	Aditivo	(0 1 2)(0 1 1)	Carnaval TD Páscoa[1]
33	Equipamentos de Instrumentação Médico-Hospitalares, Ópticos, para Automação Industrial, Cronômetros e Relógios	Multiplicativo	(1 1 2)(0 1 1)	
34	Veículos Automotores	Aditivo	(2 1 0)(0 1 1)	Carnaval TD Páscoa[15]
35	Outros Equipamentos de Transporte	Multiplicativo	(0 1 0)(0 1 1)	Carnaval TD Páscoa[1]
36A	Mobiliários	Aditivo	(2 1 0)(0 1 2)	Carnaval TD Páscoa[1]
36B	Diversos	Multiplicativo	(2 0 0)(0 1 1)	Carnaval TD

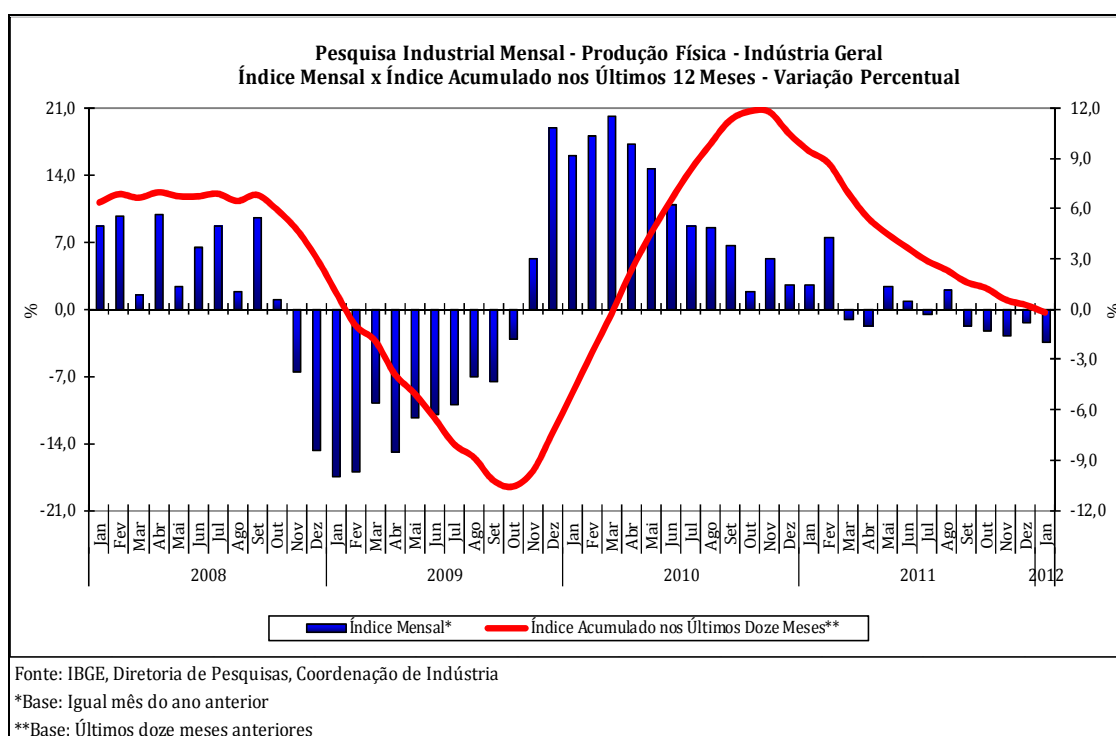
CATEGORIA DE USO	DECOMPOSIÇÃO	MODELO ARIMA	REGRESSÃO (REGARIMA)
Bens de Capitais	Multiplicativo	(2 0 0)(0 1 1)	Carnaval TD Páscoa[1]
Bens Intermediários	Aditivo	(2 1 0)(0 1 2)	Carnaval TD Páscoa[1]
Bens de Consumo	Aditivo	(2 1 1)(0 1 1)	Carnaval TD Páscoa[1]
Bens de Consumo Duráveis	Multiplicativo	(0 1 1)(0 1 1)	Carnaval TD Páscoa[1]
Bens de Consumo Semi Não Duráveis	Aditivo	(2 0 0)(0 1 1)	Carnaval TD Páscoa[1]

6 - Os índices apresentados neste documento estão sujeitos à retificação nos dados primários por parte dos informantes da pesquisa, sendo incorporadas revisões a partir de Janeiro do ano anterior ao de referência da pesquisa.

Informações mais detalhadas sobre os procedimentos metodológicos podem ser obtidas na Coordenação de Indústria (COIND) - Avenida Chile, 500 4º andar CEP 20031-170 - Rio de Janeiro - RJ, telefone: (21) 2142-4513.

Comentários

Em janeiro de 2012, já descontadas as influências sazonais, a produção industrial mostrou queda de 2,1% frente ao mês imediatamente anterior, após apontar taxas ligeiramente positivas em novembro (0,1%) e em dezembro (0,5%). Na comparação com igual mês do ano anterior, o total da indústria registrou redução de 3,4% em janeiro de 2012, quinto resultado negativo consecutivo nesse tipo de confronto. A taxa anualizada, índice acumulado nos últimos doze meses, em trajetória descendente desde outubro de 2010 (11,8%), assinalou em janeiro de 2012 (-0,2%) o primeiro resultado negativo desde março de 2010 (-0,3%).



A queda de 2,1% da atividade industrial na passagem de dezembro de 2011 para janeiro de 2012 foi explicada em grande parte pelo recuo na produção de 14 dos 27 ramos investigados, com destaque para o impacto negativo vindo de veículos automotores (-30,7%), pressionado principalmente pela concessão de férias coletivas que atingiu várias empresas do setor. Vale ressaltar que essa atividade, após recuar 13,0% em setembro de 2011, também influenciada pelas paralisações por conta de férias coletivas em várias empresas, apontou expansão por três meses consecutivos, acumulando nesse período avanço de 11,4%. Outras contribuições negativas relevantes sobre o total da indústria vieram de indústrias extrativas (-8,4%),

equipamentos de instrumentação médico-hospitalares, ópticos e outros (-26,3%), que devolveu parte do crescimento de 28,0% assinalado em dezembro último, bebidas (-7,7%), máquinas para escritório e equipamentos de informática (-12,2%), produtos de metal (-6,1%) e máquinas, aparelhos e materiais elétricos (-6,1%). Por outro lado, entre as atividades que ampliaram a produção, os desempenhos de maior importância para o resultado global foram observados em edição e impressão (9,9%), eliminando a queda de 5,9% registrada no mês anterior, máquinas e equipamentos (4,5%), refino de petróleo e produção de álcool (4,8%), material eletrônico, aparelhos e equipamentos de comunicações (14,3%) e têxtil (6,6%).

Entre as categorias de uso, ainda na comparação com o mês imediatamente anterior, bens de capital (-16,0%) apontou a queda mais acentuada em janeiro de 2012, influenciada principalmente pela menor produção de caminhões, uma vez que observou-se férias coletivas em várias empresas do setor nesse mês. Vale destacar que esse recuo foi o mais intenso desde dezembro de 2008 (-23,5%) e interrompeu dois meses seguidos de expansão, período em que acumulou ganho de 5,7%. Os segmentos de bens de consumo duráveis (-1,9%) e de bens intermediários (-2,9%) também mostraram taxas negativas em janeiro de 2012, com o primeiro eliminando parte do crescimento de 5,5% verificado em dezembro último, e o segundo revertendo dois meses de taxas positivas: novembro (0,2%) e dezembro (0,4%). O setor produtor de bens de consumo semi e não duráveis, ao avançar 0,7%, foi o único que registrou expansão nesse mês, após também assinalar crescimento em novembro (2,3%) e em dezembro (0,4%).

Na evolução do índice de média móvel trimestral, o total da indústria mostrou queda de 0,5% em janeiro de 2012 frente ao patamar de dezembro de 2011 e permaneceu com o comportamento predominantemente negativo observado desde maio de 2011. Entre as categorias de uso, ainda em relação ao movimento deste índice na margem, o destaque ficou com bens de capital (-3,6%), que voltou a registrar taxa negativa após avançar 1,0% no mês anterior. O segmento de bens intermediários (-0,8%) também apontou recuo na passagem de dezembro para janeiro e prosseguiu com a trajetória descendente iniciada em maio de 2011. Os setores produtores de bens de consumo semi e não duráveis (1,1%) e de bens de consumo duráveis (0,9%) assinalaram o

segundo resultado positivo consecutivo nesse indicador, acumulando nesse período, respectivamente, ganhos de 1,5% e de 3,2%.

Na comparação com igual mês do ano anterior, a produção industrial mostrou queda de 3,4% em janeiro de 2012, quinta taxa negativa consecutiva nesse tipo de confronto e a mais intensa desde setembro de 2009 (-7,6%). O índice desse mês teve perfil disseminado de resultados negativos, já que três das quatro categorias de uso e a maior parte (14) das 27 atividades pesquisadas apontaram redução na produção. Vale citar que janeiro de 2012 (22 dias) teve um dia útil a mais que igual mês do ano anterior (21). O ramo de veículos automotores, que recuou 26,7%, exerceu o maior impacto negativo na formação da média da indústria, pressionado em grande parte pela queda na produção de aproximadamente 90% dos produtos investigados no setor, com destaque para a menor fabricação de caminhões, automóveis, caminhão-trator para reboques e semi-reboques e chassis com motor para ônibus e caminhões. Vale mencionar novamente a influência das paralisações ocorridas em janeiro de 2012, por conta da concessão de férias coletivas, que atingiram várias empresas do setor. Outras contribuições negativas relevantes sobre o total nacional vieram de máquinas para escritório e equipamentos de informática (-24,8%), indústrias extrativas (-5,7%), máquinas, aparelhos e materiais elétricos (-10,0%), produtos de metal (-7,2%), vestuário e acessórios (-19,4%) e farmacêutica (-5,9%). Nessas atividades sobressaíram, respectivamente, a menor fabricação dos itens: peças e acessórios para processamento de dados, impressoras e computadores; minérios de ferro; transformadores e motores elétricos; partes e peças para caldeiras geradoras de vapor; calças compridas de uso feminino, vestidos e camisas de algodão; e medicamentos. Por outro lado, entre os doze ramos que registraram crescimento na produção, as principais influências sobre o total da indústria ficaram com os setores de alimentos (4,7%), de máquinas e equipamentos (4,6%) e de refino de petróleo e produção de álcool (4,2%), impulsionados principalmente pela maior produção de sucos concentrados de laranja e bombons, no primeiro setor, máquinas para colheita, refrigeradores e congeladores para uso doméstico, no segundo, e gasolina automotiva no último.

Entre as categorias de uso, ainda no confronto com igual mês do ano

anterior, o setor produtor de bens de capital (-13,0%) apontou a taxa negativa mais elevada, com o grupamento de bens de capital para transportes (-26,3%) exercendo a principal influência negativa sobre o total do segmento, pressionado em grande parte pela menor produção de caminhões, caminhão-trator, chassis com motor para ônibus e caminhões e veículos para transporte de mercadorias. Vale destacar também as quedas observadas em bens de capital para energia elétrica (-34,1%) e em bens de capital para uso misto (-7,7%). Os demais subsetores mostraram expansão na produção: bens de capital agrícola (32,1%), para fins industriais (5,2%) e para construção (3,7%).

Ainda na comparação com janeiro de 2011, os segmentos de bens de consumo duráveis (-7,6%) e de bens intermediários (-3,6%) também apontaram taxas negativas acima da média da indústria (-3,4%). No primeiro setor, a principal pressão negativa veio da menor fabricação de automóveis (-18,8%), também influenciado em grande parte pelas férias coletivas observadas em algumas empresas do setor em janeiro de 2012, vindo a seguir os recuos assinalados por telefones celulares (-8,1%) e motocicletas (-0,7%). Nessa categoria de uso, os principais resultados positivos vieram da maior produção de eletrodomésticos (9,0%), tanto os da "linha branca" (7,6%) como os da "linha marrom" (34,6%), e de artigos do mobiliário (15,8%). O setor produtor de bens intermediários foi pressionado negativamente pela menor fabricação dos produtos associados às atividades de veículos automotores (-19,7%), indústrias extrativas (-5,7%), têxtil (-10,6%), metalurgia básica (-2,8%), borracha e plástico (-4,5%), produtos de metal (-7,0%) e celulose, papel e produtos de papel (-1,0%), enquanto as contribuições positivas foram registradas por refino de petróleo e produção de álcool (1,9%), outros produtos químicos (2,3%), alimentos (3,8%) e minerais não metálicos (1,6%). Nessa categoria de uso, vale citar também a manutenção dos resultados positivos nos grupamentos de insumos para construção civil (2,2%) e de embalagens (0,4%).

Ainda no índice mensal, somente o setor de bens de consumo semi e não duráveis (1,9%) apontou expansão na produção em janeiro de 2012 entre as categorias de uso, com os grupamentos de carburantes (9,5%), alimentos e bebidas elaborados para consumo doméstico (2,1%) e de outros não duráveis

(0,7%) assinalando as influências positivas, impulsionados especialmente pela maior produção de gasolina automotiva, no primeiro grupo, sucos concentrados de laranja, no segundo, e medicamentos e livros, no último. O grupamento de semiduráveis (-3,2%) exerceu o impacto negativo nessa categoria de uso, pressionado principalmente pelo recuo na fabricação dos itens calças compridas e calçados de material sintético, ambos de uso feminino, e vestidos de malha.

Em síntese, o setor industrial no início de 2012 volta a mostrar um quadro de menor ritmo produtivo, expresso sobretudo na queda de 2,1% na comparação janeiro de 2012/dezembro de 2011, após registrar duas taxas ligeiramente positivas em novembro e dezembro. Vale ressaltar que o resultado desse mês foi especialmente influenciado pelo recuo mais intenso verificado no ramo de veículos automotores, claramente pressionado pelas férias coletivas ocorridas em várias empresas do setor, atingindo principalmente a produção de caminhões. Com o resultado de janeiro de 2012, o total da indústria ficou 5,6% abaixo do nível recorde alcançado em março do ano passado. Ainda na série ajustada sazonalmente, os sinais de diminuição de ritmo também ficaram evidenciados na observação do índice de média móvel trimestral, em que desde abril verifica-se uma trajetória descendente para a indústria geral, acumulando desde então perda de 3,9%. Entre as categorias de uso, também se observa redução no ritmo de produção nesse período, sendo particularmente mais significativo em bens de consumo duráveis (-9,2%) e em bens de capital (-7,9%), uma vez que bens intermediários (-2,7%) e bens de consumo semi e não duráveis (-1,4%) mostraram perdas menos intensas.

No confronto com igual período do ano anterior, o setor industrial permaneceu apontando resultados negativos, com o total da indústria acentuando em janeiro de 2012 (-3,4%) o ritmo de queda frente ao índice do quarto trimestre de 2011 (-2,1%). Entre as categorias de uso, a perda mais intensa foi observada em bens de capital, que passou de -1,4% no último trimestre de 2011 para -13,0% em janeiro de 2012, vindo a seguir bens intermediários (de -0,8% para -3,6%). Vale destacar que o segmento de bens de consumo duráveis, ao passar de -9,5% no quarto trimestre do ano passado para -7,6% em janeiro de 2012, mostrou redução na intensidade de queda, mas

prosseguiu com recuo acima da média global. Por outro lado, o setor produtor de bens de consumo semi e não duráveis (de -1,6% para 1,9%) registrou maior dinamismo entre esses dois períodos.

Tabela 1
Indicadores da Produção Industrial por Categorias de Uso
Brasil - Janeiro de 2012

Categorias de Uso	Variação (%)			
	Janeiro12/Dezembro11*	Janeiro 12/Janeiro 11	Acumulado Jan-Jan	Acumulado nos Últimos 12 Meses
Bens de Capital	-16,0	-13,0	-13,0	1,7
Bens Intermediários	-2,9	-3,6	-3,6	-0,1
Bens de Consumo	-0,1	-0,4	-0,4	-0,9
Duráveis	-1,9	-7,6	-7,6	-3,0
Semiduráveis e não Duráveis	0,7	1,9	1,9	-0,2
Indústria Geral	-2,1	-3,4	-3,4	-0,2

Fonte: IBGE, Diretoria de Pesquisas, Coordenação de Indústria

*série com ajuste sazonal

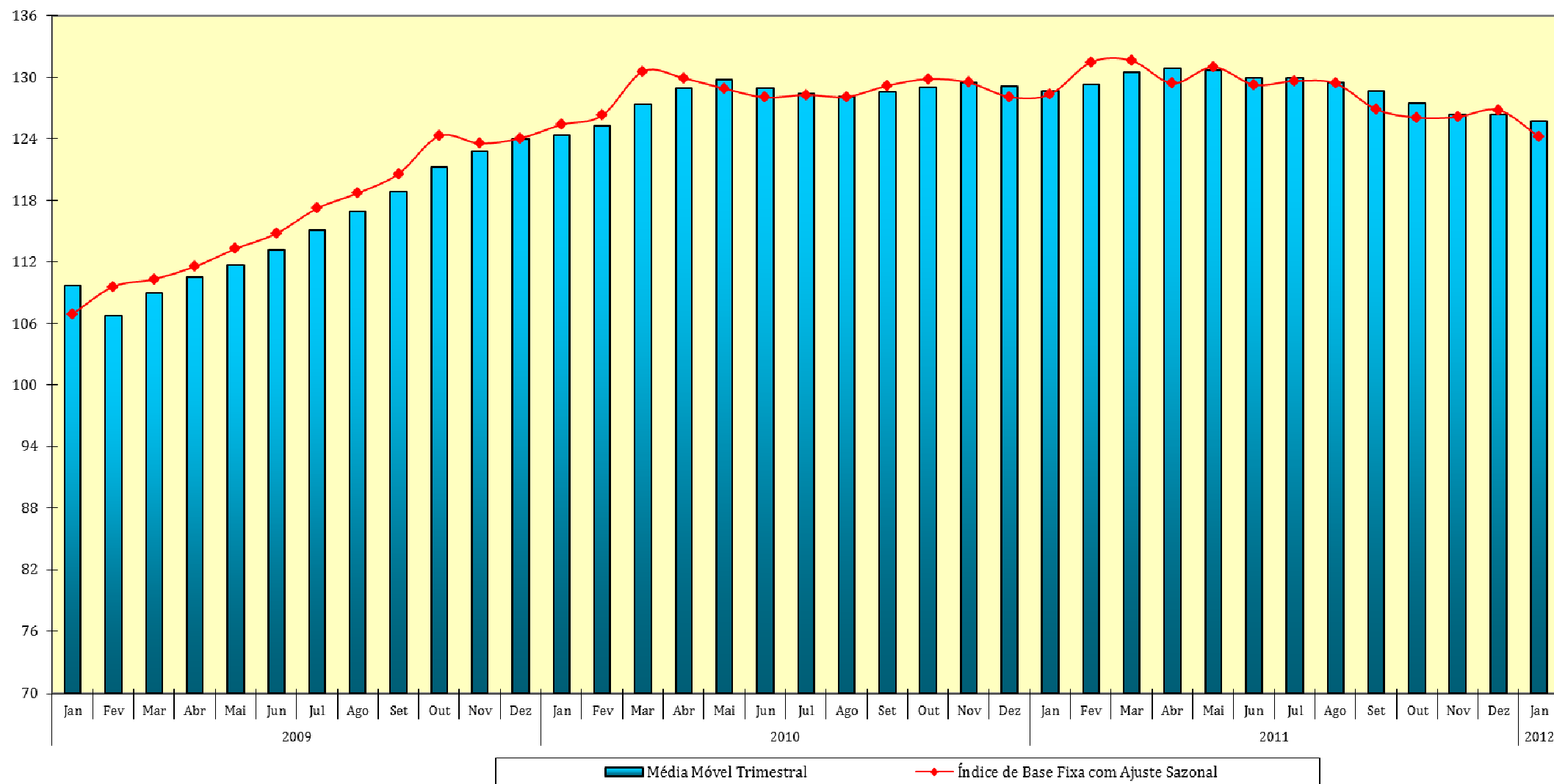
Tabela 2
Índices de Média Móvel Trimestral* / 2009-2012

Ano / Mês		Bens de Capital	Bens Intermediários	Bens de Consumo		Indústria Geral
				Duráveis	Semiduráveis e Não-Duráveis	
2009	Jan	158,44	104,20	118,13	108,22	109,65
	Fev	143,90	101,05	119,43	107,03	106,77
	Mar	141,35	102,70	136,00	107,82	108,93
	Abr	136,89	104,09	142,82	108,96	110,47
	Mai	136,15	105,11	146,75	110,07	111,69
	Jun	139,57	106,53	151,54	110,14	113,18
	Jul	143,05	108,14	157,20	110,31	115,07
	Ago	146,08	109,98	162,67	110,36	116,88
	Set	150,74	112,00	166,39	110,90	118,82
	Out	156,77	113,89	171,34	111,71	121,17
	Nov	164,75	115,80	172,07	112,10	122,79
	Dez	170,34	117,39	169,93	113,41	123,95
2010	Jan	173,46	119,28	168,64	114,31	124,32
	Fev	174,64	120,11	169,63	115,81	125,23
	Mar	176,88	121,18	173,40	117,11	127,39
	Abr	181,05	121,76	173,62	117,74	128,90
	Mai	184,63	122,61	173,93	117,42	129,77
	Jun	185,26	122,66	172,39	116,59	128,93
	Jul	183,79	122,80	170,79	116,08	128,39
	Ago	183,05	122,50	169,41	115,76	128,12
	Set	182,84	122,33	170,27	116,36	128,50
	Out	182,40	121,85	172,25	116,71	129,02
	Nov	183,95	122,21	174,33	117,06	129,48
	Dez	184,55	122,45	175,54	116,36	129,12
2011	Jan	186,43	122,52	177,18	116,32	128,63
	Fev	187,27	122,93	178,16	116,49	129,29
	Mar	191,95	123,36	182,18	117,83	130,47
	Abr	192,31	123,56	177,93	118,02	130,82
	Mai	192,36	123,72	175,62	118,24	130,66
	Jun	189,38	123,36	170,22	116,36	129,88
	Jul	191,00	123,14	173,03	116,49	129,96
	Ago	192,63	122,25	172,08	116,16	129,42
	Set	190,88	121,88	166,75	116,50	128,62
	Out	186,35	121,47	160,64	114,97	127,44
	Nov	181,99	121,22	156,55	114,72	126,35
	Dez	183,78	121,21	160,24	115,09	126,33
2012	Jan	177,07	120,25	161,62	116,40	125,71

FONTE: IBGE, Diretoria de Pesquisas, Coordenação de Indústria

*Séries com ajuste sazonal

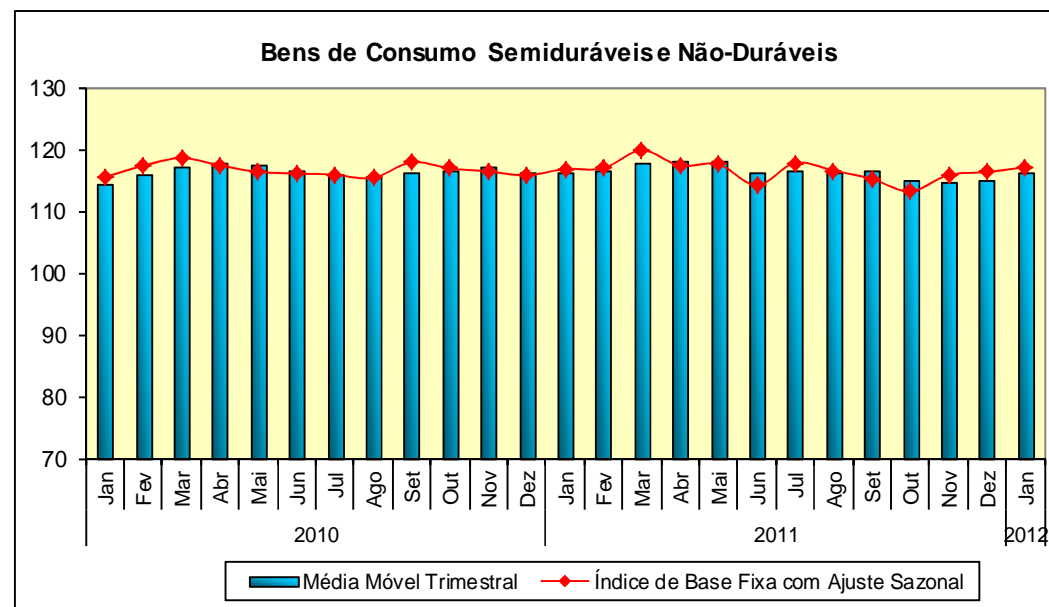
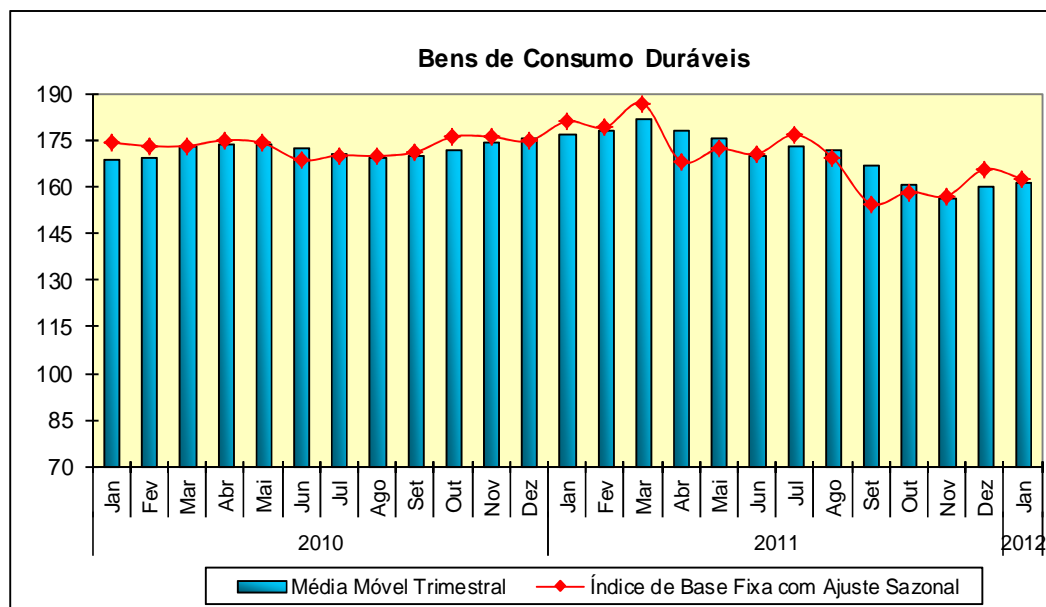
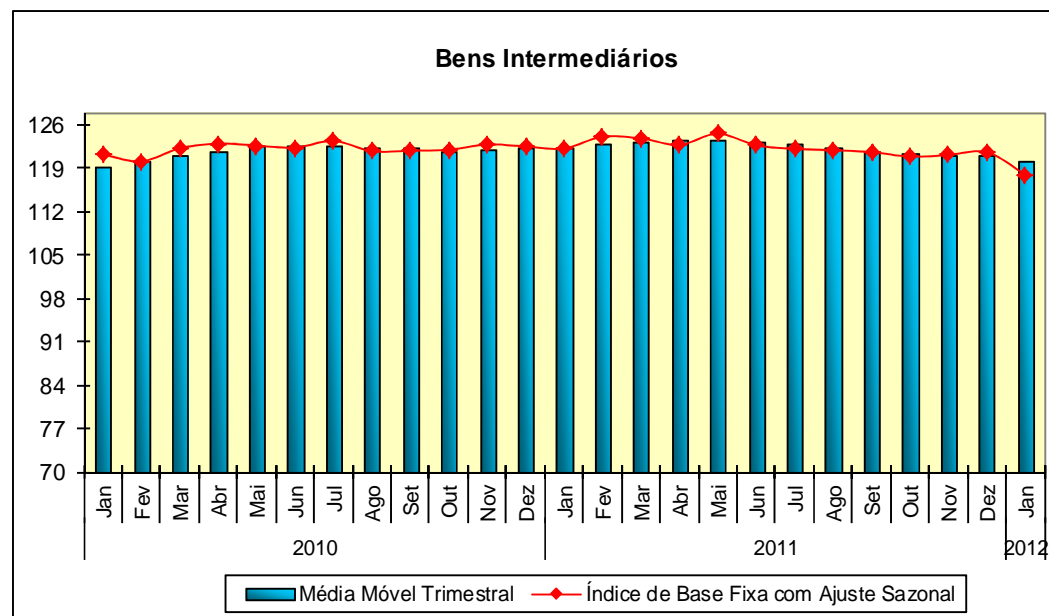
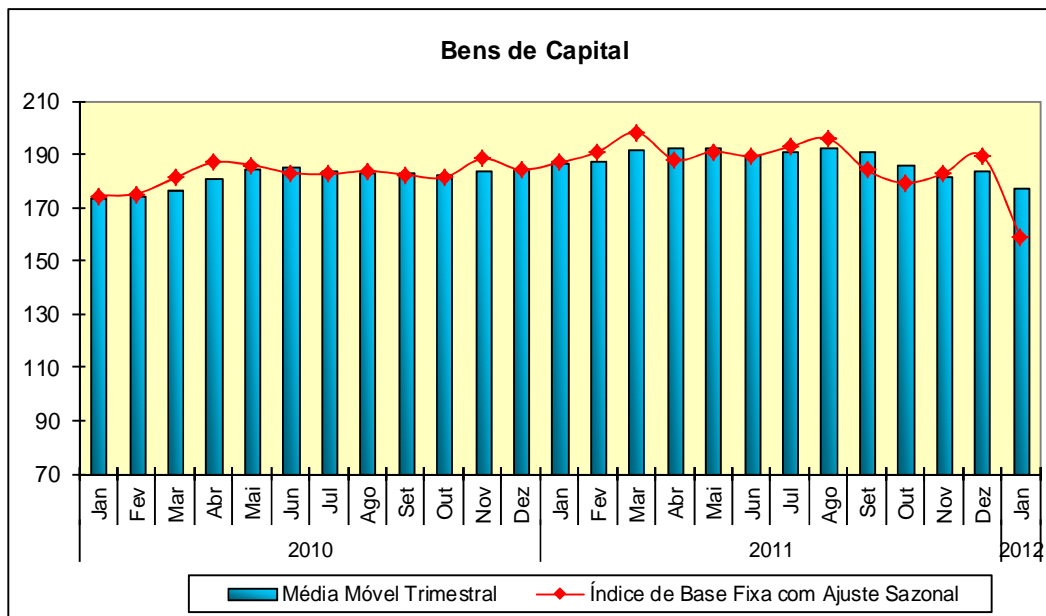
Indústria Geral
Índice de Base Fixa Mensal x Índice de Média Móvel Trimestral
Séries com Ajuste Sazonal



Fonte: IBGE, Diretoria de Pesquisas, Coordenação de Indústria

* Série com ajuste sazonal

Índices de Base Fixa (2002=100) * Séries com Ajuste Sazonal
Média Móvel Trimestral - 2010-2012



Fonte: IBGE, Diretoria de Pesquisas, Coordenação de Indústria

Composição da Taxa de Crescimento da Indústria Geral ⁽¹⁾ - Brasil
Índice Acumulado em Janeiro - Janeiro de 2012
(Igual período do ano anterior=100)

Atividades	Comp. da Taxa	Produtos Responsáveis*
Indústrias extrativas	-0.36	minérios de ferro beneficiados. (classif.concent.pelot.sinterizado,etc) minérios de alumínio (bauxita, mesmo calcinada) em bruto ou benef.
Alimentos	0.48	sucos concentrados de laranja bombons contendo cacau
Bebidas	-0.15	refrigerantes preparações em xarope p/ elaboração de bebidas, p/ fins industriais
Fumo	0.01	cigarros cilindro p/filtro cigarro,de pasta fibra sint./artif. (filt.p/cigarro)
Têxtil	-0.12	tecidos de algodão, exceto combinados fios de algodão
Vestuário e acessórios	-0.22	calças compridas, exceto de malha, de uso feminino vestidos, exceto de malha
Calçados e artigos de couro	-0.04	calçado de plástico(matl.sintético),exceto tênis ou p/uso profissional calçado couro(sap.,bota,sand.,chin.,etc),masc.-exc.tênis e p/uso prof
Madeira	0.06	painéis partícula de madeira,mesmo aglomer.c/resina ou c/outr.aglutin. madeira serrada, aplainada ou polida
Celulose, papel e produtos de papel	0.02	fraldas descartáveis papel utiliz. na escrita, impressão e outros usos gráficos (v.manual)
Edição, impressão e reprodução de gravações	0.07	livros de qualquer gênero (literário, didático, etc), em folhas soltas livros, brochuras ou impressos didáticos e paradidáticos (vide manual)
Refino de petróleo e álcool	0.29	gasolina automotiva ou para outros usos, exceto para aviação óleo diesel e outros óleos combustíveis
Farmacêutica	-0.18	medicam. à base compostos heterocíclicos-excl.dipirona,...(v.manual) medicamentos à base de dipirona
Perfumaria, sabões, detergentes e produtos de limpeza	0.11	água-de-colônia xampus para os cabelos
Outros produtos químicos	0.15	herbicidas para uso na agricultura etileno (eteno) não-saturado
Borracha e plástico	-0.15	pneumáticos novos de borracha, usados em ônibus e caminhões peças e acessórios de borracha vulcanizada não endurecida, p/veículos
Minerais não metálicos	0.06	pia,banheira,bidê e semelh.p/uso sanitário,de cerâmica, incl.porcelana ladrilho e placa cerâm. p/pavim./revest.,esmalt.(lado>=7cm) (v.manual)
Metalurgia básica	-0.16	lingotes, blocos, tarugos ou placas de aço ao carbono barras de outras ligas de aço, exceto inoxidáveis
Produtos de metal - exclusive máquinas e equipamentos	-0.24	partes e peças p/ caldeiras geradoras de vapor, excl. p/ aquec.central parafuso,gancho,pino ou perno,porca e outr.artef.roscados de ferro/aço
Máquinas e equipamentos	0.34	máquinas para colheita refrigeradores ou congeladores(freezers),incl.combinados,p/uso domést.
Máquinas para escritório e equps. de informática	-0.42	peças e acess. p/máq. p/processamento de dados e suas unid.periféricas impressoras, inclusive multifuncionais
Máquinas, aparelhos e materiais elétricos	-0.29	transformadores motores elétricos de corrente alternada ou de corrente contínua
Material eletrônico, aparelhos e equps. de comunicações	-0.00	apar.comutação p/telefonía ou telegr. (centrais autom.,roteadores,etc) telefones celulares
Equps. de instrument. médico-hospitalar, ópticos e outros	-0.00	medidores de consumo de eletricidade controladores lógico programáveis
Veículos automotores	-2.81	caminhões, com motor diesel, de cmc superior a 5 t, inclusive ckd autom.,jipe,camion.incl.ckd,p/passag.,c/motor álcool, gasolou bcomb.
Outros equipamentos de transporte	0.16	aviões ou outros veículos aéreos de peso superior a 2.000 kg peças e acessór. p/motocicletas,triciclos,motociclos e outr. ciclomot.
Mobiliário	0.02	armários de madeira para cozinhas armários de madeira para escritórios
Diversos	-0.07	moedas canetas, marcadores, lapiseiras e artefatos semelhantes, incl. partes
Indústria Geral	-3.44	

Fonte: IBGE, Diretoria de Pesquisas, Coordenação de Indústria

⁽¹⁾ C=(Ig - 100) . K, onde: C=Participação da atividade na formação do total da taxa de crescimento, Ig=Indicador da atividade e K= peso da atividade no total da Indústria Geral.

* foram destacados em cada gênero, os dois principais produtos responsáveis pelo indicador.

Indicadores da Produção Industrial por Seções e Atividades de Indústria - Brasil
2012

Ponderação PIA 1998/2000

Seções e Atividades	Base Fixa Mensal (1)			Mensal (2)			Acumulado (3)			Últimos 12 Meses (4)		
	Nov	Dez	Jan	Nov	Dez	Jan	Jan-Nov	Jan-Dez	Jan-Jan	Até-Nov	Até-Dez	Até-Jan
Indústria Geral	131,91	119,66	112,71	97,30	98,66	96,56	100,39	100,25	96,56	100,55	100,25	99,80
Indústrias Extrativas	153,07	155,47	139,85	103,50	102,10	94,35	102,14	102,14	94,35	102,79	102,14	101,22
Indústria de Transformação	130,80	117,79	111,29	96,95	98,44	96,71	100,28	100,14	96,71	100,42	100,14	99,72
Alimentos	113,40	101,11	96,37	99,57	104,44	104,66	99,44	99,80	104,66	99,38	99,80	100,17
Bebidas	165,48	186,12	140,52	102,88	102,91	96,23	99,40	99,76	96,23	100,03	99,76	99,77
Fumo	47,02	43,97	47,36	101,15	102,70	103,17	113,84	113,39	103,17	113,60	113,39	113,26
Têxtil	90,54	64,55	78,57	87,08	82,92	94,43	85,30	85,15	94,43	85,95	85,15	85,46
Vestuário e acessórios	98,67	50,34	54,36	95,75	78,26	80,57	96,74	95,59	80,57	96,99	95,59	93,90
Calçados e artigos de couro	77,38	52,88	57,31	86,42	80,34	95,53	90,28	89,57	95,53	90,06	89,57	90,07
Madeira	85,00	77,10	83,90	96,84	96,59	107,67	99,35	99,14	107,67	100,05	99,14	99,23
Celulose, papel e produtos de papel	135,93	138,42	132,96	101,00	104,60	100,43	101,23	101,51	100,43	101,20	101,51	101,39
Edição, impressão e reprodução de gravações	135,94	106,76	102,30	94,38	89,59	101,70	102,08	101,00	101,70	102,02	101,00	100,77
Refino de petróleo e álcool	106,00	105,46	104,37	96,04	95,66	104,24	100,94	100,49	104,24	100,92	100,49	100,92
Farmacêutica	143,22	129,69	95,61	97,16	100,36	94,06	101,31	101,24	94,06	100,43	101,24	100,46
Perfumaria, sabões, detergentes e produtos de limpeza	136,31	122,57	134,41	103,14	102,89	106,18	98,53	98,87	106,18	98,59	98,87	99,17
Outros produtos químicos	124,69	110,52	112,40	101,01	100,28	102,13	97,65	97,85	102,13	98,05	97,85	98,03
Borracha e plástico	113,49	99,70	107,86	96,52	92,84	95,92	99,19	98,70	95,92	99,40	98,70	98,09
Minerais não metálicos	131,11	123,71	121,84	101,14	97,12	101,49	103,66	103,11	101,49	103,91	103,11	102,95
Metalurgia básica	113,54	105,90	109,56	96,06	99,42	97,24	99,55	99,54	97,24	99,28	99,54	99,28
Produtos de metal - exclusive máquinas e equipamentos	117,53	104,20	102,13	102,93	99,53	92,80	102,84	102,59	92,80	102,57	102,59	102,50
Máquinas e equipamentos	164,37	150,37	156,56	97,88	96,95	104,61	100,62	100,33	104,61	100,94	100,33	100,18
Máquinas para escritório e equps. de informática	274,17	269,38	184,31	85,39	84,91	75,16	96,18	95,12	75,16	97,83	95,12	92,81
Máquinas, aparelhos e materiais elétricos	120,65	115,51	115,23	84,91	91,66	89,96	96,74	96,33	89,96	97,19	96,33	95,35
Material eletrônico, aparelhos e equps. de comunicações	102,84	57,58	76,89	84,77	96,51	99,97	102,49	102,19	99,97	100,41	102,19	101,91
Equps. de instrument. médico-hospitalar, ópticos e outros	192,30	186,28	136,34	107,21	121,48	99,59	110,57	111,50	99,59	111,69	111,50	109,87
Veículos automotores	201,27	183,70	128,65	95,64	101,98	73,29	102,47	102,43	73,29	103,11	102,43	99,92
Outros equipamentos de transporte	241,34	199,87	235,23	99,98	101,26	106,22	108,50	107,94	106,22	108,76	107,94	107,50
Mobiliário	136,32	128,65	110,33	98,45	99,35	101,79	101,82	101,59	101,79	102,46	101,59	101,72
Diversos	115,30	102,92	99,49	89,97	96,19	91,67	100,83	100,48	91,67	101,06	100,48	98,67

Fonte: IBGE, Diretoria de Pesquisas, Coordenação de Indústria

(1) Base: média de 2002 = 100

(2) Base: igual mês do ano anterior = 100

(3) Base: igual período do ano anterior = 100

(4) Base: últimos doze meses anteriores = 100

Indicadores da Produção Industrial por Categorias de Uso - Brasil
2012

Ponderação PIA 1998/2000

Categorias de Uso	Base Fixa Mensal (1)			Mensal (2)			Acumulado (3)			Últimos 12 Meses (4)		
	Nov	Dez	Jan	Nov	Dez	Jan	Jan-Nov	Jan-Dez	Jan-Jan	Até-Nov	Até-Dez	Até-Jan
Bens de Capital	193,89	180,7	142,93	96,32	99,88	87,02	103,56	103,25	87,02	103,72	103,25	101,69
1. Bens de capital - excl. 2	151,71	139,71	130,75	91,16	91,83	94,96	98,29	97,75	94,96	98,37	97,75	96,87
2. Equip.transporte industrial	303,49	287,19	174,58	103,96	112,32	74,84	111,5	111,57	74,84	111,9	111,57	108,95
Bens Intermediários	121,32	113,29	109,5	98,55	99,26	96,41	100,34	100,26	96,41	100,52	100,26	99,89
1. Alim. e bebidas básicos p/ ind.	175,85	165,12	159,47	109,18	114,38	99,53	98,92	100,14	99,53	99,94	100,14	97,67
2. Alim. e bebidas elabor. p/ ind.	101,95	85,72	67,9	85,97	101,23	100,52	94,85	95,24	100,52	95,24	95,24	95,97
3. Insumos industrias básicos	146,75	145,52	117,65	104,35	102,04	86,65	106,07	105,76	86,65	106,92	105,76	104,27
4. Insumos industriais elabor.	114,89	105,69	107,82	97,99	98,07	99,56	98,78	98,72	99,56	98,97	98,72	98,64
5. Comb. e lubrificantes básicos	128,68	134,35	136,57	101,09	102,19	102,2	99,21	99,47	102,2	99,25	99,47	99,47
6. Comb. e lubrificantes elabor.	111,46	114,73	110,43	100,73	99,67	102,14	103,45	103,11	102,14	103,2	103,11	103,3
7. Peças e acess. p/ bens de capital	139,63	138,49	121,21	102,85	104,18	83,52	100,99	101,23	83,52	100,54	101,23	100,15
8. Peças e acess.p/ equip. trans. ind.	156,81	133,21	121,03	98,96	98,29	83,85	104,07	103,64	83,85	104,26	103,64	101,88
Bens de Consumo	132,91	118,37	113,2	96,51	97,94	99,61	99,44	99,32	99,61	99,6	99,32	99,12
Duráveis (1/3)	169,87	138,34	144,19	88,26	94,27	92,41	98,25	97,97	92,41	98,76	97,97	97
1. Duráveis - excl. 2/3	167,91	123,57	141,89	92,74	100,62	105,44	103,21	103,04	105,44	103,01	103,04	103,32
2. Veículos automotores p/ passag.	169,12	158,38	142,78	82,28	89,66	81,24	92,41	92,2	81,24	93,51	92,2	90,44
3. Equip. transporte não industrial	192,62	99,57	175,27	105,79	94,84	99,18	117,89	116,54	99,18	118,75	116,54	113,05
Semiduráveis e não duráveis	125,07	114,13	106,62	99,18	98,93	101,89	99,82	99,75	101,89	99,86	99,75	99,79
4. Semiduráveis	88,64	59,7	60,38	90,58	85,46	96,81	91,41	91	96,81	91,7	91	91,33
5. Não duráveis - excl. 7/8	136,19	119,41	112,83	97,48	97,14	100,69	100,66	100,37	100,69	100,6	100,37	100,02
7. Alim. e bebidas elabor. p/ consumo doméstico	132,97	132,41	117,76	104,56	104,35	102,09	100,66	100,98	102,09	100,67	100,98	101,16
8. Carburantes	112,91	106,33	111,19	93,81	93,88	109,53	102,44	101,76	109,53	102,57	101,76	102,3

Fonte: IBGE, Diretoria de Pesquisas, Coordenação de Indústria

(1) Base: média de 2002 = 100

(2) Base: igual mês do ano anterior = 100

(3) Base: igual período do ano anterior = 100

(4) Base: últimos doze meses anteriores = 100

Indicadores da Produção Industrial por Subsetores Industriais - Brasil
2012

Ponderação PIA 1998/2000

Subsetor Industrial	Base Fixa Mensal (1)			Mensal (2)			Acumulado (3)			Últimos 12 Meses (4)		
	Nov	Dez	Jan	Nov	Dez	Jan	Jan-Nov	Jan-Dez	Jan-Jan	Até-Nov	Até-Dez	Até-Jan
Extr. de carvão mineral	141,12	134,77	130,99	140,04	99,56	92,77	112,68	111,29	92,77	114,4	111,29	107,21
Extr. de petróleo e gás natural	130,19	136,52	138,46	101,29	102,2	102,64	100	100,19	102,64	100,1	100,19	100,13
Extr. de minérios ferrosos	182,95	182,33	142,76	104,94	102,35	84,93	104,17	104,02	84,93	105,44	104,02	102,13
Extr. de minerais metálicos não ferrosos	147,93	149,28	139,34	97,4	90,86	91,79	99	98,29	91,79	99,66	98,29	97,01
Extr. de minerais não-metálicos	146,52	134,88	131,72	109	110,98	113,22	102,83	103,44	113,22	102,56	103,44	105,32
Abate de bovinos e suínos e prep. de carnes	107,78	106,7	101,12	99,52	94,29	90,72	98,15	97,83	90,72	98,29	97,83	96,81
Abate de aves e prep. de carnes	107,91	110,33	104,37	93,77	96,48	91,72	97,92	97,8	91,72	97,99	97,8	96,87
Conservas de frutas e legumes, molhos e condimentos	120,72	107,34	94,63	110,57	118,04	95,14	96,65	98,17	95,14	96,36	98,17	97,52
Sucos e concentrados de frutas	114,98	101,01	89,69	131,75	234,96	582,79	84,97	91,8	582,79	81,41	91,8	105,08
Óleo de soja em bruto, incl. tortas, farinhas e farelos	103,24	94,16	76,23	91,24	110,87	118,05	103,2	103,71	118,05	104,63	103,71	104,6
Refino de óleos vegetais e fabr. de margarinas, exc. óleo de milho	109,38	103,85	83,83	99,49	99,72	92,28	98,71	98,79	92,28	99,62	98,79	98,39
Resfr. e prep. do leite e laticínios	109,24	112,63	109,56	103,05	102,04	100,36	97,78	98,15	100,36	97,68	98,15	98,28
Beneficiamento de arroz	139,83	129,72	137,08	104,26	106,21	110,2	115,3	114,55	110,2	113,68	114,55	115,25
Moagem de trigo	86,62	83,62	79	107,38	104,81	92,53	98,8	99,26	92,53	98,77	99,26	98,76
Fabr. de café	176,47	155,56	154,02	111,21	106,98	112,88	107,67	107,61	112,88	107,79	107,61	108,62
Alimentos p/ animais	126,33	122,37	120,08	101,3	101,85	100,17	101,85	101,85	100,17	102,25	101,85	101,46
Fabr. e refino de açúcar	75,13	34,09	27,63	67,47	72,74	113,57	89,63	89,01	113,57	89,33	89,01	89,72
Outros prods. alimentícios	135,82	117,81	120,67	110,1	108,5	105,26	104,87	105,15	105,26	104,77	105,15	105,07
Benef., fiação e tec. de fibras têxteis naturais	73,35	47,28	63,81	81,23	70,68	84,44	83,64	82,88	84,44	84,12	82,88	82,69
Fiação e tec. de fibras artificiais ou sintéticas	79,27	65,9	72,63	85,47	87,35	87,52	91,59	91,3	87,52	91,8	91,3	90,24
Outros artefs. têxteis	111,39	82,09	95,47	91,93	91,36	104,7	85,39	85,77	104,7	86,27	85,77	86,77

Fonte: IBGE, Diretoria de Pesquisas, Coordenação de Indústria

(1) Base: média de 2002 = 100

(2) Base: igual mês do ano anterior = 100

(3) Base: igual período do ano anterior = 100

(4) Base: últimos doze meses anteriores = 100

Indicadores da Produção Industrial por Subsetores Industriais - Brasil
2012

Ponderação PIA 1998/2000

Subsetor Industrial	Base Fixa Mensal (1)			Mensal (2)			Acumulado (3)			Últimos 12 Meses (4)		
	Nov	Dez	Jan	Nov	Dez	Jan	Jan-Nov	Jan-Dez	Jan-Jan	Até-Nov	Até-Dez	Até-Jan
Prep. de couro e fabr. de artefs., exc. calçados	80,18	73,26	70,89	102,78	100,05	91,94	100,87	100,8	91,94	100,1	100,8	99,33
Calçados	76,85	49,08	54,78	83,83	76,16	96,44	88,33	87,48	96,44	88,2	87,48	88,31
Prods. da madeira	84,51	76,47	83,73	97,26	97,21	109,27	99,03	98,88	109,27	99,68	98,88	99,18
Embalagens e artefs. de madeira p/ carga	96,71	91,98	87,81	88,9	85,89	80,85	105,99	104,18	80,85	107,55	104,18	100,3
Celulose e pastas p/ fabr. de papel	157,3	163,59	152,9	97,62	100,08	95,18	100,97	100,89	95,18	100,98	100,89	100,29
Papel, papelão liso e cartolina, exc. matl. de embalagem	129,54	134,85	130,09	100,45	107,19	103,19	100,89	101,4	103,19	100,85	101,4	101,73
Matl. de embalagem de papel, papelão e cartão	121	112,95	112,87	108,6	107,56	104,12	102,5	102,9	104,12	102,4	102,9	102,6
Refino de petróleo	107,1	110,58	110,06	98,78	97,16	104,28	103,51	102,93	104,28	103,56	102,93	103,28
Álcool	91,07	36,3	27,46	66,69	58,4	102,01	77,92	77,23	102,01	76,55	77,23	78,15
Prods. químicos inorgânicos	114,87	107,65	111,73	107,64	99,54	100,76	101,96	101,76	100,76	101,98	101,76	101,59
Adubos, fertilizantes e corretivos p/ o solo	103,02	84,77	83,93	95,4	108,2	108,63	107,68	107,72	108,63	107,1	107,72	108,1
Petroquímicos básicos e intermediários p/ resinas e fibras	89,44	83,76	102,99	98,72	91,52	102,63	93,32	93,19	102,63	92,57	93,19	93,84
Resinas, elastômeros, fibras, fios, cabos e filamentos artif. e sint.	107,42	96,1	113,04	97,98	98,02	104,32	97,48	97,52	104,32	97,31	97,52	98,18
Defensivos agrícolas e p/ uso domissanitário	192,52	161,75	129	111,4	102,81	112,63	84,19	85,66	112,63	87,63	85,66	87,51
Sabões, sabonetes, detergentes e prods. de limpeza	131,89	120,03	128,66	102,73	100,12	105,21	100,89	100,82	105,21	101,03	100,82	101,37
Artefs. de perfumaria e cosméticos, exc. sabonetes	141,35	125,47	140,98	103,57	106,1	107,2	96,04	96,79	107,2	96	96,79	96,85
Tintas, vernizes, esmaltes, lacas, solventes e prods. afins	204,12	175,34	167,73	98,31	104,3	99,22	103,37	103,45	99,22	103,33	103,45	102,46
Prods. e preparados químicos diversos	112,96	104,54	101,94	97,31	99,04	91,88	99,64	99,59	91,88	99,77	99,59	98,11
Fabr. e recond. de pneumáticos, incl. matls. p/ reparação	95,17	82,29	97,98	90,72	87,49	93,44	97,6	96,84	93,44	97,5	96,84	95,96
Artefs. diversos de borracha	156,5	130,65	138,56	95,07	91,96	94,88	104,26	103,33	94,88	104,35	103,33	102,18
Laminados de matl. plástico	85,37	72,93	81,99	84,81	82,16	99,27	93,01	92,16	99,27	94,26	92,16	92,17

Fonte: IBGE, Diretoria de Pesquisas, Coordenação de Indústria

(1) Base: média de 2002 = 100

(2) Base: igual mês do ano anterior = 100

(3) Base: igual período do ano anterior = 100

(4) Base: últimos doze meses anteriores = 100

Indicadores da Produção Industrial por Subsetores Industriais - Brasil
2012

Ponderação PIA 1998/2000

Subsetor Industrial	Base Fixa Mensal (1)			Mensal (2)			Acumulado (3)			Últimos 12 Meses (4)		
	Nov	Dez	Jan	Nov	Dez	Jan	Jan-Nov	Jan-Dez	Jan-Jan	Até-Nov	Até-Dez	Até-Jan
Embalagens de matl. plástico	96,47	94,81	95,11	96,02	96,29	94,7	97,43	97,33	94,7	97,66	97,33	96,47
Artefs. diversos de matl. plástico	137,3	117,89	123,91	105,26	98,05	98,51	100,56	100,37	98,51	100,83	100,37	100,23
Vidro e prods. de vidro, exc. embalagens	133,64	102,38	116,65	91,34	78,37	93,49	96,11	94,73	93,49	96,03	94,73	94,86
Embalagens de vidro	94,75	103,36	99,29	98,98	95,39	93,66	106,19	105,16	93,66	106,8	105,16	103,83
Cimento e clínquer	138,84	133,69	123,79	100,96	98,39	101,65	102,88	102,5	101,65	103,45	102,5	102,39
Artefs. de concreto, cimento e fibrocimento	136,1	126,06	117,64	102,25	99,79	102,85	106,65	106,08	102,85	106,79	106,08	105,76
Prods. diversos de minerais não-metálicos	127,64	122,89	126,77	104,43	100,62	104,32	105,46	105,06	104,32	105,48	105,06	104,94
Ferro-gusa, ferroligas e semi-acabados de aço	114,75	99,7	103,78	92,08	90,04	88,74	97,63	97,07	88,74	97,03	97,07	96,34
Laminados, relaminados e trefilados de aço	105,52	94,72	99,54	97,04	105,73	99,72	98,85	99,31	99,72	98,28	99,31	99,66
Tubos de ferro e aço c/ costura, incl. fundidos	110,26	105,28	108,99	117,42	157,73	113,19	130,7	132,53	113,19	129,73	132,53	128,75
Metalurgia dos não-ferrosos	124,87	129,49	129,15	96,23	95,87	98,22	99,76	99,42	98,22	100,1	99,42	98,92
Peças fundidas de ferro	126,9	102,04	119,65	92,46	89,14	95,87	100,39	99,55	95,87	101,16	99,55	97,76
Estruturas metálicas, obras de caldearia pesada, tanques e caldeiras	112,89	115,49	102,07	131,29	145,03	77,05	101,28	103,67	77,05	97,66	103,67	107,16
Artefs. de metal estampados, de cutelaria, de serralheria e de ferramentas manuais	124,88	105,99	105,98	95,67	88,87	98,01	101,82	100,81	98,01	102,94	100,81	100,23
Embalagens metálicas	99,55	95,77	95,45	102,37	98,44	96,94	102,79	102,43	96,94	102,57	102,43	101,4
Prods. diversos de metal	124,71	102,11	102,93	99,96	93,52	95,67	104,69	103,83	95,67	104,94	103,83	102,94
Máqs. e equips. p/ fins indls. e comls.	143,46	132,3	134,59	93,89	91,01	99,24	98,15	97,55	99,24	99,08	97,55	96,76
Tratores, máqs. e equips. agrícolas, incl. peças e acessórios	139,77	122,76	137,84	103,14	129,6	126,63	93,33	95,54	126,63	91,78	95,54	98,05
Máqs. e equips. p/ extr. mineral e p/ constr.	252,23	187,99	203,19	107,93	82,95	108,28	112,42	109,89	108,28	113,44	109,89	108,91
Eletrodomésticos da "linha branca", exc. fornos de microondas	166,22	176,19	179,76	95,65	103,47	107,55	99,7	100,02	107,55	99,87	100,02	100,59
Outros eletrodomésticos, exc. apars. das "linhas branca" e "marrom"	224,14	206,58	223,82	103,91	120,98	106,65	103,88	105,08	106,65	102,02	105,08	106,11

Fonte: IBGE, Diretoria de Pesquisas, Coordenação de Indústria

(1) Base: média de 2002 = 100

(2) Base: igual mês do ano anterior = 100

(3) Base: igual período do ano anterior = 100

(4) Base: últimos doze meses anteriores = 100

Indicadores da Produção Industrial por Subsetores Industriais - Brasil
2012

Ponderação PIA 1998/2000

Subsetor Industrial	Base Fixa Mensal (1)			Mensal (2)			Acumulado (3)			Últimos 12 Meses (4)		
	Nov	Dez	Jan	Nov	Dez	Jan	Jan-Nov	Jan-Dez	Jan-Jan	Até-Nov	Até-Dez	Até-Jan
Equips. p/ prod., distr. e controle de energia elétrica	120,63	106,33	103,59	80,99	80,82	76,48	94,71	93,59	76,48	95,15	93,59	91,3
Matl. elétrico p/ veículos	107,97	94,96	101,08	82,35	78,95	83,8	99,71	98,04	83,8	100,5	98,04	96,12
Condutores e outros matls. elétr., exc. p/ veículos	125,79	135,43	135,69	91,27	111,64	111,44	98,3	99,35	111,44	98,63	99,35	100,5
Matl. eletrônico e apars. de comunicação	92,73	52,38	68,67	80,07	97,7	86,37	105,85	105,46	86,37	102,94	105,46	103,03
Eletrodomésticos da "linha marrom"	125,81	69,39	95,55	94	94,54	134,55	96,05	95,97	134,55	95,53	95,97	99,71
Automóveis, camionetas e utilitários, incl. motores	185,79	168,34	150,22	86,14	89,54	83	95,8	95,32	83	96,89	95,32	93,62
Caminhões e ônibus, incl. motores	329,15	333,47	76,29	117,36	143,64	34,47	115,84	117,87	34,47	115,79	117,87	112,53
Carrocerias e reboques	183,75	183,11	124,12	99,71	117,2	93,37	104,96	105,9	93,37	104,96	105,9	106,04
Peças e acessórios p/ veícs. automotores	151,21	116,78	123,61	93,9	85,26	85,95	103,36	101,99	85,95	103,89	101,99	100,13
Constr. de embarcações, incl. reparação	138,69	139,02	143,97	90,45	90,43	99,42	90,39	90,39	99,42	92,38	90,39	90,45
Constr. e montagem de vagões ferroviários, incl. reparação	95,15	82,12	63,36	122,54	104,4	79,12	100,95	101,22	79,12	101,12	101,22	98,75
Constr. e montagem de aeronaves, incl. reparação	282,95	261,74	283,23	98,05	102,47	108,55	106,26	105,95	108,55	106,39	105,95	106,2
Outros veículos e equps. de transporte	181,39	97,3	165,01	105,58	96,14	100,74	117,37	116,11	100,74	118,28	116,11	113,25

Fonte: IBGE, Diretoria de Pesquisas, Coordenação de Indústria

(1) Base: média de 2002 = 100

(2) Base: igual mês do ano anterior = 100

(3) Base: igual período do ano anterior = 100

(4) Base: últimos doze meses anteriores = 100

Indicadores da Produção Industrial por Seções e Atividades de Indústria - Brasil

Índice Base Fixa Mensal (Número-índice)

(Base: média de 2002=100)

Ponderação PIA 1998/2000 com ajustamento sazonal

	2011											
Seções e Atividades de Indústria	Jan	Fev	Mar	Abr	Mai	Jun	Jul	Ago	Set	Out	Nov	Dez
Indústria Geral	128,34	131,46	131,61	129,39	130,98	129,27	129,62	129,38	126,87	126,06	126,12	126,80
Indústrias Extrativas	149,05	148,65	144,69	148,50	149,65	149,60	149,35	150,06	150,73	151,58	154,17	153,44
Indústria de Transformação	127,93	130,66	131,74	128,62	129,81	127,99	128,54	128,05	125,36	123,41	124,99	126,30
Alimentos	108,42	115,71	111,02	107,84	111,94	111,36	113,95	110,34	113,72	108,85	109,42	113,27
Bebidas	139,79	143,47	141,18	140,77	140,03	139,02	145,76	148,26	150,86	150,23	148,92	148,91
Fumo	91,03	73,57	77,98	97,78	102,42	102,89	102,51	151,92	108,02	95,36	95,11	96,53
Têxtil	96,44	99,12	93,38	90,72	89,90	88,07	84,73	86,27	84,96	84,71	86,70	83,51
Vestuário e acessórios	90,85	87,51	86,26	87,60	86,50	82,92	78,55	79,28	77,40	75,43	82,32	74,58
Calçados e artigos de couro	73,06	71,22	79,25	73,02	72,64	69,57	70,33	69,56	67,53	65,67	64,02	61,49
Madeira	84,07	82,83	84,97	84,74	82,29	81,46	82,79	83,85	84,85	83,61	82,70	84,08
Celulose, papel e produtos de papel	132,84	133,58	137,52	132,22	132,92	133,34	131,82	134,07	131,29	134,92	135,26	137,48
Edição, impressão e reprodução de gravações	115,73	108,91	114,70	115,58	110,43	117,82	136,54	123,94	116,45	108,31	111,63	105,04
Refino de petróleo e álcool	107,64	108,04	107,62	106,30	113,63	103,73	105,95	106,46	108,94	110,69	105,07	104,96
Farmacêutica	148,37	154,73	162,47	166,26	145,64	143,88	124,55	129,78	132,82	134,96	139,46	140,74
Perfumaria, sabões, detergentes e produtos de limpeza	128,09	129,30	122,30	120,17	124,78	124,70	123,97	128,75	124,07	124,86	130,48	130,48
Outros produtos químicos	118,14	114,15	115,77	116,62	117,46	115,90	113,61	111,38	116,39	116,88	118,77	119,24
Borracha e plástico	117,83	117,70	118,89	116,40	116,75	115,30	115,38	112,57	111,13	111,01	112,67	110,66
Minerais não metálicos	126,74	129,75	131,28	132,68	133,08	132,61	131,68	130,49	131,40	130,56	129,90	128,52
Metalurgia básica	118,49	121,46	123,10	123,15	120,29	117,40	115,85	115,90	115,76	114,87	113,67	112,85
Produtos de metal - exclusive máquinas e equipamentos	115,74	130,50	131,94	120,36	133,00	118,47	118,10	116,38	112,57	112,38	117,72	114,35
Máquinas e equipamentos	161,80	162,58	164,25	154,42	161,97	160,10	156,83	166,69	157,46	151,42	156,28	158,29
Máquinas para escritório e equps. de informática	281,74	292,52	275,54	260,12	260,25	259,69	262,56	263,18	287,78	274,31	250,05	254,98
Máquinas, aparelhos e materiais elétricos	134,01	137,13	140,32	127,91	132,08	128,17	129,56	124,85	117,30	115,33	116,37	125,52
Material eletrônico, aparelhos e equps. de comunicações	106,14	100,83	111,04	110,29	110,70	111,13	116,07	106,94	94,66	90,98	81,76	88,15
Equps. de instrument. médico-hospitalar, ópticos e outros	161,97	177,88	162,29	175,34	164,37	160,33	157,96	157,85	161,03	164,21	165,11	211,36
Veículos automotores	196,27	207,99	206,25	200,35	207,42	204,35	213,64	215,58	187,58	193,29	198,59	208,98
Outros equipamentos de transporte	228,73	228,49	235,91	234,87	236,54	229,76	235,68	238,34	228,08	228,33	229,60	235,54
Mobiliário	121,29	122,31	121,23	120,97	122,49	122,33	125,62	124,82	123,30	119,67	122,45	126,62
Diversos	123,61	126,24	121,05	123,04	122,66	135,98	118,50	115,45	107,54	106,99	108,26	117,65

Fonte: IBGE, Diretoria de Pesquisas, Coordenação de Indústria

Indicadores da Produção Industrial por Seções e Atividades de Indústria - Brasil
Índice Base Fixa Mensal (Número-índice)
(Base: média de 2002=100)

Ponderação PIA 1998/2000 com ajustamento sazonal

	2012											
Seções e Atividades de Indústria	Jan	Fev	Mar	Abr	Mai	Jun	Jul	Ago	Set	Out	Nov	Dez
Indústria Geral	124,19	-	-	-	-	-	-	-	-	-	-	-
Indústrias Extrativas	140,48	-	-	-	-	-	-	-	-	-	-	-
Indústria de Transformação	123,29	-	-	-	-	-	-	-	-	-	-	-
Alimentos	112,35	-	-	-	-	-	-	-	-	-	-	-
Bebidas	137,45	-	-	-	-	-	-	-	-	-	-	-
Fumo	95,33	-	-	-	-	-	-	-	-	-	-	-
Têxtil	89,03	-	-	-	-	-	-	-	-	-	-	-
Vestuário e acessórios	75,88	-	-	-	-	-	-	-	-	-	-	-
Calçados e artigos de couro	66,35	-	-	-	-	-	-	-	-	-	-	-
Madeira	87,71	-	-	-	-	-	-	-	-	-	-	-
Celulose, papel e produtos de papel	134,16	-	-	-	-	-	-	-	-	-	-	-
Edição, impressão e reprodução de gravações	115,49	-	-	-	-	-	-	-	-	-	-	-
Refino de petróleo e álcool	109,96	-	-	-	-	-	-	-	-	-	-	-
Farmacêutica	140,12	-	-	-	-	-	-	-	-	-	-	-
Perfumaria, sabões, detergentes e produtos de limpeza	133,89	-	-	-	-	-	-	-	-	-	-	-
Outros produtos químicos	118,73	-	-	-	-	-	-	-	-	-	-	-
Borracha e plástico	111,41	-	-	-	-	-	-	-	-	-	-	-
Minerais não metálicos	128,57	-	-	-	-	-	-	-	-	-	-	-
Metalurgia básica	114,46	-	-	-	-	-	-	-	-	-	-	-
Produtos de metal - exclusive máquinas e equipamentos	107,42	-	-	-	-	-	-	-	-	-	-	-
Máquinas e equipamentos	165,37	-	-	-	-	-	-	-	-	-	-	-
Máquinas para escritório e equps. de informática	223,92	-	-	-	-	-	-	-	-	-	-	-
Máquinas, aparelhos e materiais elétricos	117,87	-	-	-	-	-	-	-	-	-	-	-
Material eletrônico, aparelhos e equps. de comunicações	100,72	-	-	-	-	-	-	-	-	-	-	-
Equps. de instrument. médico-hospitalar, ópticos e outros	155,71	-	-	-	-	-	-	-	-	-	-	-
Veículos automotores	144,92	-	-	-	-	-	-	-	-	-	-	-
Outros equipamentos de transporte	239,06	-	-	-	-	-	-	-	-	-	-	-
Mobiliário	120,95	-	-	-	-	-	-	-	-	-	-	-
Diversos	112,08	-	-	-	-	-	-	-	-	-	-	-

Fonte: IBGE, Diretoria de Pesquisas, Coordenação de Indústria

Indicadores da Produção Industrial por Categorias de Uso - Brasil
Índice Base Fixa Mensal (Número-índice)
(Base: média de 2002=100)

Ponderação PIA 1998/2000 com ajustamento sazonal

2011

Categorias de Uso	Jan	Fev	Mar	Abr	Mai	Jun	Jul	Ago	Set	Out	Nov	Dez
Bens de Capital	186,83	190,82	198,21	187,91	190,96	189,27	192,78	195,85	184,02	179,19	182,75	189,40
Bens Intermediários	122,19	124,08	123,82	122,78	124,57	122,72	122,12	121,92	121,62	120,88	121,16	121,59
Bens de Consumo	126,99	128,05	130,28	126,15	127,56	124,86	128,27	125,65	122,42	120,29	123,21	124,93
Duráveis	180,91	178,96	186,67	168,15	172,06	170,45	176,57	169,22	154,48	158,24	156,94	165,54
Semiduráveis e não Duráveis	116,77	116,91	119,81	117,35	117,56	114,17	117,76	116,55	115,18	113,18	115,81	116,29

Fonte: IBGE, Diretoria de Pesquisas, Coordenação de Indústria

Indicadores da Produção Industrial por Categorias de Uso - Brasil
Índice Base Fixa Mensal (Número-índice)
(Base: média de 2002=100)

Ponderação PIA 1998/2000 com ajustamento sazonal

2012

Categorias de Uso	Jan	Fev	Mar	Abr	Mai	Jun	Jul	Ago	Set	Out	Nov	Dez
Bens de Capital	159,07	-	-	-	-	-	-	-	-	-	-	-
Bens Intermediários	118,01	-	-	-	-	-	-	-	-	-	-	-
Bens de Consumo	124,85	-	-	-	-	-	-	-	-	-	-	-
Duráveis	162,39	-	-	-	-	-	-	-	-	-	-	-
Semiduráveis e não Duráveis	117,09	-	-	-	-	-	-	-	-	-	-	-

Fonte: IBGE, Diretoria de Pesquisas, Coordenação de Indústria

