
Indicadores IBGE

**Pesquisa Industrial Mensal
Produção Física
Brasil**

novembro 2013

Instituto Brasileiro de Geografia e Estatística - IBGE

Presidenta da República
Dilma Rousseff

Ministra do Planejamento, Orçamento e Gestão
Miriam Belchior

INSTITUTO BRASILEIRO DE GEOGRAFIA E ESTATÍSTICA - IBGE

Presidenta do IBGE
Wasmália Bivar

Diretor Executivo
Fernando José de Araújo Abrantes

ÓRGÃOS ESPECÍFICOS SINGULARES

Diretoria de Pesquisas
Marcia Maria Melo Quintslr

Diretoria de Geociências
Wadih João Scandar Neto

Diretoria de Informática
Paulo César Moraes Simões

Centro de Documentação e Disseminação de Informações
David Wu Tai

Escola Nacional de Ciências Estatísticas
Denise Britz do Nascimento Silva

UNIDADE RESPONSÁVEL

Diretoria de Pesquisas

Coordenação das Estatísticas Econômicas e Classificações
Priscila Koeller Rodrigues Vieira

Coordenação de Indústria
Flávio Renato Keim Magheli

EQUIPE de REDAÇÃO

Redatores:
André Luiz Oliveira Macedo

Ajuste Sazonal:
Reginaldo Bethencourt Carvalho

Análise de Dados:

Gerência de Análise

Gerência de Pesquisas Mensais

Indicadores IBGE

Plano de divulgação:

Trabalho e rendimento

Pesquisa mensal de emprego

Agropecuária

Estatística da produção agrícola *

Estatística da produção pecuária *

Indústria

Pesquisa industrial mensal: emprego e salário

Pesquisa industrial mensal: produção física Brasil

Pesquisa industrial mensal: produção física regional

Comércio

Pesquisa mensal de comércio

Índices, preços e custos

Índice de preços ao produtor – indústrias de transformação

Sistema nacional de índices de preços ao consumidor:

INPC - IPCA

Sistema nacional de índices de preços ao consumidor:

IPCA-E

Sistema nacional de pesquisa de custos e índices da construção civil

Contas nacionais trimestrais

Contas nacionais trimestrais: indicadores de volume e valores correntes

* Continuação de: Estatística da produção agropecuária, a partir de janeiro de 2006

Iniciado em 1982, com a divulgação de indicadores sobre trabalho e rendimento, indústria e preços, o periódico **Indicadores IBGE** incorporou no decorrer da década de 80 informações sobre agropecuária e produto interno bruto. A partir de 1991, foi subdividido em fascículos por assuntos específicos, que incluem tabelas de resultados, comentários e notas metodológicas. As informações apresentadas estão disponíveis em diferentes níveis geográficos: nacional, regional e metropolitano, variando por fascículo.

SUMÁRIO

NOTAS METODOLÓGICAS	2
---------------------------	---

RESULTADOS PARA NOVEMBRO DE 2013

COMENTÁRIOS	6
-------------------	---

ÍNDICES

Por atividades de indústria	19
-----------------------------------	----

Por categorias de uso	20
-----------------------------	----

Por subsetores industriais.....	21
---------------------------------	----

Sazonalmente ajustados

Por atividades de indústria	25
-----------------------------------	----

Por categorias de uso	27
-----------------------------	----

NOTAS METODOLÓGICAS

1 - Os indicadores de **quantum** utilizam dados primários da Pesquisa Industrial Mensal de Produção Física (PIM-PF). O painel de produtos e informantes acompanhado é uma amostra intencional representativa de 63% do Valor da Transformação Industrial da Pesquisa Industrial Anual de Empresas do período de 1998/2000, abrangendo 830 produtos e 3.700 unidades locais, totalizando cerca de 4.900 informações mensais, a partir de janeiro de 2002.

2 - A base de ponderação dos indicadores é fixa e tem como referência a estrutura média do Valor da Transformação Industrial referente ao período 1998/2000.

3 - A fórmula de cálculo adotada é uma adaptação de Laspeyres - base fixa em cadeia, com atualização de pesos.

4 - São divulgados quatro tipos de índices:

- **ÍNDICE BASE FIXA MENSAL (NÚMERO-ÍNDICE):** compara a produção do mês de referência do índice com a média mensal produzida no ano base da pesquisa (2002);
- **ÍNDICE MENSAL:** compara a produção do mês de referência do índice em relação a igual mês do ano anterior;
- **ÍNDICE ACUMULADO NO ANO:** compara a produção acumulada no ano, de janeiro até o mês de referência do índice, em relação a igual período do ano anterior;
- **ÍNDICE ACUMULADO NOS ÚLTIMOS 12 MESES:** compara a produção acumulada nos últimos 12 meses de referência do índice em relação a igual período imediatamente anterior.

Os demais **ÍNDICES** (por exemplo, **MÊS/MÊS ANTERIOR**) podem ser obtidos pelo usuário a partir do índice Base Fixa Mensal.

5 - O ajuste sazonal das séries foi obtido utilizando-se o método X-12, com tratamento específico de correção de dias úteis para feriados móveis (Carnaval e Páscoa). As séries que têm estrutura aditiva são as seguintes: Indústria Geral; Bens Intermediários; Bens de Consumo; Bens de

Consumo Semiduráveis e Não-Duráveis; Indústria de Transformação; Indústrias Extrativas; Bebidas; Vestuário e Acessórios; Madeira; Celulose, Papel e Produtos de Papel; Refino de Petróleo e Produção de Alcool; Perfumaria, Sabões e Produtos de Limpeza; Outros Produtos Químicos; Borracha e Plástico; Minerais Não-Metálicos; Máquinas e Equipamentos; Máquinas para Escritório e Equipamentos de Informática; Material Eletrônico e Equipamentos de Comunicações; Veículos Automotores; e Mobiliário. As que têm estrutura multiplicativa, são: Bens de Capital; Bens de Consumo Duráveis; Alimentos; Fumo; Têxtil; Calçados e Couros; Edição, Impressão e Reprodução de Gravações; Farmacêutica; Metalurgia Básica; Produtos de Metal; Máquinas, Aparelhos e Materiais Elétricos; Equipamentos de Instrumentação Médico-Hospitalares, Ópticos, para Automação Industrial, Cronômetros e Relógios; Outros Equipamentos de Transporte; e Diversos.

DIVISÃO CNAE	INDÚSTRIA GERAL E ATIVIDADES	DECOMPOSIÇÃO	MODELO ARIMA	REGRESSÃO (REGARIMA)
IG	Indústria Geral	Aditivo	(2 1 0)(0 1 2)	Carnaval TD Páscoa[1]
IT	Indústria de Transformação	Aditivo	(2 1 0)(0 1 2)	Carnaval TD Páscoa[1]
12	Indústrias Extrativas	Aditivo	(0 1 1)(0 2 2)	
15A	Alimentos	Multiplicativo	(0 1 2)(0 1 1)	TD
15B	Bebidas	Aditivo	(0 1 1)(0 2 2)	Carnaval TD Páscoa[8]
16	Fumo	Multiplicativo	(0 1 1)(0 1 1)	Carnaval Páscoa[1]
17	Têxtil	Multiplicativo	(2 1 1)(0 1 1)	Carnaval TD Páscoa[1]
18	Vestuário e Acessórios	Aditivo	(2 0 0)(0 1 1)	Carnaval TD Páscoa[1]
19	Calçados e Couro	Multiplicativo	(0 1 0)(0 1 1)	Carnaval TD Páscoa[1]
20	Madeira	Aditivo	(0 1 2)(0 1 1)	Carnaval TD Páscoa[1]
21	Celulose, Papel e Produtos de Papel	Aditivo	(2 1 0)(0 1 1)	Carnaval TD
22	Edição, Impressão e Reprodução de Gravações	Multiplicativo	(0 1 2)(0 1 1)	
23	Refino de Petróleo e Produção de Alcool	Aditivo	(2 0 0)(0 1 1)	Carnaval
24A	Farmacêutica	Multiplicativo	(2 0 0)(0 1 1)	Carnaval TD Páscoa[1]
24B	Perfumaria, Sabões, Detergentes e Produtos de Limpeza	Aditivo	(0 1 1)(0 2 2)	
24C	Outros Produtos Químicos	Aditivo	(2 0 0)(0 1 1)	Carnaval TD Páscoa[1]
25	Borracha e Plástico	Aditivo	(2 0 0)(0 1 1)	Carnaval TD Páscoa[1]
26	Minerais Não-Metálicos	Aditivo	(0 1 1)(0 1 1)	Carnaval TD Páscoa[1]
DIVISÃO CNAE	INDÚSTRIA GERAL E ATIVIDADES	DECOMPOSIÇÃO	MODELO ARIMA	REGRESSÃO (REGARIMA)

27	Metalurgia Básica	Multiplicativo	(0 1 1)(0 1 1)	Carnaval TD Páscoa[1]
28	Produtos de Metal, exclusive Máquinas e Equipamentos.	Multiplicativo	(2 1 1)(0 1 1)	Carnaval TD Páscoa[1]
29	Máquinas e Equipamentos	Aditivo	(2 0 0)(0 1 1)	Carnaval TD Páscoa[1]
30	Máquinas para Escritório e Equipamentos de Informática	Aditivo	(1 1 2)(0 1 2)	
31	Máquinas, Aparelhos e Materiais Elétricos	Multiplicativo	(0 1 0)(0 1 1)	Carnaval TD Páscoa[1]
32	Material Eletrônico, Aparelhos e Equipamentos de Comunicações	Aditivo	(0 1 2)(0 1 1)	Carnaval TD Páscoa[1]
33	Equipamentos de Instrumentação Médico-Hospitalares, Ópticos, para Automação Industrial, Cronômetros e Relógios	Multiplicativo	(1 1 2)(0 1 1)	
34	Veículos Automotores	Aditivo	(2 1 0)(0 1 1)	Carnaval TD Páscoa[15]
35	Outros Equipamentos de Transporte	Multiplicativo	(0 1 0)(0 1 1)	Carnaval TD Páscoa[1]
36A	Mobiliários	Aditivo	(2 1 0)(0 1 2)	Carnaval TD Páscoa[1]
36B	Diversos	Multiplicativo	(2 0 0)(0 1 1)	Carnaval TD

CATEGORIA DE USO	DECOMPOSIÇÃO	MODELO ARIMA	REGRESSÃO (REGARIMA)
Bens de Capitais	Multiplicativo	(2 0 0)(0 1 1)	Carnaval TD Páscoa[1]
Bens Intermediários	Aditivo	(2 1 0)(0 1 2)	Carnaval TD Páscoa[1]
Bens de Consumo	Aditivo	(2 1 1)(0 1 1)	Carnaval TD Páscoa[1]
Bens de Consumo Duráveis	Multiplicativo	(0 1 1)(0 1 1)	Carnaval TD Páscoa[1]
Bens de Consumo Semi Não Duráveis	Aditivo	(2 0 0)(0 1 1)	Carnaval TD Páscoa[1]

6 - Os índices apresentados neste documento estão sujeitos à retificação nos dados primários por parte dos informantes da pesquisa, sendo incorporadas revisões a partir de Janeiro do ano anterior ao de referência da pesquisa.

Informações mais detalhadas sobre os procedimentos metodológicos podem ser obtidas na Coordenação de Indústria (COIND) - Avenida Chile, 500 4º andar CEP 20031-170 - Rio de Janeiro - RJ, telefone: (21) 2142-4513.

Comentários

Em novembro de 2013, a produção industrial nacional mostrou variação negativa de 0,2% frente ao mês imediatamente anterior, na série livre de influências sazonais, após assinalar taxas positivas em agosto (0,2%), setembro (0,6%) e outubro (0,6%). Na série sem ajuste sazonal, na comparação com igual mês do ano anterior, o total da indústria avançou 0,4% em novembro de 2013, terceiro resultado positivo consecutivo nesse tipo de confronto, mas em ritmo menos intenso que o observado nos dois meses anteriores: setembro (2,0%) e outubro (1,0%). No índice acumulado nos onze meses de 2013, a atividade industrial cresceu 1,4% frente a igual período do ano anterior. A taxa anualizada, indicador acumulado nos últimos doze meses, ao apontar expansão de 1,1% em novembro de 2013, mostrou ligeiro ganho de ritmo frente a outubro (0,9%), mas repetiu o resultado de setembro (1,1%).

A variação negativa de 0,2% da atividade industrial na passagem de outubro para novembro foi acompanhada pela queda na produção de 14 dos 27 ramos pesquisados, com destaque para a influência exercida pelo setor de veículos automotores (-3,2%), que apontou o segundo resultado negativo consecutivo, acumulando nesse período perda de 6,6%. Vale ressaltar que esse recuo devolveu parte importante do ganho de 9,1% verificado nos meses de agosto e setembro. Outras contribuições negativas relevantes sobre o total da indústria vieram de máquinas e equipamentos (-3,0%), edição, impressão e reprodução de gravações (-5,3%), equipamentos de instrumentação médico-hospitalar, ópticos e outros (-16,0%), indústrias extrativas (-3,1%) e produtos de metal (-3,4%). Com os resultados desse mês, o primeiro setor eliminou o avanço de 2,1% assinalado em outubro; o segundo devolveu parte da expansão de 12,8% registrada no mês anterior; o terceiro apontou a quarta taxa negativa consecutiva, acumulando nesse período perda de 20,4%; o quarto mostrou o primeiro resultado negativo desde março último; e o último eliminou parte do crescimento de 4,4% acumulado nos meses de setembro e outubro. Por outro lado, entre as treze atividades que ampliaram a produção, os desempenhos de maior importância para a média global foram registrados por farmacêutica (9,6%), refino de petróleo e produção de álcool (4,0%), outros produtos químicos (3,3%), metalurgia básica (3,1%),

máquinas para escritório e equipamentos de informática (3,8%), alimentos (0,5%) e material eletrônico, aparelhos e equipamentos de comunicações (2,7%).

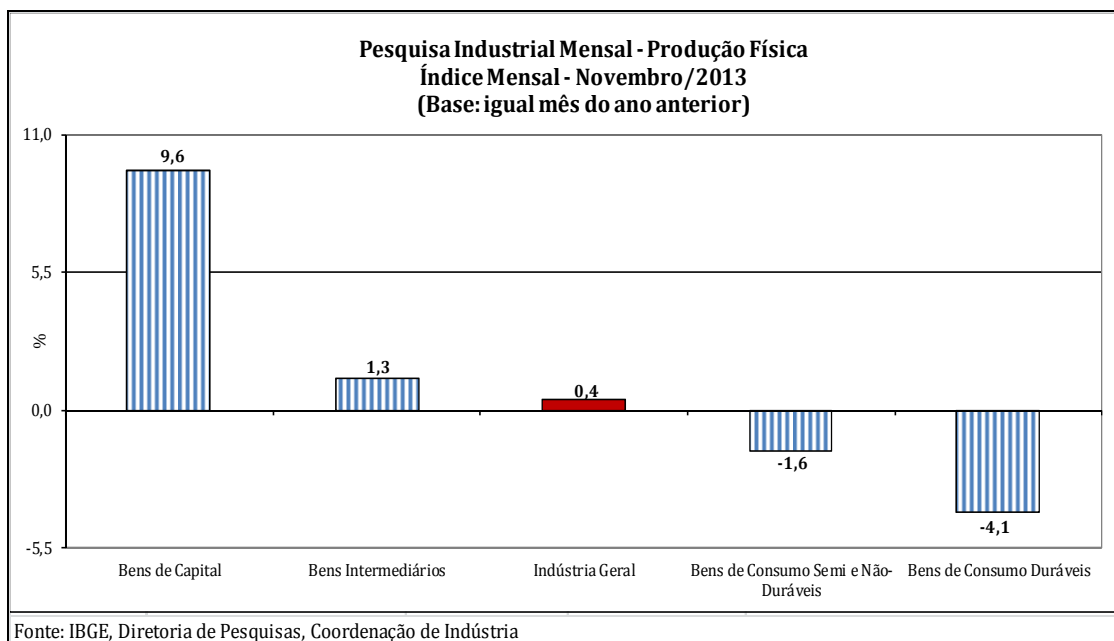
Entre as categorias de uso, ainda na comparação com o mês imediatamente anterior, bens de capital (-2,6%) foi a única que apontou recuo em novembro de 2013 e eliminou parte do ganho de 6,3% acumulado entre os meses de agosto e outubro. Por outro lado, a produção de bens intermediários, ao avançar 1,2%, apontou a expansão mais acentuada nesse mês e assinalou o quarto resultado positivo consecutivo, acumulando nesse período ganho de 2,5%. Os setores produtores de bens de consumo duráveis e de bens de consumo semi e não duráveis, ambos com acréscimo de 0,3%, também mostraram crescimento em novembro, com o primeiro revertendo a queda de 1,1% observada no mês anterior, e o último registrando o segundo resultado positivo consecutivo e acumulando expansão de 1,6% nesse período.

Ainda na série com ajuste sazonal, a evolução do índice de média móvel trimestral para o total da indústria mostrou variação positiva de 0,3% no trimestre encerrado em novembro frente ao nível do mês anterior, após também registrar acréscimo em outubro (0,4%), quando interrompeu a trajetória descendente iniciada em junho último. Entre as categorias de uso, ainda em relação ao movimento deste índice na margem, bens intermediários (0,6%), bens de consumo duráveis (0,5%) e bens de capital (0,4%) também assinalaram taxas positivas nesse mês, com o primeiro aumentando o ritmo frente ao resultado do mês anterior (0,4%), o segundo avançando pelo segundo mês seguido e acumulando ganho de 1,1%, e o terceiro mantendo a trajetória ascendente iniciada em julho último. O setor produtor de bens de consumo semi e não duráveis apontou variação nula (0,0%) nesse mês e interrompeu dois meses consecutivos de índices negativos: setembro (-0,9%) e outubro (-0,2%).

Na comparação com igual mês do ano anterior, o setor industrial mostrou variação de 0,4% em novembro de 2013, com predomínio de resultados positivos, já que a maior parte (15) dos 27 ramos apontou avanço na produção. Entre as atividades, a de refino de petróleo e produção de álcool (10,8%) exerceu a maior influência positiva na formação da média da indústria, impulsionada principalmente pela expansão na produção de

gasolina automotiva, óleo diesel e outros óleos combustíveis, álcool etílico e naftas para petroquímica. Outras contribuições positivas relevantes sobre o total nacional vieram de outros produtos químicos (5,3%), máquinas e equipamentos (4,7%), material eletrônico, aparelhos e equipamentos de comunicações (15,8%), outros equipamentos de transporte (10,4%) e metalurgia básica (4,2%). Em termos de produtos, as influências positivas mais importantes nesses ramos foram, respectivamente, herbicidas, inseticidas para uso na agricultura, oxigênio e policloreto de vinila (PVC); motoniveladores, empilhadeiras propulsoras, carregadoras-transportadoras, máquinas e equipamentos para o setor de celulose, máquinas para colheita, fornos de micro-ondas e aparelhos de ar-condicionado; televisores e aparelhos de comutação para telefonia; aviões e motocicletas; óxido de alumínio, fio-máquina de aços ao carbono, barras de aços ao carbono, folhas-de-flandres e relaminados de aços. Por outro lado, ainda na comparação com novembro de 2012, entre as doze atividades que reduziram a produção, os principais impactos foram observados em bebidas (-11,2%), edição, impressão e reprodução de gravações (-10,2%), alimentos (-2,9%), equipamentos de instrumentação médico-hospitalar, ópticos e outros (-24,1%) e veículos automotores (-2,8%), pressionados, em grande parte, pelos itens refrigerantes, cervejas, chope e preparações em xarope para elaboração de bebidas, no primeiro setor, livros, jornais, revistas e cds, no segundo, sucos concentrados de laranja, açúcar cristal, sorvetes e picolés, no terceiro, relógios, controladores lógico programáveis, instrumentos e aparelhos para transfusão de sangue e indicadores de velocidade, no quarto, e automóveis, no último.

Nos índices por categorias de uso, ainda no confronto com igual mês do ano anterior, os resultados de novembro de 2013 foram positivos para bens de capital (9,6%), que assinalou a expansão mais elevada, e bens intermediários (1,3%), que também avançou acima da média nacional (0,4%). Por outro lado, os resultados negativos foram registrados por bens de consumo duráveis (-4,1%) e bens de consumo semi e não duráveis (-1,6%).



O setor de bens de capital, ao crescer 9,6% em novembro de 2013, mostrou o décimo-primeiro resultado positivo consecutivo na comparação com igual mês do ano anterior. Vale citar a influência da baixa base de comparação, já que esse segmento recuou 9,8% em novembro de 2012. Na formação do índice desse mês, o setor foi influenciado pelo crescimento em quase todos os seus grupamentos, com claro destaque para o avanço de 9,0% assinalado por bens de capital para equipamentos de transporte, impulsionado em grande parte pela maior fabricação dos itens caminhão-trator para reboques e semirreboques, aviões, caminhões e reboques e semirreboques. Os demais resultados positivos foram registrados por bens de capital para construção (55,7%), para uso misto (2,6%), agrícola (18,3%) e para energia elétrica (0,9%), enquanto bens de capital para fins industriais (-1,5%) apontou a única taxa negativa nesse mês.

O segmento de bens intermediários (1,3%), que após mostrar queda de 0,7% no índice mensal de outubro último, voltou a assinalar expansão em novembro. No resultado desse mês, os impactos positivos foram observados nos produtos associados às atividades de refino de petróleo e produção de álcool (8,3%), outros produtos químicos (5,7%), metalurgia básica (4,2%), minerais não-metálicos (3,2%), indústrias extrativas (0,2%) e produtos de metal (0,1%), enquanto as influências negativas foram verificadas em veículos automotores (-5,1%), alimentos (-3,7%), celulose, papel e produtos de papel (-2,8%), borracha e plástico (-3,3%) e produtos têxteis (-2,9%).

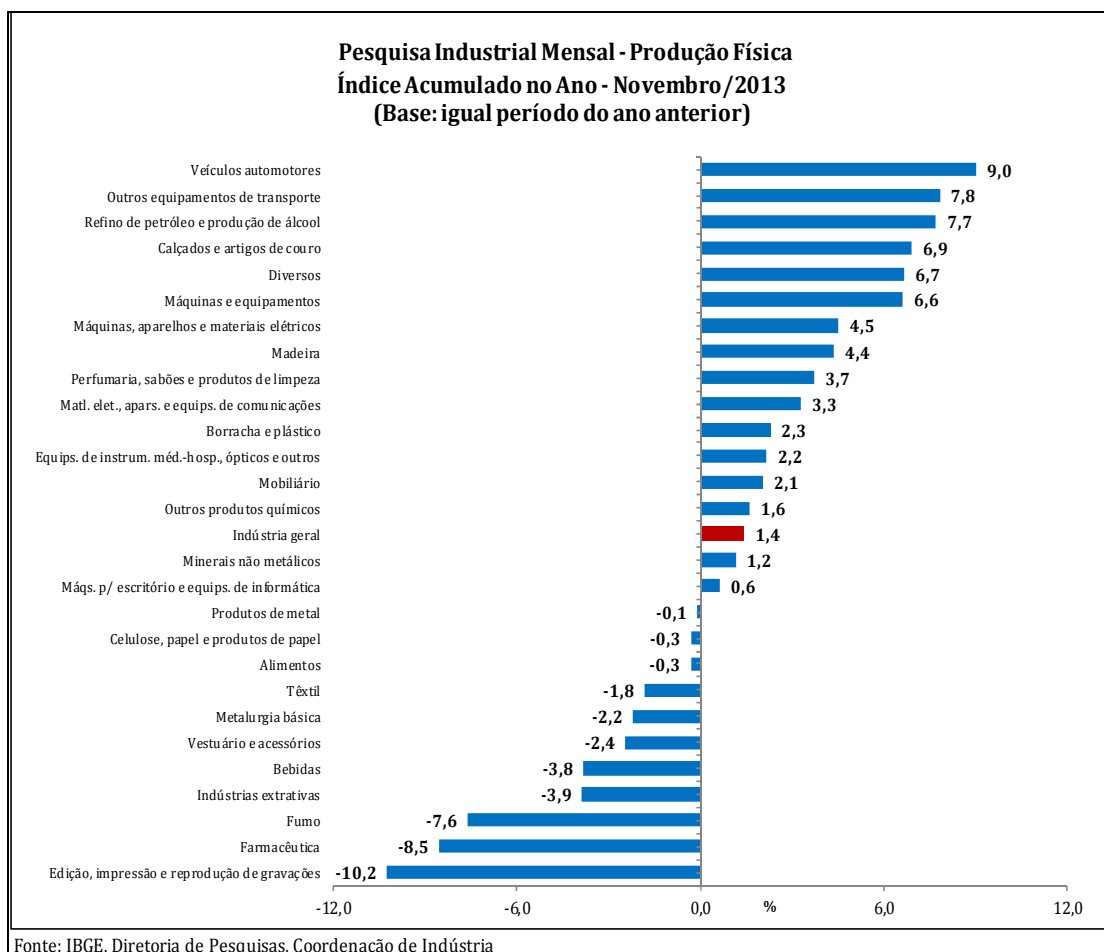
Ainda nessa categoria de uso, vale citar também o resultado positivo vindo do grupamento de insumos para construção civil (1,6%), que apontou o terceiro mês seguido de crescimento, e o recuo na produção de embalagens (-1,5%), que reverteu dois meses consecutivos de taxas positivas.

Ainda no confronto com igual mês do ano anterior, o segmento de bens de consumo duráveis, ao recuar 4,1% em novembro de 2013, assinalou a queda mais intensa entre as categorias de uso nesse mês e foi pressionado em grande parte pela menor fabricação de automóveis (-11,1%), de eletrodomésticos da "linha branca" (-5,0%) e de artigos do mobiliário (-7,0%). Por outro lado, ainda nessa categoria de uso, foram observados impactos positivos vindos da produção de eletrodomésticos da "linha marrom" (34,5%), de motocicletas (11,5%), de telefones celulares (0,2%) e de outros eletrodomésticos (0,4%).

O setor produtor de bens de consumo semi e não duráveis, ao recuar 1,6% no índice mensal de novembro de 2013, assinalou o quarto resultado negativo consecutivo nesse tipo de confronto e a queda mais intensa dessa sequência. O desempenho nesse mês foi explicado em grande parte pela redução na produção nos grupamentos de alimentos e bebidas elaborados para consumo doméstico (-5,5%), de outros não duráveis (-2,0%) e de semiduráveis (-2,8%), pressionados principalmente pela menor fabricação de refrigerantes, sucos concentrados de laranja, cervejas, chope, sorvete e picolés, no primeiro subsetor, de livros, medicamentos, jornais e revistas, no segundo, e de vestidos, cds e calças compridas de uso feminino, no último. Por outro lado, a influência positiva foi observada no grupamento de carburantes (15,2%), impulsionado sobretudo pelos avanços na produção de gasolina automotiva e de álcool etílico.

No índice acumulado para os onze meses de 2013, frente a igual período do ano anterior, o setor industrial mostrou crescimento de 1,4%, com taxas positivas em três das quatro categorias de uso, dezesseis dos vinte e sete ramos, 44 dos 76 subsetores e 51,5% dos 755 produtos investigados. Entre as atividades, a de veículos automotores, que avançou 9,0%, permaneceu exercendo a maior influência positiva na formação da média da indústria, impulsionada em grande parte pela expansão na produção na maioria dos produtos pesquisados no setor (aproximadamente 71%), com

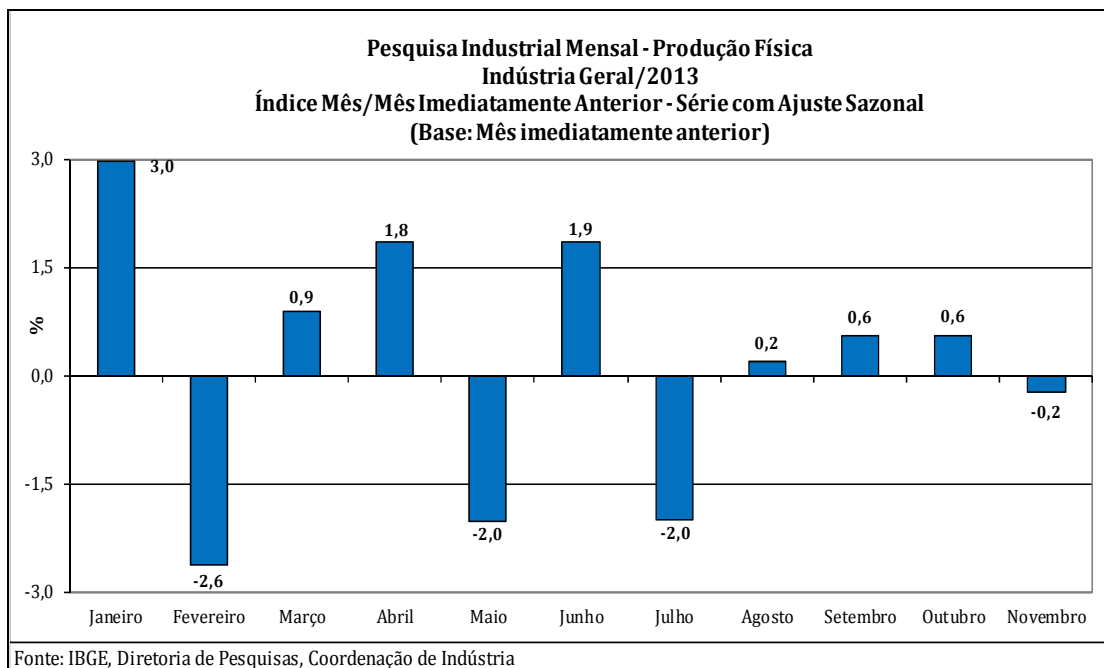
destaque para a maior fabricação de caminhão-trator para reboques e semirreboques, caminhões, veículos para transporte de mercadorias, reboques e semirreboques, peças e acessórios para o sistema de motor, motores diesel para caminhões e ônibus e automóveis. Outras contribuições positivas relevantes sobre o total nacional vieram dos setores de refino de petróleo e produção de álcool (7,7%), de máquinas e equipamentos (6,6%), de outros equipamentos de transporte (7,8%), de outros produtos químicos (1,6%) e de máquinas, aparelhos e materiais elétricos (4,5%). Em termos de produtos, as pressões positivas mais importantes nesses ramos foram, respectivamente, óleo diesel e outros óleos combustíveis, gasolina automotiva e álcool etílico; máquinas e equipamentos para o setor de celulose, empilhadeiras propulsoras, motoniveladores, aparelhos de ar-condicionado, rolamentos de esfera para equipamentos industriais, tratores agrícolas, carregadoras-transportadoras, elevadores para transporte de pessoas e máquinas para colheita; aviões; policloreto de vinila (PVC), herbicidas e inseticidas para uso na agricultura; fios, cabos e condutores elétricos, quadros, painéis, cabines e outros suportes equipados com aparelhos elétricos de interrupção ou proteção de tensão e cabos de fibras ópticas para uso em telecomunicações. Por outro lado, entre os onze ramos que reduziram a produção, os principais impactos foram observados em edição, impressão e reprodução de gravações (-10,2%), farmacêutica (-8,5%), indústrias extrativas (-3,9%), bebidas (-3,8%) e metalurgia básica (-2,2%). Nessas atividades sobressaíram a menor produção dos itens livros, jornais e revistas, na primeira, medicamentos, na segunda, minérios de ferro e óleos brutos de petróleo, na terceira, refrigerantes, cervejas e chope, na quarta, e alumínio não-ligado em formas brutas, vergalhões de aço ao carbono, lingotes, blocos, tarugos ou placas de aço ao carbono e óxido de alumínio, na última.



Entre as categorias de uso, o perfil dos resultados para o índice acumulado no período janeiro-novembro de 2013 mostrou maior dinamismo para bens de capital (14,2%), impulsionada pelos índices positivos em todos os seus grupamentos, com destaque para a maior fabricação de bens de capital para equipamentos de transporte (20,3%). O setor produtor de bens de consumo duráveis, ao crescer 1,2%, também apontou expansão no acumulado dos onze meses do ano, mas em ritmo abaixo da média nacional (1,4%). A produção de bens intermediários (0,2%) registrou ligeira variação positiva, enquanto a de bens de consumo semi e não duráveis, com redução de 0,4%, assinalou o único resultado negativo no índice acumulado do ano.

Em síntese, o setor industrial interrompeu em novembro o comportamento positivo que marcava a indústria nos três últimos meses, mas vale ressaltar que essa perda de ritmo não se deu de forma disseminada, uma vez que 14 das 27 atividades pesquisadas e somente uma das quatro categorias de uso apontaram taxas negativas nesse mês. Mesmo com o resultado negativo de novembro, observa-se uma melhora na produção industrial a partir de agosto, com ganho acumulado de 1,1% nesse período,

mas que ainda não recuperou a perda de 2,2% verificada entre maio e julho.



Ainda na série com ajuste sazonal, os sinais de maior dinamismo da atividade industrial nos últimos meses também ficaram evidenciados na evolução do índice de média móvel trimestral, que mostrou crescimento nos meses de outubro e novembro, e interrompeu a trajetória descendente iniciada em junho último. Entre as categorias de uso, ainda em relação ao movimento deste índice na margem, com exceção de bens de consumo semi e não duráveis, que ficou estável após apontar duas taxas negativas consecutivas, as demais assinalaram expansão nesse mês, com destaque para a manutenção do comportamento positivo de bens de capital iniciado em agosto último.

Nos confrontos contra iguais períodos do ano anterior, a produção industrial mostrou expansão, com o índice mensal de novembro de 2013 assinalando o terceiro resultado positivo consecutivo, mas com intensidade menor que o registrado em setembro e outubro. No índice acumulado para os onze meses do ano, o total da indústria permaneceu apontando crescimento, mas com ligeira perda frente aos resultados dos meses anteriores. Vale ressaltar que nas duas comparações, o segmento de bens de capital mostra o maior dinamismo entre as categorias de uso.

Tabela 1
Indicadores da Produção Industrial por Categorias de Uso
Brasil - Novembro de 2013

Categorias de Uso	Variação (%)			
	Novembro 2013/Octubro 2013*	Novembro 2013/Novembro 2012	Acumulado Janeiro-Novembro	Acumulado nos Últimos 12 Meses
Bens de Capital	-2,6	9,6	14,2	11,6
Bens Intermediários	1,2	1,3	0,2	0,0
Bens de Consumo	0,5	-2,2	0,0	-0,1
Duráveis	0,3	-4,1	1,2	0,8
Semiduráveis e não Duráveis	0,3	-1,6	-0,4	-0,4
Indústria Geral	-0,2	0,4	1,4	1,1

Fonte: IBGE, Diretoria de Pesquisas, Coordenação de Indústria

*série com ajuste sazonal

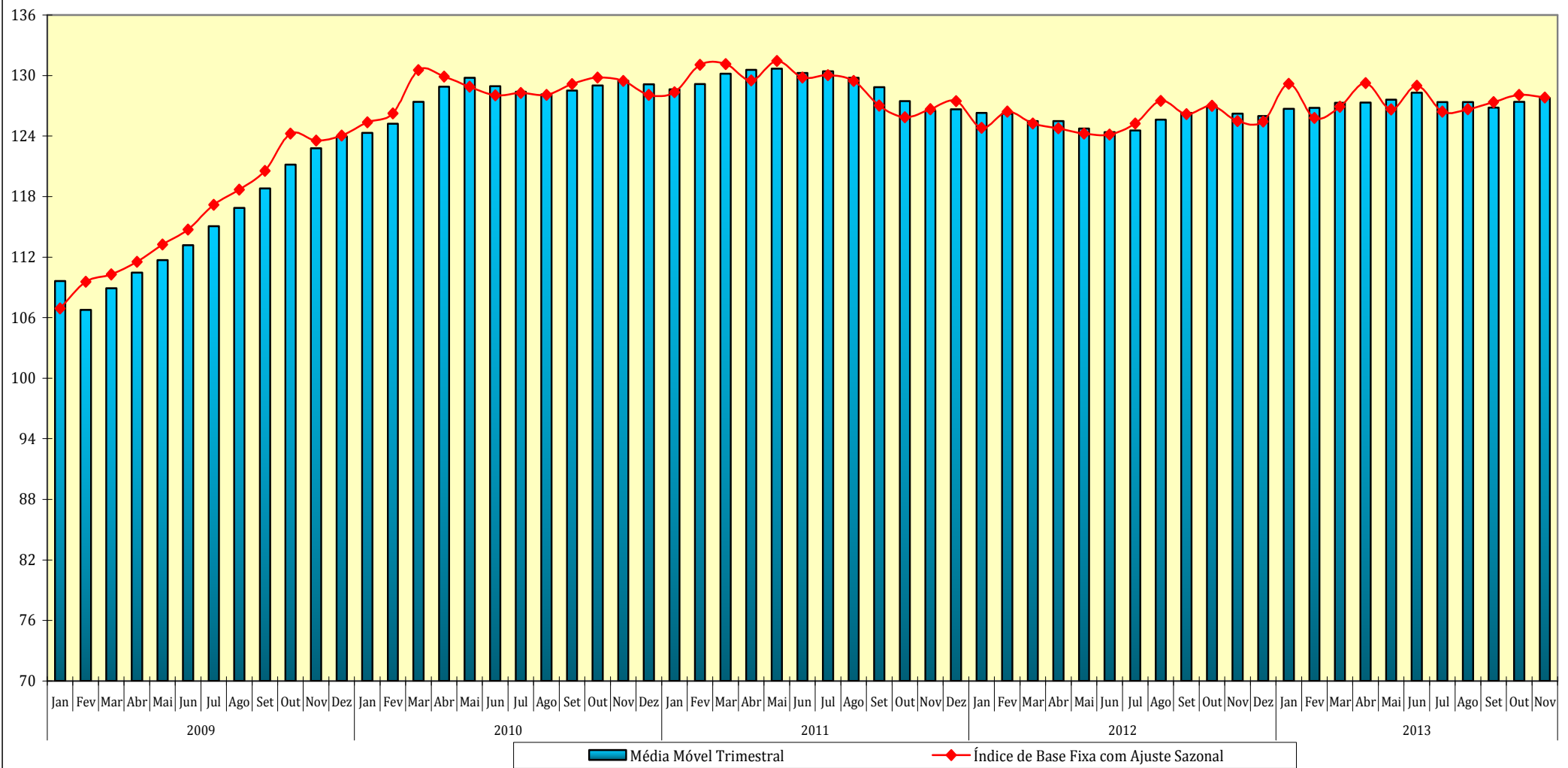
Tabela 2
Índices de Média Móvel Trimestral* / 2010-2013

Ano / Mês		Bens de Capital	Bens Intermediários	Bens de Consumo		Indústria Geral
				Duráveis	Semiduráveis e Não-Duráveis	
2010	Jan	173,46	119,28	168,64	114,31	124,32
	Fev	174,64	120,11	169,63	115,81	125,23
	Mar	176,88	121,18	173,40	117,11	127,39
	Abr	181,05	121,76	173,62	117,74	128,90
	Mai	184,63	122,61	173,93	117,42	129,77
	Jun	185,26	122,66	172,39	116,59	128,93
	Jul	183,79	122,80	170,79	116,08	128,39
	Ago	183,05	122,50	169,41	115,76	128,12
	Set	182,84	122,33	170,27	116,36	128,50
	Out	182,40	121,85	172,25	116,71	129,02
	Nov	183,95	122,21	174,33	117,06	129,48
	Dez	184,55	122,45	175,54	116,36	129,12
2011	Jan	186,43	122,52	177,18	116,32	128,63
	Fev	186,97	122,79	178,89	116,39	129,16
	Mar	191,02	123,13	182,76	117,51	130,18
	Abr	191,33	123,36	178,53	117,67	130,57
	Mai	192,05	123,75	176,30	118,18	130,70
	Jun	190,01	123,52	171,14	116,61	130,25
	Jul	191,68	123,35	173,68	117,20	130,43
	Ago	192,50	122,37	171,26	116,92	129,77
	Set	190,77	122,01	165,51	117,32	128,84
	Out	186,50	121,47	159,22	115,93	127,45
	Nov	182,86	121,34	155,72	115,65	126,52
	Dez	184,25	121,34	160,53	115,90	126,66
2012	Jan	176,04	120,79	162,11	116,72	126,31
	Fev	169,27	120,88	161,37	117,27	126,24
	Mar	161,26	120,16	158,08	117,73	125,50
	Abr	164,83	120,27	157,40	117,41	125,48
	Mai	165,50	119,72	157,88	116,23	124,75
	Jun	165,51	119,26	159,54	115,34	124,38
	Jul	166,42	119,48	161,99	114,81	124,55
	Ago	167,37	120,32	166,65	115,56	125,63
	Set	167,65	121,24	167,76	116,46	126,30
	Out	167,36	121,85	168,40	117,31	126,89
	Nov	167,79	121,04	167,30	117,23	126,22
	Dez	167,65	120,75	167,14	117,12	125,98
2013	Jan	172,03	120,55	167,76	117,53	126,71
	Fev	176,82	120,60	165,09	117,12	126,81
	Mar	183,45	120,95	165,08	116,33	127,30
	Abr	186,81	121,00	164,00	115,53	127,32
	Mai	187,02	121,04	166,64	115,59	127,60
	Jun	190,50	120,78	169,39	116,51	128,29
	Jul	189,14	120,17	167,02	116,76	127,35
	Ago	191,42	120,19	165,37	117,09	127,36
	Set	192,28	120,24	162,43	116,01	126,82
	Out	196,19	120,74	163,46	115,78	127,37
	Nov	196,95	121,47	164,28	115,78	127,75

FONTE: IBGE, Diretoria de Pesquisas, Coordenação de Indústria

*Séries com ajuste sazonal

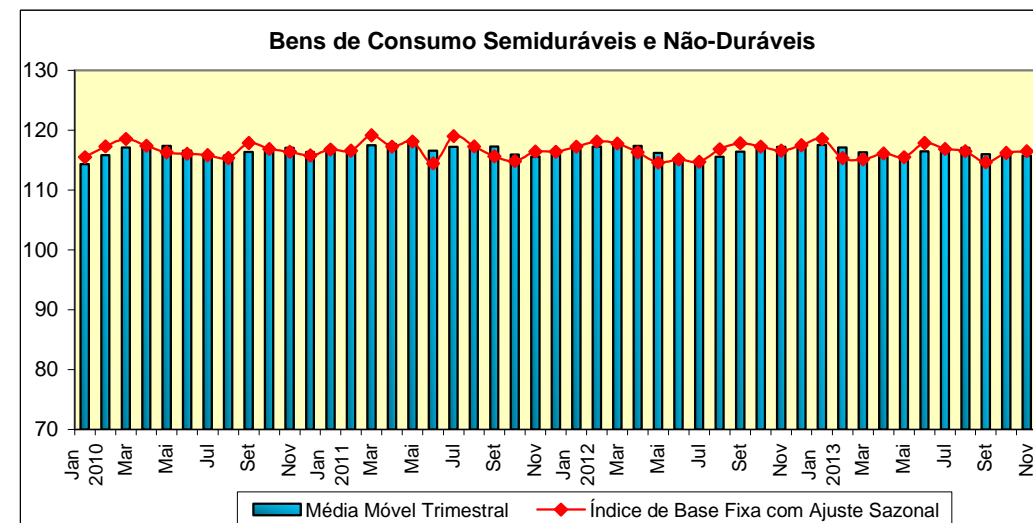
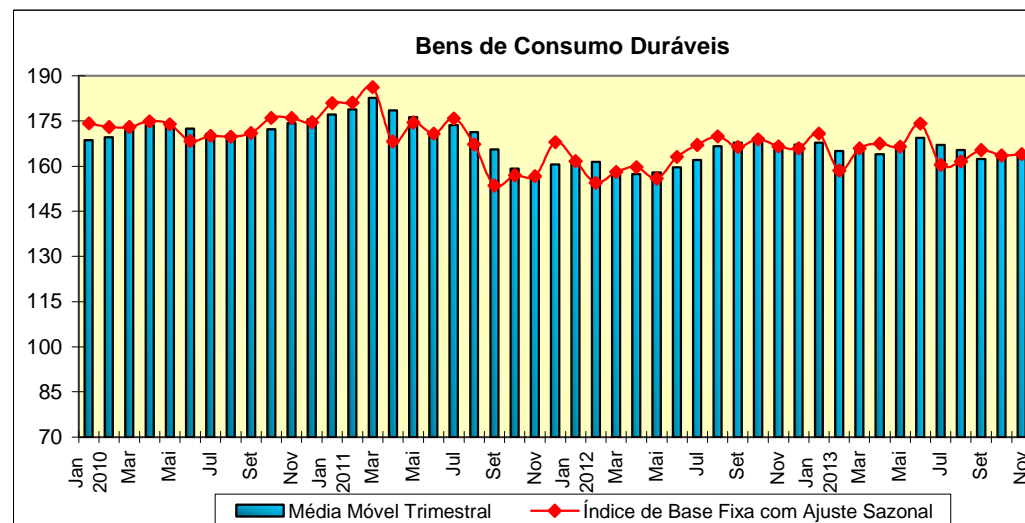
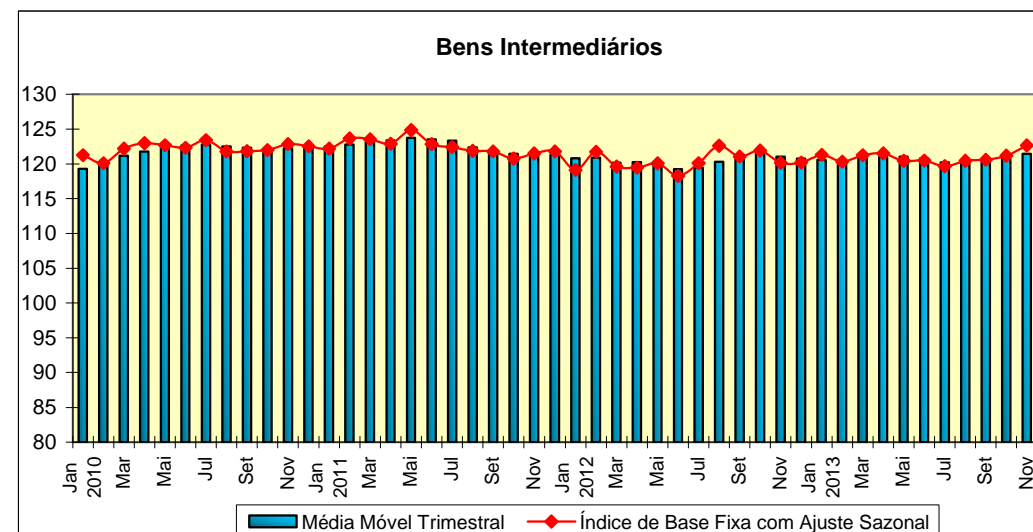
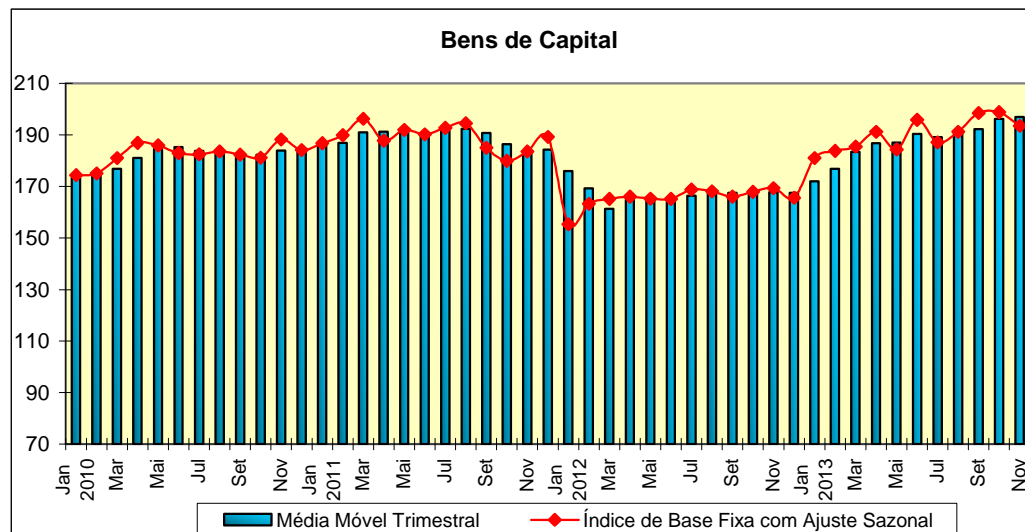
Indústria Geral
Índice de Base Fixa Mensal x Índice de Média Móvel Trimestral
Séries com Ajuste Sazonal



Fonte: IBGE, Diretoria de Pesquisas, Coordenação de Indústria

* Série com ajuste sazonal

Índices de Base Fixa (2002=100) * Séries com Ajuste Sazonal
Média Móvel Trimestral - 2010-2013



Fonte: IBGE, Diretoria de Pesquisas, Coordenação de Indústria

Composição da Taxa de Crescimento da Indústria Geral ⁽¹⁾ - Brasil
Índice Acumulado em Janeiro - Novembro de 2013
(Igual período do ano anterior=100)

Atividades	Comp. da Taxa	Produtos Responsáveis*
Indústrias extrativas	-0,22	minérios de ferro beneficiados, (classif,concent,pelot,sinterizado,etc) óleos brutos de petróleo
Alimentos	-0,04	sucos concentrados de frutas - exceto de laranja açúcar cristal
Bebidas	-0,14	refrigerantes cervejas e chope
Fumo	-0,05	cigarros fumo processado industrialmente, exceto charutos/cigarilhas/cigarros
Têxtil	-0,04	tecidos de malha de algodão, exceto atalhados fios de fibras sintéticas/artif, descont., incl,combin,c/outras fibras
Vestuário e acessórios	-0,03	vestidos, exceto de malha camisas, blusas e semelhantes, de malha, de uso feminino
Calçados e artigos de couro	0,07	calçado de plástico(matl,sintético),exceto tênis ou p/uso profissional calçado couro(sap.,bota,sand.,chin.,etc),fem,-exc,tênis e p/uso profi,
Madeira	0,04	madeira serrada, aplainada ou polida painéis partícula de madeira,mesmo aglomer,c/resina ou c/outr,aglutin,
Celulose, papel e produtos de papel	-0,01	pastas químicas de madeira (celulose), processo sulfato branqueadas papel utiliz, na escrita, impressão e outros usos gráficos (v,manual)
Edição, impressão e reprodução de gravações	-0,40	livros de qualquer gênero (literário, didático, etc), em folhas soltas jornais (publicados pelo menos 4 dias por semana)
Refino de petróleo e álcool	0,54	óleo diesel e outros óleos combustíveis gasolina automotiva ou para outros usos, exceto para aviação
Farmacêutica	-0,35	medicam, à base compostos heterocíclicos-excl,dipirona,,,(v,manual) medicamentos à base de enzimas
Perfumaria, sabões, detergentes e produtos de limpeza	0,07	cremes de beleza, cremes nutritivos e loções tônicas para a pele xampus para os cabelos
Outros produtos químicos	0,12	policloreto de vinila (pvc) herbicidas para uso na agricultura
Borracha e plástico	0,08	pneumáticos novos de borracha, usados em ônibus e caminhões pneumáticos novos de borracha, p/automóveis, camionetas ou utilitários
Minerais não metálicos	0,05	ladrilho e placa cerâm, p/pavim./revet.,esfalt,(lado>=7cm) (v,manual) garrafas, garrafões e frascos de vidro para embalagem
Metalurgia básica	-0,12	alumínio não ligado em formas brutas vergalhões de aços ao carbono
Produtos de metal - exclusive máquinas e equipamentos	0,00	partes e peças p/ caldeiras geradoras de vapor, excl, p/ aquec,central fechaduras e ferrolhos p/usos divers,-excl,p/veículos automot,e móveis
Máquinas e equipamentos	0,47	máq, p/trabalhar matéria-prima, p/fabricar pasta de celulose(v,manual) empilhadeiras propulsoras
Máquinas para escritório e equps. de informática	0,01	peças e acess, p/máq, p/processamento de dados e suas unid,periféricas computadores pessoais de mesa (pc desktops)
Máquinas, aparelhos e materiais elétricos	0,11	fios, cabos e condutores elétricos com capa isolante quadro,painel,etc,equip,c/apar,elétr,de interrup./proteção,qq tensão
Material eletrônico, aparelhos e equps. de comunicações	0,07	televisores (receptores de televisão) apar,comutação p/telefonía ou teleg, (centrais autom.,roteadores,etc)
Equps. de instrument. médico-hospitalar, ópticos e outros	0,03	medidores de consumo de eletricidade relógios de pulso ou de bolso
Veículos automotores	0,89	caminhão-trator, inclusive ckd, para reboques e semi-reboques caminhões, com motor diesel, de cmc superior a 5 t, inclusive ckd
Outros equipamentos de transporte	0,22	aviões ou outros veículos aéreos de peso superior a 2,000 kg motocicletas(incl,motociclos)c/motor de pistão alternat,cilind, >50cm3
Mobiliário	0,03	armários de madeira para escritórios armários modulados de madeira para cozinhas
Diversos	0,05	moedas bonecas e rolos para pintura
Indústria Geral	1,44	

Fonte: IBGE, Diretoria de Pesquisas, Coordenação de Indústria

⁽¹⁾ $C = (I_g - 100) \cdot K$, onde: C=Participação da atividade na formação do total da taxa de crescimento, I_g=Indicador da atividade e K= peso da atividade no total da Indústria Geral.

* foram destacados em cada gênero, os dois principais produtos responsáveis pelo indicador.

Indicadores da Produção Industrial por Seções e Atividades de Indústria - Brasil
2013

Ponderação PIA 1998/2000

Seções e Atividades	Base Fixa Mensal (1)			Mensal (2)			Acumulado (3)			Últimos 12 Meses (4)		
	Set	Out	Nov	Set	Out	Nov	Jan-Set	Jan-Out	Jan-Nov	Até-Set	Até-Out	Até-Nov
Indústria Geral	130,72	139,61	131,53	101,99	101,03	100,40	101,61	101,54	101,44	101,11	100,94	101,05
Indústrias Extrativas	146,50	154,39	147,44	101,22	97,10	100,13	95,59	95,75	96,15	96,85	96,28	96,60
Indústria de Transformação	129,90	138,84	130,70	102,04	101,27	100,41	101,98	101,90	101,76	101,37	101,23	101,32
Alimentos	122,03	125,17	114,01	102,37	97,81	97,14	100,24	99,96	99,69	100,77	100,02	99,52
Bebidas	144,54	149,42	153,39	93,73	90,39	88,80	98,00	97,11	96,20	98,79	98,02	96,55
Fumo	46,96	49,51	49,01	79,34	94,15	106,20	91,59	91,73	92,40	92,97	92,20	92,56
Têxtil	86,45	93,91	86,29	102,36	103,51	98,98	97,47	98,10	98,18	97,79	98,00	98,18
Vestuário e acessórios	76,36	86,88	79,71	97,13	101,54	89,46	98,16	98,55	97,57	97,46	98,28	98,29
Calçados e artigos de couro	78,70	87,93	79,33	109,95	108,86	105,00	106,89	107,13	106,91	105,04	105,30	106,01
Madeira	95,98	106,82	102,13	103,69	107,88	106,98	103,65	104,11	104,38	105,70	105,19	104,83
Celulose, papel e produtos de papel	133,62	142,01	136,11	99,66	99,99	97,13	99,97	99,97	99,70	100,31	100,17	99,66
Edição, impressão e reprodução de gravações	94,40	121,38	113,58	77,83	97,18	89,78	88,81	89,78	89,78	90,71	90,83	90,50
Refino de petróleo e álcool	119,52	123,55	125,44	100,58	105,05	110,81	107,68	107,40	107,71	107,18	107,45	107,78
Farmacêutica	127,75	141,76	141,19	78,39	83,52	96,18	91,98	91,00	91,47	95,23	93,14	92,72
Perfumaria, sabões, detergentes e produtos de limpeza	135,11	150,10	143,10	113,71	112,70	106,11	102,42	103,48	103,72	101,42	102,49	103,11
Outros produtos químicos	135,77	136,97	131,55	104,03	101,41	105,26	101,22	101,24	101,62	101,17	100,99	101,44
Borracha e plástico	115,28	123,05	112,78	99,42	100,28	96,63	103,20	102,88	102,30	103,31	102,87	102,36
Minerais não metálicos	132,94	140,52	133,03	101,62	102,82	103,25	100,73	100,95	101,16	100,40	100,68	101,10
Metalurgia básica	111,26	115,56	112,81	99,71	96,43	104,15	97,31	97,21	97,81	97,10	96,73	97,45
Produtos de metal - exclusive máquinas e equipamentos	115,68	130,41	115,05	103,36	105,89	100,93	99,11	99,81	99,91	99,23	99,15	99,47
Máquinas e equipamentos	166,60	184,44	169,27	117,38	111,28	104,71	106,29	106,83	106,63	103,94	104,49	105,06
Máquinas para escritório e equps. de informática	241,85	264,70	278,37	106,99	112,67	103,54	98,89	100,29	100,63	94,85	97,90	98,43
Máquinas, aparelhos e materiais elétricos	121,03	130,95	118,23	101,33	101,69	97,31	105,68	105,25	104,52	104,82	104,55	104,26
Material eletrônico, aparelhos e equps. de comunicações	96,89	111,29	113,65	103,19	103,69	115,82	101,71	101,94	103,29	100,40	100,56	102,47
Equps. de instrument. médico-hospitalar, ópicos e outros	164,83	198,79	149,95	112,79	89,88	75,87	107,52	105,23	102,17	106,10	102,42	99,86
Veículos automotores	195,21	203,35	180,84	111,37	102,16	97,25	111,27	110,24	109,01	106,18	106,25	106,77
Outros equipamentos de transporte	293,23	304,49	286,61	109,39	111,40	110,35	107,10	107,56	107,82	108,02	107,69	107,92
Mobiliário	128,53	130,42	128,55	105,63	97,41	96,54	103,29	102,65	102,05	102,06	101,43	101,33
Diversos	127,19	144,71	129,55	123,27	127,80	121,32	102,48	105,18	106,66	99,18	102,23	104,72

Fonte: IBGE, Diretoria de Pesquisas, Coordenação de Indústria

(1) Base: média de 2002 = 100

(2) Base: igual mês do ano anterior = 100

(3) Base: igual período do ano anterior = 100

(4) Base: últimos doze meses anteriores = 100

Indicadores da Produção Industrial por Categorias de Uso - Brasil
2013

Ponderação PIA 1998/2000

Categorias de Uso	Base Fixa Mensal (1)			Mensal (2)			Acumulado (3)			Últimos 12 Meses (4)		
	Set	Out	Nov	Set	Out	Nov	Jan-Set	Jan-Out	Jan-Nov	Até-Set	Até-Out	Até-Nov
Bens de Capital	200,27	212,42	191,57	123,43	118,37	109,55	114,24	114,68	114,20	107,56	109,69	111,55
1. Bens de capital - excl. 2	148,36	160,58	145,52	121,25	119,28	107,39	106,69	107,97	107,91	101,50	103,96	105,64
2. Equip.transporte industrial	335,13	347,09	311,20	126,03	117,29	112,31	124,61	123,76	122,64	115,74	117,34	119,43
Bens Intermediários	122,65	128,12	121,90	100,51	99,34	101,27	100,20	100,11	100,21	100,10	99,84	100,01
1. Alim. e bebidas básicos p/ ind.	151,12	144,83	149,20	113,20	95,85	105,10	90,98	91,42	92,49	89,67	90,30	92,22
2. Alim. e bebidas elabor. p/ ind.	145,09	132,59	116,08	99,43	92,24	93,92	98,86	98,00	97,59	102,14	100,60	98,37
3. Insumos industrias básicos	140,13	150,09	141,71	94,00	94,14	101,79	94,31	94,30	94,90	96,11	94,99	95,50
4. Insumos industriais elabor.	115,48	121,51	115,90	101,06	100,78	102,19	99,67	99,79	100,01	99,58	99,54	99,83
5. Comb. e lubrificantes básicos	122,10	125,63	121,28	104,81	98,83	97,26	96,09	96,36	96,44	96,62	96,65	96,68
6. Comb. e lubrificantes elabor.	112,47	115,58	121,89	97,85	101,17	106,49	107,64	106,98	106,94	106,21	106,48	106,79
7. Peças e acess. p/ bens de capital	150,66	168,71	155,25	104,11	97,80	102,23	100,32	100,05	100,24	101,66	99,51	99,05
8. Peças e acess.p/ equip. trans. ind.	142,46	151,64	136,10	102,56	99,60	96,33	103,11	102,74	102,16	100,10	100,24	100,86
Bens de Consumo	127,99	139,82	132,99	99,17	98,99	97,82	100,35	100,19	99,96	100,87	100,25	99,88
Duráveis (1/3)	167,63	183,02	172,72	101,70	96,84	95,92	102,35	101,72	101,15	103,11	101,66	100,75
1. Duráveis - excl. 2/3	155,24	181,66	177,04	102,65	100,37	102,13	102,57	102,31	102,29	102,87	101,96	101,86
2. Veículos automotores p/ passag.	182,04	185,72	170,92	99,53	90,90	88,95	102,82	101,48	100,27	104,85	102,16	100,07
3. Equip. transporte não industrial	154,70	172,54	150,72	117,09	131,11	109,03	95,84	99,02	99,89	88,52	94,04	97,79
Semiduráveis e não duráveis	119,58	130,65	124,56	98,44	99,65	98,39	99,74	99,73	99,60	100,21	99,83	99,62
4. Semiduráveis	78,77	90,15	81,80	103,24	104,25	97,21	101,89	102,17	101,66	100,54	100,82	101,08
5. Não duráveis - excl. 7/8	120,04	136,97	131,84	91,08	97,94	97,98	95,06	95,38	95,63	96,34	96,00	95,95
7. Alim. e bebidas elabor. p/ consumo doméstico	123,13	131,21	126,45	99,94	96,51	94,48	100,08	99,68	99,16	100,07	99,45	98,95
8. Carburantes	162,37	166,34	155,53	110,28	111,52	115,20	110,68	110,77	111,19	112,27	111,98	111,71

Fonte: IBGE, Diretoria de Pesquisas, Coordenação de Indústria

(1) Base: média de 2002 = 100

(2) Base: igual mês do ano anterior = 100

(3) Base: igual período do ano anterior = 100

(4) Base: últimos doze meses anteriores = 100

**Indicadores da Produção Industrial por Subsetores Industriais - Brasil
2013**

Ponderação PIA 1998/2000

Subsetor Industrial	Base Fixa Mensal (1)			Mensal (2)			Acumulado (3)			Últimos 12 Meses (4)		
	Set	Out	Nov	Set	Out	Nov	Jan-Set	Jan-Out	Jan-Nov	Até-Set	Até-Out	Até-Nov
Extr. de carvão mineral	166,10	149,90	121,78	140,23	120,43	89,25	114,40	115,00	112,48	110,42	110,35	109,72
Extr. de petróleo e gás natural	126,25	128,67	125,54	105,30	98,60	98,27	97,30	97,43	97,51	97,81	97,72	97,73
Extr. de minérios ferrosos	173,54	188,34	177,19	98,72	96,27	103,38	93,99	94,25	95,07	96,03	95,07	95,87
Extr. de minerais metálicos não ferrosos	130,22	139,40	134,46	85,51	93,78	88,96	86,87	87,56	87,69	89,56	89,56	88,46
Extr. de minerais não-metálicos	136,90	149,01	141,08	95,75	90,42	95,89	98,75	97,82	97,64	99,26	97,41	97,01
Abate de bovinos e suínos e prep. de carnes	100,58	108,19	96,26	95,60	90,47	85,98	93,98	93,60	92,90	95,43	93,93	92,68
Abate de aves e prep. de carnes	113,66	126,64	117,38	107,27	108,86	99,47	113,53	113,02	111,69	111,52	111,33	110,42
Conservas de frutas e legumes, molhos e condimentos	118,00	121,48	108,65	115,70	99,86	100,13	102,32	102,03	101,86	99,98	100,01	101,22
Sucos e concentrados de frutas	101,26	106,04	95,09	72,76	71,47	70,48	81,22	79,54	78,32	92,37	86,10	80,91
Óleo de soja em bruto, incl. tortas, farinhas e farelos	99,02	99,32	85,61	96,68	102,44	98,49	88,46	89,69	90,33	86,50	88,33	89,35
Refino de óleos vegetais e fabr. de margarinas, exc. óleo de milho	106,61	107,94	104,12	102,40	102,94	103,45	98,14	98,60	99,02	95,07	96,69	98,23
Resfr. e prep. do leite e laticínios	103,97	112,53	110,32	105,30	109,78	108,58	97,55	98,79	99,69	97,27	98,03	99,37
Beneficiamento de arroz	137,19	147,66	139,93	101,77	109,40	112,54	97,70	98,79	99,89	95,86	97,04	98,85
Moagem de trigo	101,02	102,94	96,91	112,84	113,22	111,00	108,33	108,82	109,01	107,23	108,16	108,97
Fabr. de café	178,63	175,39	171,93	113,33	103,72	100,11	105,05	104,92	104,47	102,72	103,53	103,79
Alimentos p/ animais	107,35	117,60	108,70	97,79	99,96	94,26	95,67	96,10	95,93	94,16	94,55	94,82
Fabr. e refino de açúcar	155,70	139,22	116,92	98,54	82,73	95,16	101,92	98,39	98,01	113,75	105,90	100,63
Outros prods. alimentícios	135,21	140,56	128,10	108,50	102,28	97,39	102,93	102,86	102,35	101,68	101,72	101,79
Benef., fiação e tec. de fibras têxteis naturais	78,43	82,94	76,78	109,15	107,81	101,25	102,00	102,60	102,48	103,15	103,40	103,21
Fiação e tec. de fibras artificiais ou sintéticas	61,83	67,89	64,94	84,01	87,54	88,91	89,92	89,67	89,60	90,76	89,96	89,35
Outros artefs. têxteis	101,40	112,32	101,92	100,96	103,43	99,19	95,52	96,35	96,61	95,23	95,59	96,16

Fonte: IBGE, Diretoria de Pesquisas, Coordenação de Indústria

(1) Base: média de 2002 = 100

(2) Base: igual mês do ano anterior = 100

(3) Base: igual período do ano anterior = 100

(4) Base: últimos doze meses anteriores = 100

**Indicadores da Produção Industrial por Subsetores Industriais - Brasil
2013**

Ponderação PIA 1998/2000

Subsetor Industrial	Base Fixa Mensal (1)			Mensal (2)			Acumulado (3)			Últimos 12 Meses (4)		
	Set	Out	Nov	Set	Out	Nov	Jan-Set	Jan-Out	Jan-Nov	Até-Set	Até-Out	Até-Nov
Prep. de couro e fabr. de artefs., exc. calçados	79,39	87,71	79,77	119,66	115,48	107,75	107,47	108,28	108,23	104,04	105,17	106,53
Calçados	78,57	87,97	79,25	108,29	107,71	104,50	106,77	106,88	106,64	105,25	105,33	105,90
Prods. da madeira	96,84	107,79	103,21	103,78	108,32	107,69	104,68	105,08	105,32	106,81	106,24	105,83
Embalagens e artefs. de madeira p/ carga	75,53	84,02	76,65	101,32	96,12	88,46	81,03	82,41	82,91	81,98	82,26	82,46
Celulose e pastas p/ fabr. de papel	148,31	163,23	154,40	98,44	100,24	94,37	98,37	98,56	98,17	99,41	99,48	98,66
Papel, papelão liso e cartolina, exc. matl. de embalagem	133,93	137,63	135,25	100,09	99,52	99,82	101,67	101,45	101,30	101,69	101,40	101,00
Matl. de embalagem de papel, papelão e cartão	113,99	123,24	114,16	100,77	100,60	95,90	98,87	99,06	98,76	98,73	98,55	98,32
Refino de petróleo	113,78	118,90	122,71	100,23	105,78	110,39	106,88	106,77	107,09	105,95	106,48	107,02
Álcool	197,09	186,37	162,30	103,36	99,10	115,29	119,42	116,01	115,93	125,55	121,43	118,44
Prods. químicos inorgânicos	107,25	113,82	108,88	111,55	114,24	116,65	102,59	103,72	104,79	98,38	100,39	103,40
Alubos, fertilizantes e corretivos p/ o solo	115,89	117,72	101,87	104,71	99,18	94,18	101,54	101,25	100,54	102,00	101,69	100,70
Petroquímicos básicos e intermediários p/ resinas e fibras	97,92	85,82	94,79	92,06	87,84	91,57	101,33	100,05	99,28	101,95	101,63	99,74
Resinas, elastômeros, fibras, fios, cabos e filamentos artif. e sint.	112,91	107,72	108,42	95,38	92,52	97,73	100,50	99,69	99,52	100,37	99,72	99,30
Defensivos agrícolas e p/ uso domissanitário	251,14	273,81	255,58	108,82	114,20	128,04	101,23	103,09	105,75	104,94	104,11	106,56
Sabões, sabonetes, detergentes e prods. de limpeza	127,77	140,51	136,10	110,38	109,94	107,45	102,98	103,69	104,03	101,87	102,59	103,57
Artefs. de perfumaria e cosméticos, exc. sabonetes	143,51	161,06	151,10	117,32	115,58	104,77	101,83	103,25	103,40	100,95	102,37	102,62
Tintas, vernizes, esmaltes, lacas, solventes e prods. afins	214,97	224,36	208,14	117,30	104,54	102,72	99,67	100,24	100,49	99,43	99,58	99,90
Prods. e preparados químicos diversos	116,33	112,52	110,06	100,42	93,79	100,79	102,08	101,19	101,15	101,13	100,24	100,59
Fabr. e recond. de pneumáticos, incl. matls. p/ reparação	102,43	109,91	104,65	111,31	113,60	110,84	109,33	109,77	109,86	107,19	108,83	109,83
Artefs. diversos de borracha	152,69	168,50	146,77	91,60	95,58	86,07	98,56	98,24	97,09	100,83	99,59	97,65
Laminados de matl. plástico	92,81	87,46	81,68	116,87	99,71	98,96	107,67	106,82	106,11	104,23	104,87	105,08

Fonte: IBGE, Diretoria de Pesquisas, Coordenação de Indústria

(1) Base: média de 2002 = 100

(2) Base: igual mês do ano anterior = 100

(3) Base: igual período do ano anterior = 100

(4) Base: últimos doze meses anteriores = 100

Indicadores da Produção Industrial por Subsetores Industriais - Brasil
2013

Ponderação PIA 1998/2000

Subsetor Industrial	Base Fixa Mensal (1)			Mensal (2)			Acumulado (3)			Últimos 12 Meses (4)		
	Set	Out	Nov	Set	Out	Nov	Jan-Set	Jan-Out	Jan-Nov	Até-Set	Até-Out	Até-Nov
Embalagens de matl. plástico	90,33	98,82	94,36	93,82	95,78	94,97	99,51	99,12	98,73	100,20	99,15	98,56
Artefs. diversos de matl. plástico	139,63	148,36	131,64	94,86	96,14	92,29	101,97	101,31	100,45	103,09	101,70	100,69
Vidro e prods. de vidro, exc. embalagens	132,81	139,56	138,90	107,99	108,83	107,70	107,32	107,48	107,50	105,44	106,75	107,76
Embalagens de vidro	96,58	96,00	98,94	95,61	92,82	111,33	111,63	109,55	109,71	108,93	107,37	108,82
Cimento e clínquer	149,10	153,83	143,24	101,90	103,34	102,64	99,61	100,00	100,24	99,83	100,18	100,35
Artefs. de concreto, cimento e fibrocimento	130,16	143,07	132,35	96,11	100,24	99,30	97,31	97,62	97,77	97,42	97,26	97,39
Prods. diversos de minerais não-metálicos	125,03	135,02	127,92	102,54	102,99	103,12	100,03	100,33	100,58	99,67	100,00	100,49
Ferro-gusa, ferroligas e semi-acabados de aço	102,30	96,60	103,98	97,97	79,05	95,00	90,61	89,34	89,85	91,44	89,56	89,54
Laminados, relaminados e trefilados de aço	105,18	112,65	107,55	99,70	100,63	108,67	98,77	98,96	99,76	98,22	98,21	99,38
Tubos de ferro e aço c/ costura, incl. fundidos	117,10	138,18	116,08	90,65	92,90	84,52	106,11	104,50	102,49	108,99	106,06	102,65
Metalurgia dos não-ferrosos	125,92	130,96	128,05	99,48	100,26	106,02	97,68	97,95	98,67	97,67	97,70	98,45
Peças fundidas de ferro	119,91	117,16	107,35	121,52	111,84	101,77	103,23	104,04	103,84	98,22	99,81	101,57
Estruturas metálicas, obras de caldearia pesada, tanques e caldeiras	105,96	124,69	101,71	94,90	102,37	98,69	87,82	89,06	89,71	91,14	89,32	89,75
Artefs. de metal estampados, de cutelaria, de serralheria e de ferramentas manuais	116,80	133,37	120,33	98,65	100,45	102,02	97,63	97,92	98,27	96,88	96,86	97,47
Embalagens metálicas	110,13	120,60	111,40	110,86	111,10	100,65	109,17	109,39	108,48	109,30	109,55	108,56
Prods. diversos de metal	123,19	136,92	119,50	107,87	109,99	101,14	102,74	103,51	103,29	101,14	101,98	102,56
Máqs. e equips. p/ fins indls. e comls.	154,74	167,47	152,62	120,80	111,84	107,64	110,43	110,59	110,31	107,71	108,00	108,77
Tratores, máqs. e equips. agrícolas, incl. peças e acessórios	150,58	175,19	160,61	130,43	120,14	116,65	116,54	116,96	116,93	111,94	113,33	115,00
Máqs. e equips. p/ extr. mineral e p/ constr.	229,37	245,22	217,70	140,58	140,86	104,77	101,84	105,15	105,11	93,79	98,42	100,61
Eletrodomésticos da "linha branca", exc. fornos de microondas	161,43	193,27	182,49	91,98	97,74	95,02	96,43	96,58	96,43	100,01	98,32	96,72
Outros eletrodomésticos, exc. apars. das "linhas branca" e "marrom"	199,72	218,48	206,68	116,42	98,21	100,35	104,04	103,37	103,08	101,13	100,96	101,77

Fonte: IBGE, Diretoria de Pesquisas, Coordenação de Indústria

(1) Base: média de 2002 = 100

(2) Base: igual mês do ano anterior = 100

(3) Base: igual período do ano anterior = 100

(4) Base: últimos doze meses anteriores = 100

**Indicadores da Produção Industrial por Subsetores Industriais - Brasil
2013**

Ponderação PIA 1998/2000

Subsetor Industrial	Base Fixa Mensal (1)			Mensal (2)			Acumulado (3)			Últimos 12 Meses (4)		
	Set	Out	Nov	Set	Out	Nov	Jan-Set	Jan-Out	Jan-Nov	Até-Set	Até-Out	Até-Nov
Equips. p/ prod., distr. e controle de energia elétrica	115,45	131,22	116,51	99,75	101,76	97,31	100,58	100,71	100,40	100,48	100,55	100,39
Matl. elétrico p/ veículos	122,32	125,40	112,33	104,50	96,13	91,50	110,61	108,93	107,22	111,00	109,11	107,13
Condutores e outros matls. elétr., exc. p/ veículos	127,58	132,85	122,80	101,98	103,87	99,65	109,91	109,30	108,44	107,76	107,62	107,78
Matl. eletrônico e apars. de comunicação	75,56	84,78	90,21	89,35	89,98	104,06	96,89	96,11	96,86	96,51	95,15	96,10
Eletrodomésticos da "linha marrom"	145,31	171,48	166,87	126,28	125,10	134,47	110,40	112,28	114,58	107,23	110,09	113,62
Automóveis, camionetas e utilitários, incl. motores	198,13	198,44	182,73	101,11	92,01	90,02	104,33	102,95	101,71	105,52	103,21	101,55
Caminhões e ônibus, incl. motores	275,98	305,05	254,76	141,19	124,18	111,01	140,52	138,47	135,59	114,34	119,71	125,46
Carrocerias e reboques	194,04	209,81	175,57	152,04	130,52	112,35	119,64	120,78	120,00	107,84	112,17	114,86
Peças e acessórios p/ veícs. automotores	139,07	146,83	131,58	104,48	100,61	99,21	101,63	101,53	101,33	99,21	99,30	100,34
Constr. de embarcações, incl. reparação	161,76	171,03	154,05	108,73	93,75	101,69	94,81	94,69	95,29	99,60	96,44	95,92
Constr. e montagem de vagões ferroviários, incl. reparação	41,21	29,47	51,42	35,65	39,77	67,20	82,69	78,81	77,82	82,99	80,61	79,58
Constr. e montagem de aeronaves, incl. reparação	387,72	395,71	376,36	110,67	108,16	110,06	110,41	110,16	110,15	113,57	111,57	110,76
Outros veículos e equips. de transporte	144,94	164,46	145,78	108,80	134,79	114,61	94,81	98,33	99,70	87,32	93,06	97,34

Fonte: IBGE, Diretoria de Pesquisas, Coordenação de Indústria

(1) Base: média de 2002 = 100

(2) Base: igual mês do ano anterior = 100

(3) Base: igual período do ano anterior = 100

(4) Base: últimos doze meses anteriores = 100

Indicadores da Produção Industrial por Seções e Atividades de Indústria - Brasil
Índice Base Fixa Mensal (Número-índice)
(Base: média de 2002=100)

Ponderação PIA 1998/2000 com ajustamento sazonal

	2012											
Seções e Atividades de Indústria	Jan	Fev	Mar	Abr	Mai	Jun	Jul	Ago	Set	Out	Nov	Dez
Indústria Geral	124,82	126,43	125,25	124,77	124,24	124,15	125,25	127,48	126,18	127,00	125,49	125,45
Indústrias Extrativas	138,80	153,22	151,27	150,72	153,67	147,64	147,40	147,43	144,47	155,08	145,17	153,13
Indústria de Transformação	124,12	125,15	123,90	123,51	122,68	122,91	123,97	126,20	125,38	125,15	124,34	124,34
Alimentos	112,16	110,57	113,21	107,47	106,88	105,85	109,39	111,40	109,49	111,67	112,02	111,53
Bebidas	136,83	145,78	146,44	146,89	146,42	148,68	144,27	150,72	149,68	149,85	152,77	147,88
Fumo	90,56	78,61	72,04	75,75	79,35	82,14	86,75	121,07	110,25	98,30	91,07	90,24
Têxtil	88,03	88,64	84,40	84,79	85,63	84,64	83,57	84,84	82,99	82,77	83,23	82,31
Vestuário e acessórios	74,27	75,02	74,55	74,77	74,75	72,28	71,74	71,26	72,41	67,70	74,12	80,61
Calçados e artigos de couro	67,53	68,27	71,97	67,23	65,37	66,55	66,22	65,06	67,31	66,90	65,71	61,93
Madeira	88,07	87,54	88,52	87,83	90,66	91,18	92,94	91,96	93,71	93,01	93,02	93,54
Celulose, papel e produtos de papel	132,95	134,90	135,40	135,85	134,12	133,37	134,84	134,93	135,60	135,42	138,64	135,36
Edição, impressão e reprodução de gravações	115,35	118,34	109,29	113,72	111,97	108,78	110,01	107,29	113,31	102,74	104,90	104,40
Refino de petróleo e álcool	110,67	116,02	108,98	110,80	110,04	112,05	111,46	113,99	115,51	114,61	113,02	115,31
Farmacêutica	142,54	141,81	145,36	139,49	138,69	149,41	143,99	150,95	159,28	150,07	144,19	150,66
Perfumaria, sabões, detergentes e produtos de limpeza	133,15	133,29	128,43	128,98	128,84	131,55	134,29	133,10	119,60	127,00	129,20	127,40
Outros produtos químicos	119,52	121,64	120,61	119,98	119,10	116,48	120,98	123,23	120,18	120,36	119,27	119,53
Borracha e plástico	111,17	110,76	111,62	110,46	113,62	107,05	112,28	115,16	116,49	114,99	115,09	115,99
Minerais não metálicos	128,83	134,08	131,78	129,92	129,71	125,87	129,50	130,72	129,29	129,28	128,23	130,14
Metalurgia básica	115,75	115,86	115,20	115,81	112,49	111,59	111,48	110,79	111,61	115,40	109,41	105,87
Produtos de metal - exclusive máquinas e equipamentos	120,75	117,02	113,87	115,36	124,76	121,31	115,09	115,83	117,41	115,88	114,59	113,88
Máquinas e equipamentos	163,01	155,59	152,97	152,49	153,04	152,42	159,39	152,72	144,34	151,44	153,49	142,97
Máquinas para escritório e equps. de informática	235,42	246,99	217,28	231,97	243,99	241,56	235,28	237,27	228,95	214,95	229,45	201,97
Máquinas, aparelhos e materiais elétricos	118,35	118,16	116,88	117,66	119,80	121,10	117,30	120,87	123,61	121,82	117,14	126,06
Material eletrônico, aparelhos e equps. de comunicações	101,88	91,19	85,22	92,32	82,65	88,79	86,50	91,13	90,57	89,42	77,22	84,56
Equps. de instrument. médico-hospitalar, ópicos e outros	164,84	206,91	179,87	158,50	163,53	140,77	165,42	161,38	155,80	193,48	178,36	159,49
Veículos automotores	147,06	161,37	177,21	174,15	169,49	171,09	180,26	186,73	182,38	190,71	185,97	181,77
Outros equipamentos de transporte	239,56	241,89	242,79	245,76	246,67	265,71	249,21	255,40	262,26	253,12	251,43	261,37
Mobiliário	121,79	120,70	122,40	121,15	126,67	124,09	122,93	130,35	122,28	123,73	121,66	123,18
Diversos	110,21	105,53	103,16	106,72	109,31	108,36	108,06	101,77	100,38	96,65	98,72	98,55

Fonte: IBGE, Diretoria de Pesquisas, Coordenação de Indústria

Indicadores da Produção Industrial por Seções e Atividades de Indústria - Brasil
Índice Base Fixa Mensal (Número-índice)
(Base: média de 2002=100)

Ponderação PIA 1998/2000 com ajustamento sazonal

	2013											
Seções e Atividades de Indústria	Jan	Fev	Mar	Abr	Mai	Jun	Jul	Ago	Set	Out	Nov	Dez
Indústria Geral	129,18	125,80	126,91	129,25	126,63	128,99	126,43	126,67	127,37	128,09	127,81	-
Indústrias Extrativas	141,91	139,67	138,88	139,24	140,36	143,98	144,13	144,42	145,85	149,80	145,21	-
Indústria de Transformação	128,64	125,17	126,44	128,75	125,81	128,34	125,33	125,72	126,23	126,79	126,97	-
Alimentos	112,31	110,91	107,51	114,29	108,00	108,85	107,60	110,24	110,07	109,53	110,09	-
Bebidas	149,96	144,35	147,00	134,98	144,19	143,30	145,75	141,42	139,05	134,40	134,63	-
Fumo	41,76	56,78	74,67	80,95	80,27	80,73	87,61	82,87	86,44	91,84	96,77	-
Têxtil	84,84	81,88	81,56	82,64	82,01	84,15	83,96	83,79	84,15	86,02	83,00	-
Vestuário e acessórios	75,25	70,53	75,09	73,17	70,80	72,82	70,39	72,61	68,85	69,14	66,74	-
Calçados e artigos de couro	69,10	73,26	71,21	72,79	67,84	73,02	73,60	73,15	71,93	72,74	72,22	-
Madeira	93,12	94,56	91,89	93,19	90,59	93,35	94,03	95,86	95,48	101,28	100,52	-
Celulose, papel e produtos de papel	136,17	133,35	134,57	137,66	133,81	138,28	133,23	133,77	135,03	135,45	134,28	-
Edição, impressão e reprodução de gravações	103,56	101,18	100,11	101,34	101,54	99,87	98,89	99,71	88,55	99,92	94,61	-
Refino de petróleo e álcool	120,28	116,33	120,84	122,01	124,10	119,21	122,95	122,90	116,10	120,60	125,45	-
Farmacêutica	161,35	138,51	136,31	135,58	131,83	137,27	130,99	122,92	124,25	125,89	137,98	-
Perfumaria, sabões, detergentes e produtos de limpeza	131,74	133,02	131,94	144,73	131,73	130,56	133,06	124,86	136,36	143,97	137,39	-
Outros produtos químicos	122,35	120,91	120,15	121,86	122,16	122,72	120,56	121,30	124,77	122,31	126,29	-
Borracha e plástico	116,63	112,86	118,01	117,77	117,46	118,29	112,92	113,89	114,08	114,84	113,62	-
Minerais não metálicos	130,97	130,77	133,52	131,43	129,20	130,18	130,67	131,38	130,99	132,81	133,58	-
Metalurgia básica	109,38	109,59	109,56	110,01	111,49	112,06	110,17	111,37	110,82	111,44	114,85	-
Produtos de metal - exclusive máquinas e equipamentos	117,99	122,01	115,42	112,74	113,20	116,78	118,76	117,19	118,97	122,40	118,28	-
Máquinas e equipamentos	154,65	157,25	157,90	171,45	163,21	168,20	166,03	167,32	166,41	169,89	164,73	-
Máquinas para escritório e equps. de informática	219,92	225,55	254,32	253,27	226,70	247,39	222,89	227,89	231,79	243,34	252,50	-
Máquinas, aparelhos e materiais elétricos	124,25	130,36	131,73	130,35	124,89	127,44	125,40	123,39	120,34	123,65	120,84	-
Material eletrônico, aparelhos e equps. de comunicações	93,38	91,53	92,50	87,73	88,60	89,41	92,55	92,32	90,77	94,13	96,65	-
Equps. de instrument. médico-hospitalar, ópicos e outros	176,12	182,61	188,08	182,89	181,39	175,27	179,63	172,30	171,73	170,14	142,99	-
Veículos automotores	192,07	174,20	187,39	203,70	196,64	200,02	182,90	188,47	199,60	192,69	186,45	-
Outros equipamentos de transporte	253,57	278,20	264,58	265,79	258,61	284,19	272,08	260,09	280,71	281,96	284,02	-
Mobiliário	135,50	123,70	137,46	135,23	120,72	126,92	121,59	122,21	126,16	120,49	120,94	-
Diversos	99,21	114,14	106,39	107,34	104,17	107,12	107,97	111,36	118,60	123,64	125,31	-

Fonte: IBGE, Diretoria de Pesquisas, Coordenação de Indústria

Indicadores da Produção Industrial por Categorias de Uso - Brasil
Índice Base Fixa Mensal (Número-índice)
(Base: média de 2002=100)

Ponderação PIA 1998/2000 com ajustamento sazonal

2012

Categorias de Uso	Jan	Fev	Mar	Abr	Mai	Jun	Jul	Ago	Set	Out	Nov	Dez
Bens de Capital	155,36	163,27	165,14	166,08	165,29	165,16	168,82	168,13	166,01	167,96	169,42	165,59
Bens Intermediários	119,12	121,73	119,63	119,45	120,08	118,25	120,11	122,59	121,03	121,92	120,16	120,18
Bens de Consumo	125,07	124,72	125,02	123,95	121,47	123,83	124,25	126,22	126,75	126,18	125,51	125,68
Duráveis	161,68	154,46	158,11	159,65	155,88	163,09	167,00	169,88	166,40	168,92	166,57	165,92
Semiduráveis e não Duráveis	117,28	118,12	117,79	116,32	114,60	115,11	114,73	116,83	117,82	117,28	116,59	117,49

Fonte: IBGE, Diretoria de Pesquisas, Coordenação de Indústria

Indicadores da Produção Industrial por Categorias de Uso - Brasil
Índice Base Fixa Mensal (Número-índice)
(Base: média de 2002=100)

Ponderação PIA 1998/2000 com ajustamento sazonal

2013

Categorias de Uso	Jan	Fev	Mar	Abr	Mai	Jun	Jul	Ago	Set	Out	Nov	Dez
Bens de Capital	181,08	183,80	185,46	191,18	184,43	195,90	187,09	191,28	198,47	198,82	193,58	-
Bens Intermediários	121,31	120,30	121,23	121,48	120,42	120,46	119,65	120,45	120,62	121,16	122,63	-
Bens de Consumo	128,07	122,32	123,71	125,77	123,98	127,92	124,97	124,28	123,94	124,32	124,93	-
Duráveis	170,78	158,58	165,88	167,55	166,50	174,13	160,44	161,55	165,30	163,53	164,02	-
Semiduráveis e não Duráveis	118,52	115,35	115,12	116,13	115,51	117,88	116,90	116,50	114,64	116,20	116,51	-

Fonte: IBGE, Diretoria de Pesquisas, Coordenação de Indústria

