

---

# **Indicadores IBGE**

**Pesquisa Industrial Mensal  
Produção Física  
Brasil**

**julho 2015**

atualizado em 02/09/2015 às 9:00 h

**Instituto Brasileiro de Geografia e Estatística - IBGE**

Presidenta da República

*Dilma Rousseff*

Ministro do Planejamento, Orçamento e Gestão

*Nelson Barbosa*

## **INSTITUTO BRASILEIRO DE GEOGRAFIA E ESTATÍSTICA - IBGE**

Presidenta do IBGE

*Wasmália Bivar*

Diretor Executivo

*Fernando J. Abrantes*

### **ÓRGÃOS ESPECÍFICOS SINGULARES**

Diretoria de Pesquisas

*Roberto Luís Olinto Ramos*

Diretoria de Geociências

*Wadih João Scandar Neto*

Diretoria de Informática

*Paulo César Moraes Simões*

Centro de Documentação e Disseminação de Informações

*David Wu Tai*

Escola Nacional de Ciências Estatísticas

*Maysa Sacramento de Magalhães*

### **UNIDADE RESPONSÁVEL**

Diretoria de Pesquisas

Coordenação de Indústria

*Flávio Renato Keim Magheli*

### **EQUIPE de REDAÇÃO**

Redatores:

*André Luiz Oliveira Macedo*

Ajuste Sazonal:

*Manoela Gonçalves Cabo da Silva*

Análise de Dados:

Gerência de Análise

Gerência de Pesquisas Mensais

### **Indicadores IBGE**

Plano de divulgação:

#### **Trabalho e rendimento**

Pesquisa mensal de emprego

Pesquisa nacional por amostra de domicílios contínua

#### **Agropecuária**

Estatística da produção agrícola \*

Estatística da produção pecuária \*

#### **Indústria**

Pesquisa industrial mensal: emprego e salário

Pesquisa industrial mensal: produção física Brasil

Pesquisa industrial mensal: produção física regional

#### **Comércio**

Pesquisa mensal de comércio

#### **Serviços**

Pesquisa mensal de serviços

#### **Índices, preços e custos**

Índice de preços ao produtor – indústrias de transformação

Sistema nacional de índices de preços ao consumidor:

IPCA-E

Sistema nacional de índices de preços ao consumidor:

INPC - IPCA

Sistema nacional de pesquisa de custos e índices da construção civil

#### **Contas nacionais trimestrais**

Contas nacionais trimestrais: indicadores de volume e valores correntes

\* Continuação de: Estatística da produção agropecuária, a partir de janeiro de 2006. A produção agrícola é composta do Levantamento Sistemático da Produção Agrícola. A produção pecuária é composta da Pesquisa Trimestral do Abate de Animais, da Pesquisa Trimestral do Leite, da Pesquisa Trimestral do Couro e da Produção de Ovos de Galinha.

Iniciado em 1982, com a divulgação de indicadores sobre trabalho e rendimento, indústria e preços, o periódico **Indicadores IBGE** passou a incorporar, no decorrer das décadas seguintes, informações sobre agropecuária, contas nacionais trimestrais e serviços, visando contemplar as variadas demandas por estatísticas conjunturais para o País. Outros temas poderão ser abarcados futuramente, de acordo com as necessidades de informação identificadas. O periódico é subdividido em fascículos por temas específicos, que incluem tabelas de resultados, comentários e notas metodológicas. As informações apresentadas estão disponíveis em diferentes níveis geográficos: nacional, regional e metropolitano, variando por fascículo.

## SUMÁRIO

NOTAS METODOLÓGICAS .....	2
RESULTADOS PARA JULHO DE 2015	
COMENTÁRIOS .....	6
ÍNDICES	
Por seções e atividades de indústria.....	23
Por grandes categorias econômicas.....	24
Por grupos e classes industriais.....	25
Sazonalmente ajustados	
Por seções e atividades de indústria.....	29
Por grandes categorias econômicas.....	34



## NOTAS METODOLÓGICAS

1 - Os indicadores de quantum utilizam dados primários da Pesquisa Industrial Mensal de Produção Física (PIM-PF). O painel de produtos e de informantes acompanhado é uma amostra intencional obtida a partir das informações da Pesquisa Industrial Anual - Empresa (PIA-Empresa) e da Pesquisa Industrial Anual - Produto (PIA-Produto) do ano de 2010, representando aproximadamente 85% do Valor da Transformação Industrial da PIA-Empresa do ano de 2010, abrangendo 944 produtos e 7.800 unidades locais a partir de janeiro de 2012.

2 - A base de ponderação dos indicadores é fixa e tem como referência a estrutura do Valor da Transformação Industrial referente ao ano de 2010. Assim, os pesos atribuídos para as atividades e produtos estão baseados nas pesquisas anuais da indústria de 2010.

3 - A fórmula de cálculo, nos diversos níveis de agregação, baseiam-se em uma adaptação do índice de Laspeyres - base fixa em cadeia (com atualização de pesos). Assim, os índices são definidos como médias ponderadas de relativos de quantidades cujos pesos são definidos pelo valor de cada produto, estimado a partir das quantidades vigentes no mês de comparação (t-1) e dos preços do período base. Consequentemente, à medida que um produto apresenta variação de quantum superior à média dos seus congêneres cresce sua importância no seu respectivo segmento industrial de origem. Analogamente, esses movimentos são observados em todos os níveis.

4 - São divulgados cinco tipos de índices:

- **ÍNDICE BASE FIXA MENSAL (NÚMERO-ÍNDICE):** compara a produção do mês de referência do índice com a média mensal produzida no ano base da pesquisa (2012);
- **ÍNDICE MÊS/MÊS ANTERIOR:** compara a produção do mês de referência do índice com a do mês imediatamente anterior. As séries são obtidas a partir do índice de base fixa mensal ajustado sazonalmente;
- **ÍNDICE MENSAL:** compara a produção do mês de referência do índice em relação a igual mês do ano anterior;
- **ÍNDICE ACUMULADO NO ANO:** compara a produção acumulada no ano, de

janeiro até o mês de referência do índice, em relação a igual período do ano anterior;

- **ÍNDICE ACUMULADO NOS ÚLTIMOS 12 MESES:** compara a produção acumulada nos últimos 12 meses de referência do índice em relação a igual período imediatamente anterior.

5 - Foi realizado o encadeamento das séries de Índices de Base Fixa, encerradas em fevereiro de 2014 (base média 2002 = 100), com a série que se iniciou em janeiro de 2012 (base 2012 = 100). A série encadeada tem como referência a média mensal de 2012 = 100 e não altera as séries dos índices anteriores a 2012 nas seguintes comparações: mês contra igual mês do ano anterior, acumulado no ano e acumulado nos últimos 12 meses.

6 - O ajuste sazonal das séries foi obtido utilizando-se o software X-12 ARIMA, U.S. Census Bureau. Considera-se, além dos efeitos sazonais, tratamento específico para o efeito calendário (Trading Day - TD), identificação de *outliers* e correção de dias úteis para feriados móveis (Carnaval e Páscoa). A modelagem foi definida com a série de 144 meses (janeiro de 2002 a dezembro de 2013) para a indústria geral, seções e atividades de indústria (com exceção de impressão e reprodução de gravações; e manutenção, reparação e instalação de máquinas e equipamentos) e as grandes categorias econômicas. Os modelos adotados nas séries divulgadas são os seguintes:

CNAE	INDÚSTRIA GERAL E ATIVIDADES	DECOMPOSIÇÃO	MODELO ARIMA	REGRESSÃO (REGARIMA)
IG	Indústria Geral	Multiplicativa	(0 1 1) (0 2 2)	Carnaval TD Páscoa (1)
IT	Indústria de Transformação	Multiplicativa	(0 1 1) (0 2 2)	Carnaval TD Páscoa (1)
B	Indústrias Extrativas	Multiplicativa	(1 1 2) (0 1 2)	Carnaval TD Páscoa
10	Produtos Alimentícios	Multiplicativa	(2 0 0) (0 1 1)	Carnaval TD Páscoa (1)
11	Bebidas	Aditiva	(2 0 0) (0 1 1)	Carnaval TD Páscoa (1)
12	Produtos do Fumo	Multiplicativa	(0 1 1) (0 1 1)	Carnaval TD Páscoa
13	Produtos Têxteis	Multiplicativa	(0 1 2) (1 1 2)	Carnaval TD Páscoa (1)
14	Confecção de Artigos do Vestuário e Acessórios	Aditiva	(2 0 0) (0 1 1)	Carnaval TD Páscoa (1)
15	Couros, Artigos para Viagem e Calçados	Multiplicativa	(2 0 0) (0 1 1)	Carnaval TD Páscoa (8)

CNAE	INDÚSTRIA GERAL E ATIVIDADES	DECOMPOSIÇÃO	MODELO ARIMA	REGRESSÃO (REGARIMA)
16	Produtos da Madeira	Multiplicativa	(2 0 0) (0 1 1)	Carnaval TD Páscoa (1)
17	Celulose, Papel e Produtos de Papel	Multiplicativa	(2 0 0) (0 1 1)	Carnaval TD Páscoa
18	Impressão e Reprodução de Gravações	-	-	-
19	Coque, Produtos Derivados do Petróleo e Biocombustível	Aditiva	(0 1 1) (0 1 1)	Carnaval TD Páscoa
20B	Perfumaria, Sabões, Detergentes e Produtos de Limpeza e de Higiene Pessoal	Aditiva	(2 0 0) (0 1 1)	Carnaval TD Páscoa
20C	Outros Produtos Químicos	Aditiva	(0 1 1) (0 1 1)	Carnaval TD Páscoa
21	Produtos Farmoquímicos e Farmacêuticos	Aditiva	(0 1 2) (1 1 2)	Carnaval Páscoa (1)
22	Produtos de Borracha e de Material Plástico	Aditiva	(2 1 0) (0 1 2)	Carnaval TD Páscoa (1)
23	Produtos de Minerais Não-Metálicos	Multiplicativa	(0 1 2) (1 1 2)	Carnaval TD Páscoa (1)
24	Metalurgia	Aditiva	(2 1 1) (0 1 1)	Carnaval TD Páscoa (1)
25	Produtos de Metal, exceto Máquinas e Equipamentos	Multiplicativa	(0 1 2) (0 1 1)	Carnaval TD Páscoa (15)
26	Equipamentos de Informática, Produtos Eletrônicos e Ópticos	Aditiva	(2 0 0) (0 1 1)	Carnaval TD Páscoa (1)
27	Máquinas, Aparelhos e Materiais Elétricos	Multiplicativa	(2 1 0) (0 1 2)	Carnaval TD Páscoa (15)
28	Máquinas e Equipamentos	Multiplicativa	(2 0 0) (0 1 1)	Carnaval TD Páscoa (1)
29	Veículos Automotores, Reboques e Carrocerias	Aditiva	(2 1 2) (0 1 1)	Carnaval TD Páscoa (1)
30	Outros Equipamentos de Transporte	Multiplicativa	(0 1 2) (1 1 2)	Carnaval TD Páscoa (1)
31	Móveis	Aditiva	(0 1 1) (0 1 1)	Carnaval TD Páscoa (1)
32	Produtos Diversos	Aditiva	(2 0 0) (0 1 1)	Carnaval TD Páscoa (1)
33	Manutenção, Reparação e Instalação de Máquinas e Equipamentos	-	-	-

GRANDES CATEGORIAS ECONÔMICAS	DECOMPOSIÇÃO	MODELO ARIMA	REGRESSÃO (REGARIMA)
Bens de Capital	Multiplicativa	(2 1 0) (0 1 1)	Carnaval TD Páscoa (1)
Bens Intermediários	Aditiva	(2 0 0) (0 1 1)	Carnaval TD Páscoa (1)
Bens de Consumo	Multiplicativa	(0 1 1) (0 2 2)	Carnaval TD Páscoa (1)
Bens de Consumo Duráveis	Aditiva	(2 1 2) (0 1 1)	Carnaval TD Páscoa (1)
Bens de Consumo Semi e Não-Duráveis	Aditiva	(1 1 1) (0 1 1)	Carnaval TD Páscoa (1)

7 - Os índices apresentados neste documento estão sujeitos à retificação nos dados primários por parte dos informantes da pesquisa, sendo incorporadas revisões a partir de janeiro do ano anterior ao de referência da pesquisa.

A metodologia da pesquisa será editada na Série Relatórios Metodológicos, que estará disponível, em sua forma eletrônica, em [http://www.ibge.gov.br/home/estatistica/indicadores/industria/pimpfbr/notas\\_metodologicas.shtm](http://www.ibge.gov.br/home/estatistica/indicadores/industria/pimpfbr/notas_metodologicas.shtm). Informações mais detalhadas sobre os procedimentos metodológicos podem ser obtidas na Coordenação de Indústria (COIND) - Avenida Chile, 500 - 4º andar - CEP 20031-070 - Rio de Janeiro - RJ, telefone:(21)2142-4510.



## Comentários

Em julho de 2015, a produção industrial nacional mostrou recuo de 1,5% frente ao mês imediatamente anterior, na série livre de influências sazonais, segundo resultado negativo consecutivo, acumulando nesse período perda de 2,4%. Na série sem ajuste sazonal, no confronto com igual mês do ano anterior, o total da indústria apontou queda de 8,9% em julho de 2015, décima sétima taxa negativa consecutiva e mais acentuada do que as observadas em março (-3,3%), abril (-7,7%), maio (-8,8%) e junho (-2,8%). Assim, o setor industrial acumulou redução de 6,6% nos sete meses de 2015. A taxa anualizada, indicador acumulado nos últimos doze meses, com o recuo de 5,3% em julho de 2015, assinalou perda mais intensa do que a verificada em junho último (-4,9%) e manteve a trajetória descendente iniciada em março de 2014 (2,1%).

A redução de 1,5% da atividade industrial na passagem de junho para julho teve predomínio de resultados negativos, alcançando três das quatro grandes categorias econômicas e 14 dos 24 ramos pesquisados. Entre os setores, a principal influência negativa foi registrada por produtos alimentícios, que recuou 6,2%, eliminando a expansão de 4,3% observada no mês anterior. Outras contribuições negativas importantes sobre o total da indústria vieram das atividades de bebidas (-6,2%), de coque, produtos derivados do petróleo e biocombustíveis (-1,7%) e de indústrias extrativas (-1,5%), com o primeiro devolvendo parte do crescimento de 7,1% acumulado nos meses de maio e junho; o segundo interrompendo três meses de taxas positivas, período em que acumulou ganho de 3,6%; e o último acumulando queda de 2,6% nos últimos três meses, após avançar 4,3% entre dezembro de 2014 e abril de 2015. Vale citar também as perdas assinaladas pelos setores de produtos de madeira (-7,6%), de produtos de borracha e de material plástico (-2,2%), de produtos diversos (-5,5%) e de produtos de metal (-1,8%). Por outro lado, entre os dez ramos que ampliaram a produção nesse mês, o desempenho de maior importância para a média global foi registrado por máquinas e equipamentos, que avançou 6,5%, interrompendo cinco meses consecutivos de taxas negativas, período em que acumulou redução de 11,9%. Outros impactos positivos importantes foram observados nos setores de veículos automotores, reboques e carrocerias (1,4%) e de equipamentos de

informática, produtos eletrônicos e ópticos (3,2%), com o primeiro voltando a crescer após acumular queda de 24,4% entre outubro de 2014 e junho de 2015; e o segundo apontando o primeiro resultado positivo desde janeiro último, acumulando nesse período perda de 28,2%.

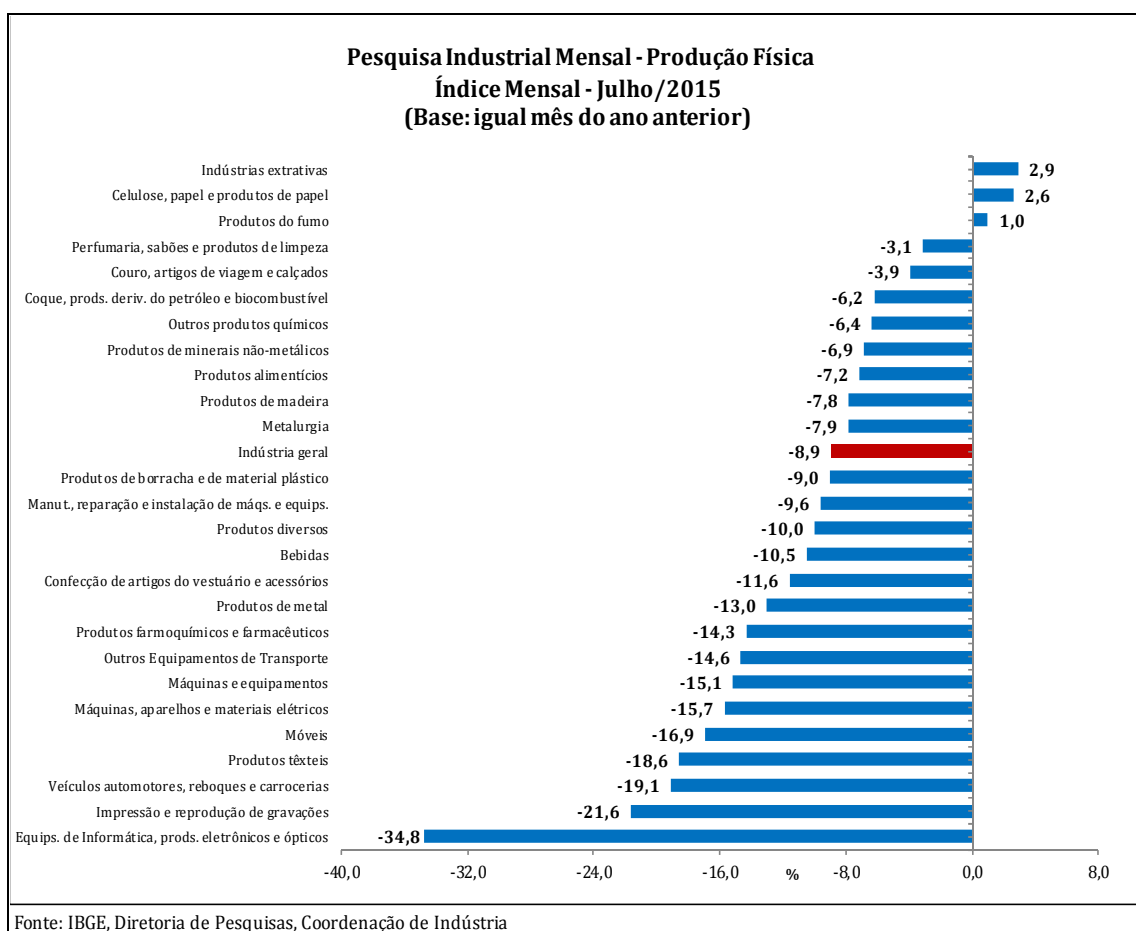
Entre as grandes categorias econômicas, ainda na comparação com o mês imediatamente anterior, bens de consumo semi e não-duráveis, ao recuar 3,4%, mostrou a redução mais acentuada em julho de 2015, eliminando, dessa forma, a expansão de 3,1% acumulada nos meses de maio e junho últimos. Os setores produtores de bens intermediários (-2,1%) e de bens de capital (-1,9%) também registraram taxas negativas em julho de 2015, com ambos marcando o sexto mês seguido de queda na produção e acumulando nesse período perdas de 4,4% e 17,7%, respectivamente. Por outro lado, o segmento de bens de consumo duráveis, ao avançar 9,6%, assinalou o único resultado positivo nesse mês, após acumular perda de 25,2% entre outubro do ano passado e junho de 2015.

Ainda na série com ajuste sazonal, a evolução do índice de média móvel trimestral para o total da indústria apontou recuo de 0,6% no trimestre encerrado em julho de 2015 frente ao nível do mês anterior e manteve a trajetória descendente iniciada em setembro de 2014. Entre as grandes categorias econômicas, ainda em relação ao movimento deste índice na margem, bens de capital (-2,0%), bens intermediários (-0,9%) e bens de consumo duráveis (-0,5%) mostraram as reduções mais acentuadas nesse mês, com o primeiro acumulando perda de 11,7% nos últimos quatro meses; o segundo prosseguindo com o comportamento negativo presente desde outubro de 2014; e o último mantendo a trajetória descendente iniciada em novembro do ano passado. O setor produtor de bens de consumo semi e não-duráveis (-0,1%) também registrou taxa negativa nesse mês, após ligeiro acréscimo de 0,2% no mês anterior quando interrompeu a trajetória descendente iniciada em setembro de 2014.

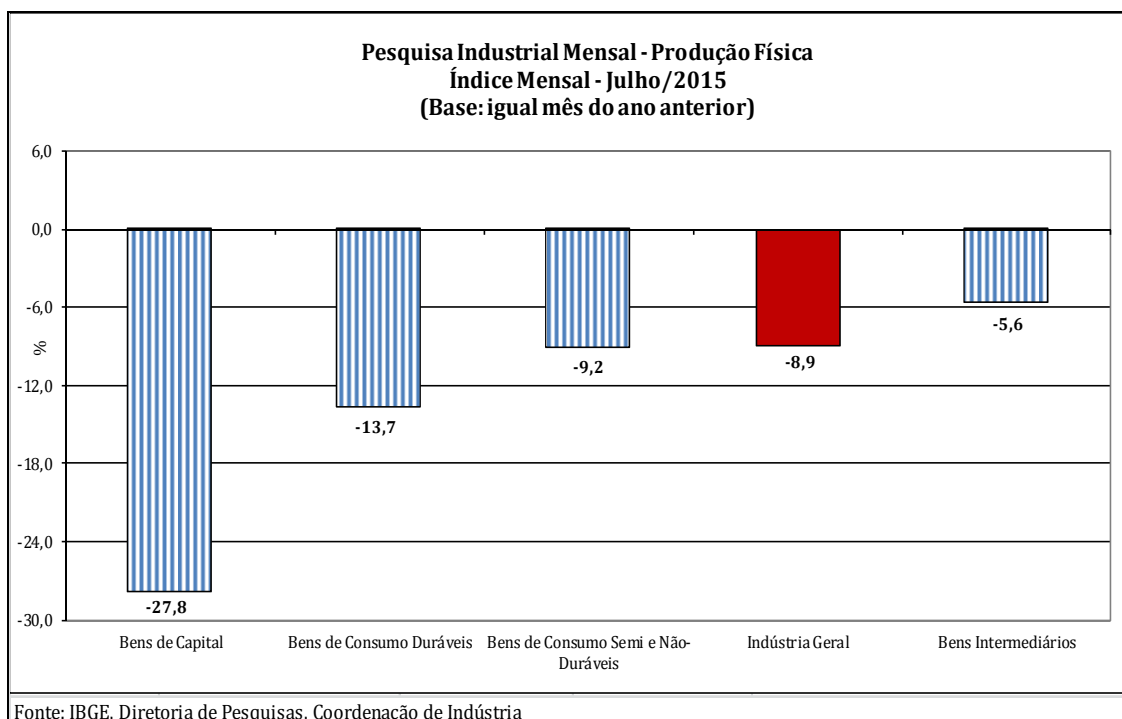
Na comparação com igual mês do ano anterior, o setor industrial mostrou queda de 8,9% em julho de 2015, com perfil disseminado de resultados negativos, alcançando as quatro grandes categorias econômicas, 23 dos 26 ramos, 72 dos 79 grupos e 69,9% dos 805 produtos pesquisados. Entre as atividades, as de veículos automotores, reboques e carrocerias,

que recuou 19,1%, e de produtos alimentícios (-7,2%) exerceram as maiores influências negativas na formação da média da indústria, pressionadas, em grande parte, pela redução na produção de caminhões, caminhão-trator para reboques e semirreboques, veículos para transporte de mercadorias, automóveis, reboques e semirreboques, carrocerias para ônibus e caminhões e autopeças, na primeira; e de açúcar cristal, VHP e refinado de cana, sucos concentrados de laranja, carnes de bovinos congeladas, frescas ou refrigeradas, bombons e chocolates em barras, biscoitos e leite em pó, na segunda. Outras contribuições negativas relevantes sobre o total nacional vieram de equipamentos de informática, produtos eletrônicos e ópticos (-34,8%), de coque, produtos derivados do petróleo e biocombustíveis (-6,2%), de máquinas e equipamentos (-15,1%), de produtos de metal (-13,0%), de máquinas, aparelhos e materiais elétricos (-15,7%), de metalurgia (-7,9%), de outros produtos químicos (-6,4%), de produtos farmoquímicos e farmacêuticos (-14,3%), de bebidas (-10,5%), de produtos de borracha e de material plástico (-9,0%) e de produtos têxteis (-18,6%). Em termos de produtos, os impactos negativos mais importantes nesses ramos foram, respectivamente, telefones celulares, computadores pessoais portáteis (*laptops*, *notebooks*, *tablets* e semelhantes), televisores, computadores pessoais de mesa (*PC desktops*), gravador ou reproduzidor de sinais de áudio e vídeo (DVD, *home theater* e semelhantes) e receptor-decodificador de sinais de vídeos codificados; óleo diesel, gasolina automotiva, óleos combustíveis e asfalto de petróleo; motoniveladores, tratores agrícolas, aparelhos de ar-condicionado de paredes e de janelas (inclusive os do tipo *split system*), carregadoras-transportadoras, semeadores, plantadeiras ou adubadores, escavadeiras, válvulas, torneiras e registros, compactadores e rolos compressores autopropulsores e partes e peças para máquinas e aparelhos de terraplenagem; estruturas de ferro e aço, esquadrias de alumínio, construções pré-fabricadas de metal, parafusos, ganchos, pinos ou porcas de ferro e aço e obras de caldeiraria pesada e suas partes; refrigeradores ou congeladores (*freezers*) para uso doméstico, conversores estáticos elétricos ou eletrônicos, quadros, painéis, cabines e outros suportes equipados com aparelhos elétricos de interrupção e proteção, máquinas de lavar ou secar roupa para uso

doméstico, ventiladores para uso doméstico, lâmpadas e tubos incandescentes de halógenos e eletroportáteis domésticos; artefatos e peças diversas de ferro fundido, tubos, canos e perfis ocos de aço, chapas a quente de aço ao carbono não revestidos, bobinas grossas e a frio de aço ao carbono não revestidos e vergalhões de aço ao carbono; adubos ou fertilizantes com nitrogênio, fósforo e potássio (NPK), inseticidas para uso na agricultura, polipropileno (PP), polietileno de alta densidade (PEAD), policloreto de vinila (PVC) e tintas e vernizes para impressão, construção e para usos em geral; medicamentos; refrigerantes, cervejas, chope e preparações em xarope para elaboração de bebidas para fins industriais; pneus novos para ônibus e caminhões e peças e acessórios de plástico para indústria automobilística e eletroeletrônica; e tecidos de algodão tintos ou estampados, crus ou alvejados e de malha de fibras sintéticas, fios de algodão retorcidos e simples e roupas de banho de tecidos de algodão (toalhas de banho/rosto/mãos e semelhantes). Por outro lado, ainda na comparação com julho de 2014, entre as três atividades que aumentaram a produção, o principal impacto foi observado em indústrias extrativas (2,9%), impulsionado, em grande parte, pelos avanços nos itens minérios de ferro em bruto e óleos brutos de petróleo.



Ainda no confronto com igual mês do ano anterior, bens de capital (-27,8%) e bens de consumo duráveis (-13,7%) assinalaram, em julho de 2015, as reduções mais acentuadas entre as grandes categorias econômicas. Os setores produtores de bens de consumo semi e não-duráveis (-9,2%) e de bens intermediários (-5,6%) também mostraram resultados negativos nesse mês, com o primeiro registrando recuo acima da magnitude observada na média nacional (-8,9%), e o segundo apontando a queda menos intensa entre as grandes categorias econômicas.



O setor produtor de bens de capital, ao recuar 27,8% no índice mensal de julho de 2015, assinalou a décima sétima taxa negativa consecutiva e a mais intensa desde o início da série histórica nesse tipo de comparação. Na formação do índice desse mês, o segmento foi influenciado pelo recuo observado na maior parte dos seus grupamentos, com claro destaque para a redução de 31,8% de bens de capital para equipamentos de transporte, pressionado, principalmente, pela menor fabricação de caminhões, caminhão-trator para reboques e semirreboques, veículos para transporte de mercadorias, reboques e semirreboques, ônibus e vagões para transporte de mercadorias. As demais taxas negativas foram registradas por bens de capital de uso misto (-34,1%), para construção (-56,9%), agrícola (-26,4%) e para energia elétrica (-17,0%), enquanto bens de capital para fins industriais, com acréscimo de 0,6%, apontou o único resultado positivo em julho de 2015.

O segmento de bens de consumo duráveis recuou 13,7% no índice mensal de julho de 2015, décimo sétimo resultado negativo consecutivo nesse tipo de confronto e bem mais intenso do que o verificado em junho último (-1,0%). Nesse mês, o setor foi particularmente pressionado pela menor fabricação de eletrodomésticos da "linha branca" (-26,8%), da "linha marrom" (-26,2%) e de automóveis (-3,6%), influenciados em grande parte por reduções de jornadas de trabalho e pela concessão de férias coletivas em

várias unidades produtivas. Outros impactos negativos importantes vieram de motocicletas (-25,3%), de móveis (-19,2%) e do grupamento de outros eletrodomésticos (-22,2%).

A redução na produção de bens de consumo semi e não-duráveis (-9,2%) em julho de 2015 foi o nono resultado negativo consecutivo na comparação com igual mês do ano anterior e intensificou o ritmo de queda frente ao verificado em junho último (-2,4%). O desempenho nesse mês foi explicado pelos recuos observados em todos os seus grupamentos: alimentos e bebidas elaborados para consumo doméstico (-8,8%), não-duráveis (-9,7%), semiduráveis (-11,3%) e carburantes (-6,7%). Nesses subsetores, os principais impactos negativos foram assinalados pela menor fabricação de sucos concentrados de laranja, carnes de bovinos congeladas, frescas ou refrigeradas, refrigerantes, cervejas, chope, açúcar refinado de cana, biscoitos e bombons e chocolates em barras, no primeiro; de medicamentos e impressos para fins publicitários ou promocionais, no segundo; de telefones celulares, camisas de malha de uso masculino, calças compridas, calçados de couro feminino, bermudas, jardineiras, *shorts* e semelhantes de malha, tênis de material sintético montado e vestidos, no terceiro; e de gasolina automotiva e álcool etílico, no último.

Ainda no confronto com igual mês do ano anterior, a produção de bens intermediários, com redução de 5,6% em julho de 2015, assinalou a décima sexta taxa negativa consecutiva e a mais intensa desde novembro do ano passado (-5,8%). O resultado desse mês foi explicado principalmente pelos recuos nos produtos associados às atividades de veículos automotores, reboques e carrocerias (-16,2%), de produtos de metal (-16,3%), de coque, produtos derivados do petróleo e biocombustíveis (-6,0%), de metalurgia (-7,9%), de produtos alimentícios (-5,9%), de outros produtos químicos (-6,3%), de produtos de borracha e de material plástico (-8,6%), de produtos têxteis (-20,3%) e de produtos de minerais não-metálicos (-6,8%), enquanto as pressões positivas foram registradas por indústrias extrativas (2,9%), máquinas e equipamentos (6,4%) e celulose, papel e produtos de papel (3,8%). Ainda nessa categoria, vale citar também os recuos observados nos grupamentos de insumos típicos para construção civil (-12,7%), que marcou a décima sétima taxa negativa consecutiva, e de embalagens (-3,0%),

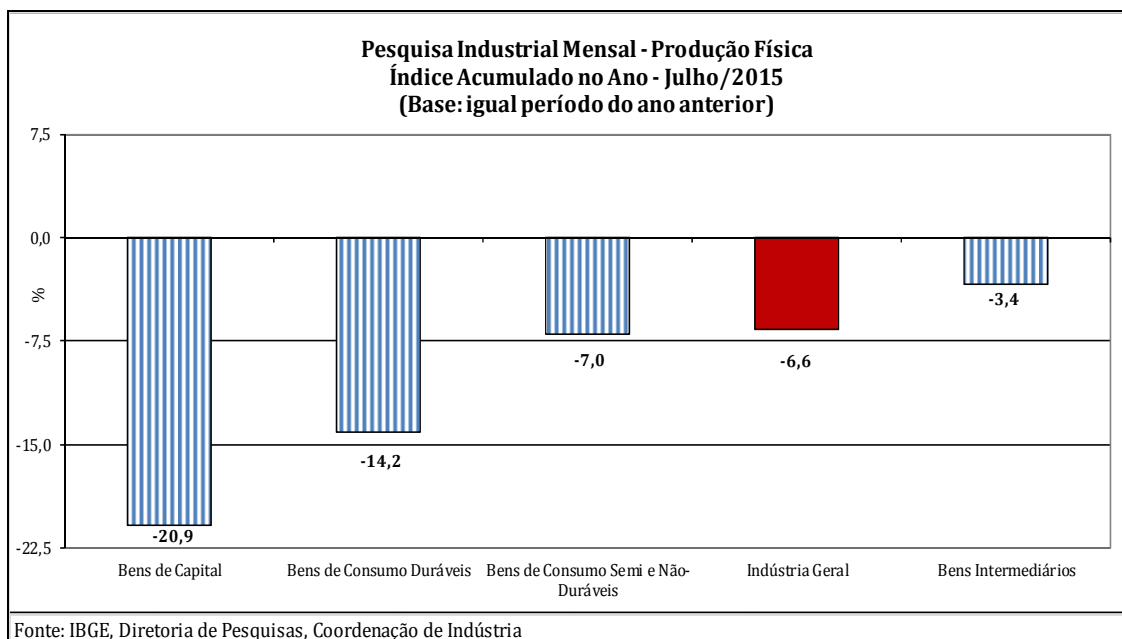
que reverteu o resultado positivo assinalado no mês anterior (0,6%).

No índice acumulado para o período janeiro-julho de 2015, frente a igual período do ano anterior, o setor industrial mostrou queda de 6,6%, com perfil disseminado de taxas negativas, já que as quatro grandes categorias econômicas, 23 dos 26 ramos, 67 dos 79 grupos e 71,1% dos 805 produtos pesquisados apontaram recuo na produção. Entre os setores, o principal impacto negativo foi observado em veículos automotores, reboques e carrocerias (-20,2%), pressionado, em grande parte, pela redução na produção de aproximadamente 92% dos produtos investigados na atividade, com destaque para os recuos registrados por automóveis, caminhões, caminhão-trator para reboques e semirreboques, autopeças, reboques e semirreboques, veículos para transporte de mercadorias e carrocerias para caminhões e ônibus. Outras contribuições negativas relevantes sobre o total nacional vieram dos setores de equipamentos de informática, produtos eletrônicos e ópticos (-29,0%), de coque, produtos derivados do petróleo e biocombustíveis (-6,0%), de máquinas e equipamentos (-11,4%), de produtos alimentícios (-3,8%), de metalurgia (-7,6%), de produtos farmoquímicos e farmacêuticos (-15,5%), de produtos de metal (-9,2%), de bebidas (-7,6%), de produtos de borracha e de material plástico (-6,5%), de confecção de artigos do vestuário e acessórios (-10,5%) e de produtos de minerais não-metálicos (-5,4%). Em termos de produtos, as influências negativas mais importantes nesses ramos foram, respectivamente, televisores, computadores pessoais portáteis (*laptops*, *notebooks*, *tablets* e semelhantes), telefones celulares, monitores de vídeo para computadores, computadores pessoais de mesa (*PC Desktops*), gravador ou reproduutor de sinais de áudio e vídeo (DVD, *home theater* e semelhantes), peças e acessórios para máquinas de processamento de dados, placas de circuito impresso montadas para informática e impressoras multifuncionais; gasolina automotiva, óleo diesel, óleos combustíveis e asfalto de petróleo; motoniveladores, tratores agrícolas, silos metálicos para cereais, carregadoras-transportadoras, válvulas, torneiras e registros, semeadores, plantadeiras ou adubadores, compactadores e rolos compressores autopropulsores, aparelhos de ar-condicionado para veículos, máquinas para colheita, partes e peças para máquinas e aparelhos de terraplenagem, *bulldozers* e *angledozers* e máquinas

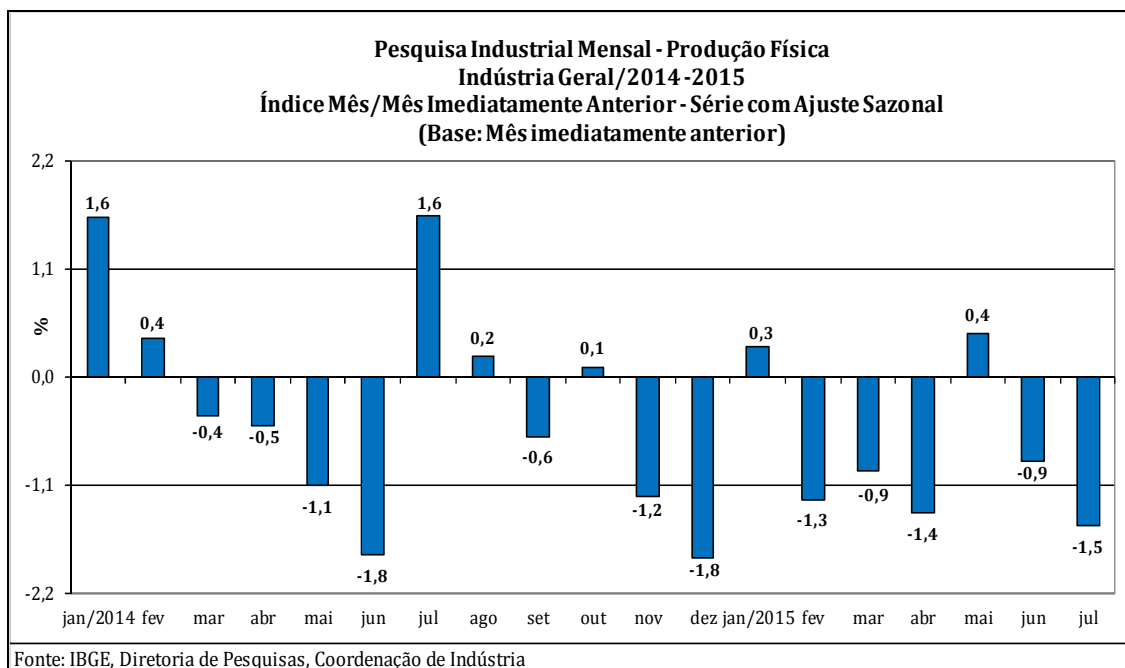


para encher, fechar e embalar; açúcar cristal, carnes de bovinos frescas ou refrigeradas, sorvetes, picolés, sucos concentrados de laranja e leite em pó; vergalhões de aço ao carbono, artefatos e peças diversas de ferro fundido, tubos, canos e perfis ocos de aço, bobinas a frio de aço ao carbono não revestidos, barras, perfis e vergalhões de cobre e de ligas de cobre, chapas a quente e bobinas grossas de aço ao carbono não revestidas e barras de aço ao carbono; medicamentos; estruturas de ferro e aço, esquadrias de alumínio e parafusos, ganchos, pinos ou porcas de ferro e aço; cervejas, chope, refrigerantes e preparações em xarope para elaboração de bebidas para fins industriais; peças e acessórios de plástico para indústria automobilística e pneus novos para ônibus e caminhões; calças compridas, camisetas de malha, camisas, blusas e semelhantes de uso feminino (de malha ou não), cuecas de malha, meias-calças de fibra sintética, camisas de malha de uso masculino e calças, bermudas, jardineiras, *shorts* e semelhantes; e cimentos "Portland" e massa de concreto preparada para construção. Por outro lado, entre as três atividades que ampliaram a produção, a principal influência foi observada em indústrias extrativas (8,4%), impulsionada, em grande parte, pelos itens minérios de ferro pelotizados e em bruto e óleos brutos de petróleo.

Entre as grandes categorias econômicas, o perfil dos resultados para os sete primeiros meses de 2015 mostrou menor dinamismo para bens de capital (-20,9%) e bens de consumo duráveis (-14,2%), pressionadas especialmente pela redução na fabricação de bens de capital para equipamentos de transporte (-26,6%), na primeira, e de automóveis (-13,0%), na segunda. Os segmentos de bens de consumo semi e não-duráveis (-7,0%) e de bens intermediários (-3,4%) também assinalaram taxas negativas no índice acumulado no ano, com o primeiro prosseguindo com recuo acima da magnitude observada na média nacional (-6,6%), e o segundo apontando a queda mais moderada entre as grandes categorias econômicas.



Em síntese, o setor industrial, em julho de 2015, volta a mostrar um quadro de menor ritmo produtivo, expresso não só no aumento da intensidade da queda na comparação com o resultado do mês imediatamente anterior, mas também no perfil disseminado de taxas negativas nesse mês, já que três das quatro grandes categorias econômicas e a maior parte das atividades pesquisadas apontaram redução na produção. Vale destacar que, com o resultado de julho de 2015, o total da indústria encontra-se 14,1% abaixo do nível recorde alcançado em junho de 2013. Ainda na série com ajuste sazonal, permanecem os sinais de menor intensidade da atividade industrial que ficam evidenciados na evolução do índice de média móvel trimestral, que prossegue com a trajetória descendente iniciada em setembro do ano passado.



No confronto com igual mês do ano anterior, a produção industrial permaneceu com recuo, com o índice mensal de julho de 2015 apontando a décima sétima taxa negativa consecutiva e a queda mais intensa desde fevereiro último (-9,3%). No índice acumulado para os sete meses de 2015, o total da produção industrial (-6,6%) prosseguiu assinalando redução e mostrou aumento na magnitude de queda frente ao resultado do primeiro semestre do ano (-6,2%), ambas as comparações contra iguais períodos do ano anterior. Vale ressaltar que, nesses confrontos, observa-se claro predomínio de taxas negativas entre as grandes categorias econômicas e as atividades pesquisadas, com destaque para as perdas mais acentuadas vindas dos setores associados à produção de bens de capital e de bens de consumo duráveis.

**Tabela 1**  
**Indicadores da Produção Industrial por Grandes Categorias Econômicas**  
**Brasil - Julho de 2015**

Grandes Categorias Econômicas	Variação (%)			
	Julho 2015/Junho 2015*	Julho 2015/Julho 2014	Acumulado Janeiro-Julho	Acumulado nos Últimos 12 Meses
Bens de Capital	-1,9	-27,8	-20,9	-16,8
Bens Intermediários	-2,1	-5,6	-3,4	-3,2
Bens de Consumo	-1,1	-10,1	-8,7	-6,2
Duráveis	9,6	-13,7	-14,2	-12,1
Semiduráveis e não Duráveis	-3,4	-9,2	-7,0	-4,3
Indústria Geral	-1,5	-8,9	-6,6	-5,3

Fonte: IBGE, Diretoria de Pesquisas, Coordenação de Indústria

\*série com ajuste sazonal

**Composição da Taxa de Crescimento da Indústria Geral <sup>(1)</sup> - Brasil**

**Julho de 2015**

<b>Atividades de Indústria</b>	<b>Julho 2015 / Julho 2014</b>	<b>Acumulado Janeiro-Julho</b>	<b>Acumulado nos Últimos 12 Meses</b>
Indústrias Extrativas	0,33	0,95	0,89
Produtos Alimentícios	-1,12	-0,52	-0,60
Bebidas	-0,30	-0,25	-0,16
Produtos do Fumo	0,01	-0,05	-0,02
Produtos Têxteis	-0,29	-0,16	-0,13
Confecção de Artigos do Vestuário e Acessórios	-0,27	-0,23	-0,16
Couro, Artigos para Viagem e Calçados	-0,06	-0,07	-0,05
Produtos de Madeira	-0,08	-0,03	-0,04
Celulose, Papel e Produtos de Papel	0,08	0,01	0,01
Impressão e Reprodução de Gravações	-0,21	-0,11	-0,07
Coque, Produtos Derivados do Petróleo e Biocombustíveis	-0,73	-0,68	-0,23
Perfumaria, Sabões, Detergentes e Produtos de Limpeza e de Higiene Pessoal	-0,04	-0,05	-0,03
Outros Produtos Químicos	-0,35	-0,19	-0,20
Produtos Farmoquímicos e Farmacêuticos	-0,34	-0,38	-0,21
Produtos de Borracha e de Material Plástico	-0,29	-0,23	-0,19
Minerais Não Metálicos	-0,24	-0,20	-0,16
Metalurgia	-0,38	-0,40	-0,45
Produtos de Metal - exclusive Máquinas e Equipamentos	-0,41	-0,30	-0,32
Equipamentos de Informática, Produtos Eletrônicos e Outros	-0,85	-0,78	-0,60
Máquinas, Aparelhos e Materiais Elétricos	-0,39	-0,18	-0,17
Máquinas e Equipamentos	-0,70	-0,56	-0,45
Veículos Automotores, Reboques e Carrocerias	-1,66	-1,95	-1,79
Outros Equipamentos de Transporte	-0,23	-0,09	-0,07
Móveis	-0,19	-0,10	-0,09
Produtos Diversos	-0,11	0,03	-0,01
Manutenção, Reparação e Instalação de Máquinas e Equipamentos.	-0,12	-0,07	-0,04
<b>Indústria Geral</b>	<b>-8,9</b>	<b>-6,6</b>	<b>-5,3</b>

Fonte: IBGE, Diretoria de Pesquisas, Coordenação de Indústria

<sup>(1)</sup>  $C = (Ig - 100) \cdot K$ , onde: C=Participação da atividade na formação do total da taxa de crescimento, Ig=Indicador da atividade e K= peso da atividade no total da Indústria Geral.

**Composição da Taxa de Crescimento da Indústria Geral <sup>(1)</sup> - Brasil**

**Julho de 2015**

<b>Categorias Econômicas</b>	<b>Julho 2015 / Julho 2014</b>	<b>Acumulado Janeiro Julho</b>	<b>Acumulado nos Últimos 12 Meses</b>
1 - Bens de Capital (BK)	-2,36	-1,85	-1,49
2 - Bens Intermediários (BI)	-3,35	-2,02	-1,87
3 - Bens de Consumo (BC) - (31+32)	-3,09	-2,66	-1,91
31 - Bens de Consumo Duráveis (BCD)	-0,89	-1,01	-0,88
32 - Bens de Consumo Semi e Não-Duráveis (BCND)	-2,20	-1,65	-1,03
Bens Não Especificados Anteriormente	-0,14	-0,05	-0,07
<b>Indústria Geral</b>	<b>-8,9</b>	<b>-6,6</b>	<b>-5,3</b>

Fonte: IBGE, Diretoria de Pesquisas, Coordenação de Indústria

<sup>(1)</sup>  $C = (I_g - 100) \cdot K$ , onde: C=Participação da atividade na formação do total da taxa de crescimento, I<sub>g</sub>=Indicador da atividade e K= peso da atividade no total da Indústria Geral.

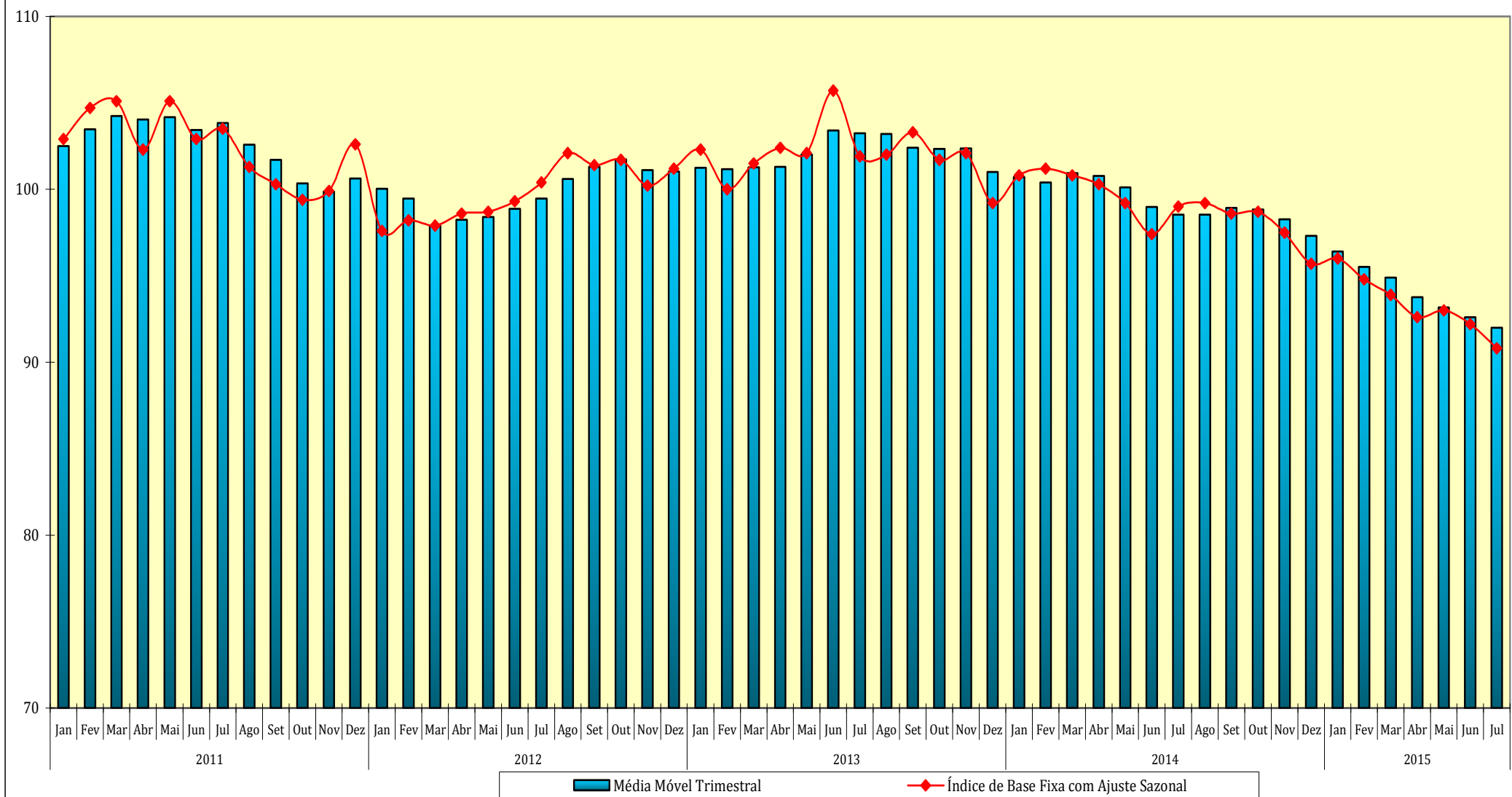
**Tabela 4**  
**Índices de Média Móvel Trimestral\* / 2012-2015**

Ano / Mês		Bens de Capital	Bens Intermediários	Bens de Consumo		Indústria Geral
				Duráveis	Semiduráveis e Não-Duráveis	
2012	Jan	105,00	99,67	97,87	99,13	100,03
	Fev	103,23	99,17	97,00	99,57	99,47
	Mar	99,37	97,97	93,83	99,53	97,90
	Abr	104,20	97,83	94,43	99,57	98,23
	Mai	102,40	98,07	96,20	99,10	98,40
	Jun	101,07	98,40	98,07	98,63	98,87
	Jul	100,57	99,13	100,03	98,97	99,47
	Ago	100,90	100,43	102,50	99,90	100,60
	Set	100,70	101,43	103,97	100,60	101,30
	Out	100,23	102,27	104,87	101,17	101,73
	Nov	98,30	101,70	104,63	101,30	101,10
	Dez	97,70	101,43	104,17	101,30	101,03
2013	Jan	99,83	100,90	104,13	101,50	101,23
	Fev	106,07	100,17	101,27	100,60	101,17
	Mar	111,67	99,87	101,40	100,63	101,27
	Abr	114,57	99,83	101,73	100,73	101,30
	Mai	113,27	100,43	105,23	101,67	102,00
	Jun	114,50	100,83	107,23	103,43	103,40
	Jul	113,67	100,70	107,00	103,27	103,23
	Ago	114,97	100,87	106,63	103,47	103,20
	Set	115,23	100,77	105,93	102,40	102,40
	Out	116,43	100,70	105,30	102,27	102,33
	Nov	115,73	100,87	104,90	102,30	102,37
	Dez	106,70	100,17	102,83	101,67	101,00
2014	Jan	103,93	99,57	101,87	101,83	100,70
	Fev	102,67	98,50	102,03	101,90	100,40
	Mar	107,60	98,50	102,23	102,47	100,93
	Abr	106,90	98,50	101,87	102,83	100,77
	Mai	105,40	98,20	98,90	103,13	100,10
	Jun	101,53	97,73	90,63	102,90	98,97
	Jul	100,70	97,57	88,40	102,83	98,53
	Ago	100,00	98,30	86,53	102,17	98,53
	Set	102,87	98,40	93,93	102,50	98,93
	Out	102,07	98,30	94,80	102,13	98,83
	Nov	101,33	97,43	95,73	101,47	98,27
	Dez	95,20	96,87	92,83	99,93	97,30
2015	Jan	92,30	96,50	90,60	98,57	96,40
	Fev	88,33	96,17	88,47	97,63	95,50
	Mar	88,40	96,03	86,40	97,07	94,90
	Abr	84,60	95,50	84,30	95,90	93,77
	Mai	82,20	94,97	83,00	95,27	93,17
	Jun	79,73	94,57	79,63	95,50	92,60
	Jul	78,10	93,70	79,20	95,37	92,00

FONTE: IBGE, Diretoria de Pesquisas, Coordenação de Indústria

\*Séries com ajuste sazonal

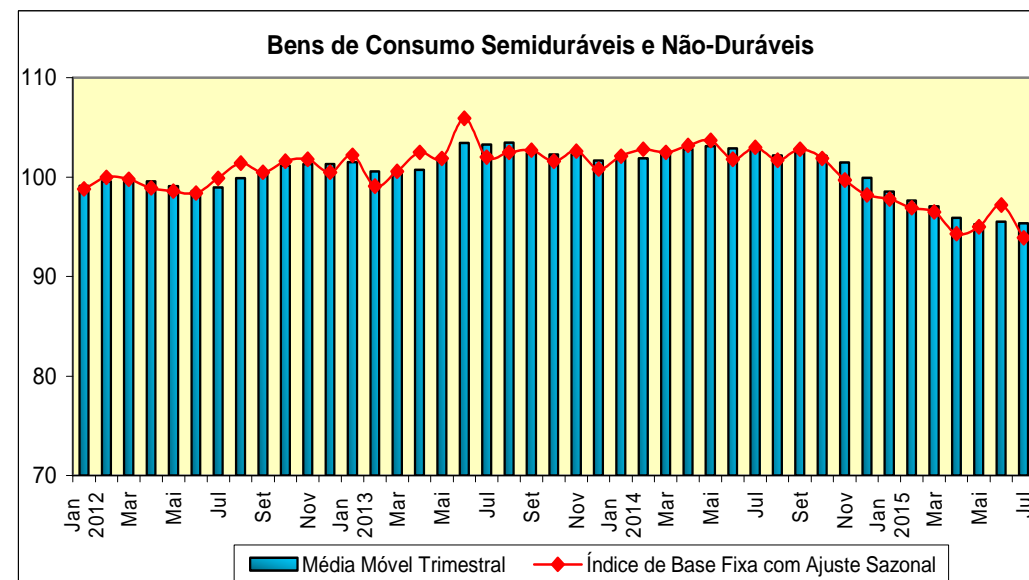
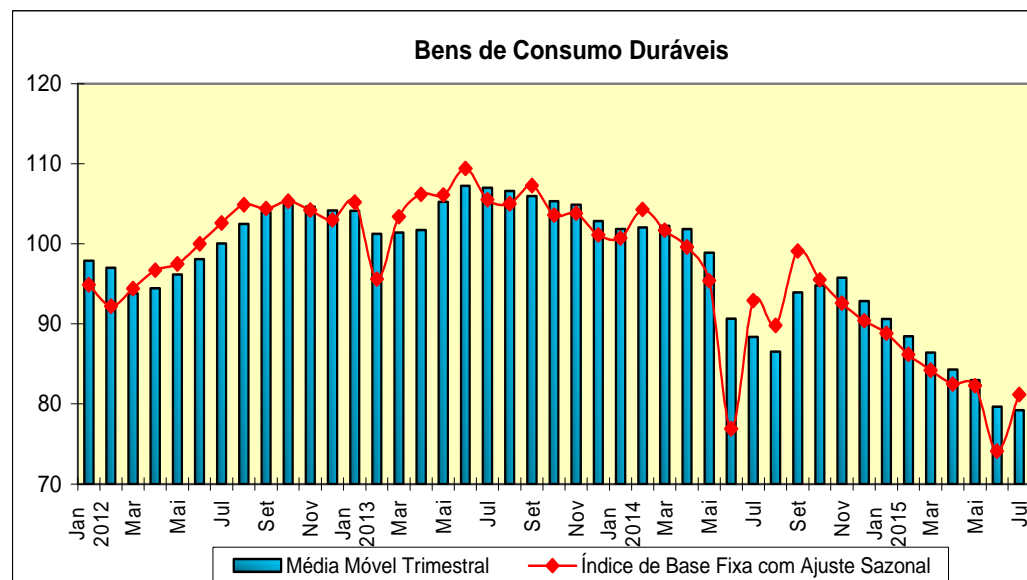
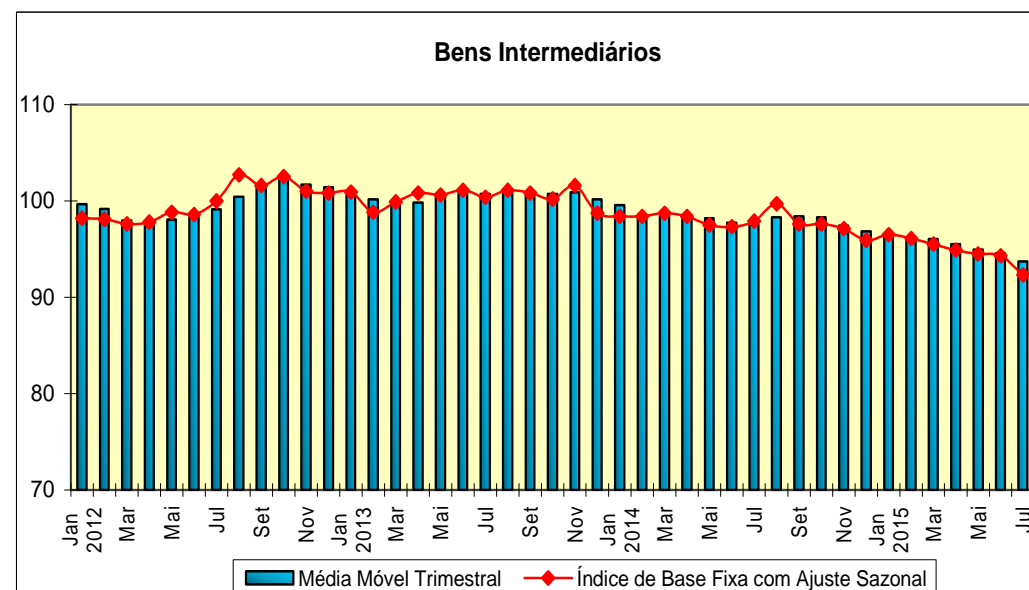
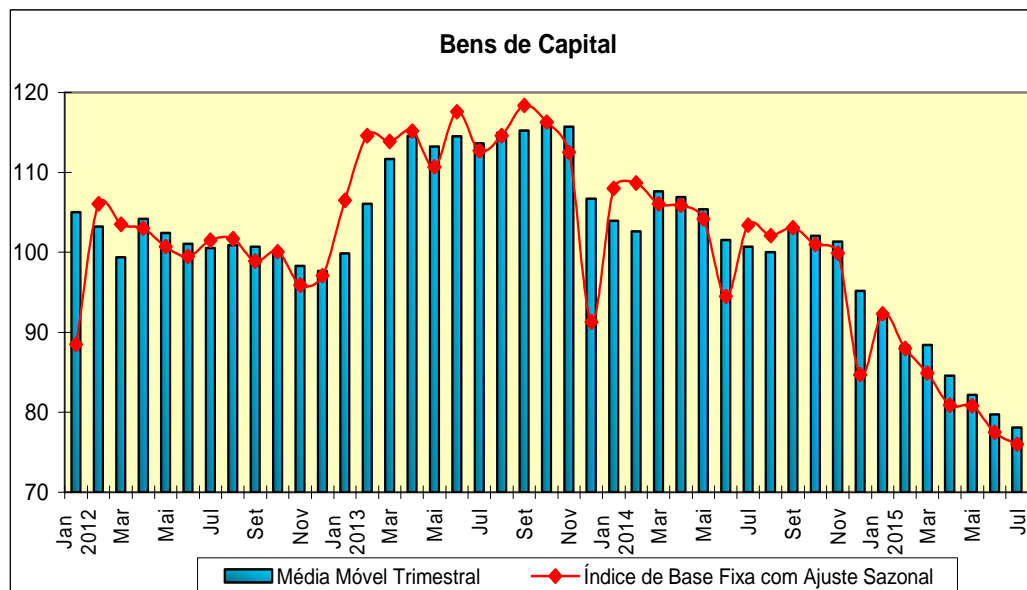
**Indústria Geral**  
**Índice de Base Fixa Mensal x Índice de Média Móvel Trimestral**  
**Séries com Ajuste Sazonal**



Fonte: IBGE, Diretoria de Pesquisas, Coordenação de Indústria  
 \* Série com ajuste sazonal



**Índices de Base Fixa (2012=100) \* Séries com Ajuste Sazonal**  
**Média Móvel Trimestral - 2012-2015**



Fonte: IBGE, Diretoria de Pesquisas, Coordenação de Indústria

**Pesquisa Industrial Mensal - Produção Física**  
**Indicadores da Produção Industrial, segundo as Seções e Atividades de Indústria (Número índice)**  
**Brasil - 2015**

Seções e Atividades de Indústria	Base fixa mensal (1)			Mensal (2)			Acumulado (3)			Últimos 12 meses (4)		
	Mai	Jun	Jul	Mai	Jun	Jul	Jan-Mai	Jan-Jun	Jan-Jul	Até-Mai	Até-Jun	Até-Jul
1 - Indústria geral	92,7	92,1	95,0	91,2	97,2	91,1	93,2	93,8	93,4	94,8	95,1	94,7
2 - Indústrias extrativas	109,4	108,7	109,8	107,2	108,4	102,9	109,7	109,5	108,4	108,0	108,4	108,1
3 - Indústrias de transformação	90,7	90,0	93,2	89,2	95,7	89,5	91,1	91,9	91,5	93,2	93,5	93,0
3.10 - Fabricação de produtos alimentícios	97,5	106,8	108,5	90,2	99,0	92,8	96,4	96,9	96,2	97,2	96,4	95,7
3.11 - Fabricação de bebidas	83,2	84,5	82,9	89,4	94,7	89,5	92,5	92,9	92,4	97,1	96,1	95,2
3.12 - Fabricação de produtos do fumo	123,0	121,2	142,0	88,9	94,0	101,0	87,8	89,3	91,7	97,1	96,8	97,1
3.13 - Fabricação de produtos têxteis	83,5	79,9	81,5	83,0	90,4	81,4	91,4	91,2	89,7	92,5	92,7	91,4
3.14 - Confeccção de artigos do vestuário e acessórios	88,6	91,3	93,9	88,5	105,2	88,4	86,9	89,8	89,5	92,1	93,5	92,6
3.15 - Preparação de couros e fabricação de artefatos de couro, artigos para viagem e calçados	87,2	82,3	99,6	90,5	96,1	96,1	95,6	95,7	95,7	96,6	96,7	96,7
3.16 - Fabricação de produtos de madeira	99,4	98,1	93,8	100,2	105,5	92,2	96,1	97,5	96,8	95,9	96,8	96,5
3.17 - Fabricação de celulose, papel e produtos de papel	97,1	99,6	104,0	99,2	104,9	102,6	98,9	99,8	100,3	99,4	100,1	100,3
3.18 - Impressão e reprodução de gravações	72,8	73,4	76,5	84,7	89,8	78,4	90,0	90,0	88,1	95,7	95,6	92,3
3.19 - Fabricação de coque, de produtos derivados do petróleo e de biocombustíveis	110,1	109,8	111,7	99,4	93,6	93,8	94,1	94,0	94,0	100,1	98,7	97,9
3.20B - Fabricação de sabões, deterg., prods. de limpeza, cosméticos, prods. de perfum. e de higiene pessoal	107,3	104,7	106,6	93,5	101,0	96,9	95,1	96,1	96,2	98,8	98,8	98,1
3.20C - Fabricação de outros produtos químicos	92,4	95,2	101,0	95,6	98,4	93,6	96,6	96,9	96,4	96,3	96,7	96,3
3.21 - Fabricação de produtos farmoquímicos e farmacêuticos	91,8	96,1	92,6	83,9	96,0	85,7	81,9	84,2	84,5	91,9	92,6	90,8
3.22 - Fabricação de produtos de borracha e de material plástico	89,5	84,5	85,1	89,6	95,5	91,0	93,6	93,9	93,5	93,9	94,5	94,6
3.23 - Fabricação de produtos de minerais não-metálicos	96,4	92,4	95,7	93,2	97,6	93,1	94,3	94,8	94,6	95,5	95,8	95,5
3.24 - Metalurgia	87,9	83,1	85,4	92,0	92,7	92,1	92,4	92,5	92,4	90,9	91,4	91,5
3.25 - Fabricação de produtos de metal, exceto máquinas e equipamentos	78,8	77,8	80,6	86,0	94,0	87,0	91,0	91,5	90,8	89,6	90,4	90,3
3.26 - Fabricação de equipamentos de informática, produtos eletrônicos e ópticos	71,1	62,2	67,4	67,2	82,9	65,2	70,5	71,9	71,0	79,0	79,7	77,2
3.27 - Fabricação de máquinas, aparelhos e materiais elétricos	87,5	77,9	82,2	89,0	95,6	84,3	94,5	94,7	93,2	93,1	94,2	93,5
3.28 - Fabricação de máquinas e equipamentos	80,8	77,8	84,0	80,3	87,1	84,9	89,7	89,3	88,6	91,4	91,5	91,0
3.29 - Fabricação de veículos automotores, reboques e carrocerias	71,7	65,8	72,5	75,0	90,2	80,9	78,0	79,6	79,8	79,4	81,5	81,8
3.30 - Fabricação de outros equipamentos de transporte, exceto veículos automotores	96,2	96,0	93,4	90,0	115,8	85,4	92,7	95,9	94,2	95,0	97,5	95,3
3.31 - Fabricação de móveis	80,6	74,4	77,1	89,9	93,6	83,1	92,5	92,7	91,3	92,7	93,4	92,5
3.32 - Fabricação de produtos diversos	106,1	100,5	100,0	111,0	105,0	90,0	105,5	105,4	102,9	98,4	99,6	98,9
3.33 - Manutenção, reparação e instalação de máquinas e equipamentos	102,2	93,8	92,5	96,0	93,1	90,4	95,9	95,4	94,7	98,7	97,8	96,9

Fonte: IBGE, Diretoria de Pesquisas, Coordenação de Indústria

Nota: Ponderação PIA-2010, sem ajuste sazonal

(1) Base: média de 2012 = 100

(2) Base: igual mês do ano anterior = 100

(3) Base: igual período do ano anterior = 100

(4) Base: últimos doze meses anteriores = 100

**Pesquisa Industrial Mensal - Produção Física**  
**Indicadores da Produção Industrial, segundo as Grandes Categorias Econômicas (Número índice)**  
**Brasil - 2015**

Grandes Categorias Econômicas	Base fixa mensal (1)			Mensal (2)			Acumulado (3)			Últimos 12 meses (4)		
	Mai	Jun	Jul	Mai	Jun	Jul	Jan-Mai	Jan-Jun	Jan-Jul	Até-Mai	Até-Jun	Até-Jul
1 Bens de capital	78,0	74,3	77,0	74,5	83,6	72,2	79,7	80,3	79,1	84,4	84,8	83,2
110 Bens de capital, exceto equipamentos de transporte industrial	81,9	77,5	79,6	79,0	86,3	76,3	85,0	85,2	83,8	89,2	89,2	87,5
120 Equipamentos de transporte industrial	71,2	68,8	72,3	66,8	78,6	65,3	71,4	72,4	71,4	77,1	78,1	76,4
2 Bens intermediários	95,9	96,6	98,4	95,1	98,6	94,4	96,6	97,0	96,6	96,9	97,0	96,8
210 Alimentos e bebidas básicos, destinados principalmente à indústria	97,2	98,0	102,0	89,0	109,5	101,5	93,5	95,9	96,7	93,7	95,0	95,4
220 Alimentos e bebidas elaborados, destinados principalmente à indústria	103,9	125,7	122,2	88,1	94,9	92,9	96,3	95,9	95,3	96,9	93,9	93,2
230 Insumos industriais básicos	114,3	115,0	114,2	107,0	109,9	102,2	109,5	109,5	108,4	107,9	108,4	108,1
240 Insumos industriais elaborados	89,9	88,2	90,9	93,5	97,4	92,3	94,0	94,5	94,2	93,8	94,3	94,2
250 Combustíveis e lubrificantes básicos	104,5	100,4	106,4	105,0	103,4	103,2	108,3	107,5	106,8	107,5	107,8	107,4
260 Combustíveis e lubrificantes elaborados - exceto gasolinas para automóvel	108,2	105,9	108,5	101,6	94,8	94,4	96,0	95,8	95,6	101,8	100,6	99,8
270 Peças e acessórios para bens de capital	77,2	80,4	88,1	83,5	88,3	104,8	95,7	94,5	95,9	95,2	95,0	96,3
280 Peças e acessórios para equipamentos de transporte	76,6	73,7	74,1	80,5	99,3	83,4	84,7	86,7	86,2	83,5	85,8	85,9
3 Bens de consumo	90,0	88,2	93,5	87,9	97,9	89,9	90,4	91,6	91,3	93,9	94,5	93,8
31 Bens de consumo duráveis	79,7	69,0	79,2	82,8	99,0	86,3	83,9	85,8	85,8	85,6	88,0	87,9
311 Bens de consumo duráveis - exceto automóveis para passageiros e equipamentos de transporte não industrial	81,1	69,5	77,6	82,2	101,0	76,0	83,0	85,1	83,8	86,8	88,9	87,1
312 Automóveis para passageiros	77,5	65,8	79,8	83,2	92,0	96,4	84,5	85,6	87,0	84,2	86,3	87,9
313 Equipamentos de transporte não industrial	89,9	91,8	83,2	83,2	154,6	78,1	84,3	91,4	89,3	89,0	95,3	91,8
32 Bens de consumo semiduráveis e não duráveis	93,3	94,3	98,0	89,4	97,6	90,8	92,6	93,4	93,0	96,5	96,6	95,7
321 Bens de consumo semiduráveis	83,5	82,0	90,4	85,7	98,8	88,7	91,0	92,2	91,6	93,6	94,4	93,9
322 Bens de consumo não duráveis	95,4	96,8	99,3	87,5	95,5	90,3	89,5	90,5	90,5	97,2	97,3	95,6
323 Alimentos e bebidas básicos, destinados principalmente ao consumo doméstico	-	-	-	-	-	-	-	-	-	-	-	-
324 Alimentos e bebidas elaborados, destinados principalmente ao consumo doméstico	89,2	90,0	93,3	90,7	100,2	91,2	94,9	95,7	95,1	97,1	97,4	96,6
325 Gasolinas para automóvel (motor spirit)	122,3	127,9	127,3	93,2	92,6	93,3	92,2	92,3	92,5	97,4	95,6	95,2
9 Bens não especificados anteriormente	106,4	90,4	91,4	103,7	93,1	89,4	98,0	97,2	96,0	95,8	95,5	94,8

Fonte: IBGE, Diretoria de Pesquisas, Coordenação de Indústria

Nota: Ponderação PIA-2010, sem ajuste sazonal

(1) Base: média de 2012 = 100

(2) Base: igual mês do ano anterior = 100

(3) Base: igual período do ano anterior = 100

(4) Base: últimos doze meses anteriores = 100

**Pesquisa Industrial Mensal - Produção Física**  
**Indicadores da Produção Industrial, segundo os Grupos e Classes Industriais Selecionados (Número índice)**  
**Brasil - 2015**

Grupos e Classes Industriais Selecionados	Base fixa mensal (1)			Mensal (2)			Acumulado (3)			Últimos 12 meses (4)		
	Mai	Jun	Jul	Mai	Jun	Jul	Jan-Mai	Jan-Jun	Jan-Jul	Até-Mai	Até-Jun	Até-Jul
10.1 Abate e fabricação de produtos de carne	98,9	99,3	103,7	93,2	101,8	93,1	96,3	97,2	96,5	97,5	97,8	96,9
10.11 Abate de reses, exceto suínos	96,9	95,0	100,5	85,0	91,0	84,6	91,3	91,2	90,2	93,7	93,1	91,4
10.12 Abate de suínos, aves e outros pequenos animais	99,9	102,1	106,2	99,2	110,2	100,7	99,7	101,4	101,3	100,4	101,3	101,1
10.13 Fabricação de produtos de carne	103,9	103,2	101,3	102,5	106,4	87,0	101,7	102,5	99,9	100,3	101,2	99,4
10.3 Fabricação de conservas de frutas, legumes e outros vegetais	34,4	54,0	88,7	70,0	68,3	56,6	101,4	92,2	79,7	115,6	111,5	100,0
10.4 Fabricação de óleos e gorduras vegetais e animais	117,1	111,2	112,5	99,8	98,1	102,0	103,7	102,6	102,5	104,0	103,4	103,5
10.41 Fabricação de óleos vegetais em bruto, exceto óleo de milho	122,4	115,6	118,1	101,9	100,0	107,4	106,8	105,5	105,8	105,5	105,1	105,9
10.42 Fabricação de óleos vegetais refinados, exceto óleo de milho	108,5	102,9	96,5	89,9	88,0	87,1	96,6	95,0	93,7	101,3	99,3	97,9
10.43 Fabricação de margarina e outras gorduras vegetais e de óleos não-comestíveis de animais	100,8	98,5	99,8	97,4	96,7	89,6	95,5	95,7	94,7	99,3	99,0	97,5
10.5 Laticínios	78,9	81,8	89,5	86,2	99,6	100,2	91,7	92,8	93,8	94,7	95,1	95,8
10.6 Moagem, fabricação de produtos amiláceos e de alimentos para animais	101,7	101,2	105,5	96,2	105,2	97,9	97,9	99,1	98,9	97,7	98,6	98,5
10.61 Beneficiamento de arroz e fabricação de produtos do arroz	99,3	97,4	100,7	95,0	109,7	99,2	95,4	97,5	97,8	96,7	98,1	97,8
10.62 Moagem de trigo e fabricação de derivados	105,3	102,0	106,9	95,8	97,7	94,3	96,5	96,7	96,3	96,6	96,7	96,6
10.7 Fabricação e refino de açúcar	99,2	137,6	132,3	78,5	91,4	88,3	91,9	91,8	90,8	93,9	89,2	88,1
10.8 Torrefação e moagem de café	113,1	122,9	115,4	105,0	122,0	106,1	99,6	103,3	103,7	99,4	101,8	102,5
10.2 e 10.9 Preservação do pescado, fabricação de produtos do pescado e de outros produtos alimentícios	99,0	99,2	95,9	98,0	112,8	94,4	96,5	99,0	98,3	94,8	96,5	96,6
11.1 Fabricação de bebidas alcoólicas	82,6	84,0	83,9	84,5	93,7	93,3	91,2	91,6	91,8	94,7	93,9	93,4
11.2 Fabricação de bebidas não-alcoólicas	83,9	85,0	82,0	94,9	95,6	85,9	93,9	94,2	93,0	99,6	98,4	97,0
13.1 Preparação e fiação de fibras têxteis	86,5	81,9	85,7	84,9	90,7	82,8	93,7	93,3	91,6	92,8	93,1	92,0
13.2 Tecelagem, exceto malha	78,3	75,3	73,4	77,7	84,4	72,1	88,5	87,8	85,4	91,5	91,1	88,8
13.3 Fabricação de tecidos de malha	71,4	64,4	68,1	80,7	83,9	80,6	88,5	87,7	86,7	91,5	90,7	89,2
13.5 Fabricação de artefatos têxteis, exceto vestuário	93,2	91,1	95,3	90,1	100,7	94,6	94,7	95,6	95,5	93,9	95,2	95,5
14.1 Confeção de artigos do vestuário e acessórios	87,6	90,9	93,2	89,0	107,1	88,8	86,6	89,8	89,6	91,5	93,1	92,3
14.2 Fabricação de artigos de malharia e tricotagem	116,7	104,1	112,2	79,9	73,3	80,0	92,8	89,1	87,7	105,6	102,3	98,0
15.1 Curtimento e outras preparações de couro	106,4	103,0	103,7	89,9	95,0	95,3	92,7	93,1	93,4	99,3	98,0	97,6
15.3 e 15.4 Fabricação de calçados e de partes para calçados de qualquer material	84,3	79,2	99,0	90,6	96,4	96,2	96,1	96,1	96,1	96,2	96,5	96,6

Fonte: IBGE, Diretoria de Pesquisas, Coordenação de Indústria

Nota: Ponderação PIA-2010, sem ajuste sazonal

(1) Base: média de 2012 = 100

(2) Base: igual mês do ano anterior = 100

(3) Base: igual período do ano anterior = 100

(4) Base: últimos doze meses anteriores = 100

**Pesquisa Industrial Mensal - Produção Física**  
**Indicadores da Produção Industrial, segundo os Grupos e Classes Industriais Selecionados (Número índice)**  
**Brasil - 2015**

Grupos e Classes Industriais Selecionados	Base fixa mensal (1)			Mensal (2)			Acumulado (3)			Últimos 12 meses (4)		
	Mai	Jun	Jul	Mai	Jun	Jul	Jan-Mai	Jan-Jun	Jan-Jul	Até-Mai	Até-Jun	Até-Jul
16.1 Desdobramento de madeira	99,1	103,3	102,3	100,2	109,4	98,4	93,3	95,8	96,2	95,1	96,3	96,5
16.2 Fabricação de produtos de madeira, cortiça e material trançado, exceto móveis	99,5	95,3	89,1	100,3	103,3	88,6	97,7	98,5	97,1	96,4	97,1	96,4
17.1 Fabricação de celulose e outras pastas para a fabricação de papel	103,6	107,3	116,9	106,4	109,7	115,5	101,7	103,1	104,9	100,5	101,5	102,8
17.2 Fabricação de papel, cartolina e papel-cartão	91,0	97,9	101,6	96,2	101,4	99,0	97,6	98,2	98,3	99,1	99,2	98,8
17.3 Fabricação de embalagens de papel, cartolina, papel-cartão e papelão ondulado	96,7	96,3	97,3	96,2	106,0	97,3	97,4	98,8	98,6	98,8	99,7	99,6
17.4 Fabricação de produtos diversos de papel, cartolina, papel-cartão e papelão ondulado	92,7	93,2	95,1	95,1	96,4	92,4	98,0	97,7	96,9	99,0	99,2	98,5
18.1 Atividade de impressão	76,6	75,7	79,3	87,1	88,1	76,2	90,6	90,2	87,8	97,7	97,4	93,3
18.3 Reprodução de materiais gravados em qualquer suporte	43,8	55,9	55,2	61,7	111,4	114,6	85,5	88,6	91,2	81,3	82,7	84,9
19.2 Fabricação de produtos derivados do petróleo	106,0	103,1	105,7	100,3	92,7	92,9	93,5	93,4	93,3	100,0	98,7	97,7
19.3 Fabricação de biocombustíveis	148,9	172,2	167,3	94,2	99,4	99,3	103,0	101,8	101,1	101,1	98,6	99,0
20.1 Fabricação de produtos químicos inorgânicos	86,9	96,1	106,2	86,0	97,0	97,1	95,2	95,5	95,8	97,4	97,3	97,3
20.11 Fabricação de cloro e álcalis	115,5	118,2	128,7	107,4	99,1	100,2	100,9	100,6	100,6	102,8	102,2	102,4
20.12 Fabricação de intermediários para fertilizantes	93,4	101,6	104,3	89,7	113,3	114,8	103,5	105,0	106,3	100,1	101,5	103,6
20.13 Fabricação de adubos e fertilizantes	72,4	89,0	111,3	74,9	86,4	90,9	87,0	86,9	87,7	95,7	94,6	93,3
20.14 Fabricação de gases industriais	100,0	98,4	96,9	95,7	102,7	97,0	97,7	98,5	98,3	96,3	97,1	97,7
20.2 Fabricação de produtos químicos orgânicos	107,9	98,6	103,9	102,0	97,6	99,0	103,9	102,8	102,2	97,8	98,4	99,4
20.3 e 20.4 Fabricação de resinas e elastômeros e de fibras artificiais e sintéticas	101,1	95,5	91,9	103,0	96,7	87,6	99,9	99,4	97,6	99,2	99,4	98,1
20.5 Fabricação de defensivos agrícolas e desinfestantes domissanitários	76,9	99,3	114,0	106,8	100,7	88,0	88,9	91,4	90,6	93,9	93,9	91,9
20.6 Fabricação de sabões, detergentes, produtos de limpeza, cosméticos, produtos de perfumaria e de higiene pessoal	107,3	104,7	106,6	93,5	101,0	96,9	95,1	96,1	96,2	98,8	98,8	98,1
20.61 Fabricação de sabões e detergentes sintéticos	106,8	102,3	99,7	94,7	100,0	90,8	95,3	96,0	95,3	96,9	97,1	96,0
20.62 Fabricação de produtos de limpeza e polimento	111,7	114,7	123,4	97,0	109,0	110,0	98,2	99,9	101,3	101,1	102,1	103,0
20.63 Fabricação de cosméticos, produtos de perfumaria e de higiene pessoal	107,1	106,3	114,1	90,9	100,7	103,9	94,2	95,3	96,5	101,6	100,9	100,5
20.7 Fabricação de tintas, vernizes, esmaltes, lacas e produtos afins	95,2	95,3	99,9	95,5	103,7	93,6	96,2	97,4	96,8	94,5	95,8	95,5
20.9 Fabricação de produtos e preparados químicos diversos	84,7	84,0	86,4	92,4	96,0	94,5	92,3	92,9	93,1	92,5	92,9	93,0
22.1 Fabricação de produtos de borracha	90,0	84,3	83,2	86,1	90,6	87,1	92,5	92,2	91,5	92,7	92,6	92,4
22.11 Fabricação de pneumáticos e de câmaras-de-ar	96,9	86,8	85,3	85,5	82,8	83,7	93,1	91,4	90,4	93,2	91,9	91,5

Fonte: IBGE, Diretoria de Pesquisas, Coordenação de Indústria

Nota: Ponderação PIA-2010, sem ajuste sazonal

(1) Base: média de 2012 = 100

(2) Base: igual mês do ano anterior = 100

(3) Base: igual período do ano anterior = 100

(4) Base: últimos doze meses anteriores = 100

**Pesquisa Industrial Mensal - Produção Física**  
**Indicadores da Produção Industrial, segundo os Grupos e Classes Industriais Selecionados (Número índice)**  
**Brasil - 2015**

Grupos e Classes Industriais Selecionados	Base fixa mensal (1)			Mensal (2)			Acumulado (3)			Últimos 12 meses (4)		
	Mai	Jun	Jul	Mai	Jun	Jul	Jan-Mai	Jan-Jun	Jan-Jul	Até-Mai	Até-Jun	Até-Jul
22.2 Fabricação de produtos de material plástico	89,3	84,6	86,0	91,3	97,8	92,7	94,0	94,6	94,3	94,5	95,3	95,6
22.21 Fabricação de laminados planos e tubulares de material plástico	96,8	91,2	91,7	98,9	101,9	98,7	98,4	99,0	98,9	95,6	96,8	97,6
22.22 Fabricação de embalagens de material plástico	89,4	90,2	92,2	94,1	102,8	99,7	95,3	96,5	96,9	95,6	96,5	97,2
22.23 Fabricação de tubos e acessórios de material plástico para uso na construção	97,1	84,7	76,8	95,1	91,5	89,5	97,5	96,6	95,7	96,3	96,7	98,0
23.1 Fabricação de vidro e de produtos do vidro	108,1	102,7	105,5	96,1	105,0	93,8	98,0	99,0	98,3	95,1	96,6	97,1
23.11 Fabricação de vidro plano e de segurança	111,6	104,2	102,9	97,9	118,5	97,1	95,9	98,9	98,7	89,7	93,0	94,6
23.2 Fabricação de cimento	92,4	82,5	85,2	90,8	87,8	84,7	90,8	90,3	89,5	93,4	92,8	91,9
23.3 Fabricação de artefatos de concreto, cimento, fibrocimento, gesso e materiais semelhantes	81,7	82,8	86,0	86,6	97,3	95,5	88,9	90,2	91,0	92,8	93,3	93,8
23.4 Fabricação de produtos cerâmicos	108,5	104,5	106,0	100,1	102,7	98,1	101,8	102,0	101,4	103,0	103,1	102,5
23.9 Aparelhamento de pedras e fabricação de outros produtos de minerais não-metálicos	98,1	97,8	105,8	93,6	99,8	96,2	92,8	93,9	94,3	92,8	93,0	92,4
24.1 Produção de ferro-gusa e de ferroligas	114,3	89,5	84,3	114,5	87,1	94,2	105,7	102,4	101,3	106,0	104,3	103,2
24.2 Siderurgia	86,7	81,7	85,3	91,5	92,7	93,0	92,9	92,8	92,9	90,2	90,8	91,1
24.3 Produção de tubos de aço, exceto tubos sem costura	72,4	77,7	71,6	80,4	109,3	90,2	88,3	91,2	91,1	84,2	86,9	87,9
24.4 Metalurgia dos metais não-ferrosos	90,0	89,9	96,2	91,0	90,3	97,9	91,2	91,1	92,0	93,2	92,7	93,0
24.5 Fundição	75,4	75,4	70,7	80,9	96,9	70,2	79,9	82,3	80,4	80,0	81,8	80,2
25.1 Fabricação de estruturas metálicas e obras de caldeiraria pesada	56,7	60,4	59,0	71,8	82,1	72,8	81,6	81,7	80,4	80,3	80,6	80,2
25.2 Fabricação de tanques, reservatórios metálicos e caldeiras	105,7	104,6	108,7	98,3	99,4	102,2	114,7	111,9	110,4	109,0	108,6	108,3
25.3 Forjaria, estamparia, metalurgia do pó e serviços de tratamento de metais	83,8	78,4	82,9	92,4	102,5	90,5	88,3	90,3	90,4	88,7	90,7	90,9
25.4 Fabricação de artigos de cutelaria, de serralheria e ferramentas	84,2	83,1	90,0	89,6	99,7	96,2	92,9	94,0	94,3	92,0	93,5	94,1
25.5 e 25.9 - Fabricação de equipamento bélico pesado, armas de fogo e munições e de produtos de metal não especificados anteriormente	90,6	86,9	90,9	90,8	97,2	90,3	94,7	95,1	94,3	93,5	94,0	93,7
25.91 Fabricação de embalagens metálicas	96,8	94,6	99,6	90,2	91,5	95,5	94,4	93,9	94,2	94,7	93,8	93,8
25.92 Fabricação de produtos de trefilados de metal	87,3	85,0	88,3	85,4	97,0	86,6	91,8	92,6	91,7	91,1	92,1	91,9
26.1 Fabricação de componentes eletrônicos	74,5	70,5	63,8	67,5	105,0	104,9	78,4	81,7	84,0	69,0	71,8	75,2
26.2 Fabricação de equipamentos de informática e periféricos	63,5	54,7	63,4	60,8	63,1	50,2	62,8	62,9	60,7	82,6	81,4	74,9
26.3 Fabricação de equipamentos de comunicação	69,2	57,2	51,3	60,7	68,7	54,2	89,0	86,1	81,6	96,5	94,6	91,7
26.4 Fabricação de aparelhos de recepção, reprodução, gravação e amplificação de áudio e vídeo	75,6	63,8	75,3	70,2	99,0	73,8	63,6	66,8	67,7	69,3	71,4	70,4

Fonte: IBGE, Diretoria de Pesquisas, Coordenação de Indústria

Nota: Ponderação PIA-2010, sem ajuste sazonal

(1) Base: média de 2012 = 100

(2) Base: igual mês do ano anterior = 100

(3) Base: igual período do ano anterior = 100

(4) Base: últimos doze meses anteriores = 100

**Pesquisa Industrial Mensal - Produção Física**  
**Indicadores da Produção Industrial, segundo os Grupos e Classes Industriais Selecionados (Número índice)**  
**Brasil - 2015**

Grupos e Classes Industriais Selecionados	Base fixa mensal (1)			Mensal (2)			Acumulado (3)			Últimos 12 meses (4)		
	Mai	Jun	Jul	Mai	Jun	Jul	Jan-Mai	Jan-Jun	Jan-Jul	Até-Mai	Até-Jun	Até-Jul
26.5 Fabricação de aparelhos e instrumentos de medida, teste e controle; cronômetros e relógios	83,2	88,7	88,8	89,9	109,3	90,6	89,8	92,6	92,3	92,3	93,7	93,5
27.1 Fabricação de geradores, transformadores e motores elétricos	86,3	83,3	92,6	79,3	85,9	89,8	87,5	87,2	87,6	92,3	90,9	89,8
27.2 Fabricação de pilhas, baterias e acumuladores elétricos	107,6	110,0	108,5	105,6	98,6	90,5	107,3	105,8	103,3	99,9	99,9	98,6
27.3 Fabricação de equipamentos para distribuição e controle de energia elétrica	95,4	84,3	86,6	105,5	100,4	93,2	103,0	102,6	101,2	91,3	93,7	95,7
27.4 Fabricação de lâmpadas e outros equipamentos de iluminação	74,5	68,2	57,2	80,1	84,1	59,0	87,6	87,1	82,6	89,2	89,5	86,9
27.5 Fabricação de eletrodomésticos	82,6	63,8	69,8	86,5	104,3	74,4	93,6	94,8	91,8	94,8	97,3	95,1
27.51 Fabricação de fogões, refrigeradores e máquinas de lavar e secar para uso doméstico	77,4	58,7	67,3	81,7	100,4	73,2	89,6	90,8	88,2	93,5	95,9	93,2
27.59 Fabricação de aparelhos eletrodomésticos não especificados anteriormente	99,2	80,5	78,1	101,5	114,6	77,8	105,6	106,7	102,4	98,3	101,2	100,3
27.9 Fabricação de equipamentos e aparelhos elétricos não especificados anteriormente	78,5	91,8	73,0	83,3	108,6	81,7	101,5	102,6	99,6	93,5	96,7	97,1
28.1 Fabricação de motores, bombas, compressores e equipamentos de transmissão	78,8	80,1	83,1	88,8	109,8	97,3	91,5	94,0	94,4	89,2	91,8	93,1
28.2 Fabricação de máquinas e equipamentos de uso geral	74,4	66,3	75,3	84,9	94,4	81,4	92,3	92,6	90,9	93,2	94,3	93,1
28.3 Fabricação de tratores e de máquinas e equipamentos para a agricultura e pecuária	80,5	68,7	81,1	81,8	76,5	73,2	83,6	82,5	81,1	82,5	82,3	80,8
28.4 Fabricação de máquinas-ferramenta	105,0	102,9	100,8	101,5	107,2	89,1	97,3	99,1	97,3	95,1	96,1	95,1
28.5 Fabricação de máquinas e equipamentos de uso na extração mineral e na construção	68,7	70,9	78,7	57,0	54,3	79,3	87,1	80,8	80,6	96,7	91,8	90,8
28.6 Fabricação de máquinas e equipamentos de uso industrial específico	118,1	129,6	123,2	78,9	105,5	96,1	91,0	93,2	93,6	99,0	99,1	98,6
29.1 Fabricação de automóveis, camionetas e utilitários	76,3	65,3	77,5	81,4	89,4	92,1	84,5	85,2	86,1	85,0	86,7	87,9
29.2 Fabricação de caminhões e ônibus	57,3	54,1	57,7	56,4	71,1	54,7	59,4	60,8	60,0	66,3	67,7	65,9
29.3 Fabricação de cabines, carrocerias e reboques para veículos automotores	50,0	48,1	52,8	52,0	67,4	56,6	54,8	56,3	56,4	65,1	65,9	64,8
29.4 Fabricação de peças e acessórios para veículos automotores	77,3	76,9	77,4	81,8	108,2	88,4	86,7	89,6	89,4	84,0	87,4	88,3
31.0 Fabricação de móveis	80,6	74,4	77,1	89,9	93,6	83,1	92,5	92,7	91,3	92,7	93,4	92,5
32.1 Fabricação de artigos de joalheria, bijuteria e semelhantes	152,1	37,9	73,9	407,3	137,5	70,6	178,1	172,7	138,6	61,2	66,2	67,4
32.3 Fabricação de artefatos para pesca e esporte	26,3	36,7	61,9	57,8	83,7	79,9	94,2	92,8	90,4	88,1	89,4	89,4
32.4 Fabricação de brinquedos e jogos recreativos	84,9	94,5	95,6	99,6	117,2	96,9	92,6	97,3	97,2	102,1	104,3	102,6
32.5 Fabricação de instrumentos e materiais para uso médico e odontológico e de artigos ópticos	121,0	126,7	111,7	114,0	107,7	94,6	112,5	111,7	109,0	111,7	112,0	110,6
32.9 Fabricação de produtos diversos	92,6	97,0	98,9	89,9	100,4	89,6	95,5	96,3	95,3	97,3	97,4	96,4

Fonte: IBGE, Diretoria de Pesquisas, Coordenação de Indústria

Nota: Ponderação PIA-2010, sem ajuste sazonal

(1) Base: média de 2012 = 100

(2) Base: igual mês do ano anterior = 100

(3) Base: igual período do ano anterior = 100

(4) Base: últimos doze meses anteriores = 100

**Pesquisa Industrial Mensal - Produção Física**  
**Indicadores da Produção Industrial, segundo as Seções e Atividades de Indústria - Brasil**  
**Índice de base fixa com ajuste sazonal (Base: média de 2012 = 100) (Número índice)**

	2013											
Seções e Atividades de Indústria	Jan	Fev	Mar	Abr	Mai	Jun	Jul	Ago	Set	Out	Nov	Dez
1 - Indústria geral	102,3	100,0	101,5	102,4	102,1	105,7	101,9	102,0	103,3	101,7	102,1	99,2
2 - Indústrias extrativas	96,1	96,1	92,5	94,8	94,3	98,2	95,9	96,5	96,3	98,9	99,0	97,4
3 - Indústrias de transformação	102,8	100,0	102,4	103,5	103,2	106,5	102,8	103,0	103,9	102,5	102,7	99,3
3.10 - Fabricação de produtos alimentícios	99,5	97,6	98,2	100,7	99,5	99,2	100,2	102,0	104,2	99,2	102,4	101,9
3.11 - Fabricação de bebidas	106,2	98,1	98,3	95,8	98,0	95,3	99,1	99,1	98,5	95,4	95,9	97,2
3.12 - Fabricação de produtos do fumo	47,3	59,6	80,9	89,4	89,6	95,7	101,0	92,5	101,0	112,3	117,4	113,1
3.13 - Fabricação de produtos têxteis	104,4	100,4	101,6	102,2	99,7	102,3	99,1	99,0	98,7	99,9	98,4	97,1
3.14 - Confecção de artigos do vestuário e acessórios	101,0	98,1	100,1	100,5	100,4	102,6	98,3	98,6	99,7	99,9	95,7	99,6
3.15 - Preparação de couros e fabricação de artefatos de couro, artigos para viagem e calçados	105,8	106,9	104,9	110,0	101,5	106,6	104,7	104,4	102,7	105,8	103,3	94,2
3.16 - Fabricação de produtos de madeira	100,4	100,7	95,6	103,7	100,8	103,7	101,9	101,8	101,9	104,8	106,4	102,4
3.17 - Fabricação de celulose, papel e produtos de papel	100,1	99,2	99,4	100,4	99,8	100,9	98,3	97,7	99,7	101,3	98,4	98,2
3.18 - Impressão e reprodução de gravações	-	-	-	-	-	-	-	-	-	-	-	-
3.19 - Fabricação de coque, de produtos derivados do petróleo e de biocombustíveis	108,0	103,3	105,9	107,7	109,5	103,2	108,0	106,9	102,5	104,6	111,9	107,5
3.20B - Fabricação de sabões, deterg., prods. de limpeza, cosméticos, prods. de perfum. e de higiene pessoal	103,0	104,5	104,6	107,2	100,7	106,0	105,9	101,9	109,6	110,3	108,8	105,6
3.20C - Fabricação de outros produtos químicos	102,7	103,3	103,1	103,9	105,3	107,2	105,5	106,1	105,4	104,1	105,2	103,9
3.21 - Fabricação de produtos farmoquímicos e farmacêuticos	105,3	94,2	97,6	95,9	98,3	112,6	97,6	96,2	100,7	96,3	103,0	96,7
3.22 - Fabricação de produtos de borracha e de material plástico	99,8	99,2	100,8	100,6	100,2	103,0	102,3	101,5	101,4	100,5	101,5	97,3
3.23 - Fabricação de produtos de minerais não-metálicos	101,2	101,4	103,3	103,3	101,3	103,0	102,9	101,6	101,5	103,3	103,3	101,0
3.24 - Metalurgia	100,3	98,5	99,3	101,2	103,2	102,7	98,8	100,2	99,8	99,2	100,2	97,5
3.25 - Fabricação de produtos de metal, exceto máquinas e equipamentos	100,8	98,0	97,1	96,6	96,3	103,1	100,3	97,4	101,0	98,9	96,8	92,4
3.26 - Fabricação de equipamentos de informática, produtos eletrônicos e ópticos	98,2	101,3	101,9	102,6	96,1	105,8	103,9	107,6	105,9	109,4	114,2	112,8
3.27 - Fabricação de máquinas, aparelhos e materiais elétricos	101,7	104,0	105,6	110,5	96,9	107,6	106,1	104,7	103,7	101,4	100,8	94,8
3.28 - Fabricação de máquinas e equipamentos	98,1	105,6	104,9	106,1	102,5	106,4	105,3	103,5	106,4	105,8	104,2	98,5
3.29 - Fabricação de veículos automotores, reboques e carrocerias	112,3	101,2	111,5	116,3	116,3	117,8	108,9	110,1	112,3	107,2	105,6	95,7
3.30 - Fabricação de outros equipamentos de transporte, exceto veículos automotores	94,3	100,0	100,0	102,7	97,7	109,8	98,3	98,1	107,7	106,7	104,9	101,1
3.31 - Fabricação de móveis	102,1	100,5	107,0	105,4	99,9	102,2	100,4	102,2	102,1	100,7	99,8	98,3
3.32 - Fabricação de produtos diversos	98,1	108,9	103,9	105,5	104,3	109,2	105,3	107,4	115,9	112,9	115,0	106,3
3.33 - Manutenção, reparação e instalação de máquinas e equipamentos	-	-	-	-	-	-	-	-	-	-	-	-

Fonte: IBGE, Diretoria de Pesquisas, Coordenação de Indústria

Nota: Ponderação PIA-2010



**Pesquisa Industrial Mensal - Produção Física**  
**Indicadores da Produção Industrial, segundo as Seções e Atividades de Indústria - Brasil**  
**Índice de base fixa com ajuste sazonal (Base: média de 2012 = 100) (Número índice)**

	2014											
Seções e Atividades de Indústria	Jan	Fev	Mar	Abr	Mai	Jun	Jul	Ago	Set	Out	Nov	Dez
1 - Indústria geral	100,8	101,2	100,8	100,3	99,2	97,4	99,0	99,2	98,6	98,7	97,5	95,7
2 - Indústrias extrativas	97,9	96,5	99,5	99,8	100,5	100,3	102,9	105,0	105,7	106,3	105,0	106,5
3 - Indústrias de transformação	101,2	101,7	101,0	100,5	99,4	96,9	98,7	98,6	97,7	98,0	96,5	93,1
3.10 - Fabricação de produtos alimentícios	99,3	100,2	99,3	101,2	103,2	104,5	100,4	101,0	96,4	99,3	94,8	94,7
3.11 - Fabricação de bebidas	96,4	101,4	103,8	103,4	100,8	102,8	101,1	95,7	95,1	95,2	95,9	98,7
3.12 - Fabricação de produtos do fumo	80,2	83,4	82,0	80,6	88,9	87,9	87,2	122,3	109,3	88,1	85,8	81,8
3.13 - Fabricação de produtos têxteis	94,5	94,0	93,6	93,3	96,2	90,7	96,4	95,9	96,7	95,3	93,7	82,0
3.14 - Confeção de artigos do vestuário e acessórios	100,8	101,9	102,3	98,6	97,3	86,9	97,3	96,4	96,9	93,7	90,2	96,9
3.15 - Preparação de couros e fabricação de artefatos de couro, artigos para viagem e calçados	95,4	99,1	101,3	101,4	101,6	100,3	99,9	100,2	102,0	99,8	99,6	98,2
3.16 - Fabricação de produtos de madeira	104,2	102,4	101,2	97,6	96,3	96,3	98,9	98,5	102,3	100,2	98,2	97,8
3.17 - Fabricação de celulose, papel e produtos de papel	99,2	98,5	99,1	98,7	98,2	97,7	98,3	99,7	99,0	98,9	99,4	98,7
3.18 - Impressão e reprodução de gravações	-	-	-	-	-	-	-	-	-	-	-	-
3.19 - Fabricação de coque, de produtos derivados do petróleo e de biocombustíveis	106,8	107,4	110,6	111,0	104,7	112,6	110,5	111,4	109,7	110,4	108,2	106,1
3.20B - Fabricação de sabões, deterg., prods. de limpeza, cosméticos, prods. de perfum. e de higiene pessoal	108,5	108,0	108,1	110,7	111,0	106,7	110,5	106,0	108,5	108,1	106,8	107,9
3.20C - Fabricação de outros produtos químicos	104,0	102,2	99,2	97,4	101,1	100,1	103,4	101,2	100,5	99,5	99,7	100,7
3.21 - Fabricação de produtos farmoquímicos e farmacêuticos	105,0	107,9	105,3	109,6	105,2	93,1	105,0	95,5	106,8	93,9	96,8	94,7
3.22 - Fabricação de produtos de borracha e de material plástico	98,9	100,6	99,5	98,8	97,1	91,3	92,4	95,5	99,3	97,6	97,5	95,2
3.23 - Fabricação de produtos de minerais não-metálicos	101,7	102,3	101,3	99,7	100,0	96,6	99,4	100,3	101,2	98,6	98,8	94,9
3.24 - Metalurgia	95,9	98,5	97,7	95,5	92,3	91,7	91,0	90,2	92,2	91,5	89,7	86,4
3.25 - Fabricação de produtos de metal, exceto máquinas e equipamentos	89,4	92,2	90,0	90,7	90,0	85,9	88,5	89,2	88,0	86,8	87,0	84,1
3.26 - Fabricação de equipamentos de informática, produtos eletrônicos e ópticos	115,7	118,8	116,3	114,4	104,0	77,7	101,9	96,9	95,7	98,2	92,5	89,9
3.27 - Fabricação de máquinas, aparelhos e materiais elétricos	97,0	97,0	97,1	100,2	96,4	87,3	98,4	99,3	98,1	97,8	95,1	88,8
3.28 - Fabricação de máquinas e equipamentos	102,7	100,8	97,9	99,3	101,9	93,2	97,7	100,9	100,6	99,2	97,5	89,6
3.29 - Fabricação de veículos automotores, reboques e carrocerias	98,5	101,1	97,1	95,9	92,1	81,2	86,7	86,4	93,9	90,8	90,0	82,4
3.30 - Fabricação de outros equipamentos de transporte, exceto veículos automotores	103,7	100,6	105,2	103,3	102,9	87,1	111,6	100,2	98,3	102,4	102,7	100,2
3.31 - Fabricação de móveis	96,1	97,2	97,2	94,6	91,0	89,6	94,2	93,7	95,5	95,8	96,1	91,9
3.32 - Fabricação de produtos diversos	102,4	101,3	99,6	100,9	96,9	96,8	104,7	99,8	106,7	102,7	115,4	100,5
3.33 - Manutenção, reparação e instalação de máquinas e equipamentos	-	-	-	-	-	-	-	-	-	-	-	-

Fonte: IBGE, Diretoria de Pesquisas, Coordenação de Indústria

Nota: Ponderação PIA-2010

**Pesquisa Industrial Mensal - Produção Física**  
**Indicadores da Produção Industrial, segundo as Seções e Atividades de Indústria - Brasil**  
**Índice de base fixa com ajuste sazonal (Base: média de 2012 = 100) (Número índice)**

2015

Seções e Atividades de Indústria	Jan	Fev	Mar	Abr	Mai	Jun	Jul	Ago	Set	Out	Nov	Dez
1 - Indústria geral	96,0	94,8	93,9	92,6	93,0	92,2	90,8					
2 - Indústrias extrativas	107,7	108,3	108,5	109,5	108,9	108,3	106,7					
3 - Indústrias de transformação	94,6	93,0	92,2	90,8	91,1	90,4	89,1					
3.10 - Fabricação de produtos alimentícios	98,0	97,4	99,5	98,6	96,1	100,2	94,0					
3.11 - Fabricação de bebidas	98,0	97,2	92,0	90,5	93,1	96,9	90,9					
3.12 - Fabricação de produtos do fumo	77,0	51,6	75,0	78,8	79,6	82,7	86,5					
3.13 - Fabricação de produtos têxteis	85,6	88,3	88,4	87,3	81,7	80,4	79,2					
3.14 - Confeção de artigos do vestuário e acessórios	90,3	90,9	85,4	86,2	89,3	88,2	86,3					
3.15 - Preparação de couros e fabricação de artefatos de couro, artigos para viagem e calçados	99,9	97,8	94,7	93,2	93,9	94,1	96,2					
3.16 - Fabricação de produtos de madeira	96,4	99,1	94,8	94,3	98,4	99,2	91,7					
3.17 - Fabricação de celulose, papel e produtos de papel	97,9	98,0	98,8	96,1	98,7	100,7	101,6					
3.18 - Impressão e reprodução de gravações	-	-	-	-	-	-	-					
3.19 - Fabricação de coque, de produtos derivados do petróleo e de biocombustíveis	101,8	102,2	101,0	102,5	103,8	104,6	102,8					
3.20B - Fabricação de sabões, deterg., prods. de limpeza, cosméticos, prods. de perfum. e de higiene pessoal	103,7	106,3	105,4	102,3	104,7	106,5	106,0					
3.20C - Fabricação de outros produtos químicos	98,0	98,2	98,3	97,7	97,4	97,4	96,8					
3.21 - Fabricação de produtos farmoquímicos e farmacêuticos	93,3	87,1	90,2	84,0	87,5	88,7	88,9					
3.22 - Fabricação de produtos de borracha e de material plástico	95,5	96,7	92,3	90,2	88,7	86,6	84,7					
3.23 - Fabricação de produtos de minerais não-metálicos	96,7	95,3	95,3	94,5	94,8	93,5	92,8					
3.24 - Metalurgia	91,5	91,4	88,5	86,3	86,0	84,1	85,0					
3.25 - Fabricação de produtos de metal, exceto máquinas e equipamentos	82,4	84,9	84,6	82,1	80,0	79,0	77,6					
3.26 - Fabricação de equipamentos de informática, produtos eletrônicos e ópticos	90,4	84,8	77,1	74,6	73,5	64,9	67,0					
3.27 - Fabricação de máquinas, aparelhos e materiais elétricos	95,7	95,2	93,9	87,8	88,0	82,4	83,6					
3.28 - Fabricação de máquinas e equipamentos	95,3	94,5	90,7	88,0	84,8	78,9	84,0					
3.29 - Fabricação de veículos automotores, reboques e carrocerias	81,5	78,4	74,9	73,0	72,7	71,0	72,0					
3.30 - Fabricação de outros equipamentos de transporte, exceto veículos automotores	99,3	101,3	97,0	88,9	96,6	96,6	97,1					
3.31 - Fabricação de móveis	92,1	91,3	87,7	86,1	86,2	82,2	80,1					
3.32 - Fabricação de produtos diversos	106,0	103,0	106,8	102,5	110,6	100,9	95,4					
3.33 - Manutenção, reparação e instalação de máquinas e equipamentos	-	-	-	-	-	-	-					

Fonte: IBGE, Diretoria de Pesquisas, Coordenação de Indústria

Nota: Ponderação PIA-2010

# Pesquisa Industrial Mensal - Produção Física

## Indicadores da Produção Industrial, segundo as Seções e Atividades de Indústria - Brasil

Variação percentual mês/mês imediatamente anterior com ajuste sazonal (Base: mês imediatamente anterior)

2014

Seções e Atividades de Indústria	Jan	Fev	Mar	Abr	Mai	Jun	Jul	Ago	Set	Out	Nov	Dez
1 - Indústria geral	1,6	0,4	- 0,4	- 0,5	- 1,1	- 1,8	1,6	0,2	- 0,6	0,1	- 1,2	- 1,8
2 - Indústrias extrativas	0,5	- 1,4	3,1	0,3	0,7	- 0,2	2,6	2,0	0,7	0,6	- 1,2	1,4
3 - Indústrias de transformação	1,9	0,5	- 0,7	- 0,5	- 1,1	- 2,5	1,9	- 0,1	- 0,9	0,3	- 1,5	- 3,5
3.10 - Fabricação de produtos alimentícios	- 2,6	0,9	- 0,9	1,9	2,0	1,3	- 3,9	0,6	- 4,6	3,0	- 4,5	- 0,1
3.11 - Fabricação de bebidas	- 0,8	5,2	2,4	- 0,4	- 2,5	2,0	- 1,7	- 5,3	- 0,6	0,1	0,7	2,9
3.12 - Fabricação de produtos do fumo	- 29,1	4,0	- 1,7	- 1,7	10,3	- 1,1	- 0,8	40,3	- 10,6	- 19,4	- 2,6	- 4,7
3.13 - Fabricação de produtos têxteis	- 2,7	- 0,5	- 0,4	- 0,3	3,1	- 5,7	6,3	- 0,5	0,8	- 1,4	- 1,7	- 12,5
3.14 - Confeção de artigos do vestuário e acessórios	1,2	1,1	0,4	- 3,6	- 1,3	- 10,7	12,0	- 0,9	0,5	- 3,3	- 3,7	7,4
3.15 - Preparação de couros e fabricação de artefatos de couro, artigos para viagem e calçados	1,3	3,9	2,2	0,1	0,2	- 1,3	- 0,4	0,3	1,8	- 2,2	- 0,2	- 1,4
3.16 - Fabricação de produtos de madeira	1,8	- 1,7	- 1,2	- 3,6	- 1,3	0,0	2,7	- 0,4	3,9	- 2,1	- 2,0	- 0,4
3.17 - Fabricação de celulose, papel e produtos de papel	1,0	- 0,7	0,6	- 0,4	- 0,5	- 0,5	0,6	1,4	- 0,7	- 0,1	0,5	- 0,7
3.18 - Impressão e reprodução de gravações	-	-	-	-	-	-	-	-	-	-	-	-
3.19 - Fabricação de coque, de produtos derivados do petróleo e de biocombustíveis	- 0,7	0,6	3,0	0,4	- 5,7	7,5	- 1,9	0,8	- 1,5	0,6	- 2,0	- 1,9
3.20B - Fabricação de sabões, deterg., prods. de limpeza, cosméticos, prods. de perfum. e de higiene pessoal	2,7	- 0,5	0,1	2,4	0,3	- 3,9	3,6	- 4,1	2,4	- 0,4	- 1,2	1,0
3.20C - Fabricação de outros produtos químicos	0,1	- 1,7	- 2,9	- 1,8	3,8	- 1,0	3,3	- 2,1	- 0,7	- 1,0	0,2	1,0
3.21 - Fabricação de produtos farmoquímicos e farmacêuticos	8,6	2,8	- 2,4	4,1	- 4,0	- 11,5	12,8	- 9,0	11,8	- 12,1	3,1	- 2,2
3.22 - Fabricação de produtos de borracha e de material plástico	1,6	1,7	- 1,1	- 0,7	- 1,7	- 6,0	1,2	3,4	4,0	- 1,7	- 0,1	- 2,4
3.23 - Fabricação de produtos de minerais não-metálicos	0,7	0,6	- 1,0	- 1,6	0,3	- 3,4	2,9	0,9	0,9	- 2,6	0,2	- 3,9
3.24 - Metalurgia	- 1,6	2,7	- 0,8	- 2,3	- 3,4	- 0,7	- 0,8	- 0,9	2,2	- 0,8	- 2,0	- 3,7
3.25 - Fabricação de produtos de metal, exceto máquinas e equipamentos	- 3,2	3,1	- 2,4	0,8	- 0,8	- 4,6	3,0	0,8	- 1,3	- 1,4	0,2	- 3,3
3.26 - Fabricação de equipamentos de informática, produtos eletrônicos e ópticos	2,6	2,7	- 2,1	- 1,6	- 9,1	- 25,3	31,1	- 4,9	- 1,2	2,6	- 5,8	- 2,8
3.27 - Fabricação de máquinas, aparelhos e materiais elétricos	2,3	0,0	0,1	3,2	- 3,8	- 9,4	12,7	0,9	- 1,2	- 0,3	- 2,8	- 6,6
3.28 - Fabricação de máquinas e equipamentos	4,3	- 1,9	- 2,9	1,4	2,6	- 8,5	4,8	3,3	- 0,3	- 1,4	- 1,7	- 8,1
3.29 - Fabricação de veículos automotores, reboques e carrocerias	2,9	2,6	- 4,0	- 1,2	- 4,0	- 11,8	6,8	- 0,3	8,7	- 3,3	- 0,9	- 8,4
3.30 - Fabricação de outros equipamentos de transporte, exceto veículos automotores	2,6	- 3,0	4,6	- 1,8	- 0,4	- 15,4	28,1	- 10,2	- 1,9	4,2	0,3	- 2,4
3.31 - Fabricação de móveis	- 2,2	1,1	0,0	- 2,7	- 3,8	- 1,5	5,1	- 0,5	1,9	0,3	0,3	- 4,4
3.32 - Fabricação de produtos diversos	- 3,7	- 1,1	- 1,7	1,3	- 4,0	- 0,1	8,2	- 4,7	6,9	- 3,7	12,4	- 12,9
3.33 - Manutenção, reparação e instalação de máquinas e equipamentos	-	-	-	-	-	-	-	-	-	-	-	-

Fonte: IBGE, Diretoria de Pesquisas, Coordenação de Indústria

Nota: Ponderação PIA-2010

**Pesquisa Industrial Mensal - Produção Física**

**Indicadores da Produção Industrial, segundo as Seções e Atividades de Indústria - Brasil**

**Variação percentual mês/mês imediatamente anterior com ajuste sazonal (Base: mês imediatamente anterior)**

**2015**

Seções e Atividades de Indústria	Jan	Fev	Mar	Abr	Mai	Jun	Jul	Ago	Set	Out	Nov	Dez
1 - Indústria geral	0,3	- 1,3	- 0,9	- 1,4	0,4	- 0,9	- 1,5					
2 - Indústrias extrativas	1,1	0,6	0,2	0,9	- 0,5	- 0,6	- 1,5					
3 - Indústrias de transformação	1,6	- 1,7	- 0,9	- 1,5	0,3	- 0,8	- 1,4					
3.10 - Fabricação de produtos alimentícios	3,5	- 0,6	2,2	- 0,9	- 2,5	4,3	- 6,2					
3.11 - Fabricação de bebidas	- 0,7	- 0,8	- 5,3	- 1,6	2,9	4,1	- 6,2					
3.12 - Fabricação de produtos do fumo	- 5,9	- 33,0	45,3	5,1	1,0	3,9	4,6					
3.13 - Fabricação de produtos têxteis	4,4	3,2	0,1	- 1,2	- 6,4	- 1,6	- 1,5					
3.14 - Confeção de artigos do vestuário e acessórios	- 6,8	0,7	- 6,1	0,9	3,6	- 1,2	- 2,2					
3.15 - Preparação de couros e fabricação de artefatos de couro, artigos para viagem e calçados	1,7	- 2,1	- 3,2	- 1,6	0,8	0,2	2,2					
3.16 - Fabricação de produtos de madeira	- 1,4	2,8	- 4,3	- 0,5	4,3	0,8	- 7,6					
3.17 - Fabricação de celulose, papel e produtos de papel	- 0,8	0,1	0,8	- 2,7	2,7	2,0	0,9					
3.18 - Impressão e reprodução de gravações	-	-	-	-	-	-	-					
3.19 - Fabricação de coque, de produtos derivados do petróleo e de biocombustíveis	- 4,1	0,4	- 1,2	1,5	1,3	0,8	- 1,7					
3.20B - Fabricação de sabões, deterg., prods. de limpeza, cosméticos, prods. de perfum. e de higiene pessoal	- 3,9	2,5	- 0,8	- 2,9	2,3	1,7	- 0,5					
3.20C - Fabricação de outros produtos químicos	- 2,7	0,2	0,1	- 0,6	- 0,3	0,0	- 0,6					
3.21 - Fabricação de produtos farmoquímicos e farmacêuticos	- 1,5	- 6,6	3,6	- 6,9	4,2	1,4	0,2					
3.22 - Fabricação de produtos de borracha e de material plástico	0,3	1,3	- 4,6	- 2,3	- 1,7	- 2,4	- 2,2					
3.23 - Fabricação de produtos de minerais não-metálicos	1,9	- 1,4	0,0	- 0,8	0,3	- 1,4	- 0,7					
3.24 - Metalurgia	5,9	- 0,1	- 3,2	- 2,5	- 0,3	- 2,2	1,1					
3.25 - Fabricação de produtos de metal, exceto máquinas e equipamentos	- 2,0	3,0	- 0,4	- 3,0	- 2,6	- 1,2	- 1,8					
3.26 - Fabricação de equipamentos de informática, produtos eletrônicos e ópticos	0,6	- 6,2	- 9,1	- 3,2	- 1,5	- 11,7	3,2					
3.27 - Fabricação de máquinas, aparelhos e materiais elétricos	7,8	- 0,5	- 1,4	- 6,5	0,2	- 6,4	1,5					
3.28 - Fabricação de máquinas e equipamentos	6,4	- 0,8	- 4,0	- 3,0	- 3,6	- 7,0	6,5					
3.29 - Fabricação de veículos automotores, reboques e carrocerias	- 1,1	- 3,8	- 4,5	- 2,5	- 0,4	- 2,3	1,4					
3.30 - Fabricação de outros equipamentos de transporte, exceto veículos automotores	- 0,9	2,0	- 4,2	- 8,4	8,7	0,0	0,5					
3.31 - Fabricação de móveis	0,2	- 0,9	- 3,9	- 1,8	0,1	- 4,6	- 2,6					
3.32 - Fabricação de produtos diversos	5,5	- 2,8	3,7	- 4,0	7,9	- 8,8	- 5,5					
3.33 - Manutenção, reparação e instalação de máquinas e equipamentos	-	-	-	-	-	-	-					

Fonte: IBGE, Diretoria de Pesquisas, Coordenação de Indústria

Nota: Ponderação PIA-2010

**Pesquisa Industrial Mensal - Produção Física**  
**Indicadores da Produção Industrial, segundo as Grandes Categorias Econômicas - Brasil**  
**Índice de base fixa com ajuste sazonal (Base: média de 2012 = 100) (Número índice)**

2013												
Grandes Categorias Econômicas	Jan	Fev	Mar	Abr	Mai	Jun	Jul	Ago	Set	Out	Nov	Dez
1 Bens de capital	106,5	114,6	113,9	115,2	110,7	117,6	112,7	114,6	118,4	116,3	112,5	91,3
2 Bens intermediários	100,9	98,8	99,9	100,8	100,6	101,1	100,4	101,1	100,8	100,2	101,6	98,7
3 Bens de consumo	102,9	98,8	101,1	102,5	102,4	109,8	102,3	102,5	103,1	101,9	102,3	101,6
31 Bens de consumo duráveis	105,2	95,6	103,4	106,2	106,1	109,4	105,5	105,0	107,3	103,6	103,8	101,1
32 Bens de consumo semiduráveis e não duráveis	102,2	99,1	100,6	102,5	101,9	105,9	102,0	102,5	102,7	101,6	102,6	100,8

2014												
Grandes Categorias Econômicas	Jan	Fev	Mar	Abr	Mai	Jun	Jul	Ago	Set	Out	Nov	Dez
1 Bens de capital	108,0	108,7	106,1	105,9	104,2	94,5	103,4	102,1	103,1	101,0	99,9	84,7
2 Bens intermediários	98,4	98,4	98,7	98,4	97,5	97,3	97,9	99,7	97,6	97,6	97,1	95,9
3 Bens de consumo	102,1	103,5	102,8	102,5	101,3	96,7	100,3	99,3	100,4	100,4	98,5	96,5
31 Bens de consumo duráveis	100,7	104,3	101,7	99,6	95,4	76,9	92,9	89,8	99,1	95,5	92,6	90,4
32 Bens de consumo semiduráveis e não duráveis	102,1	102,8	102,5	103,2	103,7	101,8	103,0	101,7	102,8	101,9	99,7	98,2

2015												
Grandes Categorias Econômicas	Jan	Fev	Mar	Abr	Mai	Jun	Jul	Ago	Set	Out	Nov	Dez
1 Bens de capital	92,3	88,0	84,9	80,9	80,8	77,5	76,0					
2 Bens intermediários	96,5	96,1	95,5	94,9	94,5	94,3	92,3					
3 Bens de consumo	95,2	94,0	93,0	91,2	92,1	91,9	90,9					
31 Bens de consumo duráveis	88,8	86,2	84,2	82,5	82,3	74,1	81,2					
32 Bens de consumo semiduráveis e não duráveis	97,8	96,9	96,5	94,3	95,0	97,2	93,9					

Fonte: IBGE, Diretoria de Pesquisas, Coordenação de Indústria

Nota: Ponderação PIA -2010

**Pesquisa Industrial Mensal - Produção Física**  
**Indicadores da Produção Industrial, segundo as Grandes Categorias Econômicas - Brasil**  
**Variação percentual mês/mês imediatamente anterior com ajuste sazonal (Base: mês imediatamente anterior)**

2013												
Grandes Categorias Econômicas	Jan	Fev	Mar	Abr	Mai	Jun	Jul	Ago	Set	Out	Nov	Dez
1 Bens de capital	9,7	7,6	- 0,6	1,1	- 3,9	6,2	- 4,2	1,7	3,3	- 1,8	- 3,3	- 18,8
2 Bens intermediários	0,1	- 2,1	1,1	0,9	- 0,2	0,5	- 0,7	0,7	- 0,3	- 0,6	1,4	- 2,9
3 Bens de consumo	1,6	- 4,0	2,3	1,4	- 0,1	7,2	- 6,8	0,2	0,6	- 1,2	0,4	- 0,7
31 Bens de consumo duráveis	2,1	- 9,1	8,2	2,7	- 0,1	3,1	- 3,6	- 0,5	2,2	- 3,4	0,2	- 2,6
32 Bens de consumo semiduráveis e não duráveis	1,7	- 3,0	1,5	1,9	- 0,6	3,9	- 3,7	0,5	0,2	- 1,1	1,0	- 1,8

2014												
Grandes Categorias Econômicas	Jan	Fev	Mar	Abr	Mai	Jun	Jul	Ago	Set	Out	Nov	Dez
1 Bens de capital	18,3	0,6	- 2,4	- 0,2	- 1,6	- 9,3	9,4	- 1,3	1,0	- 2,0	- 1,1	- 15,2
2 Bens intermediários	- 0,3	0,0	0,3	- 0,3	- 0,9	- 0,2	0,6	1,8	- 2,1	0,0	- 0,5	- 1,2
3 Bens de consumo	0,5	1,4	- 0,7	- 0,3	- 1,2	- 4,5	3,7	- 1,0	1,1	0,0	- 1,9	- 2,0
31 Bens de consumo duráveis	- 0,4	3,6	- 2,5	- 2,1	- 4,2	- 19,4	20,8	- 3,3	10,4	- 3,6	- 3,0	- 2,4
32 Bens de consumo semiduráveis e não duráveis	1,3	0,7	- 0,3	0,7	0,5	- 1,8	1,2	- 1,3	1,1	- 0,9	- 2,2	- 1,5

2015												
Grandes Categorias Econômicas	Jan	Fev	Mar	Abr	Mai	Jun	Jul	Ago	Set	Out	Nov	Dez
1 Bens de capital	9,0	- 4,7	- 3,5	- 4,7	- 0,1	- 4,1	- 1,9					
2 Bens intermediários	0,6	- 0,4	- 0,6	- 0,6	- 0,4	- 0,2	- 2,1					
3 Bens de consumo	- 1,3	- 1,3	- 1,1	- 1,9	1,0	- 0,2	- 1,1					
31 Bens de consumo duráveis	- 1,8	- 2,9	- 2,3	- 2,0	- 0,2	- 10,0	9,6					
32 Bens de consumo semiduráveis e não duráveis	- 0,4	- 0,9	- 0,4	- 2,3	0,7	2,3	- 3,4					

Fonte: IBGE, Diretoria de Pesquisas, Coordenação de Indústria

Nota: Ponderação PIA -2010

