

---

# **Indicadores IBGE**

**Pesquisa Industrial Mensal  
Produção Física  
Brasil**

**agosto 2015**

atualizado em 02/10/2015 às 9:00 h

**Instituto Brasileiro de Geografia e Estatística - IBGE**

Presidenta da República

*Dilma Rousseff*

Ministro do Planejamento, Orçamento e Gestão

*Nelson Barbosa*

## **INSTITUTO BRASILEIRO DE GEOGRAFIA E ESTATÍSTICA - IBGE**

Presidenta do IBGE

*Wasmália Bivar*

Diretor Executivo

*Fernando J. Abrantes*

### **ÓRGÃOS ESPECÍFICOS SINGULARES**

Diretoria de Pesquisas

*Roberto Luís Olinto Ramos*

Diretoria de Geociências

*Wadih João Scandar Neto*

Diretoria de Informática

*Paulo César Moraes Simões*

Centro de Documentação e Disseminação de Informações

*David Wu Tai*

Escola Nacional de Ciências Estatísticas

*Maysa Sacramento de Magalhães*

### **UNIDADE RESPONSÁVEL**

Diretoria de Pesquisas

Coordenação de Indústria

*Flávio Renato Keim Magheli*

### **EQUIPE de REDAÇÃO**

Redatores:

*André Luiz Oliveira Macedo*

Ajuste Sazonal:

*Manoela Gonçalves Cabo da Silva*

Análise de Dados:

Gerência de Análise

Gerência de Pesquisas Mensais

### **Indicadores IBGE**

Plano de divulgação:

#### **Trabalho e rendimento**

Pesquisa mensal de emprego

Pesquisa nacional por amostra de domicílios contínua

#### **Agropecuária**

Estatística da produção agrícola \*

Estatística da produção pecuária \*

#### **Indústria**

Pesquisa industrial mensal: emprego e salário

Pesquisa industrial mensal: produção física Brasil

Pesquisa industrial mensal: produção física regional

#### **Comércio**

Pesquisa mensal de comércio

#### **Serviços**

Pesquisa mensal de serviços

#### **Índices, preços e custos**

Índice de preços ao produtor – indústrias de transformação

Sistema nacional de índices de preços ao consumidor:

IPCA-E

Sistema nacional de índices de preços ao consumidor:

INPC - IPCA

Sistema nacional de pesquisa de custos e índices da construção civil

#### **Contas nacionais trimestrais**

Contas nacionais trimestrais: indicadores de volume e valores correntes

\* Continuação de: Estatística da produção agropecuária, a partir de janeiro de 2006. A produção agrícola é composta do Levantamento Sistemático da Produção Agrícola. A produção pecuária é composta da Pesquisa Trimestral do Abate de Animais, da Pesquisa Trimestral do Leite, da Pesquisa Trimestral do Couro e da Produção de Ovos de Galinha.

Iniciado em 1982, com a divulgação de indicadores sobre trabalho e rendimento, indústria e preços, o periódico **Indicadores IBGE** passou a incorporar, no decorrer das décadas seguintes, informações sobre agropecuária, contas nacionais trimestrais e serviços, visando contemplar as variadas demandas por estatísticas conjunturais para o País. Outros temas poderão ser abarcados futuramente, de acordo com as necessidades de informação identificadas. O periódico é subdividido em fascículos por temas específicos, que incluem tabelas de resultados, comentários e notas metodológicas. As informações apresentadas estão disponíveis em diferentes níveis geográficos: nacional, regional e metropolitano, variando por fascículo.

## SUMÁRIO

NOTAS METODOLÓGICAS .....	2
RESULTADOS PARA AGOSTO DE 2015	
COMENTÁRIOS .....	6
ÍNDICES	
Por seções e atividades de indústria.....	24
Por grandes categorias econômicas.....	25
Por grupos e classes industriais.....	26
Sazonalmente ajustados	
Por seções e atividades de indústria.....	30
Por grandes categorias econômicas.....	35



## NOTAS METODOLÓGICAS

1 - Os indicadores de quantum utilizam dados primários da Pesquisa Industrial Mensal de Produção Física (PIM-PF). O painel de produtos e de informantes acompanhado é uma amostra intencional obtida a partir das informações da Pesquisa Industrial Anual - Empresa (PIA-Empresa) e da Pesquisa Industrial Anual - Produto (PIA-Produto) do ano de 2010, representando aproximadamente 85% do Valor da Transformação Industrial da PIA-Empresa do ano de 2010, abrangendo 944 produtos e 7.800 unidades locais a partir de janeiro de 2012.

2 - A base de ponderação dos indicadores é fixa e tem como referência a estrutura do Valor da Transformação Industrial referente ao ano de 2010. Assim, os pesos atribuídos para as atividades e produtos estão baseados nas pesquisas anuais da indústria de 2010.

3 - A fórmula de cálculo, nos diversos níveis de agregação, baseiam-se em uma adaptação do índice de Laspeyres - base fixa em cadeia (com atualização de pesos). Assim, os índices são definidos como médias ponderadas de relativos de quantidades cujos pesos são definidos pelo valor de cada produto, estimado a partir das quantidades vigentes no mês de comparação (t-1) e dos preços do período base. Consequentemente, à medida que um produto apresenta variação de quantum superior à média dos seus congêneres cresce sua importância no seu respectivo segmento industrial de origem. Analogamente, esses movimentos são observados em todos os níveis.

4 - São divulgados cinco tipos de índices:

- **ÍNDICE BASE FIXA MENSAL (NÚMERO-ÍNDICE):** compara a produção do mês de referência do índice com a média mensal produzida no ano base da pesquisa (2012);
- **ÍNDICE MÊS/MÊS ANTERIOR:** compara a produção do mês de referência do índice com a do mês imediatamente anterior. As séries são obtidas a partir do índice de base fixa mensal ajustado sazonalmente;
- **ÍNDICE MENSAL:** compara a produção do mês de referência do índice em relação a igual mês do ano anterior;
- **ÍNDICE ACUMULADO NO ANO:** compara a produção acumulada no ano, de

janeiro até o mês de referência do índice, em relação a igual período do ano anterior;

- **ÍNDICE ACUMULADO NOS ÚLTIMOS 12 MESES:** compara a produção acumulada nos últimos 12 meses de referência do índice em relação a igual período imediatamente anterior.

5 - Foi realizado o encadeamento das séries de Índices de Base Fixa, encerradas em fevereiro de 2014 (base média 2002 = 100), com a série que se iniciou em janeiro de 2012 (base 2012 = 100). A série encadeada tem como referência a média mensal de 2012 = 100 e não altera as séries dos índices anteriores a 2012 nas seguintes comparações: mês contra igual mês do ano anterior, acumulado no ano e acumulado nos últimos 12 meses.

6 - O ajuste sazonal das séries foi obtido utilizando-se o software X-12 ARIMA, U.S. Census Bureau. Considera-se, além dos efeitos sazonais, tratamento específico para o efeito calendário (Trading Day - TD), identificação de *outliers* e correção de dias úteis para feriados móveis (Carnaval e Páscoa). A modelagem foi definida com a série de 144 meses (janeiro de 2002 a dezembro de 2013) para a indústria geral, seções e atividades de indústria (com exceção de impressão e reprodução de gravações; e manutenção, reparação e instalação de máquinas e equipamentos) e as grandes categorias econômicas. Os modelos adotados nas séries divulgadas são os seguintes:

CNAE	INDÚSTRIA GERAL E ATIVIDADES	DECOMPOSIÇÃO	MODELO ARIMA	REGRESSÃO (REGARIMA)
IG	Indústria Geral	Multiplicativa	(0 1 1) (0 2 2)	Carnaval TD Páscoa (1)
IT	Indústria de Transformação	Multiplicativa	(0 1 1) (0 2 2)	Carnaval TD Páscoa (1)
B	Indústrias Extrativas	Multiplicativa	(1 1 2) (0 1 2)	Carnaval TD Páscoa
10	Produtos Alimentícios	Multiplicativa	(2 0 0) (0 1 1)	Carnaval TD Páscoa (1)
11	Bebidas	Aditiva	(2 0 0) (0 1 1)	Carnaval TD Páscoa (1)
12	Produtos do Fumo	Multiplicativa	(0 1 1) (0 1 1)	Carnaval TD Páscoa
13	Produtos Têxteis	Multiplicativa	(0 1 2) (1 1 2)	Carnaval TD Páscoa (1)
14	Confecção de Artigos do Vestuário e Acessórios	Aditiva	(2 0 0) (0 1 1)	Carnaval TD Páscoa (1)
15	Couros, Artigos para Viagem e Calçados	Multiplicativa	(2 0 0) (0 1 1)	Carnaval TD Páscoa (8)

CNAE	INDÚSTRIA GERAL E ATIVIDADES	DECOMPOSIÇÃO	MODELO ARIMA	REGRESSÃO (REGARIMA)
16	Produtos da Madeira	Multiplicativa	(2 0 0) (0 1 1)	Carnaval TD Páscoa (1)
17	Celulose, Papel e Produtos de Papel	Multiplicativa	(2 0 0) (0 1 1)	Carnaval TD Páscoa
18	Impressão e Reprodução de Gravações	-	-	-
19	Coque, Produtos Derivados do Petróleo e Biocombustível	Aditiva	(0 1 1) (0 1 1)	Carnaval TD Páscoa
20B	Perfumaria, Sabões, Detergentes e Produtos de Limpeza e de Higiene Pessoal	Aditiva	(2 0 0) (0 1 1)	Carnaval TD Páscoa
20C	Outros Produtos Químicos	Aditiva	(0 1 1) (0 1 1)	Carnaval TD Páscoa
21	Produtos Farmoquímicos e Farmacêuticos	Aditiva	(0 1 2) (1 1 2)	Carnaval Páscoa (1)
22	Produtos de Borracha e de Material Plástico	Aditiva	(2 1 0) (0 1 2)	Carnaval TD Páscoa (1)
23	Produtos de Minerais Não-Metálicos	Multiplicativa	(0 1 2) (1 1 2)	Carnaval TD Páscoa (1)
24	Metalurgia	Aditiva	(2 1 1) (0 1 1)	Carnaval TD Páscoa (1)
25	Produtos de Metal, exceto Máquinas e Equipamentos	Multiplicativa	(0 1 2) (0 1 1)	Carnaval TD Páscoa (15)
26	Equipamentos de Informática, Produtos Eletrônicos e Ópticos	Aditiva	(2 0 0) (0 1 1)	Carnaval TD Páscoa (1)
27	Máquinas, Aparelhos e Materiais Elétricos	Multiplicativa	(2 1 0) (0 1 2)	Carnaval TD Páscoa (15)
28	Máquinas e Equipamentos	Multiplicativa	(2 0 0) (0 1 1)	Carnaval TD Páscoa (1)
29	Veículos Automotores, Reboques e Carrocerias	Aditiva	(2 1 2) (0 1 1)	Carnaval TD Páscoa (1)
30	Outros Equipamentos de Transporte	Multiplicativa	(0 1 2) (1 1 2)	Carnaval TD Páscoa (1)
31	Móveis	Aditiva	(0 1 1) (0 1 1)	Carnaval TD Páscoa (1)
32	Produtos Diversos	Aditiva	(2 0 0) (0 1 1)	Carnaval TD Páscoa (1)
33	Manutenção, Reparação e Instalação de Máquinas e Equipamentos	-	-	-

GRANDES CATEGORIAS ECONÔMICAS	DECOMPOSIÇÃO	MODELO ARIMA	REGRESSÃO (REGARIMA)
Bens de Capital	Multiplicativa	(2 1 0) (0 1 1)	Carnaval TD Páscoa (1)
Bens Intermediários	Aditiva	(2 0 0) (0 1 1)	Carnaval TD Páscoa (1)
Bens de Consumo	Multiplicativa	(0 1 1) (0 2 2)	Carnaval TD Páscoa (1)
Bens de Consumo Duráveis	Aditiva	(2 1 2) (0 1 1)	Carnaval TD Páscoa (1)
Bens de Consumo Semi e Não-Duráveis	Aditiva	(1 1 1) (0 1 1)	Carnaval TD Páscoa (1)

7 - Os índices apresentados neste documento estão sujeitos à retificação nos dados primários por parte dos informantes da pesquisa, sendo incorporadas revisões a partir de janeiro do ano anterior ao de referência da pesquisa.

A metodologia da pesquisa será editada na Série Relatórios Metodológicos, que estará disponível, em sua forma eletrônica, em [http://www.ibge.gov.br/home/estatistica/indicadores/industria/pimpfbr/notas\\_metodologicas.shtm](http://www.ibge.gov.br/home/estatistica/indicadores/industria/pimpfbr/notas_metodologicas.shtm). Informações mais detalhadas sobre os procedimentos metodológicos podem ser obtidas na Coordenação de Indústria (COIND) - Avenida Chile, 500 - 4º andar - CEP 20031-070 - Rio de Janeiro - RJ, telefone:(21)2142-4510.



## Comentários

Em agosto de 2015, a produção industrial nacional mostrou recuo de 1,2% frente ao mês imediatamente anterior, na série livre de influências sazonais, terceiro resultado negativo seguido, acumulando nesse período perda de 3,4%. Na série sem ajuste sazonal, no confronto com igual mês do ano anterior, o total da indústria apontou queda de 9,0% em agosto de 2015, décima oitava taxa negativa consecutiva nesse tipo de comparação. Assim, no índice acumulado para os oito meses do ano, o setor industrial registrou redução de 6,9%. A taxa anualizada, indicador acumulado nos últimos doze meses, com o recuo de 5,7% em agosto de 2015, assinalou perda mais intensa do que a verificada em julho último (-5,4%) e manteve a trajetória descendente iniciada em março de 2014 (2,1%).

A redução de 1,2% da atividade industrial na passagem de julho para agosto teve predomínio de resultados negativos, alcançando três das quatro grandes categorias econômicas e 14 dos 24 ramos pesquisados. Entre os setores, a principal influência negativa foi registrada por veículos automotores, reboques e carrocerias, que recuou 9,4%, eliminando, assim, a expansão de 1,9% observada no mês anterior, quando interrompeu nove meses consecutivos de queda na produção, período em que acumulou perda de 27,0%. Outras contribuições negativas importantes sobre o total da indústria vieram das atividades de coque, produtos derivados do petróleo e biocombustíveis (-1,6%), de produtos de metal (-3,0%), de metalurgia (-1,3%), de artefatos de couro, artigos para viagem e calçados (-3,6%), de máquinas, aparelhos e materiais elétricos (-2,5%), de outros equipamentos de transporte (-3,4%) e de produtos de minerais não-metálicos (-1,5%). Por outro lado, entre os nove ramos que ampliaram a produção nesse mês, o desempenho de maior importância para a média global foi assinalado por produtos alimentícios, que avançou 2,4%, recuperando, dessa forma, parte da queda de 5,4% verificada no mês anterior. Outros impactos positivos importantes foram observados nos setores de bebidas (4,3%), de indústrias extrativas (0,6%) e de produtos de madeira (5,1%), com o primeiro eliminando parte do recuo de 6,1% registrado no mês anterior; o segundo interrompendo três meses de taxas negativas consecutivas, período em que acumulou perda de 2,6%; e o último devolvendo parte da queda de 7,3% de

julho último.

Entre as grandes categorias econômicas, ainda na comparação com o mês imediatamente anterior, bens de capital, ao recuar 7,6%, e bens de consumo duráveis (-4,0%) mostraram as reduções mais acentuadas em agosto de 2015, influenciadas, em grande parte, pela menor produção de caminhões, na primeira, e de automóveis e eletrodomésticos, na segunda, ainda afetadas pela concessão de férias coletivas em várias unidades produtivas. Com os resultados desse mês, o primeiro segmento apontou a queda mais intensa desde dezembro de 2014 (-15,4%) e acumulou perda de 25,3% nos últimos sete meses de taxas negativas consecutivas; e o segundo eliminou parte do avanço de 9,4% assinalado no mês anterior, quando interrompeu nove meses seguidos de queda na produção, período em que acumulou redução de 26,0%. O setor produtor de bens de consumo semi e não-duráveis (-0,3%) também registrou taxa negativa em agosto de 2015, após recuar 3,4% no mês anterior. Por outro lado, o segmento de bens intermediários, ao avançar 0,2%, mostrou o único resultado positivo nesse mês, interrompendo seis meses consecutivos de queda, período em que acumulou perda de 4,0%.

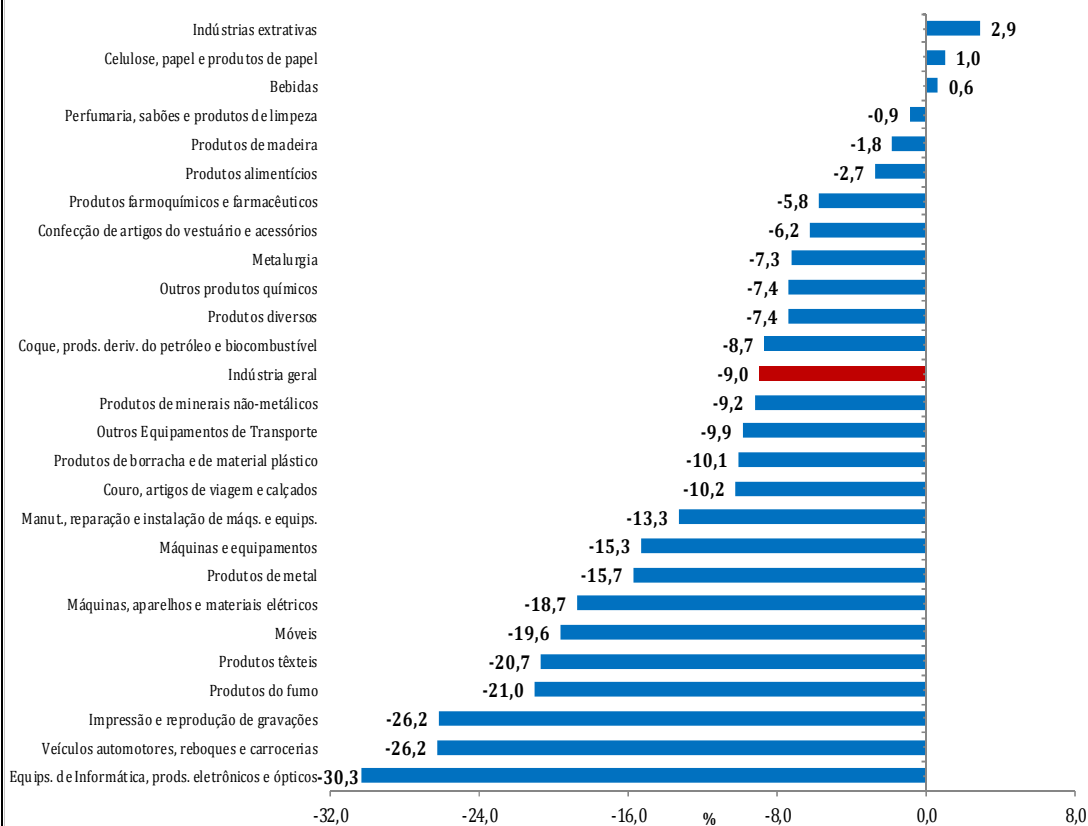
Ainda na série com ajuste sazonal, a evolução do índice de média móvel trimestral para o total da indústria apontou recuo de 1,2% no trimestre encerrado em agosto de 2015 frente ao nível do mês anterior e manteve a trajetória descendente iniciada em setembro de 2014. Entre as grandes categorias econômicas, ainda em relação ao movimento deste índice na margem, bens de capital (-4,8%) e bens de consumo duráveis (-1,9%) mostraram as reduções mais acentuadas nesse mês, com o primeiro acumulando perda de 17,0% nos últimos cinco meses; e o segundo prosseguindo com o comportamento negativo presente desde dezembro de 2014. Os setores produtores de bens intermediários (-0,6%) e de bens de consumo semi e não-duráveis (-0,5%) também registraram taxas negativas nesse mês, com o primeiro mantendo a trajetória descendente iniciada em setembro do ano passado; e o segundo intensificando a magnitude de queda frente ao resultado de julho último (-0,1%).

Na comparação com igual mês do ano anterior, o setor industrial mostrou queda de 9,0% em agosto de 2015, com perfil disseminado de resultados negativos, alcançando as quatro grandes categorias econômicas,

23 dos 26 ramos, 63 dos 79 grupos e 71,9% dos 805 produtos pesquisados. Entre as atividades, a de veículos automotores, reboques e carrocerias, que recuou 26,2%, exerceu a maior influência negativa na formação da média da indústria, pressionada, em grande parte, pela redução na produção de caminhões, automóveis, caminhão-trator para reboques e semirreboques, veículos para transporte de mercadorias, reboques e semirreboques, carrocerias e chassis com motor para ônibus e caminhões e autopeças. Outras contribuições negativas relevantes sobre o total nacional vieram de coque, produtos derivados do petróleo e biocombustíveis (-8,7%), de máquinas e equipamentos (-15,3%), de equipamentos de informática, produtos eletrônicos e ópticos (-30,3%), de produtos de metal (-15,7%), de máquinas, aparelhos e materiais elétricos (-18,7%), de produtos alimentícios (-2,7%), de outros produtos químicos (-7,4%), de metalurgia (-7,3%), de produtos de borracha e de material plástico (-10,1%), de produtos de minerais não-metálicos (-9,2%), de produtos têxteis (-20,7%), de impressão e reprodução de gravações (-26,2%) e de móveis (-19,6%). Em termos de produtos, os impactos negativos mais importantes nesses ramos foram, respectivamente, óleos combustíveis e gasolina automotiva; brocas para perfuração ou sondagem para poços de petróleo, tratores agrícolas, aparelhos de ar-condicionado de paredes e de janelas (inclusive os do tipo *split system*), motoniveladores, carregadoras-transportadoras, escavadeiras, silos metálicos para cereais, semeadores, plantadeiras ou adubadores, válvulas, torneiras e registros, máquinas para colheita, compactadores e rolos compressores autopropulsores, partes e peças para máquinas e aparelhos de terraplenagem e máquinas para encher, fechar e embalar; computadores pessoais portáteis (*laptops*, *notebooks*, *tablets* e semelhantes), televisores, telefones celulares, monitores de vídeo para computadores, impressoras multifuncionais, placas de circuito impresso montadas para informática, receptor-decodificador de sinais de vídeos codificados, computadores pessoais de mesa (*PC desktops*) e peças e acessórios para máquinas de processamento de dados; estruturas de ferro e aço, esquadrias de alumínio, construções pré-fabricadas de metal, parafusos, ganchos, pinos ou porcas de ferro e aço, andaimes tubulares e material para andaimes e obras de caldeiraria pesada e suas partes; fios, cabos e condutores elétricos com capa isolante, refrigeradores ou

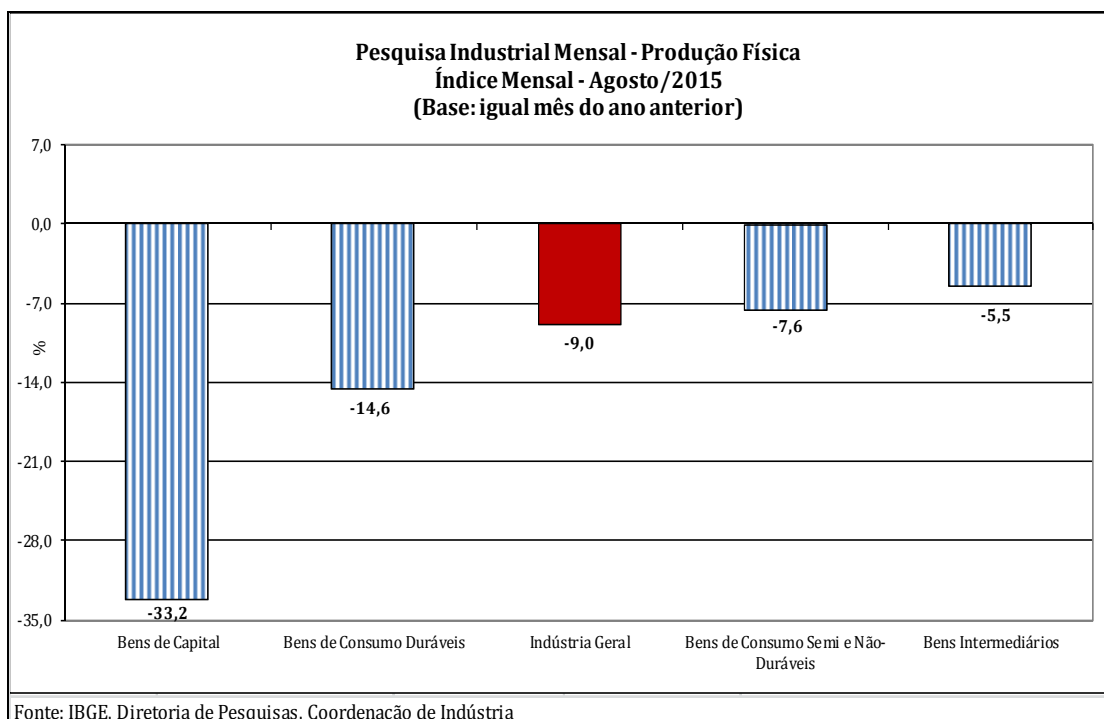
congeladores (*freezers*) para uso doméstico, quadros, painéis, cabines e outros suportes equipados com aparelhos elétricos de interrupção e proteção e conversores estáticos elétricos ou eletrônicos; sucos concentrados de laranja, açúcar cristal, refinado de cana e VHP, carnes de bovinos frescas ou refrigeradas e bombons e chocolates em barras; adubos ou fertilizantes com nitrogênio, fósforo e potássio (NPK), inseticidas para uso na agricultura, tintas e vernizes para usos em geral e construção, polipropileno (PP) e éter-metil-ter-butílico (MTBE); bobinas e chapas a quente de aço ao carbono não revestidos, artefatos e peças diversas de ferro fundido, tubos, canos e perfis ocos de aço, vergalhões de aço ao carbono, bobinas grossas de aço ao carbono não revestidos e fio-máquina de aço ao carbono; pneus novos para ônibus, caminhões e máquinas, peças e acessórios de plástico para indústria automobilística e tubos ou canos de plásticos para construção civil; cimentos "Portland", massa de concreto preparada para construção e misturas betuminosas fabricadas com asfalto; tecidos de algodão tintos ou estampados, crus ou alvejados e de malha de fibras sintéticas, roupas de cama (colchas, cobertores, lençóis e etc.), fios de algodão retorcidos e simples e roupas de banho (toalhas de banho/rosto/mãos e semelhantes); livros, brochuras ou impressos sob encomenda, revistas periódicas (impressas sob encomendas), rótulos adesivos de papel, cds, dvds, impressos padronizados para uso comercial, cartões magnéticos e impressos de segurança; e armários de madeira para uso residencial, poltronas e sofás de madeira, colchões, móveis de madeira para cozinha, camas, beliches e cômodas de madeira e mesas de madeira para escritório. Por outro lado, ainda na comparação com agosto de 2014, entre as três atividades que aumentaram a produção, o principal impacto foi observado em indústrias extrativas (2,9%), impulsionado, em grande parte, pelos avanços nos itens minérios de ferro pelletizados e óleos brutos de petróleo.

**Pesquisa Industrial Mensal - Produção Física**  
**Índice Mensal - Agosto/2015**  
**(Base: igual mês do ano anterior)**



Fonte: IBGE, Diretoria de Pesquisas, Coordenação de Indústria

Ainda no confronto com igual mês do ano anterior, bens de capital (-33,2%) e bens de consumo duráveis (-14,6%) assinalaram, em agosto de 2015, as reduções mais acentuadas entre as grandes categorias econômicas. Os setores produtores de bens de consumo semi e não-duráveis (-7,6%) e de bens intermediários (-5,5%) também mostraram resultados negativos nesse mês, mas ambos com recuos abaixo da média nacional (-9,0%).



O setor produtor de bens de capital, ao recuar 33,2% no índice mensal de agosto de 2015, assinalou a décima oitava taxa negativa consecutiva e a mais intensa desde o início da série histórica nesse tipo de comparação. Na formação do índice desse mês, o segmento foi influenciado pelo recuo observado em todos os seus grupamentos, com claro destaque para a redução de 39,1% de bens de capital para equipamentos de transporte, pressionado, principalmente, pela menor fabricação de caminhões, caminhão-trator para reboques e semirreboques, veículos para transporte de mercadorias, reboques e semirreboques, embarcações, ônibus e vagões para transporte de mercadorias. As demais taxas negativas foram registradas por bens de capital de uso misto (-35,1%), para construção (-56,8%), agrícola (-32,4%), para energia elétrica (-19,7%) e para fins industriais (-2,3%).

O segmento de bens de consumo duráveis recuou 14,6% no índice mensal de agosto de 2015, décimo oitavo resultado negativo consecutivo nesse tipo de confronto e mais intenso do que o verificado em julho último (-13,7%). Nesse mês, o setor foi particularmente pressionado pela menor fabricação de automóveis (-12,0%), de eletrodomésticos da "linha branca" (-21,7%) e da "linha marrom" (-17,7%), influenciados, em grande parte, por reduções de jornadas de trabalho e pela concessão de férias coletivas em várias unidades produtivas. Outros impactos negativos importantes vieram de motocicletas (-12,7%), de móveis (-18,2%) e do grupamento de outros

eletrodomésticos (-8,1%).

A redução na produção de bens de consumo semi e não-duráveis (-7,6%) em agosto de 2015 foi o décimo resultado negativo consecutivo na comparação com igual mês do ano anterior, mas diminuiu a intensidade de queda frente ao verificado em julho último (-9,2%). O desempenho nesse mês foi explicado pelos recuos observados em todos os seus grupamentos: semiduráveis (-11,7%), carburantes (-11,8%), alimentos e bebidas elaborados para consumo doméstico (-4,4%) e não-duráveis (-7,0%). Nesses subsetores, os principais impactos negativos foram assinalados pelos itens telefones celulares, calças compridas, calçados de couro feminino, cds, dvds, tênis de material sintético montado, camisas, blusas e semelhantes de uso feminino e roupas de cama (colchas, cobertores, lençóis e etc.), no primeiro; de gasolina automotiva e álcool etílico, no segundo; de sucos concentrados de laranja, açúcar refinado de cana, carnes de bovinos frescas ou refrigeradas, bombons e chocolates em barras, refrigerantes, café torrado e moído e achocolatados em pó, no terceiro; e de medicamentos, livros, brochuras ou impressos sob encomenda e revistas periódicas (impressas sob encomendas), no último.

Ainda no confronto com igual mês do ano anterior, a produção de bens intermediários, com redução de 5,5% em agosto de 2015, assinalou a décima sétima taxa negativa consecutiva e com ritmo de queda próximo ao verificado no mês anterior (-5,6%). O resultado desse mês foi explicado principalmente pelos recuos nos produtos associados às atividades de veículos automotores, reboques e carrocerias (-20,0%), de coque, produtos derivados do petróleo e biocombustíveis (-7,2%), de produtos de metal (-17,9%), de outros produtos químicos (-7,5%), de metalurgia (-7,3%), de produtos de borracha e de material plástico (-10,0%), de produtos de minerais não-metálicos (-9,0%), de produtos têxteis (-20,1%) e de produtos alimentícios (-0,2%), enquanto as pressões positivas foram registradas por indústrias extrativas (2,9%), máquinas e equipamentos (10,3%) e celulose, papel e produtos de papel (1,9%). Ainda nessa categoria, vale citar também os recuos observados nos grupamentos de insumos típicos para construção civil (-15,2%), que marcou a décima oitava taxa negativa consecutiva e a mais intensa desde o início da série histórica, e de embalagens (-6,2%), que acentuou a queda de 3,4% assinalada no mês anterior.

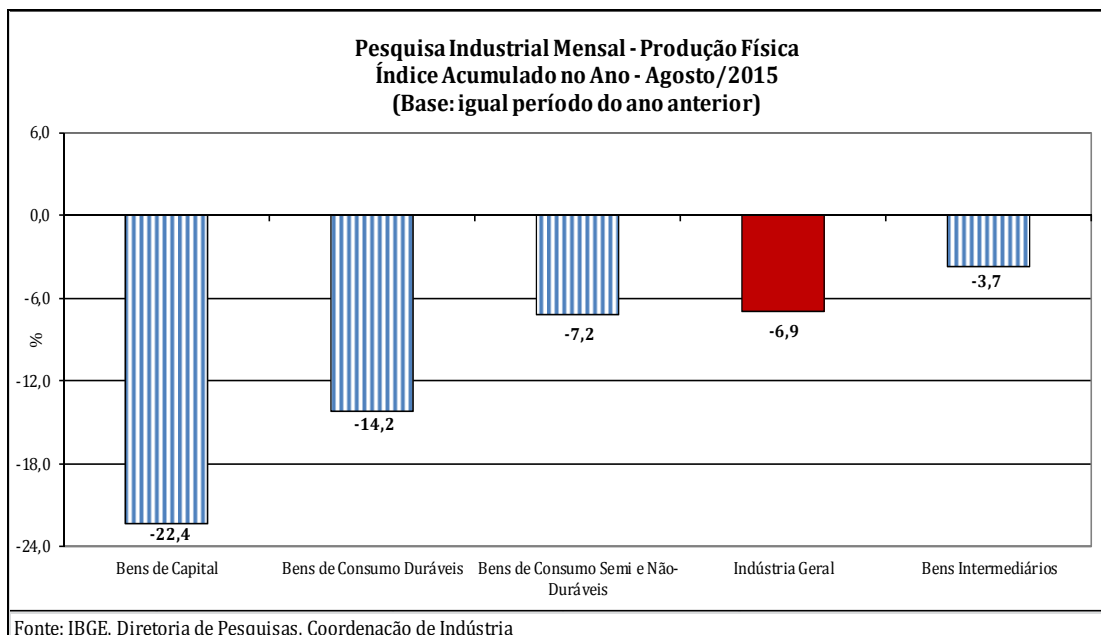
No índice acumulado para o período janeiro-agosto de 2015, frente a igual período do ano anterior, o setor industrial mostrou queda de 6,9%, com perfil disseminado de taxas negativas, já que as quatro grandes categorias econômicas, 24 dos 26 ramos, 68 dos 79 grupos e 72,4% dos 805 produtos pesquisados apontaram recuo na produção. Entre os setores, o principal impacto negativo foi observado em veículos automotores, reboques e carrocerias (-21,0%), pressionado, em grande parte, pela redução na produção de aproximadamente 92% dos produtos investigados na atividade, com destaque para os recuos registrados por automóveis, caminhões, caminhão-trator para reboques e semirreboques, autopeças, reboques e semirreboques, veículos para transporte de mercadorias e carrocerias para caminhões e ônibus. Outras contribuições negativas relevantes sobre o total nacional vieram dos setores de equipamentos de informática, produtos eletrônicos e ópticos (-29,6%), de coque, produtos derivados do petróleo e biocombustíveis (-6,5%), de máquinas e equipamentos (-11,8%), de produtos alimentícios (-3,7%), de metalurgia (-7,5%), de produtos farmoquímicos e farmacêuticos (-14,4%), de produtos de metal (-9,6%), de produtos de borracha e de material plástico (-7,0%), de outros produtos químicos (-4,1%), de máquinas, aparelhos e materiais elétricos (-8,6%), de confecção de artigos do vestuário e acessórios (-9,8%), de bebidas (-6,7%) e de produtos de minerais não-metálicos (-5,8%). Em termos de produtos, as influências negativas mais importantes nesses ramos foram, respectivamente, televisores, computadores pessoais portáteis (*laptops*, *notebooks*, *tablets* e semelhantes), telefones celulares, monitores de vídeo para computadores, computadores pessoais de mesa (*PC Desktops*), impressoras multifuncionais, peças e acessórios para máquinas de processamento de dados, gravador ou reproduutor de sinais de áudio e vídeo (DVD, *home theater* e semelhantes) e placas de circuito impresso montadas para informática; gasolina automotiva, óleos combustíveis, óleo diesel e asfalto de petróleo; motoniveladores, tratores agrícolas, silos metálicos para cereais, carregadoras-transportadoras, válvulas, torneiras e registros, semeadores, plantadeiras ou adubadores, aparelhos de ar-condicionado de paredes e de janelas (inclusive os do tipo *split system*), compactadores e rolos compressores autopropulsores, máquinas para colheita, partes e peças para máquinas e



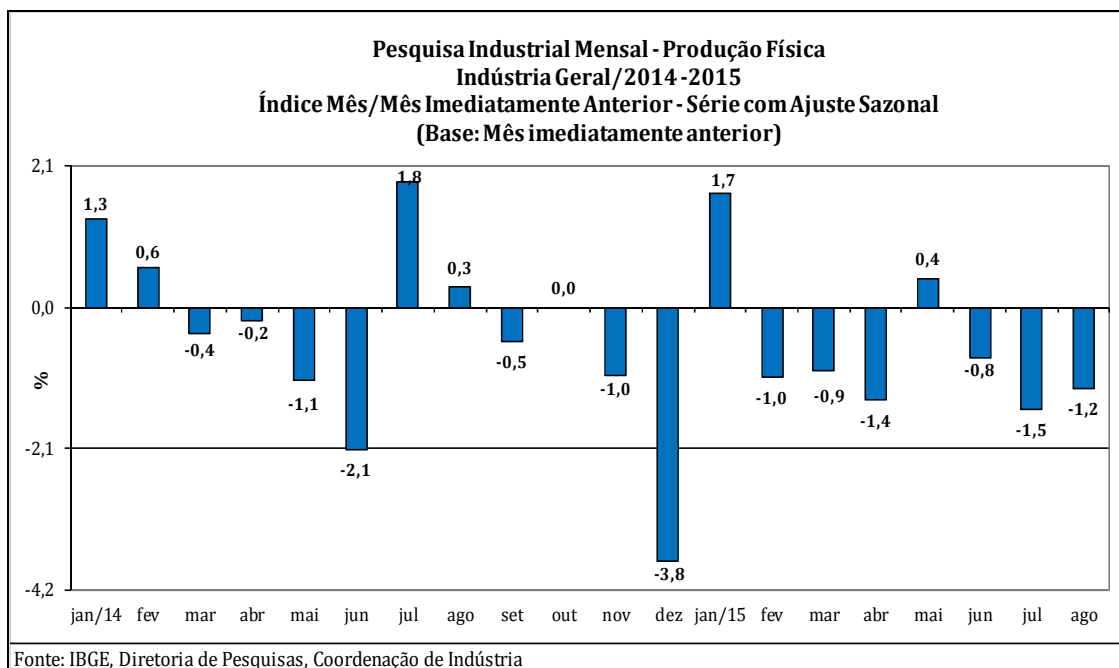
aparelhos de terraplenagem, *bulldozers* e *angledozers*, aparelhos de ar-condicionado para veículos e máquinas para encher, fechar e embalar; açúcar cristal, carnes de bovinos frescas ou refrigeradas, sucos concentrados de laranja, sorvetes, picolés e leite em pó; vergalhões de aço ao carbono, artefatos e peças diversas de ferro fundido, tubos, canos e perfis ocos de aço, bobinas a frio de aço ao carbono não revestidos, chapas a quente e bobinas grossas de aço ao carbono não revestidos e barras, perfis e vergalhões de cobre e de ligas de cobre; medicamentos; estruturas de ferro e aço, esquadrias de alumínio, parafusos, ganchos, pinos ou porcas de ferro e aço, construções pré-fabricadas de metal, obras de caldeiraria pesada e suas partes e andaimes tubulares e material para andaimes; peças e acessórios de plástico para indústria automobilística e pneus novos para ônibus e caminhões; adubos ou fertilizantes com nitrogênio, fósforo e potássio (NPK), inseticidas para uso na agricultura e tintas e vernizes para impressão, construção e para usos em geral; refrigeradores ou congeladores (*freezers*) para uso doméstico, transformadores, quadros, painéis, cabines e outros suportes equipados com aparelhos elétricos de interrupção e proteção, conversores estáticos elétricos ou eletrônicos, fogões de cozinha para uso doméstico e motores elétricos de corrente alternada ou contínua; calças compridas, camisetas de malha, camisas, blusas e semelhantes de uso feminino (de malha ou não), cuecas de malha, camisas de malha de uso masculino, meias-calças de fibra sintética e calças, bermudas, jardineiras, *shorts* e semelhantes; cervejas, chope e refrigerantes; e cimentos "Portland" e massa de concreto preparada para construção. Por outro lado, entre as duas atividades que ampliaram a produção, a principal influência foi observada em indústrias extrativas (7,7%), impulsionada, em grande parte, pelos itens minérios de ferro pelletizados e em bruto e óleos brutos de petróleo.

Entre as grandes categorias econômicas, o perfil dos resultados para os oito meses de 2015 mostrou menor dinamismo para bens de capital (-22,4%) e bens de consumo duráveis (-14,2%), pressionadas especialmente pela redução na fabricação de bens de capital para equipamentos de transporte (-28,2%), na primeira, e de automóveis (-12,9%) e eletrodomésticos (-22,2%), na segunda. Os segmentos de bens de consumo semi e não-duráveis

(-7,2%) e de bens intermediários (-3,7%) também assinalaram taxas negativas no índice acumulado no ano, com o primeiro prosseguindo com recuo acima da magnitude observada na média nacional (-6,9%), e o segundo apontando a queda mais moderada entre as grandes categorias econômicas.



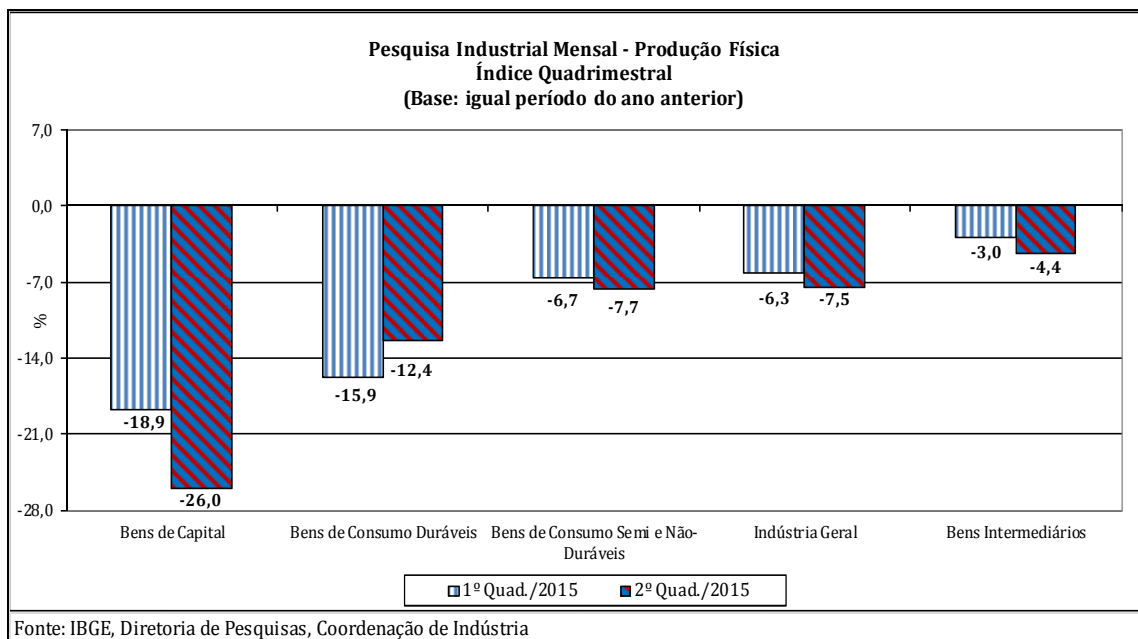
Em síntese, o setor industrial, em agosto de 2015, prossegue com o quadro de menor ritmo produtivo, expresso não só no terceiro resultado negativo consecutivo na comparação com o mês imediatamente anterior, mas também no perfil disseminado de taxas negativas nesse mês, já que três das quatro grandes categorias econômicas e a maior parte das atividades pesquisadas apontaram redução na produção. Vale destacar que, com o resultado de agosto de 2015, o total da indústria encontra-se 15,0% abaixo do nível recorde alcançado em junho de 2013. Ainda na série com ajuste sazonal, permanecem os sinais de menor intensidade da atividade industrial que ficam evidenciados na evolução do índice de média móvel trimestral, que manteve a trajetória descendente iniciada em setembro do ano passado.



No confronto com igual período do ano anterior, o setor industrial permaneceu com recuo tanto no índice mensal de agosto de 2015 (-9,0%), décimo oitavo resultado negativo consecutivo nesse tipo de comparação, como no índice acumulado no ano (-6,9%), com ambos mostrando claro predomínio de taxas negativas entre as grandes categorias econômicas e as atividades pesquisadas, com destaque para as quedas vindas dos setores associados à produção de bens de capital e de bens de consumo duráveis.

Essa perda de dinamismo também fica evidenciada, na análise quadrimestral, em que o total da indústria recuou 7,5% no período maio-agosto de 2015 e intensificou o ritmo de queda registrado nos quatro primeiros meses do ano (-6,3%), ambas as comparações contra iguais períodos do ano anterior. Entre as grandes categorias econômicas, a principal magnitude de perda foi verificada em bens de capital, que passou de -18,9% no período janeiro-abril de 2015 para -26,0% no quadrimestre seguinte, pressionada, em grande parte, pela menor produção dos grupamentos de bens de capital para equipamentos de transporte (de -26,0% para -30,6%), para construção (de -27,2% para -50,4%) e para fins industriais (de -0,6% para -4,1%). Os segmentos de bens intermediários (de -3,0% para -4,4%) e de bens de consumo semi e não-duráveis (de -6,7% para -7,7%) também reduziram o ritmo entre os dois períodos, enquanto o setor produtor de bens de consumo duráveis, ao passar de -15,9% para -12,4%, embora diminua a magnitude de queda entre os dois primeiros quadrimestres do ano, permaneceu com redução

de dois dígitos.



**Tabela 1**  
**Indicadores da Produção Industrial por Grandes Categorias Econômicas**  
**Brasil - Agosto de 2015**

Grandes Categorias Econômicas	Variação (%)			
	Agosto 2015/Julho 2015*	Agosto 2015/Agosto 2014	Acumulado Janeiro-Agosto	Acumulado nos Últimos 12 Meses
Bens de Capital	-7,6	-33,2	-22,4	-18,4
Bens Intermediários	0,2	-5,5	-3,7	-3,4
Bens de Consumo	-0,9	-9,1	-8,8	-6,5
Duráveis	-4,0	-14,6	-14,2	-12,0
Semiduráveis e não Duráveis	-0,3	-7,6	-7,2	-4,8
Indústria Geral	-1,2	-9,0	-6,9	-5,7

Fonte: IBGE, Diretoria de Pesquisas, Coordenação de Indústria

\*série com ajuste sazonal

**Composição da Taxa de Crescimento da Indústria Geral <sup>(1)</sup> - Brasil**

**Agosto de 2015**

<b>Atividades de Indústria</b>	<b>Agosto 2015 / Agosto 2014</b>	<b>Acumulado Janeiro Agosto</b>	<b>Acumulado nos Últimos 12 Meses</b>
Indústrias Extrativas	0,33	0,87	0,85
Produtos Alimentícios	-0,44	-0,51	-0,60
Bebidas	0,02	-0,21	-0,14
Produtos do Fumo	-0,16	-0,07	-0,05
Produtos Têxteis	-0,32	-0,18	-0,15
Confecção de Artigos do Vestuário e Acessórios	-0,14	-0,21	-0,16
Couro, Artigos para Viagem e Calçados	-0,17	-0,08	-0,06
Produtos de Madeira	-0,02	-0,03	-0,03
Celulose, Papel e Produtos de Papel	0,03	0,00	0,00
Impressão e Reprodução de Gravações	-0,23	-0,13	-0,09
Coque, Produtos Derivados do Petróleo e Biocombustíveis	-1,03	-0,74	-0,38
Perfumaria, Sabões, Detergentes e Produtos de Limpeza e de Higiene Pessoal	-0,01	-0,05	-0,03
Outros Produtos Químicos	-0,42	-0,22	-0,22
Produtos Farmoquímicos e Farmacêuticos	-0,13	-0,35	-0,23
Produtos de Borracha e de Material Plástico	-0,33	-0,24	-0,19
Minerais Não Metálicos	-0,32	-0,21	-0,18
Metalurgia	-0,34	-0,39	-0,43
Produtos de Metal - exclusive Máquinas e Equipamentos	-0,48	-0,31	-0,32
Equipamentos de Informática, Produtos Eletrônicos e Outros	-0,69	-0,78	-0,64
Máquinas, Aparelhos e Materiais Elétricos	-0,47	-0,22	-0,19
Máquinas e Equipamentos	-0,74	-0,58	-0,48
Veículos Automotores, Reboques e Carrocerias	-2,31	-2,00	-1,77
Outros Equipamentos de Transporte	-0,15	-0,10	-0,08
Móveis	-0,22	-0,12	-0,10
Produtos Diversos	-0,08	0,01	-0,01
Manutenção, Reparação e Instalação de Máquinas e Equipamentos.	-0,17	-0,09	-0,05
<b>Indústria Geral</b>	<b>-9,0</b>	<b>-6,9</b>	<b>-5,7</b>

Fonte: IBGE, Diretoria de Pesquisas, Coordenação de Indústria

<sup>(1)</sup>  $C = (Ig - 100) \cdot K$ , onde: C=Participação da atividade na formação do total da taxa de crescimento, Ig=Indicador da atividade e K= peso da atividade no total da Indústria Geral.

**Composição da Taxa de Crescimento da Indústria Geral <sup>(1)</sup> - Brasil**

**Agosto de 2015**

<b>Categorias Econômicas</b>	<b>Agosto 2015 / Agosto 2014</b>	<b>Acumulado Janeiro Agosto</b>	<b>Acumulado nos Últimos 12 Meses</b>
1 - Bens de Capital (BK)	-2,73	-1,96	-1,62
2 - Bens Intermediários (BI)	-3,34	-2,21	-2,02
3 - Bens de Consumo (BC) - (31+32)	-2,76	-2,70	-2,01
31 - Bens de Consumo Duráveis (BCD)	-0,97	-1,00	-0,86
32 - Bens de Consumo Semi e Não-Duráveis (BCND)	-1,79	-1,70	-1,15
Bens Não Especificados Anteriormente	-0,14	-0,07	-0,07
<b>Indústria Geral</b>	<b>-9,0</b>	<b>-6,9</b>	<b>-5,7</b>

Fonte: IBGE, Diretoria de Pesquisas, Coordenação de Indústria

<sup>(1)</sup>  $C = (I_g - 100) \cdot K$ , onde: C=Participação da atividade na formação do total da taxa de crescimento, I<sub>g</sub>=Indicador da atividade e K= peso da atividade no total da Indústria Geral.

**Tabela 4**  
**Índices de Média Móvel Trimestral\* / 2012-2015**

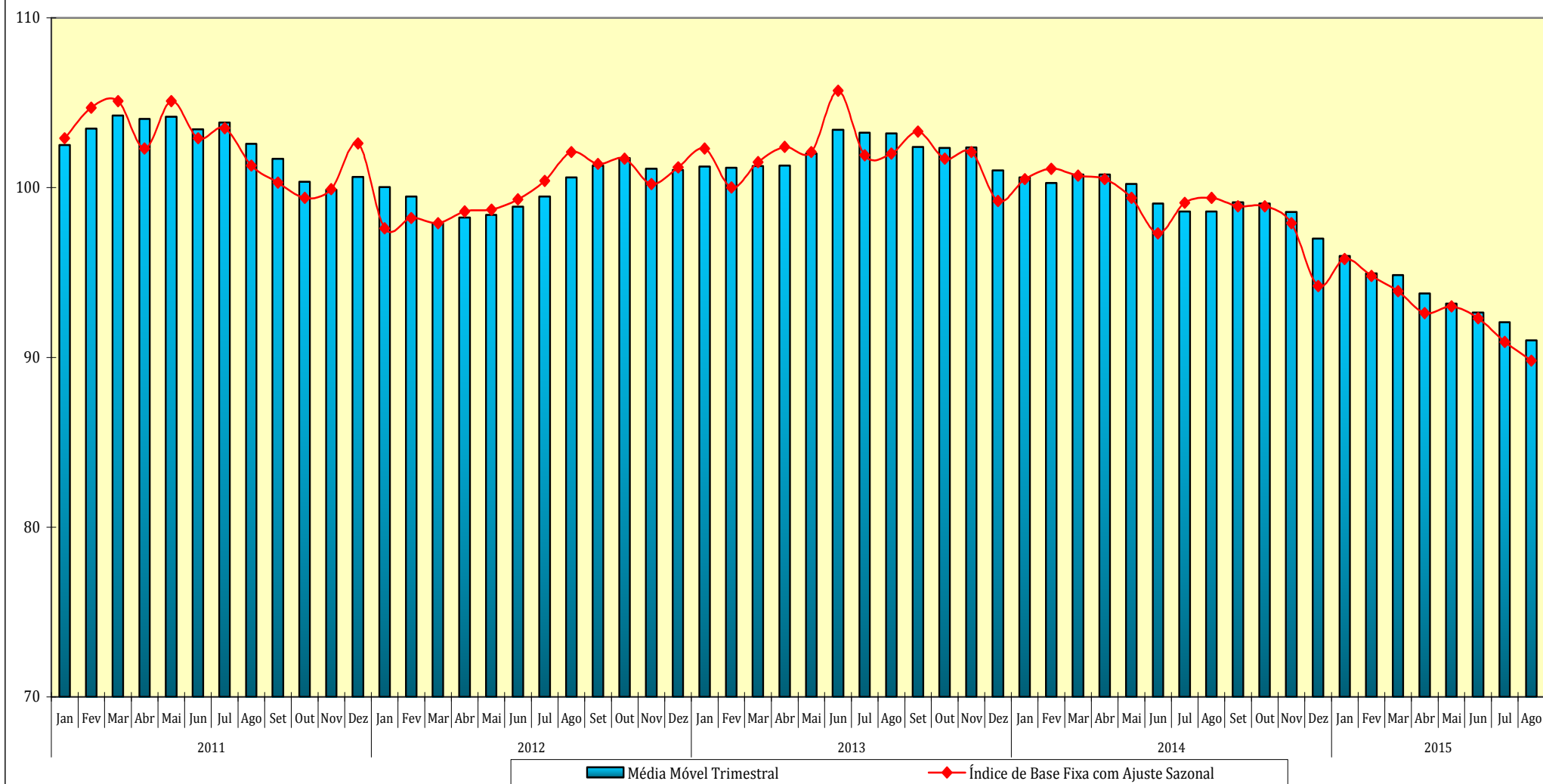
Ano / Mês		Bens de Capital	Bens Intermediários	Bens de Consumo		Indústria Geral
				Duráveis	Semiduráveis e Não-Duráveis	
2012	Jan	105,00	99,67	97,87	99,13	100,03
	Fev	103,23	99,17	97,00	99,57	99,47
	Mar	99,37	97,97	93,83	99,53	97,90
	Abr	104,20	97,83	94,43	99,57	98,23
	Mai	102,40	98,07	96,20	99,10	98,40
	Jun	101,07	98,40	98,07	98,63	98,87
	Jul	100,57	99,13	100,03	98,97	99,47
	Ago	100,90	100,43	102,50	99,90	100,60
	Set	100,70	101,43	103,97	100,60	101,30
	Out	100,23	102,27	104,87	101,17	101,73
	Nov	98,30	101,70	104,63	101,30	101,10
	Dez	97,70	101,43	104,17	101,30	101,03
2013	Jan	99,83	100,90	104,13	101,50	101,23
	Fev	106,07	100,17	101,27	100,60	101,17
	Mar	111,67	99,87	101,40	100,63	101,27
	Abr	114,57	99,83	101,73	100,73	101,30
	Mai	113,27	100,43	105,23	101,67	102,00
	Jun	114,50	100,83	107,23	103,43	103,40
	Jul	113,67	100,70	107,00	103,27	103,23
	Ago	114,97	100,87	106,63	103,47	103,20
	Set	115,23	100,77	105,93	102,40	102,40
	Out	116,43	100,70	105,30	102,27	102,33
	Nov	115,73	100,87	104,90	102,30	102,37
	Dez	106,70	100,17	102,83	101,67	101,00
2014	Jan	103,97	99,57	101,87	101,83	100,60
	Fev	102,73	98,53	102,00	101,90	100,27
	Mar	107,63	98,57	102,20	102,47	100,77
	Abr	106,73	98,57	101,73	102,83	100,77
	Mai	104,97	98,30	98,70	103,13	100,20
	Jun	100,67	97,83	90,30	102,90	99,07
	Jul	99,57	97,67	88,00	102,80	98,60
	Ago	99,73	98,23	86,70	102,20	98,60
	Set	103,33	98,27	94,33	102,53	99,13
	Out	103,20	98,13	95,37	102,20	99,07
	Nov	101,93	97,33	95,87	101,47	98,57
	Dez	95,57	96,87	92,87	99,93	97,00
2015	Jan	92,50	96,53	90,63	98,53	95,97
	Fev	88,43	96,23	88,43	97,57	94,93
	Mar	88,47	96,00	86,30	97,00	94,83
	Abr	84,53	95,50	84,10	95,73	93,77
	Mai	81,93	95,00	82,70	95,03	93,17
	Jun	79,10	94,63	79,23	95,17	92,63
	Jul	77,13	93,83	78,67	95,07	92,07
	Ago	73,43	93,23	77,13	94,60	91,00

FONTE: IBGE, Diretoria de Pesquisas, Coordenação de Indústria

\*Séries com ajuste sazonal



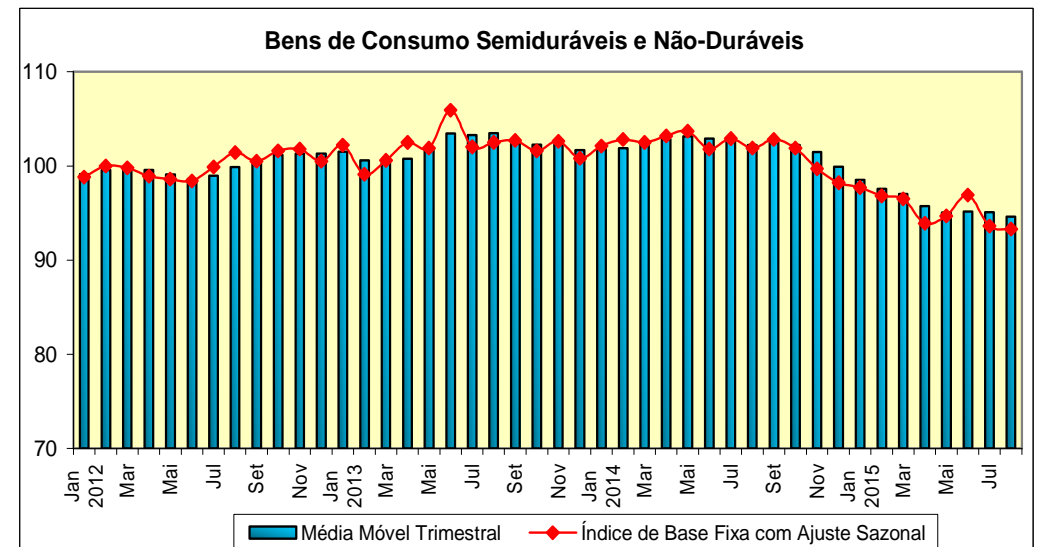
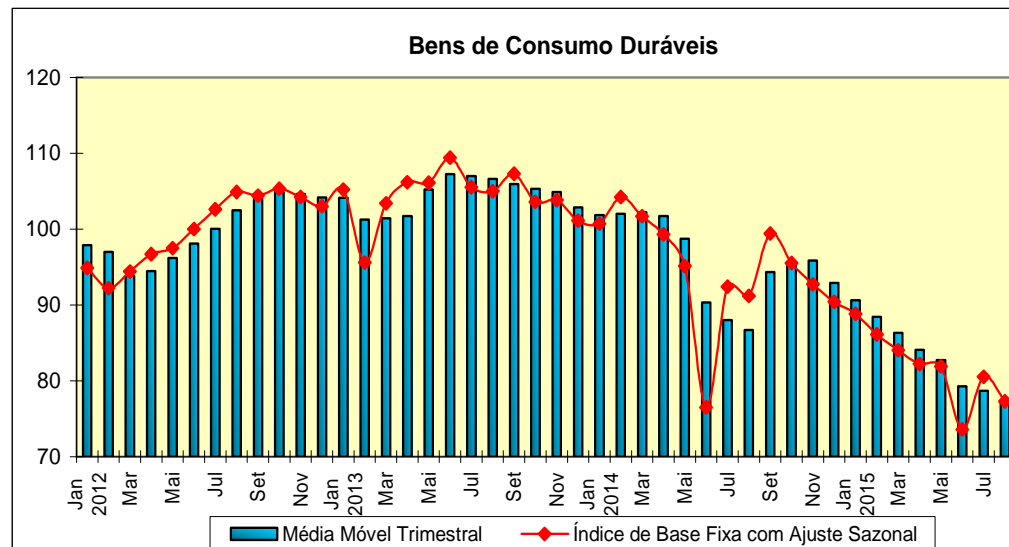
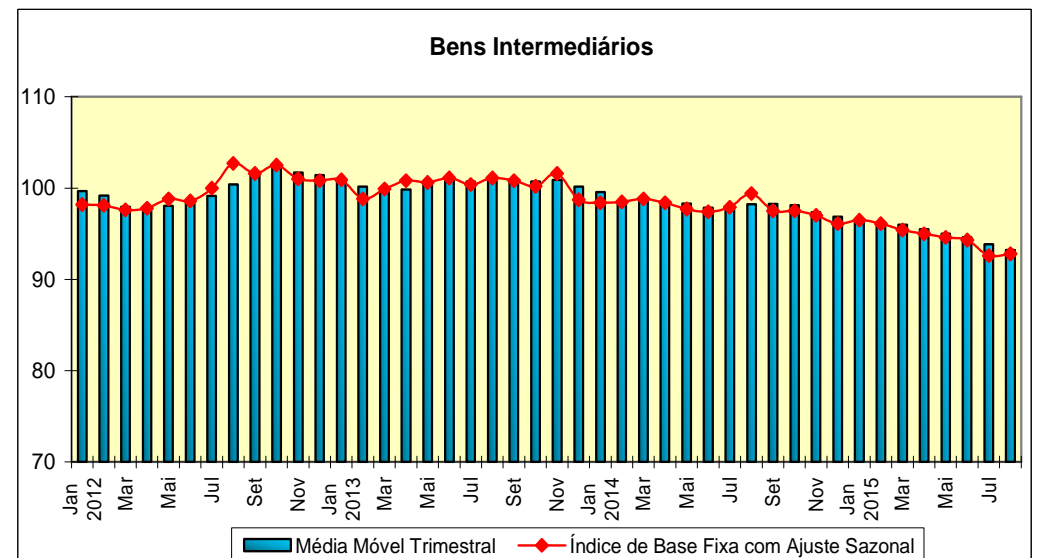
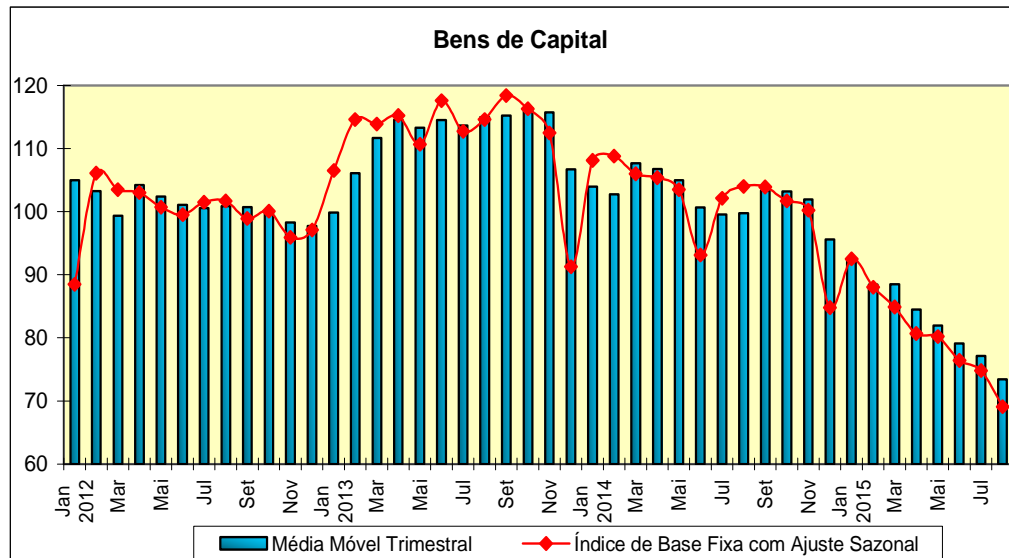
**Indústria Geral**  
**Índice de Base Fixa Mensal x Índice de Média Móvel Trimestral**  
**Séries com Ajuste Sazonal**



Fonte: IBGE, Diretoria de Pesquisas, Coordenação de Indústria

\* Série com ajuste sazonal

**Índices de Base Fixa (2012=100) \* Séries com Ajuste Sazonal**  
**Média Móvel Trimestral - 2012-2015**



Fonte: IBGE, Diretoria de Pesquisas, Coordenação de Indústria

**Pesquisa Industrial Mensal - Produção Física**  
**Indicadores da Produção Industrial, segundo as Seções e Atividades de Indústria (Número índice)**  
**Brasil - 2015**

Seções e Atividades de Indústria	Base fixa mensal (1)			Mensal (2)			Acumulado (3)			Últimos 12 meses (4)		
	Jun	Jul	Ago	Jun	Jul	Ago	Jan-Jun	Jan-Jul	Jan-Ago	Até-Jun	Até-Jul	Até-Ago
1 - Indústria geral	92,1	95,0	96,8	97,1	91,0	91,0	93,8	93,4	93,1	95,1	94,6	94,3
2 - Indústrias extrativas	108,7	109,9	113,1	108,4	103,0	102,9	109,5	108,5	107,7	108,4	108,1	107,7
3 - Indústrias de transformação	90,0	93,1	94,7	95,6	89,5	89,5	91,8	91,5	91,2	93,5	93,0	92,6
3.10 - Fabricação de produtos alimentícios	106,7	108,6	118,9	98,9	92,9	97,3	96,8	96,1	96,3	96,3	95,7	95,8
3.11 - Fabricação de bebidas	84,5	82,7	91,5	94,7	89,3	100,6	92,9	92,4	93,3	96,1	95,2	95,7
3.12 - Fabricação de produtos do fumo	121,2	143,4	106,8	94,0	102,0	79,0	89,3	91,9	89,8	96,8	97,3	91,6
3.13 - Fabricação de produtos têxteis	79,9	81,6	79,3	90,4	81,6	79,3	91,2	89,7	88,4	92,7	91,5	90,2
3.14 - Confeção de artigos do vestuário e acessórios	91,3	94,4	99,7	105,1	88,9	93,8	89,7	89,6	90,2	93,5	92,6	92,5
3.15 - Preparação de couros e fabricação de artefatos de couro, artigos para viagem e calçados	82,3	99,7	96,4	96,1	96,2	89,8	95,7	95,7	94,9	96,7	96,7	96,4
3.16 - Fabricação de produtos de madeira	98,1	93,8	98,0	105,5	92,2	98,2	97,5	96,8	96,9	96,8	96,5	96,7
3.17 - Fabricação de celulose, papel e produtos de papel	99,1	103,4	102,6	104,3	102,1	101,0	99,3	99,7	99,9	99,8	99,9	99,9
3.18 - Impressão e reprodução de gravações	73,2	76,4	68,1	89,5	78,3	73,8	89,3	87,5	85,7	95,3	92,0	90,8
3.19 - Fabricação de coque, de produtos derivados do petróleo e de biocombustíveis	109,7	111,6	111,4	93,6	93,7	91,3	93,9	93,9	93,5	98,6	97,8	96,6
3.20B - Fabricação de sabões, deterg., prods. de limpeza, cosméticos, prods. de perfum. e de higiene pessoal	104,7	106,5	104,4	101,0	96,9	99,1	96,1	96,2	96,5	98,8	98,1	97,8
3.20C - Fabricação de outros produtos químicos	95,2	100,9	103,8	98,4	93,5	92,6	97,0	96,4	95,9	96,7	96,3	96,0
3.21 - Fabricação de produtos farmoquímicos e farmacêuticos	96,2	92,3	94,7	96,0	85,4	94,2	84,2	84,4	85,6	92,6	90,8	90,4
3.22 - Fabricação de produtos de borracha e de material plástico	84,5	85,4	87,7	95,4	91,2	89,9	93,8	93,5	93,0	94,5	94,6	94,5
3.23 - Fabricação de produtos de minerais não-metálicos	92,7	96,1	95,3	97,9	93,6	90,8	94,9	94,7	94,2	95,8	95,6	95,0
3.24 - Metalurgia	83,1	85,6	85,7	92,7	92,4	92,7	92,5	92,5	92,5	91,4	91,5	91,8
3.25 - Fabricação de produtos de metal, exceto máquinas e equipamentos	78,5	81,4	77,5	94,9	87,9	84,3	91,9	91,3	90,4	90,6	90,6	90,3
3.26 - Fabricação de equipamentos de informática, produtos eletrônicos e ópticos	61,2	66,4	68,7	81,5	64,2	69,7	71,5	70,5	70,4	79,4	76,9	75,6
3.27 - Fabricação de máquinas, aparelhos e materiais elétricos	77,5	81,4	82,6	95,2	83,5	81,3	94,6	93,0	91,4	94,2	93,4	92,5
3.28 - Fabricação de máquinas e equipamentos	78,0	84,1	88,6	87,4	85,0	84,7	89,4	88,8	88,2	91,6	91,0	90,2
3.29 - Fabricação de veículos automotores, reboques e carrocerias	65,8	72,1	68,3	90,2	80,5	73,8	79,6	79,7	79,0	81,5	81,8	81,7
3.30 - Fabricação de outros equipamentos de transporte, exceto veículos automotores	96,0	93,4	95,8	115,8	85,4	90,1	95,9	94,2	93,7	97,5	95,3	94,7
3.31 - Fabricação de móveis	74,4	76,5	75,5	93,6	82,4	80,4	92,7	91,2	89,7	93,4	92,5	91,9
3.32 - Fabricação de produtos diversos	100,5	99,7	99,8	105,0	89,7	92,6	105,4	102,8	101,4	99,6	98,8	99,2
3.33 - Manutenção, reparação e instalação de máquinas e equipamentos	93,8	92,6	87,8	93,1	90,5	86,7	95,4	94,7	93,7	97,8	96,9	96,2

Fonte: IBGE, Diretoria de Pesquisas, Coordenação de Indústria

Nota: Ponderação PIA-2010, sem ajuste sazonal

(1) Base: média de 2012 = 100

(2) Base: igual mês do ano anterior = 100

(3) Base: igual período do ano anterior = 100

(4) Base: últimos doze meses anteriores = 100

**Pesquisa Industrial Mensal - Produção Física**  
**Indicadores da Produção Industrial, segundo as Grandes Categorias Econômicas (Número índice)**  
**Brasil - 2015**

Grandes Categorias Econômicas	Base fixa mensal (1)			Mensal (2)			Acumulado (3)			Últimos 12 meses (4)		
	Jun	Jul	Ago	Jun	Jul	Ago	Jan-Jun	Jan-Jul	Jan-Ago	Até-Jun	Até-Jul	Até-Ago
1 Bens de capital	74,6	77,1	70,1	83,8	72,2	66,8	80,4	79,2	77,6	84,9	83,2	81,6
110 Bens de capital, exceto equipamentos de transporte industrial	77,8	79,8	73,5	86,6	76,5	72,8	85,4	84,0	82,6	89,3	87,6	86,2
120 Equipamentos de transporte industrial	68,8	72,2	64,1	78,6	65,2	57,1	72,4	71,4	69,5	78,1	76,4	74,4
2 Bens intermediários	96,6	98,4	101,2	98,6	94,4	94,5	97,0	96,6	96,3	97,0	96,8	96,6
210 Alimentos e bebidas básicos, destinados principalmente à indústria	98,0	102,0	102,0	109,5	101,5	101,6	95,9	96,7	97,3	95,0	95,4	96,0
220 Alimentos e bebidas elaborados, destinados principalmente à indústria	125,6	122,1	147,1	94,9	92,9	99,8	95,9	95,2	96,1	93,9	93,2	93,5
230 Insumos industriais básicos	115,0	114,2	114,0	109,9	102,2	100,2	109,5	108,4	107,2	108,4	108,1	107,3
240 Insumos industriais elaborados	88,2	91,0	91,1	97,3	92,4	91,5	94,5	94,2	93,8	94,3	94,2	94,1
250 Combustíveis e lubrificantes básicos	100,4	106,6	109,8	103,4	103,4	103,6	107,5	106,9	106,4	107,8	107,4	106,9
260 Combustíveis e lubrificantes elaborados - exceto gasolinas para automóvel	105,9	108,4	105,6	94,8	94,4	92,6	95,8	95,6	95,2	100,6	99,8	98,6
270 Peças e acessórios para bens de capital	81,0	88,2	105,2	88,9	104,9	104,5	94,9	96,2	97,4	95,2	96,5	96,7
280 Peças e acessórios para equipamentos de transporte	73,6	73,5	72,5	99,2	82,7	82,0	86,6	86,1	85,6	85,8	85,9	86,3
3 Bens de consumo	88,1	93,4	95,9	97,7	89,8	90,9	91,5	91,2	91,2	94,5	93,8	93,5
31 Bens de consumo duráveis	69,0	79,2	82,2	99,0	86,3	85,4	85,8	85,8	85,8	88,0	87,9	88,0
311 Bens de consumo duráveis - exceto automóveis para passageiros e equipamentos de transporte não industrial	69,5	77,6	86,1	101,0	76,0	82,3	85,1	83,8	83,6	88,9	87,1	86,4
312 Automóveis para passageiros	65,8	79,8	78,3	92,0	96,4	88,0	85,6	87,0	87,1	86,3	87,9	89,0
313 Equipamentos de transporte não industrial	91,8	83,2	91,7	154,6	78,1	85,1	91,4	89,3	88,8	95,3	91,8	91,0
32 Bens de consumo semiduráveis e não duráveis	94,1	97,9	100,2	97,4	90,8	92,4	93,2	92,8	92,8	96,5	95,6	95,2
321 Bens de consumo semiduráveis	81,4	90,1	92,8	98,1	88,3	88,3	91,9	91,3	90,9	94,3	93,7	93,3
322 Bens de consumo não duráveis	96,7	99,3	97,5	95,5	90,3	93,0	90,4	90,4	90,7	97,3	95,5	95,0
323 Alimentos e bebidas básicos, destinados principalmente ao consumo doméstico	-	-	-	-	-	-	-	-	-	-	-	-
324 Alimentos e bebidas elaborados, destinados principalmente ao consumo doméstico	90,0	93,3	96,3	100,2	91,3	95,6	95,7	95,0	95,1	97,4	96,6	96,6
325 Gasolinas para automóvel (motor spirit)	127,5	127,2	134,0	92,4	93,2	88,2	91,7	92,0	91,3	95,3	95,0	93,3
9 Bens não especificados anteriormente	90,4	91,5	86,9	93,1	89,5	89,1	97,2	96,1	95,2	95,5	94,8	95,1

Fonte: IBGE, Diretoria de Pesquisas, Coordenação de Indústria

Nota: Ponderação PIA-2010, sem ajuste sazonal

(1) Base: média de 2012 = 100

(2) Base: igual mês do ano anterior = 100

(3) Base: igual período do ano anterior = 100

(4) Base: últimos doze meses anteriores = 100

**Pesquisa Industrial Mensal - Produção Física**  
**Indicadores da Produção Industrial, segundo os Grupos e Classes Industriais Selecionados (Número índice)**  
**Brasil - 2015**

Grupos e Classes Industriais Selecionados	Base fixa mensal (1)			Mensal (2)			Acumulado (3)			Últimos 12 meses (4)		
	Jun	Jul	Ago	Jun	Jul	Ago	Jan-Jun	Jan-Jul	Jan-Ago	Até-Jun	Até-Jul	Até-Ago
10.1 Abate e fabricação de produtos de carne	99,3	103,8	100,4	101,8	93,2	101,5	97,2	96,6	97,2	97,8	96,9	97,7
10.11 Abate de reses, exceto suínos	95,0	100,0	99,6	91,0	84,2	97,3	91,2	90,1	91,0	93,1	91,4	92,3
10.12 Abate de suínos, aves e outros pequenos animais	102,1	106,7	100,9	110,2	101,2	105,0	101,4	101,4	101,8	101,3	101,2	102,0
10.13 Fabricação de produtos de carne	103,2	101,3	100,0	106,4	87,0	99,0	102,5	99,9	99,8	101,2	99,4	99,4
10.3 Fabricação de conservas de frutas, legumes e outros vegetais	54,0	88,7	108,2	68,3	56,6	70,5	92,2	79,7	77,3	111,5	100,0	93,4
10.4 Fabricação de óleos e gorduras vegetais e animais	111,1	111,3	114,0	97,9	100,9	104,4	102,4	102,2	102,4	103,3	103,3	103,5
10.41 Fabricação de óleos vegetais em bruto, exceto óleo de milho	115,4	116,2	118,6	99,8	105,6	109,2	105,2	105,3	105,8	105,0	105,6	106,4
10.42 Fabricação de óleos vegetais refinados, exceto óleo de milho	102,9	97,8	109,1	88,0	88,3	99,3	95,0	93,9	94,6	99,3	98,0	97,3
10.43 Fabricação de margarina e outras gorduras vegetais e de óleos não-comestíveis de animais	98,5	99,8	98,3	96,7	89,6	88,1	95,7	94,7	93,8	99,0	97,5	96,0
10.5 Laticínios	81,6	89,6	95,1	99,3	100,3	98,4	92,6	93,6	94,2	95,0	95,7	95,9
10.6 Moagem, fabricação de produtos amiláceos e de alimentos para animais	101,2	106,5	105,6	105,1	98,7	100,5	99,1	99,0	99,2	98,6	98,6	99,0
10.61 Beneficiamento de arroz e fabricação de produtos do arroz	97,4	102,3	101,9	109,7	100,7	102,6	97,5	98,0	98,6	98,1	98,0	98,4
10.62 Moagem de trigo e fabricação de derivados	102,0	109,2	112,8	97,7	96,3	97,0	96,7	96,6	96,7	96,7	96,8	96,9
10.7 Fabricação e refino de açúcar	137,6	132,5	172,7	91,4	88,5	95,2	91,8	90,9	91,9	89,2	88,1	87,8
10.8 Torrefação e moagem de café	122,9	115,5	103,2	122,0	106,2	90,9	103,3	103,7	102,0	101,8	102,5	100,9
10.2 e 10.9 Preservação do pescado, fabricação de produtos do pescado e de outros produtos alimentícios	99,3	96,0	100,7	112,9	94,5	95,4	99,1	98,4	98,0	96,6	96,6	96,7
11.1 Fabricação de bebidas alcoólicas	84,0	83,7	90,2	93,7	93,1	100,5	91,6	91,8	92,8	93,9	93,4	93,8
11.2 Fabricação de bebidas não-alcoólicas	85,0	81,7	92,8	95,6	85,6	100,7	94,2	92,9	93,9	98,4	97,0	97,7
13.1 Preparação e fiação de fibras têxteis	81,9	86,6	86,2	90,7	83,6	84,5	93,3	91,8	90,8	93,1	92,1	91,2
13.2 Tecelagem, exceto malha	75,3	73,3	73,3	84,4	72,0	71,9	87,8	85,4	83,6	91,1	88,8	86,6
13.3 Fabricação de tecidos de malha	64,4	68,1	63,9	83,9	80,6	75,5	87,7	86,7	85,2	90,7	89,2	87,4
13.5 Fabricação de artefatos têxteis, exceto vestuário	91,1	95,3	88,8	100,7	94,6	88,0	95,6	95,5	94,5	95,2	95,5	95,3
14.1 Confeção de artigos do vestuário e acessórios	90,8	93,7	99,7	107,1	89,3	94,9	89,8	89,7	90,4	93,1	92,4	92,5
14.2 Fabricação de artigos de malharia e tricotagem	104,1	112,7	99,3	73,3	80,3	69,9	89,1	87,8	85,3	102,3	98,1	92,6
15.1 Curtimento e outras preparações de couro	103,0	103,3	88,1	95,0	95,0	79,0	93,1	93,4	91,5	98,0	97,6	95,1
15.3 e 15.4 Fabricação de calçados e de partes para calçados de qualquer material	79,2	99,2	97,7	96,4	96,4	91,5	96,1	96,2	95,5	96,5	96,6	96,5

Fonte: IBGE, Diretoria de Pesquisas, Coordenação de Indústria

Nota: Ponderação PIA-2010, sem ajuste sazonal

(1) Base: média de 2012 = 100

(2) Base: igual mês do ano anterior = 100

(3) Base: igual período do ano anterior = 100

(4) Base: últimos doze meses anteriores = 100

**Pesquisa Industrial Mensal - Produção Física**  
**Indicadores da Produção Industrial, segundo os Grupos e Classes Industriais Selecionados (Número índice)**  
**Brasil - 2015**

Grupos e Classes Industriais Selecionados	Base fixa mensal (1)			Mensal (2)			Acumulado (3)			Últimos 12 meses (4)		
	Jun	Jul	Ago	Jun	Jul	Ago	Jan-Jun	Jan-Jul	Jan-Ago	Até-Jun	Até-Jul	Até-Ago
16.1 Desdobramento de madeira	103,3	102,0	100,9	109,4	98,1	104,3	95,8	96,1	97,1	96,3	96,5	97,4
16.2 Fabricação de produtos de madeira, cortiça e material trançado, exceto móveis	95,3	89,3	96,4	103,3	88,8	95,0	98,5	97,1	96,8	97,1	96,5	96,3
17.1 Fabricação de celulose e outras pastas para a fabricação de papel	107,3	116,9	113,7	109,7	115,5	114,7	103,1	104,9	106,2	101,5	102,8	103,9
17.2 Fabricação de papel, cartolina e papel-cartão	97,9	101,6	101,0	101,4	99,0	101,3	98,2	98,3	98,7	99,2	98,8	98,9
17.3 Fabricação de embalagens de papel, cartolina, papel-cartão e papelão ondulado	94,8	95,7	96,3	104,3	95,7	92,5	97,1	96,9	96,3	98,9	98,6	98,0
17.4 Fabricação de produtos diversos de papel, cartolina, papel-cartão e papelão ondulado	93,2	95,0	95,8	96,4	92,4	92,4	97,7	96,9	96,3	99,2	98,5	97,7
18.1 Atividade de impressão	75,4	79,2	69,8	87,9	76,1	78,1	89,4	87,1	86,0	97,0	92,9	92,5
18.3 Reprodução de materiais gravados em qualquer suporte	55,9	55,2	55,3	111,4	114,6	48,4	88,6	91,2	82,9	82,7	84,9	78,4
19.2 Fabricação de produtos derivados do petróleo	103,1	105,6	101,5	92,7	92,9	89,6	93,4	93,3	92,8	98,7	97,7	96,5
19.3 Fabricação de biocombustíveis	171,4	167,4	203,4	98,9	99,3	100,4	100,0	99,8	100,0	98,0	98,4	97,6
20.1 Fabricação de produtos químicos inorgânicos	96,3	106,2	107,7	97,1	97,1	91,8	95,6	95,8	95,2	97,4	97,3	96,7
20.11 Fabricação de cloro e álcalis	118,2	128,7	124,5	99,1	100,2	103,4	100,6	100,6	100,9	102,2	102,4	101,6
20.12 Fabricação de intermediários para fertilizantes	101,6	104,3	95,7	113,3	114,8	94,2	105,0	106,3	104,7	101,5	103,6	102,7
20.13 Fabricação de adubos e fertilizantes	89,2	111,3	122,7	86,6	90,9	89,1	87,2	87,9	88,1	94,7	93,4	92,5
20.14 Fabricação de gases industriais	98,4	96,9	92,1	102,7	97,0	94,0	98,5	98,3	97,7	97,1	97,7	97,9
20.2 Fabricação de produtos químicos orgânicos	98,6	103,9	103,7	97,6	99,0	98,8	102,8	102,2	101,7	98,4	99,4	99,8
20.3 e 20.4 Fabricação de resinas e elastômeros e de fibras artificiais e sintéticas	95,5	92,2	97,8	96,7	87,9	94,0	99,4	97,6	97,1	99,4	98,1	97,7
20.5 Fabricação de defensivos agrícolas e desinfestantes domissanitários	99,3	113,9	136,3	100,7	87,9	101,0	91,4	90,6	92,6	93,9	91,9	92,7
20.6 Fabricação de sabões, detergentes, produtos de limpeza, cosméticos, produtos de perfumaria e de higiene pessoal	104,7	106,5	104,4	101,0	96,9	99,1	96,1	96,2	96,5	98,8	98,1	97,8
20.61 Fabricação de sabões e detergentes sintéticos	102,3	99,7	105,6	100,0	90,8	99,5	96,0	95,3	95,8	97,1	96,0	95,8
20.62 Fabricação de produtos de limpeza e polimento	114,7	123,4	117,8	109,0	110,0	103,4	99,9	101,3	101,6	102,1	103,0	103,0
20.63 Fabricação de cosméticos, produtos de perfumaria e de higiene pessoal	106,3	114,0	99,3	100,7	103,8	97,4	95,3	96,5	96,6	100,9	100,5	100,0
20.7 Fabricação de tintas, vernizes, esmaltes, lacas e produtos afins	95,3	99,3	100,2	103,7	93,1	85,5	97,4	96,7	95,1	95,8	95,4	94,9
20.9 Fabricação de produtos e preparados químicos diversos	83,7	86,1	76,0	95,7	94,1	84,6	92,7	92,9	91,9	92,9	92,9	92,3
22.1 Fabricação de produtos de borracha	84,3	83,5	87,6	90,6	87,4	88,1	92,2	91,5	91,1	92,6	92,4	92,0
22.11 Fabricação de pneumáticos e de câmaras-de-ar	86,8	85,8	94,9	82,8	84,2	86,1	91,4	90,5	89,9	91,9	91,5	90,6

Fonte: IBGE, Diretoria de Pesquisas, Coordenação de Indústria

Nota: Ponderação PIA-2010, sem ajuste sazonal

(1) Base: média de 2012 = 100

(2) Base: igual mês do ano anterior = 100

(3) Base: igual período do ano anterior = 100

(4) Base: últimos doze meses anteriores = 100

**Pesquisa Industrial Mensal - Produção Física**  
**Indicadores da Produção Industrial, segundo os Grupos e Classes Industriais Selecionados (Número índice)**  
**Brasil - 2015**

Grupos e Classes Industriais Selecionados	Base fixa mensal (1)			Mensal (2)			Acumulado (3)			Últimos 12 meses (4)		
	Jun	Jul	Ago	Jun	Jul	Ago	Jan-Jun	Jan-Jul	Jan-Ago	Até-Jun	Até-Jul	Até-Ago
22.2 Fabricação de produtos de material plástico	84,5	86,2	87,8	97,7	93,0	90,8	94,6	94,4	93,9	95,3	95,6	95,6
22.21 Fabricação de laminados planos e tubulares de material plástico	90,7	92,1	94,8	101,4	99,1	96,7	98,8	98,9	98,6	96,7	97,6	98,1
22.22 Fabricação de embalagens de material plástico	90,3	92,1	92,9	102,9	99,6	97,4	96,5	97,0	97,0	96,5	97,2	97,5
22.23 Fabricação de tubos e acessórios de material plástico para uso na construção	84,7	76,8	86,9	91,5	89,5	83,4	96,6	95,7	94,0	96,7	98,0	97,2
23.1 Fabricação de vidro e de produtos do vidro	102,7	105,5	108,6	105,0	93,8	91,2	99,0	98,3	97,3	96,6	97,1	96,4
23.11 Fabricação de vidro plano e de segurança	104,2	103,0	109,9	118,5	97,2	94,5	98,9	98,7	98,1	93,0	94,6	94,7
23.2 Fabricação de cimento	82,5	85,7	90,9	87,8	85,3	86,6	90,3	89,6	89,2	92,8	91,9	91,2
23.3 Fabricação de artefatos de concreto, cimento, fibrocimento, gesso e materiais semelhantes	82,9	85,9	79,3	97,3	95,4	84,8	90,2	91,0	90,2	93,3	93,8	92,7
23.4 Fabricação de produtos cerâmicos	106,0	107,6	106,4	104,1	99,6	98,5	102,3	101,9	101,5	103,3	102,8	102,4
23.9 Aparelhamento de pedras e fabricação de outros produtos de minerais não-metálicos	97,8	105,7	100,3	99,8	96,1	95,2	93,9	94,3	94,4	93,0	92,4	92,8
24.1 Produção de ferro-gusa e de ferroligas	89,5	84,3	97,1	87,1	94,2	103,0	102,4	101,3	101,5	104,3	103,2	101,9
24.2 Siderurgia	81,7	85,0	81,4	92,7	92,7	88,8	92,8	92,8	92,3	90,8	91,1	91,2
24.3 Produção de tubos de aço, exceto tubos sem costura	77,7	72,5	77,5	109,3	91,3	100,7	91,2	91,2	92,3	86,9	88,0	90,3
24.4 Metalurgia dos metais não-ferrosos	89,9	97,8	102,9	90,3	99,4	103,3	91,1	92,2	93,6	92,7	93,2	94,1
24.5 Fundição	75,4	72,7	73,0	96,9	72,1	80,7	82,3	80,7	80,7	81,8	80,4	80,9
25.1 Fabricação de estruturas metálicas e obras de caldeiraria pesada	60,4	59,0	57,3	82,1	72,8	69,3	81,7	80,4	78,9	80,6	80,2	79,2
25.2 Fabricação de tanques, reservatórios metálicos e caldeiras	104,6	110,5	89,0	99,4	103,9	83,6	111,9	110,6	107,0	108,6	108,5	106,9
25.3 Forjaria, estamparia, metalurgia do pó e serviços de tratamento de metais	78,4	82,9	78,2	102,5	90,6	84,2	90,4	90,4	89,6	90,8	90,9	90,0
25.4 Fabricação de artigos de cutelaria, de serralheria e ferramentas	83,1	90,0	82,9	99,7	96,2	90,1	94,0	94,3	93,8	93,5	94,1	94,0
25.5 e 25.9 - Fabricação de equipamento bélico pesado, armas de fogo e munições e de produtos de metal não especificados anteriormente	88,9	93,1	91,1	99,5	92,4	93,1	96,1	95,5	95,2	94,5	94,4	94,7
25.91 Fabricação de embalagens metálicas	94,6	99,7	98,7	91,5	95,6	94,5	93,9	94,2	94,2	93,8	93,8	94,0
25.92 Fabricação de produtos de trefilados de metal	85,0	88,4	86,9	97,0	86,7	87,2	92,6	91,7	91,1	92,1	91,9	91,7
26.1 Fabricação de componentes eletrônicos	70,5	63,8	70,1	105,0	104,9	75,4	81,7	84,0	82,8	71,8	75,2	75,6
26.2 Fabricação de equipamentos de informática e periféricos	54,7	62,6	48,1	63,1	49,5	45,0	62,9	60,6	58,7	81,4	74,8	70,2
26.3 Fabricação de equipamentos de comunicação	51,7	47,0	61,1	62,0	49,6	67,6	83,5	78,7	77,4	93,3	90,0	89,0
26.4 Fabricação de aparelhos de recepção, reprodução, gravação e amplificação de áudio e vídeo	63,8	75,3	83,9	99,0	73,8	82,3	66,8	67,7	69,3	71,4	70,4	70,3

Fonte: IBGE, Diretoria de Pesquisas, Coordenação de Indústria

Nota: Ponderação PIA-2010, sem ajuste sazonal

(1) Base: média de 2012 = 100

(2) Base: igual mês do ano anterior = 100

(3) Base: igual período do ano anterior = 100

(4) Base: últimos doze meses anteriores = 100

**Pesquisa Industrial Mensal - Produção Física**  
**Indicadores da Produção Industrial, segundo os Grupos e Classes Industriais Selecionados (Número índice)**  
**Brasil - 2015**

Grupos e Classes Industriais Selecionados	Base fixa mensal (1)			Mensal (2)			Acumulado (3)			Últimos 12 meses (4)		
	Jun	Jul	Ago	Jun	Jul	Ago	Jan-Jun	Jan-Jul	Jan-Ago	Até-Jun	Até-Jul	Até-Ago
26.5 Fabricação de aparelhos e instrumentos de medida, teste e controle; cronômetros e relógios	88,7	88,8	85,9	109,3	90,6	94,4	92,6	92,3	92,6	93,7	93,5	94,1
27.1 Fabricação de geradores, transformadores e motores elétricos	82,1	91,3	85,5	84,7	88,6	85,0	87,0	87,3	87,0	90,8	89,6	88,8
27.2 Fabricação de pilhas, baterias e acumuladores elétricos	110,0	108,5	94,6	98,6	90,5	83,7	105,8	103,3	100,7	99,9	98,6	97,1
27.3 Fabricação de equipamentos para distribuição e controle de energia elétrica	84,3	84,9	87,8	100,4	91,4	79,8	102,6	101,0	97,9	93,7	95,5	95,1
27.4 Fabricação de lâmpadas e outros equipamentos de iluminação	68,2	57,2	57,4	84,1	59,0	63,4	87,1	82,6	80,1	89,5	86,9	84,4
27.5 Fabricação de eletrodomésticos	63,8	69,8	79,9	104,3	74,4	82,0	94,8	91,8	90,5	97,3	95,1	94,1
27.51 Fabricação de fogões, refrigeradores e máquinas de lavar e secar para uso doméstico	58,7	67,3	72,4	100,4	73,2	78,3	90,8	88,2	87,0	95,9	93,2	91,8
27.59 Fabricação de aparelhos eletrodomésticos não especificados anteriormente	80,5	78,1	104,0	114,6	77,8	91,9	106,7	102,4	100,9	101,2	100,3	100,6
27.9 Fabricação de equipamentos e aparelhos elétricos não especificados anteriormente	91,8	73,1	58,6	108,6	81,8	65,9	102,6	99,6	95,3	96,7	97,1	96,0
28.1 Fabricação de motores, bombas, compressores e equipamentos de transmissão	80,1	83,2	113,0	109,8	97,5	132,4	94,0	94,5	99,1	91,8	93,1	96,9
28.2 Fabricação de máquinas e equipamentos de uso geral	66,3	75,1	76,1	94,4	81,3	80,9	92,6	90,9	89,6	94,3	93,1	92,4
28.3 Fabricação de tratores e de máquinas e equipamentos para a agricultura e pecuária	69,9	82,0	75,4	77,8	74,1	71,2	83,2	81,8	80,4	82,6	81,2	80,1
28.4 Fabricação de máquinas-ferramenta	102,9	100,5	87,3	107,2	88,9	84,7	99,1	97,3	95,6	96,1	95,1	94,8
28.5 Fabricação de máquinas e equipamentos de uso na extração mineral e na construção	70,9	78,7	77,5	54,3	79,3	56,3	80,8	80,6	77,0	91,8	90,8	84,7
28.6 Fabricação de máquinas e equipamentos de uso industrial específico	129,6	123,3	107,4	105,5	96,2	78,1	93,2	93,6	91,6	99,1	98,6	96,1
29.1 Fabricação de automóveis, camionetas e utilitários	65,3	77,5	75,8	89,4	92,1	83,5	85,2	86,1	85,8	86,7	87,9	88,4
29.2 Fabricação de caminhões e ônibus	54,1	57,7	43,6	71,1	54,7	40,7	60,8	60,0	57,6	67,7	65,9	63,3
29.3 Fabricação de cabines, carrocerias e reboques para veículos automotores	48,1	52,1	45,2	67,4	55,9	47,1	56,3	56,3	55,1	65,9	64,7	62,8
29.4 Fabricação de peças e acessórios para veículos automotores	76,9	76,3	76,0	108,2	87,1	88,7	89,5	89,2	89,1	87,3	88,2	89,5
31.0 Fabricação de móveis	74,4	76,5	75,5	93,6	82,4	80,4	92,7	91,2	89,7	93,4	92,5	91,9
32.1 Fabricação de artigos de joalheria, bijuteria e semelhantes	37,9	73,9	62,3	137,5	70,6	169,0	172,7	138,6	141,8	66,2	67,4	76,7
32.3 Fabricação de artefatos para pesca e esporte	36,7	61,9	112,5	83,7	79,9	117,6	92,8	90,4	95,5	89,4	89,4	95,7
32.4 Fabricação de brinquedos e jogos recreativos	94,5	95,6	99,6	117,2	96,9	87,4	97,3	97,2	95,5	104,3	102,6	102,1
32.5 Fabricação de instrumentos e materiais para uso médico e odontológico e de artigos ópticos	126,7	111,3	116,7	107,7	94,3	97,7	111,7	109,0	107,5	112,0	110,6	110,0
32.9 Fabricação de produtos diversos	97,0	98,5	92,8	100,3	89,2	82,4	96,3	95,2	93,4	97,4	96,4	94,6

Fonte: IBGE, Diretoria de Pesquisas, Coordenação de Indústria

Nota: Ponderação PIA-2010, sem ajuste sazonal

(1) Base: média de 2012 = 100

(2) Base: igual mês do ano anterior = 100

(3) Base: igual período do ano anterior = 100

(4) Base: últimos doze meses anteriores = 100



**Pesquisa Industrial Mensal - Produção Física**  
**Indicadores da Produção Industrial, segundo as Seções e Atividades de Indústria - Brasil**  
**Índice de base fixa com ajuste sazonal (Base: média de 2012 = 100) (Número índice)**

	2013											
Seções e Atividades de Indústria	Jan	Fev	Mar	Abr	Mai	Jun	Jul	Ago	Set	Out	Nov	Dez
1 - Indústria geral	102,3	100,0	101,5	102,4	102,1	105,7	101,9	102,0	103,3	101,7	102,1	99,2
2 - Indústrias extrativas	96,1	96,1	92,5	94,8	94,3	98,2	95,9	96,5	96,3	98,9	99,0	97,4
3 - Indústrias de transformação	102,8	100,0	102,4	103,5	103,2	106,5	102,8	103,0	103,9	102,5	102,7	99,3
3.10 - Fabricação de produtos alimentícios	99,5	97,6	98,2	100,7	99,5	99,2	100,2	102,0	104,2	99,2	102,4	101,9
3.11 - Fabricação de bebidas	106,2	98,1	98,3	95,8	98,0	95,3	99,1	99,1	98,5	95,4	95,9	97,2
3.12 - Fabricação de produtos do fumo	47,3	59,6	80,9	89,4	89,6	95,7	101,0	92,5	101,0	112,3	117,4	113,1
3.13 - Fabricação de produtos têxteis	104,4	100,4	101,6	102,2	99,7	102,3	99,1	99,0	98,7	99,9	98,4	97,1
3.14 - Confecção de artigos do vestuário e acessórios	101,0	98,1	100,1	100,5	100,4	102,6	98,3	98,6	99,7	99,9	95,7	99,6
3.15 - Preparação de couros e fabricação de artefatos de couro, artigos para viagem e calçados	105,8	106,9	104,9	110,0	101,5	106,6	104,7	104,4	102,7	105,8	103,3	94,2
3.16 - Fabricação de produtos de madeira	100,4	100,7	95,6	103,7	100,8	103,7	101,9	101,8	101,9	104,8	106,4	102,4
3.17 - Fabricação de celulose, papel e produtos de papel	100,1	99,2	99,4	100,4	99,8	100,9	98,3	97,7	99,7	101,3	98,4	98,2
3.18 - Impressão e reprodução de gravações	-	-	-	-	-	-	-	-	-	-	-	-
3.19 - Fabricação de coque, de produtos derivados do petróleo e de biocombustíveis	108,0	103,3	105,9	107,7	109,5	103,2	108,0	106,9	102,5	104,6	111,9	107,5
3.20B - Fabricação de sabões, deterg., prods. de limpeza, cosméticos, prods. de perfum. e de higiene pessoal	103,0	104,5	104,6	107,2	100,7	106,0	105,9	101,9	109,6	110,3	108,8	105,6
3.20C - Fabricação de outros produtos químicos	102,7	103,3	103,1	103,9	105,3	107,2	105,5	106,1	105,4	104,1	105,2	103,9
3.21 - Fabricação de produtos farmoquímicos e farmacêuticos	105,3	94,2	97,6	95,9	98,3	112,6	97,6	96,2	100,7	96,3	103,0	96,7
3.22 - Fabricação de produtos de borracha e de material plástico	99,8	99,2	100,8	100,6	100,2	103,0	102,3	101,5	101,4	100,5	101,5	97,3
3.23 - Fabricação de produtos de minerais não-metálicos	101,2	101,4	103,3	103,3	101,3	103,0	102,9	101,6	101,5	103,3	103,3	101,0
3.24 - Metalurgia	100,3	98,5	99,3	101,2	103,2	102,7	98,8	100,2	99,8	99,2	100,2	97,5
3.25 - Fabricação de produtos de metal, exceto máquinas e equipamentos	100,8	98,0	97,1	96,6	96,3	103,1	100,3	97,4	101,0	98,9	96,8	92,4
3.26 - Fabricação de equipamentos de informática, produtos eletrônicos e ópticos	98,2	101,3	101,9	102,6	96,1	105,8	103,9	107,6	105,9	109,4	114,2	112,8
3.27 - Fabricação de máquinas, aparelhos e materiais elétricos	101,7	104,0	105,6	110,5	96,9	107,6	106,1	104,7	103,7	101,4	100,8	94,8
3.28 - Fabricação de máquinas e equipamentos	98,1	105,6	104,9	106,1	102,5	106,4	105,3	103,5	106,4	105,8	104,2	98,5
3.29 - Fabricação de veículos automotores, reboques e carrocerias	112,3	101,2	111,5	116,3	116,3	117,8	108,9	110,1	112,3	107,2	105,6	95,7
3.30 - Fabricação de outros equipamentos de transporte, exceto veículos automotores	94,3	100,0	100,0	102,7	97,7	109,8	98,3	98,1	107,7	106,7	104,9	101,1
3.31 - Fabricação de móveis	102,1	100,5	107,0	105,4	99,9	102,2	100,4	102,2	102,1	100,7	99,8	98,3
3.32 - Fabricação de produtos diversos	98,1	108,9	103,9	105,5	104,3	109,2	105,3	107,4	115,9	112,9	115,0	106,3
3.33 - Manutenção, reparação e instalação de máquinas e equipamentos	-	-	-	-	-	-	-	-	-	-	-	-

Fonte: IBGE, Diretoria de Pesquisas, Coordenação de Indústria

Nota: Ponderação PIA-2010

**Pesquisa Industrial Mensal - Produção Física**  
**Indicadores da Produção Industrial, segundo as Seções e Atividades de Indústria - Brasil**  
**Índice de base fixa com ajuste sazonal (Base: média de 2012 = 100) (Número índice)**

	2014											
Seções e Atividades de Indústria	Jan	Fev	Mar	Abr	Mai	Jun	Jul	Ago	Set	Out	Nov	Dez
1 - Indústria geral	100,5	101,1	100,7	100,5	99,4	97,3	99,1	99,4	98,9	98,9	97,9	94,2
2 - Indústrias extrativas	97,9	96,5	99,4	99,8	100,5	100,3	102,8	105,1	105,7	106,3	105,0	106,5
3 - Indústrias de transformação	101,2	101,7	101,0	100,4	99,3	96,7	98,6	98,7	97,8	98,0	96,6	93,2
3.10 - Fabricação de produtos alimentícios	99,4	100,3	99,3	101,4	103,4	104,1	100,6	100,7	96,3	99,3	94,8	94,8
3.11 - Fabricação de bebidas	96,5	101,4	103,8	103,5	100,9	102,8	101,3	95,4	95,1	95,1	95,8	98,7
3.12 - Fabricação de produtos do fumo	85,3	83,5	88,3	84,0	91,3	89,5	88,1	109,1	96,8	88,8	86,4	82,5
3.13 - Fabricação de produtos têxteis	94,5	94,0	93,5	93,2	96,0	90,4	96,1	96,5	96,9	95,5	93,9	82,0
3.14 - Confeção de artigos do vestuário e acessórios	100,8	101,9	102,3	98,6	97,3	86,9	97,2	96,4	96,9	93,7	90,1	96,9
3.15 - Preparação de couros e fabricação de artefatos de couro, artigos para viagem e calçados	95,4	99,1	101,2	101,0	101,2	99,8	99,2	101,2	102,4	100,0	99,9	98,3
3.16 - Fabricação de produtos de madeira	103,7	101,9	101,3	98,1	97,1	96,1	98,9	98,3	102,4	99,6	97,8	97,9
3.17 - Fabricação de celulose, papel e produtos de papel	99,1	98,5	99,1	98,8	98,2	97,7	98,3	99,8	99,0	98,9	99,3	98,7
3.18 - Impressão e reprodução de gravações	-	-	-	-	-	-	-	-	-	-	-	-
3.19 - Fabricação de coque, de produtos derivados do petróleo e de biocombustíveis	106,6	107,3	110,6	111,0	104,8	112,3	110,4	111,8	109,8	110,5	108,2	106,1
3.20B - Fabricação de sabões, deterg., prods. de limpeza, cosméticos, prods. de perfum. e de higiene pessoal	108,5	108,0	108,1	110,6	111,0	106,6	110,4	106,2	108,5	108,1	106,8	107,9
3.20C - Fabricação de outros produtos químicos	104,0	102,2	99,2	97,3	100,9	99,9	103,1	101,6	100,7	99,6	99,8	100,8
3.21 - Fabricação de produtos farmoquímicos e farmacêuticos	105,5	107,9	104,9	109,8	105,0	93,1	105,2	95,4	106,8	93,8	96,7	94,6
3.22 - Fabricação de produtos de borracha e de material plástico	98,8	100,5	99,4	98,8	97,2	91,5	92,6	95,5	99,2	97,5	97,4	95,2
3.23 - Fabricação de produtos de minerais não-metálicos	101,7	102,3	101,3	99,6	99,8	96,3	99,1	100,7	101,4	98,6	98,9	94,9
3.24 - Metalurgia	95,8	98,4	97,7	95,4	92,2	91,6	90,7	90,6	92,4	91,6	89,7	86,4
3.25 - Fabricação de produtos de metal, exceto máquinas e equipamentos	90,0	91,3	90,3	90,1	89,7	85,0	88,0	90,0	88,4	87,2	87,5	84,1
3.26 - Fabricação de equipamentos de informática, produtos eletrônicos e ópticos	116,1	118,8	116,3	114,2	103,4	77,6	101,8	97,6	95,8	98,1	92,4	89,8
3.27 - Fabricação de máquinas, aparelhos e materiais elétricos	96,9	97,3	97,6	98,5	96,3	86,9	98,4	100,0	98,5	98,0	95,2	88,9
3.28 - Fabricação de máquinas e equipamentos	102,7	100,8	97,8	99,3	102,1	93,4	97,8	100,7	100,5	99,2	97,4	89,6
3.29 - Fabricação de veículos automotores, reboques e carrocerias	98,6	101,1	97,1	95,6	91,6	79,5	85,8	88,1	94,8	90,9	90,4	82,5
3.30 - Fabricação de outros equipamentos de transporte, exceto veículos automotores	103,5	100,5	105,1	102,8	102,5	87,4	110,8	101,9	98,3	102,3	102,8	100,1
3.31 - Fabricação de móveis	96,2	97,2	96,9	94,5	90,6	88,9	93,8	94,6	95,8	96,0	96,3	92,2
3.32 - Fabricação de produtos diversos	102,4	101,2	99,4	100,6	96,6	96,3	104,4	101,7	106,8	103,0	115,5	100,3
3.33 - Manutenção, reparação e instalação de máquinas e equipamentos	-	-	-	-	-	-	-	-	-	-	-	-

Fonte: IBGE, Diretoria de Pesquisas, Coordenação de Indústria

Nota: Ponderação PIA-2010

**Pesquisa Industrial Mensal - Produção Física**  
**Indicadores da Produção Industrial, segundo as Seções e Atividades de Indústria - Brasil**  
**Índice de base fixa com ajuste sazonal (Base: média de 2012 = 100) (Número índice)**

	2015											
Seções e Atividades de Indústria	Jan	Fev	Mar	Abr	Mai	Jun	Jul	Ago	Set	Out	Nov	Dez
1 - Indústria geral	95,8	94,8	93,9	92,6	93,0	92,3	90,9	89,8				
2 - Indústrias extrativas	107,7	108,3	108,5	109,5	108,9	108,2	106,6	107,2				
3 - Indústrias de transformação	94,6	93,0	92,1	90,6	90,8	90,1	88,8	87,7				
3.10 - Fabricação de produtos alimentícios	97,9	97,4	99,5	98,6	96,2	99,7	94,3	96,6				
3.11 - Fabricação de bebidas	98,0	97,2	92,0	90,5	93,2	96,9	91,0	94,9				
3.12 - Fabricação de produtos do fumo	81,5	53,0	77,4	81,9	81,7	84,0	87,4	84,7				
3.13 - Fabricação de produtos têxteis	85,6	88,2	88,3	87,2	81,5	80,1	78,9	76,6				
3.14 - Confecção de artigos do vestuário e acessórios	90,4	91,0	85,4	86,2	89,3	88,3	86,7	88,2				
3.15 - Preparação de couros e fabricação de artefatos de couro, artigos para viagem e calçados	99,9	97,7	94,5	92,9	93,4	93,4	95,4	92,0				
3.16 - Fabricação de produtos de madeira	96,1	98,9	95,3	94,9	98,9	99,0	91,8	96,5				
3.17 - Fabricação de celulose, papel e produtos de papel	97,7	97,7	98,1	95,2	98,1	100,2	101,1	100,3				
3.18 - Impressão e reprodução de gravações	-	-	-	-	-	-	-	-				
3.19 - Fabricação de coque, de produtos derivados do petróleo e de biocombustíveis	101,7	102,2	100,9	102,2	103,4	104,2	102,6	101,0				
3.20B - Fabricação de sabões, deterg., prods. de limpeza, cosméticos, prods. de perfum. e de higiene pessoal	103,8	106,3	105,4	102,3	104,6	106,4	105,8	105,8				
3.20C - Fabricação de outros produtos químicos	98,0	98,3	98,4	97,6	97,2	97,1	96,3	93,6				
3.21 - Fabricação de produtos farmoquímicos e farmacêuticos	91,9	86,8	91,3	83,6	88,0	89,0	88,9	89,9				
3.22 - Fabricação de produtos de borracha e de material plástico	95,4	96,6	92,2	90,2	88,8	86,8	85,3	85,8				
3.23 - Fabricação de produtos de minerais não-metálicos	96,8	95,3	95,3	94,5	94,7	93,4	92,7	91,3				
3.24 - Metalurgia	91,4	91,3	88,5	86,2	85,8	83,9	84,9	83,8				
3.25 - Fabricação de produtos de metal, exceto máquinas e equipamentos	83,3	85,1	84,2	82,3	79,8	78,9	77,8	75,5				
3.26 - Fabricação de equipamentos de informática, produtos eletrônicos e ópticos	90,9	84,2	76,4	74,0	72,6	63,8	65,9	66,4				
3.27 - Fabricação de máquinas, aparelhos e materiais elétricos	95,8	94,9	92,9	87,9	87,8	81,8	82,7	80,6				
3.28 - Fabricação de máquinas e equipamentos	95,4	94,6	90,8	88,2	85,2	79,3	84,2	84,6				
3.29 - Fabricação de veículos automotores, reboques e carrocerias	81,7	78,4	74,7	72,7	72,0	69,2	70,5	63,9				
3.30 - Fabricação de outros equipamentos de transporte, exceto veículos automotores	99,2	101,0	96,7	88,6	96,1	96,6	96,2	92,9				
3.31 - Fabricação de móveis	92,2	91,3	87,3	85,9	85,7	81,4	79,0	76,0				
3.32 - Fabricação de produtos diversos	106,0	102,6	106,4	102,0	110,5	100,0	94,7	93,3				
3.33 - Manutenção, reparação e instalação de máquinas e equipamentos	-	-	-	-	-	-	-	-				

Fonte: IBGE, Diretoria de Pesquisas, Coordenação de Indústria

Nota: Ponderação PIA-2010

**Pesquisa Industrial Mensal - Produção Física**

**Indicadores da Produção Industrial, segundo as Seções e Atividades de Indústria - Brasil**

**Variação percentual mês/mês imediatamente anterior com ajuste sazonal (Base: mês imediatamente anterior)**

**2013**

Seções e Atividades de Indústria	Jan	Fev	Mar	Abr	Mai	Jun	Jul	Ago	Set	Out	Nov	Dez
1 - Indústria geral	1,1	- 2,2	1,5	0,9	- 0,3	3,5	- 3,6	0,1	1,3	- 1,5	0,4	- 2,8
2 - Indústrias extrativas	- 4,1	0,0	- 3,7	2,5	- 0,5	4,1	- 2,3	0,6	- 0,2	2,7	0,1	- 1,6
3 - Indústrias de transformação	1,8	- 2,7	2,4	1,1	- 0,3	3,2	- 3,5	0,2	0,9	- 1,3	0,2	- 3,3
3.10 - Fabricação de produtos alimentícios	- 1,2	- 1,9	0,6	2,5	- 1,2	- 0,3	1,0	1,8	2,2	- 4,8	3,2	- 0,5
3.11 - Fabricação de bebidas	4,5	- 7,6	0,2	- 2,5	2,3	- 2,8	4,0	0,0	- 0,6	- 3,1	0,5	1,4
3.12 - Fabricação de produtos do fumo	- 61,5	26,0	35,7	10,5	0,2	6,8	5,5	- 8,4	9,2	11,2	4,5	- 3,7
3.13 - Fabricação de produtos têxteis	3,9	- 3,8	1,2	0,6	- 2,4	2,6	- 3,1	- 0,1	- 0,3	1,2	- 1,5	- 1,3
3.14 - Confeção de artigos do vestuário e acessórios	- 13,7	- 2,9	2,0	0,4	- 0,1	2,2	- 4,2	0,3	1,1	0,2	- 4,2	4,1
3.15 - Preparação de couros e fabricação de artefatos de couro, artigos para viagem e calçados	12,7	1,0	- 1,9	4,9	- 7,7	5,0	- 1,8	- 0,3	- 1,6	3,0	- 2,4	- 8,8
3.16 - Fabricação de produtos de madeira	- 0,1	0,3	- 5,1	8,5	- 2,8	2,9	- 1,7	- 0,1	0,1	2,8	1,5	- 3,8
3.17 - Fabricação de celulose, papel e produtos de papel	- 0,2	- 0,9	0,2	1,0	- 0,6	1,1	- 2,6	- 0,6	2,0	1,6	- 2,9	- 0,2
3.18 - Impressão e reprodução de gravações	-	-	-	-	-	-	-	-	-	-	-	-
3.19 - Fabricação de coque, de produtos derivados do petróleo e de biocombustíveis	4,8	- 4,4	2,5	1,7	1,7	- 5,8	4,7	- 1,0	- 4,1	2,0	7,0	- 3,9
3.20B - Fabricação de sabões, deterg., prods. de limpeza, cosméticos, prods. de perfum. e de higiene pessoal	2,2	1,5	0,1	2,5	- 6,1	5,3	- 0,1	- 3,8	7,6	0,6	- 1,4	- 2,9
3.20C - Fabricação de outros produtos químicos	2,9	0,6	- 0,2	0,8	1,3	1,8	- 1,6	0,6	- 0,7	- 1,2	1,1	- 1,2
3.21 - Fabricação de produtos farmoquímicos e farmacêuticos	2,9	- 10,5	3,6	- 1,7	2,5	14,5	- 13,3	- 1,4	4,7	- 4,4	7,0	- 6,1
3.22 - Fabricação de produtos de borracha e de material plástico	- 0,8	- 0,6	1,6	- 0,2	- 0,4	2,8	- 0,7	- 0,8	- 0,1	- 0,9	1,0	- 4,1
3.23 - Fabricação de produtos de minerais não-metálicos	1,4	0,2	1,9	0,0	- 1,9	1,7	- 0,1	- 1,3	- 0,1	1,8	0,0	- 2,2
3.24 - Metalurgia	2,1	- 1,8	0,8	1,9	2,0	- 0,5	- 3,8	1,4	- 0,4	- 0,6	1,0	- 2,7
3.25 - Fabricação de produtos de metal, exceto máquinas e equipamentos	1,6	- 2,8	- 0,9	- 0,5	- 0,3	7,1	- 2,7	- 2,9	3,7	- 2,1	- 2,1	- 4,5
3.26 - Fabricação de equipamentos de informática, produtos eletrônicos e ópticos	8,3	3,2	0,6	0,7	- 6,3	10,1	- 1,8	3,6	- 1,6	3,3	4,4	- 1,2
3.27 - Fabricação de máquinas, aparelhos e materiais elétricos	- 1,5	2,3	1,5	4,6	- 12,3	11,0	- 1,4	- 1,3	- 1,0	- 2,2	- 0,6	- 6,0
3.28 - Fabricação de máquinas e equipamentos	3,4	7,6	- 0,7	1,1	- 3,4	3,8	- 1,0	- 1,7	2,8	- 0,6	- 1,5	- 5,5
3.29 - Fabricação de veículos automotores, reboques e carrocerias	6,3	- 9,9	10,2	4,3	0,0	1,3	- 7,6	1,1	2,0	- 4,5	- 1,5	- 9,4
3.30 - Fabricação de outros equipamentos de transporte, exceto veículos automotores	1,3	6,0	0,0	2,7	- 4,9	12,4	- 10,5	- 0,2	9,8	- 0,9	- 1,7	- 3,6
3.31 - Fabricação de móveis	8,7	- 1,6	6,5	- 1,5	- 5,2	2,3	- 1,8	1,8	- 0,1	- 1,4	- 0,9	- 1,5
3.32 - Fabricação de produtos diversos	- 1,1	11,0	- 4,6	1,5	- 1,1	4,7	- 3,6	2,0	7,9	- 2,6	1,9	- 7,6
3.33 - Manutenção, reparação e instalação de máquinas e equipamentos	-	-	-	-	-	-	-	-	-	-	-	-

Fonte: IBGE, Diretoria de Pesquisas, Coordenação de Indústria

Nota: Ponderação PIA-2010

**Pesquisa Industrial Mensal - Produção Física**

**Indicadores da Produção Industrial, segundo as Seções e Atividades de Indústria - Brasil**

**Variação percentual mês/mês imediatamente anterior com ajuste sazonal (Base: mês imediatamente anterior)**

**2014**

Seções e Atividades de Indústria	Jan	Fev	Mar	Abr	Mai	Jun	Jul	Ago	Set	Out	Nov	Dez
1 - Indústria geral	1,3	0,6	- 0,4	- 0,2	- 1,1	- 2,1	1,8	0,3	- 0,5	0,0	- 1,0	- 3,8
2 - Indústrias extrativas	0,5	- 1,4	3,0	0,4	0,7	- 0,2	2,5	2,2	0,6	0,6	- 1,2	1,4
3 - Indústrias de transformação	1,9	0,5	- 0,7	- 0,6	- 1,1	- 2,6	2,0	0,1	- 0,9	0,2	- 1,4	- 3,5
3.10 - Fabricação de produtos alimentícios	- 2,5	0,9	- 1,0	2,1	2,0	0,7	- 3,4	0,1	- 4,4	3,1	- 4,5	0,0
3.11 - Fabricação de bebidas	- 0,7	5,1	2,4	- 0,3	- 2,5	1,9	- 1,5	- 5,8	- 0,3	0,0	0,7	3,0
3.12 - Fabricação de produtos do fumo	- 24,6	- 2,1	5,7	- 4,9	8,7	- 2,0	- 1,6	23,8	- 11,3	- 8,3	- 2,7	- 4,5
3.13 - Fabricação de produtos têxteis	- 2,7	- 0,5	- 0,5	- 0,3	3,0	- 5,8	6,3	0,4	0,4	- 1,4	- 1,7	- 12,7
3.14 - Confeção de artigos do vestuário e acessórios	1,2	1,1	0,4	- 3,6	- 1,3	- 10,7	11,9	- 0,8	0,5	- 3,3	- 3,8	7,5
3.15 - Preparação de couros e fabricação de artefatos de couro, artigos para viagem e calçados	1,3	3,9	2,1	- 0,2	0,2	- 1,4	- 0,6	2,0	1,2	- 2,3	- 0,1	- 1,6
3.16 - Fabricação de produtos de madeira	1,3	- 1,7	- 0,6	- 3,2	- 1,0	- 1,0	2,9	- 0,6	4,2	- 2,7	- 1,8	0,1
3.17 - Fabricação de celulose, papel e produtos de papel	0,9	- 0,6	0,6	- 0,3	- 0,6	- 0,5	0,6	1,5	- 0,8	- 0,1	0,4	- 0,6
3.18 - Impressão e reprodução de gravações	-	-	-	-	-	-	-	-	-	-	-	-
3.19 - Fabricação de coque, de produtos derivados do petróleo e de biocombustíveis	- 0,8	0,7	3,1	0,4	- 5,6	7,2	- 1,7	1,3	- 1,8	0,6	- 2,1	- 1,9
3.20B - Fabricação de sabões, deterg., prods. de limpeza, cosméticos, prods. de perfum. e de higiene pessoal	2,7	- 0,5	0,1	2,3	0,4	- 4,0	3,6	- 3,8	2,2	- 0,4	- 1,2	1,0
3.20C - Fabricação de outros produtos químicos	0,1	- 1,7	- 2,9	- 1,9	3,7	- 1,0	3,2	- 1,5	- 0,9	- 1,1	0,2	1,0
3.21 - Fabricação de produtos farmoquímicos e farmacêuticos	9,1	2,3	- 2,8	4,7	- 4,4	- 11,3	13,0	- 9,3	11,9	- 12,2	3,1	- 2,2
3.22 - Fabricação de produtos de borracha e de material plástico	1,5	1,7	- 1,1	- 0,6	- 1,6	- 5,9	1,2	3,1	3,9	- 1,7	- 0,1	- 2,3
3.23 - Fabricação de produtos de minerais não-metálicos	0,7	0,6	- 1,0	- 1,7	0,2	- 3,5	2,9	1,6	0,7	- 2,8	0,3	- 4,0
3.24 - Metalurgia	- 1,7	2,7	- 0,7	- 2,4	- 3,4	- 0,7	- 1,0	- 0,1	2,0	- 0,9	- 2,1	- 3,7
3.25 - Fabricação de produtos de metal, exceto máquinas e equipamentos	- 2,6	1,4	- 1,1	- 0,2	- 0,4	- 5,2	3,5	2,3	- 1,8	- 1,4	0,3	- 3,9
3.26 - Fabricação de equipamentos de informática, produtos eletrônicos e ópticos	2,9	2,3	- 2,1	- 1,8	- 9,5	- 25,0	31,2	- 4,1	- 1,8	2,4	- 5,8	- 2,8
3.27 - Fabricação de máquinas, aparelhos e materiais elétricos	2,2	0,4	0,3	0,9	- 2,2	- 9,8	13,2	1,6	- 1,5	- 0,5	- 2,9	- 6,6
3.28 - Fabricação de máquinas e equipamentos	4,3	- 1,9	- 3,0	1,5	2,8	- 8,5	4,7	3,0	- 0,2	- 1,3	- 1,8	- 8,0
3.29 - Fabricação de veículos automotores, reboques e carrocerias	3,0	2,5	- 4,0	- 1,5	- 4,2	- 13,2	7,9	2,7	7,6	- 4,1	- 0,6	- 8,7
3.30 - Fabricação de outros equipamentos de transporte, exceto veículos automotores	2,4	- 2,9	4,6	- 2,2	- 0,3	- 14,7	26,8	- 8,0	- 3,5	4,1	0,5	- 2,6
3.31 - Fabricação de móveis	- 2,1	1,0	- 0,3	- 2,5	- 4,1	- 1,9	5,5	0,9	1,3	0,2	0,3	- 4,3
3.32 - Fabricação de produtos diversos	- 3,7	- 1,2	- 1,8	1,2	- 4,0	- 0,3	8,4	- 2,6	5,0	- 3,6	12,1	- 13,2
3.33 - Manutenção, reparação e instalação de máquinas e equipamentos	-	-	-	-	-	-	-	-	-	-	-	-

Fonte: IBGE, Diretoria de Pesquisas, Coordenação de Indústria

Nota: Ponderação PIA-2010

**Pesquisa Industrial Mensal - Produção Física**

**Indicadores da Produção Industrial, segundo as Seções e Atividades de Indústria - Brasil**

**Variação percentual mês/mês imediatamente anterior com ajuste sazonal (Base: mês imediatamente anterior)**

**2015**

Seções e Atividades de Indústria	Jan	Fev	Mar	Abr	Mai	Jun	Jul	Ago	Set	Out	Nov	Dez
1 - Indústria geral	1,7	- 1,0	- 0,9	- 1,4	0,4	- 0,8	- 1,5	- 1,2				
2 - Indústrias extrativas	1,1	0,6	0,2	0,9	- 0,5	- 0,6	- 1,5	0,6				
3 - Indústrias de transformação	1,5	- 1,7	- 1,0	- 1,6	0,2	- 0,8	- 1,4	- 1,2				
3.10 - Fabricação de produtos alimentícios	3,3	- 0,5	2,2	- 0,9	- 2,4	3,6	- 5,4	2,4				
3.11 - Fabricação de bebidas	- 0,7	- 0,8	- 5,3	- 1,6	3,0	4,0	- 6,1	4,3				
3.12 - Fabricação de produtos do fumo	- 1,2	- 35,0	46,0	5,8	- 0,2	2,8	4,0	- 3,1				
3.13 - Fabricação de produtos têxteis	4,4	3,0	0,1	- 1,2	- 6,5	- 1,7	- 1,5	- 2,9				
3.14 - Confeção de artigos do vestuário e acessórios	- 6,7	0,7	- 6,2	0,9	3,6	- 1,1	- 1,8	1,7				
3.15 - Preparação de couros e fabricação de artefatos de couro, artigos para viagem e calçados	1,6	- 2,2	- 3,3	- 1,7	0,5	0,0	2,1	- 3,6				
3.16 - Fabricação de produtos de madeira	- 1,8	2,9	- 3,6	- 0,4	4,2	0,1	- 7,3	5,1				
3.17 - Fabricação de celulose, papel e produtos de papel	- 1,0	0,0	0,4	- 3,0	3,0	2,1	0,9	- 0,8				
3.18 - Impressão e reprodução de gravações	-	-	-	-	-	-	-	-				
3.19 - Fabricação de coque, de produtos derivados do petróleo e de biocombustíveis	- 4,1	0,5	- 1,3	1,3	1,2	0,8	- 1,5	- 1,6				
3.20B - Fabricação de sabões, deterg., prods. de limpeza, cosméticos, prods. de perfum. e de higiene pessoal	- 3,8	2,4	- 0,8	- 2,9	2,2	1,7	- 0,6	0,0				
3.20C - Fabricação de outros produtos químicos	- 2,8	0,3	0,1	- 0,8	- 0,4	- 0,1	- 0,8	- 2,8				
3.21 - Fabricação de produtos farmoquímicos e farmacêuticos	- 2,9	- 5,5	5,2	- 8,4	5,3	1,1	- 0,1	1,1				
3.22 - Fabricação de produtos de borracha e de material plástico	0,2	1,3	- 4,6	- 2,2	- 1,6	- 2,3	- 1,7	0,6				
3.23 - Fabricação de produtos de minerais não-metálicos	2,0	- 1,5	0,0	- 0,8	0,2	- 1,4	- 0,7	- 1,5				
3.24 - Metalurgia	5,8	- 0,1	- 3,1	- 2,6	- 0,5	- 2,2	1,2	- 1,3				
3.25 - Fabricação de produtos de metal, exceto máquinas e equipamentos	- 1,0	2,2	- 1,1	- 2,3	- 3,0	- 1,1	- 1,4	- 3,0				
3.26 - Fabricação de equipamentos de informática, produtos eletrônicos e ópticos	1,2	- 7,4	- 9,3	- 3,1	- 1,9	- 12,1	3,3	0,8				
3.27 - Fabricação de máquinas, aparelhos e materiais elétricos	7,8	- 0,9	- 2,1	- 5,4	- 0,1	- 6,8	1,1	- 2,5				
3.28 - Fabricação de máquinas e equipamentos	6,5	- 0,8	- 4,0	- 2,9	- 3,4	- 6,9	6,2	0,5				
3.29 - Fabricação de veículos automotores, reboques e carrocerias	- 1,0	- 4,0	- 4,7	- 2,7	- 1,0	- 3,9	1,9	- 9,4				
3.30 - Fabricação de outros equipamentos de transporte, exceto veículos automotores	- 0,9	1,8	- 4,3	- 8,4	8,5	0,5	- 0,4	- 3,4				
3.31 - Fabricação de móveis	0,0	- 1,0	- 4,4	- 1,6	- 0,2	- 5,0	- 2,9	- 3,8				
3.32 - Fabricação de produtos diversos	5,7	- 3,2	3,7	- 4,1	8,3	- 9,5	- 5,3	- 1,5				
3.33 - Manutenção, reparação e instalação de máquinas e equipamentos	-	-	-	-	-	-	-	-				

Fonte: IBGE, Diretoria de Pesquisas, Coordenação de Indústria

Nota: Ponderação PIA-2010

**Pesquisa Industrial Mensal - Produção Física**  
**Indicadores da Produção Industrial, segundo as Grandes Categorias Econômicas - Brasil**  
**Índice de base fixa com ajuste sazonal (Base: média de 2012 = 100) (Número índice)**

2013												
Grandes Categorias Econômicas	Jan	Fev	Mar	Abr	Mai	Jun	Jul	Ago	Set	Out	Nov	Dez
1 Bens de capital	106,5	114,6	113,9	115,2	110,7	117,6	112,7	114,6	118,4	116,3	112,5	91,3
2 Bens intermediários	100,9	98,8	99,9	100,8	100,6	101,1	100,4	101,1	100,8	100,2	101,6	98,7
3 Bens de consumo	102,9	98,8	101,1	102,5	102,4	109,8	102,3	102,5	103,1	101,9	102,3	101,6
31 Bens de consumo duráveis	105,2	95,6	103,4	106,2	106,1	109,4	105,5	105,0	107,3	103,6	103,8	101,1
32 Bens de consumo semiduráveis e não duráveis	102,2	99,1	100,6	102,5	101,9	105,9	102,0	102,5	102,7	101,6	102,6	100,8

2014												
Grandes Categorias Econômicas	Jan	Fev	Mar	Abr	Mai	Jun	Jul	Ago	Set	Out	Nov	Dez
1 Bens de capital	108,1	108,8	106,0	105,4	103,5	93,1	102,1	104,0	103,9	101,7	100,2	84,8
2 Bens intermediários	98,4	98,5	98,8	98,4	97,7	97,4	97,9	99,4	97,5	97,5	97,0	96,1
3 Bens de consumo	102,2	103,6	102,8	102,4	101,3	96,5	100,2	99,5	100,5	100,4	98,5	96,6
31 Bens de consumo duráveis	100,7	104,2	101,7	99,3	95,1	76,5	92,4	91,2	99,4	95,5	92,7	90,4
32 Bens de consumo semiduráveis e não duráveis	102,1	102,8	102,5	103,2	103,7	101,8	102,9	101,9	102,8	101,9	99,7	98,2

2015												
Grandes Categorias Econômicas	Jan	Fev	Mar	Abr	Mai	Jun	Jul	Ago	Set	Out	Nov	Dez
1 Bens de capital	92,5	88,0	84,9	80,7	80,2	76,4	74,8	69,1				
2 Bens intermediários	96,5	96,1	95,4	95,0	94,6	94,3	92,6	92,8				
3 Bens de consumo	95,1	94,0	93,0	91,0	91,9	91,6	90,6	89,8				
31 Bens de consumo duráveis	88,8	86,1	84,0	82,2	81,9	73,6	80,5	77,3				
32 Bens de consumo semiduráveis e não duráveis	97,7	96,8	96,5	93,9	94,7	96,9	93,6	93,3				

Fonte: IBGE, Diretoria de Pesquisas, Coordenação de Indústria

Nota: Ponderação PIA -2010

**Pesquisa Industrial Mensal - Produção Física**

**Indicadores da Produção Industrial, segundo as Grandes Categorias Econômicas - Brasil**

**Variação percentual mês/mês imediatamente anterior com ajuste sazonal (Base: mês imediatamente anterior)**

2013												
Grandes Categorias Econômicas	Jan	Fev	Mar	Abr	Mai	Jun	Jul	Ago	Set	Out	Nov	Dez
1 Bens de capital	9,7	7,6	- 0,6	1,1	- 3,9	6,2	- 4,2	1,7	3,3	- 1,8	- 3,3	- 18,8
2 Bens intermediários	0,1	- 2,1	1,1	0,9	- 0,2	0,5	- 0,7	0,7	- 0,3	- 0,6	1,4	- 2,9
3 Bens de consumo	1,6	- 4,0	2,3	1,4	- 0,1	7,2	- 6,8	0,2	0,6	- 1,2	0,4	- 0,7
31 Bens de consumo duráveis	2,1	- 9,1	8,2	2,7	- 0,1	3,1	- 3,6	- 0,5	2,2	- 3,4	0,2	- 2,6
32 Bens de consumo semiduráveis e não duráveis	1,7	- 3,0	1,5	1,9	- 0,6	3,9	- 3,7	0,5	0,2	- 1,1	1,0	- 1,8

2014												
Grandes Categorias Econômicas	Jan	Fev	Mar	Abr	Mai	Jun	Jul	Ago	Set	Out	Nov	Dez
1 Bens de capital	18,4	0,6	- 2,6	- 0,6	- 1,8	- 10,0	9,7	1,9	- 0,1	- 2,1	- 1,5	- 15,4
2 Bens intermediários	- 0,3	0,1	0,3	- 0,4	- 0,7	- 0,3	0,5	1,5	- 1,9	0,0	- 0,5	- 0,9
3 Bens de consumo	0,6	1,4	- 0,8	- 0,4	- 1,1	- 4,7	3,8	- 0,7	1,0	- 0,1	- 1,9	- 1,9
31 Bens de consumo duráveis	- 0,4	3,5	- 2,4	- 2,4	- 4,2	- 19,6	20,8	- 1,3	9,0	- 3,9	- 2,9	- 2,5
32 Bens de consumo semiduráveis e não duráveis	1,3	0,7	- 0,3	0,7	0,5	- 1,8	1,1	- 1,0	0,9	- 0,9	- 2,2	- 1,5

2015												
Grandes Categorias Econômicas	Jan	Fev	Mar	Abr	Mai	Jun	Jul	Ago	Set	Out	Nov	Dez
1 Bens de capital	9,1	- 4,9	- 3,5	- 4,9	- 0,6	- 4,7	- 2,1	- 7,6				
2 Bens intermediários	0,4	- 0,4	- 0,7	- 0,4	- 0,4	- 0,3	- 1,8	0,2				
3 Bens de consumo	- 1,6	- 1,2	- 1,1	- 2,2	1,0	- 0,3	- 1,1	- 0,9				
31 Bens de consumo duráveis	- 1,8	- 3,0	- 2,4	- 2,1	- 0,4	- 10,1	9,4	- 4,0				
32 Bens de consumo semiduráveis e não duráveis	- 0,5	- 0,9	- 0,3	- 2,7	0,9	2,3	- 3,4	- 0,3				

Fonte: IBGE, Diretoria de Pesquisas, Coordenação de Indústria

Nota: Ponderação PIA -2010



