
Indicadores IBGE

Pesquisa Industrial Mensal Produção Física Brasil

janeiro 2016

atualizado em 04/03/2016 às 9:00 h

Presidenta da República
Dilma Rousseff

Ministro do Planejamento, Orçamento e Gestão
Valdir Moysés Simão

INSTITUTO BRASILEIRO DE GEOGRAFIA E ESTATÍSTICA - IBGE

Presidenta do IBGE
Wasmália Bivar

Diretor Executivo
Fernando J. Abrantes

ÓRGÃOS ESPECÍFICOS SINGULARES

Diretoria de Pesquisas
Roberto Luís Olinto Ramos

Diretoria de Geociências
Wadih João Scandar Neto

Diretoria de Informática
Paulo César Moraes Simões

Centro de Documentação e Disseminação de Informações
David Wu Tai

Escola Nacional de Ciências Estatísticas
Maysa Sacramento de Magalhães

UNIDADE RESPONSÁVEL

Diretoria de Pesquisas

Coordenação de Indústria
Flávio Renato Keim Magheli

EQUIPE de REDAÇÃO

Redatores:
André Luiz Oliveira Macedo

Ajuste Sazonal:
Manoela Gonçalves Cabo da Silva

Análise de Dados:

Gerência de Análise

Gerência de Pesquisas Mensais

Indicadores IBGE

Plano de divulgação:

Trabalho e rendimento

Pesquisa mensal de emprego

Pesquisa nacional por amostra de domicílios contínua

Agropecuária

Estatística da produção agrícola *

Estatística da produção pecuária *

Indústria

Pesquisa industrial mensal: emprego e salário **

Pesquisa industrial mensal: produção física Brasil

Pesquisa industrial mensal: produção física regional

Comércio

Pesquisa mensal de comércio

Serviços

Pesquisa mensal de serviços

Índices, preços e custos

Índice de preços ao produtor – indústrias de transformação

Sistema nacional de índices de preços ao consumidor:

IPCA-E

Sistema nacional de índices de preços ao consumidor:

INPC - IPCA

Sistema nacional de pesquisa de custos e índices da construção civil

Contas nacionais trimestrais

Contas nacionais trimestrais: indicadores de volume e valores correntes

* Continuação de: Estatística da produção agropecuária, a partir de janeiro de 2006. A produção agrícola é composta do Levantamento Sistemático da Produção Agrícola. A produção pecuária é composta da Pesquisa Trimestral do Abate de Animais, da Pesquisa Trimestral do Leite, da Pesquisa Trimestral do Couro e da Produção de Ovos de Galinha.

** O último fascículo divulgado corresponde a dezembro de 2015.

Iniciado em 1982, com a divulgação de indicadores sobre trabalho e rendimento, indústria e preços, o periódico **Indicadores IBGE** passou a incorporar, no decorrer das décadas seguintes, informações sobre agropecuária, contas nacionais trimestrais e serviços, visando contemplar as variadas demandas por estatísticas conjunturais para o País. Outros temas poderão ser abarcados futuramente, de acordo com as necessidades de informação identificadas. O periódico é subdividido em fascículos por temas específicos, que incluem tabelas de resultados, comentários e notas metodológicas. As informações apresentadas estão disponíveis em diferentes níveis geográficos: nacional, regional e metropolitano, variando por fascículo.

SUMÁRIO

NOTAS METODOLÓGICAS	2
RESULTADOS PARA JANEIRO DE 2016	
COMENTÁRIOS	6
ÍNDICES	
Por seções e atividades de indústria.....	21
Por grandes categorias econômicas.....	22
Por grupos e classes industriais.....	23
Sazonalmente ajustados	
Por seções e atividades de indústria.....	27
Por grandes categorias econômicas.....	33

NOTAS METODOLÓGICAS

1 - Os indicadores de quantum utilizam dados primários da Pesquisa Industrial Mensal de Produção Física (PIM-PF). O painel de produtos e de informantes acompanhado é uma amostra intencional obtida a partir das informações da Pesquisa Industrial Anual - Empresa (PIA-Empresa) e da Pesquisa Industrial Anual - Produto (PIA-Produto) do ano de 2010, representando aproximadamente 85% do Valor da Transformação Industrial da PIA-Empresa do ano de 2010, abrangendo 944 produtos e 7.800 unidades locais a partir de janeiro de 2012.

2 - A base de ponderação dos indicadores é fixa e tem como referência a estrutura do Valor da Transformação Industrial referente ao ano de 2010. Assim, os pesos atribuídos para as atividades e produtos estão baseados nas pesquisas anuais da indústria de 2010.

3 - A fórmula de cálculo, nos diversos níveis de agregação, baseiam-se em uma adaptação do índice de Laspeyres - base fixa em cadeia (com atualização de pesos). Assim, os índices são definidos como médias ponderadas de relativos de quantidades cujos pesos são definidos pelo valor de cada produto, estimado a partir das quantidades vigentes no mês de comparação (t-1) e dos preços do período base. Conseqüentemente, à medida que um produto apresenta variação de quantum superior à média dos seus congêneres cresce sua importância no seu respectivo segmento industrial de origem. Analogamente, esses movimentos são observados em todos os níveis.

4 - São divulgados cinco tipos de índices:

- **ÍNDICE BASE FIXA MENSAL (NÚMERO-ÍNDICE):** compara a produção do mês de referência do índice com a média mensal produzida no ano base da pesquisa (2012);
- **ÍNDICE MÊS/MÊS ANTERIOR:** compara a produção do mês de referência do índice com a do mês imediatamente anterior. As séries são obtidas a partir do índice de base fixa mensal ajustado sazonalmente;
- **ÍNDICE MENSAL:** compara a produção do mês de referência do índice em relação a igual mês do ano anterior;
- **ÍNDICE ACUMULADO NO ANO:** compara a produção acumulada no ano, de

janeiro até o mês de referência do índice, em relação a igual período do ano anterior;

- **ÍNDICE ACUMULADO NOS ÚLTIMOS 12 MESES:** compara a produção acumulada nos últimos 12 meses de referência do índice em relação a igual período imediatamente anterior.

5 - Foi realizado o encadeamento das séries de Índices de Base Fixa, encerradas em fevereiro de 2014 (base média 2002 = 100), com a série que se iniciou em janeiro de 2012 (base 2012 = 100). A série encadeada tem como referência a média mensal de 2012 = 100 e não altera as séries dos índices anteriores a 2012 nas seguintes comparações: mês contra igual mês do ano anterior, acumulado no ano e acumulado nos últimos 12 meses.

6 - O ajuste sazonal das séries foi obtido utilizando-se o software X-12 ARIMA, U.S. Census Bureau. Considera-se, além dos efeitos sazonais, tratamento específico para o efeito calendário (Trading Day - TD), identificação de *outliers* e correção de dias úteis para feriados móveis (Carnaval e Páscoa). A modelagem foi definida com a série de 144 meses (janeiro de 2002 a dezembro de 2013) para a indústria geral, seções e atividades de indústria (com exceção de impressão e reprodução de gravações; e manutenção, reparação e instalação de máquinas e equipamentos) e as grandes categorias econômicas. Os modelos adotados nas séries divulgadas são os seguintes:

CNAE	INDÚSTRIA GERAL E ATIVIDADES	DECOMPOSIÇÃO	MODELO ARIMA	REGRESSÃO (REGARIMA)
IG	Indústria Geral	Multiplicativa	(0 1 1) (0 2 2)	Carnaval TD Páscoa (1)
IT	Indústria de Transformação	Multiplicativa	(0 1 1) (0 2 2)	Carnaval TD Páscoa (1)
B	Indústrias Extrativas	Multiplicativa	(1 1 2) (0 1 2)	Carnaval TD Páscoa
10	Produtos Alimentícios	Multiplicativa	(2 0 0) (0 1 1)	Carnaval TD Páscoa (1)
11	Bebidas	Aditiva	(2 0 0) (0 1 1)	Carnaval TD Páscoa (1)
12	Produtos do Fumo	Multiplicativa	(0 1 1) (0 1 1)	Carnaval TD Páscoa
13	Produtos Têxteis	Multiplicativa	(0 1 2) (1 1 2)	Carnaval TD Páscoa (1)
14	Confecção de Artigos do Vestuário e Acessórios	Aditiva	(2 0 0) (0 1 1)	Carnaval TD Páscoa (1)
15	Couros, Artigos para Viagem e Calçados	Multiplicativa	(2 0 0) (0 1 1)	Carnaval TD Páscoa (8)

CNAE	INDÚSTRIA GERAL E ATIVIDADES	DECOMPOSIÇÃO	MODELO ARIMA	REGRESSÃO (REGARIMA)
16	Produtos da Madeira	Multiplicativa	(2 0 0) (0 1 1)	Carnaval TD Páscoa (1)
17	Celulose, Papel e Produtos de Papel	Multiplicativa	(2 0 0) (0 1 1)	Carnaval TD Páscoa
18	Impressão e Reprodução de Gravações	-	-	-
19	Coque, Produtos Derivados do Petróleo e Biocombustível	Aditiva	(0 1 1) (0 1 1)	Carnaval TD Páscoa
20B	Perfumaria, Sabões, Detergentes e Produtos de Limpeza e de Higiene Pessoal	Aditiva	(2 0 0) (0 1 1)	Carnaval TD Páscoa
20C	Outros Produtos Químicos	Aditiva	(0 1 1) (0 1 1)	Carnaval TD Páscoa
21	Produtos Farmoquímicos e Farmacêuticos	Aditiva	(0 1 2) (1 1 2)	Carnaval Páscoa (1)
22	Produtos de Borracha e de Material Plástico	Aditiva	(2 1 0) (0 1 2)	Carnaval TD Páscoa (1)
23	Produtos de Minerais Não-Metálicos	Multiplicativa	(0 1 2) (1 1 2)	Carnaval TD Páscoa (1)
24	Metalurgia	Aditiva	(2 1 1) (0 1 1)	Carnaval TD Páscoa (1)
25	Produtos de Metal, exceto Máquinas e Equipamentos	Multiplicativa	(0 1 2) (0 1 1)	Carnaval TD Páscoa (15)
26	Equipamentos de Informática, Produtos Eletrônicos e Ópticos	Aditiva	(2 0 0) (0 1 1)	Carnaval TD Páscoa (1)
27	Máquinas, Aparelhos e Materiais Elétricos	Multiplicativa	(2 1 0) (0 1 2)	Carnaval TD Páscoa (15)
28	Máquinas e Equipamentos	Multiplicativa	(2 0 0) (0 1 1)	Carnaval TD Páscoa (1)
29	Veículos Automotores, Reboques e Carrocerias	Aditiva	(2 1 2) (0 1 1)	Carnaval TD Páscoa (1)
30	Outros Equipamentos de Transporte	Multiplicativa	(0 1 2) (1 1 2)	Carnaval TD Páscoa (1)
31	Móveis	Aditiva	(0 1 1) (0 1 1)	Carnaval TD Páscoa (1)
32	Produtos Diversos	Aditiva	(2 0 0) (0 1 1)	Carnaval TD Páscoa (1)
33	Manutenção, Reparação e Instalação de Máquinas e Equipamentos	-	-	-

GRANDES CATEGORIAS ECONÔMICAS	DECOMPOSIÇÃO	MODELO ARIMA	REGRESSÃO (REGARIMA)
Bens de Capital	Multiplicativa	(2 1 0) (0 1 1)	Carnaval TD Páscoa (1)
Bens Intermediários	Aditiva	(2 0 0) (0 1 1)	Carnaval TD Páscoa (1)
Bens de Consumo	Multiplicativa	(0 1 1) (0 2 2)	Carnaval TD Páscoa (1)
Bens de Consumo Duráveis	Aditiva	(2 1 2) (0 1 1)	Carnaval TD Páscoa (1)
Bens de Consumo Semi e Não-Duráveis	Aditiva	(1 1 1) (0 1 1)	Carnaval TD Páscoa (1)

7 - Os índices apresentados neste documento estão sujeitos à retificação nos dados primários por parte dos informantes da pesquisa, sendo incorporadas revisões a partir de janeiro do ano anterior ao de referência da pesquisa.

A metodologia da pesquisa será editada na Série Relatórios Metodológicos, que estará disponível, em sua forma eletrônica, em http://www.ibge.gov.br/home/estatistica/indicadores/industria/pimpfbr/notas_metodologicas.shtm. Informações mais detalhadas sobre os procedimentos metodológicos podem ser obtidas na Coordenação de Indústria (COIND) - Avenida Chile, 500 - 4º andar - CEP 20031-070 - Rio de Janeiro - RJ, telefone:(21)2142-4510.

Comentários

Em janeiro de 2016, a produção industrial nacional avançou 0,4% frente ao mês imediatamente anterior, na série livre de influências sazonais, interrompendo sete meses de resultados negativos consecutivos, período em que acumulou perda de 8,7%. Na série sem ajuste sazonal, no confronto com igual mês do ano anterior, o total da indústria apontou redução de 13,8% em janeiro de 2016, vigésima terceira taxa negativa consecutiva nesse tipo de comparação e a mais elevada desde abril de 2009 (-14,1%). A taxa anualizada, indicador acumulado nos últimos doze meses, com a queda de 9,0% em janeiro de 2016, assinalou a perda mais intensa desde novembro de 2009 (-9,4%) e manteve a trajetória descendente iniciada em março de 2014 (2,1%).

O acréscimo de 0,4% da atividade industrial na passagem de dezembro de 2015 para janeiro de 2016 mostrou taxas positivas em três das quatro grandes categorias econômicas e em 15 dos 24 ramos pesquisados. Entre os setores, a principal influência positiva foi registrada por coque, produtos derivados do petróleo e biocombustíveis, que avançou 2,8%, segunda taxa positiva consecutiva, acumulando nesse período expansão de 6,6%. Vale destacar que esses resultados positivos eliminaram parte da redução de 8,0% acumulada nos meses de outubro e novembro de 2015. Outras contribuições positivas importantes sobre o total da indústria vieram das atividades de máquinas, aparelhos e materiais elétricos (6,1%), de bebidas (3,8%), de máquinas e equipamentos (3,1%), de produtos do fumo (24,5%), de produtos têxteis (7,1%), de perfumaria, sabões, produtos de limpeza e de higiene pessoal (1,4%), de produtos de metal (2,7%) e de móveis (7,8%). Vale ressaltar que, com exceção da última atividade que mostrou expansão pelo terceiro mês seguido e acumulou avanço de 12,0% nesse período, as demais apontaram taxas negativas em dezembro último: -9,0%, -8,9%, -9,2%, -7,9%, -9,8%, -3,5% e -5,6%, respectivamente. Por outro lado, entre os nove ramos que reduziram a produção nesse mês, o desempenho de maior importância para a média global foi assinalado por indústrias extrativas, que recuou 2,7%, quarto resultado negativo consecutivo, acumulando nesse período redução de 15,2%. Outros impactos negativos importantes foram observados nos setores de produtos alimentícios (-0,6%), de veículos automotores, reboques e

carrocerias (-1,0%) e de equipamentos de informática, produtos eletrônicos e ópticos (-3,6%), com o primeiro eliminando parte do avanço de 1,8% registrado no mês anterior; o segundo interrompendo dois meses de taxas positivas consecutivas e acumulando nesse período crescimento de 4,2%; e o último devolvendo parte da expansão de 10,3% de dezembro de 2015.

Entre as grandes categorias econômicas, ainda na comparação com o mês imediatamente anterior, bens de capital, ao avançar 1,3%, e bens intermediários (0,8%) mostraram as expansões mais acentuadas em janeiro de 2016, com o primeiro eliminando pequena parte da perda de 12,9% acumulada entre outubro e dezembro do ano passado; e o segundo repetindo o resultado do mês anterior, quando interrompeu dez meses seguidos de queda na produção, período em que acumulou redução de 10,4%. O setor produtor de bens de consumo semi e não-duráveis (0,3%) também registrou taxa positiva nesse mês, terceira expansão consecutiva, com ganho acumulado de 0,8% nesse período, mas que não eliminou o recuo de 1,1% assinalado em outubro de 2015. Por outro lado, o segmento de bens de consumo duráveis (-2,4%) mostrou o único resultado negativo em janeiro de 2016, após avançar 8,0% no mês anterior, quando interrompeu quatro meses consecutivos de redução na produção, período em que acumulou perda de 18,0%.

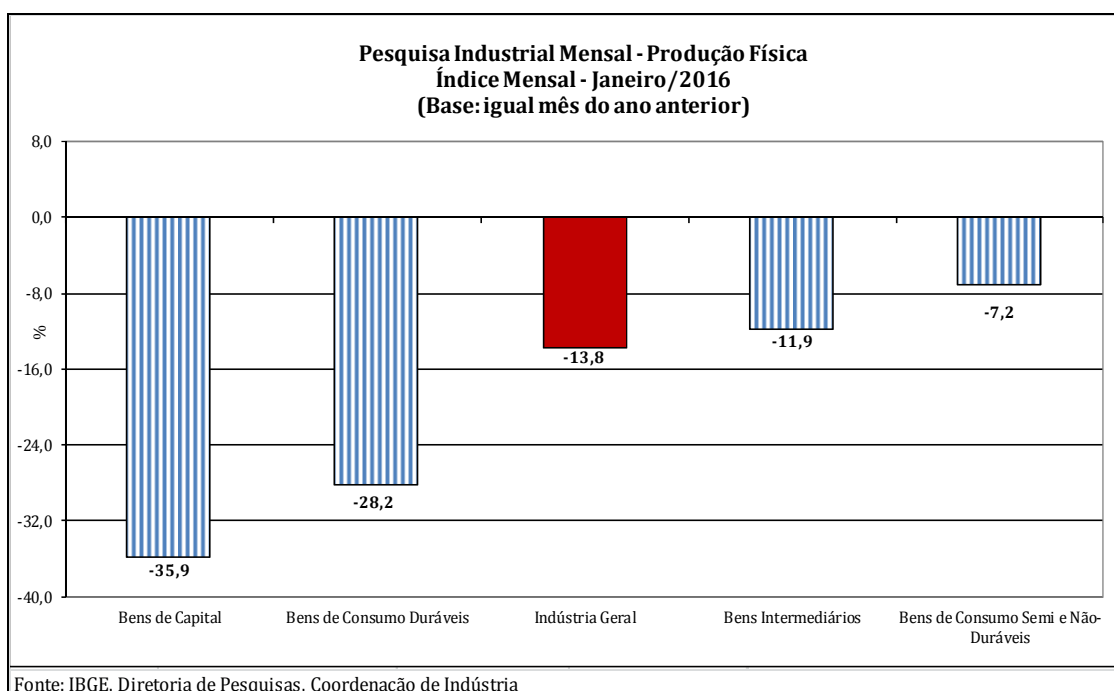
Ainda na série com ajuste sazonal, a evolução do índice de média móvel trimestral para o total da indústria apontou recuo de 0,9% no trimestre encerrado em janeiro de 2016 frente ao nível do mês anterior e manteve a trajetória descendente iniciada em outubro de 2014. Entre as grandes categorias econômicas, ainda em relação ao movimento deste índice na margem, bens de capital (-3,3%) mostrou a queda mais acentuada nesse mês e permaneceu com a sequência de taxas negativas iniciada em outubro de 2014, acumulando nesse período perda de 38,6%. O setor produtor de bens intermediários (-0,6%) também registrou resultado negativo nesse mês e prosseguiu com a trajetória descendente iniciada em setembro de 2014. Por outro lado, os segmentos de bens de consumo duráveis (0,7%) e de bens de consumo semi e não-duráveis (0,2%) assinalaram taxas positivas em janeiro de 2016, com o primeiro interrompendo treze meses consecutivos de queda e que acumularam redução de 30,5%; e o segundo voltando a crescer após mostrar comportamento negativo desde julho de 2015.

Na comparação com igual mês do ano anterior, o setor industrial mostrou queda de 13,8% em janeiro de 2016, com perfil disseminado de resultados negativos, alcançando as quatro grandes categorias econômicas, 23 dos 26 ramos, 70 dos 79 grupos e 77,9% dos 805 produtos pesquisados. Vale citar que janeiro de 2016 (20 dias) teve um dia útil a menos do que igual mês do ano anterior (21). Entre as atividades, veículos automotores, reboques e carrocerias, que recuou 31,3%, e indústrias extrativas (-16,8%) exerceram as maiores influências negativas na formação da média da indústria, pressionadas, em grande parte, pelos itens automóveis, caminhões, veículos para transporte de mercadorias, carrocerias para ônibus e caminhões, reboques e semirreboques, autopeças, caminhão-trator para reboques e semirreboques e chassis com motor para ônibus e caminhões, na primeira, e minérios de ferro e óleos brutos de petróleo, na segunda. Outras contribuições negativas relevantes sobre o total nacional vieram de máquinas e equipamentos (-25,5%), de equipamentos de informática, produtos eletrônicos e ópticos (-38,8%), de metalurgia (-15,3%), de produtos alimentícios (-5,8%), de máquinas, aparelhos e materiais elétricos (-23,0%), de produtos de minerais não-metálicos (-14,9%), de produtos de borracha e de material plástico (-14,4%), de produtos de metal (-16,1%), de bebidas (-11,2%), de outros equipamentos de transporte (-25,3%), de outros produtos químicos (-6,4%), de impressão e reprodução de gravações (-29,4%) e de produtos têxteis (-20,2%). Em termos de produtos, os impactos negativos mais importantes nesses ramos foram, respectivamente, aparelhos de ar-condicionado de paredes e de janelas (inclusive os do tipo *split system*), tratores agrícolas, guindastes, pontes e vigas rolantes, pórticos, ponte-guindastes e carros-pórticos, peças e acessórios para máquinas de perfuração ou sondagem para poços de petróleo, motoniveladores, carregadoras-transportadoras, máquinas para colheita, bombas centrífugas, escavadeiras, válvulas, torneiras e registros, partes e peças para máquinas e aparelhos de terraplenagem, empilhadeiras propulsoras, ventiladores e coifas para uso industrial, compactadores e rolos compressores autopropulsores e extintores de incêndio; televisores, computadores pessoais portáteis (*laptops, notebooks, tablets* e semelhantes), transmissores ou receptores de telefonia celular, telefones celulares,

computadores pessoais de mesa (*PC Desktops*), receptor-decodificador de sinais de vídeos, rádios para veículos automotores, monitores de vídeo para computadores, rádios e placas de circuito impresso montadas para informática; bobinas e chapas a quente de aço ao carbono não revestidos, artefatos e peças diversas de ferro fundido, vergalhões de aço ao carbono, bobinas ou chapas de outras ligas de aço, bobinas a frio e bobinas grossas de aço ao carbono não revestidos e tubos, canos e perfis ocos de aço; açúcar refinado de cana, VHP e cristal, tortas, bagaços, farelos e outros resíduos da extração do óleo de soja, biscoitos, bolachas e farinha de trigo; refrigeradores ou congeladores (*freezers*) para uso doméstico, fios, cabos e condutores elétricos com capa isolante, quadros, painéis, cabines e outros suportes equipados com aparelhos elétricos de interrupção e proteção, grupos eletrogêneos, transformadores, motores elétricos de corrente alternada ou contínua, máquinas de lavar ou secar para uso doméstico, eletroportáteis domésticos, conversores estáticos elétricos ou eletrônicos, fogões de cozinha para uso doméstico, ventiladores ou circuladores para uso doméstico e fornos de microondas; cimentos "Portland", ladrilhos, placas e azulejos de cerâmica, massa de concreto preparada para construção e garrafas, garrafões e frascos de vidro para embalagem; peças e acessórios de plástico para indústria automobilística, pneus novos para ônibus e caminhões, tubos ou canos de plásticos para construção civil, conexões, juntas, cotovelos e outros acessórios de plásticos para tubos, peças e acessórios de plástico para indústria eletroeletrônica e cartuchos de plástico para embalagens; caldeiras geradoras de vapor, esquadrias de alumínio, parafusos, ganchos, pinos ou porcas de ferro e aço, torres e pórticos de ferro e aço e estruturas de ferro e aço; preparações em xarope para elaboração de bebidas para fins industriais, refrigerantes, cervejas e chope; motocicletas e suas peças, embarcações para transporte de pessoas ou cargas (inclusive petroleiros e plataformas), vagões para transporte de mercadorias e bicicletas; polietileno de alta densidade (PEAD), tintas e vernizes para usos em geral e para construção, dióxido de carbono (gelo seco), fungicidas e inseticidas para uso na agricultura, oxigênio e superfosfatos; livros, brochuras ou impressos sob encomenda, revistas periódicas de consumo e jornais impressos

sob encomenda, impressos padronizados para uso comercial e para fins publicitários, CDs e DVDs; e tecidos de algodão tintos ou estampados, crus ou alvejados e de malha de fibras sintéticas e de algodão, fios de algodão simples e retorcidos, roupas de cama (colchas, cobertores, lençóis e etc.) e roupas de banho (toalhas de banho/rosto/mãos e semelhantes). Por outro lado, ainda na comparação com janeiro de 2015, produtos do fumo (21,5%) e celulose, papel e produtos de papel (1,0%) foram as duas atividades que aumentaram a produção nesse mês, impulsionadas, em grande parte, pelos avanços nos itens cigarros, na primeira; e pastas químicas de madeira (celulose), na segunda.

Ainda no confronto com igual mês do ano anterior, bens de capital (-35,9%) e bens de consumo duráveis (-28,2%) assinalaram, em janeiro de 2016, as reduções mais acentuadas entre as grandes categorias econômicas. Os setores produtores de bens intermediários (-11,9%) e de bens de consumo semi e não-duráveis (-7,2%) também mostraram resultados negativos nesse mês, mas ambos com recuos abaixo da média nacional (-13,8%).



O setor produtor de bens de capital, ao recuar 35,9% no índice mensal de janeiro de 2016, assinalou a vigésima terceira taxa negativa consecutiva, queda mais intensa desde o início da série histórica. Na formação do índice desse mês, o segmento foi influenciado pelos recuos observados em todos os seus grupamentos, com claro destaque para a redução

de 37,6% de bens de capital para equipamentos de transporte, pressionado, principalmente, pela menor fabricação de caminhões, veículos para transporte de mercadorias, embarcações para transporte de pessoas ou cargas (inclusive petroleiros e plataformas), reboques e semirreboques, caminhão-trator para reboques e semirreboques, vagões para transporte de mercadorias e ônibus. As demais taxas negativas foram registradas por bens de capital para fins industriais (-15,2%), de uso misto (-40,3%), para construção (-58,2%), agrícola (-32,0%) e para energia elétrica (-23,0%).

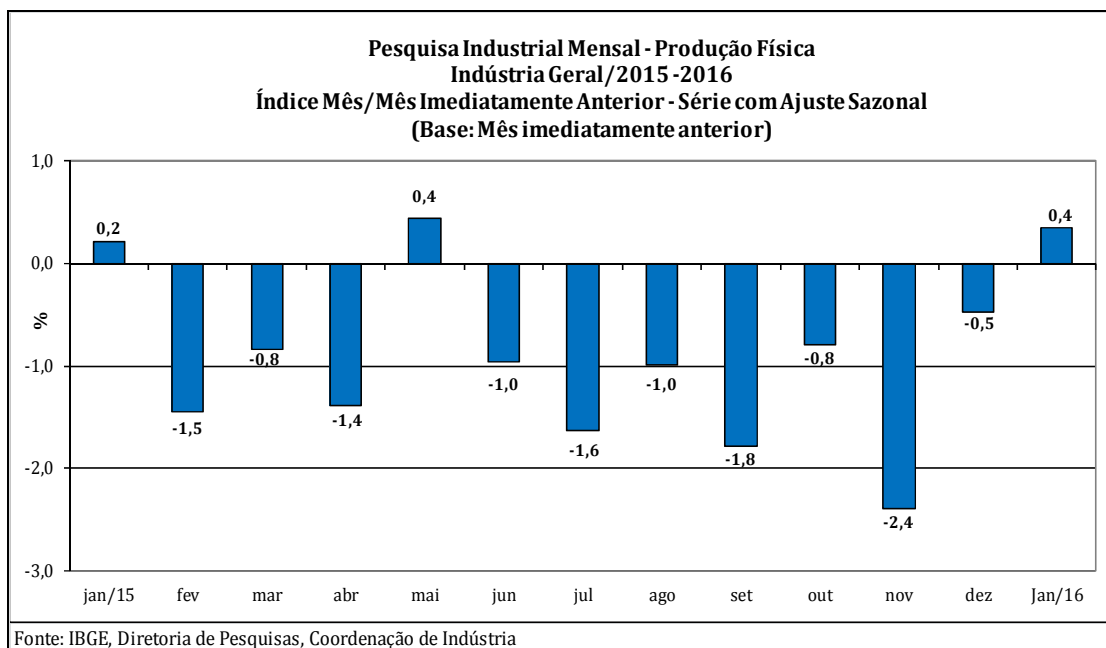
O segmento de bens de consumo duráveis recuou 28,2% no índice mensal de janeiro de 2016, vigésimo terceiro resultado negativo consecutivo nesse tipo de confronto e mais intenso do que o verificado no mês anterior (-25,7%). Nesse mês, o setor foi particularmente pressionado pela menor fabricação de automóveis (-22,2%) e de eletrodomésticos da "linha marrom" (-42,1%) e da "linha branca" (-24,6%), influenciados, em grande parte, por reduções de jornadas de trabalho e pela concessão de férias coletivas em várias unidades produtivas. Outros impactos negativos importantes vieram de motocicletas (-36,9%), de móveis (-21,4%) e do grupamento de outros eletrodomésticos (-21,7%).

Ainda no confronto com igual mês do ano anterior, a produção de bens intermediários, com queda de 11,9% em janeiro de 2016, assinalou a vigésima segunda taxa negativa consecutiva e a mais intensa desde maio de 2009 (-12,7%). O resultado desse mês foi explicado principalmente pelos recuos nos produtos associados às atividades de indústrias extrativas (-16,8%), de veículos automotores, reboques e carrocerias (-27,4%), de metalurgia (-15,3%), de produtos de minerais não-metálicos (-14,9%), de produtos de borracha e de material plástico (-14,3%), de produtos alimentícios (-7,5%), de produtos de metal (-15,2%), de outros produtos químicos (-6,4%), de produtos têxteis (-21,0%), de coque, produtos derivados do petróleo e biocombustíveis (-0,9%) e de máquinas e equipamentos (-4,2%), enquanto a pressão positiva foi registrada por celulose, papel e produtos de papel (1,1%). Ainda nessa categoria econômica, vale citar também as reduções observadas nos grupamentos de insumos típicos para construção civil (-19,3%), que marcou o vigésimo terceiro recuo seguido na comparação com igual mês do ano anterior, e de embalagens (-9,6%), décima terceira taxa

negativa consecutiva e a mais intensa desde o início da série histórica.

A redução na produção de bens de consumo semi e não-duráveis (-7,2%) em janeiro de 2016 foi a décima quinta taxa negativa consecutiva na comparação com igual mês do ano anterior e apontou queda mais intensa do que as verificadas nos meses de novembro (-5,5%) e dezembro (-5,2%). O desempenho nesse mês foi explicado pelos recuos observados nos grupamentos de alimentos e bebidas elaborados para consumo doméstico (-6,0%), de semiduráveis (-14,0%) e de não-duráveis (-9,1%). Nesses subsetores, os principais impactos negativos foram assinalados pelos itens açúcar refinado de cana, refrigerantes, cervejas, chope, biscoitos e bolachas, no primeiro; telefones celulares, calças compridas, calçados de plástico moldado, camisas (de malha ou não) de uso masculino, piscinas de plástico, calçados de couro, camisetas, bermudas, jardineiras, shorts e semelhantes de uso masculino, tênis de material sintético montado, CDs e camisas, blusas e semelhantes de uso feminino, no segundo; e medicamentos, livros, brochuras ou impressos sob encomenda, revistas periódicas impressas sob encomenda, sabões ou detergentes para uso doméstico ou industrial e artigos de plástico para uso doméstico, no último. Por outro lado, o subsetor de carburantes (3,2%) apontou o único resultado positivo nessa categoria, impulsionado pela maior fabricação de gasolina automotiva e álcool etílico.

Em síntese, o setor industrial, em janeiro de 2016, volta a mostrar um quadro de maior ritmo produtivo, expresso não só no avanço de 0,4% na comparação com o mês imediatamente anterior, que interrompeu sete meses consecutivos de queda, mas também no predomínio de taxas positivas entre as grandes categorias econômicas e as atividades investigadas. Mas vale destacar que, mesmo com o resultado positivo desse mês, o total da indústria recuperou apenas pequena parte da perda de 8,7% acumulada no período junho-dezembro de 2015 e ainda encontra-se 19,2% abaixo do nível recorde alcançado em junho de 2013. Ainda na série com ajuste sazonal, permanecem os sinais de menor intensidade da atividade industrial que ficam evidenciados na evolução do índice de média móvel trimestral, que mesmo reduzindo o ritmo de queda nos últimos três meses, prossegue com a trajetória descendente iniciada em outubro de 2014.



No confronto com igual mês do ano anterior, a produção industrial, em janeiro de 2016, permaneceu com queda na produção, vigésimo terceiro resultado negativo consecutivo, com predomínio de taxas negativas entre as grandes categorias econômicas e as atividades pesquisadas, e com claro destaque para os recuos vindos dos setores associados à produção de bens de capital e de bens de consumo duráveis.

Os sinais de redução no ritmo produtivo do total da indústria também ficam evidentes no confronto do último trimestre de 2015 (-11,9%) com o resultado do primeiro mês de 2016 (-13,8%), ambas as comparações contra iguais períodos do ano anterior. Entre as grandes categorias econômicas, bens de capital (de -32,0% para -35,9%) e bens intermediários (de -9,7% para -11,9%) assinalaram as maiores reduções entre os dois períodos, com o primeiro permanecendo com a maior magnitude de perda; e o segundo intensificando o recuo por conta do aumento no ritmo de queda verificado no setor extrativo (de -7,4% para -16,8%). Os segmentos de bens de consumo semi e não-duráveis (de -6,3% para -7,2%) e de bens de consumo duráveis (de -27,9% para -28,2%) também mostraram perda de ritmo entre o último trimestre do ano passado e janeiro de 2016.

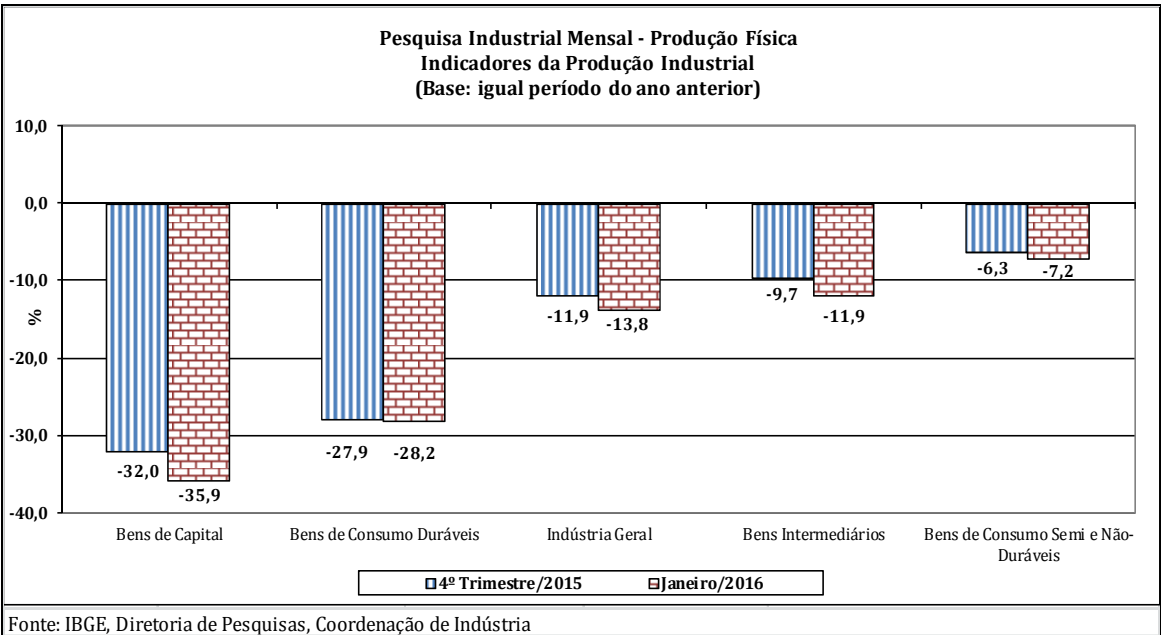


Tabela 1
Indicadores da Produção Industrial por Grandes Categorias Econômicas
Brasil - Janeiro de 2016

Grandes Categorias Econômicas	Variação (%)			
	Janeiro 2016/Dezembro 2015*	Janeiro 2016/Janeiro 2015	Acumulado Janeiro-Janeiro	Acumulado nos Últimos 12 Meses
Bens de Capital	1,3	-35,9	-35,9	-27,0
Bens Intermediários	0,8	-11,9	-11,9	-6,0
Bens de Consumo	-0,9	-11,9	-11,9	-9,9
Duráveis	-2,4	-28,2	-28,2	-19,9
Semiduráveis e não Duráveis	0,3	-7,2	-7,2	-7,0
Indústria Geral	0,4	-13,8	-13,8	-9,0

Fonte: IBGE, Diretoria de Pesquisas, Coordenação de Indústria

*série com ajuste sazonal

Composição da Taxa de Crescimento da Indústria Geral ⁽¹⁾ - Brasil

Janeiro de 2016

Atividades de Indústria	Janeiro 2016 / Janeiro 2015	Acumulado Janeiro-Janeiro	Acumulado nos Últimos 12 Meses
Indústrias Extrativas	-2,29	-2,29	0,15
Produtos Alimentícios	-0,74	-0,74	-0,36
Bebidas	-0,43	-0,43	-0,21
Produtos do Fumo	0,05	0,05	-0,05
Produtos Têxteis	-0,29	-0,29	-0,24
Confecção de Artigos do Vestuário e Acessórios	-0,22	-0,22	-0,24
Couro, Artigos para Viagem e Calçados	-0,12	-0,12	-0,14
Produtos de Madeira	-0,08	-0,08	-0,05
Celulose, Papel e Produtos de Papel	0,03	0,03	-0,02
Impressão e Reprodução de Gravações	-0,31	-0,31	-0,18
Coque, Produtos Derivados do Petróleo e Biocombustíveis	0,00	0,00	-0,63
Perfumaria, Sabões, Detergentes e Produtos de Limpeza e de Higiene Pessoal	-0,06	-0,06	-0,05
Outros Produtos Químicos	-0,36	-0,36	-0,26
Produtos Farmoquímicos e Farmacêuticos	-0,11	-0,11	-0,28
Produtos de Borracha e de Material Plástico	-0,53	-0,53	-0,34
Minerais Não Metálicos	-0,55	-0,55	-0,30
Metalurgia	-0,83	-0,83	-0,50
Produtos de Metal - exclusive Máquinas e Equipamentos	-0,50	-0,50	-0,38
Equipamentos de Informática, Produtos Eletrônicos e Outros	-0,86	-0,86	-0,77
Máquinas, Aparelhos e Materiais Elétricos	-0,63	-0,63	-0,36
Máquinas e Equipamentos	-1,26	-1,26	-0,77
Veículos Automotores, Reboques e Carrocerias	-2,64	-2,64	-2,48
Outros Equipamentos de Transporte	-0,42	-0,42	-0,17
Móveis	-0,24	-0,24	-0,19
Produtos Diversos	-0,23	-0,23	-0,07
Manutenção, Reparação e Instalação de Máquinas e Equipamentos.	-0,16	-0,16	-0,11
Indústria Geral	-13,8	-13,8	-9,0

Fonte: IBGE, Diretoria de Pesquisas, Coordenação de Indústria

⁽¹⁾ $C = (I_g - 100) \cdot K$, onde: C=Participação da atividade na formação do total da taxa de crescimento, I_g =Indicador da atividade e K= peso da atividade no total da Indústria Geral.

Composição da Taxa de Crescimento da Indústria Geral ⁽¹⁾ - Brasil

Janeiro de 2016

Categorias Econômicas	Janeiro 2016 / Janeiro 2015	Acumulado Janeiro Janeiro	Acumulado nos Últimos 12 Meses
1 - Bens de Capital (BK)	-2,85	-2,85	-2,29
2 - Bens Intermediários (BI)	-7,18	-7,18	-3,53
3 - Bens de Consumo (BC) - (31+32)	-3,59	-3,59	-3,06
31 - Bens de Consumo Duráveis (BCD)	-1,92	-1,92	-1,38
32 - Bens de Consumo Semi e Não-Duráveis (BCND)	-1,67	-1,67	-1,68
Bens Não Especificados Anteriormente	-0,19	-0,19	-0,10
Indústria Geral	-13,8	-13,8	-9,0

Fonte: IBGE, Diretoria de Pesquisas, Coordenação de Indústria

⁽¹⁾ $C = (I_g - 100) \cdot K$, onde: C=Participação da atividade na formação do total da taxa de crescimento, I_g=Indicador da atividade e K= peso da atividade no total da Indústria Geral.

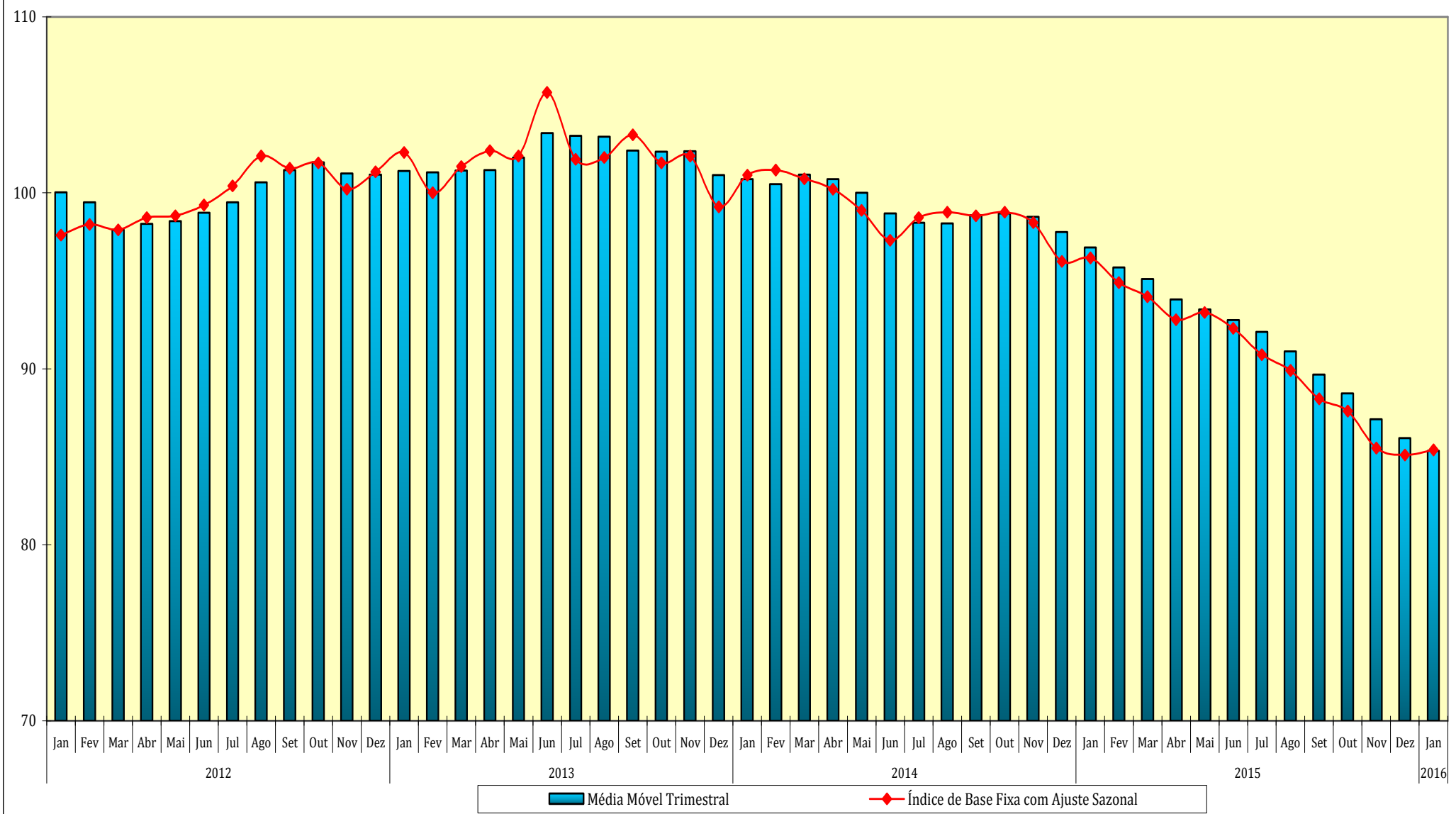
Índices de Média Móvel Trimestral* / 2013-2016

Ano / Mês	Bens de Capital	Bens Intermediários	Bens de Consumo		Indústria Geral	
			Duráveis	Semiduráveis e Não-Duráveis		
2013	Jan	99,83	100,90	104,13	101,50	101,23
	Fev	106,07	100,17	101,27	100,60	101,17
	Mar	111,67	99,87	101,40	100,63	101,27
	Abr	114,57	99,83	101,73	100,73	101,30
	Mai	113,27	100,43	105,23	101,67	102,00
	Jun	114,50	100,83	107,23	103,43	103,40
	Jul	113,67	100,70	107,00	103,27	103,23
	Ago	114,97	100,87	106,63	103,47	103,20
	Set	115,23	100,77	105,93	102,40	102,40
	Out	116,43	100,70	105,30	102,27	102,33
	Nov	115,73	100,87	104,90	102,30	102,37
	Dez	106,70	100,17	102,83	101,67	101,00
2014	Jan	103,93	99,73	101,90	101,77	100,77
	Fev	102,70	98,83	102,23	101,80	100,50
	Mar	107,63	98,93	102,40	102,40	101,03
	Abr	106,83	98,80	101,90	102,80	100,77
	Mai	105,20	98,37	98,50	103,17	100,00
	Jun	100,93	97,87	89,77	102,83	98,83
	Jul	99,63	97,60	87,17	102,87	98,30
	Ago	99,23	97,90	85,30	102,27	98,27
	Set	102,20	97,90	93,40	102,50	98,73
	Out	101,70	97,87	95,43	102,10	98,83
	Nov	100,30	97,63	97,27	101,40	98,63
	Dez	95,87	97,43	94,20	99,93	97,77
2015	Jan	93,30	97,27	91,23	98,53	96,90
	Fev	89,83	96,90	88,60	97,50	95,77
	Mar	88,47	96,63	86,50	97,10	95,10
	Abr	84,53	96,07	84,33	95,90	93,93
	Mai	81,87	95,47	82,83	95,33	93,37
	Jun	79,03	94,87	78,90	95,40	92,77
	Jul	77,00	93,93	78,00	95,30	92,10
	Ago	73,20	93,10	75,63	94,83	91,00
	Set	70,97	91,93	75,13	93,93	89,67
	Out	68,70	91,10	71,07	93,70	88,60
	Nov	67,87	89,30	67,80	93,60	87,13
	Dez	64,87	88,27	67,63	93,40	86,07
2016	Jan	62,73	87,70	68,10	93,63	85,33

FONTE: IBGE, Diretoria de Pesquisas, Coordenação de Indústria

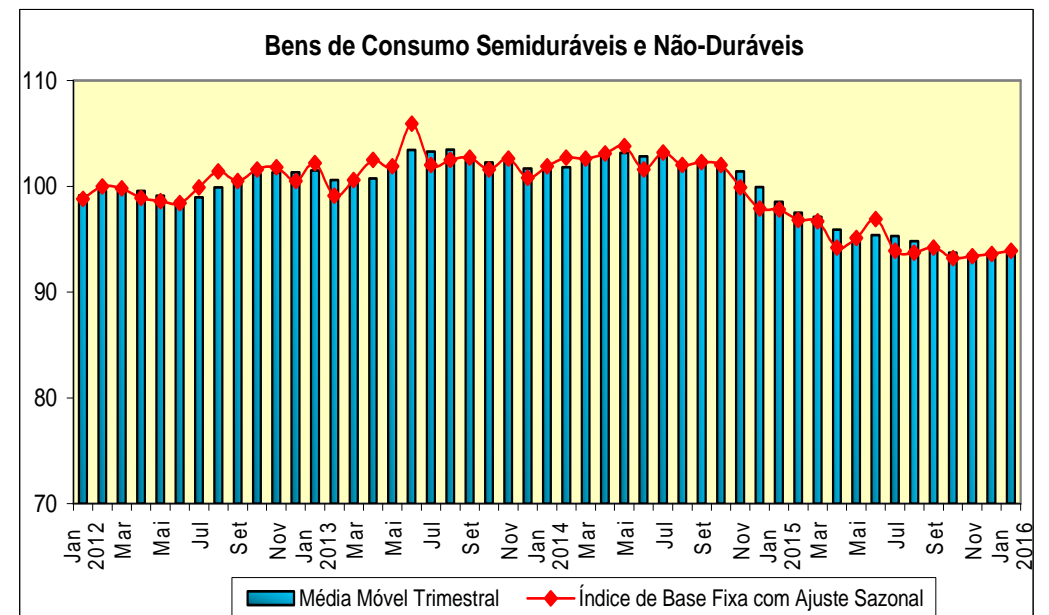
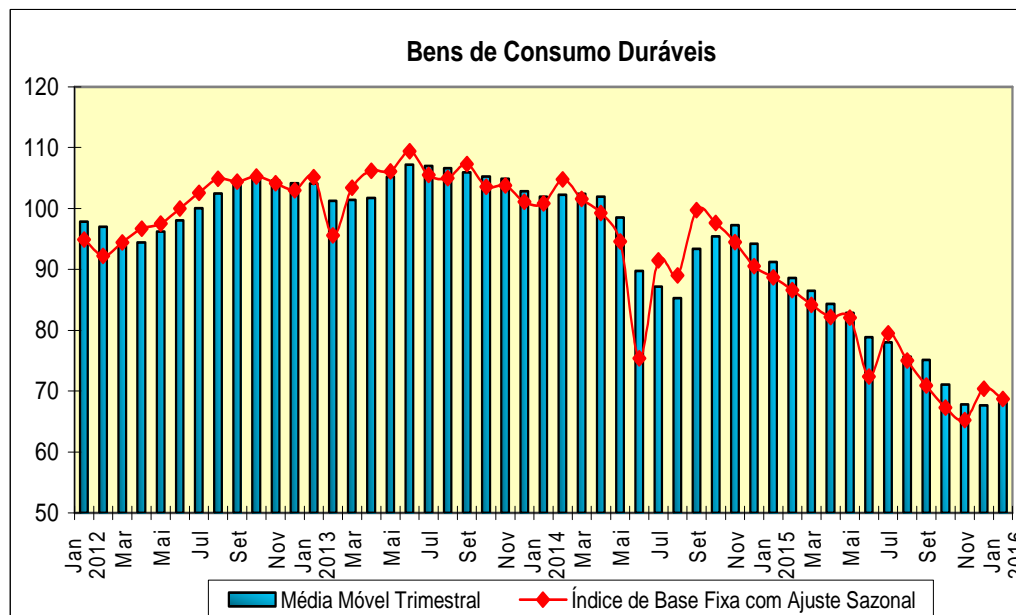
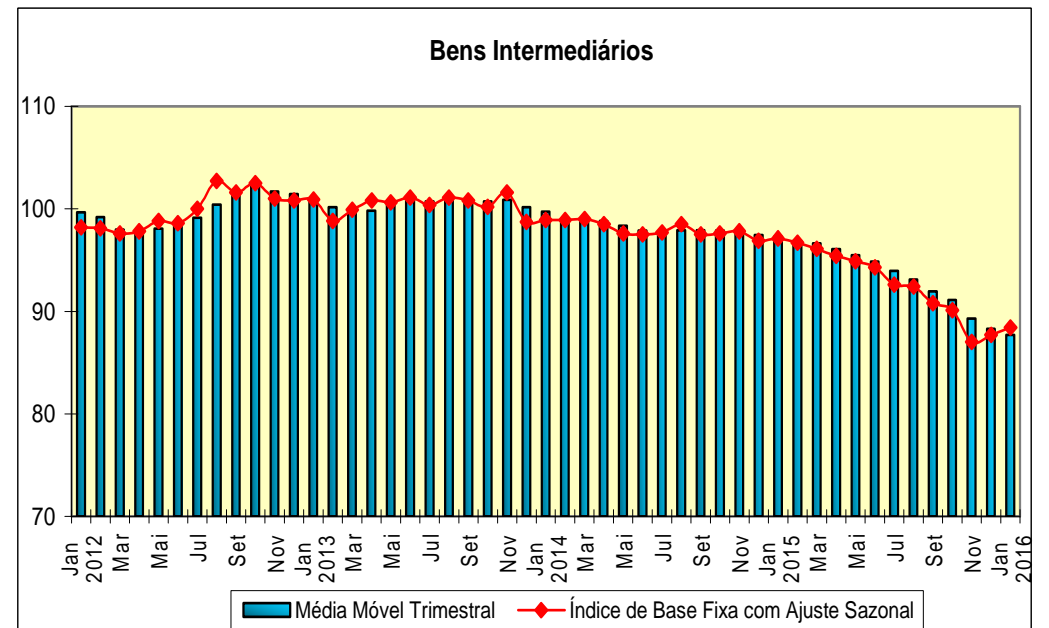
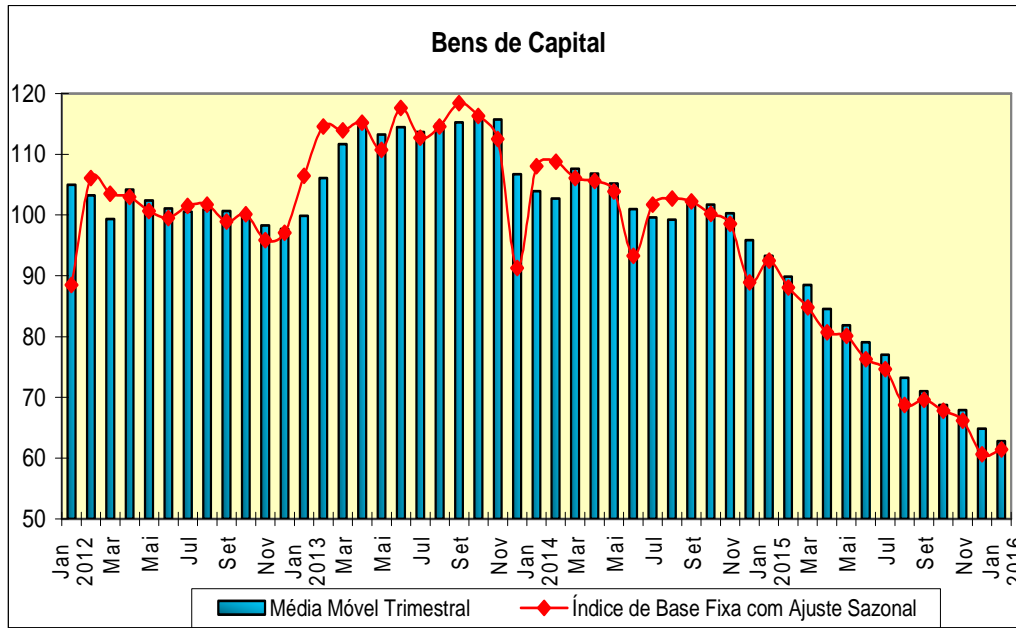
*Séries com ajuste sazonal

Indústria Geral
Índice de Base Fixa Mensal x Índice de Média Móvel Trimestral
Séries com Ajuste Sazonal



Fonte: IBGE, Diretoria de Pesquisas, Coordenação de Indústria
 * Série com ajuste sazonal

Índices de Base Fixa (2012=100) * Séries com Ajuste Sazonal
Média Móvel Trimestral - 2012-2016



Pesquisa Industrial Mensal - Produção Física
Indicadores da Produção Industrial, segundo as Seções e Atividades de Indústria (Número índice)
Brasil - 2016

Seções e Atividades de Indústria	Base fixa mensal (1)			Mensal (2)			Acumulado (3)			Últimos 12 meses (4)		
	Nov	Dez	Jan	Nov	Dez	Jan	Jan-Nov	Jan-Dez	Jan-Jan	Até-Nov	Até-Dez	Até-Jan
1 - Indústria geral	87,3	77,1	76,0	87,5	87,9	86,2	92,0	91,7	86,2	92,4	91,7	91,0
2 - Indústrias extrativas	94,9	98,0	89,3	89,9	88,6	83,2	105,2	103,7	83,2	105,6	103,7	101,3
3 - Indústrias de transformação	86,4	74,5	74,3	87,2	87,8	86,7	90,3	90,1	86,7	90,7	90,1	89,6
3.10 - Fabricação de produtos alimentícios	97,0	85,7	76,0	99,9	102,7	94,2	97,3	97,6	94,2	97,0	97,6	97,4
3.11 - Fabricação de bebidas	105,7	110,2	93,1	99,0	88,8	88,8	95,3	94,6	88,8	96,2	94,6	93,5
3.12 - Fabricação de produtos do fumo	55,4	44,2	37,4	85,3	82,4	121,5	91,1	90,7	121,5	90,9	90,7	91,5
3.13 - Fabricação de produtos têxteis	77,5	52,1	62,2	80,9	79,2	79,8	85,8	85,4	79,8	85,8	85,4	84,6
3.14 - Confecção de artigos do vestuário e acessórios	92,9	56,1	60,2	89,9	81,1	87,5	89,6	89,1	87,5	90,2	89,1	89,2
3.15 - Preparação de couros e fabricação de artefatos de couro, artigos para viagem e calçados	98,8	72,3	77,7	89,6	91,2	92,3	92,6	92,5	92,3	93,5	92,5	91,8
3.16 - Fabricação de produtos de madeira	91,9	78,7	86,0	93,8	86,3	92,8	96,2	95,4	92,8	96,3	95,4	95,5
3.17 - Fabricação de celulose, papel e produtos de papel	96,8	101,4	97,8	95,7	102,6	101,0	99,0	99,3	101,0	99,2	99,3	99,5
3.18 - Impressão e reprodução de gravações	80,0	68,3	63,5	78,5	85,4	70,6	83,3	83,5	70,6	84,4	83,5	80,8
3.19 - Fabricação de coque, de produtos derivados do petróleo e de biocombustíveis	95,4	95,4	92,5	88,1	92,8	100,0	94,2	94,1	100,0	94,6	94,1	94,5
3.20B - Fabricação de sabões, deterg., prods. de limpeza, cosméticos, prods. de perfum. e de higiene pessoal	106,7	93,1	96,6	98,0	89,7	95,6	96,8	96,2	95,6	97,4	96,2	96,3
3.20C - Fabricação de outros produtos químicos	95,5	88,3	86,8	91,0	92,8	93,6	95,3	95,1	93,6	95,5	95,1	95,2
3.21 - Fabricação de produtos farmoquímicos e farmacêuticos	93,9	77,9	65,7	92,2	92,4	94,2	87,2	87,6	94,2	88,2	87,6	88,2
3.22 - Fabricação de produtos de borracha e de material plástico	87,6	73,8	79,3	88,2	87,7	85,6	91,2	91,0	85,6	91,7	91,0	90,1
3.23 - Fabricação de produtos de minerais não-metálicos	85,8	76,9	78,6	86,3	85,4	85,1	92,8	92,3	85,1	93,0	92,3	91,5
3.24 - Metalurgia	80,9	65,3	74,8	91,0	85,8	84,7	91,5	91,1	84,7	91,3	91,1	90,2
3.25 - Fabricação de produtos de metal, exceto máquinas e equipamentos	76,0	60,4	65,2	86,1	80,5	83,9	89,2	88,6	83,9	89,6	88,6	88,1
3.26 - Fabricação de equipamentos de informática, produtos eletrônicos e ópticos	66,1	38,5	48,8	66,6	60,8	61,2	70,4	69,9	61,2	70,7	69,9	68,8
3.27 - Fabricação de máquinas, aparelhos e materiais elétricos	81,4	63,9	70,4	85,1	76,8	77,0	88,6	87,8	77,0	89,1	87,8	86,1
3.28 - Fabricação de máquinas e equipamentos	80,5	61,0	66,1	83,1	74,6	74,5	86,2	85,4	74,5	86,7	85,4	84,0
3.29 - Fabricação de veículos automotores, reboques e carrocerias	58,8	44,8	50,6	64,9	69,0	68,7	74,4	74,1	68,7	75,3	74,1	73,1
3.30 - Fabricação de outros equipamentos de transporte, exceto veículos automotores	81,8	62,3	72,3	78,6	78,1	74,7	91,3	90,4	74,7	92,1	90,4	88,9
3.31 - Fabricação de móveis	82,9	74,1	70,0	77,1	80,3	80,5	85,8	85,3	80,5	86,6	85,3	84,2
3.32 - Fabricação de produtos diversos	96,7	77,0	69,8	79,3	87,2	77,5	96,1	95,5	77,5	96,0	95,5	93,8
3.33 - Manutenção, reparação e instalação de máquinas e equipamentos	91,8	90,5	83,7	90,8	95,4	88,4	92,1	92,3	88,4	93,4	92,3	91,7

Fonte: IBGE, Diretoria de Pesquisas, Coordenação de Indústria

Nota: Ponderação PIA-2010, sem ajuste sazonal

(1) Base: média de 2012 = 100

(2) Base: igual mês do ano anterior = 100

(3) Base: igual período do ano anterior = 100

(4) Base: últimos doze meses anteriores = 100

Pesquisa Industrial Mensal - Produção Física
Indicadores da Produção Industrial, segundo as Grandes Categorias Econômicas (Número índice)
Brasil - 2016

Grandes Categorias Econômicas	Base fixa mensal (1)			Mensal (2)			Acumulado (3)			Últimos 12 meses (4)		
	Nov	Dez	Jan	Nov	Dez	Jan	Jan-Nov	Jan-Dez	Jan-Jan	Até-Nov	Até-Dez	Até-Jan
1 Bens de capital	69,5	51,4	53,9	69,0	68,2	64,1	75,0	74,5	64,1	75,9	74,5	73,0
110 Bens de capital, exceto equipamentos de transporte industrial	71,6	54,7	56,7	73,8	69,1	67,2	79,9	79,1	67,2	80,7	79,1	77,5
120 Equipamentos de transporte industrial	65,9	45,6	49,1	61,2	66,2	58,5	67,0	67,0	58,5	68,1	67,0	65,6
2 Bens intermediários	86,7	78,6	78,8	89,2	88,6	88,1	95,3	94,8	88,1	95,5	94,8	94,0
210 Alimentos e bebidas básicos, destinados principalmente à indústria	96,9	94,6	93,5	97,7	99,9	101,5	97,7	97,8	101,5	97,2	97,8	98,8
220 Alimentos e bebidas elaborados, destinados principalmente à indústria	89,1	72,5	50,4	99,2	105,1	88,1	97,6	98,1	88,1	97,1	98,1	97,3
230 Insumos industriais básicos	86,1	85,4	77,7	84,3	81,1	77,1	103,9	101,9	77,1	104,2	101,9	99,4
240 Insumos industriais elaborados	85,2	75,0	78,6	88,8	88,4	88,5	92,7	92,4	88,5	92,9	92,4	91,9
250 Combustíveis e lubrificantes básicos	105,6	115,2	105,6	100,8	101,7	93,6	106,3	105,9	93,6	106,9	105,9	103,9
260 Combustíveis e lubrificantes elaborados - exceto gasolinas para automóvel	94,7	97,4	102,0	86,9	88,5	101,1	95,6	95,0	101,1	96,2	95,0	95,4
270 Peças e acessórios para bens de capital	91,3	63,7	79,4	104,6	81,8	94,8	98,2	97,0	94,8	98,2	97,0	97,1
280 Peças e acessórios para equipamentos de transporte	65,7	47,3	60,0	76,1	72,9	75,3	82,3	81,7	75,3	82,8	81,7	80,6
3 Bens de consumo	93,1	80,3	76,4	89,3	90,6	88,1	90,5	90,5	88,1	91,0	90,5	90,1
31 Bens de consumo duráveis	68,9	56,1	58,7	71,1	74,3	71,8	81,7	81,2	71,8	82,4	81,2	80,1
311 Bens de consumo duráveis - exceto automóveis para passageiros e equipamentos de transporte não industrial	83,6	61,2	64,2	78,1	74,7	67,0	82,1	81,6	67,0	82,4	81,6	79,8
312 Automóveis para passageiros	59,2	55,0	54,8	65,8	75,9	77,8	80,9	80,6	77,8	81,8	80,6	80,1
313 Equipamentos de transporte não industrial	63,4	34,7	59,4	65,8	56,6	63,4	85,3	83,8	63,4	86,6	83,8	82,2
32 Bens de consumo semiduráveis e não duráveis	100,8	88,0	81,9	94,5	94,8	92,8	93,0	93,2	92,8	93,5	93,2	93,0
321 Bens de consumo semiduráveis	93,8	60,4	63,7	87,5	83,7	86,0	89,3	89,0	86,0	90,0	89,0	88,6
322 Bens de consumo não duráveis	97,9	83,1	77,1	90,1	89,4	90,9	90,4	90,3	90,9	91,3	90,3	90,1
323 Alimentos e bebidas básicos, destinados principalmente ao consumo doméstico	-	-	-	-	-	-	-	-	-	-	-	-
324 Alimentos e bebidas elaborados, destinados principalmente ao consumo doméstico	103,6	99,2	93,3	99,4	96,6	94,0	96,0	96,1	94,0	96,3	96,1	95,8
325 Gasolinas para automóvel (motor spirit)	107,9	101,4	78,2	96,8	114,0	103,2	93,3	94,6	103,2	93,0	94,6	95,0
9 Bens não especificados anteriormente	93,5	94,4	80,7	85,8	98,8	87,0	92,8	93,3	87,0	93,7	93,3	92,5

Fonte: IBGE, Diretoria de Pesquisas, Coordenação de Indústria

Nota: Ponderação PIA-2010, sem ajuste sazonal

(1) Base: média de 2012 = 100

(2) Base: igual mês do ano anterior = 100

(3) Base: igual período do ano anterior = 100

(4) Base: últimos doze meses anteriores = 100

Pesquisa Industrial Mensal - Produção Física
Indicadores da Produção Industrial, segundo os Grupos e Classes Industriais Selecionados (Número índice)
Brasil - 2016

Grupos e Classes Industriais Selecionados	Base fixa mensal (1)			Mensal (2)			Acumulado (3)			Últimos 12 meses (4)		
	Nov	Dez	Jan	Nov	Dez	Jan	Jan-Nov	Jan-Dez	Jan-Jan	Até-Nov	Até-Dez	Até-Jan
10.1 Abate e fabricação de produtos de carne	99,4	99,7	97,9	103,3	102,3	101,0	98,3	98,6	101,0	98,4	98,6	99,3
10.11 Abate de reses, exceto suínos	101,7	101,8	103,0	99,5	98,4	104,3	93,0	93,4	104,3	93,3	93,4	94,8
10.12 Abate de suínos, aves e outros pequenos animais	98,7	100,1	95,1	106,4	107,1	99,4	102,3	102,7	99,4	102,3	102,7	102,9
10.13 Fabricação de produtos de carne	87,9	78,9	89,7	103,2	84,7	91,0	100,3	99,0	91,0	100,3	99,0	98,4
10.3 Fabricação de conservas de frutas, legumes e outros vegetais	89,8	77,5	66,6	77,3	95,0	91,9	77,7	79,0	91,9	80,0	79,0	77,4
10.4 Fabricação de óleos e gorduras vegetais e animais	98,2	92,0	74,5	94,0	93,7	91,8	102,0	101,4	91,8	102,7	101,4	99,9
10.41 Fabricação de óleos vegetais em bruto, exceto óleo de milho	96,5	92,0	73,6	91,0	92,3	92,2	104,4	103,5	92,2	105,2	103,5	101,6
10.42 Fabricação de óleos vegetais refinados, exceto óleo de milho	96,9	94,0	63,3	98,5	104,0	83,3	95,7	96,3	83,3	96,1	96,3	94,3
10.43 Fabricação de margarina e outras gorduras vegetais e de óleos não-comestíveis de animais	106,2	90,8	85,9	104,4	93,4	95,1	96,3	96,1	95,1	96,8	96,1	96,6
10.5 Laticínios	110,8	102,0	106,5	105,1	95,5	100,3	96,1	96,1	100,3	96,6	96,1	96,4
10.6 Moagem, fabricação de produtos amiláceos e de alimentos para animais	101,0	96,2	98,3	104,0	100,5	96,8	100,2	100,2	96,8	100,1	100,2	100,0
10.61 Beneficiamento de arroz e fabricação de produtos do arroz	97,7	88,1	93,3	104,1	97,1	98,1	99,9	99,7	98,1	99,9	99,7	99,6
10.62 Moagem de trigo e fabricação de derivados	101,3	97,2	98,0	99,0	96,2	92,5	97,0	96,9	92,5	97,1	96,9	96,4
10.7 Fabricação e refino de açúcar	83,9	57,7	22,1	96,6	131,3	63,7	94,5	95,8	63,7	92,8	95,8	94,9
10.8 Torrefação e moagem de café	94,6	91,4	96,3	94,2	100,6	103,8	99,2	99,3	103,8	99,1	99,3	100,1
10.2 e 10.9 Preservação do pescado, fabricação de produtos do pescado e de outros produtos alimentícios	100,4	81,1	84,8	102,3	99,2	93,7	98,1	98,2	93,7	97,3	98,2	98,3
11.1 Fabricação de bebidas alcoólicas	108,0	113,6	96,6	100,4	95,6	93,1	95,7	95,7	93,1	95,8	95,7	95,4
11.2 Fabricação de bebidas não-alcoólicas	103,3	106,6	89,5	97,5	82,5	84,6	94,9	93,6	84,6	96,5	93,6	91,6
13.1 Preparação e fiação de fibras têxteis	83,0	51,0	63,8	86,2	75,9	81,0	89,4	88,6	81,0	88,9	88,6	88,5
13.2 Tecelagem, exceto malha	68,4	45,0	56,9	74,8	75,9	74,5	80,7	80,4	74,5	80,6	80,4	79,2
13.3 Fabricação de tecidos de malha	61,3	39,6	51,6	70,9	74,3	74,1	82,6	82,2	74,1	83,3	82,2	80,6
13.5 Fabricação de artefatos têxteis, exceto vestuário	92,7	67,7	72,8	88,4	86,1	87,9	91,6	91,2	87,9	91,8	91,2	90,8
14.1 Confecção de artigos do vestuário e acessórios	93,4	56,1	59,9	90,8	80,9	88,4	89,9	89,4	88,4	90,5	89,4	89,6
14.2 Fabricação de artigos de malharia e tricotagem	81,3	55,4	68,8	69,5	89,3	71,6	82,7	82,9	71,6	84,0	82,9	81,0
15.1 Curtimento e outras preparações de couro	98,9	93,5	102,3	99,6	103,7	103,8	92,0	92,8	103,8	92,9	92,8	93,2
15.3 e 15.4 Fabricação de calçados e de partes para calçados de qualquer material	98,8	69,1	74,1	88,3	89,0	90,2	92,7	92,5	90,2	93,6	92,5	91,6

Fonte: IBGE, Diretoria de Pesquisas, Coordenação de Indústria

Nota: Ponderação PIA-2010, sem ajuste sazonal

(1) Base: média de 2012 = 100

(2) Base: igual mês do ano anterior = 100

(3) Base: igual período do ano anterior = 100

(4) Base: últimos doze meses anteriores = 100

Pesquisa Industrial Mensal - Produção Física
Indicadores da Produção Industrial, segundo os Grupos e Classes Industriais Selecionados (Número índice)
Brasil - 2016

Grupos e Classes Industriais Selecionados	Base fixa mensal (1)			Mensal (2)			Acumulado (3)			Últimos 12 meses (4)		
	Nov	Dez	Jan	Nov	Dez	Jan	Jan-Nov	Jan-Dez	Jan-Jan	Até-Nov	Até-Dez	Até-Jan
16.1 Desdobramento de madeira	91,4	82,4	86,5	93,9	92,7	94,7	95,4	95,2	94,7	95,8	95,2	95,8
16.2 Fabricação de produtos de madeira, cortiça e material trançado, exceto móveis	92,2	76,7	85,7	93,8	82,8	91,8	96,6	95,5	91,8	96,5	95,5	95,3
17.1 Fabricação de celulose e outras pastas para a fabricação de papel	101,1	119,8	116,2	101,2	119,0	114,2	107,0	108,0	114,2	106,6	108,0	108,9
17.2 Fabricação de papel, cartolina e papel-cartão	94,0	95,7	97,1	93,8	94,6	98,9	97,9	97,7	98,9	98,0	97,7	97,8
17.3 Fabricação de embalagens de papel, cartolina, papel-cartão e papelão ondulado	94,7	91,4	85,9	92,6	94,8	91,0	94,4	94,4	91,0	95,1	94,4	93,9
17.4 Fabricação de produtos diversos de papel, cartolina, papel-cartão e papelão ondulado	96,7	93,5	87,2	94,3	96,2	97,0	94,4	94,6	97,0	94,7	94,6	94,7
18.1 Atividade de impressão	76,5	73,2	69,0	75,5	83,9	72,6	83,3	83,3	72,6	84,8	83,3	80,6
18.3 Reprodução de materiais gravados em qualquer suporte	106,5	30,7	22,0	100,5	124,9	42,4	83,6	84,6	42,4	80,7	84,6	82,2
19.2 Fabricação de produtos derivados do petróleo	92,8	95,9	99,2	85,5	88,6	100,0	93,2	92,9	100,0	93,9	92,9	93,3
19.3 Fabricação de biocombustíveis	119,4	90,7	30,3	113,3	172,2	99,3	102,2	104,9	99,3	100,1	104,9	104,7
20.1 Fabricação de produtos químicos inorgânicos	90,8	84,1	87,6	90,7	86,1	89,4	94,3	93,6	89,4	95,2	93,6	92,8
20.11 Fabricação de cloro e álcalis	109,3	118,2	116,2	87,4	91,6	92,5	97,7	97,1	92,5	98,7	97,1	96,6
20.12 Fabricação de intermediários para fertilizantes	91,5	88,9	86,4	100,1	82,1	82,3	103,6	101,6	82,3	104,1	101,6	99,1
20.13 Fabricação de adubos e fertilizantes	93,1	80,1	85,3	86,5	94,3	100,7	88,9	89,2	100,7	89,8	89,2	89,8
20.14 Fabricação de gases industriais	82,2	81,1	86,8	91,5	78,4	80,7	95,5	94,0	80,7	96,6	94,0	92,0
20.2 Fabricação de produtos químicos orgânicos	89,3	94,2	100,3	91,6	96,9	101,5	101,4	101,0	101,5	100,9	101,0	101,6
20.3 e 20.4 Fabricação de resinas e elastômeros e de fibras artificiais e sintéticas	86,3	88,9	91,1	85,0	93,8	95,2	95,8	95,7	95,2	95,8	95,7	95,8
20.5 Fabricação de defensivos agrícolas e desinfestantes domissanitários	140,2	99,2	66,3	100,5	99,5	87,7	94,7	95,1	87,7	94,5	95,1	95,9
20.6 Fabricação de sabões, detergentes, produtos de limpeza, cosméticos, produtos de perfumaria e de higiene pessoal	106,7	93,1	96,6	98,0	89,7	95,6	96,8	96,2	95,6	97,4	96,2	96,3
20.61 Fabricação de sabões e detergentes sintéticos	104,0	92,9	96,7	104,1	85,1	94,7	96,5	95,5	94,7	96,9	95,5	95,6
20.62 Fabricação de produtos de limpeza e polimento	119,2	111,6	116,2	106,2	93,4	103,8	103,4	102,5	103,8	104,4	102,5	103,3
20.63 Fabricação de cosméticos, produtos de perfumaria e de higiene pessoal	108,3	89,4	92,3	88,1	97,8	94,9	95,8	95,9	94,9	96,7	95,9	96,0
20.7 Fabricação de tintas, vernizes, esmaltes, lacas e produtos afins	99,5	89,1	84,3	90,0	93,4	87,8	94,2	94,1	87,8	94,2	94,1	93,9
20.9 Fabricação de produtos e preparados químicos diversos	78,0	78,5	85,8	88,6	95,6	108,2	91,9	92,2	108,2	92,4	92,2	93,8
22.1 Fabricação de produtos de borracha	84,9	70,1	81,6	87,8	90,0	89,0	90,1	90,1	89,0	90,2	90,1	89,7
22.11 Fabricação de pneumáticos e de câmaras-de-ar	94,8	76,3	91,9	90,1	90,3	89,7	90,5	90,5	89,7	90,2	90,5	90,1

Fonte: IBGE, Diretoria de Pesquisas, Coordenação de Indústria

Nota: Ponderação PIA-2010, sem ajuste sazonal

(1) Base: média de 2012 = 100

(2) Base: igual mês do ano anterior = 100

(3) Base: igual período do ano anterior = 100

(4) Base: últimos doze meses anteriores = 100

Pesquisa Industrial Mensal - Produção Física
Indicadores da Produção Industrial, segundo os Grupos e Classes Industriais Selecionados (Número índice)
Brasil - 2016

Grupos e Classes Industriais Selecionados	Base fixa mensal (1)			Mensal (2)			Acumulado (3)			Últimos 12 meses (4)		
	Nov	Dez	Jan	Nov	Dez	Jan	Jan-Nov	Jan-Dez	Jan-Jan	Até-Nov	Até-Dez	Até-Jan
22.2 Fabricação de produtos de material plástico	88,8	75,4	78,3	88,4	86,8	84,1	91,7	91,3	84,1	92,4	91,3	90,3
22.21 Fabricação de laminados planos e tubulares de material plástico	94,2	85,0	88,4	89,2	94,3	92,2	96,4	96,2	92,2	96,5	96,2	95,7
22.22 Fabricação de embalagens de material plástico	94,7	86,2	80,4	96,5	97,3	89,0	96,5	96,5	89,0	96,6	96,5	96,1
22.23 Fabricação de tubos e acessórios de material plástico para uso na construção	87,6	69,4	75,7	81,8	72,9	76,7	90,1	88,8	76,7	91,3	88,8	86,8
23.1 Fabricação de vidro e de produtos do vidro	101,6	89,4	100,4	92,9	82,6	86,9	97,0	95,8	86,9	96,9	95,8	94,4
23.11 Fabricação de vidro plano e de segurança	100,0	72,4	94,1	93,4	70,7	86,3	97,5	95,4	86,3	97,1	95,4	94,5
23.2 Fabricação de cimento	82,3	77,7	74,3	82,4	88,5	83,4	89,4	89,3	83,4	89,7	89,3	88,3
23.3 Fabricação de artefatos de concreto, cimento, fibrocimento, gesso e materiais semelhantes	69,0	63,9	62,1	77,4	80,7	81,8	86,8	86,4	81,8	87,6	86,4	86,1
23.4 Fabricação de produtos cerâmicos	95,6	82,9	89,5	89,4	79,1	84,8	99,3	97,6	84,8	99,7	97,6	96,3
23.9 Aparelhamento de pedras e fabricação de outros produtos de minerais não-metálicos	89,2	75,4	75,6	95,4	104,9	91,8	93,4	94,1	91,8	92,7	94,1	94,3
24.1 Produção de ferro-gusa e de ferroligas	75,6	52,6	70,6	70,1	73,6	90,6	95,0	93,7	90,6	95,2	93,7	92,2
24.2 Siderurgia	78,6	61,0	70,9	93,9	83,3	79,5	91,0	90,5	79,5	90,5	90,5	89,1
24.3 Produção de tubos de aço, exceto tubos sem costura	77,5	49,9	60,0	94,0	78,2	76,9	93,8	92,8	76,9	93,7	92,8	91,5
24.4 Metalurgia dos metais não-ferrosos	98,1	101,1	104,4	95,0	100,4	104,5	95,1	95,5	104,5	95,4	95,5	96,3
24.5 Fundição	67,1	39,5	50,5	81,7	71,5	71,3	80,2	79,7	71,3	80,1	79,7	79,3
25.1 Fabricação de estruturas metálicas e obras de caldeiraria pesada	56,9	46,1	48,0	77,8	75,4	79,8	79,6	79,4	79,8	80,1	79,4	79,4
25.2 Fabricação de tanques, reservatórios metálicos e caldeiras	79,0	60,6	65,4	74,3	61,8	54,3	98,5	95,5	54,3	99,1	95,5	88,8
25.3 Forjaria, estamparia, metalurgia do pó e serviços de tratamento de metais	68,0	52,0	66,7	80,9	81,3	86,0	86,8	86,4	86,0	87,0	86,4	86,5
25.4 Fabricação de artigos de cutelaria, de serralheria e ferramentas	77,1	58,7	71,1	84,9	76,3	93,0	91,4	90,3	93,0	92,0	90,3	90,3
25.5 e 25.9 - Fabricação de equipamento bélico pesado, armas de fogo e munições e de produtos de metal não especificados anteriormente	94,3	76,3	77,3	95,0	87,9	87,9	94,4	93,9	87,9	94,6	93,9	93,5
25.91 Fabricação de embalagens metálicas	109,6	100,8	99,4	99,9	93,6	94,6	96,4	96,1	94,6	96,5	96,1	96,1
25.92 Fabricação de produtos de trefilados de metal	83,5	65,7	72,3	84,9	81,9	84,9	89,4	88,8	84,9	89,7	88,8	88,3
26.1 Fabricação de componentes eletrônicos	68,3	48,0	52,4	96,5	70,4	75,3	82,8	81,9	75,3	81,4	81,9	81,5
26.2 Fabricação de equipamentos de informática e periféricos	59,6	40,3	39,2	57,8	54,5	54,9	57,5	57,3	54,9	59,2	57,3	56,0
26.3 Fabricação de equipamentos de comunicação	61,4	33,8	52,4	53,5	46,3	64,9	74,7	72,9	64,9	77,2	72,9	70,7
26.4 Fabricação de aparelhos de recepção, reprodução, gravação e amplificação de áudio e vídeo	70,7	35,0	51,2	74,2	69,8	57,9	71,3	71,2	57,9	69,9	71,2	70,4

Fonte: IBGE, Diretoria de Pesquisas, Coordenação de Indústria

Nota: Ponderação PIA-2010, sem ajuste sazonal

(1) Base: média de 2012 = 100

(2) Base: igual mês do ano anterior = 100

(3) Base: igual período do ano anterior = 100

(4) Base: últimos doze meses anteriores = 100

Pesquisa Industrial Mensal - Produção Física
Indicadores da Produção Industrial, segundo os Grupos e Classes Industriais Selecionados (Número índice)
Brasil - 2016

Grupos e Classes Industriais Selecionados	Base fixa mensal (1)			Mensal (2)			Acumulado (3)			Últimos 12 meses (4)		
	Nov	Dez	Jan	Nov	Dez	Jan	Jan-Nov	Jan-Dez	Jan-Jan	Até-Nov	Até-Dez	Até-Jan
26.5 Fabricação de aparelhos e instrumentos de medida, teste e controle; cronômetros e relógios	80,5	55,6	61,6	82,2	78,7	77,6	92,1	91,3	77,6	92,7	91,3	91,2
27.1 Fabricação de geradores, transformadores e motores elétricos	83,3	61,4	65,7	92,9	85,0	73,8	87,2	87,1	73,8	87,5	87,1	85,6
27.2 Fabricação de pilhas, baterias e acumuladores elétricos	95,3	91,0	91,5	84,8	92,6	88,6	95,0	94,8	88,6	94,5	94,8	93,3
27.3 Fabricação de equipamentos para distribuição e controle de energia elétrica	81,2	63,1	73,5	84,2	72,3	81,7	92,1	90,6	81,7	91,9	90,6	89,3
27.4 Fabricação de lâmpadas e outros equipamentos de iluminação	55,6	40,4	42,0	66,4	73,8	67,6	74,1	74,1	67,6	74,4	74,1	72,7
27.5 Fabricação de eletrodomésticos	83,3	66,3	74,3	83,7	72,4	76,2	88,0	86,8	76,2	89,4	86,8	84,7
27.51 Fabricação de fogões, refrigeradores e máquinas de lavar e secar para uso doméstico	75,5	64,5	70,4	81,4	70,6	75,4	84,8	83,6	75,4	86,7	83,6	81,5
27.59 Fabricação de aparelhos eletrodomésticos não especificados anteriormente	108,8	72,2	87,0	89,6	78,2	78,3	97,0	95,6	78,3	97,0	95,6	93,5
27.9 Fabricação de equipamentos e aparelhos elétricos não especificados anteriormente	59,0	65,0	60,4	58,3	73,6	68,6	88,7	87,5	68,6	88,8	87,5	85,1
28.1 Fabricação de motores, bombas, compressores e equipamentos de transmissão	103,8	63,5	66,7	115,0	84,2	81,0	103,5	102,1	81,0	103,2	102,1	101,2
28.2 Fabricação de máquinas e equipamentos de uso geral	74,1	60,9	55,4	77,0	71,9	59,8	85,6	84,5	59,8	86,4	84,5	81,3
28.3 Fabricação de tratores e de máquinas e equipamentos para a agricultura e pecuária	68,1	45,2	50,9	75,1	64,8	63,8	78,5	77,7	63,8	78,3	77,7	76,6
28.4 Fabricação de máquinas-ferramenta	73,0	57,8	50,8	88,9	94,3	75,2	92,2	92,3	75,2	92,4	92,3	91,7
28.5 Fabricação de máquinas e equipamentos de uso na extração mineral e na construção	54,7	55,1	88,6	53,8	66,6	90,4	70,7	70,5	90,4	72,2	70,5	70,1
28.6 Fabricação de máquinas e equipamentos de uso industrial específico	112,3	104,6	103,4	83,3	79,1	91,6	87,5	86,8	91,6	89,0	86,8	86,3
29.1 Fabricação de automóveis, camionetas e utilitários	58,8	52,3	52,5	65,0	72,8	74,0	79,5	79,0	74,0	80,3	79,0	78,3
29.2 Fabricação de caminhões e ônibus	50,6	25,8	35,6	51,8	54,3	47,7	55,8	55,8	47,7	56,7	55,8	54,1
29.3 Fabricação de cabines, carrocerias e reboques para veículos automotores	46,8	36,8	25,5	49,7	55,7	40,5	53,6	53,7	40,5	55,4	53,7	52,2
29.4 Fabricação de peças e acessórios para veículos automotores	65,9	46,4	61,3	76,8	71,4	77,8	84,2	83,4	77,8	84,8	83,4	82,3
31.0 Fabricação de móveis	82,9	74,1	70,0	77,1	80,3	80,5	85,8	85,3	80,5	86,6	85,3	84,2
32.1 Fabricação de artigos de joalheria, bijuteria e semelhantes	117,0	130,3	19,8	55,7	128,7	49,7	107,4	110,0	49,7	97,1	110,0	106,0
32.3 Fabricação de artefatos para pesca e esporte	86,7	46,4	20,7	63,2	36,5	18,3	91,5	84,5	18,3	96,5	84,5	71,1
32.4 Fabricação de brinquedos e jogos recreativos	83,4	38,0	29,1	79,8	84,1	83,9	88,2	88,0	83,9	88,5	88,0	87,8
32.5 Fabricação de instrumentos e materiais para uso médico e odontológico e de artigos ópticos	104,7	79,6	83,0	85,7	85,2	78,5	101,6	100,4	78,5	101,9	100,4	98,5
32.9 Fabricação de produtos diversos	88,1	70,0	76,3	84,2	84,4	83,8	90,7	90,3	83,8	91,1	90,3	89,6

Fonte: IBGE, Diretoria de Pesquisas, Coordenação de Indústria

Nota: Ponderação PIA-2010, sem ajuste sazonal

(1) Base: média de 2012 = 100

(2) Base: igual mês do ano anterior = 100

(3) Base: igual período do ano anterior = 100

(4) Base: últimos doze meses anteriores = 100

Pesquisa Industrial Mensal - Produção Física
Indicadores da Produção Industrial, segundo as Seções e Atividades de Indústria - Brasil
Índice de base fixa com ajuste sazonal (Base: média de 2012 = 100) (Número índice)

2014

Seções e Atividades de Indústria	Jan	Fev	Mar	Abr	Mai	Jun	Jul	Ago	Set	Out	Nov	Dez
1 - Indústria geral	101,0	101,3	100,8	100,2	99,0	97,3	98,6	98,9	98,7	98,9	98,3	96,1
2 - Indústrias extrativas	98,0	97,0	99,7	100,1	101,1	100,8	103,2	105,7	106,2	108,5	106,1	107,9
3 - Indústrias de transformação	101,1	101,6	100,9	100,2	99,1	96,5	98,2	98,3	98,3	97,9	96,9	94,4
3.10 - Fabricação de produtos alimentícios	99,4	100,0	99,2	101,2	103,3	104,6	100,6	100,7	97,3	99,2	95,8	94,3
3.11 - Fabricação de bebidas	96,9	101,9	104,1	103,8	101,3	102,4	101,0	95,1	94,2	94,4	95,1	99,7
3.12 - Fabricação de produtos do fumo	85,8	84,7	88,8	84,6	91,8	89,8	88,2	109,4	93,1	85,2	87,3	84,4
3.13 - Fabricação de produtos têxteis	97,4	94,6	93,9	93,5	96,5	89,5	95,5	95,5	96,3	93,9	92,0	83,9
3.14 - Confecção de artigos do vestuário e acessórios	101,0	102,0	101,9	98,5	97,0	86,6	96,3	95,4	97,0	94,4	92,9	96,6
3.15 - Preparação de couros e fabricação de artefatos de couro, artigos para viagem e calçados	95,3	99,0	101,0	100,7	100,8	99,2	99,5	100,4	102,9	101,1	100,4	98,3
3.16 - Fabricação de produtos de madeira	104,8	103,0	101,4	97,9	96,5	95,8	98,6	97,5	101,0	100,4	98,1	98,8
3.17 - Fabricação de celulose, papel e produtos de papel	99,0	98,4	98,8	98,2	97,5	97,3	98,3	98,5	98,9	99,0	99,2	98,2
3.18 - Impressão e reprodução de gravações	-	-	-	-	-	-	-	-	-	-	-	-
3.19 - Fabricação de coque, de produtos derivados do petróleo e de biocombustíveis	106,2	107,5	110,7	111,1	104,5	112,4	110,1	110,8	109,0	110,3	108,7	106,5
3.20B - Fabricação de sabões, deterg., prods. de limpeza, cosméticos, prods. de perfum. e de higiene pessoal	108,8	108,3	108,3	110,7	111,4	106,6	110,2	105,9	107,3	107,6	106,4	109,1
3.20C - Fabricação de outros produtos químicos	104,3	102,2	98,9	97,0	100,7	99,9	102,9	101,3	100,4	99,4	99,8	100,6
3.21 - Fabricação de produtos farmacêuticos e farmacêuticos	105,4	107,7	104,5	109,0	105,0	95,0	109,4	96,4	106,3	93,4	96,4	93,7
3.22 - Fabricação de produtos de borracha e de material plástico	98,8	100,3	99,3	98,9	97,7	91,8	93,0	95,9	100,0	97,5	97,0	95,0
3.23 - Fabricação de produtos de minerais não-metálicos	102,3	102,9	101,5	99,9	99,8	96,1	98,7	99,9	100,7	98,3	99,3	97,1
3.24 - Metalurgia	96,4	98,2	97,6	95,5	91,8	91,2	90,4	90,2	93,3	91,5	89,1	87,4
3.25 - Fabricação de produtos de metal, exceto máquinas e equipamentos	88,4	92,6	89,8	90,5	89,7	84,9	87,9	90,1	88,3	87,0	87,0	85,9
3.26 - Fabricação de equipamentos de informática, produtos eletrônicos e ópticos	115,8	119,0	116,4	113,8	102,4	76,2	100,9	96,2	94,6	99,8	95,0	89,2
3.27 - Fabricação de máquinas, aparelhos e materiais elétricos	97,1	97,4	97,1	100,0	96,2	86,5	98,1	99,2	97,5	97,2	94,0	92,6
3.28 - Fabricação de máquinas e equipamentos	103,0	101,0	98,1	99,7	102,2	93,0	96,3	98,4	99,3	97,3	96,2	93,7
3.29 - Fabricação de veículos automotores, reboques e carrocerias	98,3	101,2	96,6	95,4	91,3	78,8	85,4	87,5	97,1	92,6	90,7	81,2
3.30 - Fabricação de outros equipamentos de transporte, exceto veículos automotores	104,3	100,8	105,1	104,6	102,9	83,7	110,0	100,5	97,2	102,2	104,6	103,4
3.31 - Fabricação de móveis	96,3	97,5	97,1	94,1	90,6	88,5	93,4	94,0	95,7	96,9	96,6	91,6
3.32 - Fabricação de produtos diversos	102,3	101,8	99,4	100,7	96,3	94,9	103,9	100,5	105,1	102,5	119,8	101,4
3.33 - Manutenção, reparação e instalação de máquinas e equipamentos	-	-	-	-	-	-	-	-	-	-	-	-

Fonte: IBGE, Diretoria de Pesquisas, Coordenação de Indústria

Nota: Ponderação PIA-2010

Pesquisa Industrial Mensal - Produção Física
Indicadores da Produção Industrial, segundo as Seções e Atividades de Indústria - Brasil
Índice de base fixa com ajuste sazonal (Base: média de 2012 = 100) (Número índice)

2015

Seções e Atividades de Indústria	Jan	Fev	Mar	Abr	Mai	Jun	Jul	Ago	Set	Out	Nov	Dez
1 - Indústria geral	96,3	94,9	94,1	92,8	93,2	92,3	90,8	89,9	88,3	87,6	85,5	85,1
2 - Indústrias extrativas	109,9	109,9	110,4	111,1	110,2	109,2	107,5	107,9	108,9	106,0	95,1	95,0
3 - Indústrias de transformação	94,2	92,8	92,1	90,7	90,9	90,1	88,8	87,8	86,3	85,6	84,1	83,4
3.10 - Fabricação de produtos alimentícios	98,3	97,5	99,6	98,7	96,5	100,6	94,5	96,9	96,5	97,4	95,0	96,7
3.11 - Fabricação de bebidas	98,7	97,9	92,5	90,9	93,4	96,5	90,7	94,8	95,7	95,0	94,2	85,8
3.12 - Fabricação de produtos do fumo	74,8	58,0	77,0	81,9	81,9	84,4	88,0	85,8	85,5	89,1	78,5	72,3
3.13 - Fabricação de produtos têxteis	87,5	89,5	88,6	87,8	81,9	79,8	78,4	75,8	75,2	74,1	73,8	66,6
3.14 - Confeção de artigos do vestuário e acessórios	90,1	90,8	84,9	85,9	88,7	87,6	85,7	87,2	83,4	82,6	81,3	84,0
3.15 - Preparação de couros e fabricação de artefatos de couro, artigos para viagem e calçados	99,0	97,5	94,2	92,5	92,9	92,8	95,7	91,1	89,3	88,5	89,2	90,1
3.16 - Fabricação de produtos de madeira	96,9	99,8	95,9	95,5	99,1	100,0	92,4	96,8	94,6	90,6	91,4	85,6
3.17 - Fabricação de celulose, papel e produtos de papel	97,3	97,0	97,6	94,6	97,5	99,4	101,0	99,6	97,5	95,0	95,6	100,8
3.18 - Impressão e reprodução de gravações	-	-	-	-	-	-	-	-	-	-	-	-
3.19 - Fabricação de coque, de produtos derivados do petróleo e de biocombustíveis	101,7	102,8	101,6	103,3	104,9	106,0	104,0	103,2	104,4	103,4	96,0	99,5
3.20B - Fabricação de sabões, deterg., prods. de limpeza, cosméticos, prods. de perfum. e de higiene pessoal	104,3	106,6	105,7	102,4	104,9	106,4	105,4	105,2	105,6	103,0	103,2	99,6
3.20C - Fabricação de outros produtos químicos	98,3	98,3	98,2	97,5	97,1	97,1	96,3	93,9	94,3	94,3	90,0	93,4
3.21 - Fabricação de produtos farmoquímicos e farmacêuticos	91,4	86,5	91,1	84,6	87,8	89,3	90,5	89,9	91,9	91,3	88,1	88,0
3.22 - Fabricação de produtos de borracha e de material plástico	95,2	96,3	92,1	90,2	88,9	87,3	85,7	86,0	84,7	84,7	84,0	83,9
3.23 - Fabricação de produtos de minerais não-metálicos	97,5	96,0	95,9	94,9	95,0	93,7	92,7	91,2	89,7	88,2	85,6	83,0
3.24 - Metalurgia	91,9	90,2	88,4	86,0	84,9	84,1	84,1	83,2	81,3	80,5	80,8	78,0
3.25 - Fabricação de produtos de metal, exceto máquinas e equipamentos	81,8	85,7	85,7	83,1	80,5	79,5	77,9	75,6	74,3	73,8	73,4	69,3
3.26 - Fabricação de equipamentos de informática, produtos eletrônicos e ópticos	90,8	85,2	77,6	75,0	75,0	63,6	66,1	66,0	67,9	61,0	58,1	64,1
3.27 - Fabricação de máquinas, aparelhos e materiais elétricos	95,4	95,5	93,6	87,5	87,5	81,5	82,4	80,1	79,8	78,2	77,8	70,8
3.28 - Fabricação de máquinas e equipamentos	95,3	94,5	90,4	87,6	84,8	78,3	83,2	83,1	79,9	79,9	78,2	71,0
3.29 - Fabricação de veículos automotores, reboques e carrocerias	80,5	77,8	73,6	71,0	69,3	67,3	67,4	61,2	62,4	59,1	59,3	61,6
3.30 - Fabricação de outros equipamentos de transporte, exceto veículos automotores	101,4	101,9	97,3	88,9	96,0	93,7	93,9	91,1	89,3	86,1	81,8	80,0
3.31 - Fabricação de móveis	92,5	90,8	86,8	86,4	85,1	80,8	78,4	75,3	73,7	70,6	71,3	73,4
3.32 - Fabricação de produtos diversos	106,8	103,7	106,3	102,0	110,4	98,1	93,1	90,8	89,9	91,0	90,1	89,7
3.33 - Manutenção, reparação e instalação de máquinas e equipamentos	-	-	-	-	-	-	-	-	-	-	-	-

Fonte: IBGE, Diretoria de Pesquisas, Coordenação de Indústria

Nota: Ponderação PIA-2010

Pesquisa Industrial Mensal - Produção Física
Indicadores da Produção Industrial, segundo as Seções e Atividades de Indústria - Brasil
Índice de base fixa com ajuste sazonal (Base: média de 2012 = 100) (Número índice)

2016

Seções e Atividades de Indústria	Jan	Fev	Mar	Abr	Mai	Jun	Jul	Ago	Set	Out	Nov	Dez
1 - Indústria geral	85,4											
2 - Indústrias extrativas	92,4											
3 - Indústrias de transformação	83,9											
3.10 - Fabricação de produtos alimentícios	96,1											
3.11 - Fabricação de bebidas	89,1											
3.12 - Fabricação de produtos do fumo	90,0											
3.13 - Fabricação de produtos têxteis	71,3											
3.14 - Confecção de artigos do vestuário e acessórios	85,3											
3.15 - Preparação de couros e fabricação de artefatos de couro, artigos para viagem e calçados	92,3											
3.16 - Fabricação de produtos de madeira	90,8											
3.17 - Fabricação de celulose, papel e produtos de papel	99,4											
3.18 - Impressão e reprodução de gravações	-											
3.19 - Fabricação de coque, de produtos derivados do petróleo e de biocombustíveis	102,3											
3.20B - Fabricação de sabões, deterg., prods. de limpeza, cosméticos, prods. de perfum. e de higiene pessoal	101,0											
3.20C - Fabricação de outros produtos químicos	93,1											
3.21 - Fabricação de produtos farmoquímicos e farmacêuticos	87,2											
3.22 - Fabricação de produtos de borracha e de material plástico	83,3											
3.23 - Fabricação de produtos de minerais não-metálicos	84,3											
3.24 - Metalurgia	78,1											
3.25 - Fabricação de produtos de metal, exceto máquinas e equipamentos	71,2											
3.26 - Fabricação de equipamentos de informática, produtos eletrônicos e ópticos	61,8											
3.27 - Fabricação de máquinas, aparelhos e materiais elétricos	75,1											
3.28 - Fabricação de máquinas e equipamentos	73,2											
3.29 - Fabricação de veículos automotores, reboques e carrocerias	61,0											
3.30 - Fabricação de outros equipamentos de transporte, exceto veículos automotores	78,9											
3.31 - Fabricação de móveis	79,1											
3.32 - Fabricação de produtos diversos	89,8											
3.33 - Manutenção, reparação e instalação de máquinas e equipamentos	-											

Fonte: IBGE, Diretoria de Pesquisas, Coordenação de Indústria

Nota: Ponderação PIA-2010

Pesquisa Industrial Mensal - Produção Física

Indicadores da Produção Industrial, segundo as Seções e Atividades de Indústria - Brasil

Variação percentual mês/mês imediatamente anterior com ajuste sazonal (Base: mês imediatamente anterior)

2014

Seções e Atividades de Indústria	Jan	Fev	Mar	Abr	Mai	Jun	Jul	Ago	Set	Out	Nov	Dez
1 - Indústria geral	1,8	0,3	-0,5	-0,6	-1,2	-1,7	1,3	0,3	-0,2	0,2	-0,6	-2,2
2 - Indústrias extrativas	0,6	-1,0	2,8	0,4	1,0	-0,3	2,4	2,4	0,5	2,2	-2,2	1,7
3 - Indústrias de transformação	1,8	0,5	-0,7	-0,7	-1,1	-2,6	1,8	0,1	0,0	-0,4	-1,0	-2,6
3.10 - Fabricação de produtos alimentícios	-2,5	0,6	-0,8	2,0	2,1	1,3	-3,8	0,1	-3,4	2,0	-3,4	-1,6
3.11 - Fabricação de bebidas	-0,3	5,2	2,2	-0,3	-2,4	1,1	-1,4	-5,8	-0,9	0,2	0,7	4,8
3.12 - Fabricação de produtos do fumo	-24,1	-1,3	4,8	-4,7	8,5	-2,2	-1,8	24,0	-14,9	-8,5	2,5	-3,3
3.13 - Fabricação de produtos têxteis	0,3	-2,9	-0,7	-0,4	3,2	-7,3	6,7	0,0	0,8	-2,5	-2,0	-8,8
3.14 - Confeção de artigos do vestuário e acessórios	1,4	1,0	-0,1	-3,3	-1,5	-10,7	11,2	-0,9	1,7	-2,7	-1,6	4,0
3.15 - Preparação de couros e fabricação de artefatos de couro, artigos para viagem e calçados	1,2	3,9	2,0	-0,3	0,1	-1,6	0,3	0,9	2,5	-1,7	-0,7	-2,1
3.16 - Fabricação de produtos de madeira	2,3	-1,7	-1,6	-3,5	-1,4	-0,7	2,9	-1,1	3,6	-0,6	-2,3	0,7
3.17 - Fabricação de celulose, papel e produtos de papel	0,8	-0,6	0,4	-0,6	-0,7	-0,2	1,0	0,2	0,4	0,1	0,2	-1,0
3.18 - Impressão e reprodução de gravações	-	-	-	-	-	-	-	-	-	-	-	-
3.19 - Fabricação de coque, de produtos derivados do petróleo e de biocombustíveis	-1,2	1,2	3,0	0,4	-5,9	7,6	-2,0	0,6	-1,6	1,2	-1,5	-2,0
3.20B - Fabricação de sabões, deterg., prods. de limpeza, cosméticos, prods. de perfum. e de higiene pessoal	3,0	-0,5	0,0	2,2	0,6	-4,3	3,4	-3,9	1,3	0,3	-1,1	2,5
3.20C - Fabricação de outros produtos químicos	0,4	-2,0	-3,2	-1,9	3,8	-0,8	3,0	-1,6	-0,9	-1,0	0,4	0,8
3.21 - Fabricação de produtos farmoquímicos e farmacêuticos	9,0	2,2	-3,0	4,3	-3,7	-9,5	15,2	-11,9	10,3	-12,1	3,2	-2,8
3.22 - Fabricação de produtos de borracha e de material plástico	1,5	1,5	-1,0	-0,4	-1,2	-6,0	1,3	3,1	4,3	-2,5	-0,5	-2,1
3.23 - Fabricação de produtos de minerais não-metálicos	1,3	0,6	-1,4	-1,6	-0,1	-3,7	2,7	1,2	0,8	-2,4	1,0	-2,2
3.24 - Metalurgia	-1,1	1,9	-0,6	-2,2	-3,9	-0,7	-0,9	-0,2	3,4	-1,9	-2,6	-1,9
3.25 - Fabricação de produtos de metal, exceto máquinas e equipamentos	-4,3	4,8	-3,0	0,8	-0,9	-5,4	3,5	2,5	-2,0	-1,5	0,0	-1,3
3.26 - Fabricação de equipamentos de informática, produtos eletrônicos e ópticos	2,7	2,8	-2,2	-2,2	-10,0	-25,6	32,4	-4,7	-1,7	5,5	-4,8	-6,1
3.27 - Fabricação de máquinas, aparelhos e materiais elétricos	2,4	0,3	-0,3	3,0	-3,8	-10,1	13,4	1,1	-1,7	-0,3	-3,3	-1,5
3.28 - Fabricação de máquinas e equipamentos	4,6	-1,9	-2,9	1,6	2,5	-9,0	3,5	2,2	0,9	-2,0	-1,1	-2,6
3.29 - Fabricação de veículos automotores, reboques e carrocerias	2,7	3,0	-4,5	-1,2	-4,3	-13,7	8,4	2,5	11,0	-4,6	-2,1	-10,5
3.30 - Fabricação de outros equipamentos de transporte, exceto veículos automotores	3,2	-3,4	4,3	-0,5	-1,6	-18,7	31,4	-8,6	-3,3	5,1	2,3	-1,1
3.31 - Fabricação de móveis	-2,0	1,2	-0,4	-3,1	-3,7	-2,3	5,5	0,6	1,8	1,3	-0,3	-5,2
3.32 - Fabricação de produtos diversos	-3,8	-0,5	-2,4	1,3	-4,4	-1,5	9,5	-3,3	4,6	-2,5	16,9	-15,4
3.33 - Manutenção, reparação e instalação de máquinas e equipamentos	-	-	-	-	-	-	-	-	-	-	-	-

Fonte: IBGE, Diretoria de Pesquisas, Coordenação de Indústria

Nota: Ponderação PIA-2010

Pesquisa Industrial Mensal - Produção Física

Indicadores da Produção Industrial, segundo as Seções e Atividades de Indústria - Brasil

Varição percentual mês/mês imediatamente anterior com ajuste sazonal (Base: mês imediatamente anterior)

2015

Seções e Atividades de Indústria	Jan	Fev	Mar	Abr	Mai	Jun	Jul	Ago	Set	Out	Nov	Dez
1 - Indústria geral	0,2	- 1,5	- 0,8	- 1,4	0,4	- 1,0	- 1,6	- 1,0	- 1,8	- 0,8	- 2,4	- 0,5
2 - Indústrias extrativas	1,9	0,0	0,5	0,6	- 0,8	- 0,9	- 1,6	0,4	0,9	- 2,7	- 10,3	- 0,1
3 - Indústrias de transformação	- 0,2	- 1,5	- 0,8	- 1,5	0,2	- 0,9	- 1,4	- 1,1	- 1,7	- 0,8	- 1,8	- 0,8
3.10 - Fabricação de produtos alimentícios	4,2	- 0,8	2,2	- 0,9	- 2,2	4,2	- 6,1	2,5	- 0,4	0,9	- 2,5	1,8
3.11 - Fabricação de bebidas	- 1,0	- 0,8	- 5,5	- 1,7	2,8	3,3	- 6,0	4,5	0,9	- 0,7	- 0,8	- 8,9
3.12 - Fabricação de produtos do fumo	- 11,4	- 22,5	32,8	6,4	0,0	3,1	4,3	- 2,5	- 0,3	4,2	- 11,9	- 7,9
3.13 - Fabricação de produtos têxteis	4,3	2,3	- 1,0	- 0,9	- 6,7	- 2,6	- 1,8	- 3,3	- 0,8	- 1,5	- 0,4	- 9,8
3.14 - Confeção de artigos do vestuário e acessórios	- 6,7	0,8	- 6,5	1,2	3,3	- 1,2	- 2,2	1,8	- 4,4	- 1,0	- 1,6	3,3
3.15 - Preparação de couros e fabricação de artefatos de couro, artigos para viagem e calçados	0,7	- 1,5	- 3,4	- 1,8	0,4	- 0,1	3,1	- 4,8	- 2,0	- 0,9	0,8	1,0
3.16 - Fabricação de produtos de madeira	- 1,9	3,0	- 3,9	- 0,4	3,8	0,9	- 7,6	4,8	- 2,3	- 4,2	0,9	- 6,3
3.17 - Fabricação de celulose, papel e produtos de papel	- 0,9	- 0,3	0,6	- 3,1	3,1	1,9	1,6	- 1,4	- 2,1	- 2,6	0,6	5,4
3.18 - Impressão e reprodução de gravações	-	-	-	-	-	-	-	-	-	-	-	-
3.19 - Fabricação de coque, de produtos derivados do petróleo e de biocombustíveis	- 4,5	1,1	- 1,2	1,7	1,5	1,0	- 1,9	- 0,8	1,2	- 1,0	- 7,2	3,6
3.20B - Fabricação de sabões, deterg., prods. de limpeza, cosméticos, prods. de perfum. e de higiene pessoal	- 4,4	2,2	- 0,8	- 3,1	2,4	1,4	- 0,9	- 0,2	0,4	- 2,5	0,2	- 3,5
3.20C - Fabricação de outros produtos químicos	- 2,3	0,0	- 0,1	- 0,7	- 0,4	0,0	- 0,8	- 2,5	0,4	0,0	- 4,6	3,8
3.21 - Fabricação de produtos farmoquímicos e farmacêuticos	- 2,5	- 5,4	5,3	- 7,1	3,8	1,7	1,3	- 0,7	2,2	- 0,7	- 3,5	- 0,1
3.22 - Fabricação de produtos de borracha e de material plástico	0,2	1,2	- 4,4	- 2,1	- 1,4	- 1,8	- 1,8	0,4	- 1,5	0,0	- 0,8	- 0,1
3.23 - Fabricação de produtos de minerais não-metálicos	0,4	- 1,5	- 0,1	- 1,0	0,1	- 1,4	- 1,1	- 1,6	- 1,6	- 1,7	- 2,9	- 3,0
3.24 - Metalurgia	5,1	- 1,8	- 2,0	- 2,7	- 1,3	- 0,9	0,0	- 1,1	- 2,3	- 1,0	0,4	- 3,5
3.25 - Fabricação de produtos de metal, exceto máquinas e equipamentos	- 4,8	4,8	0,0	- 3,0	- 3,1	- 1,2	- 2,0	- 3,0	- 1,7	- 0,7	- 0,5	- 5,6
3.26 - Fabricação de equipamentos de informática, produtos eletrônicos e ópticos	1,8	- 6,2	- 8,9	- 3,4	0,0	- 15,2	3,9	- 0,2	2,9	- 10,2	- 4,8	10,3
3.27 - Fabricação de máquinas, aparelhos e materiais elétricos	3,0	0,1	- 2,0	- 6,5	0,0	- 6,9	1,1	- 2,8	- 0,4	- 2,0	- 0,5	- 9,0
3.28 - Fabricação de máquinas e equipamentos	1,7	- 0,8	- 4,3	- 3,1	- 3,2	- 7,7	6,3	- 0,1	- 3,9	0,0	- 2,1	- 9,2
3.29 - Fabricação de veículos automotores, reboques e carrocerias	- 0,9	- 3,4	- 5,4	- 3,5	- 2,4	- 2,9	0,1	- 9,2	2,0	- 5,3	0,3	3,9
3.30 - Fabricação de outros equipamentos de transporte, exceto veículos automotores	- 1,9	0,5	- 4,5	- 8,6	8,0	- 2,4	0,2	- 3,0	- 2,0	- 3,6	- 5,0	- 2,2
3.31 - Fabricação de móveis	1,0	- 1,8	- 4,4	- 0,5	- 1,5	- 5,1	- 3,0	- 4,0	- 2,1	- 4,2	1,0	2,9
3.32 - Fabricação de produtos diversos	5,3	- 2,9	2,5	- 4,0	8,2	- 11,1	- 5,1	- 2,5	- 1,0	1,2	- 1,0	- 0,4
3.33 - Manutenção, reparação e instalação de máquinas e equipamentos	-	-	-	-	-	-	-	-	-	-	-	-

Fonte: IBGE, Diretoria de Pesquisas, Coordenação de Indústria

Nota: Ponderação PIA-2010

Pesquisa Industrial Mensal - Produção Física

Indicadores da Produção Industrial, segundo as Seções e Atividades de Indústria - Brasil

Varição percentual mês/mês imediatamente anterior com ajuste sazonal (Base: mês imediatamente anterior)

2016

Seções e Atividades de Indústria	Jan	Fev	Mar	Abr	Mai	Jun	Jul	Ago	Set	Out	Nov	Dez
1 - Indústria geral	0,4											
2 - Indústrias extrativas	- 2,7											
3 - Indústrias de transformação	0,6											
3.10 - Fabricação de produtos alimentícios	- 0,6											
3.11 - Fabricação de bebidas	3,8											
3.12 - Fabricação de produtos do fumo	24,5											
3.13 - Fabricação de produtos têxteis	7,1											
3.14 - Confecção de artigos do vestuário e acessórios	1,5											
3.15 - Preparação de couros e fabricação de artefatos de couro, artigos para viagem e calçados	2,4											
3.16 - Fabricação de produtos de madeira	6,1											
3.17 - Fabricação de celulose, papel e produtos de papel	- 1,4											
3.18 - Impressão e reprodução de gravações	-											
3.19 - Fabricação de coque, de produtos derivados do petróleo e de biocombustíveis	2,8											
3.20B - Fabricação de sabões, deterg., prods. de limpeza, cosméticos, prods. de perfum. e de higiene pessoal	1,4											
3.20C - Fabricação de outros produtos químicos	- 0,3											
3.21 - Fabricação de produtos farmoquímicos e farmacêuticos	- 0,9											
3.22 - Fabricação de produtos de borracha e de material plástico	- 0,7											
3.23 - Fabricação de produtos de minerais não-metálicos	1,6											
3.24 - Metalurgia	0,1											
3.25 - Fabricação de produtos de metal, exceto máquinas e equipamentos	2,7											
3.26 - Fabricação de equipamentos de informática, produtos eletrônicos e ópticos	- 3,6											
3.27 - Fabricação de máquinas, aparelhos e materiais elétricos	6,1											
3.28 - Fabricação de máquinas e equipamentos	3,1											
3.29 - Fabricação de veículos automotores, reboques e carrocerias	- 1,0											
3.30 - Fabricação de outros equipamentos de transporte, exceto veículos automotores	- 1,4											
3.31 - Fabricação de móveis	7,8											
3.32 - Fabricação de produtos diversos	0,1											
3.33 - Manutenção, reparação e instalação de máquinas e equipamentos	-											

Fonte: IBGE, Diretoria de Pesquisas, Coordenação de Indústria

Nota: Ponderação PIA-2010

Pesquisa Industrial Mensal - Produção Física
Indicadores da Produção Industrial, segundo as Grandes Categorias Econômicas - Brasil
Índice de base fixa com ajuste sazonal (Base: média de 2012 = 100) (Número índice)

2014												
Grandes Categorias Econômicas	Jan	Fev	Mar	Abr	Mai	Jun	Jul	Ago	Set	Out	Nov	Dez
1 Bens de capital	108,0	108,8	106,1	105,6	103,9	93,3	101,7	102,7	102,2	100,2	98,5	88,9
2 Bens intermediários	98,9	98,9	99,0	98,5	97,6	97,5	97,7	98,5	97,5	97,6	97,8	96,9
3 Bens de consumo	102,0	103,5	102,7	102,1	101,1	96,5	100,2	99,4	100,5	101,0	98,8	96,4
31 Bens de consumo duráveis	100,8	104,8	101,6	99,3	94,6	75,4	91,5	89,0	99,7	97,6	94,5	90,5
32 Bens de consumo semiduráveis e não duráveis	101,9	102,7	102,6	103,1	103,8	101,6	103,2	102,0	102,3	102,0	99,9	97,9

2015												
Grandes Categorias Econômicas	Jan	Fev	Mar	Abr	Mai	Jun	Jul	Ago	Set	Out	Nov	Dez
1 Bens de capital	92,5	88,1	84,8	80,7	80,1	76,3	74,6	68,7	69,6	67,8	66,2	60,6
2 Bens intermediários	97,1	96,7	96,1	95,4	94,9	94,3	92,6	92,4	90,8	90,1	87,0	87,7
3 Bens de consumo	95,2	94,0	93,1	90,8	92,1	91,8	90,8	90,0	88,7	88,1	87,2	87,7
31 Bens de consumo duráveis	88,7	86,6	84,2	82,2	82,1	72,4	79,5	75,0	70,9	67,3	65,2	70,4
32 Bens de consumo semiduráveis e não duráveis	97,8	96,8	96,7	94,2	95,1	96,9	93,9	93,7	94,2	93,2	93,4	93,6

2016												
Grandes Categorias Econômicas	Jan	Fev	Mar	Abr	Mai	Jun	Jul	Ago	Set	Out	Nov	Dez
1 Bens de capital	61,4											
2 Bens intermediários	88,4											
3 Bens de consumo	86,9											
31 Bens de consumo duráveis	68,7											
32 Bens de consumo semiduráveis e não duráveis	93,9											

Fonte: IBGE, Diretoria de Pesquisas, Coordenação de Indústria

Nota: Ponderação PIA -2010

Pesquisa Industrial Mensal - Produção Física
Indicadores da Produção Industrial, segundo as Grandes Categorias Econômicas - Brasil
Variação percentual mês/mês imediatamente anterior com ajuste sazonal (Base: mês imediatamente anterior)

	2014											
Grandes Categorias Econômicas	Jan	Fev	Mar	Abr	Mai	Jun	Jul	Ago	Set	Out	Nov	Dez
1 Bens de capital	18,3	0,7	- 2,5	- 0,5	- 1,6	- 10,2	9,0	1,0	- 0,5	- 2,0	- 1,7	- 9,7
2 Bens intermediários	0,2	0,0	0,1	- 0,5	- 0,9	- 0,1	0,2	0,8	- 1,0	0,1	0,2	- 0,9
3 Bens de consumo	0,4	1,5	- 0,8	- 0,6	- 1,0	- 4,5	3,8	- 0,8	1,1	0,5	- 2,2	- 2,4
31 Bens de consumo duráveis	- 0,3	4,0	- 3,1	- 2,3	- 4,7	- 20,3	21,4	- 2,7	12,0	- 2,1	- 3,2	- 4,2
32 Bens de consumo semiduráveis e não duráveis	1,1	0,8	- 0,1	0,5	0,7	- 2,1	1,6	- 1,2	0,3	- 0,3	- 2,1	- 2,0

	2015											
Grandes Categorias Econômicas	Jan	Fev	Mar	Abr	Mai	Jun	Jul	Ago	Set	Out	Nov	Dez
1 Bens de capital	4,0	- 4,8	- 3,7	- 4,8	- 0,7	- 4,7	- 2,2	- 7,9	1,3	- 2,6	- 2,4	- 8,5
2 Bens intermediários	0,2	- 0,4	- 0,6	- 0,7	- 0,5	- 0,6	- 1,8	- 0,2	- 1,7	- 0,8	- 3,4	0,8
3 Bens de consumo	- 1,2	- 1,3	- 1,0	- 2,5	1,4	- 0,3	- 1,1	- 0,9	- 1,4	- 0,7	- 1,0	0,6
31 Bens de consumo duráveis	- 2,0	- 2,4	- 2,8	- 2,4	- 0,1	- 11,8	9,8	- 5,7	- 5,5	- 5,1	- 3,1	8,0
32 Bens de consumo semiduráveis e não duráveis	- 0,1	- 1,0	- 0,1	- 2,6	1,0	1,9	- 3,1	- 0,2	0,5	- 1,1	0,2	0,2

	2016											
Grandes Categorias Econômicas	Jan	Fev	Mar	Abr	Mai	Jun	Jul	Ago	Set	Out	Nov	Dez
1 Bens de capital	1,3											
2 Bens intermediários	0,8											
3 Bens de consumo	- 0,9											
31 Bens de consumo duráveis	- 2,4											
32 Bens de consumo semiduráveis e não duráveis	0,3											

Fonte: IBGE, Diretoria de Pesquisas, Coordenação de Indústria

Nota: Ponderação PIA -2010

