
Indicadores IBGE

Pesquisa Industrial Mensal Produção Física Brasil

fevereiro 2016

atualizado em 01/04/2016 às 9:00 h

Presidenta da República
Dilma Rousseff

Ministro do Planejamento, Orçamento e Gestão
Valdir Moysés Simão

INSTITUTO BRASILEIRO DE GEOGRAFIA E ESTATÍSTICA - IBGE

Presidenta do IBGE
Wasmália Bivar

Diretor Executivo
Fernando J. Abrantes

ÓRGÃOS ESPECÍFICOS SINGULARES

Diretoria de Pesquisas
Roberto Luís Olinto Ramos

Diretoria de Geociências
Wadlih João Scandar Neto

Diretoria de Informática
Paulo César Moraes Simões

Centro de Documentação e Disseminação de Informações
David Wu Tai

Escola Nacional de Ciências Estatísticas
Maysa Sacramento de Magalhães

UNIDADE RESPONSÁVEL

Diretoria de Pesquisas

Coordenação de Indústria
Flávio Renato Keim Magheli

EQUIPE de REDAÇÃO

Redator:
André Luiz Oliveira Macedo

Ajuste Sazonal:
Manoela Gonçalves Cabo da Silva

Análise de Dados:

Gerência de Análise

Gerência de Pesquisas Mensais

Indicadores IBGE

Plano de divulgação:

Trabalho e rendimento

Pesquisa mensal de emprego*

Pesquisa nacional por amostra de domicílios contínua

Agropecuária

Estatística da produção agrícola **

Estatística da produção pecuária **

Indústria

Pesquisa industrial mensal: emprego e salário ***

Pesquisa industrial mensal: produção física Brasil

Pesquisa industrial mensal: produção física regional

Comércio

Pesquisa mensal de comércio

Serviços

Pesquisa mensal de serviços

Índices, preços e custos

Índice de preços ao produtor – indústrias de transformação

Sistema nacional de índices de preços ao consumidor:

IPCA-E

Sistema nacional de índices de preços ao consumidor:

INPC - IPCA

Sistema nacional de pesquisa de custos e índices da construção civil

Contas nacionais trimestrais

Contas nacionais trimestrais: indicadores de volume e valores correntes

* O último fascículo divulgado corresponde a fevereiro de 2016.

** Continuação de: Estatística da produção agropecuária, a partir de janeiro de 2006. A produção agrícola é composta do Levantamento Sistemático da Produção Agrícola. A produção pecuária é composta da Pesquisa Trimestral do Abate de Animais, da Pesquisa Trimestral do Leite, da Pesquisa Trimestral do Couro e da Produção de Ovos de Galinha.

*** O último fascículo divulgado corresponde a dezembro de 2015.

Iniciado em 1982, com a divulgação de indicadores sobre trabalho e rendimento, indústria e preços, o periódico **Indicadores IBGE** passou a incorporar, no decorrer das décadas seguintes, informações sobre agropecuária, contas nacionais trimestrais e serviços, visando contemplar as variadas demandas por estatísticas conjunturais para o País. Outros temas poderão ser abarcados futuramente, de acordo com as necessidades de informação identificadas. O periódico é subdividido em fascículos por temas específicos, que incluem tabelas de resultados, comentários e notas metodológicas. As informações apresentadas estão disponíveis em diferentes níveis geográficos: nacional, regional e metropolitano, variando por fascículo.

SUMÁRIO

NOTAS METODOLÓGICAS	2
RESULTADOS PARA FEVEREIRO DE 2016	
COMENTÁRIOS	6
ÍNDICES	
Por seções e atividades de indústria.....	24
Por grandes categorias econômicas.....	25
Por grupos e classes industriais.....	26
Sazonalmente ajustados	
Por seções e atividades de indústria.....	30
Por grandes categorias econômicas.....	36

NOTAS METODOLÓGICAS

1 - Os indicadores de quantum utilizam dados primários da Pesquisa Industrial Mensal de Produção Física (PIM-PF). O painel de produtos e de informantes acompanhado é uma amostra intencional obtida a partir das informações da Pesquisa Industrial Anual - Empresa (PIA-Empresa) e da Pesquisa Industrial Anual - Produto (PIA-Produto) do ano de 2010, representando aproximadamente 85% do Valor da Transformação Industrial da PIA-Empresa do ano de 2010, abrangendo 944 produtos e 7.800 unidades locais a partir de janeiro de 2012.

2 - A base de ponderação dos indicadores é fixa e tem como referência a estrutura do Valor da Transformação Industrial referente ao ano de 2010. Assim, os pesos atribuídos para as atividades e produtos estão baseados nas pesquisas anuais da indústria de 2010.

3 - A fórmula de cálculo, nos diversos níveis de agregação, baseiam-se em uma adaptação do índice de Laspeyres - base fixa em cadeia (com atualização de pesos). Assim, os índices são definidos como médias ponderadas de relativos de quantidades cujos pesos são definidos pelo valor de cada produto, estimado a partir das quantidades vigentes no mês de comparação (t-1) e dos preços do período base. Conseqüentemente, à medida que um produto apresenta variação de quantum superior à média dos seus congêneres cresce sua importância no seu respectivo segmento industrial de origem. Analogamente, esses movimentos são observados em todos os níveis.

4 - São divulgados cinco tipos de índices:

- **ÍNDICE BASE FIXA MENSAL (NÚMERO-ÍNDICE):** compara a produção do mês de referência do índice com a média mensal produzida no ano base da pesquisa (2012);
- **ÍNDICE MÊS/MÊS ANTERIOR:** compara a produção do mês de referência do índice com a do mês imediatamente anterior. As séries são obtidas a partir do índice de base fixa mensal ajustado sazonalmente;
- **ÍNDICE MENSAL:** compara a produção do mês de referência do índice em relação a igual mês do ano anterior;
- **ÍNDICE ACUMULADO NO ANO:** compara a produção acumulada no ano, de

janeiro até o mês de referência do índice, em relação a igual período do ano anterior;

- **ÍNDICE ACUMULADO NOS ÚLTIMOS 12 MESES:** compara a produção acumulada nos últimos 12 meses de referência do índice em relação a igual período imediatamente anterior.

5 - Foi realizado o encadeamento das séries de Índices de Base Fixa, encerradas em fevereiro de 2014 (base média 2002 = 100), com a série que se iniciou em janeiro de 2012 (base 2012 = 100). A série encadeada tem como referência a média mensal de 2012 = 100 e não altera as séries dos índices anteriores a 2012 nas seguintes comparações: mês contra igual mês do ano anterior, acumulado no ano e acumulado nos últimos 12 meses.

6 - O ajuste sazonal das séries foi obtido utilizando-se o software X-12 ARIMA, U.S. Census Bureau. Considera-se, além dos efeitos sazonais, tratamento específico para o efeito calendário (Trading Day - TD), identificação de *outliers* e correção de dias úteis para feriados móveis (Carnaval e Páscoa). A modelagem foi definida com a série de 144 meses (janeiro de 2002 a dezembro de 2013) para a indústria geral, seções e atividades de indústria (com exceção de impressão e reprodução de gravações; e manutenção, reparação e instalação de máquinas e equipamentos) e as grandes categorias econômicas. Os modelos adotados nas séries divulgadas são os seguintes:

CNAE	INDÚSTRIA GERAL E ATIVIDADES	DECOMPOSIÇÃO	MODELO ARIMA	REGRESSÃO (REGARIMA)
IG	Indústria Geral	Multiplicativa	(0 1 1) (0 2 2)	Carnaval TD Páscoa (1)
IT	Indústria de Transformação	Multiplicativa	(0 1 1) (0 2 2)	Carnaval TD Páscoa (1)
B	Indústrias Extrativas	Multiplicativa	(1 1 2) (0 1 2)	Carnaval TD Páscoa
10	Produtos Alimentícios	Multiplicativa	(2 0 0) (0 1 1)	Carnaval TD Páscoa (1)
11	Bebidas	Aditiva	(2 0 0) (0 1 1)	Carnaval TD Páscoa (1)
12	Produtos do Fumo	Multiplicativa	(0 1 1) (0 1 1)	Carnaval TD Páscoa
13	Produtos Têxteis	Multiplicativa	(0 1 2) (1 1 2)	Carnaval TD Páscoa (1)
14	Confecção de Artigos do Vestuário e Acessórios	Aditiva	(2 0 0) (0 1 1)	Carnaval TD Páscoa (1)
15	Couros, Artigos para Viagem e Calçados	Multiplicativa	(2 0 0) (0 1 1)	Carnaval TD Páscoa (8)

CNAE	INDÚSTRIA GERAL E ATIVIDADES	DECOMPOSIÇÃO	MODELO ARIMA	REGRESSÃO (REGARIMA)
16	Produtos da Madeira	Multiplicativa	(2 0 0) (0 1 1)	Carnaval TD Páscoa (1)
17	Celulose, Papel e Produtos de Papel	Multiplicativa	(2 0 0) (0 1 1)	Carnaval TD Páscoa
18	Impressão e Reprodução de Gravações	-	-	-
19	Coque, Produtos Derivados do Petróleo e Biocombustível	Aditiva	(0 1 1) (0 1 1)	Carnaval TD Páscoa
20B	Perfumaria, Sabões, Detergentes e Produtos de Limpeza e de Higiene Pessoal	Aditiva	(2 0 0) (0 1 1)	Carnaval TD Páscoa
20C	Outros Produtos Químicos	Aditiva	(0 1 1) (0 1 1)	Carnaval TD Páscoa
21	Produtos Farmoquímicos e Farmacêuticos	Aditiva	(0 1 2) (1 1 2)	Carnaval Páscoa (1)
22	Produtos de Borracha e de Material Plástico	Aditiva	(2 1 0) (0 1 2)	Carnaval TD Páscoa (1)
23	Produtos de Minerais Não-Metálicos	Multiplicativa	(0 1 2) (1 1 2)	Carnaval TD Páscoa (1)
24	Metalurgia	Aditiva	(2 1 1) (0 1 1)	Carnaval TD Páscoa (1)
25	Produtos de Metal, exceto Máquinas e Equipamentos	Multiplicativa	(0 1 2) (0 1 1)	Carnaval TD Páscoa (15)
26	Equipamentos de Informática, Produtos Eletrônicos e Ópticos	Aditiva	(2 0 0) (0 1 1)	Carnaval TD Páscoa (1)
27	Máquinas, Aparelhos e Materiais Elétricos	Multiplicativa	(2 1 0) (0 1 2)	Carnaval TD Páscoa (15)
28	Máquinas e Equipamentos	Multiplicativa	(2 0 0) (0 1 1)	Carnaval TD Páscoa (1)
29	Veículos Automotores, Reboques e Carrocerias	Aditiva	(2 1 2) (0 1 1)	Carnaval TD Páscoa (1)
30	Outros Equipamentos de Transporte	Multiplicativa	(0 1 2) (1 1 2)	Carnaval TD Páscoa (1)
31	Móveis	Aditiva	(0 1 1) (0 1 1)	Carnaval TD Páscoa (1)
32	Produtos Diversos	Aditiva	(2 0 0) (0 1 1)	Carnaval TD Páscoa (1)
33	Manutenção, Reparação e Instalação de Máquinas e Equipamentos	-	-	-

GRANDES CATEGORIAS ECONÔMICAS	DECOMPOSIÇÃO	MODELO ARIMA	REGRESSÃO (REGARIMA)
Bens de Capital	Multiplicativa	(2 1 0) (0 1 1)	Carnaval TD Páscoa (1)
Bens Intermediários	Aditiva	(2 0 0) (0 1 1)	Carnaval TD Páscoa (1)
Bens de Consumo	Multiplicativa	(0 1 1) (0 2 2)	Carnaval TD Páscoa (1)
Bens de Consumo Duráveis	Aditiva	(2 1 2) (0 1 1)	Carnaval TD Páscoa (1)
Bens de Consumo Semi e Não-Duráveis	Aditiva	(1 1 1) (0 1 1)	Carnaval TD Páscoa (1)

7 - Os índices apresentados neste documento estão sujeitos à retificação nos dados primários por parte dos informantes da pesquisa, sendo incorporadas revisões a partir de janeiro do ano anterior ao de referência da pesquisa.

A metodologia da pesquisa será editada na Série Relatórios Metodológicos, que estará disponível, em sua forma eletrônica, em http://www.ibge.gov.br/home/estatistica/indicadores/industria/pimpfbr/notas_metodologicas.shtm. Informações mais detalhadas sobre os procedimentos metodológicos podem ser obtidas na Coordenação de Indústria (COIND) - Avenida Chile, 500 - 4º andar - CEP 20031-070 - Rio de Janeiro - RJ, telefone:(21)2142-4510.

Comentários

Em fevereiro de 2016, a produção industrial nacional recuou 2,5% frente ao mês imediatamente anterior, na série livre de influências sazonais, após avançar 0,4% em janeiro, quando interrompeu sete meses de resultados negativos consecutivos, período em que acumulou perda de 9,1%. Na série sem ajuste sazonal, no confronto com igual mês do ano anterior, o total da indústria apontou queda de 9,8% em fevereiro de 2016, vigésima quarta taxa negativa consecutiva nesse tipo de comparação, mas menos elevada do que a observada em janeiro (-13,6%). Assim, o setor industrial acumulou redução de 11,8% nos dois primeiros meses de 2016. A taxa anualizada, indicador acumulado nos últimos doze meses, com a queda de 9,0% em fevereiro de 2016, repetiu a magnitude do recuo verificado no mês anterior, prosseguindo não só com a perda mais intensa desde novembro de 2009 (-9,4%), mas também com a trajetória descendente iniciada em março de 2014 (2,1%).

O recuo de 2,5% da atividade industrial na passagem de janeiro para fevereiro de 2016 teve predomínio de resultados negativos, alcançando três das quatro grandes categorias econômicas e 13 dos 24 ramos pesquisados. Entre os setores, a principal influência negativa foi registrada por veículos automotores, reboques e carrocerias, que recuou 9,7%, eliminando o avanço de 7,2% acumulado entre novembro de 2015 e janeiro de 2016. Vale destacar também as reduções assinaladas por máquinas e equipamentos (-6,7%), produtos alimentícios (-1,7%) e equipamentos de informática, produtos eletrônicos e ópticos (-8,2%), com o primeiro revertendo o avanço de 1,1% assinalado no mês anterior quando interrompeu cinco meses de taxas negativas e que acumularam perda de 14,6%; o segundo acentuando o ritmo de queda frente ao verificado em janeiro (-0,1%); e o último acumulando queda de 14,5% em dois meses consecutivos de recuo na produção. Outras contribuições negativas importantes sobre o total da indústria vieram das atividades de máquinas, aparelhos e materiais elétricos (-3,5%), de metalurgia (-1,5%), de confecção de artigos do vestuário e acessórios (-2,6%), de produtos de borracha e de material plástico (-1,6%) e de outros equipamentos de transporte (-3,3%). Por outro lado, entre os dez ramos que aumentaram a produção nesse mês, o desempenho de maior importância para a

média global foi assinalado por coque, produtos derivados do petróleo e biocombustíveis, que avançou 1,4%, terceira taxa positiva consecutiva, acumulando nesse período expansão de 8,1%. Outros impactos positivos importantes foram observados nos setores de perfumaria, sabões, produtos de limpeza e de higiene pessoal (1,3%), de indústrias extrativas (0,6%), de produtos têxteis (3,4%) e de bebidas (1,3%).

Entre as grandes categorias econômicas, ainda na comparação com o mês imediatamente anterior, bens de consumo duráveis, ao recuar 5,3%, mostrou a redução mais acentuada em fevereiro de 2016, intensificando a perda de 3,3% registrada no mês anterior, influenciada principalmente pela menor produção de automóveis e de eletrodomésticos, ainda afetados pela concessão de férias coletivas em várias unidades produtivas. Os setores produtores de bens intermediários (-2,0%) e de bens de consumo semi e não-duráveis (-0,6%) também apontaram resultados negativos nesse mês, com o primeiro eliminando o avanço de 1,4% acumulado entre dezembro e janeiro últimos; e o segundo interrompendo três meses consecutivos de taxas positivas e que acumularam expansão de 0,8%. Por outro lado, o segmento de bens de capital (0,3%) mostrou o único resultado positivo em fevereiro de 2016, após também avançar no mês anterior (2,1%) quando interrompeu três meses seguidos de queda na produção e que acumularam perda de 13,1%.

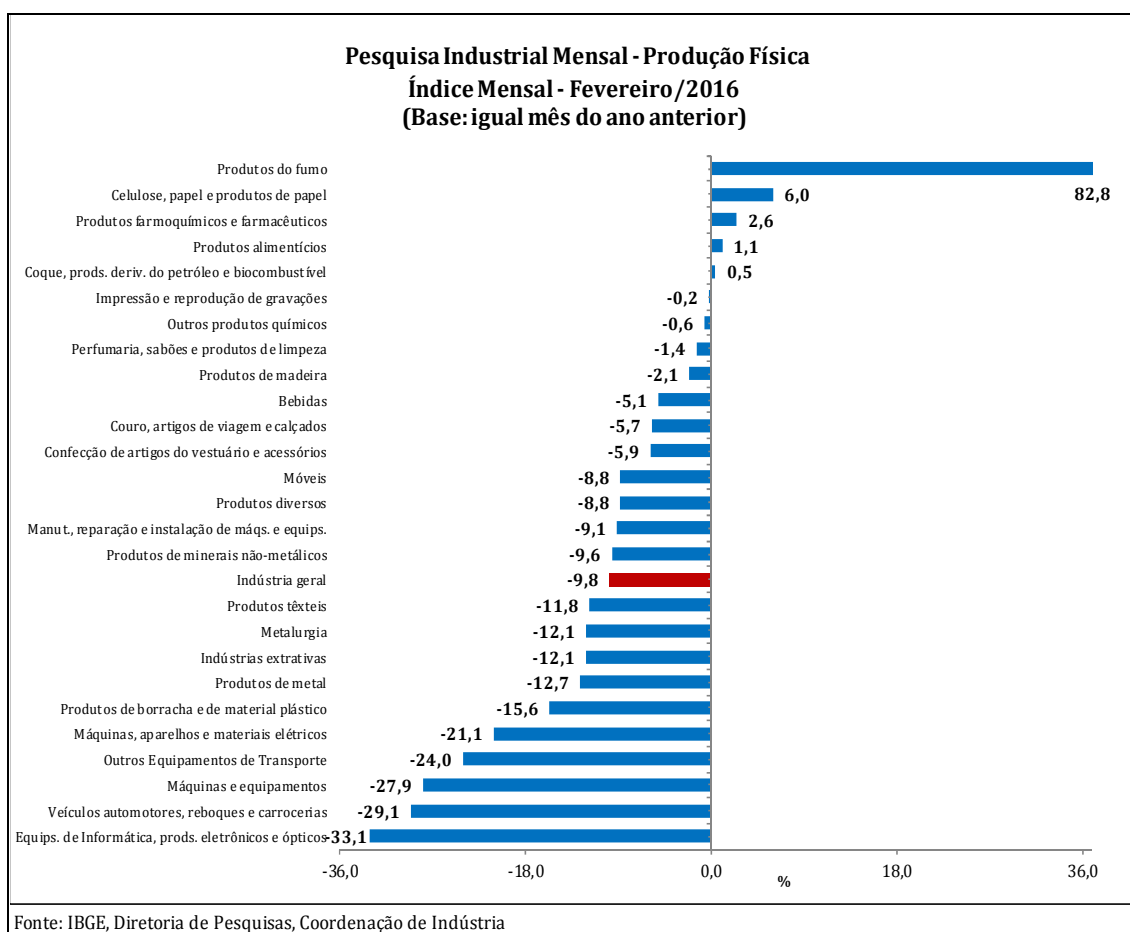
Ainda na série com ajuste sazonal, a evolução do índice de média móvel trimestral para o total da indústria apontou recuo de 1,0% no trimestre encerrado em fevereiro de 2016 frente ao nível do mês anterior e manteve a trajetória descendente iniciada em outubro de 2014. Entre as grandes categorias econômicas, ainda em relação ao movimento deste índice na margem, bens de capital (-2,3%) mostrou a queda mais acentuada nesse mês e permaneceu com a sequência de taxas negativas iniciada em outubro de 2014, acumulando nesse período redução de 39,8%. Os setores produtores de bens de consumo duráveis (-0,3%) e de bens intermediários (-0,2%) também assinalaram resultados negativos em fevereiro de 2016, com o primeiro voltando a recuar após crescer 0,4% no mês anterior quando interrompeu treze meses consecutivos de queda, com perda acumulada de 30,7% nesse período; e o segundo prosseguindo com a trajetória descendente iniciada em setembro de 2014. Por outro lado, o segmento de bens de consumo semi e não-

duráveis (0,0%) repetiu o patamar registrado no mês anterior, após avançar 0,2% em janeiro último quando interrompeu o comportamento negativo presente desde julho de 2015.

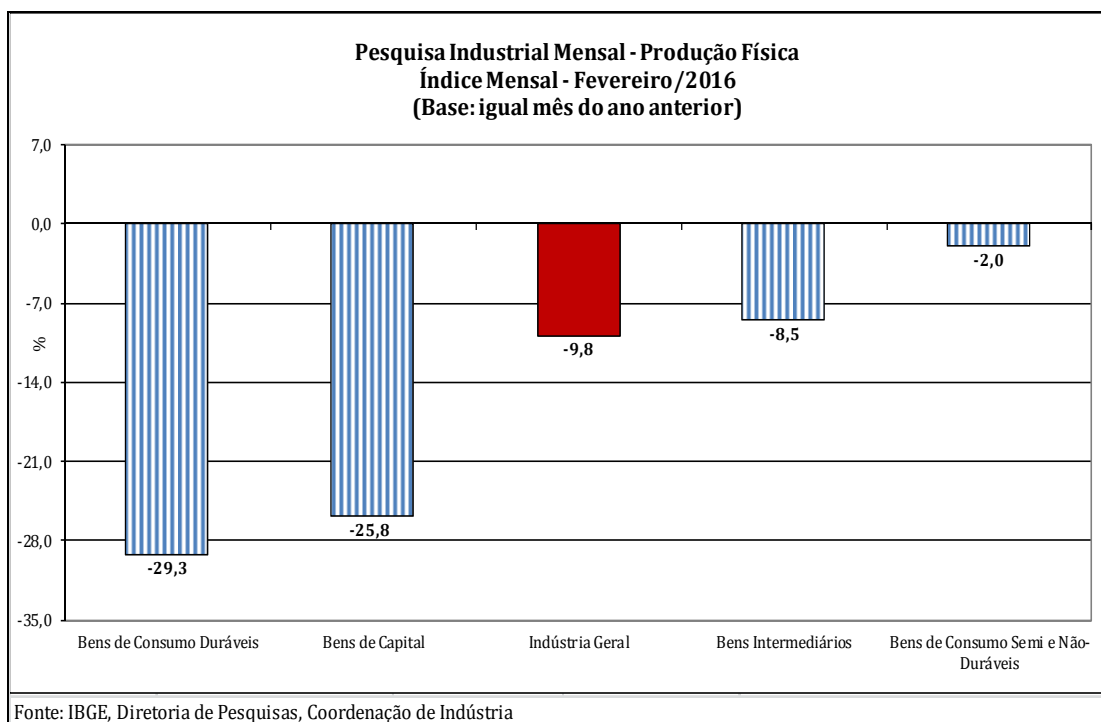
Na comparação com igual mês do ano anterior, o setor industrial mostrou queda de 9,8% em fevereiro de 2016, com perfil disseminado de resultados negativos, alcançando as quatro grandes categorias econômicas, 21 dos 26 ramos, 59 dos 79 grupos e 67,8% dos 805 produtos pesquisados. Vale citar que fevereiro de 2016 (19 dias) teve um dia útil a mais do que igual mês do ano anterior (18). Entre os setores, o principal impacto negativo foi observado em veículos automotores, reboques e carrocerias (-29,1%), pressionado, em grande parte, pela redução na produção de aproximadamente 95% dos produtos investigados na atividade, com destaque para os recuos registrados por automóveis, caminhões, autopeças, caminhão-trator para reboques e semirreboques, veículos para transporte de mercadorias e chassis com motor para ônibus e caminhões. Outras contribuições negativas relevantes sobre o total nacional vieram de indústrias extrativas (-12,1%), de máquinas e equipamentos (-27,9%), de equipamentos de informática, produtos eletrônicos e ópticos (-33,1%), de metalurgia (-12,1%), de produtos de borracha e de material plástico (-15,6%), de máquinas, aparelhos e materiais elétricos (-21,1%), de produtos de metal (-12,7%), de outros equipamentos de transporte (-24,0%), de produtos de minerais não-metálicos (-9,6%), de produtos têxteis (-11,8%) e de bebidas (-5,1%). Em termos de produtos, os impactos negativos mais importantes nesses ramos foram, respectivamente, minérios de ferro e óleos brutos de petróleo; peças e acessórios para máquinas de perfuração ou sondagem para poços de petróleo, máquinas para colheita, aparelhos de ar-condicionado de paredes e de janelas (inclusive os do tipo *split system*), tratores agrícolas, carregadoras-transportadoras, escavadeiras, motoniveladores, válvulas, torneiras e registros, brocas para perfuração ou sondagem para poços de petróleo, extintores de incêndio, partes e peças para máquinas e aparelhos de terraplenagem, empilhadeiras propulsoras, cilindros de laminadores, compactadores e rolos compressores autopropulsores e aparelhos de ar-condicionado para veículos; televisores, computadores pessoais portáteis (*laptops, notebooks, tablets* e

semelhantes), telefones celulares, transmissores ou receptores de telefonia celular, computadores pessoais de mesa (*PC Desktops*), rádios para veículos automotores, receptor-decodificador de sinais de vídeos, monitores de vídeo para computadores, rádios, impressoras e placas de circuito impresso montadas para informática; bobinas e chapas a quente de aço ao carbono não revestidos, ferronióbio, fio-máquina e vergalhões de aço ao carbono, bobinas a frio e bobinas grossas de aço ao carbono não revestidos, tubos, canos e perfis ocos de aço e artefatos e peças diversas de ferro fundido; peças e acessórios de plástico para indústria automobilística, cartuchos de plástico para embalagens, tubos ou canos de plásticos (para construção civil ou não), artigos de plástico para uso doméstico, pneus novos para ônibus e caminhões e peças e acessórios de plástico para indústria eletroeletrônica; fios, cabos e condutores elétricos com capa isolante, quadros, painéis, cabines e outros suportes equipados com aparelhos elétricos de interrupção, conversores estáticos elétricos ou eletrônicos, refrigeradores ou congeladores (*freezers*) para uso doméstico, ventiladores ou circuladores para uso doméstico, interruptores, seccionadores e comutadores para tensão, partes e peças para refrigeradores, grupos eletrogêneos, aparelhos elétricos de alarme para proteção, eletroportáteis domésticos e fornos de microondas; construções pré-fabricadas de metal, esquadrias de alumínio, parafusos, ganchos, pinos ou porcas de ferro e aço, torres e pórticos de ferro e aço, ferramentas intercambiáveis para furar, caldeiras geradoras de vapor, andaimes tubulares e material para andaimes e estruturas de ferro e aço; motocicletas e suas peças, embarcações para transporte de pessoas ou cargas (inclusive petroleiros e plataformas), vagões para transporte de mercadorias, bicicletas e aviões; ladrilhos, placas e azulejos de cerâmica, cimentos "*Portland*", massa de concreto preparada para construção e vidros de segurança laminados para veículos automotores; tecidos de algodão tintos ou estampados, crus ou alvejados e de malha de fibras sintéticas e de algodão, fios de algodão simples e retorcidos, roupas de cama (colchas, cobertores, lençóis e etc.) e roupas de banho (toalhas de banho/rosto/mãos e semelhantes); e cervejas, chope, refrigerantes e preparações em xarope para elaboração de bebidas para fins industriais. Por outro lado, ainda na comparação com fevereiro de 2015, as

atividades de celulose, papel e produtos de papel (6,0%), de produtos do fumo (82,8%) e de produtos alimentícios (1,1%) exerceram as principais influências positivas nesse mês, impulsionadas, em grande parte, pelos avanços nos itens pastas químicas de madeira (celulose), na primeira; cigarros e fumo processado, na segunda; e tortas, bagaços, farelos e outros resíduos da extração do óleo de soja, rações, carnes de bovinos, de suínos e de aves (congeladas, frescas ou refrigeradas), óleo de soja em bruto e refinado, sucos concentrados de laranja e arroz, na última.



Ainda no confronto com igual mês do ano anterior, bens de consumo duráveis (-29,3%) e bens de capital (-25,8%) assinalaram, em fevereiro de 2016, as reduções mais acentuadas entre as grandes categorias econômicas. Os setores produtores de bens intermediários (-8,5%) e de bens de consumo semi e não-duráveis (-2,0%) também mostraram resultados negativos nesse mês, mas ambos com recuos abaixo da média nacional (-9,8%).



O segmento de bens de consumo duráveis recuou 29,3% no índice mensal de fevereiro de 2016, vigésimo quarto resultado negativo consecutivo nesse tipo de confronto e ligeiramente mais intenso do que o verificado no mês anterior (-28,7%). Nesse mês, o setor foi particularmente pressionado pela menor fabricação de automóveis (-31,9%) e de eletrodomésticos da "linha marrom" (-35,9%) e da "linha branca" (-22,5%), influenciados, em grande parte, por reduções de jornadas de trabalho e pela concessão de férias coletivas em várias unidades produtivas. Outros impactos negativos importantes vieram de motocicletas (-36,9%), do grupamento de outros eletrodomésticos (-27,8%) e de móveis (-7,2%).

O setor produtor de bens de capital, ao recuar 25,8% em fevereiro de 2016, assinalou a vigésima quarta taxa negativa consecutiva no índice mensal, mas mostrou queda menos intensa do que a observada no mês anterior (-35,7%). Na formação do índice desse mês, o segmento foi influenciado pelos recuos observados em todos os seus grupamentos, com claro destaque para a redução de 24,5% de bens de capital para equipamentos de transporte, pressionado, principalmente, pela menor fabricação de caminhões, embarcações para transporte de pessoas ou cargas (inclusive petroleiros e plataformas), caminhão-trator para reboques e semirreboques, veículos para transporte de mercadorias e vagões para transporte de mercadorias. As demais taxas negativas foram registradas por bens de capital para fins

industriais (-19,5%), de uso misto (-28,3%), para construção (-56,6%), agrícola (-33,3%) e para energia elétrica (-18,5%).

Ainda no confronto com igual mês do ano anterior, a produção de bens intermediários, com queda de 8,5% em fevereiro de 2016, assinalou a vigésima terceira taxa negativa consecutiva, mas menos intensa do que a observada no mês anterior (-11,7%). O resultado desse mês foi explicado principalmente pelos recuos nos produtos associados às atividades de indústrias extrativas (-12,1%), de veículos automotores, reboques e carrocerias (-25,8%), de metalurgia (-12,1%), de produtos de borracha e de material plástico (-15,6%), de máquinas e equipamentos (-24,1%), de produtos de metal (-12,8%), de produtos de minerais não-metálicos (-9,5%), de produtos têxteis (-11,1%), de coque, produtos derivados do petróleo e biocombustíveis (-0,6%) e de outros produtos químicos (-0,5%), enquanto as pressões positivas foram registradas por celulose, papel e produtos de papel (8,3%) e produtos alimentícios (0,7%). Ainda nessa categoria econômica, vale citar também as reduções observadas nos grupamentos de insumos típicos para construção civil (-14,8%), que marcou o vigésimo quarto recuo seguido na comparação com igual mês do ano anterior, e de embalagens (-5,2%), com a décima quarta taxa negativa consecutiva.

A redução na produção de bens de consumo semi e não-duráveis (-2,0%) em fevereiro de 2016 foi a décima sexta taxa negativa consecutiva na comparação com igual mês do ano anterior, mas apontou queda menos intensa do que a verificada em janeiro último (-7,0%). O desempenho nesse mês foi explicado principalmente pelo recuo observado no grupamento de semiduráveis (-10,6%), pressionado, em grande parte, pela redução na produção dos itens telefones celulares, calçados de plástico moldado, calças compridas, DVDs, calçados de couro e bermudas, jardineiras, shorts e semelhantes de uso masculino. Os subsetores de não-duráveis (-0,9%) e de alimentos e bebidas elaborados para consumo doméstico (-0,3%) também mostraram resultados negativos nesse mês, influenciados, em grande medida, pelos itens medicamentos, livros, brochuras ou impressos sob encomenda e artigos de plástico para uso doméstico, no primeiro; e de açúcar refinado de cana, cervejas, chope, refrigerantes, sorvetes e picolés, no segundo. Por outro lado, o grupamento de carburantes (4,5%) apontou o único resultado positivo

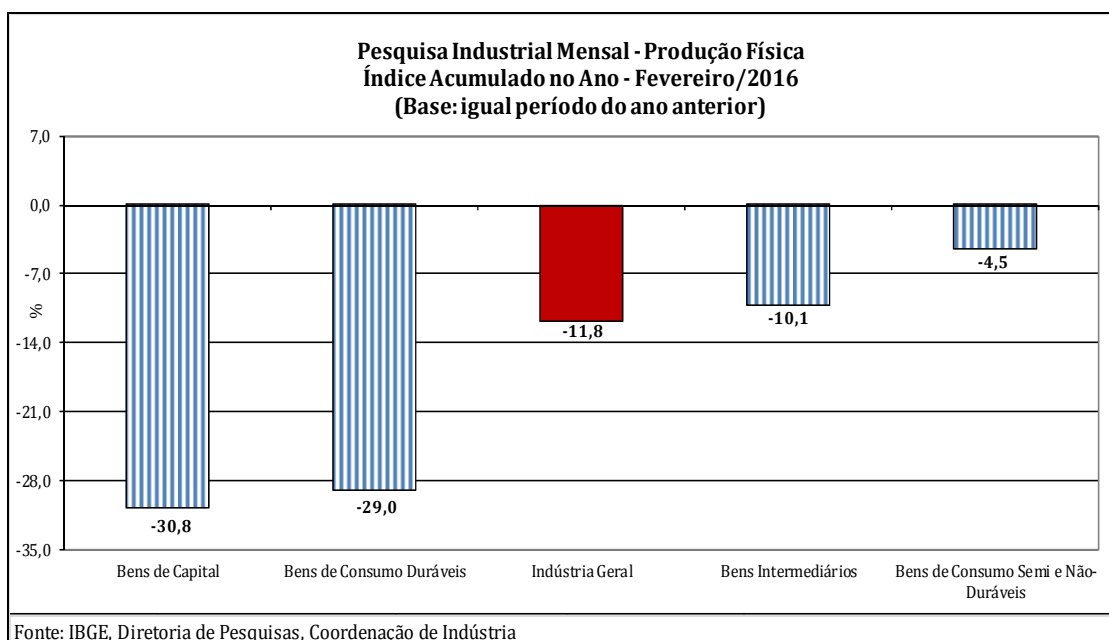
nessa categoria, impulsionado pela maior fabricação de gasolina automotiva.

No índice acumulado para o período janeiro-fevereiro de 2016, frente a igual período do ano anterior, o setor industrial mostrou queda de 11,8%, com perfil disseminado de taxas negativas, já que as quatro grandes categorias econômicas, 23 dos 26 ramos, 67 dos 79 grupos e 75,7% dos 805 produtos pesquisados apontaram redução na produção. Entre as atividades, veículos automotores, reboques e carrocerias, que recuou 30,1%, e indústrias extrativas (-14,6%) exerceram as maiores influências negativas na formação da média da indústria, pressionadas, em grande parte, pelos itens automóveis, caminhões, veículos para transporte de mercadorias, caminhão-trator para reboques e semirreboques, autopeças, carrocerias para ônibus e caminhões e chassis com motor para ônibus e caminhões, na primeira; e minérios de ferro e óleos brutos de petróleo, na segunda. Outras contribuições negativas relevantes sobre o total nacional vieram de máquinas e equipamentos (-26,8%), de equipamentos de informática, produtos eletrônicos e ópticos (-36,6%), de metalurgia (-13,6%), de máquinas, aparelhos e materiais elétricos (-22,4%), de produtos de borracha e de material plástico (-15,2%), de produtos de minerais não-metálicos (-12,9%), de produtos de metal (-14,0%), de outros equipamentos de transporte (-24,5%), de bebidas (-8,7%), de produtos alimentícios (-2,2%) e de produtos têxteis (-15,8%). Em termos de produtos, os impactos negativos mais importantes nesses ramos foram, respectivamente, aparelhos de ar-condicionado de paredes e de janelas (inclusive os do tipo *split system*), peças e acessórios para máquinas de perfuração ou sondagem para poços de petróleo, máquinas para colheita, tratores agrícolas, carregadoras-transportadoras, motoniveladores, guindastes, pontes e vigas rolantes, pórticos, ponte-guindastes e carros-pórticos, escavadeiras, válvulas, torneiras e registros, partes e peças para máquinas e aparelhos de terraplenagem, extintores de incêndio, empilhadeiras propulsoras, compactadores e rolos compressores autopropulsores, ventiladores e coifas para uso industrial e bombas centrífugas; televisores, computadores pessoais portáteis (*laptops, notebooks, tablets* e semelhantes), telefones celulares, transmissores ou receptores de telefonia celular, computadores pessoais de mesa (*PC Desktops*), rádios para veículos automotores, receptor-

decodificador de sinais de vídeos, monitores de vídeo para computadores, rádios e placas de circuito impresso montadas para informática; bobinas e chapas a quente de aço ao carbono não revestidos, vergalhões de aço ao carbono, artefatos e peças diversas de ferro fundido, bobinas a frio e bobinas grossas de aço ao carbono não revestidos, ferronióbio, fio-máquina de aço ao carbono, tubos, canos e perfis ocos de aço e bobinas ou chapas de outras ligas de aço; fios, cabos e condutores elétricos com capa isolante, refrigeradores ou congeladores (*freezers*) para uso doméstico, quadros, painéis, cabines e outros suportes equipados com aparelhos elétricos de interrupção e proteção, conversores estáticos elétricos ou eletrônicos, grupos eletrogêneos, ventiladores ou circuladores para uso doméstico, eletroportáteis domésticos, fios, cabos ou condutores de cobre, motores elétricos de corrente alternada ou contínua, partes e peças para refrigeradores, fornos de micro-ondas, fogões de cozinha e máquinas de lavar ou secar para uso doméstico; peças e acessórios de plástico para indústria automobilística, tubos ou canos de plásticos para construção civil, cartuchos de plástico para embalagens, artigos de plástico para uso doméstico, pneus novos para ônibus e caminhões, tubos flexíveis de plástico, peças e acessórios de plástico para indústria eletroeletrônica e conexões, juntas, cotovelos e outros acessórios de plásticos para tubos; cimentos "Portland", ladrilhos, placas e azulejos de cerâmica, massa de concreto preparada para construção, vidros de segurança laminados para veículos automotores e garrafas, garrafões e frascos de vidro para embalagem; esquadrias de alumínio, caldeiras geradoras de vapor, parafusos, ganchos, pinos ou porcas de ferro e aço e estruturas de ferro e aço; motocicletas e suas peças, embarcações para transporte de pessoas ou cargas (inclusive petroleiros e plataformas), vagões para transporte de mercadorias, bicicletas e aviões; refrigerantes, preparações em xarope para elaboração de bebidas para fins industriais, cervejas e chope; açúcar refinado de cana, VHP e cristal, biscoitos, bolachas, pães, farinha de trigo e bebidas lácteas; e tecidos de algodão tintos ou estampados, crus ou alvejados e de malha de fibras sintéticas e de algodão, fios de algodão simples e retorcidos, roupas de cama (colchas, cobertores, lençóis e etc.) e roupas de banho (toalhas de banho/rosto/mãos e semelhantes). Por outro

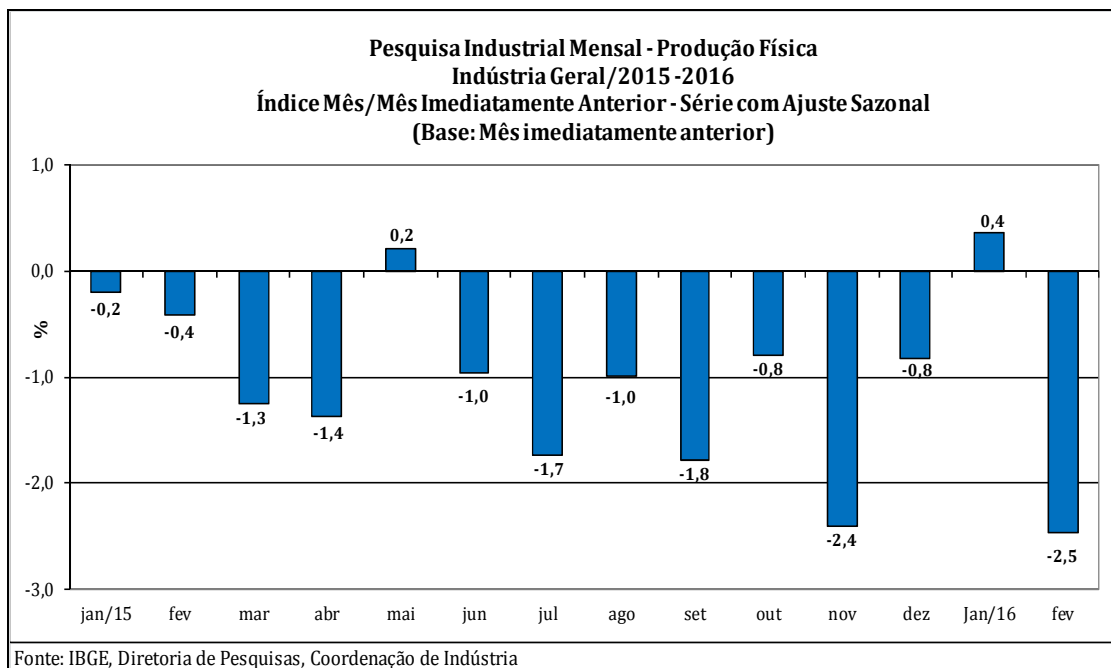
lado, as atividades de celulose, papel e produtos de papel (3,3%) e de produtos do fumo (49,8%) exerceram as principais influências positivas nesse mês, impulsionadas, em grande parte, pelos avanços nos itens pastas químicas de madeira (celulose), na primeira; e cigarros e fumo processado, na segunda.

Entre as grandes categorias econômicas, o perfil dos resultados para os dois primeiros meses de 2016 mostrou menor dinamismo para bens de capital (-30,8%) e bens de consumo duráveis (-29,0%), pressionadas especialmente pela redução na fabricação de bens de capital para equipamentos de transporte (-31,1%), na primeira; e de automóveis (-27,1%) e eletrodomésticos (-37,7%), na segunda. Os segmentos de bens intermediários (-10,1%) e de bens de consumo semi e não-duráveis (-4,5%) também assinalaram taxas negativas no índice acumulado do primeiro bimestre do ano, com o primeiro registrando recuo abaixo da magnitude observada na média nacional (-11,8%), e o segundo apontando a queda mais moderada entre as grandes categorias econômicas.



Em síntese, o setor industrial, em fevereiro de 2016, volta a mostrar um quadro de menor ritmo produtivo, expresso não só na queda de 2,5% na comparação com o mês imediatamente anterior, recuo mais intenso desde dezembro de 2013 (-2,8%), mas também no perfil disseminado de taxas negativas, já que três das quatro grandes categorias econômicas apontaram

redução na produção. Vale destacar que, com o resultado desse mês, o total da indústria encontra-se 21,6% abaixo do nível recorde alcançado em junho de 2013. Ainda na série com ajuste sazonal, permanecem os sinais de menor intensidade da atividade industrial que ficam evidenciados na evolução do índice de média móvel trimestral, que prossegue com a trajetória descendente iniciada em outubro de 2014.



No confronto com igual período do ano anterior, o setor industrial permaneceu com recuo tanto no índice mensal de fevereiro de 2016 (-9,8%), vigésimo quarto resultado negativo consecutivo nesse tipo de comparação, como no índice acumulado no ano (-11,8%), com ambos mostrando claro predomínio de taxas negativas entre as grandes categorias econômicas e as atividades pesquisadas, com destaque para as quedas vindas dos setores associados à produção de bens de capital e de bens de consumo duráveis.

Os sinais de menor dinamismo da atividade industrial também ficam evidentes na manutenção da queda de dois dígitos verificada no confronto do último trimestre de 2015 (-11,9%) com o resultado do primeiro bimestre de 2016 (-11,8%), ambas as comparações contra iguais períodos do ano anterior. Entre as grandes categorias econômicas, todas permaneceram com o comportamento negativo nos dois períodos, com bens de consumo duráveis (de -27,9% para -29,0%) e bens intermediários (de -9,7% para -10,1%) acelerando o ritmo de perda, com o primeiro influenciado, principalmente, pela menor

fabricação de eletrodomésticos (de -26,1% para -37,7%); e o segundo pressionado, em grande medida, pela redução vinda do setor extrativo (de -7,4% para -14,6%). Os segmentos de bens de capital (de -32,0% para -30,8%) e de bens de consumo semi e não-duráveis (de -6,2% para -4,5%) mesmo reduzindo a intensidade do recuo entre os dois períodos, prosseguem com o comportamento negativo.

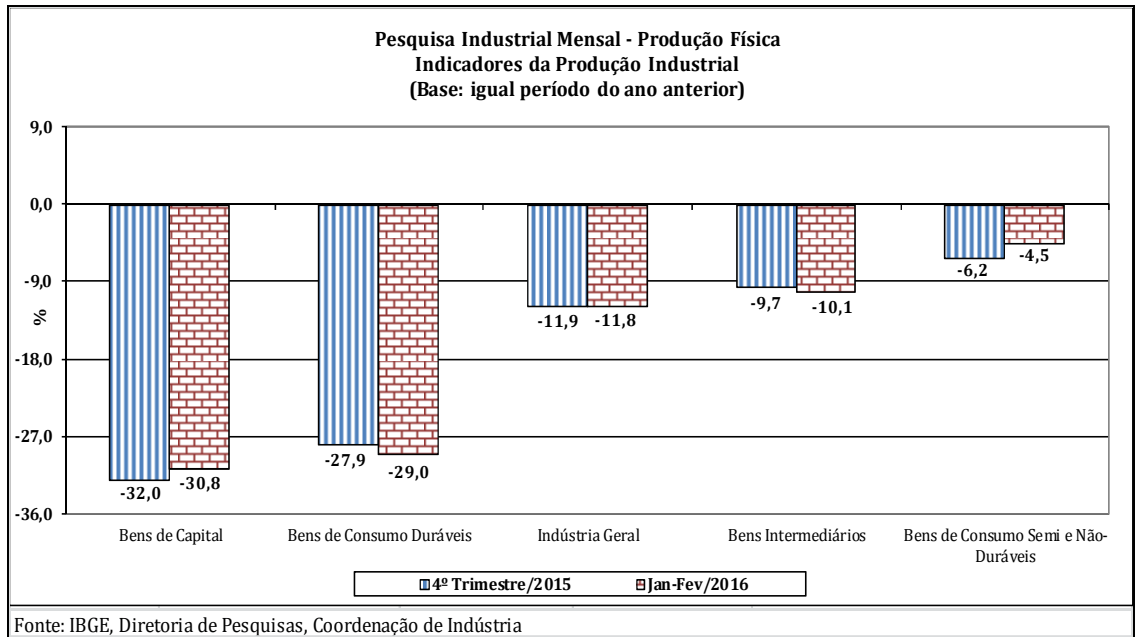


Tabela 1
Indicadores da Produção Industrial por Grandes Categorias Econômicas
Brasil - Fevereiro de 2016

Grandes Categorias Econômicas	Variação (%)			
	Fevereiro 2016/Janeiro 2016*	Fevereiro 2016/Fevereiro 2015	Acumulado Janeiro-Fevereiro	Acumulado nos Últimos 12 Meses
Bens de Capital	0,3	-25,8	-30,8	-27,1
Bens Intermediários	-2,0	-8,5	-10,1	-6,3
Bens de Consumo	-3,2	-8,1	-10,1	-9,4
Duráveis	-5,3	-29,3	-29,0	-20,0
Semiduráveis e não Duráveis	-0,6	-2,0	-4,5	-6,4
Indústria Geral	-2,5	-9,8	-11,8	-9,0

Fonte: IBGE, Diretoria de Pesquisas, Coordenação de Indústria

*série com ajuste sazonal

Composição da Taxa de Crescimento da Indústria Geral ⁽¹⁾ - Brasil

Fevereiro de 2016

Atividades de Indústria	Fevereiro 2016 / Fevereiro 2015	Acumulado Janeiro-Fevereiro	Acumulado nos Últimos 12 Meses
Indústrias Extrativas	-1,58	-1,95	-0,07
Produtos Alimentícios	0,14	-0,27	-0,31
Bebidas	-0,18	-0,33	-0,22
Produtos do Fumo	0,16	0,10	-0,03
Produtos Têxteis	-0,19	-0,24	-0,24
Confeção de Artigos do Vestuário e Acessórios	-0,12	-0,18	-0,21
Couro, Artigos para Viagem e Calçados	-0,10	-0,11	-0,14
Produtos de Madeira	-0,02	-0,05	-0,04
Celulose, Papel e Produtos de Papel	0,19	0,11	0,00
Impressão e Reprodução de Gravações	0,00	-0,16	-0,17
Coque, Produtos Derivados do Petróleo e Biocombustíveis	0,05	0,02	-0,58
Perfumaria, Sabões, Detergentes e Produtos de Limpeza e de Higiene Pessoal	-0,02	-0,04	-0,05
Outros Produtos Químicos	-0,03	-0,16	-0,25
Produtos Farmoquímicos e Farmacêuticos	0,05	-0,01	-0,22
Produtos de Borracha e de Material Plástico	-0,59	-0,57	-0,37
Minerais Não Metálicos	-0,35	-0,48	-0,31
Metalurgia	-0,68	-0,75	-0,52
Produtos de Metal - exclusive Máquinas e Equipamentos	-0,42	-0,45	-0,38
Equipamentos de Informática, Produtos Eletrônicos e Outros	-0,77	-0,83	-0,75
Máquinas, Aparelhos e Materiais Elétricos	-0,59	-0,62	-0,39
Máquinas e Equipamentos	-1,49	-1,38	-0,84
Veículos Automotores, Reboques e Carrocerias	-2,52	-2,57	-2,40
Outros Equipamentos de Transporte	-0,41	-0,41	-0,19
Móveis	-0,10	-0,18	-0,18
Produtos Diversos	-0,09	-0,14	-0,06
Manutenção, Reparação e Instalação de Máquinas e Equipamentos.	-0,13	-0,11	-0,11
Indústria Geral	-9,8	-11,8	-9,0

Fonte: IBGE, Diretoria de Pesquisas, Coordenação de Indústria

⁽¹⁾ $C = (I_g - 100) \cdot K$, onde: C=Participação da atividade na formação do total da taxa de crescimento, I_g =Indicador da atividade e K= peso da atividade no total da Indústria Geral.

Composição da Taxa de Crescimento da Indústria Geral ⁽¹⁾ - Brasil

Fevereiro de 2016

Categorias Econômicas	Fevereiro 2016 / Fevereiro 2015	Acumulado Janeiro Fevereiro	Acumulado nos Últimos 12 Meses
1 - Bens de Capital (BK)	-2,14	-2,50	-2,26
2 - Bens Intermediários (BI)	-5,12	-6,12	-3,75
3 - Bens de Consumo (BC) - (31+32)	-2,45	-3,03	-2,91
31 - Bens de Consumo Duráveis (BCD)	-1,99	-1,97	-1,37
32 - Bens de Consumo Semi e Não-Duráveis (BCND)	-0,46	-1,06	-1,54
Bens Não Especificados Anteriormente	-0,13	-0,13	-0,11
Indústria Geral	-9,8	-11,8	-9,0

Fonte: IBGE, Diretoria de Pesquisas, Coordenação de Indústria

⁽¹⁾ $C = (I_g - 100) \cdot K$, onde: C=Participação da atividade na formação do total da taxa de crescimento, I_g =Indicador da atividade e K= peso da atividade no total da Indústria Geral.

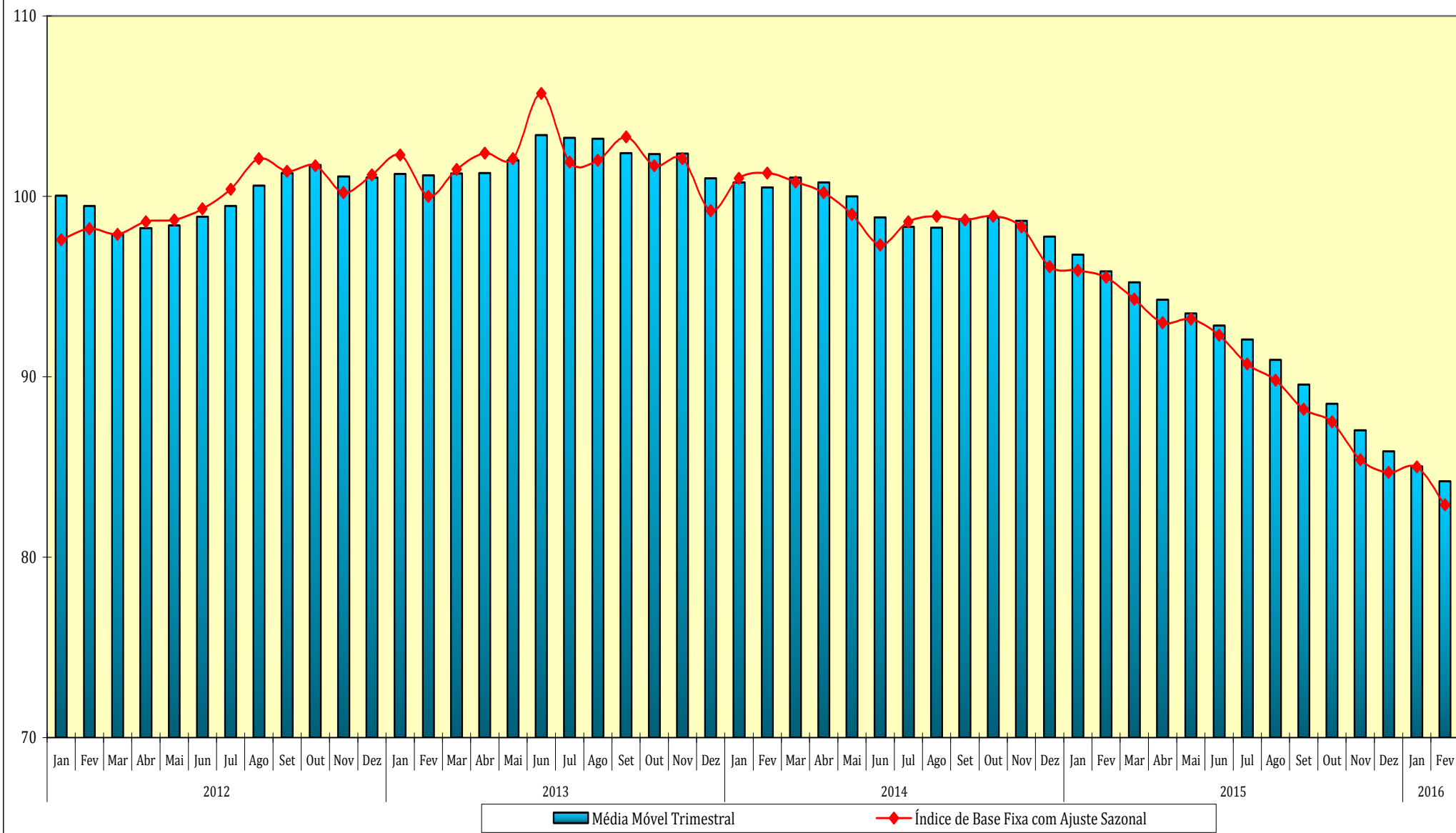
Índices de Média Móvel Trimestral* / 2013--2016

Ano / Mês	Bens de Capital	Bens Intermediários	Bens de Consumo		Indústria Geral	
			Duráveis	Semiduráveis e Não-Duráveis		
2013	Jan	99,83	100,90	104,13	101,50	101,23
	Fev	106,07	100,17	101,27	100,60	101,17
	Mar	111,67	99,87	101,40	100,63	101,27
	Abr	114,57	99,83	101,73	100,73	101,30
	Mai	113,27	100,43	105,23	101,67	102,00
	Jun	114,50	100,83	107,23	103,43	103,40
	Jul	113,67	100,70	107,00	103,27	103,23
	Ago	114,97	100,87	106,63	103,47	103,20
	Set	115,23	100,77	105,93	102,40	102,40
	Out	116,43	100,70	105,30	102,27	102,33
	Nov	115,73	100,87	104,90	102,30	102,37
	Dez	106,70	100,17	102,83	101,67	101,00
2014	Jan	103,93	99,73	101,90	101,77	100,77
	Fev	102,70	98,83	102,23	101,80	100,50
	Mar	107,63	98,93	102,40	102,40	101,03
	Abr	106,83	98,80	101,90	102,80	100,77
	Mai	105,20	98,37	98,50	103,17	100,00
	Jun	100,93	97,87	89,77	102,83	98,83
	Jul	99,63	97,60	87,17	102,87	98,30
	Ago	99,23	97,90	85,30	102,27	98,27
	Set	102,20	97,90	93,40	102,50	98,73
	Out	101,70	97,87	95,43	102,10	98,83
	Nov	100,30	97,63	97,27	101,40	98,63
	Dez	95,87	97,43	94,20	99,93	97,77
2015	Jan	93,37	97,13	91,17	98,50	96,77
	Fev	89,67	96,87	88,83	97,47	95,83
	Mar	88,23	96,67	86,77	97,03	95,23
	Abr	84,13	96,30	84,70	95,87	94,27
	Mai	81,67	95,60	82,90	95,30	93,50
	Jun	78,87	95,03	78,90	95,40	92,83
	Jul	76,87	94,00	77,97	95,30	92,07
	Ago	73,10	93,20	75,57	94,83	90,93
	Set	70,93	91,90	75,07	93,90	89,57
	Out	68,80	91,10	70,93	93,70	88,50
	Nov	68,07	89,20	67,63	93,63	87,03
	Dez	65,03	88,03	67,43	93,47	85,87
2016	Jan	63,00	87,33	67,70	93,70	85,03
	Fev	61,53	87,13	67,47	93,67	84,20

FONTE: IBGE, Diretoria de Pesquisas, Coordenação de Indústria

*Séries com ajuste sazonal

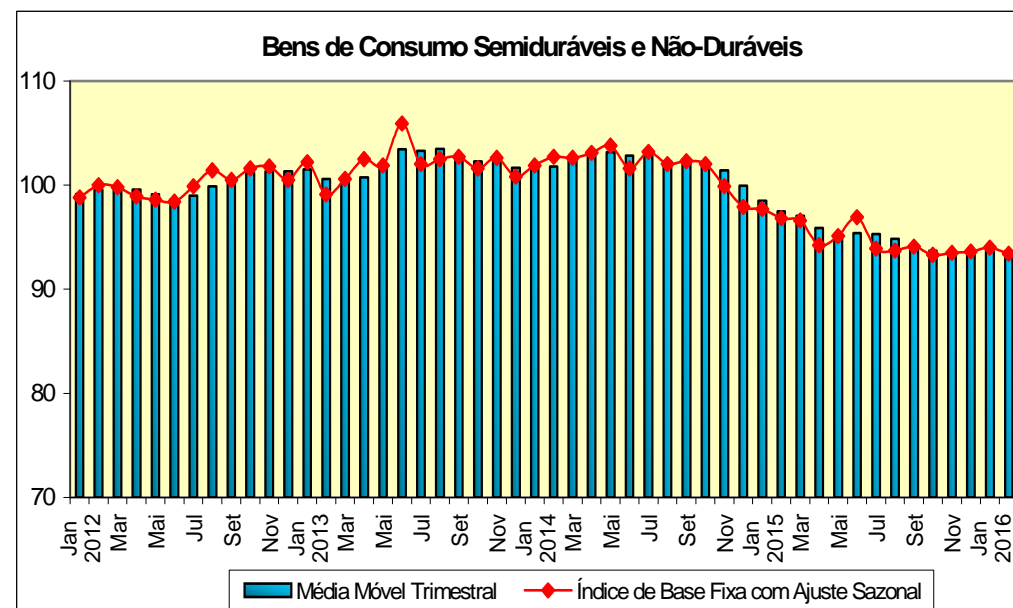
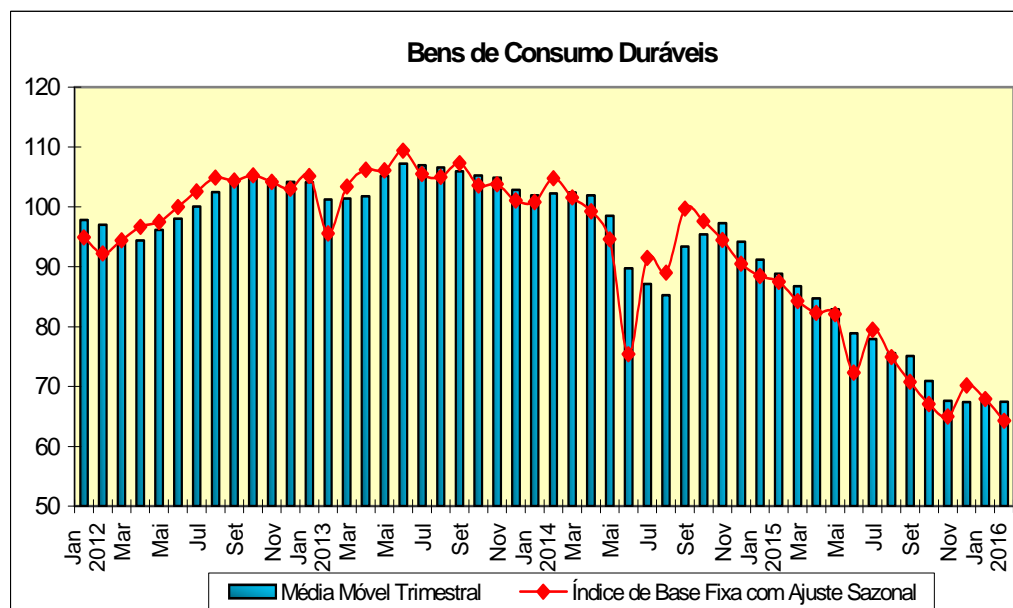
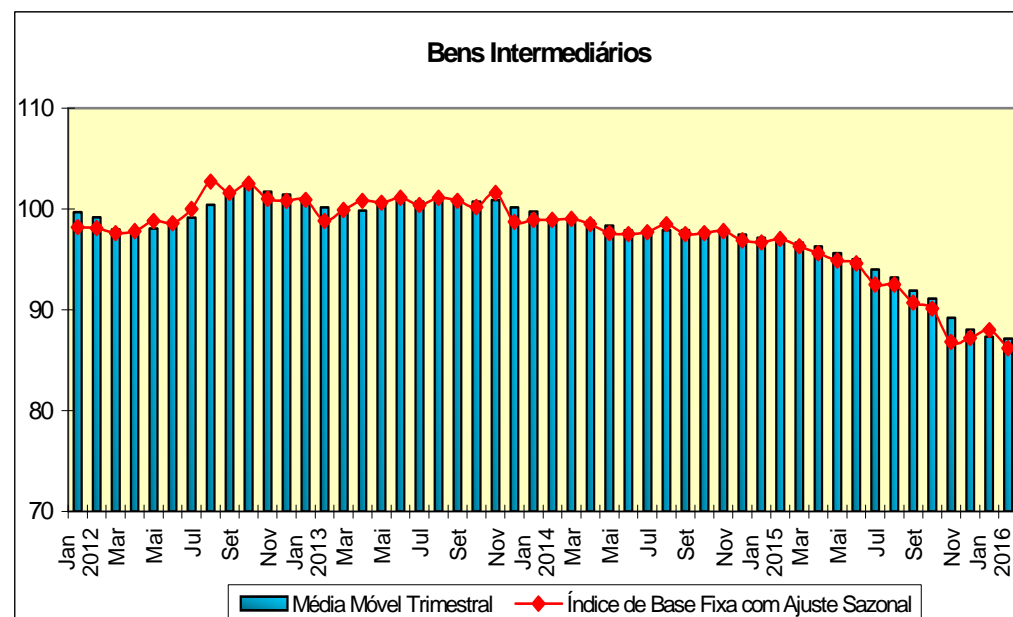
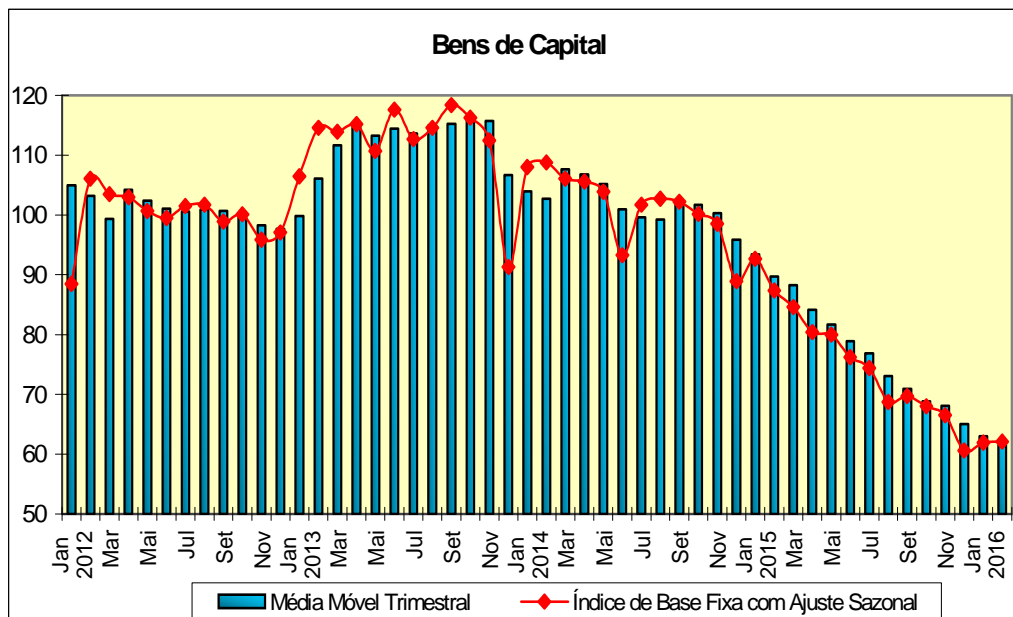
Indústria Geral
Índice de Base Fixa Mensal x Índice de Média Móvel Trimestral
Séries com Ajuste Sazonal



Fonte: IBGE, Diretoria de Pesquisas, Coordenação de Indústria

* Série com ajuste sazonal

Índices de Base Fixa (2012=100) * Séries com Ajuste Sazonal
Média Móvel Trimestral - 2012-2016



Pesquisa Industrial Mensal - Produção Física
Indicadores da Produção Industrial, segundo as Seções e Atividades de Indústria (Número índice)
Brasil - 2016

Seções e Atividades de Indústria	Base fixa mensal (1)			Mensal (2)			Acumulado (3)			Últimos 12 meses (4)		
	Dez	Jan	Fev	Dez	Jan	Fev	Jan-Dez	Jan-Jan	Jan-Fev	Até-Dez	Até-Jan	Até-Fev
1 - Indústria geral	77,0	76,2	75,6	87,8	86,4	90,2	91,7	86,4	88,2	91,7	91,0	91,0
2 - Indústrias extrativas	98,0	89,3	86,2	88,6	83,1	87,9	103,7	83,1	85,4	103,7	101,3	99,4
3 - Indústrias de transformação	74,4	74,5	74,2	87,7	86,9	90,5	90,1	86,9	88,7	90,1	89,7	89,8
3.10 - Fabricação de produtos alimentícios	85,9	76,6	75,2	102,9	94,8	101,1	97,7	94,8	97,8	97,7	97,5	97,8
3.11 - Fabricação de bebidas	110,2	92,3	87,2	88,8	88,1	94,9	94,6	88,1	91,3	94,6	93,4	93,5
3.12 - Fabricação de produtos do fumo	44,2	37,4	48,2	82,4	121,5	182,8	90,7	121,5	149,8	90,7	91,5	95,3
3.13 - Fabricação de produtos têxteis	52,1	62,3	73,8	79,3	79,9	88,2	85,4	79,9	84,2	85,4	84,6	84,3
3.14 - Confeção de artigos do vestuário e acessórios	55,2	59,4	69,3	79,9	86,5	94,1	88,9	86,5	90,4	88,9	89,0	90,1
3.15 - Preparação de couros e fabricação de artefatos de couro, artigos para viagem e calçados	72,3	77,9	86,5	91,2	92,5	94,3	92,5	92,5	93,4	92,5	91,8	91,7
3.16 - Fabricação de produtos de madeira	78,7	85,7	91,3	86,3	92,5	97,9	95,4	92,5	95,2	95,4	95,4	95,7
3.17 - Fabricação de celulose, papel e produtos de papel	101,3	97,6	94,1	102,6	100,8	106,0	99,3	100,8	103,3	99,3	99,5	100,0
3.18 - Impressão e reprodução de gravações	68,4	63,6	64,9	85,5	70,6	99,8	83,5	70,6	82,9	83,5	80,8	82,2
3.19 - Fabricação de coque, de produtos derivados do petróleo e de biocombustíveis	95,3	92,4	84,4	92,7	99,9	100,5	94,1	99,9	100,2	94,1	94,4	94,9
3.20B - Fabricação de sabões, deterg., prods. de limpeza, cosméticos, prods. de perfum. e de higiene pessoal	93,2	97,1	97,6	89,7	96,0	98,6	96,2	96,0	97,3	96,2	96,4	96,7
3.20C - Fabricação de outros produtos químicos	88,0	88,1	85,7	92,5	95,0	99,4	95,0	95,0	97,1	95,0	95,2	95,4
3.21 - Fabricação de produtos farmoquímicos e farmacêuticos	77,9	67,3	75,4	92,4	96,4	102,6	87,6	96,4	99,5	87,6	88,4	90,7
3.22 - Fabricação de produtos de borracha e de material plástico	73,6	79,0	76,4	87,5	85,3	84,4	90,8	85,3	84,8	90,8	90,0	89,3
3.23 - Fabricação de produtos de minerais não-metálicos	75,3	77,6	78,5	83,6	84,0	90,4	92,1	84,0	87,1	92,1	91,2	91,2
3.24 - Metalurgia	65,7	75,0	76,3	86,3	84,9	87,9	91,2	84,9	86,4	91,2	90,3	89,8
3.25 - Fabricação de produtos de metal, exceto máquinas e equipamentos	60,4	65,8	68,6	80,5	84,7	87,3	88,5	84,7	86,0	88,5	88,1	88,0
3.26 - Fabricação de equipamentos de informática, produtos eletrônicos e ópticos	38,5	47,7	53,2	60,8	59,8	66,9	69,9	59,8	63,4	69,9	68,7	68,9
3.27 - Fabricação de máquinas, aparelhos e materiais elétricos	63,9	69,9	69,9	76,8	76,3	78,9	87,8	76,3	77,6	87,8	86,1	84,9
3.28 - Fabricação de máquinas e equipamentos	61,0	65,9	66,1	74,6	74,3	72,1	85,4	74,3	73,2	85,4	84,0	82,7
3.29 - Fabricação de veículos automotores, reboques e carrocerias	44,8	50,8	51,0	69,0	69,0	70,9	74,1	69,0	69,9	74,1	73,1	73,3
3.30 - Fabricação de outros equipamentos de transporte, exceto veículos automotores	62,6	72,7	71,3	78,3	75,0	76,0	90,8	75,0	75,5	90,8	89,2	88,0
3.31 - Fabricação de móveis	73,9	69,8	71,9	80,1	80,3	91,2	85,3	80,3	85,5	85,3	84,1	84,6
3.32 - Fabricação de produtos diversos	76,9	74,2	79,2	87,1	82,4	91,2	95,5	82,4	86,7	95,5	94,1	94,2
3.33 - Manutenção, reparação e instalação de máquinas e equipamentos	90,0	88,3	85,2	94,9	93,3	90,9	92,3	93,3	92,1	92,3	92,1	91,6

Fonte: IBGE, Diretoria de Pesquisas, Coordenação de Indústria

Nota: Ponderação PIA-2010, sem ajuste sazonal

(1) Base: média de 2012 = 100

(2) Base: igual mês do ano anterior = 100

(3) Base: igual período do ano anterior = 100

(4) Base: últimos doze meses anteriores = 100

Pesquisa Industrial Mensal - Produção Física
Indicadores da Produção Industrial, segundo as Grandes Categorias Econômicas (Número índice)
Brasil - 2016

Grandes Categorias Econômicas	Base fixa mensal (1)			Mensal (2)			Acumulado (3)			Últimos 12 meses (4)		
	Dez	Jan	Fev	Dez	Jan	Fev	Jan-Dez	Jan-Jan	Jan-Fev	Até-Dez	Até-Jan	Até-Fev
1 Bens de capital	51,4	54,2	62,1	68,2	64,3	74,2	74,5	64,3	69,2	74,5	73,0	72,9
110 Bens de capital, exceto equipamentos de transporte industrial	54,7	57,0	62,8	69,1	67,6	74,2	79,1	67,6	70,9	79,1	77,5	76,9
120 Equipamentos de transporte industrial	45,6	49,1	60,8	66,2	58,5	74,1	66,9	58,5	66,2	66,9	65,5	66,1
2 Bens intermediários	78,5	78,9	77,3	88,5	88,3	91,5	94,8	88,3	89,9	94,8	94,0	93,7
210 Alimentos e bebidas básicos, destinados principalmente à indústria	94,6	95,2	104,0	99,9	103,4	107,3	97,8	103,4	105,4	97,8	99,0	99,4
220 Alimentos e bebidas elaborados, destinados principalmente à indústria	72,7	50,8	51,7	105,4	88,9	97,1	98,2	88,9	92,8	98,2	97,4	97,2
230 Insumos industriais básicos	85,4	77,7	77,2	81,1	77,0	82,1	101,9	77,0	79,5	101,9	99,4	97,2
240 Insumos industriais elaborados	74,8	78,8	79,4	88,2	88,7	93,9	92,3	88,7	91,2	92,3	91,9	92,0
250 Combustíveis e lubrificantes básicos	115,2	105,4	99,6	101,7	93,5	99,1	105,9	93,5	96,2	105,9	103,9	102,9
260 Combustíveis e lubrificantes elaborados - exceto gasolinas para automóvel	97,4	102,1	91,4	88,5	101,2	98,1	95,0	101,2	99,7	95,0	95,4	95,5
270 Peças e acessórios para bens de capital	63,7	79,5	74,6	81,8	94,9	76,3	97,0	94,9	84,9	97,0	97,2	94,6
280 Peças e acessórios para equipamentos de transporte	47,4	60,4	58,7	73,1	75,9	77,6	81,9	75,9	76,7	81,9	80,8	80,7
3 Bens de consumo	80,3	76,4	75,7	90,6	88,1	91,9	90,5	88,1	89,9	90,5	90,1	90,6
31 Bens de consumo duráveis	56,0	58,4	54,6	74,3	71,3	70,7	81,2	71,3	71,0	81,2	80,1	80,0
311 Bens de consumo duráveis - exceto automóveis para passageiros e equipamentos de transporte não industrial	61,0	63,2	62,3	74,6	65,9	74,6	81,6	65,9	70,0	81,6	79,7	80,0
312 Automóveis para passageiros	55,0	54,8	48,8	75,9	77,8	68,1	80,6	77,8	72,9	80,6	80,1	80,0
313 Equipamentos de transporte não industrial	34,7	59,4	57,6	56,6	63,4	66,0	83,8	63,4	64,7	83,8	82,2	80,8
32 Bens de consumo semiduráveis e não duráveis	88,0	82,1	82,3	94,8	93,0	98,0	93,2	93,0	95,5	93,2	93,0	93,6
321 Bens de consumo semiduráveis	60,0	63,3	73,0	83,1	85,6	89,4	88,9	85,6	87,6	88,9	88,5	88,6
322 Bens de consumo não duráveis	83,1	77,9	80,9	89,4	91,7	99,1	90,3	91,7	95,4	90,3	90,2	91,4
323 Alimentos e bebidas básicos, destinados principalmente ao consumo doméstico	-	-	-	-	-	-	-	-	-	-	-	-
324 Alimentos e bebidas elaborados, destinados principalmente ao consumo doméstico	99,4	93,4	89,5	96,7	94,1	99,7	96,1	94,1	96,7	96,1	95,9	96,3
325 Gasolinas para automóvel (motor spirit)	101,4	78,1	72,8	113,9	103,0	104,5	94,6	103,0	103,8	94,6	95,0	95,5
9 Bens não especificados anteriormente	93,9	85,1	82,1	98,3	91,8	90,9	93,2	91,8	91,3	93,2	92,8	92,3

Fonte: IBGE, Diretoria de Pesquisas, Coordenação de Indústria

Nota: Ponderação PIA-2010, sem ajuste sazonal

(1) Base: média de 2012 = 100

(2) Base: igual mês do ano anterior = 100

(3) Base: igual período do ano anterior = 100

(4) Base: últimos doze meses anteriores = 100

Pesquisa Industrial Mensal - Produção Física
Indicadores da Produção Industrial, segundo os Grupos e Classes Industriais Selecionados (Número índice)
Brasil - 2016

Grupos e Classes Industriais Selecionados	Base fixa mensal (1)			Mensal (2)			Acumulado (3)			Últimos 12 meses (4)		
	Dez	Jan	Fev	Dez	Jan	Fev	Jan-Dez	Jan-Jan	Jan-Fev	Até-Dez	Até-Jan	Até-Fev
10.1 Abate e fabricação de produtos de carne	100,4	98,7	98,3	103,0	101,8	109,2	98,8	101,8	105,3	98,8	99,5	100,7
10.11 Abate de reses, exceto suínos	102,7	103,7	100,8	99,2	105,1	108,3	93,6	105,1	106,7	93,6	95,0	96,1
10.12 Abate de suínos, aves e outros pequenos animais	100,7	95,8	96,8	107,8	100,2	111,2	102,9	100,2	105,4	102,9	103,2	104,5
10.13 Fabricação de produtos de carne	78,9	89,7	94,0	84,7	91,0	97,0	99,0	91,0	94,0	99,0	98,4	98,3
10.3 Fabricação de conservas de frutas, legumes e outros vegetais	77,5	73,1	58,7	95,0	101,0	144,3	79,1	101,0	116,5	79,1	78,1	78,8
10.4 Fabricação de óleos e gorduras vegetais e animais	92,0	75,2	94,3	93,7	92,6	112,1	101,4	92,6	102,5	101,4	100,0	100,5
10.41 Fabricação de óleos vegetais em bruto, exceto óleo de milho	92,0	74,5	98,1	92,3	93,3	113,6	103,5	93,3	103,9	103,5	101,7	101,9
10.42 Fabricação de óleos vegetais refinados, exceto óleo de milho	94,0	63,3	94,9	104,0	83,3	125,1	96,3	83,3	104,2	96,3	94,3	96,4
10.43 Fabricação de margarina e outras gorduras vegetais e de óleos não-comestíveis de animais	90,8	85,9	78,0	93,4	95,1	97,1	96,1	95,1	96,0	96,1	96,6	97,2
10.5 Laticínios	102,0	106,6	91,6	95,6	100,4	96,4	96,1	100,4	98,5	96,1	96,5	97,0
10.6 Moagem, fabricação de produtos amiláceos e de alimentos para animais	96,2	99,1	98,7	100,5	97,6	109,1	100,2	97,6	103,0	100,2	100,1	101,1
10.61 Beneficiamento de arroz e fabricação de produtos do arroz	88,1	95,2	98,1	97,1	100,1	116,9	99,7	100,1	108,0	99,7	99,8	101,8
10.62 Moagem de trigo e fabricação de derivados	97,2	98,0	97,1	96,2	92,5	103,3	96,9	92,5	97,6	96,9	96,4	97,3
10.7 Fabricação e refino de açúcar	57,8	22,0	15,0	131,5	63,5	50,5	95,9	63,5	57,5	95,9	94,9	93,3
10.8 Torrefação e moagem de café	91,4	96,3	100,2	100,6	103,8	107,3	99,3	103,8	105,6	99,3	100,1	100,6
10.2 e 10.9 Preservação do pescado, fabricação de produtos do pescado e de outros produtos alimentícios	81,2	84,8	87,2	99,2	93,6	99,4	98,2	93,6	96,5	98,2	98,3	99,1
11.1 Fabricação de bebidas alcoólicas	113,6	96,7	89,9	95,6	93,2	95,8	95,7	93,2	94,4	95,7	95,4	95,5
11.2 Fabricação de bebidas não-alcoólicas	106,7	87,9	84,3	82,5	83,1	93,9	93,6	83,1	88,1	93,6	91,5	91,5
13.1 Preparação e fiação de fibras têxteis	51,0	63,5	79,3	75,9	80,6	89,6	88,7	80,6	85,4	88,7	88,5	87,8
13.2 Tecelagem, exceto malha	45,0	57,0	69,6	75,9	74,5	85,5	80,4	74,5	80,2	80,4	79,2	78,9
13.3 Fabricação de tecidos de malha	39,8	52,8	60,3	74,5	75,8	87,4	81,5	75,8	81,6	81,5	80,0	80,3
13.5 Fabricação de artefatos têxteis, exceto vestuário	67,7	72,8	81,0	86,1	87,9	91,2	91,2	87,9	89,6	91,2	90,8	90,6
14.1 Confecção de artigos do vestuário e acessórios	55,2	59,1	68,5	79,6	87,2	94,7	89,2	87,2	91,1	89,2	89,4	90,6
14.2 Fabricação de artigos de malharia e tricotagem	55,4	68,8	90,4	89,3	71,6	82,9	82,9	71,6	77,6	82,9	81,0	80,2
15.1 Curtimento e outras preparações de couro	93,5	103,9	105,8	103,7	105,5	113,3	92,8	105,5	109,3	92,8	93,3	95,5
15.3 e 15.4 Fabricação de calçados e de partes para calçados de qualquer material	69,1	74,1	83,6	89,0	90,2	91,4	92,5	90,2	90,8	92,5	91,6	91,0

Fonte: IBGE, Diretoria de Pesquisas, Coordenação de Indústria

Nota: Ponderação PIA-2010, sem ajuste sazonal

(1) Base: média de 2012 = 100

(2) Base: igual mês do ano anterior = 100

(3) Base: igual período do ano anterior = 100

(4) Base: últimos doze meses anteriores = 100

Pesquisa Industrial Mensal - Produção Física
Indicadores da Produção Industrial, segundo os Grupos e Classes Industriais Selecionados (Número índice)
Brasil - 2016

Grupos e Classes Industriais Selecionados	Base fixa mensal (1)			Mensal (2)			Acumulado (3)			Últimos 12 meses (4)		
	Dez	Jan	Fev	Dez	Jan	Fev	Jan-Dez	Jan-Jan	Jan-Fev	Até-Dez	Até-Jan	Até-Fev
16.1 Desdobramento de madeira	82,4	85,2	98,9	92,7	93,3	104,9	95,2	93,3	99,1	95,2	95,7	96,8
16.2 Fabricação de produtos de madeira, cortiça e material trançado, exceto móveis	76,7	86,0	87,1	82,8	92,1	94,0	95,5	92,1	93,1	95,5	95,3	95,1
17.1 Fabricação de celulose e outras pastas para a fabricação de papel	119,8	115,6	109,5	119,0	113,6	119,8	108,0	113,6	116,6	108,0	108,9	110,1
17.2 Fabricação de papel, cartolina e papel-cartão	95,7	97,2	96,1	94,6	98,9	108,1	97,7	98,9	103,3	97,7	97,8	98,6
17.3 Fabricação de embalagens de papel, cartolina, papel-cartão e papelão ondulado	91,2	85,7	84,0	94,6	90,9	98,5	94,5	90,9	94,5	94,5	94,0	94,3
17.4 Fabricação de produtos diversos de papel, cartolina, papel-cartão e papelão ondulado	93,5	87,2	82,0	96,2	97,0	90,0	94,6	97,0	93,4	94,6	94,7	94,0
18.1 Atividade de impressão	73,3	69,0	69,1	84,0	72,6	106,4	83,4	72,6	86,3	83,4	80,7	82,4
18.3 Reprodução de materiais gravados em qualquer suporte	31,2	22,4	32,9	126,9	43,1	50,0	84,7	43,1	46,9	84,7	82,4	81,1
19.2 Fabricação de produtos derivados do petróleo	95,8	99,1	90,7	88,5	99,9	100,7	92,8	99,9	100,3	92,8	93,3	93,8
19.3 Fabricação de biocombustíveis	90,8	30,2	25,5	172,4	98,9	94,4	104,9	98,9	96,7	104,9	104,7	104,1
20.1 Fabricação de produtos químicos inorgânicos	84,1	87,9	91,2	86,1	89,7	102,6	93,6	89,7	95,8	93,6	92,8	93,1
20.11 Fabricação de cloro e álcalis	118,2	116,2	117,0	91,6	92,5	105,0	97,1	92,5	98,4	97,1	96,6	96,6
20.12 Fabricação de intermediários para fertilizantes	88,9	87,7	91,8	82,1	83,6	94,7	101,6	83,6	88,9	101,6	99,2	98,2
20.13 Fabricação de adubos e fertilizantes	80,1	85,3	89,3	94,3	100,7	116,7	89,2	100,7	108,3	89,2	89,8	91,6
20.14 Fabricação de gases industriais	81,1	86,8	89,3	78,4	80,7	92,2	94,0	80,7	86,2	94,0	92,0	91,3
20.2 Fabricação de produtos químicos orgânicos	94,2	100,3	92,8	96,9	101,5	100,5	101,0	101,5	101,0	101,0	101,6	101,4
20.3 e 20.4 Fabricação de resinas e elastômeros e de fibras artificiais e sintéticas	88,9	98,4	85,4	93,8	102,8	94,6	95,7	102,8	98,8	95,7	96,4	96,1
20.5 Fabricação de defensivos agrícolas e desinfestantes domissanitários	96,8	65,3	66,6	97,1	86,3	108,3	94,2	86,3	96,2	94,2	94,9	96,1
20.6 Fabricação de sabões, detergentes, produtos de limpeza, cosméticos, produtos de perfumaria e de higiene pessoal	93,2	97,1	97,6	89,7	96,0	98,6	96,2	96,0	97,3	96,2	96,4	96,7
20.61 Fabricação de sabões e detergentes sintéticos	92,9	96,7	99,3	85,1	94,7	101,4	95,5	94,7	98,0	95,5	95,6	96,2
20.62 Fabricação de produtos de limpeza e polimento	111,6	116,2	112,4	93,4	103,8	97,9	102,5	103,8	100,8	102,5	103,3	102,7
20.63 Fabricação de cosméticos, produtos de perfumaria e de higiene pessoal	89,4	93,6	91,5	97,9	96,3	94,2	95,9	96,3	95,3	95,9	96,1	96,1
20.7 Fabricação de tintas, vernizes, esmaltes, lacas e produtos afins	89,1	84,3	85,0	93,4	87,8	92,5	94,1	87,8	90,1	94,1	93,9	94,0
20.9 Fabricação de produtos e preparados químicos diversos	78,5	85,8	84,2	95,6	108,2	101,7	92,2	108,2	104,9	92,2	93,8	94,6
22.1 Fabricação de produtos de borracha	70,1	81,6	82,2	90,0	89,0	90,9	90,1	89,0	89,9	90,1	89,7	89,7
22.11 Fabricação de pneumáticos e de câmaras-de-ar	76,3	91,9	90,9	90,3	89,7	90,8	90,5	89,7	90,2	90,5	90,1	89,9

Fonte: IBGE, Diretoria de Pesquisas, Coordenação de Indústria

Nota: Ponderação PIA-2010, sem ajuste sazonal

(1) Base: média de 2012 = 100

(2) Base: igual mês do ano anterior = 100

(3) Base: igual período do ano anterior = 100

(4) Base: últimos doze meses anteriores = 100

Pesquisa Industrial Mensal - Produção Física

Indicadores da Produção Industrial, segundo os Grupos e Classes Industriais Selecionados (Número índice)

Brasil - 2016

Grupos e Classes Industriais Selecionados	Base fixa mensal (1)			Mensal (2)			Acumulado (3)			Últimos 12 meses (4)		
	Dez	Jan	Fev	Dez	Jan	Fev	Jan-Dez	Jan-Jan	Jan-Fev	Até-Dez	Até-Jan	Até-Fev
22.2 Fabricação de produtos de material plástico	75,1	77,9	73,8	86,5	83,7	81,5	91,2	83,7	82,6	91,2	90,1	89,1
22.21 Fabricação de laminados planos e tubulares de material plástico	85,0	88,2	84,3	94,3	92,0	89,8	96,2	92,0	90,9	96,2	95,7	95,2
22.22 Fabricação de embalagens de material plástico	85,4	79,9	77,0	96,4	88,4	85,4	96,0	88,4	86,9	96,0	95,6	94,7
22.23 Fabricação de tubos e acessórios de material plástico para uso na construção	69,5	75,7	67,1	73,0	76,8	73,8	88,8	76,8	75,3	88,8	86,9	84,8
23.1 Fabricação de vidro e de produtos do vidro	89,4	100,4	91,1	82,6	86,9	88,2	95,8	86,9	87,5	95,8	94,4	93,9
23.11 Fabricação de vidro plano e de segurança	72,4	94,1	82,7	70,7	86,3	84,8	95,4	86,3	85,6	95,4	94,5	93,9
23.2 Fabricação de cimento	71,9	70,9	74,3	81,9	79,5	90,9	88,9	79,5	85,0	88,9	87,5	87,8
23.3 Fabricação de artefatos de concreto, cimento, fibrocimento, gesso e materiais semelhantes	63,6	61,4	64,2	80,5	80,8	86,4	86,2	80,8	83,6	86,2	85,9	86,2
23.4 Fabricação de produtos cerâmicos	82,9	89,5	86,7	79,1	84,9	88,4	97,6	84,9	86,6	97,6	96,4	95,3
23.9 Aparelhamento de pedras e fabricação de outros produtos de minerais não-metálicos	75,4	75,6	84,8	104,9	91,7	101,7	94,1	91,7	96,7	94,1	94,3	95,5
24.1 Produção de ferro-gusa e de ferroligas	52,2	70,1	76,0	73,1	90,0	78,5	93,6	90,0	83,6	93,6	92,1	90,7
24.2 Siderurgia	61,0	70,9	73,4	83,3	79,5	84,5	90,5	79,5	82,0	90,5	89,1	88,0
24.3 Produção de tubos de aço, exceto tubos sem costura	52,3	60,0	63,6	82,0	76,9	76,2	93,0	76,9	76,5	93,0	91,7	90,2
24.4 Metalurgia dos metais não-ferrosos	103,0	105,3	97,5	102,2	105,4	109,9	95,8	105,4	107,6	95,8	96,6	98,1
24.5 Fundição	39,5	51,3	58,4	71,5	72,4	80,9	79,7	72,4	76,7	79,7	79,4	79,9
25.1 Fabricação de estruturas metálicas e obras de caldeiraria pesada	46,0	47,6	51,4	75,4	79,1	80,7	79,4	79,1	79,9	79,4	79,4	79,5
25.2 Fabricação de tanques, reservatórios metálicos e caldeiras	60,6	65,1	71,2	61,8	54,1	67,8	94,5	54,1	60,5	94,5	87,8	84,3
25.3 Forjaria, estamparia, metalurgia do pó e serviços de tratamento de metais	52,0	66,7	70,7	81,3	86,1	96,1	86,4	86,1	91,0	86,4	86,5	87,6
25.4 Fabricação de artigos de cutelaria, de serralheria e ferramentas	58,7	71,1	67,8	76,3	93,0	83,7	90,3	93,0	88,2	90,3	90,3	90,1
25.5 e 25.9 - Fabricação de equipamento bélico pesado, armas de fogo e munições e de produtos de metal não especificados anteriormente	76,3	79,3	82,9	87,8	90,2	93,6	93,9	90,2	91,9	93,9	93,6	93,6
25.91 Fabricação de embalagens metálicas	100,8	106,1	104,1	93,6	100,9	106,6	96,1	100,9	103,7	96,1	96,6	97,7
25.92 Fabricação de produtos de trefilados de metal	65,7	72,6	74,0	81,9	85,2	85,4	88,8	85,2	85,3	88,8	88,4	87,9
26.1 Fabricação de componentes eletrônicos	48,0	52,4	47,9	70,4	75,3	70,3	81,9	75,3	72,8	81,9	81,5	83,1
26.2 Fabricação de equipamentos de informática e periféricos	40,3	39,2	42,3	54,5	54,9	60,4	57,3	54,9	57,6	57,3	56,0	55,7
26.3 Fabricação de equipamentos de comunicação	33,8	52,4	59,8	46,3	64,9	69,1	72,9	64,9	67,1	72,9	70,7	69,2
26.4 Fabricação de aparelhos de recepção, reprodução, gravação e amplificação de áudio e vídeo	35,0	48,3	52,8	69,7	54,6	64,1	71,2	54,6	59,2	71,2	70,2	71,4

Fonte: IBGE, Diretoria de Pesquisas, Coordenação de Indústria

Nota: Ponderação PIA-2010, sem ajuste sazonal

(1) Base: média de 2012 = 100

(2) Base: igual mês do ano anterior = 100

(3) Base: igual período do ano anterior = 100

(4) Base: últimos doze meses anteriores = 100

Pesquisa Industrial Mensal - Produção Física
Indicadores da Produção Industrial, segundo os Grupos e Classes Industriais Selecionados (Número índice)
Brasil - 2016

Grupos e Classes Industriais Selecionados	Base fixa mensal (1)			Mensal (2)			Acumulado (3)			Últimos 12 meses (4)		
	Dez	Jan	Fev	Dez	Jan	Fev	Jan-Dez	Jan-Jan	Jan-Fev	Até-Dez	Até-Jan	Até-Fev
26.5 Fabricação de aparelhos e instrumentos de medida, teste e controle; cronômetros e relógios	55,6	61,8	79,5	78,7	77,9	85,4	91,3	77,9	82,0	91,3	91,2	90,4
27.1 Fabricação de geradores, transformadores e motores elétricos	61,4	64,2	72,9	85,0	72,2	83,5	87,1	72,2	77,8	87,1	85,5	85,0
27.2 Fabricação de pilhas, baterias e acumuladores elétricos	91,0	91,5	113,0	92,6	88,6	105,6	94,8	88,6	97,2	94,8	93,3	93,7
27.3 Fabricação de equipamentos para distribuição e controle de energia elétrica	63,1	72,9	71,3	72,3	80,9	73,2	90,6	80,9	76,9	90,6	89,3	86,6
27.4 Fabricação de lâmpadas e outros equipamentos de iluminação	40,9	43,0	49,1	74,6	69,2	66,6	74,3	69,2	67,8	74,3	73,0	71,6
27.5 Fabricação de eletrodomésticos	66,3	74,3	63,7	72,4	76,2	75,8	86,8	76,2	76,0	86,8	84,7	83,8
27.51 Fabricação de fogões, refrigeradores e máquinas de lavar e secar para uso doméstico	64,5	70,4	57,7	70,6	75,4	77,5	83,6	75,4	76,3	83,6	81,5	81,5
27.59 Fabricação de aparelhos eletrodomésticos não especificados anteriormente	72,2	87,0	83,1	78,2	78,3	72,2	95,6	78,3	75,2	95,6	93,5	90,0
27.9 Fabricação de equipamentos e aparelhos elétricos não especificados anteriormente	65,0	60,4	65,9	73,6	68,6	91,0	87,5	68,6	78,8	87,5	85,1	85,5
28.1 Fabricação de motores, bombas, compressores e equipamentos de transmissão	63,5	66,9	71,5	84,2	81,2	85,5	102,1	81,2	83,3	102,1	101,2	100,9
28.2 Fabricação de máquinas e equipamentos de uso geral	60,9	55,4	52,5	71,9	59,8	68,5	84,5	59,8	63,7	84,5	81,3	80,2
28.3 Fabricação de tratores e de máquinas e equipamentos para a agricultura e pecuária	45,2	49,7	59,1	64,8	62,3	67,2	77,7	62,3	64,9	77,7	76,5	75,8
28.4 Fabricação de máquinas-ferramenta	57,8	50,8	62,3	94,3	75,2	81,2	92,3	75,2	78,4	92,3	91,7	90,9
28.5 Fabricação de máquinas e equipamentos de uso na extração mineral e na construção	55,1	88,6	67,4	66,6	90,4	52,2	70,5	90,4	68,7	70,5	70,1	64,8
28.6 Fabricação de máquinas e equipamentos de uso industrial específico	104,6	103,2	112,7	79,1	91,4	97,7	86,8	91,4	94,6	86,8	86,3	87,9
29.1 Fabricação de automóveis, camionetas e utilitários	52,3	52,5	48,9	72,8	74,0	67,9	79,0	74,0	70,9	79,0	78,3	78,0
29.2 Fabricação de caminhões e ônibus	25,8	35,6	47,6	54,3	47,7	67,2	55,8	47,7	57,1	55,8	54,1	55,0
29.3 Fabricação de cabines, carrocerias e reboques para veículos automotores	36,8	25,5	42,6	55,7	40,5	76,0	53,7	40,5	57,2	53,7	52,2	54,0
29.4 Fabricação de peças e acessórios para veículos automotores	46,4	61,9	58,0	71,5	78,5	76,9	83,4	78,5	77,7	83,4	82,4	81,9
31.0 Fabricação de móveis	73,9	69,8	71,9	80,1	80,3	91,2	85,3	80,3	85,5	85,3	84,1	84,6
32.1 Fabricação de artigos de joalheria, bijuteria e semelhantes	130,4	19,8	34,8	128,7	49,7	118,7	110,0	49,7	79,0	110,0	106,0	107,1
32.3 Fabricação de artefatos para pesca e esporte	46,4	20,7	18,1	36,5	18,3	37,8	84,5	18,3	24,1	84,5	71,1	70,6
32.4 Fabricação de brinquedos e jogos recreativos	38,0	29,1	52,7	84,1	83,9	100,2	88,0	83,9	93,7	88,0	87,8	88,5
32.5 Fabricação de instrumentos e materiais para uso médico e odontológico e de artigos ópticos	79,5	94,7	99,6	85,0	89,6	93,9	100,5	89,6	91,7	100,5	99,4	99,5
32.9 Fabricação de produtos diversos	70,0	76,4	78,3	84,4	84,0	88,4	90,3	84,0	86,1	90,3	89,6	89,5

Fonte: IBGE, Diretoria de Pesquisas, Coordenação de Indústria

Nota: Ponderação PIA-2010, sem ajuste sazonal

(1) Base: média de 2012 = 100

(2) Base: igual mês do ano anterior = 100

(3) Base: igual período do ano anterior = 100

(4) Base: últimos doze meses anteriores = 100

Pesquisa Industrial Mensal - Produção Física
Indicadores da Produção Industrial, segundo as Seções e Atividades de Indústria - Brasil
Índice de base fixa com ajuste sazonal (Base: média de 2012 = 100) (Número índice)

2014

Seções e Atividades de Indústria	Jan	Fev	Mar	Abr	Mai	Jun	Jul	Ago	Set	Out	Nov	Dez
1 - Indústria geral	101,0	101,3	100,8	100,2	99,0	97,3	98,6	98,9	98,7	98,9	98,3	96,1
2 - Indústrias extrativas	98,0	97,0	99,7	100,1	101,1	100,8	103,2	105,7	106,2	108,5	106,1	107,9
3 - Indústrias de transformação	101,1	101,6	100,9	100,2	99,1	96,5	98,2	98,3	98,3	97,9	96,9	94,4
3.10 - Fabricação de produtos alimentícios	99,4	100,0	99,2	101,2	103,3	104,6	100,6	100,7	97,3	99,2	95,8	94,3
3.11 - Fabricação de bebidas	96,9	101,9	104,1	103,8	101,3	102,4	101,0	95,1	94,2	94,4	95,1	99,7
3.12 - Fabricação de produtos do fumo	85,8	84,7	88,8	84,6	91,8	89,8	88,2	109,4	93,1	85,2	87,3	84,4
3.13 - Fabricação de produtos têxteis	97,4	94,6	93,9	93,5	96,5	89,5	95,5	95,5	96,3	93,9	92,0	83,9
3.14 - Confecção de artigos do vestuário e acessórios	101,0	102,0	101,9	98,5	97,0	86,6	96,3	95,4	97,0	94,4	92,9	96,6
3.15 - Preparação de couros e fabricação de artefatos de couro, artigos para viagem e calçados	95,3	99,0	101,0	100,7	100,8	99,2	99,5	100,4	102,9	101,1	100,4	98,3
3.16 - Fabricação de produtos de madeira	104,8	103,0	101,4	97,9	96,5	95,8	98,6	97,5	101,0	100,4	98,1	98,8
3.17 - Fabricação de celulose, papel e produtos de papel	99,0	98,4	98,8	98,2	97,5	97,3	98,3	98,5	98,9	99,0	99,2	98,2
3.18 - Impressão e reprodução de gravações	-	-	-	-	-	-	-	-	-	-	-	-
3.19 - Fabricação de coque, de produtos derivados do petróleo e de biocombustíveis	106,2	107,5	110,7	111,1	104,5	112,4	110,1	110,8	109,0	110,3	108,7	106,5
3.20B - Fabricação de sabões, deterg., prods. de limpeza, cosméticos, prods. de perfum. e de higiene pessoal	108,8	108,3	108,3	110,7	111,4	106,6	110,2	105,9	107,3	107,6	106,4	109,1
3.20C - Fabricação de outros produtos químicos	104,3	102,2	98,9	97,0	100,7	99,9	102,9	101,3	100,4	99,4	99,8	100,6
3.21 - Fabricação de produtos farmoquímicos e farmacêuticos	105,4	107,7	104,5	109,0	105,0	95,0	109,4	96,4	106,3	93,4	96,4	93,7
3.22 - Fabricação de produtos de borracha e de material plástico	98,8	100,3	99,3	98,9	97,7	91,8	93,0	95,9	100,0	97,5	97,0	95,0
3.23 - Fabricação de produtos de minerais não-metálicos	102,3	102,9	101,5	99,9	99,8	96,1	98,7	99,9	100,7	98,3	99,3	97,1
3.24 - Metalurgia	96,4	98,2	97,6	95,5	91,8	91,2	90,4	90,2	93,3	91,5	89,1	87,4
3.25 - Fabricação de produtos de metal, exceto máquinas e equipamentos	88,4	92,6	89,8	90,5	89,7	84,9	87,9	90,1	88,3	87,0	87,0	85,9
3.26 - Fabricação de equipamentos de informática, produtos eletrônicos e ópticos	115,8	119,0	116,4	113,8	102,4	76,2	100,9	96,2	94,6	99,8	95,0	89,2
3.27 - Fabricação de máquinas, aparelhos e materiais elétricos	97,1	97,4	97,1	100,0	96,2	86,5	98,1	99,2	97,5	97,2	94,0	92,6
3.28 - Fabricação de máquinas e equipamentos	103,0	101,0	98,1	99,7	102,2	93,0	96,3	98,4	99,3	97,3	96,2	93,7
3.29 - Fabricação de veículos automotores, reboques e carrocerias	98,3	101,2	96,6	95,4	91,3	78,8	85,4	87,5	97,1	92,6	90,7	81,2
3.30 - Fabricação de outros equipamentos de transporte, exceto veículos automotores	104,3	100,8	105,1	104,6	102,9	83,7	110,0	100,5	97,2	102,2	104,6	103,4
3.31 - Fabricação de móveis	96,3	97,5	97,1	94,1	90,6	88,5	93,4	94,0	95,7	96,9	96,6	91,6
3.32 - Fabricação de produtos diversos	102,3	101,8	99,4	100,7	96,3	94,9	103,9	100,5	105,1	102,5	119,8	101,4
3.33 - Manutenção, reparação e instalação de máquinas e equipamentos	-	-	-	-	-	-	-	-	-	-	-	-

Fonte: IBGE, Diretoria de Pesquisas, Coordenação de Indústria

Nota: Ponderação PIA-2010

Pesquisa Industrial Mensal - Produção Física
Indicadores da Produção Industrial, segundo as Seções e Atividades de Indústria - Brasil
Índice de base fixa com ajuste sazonal (Base: média de 2012 = 100) (Número índice)

2015

Seções e Atividades de Indústria	Jan	Fev	Mar	Abr	Mai	Jun	Jul	Ago	Set	Out	Nov	Dez
1 - Indústria geral	95,9	95,5	94,3	93,0	93,2	92,3	90,7	89,8	88,2	87,5	85,4	84,7
2 - Indústrias extrativas	109,9	109,9	110,4	111,1	110,2	109,2	107,5	107,9	108,9	106,0	95,1	95,0
3 - Indústrias de transformação	94,0	93,3	92,3	90,9	91,0	90,2	88,8	87,7	86,1	85,5	83,9	83,1
3.10 - Fabricação de produtos alimentícios	98,0	97,8	99,8	98,9	96,5	100,9	94,6	96,9	96,6	97,5	95,2	96,6
3.11 - Fabricação de bebidas	99,1	97,4	92,5	90,8	93,5	96,4	90,6	94,6	95,9	95,1	94,4	85,8
3.12 - Fabricação de produtos do fumo	78,5	52,0	78,2	82,0	82,0	84,3	87,9	85,5	85,9	90,7	80,5	72,0
3.13 - Fabricação de produtos têxteis	88,6	88,7	88,1	87,0	81,6	79,6	78,3	75,9	75,3	74,4	74,2	66,8
3.14 - Confeção de artigos do vestuário e acessórios	89,9	91,2	85,0	86,1	88,7	87,7	85,6	87,1	83,0	82,2	80,5	82,9
3.15 - Preparação de couros e fabricação de artefatos de couro, artigos para viagem e calçados	98,6	98,2	94,5	92,8	93,0	93,0	95,7	91,1	89,2	88,2	88,9	89,6
3.16 - Fabricação de produtos de madeira	97,2	99,4	95,8	95,3	99,1	99,9	92,3	96,8	94,7	90,7	91,6	85,8
3.17 - Fabricação de celulose, papel e produtos de papel	97,3	97,1	97,6	94,7	97,5	99,4	101,0	99,6	97,5	95,0	95,5	100,7
3.18 - Impressão e reprodução de gravações	-	-	-	-	-	-	-	-	-	-	-	-
3.19 - Fabricação de coque, de produtos derivados do petróleo e de biocombustíveis	101,7	102,9	101,6	103,2	104,9	106,0	104,0	103,2	104,5	103,4	95,8	99,4
3.20B - Fabricação de sabões, deterg., prods. de limpeza, cosméticos, prods. de perfum. e de higiene pessoal	104,5	106,4	105,6	102,1	104,8	106,3	105,5	105,2	105,8	103,2	103,5	99,9
3.20C - Fabricação de outros produtos químicos	98,2	98,0	97,9	97,3	97,0	97,0	96,3	93,9	94,2	94,3	89,8	93,6
3.21 - Fabricação de produtos farmoquímicos e farmacêuticos	91,6	86,1	91,3	84,8	87,9	89,1	89,9	89,8	91,2	91,5	88,8	88,8
3.22 - Fabricação de produtos de borracha e de material plástico	95,0	96,3	92,3	90,4	89,0	87,4	85,7	85,8	84,4	84,4	83,6	83,5
3.23 - Fabricação de produtos de minerais não-metálicos	97,8	95,9	95,9	94,9	94,9	93,7	92,7	91,0	89,4	88,2	85,3	81,6
3.24 - Metalurgia	91,0	90,9	88,7	86,2	85,6	83,8	84,5	83,3	80,6	80,7	81,4	77,8
3.25 - Fabricação de produtos de metal, exceto máquinas e equipamentos	81,7	85,5	87,3	82,2	80,4	79,3	77,8	75,5	74,1	73,7	73,4	69,3
3.26 - Fabricação de equipamentos de informática, produtos eletrônicos e ópticos	90,2	85,8	78,2	75,5	75,2	63,8	66,0	65,9	67,5	60,5	57,4	64,1
3.27 - Fabricação de máquinas, aparelhos e materiais elétricos	95,4	95,5	93,5	87,5	87,6	81,6	82,5	80,2	79,9	78,3	77,8	70,6
3.28 - Fabricação de máquinas e equipamentos	94,1	97,0	91,1	88,1	84,5	77,6	83,3	83,0	79,4	79,2	78,3	71,1
3.29 - Fabricação de veículos automotores, reboques e carrocerias	80,0	78,6	74,6	72,3	71,5	67,9	69,5	62,7	58,3	56,7	57,6	60,2
3.30 - Fabricação de outros equipamentos de transporte, exceto veículos automotores	100,9	103,3	97,6	89,1	96,3	94,1	93,8	92,0	90,0	86,7	82,3	79,7
3.31 - Fabricação de móveis	92,3	90,6	86,5	86,3	85,0	80,9	78,4	75,3	73,9	70,8	71,3	73,4
3.32 - Fabricação de produtos diversos	105,9	103,3	106,1	101,8	110,2	98,0	93,1	91,0	91,0	91,3	90,5	90,0
3.33 - Manutenção, reparação e instalação de máquinas e equipamentos	-	-	-	-	-	-	-	-	-	-	-	-

Fonte: IBGE, Diretoria de Pesquisas, Coordenação de Indústria

Nota: Ponderação PIA-2010

Pesquisa Industrial Mensal - Produção Física
Indicadores da Produção Industrial, segundo as Seções e Atividades de Indústria - Brasil
Índice de base fixa com ajuste sazonal (Base: média de 2012 = 100) (Número índice)

2016

Seções e Atividades de Indústria	Jan	Fev	Mar	Abr	Mai	Jun	Jul	Ago	Set	Out	Nov	Dez
1 - Indústria geral	85,0	82,9										
2 - Indústrias extrativas	92,4	93,0										
3 - Indústrias de transformação	83,6	81,3										
3.10 - Fabricação de produtos alimentícios	96,5	94,9										
3.11 - Fabricação de bebidas	88,9	90,1										
3.12 - Fabricação de produtos do fumo	94,7	94,9										
3.13 - Fabricação de produtos têxteis	72,5	75,0										
3.14 - Confeção de artigos do vestuário e acessórios	84,2	82,0										
3.15 - Preparação de couros e fabricação de artefatos de couro, artigos para viagem e calçados	91,9	89,7										
3.16 - Fabricação de produtos de madeira	91,0	93,3										
3.17 - Fabricação de celulose, papel e produtos de papel	99,2	99,4										
3.18 - Impressão e reprodução de gravações	-	-										
3.19 - Fabricação de coque, de produtos derivados do petróleo e de biocombustíveis	102,2	103,6										
3.20B - Fabricação de sabões, deterg., prods. de limpeza, cosméticos, prods. de perfum. e de higiene pessoal	102,0	103,3										
3.20C - Fabricação de outros produtos químicos	94,4	95,8										
3.21 - Fabricação de produtos farmoquímicos e farmacêuticos	89,0	88,6										
3.22 - Fabricação de produtos de borracha e de material plástico	82,6	81,3										
3.23 - Fabricação de produtos de minerais não-metálicos	83,5	83,5										
3.24 - Metalurgia	78,3	77,1										
3.25 - Fabricação de produtos de metal, exceto máquinas e equipamentos	71,6	71,3										
3.26 - Fabricação de equipamentos de informática, produtos eletrônicos e ópticos	59,7	54,8										
3.27 - Fabricação de máquinas, aparelhos e materiais elétricos	74,5	71,9										
3.28 - Fabricação de máquinas e equipamentos	71,9	67,1										
3.29 - Fabricação de veículos automotores, reboques e carrocerias	60,8	54,9										
3.30 - Fabricação de outros equipamentos de transporte, exceto veículos automotores	78,8	76,2										
3.31 - Fabricação de móveis	78,8	77,6										
3.32 - Fabricação de produtos diversos	93,0	93,5										
3.33 - Manutenção, reparação e instalação de máquinas e equipamentos	-	-										

Fonte: IBGE, Diretoria de Pesquisas, Coordenação de Indústria

Nota: Ponderação PIA-2010

Pesquisa Industrial Mensal - Produção Física

Indicadores da Produção Industrial, segundo as Seções e Atividades de Indústria - Brasil

Varição percentual mês/mês imediatamente anterior com ajuste sazonal (Base: mês imediatamente anterior)

2014

Seções e Atividades de Indústria	Jan	Fev	Mar	Abr	Mai	Jun	Jul	Ago	Set	Out	Nov	Dez
1 - Indústria geral	1,8	0,3	- 0,5	- 0,6	- 1,2	- 1,7	1,3	0,3	- 0,2	0,2	- 0,6	- 2,2
2 - Indústrias extrativas	0,6	- 1,0	2,8	0,4	1,0	- 0,3	2,4	2,4	0,5	2,2	- 2,2	1,7
3 - Indústrias de transformação	1,8	0,5	- 0,7	- 0,7	- 1,1	- 2,6	1,8	0,1	0,0	- 0,4	- 1,0	- 2,6
3.10 - Fabricação de produtos alimentícios	- 2,5	0,6	- 0,8	2,0	2,1	1,3	- 3,8	0,1	- 3,4	2,0	- 3,4	- 1,6
3.11 - Fabricação de bebidas	- 0,3	5,2	2,2	- 0,3	- 2,4	1,1	- 1,4	- 5,8	- 0,9	0,2	0,7	4,8
3.12 - Fabricação de produtos do fumo	- 24,1	- 1,3	4,8	- 4,7	8,5	- 2,2	- 1,8	24,0	- 14,9	- 8,5	2,5	- 3,3
3.13 - Fabricação de produtos têxteis	0,3	- 2,9	- 0,7	- 0,4	3,2	- 7,3	6,7	0,0	0,8	- 2,5	- 2,0	- 8,8
3.14 - Confeção de artigos do vestuário e acessórios	1,4	1,0	- 0,1	- 3,3	- 1,5	- 10,7	11,2	- 0,9	1,7	- 2,7	- 1,6	4,0
3.15 - Preparação de couros e fabricação de artefatos de couro, artigos para viagem e calçados	1,2	3,9	2,0	- 0,3	0,1	- 1,6	0,3	0,9	2,5	- 1,7	- 0,7	- 2,1
3.16 - Fabricação de produtos de madeira	2,3	- 1,7	- 1,6	- 3,5	- 1,4	- 0,7	2,9	- 1,1	3,6	- 0,6	- 2,3	0,7
3.17 - Fabricação de celulose, papel e produtos de papel	0,8	- 0,6	0,4	- 0,6	- 0,7	- 0,2	1,0	0,2	0,4	0,1	0,2	- 1,0
3.18 - Impressão e reprodução de gravações	-	-	-	-	-	-	-	-	-	-	-	-
3.19 - Fabricação de coque, de produtos derivados do petróleo e de biocombustíveis	- 1,2	1,2	3,0	0,4	- 5,9	7,6	- 2,0	0,6	- 1,6	1,2	- 1,5	- 2,0
3.20B - Fabricação de sabões, deterg., prods. de limpeza, cosméticos, prods. de perfum. e de higiene pessoal	3,0	- 0,5	0,0	2,2	0,6	- 4,3	3,4	- 3,9	1,3	0,3	- 1,1	2,5
3.20C - Fabricação de outros produtos químicos	0,4	- 2,0	- 3,2	- 1,9	3,8	- 0,8	3,0	- 1,6	- 0,9	- 1,0	0,4	0,8
3.21 - Fabricação de produtos farmoquímicos e farmacêuticos	9,0	2,2	- 3,0	4,3	- 3,7	- 9,5	15,2	- 11,9	10,3	- 12,1	3,2	- 2,8
3.22 - Fabricação de produtos de borracha e de material plástico	1,5	1,5	- 1,0	- 0,4	- 1,2	- 6,0	1,3	3,1	4,3	- 2,5	- 0,5	- 2,1
3.23 - Fabricação de produtos de minerais não-metálicos	1,3	0,6	- 1,4	- 1,6	- 0,1	- 3,7	2,7	1,2	0,8	- 2,4	1,0	- 2,2
3.24 - Metalurgia	- 1,1	1,9	- 0,6	- 2,2	- 3,9	- 0,7	- 0,9	- 0,2	3,4	- 1,9	- 2,6	- 1,9
3.25 - Fabricação de produtos de metal, exceto máquinas e equipamentos	- 4,3	4,8	- 3,0	0,8	- 0,9	- 5,4	3,5	2,5	- 2,0	- 1,5	0,0	- 1,3
3.26 - Fabricação de equipamentos de informática, produtos eletrônicos e ópticos	2,7	2,8	- 2,2	- 2,2	- 10,0	- 25,6	32,4	- 4,7	- 1,7	5,5	- 4,8	- 6,1
3.27 - Fabricação de máquinas, aparelhos e materiais elétricos	2,4	0,3	- 0,3	3,0	- 3,8	- 10,1	13,4	1,1	- 1,7	- 0,3	- 3,3	- 1,5
3.28 - Fabricação de máquinas e equipamentos	4,6	- 1,9	- 2,9	1,6	2,5	- 9,0	3,5	2,2	0,9	- 2,0	- 1,1	- 2,6
3.29 - Fabricação de veículos automotores, reboques e carrocerias	2,7	3,0	- 4,5	- 1,2	- 4,3	- 13,7	8,4	2,5	11,0	- 4,6	- 2,1	- 10,5
3.30 - Fabricação de outros equipamentos de transporte, exceto veículos automotores	3,2	- 3,4	4,3	- 0,5	- 1,6	- 18,7	31,4	- 8,6	- 3,3	5,1	2,3	- 1,1
3.31 - Fabricação de móveis	- 2,0	1,2	- 0,4	- 3,1	- 3,7	- 2,3	5,5	0,6	1,8	1,3	- 0,3	- 5,2
3.32 - Fabricação de produtos diversos	- 3,8	- 0,5	- 2,4	1,3	- 4,4	- 1,5	9,5	- 3,3	4,6	- 2,5	16,9	- 15,4
3.33 - Manutenção, reparação e instalação de máquinas e equipamentos	-	-	-	-	-	-	-	-	-	-	-	-

Fonte: IBGE, Diretoria de Pesquisas, Coordenação de Indústria

Nota: Ponderação PIA-2010

Pesquisa Industrial Mensal - Produção Física

Indicadores da Produção Industrial, segundo as Seções e Atividades de Indústria - Brasil

Varição percentual mês/mês imediatamente anterior com ajuste sazonal (Base: mês imediatamente anterior)

2015

Seções e Atividades de Indústria	Jan	Fev	Mar	Abr	Mai	Jun	Jul	Ago	Set	Out	Nov	Dez
1 - Indústria geral	-0,2	-0,4	-1,3	-1,4	0,2	-1,0	-1,7	-1,0	-1,8	-0,8	-2,4	-0,8
2 - Indústrias extrativas	1,9	0,0	0,5	0,6	-0,8	-0,9	-1,6	0,4	0,9	-2,7	-10,3	-0,1
3 - Indústrias de transformação	-0,4	-0,7	-1,1	-1,5	0,1	-0,9	-1,6	-1,2	-1,8	-0,7	-1,9	-1,0
3.10 - Fabricação de produtos alimentícios	3,9	-0,2	2,0	-0,9	-2,4	4,6	-6,2	2,4	-0,3	0,9	-2,4	1,5
3.11 - Fabricação de bebidas	-0,6	-1,7	-5,0	-1,8	3,0	3,1	-6,0	4,4	1,4	-0,8	-0,7	-9,1
3.12 - Fabricação de produtos do fumo	-7,0	-33,8	50,4	4,9	0,0	2,8	4,3	-2,7	0,5	5,6	-11,2	-10,6
3.13 - Fabricação de produtos têxteis	5,6	0,1	-0,7	-1,2	-6,2	-2,5	-1,6	-3,1	-0,8	-1,2	-0,3	-10,0
3.14 - Confeção de artigos do vestuário e acessórios	-6,9	1,4	-6,8	1,3	3,0	-1,1	-2,4	1,8	-4,7	-1,0	-2,1	3,0
3.15 - Preparação de couros e fabricação de artefatos de couro, artigos para viagem e calçados	0,3	-0,4	-3,8	-1,8	0,2	0,0	2,9	-4,8	-2,1	-1,1	0,8	0,8
3.16 - Fabricação de produtos de madeira	-1,6	2,3	-3,6	-0,5	4,0	0,8	-7,6	4,9	-2,2	-4,2	1,0	-6,3
3.17 - Fabricação de celulose, papel e produtos de papel	-0,9	-0,2	0,5	-3,0	3,0	1,9	1,6	-1,4	-2,1	-2,6	0,5	5,4
3.18 - Impressão e reprodução de gravações	-	-	-	-	-	-	-	-	-	-	-	-
3.19 - Fabricação de coque, de produtos derivados do petróleo e de biocombustíveis	-4,5	1,2	-1,3	1,6	1,6	1,0	-1,9	-0,8	1,3	-1,1	-7,4	3,8
3.20B - Fabricação de sabões, deterg., prods. de limpeza, cosméticos, prods. de perfum. e de higiene pessoal	-4,2	1,8	-0,8	-3,3	2,6	1,4	-0,8	-0,3	0,6	-2,5	0,3	-3,5
3.20C - Fabricação de outros produtos químicos	-2,4	-0,2	-0,1	-0,6	-0,3	0,0	-0,7	-2,5	0,3	0,1	-4,8	4,2
3.21 - Fabricação de produtos farmoquímicos e farmacêuticos	-2,2	-6,0	6,0	-7,1	3,7	1,4	0,9	-0,1	1,6	0,3	-3,0	0,0
3.22 - Fabricação de produtos de borracha e de material plástico	0,0	1,4	-4,2	-2,1	-1,5	-1,8	-1,9	0,1	-1,6	0,0	-0,9	-0,1
3.23 - Fabricação de produtos de minerais não-metálicos	0,7	-1,9	0,0	-1,0	0,0	-1,3	-1,1	-1,8	-1,8	-1,3	-3,3	-4,3
3.24 - Metalurgia	4,1	-0,1	-2,4	-2,8	-0,7	-2,1	0,8	-1,4	-3,2	0,1	0,9	-4,4
3.25 - Fabricação de produtos de metal, exceto máquinas e equipamentos	-4,9	4,7	2,1	-5,8	-2,2	-1,4	-1,9	-3,0	-1,9	-0,5	-0,4	-5,6
3.26 - Fabricação de equipamentos de informática, produtos eletrônicos e ópticos	1,1	-4,9	-8,9	-3,5	-0,4	-15,2	3,4	-0,2	2,4	-10,4	-5,1	11,7
3.27 - Fabricação de máquinas, aparelhos e materiais elétricos	3,0	0,1	-2,1	-6,4	0,1	-6,8	1,1	-2,8	-0,4	-2,0	-0,6	-9,3
3.28 - Fabricação de máquinas e equipamentos	0,4	3,1	-6,1	-3,3	-4,1	-8,2	7,3	-0,4	-4,3	-0,3	-1,1	-9,2
3.29 - Fabricação de veículos automotores, reboques e carrocerias	-1,5	-1,8	-5,1	-3,1	-1,1	-5,0	2,4	-9,8	-7,0	-2,7	1,6	4,5
3.30 - Fabricação de outros equipamentos de transporte, exceto veículos automotores	-2,4	2,4	-5,5	-8,7	8,1	-2,3	-0,3	-1,9	-2,2	-3,7	-5,1	-3,2
3.31 - Fabricação de móveis	0,8	-1,8	-4,5	-0,2	-1,5	-4,8	-3,1	-4,0	-1,9	-4,2	0,7	2,9
3.32 - Fabricação de produtos diversos	4,4	-2,5	2,7	-4,1	8,3	-11,1	-5,0	-2,3	0,0	0,3	-0,9	-0,6
3.33 - Manutenção, reparação e instalação de máquinas e equipamentos	-	-	-	-	-	-	-	-	-	-	-	-

Fonte: IBGE, Diretoria de Pesquisas, Coordenação de Indústria

Nota: Ponderação PIA-2010

Pesquisa Industrial Mensal - Produção Física

Indicadores da Produção Industrial, segundo as Seções e Atividades de Indústria - Brasil

Varição percentual mês/mês imediatamente anterior com ajuste sazonal (Base: mês imediatamente anterior)

2016

Seções e Atividades de Indústria	Jan	Fev	Mar	Abr	Mai	Jun	Jul	Ago	Set	Out	Nov	Dez
1 - Indústria geral	0,4	- 2,5										
2 - Indústrias extrativas	- 2,7	0,6										
3 - Indústrias de transformação	0,6	- 2,8										
3.10 - Fabricação de produtos alimentícios	- 0,1	- 1,7										
3.11 - Fabricação de bebidas	3,6	1,3										
3.12 - Fabricação de produtos do fumo	31,5	0,2										
3.13 - Fabricação de produtos têxteis	8,5	3,4										
3.14 - Confecção de artigos do vestuário e acessórios	1,6	- 2,6										
3.15 - Preparação de couros e fabricação de artefatos de couro, artigos para viagem e calçados	2,6	- 2,4										
3.16 - Fabricação de produtos de madeira	6,1	2,5										
3.17 - Fabricação de celulose, papel e produtos de papel	- 1,5	0,2										
3.18 - Impressão e reprodução de gravações	-	-										
3.19 - Fabricação de coque, de produtos derivados do petróleo e de biocombustíveis	2,8	1,4										
3.20B - Fabricação de sabões, deterg., prods. de limpeza, cosméticos, prods. de perfum. e de higiene pessoal	2,1	1,3										
3.20C - Fabricação de outros produtos químicos	0,9	1,5										
3.21 - Fabricação de produtos farmoquímicos e farmacêuticos	0,2	- 0,4										
3.22 - Fabricação de produtos de borracha e de material plástico	- 1,1	- 1,6										
3.23 - Fabricação de produtos de minerais não-metálicos	2,3	0,0										
3.24 - Metalurgia	0,6	- 1,5										
3.25 - Fabricação de produtos de metal, exceto máquinas e equipamentos	3,3	- 0,4										
3.26 - Fabricação de equipamentos de informática, produtos eletrônicos e ópticos	- 6,9	- 8,2										
3.27 - Fabricação de máquinas, aparelhos e materiais elétricos	5,5	- 3,5										
3.28 - Fabricação de máquinas e equipamentos	1,1	- 6,7										
3.29 - Fabricação de veículos automotores, reboques e carrocerias	1,0	- 9,7										
3.30 - Fabricação de outros equipamentos de transporte, exceto veículos automotores	- 1,1	- 3,3										
3.31 - Fabricação de móveis	7,4	- 1,5										
3.32 - Fabricação de produtos diversos	3,3	0,5										
3.33 - Manutenção, reparação e instalação de máquinas e equipamentos	-	-										

Fonte: IBGE, Diretoria de Pesquisas, Coordenação de Indústria

Nota: Ponderação PIA-2010

Pesquisa Industrial Mensal - Produção Física
Indicadores da Produção Industrial, segundo as Grandes Categorias Econômicas - Brasil
Índice de base fixa com ajuste sazonal (Base: média de 2012 = 100) (Número índice)

2014												
Grandes Categorias Econômicas	Jan	Fev	Mar	Abr	Mai	Jun	Jul	Ago	Set	Out	Nov	Dez
1 Bens de capital	108,0	108,8	106,1	105,6	103,9	93,3	101,7	102,7	102,2	100,2	98,5	88,9
2 Bens intermediários	98,9	98,9	99,0	98,5	97,6	97,5	97,7	98,5	97,5	97,6	97,8	96,9
3 Bens de consumo	102,0	103,5	102,7	102,1	101,1	96,5	100,2	99,4	100,5	101,0	98,8	96,4
31 Bens de consumo duráveis	100,8	104,8	101,6	99,3	94,6	75,4	91,5	89,0	99,7	97,6	94,5	90,5
32 Bens de consumo semiduráveis e não duráveis	101,9	102,7	102,6	103,1	103,8	101,6	103,2	102,0	102,3	102,0	99,9	97,9

2015												
Grandes Categorias Econômicas	Jan	Fev	Mar	Abr	Mai	Jun	Jul	Ago	Set	Out	Nov	Dez
1 Bens de capital	92,7	87,4	84,6	80,4	80,0	76,2	74,4	68,7	69,7	68,0	66,5	60,6
2 Bens intermediários	96,7	97,0	96,3	95,6	94,9	94,6	92,5	92,5	90,7	90,1	86,8	87,2
3 Bens de consumo	95,0	94,7	93,3	91,0	92,2	91,9	90,8	89,9	88,5	88,0	87,1	87,4
31 Bens de consumo duráveis	88,5	87,5	84,3	82,3	82,1	72,3	79,5	74,9	70,8	67,1	65,0	70,2
32 Bens de consumo semiduráveis e não duráveis	97,7	96,8	96,6	94,2	95,1	96,9	93,9	93,7	94,1	93,3	93,5	93,6

2016												
Grandes Categorias Econômicas	Jan	Fev	Mar	Abr	Mai	Jun	Jul	Ago	Set	Out	Nov	Dez
1 Bens de capital	61,9	62,1										
2 Bens intermediários	88,0	86,2										
3 Bens de consumo	86,4	83,6										
31 Bens de consumo duráveis	67,9	64,3										
32 Bens de consumo semiduráveis e não duráveis	94,0	93,4										

Fonte: IBGE, Diretoria de Pesquisas, Coordenação de Indústria

Nota: Ponderação PIA -2010

Pesquisa Industrial Mensal - Produção Física
Indicadores da Produção Industrial, segundo as Grandes Categorias Econômicas - Brasil
Variação percentual mês/mês imediatamente anterior com ajuste sazonal (Base: mês imediatamente anterior)

	2014											
Grandes Categorias Econômicas	Jan	Fev	Mar	Abr	Mai	Jun	Jul	Ago	Set	Out	Nov	Dez
1 Bens de capital	18,3	0,7	- 2,5	- 0,5	- 1,6	- 10,2	9,0	1,0	- 0,5	- 2,0	- 1,7	- 9,7
2 Bens intermediários	0,2	0,0	0,1	- 0,5	- 0,9	- 0,1	0,2	0,8	- 1,0	0,1	0,2	- 0,9
3 Bens de consumo	0,4	1,5	- 0,8	- 0,6	- 1,0	- 4,5	3,8	- 0,8	1,1	0,5	- 2,2	- 2,4
31 Bens de consumo duráveis	- 0,3	4,0	- 3,1	- 2,3	- 4,7	- 20,3	21,4	- 2,7	12,0	- 2,1	- 3,2	- 4,2
32 Bens de consumo semiduráveis e não duráveis	1,1	0,8	- 0,1	0,5	0,7	- 2,1	1,6	- 1,2	0,3	- 0,3	- 2,1	- 2,0

	2015											
Grandes Categorias Econômicas	Jan	Fev	Mar	Abr	Mai	Jun	Jul	Ago	Set	Out	Nov	Dez
1 Bens de capital	4,3	- 5,7	- 3,2	- 5,0	- 0,5	- 4,7	- 2,4	- 7,7	1,5	- 2,4	- 2,2	- 8,9
2 Bens intermediários	- 0,2	0,3	- 0,7	- 0,7	- 0,7	- 0,3	- 2,2	0,0	- 1,9	- 0,7	- 3,7	0,5
3 Bens de consumo	- 1,5	- 0,3	- 1,5	- 2,5	1,3	- 0,3	- 1,2	- 1,0	- 1,6	- 0,6	- 1,0	0,3
31 Bens de consumo duráveis	- 2,2	- 1,1	- 3,7	- 2,4	- 0,2	- 11,9	10,0	- 5,8	- 5,5	- 5,2	- 3,1	8,0
32 Bens de consumo semiduráveis e não duráveis	- 0,2	- 0,9	- 0,2	- 2,5	1,0	1,9	- 3,1	- 0,2	0,4	- 0,9	0,2	0,1

	2016											
Grandes Categorias Econômicas	Jan	Fev	Mar	Abr	Mai	Jun	Jul	Ago	Set	Out	Nov	Dez
1 Bens de capital	2,1	0,3										
2 Bens intermediários	0,9	- 2,0										
3 Bens de consumo	- 1,1	- 3,2										
31 Bens de consumo duráveis	- 3,3	- 5,3										
32 Bens de consumo semiduráveis e não duráveis	0,4	- 0,6										

Fonte: IBGE, Diretoria de Pesquisas, Coordenação de Indústria

Nota: Ponderação PIA -2010

