
Indicadores IBGE

**Pesquisa Industrial Mensal
Produção Física
Brasil**

março 2016

atualizado em 03/05/2016 às 9:00 h

Instituto Brasileiro de Geografia e Estatística - IBGE

Presidenta da República
Dilma Rousseff

Ministro do Planejamento, Orçamento e Gestão
Valdir Moysés Simão

**INSTITUTO BRASILEIRO DE
GEOGRAFIA E ESTATÍSTICA - IBGE**

Presidenta do IBGE
Wasmália Bivar

Diretor Executivo
Fernando J. Abrantes

ÓRGÃOS ESPECÍFICOS SINGULARES

Diretoria de Pesquisas
Roberto Luís Olinto Ramos

Diretoria de Geociências
Wadîh João Scandar Neto

Diretoria de Informática
José Sant'Anna Bevilacqua (em exercício)

Centro de Documentação e Disseminação de Informações
David Wu Tai

Escola Nacional de Ciências Estatísticas
Maysa Sacramento de Magalhães

UNIDADE RESPONSÁVEL

Diretoria de Pesquisas

Coordenação de Indústria
Flávio Renato Keim Magheli

EQUIPE de REDAÇÃO

Redator:
André Luiz Oliveira Macedo

Ajuste Sazonal:
Manoela Gonçalves Cabo da Silva

Análise de Dados:

Gerência de Análise

Gerência de Pesquisas Mensais

Indicadores IBGE

Plano de divulgação:

Trabalho e rendimento

Pesquisa mensal de emprego*

Pesquisa nacional por amostra de domicílios contínua

Agropecuária

Estatística da produção agrícola **

Estatística da produção pecuária **

Indústria

Pesquisa industrial mensal: emprego e salário ***

Pesquisa industrial mensal: produção física Brasil

Pesquisa industrial mensal: produção física regional

Comércio

Pesquisa mensal de comércio

Serviços

Pesquisa mensal de serviços

Índices, preços e custos

Índice de preços ao produtor – indústrias de transformação

Sistema nacional de índices de preços ao consumidor:

IPCA-E

Sistema nacional de índices de preços ao consumidor:

INPC - IPCA

Sistema nacional de pesquisa de custos e índices da construção civil

Contas nacionais trimestrais

Contas nacionais trimestrais: indicadores de volume e valores correntes

* O último fascículo divulgado corresponde a fevereiro de 2016.

** Continuação de: Estatística da produção agropecuária, a partir de janeiro de 2006. A produção agrícola é composta do Levantamento Sistemático da Produção Agrícola. A produção pecuária é composta da Pesquisa Trimestral do Abate de Animais, da Pesquisa Trimestral do Leite, da Pesquisa Trimestral do Couro e da Produção de Ovos de Galinha.

*** O último fascículo divulgado corresponde a dezembro de 2015.

Iniciado em 1982, com a divulgação de indicadores sobre trabalho e rendimento, indústria e preços, o periódico **Indicadores IBGE** passou a incorporar, no decorrer das décadas seguintes, informações sobre agropecuária, contas nacionais trimestrais e serviços, visando contemplar as variadas demandas por estatísticas conjunturais para o País. Outros temas poderão ser abarcados futuramente, de acordo com as necessidades de informação identificadas. O periódico é subdividido em fascículos por temas específicos, que incluem tabelas de resultados, comentários e notas metodológicas. As informações apresentadas estão disponíveis em diferentes níveis geográficos: nacional, regional e metropolitano, variando por fascículo.

SUMÁRIO

NOTAS METODOLÓGICAS	2
RESULTADOS PARA MARÇO DE 2016	
COMENTÁRIOS	6
ÍNDICES	
Por seções e atividades de indústria.....	24
Por grandes categorias econômicas.....	25
Por grupos e classes industriais.....	26
Sazonalmente ajustados	
Por seções e atividades de indústria.....	30
Por grandes categorias econômicas.....	36

NOTAS METODOLÓGICAS

1 - Os indicadores de quantum utilizam dados primários da Pesquisa Industrial Mensal de Produção Física (PIM-PF). O painel de produtos e de informantes acompanhado é uma amostra intencional obtida a partir das informações da Pesquisa Industrial Anual - Empresa (PIA-Empresa) e da Pesquisa Industrial Anual - Produto (PIA-Produto) do ano de 2010, representando aproximadamente 85% do Valor da Transformação Industrial da PIA-Empresa do ano de 2010, abrangendo 944 produtos e 7.800 unidades locais a partir de janeiro de 2012.

2 - A base de ponderação dos indicadores é fixa e tem como referência a estrutura do Valor da Transformação Industrial referente ao ano de 2010. Assim, os pesos atribuídos para as atividades e produtos estão baseados nas pesquisas anuais da indústria de 2010.

3 - A fórmula de cálculo, nos diversos níveis de agregação, baseiam-se em uma adaptação do índice de Laspeyres - base fixa em cadeia (com atualização de pesos). Assim, os índices são definidos como médias ponderadas de relativos de quantidades cujos pesos são definidos pelo valor de cada produto, estimado a partir das quantidades vigentes no mês de comparação (t-1) e dos preços do período base. Conseqüentemente, à medida que um produto apresenta variação de quantum superior à média dos seus congêneres cresce sua importância no seu respectivo segmento industrial de origem. Analogamente, esses movimentos são observados em todos os níveis.

4 - São divulgados cinco tipos de índices:

- **ÍNDICE BASE FIXA MENSAL (NÚMERO-ÍNDICE):** compara a produção do mês de referência do índice com a média mensal produzida no ano base da pesquisa (2012);
- **ÍNDICE MÊS/MÊS ANTERIOR:** compara a produção do mês de referência do índice com a do mês imediatamente anterior. As séries são obtidas a partir do índice de base fixa mensal ajustado sazonalmente;
- **ÍNDICE MENSAL:** compara a produção do mês de referência do índice em relação a igual mês do ano anterior;
- **ÍNDICE ACUMULADO NO ANO:** compara a produção acumulada no ano, de

janeiro até o mês de referência do índice, em relação a igual período do ano anterior;

- **ÍNDICE ACUMULADO NOS ÚLTIMOS 12 MESES:** compara a produção acumulada nos últimos 12 meses de referência do índice em relação a igual período imediatamente anterior.

5 - Foi realizado o encadeamento das séries de Índices de Base Fixa, encerradas em fevereiro de 2014 (base média 2002 = 100), com a série que se iniciou em janeiro de 2012 (base 2012 = 100). A série encadeada tem como referência a média mensal de 2012 = 100 e não altera as séries dos índices anteriores a 2012 nas seguintes comparações: mês contra igual mês do ano anterior, acumulado no ano e acumulado nos últimos 12 meses.

6 - O ajuste sazonal das séries foi obtido utilizando-se o software X-12 ARIMA, U.S. Census Bureau. Considera-se, além dos efeitos sazonais, tratamento específico para o efeito calendário (Trading Day - TD), identificação de *outliers* e correção de dias úteis para feriados móveis (Carnaval e Páscoa). A modelagem foi definida com a série de 144 meses (janeiro de 2002 a dezembro de 2013) para a indústria geral, seções e atividades de indústria (com exceção de impressão e reprodução de gravações; e manutenção, reparação e instalação de máquinas e equipamentos) e as grandes categorias econômicas. Os modelos adotados nas séries divulgadas são os seguintes:

CNAE	INDÚSTRIA GERAL E ATIVIDADES	DECOMPOSIÇÃO	MODELO ARIMA	REGRESSÃO (REGARIMA)
IG	Indústria Geral	Multiplicativa	(0 1 1) (0 2 2)	Carnaval TD Páscoa (1)
IT	Indústria de Transformação	Multiplicativa	(0 1 1) (0 2 2)	Carnaval TD Páscoa (1)
B	Indústrias Extrativas	Multiplicativa	(1 1 2) (0 1 2)	Carnaval TD Páscoa
10	Produtos Alimentícios	Multiplicativa	(2 0 0) (0 1 1)	Carnaval TD Páscoa (1)
11	Bebidas	Aditiva	(2 0 0) (0 1 1)	Carnaval TD Páscoa (1)
12	Produtos do Fumo	Multiplicativa	(0 1 1) (0 1 1)	Carnaval TD Páscoa
13	Produtos Têxteis	Multiplicativa	(0 1 2) (1 1 2)	Carnaval TD Páscoa (1)
14	Confecção de Artigos do Vestuário e Acessórios	Aditiva	(2 0 0) (0 1 1)	Carnaval TD Páscoa (1)
15	Couros, Artigos para Viagem e Calçados	Multiplicativa	(2 0 0) (0 1 1)	Carnaval TD Páscoa (8)

CNAE	INDÚSTRIA GERAL E ATIVIDADES	DECOMPOSIÇÃO	MODELO ARIMA	REGRESSÃO (REGARIMA)
16	Produtos da Madeira	Multiplicativa	(2 0 0) (0 1 1)	Carnaval TD Páscoa (1)
17	Celulose, Papel e Produtos de Papel	Multiplicativa	(2 0 0) (0 1 1)	Carnaval TD Páscoa
18	Impressão e Reprodução de Gravações	-	-	-
19	Coque, Produtos Derivados do Petróleo e Biocombustível	Aditiva	(0 1 1) (0 1 1)	Carnaval TD Páscoa
20B	Perfumaria, Sabões, Detergentes e Produtos de Limpeza e de Higiene Pessoal	Aditiva	(2 0 0) (0 1 1)	Carnaval TD Páscoa
20C	Outros Produtos Químicos	Aditiva	(0 1 1) (0 1 1)	Carnaval TD Páscoa
21	Produtos Farmoquímicos e Farmacêuticos	Aditiva	(0 1 2) (1 1 2)	Carnaval Páscoa (1)
22	Produtos de Borracha e de Material Plástico	Aditiva	(2 1 0) (0 1 2)	Carnaval TD Páscoa (1)
23	Produtos de Minerais Não-Metálicos	Multiplicativa	(0 1 2) (1 1 2)	Carnaval TD Páscoa (1)
24	Metalurgia	Aditiva	(2 1 1) (0 1 1)	Carnaval TD Páscoa (1)
25	Produtos de Metal, exceto Máquinas e Equipamentos	Multiplicativa	(0 1 2) (0 1 1)	Carnaval TD Páscoa (15)
26	Equipamentos de Informática, Produtos Eletrônicos e Ópticos	Aditiva	(2 0 0) (0 1 1)	Carnaval TD Páscoa (1)
27	Máquinas, Aparelhos e Materiais Elétricos	Multiplicativa	(2 1 0) (0 1 2)	Carnaval TD Páscoa (15)
28	Máquinas e Equipamentos	Multiplicativa	(2 0 0) (0 1 1)	Carnaval TD Páscoa (1)
29	Veículos Automotores, Reboques e Carrocerias	Aditiva	(2 1 2) (0 1 1)	Carnaval TD Páscoa (1)
30	Outros Equipamentos de Transporte	Multiplicativa	(0 1 2) (1 1 2)	Carnaval TD Páscoa (1)
31	Móveis	Aditiva	(0 1 1) (0 1 1)	Carnaval TD Páscoa (1)
32	Produtos Diversos	Aditiva	(2 0 0) (0 1 1)	Carnaval TD Páscoa (1)
33	Manutenção, Reparação e Instalação de Máquinas e Equipamentos	-	-	-

GRANDES CATEGORIAS ECONÔMICAS	DECOMPOSIÇÃO	MODELO ARIMA	REGRESSÃO (REGARIMA)
Bens de Capital	Multiplicativa	(2 1 0) (0 1 1)	Carnaval TD Páscoa (1)
Bens Intermediários	Aditiva	(2 0 0) (0 1 1)	Carnaval TD Páscoa (1)
Bens de Consumo	Multiplicativa	(0 1 1) (0 2 2)	Carnaval TD Páscoa (1)
Bens de Consumo Duráveis	Aditiva	(2 1 2) (0 1 1)	Carnaval TD Páscoa (1)
Bens de Consumo Semi e Não-Duráveis	Aditiva	(1 1 1) (0 1 1)	Carnaval TD Páscoa (1)

7 - Os índices apresentados neste documento estão sujeitos à retificação nos dados primários por parte dos informantes da pesquisa, sendo incorporadas revisões a partir de janeiro do ano anterior ao de referência da pesquisa.

A metodologia da pesquisa será editada na Série Relatórios Metodológicos, que estará disponível, em sua forma eletrônica, em http://www.ibge.gov.br/home/estatistica/indicadores/industria/pimpfbr/notas_metodologicas.shtm. Informações mais detalhadas sobre os procedimentos metodológicos podem ser obtidas na Coordenação de Indústria (COIND) - Avenida Chile, 500 - 4º andar - CEP 20031-070 - Rio de Janeiro - RJ, telefone:(21)2142-4510.

Comentários

Em março de 2016, a produção industrial nacional avançou 1,4% frente ao mês imediatamente anterior, na série livre de influências sazonais, após recuar 2,7% em fevereiro. Na série sem ajuste sazonal, no confronto com igual mês do ano anterior, o total da indústria apontou queda de 11,4% em março de 2016, vigésima quinta taxa negativa consecutiva nesse tipo de comparação e mais elevada do que a observada em fevereiro (-9,8%). Assim, no índice acumulado para os três primeiros meses de 2016, o setor industrial assinalou redução de 11,7%. A taxa anualizada, indicador acumulado nos últimos doze meses, com a queda de 9,7% em março de 2016, mostrou a perda mais intensa desde outubro de 2009 (-10,3%) e manteve a trajetória descendente iniciada em março de 2014 (2,1%).

O crescimento de 1,4% da atividade industrial na passagem de fevereiro para março de 2016 também foi observado em todas as quatro grandes categorias econômicas e em 12 dos 24 ramos pesquisados. Entre os setores, a principal influência positiva foi registrada por produtos alimentícios, que avançou 4,6%, eliminando o recuo de 2,1% acumulado entre janeiro e fevereiro de 2016. Outras contribuições positivas importantes sobre o total da indústria vieram de máquinas e equipamentos (8,5%), de produtos farmoquímicos e farmacêuticos (8,3%), de veículos automotores, reboques e carrocerias (2,7%), de máquinas, aparelhos e materiais elétricos (3,6%) e de produtos de madeira (4,2%). Vale ressaltar que, com exceção da última atividade que mostrou crescimento pelo terceiro mês seguido e acumulou ganho de 13,8% nesse período, as demais apontaram taxas negativas em fevereiro último: -8,0%, -0,3%, -9,3% e -3,1%, respectivamente. Por outro lado, entre os onze ramos que reduziram a produção nesse mês, o desempenho de maior importância para a média global foi assinalado por coque, produtos derivados do petróleo e biocombustíveis, que recuou 6,5%, interrompendo três meses de taxas positivas consecutivas e que acumularam expansão de 8,1%. Outros impactos negativos importantes foram observados nos setores de celulose, papel e produtos de papel (-3,1%), de indústrias extrativas (-0,9%), de metalurgia (-2,1%), de produtos de borracha e de material plástico (-2,9%) e de móveis (-4,6%).

Entre as grandes categorias econômicas, ainda na comparação com o mês

imediatamente anterior, bens de capital, ao avançar 2,2%, mostrou a expansão mais acentuada em março de 2016 e a terceira taxa positiva consecutiva, acumulando nesse período ganho de 3,1%. Vale destacar que esses resultados interromperam três meses de queda na produção e acumularam redução de 11,2%. Os setores produtores de bens de consumo semi e não-duráveis (0,9%), de bens de consumo duráveis (0,3%) e de bens intermediários (0,1%) também ampliaram a produção nesse mês, mas com intensidade menor do que a média nacional (1,4%). Com os resultados desse mês, o primeiro eliminou a queda de 0,6% observada em fevereiro último quando interrompeu três meses de crescimento na produção, com ganho acumulado de 0,8% nesse período; o segundo volta a crescer após registrar perda de 8,5% nos dois primeiros meses do ano; e o último mostra ligeiro acréscimo, após recuar 1,9% no mês anterior.

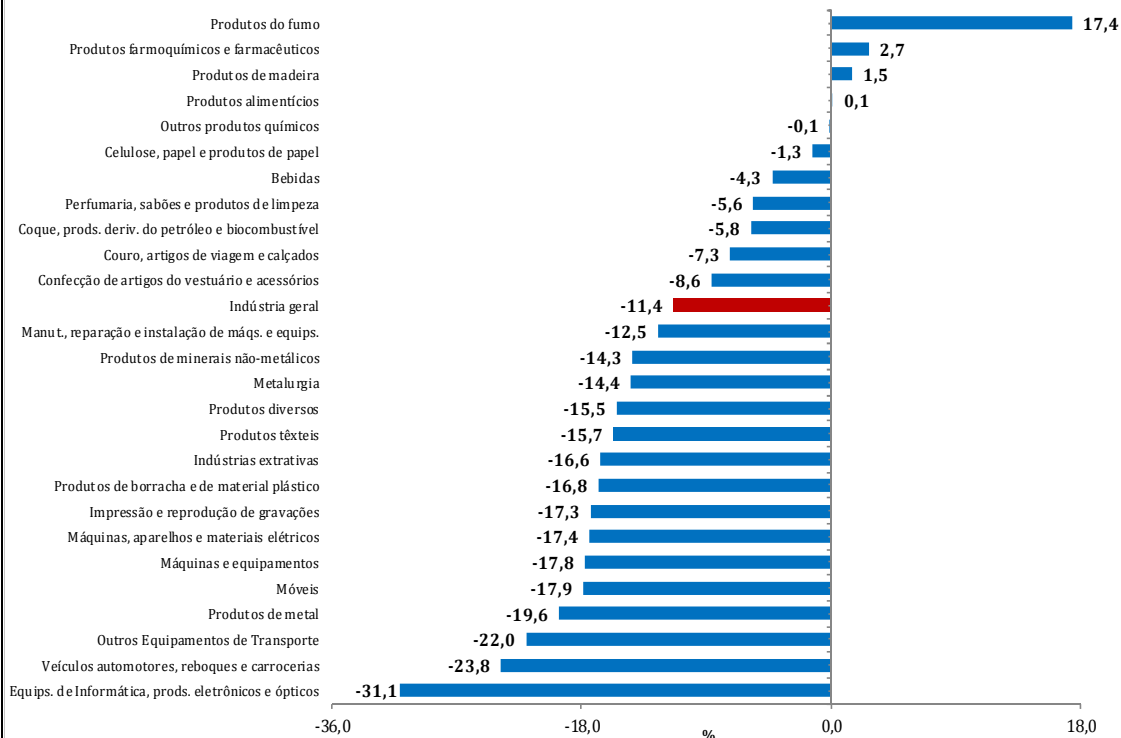
Ainda na série com ajuste sazonal, a evolução do índice de média móvel trimestral para o total da indústria apontou decréscimo de 0,3% no trimestre encerrado em março de 2016 frente ao nível do mês anterior e manteve a sequência de taxas negativas iniciada em novembro de 2014. Entre as grandes categorias econômicas, ainda em relação ao movimento deste índice na margem, bens de consumo duráveis (-2,9%) mostrou o recuo mais acentuado nesse mês e acentuou o ritmo de queda frente ao verificado no mês anterior (-0,3%). O segmento de bens intermediários (-0,3%) também assinalou resultado negativo em março de 2016 e prosseguiu com a trajetória descendente iniciada em setembro de 2014. Por outro lado, os setores produtores de bens de capital (1,0%) e de bens de consumo semi e não-duráveis (0,2%) apontaram os avanços nesse mês, com o primeiro interrompendo a sequência de resultados negativos iniciada em outubro de 2014; e o segundo permanecendo com o comportamento ligeiramente positivo desde janeiro de 2016, após acumular perda de 2,0% entre julho e dezembro de 2015.

Na comparação com igual mês do ano anterior, o setor industrial mostrou queda de 11,4% em março de 2016, com perfil disseminado de resultados negativos, alcançando as quatro grandes categorias econômicas, 22 dos 26 ramos, 65 dos 79 grupos e 75,5% dos 805 produtos pesquisados. Entre as atividades, veículos automotores, reboques e carrocerias, que

recuou 23,8%, e indústrias extrativas (-16,6%) exerceram as maiores influências negativas na formação da média da indústria, pressionadas, em grande parte, pelos itens automóveis, caminhões, autopeças, veículos para transporte de mercadorias, chassis com motor para ônibus e caminhões, caminhão-trator para reboques e semirreboques e carrocerias para ônibus e caminhões, na primeira; e minérios de ferro e óleos brutos de petróleo, na segunda. Outras contribuições negativas relevantes sobre o total nacional vieram de máquinas e equipamentos (-17,8%), de metalurgia (-14,4%), de equipamentos de informática, produtos eletrônicos e ópticos (-31,1%), de produtos de metal (-19,6%), de produtos de borracha e de material plástico (-16,8%), de produtos derivados do petróleo e de biocombustíveis (-5,8%), de produtos de minerais não-metálicos (-14,3%), de máquinas, aparelhos e materiais elétricos (-17,4%), de outros equipamentos de transporte (-22,0%), de produtos têxteis (-15,7%) e de móveis (-17,9%). Em termos de produtos, os impactos negativos mais importantes nesses ramos foram, respectivamente, aparelhos de ar-condicionado de paredes e de janelas (inclusive os do tipo *split system*), tratores agrícolas, escavadeiras, carregadoras-transportadoras, máquinas para colheita, empilhadeiras propulsoras, extintores de incêndio, válvulas, torneiras e registros, guindastes, pontes e vigas rolantes, pórticos, pontes-guindastes e carros-pórticos, motoniveladores, peças e acessórios para máquinas de perfuração ou sondagem para poços de petróleo e partes e peças para máquinas e aparelhos de terraplenagem; ferronióbio, bobinas e chapas a quente de aço ao carbono não revestidos, fio-máquina e vergalhões de aço ao carbono, bobinas a frio e bobinas grossas de aço ao carbono não revestidos, artefatos e peças diversas de ferro fundido e tubos, canos e perfis ocios de aço; televisores, telefones celulares, computadores pessoais portáteis (*laptops, notebooks, tablets* e semelhantes), monitores de vídeo para computadores, transmissores ou receptores de telefonia celular, rádios para veículos automotores, impressoras multifuncionais, placas de circuito impresso montadas para informática, receptor-decodificador de sinais de vídeos, rádios e computadores pessoais de mesa (*PC Desktops*); estruturas de ferro e aço, construções pré-fabricadas de metal, parafusos, ganchos, pinos ou porcas de ferro e aço, revólveres e pistolas, esquadrias de alumínio,

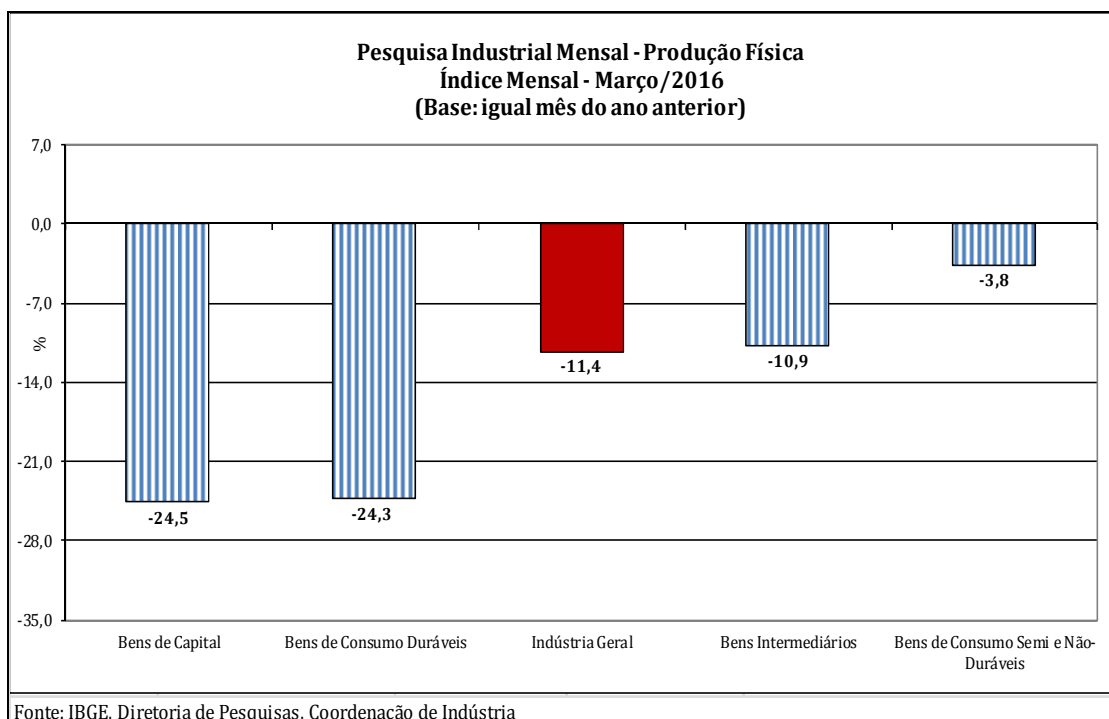
pontes e elementos de pontes de ferro e aço, andaimes tubulares e material para andaimes, caldeiras geradoras de vapor e artefatos diversos de ferro e aço; peças e acessórios de plástico para indústria automobilística, tubos ou canos de plásticos (para construção civil ou não), pneus novos para automóveis, ônibus e caminhões, cartuchos de plástico para embalagens, conexões, juntas, cotovelos e outros acessórios de plásticos para tubos e peças e acessórios de plástico para indústria eletroeletrônica; óleos combustíveis, óleo diesel e naftas para petroquímica; cimentos "Portland", ladrilhos, placas e azulejos de cerâmica, massa de concreto preparada para construção e vidros de segurança laminados para veículos automotores; fios, cabos e condutores elétricos com capa isolante, refrigeradores ou congeladores (*freezers*) para uso doméstico, grupos eletrogêneos, quadros, painéis, cabines e outros suportes equipados com aparelhos elétricos de interrupção, aparelhos elétricos de alarme para proteção, conversores estáticos elétricos ou eletrônicos, partes e peças para refrigeradores, interruptores, seccionadores e comutadores para tensão, ventiladores ou circuladores para uso doméstico, lâmpadas, geradores de corrente alternada ou contínua, eletroportáteis domésticos e fornos de micro-ondas; embarcações para transporte de pessoas ou cargas (inclusive petroleiros e plataformas), motocicletas e suas peças, vagões para transporte de mercadorias e bicicletas; tecidos de algodão tintos ou estampados, crus ou alvejados e de malha de fibras sintéticas e de algodão, fios de algodão simples e retorcidos, roupas de cama (colchas, cobertores, lençóis e etc.) e roupas de banho (toalhas de banho/rosto/mãos e semelhantes); e armários de madeira e de metal para uso residencial, móveis de madeira para cozinha, colchões, poltronas e sofás de madeira e camas, beliches e cômodas de madeira. Por outro lado, ainda na comparação com março de 2015, as atividades de produtos do fumo (17,4%) e de produtos farmoquímicos e farmacêuticos (2,7%) exerceram as principais influências positivas nesse mês, impulsionadas, em grande parte, pelos avanços nos itens cigarros, na primeira; e medicamentos, na segunda.

Pesquisa Industrial Mensal - Produção Física
Índice Mensal - Março/2016
(Base: igual mês do ano anterior)



Fonte: IBGE, Diretoria de Pesquisas, Coordenação de Indústria

Ainda no confronto com igual mês do ano anterior, bens de capital (-24,5%) e bens de consumo duráveis (-24,3%) assinalaram, em março de 2016, as reduções mais acentuadas entre as grandes categorias econômicas. Os setores produtores de bens intermediários (-10,9%) e de bens de consumo semi e não-duráveis (-3,8%) também mostraram resultados negativos nesse mês, mas ambos com recuos abaixo da média nacional (-11,4%).



O setor produtor de bens de capital, ao recuar 24,5% em março de 2016, assinalou a vigésima quinta taxa negativa consecutiva no índice mensal, mas mostrou queda ligeiramente menos intensa do que a observada no mês anterior (-26,3%). Na formação do índice desse mês, o segmento foi influenciado pelos recuos observados em todos os seus grupamentos, com claro destaque para a redução de 23,8% de bens de capital para equipamentos de transporte, pressionado, principalmente, pela menor fabricação de caminhões, embarcações para transporte de pessoas ou cargas (inclusive petroleiros e plataformas), veículos para transporte de mercadorias, caminhão-trator para reboques e semirreboques, ônibus e vagões para transporte de mercadorias. As demais taxas negativas foram registradas por bens de capital de uso misto (-33,4%), agrícola (-31,9%), para fins industriais (-6,9%), para construção (-41,2%) e para energia elétrica (-1,7%).

O segmento de bens de consumo duráveis recuou 24,3% no índice mensal de março de 2016, vigésimo quinto resultado negativo consecutivo nesse tipo de confronto, mas menos intenso do que o verificado no mês anterior (-29,3%). Nesse mês, o setor foi particularmente pressionado pela menor fabricação de automóveis (-22,6%) e de eletrodomésticos da "linha marrom" (-31,3%) e da "linha branca" (-19,1%), influenciados, em grande parte, por reduções de jornadas de trabalho e pela concessão de férias coletivas em

várias unidades produtivas. Outros impactos negativos importantes vieram de motocicletas (-35,0%), do grupamento de outros eletrodomésticos (-21,2%) e de móveis (-17,5%).

Ainda no confronto com igual mês do ano anterior, a produção de bens intermediários, com queda de 10,9% em março de 2016, assinalou a vigésima quarta taxa negativa consecutiva e mais intensa do que a verificada no mês anterior (-8,2%). O resultado desse mês foi explicado principalmente pelos recuos nos produtos associados às atividades de indústrias extrativas (-16,6%), de coque, produtos derivados do petróleo e biocombustíveis (-12,3%), de veículos automotores, reboques e carrocerias (-24,1%), de metalurgia (-14,4%), de produtos de borracha e de material plástico (-17,1%), de produtos de metal (-18,4%), de produtos de minerais não-metálicos (-14,4%), de produtos têxteis (-14,4%), de outros produtos químicos (-0,3%) e de celulose, papel e produtos de papel (-0,1%), enquanto as pressões positivas foram registradas por produtos alimentícios (3,3%) e máquinas e equipamentos (11,6%). Ainda nessa categoria econômica, vale citar também as reduções observadas nos grupamentos de insumos típicos para construção civil (-17,6%), que marcou o vigésimo quinto recuo seguido na comparação com igual mês do ano anterior, e de embalagens (-8,5%), com a décima quinta taxa negativa consecutiva.

A redução na produção de bens de consumo semi e não-duráveis (-3,8%) em março de 2016 foi a décima sétima taxa negativa consecutiva na comparação com igual mês do ano anterior e apontou queda mais intensa do que a verificada em fevereiro último (-2,5%). O desempenho nesse mês foi explicado principalmente pelos recuos observados nos grupamentos de semiduráveis (-13,5%) e de alimentos e bebidas elaborados para consumo doméstico (-5,3%), pressionados, em grande parte, pela redução na produção dos itens telefones celulares, calças compridas, DVDs, calçados de couro, calçados de plástico moldado feminino, roupas de cama (colchas, cobertores, lençóis e etc.) e calças, bermudas, jardineiras, shorts e semelhantes de malha de uso feminino, no primeiro; e de cervejas, chope, vinhos de uvas, açúcar refinado de cana e carnes de bovinos frescas ou refrigeradas, no segundo. O subsetor de não-duráveis (-1,9%) também mostrou resultado negativo nesse mês, influenciado, em grande medida, pelos itens

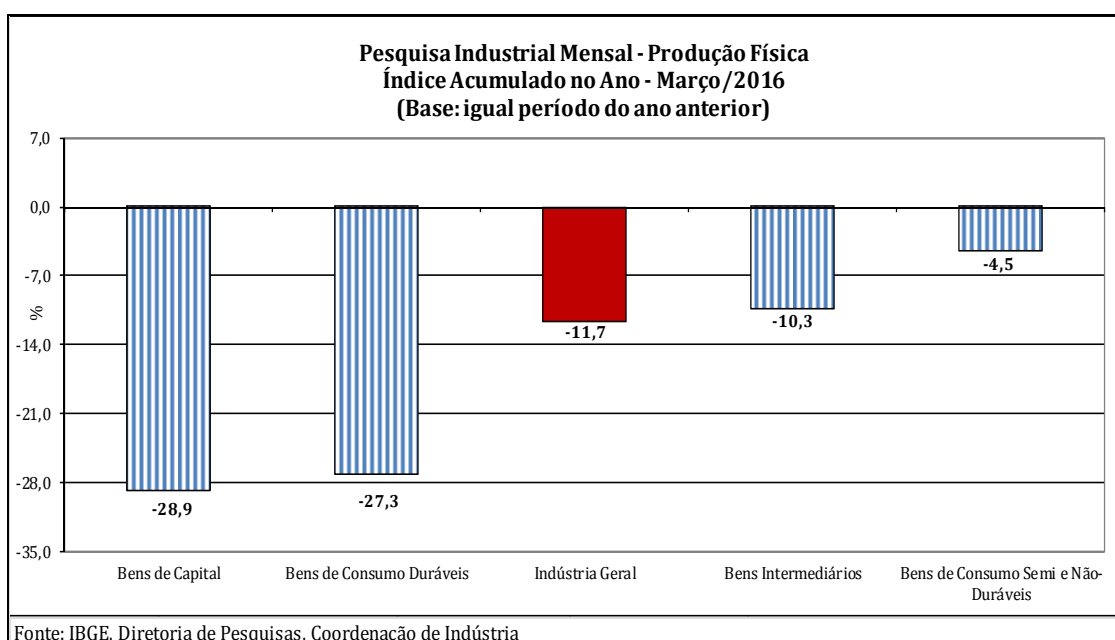
medicamentos, impressos para fins publicitários em papel e sabões e detergentes. Por outro lado, o grupamento de carburantes (22,4%) apontou o único resultado positivo nessa categoria, impulsionado pela maior fabricação de gasolina automotiva e álcool etílico.

No índice acumulado para o período janeiro-março de 2016, frente a igual período do ano anterior, o setor industrial mostrou queda de 11,7%, com perfil disseminado de taxas negativas, já que as quatro grandes categorias econômicas, 23 dos 26 ramos, 63 dos 79 grupos e 75,4% dos 805 produtos pesquisados apontaram redução na produção. Entre as atividades, veículos automotores, reboques e carrocerias, que recuou 27,8%, e indústrias extrativas (-15,3%) exerceram as maiores influências negativas na formação da média da indústria, pressionadas, em grande parte, pelos itens automóveis, caminhões, autopeças, veículos para transporte de mercadorias, caminhão-trator para reboques e semirreboques, chassis com motor para ônibus e caminhões e carrocerias para ônibus, na primeira; e minérios de ferro e óleos brutos de petróleo, na segunda. Outras contribuições negativas relevantes sobre o total nacional vieram de máquinas e equipamentos (-23,7%), de equipamentos de informática, produtos eletrônicos e ópticos (-34,7%), de metalurgia (-13,9%), de produtos de borracha e de material plástico (-15,7%), de máquinas, aparelhos e materiais elétricos (-20,5%), de produtos de metal (-17,0%), de produtos de minerais não-metálicos (-13,4%), de outros equipamentos de transporte (-23,6%), de bebidas (-7,9%), de produtos têxteis (-15,9%), de confecção de artigos do vestuário e acessórios (-11,4%), de móveis (-15,7%) e de produtos alimentícios (-1,4%). Em termos de produtos, os impactos negativos mais importantes nesses ramos foram, respectivamente, aparelhos de ar-condicionado de paredes e de janelas (inclusive os do tipo *split system*), tratores agrícolas, peças e acessórios para máquinas de perfuração ou sondagem para poços de petróleo, máquinas para colheita, carregadoras-transportadoras, escavadeiras, motoniveladores, guindastes, pontes e vigas rolantes, pórticos, ponte-guindastes e carros-pórticos, válvulas, torneiras e registros, extintores de incêndio, empilhadeiras propulsoras e partes e peças para máquinas e aparelhos de terraplenagem; televisores, telefones celulares, computadores pessoais portáteis (*laptops, notebooks, tablets* e

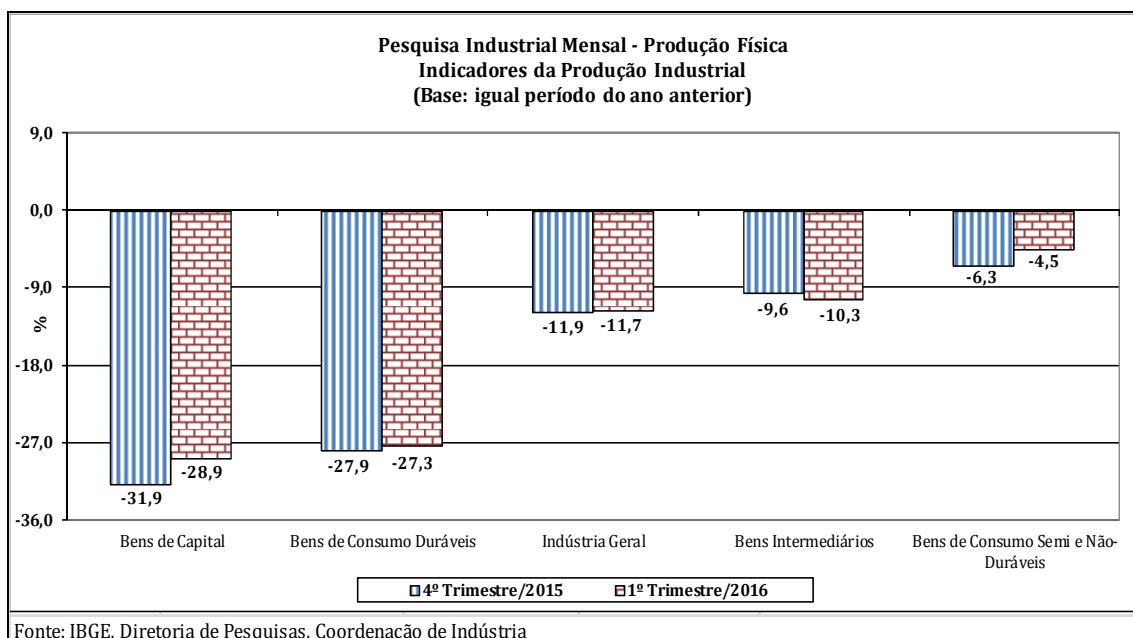
semelhantes), transmissores ou receptores de telefonia celular, monitores de vídeo para computadores, computadores pessoais de mesa (*PC Desktops*), rádios para veículos automotores, receptor-decodificador de sinais de vídeos, placas de circuito impresso montadas para informática, rádios e impressoras multifuncionais; bobinas e chapas a quente de aço ao carbono não revestidos, vergalhões de aço ao carbono, ferronióbio, artefatos e peças diversas de ferro fundido, bobinas a frio e bobinas grossas de aço ao carbono não revestidos, fio-máquina de aço ao carbono, tubos, canos e perfis ocos de aço e bobinas ou chapas de outras ligas de aço; peças e acessórios de plástico para indústria automobilística, tubos ou canos de plásticos para construção civil, cartuchos de plástico para embalagens, tubos flexíveis de plástico, pneus novos para automóveis, ônibus e caminhões, peças e acessórios de plástico para indústria eletroeletrônica, conexões, juntas, cotovelos e outros acessórios de plásticos para tubos e artigos de plástico para uso doméstico; fios, cabos e condutores elétricos com capa isolante, refrigeradores ou congeladores (*freezers*) para uso doméstico, quadros, painéis, cabines e outros suportes equipados com aparelhos elétricos de interrupção e proteção, grupos eletrogêneos, conversores estáticos elétricos ou eletrônicos, ventiladores ou circuladores para uso doméstico, partes e peças para refrigeradores, eletroportáteis domésticos, aparelhos elétricos de alarme para proteção, fios, cabos ou condutores de cobre, motores elétricos de corrente alternada ou contínua, fornos de micro-ondas, fogões de cozinha e máquinas de lavar ou secar para uso doméstico; parafusos, ganchos, pinos ou porcas de ferro e aço, esquadrias de alumínio, de ferro e de aço, caldeiras geradoras de vapor, estruturas de ferro e aço, revólveres e pistolas, construções pré-fabricadas de metal e andaimes tubulares e material para andaimes; cimentos "Portland", ladrilhos, placas e azulejos de cerâmica, massa de concreto preparada para construção e vidros de segurança laminados para veículos automotores; motocicletas e suas peças, embarcações para transporte de pessoas ou cargas (inclusive petroleiros e plataformas), vagões para transporte de mercadorias e bicicletas; cervejas, chope, refrigerantes e vinhos de uvas; tecidos de algodão tintos ou estampados, crus ou alvejados e de malha de fibras sintéticas e de algodão, fios de algodão simples e

retorcidos, roupas de cama (colchas, cobertores, lençóis e etc.) e roupas de banho (toalhas de banho/rosto/mãos e semelhantes); calças compridas, camisas (de malha ou não) de uso masculino, bermudas, jardineiras, *shorts* e semelhantes e camisas, blusas e semelhantes de uso feminino (de malha ou não); armários de madeira e de metal para uso residencial, assentos e cadeiras de metal, móveis de madeira para cozinha, poltronas e sofás de madeira e colchões; e açúcar VHP e refinado de cana. Por outro lado, as atividades de produtos do fumo (31,3%) e de celulose, papel e produtos de papel (1,7%) exerceram as principais influências positivas nesse mês, impulsionadas, em grande parte, pelos avanços nos itens cigarros, na primeira; e pastas químicas de madeira (celulose), na segunda.

Entre as grandes categorias econômicas, o perfil dos resultados para os três primeiros meses de 2016 mostrou menor dinamismo para bens de capital (-28,9%) e bens de consumo duráveis (-27,3%), pressionadas especialmente pela redução na fabricação de bens de capital para equipamentos de transporte (-28,6%), na primeira; e de automóveis (-25,3%) e eletrodomésticos (-34,8%), na segunda. Os segmentos de bens intermediários (-10,3%) e de bens de consumo semi e não-duráveis (-4,5%) também assinalaram taxas negativas no índice acumulado do primeiro trimestre do ano, com o primeiro registrando recuo abaixo da magnitude observada na média nacional (-11,7%), e o segundo apontando a queda mais moderada entre as grandes categorias econômicas.

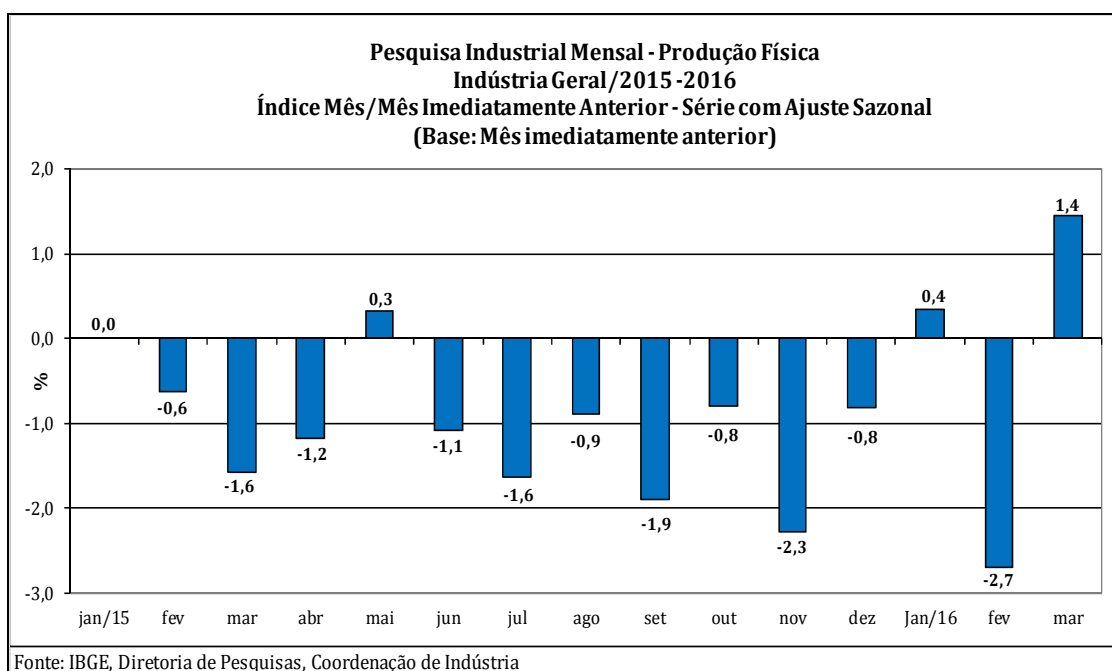


Em bases trimestrais, os sinais de menor dinamismo da atividade industrial também ficam evidenciados, com o setor industrial recuando 11,7% nos três primeiros meses de 2016, oitava taxa negativa consecutiva, e mantendo a queda de dois dígitos observado no último trimestre de 2015 (-11,9%), ambas as comparações contra iguais períodos do ano anterior. Entre as grandes categorias econômicas, todas prosseguiram com o comportamento negativo entre esses dois períodos, mas somente bens intermediários, ao passar de -9,6% no quarto trimestre de 2015 para -10,3% no trimestre seguinte, intensificou a perda, pressionado, em grande parte, pela redução vinda do setor extrativo (de -7,4% para -15,3%). O setor produtor de bens de capital (de -31,9% para -28,9%) mostrou a principal diminuição no ritmo de queda entre os dois períodos, mas permaneceu com o resultado negativo mais elevado no primeiro trimestre de 2016. Os segmentos de bens de consumo semi e não-duráveis (de -6,3% para -4,5%) e de bens de consumo duráveis (de -27,9% para -27,3%) também registraram redução na magnitude de perda entre os dois períodos, com o primeiro apontando a taxa negativa menos acentuada entre as grandes categorias econômicas; e o segundo prosseguindo com recuo bem acima da média da indústria.



Em síntese, o setor industrial, em março de 2016, volta a mostrar um quadro de maior ritmo produtivo, expresso não só no avanço de 1,4% na comparação com o mês imediatamente anterior, expansão mais intensa desde janeiro de 2014 (1,8%), mas também no perfil disseminado de taxas

positivas, já que todas as quatro grandes categorias econômicas apontaram crescimento na produção. Mas vale destacar que, mesmo com o resultado positivo desse mês, o total da indústria recuperou apenas parte da perda de 2,7% observada no mês anterior e ainda encontra-se 20,5% abaixo do nível recorde alcançado em junho de 2013. Ainda na série com ajuste sazonal, permanecem os sinais de menor intensidade da atividade industrial que ficam evidenciados na evolução do índice de média móvel trimestral, que mesmo reduzindo o ritmo de queda nesse mês, prossegue com a trajetória descendente iniciada em outubro de 2014.



No confronto com igual período do ano anterior, o setor industrial permaneceu com recuo tanto no índice mensal de março de 2016 (-11,4%), vigésimo quinto resultado negativo consecutivo nesse tipo de comparação, como no índice acumulado no ano (-11,7%), com ambos mostrando claro predomínio de taxas negativas entre as grandes categorias econômicas e as atividades pesquisadas, com destaque para as quedas vindas dos setores associados à produção de bens de capital e de bens de consumo duráveis.

Tabela 1
Indicadores da Produção Industrial por Grandes Categorias Econômicas
Brasil - Março de 2016

Grandes Categorias Econômicas	Variação (%)			
	Março 2016/Fevereiro 2016*	Março 2016/Março 2015	Acumulado Janeiro-Março	Acumulado nos Últimos 12 Meses
Bens de Capital	2,2	-24,5	-28,9	-28,3
Bens Intermediários	0,1	-10,9	-10,3	-7,0
Bens de Consumo	3,2	-8,7	-9,8	-10,0
Duráveis	0,3	-24,3	-27,3	-21,6
Semiduráveis e não Duráveis	0,9	-3,8	-4,5	-6,6
Indústria Geral	1,4	-11,4	-11,7	-9,7

Fonte: IBGE, Diretoria de Pesquisas, Coordenação de Indústria

*série com ajuste sazonal

Tabela 2
Indicadores da Produção Industrial por Grandes Categorias Econômicas
Índice trimestral (Base: igual trimestre do ano anterior)

Grandes Categorias Econômicas	2014				2015				2016
	1º Tri	2º Tri	3º Tri	4º Tri	1º Tri	2º Tri	3º Tri	4º Tri	1º Tri
Bens de Capital	0,7	-14,3	-11,5	-11,4	-17,8	-22,0	-30,5	-31,9	-28,9
Bens Intermediários	-0,6	-3,4	-2,4	-3,1	-2,5	-2,9	-5,7	-9,6	-10,3
Bens de Consumo Duráveis	3,5	-18,4	-11,1	-9,0	-15,6	-12,5	-18,9	-27,9	-27,3
Bens de Consumo Semi e Não Duráveis	2,9	-1,8	0,3	-1,5	-5,6	-7,5	-7,9	-6,3	-4,5
Indústria Geral	0,7	-5,2	-3,4	-3,9	-5,6	-6,2	-9,3	-11,9	-11,7

Fonte: IBGE, Diretoria de Pesquisas, Coordenação de Indústria

Composição da Taxa de Crescimento da Indústria Geral ⁽¹⁾ - Brasil

Março de 2016

Atividades de Indústria	Março 2016 / Março 2015	Acumulado Janeiro-Março	Acumulado nos Últimos 12 Meses
Indústrias Extrativas	-2,11	-2,01	-0,33
Produtos Alimentícios	0,01	-0,18	-0,30
Bebidas	-0,14	-0,28	-0,20
Produtos do Fumo	0,08	0,10	-0,02
Produtos Têxteis	-0,26	-0,25	-0,26
Confecção de Artigos do Vestuário e Acessórios	-0,18	-0,22	-0,23
Couro, Artigos para Viagem e Calçados	-0,13	-0,11	-0,15
Produtos de Madeira	0,02	-0,03	-0,04
Celulose, Papel e Produtos de Papel	-0,04	0,05	0,00
Impressão e Reprodução de Gravações	-0,15	-0,16	-0,18
Coque, Produtos Derivados do Petróleo e Biocombustíveis	-0,61	-0,14	-0,54
Perfumaria, Sabões, Detergentes e Produtos de Limpeza e de Higiene Pessoal	-0,08	-0,06	-0,06
Outros Produtos Químicos	-0,01	-0,10	-0,25
Produtos Farmoquímicos e Farmacêuticos	0,07	0,02	-0,20
Produtos de Borracha e de Material Plástico	-0,63	-0,59	-0,41
Minerais Não Metálicos	-0,53	-0,50	-0,35
Meturgia	-0,78	-0,77	-0,54
Produtos de Metal - exclusive Máquinas e Equipamentos	-0,67	-0,56	-0,45
Equipamentos de Informática, Produtos Eletrônicos e Outros	-0,74	-0,80	-0,75
Máquinas, Aparelhos e Materiais Elétricos	-0,50	-0,57	-0,43
Máquinas e Equipamentos	-0,88	-1,20	-0,90
Veículos Automotores, Reboques e Carrocerias	-2,18	-2,44	-2,47
Outros Equipamentos de Transporte	-0,37	-0,40	-0,22
Móveis	-0,22	-0,19	-0,20
Produtos Diversos	-0,18	-0,15	-0,09
Manutenção, Reparação e Instalação de Máquinas e Equipamentos.	-0,18	-0,13	-0,13
Indústria Geral	-11,4	-11,7	-9,7

Fonte: IBGE, Diretoria de Pesquisas, Coordenação de Indústria

⁽¹⁾ $C = (I_g - 100) \cdot K$, onde: C=Participação da atividade na formação do total da taxa de crescimento, I_g =Indicador da atividade e K= peso da atividade no total da Indústria Geral.

Composição da Taxa de Crescimento da Indústria Geral ⁽¹⁾ - Brasil

Março de 2016

Categorias Econômicas	Março 2016 / Março 2015	Acumulado Janeiro Março	Acumulado nos Últimos 12 Meses
1 - Bens de Capital (BK)	-2,03	-2,36	-2,34
2 - Bens Intermediários (BI)	-6,50	-6,20	-4,19
3 - Bens de Consumo (BC) - (31+32)	-2,66	-2,96	-3,07
31 - Bens de Consumo Duráveis (BCD)	-1,78	-1,90	-1,48
32 - Bens de Consumo Semi e Não-Duráveis (BCND)	-0,88	-1,06	-1,59
Bens Não Especificados Anteriormente	-0,19	-0,14	-0,13
Indústria Geral	-11,4	-11,7	-9,7

Fonte: IBGE, Diretoria de Pesquisas, Coordenação de Indústria

⁽¹⁾ $C = (I_g - 100) \cdot K$, onde: C=Participação da atividade na formação do total da taxa de crescimento, I_g=Indicador da atividade e K= peso da atividade no total da Indústria Geral.

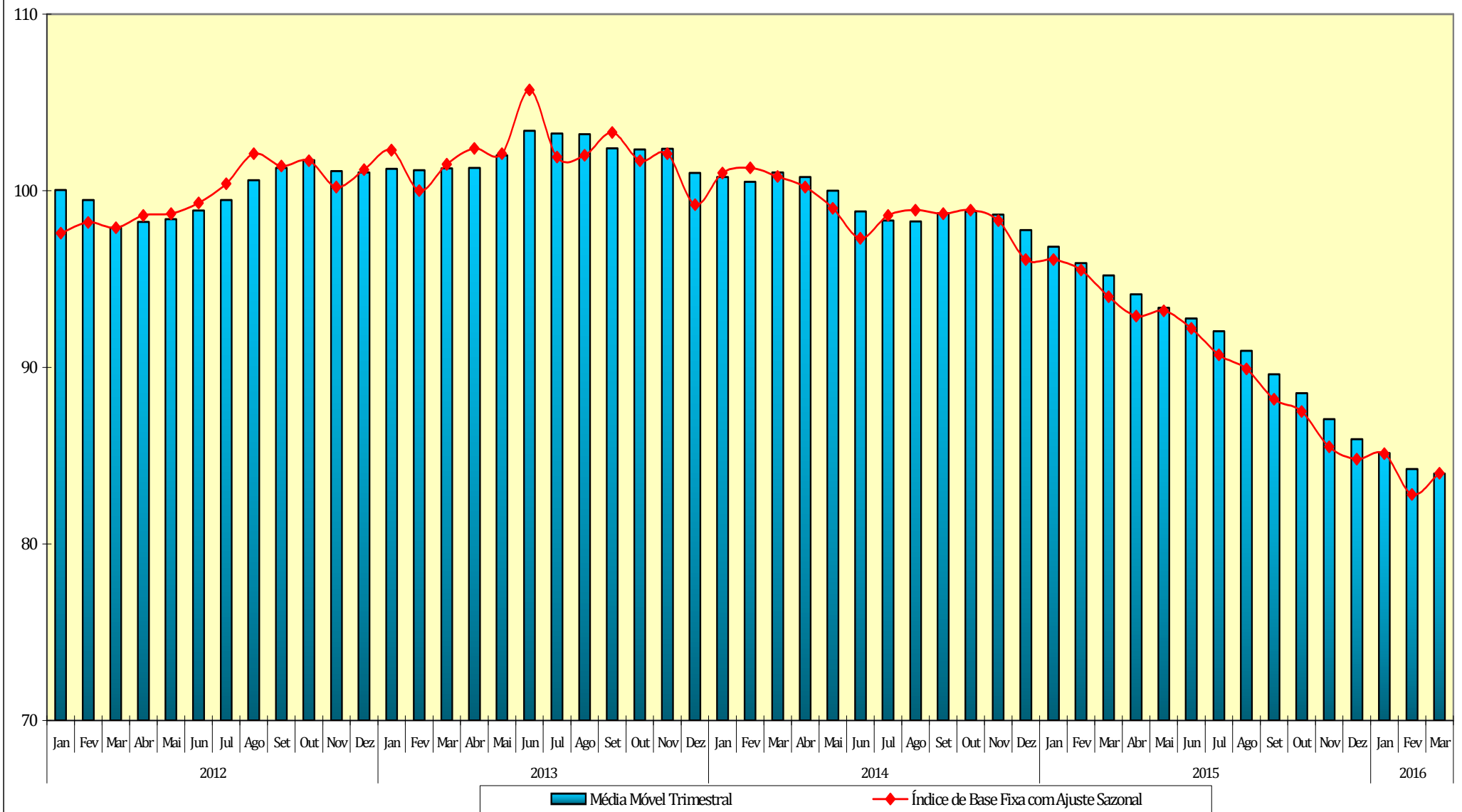
Índices de Média Móvel Trimestral* / 2013--2016

Ano / Mês	Bens de Capital	Bens Intermediários	Bens de Consumo		Indústria Geral	
			Duráveis	Semiduráveis e Não-Duráveis		
2013	Jan	99,83	100,90	104,13	101,50	101,23
	Fev	106,07	100,17	101,27	100,60	101,17
	Mar	111,67	99,87	101,40	100,63	101,27
	Abr	114,57	99,83	101,73	100,73	101,30
	Mai	113,27	100,43	105,23	101,67	102,00
	Jun	114,50	100,83	107,23	103,43	103,40
	Jul	113,67	100,70	107,00	103,27	103,23
	Ago	114,97	100,87	106,63	103,47	103,20
	Set	115,23	100,77	105,93	102,40	102,40
	Out	116,43	100,70	105,30	102,27	102,33
	Nov	115,73	100,87	104,90	102,30	102,37
	Dez	106,70	100,17	102,83	101,67	101,00
2014	Jan	103,93	99,73	101,90	101,77	100,77
	Fev	102,70	98,83	102,23	101,80	100,50
	Mar	107,63	98,93	102,40	102,40	101,03
	Abr	106,83	98,80	101,90	102,80	100,77
	Mai	105,20	98,37	98,50	103,17	100,00
	Jun	100,93	97,87	89,77	102,83	98,83
	Jul	99,63	97,60	87,17	102,87	98,30
	Ago	99,23	97,90	85,30	102,27	98,27
	Set	102,20	97,90	93,40	102,50	98,73
	Out	101,70	97,87	95,43	102,10	98,83
	Nov	100,30	97,63	97,27	101,40	98,63
	Dez	95,87	97,43	94,20	99,93	97,77
2015	Jan	93,57	97,10	91,17	98,53	96,83
	Fev	90,10	96,80	88,80	97,53	95,90
	Mar	88,33	96,57	86,70	97,03	95,20
	Abr	83,90	96,23	84,60	95,77	94,13
	Mai	81,10	95,57	82,80	95,13	93,37
	Jun	78,57	95,03	78,83	95,30	92,77
	Jul	76,70	94,00	77,90	95,27	92,03
	Ago	73,00	93,20	75,53	94,83	90,93
	Set	70,90	91,90	75,03	93,90	89,60
	Out	68,80	91,10	70,93	93,67	88,53
	Nov	68,17	89,23	67,60	93,57	87,07
	Dez	65,57	88,07	67,40	93,37	85,93
2016	Jan	63,57	87,37	67,63	93,60	85,13
	Fev	62,13	87,17	67,40	93,57	84,23
	Mar	62,77	86,90	65,47	93,77	83,97

FONTE: IBGE, Diretoria de Pesquisas, Coordenação de Indústria

*Séries com ajuste sazonal

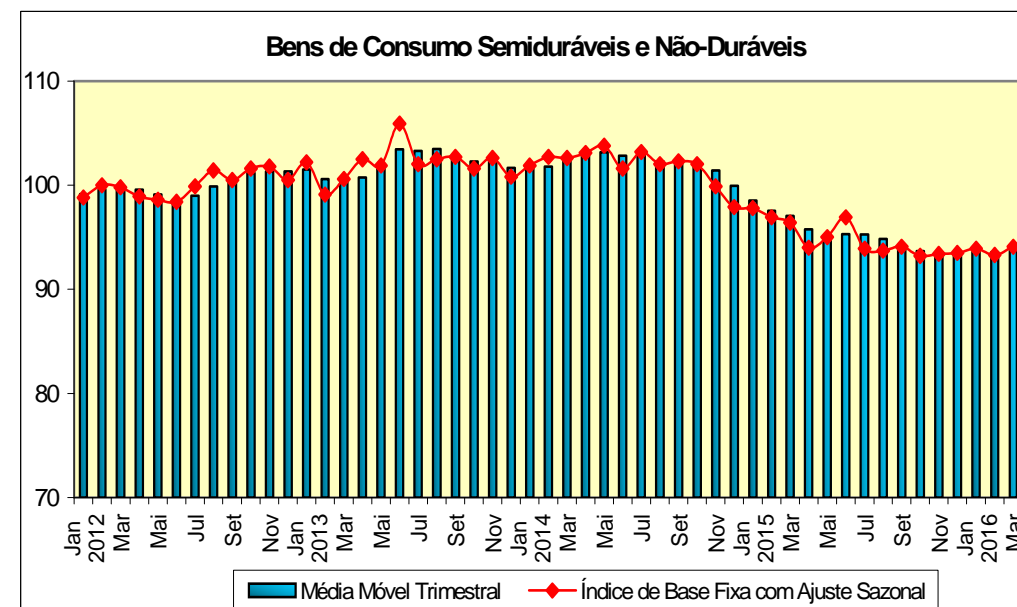
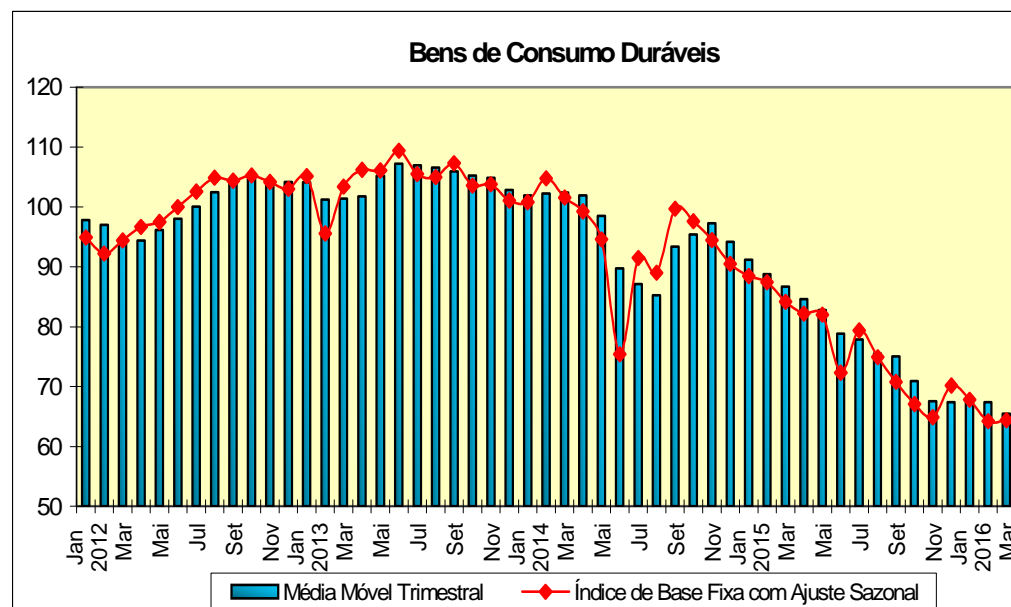
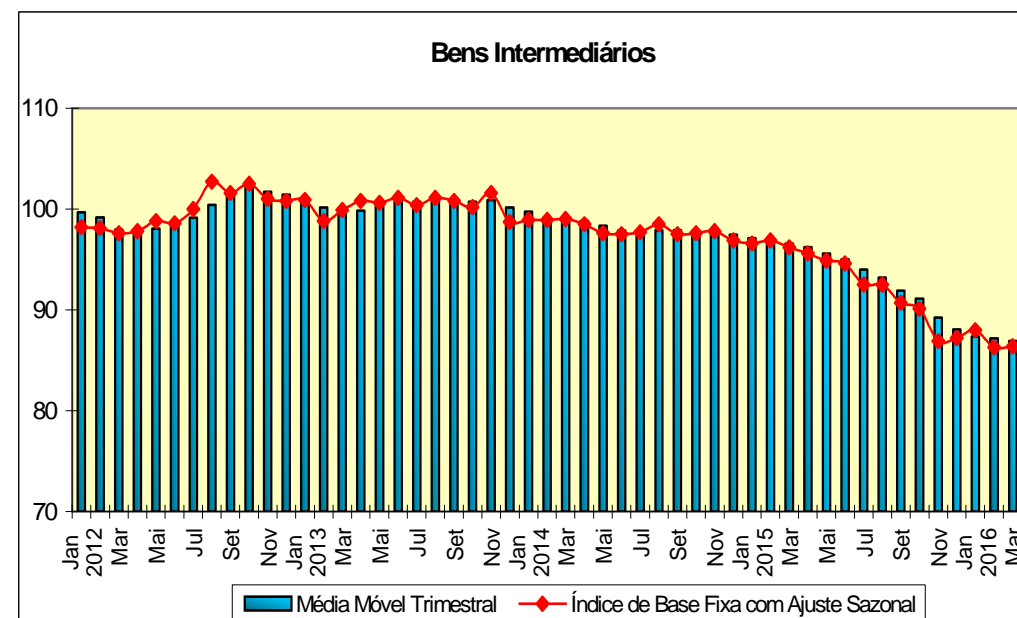
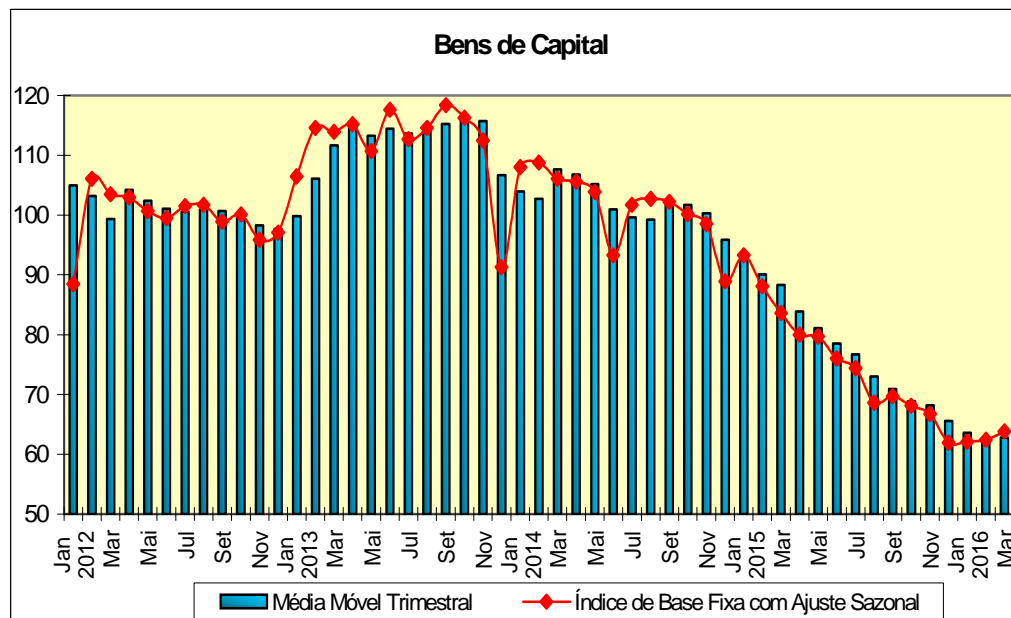
Indústria Geral
Índice de Base Fixa Mensal x Índice de Média Móvel Trimestral
Séries com Ajuste Sazonal



Fonte: IBGE, Diretoria de Pesquisas, Coordenação de Indústria

* Série com ajuste sazonal

Índices de Base Fixa (2012=100) * Séries com Ajuste Sazonal
Média Móvel Trimestral - 2012-2016



Pesquisa Industrial Mensal - Produção Física
Indicadores da Produção Industrial, segundo as Seções e Atividades de Indústria (Número índice)
Brasil - 2016

Seções e Atividades de Indústria	Base fixa mensal (1)			Mensal (2)			Acumulado (3)			Últimos 12 meses (4)		
	Jan	Fev	Mar	Jan	Fev	Mar	Jan-Jan	Jan-Fev	Jan-Mar	Até-Jan	Até-Fev	Até-Mar
1 - Indústria geral	76,0	75,6	83,7	86,3	90,2	88,6	86,3	88,2	88,3	91,0	91,0	90,3
2 - Indústrias extrativas	89,3	86,2	89,6	83,1	87,9	83,4	83,1	85,4	84,7	101,3	99,4	97,2
3 - Indústrias de transformação	74,4	74,3	82,9	86,8	90,6	89,4	86,8	88,6	88,9	89,6	89,8	89,3
3.10 - Fabricação de produtos alimentícios	76,5	75,2	83,0	94,8	101,0	100,1	94,8	97,7	98,6	97,6	97,9	97,8
3.11 - Fabricação de bebidas	92,4	85,3	87,5	88,3	92,9	95,7	88,3	90,4	92,1	93,4	93,3	93,9
3.12 - Fabricação de produtos do fumo	37,4	48,2	88,9	121,5	182,8	117,4	121,5	149,8	131,3	91,5	95,3	97,3
3.13 - Fabricação de produtos têxteis	62,0	73,6	81,1	79,5	88,0	84,3	79,5	83,9	84,1	84,6	84,3	83,0
3.14 - Confeção de artigos do vestuário e acessórios	56,2	67,5	79,5	81,7	91,7	91,4	81,7	86,9	88,6	88,4	89,3	89,2
3.15 - Preparação de couros e fabricação de artefatos de couro, artigos para viagem e calçados	77,8	86,6	94,4	92,5	94,6	92,7	92,5	93,6	93,3	91,6	91,5	91,0
3.16 - Fabricação de produtos de madeira	85,7	91,3	102,1	92,5	97,9	101,5	92,5	95,2	97,4	95,4	95,7	96,0
3.17 - Fabricação de celulose, papel e produtos de papel	97,7	94,0	96,4	100,8	105,9	98,7	100,8	103,2	101,7	99,5	100,0	100,0
3.18 - Impressão e reprodução de gravações	63,6	64,9	67,8	70,6	99,8	82,7	70,6	82,9	82,8	80,9	82,2	81,1
3.19 - Fabricação de coque, de produtos derivados do petróleo e de biocombustíveis	92,4	85,6	90,5	100,0	102,5	94,2	100,0	101,2	98,7	94,4	94,9	95,2
3.20B - Fabricação de sabões, deterg., prods. de limpeza, cosméticos, prods. de perfum. e de higiene pessoal	97,1	97,5	104,3	96,0	98,5	94,4	96,0	97,2	96,2	96,3	96,6	96,0
3.20C - Fabricação de outros produtos químicos	88,1	85,9	93,0	95,0	99,6	99,9	95,0	97,2	98,1	95,2	95,5	95,4
3.21 - Fabricação de produtos farmoquímicos e farmacêuticos	67,3	75,5	105,5	96,4	102,7	102,7	96,4	99,7	100,9	88,4	90,7	91,5
3.22 - Fabricação de produtos de borracha e de material plástico	79,0	76,5	83,3	85,3	84,5	83,2	85,3	84,9	84,3	90,0	89,3	88,0
3.23 - Fabricação de produtos de minerais não-metálicos	77,6	78,5	84,5	84,0	90,4	85,7	84,0	87,1	86,6	91,2	91,2	90,2
3.24 - Metalurgia	74,9	76,3	80,1	84,9	87,8	85,6	84,9	86,3	86,1	90,3	89,7	89,3
3.25 - Fabricação de produtos de metal, exceto máquinas e equipamentos	64,9	67,2	72,9	83,5	85,6	80,4	83,5	84,6	83,0	88,0	87,8	86,0
3.26 - Fabricação de equipamentos de informática, produtos eletrônicos e ópticos	47,7	53,1	62,7	59,7	66,8	68,9	59,7	63,3	65,3	68,7	68,8	68,0
3.27 - Fabricação de máquinas, aparelhos e materiais elétricos	70,0	70,3	84,5	76,5	79,2	82,6	76,5	77,8	79,5	86,3	85,2	83,4
3.28 - Fabricação de máquinas e equipamentos	65,9	66,0	78,5	74,2	72,1	82,2	74,2	73,1	76,3	84,0	82,7	81,4
3.29 - Fabricação de veículos automotores, reboques e carrocerias	50,8	50,9	65,1	69,0	70,7	76,2	69,0	69,8	72,2	73,1	73,3	72,2
3.30 - Fabricação de outros equipamentos de transporte, exceto veículos automotores	72,7	71,5	80,9	75,0	76,2	78,0	75,0	75,6	76,4	89,2	88,0	85,9
3.31 - Fabricação de móveis	69,8	72,0	75,4	80,2	91,4	82,1	80,2	85,5	84,3	84,1	84,6	83,0
3.32 - Fabricação de produtos diversos	74,3	79,3	93,6	82,4	91,3	84,5	82,4	86,8	85,9	94,2	94,3	91,3
3.33 - Manutenção, reparação e instalação de máquinas e equipamentos	88,2	87,3	89,3	93,1	93,2	87,5	93,1	93,2	91,2	91,9	91,6	90,3

Fonte: IBGE, Diretoria de Pesquisas, Coordenação de Indústria

Nota: Ponderação PIA-2010, sem ajuste sazonal

(1) Base: média de 2012 = 100

(2) Base: igual mês do ano anterior = 100

(3) Base: igual período do ano anterior = 100

(4) Base: últimos doze meses anteriores = 100

Pesquisa Industrial Mensal - Produção Física
Indicadores da Produção Industrial, segundo as Grandes Categorias Econômicas (Número índice)
Brasil - 2016

Grandes Categorias Econômicas	Base fixa mensal (1)			Mensal (2)			Acumulado (3)			Últimos 12 meses (4)		
	Jan	Fev	Mar	Jan	Fev	Mar	Jan-Jan	Jan-Fev	Jan-Mar	Até-Jan	Até-Fev	Até-Mar
1 Bens de capital	53,8	61,7	70,7	63,8	73,7	75,5	63,8	68,7	71,1	73,0	72,9	71,7
110 Bens de capital, exceto equipamentos de transporte industrial	56,5	62,2	71,0	66,8	73,4	74,1	66,8	70,1	71,6	77,6	76,9	75,2
120 Equipamentos de transporte industrial	49,1	60,8	70,3	58,5	74,1	78,1	58,5	66,2	70,4	65,5	66,1	65,7
2 Bens intermediários	78,9	77,5	84,2	88,3	91,8	89,1	88,3	90,0	89,7	94,0	93,7	93,0
210 Alimentos e bebidas básicos, destinados principalmente à indústria	95,2	104,0	99,6	103,4	107,3	94,4	103,4	105,4	101,4	99,0	99,4	98,8
220 Alimentos e bebidas elaborados, destinados principalmente à indústria	50,4	51,6	67,6	88,3	96,7	111,2	88,3	92,3	99,0	97,6	97,4	98,3
230 Insumos industriais básicos	77,7	77,1	83,6	77,0	82,1	79,3	77,0	79,5	79,4	99,4	97,2	94,8
240 Insumos industriais elaborados	78,8	79,4	84,4	88,6	93,9	89,6	88,6	91,2	90,6	91,9	92,0	91,4
250 Combustíveis e lubrificantes básicos	105,4	99,6	101,4	93,5	99,1	91,5	93,5	96,2	94,6	103,9	102,9	101,4
260 Combustíveis e lubrificantes elaborados - exceto gasolinas para automóvel	102,0	93,3	96,2	101,3	100,9	88,6	101,3	101,1	96,6	95,3	95,6	95,2
270 Peças e acessórios para bens de capital	79,6	74,9	95,6	95,0	76,6	107,0	95,0	85,1	92,3	97,1	94,6	95,1
280 Peças e acessórios para equipamentos de transporte	60,4	58,3	68,0	75,9	77,1	77,9	75,9	76,5	77,0	80,8	80,6	79,4
3 Bens de consumo	76,2	75,3	86,1	87,9	91,5	91,3	87,9	89,6	90,2	90,1	90,5	90,0
31 Bens de consumo duráveis	58,3	54,6	71,2	71,3	70,7	75,7	71,3	71,0	72,7	80,1	80,0	78,4
311 Bens de consumo duráveis - exceto automóveis para passageiros e equipamentos de transporte não industrial	63,1	62,2	73,9	65,8	74,6	74,9	65,8	69,9	71,7	79,7	80,0	78,6
312 Automóveis para passageiros	54,8	48,9	69,9	77,8	68,3	77,4	77,8	73,0	74,7	80,1	80,0	78,3
313 Equipamentos de transporte não industrial	59,4	57,6	65,9	63,4	66,0	66,6	63,4	64,7	65,3	82,2	80,8	77,8
32 Bens de consumo semiduráveis e não duráveis	81,8	81,8	90,8	92,7	97,5	96,2	92,7	95,0	95,5	93,0	93,5	93,4
321 Bens de consumo semiduráveis	61,7	72,1	81,9	83,4	88,3	86,5	83,4	86,0	86,2	88,1	88,1	87,1
322 Bens de consumo não duráveis	77,8	80,9	100,5	91,7	99,1	98,1	91,7	95,4	96,4	90,2	91,4	91,3
323 Alimentos e bebidas básicos, destinados principalmente ao consumo doméstico	-	-	-	-	-	-	-	-	-	-	-	-
324 Alimentos e bebidas elaborados, destinados principalmente ao consumo doméstico	93,5	89,0	91,0	94,2	99,1	94,7	94,2	96,5	95,9	95,9	96,3	95,9
325 Gasolinas para automóvel (motor spirit)	78,1	72,5	85,8	103,0	104,1	122,4	103,0	103,5	109,7	95,0	95,5	97,5
9 Bens não especificados anteriormente	85,0	84,1	86,1	91,6	93,2	86,5	91,6	92,4	90,3	92,6	92,3	90,9

Fonte: IBGE, Diretoria de Pesquisas, Coordenação de Indústria

Nota: Ponderação PIA-2010, sem ajuste sazonal

(1) Base: média de 2012 = 100

(2) Base: igual mês do ano anterior = 100

(3) Base: igual período do ano anterior = 100

(4) Base: últimos doze meses anteriores = 100

Pesquisa Industrial Mensal - Produção Física
Indicadores da Produção Industrial, segundo os Grupos e Classes Industriais Selecionados (Número índice)
Brasil - 2016

Grupos e Classes Industriais Selecionados	Base fixa mensal (1)			Mensal (2)			Acumulado (3)			Últimos 12 meses (4)		
	Jan	Fev	Mar	Jan	Fev	Mar	Jan-Jan	Jan-Fev	Jan-Mar	Até-Jan	Até-Fev	Até-Mar
10.1 Abate e fabricação de produtos de carne	97,6	96,4	99,9	100,7	107,1	99,3	100,7	103,8	102,2	99,0	100,0	99,6
10.11 Abate de reses, exceto suínos	102,2	97,0	93,0	103,6	104,2	95,3	103,6	103,9	101,0	94,3	95,1	94,6
10.12 Abate de suínos, aves e outros pequenos animais	95,0	96,1	105,6	99,4	110,4	103,0	99,4	104,6	104,0	102,8	104,1	103,8
10.13 Fabricação de produtos de carne	89,7	94,0	93,1	91,0	97,0	89,1	91,0	94,0	92,3	98,4	98,3	96,8
10.3 Fabricação de conservas de frutas, legumes e outros vegetais	73,1	58,6	39,4	101,0	144,1	98,9	101,0	116,5	111,9	78,1	78,8	78,8
10.4 Fabricação de óleos e gorduras vegetais e animais	75,2	94,3	109,2	92,6	112,1	101,6	92,6	102,5	102,2	100,0	100,5	100,6
10.41 Fabricação de óleos vegetais em bruto, exceto óleo de milho	74,5	98,1	112,5	93,3	113,6	103,1	93,3	103,9	103,5	101,7	101,9	102,1
10.42 Fabricação de óleos vegetais refinados, exceto óleo de milho	63,3	94,9	113,5	83,3	125,1	106,2	83,3	104,2	105,0	94,3	96,4	96,9
10.43 Fabricação de margarina e outras gorduras vegetais e de óleos não-comestíveis de animais	85,9	78,0	92,5	95,1	97,1	91,9	95,1	96,1	94,5	96,6	97,3	96,7
10.5 Laticínios	108,1	94,8	93,5	101,8	99,5	98,9	101,8	100,7	100,1	98,5	99,2	99,8
10.6 Moagem, fabricação de produtos amiláceos e de alimentos para animais	99,1	98,7	103,9	97,6	109,1	100,7	97,6	103,0	102,2	100,1	101,1	101,0
10.61 Beneficiamento de arroz e fabricação de produtos do arroz	95,2	98,2	100,7	100,1	117,0	103,8	100,1	108,0	106,6	99,8	101,8	102,5
10.62 Moagem de trigo e fabricação de derivados	98,0	97,1	107,4	92,5	103,3	95,3	92,5	97,6	96,8	96,4	97,3	96,5
10.7 Fabricação e refino de açúcar	22,0	15,0	28,7	63,5	50,5	101,5	63,5	57,5	71,0	94,9	93,3	93,5
10.8 Torrefação e moagem de café	96,3	100,4	110,2	103,8	107,4	109,9	103,8	105,6	107,1	100,1	100,6	101,6
10.2 e 10.9 Preservação do pescado, fabricação de produtos do pescado e de outros produtos alimentícios	84,8	87,3	101,9	93,6	99,5	98,8	93,6	96,5	97,4	98,3	99,1	98,6
11.1 Fabricação de bebidas alcoólicas	96,7	86,9	74,6	93,2	92,6	77,2	93,2	92,9	87,8	95,4	95,2	93,7
11.2 Fabricação de bebidas não-alcoólicas	88,1	83,7	100,7	83,3	93,3	116,9	83,3	87,9	96,8	91,5	91,4	94,1
13.1 Preparação e fiação de fibras têxteis	63,5	79,8	84,8	80,6	90,3	86,0	80,6	85,7	85,8	88,6	88,0	86,6
13.2 Tecelagem, exceto malha	56,3	68,9	75,0	73,6	84,6	81,4	73,6	79,3	80,1	79,2	78,8	77,5
13.3 Fabricação de tecidos de malha	52,8	60,4	68,5	75,8	87,5	87,5	75,8	81,6	83,8	80,0	80,3	79,8
13.5 Fabricação de artefatos têxteis, exceto vestuário	72,8	81,0	92,2	88,0	91,2	86,1	88,0	89,6	88,3	90,8	90,7	89,3
14.1 Confeção de artigos do vestuário e acessórios	55,7	66,6	78,6	82,2	92,1	92,2	82,2	87,3	89,2	88,7	89,7	89,7
14.2 Fabricação de artigos de malharia e tricotagem	68,8	90,4	104,7	71,6	82,9	77,1	71,6	77,6	77,4	81,0	80,2	77,4
15.1 Curtimento e outras preparações de couro	103,9	107,9	109,0	105,5	115,5	98,0	105,5	110,4	105,8	93,3	95,7	95,4
15.3 e 15.4 Fabricação de calçados e de partes para calçados de qualquer material	73,9	83,4	92,2	90,2	91,4	91,9	90,2	90,8	91,2	91,4	90,8	90,3

Fonte: IBGE, Diretoria de Pesquisas, Coordenação de Indústria

Nota: Ponderação PIA-2010, sem ajuste sazonal

(1) Base: média de 2012 = 100

(2) Base: igual mês do ano anterior = 100

(3) Base: igual período do ano anterior = 100

(4) Base: últimos doze meses anteriores = 100

Pesquisa Industrial Mensal - Produção Física
Indicadores da Produção Industrial, segundo os Grupos e Classes Industriais Selecionados (Número índice)
Brasil - 2016

Grupos e Classes Industriais Selecionados	Base fixa mensal (1)			Mensal (2)			Acumulado (3)			Últimos 12 meses (4)		
	Jan	Fev	Mar	Jan	Fev	Mar	Jan-Jan	Jan-Fev	Jan-Mar	Até-Jan	Até-Fev	Até-Mar
16.1 Desdobramento de madeira	85,2	98,9	100,2	93,3	104,8	105,2	93,3	99,1	101,2	95,7	96,8	98,0
16.2 Fabricação de produtos de madeira, cortiça e material trançado, exceto móveis	86,0	87,1	103,1	92,1	94,0	99,6	92,1	93,1	95,4	95,3	95,1	94,9
17.1 Fabricação de celulose e outras pastas para a fabricação de papel	115,6	109,5	104,5	113,6	119,8	110,4	113,6	116,6	114,5	108,9	110,1	111,2
17.2 Fabricação de papel, cartolina e papel-cartão	97,2	96,1	99,2	98,9	108,1	97,1	98,9	103,3	101,1	97,8	98,6	98,4
17.3 Fabricação de embalagens de papel, cartolina, papel-cartão e papelão ondulado	86,0	83,8	89,3	91,0	98,1	93,4	91,0	94,4	94,0	94,0	94,3	94,0
17.4 Fabricação de produtos diversos de papel, cartolina, papel-cartão e papelão ondulado	87,2	81,7	91,7	97,0	89,7	89,1	97,0	93,3	91,8	94,7	93,9	92,8
18.1 Atividade de impressão	69,0	69,1	71,8	72,6	106,4	88,6	72,6	86,3	87,1	80,7	82,4	81,9
18.3 Reprodução de materiais gravados em qualquer suporte	22,4	32,9	37,0	43,1	50,0	41,7	43,1	46,9	44,7	82,4	81,2	74,9
19.2 Fabricação de produtos derivados do petróleo	99,1	92,1	95,1	100,0	102,8	92,7	100,0	101,3	98,3	93,2	93,9	94,1
19.3 Fabricação de biocombustíveis	30,2	24,7	48,1	98,9	91,3	135,1	98,9	95,3	110,5	104,7	104,1	104,6
20.1 Fabricação de produtos químicos inorgânicos	87,9	91,1	81,6	89,7	102,5	91,4	89,7	95,8	94,4	92,8	93,1	92,4
20.11 Fabricação de cloro e álcalis	116,2	117,0	121,3	92,5	105,0	98,3	92,5	98,4	98,3	96,6	96,6	96,1
20.12 Fabricação de intermediários para fertilizantes	87,7	91,8	89,8	83,6	94,7	86,0	83,6	88,9	87,9	99,2	98,2	96,2
20.13 Fabricação de adubos e fertilizantes	85,3	89,1	65,6	100,7	116,4	92,9	100,7	108,2	103,5	89,8	91,6	91,0
20.14 Fabricação de gases industriais	86,8	89,3	87,6	80,7	92,2	88,1	80,7	86,2	86,8	92,0	91,3	91,1
20.2 Fabricação de produtos químicos orgânicos	100,4	92,8	100,5	101,5	100,5	99,7	101,5	101,0	100,6	101,6	101,4	100,9
20.3 e 20.4 Fabricação de resinas e elastômeros e de fibras artificiais e sintéticas	98,4	86,5	93,2	102,8	95,8	89,4	102,8	99,4	95,8	96,4	96,2	95,3
20.5 Fabricação de defensivos agrícolas e desinfestantes domissanitários	65,3	66,7	90,8	86,3	108,3	152,6	86,3	96,2	113,3	94,9	96,1	99,2
20.6 Fabricação de sabões, detergentes, produtos de limpeza, cosméticos, produtos de perfumaria e de higiene pessoal	97,1	97,5	104,3	96,0	98,5	94,4	96,0	97,2	96,2	96,3	96,6	96,0
20.61 Fabricação de sabões e detergentes sintéticos	96,7	99,3	105,2	94,7	101,4	94,8	94,7	98,0	96,8	95,4	96,1	95,2
20.62 Fabricação de produtos de limpeza e polimento	116,2	112,4	123,1	103,8	97,9	100,5	103,8	100,8	100,7	103,3	102,7	102,3
20.63 Fabricação de cosméticos, produtos de perfumaria e de higiene pessoal	93,6	91,1	98,5	96,3	93,8	92,2	96,3	95,1	94,1	96,1	96,1	95,8
20.7 Fabricação de tintas, vernizes, esmaltes, lacas e produtos afins	84,3	85,0	104,0	87,8	92,5	95,9	87,8	90,1	92,2	93,9	94,0	93,4
20.9 Fabricação de produtos e preparados químicos diversos	85,8	84,3	98,9	108,2	101,8	113,0	108,2	104,9	107,7	93,8	94,6	96,1
22.1 Fabricação de produtos de borracha	81,6	82,2	88,7	89,0	91,0	86,5	89,0	90,0	88,7	89,7	89,7	88,7
22.11 Fabricação de pneumáticos e de câmaras-de-ar	91,9	90,9	97,8	89,7	90,8	87,3	89,7	90,2	89,2	90,1	89,9	89,1

Fonte: IBGE, Diretoria de Pesquisas, Coordenação de Indústria

Nota: Ponderação PIA-2010, sem ajuste sazonal

(1) Base: média de 2012 = 100

(2) Base: igual mês do ano anterior = 100

(3) Base: igual período do ano anterior = 100

(4) Base: últimos doze meses anteriores = 100

Pesquisa Industrial Mensal - Produção Física

Indicadores da Produção Industrial, segundo os Grupos e Classes Industriais Selecionados (Número índice)

Brasil - 2016

Grupos e Classes Industriais Selecionados	Base fixa mensal (1)			Mensal (2)			Acumulado (3)			Últimos 12 meses (4)		
	Jan	Fev	Mar	Jan	Fev	Mar	Jan-Jan	Jan-Fev	Jan-Mar	Até-Jan	Até-Fev	Até-Mar
22.2 Fabricação de produtos de material plástico	77,9	74,0	80,9	83,7	81,6	81,7	83,7	82,7	82,3	90,1	89,1	87,7
22.21 Fabricação de laminados planos e tubulares de material plástico	88,2	84,9	92,8	92,0	90,5	89,5	92,0	91,2	90,6	95,7	95,3	94,3
22.22 Fabricação de embalagens de material plástico	79,8	77,0	84,3	88,3	85,4	87,9	88,3	86,9	87,2	95,6	94,7	93,8
22.23 Fabricação de tubos e acessórios de material plástico para uso na construção	75,7	67,1	72,9	76,8	73,8	69,3	76,8	75,3	73,2	86,9	84,8	82,2
23.1 Fabricação de vidro e de produtos do vidro	100,4	90,0	103,8	86,9	87,1	94,0	86,9	87,0	89,4	94,4	93,8	93,6
23.11 Fabricação de vidro plano e de segurança	94,1	80,8	104,5	86,3	82,9	94,8	86,3	84,7	88,2	94,5	93,8	93,6
23.2 Fabricação de cimento	70,9	74,5	75,0	79,5	91,1	78,5	79,5	85,1	82,7	87,5	87,8	86,4
23.3 Fabricação de artefatos de concreto, cimento, fibrocimento, gesso e materiais semelhantes	61,6	64,8	71,9	81,1	87,3	82,4	81,1	84,2	83,5	85,9	86,3	84,9
23.4 Fabricação de produtos cerâmicos	89,5	86,7	92,2	84,9	88,3	85,1	84,9	86,5	86,0	96,3	95,3	93,7
23.9 Aparelhamento de pedras e fabricação de outros produtos de minerais não-metálicos	75,6	84,9	91,7	91,7	101,7	95,0	91,7	96,7	96,1	94,3	95,5	95,5
24.1 Produção de ferro-gusa e de ferroligas	70,1	75,9	79,1	90,0	78,4	72,7	90,0	83,6	79,4	92,0	90,6	88,6
24.2 Siderurgia	70,9	73,4	77,0	79,5	84,5	83,8	79,5	82,0	82,6	89,1	88,0	87,5
24.3 Produção de tubos de aço, exceto tubos sem costura	60,0	63,9	61,8	76,9	76,5	71,5	76,9	76,7	74,9	91,7	90,2	88,3
24.4 Metalurgia dos metais não-ferrosos	105,0	97,1	102,9	105,1	109,0	104,8	105,1	107,0	106,2	96,7	98,0	99,0
24.5 Fundição	51,3	58,6	65,2	72,4	81,3	76,9	72,4	76,9	76,9	79,4	79,9	79,4
25.1 Fabricação de estruturas metálicas e obras de caldeiraria pesada	47,6	51,3	55,7	79,1	80,6	72,0	79,1	79,9	76,8	79,2	79,4	76,8
25.2 Fabricação de tanques, reservatórios metálicos e caldeiras	65,1	71,3	75,6	54,1	67,9	64,7	54,1	60,5	61,9	87,8	84,3	79,2
25.3 Forjaria, estamparia, metalurgia do pó e serviços de tratamento de metais	66,7	68,2	72,5	86,0	92,7	83,9	86,0	89,3	87,3	86,4	87,4	86,8
25.4 Fabricação de artigos de cutelaria, de serralheria e ferramentas	71,1	67,8	80,0	93,0	83,7	86,6	93,0	88,2	87,6	90,3	90,1	88,8
25.5 e 25.9 - Fabricação de equipamento bélico pesado, armas de fogo e munições e de produtos de metal não especificados anteriormente	76,8	80,1	84,7	87,4	90,4	85,2	87,4	88,9	87,5	93,4	93,1	91,8
25.91 Fabricação de embalagens metálicas	106,1	103,1	103,5	100,9	105,6	95,6	100,9	103,2	100,5	96,5	97,6	97,3
25.92 Fabricação de produtos de trefilados de metal	72,6	73,8	79,6	85,2	85,1	82,5	85,2	85,2	84,2	88,4	87,9	86,8
26.1 Fabricação de componentes eletrônicos	52,4	47,9	54,5	75,3	70,3	56,1	75,3	72,8	65,9	81,5	83,1	78,4
26.2 Fabricação de equipamentos de informática e periféricos	39,2	42,3	48,1	54,9	60,4	64,5	54,9	57,6	60,0	56,0	55,7	55,5
26.3 Fabricação de equipamentos de comunicação	52,4	59,8	73,1	64,9	69,1	65,6	64,9	67,1	66,5	70,7	69,2	64,9
26.4 Fabricação de aparelhos de recepção, reprodução, gravação e amplificação de áudio e vídeo	48,1	52,6	63,0	54,3	63,8	68,7	54,3	58,9	62,3	70,1	71,2	71,8

Fonte: IBGE, Diretoria de Pesquisas, Coordenação de Indústria

Nota: Ponderação PIA-2010, sem ajuste sazonal

(1) Base: média de 2012 = 100

(2) Base: igual mês do ano anterior = 100

(3) Base: igual período do ano anterior = 100

(4) Base: últimos doze meses anteriores = 100

Pesquisa Industrial Mensal - Produção Física
Indicadores da Produção Industrial, segundo os Grupos e Classes Industriais Selecionados (Número índice)
Brasil - 2016

Grupos e Classes Industriais Selecionados	Base fixa mensal (1)			Mensal (2)			Acumulado (3)			Últimos 12 meses (4)		
	Jan	Fev	Mar	Jan	Fev	Mar	Jan-Jan	Jan-Fev	Jan-Mar	Até-Jan	Até-Fev	Até-Mar
26.5 Fabricação de aparelhos e instrumentos de medida, teste e controle; cronômetros e relógios	61,8	79,5	91,2	77,9	85,4	94,0	77,9	82,0	86,3	91,2	90,4	90,1
27.1 Fabricação de geradores, transformadores e motores elétricos	64,6	73,8	90,0	72,5	84,2	90,3	72,5	78,3	82,6	86,4	85,9	85,4
27.2 Fabricação de pilhas, baterias e acumuladores elétricos	91,5	113,0	121,0	88,6	105,6	104,1	88,6	97,2	99,7	93,3	93,7	93,0
27.3 Fabricação de equipamentos para distribuição e controle de energia elétrica	72,9	71,6	81,7	80,9	73,6	78,4	80,9	77,1	77,6	89,2	86,6	84,0
27.4 Fabricação de lâmpadas e outros equipamentos de iluminação	43,0	49,0	50,3	69,2	66,5	59,0	69,2	67,7	64,4	73,0	71,6	68,3
27.5 Fabricação de eletrodomésticos	74,3	63,7	81,8	76,2	75,8	80,3	76,2	76,0	77,5	84,7	83,8	81,8
27.51 Fabricação de fogões, refrigeradores e máquinas de lavar e secar para uso doméstico	70,4	57,7	78,9	75,4	77,5	80,9	75,4	76,3	78,0	81,5	81,5	79,9
27.59 Fabricação de aparelhos eletrodomésticos não especificados anteriormente	87,0	83,1	91,3	78,3	72,2	78,8	78,3	75,2	76,4	93,5	90,0	87,1
27.9 Fabricação de equipamentos e aparelhos elétricos não especificados anteriormente	60,4	65,9	80,6	68,6	91,2	64,6	68,6	78,8	72,6	85,1	85,5	78,5
28.1 Fabricação de motores, bombas, compressores e equipamentos de transmissão	67,0	71,6	102,3	81,3	85,6	112,1	81,3	83,5	93,6	101,2	100,9	102,5
28.2 Fabricação de máquinas e equipamentos de uso geral	55,4	52,4	58,1	59,8	68,5	64,1	59,8	63,7	63,9	81,3	80,2	76,7
28.3 Fabricação de tratores e de máquinas e equipamentos para a agricultura e pecuária	49,6	58,8	65,3	61,8	67,0	68,9	61,8	64,5	66,1	76,5	75,8	73,7
28.4 Fabricação de máquinas-ferramenta	50,8	62,3	64,0	75,2	81,2	70,2	75,2	78,4	75,2	91,7	90,9	88,1
28.5 Fabricação de máquinas e equipamentos de uso na extração mineral e na construção	88,6	67,4	81,9	90,4	52,2	83,9	90,4	68,7	73,3	70,1	64,8	64,0
28.6 Fabricação de máquinas e equipamentos de uso industrial específico	103,2	112,6	106,9	91,4	97,6	85,1	91,4	94,5	91,2	86,3	87,9	87,3
29.1 Fabricação de automóveis, camionetas e utilitários	52,5	49,0	70,3	74,0	68,0	77,2	74,0	71,0	73,4	78,3	78,1	76,2
29.2 Fabricação de caminhões e ônibus	35,6	47,6	51,0	47,7	67,2	68,3	47,7	57,1	60,9	54,1	55,0	54,8
29.3 Fabricação de cabines, carrocerias e reboques para veículos automotores	25,5	39,0	46,9	40,5	69,5	73,4	40,5	54,2	60,9	52,2	53,6	54,1
29.4 Fabricação de peças e acessórios para veículos automotores	61,9	58,0	69,1	78,5	76,9	79,1	78,5	77,7	78,2	82,4	81,9	80,7
31.0 Fabricação de móveis	69,8	72,0	75,4	80,2	91,4	82,1	80,2	85,5	84,3	84,1	84,6	83,0
32.1 Fabricação de artigos de joalheria, bijuteria e semelhantes	19,8	34,8	33,3	49,7	118,7	52,2	49,7	79,0	66,1	106,1	107,1	100,6
32.3 Fabricação de artefatos para pesca e esporte	20,7	18,1	24,9	18,3	37,8	39,8	18,3	24,1	28,5	71,1	70,6	66,5
32.4 Fabricação de brinquedos e jogos recreativos	29,1	52,7	77,5	83,9	100,2	117,7	83,9	93,7	104,0	87,8	88,5	89,8
32.5 Fabricação de instrumentos e materiais para uso médico e odontológico e de artigos ópticos	94,7	99,6	118,7	89,6	93,9	84,4	89,6	91,7	88,8	99,4	99,5	95,3
32.9 Fabricação de produtos diversos	76,5	78,6	91,6	84,1	88,5	88,6	84,1	86,3	87,1	89,8	89,7	88,0

Fonte: IBGE, Diretoria de Pesquisas, Coordenação de Indústria

Nota: Ponderação PIA-2010, sem ajuste sazonal

(1) Base: média de 2012 = 100

(2) Base: igual mês do ano anterior = 100

(3) Base: igual período do ano anterior = 100

(4) Base: últimos doze meses anteriores = 100

Pesquisa Industrial Mensal - Produção Física
Indicadores da Produção Industrial, segundo as Seções e Atividades de Indústria - Brasil
Índice de base fixa com ajuste sazonal (Base: média de 2012 = 100) (Número índice)

2014

Seções e Atividades de Indústria	Jan	Fev	Mar	Abr	Mai	Jun	Jul	Ago	Set	Out	Nov	Dez
1 - Indústria geral	101,0	101,3	100,8	100,2	99,0	97,3	98,6	98,9	98,7	98,9	98,3	96,1
2 - Indústrias extrativas	98,0	97,0	99,7	100,1	101,1	100,8	103,2	105,7	106,2	108,5	106,1	107,9
3 - Indústrias de transformação	101,1	101,6	100,9	100,2	99,1	96,5	98,2	98,3	98,3	97,9	96,9	94,4
3.10 - Fabricação de produtos alimentícios	99,4	100,0	99,2	101,2	103,3	104,6	100,6	100,7	97,3	99,2	95,8	94,3
3.11 - Fabricação de bebidas	96,9	101,9	104,1	103,8	101,3	102,4	101,0	95,1	94,2	94,4	95,1	99,7
3.12 - Fabricação de produtos do fumo	85,8	84,7	88,8	84,6	91,8	89,8	88,2	109,4	93,1	85,2	87,3	84,4
3.13 - Fabricação de produtos têxteis	97,4	94,6	93,9	93,5	96,5	89,5	95,5	95,5	96,3	93,9	92,0	83,9
3.14 - Confecção de artigos do vestuário e acessórios	101,0	102,0	101,9	98,5	97,0	86,6	96,3	95,4	97,0	94,4	92,9	96,6
3.15 - Preparação de couros e fabricação de artefatos de couro, artigos para viagem e calçados	95,3	99,0	101,0	100,7	100,8	99,2	99,5	100,4	102,9	101,1	100,4	98,3
3.16 - Fabricação de produtos de madeira	104,8	103,0	101,4	97,9	96,5	95,8	98,6	97,5	101,0	100,4	98,1	98,8
3.17 - Fabricação de celulose, papel e produtos de papel	99,0	98,4	98,8	98,2	97,5	97,3	98,3	98,5	98,9	99,0	99,2	98,2
3.18 - Impressão e reprodução de gravações	-	-	-	-	-	-	-	-	-	-	-	-
3.19 - Fabricação de coque, de produtos derivados do petróleo e de biocombustíveis	106,2	107,5	110,7	111,1	104,5	112,4	110,1	110,8	109,0	110,3	108,7	106,5
3.20B - Fabricação de sabões, deterg., prods. de limpeza, cosméticos, prods. de perfum. e de higiene pessoal	108,8	108,3	108,3	110,7	111,4	106,6	110,2	105,9	107,3	107,6	106,4	109,1
3.20C - Fabricação de outros produtos químicos	104,3	102,2	98,9	97,0	100,7	99,9	102,9	101,3	100,4	99,4	99,8	100,6
3.21 - Fabricação de produtos farmoquímicos e farmacêuticos	105,4	107,7	104,5	109,0	105,0	95,0	109,4	96,4	106,3	93,4	96,4	93,7
3.22 - Fabricação de produtos de borracha e de material plástico	98,8	100,3	99,3	98,9	97,7	91,8	93,0	95,9	100,0	97,5	97,0	95,0
3.23 - Fabricação de produtos de minerais não-metálicos	102,3	102,9	101,5	99,9	99,8	96,1	98,7	99,9	100,7	98,3	99,3	97,1
3.24 - Metalurgia	96,4	98,2	97,6	95,5	91,8	91,2	90,4	90,2	93,3	91,5	89,1	87,4
3.25 - Fabricação de produtos de metal, exceto máquinas e equipamentos	88,4	92,6	89,8	90,5	89,7	84,9	87,9	90,1	88,3	87,0	87,0	85,9
3.26 - Fabricação de equipamentos de informática, produtos eletrônicos e ópticos	115,8	119,0	116,4	113,8	102,4	76,2	100,9	96,2	94,6	99,8	95,0	89,2
3.27 - Fabricação de máquinas, aparelhos e materiais elétricos	97,1	97,4	97,1	100,0	96,2	86,5	98,1	99,2	97,5	97,2	94,0	92,6
3.28 - Fabricação de máquinas e equipamentos	103,0	101,0	98,1	99,7	102,2	93,0	96,3	98,4	99,3	97,3	96,2	93,7
3.29 - Fabricação de veículos automotores, reboques e carrocerias	98,3	101,2	96,6	95,4	91,3	78,8	85,4	87,5	97,1	92,6	90,7	81,2
3.30 - Fabricação de outros equipamentos de transporte, exceto veículos automotores	104,3	100,8	105,1	104,6	102,9	83,7	110,0	100,5	97,2	102,2	104,6	103,4
3.31 - Fabricação de móveis	96,3	97,5	97,1	94,1	90,6	88,5	93,4	94,0	95,7	96,9	96,6	91,6
3.32 - Fabricação de produtos diversos	102,3	101,8	99,4	100,7	96,3	94,9	103,9	100,5	105,1	102,5	119,8	101,4
3.33 - Manutenção, reparação e instalação de máquinas e equipamentos	-	-	-	-	-	-	-	-	-	-	-	-

Fonte: IBGE, Diretoria de Pesquisas, Coordenação de Indústria

Nota: Ponderação PIA-2010

Pesquisa Industrial Mensal - Produção Física
Indicadores da Produção Industrial, segundo as Seções e Atividades de Indústria - Brasil
Índice de base fixa com ajuste sazonal (Base: média de 2012 = 100) (Número índice)

2015

Seções e Atividades de Indústria	Jan	Fev	Mar	Abr	Mai	Jun	Jul	Ago	Set	Out	Nov	Dez
1 - Indústria geral	96,1	95,5	94,0	92,9	93,2	92,2	90,7	89,9	88,2	87,5	85,5	84,8
2 - Indústrias extrativas	109,7	109,6	110,8	111,1	110,2	109,2	107,6	107,9	109,0	106,0	95,1	94,9
3 - Indústrias de transformação	94,1	93,2	91,9	90,8	90,9	90,1	88,7	87,7	86,1	85,6	84,1	83,5
3.10 - Fabricação de produtos alimentícios	98,3	97,9	100,2	97,7	96,6	100,6	94,9	97,2	96,7	97,8	95,6	97,1
3.11 - Fabricação de bebidas	99,0	97,7	92,5	90,8	93,5	96,3	90,7	94,6	95,7	94,9	94,2	85,9
3.12 - Fabricação de produtos do fumo	78,8	52,4	77,9	81,9	81,9	84,2	87,8	85,5	85,8	91,1	80,8	71,7
3.13 - Fabricação de produtos têxteis	89,1	88,9	87,6	86,4	81,6	79,6	78,4	76,0	75,4	74,6	74,5	67,0
3.14 - Confecção de artigos do vestuário e acessórios	90,2	91,2	85,5	86,1	88,7	87,6	85,1	86,3	82,2	81,2	79,6	81,9
3.15 - Preparação de couros e fabricação de artefatos de couro, artigos para viagem e calçados	98,5	97,9	94,7	92,7	92,7	92,4	95,6	91,1	89,0	87,9	88,5	89,3
3.16 - Fabricação de produtos de madeira	97,5	99,8	95,4	94,9	98,9	99,8	92,4	96,8	94,7	90,8	91,7	85,8
3.17 - Fabricação de celulose, papel e produtos de papel	97,0	96,9	97,8	94,9	97,7	99,5	100,7	99,7	97,6	94,9	95,7	100,9
3.18 - Impressão e reprodução de gravações	-	-	-	-	-	-	-	-	-	-	-	-
3.19 - Fabricação de coque, de produtos derivados do petróleo e de biocombustíveis	101,5	101,7	102,3	103,1	104,7	105,8	103,5	103,2	104,4	103,4	96,2	99,2
3.20B - Fabricação de sabões, deterg., prods. de limpeza, cosméticos, prods. de perfum. e de higiene pessoal	104,4	106,3	105,8	102,1	104,9	106,4	105,5	105,3	105,9	103,2	103,4	98,4
3.20C - Fabricação de outros produtos químicos	98,4	98,1	97,5	97,1	96,9	96,9	96,3	93,9	94,3	94,4	90,0	93,7
3.21 - Fabricação de produtos farmoquímicos e farmacêuticos	92,0	86,6	88,9	84,2	87,8	89,1	90,4	89,9	91,8	91,7	89,1	89,4
3.22 - Fabricação de produtos de borracha e de material plástico	94,7	95,8	92,5	90,6	89,3	87,6	85,8	85,9	84,5	84,3	83,5	83,2
3.23 - Fabricação de produtos de minerais não-metálicos	97,9	96,0	95,8	94,8	94,8	93,6	92,6	91,0	89,4	88,1	85,4	81,6
3.24 - Metalurgia	90,9	90,8	88,7	86,4	85,7	84,0	84,6	83,3	80,7	80,7	81,4	77,7
3.25 - Fabricação de produtos de metal, exceto máquinas e equipamentos	81,7	85,6	85,9	83,1	80,5	79,4	77,9	75,5	74,1	73,6	73,2	69,1
3.26 - Fabricação de equipamentos de informática, produtos eletrônicos e ópticos	90,2	85,8	78,4	75,6	75,3	63,8	66,0	65,7	67,2	60,2	57,1	64,1
3.27 - Fabricação de máquinas, aparelhos e materiais elétricos	95,9	96,2	92,6	87,4	87,3	81,6	82,6	80,3	80,1	78,6	78,4	72,2
3.28 - Fabricação de máquinas e equipamentos	95,1	96,9	89,7	87,6	83,9	78,5	83,1	83,1	79,4	79,7	78,8	70,9
3.29 - Fabricação de veículos automotores, reboques e carrocerias	80,2	78,8	74,2	72,1	71,4	67,8	69,5	62,8	58,3	56,8	57,8	60,3
3.30 - Fabricação de outros equipamentos de transporte, exceto veículos automotores	100,9	103,2	98,0	89,1	96,2	94,2	93,7	91,8	89,9	86,5	82,1	79,9
3.31 - Fabricação de móveis	92,2	90,4	87,3	86,5	85,3	80,8	78,5	75,4	73,9	70,7	71,1	73,0
3.32 - Fabricação de produtos diversos	105,8	103,2	106,2	101,9	110,2	98,1	93,2	91,2	91,3	91,6	90,7	90,0
3.33 - Manutenção, reparação e instalação de máquinas e equipamentos	-	-	-	-	-	-	-	-	-	-	-	-

Fonte: IBGE, Diretoria de Pesquisas, Coordenação de Indústria

Nota: Ponderação PIA-2010

Pesquisa Industrial Mensal - Produção Física
Indicadores da Produção Industrial, segundo as Seções e Atividades de Indústria - Brasil
Índice de base fixa com ajuste sazonal (Base: média de 2012 = 100) (Número índice)

2016

Seções e Atividades de Indústria	Jan	Fev	Mar	Abr	Mai	Jun	Jul	Ago	Set	Out	Nov	Dez
1 - Indústria geral	85,1	82,8	84,0									
2 - Indústrias extrativas	92,3	92,7	91,9									
3 - Indústrias de transformação	83,8	81,4	82,8									
3.10 - Fabricação de produtos alimentícios	96,7	95,1	99,5									
3.11 - Fabricação de bebidas	88,9	89,1	89,9									
3.12 - Fabricação de produtos do fumo	95,4	96,2	98,7									
3.13 - Fabricação de produtos têxteis	72,7	75,0	75,9									
3.14 - Confeção de artigos do vestuário e acessórios	81,4	79,9	80,3									
3.15 - Preparação de couros e fabricação de artefatos de couro, artigos para viagem e calçados	91,8	89,5	89,2									
3.16 - Fabricação de produtos de madeira	91,3	93,7	97,6									
3.17 - Fabricação de celulose, papel e produtos de papel	98,9	98,8	95,7									
3.18 - Impressão e reprodução de gravações	-	-	-									
3.19 - Fabricação de coque, de produtos derivados do petróleo e de biocombustíveis	102,2	104,0	97,2									
3.20B - Fabricação de sabões, deterg., prods. de limpeza, cosméticos, prods. de perfum. e de higiene pessoal	101,8	103,0	102,6									
3.20C - Fabricação de outros produtos químicos	94,6	96,3	97,7									
3.21 - Fabricação de produtos farmoquímicos e farmacêuticos	89,5	89,2	96,6									
3.22 - Fabricação de produtos de borracha e de material plástico	82,2	80,4	78,1									
3.23 - Fabricação de produtos de minerais não-metálicos	83,5	83,5	83,6									
3.24 - Metalurgia	78,0	76,8	75,2									
3.25 - Fabricação de produtos de metal, exceto máquinas e equipamentos	70,6	69,9	69,7									
3.26 - Fabricação de equipamentos de informática, produtos eletrônicos e ópticos	59,6	54,6	54,6									
3.27 - Fabricação de máquinas, aparelhos e materiais elétricos	75,3	73,0	75,6									
3.28 - Fabricação de máquinas e equipamentos	72,8	67,0	72,7									
3.29 - Fabricação de veículos automotores, reboques e carrocerias	61,0	55,3	56,8									
3.30 - Fabricação de outros equipamentos de transporte, exceto veículos automotores	78,7	76,2	76,0									
3.31 - Fabricação de móveis	78,5	76,9	73,4									
3.32 - Fabricação de produtos diversos	92,9	93,2	93,1									
3.33 - Manutenção, reparação e instalação de máquinas e equipamentos	-	-	-									

Fonte: IBGE, Diretoria de Pesquisas, Coordenação de Indústria

Nota: Ponderação PIA-2010

Pesquisa Industrial Mensal - Produção Física

Indicadores da Produção Industrial, segundo as Seções e Atividades de Indústria - Brasil

Varição percentual mês/mês imediatamente anterior com ajuste sazonal (Base: mês imediatamente anterior)

2014

Seções e Atividades de Indústria	Jan	Fev	Mar	Abr	Mai	Jun	Jul	Ago	Set	Out	Nov	Dez
1 - Indústria geral	1,8	0,3	- 0,5	- 0,6	- 1,2	- 1,7	1,3	0,3	- 0,2	0,2	- 0,6	- 2,2
2 - Indústrias extrativas	0,6	- 1,0	2,8	0,4	1,0	- 0,3	2,4	2,4	0,5	2,2	- 2,2	1,7
3 - Indústrias de transformação	1,8	0,5	- 0,7	- 0,7	- 1,1	- 2,6	1,8	0,1	0,0	- 0,4	- 1,0	- 2,6
3.10 - Fabricação de produtos alimentícios	- 2,5	0,6	- 0,8	2,0	2,1	1,3	- 3,8	0,1	- 3,4	2,0	- 3,4	- 1,6
3.11 - Fabricação de bebidas	- 0,3	5,2	2,2	- 0,3	- 2,4	1,1	- 1,4	- 5,8	- 0,9	0,2	0,7	4,8
3.12 - Fabricação de produtos do fumo	- 24,1	- 1,3	4,8	- 4,7	8,5	- 2,2	- 1,8	24,0	- 14,9	- 8,5	2,5	- 3,3
3.13 - Fabricação de produtos têxteis	0,3	- 2,9	- 0,7	- 0,4	3,2	- 7,3	6,7	0,0	0,8	- 2,5	- 2,0	- 8,8
3.14 - Confeção de artigos do vestuário e acessórios	1,4	1,0	- 0,1	- 3,3	- 1,5	- 10,7	11,2	- 0,9	1,7	- 2,7	- 1,6	4,0
3.15 - Preparação de couros e fabricação de artefatos de couro, artigos para viagem e calçados	1,2	3,9	2,0	- 0,3	0,1	- 1,6	0,3	0,9	2,5	- 1,7	- 0,7	- 2,1
3.16 - Fabricação de produtos de madeira	2,3	- 1,7	- 1,6	- 3,5	- 1,4	- 0,7	2,9	- 1,1	3,6	- 0,6	- 2,3	0,7
3.17 - Fabricação de celulose, papel e produtos de papel	0,8	- 0,6	0,4	- 0,6	- 0,7	- 0,2	1,0	0,2	0,4	0,1	0,2	- 1,0
3.18 - Impressão e reprodução de gravações	-	-	-	-	-	-	-	-	-	-	-	-
3.19 - Fabricação de coque, de produtos derivados do petróleo e de biocombustíveis	- 1,2	1,2	3,0	0,4	- 5,9	7,6	- 2,0	0,6	- 1,6	1,2	- 1,5	- 2,0
3.20B - Fabricação de sabões, deterg., prods. de limpeza, cosméticos, prods. de perfum. e de higiene pessoal	3,0	- 0,5	0,0	2,2	0,6	- 4,3	3,4	- 3,9	1,3	0,3	- 1,1	2,5
3.20C - Fabricação de outros produtos químicos	0,4	- 2,0	- 3,2	- 1,9	3,8	- 0,8	3,0	- 1,6	- 0,9	- 1,0	0,4	0,8
3.21 - Fabricação de produtos farmoquímicos e farmacêuticos	9,0	2,2	- 3,0	4,3	- 3,7	- 9,5	15,2	- 11,9	10,3	- 12,1	3,2	- 2,8
3.22 - Fabricação de produtos de borracha e de material plástico	1,5	1,5	- 1,0	- 0,4	- 1,2	- 6,0	1,3	3,1	4,3	- 2,5	- 0,5	- 2,1
3.23 - Fabricação de produtos de minerais não-metálicos	1,3	0,6	- 1,4	- 1,6	- 0,1	- 3,7	2,7	1,2	0,8	- 2,4	1,0	- 2,2
3.24 - Metalurgia	- 1,1	1,9	- 0,6	- 2,2	- 3,9	- 0,7	- 0,9	- 0,2	3,4	- 1,9	- 2,6	- 1,9
3.25 - Fabricação de produtos de metal, exceto máquinas e equipamentos	- 4,3	4,8	- 3,0	0,8	- 0,9	- 5,4	3,5	2,5	- 2,0	- 1,5	0,0	- 1,3
3.26 - Fabricação de equipamentos de informática, produtos eletrônicos e ópticos	2,7	2,8	- 2,2	- 2,2	- 10,0	- 25,6	32,4	- 4,7	- 1,7	5,5	- 4,8	- 6,1
3.27 - Fabricação de máquinas, aparelhos e materiais elétricos	2,4	0,3	- 0,3	3,0	- 3,8	- 10,1	13,4	1,1	- 1,7	- 0,3	- 3,3	- 1,5
3.28 - Fabricação de máquinas e equipamentos	4,6	- 1,9	- 2,9	1,6	2,5	- 9,0	3,5	2,2	0,9	- 2,0	- 1,1	- 2,6
3.29 - Fabricação de veículos automotores, reboques e carrocerias	2,7	3,0	- 4,5	- 1,2	- 4,3	- 13,7	8,4	2,5	11,0	- 4,6	- 2,1	- 10,5
3.30 - Fabricação de outros equipamentos de transporte, exceto veículos automotores	3,2	- 3,4	4,3	- 0,5	- 1,6	- 18,7	31,4	- 8,6	- 3,3	5,1	2,3	- 1,1
3.31 - Fabricação de móveis	- 2,0	1,2	- 0,4	- 3,1	- 3,7	- 2,3	5,5	0,6	1,8	1,3	- 0,3	- 5,2
3.32 - Fabricação de produtos diversos	- 3,8	- 0,5	- 2,4	1,3	- 4,4	- 1,5	9,5	- 3,3	4,6	- 2,5	16,9	- 15,4
3.33 - Manutenção, reparação e instalação de máquinas e equipamentos	-	-	-	-	-	-	-	-	-	-	-	-

Fonte: IBGE, Diretoria de Pesquisas, Coordenação de Indústria

Nota: Ponderação PIA-2010

Pesquisa Industrial Mensal - Produção Física

Indicadores da Produção Industrial, segundo as Seções e Atividades de Indústria - Brasil

Varição percentual mês/mês imediatamente anterior com ajuste sazonal (Base: mês imediatamente anterior)

2015

Seções e Atividades de Indústria	Jan	Fev	Mar	Abr	Mai	Jun	Jul	Ago	Set	Out	Nov	Dez
1 - Indústria geral	0,0	- 0,6	- 1,6	- 1,2	0,3	- 1,1	- 1,6	- 0,9	- 1,9	- 0,8	- 2,3	- 0,8
2 - Indústrias extrativas	1,7	- 0,1	1,1	0,3	- 0,8	- 0,9	- 1,5	0,3	1,0	- 2,8	- 10,3	- 0,2
3 - Indústrias de transformação	- 0,3	- 1,0	- 1,4	- 1,2	0,1	- 0,9	- 1,6	- 1,1	- 1,8	- 0,6	- 1,8	- 0,7
3.10 - Fabricação de produtos alimentícios	4,2	- 0,4	2,3	- 2,5	- 1,1	4,1	- 5,7	2,4	- 0,5	1,1	- 2,2	1,6
3.11 - Fabricação de bebidas	- 0,7	- 1,3	- 5,3	- 1,8	3,0	3,0	- 5,8	4,3	1,2	- 0,8	- 0,7	- 8,8
3.12 - Fabricação de produtos do fumo	- 6,6	- 33,5	48,7	5,1	0,0	2,8	4,3	- 2,6	0,4	6,2	- 11,3	- 11,3
3.13 - Fabricação de produtos têxteis	6,2	- 0,2	- 1,5	- 1,4	- 5,6	- 2,5	- 1,5	- 3,1	- 0,8	- 1,1	- 0,1	- 10,1
3.14 - Confeção de artigos do vestuário e acessórios	- 6,6	1,1	- 6,2	0,7	3,0	- 1,2	- 2,9	1,4	- 4,8	- 1,2	- 2,0	2,9
3.15 - Preparação de couros e fabricação de artefatos de couro, artigos para viagem e calçados	0,2	- 0,6	- 3,3	- 2,1	0,0	- 0,3	3,5	- 4,7	- 2,3	- 1,2	0,7	0,9
3.16 - Fabricação de produtos de madeira	- 1,3	2,4	- 4,4	- 0,5	4,2	0,9	- 7,4	4,8	- 2,2	- 4,1	1,0	- 6,4
3.17 - Fabricação de celulose, papel e produtos de papel	- 1,2	- 0,1	0,9	- 3,0	3,0	1,8	1,2	- 1,0	- 2,1	- 2,8	0,8	5,4
3.18 - Impressão e reprodução de gravações	-	-	-	-	-	-	-	-	-	-	-	-
3.19 - Fabricação de coque, de produtos derivados do petróleo e de biocombustíveis	- 4,7	0,2	0,6	0,8	1,6	1,1	- 2,2	- 0,3	1,2	- 1,0	- 7,0	3,1
3.20B - Fabricação de sabões, deterg., prods. de limpeza, cosméticos, prods. de perfum. e de higiene pessoal	- 4,3	1,8	- 0,5	- 3,5	2,7	1,4	- 0,8	- 0,2	0,6	- 2,5	0,2	- 4,8
3.20C - Fabricação de outros produtos químicos	- 2,2	- 0,3	- 0,6	- 0,4	- 0,2	0,0	- 0,6	- 2,5	0,4	0,1	- 4,7	4,1
3.21 - Fabricação de produtos farmoquímicos e farmacêuticos	- 1,8	- 5,9	2,7	- 5,3	4,3	1,5	1,5	- 0,6	2,1	- 0,1	- 2,8	0,3
3.22 - Fabricação de produtos de borracha e de material plástico	- 0,3	1,2	- 3,4	- 2,1	- 1,4	- 1,9	- 2,1	0,1	- 1,6	- 0,2	- 0,9	- 0,4
3.23 - Fabricação de produtos de minerais não-metálicos	0,8	- 1,9	- 0,2	- 1,0	0,0	- 1,3	- 1,1	- 1,7	- 1,8	- 1,5	- 3,1	- 4,4
3.24 - Metalurgia	4,0	- 0,1	- 2,3	- 2,6	- 0,8	- 2,0	0,7	- 1,5	- 3,1	0,0	0,9	- 4,5
3.25 - Fabricação de produtos de metal, exceto máquinas e equipamentos	- 4,9	4,8	0,4	- 3,3	- 3,1	- 1,4	- 1,9	- 3,1	- 1,9	- 0,7	- 0,5	- 5,6
3.26 - Fabricação de equipamentos de informática, produtos eletrônicos e ópticos	1,1	- 4,9	- 8,6	- 3,6	- 0,4	- 15,3	3,4	- 0,5	2,3	- 10,4	- 5,1	12,3
3.27 - Fabricação de máquinas, aparelhos e materiais elétricos	3,6	0,3	- 3,7	- 5,6	- 0,1	- 6,5	1,2	- 2,8	- 0,2	- 1,9	- 0,3	- 7,9
3.28 - Fabricação de máquinas e equipamentos	1,5	1,9	- 7,4	- 2,3	- 4,2	- 6,4	5,9	0,0	- 4,5	0,4	- 1,1	- 10,0
3.29 - Fabricação de veículos automotores, reboques e carrocerias	- 1,2	- 1,7	- 5,8	- 2,8	- 1,0	- 5,0	2,5	- 9,6	- 7,2	- 2,6	1,8	4,3
3.30 - Fabricação de outros equipamentos de transporte, exceto veículos automotores	- 2,4	2,3	- 5,0	- 9,1	8,0	- 2,1	- 0,5	- 2,0	- 2,1	- 3,8	- 5,1	- 2,7
3.31 - Fabricação de móveis	0,7	- 2,0	- 3,4	- 0,9	- 1,4	- 5,3	- 2,8	- 3,9	- 2,0	- 4,3	0,6	2,7
3.32 - Fabricação de produtos diversos	4,3	- 2,5	2,9	- 4,0	8,1	- 11,0	- 5,0	- 2,1	0,1	0,3	- 1,0	- 0,8
3.33 - Manutenção, reparação e instalação de máquinas e equipamentos	-	-	-	-	-	-	-	-	-	-	-	-

Fonte: IBGE, Diretoria de Pesquisas, Coordenação de Indústria

Nota: Ponderação PIA-2010

Pesquisa Industrial Mensal - Produção Física

Indicadores da Produção Industrial, segundo as Seções e Atividades de Indústria - Brasil

Varição percentual mês/mês imediatamente anterior com ajuste sazonal (Base: mês imediatamente anterior)

2016

Seções e Atividades de Indústria	Jan	Fev	Mar	Abr	Mai	Jun	Jul	Ago	Set	Out	Nov	Dez
1 - Indústria geral	0,4	- 2,7	1,4									
2 - Indústrias extrativas	- 2,7	0,4	- 0,9									
3 - Indústrias de transformação	0,4	- 2,9	1,7									
3.10 - Fabricação de produtos alimentícios	- 0,4	- 1,7	4,6									
3.11 - Fabricação de bebidas	3,5	0,2	0,9									
3.12 - Fabricação de produtos do fumo	33,1	0,8	2,6									
3.13 - Fabricação de produtos têxteis	8,5	3,2	1,2									
3.14 - Confeção de artigos do vestuário e acessórios	- 0,6	- 1,8	0,5									
3.15 - Preparação de couros e fabricação de artefatos de couro, artigos para viagem e calçados	2,8	- 2,5	- 0,3									
3.16 - Fabricação de produtos de madeira	6,4	2,6	4,2									
3.17 - Fabricação de celulose, papel e produtos de papel	- 2,0	- 0,1	- 3,1									
3.18 - Impressão e reprodução de gravações	-	-	-									
3.19 - Fabricação de coque, de produtos derivados do petróleo e de biocombustíveis	3,0	1,8	- 6,5									
3.20B - Fabricação de sabões, deterg., prods. de limpeza, cosméticos, prods. de perfum. e de higiene pessoal	3,5	1,2	- 0,4									
3.20C - Fabricação de outros produtos químicos	1,0	1,8	1,5									
3.21 - Fabricação de produtos farmoquímicos e farmacêuticos	0,1	- 0,3	8,3									
3.22 - Fabricação de produtos de borracha e de material plástico	- 1,2	- 2,2	- 2,9									
3.23 - Fabricação de produtos de minerais não-metálicos	2,3	0,0	0,1									
3.24 - Metalurgia	0,4	- 1,5	- 2,1									
3.25 - Fabricação de produtos de metal, exceto máquinas e equipamentos	2,2	- 1,0	- 0,3									
3.26 - Fabricação de equipamentos de informática, produtos eletrônicos e ópticos	- 7,0	- 8,4	0,0									
3.27 - Fabricação de máquinas, aparelhos e materiais elétricos	4,3	- 3,1	3,6									
3.28 - Fabricação de máquinas e equipamentos	2,7	- 8,0	8,5									
3.29 - Fabricação de veículos automotores, reboques e carrocerias	1,2	- 9,3	2,7									
3.30 - Fabricação de outros equipamentos de transporte, exceto veículos automotores	- 1,5	- 3,2	- 0,3									
3.31 - Fabricação de móveis	7,5	- 2,0	- 4,6									
3.32 - Fabricação de produtos diversos	3,2	0,3	- 0,1									
3.33 - Manutenção, reparação e instalação de máquinas e equipamentos	-	-	-									

Fonte: IBGE, Diretoria de Pesquisas, Coordenação de Indústria

Nota: Ponderação PIA-2010

Pesquisa Industrial Mensal - Produção Física
Indicadores da Produção Industrial, segundo as Grandes Categorias Econômicas - Brasil
Índice de base fixa com ajuste sazonal (Base: média de 2012 = 100) (Número índice)

2014												
Grandes Categorias Econômicas	Jan	Fev	Mar	Abr	Mai	Jun	Jul	Ago	Set	Out	Nov	Dez
1 Bens de capital	108,0	108,8	106,1	105,6	103,9	93,3	101,7	102,7	102,2	100,2	98,5	88,9
2 Bens intermediários	98,9	98,9	99,0	98,5	97,6	97,5	97,7	98,5	97,5	97,6	97,8	96,9
3 Bens de consumo	102,0	103,5	102,7	102,1	101,1	96,5	100,2	99,4	100,5	101,0	98,8	96,4
31 Bens de consumo duráveis	100,8	104,8	101,6	99,3	94,6	75,4	91,5	89,0	99,7	97,6	94,5	90,5
32 Bens de consumo semiduráveis e não duráveis	101,9	102,7	102,6	103,1	103,8	101,6	103,2	102,0	102,3	102,0	99,9	97,9

2015												
Grandes Categorias Econômicas	Jan	Fev	Mar	Abr	Mai	Jun	Jul	Ago	Set	Out	Nov	Dez
1 Bens de capital	93,3	88,1	83,6	80,0	79,7	76,0	74,4	68,6	69,7	68,1	66,7	61,9
2 Bens intermediários	96,6	96,9	96,2	95,6	94,9	94,6	92,5	92,5	90,7	90,1	86,9	87,2
3 Bens de consumo	95,2	94,6	92,8	90,9	92,2	91,9	90,8	90,0	88,5	88,0	87,2	87,5
31 Bens de consumo duráveis	88,5	87,4	84,2	82,2	82,0	72,3	79,4	74,9	70,8	67,1	64,9	70,2
32 Bens de consumo semiduráveis e não duráveis	97,8	96,9	96,4	94,0	95,0	96,9	93,9	93,7	94,1	93,2	93,4	93,5

2016												
Grandes Categorias Econômicas	Jan	Fev	Mar	Abr	Mai	Jun	Jul	Ago	Set	Out	Nov	Dez
1 Bens de capital	62,1	62,4	63,8									
2 Bens intermediários	88,0	86,3	86,4									
3 Bens de consumo	86,5	83,1	85,8									
31 Bens de consumo duráveis	67,8	64,2	64,4									
32 Bens de consumo semiduráveis e não duráveis	93,9	93,3	94,1									

Fonte: IBGE, Diretoria de Pesquisas, Coordenação de Indústria

Nota: Ponderação PIA -2010

Pesquisa Industrial Mensal - Produção Física
Indicadores da Produção Industrial, segundo as Grandes Categorias Econômicas - Brasil
Variação percentual mês/mês imediatamente anterior com ajuste sazonal (Base: mês imediatamente anterior)

Grandes Categorias Econômicas	2014											
	Jan	Fev	Mar	Abr	Mai	Jun	Jul	Ago	Set	Out	Nov	Dez
1 Bens de capital	18,3	0,7	- 2,5	- 0,5	- 1,6	- 10,2	9,0	1,0	- 0,5	- 2,0	- 1,7	- 9,7
2 Bens intermediários	0,2	0,0	0,1	- 0,5	- 0,9	- 0,1	0,2	0,8	- 1,0	0,1	0,2	- 0,9
3 Bens de consumo	0,4	1,5	- 0,8	- 0,6	- 1,0	- 4,5	3,8	- 0,8	1,1	0,5	- 2,2	- 2,4
31 Bens de consumo duráveis	- 0,3	4,0	- 3,1	- 2,3	- 4,7	- 20,3	21,4	- 2,7	12,0	- 2,1	- 3,2	- 4,2
32 Bens de consumo semiduráveis e não duráveis	1,1	0,8	- 0,1	0,5	0,7	- 2,1	1,6	- 1,2	0,3	- 0,3	- 2,1	- 2,0

Grandes Categorias Econômicas	2015											
	Jan	Fev	Mar	Abr	Mai	Jun	Jul	Ago	Set	Out	Nov	Dez
1 Bens de capital	4,9	- 5,6	- 5,1	- 4,3	- 0,4	- 4,6	- 2,1	- 7,8	1,6	- 2,3	- 2,1	- 7,2
2 Bens intermediários	- 0,3	0,3	- 0,7	- 0,6	- 0,7	- 0,3	- 2,2	0,0	- 1,9	- 0,7	- 3,6	0,3
3 Bens de consumo	- 1,2	- 0,6	- 1,9	- 2,0	1,4	- 0,3	- 1,2	- 0,9	- 1,7	- 0,6	- 0,9	0,3
31 Bens de consumo duráveis	- 2,2	- 1,2	- 3,7	- 2,4	- 0,2	- 11,8	9,8	- 5,7	- 5,5	- 5,2	- 3,3	8,2
32 Bens de consumo semiduráveis e não duráveis	- 0,1	- 0,9	- 0,5	- 2,5	1,1	2,0	- 3,1	- 0,2	0,4	- 1,0	0,2	0,1

Grandes Categorias Econômicas	2016											
	Jan	Fev	Mar	Abr	Mai	Jun	Jul	Ago	Set	Out	Nov	Dez
1 Bens de capital	0,3	0,5	2,2									
2 Bens intermediários	0,9	- 1,9	0,1									
3 Bens de consumo	- 1,1	- 3,9	3,2									
31 Bens de consumo duráveis	- 3,4	- 5,3	0,3									
32 Bens de consumo semiduráveis e não duráveis	0,4	- 0,6	0,9									

Fonte: IBGE, Diretoria de Pesquisas, Coordenação de Indústria

Nota: Ponderação PIA -2010

