
Indicadores IBGE

**Pesquisa Industrial Mensal
Produção Física
Brasil**

Julho 2016

atualizado em 02/09/2016 às 9:00 h

Instituto Brasileiro de Geografia e Estatística - IBGE

Presidente da República
Michel Miguel Elias Temer Lulia

Ministro do Planejamento, Desenvolvimento e Gestão
(interino)
Dyogo Henrique de Oliveira

INSTITUTO BRASILEIRO DE GEOGRAFIA E ESTATÍSTICA - IBGE

Presidente do IBGE
Paulo Rabello de Castro

Diretor Executivo
Fernando J. Abrantes

ÓRGÃOS ESPECÍFICOS SINGULARES

Diretoria de Pesquisas
Roberto Luís Olinto Ramos

Diretoria de Geociências
Wadih João Scandar Neto

Diretoria de Informática
José Sant'Anna Bevilacqua

Centro de Documentação e Disseminação de Informações
David Wu Tai

Escola Nacional de Ciências Estatísticas
Maysa Sacramento de Magalhães

UNIDADE RESPONSÁVEL

Diretoria de Pesquisas

Coordenação de Indústria
Flávio Renato Keim Magheli

EQUIPE de REDAÇÃO

Redator:
André Luiz Oliveira Macedo

Ajuste Sazonal:
Manoela Gonçalves Cabo da Silva

Análise de Dados:

Gerência de Análise

Gerência de Pesquisas Mensais

Indicadores IBGE

Plano de divulgação:

Trabalho e rendimento

Pesquisa mensal de emprego*

Pesquisa nacional por amostra de domicílios contínua

Agropecuária

Estatística da produção agrícola **

Estatística da produção pecuária **

Indústria

Pesquisa industrial mensal: emprego e salário ***

Pesquisa industrial mensal: produção física Brasil

Pesquisa industrial mensal: produção física regional

Comércio

Pesquisa mensal de comércio

Serviços

Pesquisa mensal de serviços

Índices, preços e custos

Índice de preços ao produtor – indústrias extrativas e de transformação

Sistema nacional de índices de preços ao consumidor:

IPCA-E

Sistema nacional de índices de preços ao consumidor:

INPC - IPCA

Sistema nacional de pesquisa de custos e índices da construção civil

Contas nacionais trimestrais

Contas nacionais trimestrais: indicadores de volume e valores correntes

* O último fascículo divulgado corresponde a fevereiro de 2016.

** Continuação de: Estatística da produção agropecuária, a partir de janeiro de 2006. A produção agrícola é composta do Levantamento Sistemático da Produção Agrícola. A produção pecuária é composta da Pesquisa Trimestral do Abate de Animais, da Pesquisa Trimestral do Leite, da Pesquisa Trimestral do Couro e da Produção de Ovos de Galinha.

*** O último fascículo divulgado corresponde a dezembro de 2015.

Iniciado em 1982, com a divulgação de indicadores sobre trabalho e rendimento, indústria e preços, o periódico **Indicadores IBGE** passou a incorporar, no decorrer das décadas seguintes, informações sobre agropecuária, contas nacionais trimestrais e serviços, visando contemplar as variadas demandas por estatísticas conjunturais para o País. Outros temas poderão ser abarcados futuramente, de acordo com as necessidades de informação identificadas. O periódico é subdividido em fascículos por temas específicos, que incluem tabelas de resultados, comentários e notas metodológicas. As informações apresentadas estão disponíveis em diferentes níveis geográficos: nacional, regional e metropolitano, variando por fascículo.

SUMÁRIO

NOTAS METODOLÓGICAS	2
RESULTADOS PARA JULHO DE 2016	
COMENTÁRIOS	6
ÍNDICES	
Por seções e atividades de indústria.....	22
Por grandes categorias econômicas.....	23
Por grupos e classes industriais.....	24
Sazonalmente ajustados	
Por seções e atividades de indústria.....	28
Por grandes categorias econômicas.....	34

NOTAS METODOLÓGICAS

1 - Os indicadores de quantum utilizam dados primários da Pesquisa Industrial Mensal de Produção Física (PIM-PF). O painel de produtos e de informantes acompanhado é uma amostra intencional obtida a partir das informações da Pesquisa Industrial Anual - Empresa (PIA-Empresa) e da Pesquisa Industrial Anual - Produto (PIA-Produto) do ano de 2010, representando aproximadamente 85% do Valor da Transformação Industrial da PIA-Empresa do ano de 2010, abrangendo 944 produtos e 7.800 unidades locais a partir de janeiro de 2012.

2 - A base de ponderação dos indicadores é fixa e tem como referência a estrutura do Valor da Transformação Industrial referente ao ano de 2010. Assim, os pesos atribuídos para as atividades e produtos estão baseados nas pesquisas anuais da indústria de 2010.

3 - A fórmula de cálculo, nos diversos níveis de agregação, baseiam-se em uma adaptação do índice de Laspeyres - base fixa em cadeia (com atualização de pesos). Assim, os índices são definidos como médias ponderadas de relativos de quantidades cujos pesos são definidos pelo valor de cada produto, estimado a partir das quantidades vigentes no mês de comparação (t-1) e dos preços do período base. Conseqüentemente, à medida que um produto apresenta variação de quantum superior à média dos seus congêneres cresce sua importância no seu respectivo segmento industrial de origem. Analogamente, esses movimentos são observados em todos os níveis.

4 - São divulgados cinco tipos de índices:

- **ÍNDICE BASE FIXA MENSAL (NÚMERO-ÍNDICE):** compara a produção do mês de referência do índice com a média mensal produzida no ano base da pesquisa (2012);
- **ÍNDICE MÊS/MÊS ANTERIOR:** compara a produção do mês de referência do índice com a do mês imediatamente anterior. As séries são obtidas a partir do índice de base fixa mensal ajustado sazonalmente;
- **ÍNDICE MENSAL:** compara a produção do mês de referência do índice em relação a igual mês do ano anterior;
- **ÍNDICE ACUMULADO NO ANO:** compara a produção acumulada no ano, de

janeiro até o mês de referência do índice, em relação a igual período do ano anterior;

- **ÍNDICE ACUMULADO NOS ÚLTIMOS 12 MESES:** compara a produção acumulada nos últimos 12 meses de referência do índice em relação a igual período imediatamente anterior.

5 - Foi realizado o encadeamento das séries de Índices de Base Fixa, encerradas em fevereiro de 2014 (base média 2002 = 100), com a série que se iniciou em janeiro de 2012 (base 2012 = 100). A série encadeada tem como referência a média mensal de 2012 = 100 e não altera as séries dos índices anteriores a 2012 nas seguintes comparações: mês contra igual mês do ano anterior, acumulado no ano e acumulado nos últimos 12 meses.

6 - O ajuste sazonal das séries foi obtido utilizando-se o software X-12 ARIMA, U.S. Census Bureau. Considera-se, além dos efeitos sazonais, tratamento específico para o efeito calendário (Trading Day - TD), identificação de *outliers* e correção de dias úteis para feriados móveis (Carnaval e Páscoa). A modelagem foi definida com a série de 144 meses (janeiro de 2002 a dezembro de 2013) para a indústria geral, seções e atividades de indústria (com exceção de impressão e reprodução de gravações; e manutenção, reparação e instalação de máquinas e equipamentos) e as grandes categorias econômicas. Os modelos adotados nas séries divulgadas são os seguintes:

CNAE	INDÚSTRIA GERAL E ATIVIDADES	DECOMPOSIÇÃO	MODELO ARIMA	REGRESSÃO (REGARIMA)
IG	Indústria Geral	Multiplicativa	(0 1 1) (0 2 2)	Carnaval TD Páscoa (1)
IT	Indústria de Transformação	Multiplicativa	(0 1 1) (0 2 2)	Carnaval TD Páscoa (1)
B	Indústrias Extrativas	Multiplicativa	(1 1 2) (0 1 2)	Carnaval TD Páscoa
10	Produtos Alimentícios	Multiplicativa	(2 0 0) (0 1 1)	Carnaval TD Páscoa (1)
11	Bebidas	Aditiva	(2 0 0) (0 1 1)	Carnaval TD Páscoa (1)
12	Produtos do Fumo	Multiplicativa	(0 1 1) (0 1 1)	Carnaval TD Páscoa
13	Produtos Têxteis	Multiplicativa	(0 1 2) (1 1 2)	Carnaval TD Páscoa (1)
14	Confecção de Artigos do Vestuário e Acessórios	Aditiva	(2 0 0) (0 1 1)	Carnaval TD Páscoa (1)
15	Couros, Artigos para Viagem e Calçados	Multiplicativa	(2 0 0) (0 1 1)	Carnaval TD Páscoa (8)

CNAE	INDÚSTRIA GERAL E ATIVIDADES	DECOMPOSIÇÃO	MODELO ARIMA	REGRESSÃO (REGARIMA)
16	Produtos da Madeira	Multiplicativa	(2 0 0) (0 1 1)	Carnaval TD Páscoa (1)
17	Celulose, Papel e Produtos de Papel	Multiplicativa	(2 0 0) (0 1 1)	Carnaval TD Páscoa
18	Impressão e Reprodução de Gravações	-	-	-
19	Coque, Produtos Derivados do Petróleo e Biocombustível	Aditiva	(0 1 1) (0 1 1)	Carnaval TD Páscoa
20B	Perfumaria, Sabões, Detergentes e Produtos de Limpeza e de Higiene Pessoal	Aditiva	(2 0 0) (0 1 1)	Carnaval TD Páscoa
20C	Outros Produtos Químicos	Aditiva	(0 1 1) (0 1 1)	Carnaval TD Páscoa
21	Produtos Farmoquímicos e Farmacêuticos	Aditiva	(0 1 2) (1 1 2)	Carnaval Páscoa (1)
22	Produtos de Borracha e de Material Plástico	Aditiva	(2 1 0) (0 1 2)	Carnaval TD Páscoa (1)
23	Produtos de Minerais Não-Metálicos	Multiplicativa	(0 1 2) (1 1 2)	Carnaval TD Páscoa (1)
24	Metalurgia	Aditiva	(2 1 1) (0 1 1)	Carnaval TD Páscoa (1)
25	Produtos de Metal, exceto Máquinas e Equipamentos	Multiplicativa	(0 1 2) (0 1 1)	Carnaval TD Páscoa (15)
26	Equipamentos de Informática, Produtos Eletrônicos e Ópticos	Aditiva	(2 0 0) (0 1 1)	Carnaval TD Páscoa (1)
27	Máquinas, Aparelhos e Materiais Elétricos	Multiplicativa	(2 1 0) (0 1 2)	Carnaval TD Páscoa (15)
28	Máquinas e Equipamentos	Multiplicativa	(2 0 0) (0 1 1)	Carnaval TD Páscoa (1)
29	Veículos Automotores, Reboques e Carrocerias	Aditiva	(2 1 2) (0 1 1)	Carnaval TD Páscoa (1)
30	Outros Equipamentos de Transporte	Multiplicativa	(0 1 2) (1 1 2)	Carnaval TD Páscoa (1)
31	Móveis	Aditiva	(0 1 1) (0 1 1)	Carnaval TD Páscoa (1)
32	Produtos Diversos	Aditiva	(2 0 0) (0 1 1)	Carnaval TD Páscoa (1)
33	Manutenção, Reparação e Instalação de Máquinas e Equipamentos	-	-	-

GRANDES CATEGORIAS ECONÔMICAS	DECOMPOSIÇÃO	MODELO ARIMA	REGRESSÃO (REGARIMA)
Bens de Capital	Multiplicativa	(2 1 0) (0 1 1)	Carnaval TD Páscoa (1)
Bens Intermediários	Aditiva	(2 0 0) (0 1 1)	Carnaval TD Páscoa (1)
Bens de Consumo	Multiplicativa	(0 1 1) (0 2 2)	Carnaval TD Páscoa (1)
Bens de Consumo Duráveis	Aditiva	(2 1 2) (0 1 1)	Carnaval TD Páscoa (1)
Bens de Consumo Semi e Não-Duráveis	Aditiva	(1 1 1) (0 1 1)	Carnaval TD Páscoa (1)

7 - Os índices apresentados neste documento estão sujeitos à retificação nos dados primários por parte dos informantes da pesquisa, sendo incorporadas revisões a partir de janeiro do ano anterior ao de referência da pesquisa.

A metodologia da pesquisa será editada na Série Relatórios Metodológicos, que estará disponível, em sua forma eletrônica, em http://www.ibge.gov.br/home/estatistica/indicadores/industria/pimpfbr/notas_metodologicas.shtm. Informações mais detalhadas sobre os procedimentos metodológicos podem ser obtidas na Coordenação de Indústria (COIND) - Avenida Chile, 500 - 4º andar - CEP 20031-070 - Rio de Janeiro - RJ, telefone:(21)2142-4512.

Comentários

Em julho de 2016, a produção industrial nacional mostrou variação positiva de 0,1% frente ao mês imediatamente anterior, na série livre de influências sazonais, quinto resultado positivo consecutivo nesse tipo de comparação, acumulando nesse período crescimento de 3,7%. Na série sem ajuste sazonal, no confronto com igual mês do ano anterior, o total da indústria apontou queda de 6,6% em julho de 2016, vigésima nona taxa negativa consecutiva nesse tipo de comparação e mais intensa do que a observada no mês anterior (-5,8%). Assim, o setor industrial acumulou redução de 8,7% nos sete meses de 2016. A taxa anualizada, indicador acumulado nos últimos doze meses, com a queda de 9,6% em julho de 2016, reduziu ligeiramente o ritmo de perda frente ao registrado em junho último (-9,8%).

No acréscimo de 0,1% da atividade industrial na passagem de junho para julho de 2016, 11 dos 24 ramos pesquisados apontaram taxas positivas, com destaque para o avanço de 2,0% registrado por produtos alimentícios, que interrompeu dois meses consecutivos de queda na produção, com perda acumulada de 6,4% nesse período. Outras contribuições positivas importantes sobre o total nacional vieram de indústrias extrativas (1,6%), de equipamentos de informática, produtos eletrônicos e ópticos (5,8%), de metalurgia (1,6%), de coque, produtos derivados do petróleo e biocombustíveis (0,4%) e de produtos de borracha e de material plástico (1,3%). Por outro lado, entre os treze ramos que reduziram a produção nesse mês, os desempenhos de maior relevância para a média global vieram de perfumaria, sabões, produtos de limpeza e de higiene pessoal (-2,8%), de produtos farmoquímicos e farmacêuticos (-7,3%), de veículos automotores, reboques e carrocerias (-1,7%), de artefatos de couro, artigos para viagem e calçados (-6,0%), de produtos do fumo (-15,1%), de confecção de artigos do vestuário e acessórios (-2,4%) e de outros produtos químicos (-3,2%). Vale ressaltar que essas atividades apontaram taxas positivas em junho último: 5,7%, 2,9%, 8,4%, 10,6%, 1,3%, 9,5% e 5,0%, respectivamente.

Entre as grandes categorias econômicas, ainda na comparação com o mês imediatamente anterior, bens de consumo duráveis, ao avançar 3,3%, mostrou

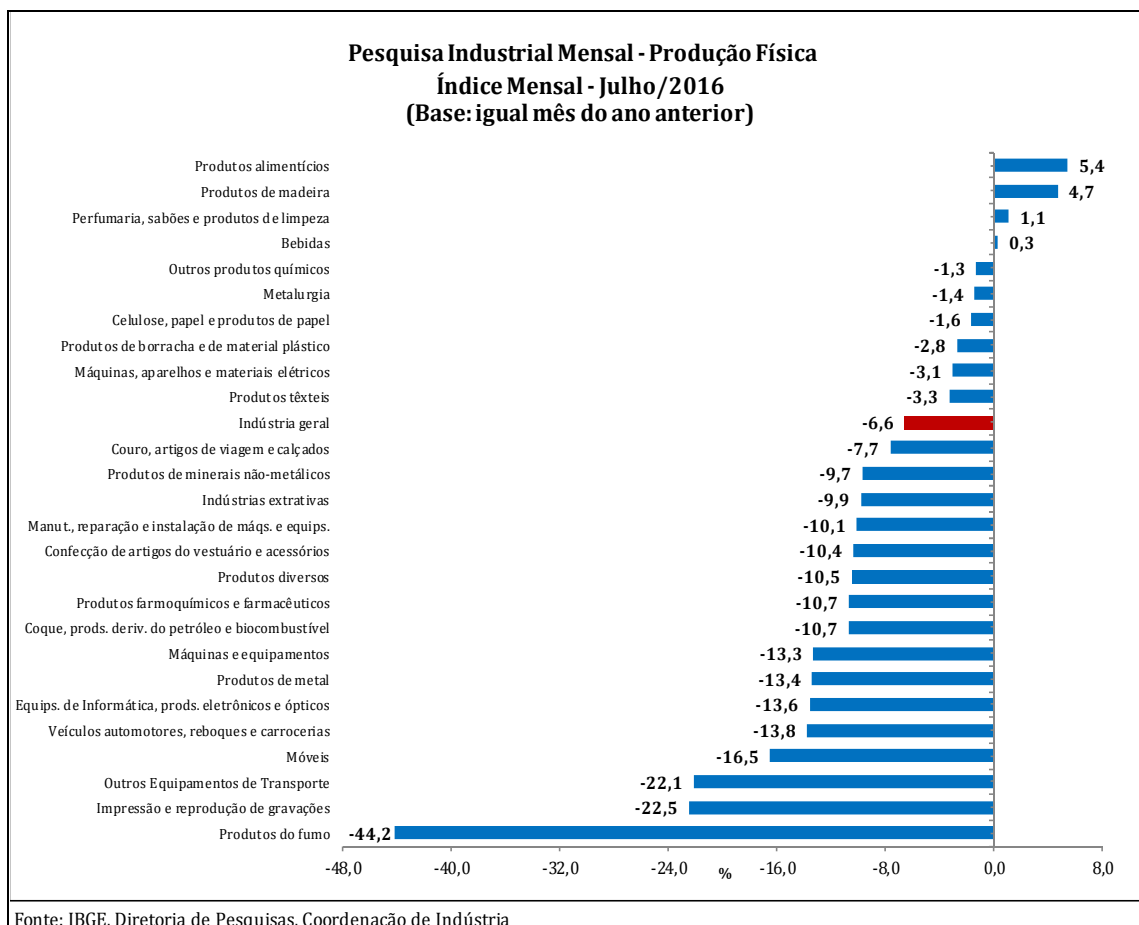
a expansão mais acentuada em julho de 2016 e marcou a terceira taxa positiva consecutiva, acumulando nesse período ganho de 11,7%. O segmento de bens intermediários (1,6%) também ampliou a produção nesse mês e intensificou a expansão observada no mês anterior (0,8%). Por outro lado, os setores produtores de bens de capital (-2,7%) e de bens de consumo semi e não-duráveis (-1,9%) assinalaram os resultados negativos em julho de 2016, com o primeiro interrompendo seis meses consecutivos de crescimento na produção, período em que acumulou avanço de 14,7%; e o último voltando a recuar após acréscimo de 0,9% no mês anterior.

Ainda na série com ajuste sazonal, a evolução do índice de média móvel trimestral para o total da indústria apontou expansão de 0,6% no trimestre encerrado em julho de 2016 frente ao nível do mês anterior, após crescer em junho (0,7%) e em maio (0,8%) quando interrompeu a trajetória descendente iniciada em outubro de 2014. Entre as grandes categorias econômicas, ainda em relação ao movimento deste índice na margem, bens de consumo duráveis (3,7%) mostrou o avanço mais intenso nesse mês e acentuou a magnitude de crescimento verificada nos meses de maio (0,5%) e de junho (1,3%). Os setores produtores de bens intermediários (0,7%) e de bens de capital (0,5%) também registraram expansão em julho de 2016 e prosseguiram com o comportamento positivo iniciado, respectivamente, em maio e março últimos. Por outro lado, o segmento de bens de consumo semi e não-duráveis (-0,8%) assinalou o único resultado negativo nesse mês e permaneceu com a trajetória descendente iniciada em março de 2016.

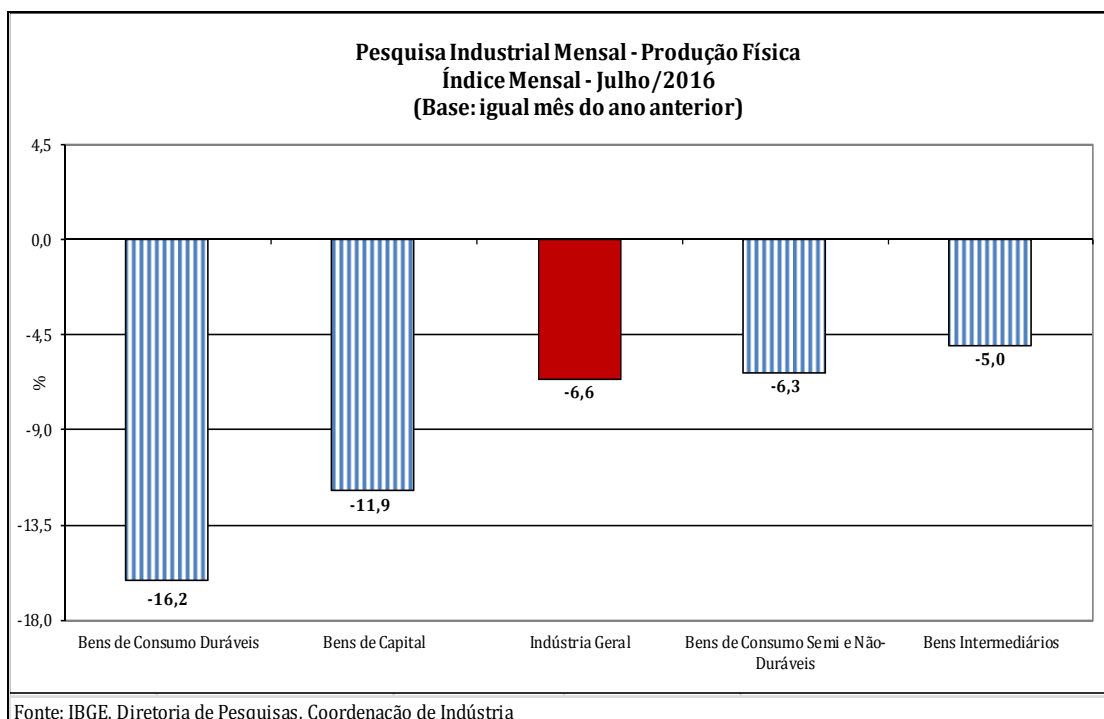
Na comparação com igual mês do ano anterior, o setor industrial mostrou queda de 6,6% em julho de 2016, com perfil disseminado de resultados negativos, alcançando as quatro grandes categorias econômicas, 22 dos 26 ramos, 57 dos 79 grupos e 66,2% dos 805 produtos pesquisados. Vale citar que julho de 2016 (21 dias) teve dois dias úteis a menos do que igual mês do ano anterior (23). Entre as atividades, coque, produtos derivados do petróleo e biocombustíveis (-10,7%), indústrias extrativas (-9,9%) e veículos automotores, reboques e carrocerias (-13,8%) exerceram as maiores influências negativas na formação da média da indústria, pressionadas, em grande parte, pelos itens óleo diesel, óleos combustíveis e naftas para petroquímica, na primeira; minérios de ferro, na segunda; e

automóveis, caminhões e autopeças, na última. Outras contribuições negativas relevantes sobre o total nacional vieram de máquinas e equipamentos (-13,3%), de produtos de metal (-13,4%), de produtos do fumo (-44,2%), de produtos de minerais não-metálicos (-9,7%), de outros equipamentos de transporte (-22,1%), de produtos farmoquímicos e farmacêuticos (-10,7%), de equipamentos de informática, produtos eletrônicos e ópticos (-13,6%), de confecção de artigos do vestuário e acessórios (-10,4%), de impressão e reprodução de gravações (-22,5%) e de móveis (-16,5%). Em termos de produtos, os impactos negativos mais importantes nesses ramos foram, respectivamente, brocas para perfuração ou sondagem de poços de petróleo, aparelhos de ar-condicionado de paredes e de janelas (inclusive os do tipo *split system*), válvulas, torneiras e registros, peças e acessórios para máquinas de perfuração ou sondagem de poços de petróleo, extintores de incêndio e elevadores para o transporte de pessoas; construções pré-fabricadas de metal, estruturas de ferro e aço, pontes e elementos de pontes de ferro e aço, caldeiras geradoras de vapor, artefatos de alumínio para uso doméstico, esquadrias de alumínio, ferro e aço, fechaduras e palhas de aço; fumo processado e cigarros; cimentos "Portland", massa de concreto preparada para construção, ladrilhos, placas e azulejos de cerâmica, granito talhado ou serrado e elementos pré-fabricados para construção civil de cimento ou concreto; embarcações para transporte de pessoas ou cargas (inclusive petroleiros e plataformas), motocicletas e suas peças, aviões, bicicletas e rebocadores e outros barcos para empurrar embarcações; medicamentos; rádios (inclusive para veículos automotores), computadores pessoais portáteis (*laptops, notebooks, tablets* e semelhantes), gravador ou reproduzidor de sinais de áudio e vídeo (DVD, *home theater* e semelhantes), computadores pessoais de mesa (*PC Desktops*), impressoras multifuncionais, transmissores ou receptores de telefonia celular, relógios de pulso, monitores de vídeo para computadores e receptor-decodificador de sinais de vídeos; calças compridas, vestidos de malha, camisas (de malha ou não) de uso masculino, maiôs e biquínis, camisas, blusas e semelhantes de uso feminino, conjuntos de malha de uso feminino e sutiãs de malha; livros, brochuras ou impressos sob encomenda, impressos para fins publicitários ou promocionais em papel ou em filmes,

DVDs, revistas periódicas de consumo e jornais impressos sob encomenda; e assentos e cadeiras de metal, móveis modulados de madeira para cozinha, colchões, poltronas, sofás e cômodas de madeira e armários de madeira para uso residencial. Por outro lado, ainda na comparação com julho de 2015, a atividade de produtos alimentícios (5,4%) exerceu a principal pressão positiva nesse mês, impulsionada, em grande parte, pelos avanços na produção de açúcar cristal e VHP.



Ainda no confronto com igual mês do ano anterior, bens de consumo duráveis (-16,2%) e bens de capital (-11,9%) assinalaram, em julho de 2016, as reduções mais acentuadas entre as grandes categorias econômicas. Os setores produtores de bens de consumo semi e não-duráveis (-6,3%) e de bens intermediários (-5,0%) também mostraram resultados negativos nesse mês, com ambos recuando com intensidade menor do que a média nacional (-6,6%).



O segmento de bens de consumo duráveis recuou 16,2% no índice mensal de julho de 2016, vigésimo nono resultado negativo consecutivo nesse tipo de confronto e mais intenso do que o verificado no mês anterior (-7,2%). Nesse mês, o setor foi particularmente pressionado pela menor fabricação de automóveis (-16,4%) e de eletrodomésticos da "linha marrom" (-17,3%), influenciados, em grande parte, por reduções de jornadas de trabalho e pela concessão de férias coletivas em várias unidades produtivas. Outros impactos negativos importantes vieram de motocicletas (-24,8%), de eletrodomésticos da "linha branca" (-2,9%) e de móveis (-16,6%), enquanto o principal resultado positivo foi observado no grupamento de outros eletrodomésticos (13,6%).

O setor produtor de bens de capital, ao recuar 11,9% em julho de 2016, assinalou a vigésima nona taxa negativa consecutiva no índice mensal e a mais intensa desde abril último (-16,1%). Na formação do índice desse mês, o segmento foi influenciado pelo recuo observado na maior parte dos seus grupamentos, com claro destaque para as reduções vindas de bens de capital para fins industriais (-16,2%) e para equipamentos de transporte (-11,9%). As demais taxas negativas foram registradas por bens de capital de uso misto (-18,0%), agrícola (-6,6%) e para energia elétrica (-0,2%), enquanto bens de capital para construção (12,0%) apontou o único resultado positivo em julho de 2016.

Ainda no confronto com igual mês do ano anterior, a produção de bens de consumo semi e não-duráveis recuou 6,3% em julho de 2016, terceira taxa negativa consecutiva e a mais intensa desde janeiro último (-6,7%). O desempenho nesse mês foi explicado pelos recuos observados nos grupamentos de não-duráveis (-11,0%), de alimentos e bebidas elaborados para consumo doméstico (-5,3%) e de semiduráveis (-9,7%), pressionados, em grande parte, pela redução na produção dos itens cigarros, medicamentos, livros, brochuras ou impressos sob encomendas e impressos para fins publicitários em papel, no primeiro; sorvetes, picolés, bombons e chocolates em barras, sucos concentrados de laranja, cervejas, chope, produtos embutidos de salami de carnes de suínos, queijos, refrigerantes, carnes de bovinos congeladas e bebidas lácteas, no segundo; e calçados de couro, calças compridas, vestidos de malha, artefatos de alumínio para uso doméstico, camisas de uso masculino, maiôs e biquínis, camisas, blusas e semelhantes de malha de uso feminino, colchões, bijuterias, conjuntos de malha de uso feminino, roupas de cama (colchas, cobertores, lençóis, etc.) e DVDs, no último. Por outro lado, o grupamento de carburantes (2,0%) apontou o único resultado positivo nessa categoria, impulsionado pela maior fabricação de álcool etílico e gasolina automotiva.

O setor produtor de bens intermediários, ao recuar 5,0% em julho de 2016, assinalou a vigésima oitava taxa negativa consecutiva no índice mensal, mas com queda menos intensa do que a observada no mês anterior (-7,4%). O resultado desse mês foi explicado principalmente pelos recuos nos produtos associados às atividades de coque, produtos derivados do petróleo e biocombustíveis (-16,1%), de indústrias extrativas (-9,9%), de veículos automotores, reboques e carrocerias (-12,2%), de produtos de metal (-12,3%), de produtos de minerais não-metálicos (-9,8%), de máquinas e equipamentos (-15,7%), de produtos de borracha e de material plástico (-3,0%), de metalurgia (-1,4%), de outros produtos químicos (-1,2%), de celulose, papel e produtos de papel (-1,8%) e de produtos têxteis (-1,8%), enquanto a única pressão positiva foi registrada por produtos alimentícios (16,9%). Ainda nessa categoria econômica, vale citar também as reduções observadas nos grupamentos de insumos típicos para construção civil (-10,9%), que marcou o vigésimo nono recuo seguido na comparação com igual

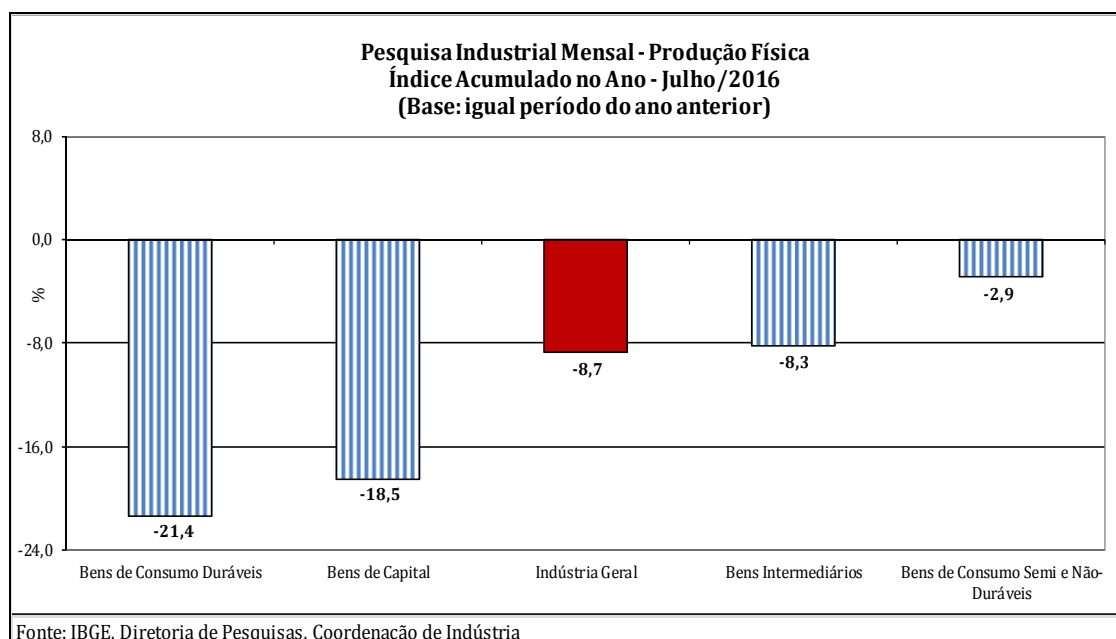
mês do ano anterior, e de embalagens (-3,3%), com a décima nona taxa negativa consecutiva.

No índice acumulado para o período janeiro-julho de 2016, frente a igual período do ano anterior, o setor industrial mostrou queda de 8,7%, com perfil disseminado de taxas negativas, já que as quatro grandes categorias econômicas, 24 dos 26 ramos, 62 dos 79 grupos e 74,3% dos 805 produtos pesquisados apontaram redução na produção. Entre as atividades, indústrias extrativas, que recuou 13,4%, e veículos automotores, reboques e carrocerias (-20,2%) exerceram as maiores influências negativas na formação da média da indústria, pressionadas, em grande parte, pelos itens minérios de ferro, na primeira; e automóveis, caminhões e autopeças, na segunda. Outras contribuições negativas relevantes sobre o total nacional vieram de coque, produtos derivados do petróleo e biocombustíveis (-6,7%), de máquinas e equipamentos (-15,6%), de metalurgia (-10,3%), de equipamentos de informática, produtos eletrônicos e ópticos (-25,7%), de produtos de metal (-13,5%), de produtos de minerais não-metálicos (-11,5%), de outros equipamentos de transporte (-22,0%), de produtos de borracha e de material plástico (-10,0%), de máquinas, aparelhos e materiais elétricos (-11,2%), de confecção de artigos do vestuário e acessórios (-10,3%) e de móveis (-15,2%). Em termos de produtos, os impactos negativos mais importantes nesses ramos foram, respectivamente, óleos combustíveis, naftas para petroquímica e óleo diesel; aparelhos de ar-condicionado de paredes e de janelas (inclusive os do tipo *split system*), peças e acessórios para máquinas de perfuração ou sondagem de poços de petróleo, tratores agrícolas, válvulas, torneiras e registros, máquinas para colheita, carregadoras-transportadoras, extintores de incêndio, escavadeiras, guindastes, pontes e vigas rolantes e empilhadeiras propulsoras; bobinas e chapas a quente de aço ao carbono não revestidos, ferronióbio, artefatos e peças diversas de ferro fundido, bobinas a frio e bobinas grossas de aço ao carbono não revestidos, tubos, canos e perfis ocos de aço, vergalhões de aço ao carbono e lingotes, blocos, tarugos ou placas de aço ao carbono; televisores, computadores pessoais portáteis (*laptops, notebooks, tablets* e semelhantes), telefones celulares, transmissores ou receptores de telefonia celular, monitores de vídeo para computadores, rádios (inclusive para

veículos automotores), computadores pessoais de mesa (*PC Desktops*), receptor-decodificador de sinais de vídeos, gravador ou reproduutor de sinais de áudio e vídeo (DVD, *home theater* e semelhantes), placas de circuito impresso montadas para informática e impressoras multifuncionais; esquadrias de alumínio, ferro e aço, construções pré-fabricadas de metal, estruturas de ferro e aço, caldeiras geradoras de vapor, parafusos, ganchos, pinos ou porcas de ferro e aço, pontes e elementos de pontes de ferro e aço, artefatos diversos de cobre estampado e fechaduras; cimentos "Portland", ladrilhos, placas e azulejos de cerâmica, massa de concreto preparada para construção, elementos pré-fabricados para construção civil de cimento ou concreto e vidros de segurança laminados para veículos automotores; embarcações para transporte de pessoas ou cargas (inclusive petroleiros e plataformas), motocicletas e suas peças, vagões para transporte de mercadorias e bicicletas; peças e acessórios de plástico para indústria automobilística, tubos ou canos de plásticos para construção civil, cartuchos de plástico para embalagens, conexões, juntas, cotovelos e outros acessórios de plásticos para tubos e sacos, sacola e bolsas de plástico; fios, cabos e condutores elétricos com capa isolante, quadros, painéis, cabines e outros suportes equipados com aparelhos elétricos de interrupção e proteção, grupos eletrogêneos, geradores de corrente alternada ou contínua, refrigeradores ou congeladores (*freezers*) para uso doméstico e suas peças, lâmpadas, aparelhos elétricos de alarme para proteção, motores elétricos de corrente alternada ou contínua, conversores estáticos elétricos ou eletrônicos, ventiladores para uso doméstico e fornos de microondas; calças compridas, camisas (de malha ou não) de uso masculino, camisas, blusas e semelhantes de uso feminino (exceto de malha), agasalhos e conjuntos para esporte (exceto de malha), bermudas, jardineiras, *shorts* e semelhantes, sutiãs de malha, maiôs e biquínis; e armários de madeira e de metal para uso residencial, assentos e cadeiras de metal, móveis de madeira para cozinha (inclusive modulados), poltronas e sofás de madeira, colchões e móveis de metal para instalações comerciais (gôndolas e semelhantes). Por outro lado, entre as duas atividades que ampliaram a produção nos sete primeiros meses de 2016, a principal influência foi observada em produtos alimentícios (2,6%), impulsionada, em

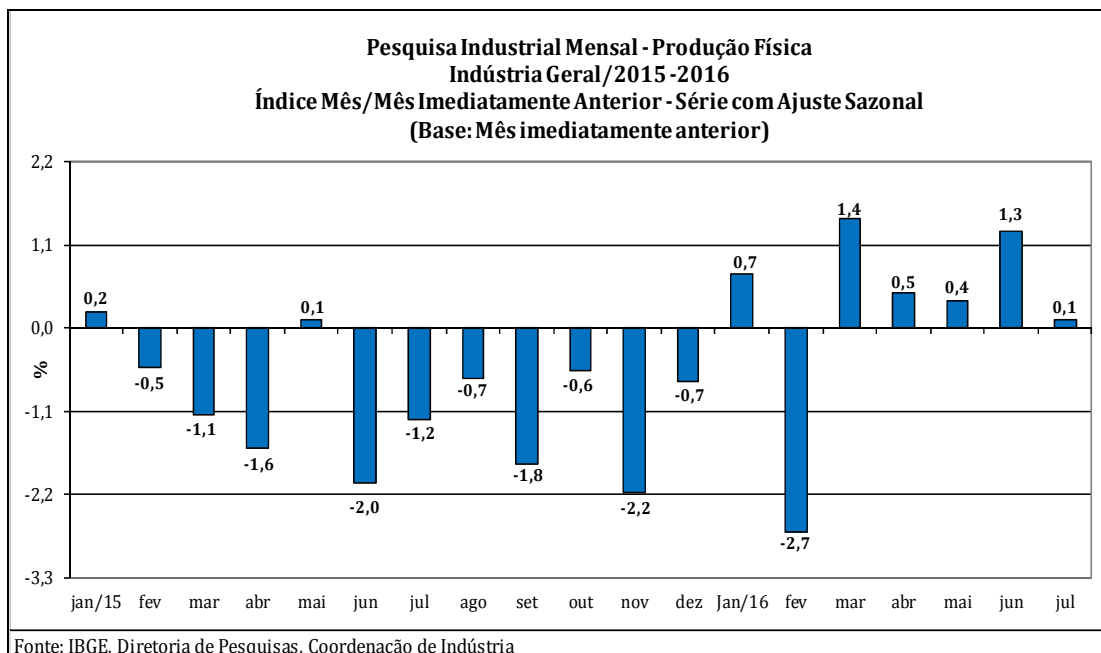
grande parte, pelo avanço na fabricação de açúcar cristal e VHP. Vale citar também o resultado positivo registrado pelo setor de celulose, papel e produtos de papel (1,8%), explicado, principalmente, pelo item pastas químicas de madeira (celulose).

Entre as grandes categorias econômicas, o perfil dos resultados para os sete primeiros meses de 2016 mostrou menor dinamismo para bens de consumo duráveis (-21,4%) e bens de capital (-18,5%), pressionadas especialmente pela redução na fabricação de automóveis (-20,9%) e de eletrodomésticos (-22,8%), na primeira; e de bens de capital para equipamentos de transporte (-18,9%), na segunda. Os segmentos de bens intermediários (-8,3%) e de bens de consumo semi e não-duráveis (-2,9%) também assinalaram taxas negativas no índice acumulado do ano, com o primeiro registrando recuo abaixo da magnitude observada na média nacional (-8,7%), e o segundo apontando a queda mais moderada entre as grandes categorias econômicas.



Em síntese, o setor industrial, em julho de 2016, prossegue com resultado positivo pelo quinto mês seguido, mas apresenta predomínio de taxas negativas entre os ramos industriais investigados. Vale destacar que, mesmo com o comportamento positivo observado nos últimos cinco meses, o total da indústria recuperou apenas parte da perda registrada ao longo de 2015 e ainda encontra-se 18,2% abaixo do nível recorde alcançado em junho de 2013. Ainda na série com ajuste sazonal, o incremento recente no ritmo

da produção industrial fica evidenciado na evolução do índice de média móvel trimestral que ficou positivo pelo terceiro mês consecutivo, após interromper em maio último a trajetória descendente iniciada em outubro de 2014.



No confronto com igual mês do ano anterior, a produção industrial permaneceu com recuo, com o índice mensal de julho de 2016 apontando a vigésima nona taxa negativa consecutiva. No índice acumulado para os sete meses de 2016, o total da produção industrial (-8,7%) prosseguiu assinalando decréscimo, mas mostrou ligeira redução na magnitude de queda frente ao resultado do primeiro semestre do ano (-9,1%), ambas as comparações contra iguais períodos do ano anterior. Vale ressaltar que, nesses confrontos, observa-se claro predomínio de taxas negativas entre as grandes categorias econômicas e as atividades pesquisadas, com destaque para as perdas mais acentuadas vindas dos setores associados à produção de bens de consumo duráveis e de bens de capital.

Tabela 1
Indicadores da Produção Industrial por Grandes Categorias Econômicas
Brasil - Julho de 2016

Grandes Categorias Econômicas	Variação (%)			
	Julho 2016/Junho 2016*	Julho 2016/Julho 2015	Acumulado Janeiro-Julho	Acumulado nos Últimos 12 Meses
Bens de Capital	-2,7	-11,9	-18,5	-24,7
Bens Intermediários	1,6	-5,0	-8,3	-8,1
Bens de Consumo	-1,0	-8,3	-6,9	-8,6
Duráveis	3,3	-16,2	-21,4	-23,1
Semiduráveis e não Duráveis	-1,9	-6,3	-2,9	-4,6
Indústria Geral	0,1	-6,6	-8,7	-9,6

Fonte: IBGE, Diretoria de Pesquisas, Coordenação de Indústria

*série com ajuste sazonal

Composição da Taxa de Crescimento da Indústria Geral ⁽¹⁾ - Brasil

Julho de 2016

Atividades de Indústria	Julho 2016 / Julho 2015	Acumulado Janeiro-Julho	Acumulado nos Últimos 12 Meses
Indústrias Extrativas	-1,28	-1,76	-1,14
Produtos Alimentícios	0,87	0,36	0,20
Bebidas	0,01	-0,05	-0,05
Produtos do Fumo	-0,40	-0,09	-0,08
Produtos Têxteis	-0,05	-0,15	-0,23
Confeção de Artigos do Vestuário e Acessórios	-0,23	-0,21	-0,25
Couro, Artigos para Viagem e Calçados	-0,13	-0,07	-0,13
Produtos de Madeira	0,05	0,00	-0,04
Celulose, Papel e Produtos de Papel	-0,05	0,06	0,02
Impressão e Reprodução de Gravações	-0,19	-0,11	-0,17
Coque, Produtos Derivados do Petróleo e Biocombustíveis	-1,30	-0,76	-0,77
Perfumaria, Sabões, Detergentes e Produtos de Limpeza e de Higiene Pessoal	0,02	0,00	-0,02
Outros Produtos Químicos	-0,07	-0,15	-0,26
Produtos Farmoquímicos e Farmacêuticos	-0,24	0,00	-0,08
Produtos de Borracha e de Material Plástico	-0,09	-0,35	-0,39
Minerais Não Metálicos	-0,35	-0,42	-0,42
Metalurgia	-0,07	-0,54	-0,53
Produtos de Metal - exclusive Máquinas e Equipamentos	-0,41	-0,43	-0,46
Equipamentos de Informática, Produtos Eletrônicos e Outros	-0,23	-0,53	-0,63
Máquinas, Aparelhos e Materiais Elétricos	-0,07	-0,29	-0,37
Máquinas e Equipamentos	-0,57	-0,72	-0,80
Veículos Automotores, Reboques e Carrocerias	-1,05	-1,65	-2,25
Outros Equipamentos de Transporte	-0,33	-0,35	-0,29
Móveis	-0,17	-0,17	-0,22
Produtos Diversos	-0,11	-0,14	-0,15
Manutenção, Reparação e Instalação de Máquinas e Equipamentos.	-0,13	-0,14	-0,14
Indústria Geral	-6,6	-8,7	-9,6

Fonte: IBGE, Diretoria de Pesquisas, Coordenação de Indústria

⁽¹⁾ $C = (I_g - 100) \cdot K$, onde: C=Participação da atividade na formação do total da taxa de crescimento, I_g =Indicador da atividade e K= peso da atividade no total da Indústria Geral.

Composição da Taxa de Crescimento da Indústria Geral ⁽¹⁾ - Brasil

Julho de 2016

Categorias Econômicas	Julho 2016 / Julho 2015	Acumulado Janeiro Julho	Acumulado nos Últimos 12 Meses
1 - Bens de Capital (BK)	-0,79	-1,38	-1,92
2 - Bens Intermediários (BI)	-3,12	-5,07	-4,90
3 - Bens de Consumo (BC) - (31+32)	-2,51	-2,07	-2,64
31 - Bens de Consumo Duráveis (BCD)	-0,99	-1,40	-1,55
32 - Bens de Consumo Semi e Não-Duráveis (BCND)	-1,52	-0,67	-1,09
Bens Não Especificados Anteriormente	-0,15	-0,16	-0,16
Indústria Geral	-6,6	-8,7	-9,6

Fonte: IBGE, Diretoria de Pesquisas, Coordenação de Indústria

⁽¹⁾ $C = (I_g - 100) \cdot K$, onde: C=Participação da atividade na formação do total da taxa de crescimento, I_g=Indicador da atividade e K= peso da atividade no total da Indústria Geral.

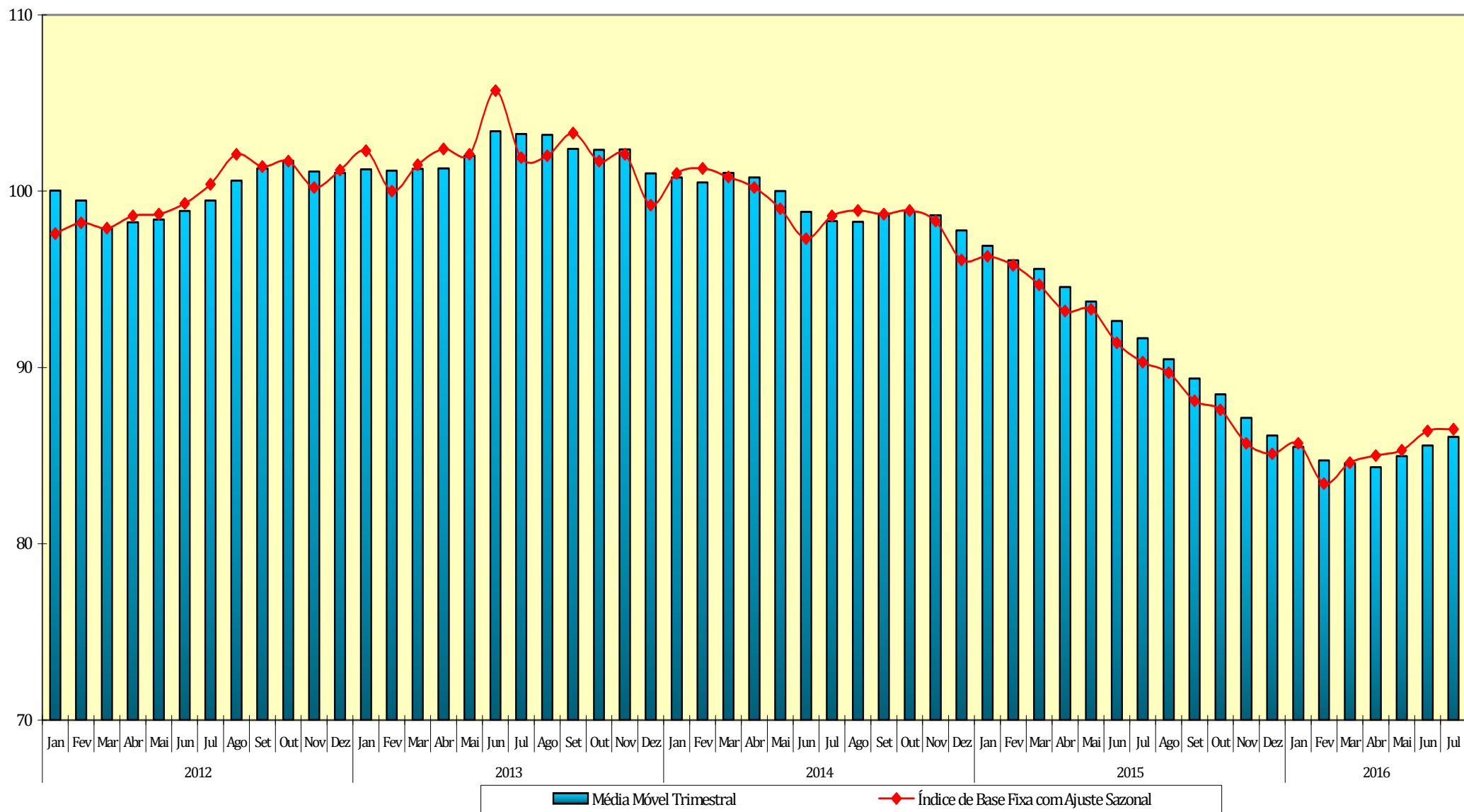
Índices de Média Móvel Trimestral* / 2013--2016

Ano / Mês	Bens de Capital	Bens Intermediários	Bens de Consumo		Indústria Geral	
			Duráveis	Semiduráveis e Não-Duráveis		
2013	Jan	99,83	100,90	104,13	101,50	101,23
	Fev	106,07	100,17	101,27	100,60	101,17
	Mar	111,67	99,87	101,40	100,63	101,27
	Abr	114,57	99,83	101,73	100,73	101,30
	Mai	113,27	100,43	105,23	101,67	102,00
	Jun	114,50	100,83	107,23	103,43	103,40
	Jul	113,67	100,70	107,00	103,27	103,23
	Ago	114,97	100,87	106,63	103,47	103,20
	Set	115,23	100,77	105,93	102,40	102,40
	Out	116,43	100,70	105,30	102,27	102,33
	Nov	115,73	100,87	104,90	102,30	102,37
	Dez	106,70	100,17	102,83	101,67	101,00
2014	Jan	103,93	99,73	101,90	101,77	100,77
	Fev	102,70	98,83	102,23	101,80	100,50
	Mar	107,63	98,93	102,40	102,40	101,03
	Abr	106,83	98,80	101,90	102,80	100,77
	Mai	105,20	98,37	98,50	103,17	100,00
	Jun	100,93	97,87	89,77	102,83	98,83
	Jul	99,63	97,60	87,17	102,87	98,30
	Ago	99,23	97,90	85,30	102,27	98,27
	Set	102,20	97,90	93,40	102,50	98,73
	Out	101,70	97,87	95,43	102,10	98,83
	Nov	100,30	97,63	97,27	101,40	98,63
	Dez	95,87	97,43	94,20	99,93	97,77
2015	Jan	94,00	97,17	91,27	98,53	96,90
	Fev	91,00	96,90	88,90	97,57	96,07
	Mar	89,60	96,77	87,07	97,07	95,60
	Abr	84,87	96,40	85,40	95,70	94,57
	Mai	81,40	95,80	83,67	95,17	93,73
	Jun	77,77	95,13	79,13	94,87	92,63
	Jul	75,47	94,03	77,27	95,13	91,67
	Ago	71,90	92,97	74,87	94,70	90,47
	Set	70,57	91,67	74,73	94,33	89,37
	Out	68,90	90,87	71,13	94,00	88,47
	Nov	68,40	89,20	67,83	93,90	87,13
	Dez	65,53	88,20	67,57	93,73	86,13
2016	Jan	63,77	87,60	67,80	94,03	85,50
	Fev	62,80	87,50	67,60	93,97	84,73
	Mar	64,50	87,17	65,67	94,13	84,57
	Abr	65,87	86,83	63,57	93,90	84,33
	Mai	67,40	86,93	63,90	93,50	84,97
	Jun	68,70	87,30	64,70	93,10	85,57
	Jul	69,03	87,93	67,10	92,33	86,07

FONTE: IBGE, Diretoria de Pesquisas, Coordenação de Indústria

*Séries com ajuste sazonal

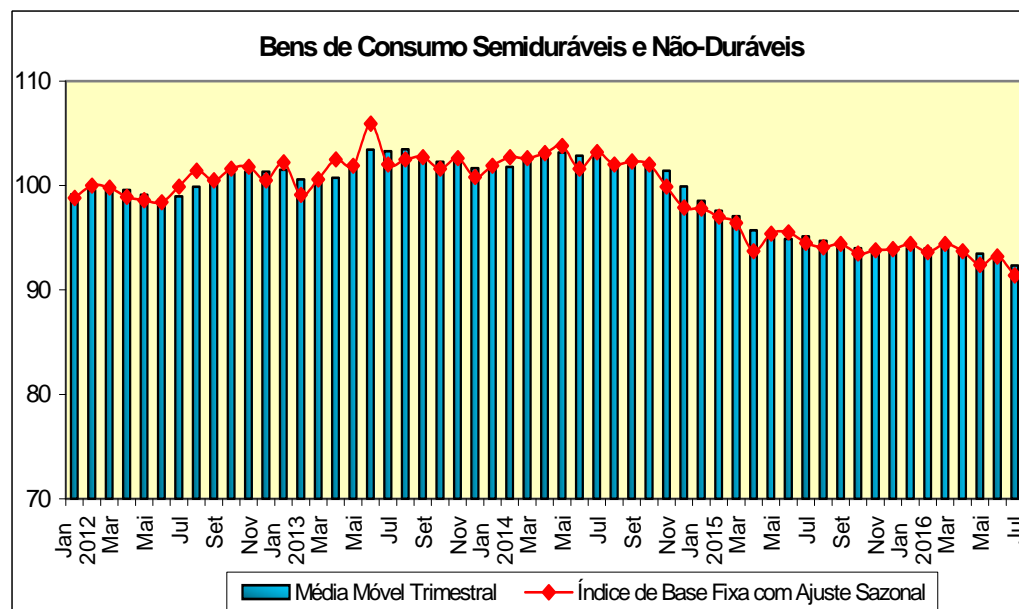
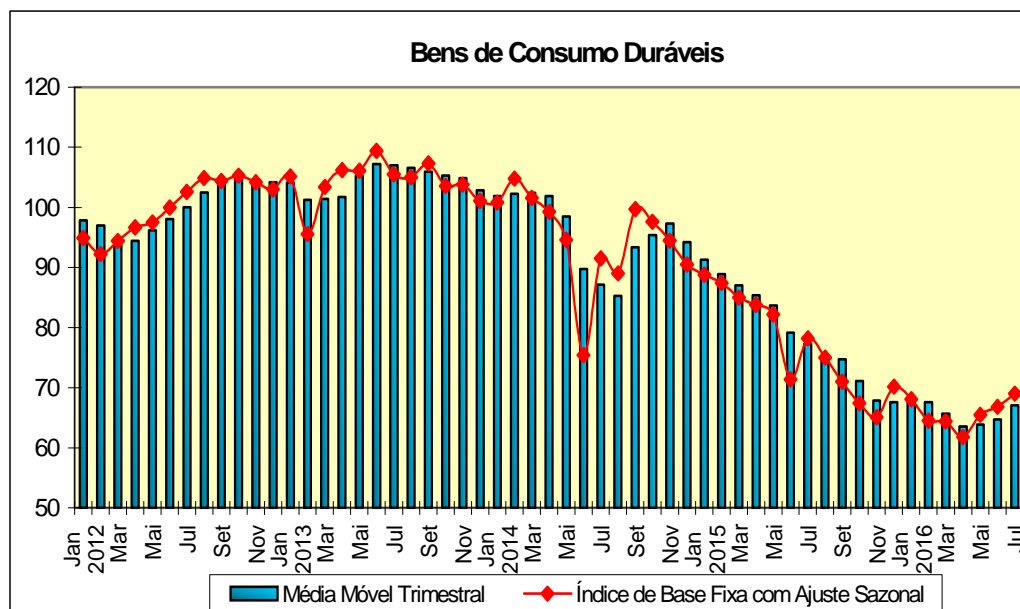
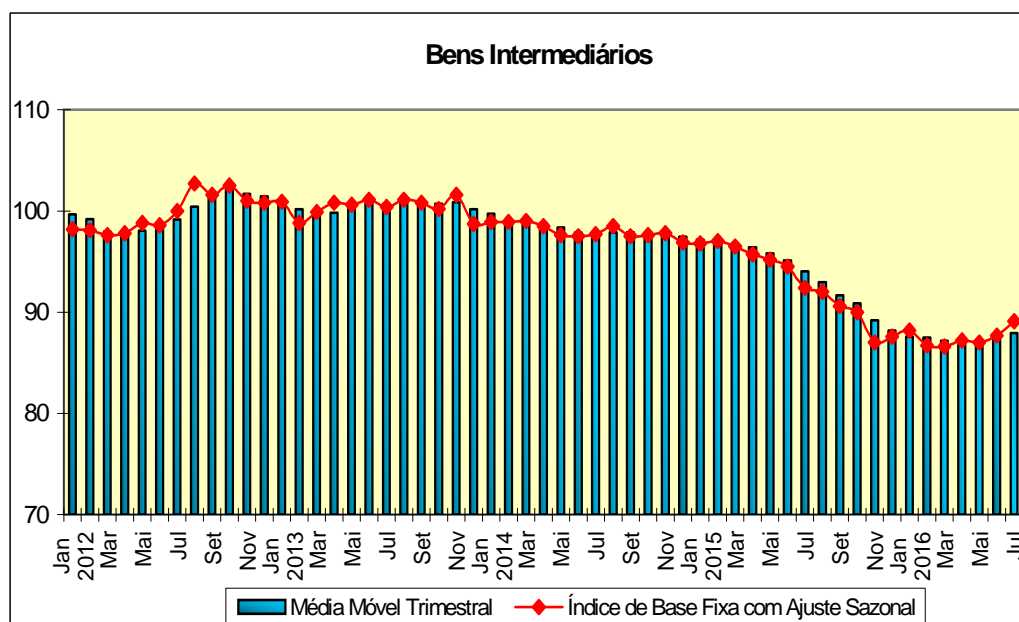
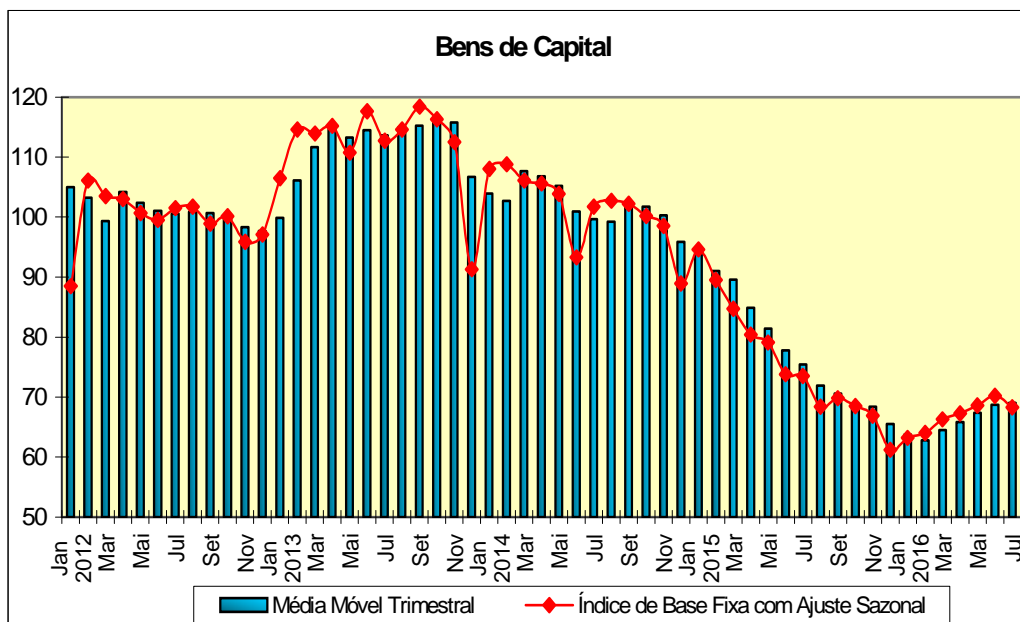
Indústria Geral
Índice de Base Fixa Mensal x Índice de Média Móvel Trimestral
Séries com Ajuste Sazonal



Fonte: IBGE, Diretoria de Pesquisas, Coordenação de Indústria

*Séries com ajuste sazonal

Índices de Base Fixa (2012=100) * Séries com Ajuste Sazonal
Média Móvel Trimestral - 2012-2016



Pesquisa Industrial Mensal - Produção Física
Indicadores da Produção Industrial, segundo as Seções e Atividades de Indústria (Número índice)
Brasil - 2016

Seções e Atividades de Indústria	Base fixa mensal (1)			Mensal (2)			Acumulado (3)			Últimos 12 meses (4)		
	Mai	Jun	Jul	Mai	Jun	Jul	Jan-Mai	Jan-Jun	Jan-Jul	Até-Mai	Até-Jun	Até-Jul
1 - Indústria geral	86,1	87,2	89,1	92,5	94,2	93,4	90,3	90,9	91,3	90,5	90,2	90,4
2 - Indústrias extrativas	97,9	96,0	100,3	88,6	87,4	90,1	85,7	86,0	86,6	93,8	92,1	91,0
3 - Indústrias de transformação	84,6	86,1	87,7	93,1	95,3	93,9	90,9	91,7	92,0	90,0	89,9	90,3
3.10 - Fabricação de produtos alimentícios	103,7	104,5	115,7	105,4	96,9	105,4	103,3	102,0	102,6	100,5	100,2	101,4
3.11 - Fabricação de bebidas	86,7	82,9	83,6	104,2	97,8	100,3	98,2	98,1	98,4	97,5	97,7	98,5
3.12 - Fabricação de produtos do fumo	87,7	92,7	80,1	71,3	76,5	55,8	98,7	93,2	84,7	94,7	92,7	86,2
3.13 - Fabricação de produtos têxteis	78,1	78,9	78,6	93,7	99,0	96,7	86,7	88,6	89,7	83,0	83,6	84,8
3.14 - Confecção de artigos do vestuário e acessórios	77,5	86,7	84,0	87,6	95,1	89,6	88,5	89,7	89,7	89,2	88,4	88,6
3.15 - Preparação de couros e fabricação de artefatos de couro, artigos para viagem e calçados	83,2	89,1	92,2	95,7	109,1	92,3	94,2	96,5	95,8	91,8	92,7	92,4
3.16 - Fabricação de produtos de madeira	98,0	99,9	99,3	97,7	100,7	104,7	98,3	98,7	99,6	96,1	95,6	96,6
3.17 - Fabricação de celulose, papel e produtos de papel	100,9	98,2	101,5	104,9	99,4	98,4	103,1	102,4	101,8	101,3	101,0	100,6
3.18 - Impressão e reprodução de gravações	61,5	73,1	60,7	84,8	98,2	77,5	86,6	88,6	86,9	80,8	81,2	81,0
3.19 - Fabricação de coque, de produtos derivados do petróleo e de biocombustíveis	95,9	96,3	100,6	86,7	86,7	89,3	95,8	94,1	93,3	94,5	93,8	93,3
3.20B - Fabricação de sabões, deterg., prods. de limpeza, cosméticos, prods. de perfum. e de higiene pessoal	108,4	110,9	107,6	101,0	105,9	101,1	98,3	99,6	99,8	97,6	98,0	98,4
3.20C - Fabricação de outros produtos químicos	90,5	97,4	99,4	98,3	102,9	98,7	95,7	97,0	97,2	94,5	94,9	95,4
3.21 - Fabricação de produtos farmoquímicos e farmacêuticos	90,6	96,5	82,4	98,2	100,3	89,3	102,0	101,7	99,8	95,4	95,9	96,6
3.22 - Fabricação de produtos de borracha e de material plástico	84,0	82,8	82,6	93,9	98,2	97,2	87,2	88,9	90,0	88,1	88,3	88,8
3.23 - Fabricação de produtos de minerais não-metálicos	85,4	84,4	87,5	88,1	90,5	90,3	87,7	88,2	88,5	89,4	88,8	88,4
3.24 - Metalurgia	78,9	80,9	84,5	89,6	97,1	98,6	86,6	88,3	89,7	88,7	89,0	89,5
3.25 - Fabricação de produtos de metal, exceto máquinas e equipamentos	71,4	71,8	70,9	90,5	89,8	86,6	85,8	86,4	86,5	86,0	85,4	85,2
3.26 - Fabricação de equipamentos de informática, produtos eletrônicos e ópticos	59,8	55,3	57,9	80,8	90,0	86,4	69,9	72,5	74,3	69,1	69,3	70,9
3.27 - Fabricação de máquinas, aparelhos e materiais elétricos	81,2	79,9	79,8	92,6	102,6	96,9	85,1	87,6	88,8	84,1	84,5	85,5
3.28 - Fabricação de máquinas e equipamentos	74,6	75,2	72,5	92,9	97,3	86,7	81,7	84,0	84,4	82,2	82,9	83,0
3.29 - Fabricação de veículos automotores, reboques e carrocerias	60,1	62,5	61,7	84,1	95,8	86,2	75,8	78,8	79,8	72,9	73,2	73,5
3.30 - Fabricação de outros equipamentos de transporte, exceto veículos automotores	78,6	79,8	72,0	81,7	82,8	77,9	77,1	78,0	78,0	84,3	82,0	81,5
3.31 - Fabricação de móveis	66,9	67,0	63,9	83,0	90,1	83,5	84,2	85,1	84,8	81,8	81,5	81,5
3.32 - Fabricação de produtos diversos	87,2	93,5	89,1	82,1	92,8	89,5	85,3	86,6	87,0	87,8	86,9	86,9
3.33 - Manutenção, reparação e instalação de máquinas e equipamentos	85,1	86,5	83,1	83,5	92,4	89,9	89,3	89,8	89,8	89,5	89,4	89,4

Fonte: IBGE, Diretoria de Pesquisas, Coordenação de Indústria

Nota: Ponderação PIA-2010, sem ajuste sazonal

(1) Base: média de 2012 = 100

(2) Base: igual mês do ano anterior = 100

(3) Base: igual período do ano anterior = 100

(4) Base: últimos doze meses anteriores = 100

Pesquisa Industrial Mensal - Produção Física
Indicadores da Produção Industrial, segundo as Grandes Categorias Econômicas (Número índice)
Brasil - 2016

Grandes Categorias Econômicas	Base fixa mensal (1)			Mensal (2)			Acumulado (3)			Últimos 12 meses (4)		
	Mai	Jun	Jul	Mai	Jun	Jul	Jan-Mai	Jan-Jun	Jan-Jul	Até-Mai	Até-Jun	Até-Jul
1 Bens de capital	69,7	72,2	67,4	89,7	97,4	88,1	77,5	80,5	81,5	73,2	74,1	75,3
110 Bens de capital, exceto equipamentos de transporte industrial	73,4	73,3	71,1	90,1	94,9	89,4	78,1	80,6	81,8	76,2	76,7	77,6
120 Equipamentos de transporte industrial	63,2	70,4	60,9	88,7	102,4	85,7	76,4	80,2	80,9	68,1	69,4	71,0
2 Bens intermediários	88,9	90,0	94,0	92,2	92,6	95,0	90,8	91,1	91,7	92,4	91,9	91,9
210 Alimentos e bebidas básicos, destinados principalmente à indústria	103,2	104,0	95,2	106,2	106,3	93,3	103,4	103,9	102,4	102,1	101,9	101,2
220 Alimentos e bebidas elaborados, destinados principalmente à indústria	117,1	116,8	147,4	110,7	91,2	118,7	109,8	104,9	107,7	102,6	102,1	104,8
230 Insumos industriais básicos	92,3	90,1	93,2	81,2	78,6	81,8	80,2	79,9	80,2	90,4	87,9	86,1
240 Insumos industriais elaborados	83,5	85,5	86,9	92,8	96,5	95,2	90,9	91,8	92,3	91,0	90,9	91,1
250 Combustíveis e lubrificantes básicos	111,5	110,8	114,3	102,4	106,3	102,9	96,0	97,7	98,5	99,7	99,8	99,6
260 Combustíveis e lubrificantes elaborados - exceto gasolinas para automóvel	90,9	94,0	92,6	83,2	88,1	85,3	92,8	92,0	91,0	93,4	92,7	91,9
270 Peças e acessórios para bens de capital	74,9	78,9	75,9	97,2	97,7	86,0	96,4	96,6	95,0	97,2	98,0	96,5
280 Peças e acessórios para equipamentos de transporte	66,9	67,8	67,1	88,0	93,1	92,1	80,2	82,2	83,5	80,0	79,6	80,3
3 Bens de consumo	85,4	85,7	86,0	94,6	97,0	91,7	92,6	93,3	93,1	91,3	91,2	91,4
31 Bens de consumo duráveis	66,3	64,1	66,4	82,2	92,8	83,8	75,2	77,7	78,6	77,6	77,2	76,9
311 Bens de consumo duráveis - exceto automóveis para passageiros e equipamentos de transporte não industrial	71,6	66,1	66,7	85,7	94,8	85,8	75,9	78,4	79,4	78,7	78,3	79,0
312 Automóveis para passageiros	61,8	62,2	66,7	79,8	94,5	83,6	75,6	78,3	79,1	76,8	76,9	75,8
313 Equipamentos de transporte não industrial	72,3	67,4	62,3	80,4	73,5	74,8	68,5	69,4	70,1	77,3	73,0	72,6
32 Bens de consumo semiduráveis e não duráveis	91,5	92,6	92,2	98,0	98,0	93,7	97,7	97,8	97,1	95,2	95,2	95,4
321 Bens de consumo semiduráveis	75,3	82,2	80,9	90,3	101,5	90,3	87,9	90,1	90,1	87,0	87,2	87,4
322 Bens de consumo não duráveis	93,2	95,7	88,4	97,4	98,8	89,0	98,3	98,4	96,9	93,8	94,1	94,1
323 Alimentos e bebidas básicos, destinados principalmente ao consumo doméstico	-	-	-	-	-	-	-	-	-	-	-	-
324 Alimentos e bebidas elaborados, destinados principalmente ao consumo doméstico	90,6	90,5	89,0	101,4	100,2	94,7	98,7	98,9	98,3	97,9	97,9	98,1
325 Gasolinas para automóvel (motor spirit)	119,6	112,5	132,1	98,5	86,8	102,0	109,0	103,9	103,5	100,2	99,6	100,3
9 Bens não especificados anteriormente	82,0	84,5	80,7	77,3	93,6	88,3	87,4	88,4	88,4	88,8	88,8	88,8

Fonte: IBGE, Diretoria de Pesquisas, Coordenação de Indústria

Nota: Ponderação PIA-2010, sem ajuste sazonal

(1) Base: média de 2012 = 100

(2) Base: igual mês do ano anterior = 100

(3) Base: igual período do ano anterior = 100

(4) Base: últimos doze meses anteriores = 100

Pesquisa Industrial Mensal - Produção Física

Indicadores da Produção Industrial, segundo os Grupos e Classes Industriais Selecionados (Número índice)

Brasil - 2016

Grupos e Classes Industriais Selecionados	Base fixa mensal (1)			Mensal (2)			Acumulado (3)			Últimos 12 meses (4)		
	Mai	Jun	Jul	Mai	Jun	Jul	Jan-Mai	Jan-Jun	Jan-Jul	Até-Mai	Até-Jun	Até-Jul
10.1 Abate e fabricação de produtos de carne	102,3	101,5	100,8	103,0	101,5	96,9	102,4	102,2	101,4	101,0	100,9	101,3
10.11 Abate de reses, exceto suínos	104,9	100,4	100,9	106,3	103,5	100,1	102,8	102,9	102,5	97,9	98,8	100,2
10.12 Abate de suínos, aves e outros pequenos animais	100,8	102,5	101,3	101,3	100,7	95,1	103,0	102,6	101,5	104,0	103,2	102,6
10.13 Fabricação de produtos de carne	97,9	98,6	94,6	94,9	94,8	91,7	92,8	93,1	92,9	95,8	94,8	95,2
10.3 Fabricação de conservas de frutas, legumes e outros vegetais	44,3	78,8	65,7	128,5	145,8	74,0	116,4	122,4	110,3	82,0	86,3	89,8
10.4 Fabricação de óleos e gorduras vegetais e animais	117,4	108,3	109,8	100,4	97,5	98,6	101,9	101,1	100,7	100,7	100,6	100,4
10.41 Fabricação de óleos vegetais em bruto, exceto óleo de milho	123,4	111,8	112,5	101,0	96,8	96,7	102,5	101,5	100,7	101,8	101,5	100,7
10.42 Fabricação de óleos vegetais refinados, exceto óleo de milho	115,3	108,1	115,4	106,2	105,0	118,0	106,4	106,2	107,9	100,2	101,8	104,4
10.43 Fabricação de margarina e outras gorduras vegetais e de óleos não-comestíveis de animais	93,7	94,0	94,7	93,0	95,4	94,9	96,2	96,0	95,9	96,4	96,3	96,8
10.5 Laticínios	81,6	79,2	79,0	102,5	96,1	85,1	99,8	99,2	97,2	101,3	101,0	99,5
10.6 Moagem, fabricação de produtos amiláceos e de alimentos para animais	106,3	110,1	109,5	103,8	109,7	102,7	103,9	104,9	104,6	103,2	103,7	104,0
10.61 Beneficiamento de arroz e fabricação de produtos do arroz	103,1	104,9	103,5	103,9	107,7	101,2	104,0	104,6	104,1	103,3	103,2	103,2
10.62 Moagem de trigo e fabricação de derivados	106,2	112,7	112,9	100,7	110,2	103,3	98,3	100,3	100,7	97,7	98,7	99,3
10.7 Fabricação e refino de açúcar	120,5	122,4	177,3	117,9	86,5	130,9	115,3	104,9	111,6	101,2	100,5	105,7
10.8 Torrefação e moagem de café	108,6	112,8	114,2	96,0	91,8	98,9	103,8	101,5	101,1	101,1	98,5	97,9
10.2 e 10.9 Preservação do pescado, fabricação de produtos do pescado e de outros produtos alimentícios	94,9	98,3	91,0	95,9	99,1	94,8	96,8	97,2	96,9	98,3	97,3	97,3
11.1 Fabricação de bebidas alcoólicas	83,9	81,8	82,7	101,6	96,5	97,3	96,5	96,5	96,6	99,1	99,3	99,5
11.2 Fabricação de bebidas não-alcoólicas	89,5	84,1	84,6	106,8	99,0	103,3	100,0	99,8	100,3	95,9	96,2	97,6
13.1 Preparação e fiação de fibras têxteis	83,5	78,3	81,6	98,5	98,3	96,2	88,4	90,0	90,8	84,9	85,6	86,8
13.2 Tecelagem, exceto malha	73,2	73,7	74,7	93,5	97,9	101,9	83,2	85,5	87,6	77,9	78,8	81,1
13.3 Fabricação de tecidos de malha	68,6	68,9	65,1	96,6	107,4	97,3	85,8	89,0	90,1	80,4	82,1	83,5
13.5 Fabricação de artefatos têxteis, exceto vestuário	84,9	90,5	87,2	90,2	98,6	91,0	90,4	91,8	91,7	89,4	89,1	88,8
14.1 Confeção de artigos do vestuário e acessórios	76,4	85,6	82,7	87,4	94,3	88,9	88,8	89,8	89,7	89,7	88,7	88,8
14.2 Fabricação de artigos de malharia e tricotagem	107,9	119,0	118,8	92,5	114,3	105,5	83,4	88,2	90,6	78,9	82,1	84,2
15.1 Curtimento e outras preparações de couro	105,1	104,1	93,8	98,6	101,0	90,7	103,1	102,7	101,0	97,0	97,5	97,1
15.3 e 15.4 Fabricação de calçados e de partes para calçados de qualquer material	80,0	86,9	91,9	95,2	110,7	92,6	92,7	95,4	94,9	90,9	91,9	91,6

Fonte: IBGE, Diretoria de Pesquisas, Coordenação de Indústria

Nota: Ponderação PIA-2010, sem ajuste sazonal

(1) Base: média de 2012 = 100

(2) Base: igual mês do ano anterior = 100

(3) Base: igual período do ano anterior = 100

(4) Base: últimos doze meses anteriores = 100

Pesquisa Industrial Mensal - Produção Física
Indicadores da Produção Industrial, segundo os Grupos e Classes Industriais Selecionados (Número índice)
Brasil - 2016

Grupos e Classes Industriais Selecionados	Base fixa mensal (1)			Mensal (2)			Acumulado (3)			Últimos 12 meses (4)		
	Mai	Jun	Jul	Mai	Jun	Jul	Jan-Mai	Jan-Jun	Jan-Jul	Até-Mai	Até-Jun	Até-Jul
16.1 Desdobramento de madeira	96,9	97,0	94,7	97,8	93,6	92,6	99,6	98,5	97,6	97,9	96,5	96,0
16.2 Fabricação de produtos de madeira, cortiça e material trançado, exceto móveis	98,5	101,5	101,9	97,6	104,9	112,2	97,6	98,8	100,6	95,1	95,1	96,9
17.1 Fabricação de celulose e outras pastas para a fabricação de papel	123,9	109,2	113,7	119,7	101,8	97,2	117,3	114,5	111,6	114,4	113,7	111,9
17.2 Fabricação de papel, cartolina e papel-cartão	93,6	97,5	97,0	102,9	99,6	95,5	100,8	100,6	99,8	98,9	98,8	98,5
17.3 Fabricação de embalagens de papel, cartolina, papel-cartão e papelão ondulado	88,1	89,9	96,1	94,2	96,3	101,7	95,1	95,3	96,2	94,4	93,9	94,4
17.4 Fabricação de produtos diversos de papel, cartolina, papel-cartão e papelão ondulado	91,5	95,0	94,0	97,7	100,9	97,8	93,1	94,4	94,9	92,9	93,2	93,6
18.1 Atividade de impressão	66,9	77,6	65,0	87,0	98,6	78,5	88,0	89,8	88,1	82,3	82,8	82,8
18.3 Reprodução de materiais gravados em qualquer suporte	20,9	38,5	28,2	52,0	92,0	63,9	68,9	72,5	71,3	65,4	65,7	64,1
19.2 Fabricação de produtos derivados do petróleo	90,5	92,0	92,3	84,7	88,4	86,8	94,6	93,5	92,5	92,9	92,5	91,9
19.3 Fabricação de biocombustíveis	146,1	136,8	177,7	100,1	77,7	103,3	112,2	100,3	101,0	107,4	104,4	104,6
20.1 Fabricação de produtos químicos inorgânicos	87,7	92,7	98,1	101,3	96,6	92,6	94,6	95,0	94,6	93,4	93,3	92,8
20.11 Fabricação de cloro e álcalis	120,8	116,5	111,2	104,5	98,6	86,4	92,8	93,8	92,6	93,8	93,7	92,5
20.12 Fabricação de intermediários para fertilizantes	102,4	95,5	95,3	110,0	94,0	91,4	93,2	93,3	93,0	97,3	95,8	94,0
20.13 Fabricação de adubos e fertilizantes	71,7	91,1	102,2	99,8	102,7	92,3	101,2	101,5	99,7	93,5	94,7	94,8
20.14 Fabricação de gases industriais	93,7	87,5	91,2	93,7	88,9	94,1	87,2	87,5	88,4	89,5	88,4	88,2
20.2 Fabricação de produtos químicos orgânicos	101,9	104,0	105,1	94,5	105,5	101,1	98,7	99,8	100,0	98,9	99,6	99,8
20.3 e 20.4 Fabricação de resinas e elastômeros e de fibras artificiais e sintéticas	94,3	100,3	101,3	93,2	105,0	109,8	95,5	97,1	98,8	93,9	94,5	96,3
20.5 Fabricação de defensivos agrícolas e desinfestantes domissanitários	82,5	108,1	115,0	107,4	108,8	100,9	100,8	102,6	102,3	97,5	98,2	99,5
20.6 Fabricação de sabões, detergentes, produtos de limpeza, cosméticos, produtos de perfumaria e de higiene pessoal	108,4	110,9	107,6	101,0	105,9	101,1	98,3	99,6	99,8	97,6	98,0	98,4
20.61 Fabricação de sabões e detergentes sintéticos	107,4	110,7	106,6	100,6	108,1	107,0	98,8	100,3	101,2	97,1	97,8	99,1
20.62 Fabricação de produtos de limpeza e polimento	123,8	111,4	111,4	110,8	97,1	90,2	105,0	103,6	101,6	105,4	104,4	102,7
20.63 Fabricação de cosméticos, produtos de perfumaria e de higiene pessoal	106,7	111,1	108,6	99,3	104,5	95,2	95,8	97,3	97,0	96,6	96,9	96,2
20.7 Fabricação de tintas, vernizes, esmaltes, lacas e produtos afins	86,7	88,3	89,1	92,0	95,7	90,5	85,9	87,5	87,9	89,4	89,1	89,0
20.9 Fabricação de produtos e preparados químicos diversos	91,1	99,0	91,6	108,0	118,3	106,3	107,8	109,6	109,1	98,5	100,3	101,4
22.1 Fabricação de produtos de borracha	88,0	85,9	88,1	98,1	102,4	105,8	91,1	92,8	94,5	89,5	90,5	91,9
22.11 Fabricação de pneumáticos e de câmaras-de-ar	99,2	94,7	100,7	102,4	109,2	117,0	92,6	95,0	97,7	90,4	92,4	94,9

Fonte: IBGE, Diretoria de Pesquisas, Coordenação de Indústria

Nota: Ponderação PIA-2010, sem ajuste sazonal

(1) Base: média de 2012 = 100

(2) Base: igual mês do ano anterior = 100

(3) Base: igual período do ano anterior = 100

(4) Base: últimos doze meses anteriores = 100

Pesquisa Industrial Mensal - Produção Física
Indicadores da Produção Industrial, segundo os Grupos e Classes Industriais Selecionados (Número índice)
Brasil - 2016

Grupos e Classes Industriais Selecionados	Base fixa mensal (1)			Mensal (2)			Acumulado (3)			Últimos 12 meses (4)		
	Mai	Jun	Jul	Mai	Jun	Jul	Jan-Mai	Jan-Jun	Jan-Jul	Até-Mai	Até-Jun	Até-Jul
22.2 Fabricação de produtos de material plástico	82,2	81,5	80,1	92,1	96,3	93,6	85,5	87,2	88,0	87,5	87,3	87,4
22.21 Fabricação de laminados planos e tubulares de material plástico	89,0	89,1	90,1	92,9	99,0	98,7	90,8	92,1	93,0	92,3	92,2	92,2
22.22 Fabricação de embalagens de material plástico	86,1	82,5	82,4	96,1	91,1	89,5	89,8	90,1	90,0	93,8	92,8	92,0
22.23 Fabricação de tubos e acessórios de material plástico para uso na construção	79,0	75,5	76,5	81,4	89,1	99,5	77,7	79,4	81,8	80,7	80,5	81,1
23.1 Fabricação de vidro e de produtos do vidro	105,9	103,6	103,9	98,0	100,8	98,4	92,1	93,5	94,2	93,4	93,1	93,5
23.11 Fabricação de vidro plano e de segurança	96,4	99,4	100,0	86,4	95,4	97,2	87,3	88,6	89,8	91,8	90,3	90,3
23.2 Fabricação de cimento	74,8	75,0	81,6	78,9	88,2	91,9	83,6	84,3	85,4	85,9	85,8	86,1
23.3 Fabricação de artefatos de concreto, cimento, fibrocimento, gesso e materiais semelhantes	69,0	70,6	73,7	84,7	85,3	85,8	84,5	84,7	84,8	84,4	83,4	82,6
23.4 Fabricação de produtos cerâmicos	96,6	93,2	95,6	88,8	88,1	89,0	87,3	87,4	87,7	91,7	90,4	89,5
23.9 Aparelhamento de pedras e fabricação de outros produtos de minerais não-metálicos	94,7	92,2	92,3	96,6	94,2	87,3	95,0	94,8	93,6	95,0	94,5	93,7
24.1 Produção de ferro-gusa e de ferroligas	72,6	81,7	87,7	63,6	91,4	104,2	73,7	76,3	79,8	80,2	80,4	81,1
24.2 Siderurgia	77,9	79,6	84,8	89,7	97,1	99,6	83,9	85,9	87,9	86,6	86,9	87,4
24.3 Produção de tubos de aço, exceto tubos sem costura	61,7	53,9	55,4	86,7	70,4	79,2	77,0	76,0	76,4	88,7	85,7	85,0
24.4 Metalurgia dos metais não-ferrosos	98,7	100,9	100,3	108,5	111,3	101,4	107,5	108,1	107,1	102,6	104,3	104,3
24.5 Fundição	59,5	63,1	60,5	78,9	83,8	85,3	77,4	78,5	79,4	78,8	77,7	79,1
25.1 Fabricação de estruturas metálicas e obras de caldeiraria pesada	46,1	45,1	45,0	77,8	71,7	72,9	76,8	76,0	75,6	77,0	75,8	75,6
25.2 Fabricação de tanques, reservatórios metálicos e caldeiras	81,4	85,0	81,6	78,4	82,0	74,9	67,1	69,5	70,3	75,7	74,4	72,1
25.3 Forjaria, estamparia, metalurgia do pó e serviços de tratamento de metais	68,6	67,9	76,8	88,8	81,2	93,2	86,7	85,7	86,8	84,4	82,1	82,3
25.4 Fabricação de artigos de cutelaria, de serralheria e ferramentas	77,4	79,7	75,1	91,4	95,5	83,1	88,0	89,2	88,3	88,1	87,7	86,5
25.5 e 25.9 - Fabricação de equipamento bélico pesado, armas de fogo e munições e de produtos de metal não especificados anteriormente	90,7	91,3	88,6	99,7	102,5	96,1	93,2	94,7	94,9	93,0	93,2	93,6
25.91 Fabricação de embalagens metálicas	100,4	98,4	101,0	103,8	103,7	101,1	99,8	100,4	100,5	98,3	99,3	99,7
25.92 Fabricação de produtos de trefilados de metal	83,7	84,1	83,4	95,9	98,8	94,2	88,3	90,0	90,6	87,4	87,5	88,1
26.1 Fabricação de componentes eletrônicos	58,9	62,1	64,4	79,1	88,1	101,0	69,8	72,7	76,2	78,7	77,5	77,3
26.2 Fabricação de equipamentos de informática e periféricos	41,3	50,2	44,2	64,7	91,3	70,3	63,3	67,2	67,6	56,3	57,5	59,4
26.3 Fabricação de equipamentos de comunicação	65,9	59,6	61,8	93,1	112,7	128,3	71,9	76,3	80,9	64,7	66,7	70,8
26.4 Fabricação de aparelhos de recepção, reprodução, gravação e amplificação de áudio e vídeo	66,5	53,7	62,2	81,0	84,1	82,7	67,7	69,8	71,6	73,8	72,9	73,5

Fonte: IBGE, Diretoria de Pesquisas, Coordenação de Indústria

Nota: Ponderação PIA-2010, sem ajuste sazonal

(1) Base: média de 2012 = 100

(2) Base: igual mês do ano anterior = 100

(3) Base: igual período do ano anterior = 100

(4) Base: últimos doze meses anteriores = 100

Pesquisa Industrial Mensal - Produção Física
Indicadores da Produção Industrial, segundo os Grupos e Classes Industriais Selecionados (Número índice)
Brasil - 2016

Grupos e Classes Industriais Selecionados	Base fixa mensal (1)			Mensal (2)			Acumulado (3)			Últimos 12 meses (4)		
	Mai	Jun	Jul	Mai	Jun	Jul	Jan-Mai	Jan-Jun	Jan-Jul	Até-Mai	Até-Jun	Até-Jul
26.5 Fabricação de aparelhos e instrumentos de medida, teste e controle; cronômetros e relógios	78,0	69,7	72,6	93,8	78,6	78,7	88,4	86,7	85,5	90,7	88,3	87,0
27.1 Fabricação de geradores, transformadores e motores elétricos	87,9	91,3	91,9	101,1	110,9	98,5	90,5	93,7	94,4	89,0	91,0	91,6
27.2 Fabricação de pilhas, baterias e acumuladores elétricos	118,1	114,7	109,3	109,7	104,3	100,7	104,2	104,2	103,7	93,9	94,3	95,2
27.3 Fabricação de equipamentos para distribuição e controle de energia elétrica	75,0	74,6	77,0	79,3	88,1	90,2	79,5	80,8	82,0	80,8	79,9	79,7
27.4 Fabricação de lâmpadas e outros equipamentos de iluminação	56,9	50,0	51,0	76,2	72,5	88,8	65,0	66,2	68,8	65,0	63,9	65,9
27.5 Fabricação de eletrodomésticos	78,7	73,8	71,5	94,8	115,2	101,5	84,3	88,1	89,7	83,4	84,0	85,9
27.51 Fabricação de fogões, refrigeradores e máquinas de lavar e secar para uso doméstico	77,2	73,0	65,6	99,7	125,1	97,1	86,0	90,7	91,5	82,2	83,6	85,4
27.59 Fabricação de aparelhos eletrodomésticos não especificados anteriormente	83,3	76,2	90,7	82,6	92,3	113,6	80,0	81,6	85,2	86,5	85,2	87,4
27.9 Fabricação de equipamentos e aparelhos elétricos não especificados anteriormente	76,9	68,8	71,1	98,0	75,0	97,2	80,7	79,7	81,8	78,8	76,2	77,2
28.1 Fabricação de motores, bombas, compressores e equipamentos de transmissão	86,4	87,1	85,4	109,7	108,9	102,6	100,8	102,1	102,2	106,4	106,4	106,8
28.2 Fabricação de máquinas e equipamentos de uso geral	56,8	58,4	55,0	76,3	88,1	72,8	68,1	70,9	71,2	74,7	74,2	73,4
28.3 Fabricação de tratores e de máquinas e equipamentos para a agricultura e pecuária	74,6	80,1	77,6	91,9	115,3	94,7	72,3	78,3	80,6	72,7	75,1	76,8
28.4 Fabricação de máquinas-ferramenta	102,8	91,1	101,7	97,9	88,6	101,1	80,5	82,0	85,1	85,7	84,1	85,1
28.5 Fabricação de máquinas e equipamentos de uso na extração mineral e na construção	48,3	51,2	47,7	70,3	72,2	60,5	75,4	75,0	73,2	65,2	66,8	65,3
28.6 Fabricação de máquinas e equipamentos de uso industrial específico	132,4	121,0	110,0	119,8	100,4	95,1	98,0	98,4	98,0	91,3	91,5	90,9
29.1 Fabricação de automóveis, camionetas e utilitários	62,0	64,4	66,9	81,3	98,6	86,3	75,4	78,7	79,8	75,1	75,6	75,0
29.2 Fabricação de caminhões e ônibus	47,9	54,6	46,5	83,7	101,0	80,7	68,7	73,2	74,1	58,1	59,4	61,3
29.3 Fabricação de cabines, carrocerias e reboques para veículos automotores	47,9	49,0	43,7	95,7	102,0	83,9	71,3	75,8	76,9	58,7	60,4	62,4
29.4 Fabricação de peças e acessórios para veículos automotores	66,7	67,0	66,4	87,4	89,0	89,0	80,7	82,0	83,0	81,1	79,9	80,1
31.0 Fabricação de móveis	66,9	67,0	63,9	83,0	90,1	83,5	84,2	85,1	84,8	81,8	81,5	81,5
32.1 Fabricação de artigos de joalheria, bijuteria e semelhantes	38,7	57,9	51,7	25,5	152,7	70,0	46,9	58,1	60,1	76,5	77,7	77,9
32.3 Fabricação de artefatos para pesca e esporte	24,5	18,6	27,3	93,0	50,5	44,1	39,8	41,0	41,5	68,9	67,6	65,0
32.4 Fabricação de brinquedos e jogos recreativos	77,8	77,8	84,6	91,6	82,3	88,5	96,9	93,6	92,6	89,2	86,4	85,5
32.5 Fabricação de instrumentos e materiais para uso médico e odontológico e de artigos ópticos	102,8	109,4	96,2	84,9	86,4	86,5	86,8	86,7	86,7	90,4	88,6	88,0
32.9 Fabricação de produtos diversos	89,6	94,4	95,4	96,4	96,9	97,2	90,1	91,3	92,2	88,1	87,8	88,5

Fonte: IBGE, Diretoria de Pesquisas, Coordenação de Indústria

Nota: Ponderação PIA-2010, sem ajuste sazonal

(1) Base: média de 2012 = 100

(2) Base: igual mês do ano anterior = 100

(3) Base: igual período do ano anterior = 100

(4) Base: últimos doze meses anteriores = 100

Pesquisa Industrial Mensal - Produção Física
Indicadores da Produção Industrial, segundo as Seções e Atividades de Indústria - Brasil
Índice de base fixa com ajuste sazonal (Base: média de 2012 = 100) (Número índice)

2014

Seções e Atividades de Indústria	Jan	Fev	Mar	Abr	Mai	Jun	Jul	Ago	Set	Out	Nov	Dez
1 - Indústria geral	101,0	101,3	100,8	100,2	99,0	97,3	98,6	98,9	98,7	98,9	98,3	96,1
2 - Indústrias extrativas	98,0	97,0	99,7	100,1	101,1	100,8	103,2	105,7	106,2	108,5	106,1	107,9
3 - Indústrias de transformação	101,1	101,6	100,9	100,2	99,1	96,5	98,2	98,3	98,3	97,9	96,9	94,4
3.10 - Fabricação de produtos alimentícios	99,4	100,0	99,2	101,2	103,3	104,6	100,6	100,7	97,3	99,2	95,8	94,3
3.11 - Fabricação de bebidas	96,9	101,9	104,1	103,8	101,3	102,4	101,0	95,1	94,2	94,4	95,1	99,7
3.12 - Fabricação de produtos do fumo	85,8	84,7	88,8	84,6	91,8	89,8	88,2	109,4	93,1	85,2	87,3	84,4
3.13 - Fabricação de produtos têxteis	97,4	94,6	93,9	93,5	96,5	89,5	95,5	95,5	96,3	93,9	92,0	83,9
3.14 - Confecção de artigos do vestuário e acessórios	101,0	102,0	101,9	98,5	97,0	86,6	96,3	95,4	97,0	94,4	92,9	96,6
3.15 - Preparação de couros e fabricação de artefatos de couro, artigos para viagem e calçados	95,3	99,0	101,0	100,7	100,8	99,2	99,5	100,4	102,9	101,1	100,4	98,3
3.16 - Fabricação de produtos de madeira	104,8	103,0	101,4	97,9	96,5	95,8	98,6	97,5	101,0	100,4	98,1	98,8
3.17 - Fabricação de celulose, papel e produtos de papel	99,0	98,4	98,8	98,2	97,5	97,3	98,3	98,5	98,9	99,0	99,2	98,2
3.18 - Impressão e reprodução de gravações	-	-	-	-	-	-	-	-	-	-	-	-
3.19 - Fabricação de coque, de produtos derivados do petróleo e de biocombustíveis	106,2	107,5	110,7	111,1	104,5	112,4	110,1	110,8	109,0	110,3	108,7	106,5
3.20B - Fabricação de sabões, deterg., prods. de limpeza, cosméticos, prods. de perfum. e de higiene pessoal	108,8	108,3	108,3	110,7	111,4	106,6	110,2	105,9	107,3	107,6	106,4	109,1
3.20C - Fabricação de outros produtos químicos	104,3	102,2	98,9	97,0	100,7	99,9	102,9	101,3	100,4	99,4	99,8	100,6
3.21 - Fabricação de produtos farmoquímicos e farmacêuticos	105,4	107,7	104,5	109,0	105,0	95,0	109,4	96,4	106,3	93,4	96,4	93,7
3.22 - Fabricação de produtos de borracha e de material plástico	98,8	100,3	99,3	98,9	97,7	91,8	93,0	95,9	100,0	97,5	97,0	95,0
3.23 - Fabricação de produtos de minerais não-metálicos	102,3	102,9	101,5	99,9	99,8	96,1	98,7	99,9	100,7	98,3	99,3	97,1
3.24 - Metalurgia	96,4	98,2	97,6	95,5	91,8	91,2	90,4	90,2	93,3	91,5	89,1	87,4
3.25 - Fabricação de produtos de metal, exceto máquinas e equipamentos	88,4	92,6	89,8	90,5	89,7	84,9	87,9	90,1	88,3	87,0	87,0	85,9
3.26 - Fabricação de equipamentos de informática, produtos eletrônicos e ópticos	115,8	119,0	116,4	113,8	102,4	76,2	100,9	96,2	94,6	99,8	95,0	89,2
3.27 - Fabricação de máquinas, aparelhos e materiais elétricos	97,1	97,4	97,1	100,0	96,2	86,5	98,1	99,2	97,5	97,2	94,0	92,6
3.28 - Fabricação de máquinas e equipamentos	103,0	101,0	98,1	99,7	102,2	93,0	96,3	98,4	99,3	97,3	96,2	93,7
3.29 - Fabricação de veículos automotores, reboques e carrocerias	98,3	101,2	96,6	95,4	91,3	78,8	85,4	87,5	97,1	92,6	90,7	81,2
3.30 - Fabricação de outros equipamentos de transporte, exceto veículos automotores	104,3	100,8	105,1	104,6	102,9	83,7	110,0	100,5	97,2	102,2	104,6	103,4
3.31 - Fabricação de móveis	96,3	97,5	97,1	94,1	90,6	88,5	93,4	94,0	95,7	96,9	96,6	91,6
3.32 - Fabricação de produtos diversos	102,3	101,8	99,4	100,7	96,3	94,9	103,9	100,5	105,1	102,5	119,8	101,4
3.33 - Manutenção, reparação e instalação de máquinas e equipamentos	-	-	-	-	-	-	-	-	-	-	-	-

Fonte: IBGE, Diretoria de Pesquisas, Coordenação de Indústria

Nota: Ponderação PIA-2010

Pesquisa Industrial Mensal - Produção Física
Indicadores da Produção Industrial, segundo as Seções e Atividades de Indústria - Brasil
Índice de base fixa com ajuste sazonal (Base: média de 2012 = 100) (Número índice)

2015

Seções e Atividades de Indústria	Jan	Fev	Mar	Abr	Mai	Jun	Jul	Ago	Set	Out	Nov	Dez
1 - Indústria geral	96,3	95,8	94,7	93,2	93,3	91,4	90,3	89,7	88,1	87,6	85,7	85,1
2 - Indústrias extrativas	110,0	110,0	111,3	111,3	109,5	109,4	107,4	108,2	109,1	106,4	95,3	95,4
3 - Indústrias de transformação	94,3	93,7	92,6	90,8	91,3	89,2	88,3	87,6	85,8	85,6	84,3	83,5
3.10 - Fabricação de produtos alimentícios	98,4	98,6	99,2	98,5	96,6	103,4	93,8	97,3	97,0	98,1	96,1	97,7
3.11 - Fabricação de bebidas	99,2	98,0	93,0	90,8	92,6	97,0	91,8	95,2	96,4	96,0	95,2	88,0
3.12 - Fabricação de produtos do fumo	75,0	48,2	71,1	80,9	84,6	83,7	93,4	89,1	88,5	91,6	79,2	69,7
3.13 - Fabricação de produtos têxteis	89,6	88,9	87,9	86,9	81,5	78,5	77,4	75,2	74,8	74,0	74,1	66,3
3.14 - Confecção de artigos do vestuário e acessórios	90,0	91,0	85,3	86,8	89,7	86,9	85,1	86,0	82,0	81,0	79,2	81,1
3.15 - Preparação de couros e fabricação de artefatos de couro, artigos para viagem e calçados	98,4	97,6	95,0	93,1	93,6	91,6	95,5	90,7	88,8	87,8	88,5	89,0
3.16 - Fabricação de produtos de madeira	97,5	99,8	95,9	95,4	99,6	98,6	92,0	96,6	94,7	90,8	91,7	85,7
3.17 - Fabricação de celulose, papel e produtos de papel	97,3	97,5	97,2	95,3	97,4	99,4	101,0	99,7	97,7	95,1	95,7	100,9
3.18 - Impressão e reprodução de gravações	-	-	-	-	-	-	-	-	-	-	-	-
3.19 - Fabricação de coque, de produtos derivados do petróleo e de biocombustíveis	101,0	101,0	101,4	102,0	106,9	106,9	104,1	103,4	104,6	103,4	95,9	98,8
3.20B - Fabricação de sabões, deterg., prods. de limpeza, cosméticos, prods. de perfum. e de higiene pessoal	104,5	106,5	106,4	103,2	105,1	105,7	104,9	104,8	105,8	103,9	104,0	99,5
3.20C - Fabricação de outros produtos químicos	97,7	98,0	98,8	97,6	97,2	96,5	95,9	93,7	94,0	93,8	90,1	93,4
3.21 - Fabricação de produtos farmoquímicos e farmacêuticos	91,5	85,9	90,1	84,5	88,4	88,4	92,4	90,1	90,5	91,5	89,0	89,2
3.22 - Fabricação de produtos de borracha e de material plástico	95,0	96,4	92,9	91,2	89,1	86,7	84,9	85,1	84,0	84,1	83,4	83,1
3.23 - Fabricação de produtos de minerais não-metálicos	98,0	96,1	96,0	94,9	95,1	93,4	92,2	90,9	89,5	88,2	85,5	82,9
3.24 - Metalurgia	91,2	91,1	89,5	87,1	86,7	83,3	83,3	82,6	80,5	80,6	81,2	77,7
3.25 - Fabricação de produtos de metal, exceto máquinas e equipamentos	81,3	85,1	87,2	82,5	80,0	78,9	78,1	75,3	74,0	73,7	73,5	68,9
3.26 - Fabricação de equipamentos de informática, produtos eletrônicos e ópticos	90,1	86,0	78,9	76,1	75,3	64,4	65,3	65,2	66,9	60,0	56,9	64,2
3.27 - Fabricação de máquinas, aparelhos e materiais elétricos	97,5	97,0	93,3	88,1	88,6	80,4	82,5	79,8	80,4	78,8	78,8	71,1
3.28 - Fabricação de máquinas e equipamentos	96,1	97,7	90,6	86,7	83,2	77,4	82,9	83,0	79,4	80,0	78,8	70,8
3.29 - Fabricação de veículos automotores, reboques e carrocerias	80,5	79,1	74,9	73,4	71,6	66,0	68,1	62,3	58,5	57,1	57,7	60,3
3.30 - Fabricação de outros equipamentos de transporte, exceto veículos automotores	100,7	102,8	98,3	92,4	95,8	93,7	92,2	91,7	89,8	86,5	81,9	79,4
3.31 - Fabricação de móveis	92,2	90,9	86,9	86,6	85,7	80,1	78,5	75,4	74,0	70,8	71,1	72,9
3.32 - Fabricação de produtos diversos	105,0	102,4	105,5	102,2	111,7	98,5	93,9	91,5	90,8	91,6	90,5	89,5
3.33 - Manutenção, reparação e instalação de máquinas e equipamentos	-	-	-	-	-	-	-	-	-	-	-	-

Fonte: IBGE, Diretoria de Pesquisas, Coordenação de Indústria

Nota: Ponderação PIA-2010

Pesquisa Industrial Mensal - Produção Física
Indicadores da Produção Industrial, segundo as Seções e Atividades de Indústria - Brasil
Índice de base fixa com ajuste sazonal (Base: média de 2012 = 100) (Número índice)

2016

Seções e Atividades de Indústria	Jan	Fev	Mar	Abr	Mai	Jun	Jul	Ago	Set	Out	Nov	Dez
1 - Indústria geral	85,7	83,4	84,6	85,0	85,3	86,4	86,5					
2 - Indústrias extrativas	92,7	93,9	93,1	94,5	96,2	95,9	97,4					
3 - Indústrias de transformação	84,6	81,8	83,4	83,9	84,0	85,3	85,2					
3.10 - Fabricação de produtos alimentícios	97,2	95,9	101,8	107,1	100,3	100,2	102,2					
3.11 - Fabricação de bebidas	90,8	91,5	91,9	94,5	96,3	93,6	93,9					
3.12 - Fabricação de produtos do fumo	88,9	85,8	84,0	70,8	62,2	63,0	53,5					
3.13 - Fabricação de produtos têxteis	72,3	74,7	75,5	75,2	75,4	77,9	76,7					
3.14 - Confecção de artigos do vestuário e acessórios	81,1	79,4	79,0	77,4	75,4	82,6	80,6					
3.15 - Preparação de couros e fabricação de artefatos de couro, artigos para viagem e calçados	91,8	89,5	88,4	88,9	88,8	98,2	92,3					
3.16 - Fabricação de produtos de madeira	91,4	93,7	97,9	96,4	96,1	99,7	98,5					
3.17 - Fabricação de celulose, papel e produtos de papel	99,1	99,4	96,4	99,2	101,9	99,4	99,5					
3.18 - Impressão e reprodução de gravações	-	-	-	-	-	-	-					
3.19 - Fabricação de coque, de produtos derivados do petróleo e de biocombustíveis	101,6	103,0	96,0	99,9	92,4	91,7	92,1					
3.20B - Fabricação de sabões, deterg., prods. de limpeza, cosméticos, prods. de perfum. e de higiene pessoal	102,9	103,9	103,2	100,1	105,4	111,4	108,3					
3.20C - Fabricação de outros produtos químicos	94,0	94,9	93,6	91,1	94,5	99,2	96,0					
3.21 - Fabricação de produtos farmoquímicos e farmacêuticos	89,2	88,4	98,0	86,4	86,5	89,0	82,5					
3.22 - Fabricação de produtos de borracha e de material plástico	82,7	81,2	78,6	80,5	82,5	84,6	85,7					
3.23 - Fabricação de produtos de minerais não-metálicos	83,6	83,7	83,8	84,2	83,4	84,2	84,6					
3.24 - Metalurgia	78,3	77,4	76,1	73,7	77,4	81,2	82,5					
3.25 - Fabricação de produtos de metal, exceto máquinas e equipamentos	72,0	71,6	70,9	69,1	70,7	70,9	70,6					
3.26 - Fabricação de equipamentos de informática, produtos eletrônicos e ópticos	59,6	54,6	54,4	55,3	57,5	58,6	62,0					
3.27 - Fabricação de máquinas, aparelhos e materiais elétricos	76,2	75,2	79,1	82,0	79,6	82,6	83,1					
3.28 - Fabricação de máquinas e equipamentos	73,4	67,6	74,4	76,2	76,0	75,8	75,1					
3.29 - Fabricação de veículos automotores, reboques e carrocerias	61,4	55,8	57,2	55,0	58,0	62,9	61,8					
3.30 - Fabricação de outros equipamentos de transporte, exceto veículos automotores	78,5	76,0	74,9	69,6	76,8	75,6	76,2					
3.31 - Fabricação de móveis	78,5	77,4	72,7	71,0	70,1	72,5	70,7					
3.32 - Fabricação de produtos diversos	92,3	92,0	91,5	88,6	88,3	91,0	90,4					
3.33 - Manutenção, reparação e instalação de máquinas e equipamentos	-	-	-	-	-	-	-					

Fonte: IBGE, Diretoria de Pesquisas, Coordenação de Indústria

Nota: Ponderação PIA-2010

Pesquisa Industrial Mensal - Produção Física

Indicadores da Produção Industrial, segundo as Seções e Atividades de Indústria - Brasil

Varição percentual mês/mês imediatamente anterior com ajuste sazonal (Base: mês imediatamente anterior)

2014

Seções e Atividades de Indústria	Jan	Fev	Mar	Abr	Mai	Jun	Jul	Ago	Set	Out	Nov	Dez
1 - Indústria geral	1,8	0,3	- 0,5	- 0,6	- 1,2	- 1,7	1,3	0,3	- 0,2	0,2	- 0,6	- 2,2
2 - Indústrias extrativas	0,6	- 1,0	2,8	0,4	1,0	- 0,3	2,4	2,4	0,5	2,2	- 2,2	1,7
3 - Indústrias de transformação	1,8	0,5	- 0,7	- 0,7	- 1,1	- 2,6	1,8	0,1	0,0	- 0,4	- 1,0	- 2,6
3.10 - Fabricação de produtos alimentícios	- 2,5	0,6	- 0,8	2,0	2,1	1,3	- 3,8	0,1	- 3,4	2,0	- 3,4	- 1,6
3.11 - Fabricação de bebidas	- 0,3	5,2	2,2	- 0,3	- 2,4	1,1	- 1,4	- 5,8	- 0,9	0,2	0,7	4,8
3.12 - Fabricação de produtos do fumo	- 24,1	- 1,3	4,8	- 4,7	8,5	- 2,2	- 1,8	24,0	- 14,9	- 8,5	2,5	- 3,3
3.13 - Fabricação de produtos têxteis	0,3	- 2,9	- 0,7	- 0,4	3,2	- 7,3	6,7	0,0	0,8	- 2,5	- 2,0	- 8,8
3.14 - Confeção de artigos do vestuário e acessórios	1,4	1,0	- 0,1	- 3,3	- 1,5	- 10,7	11,2	- 0,9	1,7	- 2,7	- 1,6	4,0
3.15 - Preparação de couros e fabricação de artefatos de couro, artigos para viagem e calçados	1,2	3,9	2,0	- 0,3	0,1	- 1,6	0,3	0,9	2,5	- 1,7	- 0,7	- 2,1
3.16 - Fabricação de produtos de madeira	2,3	- 1,7	- 1,6	- 3,5	- 1,4	- 0,7	2,9	- 1,1	3,6	- 0,6	- 2,3	0,7
3.17 - Fabricação de celulose, papel e produtos de papel	0,8	- 0,6	0,4	- 0,6	- 0,7	- 0,2	1,0	0,2	0,4	0,1	0,2	- 1,0
3.18 - Impressão e reprodução de gravações	-	-	-	-	-	-	-	-	-	-	-	-
3.19 - Fabricação de coque, de produtos derivados do petróleo e de biocombustíveis	- 1,2	1,2	3,0	0,4	- 5,9	7,6	- 2,0	0,6	- 1,6	1,2	- 1,5	- 2,0
3.20B - Fabricação de sabões, deterg., prods. de limpeza, cosméticos, prods. de perfum. e de higiene pessoal	3,0	- 0,5	0,0	2,2	0,6	- 4,3	3,4	- 3,9	1,3	0,3	- 1,1	2,5
3.20C - Fabricação de outros produtos químicos	0,4	- 2,0	- 3,2	- 1,9	3,8	- 0,8	3,0	- 1,6	- 0,9	- 1,0	0,4	0,8
3.21 - Fabricação de produtos farmoquímicos e farmacêuticos	9,0	2,2	- 3,0	4,3	- 3,7	- 9,5	15,2	- 11,9	10,3	- 12,1	3,2	- 2,8
3.22 - Fabricação de produtos de borracha e de material plástico	1,5	1,5	- 1,0	- 0,4	- 1,2	- 6,0	1,3	3,1	4,3	- 2,5	- 0,5	- 2,1
3.23 - Fabricação de produtos de minerais não-metálicos	1,3	0,6	- 1,4	- 1,6	- 0,1	- 3,7	2,7	1,2	0,8	- 2,4	1,0	- 2,2
3.24 - Metalurgia	- 1,1	1,9	- 0,6	- 2,2	- 3,9	- 0,7	- 0,9	- 0,2	3,4	- 1,9	- 2,6	- 1,9
3.25 - Fabricação de produtos de metal, exceto máquinas e equipamentos	- 4,3	4,8	- 3,0	0,8	- 0,9	- 5,4	3,5	2,5	- 2,0	- 1,5	0,0	- 1,3
3.26 - Fabricação de equipamentos de informática, produtos eletrônicos e ópticos	2,7	2,8	- 2,2	- 2,2	- 10,0	- 25,6	32,4	- 4,7	- 1,7	5,5	- 4,8	- 6,1
3.27 - Fabricação de máquinas, aparelhos e materiais elétricos	2,4	0,3	- 0,3	3,0	- 3,8	- 10,1	13,4	1,1	- 1,7	- 0,3	- 3,3	- 1,5
3.28 - Fabricação de máquinas e equipamentos	4,6	- 1,9	- 2,9	1,6	2,5	- 9,0	3,5	2,2	0,9	- 2,0	- 1,1	- 2,6
3.29 - Fabricação de veículos automotores, reboques e carrocerias	2,7	3,0	- 4,5	- 1,2	- 4,3	- 13,7	8,4	2,5	11,0	- 4,6	- 2,1	- 10,5
3.30 - Fabricação de outros equipamentos de transporte, exceto veículos automotores	3,2	- 3,4	4,3	- 0,5	- 1,6	- 18,7	31,4	- 8,6	- 3,3	5,1	2,3	- 1,1
3.31 - Fabricação de móveis	- 2,0	1,2	- 0,4	- 3,1	- 3,7	- 2,3	5,5	0,6	1,8	1,3	- 0,3	- 5,2
3.32 - Fabricação de produtos diversos	- 3,8	- 0,5	- 2,4	1,3	- 4,4	- 1,5	9,5	- 3,3	4,6	- 2,5	16,9	- 15,4
3.33 - Manutenção, reparação e instalação de máquinas e equipamentos	-	-	-	-	-	-	-	-	-	-	-	-

Fonte: IBGE, Diretoria de Pesquisas, Coordenação de Indústria

Nota: Ponderação PIA-2010

Pesquisa Industrial Mensal - Produção Física

Indicadores da Produção Industrial, segundo as Seções e Atividades de Indústria - Brasil

Varição percentual mês/mês imediatamente anterior com ajuste sazonal (Base: mês imediatamente anterior)

2015

Seções e Atividades de Indústria	Jan	Fev	Mar	Abr	Mai	Jun	Jul	Ago	Set	Out	Nov	Dez
1 - Indústria geral	0,2	-0,5	-1,1	-1,6	0,1	-2,0	-1,2	-0,7	-1,8	-0,6	-2,2	-0,7
2 - Indústrias extrativas	1,9	0,0	1,2	0,0	-1,6	-0,1	-1,8	0,7	0,8	-2,5	-10,4	0,1
3 - Indústrias de transformação	-0,1	-0,6	-1,2	-1,9	0,6	-2,3	-1,0	-0,8	-2,1	-0,2	-1,5	-0,9
3.10 - Fabricação de produtos alimentícios	4,3	0,2	0,6	-0,7	-1,9	7,0	-9,3	3,7	-0,3	1,1	-2,0	1,7
3.11 - Fabricação de bebidas	-0,5	-1,2	-5,1	-2,4	2,0	4,8	-5,4	3,7	1,3	-0,4	-0,8	-7,6
3.12 - Fabricação de produtos do fumo	-11,1	-35,7	47,5	13,8	4,6	-1,1	11,6	-4,6	-0,7	3,5	-13,5	-12,0
3.13 - Fabricação de produtos têxteis	6,8	-0,8	-1,1	-1,1	-6,2	-3,7	-1,4	-2,8	-0,5	-1,1	0,1	-10,5
3.14 - Confeção de artigos do vestuário e acessórios	-6,8	1,1	-6,3	1,8	3,3	-3,1	-2,1	1,1	-4,7	-1,2	-2,2	2,4
3.15 - Preparação de couros e fabricação de artefatos de couro, artigos para viagem e calçados	0,1	-0,8	-2,7	-2,0	0,5	-2,1	4,3	-5,0	-2,1	-1,1	0,8	0,6
3.16 - Fabricação de produtos de madeira	-1,3	2,4	-3,9	-0,5	4,4	-1,0	-6,7	5,0	-2,0	-4,1	1,0	-6,5
3.17 - Fabricação de celulose, papel e produtos de papel	-0,9	0,2	-0,3	-2,0	2,2	2,1	1,6	-1,3	-2,0	-2,7	0,6	5,4
3.18 - Impressão e reprodução de gravações	-	-	-	-	-	-	-	-	-	-	-	-
3.19 - Fabricação de coque, de produtos derivados do petróleo e de biocombustíveis	-5,2	0,0	0,4	0,6	4,8	0,0	-2,6	-0,7	1,2	-1,1	-7,3	3,0
3.20B - Fabricação de sabões, deterg., prods. de limpeza, cosméticos, prods. de perfum. e de higiene pessoal	-4,2	1,9	-0,1	-3,0	1,8	0,6	-0,8	-0,1	1,0	-1,8	0,1	-4,3
3.20C - Fabricação de outros produtos químicos	-2,9	0,3	0,8	-1,2	-0,4	-0,7	-0,6	-2,3	0,3	-0,2	-3,9	3,7
3.21 - Fabricação de produtos farmoquímicos e farmacêuticos	-2,3	-6,1	4,9	-6,2	4,6	0,0	4,5	-2,5	0,4	1,1	-2,7	0,2
3.22 - Fabricação de produtos de borracha e de material plástico	0,0	1,5	-3,6	-1,8	-2,3	-2,7	-2,1	0,2	-1,3	0,1	-0,8	-0,4
3.23 - Fabricação de produtos de minerais não-metálicos	0,9	-1,9	-0,1	-1,1	0,2	-1,8	-1,3	-1,4	-1,5	-1,5	-3,1	-3,0
3.24 - Metalurgia	4,3	-0,1	-1,8	-2,7	-0,5	-3,9	0,0	-0,8	-2,5	0,1	0,7	-4,3
3.25 - Fabricação de produtos de metal, exceto máquinas e equipamentos	-5,4	4,7	2,5	-5,4	-3,0	-1,4	-1,0	-3,6	-1,7	-0,4	-0,3	-6,3
3.26 - Fabricação de equipamentos de informática, produtos eletrônicos e ópticos	1,0	-4,6	-8,3	-3,5	-1,1	-14,5	1,4	-0,2	2,6	-10,3	-5,2	12,8
3.27 - Fabricação de máquinas, aparelhos e materiais elétricos	5,3	-0,5	-3,8	-5,6	0,6	-9,3	2,6	-3,3	0,8	-2,0	0,0	-9,8
3.28 - Fabricação de máquinas e equipamentos	2,6	1,7	-7,3	-4,3	-4,0	-7,0	7,1	0,1	-4,3	0,8	-1,5	-10,2
3.29 - Fabricação de veículos automotores, reboques e carrocerias	-0,9	-1,7	-5,3	-2,0	-2,5	-7,8	3,2	-8,5	-6,1	-2,4	1,1	4,5
3.30 - Fabricação de outros equipamentos de transporte, exceto veículos automotores	-2,6	2,1	-4,4	-6,0	3,7	-2,2	-1,6	-0,5	-2,1	-3,7	-5,3	-3,1
3.31 - Fabricação de móveis	0,7	-1,4	-4,4	-0,3	-1,0	-6,5	-2,0	-3,9	-1,9	-4,3	0,4	2,5
3.32 - Fabricação de produtos diversos	3,6	-2,5	3,0	-3,1	9,3	-11,8	-4,7	-2,6	-0,8	0,9	-1,2	-1,1
3.33 - Manutenção, reparação e instalação de máquinas e equipamentos	-	-	-	-	-	-	-	-	-	-	-	-

Fonte: IBGE, Diretoria de Pesquisas, Coordenação de Indústria

Nota: Ponderação PIA-2010

Pesquisa Industrial Mensal - Produção Física

Indicadores da Produção Industrial, segundo as Seções e Atividades de Indústria - Brasil

Varição percentual mês/mês imediatamente anterior com ajuste sazonal (Base: mês imediatamente anterior)

2016

Seções e Atividades de Indústria	Jan	Fev	Mar	Abr	Mai	Jun	Jul	Ago	Set	Out	Nov	Dez
1 - Indústria geral	0,7	- 2,7	1,4	0,5	0,4	1,3	0,1					
2 - Indústrias extrativas	- 2,8	1,3	- 0,9	1,5	1,8	- 0,3	1,6					
3 - Indústrias de transformação	1,3	- 3,3	2,0	0,6	0,1	1,5	- 0,1					
3.10 - Fabricação de produtos alimentícios	- 0,5	- 1,3	6,2	5,2	- 6,3	- 0,1	2,0					
3.11 - Fabricação de bebidas	3,2	0,8	0,4	2,8	1,9	- 2,8	0,3					
3.12 - Fabricação de produtos do fumo	27,5	- 3,5	- 2,1	- 15,7	- 12,1	1,3	- 15,1					
3.13 - Fabricação de produtos têxteis	9,0	3,3	1,1	- 0,4	0,3	3,3	- 1,5					
3.14 - Confeção de artigos do vestuário e acessórios	0,0	- 2,1	- 0,5	- 2,0	- 2,6	9,5	- 2,4					
3.15 - Preparação de couros e fabricação de artefatos de couro, artigos para viagem e calçados	3,1	- 2,5	- 1,2	0,6	- 0,1	10,6	- 6,0					
3.16 - Fabricação de produtos de madeira	6,7	2,5	4,5	- 1,5	- 0,3	3,7	- 1,2					
3.17 - Fabricação de celulose, papel e produtos de papel	- 1,8	0,3	- 3,0	2,9	2,7	- 2,5	0,1					
3.18 - Impressão e reprodução de gravações	-	-	-	-	-	-	-					
3.19 - Fabricação de coque, de produtos derivados do petróleo e de biocombustíveis	2,8	1,4	- 6,8	4,1	- 7,5	- 0,8	0,4					
3.20B - Fabricação de sabões, deterg., prods. de limpeza, cosméticos, prods. de perfum. e de higiene pessoal	3,4	1,0	- 0,7	- 3,0	5,3	5,7	- 2,8					
3.20C - Fabricação de outros produtos químicos	0,6	1,0	- 1,4	- 2,7	3,7	5,0	- 3,2					
3.21 - Fabricação de produtos farmoquímicos e farmacêuticos	0,0	- 0,9	10,9	- 11,8	0,1	2,9	- 7,3					
3.22 - Fabricação de produtos de borracha e de material plástico	- 0,5	- 1,8	- 3,2	2,4	2,5	2,5	1,3					
3.23 - Fabricação de produtos de minerais não-metálicos	0,8	0,1	0,1	0,5	- 1,0	1,0	0,5					
3.24 - Metalurgia	0,8	- 1,1	- 1,7	- 3,2	5,0	4,9	1,6					
3.25 - Fabricação de produtos de metal, exceto máquinas e equipamentos	4,5	- 0,6	- 1,0	- 2,5	2,3	0,3	- 0,4					
3.26 - Fabricação de equipamentos de informática, produtos eletrônicos e ópticos	- 7,2	- 8,4	- 0,4	1,7	4,0	1,9	5,8					
3.27 - Fabricação de máquinas, aparelhos e materiais elétricos	7,2	- 1,3	5,2	3,7	- 2,9	3,8	0,6					
3.28 - Fabricação de máquinas e equipamentos	3,7	- 7,9	10,1	2,4	- 0,3	- 0,3	- 0,9					
3.29 - Fabricação de veículos automotores, reboques e carrocerias	1,8	- 9,1	2,5	- 3,8	5,5	8,4	- 1,7					
3.30 - Fabricação de outros equipamentos de transporte, exceto veículos automotores	- 1,1	- 3,2	- 1,4	- 7,1	10,3	- 1,6	0,8					
3.31 - Fabricação de móveis	7,7	- 1,4	- 6,1	- 2,3	- 1,3	3,4	- 2,5					
3.32 - Fabricação de produtos diversos	3,1	- 0,3	- 0,5	- 3,2	- 0,3	3,1	- 0,7					
3.33 - Manutenção, reparação e instalação de máquinas e equipamentos	-	-	-	-	-	-	-					

Fonte: IBGE, Diretoria de Pesquisas, Coordenação de Indústria

Nota: Ponderação PIA-2010

Pesquisa Industrial Mensal - Produção Física
Indicadores da Produção Industrial, segundo as Grandes Categorias Econômicas - Brasil
Índice de base fixa com ajuste sazonal (Base: média de 2012 = 100) (Número índice)

2014												
Grandes Categorias Econômicas	Jan	Fev	Mar	Abr	Mai	Jun	Jul	Ago	Set	Out	Nov	Dez
1 Bens de capital	108,0	108,8	106,1	105,6	103,9	93,3	101,7	102,7	102,2	100,2	98,5	88,9
2 Bens intermediários	98,9	98,9	99,0	98,5	97,6	97,5	97,7	98,5	97,5	97,6	97,8	96,9
3 Bens de consumo	102,0	103,5	102,7	102,1	101,1	96,5	100,2	99,4	100,5	101,0	98,8	96,4
31 Bens de consumo duráveis	100,8	104,8	101,6	99,3	94,6	75,4	91,5	89,0	99,7	97,6	94,5	90,5
32 Bens de consumo semiduráveis e não duráveis	101,9	102,7	102,6	103,1	103,8	101,6	103,2	102,0	102,3	102,0	99,9	97,9

2015												
Grandes Categorias Econômicas	Jan	Fev	Mar	Abr	Mai	Jun	Jul	Ago	Set	Out	Nov	Dez
1 Bens de capital	94,6	89,5	84,7	80,4	79,1	73,8	73,5	68,4	69,8	68,5	66,9	61,2
2 Bens intermediários	96,8	97,0	96,5	95,7	95,2	94,5	92,4	92,0	90,6	90,0	87,0	87,6
3 Bens de consumo	95,7	95,1	93,2	91,5	92,2	90,0	90,5	89,9	88,7	88,2	87,5	87,8
31 Bens de consumo duráveis	88,8	87,4	85,0	83,8	82,2	71,4	78,2	75,0	71,0	67,4	65,1	70,2
32 Bens de consumo semiduráveis e não duráveis	97,8	97,0	96,4	93,7	95,4	95,5	94,5	94,1	94,4	93,5	93,8	93,9

2016												
Grandes Categorias Econômicas	Jan	Fev	Mar	Abr	Mai	Jun	Jul	Ago	Set	Out	Nov	Dez
1 Bens de capital	63,2	64,0	66,3	67,3	68,6	70,2	68,3					
2 Bens intermediários	88,2	86,7	86,6	87,2	87,0	87,7	89,1					
3 Bens de consumo	87,1	84,0	86,7	86,5	85,8	86,8	85,9					
31 Bens de consumo duráveis	68,1	64,5	64,4	61,8	65,5	66,8	69,0					
32 Bens de consumo semiduráveis e não duráveis	94,4	93,6	94,4	93,7	92,4	93,2	91,4					

Fonte: IBGE, Diretoria de Pesquisas, Coordenação de Indústria

Nota: Ponderação PIA -2010

Pesquisa Industrial Mensal - Produção Física
Indicadores da Produção Industrial, segundo as Grandes Categorias Econômicas - Brasil
Variação percentual mês/mês imediatamente anterior com ajuste sazonal (Base: mês imediatamente anterior)

2014												
Grandes Categorias Econômicas	Jan	Fev	Mar	Abr	Mai	Jun	Jul	Ago	Set	Out	Nov	Dez
1 Bens de capital	18,3	0,7	- 2,5	- 0,5	- 1,6	- 10,2	9,0	1,0	- 0,5	- 2,0	- 1,7	- 9,7
2 Bens intermediários	0,2	0,0	0,1	- 0,5	- 0,9	- 0,1	0,2	0,8	- 1,0	0,1	0,2	- 0,9
3 Bens de consumo	0,4	1,5	- 0,8	- 0,6	- 1,0	- 4,5	3,8	- 0,8	1,1	0,5	- 2,2	- 2,4
31 Bens de consumo duráveis	- 0,3	4,0	- 3,1	- 2,3	- 4,7	- 20,3	21,4	- 2,7	12,0	- 2,1	- 3,2	- 4,2
32 Bens de consumo semiduráveis e não duráveis	1,1	0,8	- 0,1	0,5	0,7	- 2,1	1,6	- 1,2	0,3	- 0,3	- 2,1	- 2,0

2015												
Grandes Categorias Econômicas	Jan	Fev	Mar	Abr	Mai	Jun	Jul	Ago	Set	Out	Nov	Dez
1 Bens de capital	6,4	- 5,4	- 5,4	- 5,1	- 1,6	- 6,7	- 0,4	- 6,9	2,0	- 1,9	- 2,3	- 8,5
2 Bens intermediários	- 0,1	0,2	- 0,5	- 0,8	- 0,5	- 0,7	- 2,2	- 0,4	- 1,5	- 0,7	- 3,3	0,7
3 Bens de consumo	- 0,7	- 0,6	- 2,0	- 1,8	0,8	- 2,4	0,6	- 0,7	- 1,3	- 0,6	- 0,8	0,3
31 Bens de consumo duráveis	- 1,9	- 1,6	- 2,7	- 1,4	- 1,9	- 13,1	9,5	- 4,1	- 5,3	- 5,1	- 3,4	7,8
32 Bens de consumo semiduráveis e não duráveis	- 0,1	- 0,8	- 0,6	- 2,8	1,8	0,1	- 1,0	- 0,4	0,3	- 1,0	0,3	0,1

2016												
Grandes Categorias Econômicas	Jan	Fev	Mar	Abr	Mai	Jun	Jul	Ago	Set	Out	Nov	Dez
1 Bens de capital	3,3	1,3	3,6	1,5	1,9	2,3	- 2,7					
2 Bens intermediários	0,7	- 1,7	- 0,1	0,7	- 0,2	0,8	1,6					
3 Bens de consumo	- 0,8	- 3,6	3,2	- 0,2	- 0,8	1,2	- 1,0					
31 Bens de consumo duráveis	- 3,0	- 5,3	- 0,2	- 4,0	6,0	2,0	3,3					
32 Bens de consumo semiduráveis e não duráveis	0,5	- 0,8	0,9	- 0,7	- 1,4	0,9	- 1,9					

Fonte: IBGE, Diretoria de Pesquisas, Coordenação de Indústria

Nota: Ponderação PIA -2010

