
Indicadores IBGE

Pesquisa Industrial Mensal Produção Física Brasil

setembro 2016

atualizado em 01/11/2016 às 9:00 h

Instituto Brasileiro de Geografia e Estatística - IBGE

Presidente da República
Michel Miguel Elias Temer Lulia

Ministro do Planejamento, Desenvolvimento e Gestão
(interino)
Dyogo Henrique de Oliveira

INSTITUTO BRASILEIRO DE GEOGRAFIA E ESTATÍSTICA - IBGE

Presidente do IBGE
Paulo Rabello de Castro

Diretor Executivo
Fernando J. Abrantes

ÓRGÃOS ESPECÍFICOS SINGULARES

Diretoria de Pesquisas
Roberto Luís Olinto Ramos

Diretoria de Geociências
Wadih João Scandar Neto

Diretoria de Informática
José Sant'Anna Bevilaqua

Centro de Documentação e Disseminação de Informações
David Wu Tai

Escola Nacional de Ciências Estatísticas
Maysa Sacramento de Magalhães

UNIDADE RESPONSÁVEL

Diretoria de Pesquisas

Coordenação de Indústria
Flávio Renato Keim Magheli

EQUIPE de REDAÇÃO

Redator:
André Luiz Oliveira Macedo

Ajuste Sazonal:
Manoela Gonçalves Cabo da Silva

Análise de Dados:

Gerência de Análise

Gerência de Pesquisas Mensais

Indicadores IBGE

Plano de divulgação:

Trabalho e rendimento

Pesquisa mensal de emprego*
Pesquisa nacional por amostra de domicílios contínua

Agropecuária

Estatística da produção agrícola **

Estatística da produção pecuária **

Indústria

Pesquisa industrial mensal: emprego e salário ***

Pesquisa industrial mensal: produção física Brasil

Pesquisa industrial mensal: produção física regional

Comércio

Pesquisa mensal de comércio

Serviços

Pesquisa mensal de serviços

Índices, preços e custos

Índice de preços ao produtor – indústrias extrativas e de transformação

Sistema nacional de índices de preços ao consumidor:

IPCA-E

Sistema nacional de índices de preços ao consumidor:

INPC - IPCA

Sistema nacional de pesquisa de custos e índices da construção civil

Contas nacionais trimestrais

Contas nacionais trimestrais: indicadores de volume e valores correntes

* O último fascículo divulgado corresponde a fevereiro de 2016.

** Continuação de: Estatística da produção agropecuária, a partir de janeiro de 2006. A produção agrícola é composta do Levantamento Sistemático da Produção Agrícola. A produção pecuária é composta da Pesquisa Trimestral do Abate de Animais, da Pesquisa Trimestral do Leite, da Pesquisa Trimestral do Couro e da Produção de Ovos de Galinha.

*** O último fascículo divulgado corresponde a dezembro de 2015.

Iniciado em 1982, com a divulgação de indicadores sobre trabalho e rendimento, indústria e preços, o periódico **Indicadores IBGE** passou a incorporar, no decorrer das décadas seguintes, informações sobre agropecuária, contas nacionais trimestrais e serviços, visando contemplar as variadas demandas por estatísticas conjunturais para o País. Outros temas poderão ser abarcados futuramente, de acordo com as necessidades de informação identificadas. O periódico é subdividido em fascículos por temas específicos, que incluem tabelas de resultados, comentários e notas metodológicas. As informações apresentadas estão disponíveis em diferentes níveis geográficos: nacional, regional e metropolitano, variando por fascículo.

SUMÁRIO

NOTAS METODOLÓGICAS	2
RESULTADOS PARA SETEMBRO DE 2016	
COMENTÁRIOS	6
ÍNDICES	
Por seções e atividades de indústria.....	23
Por grandes categorias econômicas.....	24
Por grupos e classes industriais.....	25
Sazonalmente ajustados	
Por seções e atividades de indústria.....	29
Por grandes categorias econômicas.....	35

NOTAS METODOLÓGICAS

1 - Os indicadores de quantum utilizam dados primários da Pesquisa Industrial Mensal de Produção Física (PIM-PF). O painel de produtos e de informantes acompanhado é uma amostra intencional obtida a partir das informações da Pesquisa Industrial Anual - Empresa (PIA-Empresa) e da Pesquisa Industrial Anual - Produto (PIA-Produto) do ano de 2010, representando aproximadamente 85% do Valor da Transformação Industrial da PIA-Empresa do ano de 2010, abrangendo 944 produtos e 7.800 unidades locais a partir de janeiro de 2012.

2 - A base de ponderação dos indicadores é fixa e tem como referência a estrutura do Valor da Transformação Industrial referente ao ano de 2010. Assim, os pesos atribuídos para as atividades e produtos estão baseados nas pesquisas anuais da indústria de 2010.

3 - A fórmula de cálculo, nos diversos níveis de agregação, baseiam-se em uma adaptação do índice de Laspeyres - base fixa em cadeia (com atualização de pesos). Assim, os índices são definidos como médias ponderadas de relativos de quantidades cujos pesos são definidos pelo valor de cada produto, estimado a partir das quantidades vigentes no mês de comparação (t-1) e dos preços do período base. Conseqüentemente, à medida que um produto apresenta variação de quantum superior à média dos seus congêneres cresce sua importância no seu respectivo segmento industrial de origem. Analogamente, esses movimentos são observados em todos os níveis.

4 - São divulgados cinco tipos de índices:

- **ÍNDICE BASE FIXA MENSAL (NÚMERO-ÍNDICE):** compara a produção do mês de referência do índice com a média mensal produzida no ano base da pesquisa (2012);
- **ÍNDICE MÊS/MÊS ANTERIOR:** compara a produção do mês de referência do índice com a do mês imediatamente anterior. As séries são obtidas a partir do índice de base fixa mensal ajustado sazonalmente;
- **ÍNDICE MENSAL:** compara a produção do mês de referência do índice em relação a igual mês do ano anterior;
- **ÍNDICE ACUMULADO NO ANO:** compara a produção acumulada no ano, de

janeiro até o mês de referência do índice, em relação a igual período do ano anterior;

- **ÍNDICE ACUMULADO NOS ÚLTIMOS 12 MESES:** compara a produção acumulada nos últimos 12 meses de referência do índice em relação a igual período imediatamente anterior.

5 - Foi realizado o encadeamento das séries de Índices de Base Fixa, encerradas em fevereiro de 2014 (base média 2002 = 100), com a série que se iniciou em janeiro de 2012 (base 2012 = 100). A série encadeada tem como referência a média mensal de 2012 = 100 e não altera as séries dos índices anteriores a 2012 nas seguintes comparações: mês contra igual mês do ano anterior, acumulado no ano e acumulado nos últimos 12 meses.

6 - O ajuste sazonal das séries foi obtido utilizando-se o software X-12 ARIMA, U.S. Census Bureau. Considera-se, além dos efeitos sazonais, tratamento específico para o efeito calendário (Trading Day - TD), identificação de *outliers* e correção de dias úteis para feriados móveis (Carnaval e Páscoa). A modelagem foi definida com a série de 144 meses (janeiro de 2002 a dezembro de 2013) para a indústria geral, seções e atividades de indústria (com exceção de impressão e reprodução de gravações; e manutenção, reparação e instalação de máquinas e equipamentos) e as grandes categorias econômicas. Os modelos adotados nas séries divulgadas são os seguintes:

CNAE	INDÚSTRIA GERAL E ATIVIDADES	DECOMPOSIÇÃO	MODELO ARIMA	REGRESSÃO (REGARIMA)
IG	Indústria Geral	Multiplicativa	(0 1 1) (0 2 2)	Carnaval TD Páscoa (1)
IT	Indústria de Transformação	Multiplicativa	(0 1 1) (0 2 2)	Carnaval TD Páscoa (1)
B	Indústrias Extrativas	Multiplicativa	(1 1 2) (0 1 2)	Carnaval TD Páscoa
10	Produtos Alimentícios	Multiplicativa	(2 0 0) (0 1 1)	Carnaval TD Páscoa (1)
11	Bebidas	Aditiva	(2 0 0) (0 1 1)	Carnaval TD Páscoa (1)
12	Produtos do Fumo	Multiplicativa	(0 1 1) (0 1 1)	Carnaval TD Páscoa
13	Produtos Têxteis	Multiplicativa	(0 1 2) (1 1 2)	Carnaval TD Páscoa (1)
14	Confecção de Artigos do Vestuário e Acessórios	Aditiva	(2 0 0) (0 1 1)	Carnaval TD Páscoa (1)
15	Couros, Artigos para Viagem e Calçados	Multiplicativa	(2 0 0) (0 1 1)	Carnaval TD Páscoa (8)

CNAE	INDÚSTRIA GERAL E ATIVIDADES	DECOMPOSIÇÃO	MODELO ARIMA	REGRESSÃO (REGARIMA)
16	Produtos da Madeira	Multiplicativa	(2 0 0) (0 1 1)	Carnaval TD Páscoa (1)
17	Celulose, Papel e Produtos de Papel	Multiplicativa	(2 0 0) (0 1 1)	Carnaval TD Páscoa
18	Impressão e Reprodução de Gravações	-	-	-
19	Coque, Produtos Derivados do Petróleo e Biocombustível	Aditiva	(0 1 1) (0 1 1)	Carnaval TD Páscoa
20B	Perfumaria, Sabões, Detergentes e Produtos de Limpeza e de Higiene Pessoal	Aditiva	(2 0 0) (0 1 1)	Carnaval TD Páscoa
20C	Outros Produtos Químicos	Aditiva	(0 1 1) (0 1 1)	Carnaval TD Páscoa
21	Produtos Farmoquímicos e Farmacêuticos	Aditiva	(0 1 2) (1 1 2)	Carnaval Páscoa (1)
22	Produtos de Borracha e de Material Plástico	Aditiva	(2 1 0) (0 1 2)	Carnaval TD Páscoa (1)
23	Produtos de Minerais Não-Metálicos	Multiplicativa	(0 1 2) (1 1 2)	Carnaval TD Páscoa (1)
24	Metalurgia	Aditiva	(2 1 1) (0 1 1)	Carnaval TD Páscoa (1)
25	Produtos de Metal, exceto Máquinas e Equipamentos	Multiplicativa	(0 1 2) (0 1 1)	Carnaval TD Páscoa (15)
26	Equipamentos de Informática, Produtos Eletrônicos e Ópticos	Aditiva	(2 0 0) (0 1 1)	Carnaval TD Páscoa (1)
27	Máquinas, Aparelhos e Materiais Elétricos	Multiplicativa	(2 1 0) (0 1 2)	Carnaval TD Páscoa (15)
28	Máquinas e Equipamentos	Multiplicativa	(2 0 0) (0 1 1)	Carnaval TD Páscoa (1)
29	Veículos Automotores, Reboques e Carrocerias	Aditiva	(2 1 2) (0 1 1)	Carnaval TD Páscoa (1)
30	Outros Equipamentos de Transporte	Multiplicativa	(0 1 2) (1 1 2)	Carnaval TD Páscoa (1)
31	Móveis	Aditiva	(0 1 1) (0 1 1)	Carnaval TD Páscoa (1)
32	Produtos Diversos	Aditiva	(2 0 0) (0 1 1)	Carnaval TD Páscoa (1)
33	Manutenção, Reparação e Instalação de Máquinas e Equipamentos	-	-	-

GRANDES CATEGORIAS ECONÔMICAS	DECOMPOSIÇÃO	MODELO ARIMA	REGRESSÃO (REGARIMA)
Bens de Capital	Multiplicativa	(2 1 0) (0 1 1)	Carnaval TD Páscoa (1)
Bens Intermediários	Aditiva	(2 0 0) (0 1 1)	Carnaval TD Páscoa (1)
Bens de Consumo	Multiplicativa	(0 1 1) (0 2 2)	Carnaval TD Páscoa (1)
Bens de Consumo Duráveis	Aditiva	(2 1 2) (0 1 1)	Carnaval TD Páscoa (1)
Bens de Consumo Semi e Não-Duráveis	Aditiva	(1 1 1) (0 1 1)	Carnaval TD Páscoa (1)

7 - Os índices apresentados neste documento estão sujeitos à retificação nos dados primários por parte dos informantes da pesquisa, sendo incorporadas revisões a partir de janeiro do ano anterior ao de referência da pesquisa.

A metodologia da pesquisa será editada na Série Relatórios Metodológicos, que estará disponível, em sua forma eletrônica, em http://www.ibge.gov.br/home/estatistica/indicadores/industria/pimpfbr/notas_metodologicas.shtm. Informações mais detalhadas sobre os procedimentos metodológicos podem ser obtidas na Coordenação de Indústria (COIND) - Avenida Chile, 500 - 4º andar - CEP 20031-070 - Rio de Janeiro - RJ, telefone:(21)2142-4512.

Comentários

Em setembro de 2016, a produção industrial nacional mostrou acréscimo de 0,5% frente ao mês imediatamente anterior, na série livre de influências sazonais, após acumular perda de 3,6% nos meses de julho e agosto. Na série sem ajuste sazonal, no confronto com igual mês do ano anterior, o total da indústria apontou queda de 4,8% em setembro de 2016, trigésima primeira taxa negativa consecutiva nesse tipo de comparação, mas a menos intensa desde junho de 2015 (-2,6%). Assim, os índices do setor industrial também foram negativos tanto para o fechamento do terceiro trimestre de 2016 (-5,5%), como para o acumulado dos nove meses do ano (-7,8%), ambas as comparações contra iguais períodos do ano anterior. A taxa anualizada, indicador acumulado nos últimos doze meses, com o recuo de 8,8% em setembro de 2016, reduziu o ritmo de queda frente ao registrado em junho (-9,8%), julho (-9,6%) e agosto (-9,3%).

No crescimento de 0,5% da atividade industrial na passagem de agosto para setembro de 2016, somente duas das quatro grandes categorias econômicas e 9 dos 24 ramos pesquisados apontaram expansão na produção. Entre os setores, as principais influências positivas foram registradas por produtos alimentícios (6,4%), indústrias extrativas (2,6%) e veículos automotores, reboques e carrocerias (4,8%), com o primeiro recuperando parte do recuo de 8,0% verificado em agosto; o segundo eliminando a queda de 1,7% observada no mês anterior; e o último voltando a crescer após acumular perda de 12,0% nos meses de julho e agosto. Outras contribuições positivas relevantes sobre o total da indústria vieram de coque, produtos derivados do petróleo e biocombustíveis (1,2%), de celulose, papel e produtos de papel (2,8%) e de confecção de artigos do vestuário e acessórios (3,0%). Vale ressaltar que essas atividades apontaram resultados negativos em agosto último: -2,2%, -0,4% e -6,5%, respectivamente. Por outro lado, entre os quatorze ramos que reduziram a produção nesse mês, os desempenhos de maior relevância para a média global vieram de máquinas, aparelhos e materiais elétricos (-8,1%), de perfumaria, sabões, produtos de limpeza e de higiene pessoal (-2,7%), de produtos de minerais não-metálicos (-5,0%) e de produtos farmoquímicos e farmacêuticos (-6,2%). Vale destacar que, com exceção da última atividade que apontou expansão de 8,3% em

agosto, as demais assinalaram taxas negativas no mês anterior: -1,0%, -2,5% e -5,2%, respectivamente. Outros impactos negativos importantes vieram de máquinas e equipamentos (-2,0%), de produtos de metal (-2,2%), de móveis (-5,1%), de produtos de borracha e de material plástico (-1,6%) e de outros equipamentos de transporte (-3,9%).

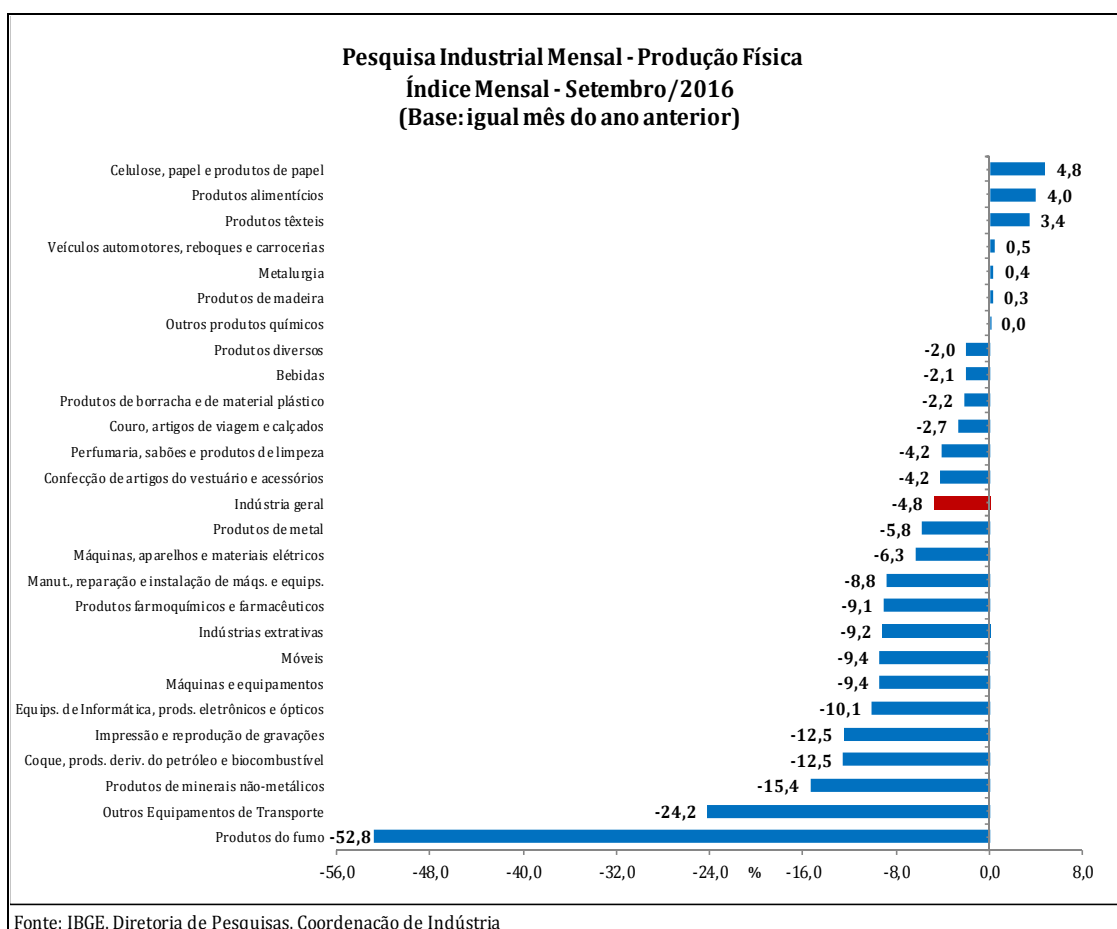
Entre as grandes categorias econômicas, ainda na comparação com o mês imediatamente anterior, bens de consumo duráveis, ao crescer 1,9%, e bens intermediários (1,2%) mostraram as taxas positivas em setembro de 2016, com ambas eliminando parte das perdas registradas em agosto último: -6,4% e -3,6%, respectivamente. Por outro lado, o segmento de bens de capital (-5,1%) apontou a redução mais acentuada nesse mês e marcou o terceiro resultado negativo consecutivo, acumulando nesse período queda de 8,6%. O setor produtor de bens de consumo semi e não-duráveis (-1,0%) também assinalou taxa negativa em setembro de 2016 e acumulou perda de 4,3% em três meses seguidos de recuo na produção.

Ainda na série com ajuste sazonal, a evolução do índice de média móvel trimestral para o total da indústria apontou queda de 1,1% no trimestre encerrado em setembro de 2016 frente ao nível do mês anterior, acelerando o ritmo de perda frente ao observado em agosto (-0,7%), quando interrompeu três meses de resultados positivos consecutivos: maio (0,7%), junho (0,7%) e julho (0,6%). Entre as grandes categorias econômicas, ainda em relação ao movimento deste índice na margem, o segmento de bens de capital (-2,9%) mostrou o recuo mais intenso nesse mês, acentuando a queda verificada no mês anterior (-0,2%), quando interrompeu o comportamento positivo presente desde março último. Os setores produtores de bens de consumo semi e não-duráveis (-1,5%), de bens de consumo duráveis (-0,4%) e de bens intermediários (-0,3%) também registraram reduções em setembro de 2016, com o primeiro prosseguindo com a trajetória descendente iniciada em março de 2016; o segundo acumulando recuo de 0,8% nos dois últimos meses; e o último repetindo o resultado negativo verificado no mês anterior.

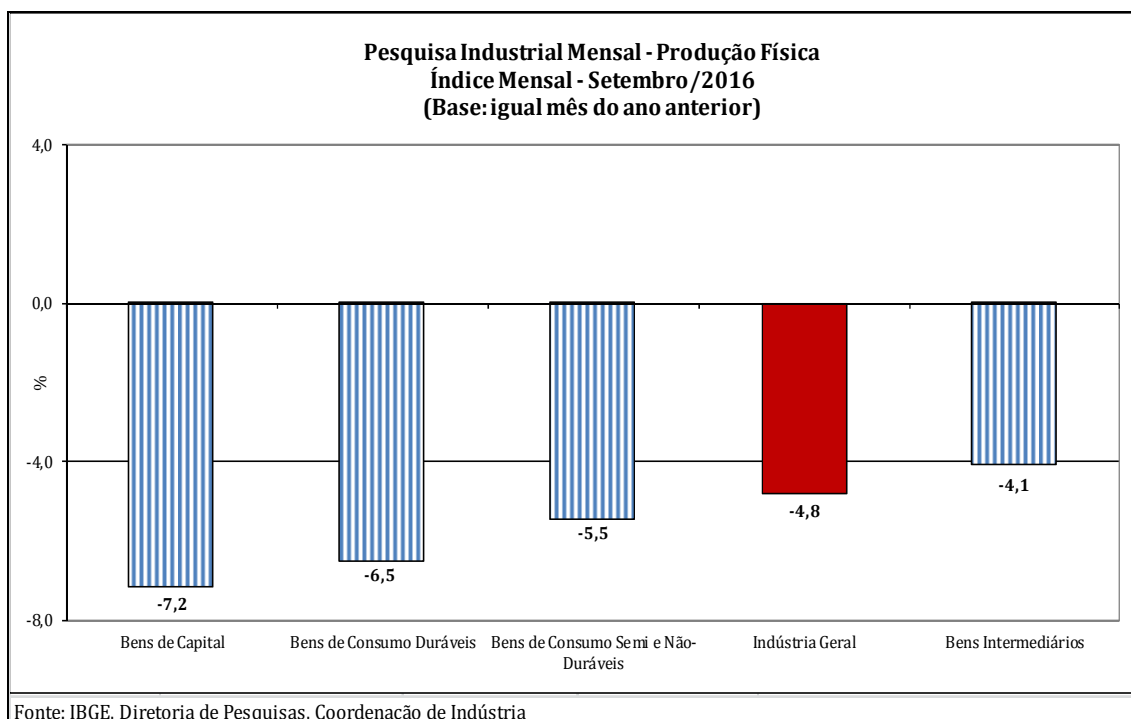
Na comparação com igual mês do ano anterior, o setor industrial mostrou queda de 4,8% em setembro de 2016, com perfil disseminado de resultados negativos, alcançando as quatro grandes categorias econômicas, 19 dos 26 ramos, 51 dos 79 grupos e 58,5% dos 805 produtos pesquisados.

Entre as atividades, coque, produtos derivados do petróleo e biocombustíveis (-12,5%) e indústrias extrativas (-9,2%) exerceram as maiores influências negativas na formação da média da indústria, pressionadas, em grande parte, pelos itens óleo diesel, óleos combustíveis e álcool etílico, na primeira; e minérios de ferro, na segunda. Outras contribuições negativas relevantes sobre o total nacional vieram de produtos de minerais não-metálicos (-15,4%), de máquinas e equipamentos (-9,4%), de outros equipamentos de transporte (-24,2%), de produtos do fumo (-52,8%), de produtos farmoquímicos e farmacêuticos (-9,1%), de equipamentos de informática, produtos eletrônicos e ópticos (-10,1%), de produtos de metal (-5,8%), de máquinas, aparelhos e materiais elétricos (-6,3%) e de impressão e reprodução de gravações (-12,5%). Em termos de produtos, os impactos negativos mais importantes nesses ramos foram, respectivamente, cimentos "Portland", ladrilhos, placas e azulejos de cerâmica, argamassas, massa de concreto preparada para construção e granito talhado ou serrado; brocas para perfuração ou sondagem de poços de petróleo, aparelhos de ar-condicionado de paredes e de janelas (inclusive os do tipo *split system*), guindastes, pontes e vigas rolantes, peças e acessórios para máquinas de perfuração ou sondagem de poços de petróleo, rolamentos de esferas para equipamentos industriais, turbinas e rodas hidráulicas, tratores agrícolas e extintores de incêndio; motocicletas e suas peças, embarcações para transporte de pessoas ou cargas (inclusive petroleiros e plataformas), bicicletas, vagões para transporte de mercadorias, aviões e rebocadores e outros barcos para empurrar embarcações; cigarros e fumo processado; medicamentos; rádios (inclusive para veículos automotores), gravador ou reproduzidor de sinais de áudio e vídeo (DVD, *home theater* e semelhantes), transmissores ou receptores de telefonia celular, computadores pessoais de mesa (*PC Desktops*), computadores pessoais portáteis (*laptops, notebooks, tablets* e semelhantes), termostatos automáticos e impressoras multifuncionais; construções pré-fabricadas de metal, caldeiras geradoras de vapor e latas de alumínio; quadros, painéis, cabines e outros suportes equipados com aparelhos elétricos de interrupção e proteção, refrigeradores ou congeladores (*freezers*) para uso doméstico e suas peças, grupos

eletrogêneos, geradores de corrente alternada ou contínua, máquinas de lavar ou secar roupa para uso doméstico, transformadores e disjuntores; e impressos para fins publicitários em papel e discos de vídeo (DVDs). Por outro lado, ainda na comparação com setembro de 2015, entre as seis atividades que apontaram expansão na produção, as principais influências foram registradas por produtos alimentícios (4,0%) e celulose, papel e produtos de papel (4,8%), impulsionadas, em grande parte, pelos itens açúcar cristal e VHP, na primeira; e pastas químicas de madeira (celulose), na segunda.



Ainda no confronto com igual mês do ano anterior, bens de capital (-7,2%) e bens de consumo duráveis (-6,5%) assinalaram, em setembro de 2016, as reduções mais acentuadas entre as grandes categorias econômicas. Os setores produtores de bens de consumo semi e não-duráveis (-5,5%) e de bens intermediários (-4,1%) também mostraram resultados negativos nesse mês, com o primeiro recuando com intensidade maior do que a média nacional (-4,8%); e o segundo apontando a perda mais moderada entre as categorias econômicas.



O setor produtor de bens de capital, ao recuar 7,2% em setembro de 2016, volta a mostrar queda na produção, após interromper em agosto último (6,2%) vinte e nove meses de taxas negativas consecutivas no índice mensal. Na formação do índice desse mês, o segmento foi influenciado pelo recuo observado na maior parte dos seus grupamentos, com destaque para as reduções vindas de bens de capital para fins industriais (-13,9%) e para equipamentos de transporte (-6,0%). As demais taxas negativas foram registradas por bens de capital de uso misto (-11,9%) e para energia elétrica (-15,4%), enquanto bens de capital agrícola (6,4%) e para construção (4,1%) apontaram os resultados positivos em setembro de 2016.

O segmento de bens de consumo duráveis recuou 6,5% no índice mensal de setembro de 2016, trigésimo primeiro resultado negativo consecutivo nesse tipo de confronto, mas o menos intenso desde junho de 2015 (-0,5%). Nesse mês, o setor foi particularmente pressionado pela menor fabricação de motocicletas (-32,5%) e de eletrodomésticos da "linha marrom" (-11,2%) e da "linha branca" (-13,3%). Outros impactos negativos importantes vieram dos grupamentos de móveis (-6,4%) e de outros eletrodomésticos (-1,5%), enquanto o principal resultado positivo foi observado em automóveis (3,4%).

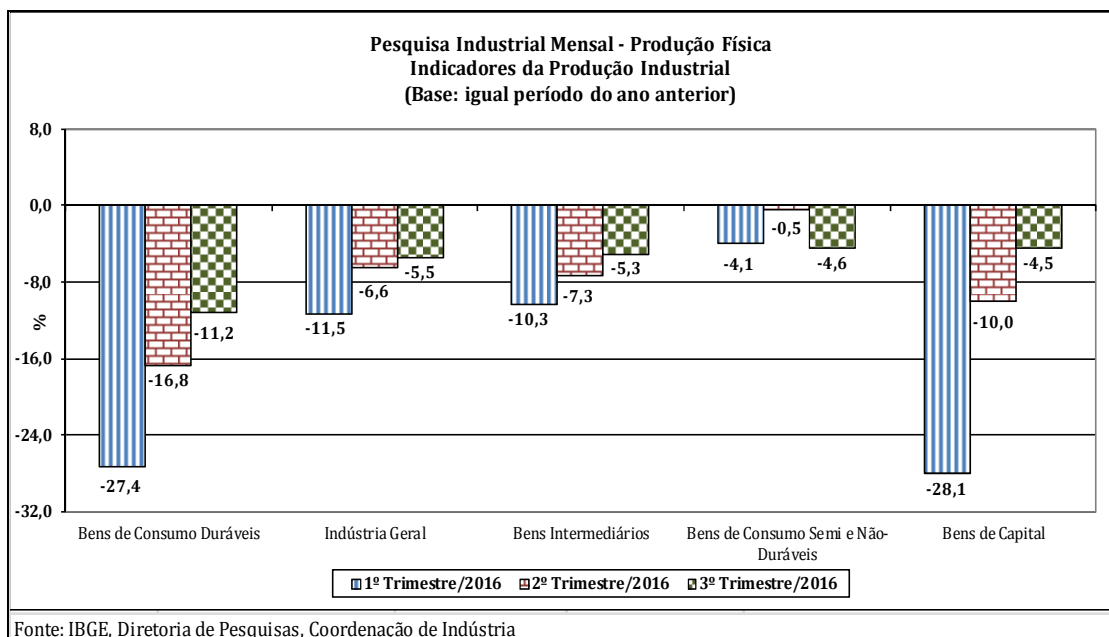
Ainda no confronto com igual mês do ano anterior, a produção de bens de consumo semi e não-duráveis recuou 5,5% em setembro de 2016, quinta taxa

negativa consecutiva e mais intensa do que a registrada no mês anterior (-2,0%). O desempenho nesse mês foi explicado pelos recuos observados em todos os seus grupamentos: não-duráveis (-10,3%), alimentos e bebidas elaborados para consumo doméstico (-3,2%), carburantes (-6,9%) e semiduráveis (-3,6%). Nesses subsetores, os principais impactos negativos foram assinalados pelos itens cigarros, medicamentos, impressos para fins publicitários em papel, sabões ou detergentes para uso doméstico e amaciantes de tecidos, no primeiro; carnes de bovinos congeladas, frescas ou refrigeradas, bombons e chocolates em barras, sucos concentrados de laranja, arroz, óleo de soja refinado, cervejas, chope e refrigerantes, no segundo; álcool etílico e gasolina automotiva, no terceiro; e discos de vídeo (DVDs), calças compridas, camisas de uso masculino, calçados de plástico moldado masculino, colchões, maiôs e biquínis, camisas, blusas e semelhantes de uso feminino (exceto de malha), piscinas de plástico e calçados de couro e de material sintético femininos, no último.

O setor produtor de bens intermediários, ao recuar 4,1% em setembro de 2016, assinalou a trigésima taxa negativa consecutiva no índice mensal, mas com a queda menos intensa desde junho de 2015 (-1,1%). O resultado desse mês foi explicado principalmente pelos recuos nos produtos associados às atividades de coque, produtos derivados do petróleo e biocombustíveis (-15,0%), de indústrias extrativas (-9,2%), de produtos de minerais não-metálicos (-15,5%), de máquinas e equipamentos (-18,3%), de produtos de metal (-6,3%), de produtos de borracha e de material plástico (-2,2%) e de veículos automotores, reboques e carrocerias (-0,9%), enquanto as pressões positivas foram registradas por produtos alimentícios (12,2%), celulose, papel e produtos de papel (5,1%), produtos têxteis (2,3%), metalurgia (0,4%) e outros produtos químicos (0,1%). Ainda nessa categoria econômica, vale citar também os resultados negativos observados nos grupamentos de insumos típicos para construção civil (-11,5%), que marcou o trigésimo primeiro recuo seguido na comparação com igual mês do ano anterior, e de embalagens (-4,1%), após avançar 1,0% no mês anterior quando interrompeu dezenove meses de taxas negativas consecutivas.

Em bases trimestrais, o setor industrial, ao recuar 5,5% no terceiro trimestre de 2016, assinalou a décima taxa negativa consecutiva nesse tipo

de confronto, mas a menos intensa desde o período outubro-dezembro de 2014 (-3,9%), ambas as comparações contra iguais períodos do ano anterior. A redução na magnitude de queda no total da indústria na passagem do período abril-junho de 2016 (-6,6%) para o trimestre seguinte (-5,5%) foi observada em três das quatro grandes categorias econômicas, com destaque para bens de consumo duráveis (de -16,8% para -11,2%) e bens de capital (de -10,0% para -4,5%), influenciadas, em grande parte, por automóveis (de -17,9% para -11,1%) e eletrodomésticos da "linha marrom" (de -19,3% para -10,1%), na primeira; e pelos grupamentos de bens de capital para equipamentos de transporte (de -10,2% para -5,7%), agrícolas (de -8,6% para 6,9%) e para construção (de -16,6% para 11,0%), na segunda. O setor produtor de bens intermediários (de -7,3% para -5,3%) também mostrou diminuição no ritmo de queda entre os dois períodos, enquanto o segmento de bens de consumo semi e não-duráveis (de -0,5% para -4,6%) apontou o único aumento na magnitude de perda, mas permaneceu com taxa negativa menos acentuada do que a média da indústria.



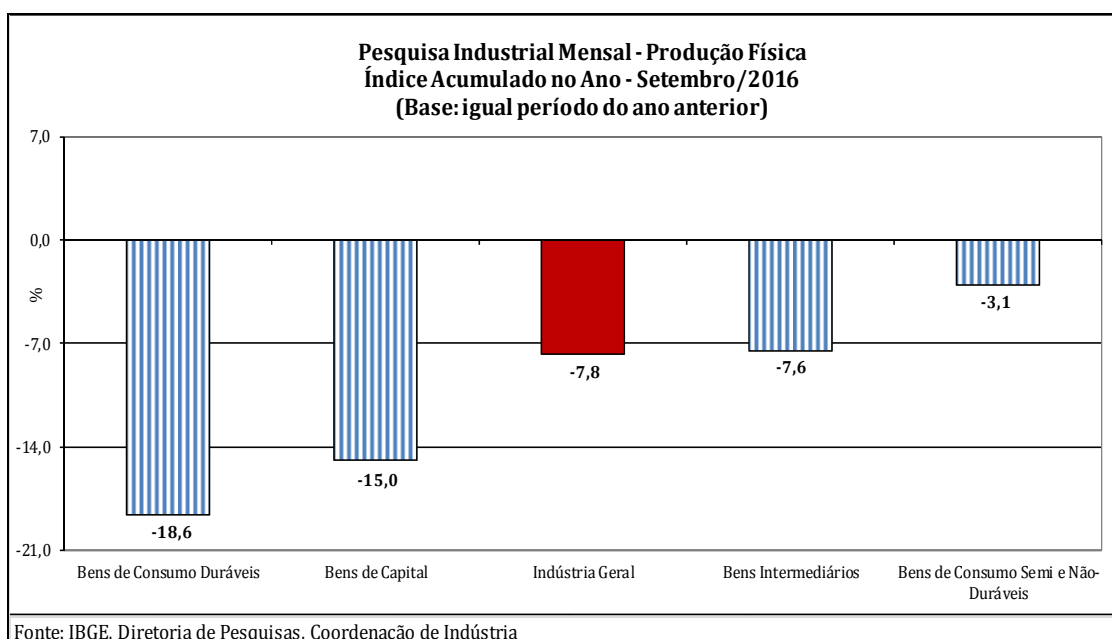
No índice acumulado para o período janeiro-setembro de 2016, frente a igual período do ano anterior, o setor industrial mostrou queda de 7,8%, com perfil disseminado de taxas negativas, já que as quatro grandes categorias econômicas, 23 dos 26 ramos, 65 dos 79 grupos e 72,4% dos 805 produtos pesquisados apontaram redução na produção. Entre as atividades, indústrias extrativas, que recuou 12,6%, e veículos automotores, reboques e

carrocerias (-17,0%) exerceram as maiores influências negativas na formação da média da indústria, pressionadas, em grande parte, pelos itens minérios de ferro, na primeira; e automóveis, caminhões e autopeças, na segunda. Outras contribuições negativas relevantes sobre o total nacional vieram de coque, produtos derivados do petróleo e biocombustíveis (-8,1%), de máquinas e equipamentos (-13,7%), de produtos de minerais não-metálicos (-11,9%), de equipamentos de informática, produtos eletrônicos e ópticos (-21,4%), de metalurgia (-8,2%), de produtos de metal (-11,5%), de outros equipamentos de transporte (-21,4%), de produtos de borracha e de material plástico (-7,9%), de máquinas, aparelhos e materiais elétricos (-7,6%), de confecção de artigos do vestuário e acessórios (-8,7%) e de móveis (-12,9%). Em termos de produtos, os impactos negativos mais importantes nesses ramos foram, respectivamente, óleos combustíveis, óleo diesel e naftas para petroquímica; aparelhos de ar-condicionado de paredes e de janelas (inclusive os do tipo *split system*), peças e acessórios para máquinas de perfuração ou sondagem de poços de petróleo, tratores agrícolas, válvulas, torneiras e registros, extintores de incêndio, guindastes, pontes e vigas rolantes, escavadeiras, carregadoras-transportadoras, brocas para perfuração ou sondagem de poços de petróleo, turbinas e rodas hidráulicas, empilhadeiras propulsoras e máquinas para colheita; cimentos "Portland", ladrilhos, placas e azulejos de cerâmica, massa de concreto preparada para construção, vidros de segurança laminados para veículos automotores e elementos pré-fabricados para construção civil de cimento ou concreto; televisores, computadores pessoais portáteis (*laptops, notebooks, tablets* e semelhantes), rádios (inclusive para veículos automotores), transmissores ou receptores de telefonia celular, telefones celulares, computadores pessoais de mesa (*PC Desktops*), gravador ou reproduzidor de sinais de áudio e vídeo (*DVD, home theater* e semelhantes), monitores de vídeo para computadores, receptor-decodificador de sinais de vídeos, impressoras multifuncionais e placas de circuito impresso montadas para informática; bobinas e chapas a quente de aço ao carbono não revestidos, ferronióbio, artefatos e peças diversas de ferro fundido, vergalhões de aço ao carbono, tubos, canos e perfis ocos de aço, bobinas a frio e bobinas grossas de aço ao carbono não revestidos, tubos de aço com

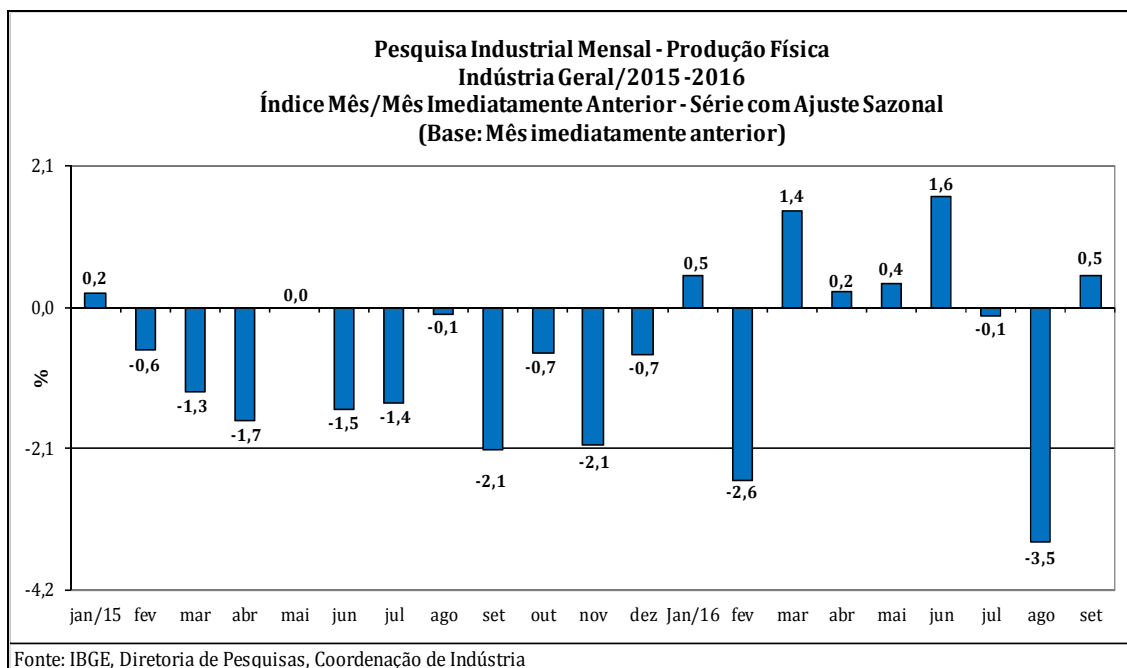
costura (para oleodutos) e lingotes, blocos, tarugos ou placas de aços ao carbono; construções pré-fabricadas de metal, esquadrias de alumínio, ferro e aço, estruturas de ferro e aço, caldeiras geradoras de vapor, parafusos, ganchos, pinos ou porcas de ferro e aço, pontes e elementos de pontes de ferro e aço, andaimes tubulares e material para andaimes, artefatos diversos de cobre estampado e fechaduras; embarcações para transporte de pessoas ou cargas (inclusive petroleiros e plataformas), motocicletas e suas peças, bicicletas e vagões para transporte de mercadorias; peças e acessórios de plástico para indústria automobilística, cartuchos de plástico para embalagens, tubos ou canos de plásticos para construção civil, conexões, juntas, cotovelos e outros acessórios de plásticos para tubos, caixas e caixotes engradados de plástico para embalagens e sacos, sacolas e bolsas de plástico; quadros, painéis, cabines e outros suportes equipados com aparelhos elétricos de interrupção e proteção, grupos eletrogêneos, geradores de corrente alternada ou contínua, fios, cabos e condutores elétricos com capa isolante, refrigeradores ou congeladores (*freezers*) para uso doméstico e suas peças, lâmpadas, motores elétricos de corrente alternada ou contínua, aparelhos elétricos de alarme para proteção e conversores estáticos elétricos ou eletrônicos; calças compridas, camisas (de malha ou não) de uso masculino, camisas, blusas e semelhantes de uso feminino (exceto de malha), maiôs e biquínis, agasalhos e conjuntos para esporte (exceto de malha), camisetas de malha, sutiãs de malha e bermudas, jardineiras, *shorts* e semelhantes; e móveis de madeira para cozinha (inclusive modulados), assentos e cadeiras de metal, armários de madeira e de metal para uso residencial, poltronas e sofás de madeira, colchões e móveis de metal para instalações comerciais (gôndolas e semelhantes). Por outro lado, entre as três atividades que ampliaram a produção nos nove meses de 2016, a principal influência foi observada em produtos alimentícios (2,0%), impulsionada, em grande parte, pelo avanço na fabricação de açúcar cristal e VHP.

Entre as grandes categorias econômicas, o perfil dos resultados para os nove meses de 2016 mostrou menor dinamismo para bens de consumo duráveis (-18,6%) e bens de capital (-15,0%), pressionadas especialmente pela redução na fabricação de automóveis (-18,2%) e de eletrodomésticos

(-19,3%), na primeira; e de bens de capital para equipamentos de transporte (-15,8%) e para fins industriais (-10,3%), na segunda. Os segmentos de bens intermediários (-7,6%) e de bens de consumo semi e não-duráveis (-3,1%) também assinalaram taxas negativas no índice acumulado do ano, com o primeiro registrando recuo ligeiramente abaixo da magnitude observada na média nacional (-7,8%), e o segundo apontando a queda mais moderada entre as grandes categorias econômicas.



Em síntese, o setor industrial, em setembro de 2016, volta a mostrar avanço na produção, mas apresenta predomínio de taxas negativas entre os ramos industriais investigados. Vale destacar que, mesmo com o comportamento positivo observado nesse mês, o total da indústria recuperou apenas parte da perda de 3,6% acumulada nos meses de julho e agosto últimos e ainda encontra-se 20,7% abaixo do nível recorde alcançado em junho de 2013. Ainda na série com ajuste sazonal, os sinais de menor intensidade da atividade industrial também ficam evidenciados na evolução do índice de média móvel trimestral que acentua o ritmo de queda frente ao resultado registrado no mês anterior.



No confronto com igual mês do ano anterior, a produção industrial permaneceu com recuo, com o índice mensal de setembro de 2016 apontando a trigésima primeira taxa negativa consecutiva. No índice acumulado para os nove meses de 2016, o total da produção industrial (-7,8%) prosseguiu assinalando decréscimo, mas mostrou redução na magnitude de queda frente ao resultado do primeiro semestre do ano (-9,0%), ambas as comparações contra iguais períodos do ano anterior. Vale ressaltar que, nesses confrontos, observa-se claro predomínio de taxas negativas entre as grandes categorias econômicas e as atividades pesquisadas, com destaque para as perdas mais acentuadas vindas dos setores associados à produção de bens de consumo duráveis e de bens de capital.

Tabela 1
Indicadores da Produção Industrial por Grandes Categorias Econômicas
Brasil - Setembro de 2016

Grandes Categorias Econômicas	Variação (%)			
	Setembro 2016/Agosto 2016*	Setembro 2016/Setembro 2015	Acumulado Janeiro-Setembro	Acumulado nos Últimos 12 Meses
Bens de Capital	-5,1	-7,2	-15,0	-19,8
Bens Intermediários	1,2	-4,1	-7,6	-8,1
Bens de Consumo	-0,5	-5,7	-6,4	-7,6
Duráveis	1,9	-6,5	-18,6	-21,2
Semiduráveis e não Duráveis	-1,0	-5,5	-3,1	-3,9
Indústria Geral	0,5	-4,8	-7,8	-8,8

Fonte: IBGE, Diretoria de Pesquisas, Coordenação de Indústria

*série com ajuste sazonal

Tabela 2
Indicadores da Produção Industrial por Grandes Categorias Econômicas
Índice trimestral (Base: igual trimestre do ano anterior)

Grandes Categorias Econômicas	2014				2015				2016			
	1º Tri	2º Tri	3º Tri	4º Tri	1º Tri	2º Tri	3º Tri	4º Tri	1º Tri	2º Tri	3º Tri	4º Tri
Bens de Capital	0,7	-14,3	-11,5	-11,4	-17,8	-21,9	-30,5	-31,8	-28,1	-10,0	-4,5	
Bens Intermediários	-0,6	-3,4	-2,4	-3,1	-2,6	-3,0	-5,7	-9,6	-10,3	-7,3	-5,3	
Bens de Consumo Duráveis	3,5	-18,4	-11,1	-9,0	-15,3	-12,1	-18,7	-27,6	-27,4	-16,8	-11,2	
Bens de Consumo Semi e Não Duráveis	2,9	-1,8	0,3	-1,5	-5,6	-7,4	-7,7	-6,1	-4,1	-0,5	-4,6	
Indústria Geral	0,7	-5,2	-3,4	-3,9	-5,7	-6,3	-9,2	-11,8	-11,5	-6,6	-5,5	

Fonte: IBGE, Diretoria de Pesquisas, Coordenação de Indústria

Composição da Taxa de Crescimento da Indústria Geral⁽¹⁾ - Brasil

Setembro de 2016

Atividades de Indústria	Setembro 2016 / Setembro 2015	Acumulado Janeiro Setembro	Acumulado nos Últimos 12 Meses
Indústrias Extrativas	-1,20	-1,66	-1,46
Produtos Alimentícios	0,66	0,30	0,25
Bebidas	-0,07	-0,05	-0,07
Produtos do Fumo	-0,24	-0,13	-0,11
Produtos Têxteis	0,05	-0,10	-0,16
Confecção de Artigos do Vestuário e Acessórios	-0,09	-0,19	-0,22
Couro, Artigos para Viagem e Calçados	-0,05	-0,04	-0,09
Produtos de Madeira	0,00	0,00	-0,03
Celulose, Papel e Produtos de Papel	0,15	0,06	0,03
Impressão e Reprodução de Gravações	-0,12	-0,09	-0,14
Coque, Produtos Derivados do Petróleo e Biocombustíveis	-1,49	-0,94	-0,93
Perfumaria, Sabões, Detergentes e Produtos de Limpeza e de Higiene Pessoal	-0,06	-0,01	-0,02
Outros Produtos Químicos	0,00	-0,09	-0,20
Produtos Farmoquímicos e Farmacêuticos	-0,22	-0,03	-0,06
Produtos de Borracha e de Material Plástico	-0,07	-0,27	-0,32
Minerais Não Metálicos	-0,53	-0,43	-0,44
Metalurgia	0,02	-0,42	-0,45
Produtos de Metal - exclusive Máquinas e Equipamentos	-0,17	-0,36	-0,40
Equipamentos de Informática, Produtos Eletrônicos e Outros	-0,19	-0,43	-0,53
Máquinas, Aparelhos e Materiais Elétricos	-0,14	-0,19	-0,27
Máquinas e Equipamentos	-0,42	-0,63	-0,71
Veículos Automotores, Reboques e Carrocerias	0,03	-1,33	-1,76
Outros Equipamentos de Transporte	-0,39	-0,34	-0,33
Móveis	-0,10	-0,14	-0,18
Produtos Diversos	-0,02	-0,12	-0,13
Manutenção, Reparação e Instalação de Máquinas e Equipamentos.	-0,11	-0,12	-0,13
Indústria Geral	-4,8	-7,8	-8,8

Fonte: IBGE, Diretoria de Pesquisas, Coordenação de Indústria

⁽¹⁾ $C = (I_g - 100) \cdot K$, onde: C=Participação da atividade na formação do total da taxa de crescimento, I_g =Indicador da atividade e K= peso da atividade no total da Indústria Geral.

Composição da Taxa de Crescimento da Indústria Geral ⁽¹⁾ - Brasil
Setembro de 2016

Categorias Econômicas	Setembro 2016 / Setembro 2015	Acumulado Janeiro Setembro	Acumulado nos Últimos 12 Meses
1 - Bens de Capital (BK)	-0,47	-1,07	-1,47
2 - Bens Intermediários (BI)	-2,49	-4,63	-4,89
3 - Bens de Consumo (BC) - (31+32)	-1,77	-1,93	-2,33
31 - Bens de Consumo Duráveis (BCD)	-0,38	-1,20	-1,39
32 - Bens de Consumo Semi e Não-Duráveis (BCND)	-1,39	-0,73	-0,94
Bens Não Especificados Anteriormente	-0,07	-0,14	-0,14
Indústria Geral	-4,8	-7,8	-8,8

Fonte: IBGE, Diretoria de Pesquisas, Coordenação de Indústria

⁽¹⁾ $C = (I_g - 100) \cdot K$, onde: C=Participação da atividade na formação do total da taxa de crescimento, I_g=Indicador da atividade e K= peso da atividade no total da Indústria Geral.

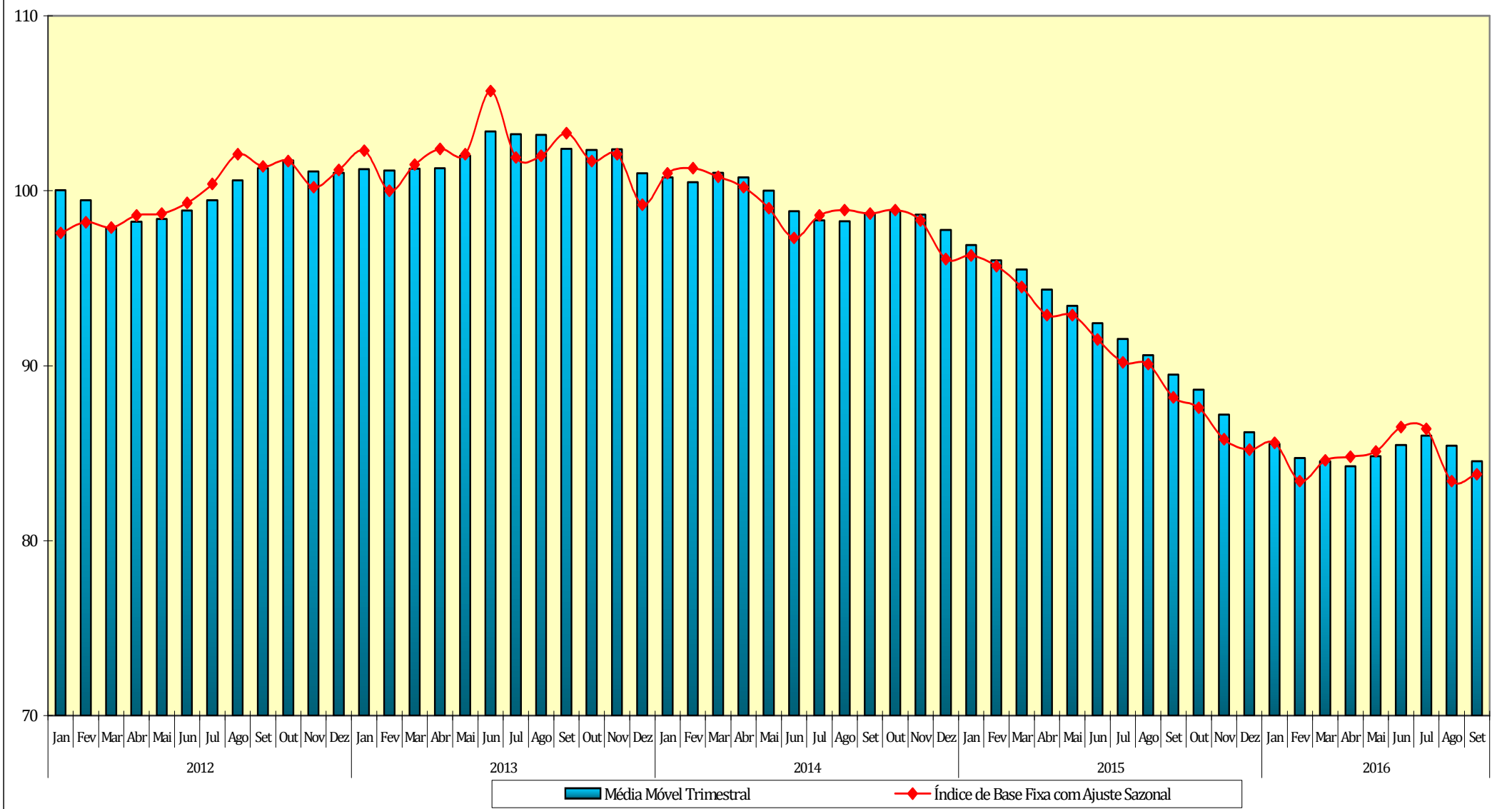
Índices de Média Móvel Trimestral* / 2013--2016

Ano / Mês	Bens de Capital	Bens Intermediários	Bens de Consumo		Indústria Geral	
			Duráveis	Semiduráveis e Não-Duráveis		
2013	Jan	99,83	100,90	104,13	101,50	101,23
	Fev	106,07	100,17	101,27	100,60	101,17
	Mar	111,67	99,87	101,40	100,63	101,27
	Abr	114,57	99,83	101,73	100,73	101,30
	Mai	113,27	100,43	105,23	101,67	102,00
	Jun	114,50	100,83	107,23	103,43	103,40
	Jul	113,67	100,70	107,00	103,27	103,23
	Ago	114,97	100,87	106,63	103,47	103,20
	Set	115,23	100,77	105,93	102,40	102,40
	Out	116,43	100,70	105,30	102,27	102,33
	Nov	115,73	100,87	104,90	102,30	102,37
	Dez	106,70	100,17	102,83	101,67	101,00
2014	Jan	103,93	99,73	101,90	101,77	100,77
	Fev	102,70	98,83	102,23	101,80	100,50
	Mar	107,63	98,93	102,40	102,40	101,03
	Abr	106,83	98,80	101,90	102,80	100,77
	Mai	105,20	98,37	98,50	103,17	100,00
	Jun	100,93	97,87	89,77	102,83	98,83
	Jul	99,63	97,60	87,17	102,87	98,30
	Ago	99,23	97,90	85,30	102,27	98,27
	Set	102,20	97,90	93,40	102,50	98,73
	Out	101,70	97,87	95,43	102,10	98,83
	Nov	100,30	97,63	97,27	101,40	98,63
	Dez	95,87	97,43	94,20	99,93	97,77
2015	Jan	93,93	97,10	91,30	98,53	96,90
	Fev	90,93	96,73	88,97	97,53	96,03
	Mar	89,73	96,47	87,17	97,00	95,50
	Abr	85,10	96,00	85,37	95,60	94,37
	Mai	81,70	95,30	83,63	95,03	93,43
	Jun	78,07	94,67	79,03	94,70	92,43
	Jul	75,77	93,63	77,23	94,90	91,53
	Ago	71,67	93,50	75,47	94,63	90,60
	Set	70,23	92,30	75,40	94,47	89,50
	Out	68,57	91,60	71,83	94,30	88,63
	Nov	68,70	89,10	67,90	94,13	87,20
	Dez	65,70	87,93	67,53	93,87	86,20
2016	Jan	63,97	87,23	67,77	94,10	85,53
	Fev	62,90	87,13	67,60	94,00	84,73
	Mar	64,57	86,83	65,80	94,13	84,53
	Abr	65,83	86,50	63,60	93,83	84,27
	Mai	67,33	86,57	63,80	93,37	84,83
	Jun	68,93	86,97	64,43	92,93	85,47
	Jul	69,33	87,63	66,90	92,07	86,00
	Ago	69,20	87,33	66,63	91,33	85,43
	Set	67,17	87,10	66,37	90,00	84,53

FONTE: IBGE, Diretoria de Pesquisas, Coordenação de Indústria

*Séries com ajuste sazonal

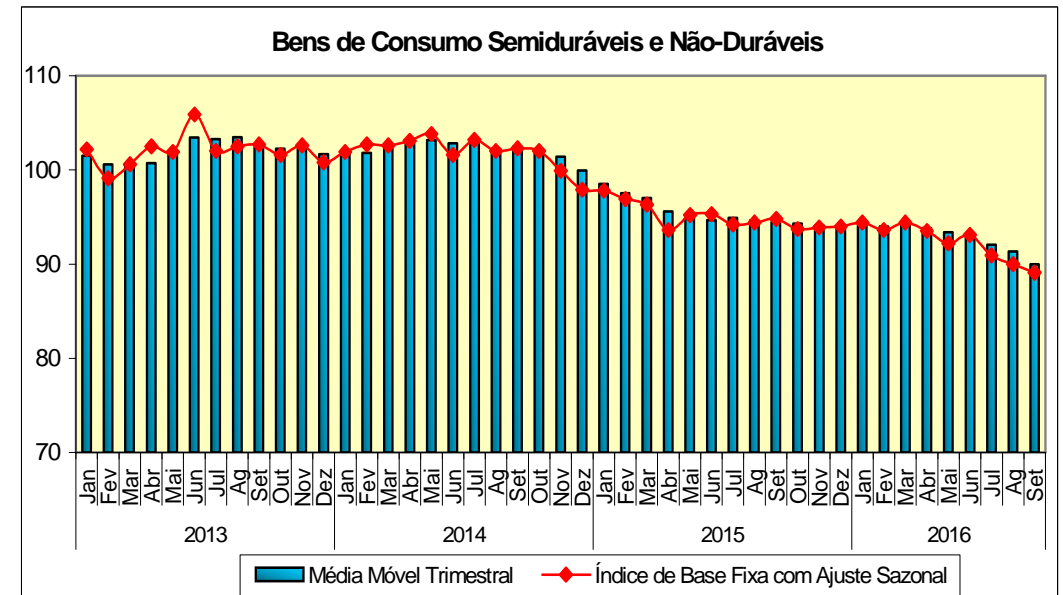
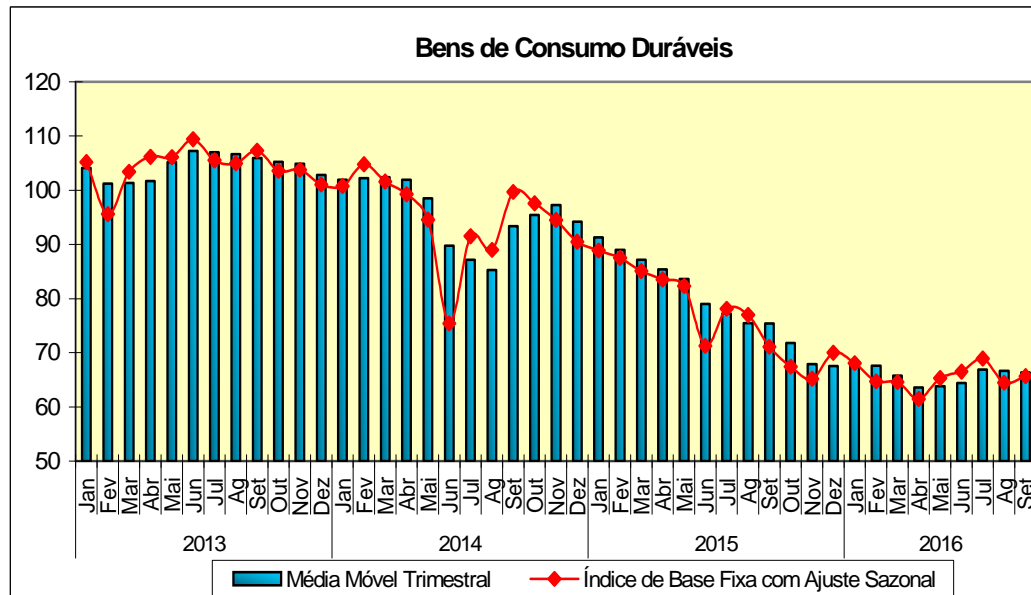
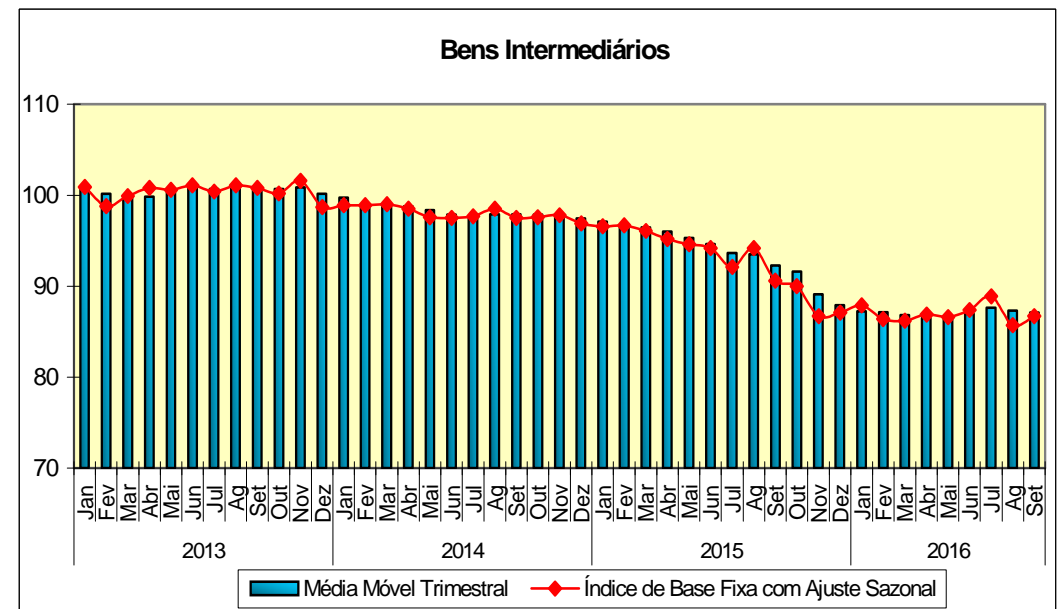
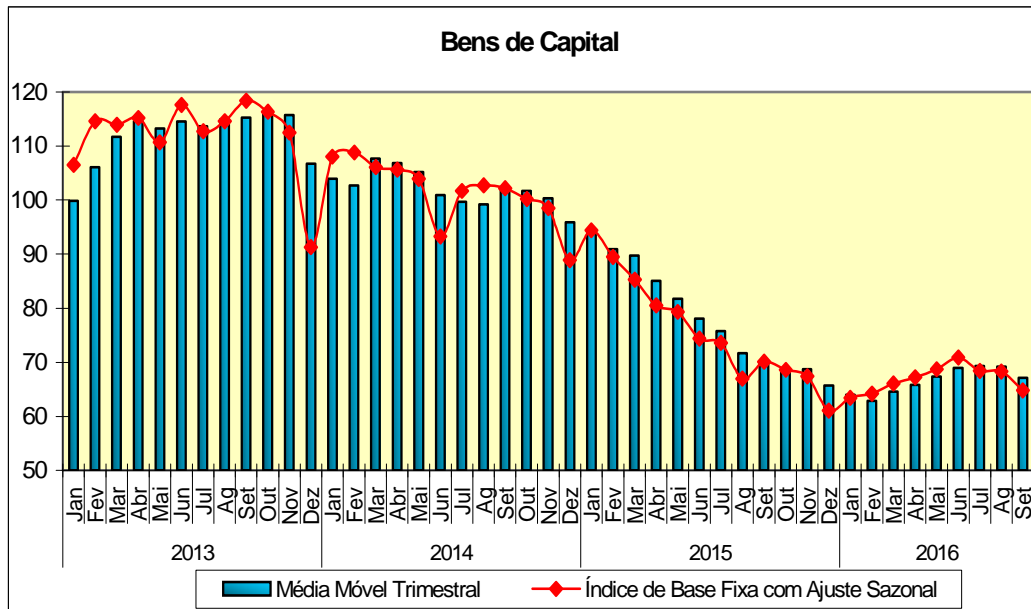
Indústria Geral
Índice de Base Fixa Mensal x Índice de Média Móvel Trimestral
Séries com Ajuste Sazonal



Fonte: IBGE, Diretoria de Pesquisas, Coordenação de Indústria

* Série com ajuste sazonal

Índices de Base Fixa (2012=100) * Séries com Ajuste Sazonal
Média Móvel Trimestral - 2013-2016



Pesquisa Industrial Mensal - Produção Física
Indicadores da Produção Industrial, segundo as Seções e Atividades de Indústria (Número índice)
Brasil - 2016

Seções e Atividades de Indústria	Base fixa mensal (1)			Mensal (2)			Acumulado (3)			Últimos 12 meses (4)		
	Jul	Ago	Set	Jul	Ago	Set	Jan-Jul	Jan-Ago	Jan-Set	Até-Jul	Até-Ago	Até-Set
1 - Indústria geral	89,2	92,6	89,7	93,6	95,0	95,2	91,4	91,8	92,2	90,4	90,7	91,2
2 - Indústrias extrativas	100,8	101,5	100,6	90,6	88,3	90,8	86,7	86,9	87,4	91,1	89,7	88,7
3 - Indústrias de transformação	87,8	91,5	88,4	94,0	96,0	95,9	92,1	92,6	93,0	90,3	90,8	91,5
3.10 - Fabricação de produtos alimentícios	115,6	117,0	115,5	105,2	97,0	104,0	102,6	101,7	102,0	101,4	101,2	101,7
3.11 - Fabricação de bebidas	83,5	91,1	96,7	100,0	98,7	97,9	98,3	98,4	98,3	98,5	98,3	97,9
3.12 - Fabricação de produtos do fumo	80,1	58,9	33,8	55,8	54,8	47,2	84,7	80,4	77,4	86,2	83,8	80,5
3.13 - Fabricação de produtos têxteis	79,0	82,6	80,4	97,1	104,5	103,4	90,0	91,7	93,0	85,0	87,0	89,3
3.14 - Confecção de artigos do vestuário e acessórios	85,8	92,1	90,4	91,6	93,0	95,8	90,3	90,7	91,3	88,8	88,8	89,8
3.15 - Preparação de couros e fabricação de artefatos de couro, artigos para viagem e calçados	92,1	103,7	98,7	92,2	107,4	97,3	95,8	97,4	97,4	92,4	93,8	94,8
3.16 - Fabricação de produtos de madeira	99,4	103,5	98,0	104,8	104,3	100,3	99,6	100,2	100,2	96,6	97,0	97,6
3.17 - Fabricação de celulose, papel e produtos de papel	101,7	102,0	103,6	98,6	99,7	104,8	101,9	101,6	102,0	100,7	100,5	101,0
3.18 - Impressão e reprodução de gravações	60,7	69,9	78,8	77,5	104,1	87,5	86,9	88,9	88,7	81,0	83,3	84,0
3.19 - Fabricação de coque, de produtos derivados do petróleo e de biocombustíveis	100,5	99,9	95,1	89,2	87,3	87,5	93,3	92,4	91,9	93,3	92,6	91,9
3.20B - Fabricação de sabões, deterg., prods. de limpeza, cosméticos, prods. de perfum. e de higiene pessoal	107,9	106,4	103,6	101,4	102,0	95,8	99,8	100,1	99,6	98,4	98,6	98,4
3.20C - Fabricação de outros produtos químicos	98,3	105,0	104,8	98,6	101,8	100,0	97,4	98,0	98,3	95,0	95,9	96,5
3.21 - Fabricação de produtos farmoquímicos e farmacêuticos	82,3	94,9	90,6	89,2	100,1	90,9	99,7	99,8	98,7	96,6	97,2	97,5
3.22 - Fabricação de produtos de borracha e de material plástico	82,9	87,8	83,8	97,6	100,5	97,8	90,1	91,4	92,1	88,8	89,7	90,8
3.23 - Fabricação de produtos de minerais não-metálicos	87,6	85,9	78,0	90,4	89,1	84,6	88,5	88,5	88,1	88,4	88,2	87,8
3.24 - Metalurgia	84,5	84,8	81,1	98,6	99,0	100,4	89,7	90,8	91,8	89,5	89,9	91,1
3.25 - Fabricação de produtos de metal, exceto máquinas e equipamentos	71,1	78,1	72,0	86,7	100,3	94,2	86,1	87,8	88,5	85,1	86,3	87,2
3.26 - Fabricação de equipamentos de informática, produtos eletrônicos e ópticos	58,3	67,4	65,8	87,0	96,9	89,9	74,6	77,2	78,6	71,1	73,0	74,4
3.27 - Fabricação de máquinas, aparelhos e materiais elétricos	80,8	88,9	76,2	98,1	108,0	93,7	90,2	92,3	92,4	86,1	88,3	89,4
3.28 - Fabricação de máquinas e equipamentos	72,7	83,4	77,2	87,0	94,7	90,6	84,4	85,7	86,3	83,0	83,7	84,6
3.29 - Fabricação de veículos automotores, reboques e carrocerias	61,7	63,0	60,7	86,2	92,4	100,5	79,7	81,2	83,0	73,5	74,9	78,2
3.30 - Fabricação de outros equipamentos de transporte, exceto veículos automotores	72,0	84,1	75,4	77,9	86,0	75,8	78,0	79,0	78,6	81,5	80,9	79,2
3.31 - Fabricação de móveis	65,7	75,7	72,8	84,8	99,7	90,6	84,9	86,7	87,1	82,1	83,5	84,4
3.32 - Fabricação de produtos diversos	89,2	96,7	102,0	89,6	97,8	98,0	87,0	88,4	89,5	86,9	87,3	88,2
3.33 - Manutenção, reparação e instalação de máquinas e equipamentos	82,3	85,5	82,5	89,1	98,4	91,2	89,7	90,7	90,8	89,3	90,3	90,5

Fonte: IBGE, Diretoria de Pesquisas, Coordenação de Indústria

Nota: Ponderação PIA-2010, sem ajuste sazonal

(1) Base: média de 2012 = 100

(2) Base: igual mês do ano anterior = 100

(3) Base: igual período do ano anterior = 100

(4) Base: últimos doze meses anteriores = 100

Pesquisa Industrial Mensal - Produção Física
Indicadores da Produção Industrial, segundo as Grandes Categorias Econômicas (Número índice)
Brasil - 2016

Grandes Categorias Econômicas	Base fixa mensal (1)			Mensal (2)			Acumulado (3)			Últimos 12 meses (4)		
	Jul	Ago	Set	Jul	Ago	Set	Jan-Jul	Jan-Ago	Jan-Set	Até-Jul	Até-Ago	Até-Set
1 Bens de capital	67,6	74,4	68,5	88,3	106,2	92,8	81,4	84,1	85,0	75,2	78,1	80,2
110 Bens de capital, exceto equipamentos de transporte industrial	71,6	79,6	72,2	89,9	108,8	93,5	81,9	84,9	85,8	77,8	80,3	81,9
120 Equipamentos de transporte industrial	60,5	65,3	62,1	85,0	101,0	91,6	80,4	82,6	83,5	70,7	74,1	77,1
2 Bens intermediários	94,1	95,3	92,1	95,2	93,2	95,9	91,8	92,0	92,4	91,9	91,7	91,9
210 Alimentos e bebidas básicos, destinados principalmente à indústria	95,2	82,9	93,4	93,3	83,2	87,2	102,6	100,2	98,6	101,3	100,0	98,5
220 Alimentos e bebidas elaborados, destinados principalmente à indústria	147,9	139,5	139,4	118,9	92,7	112,7	107,8	104,8	105,9	104,8	103,7	105,0
230 Insumos industriais básicos	94,0	92,6	89,8	82,5	81,1	81,1	80,3	80,4	80,5	86,2	84,5	82,6
240 Insumos industriais elaborados	86,8	89,5	86,5	95,3	98,2	97,6	92,4	93,2	93,7	91,0	91,6	92,3
250 Combustíveis e lubrificantes básicos	114,3	115,6	114,4	102,9	101,0	110,0	98,5	98,8	100,0	99,6	99,2	100,2
260 Combustíveis e lubrificantes elaborados - exceto gasolinas para automóvel	92,6	94,3	89,0	85,3	86,8	84,5	91,0	90,4	89,8	91,9	91,1	90,0
270 Peças e acessórios para bens de capital	76,3	84,7	75,9	86,5	81,7	84,1	95,3	93,3	92,3	96,7	94,6	94,1
280 Peças e acessórios para equipamentos de transporte	67,3	70,8	65,9	92,5	98,2	98,3	83,7	85,4	86,7	80,4	81,6	83,6
3 Bens de consumo	86,1	92,8	91,2	91,7	96,2	94,3	93,1	93,5	93,6	91,4	91,8	92,4
31 Bens de consumo duráveis	66,7	73,6	71,0	84,1	89,0	93,5	78,6	79,9	81,4	77,0	77,1	78,8
311 Bens de consumo duráveis - exceto automóveis para passageiros e equipamentos de transporte não industrial	67,5	84,8	80,6	86,4	98,0	88,4	79,5	81,8	82,6	79,2	80,4	80,7
312 Automóveis para passageiros	66,7	65,4	64,8	83,6	82,9	103,4	79,1	79,6	81,8	75,8	75,2	78,5
313 Equipamentos de transporte não industrial	62,3	76,1	66,1	74,8	82,9	68,5	70,1	71,7	71,4	72,6	72,3	70,0
32 Bens de consumo semiduráveis e não duráveis	92,2	98,9	97,5	93,6	98,0	94,5	97,1	97,3	96,9	95,4	95,9	96,1
321 Bens de consumo semiduráveis	81,8	91,6	90,5	91,3	98,8	96,4	90,4	91,5	92,1	87,5	88,4	89,5
322 Bens de consumo não duráveis	88,5	95,9	92,8	89,0	98,1	89,7	96,9	97,1	96,2	94,1	94,5	94,6
323 Alimentos e bebidas básicos, destinados principalmente ao consumo doméstico	-	-	-	-	-	-	-	-	-	-	-	-
324 Alimentos e bebidas elaborados, destinados principalmente ao consumo doméstico	88,7	97,2	97,4	94,3	100,4	96,8	98,3	98,5	98,3	98,1	98,5	98,3
325 Gasolinas para automóvel (motor spirit)	131,7	124,1	120,3	101,7	90,5	93,1	103,3	101,2	100,1	100,2	100,3	100,3
9 Bens não especificados anteriormente	79,9	84,6	85,2	87,6	98,3	94,6	88,3	89,4	90,0	88,7	89,4	90,0

Fonte: IBGE, Diretoria de Pesquisas, Coordenação de Indústria

Nota: Ponderação PIA-2010, sem ajuste sazonal

(1) Base: média de 2012 = 100

(2) Base: igual mês do ano anterior = 100

(3) Base: igual período do ano anterior = 100

(4) Base: últimos doze meses anteriores = 100

Pesquisa Industrial Mensal - Produção Física

Indicadores da Produção Industrial, segundo os Grupos e Classes Industriais Selecionados (Número índice)

Brasil - 2016

Grupos e Classes Industriais Selecionados	Base fixa mensal (1)			Mensal (2)			Acumulado (3)			Últimos 12 meses (4)		
	Jul	Ago	Set	Jul	Ago	Set	Jan-Jul	Jan-Ago	Jan-Set	Até-Jul	Até-Ago	Até-Set
10.1 Abate e fabricação de produtos de carne	100,3	104,1	96,9	96,3	103,8	96,0	101,6	101,9	101,2	101,4	101,5	101,3
10.11 Abate de reses, exceto suínos	101,0	100,3	93,0	100,1	100,3	90,4	102,5	102,2	100,9	100,2	100,4	100,0
10.12 Abate de suínos, aves e outros pequenos animais	100,4	106,9	100,3	94,0	106,3	100,3	101,7	102,3	102,1	102,8	102,9	102,7
10.13 Fabricação de produtos de carne	94,7	103,5	91,2	91,8	102,7	94,2	92,9	94,2	94,2	95,2	95,4	95,2
10.3 Fabricação de conservas de frutas, legumes e outros vegetais	66,4	90,3	98,8	74,8	83,4	85,6	110,5	104,1	100,4	89,9	92,2	93,7
10.4 Fabricação de óleos e gorduras vegetais e animais	110,3	100,7	89,4	98,4	88,3	81,8	100,5	98,9	96,9	100,3	98,8	96,8
10.41 Fabricação de óleos vegetais em bruto, exceto óleo de milho	112,7	101,1	86,1	96,0	85,2	78,0	100,5	98,4	96,1	100,5	98,3	95,8
10.42 Fabricação de óleos vegetais refinados, exceto óleo de milho	115,4	97,0	88,6	118,0	88,9	87,2	107,9	105,2	103,2	104,4	103,5	102,6
10.43 Fabricação de margarina e outras gorduras vegetais e de óleos não-comestíveis de animais	97,1	101,6	103,8	97,2	103,3	94,1	95,8	96,8	96,4	96,7	98,1	97,7
10.5 Laticínios	79,1	93,4	95,7	85,2	95,0	97,3	97,2	96,9	96,9	99,5	98,9	98,6
10.6 Moagem, fabricação de produtos amiláceos e de alimentos para animais	108,3	106,7	103,5	101,6	100,7	97,4	104,5	104,0	103,3	104,0	104,0	103,5
10.61 Beneficiamento de arroz e fabricação de produtos do arroz	103,5	91,6	89,9	101,2	90,2	86,6	104,1	102,3	100,4	103,3	102,2	100,7
10.62 Moagem de trigo e fabricação de derivados	112,9	108,5	105,0	103,3	96,2	99,1	100,7	100,1	100,0	99,3	99,2	99,5
10.7 Fabricação e refino de açúcar	178,0	168,7	176,1	131,4	94,8	128,7	111,7	107,4	110,9	105,7	105,4	109,1
10.8 Torrefação e moagem de café	114,4	117,1	106,1	99,0	113,5	108,5	101,1	102,6	103,2	97,9	99,8	101,4
10.2 e 10.9 Preservação do pescado, fabricação de produtos do pescado e de outros produtos alimentícios	90,1	100,7	99,7	93,9	99,8	97,7	96,7	97,1	97,2	97,3	97,6	97,8
11.1 Fabricação de bebidas alcoólicas	82,3	93,1	99,0	96,9	101,6	99,9	96,5	97,1	97,5	99,5	99,4	98,6
11.2 Fabricação de bebidas não-alcoólicas	84,6	89,0	94,3	103,3	95,9	95,9	100,3	99,7	99,2	97,5	97,1	97,3
13.1 Preparação e fiação de fibras têxteis	81,7	85,2	82,3	96,4	101,5	99,2	90,9	92,2	92,9	86,8	88,4	89,9
13.2 Tecelagem, exceto malha	75,2	79,6	75,6	102,5	108,6	105,1	87,9	90,3	91,8	81,3	84,3	87,2
13.3 Fabricação de tecidos de malha	65,1	68,5	70,1	97,5	106,4	104,3	90,1	92,0	93,3	83,5	85,9	87,9
13.5 Fabricação de artefatos têxteis, exceto vestuário	87,7	90,2	90,0	91,5	101,1	103,9	92,2	93,3	94,4	89,1	90,0	91,9
14.1 Confeção de artigos do vestuário e acessórios	84,6	91,2	89,9	91,0	92,1	95,3	90,3	90,5	91,1	89,1	88,8	89,7
14.2 Fabricação de artigos de malharia e tricotagem	118,8	115,6	103,4	105,5	116,4	108,5	90,6	93,5	95,0	84,2	88,2	90,6
15.1 Curtimento e outras preparações de couro	92,8	97,8	89,8	89,7	110,8	93,9	100,9	102,0	101,1	97,0	99,7	100,1
15.3 e 15.4 Fabricação de calçados e de partes para calçados de qualquer material	92,0	104,6	100,0	92,6	107,0	97,8	95,0	96,6	96,7	91,6	92,9	93,9

Fonte: IBGE, Diretoria de Pesquisas, Coordenação de Indústria

Nota: Ponderação PIA-2010, sem ajuste sazonal

(1) Base: média de 2012 = 100

(2) Base: igual mês do ano anterior = 100

(3) Base: igual período do ano anterior = 100

(4) Base: últimos doze meses anteriores = 100

Pesquisa Industrial Mensal - Produção Física
Indicadores da Produção Industrial, segundo os Grupos e Classes Industriais Selecionados (Número índice)
Brasil - 2016

Grupos e Classes Industriais Selecionados	Base fixa mensal (1)			Mensal (2)			Acumulado (3)			Últimos 12 meses (4)		
	Jul	Ago	Set	Jul	Ago	Set	Jan-Jul	Jan-Ago	Jan-Set	Até-Jul	Até-Ago	Até-Set
16.1 Desdobramento de madeira	95,1	102,4	96,6	92,9	100,8	104,3	97,7	98,1	98,7	96,1	95,7	96,9
16.2 Fabricação de produtos de madeira, cortiça e material trançado, exceto móveis	101,9	104,2	98,8	112,2	106,4	98,2	100,6	101,4	101,0	96,9	97,7	98,0
17.1 Fabricação de celulose e outras pastas para a fabricação de papel	113,7	113,9	122,6	97,2	100,2	111,8	111,6	110,0	110,2	111,9	110,6	110,0
17.2 Fabricação de papel, cartolina e papel-cartão	97,3	98,9	100,3	95,8	97,9	102,8	99,8	99,6	99,9	98,5	98,2	98,7
17.3 Fabricação de embalagens de papel, cartolina, papel-cartão e papelão ondulado	96,2	94,7	92,6	101,8	100,0	99,6	96,3	96,8	97,1	94,4	94,9	95,8
17.4 Fabricação de produtos diversos de papel, cartolina, papel-cartão e papelão ondulado	95,2	97,8	93,3	99,0	100,6	102,2	95,3	96,0	96,7	93,8	94,4	95,9
18.1 Atividade de impressão	65,0	72,6	78,0	78,5	106,7	88,4	88,1	90,1	89,9	82,8	84,9	85,8
18.3 Reprodução de materiais gravados em qualquer suporte	28,3	49,2	85,0	64,0	81,7	81,4	71,3	73,0	74,8	64,1	67,1	66,6
19.2 Fabricação de produtos derivados do petróleo	92,3	92,9	88,5	86,8	89,2	87,0	92,5	92,1	91,5	91,9	91,7	91,0
19.3 Fabricação de biocombustíveis	176,8	165,3	156,4	102,8	78,3	90,1	100,4	95,2	94,4	104,3	100,5	99,4
20.1 Fabricação de produtos químicos inorgânicos	98,2	108,2	108,4	92,7	99,7	99,1	94,6	95,3	95,8	92,8	93,4	94,1
20.11 Fabricação de cloro e álcalis	111,2	105,9	99,7	86,4	85,1	116,2	92,6	91,6	93,7	92,5	90,9	93,5
20.12 Fabricação de intermediários para fertilizantes	95,4	98,2	102,4	91,5	102,4	103,1	93,0	94,2	95,1	94,0	94,7	94,8
20.13 Fabricação de adubos e fertilizantes	102,5	122,8	127,2	92,6	98,6	96,6	99,7	99,5	99,0	94,8	95,6	96,1
20.14 Fabricação de gases industriais	91,0	93,3	84,5	93,9	101,2	96,4	88,3	89,8	90,5	88,1	88,6	89,3
20.2 Fabricação de produtos químicos orgânicos	105,1	103,5	105,4	101,1	99,8	104,3	100,0	100,0	100,5	99,8	99,9	99,5
20.3 e 20.4 Fabricação de resinas e elastômeros e de fibras artificiais e sintéticas	101,0	100,7	98,5	109,5	102,8	103,4	98,4	99,0	99,5	96,1	96,8	97,3
20.5 Fabricação de defensivos agrícolas e desinfestantes domissanitários	115,0	139,4	134,1	100,9	102,5	94,7	102,3	102,3	101,0	99,5	99,7	99,7
20.6 Fabricação de sabões, detergentes, produtos de limpeza, cosméticos, produtos de perfumaria e de higiene pessoal	107,9	106,4	103,6	101,4	102,0	95,8	99,8	100,1	99,6	98,4	98,6	98,4
20.61 Fabricação de sabões e detergentes sintéticos	107,3	105,1	103,5	107,7	99,5	95,9	101,3	101,1	100,5	99,2	99,2	99,0
20.62 Fabricação de produtos de limpeza e polimento	110,6	115,8	99,9	89,6	98,3	87,0	101,5	101,1	99,5	102,6	102,2	100,1
20.63 Fabricação de cosméticos, produtos de perfumaria e de higiene pessoal	108,4	106,3	104,5	95,1	107,2	97,8	96,9	98,2	98,1	96,1	96,9	97,0
20.7 Fabricação de tintas, vernizes, esmaltes, lacas e produtos afins	82,9	90,9	94,0	89,6	95,7	95,0	88,7	89,6	90,3	86,7	88,0	89,4
20.9 Fabricação de produtos e preparados químicos diversos	91,6	91,3	91,1	106,4	120,9	108,7	109,1	110,4	110,3	101,4	104,3	105,7
22.1 Fabricação de produtos de borracha	87,8	94,1	89,0	105,4	107,5	103,2	94,5	96,1	96,8	91,8	93,5	94,9
22.11 Fabricação de pneumáticos e de câmaras-de-ar	100,0	104,5	102,4	116,3	109,6	105,8	97,6	99,1	99,8	94,8	96,9	98,2

Fonte: IBGE, Diretoria de Pesquisas, Coordenação de Indústria

Nota: Ponderação PIA-2010, sem ajuste sazonal

(1) Base: média de 2012 = 100

(2) Base: igual mês do ano anterior = 100

(3) Base: igual período do ano anterior = 100

(4) Base: últimos doze meses anteriores = 100

Pesquisa Industrial Mensal - Produção Física
Indicadores da Produção Industrial, segundo os Grupos e Classes Industriais Selecionados (Número índice)
Brasil - 2016

Grupos e Classes Industriais Selecionados	Base fixa mensal (1)			Mensal (2)			Acumulado (3)			Últimos 12 meses (4)		
	Jul	Ago	Set	Jul	Ago	Set	Jan-Jul	Jan-Ago	Jan-Set	Até-Jul	Até-Ago	Até-Set
22.2 Fabricação de produtos de material plástico	80,8	85,1	81,5	94,3	97,5	95,5	88,2	89,3	90,0	87,5	88,0	89,0
22.21 Fabricação de laminados planos e tubulares de material plástico	90,0	95,5	94,4	98,6	101,5	99,6	92,9	94,0	94,6	92,2	92,6	93,3
22.22 Fabricação de embalagens de material plástico	83,3	87,0	82,0	90,4	95,1	90,9	90,2	90,8	90,8	92,1	92,0	92,0
22.23 Fabricação de tubos e acessórios de material plástico para uso na construção	75,8	78,6	76,3	98,5	90,2	89,6	81,9	82,9	83,6	81,2	81,6	82,3
23.1 Fabricação de vidro e de produtos do vidro	103,6	99,2	101,3	98,1	91,4	93,6	94,2	93,8	93,8	93,4	93,5	93,1
23.11 Fabricação de vidro plano e de segurança	99,5	92,7	97,5	96,7	84,3	90,7	89,7	89,0	89,2	90,2	89,3	88,5
23.2 Fabricação de cimento	81,5	79,8	63,5	91,8	83,8	70,4	85,4	85,2	83,5	86,0	85,5	84,2
23.3 Fabricação de artefatos de concreto, cimento, fibrocimento, gesso e materiais semelhantes	73,5	70,3	61,5	85,6	88,8	82,8	84,6	85,2	84,9	82,5	82,8	83,2
23.4 Fabricação de produtos cerâmicos	96,6	98,4	95,8	89,9	92,6	91,9	87,8	88,4	88,8	89,6	89,1	88,6
23.9 Aparelhamento de pedras e fabricação de outros produtos de minerais não-metálicos	92,3	90,8	81,9	87,3	90,6	89,8	93,6	93,2	92,9	93,7	93,3	93,7
24.1 Produção de ferro-gusa e de ferroligas	87,7	84,0	100,0	104,3	86,6	108,1	79,8	80,6	83,6	81,1	79,8	81,0
24.2 Siderurgia	84,7	84,9	78,7	99,4	104,0	106,8	87,7	89,6	91,3	87,3	88,5	90,6
24.3 Produção de tubos de aço, exceto tubos sem costura	55,4	57,4	56,0	79,2	75,4	66,9	76,7	76,5	75,4	85,2	83,3	80,0
24.4 Metalurgia dos metais não-ferrosos	100,8	97,8	94,3	101,9	95,0	92,4	107,3	105,6	104,0	104,4	103,7	102,8
24.5 Fundição	60,5	74,0	67,1	85,3	102,1	90,2	79,3	82,1	83,0	79,0	80,7	81,4
25.1 Fabricação de estruturas metálicas e obras de caldeiraria pesada	44,4	50,1	47,3	72,0	83,5	84,2	73,3	74,5	75,5	74,3	75,2	76,2
25.2 Fabricação de tanques, reservatórios metálicos e caldeiras	85,3	87,4	66,9	77,0	98,1	77,0	72,5	75,1	75,3	74,6	75,5	75,1
25.3 Forjaria, estamparia, metalurgia do pó e serviços de tratamento de metais	76,9	77,7	73,8	93,3	104,0	108,3	86,8	88,9	90,8	82,3	84,2	87,0
25.4 Fabricação de artigos de cutelaria, de serralheria e ferramentas	75,8	83,3	77,4	83,8	100,0	95,3	88,6	90,0	90,6	86,7	87,5	88,1
25.5 e 25.9 - Fabricação de equipamento bélico pesado, armas de fogo e munições e de produtos de metal não especificados anteriormente	88,7	99,2	91,5	96,1	109,4	98,0	94,9	96,7	96,8	93,6	95,0	95,3
25.91 Fabricação de embalagens metálicas	100,0	109,1	99,9	100,1	108,6	94,4	100,4	101,4	100,6	99,6	100,7	99,8
25.92 Fabricação de produtos de trefilados de metal	83,0	89,3	86,7	93,7	102,6	100,0	90,5	92,0	92,9	88,1	89,3	90,7
26.1 Fabricação de componentes eletrônicos	64,4	73,8	68,9	101,0	105,3	117,9	76,2	79,7	83,1	77,3	79,7	83,3
26.2 Fabricação de equipamentos de informática e periféricos	44,2	44,3	43,2	70,3	91,5	81,8	67,6	69,9	71,0	59,4	62,7	65,5
26.3 Fabricação de equipamentos de comunicação	61,8	66,2	68,3	128,3	105,5	99,7	80,9	83,4	85,1	70,8	73,1	75,8
26.4 Fabricação de aparelhos de recepção, reprodução, gravação e amplificação de áudio e vídeo	62,7	81,2	79,0	83,4	96,9	88,8	72,1	75,4	77,0	73,9	74,9	75,0

Fonte: IBGE, Diretoria de Pesquisas, Coordenação de Indústria

Nota: Ponderação PIA-2010, sem ajuste sazonal

(1) Base: média de 2012 = 100

(2) Base: igual mês do ano anterior = 100

(3) Base: igual período do ano anterior = 100

(4) Base: últimos doze meses anteriores = 100

Pesquisa Industrial Mensal - Produção Física
Indicadores da Produção Industrial, segundo os Grupos e Classes Industriais Selecionados (Número índice)
Brasil - 2016

Grupos e Classes Industriais Selecionados	Base fixa mensal (1)			Mensal (2)			Acumulado (3)			Últimos 12 meses (4)		
	Jul	Ago	Set	Jul	Ago	Set	Jan-Jul	Jan-Ago	Jan-Set	Até-Jul	Até-Ago	Até-Set
26.5 Fabricação de aparelhos e instrumentos de medida, teste e controle; cronômetros e relógios	74,4	80,8	75,2	80,7	89,3	82,5	85,8	86,2	85,8	87,1	86,3	85,2
27.1 Fabricação de geradores, transformadores e motores elétricos	91,9	87,7	71,3	98,5	102,4	85,8	94,4	95,3	94,3	91,6	93,1	93,0
27.2 Fabricação de pilhas, baterias e acumuladores elétricos	109,3	114,0	99,1	100,7	120,6	115,6	103,7	105,6	106,5	95,2	98,1	101,0
27.3 Fabricação de equipamentos para distribuição e controle de energia elétrica	80,8	92,0	83,3	94,5	108,2	101,8	87,0	89,5	90,7	82,2	84,6	86,9
27.4 Fabricação de lâmpadas e outros equipamentos de iluminação	51,1	56,7	47,8	88,9	97,4	82,4	68,8	71,8	72,8	65,9	68,1	69,8
27.5 Fabricação de eletrodomésticos	71,5	88,6	75,1	101,5	109,6	90,5	89,7	92,1	91,9	85,9	88,0	88,6
27.51 Fabricação de fogões, refrigeradores e máquinas de lavar e secar para uso doméstico	65,6	79,3	63,6	97,1	108,7	86,7	91,5	93,5	92,8	85,4	87,7	88,4
27.59 Fabricação de aparelhos eletrodomésticos não especificados anteriormente	90,7	118,8	112,6	113,6	111,4	98,5	85,2	88,6	89,8	87,4	88,8	89,1
27.9 Fabricação de equipamentos e aparelhos elétricos não especificados anteriormente	71,9	88,7	84,5	98,4	151,3	124,2	82,0	88,0	91,3	77,2	82,4	85,5
28.1 Fabricação de motores, bombas, compressores e equipamentos de transmissão	85,4	89,5	84,6	102,6	79,3	87,4	102,2	98,5	97,1	106,8	101,8	99,8
28.2 Fabricação de máquinas e equipamentos de uso geral	55,9	72,1	68,0	74,0	94,5	84,5	71,3	74,1	75,3	73,5	74,3	74,9
28.3 Fabricação de tratores e de máquinas e equipamentos para a agricultura e pecuária	77,4	89,6	83,6	94,5	119,0	107,5	80,6	85,0	87,4	76,8	80,6	83,1
28.4 Fabricação de máquinas-ferramenta	101,7	91,9	84,7	101,1	105,0	96,0	85,1	87,5	88,4	85,1	86,8	87,3
28.5 Fabricação de máquinas e equipamentos de uso na extração mineral e na construção	47,7	51,5	45,5	60,5	66,5	67,4	73,2	72,5	72,0	65,3	66,5	68,4
28.6 Fabricação de máquinas e equipamentos de uso industrial específico	109,9	145,8	128,6	95,1	145,4	111,3	97,9	103,1	104,0	90,9	95,2	97,2
29.1 Fabricação de automóveis, camionetas e utilitários	66,9	64,2	64,8	86,3	84,1	106,0	79,8	80,4	82,7	75,0	74,9	78,6
29.2 Fabricação de caminhões e ônibus	46,2	52,5	49,3	80,1	120,2	89,1	73,5	77,7	78,8	61,0	66,6	70,1
29.3 Fabricação de cabines, carrocerias e reboques para veículos automotores	45,8	46,1	37,5	88,0	101,8	83,0	77,5	80,0	80,3	62,6	66,8	70,0
29.4 Fabricação de peças e acessórios para veículos automotores	66,3	70,5	65,5	88,9	94,5	100,7	83,1	84,4	86,0	80,1	80,6	82,9
31.0 Fabricação de móveis	65,7	75,7	72,8	84,8	99,7	90,6	84,9	86,7	87,1	82,1	83,5	84,4
32.1 Fabricação de artigos de joalheria, bijuteria e semelhantes	51,7	58,0	125,2	70,0	93,3	165,9	60,1	64,3	77,7	77,9	75,4	83,1
32.3 Fabricação de artefatos para pesca e esporte	27,3	40,4	64,5	44,1	35,9	61,5	41,5	40,2	44,0	65,0	56,5	51,3
32.4 Fabricação de brinquedos e jogos recreativos	84,6	105,9	109,3	88,5	107,0	116,9	92,6	95,0	97,9	85,5	87,5	92,3
32.5 Fabricação de instrumentos e materiais para uso médico e odontológico e de artigos ópticos	96,5	103,6	104,9	86,6	88,8	84,6	86,7	87,0	86,7	88,0	87,3	86,6
32.9 Fabricação de produtos diversos	95,4	101,9	96,9	97,2	111,8	102,5	92,2	94,5	95,4	88,5	91,0	92,6

Fonte: IBGE, Diretoria de Pesquisas, Coordenação de Indústria

Nota: Ponderação PIA-2010, sem ajuste sazonal

(1) Base: média de 2012 = 100

(2) Base: igual mês do ano anterior = 100

(3) Base: igual período do ano anterior = 100

(4) Base: últimos doze meses anteriores = 100

Pesquisa Industrial Mensal - Produção Física
Indicadores da Produção Industrial, segundo as Seções e Atividades de Indústria - Brasil
Índice de base fixa com ajuste sazonal (Base: média de 2012 = 100) (Número índice)

2014

Seções e Atividades de Indústria	Jan	Fev	Mar	Abr	Mai	Jun	Jul	Ago	Set	Out	Nov	Dez
1 - Indústria geral	101,0	101,3	100,8	100,2	99,0	97,3	98,6	98,9	98,7	98,9	98,3	96,1
2 - Indústrias extrativas	98,0	97,0	99,7	100,1	101,1	100,8	103,2	105,7	106,2	108,5	106,1	107,9
3 - Indústrias de transformação	101,1	101,6	100,9	100,2	99,1	96,5	98,2	98,3	98,3	97,9	96,9	94,4
3.10 - Fabricação de produtos alimentícios	99,4	100,0	99,2	101,2	103,3	104,6	100,6	100,7	97,3	99,2	95,8	94,3
3.11 - Fabricação de bebidas	96,9	101,9	104,1	103,8	101,3	102,4	101,0	95,1	94,2	94,4	95,1	99,7
3.12 - Fabricação de produtos do fumo	85,8	84,7	88,8	84,6	91,8	89,8	88,2	109,4	93,1	85,2	87,3	84,4
3.13 - Fabricação de produtos têxteis	97,4	94,6	93,9	93,5	96,5	89,5	95,5	95,5	96,3	93,9	92,0	83,9
3.14 - Confecção de artigos do vestuário e acessórios	101,0	102,0	101,9	98,5	97,0	86,6	96,3	95,4	97,0	94,4	92,9	96,6
3.15 - Preparação de couros e fabricação de artefatos de couro, artigos para viagem e calçados	95,3	99,0	101,0	100,7	100,8	99,2	99,5	100,4	102,9	101,1	100,4	98,3
3.16 - Fabricação de produtos de madeira	104,8	103,0	101,4	97,9	96,5	95,8	98,6	97,5	101,0	100,4	98,1	98,8
3.17 - Fabricação de celulose, papel e produtos de papel	99,0	98,4	98,8	98,2	97,5	97,3	98,3	98,5	98,9	99,0	99,2	98,2
3.18 - Impressão e reprodução de gravações	-	-	-	-	-	-	-	-	-	-	-	-
3.19 - Fabricação de coque, de produtos derivados do petróleo e de biocombustíveis	106,2	107,5	110,7	111,1	104,5	112,4	110,1	110,8	109,0	110,3	108,7	106,5
3.20B - Fabricação de sabões, deterg., prods. de limpeza, cosméticos, prods. de perfum. e de higiene pessoal	108,8	108,3	108,3	110,7	111,4	106,6	110,2	105,9	107,3	107,6	106,4	109,1
3.20C - Fabricação de outros produtos químicos	104,3	102,2	98,9	97,0	100,7	99,9	102,9	101,3	100,4	99,4	99,8	100,6
3.21 - Fabricação de produtos farmoquímicos e farmacêuticos	105,4	107,7	104,5	109,0	105,0	95,0	109,4	96,4	106,3	93,4	96,4	93,7
3.22 - Fabricação de produtos de borracha e de material plástico	98,8	100,3	99,3	98,9	97,7	91,8	93,0	95,9	100,0	97,5	97,0	95,0
3.23 - Fabricação de produtos de minerais não-metálicos	102,3	102,9	101,5	99,9	99,8	96,1	98,7	99,9	100,7	98,3	99,3	97,1
3.24 - Metalurgia	96,4	98,2	97,6	95,5	91,8	91,2	90,4	90,2	93,3	91,5	89,1	87,4
3.25 - Fabricação de produtos de metal, exceto máquinas e equipamentos	88,4	92,6	89,8	90,5	89,7	84,9	87,9	90,1	88,3	87,0	87,0	85,9
3.26 - Fabricação de equipamentos de informática, produtos eletrônicos e ópticos	115,8	119,0	116,4	113,8	102,4	76,2	100,9	96,2	94,6	99,8	95,0	89,2
3.27 - Fabricação de máquinas, aparelhos e materiais elétricos	97,1	97,4	97,1	100,0	96,2	86,5	98,1	99,2	97,5	97,2	94,0	92,6
3.28 - Fabricação de máquinas e equipamentos	103,0	101,0	98,1	99,7	102,2	93,0	96,3	98,4	99,3	97,3	96,2	93,7
3.29 - Fabricação de veículos automotores, reboques e carrocerias	98,3	101,2	96,6	95,4	91,3	78,8	85,4	87,5	97,1	92,6	90,7	81,2
3.30 - Fabricação de outros equipamentos de transporte, exceto veículos automotores	104,3	100,8	105,1	104,6	102,9	83,7	110,0	100,5	97,2	102,2	104,6	103,4
3.31 - Fabricação de móveis	96,3	97,5	97,1	94,1	90,6	88,5	93,4	94,0	95,7	96,9	96,6	91,6
3.32 - Fabricação de produtos diversos	102,3	101,8	99,4	100,7	96,3	94,9	103,9	100,5	105,1	102,5	119,8	101,4
3.33 - Manutenção, reparação e instalação de máquinas e equipamentos	-	-	-	-	-	-	-	-	-	-	-	-

Fonte: IBGE, Diretoria de Pesquisas, Coordenação de Indústria

Nota: Ponderação PIA-2010

Pesquisa Industrial Mensal - Produção Física
Indicadores da Produção Industrial, segundo as Seções e Atividades de Indústria - Brasil
Índice de base fixa com ajuste sazonal (Base: média de 2012 = 100) (Número índice)

2015

Seções e Atividades de Indústria	Jan	Fev	Mar	Abr	Mai	Jun	Jul	Ago	Set	Out	Nov	Dez
1 - Indústria geral	96,3	95,7	94,5	92,9	92,9	91,5	90,2	90,1	88,2	87,6	85,8	85,2
2 - Indústrias extrativas	109,9	110,5	111,1	111,8	109,4	109,3	107,3	108,7	108,3	106,0	95,5	95,9
3 - Indústrias de transformação	94,5	93,5	92,4	90,7	90,7	89,2	88,2	87,8	85,9	85,5	84,3	83,8
3.10 - Fabricação de produtos alimentícios	98,4	98,4	99,2	98,4	96,3	103,0	93,4	98,2	96,7	98,2	96,2	98,1
3.11 - Fabricação de bebidas	99,2	98,0	93,0	90,8	92,6	97,1	91,8	95,2	96,4	95,9	95,2	87,9
3.12 - Fabricação de produtos do fumo	75,0	48,0	70,4	79,8	83,5	82,5	92,2	90,7	92,7	94,3	80,9	70,3
3.13 - Fabricação de produtos têxteis	89,5	88,9	87,9	86,8	81,7	78,5	77,5	75,2	74,8	74,0	74,0	66,3
3.14 - Confecção de artigos do vestuário e acessórios	90,0	90,9	85,3	86,5	89,6	86,9	84,1	87,0	82,1	81,1	79,2	81,0
3.15 - Preparação de couros e fabricação de artefatos de couro, artigos para viagem e calçados	98,4	97,7	95,0	93,0	93,4	91,4	95,1	90,2	89,5	88,1	88,7	89,2
3.16 - Fabricação de produtos de madeira	97,6	99,8	96,0	95,4	99,4	98,4	91,8	96,4	94,8	91,0	92,0	85,8
3.17 - Fabricação de celulose, papel e produtos de papel	97,1	97,3	97,1	95,2	97,4	99,5	101,2	100,7	97,3	95,0	95,8	100,8
3.18 - Impressão e reprodução de gravações	-	-	-	-	-	-	-	-	-	-	-	-
3.19 - Fabricação de coque, de produtos derivados do petróleo e de biocombustíveis	100,9	100,8	101,3	102,0	106,6	106,5	103,9	104,1	104,8	103,6	96,0	98,8
3.20B - Fabricação de sabões, deterg., prods. de limpeza, cosméticos, prods. de perfum. e de higiene pessoal	104,5	106,4	106,3	102,8	104,6	105,8	104,2	104,9	106,5	104,2	104,4	99,4
3.20C - Fabricação de outros produtos químicos	96,9	96,9	97,1	95,8	96,1	95,3	94,6	93,0	92,9	92,6	88,9	92,3
3.21 - Fabricação de produtos farmoquímicos e farmacêuticos	91,4	85,9	90,2	84,4	88,2	88,1	92,2	89,2	92,3	91,6	88,9	89,1
3.22 - Fabricação de produtos de borracha e de material plástico	95,2	96,7	93,0	91,2	88,9	86,2	84,2	85,1	84,3	84,3	83,6	83,3
3.23 - Fabricação de produtos de minerais não-metálicos	98,2	96,1	95,8	94,6	94,5	93,1	92,1	90,7	90,2	88,8	85,9	83,1
3.24 - Metalurgia	91,1	91,3	89,6	87,1	86,6	83,3	83,3	82,7	80,4	80,3	81,1	77,8
3.25 - Fabricação de produtos de metal, exceto máquinas e equipamentos	81,5	85,3	87,3	82,6	80,1	79,0	78,2	74,9	74,4	73,8	73,7	69,1
3.26 - Fabricação de equipamentos de informática, produtos eletrônicos e ópticos	90,4	86,2	79,1	76,2	75,1	63,8	64,7	65,4	67,1	60,2	57,2	64,2
3.27 - Fabricação de máquinas, aparelhos e materiais elétricos	97,6	97,3	94,6	86,9	87,1	78,3	81,7	78,3	80,7	79,1	79,8	72,3
3.28 - Fabricação de máquinas e equipamentos	96,2	97,8	90,7	86,7	83,2	77,2	82,6	82,6	79,6	80,1	79,0	70,9
3.29 - Fabricação de veículos automotores, reboques e carrocerias	80,5	78,9	74,8	73,3	71,4	66,5	67,7	63,5	58,5	56,5	57,7	60,2
3.30 - Fabricação de outros equipamentos de transporte, exceto veículos automotores	101,0	103,0	98,3	92,5	95,4	93,3	91,1	91,3	91,0	86,8	82,1	79,6
3.31 - Fabricação de móveis	92,6	91,2	88,2	87,3	87,7	81,4	79,1	75,7	75,9	72,1	72,6	73,8
3.32 - Fabricação de produtos diversos	104,9	102,1	105,1	101,8	111,2	97,9	93,2	92,9	92,7	91,7	90,4	89,4
3.33 - Manutenção, reparação e instalação de máquinas e equipamentos	-	-	-	-	-	-	-	-	-	-	-	-

Fonte: IBGE, Diretoria de Pesquisas, Coordenação de Indústria

Nota: Ponderação PIA-2010

Pesquisa Industrial Mensal - Produção Física
Indicadores da Produção Industrial, segundo as Seções e Atividades de Indústria - Brasil
Índice de base fixa com ajuste sazonal (Base: média de 2012 = 100) (Número índice)

2016

Seções e Atividades de Indústria	Jan	Fev	Mar	Abr	Mai	Jun	Jul	Ago	Set	Out	Nov	Dez
1 - Indústria geral	85,6	83,4	84,6	84,8	85,1	86,5	86,4	83,4	83,8			
2 - Indústrias extrativas	92,4	94,3	93,2	94,4	96,4	96,1	97,5	95,8	98,3			
3 - Indústrias de transformação	84,3	81,9	83,5	83,8	83,5	85,1	84,8	82,2	82,4			
3.10 - Fabricação de produtos alimentícios	97,1	95,9	101,9	106,9	100,1	99,7	101,4	93,3	99,3			
3.11 - Fabricação de bebidas	90,8	91,6	92,0	94,6	96,4	93,4	93,7	93,9	93,7			
3.12 - Fabricação de produtos do fumo	88,9	85,1	82,7	69,5	61,2	61,7	52,2	49,5	44,7			
3.13 - Fabricação de produtos têxteis	72,5	74,8	75,7	75,4	75,6	78,1	77,2	77,0	77,0			
3.14 - Confeção de artigos do vestuário e acessórios	81,0	79,4	79,1	77,0	75,5	83,5	81,1	75,8	78,1			
3.15 - Preparação de couros e fabricação de artefatos de couro, artigos para viagem e calçados	91,8	89,5	88,3	88,8	88,7	98,2	91,6	91,7	88,7			
3.16 - Fabricação de produtos de madeira	91,5	93,8	98,0	96,3	96,0	99,4	98,2	97,6	95,8			
3.17 - Fabricação de celulose, papel e produtos de papel	98,9	99,3	96,3	99,1	101,9	99,7	100,0	99,6	102,4			
3.18 - Impressão e reprodução de gravações	-	-	-	-	-	-	-	-	-			
3.19 - Fabricação de coque, de produtos derivados do petróleo e de biocombustíveis	101,5	102,8	95,8	99,9	92,0	91,3	91,8	89,8	90,9			
3.20B - Fabricação de sabões, deterg., prods. de limpeza, cosméticos, prods. de perfum. e de higiene pessoal	102,9	104,1	103,0	99,7	105,0	111,1	107,6	104,9	102,1			
3.20C - Fabricação de outros produtos químicos	92,8	93,9	92,8	90,4	93,2	97,9	94,5	93,0	93,6			
3.21 - Fabricação de produtos farmoquímicos e farmacêuticos	89,2	88,1	98,1	86,2	86,3	88,8	82,2	89,0	83,5			
3.22 - Fabricação de produtos de borracha e de material plástico	82,9	81,6	78,8	80,5	82,3	84,1	84,9	83,3	82,0			
3.23 - Fabricação de produtos de minerais não-metálicos	83,7	83,7	83,6	83,7	82,8	83,7	84,3	79,9	75,9			
3.24 - Metalurgia	78,3	77,4	76,1	73,6	77,5	81,1	82,4	81,1	81,5			
3.25 - Fabricação de produtos de metal, exceto máquinas e equipamentos	71,7	71,2	70,6	68,7	70,5	70,9	70,8	71,9	70,3			
3.26 - Fabricação de equipamentos de informática, produtos eletrônicos e ópticos	59,9	55,1	54,8	55,6	57,5	58,3	61,6	59,8	58,6			
3.27 - Fabricação de máquinas, aparelhos e materiais elétricos	77,3	76,5	79,5	82,5	80,6	82,3	82,6	81,8	75,2			
3.28 - Fabricação de máquinas e equipamentos	73,5	67,7	74,5	76,2	76,0	75,5	75,0	74,3	72,8			
3.29 - Fabricação de veículos automotores, reboques e carrocerias	61,3	55,6	57,2	54,7	57,7	63,4	61,2	55,8	58,5			
3.30 - Fabricação de outros equipamentos de transporte, exceto veículos automotores	78,7	76,2	75,0	69,6	76,5	75,2	75,2	73,7	70,8			
3.31 - Fabricação de móveis	78,7	78,1	73,8	71,8	70,6	73,3	72,1	71,9	68,2			
3.32 - Fabricação de produtos diversos	92,0	91,8	91,2	88,0	87,8	90,2	89,5	86,7	89,6			
3.33 - Manutenção, reparação e instalação de máquinas e equipamentos	-	-	-	-	-	-	-	-	-			

Fonte: IBGE, Diretoria de Pesquisas, Coordenação de Indústria

Nota: Ponderação PIA-2010

Pesquisa Industrial Mensal - Produção Física

Indicadores da Produção Industrial, segundo as Seções e Atividades de Indústria - Brasil

Varição percentual mês/mês imediatamente anterior com ajuste sazonal (Base: mês imediatamente anterior)

2014

Seções e Atividades de Indústria	Jan	Fev	Mar	Abr	Mai	Jun	Jul	Ago	Set	Out	Nov	Dez
1 - Indústria geral	1,8	0,3	- 0,5	- 0,6	- 1,2	- 1,7	1,3	0,3	- 0,2	0,2	- 0,6	- 2,2
2 - Indústrias extrativas	0,6	- 1,0	2,8	0,4	1,0	- 0,3	2,4	2,4	0,5	2,2	- 2,2	1,7
3 - Indústrias de transformação	1,8	0,5	- 0,7	- 0,7	- 1,1	- 2,6	1,8	0,1	0,0	- 0,4	- 1,0	- 2,6
3.10 - Fabricação de produtos alimentícios	- 2,5	0,6	- 0,8	2,0	2,1	1,3	- 3,8	0,1	- 3,4	2,0	- 3,4	- 1,6
3.11 - Fabricação de bebidas	- 0,3	5,2	2,2	- 0,3	- 2,4	1,1	- 1,4	- 5,8	- 0,9	0,2	0,7	4,8
3.12 - Fabricação de produtos do fumo	- 24,1	- 1,3	4,8	- 4,7	8,5	- 2,2	- 1,8	24,0	- 14,9	- 8,5	2,5	- 3,3
3.13 - Fabricação de produtos têxteis	0,3	- 2,9	- 0,7	- 0,4	3,2	- 7,3	6,7	0,0	0,8	- 2,5	- 2,0	- 8,8
3.14 - Confeção de artigos do vestuário e acessórios	1,4	1,0	- 0,1	- 3,3	- 1,5	- 10,7	11,2	- 0,9	1,7	- 2,7	- 1,6	4,0
3.15 - Preparação de couros e fabricação de artefatos de couro, artigos para viagem e calçados	1,2	3,9	2,0	- 0,3	0,1	- 1,6	0,3	0,9	2,5	- 1,7	- 0,7	- 2,1
3.16 - Fabricação de produtos de madeira	2,3	- 1,7	- 1,6	- 3,5	- 1,4	- 0,7	2,9	- 1,1	3,6	- 0,6	- 2,3	0,7
3.17 - Fabricação de celulose, papel e produtos de papel	0,8	- 0,6	0,4	- 0,6	- 0,7	- 0,2	1,0	0,2	0,4	0,1	0,2	- 1,0
3.18 - Impressão e reprodução de gravações	-	-	-	-	-	-	-	-	-	-	-	-
3.19 - Fabricação de coque, de produtos derivados do petróleo e de biocombustíveis	- 1,2	1,2	3,0	0,4	- 5,9	7,6	- 2,0	0,6	- 1,6	1,2	- 1,5	- 2,0
3.20B - Fabricação de sabões, deterg., prods. de limpeza, cosméticos, prods. de perfum. e de higiene pessoal	3,0	- 0,5	0,0	2,2	0,6	- 4,3	3,4	- 3,9	1,3	0,3	- 1,1	2,5
3.20C - Fabricação de outros produtos químicos	0,4	- 2,0	- 3,2	- 1,9	3,8	- 0,8	3,0	- 1,6	- 0,9	- 1,0	0,4	0,8
3.21 - Fabricação de produtos farmoquímicos e farmacêuticos	9,0	2,2	- 3,0	4,3	- 3,7	- 9,5	15,2	- 11,9	10,3	- 12,1	3,2	- 2,8
3.22 - Fabricação de produtos de borracha e de material plástico	1,5	1,5	- 1,0	- 0,4	- 1,2	- 6,0	1,3	3,1	4,3	- 2,5	- 0,5	- 2,1
3.23 - Fabricação de produtos de minerais não-metálicos	1,3	0,6	- 1,4	- 1,6	- 0,1	- 3,7	2,7	1,2	0,8	- 2,4	1,0	- 2,2
3.24 - Metalurgia	- 1,1	1,9	- 0,6	- 2,2	- 3,9	- 0,7	- 0,9	- 0,2	3,4	- 1,9	- 2,6	- 1,9
3.25 - Fabricação de produtos de metal, exceto máquinas e equipamentos	- 4,3	4,8	- 3,0	0,8	- 0,9	- 5,4	3,5	2,5	- 2,0	- 1,5	0,0	- 1,3
3.26 - Fabricação de equipamentos de informática, produtos eletrônicos e ópticos	2,7	2,8	- 2,2	- 2,2	- 10,0	- 25,6	32,4	- 4,7	- 1,7	5,5	- 4,8	- 6,1
3.27 - Fabricação de máquinas, aparelhos e materiais elétricos	2,4	0,3	- 0,3	3,0	- 3,8	- 10,1	13,4	1,1	- 1,7	- 0,3	- 3,3	- 1,5
3.28 - Fabricação de máquinas e equipamentos	4,6	- 1,9	- 2,9	1,6	2,5	- 9,0	3,5	2,2	0,9	- 2,0	- 1,1	- 2,6
3.29 - Fabricação de veículos automotores, reboques e carrocerias	2,7	3,0	- 4,5	- 1,2	- 4,3	- 13,7	8,4	2,5	11,0	- 4,6	- 2,1	- 10,5
3.30 - Fabricação de outros equipamentos de transporte, exceto veículos automotores	3,2	- 3,4	4,3	- 0,5	- 1,6	- 18,7	31,4	- 8,6	- 3,3	5,1	2,3	- 1,1
3.31 - Fabricação de móveis	- 2,0	1,2	- 0,4	- 3,1	- 3,7	- 2,3	5,5	0,6	1,8	1,3	- 0,3	- 5,2
3.32 - Fabricação de produtos diversos	- 3,8	- 0,5	- 2,4	1,3	- 4,4	- 1,5	9,5	- 3,3	4,6	- 2,5	16,9	- 15,4
3.33 - Manutenção, reparação e instalação de máquinas e equipamentos	-	-	-	-	-	-	-	-	-	-	-	-

Fonte: IBGE, Diretoria de Pesquisas, Coordenação de Indústria

Nota: Ponderação PIA-2010

Pesquisa Industrial Mensal - Produção Física

Indicadores da Produção Industrial, segundo as Seções e Atividades de Indústria - Brasil

Varição percentual mês/mês imediatamente anterior com ajuste sazonal (Base: mês imediatamente anterior)

2015

Seções e Atividades de Indústria	Jan	Fev	Mar	Abr	Mai	Jun	Jul	Ago	Set	Out	Nov	Dez
1 - Indústria geral	0,2	-0,6	-1,3	-1,7	0,0	-1,5	-1,4	-0,1	-2,1	-0,7	-2,1	-0,7
2 - Indústrias extrativas	1,9	0,5	0,5	0,6	-2,1	-0,1	-1,8	1,3	-0,4	-2,1	-9,9	0,4
3 - Indústrias de transformação	0,1	-1,1	-1,2	-1,8	0,0	-1,7	-1,1	-0,5	-2,2	-0,5	-1,4	-0,6
3.10 - Fabricação de produtos alimentícios	4,3	0,0	0,8	-0,8	-2,1	7,0	-9,3	5,1	-1,5	1,6	-2,0	2,0
3.11 - Fabricação de bebidas	-0,5	-1,2	-5,1	-2,4	2,0	4,9	-5,5	3,7	1,3	-0,5	-0,7	-7,7
3.12 - Fabricação de produtos do fumo	-11,1	-36,0	46,7	13,4	4,6	-1,2	11,8	-1,6	2,2	1,7	-14,2	-13,1
3.13 - Fabricação de produtos têxteis	6,7	-0,7	-1,1	-1,3	-5,9	-3,9	-1,3	-3,0	-0,5	-1,1	0,0	-10,4
3.14 - Confeção de artigos do vestuário e acessórios	-6,8	1,0	-6,2	1,4	3,6	-3,0	-3,2	3,4	-5,6	-1,2	-2,3	2,3
3.15 - Preparação de couros e fabricação de artefatos de couro, artigos para viagem e calçados	0,1	-0,7	-2,8	-2,1	0,4	-2,1	4,0	-5,2	-0,8	-1,6	0,7	0,6
3.16 - Fabricação de produtos de madeira	-1,2	2,3	-3,8	-0,6	4,2	-1,0	-6,7	5,0	-1,7	-4,0	1,1	-6,7
3.17 - Fabricação de celulose, papel e produtos de papel	-1,1	0,2	-0,2	-2,0	2,3	2,2	1,7	-0,5	-3,4	-2,4	0,8	5,2
3.18 - Impressão e reprodução de gravações	-	-	-	-	-	-	-	-	-	-	-	-
3.19 - Fabricação de coque, de produtos derivados do petróleo e de biocombustíveis	-5,3	-0,1	0,5	0,7	4,5	-0,1	-2,4	0,2	0,7	-1,1	-7,3	2,9
3.20B - Fabricação de sabões, deterg., prods. de limpeza, cosméticos, prods. de perfum. e de higiene pessoal	-4,2	1,8	-0,1	-3,3	1,8	1,1	-1,5	0,7	1,5	-2,2	0,2	-4,8
3.20C - Fabricação de outros produtos químicos	-3,7	0,0	0,2	-1,3	0,3	-0,8	-0,7	-1,7	-0,1	-0,3	-4,0	3,8
3.21 - Fabricação de produtos farmoquímicos e farmacêuticos	-2,5	-6,0	5,0	-6,4	4,5	-0,1	4,7	-3,3	3,5	-0,8	-2,9	0,2
3.22 - Fabricação de produtos de borracha e de material plástico	0,2	1,6	-3,8	-1,9	-2,5	-3,0	-2,3	1,1	-0,9	0,0	-0,8	-0,4
3.23 - Fabricação de produtos de minerais não-metálicos	1,1	-2,1	-0,3	-1,3	-0,1	-1,5	-1,1	-1,5	-0,6	-1,6	-3,3	-3,3
3.24 - Metalurgia	4,2	0,2	-1,9	-2,8	-0,6	-3,8	0,0	-0,7	-2,8	-0,1	1,0	-4,1
3.25 - Fabricação de produtos de metal, exceto máquinas e equipamentos	-5,1	4,7	2,3	-5,4	-3,0	-1,4	-1,0	-4,2	-0,7	-0,8	-0,1	-6,2
3.26 - Fabricação de equipamentos de informática, produtos eletrônicos e ópticos	1,3	-4,6	-8,2	-3,7	-1,4	-15,0	1,4	1,1	2,6	-10,3	-5,0	12,2
3.27 - Fabricação de máquinas, aparelhos e materiais elétricos	5,4	-0,3	-2,8	-8,1	0,2	-10,1	4,3	-4,2	3,1	-2,0	0,9	-9,4
3.28 - Fabricação de máquinas e equipamentos	2,7	1,7	-7,3	-4,4	-4,0	-7,2	7,0	0,0	-3,6	0,6	-1,4	-10,3
3.29 - Fabricação de veículos automotores, reboques e carrocerias	-0,9	-2,0	-5,2	-2,0	-2,6	-6,9	1,8	-6,2	-7,9	-3,4	2,1	4,3
3.30 - Fabricação de outros equipamentos de transporte, exceto veículos automotores	-2,3	2,0	-4,6	-5,9	3,1	-2,2	-2,4	0,2	-0,3	-4,6	-5,4	-3,0
3.31 - Fabricação de móveis	1,1	-1,5	-3,3	-1,0	0,5	-7,2	-2,8	-4,3	0,3	-5,0	0,7	1,7
3.32 - Fabricação de produtos diversos	3,5	-2,7	2,9	-3,1	9,2	-12,0	-4,8	-0,3	-0,2	-1,1	-1,4	-1,1
3.33 - Manutenção, reparação e instalação de máquinas e equipamentos	-	-	-	-	-	-	-	-	-	-	-	-

Fonte: IBGE, Diretoria de Pesquisas, Coordenação de Indústria

Nota: Ponderação PIA-2010

Pesquisa Industrial Mensal - Produção Física

Indicadores da Produção Industrial, segundo as Seções e Atividades de Indústria - Brasil

Varição percentual mês/mês imediatamente anterior com ajuste sazonal (Base: mês imediatamente anterior)

2016

Seções e Atividades de Indústria	Jan	Fev	Mar	Abr	Mai	Jun	Jul	Ago	Set	Out	Nov	Dez
1 - Indústria geral	0,5	-2,6	1,4	0,2	0,4	1,6	-0,1	-3,5	0,5			
2 - Indústrias extrativas	-3,6	2,1	-1,2	1,3	2,1	-0,3	1,5	-1,7	2,6			
3 - Indústrias de transformação	0,6	-2,8	2,0	0,4	-0,4	1,9	-0,4	-3,1	0,2			
3.10 - Fabricação de produtos alimentícios	-1,0	-1,2	6,3	4,9	-6,4	-0,4	1,7	-8,0	6,4			
3.11 - Fabricação de bebidas	3,3	0,9	0,4	2,8	1,9	-3,1	0,3	0,2	-0,2			
3.12 - Fabricação de produtos do fumo	26,5	-4,3	-2,8	-16,0	-11,9	0,8	-15,4	-5,2	-9,7			
3.13 - Fabricação de produtos têxteis	9,4	3,2	1,2	-0,4	0,3	3,3	-1,2	-0,3	0,0			
3.14 - Confeção de artigos do vestuário e acessórios	0,0	-2,0	-0,4	-2,7	-1,9	10,6	-2,9	-6,5	3,0			
3.15 - Preparação de couros e fabricação de artefatos de couro, artigos para viagem e calçados	2,9	-2,5	-1,3	0,6	-0,1	10,7	-6,7	0,1	-3,3			
3.16 - Fabricação de produtos de madeira	6,6	2,5	4,5	-1,7	-0,3	3,5	-1,2	-0,6	-1,8			
3.17 - Fabricação de celulose, papel e produtos de papel	-1,9	0,4	-3,0	2,9	2,8	-2,2	0,3	-0,4	2,8			
3.18 - Impressão e reprodução de gravações	-	-	-	-	-	-	-	-	-			
3.19 - Fabricação de coque, de produtos derivados do petróleo e de biocombustíveis	2,7	1,3	-6,8	4,3	-7,9	-0,8	0,5	-2,2	1,2			
3.20B - Fabricação de sabões, deterg., prods. de limpeza, cosméticos, prods. de perfum. e de higiene pessoal	3,5	1,2	-1,1	-3,2	5,3	5,8	-3,2	-2,5	-2,7			
3.20C - Fabricação de outros produtos químicos	0,5	1,2	-1,2	-2,6	3,1	5,0	-3,5	-1,6	0,6			
3.21 - Fabricação de produtos farmoquímicos e farmacêuticos	0,1	-1,2	11,4	-12,1	0,1	2,9	-7,4	8,3	-6,2			
3.22 - Fabricação de produtos de borracha e de material plástico	-0,5	-1,6	-3,4	2,2	2,2	2,2	1,0	-1,9	-1,6			
3.23 - Fabricação de produtos de minerais não-metálicos	0,7	0,0	-0,1	0,1	-1,1	1,1	0,7	-5,2	-5,0			
3.24 - Metalurgia	0,6	-1,1	-1,7	-3,3	5,3	4,6	1,6	-1,6	0,5			
3.25 - Fabricação de produtos de metal, exceto máquinas e equipamentos	3,8	-0,7	-0,8	-2,7	2,6	0,6	-0,1	1,6	-2,2			
3.26 - Fabricação de equipamentos de informática, produtos eletrônicos e ópticos	-6,7	-8,0	-0,5	1,5	3,4	1,4	5,7	-2,9	-2,0			
3.27 - Fabricação de máquinas, aparelhos e materiais elétricos	6,9	-1,0	3,9	3,8	-2,3	2,1	0,4	-1,0	-8,1			
3.28 - Fabricação de máquinas e equipamentos	3,7	-7,9	10,0	2,3	-0,3	-0,7	-0,7	-0,9	-2,0			
3.29 - Fabricação de veículos automotores, reboques e carrocerias	1,8	-9,3	2,9	-4,4	5,5	9,9	-3,5	-8,8	4,8			
3.30 - Fabricação de outros equipamentos de transporte, exceto veículos automotores	-1,1	-3,2	-1,6	-7,2	9,9	-1,7	0,0	-2,0	-3,9			
3.31 - Fabricação de móveis	6,6	-0,8	-5,5	-2,7	-1,7	3,8	-1,6	-0,3	-5,1			
3.32 - Fabricação de produtos diversos	2,9	-0,2	-0,7	-3,5	-0,2	2,7	-0,8	-3,1	3,3			
3.33 - Manutenção, reparação e instalação de máquinas e equipamentos	-	-	-	-	-	-	-	-	-			

Fonte: IBGE, Diretoria de Pesquisas, Coordenação de Indústria

Nota: Ponderação PIA-2010

Pesquisa Industrial Mensal - Produção Física
Indicadores da Produção Industrial, segundo as Grandes Categorias Econômicas - Brasil
Índice de base fixa com ajuste sazonal (Base: média de 2012 = 100) (Número índice)

2014												
Grandes Categorias Econômicas	Jan	Fev	Mar	Abr	Mai	Jun	Jul	Ago	Set	Out	Nov	Dez
1 Bens de capital	108,0	108,8	106,1	105,6	103,9	93,3	101,7	102,7	102,2	100,2	98,5	88,9
2 Bens intermediários	98,9	98,9	99,0	98,5	97,6	97,5	97,7	98,5	97,5	97,6	97,8	96,9
3 Bens de consumo	102,0	103,5	102,7	102,1	101,1	96,5	100,2	99,4	100,5	101,0	98,8	96,4
31 Bens de consumo duráveis	100,8	104,8	101,6	99,3	94,6	75,4	91,5	89,0	99,7	97,6	94,5	90,5
32 Bens de consumo semiduráveis e não duráveis	101,9	102,7	102,6	103,1	103,8	101,6	103,2	102,0	102,3	102,0	99,9	97,9

2015												
Grandes Categorias Econômicas	Jan	Fev	Mar	Abr	Mai	Jun	Jul	Ago	Set	Out	Nov	Dez
1 Bens de capital	94,4	89,5	85,3	80,5	79,3	74,4	73,6	67,0	70,1	68,6	67,4	61,1
2 Bens intermediários	96,6	96,7	96,1	95,2	94,6	94,2	92,1	94,2	90,6	90,0	86,7	87,1
3 Bens de consumo	95,8	95,2	93,2	91,5	92,1	89,8	90,3	90,2	88,8	88,3	87,6	88,0
31 Bens de consumo duráveis	88,9	87,5	85,1	83,5	82,3	71,3	78,1	77,0	71,1	67,4	65,2	70,0
32 Bens de consumo semiduráveis e não duráveis	97,8	96,9	96,3	93,6	95,2	95,3	94,2	94,4	94,8	93,7	93,9	94,0

2016												
Grandes Categorias Econômicas	Jan	Fev	Mar	Abr	Mai	Jun	Jul	Ago	Set	Out	Nov	Dez
1 Bens de capital	63,4	64,2	66,1	67,2	68,7	70,9	68,4	68,3	64,8			
2 Bens intermediários	87,9	86,4	86,2	86,9	86,6	87,4	88,9	85,7	86,7			
3 Bens de consumo	87,2	84,1	86,8	86,5	85,7	86,6	85,6	84,2	83,8			
31 Bens de consumo duráveis	68,1	64,7	64,6	61,5	65,3	66,5	68,9	64,5	65,7			
32 Bens de consumo semiduráveis e não duráveis	94,4	93,6	94,4	93,5	92,2	93,1	90,9	90,0	89,1			

Fonte: IBGE, Diretoria de Pesquisas, Coordenação de Indústria

Nota: Ponderação PIA -2010

Pesquisa Industrial Mensal - Produção Física

Tabela 20 - Indicadores da Produção Industrial, segundo as Grandes Categorias Econômicas - Brasil
Variação percentual mês/mês imediatamente anterior com ajuste sazonal (Base: mês imediatamente anterior)

Grandes Categorias Econômicas	2014											
	Jan	Fev	Mar	Abr	Mai	Jun	Jul	Ago	Set	Out	Nov	Dez
1 Bens de capital	18,3	0,7	- 2,5	- 0,5	- 1,6	- 10,2	9,0	1,0	- 0,5	- 2,0	- 1,7	- 9,7
2 Bens intermediários	0,2	0,0	0,1	- 0,5	- 0,9	- 0,1	0,2	0,8	- 1,0	0,1	0,2	- 0,9
3 Bens de consumo	0,4	1,5	- 0,8	- 0,6	- 1,0	- 4,5	3,8	- 0,8	1,1	0,5	- 2,2	- 2,4
31 Bens de consumo duráveis	- 0,3	4,0	- 3,1	- 2,3	- 4,7	- 20,3	21,4	- 2,7	12,0	- 2,1	- 3,2	- 4,2
32 Bens de consumo semiduráveis e não duráveis	1,1	0,8	- 0,1	0,5	0,7	- 2,1	1,6	- 1,2	0,3	- 0,3	- 2,1	- 2,0

Grandes Categorias Econômicas	2015											
	Jan	Fev	Mar	Abr	Mai	Jun	Jul	Ago	Set	Out	Nov	Dez
1 Bens de capital	6,2	- 5,2	- 4,7	- 5,6	- 1,5	- 6,2	- 1,1	- 9,0	4,6	- 2,1	- 1,7	- 9,3
2 Bens intermediários	- 0,3	0,1	- 0,6	- 0,9	- 0,6	- 0,4	- 2,2	2,3	- 3,8	- 0,7	- 3,7	0,5
3 Bens de consumo	- 0,6	- 0,6	- 2,1	- 1,8	0,7	- 2,5	0,6	- 0,1	- 1,6	- 0,6	- 0,8	0,5
31 Bens de consumo duráveis	- 1,8	- 1,6	- 2,7	- 1,9	- 1,4	- 13,4	9,5	- 1,4	- 7,7	- 5,2	- 3,3	7,4
32 Bens de consumo semiduráveis e não duráveis	- 0,1	- 0,9	- 0,6	- 2,8	1,7	0,1	- 1,2	0,2	0,4	- 1,2	0,2	0,1

Grandes Categorias Econômicas	2016											
	Jan	Fev	Mar	Abr	Mai	Jun	Jul	Ago	Set	Out	Nov	Dez
1 Bens de capital	3,8	1,3	3,0	1,7	2,2	3,2	- 3,5	- 0,1	- 5,1			
2 Bens intermediários	0,9	- 1,7	- 0,2	0,8	- 0,3	0,9	1,7	- 3,6	1,2			
3 Bens de consumo	- 0,9	- 3,6	3,2	- 0,3	- 0,9	1,1	- 1,2	- 1,6	- 0,5			
31 Bens de consumo duráveis	- 2,7	- 5,0	- 0,2	- 4,8	6,2	1,8	3,6	- 6,4	1,9			
32 Bens de consumo semiduráveis e não duráveis	0,4	- 0,8	0,9	- 1,0	- 1,4	1,0	- 2,4	- 1,0	- 1,0			

Fonte: IBGE, Diretoria de Pesquisas, Coordenação de Indústria

Nota: Ponderação PIA -2010

