

---

# **Indicadores IBGE**

**Pesquisa Industrial Mensal  
Produção Física  
Brasil**

**abril 2017**

atualizado em 02/06/2017 às 9:00 h

**Instituto Brasileiro de Geografia e Estatística - IBGE**

Presidente da República  
*Michel Miguel Elias Temer Lulia*

Ministro do Planejamento, Desenvolvimento e Gestão  
*Dyogo Henrique de Oliveira*

## **INSTITUTO BRASILEIRO DE GEOGRAFIA E ESTATÍSTICA - IBGE**

Presidente do IBGE  
*Paulo Rabello de Castro*

Diretor Executivo  
*Fernando J. Abrantes*

### **ÓRGÃOS ESPECÍFICOS SINGULARES**

Diretoria de Pesquisas  
*Roberto Luís Olinto Ramos*

Diretoria de Geociências  
*Wadîh João Scandar Neto*

Diretoria de Informática  
*José Sant'Anna Bevilacqua*

Centro de Documentação e Disseminação de Informações  
*David Wu Tai*

Escola Nacional de Ciências Estatísticas  
*Maysa Sacramento de Magalhães*

### **UNIDADE RESPONSÁVEL**

Diretoria de Pesquisas

Coordenação de Indústria  
*Flávio Renato Keim Magheli*

### **EQUIPE de REDAÇÃO**

Redator:  
*André Luiz Oliveira Macedo*

Ajuste Sazonal:  
*Manoela Gonçalves Cabo da Silva*

Análise de Dados:

Gerência de Análise

Gerência de Pesquisas Mensais

### **Indicadores IBGE**

Plano de divulgação:

#### **Trabalho e rendimento**

Pesquisa mensal de emprego\*

Pesquisa nacional por amostra de domicílios contínua

#### **Agropecuária**

Estatística da produção agrícola \*\*

Estatística da produção pecuária \*\*

#### **Indústria**

Pesquisa industrial mensal: emprego e salário \*\*\*

Pesquisa industrial mensal: produção física Brasil

Pesquisa industrial mensal: produção física regional

#### **Comércio**

Pesquisa mensal de comércio

#### **Serviços**

Pesquisa mensal de serviços

#### **Índices, preços e custos**

Índice de preços ao produtor – indústrias extrativas e de transformação

Sistema nacional de índices de preços ao consumidor:

IPCA-E

Sistema nacional de índices de preços ao consumidor:

INPC - IPCA

Sistema nacional de pesquisa de custos e índices da construção civil

#### **Contas nacionais trimestrais**

Contas nacionais trimestrais: indicadores de volume e valores correntes

\* O último fascículo divulgado corresponde a fevereiro de 2016.

\*\* Continuação de: Estatística da produção agropecuária, a partir de janeiro de 2006. A produção agrícola é composta do Levantamento Sistemático da Produção Agrícola. A produção pecuária é composta da Pesquisa Trimestral do Abate de Animais, da Pesquisa Trimestral do Leite, da Pesquisa Trimestral do Couro e da Produção de Ovos de Galinha.

\*\*\* O último fascículo divulgado corresponde a dezembro de 2015.

Iniciado em 1982, com a divulgação de indicadores sobre trabalho e rendimento, indústria e preços, o periódico **Indicadores IBGE** passou a incorporar, no decorrer das décadas seguintes, informações sobre agropecuária, contas nacionais trimestrais e serviços, visando contemplar as variadas demandas por estatísticas conjunturais para o País. Outros temas poderão ser abarcados futuramente, de acordo com as necessidades de informação identificadas. O periódico é subdividido em fascículos por temas específicos, que incluem tabelas de resultados, comentários e notas metodológicas. As informações apresentadas estão disponíveis em diferentes níveis geográficos: nacional, regional e metropolitano, variando por fascículo.

## SUMÁRIO

NOTAS METODOLÓGICAS .....	2
RESULTADOS PARA ABRIL DE 2017	
COMENTÁRIOS .....	6
ÍNDICES	
Por seções e atividades de indústria.....	22
Por grandes categorias econômicas.....	23
Por grupos e classes industriais.....	24
Sazonalmente ajustados	
Por seções e atividades de indústria.....	28
Por grandes categorias econômicas.....	34



## NOTAS METODOLÓGICAS

1 - Os indicadores de quantum utilizam dados primários da Pesquisa Industrial Mensal de Produção Física (PIM-PF). O painel de produtos e de informantes acompanhado é uma amostra intencional obtida a partir das informações da Pesquisa Industrial Anual - Empresa (PIA-Empresa) e da Pesquisa Industrial Anual - Produto (PIA-Produto) do ano de 2010, representando aproximadamente 85% do Valor da Transformação Industrial da PIA-Empresa do ano de 2010, abrangendo 944 produtos e 7.800 unidades locais a partir de janeiro de 2012.

2 - A base de ponderação dos indicadores é fixa e tem como referência a estrutura do Valor da Transformação Industrial referente ao ano de 2010. Assim, os pesos atribuídos para as atividades e produtos estão baseados nas pesquisas anuais da indústria de 2010.

3 - A fórmula de cálculo, nos diversos níveis de agregação, baseiam-se em uma adaptação do índice de Laspeyres - base fixa em cadeia (com atualização de pesos). Assim, os índices são definidos como médias ponderadas de relativos de quantidades cujos pesos são definidos pelo valor de cada produto, estimado a partir das quantidades vigentes no mês de comparação (t-1) e dos preços do período base. Conseqüentemente, à medida que um produto apresenta variação de quantum superior à média dos seus congêneres cresce sua importância no seu respectivo segmento industrial de origem. Analogamente, esses movimentos são observados em todos os níveis.

4 - São divulgados cinco tipos de índices:

- **ÍNDICE BASE FIXA MENSAL (NÚMERO-ÍNDICE):** compara a produção do mês de referência do índice com a média mensal produzida no ano base da pesquisa (2012);
- **ÍNDICE MÊS/MÊS ANTERIOR:** compara a produção do mês de referência do índice com a do mês imediatamente anterior. As séries são obtidas a partir do índice de base fixa mensal ajustado sazonalmente;
- **ÍNDICE MENSAL:** compara a produção do mês de referência do índice em relação a igual mês do ano anterior;
- **ÍNDICE ACUMULADO NO ANO:** compara a produção acumulada no ano, de

janeiro até o mês de referência do índice, em relação a igual período do ano anterior;

- **ÍNDICE ACUMULADO NOS ÚLTIMOS 12 MESES:** compara a produção acumulada nos últimos 12 meses de referência do índice em relação a igual período imediatamente anterior.

5 - Foi realizado o encadeamento das séries de Índices de Base Fixa, encerradas em fevereiro de 2014 (base média 2002 = 100), com a série que se iniciou em janeiro de 2012 (base 2012 = 100). A série encadeada tem como referência a média mensal de 2012 = 100 e não altera as séries dos índices anteriores a 2012 nas seguintes comparações: mês contra igual mês do ano anterior, acumulado no ano e acumulado nos últimos 12 meses.

6 - O ajuste sazonal das séries foi obtido utilizando-se o software X-12 ARIMA, U.S. Census Bureau. Considera-se, além dos efeitos sazonais, tratamento específico para o efeito calendário (Trading Day - TD), identificação de *outliers* e correção de dias úteis para feriados móveis (Carnaval e Páscoa). A modelagem foi definida com a série de 144 meses (janeiro de 2002 a dezembro de 2013) para a indústria geral, seções e atividades de indústria (com exceção de impressão e reprodução de gravações; e manutenção, reparação e instalação de máquinas e equipamentos) e as grandes categorias econômicas. Os modelos adotados nas séries divulgadas são os seguintes:

CNAE	INDÚSTRIA GERAL E ATIVIDADES	DECOMPOSIÇÃO	MODELO ARIMA	REGRESSÃO (REGARIMA)
IG	Indústria Geral	Multiplicativa	(0 1 1) (0 2 2)	Carnaval TD Páscoa (1)
IT	Indústria de Transformação	Multiplicativa	(0 1 1) (0 2 2)	Carnaval TD Páscoa (1)
B	Indústrias Extrativas	Multiplicativa	(1 1 2) (0 1 2)	Carnaval TD Páscoa
10	Produtos Alimentícios	Multiplicativa	(2 0 0) (0 1 1)	Carnaval TD Páscoa (1)
11	Bebidas	Aditiva	(2 0 0) (0 1 1)	Carnaval TD Páscoa (1)
12	Produtos do Fumo	Multiplicativa	(0 1 1) (0 1 1)	Carnaval TD Páscoa
13	Produtos Têxteis	Multiplicativa	(0 1 2) (1 1 2)	Carnaval TD Páscoa (1)
14	Confecção de Artigos do Vestuário e Acessórios	Aditiva	(2 0 0) (0 1 1)	Carnaval TD Páscoa (1)
15	Couros, Artigos para Viagem e Calçados	Multiplicativa	(2 0 0) (0 1 1)	Carnaval TD Páscoa (8)

CNAE	INDÚSTRIA GERAL E ATIVIDADES	DECOMPOSIÇÃO	MODELO ARIMA	REGRESSÃO (REGARIMA)
16	Produtos da Madeira	Multiplicativa	(2 0 0) (0 1 1)	Carnaval TD Páscoa (1)
17	Celulose, Papel e Produtos de Papel	Multiplicativa	(2 0 0) (0 1 1)	Carnaval TD Páscoa
18	Impressão e Reprodução de Gravações	-	-	-
19	Coque, Produtos Derivados do Petróleo e Biocombustível	Aditiva	(0 1 1) (0 1 1)	Carnaval TD Páscoa
20B	Perfumaria, Sabões, Detergentes e Produtos de Limpeza e de Higiene Pessoal	Aditiva	(2 0 0) (0 1 1)	Carnaval TD Páscoa
20C	Outros Produtos Químicos	Aditiva	(0 1 1) (0 1 1)	Carnaval TD Páscoa
21	Produtos Farmoquímicos e Farmacêuticos	Aditiva	(0 1 2) (1 1 2)	Carnaval Páscoa (1)
22	Produtos de Borracha e de Material Plástico	Aditiva	(2 1 0) (0 1 2)	Carnaval TD Páscoa (1)
23	Produtos de Minerais Não-Metálicos	Multiplicativa	(0 1 2) (1 1 2)	Carnaval TD Páscoa (1)
24	Metalurgia	Aditiva	(2 1 1) (0 1 1)	Carnaval TD Páscoa (1)
25	Produtos de Metal, exceto Máquinas e Equipamentos	Multiplicativa	(0 1 2) (0 1 1)	Carnaval TD Páscoa (15)
26	Equipamentos de Informática, Produtos Eletrônicos e Ópticos	Aditiva	(2 0 0) (0 1 1)	Carnaval TD Páscoa (1)
27	Máquinas, Aparelhos e Materiais Elétricos	Multiplicativa	(2 1 0) (0 1 2)	Carnaval TD Páscoa (15)
28	Máquinas e Equipamentos	Multiplicativa	(2 0 0) (0 1 1)	Carnaval TD Páscoa (1)
29	Veículos Automotores, Reboques e Carrocerias	Aditiva	(2 1 2) (0 1 1)	Carnaval TD Páscoa (1)
30	Outros Equipamentos de Transporte	Multiplicativa	(0 1 2) (1 1 2)	Carnaval TD Páscoa (1)
31	Móveis	Aditiva	(0 1 1) (0 1 1)	Carnaval TD Páscoa (1)
32	Produtos Diversos	Aditiva	(2 0 0) (0 1 1)	Carnaval TD Páscoa (1)
33	Manutenção, Reparação e Instalação de Máquinas e Equipamentos	-	-	-

GRANDES CATEGORIAS ECONÔMICAS	DECOMPOSIÇÃO	MODELO ARIMA	REGRESSÃO (REGARIMA)
Bens de Capital	Multiplicativa	(2 1 0) (0 1 1)	Carnaval TD Páscoa (1)
Bens Intermediários	Aditiva	(2 0 0) (0 1 1)	Carnaval TD Páscoa (1)
Bens de Consumo	Multiplicativa	(0 1 1) (0 2 2)	Carnaval TD Páscoa (1)
Bens de Consumo Duráveis	Aditiva	(2 1 2) (0 1 1)	Carnaval TD Páscoa (1)
Bens de Consumo Semi e Não-Duráveis	Aditiva	(1 1 1) (0 1 1)	Carnaval TD Páscoa (1)

7 - Os índices apresentados neste documento estão sujeitos à retificação nos dados primários por parte dos informantes da pesquisa, sendo incorporadas revisões a partir de janeiro do ano anterior ao de referência da pesquisa.

A metodologia da pesquisa será editada na Série Relatórios Metodológicos, que estará disponível, em sua forma eletrônica, em [http://www.ibge.gov.br/home/estatistica/indicadores/industria/pimpfbr/notas\\_metodologicas.shtm](http://www.ibge.gov.br/home/estatistica/indicadores/industria/pimpfbr/notas_metodologicas.shtm). Informações mais detalhadas sobre os procedimentos metodológicos podem ser obtidas na Coordenação de Indústria (COIND) - Avenida Chile, 500 - 5º andar - CEP 20031-070 - Rio de Janeiro - RJ, telefone:(21)2142-4512.



## Comentários

Em abril de 2017, a produção industrial nacional mostrou avanço de 0,6% frente ao mês imediatamente anterior, na série livre de influências sazonais, eliminando, dessa forma, parte da queda de 1,3% assinalada em março último. Na série sem ajuste sazonal, no confronto com igual mês do ano anterior, o total da indústria apontou recuo de 4,5% em abril de 2017, queda mais intensa desde outubro de 2016 (-7,5%). No índice acumulado nos quatro primeiros meses de 2017, o setor industrial acumulou decréscimo de 0,7%. A taxa anualizada, indicador acumulado nos últimos doze meses, com o recuo de 3,6% em abril de 2017, prosseguiu com a redução no ritmo de queda iniciada em junho de 2016 (-9,7%).

O avanço de 0,6% da atividade industrial na passagem de março para abril de 2017 teve predomínio de resultados positivos, alcançando três das quatro grandes categorias econômicas e 13 dos 24 ramos pesquisados. Entre os setores, as principais influências positivas foram registradas por produtos farmoquímicos e farmacêuticos (19,8%), veículos automotores, reboques e carrocerias (3,4%), coque, produtos derivados do petróleo e biocombustíveis (2,0%) e máquinas e equipamentos (4,9%). Vale ressaltar que essas atividades apontaram taxas negativas em março último: -23,4%, -6,9%, -3,4% e -3,3%, respectivamente. Outras contribuições positivas importantes sobre o total da indústria vieram de perfumaria, sabões, produtos de limpeza e de higiene pessoal (2,4%), de equipamentos de informática, produtos eletrônicos e ópticos (6,7%), de móveis (8,8%) e de produtos diversos (7,6%). Por outro lado, entre os onze ramos que reduziram a produção nesse mês, o desempenho de maior relevância para a média global foi assinalado por indústrias extrativas (-1,4%), que completou o terceiro mês seguido de queda e acumulou nesse período perda de 2,9%.

Entre as grandes categorias econômicas, ainda na comparação com o mês imediatamente anterior, bens intermediários (2,1%) e bens de consumo duráveis (1,9%) apontaram os resultados positivos mais acentuados em abril de 2017 e reverteram os recuos registrados em março último: -2,5% e -7,2%, respectivamente. O segmento de bens de capital (1,5%) também assinalou avanço nesse mês e eliminou parte da queda de 2,2% observada no mês

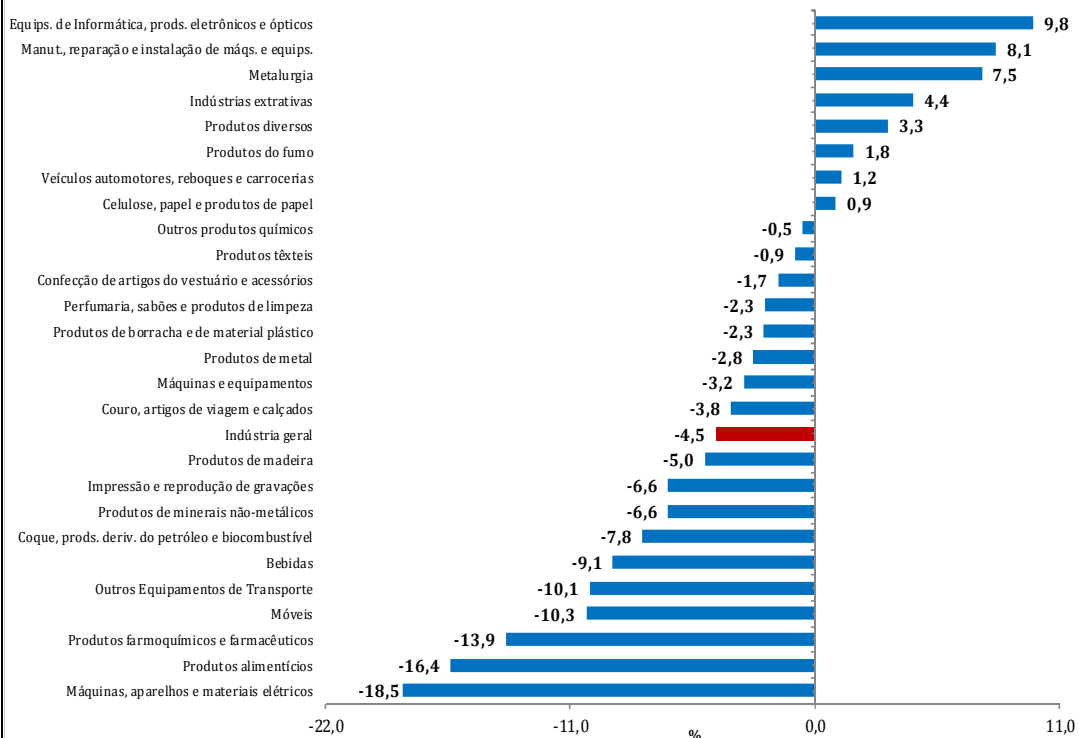
anterior. Por outro lado, o setor produtor de bens de consumo semi e não-duráveis (-0,8%) mostrou a única taxa negativa em abril de 2017 e completou o terceiro mês consecutivo de redução na produção, acumulando nesse período perda de 4,0%.

Ainda na série com ajuste sazonal, a evolução do índice de média móvel trimestral para o total da indústria apontou decréscimo de 0,2% no trimestre encerrado em abril de 2017 frente ao nível do mês anterior e manteve o comportamento negativo verificado em março último (-0,5%), quando interrompeu a trajetória ascendente iniciada em outubro do ano passado. Entre as grandes categorias econômicas, ainda em relação ao movimento deste índice na margem, bens de consumo semi e não-duráveis (-1,3%) mostrou o recuo mais elevado nesse mês e acentuou o ritmo de queda frente ao observado no mês anterior (-0,3%). O setor produtor de bens intermediários (-0,1%) também registrou resultado negativo em abril de 2017, após assinalar queda de 0,6% em março último. Por outro lado, os segmentos de bens de capital (1,7%) e de bens de consumo duráveis (0,5%) apontaram as taxas positivas em abril de 2017, com o primeiro interrompendo a trajetória descendente iniciada em novembro de 2016; e o segundo voltando a crescer após recuar 1,9% em março último.

Na comparação com igual mês do ano anterior, o setor industrial assinalou redução de 4,5% em abril de 2017, com resultados negativos em três das quatro grandes categorias econômicas, 18 dos 26 ramos, 56 dos 79 grupos e 59,4% dos 805 produtos pesquisados. Vale citar que abril de 2017 (18 dias) teve dois dias úteis a menos do que igual mês do ano anterior (20). Entre as atividades, produtos alimentícios (-16,4%) exerceu a maior influência negativa na formação da média da indústria, pressionada, em grande parte, pelos itens açúcar cristal, VHP e refinado de cana-de-açúcar, carnes de bovinos congeladas, frescas ou refrigeradas, sorvetes, picolés e rações. Outras contribuições negativas relevantes sobre o total nacional vieram de coque, produtos derivados do petróleo e biocombustíveis (-7,8%), de máquinas, aparelhos e materiais elétricos (-18,5%), de produtos farmoquímicos e farmacêuticos (-13,9%), de bebidas (-9,1%), de produtos de minerais não-metálicos (-6,6%), de máquinas e equipamentos (-3,2%), de outros equipamentos de transporte (-10,1%) e de móveis (-10,3%). Em termos

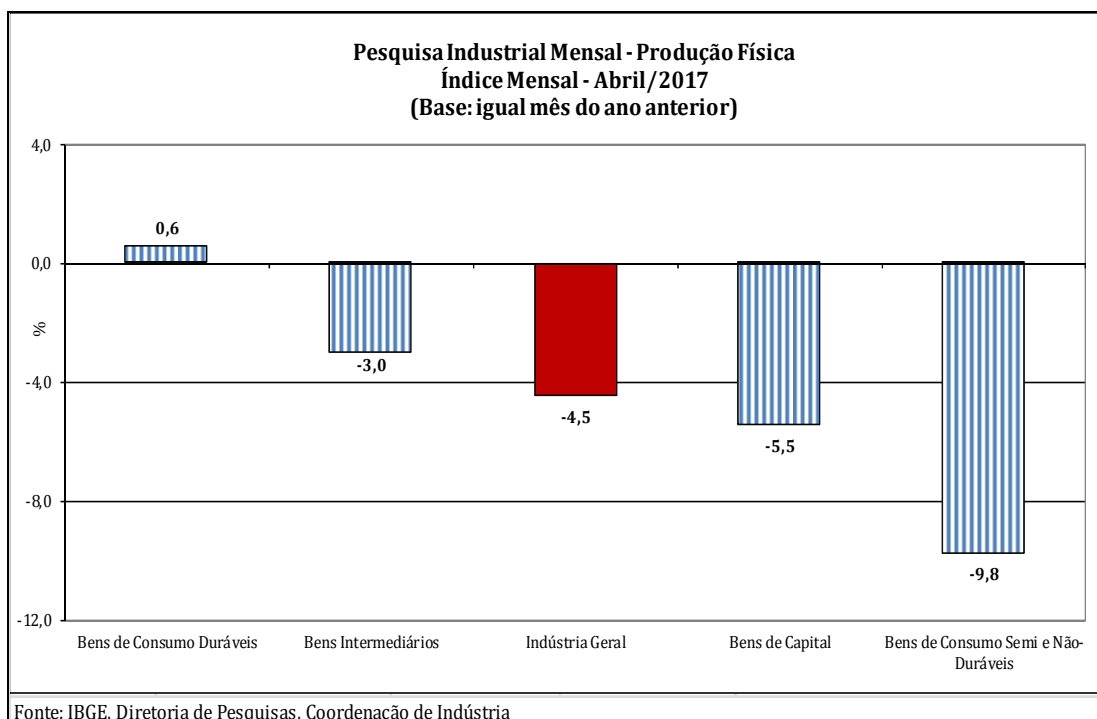
de produtos, os impactos negativos mais importantes nesses ramos foram, respectivamente, álcool etílico e óleo diesel; transformadores, fios, cabos e condutores elétricos com capa isolante, geradores de corrente alternada, refrigeradores ou congeladores (*freezers*) para uso doméstico e suas partes e peças, fogões de cozinha, quadros, painéis, cabines e outros suportes equipados com aparelhos elétricos de interrupção e proteção, disjuntores e motores elétricos de corrente alternada ou contínua; medicamentos; refrigerantes, cervejas, chope e vinhos de uvas; massa de concreto preparada para construção, argamassas e garrafas, garrafões e frascos de vidro para embalagem; brocas para perfuração ou sondagem para poços de petróleo, guindastes, pontes e vigas rolantes, bombas centrífugas, turbinas e rodas hidráulicas e refrigeradores, vitrinas e câmaras frigoríficas para usos industrial e comercial; aviões, rebocadores e outros barcos para empurrar embarcações e peças e acessórios para motocicletas; e armários de madeira para uso residencial, móveis de madeira para cozinha e colchões. Por outro lado, ainda na comparação com abril de 2016, entre as oito atividades que apontaram aumento na produção, as principais influências no total da indústria foram registradas por indústrias extrativas (4,4%), metalurgia (7,5%) e equipamentos de informática, produtos eletrônicos e ópticos (9,8%), impulsionadas, em grande parte, pelos itens óleos brutos de petróleo, minérios de ferro e gás natural, na primeira; bobinas a quente e a frio de aços ao carbono não revestidos, folhas-de-flandres, ferronióbio, lingotes, blocos, tarugos ou placas de aços ao carbono, tubos, canos ou perfis ocos de aços sem costura e artefatos e peças diversas de ferro fundido, na segunda; e televisores, telefones celulares, placas de circuito impresso montadas para informática, aparelhos de comutação para telefonia, medidores de consumo de eletricidade, indicadores de velocidade, antenas e rádios, na última.

**Pesquisa Industrial Mensal - Produção Física**  
**Índice Mensal - Abril/2017**  
**(Base: igual mês do ano anterior)**



Fonte: IBGE, Diretoria de Pesquisas, Coordenação de Indústria

Ainda no confronto com igual mês do ano anterior, bens de consumo semi e não-duráveis (-9,8%) e bens de capital (-5,5%) assinalaram, em abril de 2017, as reduções mais acentuadas entre as grandes categorias econômicas. O segmento de bens intermediários (-3,0%) também mostrou resultado negativo nesse mês, mas com intensidade menor do que a média nacional (-4,5%). Por outro lado, o setor produtor bens de consumo duráveis, com avanço de 0,6%, apontou a única taxa positiva.



A produção de bens de consumo semi e não-duráveis, ao recuar 9,8% em abril de 2017, apontou a terceira taxa negativa consecutiva na comparação com igual mês do ano anterior e a perda mais acentuada desde maio de 2015 (-10,5%). O desempenho nesse mês foi explicado, em grande parte, pela queda observada no grupamento de alimentos e bebidas elaborados para consumo doméstico (-10,7%), pressionado, principalmente, pela menor produção de carnes de bovinos congeladas, frescas ou refrigeradas, refrigerantes, cervejas, chope, sorvetes, picolés, açúcar refinado de cana-de-açúcar, carnes e miudezas de aves congeladas, vinhos de uvas e bombons e chocolates em barras. Os subsetores de não-duráveis (-10,8%), de carburantes (-14,3%) e de semiduráveis (-2,0%) também assinalaram resultados negativos nesse mês, influenciados, em grande medida, pelos itens medicamentos, no primeiro; álcool etílico, no segundo; e tênis, CDs, calçados de borracha, de material sintético e de couro, calças compridas, lustres e luminárias, artefatos de alumínio para uso doméstico, camisas, blusas e semelhantes de uso feminino e bermudas, jardineiras, *shorts* e semelhantes de uso feminino, no último.

O setor produtor de bens de capital recuou 5,5% em abril de 2017 e interrompeu cinco meses de taxas positivas consecutivas na comparação com igual mês do ano anterior. Na formação do índice desse mês, o segmento foi influenciado pelo recuo observado na maior parte dos seus grupamentos, com

destaque para a redução vinda de bens de capital para equipamentos de transporte (-8,6%), pressionado, especialmente, pela menor fabricação de aviões, caminhão-trator e caminhões. As demais taxas negativas foram registradas por bens de capital para energia elétrica (-24,4%), para fins industriais (-11,5%) e de uso misto (-0,4%). Por outro lado, o principal impacto positivo foi assinalado pelo grupamento de bens de capital agrícola (21,0%), impulsionado, principalmente, pela maior produção de máquinas para colheita e de tratores agrícolas. Vale citar também o resultado positivo vindo de bens de capital para construção (14,3%).

Ainda no confronto com igual mês do ano anterior, o segmento de bens intermediários mostrou queda de 3,0% em abril de 2017, após apontar avanço de 0,7% em março último. O resultado desse mês foi explicado, principalmente, pelos recuos nos produtos associados às atividades de produtos alimentícios (-22,6%), de coque, produtos derivados do petróleo e biocombustíveis (-4,9%), de produtos de minerais não-metálicos (-6,6%), de máquinas e equipamentos (-10,1%), de produtos de metal (-2,9%), de produtos de borracha e de material plástico (-1,9%) e de outros produtos químicos (-0,4%), enquanto as pressões positivas foram registradas por indústrias extrativas (4,4%), metalurgia (7,5%), veículos automotores, reboques e carrocerias (3,3%) e celulose, papel e produtos de papel (0,8%). Ainda nessa categoria econômica, vale citar também os resultados negativos assinalados pelos grupamentos de insumos típicos para construção civil (-12,4%), que marcou a trigésima oitava queda consecutiva; e de embalagens (-3,8%), que voltou a recuar após avançar 3,3% em março último.

O segmento de bens de consumo duráveis cresceu 0,6% no índice mensal de abril de 2017, sexto resultado positivo consecutivo nesse tipo de comparação, mas o menos intenso dessa sequência. Nesse mês, o setor foi particularmente impulsionado pelos avanços na fabricação de automóveis (4,6%) e de eletrodomésticos da "linha marrom" (14,2%). Vale citar também a expansão de 2,5% observada na produção de motocicletas. Por outro lado, os grupamentos de eletrodomésticos da "linha branca" (-13,4%), de outros eletrodomésticos (-10,9%) e de móveis (-12,0%) apontaram os impactos negativos mais importantes.

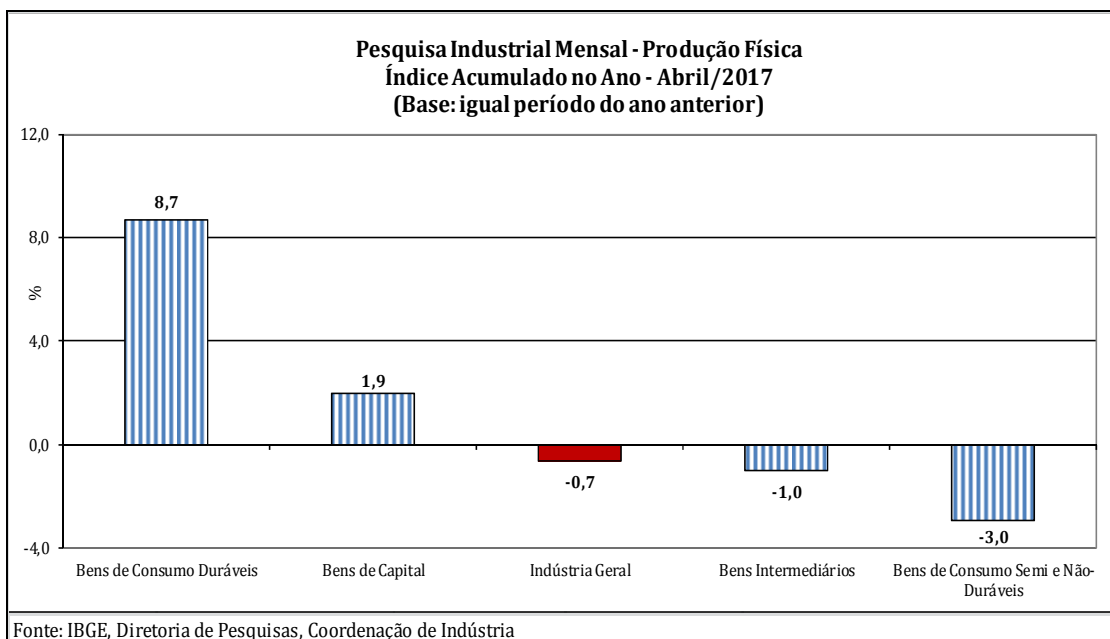
No índice acumulado para janeiro-abril de 2017, frente a igual

período do ano anterior, o setor industrial mostrou decréscimo de 0,7%, com resultados negativos em duas das quatro grandes categorias econômicas, 12 dos 26 ramos, 39 dos 79 grupos e 49,6% dos 805 produtos pesquisados. Entre as atividades, coque, produtos derivados do petróleo e biocombustíveis (-9,1%) e produtos alimentícios (-6,2%) exerceram as maiores influências negativas na formação da média da indústria, pressionadas, em grande parte, pelos itens óleo diesel e álcool etílico, na primeira; e açúcar cristal e VHP, carnes de bovinos congeladas, frescas ou refrigeradas, sucos concentrados de laranja, sorvetes, picolés e rações, na segunda. Outras contribuições negativas relevantes sobre o total nacional vieram de produtos farmoquímicos e farmacêuticos (-15,0%), de máquinas, aparelhos e materiais elétricos (-8,1%), de outros equipamentos de transporte (-9,5%), de produtos de minerais não-metálicos (-3,3%) e de impressão e reprodução de gravações (-11,5%). Em termos de produtos, os impactos negativos mais importantes nesses ramos foram, respectivamente, medicamentos; fios, cabos e condutores elétricos com capa isolante, transformadores, geradores de corrente alternada ou contínua e suas partes e peças, partes e peças para refrigeradores ou congeladores (*freezers*) para uso doméstico, quadros, painéis, cabines e outros suportes equipados com aparelhos elétricos de interrupção e proteção, disjuntores e motores elétricos de corrente alternada e contínua; aviões e rebocadores e outros barcos para empurrar embarcações; massa de concreto preparada para construção, argamassas, artigos de fibrocimento, abrasivos naturais ou artificiais, granito talhado e serrado (inclusive em chapas), tijolos e elementos pré-fabricados para construção civil; e impressos de segurança com controle de adulteração, impressos para fins publicitários ou promocionais em papel e revistas periódicas impressas sob encomenda. Por outro lado, entre as quatorze atividades que apontaram ampliação na produção, as principais influências no total nacional foram registradas por indústrias extrativas (7,2%) e veículos automotores, reboques e carrocerias (8,9%), impulsionadas, em grande parte, pelos itens minérios de ferro, óleos brutos de petróleo e gás natural, na primeira; e automóveis, veículos para transporte de mercadorias, caminhão-trator e autopeças, na segunda. Outras contribuições positivas relevantes sobre a média da indústria vieram de equipamentos de

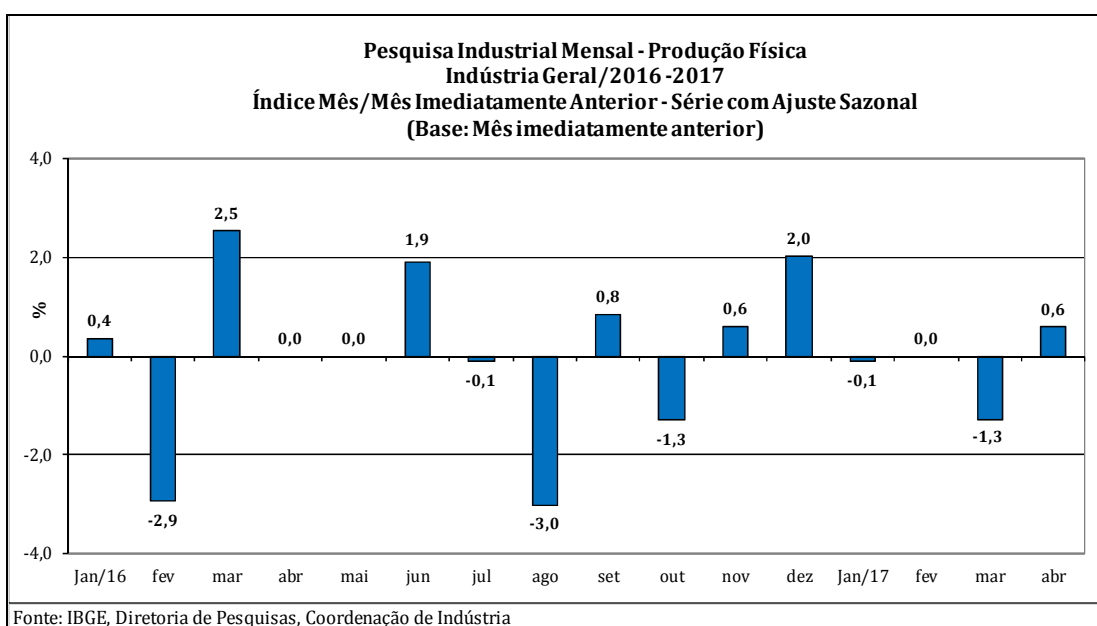
informática, produtos eletrônicos e ópticos (17,7%), de metalurgia (3,5%) e de confecção de artigos do vestuário e acessórios (5,5%). Em termos de produtos, os impactos positivos mais importantes nesses ramos foram, respectivamente, televisores, telefones celulares, placas de circuito impresso montadas para informática, rádios, antenas, aparelhos de comutação para telefonia e transmissores ou receptores de telefonia celular; bobinas a quente e a frio de aço ao carbono não revestidos, folhas-de-flandres, artefatos e peças diversas de ferro fundido e ferronióbio; e conjuntos de malha de uso feminino, calças, bermudas, jardineiras, *shorts* e semelhantes de malha de uso feminino, camisetas de malha e vestidos de malha.

Entre as grandes categorias econômicas, o perfil dos resultados para os quatro primeiros meses de 2017 mostrou menor dinamismo para bens de consumo semi e não-duráveis (-3,0%) e bens intermediários (-1,0%), pressionadas, especialmente, pela redução na fabricação de produtos associados às atividades de produtos farmoquímicos e farmacêuticos (medicamentos), de produtos alimentícios (carnes de bovinos congeladas, frescas ou refrigeradas e sucos concentrados de laranja) e de coque, produtos derivados do petróleo e biocombustíveis (álcool etílico), na primeira; e de coque, produtos derivados do petróleo e biocombustíveis (óleos diesel) e de produtos alimentícios (açúcar cristal e VHP), na segunda. Por outro lado, os segmentos de bens de consumo duráveis (8,7%) e de bens de capital (1,9%) assinalaram as taxas positivas no índice acumulado no ano, impulsionados, em grande parte, pela ampliação na fabricação de automóveis (14,0%) e eletrodomésticos (13,5%), na primeira; e de bens de capital agrícola (27,5%) e para construção (22,8%), na segunda. Vale destacar, nos dois grandes grupamentos, a influência da baixa base de comparação, uma vez que no primeiro quadrimestre de 2016 esses segmentos apontaram recuos de 26,4% e de 24,8%, respectivamente.

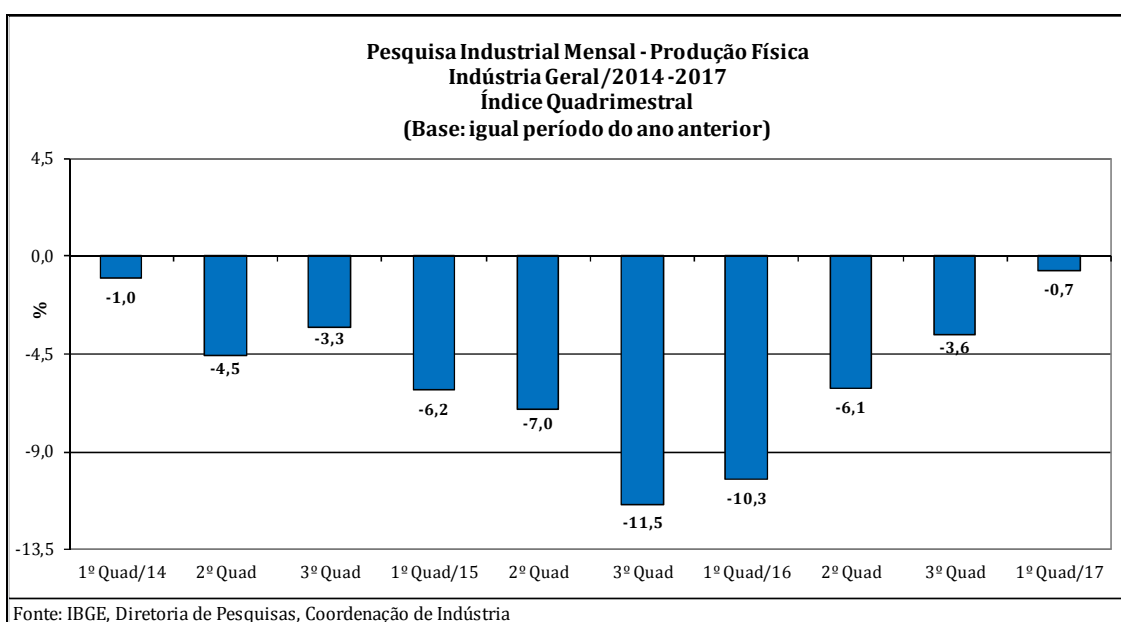




Em síntese, o setor industrial, em abril de 2017, volta a mostrar expansão (0,6%), primeira taxa positiva desde dezembro do ano passado (2,0%), e com perfil disseminado de crescimento, já que três das quatro grandes categorias econômicas apontaram avanço na produção. Mas vale destacar que, mesmo com o resultado positivo desse mês, o total da indústria não só não elimina a perda observada no mês anterior (-1,3%), como ainda encontra-se 19,8% abaixo do nível recorde alcançado em junho de 2013. Ainda na série com ajuste sazonal, os sinais de menor intensidade da atividade industrial também ficam evidenciados na evolução do índice de média móvel trimestral que assinala comportamento negativo pelo segundo mês consecutivo.



No confronto com igual período do ano anterior, a produção industrial volta a recuar em abril de 2017 (-4,5%), após avançar 1,4% em março último. Vale ressaltar que, no resultado desse mês, verifica-se a influência do efeito-calendário, já que abril de 2017 teve dois dias úteis a menos do que igual mês do ano anterior. No índice acumulado do ano, os sinais de menor dinamismo da atividade industrial também ficam evidenciados, com o setor industrial recuando 0,7% nos quatro primeiros meses de 2017. Em bases quadrimestrais, essa foi a décima taxa negativa consecutiva, mas a menos intensa dessa sequência, todas as comparações contra iguais períodos do ano anterior.



**Tabela 1**  
**Indicadores da Produção Industrial por Grandes Categorias Econômicas**  
**Brasil - Abril de 2017**

Grandes Categorias Econômicas	Variação (%)			
	Abril 2017/Março 2017*	Abril 2017/Abril 2016	Acumulado Janeiro-Abril	Acumulado nos Últimos 12 Meses
Bens de Capital	1,5	-5,5	1,9	-1,2
Bens Intermediários	2,1	-3,0	-1,0	-3,8
Bens de Consumo	-0,4	-7,9	-0,8	-3,7
Duráveis	1,9	0,6	8,7	-3,0
Semiduráveis e não Duráveis	-0,8	-9,8	-3,0	-3,9
Indústria Geral	0,6	-4,5	-0,7	-3,6

Fonte: IBGE, Diretoria de Pesquisas, Coordenação de Indústria

\*série com ajuste sazonal

Composição da Taxa de Crescimento da Indústria Geral <sup>(1)</sup> - Brasil

Abril de 2017

Atividades de Indústria	Abril 2017 / Abril 2016	Acumulado Janeiro-Abril	Acumulado nos Últimos 12 Meses
Indústrias Extrativas	0,54	0,91	-0,35
Produtos Alimentícios	-2,67	-0,90	-0,25
Bebidas	-0,31	-0,03	-0,07
Produtos do Fumo	0,01	0,01	-0,14
Produtos Têxteis	-0,01	0,06	0,03
Confeção de Artigos do Vestuário e Acessórios	-0,03	0,11	-0,02
Couro, Artigos para Viagem e Calçados	-0,06	0,03	0,02
Produtos de Madeira	-0,06	-0,01	0,02
Celulose, Papel e Produtos de Papel	0,03	0,05	0,07
Impressão e Reprodução de Gravações	-0,05	-0,10	-0,09
Coque, Produtos Derivados do Petróleo e Biocombustíveis	-0,94	-1,08	-1,30
Perfumaria, Sabões, Detergentes e Produtos de Limpeza e de Higiene Pessoal	-0,03	-0,03	-0,02
Outros Produtos Químicos	-0,03	0,00	0,02
Produtos Farmoquímicos e Farmacêuticos	-0,33	-0,36	-0,31
Produtos de Borracha e de Material Plástico	-0,08	0,05	-0,05
Minerais Não Metálicos	-0,24	-0,12	-0,29
Metalurgia	0,37	0,19	-0,03
Produtos de Metal - exclusive Máquinas e Equipamentos	-0,08	-0,07	-0,18
Equipamentos de Informática, Produtos Eletrônicos e Outros	0,17	0,31	0,05
Máquinas, Aparelhos e Materiais Elétricos	-0,50	-0,21	-0,12
Máquinas e Equipamentos	-0,14	0,04	-0,19
Veículos Automotores, Reboques e Carrocerias	0,08	0,64	0,02
Outros Equipamentos de Transporte	-0,13	-0,13	-0,25
Móveis	-0,11	-0,08	-0,09
Produtos Diversos	0,03	0,02	-0,04
Manutenção, Reparação e Instalação de Máquinas e Equipamentos.	0,11	0,08	-0,03
<b>Indústria Geral</b>	<b>-4,5</b>	<b>-0,7</b>	<b>-3,6</b>

Fonte: IBGE, Diretoria de Pesquisas, Coordenação de Indústria

<sup>(1)</sup>  $C = (I_g - 100) \cdot K$ , onde: C=Participação da atividade na formação do total da taxa de crescimento,  $I_g$ =Indicador da atividade e K= peso da atividade no total da Indústria Geral.

**Composição da Taxa de Crescimento da Indústria Geral <sup>(1)</sup> - Brasil**

**Abril de 2017**

<b>Categorias Econômicas</b>	<b>Abril 2017 / Abril 2016</b>	<b>Acumulado Janeiro Abril</b>	<b>Acumulado nos Últimos 12 Meses</b>
1 - Bens de Capital (BK)	-0,37	0,13	-0,08
2 - Bens Intermediários (BI)	-1,85	-0,63	-2,32
3 - Bens de Consumo (BC) - (31+32)	-2,44	-0,25	-1,16
31 - Bens de Consumo Duráveis (BCD)	0,03	0,49	-0,18
32 - Bens de Consumo Semi e Não-Duráveis (BCND)	-2,47	-0,74	-0,98
Bens Não Especificados Anteriormente	0,19	0,10	-0,03
<b>Indústria Geral</b>	<b>-4,5</b>	<b>-0,7</b>	<b>-3,6</b>

Fonte: IBGE, Diretoria de Pesquisas, Coordenação de Indústria

<sup>(1)</sup>  $C = (I_g - 100) \cdot K$ , onde: C=Participação da atividade na formação do total da taxa de crescimento, I<sub>g</sub>=Indicador da atividade e K= peso da atividade no total da Indústria Geral.

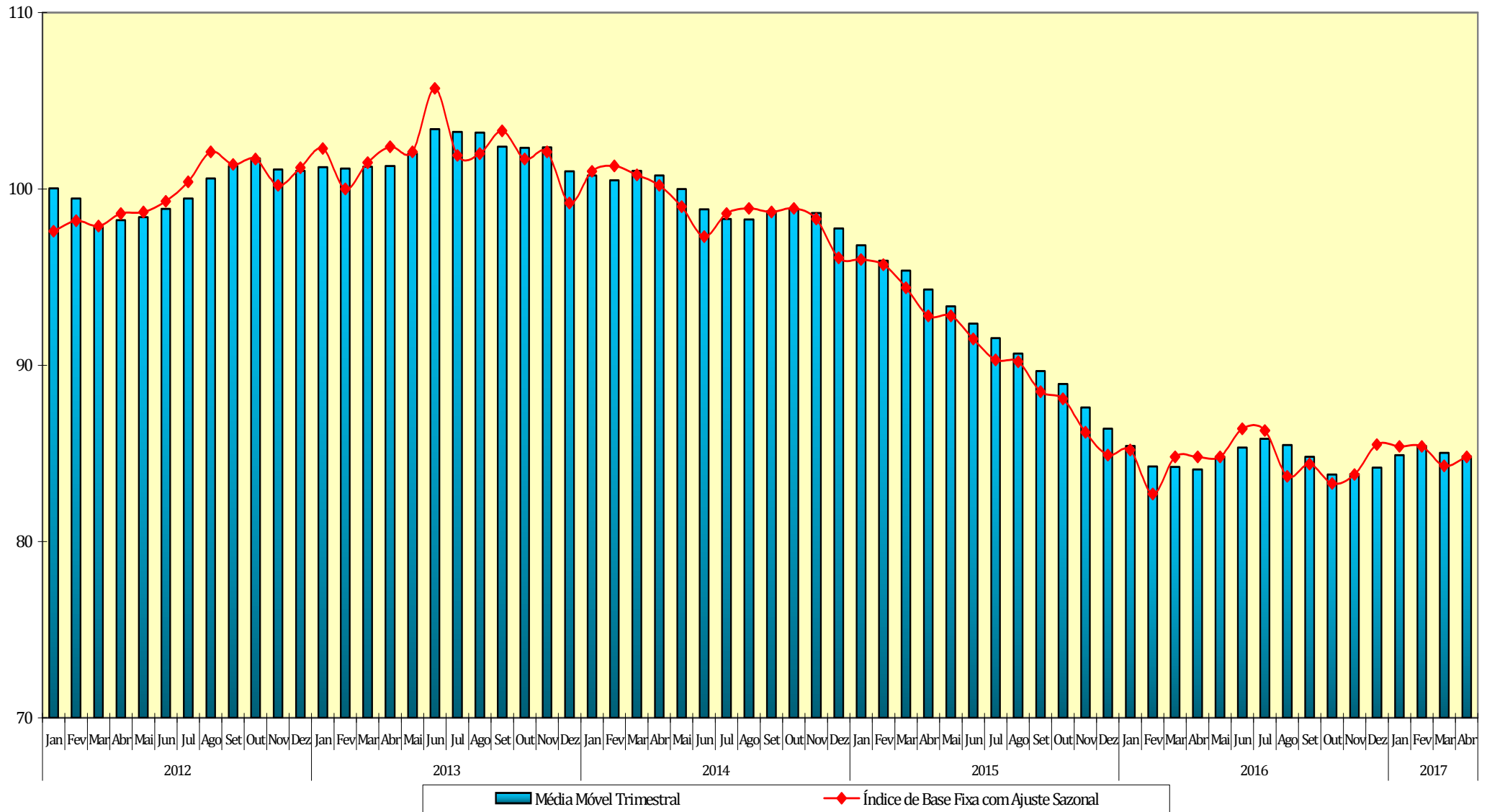
**Índices de Média Móvel Trimestral\* / 2014-2017**

Ano / Mês	Bens de Capital	Bens Intermediários	Bens de Consumo		Indústria Geral	
			Duráveis	Semiduráveis e Não-Duráveis		
2014	Jan	103,93	99,73	101,90	101,77	100,77
	Fev	102,70	98,83	102,23	101,80	100,50
	Mar	107,63	98,93	102,40	102,40	101,03
	Abr	106,83	98,80	101,90	102,80	100,77
	Mai	105,20	98,37	98,50	103,17	100,00
	Jun	100,93	97,87	89,77	102,83	98,83
	Jul	99,63	97,60	87,17	102,87	98,30
	Ago	99,23	97,90	85,30	102,27	98,27
	Set	102,20	97,90	93,40	102,50	98,73
	Out	101,70	97,87	95,43	102,10	98,83
	Nov	100,30	97,63	97,27	101,40	98,63
	Dez	95,87	97,43	94,20	99,93	97,77
2015	Jan	93,63	97,10	91,13	98,50	96,80
	Fev	90,17	96,73	88,63	97,50	95,93
	Mar	88,40	96,47	86,77	96,97	95,37
	Abr	84,03	96,03	85,17	95,57	94,30
	Mai	80,87	95,33	83,60	95,03	93,33
	Jun	77,80	94,67	79,10	94,67	92,37
	Jul	75,83	93,60	77,37	94,90	91,53
	Ago	72,63	93,40	75,67	94,60	90,67
	Set	71,87	92,20	75,83	94,47	89,67
	Out	71,00	91,70	72,60	94,43	88,93
	Nov	71,37	89,43	68,50	94,50	87,60
	Dez	65,80	88,30	67,40	94,20	86,40
2016	Jan	62,73	87,33	67,23	94,13	85,43
	Fev	60,40	87,00	66,73	93,67	84,27
	Mar	64,00	86,73	65,37	93,70	84,23
	Abr	65,37	86,43	63,30	93,60	84,10
	Mai	67,17	86,53	63,83	93,23	84,80
	Jun	69,10	86,90	64,53	92,97	85,33
	Jul	70,03	87,63	66,87	92,03	85,83
	Ago	70,33	87,37	66,53	91,40	85,47
	Set	69,07	87,17	66,30	90,23	84,80
	Out	68,27	85,83	65,27	89,50	83,80
	Nov	68,43	85,90	66,67	88,63	83,83
	Dez	68,00	85,97	68,73	89,13	84,20
2017	Jan	67,00	86,80	69,53	90,77	84,90
	Fev	66,37	87,40	71,27	92,30	85,43
	Mar	66,23	86,90	69,93	92,07	85,03
	Abr	67,33	86,83	70,30	90,83	84,83

FONTE: IBGE, Diretoria de Pesquisas, Coordenação de Indústria

\*Séries com ajuste sazonal

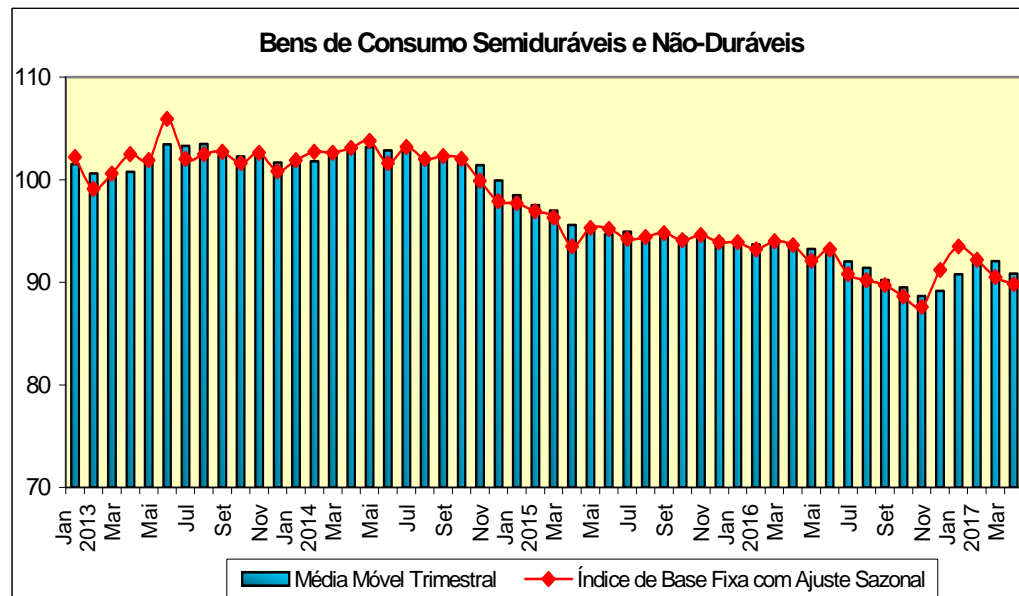
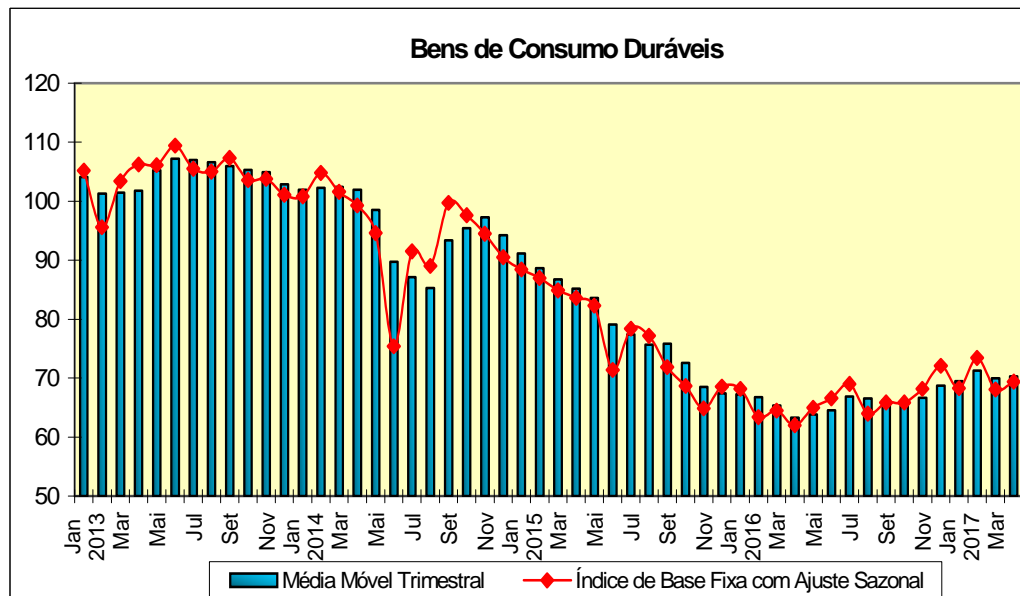
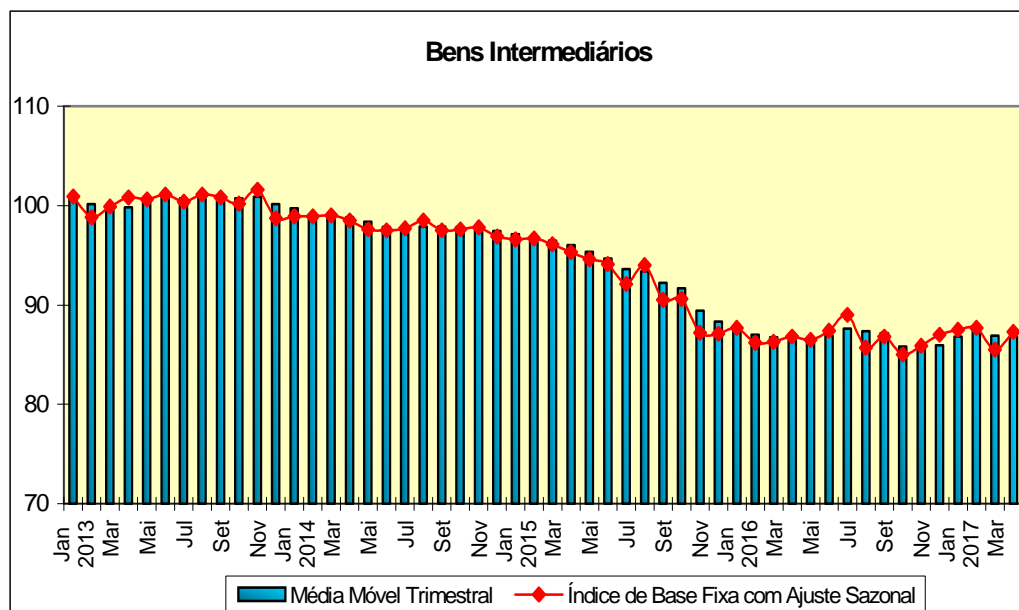
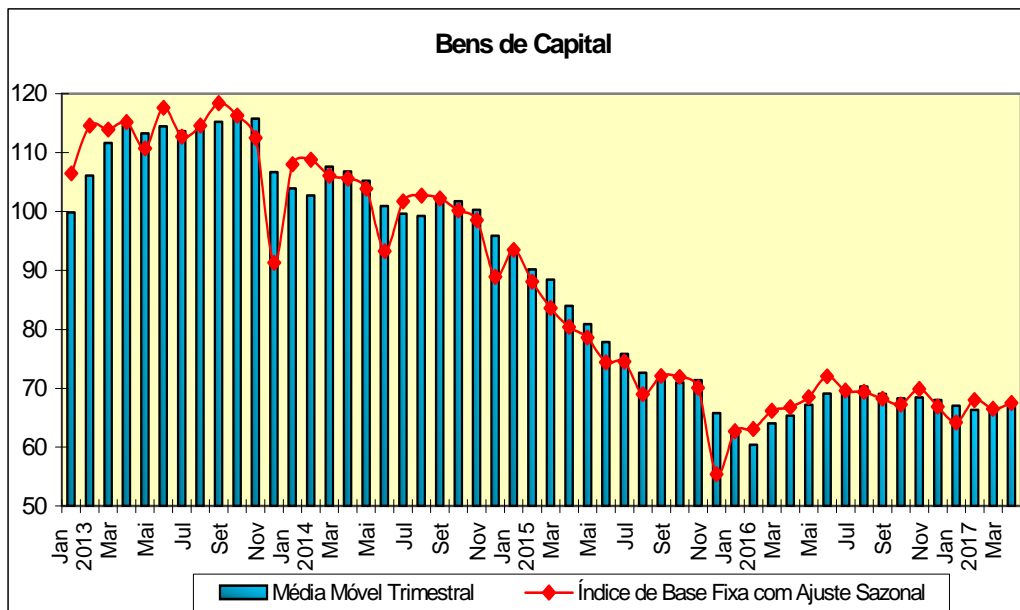
**Indústria Geral**  
**Índice de Base Fixa Mensal x Índice de Média Móvel Trimestral**  
**Séries com Ajuste Sazonal**



Fonte: IBGE, Diretoria de Pesquisas, Coordenação de Indústria

\* Série com ajuste sazonal

Índices de Base Fixa (2012=100) \* Séries com Ajuste Sazonal  
Média Móvel Trimestral - 2013-2017





**Pesquisa Industrial Mensal - Produção Física**  
**Indicadores da Produção Industrial, segundo as Seções e Atividades de Indústria (Número índice)**  
**Brasil - 2017**

Seções e Atividades de Indústria	Base fixa mensal (1)			Mensal (2)			Acumulado (3)			Últimos 12 meses (4)		
	Fev	Mar	Abr	Fev	Mar	Abr	Jan-Fev	Jan-Mar	Jan-Abr	Até-Fev	Até-Mar	Até-Abr
1 - Indústria geral	75,2	84,7	79,2	99,3	101,4	95,5	100,3	100,7	99,3	95,2	96,2	96,4
2 - Indústrias extrativas	91,3	96,8	94,4	104,9	107,1	104,4	108,8	108,2	107,2	93,8	95,7	97,3
3 - Indústrias de transformação	73,2	83,2	77,3	98,4	100,6	94,3	99,1	99,6	98,2	95,3	96,3	96,3
3.10 - Fabricação de produtos alimentícios	71,0	81,7	81,3	94,4	98,1	83,6	98,0	98,0	93,8	100,9	100,7	98,4
3.11 - Fabricação de bebidas	87,7	93,4	78,8	100,0	106,0	90,9	100,1	102,0	99,3	98,7	99,4	98,1
3.12 - Fabricação de produtos do fumo	51,9	84,6	100,9	107,7	95,2	101,8	106,3	100,6	101,0	76,6	75,2	76,2
3.13 - Fabricação de produtos têxteis	73,9	85,4	76,7	101,4	106,7	99,1	105,7	106,1	104,2	98,9	101,2	102,2
3.14 - Confecção de artigos do vestuário e acessórios	71,9	85,1	72,8	106,6	107,6	98,3	108,5	108,1	105,5	97,0	98,4	99,2
3.15 - Preparação de couros e fabricação de artefatos de couro, artigos para viagem e calçados	83,9	102,0	83,9	96,2	108,6	96,2	100,2	103,3	101,5	99,7	101,2	101,1
3.16 - Fabricação de produtos de madeira	86,6	102,5	91,2	94,9	100,2	95,0	100,6	100,5	99,1	102,5	102,4	101,8
3.17 - Fabricação de celulose, papel e produtos de papel	89,3	100,6	98,4	94,9	104,2	100,9	100,1	101,5	101,3	102,0	102,4	102,1
3.18 - Impressão e reprodução de gravações	54,0	57,1	60,1	84,0	86,1	93,4	87,2	86,8	88,5	89,3	89,5	89,3
3.19 - Fabricação de coque, de produtos derivados do petróleo e de biocombustíveis	76,6	84,3	89,9	89,4	93,0	92,2	89,1	90,4	90,9	89,8	89,6	89,1
3.20B - Fabricação de sabões, deterg., prods. de limpeza, cosméticos, prods. de perfum. e de higiene pessoal	90,1	104,3	96,5	92,1	99,9	97,7	96,8	97,9	97,9	98,6	99,0	99,0
3.20C - Fabricação de outros produtos químicos	80,7	88,8	79,3	96,1	102,5	99,5	99,2	100,3	100,1	99,3	100,0	100,4
3.21 - Fabricação de produtos farmoquímicos e farmacêuticos	71,6	74,1	73,6	97,3	71,5	86,1	94,2	84,6	85,0	91,6	88,8	87,1
3.22 - Fabricação de produtos de borracha e de material plástico	76,8	87,9	78,7	100,4	105,2	97,7	101,2	102,6	101,4	95,7	97,7	98,4
3.23 - Fabricação de produtos de minerais não-metálicos	74,5	85,0	78,3	94,8	100,4	93,4	96,4	97,8	96,7	90,6	91,8	92,0
3.24 - Metalurgia	75,2	84,1	80,6	98,0	104,5	107,5	101,1	102,2	103,5	95,8	97,5	99,4
3.25 - Fabricação de produtos de metal, exceto máquinas e equipamentos	66,8	76,1	66,2	97,4	101,8	97,2	95,8	97,9	97,7	91,1	92,8	94,1
3.26 - Fabricação de equipamentos de informática, produtos eletrônicos e ópticos	62,3	75,2	64,2	115,8	119,7	109,8	121,1	120,6	117,7	94,4	99,4	102,6
3.27 - Fabricação de máquinas, aparelhos e materiais elétricos	69,5	84,6	68,6	95,9	98,1	81,5	94,3	95,7	91,9	94,4	95,9	94,8
3.28 - Fabricação de máquinas e equipamentos	73,4	79,7	72,7	110,9	100,7	96,8	103,2	102,3	100,8	93,3	94,9	95,7
3.29 - Fabricação de veículos automotores, reboques e carrocerias	60,1	72,2	58,9	118,8	111,2	101,2	112,0	111,7	108,9	94,5	98,1	100,2
3.30 - Fabricação de outros equipamentos de transporte, exceto veículos automotores	63,7	74,5	61,1	89,1	91,9	89,9	89,9	90,7	90,5	80,3	81,5	82,7
3.31 - Fabricação de móveis	65,8	72,9	64,3	90,9	94,2	89,7	94,0	94,1	93,0	90,7	91,7	92,2
3.32 - Fabricação de produtos diversos	77,5	95,1	87,7	97,7	101,7	103,3	101,0	101,3	101,8	93,4	94,9	96,2
3.33 - Manutenção, reparação e instalação de máquinas e equipamentos	91,6	91,6	89,8	105,6	104,2	108,1	104,8	104,6	105,4	94,5	96,0	97,5

Fonte: IBGE, Diretoria de Pesquisas, Coordenação de Indústria

Nota: Ponderação PIA-2010, sem ajuste sazonal

(1) Base: média de 2012 = 100

(2) Base: igual mês do ano anterior = 100

(3) Base: igual período do ano anterior = 100

(4) Base: últimos doze meses anteriores = 100

**Pesquisa Industrial Mensal - Produção Física**  
**Indicadores da Produção Industrial, segundo as Grandes Categorias Econômicas (Número índice)**  
**Brasil - 2017**

Grandes Categorias Econômicas	Base fixa mensal (1)			Mensal (2)			Acumulado (3)			Últimos 12 meses (4)		
	Fev	Mar	Abr	Fev	Mar	Abr	Jan-Fev	Jan-Mar	Jan-Abr	Até-Fev	Até-Mar	Até-Abr
1 Bens de capital	65,0	75,9	64,0	103,6	104,9	94,5	104,4	104,6	101,9	95,0	97,8	98,8
110 Bens de capital, exceto equipamentos de transporte industrial	68,8	79,8	67,7	107,9	108,6	97,5	107,1	107,7	105,0	95,9	99,1	100,4
120 Equipamentos de transporte industrial	58,2	69,1	57,5	95,8	98,0	89,0	99,3	98,8	96,2	93,2	95,3	95,8
2 Bens intermediários	75,5	84,4	82,1	97,5	100,7	97,0	99,1	99,7	99,0	94,9	95,9	96,2
210 Alimentos e bebidas básicos, destinados principalmente à indústria	83,6	110,7	93,9	78,9	110,4	90,5	87,7	95,3	94,0	95,5	96,8	95,5
220 Alimentos e bebidas elaborados, destinados principalmente à indústria	48,2	58,5	79,1	93,6	86,8	76,9	98,8	94,0	87,5	105,3	104,0	99,8
230 Insumos industriais básicos	81,9	90,0	89,8	104,5	106,1	103,2	108,8	107,8	106,6	87,9	89,9	91,9
240 Insumos industriais elaborados	75,5	85,2	78,4	95,2	102,2	98,9	98,0	99,5	99,3	95,7	96,9	97,6
250 Combustíveis e lubrificantes básicos	105,2	110,1	106,6	105,7	108,6	107,1	109,0	108,9	108,4	103,8	105,2	106,2
260 Combustíveis e lubrificantes elaborados - exceto gasolinas para automóvel	83,5	88,8	90,8	89,4	92,3	95,8	88,1	89,5	91,0	87,7	88,0	88,3
270 Peças e acessórios para bens de capital	75,4	80,8	79,5	100,5	83,7	88,3	89,3	87,2	87,5	89,4	87,3	85,7
280 Peças e acessórios para equipamentos de transporte	63,2	75,5	64,7	109,8	112,0	102,8	105,3	107,7	106,5	94,0	97,4	99,3
3 Bens de consumo	76,7	87,6	77,1	101,6	101,7	92,1	101,7	101,7	99,2	95,8	96,6	96,3
31 Bens de consumo duráveis	66,0	78,4	63,3	120,6	110,0	100,6	112,3	111,4	108,7	91,5	94,8	97,0
311 Bens de consumo duráveis - exceto automóveis para passageiros e equipamentos de transporte não industrial	68,3	79,3	67,0	109,1	107,1	95,6	106,4	106,6	103,8	91,0	94,0	95,4
312 Automóveis para passageiros	65,8	79,1	61,9	134,7	113,2	104,6	119,8	117,1	114,0	93,8	97,3	100,2
313 Equipamentos de transporte não industrial	54,5	66,9	53,6	94,3	101,1	101,3	94,7	97,0	98,0	77,4	80,3	82,8
32 Bens de consumo semiduráveis e não duráveis	80,0	90,5	81,4	97,5	99,6	90,2	99,4	99,5	97,0	96,8	97,1	96,1
321 Bens de consumo semiduráveis	74,6	89,0	74,9	103,5	108,8	98,0	107,0	107,7	105,2	97,9	99,8	100,6
322 Bens de consumo não duráveis	78,1	85,7	80,3	97,1	85,7	89,2	98,0	93,3	92,2	94,2	93,2	92,1
323 Alimentos e bebidas básicos, destinados principalmente ao consumo doméstico	-	-	-	-	-	-	-	-	-	-	-	-
324 Alimentos e bebidas elaborados, destinados principalmente ao consumo doméstico	86,4	95,7	80,5	96,5	104,8	89,3	98,5	100,6	97,8	97,6	98,4	97,3
325 Gasolinas para automóvel (motor spirit)	68,0	82,2	98,9	93,3	95,2	85,7	94,4	94,7	91,7	97,1	95,6	92,8
9 Bens não especificados anteriormente	88,2	88,3	91,8	105,6	104,2	114,8	104,8	104,6	107,0	94,2	95,8	97,6

Fonte: IBGE, Diretoria de Pesquisas, Coordenação de Indústria

Nota: Ponderação PIA-2010, sem ajuste sazonal

(1) Base: média de 2012 = 100

(2) Base: igual mês do ano anterior = 100

(3) Base: igual período do ano anterior = 100

(4) Base: últimos doze meses anteriores = 100

Pesquisa Industrial Mensal - Produção Física

Indicadores da Produção Industrial, segundo os Grupos e Classes Industriais Selecionados (Número índice)

Brasil - 2017

Grupos e Classes Industriais Selecionados	Base fixa mensal (1)			Mensal (2)			Acumulado (3)			Últimos 12 meses (4)		
	Fev	Mar	Abr	Fev	Mar	Abr	Jan-Fev	Jan-Mar	Jan-Abr	Até-Fev	Até-Mar	Até-Abr
10.1 Abate e fabricação de produtos de carne	94,9	104,5	86,6	98,4	103,9	87,4	99,7	101,1	97,7	99,1	99,4	98,3
10.11 Abate de reses, exceto suínos	91,9	97,7	78,4	93,9	102,5	78,3	92,7	95,8	91,4	95,7	96,1	94,3
10.12 Abate de suínos, aves e outros pequenos animais	97,1	108,4	92,2	101,5	103,3	93,1	104,8	104,3	101,5	101,8	101,8	101,0
10.13 Fabricação de produtos de carne	95,3	116,0	91,2	100,9	122,4	99,4	102,7	109,4	106,9	97,4	100,0	100,6
10.3 Fabricação de conservas de frutas, legumes e outros vegetais	28,0	46,1	20,0	48,4	118,6	70,5	45,9	62,5	63,7	80,7	81,6	80,2
10.4 Fabricação de óleos e gorduras vegetais e animais	90,3	114,5	110,3	96,1	104,4	96,8	104,9	104,7	102,4	96,7	96,9	96,5
10.41 Fabricação de óleos vegetais em bruto, exceto óleo de milho	94,1	118,0	117,9	96,6	105,6	99,6	105,2	105,4	103,7	96,5	96,8	96,7
10.42 Fabricação de óleos vegetais refinados, exceto óleo de milho	94,2	116,2	102,4	99,1	101,4	90,8	116,8	110,3	104,6	102,0	101,4	99,7
10.43 Fabricação de margarina e outras gorduras vegetais e de óleos não-comestíveis de animais	72,1	98,7	83,7	91,2	100,8	87,6	96,1	97,9	95,1	94,0	94,2	93,4
10.5 Laticínios	88,7	91,6	80,2	94,6	99,0	95,2	95,6	96,7	96,3	94,5	94,6	94,3
10.6 Moagem, fabricação de produtos amiláceos e de alimentos para animais	90,6	106,3	95,0	90,7	100,7	93,5	93,9	96,3	95,6	100,3	100,2	99,3
10.61 Beneficiamento de arroz e fabricação de produtos do arroz	84,4	102,4	93,7	85,8	101,6	94,8	90,7	94,4	94,5	96,5	96,4	96,2
10.62 Moagem de trigo e fabricação de derivados	87,0	106,3	94,5	89,5	98,9	94,0	92,6	94,9	94,6	99,8	100,1	99,6
10.7 Fabricação e refino de açúcar	11,5	17,0	57,6	77,2	59,4	57,0	95,4	79,7	65,9	111,5	110,4	102,1
10.8 Torrefação e moagem de café	94,2	114,5	101,7	93,9	103,7	92,2	93,4	97,1	95,8	102,4	101,9	100,9
10.2 e 10.9 Preservação do pescado, fabricação de produtos do pescado e de outros produtos alimentícios	87,5	97,4	86,4	100,2	95,6	92,8	105,0	101,5	99,3	99,9	99,7	99,4
11.1 Fabricação de bebidas alcoólicas	95,1	98,7	79,7	104,6	129,5	91,1	104,2	111,5	106,4	98,9	102,7	101,1
11.2 Fabricação de bebidas não-alcoólicas	80,1	88,1	77,8	95,0	87,8	90,8	95,3	92,6	92,1	98,5	96,1	95,1
13.1 Preparação e fiação de fibras têxteis	77,3	85,7	78,7	101,1	105,4	95,6	108,0	107,0	103,9	98,0	100,0	100,4
13.2 Tecelagem, exceto malha	69,7	80,7	70,5	102,0	109,7	99,4	107,2	108,1	105,8	99,5	102,6	104,2
13.3 Fabricação de tecidos de malha	60,0	68,9	61,1	99,9	100,8	98,5	101,4	101,2	100,5	99,6	100,9	102,6
13.5 Fabricação de artefatos têxteis, exceto vestuário	82,7	98,1	90,1	101,3	105,7	101,1	103,6	104,4	103,5	98,6	100,4	100,8
14.1 Confeção de artigos do vestuário e acessórios	70,9	84,1	71,9	106,5	107,5	98,6	108,5	108,1	105,6	96,8	98,0	98,8
14.2 Fabricação de artigos de malharia e tricotagem	97,7	114,0	98,0	108,1	108,9	93,7	108,0	108,3	104,2	103,8	107,5	107,8
15.1 Curtimento e outras preparações de couro	90,1	104,0	89,8	83,1	96,1	85,7	84,9	88,7	88,0	95,5	95,4	94,3
15.3 e 15.4 Fabricação de calçados e de partes para calçados de qualquer material	83,0	101,7	83,1	98,7	110,8	98,2	103,3	106,0	104,0	100,4	102,1	102,3

Fonte: IBGE, Diretoria de Pesquisas, Coordenação de Indústria

Nota: Ponderação PIA-2010, sem ajuste sazonal

(1) Base: média de 2012 = 100

(2) Base: igual mês do ano anterior = 100

(3) Base: igual período do ano anterior = 100

(4) Base: últimos doze meses anteriores = 100

**Pesquisa Industrial Mensal - Produção Física**  
**Indicadores da Produção Industrial, segundo os Grupos e Classes Industriais Selecionados (Número índice)**  
**Brasil - 2017**

Grupos e Classes Industriais Selecionados	Base fixa mensal (1)			Mensal (2)			Acumulado (3)			Últimos 12 meses (4)		
	Fev	Mar	Abr	Fev	Mar	Abr	Jan-Fev	Jan-Mar	Jan-Abr	Até-Fev	Até-Mar	Até-Abr
16.1 Desdobramento de madeira	90,7	99,8	89,1	91,9	99,4	98,8	101,8	101,0	100,5	102,4	101,9	102,1
16.2 Fabricação de produtos de madeira, cortiça e material trançado, exceto móveis	84,3	104,0	92,3	96,8	100,6	93,1	99,9	100,2	98,3	102,6	102,6	101,7
17.1 Fabricação de celulose e outras pastas para a fabricação de papel	100,3	110,6	120,4	91,6	105,8	105,3	102,7	103,7	104,1	108,7	108,4	107,1
17.2 Fabricação de papel, cartolina e papel-cartão	90,7	103,9	93,9	94,5	104,8	98,8	96,4	99,2	99,1	98,8	99,5	99,6
17.3 Fabricação de embalagens de papel, cartolina, papel-cartão e papelão ondulado	82,8	93,5	84,0	98,9	104,4	96,1	100,1	101,5	100,2	98,2	99,1	99,0
17.4 Fabricação de produtos diversos de papel, cartolina, papel-cartão e papelão ondulado	79,1	91,2	91,2	95,7	98,6	103,5	98,6	98,6	99,8	98,6	99,4	100,2
18.1 Atividade de impressão	55,3	59,4	65,3	80,0	85,9	96,3	82,7	83,8	86,9	88,3	88,4	88,4
18.3 Reprodução de materiais gravados em qualquer suporte	44,0	39,7	20,6	164,0	88,8	53,9	177,1	136,5	113,1	100,7	102,6	100,2
19.2 Fabricação de produtos derivados do petróleo	82,8	89,7	90,5	89,8	94,4	96,3	89,6	91,2	92,4	89,8	89,9	90,0
19.3 Fabricação de biocombustíveis	18,2	33,2	83,8	72,2	67,7	64,4	71,8	69,9	66,8	89,7	87,8	82,8
20.1 Fabricação de produtos químicos inorgânicos	79,9	85,1	72,0	87,3	103,9	102,0	96,1	98,5	99,3	98,5	99,4	100,4
20.11 Fabricação de cloro e álcalis	107,2	116,7	108,0	91,9	96,4	156,9	96,7	96,6	106,4	97,2	97,1	102,9
20.12 Fabricação de intermediários para fertilizantes	74,0	91,7	87,1	80,7	102,2	93,0	87,5	92,4	92,6	95,9	97,3	97,3
20.13 Fabricação de adubos e fertilizantes	75,7	64,8	45,3	84,0	97,6	90,6	97,3	97,4	96,2	100,5	100,7	100,7
20.14 Fabricação de gases industriais	84,7	103,4	93,1	94,9	117,7	113,8	99,8	105,8	107,7	95,9	98,4	101,1
20.2 Fabricação de produtos químicos orgânicos	94,9	108,9	106,7	102,3	108,4	106,8	103,4	105,1	105,5	101,3	102,0	102,8
20.3 e 20.4 Fabricação de resinas e elastômeros e de fibras artificiais e sintéticas	92,8	103,8	96,3	107,7	111,5	102,0	104,9	107,1	105,8	101,8	103,7	104,2
20.5 Fabricação de defensivos agrícolas e desinfestantes domissanitários	56,6	54,7	51,5	84,9	86,8	106,1	93,9	91,6	94,5	98,5	97,5	97,9
20.6 Fabricação de sabões, detergentes, produtos de limpeza, cosméticos, produtos de perfumaria e de higiene pessoal	90,1	104,3	96,5	92,1	99,9	97,7	96,8	97,9	97,9	98,6	99,0	99,0
20.61 Fabricação de sabões e detergentes sintéticos	90,4	108,8	100,4	89,8	102,3	101,4	97,0	98,8	99,5	100,1	100,7	100,9
20.62 Fabricação de produtos de limpeza e polimento	112,0	119,6	110,4	100,3	97,6	93,8	102,4	100,7	99,0	99,8	99,6	98,1
20.63 Fabricação de cosméticos, produtos de perfumaria e de higiene pessoal	84,8	93,5	87,0	94,3	96,4	92,5	94,9	95,4	94,7	95,6	96,1	95,9
20.7 Fabricação de tintas, vernizes, esmaltes, lacas e produtos afins	72,4	83,5	69,4	98,9	99,4	91,3	98,4	98,8	96,9	92,8	94,0	94,6
20.9 Fabricação de produtos e preparados químicos diversos	82,7	91,2	80,0	98,2	92,4	86,6	96,6	95,1	92,9	106,0	104,1	102,2
22.1 Fabricação de produtos de borracha	83,0	97,1	88,3	101,2	109,2	102,0	103,3	105,4	104,5	100,0	102,2	103,1
22.11 Fabricação de pneumáticos e de câmaras-de-ar	92,0	109,5	99,8	101,2	112,0	103,4	102,9	106,1	105,4	102,5	104,9	105,8

Fonte: IBGE, Diretoria de Pesquisas, Coordenação de Indústria

Nota: Ponderação PIA-2010, sem ajuste sazonal

(1) Base: média de 2012 = 100

(2) Base: igual mês do ano anterior = 100

(3) Base: igual período do ano anterior = 100

(4) Base: últimos doze meses anteriores = 100

**Pesquisa Industrial Mensal - Produção Física**  
**Indicadores da Produção Industrial, segundo os Grupos e Classes Industriais Selecionados (Número índice)**  
**Brasil - 2017**

Grupos e Classes Industriais Selecionados	Base fixa mensal (1)			Mensal (2)			Acumulado (3)			Últimos 12 meses (4)		
	Fev	Mar	Abr	Fev	Mar	Abr	Jan-Fev	Jan-Mar	Jan-Abr	Até-Fev	Até-Mar	Até-Abr
22.2 Fabricação de produtos de material plástico	74,0	83,9	74,5	100,0	103,2	95,6	100,3	101,3	99,9	93,8	95,6	96,4
22.21 Fabricação de laminados planos e tubulares de material plástico	80,7	91,6	85,5	95,4	100,2	100,3	96,8	98,0	98,6	96,2	97,2	98,2
22.22 Fabricação de embalagens de material plástico	76,7	86,4	78,8	99,7	102,6	96,0	101,2	101,7	100,3	93,3	94,5	94,8
22.23 Fabricação de tubos e acessórios de material plástico para uso na construção	67,7	76,6	53,5	98,8	98,8	72,2	94,4	95,9	90,0	88,9	91,3	90,9
23.1 Fabricação de vidro e de produtos do vidro	92,7	106,2	99,2	102,9	102,3	99,2	99,9	100,8	100,3	96,2	96,9	97,2
23.11 Fabricação de vidro plano e de segurança	85,4	105,9	98,2	105,7	101,4	108,4	100,7	100,9	102,8	93,6	94,2	96,1
23.2 Fabricação de cimento	81,3	87,7	82,0	108,2	115,3	104,8	104,5	108,2	107,3	87,8	90,7	91,6
23.3 Fabricação de artefatos de concreto, cimento, fibrocimento, gesso e materiais semelhantes	46,4	55,3	47,0	72,1	77,2	67,5	82,7	80,7	77,2	86,0	85,6	84,0
23.4 Fabricação de produtos cerâmicos	85,6	99,3	92,4	98,7	107,6	98,7	99,4	102,2	101,3	93,1	95,0	95,7
23.9 Aparelhamento de pedras e fabricação de outros produtos de minerais não-metálicos	73,6	86,6	81,7	86,8	94,7	93,9	91,6	92,7	93,0	91,0	91,0	91,3
24.1 Produção de ferro-gusa e de ferroligas	86,2	88,9	86,4	113,5	112,5	117,2	106,5	108,6	110,7	92,7	96,3	100,8
24.2 Siderurgia	73,8	84,0	82,7	99,6	108,1	113,4	104,4	105,6	107,6	96,5	98,7	101,4
24.3 Produção de tubos de aço, exceto tubos sem costura	57,5	61,9	51,3	90,5	101,2	94,8	97,4	98,7	97,8	80,3	82,8	84,1
24.4 Metalurgia dos metais não-ferrosos	83,0	92,4	85,7	85,3	89,6	89,7	87,9	88,5	88,8	99,1	97,7	96,3
24.5 Fundição	68,1	76,2	65,7	116,2	117,2	111,4	118,6	118,1	116,4	94,1	97,8	100,8
25.1 Fabricação de estruturas metálicas e obras de caldeiraria pesada	39,0	42,4	37,8	75,2	76,2	80,2	77,7	77,1	77,8	75,9	76,5	77,1
25.2 Fabricação de tanques, reservatórios metálicos e caldeiras	76,2	75,3	68,8	102,6	91,8	92,3	100,5	97,4	96,1	83,7	86,0	87,3
25.3 Forjaria, estamparia, metalurgia do pó e serviços de tratamento de metais	73,9	87,1	75,9	113,5	131,0	127,4	104,2	113,0	116,3	95,8	99,9	104,5
25.4 Fabricação de artigos de cutelaria, de serralheria e ferramentas	74,5	87,0	73,7	110,4	109,2	97,9	101,2	104,1	102,5	93,7	95,8	97,0
25.5 e 25.9 - Fabricação de equipamento bélico pesado, armas de fogo e munições e de produtos de metal não especificados anteriormente	84,5	97,7	84,5	100,5	107,2	99,1	100,8	103,1	102,1	98,6	100,0	100,8
25.91 Fabricação de embalagens metálicas	92,1	104,0	91,2	89,6	100,0	98,3	92,3	94,8	95,6	97,6	97,9	98,4
25.92 Fabricação de produtos de trefilados de metal	78,1	87,2	78,7	103,1	106,2	97,6	101,7	103,3	101,8	95,4	97,2	98,1
26.1 Fabricação de componentes eletrônicos	83,7	81,4	73,5	174,8	149,3	137,9	148,9	149,0	146,2	98,5	107,8	113,4
26.2 Fabricação de equipamentos de informática e periféricos	39,3	56,7	43,6	87,7	107,3	90,1	100,0	102,8	99,5	87,1	90,6	91,9
26.3 Fabricação de equipamentos de comunicação	66,4	85,2	76,8	110,8	116,4	112,2	122,9	120,4	118,2	101,3	108,0	113,1
26.4 Fabricação de aparelhos de recepção, reprodução, gravação e amplificação de áudio e vídeo	69,6	77,2	67,7	132,2	129,4	114,2	133,2	131,8	127,0	94,7	100,6	104,0

Fonte: IBGE, Diretoria de Pesquisas, Coordenação de Indústria

Nota: Ponderação PIA-2010, sem ajuste sazonal

(1) Base: média de 2012 = 100

(2) Base: igual mês do ano anterior = 100

(3) Base: igual período do ano anterior = 100

(4) Base: últimos doze meses anteriores = 100

**Pesquisa Industrial Mensal - Produção Física**  
**Indicadores da Produção Industrial, segundo os Grupos e Classes Industriais Selecionados (Número índice)**  
**Brasil - 2017**

Grupos e Classes Industriais Selecionados	Base fixa mensal (1)			Mensal (2)			Acumulado (3)			Últimos 12 meses (4)		
	Fev	Mar	Abr	Fev	Mar	Abr	Jan-Fev	Jan-Mar	Jan-Abr	Até-Fev	Até-Mar	Até-Abr
26.5 Fabricação de aparelhos e instrumentos de medida, teste e controle; cronômetros e relógios	82,9	101,8	82,5	103,8	110,2	115,5	107,1	108,3	110,0	93,4	94,8	96,7
27.1 Fabricação de geradores, transformadores e motores elétricos	67,4	86,0	67,3	89,6	93,9	75,7	88,3	90,5	86,4	93,3	93,5	91,3
27.2 Fabricação de pilhas, baterias e acumuladores elétricos	100,1	113,6	102,2	88,5	93,9	82,3	93,4	93,5	90,5	103,6	102,6	99,6
27.3 Fabricação de equipamentos para distribuição e controle de energia elétrica	69,4	85,1	68,1	90,4	100,4	82,5	91,9	95,0	91,7	94,0	95,9	95,4
27.4 Fabricação de lâmpadas e outros equipamentos de iluminação	34,0	35,1	27,2	69,4	70,0	60,4	70,6	70,4	68,0	73,4	75,0	76,2
27.5 Fabricação de eletrodomésticos	71,9	85,8	71,1	111,0	103,0	87,2	101,8	102,2	98,2	95,9	98,1	97,5
27.51 Fabricação de fogões, refrigeradores e máquinas de lavar e secar para uso doméstico	67,9	82,4	68,7	116,8	103,3	86,6	104,9	104,3	99,4	96,7	99,1	98,1
27.59 Fabricação de aparelhos eletrodomésticos não especificados anteriormente	84,8	97,0	79,0	98,3	102,1	89,1	94,4	97,1	95,2	93,8	95,9	96,1
27.9 Fabricação de equipamentos e aparelhos elétricos não especificados anteriormente	72,1	84,0	69,3	109,3	104,2	88,1	120,3	114,0	106,9	101,3	106,9	106,6
28.1 Fabricação de motores, bombas, compressores e equipamentos de transmissão	85,5	89,9	89,4	119,4	87,8	94,9	113,5	102,6	100,5	97,9	95,7	94,1
28.2 Fabricação de máquinas e equipamentos de uso geral	57,3	63,6	56,2	107,4	106,9	96,5	108,7	108,1	105,1	84,4	88,0	89,9
28.3 Fabricação de tratores e de máquinas e equipamentos para a agricultura e pecuária	89,2	93,5	74,6	153,1	143,1	122,9	135,2	138,2	134,2	109,3	116,5	121,4
28.4 Fabricação de máquinas-ferramenta	60,5	73,8	66,1	97,1	116,7	96,4	99,8	105,9	103,2	93,1	96,9	98,9
28.5 Fabricação de máquinas e equipamentos de uso na extração mineral e na construção	48,0	52,3	52,0	71,6	63,7	70,9	55,4	58,3	61,3	69,6	67,4	65,9
28.6 Fabricação de máquinas e equipamentos de uso industrial específico	112,2	128,3	117,1	99,6	116,8	102,6	103,9	108,2	106,8	108,4	111,0	111,7
29.1 Fabricação de automóveis, camionetas e utilitários	65,8	79,9	62,3	134,4	113,6	103,3	122,3	118,7	114,7	96,0	99,8	102,5
29.2 Fabricação de caminhões e ônibus	46,2	53,4	47,1	97,1	103,5	93,8	98,7	100,5	98,7	93,5	97,4	98,5
29.3 Fabricação de cabines, carrocerias e reboques para veículos automotores	35,1	46,1	41,7	90,2	98,2	98,1	90,5	93,8	95,0	87,1	89,7	90,7
29.4 Fabricação de peças e acessórios para veículos automotores	64,1	76,5	64,0	112,8	112,5	102,0	106,3	108,6	106,9	93,5	96,8	98,8
31.0 Fabricação de móveis	65,8	72,9	64,3	90,9	94,2	89,7	94,0	94,1	93,0	90,7	91,7	92,2
32.1 Fabricação de artigos de joalheria, bijuteria e semelhantes	36,5	37,9	112,8	104,9	113,8	456,6	100,8	105,7	182,7	92,4	96,2	107,9
32.3 Fabricação de artefatos para pesca e esporte	48,2	21,2	39,4	266,7	85,4	173,7	343,9	242,8	224,7	80,1	84,0	87,2
32.4 Fabricação de brinquedos e jogos recreativos	50,1	59,0	63,8	95,1	76,1	92,8	118,9	98,1	96,5	104,3	100,9	101,3
32.5 Fabricação de instrumentos e materiais para uso médico e odontológico e de artigos ópticos	89,2	114,6	91,7	89,5	96,5	90,2	83,9	88,7	89,1	85,5	86,6	87,2
32.9 Fabricação de produtos diversos	80,7	99,3	85,0	102,8	108,5	95,4	113,0	111,3	107,1	101,2	103,0	103,3

Fonte: IBGE, Diretoria de Pesquisas, Coordenação de Indústria

Nota: Ponderação PIA-2010, sem ajuste sazonal

(1) Base: média de 2012 = 100

(2) Base: igual mês do ano anterior = 100

(3) Base: igual período do ano anterior = 100

(4) Base: últimos doze meses anteriores = 100

**Pesquisa Industrial Mensal - Produção Física**  
**Indicadores da Produção Industrial, segundo as Seções e Atividades de Indústria - Brasil**  
**Índice de base fixa com ajuste sazonal (Base: média de 2012 = 100) (Número índice)**

**2015**

Seções e Atividades de Indústria	Jan	Fev	Mar	Abr	Mai	Jun	Jul	Ago	Set	Out	Nov	Dez
1 - Indústria geral	96,0	95,7	94,4	92,8	92,8	91,5	90,3	90,2	88,5	88,1	86,2	84,9
2 - Indústrias extrativas	109,7	110,0	111,2	111,4	109,5	109,5	107,4	108,8	109,1	106,9	95,2	94,8
3 - Indústrias de transformação	94,3	93,6	92,4	90,5	90,7	89,2	88,0	87,9	86,3	86,2	84,7	83,6
3.10 - Fabricação de produtos alimentícios	98,6	98,5	99,1	98,3	96,1	101,7	93,3	98,1	96,5	98,7	97,2	98,9
3.11 - Fabricação de bebidas	99,8	98,3	93,1	90,7	92,4	97,0	91,0	94,4	95,2	95,8	94,7	91,1
3.12 - Fabricação de produtos do fumo	74,3	46,7	72,8	79,4	83,6	82,9	92,9	92,0	94,4	97,0	73,3	69,3
3.13 - Fabricação de produtos têxteis	86,0	87,6	87,7	86,7	81,6	78,8	78,1	76,1	75,2	75,1	75,2	65,4
3.14 - Confecção de artigos do vestuário e acessórios	88,7	90,1	85,8	86,4	89,9	87,4	84,5	87,3	83,1	81,2	79,8	78,8
3.15 - Preparação de couros e fabricação de artefatos de couro, artigos para viagem e calçados	97,7	97,5	94,9	92,8	93,3	91,3	94,6	90,3	89,9	89,2	89,7	87,9
3.16 - Fabricação de produtos de madeira	97,6	99,8	95,8	95,3	99,3	98,1	91,5	96,4	94,7	91,3	92,0	86,0
3.17 - Fabricação de celulose, papel e produtos de papel	97,2	97,4	97,1	95,4	97,1	99,4	101,1	100,4	97,3	95,3	95,8	100,7
3.18 - Impressão e reprodução de gravações	-	-	-	-	-	-	-	-	-	-	-	-
3.19 - Fabricação de coque, de produtos derivados do petróleo e de biocombustíveis	101,1	101,0	101,4	101,8	107,0	106,7	103,9	104,1	104,6	102,7	97,1	99,9
3.20B - Fabricação de sabões, deterg., prods. de limpeza, cosméticos, prods. de perfum. e de higiene pessoal	104,5	106,5	106,3	102,7	104,5	105,7	104,2	104,7	106,7	105,0	104,8	98,2
3.20C - Fabricação de outros produtos químicos	96,6	96,9	97,3	95,8	96,0	95,3	94,4	93,0	92,9	93,0	89,3	91,9
3.21 - Fabricação de produtos farmoquímicos e farmacêuticos	91,9	86,7	89,6	84,6	88,9	87,8	91,0	88,5	89,8	92,2	89,4	90,8
3.22 - Fabricação de produtos de borracha e de material plástico	94,8	95,9	93,4	91,1	88,7	85,9	83,7	85,1	84,7	85,0	84,9	83,3
3.23 - Fabricação de produtos de minerais não-metálicos	98,0	96,0	95,6	94,6	94,5	93,0	92,2	91,1	90,4	89,4	86,0	83,1
3.24 - Metalurgia	91,6	91,7	90,1	87,5	86,9	83,5	83,5	82,9	80,2	81,2	81,8	78,3
3.25 - Fabricação de produtos de metal, exceto máquinas e equipamentos	81,5	85,4	87,5	82,7	80,1	78,8	77,9	74,5	74,1	74,2	74,1	69,1
3.26 - Fabricação de equipamentos de informática, produtos eletrônicos e ópticos	89,4	85,5	78,4	75,6	74,5	63,8	65,1	66,3	69,2	62,4	58,0	62,4
3.27 - Fabricação de máquinas, aparelhos e materiais elétricos	97,6	97,3	94,6	86,8	86,8	77,8	81,2	78,0	80,8	79,9	81,1	71,6
3.28 - Fabricação de máquinas e equipamentos	94,0	96,5	90,2	86,6	83,3	77,9	83,7	84,5	80,9	82,4	80,6	66,6
3.29 - Fabricação de veículos automotores, reboques e carrocerias	79,7	78,4	74,6	73,1	71,3	66,8	67,9	64,1	59,6	58,5	57,5	59,1
3.30 - Fabricação de outros equipamentos de transporte, exceto veículos automotores	101,4	103,4	98,5	92,4	95,4	92,6	90,3	90,5	90,0	87,3	83,2	80,2
3.31 - Fabricação de móveis	92,0	90,8	87,8	86,9	87,4	81,0	78,8	75,5	75,9	72,6	73,1	73,8
3.32 - Fabricação de produtos diversos	105,2	101,7	105,6	101,7	110,9	98,7	93,4	92,9	91,6	93,2	88,9	89,2
3.33 - Manutenção, reparação e instalação de máquinas e equipamentos	-	-	-	-	-	-	-	-	-	-	-	-

Fonte: IBGE, Diretoria de Pesquisas, Coordenação de Indústria

Nota: Ponderação PIA-2010

**Pesquisa Industrial Mensal - Produção Física**  
**Indicadores da Produção Industrial, segundo as Seções e Atividades de Indústria - Brasil**  
**Índice de base fixa com ajuste sazonal (Base: média de 2012 = 100) (Número índice)**

2016

Seções e Atividades de Indústria	Jan	Fev	Mar	Abr	Mai	Jun	Jul	Ago	Set	Out	Nov	Dez
1 - Indústria geral	85,2	82,7	84,8	84,8	84,8	86,4	86,3	83,7	84,4	83,3	83,8	85,5
2 - Indústrias extrativas	91,6	93,4	93,1	95,0	96,6	96,2	98,1	96,5	98,5	98,3	99,6	101,2
3 - Indústrias de transformação	84,1	81,2	83,5	83,7	83,4	85,3	84,9	82,4	82,8	81,8	81,6	83,4
3.10 - Fabricação de produtos alimentícios	97,0	96,0	102,4	107,3	100,4	98,9	101,4	93,5	99,4	96,0	95,4	96,1
3.11 - Fabricação de bebidas	90,8	91,5	91,5	94,9	96,0	93,3	93,4	93,5	93,3	90,0	90,1	85,0
3.12 - Fabricação de produtos do fumo	63,3	68,0	75,5	67,0	61,8	68,8	57,6	57,2	54,5	59,2	72,6	64,2
3.13 - Fabricação de produtos têxteis	69,6	72,8	74,5	74,1	75,3	78,4	77,4	77,2	78,0	77,2	77,8	75,2
3.14 - Confeção de artigos do vestuário e acessórios	80,5	77,7	79,8	76,6	76,2	83,6	80,7	76,5	78,9	78,1	82,5	91,4
3.15 - Preparação de couros e fabricação de artefatos de couro, artigos para viagem e calçados	90,6	90,5	88,7	89,3	89,1	98,3	91,0	92,2	89,3	89,4	88,7	95,9
3.16 - Fabricação de produtos de madeira	91,7	94,1	97,5	96,4	95,7	98,6	98,1	97,4	95,6	94,7	96,6	96,2
3.17 - Fabricação de celulose, papel e produtos de papel	98,6	99,3	96,1	99,6	101,3	99,9	100,0	99,3	101,9	100,7	101,7	101,8
3.18 - Impressão e reprodução de gravações	-	-	-	-	-	-	-	-	-	-	-	-
3.19 - Fabricação de coque, de produtos derivados do petróleo e de biocombustíveis	101,5	102,3	95,9	99,3	92,4	91,7	92,3	90,3	91,4	92,9	89,5	87,8
3.20B - Fabricação de sabões, deterg., prods. de limpeza, cosméticos, prods. de perfum. e de higiene pessoal	101,8	104,1	103,1	99,0	104,3	110,8	107,3	104,2	101,4	99,6	97,6	102,6
3.20C - Fabricação de outros produtos químicos	92,5	94,0	92,7	90,7	93,3	97,9	94,4	93,0	93,9	92,7	90,0	94,3
3.21 - Fabricação de produtos farmoquímicos e farmacêuticos	87,8	86,6	97,5	85,9	83,8	86,7	78,3	84,5	80,4	76,6	75,6	64,3
3.22 - Fabricação de produtos de borracha e de material plástico	82,9	81,7	80,8	80,2	83,0	82,9	83,3	83,1	82,0	78,0	80,0	85,7
3.23 - Fabricação de produtos de minerais não-metálicos	83,5	83,4	83,6	83,8	83,0	84,3	84,9	80,8	77,0	78,3	80,0	80,1
3.24 - Metalurgia	78,4	78,3	76,8	73,9	77,4	81,3	82,6	81,1	81,1	79,0	79,2	79,6
3.25 - Fabricação de produtos de metal, exceto máquinas e equipamentos	73,2	71,1	71,2	68,9	70,7	70,7	70,6	71,7	69,9	68,6	66,9	68,4
3.26 - Fabricação de equipamentos de informática, produtos eletrônicos e ópticos	59,0	55,2	56,5	55,9	57,7	58,9	62,2	60,4	59,9	60,8	64,9	74,9
3.27 - Fabricação de máquinas, aparelhos e materiais elétricos	78,1	75,2	78,1	82,5	80,1	81,9	81,7	81,1	74,7	72,6	70,5	71,5
3.28 - Fabricação de máquinas e equipamentos	73,5	65,9	74,6	75,1	76,0	76,2	75,3	74,3	73,8	72,7	74,4	75,8
3.29 - Fabricação de veículos automotores, reboques e carrocerias	60,9	54,5	57,4	54,4	57,0	64,1	61,3	56,4	59,7	57,4	61,3	67,8
3.30 - Fabricação de outros equipamentos de transporte, exceto veículos automotores	78,3	75,0	75,2	69,9	76,0	74,7	74,6	73,0	70,0	67,4	62,8	65,8
3.31 - Fabricação de móveis	77,3	77,0	73,8	71,7	70,7	73,7	72,2	72,5	68,9	68,7	68,5	74,1
3.32 - Fabricação de produtos diversos	92,5	92,4	91,9	87,8	87,4	90,3	88,8	86,8	88,9	85,3	90,9	93,0
3.33 - Manutenção, reparação e instalação de máquinas e equipamentos	-	-	-	-	-	-	-	-	-	-	-	-

Fonte: IBGE, Diretoria de Pesquisas, Coordenação de Indústria

Nota: Ponderação PIA-2010



**Pesquisa Industrial Mensal - Produção Física**  
**Indicadores da Produção Industrial, segundo as Seções e Atividades de Indústria - Brasil**  
**Índice de base fixa com ajuste sazonal (Base: média de 2012 = 100) (Número índice)**

2017

Seções e Atividades de Indústria	Jan	Fev	Mar	Abr	Mai	Jun	Jul	Ago	Set	Out	Nov	Dez
1 - Indústria geral	85,4	85,4	84,3	84,8								
2 - Indústrias extrativas	102,1	101,8	100,5	99,1								
3 - Indústrias de transformação	82,9	83,2	82,2	82,7								
3.10 - Fabricação de produtos alimentícios	97,0	94,6	95,9	95,5								
3.11 - Fabricação de bebidas	91,6	92,4	92,7	91,7								
3.12 - Fabricação de produtos do fumo	66,9	71,7	70,5	68,0								
3.13 - Fabricação de produtos têxteis	76,0	76,5	76,4	77,6								
3.14 - Confeção de artigos do vestuário e acessórios	83,8	86,5	82,5	82,4								
3.15 - Preparação de couros e fabricação de artefatos de couro, artigos para viagem e calçados	92,9	90,3	92,4	91,9								
3.16 - Fabricação de produtos de madeira	96,8	93,3	96,2	94,8								
3.17 - Fabricação de celulose, papel e produtos de papel	103,0	97,7	101,0	101,4								
3.18 - Impressão e reprodução de gravações	-	-	-	-								
3.19 - Fabricação de coque, de produtos derivados do petróleo e de biocombustíveis	91,2	92,9	89,7	91,5								
3.20B - Fabricação de sabões, deterg., prods. de limpeza, cosméticos, prods. de perfum. e de higiene pessoal	102,9	99,0	99,3	101,7								
3.20C - Fabricação de outros produtos químicos	93,4	92,7	93,7	92,3								
3.21 - Fabricação de produtos farmoquímicos e farmacêuticos	81,4	84,5	64,7	77,5								
3.22 - Fabricação de produtos de borracha e de material plástico	83,3	82,6	81,5	83,3								
3.23 - Fabricação de produtos de minerais não-metálicos	81,6	82,1	81,3	81,2								
3.24 - Metalurgia	81,0	79,7	80,4	81,1								
3.25 - Fabricação de produtos de metal, exceto máquinas e equipamentos	67,5	72,3	70,1	70,8								
3.26 - Fabricação de equipamentos de informática, produtos eletrônicos e ópticos	67,4	67,6	64,4	68,7								
3.27 - Fabricação de máquinas, aparelhos e materiais elétricos	70,5	75,3	73,3	71,0								
3.28 - Fabricação de máquinas e equipamentos	69,5	76,1	73,6	77,2								
3.29 - Fabricação de veículos automotores, reboques e carrocerias	61,3	65,4	60,9	63,0								
3.30 - Fabricação de outros equipamentos de transporte, exceto veículos automotores	69,6	69,5	67,7	67,1								
3.31 - Fabricação de móveis	72,6	74,9	65,6	71,4								
3.32 - Fabricação de produtos diversos	90,9	92,1	89,4	96,2								
3.33 - Manutenção, reparação e instalação de máquinas e equipamentos	-	-	-	-								

Fonte: IBGE, Diretoria de Pesquisas, Coordenação de Indústria

Nota: Ponderação PIA-2010

**Pesquisa Industrial Mensal - Produção Física**

**Indicadores da Produção Industrial, segundo as Seções e Atividades de Indústria - Brasil**

**Varição percentual mês/mês imediatamente anterior com ajuste sazonal (Base: mês imediatamente anterior)**

**2015**

Seções e Atividades de Indústria	Jan	Fev	Mar	Abr	Mai	Jun	Jul	Ago	Set	Out	Nov	Dez
1 - Indústria geral	-0,1	-0,3	-1,4	-1,7	0,0	-1,4	-1,3	-0,1	-1,9	-0,5	-2,2	-1,5
2 - Indústrias extrativas	1,7	0,3	1,1	0,2	-1,7	0,0	-1,9	1,3	0,3	-2,0	-10,9	-0,4
3 - Indústrias de transformação	-0,1	-0,7	-1,3	-2,1	0,2	-1,7	-1,3	-0,1	-1,8	-0,1	-1,7	-1,3
3.10 - Fabricação de produtos alimentícios	4,6	-0,1	0,6	-0,8	-2,2	5,8	-8,3	5,1	-1,6	2,3	-1,5	1,7
3.11 - Fabricação de bebidas	0,1	-1,5	-5,3	-2,6	1,9	5,0	-6,2	3,7	0,8	0,6	-1,1	-3,8
3.12 - Fabricação de produtos do fumo	-12,0	-37,1	55,9	9,1	5,3	-0,8	12,1	-1,0	2,6	2,8	-24,4	-5,5
3.13 - Fabricação de produtos têxteis	2,5	1,9	0,1	-1,1	-5,9	-3,4	-0,9	-2,6	-1,2	-0,1	0,1	-13,0
3.14 - Confeção de artigos do vestuário e acessórios	-8,2	1,6	-4,8	0,7	4,1	-2,8	-3,3	3,3	-4,8	-2,3	-1,7	-1,3
3.15 - Preparação de couros e fabricação de artefatos de couro, artigos para viagem e calçados	-0,6	-0,2	-2,7	-2,2	0,5	-2,1	3,6	-4,5	-0,4	-0,8	0,6	-2,0
3.16 - Fabricação de produtos de madeira	-1,2	2,3	-4,0	-0,5	4,2	-1,2	-6,7	5,4	-1,8	-3,6	0,8	-6,5
3.17 - Fabricação de celulose, papel e produtos de papel	-1,0	0,2	-0,3	-1,8	1,8	2,4	1,7	-0,7	-3,1	-2,1	0,5	5,1
3.18 - Impressão e reprodução de gravações	-	-	-	-	-	-	-	-	-	-	-	-
3.19 - Fabricação de coque, de produtos derivados do petróleo e de biocombustíveis	-5,1	-0,1	0,4	0,4	5,1	-0,3	-2,6	0,2	0,5	-1,8	-5,5	2,9
3.20B - Fabricação de sabões, deterg., prods. de limpeza, cosméticos, prods. de perfum. e de higiene pessoal	-4,2	1,9	-0,2	-3,4	1,8	1,1	-1,4	0,5	1,9	-1,6	-0,2	-6,3
3.20C - Fabricação de outros produtos químicos	-4,0	0,3	0,4	-1,5	0,2	-0,7	-0,9	-1,5	-0,1	0,1	-4,0	2,9
3.21 - Fabricação de produtos farmoquímicos e farmacêuticos	-1,9	-5,7	3,3	-5,6	5,1	-1,2	3,6	-2,7	1,5	2,7	-3,0	1,6
3.22 - Fabricação de produtos de borracha e de material plástico	-0,2	1,2	-2,6	-2,5	-2,6	-3,2	-2,6	1,7	-0,5	0,4	-0,1	-1,9
3.23 - Fabricação de produtos de minerais não-metálicos	0,9	-2,0	-0,4	-1,0	-0,1	-1,6	-0,9	-1,2	-0,8	-1,1	-3,8	-3,4
3.24 - Metalurgia	4,8	0,1	-1,7	-2,9	-0,7	-3,9	0,0	-0,7	-3,3	1,2	0,7	-4,3
3.25 - Fabricação de produtos de metal, exceto máquinas e equipamentos	-5,1	4,8	2,5	-5,5	-3,1	-1,6	-1,1	-4,4	-0,5	0,1	-0,1	-6,7
3.26 - Fabricação de equipamentos de informática, produtos eletrônicos e ópticos	0,2	-4,4	-8,3	-3,6	-1,5	-14,4	2,0	1,8	4,4	-9,8	-7,1	7,6
3.27 - Fabricação de máquinas, aparelhos e materiais elétricos	5,4	-0,3	-2,8	-8,2	0,0	-10,4	4,4	-3,9	3,6	-1,1	1,5	-11,7
3.28 - Fabricação de máquinas e equipamentos	0,3	2,7	-6,5	-4,0	-3,8	-6,5	7,4	1,0	-4,3	1,9	-2,2	-17,4
3.29 - Fabricação de veículos automotores, reboques e carrocerias	-1,8	-1,6	-4,8	-2,0	-2,5	-6,3	1,6	-5,6	-7,0	-1,8	-1,7	2,8
3.30 - Fabricação de outros equipamentos de transporte, exceto veículos automotores	-1,9	2,0	-4,7	-6,2	3,2	-2,9	-2,5	0,2	-0,6	-3,0	-4,7	-3,6
3.31 - Fabricação de móveis	0,4	-1,3	-3,3	-1,0	0,6	-7,3	-2,7	-4,2	0,5	-4,3	0,7	1,0
3.32 - Fabricação de produtos diversos	3,7	-3,3	3,8	-3,7	9,0	-11,0	-5,4	-0,5	-1,4	1,7	-4,6	0,3
3.33 - Manutenção, reparação e instalação de máquinas e equipamentos	-	-	-	-	-	-	-	-	-	-	-	-

Fonte: IBGE, Diretoria de Pesquisas, Coordenação de Indústria

Nota: Ponderação PIA-2010

**Pesquisa Industrial Mensal - Produção Física**

**Indicadores da Produção Industrial, segundo as Seções e Atividades de Indústria - Brasil**

**Varição percentual mês/mês imediatamente anterior com ajuste sazonal (Base: mês imediatamente anterior)**

**2016**

Seções e Atividades de Indústria	Jan	Fev	Mar	Abr	Mai	Jun	Jul	Ago	Set	Out	Nov	Dez
1 - Indústria geral	0,4	- 2,9	2,5	0,0	0,0	1,9	- 0,1	- 3,0	0,8	- 1,3	0,6	2,0
2 - Indústrias extrativas	- 3,4	2,0	- 0,3	2,0	1,7	- 0,4	2,0	- 1,6	2,1	- 0,2	1,3	1,6
3 - Indústrias de transformação	0,6	- 3,4	2,8	0,2	- 0,4	2,3	- 0,5	- 2,9	0,5	- 1,2	- 0,2	2,2
3.10 - Fabricação de produtos alimentícios	- 1,9	- 1,0	6,7	4,8	- 6,4	- 1,5	2,5	- 7,8	6,3	- 3,4	- 0,6	0,7
3.11 - Fabricação de bebidas	- 0,3	0,8	0,0	3,7	1,2	- 2,8	0,1	0,1	- 0,2	- 3,5	0,1	- 5,7
3.12 - Fabricação de produtos do fumo	- 8,7	7,4	11,0	- 11,3	- 7,8	11,3	- 16,3	- 0,7	- 4,7	8,6	22,6	- 11,6
3.13 - Fabricação de produtos têxteis	6,4	4,6	2,3	- 0,5	1,6	4,1	- 1,3	- 0,3	1,0	- 1,0	0,8	- 3,3
3.14 - Confeção de artigos do vestuário e acessórios	2,2	- 3,5	2,7	- 4,0	- 0,5	9,7	- 3,5	- 5,2	3,1	- 1,0	5,6	10,8
3.15 - Preparação de couros e fabricação de artefatos de couro, artigos para viagem e calçados	3,1	- 0,1	- 2,0	0,7	- 0,2	10,3	- 7,4	1,3	- 3,1	0,1	- 0,8	8,1
3.16 - Fabricação de produtos de madeira	6,6	2,6	3,6	- 1,1	- 0,7	3,0	- 0,5	- 0,7	- 1,8	- 0,9	2,0	- 0,4
3.17 - Fabricação de celulose, papel e produtos de papel	- 2,1	0,7	- 3,2	3,6	1,7	- 1,4	0,1	- 0,7	2,6	- 1,2	1,0	0,1
3.18 - Impressão e reprodução de gravações	-	-	-	-	-	-	-	-	-	-	-	-
3.19 - Fabricação de coque, de produtos derivados do petróleo e de biocombustíveis	1,6	0,8	- 6,3	3,5	- 6,9	- 0,8	0,7	- 2,2	1,2	1,6	- 3,7	- 1,9
3.20B - Fabricação de sabões, deterg., prods. de limpeza, cosméticos, prods. de perfum. e de higiene pessoal	3,7	2,3	- 1,0	- 4,0	5,4	6,2	- 3,2	- 2,9	- 2,7	- 1,8	- 2,0	5,1
3.20C - Fabricação de outros produtos químicos	0,7	1,6	- 1,4	- 2,2	2,9	4,9	- 3,6	- 1,5	1,0	- 1,3	- 2,9	4,8
3.21 - Fabricação de produtos farmoquímicos e farmacêuticos	- 3,3	- 1,4	12,6	- 11,9	- 2,4	3,5	- 9,7	7,9	- 4,9	- 4,7	- 1,3	- 14,9
3.22 - Fabricação de produtos de borracha e de material plástico	- 0,5	- 1,4	- 1,1	- 0,7	3,5	- 0,1	0,5	- 0,2	- 1,3	- 4,9	2,6	7,1
3.23 - Fabricação de produtos de minerais não-metálicos	0,5	- 0,1	0,2	0,2	- 1,0	1,6	0,7	- 4,8	- 4,7	1,7	2,2	0,1
3.24 - Metalurgia	0,1	- 0,1	- 1,9	- 3,8	4,7	5,0	1,6	- 1,8	0,0	- 2,6	0,3	0,5
3.25 - Fabricação de produtos de metal, exceto máquinas e equipamentos	5,9	- 2,9	0,1	- 3,2	2,6	0,0	- 0,1	1,6	- 2,5	- 1,9	- 2,5	2,2
3.26 - Fabricação de equipamentos de informática, produtos eletrônicos e ópticos	- 5,4	- 6,4	2,4	- 1,1	3,2	2,1	5,6	- 2,9	- 0,8	1,5	6,7	15,4
3.27 - Fabricação de máquinas, aparelhos e materiais elétricos	9,1	- 3,7	3,9	5,6	- 2,9	2,2	- 0,2	- 0,7	- 7,9	- 2,8	- 2,9	1,4
3.28 - Fabricação de máquinas e equipamentos	10,4	- 10,3	13,2	0,7	1,2	0,3	- 1,2	- 1,3	- 0,7	- 1,5	2,3	1,9
3.29 - Fabricação de veículos automotores, reboques e carrocerias	3,0	- 10,5	5,3	- 5,2	4,8	12,5	- 4,4	- 8,0	5,9	- 3,9	6,8	10,6
3.30 - Fabricação de outros equipamentos de transporte, exceto veículos automotores	- 2,4	- 4,2	0,3	- 7,0	8,7	- 1,7	- 0,1	- 2,1	- 4,1	- 3,7	- 6,8	4,8
3.31 - Fabricação de móveis	4,7	- 0,4	- 4,2	- 2,8	- 1,4	4,2	- 2,0	0,4	- 5,0	- 0,3	- 0,3	8,2
3.32 - Fabricação de produtos diversos	3,7	- 0,1	- 0,5	- 4,5	- 0,5	3,3	- 1,7	- 2,3	2,4	- 4,0	6,6	2,3
3.33 - Manutenção, reparação e instalação de máquinas e equipamentos	-	-	-	-	-	-	-	-	-	-	-	-

Fonte: IBGE, Diretoria de Pesquisas, Coordenação de Indústria

Nota: Ponderação PIA-2010

**Pesquisa Industrial Mensal - Produção Física**  
**Indicadores da Produção Industrial, segundo as Seções e Atividades de Indústria - Brasil**  
**Variação percentual mês/mês imediatamente anterior com ajuste sazonal (Base: mês imediatamente anterior)**

2017

Seções e Atividades de Indústria	Jan	Fev	Mar	Abr	Mai	Jun	Jul	Ago	Set	Out	Nov	Dez
1 - Indústria geral	- 0,1	0,0	- 1,3	0,6								
2 - Indústrias extrativas	0,9	- 0,3	- 1,3	- 1,4								
3 - Indústrias de transformação	- 0,6	0,4	- 1,2	0,6								
3.10 - Fabricação de produtos alimentícios	0,9	- 2,5	1,4	- 0,4								
3.11 - Fabricação de bebidas	7,8	0,9	0,3	- 1,1								
3.12 - Fabricação de produtos do fumo	4,2	7,2	- 1,7	- 3,5								
3.13 - Fabricação de produtos têxteis	1,1	0,7	- 0,1	1,6								
3.14 - Confeção de artigos do vestuário e acessórios	- 8,3	3,2	- 4,6	- 0,1								
3.15 - Preparação de couros e fabricação de artefatos de couro, artigos para viagem e calçados	- 3,1	- 2,8	2,3	- 0,5								
3.16 - Fabricação de produtos de madeira	0,6	- 3,6	3,1	- 1,5								
3.17 - Fabricação de celulose, papel e produtos de papel	1,2	- 5,1	3,4	0,4								
3.18 - Impressão e reprodução de gravações	-	-	-	-								
3.19 - Fabricação de coque, de produtos derivados do petróleo e de biocombustíveis	3,9	1,9	- 3,4	2,0								
3.20B - Fabricação de sabões, deterg., prods. de limpeza, cosméticos, prods. de perfum. e de higiene pessoal	0,3	- 3,8	0,3	2,4								
3.20C - Fabricação de outros produtos químicos	- 1,0	- 0,7	1,1	- 1,5								
3.21 - Fabricação de produtos farmoquímicos e farmacêuticos	26,6	3,8	- 23,4	19,8								
3.22 - Fabricação de produtos de borracha e de material plástico	- 2,8	- 0,8	- 1,3	2,2								
3.23 - Fabricação de produtos de minerais não-metálicos	1,9	0,6	- 1,0	- 0,1								
3.24 - Metalurgia	1,8	- 1,6	0,9	0,9								
3.25 - Fabricação de produtos de metal, exceto máquinas e equipamentos	- 1,3	7,1	- 3,0	1,0								
3.26 - Fabricação de equipamentos de informática, produtos eletrônicos e ópticos	- 10,0	0,3	- 4,7	6,7								
3.27 - Fabricação de máquinas, aparelhos e materiais elétricos	- 1,4	6,8	- 2,7	- 3,1								
3.28 - Fabricação de máquinas e equipamentos	- 8,3	9,5	- 3,3	4,9								
3.29 - Fabricação de veículos automotores, reboques e carrocerias	- 9,6	6,7	- 6,9	3,4								
3.30 - Fabricação de outros equipamentos de transporte, exceto veículos automotores	5,8	- 0,1	- 2,6	- 0,9								
3.31 - Fabricação de móveis	- 2,0	3,2	- 12,4	8,8								
3.32 - Fabricação de produtos diversos	- 2,3	1,3	- 2,9	7,6								
3.33 - Manutenção, reparação e instalação de máquinas e equipamentos	-	-	-	-								

Fonte: IBGE, Diretoria de Pesquisas, Coordenação de Indústria

Nota: Ponderação PIA-2010

**Pesquisa Industrial Mensal - Produção Física**  
**Indicadores da Produção Industrial, segundo as Grandes Categorias Econômicas - Brasil**  
**Índice de base fixa com ajuste sazonal (Base: média de 2012 = 100) (Número índice)**

<b>2015</b>												
Grandes Categorias Econômicas	Jan	Fev	Mar	Abr	Mai	Jun	Jul	Ago	Set	Out	Nov	Dez
1 Bens de capital	93,5	88,1	83,6	80,4	78,6	74,4	74,5	69,0	72,1	71,9	70,1	55,4
2 Bens intermediários	96,6	96,7	96,1	95,3	94,6	94,1	92,1	94,0	90,5	90,6	87,2	87,1
3 Bens de consumo	95,6	95,1	93,1	91,4	92,2	89,9	90,5	90,5	89,3	88,6	87,9	86,9
31 Bens de consumo duráveis	88,4	87,0	84,9	83,6	82,3	71,4	78,4	77,2	71,9	68,7	64,9	68,6
32 Bens de consumo semiduráveis e não duráveis	97,7	96,9	96,3	93,5	95,3	95,2	94,2	94,4	94,8	94,1	94,6	93,9

<b>2016</b>												
Grandes Categorias Econômicas	Jan	Fev	Mar	Abr	Mai	Jun	Jul	Ago	Set	Out	Nov	Dez
1 Bens de capital	62,7	63,1	66,2	66,8	68,5	72,0	69,6	69,4	68,2	67,2	69,9	66,9
2 Bens intermediários	87,7	86,2	86,3	86,8	86,5	87,4	89,0	85,7	86,8	85,0	85,9	87,0
3 Bens de consumo	86,5	82,6	86,3	86,4	85,5	88,2	85,5	84,2	84,3	84,2	84,1	86,1
31 Bens de consumo duráveis	68,2	63,4	64,5	62,0	65,0	66,6	69,0	64,0	65,9	65,9	68,2	72,1
32 Bens de consumo semiduráveis e não duráveis	93,9	93,2	94,0	93,6	92,1	93,2	90,8	90,2	89,7	88,6	87,6	91,2

<b>2017</b>												
Grandes Categorias Econômicas	Jan	Fev	Mar	Abr	Mai	Jun	Jul	Ago	Set	Out	Nov	Dez
1 Bens de capital	64,2	68,0	66,5	67,5								
2 Bens intermediários	87,5	87,7	85,5	87,3								
3 Bens de consumo	86,3	87,2	85,0	84,7								
31 Bens de consumo duráveis	68,3	73,4	68,1	69,4								
32 Bens de consumo semiduráveis e não duráveis	93,5	92,2	90,5	89,8								

Fonte: IBGE, Diretoria de Pesquisas, Coordenação de Indústria

Nota: Ponderação PIA -2010

**Pesquisa Industrial Mensal - Produção Física**  
**Indicadores da Produção Industrial, segundo as Grandes Categorias Econômicas - Brasil**  
**Variação percentual mês/mês imediatamente anterior com ajuste sazonal (Base: mês imediatamente anterior)**

Grandes Categorias Econômicas	<b>2015</b>											
	Jan	Fev	Mar	Abr	Mai	Jun	Jul	Ago	Set	Out	Nov	Dez
1 Bens de capital	5,2	- 5,8	- 5,1	- 3,8	- 2,2	- 5,3	0,1	- 7,4	4,5	- 0,3	- 2,5	- 21,0
2 Bens intermediários	- 0,3	0,1	- 0,6	- 0,8	- 0,7	- 0,5	- 2,1	2,1	- 3,7	0,1	- 3,8	- 0,1
3 Bens de consumo	- 0,8	- 0,5	- 2,1	- 1,8	0,9	- 2,5	0,7	0,0	- 1,3	- 0,8	- 0,8	- 1,1
31 Bens de consumo duráveis	- 2,3	- 1,6	- 2,4	- 1,5	- 1,6	- 13,2	9,8	- 1,5	- 6,9	- 4,5	- 5,5	5,7
32 Bens de consumo semiduráveis e não duráveis	- 0,2	- 0,8	- 0,6	- 2,9	1,9	- 0,1	- 1,1	0,2	0,4	- 0,7	0,5	- 0,7

Grandes Categorias Econômicas	<b>2016</b>											
	Jan	Fev	Mar	Abr	Mai	Jun	Jul	Ago	Set	Out	Nov	Dez
1 Bens de capital	13,2	0,6	4,9	0,9	2,5	5,1	- 3,3	- 0,3	- 1,7	- 1,5	4,0	- 4,3
2 Bens intermediários	0,7	- 1,7	0,1	0,6	- 0,3	1,0	1,8	- 3,7	1,3	- 2,1	1,1	1,3
3 Bens de consumo	- 0,5	- 4,5	4,5	0,1	- 1,0	3,2	- 3,1	- 1,5	0,1	- 0,1	- 0,1	2,4
31 Bens de consumo duráveis	- 0,6	- 7,0	1,7	- 3,9	4,8	2,5	3,6	- 7,2	3,0	0,0	3,5	5,7
32 Bens de consumo semiduráveis e não duráveis	0,0	- 0,7	0,9	- 0,4	- 1,6	1,2	- 2,6	- 0,7	- 0,6	- 1,2	- 1,1	4,1

Grandes Categorias Econômicas	<b>2017</b>											
	Jan	Fev	Mar	Abr	Mai	Jun	Jul	Ago	Set	Out	Nov	Dez
1 Bens de capital	- 4,0	5,9	- 2,2	1,5								
2 Bens intermediários	0,6	0,2	- 2,5	2,1								
3 Bens de consumo	0,2	1,0	- 2,5	- 0,4								
31 Bens de consumo duráveis	- 5,3	7,5	- 7,2	1,9								
32 Bens de consumo semiduráveis e não duráveis	2,5	- 1,4	- 1,8	- 0,8								

Fonte: IBGE, Diretoria de Pesquisas, Coordenação de Indústria

Nota: Ponderação PIA -2010

