
Indicadores IBGE

**Pesquisa Industrial Mensal
Produção Física
Brasil**

maio 2017

atualizado em 04/07/2017 às 9:00 h

Instituto Brasileiro de Geografia e Estatística - IBGE

Presidente da República
Michel Miguel Elias Temer Lulia

Ministro do Planejamento, Desenvolvimento e Gestão
Dyogo Henrique de Oliveira

INSTITUTO BRASILEIRO DE GEOGRAFIA E ESTATÍSTICA - IBGE

Presidente do IBGE
Roberto Luís Olinto Ramos

Diretor Executivo
Fernando J. Abrantes

ÓRGÃOS ESPECÍFICOS SINGULARES

Diretoria de Pesquisas (em exercício)
Cláudio Dutra Crespo

Diretoria de Geociências
Wadih João Scandar Neto

Diretoria de Informática
José Sant'Anna Bevilacqua

Centro de Documentação e Disseminação de Informações
David Wu Tai

Escola Nacional de Ciências Estatísticas
Maysa Sacramento de Magalhães

UNIDADE RESPONSÁVEL

Diretoria de Pesquisas

Coordenação de Indústria
Flávio Renato Keim Magheli

EQUIPE de REDAÇÃO

Redator:
André Luiz Oliveira Macedo

Ajuste Sazonal:
Manoela Gonçalves Cabo da Silva

Análise de Dados:

Gerência de Análise

Gerência de Pesquisas Mensais

Indicadores IBGE

Plano de divulgação:

Trabalho e rendimento

Pesquisa mensal de emprego*

Pesquisa nacional por amostra de domicílios contínua

Agropecuária

Estatística da produção agrícola **

Estatística da produção pecuária **

Indústria

Pesquisa industrial mensal: emprego e salário ***

Pesquisa industrial mensal: produção física Brasil

Pesquisa industrial mensal: produção física regional

Comércio

Pesquisa mensal de comércio

Serviços

Pesquisa mensal de serviços

Índices, preços e custos

Índice de preços ao produtor – indústrias extrativas e de transformação

Sistema nacional de índices de preços ao consumidor:

IPCA-E

Sistema nacional de índices de preços ao consumidor:

INPC - IPCA

Sistema nacional de pesquisa de custos e índices da construção civil

Contas nacionais trimestrais

Contas nacionais trimestrais: indicadores de volume e valores correntes

* O último fascículo divulgado corresponde a fevereiro de 2016.

** Continuação de: Estatística da produção agropecuária, a partir de janeiro de 2006. A produção agrícola é composta do Levantamento Sistemático da Produção Agrícola. A produção pecuária é composta da Pesquisa Trimestral do Abate de Animais, da Pesquisa Trimestral do Leite, da Pesquisa Trimestral do Couro e da Produção de Ovos de Galinha.

*** O último fascículo divulgado corresponde a dezembro de 2015.

Iniciado em 1982, com a divulgação de indicadores sobre trabalho e rendimento, indústria e preços, o periódico **Indicadores IBGE** passou a incorporar, no decorrer das décadas seguintes, informações sobre agropecuária, contas nacionais trimestrais e serviços, visando contemplar as variadas demandas por estatísticas conjunturais para o País. Outros temas poderão ser abarcados futuramente, de acordo com as necessidades de informação identificadas. O periódico é subdividido em fascículos por temas específicos, que incluem tabelas de resultados, comentários e notas metodológicas. As informações apresentadas estão disponíveis em diferentes níveis geográficos: nacional, regional e metropolitano, variando por fascículo.

SUMÁRIO

NOTAS METODOLÓGICAS	2
RESULTADOS PARA MAIO DE 2017	
COMENTÁRIOS	6
ÍNDICES	
Por seções e atividades de indústria.....	22
Por grandes categorias econômicas.....	23
Por grupos e classes industriais.....	24
Sazonalmente ajustados	
Por seções e atividades de indústria.....	28
Por grandes categorias econômicas.....	34

NOTAS METODOLÓGICAS

1 - Os indicadores de quantum utilizam dados primários da Pesquisa Industrial Mensal de Produção Física (PIM-PF). O painel de produtos e de informantes acompanhado é uma amostra intencional obtida a partir das informações da Pesquisa Industrial Anual - Empresa (PIA-Empresa) e da Pesquisa Industrial Anual - Produto (PIA-Produto) do ano de 2010, representando aproximadamente 85% do Valor da Transformação Industrial da PIA-Empresa do ano de 2010, abrangendo 944 produtos e 7.800 unidades locais a partir de janeiro de 2012.

2 - A base de ponderação dos indicadores é fixa e tem como referência a estrutura do Valor da Transformação Industrial referente ao ano de 2010. Assim, os pesos atribuídos para as atividades e produtos estão baseados nas pesquisas anuais da indústria de 2010.

3 - A fórmula de cálculo, nos diversos níveis de agregação, baseiam-se em uma adaptação do índice de Laspeyres - base fixa em cadeia (com atualização de pesos). Assim, os índices são definidos como médias ponderadas de relativos de quantidades cujos pesos são definidos pelo valor de cada produto, estimado a partir das quantidades vigentes no mês de comparação (t-1) e dos preços do período base. Conseqüentemente, à medida que um produto apresenta variação de quantum superior à média dos seus congêneres cresce sua importância no seu respectivo segmento industrial de origem. Analogamente, esses movimentos são observados em todos os níveis.

4 - São divulgados cinco tipos de índices:

- **ÍNDICE BASE FIXA MENSAL (NÚMERO-ÍNDICE):** compara a produção do mês de referência do índice com a média mensal produzida no ano base da pesquisa (2012);
- **ÍNDICE MÊS/MÊS ANTERIOR:** compara a produção do mês de referência do índice com a do mês imediatamente anterior. As séries são obtidas a partir do índice de base fixa mensal ajustado sazonalmente;
- **ÍNDICE MENSAL:** compara a produção do mês de referência do índice em relação a igual mês do ano anterior;
- **ÍNDICE ACUMULADO NO ANO:** compara a produção acumulada no ano, de

janeiro até o mês de referência do índice, em relação a igual período do ano anterior;

- **ÍNDICE ACUMULADO NOS ÚLTIMOS 12 MESES:** compara a produção acumulada nos últimos 12 meses de referência do índice em relação a igual período imediatamente anterior.

5 - Foi realizado o encadeamento das séries de Índices de Base Fixa, encerradas em fevereiro de 2014 (base média 2002 = 100), com a série que se iniciou em janeiro de 2012 (base 2012 = 100). A série encadeada tem como referência a média mensal de 2012 = 100 e não altera as séries dos índices anteriores a 2012 nas seguintes comparações: mês contra igual mês do ano anterior, acumulado no ano e acumulado nos últimos 12 meses.

6 - O ajuste sazonal das séries foi obtido utilizando-se o software X-12 ARIMA, U.S. Census Bureau. Considera-se, além dos efeitos sazonais, tratamento específico para o efeito calendário (Trading Day - TD), identificação de *outliers* e correção de dias úteis para feriados móveis (Carnaval e Páscoa). A modelagem foi definida com a série de 144 meses (janeiro de 2002 a dezembro de 2013) para a indústria geral, seções e atividades de indústria (com exceção de impressão e reprodução de gravações; e manutenção, reparação e instalação de máquinas e equipamentos) e as grandes categorias econômicas. Os modelos adotados nas séries divulgadas são os seguintes:

CNAE	INDÚSTRIA GERAL E ATIVIDADES	DECOMPOSIÇÃO	MODELO ARIMA	REGRESSÃO (REGARIMA)
IG	Indústria Geral	Multiplicativa	(0 1 1) (0 2 2)	Carnaval TD Páscoa (1)
IT	Indústria de Transformação	Multiplicativa	(0 1 1) (0 2 2)	Carnaval TD Páscoa (1)
B	Indústrias Extrativas	Multiplicativa	(1 1 2) (0 1 2)	Carnaval TD Páscoa
10	Produtos Alimentícios	Multiplicativa	(2 0 0) (0 1 1)	Carnaval TD Páscoa (1)
11	Bebidas	Aditiva	(2 0 0) (0 1 1)	Carnaval TD Páscoa (1)
12	Produtos do Fumo	Multiplicativa	(0 1 1) (0 1 1)	Carnaval TD Páscoa
13	Produtos Têxteis	Multiplicativa	(0 1 2) (1 1 2)	Carnaval TD Páscoa (1)
14	Confecção de Artigos do Vestuário e Acessórios	Aditiva	(2 0 0) (0 1 1)	Carnaval TD Páscoa (1)
15	Couros, Artigos para Viagem e Calçados	Multiplicativa	(2 0 0) (0 1 1)	Carnaval TD Páscoa (8)

CNAE	INDÚSTRIA GERAL E ATIVIDADES	DECOMPOSIÇÃO	MODELO ARIMA	REGRESSÃO (REGARIMA)
16	Produtos da Madeira	Multiplicativa	(2 0 0) (0 1 1)	Carnaval TD Páscoa (1)
17	Celulose, Papel e Produtos de Papel	Multiplicativa	(2 0 0) (0 1 1)	Carnaval TD Páscoa
18	Impressão e Reprodução de Gravações	-	-	-
19	Coque, Produtos Derivados do Petróleo e Biocombustível	Aditiva	(0 1 1) (0 1 1)	Carnaval TD Páscoa
20B	Perfumaria, Sabões, Detergentes e Produtos de Limpeza e de Higiene Pessoal	Aditiva	(2 0 0) (0 1 1)	Carnaval TD Páscoa
20C	Outros Produtos Químicos	Aditiva	(0 1 1) (0 1 1)	Carnaval TD Páscoa
21	Produtos Farmoquímicos e Farmacêuticos	Aditiva	(0 1 2) (1 1 2)	Carnaval Páscoa (1)
22	Produtos de Borracha e de Material Plástico	Aditiva	(2 1 0) (0 1 2)	Carnaval TD Páscoa (1)
23	Produtos de Minerais Não-Metálicos	Multiplicativa	(0 1 2) (1 1 2)	Carnaval TD Páscoa (1)
24	Metalurgia	Aditiva	(2 1 1) (0 1 1)	Carnaval TD Páscoa (1)
25	Produtos de Metal, exceto Máquinas e Equipamentos	Multiplicativa	(0 1 2) (0 1 1)	Carnaval TD Páscoa (15)
26	Equipamentos de Informática, Produtos Eletrônicos e Ópticos	Aditiva	(2 0 0) (0 1 1)	Carnaval TD Páscoa (1)
27	Máquinas, Aparelhos e Materiais Elétricos	Multiplicativa	(2 1 0) (0 1 2)	Carnaval TD Páscoa (15)
28	Máquinas e Equipamentos	Multiplicativa	(2 0 0) (0 1 1)	Carnaval TD Páscoa (1)
29	Veículos Automotores, Reboques e Carrocerias	Aditiva	(2 1 2) (0 1 1)	Carnaval TD Páscoa (1)
30	Outros Equipamentos de Transporte	Multiplicativa	(0 1 2) (1 1 2)	Carnaval TD Páscoa (1)
31	Móveis	Aditiva	(0 1 1) (0 1 1)	Carnaval TD Páscoa (1)
32	Produtos Diversos	Aditiva	(2 0 0) (0 1 1)	Carnaval TD Páscoa (1)
33	Manutenção, Reparação e Instalação de Máquinas e Equipamentos	-	-	-

GRANDES CATEGORIAS ECONÔMICAS	DECOMPOSIÇÃO	MODELO ARIMA	REGRESSÃO (REGARIMA)
Bens de Capital	Multiplicativa	(2 1 0) (0 1 1)	Carnaval TD Páscoa (1)
Bens Intermediários	Aditiva	(2 0 0) (0 1 1)	Carnaval TD Páscoa (1)
Bens de Consumo	Multiplicativa	(0 1 1) (0 2 2)	Carnaval TD Páscoa (1)
Bens de Consumo Duráveis	Aditiva	(2 1 2) (0 1 1)	Carnaval TD Páscoa (1)
Bens de Consumo Semi e Não-Duráveis	Aditiva	(1 1 1) (0 1 1)	Carnaval TD Páscoa (1)

7 - Os índices apresentados neste documento estão sujeitos à retificação nos dados primários por parte dos informantes da pesquisa, sendo incorporadas revisões a partir de janeiro do ano anterior ao de referência da pesquisa.

A metodologia da pesquisa será editada na Série Relatórios Metodológicos, que estará disponível, em sua forma eletrônica, em http://www.ibge.gov.br/home/estatistica/indicadores/industria/pimpfbr/notas_metodologicas.shtm. Informações mais detalhadas sobre os procedimentos metodológicos podem ser obtidas na Coordenação de Indústria (COIND) - Avenida Chile, 500 - 5º andar - CEP 20031-070 - Rio de Janeiro - RJ, telefone:(21)2142-4512.

Comentários

Em maio de 2017, a produção industrial nacional mostrou avanço de 0,8% frente ao mês imediatamente anterior, na série livre de influências sazonais, segunda taxa positiva consecutiva, acumulando nesse período crescimento de 1,9% e que eliminou a queda de 1,6% observada em março último. Na série sem ajuste sazonal, no confronto com igual mês do ano anterior, o total da indústria apontou expansão de 4,0% em maio de 2017, avanço mais intenso desde fevereiro de 2014 (4,8%). No índice acumulado nos cinco primeiros meses de 2017, o setor industrial acumulou acréscimo de 0,5%. A taxa anualizada, indicador acumulado nos últimos doze meses, com o recuo de 2,4% em maio de 2017, prosseguiu com a redução no ritmo de queda iniciada em junho de 2016 (-9,7%).

O crescimento de 0,8% da atividade industrial na passagem de abril para maio de 2017 teve predomínio de resultados positivos, alcançando todas as quatro grandes categorias econômicas e 17 dos 24 ramos pesquisados. Entre os setores, a principal influência positiva foi registrada por veículos automotores, reboques e carrocerias, que avançou 9,0%, influenciado, em grande parte, pela maior fabricação de automóveis e caminhões. Vale destacar que o resultado desse mês foi o mais elevado para o segmento desde dezembro de 2016 (10,4%) e intensificou a expansão de 3,9% verificada no mês anterior. Outras contribuições positivas importantes sobre o total da indústria vieram de produtos alimentícios (2,7%) e de perfumaria, sabões, produtos de limpeza e de higiene pessoal (4,0%), com o primeiro eliminando o recuo de 0,6% observado no mês anterior; e o segundo completando o terceiro mês consecutivo de crescimento na produção e acumulando nesse período ganho de 8,5%. Por outro lado, entre os seis ramos que reduziram a produção nesse mês, os desempenhos de maior relevância para a média global foram assinalados por coque, produtos derivados do petróleo e biocombustíveis (-2,2%) e produtos farmoquímicos e farmacêuticos (-7,6%). Vale ressaltar que essas atividades apontaram taxas positivas em abril último: 1,9% e 13,9%, respectivamente.

Entre as grandes categorias econômicas, ainda na comparação com o mês imediatamente anterior, bens de consumo duráveis (6,7%) e bens de capital

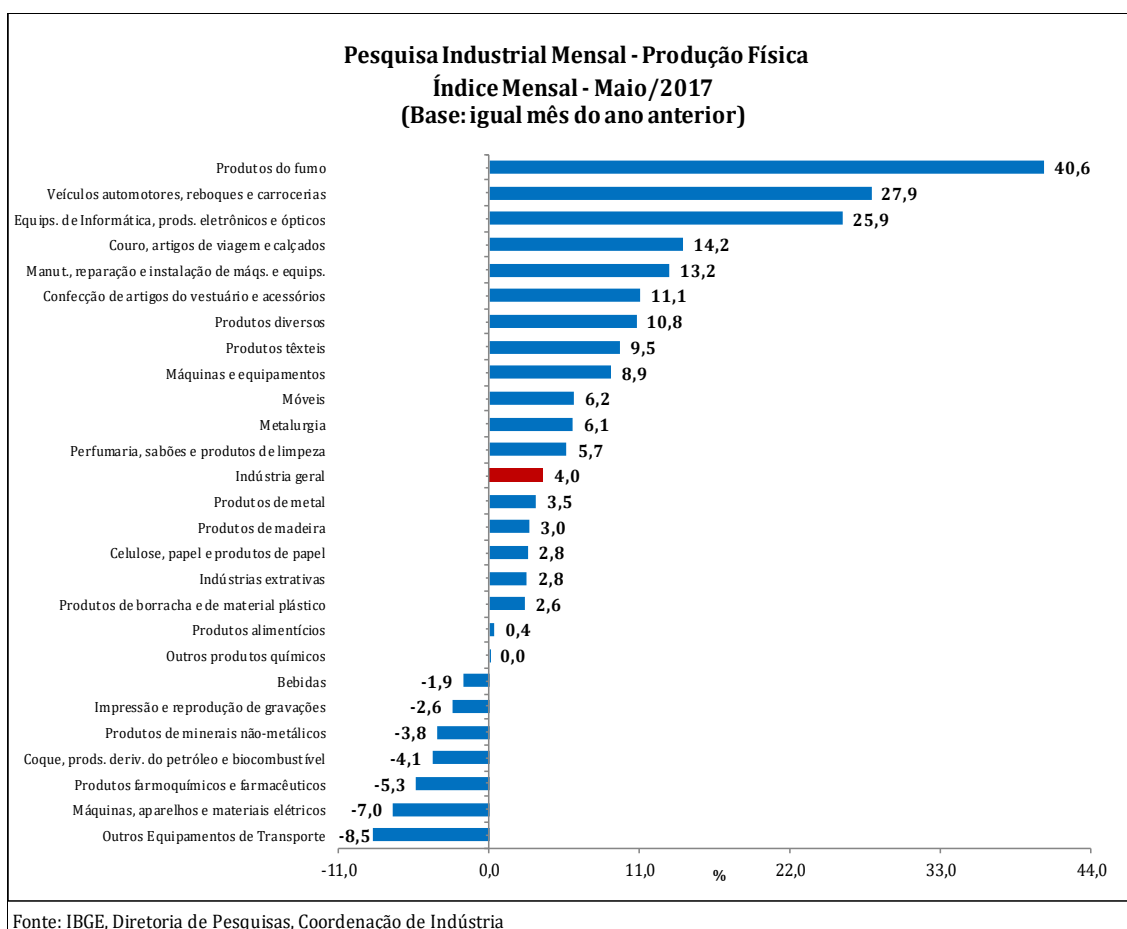
(3,5%) mostraram as taxas positivas mais acentuadas em maio de 2017 e intensificaram o crescimento verificado em abril último: 2,9% e 1,9%, respectivamente. Os segmentos de bens de consumo semi e não-duráveis (0,7%) e de bens intermediários (0,3%) também apontaram a expansão nesse mês, com o primeiro interrompendo três meses seguidos de queda na produção, período em que acumulou perda de 3,3%; e o último assinalando o segundo resultado positivo consecutivo e acumulando nesse período ganho de 2,3%.

Ainda na série com ajuste sazonal, a evolução do índice de média móvel trimestral para o total da indústria apontou ligeiro acréscimo de 0,1% no trimestre encerrado em maio de 2017 frente ao nível do mês anterior, após dois meses consecutivos de taxas negativas: março (-0,5%) e abril (-0,2%). Entre as grandes categorias econômicas, ainda em relação ao movimento deste índice na margem, bens de capital (1,2%) mostrou o avanço mais elevado nesse mês e manteve a trajetória ascendente iniciada em fevereiro último. O setor produtor de bens de consumo duráveis (0,6%) também registrou resultado positivo em maio de 2017, após avançar 0,8% no mês anterior. Por outro lado, os segmentos de bens de consumo semi e não-duráveis (-0,4%) e de bens intermediários (-0,1%) apontaram as taxas negativas em maio de 2017, com o primeiro mostrando queda pelo segundo mês consecutivo e acumulando perda de 1,5% nesse período; e o último permanecendo com a trajetória descendente iniciada em fevereiro de 2017.

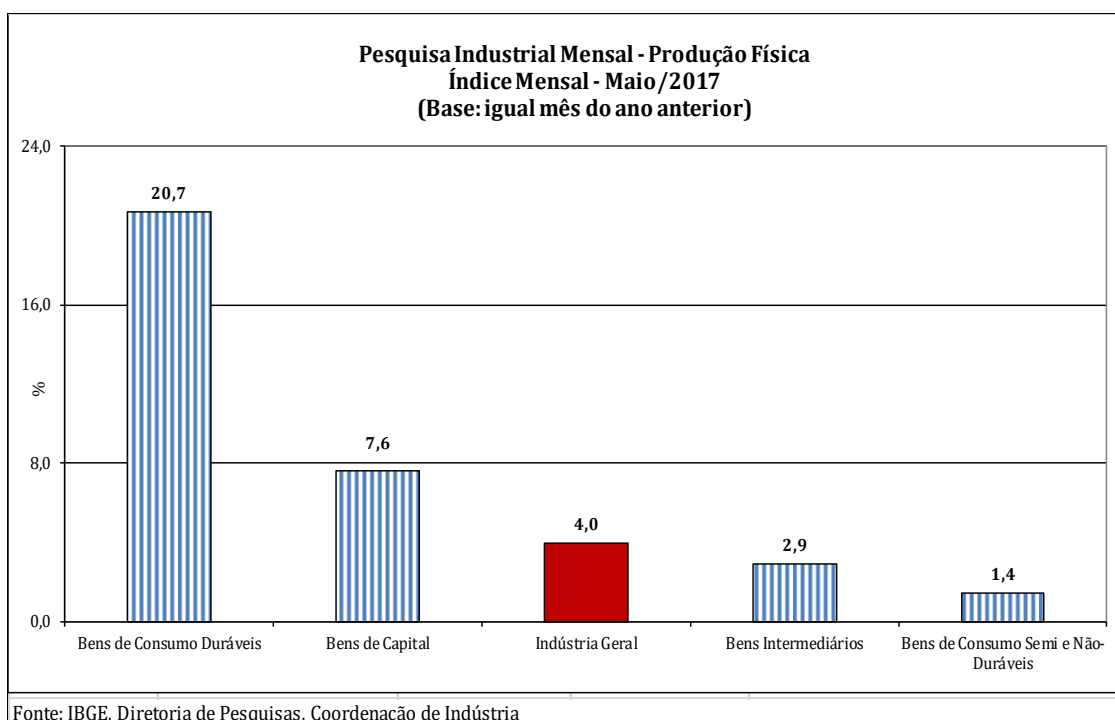
Na comparação com igual mês do ano anterior, o setor industrial assinalou expansão de 4,0% em maio de 2017, com resultados positivos em todas as quatro grandes categorias econômicas, 18 dos 26 ramos, 51 dos 79 grupos e 59,0% dos 805 produtos pesquisados. Vale citar que maio de 2017 (22 dias) teve um dia útil a mais do que igual mês do ano anterior (21). Entre as atividades, veículos automotores, reboques e carrocerias (27,9%) exerceu a maior influência positiva na formação da média da indústria, impulsionada, em grande parte, pelos itens automóveis, caminhão-trator, veículos para transporte de mercadorias, caminhões e autopeças. Outras contribuições positivas relevantes sobre o total nacional vieram de equipamentos de informática, produtos eletrônicos e ópticos (25,9%), de máquinas e equipamentos (8,9%), de indústrias extrativas (2,8%), de metalurgia (6,1%), de produtos do fumo (40,6%), de artefatos de couro,

artigos para viagem e calçados (14,2%), de confecção de artigos do vestuário e acessórios (11,1%), de manutenção, reparação e instalação de máquinas e equipamentos (13,2%) e de produtos têxteis (9,5%). Em termos de produtos, os impactos positivos mais importantes nesses ramos foram, respectivamente, televisores, telefones celulares, placas de circuito impresso montadas para informática, impressoras, antenas, computadores pessoais portáteis (*laptops, notebooks, tablets* e semelhantes), aparelhos de comutação para telefonia, máquinas automáticas digitais para processamento de dados, unidades centrais para automação industrial e indicadores de velocidade; rolamentos de esferas, agulhas, cilindros ou roletes, tratores agrícolas, peças ou acessórios para máquinas para perfuração ou sondagem para poços de petróleo, máquinas para colheita, aparelhos de ar-condicionado para veículos e *bulldozers* e *angledozers*; minérios de ferro e óleos brutos de petróleo; bobinas a quente e a frio de aço ao carbono não revestidos, artefatos e peças diversas de ferro fundido, ferronióbio, folhas-de-flandres e lingotes, blocos, tarugos ou placas de aço ao carbono; fumo processado industrialmente e cigarros; calçados de couro e de material sintético (femininos) e tênis de material sintético montado; camisas, blusas e semelhantes de uso feminino (de malha ou não), conjuntos de malha de uso feminino, camisas de malha de uso masculino, calcinhas de malha, vestuário e seus acessórios de malha para bebês e calças compridas; serviços de manutenção e reparação para máquinas e equipamentos, aeronaves e máquinas, aparelhos e materiais elétricos; e roupas de cama (colchas, cobertores, lençóis e etc.), tapetes, fitas de tecidos, cobertores e mantas de fibras sintéticas e tecidos de algodão tintos ou estampados, crus ou alvejados. Por outro lado, ainda na comparação com maio de 2016, entre as sete atividades que apontaram redução na produção, as principais influências no total da indústria foram registradas por coque, produtos derivados do petróleo e biocombustíveis (-4,1%), máquinas, aparelhos e materiais elétricos (-7,0%), produtos de minerais não-metálicos (-3,8%), produtos farmoquímicos e farmacêuticos (-5,3%) e outros equipamentos de transporte (-8,5%), pressionadas, em grande parte, pelos itens óleo diesel, álcool etílico e gasolina automotiva, na primeira; grupos eletrogêneos, geradores de corrente

alternada, quadros, painéis, cabines e outros suportes equipados com aparelhos elétricos de interrupção e proteção, lustres e luminárias, fios, cabos e condutores elétricos com capa isolante, partes e peças para refrigeradores ou congeladores (*freezers*) para uso doméstico, fogões de cozinha para uso doméstico e motores elétricos de corrente alternada ou contínua, na segunda; argamassas, massa de concreto preparada para construção e garrafas, garrafões e frascos de vidro para embalagem, na terceira; medicamentos, na quarta; e aviões, motocicletas e suas peças e acessórios e rebocadores e outros barcos para empurrar embarcações, na última.



Ainda no confronto com igual mês do ano anterior, bens de consumo duráveis (20,7%) assinalou, em maio de 2017, a expansão mais acentuada entre as grandes categorias econômicas. O setor produtor de bens de capital (7,6%) também mostrou crescimento com intensidade maior do que a média nacional (4,0%), enquanto os segmentos de bens intermediários (2,9%) e de bens de consumo semi e não-duráveis (1,4%) completaram o conjunto de taxas positivas nesse mês.



O segmento de bens de consumo duráveis cresceu 20,7% no índice mensal de maio de 2017, sétima taxa positiva consecutiva nesse tipo de comparação e a mais elevada desde fevereiro de 2014 (23,3%). Nesse mês, o setor foi particularmente impulsionado pelos avanços na fabricação de automóveis (35,1%) e de eletrodomésticos da "linha marrom" (26,8%). Vale citar também os resultados positivos vindos dos grupamentos de móveis (4,7%) e de outros eletrodomésticos (2,2%). Por outro lado, eletrodomésticos da "linha branca" (-4,3%) e motocicletas (-14,8%) apontaram os impactos negativos mais importantes.

O setor produtor de bens de capital avançou 7,6% em maio de 2017, após apontar recuo de 4,7% em abril último, quando interrompeu cinco meses de taxas positivas consecutivas na comparação com igual mês do ano anterior. Na formação do índice desse mês, o segmento foi influenciado pelos avanços observados na maior parte dos seus grupamentos, com destaque para a expansão vinda de bens de capital para equipamentos de transporte (16,0%), impulsionado, especialmente, pela maior fabricação de caminhão-trator, veículos para transporte de mercadorias e caminhões. As demais taxas positivas foram registradas por bens de capital para uso misto (24,5%), construção (27,8%), agrícola (16,0%) e para fins industriais (2,1%). Por outro lado, o impacto negativo foi assinalado pelo grupamento de bens de capital para energia elétrica (-10,7%).

Ainda no confronto com igual mês do ano anterior, o segmento de bens intermediários cresceu 2,9% em maio de 2017, após apontar recuo de 3,3% em abril último. O resultado desse mês foi explicado, principalmente, pelos avanços nos produtos associados às atividades de veículos automotores, reboques e carrocerias (19,3%), de máquinas e equipamentos (23,1%), de metalurgia (6,1%), de indústrias extrativas (2,8%), de produtos de borracha e de material plástico (2,6%), de produtos têxteis (6,4%), de produtos de metal (2,2%) e de celulose, papel e produtos de papel (2,5%), enquanto as pressões negativas foram registradas por coque, produtos derivados do petróleo e biocombustíveis (-1,9%), produtos de minerais não-metálicos (-3,8%) e produtos alimentícios (-0,2%). Ainda nessa categoria econômica, vale citar também os resultados negativos assinalados pelos grupamentos de insumos típicos para construção civil (-6,4%), que marcou a trigésima nona queda consecutiva nesse tipo de comparação; e de embalagens (-0,9%), que reduziu o ritmo de perda frente ao observado em abril último (-4,3%).

A produção de bens de consumo semi e não-duráveis avançou 1,4% em maio de 2017, após registrar queda de 8,6% em abril último. O desempenho nesse mês foi explicado, em grande parte, pela expansão observada no grupamento de semiduráveis (13,5%), impulsionado, principalmente, pela maior produção de calçados de couro e de material sintético femininos, tênis de material sintético montado, telefones celulares, camisas, blusas e semelhantes de uso feminino, conjuntos de malha de uso feminino, camisas de malha de uso masculino, roupas de cama (colchas, cobertores, lençóis e etc.), vestuário e seus acessórios de malha para bebês e calças compridas. Os subsetores de alimentos e bebidas elaborados para consumo doméstico (0,7%) e de não-duráveis (0,8%) também assinalaram resultados positivos nesse mês, influenciados, em grande medida, pelos itens carnes e miudezas de aves congeladas, carnes de bovinos frescas ou refrigeradas, cervejas, chope, balas, bombons e chocolates em barras, arroz e açúcar refinado de cana-de-açúcar, no primeiro; e medicamentos e cigarros, no segundo. Por outro lado, o grupamento de carburantes (-8,8%) apontou o único resultado negativo nessa categoria, pressionado pela menor produção de álcool etílico e gasolina automotiva.

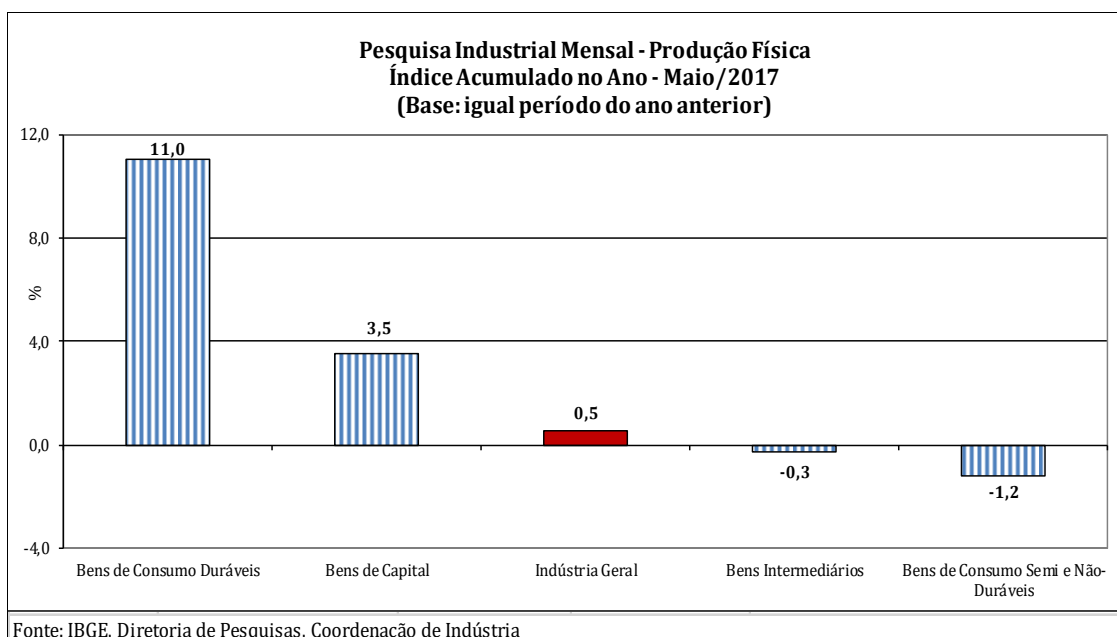
No índice acumulado para janeiro-maio de 2017, frente a igual período

do ano anterior, o setor industrial mostrou acréscimo de 0,5%, com resultados positivos em duas das quatro grandes categorias econômicas, 13 dos 26 ramos, 42 dos 79 grupos e 52,2% dos 805 produtos pesquisados. Entre as atividades, veículos automotores, reboques e carrocerias (13,0%) e indústrias extrativas (6,3%) exerceram as maiores influências positivas na formação da média da indústria, impulsionadas, em grande parte, pelos itens automóveis, veículos para transporte de mercadorias, caminhão-trator e autopeças, na primeira; e minérios de ferro, óleos brutos de petróleo e gás natural, na segunda. Outras contribuições positivas relevantes sobre o total nacional vieram de equipamentos de informática, produtos eletrônicos e ópticos (19,7%), de metalurgia (4,5%), de confecção de artigos do vestuário e acessórios (6,6%) e de máquinas e equipamentos (2,6%). Em termos de produtos, os impactos positivos mais importantes nesses ramos foram, respectivamente, televisores, telefones celulares, placas de circuito impresso montadas para informática, antenas, aparelhos de comutação para telefonia, máquinas automáticas digitais para processamento de dados, unidades centrais para automação industrial, transmissores ou receptores de telefonia celular, indicadores de velocidade, impressoras e cartões inteligentes (*smart cards*); bobinas a quente e a frio de aços ao carbono não revestidos, folhas-de-flandres, artefatos e peças diversas de ferro fundido, lingotes, blocos, tarugos ou placas de aços ao carbono e ferronióbio; conjuntos de malha de uso feminino, calças, bermudas, jardineiras, *shorts* e semelhantes de malha de uso feminino, camisetas de malha, vestidos de malha e calças compridas de uso feminino; e rolamentos de esferas, agulhas, cilindros ou roletes, máquinas para colheita e suas partes e peças, tratores agrícolas, aparelhos de ar-condicionado para veículos, aparelhos de ar-condicionado de paredes e de janelas (inclusive os do tipo *split system*), máquinas de limpeza ou polimento por jato de água, máquinas para o setor de celulose e carregadoras-transportadoras. Por outro lado, entre as treze atividades que apontaram redução na produção, coque, produtos derivados do petróleo e biocombustíveis (-8,1%) e produtos alimentícios (-4,6%) exerceram as maiores influências negativas na formação da média da indústria, pressionadas, em grande parte, pelos itens óleo diesel e álcool etílico, na primeira; e açúcar cristal e VHP, carnes de

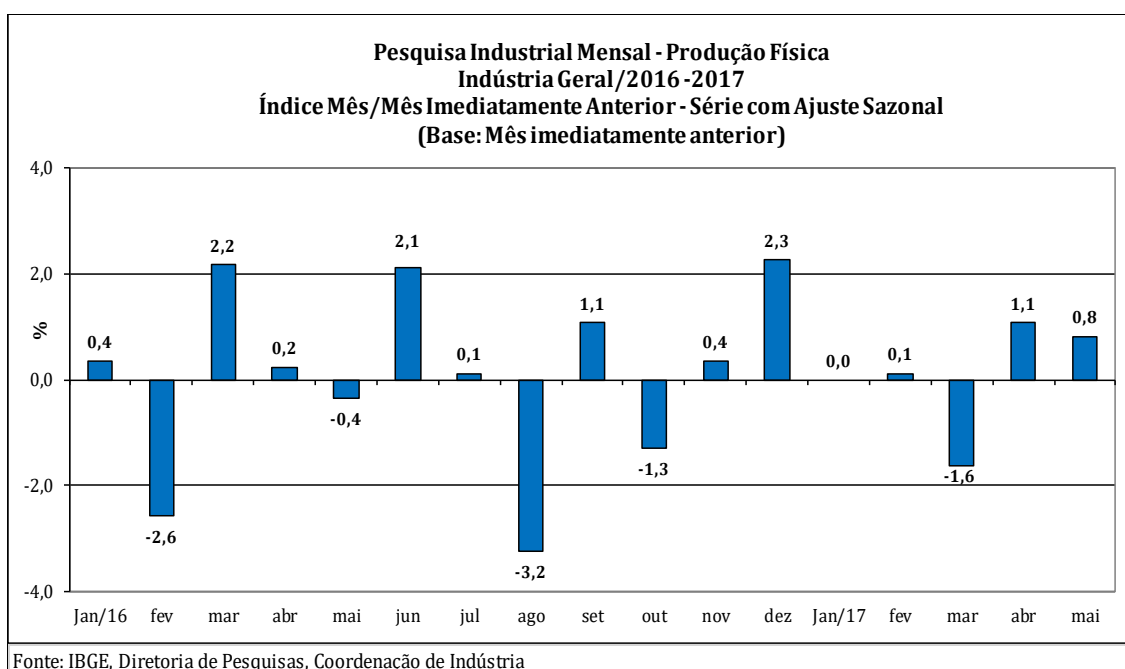
bovinos congeladas, sorvetes, picolés, sucos concentrados de laranja e rações, na segunda. Vale destacar também os resultados negativos vindos de máquinas, aparelhos e materiais elétricos (-7,2%), de produtos de minerais não-metálicos (-4,8%), de outros equipamentos de transporte (-9,3%) e de produtos farmoquímicos e farmacêuticos (-4,9%). Em termos de produtos, os impactos negativos mais relevantes nesses ramos foram, respectivamente, fios, cabos e condutores elétricos com capa isolante, geradores de corrente alternada, quadros, painéis, cabines e outros suportes equipados com aparelhos elétricos de interrupção e proteção, partes e peças para refrigeradores ou congeladores (*freezers*) para uso doméstico, motores elétricos de corrente alternada e contínua, disjuntores, lustres e luminárias, grupos eletrogêneos e fogões de cozinha para uso doméstico; massa de concreto preparada para construção, argamassas, artigos de fibrocimento, abrasivos naturais ou artificiais, granito talhado e serrado (inclusive em chapas) e garrafas, garrafões e frascos de vidro para embalagem; aviões, rebocadores e outros barcos para empurrar embarcações e motocicletas; e medicamentos.

Entre as grandes categorias econômicas, o perfil dos resultados para os cinco primeiros meses de 2017 mostrou maior dinamismo para bens de consumo duráveis (11,0%) e bens de capital (3,5%), impulsionadas, em grande parte, pela ampliação na fabricação de automóveis (18,4%) e eletrodomésticos (12,1%), na primeira; e de bens de capital agrícola (24,8%), para construção (24,0%) e para uso misto (11,6%), na segunda. Vale destacar, nos dois grandes grupamentos, a influência da baixa base de comparação, uma vez que no período janeiro-maio de 2016 esses segmentos apontaram recuos de 24,7% e de 22,0%, respectivamente. Por outro lado, os setores produtores de bens de consumo semi e não-duráveis (-1,2%) e de bens intermediários (-0,3%) assinalaram as taxas negativas no índice acumulado do ano de 2017, pressionadas, especialmente, pela redução na fabricação de produtos associados às atividades de coque, produtos derivados do petróleo e biocombustíveis (álcool etílico), de produtos alimentícios (carnes de bovinos congeladas, frescas ou refrigeradas, sucos concentrados de laranja, sorvetes e picolés) e de produtos farmoquímicos e farmacêuticos (medicamentos), na primeira; e de coque, produtos derivados do petróleo e

biocombustíveis (óleos diesel) e de produtos alimentícios (açúcar cristal e VHP), na segunda.



Em síntese, o setor industrial, em maio de 2017, permanece com um quadro de maior ritmo produtivo, expresso não só no avanço de 0,8% na comparação com o mês imediatamente anterior, segundo resultado positivo consecutivo, mas também no perfil disseminado de taxas positivas, já que as quatro grandes categorias econômicas e 17 das 24 atividades apontaram expansão na produção. Mas vale destacar que, mesmo com o ganho de 1,9% nos dois últimos meses, o total da indústria ainda encontra-se 18,5% abaixo do nível recorde alcançado em junho de 2013.



No confronto com igual período do ano anterior, a produção industrial volta a crescer em maio de 2017 (4,0%), após recuar 4,3% em abril último. Vale ressaltar que, no resultado desse mês, verifica-se a influência do efeito-calendário, já que maio de 2017 teve um dia útil a mais do que igual mês do ano anterior. No índice acumulado do ano, os sinais de maior dinamismo também ficam evidenciados, com o setor industrial crescendo 0,5% nos cinco primeiros meses de 2017, com destaque para os avanços mais acentuados vindos dos setores associados à produção de bens de consumo duráveis e de bens de capital. Cabe destacar, nesse confronto, a influência da baixa base de comparação, uma vez que o total da indústria apontou queda de 9,6% no período janeiro-maio de 2016.

Tabela 1
Indicadores da Produção Industrial por Grandes Categorias Econômicas
Brasil - Maio de 2017

Grandes Categorias Econômicas	Variação (%)			
	Mai 2017/Abril 2017*	Mai 2017/Mai 2016	Acumulado Janeiro-Mai	Acumulado nos Últimos 12 Meses
Bens de Capital	3,5	7,6	3,5	0,9
Bens Intermediários	0,3	2,9	-0,3	-2,9
Bens de Consumo	1,3	5,0	1,1	-2,3
Duráveis	6,7	20,7	11,0	0,4
Semiduráveis e não Duráveis	0,7	1,4	-1,2	-3,0
Indústria Geral	0,8	4,0	0,5	-2,4

Fonte: IBGE, Diretoria de Pesquisas, Coordenação de Indústria

*série com ajuste sazonal

Composição da Taxa de Crescimento da Indústria Geral ⁽¹⁾ - Brasil

Maio de 2017

Atividades de Indústria	Maio 2017 / Maio 2016	Acumulado Janeiro-Maio	Acumulado nos Últimos 12 Meses
Indústrias Extrativas	0,35	0,79	-0,19
Produtos Alimentícios	0,06	-0,68	-0,30
Bebidas	-0,06	-0,04	-0,09
Produtos do Fumo	0,26	0,06	-0,10
Produtos Têxteis	0,14	0,08	0,05
Confeção de Artigos do Vestuário e Acessórios	0,22	0,13	0,02
Couro, Artigos para Viagem e Calçados	0,23	0,07	0,04
Produtos de Madeira	0,03	0,00	0,03
Celulose, Papel e Produtos de Papel	0,10	0,06	0,06
Impressão e Reprodução de Gravações	-0,02	-0,08	-0,08
Coque, Produtos Derivados do Petróleo e Biocombustíveis	-0,47	-0,95	-1,21
Perfumaria, Sabões, Detergentes e Produtos de Limpeza e de Higiene Pessoal	0,09	-0,01	-0,01
Outros Produtos Químicos	0,00	-0,01	0,03
Produtos Farmoquímicos e Farmacêuticos	-0,13	-0,12	-0,15
Produtos de Borracha e de Material Plástico	0,09	0,06	-0,03
Minerais Não Metálicos	-0,13	-0,17	-0,28
Metalurgia	0,31	0,24	0,06
Produtos de Metal - exclusive Máquinas e Equipamentos	0,10	-0,04	-0,15
Equipamentos de Informática, Produtos Eletrônicos e Outros	0,44	0,34	0,13
Máquinas, Aparelhos e Materiais Elétricos	-0,18	-0,19	-0,11
Máquinas e Equipamentos	0,38	0,11	-0,13
Veículos Automotores, Reboques e Carrocerias	1,95	0,92	0,30
Outros Equipamentos de Transporte	-0,12	-0,13	-0,24
Móveis	0,06	-0,05	-0,07
Produtos Diversos	0,11	0,04	-0,01
Manutenção, Reparação e Instalação de Máquinas e Equipamentos.	0,17	0,10	0,00
Indústria Geral	4,0	0,5	-2,4

Fonte: IBGE, Diretoria de Pesquisas, Coordenação de Indústria

⁽¹⁾ $C = (I_g - 100) \cdot K$, onde: C=Participação da atividade na formação do total da taxa de crescimento, I_g=Indicador da atividade e K= peso da atividade no total da Indústria Geral.

Composição da Taxa de Crescimento da Indústria Geral ⁽¹⁾ - Brasil

Maio de 2017

Categorias Econômicas	Maio 2017 / Maio 2016	Acumulado Janeiro Maio	Acumulado nos Últimos 12 Meses
1 - Bens de Capital (BK)	0,51	0,24	0,06
2 - Bens Intermediários (BI)	1,79	-0,17	-1,76
3 - Bens de Consumo (BC) - (31+32)	1,51	0,33	-0,72
31 - Bens de Consumo Duráveis (BCD)	1,16	0,63	0,03
32 - Bens de Consumo Semi e Não-Duráveis (BCND)	0,35	-0,30	-0,75
Bens Não Especificados Anteriormente	0,17	0,11	0,01
Indústria Geral	4,0	0,5	-2,4

Fonte: IBGE, Diretoria de Pesquisas, Coordenação de Indústria

⁽¹⁾ $C = (I_g - 100) \cdot K$, onde: C=Participação da atividade na formação do total da taxa de crescimento, I_g =Indicador da atividade e K= peso da atividade no total da Indústria Geral.

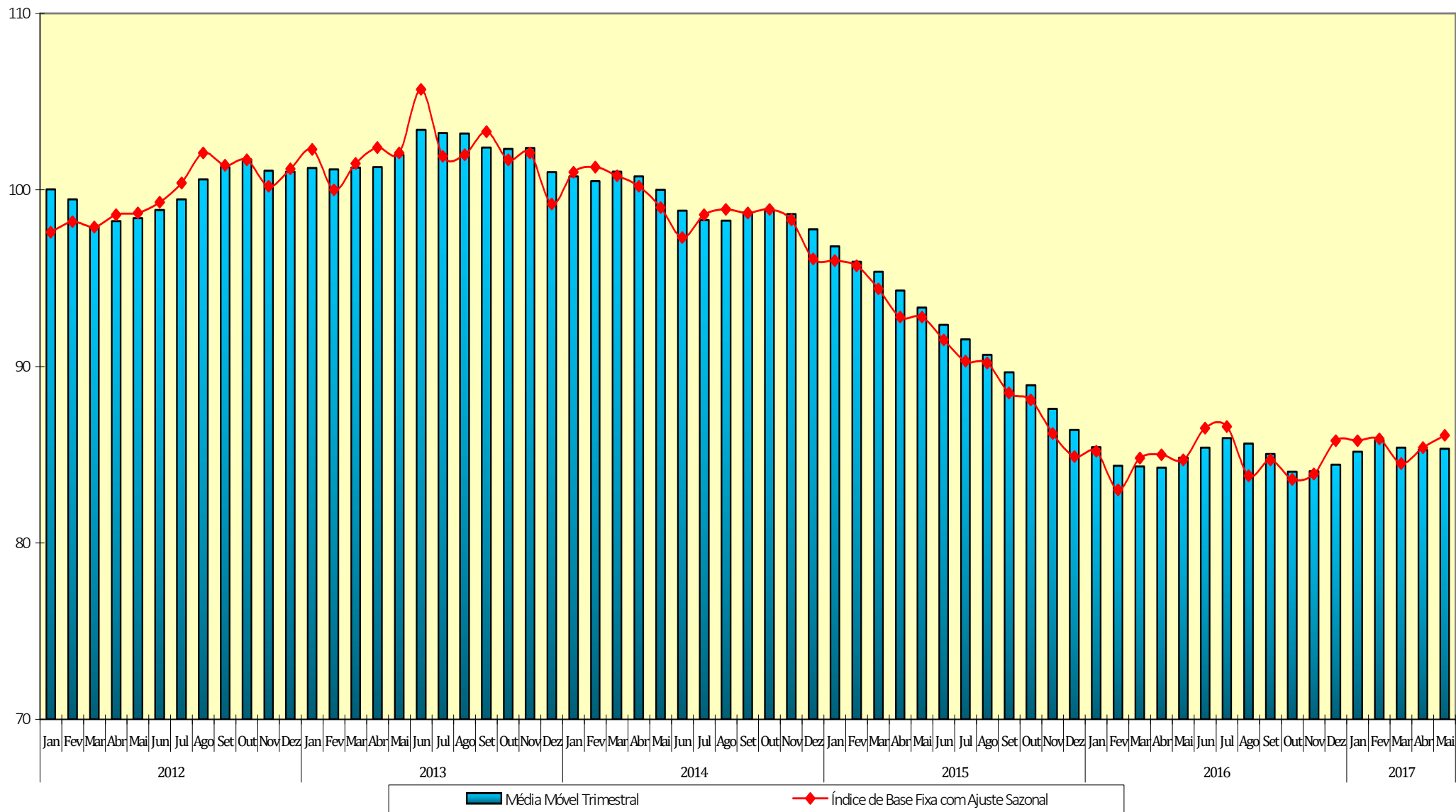
Índices de Média Móvel Trimestral* / 2014-2017

Ano / Mês	Bens de Capital	Bens Intermediários	Bens de Consumo		Indústria Geral	
			Duráveis	Semiduráveis e Não-Duráveis		
2014	Jan	103,93	99,73	101,90	101,77	100,77
	Fev	102,70	98,83	102,23	101,80	100,50
	Mar	107,63	98,93	102,40	102,40	101,03
	Abr	106,83	98,80	101,90	102,80	100,77
	Mai	105,20	98,37	98,50	103,17	100,00
	Jun	100,93	97,87	89,77	102,83	98,83
	Jul	99,63	97,60	87,17	102,87	98,30
	Ago	99,23	97,90	85,30	102,27	98,27
	Set	102,20	97,90	93,40	102,50	98,73
	Out	101,70	97,87	95,43	102,10	98,83
	Nov	100,30	97,63	97,27	101,40	98,63
	Dez	95,87	97,43	94,20	99,93	97,77
2015	Jan	93,63	97,10	91,13	98,50	96,80
	Fev	90,17	96,73	88,63	97,50	95,93
	Mar	88,40	96,47	86,77	96,97	95,37
	Abr	84,03	96,03	85,17	95,57	94,30
	Mai	80,87	95,33	83,60	95,03	93,33
	Jun	77,80	94,67	79,10	94,67	92,37
	Jul	75,83	93,60	77,37	94,90	91,53
	Ago	72,63	93,40	75,67	94,60	90,67
	Set	71,87	92,20	75,83	94,47	89,67
	Out	71,00	91,70	72,60	94,43	88,93
	Nov	71,37	89,43	68,50	94,50	87,60
	Dez	65,80	88,30	67,40	94,20	86,40
2016	Jan	62,77	87,33	67,30	94,20	85,43
	Fev	60,57	87,03	66,87	93,77	84,37
	Mar	64,30	86,80	65,90	93,87	84,33
	Abr	65,77	86,53	63,87	93,83	84,27
	Mai	67,27	86,57	64,00	93,50	84,83
	Jun	69,10	86,90	64,13	93,30	85,40
	Jul	69,90	87,63	66,33	92,37	85,93
	Ago	70,37	87,43	66,43	91,83	85,63
	Set	69,23	87,27	66,40	90,80	85,03
	Out	68,50	85,90	65,30	90,07	84,03
	Nov	68,83	85,97	66,63	89,27	84,07
	Dez	68,33	86,00	68,77	89,73	84,43
2017	Jan	67,40	86,87	69,80	91,53	85,17
	Fev	66,80	87,43	71,67	93,13	85,83
	Mar	66,83	86,93	70,33	93,17	85,40
	Abr	68,17	86,80	70,90	92,13	85,27
	Mai	68,97	86,73	71,30	91,73	85,33

FONTE: IBGE, Diretoria de Pesquisas, Coordenação de Indústria

*Séries com ajuste sazonal

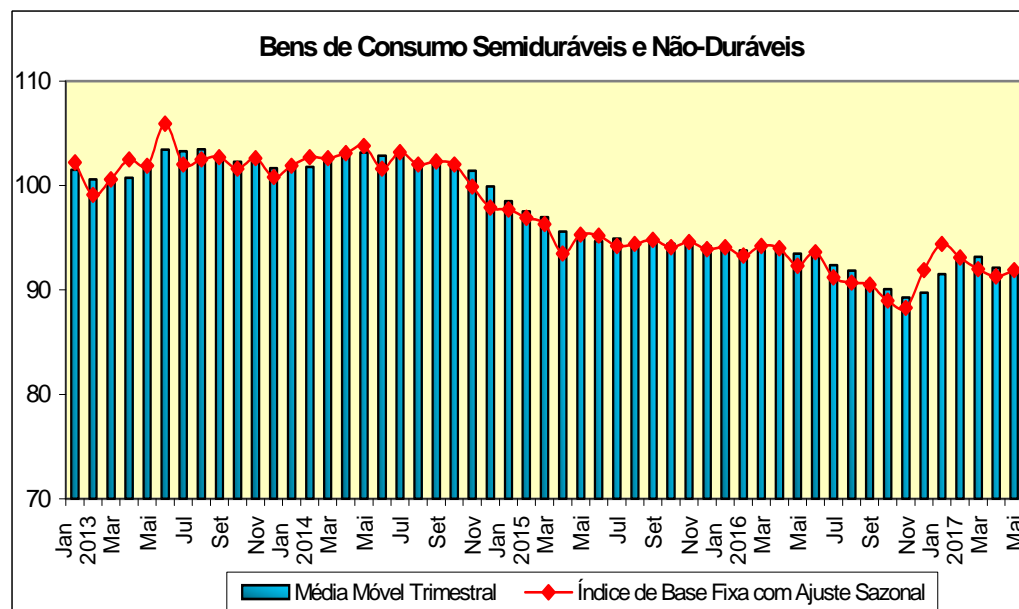
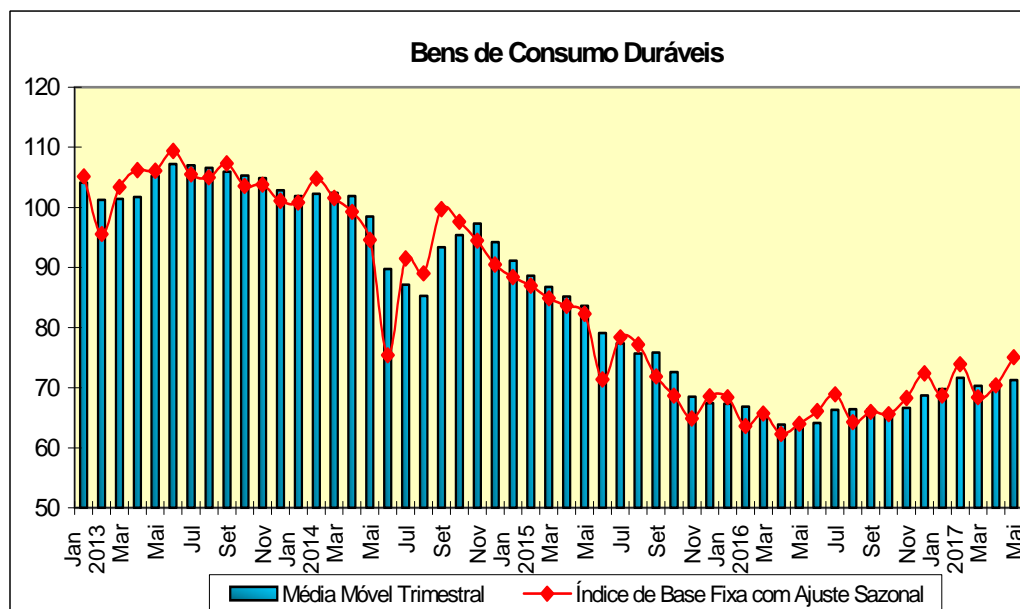
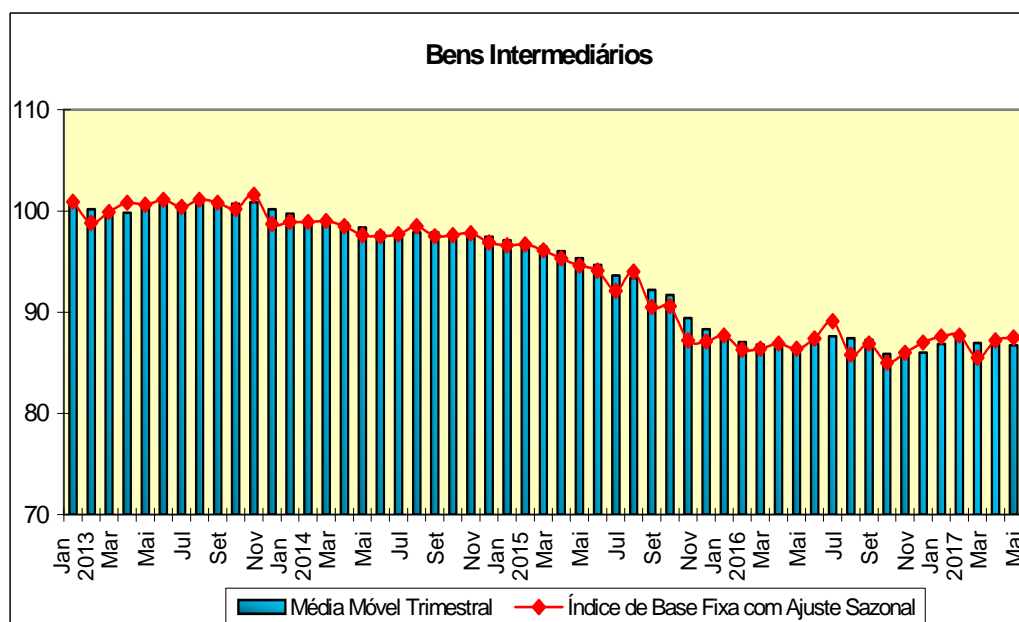
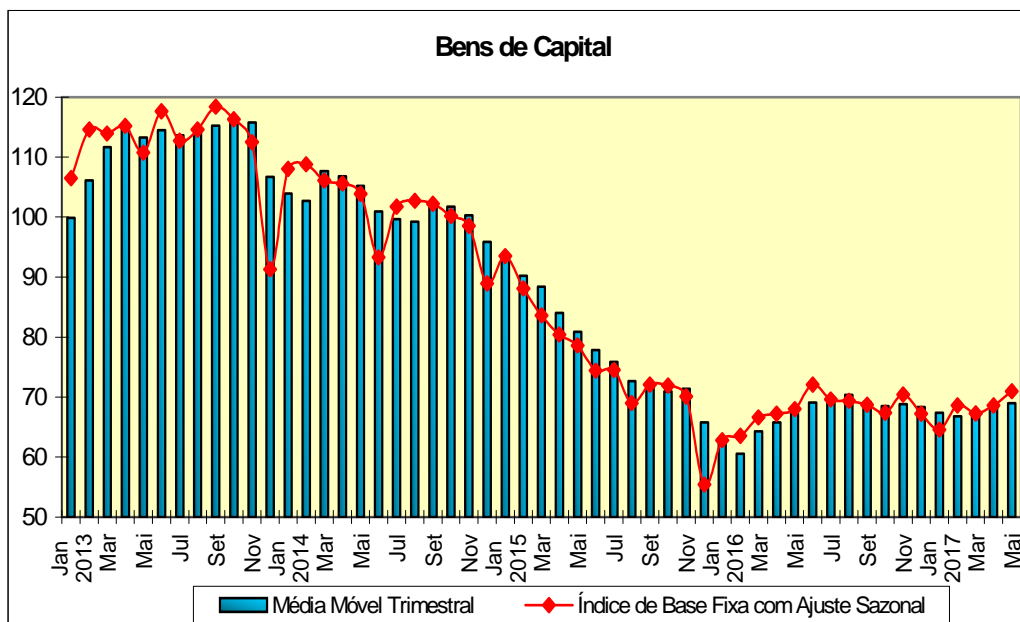
Indústria Geral
Índice de Base Fixa Mensal x Índice de Média Móvel Trimestral
Séries com Ajuste Sazonal



Fonte: IBGE, Diretoria de Pesquisas, Coordenação de Indústria

* Série com ajuste sazonal

Índices de Base Fixa (2012=100) * Séries com Ajuste Sazonal
Média Móvel Trimestral - 2013-2017



Pesquisa Industrial Mensal - Produção Física
Indicadores da Produção Industrial, segundo as Seções e Atividades de Indústria (Número índice)
Brasil - 2017

Seções e Atividades de Indústria	Base fixa mensal (1)			Mensal (2)			Acumulado (3)			Últimos 12 meses (4)		
	Mar	Abr	Mai	Mar	Abr	Mai	Jan-Mar	Jan-Abr	Jan-Mai	Até-Mar	Até-Abr	Até-Mai
1 - Indústria geral	85,1	79,5	89,7	101,7	95,7	104,0	100,9	99,6	100,5	96,4	96,6	97,6
2 - Indústrias extrativas	96,9	94,5	100,9	107,1	104,4	102,8	108,2	107,2	106,3	95,7	97,3	98,6
3 - Indústrias de transformação	83,6	77,6	88,3	101,0	94,5	104,2	99,9	98,5	99,7	96,6	96,5	97,4
3.10 - Fabricação de produtos alimentícios	81,9	80,9	104,6	98,4	83,3	100,4	98,3	93,9	95,4	100,9	98,5	98,1
3.11 - Fabricação de bebidas	93,3	78,1	85,3	105,9	90,2	98,1	101,9	99,0	98,9	99,3	97,9	97,5
3.12 - Fabricação de produtos do fumo	84,6	104,3	128,3	95,2	105,2	140,6	100,6	102,3	111,9	75,2	76,5	82,7
3.13 - Fabricação de produtos têxteis	85,5	76,4	85,4	106,8	98,7	109,5	106,1	104,1	105,3	101,3	102,2	103,6
3.14 - Confecção de artigos do vestuário e acessórios	85,1	72,5	85,6	107,6	97,9	111,1	108,1	105,4	106,6	98,4	99,1	101,2
3.15 - Preparação de couros e fabricação de artefatos de couro, artigos para viagem e calçados	102,0	85,4	95,8	108,6	97,9	114,2	103,3	101,9	104,3	101,2	101,2	102,6
3.16 - Fabricação de produtos de madeira	102,5	91,2	100,8	100,3	95,0	103,0	100,5	99,1	99,9	102,4	101,8	102,3
3.17 - Fabricação de celulose, papel e produtos de papel	100,1	99,2	103,8	103,6	101,8	102,8	101,1	101,3	101,6	102,3	102,1	101,9
3.18 - Impressão e reprodução de gravações	57,1	60,2	59,9	86,1	93,5	97,4	86,8	88,5	90,2	89,5	89,3	90,3
3.19 - Fabricação de coque, de produtos derivados do petróleo e de biocombustíveis	84,3	89,8	92,3	93,0	92,1	95,9	90,4	90,9	91,9	89,6	89,1	89,9
3.20B - Fabricação de sabões, deterg., prods. de limpeza, cosméticos, prods. de perfum. e de higiene pessoal	104,3	96,6	113,8	99,9	97,8	105,7	97,9	97,9	99,5	99,0	99,0	99,4
3.20C - Fabricação de outros produtos químicos	88,8	78,6	89,5	102,5	98,6	100,0	100,3	99,9	99,9	100,0	100,3	100,5
3.21 - Fabricação de produtos farmoquímicos e farmacêuticos	88,6	88,6	87,0	84,6	97,7	94,7	94,3	95,2	95,1	95,2	94,0	93,6
3.22 - Fabricação de produtos de borracha e de material plástico	88,0	78,6	86,7	105,2	97,6	102,6	102,6	101,3	101,6	97,7	98,4	99,1
3.23 - Fabricação de produtos de minerais não-metálicos	83,1	76,5	82,6	98,1	91,3	96,2	96,2	94,9	95,2	91,4	91,4	92,1
3.24 - Metalurgia	84,6	81,2	84,0	105,0	108,2	106,1	102,8	104,1	104,5	97,8	99,8	101,2
3.25 - Fabricação de produtos de metal, exceto máquinas e equipamentos	75,8	65,3	73,8	101,5	96,1	103,5	97,7	97,3	98,5	92,5	93,8	94,9
3.26 - Fabricação de equipamentos de informática, produtos eletrônicos e ópticos	75,7	64,7	74,7	118,4	111,4	125,9	120,4	118,0	119,7	100,0	103,3	107,5
3.27 - Fabricação de máquinas, aparelhos e materiais elétricos	85,8	69,5	77,4	99,1	82,1	93,0	96,6	92,7	92,8	96,6	95,6	95,2
3.28 - Fabricação de máquinas e equipamentos	79,6	73,0	81,0	100,6	97,3	108,9	102,3	101,0	102,6	94,9	95,7	97,1
3.29 - Fabricação de veículos automotores, reboques e carrocerias	72,2	58,9	76,3	111,3	101,2	127,9	111,8	109,0	113,0	98,2	100,4	104,4
3.30 - Fabricação de outros equipamentos de transporte, exceto veículos automotores	74,5	61,1	71,8	91,9	89,9	91,5	90,7	90,5	90,7	81,5	82,7	83,5
3.31 - Fabricação de móveis	72,7	64,8	71,9	93,9	90,5	106,2	93,5	92,7	95,3	91,6	92,1	94,0
3.32 - Fabricação de produtos diversos	95,2	87,7	96,5	101,7	103,3	110,8	101,3	101,8	103,7	94,9	96,3	98,8
3.33 - Manutenção, reparação e instalação de máquinas e equipamentos	91,8	89,2	95,7	104,4	107,5	113,2	104,7	105,3	106,9	96,1	97,4	100,1

Fonte: IBGE, Diretoria de Pesquisas, Coordenação de Indústria

Nota: Ponderação PIA-2010, sem ajuste sazonal

(1) Base: média de 2012 = 100

(2) Base: igual mês do ano anterior = 100

(3) Base: igual período do ano anterior = 100

(4) Base: últimos doze meses anteriores = 100

Pesquisa Industrial Mensal - Produção Física
Indicadores da Produção Industrial, segundo as Grandes Categorias Econômicas (Número índice)
Brasil - 2017

Grandes Categorias Econômicas	Base fixa mensal (1)			Mensal (2)			Acumulado (3)			Últimos 12 meses (4)		
	Mar	Abr	Mai	Mar	Abr	Mai	Jan-Mar	Jan-Abr	Jan-Mai	Até-Mar	Até-Abr	Até-Mai
1 Bens de capital	76,3	64,5	75,5	105,4	95,3	107,6	105,0	102,4	103,5	98,2	99,3	100,9
110 Bens de capital, exceto equipamentos de transporte industrial	80,4	68,5	76,7	109,4	98,6	103,6	108,3	105,7	105,2	99,7	101,1	102,3
120 Equipamentos de transporte industrial	69,1	57,5	73,4	98,0	89,0	115,9	98,8	96,2	100,3	95,3	95,8	98,1
2 Bens intermediários	84,3	81,9	91,5	100,6	96,7	102,9	99,6	98,9	99,7	95,9	96,2	97,1
210 Alimentos e bebidas básicos, destinados principalmente à indústria	110,7	93,9	113,5	110,4	90,5	109,8	95,3	94,0	97,2	96,8	95,5	95,9
220 Alimentos e bebidas elaborados, destinados principalmente à indústria	58,5	77,4	116,7	86,7	75,2	98,7	94,0	86,9	90,5	104,1	99,8	98,6
230 Insumos industriais básicos	90,0	90,2	97,2	106,1	103,6	105,3	107,8	106,7	106,4	89,9	91,9	94,0
240 Insumos industriais elaborados	85,0	78,1	84,7	102,0	98,6	101,4	99,4	99,2	99,6	96,9	97,5	98,2
250 Combustíveis e lubrificantes básicos	110,3	106,8	115,3	108,6	107,0	102,8	108,9	108,4	107,2	105,3	106,3	106,3
260 Combustíveis e lubrificantes elaborados - exceto gasolinas para automóvel	88,8	90,9	90,1	92,3	95,9	99,2	89,5	91,1	92,6	88,0	88,3	89,6
270 Peças e acessórios para bens de capital	80,7	79,7	90,6	83,6	88,5	120,5	87,1	87,5	93,4	87,2	85,7	87,4
280 Peças e acessórios para equipamentos de transporte	75,5	64,6	76,8	112,0	102,6	116,7	107,8	106,5	108,6	97,6	99,5	102,3
3 Bens de consumo	88,8	78,3	89,9	102,8	93,1	105,0	102,5	100,0	101,1	97,2	96,8	97,7
31 Bens de consumo duráveis	78,4	63,4	79,7	109,3	100,8	120,7	111,1	108,5	111,0	94,8	97,0	100,4
311 Bens de consumo duráveis - exceto automóveis para passageiros e equipamentos de transporte não industrial	79,4	67,3	76,9	105,4	96,0	108,2	105,9	103,4	104,4	94,1	95,5	97,5
312 Automóveis para passageiros	79,1	61,9	83,5	113,2	104,6	135,1	117,1	114,0	118,4	97,3	100,2	105,1
313 Equipamentos de transporte não industrial	66,9	53,6	64,7	101,1	101,3	89,4	97,0	98,0	96,0	80,3	82,8	83,6
32 Bens de consumo semiduráveis e não duráveis	92,1	83,0	93,2	101,2	91,4	101,4	100,5	98,1	98,8	97,7	96,8	97,0
321 Bens de consumo semiduráveis	88,9	75,1	85,5	108,7	98,4	113,5	107,7	105,2	106,9	99,8	100,6	102,5
322 Bens de consumo não duráveis	92,0	86,8	94,7	91,5	94,1	100,8	97,2	96,4	97,3	95,8	94,9	95,1
323 Alimentos e bebidas básicos, destinados principalmente ao consumo doméstico	-	-	-	-	-	-	-	-	-	-	-	-
324 Alimentos e bebidas elaborados, destinados principalmente ao consumo doméstico	96,0	80,7	91,4	105,1	89,5	100,7	100,9	98,1	98,6	98,5	97,5	97,4
325 Gasolinas para automóvel (motor spirit)	82,2	98,2	110,5	95,2	85,1	91,2	94,7	91,6	91,5	95,6	92,8	92,1
9 Bens não especificados anteriormente	88,5	91,3	92,3	104,4	114,1	113,3	104,7	106,9	108,2	95,8	97,6	100,9

Fonte: IBGE, Diretoria de Pesquisas, Coordenação de Indústria

Nota: Ponderação PIA-2010, sem ajuste sazonal

(1) Base: média de 2012 = 100

(2) Base: igual mês do ano anterior = 100

(3) Base: igual período do ano anterior = 100

(4) Base: últimos doze meses anteriores = 100

Pesquisa Industrial Mensal - Produção Física

Indicadores da Produção Industrial, segundo os Grupos e Classes Industriais Selecionados (Número índice)

Brasil - 2017

Grupos e Classes Industriais Selecionados	Base fixa mensal (1)			Mensal (2)			Acumulado (3)			Últimos 12 meses (4)		
	Mar	Abr	Mai	Mar	Abr	Mai	Jan-Mar	Jan-Abr	Jan-Mai	Até-Mar	Até-Abr	Até-Mai
10.1 Abate e fabricação de produtos de carne	105,6	87,7	105,0	104,8	88,5	102,6	102,0	98,6	99,4	99,9	98,8	98,8
10.11 Abate de reses, exceto suínos	100,3	81,2	103,2	105,0	81,0	98,4	98,0	93,7	94,7	97,2	95,7	95,0
10.12 Abate de suínos, aves e outros pequenos animais	108,5	92,2	105,3	103,3	93,1	104,3	104,3	101,5	102,1	101,9	101,0	101,2
10.13 Fabricação de produtos de carne	116,0	91,2	116,2	122,4	99,4	118,2	109,4	106,9	109,3	100,0	100,6	102,6
10.3 Fabricação de conservas de frutas, legumes e outros vegetais	46,1	21,0	42,1	118,6	73,8	94,6	62,5	64,2	69,7	81,6	80,3	79,1
10.4 Fabricação de óleos e gorduras vegetais e animais	114,7	110,9	115,3	104,5	97,5	98,6	104,9	102,8	101,8	97,0	96,6	96,5
10.41 Fabricação de óleos vegetais em bruto, exceto óleo de milho	118,4	118,9	124,1	105,8	100,4	101,0	105,7	104,1	103,4	96,9	96,9	96,9
10.42 Fabricação de óleos vegetais refinados, exceto óleo de milho	116,2	102,4	104,2	101,4	90,8	90,6	110,3	104,6	101,4	101,4	99,7	98,3
10.43 Fabricação de margarina e outras gorduras vegetais e de óleos não-comestíveis de animais	98,7	83,7	86,3	100,8	87,6	92,1	97,9	95,1	94,5	94,2	93,4	93,4
10.5 Laticínios	91,7	78,7	80,5	99,1	93,3	98,5	96,7	96,0	96,4	94,7	94,3	94,0
10.6 Moagem, fabricação de produtos amiláceos e de alimentos para animais	106,4	95,6	109,6	100,8	94,0	102,9	96,3	95,7	97,2	100,2	99,4	99,3
10.61 Beneficiamento de arroz e fabricação de produtos do arroz	102,4	96,4	113,0	101,6	97,6	109,6	94,4	95,2	98,2	96,4	96,4	96,9
10.62 Moagem de trigo e fabricação de derivados	106,3	94,3	105,8	98,9	93,7	99,3	94,9	94,6	95,6	100,1	99,5	99,4
10.7 Fabricação e refino de açúcar	16,9	55,0	119,9	59,0	54,4	97,9	79,1	64,1	78,4	110,7	102,2	100,2
10.8 Torrefação e moagem de café	114,5	101,4	114,5	103,7	92,0	105,2	97,1	95,8	97,7	101,9	100,8	101,6
10.2 e 10.9 Preservação do pescado, fabricação de produtos do pescado e de outros produtos alimentícios	97,4	86,4	97,6	95,6	92,8	102,7	101,5	99,3	100,0	99,7	99,4	100,0
11.1 Fabricação de bebidas alcoólicas	98,7	78,7	87,8	129,5	89,9	104,3	111,5	106,1	105,8	102,7	101,0	101,2
11.2 Fabricação de bebidas não-alcoólicas	87,8	77,4	82,7	87,6	90,4	92,3	92,3	91,9	92,0	95,8	94,8	93,7
13.1 Preparação e fiação de fibras têxteis	85,7	77,8	85,5	105,4	94,5	103,2	107,0	103,6	103,5	100,0	100,3	100,8
13.2 Tecelagem, exceto malha	80,8	70,0	80,2	109,9	98,8	109,5	108,2	105,7	106,5	102,6	104,2	105,7
13.3 Fabricação de tecidos de malha	69,3	62,0	70,7	100,8	99,6	103,1	101,2	100,8	101,3	101,3	103,0	103,6
13.5 Fabricação de artefatos têxteis, exceto vestuário	98,1	90,0	98,4	105,6	101,1	115,7	104,4	103,5	106,0	100,5	100,9	103,1
14.1 Confeção de artigos do vestuário e acessórios	84,1	71,6	84,2	107,5	98,1	111,0	108,1	105,5	106,7	98,0	98,8	100,8
14.2 Fabricação de artigos de malharia e tricotagem	114,0	98,0	122,6	108,9	93,7	113,6	108,3	104,2	106,3	107,5	107,8	109,9
15.1 Curtimento e outras preparações de couro	104,0	89,9	107,1	96,1	85,7	102,3	88,7	88,0	90,8	95,4	94,3	94,6
15.3 e 15.4 Fabricação de calçados e de partes para calçados de qualquer material	101,7	84,8	94,1	110,8	100,2	116,5	106,0	104,5	106,9	102,1	102,4	104,0

Fonte: IBGE, Diretoria de Pesquisas, Coordenação de Indústria

Nota: Ponderação PIA-2010, sem ajuste sazonal

(1) Base: média de 2012 = 100

(2) Base: igual mês do ano anterior = 100

(3) Base: igual período do ano anterior = 100

(4) Base: últimos doze meses anteriores = 100

Pesquisa Industrial Mensal - Produção Física
Indicadores da Produção Industrial, segundo os Grupos e Classes Industriais Selecionados (Número índice)
Brasil - 2017

Grupos e Classes Industriais Selecionados	Base fixa mensal (1)			Mensal (2)			Acumulado (3)			Últimos 12 meses (4)		
	Mar	Abr	Mai	Mar	Abr	Mai	Jan-Mar	Jan-Abr	Jan-Mai	Até-Mar	Até-Abr	Até-Mai
16.1 Desdobramento de madeira	99,8	89,1	101,1	99,4	98,8	104,2	101,0	100,5	101,2	101,9	102,1	102,7
16.2 Fabricação de produtos de madeira, cortiça e material trançado, exceto móveis	104,1	92,3	100,7	100,7	93,2	102,3	100,2	98,4	99,2	102,7	101,7	102,1
17.1 Fabricação de celulose e outras pastas para a fabricação de papel	110,6	124,7	128,3	105,8	109,0	103,5	103,7	105,1	104,7	108,4	107,4	106,1
17.2 Fabricação de papel, cartolina e papel-cartão	101,5	92,0	91,8	102,4	96,8	98,1	97,8	97,5	97,6	99,1	99,0	98,7
17.3 Fabricação de embalagens de papel, cartolina, papel-cartão e papelão ondulado	93,3	83,6	92,0	104,2	95,5	104,6	101,5	100,0	100,9	99,1	98,9	99,8
17.4 Fabricação de produtos diversos de papel, cartolina, papel-cartão e papelão ondulado	91,2	91,2	95,8	98,6	103,5	103,5	98,6	99,8	100,6	99,4	100,2	100,6
18.1 Atividade de impressão	59,4	65,4	63,9	85,9	96,4	95,5	83,8	86,9	88,6	88,4	88,4	89,1
18.3 Reprodução de materiais gravados em qualquer suporte	39,7	20,6	29,7	88,8	53,9	142,2	136,5	113,1	117,0	102,6	100,2	105,2
19.2 Fabricação de produtos derivados do petróleo	89,7	90,5	88,1	94,4	96,2	97,3	91,2	92,4	93,4	89,9	90,0	91,1
19.3 Fabricação de biocombustíveis	33,4	83,6	132,4	67,7	64,2	87,9	70,1	66,9	75,1	87,9	82,8	81,4
20.1 Fabricação de produtos químicos inorgânicos	85,1	72,1	86,7	103,9	102,2	98,8	98,5	99,3	99,2	99,4	100,4	100,2
20.11 Fabricação de cloro e álcalis	116,7	108,0	105,5	96,4	156,9	87,6	96,6	106,4	102,2	97,1	102,9	101,5
20.12 Fabricação de intermediários para fertilizantes	91,7	87,1	81,3	102,2	93,0	79,4	92,4	92,6	89,7	97,3	97,3	94,7
20.13 Fabricação de adubos e fertilizantes	64,8	45,6	78,3	97,6	91,2	109,0	97,4	96,3	98,8	100,7	100,7	101,3
20.14 Fabricação de gases industriais	103,4	93,1	101,5	117,7	113,8	108,3	105,8	107,7	107,8	98,4	101,1	102,4
20.2 Fabricação de produtos químicos orgânicos	108,9	106,7	109,0	108,4	106,8	106,9	105,1	105,5	105,8	102,0	102,8	103,9
20.3 e 20.4 Fabricação de resinas e elastômeros e de fibras artificiais e sintéticas	103,8	96,3	102,9	111,5	102,0	109,4	107,1	105,8	106,5	103,7	104,2	105,7
20.5 Fabricação de defensivos agrícolas e desinfestantes domissanitários	54,7	45,2	67,6	86,8	93,2	81,9	91,6	91,9	89,4	97,5	97,4	95,6
20.6 Fabricação de sabões, detergentes, produtos de limpeza, cosméticos, produtos de perfumaria e de higiene pessoal	104,3	96,6	113,8	99,9	97,8	105,7	97,9	97,9	99,5	99,0	99,0	99,4
20.61 Fabricação de sabões e detergentes sintéticos	108,8	100,4	118,4	102,3	101,4	110,2	98,8	99,5	101,7	100,7	100,9	101,8
20.62 Fabricação de produtos de limpeza e polimento	119,6	110,7	126,2	97,6	94,1	101,9	100,7	99,0	99,6	99,6	98,1	97,4
20.63 Fabricação de cosméticos, produtos de perfumaria e de higiene pessoal	93,5	87,1	103,5	96,4	92,6	99,0	95,4	94,7	95,7	96,1	95,9	96,0
20.7 Fabricação de tintas, vernizes, esmaltes, lacas e produtos afins	83,5	69,4	77,7	99,4	91,3	96,4	98,8	96,9	96,8	94,0	94,6	95,0
20.9 Fabricação de produtos e preparados químicos diversos	91,2	79,8	90,3	92,4	86,4	99,1	95,1	92,9	94,1	104,1	102,2	101,4
22.1 Fabricação de produtos de borracha	97,0	88,4	98,6	109,1	102,1	112,1	105,2	104,4	106,0	102,1	103,0	104,2
22.11 Fabricação de pneumáticos e de câmaras-de-ar	110,3	100,5	111,6	112,8	104,1	112,5	106,6	106,0	107,3	105,0	106,0	106,9

Fonte: IBGE, Diretoria de Pesquisas, Coordenação de Indústria

Nota: Ponderação PIA-2010, sem ajuste sazonal

(1) Base: média de 2012 = 100

(2) Base: igual mês do ano anterior = 100

(3) Base: igual período do ano anterior = 100

(4) Base: últimos doze meses anteriores = 100

Pesquisa Industrial Mensal - Produção Física
Indicadores da Produção Industrial, segundo os Grupos e Classes Industriais Selecionados (Número índice)
Brasil - 2017

Grupos e Classes Industriais Selecionados	Base fixa mensal (1)			Mensal (2)			Acumulado (3)			Últimos 12 meses (4)		
	Mar	Abr	Mai	Mar	Abr	Mai	Jan-Mar	Jan-Abr	Jan-Mai	Até-Mar	Até-Abr	Até-Mai
22.2 Fabricação de produtos de material plástico	84,0	74,3	81,5	103,4	95,4	98,2	101,3	99,8	99,5	95,7	96,4	96,8
22.21 Fabricação de laminados planos e tubulares de material plástico	91,6	86,0	92,9	100,2	100,9	104,3	98,0	98,7	99,8	97,2	98,2	99,2
22.22 Fabricação de embalagens de material plástico	86,3	78,7	85,0	102,5	95,9	98,7	101,6	100,2	99,9	94,5	94,8	95,0
22.23 Fabricação de tubos e acessórios de material plástico para uso na construção	76,6	53,5	65,1	98,8	72,2	77,5	95,9	90,0	87,2	91,3	90,9	90,2
23.1 Fabricação de vidro e de produtos do vidro	106,2	99,2	101,9	102,3	99,2	96,2	100,8	100,3	99,5	96,9	97,2	97,1
23.11 Fabricação de vidro plano e de segurança	105,9	98,2	96,6	101,4	108,4	100,2	100,9	102,8	102,2	94,2	96,1	97,3
23.2 Fabricação de cimento	80,4	75,2	82,9	105,8	96,1	109,4	101,9	100,4	102,2	89,3	89,5	91,9
23.3 Fabricação de artefatos de concreto, cimento, fibrocimento, gesso e materiais semelhantes	55,3	47,2	53,7	77,2	67,8	76,7	80,7	77,3	77,2	85,6	84,0	83,3
23.4 Fabricação de produtos cerâmicos	99,2	92,3	97,0	107,6	98,6	100,5	102,2	101,3	101,1	95,0	95,7	96,8
23.9 Aparelhamento de pedras e fabricação de outros produtos de minerais não-metálicos	86,3	81,4	89,3	94,4	93,6	94,4	92,4	92,7	93,1	90,8	91,1	90,8
24.1 Produção de ferro-gusa e de ferroligas	88,9	86,4	90,0	112,5	117,2	124,0	108,6	110,7	113,3	96,3	100,8	107,1
24.2 Siderurgia	84,8	83,5	82,2	109,1	114,5	104,6	106,6	108,6	107,8	99,2	102,0	103,4
24.3 Produção de tubos de aço, exceto tubos sem costura	61,9	51,3	61,1	101,2	94,8	99,1	98,7	97,8	98,0	82,8	84,1	85,0
24.4 Metalurgia dos metais não-ferrosos	92,2	85,7	95,9	89,4	89,7	97,4	88,3	88,7	90,4	97,7	96,2	95,4
24.5 Fundição	76,2	66,2	80,4	117,2	112,4	141,9	118,1	116,6	121,6	97,8	100,9	106,5
25.1 Fabricação de estruturas metálicas e obras de caldeiraria pesada	42,5	36,5	45,0	76,3	77,5	99,1	77,2	77,3	81,3	76,5	77,0	78,5
25.2 Fabricação de tanques, reservatórios metálicos e caldeiras	74,1	66,5	80,0	89,2	87,4	92,6	92,9	91,5	91,7	85,3	86,1	87,1
25.3 Forjaria, estamparia, metalurgia do pó e serviços de tratamento de metais	87,1	75,9	83,3	131,0	127,5	121,3	113,0	116,3	117,4	99,9	104,5	107,3
25.4 Fabricação de artigos de cutelaria, de serralheria e ferramentas	86,3	73,0	83,1	108,4	97,1	105,5	103,8	102,1	102,8	95,7	96,8	97,8
25.5 e 25.9 - Fabricação de equipamento bélico pesado, armas de fogo e munições e de produtos de metal não especificados anteriormente	97,1	83,8	91,2	107,3	98,9	101,7	103,2	102,1	102,1	99,5	100,3	100,6
25.91 Fabricação de embalagens metálicas	104,0	91,1	87,2	100,0	98,2	87,9	94,8	95,6	94,1	97,9	98,4	97,2
25.92 Fabricação de produtos de trefilados de metal	85,8	77,0	84,0	106,3	97,0	102,0	103,5	101,8	101,9	95,9	96,9	97,5
26.1 Fabricação de componentes eletrônicos	81,4	73,5	85,1	149,3	137,9	144,5	149,0	146,2	145,8	107,8	113,4	119,6
26.2 Fabricação de equipamentos de informática e periféricos	58,6	45,5	54,3	112,2	95,8	130,8	107,1	104,2	109,1	93,4	95,3	100,9
26.3 Fabricação de equipamentos de comunicação	85,2	76,8	83,2	116,4	112,2	126,3	120,4	118,2	119,9	108,0	113,1	116,3
26.4 Fabricação de aparelhos de recepção, reprodução, gravação e amplificação de áudio e vídeo	77,1	67,6	81,9	122,5	115,0	126,8	128,5	125,0	125,4	100,3	103,9	108,4

Fonte: IBGE, Diretoria de Pesquisas, Coordenação de Indústria

Nota: Ponderação PIA-2010, sem ajuste sazonal

(1) Base: média de 2012 = 100

(2) Base: igual mês do ano anterior = 100

(3) Base: igual período do ano anterior = 100

(4) Base: últimos doze meses anteriores = 100

Pesquisa Industrial Mensal - Produção Física
Indicadores da Produção Industrial, segundo os Grupos e Classes Industriais Selecionados (Número índice)
Brasil - 2017

Grupos e Classes Industriais Selecionados	Base fixa mensal (1)			Mensal (2)			Acumulado (3)			Últimos 12 meses (4)		
	Mar	Abr	Mai	Mar	Abr	Mai	Jan-Mar	Jan-Abr	Jan-Mai	Até-Mar	Até-Abr	Até-Mai
26.5 Fabricação de aparelhos e instrumentos de medida, teste e controle; cronômetros e relógios	101,8	82,6	86,5	110,2	115,6	107,7	108,3	110,0	109,5	94,8	96,7	97,6
27.1 Fabricação de geradores, transformadores e motores elétricos	89,4	69,9	77,2	97,0	77,8	84,6	93,6	89,2	88,2	95,7	93,6	91,8
27.2 Fabricação de pilhas, baterias e acumuladores elétricos	113,6	102,2	124,3	93,9	82,3	105,3	93,5	90,5	93,5	102,6	99,6	99,3
27.3 Fabricação de equipamentos para distribuição e controle de energia elétrica	85,1	67,2	75,5	100,4	81,5	96,4	95,0	91,5	92,5	95,9	95,3	96,0
27.4 Fabricação de lâmpadas e outros equipamentos de iluminação	35,1	27,2	32,4	70,0	60,4	56,9	70,4	68,0	65,4	75,0	76,2	74,5
27.5 Fabricação de eletrodomésticos	86,2	72,1	77,0	102,9	88,0	97,3	102,2	98,4	98,2	98,5	97,9	98,1
27.51 Fabricação de fogões, refrigeradores e máquinas de lavar e secar para uso doméstico	82,9	69,1	74,5	103,2	86,5	95,7	104,2	99,3	98,6	99,5	98,5	98,1
27.59 Fabricação de aparelhos eletrodomésticos não especificados anteriormente	97,0	81,9	85,1	102,1	92,4	102,2	97,1	96,0	97,1	95,9	96,3	98,0
27.9 Fabricação de equipamentos e aparelhos elétricos não especificados anteriormente	84,0	69,3	97,9	104,2	88,1	127,3	114,0	106,9	111,2	106,9	106,6	109,3
28.1 Fabricação de motores, bombas, compressores e equipamentos de transmissão	89,9	89,7	96,3	87,8	95,3	111,4	102,6	100,5	102,8	95,6	94,1	94,4
28.2 Fabricação de máquinas e equipamentos de uso geral	63,6	56,3	61,1	106,9	96,6	107,7	108,3	105,3	105,8	88,1	89,9	92,5
28.3 Fabricação de tratores e de máquinas e equipamentos para a agricultura e pecuária	93,4	74,8	89,7	143,0	123,2	120,3	138,2	134,3	130,9	116,5	121,4	124,3
28.4 Fabricação de máquinas-ferramenta	73,8	70,4	89,1	116,7	102,5	86,7	105,9	104,9	99,5	96,9	99,4	98,2
28.5 Fabricação de máquinas e equipamentos de uso na extração mineral e na construção	52,3	52,0	63,3	63,7	70,9	134,8	58,3	61,3	70,9	67,4	65,9	69,6
28.6 Fabricação de máquinas e equipamentos de uso industrial específico	128,3	117,2	110,6	116,8	102,7	83,6	108,2	106,8	101,4	111,0	111,7	108,3
29.1 Fabricação de automóveis, camionetas e utilitários	79,9	62,3	83,9	113,6	103,3	135,4	118,7	114,7	119,1	99,8	102,5	107,4
29.2 Fabricação de caminhões e ônibus	53,4	47,1	65,6	103,5	93,8	135,4	100,5	98,7	106,3	97,4	98,5	102,9
29.3 Fabricação de cabines, carrocerias e reboques para veículos automotores	46,1	41,7	48,6	98,2	98,1	101,5	93,8	95,0	96,5	89,7	90,7	91,3
29.4 Fabricação de peças e acessórios para veículos automotores	76,6	63,9	76,1	112,7	101,9	117,0	108,9	107,1	109,2	97,3	99,3	102,1
31.0 Fabricação de móveis	72,7	64,8	71,9	93,9	90,5	106,2	93,5	92,7	95,3	91,6	92,1	94,0
32.1 Fabricação de artigos de joalheria, bijuteria e semelhantes	38,1	113,0	32,0	114,3	457,5	82,7	106,3	183,3	157,6	96,3	108,1	123,6
32.3 Fabricação de artefatos para pesca e esporte	21,2	39,4	26,2	85,4	173,7	107,1	242,9	224,7	198,7	84,0	87,2	87,7
32.4 Fabricação de brinquedos e jogos recreativos	59,0	63,8	89,4	76,1	92,8	115,0	98,1	96,5	101,2	100,9	101,3	103,5
32.5 Fabricação de instrumentos e materiais para uso médico e odontológico e de artigos ópticos	114,6	91,7	108,7	96,5	90,2	105,7	88,7	89,1	92,4	86,6	87,2	88,9
32.9 Fabricação de produtos diversos	99,3	85,0	105,1	108,5	95,4	117,5	111,3	107,1	109,3	103,0	103,3	105,2

Fonte: IBGE, Diretoria de Pesquisas, Coordenação de Indústria

Nota: Ponderação PIA-2010, sem ajuste sazonal

(1) Base: média de 2012 = 100

(2) Base: igual mês do ano anterior = 100

(3) Base: igual período do ano anterior = 100

(4) Base: últimos doze meses anteriores = 100

Pesquisa Industrial Mensal - Produção Física
Indicadores da Produção Industrial, segundo as Seções e Atividades de Indústria - Brasil
Índice de base fixa com ajuste sazonal (Base: média de 2012 = 100) (Número índice)

2015

Seções e Atividades de Indústria	Jan	Fev	Mar	Abr	Mai	Jun	Jul	Ago	Set	Out	Nov	Dez
1 - Indústria geral	96,0	95,7	94,4	92,8	92,8	91,5	90,3	90,2	88,5	88,1	86,2	84,9
2 - Indústrias extrativas	109,7	110,0	111,2	111,4	109,5	109,5	107,4	108,8	109,1	106,9	95,2	94,8
3 - Indústrias de transformação	94,3	93,6	92,4	90,5	90,7	89,2	88,0	87,9	86,3	86,2	84,7	83,6
3.10 - Fabricação de produtos alimentícios	98,6	98,5	99,1	98,3	96,1	101,7	93,3	98,1	96,5	98,7	97,2	98,9
3.11 - Fabricação de bebidas	99,8	98,3	93,1	90,7	92,4	97,0	91,0	94,4	95,2	95,8	94,7	91,1
3.12 - Fabricação de produtos do fumo	74,3	46,7	72,8	79,4	83,6	82,9	92,9	92,0	94,4	97,0	73,3	69,3
3.13 - Fabricação de produtos têxteis	86,0	87,6	87,7	86,7	81,6	78,8	78,1	76,1	75,2	75,1	75,2	65,4
3.14 - Confecção de artigos do vestuário e acessórios	88,7	90,1	85,8	86,4	89,9	87,4	84,5	87,3	83,1	81,2	79,8	78,8
3.15 - Preparação de couros e fabricação de artefatos de couro, artigos para viagem e calçados	97,7	97,5	94,9	92,8	93,3	91,3	94,6	90,3	89,9	89,2	89,7	87,9
3.16 - Fabricação de produtos de madeira	97,6	99,8	95,8	95,3	99,3	98,1	91,5	96,4	94,7	91,3	92,0	86,0
3.17 - Fabricação de celulose, papel e produtos de papel	97,2	97,4	97,1	95,4	97,1	99,4	101,1	100,4	97,3	95,3	95,8	100,7
3.18 - Impressão e reprodução de gravações	-	-	-	-	-	-	-	-	-	-	-	-
3.19 - Fabricação de coque, de produtos derivados do petróleo e de biocombustíveis	101,1	101,0	101,4	101,8	107,0	106,7	103,9	104,1	104,6	102,7	97,1	99,9
3.20B - Fabricação de sabões, deterg., prods. de limpeza, cosméticos, prods. de perfum. e de higiene pessoal	104,5	106,5	106,3	102,7	104,5	105,7	104,2	104,7	106,7	105,0	104,8	98,2
3.20C - Fabricação de outros produtos químicos	96,6	96,9	97,3	95,8	96,0	95,3	94,4	93,0	92,9	93,0	89,3	91,9
3.21 - Fabricação de produtos farmoquímicos e farmacêuticos	91,9	86,7	89,6	84,6	88,9	87,8	91,0	88,5	89,8	92,2	89,4	90,8
3.22 - Fabricação de produtos de borracha e de material plástico	94,8	95,9	93,4	91,1	88,7	85,9	83,7	85,1	84,7	85,0	84,9	83,3
3.23 - Fabricação de produtos de minerais não-metálicos	98,0	96,0	95,6	94,6	94,5	93,0	92,2	91,1	90,4	89,4	86,0	83,1
3.24 - Metalurgia	91,6	91,7	90,1	87,5	86,9	83,5	83,5	82,9	80,2	81,2	81,8	78,3
3.25 - Fabricação de produtos de metal, exceto máquinas e equipamentos	81,5	85,4	87,5	82,7	80,1	78,8	77,9	74,5	74,1	74,2	74,1	69,1
3.26 - Fabricação de equipamentos de informática, produtos eletrônicos e ópticos	89,4	85,5	78,4	75,6	74,5	63,8	65,1	66,3	69,2	62,4	58,0	62,4
3.27 - Fabricação de máquinas, aparelhos e materiais elétricos	97,6	97,3	94,6	86,8	86,8	77,8	81,2	78,0	80,8	79,9	81,1	71,6
3.28 - Fabricação de máquinas e equipamentos	94,0	96,5	90,2	86,6	83,3	77,9	83,7	84,5	80,9	82,4	80,6	66,6
3.29 - Fabricação de veículos automotores, reboques e carrocerias	79,7	78,4	74,6	73,1	71,3	66,8	67,9	64,1	59,6	58,5	57,5	59,1
3.30 - Fabricação de outros equipamentos de transporte, exceto veículos automotores	101,4	103,4	98,5	92,4	95,4	92,6	90,3	90,5	90,0	87,3	83,2	80,2
3.31 - Fabricação de móveis	92,0	90,8	87,8	86,9	87,4	81,0	78,8	75,5	75,9	72,6	73,1	73,8
3.32 - Fabricação de produtos diversos	105,2	101,7	105,6	101,7	110,9	98,7	93,4	92,9	91,6	93,2	88,9	89,2
3.33 - Manutenção, reparação e instalação de máquinas e equipamentos	-	-	-	-	-	-	-	-	-	-	-	-

Fonte: IBGE, Diretoria de Pesquisas, Coordenação de Indústria

Nota: Ponderação PIA-2010

Pesquisa Industrial Mensal - Produção Física
Indicadores da Produção Industrial, segundo as Seções e Atividades de Indústria - Brasil
Índice de base fixa com ajuste sazonal (Base: média de 2012 = 100) (Número índice)

2016

Seções e Atividades de Indústria	Jan	Fev	Mar	Abr	Mai	Jun	Jul	Ago	Set	Out	Nov	Dez
1 - Indústria geral	85,2	83,0	84,8	85,0	84,7	86,5	86,6	83,8	84,7	83,6	83,9	85,8
2 - Indústrias extrativas	91,6	93,4	93,1	95,0	96,7	96,3	98,1	96,5	98,5	98,2	99,6	101,3
3 - Indústrias de transformação	84,3	81,6	83,8	84,0	83,1	85,1	84,8	82,4	83,1	82,0	82,1	83,6
3.10 - Fabricação de produtos alimentícios	97,1	96,2	102,6	107,9	99,7	98,6	102,1	93,6	99,6	96,2	95,6	96,5
3.11 - Fabricação de bebidas	90,8	91,6	91,5	95,0	95,7	93,1	93,2	93,3	93,2	89,8	90,0	84,9
3.12 - Fabricação de produtos do fumo	64,5	69,8	78,9	68,9	60,0	67,1	56,7	56,2	54,0	58,8	72,7	64,9
3.13 - Fabricação de produtos têxteis	71,6	74,4	75,7	75,2	74,9	78,0	76,7	76,4	76,7	75,8	76,5	76,4
3.14 - Confeção de artigos do vestuário e acessórios	80,4	77,7	79,7	76,6	76,4	83,7	80,8	76,5	78,8	78,2	82,3	90,9
3.15 - Preparação de couros e fabricação de artefatos de couro, artigos para viagem e calçados	91,0	90,9	89,2	89,4	87,9	98,6	90,4	91,9	89,2	89,5	88,9	96,2
3.16 - Fabricação de produtos de madeira	91,8	94,1	97,8	96,6	95,3	98,6	98,0	97,3	95,6	94,7	96,6	96,3
3.17 - Fabricação de celulose, papel e produtos de papel	98,7	99,4	96,4	99,6	101,0	99,8	99,9	99,0	101,9	100,8	101,7	101,9
3.18 - Impressão e reprodução de gravações	-	-	-	-	-	-	-	-	-	-	-	-
3.19 - Fabricação de coque, de produtos derivados do petróleo e de biocombustíveis	101,4	102,2	95,8	99,3	92,9	91,8	92,3	90,3	91,4	92,9	89,6	87,5
3.20B - Fabricação de sabões, deterg., prods. de limpeza, cosméticos, prods. de perfum. e de higiene pessoal	102,3	104,3	103,4	100,2	103,6	110,0	106,7	103,8	101,2	99,4	97,9	102,9
3.20C - Fabricação de outros produtos químicos	92,6	93,7	92,7	91,1	93,4	97,5	94,5	92,8	93,9	92,9	90,0	94,3
3.21 - Fabricação de produtos farmoquímicos e farmacêuticos	89,1	87,5	99,2	89,0	88,1	91,3	80,5	88,8	88,6	82,6	81,9	70,4
3.22 - Fabricação de produtos de borracha e de material plástico	82,9	81,3	80,2	79,9	82,5	83,4	84,5	83,3	82,2	77,9	79,7	86,1
3.23 - Fabricação de produtos de minerais não-metálicos	83,3	83,7	83,7	83,9	83,1	84,3	84,9	80,8	76,9	78,1	79,9	79,8
3.24 - Metalurgia	78,4	78,3	76,6	73,9	77,4	81,5	82,9	81,3	81,5	79,4	79,6	80,0
3.25 - Fabricação de produtos de metal, exceto máquinas e equipamentos	73,0	71,0	71,0	68,9	70,3	70,5	70,3	71,4	69,7	68,4	66,6	68,2
3.26 - Fabricação de equipamentos de informática, produtos eletrônicos e ópticos	59,3	55,7	56,9	56,1	57,0	59,0	62,5	62,0	61,1	61,3	65,4	75,2
3.27 - Fabricação de máquinas, aparelhos e materiais elétricos	78,3	75,9	78,5	83,5	80,1	83,0	81,7	81,0	75,2	73,3	71,2	72,6
3.28 - Fabricação de máquinas e equipamentos	73,5	66,0	75,0	75,4	75,5	75,5	75,3	74,4	73,9	72,8	74,5	75,8
3.29 - Fabricação de veículos automotores, reboques e carrocerias	61,4	55,0	58,2	55,1	56,0	63,1	61,3	56,2	59,8	57,6	61,6	68,0
3.30 - Fabricação de outros equipamentos de transporte, exceto veículos automotores	78,3	75,0	75,1	69,5	76,1	74,7	74,6	73,0	70,0	67,5	62,9	65,9
3.31 - Fabricação de móveis	77,6	76,9	74,1	71,8	69,8	73,9	72,2	72,5	68,9	68,8	68,5	74,3
3.32 - Fabricação de produtos diversos	92,4	92,4	91,8	87,8	87,3	90,4	88,9	86,9	88,9	85,3	90,9	93,0
3.33 - Manutenção, reparação e instalação de máquinas e equipamentos	-	-	-	-	-	-	-	-	-	-	-	-

Fonte: IBGE, Diretoria de Pesquisas, Coordenação de Indústria

Nota: Ponderação PIA-2010

Pesquisa Industrial Mensal - Produção Física
Indicadores da Produção Industrial, segundo as Seções e Atividades de Indústria - Brasil
Índice de base fixa com ajuste sazonal (Base: média de 2012 = 100) (Número índice)

2017

Seções e Atividades de Indústria	Jan	Fev	Mar	Abr	Mai	Jun	Jul	Ago	Set	Out	Nov	Dez
1 - Indústria geral	85,8	85,9	84,5	85,4	86,1							
2 - Indústrias extrativas	102,3	101,7	100,5	99,1	99,3							
3 - Indústrias de transformação	83,4	83,7	82,7	83,5	84,5							
3.10 - Fabricação de produtos alimentícios	97,4	95,0	96,4	95,8	98,4							
3.11 - Fabricação de bebidas	91,5	92,2	92,6	91,1	91,7							
3.12 - Fabricação de produtos do fumo	68,5	74,4	74,6	73,3	83,3							
3.13 - Fabricação de produtos têxteis	78,4	78,4	77,5	78,7	80,8							
3.14 - Confeção de artigos do vestuário e acessórios	83,7	86,5	82,4	82,2	82,2							
3.15 - Preparação de couros e fabricação de artefatos de couro, artigos para viagem e calçados	93,3	90,8	93,1	93,7	97,1							
3.16 - Fabricação de produtos de madeira	96,9	93,3	96,5	95,0	96,1							
3.17 - Fabricação de celulose, papel e produtos de papel	103,1	97,5	100,9	102,2	102,7							
3.18 - Impressão e reprodução de gravações	-	-	-	-	-							
3.19 - Fabricação de coque, de produtos derivados do petróleo e de biocombustíveis	91,0	92,8	89,5	91,2	89,2							
3.20B - Fabricação de sabões, deterg., prods. de limpeza, cosméticos, prods. de perfum. e de higiene pessoal	103,4	99,2	99,5	103,5	107,6							
3.20C - Fabricação de outros produtos químicos	93,5	92,7	93,6	92,1	92,3							
3.21 - Fabricação de produtos farmoquímicos e farmacêuticos	87,9	90,5	79,3	90,3	83,4							
3.22 - Fabricação de produtos de borracha e de material plástico	82,9	82,3	81,4	83,0	83,5							
3.23 - Fabricação de produtos de minerais não-metálicos	81,3	80,5	79,7	79,5	79,0							
3.24 - Metalurgia	81,3	79,9	80,9	81,5	81,6							
3.25 - Fabricação de produtos de metal, exceto máquinas e equipamentos	67,2	72,1	69,8	70,1	70,6							
3.26 - Fabricação de equipamentos de informática, produtos eletrônicos e ópticos	68,0	68,3	64,2	69,8	70,6							
3.27 - Fabricação de máquinas, aparelhos e materiais elétricos	71,5	76,8	74,3	72,8	73,4							
3.28 - Fabricação de máquinas e equipamentos	69,5	76,3	73,6	78,0	79,2							
3.29 - Fabricação de veículos automotores, reboques e carrocerias	61,9	66,2	61,7	64,1	69,9							
3.30 - Fabricação de outros equipamentos de transporte, exceto veículos automotores	69,7	69,4	67,5	66,7	65,9							
3.31 - Fabricação de móveis	72,4	74,3	65,6	72,1	71,7							
3.32 - Fabricação de produtos diversos	90,9	92,1	89,5	96,3	95,4							
3.33 - Manutenção, reparação e instalação de máquinas e equipamentos	-	-	-	-	-							

Fonte: IBGE, Diretoria de Pesquisas, Coordenação de Indústria

Nota: Ponderação PIA-2010

Pesquisa Industrial Mensal - Produção Física

Indicadores da Produção Industrial, segundo as Seções e Atividades de Indústria - Brasil

Varição percentual mês/mês imediatamente anterior com ajuste sazonal (Base: mês imediatamente anterior)

2015

Seções e Atividades de Indústria	Jan	Fev	Mar	Abr	Mai	Jun	Jul	Ago	Set	Out	Nov	Dez
1 - Indústria geral	-0,1	-0,3	-1,4	-1,7	0,0	-1,4	-1,3	-0,1	-1,9	-0,5	-2,2	-1,5
2 - Indústrias extrativas	1,7	0,3	1,1	0,2	-1,7	0,0	-1,9	1,3	0,3	-2,0	-10,9	-0,4
3 - Indústrias de transformação	-0,1	-0,7	-1,3	-2,1	0,2	-1,7	-1,3	-0,1	-1,8	-0,1	-1,7	-1,3
3.10 - Fabricação de produtos alimentícios	4,6	-0,1	0,6	-0,8	-2,2	5,8	-8,3	5,1	-1,6	2,3	-1,5	1,7
3.11 - Fabricação de bebidas	0,1	-1,5	-5,3	-2,6	1,9	5,0	-6,2	3,7	0,8	0,6	-1,1	-3,8
3.12 - Fabricação de produtos do fumo	-12,0	-37,1	55,9	9,1	5,3	-0,8	12,1	-1,0	2,6	2,8	-24,4	-5,5
3.13 - Fabricação de produtos têxteis	2,5	1,9	0,1	-1,1	-5,9	-3,4	-0,9	-2,6	-1,2	-0,1	0,1	-13,0
3.14 - Confeção de artigos do vestuário e acessórios	-8,2	1,6	-4,8	0,7	4,1	-2,8	-3,3	3,3	-4,8	-2,3	-1,7	-1,3
3.15 - Preparação de couros e fabricação de artefatos de couro, artigos para viagem e calçados	-0,6	-0,2	-2,7	-2,2	0,5	-2,1	3,6	-4,5	-0,4	-0,8	0,6	-2,0
3.16 - Fabricação de produtos de madeira	-1,2	2,3	-4,0	-0,5	4,2	-1,2	-6,7	5,4	-1,8	-3,6	0,8	-6,5
3.17 - Fabricação de celulose, papel e produtos de papel	-1,0	0,2	-0,3	-1,8	1,8	2,4	1,7	-0,7	-3,1	-2,1	0,5	5,1
3.18 - Impressão e reprodução de gravações	-	-	-	-	-	-	-	-	-	-	-	-
3.19 - Fabricação de coque, de produtos derivados do petróleo e de biocombustíveis	-5,1	-0,1	0,4	0,4	5,1	-0,3	-2,6	0,2	0,5	-1,8	-5,5	2,9
3.20B - Fabricação de sabões, deterg., prods. de limpeza, cosméticos, prods. de perfum. e de higiene pessoal	-4,2	1,9	-0,2	-3,4	1,8	1,1	-1,4	0,5	1,9	-1,6	-0,2	-6,3
3.20C - Fabricação de outros produtos químicos	-4,0	0,3	0,4	-1,5	0,2	-0,7	-0,9	-1,5	-0,1	0,1	-4,0	2,9
3.21 - Fabricação de produtos farmoquímicos e farmacêuticos	-1,9	-5,7	3,3	-5,6	5,1	-1,2	3,6	-2,7	1,5	2,7	-3,0	1,6
3.22 - Fabricação de produtos de borracha e de material plástico	-0,2	1,2	-2,6	-2,5	-2,6	-3,2	-2,6	1,7	-0,5	0,4	-0,1	-1,9
3.23 - Fabricação de produtos de minerais não-metálicos	0,9	-2,0	-0,4	-1,0	-0,1	-1,6	-0,9	-1,2	-0,8	-1,1	-3,8	-3,4
3.24 - Metalurgia	4,8	0,1	-1,7	-2,9	-0,7	-3,9	0,0	-0,7	-3,3	1,2	0,7	-4,3
3.25 - Fabricação de produtos de metal, exceto máquinas e equipamentos	-5,1	4,8	2,5	-5,5	-3,1	-1,6	-1,1	-4,4	-0,5	0,1	-0,1	-6,7
3.26 - Fabricação de equipamentos de informática, produtos eletrônicos e ópticos	0,2	-4,4	-8,3	-3,6	-1,5	-14,4	2,0	1,8	4,4	-9,8	-7,1	7,6
3.27 - Fabricação de máquinas, aparelhos e materiais elétricos	5,4	-0,3	-2,8	-8,2	0,0	-10,4	4,4	-3,9	3,6	-1,1	1,5	-11,7
3.28 - Fabricação de máquinas e equipamentos	0,3	2,7	-6,5	-4,0	-3,8	-6,5	7,4	1,0	-4,3	1,9	-2,2	-17,4
3.29 - Fabricação de veículos automotores, reboques e carrocerias	-1,8	-1,6	-4,8	-2,0	-2,5	-6,3	1,6	-5,6	-7,0	-1,8	-1,7	2,8
3.30 - Fabricação de outros equipamentos de transporte, exceto veículos automotores	-1,9	2,0	-4,7	-6,2	3,2	-2,9	-2,5	0,2	-0,6	-3,0	-4,7	-3,6
3.31 - Fabricação de móveis	0,4	-1,3	-3,3	-1,0	0,6	-7,3	-2,7	-4,2	0,5	-4,3	0,7	1,0
3.32 - Fabricação de produtos diversos	3,7	-3,3	3,8	-3,7	9,0	-11,0	-5,4	-0,5	-1,4	1,7	-4,6	0,3
3.33 - Manutenção, reparação e instalação de máquinas e equipamentos	-	-	-	-	-	-	-	-	-	-	-	-

Fonte: IBGE, Diretoria de Pesquisas, Coordenação de Indústria

Nota: Ponderação PIA-2010

Pesquisa Industrial Mensal - Produção Física

Indicadores da Produção Industrial, segundo as Seções e Atividades de Indústria - Brasil

Variação percentual mês/mês imediatamente anterior com ajuste sazonal (Base: mês imediatamente anterior)

2016

Seções e Atividades de Indústria	Jan	Fev	Mar	Abr	Mai	Jun	Jul	Ago	Set	Out	Nov	Dez
1 - Indústria geral	0,4	-2,6	2,2	0,2	-0,4	2,1	0,1	-3,2	1,1	-1,3	0,4	2,3
2 - Indústrias extrativas	-3,4	2,0	-0,3	2,0	1,8	-0,4	1,9	-1,6	2,1	-0,3	1,4	1,7
3 - Indústrias de transformação	0,8	-3,2	2,7	0,2	-1,1	2,4	-0,4	-2,8	0,8	-1,3	0,1	1,8
3.10 - Fabricação de produtos alimentícios	-1,8	-0,9	6,7	5,2	-7,6	-1,1	3,5	-8,3	6,4	-3,4	-0,6	0,9
3.11 - Fabricação de bebidas	-0,3	0,9	-0,1	3,8	0,7	-2,7	0,1	0,1	-0,1	-3,6	0,2	-5,7
3.12 - Fabricação de produtos do fumo	-6,9	8,2	13,0	-12,7	-12,9	11,8	-15,5	-0,9	-3,9	8,9	23,6	-10,7
3.13 - Fabricação de produtos têxteis	9,5	3,9	1,7	-0,7	-0,4	4,1	-1,7	-0,4	0,4	-1,2	0,9	-0,1
3.14 - Confeção de artigos do vestuário e acessórios	2,0	-3,4	2,6	-3,9	-0,3	9,6	-3,5	-5,3	3,0	-0,8	5,2	10,4
3.15 - Preparação de couros e fabricação de artefatos de couro, artigos para viagem e calçados	3,5	-0,1	-1,9	0,2	-1,7	12,2	-8,3	1,7	-2,9	0,3	-0,7	8,2
3.16 - Fabricação de produtos de madeira	6,7	2,5	3,9	-1,2	-1,3	3,5	-0,6	-0,7	-1,7	-0,9	2,0	-0,3
3.17 - Fabricação de celulose, papel e produtos de papel	-2,0	0,7	-3,0	3,3	1,4	-1,2	0,1	-0,9	2,9	-1,1	0,9	0,2
3.18 - Impressão e reprodução de gravações	-	-	-	-	-	-	-	-	-	-	-	-
3.19 - Fabricação de coque, de produtos derivados do petróleo e de biocombustíveis	1,5	0,8	-6,3	3,7	-6,4	-1,2	0,5	-2,2	1,2	1,6	-3,6	-2,3
3.20B - Fabricação de sabões, deterg., prods. de limpeza, cosméticos, prods. de perfum. e de higiene pessoal	4,2	2,0	-0,9	-3,1	3,4	6,2	-3,0	-2,7	-2,5	-1,8	-1,5	5,1
3.20C - Fabricação de outros produtos químicos	0,8	1,2	-1,1	-1,7	2,5	4,4	-3,1	-1,8	1,2	-1,1	-3,1	4,8
3.21 - Fabricação de produtos farmoquímicos e farmacêuticos	-1,9	-1,8	13,4	-10,3	-1,0	3,6	-11,8	10,3	-0,2	-6,8	-0,8	-14,0
3.22 - Fabricação de produtos de borracha e de material plástico	-0,5	-1,9	-1,4	-0,4	3,3	1,1	1,3	-1,4	-1,3	-5,2	2,3	8,0
3.23 - Fabricação de produtos de minerais não-metálicos	0,2	0,5	0,0	0,2	-1,0	1,4	0,7	-4,8	-4,8	1,6	2,3	-0,1
3.24 - Metalurgia	0,1	-0,1	-2,2	-3,5	4,7	5,3	1,7	-1,9	0,2	-2,6	0,3	0,5
3.25 - Fabricação de produtos de metal, exceto máquinas e equipamentos	5,6	-2,7	0,0	-3,0	2,0	0,3	-0,3	1,6	-2,4	-1,9	-2,6	2,4
3.26 - Fabricação de equipamentos de informática, produtos eletrônicos e ópticos	-5,0	-6,1	2,2	-1,4	1,6	3,5	5,9	-0,8	-1,5	0,3	6,7	15,0
3.27 - Fabricação de máquinas, aparelhos e materiais elétricos	9,4	-3,1	3,4	6,4	-4,1	3,6	-1,6	-0,9	-7,2	-2,5	-2,9	2,0
3.28 - Fabricação de máquinas e equipamentos	10,4	-10,2	13,6	0,5	0,1	0,0	-0,3	-1,2	-0,7	-1,5	2,3	1,7
3.29 - Fabricação de veículos automotores, reboques e carrocerias	3,9	-10,4	5,8	-5,3	1,6	12,7	-2,9	-8,3	6,4	-3,7	6,9	10,4
3.30 - Fabricação de outros equipamentos de transporte, exceto veículos automotores	-2,4	-4,2	0,1	-7,5	9,5	-1,8	-0,1	-2,1	-4,1	-3,6	-6,8	4,8
3.31 - Fabricação de móveis	5,1	-0,9	-3,6	-3,1	-2,8	5,9	-2,3	0,4	-5,0	-0,1	-0,4	8,5
3.32 - Fabricação de produtos diversos	3,6	0,0	-0,6	-4,4	-0,6	3,6	-1,7	-2,2	2,3	-4,0	6,6	2,3
3.33 - Manutenção, reparação e instalação de máquinas e equipamentos	-	-	-	-	-	-	-	-	-	-	-	-

Fonte: IBGE, Diretoria de Pesquisas, Coordenação de Indústria

Nota: Ponderação PIA-2010

Pesquisa Industrial Mensal - Produção Física
Indicadores da Produção Industrial, segundo as Seções e Atividades de Indústria - Brasil
Variação percentual mês/mês imediatamente anterior com ajuste sazonal (Base: mês imediatamente anterior)

2017

Seções e Atividades de Indústria	Jan	Fev	Mar	Abr	Mai	Jun	Jul	Ago	Set	Out	Nov	Dez
1 - Indústria geral	0,0	0,1	- 1,6	1,1	0,8							
2 - Indústrias extrativas	1,0	- 0,6	- 1,2	- 1,4	0,2							
3 - Indústrias de transformação	- 0,2	0,4	- 1,2	1,0	1,2							
3.10 - Fabricação de produtos alimentícios	0,9	- 2,5	1,5	- 0,6	2,7							
3.11 - Fabricação de bebidas	7,8	0,8	0,4	- 1,6	0,7							
3.12 - Fabricação de produtos do fumo	5,5	8,6	0,3	- 1,7	13,6							
3.13 - Fabricação de produtos têxteis	2,6	0,0	- 1,1	1,5	2,7							
3.14 - Confecção de artigos do vestuário e acessórios	- 7,9	3,3	- 4,7	- 0,2	0,0							
3.15 - Preparação de couros e fabricação de artefatos de couro, artigos para viagem e calçados	- 3,0	- 2,7	2,5	0,6	3,6							
3.16 - Fabricação de produtos de madeira	0,6	- 3,7	3,4	- 1,6	1,2							
3.17 - Fabricação de celulose, papel e produtos de papel	1,2	- 5,4	3,5	1,3	0,5							
3.18 - Impressão e reprodução de gravações	-	-	-	-	-							
3.19 - Fabricação de coque, de produtos derivados do petróleo e de biocombustíveis	4,0	2,0	- 3,6	1,9	- 2,2							
3.20B - Fabricação de sabões, deterg., prods. de limpeza, cosméticos, prods. de perfum. e de higiene pessoal	0,5	- 4,1	0,3	4,0	4,0							
3.20C - Fabricação de outros produtos químicos	- 0,8	- 0,9	1,0	- 1,6	0,2							
3.21 - Fabricação de produtos farmoquímicos e farmacêuticos	24,9	3,0	- 12,4	13,9	- 7,6							
3.22 - Fabricação de produtos de borracha e de material plástico	- 3,7	- 0,7	- 1,1	2,0	0,6							
3.23 - Fabricação de produtos de minerais não-metálicos	1,9	- 1,0	- 1,0	- 0,3	- 0,6							
3.24 - Metalurgia	1,6	- 1,7	1,3	0,7	0,1							
3.25 - Fabricação de produtos de metal, exceto máquinas e equipamentos	- 1,5	7,3	- 3,2	0,4	0,7							
3.26 - Fabricação de equipamentos de informática, produtos eletrônicos e ópticos	- 9,6	0,4	- 6,0	8,7	1,1							
3.27 - Fabricação de máquinas, aparelhos e materiais elétricos	- 1,5	7,4	- 3,3	- 2,0	0,8							
3.28 - Fabricação de máquinas e equipamentos	- 8,3	9,8	- 3,5	6,0	1,5							
3.29 - Fabricação de veículos automotores, reboques e carrocerias	- 9,0	6,9	- 6,8	3,9	9,0							
3.30 - Fabricação de outros equipamentos de transporte, exceto veículos automotores	5,8	- 0,4	- 2,7	- 1,2	- 1,2							
3.31 - Fabricação de móveis	- 2,6	2,6	- 11,7	9,9	- 0,6							
3.32 - Fabricação de produtos diversos	- 2,3	1,3	- 2,8	7,6	- 0,9							
3.33 - Manutenção, reparação e instalação de máquinas e equipamentos	-	-	-	-	-							

Fonte: IBGE, Diretoria de Pesquisas, Coordenação de Indústria

Nota: Ponderação PIA-2010

Pesquisa Industrial Mensal - Produção Física
Indicadores da Produção Industrial, segundo as Grandes Categorias Econômicas - Brasil
Índice de base fixa com ajuste sazonal (Base: média de 2012 = 100) (Número índice)

2015												
Grandes Categorias Econômicas	Jan	Fev	Mar	Abr	Mai	Jun	Jul	Ago	Set	Out	Nov	Dez
1 Bens de capital	93,5	88,1	83,6	80,4	78,6	74,4	74,5	69,0	72,1	71,9	70,1	55,4
2 Bens intermediários	96,6	96,7	96,1	95,3	94,6	94,1	92,1	94,0	90,5	90,6	87,2	87,1
3 Bens de consumo	95,6	95,1	93,1	91,4	92,2	89,9	90,5	90,5	89,3	88,6	87,9	86,9
31 Bens de consumo duráveis	88,4	87,0	84,9	83,6	82,3	71,4	78,4	77,2	71,9	68,7	64,9	68,6
32 Bens de consumo semiduráveis e não duráveis	97,7	96,9	96,3	93,5	95,3	95,2	94,2	94,4	94,8	94,1	94,6	93,9

2016												
Grandes Categorias Econômicas	Jan	Fev	Mar	Abr	Mai	Jun	Jul	Ago	Set	Out	Nov	Dez
1 Bens de capital	62,8	63,5	66,6	67,2	68,0	72,1	69,6	69,4	68,7	67,4	70,4	67,2
2 Bens intermediários	87,7	86,3	86,4	86,9	86,4	87,4	89,1	85,8	86,9	85,0	86,0	87,0
3 Bens de consumo	86,8	82,9	87,0	87,0	85,4	87,0	85,8	84,7	84,9	84,7	84,9	86,9
31 Bens de consumo duráveis	68,4	63,6	65,7	62,3	64,0	66,1	68,9	64,3	66,0	65,6	68,3	72,4
32 Bens de consumo semiduráveis e não duráveis	94,1	93,3	94,2	94,0	92,3	93,6	91,2	90,7	90,5	89,0	88,3	91,9

2017												
Grandes Categorias Econômicas	Jan	Fev	Mar	Abr	Mai	Jun	Jul	Ago	Set	Out	Nov	Dez
1 Bens de capital	64,6	68,6	67,3	68,6	71,0							
2 Bens intermediários	87,6	87,7	85,5	87,2	87,5							
3 Bens de consumo	87,2	88,1	86,3	86,3	87,4							
31 Bens de consumo duráveis	68,7	73,9	68,4	70,4	75,1							
32 Bens de consumo semiduráveis e não duráveis	94,4	93,1	92,0	91,3	91,9							

Fonte: IBGE, Diretoria de Pesquisas, Coordenação de Indústria

Nota: Ponderação PIA -2010

Pesquisa Industrial Mensal - Produção Física
Indicadores da Produção Industrial, segundo as Grandes Categorias Econômicas - Brasil
Variação percentual mês/mês imediatamente anterior com ajuste sazonal (Base: mês imediatamente anterior)

Grandes Categorias Econômicas	2015											
	Jan	Fev	Mar	Abr	Mai	Jun	Jul	Ago	Set	Out	Nov	Dez
1 Bens de capital	5,2	- 5,8	- 5,1	- 3,8	- 2,2	- 5,3	0,1	- 7,4	4,5	- 0,3	- 2,5	- 21,0
2 Bens intermediários	- 0,3	0,1	- 0,6	- 0,8	- 0,7	- 0,5	- 2,1	2,1	- 3,7	0,1	- 3,8	- 0,1
3 Bens de consumo	- 0,8	- 0,5	- 2,1	- 1,8	0,9	- 2,5	0,7	0,0	- 1,3	- 0,8	- 0,8	- 1,1
31 Bens de consumo duráveis	- 2,3	- 1,6	- 2,4	- 1,5	- 1,6	- 13,2	9,8	- 1,5	- 6,9	- 4,5	- 5,5	5,7
32 Bens de consumo semiduráveis e não duráveis	- 0,2	- 0,8	- 0,6	- 2,9	1,9	- 0,1	- 1,1	0,2	0,4	- 0,7	0,5	- 0,7

Grandes Categorias Econômicas	2016											
	Jan	Fev	Mar	Abr	Mai	Jun	Jul	Ago	Set	Out	Nov	Dez
1 Bens de capital	13,4	1,1	4,9	0,9	1,2	6,0	- 3,5	- 0,3	- 1,0	- 1,9	4,5	- 4,5
2 Bens intermediários	0,7	- 1,6	0,1	0,6	- 0,6	1,2	1,9	- 3,7	1,3	- 2,2	1,2	1,2
3 Bens de consumo	- 0,1	- 4,5	4,9	0,0	- 1,8	1,9	- 1,4	- 1,3	0,2	- 0,2	0,2	2,4
31 Bens de consumo duráveis	- 0,3	- 7,0	3,3	- 5,2	2,7	3,3	4,2	- 6,7	2,6	- 0,6	4,1	6,0
32 Bens de consumo semiduráveis e não duráveis	0,2	- 0,9	1,0	- 0,2	- 1,8	1,4	- 2,6	- 0,5	- 0,2	- 1,7	- 0,8	4,1

Grandes Categorias Econômicas	2017											
	Jan	Fev	Mar	Abr	Mai	Jun	Jul	Ago	Set	Out	Nov	Dez
1 Bens de capital	- 3,9	6,2	- 1,9	1,9	3,5							
2 Bens intermediários	0,7	0,1	- 2,5	2,0	0,3							
3 Bens de consumo	0,3	1,0	- 2,0	0,0	1,3							
31 Bens de consumo duráveis	- 5,1	7,6	- 7,4	2,9	6,7							
32 Bens de consumo semiduráveis e não duráveis	2,7	- 1,4	- 1,2	- 0,8	0,7							

Fonte: IBGE, Diretoria de Pesquisas, Coordenação de Indústria

Nota: Ponderação PIA -2010

