
Indicadores IBGE

**Pesquisa Industrial Mensal
Produção Física
Brasil**

Julho 2017

atualizado em 05/09/2017 às 9:00 h

Instituto Brasileiro de Geografia e Estatística - IBGE

Presidente da República
Michel Miguel Elías Temer Lulia

Ministro do Planejamento, Desenvolvimento e Gestão
Dyogo Henrique de Oliveira

INSTITUTO BRASILEIRO DE GEOGRAFIA E ESTATÍSTICA - IBGE

Presidente do IBGE
Roberto Luís Olinto Ramos

Diretor Executivo
Fernando J. Abrantes

ÓRGÃOS ESPECÍFICOS SINGULARES

Diretoria de Pesquisas
Cláudio Dutra Crespo

Diretoria de Geociências
Wadlih João Scandar Neto

Diretoria de Informática
José Sant'Anna Bevilacqua

Centro de Documentação e Disseminação de Informações
David Wu Tai

Escola Nacional de Ciências Estatísticas
Maysa Sacramento de Magalhães

UNIDADE RESPONSÁVEL

Diretoria de Pesquisas

Coordenação de Indústria
Flávio Renato Keim Magheli

EQUIPE de REDAÇÃO

Redator:
André Luiz Oliveira Macedo

Ajuste Sazonal:
Manoela Gonçalves Cabo da Silva

Análise de Dados:

Gerência de Análise

Gerência de Pesquisas Mensais

Indicadores IBGE

Plano de divulgação:

Trabalho e rendimento

Pesquisa mensal de emprego*

Pesquisa nacional por amostra de domicílios contínua

Agropecuária

Estatística da produção agrícola **

Estatística da produção pecuária **

Indústria

Pesquisa industrial mensal: emprego e salário ***

Pesquisa industrial mensal: produção física Brasil

Pesquisa industrial mensal: produção física regional

Comércio

Pesquisa mensal de comércio

Serviços

Pesquisa mensal de serviços

Índices, preços e custos

Índice de preços ao produtor – indústrias extrativas e de transformação

Sistema nacional de índices de preços ao consumidor:

IPCA-E

Sistema nacional de índices de preços ao consumidor:

INPC - IPCA

Sistema nacional de pesquisa de custos e índices da construção civil

Contas nacionais trimestrais

Contas nacionais trimestrais: indicadores de volume e valores correntes

* O último fascículo divulgado corresponde a fevereiro de 2016.

** Continuação de: Estatística da produção agropecuária, a partir de janeiro de 2006. A produção agrícola é composta de Levantamento Sistemático da Produção Agrícola. A produção pecuária é composta da Pesquisa Trimestral do Abate de Animais, da Pesquisa Trimestral do Leite, da Pesquisa Trimestral do Couro e da Produção de Ovos de Galinha.

*** O último fascículo divulgado corresponde a dezembro de 2015.

Iniciado em 1982, com a divulgação de indicadores sobre trabalho e rendimento, indústria e preços, o periódico **Indicadores IBGE** passou a incorporar, no decorrer das décadas seguintes, informações sobre agropecuária, contas nacionais trimestrais e serviços, visando contemplar as variadas demandas por estatísticas conjunturais para o País. Outros temas poderão ser abarcados futuramente, de acordo com as necessidades de informação identificadas. O periódico é subdividido em fascículos por temas específicos, que incluem tabelas de resultados, comentários e notas metodológicas. As informações apresentadas estão disponíveis em diferentes níveis geográficos: nacional, regional e metropolitano, variando por fascículo.

SUMÁRIO

NOTAS METODOLÓGICAS	2
RESULTADOS PARA JULHO DE 2017	
COMENTÁRIOS	6
ÍNDICES	
Por seções e atividades de indústria.....	22
Por grandes categorias econômicas.....	23
Por grupos e classes industriais.....	24
Sazonalmente ajustados	
Por seções e atividades de indústria.....	28
Por grandes categorias econômicas.....	34

NOTAS METODOLÓGICAS

1 - Os indicadores de quantum utilizam dados primários da Pesquisa Industrial Mensal de Produção Física (PIM-PF). O painel de produtos e de informantes acompanhado é uma amostra intencional obtida a partir das informações da Pesquisa Industrial Anual - Empresa (PIA-Empresa) e da Pesquisa Industrial Anual - Produto (PIA-Produto) do ano de 2010, representando aproximadamente 85% do Valor da Transformação Industrial da PIA-Empresa do ano de 2010, abrangendo 944 produtos e 7.800 unidades locais a partir de janeiro de 2012.

2 - A base de ponderação dos indicadores é fixa e tem como referência a estrutura do Valor da Transformação Industrial referente ao ano de 2010. Assim, os pesos atribuídos para as atividades e produtos estão baseados nas pesquisas anuais da indústria de 2010.

3 - A fórmula de cálculo, nos diversos níveis de agregação, baseiam-se em uma adaptação do índice de Laspeyres - base fixa em cadeia (com atualização de pesos). Assim, os índices são definidos como médias ponderadas de relativos de quantidades cujos pesos são definidos pelo valor de cada produto, estimado a partir das quantidades vigentes no mês de comparação (t-1) e dos preços do período base. Conseqüentemente, à medida que um produto apresenta variação de quantum superior à média dos seus congêneres cresce sua importância no seu respectivo segmento industrial de origem. Analogamente, esses movimentos são observados em todos os níveis.

4 - São divulgados cinco tipos de índices:

- **ÍNDICE BASE FIXA MENSAL (NÚMERO-ÍNDICE):** compara a produção do mês de referência do índice com a média mensal produzida no ano base da pesquisa (2012);
- **ÍNDICE MÊS/MÊS ANTERIOR:** compara a produção do mês de referência do índice com a do mês imediatamente anterior. As séries são obtidas a partir do índice de base fixa mensal ajustado sazonalmente;
- **ÍNDICE MENSAL:** compara a produção do mês de referência do índice em relação a igual mês do ano anterior;
- **ÍNDICE ACUMULADO NO ANO:** compara a produção acumulada no ano, de

janeiro até o mês de referência do índice, em relação a igual período do ano anterior;

- **ÍNDICE ACUMULADO NOS ÚLTIMOS 12 MESES:** compara a produção acumulada nos últimos 12 meses de referência do índice em relação a igual período imediatamente anterior.

5 - Foi realizado o encadeamento das séries de Índices de Base Fixa, encerradas em fevereiro de 2014 (base média 2002 = 100), com a série que se iniciou em janeiro de 2012 (base 2012 = 100). A série encadeada tem como referência a média mensal de 2012 = 100 e não altera as séries dos índices anteriores a 2012 nas seguintes comparações: mês contra igual mês do ano anterior, acumulado no ano e acumulado nos últimos 12 meses.

6 - O ajuste sazonal das séries foi obtido utilizando-se o software X-12 ARIMA, U.S. Census Bureau. Considera-se, além dos efeitos sazonais, tratamento específico para o efeito calendário (Trading Day - TD), identificação de *outliers* e correção de dias úteis para feriados móveis (Carnaval e Páscoa). A modelagem foi definida com a série de 144 meses (janeiro de 2002 a dezembro de 2013) para a indústria geral, seções e atividades de indústria (com exceção de impressão e reprodução de gravações; e manutenção, reparação e instalação de máquinas e equipamentos) e as grandes categorias econômicas. Os modelos adotados nas séries divulgadas são os seguintes:

CNAE	INDÚSTRIA GERAL E ATIVIDADES	DECOMPOSIÇÃO	MODELO ARIMA	REGRESSÃO (REGARIMA)
IG	Indústria Geral	Multiplicativa	(0 1 1) (0 2 2)	Carnaval TD Páscoa (1)
IT	Indústria de Transformação	Multiplicativa	(0 1 1) (0 2 2)	Carnaval TD Páscoa (1)
B	Indústrias Extrativas	Multiplicativa	(1 1 2) (0 1 2)	Carnaval TD Páscoa
10	Produtos Alimentícios	Multiplicativa	(2 0 0) (0 1 1)	Carnaval TD Páscoa (1)
11	Bebidas	Aditiva	(2 0 0) (0 1 1)	Carnaval TD Páscoa (1)
12	Produtos do Fumo	Multiplicativa	(0 1 1) (0 1 1)	Carnaval TD Páscoa
13	Produtos Têxteis	Multiplicativa	(0 1 2) (1 1 2)	Carnaval TD Páscoa (1)
14	Confecção de Artigos do Vestuário e Acessórios	Aditiva	(2 0 0) (0 1 1)	Carnaval TD Páscoa (1)
15	Couros, Artigos para Viagem e Calçados	Multiplicativa	(2 0 0) (0 1 1)	Carnaval TD Páscoa (8)

CNAE	INDÚSTRIA GERAL E ATIVIDADES	DECOMPOSIÇÃO	MODELO ARIMA	REGRESSÃO (REGARIMA)
16	Produtos da Madeira	Multiplicativa	(2 0 0) (0 1 1)	Carnaval TD Páscoa (1)
17	Celulose, Papel e Produtos de Papel	Multiplicativa	(2 0 0) (0 1 1)	Carnaval TD Páscoa
18	Impressão e Reprodução de Gravações	-	-	-
19	Coque, Produtos Derivados do Petróleo e Biocombustível	Aditiva	(0 1 1) (0 1 1)	Carnaval TD Páscoa
20B	Perfumaria, Sabões, Detergentes e Produtos de Limpeza e de Higiene Pessoal	Aditiva	(2 0 0) (0 1 1)	Carnaval TD Páscoa
20C	Outros Produtos Químicos	Aditiva	(0 1 1) (0 1 1)	Carnaval TD Páscoa
21	Produtos Farmoquímicos e Farmacêuticos	Aditiva	(0 1 2) (1 1 2)	Carnaval Páscoa (1)
22	Produtos de Borracha e de Material Plástico	Aditiva	(2 1 0) (0 1 2)	Carnaval TD Páscoa (1)
23	Produtos de Minerais Não-Metálicos	Multiplicativa	(0 1 2) (1 1 2)	Carnaval TD Páscoa (1)
24	Metalurgia	Aditiva	(2 1 1) (0 1 1)	Carnaval TD Páscoa (1)
25	Produtos de Metal, exceto Máquinas e Equipamentos	Multiplicativa	(0 1 2) (0 1 1)	Carnaval TD Páscoa (15)
26	Equipamentos de Informática, Produtos Eletrônicos e Ópticos	Aditiva	(2 0 0) (0 1 1)	Carnaval TD Páscoa (1)
27	Máquinas, Aparelhos e Materiais Elétricos	Multiplicativa	(2 1 0) (0 1 2)	Carnaval TD Páscoa (15)
28	Máquinas e Equipamentos	Multiplicativa	(2 0 0) (0 1 1)	Carnaval TD Páscoa (1)
29	Veículos Automotores, Reboques e Carrocerias	Aditiva	(2 1 2) (0 1 1)	Carnaval TD Páscoa (1)
30	Outros Equipamentos de Transporte	Multiplicativa	(0 1 2) (1 1 2)	Carnaval TD Páscoa (1)
31	Móveis	Aditiva	(0 1 1) (0 1 1)	Carnaval TD Páscoa (1)
32	Produtos Diversos	Aditiva	(2 0 0) (0 1 1)	Carnaval TD Páscoa (1)
33	Manutenção, Reparação e Instalação de Máquinas e Equipamentos	-	-	-

GRANDES CATEGORIAS ECONÔMICAS	DECOMPOSIÇÃO	MODELO ARIMA	REGRESSÃO (REGARIMA)
Bens de Capital	Multiplicativa	(2 1 0) (0 1 1)	Carnaval TD Páscoa (1)
Bens Intermediários	Aditiva	(2 0 0) (0 1 1)	Carnaval TD Páscoa (1)
Bens de Consumo	Multiplicativa	(0 1 1) (0 2 2)	Carnaval TD Páscoa (1)
Bens de Consumo Duráveis	Aditiva	(2 1 2) (0 1 1)	Carnaval TD Páscoa (1)
Bens de Consumo Semi e Não-Duráveis	Aditiva	(1 1 1) (0 1 1)	Carnaval TD Páscoa (1)

7 - Os índices apresentados neste documento estão sujeitos à retificação nos dados primários por parte dos informantes da pesquisa, sendo incorporadas revisões a partir de janeiro do ano anterior ao de referência da pesquisa.

A metodologia da pesquisa será editada na Série Relatórios Metodológicos, que estará disponível, em sua forma eletrônica, em http://www.ibge.gov.br/home/estatistica/indicadores/industria/pimpfbr/notas_metodologicas.shtm. Informações mais detalhadas sobre os procedimentos metodológicos podem ser obtidas na Coordenação de Indústria (COIND) - Avenida Chile, 500 - 5º andar - CEP 20031-070 - Rio de Janeiro - RJ, telefone:(21)2142-4512.

Comentários

Em julho de 2017, a produção industrial nacional mostrou crescimento de 0,8% frente ao mês imediatamente anterior, na série livre de influências sazonais, quarto resultado positivo consecutivo nesse tipo de comparação, acumulando nesse período ganho de 3,4%. Na série sem ajuste sazonal, no confronto com igual mês do ano anterior, o total da indústria apontou expansão de 2,5% em julho de 2017, após também registrar taxas positivas em maio (4,1%) e em junho (0,5%). No índice acumulado dos sete primeiros meses de 2017, o setor industrial assinalou acréscimo de 0,8%. A taxa anualizada, indicador acumulado nos últimos doze meses, com o recuo de 1,1% em julho de 2017, prosseguiu com a redução no ritmo de queda iniciada em junho de 2016 (-9,7%).

O crescimento de 0,8% da atividade industrial na passagem de junho para julho de 2017 teve predomínio de resultados positivos, alcançando todas as quatro grandes categorias econômicas e 14 dos 24 ramos pesquisados. Entre os setores, a principal influência positiva foi registrada por produtos alimentícios, que avançou 2,2%, influenciado, em grande medida, pela maior fabricação de açúcar favorecida pelo clima seco na maior parte da região Centro-Sul do país. Vale destacar que essa atividade mostrou expansão pelo terceiro mês seguido e acumulou ganho de 8,7% nesse período. Outras contribuições positivas importantes sobre o total da indústria vieram de coque, produtos derivados do petróleo e biocombustíveis (1,9%), de equipamentos de informática, produtos eletrônicos e ópticos (5,9%), de produtos farmoquímicos e farmacêuticos (4,8%) e de móveis (6,0%). Vale ressaltar que, com exceção da última atividade que avançou pelo quarto mês consecutivo e acumulou crescimento de 19,8% nesse período, as demais apontaram taxas negativas em junho último: -2,0%, -2,5% e -8,5%, respectivamente. Por outro lado, entre os dez ramos que reduziram a produção nesse mês, os desempenhos de maior relevância para a média global foram assinalados por indústrias extrativas (-1,5%), perfumaria, sabões, produtos de limpeza e de higiene pessoal (-1,8%) e metalurgia (-2,1%), com o primeiro eliminando o ganho de 1,3% acumulado nos meses de maio e junho; o segundo devolvendo parte da expansão de 8,3% verificada entre os meses de abril e junho; e o último voltando a recuar

após ficar estável no mês anterior (0,0%).

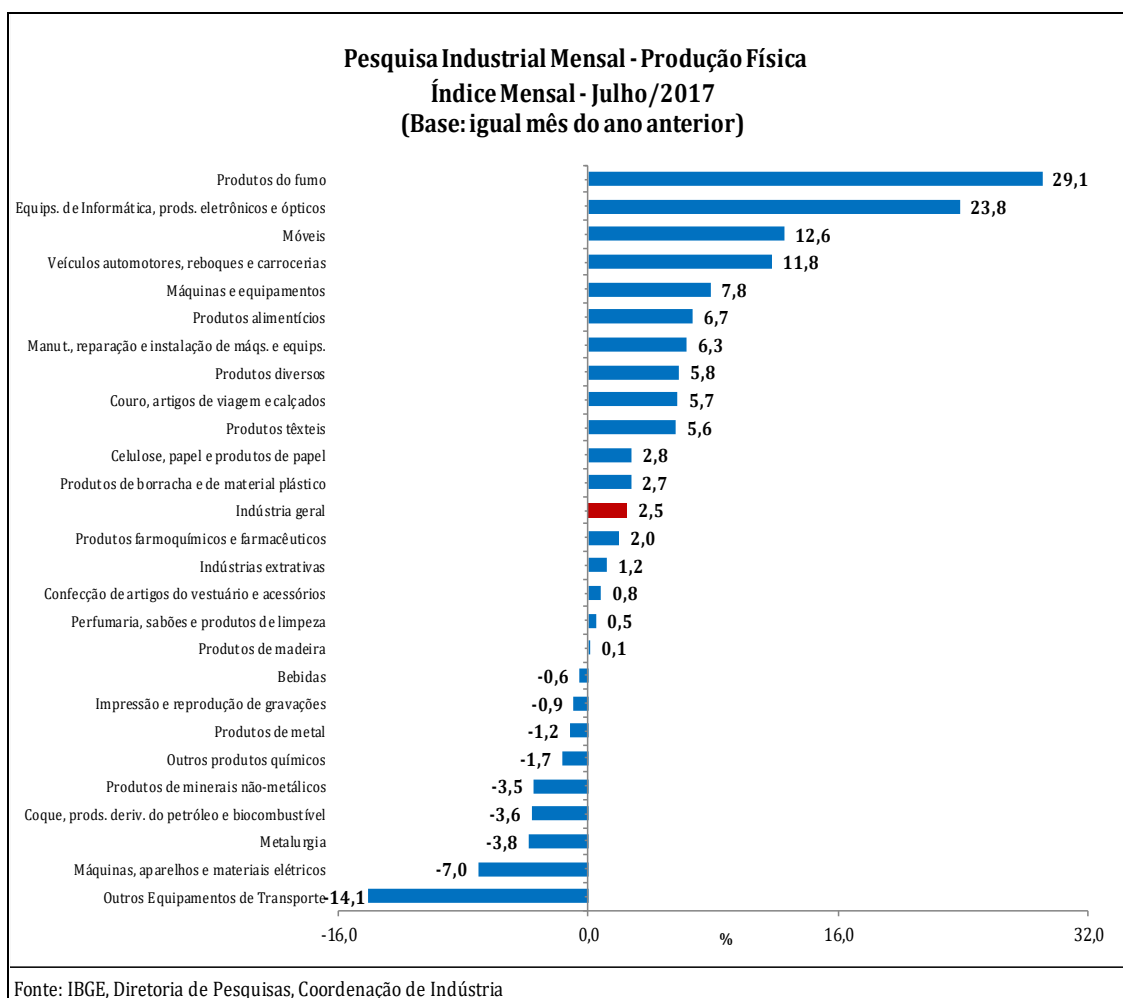
Entre as grandes categorias econômicas, ainda na comparação com o mês imediatamente anterior, bens de consumo duráveis, ao avançar 2,7%, mostrou a expansão mais acentuada em julho de 2017 e eliminou parte do recuo de 5,6% observado em junho último. Os setores produtores de bens de consumo semi e não-duráveis (2,0%), de bens de capital (1,9%) e de bens intermediários (0,9%) também apontaram taxas positivas nesse mês, com o primeiro voltando a crescer após registrar variação negativa de 0,1% no mês anterior; o segundo assinalando o quarto resultado positivo consecutivo e acumulando nesse período ganho de 10,1%; e o terceiro avançando 3,6% nos últimos quatro meses de crescimento na produção.

Ainda na série com ajuste sazonal, a evolução do índice de média móvel trimestral para o total da indústria apontou acréscimo de 0,7% no trimestre encerrado em julho de 2017 frente ao nível do mês anterior e manteve a trajetória ascendente iniciada em abril último. Entre as grandes categorias econômicas, ainda em relação ao movimento deste índice na margem, bens de capital (2,5%) mostrou o avanço mais elevado nesse mês e permaneceu com o comportamento positivo iniciado em março de 2017. Os setores produtores de bens de consumo duráveis (1,0%), de bens de consumo semi e não-duráveis (1,0%) e de bens intermediários (0,5%) também registraram resultados positivos em julho de 2017, com o primeiro assinalando a quarta expansão consecutiva e acumulando nesse período ganho de 3,4%; o segundo intensificando o ritmo de crescimento frente ao verificado em junho último (0,1%); e o terceiro permanecendo com a trajetória ascendente iniciada em abril de 2017.

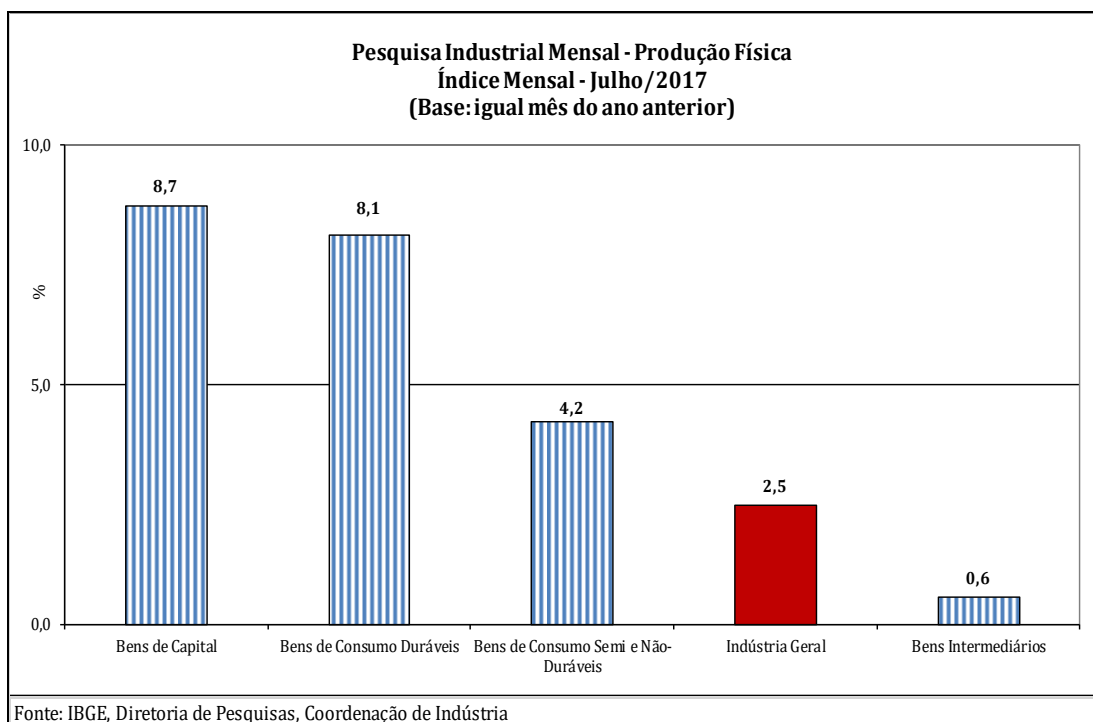
Na comparação com igual mês do ano anterior, o setor industrial assinalou expansão de 2,5% em julho de 2017, com resultados positivos em todas as quatro grandes categorias econômicas, 17 dos 26 ramos, 50 dos 79 grupos e 54,0% dos 805 produtos pesquisados. Entre as atividades, produtos alimentícios (6,7%) e veículos automotores, reboques e carrocerias (11,8%) exerceram as maiores influências positivas na formação da média da indústria, impulsionadas, em grande parte, pelos itens açúcar cristal e VHP, sucos concentrados de laranja, sorvetes e picolés, na primeira; e automóveis, caminhão-trator, caminhões, veículos para transporte de

mercadorias e autopeças, na segunda. Outras contribuições positivas relevantes sobre o total nacional vieram de equipamentos de informática, produtos eletrônicos e ópticos (23,8%), de máquinas e equipamentos (7,8%), de produtos do fumo (29,1%), de indústrias extrativas (1,2%) e de móveis (12,6%). Em termos de produtos, os impactos positivos mais importantes nesses ramos foram, respectivamente, televisores, telefones celulares, aparelhos de comutação para telefonia, antenas, placas de circuito impresso montadas para informática, transmissores ou receptores de telefonia celular, máquinas automáticas digitais para processamento de dados, impressoras, indicadores de velocidade, computadores pessoais de mesa (*PC Desktops*) e rádios para veículos automotores; máquinas para colheita e suas partes e peças, máquinas para o setor de celulose, carregadoras-transportadoras, *bulldozers* e *angledozers*, tratores agrícolas e escavadeiras; fumo processado industrialmente; minérios de ferro; e assentos e cadeiras de metal (inclusive cadeiras de praia), estantes de madeira de uso residencial, colchões, móveis diversos de madeira para escritório, armários de madeira e de metal para uso residencial, móveis diversos de metal e de madeira para instalações comerciais (gôndolas e semelhantes) e poltronas e sofás de madeira. Por outro lado, ainda na comparação com julho de 2016, entre as nove atividades que apontaram redução na produção, as principais influências no total da indústria foram registradas por coque, produtos derivados do petróleo e biocombustíveis (-3,6%), metalurgia (-3,8%), outros equipamentos de transporte (-14,1%), máquinas, aparelhos e materiais elétricos (-7,0%) e produtos de minerais não-metálicos (-3,5%), pressionadas, em grande parte, pelos itens óleo diesel e óleos combustíveis, na primeira; bobinas a frio de aço ao carbono não revestidos, vergalhões de aço ao carbono, ouro em formas brutas e barras, perfis e vergalhões de cobre e de ligas de cobre, na segunda; aviões, partes e peças para veículos ferroviários, motocicletas e suas peças e acessórios e rebocadores e outros barcos para empurrar embarcações, na terceira; grupos eletrogêneos, fios, cabos e condutores elétricos com capa isolante, geradores de corrente alternada e suas partes e peças, refrigeradores ou congeladores (*freezers*) para uso doméstico, motores elétricos de corrente alternada ou contínua, ventiladores para uso

doméstico, lustres e luminárias, transformadores e quadros, painéis, cabines e outros suportes equipados com aparelhos elétricos de interrupção e proteção, na quarta; e massa de concreto preparada para construção, elementos pré-fabricados para construção civil, artigos de fibrocimento, ladrilhos, placas e azulejos de cerâmica, granito talhado e serrado (inclusive em chapas), abrasivos naturais ou artificiais e cimentos "Portland", na última.



Ainda no confronto com igual mês do ano anterior, bens de capital (8,7%) e bens de consumo duráveis (8,1%) assinalaram, em julho de 2017, os avanços mais acentuados entre as grandes categorias econômicas. Os segmentos de bens de consumo semi e não-duráveis (4,2%) e de bens intermediários (0,6%) também mostraram taxas positivas no índice mensal desse mês, com o primeiro registrando expansão acima da magnitude observada na média nacional (2,5%); e o segundo apontando o crescimento mais moderado entre as grandes categorias econômicas.



O setor produtor de bens de capital mostrou crescimento de 8,7% no índice mensal de julho de 2017, terceiro resultado positivo consecutivo nesse tipo de comparação e o mais elevado desde dezembro do ano passado (16,6%). Na formação do índice desse mês, o segmento foi influenciado pelos avanços observados na maior parte dos seus grupamentos, com destaque para a expansão vinda de bens de capital para equipamentos de transporte (11,1%), impulsionado, principalmente, pela maior fabricação de caminhão-trator, caminhões e veículos para transporte de mercadorias. As demais taxas positivas foram registradas por bens de capital para uso misto (20,7%), para construção (35,2%), agrícola (13,0%) e para fins industriais (0,6%). Por outro lado, o único impacto negativo foi assinalado pelo grupamento de bens de capital para energia elétrica (-7,5%).

O segmento de bens de consumo duráveis mostrou avanço de 8,1% em julho de 2017, nona taxa positiva consecutiva e mais elevada do que a observada em junho último (5,2%). Nesse mês, o setor foi particularmente impulsionado pelo crescimento na fabricação de automóveis (9,0%) e de eletrodomésticos da "linha marrom" (19,7%). Vale citar também as expansões assinaladas pelos grupamentos de eletrodomésticos da "linha branca" (6,1%) e de móveis (11,4%). Por outro lado, motocicletas (-6,3%) e outros eletrodomésticos (-3,4%) apontaram os impactos negativos mais importantes.

Ainda no confronto com igual mês do ano anterior, o segmento de bens de consumo semi e não-duráveis apontou crescimento de 4,2% em julho de 2017, após registrar queda de 1,7% em junho último. O desempenho nesse mês foi explicado, em grande parte, pela expansão observada no grupamento de alimentos e bebidas elaborados para consumo doméstico (5,4%), impulsionado, principalmente, pela maior produção de sucos concentrados de laranja, sorvetes, picolés, bombons e chocolates em barras, cervejas, chope, carnes de bovinos congeladas, leite condensado e carnes e miudezas de aves congeladas. Os subsetores de semiduráveis (6,0%), de carburantes (2,7%) e de não-duráveis (1,5%) também assinalaram resultados positivos nesse mês, influenciados, em grande medida, pelos itens telefones celulares, calçados de couro e de material sintético feminino, vestidos de malha, calças compridas de uso feminino, tênis, conjuntos de malha de uso feminino e roupas de cama (colchas, cobertores, lençóis, etc.), no primeiro; gasolina automotiva, no segundo; e medicamentos, livros, brochuras ou impressos sob encomenda e amaciantes de tecidos, no terceiro.

A produção de bens intermediários, ao crescer 0,6% no índice mensal de julho de 2017, apontou a terceira taxa positiva consecutiva, mas menos acentuada do que as verificadas em maio (3,0%) e junho (0,9%). O resultado desse mês foi explicado, principalmente, pelos avanços nos produtos associados às atividades de produtos alimentícios (6,4%), de veículos automotores, reboques e carrocerias (6,8%), de máquinas e equipamentos (8,4%), de indústrias extrativas (1,2%), de produtos de borracha e de material plástico (2,6%), de celulose, papel e produtos de papel (3,3%) e de produtos têxteis (4,0%), enquanto as pressões negativas foram registradas por coque, produtos derivados do petróleo e biocombustíveis (-7,0%), metalurgia (-3,8%), produtos de minerais não-metálicos (-3,6%), outros produtos químicos (-1,7%) e produtos de metal (-1,8%). Ainda nessa categoria econômica, vale citar também os resultados negativos assinalados pelos grupamentos de insumos típicos para construção civil (-5,2%), que marcou o quadragésimo primeiro recuo consecutivo nesse tipo de comparação; e de embalagens (-0,9%), que permaneceu pelo quarto mês seguido com queda na produção.

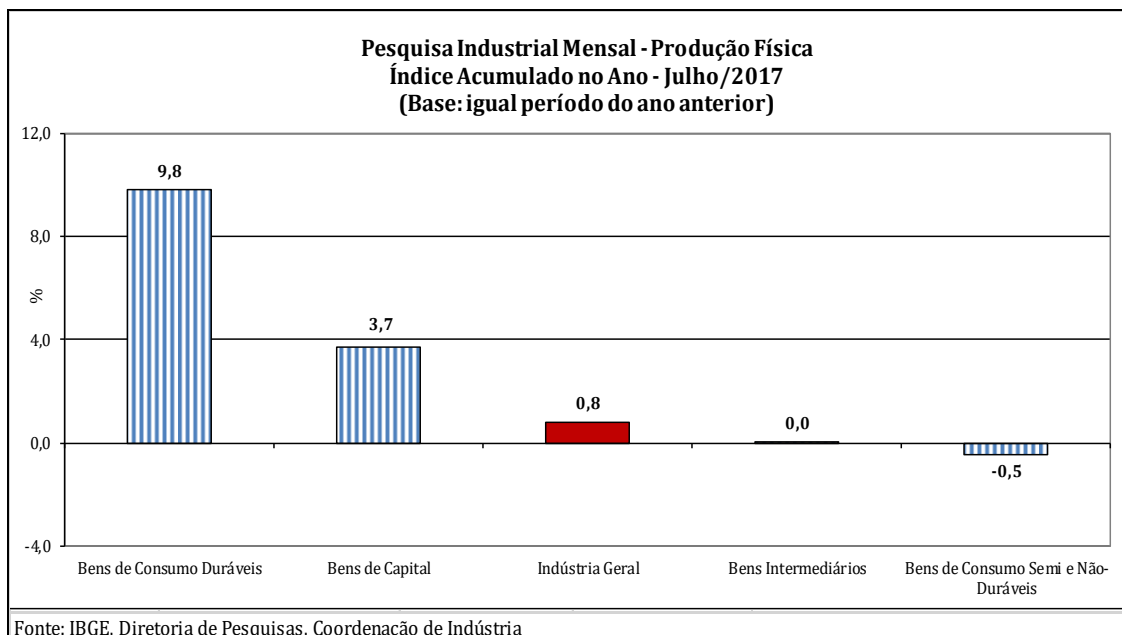
No índice acumulado para janeiro-julho de 2017, frente a igual

período do ano anterior, o setor industrial mostrou acréscimo de 0,8%, com resultados positivos em duas das quatro grandes categorias econômicas, 13 dos 26 ramos, 40 dos 79 grupos e 51,4% dos 805 produtos pesquisados. Entre as atividades, veículos automotores, reboques e carrocerias (11,6%) e indústrias extrativas (5,2%) exerceram as maiores influências positivas na formação da média da indústria, impulsionadas, em grande parte, pelos itens automóveis, veículos para transporte de mercadorias, caminhão-trator e autopeças, na primeira; e minérios de ferro, óleos brutos de petróleo e gás natural, na segunda. Outras contribuições positivas relevantes sobre o total nacional vieram de equipamentos de informática, produtos eletrônicos e ópticos (19,7%), de máquinas e equipamentos (3,1%), de metalurgia (2,5%), de produtos do fumo (17,7%) e de confecção de artigos do vestuário e acessórios (4,9%). Em termos de produtos, os impactos positivos mais importantes nesses ramos foram, respectivamente, televisores, telefones celulares, placas de circuito impresso montadas para informática, aparelhos de comutação para telefonia, antenas, máquinas automáticas digitais para processamento de dados, transmissores ou receptores de telefonia celular, indicadores de velocidade, impressoras e unidades centrais para automação industrial; máquinas para colheita e suas partes e peças, tratores agrícolas, rolamentos de esferas, agulhas, cilindros ou roletes para equipamentos industriais, máquinas para o setor de celulose, aparelhos de ar-condicionado de paredes e de janelas (inclusive os do tipo *split system*), aparelhos de ar-condicionado para veículos, carregadoras-transportadoras, máquinas de limpeza ou polimento por jato de água, motoniveladores e escavadeiras; bobinas a quente e a frio de aço ao carbono não revestidos, artefatos e peças diversas de ferro fundido, ferronióbio, folhas-de-flandres e lingotes, blocos, tarugos ou placas de aço ao carbono; fumo processado industrialmente e cigarros; e conjuntos de malha de uso feminino, vestidos de malha, calças, bermudas, jardineiras, *shorts* e semelhantes de malha de uso feminino, calças compridas de uso feminino, camisas, blusas e semelhantes para uso profissional, vestuário e seus acessórios de malha para bebês e calcinhas de malha. Por outro lado, entre as treze atividades que apontaram redução na produção, a de coque, produtos derivados do petróleo e biocombustíveis (-7,1%) assinalou a maior

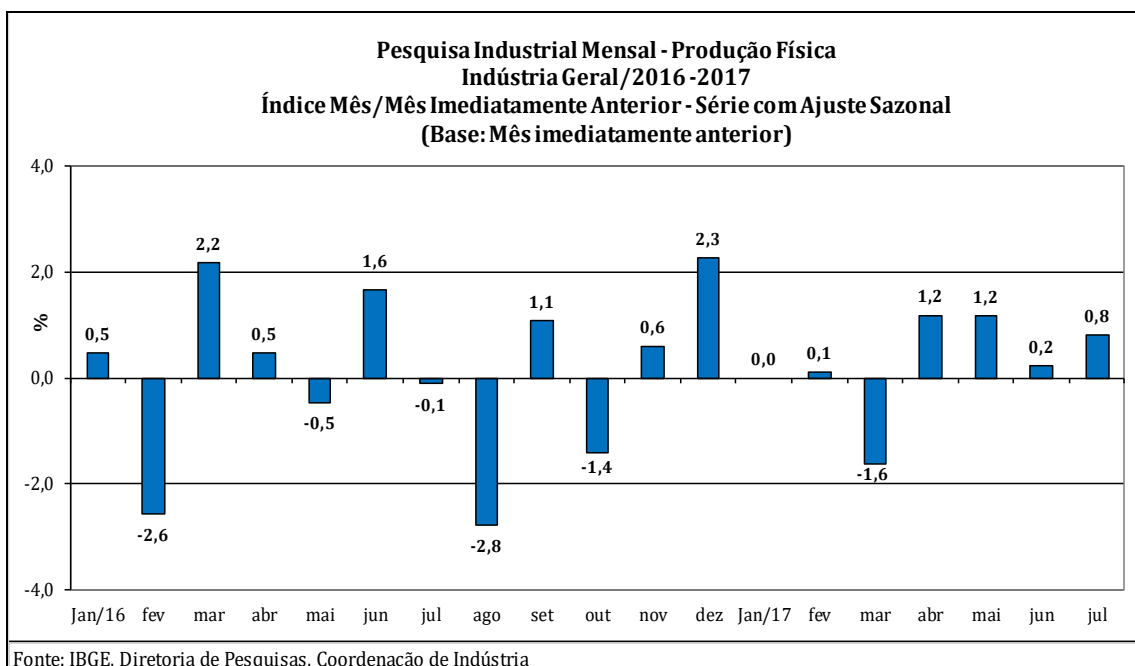
contribuição negativa no total da indústria, pressionada, em grande parte, pelos itens óleo diesel e álcool etílico. Vale destacar também os resultados negativos vindos de máquinas, aparelhos e materiais elétricos (-6,8%), de produtos de minerais não-metálicos (-4,8%), de outros equipamentos de transporte (-12,0%), de produtos farmoquímicos e farmacêuticos (-5,5%), de produtos alimentícios (-0,6%) e de impressão e reprodução de gravações (-12,3%). Em termos de produtos, os impactos negativos mais relevantes nesses ramos foram, respectivamente, fios, cabos e condutores elétricos com capa isolante, grupos eletrogêneos, geradores de corrente alternada e suas partes e peças, quadros, painéis, cabines e outros suportes equipados com aparelhos elétricos de interrupção e proteção, motores elétricos de corrente alternada e contínua, lustres e luminárias, transformadores e suas partes e peças e disjuntores; massa de concreto preparada para construção, abrasivos naturais ou artificiais, artigos de fibrocimento e cimentos "Portland"; aviões, rebocadores e outros barcos para empurrar embarcações e motocicletas e suas peças e acessórios; medicamentos; sorvetes, picolés, açúcar cristal, carnes de bovinos congeladas, frescas ou refrigeradas, rações, iogurte e misturas e pastas para produtos de padaria; e impressos de segurança com controle de adulteração, impressos para fins publicitários em papel e revistas periódicas de consumo sob encomenda.

Entre as grandes categorias econômicas, o perfil dos resultados para os sete primeiros meses de 2017 mostrou maior dinamismo para bens de consumo duráveis (9,8%) e bens de capital (3,7%), impulsionadas, em grande parte, pela ampliação na fabricação de automóveis (15,9%) e eletrodomésticos (10,8%), na primeira; e de bens de capital agrícola (18,9%), para uso misto (13,5%) e para construção (25,5%), na segunda. Vale destacar, nos dois grandes grupamentos, a influência da baixa base de comparação, uma vez que no período janeiro-julho de 2016 esses segmentos apontaram recuos de 21,4% e de 17,7%, respectivamente. O setor produtor de bens intermediários (0,0%) repetiu o patamar registrado em igual período do ano anterior. Por outro lado, o segmento de bens de consumo semi e não-duráveis (-0,5%) assinalou a única taxa negativa no índice acumulado de 2017, pressionado, especialmente, pela redução na fabricação de produtos

associados às atividades de produtos farmoquímicos e farmacêuticos (medicamentos), de coque, produtos derivados do petróleo e biocombustíveis (álcool etílico) e de produtos alimentícios (sorvetes, picolés, carnes de bovinos congeladas, frescas ou refrigeradas e sucos concentrados de laranja).



Em síntese, o setor industrial, em julho de 2017, permanece com um quadro de maior ritmo produtivo, expresso não só no quarto mês seguido de crescimento na produção na comparação com o mês imediatamente anterior, mas também no perfil disseminado de taxas positivas, já que as quatro grandes categorias econômicas e 14 dos 24 ramos industriais apontaram expansão. Mas vale destacar que, mesmo com o comportamento positivo observado nos últimos quatro meses, o total da indústria recupera apenas parte das perdas registradas ao longo de 2015 e 2016 e ainda encontra-se 17,2% abaixo do nível recorde alcançado em junho de 2013. Ainda na série com ajuste sazonal, o incremento no ritmo da produção industrial nos últimos meses fica evidenciado na evolução do índice de média móvel trimestral que ficou positivo pelo terceiro mês consecutivo.



No confronto com igual período do ano anterior, a produção industrial permaneceu com resultado positivo, com o índice mensal de julho de 2017 apontando o terceiro mês seguido de crescimento e com claro predomínio de taxas positivas entre as grandes categorias econômicas e as atividades pesquisadas. No índice acumulado do ano, os sinais de maior dinamismo também ficam evidenciados, com o setor industrial crescendo 0,8% nos sete primeiros meses de 2017, com destaque para os avanços mais acentuados vindos dos setores associados à produção de bens de consumo duráveis e de bens de capital. Cabe destacar, nesse confronto, a influência da baixa base de comparação, uma vez que o total da indústria apontou queda de 8,4% no período janeiro-julho de 2016.

Tabela 1
Indicadores da Produção Industrial por Grandes Categorias Econômicas
Brasil - Julho de 2017

Grandes Categorias Econômicas	Variação (%)			
	Julho 2017/Junho 2017*	Julho 2017/Julho 2016	Acumulado Janeiro-Julho	Acumulado nos Últimos 12 Meses
Bens de Capital	1,9	8,7	3,7	2,8
Bens Intermediários	0,9	0,6	0,0	-1,7
Bens de Consumo	0,6	4,9	1,4	-1,0
Duráveis	2,7	8,1	9,8	3,8
Semiduráveis e não Duráveis	2,0	4,2	-0,5	-2,1
Indústria Geral	0,8	2,5	0,8	-1,1

Fonte: IBGE, Diretoria de Pesquisas, Coordenação de Indústria

*série com ajuste sazonal

Composição da Taxa de Crescimento da Indústria Geral ⁽¹⁾ - Brasil

Julho de 2017

Atividades de Indústria	Julho 2017 / Julho 2016	Acumulado Janeiro-Julho	Acumulado nos Últimos 12 Meses
Indústrias Extrativas	0,15	0,65	0,13
Produtos Alimentícios	1,21	-0,10	-0,13
Bebidas	-0,02	-0,05	-0,10
Produtos do Fumo	0,17	0,10	-0,02
Produtos Têxteis	0,08	0,08	0,07
Confecção de Artigos do Vestuário e Acessórios	0,02	0,10	0,06
Couro, Artigos para Viagem e Calçados	0,10	0,05	0,04
Produtos de Madeira	0,00	-0,01	0,01
Celulose, Papel e Produtos de Papel	0,09	0,08	0,09
Impressão e Reprodução de Gravações	-0,01	-0,10	-0,09
Coque, Produtos Derivados do Petróleo e Biocombustíveis	-0,42	-0,82	-1,05
Perfumaria, Sabões, Detergentes e Produtos de Limpeza e de Higiene Pessoal	0,01	-0,01	-0,02
Outros Produtos Químicos	-0,10	-0,07	-0,01
Produtos Farmoquímicos e Farmacêuticos	0,04	-0,14	-0,16
Produtos de Borracha e de Material Plástico	0,09	0,08	0,01
Minerais Não Metálicos	-0,12	-0,17	-0,25
Metalurgia	-0,20	0,13	0,06
Produtos de Metal - exclusive Máquinas e Equipamentos	-0,03	-0,04	-0,10
Equipamentos de Informática, Produtos Eletrônicos e Outros	0,39	0,33	0,22
Máquinas, Aparelhos e Materiais Elétricos	-0,17	-0,17	-0,14
Máquinas e Equipamentos	0,31	0,13	-0,04
Veículos Automotores, Reboques e Carrocerias	0,82	0,82	0,53
Outros Equipamentos de Transporte	-0,17	-0,16	-0,23
Móveis	0,12	-0,02	-0,03
Produtos Diversos	0,06	0,04	0,01
Manutenção, Reparação e Instalação de Máquinas e Equipamentos.	0,08	0,08	0,03
Indústria Geral	2,5	0,8	-1,1

Fonte: IBGE, Diretoria de Pesquisas, Coordenação de Indústria

⁽¹⁾ $C = (I_g - 100) \cdot K$, onde: C=Participação da atividade na formação do total da taxa de crescimento, I_g=Indicador da atividade e K= peso da atividade no total da Indústria Geral.

Composição da Taxa de Crescimento da Indústria Geral ⁽¹⁾ - Brasil

Julho de 2017

Categorias Econômicas	Julho 2017 / Julho 2016	Acumulado Janeiro Julho	Acumulado nos Últimos 12 Meses
1 - Bens de Capital (BK)	0,55	0,25	0,18
2 - Bens Intermediários (BI)	0,35	0,03	-1,02
3 - Bens de Consumo (BC) - (31+32)	1,45	0,44	-0,31
31 - Bens de Consumo Duráveis (BCD)	0,44	0,55	0,22
32 - Bens de Consumo Semi e Não-Duráveis (BCND)	1,01	-0,11	-0,53
Bens Não Especificados Anteriormente	0,13	0,11	0,05
Indústria Geral	2,5	0,8	-1,1

Fonte: IBGE, Diretoria de Pesquisas, Coordenação de Indústria

⁽¹⁾ $C = (I_g - 100) \cdot K$, onde: C=Participação da atividade na formação do total da taxa de crescimento, I_g=Indicador da atividade e K= peso da atividade no total da Indústria Geral.

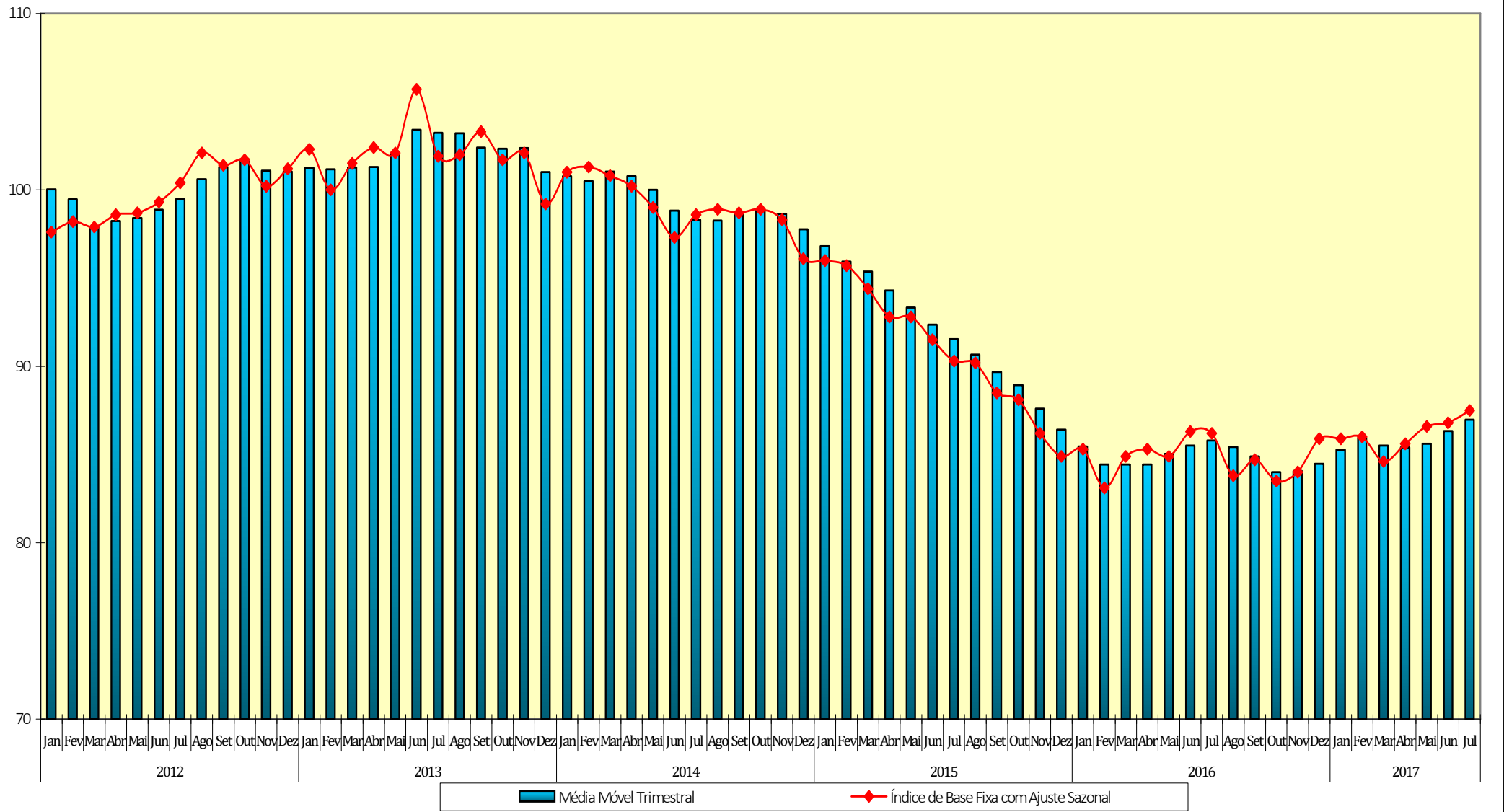
Índices de Média Móvel Trimestral* / 2014-2017

Ano / Mês	Bens de Capital	Bens Intermediários	Bens de Consumo		Indústria Geral	
			Duráveis	Semiduráveis e Não-Duráveis		
2014	Jan	103,93	99,73	101,90	101,77	100,77
	Fev	102,70	98,83	102,23	101,80	100,50
	Mar	107,63	98,93	102,40	102,40	101,03
	Abr	106,83	98,80	101,90	102,80	100,77
	Mai	105,20	98,37	98,50	103,17	100,00
	Jun	100,93	97,87	89,77	102,83	98,83
	Jul	99,63	97,60	87,17	102,87	98,30
	Ago	99,23	97,90	85,30	102,27	98,27
	Set	102,20	97,90	93,40	102,50	98,73
	Out	101,70	97,87	95,43	102,10	98,83
	Nov	100,30	97,63	97,27	101,40	98,63
	Dez	95,87	97,43	94,20	99,93	97,77
2015	Jan	93,63	97,10	91,13	98,50	96,80
	Fev	90,17	96,73	88,63	97,50	95,93
	Mar	88,40	96,47	86,77	96,97	95,37
	Abr	84,03	96,03	85,17	95,57	94,30
	Mai	80,87	95,33	83,60	95,03	93,33
	Jun	77,80	94,67	79,10	94,67	92,37
	Jul	75,83	93,60	77,37	94,90	91,53
	Ago	72,63	93,40	75,67	94,60	90,67
	Set	71,87	92,20	75,83	94,47	89,67
	Out	71,00	91,70	72,60	94,43	88,93
	Nov	71,37	89,43	68,50	94,50	87,60
	Dez	65,80	88,30	67,40	94,20	86,40
2016	Jan	62,77	87,37	67,33	94,17	85,47
	Fev	60,63	87,07	66,93	93,73	84,43
	Mar	64,47	86,87	65,93	93,87	84,43
	Abr	66,10	86,63	63,97	93,97	84,43
	Mai	67,63	86,73	64,00	93,63	85,03
	Jun	69,30	87,03	64,50	93,43	85,50
	Jul	69,77	87,60	66,50	92,27	85,80
	Ago	70,07	87,30	66,63	91,67	85,43
	Set	68,93	87,17	66,23	90,60	84,90
	Out	68,30	85,93	65,20	90,03	84,00
	Nov	68,70	86,07	66,53	89,27	84,07
	Dez	68,27	86,07	68,80	89,70	84,47
2017	Jan	67,57	86,90	69,87	91,47	85,27
	Fev	67,03	87,50	71,80	93,13	85,93
	Mar	67,10	87,03	70,47	93,20	85,50
	Abr	68,37	86,93	71,07	92,20	85,40
	Mai	69,33	86,90	71,40	91,93	85,60
	Jun	71,13	87,67	72,10	92,03	86,33
	Jul	72,90	88,13	72,83	92,93	86,97

FONTE: IBGE, Diretoria de Pesquisas, Coordenação de Indústria

*Séries com ajuste sazonal

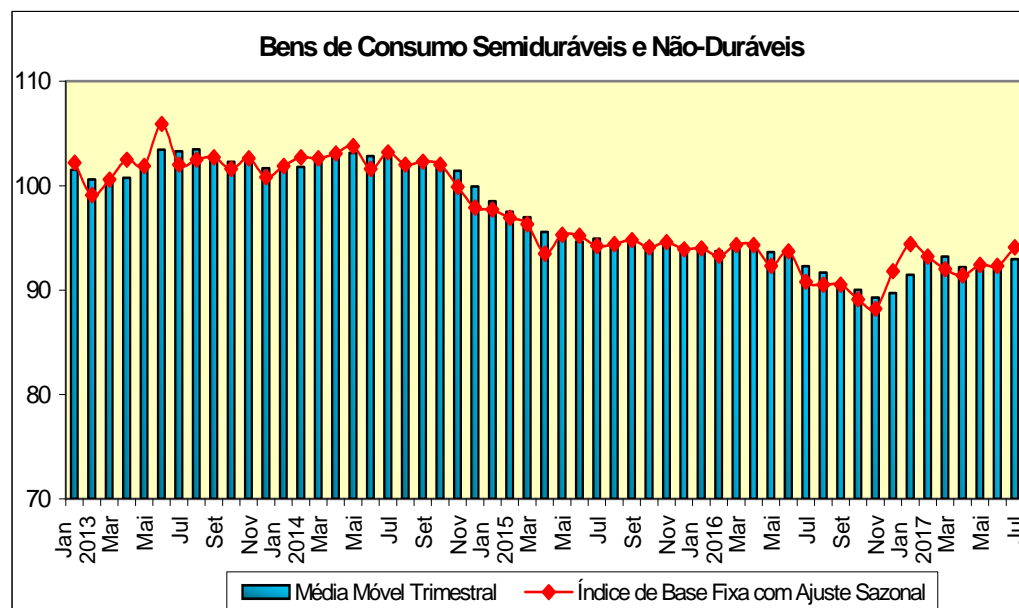
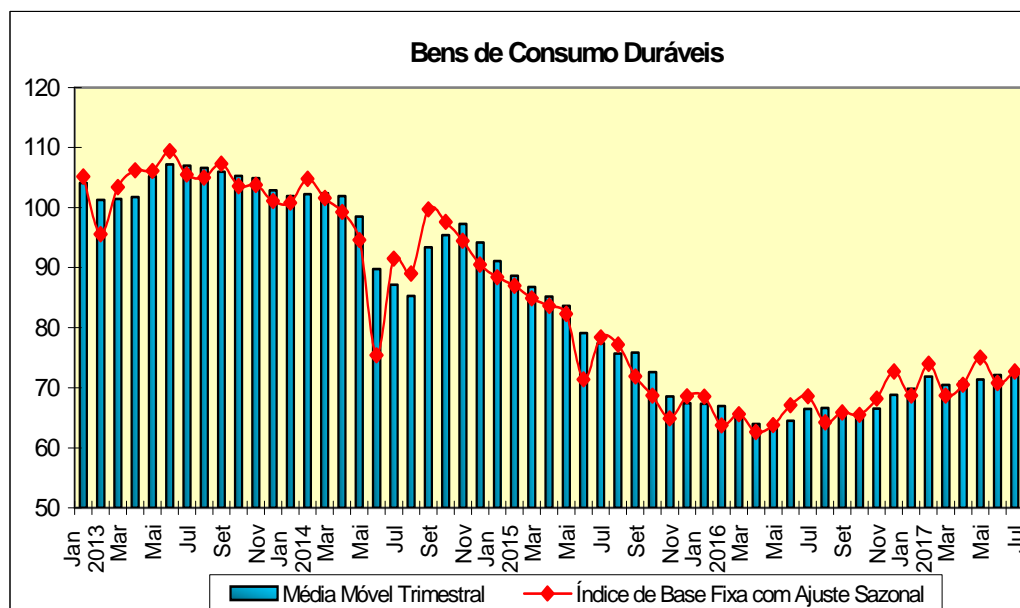
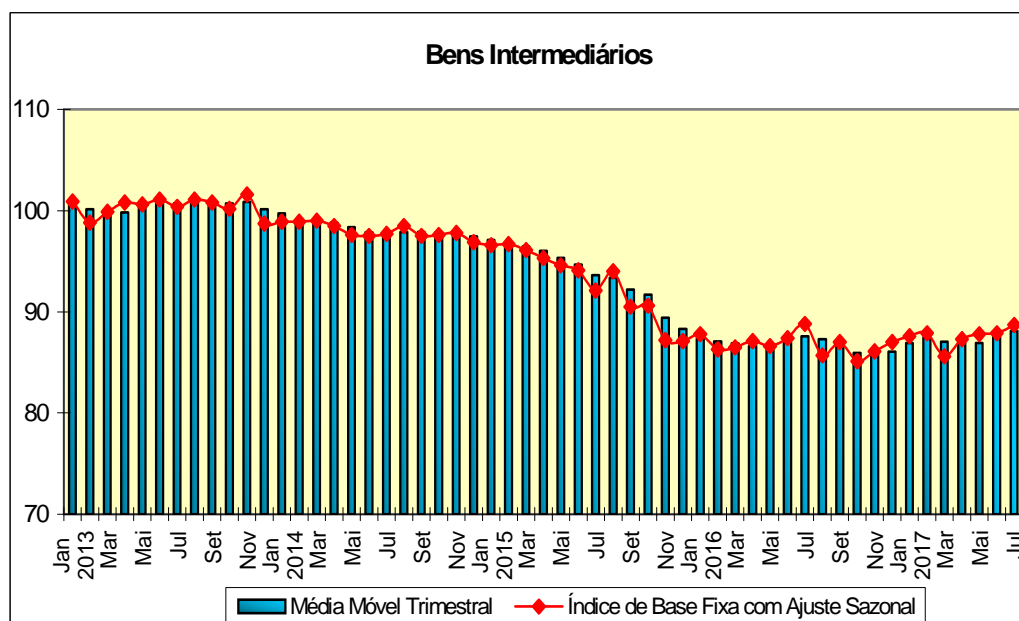
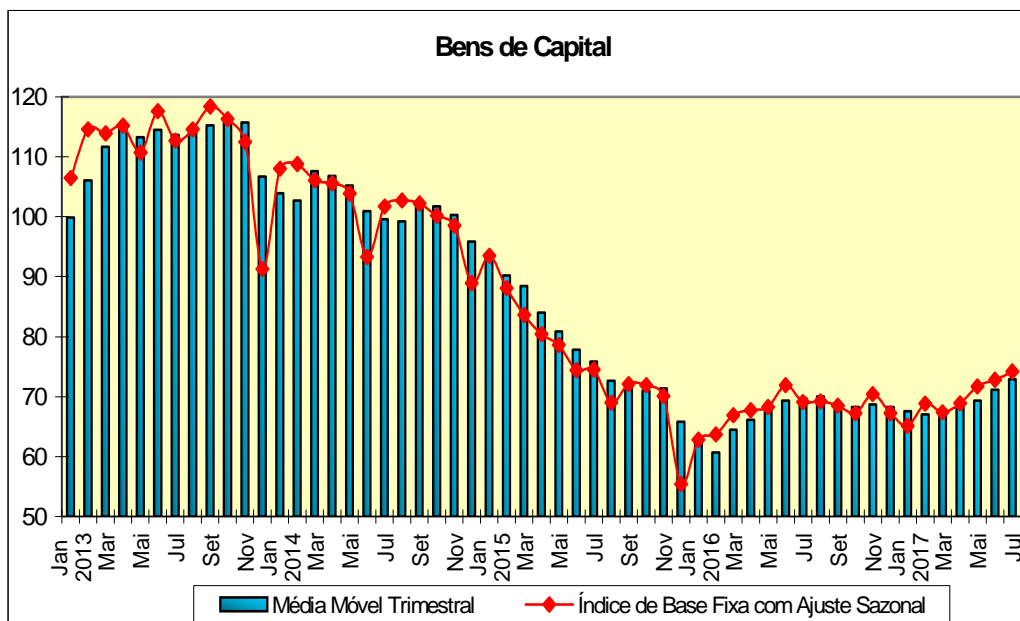
Indústria Geral
Índice de Base Fixa Mensal x Índice de Média Móvel Trimestral
Séries com Ajuste Sazonal



Fonte: IBGE, Diretoria de Pesquisas, Coordenação de Indústria

* Série com ajuste sazonal

Índices de Base Fixa (2012=100) * Séries com Ajuste Sazonal
Média Móvel Trimestral - 2013-2017



Pesquisa Industrial Mensal - Produção Física
Indicadores da Produção Industrial, segundo as Seções e Atividades de Indústria (Número índice)
Brasil - 2017

Seções e Atividades de Indústria	Base fixa mensal (1)			Mensal (2)			Acumulado (3)			Últimos 12 meses (4)		
	Mai	Jun	Jul	Mai	Jun	Jul	Jan-Mai	Jan-Jun	Jan-Jul	Até-Mai	Até-Jun	Até-Jul
1 - Indústria geral	89,8	88,1	91,9	104,1	100,5	102,5	100,5	100,5	100,8	97,6	98,1	98,9
2 - Indústrias extrativas	100,9	100,4	102,2	102,8	104,4	101,2	106,3	106,0	105,2	98,6	100,0	101,0
3 - Indústrias de transformação	88,4	86,5	90,6	104,3	100,0	102,7	99,7	99,7	100,2	97,5	97,8	98,6
3.10 - Fabricação de produtos alimentícios	104,8	113,4	124,8	100,7	107,4	106,7	95,5	97,8	99,4	98,3	99,1	99,2
3.11 - Fabricação de bebidas	84,5	81,8	83,3	98,5	100,1	99,4	98,1	98,4	98,6	96,9	97,2	97,1
3.12 - Fabricação de produtos do fumo	128,3	125,3	108,9	140,6	130,0	129,1	111,9	115,6	117,7	82,7	87,9	96,4
3.13 - Fabricação de produtos têxteis	85,8	82,6	83,5	110,0	104,4	105,6	105,5	105,3	105,4	103,9	104,3	105,0
3.14 - Confecção de artigos do vestuário e acessórios	86,7	86,1	85,9	112,6	98,7	100,8	107,3	105,6	104,9	101,4	101,7	102,7
3.15 - Preparação de couros e fabricação de artefatos de couro, artigos para viagem e calçados	95,9	84,3	97,6	114,4	94,1	105,7	104,2	102,5	102,9	102,6	101,4	102,6
3.16 - Fabricação de produtos de madeira	100,6	94,8	99,4	102,8	95,1	100,1	99,6	98,8	99,0	101,9	101,4	101,0
3.17 - Fabricação de celulose, papel e produtos de papel	104,1	103,5	104,6	103,1	105,0	102,8	101,7	102,2	102,3	101,8	102,3	102,6
3.18 - Impressão e reprodução de gravações	59,9	48,9	60,2	97,2	66,9	99,1	90,2	85,9	87,7	90,3	87,6	89,4
3.19 - Fabricação de coque, de produtos derivados do petróleo e de biocombustíveis	92,3	91,3	97,5	95,9	94,4	96,4	91,9	92,3	92,9	89,9	90,5	91,1
3.20B - Fabricação de sabões, deterg., prods. de limpeza, cosméticos, prods. de perfum. e de higiene pessoal	113,5	111,0	108,1	105,4	100,3	100,5	99,3	99,5	99,6	99,3	98,8	98,8
3.20C - Fabricação de outros produtos químicos	89,5	90,3	96,7	100,1	93,7	98,3	100,0	98,9	98,8	100,6	99,8	99,8
3.21 - Fabricação de produtos farmoquímicos e farmacêuticos	89,6	82,1	83,6	96,7	81,6	102,0	96,0	93,3	94,5	94,5	92,5	93,5
3.22 - Fabricação de produtos de borracha e de material plástico	87,4	84,5	85,2	103,4	102,5	102,7	102,1	102,1	102,2	99,4	99,8	100,2
3.23 - Fabricação de produtos de minerais não-metálicos	83,2	79,9	84,3	97,0	94,0	96,5	95,2	95,0	95,2	92,1	92,4	92,9
3.24 - Metalurgia	83,6	81,5	81,9	105,7	100,0	96,2	104,4	103,6	102,5	101,2	101,4	101,1
3.25 - Fabricação de produtos de metal, exceto máquinas e equipamentos	74,1	69,7	70,3	103,9	97,3	98,8	98,8	98,6	98,6	95,0	95,7	96,8
3.26 - Fabricação de equipamentos de informática, produtos eletrônicos e ópticos	76,0	64,7	73,1	127,9	113,8	123,8	120,1	119,0	119,7	107,7	109,5	112,6
3.27 - Fabricação de máquinas, aparelhos e materiais elétricos	79,6	74,3	75,4	95,6	90,5	93,0	93,9	93,3	93,2	96,0	94,7	94,2
3.28 - Fabricação de máquinas e equipamentos	79,5	79,0	78,2	106,7	105,0	107,8	101,8	102,3	103,1	96,7	97,3	99,1
3.29 - Fabricação de veículos automotores, reboques e carrocerias	75,8	66,8	69,3	127,1	106,1	111,8	112,7	111,5	111,6	104,2	105,1	107,6
3.30 - Fabricação de outros equipamentos de transporte, exceto veículos automotores	71,8	61,6	61,7	91,5	77,5	85,9	90,7	88,4	88,0	83,5	83,1	83,8
3.31 - Fabricação de móveis	72,0	68,9	75,3	106,5	100,9	112,6	94,7	95,7	98,0	94,0	94,9	96,9
3.32 - Fabricação de produtos diversos	96,7	98,3	94,2	111,0	105,1	105,8	103,7	104,0	104,2	98,8	99,9	101,3
3.33 - Manutenção, reparação e instalação de máquinas e equipamentos	93,9	91,6	88,8	111,1	104,5	106,3	106,4	106,1	106,1	99,8	100,8	102,1

Fonte: IBGE, Diretoria de Pesquisas, Coordenação de Indústria

Nota: Ponderação PIA-2010, sem ajuste sazonal

(1) Base: média de 2012 = 100

(2) Base: igual mês do ano anterior = 100

(3) Base: igual período do ano anterior = 100

(4) Base: últimos doze meses anteriores = 100

Pesquisa Industrial Mensal - Produção Física
Indicadores da Produção Industrial, segundo as Grandes Categorias Econômicas (Número índice)
Brasil - 2017

Grandes Categorias Econômicas	Base fixa mensal (1)			Mensal (2)			Acumulado (3)			Últimos 12 meses (4)		
	Mai	Jun	Jul	Mai	Jun	Jul	Jan-Mai	Jan-Jun	Jan-Jul	Até-Mai	Até-Jun	Até-Jul
1 Bens de capital	75,7	73,5	74,3	107,9	100,4	108,7	103,4	102,9	103,7	100,8	101,0	102,8
110 Bens de capital, exceto equipamentos de transporte industrial	77,2	76,2	78,0	104,2	102,2	107,6	105,3	104,7	105,1	102,3	102,8	104,4
120 Equipamentos de transporte industrial	73,0	68,5	67,9	115,3	97,0	111,1	99,8	99,3	100,9	97,8	97,3	99,6
2 Bens intermediários	91,6	91,2	95,0	103,0	100,9	100,6	99,7	100,0	100,0	97,2	97,9	98,3
210 Alimentos e bebidas básicos, destinados principalmente à indústria	113,5	106,0	97,9	109,8	101,7	102,5	97,2	98,0	98,6	95,9	95,5	96,2
220 Alimentos e bebidas elaborados, destinados principalmente à indústria	117,6	140,2	160,3	99,3	118,0	106,3	90,6	97,0	99,1	98,9	101,5	100,1
230 Insumos industriais básicos	97,2	97,3	98,5	105,4	108,1	104,9	106,4	106,7	106,4	94,0	96,7	98,9
240 Insumos industriais elaborados	85,0	82,7	85,3	101,7	96,6	98,0	99,8	99,2	99,0	98,3	98,3	98,5
250 Combustíveis e lubrificantes básicos	115,3	112,7	114,3	102,8	101,2	99,5	107,2	106,2	105,1	106,3	105,8	105,5
260 Combustíveis e lubrificantes elaborados - exceto gasolinas para automóvel	90,2	84,4	86,8	99,3	89,8	93,7	92,6	92,2	92,4	89,6	89,7	90,5
270 Peças e acessórios para bens de capital	87,2	82,2	82,1	115,6	103,7	107,3	92,2	94,0	95,8	87,2	87,6	89,1
280 Peças e acessórios para equipamentos de transporte	76,2	69,9	71,9	115,8	102,3	106,9	108,4	107,3	107,3	102,2	103,0	104,3
3 Bens de consumo	90,1	85,9	90,6	105,3	99,5	104,9	101,1	100,8	101,4	97,7	97,9	99,0
31 Bens de consumo duráveis	79,9	67,7	72,0	120,8	105,2	108,1	111,1	110,1	109,8	100,5	101,5	103,8
311 Bens de consumo duráveis - exceto automóveis para passageiros e equipamentos de transporte não industrial	77,3	69,1	73,2	108,6	103,5	109,0	104,5	104,4	105,0	97,7	98,3	100,2
312 Automóveis para passageiros	83,5	69,2	72,6	135,1	111,3	109,0	118,4	117,1	115,9	105,1	106,5	109,2
313 Equipamentos de transporte não industrial	64,7	46,2	59,1	89,4	68,3	94,7	96,0	91,0	91,5	83,6	83,5	85,2
32 Bens de consumo semiduráveis e não duráveis	93,3	91,6	96,5	101,8	98,3	104,2	98,8	98,7	99,5	97,1	97,0	97,9
321 Bens de consumo semiduráveis	86,0	81,0	86,5	114,2	98,0	106,0	107,2	105,5	105,6	102,6	102,3	103,6
322 Bens de consumo não duráveis	95,7	90,4	89,9	101,8	92,5	101,5	97,7	96,8	97,4	95,4	94,7	95,7
323 Alimentos e bebidas básicos, destinados principalmente ao consumo doméstico	-	-	-	-	-	-	-	-	-	-	-	-
324 Alimentos e bebidas elaborados, destinados principalmente ao consumo doméstico	91,0	89,6	93,9	100,9	99,0	105,4	98,4	98,5	99,4	97,3	97,2	98,1
325 Gasolinas para automóvel (motor spirit)	110,2	121,1	138,1	90,9	106,2	102,7	91,4	94,3	95,8	92,0	93,7	93,7
9 Bens não especificados anteriormente	90,5	91,1	89,5	111,1	106,3	110,3	107,7	107,4	107,8	100,7	101,7	103,5

Fonte: IBGE, Diretoria de Pesquisas, Coordenação de Indústria

Nota: Ponderação PIA-2010, sem ajuste sazonal

(1) Base: média de 2012 = 100

(2) Base: igual mês do ano anterior = 100

(3) Base: igual período do ano anterior = 100

(4) Base: últimos doze meses anteriores = 100

Pesquisa Industrial Mensal - Produção Física

Indicadores da Produção Industrial, segundo os Grupos e Classes Industriais Selecionados (Número índice)

Brasil - 2017

Grupos e Classes Industriais Selecionados	Base fixa mensal (1)			Mensal (2)			Acumulado (3)			Últimos 12 meses (4)		
	Mai	Jun	Jul	Mai	Jun	Jul	Jan-Mai	Jan-Jun	Jan-Jul	Até-Mai	Até-Jun	Até-Jul
10.1 Abate e fabricação de produtos de carne	105,0	100,6	105,3	102,4	97,3	104,9	99,4	99,0	99,8	98,9	98,3	99,1
10.11 Abate de reses, exceto suínos	103,3	99,2	107,9	98,2	97,8	107,0	94,6	95,1	96,8	95,2	94,6	95,2
10.12 Abate de suínos, aves e outros pequenos animais	105,3	101,2	102,9	104,2	96,0	102,4	102,0	101,0	101,2	101,2	100,6	101,3
10.13 Fabricação de produtos de carne	116,2	105,9	111,0	118,2	107,6	117,3	109,3	109,0	110,2	102,6	103,8	106,0
10.3 Fabricação de conservas de frutas, legumes e outros vegetais	37,8	80,2	109,8	94,8	103,5	145,3	66,1	75,2	88,7	81,0	79,2	84,2
10.4 Fabricação de óleos e gorduras vegetais e animais	113,8	110,7	109,0	98,6	104,2	100,1	101,6	102,0	101,7	95,6	96,5	96,8
10.41 Fabricação de óleos vegetais em bruto, exceto óleo de milho	122,6	118,4	115,0	100,8	107,2	102,9	103,1	103,8	103,7	96,1	97,3	98,0
10.42 Fabricação de óleos vegetais refinados, exceto óleo de milho	100,3	96,4	93,4	91,5	94,6	86,0	101,3	100,1	97,9	95,7	95,3	93,2
10.43 Fabricação de margarina e outras gorduras vegetais e de óleos não-comestíveis de animais	86,3	87,8	94,4	92,1	96,2	97,2	94,5	94,8	95,1	93,4	93,6	93,6
10.5 Laticínios	80,6	75,2	89,0	98,6	94,9	111,8	96,5	96,3	98,3	94,0	93,9	95,9
10.6 Moagem, fabricação de produtos amiláceos e de alimentos para animais	109,4	104,7	105,6	102,7	94,3	97,5	97,1	96,6	96,7	99,3	97,9	97,6
10.61 Beneficiamento de arroz e fabricação de produtos do arroz	111,4	104,1	100,4	108,1	99,3	97,0	97,9	98,1	98,0	96,8	96,1	95,8
10.62 Moagem de trigo e fabricação de derivados	106,0	102,6	104,6	99,6	90,8	92,5	95,6	94,7	94,4	99,4	97,7	96,7
10.7 Fabricação e refino de açúcar	122,0	164,0	200,0	98,9	130,1	109,2	79,1	94,6	99,1	101,0	105,6	102,9
10.8 Torrefação e moagem de café	114,5	119,8	116,9	105,2	105,8	101,9	97,8	99,2	99,6	101,7	103,0	103,2
10.2 e 10.9 Preservação do pescado, fabricação de produtos do pescado e de outros produtos alimentícios	98,2	99,7	96,8	103,4	101,4	107,1	100,4	100,6	101,5	100,2	100,4	101,4
11.1 Fabricação de bebidas alcoólicas	86,0	86,6	86,9	102,8	106,1	104,1	104,7	104,9	104,8	100,6	101,3	101,7
11.2 Fabricação de bebidas não-alcoólicas	83,0	76,9	79,6	94,4	93,9	94,8	91,5	91,9	92,3	93,2	93,0	92,5
13.1 Preparação e fiação de fibras têxteis	86,7	83,5	86,4	104,8	107,0	104,8	104,5	104,9	104,9	101,7	102,5	103,1
13.2 Tecelagem, exceto malha	80,3	77,3	77,7	109,6	104,0	103,2	106,6	106,1	105,7	105,7	106,1	106,2
13.3 Fabricação de tecidos de malha	71,2	63,2	62,7	103,2	91,3	95,6	101,4	99,6	99,0	103,9	102,4	102,2
13.5 Fabricação de artefatos têxteis, exceto vestuário	98,5	96,9	97,7	115,7	107,1	111,8	106,0	106,2	107,0	103,1	103,8	105,7
14.1 Confeção de artigos do vestuário e acessórios	85,4	84,9	85,5	112,5	98,7	101,8	107,4	105,7	105,0	101,1	101,4	102,6
14.2 Fabricação de artigos de malharia e tricotagem	122,6	118,8	97,6	113,6	99,8	82,1	106,3	105,0	101,2	109,9	108,5	106,0
15.1 Curtimento e outras preparações de couro	109,2	84,3	86,9	104,3	81,1	93,9	91,2	89,5	90,1	94,8	93,1	93,5
15.3 e 15.4 Fabricação de calçados e de partes para calçados de qualquer material	93,9	84,3	99,2	116,3	96,4	107,5	106,7	104,9	105,3	103,9	102,7	104,1

Fonte: IBGE, Diretoria de Pesquisas, Coordenação de Indústria

Nota: Ponderação PIA-2010, sem ajuste sazonal

(1) Base: média de 2012 = 100

(2) Base: igual mês do ano anterior = 100

(3) Base: igual período do ano anterior = 100

(4) Base: últimos doze meses anteriores = 100

Pesquisa Industrial Mensal - Produção Física
Indicadores da Produção Industrial, segundo os Grupos e Classes Industriais Selecionados (Número índice)
Brasil - 2017

Grupos e Classes Industriais Selecionados	Base fixa mensal (1)			Mensal (2)			Acumulado (3)			Últimos 12 meses (4)		
	Mai	Jun	Jul	Mai	Jun	Jul	Jan-Mai	Jan-Jun	Jan-Jul	Até-Mai	Até-Jun	Até-Jul
16.1 Desdobramento de madeira	100,5	95,7	100,0	103,9	99,1	105,5	100,3	100,1	100,9	101,7	102,2	103,4
16.2 Fabricação de produtos de madeira, cortiça e material trançado, exceto móveis	100,7	94,3	99,1	102,2	93,0	97,3	99,1	98,0	97,9	102,0	101,0	99,8
17.1 Fabricação de celulose e outras pastas para a fabricação de papel	128,3	124,7	123,5	103,5	114,2	108,7	104,7	106,3	106,6	106,1	107,1	108,1
17.2 Fabricação de papel, cartolina e papel-cartão	91,8	93,0	98,4	98,1	95,5	101,1	97,7	97,3	97,8	98,7	98,3	98,8
17.3 Fabricação de embalagens de papel, cartolina, papel-cartão e papelão ondulado	91,9	92,6	93,7	104,6	102,4	97,7	100,9	101,2	100,6	99,5	100,0	99,7
17.4 Fabricação de produtos diversos de papel, cartolina, papel-cartão e papelão ondulado	97,8	98,2	98,3	105,6	101,8	102,1	101,1	101,2	101,3	100,7	100,7	100,8
18.1 Atividade de impressão	63,8	52,9	65,3	95,4	68,2	100,4	88,6	84,8	86,9	89,1	86,4	88,2
18.3 Reprodução de materiais gravados em qualquer suporte	29,7	18,2	21,5	142,2	47,3	76,0	117,0	103,2	99,8	105,2	102,2	104,0
19.2 Fabricação de produtos derivados do petróleo	88,1	84,2	88,4	97,3	91,6	95,8	93,4	93,1	93,5	91,1	91,3	92,1
19.3 Fabricação de biocombustíveis	132,4	158,2	182,9	87,8	112,0	99,0	75,0	84,9	88,6	81,4	84,6	83,9
20.1 Fabricação de produtos químicos inorgânicos	86,9	89,5	93,4	99,1	96,4	94,8	99,3	98,8	98,2	100,3	100,3	100,5
20.11 Fabricação de cloro e álcalis	105,5	107,5	120,3	87,6	92,4	108,2	102,2	100,5	101,6	101,5	100,9	103,0
20.12 Fabricação de intermediários para fertilizantes	81,3	77,2	81,3	79,4	80,8	85,3	89,7	88,2	87,7	94,7	93,6	93,1
20.13 Fabricação de adubos e fertilizantes	78,6	92,0	100,1	110,0	100,6	97,2	99,2	99,5	99,0	101,6	101,4	101,8
20.14 Fabricação de gases industriais	101,5	91,0	86,1	108,3	103,9	94,4	107,8	107,2	105,3	102,4	103,8	103,9
20.2 Fabricação de produtos químicos orgânicos	107,4	99,1	105,8	105,3	95,3	100,7	105,5	103,7	103,3	103,8	102,9	102,8
20.3 e 20.4 Fabricação de resinas e elastômeros e de fibras artificiais e sintéticas	103,1	94,9	102,1	109,5	94,7	100,7	106,5	104,4	103,9	105,8	104,8	104,0
20.5 Fabricação de defensivos agrícolas e desinfestantes domissanitários	67,6	95,7	118,2	81,9	88,5	102,8	89,4	89,2	92,0	95,6	93,9	94,1
20.6 Fabricação de sabões, detergentes, produtos de limpeza, cosméticos, produtos de perfumaria e de higiene pessoal	113,5	111,0	108,1	105,4	100,3	100,5	99,3	99,5	99,6	99,3	98,8	98,8
20.61 Fabricação de sabões e detergentes sintéticos	118,5	111,6	108,1	110,3	100,8	100,7	101,7	101,6	101,4	101,8	101,2	100,6
20.62 Fabricação de produtos de limpeza e polimento	127,3	119,7	118,2	102,8	107,5	106,9	99,8	101,0	101,8	97,5	98,3	99,8
20.63 Fabricação de cosméticos, produtos de perfumaria e de higiene pessoal	102,2	108,2	106,0	97,7	98,0	98,6	94,9	95,4	95,9	95,6	95,1	95,5
20.7 Fabricação de tintas, vernizes, esmaltes, lacas e produtos afins	78,5	81,0	81,9	97,4	99,1	99,5	97,4	97,7	98,0	95,2	95,6	96,5
20.9 Fabricação de produtos e preparados químicos diversos	90,7	82,4	85,4	99,6	83,2	93,2	94,3	92,3	92,4	101,5	98,4	97,3
22.1 Fabricação de produtos de borracha	99,3	93,7	98,2	112,9	109,1	111,9	106,1	106,6	107,4	104,3	104,9	105,4
22.11 Fabricação de pneumáticos e de câmaras-de-ar	112,7	108,7	113,5	113,6	114,7	113,4	107,6	108,8	109,5	107,0	107,5	107,3

Fonte: IBGE, Diretoria de Pesquisas, Coordenação de Indústria

Nota: Ponderação PIA-2010, sem ajuste sazonal

(1) Base: média de 2012 = 100

(2) Base: igual mês do ano anterior = 100

(3) Base: igual período do ano anterior = 100

(4) Base: últimos doze meses anteriores = 100

Pesquisa Industrial Mensal - Produção Física
Indicadores da Produção Industrial, segundo os Grupos e Classes Industriais Selecionados (Número índice)
Brasil - 2017

Grupos e Classes Industriais Selecionados	Base fixa mensal (1)			Mensal (2)			Acumulado (3)			Últimos 12 meses (4)		
	Mai	Jun	Jul	Mai	Jun	Jul	Jan-Mai	Jan-Jun	Jan-Jul	Até-Mai	Até-Jun	Até-Jul
22.2 Fabricação de produtos de material plástico	82,2	80,4	79,5	99,0	99,5	98,3	100,1	100,0	99,8	97,2	97,5	97,8
22.21 Fabricação de laminados planos e tubulares de material plástico	93,2	88,8	90,5	104,6	100,2	100,6	99,9	99,9	100,0	99,2	99,3	99,5
22.22 Fabricação de embalagens de material plástico	85,2	83,8	82,7	98,9	100,5	99,2	100,0	100,1	99,9	95,0	95,7	96,4
22.23 Fabricação de tubos e acessórios de material plástico para uso na construção	68,1	72,1	68,7	81,0	105,0	91,0	91,2	93,3	92,9	92,1	94,0	93,4
23.1 Fabricação de vidro e de produtos do vidro	101,9	95,2	108,2	96,2	91,9	104,5	99,5	98,2	99,1	97,1	96,3	96,9
23.11 Fabricação de vidro plano e de segurança	96,6	87,4	103,1	100,2	87,9	103,6	102,2	99,7	100,3	97,3	96,7	97,3
23.2 Fabricação de cimento	78,4	76,8	81,5	103,4	100,9	98,9	97,6	98,2	98,3	90,4	91,3	91,8
23.3 Fabricação de artefatos de concreto, cimento, fibrocimento, gesso e materiais semelhantes	61,2	58,1	61,0	87,7	80,4	84,7	83,1	82,6	82,9	85,7	85,1	85,2
23.4 Fabricação de produtos cerâmicos	97,0	93,0	95,1	100,5	99,8	98,4	101,1	100,9	100,5	96,7	97,8	98,6
23.9 Aparelhamento de pedras e fabricação de outros produtos de minerais não-metálicos	89,0	87,1	87,4	94,7	95,3	95,6	93,0	93,4	93,7	90,6	90,7	91,5
24.1 Produção de ferro-gusa e de ferroligas	89,9	91,7	93,5	124,1	112,6	106,9	113,4	113,3	112,2	107,0	109,0	109,2
24.2 Siderurgia	81,9	79,8	80,8	104,3	99,5	94,0	107,7	106,2	104,3	103,4	103,6	103,0
24.3 Produção de tubos de aço, exceto tubos sem costura	57,3	57,0	51,5	92,9	102,8	93,0	95,8	96,9	96,4	84,2	86,6	87,7
24.4 Metalurgia dos metais não-ferrosos	95,9	91,7	91,9	97,4	90,6	91,3	90,4	90,4	90,5	95,4	93,8	92,9
24.5 Fundição	80,4	78,1	77,3	141,9	123,7	127,7	121,6	121,9	122,8	106,5	110,2	114,0
25.1 Fabricação de estruturas metálicas e obras de caldeiraria pesada	45,9	43,3	46,9	101,3	98,1	104,9	82,7	85,0	87,6	79,0	81,2	83,7
25.2 Fabricação de tanques, reservatórios metálicos e caldeiras	80,2	76,8	79,2	92,9	83,8	90,5	91,8	90,2	90,3	87,3	87,0	88,2
25.3 Forjaria, estamparia, metalurgia do pó e serviços de tratamento de metais	83,7	81,1	72,2	121,8	118,9	93,4	117,3	117,6	113,6	107,5	111,1	111,2
25.4 Fabricação de artigos de cutelaria, de serralheria e ferramentas	83,1	73,6	71,0	105,5	92,5	94,1	102,8	101,0	100,0	97,9	97,5	98,6
25.5 e 25.9 - Fabricação de equipamento bélico pesado, armas de fogo e munições e de produtos de metal não especificados anteriormente	91,0	86,8	88,6	101,5	95,6	100,4	102,0	100,9	100,8	100,5	100,0	100,4
25.91 Fabricação de embalagens metálicas	86,8	89,6	95,1	87,5	90,7	94,5	93,9	93,4	93,6	97,2	96,1	95,7
25.92 Fabricação de produtos de trefilados de metal	83,9	80,6	84,2	101,9	97,5	103,4	101,9	101,1	101,4	97,5	97,6	98,6
26.1 Fabricação de componentes eletrônicos	83,9	84,2	87,6	142,3	135,7	136,0	145,3	143,5	142,3	119,4	124,0	127,2
26.2 Fabricação de equipamentos de informática e periféricos	54,6	49,1	55,7	131,4	92,8	116,7	109,3	106,1	107,7	101,0	100,7	104,6
26.3 Fabricação de equipamentos de comunicação	89,6	75,3	88,0	136,0	126,5	142,4	121,8	122,6	125,3	117,2	118,3	119,6
26.4 Fabricação de aparelhos de recepção, reprodução, gravação e amplificação de áudio e vídeo	82,1	64,3	74,6	126,7	116,7	119,7	125,3	123,9	123,3	108,6	111,0	114,5

Fonte: IBGE, Diretoria de Pesquisas, Coordenação de Indústria

Nota: Ponderação PIA-2010, sem ajuste sazonal

(1) Base: média de 2012 = 100

(2) Base: igual mês do ano anterior = 100

(3) Base: igual período do ano anterior = 100

(4) Base: últimos doze meses anteriores = 100

Pesquisa Industrial Mensal - Produção Física
Indicadores da Produção Industrial, segundo os Grupos e Classes Industriais Selecionados (Número índice)
Brasil - 2017

Grupos e Classes Industriais Selecionados	Base fixa mensal (1)			Mensal (2)			Acumulado (3)			Últimos 12 meses (4)		
	Mai	Jun	Jul	Mai	Jun	Jul	Jan-Mai	Jan-Jun	Jan-Jul	Até-Mai	Até-Jun	Até-Jul
26.5 Fabricação de aparelhos e instrumentos de medida, teste e controle; cronômetros e relógios	86,3	83,3	84,1	107,5	115,6	113,1	109,4	110,4	110,7	97,4	100,3	103,2
27.1 Fabricação de geradores, transformadores e motores elétricos	77,2	73,1	74,2	84,7	76,5	80,1	88,2	86,0	85,1	91,8	88,4	86,6
27.2 Fabricação de pilhas, baterias e acumuladores elétricos	124,3	126,6	125,3	105,3	110,4	114,6	93,5	96,4	98,9	99,3	99,9	101,1
27.3 Fabricação de equipamentos para distribuição e controle de energia elétrica	81,7	75,5	77,4	104,4	97,1	95,7	94,0	94,5	94,7	96,6	96,8	96,9
27.4 Fabricação de lâmpadas e outros equipamentos de iluminação	32,4	31,1	33,4	56,9	62,2	65,4	65,4	64,9	65,0	74,5	73,7	71,6
27.5 Fabricação de eletrodomésticos	78,8	73,2	74,3	99,5	98,5	103,3	100,3	100,0	100,5	100,0	98,8	98,9
27.51 Fabricação de fogões, refrigeradores e máquinas de lavar e secar para uso doméstico	76,8	74,7	70,2	98,6	101,4	106,1	101,5	101,5	102,1	100,8	99,1	99,8
27.59 Fabricação de aparelhos eletrodomésticos não especificados anteriormente	85,1	68,2	87,6	102,2	89,4	96,6	97,1	96,0	96,1	98,0	97,8	96,6
27.9 Fabricação de equipamentos e aparelhos elétricos não especificados anteriormente	97,9	76,9	73,6	127,2	111,7	102,4	111,2	111,3	110,0	109,3	113,4	113,7
28.1 Fabricação de motores, bombas, compressores e equipamentos de transmissão	90,2	88,5	86,1	104,4	101,6	100,7	100,0	100,3	100,4	93,3	92,8	92,7
28.2 Fabricação de máquinas e equipamentos de uso geral	61,7	59,3	61,8	108,7	100,6	112,4	106,2	105,2	106,2	92,6	93,6	97,0
28.3 Fabricação de tratores e de máquinas e equipamentos para a agricultura e pecuária	89,3	88,4	88,6	119,0	110,3	114,0	130,4	126,2	124,2	124,1	123,5	125,5
28.4 Fabricação de máquinas-ferramenta	88,2	82,8	86,1	85,8	90,8	84,7	99,3	97,5	95,1	98,1	98,4	96,6
28.5 Fabricação de máquinas e equipamentos de uso na extração mineral e na construção	63,3	61,9	62,9	134,8	123,2	132,6	70,9	77,3	83,1	69,2	72,4	77,3
28.6 Fabricação de máquinas e equipamentos de uso industrial específico	110,6	126,2	110,4	83,6	104,3	100,4	101,3	101,8	101,6	108,3	108,6	109,1
29.1 Fabricação de automóveis, camionetas e utilitários	83,9	70,2	73,7	135,4	109,0	110,2	119,1	117,3	116,2	107,4	108,3	110,8
29.2 Fabricação de caminhões e ônibus	65,0	61,6	64,5	134,1	111,4	137,2	105,4	106,5	110,8	102,4	103,3	108,4
29.3 Fabricação de cabines, carrocerias e reboques para veículos automotores	48,6	47,0	47,2	101,5	95,8	103,0	96,5	96,4	97,4	91,3	90,7	92,1
29.4 Fabricação de peças e acessórios para veículos automotores	74,9	68,2	69,4	115,2	100,5	104,2	108,8	107,3	106,8	102,0	103,0	104,5
31.0 Fabricação de móveis	72,0	68,9	75,3	106,5	100,9	112,6	94,7	95,7	98,0	94,0	94,9	96,9
32.1 Fabricação de artigos de joalheria, bijuteria e semelhantes	32,0	68,7	89,9	82,6	118,1	173,9	157,6	146,6	152,0	123,6	121,7	130,5
32.3 Fabricação de artefatos para pesca e esporte	26,2	25,2	34,0	107,1	135,8	124,6	198,7	189,6	178,3	87,7	91,1	97,2
32.4 Fabricação de brinquedos e jogos recreativos	89,4	101,7	98,4	115,0	130,7	116,2	101,2	107,2	108,8	103,5	108,1	111,1
32.5 Fabricação de instrumentos e materiais para uso médico e odontológico e de artigos ópticos	108,7	113,4	101,6	105,7	103,6	105,8	92,4	94,3	95,9	88,9	90,4	91,9
32.9 Fabricação de produtos diversos	105,5	96,9	93,0	118,0	102,7	97,3	109,4	108,1	106,5	105,2	105,7	105,8

Fonte: IBGE, Diretoria de Pesquisas, Coordenação de Indústria

Nota: Ponderação PIA-2010, sem ajuste sazonal

(1) Base: média de 2012 = 100

(2) Base: igual mês do ano anterior = 100

(3) Base: igual período do ano anterior = 100

(4) Base: últimos doze meses anteriores = 100

Pesquisa Industrial Mensal - Produção Física
Indicadores da Produção Industrial, segundo as Seções e Atividades de Indústria - Brasil
Índice de base fixa com ajuste sazonal (Base: média de 2012 = 100) (Número índice)

2015

Seções e Atividades de Indústria	Jan	Fev	Mar	Abr	Mai	Jun	Jul	Ago	Set	Out	Nov	Dez
1 - Indústria geral	96,0	95,7	94,4	92,8	92,8	91,5	90,3	90,2	88,5	88,1	86,2	84,9
2 - Indústrias extrativas	109,7	110,0	111,2	111,4	109,5	109,5	107,4	108,8	109,1	106,9	95,2	94,8
3 - Indústrias de transformação	94,3	93,6	92,4	90,5	90,7	89,2	88,0	87,9	86,3	86,2	84,7	83,6
3.10 - Fabricação de produtos alimentícios	98,6	98,5	99,1	98,3	96,1	101,7	93,3	98,1	96,5	98,7	97,2	98,9
3.11 - Fabricação de bebidas	99,8	98,3	93,1	90,7	92,4	97,0	91,0	94,4	95,2	95,8	94,7	91,1
3.12 - Fabricação de produtos do fumo	74,3	46,7	72,8	79,4	83,6	82,9	92,9	92,0	94,4	97,0	73,3	69,3
3.13 - Fabricação de produtos têxteis	86,0	87,6	87,7	86,7	81,6	78,8	78,1	76,1	75,2	75,1	75,2	65,4
3.14 - Confecção de artigos do vestuário e acessórios	88,7	90,1	85,8	86,4	89,9	87,4	84,5	87,3	83,1	81,2	79,8	78,8
3.15 - Preparação de couros e fabricação de artefatos de couro, artigos para viagem e calçados	97,7	97,5	94,9	92,8	93,3	91,3	94,6	90,3	89,9	89,2	89,7	87,9
3.16 - Fabricação de produtos de madeira	97,6	99,8	95,8	95,3	99,3	98,1	91,5	96,4	94,7	91,3	92,0	86,0
3.17 - Fabricação de celulose, papel e produtos de papel	97,2	97,4	97,1	95,4	97,1	99,4	101,1	100,4	97,3	95,3	95,8	100,7
3.18 - Impressão e reprodução de gravações	-	-	-	-	-	-	-	-	-	-	-	-
3.19 - Fabricação de coque, de produtos derivados do petróleo e de biocombustíveis	101,1	101,0	101,4	101,8	107,0	106,7	103,9	104,1	104,6	102,7	97,1	99,9
3.20B - Fabricação de sabões, deterg., prods. de limpeza, cosméticos, prods. de perfum. e de higiene pessoal	104,5	106,5	106,3	102,7	104,5	105,7	104,2	104,7	106,7	105,0	104,8	98,2
3.20C - Fabricação de outros produtos químicos	96,6	96,9	97,3	95,8	96,0	95,3	94,4	93,0	92,9	93,0	89,3	91,9
3.21 - Fabricação de produtos farmoquímicos e farmacêuticos	91,9	86,7	89,6	84,6	88,9	87,8	91,0	88,5	89,8	92,2	89,4	90,8
3.22 - Fabricação de produtos de borracha e de material plástico	94,8	95,9	93,4	91,1	88,7	85,9	83,7	85,1	84,7	85,0	84,9	83,3
3.23 - Fabricação de produtos de minerais não-metálicos	98,0	96,0	95,6	94,6	94,5	93,0	92,2	91,1	90,4	89,4	86,0	83,1
3.24 - Metalurgia	91,6	91,7	90,1	87,5	86,9	83,5	83,5	82,9	80,2	81,2	81,8	78,3
3.25 - Fabricação de produtos de metal, exceto máquinas e equipamentos	81,5	85,4	87,5	82,7	80,1	78,8	77,9	74,5	74,1	74,2	74,1	69,1
3.26 - Fabricação de equipamentos de informática, produtos eletrônicos e ópticos	89,4	85,5	78,4	75,6	74,5	63,8	65,1	66,3	69,2	62,4	58,0	62,4
3.27 - Fabricação de máquinas, aparelhos e materiais elétricos	97,6	97,3	94,6	86,8	86,8	77,8	81,2	78,0	80,8	79,9	81,1	71,6
3.28 - Fabricação de máquinas e equipamentos	94,0	96,5	90,2	86,6	83,3	77,9	83,7	84,5	80,9	82,4	80,6	66,6
3.29 - Fabricação de veículos automotores, reboques e carrocerias	79,7	78,4	74,6	73,1	71,3	66,8	67,9	64,1	59,6	58,5	57,5	59,1
3.30 - Fabricação de outros equipamentos de transporte, exceto veículos automotores	101,4	103,4	98,5	92,4	95,4	92,6	90,3	90,5	90,0	87,3	83,2	80,2
3.31 - Fabricação de móveis	92,0	90,8	87,8	86,9	87,4	81,0	78,8	75,5	75,9	72,6	73,1	73,8
3.32 - Fabricação de produtos diversos	105,2	101,7	105,6	101,7	110,9	98,7	93,4	92,9	91,6	93,2	88,9	89,2
3.33 - Manutenção, reparação e instalação de máquinas e equipamentos	-	-	-	-	-	-	-	-	-	-	-	-

Fonte: IBGE, Diretoria de Pesquisas, Coordenação de Indústria

Nota: Ponderação PIA-2010

Pesquisa Industrial Mensal - Produção Física
Indicadores da Produção Industrial, segundo as Seções e Atividades de Indústria - Brasil
Índice de base fixa com ajuste sazonal (Base: média de 2012 = 100) (Número índice)

2016

Seções e Atividades de Indústria	Jan	Fev	Mar	Abr	Mai	Jun	Jul	Ago	Set	Out	Nov	Dez
1 - Indústria geral	85,3	83,1	84,9	85,3	84,9	86,3	86,2	83,8	84,7	83,5	84,0	85,9
2 - Indústrias extrativas	91,6	93,4	93,1	95,0	96,7	96,0	98,5	96,7	98,7	98,1	99,6	101,3
3 - Indústrias de transformação	84,4	81,7	83,9	84,4	83,3	85,3	84,2	82,3	83,2	82,0	82,0	83,8
3.10 - Fabricação de produtos alimentícios	97,6	96,8	103,6	109,1	100,7	97,2	100,0	93,6	99,7	96,5	96,2	96,8
3.11 - Fabricação de bebidas	90,8	91,4	91,4	95,1	95,1	92,1	92,8	92,8	92,6	89,6	89,3	84,4
3.12 - Fabricação de produtos do fumo	65,1	70,1	79,4	68,9	59,9	63,7	57,9	56,9	54,6	59,4	73,3	65,6
3.13 - Fabricação de produtos têxteis	69,7	73,0	75,1	74,8	74,9	77,8	77,5	77,2	78,1	77,4	78,0	75,7
3.14 - Confeção de artigos do vestuário e acessórios	80,3	77,6	79,7	76,6	75,7	83,1	81,6	76,9	79,2	78,3	82,4	91,0
3.15 - Preparação de couros e fabricação de artefatos de couro, artigos para viagem e calçados	91,1	90,8	89,1	89,5	87,4	99,2	90,3	92,0	89,4	89,3	88,8	96,5
3.16 - Fabricação de produtos de madeira	91,4	94,1	97,5	96,1	95,5	99,5	97,7	97,3	95,5	93,6	95,7	95,5
3.17 - Fabricação de celulose, papel e produtos de papel	98,7	99,5	96,4	99,7	101,0	99,3	100,1	99,0	101,9	100,5	101,3	101,8
3.18 - Impressão e reprodução de gravações	-	-	-	-	-	-	-	-	-	-	-	-
3.19 - Fabricação de coque, de produtos derivados do petróleo e de biocombustíveis	101,3	102,1	95,7	99,2	92,8	92,5	92,3	90,4	91,5	92,9	89,6	87,3
3.20B - Fabricação de sabões, deterg., prods. de limpeza, cosméticos, prods. de perfum. e de higiene pessoal	102,5	104,8	103,7	100,4	103,5	108,2	106,4	103,9	101,2	99,6	98,3	102,7
3.20C - Fabricação de outros produtos químicos	92,5	93,7	92,6	91,1	93,5	97,7	94,3	93,0	93,9	93,0	90,2	94,2
3.21 - Fabricação de produtos farmoquímicos e farmacêuticos	89,0	87,4	98,9	90,1	87,9	95,8	79,3	89,2	90,0	83,0	82,6	71,3
3.22 - Fabricação de produtos de borracha e de material plástico	83,0	81,8	80,7	80,3	82,9	82,8	83,5	83,2	82,2	78,2	80,2	85,8
3.23 - Fabricação de produtos de minerais não-metálicos	83,7	83,7	84,0	84,0	83,1	84,6	83,9	81,1	78,0	77,8	79,7	79,5
3.24 - Metalurgia	78,4	78,3	76,5	73,6	77,2	80,8	83,5	81,7	81,5	79,5	79,7	80,1
3.25 - Fabricação de produtos de metal, exceto máquinas e equipamentos	73,1	71,0	70,9	68,8	70,1	70,5	70,4	71,5	69,9	68,4	66,6	68,3
3.26 - Fabricação de equipamentos de informática, produtos eletrônicos e ópticos	59,2	55,6	57,0	56,3	56,9	60,9	62,0	61,9	60,9	61,0	65,3	75,2
3.27 - Fabricação de máquinas, aparelhos e materiais elétricos	78,5	76,0	78,9	83,9	80,0	82,9	81,7	81,6	75,5	73,6	71,6	73,2
3.28 - Fabricação de máquinas e equipamentos	73,4	66,1	75,3	75,9	76,1	75,2	74,9	74,0	73,7	72,6	74,3	75,6
3.29 - Fabricação de veículos automotores, reboques e carrocerias	61,4	55,1	58,3	55,1	56,1	62,9	60,8	56,2	59,7	57,5	61,6	68,4
3.30 - Fabricação de outros equipamentos de transporte, exceto veículos automotores	78,2	74,8	74,9	69,1	75,8	75,7	74,7	73,0	70,4	67,4	62,8	65,9
3.31 - Fabricação de móveis	77,4	78,0	74,9	73,0	71,5	74,0	71,9	72,5	68,8	68,6	68,4	74,4
3.32 - Fabricação de produtos diversos	92,3	92,3	91,7	87,7	87,1	90,1	89,6	87,1	89,0	85,4	90,8	92,9
3.33 - Manutenção, reparação e instalação de máquinas e equipamentos	-	-	-	-	-	-	-	-	-	-	-	-

Fonte: IBGE, Diretoria de Pesquisas, Coordenação de Indústria

Nota: Ponderação PIA-2010

Pesquisa Industrial Mensal - Produção Física
Indicadores da Produção Industrial, segundo as Seções e Atividades de Indústria - Brasil
Índice de base fixa com ajuste sazonal (Base: média de 2012 = 100) (Número índice)

2017

Seções e Atividades de Indústria	Jan	Fev	Mar	Abr	Mai	Jun	Jul	Ago	Set	Out	Nov	Dez
1 - Indústria geral	85,9	86,0	84,6	85,6	86,6	86,8	87,5					
2 - Indústrias extrativas	102,2	101,7	100,4	99,1	99,3	100,4	98,9					
3 - Indústrias de transformação	83,4	83,9	82,9	83,8	85,0	85,1	85,5					
3.10 - Fabricação de produtos alimentícios	98,1	95,7	97,4	97,1	100,0	103,2	105,5					
3.11 - Fabricação de bebidas	90,7	91,5	91,8	90,0	91,4	92,6	91,6					
3.12 - Fabricação de produtos do fumo	69,3	74,8	75,0	73,2	82,8	80,8	75,7					
3.13 - Fabricação de produtos têxteis	76,4	77,0	77,1	78,5	80,9	81,0	81,3					
3.14 - Confeção de artigos do vestuário e acessórios	84,0	86,9	82,5	82,3	82,5	82,5	80,2					
3.15 - Preparação de couros e fabricação de artefatos de couro, artigos para viagem e calçados	93,1	90,6	92,9	93,5	96,4	94,0	95,4					
3.16 - Fabricação de produtos de madeira	95,8	92,7	96,1	94,6	96,2	94,5	97,3					
3.17 - Fabricação de celulose, papel e produtos de papel	103,1	97,6	100,9	102,4	103,1	104,1	102,5					
3.18 - Impressão e reprodução de gravações	-	-	-	-	-	-	-					
3.19 - Fabricação de coque, de produtos derivados do petróleo e de biocombustíveis	90,9	92,6	89,4	91,0	89,0	87,2	88,9					
3.20B - Fabricação de sabões, deterg., prods. de limpeza, cosméticos, prods. de perfum. e de higiene pessoal	103,6	99,6	99,6	103,6	107,1	107,9	106,0					
3.20C - Fabricação de outros produtos químicos	93,5	92,8	93,7	92,3	92,4	91,8	92,5					
3.21 - Fabricação de produtos farmoquímicos e farmacêuticos	88,6	91,2	79,4	91,6	84,8	77,6	81,3					
3.22 - Fabricação de produtos de borracha e de material plástico	83,5	83,1	81,7	83,6	84,6	85,2	85,3					
3.23 - Fabricação de produtos de minerais não-metálicos	80,7	80,7	80,0	79,9	79,7	79,6	80,5					
3.24 - Metalurgia	81,3	79,9	80,7	81,2	81,1	81,1	79,4					
3.25 - Fabricação de produtos de metal, exceto máquinas e equipamentos	67,4	72,4	69,9	70,2	70,5	69,0	68,8					
3.26 - Fabricação de equipamentos de informática, produtos eletrônicos e ópticos	67,9	68,3	64,3	70,0	71,7	69,9	74,0					
3.27 - Fabricação de máquinas, aparelhos e materiais elétricos	72,2	77,4	75,2	73,8	75,3	74,3	74,8					
3.28 - Fabricação de máquinas e equipamentos	70,2	76,4	73,6	76,7	78,4	79,6	80,5					
3.29 - Fabricação de veículos automotores, reboques e carrocerias	62,0	66,2	61,7	64,0	69,5	66,9	66,6					
3.30 - Fabricação de outros equipamentos de transporte, exceto veículos automotores	69,6	69,3	67,3	66,2	65,3	60,4	63,4					
3.31 - Fabricação de móveis	72,1	74,7	66,1	72,8	73,7	74,7	79,2					
3.32 - Fabricação de produtos diversos	90,8	92,0	89,4	96,3	95,4	95,2	93,8					
3.33 - Manutenção, reparação e instalação de máquinas e equipamentos	-	-	-	-	-	-	-					

Fonte: IBGE, Diretoria de Pesquisas, Coordenação de Indústria

Nota: Ponderação PIA-2010

Pesquisa Industrial Mensal - Produção Física

Indicadores da Produção Industrial, segundo as Seções e Atividades de Indústria - Brasil

Varição percentual mês/mês imediatamente anterior com ajuste sazonal (Base: mês imediatamente anterior)

2015

Seções e Atividades de Indústria	Jan	Fev	Mar	Abr	Mai	Jun	Jul	Ago	Set	Out	Nov	Dez
1 - Indústria geral	-0,1	-0,3	-1,4	-1,7	0,0	-1,4	-1,3	-0,1	-1,9	-0,5	-2,2	-1,5
2 - Indústrias extrativas	1,7	0,3	1,1	0,2	-1,7	0,0	-1,9	1,3	0,3	-2,0	-10,9	-0,4
3 - Indústrias de transformação	-0,1	-0,7	-1,3	-2,1	0,2	-1,7	-1,3	-0,1	-1,8	-0,1	-1,7	-1,3
3.10 - Fabricação de produtos alimentícios	4,6	-0,1	0,6	-0,8	-2,2	5,8	-8,3	5,1	-1,6	2,3	-1,5	1,7
3.11 - Fabricação de bebidas	0,1	-1,5	-5,3	-2,6	1,9	5,0	-6,2	3,7	0,8	0,6	-1,1	-3,8
3.12 - Fabricação de produtos do fumo	-12,0	-37,1	55,9	9,1	5,3	-0,8	12,1	-1,0	2,6	2,8	-24,4	-5,5
3.13 - Fabricação de produtos têxteis	2,5	1,9	0,1	-1,1	-5,9	-3,4	-0,9	-2,6	-1,2	-0,1	0,1	-13,0
3.14 - Confeção de artigos do vestuário e acessórios	-8,2	1,6	-4,8	0,7	4,1	-2,8	-3,3	3,3	-4,8	-2,3	-1,7	-1,3
3.15 - Preparação de couros e fabricação de artefatos de couro, artigos para viagem e calçados	-0,6	-0,2	-2,7	-2,2	0,5	-2,1	3,6	-4,5	-0,4	-0,8	0,6	-2,0
3.16 - Fabricação de produtos de madeira	-1,2	2,3	-4,0	-0,5	4,2	-1,2	-6,7	5,4	-1,8	-3,6	0,8	-6,5
3.17 - Fabricação de celulose, papel e produtos de papel	-1,0	0,2	-0,3	-1,8	1,8	2,4	1,7	-0,7	-3,1	-2,1	0,5	5,1
3.18 - Impressão e reprodução de gravações	-	-	-	-	-	-	-	-	-	-	-	-
3.19 - Fabricação de coque, de produtos derivados do petróleo e de biocombustíveis	-5,1	-0,1	0,4	0,4	5,1	-0,3	-2,6	0,2	0,5	-1,8	-5,5	2,9
3.20B - Fabricação de sabões, deterg., prods. de limpeza, cosméticos, prods. de perfum. e de higiene pessoal	-4,2	1,9	-0,2	-3,4	1,8	1,1	-1,4	0,5	1,9	-1,6	-0,2	-6,3
3.20C - Fabricação de outros produtos químicos	-4,0	0,3	0,4	-1,5	0,2	-0,7	-0,9	-1,5	-0,1	0,1	-4,0	2,9
3.21 - Fabricação de produtos farmoquímicos e farmacêuticos	-1,9	-5,7	3,3	-5,6	5,1	-1,2	3,6	-2,7	1,5	2,7	-3,0	1,6
3.22 - Fabricação de produtos de borracha e de material plástico	-0,2	1,2	-2,6	-2,5	-2,6	-3,2	-2,6	1,7	-0,5	0,4	-0,1	-1,9
3.23 - Fabricação de produtos de minerais não-metálicos	0,9	-2,0	-0,4	-1,0	-0,1	-1,6	-0,9	-1,2	-0,8	-1,1	-3,8	-3,4
3.24 - Metalurgia	4,8	0,1	-1,7	-2,9	-0,7	-3,9	0,0	-0,7	-3,3	1,2	0,7	-4,3
3.25 - Fabricação de produtos de metal, exceto máquinas e equipamentos	-5,1	4,8	2,5	-5,5	-3,1	-1,6	-1,1	-4,4	-0,5	0,1	-0,1	-6,7
3.26 - Fabricação de equipamentos de informática, produtos eletrônicos e ópticos	0,2	-4,4	-8,3	-3,6	-1,5	-14,4	2,0	1,8	4,4	-9,8	-7,1	7,6
3.27 - Fabricação de máquinas, aparelhos e materiais elétricos	5,4	-0,3	-2,8	-8,2	0,0	-10,4	4,4	-3,9	3,6	-1,1	1,5	-11,7
3.28 - Fabricação de máquinas e equipamentos	0,3	2,7	-6,5	-4,0	-3,8	-6,5	7,4	1,0	-4,3	1,9	-2,2	-17,4
3.29 - Fabricação de veículos automotores, reboques e carrocerias	-1,8	-1,6	-4,8	-2,0	-2,5	-6,3	1,6	-5,6	-7,0	-1,8	-1,7	2,8
3.30 - Fabricação de outros equipamentos de transporte, exceto veículos automotores	-1,9	2,0	-4,7	-6,2	3,2	-2,9	-2,5	0,2	-0,6	-3,0	-4,7	-3,6
3.31 - Fabricação de móveis	0,4	-1,3	-3,3	-1,0	0,6	-7,3	-2,7	-4,2	0,5	-4,3	0,7	1,0
3.32 - Fabricação de produtos diversos	3,7	-3,3	3,8	-3,7	9,0	-11,0	-5,4	-0,5	-1,4	1,7	-4,6	0,3
3.33 - Manutenção, reparação e instalação de máquinas e equipamentos	-	-	-	-	-	-	-	-	-	-	-	-

Fonte: IBGE, Diretoria de Pesquisas, Coordenação de Indústria

Nota: Ponderação PIA-2010

Pesquisa Industrial Mensal - Produção Física

Indicadores da Produção Industrial, segundo as Seções e Atividades de Indústria - Brasil

Varição percentual mês/mês imediatamente anterior com ajuste sazonal (Base: mês imediatamente anterior)

2016

Seções e Atividades de Indústria	Jan	Fev	Mar	Abr	Mai	Jun	Jul	Ago	Set	Out	Nov	Dez
1 - Indústria geral	0,5	- 2,6	2,2	0,5	- 0,5	1,6	- 0,1	- 2,8	1,1	- 1,4	0,6	2,3
2 - Indústrias extrativas	- 3,4	2,0	- 0,3	2,0	1,8	- 0,7	2,6	- 1,8	2,1	- 0,6	1,5	1,7
3 - Indústrias de transformação	1,0	- 3,2	2,7	0,6	- 1,3	2,4	- 1,3	- 2,3	1,1	- 1,4	0,0	2,2
3.10 - Fabricação de produtos alimentícios	- 1,3	- 0,8	7,0	5,3	- 7,7	- 3,5	2,9	- 6,4	6,5	- 3,2	- 0,3	0,6
3.11 - Fabricação de bebidas	- 0,3	0,7	0,0	4,0	0,0	- 3,2	0,8	0,0	- 0,2	- 3,2	- 0,3	- 5,5
3.12 - Fabricação de produtos do fumo	- 6,1	7,7	13,3	- 13,2	- 13,1	6,3	- 9,1	- 1,7	- 4,0	8,8	23,4	- 10,5
3.13 - Fabricação de produtos têxteis	6,6	4,7	2,9	- 0,4	0,1	3,9	- 0,4	- 0,4	1,2	- 0,9	0,8	- 2,9
3.14 - Confeção de artigos do vestuário e acessórios	1,9	- 3,4	2,7	- 3,9	- 1,2	9,8	- 1,8	- 5,8	3,0	- 1,1	5,2	10,4
3.15 - Preparação de couros e fabricação de artefatos de couro, artigos para viagem e calçados	3,6	- 0,3	- 1,9	0,4	- 2,3	13,5	- 9,0	1,9	- 2,8	- 0,1	- 0,6	8,7
3.16 - Fabricação de produtos de madeira	6,3	3,0	3,6	- 1,4	- 0,6	4,2	- 1,8	- 0,4	- 1,8	- 2,0	2,2	- 0,2
3.17 - Fabricação de celulose, papel e produtos de papel	- 2,0	0,8	- 3,1	3,4	1,3	- 1,7	0,8	- 1,1	2,9	- 1,4	0,8	0,5
3.18 - Impressão e reprodução de gravações	-	-	-	-	-	-	-	-	-	-	-	-
3.19 - Fabricação de coque, de produtos derivados do petróleo e de biocombustíveis	1,4	0,8	- 6,3	3,7	- 6,5	- 0,3	- 0,2	- 2,1	1,2	1,5	- 3,6	- 2,6
3.20B - Fabricação de sabões, deterg., prods. de limpeza, cosméticos, prods. de perfum. e de higiene pessoal	4,4	2,2	- 1,0	- 3,2	3,1	4,5	- 1,7	- 2,3	- 2,6	- 1,6	- 1,3	4,5
3.20C - Fabricação de outros produtos químicos	0,7	1,3	- 1,2	- 1,6	2,6	4,5	- 3,5	- 1,4	1,0	- 1,0	- 3,0	4,4
3.21 - Fabricação de produtos farmoquímicos e farmacêuticos	- 2,0	- 1,8	13,2	- 8,9	- 2,4	9,0	- 17,2	12,5	0,9	- 7,8	- 0,5	- 13,7
3.22 - Fabricação de produtos de borracha e de material plástico	- 0,4	- 1,4	- 1,3	- 0,5	3,2	- 0,1	0,8	- 0,4	- 1,2	- 4,9	2,6	7,0
3.23 - Fabricação de produtos de minerais não-metálicos	0,7	0,0	0,4	0,0	- 1,1	1,8	- 0,8	- 3,3	- 3,8	- 0,3	2,4	- 0,3
3.24 - Metalurgia	0,1	- 0,1	- 2,3	- 3,8	4,9	4,7	3,3	- 2,2	- 0,2	- 2,5	0,3	0,5
3.25 - Fabricação de produtos de metal, exceto máquinas e equipamentos	5,8	- 2,9	- 0,1	- 3,0	1,9	0,6	- 0,1	1,6	- 2,2	- 2,1	- 2,6	2,6
3.26 - Fabricação de equipamentos de informática, produtos eletrônicos e ópticos	- 5,1	- 6,1	2,5	- 1,2	1,1	7,0	1,8	- 0,2	- 1,6	0,2	7,0	15,2
3.27 - Fabricação de máquinas, aparelhos e materiais elétricos	9,6	- 3,2	3,8	6,3	- 4,6	3,6	- 1,4	- 0,1	- 7,5	- 2,5	- 2,7	2,2
3.28 - Fabricação de máquinas e equipamentos	10,2	- 9,9	13,9	0,8	0,3	- 1,2	- 0,4	- 1,2	- 0,4	- 1,5	2,3	1,7
3.29 - Fabricação de veículos automotores, reboques e carrocerias	3,9	- 10,3	5,8	- 5,5	1,8	12,1	- 3,3	- 7,6	6,2	- 3,7	7,1	11,0
3.30 - Fabricação de outros equipamentos de transporte, exceto veículos automotores	- 2,5	- 4,3	0,1	- 7,7	9,7	- 0,1	- 1,3	- 2,3	- 3,6	- 4,3	- 6,8	4,9
3.31 - Fabricação de móveis	4,9	0,8	- 4,0	- 2,5	- 2,1	3,5	- 2,8	0,8	- 5,1	- 0,3	- 0,3	8,8
3.32 - Fabricação de produtos diversos	3,5	0,0	- 0,7	- 4,4	- 0,7	3,4	- 0,6	- 2,8	2,2	- 4,0	6,3	2,3
3.33 - Manutenção, reparação e instalação de máquinas e equipamentos	-	-	-	-	-	-	-	-	-	-	-	-

Fonte: IBGE, Diretoria de Pesquisas, Coordenação de Indústria

Nota: Ponderação PIA-2010

Pesquisa Industrial Mensal - Produção Física
Indicadores da Produção Industrial, segundo as Seções e Atividades de Indústria - Brasil
Variação percentual mês/mês imediatamente anterior com ajuste sazonal (Base: mês imediatamente anterior)

2017

Seções e Atividades de Indústria	Jan	Fev	Mar	Abr	Mai	Jun	Jul	Ago	Set	Out	Nov	Dez
1 - Indústria geral	0,0	0,1	- 1,6	1,2	1,2	0,2	0,8					
2 - Indústrias extrativas	0,9	- 0,5	- 1,3	- 1,3	0,2	1,1	- 1,5					
3 - Indústrias de transformação	- 0,5	0,6	- 1,2	1,1	1,4	0,1	0,5					
3.10 - Fabricação de produtos alimentícios	1,3	- 2,4	1,8	- 0,3	3,0	3,2	2,2					
3.11 - Fabricação de bebidas	7,5	0,9	0,3	- 2,0	1,6	1,3	- 1,1					
3.12 - Fabricação de produtos do fumo	5,6	7,9	0,3	- 2,4	13,1	- 2,4	- 6,3					
3.13 - Fabricação de produtos têxteis	0,9	0,8	0,1	1,8	3,1	0,1	0,4					
3.14 - Confecção de artigos do vestuário e acessórios	- 7,7	3,5	- 5,1	- 0,2	0,2	0,0	- 2,8					
3.15 - Preparação de couros e fabricação de artefatos de couro, artigos para viagem e calçados	- 3,5	- 2,7	2,5	0,6	3,1	- 2,5	1,5					
3.16 - Fabricação de produtos de madeira	0,3	- 3,2	3,7	- 1,6	1,7	- 1,8	3,0					
3.17 - Fabricação de celulose, papel e produtos de papel	1,3	- 5,3	3,4	1,5	0,7	1,0	- 1,5					
3.18 - Impressão e reprodução de gravações	-	-	-	-	-	-	-					
3.19 - Fabricação de coque, de produtos derivados do petróleo e de biocombustíveis	4,1	1,9	- 3,5	1,8	- 2,2	- 2,0	1,9					
3.20B - Fabricação de sabões, deterg., prods. de limpeza, cosméticos, prods. de perfum. e de higiene pessoal	0,9	- 3,9	0,0	4,0	3,4	0,7	- 1,8					
3.20C - Fabricação de outros produtos químicos	- 0,7	- 0,7	1,0	- 1,5	0,1	- 0,6	0,8					
3.21 - Fabricação de produtos farmoquímicos e farmacêuticos	24,3	2,9	- 12,9	15,4	- 7,4	- 8,5	4,8					
3.22 - Fabricação de produtos de borracha e de material plástico	- 2,7	- 0,5	- 1,7	2,3	1,2	0,7	0,1					
3.23 - Fabricação de produtos de minerais não-metálicos	1,5	0,0	- 0,9	- 0,1	- 0,3	- 0,1	1,1					
3.24 - Metalurgia	1,5	- 1,7	1,0	0,6	- 0,1	0,0	- 2,1					
3.25 - Fabricação de produtos de metal, exceto máquinas e equipamentos	- 1,3	7,4	- 3,5	0,4	0,4	- 2,1	- 0,3					
3.26 - Fabricação de equipamentos de informática, produtos eletrônicos e ópticos	- 9,7	0,6	- 5,9	8,9	2,4	- 2,5	5,9					
3.27 - Fabricação de máquinas, aparelhos e materiais elétricos	- 1,4	7,2	- 2,8	- 1,9	2,0	- 1,3	0,7					
3.28 - Fabricação de máquinas e equipamentos	- 7,1	8,8	- 3,7	4,2	2,2	1,5	1,1					
3.29 - Fabricação de veículos automotores, reboques e carrocerias	- 9,4	6,8	- 6,8	3,7	8,6	- 3,7	- 0,4					
3.30 - Fabricação de outros equipamentos de transporte, exceto veículos automotores	5,6	- 0,4	- 2,9	- 1,6	- 1,4	- 7,5	5,0					
3.31 - Fabricação de móveis	- 3,1	3,6	- 11,5	10,1	1,2	1,4	6,0					
3.32 - Fabricação de produtos diversos	- 2,3	1,3	- 2,8	7,7	- 0,9	- 0,2	- 1,5					
3.33 - Manutenção, reparação e instalação de máquinas e equipamentos	-	-	-	-	-	-	-					

Fonte: IBGE, Diretoria de Pesquisas, Coordenação de Indústria

Nota: Ponderação PIA-2010

Pesquisa Industrial Mensal - Produção Física
Indicadores da Produção Industrial, segundo as Grandes Categorias Econômicas - Brasil
Índice de base fixa com ajuste sazonal (Base: média de 2012 = 100) (Número índice)

2015												
Grandes Categorias Econômicas	Jan	Fev	Mar	Abr	Mai	Jun	Jul	Ago	Set	Out	Nov	Dez
1 Bens de capital	93,5	88,1	83,6	80,4	78,6	74,4	74,5	69,0	72,1	71,9	70,1	55,4
2 Bens intermediários	96,6	96,7	96,1	95,3	94,6	94,1	92,1	94,0	90,5	90,6	87,2	87,1
3 Bens de consumo	95,6	95,1	93,1	91,4	92,2	89,9	90,5	90,5	89,3	88,6	87,9	86,9
31 Bens de consumo duráveis	88,4	87,0	84,9	83,6	82,3	71,4	78,4	77,2	71,9	68,7	64,9	68,6
32 Bens de consumo semiduráveis e não duráveis	97,7	96,9	96,3	93,5	95,3	95,2	94,2	94,4	94,8	94,1	94,6	93,9

2016												
Grandes Categorias Econômicas	Jan	Fev	Mar	Abr	Mai	Jun	Jul	Ago	Set	Out	Nov	Dez
1 Bens de capital	62,8	63,7	66,9	67,7	68,3	71,9	69,1	69,2	68,5	67,2	70,4	67,2
2 Bens intermediários	87,8	86,3	86,5	87,1	86,6	87,4	88,8	85,7	87,0	85,1	86,1	87,0
3 Bens de consumo	86,8	82,8	86,7	87,0	85,5	88,3	85,4	84,4	84,8	84,7	84,6	86,8
31 Bens de consumo duráveis	68,5	63,7	65,6	62,6	63,8	67,1	68,6	64,2	65,9	65,5	68,2	72,7
32 Bens de consumo semiduráveis e não duráveis	94,0	93,3	94,3	94,3	92,3	93,7	90,8	90,5	90,5	89,1	88,2	91,8

2017												
Grandes Categorias Econômicas	Jan	Fev	Mar	Abr	Mai	Jun	Jul	Ago	Set	Out	Nov	Dez
1 Bens de capital	65,1	68,8	67,4	68,9	71,7	72,8	74,2					
2 Bens intermediários	87,6	87,9	85,6	87,3	87,8	87,9	88,7					
3 Bens de consumo	87,2	88,0	86,5	86,4	87,9	88,0	88,5					
31 Bens de consumo duráveis	68,7	74,0	68,7	70,5	75,0	70,8	72,7					
32 Bens de consumo semiduráveis e não duráveis	94,4	93,2	92,0	91,4	92,4	92,3	94,1					

Fonte: IBGE, Diretoria de Pesquisas, Coordenação de Indústria

Nota: Ponderação PIA -2010

Pesquisa Industrial Mensal - Produção Física
Indicadores da Produção Industrial, segundo as Grandes Categorias Econômicas - Brasil
Variação percentual mês/mês imediatamente anterior com ajuste sazonal (Base: mês imediatamente anterior)

Grandes Categorias Econômicas	2015											
	Jan	Fev	Mar	Abr	Mai	Jun	Jul	Ago	Set	Out	Nov	Dez
1 Bens de capital	5,2	- 5,8	- 5,1	- 3,8	- 2,2	- 5,3	0,1	- 7,4	4,5	- 0,3	- 2,5	- 21,0
2 Bens intermediários	- 0,3	0,1	- 0,6	- 0,8	- 0,7	- 0,5	- 2,1	2,1	- 3,7	0,1	- 3,8	- 0,1
3 Bens de consumo	- 0,8	- 0,5	- 2,1	- 1,8	0,9	- 2,5	0,7	0,0	- 1,3	- 0,8	- 0,8	- 1,1
31 Bens de consumo duráveis	- 2,3	- 1,6	- 2,4	- 1,5	- 1,6	- 13,2	9,8	- 1,5	- 6,9	- 4,5	- 5,5	5,7
32 Bens de consumo semiduráveis e não duráveis	- 0,2	- 0,8	- 0,6	- 2,9	1,9	- 0,1	- 1,1	0,2	0,4	- 0,7	0,5	- 0,7

Grandes Categorias Econômicas	2016											
	Jan	Fev	Mar	Abr	Mai	Jun	Jul	Ago	Set	Out	Nov	Dez
1 Bens de capital	13,4	1,4	5,0	1,2	0,9	5,3	- 3,9	0,1	- 1,0	- 1,9	4,8	- 4,5
2 Bens intermediários	0,8	- 1,7	0,2	0,7	- 0,6	0,9	1,6	- 3,5	1,5	- 2,2	1,2	1,0
3 Bens de consumo	- 0,1	- 4,6	4,7	0,3	- 1,7	3,3	- 3,3	- 1,2	0,5	- 0,1	- 0,1	2,6
31 Bens de consumo duráveis	- 0,1	- 7,0	3,0	- 4,6	1,9	5,2	2,2	- 6,4	2,6	- 0,6	4,1	6,6
32 Bens de consumo semiduráveis e não duráveis	0,1	- 0,7	1,1	0,0	- 2,1	1,5	- 3,1	- 0,3	0,0	- 1,5	- 1,0	4,1

Grandes Categorias Econômicas	2017											
	Jan	Fev	Mar	Abr	Mai	Jun	Jul	Ago	Set	Out	Nov	Dez
1 Bens de capital	- 3,1	5,7	- 2,0	2,2	4,1	1,5	1,9					
2 Bens intermediários	0,7	0,3	- 2,6	2,0	0,6	0,1	0,9					
3 Bens de consumo	0,5	0,9	- 1,7	- 0,1	1,7	0,1	0,6					
31 Bens de consumo duráveis	- 5,5	7,7	- 7,2	2,6	6,4	- 5,6	2,7					
32 Bens de consumo semiduráveis e não duráveis	2,8	- 1,3	- 1,3	- 0,7	1,1	- 0,1	2,0					

Fonte: IBGE, Diretoria de Pesquisas, Coordenação de Indústria

Nota: Ponderação PIA -2010

