
Indicadores IBGE

Pesquisa Industrial Mensal Produção Física Brasil

agosto 2017

atualizado em 03/10/2017 às 9:00 h

Presidente da República
Michel Miguel Elías Temer Lulia

Ministro do Planejamento, Desenvolvimento e Gestão
Dyogo Henrique de Oliveira

INSTITUTO BRASILEIRO DE GEOGRAFIA E ESTATÍSTICA - IBGE

Presidente do IBGE
Roberto Luís Olinto Ramos

Diretor Executivo
Fernando J. Abrantes

ÓRGÃOS ESPECÍFICOS SINGULARES

Diretoria de Pesquisas
Cláudio Dutra Crespo

Diretoria de Geociências
Wadlih João Scandar Neto

Diretoria de Informática
José Sant'Anna Bevilacqua

Centro de Documentação e Disseminação de Informações
David Wu Tai

Escola Nacional de Ciências Estatísticas
Maysa Sacramento de Magalhães

UNIDADE RESPONSÁVEL

Diretoria de Pesquisas

Coordenação de Indústria
Flávio Renato Keim Magheli

EQUIPE de REDAÇÃO

Redator:
André Luiz Oliveira Macedo

Ajuste Sazonal:
Manoela Gonçalves Cabo da Silva

Análise de Dados:

Gerência de Análise

Gerência de Pesquisas Mensais

Indicadores IBGE

Plano de divulgação:

Trabalho e rendimento

Pesquisa mensal de emprego*

Pesquisa nacional por amostra de domicílios contínua

Agropecuária

Estatística da produção agrícola **

Estatística da produção pecuária **

Indústria

Pesquisa industrial mensal: emprego e salário ***

Pesquisa industrial mensal: produção física Brasil

Pesquisa industrial mensal: produção física regional

Comércio

Pesquisa mensal de comércio

Serviços

Pesquisa mensal de serviços

Índices, preços e custos

Índice de preços ao produtor – indústrias extrativas e de transformação

Sistema nacional de índices de preços ao consumidor:

IPCA-E

Sistema nacional de índices de preços ao consumidor:

INPC - IPCA

Sistema nacional de pesquisa de custos e índices da construção civil

Contas nacionais trimestrais

Contas nacionais trimestrais: indicadores de volume e valores correntes

* O último fascículo divulgado corresponde a fevereiro de 2016.

** Continuação de: Estatística da produção agropecuária, a partir de janeiro de 2006. A produção agrícola é composta de Levantamento Sistemático da Produção Agrícola. A produção pecuária é composta da Pesquisa Trimestral do Abate de Animais, da Pesquisa Trimestral do Leite, da Pesquisa Trimestral do Couro e da Produção de Ovos de Galinha.

*** O último fascículo divulgado corresponde a dezembro de 2015.

Iniciado em 1982, com a divulgação de indicadores sobre trabalho e rendimento, indústria e preços, o periódico **Indicadores IBGE** passou a incorporar, no decorrer das décadas seguintes, informações sobre agropecuária, contas nacionais trimestrais e serviços, visando contemplar as variadas demandas por estatísticas conjunturais para o País. Outros temas poderão ser abarcados futuramente, de acordo com as necessidades de informação identificadas. O periódico é subdividido em fascículos por temas específicos, que incluem tabelas de resultados, comentários e notas metodológicas. As informações apresentadas estão disponíveis em diferentes níveis geográficos: nacional, regional e metropolitano, variando por fascículo.

SUMÁRIO

NOTAS METODOLÓGICAS	2
RESULTADOS PARA AGOSTO DE 2017	
COMENTÁRIOS	6
ÍNDICES	
Por seções e atividades de indústria.....	23
Por grandes categorias econômicas.....	24
Por grupos e classes industriais.....	25
Sazonalmente ajustados	
Por seções e atividades de indústria.....	29
Por grandes categorias econômicas.....	35

NOTAS METODOLÓGICAS

1 - Os indicadores de quantum utilizam dados primários da Pesquisa Industrial Mensal de Produção Física (PIM-PF). O painel de produtos e de informantes acompanhado é uma amostra intencional obtida a partir das informações da Pesquisa Industrial Anual - Empresa (PIA-Empresa) e da Pesquisa Industrial Anual - Produto (PIA-Produto) do ano de 2010, representando aproximadamente 85% do Valor da Transformação Industrial da PIA-Empresa do ano de 2010, abrangendo 944 produtos e 7.800 unidades locais a partir de janeiro de 2012.

2 - A base de ponderação dos indicadores é fixa e tem como referência a estrutura do Valor da Transformação Industrial referente ao ano de 2010. Assim, os pesos atribuídos para as atividades e produtos estão baseados nas pesquisas anuais da indústria de 2010.

3 - A fórmula de cálculo, nos diversos níveis de agregação, baseiam-se em uma adaptação do índice de Laspeyres - base fixa em cadeia (com atualização de pesos). Assim, os índices são definidos como médias ponderadas de relativos de quantidades cujos pesos são definidos pelo valor de cada produto, estimado a partir das quantidades vigentes no mês de comparação (t-1) e dos preços do período base. Conseqüentemente, à medida que um produto apresenta variação de quantum superior à média dos seus congêneres cresce sua importância no seu respectivo segmento industrial de origem. Analogamente, esses movimentos são observados em todos os níveis.

4 - São divulgados cinco tipos de índices:

- **ÍNDICE BASE FIXA MENSAL (NÚMERO-ÍNDICE):** compara a produção do mês de referência do índice com a média mensal produzida no ano base da pesquisa (2012);
- **ÍNDICE MÊS/MÊS ANTERIOR:** compara a produção do mês de referência do índice com a do mês imediatamente anterior. As séries são obtidas a partir do índice de base fixa mensal ajustado sazonalmente;
- **ÍNDICE MENSAL:** compara a produção do mês de referência do índice em relação a igual mês do ano anterior;
- **ÍNDICE ACUMULADO NO ANO:** compara a produção acumulada no ano, de

janeiro até o mês de referência do índice, em relação a igual período do ano anterior;

- **ÍNDICE ACUMULADO NOS ÚLTIMOS 12 MESES:** compara a produção acumulada nos últimos 12 meses de referência do índice em relação a igual período imediatamente anterior.

5 - Foi realizado o encadeamento das séries de Índices de Base Fixa, encerradas em fevereiro de 2014 (base média 2002 = 100), com a série que se iniciou em janeiro de 2012 (base 2012 = 100). A série encadeada tem como referência a média mensal de 2012 = 100 e não altera as séries dos índices anteriores a 2012 nas seguintes comparações: mês contra igual mês do ano anterior, acumulado no ano e acumulado nos últimos 12 meses.

6 - O ajuste sazonal das séries foi obtido utilizando-se o software X-12 ARIMA, U.S. Census Bureau. Considera-se, além dos efeitos sazonais, tratamento específico para o efeito calendário (Trading Day - TD), identificação de *outliers* e correção de dias úteis para feriados móveis (Carnaval e Páscoa). A modelagem foi definida com a série de 144 meses (janeiro de 2002 a dezembro de 2013) para a indústria geral, seções e atividades de indústria (com exceção de impressão e reprodução de gravações; e manutenção, reparação e instalação de máquinas e equipamentos) e as grandes categorias econômicas. Os modelos adotados nas séries divulgadas são os seguintes:

CNAE	INDÚSTRIA GERAL E ATIVIDADES	DECOMPOSIÇÃO	MODELO ARIMA	REGRESSÃO (REGARIMA)
IG	Indústria Geral	Multiplicativa	(0 1 1) (0 2 2)	Carnaval TD Páscoa (1)
IT	Indústria de Transformação	Multiplicativa	(0 1 1) (0 2 2)	Carnaval TD Páscoa (1)
B	Indústrias Extrativas	Multiplicativa	(1 1 2) (0 1 2)	Carnaval TD Páscoa
10	Produtos Alimentícios	Multiplicativa	(2 0 0) (0 1 1)	Carnaval TD Páscoa (1)
11	Bebidas	Aditiva	(2 0 0) (0 1 1)	Carnaval TD Páscoa (1)
12	Produtos do Fumo	Multiplicativa	(0 1 1) (0 1 1)	Carnaval TD Páscoa
13	Produtos Têxteis	Multiplicativa	(0 1 2) (1 1 2)	Carnaval TD Páscoa (1)
14	Confecção de Artigos do Vestuário e Acessórios	Aditiva	(2 0 0) (0 1 1)	Carnaval TD Páscoa (1)
15	Couros, Artigos para Viagem e Calçados	Multiplicativa	(2 0 0) (0 1 1)	Carnaval TD Páscoa (8)

CNAE	INDÚSTRIA GERAL E ATIVIDADES	DECOMPOSIÇÃO	MODELO ARIMA	REGRESSÃO (REGARIMA)
16	Produtos da Madeira	Multiplicativa	(2 0 0) (0 1 1)	Carnaval TD Páscoa (1)
17	Celulose, Papel e Produtos de Papel	Multiplicativa	(2 0 0) (0 1 1)	Carnaval TD Páscoa
18	Impressão e Reprodução de Gravações	-	-	-
19	Coque, Produtos Derivados do Petróleo e Biocombustível	Aditiva	(0 1 1) (0 1 1)	Carnaval TD Páscoa
20B	Perfumaria, Sabões, Detergentes e Produtos de Limpeza e de Higiene Pessoal	Aditiva	(2 0 0) (0 1 1)	Carnaval TD Páscoa
20C	Outros Produtos Químicos	Aditiva	(0 1 1) (0 1 1)	Carnaval TD Páscoa
21	Produtos Farmoquímicos e Farmacêuticos	Aditiva	(0 1 2) (1 1 2)	Carnaval Páscoa (1)
22	Produtos de Borracha e de Material Plástico	Aditiva	(2 1 0) (0 1 2)	Carnaval TD Páscoa (1)
23	Produtos de Minerais Não-Metálicos	Multiplicativa	(0 1 2) (1 1 2)	Carnaval TD Páscoa (1)
24	Metalurgia	Aditiva	(2 1 1) (0 1 1)	Carnaval TD Páscoa (1)
25	Produtos de Metal, exceto Máquinas e Equipamentos	Multiplicativa	(0 1 2) (0 1 1)	Carnaval TD Páscoa (15)
26	Equipamentos de Informática, Produtos Eletrônicos e Ópticos	Aditiva	(2 0 0) (0 1 1)	Carnaval TD Páscoa (1)
27	Máquinas, Aparelhos e Materiais Elétricos	Multiplicativa	(2 1 0) (0 1 2)	Carnaval TD Páscoa (15)
28	Máquinas e Equipamentos	Multiplicativa	(2 0 0) (0 1 1)	Carnaval TD Páscoa (1)
29	Veículos Automotores, Reboques e Carrocerias	Aditiva	(2 1 2) (0 1 1)	Carnaval TD Páscoa (1)
30	Outros Equipamentos de Transporte	Multiplicativa	(0 1 2) (1 1 2)	Carnaval TD Páscoa (1)
31	Móveis	Aditiva	(0 1 1) (0 1 1)	Carnaval TD Páscoa (1)
32	Produtos Diversos	Aditiva	(2 0 0) (0 1 1)	Carnaval TD Páscoa (1)
33	Manutenção, Reparação e Instalação de Máquinas e Equipamentos	-	-	-

GRANDES CATEGORIAS ECONÔMICAS	DECOMPOSIÇÃO	MODELO ARIMA	REGRESSÃO (REGARIMA)
Bens de Capital	Multiplicativa	(2 1 0) (0 1 1)	Carnaval TD Páscoa (1)
Bens Intermediários	Aditiva	(2 0 0) (0 1 1)	Carnaval TD Páscoa (1)
Bens de Consumo	Multiplicativa	(0 1 1) (0 2 2)	Carnaval TD Páscoa (1)
Bens de Consumo Duráveis	Aditiva	(2 1 2) (0 1 1)	Carnaval TD Páscoa (1)
Bens de Consumo Semi e Não-Duráveis	Aditiva	(1 1 1) (0 1 1)	Carnaval TD Páscoa (1)

7 - Os índices apresentados neste documento estão sujeitos à retificação nos dados primários por parte dos informantes da pesquisa, sendo incorporadas revisões a partir de janeiro do ano anterior ao de referência da pesquisa.

A metodologia da pesquisa será editada na Série Relatórios Metodológicos, que estará disponível, em sua forma eletrônica, em http://www.ibge.gov.br/home/estatistica/indicadores/industria/pimpfbr/notas_metodologicas.shtm. Informações mais detalhadas sobre os procedimentos metodológicos podem ser obtidas na Coordenação de Indústria (COIND) - Avenida Chile, 500 - 5º andar - CEP 20031-070 - Rio de Janeiro - RJ, telefone:(21)2142-4512.

Comentários

Em agosto de 2017, a produção industrial nacional mostrou redução de 0,8% frente ao mês imediatamente anterior, na série livre de influências sazonais, interrompendo, dessa forma, quatro meses consecutivos de expansão na produção, período em que acumulou ganho de 3,3%. Na série sem ajuste sazonal, no confronto com igual mês do ano anterior, o total da indústria apontou crescimento de 4,0% em agosto de 2017, após também registrar taxas positivas em maio (4,5%), junho (0,9%) e julho (2,9%). No índice acumulado dos oito meses de 2017, o setor industrial assinalou acréscimo de 1,5%. A taxa anualizada, indicador acumulado nos últimos doze meses, com a variação negativa de 0,1% em agosto de 2017, prosseguiu com a redução no ritmo de queda iniciada em junho de 2016 (-9,7%).

A queda de 0,8% da atividade industrial na passagem de julho para agosto de 2017 mostrou taxas negativas em duas das quatro grandes categorias econômicas e em 8 dos 24 ramos pesquisados. Entre os setores, a principal influência negativa foi registrada por produtos alimentícios, que recuou 5,5%, interrompendo três meses consecutivos de expansão na produção, período em que acumulou ganho de 9,3%. Outras contribuições negativas importantes sobre o total da indústria vieram de máquinas e equipamentos (-3,8%), de coque, produtos derivados do petróleo e biocombustíveis (-1,6%) e de indústrias extrativas (-1,1%). Vale ressaltar que, com exceção da última atividade que recuou pelo segundo mês consecutivo e acumulou perda de 2,4% nesse período, as demais apontaram taxas positivas em julho último: 0,3% e 1,8%, respectivamente. Por outro lado, entre os dezesseis ramos que ampliaram a produção nesse mês, os desempenhos de maior relevância para a média global foram assinalados por veículos automotores, reboques e carrocerias (6,2%) e perfumaria, sabões, produtos de limpeza e de higiene pessoal (5,5%), com o primeiro eliminando a queda de 3,7% acumulada nos meses de junho e julho; e o segundo voltando a crescer após recuar 1,5% no mês anterior. Outros impactos positivos importantes foram observados nos setores de metalurgia (1,9%), de produtos do fumo (15,2%) e de produtos farmoquímicos e farmacêuticos (2,1%), com o primeiro revertendo o decréscimo de 1,5% registrado no mês anterior; o segundo eliminando a queda de 8,6% acumulada nos meses de junho e julho; e o último assinalando a

segunda taxa positiva consecutiva e registrando nesse período ganho de 6,7%.

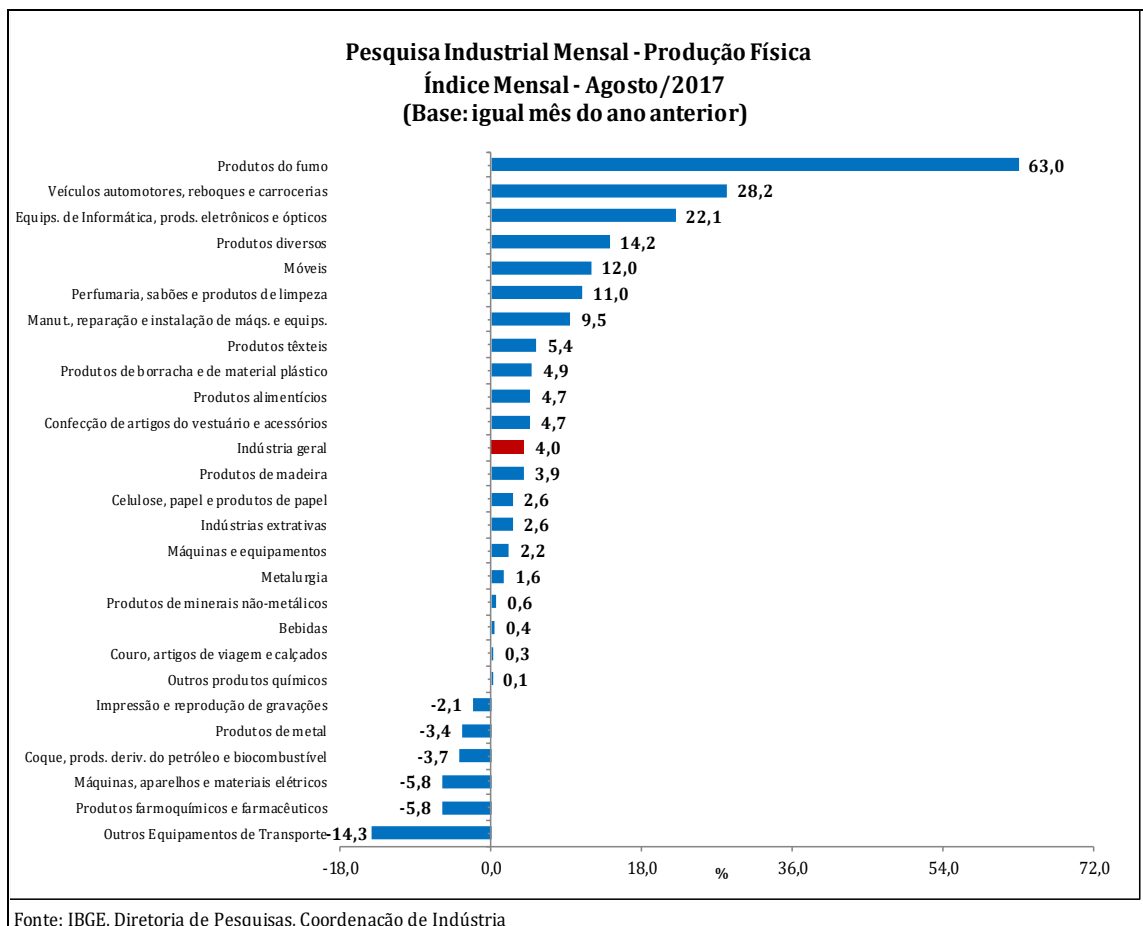
Entre as grandes categorias econômicas, ainda na comparação com o mês imediatamente anterior, bens intermediários (-1,0%) e bens de consumo semi e não-duráveis (-0,6%) apontaram as taxas negativas em agosto de 2017, com o primeiro interrompendo quatro meses consecutivos de crescimento na produção, período em que acumulou expansão de 3,6%; e o segundo voltando a recuar após mostrar ganho de 3,2% entre os meses de maio e julho. Por outro lado, o segmento de bens de consumo duráveis, ao avançar 4,1%, assinalou a expansão mais acentuada em agosto de 2017 e intensificou o crescimento de 2,9% verificado no mês anterior. O setor produtor de bens de capital (0,5%) também registrou resultado positivo nesse mês e apontou o quinto mês seguido de crescimento na produção, com ganho acumulado de 10,2%.

Ainda na série com ajuste sazonal, a evolução do índice de média móvel trimestral para o total da indústria mostrou variação nula (0,0%) no trimestre encerrado em agosto de 2017 frente ao nível do mês anterior, após acumular expansão de 1,8% em três meses consecutivos de taxas positivas. Entre as grandes categorias econômicas, ainda em relação ao movimento deste índice na margem, bens de capital (1,2%) assinalou o avanço mais elevado nesse mês e permaneceu com o comportamento positivo iniciado em março de 2017. Os segmentos de bens de consumo duráveis (0,5%) e de bens de consumo semi e não-duráveis (0,4%) também registraram resultados positivos em agosto de 2017, com o primeiro assinalando a quinta expansão consecutiva e acumulando nesse período ganho de 4,7%; e o segundo permanecendo com a trajetória ascendente iniciada em maio de 2017. O setor produtor de bens intermediários (0,0%) também apontou variação nula em agosto de 2017, após dois meses seguidos de taxas positivas: 0,9% em junho e 0,5% em julho.

Na comparação com igual mês do ano anterior, o setor industrial assinalou expansão de 4,0% em agosto de 2017, com resultados positivos em todas as quatro grandes categorias econômicas, 20 dos 26 ramos, 54 dos 79 grupos e 55,7% dos 805 produtos pesquisados. Entre as atividades, a de veículos automotores, reboques e carrocerias (28,2%) exerceu a maior influência positiva na formação da média da indústria, impulsionada, em grande parte, pela maior fabricação dos itens automóveis, caminhões,

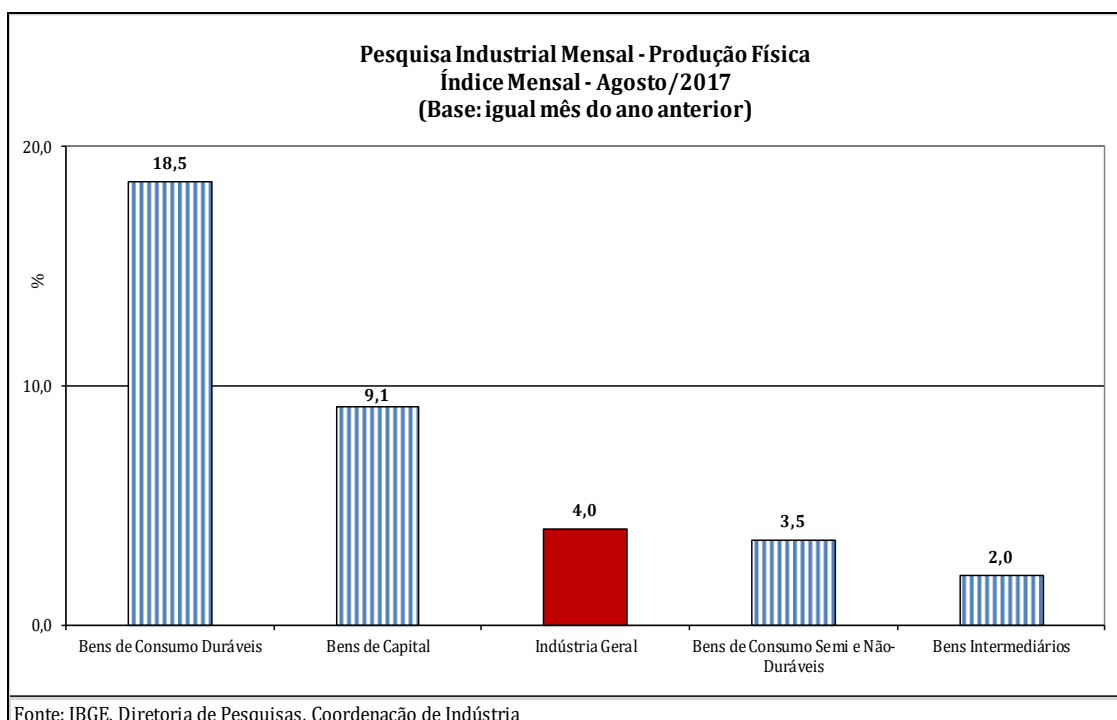
veículos para transporte de mercadorias, caminhão-trator e autopeças. Outras contribuições positivas relevantes sobre o total nacional vieram de produtos alimentícios (4,7%), de equipamentos de informática, produtos eletrônicos e ópticos (22,1%), de indústrias extrativas (2,6%), de produtos do fumo (63,0%), de produtos de borracha e de material plástico (4,9%), de perfumaria, sabões, produtos de limpeza e de higiene pessoal (11,0%), de produtos diversos (14,2%) e de móveis (12,0%). Em termos de produtos, os impactos positivos mais importantes nesses ramos foram, respectivamente, açúcar cristal, VHP e refinado de cana-de-açúcar, sucos concentrados de laranja, carnes de bovinos congeladas, tortas, bagaços, farelos e outros resíduos da extração do óleo de soja, óleo de soja em bruto e achocolatados em pó; televisores, transmissores ou receptores de telefonia celular, aparelhos de comutação para telefonia, antenas, placas de circuito impresso montadas para informática, telefones celulares, máquinas automáticas digitais para processamento de dados, indicadores de velocidade, impressoras, monitores de vídeo e computadores pessoais portáteis (*laptops, notebooks, handhelds, tablets* e semelhantes); minérios de ferro; fumo processado industrialmente e cigarros; peças e acessórios de plástico para indústria automobilística, tubos flexíveis de plásticos, protetores e bandas de rodagem para pneumáticos, pneus novos para automóveis, ônibus e caminhões e sacos, sacolas e bolsas de plástico para embalagem ou transporte; amaciantes de tecidos, produtos de beleza ou de maquiagem, desodorantes corporais e sabões ou detergentes em pó; moedas, artefatos folheados ou chapeados de metais preciosos, placas indicadoras e sinalizadoras de metal, seringas e agulhas, artigos e aparelhos para prótese dentária, velas e luvas de borracha para segurança e proteção; e móveis diversos de metal e de madeira para instalações comerciais (*gôndolas* e semelhantes), colchões, assentos e cadeiras de metal (inclusive cadeiras de praia), estantes de madeira de uso residencial e poltronas e sofás de madeira. Por outro lado, ainda na comparação com agosto de 2016, entre as seis atividades que apontaram redução na produção, as principais influências no total da indústria foram registradas por coque, produtos derivados do petróleo e biocombustíveis (-3,7%), outros equipamentos de transporte (-14,3%), máquinas, aparelhos e materiais elétricos (-5,8%) e

produtos farmoquímicos e farmacêuticos (-5,8%), pressionadas, em grande parte, pelos itens óleo diesel e naftas para petroquímica, na primeira; aviões, motocicletas e suas peças e acessórios, partes e peças para veículos ferroviários e rebocadores e outros barcos para empurrar embarcações, na segunda; grupos eletrogêneos, fios, cabos e condutores elétricos com capa isolante, refrigeradores ou congeladores (*freezers*) para uso doméstico, motores elétricos de corrente alternada ou contínua, quadros, painéis, cabines e outros suportes equipados com aparelhos elétricos de interrupção e proteção, disjuntores e fusíveis, lustres e luminárias, ventiladores para uso doméstico, geradores de corrente contínua e suas partes e peças e transformadores, na terceira; e medicamentos, na última.



Ainda no confronto com igual mês do ano anterior, bens de consumo duráveis (18,5%) e bens de capital (9,1%) assinalaram, em agosto de 2017, os avanços mais acentuados entre as grandes categorias econômicas. Os segmentos de bens de consumo semi e não-duráveis (3,5%) e de bens intermediários (2,0%) também mostraram taxas positivas no índice mensal

desse mês, mas ambos com crescimento abaixo da magnitude observada na média nacional (4,0%).



O segmento de bens de consumo duráveis mostrou avanço de 18,5% em agosto de 2017, décima taxa positiva consecutiva e a mais elevada desde maio último (20,8%). Nesse mês, o setor foi particularmente impulsionado pelo crescimento na fabricação de automóveis (33,3%). Vale citar também as expansões assinaladas pelos grupamentos de eletrodomésticos da "linha marrom" (15,1%) e de móveis (6,5%), enquanto a produção de eletrodomésticos da "linha branca" (0,0%) repetiu o patamar registrado em igual mês do ano anterior. Por outro lado, motocicletas (-13,1%) e outros eletrodomésticos (-4,9%) apontaram os impactos negativos mais importantes.

O setor produtor de bens de capital mostrou crescimento de 9,1% no índice mensal de agosto de 2017, quarto resultado positivo consecutivo nesse tipo de comparação e o mais elevado desde dezembro do ano passado (16,7%). Na formação do índice desse mês, o segmento foi influenciado, em grande parte, pelo avanço observado no grupamento de bens de capital para equipamentos de transporte (19,8%), impulsionado, principalmente, pela maior fabricação de caminhões, veículos para transporte de mercadorias e caminhão-trator. As demais taxas positivas foram registradas por bens de capital para uso misto (30,4%) e para construção (58,0%). Por outro lado,

os impactos negativos foram assinalados pelos grupamentos de bens de capital para fins industriais (-3,8%), agrícola (-8,7%) e para energia elétrica (-7,9%).

Ainda no confronto com igual mês do ano anterior, o segmento de bens de consumo semi e não-duráveis apontou crescimento de 3,5% em agosto de 2017, após também registrar taxa positiva em julho último (4,3%). O desempenho nesse mês foi explicado, em grande parte, pela expansão observada no grupamento de alimentos e bebidas elaborados para consumo doméstico (4,0%), impulsionado, principalmente, pela maior produção de sucos concentrados de laranja, carnes de bovinos congeladas, cervejas, chope, achocolatados em pó, açúcar refinado de cana-de-açúcar, biscoitos, bolachas e leite esterilizado/UHT/Longa Vida. Os subsetores de semiduráveis (4,7%), de carburantes (3,8%) e de não-duráveis (1,5%) também assinalaram resultados positivos nesse mês, influenciados, em grande medida, pelos itens telefones celulares, calçados de couro, tênis, roupas de cama (colchas, cobertores, lençóis, etc.), calças compridas de uso feminino, camisas, blusas e semelhantes de uso feminino, artefatos de alumínio para uso doméstico, conjuntos de malha de uso feminino, colchões, calças, bermudas, jardineiras, *shorts* e semelhantes de malha, maiôs e biquínis, no primeiro; gasolina automotiva e álcool etílico, no segundo; e medicamentos, livros, brochuras ou impressos sob encomenda, amaciantes de tecidos e cigarros, no terceiro.

A produção de bens intermediários, ao crescer 2,0% no índice mensal de agosto de 2017, apontou a quarta taxa positiva consecutiva e a mais intensa desde maio último (3,6%). O resultado desse mês foi explicado, principalmente, pelos avanços nos produtos associados às atividades de veículos automotores, reboques e carrocerias (15,3%), de indústrias extrativas (2,6%), de produtos alimentícios (3,8%), de produtos de borracha e de material plástico (5,1%), de máquinas e equipamentos (10,0%), de metalurgia (1,6%), de celulose, papel e produtos de papel (2,6%), de produtos têxteis (3,2%), de produtos de minerais não-metálicos (0,6%) e de outros produtos químicos (0,1%), enquanto as pressões negativas foram registradas por coque, produtos derivados do petróleo e biocombustíveis (-7,3%) e produtos de metal (-3,5%). Ainda nessa categoria econômica, vale

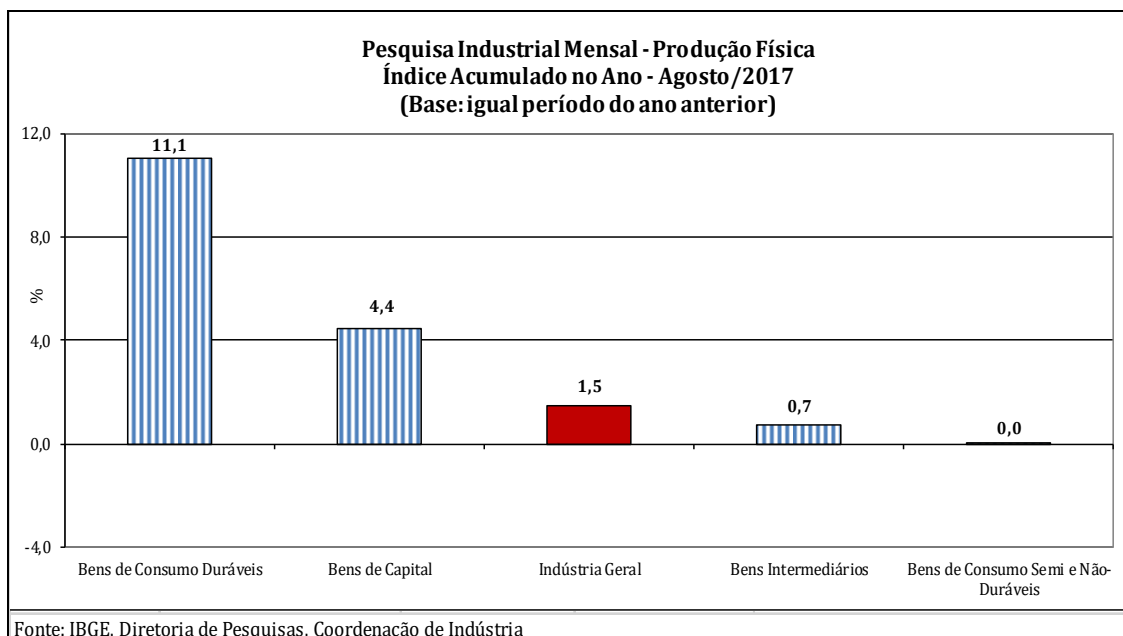
citar também os resultados assinalados pelos grupamentos de insumos típicos para construção civil (-1,9%), que marcou o quadragésimo segundo recuo consecutivo nesse tipo de comparação; e de embalagens (2,7%), que interrompeu quatro meses seguidos de queda na produção.

No índice acumulado para janeiro-agosto de 2017, frente a igual período do ano anterior, o setor industrial mostrou acréscimo de 1,5%, com resultados positivos em três das quatro grandes categorias econômicas, 15 dos 26 ramos, 45 dos 79 grupos e 52,4% dos 805 produtos pesquisados. Entre as atividades, veículos automotores, reboques e carrocerias (13,9%) e indústrias extrativas (6,6%) exerceram as maiores influências positivas na formação da média da indústria, impulsionadas, em grande parte, pelos itens automóveis, veículos para transporte de mercadorias, caminhão-trator, caminhões e autopeças, na primeira; e minérios de ferro, óleos brutos de petróleo e gás natural, na segunda. Outras contribuições positivas relevantes sobre o total nacional vieram de equipamentos de informática, produtos eletrônicos e ópticos (20,7%), de produtos do fumo (22,4%), de metalurgia (2,4%), de máquinas e equipamentos (2,7%) e de confecção de artigos do vestuário e acessórios (4,9%). Em termos de produtos, os impactos positivos mais importantes nesses ramos foram, respectivamente, televisores, telefones celulares, aparelhos de comutação para telefonia, placas de circuito impresso montadas para informática, antenas, transmissores ou receptores de telefonia celular, máquinas automáticas digitais para processamento de dados, indicadores de velocidade, impressoras e unidades centrais para automação industrial; fumo processado industrialmente e cigarros; bobinas a quente e a frio de aço ao carbono não revestidos, artefatos e peças diversas de ferro fundido, ferronióbio, folhas-de-flandres e lingotes, blocos, tarugos ou placas de aço ao carbono; tratores agrícolas, máquinas para colheita e suas partes e peças, rolamentos de esferas, agulhas, cilindros ou roletes para equipamentos industriais, aparelhos de ar-condicionado de paredes e de janelas (inclusive os do tipo *split system*), carregadoras-transportadoras, aparelhos de ar-condicionado para veículos, motoniveladores, máquinas de limpeza ou polimento por jato de água e areia, escavadeiras e máquinas para o setor de celulose; e conjuntos de malha de uso feminino, vestidos de

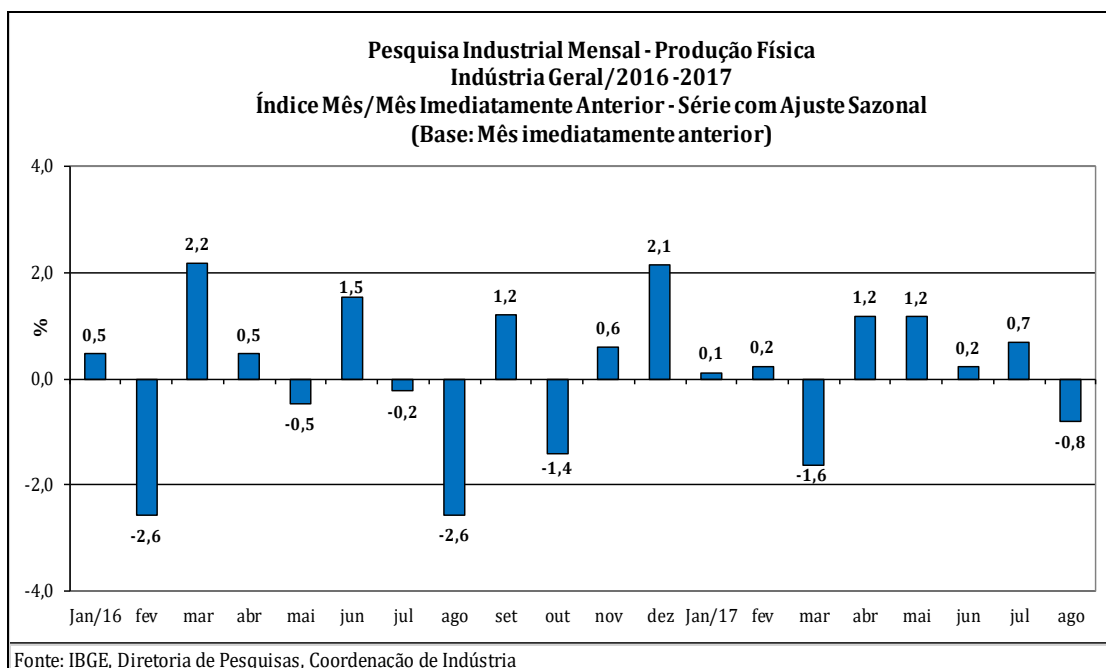
malha, calças, bermudas, jardineiras, *shorts* e semelhantes de malha, calças compridas de uso feminino, calcinhas de malha, vestuário e seus acessórios de malha para bebês e camisas, blusas e semelhantes para uso profissional. Por outro lado, entre as onze atividades que apontaram redução na produção, a de coque, produtos derivados do petróleo e biocombustíveis (-6,6%) assinalou a maior contribuição negativa no total da indústria, pressionada, em grande parte, pelos itens óleo diesel e álcool etílico. Vale destacar também os resultados negativos vindos de outros equipamentos de transporte (-12,3%), de máquinas, aparelhos e materiais elétricos (-6,6%), de produtos farmoquímicos e farmacêuticos (-6,0%), de produtos de minerais não-metálicos (-4,0%) e de impressão e reprodução de gravações (-11,0%). Em termos de produtos, os impactos negativos mais relevantes nesses ramos foram, respectivamente, aviões, rebocadores e outros barcos para empurrar embarcações e motocicletas e suas peças e acessórios; grupos eletrogêneos, fios, cabos e condutores elétricos com capa isolante, quadros, painéis, cabines e outros suportes equipados com aparelhos elétricos de interrupção e proteção, geradores de corrente alternada e suas partes e peças, motores elétricos de corrente alternada e contínua, lustres e luminárias, disjuntores e fusíveis e transformadores e suas partes e peças; medicamentos; massa de concreto preparada para construção, abrasivos naturais ou artificiais, artigos de fibrocimento, elementos pré-fabricados para construção civil, granito talhado e serrado (inclusive em chapas) e tijolos; e impressos de segurança com controle de adulteração, impressos para fins publicitários em papel, revistas periódicas de consumo sob encomenda e impressos padronizados para uso comercial.

Entre as grandes categorias econômicas, o perfil dos resultados para os oito primeiros meses de 2017 mostrou maior dinamismo para bens de consumo duráveis (11,1%) e bens de capital (4,4%), impulsionadas, em grande parte, pela ampliação na fabricação de automóveis (18,2%) e eletrodomésticos (10,1%), na primeira; e de bens de capital para equipamentos de transporte (4,1%), para uso misto (16,9%), para construção (30,0%) e agrícola (13,5%), na segunda. Vale destacar, nos dois grandes grupamentos, a influência da baixa base de comparação, uma vez que no período janeiro-agosto de 2016 esses segmentos apontaram recuos de 20,0% e

de 15,2%, respectivamente. O segmento de bens intermediários (0,7%) também assinalou taxa positiva no índice acumulado no ano, influenciado, principalmente, pelo aumento na fabricação de produtos associados às atividades de indústrias extrativas (minérios de ferro, óleos brutos de petróleo e gás natural) e de veículos automotores, reboques e carrocerias (autopeças). O setor produtor de bens de consumo semi e não-duráveis (0,0%) repetiu o patamar registrado em igual período do ano anterior.



Em síntese, o setor industrial, em agosto de 2017, volta a mostrar um quadro de menor ritmo produtivo, expresso, especialmente, na queda de 0,8% frente ao mês imediatamente anterior, e que eliminou parte do ganho de 3,3% acumulado em quatro meses consecutivos de crescimento na produção. Contudo, vale destacar que no resultado desse mês, observa-se, mesmo com o total da indústria mostrando queda, predomínio de taxas positivas, já que 16 dos 24 ramos investigados apontaram avanço na produção. Mas cabe ressaltar que, mesmo com o ganho de ritmo observado a partir de novembro de 2016, a produção da indústria recuperou apenas pequena parte das perdas registradas nos últimos anos e ainda encontra-se 17,8% abaixo do nível recorde alcançado em junho de 2013.



No confronto com igual período do ano anterior, a produção industrial permaneceu com resultado positivo, com o índice mensal de agosto de 2017 apontando o quarto mês seguido de crescimento e com claro predomínio de taxas positivas entre as grandes categorias econômicas e as atividades pesquisadas. No índice acumulado do ano, os sinais de maior dinamismo também aparecem, com o setor industrial crescendo 1,5% nos oito primeiros meses de 2017, com destaque para os avanços mais acentuados vindos dos setores associados à produção de bens de consumo duráveis e de bens de capital. Cabe destacar, nesse confronto, a influência da baixa base de comparação, uma vez que o total da indústria apontou queda de 8,0% no período janeiro-agosto de 2016.

Esse ganho de dinamismo também fica evidenciado, na análise quadrimestral, em que a média da indústria, ao avançar 3,1% no período maio-agosto de 2017, interrompeu dez quadrimestres consecutivos de taxas negativas nesse tipo de confronto. O aumento no ritmo de produção verificado no total da indústria na passagem do primeiro quadrimestre do ano (-0,2%) para o segundo (3,1%), ambas as comparações contra iguais períodos do ano anterior, foi observado nas quatro grandes categorias econômicas, com destaque para bens de consumo duráveis (de 8,5% para 13,4%) influenciado, em grande parte, pela maior fabricação de automóveis (de 14,0% para 22,0%). Os setores produtores de bens de capital (de 2,4% para 6,4%), de bens intermediários (de -0,8% para 2,1%) e de bens de consumo

semi e não-duráveis (de -2,1% para 2,0%) também apontaram ganho entre os dois períodos, com o primeiro assinalando o terceiro quadrimestre consecutivo de avanço na produção; e os dois últimos interrompendo a sequência de resultados negativos nesse tipo de comparação.

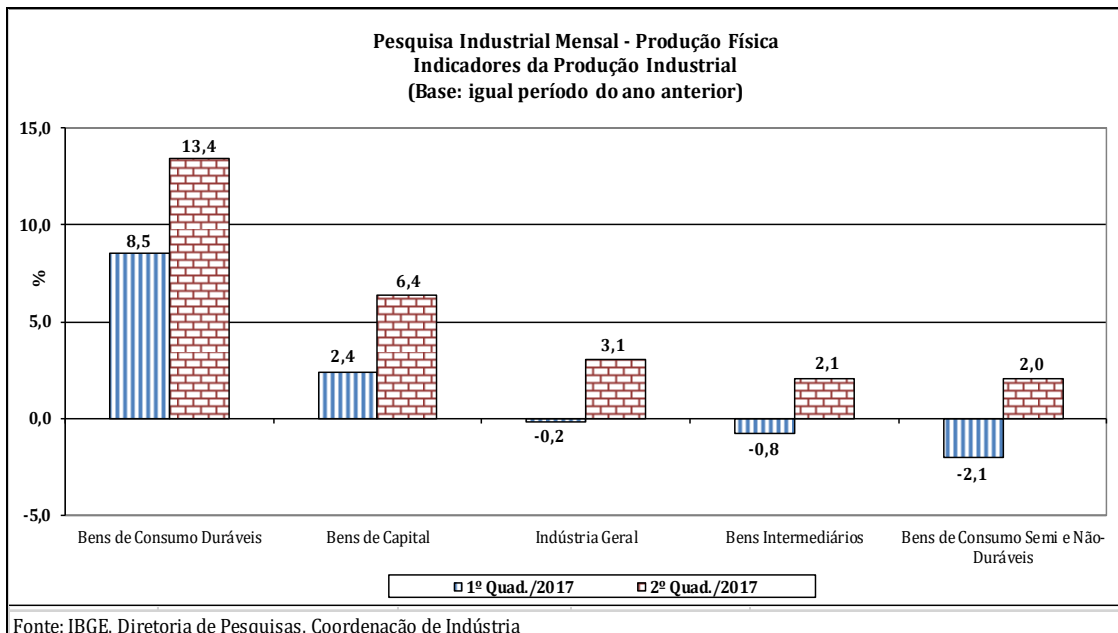


Tabela 1
Indicadores da Produção Industrial por Grandes Categorias Econômicas
Brasil - Agosto de 2017

Grandes Categorias Econômicas	Variação (%)			
	Agosto 2017/Julho 2017*	Agosto 2017/Agosto 2016	Acumulado Janeiro-Agosto	Acumulado nos Últimos 12 Meses
Bens de Capital	0,5	9,1	4,4	3,1
Bens Intermediários	-1,0	2,0	0,7	-0,6
Bens de Consumo	0,3	6,4	2,1	-0,2
Duráveis	4,1	18,5	11,1	6,7
Semiduráveis e não Duráveis	-0,6	3,5	0,0	-1,7
Indústria Geral	-0,8	4,0	1,5	-0,1

Fonte: IBGE, Diretoria de Pesquisas, Coordenação de Indústria

*série com ajuste sazonal

Composição da Taxa de Crescimento da Indústria Geral ⁽¹⁾ - Brasil

Agosto de 2017

Atividades de Indústria	Agosto 2017 / Agosto 2016	Acumulado Janeiro-Agosto	Acumulado nos Últimos 12 Meses
Indústrias Extrativas	0,32	0,82	0,44
Produtos Alimentícios	0,84	0,05	-0,01
Bebidas	0,01	-0,03	-0,09
Produtos do Fumo	0,26	0,12	0,03
Produtos Têxteis	0,08	0,08	0,07
Confecção de Artigos do Vestuário e Acessórios	0,10	0,10	0,08
Couro, Artigos para Viagem e Calçados	0,01	0,04	0,03
Produtos de Madeira	0,05	0,00	0,01
Celulose, Papel e Produtos de Papel	0,08	0,08	0,10
Impressão e Reprodução de Gravações	-0,02	-0,09	-0,09
Coque, Produtos Derivados do Petróleo e Biocombustíveis	-0,41	-0,77	-0,95
Perfumaria, Sabões, Detergentes e Produtos de Limpeza e de Higiene Pessoal	0,16	0,02	0,00
Outros Produtos Químicos	0,01	-0,06	-0,02
Produtos Farmoquímicos e Farmacêuticos	-0,14	-0,15	-0,18
Produtos de Borracha e de Material Plástico	0,16	0,09	0,02
Minerais Não Metálicos	0,02	-0,14	-0,22
Metalurgia	0,08	0,12	0,07
Produtos de Metal - exclusive Máquinas e Equipamentos	-0,10	-0,05	-0,11
Equipamentos de Informática, Produtos Eletrônicos e Outros	0,41	0,35	0,26
Máquinas, Aparelhos e Materiais Elétricos	-0,15	-0,17	-0,17
Máquinas e Equipamentos	0,09	0,12	0,00
Veículos Automotores, Reboques e Carrocerias	1,94	0,99	0,76
Outros Equipamentos de Transporte	-0,20	-0,17	-0,23
Móveis	0,12	0,00	-0,02
Produtos Diversos	0,15	0,06	0,03
Manutenção, Reparação e Instalação de Máquinas e Equipamentos.	0,12	0,09	0,04
Indústria Geral	4,0	1,5	-0,1

Fonte: IBGE, Diretoria de Pesquisas, Coordenação de Indústria

⁽¹⁾ $C = (I_g - 100) \cdot K$, onde: C=Participação da atividade na formação do total da taxa de crescimento, I_g=Indicador da atividade e K= peso da atividade no total da Indústria Geral.

Composição da Taxa de Crescimento da Indústria Geral ⁽¹⁾ - Brasil

Agosto de 2017

Categorias Econômicas	Agosto 2017 / Agosto 2016	Acumulado Janeiro Agosto	Acumulado nos Últimos 12 Meses
1 - Bens de Capital (BK)	0,60	0,30	0,20
2 - Bens Intermediários (BI)	1,25	0,45	-0,37
3 - Bens de Consumo (BC) - (31+32)	1,96	0,63	-0,04
31 - Bens de Consumo Duráveis (BCD)	1,08	0,62	0,38
32 - Bens de Consumo Semi e Não-Duráveis (BCND)	0,88	0,01	-0,42
Bens Não Especificados Anteriormente	0,18	0,12	0,06
Indústria Geral	4,0	1,5	-0,1

Fonte: IBGE, Diretoria de Pesquisas, Coordenação de Indústria

⁽¹⁾ $C = (I_g - 100) \cdot K$, onde: C=Participação da atividade na formação do total da taxa de crescimento, I_g=Indicador da atividade e K= peso da atividade no total da Indústria Geral.

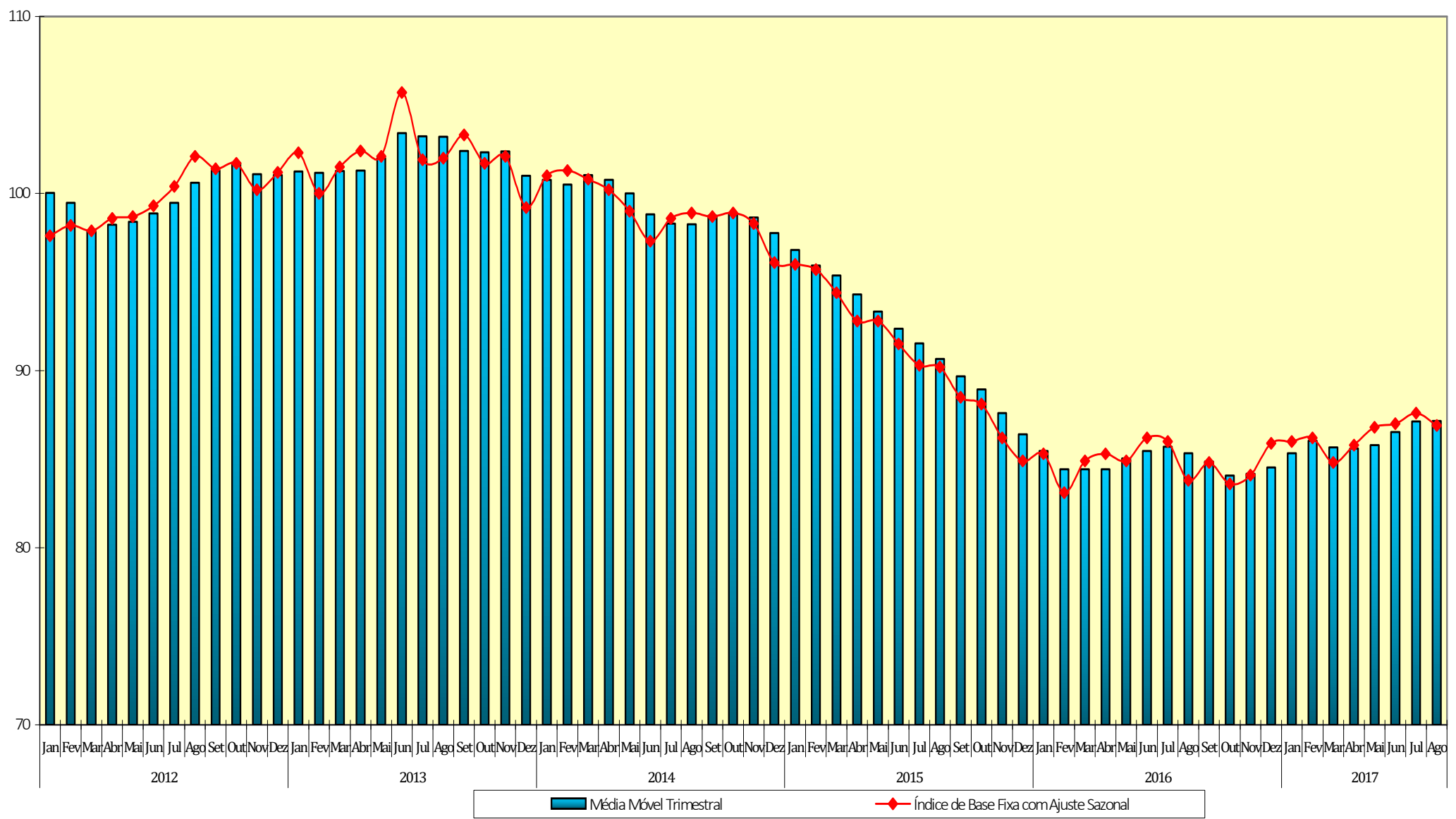
Índices de Média Móvel Trimestral* / 2014-2017

Ano / Mês	Bens de Capital	Bens Intermediários	Bens de Consumo		Indústria Geral	
			Duráveis	Semiduráveis e Não-Duráveis		
2014	Jan	103,93	99,73	101,90	101,77	100,77
	Fev	102,70	98,83	102,23	101,80	100,50
	Mar	107,63	98,93	102,40	102,40	101,03
	Abr	106,83	98,80	101,90	102,80	100,77
	Mai	105,20	98,37	98,50	103,17	100,00
	Jun	100,93	97,87	89,77	102,83	98,83
	Jul	99,63	97,60	87,17	102,87	98,30
	Ago	99,23	97,90	85,30	102,27	98,27
	Set	102,20	97,90	93,40	102,50	98,73
	Out	101,70	97,87	95,43	102,10	98,83
	Nov	100,30	97,63	97,27	101,40	98,63
	Dez	95,87	97,43	94,20	99,93	97,77
2015	Jan	93,63	97,10	91,13	98,50	96,80
	Fev	90,17	96,73	88,63	97,50	95,93
	Mar	88,40	96,47	86,77	96,97	95,37
	Abr	84,03	96,03	85,17	95,57	94,30
	Mai	80,87	95,33	83,60	95,03	93,33
	Jun	77,80	94,67	79,10	94,67	92,37
	Jul	75,83	93,60	77,37	94,90	91,53
	Ago	72,63	93,40	75,67	94,60	90,67
	Set	71,87	92,20	75,83	94,47	89,67
	Out	71,00	91,70	72,60	94,43	88,93
	Nov	71,37	89,43	68,50	94,50	87,60
	Dez	65,80	88,30	67,40	94,20	86,40
2016	Jan	62,80	87,37	67,33	94,17	85,47
	Fev	60,67	87,07	66,97	93,73	84,43
	Mar	64,50	86,87	65,97	93,87	84,43
	Abr	66,10	86,60	64,03	94,03	84,43
	Mai	67,67	86,67	64,10	93,70	85,03
	Jun	69,37	86,93	64,80	93,47	85,47
	Jul	69,87	87,47	66,90	92,23	85,70
	Ago	70,07	87,27	66,73	91,67	85,33
	Set	68,90	87,20	66,03	90,63	84,87
	Out	68,23	86,00	64,80	90,07	84,07
	Nov	68,70	86,10	66,37	89,27	84,17
	Dez	68,30	86,13	68,73	89,70	84,53
2017	Jan	67,60	87,07	69,83	91,47	85,33
	Fev	67,13	87,73	71,73	93,10	86,03
	Mar	67,20	87,33	70,40	93,17	85,67
	Abr	68,47	87,30	71,07	92,13	85,60
	Mai	69,37	87,30	71,53	91,90	85,80
	Jun	71,17	88,07	72,40	92,03	86,53
	Jul	72,87	88,53	73,33	93,00	87,13
	Ago	73,77	88,53	73,70	93,40	87,17

FONTE: IBGE, Diretoria de Pesquisas, Coordenação de Indústria

*Séries com ajuste sazonal

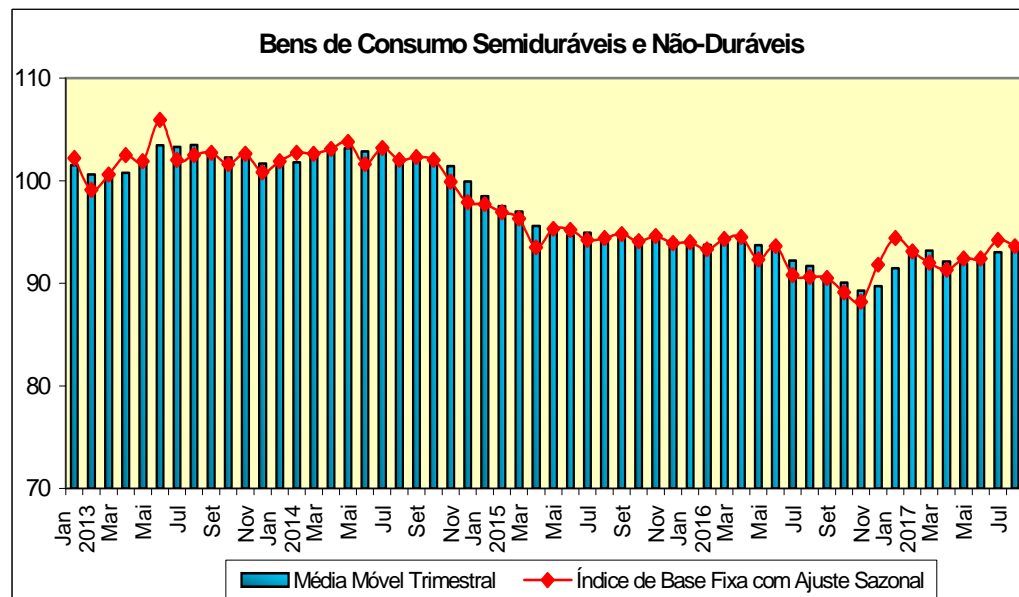
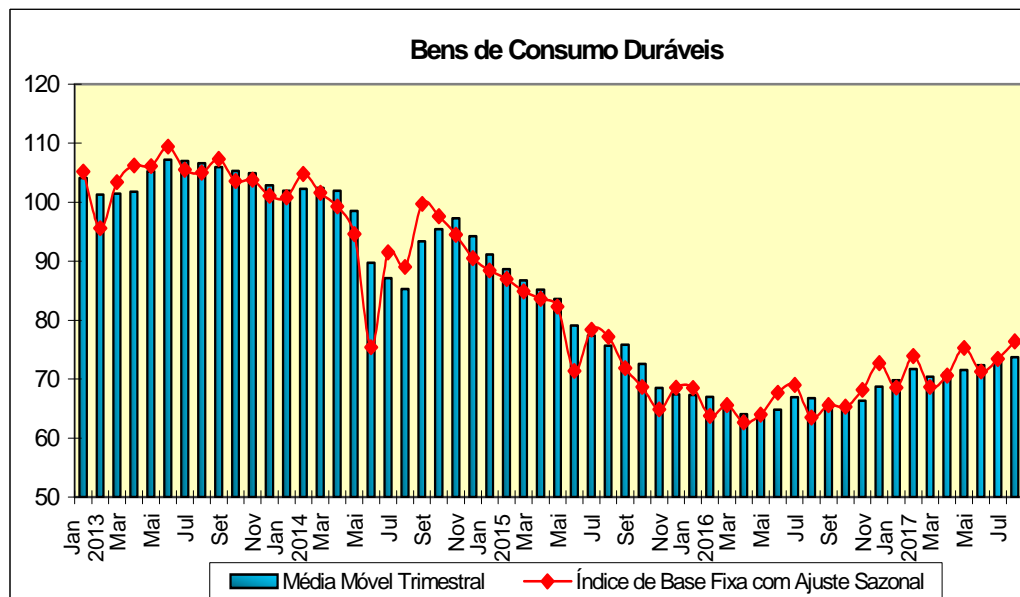
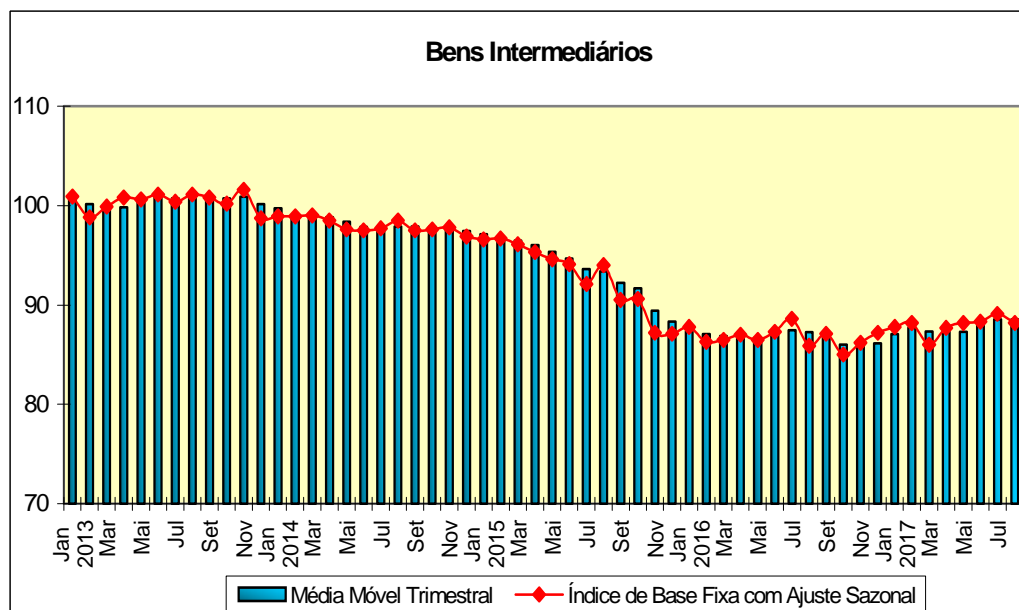
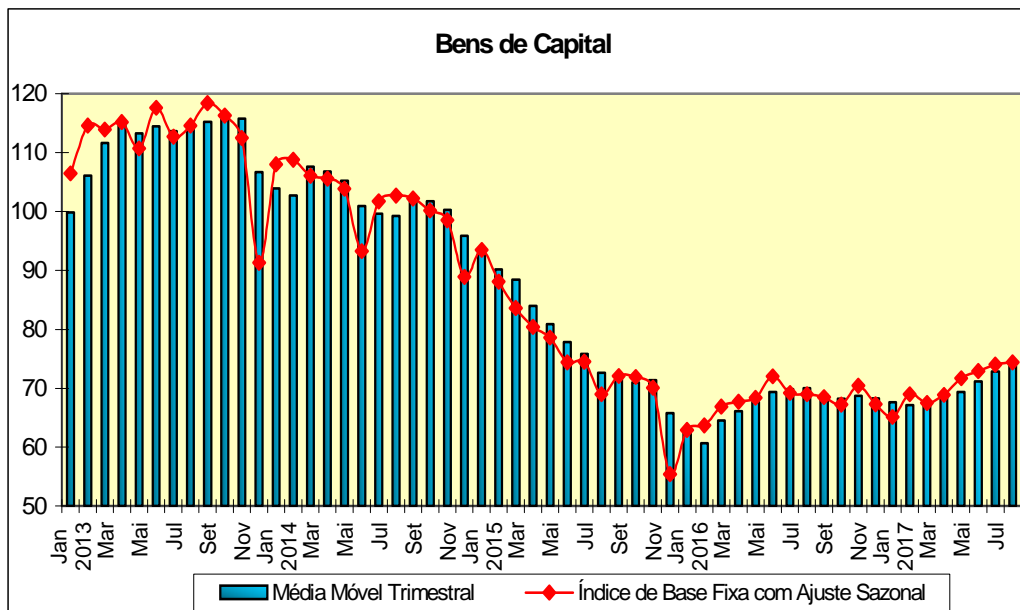
Indústria Geral
 Índice de Base Fixa Mensal x Índice de Média Móvel Trimestral
 Séries com Ajuste Sazonal



Fonte: IBGE, Diretoria de Pesquisas, Coordenação de Indústria

* Série com ajuste sazonal

Índices de Base Fixa (2012=100) * Séries com Ajuste Sazonal
Média Móvel Trimestral - 2013-2017



Fonte: IBGE, Diretoria de Pesquisas, Coordenação de Indústria

Pesquisa Industrial Mensal - Produção Física
Indicadores da Produção Industrial, segundo as Seções e Atividades de Indústria (Número índice)
Brasil - 2017

Seções e Atividades de Indústria	Base fixa mensal (1)			Mensal (2)			Acumulado (3)			Últimos 12 meses (4)		
	Jun	Jul	Ago	Jun	Jul	Ago	Jan-Jun	Jan-Jul	Jan-Ago	Até-Jun	Até-Jul	Até-Ago
1 - Indústria geral	88,4	92,3	96,7	100,9	102,9	104,0	100,8	101,1	101,5	98,2	99,0	99,9
2 - Indústrias extrativas	102,6	104,7	104,4	106,6	103,6	102,6	107,9	107,2	106,6	100,9	102,1	103,5
3 - Indústrias de transformação	86,6	90,7	95,8	100,1	102,8	104,2	99,8	100,2	100,8	97,9	98,6	99,3
3.10 - Fabricação de produtos alimentícios	113,7	125,2	123,8	107,7	107,0	104,7	97,9	99,5	100,3	99,2	99,3	99,9
3.11 - Fabricação de bebidas	82,0	84,2	91,3	100,4	100,5	100,4	98,5	98,8	99,0	97,2	97,3	97,4
3.12 - Fabricação de produtos do fumo	125,3	108,9	102,8	130,0	129,1	163,0	115,6	117,7	122,4	87,9	96,4	106,0
3.13 - Fabricação de produtos têxteis	82,6	83,5	87,0	104,4	105,5	105,4	105,3	105,3	105,4	104,3	105,0	105,1
3.14 - Confecção de artigos do vestuário e acessórios	86,3	86,1	95,8	98,9	101,1	104,7	105,6	104,9	104,9	101,7	102,7	104,0
3.15 - Preparação de couros e fabricação de artefatos de couro, artigos para viagem e calçados	84,3	97,4	104,5	94,1	105,5	100,3	102,5	102,9	102,5	101,4	102,5	101,8
3.16 - Fabricação de produtos de madeira	94,8	99,9	107,4	95,1	100,6	103,9	98,8	99,0	99,7	101,4	101,1	101,1
3.17 - Fabricação de celulose, papel e produtos de papel	103,5	104,6	104,6	105,1	102,8	102,6	102,3	102,4	102,4	102,3	102,6	102,9
3.18 - Impressão e reprodução de gravações	48,9	60,3	68,4	66,9	99,3	97,9	85,9	87,7	89,0	87,6	89,4	88,9
3.19 - Fabricação de coque, de produtos derivados do petróleo e de biocombustíveis	91,3	97,5	96,8	94,4	96,4	96,3	92,3	92,9	93,4	90,5	91,1	91,9
3.20B - Fabricação de sabões, deterg., prods. de limpeza, cosméticos, prods. de perfum. e de higiene pessoal	111,5	108,0	117,6	100,8	100,3	111,0	99,7	99,8	101,2	99,0	98,9	99,7
3.20C - Fabricação de outros produtos químicos	90,3	96,7	105,2	93,8	98,3	100,1	98,9	98,8	99,0	99,8	99,8	99,6
3.21 - Fabricação de produtos farmoquímicos e farmacêuticos	82,1	83,8	89,2	81,6	102,2	94,2	92,7	93,9	94,0	92,1	93,2	92,7
3.22 - Fabricação de produtos de borracha e de material plástico	84,7	85,2	92,5	102,7	102,7	104,9	102,2	102,3	102,6	99,8	100,2	100,6
3.23 - Fabricação de produtos de minerais não-metálicos	80,0	84,5	87,5	94,0	96,8	100,6	95,0	95,3	96,0	92,4	93,0	93,9
3.24 - Metalurgia	81,5	82,0	87,0	100,0	96,2	101,6	103,6	102,5	102,4	101,4	101,1	101,3
3.25 - Fabricação de produtos de metal, exceto máquinas e equipamentos	69,8	70,5	75,5	97,4	99,1	96,6	98,5	98,6	98,3	95,6	96,8	96,4
3.26 - Fabricação de equipamentos de informática, produtos eletrônicos e ópticos	65,5	73,9	84,9	115,3	125,2	122,1	119,6	120,4	120,7	109,7	113,0	115,1
3.27 - Fabricação de máquinas, aparelhos e materiais elétricos	74,3	75,5	84,0	90,5	93,0	94,2	93,3	93,3	93,4	94,7	94,2	93,0
3.28 - Fabricação de máquinas e equipamentos	78,7	77,0	82,7	104,6	106,1	102,2	102,3	102,8	102,7	97,3	98,9	99,9
3.29 - Fabricação de veículos automotores, reboques e carrocerias	67,0	69,6	81,2	106,4	112,3	128,2	111,6	111,7	113,9	105,2	107,7	111,0
3.30 - Fabricação de outros equipamentos de transporte, exceto veículos automotores	61,6	61,6	72,0	77,5	85,8	85,7	88,4	88,0	87,7	83,1	83,8	83,7
3.31 - Fabricação de móveis	68,9	75,8	85,6	100,9	113,4	112,0	95,7	98,1	99,9	94,9	97,0	97,9
3.32 - Fabricação de produtos diversos	98,5	94,3	110,3	105,3	105,9	114,2	104,0	104,3	105,7	99,9	101,3	102,8
3.33 - Manutenção, reparação e instalação de máquinas e equipamentos	91,6	88,8	94,8	104,5	106,3	109,5	106,1	106,1	106,5	100,8	102,1	102,9

Fonte: IBGE, Diretoria de Pesquisas, Coordenação de Indústria

Nota: Ponderação PIA-2010, sem ajuste sazonal

(1) Base: média de 2012 = 100

(2) Base: igual mês do ano anterior = 100

(3) Base: igual período do ano anterior = 100

(4) Base: últimos doze meses anteriores = 100

Pesquisa Industrial Mensal - Produção Física
Indicadores da Produção Industrial, segundo as Grandes Categorias Econômicas (Número índice)
Brasil - 2017

Grandes Categorias Econômicas	Base fixa mensal (1)			Mensal (2)			Acumulado (3)			Últimos 12 meses (4)		
	Jun	Jul	Ago	Jun	Jul	Ago	Jan-Jun	Jan-Jul	Jan-Ago	Até-Jun	Até-Jul	Até-Ago
1 Bens de capital	73,6	73,9	80,8	100,5	108,1	109,1	103,0	103,7	104,4	101,0	102,8	103,1
110 Bens de capital, exceto equipamentos de transporte industrial	76,4	77,3	81,1	102,4	106,6	102,9	104,9	105,1	104,8	102,9	104,4	104,0
120 Equipamentos de transporte industrial	68,5	67,9	80,4	97,0	111,1	122,1	99,3	100,9	103,7	97,3	99,6	101,4
2 Bens intermediários	91,7	95,7	97,7	101,5	101,3	102,0	100,4	100,5	100,7	98,1	98,6	99,4
210 Alimentos e bebidas básicos, destinados principalmente à indústria	106,0	97,9	104,7	101,7	102,5	126,0	98,0	98,6	101,5	95,5	96,2	99,4
220 Alimentos e bebidas elaborados, destinados principalmente à indústria	141,1	161,7	148,1	118,7	107,2	104,4	97,3	99,6	100,4	101,6	100,4	101,6
230 Insumos industriais básicos	100,6	102,1	101,6	111,7	108,7	109,8	109,8	109,6	109,6	98,1	100,6	103,4
240 Insumos industriais elaborados	82,7	85,4	90,3	96,7	98,2	100,4	99,2	99,1	99,3	98,3	98,6	98,7
250 Combustíveis e lubrificantes básicos	112,7	114,3	112,5	101,2	99,5	96,7	106,2	105,1	104,0	105,8	105,5	105,0
260 Combustíveis e lubrificantes elaborados - exceto gasolinas para automóvel	84,4	86,8	88,9	89,8	93,7	94,3	92,2	92,4	92,6	89,7	90,5	91,1
270 Peças e acessórios para bens de capital	82,1	82,0	90,3	103,5	107,1	107,5	94,0	95,7	97,2	87,5	89,0	91,4
280 Peças e acessórios para equipamentos de transporte	70,3	72,6	79,3	102,9	107,8	111,6	107,5	107,6	108,1	103,1	104,5	105,7
3 Bens de consumo	85,9	90,7	99,1	99,6	105,0	106,4	100,8	101,4	102,1	97,8	99,0	99,8
31 Bens de consumo duráveis	67,7	72,1	87,3	105,2	108,3	118,5	110,1	109,8	111,1	101,5	103,8	106,7
311 Bens de consumo duráveis - exceto automóveis para passageiros e equipamentos de transporte não industrial	69,1	73,5	91,0	103,5	109,5	107,0	104,4	105,1	105,4	98,3	100,3	101,1
312 Automóveis para passageiros	69,2	72,6	87,1	111,3	109,0	133,3	117,1	115,9	118,2	106,5	109,2	114,1
313 Equipamentos de transporte não industrial	46,2	59,1	67,4	68,3	94,7	88,4	91,0	91,5	91,0	83,5	85,2	85,8
32 Bens de consumo semiduráveis e não duráveis	91,7	96,6	102,8	98,3	104,3	103,5	98,7	99,5	100,0	97,0	97,9	98,3
321 Bens de consumo semiduráveis	81,1	86,5	95,9	98,2	106,0	104,7	105,5	105,5	105,4	102,2	103,6	104,2
322 Bens de consumo não duráveis	90,6	89,9	97,4	92,7	101,5	101,5	96,5	97,2	97,8	94,6	95,6	95,9
323 Alimentos e bebidas básicos, destinados principalmente ao consumo doméstico	-	-	-	-	-	-	-	-	-	-	-	-
324 Alimentos e bebidas elaborados, destinados principalmente ao consumo doméstico	89,6	94,0	101,4	99,1	105,5	104,0	98,5	99,4	100,0	97,2	98,1	98,4
325 Gasolinas para automóvel (motor spirit)	121,1	138,1	131,4	106,2	102,7	103,8	94,3	95,8	97,0	93,7	93,7	94,9
9 Bens não especificados anteriormente	91,0	89,5	98,1	106,3	110,3	114,5	107,4	107,8	108,7	101,7	103,5	104,7

Fonte: IBGE, Diretoria de Pesquisas, Coordenação de Indústria

Nota: Ponderação PIA-2010, sem ajuste sazonal

(1) Base: média de 2012 = 100

(2) Base: igual mês do ano anterior = 100

(3) Base: igual período do ano anterior = 100

(4) Base: últimos doze meses anteriores = 100

Pesquisa Industrial Mensal - Produção Física

Indicadores da Produção Industrial, segundo os Grupos e Classes Industriais Selecionados (Número índice)

Brasil - 2017

Grupos e Classes Industriais Selecionados	Base fixa mensal (1)			Mensal (2)			Acumulado (3)			Últimos 12 meses (4)		
	Jun	Jul	Ago	Jun	Jul	Ago	Jan-Jun	Jan-Jul	Jan-Ago	Até-Jun	Até-Jul	Até-Ago
10.1 Abate e fabricação de produtos de carne	100,6	104,8	110,0	97,3	104,5	105,1	99,0	99,8	100,5	98,3	99,0	99,1
10.11 Abate de reses, exceto suínos	99,2	106,7	111,2	97,8	105,8	110,0	95,1	96,6	98,3	94,6	95,1	95,9
10.12 Abate de suínos, aves e outros pequenos animais	101,2	102,9	108,1	96,0	102,4	100,8	101,0	101,2	101,1	100,6	101,3	100,8
10.13 Fabricação de produtos de carne	105,9	111,6	120,1	107,6	117,9	115,7	109,0	110,3	111,0	103,8	106,1	107,2
10.3 Fabricação de conservas de frutas, legumes e outros vegetais	78,6	106,2	126,1	101,5	140,6	129,4	73,5	86,4	94,9	78,4	83,0	87,2
10.4 Fabricação de óleos e gorduras vegetais e animais	110,9	110,8	103,0	104,4	101,7	105,2	102,1	102,0	102,4	96,5	97,0	98,7
10.41 Fabricação de óleos vegetais em bruto, exceto óleo de milho	118,9	117,5	106,0	107,6	105,0	108,2	103,9	104,1	104,6	97,3	98,3	100,6
10.42 Fabricação de óleos vegetais refinados, exceto óleo de milho	95,6	93,8	96,7	93,8	86,4	105,2	100,0	97,9	98,7	95,3	93,2	94,9
10.43 Fabricação de margarina e outras gorduras vegetais e de óleos não-comestíveis de animais	87,8	94,4	94,6	96,2	97,2	93,2	94,8	95,1	94,9	93,6	93,6	92,8
10.5 Laticínios	75,2	89,1	95,5	94,9	112,1	102,1	96,3	98,3	98,8	94,0	95,9	96,4
10.6 Moagem, fabricação de produtos amiláceos e de alimentos para animais	104,7	105,5	107,6	94,3	97,4	100,5	96,6	96,7	97,2	97,9	97,6	97,5
10.61 Beneficiamento de arroz e fabricação de produtos do arroz	104,1	100,4	97,9	99,3	97,0	106,9	98,1	98,0	99,0	96,1	95,8	97,1
10.62 Moagem de trigo e fabricação de derivados	102,6	104,3	105,0	90,8	92,2	96,5	94,7	94,4	94,6	97,7	96,7	96,7
10.7 Fabricação e refino de açúcar	165,4	201,7	181,9	131,2	110,1	104,7	95,1	99,7	100,8	105,9	103,2	104,3
10.8 Torrefação e moagem de café	119,8	116,8	121,7	105,8	101,8	103,8	99,2	99,6	100,1	103,0	103,2	102,4
10.2 e 10.9 Preservação do pescado, fabricação de produtos do pescado e de outros produtos alimentícios	99,7	96,9	106,0	101,4	107,2	105,0	100,6	101,5	102,0	100,4	101,4	101,9
11.1 Fabricação de bebidas alcoólicas	87,0	88,3	97,0	106,6	105,8	103,7	105,0	105,1	104,9	101,3	101,9	102,0
11.2 Fabricação de bebidas não-alcoólicas	76,9	80,0	85,6	94,0	95,2	96,9	91,9	92,4	93,0	93,0	92,5	92,6
13.1 Preparação e fiação de fibras têxteis	83,5	86,1	86,9	107,0	104,5	101,3	104,9	104,9	104,4	102,5	103,1	103,0
13.2 Tecelagem, exceto malha	77,3	77,8	81,4	104,0	103,3	102,5	106,1	105,7	105,2	106,1	106,2	105,6
13.3 Fabricação de tecidos de malha	63,2	62,8	68,8	91,3	95,8	99,7	99,6	99,0	99,1	102,4	102,2	101,6
13.5 Fabricação de artefatos têxteis, exceto vestuário	96,9	97,4	101,8	107,1	111,5	113,6	106,2	106,9	107,8	103,8	105,6	106,8
14.1 Confeção de artigos do vestuário e acessórios	85,1	85,7	95,8	98,9	102,0	105,8	105,7	105,1	105,2	101,5	102,6	104,0
14.2 Fabricação de artigos de malharia e tricotagem	118,5	97,8	93,5	99,6	82,3	80,9	104,9	101,1	98,3	108,4	106,0	102,6
15.1 Curtimento e outras preparações de couro	84,3	88,0	98,8	81,1	95,0	101,5	89,5	90,2	91,6	93,1	93,6	93,0
15.3 e 15.4 Fabricação de calçados e de partes para calçados de qualquer material	84,3	98,8	105,4	96,4	107,1	100,2	104,9	105,2	104,5	102,7	104,0	103,3

Fonte: IBGE, Diretoria de Pesquisas, Coordenação de Indústria

Nota: Ponderação PIA-2010, sem ajuste sazonal

(1) Base: média de 2012 = 100

(2) Base: igual mês do ano anterior = 100

(3) Base: igual período do ano anterior = 100

(4) Base: últimos doze meses anteriores = 100

Pesquisa Industrial Mensal - Produção Física
Indicadores da Produção Industrial, segundo os Grupos e Classes Industriais Selecionados (Número índice)
Brasil - 2017

Grupos e Classes Industriais Selecionados	Base fixa mensal (1)			Mensal (2)			Acumulado (3)			Últimos 12 meses (4)		
	Jun	Jul	Ago	Jun	Jul	Ago	Jan-Jun	Jan-Jul	Jan-Ago	Até-Jun	Até-Jul	Até-Ago
16.1 Desdobramento de madeira	95,7	100,1	107,1	99,1	105,6	105,0	100,1	100,9	101,4	102,2	103,4	103,8
16.2 Fabricação de produtos de madeira, cortiça e material trançado, exceto móveis	94,3	99,7	107,5	93,0	98,0	103,3	98,0	98,0	98,7	101,0	99,8	99,6
17.1 Fabricação de celulose e outras pastas para a fabricação de papel	124,7	123,5	110,3	114,2	108,7	96,8	106,3	106,6	105,4	107,1	108,1	107,8
17.2 Fabricação de papel, cartolina e papel-cartão	93,0	98,4	101,7	95,5	101,2	102,9	97,3	97,8	98,5	98,3	98,8	99,2
17.3 Fabricação de embalagens de papel, cartolina, papel-cartão e papelão ondulado	92,6	93,7	100,8	102,4	97,7	106,8	101,2	100,6	101,5	100,0	99,7	100,3
17.4 Fabricação de produtos diversos de papel, cartolina, papel-cartão e papelão ondulado	98,5	98,5	105,5	102,2	102,2	106,8	101,5	101,6	102,3	100,8	101,0	101,5
18.1 Atividade de impressão	52,9	65,4	70,6	68,2	100,6	97,3	84,8	87,0	88,3	86,4	88,2	87,6
18.3 Reprodução de materiais gravados em qualquer suporte	18,2	21,5	51,5	47,3	75,9	104,6	103,2	99,8	100,7	102,2	103,9	106,6
19.2 Fabricação de produtos derivados do petróleo	84,2	88,4	88,1	91,6	95,7	94,8	93,1	93,4	93,6	91,3	92,1	92,6
19.3 Fabricação de biocombustíveis	158,2	183,3	179,0	112,0	99,3	103,8	84,9	88,7	91,6	84,6	83,9	86,8
20.1 Fabricação de produtos químicos inorgânicos	89,5	93,2	111,8	96,4	94,7	102,9	98,8	98,1	98,9	100,3	100,5	100,8
20.11 Fabricação de cloro e álcalis	107,5	120,3	126,1	92,4	108,2	119,1	100,5	101,6	103,7	100,9	103,0	106,0
20.12 Fabricação de intermediários para fertilizantes	77,2	81,3	97,9	80,8	85,3	99,7	88,2	87,7	89,3	93,6	93,1	92,8
20.13 Fabricação de adubos e fertilizantes	92,0	99,9	123,9	100,6	97,0	100,3	99,5	99,0	99,2	101,4	101,8	101,9
20.14 Fabricação de gases industriais	91,0	85,8	102,9	103,9	94,1	109,9	107,2	105,2	105,9	103,8	103,8	104,6
20.2 Fabricação de produtos químicos orgânicos	99,1	105,8	109,5	95,3	100,7	105,8	103,7	103,3	103,6	102,9	102,8	103,4
20.3 e 20.4 Fabricação de resinas e elastômeros e de fibras artificiais e sintéticas	94,9	102,1	100,9	94,7	100,7	99,7	104,4	103,9	103,3	104,8	104,0	103,7
20.5 Fabricação de defensivos agrícolas e desinfestantes domissanitários	95,7	118,2	128,0	88,5	102,8	91,8	89,2	92,0	92,0	93,9	94,1	92,9
20.6 Fabricação de sabões, detergentes, produtos de limpeza, cosméticos, produtos de perfumaria e de higiene pessoal	111,5	108,0	117,6	100,8	100,3	111,0	99,7	99,8	101,2	99,0	98,9	99,7
20.61 Fabricação de sabões e detergentes sintéticos	112,5	107,9	118,3	101,6	100,5	112,6	101,9	101,7	103,0	101,4	100,8	101,9
20.62 Fabricação de produtos de limpeza e polimento	119,7	117,2	120,3	107,5	106,0	103,2	101,0	101,7	101,9	98,3	99,7	100,0
20.63 Fabricação de cosméticos, produtos de perfumaria e de higiene pessoal	108,2	106,0	115,9	98,0	98,7	110,2	95,4	95,9	97,8	95,1	95,5	95,9
20.7 Fabricação de tintas, vernizes, esmaltes, lacas e produtos afins	81,1	82,1	90,7	99,1	99,8	100,7	97,9	98,1	98,5	95,6	96,5	97,1
20.9 Fabricação de produtos e preparados químicos diversos	82,4	85,4	87,7	83,2	93,2	96,3	92,3	92,4	92,9	98,4	97,3	95,5
22.1 Fabricação de produtos de borracha	93,8	98,2	100,3	109,2	111,9	106,6	106,7	107,4	107,3	104,9	105,4	105,4
22.11 Fabricação de pneumáticos e de câmaras-de-ar	108,7	113,5	115,7	114,7	113,4	110,7	108,8	109,5	109,6	107,5	107,3	107,4

Fonte: IBGE, Diretoria de Pesquisas, Coordenação de Indústria

Nota: Ponderação PIA-2010, sem ajuste sazonal

(1) Base: média de 2012 = 100

(2) Base: igual mês do ano anterior = 100

(3) Base: igual período do ano anterior = 100

(4) Base: últimos doze meses anteriores = 100

Pesquisa Industrial Mensal - Produção Física
Indicadores da Produção Industrial, segundo os Grupos e Classes Industriais Selecionados (Número índice)
Brasil - 2017

Grupos e Classes Industriais Selecionados	Base fixa mensal (1)			Mensal (2)			Acumulado (3)			Últimos 12 meses (4)		
	Jun	Jul	Ago	Jun	Jul	Ago	Jan-Jun	Jan-Jul	Jan-Ago	Até-Jun	Até-Jul	Até-Ago
22.2 Fabricação de produtos de material plástico	80,7	79,5	89,1	99,7	98,4	104,1	100,1	99,8	100,4	97,5	97,9	98,4
22.21 Fabricação de laminados planos e tubulares de material plástico	90,1	91,5	96,7	101,5	101,8	101,3	100,2	100,4	100,5	99,4	99,7	99,7
22.22 Fabricação de embalagens de material plástico	83,8	82,7	88,2	100,5	99,2	101,6	100,1	99,9	100,1	95,7	96,4	97,0
22.23 Fabricação de tubos e acessórios de material plástico para uso na construção	72,1	66,8	79,2	105,0	88,4	97,6	93,3	92,6	93,3	94,0	93,2	93,6
23.1 Fabricação de vidro e de produtos do vidro	95,6	108,8	109,9	92,3	105,1	110,8	98,2	99,2	100,7	96,4	97,0	98,6
23.11 Fabricação de vidro plano e de segurança	87,3	103,2	107,1	87,8	103,7	115,6	99,7	100,3	102,2	96,7	97,3	100,0
23.2 Fabricação de cimento	76,8	81,7	85,8	100,8	99,1	105,9	98,1	98,3	99,3	91,3	91,8	93,6
23.3 Fabricação de artefatos de concreto, cimento, fibrocimento, gesso e materiais semelhantes	58,3	61,2	64,9	80,6	84,9	87,7	82,8	83,1	83,7	85,2	85,3	84,8
23.4 Fabricação de produtos cerâmicos	93,1	95,4	99,0	99,9	98,7	100,6	100,9	100,6	100,6	97,8	98,6	99,4
23.9 Aparelhamento de pedras e fabricação de outros produtos de minerais não-metálicos	86,6	87,8	88,7	94,7	96,0	98,0	93,0	93,5	94,0	90,5	91,4	92,1
24.1 Produção de ferro-gusa e de ferroligas	91,7	94,1	95,1	112,6	107,6	113,7	113,3	112,3	112,5	109,0	109,3	112,1
24.2 Siderurgia	79,8	80,8	86,0	99,4	94,0	99,7	106,2	104,3	103,6	103,6	103,0	102,5
24.3 Produção de tubos de aço, exceto tubos sem costura	57,0	51,5	66,8	102,8	93,0	116,4	96,9	96,4	98,8	86,6	87,7	91,0
24.4 Metalurgia dos metais não-ferrosos	91,7	91,9	94,6	90,6	91,3	97,0	90,4	90,5	91,3	93,8	92,9	93,1
24.5 Fundição	78,1	77,3	82,7	123,7	127,7	111,7	121,9	122,8	121,1	110,2	114,0	115,0
25.1 Fabricação de estruturas metálicas e obras de caldeiraria pesada	43,3	46,9	47,8	98,1	104,9	93,4	84,9	87,6	88,3	81,1	83,7	84,4
25.2 Fabricação de tanques, reservatórios metálicos e caldeiras	76,8	79,2	75,5	83,8	90,5	84,2	90,2	90,3	89,4	87,0	88,2	86,7
25.3 Forjaria, estamparia, metalurgia do pó e serviços de tratamento de metais	82,1	73,2	84,0	120,4	94,7	107,4	117,8	114,1	113,1	111,3	111,5	111,7
25.4 Fabricação de artigos de cutelaria, de serralheria e ferramentas	73,0	71,6	78,4	91,7	94,8	94,8	100,2	99,4	98,8	97,1	98,3	97,8
25.5 e 25.9 - Fabricação de equipamento bélico pesado, armas de fogo e munições e de produtos de metal não especificados anteriormente	86,8	88,6	95,8	95,6	100,4	97,4	100,9	100,8	100,3	100,0	100,4	99,5
25.91 Fabricação de embalagens metálicas	89,6	95,0	103,7	90,7	94,4	95,5	93,4	93,6	93,8	96,2	95,7	94,7
25.92 Fabricação de produtos de trefilados de metal	80,6	84,2	85,4	97,5	103,5	97,3	101,1	101,4	100,9	97,6	98,6	98,3
26.1 Fabricação de componentes eletrônicos	84,2	87,6	97,6	135,7	136,0	132,3	143,5	142,3	140,7	124,0	127,2	129,9
26.2 Fabricação de equipamentos de informática e periféricos	52,1	58,3	60,6	98,6	122,1	122,1	108,7	110,6	112,1	101,9	106,3	108,0
26.3 Fabricação de equipamentos de comunicação	75,6	88,0	95,6	126,9	142,4	143,7	122,6	125,4	127,8	118,3	119,7	123,0
26.4 Fabricação de aparelhos de recepção, reprodução, gravação e amplificação de áudio e vídeo	64,3	74,9	95,6	116,7	120,3	115,1	123,9	123,4	122,0	111,0	114,6	116,3

Fonte: IBGE, Diretoria de Pesquisas, Coordenação de Indústria

Nota: Ponderação PIA-2010, sem ajuste sazonal

(1) Base: média de 2012 = 100

(2) Base: igual mês do ano anterior = 100

(3) Base: igual período do ano anterior = 100

(4) Base: últimos doze meses anteriores = 100

Pesquisa Industrial Mensal - Produção Física
Indicadores da Produção Industrial, segundo os Grupos e Classes Industriais Selecionados (Número índice)
Brasil - 2017

Grupos e Classes Industriais Selecionados	Base fixa mensal (1)			Mensal (2)			Acumulado (3)			Últimos 12 meses (4)		
	Jun	Jul	Ago	Jun	Jul	Ago	Jan-Jun	Jan-Jul	Jan-Ago	Até-Jun	Até-Jul	Até-Ago
26.5 Fabricação de aparelhos e instrumentos de medida, teste e controle; cronômetros e relógios	83,3	84,1	88,9	115,6	113,1	110,1	110,4	110,7	110,7	100,3	103,2	105,2
27.1 Fabricação de geradores, transformadores e motores elétricos	73,2	74,2	77,7	76,5	80,1	88,8	86,0	85,1	85,6	88,4	86,6	85,5
27.2 Fabricação de pilhas, baterias e acumuladores elétricos	126,6	125,3	120,5	110,4	114,6	105,7	96,4	98,9	99,7	99,9	101,1	100,1
27.3 Fabricação de equipamentos para distribuição e controle de energia elétrica	75,6	77,5	86,5	97,2	95,9	94,0	94,5	94,7	94,6	96,8	96,9	95,6
27.4 Fabricação de lâmpadas e outros equipamentos de iluminação	31,1	33,4	36,1	62,2	65,5	63,6	64,9	65,0	64,8	73,7	71,6	68,4
27.5 Fabricação de eletrodomésticos	73,2	74,3	88,1	98,5	103,3	98,5	100,0	100,5	100,2	98,8	98,9	97,8
27.51 Fabricação de fogões, refrigeradores e máquinas de lavar e secar para uso doméstico	74,7	70,2	80,5	101,4	106,1	100,0	101,5	102,1	101,8	99,1	99,8	98,9
27.59 Fabricação de aparelhos eletrodomésticos não especificados anteriormente	68,2	87,6	113,0	89,4	96,6	95,1	96,0	96,1	95,9	97,8	96,6	95,1
27.9 Fabricação de equipamentos e aparelhos elétricos não especificados anteriormente	76,9	73,6	96,9	111,7	102,4	109,3	111,3	110,0	109,9	113,4	113,7	110,7
28.1 Fabricação de motores, bombas, compressores e equipamentos de transmissão	88,2	85,8	90,7	101,2	100,4	101,3	100,2	100,2	100,3	92,7	92,6	94,7
28.2 Fabricação de máquinas e equipamentos de uso geral	59,3	61,0	73,9	100,6	110,9	113,4	105,2	106,0	107,0	93,6	96,9	99,6
28.3 Fabricação de tratores e de máquinas e equipamentos para a agricultura e pecuária	88,0	84,4	86,5	109,7	108,5	95,9	125,9	123,0	118,7	123,4	124,8	122,1
28.4 Fabricação de máquinas-ferramenta	82,8	86,2	89,1	90,8	84,8	96,9	97,5	95,1	95,4	98,4	96,6	95,9
28.5 Fabricação de máquinas e equipamentos de uso na extração mineral e na construção	61,7	63,0	70,0	122,9	132,8	146,7	77,5	83,2	89,2	72,4	77,4	83,4
28.6 Fabricação de máquinas e equipamentos de uso industrial específico	125,4	108,1	100,1	103,7	98,3	68,7	101,7	101,3	96,3	108,6	108,9	102,0
29.1 Fabricação de automóveis, camionetas e utilitários	70,2	73,7	87,3	109,0	110,2	135,9	117,3	116,2	118,7	108,3	110,8	115,8
29.2 Fabricação de caminhões e ônibus	61,6	64,5	76,1	111,4	137,2	142,9	106,5	110,8	115,2	103,3	108,4	110,7
29.3 Fabricação de cabines, carrocerias e reboques para veículos automotores	47,1	47,2	50,2	96,1	103,0	109,0	96,4	97,5	99,0	90,7	92,1	92,7
29.4 Fabricação de peças e acessórios para veículos automotores	68,9	70,4	80,3	101,4	105,8	113,0	107,6	107,4	108,1	103,2	104,7	106,5
31.0 Fabricação de móveis	68,9	75,8	85,6	100,9	113,4	112,0	95,7	98,1	99,9	94,9	97,0	97,9
32.1 Fabricação de artigos de joalheria, bijuteria e semelhantes	68,7	89,9	155,4	118,1	174,0	267,8	146,6	152,0	173,1	121,7	130,5	144,4
32.3 Fabricação de artefatos para pesca e esporte	25,2	34,0	52,2	135,8	124,6	129,2	189,6	178,3	168,3	91,1	97,2	112,1
32.4 Fabricação de brinquedos e jogos recreativos	101,7	98,2	116,1	130,7	116,0	109,7	107,2	108,8	108,9	108,1	111,1	111,4
32.5 Fabricação de instrumentos e materiais para uso médico e odontológico e de artigos ópticos	113,4	101,6	114,5	103,6	105,8	111,0	94,3	95,9	97,7	90,4	91,9	93,8
32.9 Fabricação de produtos diversos	97,2	93,3	101,6	103,0	97,6	99,6	108,2	106,6	105,6	105,8	105,8	104,7

Fonte: IBGE, Diretoria de Pesquisas, Coordenação de Indústria

Nota: Ponderação PIA-2010, sem ajuste sazonal

(1) Base: média de 2012 = 100

(2) Base: igual mês do ano anterior = 100

(3) Base: igual período do ano anterior = 100

(4) Base: últimos doze meses anteriores = 100

Pesquisa Industrial Mensal - Produção Física
Indicadores da Produção Industrial, segundo as Seções e Atividades de Indústria - Brasil
Índice de base fixa com ajuste sazonal (Base: média de 2012 = 100) (Número índice)

2015

Seções e Atividades de Indústria	Jan	Fev	Mar	Abr	Mai	Jun	Jul	Ago	Set	Out	Nov	Dez
1 - Indústria geral	96,0	95,7	94,4	92,8	92,8	91,5	90,3	90,2	88,5	88,1	86,2	84,9
2 - Indústrias extrativas	109,7	110,0	111,2	111,4	109,5	109,5	107,4	108,8	109,1	106,9	95,2	94,8
3 - Indústrias de transformação	94,3	93,6	92,4	90,5	90,7	89,2	88,0	87,9	86,3	86,2	84,7	83,6
3.10 - Fabricação de produtos alimentícios	98,6	98,5	99,1	98,3	96,1	101,7	93,3	98,1	96,5	98,7	97,2	98,9
3.11 - Fabricação de bebidas	99,8	98,3	93,1	90,7	92,4	97,0	91,0	94,4	95,2	95,8	94,7	91,1
3.12 - Fabricação de produtos do fumo	74,3	46,7	72,8	79,4	83,6	82,9	92,9	92,0	94,4	97,0	73,3	69,3
3.13 - Fabricação de produtos têxteis	86,0	87,6	87,7	86,7	81,6	78,8	78,1	76,1	75,2	75,1	75,2	65,4
3.14 - Confecção de artigos do vestuário e acessórios	88,7	90,1	85,8	86,4	89,9	87,4	84,5	87,3	83,1	81,2	79,8	78,8
3.15 - Preparação de couros e fabricação de artefatos de couro, artigos para viagem e calçados	97,7	97,5	94,9	92,8	93,3	91,3	94,6	90,3	89,9	89,2	89,7	87,9
3.16 - Fabricação de produtos de madeira	97,6	99,8	95,8	95,3	99,3	98,1	91,5	96,4	94,7	91,3	92,0	86,0
3.17 - Fabricação de celulose, papel e produtos de papel	97,2	97,4	97,1	95,4	97,1	99,4	101,1	100,4	97,3	95,3	95,8	100,7
3.18 - Impressão e reprodução de gravações	-	-	-	-	-	-	-	-	-	-	-	-
3.19 - Fabricação de coque, de produtos derivados do petróleo e de biocombustíveis	101,1	101,0	101,4	101,8	107,0	106,7	103,9	104,1	104,6	102,7	97,1	99,9
3.20B - Fabricação de sabões, deterg., prods. de limpeza, cosméticos, prods. de perfum. e de higiene pessoal	104,5	106,5	106,3	102,7	104,5	105,7	104,2	104,7	106,7	105,0	104,8	98,2
3.20C - Fabricação de outros produtos químicos	96,6	96,9	97,3	95,8	96,0	95,3	94,4	93,0	92,9	93,0	89,3	91,9
3.21 - Fabricação de produtos farmoquímicos e farmacêuticos	91,9	86,7	89,6	84,6	88,9	87,8	91,0	88,5	89,8	92,2	89,4	90,8
3.22 - Fabricação de produtos de borracha e de material plástico	94,8	95,9	93,4	91,1	88,7	85,9	83,7	85,1	84,7	85,0	84,9	83,3
3.23 - Fabricação de produtos de minerais não-metálicos	98,0	96,0	95,6	94,6	94,5	93,0	92,2	91,1	90,4	89,4	86,0	83,1
3.24 - Metalurgia	91,6	91,7	90,1	87,5	86,9	83,5	83,5	82,9	80,2	81,2	81,8	78,3
3.25 - Fabricação de produtos de metal, exceto máquinas e equipamentos	81,5	85,4	87,5	82,7	80,1	78,8	77,9	74,5	74,1	74,2	74,1	69,1
3.26 - Fabricação de equipamentos de informática, produtos eletrônicos e ópticos	89,4	85,5	78,4	75,6	74,5	63,8	65,1	66,3	69,2	62,4	58,0	62,4
3.27 - Fabricação de máquinas, aparelhos e materiais elétricos	97,6	97,3	94,6	86,8	86,8	77,8	81,2	78,0	80,8	79,9	81,1	71,6
3.28 - Fabricação de máquinas e equipamentos	94,0	96,5	90,2	86,6	83,3	77,9	83,7	84,5	80,9	82,4	80,6	66,6
3.29 - Fabricação de veículos automotores, reboques e carrocerias	79,7	78,4	74,6	73,1	71,3	66,8	67,9	64,1	59,6	58,5	57,5	59,1
3.30 - Fabricação de outros equipamentos de transporte, exceto veículos automotores	101,4	103,4	98,5	92,4	95,4	92,6	90,3	90,5	90,0	87,3	83,2	80,2
3.31 - Fabricação de móveis	92,0	90,8	87,8	86,9	87,4	81,0	78,8	75,5	75,9	72,6	73,1	73,8
3.32 - Fabricação de produtos diversos	105,2	101,7	105,6	101,7	110,9	98,7	93,4	92,9	91,6	93,2	88,9	89,2
3.33 - Manutenção, reparação e instalação de máquinas e equipamentos	-	-	-	-	-	-	-	-	-	-	-	-

Fonte: IBGE, Diretoria de Pesquisas, Coordenação de Indústria

Nota: Ponderação PIA-2010

Pesquisa Industrial Mensal - Produção Física
Indicadores da Produção Industrial, segundo as Seções e Atividades de Indústria - Brasil
Índice de base fixa com ajuste sazonal (Base: média de 2012 = 100) (Número índice)

2016

Seções e Atividades de Indústria	Jan	Fev	Mar	Abr	Mai	Jun	Jul	Ago	Set	Out	Nov	Dez
1 - Indústria geral	85,3	83,1	84,9	85,3	84,9	86,2	86,0	83,8	84,8	83,6	84,1	85,9
2 - Indústrias extrativas	91,4	93,5	93,2	94,6	96,5	95,9	98,0	96,8	98,9	97,8	100,1	102,0
3 - Indústrias de transformação	84,4	81,7	83,9	84,4	83,3	85,2	84,1	82,4	83,2	82,1	82,0	83,8
3.10 - Fabricação de produtos alimentícios	97,5	96,5	103,3	108,6	100,2	96,5	100,0	95,4	99,8	96,5	96,3	96,7
3.11 - Fabricação de bebidas	90,8	91,5	91,4	95,2	95,2	92,2	92,7	92,4	92,5	89,5	89,2	84,4
3.12 - Fabricação de produtos do fumo	64,8	70,0	79,5	69,5	60,5	65,0	58,3	55,1	53,5	58,5	72,7	65,0
3.13 - Fabricação de produtos têxteis	69,7	73,0	75,1	74,8	74,8	77,7	77,4	77,2	78,0	77,4	78,0	75,7
3.14 - Confeção de artigos do vestuário e acessórios	80,3	77,6	79,7	76,6	75,7	83,1	81,6	77,1	79,2	78,2	82,5	90,9
3.15 - Preparação de couros e fabricação de artefatos de couro, artigos para viagem e calçados	91,1	90,8	89,0	89,4	87,3	98,9	90,0	92,4	89,5	89,5	88,8	96,5
3.16 - Fabricação de produtos de madeira	91,7	94,2	97,7	96,8	95,7	99,4	97,7	96,3	94,9	93,8	95,7	95,6
3.17 - Fabricação de celulose, papel e produtos de papel	98,7	99,4	96,4	99,6	100,9	99,2	100,0	99,4	101,9	100,6	101,4	101,8
3.18 - Impressão e reprodução de gravações	-	-	-	-	-	-	-	-	-	-	-	-
3.19 - Fabricação de coque, de produtos derivados do petróleo e de biocombustíveis	101,3	102,0	95,7	99,1	92,7	92,5	92,3	90,8	91,5	92,9	89,6	87,2
3.20B - Fabricação de sabões, deterg., prods. de limpeza, cosméticos, prods. de perfum. e de higiene pessoal	102,3	104,6	103,7	100,6	103,8	109,4	108,2	102,3	100,7	99,1	97,8	102,9
3.20C - Fabricação de outros produtos químicos	92,5	94,0	92,7	91,0	93,4	98,1	94,4	93,0	93,9	92,7	90,0	94,3
3.21 - Fabricação de produtos farmoquímicos e farmacêuticos	88,9	88,1	99,3	89,8	87,8	95,7	78,9	88,9	90,0	83,1	82,6	71,3
3.22 - Fabricação de produtos de borracha e de material plástico	83,0	81,8	80,7	80,4	83,0	82,9	83,9	82,9	82,0	78,1	80,1	85,7
3.23 - Fabricação de produtos de minerais não-metálicos	83,7	83,7	84,0	84,0	83,2	84,8	84,1	80,9	77,9	77,9	79,7	79,4
3.24 - Metalurgia	78,3	78,3	76,7	73,8	77,5	81,2	84,2	81,0	81,0	79,4	79,5	79,9
3.25 - Fabricação de produtos de metal, exceto máquinas e equipamentos	73,1	71,0	70,9	68,8	70,1	70,5	70,4	71,4	69,9	68,4	66,6	68,3
3.26 - Fabricação de equipamentos de informática, produtos eletrônicos e ópticos	59,2	55,6	57,1	56,5	57,2	61,1	62,2	61,4	60,7	60,9	65,2	75,4
3.27 - Fabricação de máquinas, aparelhos e materiais elétricos	78,4	76,1	78,9	83,9	80,1	83,3	81,9	80,9	75,5	73,6	71,7	73,1
3.28 - Fabricação de máquinas e equipamentos	73,5	66,1	75,2	75,7	75,8	74,8	74,7	74,7	73,9	72,7	74,4	75,6
3.29 - Fabricação de veículos automotores, reboques e carrocerias	61,3	55,0	58,2	55,3	56,2	63,8	61,4	55,2	59,3	57,3	61,2	68,6
3.30 - Fabricação de outros equipamentos de transporte, exceto veículos automotores	77,9	74,9	75,1	68,8	75,6	75,7	74,4	73,5	70,5	67,2	63,4	65,9
3.31 - Fabricação de móveis	77,4	78,1	74,9	73,1	71,7	74,1	71,9	72,2	68,6	68,5	68,3	74,5
3.32 - Fabricação de produtos diversos	92,4	92,4	91,7	87,8	87,2	90,3	89,8	86,6	88,8	85,3	90,7	92,9
3.33 - Manutenção, reparação e instalação de máquinas e equipamentos	-	-	-	-	-	-	-	-	-	-	-	-

Fonte: IBGE, Diretoria de Pesquisas, Coordenação de Indústria

Nota: Ponderação PIA-2010

Pesquisa Industrial Mensal - Produção Física
Indicadores da Produção Industrial, segundo as Seções e Atividades de Indústria - Brasil
Índice de base fixa com ajuste sazonal (Base: média de 2012 = 100) (Número índice)

2017

Seções e Atividades de Indústria	Jan	Fev	Mar	Abr	Mai	Jun	Jul	Ago	Set	Out	Nov	Dez
1 - Indústria geral	86,0	86,2	84,8	85,8	86,8	87,0	87,6	86,9				
2 - Indústrias extrativas	103,1	103,5	101,8	100,8	101,3	102,3	100,9	99,8				
3 - Indústrias de transformação	83,5	84,0	82,9	83,8	85,0	85,1	85,5	85,5				
3.10 - Fabricação de produtos alimentícios	97,9	95,5	97,0	96,7	99,5	102,6	105,7	99,9				
3.11 - Fabricação de bebidas	90,7	91,6	91,9	90,1	91,6	93,0	92,4	92,9				
3.12 - Fabricação de produtos do fumo	68,8	74,7	75,2	73,9	84,0	83,2	76,8	88,5				
3.13 - Fabricação de produtos têxteis	76,5	77,1	77,2	78,5	80,9	81,0	81,2	81,4				
3.14 - Confeção de artigos do vestuário e acessórios	84,0	86,7	82,4	82,2	82,5	82,7	80,4	81,4				
3.15 - Preparação de couros e fabricação de artefatos de couro, artigos para viagem e calçados	93,2	90,7	92,9	93,4	96,3	93,7	94,7	92,4				
3.16 - Fabricação de produtos de madeira	96,2	93,0	96,2	95,0	96,4	94,6	97,8	100,2				
3.17 - Fabricação de celulose, papel e produtos de papel	103,1	97,5	100,8	102,3	102,9	104,0	102,3	102,1				
3.18 - Impressão e reprodução de gravações	-	-	-	-	-	-	-	-				
3.19 - Fabricação de coque, de produtos derivados do petróleo e de biocombustíveis	90,9	92,5	89,3	91,0	88,9	87,2	88,8	87,4				
3.20B - Fabricação de sabões, deterg., prods. de limpeza, cosméticos, prods. de perfum. e de higiene pessoal	103,3	99,8	99,7	103,9	107,5	109,7	108,1	114,0				
3.20C - Fabricação de outros produtos químicos	93,6	92,9	93,8	92,1	92,6	92,1	92,6	93,1				
3.21 - Fabricação de produtos farmoquímicos e farmacêuticos	88,5	92,0	79,7	88,2	84,8	77,5	81,0	82,7				
3.22 - Fabricação de produtos de borracha e de material plástico	83,5	83,1	81,7	83,7	84,8	85,5	85,8	86,3				
3.23 - Fabricação de produtos de minerais não-metálicos	80,6	80,6	80,0	80,0	79,8	79,9	81,0	81,1				
3.24 - Metalurgia	81,2	79,9	80,7	81,4	81,4	81,5	80,3	81,8				
3.25 - Fabricação de produtos de metal, exceto máquinas e equipamentos	67,3	72,2	69,8	70,1	70,5	69,1	69,0	68,9				
3.26 - Fabricação de equipamentos de informática, produtos eletrônicos e ópticos	68,1	68,7	64,6	70,3	72,3	71,0	75,1	76,3				
3.27 - Fabricação de máquinas, aparelhos e materiais elétricos	72,1	77,6	75,2	73,9	75,5	74,7	75,2	75,6				
3.28 - Fabricação de máquinas e equipamentos	70,3	76,5	73,4	76,5	77,8	78,7	78,9	75,9				
3.29 - Fabricação de veículos automotores, reboques e carrocerias	61,8	66,1	61,7	64,1	70,2	68,1	67,6	71,8				
3.30 - Fabricação de outros equipamentos de transporte, exceto veículos automotores	69,6	69,1	67,2	65,7	65,5	60,7	63,0	62,0				
3.31 - Fabricação de móveis	72,1	74,9	66,2	72,9	73,8	74,9	79,7	79,9				
3.32 - Fabricação de produtos diversos	90,8	92,0	89,5	96,4	95,6	95,6	94,3	98,5				
3.33 - Manutenção, reparação e instalação de máquinas e equipamentos	-	-	-	-	-	-	-	-				

Fonte: IBGE, Diretoria de Pesquisas, Coordenação de Indústria

Nota: Ponderação PIA-2010

Pesquisa Industrial Mensal - Produção Física

Indicadores da Produção Industrial, segundo as Seções e Atividades de Indústria - Brasil

Varição percentual mês/mês imediatamente anterior com ajuste sazonal (Base: mês imediatamente anterior)

2015

Seções e Atividades de Indústria	Jan	Fev	Mar	Abr	Mai	Jun	Jul	Ago	Set	Out	Nov	Dez
1 - Indústria geral	-0,1	-0,3	-1,4	-1,7	0,0	-1,4	-1,3	-0,1	-1,9	-0,5	-2,2	-1,5
2 - Indústrias extrativas	1,7	0,3	1,1	0,2	-1,7	0,0	-1,9	1,3	0,3	-2,0	-10,9	-0,4
3 - Indústrias de transformação	-0,1	-0,7	-1,3	-2,1	0,2	-1,7	-1,3	-0,1	-1,8	-0,1	-1,7	-1,3
3.10 - Fabricação de produtos alimentícios	4,6	-0,1	0,6	-0,8	-2,2	5,8	-8,3	5,1	-1,6	2,3	-1,5	1,7
3.11 - Fabricação de bebidas	0,1	-1,5	-5,3	-2,6	1,9	5,0	-6,2	3,7	0,8	0,6	-1,1	-3,8
3.12 - Fabricação de produtos do fumo	-12,0	-37,1	55,9	9,1	5,3	-0,8	12,1	-1,0	2,6	2,8	-24,4	-5,5
3.13 - Fabricação de produtos têxteis	2,5	1,9	0,1	-1,1	-5,9	-3,4	-0,9	-2,6	-1,2	-0,1	0,1	-13,0
3.14 - Confeção de artigos do vestuário e acessórios	-8,2	1,6	-4,8	0,7	4,1	-2,8	-3,3	3,3	-4,8	-2,3	-1,7	-1,3
3.15 - Preparação de couros e fabricação de artefatos de couro, artigos para viagem e calçados	-0,6	-0,2	-2,7	-2,2	0,5	-2,1	3,6	-4,5	-0,4	-0,8	0,6	-2,0
3.16 - Fabricação de produtos de madeira	-1,2	2,3	-4,0	-0,5	4,2	-1,2	-6,7	5,4	-1,8	-3,6	0,8	-6,5
3.17 - Fabricação de celulose, papel e produtos de papel	-1,0	0,2	-0,3	-1,8	1,8	2,4	1,7	-0,7	-3,1	-2,1	0,5	5,1
3.18 - Impressão e reprodução de gravações	-	-	-	-	-	-	-	-	-	-	-	-
3.19 - Fabricação de coque, de produtos derivados do petróleo e de biocombustíveis	-5,1	-0,1	0,4	0,4	5,1	-0,3	-2,6	0,2	0,5	-1,8	-5,5	2,9
3.20B - Fabricação de sabões, deterg., prods. de limpeza, cosméticos, prods. de perfum. e de higiene pessoal	-4,2	1,9	-0,2	-3,4	1,8	1,1	-1,4	0,5	1,9	-1,6	-0,2	-6,3
3.20C - Fabricação de outros produtos químicos	-4,0	0,3	0,4	-1,5	0,2	-0,7	-0,9	-1,5	-0,1	0,1	-4,0	2,9
3.21 - Fabricação de produtos farmoquímicos e farmacêuticos	-1,9	-5,7	3,3	-5,6	5,1	-1,2	3,6	-2,7	1,5	2,7	-3,0	1,6
3.22 - Fabricação de produtos de borracha e de material plástico	-0,2	1,2	-2,6	-2,5	-2,6	-3,2	-2,6	1,7	-0,5	0,4	-0,1	-1,9
3.23 - Fabricação de produtos de minerais não-metálicos	0,9	-2,0	-0,4	-1,0	-0,1	-1,6	-0,9	-1,2	-0,8	-1,1	-3,8	-3,4
3.24 - Metalurgia	4,8	0,1	-1,7	-2,9	-0,7	-3,9	0,0	-0,7	-3,3	1,2	0,7	-4,3
3.25 - Fabricação de produtos de metal, exceto máquinas e equipamentos	-5,1	4,8	2,5	-5,5	-3,1	-1,6	-1,1	-4,4	-0,5	0,1	-0,1	-6,7
3.26 - Fabricação de equipamentos de informática, produtos eletrônicos e ópticos	0,2	-4,4	-8,3	-3,6	-1,5	-14,4	2,0	1,8	4,4	-9,8	-7,1	7,6
3.27 - Fabricação de máquinas, aparelhos e materiais elétricos	5,4	-0,3	-2,8	-8,2	0,0	-10,4	4,4	-3,9	3,6	-1,1	1,5	-11,7
3.28 - Fabricação de máquinas e equipamentos	0,3	2,7	-6,5	-4,0	-3,8	-6,5	7,4	1,0	-4,3	1,9	-2,2	-17,4
3.29 - Fabricação de veículos automotores, reboques e carrocerias	-1,8	-1,6	-4,8	-2,0	-2,5	-6,3	1,6	-5,6	-7,0	-1,8	-1,7	2,8
3.30 - Fabricação de outros equipamentos de transporte, exceto veículos automotores	-1,9	2,0	-4,7	-6,2	3,2	-2,9	-2,5	0,2	-0,6	-3,0	-4,7	-3,6
3.31 - Fabricação de móveis	0,4	-1,3	-3,3	-1,0	0,6	-7,3	-2,7	-4,2	0,5	-4,3	0,7	1,0
3.32 - Fabricação de produtos diversos	3,7	-3,3	3,8	-3,7	9,0	-11,0	-5,4	-0,5	-1,4	1,7	-4,6	0,3
3.33 - Manutenção, reparação e instalação de máquinas e equipamentos	-	-	-	-	-	-	-	-	-	-	-	-

Fonte: IBGE, Diretoria de Pesquisas, Coordenação de Indústria

Nota: Ponderação PIA-2010

Pesquisa Industrial Mensal - Produção Física
Indicadores da Produção Industrial, segundo as Seções e Atividades de Indústria - Brasil
Variação percentual mês/mês imediatamente anterior com ajuste sazonal (Base: mês imediatamente anterior)

	2016											
Seções e Atividades de Indústria	Jan	Fev	Mar	Abr	Mai	Jun	Jul	Ago	Set	Out	Nov	Dez
1 - Indústria geral	0,5	- 2,6	2,2	0,5	- 0,5	1,5	- 0,2	- 2,6	1,2	- 1,4	0,6	2,1
2 - Indústrias extrativas	- 3,6	2,3	- 0,3	1,5	2,0	- 0,6	2,2	- 1,2	2,2	- 1,1	2,4	1,9
3 - Indústrias de transformação	1,0	- 3,2	2,7	0,6	- 1,3	2,3	- 1,3	- 2,0	1,0	- 1,3	- 0,1	2,2
3.10 - Fabricação de produtos alimentícios	- 1,4	- 1,0	7,0	5,1	- 7,7	- 3,7	3,6	- 4,6	4,6	- 3,3	- 0,2	0,4
3.11 - Fabricação de bebidas	- 0,3	0,8	- 0,1	4,2	0,0	- 3,2	0,5	- 0,3	0,1	- 3,2	- 0,3	- 5,4
3.12 - Fabricação de produtos do fumo	- 6,5	8,0	13,6	- 12,6	- 12,9	7,4	- 10,3	- 5,5	- 2,9	9,3	24,3	- 10,6
3.13 - Fabricação de produtos têxteis	6,6	4,7	2,9	- 0,4	0,0	3,9	- 0,4	- 0,3	1,0	- 0,8	0,8	- 2,9
3.14 - Confeção de artigos do vestuário e acessórios	1,9	- 3,4	2,7	- 3,9	- 1,2	9,8	- 1,8	- 5,5	2,7	- 1,3	5,5	10,2
3.15 - Preparação de couros e fabricação de artefatos de couro, artigos para viagem e calçados	3,6	- 0,3	- 2,0	0,4	- 2,3	13,3	- 9,0	2,7	- 3,1	0,0	- 0,8	8,7
3.16 - Fabricação de produtos de madeira	6,6	2,7	3,7	- 0,9	- 1,1	3,9	- 1,7	- 1,4	- 1,5	- 1,2	2,0	- 0,1
3.17 - Fabricação de celulose, papel e produtos de papel	- 2,0	0,7	- 3,0	3,3	1,3	- 1,7	0,8	- 0,6	2,5	- 1,3	0,8	0,4
3.18 - Impressão e reprodução de gravações	-	-	-	-	-	-	-	-	-	-	-	-
3.19 - Fabricação de coque, de produtos derivados do petróleo e de biocombustíveis	1,4	0,7	- 6,2	3,6	- 6,5	- 0,2	- 0,2	- 1,6	0,8	1,5	- 3,6	- 2,7
3.20B - Fabricação de sabões, deterg., prods. de limpeza, cosméticos, prods. de perfum. e de higiene pessoal	4,2	2,2	- 0,9	- 3,0	3,2	5,4	- 1,1	- 5,5	- 1,6	- 1,6	- 1,3	5,2
3.20C - Fabricação de outros produtos químicos	0,7	1,6	- 1,4	- 1,8	2,6	5,0	- 3,8	- 1,5	1,0	- 1,3	- 2,9	4,8
3.21 - Fabricação de produtos farmoquímicos e farmacêuticos	- 2,1	- 0,9	12,7	- 9,6	- 2,2	9,0	- 17,6	12,7	1,2	- 7,7	- 0,6	- 13,7
3.22 - Fabricação de produtos de borracha e de material plástico	- 0,4	- 1,4	- 1,3	- 0,4	3,2	- 0,1	1,2	- 1,2	- 1,1	- 4,8	2,6	7,0
3.23 - Fabricação de produtos de minerais não-metálicos	0,7	0,0	0,4	0,0	- 1,0	1,9	- 0,8	- 3,8	- 3,7	0,0	2,3	- 0,4
3.24 - Metalurgia	0,0	0,0	- 2,0	- 3,8	5,0	4,8	3,7	- 3,8	0,0	- 2,0	0,1	0,5
3.25 - Fabricação de produtos de metal, exceto máquinas e equipamentos	5,8	- 2,9	- 0,1	- 3,0	1,9	0,6	- 0,1	1,4	- 2,1	- 2,1	- 2,6	2,6
3.26 - Fabricação de equipamentos de informática, produtos eletrônicos e ópticos	- 5,1	- 6,1	2,7	- 1,1	1,2	6,8	1,8	- 1,3	- 1,1	0,3	7,1	15,6
3.27 - Fabricação de máquinas, aparelhos e materiais elétricos	9,5	- 2,9	3,7	6,3	- 4,5	4,0	- 1,7	- 1,2	- 6,7	- 2,5	- 2,6	2,0
3.28 - Fabricação de máquinas e equipamentos	10,4	- 10,1	13,8	0,7	0,1	- 1,3	- 0,1	0,0	- 1,1	- 1,6	2,3	1,6
3.29 - Fabricação de veículos automotores, reboques e carrocerias	3,7	- 10,3	5,8	- 5,0	1,6	13,5	- 3,8	- 10,1	7,4	- 3,4	6,8	12,1
3.30 - Fabricação de outros equipamentos de transporte, exceto veículos automotores	- 2,9	- 3,9	0,3	- 8,4	9,9	0,1	- 1,7	- 1,2	- 4,1	- 4,7	- 5,7	3,9
3.31 - Fabricação de móveis	4,9	0,9	- 4,1	- 2,4	- 1,9	3,3	- 3,0	0,4	- 5,0	- 0,1	- 0,3	9,1
3.32 - Fabricação de produtos diversos	3,6	0,0	- 0,8	- 4,3	- 0,7	3,6	- 0,6	- 3,6	2,5	- 3,9	6,3	2,4
3.33 - Manutenção, reparação e instalação de máquinas e equipamentos	-	-	-	-	-	-	-	-	-	-	-	-

Fonte: IBGE, Diretoria de Pesquisas, Coordenação de Indústria

Nota: Ponderação PIA-2010

Pesquisa Industrial Mensal - Produção Física
Indicadores da Produção Industrial, segundo as Seções e Atividades de Indústria - Brasil
Variação percentual mês/mês imediatamente anterior com ajuste sazonal (Base: mês imediatamente anterior)

2017

Seções e Atividades de Indústria	Jan	Fev	Mar	Abr	Mai	Jun	Jul	Ago	Set	Out	Nov	Dez
1 - Indústria geral	0,1	0,2	- 1,6	1,2	1,2	0,2	0,7	- 0,8				
2 - Indústrias extrativas	1,1	0,4	- 1,6	- 1,0	0,5	1,0	- 1,4	- 1,1				
3 - Indústrias de transformação	- 0,4	0,6	- 1,3	1,1	1,4	0,1	0,5	0,0				
3.10 - Fabricação de produtos alimentícios	1,2	- 2,5	1,6	- 0,3	2,9	3,1	3,0	- 5,5				
3.11 - Fabricação de bebidas	7,5	1,0	0,3	- 2,0	1,7	1,5	- 0,6	0,5				
3.12 - Fabricação de produtos do fumo	5,8	8,6	0,7	- 1,7	13,7	- 1,0	- 7,7	15,2				
3.13 - Fabricação de produtos têxteis	1,1	0,8	0,1	1,7	3,1	0,1	0,2	0,2				
3.14 - Confeção de artigos do vestuário e acessórios	- 7,6	3,2	- 5,0	- 0,2	0,4	0,2	- 2,8	1,2				
3.1b - Preparação de couros e fabricação de artefatos de couro, artigos para viagem e calçados	- 3,4	- 2,7	2,4	0,5	3,1	- 2,7	1,1	- 2,4				
3.16 - Fabricação de produtos de madeira	0,6	- 3,3	3,4	- 1,2	1,5	- 1,9	3,4	2,5				
3.17 - Fabricação de celulose, papel e produtos de papel	1,3	- 5,4	3,4	1,5	0,6	1,1	- 1,6	- 0,2				
3.18 - Impressão e reprodução de gravações	-	-	-	-	-	-	-	-				
3.19 - Fabricação de coque, de produtos derivados do petróleo e de biocombustíveis	4,2	1,8	- 3,5	1,9	- 2,3	- 1,9	1,8	- 1,6				
3.20B - Fabricação de sabões, deterg., prods. de limpeza, cosméticos, prods. de perfum. e de higiene pessoal	0,4	- 3,4	- 0,1	4,2	3,5	2,0	- 1,5	5,5				
3.20C - Fabricação de outros produtos químicos	- 0,7	- 0,7	1,0	- 1,8	0,5	- 0,5	0,5	0,5				
3.21 - Fabricação de produtos farmoquímicos e farmacêuticos	24,1	4,0	- 13,4	10,7	- 3,9	- 8,6	4,5	2,1				
3.22 - Fabricação de produtos de borracha e de material plástico	- 2,6	- 0,5	- 1,7	2,4	1,3	0,8	0,4	0,6				
3.23 - Fabricação de produtos de minerais não-metálicos	1,5	0,0	- 0,7	0,0	- 0,3	0,1	1,4	0,1				
3.24 - Metalurgia	1,6	- 1,6	1,0	0,9	0,0	0,1	- 1,5	1,9				
3.25 - Fabricação de produtos de metal, exceto máquinas e equipamentos	- 1,5	7,3	- 3,3	0,4	0,6	- 2,0	- 0,1	- 0,1				
3.26 - Fabricação de equipamentos de informática, produtos eletrônicos e ópticos	- 9,7	0,9	- 6,0	8,8	2,8	- 1,8	5,8	1,6				
3.27 - Fabricação de máquinas, aparelhos e materiais elétricos	- 1,4	7,6	- 3,1	- 1,7	2,2	- 1,1	0,7	0,5				
3.28 - Fabricação de máquinas e equipamentos	- 7,0	8,8	- 4,1	4,2	1,7	1,2	0,3	- 3,8				
3.29 - Fabricação de veículos automotores, reboques e carrocerias	- 9,9	7,0	- 6,7	3,9	9,5	- 3,0	- 0,7	6,2				
3.30 - Fabricação de outros equipamentos de transporte, exceto veículos automotores	5,6	- 0,7	- 2,7	- 2,2	- 0,3	- 7,3	3,8	- 1,6				
3.31 - Fabricação de móveis	- 3,2	3,9	- 11,6	10,1	1,2	1,5	6,4	0,3				
3.32 - Fabricação de produtos diversos	- 2,3	1,3	- 2,7	7,7	- 0,8	0,0	- 1,4	4,5				
3.33 - Manutenção, reparação e instalação de máquinas e equipamentos	-	-	-	-	-	-	-	-				

Fonte: IBGE, Diretoria de Pesquisas, Coordenação de Indústria

Nota: Ponderação PIA-2010

Pesquisa Industrial Mensal - Produção Física
Indicadores da Produção Industrial, segundo as Grandes Categorias Econômicas - Brasil
Índice de base fixa com ajuste sazonal (Base: média de 2012 = 100) (Número índice)

2015												
Grandes Categorias Econômicas	Jan	Fev	Mar	Abr	Mai	Jun	Jul	Ago	Set	Out	Nov	Dez
1 Bens de capital	93,5	88,1	83,6	80,4	78,6	74,4	74,5	69,0	72,1	71,9	70,1	55,4
2 Bens intermediários	96,6	96,7	96,1	95,3	94,6	94,1	92,1	94,0	90,5	90,6	87,2	87,1
3 Bens de consumo	95,6	95,1	93,1	91,4	92,2	89,9	90,5	90,5	89,3	88,6	87,9	86,9
31 Bens de consumo duráveis	88,4	87,0	84,9	83,6	82,3	71,4	78,4	77,2	71,9	68,7	64,9	68,6
32 Bens de consumo semiduráveis e não duráveis	97,7	96,9	96,3	93,5	95,3	95,2	94,2	94,4	94,8	94,1	94,6	93,9

2016												
Grandes Categorias Econômicas	Jan	Fev	Mar	Abr	Mai	Jun	Jul	Ago	Set	Out	Nov	Dez
1 Bens de capital	62,9	63,7	66,9	67,7	68,4	72,0	69,2	69,0	68,5	67,2	70,4	67,3
2 Bens intermediários	87,8	86,3	86,5	87,0	86,5	87,3	88,6	85,9	87,1	85,0	86,2	87,2
3 Bens de consumo	86,8	82,9	86,8	86,8	85,5	88,5	85,4	84,3	84,8	84,7	84,6	86,8
31 Bens de consumo duráveis	68,5	63,8	65,6	62,7	64,0	67,7	69,0	63,5	65,6	65,3	68,2	72,7
32 Bens de consumo semiduráveis e não duráveis	94,0	93,3	94,3	94,5	92,3	93,6	90,8	90,6	90,5	89,1	88,2	91,8

2017												
Grandes Categorias Econômicas	Jan	Fev	Mar	Abr	Mai	Jun	Jul	Ago	Set	Out	Nov	Dez
1 Bens de capital	65,1	69,0	67,5	68,9	71,7	72,9	74,0	74,4				
2 Bens intermediários	87,8	88,2	86,0	87,7	88,2	88,3	89,1	88,2				
3 Bens de consumo	87,2	88,1	86,5	85,8	88,0	88,2	88,7	89,0				
31 Bens de consumo duráveis	68,6	73,9	68,7	70,6	75,3	71,3	73,4	76,4				
32 Bens de consumo semiduráveis e não duráveis	94,4	93,1	92,0	91,3	92,4	92,4	94,2	93,6				

Fonte: IBGE, Diretoria de Pesquisas, Coordenação de Indústria

Nota: Ponderação PIA -2010

Pesquisa Industrial Mensal - Produção Física
Indicadores da Produção Industrial, segundo as Grandes Categorias Econômicas - Brasil
Variação percentual mês/mês imediatamente anterior com ajuste sazonal (Base: mês imediatamente anterior)

Grandes Categorias Econômicas	2015											
	Jan	Fev	Mar	Abr	Mai	Jun	Jul	Ago	Set	Out	Nov	Dez
1 Bens de capital	5,2	- 5,8	- 5,1	- 3,8	- 2,2	- 5,3	0,1	- 7,4	4,5	- 0,3	- 2,5	- 21,0
2 Bens intermediários	- 0,3	0,1	- 0,6	- 0,8	- 0,7	- 0,5	- 2,1	2,1	- 3,7	0,1	- 3,8	- 0,1
3 Bens de consumo	- 0,8	- 0,5	- 2,1	- 1,8	0,9	- 2,5	0,7	0,0	- 1,3	- 0,8	- 0,8	- 1,1
31 Bens de consumo duráveis	- 2,3	- 1,6	- 2,4	- 1,5	- 1,6	- 13,2	9,8	- 1,5	- 6,9	- 4,5	- 5,5	5,7
32 Bens de consumo semiduráveis e não duráveis	- 0,2	- 0,8	- 0,6	- 2,9	1,9	- 0,1	- 1,1	0,2	0,4	- 0,7	0,5	- 0,7

Grandes Categorias Econômicas	2016											
	Jan	Fev	Mar	Abr	Mai	Jun	Jul	Ago	Set	Out	Nov	Dez
1 Bens de capital	13,5	1,3	5,0	1,2	1,0	5,3	- 3,9	- 0,3	- 0,7	- 1,9	4,8	- 4,4
2 Bens intermediários	0,8	- 1,7	0,2	0,6	- 0,6	0,9	1,5	- 3,0	1,4	- 2,4	1,4	1,2
3 Bens de consumo	- 0,1	- 4,5	4,7	0,0	- 1,5	3,5	- 3,5	- 1,3	0,6	- 0,1	- 0,1	2,6
31 Bens de consumo duráveis	- 0,1	- 6,9	2,8	- 4,4	2,1	5,8	1,9	- 8,0	3,3	- 0,5	4,4	6,6
32 Bens de consumo semiduráveis e não duráveis	0,1	- 0,7	1,1	0,2	- 2,3	1,4	- 3,0	- 0,2	- 0,1	- 1,5	- 1,0	4,1

Grandes Categorias Econômicas	2017											
	Jan	Fev	Mar	Abr	Mai	Jun	Jul	Ago	Set	Out	Nov	Dez
1 Bens de capital	- 3,3	6,0	- 2,2	2,1	4,1	1,7	1,5	0,5				
2 Bens intermediários	0,7	0,5	- 2,5	2,0	0,6	0,1	0,9	- 1,0				
3 Bens de consumo	0,5	1,0	- 1,8	- 0,8	2,6	0,2	0,6	0,3				
31 Bens de consumo duráveis	- 5,6	7,7	- 7,0	2,8	6,7	- 5,3	2,9	4,1				
32 Bens de consumo semiduráveis e não duráveis	2,8	- 1,4	- 1,2	- 0,8	1,2	0,0	1,9	- 0,6				

Fonte: IBGE, Diretoria de Pesquisas, Coordenação de Indústria

Nota: Ponderação PIA -2010

