
Indicadores IBGE

**Pesquisa Industrial Mensal
Produção Física
Brasil**

setembro 2017

atualizado em 01/11/2017 às 9:00 h

Instituto Brasileiro de Geografia e Estatística - IBGE

Presidente da República
Michel Miguel Elías Temer Lulia

Ministro do Planejamento, Desenvolvimento e Gestão
Dyogo Henrique de Oliveira

INSTITUTO BRASILEIRO DE GEOGRAFIA E ESTATÍSTICA - IBGE

Presidente do IBGE
Roberto Luís Olinto Ramos

Diretor Executivo
Fernando J. Abrantes

ÓRGÃOS ESPECÍFICOS SINGULARES

Diretoria de Pesquisas
Cláudio Dutra Crespo

Diretoria de Geociências
Wadlih João Scandar Neto

Diretoria de Informática
José Sant'Anna Bevilacqua

Centro de Documentação e Disseminação de Informações
David Wu Tai

Escola Nacional de Ciências Estatísticas
Maysa Sacramento de Magalhães

UNIDADE RESPONSÁVEL

Diretoria de Pesquisas

Coordenação de Indústria
Flávio Renato Keim Magheli

EQUIPE de REDAÇÃO

Redator:
André Luiz Oliveira Macedo

Ajuste Sazonal:
Manoela Gonçalves Cabo da Silva

Análise de Dados:

Gerência de Análise

Gerência de Pesquisas Mensais

Indicadores IBGE

Plano de divulgação:

Trabalho e rendimento

Pesquisa mensal de emprego*

Pesquisa nacional por amostra de domicílios contínua

Agropecuária

Estatística da produção agrícola **

Estatística da produção pecuária **

Indústria

Pesquisa industrial mensal: emprego e salário ***

Pesquisa industrial mensal: produção física Brasil

Pesquisa industrial mensal: produção física regional

Comércio

Pesquisa mensal de comércio

Serviços

Pesquisa mensal de serviços

Índices, preços e custos

Índice de preços ao produtor – indústrias extrativas e de transformação

Sistema nacional de índices de preços ao consumidor:

IPCA-E

Sistema nacional de índices de preços ao consumidor:

INPC - IPCA

Sistema nacional de pesquisa de custos e índices da construção civil

Contas nacionais trimestrais

Contas nacionais trimestrais: indicadores de volume e valores correntes

* O último fascículo divulgado corresponde a fevereiro de 2016.

** Continuação de: Estatística da produção agropecuária, a partir de janeiro de 2006. A produção agrícola é composta de Levantamento Sistemático da Produção Agrícola. A produção pecuária é composta da Pesquisa Trimestral do Abate de Animais, da Pesquisa Trimestral do Leite, da Pesquisa Trimestral do Couro e da Produção de Ovos de Galinha.

*** O último fascículo divulgado corresponde a dezembro de 2015.

Iniciado em 1982, com a divulgação de indicadores sobre trabalho e rendimento, indústria e preços, o periódico **Indicadores IBGE** passou a incorporar, no decorrer das décadas seguintes, informações sobre agropecuária, contas nacionais trimestrais e serviços, visando contemplar as variadas demandas por estatísticas conjunturais para o País. Outros temas poderão ser abarcados futuramente, de acordo com as necessidades de informação identificadas. O periódico é subdividido em fascículos por temas específicos, que incluem tabelas de resultados, comentários e notas metodológicas. As informações apresentadas estão disponíveis em diferentes níveis geográficos: nacional, regional e metropolitano, variando por fascículo.

SUMÁRIO

NOTAS METODOLÓGICAS	2
RESULTADOS PARA SETEMBRO DE 2017	
COMENTÁRIOS	6
ÍNDICES	
Por seções e atividades de indústria.....	23
Por grandes categorias econômicas.....	24
Por grupos e classes industriais.....	25
Sazonalmente ajustados	
Por seções e atividades de indústria.....	29
Por grandes categorias econômicas.....	35

NOTAS METODOLÓGICAS

1 - Os indicadores de quantum utilizam dados primários da Pesquisa Industrial Mensal de Produção Física (PIM-PF). O painel de produtos e de informantes acompanhado é uma amostra intencional obtida a partir das informações da Pesquisa Industrial Anual - Empresa (PIA-Empresa) e da Pesquisa Industrial Anual - Produto (PIA-Produto) do ano de 2010, representando aproximadamente 85% do Valor da Transformação Industrial da PIA-Empresa do ano de 2010, abrangendo 944 produtos e 7.800 unidades locais a partir de janeiro de 2012.

2 - A base de ponderação dos indicadores é fixa e tem como referência a estrutura do Valor da Transformação Industrial referente ao ano de 2010. Assim, os pesos atribuídos para as atividades e produtos estão baseados nas pesquisas anuais da indústria de 2010.

3 - A fórmula de cálculo, nos diversos níveis de agregação, baseiam-se em uma adaptação do índice de Laspeyres - base fixa em cadeia (com atualização de pesos). Assim, os índices são definidos como médias ponderadas de relativos de quantidades cujos pesos são definidos pelo valor de cada produto, estimado a partir das quantidades vigentes no mês de comparação (t-1) e dos preços do período base. Conseqüentemente, à medida que um produto apresenta variação de quantum superior à média dos seus congêneres cresce sua importância no seu respectivo segmento industrial de origem. Analogamente, esses movimentos são observados em todos os níveis.

4 - São divulgados cinco tipos de índices:

- **ÍNDICE BASE FIXA MENSAL (NÚMERO-ÍNDICE):** compara a produção do mês de referência do índice com a média mensal produzida no ano base da pesquisa (2012);
- **ÍNDICE MÊS/MÊS ANTERIOR:** compara a produção do mês de referência do índice com a do mês imediatamente anterior. As séries são obtidas a partir do índice de base fixa mensal ajustado sazonalmente;
- **ÍNDICE MENSAL:** compara a produção do mês de referência do índice em relação a igual mês do ano anterior;
- **ÍNDICE ACUMULADO NO ANO:** compara a produção acumulada no ano, de

janeiro até o mês de referência do índice, em relação a igual período do ano anterior;

- **ÍNDICE ACUMULADO NOS ÚLTIMOS 12 MESES:** compara a produção acumulada nos últimos 12 meses de referência do índice em relação a igual período imediatamente anterior.

5 - Foi realizado o encadeamento das séries de Índices de Base Fixa, encerradas em fevereiro de 2014 (base média 2002 = 100), com a série que se iniciou em janeiro de 2012 (base 2012 = 100). A série encadeada tem como referência a média mensal de 2012 = 100 e não altera as séries dos índices anteriores a 2012 nas seguintes comparações: mês contra igual mês do ano anterior, acumulado no ano e acumulado nos últimos 12 meses.

6 - O ajuste sazonal das séries foi obtido utilizando-se o software X-12 ARIMA, U.S. Census Bureau. Considera-se, além dos efeitos sazonais, tratamento específico para o efeito calendário (Trading Day - TD), identificação de *outliers* e correção de dias úteis para feriados móveis (Carnaval e Páscoa). A modelagem foi definida com a série de 144 meses (janeiro de 2002 a dezembro de 2013) para a indústria geral, seções e atividades de indústria (com exceção de impressão e reprodução de gravações; e manutenção, reparação e instalação de máquinas e equipamentos) e as grandes categorias econômicas. Os modelos adotados nas séries divulgadas são os seguintes:

CNAE	INDÚSTRIA GERAL E ATIVIDADES	DECOMPOSIÇÃO	MODELO ARIMA	REGRESSÃO (REGARIMA)
IG	Indústria Geral	Multiplicativa	(0 1 1) (0 2 2)	Carnaval TD Páscoa (1)
IT	Indústria de Transformação	Multiplicativa	(0 1 1) (0 2 2)	Carnaval TD Páscoa (1)
B	Indústrias Extrativas	Multiplicativa	(1 1 2) (0 1 2)	Carnaval TD Páscoa
10	Produtos Alimentícios	Multiplicativa	(2 0 0) (0 1 1)	Carnaval TD Páscoa (1)
11	Bebidas	Aditiva	(2 0 0) (0 1 1)	Carnaval TD Páscoa (1)
12	Produtos do Fumo	Multiplicativa	(0 1 1) (0 1 1)	Carnaval TD Páscoa
13	Produtos Têxteis	Multiplicativa	(0 1 2) (1 1 2)	Carnaval TD Páscoa (1)
14	Confecção de Artigos do Vestuário e Acessórios	Aditiva	(2 0 0) (0 1 1)	Carnaval TD Páscoa (1)
15	Couros, Artigos para Viagem e Calçados	Multiplicativa	(2 0 0) (0 1 1)	Carnaval TD Páscoa (8)

CNAE	INDÚSTRIA GERAL E ATIVIDADES	DECOMPOSIÇÃO	MODELO ARIMA	REGRESSÃO (REGARIMA)
16	Produtos da Madeira	Multiplicativa	(2 0 0) (0 1 1)	Carnaval TD Páscoa (1)
17	Celulose, Papel e Produtos de Papel	Multiplicativa	(2 0 0) (0 1 1)	Carnaval TD Páscoa
18	Impressão e Reprodução de Gravações	-	-	-
19	Coque, Produtos Derivados do Petróleo e Biocombustível	Aditiva	(0 1 1) (0 1 1)	Carnaval TD Páscoa
20B	Perfumaria, Sabões, Detergentes e Produtos de Limpeza e de Higiene Pessoal	Aditiva	(2 0 0) (0 1 1)	Carnaval TD Páscoa
20C	Outros Produtos Químicos	Aditiva	(0 1 1) (0 1 1)	Carnaval TD Páscoa
21	Produtos Farmoquímicos e Farmacêuticos	Aditiva	(0 1 2) (1 1 2)	Carnaval Páscoa (1)
22	Produtos de Borracha e de Material Plástico	Aditiva	(2 1 0) (0 1 2)	Carnaval TD Páscoa (1)
23	Produtos de Minerais Não-Metálicos	Multiplicativa	(0 1 2) (1 1 2)	Carnaval TD Páscoa (1)
24	Metalurgia	Aditiva	(2 1 1) (0 1 1)	Carnaval TD Páscoa (1)
25	Produtos de Metal, exceto Máquinas e Equipamentos	Multiplicativa	(0 1 2) (0 1 1)	Carnaval TD Páscoa (15)
26	Equipamentos de Informática, Produtos Eletrônicos e Ópticos	Aditiva	(2 0 0) (0 1 1)	Carnaval TD Páscoa (1)
27	Máquinas, Aparelhos e Materiais Elétricos	Multiplicativa	(2 1 0) (0 1 2)	Carnaval TD Páscoa (15)
28	Máquinas e Equipamentos	Multiplicativa	(2 0 0) (0 1 1)	Carnaval TD Páscoa (1)
29	Veículos Automotores, Reboques e Carrocerias	Aditiva	(2 1 2) (0 1 1)	Carnaval TD Páscoa (1)
30	Outros Equipamentos de Transporte	Multiplicativa	(0 1 2) (1 1 2)	Carnaval TD Páscoa (1)
31	Móveis	Aditiva	(0 1 1) (0 1 1)	Carnaval TD Páscoa (1)
32	Produtos Diversos	Aditiva	(2 0 0) (0 1 1)	Carnaval TD Páscoa (1)
33	Manutenção, Reparação e Instalação de Máquinas e Equipamentos	-	-	-

GRANDES CATEGORIAS ECONÔMICAS	DECOMPOSIÇÃO	MODELO ARIMA	REGRESSÃO (REGARIMA)
Bens de Capital	Multiplicativa	(2 1 0) (0 1 1)	Carnaval TD Páscoa (1)
Bens Intermediários	Aditiva	(2 0 0) (0 1 1)	Carnaval TD Páscoa (1)
Bens de Consumo	Multiplicativa	(0 1 1) (0 2 2)	Carnaval TD Páscoa (1)
Bens de Consumo Duráveis	Aditiva	(2 1 2) (0 1 1)	Carnaval TD Páscoa (1)
Bens de Consumo Semi e Não-Duráveis	Aditiva	(1 1 1) (0 1 1)	Carnaval TD Páscoa (1)

7 - Os índices apresentados neste documento estão sujeitos à retificação nos dados primários por parte dos informantes da pesquisa, sendo incorporadas revisões a partir de janeiro do ano anterior ao de referência da pesquisa.

A metodologia da pesquisa será editada na Série Relatórios Metodológicos, que estará disponível, em sua forma eletrônica, em http://www.ibge.gov.br/home/estatistica/indicadores/industria/pimpfbr/notas_metodologicas.shtm. Informações mais detalhadas sobre os procedimentos metodológicos podem ser obtidas na Coordenação de Indústria (COIND) - Avenida Chile, 500 - 5º andar - CEP 20031-070 - Rio de Janeiro - RJ, telefone:(21)2142-4512.

Comentários

Em setembro de 2017, a produção industrial nacional mostrou acréscimo de 0,2% frente ao mês imediatamente anterior, na série livre de influências sazonais, após recuar 0,7% em agosto último, quando interrompeu quatro meses consecutivos de expansão na produção, período em que acumulou ganho de 3,4%. Na série sem ajuste sazonal, no confronto com igual mês do ano anterior, o total da indústria apontou crescimento de 2,6% em setembro de 2017, após também registrar taxas positivas em maio (4,4%), junho (0,8%), julho (2,8%) e agosto (3,9%). Assim, os índices do setor industrial foram positivos tanto para o fechamento do terceiro trimestre de 2017 (3,1%), como para o acumulado dos nove meses do ano (1,6%), ambas as comparações contra iguais períodos do ano anterior. A taxa anualizada, indicador acumulado nos últimos doze meses, ao avançar 0,4% em setembro de 2017, assinalou o primeiro resultado positivo desde maio de 2014 (0,3%) e prosseguiu com a trajetória ascendente iniciada em junho de 2016 (-9,7%).

O acréscimo de 0,2% da atividade industrial na passagem de agosto para setembro de 2017 mostrou taxas positivas em duas das quatro grandes categorias econômicas e em 8 dos 24 ramos pesquisados. Entre os setores, as principais influências positivas foram assinaladas por coque, produtos derivados do petróleo e biocombustíveis (6,7%) e produtos alimentícios (4,1%), com ambos revertendo os resultados negativos registrados no mês anterior: -1,5% e -4,8%, respectivamente. Outras contribuições positivas importantes sobre o total da indústria vieram de indústrias extrativas (1,0%) e de veículos automotores, reboques e carrocerias (1,0%), com o primeiro eliminando parte da queda de 2,2% acumulada nos meses de julho e agosto; e o último avançando pelo segundo mês consecutivo e acumulando crescimento de 7,5%. Por outro lado, entre os dezesseis ramos que reduziram a produção nesse mês, os desempenhos de maior relevância para a média global foram assinalados por produtos farmoquímicos e farmacêuticos (-20,9%) e perfumaria, sabões, produtos de limpeza e de higiene pessoal (-6,1%), com o primeiro interrompendo dois meses consecutivos de expansão, período em que acumulou ganho de 7,7%; e o segundo devolvendo parte do avanço de 6,8% registrado no mês anterior. Outros impactos negativos importantes foram observados nos setores de produtos do fumo (-15,5%), de

produtos diversos (-6,0%), de produtos de metal (-1,6%) e de artefatos de couro, artigos para viagem e calçados (-3,6%). Vale ressaltar que, com exceção da última atividade que recuou pelo segundo mês consecutivo e acumulou perda de 6,0% nesse período, as demais apontaram taxas positivas em agosto último: 17,3%, 4,3% e 0,3%, respectivamente.

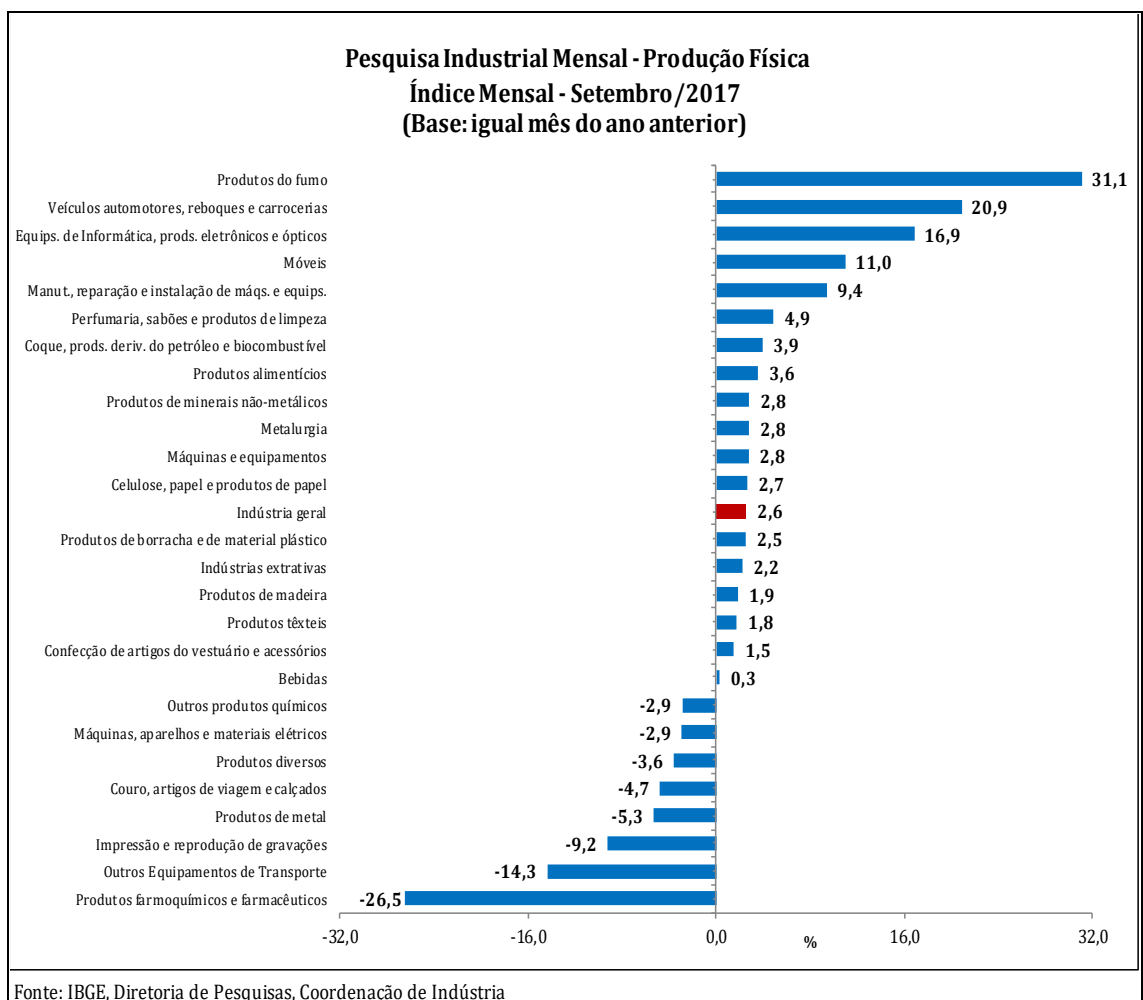
Entre as grandes categorias econômicas, ainda na comparação com o mês imediatamente anterior, bens de consumo duráveis, ao crescer 2,1%, assinalou a expansão mais acentuada em setembro de 2017 e avançou pelo terceiro mês consecutivo, acumulando nesse período ganho de 9,6%. O segmento de bens intermediários (0,7%) também registrou resultado positivo nesse mês, após interromper em agosto último (-0,9%) quatro meses seguidos de crescimento na produção, período em que avançou 3,5%. Por outro lado, os setores produtores de bens de consumo semi e não-duráveis (-1,8%) e de bens de capital (-0,3%) apontaram as taxas negativas em setembro de 2017, com o primeiro marcando o segundo mês seguido de queda na produção, com perda acumulada de 2,3%; e o último interrompendo cinco meses consecutivos de expansão, período em que acumulou ganho de 10,2%.

Ainda na série com ajuste sazonal, a evolução do índice de média móvel trimestral para o total da indústria mostrou ligeira variação positiva (0,1%) no trimestre encerrado em setembro de 2017 frente ao nível do mês anterior e manteve o comportamento positivo iniciado em maio de 2017. Entre as grandes categorias econômicas, ainda em relação ao movimento deste índice na margem, bens de consumo duráveis (3,1%) assinalou o avanço mais elevado nesse mês e permaneceu com a trajetória ascendente iniciada em março de 2017. Os segmentos de bens de capital (0,6%) e de bens intermediários (0,2%) também registraram resultados positivos em setembro de 2017, com o primeiro apontando a sétima expansão consecutiva e acumulando nesse período ganho de 10,7%; e o segundo prosseguindo com a trajetória predominantemente ascendente desde maio último. Por outro lado, o setor produtor de bens de consumo semi e não-duráveis (-0,1%) apontou o único resultado negativo nesse mês, após três meses seguidos de taxas positivas: 0,2% em junho, 1,1% em julho e 0,5% em agosto.

Na comparação com igual mês do ano anterior, o setor industrial assinalou expansão de 2,6% em setembro de 2017, com resultados positivos em

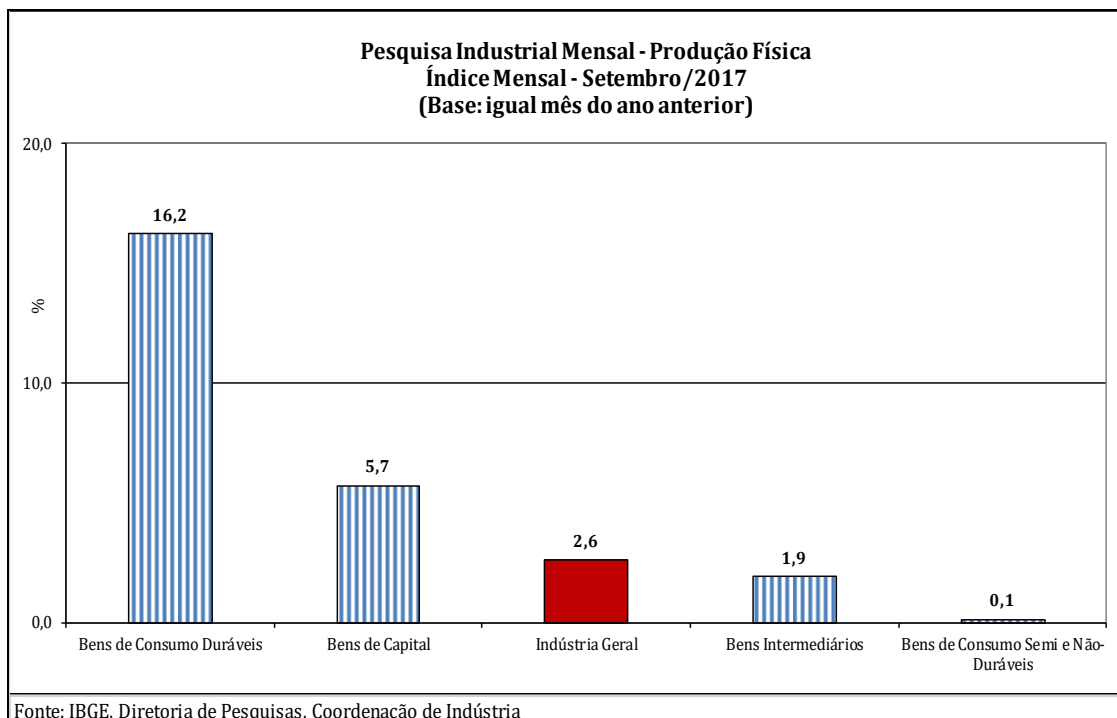
todas as quatro grandes categorias econômicas, 18 dos 26 ramos, 46 dos 79 grupos e 48,7% dos 805 produtos pesquisados. Vale citar que setembro de 2017 (20 dias) teve um dia útil a menos do que igual mês do ano anterior (21). Entre as atividades, a de veículos automotores, reboques e carrocerias (20,9%) exerceu a maior influência positiva na formação da média da indústria, impulsionada, em grande parte, pela maior fabricação dos itens automóveis, caminhão-trator para reboques e semirreboques, veículos para transporte de mercadorias e autopeças. Outras contribuições positivas relevantes sobre o total nacional vieram de produtos alimentícios (3,6%), de coque, produtos derivados do petróleo e biocombustíveis (3,9%), de equipamentos de informática, produtos eletrônicos e ópticos (16,9%), de indústrias extrativas (2,2%), de metalurgia (2,8%), de máquinas e equipamentos (2,8%), de manutenção, reparação e instalação de máquinas e equipamentos (9,4%) e de móveis (11,0%). Em termos de produtos, os impactos positivos mais importantes nesses ramos foram, respectivamente, açúcar cristal, sucos concentrados de laranja, tortas, bagaços, farelos e outros resíduos da extração do óleo de soja, carnes de bovinos congeladas e óleo de soja em bruto; álcool etílico e óleos combustíveis; televisores, transmissores ou receptores de telefonia celular, máquinas automáticas digitais para processamento de dados, aparelhos de comutação para telefonia, antenas, indicadores de velocidade, placas de circuito impresso montadas para informática e computadores pessoais de mesa (PC desktops); minérios de ferro em bruto ou beneficiados; tubos, canos ou perfis ocios de aço sem costura, artefatos e peças diversas de ferro fundido, lingotes, blocos, tarugos ou placas de aço ao carbono, vergalhões de aço ao carbono e ferronióbio; rolamentos de esferas, agulhas, cilindros ou roletes para equipamentos industriais, motoniveladores, carregadoras-transportadoras, máquinas para o setor de celulose, aparelhos de ar-condicionado de paredes e de janelas (inclusive os do tipo *split system*), aparelhos de ar-condicionado para veículos, escavadeiras e partes e peças para máquinas e aparelhos de terraplenagem; serviços de manutenção e reparação de máquinas e equipamentos para usos industriais, de máquinas, aparelhos ou equipamentos elétricos e de estruturas flutuantes; e móveis diversos de madeira e de metal para instalações comerciais (gôndolas e semelhantes),

móveis diversos de madeira para escritório, componentes, partes e peças de madeira para móveis e colchões. Por outro lado, ainda na comparação com setembro de 2016, entre as oito atividades que apontaram redução na produção, as principais influências no total da indústria foram registradas por produtos farmoquímicos e farmacêuticos (-26,5%), outros equipamentos de transporte (-14,3%), outros produtos químicos (-2,9%) e produtos de metal (-5,3%), pressionadas, em grande parte, pelos itens medicamentos, na primeira; aviões, motocicletas e suas peças e acessórios e rebocadores e outros barcos para empurrar embarcações, na segunda; herbicidas, ureia, fungicidas para uso na agricultura, silício e amoníaco, na terceira; e cordas, cabos, tranças de alumínio, esquadrias de alumínio, latas de ferro e aço para embalagem, revólveres e pistolas, dobradiças, moldes para fabricação de peças de borracha de plástico e artefatos diversos de ferro e aço trefilados, na última.



Ainda no confronto com igual mês do ano anterior, bens de consumo duráveis (16,2%) e bens de capital (5,7%) assinalaram, em setembro de 2017,

os avanços mais acentuados entre as grandes categorias econômicas. Os segmentos de bens intermediários (1,9%) e de bens de consumo semi e não-duráveis (0,1%) também mostraram taxas positivas nesse mês, mas ambos com crescimento abaixo da magnitude observada na média nacional (2,6%).



O segmento de bens de consumo duráveis mostrou avanço de 16,2% em setembro de 2017, décima primeira taxa positiva consecutiva, mas ligeiramente menos elevada do que a observada em agosto último (18,6%). Nesse mês, o setor foi particularmente impulsionado pelo crescimento na fabricação de automóveis (26,4%). Vale citar também as expansões assinaladas pelos grupamentos de eletrodomésticos da "linha marrom" (19,3%) e da "linha branca" (10,9%) e de móveis (2,3%). Por outro lado, motocicletas (-5,4%) e outros eletrodomésticos (-4,7%) apontaram os impactos negativos mais importantes.

O setor produtor de bens de capital mostrou crescimento de 5,7% no índice mensal de setembro de 2017, quinto resultado positivo consecutivo nesse tipo de comparação, mas menos intenso do que o verificado nos meses de julho (7,9%) e agosto (9,3%). Na formação do índice desse mês, o segmento foi influenciado, em grande parte, pelo avanço observado no grupamento de bens de capital para equipamentos de transporte (9,4%), impulsionado, principalmente, pela maior fabricação de caminhão-trator para

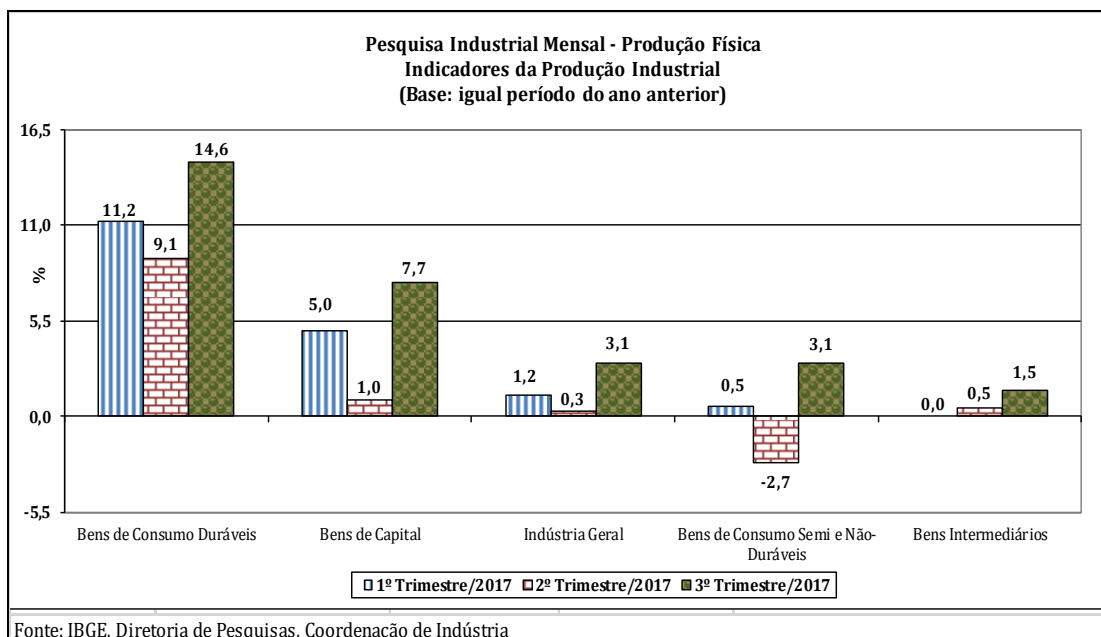
reboques e semirreboques e veículos para transporte de mercadorias. As demais taxas positivas foram registradas por bens de capital para construção (57,7%) e para uso misto (21,9%). Por outro lado, os impactos negativos foram assinalados pelos grupamentos de bens de capital agrícola (-17,5%), para fins industriais (-1,1%) e para energia elétrica (-2,9%).

Ainda no confronto com igual mês do ano anterior, o segmento de bens intermediários apontou crescimento de 1,9% em setembro de 2017, quinta taxa positiva consecutiva e a mais elevada desde maio último (3,3%). O resultado desse mês foi explicado, principalmente, pelos avanços nos produtos associados às atividades de veículos automotores, reboques e carrocerias (9,7%), de indústrias extrativas (2,2%), de produtos alimentícios (3,9%), de máquinas e equipamentos (10,5%), de metalurgia (2,8%), de produtos de minerais não-metálicos (3,0%), de produtos de borracha e de material plástico (2,1%), de celulose, papel e produtos de papel (2,4%), de coque, produtos derivados do petróleo e biocombustíveis (0,8%) e de produtos têxteis (1,0%), enquanto as pressões negativas foram registradas por outros produtos químicos (-3,1%) e produtos de metal (-5,5%). Ainda nessa categoria econômica, vale citar também os resultados assinalados pelos grupamentos de insumos típicos para construção civil (-0,3%), que marcou o quadragésimo terceiro recuo consecutivo nesse tipo de comparação, mas que foi o menos intenso dessa sequência; e de embalagens (2,5%), que apontou o segundo mês seguido de avanço na produção.

A produção de bens de consumo semi e não-duráveis, ao avançar 0,1% no índice mensal de setembro de 2017, apontou a terceira taxa positiva consecutiva, mas a menos intensa dessa sequência. O desempenho nesse mês foi explicado, em grande parte, pela expansão observada nos grupamentos de carburantes (10,3%) e de alimentos e bebidas elaborados para consumo doméstico (1,9%), impulsionados, principalmente, pela maior fabricação de álcool etílico e gasolina automotiva, no primeiro; e de sucos concentrados de laranja, carnes de bovinos congeladas, café torrado e moído e leite esterilizado/UHT/Longa Vida, no segundo. Por outro lado, o subsetor de não-duráveis (-9,0%) assinalou o principal impacto negativo, pressionado, em grande medida, pela menor produção de medicamentos. Vale citar também o resultado negativo vindo do grupamento de semiduráveis (-0,6%),

influenciado, especialmente, pelo recuo na fabricação dos itens telefones celulares, calçados de material sintético e de couro femininos, calças, bermudas, jardineiras, shorts e semelhantes de malha de uso feminino, tênis, camisas e camisetas de malha.

Em bases trimestrais, o setor industrial, ao avançar 3,1% no terceiro trimestre de 2017, apontou a taxa positiva mais elevada desde o segundo trimestre de 2013 (5,1%) e manteve o comportamento positivo registrado nos dois primeiros trimestres do ano: janeiro-março (1,2%) e abril-junho (0,3%), todas as comparações contra igual período do ano anterior. Vale destacar que esses resultados interromperam onze trimestres consecutivos de taxas negativas nesse tipo de confronto. A aumento no ritmo de produção verificado no total da indústria na passagem do segundo (0,3%) para o terceiro trimestre de 2017 (3,1%) foi observado nas quatro grandes categorias econômicas, com destaque para bens de capital (de 1,0% para 7,7%), influenciado, em grande parte, pelo crescimento na produção verificado no grupamento de bens de capital para equipamentos de transporte (de 1,3% para 13,6%). Os setores produtores de bens de consumo semi e não-duráveis (de -2,7% para 3,1%), de bens de consumo duráveis (de 9,1% para 14,6%) e de bens intermediários (de 0,5% para 1,5%) também apontaram ganhos entre os dois períodos.



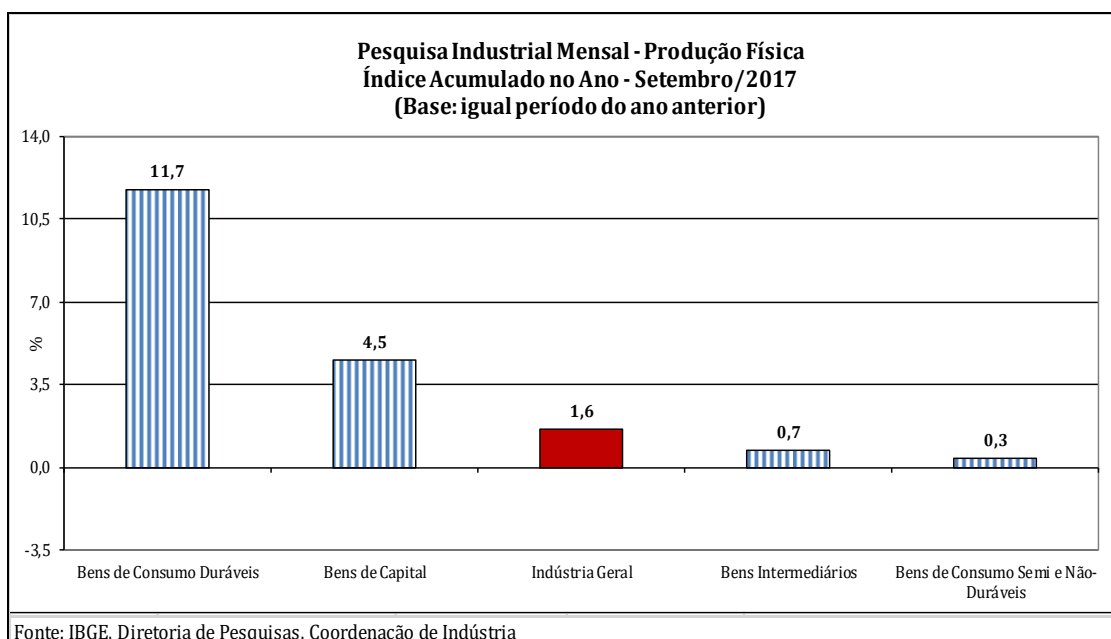
No índice acumulado para janeiro-setembro de 2017, frente a igual período do ano anterior, o setor industrial mostrou expansão de 1,6%, com

resultados positivos nas quatro grandes categorias econômicas, 16 dos 26 ramos, 48 dos 79 grupos e 52,4% dos 805 produtos pesquisados. Entre as atividades, veículos automotores, reboques e carrocerias (14,8%) e indústrias extrativas (6,1%) exerceram as maiores influências positivas na formação da média da indústria, impulsionadas, em grande parte, pelos itens automóveis, caminhão-trator para reboques e semirreboques, veículos para transporte de mercadorias, caminhões e autopeças, na primeira; e minérios de ferro, óleos brutos de petróleo e gás natural, na segunda. Outras contribuições positivas relevantes sobre o total nacional vieram de equipamentos de informática, produtos eletrônicos e ópticos (20,3%), de metalurgia (2,4%), de produtos do fumo (22,9%), de máquinas e equipamentos (2,8%), de produtos de borracha e de material plástico (2,9%), de confecção de artigos do vestuário e acessórios (4,6%) e de celulose, papel e produtos de papel (2,5%). Em termos de produtos, os impactos positivos mais importantes nesses ramos foram, respectivamente, televisores, telefones celulares, aparelhos de comutação para telefonia, transmissores ou receptores de telefonia celular, antenas, placas de circuito impresso montadas para informática, máquinas automáticas digitais para processamento de dados, indicadores de velocidade, impressoras e unidades centrais para automação industrial; bobinas a quente e a frio de aço ao carbono não revestidos, artefatos e peças diversas de ferro fundido, ferronióbio, lingotes, blocos, tarugos ou placas de aço ao carbono, tubos, canos ou perfis ocos de aço sem costura e folhas-de-flandres; fumo processado industrialmente e cigarros; máquinas para colheita e suas partes e peças, rolamentos de esferas, agulhas, cilindros ou roletes para equipamentos industriais, tratores agrícolas, aparelhos de ar-condicionado de paredes e de janelas (inclusive os do tipo *split system*), carregadoras-transportadoras, motoniveladores, aparelhos de ar-condicionado para veículos, escavadeiras e máquinas de limpeza ou polimento por jato de água e areia; peças e acessórios de plástico para indústria automobilística, pneus novos para automóveis, ônibus e caminhões e sacos, sacolas e bolsas de plástico para embalagem ou transporte; conjuntos de malha de uso feminino, vestidos de malha, calças compridas de uso feminino, calcinhas de malha, vestuário e seus acessórios de malha para bebês, camisas, blusas e

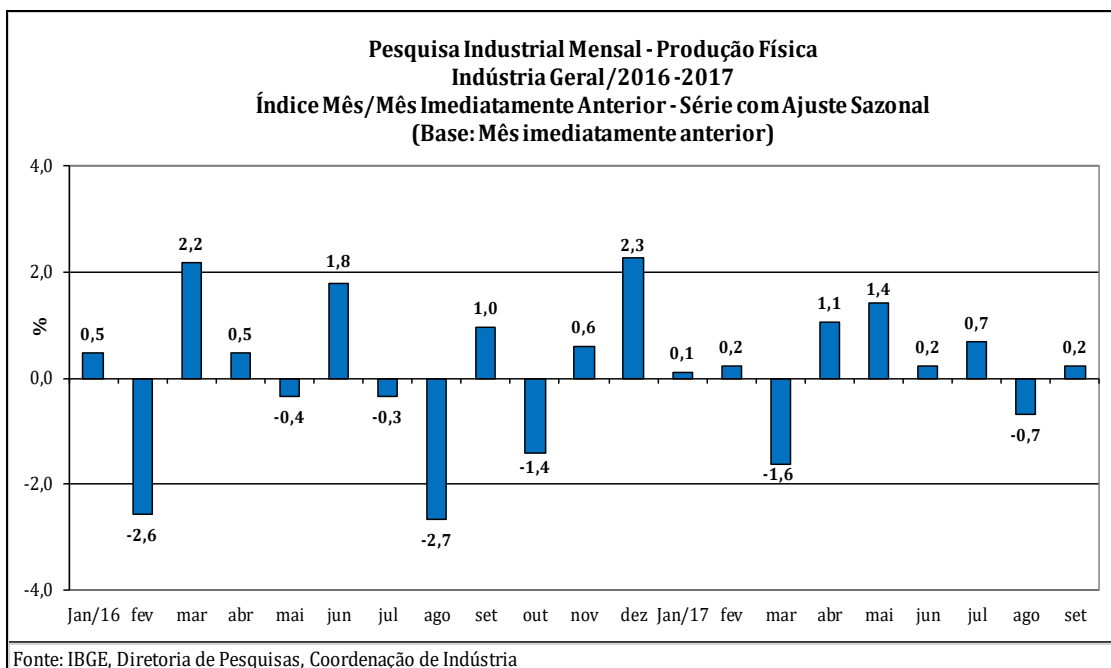
semelhantes para uso profissional e calças, bermudas, jardineiras, *shorts* e semelhantes de malha; e pastas químicas de madeira (celulose). Por outro lado, entre as nove atividades que apontaram redução na produção, a de coque, produtos derivados do petróleo e biocombustíveis (-5,4%) assinalou a maior contribuição negativa no total da indústria, pressionada, em grande medida, pelo item óleo diesel. Vale destacar também os resultados negativos vindos de produtos farmoquímicos e farmacêuticos (-7,2%), de outros equipamentos de transporte (-12,5%), de máquinas, aparelhos e materiais elétricos (-6,2%), de produtos de minerais não-metálicos (-3,5%) e de impressão e reprodução de gravações (-10,3%). Em termos de produtos, os impactos negativos mais relevantes nesses ramos foram, respectivamente, medicamentos; aviões, rebocadores e outros barcos para empurrar embarcações e motocicletas e suas peças e acessórios; grupos eletrogêneos, fios, cabos e condutores elétricos com capa isolante, quadros, painéis, cabines e outros suportes equipados com aparelhos elétricos de interrupção e proteção, geradores de corrente alternada e suas partes e peças, motores elétricos de corrente alternada e contínua, lustres e luminárias, disjuntores e fusíveis e transformadores e suas partes e peças; massa de concreto preparada para construção, artigos de fibrocimento, abrasivos naturais ou artificiais, elementos pré-fabricados para construção civil, granito talhado e serrado (inclusive em chapas) e tijolos; e impressos de segurança com controle de adulteração, impressos para fins publicitários em papel, revistas periódicas de consumo sob encomenda e impressos padronizados para uso comercial.

Entre as grandes categorias econômicas, o perfil dos resultados para os nove meses de 2017 mostrou maior dinamismo para bens de consumo duráveis (11,7%) e bens de capital (4,5%), impulsionadas, em grande parte, pela ampliação na fabricação de automóveis (19,1%) e eletrodomésticos (10,3%), na primeira; e de bens de capital para equipamentos de transporte (4,7%), para uso misto (17,1%), para construção (32,8%) e agrícola (9,6%), na segunda. Vale destacar, nos dois grandes grupamentos, a influência da baixa base de comparação, uma vez que no período janeiro-setembro de 2016 esses segmentos apontaram recuos de 18,7% e de 14,2%, respectivamente. Os segmentos de bens intermediários (0,7%) e de bens de consumo semi e não-

duráveis (0,3%) também assinalaram taxas positivas no índice acumulado no ano, mas com avanços abaixo da magnitude observada na média nacional (1,6%).



Em síntese, o setor industrial, em setembro de 2017, volta a mostrar avanço na produção, mas apresenta predomínio de taxas negativas entre os ramos industriais investigados. Vale destacar que o comportamento positivo observado nesse mês eliminou parte da perda de 0,7% registrada no mês anterior, quando interrompeu quatro meses consecutivos de expansão na produção. Contudo, mesmo com o aumento de ritmo observado no setor industrial a partir de novembro de 2016, a produção da indústria recuperou apenas pequena parte das perdas registradas nos últimos anos e ainda encontra-se 17,4% abaixo do nível recorde alcançado em junho de 2013.



No confronto com igual período do ano anterior, a produção industrial permaneceu com resultado positivo, com o índice mensal de setembro de 2017 mostrando o quinto mês seguido de expansão e com claro predomínio de taxas positivas entre as grandes categorias econômicas e as atividades pesquisadas. No índice acumulado do ano, os sinais de maior dinamismo também aparecem, com o setor industrial crescendo 1,6% nos nove meses de 2017, com destaque para os avanços mais acentuados vindos dos setores associados à produção de bens de consumo duráveis e de bens de capital. Vale ressaltar, nesse confronto, a influência da baixa base de comparação, uma vez que o total da indústria apontou queda de 7,5% no período janeiro-setembro de 2016.

Tabela 1
Indicadores da Produção Industrial por Grandes Categorias Econômicas
Brasil - Setembro de 2017

Grandes Categorias Econômicas	Variação (%)			
	Setembro 2017/Agosto 2017*	Setembro 2017/Setembro 2016	Acumulado Janeiro-Setembro	Acumulado nos Últimos 12 Meses
Bens de Capital	-0,3	5,7	4,5	3,9
Bens Intermediários	0,7	1,9	0,7	-0,3
Bens de Consumo	-0,7	3,1	2,4	0,8
Duráveis	2,1	16,2	11,7	8,9
Semiduráveis e não Duráveis	-1,8	0,1	0,3	-1,1
Indústria Geral	0,2	2,6	1,6	0,4

Fonte: IBGE, Diretoria de Pesquisas, Coordenação de Indústria

*série com ajuste sazonal

Tabela 2
Indicadores da Produção Industrial por Grandes Categorias Econômicas
Índice trimestral (Base: igual trimestre do ano anterior)

Grandes Categorias Econômicas	2015				2016				2017			
	1º Tri	2º Tri	3º Tri	4º Tri	1º Tri	2º Tri	3º Tri	4º Tri	1º Tri	2º Tri	3º Tri	4º Tri
Bens de Capital	-17,8	-21,9	-30,4	-31,7	-27,5	-9,1	-3,7	1,8	5,0	1,0	7,7	
Bens Intermediários	-2,5	-3,0	-5,7	-9,5	-10,3	-7,2	-4,8	-3,1	0,0	0,5	1,5	
Bens de Consumo	-8,1	-8,4	-10,1	-10,8	-9,4	-3,5	-5,2	-3,9	2,5	-0,6	5,1	
Bens de Consumo Duráveis	-15,3	-12,1	-18,7	-27,7	-27,1	-16,9	-11,6	0,8	11,2	9,1	14,6	
Bens de Consumo Semi e Não Duráveis	-5,6	-7,3	-7,7	-6,1	-4,2	0,1	-3,7	-5,0	0,5	-2,7	3,1	
Indústria Geral	-5,7	-6,2	-9,1	-11,7	-11,5	-6,3	-4,9	-3,0	1,2	0,3	3,1	

Fonte: IBGE, Diretoria de Pesquisas, Coordenação de Indústria

Composição da Taxa de Crescimento da Indústria Geral ⁽¹⁾ - Brasil

Setembro de 2017

Atividades de Indústria	Setembro 2017 / Setembro 2016	Acumulado Janeiro-Setembro	Acumulado nos Últimos 12 Meses
Indústrias Extrativas	0,28	0,76	0,58
Produtos Alimentícios	0,64	0,02	-0,11
Bebidas	0,01	-0,02	-0,08
Produtos do Fumo	0,08	0,12	0,06
Produtos Têxteis	0,03	0,07	0,07
Confeção de Artigos do Vestuário e Acessórios	0,03	0,10	0,10
Couro, Artigos para Viagem e Calçados	-0,09	0,03	0,03
Produtos de Madeira	0,02	0,00	0,01
Celulose, Papel e Produtos de Papel	0,09	0,09	0,10
Impressão e Reprodução de Gravações	-0,08	-0,08	-0,08
Coque, Produtos Derivados do Petróleo e Biocombustíveis	0,43	-0,62	-0,78
Perfumaria, Sabões, Detergentes e Produtos de Limpeza e de Higiene Pessoal	0,07	0,03	0,01
Outros Produtos Químicos	-0,18	-0,07	-0,04
Produtos Farmoquímicos e Farmacêuticos	-0,70	-0,18	-0,22
Produtos de Borracha e de Material Plástico	0,08	0,10	0,04
Minerais Não Metálicos	0,09	-0,12	-0,17
Metalurgia	0,14	0,12	0,08
Produtos de Metal - exclusive Máquinas e Equipamentos	-0,15	-0,07	-0,11
Equipamentos de Informática, Produtos Eletrônicos e Outros	0,31	0,35	0,30
Máquinas, Aparelhos e Materiais Elétricos	-0,06	-0,16	-0,17
Máquinas e Equipamentos	0,11	0,12	0,05
Veículos Automotores, Reboques e Carrocerias	1,43	1,04	0,88
Outros Equipamentos de Transporte	-0,18	-0,17	-0,21
Móveis	0,11	0,02	0,00
Produtos Diversos	-0,04	0,05	0,03
Manutenção, Reparação e Instalação de Máquinas e Equipamentos.	0,11	0,08	0,05
Indústria Geral	2,6	1,6	0,4

Fonte: IBGE, Diretoria de Pesquisas, Coordenação de Indústria

⁽¹⁾ $C = (I_g - 100) \cdot K$, onde: C=Participação da atividade na formação do total da taxa de crescimento, I_g =Indicador da atividade e K= peso da atividade no total da Indústria Geral.

Composição da Taxa de Crescimento da Indústria Geral ⁽¹⁾ - Brasil
Setembro de 2017

Categorias Econômicas	Setembro 2017 / Setembro 2016	Acumulado Janeiro Setembro	Acumulado nos Últimos 12 Meses
1 - Bens de Capital (BK)	0,37	0,30	0,25
2 - Bens Intermediários (BI)	1,16	0,43	-0,15
3 - Bens de Consumo (BC) - (31+32)	0,96	0,75	0,24
31 - Bens de Consumo Duráveis (BCD)	0,93	0,66	0,51
32 - Bens de Consumo Semi e Não-Duráveis (BCND)	0,03	0,09	-0,27
Bens Não Especificados Anteriormente	0,10	0,11	0,07
Indústria Geral	2,6	1,6	0,4

Fonte: IBGE, Diretoria de Pesquisas, Coordenação de Indústria

⁽¹⁾ $C = (I_g - 100) \cdot K$, onde: C=Participação da atividade na formação do total da taxa de crescimento, I_g=Indicador da atividade e K= peso da atividade no total da Indústria Geral.

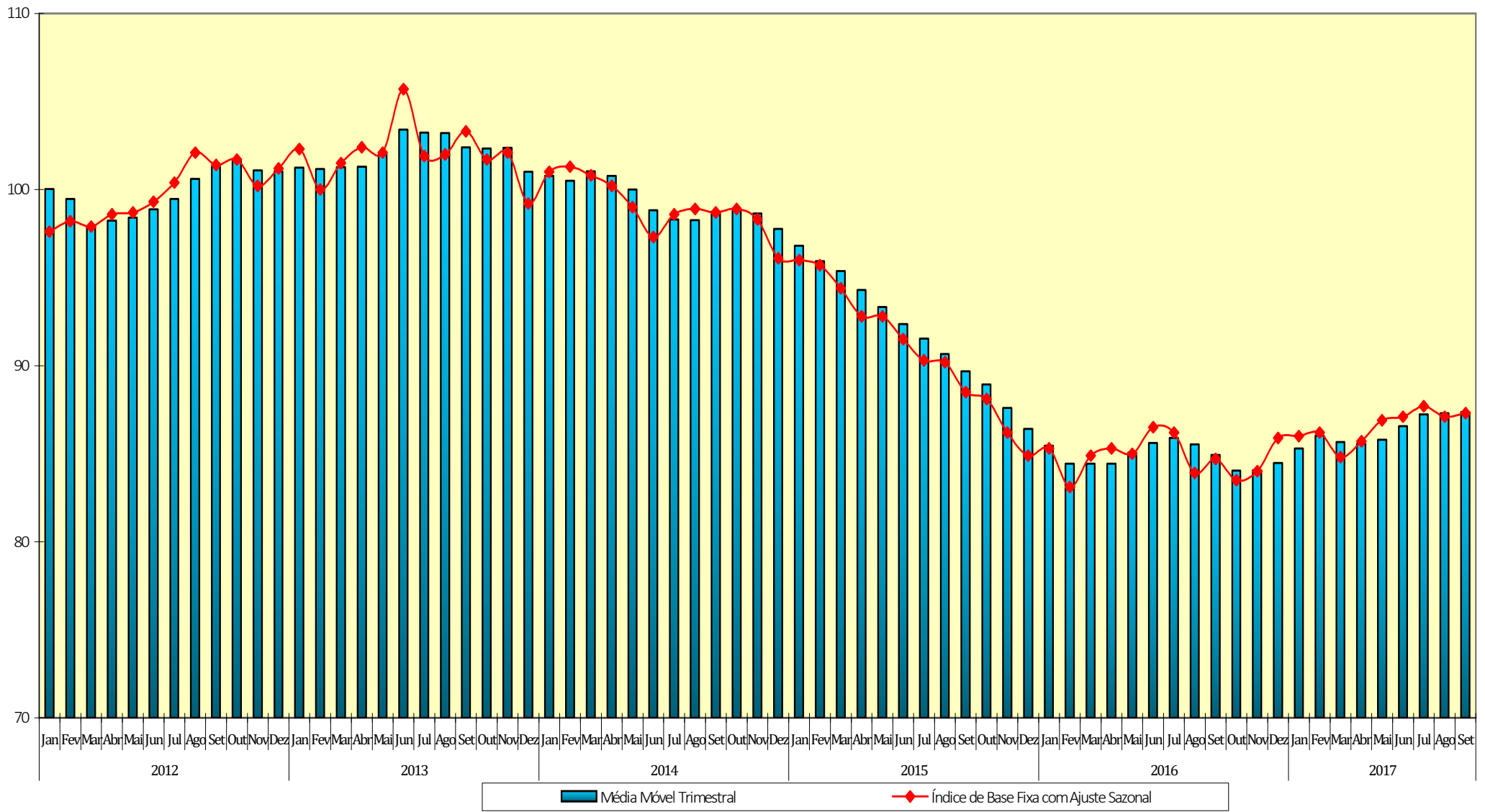
Índices de Média Móvel Trimestral* / 2014-2017

Ano / Mês	Bens de Capital	Bens Intermediários	Bens de Consumo		Indústria Geral	
			Duráveis	Semiduráveis e Não-Duráveis		
2014	Jan	103,93	99,73	101,90	101,77	100,77
	Fev	102,70	98,83	102,23	101,80	100,50
	Mar	107,63	98,93	102,40	102,40	101,03
	Abr	106,83	98,80	101,90	102,80	100,77
	Mai	105,20	98,37	98,50	103,17	100,00
	Jun	100,93	97,87	89,77	102,83	98,83
	Jul	99,63	97,60	87,17	102,87	98,30
	Ago	99,23	97,90	85,30	102,27	98,27
	Set	102,20	97,90	93,40	102,50	98,73
	Out	101,70	97,87	95,43	102,10	98,83
	Nov	100,30	97,63	97,27	101,40	98,63
	Dez	95,87	97,43	94,20	99,93	97,77
2015	Jan	93,63	97,10	91,13	98,50	96,80
	Fev	90,17	96,73	88,63	97,50	95,93
	Mar	88,40	96,47	86,77	96,97	95,37
	Abr	84,03	96,03	85,17	95,57	94,30
	Mai	80,87	95,33	83,60	95,03	93,33
	Jun	77,80	94,67	79,10	94,67	92,37
	Jul	75,83	93,60	77,37	94,90	91,53
	Ago	72,63	93,40	75,67	94,60	90,67
	Set	71,87	92,20	75,83	94,47	89,67
	Out	71,00	91,70	72,60	94,43	88,93
	Nov	71,37	89,43	68,50	94,50	87,60
	Dez	65,80	88,30	67,40	94,20	86,40
2016	Jan	62,80	87,33	67,30	94,20	85,47
	Fev	60,63	87,00	66,90	93,77	84,43
	Mar	64,47	86,80	65,93	93,90	84,43
	Abr	66,03	86,57	64,07	94,13	84,43
	Mai	67,63	86,70	64,20	93,80	85,07
	Jun	69,33	87,03	64,97	93,50	85,60
	Jul	69,87	87,63	67,10	92,20	85,90
	Ago	70,00	87,50	66,97	91,57	85,53
	Set	68,73	87,30	65,97	90,77	84,93
	Out	68,00	85,90	64,53	90,27	84,03
	Nov	68,43	85,87	66,00	89,57	84,07
	Dez	68,03	85,93	68,63	89,87	84,47
2017	Jan	67,33	87,00	69,87	91,53	85,30
	Fev	66,93	87,67	71,80	93,20	86,03
	Mar	67,10	87,30	70,43	93,27	85,67
	Abr	68,43	87,23	71,13	92,33	85,57
	Mai	69,33	87,23	71,63	92,13	85,80
	Jun	71,10	87,97	72,57	92,30	86,57
	Jul	72,70	88,43	73,63	93,30	87,23
	Ago	73,63	88,47	74,13	93,77	87,30
	Set	74,10	88,67	76,43	93,70	87,37

FONTE: IBGE, Diretoria de Pesquisas, Coordenação de Indústria

*Séries com ajuste sazonal

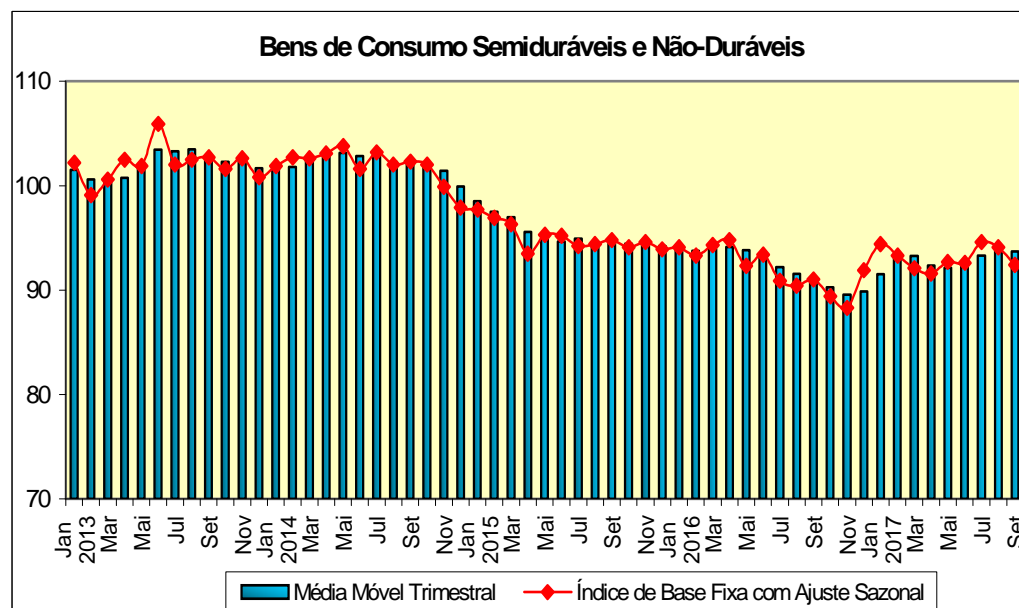
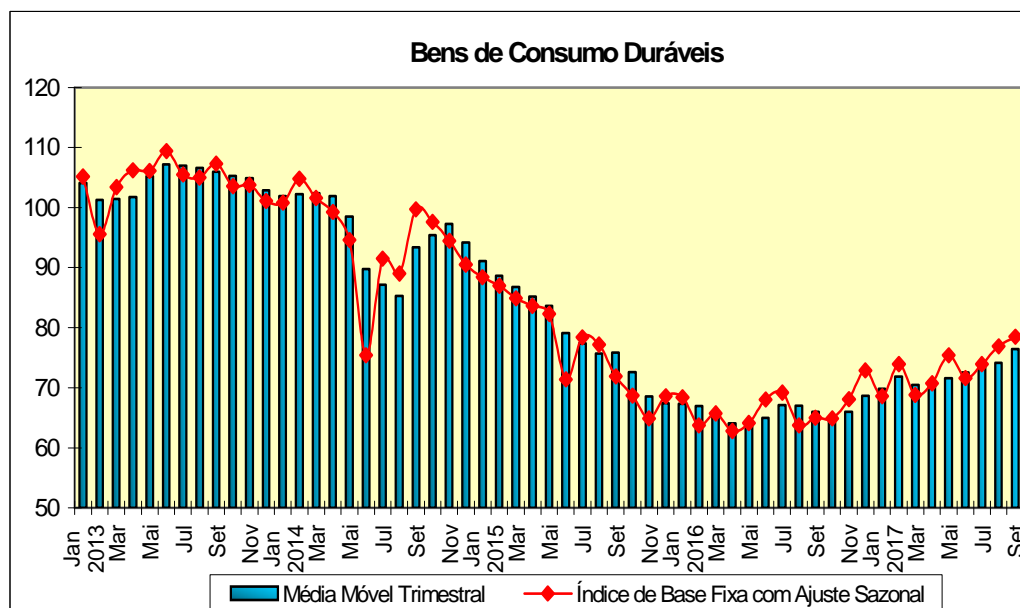
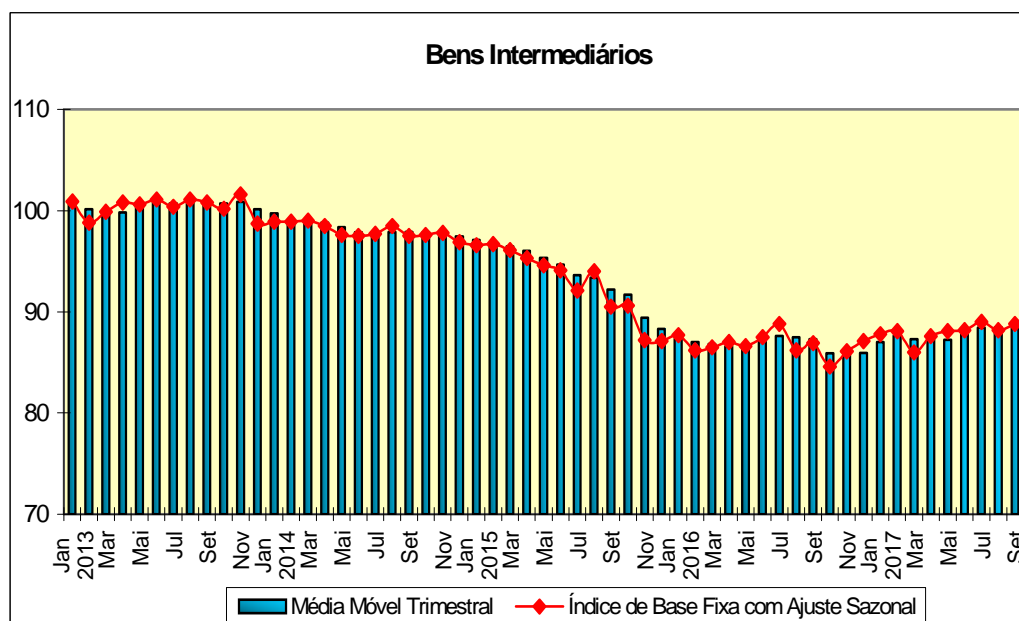
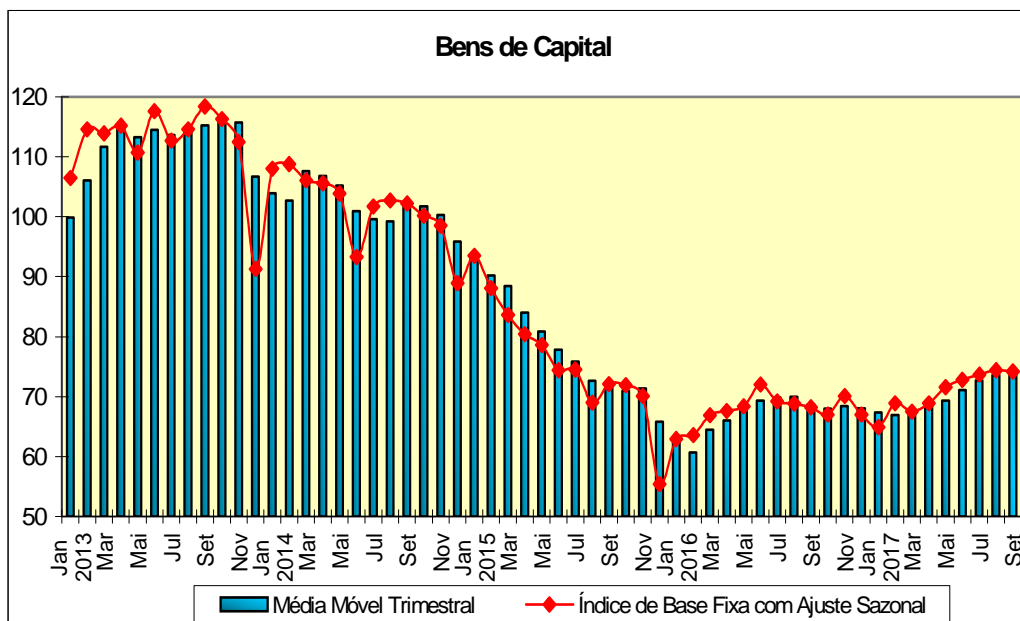
Indústria Geral
Índice de Base Fixa Mensal x Índice de Média Móvel Trimestral
Séries com Ajuste Sazonal



Fonte: IBGE, Diretoria de Pesquisas, Coordenação de Indústria

* Série com ajuste sazonal

Índices de Base Fixa (2012=100) * Séries com Ajuste Sazonal
Média Móvel Trimestral - 2013-2017



Pesquisa Industrial Mensal - Produção Física
Indicadores da Produção Industrial, segundo as Seções e Atividades de Indústria (Número índice)
Brasil - 2017

Seções e Atividades de Indústria	Base fixa mensal (1)			Mensal (2)			Acumulado (3)			Últimos 12 meses (4)		
	Jul	Ago	Set	Jul	Ago	Set	Jan-Jul	Jan-Ago	Jan-Set	Até-Jul	Até-Ago	Até-Set
1 - Indústria geral	92,2	96,7	93,0	102,8	103,9	102,6	101,1	101,5	101,6	99,0	99,8	100,4
2 - Indústrias extrativas	104,7	104,4	102,7	103,6	102,6	102,2	107,2	106,6	106,1	102,1	103,5	104,6
3 - Indústrias de transformação	90,6	95,7	91,8	102,7	104,1	102,6	100,2	100,7	100,9	98,6	99,3	99,8
3.10 - Fabricação de produtos alimentícios	123,8	122,6	121,4	105,6	103,5	103,6	98,9	99,6	100,1	99,0	99,5	99,3
3.11 - Fabricação de bebidas	84,4	91,8	96,8	100,6	100,9	100,3	99,0	99,3	99,4	97,4	97,6	97,8
3.12 - Fabricação de produtos do fumo	108,9	102,8	49,5	129,1	163,0	131,1	117,7	122,4	122,9	96,4	106,0	111,8
3.13 - Fabricação de produtos têxteis	83,4	87,1	82,0	105,6	105,7	101,8	105,5	105,5	105,1	105,1	105,2	105,0
3.14 - Confecção de artigos do vestuário e acessórios	86,5	96,3	92,1	101,6	105,3	101,5	105,0	105,0	104,6	102,8	104,1	104,6
3.15 - Preparação de couros e fabricação de artefatos de couro, artigos para viagem e calçados	97,4	104,8	95,0	105,4	100,5	95,3	102,9	102,5	101,6	102,5	101,8	101,6
3.16 - Fabricação de produtos de madeira	99,9	107,3	99,5	100,6	103,9	101,9	99,1	99,7	100,0	101,1	101,1	101,2
3.17 - Fabricação de celulose, papel e produtos de papel	104,6	105,5	105,6	102,8	103,4	102,7	102,3	102,5	102,5	102,6	102,9	102,8
3.18 - Impressão e reprodução de gravações	60,9	69,9	71,9	100,1	100,0	90,8	87,9	89,6	89,7	89,6	89,3	89,6
3.19 - Fabricação de coque, de produtos derivados do petróleo e de biocombustíveis	97,5	96,8	99,4	96,4	96,3	103,9	93,0	93,4	94,6	91,1	91,9	93,3
3.20B - Fabricação de sabões, deterg., prods. de limpeza, cosméticos, prods. de perfum. e de higiene pessoal	108,1	117,9	108,8	100,4	111,2	104,9	99,9	101,3	101,7	99,0	99,9	100,6
3.20C - Fabricação de outros produtos químicos	96,8	105,4	102,5	98,4	100,3	97,1	98,8	99,0	98,8	99,8	99,6	99,3
3.21 - Fabricação de produtos farmoquímicos e farmacêuticos	86,5	92,7	75,5	105,5	97,9	73,5	95,2	95,5	92,8	93,9	93,7	91,0
3.22 - Fabricação de produtos de borracha e de material plástico	85,5	92,9	86,5	103,1	105,3	102,5	102,5	102,9	102,9	100,4	100,8	101,1
3.23 - Fabricação de produtos de minerais não-metálicos	84,0	87,0	82,4	96,1	99,8	102,8	95,1	95,7	96,5	92,9	93,8	95,1
3.24 - Metalurgia	82,0	87,0	84,4	96,2	101,6	102,8	102,5	102,4	102,4	101,1	101,3	101,5
3.25 - Fabricação de produtos de metal, exceto máquinas e equipamentos	70,1	75,7	68,3	98,6	96,8	94,7	98,2	98,0	97,7	96,5	96,1	96,2
3.26 - Fabricação de equipamentos de informática, produtos eletrônicos e ópticos	73,9	84,9	78,2	125,6	122,2	116,9	120,5	120,8	120,3	112,9	115,1	117,7
3.27 - Fabricação de máquinas, aparelhos e materiais elétricos	75,5	84,0	74,9	93,0	94,2	97,1	93,2	93,4	93,8	94,2	93,0	93,2
3.28 - Fabricação de máquinas e equipamentos	77,0	82,9	79,1	106,2	102,4	102,8	102,8	102,8	102,8	98,9	99,9	101,1
3.29 - Fabricação de veículos automotores, reboques e carrocerias	69,6	81,3	74,2	112,4	128,4	120,9	111,8	114,0	114,8	107,7	111,1	112,7
3.30 - Fabricação de outros equipamentos de transporte, exceto veículos automotores	61,6	72,0	64,6	85,8	85,7	85,7	88,0	87,7	87,5	83,8	83,7	84,7
3.31 - Fabricação de móveis	77,7	86,4	81,3	116,1	112,3	111,0	98,8	100,6	101,8	97,5	98,4	100,1
3.32 - Fabricação de produtos diversos	94,3	110,3	98,4	105,9	114,2	96,4	104,3	105,7	104,5	101,3	102,8	102,7
3.33 - Manutenção, reparação e instalação de máquinas e equipamentos	88,8	91,8	92,5	106,2	106,0	109,4	106,0	106,0	106,4	102,1	102,6	104,0

Fonte: IBGE, Diretoria de Pesquisas, Coordenação de Indústria

Nota: Ponderação PIA-2010, sem ajuste sazonal

(1) Base: média de 2012 = 100

(2) Base: igual mês do ano anterior = 100

(3) Base: igual período do ano anterior = 100

(4) Base: últimos doze meses anteriores = 100

Pesquisa Industrial Mensal - Produção Física
Indicadores da Produção Industrial, segundo as Grandes Categorias Econômicas (Número índice)
Brasil - 2017

Grandes Categorias Econômicas	Base fixa mensal (1)			Mensal (2)			Acumulado (3)			Últimos 12 meses (4)		
	Jul	Ago	Set	Jul	Ago	Set	Jan-Jul	Jan-Ago	Jan-Set	Até-Jul	Até-Ago	Até-Set
1 Bens de capital	73,6	80,9	74,5	107,9	109,3	105,7	103,6	104,4	104,5	102,6	102,9	103,9
110 Bens de capital, exceto equipamentos de transporte industrial	76,9	81,2	76,3	106,4	103,1	102,6	104,9	104,7	104,5	104,1	103,7	104,3
120 Equipamentos de transporte industrial	67,9	80,4	71,5	111,1	122,1	112,1	100,9	103,7	104,6	99,6	101,4	102,9
2 Bens intermediários	95,3	97,4	94,4	100,8	101,7	101,9	100,4	100,5	100,7	98,5	99,3	99,7
210 Alimentos e bebidas básicos, destinados principalmente à indústria	97,9	104,7	96,6	102,5	126,0	103,2	98,6	101,5	101,7	96,2	99,4	100,8
220 Alimentos e bebidas elaborados, destinados principalmente à indústria	157,2	144,0	149,7	104,2	101,5	105,0	97,7	98,4	99,4	99,4	100,2	99,3
230 Insumos industriais básicos	102,1	101,6	94,7	108,7	109,7	106,0	109,6	109,6	109,2	100,6	103,4	106,0
240 Insumos industriais elaborados	85,4	90,4	86,9	98,1	100,5	99,8	99,1	99,3	99,3	98,6	98,7	98,9
250 Combustíveis e lubrificantes básicos	114,3	112,5	112,0	99,5	96,7	97,5	105,1	104,0	103,2	105,5	105,0	103,9
260 Combustíveis e lubrificantes elaborados - exceto gasolinas para automóvel	86,8	88,9	89,2	93,7	94,3	100,2	92,4	92,6	93,4	90,5	91,1	92,4
270 Peças e acessórios para bens de capital	82,2	90,9	81,6	107,4	108,2	107,1	95,9	97,4	98,4	89,1	91,6	93,4
280 Peças e acessórios para equipamentos de transporte	72,6	79,5	71,9	107,9	111,8	108,6	107,6	108,2	108,3	104,5	105,8	106,6
3 Bens de consumo	91,2	99,8	95,2	105,5	107,0	103,1	101,6	102,4	102,4	99,1	100,1	100,8
31 Bens de consumo duráveis	72,3	87,4	81,6	108,6	118,6	116,2	109,9	111,1	111,7	103,8	106,7	108,9
311 Bens de consumo duráveis - exceto automóveis para passageiros e equipamentos de transporte não industrial	74,1	91,2	84,5	110,4	107,1	107,6	105,2	105,5	105,8	100,3	101,2	103,3
312 Automóveis para passageiros	72,6	87,1	81,9	109,0	133,3	126,4	115,9	118,2	119,1	109,2	114,1	116,1
313 Equipamentos de transporte não industrial	59,1	67,4	62,4	94,7	88,4	94,1	91,5	91,0	91,4	85,2	85,8	88,7
32 Bens de consumo semiduráveis e não duráveis	97,2	103,7	99,6	104,8	104,3	100,1	99,8	100,4	100,3	98,1	98,6	98,9
321 Bens de consumo semiduráveis	86,7	96,1	90,3	106,2	104,9	99,4	105,6	105,5	104,7	103,6	104,2	104,4
322 Bens de consumo não duráveis	91,3	99,7	89,5	103,0	103,9	91,0	97,9	98,7	97,7	96,0	96,5	96,1
323 Alimentos e bebidas básicos, destinados principalmente ao consumo doméstico	-	-	-	-	-	-	-	-	-	-	-	-
324 Alimentos e bebidas elaborados, destinados principalmente ao consumo doméstico	94,6	102,1	99,7	105,9	104,3	101,9	99,7	100,3	100,5	98,3	98,6	99,0
325 Gasolinas para automóvel (motor spirit)	138,2	131,5	135,4	102,8	104,0	110,3	95,9	97,1	98,7	93,7	94,9	96,4
9 Bens não especificados anteriormente	89,4	95,3	93,8	110,2	111,2	107,6	107,8	108,2	108,1	103,4	104,4	105,3

Fonte: IBGE, Diretoria de Pesquisas, Coordenação de Indústria

Nota: Ponderação PIA-2010, sem ajuste sazonal

(1) Base: média de 2012 = 100

(2) Base: igual mês do ano anterior = 100

(3) Base: igual período do ano anterior = 100

(4) Base: últimos doze meses anteriores = 100

Pesquisa Industrial Mensal - Produção Física
Indicadores da Produção Industrial, segundo os Grupos e Classes Industriais Selecionados (Número índice)
Brasil - 2017

Grupos e Classes Industriais Selecionados	Base fixa mensal (1)			Mensal (2)			Acumulado (3)			Últimos 12 meses (4)		
	Jul	Ago	Set	Jul	Ago	Set	Jan-Jul	Jan-Ago	Jan-Set	Até-Jul	Até-Ago	Até-Set
10.1 Abate e fabricação de produtos de carne	105,0	110,0	98,9	104,6	105,1	101,6	99,8	100,5	100,6	99,0	99,1	99,6
10.11 Abate de reses, exceto suínos	107,0	111,8	97,6	106,1	110,6	104,5	96,7	98,4	99,1	95,2	96,0	97,1
10.12 Abate de suínos, aves e outros pequenos animais	102,9	107,7	99,3	102,4	100,4	98,4	101,2	101,1	100,8	101,3	100,8	100,6
10.13 Fabricação de produtos de carne	111,6	120,1	104,9	117,9	115,7	116,7	110,3	111,0	111,6	106,1	107,2	109,2
10.3 Fabricação de conservas de frutas, legumes e outros vegetais	117,6	141,5	148,3	140,8	134,2	133,3	89,0	98,2	104,4	88,1	92,3	96,7
10.4 Fabricação de óleos e gorduras vegetais e animais	110,8	103,3	97,8	101,7	105,5	110,1	102,0	102,5	103,2	97,0	98,7	101,1
10.41 Fabricação de óleos vegetais em bruto, exceto óleo de milho	117,5	106,4	100,4	105,0	108,6	117,1	104,1	104,6	105,8	98,3	100,6	103,8
10.42 Fabricação de óleos vegetais refinados, exceto óleo de milho	93,8	96,7	90,3	86,4	105,2	104,4	97,9	98,7	99,3	93,2	94,9	96,5
10.43 Fabricação de margarina e outras gorduras vegetais e de óleos não-comestíveis de animais	94,4	94,6	92,0	97,2	93,2	89,0	95,1	94,9	94,2	93,6	92,8	92,3
10.5 Laticínios	89,8	96,0	97,9	112,9	102,5	102,1	98,7	99,2	99,6	96,2	96,8	97,2
10.6 Moagem, fabricação de produtos amiláceos e de alimentos para animais	105,5	107,7	102,7	97,4	100,5	99,1	96,7	97,2	97,4	97,6	97,5	97,7
10.61 Beneficiamento de arroz e fabricação de produtos do arroz	100,4	97,9	92,5	97,0	106,9	103,4	98,0	99,0	99,4	95,8	97,1	98,5
10.62 Moagem de trigo e fabricação de derivados	104,3	105,0	101,4	92,2	96,5	96,6	94,4	94,6	94,8	96,7	96,7	96,5
10.7 Fabricação e refino de açúcar	193,6	174,2	187,5	105,7	100,3	103,3	96,1	97,0	98,2	101,4	101,8	98,6
10.8 Torrefação e moagem de café	116,8	121,7	114,9	101,8	103,8	108,0	99,6	100,1	101,0	103,2	102,4	102,4
10.2 e 10.9 Preservação do pescado, fabricação de produtos do pescado e de outros produtos alimentícios	97,0	106,1	100,7	107,8	104,9	100,2	101,7	102,1	101,9	101,6	102,0	102,2
11.1 Fabricação de bebidas alcoólicas	88,4	97,2	100,1	105,9	103,9	99,1	105,3	105,1	104,3	102,0	102,2	101,9
11.2 Fabricação de bebidas não-alcoólicas	80,2	86,3	93,6	95,2	97,7	101,6	92,8	93,4	94,3	92,7	92,9	93,6
13.1 Preparação e fiação de fibras têxteis	84,4	85,3	79,6	104,7	101,4	98,1	105,0	104,5	103,8	102,3	102,4	102,4
13.2 Tecelagem, exceto malha	78,5	82,5	78,6	103,4	103,0	102,3	105,9	105,5	105,1	106,7	106,1	105,7
13.3 Fabricação de tecidos de malha	62,8	68,8	64,2	95,8	99,7	91,1	99,0	99,1	98,1	102,2	101,6	100,3
13.5 Fabricação de artefatos têxteis, exceto vestuário	97,4	101,8	95,2	111,5	113,6	106,6	106,9	107,8	107,7	105,6	106,8	107,1
14.1 Confeção de artigos do vestuário e acessórios	86,1	96,3	92,2	102,6	106,3	102,1	105,2	105,4	104,9	102,6	104,1	104,8
14.2 Fabricação de artigos de malharia e tricotagem	97,6	95,0	90,7	82,4	82,2	87,2	101,1	98,4	97,2	105,9	102,7	100,8
15.1 Curtimento e outras preparações de couro	88,0	98,8	87,3	95,0	101,6	95,6	90,2	91,6	92,0	93,6	93,0	93,0
15.3 e 15.4 Fabricação de calçados e de partes para calçados de qualquer material	98,8	105,7	96,2	107,0	100,4	95,2	105,2	104,4	103,3	104,0	103,3	103,0

Fonte: IBGE, Diretoria de Pesquisas, Coordenação de Indústria

Nota: Ponderação PIA-2010, sem ajuste sazonal

(1) Base: média de 2012 = 100

(2) Base: igual mês do ano anterior = 100

(3) Base: igual período do ano anterior = 100

(4) Base: últimos doze meses anteriores = 100

Pesquisa Industrial Mensal - Produção Física
Indicadores da Produção Industrial, segundo os Grupos e Classes Industriais Selecionados (Número índice)
Brasil - 2017

Grupos e Classes Industriais Selecionados	Base fixa mensal (1)			Mensal (2)			Acumulado (3)			Últimos 12 meses (4)		
	Jul	Ago	Set	Jul	Ago	Set	Jan-Jul	Jan-Ago	Jan-Set	Até-Jul	Até-Ago	Até-Set
16.1 Desdobramento de madeira	100,1	106,8	97,1	105,6	104,7	101,3	100,8	101,4	101,4	103,3	103,7	103,5
16.2 Fabricação de produtos de madeira, cortiça e material trançado, exceto móveis	99,8	107,7	100,8	98,1	103,4	102,2	98,1	98,8	99,2	99,9	99,6	100,0
17.1 Fabricação de celulose e outras pastas para a fabricação de papel	123,5	112,8	122,4	108,7	99,0	99,9	106,6	105,6	105,0	108,1	108,0	106,9
17.2 Fabricação de papel, cartolina e papel-cartão	98,4	101,7	99,8	101,2	102,9	102,3	97,8	98,5	98,9	98,8	99,2	99,4
17.3 Fabricação de embalagens de papel, cartolina, papel-cartão e papelão ondulado	93,6	101,2	95,9	97,5	107,2	104,2	100,6	101,5	101,8	99,6	100,3	100,7
17.4 Fabricação de produtos diversos de papel, cartolina, papel-cartão e papelão ondulado	98,2	105,2	100,5	102,3	106,7	107,7	101,4	102,1	102,7	100,7	101,2	101,7
18.1 Atividade de impressão	66,0	72,4	69,5	101,5	99,6	88,7	87,2	88,8	88,8	88,4	87,9	87,9
18.3 Reprodução de materiais gravados em qualquer suporte	21,5	51,5	89,9	75,9	104,6	105,8	99,8	100,7	101,9	103,9	106,6	111,6
19.2 Fabricação de produtos derivados do petróleo	88,4	88,1	89,1	95,7	94,8	100,6	93,4	93,6	94,4	92,1	92,6	93,7
19.3 Fabricação de biocombustíveis	183,7	179,2	196,8	99,4	104,0	120,7	88,7	91,7	96,2	84,0	86,8	89,9
20.1 Fabricação de produtos químicos inorgânicos	93,4	112,0	104,3	94,8	103,1	95,7	98,2	98,9	98,5	100,5	100,8	100,4
20.11 Fabricação de cloro e álcalis	120,3	126,1	79,8	108,2	119,1	79,8	101,6	103,7	101,3	103,0	106,0	103,3
20.12 Fabricação de intermediários para fertilizantes	81,3	97,8	83,0	85,3	99,6	81,0	87,7	89,3	88,3	93,1	92,8	90,9
20.13 Fabricação de adubos e fertilizantes	100,2	124,6	127,0	97,3	100,8	99,1	99,1	99,4	99,3	101,8	102,0	102,2
20.14 Fabricação de gases industriais	85,9	102,6	90,0	94,2	109,6	106,2	105,3	105,9	105,9	103,9	104,6	105,4
20.2 Fabricação de produtos químicos orgânicos	105,8	109,5	108,1	100,7	105,8	102,5	103,3	103,6	103,5	102,8	103,4	103,2
20.3 e 20.4 Fabricação de resinas e elastômeros e de fibras artificiais e sintéticas	102,1	100,8	97,7	100,7	99,6	98,8	103,9	103,3	102,8	104,1	103,7	103,2
20.5 Fabricação de defensivos agrícolas e desinfestantes domissanitários	118,2	129,7	131,5	102,8	93,1	94,0	92,0	92,2	92,5	94,1	93,0	92,5
20.6 Fabricação de sabões, detergentes, produtos de limpeza, cosméticos, produtos de perfumaria e de higiene pessoal	108,1	117,9	108,8	100,4	111,2	104,9	99,9	101,3	101,7	99,0	99,9	100,6
20.61 Fabricação de sabões e detergentes sintéticos	108,1	119,7	112,5	100,7	113,9	108,1	101,9	103,5	104,0	101,1	102,3	103,3
20.62 Fabricação de produtos de limpeza e polimento	117,1	113,7	108,1	105,9	97,4	108,0	101,5	101,0	101,7	99,5	99,4	101,1
20.63 Fabricação de cosméticos, produtos de perfumaria e de higiene pessoal	106,0	115,8	102,8	98,7	110,2	98,9	95,9	97,8	97,9	95,4	95,9	96,0
20.7 Fabricação de tintas, vernizes, esmaltes, lacas e produtos afins	82,2	90,8	89,5	99,9	100,7	96,2	98,1	98,5	98,2	96,5	97,1	97,3
20.9 Fabricação de produtos e preparados químicos diversos	85,4	87,7	88,2	93,2	96,3	96,9	92,4	92,9	93,4	97,3	95,6	94,6
22.1 Fabricação de produtos de borracha	97,8	100,1	92,6	111,4	106,3	104,0	107,6	107,4	107,0	105,5	105,4	105,5
22.11 Fabricação de pneumáticos e de câmaras-de-ar	113,5	115,7	106,9	113,4	110,7	104,4	109,5	109,6	109,0	107,3	107,4	107,3

Fonte: IBGE, Diretoria de Pesquisas, Coordenação de Indústria

Nota: Ponderação PIA-2010, sem ajuste sazonal

(1) Base: média de 2012 = 100

(2) Base: igual mês do ano anterior = 100

(3) Base: igual período do ano anterior = 100

(4) Base: últimos doze meses anteriores = 100

Pesquisa Industrial Mensal - Produção Física
Indicadores da Produção Industrial, segundo os Grupos e Classes Industriais Selecionados (Número índice)
Brasil - 2017

Grupos e Classes Industriais Selecionados	Base fixa mensal (1)			Mensal (2)			Acumulado (3)			Últimos 12 meses (4)		
	Jul	Ago	Set	Jul	Ago	Set	Jan-Jul	Jan-Ago	Jan-Set	Até-Jul	Até-Ago	Até-Set
22.2 Fabricação de produtos de material plástico	80,1	89,7	83,8	99,1	104,8	101,8	100,1	100,8	100,9	98,0	98,6	99,1
22.21 Fabricação de laminados planos e tubulares de material plástico	91,5	96,7	93,2	101,8	101,3	98,6	100,4	100,5	100,3	99,7	99,7	99,6
22.22 Fabricação de embalagens de material plástico	84,5	90,5	85,2	101,3	104,1	103,9	100,8	101,2	101,5	96,9	97,7	98,8
22.23 Fabricação de tubos e acessórios de material plástico para uso na construção	66,8	79,2	80,3	88,4	97,6	100,0	92,6	93,3	94,0	93,2	93,6	94,1
23.1 Fabricação de vidro e de produtos do vidro	108,8	109,9	102,2	105,1	110,8	100,9	99,2	100,7	100,7	97,0	98,6	99,2
23.11 Fabricação de vidro plano e de segurança	103,2	107,1	96,3	103,7	115,6	98,8	100,3	102,2	101,8	97,3	100,0	100,8
23.2 Fabricação de cimento	79,0	83,1	78,4	96,0	102,6	119,7	96,9	97,6	99,8	91,1	92,6	96,4
23.3 Fabricação de artefatos de concreto, cimento, fibrocimento, gesso e materiais semelhantes	61,2	64,8	60,8	84,9	87,5	89,9	83,3	83,8	84,5	85,4	84,9	84,8
23.4 Fabricação de produtos cerâmicos	95,6	99,1	95,5	98,7	100,4	99,6	100,7	100,6	100,5	98,8	99,5	100,2
23.9 Aparelhamento de pedras e fabricação de outros produtos de minerais não-metálicos	88,5	89,4	85,7	96,5	98,6	103,9	94,0	94,5	95,5	91,9	92,6	93,6
24.1 Produção de ferro-gusa e de ferroligas	94,1	95,1	105,7	107,6	113,7	106,0	112,3	112,5	111,6	109,3	112,1	111,9
24.2 Siderurgia	80,8	86,0	82,0	94,0	99,7	102,5	104,3	103,7	103,5	103,0	102,5	102,1
24.3 Produção de tubos de aço, exceto tubos sem costura	51,5	66,8	65,4	93,0	116,4	109,9	96,4	98,8	100,1	87,7	91,0	94,8
24.4 Metalurgia dos metais não-ferrosos	91,9	94,3	90,8	91,3	96,6	96,4	90,5	91,2	91,8	92,9	93,0	93,4
24.5 Fundição	77,3	83,5	79,7	127,7	112,8	118,5	122,8	121,3	120,9	114,0	115,1	117,9
25.1 Fabricação de estruturas metálicas e obras de caldeiraria pesada	47,0	47,9	42,9	105,0	93,5	91,8	87,6	88,4	88,7	83,7	84,4	85,1
25.2 Fabricação de tanques, reservatórios metálicos e caldeiras	73,2	71,1	64,1	83,6	79,3	97,8	84,7	84,0	85,2	83,5	81,5	83,2
25.3 Forjaria, estamparia, metalurgia do pó e serviços de tratamento de metais	73,2	84,0	71,9	94,8	107,5	97,0	114,1	113,2	111,3	111,5	111,7	110,6
25.4 Fabricação de artigos de cutelaria, de serralheria e ferramentas	71,7	78,6	68,8	94,7	94,7	89,4	99,4	98,8	97,7	98,3	97,8	97,4
25.5 e 25.9 - Fabricação de equipamento bélico pesado, armas de fogo e munições e de produtos de metal não especificados anteriormente	88,4	97,0	89,8	100,2	98,5	97,1	100,8	100,5	100,1	100,4	99,5	99,4
25.91 Fabricação de embalagens metálicas	95,0	102,7	98,2	94,4	94,5	97,5	93,6	93,7	94,1	95,7	94,6	94,8
25.92 Fabricação de produtos de trefilados de metal	84,2	85,4	80,9	103,5	97,3	94,6	101,4	100,9	100,1	98,5	98,2	97,9
26.1 Fabricação de componentes eletrônicos	87,6	97,6	80,6	136,0	132,3	117,0	142,3	140,7	137,7	127,2	129,9	129,6
26.2 Fabricação de equipamentos de informática e periféricos	57,3	59,4	58,5	121,5	120,6	109,9	108,8	110,4	110,3	104,4	105,9	106,7
26.3 Fabricação de equipamentos de comunicação	88,0	95,6	82,2	142,4	143,7	120,2	125,6	127,9	127,0	119,8	123,1	124,9
26.4 Fabricação de aparelhos de recepção, reprodução, gravação e amplificação de áudio e vídeo	74,9	95,6	89,2	120,3	115,1	119,3	123,4	122,0	121,6	114,6	116,3	120,4

Fonte: IBGE, Diretoria de Pesquisas, Coordenação de Indústria

Nota: Ponderação PIA-2010, sem ajuste sazonal

(1) Base: média de 2012 = 100

(2) Base: igual mês do ano anterior = 100

(3) Base: igual período do ano anterior = 100

(4) Base: últimos doze meses anteriores = 100

Pesquisa Industrial Mensal - Produção Física
Indicadores da Produção Industrial, segundo os Grupos e Classes Industriais Selecionados (Número índice)
Brasil - 2017

Grupos e Classes Industriais Selecionados	Base fixa mensal (1)			Mensal (2)			Acumulado (3)			Últimos 12 meses (4)		
	Jul	Ago	Set	Jul	Ago	Set	Jan-Jul	Jan-Ago	Jan-Set	Até-Jul	Até-Ago	Até-Set
26.5 Fabricação de aparelhos e instrumentos de medida, teste e controle; cronômetros e relógios	87,3	92,2	86,6	117,3	113,9	114,5	114,5	114,4	114,4	105,5	107,8	110,9
27.1 Fabricação de geradores, transformadores e motores elétricos	74,2	77,7	66,3	80,1	88,8	90,2	85,1	85,6	86,0	86,6	85,4	85,5
27.2 Fabricação de pilhas, baterias e acumuladores elétricos	125,3	121,1	121,6	114,6	106,2	122,7	98,9	99,8	102,1	101,1	100,1	100,8
27.3 Fabricação de equipamentos para distribuição e controle de energia elétrica	77,5	86,1	76,2	95,9	93,6	91,4	94,7	94,5	94,2	96,9	95,6	94,7
27.4 Fabricação de lâmpadas e outros equipamentos de iluminação	33,4	36,2	35,1	65,5	63,9	73,4	65,0	64,8	65,7	71,6	68,4	67,5
27.5 Fabricação de eletrodomésticos	74,3	88,4	79,9	103,3	98,8	105,4	100,5	100,2	100,8	98,9	97,8	99,0
27.51 Fabricação de fogões, refrigeradores e máquinas de lavar e secar para uso doméstico	70,2	80,8	71,5	106,1	100,4	110,9	102,1	101,9	102,8	99,8	98,9	100,8
27.59 Fabricação de aparelhos eletrodomésticos não especificados anteriormente	87,6	113,0	107,2	96,6	95,1	95,3	96,1	95,9	95,9	96,6	95,1	94,8
27.9 Fabricação de equipamentos e aparelhos elétricos não especificados anteriormente	73,6	96,9	85,7	102,4	109,3	101,3	110,0	109,9	108,8	113,7	110,7	108,7
28.1 Fabricação de motores, bombas, compressores e equipamentos de transmissão	86,2	91,5	87,7	100,8	102,1	103,5	100,3	100,5	100,8	92,6	94,8	96,2
28.2 Fabricação de máquinas e equipamentos de uso geral	61,1	73,8	70,1	111,2	113,3	105,6	105,9	107,0	106,8	96,9	99,5	102,0
28.3 Fabricação de tratores e de máquinas e equipamentos para a agricultura e pecuária	84,5	87,3	75,0	108,8	96,4	88,3	123,4	119,0	115,0	125,2	122,5	120,2
28.4 Fabricação de máquinas-ferramenta	86,2	89,1	77,6	84,8	96,9	91,6	95,1	95,4	94,9	96,6	95,9	95,5
28.5 Fabricação de máquinas e equipamentos de uso na extração mineral e na construção	62,0	68,9	65,3	132,5	147,0	147,4	82,7	88,7	93,5	76,6	82,7	88,3
28.6 Fabricação de máquinas e equipamentos de uso industrial específico	108,1	100,1	120,6	98,3	68,7	93,0	101,2	96,2	95,9	108,9	102,0	100,4
29.1 Fabricação de automóveis, camionetas e utilitários	73,7	87,3	81,4	110,2	135,9	125,8	116,2	118,7	119,6	110,8	115,8	117,5
29.2 Fabricação de caminhões e ônibus	64,5	76,1	68,4	137,2	142,9	131,8	110,8	115,2	117,2	108,4	110,7	114,2
29.3 Fabricação de cabines, carrocerias e reboques para veículos automotores	47,2	50,2	37,4	103,0	109,0	99,6	97,5	99,0	99,1	92,1	92,7	94,1
29.4 Fabricação de peças e acessórios para veículos automotores	70,5	80,6	73,1	106,1	113,4	110,3	107,5	108,3	108,5	104,8	106,5	107,3
31.0 Fabricação de móveis	77,7	86,4	81,3	116,1	112,3	111,0	98,8	100,6	101,8	97,5	98,4	100,1
32.1 Fabricação de artigos de joalheria, bijuteria e semelhantes	89,8	155,3	100,3	173,9	267,7	80,1	152,0	173,0	146,8	130,5	144,4	132,1
32.3 Fabricação de artefatos para pesca e esporte	34,0	52,2	82,9	124,6	129,2	128,4	178,3	168,3	158,4	97,2	112,1	124,5
32.4 Fabricação de brinquedos e jogos recreativos	98,2	116,1	104,8	116,0	109,7	95,8	108,8	108,9	106,8	111,1	111,4	108,9
32.5 Fabricação de instrumentos e materiais para uso médico e odontológico e de artigos ópticos	101,6	114,5	101,9	105,8	111,0	97,0	95,9	97,7	97,7	91,9	93,8	95,0
32.9 Fabricação de produtos diversos	93,3	101,6	95,8	97,6	99,6	98,7	106,6	105,6	104,8	105,8	104,7	104,3

Fonte: IBGE, Diretoria de Pesquisas, Coordenação de Indústria

Nota: Ponderação PIA-2010, sem ajuste sazonal

(1) Base: média de 2012 = 100

(2) Base: igual mês do ano anterior = 100

(3) Base: igual período do ano anterior = 100

(4) Base: últimos doze meses anteriores = 100

Pesquisa Industrial Mensal - Produção Física
Indicadores da Produção Industrial, segundo as Seções e Atividades de Indústria - Brasil
Índice de base fixa com ajuste sazonal (Base: média de 2012 = 100) (Número índice)

2015

Seções e Atividades de Indústria	Jan	Fev	Mar	Abr	Mai	Jun	Jul	Ago	Set	Out	Nov	Dez
1 - Indústria geral	96,0	95,7	94,4	92,8	92,8	91,5	90,3	90,2	88,5	88,1	86,2	84,9
2 - Indústrias extrativas	109,7	110,0	111,2	111,4	109,5	109,5	107,4	108,8	109,1	106,9	95,2	94,8
3 - Indústrias de transformação	94,3	93,6	92,4	90,5	90,7	89,2	88,0	87,9	86,3	86,2	84,7	83,6
3.10 - Fabricação de produtos alimentícios	98,6	98,5	99,1	98,3	96,1	101,7	93,3	98,1	96,5	98,7	97,2	98,9
3.11 - Fabricação de bebidas	99,8	98,3	93,1	90,7	92,4	97,0	91,0	94,4	95,2	95,8	94,7	91,1
3.12 - Fabricação de produtos do fumo	74,3	46,7	72,8	79,4	83,6	82,9	92,9	92,0	94,4	97,0	73,3	69,3
3.13 - Fabricação de produtos têxteis	86,0	87,6	87,7	86,7	81,6	78,8	78,1	76,1	75,2	75,1	75,2	65,4
3.14 - Confecção de artigos do vestuário e acessórios	88,7	90,1	85,8	86,4	89,9	87,4	84,5	87,3	83,1	81,2	79,8	78,8
3.15 - Preparação de couros e fabricação de artefatos de couro, artigos para viagem e calçados	97,7	97,5	94,9	92,8	93,3	91,3	94,6	90,3	89,9	89,2	89,7	87,9
3.16 - Fabricação de produtos de madeira	97,6	99,8	95,8	95,3	99,3	98,1	91,5	96,4	94,7	91,3	92,0	86,0
3.17 - Fabricação de celulose, papel e produtos de papel	97,2	97,4	97,1	95,4	97,1	99,4	101,1	100,4	97,3	95,3	95,8	100,7
3.18 - Impressão e reprodução de gravações	-	-	-	-	-	-	-	-	-	-	-	-
3.19 - Fabricação de coque, de produtos derivados do petróleo e de biocombustíveis	101,1	101,0	101,4	101,8	107,0	106,7	103,9	104,1	104,6	102,7	97,1	99,9
3.20B - Fabricação de sabões, deterg., prods. de limpeza, cosméticos, prods. de perfum. e de higiene pessoal	104,5	106,5	106,3	102,7	104,5	105,7	104,2	104,7	106,7	105,0	104,8	98,2
3.20C - Fabricação de outros produtos químicos	96,6	96,9	97,3	95,8	96,0	95,3	94,4	93,0	92,9	93,0	89,3	91,9
3.21 - Fabricação de produtos farmoquímicos e farmacêuticos	91,9	86,7	89,6	84,6	88,9	87,8	91,0	88,5	89,8	92,2	89,4	90,8
3.22 - Fabricação de produtos de borracha e de material plástico	94,8	95,9	93,4	91,1	88,7	85,9	83,7	85,1	84,7	85,0	84,9	83,3
3.23 - Fabricação de produtos de minerais não-metálicos	98,0	96,0	95,6	94,6	94,5	93,0	92,2	91,1	90,4	89,4	86,0	83,1
3.24 - Metalurgia	91,6	91,7	90,1	87,5	86,9	83,5	83,5	82,9	80,2	81,2	81,8	78,3
3.25 - Fabricação de produtos de metal, exceto máquinas e equipamentos	81,5	85,4	87,5	82,7	80,1	78,8	77,9	74,5	74,1	74,2	74,1	69,1
3.26 - Fabricação de equipamentos de informática, produtos eletrônicos e ópticos	89,4	85,5	78,4	75,6	74,5	63,8	65,1	66,3	69,2	62,4	58,0	62,4
3.27 - Fabricação de máquinas, aparelhos e materiais elétricos	97,6	97,3	94,6	86,8	86,8	77,8	81,2	78,0	80,8	79,9	81,1	71,6
3.28 - Fabricação de máquinas e equipamentos	94,0	96,5	90,2	86,6	83,3	77,9	83,7	84,5	80,9	82,4	80,6	66,6
3.29 - Fabricação de veículos automotores, reboques e carrocerias	79,7	78,4	74,6	73,1	71,3	66,8	67,9	64,1	59,6	58,5	57,5	59,1
3.30 - Fabricação de outros equipamentos de transporte, exceto veículos automotores	101,4	103,4	98,5	92,4	95,4	92,6	90,3	90,5	90,0	87,3	83,2	80,2
3.31 - Fabricação de móveis	92,0	90,8	87,8	86,9	87,4	81,0	78,8	75,5	75,9	72,6	73,1	73,8
3.32 - Fabricação de produtos diversos	105,2	101,7	105,6	101,7	110,9	98,7	93,4	92,9	91,6	93,2	88,9	89,2
3.33 - Manutenção, reparação e instalação de máquinas e equipamentos	-	-	-	-	-	-	-	-	-	-	-	-

Fonte: IBGE, Diretoria de Pesquisas, Coordenação de Indústria

Nota: Ponderação PIA-2010

Pesquisa Industrial Mensal - Produção Física
Indicadores da Produção Industrial, segundo as Seções e Atividades de Indústria - Brasil
Índice de base fixa com ajuste sazonal (Base: média de 2012 = 100) (Número índice)

2016

Seções e Atividades de Indústria	Jan	Fev	Mar	Abr	Mai	Jun	Jul	Ago	Set	Out	Nov	Dez
1 - Indústria geral	85,3	83,1	84,9	85,3	85,0	86,5	86,2	83,9	84,7	83,5	84,0	85,9
2 - Indústrias extrativas	91,3	93,4	93,2	94,5	96,5	96,0	98,1	96,9	98,8	97,8	100,0	102,0
3 - Indústrias de transformação	84,4	81,7	83,9	84,4	83,4	85,3	84,3	82,5	83,1	81,9	81,9	83,7
3.10 - Fabricação de produtos alimentícios	97,5	96,5	103,4	108,9	100,8	97,2	100,0	96,0	98,8	96,4	96,2	96,8
3.11 - Fabricação de bebidas	90,8	91,5	91,4	95,1	95,1	92,2	92,9	92,4	92,6	89,7	89,5	84,5
3.12 - Fabricação de produtos do fumo	64,9	70,0	79,0	69,0	59,9	64,0	58,1	55,6	55,8	59,6	73,5	65,6
3.13 - Fabricação de produtos têxteis	69,6	72,9	74,9	74,8	74,8	77,6	77,3	77,0	78,1	77,4	78,1	74,9
3.14 - Confecção de artigos do vestuário e acessórios	80,3	77,5	79,7	76,6	75,7	83,2	81,6	77,1	79,2	78,1	82,5	90,9
3.15 - Preparação de couros e fabricação de artefatos de couro, artigos para viagem e calçados	91,3	90,9	89,0	89,3	86,9	98,5	89,6	91,9	90,7	89,8	89,1	96,6
3.16 - Fabricação de produtos de madeira	91,9	94,3	97,6	96,7	95,5	99,1	97,5	96,1	95,2	94,0	95,9	95,7
3.17 - Fabricação de celulose, papel e produtos de papel	98,7	99,4	96,3	99,6	100,9	99,3	100,2	99,4	101,6	100,4	101,1	101,7
3.18 - Impressão e reprodução de gravações	-	-	-	-	-	-	-	-	-	-	-	-
3.19 - Fabricação de coque, de produtos derivados do petróleo e de biocombustíveis	101,1	102,0	95,6	99,2	92,8	92,9	92,6	91,2	90,5	92,7	89,4	87,4
3.20B - Fabricação de sabões, deterg., prods. de limpeza, cosméticos, prods. de perfum. e de higiene pessoal	102,4	104,7	103,4	101,0	103,4	108,9	107,4	103,2	101,4	99,5	98,3	102,7
3.20C - Fabricação de outros produtos químicos	92,7	93,7	92,6	91,1	93,4	97,8	94,3	92,7	94,2	92,9	90,0	94,4
3.21 - Fabricação de produtos farmoquímicos e farmacêuticos	89,4	87,9	99,7	90,2	87,4	93,4	77,4	87,7	93,3	83,9	83,3	71,6
3.22 - Fabricação de produtos de borracha e de material plástico	83,0	81,9	80,7	80,4	82,8	82,8	83,9	82,8	82,0	78,2	80,1	85,8
3.23 - Fabricação de produtos de minerais não-metálicos	83,6	83,7	83,9	84,0	83,4	85,1	84,3	81,1	78,0	78,0	79,8	79,6
3.24 - Metalurgia	78,2	78,3	76,7	73,8	77,5	81,3	84,3	81,1	80,7	79,3	79,5	79,9
3.25 - Fabricação de produtos de metal, exceto máquinas e equipamentos	73,2	71,1	70,9	68,8	70,0	70,5	70,4	71,2	69,9	68,3	66,6	67,9
3.26 - Fabricação de equipamentos de informática, produtos eletrônicos e ópticos	59,2	55,4	57,0	56,4	57,3	61,2	62,0	61,1	60,5	60,7	64,9	75,3
3.27 - Fabricação de máquinas, aparelhos e materiais elétricos	78,4	76,1	78,8	83,9	80,1	83,3	82,0	81,0	75,3	73,6	71,6	73,0
3.28 - Fabricação de máquinas e equipamentos	73,5	66,1	75,1	75,6	75,7	74,7	74,6	74,5	74,0	72,7	74,4	75,6
3.29 - Fabricação de veículos automotores, reboques e carrocerias	61,2	54,9	58,3	55,3	56,4	64,2	61,5	55,5	58,7	57,0	61,2	68,5
3.30 - Fabricação de outros equipamentos de transporte, exceto veículos automotores	77,9	74,8	75,0	68,7	75,5	75,7	74,4	73,5	70,4	67,3	63,4	65,9
3.31 - Fabricação de móveis	77,7	77,9	74,9	73,0	71,4	73,8	71,8	72,3	68,8	68,6	68,2	74,9
3.32 - Fabricação de produtos diversos	92,5	92,5	91,7	87,9	87,0	89,9	89,4	86,1	90,0	85,4	90,9	93,0
3.33 - Manutenção, reparação e instalação de máquinas e equipamentos	-	-	-	-	-	-	-	-	-	-	-	-

Fonte: IBGE, Diretoria de Pesquisas, Coordenação de Indústria

Nota: Ponderação PIA-2010

Pesquisa Industrial Mensal - Produção Física
Indicadores da Produção Industrial, segundo as Seções e Atividades de Indústria - Brasil
Índice de base fixa com ajuste sazonal (Base: média de 2012 = 100) (Número índice)

2017

Seções e Atividades de Indústria	Jan	Fev	Mar	Abr	Mai	Jun	Jul	Ago	Set	Out	Nov	Dez
1 - Indústria geral	86,0	86,2	84,8	85,7	86,9	87,1	87,7	87,1	87,3			
2 - Indústrias extrativas	103,0	103,4	101,7	100,9	101,3	102,4	101,0	100,1	101,1			
3 - Indústrias de transformação	83,5	84,0	82,9	83,8	85,0	85,2	85,6	85,5	85,8			
3.10 - Fabricação de produtos alimentícios	98,1	95,8	97,2	96,6	99,1	102,2	104,5	99,5	103,6			
3.11 - Fabricação de bebidas	90,9	91,9	92,3	90,4	91,8	93,2	92,6	93,3	92,3			
3.12 - Fabricação de produtos do fumo	69,0	74,6	74,6	73,2	82,9	81,5	76,5	89,7	75,8			
3.13 - Fabricação de produtos têxteis	76,6	77,2	77,1	78,5	80,9	80,9	81,0	81,3	80,3			
3.14 - Confecção de artigos do vestuário e acessórios	83,9	86,7	82,4	82,3	82,5	82,8	80,8	81,9	82,6			
3.15 - Preparação de couros e fabricação de artefatos de couro, artigos para viagem e calçados	93,2	90,6	92,8	93,2	96,1	93,2	94,1	91,8	88,5			
3.16 - Fabricação de produtos de madeira	96,3	93,1	96,2	95,0	96,3	94,4	97,5	99,8	97,6			
3.17 - Fabricação de celulose, papel e produtos de papel	103,1	97,3	100,8	102,4	103,1	104,1	102,6	103,0	103,7			
3.18 - Impressão e reprodução de gravações	-	-	-	-	-	-	-	-	-			
3.19 - Fabricação de coque, de produtos derivados do petróleo e de biocombustíveis	90,7	92,5	89,3	91,1	89,1	87,5	89,2	87,9	93,8			
3.20B - Fabricação de sabões, deterg., prods. de limpeza, cosméticos, prods. de perfum. e de higiene pessoal	103,6	99,9	99,9	103,9	107,6	109,3	107,3	114,6	107,6			
3.20C - Fabricação de outros produtos químicos	93,7	92,9	93,7	92,2	92,4	92,0	92,7	93,1	92,0			
3.21 - Fabricação de produtos farmoquímicos e farmacêuticos	89,1	91,7	80,0	88,6	86,2	78,4	81,9	84,4	66,8			
3.22 - Fabricação de produtos de borracha e de material plástico	83,6	83,2	81,8	83,8	85,3	85,8	86,0	86,6	86,0			
3.23 - Fabricação de produtos de minerais não-metálicos	80,8	80,7	80,1	80,0	79,4	79,4	80,7	80,8	80,7			
3.24 - Metalurgia	81,3	79,9	80,8	81,4	81,5	81,6	80,5	82,0	82,6			
3.25 - Fabricação de produtos de metal, exceto máquinas e equipamentos	67,1	71,9	69,6	69,9	70,3	68,9	68,6	68,8	67,7			
3.26 - Fabricação de equipamentos de informática, produtos eletrônicos e ópticos	68,0	68,8	64,9	70,4	72,2	70,7	74,9	76,1	75,1			
3.27 - Fabricação de máquinas, aparelhos e materiais elétricos	72,1	77,5	75,2	73,9	75,5	74,8	75,3	75,8	75,5			
3.28 - Fabricação de máquinas e equipamentos	70,2	76,5	73,4	76,4	77,7	78,7	78,9	76,1	76,7			
3.29 - Fabricação de veículos automotores, reboques e carrocerias	61,8	66,1	61,7	64,3	70,3	68,5	67,9	72,3	73,0			
3.30 - Fabricação de outros equipamentos de transporte, exceto veículos automotores	69,6	69,1	67,1	65,6	65,4	60,7	63,0	62,0	61,2			
3.31 - Fabricação de móveis	72,5	74,5	65,9	73,4	74,6	75,5	81,5	80,4	79,5			
3.32 - Fabricação de produtos diversos	90,8	92,1	89,5	96,2	95,4	95,2	93,7	97,7	91,8			
3.33 - Manutenção, reparação e instalação de máquinas e equipamentos	-	-	-	-	-	-	-	-	-			

Fonte: IBGE, Diretoria de Pesquisas, Coordenação de Indústria

Nota: Ponderação PIA-2010

Pesquisa Industrial Mensal - Produção Física

Indicadores da Produção Industrial, segundo as Seções e Atividades de Indústria - Brasil

Varição percentual mês/mês imediatamente anterior com ajuste sazonal (Base: mês imediatamente anterior)

2015

Seções e Atividades de Indústria	Jan	Fev	Mar	Abr	Mai	Jun	Jul	Ago	Set	Out	Nov	Dez
1 - Indústria geral	-0,1	-0,3	-1,4	-1,7	0,0	-1,4	-1,3	-0,1	-1,9	-0,5	-2,2	-1,5
2 - Indústrias extrativas	1,7	0,3	1,1	0,2	-1,7	0,0	-1,9	1,3	0,3	-2,0	-10,9	-0,4
3 - Indústrias de transformação	-0,1	-0,7	-1,3	-2,1	0,2	-1,7	-1,3	-0,1	-1,8	-0,1	-1,7	-1,3
3.10 - Fabricação de produtos alimentícios	4,6	-0,1	0,6	-0,8	-2,2	5,8	-8,3	5,1	-1,6	2,3	-1,5	1,7
3.11 - Fabricação de bebidas	0,1	-1,5	-5,3	-2,6	1,9	5,0	-6,2	3,7	0,8	0,6	-1,1	-3,8
3.12 - Fabricação de produtos do fumo	-12,0	-37,1	55,9	9,1	5,3	-0,8	12,1	-1,0	2,6	2,8	-24,4	-5,5
3.13 - Fabricação de produtos têxteis	2,5	1,9	0,1	-1,1	-5,9	-3,4	-0,9	-2,6	-1,2	-0,1	0,1	-13,0
3.14 - Confeção de artigos do vestuário e acessórios	-8,2	1,6	-4,8	0,7	4,1	-2,8	-3,3	3,3	-4,8	-2,3	-1,7	-1,3
3.15 - Preparação de couros e fabricação de artefatos de couro, artigos para viagem e calçados	-0,6	-0,2	-2,7	-2,2	0,5	-2,1	3,6	-4,5	-0,4	-0,8	0,6	-2,0
3.16 - Fabricação de produtos de madeira	-1,2	2,3	-4,0	-0,5	4,2	-1,2	-6,7	5,4	-1,8	-3,6	0,8	-6,5
3.17 - Fabricação de celulose, papel e produtos de papel	-1,0	0,2	-0,3	-1,8	1,8	2,4	1,7	-0,7	-3,1	-2,1	0,5	5,1
3.18 - Impressão e reprodução de gravações	-	-	-	-	-	-	-	-	-	-	-	-
3.19 - Fabricação de coque, de produtos derivados do petróleo e de biocombustíveis	-5,1	-0,1	0,4	0,4	5,1	-0,3	-2,6	0,2	0,5	-1,8	-5,5	2,9
3.20B - Fabricação de sabões, deterg., prods. de limpeza, cosméticos, prods. de perfum. e de higiene pessoal	-4,2	1,9	-0,2	-3,4	1,8	1,1	-1,4	0,5	1,9	-1,6	-0,2	-6,3
3.20C - Fabricação de outros produtos químicos	-4,0	0,3	0,4	-1,5	0,2	-0,7	-0,9	-1,5	-0,1	0,1	-4,0	2,9
3.21 - Fabricação de produtos farmoquímicos e farmacêuticos	-1,9	-5,7	3,3	-5,6	5,1	-1,2	3,6	-2,7	1,5	2,7	-3,0	1,6
3.22 - Fabricação de produtos de borracha e de material plástico	-0,2	1,2	-2,6	-2,5	-2,6	-3,2	-2,6	1,7	-0,5	0,4	-0,1	-1,9
3.23 - Fabricação de produtos de minerais não-metálicos	0,9	-2,0	-0,4	-1,0	-0,1	-1,6	-0,9	-1,2	-0,8	-1,1	-3,8	-3,4
3.24 - Metalurgia	4,8	0,1	-1,7	-2,9	-0,7	-3,9	0,0	-0,7	-3,3	1,2	0,7	-4,3
3.25 - Fabricação de produtos de metal, exceto máquinas e equipamentos	-5,1	4,8	2,5	-5,5	-3,1	-1,6	-1,1	-4,4	-0,5	0,1	-0,1	-6,7
3.26 - Fabricação de equipamentos de informática, produtos eletrônicos e ópticos	0,2	-4,4	-8,3	-3,6	-1,5	-14,4	2,0	1,8	4,4	-9,8	-7,1	7,6
3.27 - Fabricação de máquinas, aparelhos e materiais elétricos	5,4	-0,3	-2,8	-8,2	0,0	-10,4	4,4	-3,9	3,6	-1,1	1,5	-11,7
3.28 - Fabricação de máquinas e equipamentos	0,3	2,7	-6,5	-4,0	-3,8	-6,5	7,4	1,0	-4,3	1,9	-2,2	-17,4
3.29 - Fabricação de veículos automotores, reboques e carrocerias	-1,8	-1,6	-4,8	-2,0	-2,5	-6,3	1,6	-5,6	-7,0	-1,8	-1,7	2,8
3.30 - Fabricação de outros equipamentos de transporte, exceto veículos automotores	-1,9	2,0	-4,7	-6,2	3,2	-2,9	-2,5	0,2	-0,6	-3,0	-4,7	-3,6
3.31 - Fabricação de móveis	0,4	-1,3	-3,3	-1,0	0,6	-7,3	-2,7	-4,2	0,5	-4,3	0,7	1,0
3.32 - Fabricação de produtos diversos	3,7	-3,3	3,8	-3,7	9,0	-11,0	-5,4	-0,5	-1,4	1,7	-4,6	0,3
3.33 - Manutenção, reparação e instalação de máquinas e equipamentos	-	-	-	-	-	-	-	-	-	-	-	-

Fonte: IBGE, Diretoria de Pesquisas, Coordenação de Indústria

Nota: Ponderação PIA-2010

Pesquisa Industrial Mensal - Produção Física

Indicadores da Produção Industrial, segundo as Seções e Atividades de Indústria - Brasil

Varição percentual mês/mês imediatamente anterior com ajuste sazonal (Base: mês imediatamente anterior)

2016

Seções e Atividades de Indústria	Jan	Fev	Mar	Abr	Mai	Jun	Jul	Ago	Set	Out	Nov	Dez
1 - Indústria geral	0,5	- 2,6	2,2	0,5	- 0,4	1,8	- 0,3	- 2,7	1,0	- 1,4	0,6	2,3
2 - Indústrias extrativas	- 3,7	2,3	- 0,2	1,4	2,1	- 0,5	2,2	- 1,2	2,0	- 1,0	2,2	2,0
3 - Indústrias de transformação	1,0	- 3,2	2,7	0,6	- 1,2	2,3	- 1,2	- 2,1	0,7	- 1,4	0,0	2,2
3.10 - Fabricação de produtos alimentícios	- 1,4	- 1,0	7,2	5,3	- 7,4	- 3,6	2,9	- 4,0	2,9	- 2,4	- 0,2	0,6
3.11 - Fabricação de bebidas	- 0,3	0,8	- 0,1	4,0	0,0	- 3,0	0,8	- 0,5	0,2	- 3,1	- 0,2	- 5,6
3.12 - Fabricação de produtos do fumo	- 6,3	7,9	12,9	- 12,7	- 13,2	6,8	- 9,2	- 4,3	0,4	6,8	23,3	- 10,7
3.13 - Fabricação de produtos têxteis	6,4	4,7	2,7	- 0,1	0,0	3,7	- 0,4	- 0,4	1,4	- 0,9	0,9	- 4,1
3.14 - Confeção de artigos do vestuário e acessórios	1,9	- 3,5	2,8	- 3,9	- 1,2	9,9	- 1,9	- 5,5	2,7	- 1,4	5,6	10,2
3.15 - Preparação de couros e fabricação de artefatos de couro, artigos para viagem e calçados	3,9	- 0,4	- 2,1	0,3	- 2,7	13,3	- 9,0	2,6	- 1,3	- 1,0	- 0,8	8,4
3.16 - Fabricação de produtos de madeira	6,9	2,6	3,5	- 0,9	- 1,2	3,8	- 1,6	- 1,4	- 0,9	- 1,3	2,0	- 0,2
3.17 - Fabricação de celulose, papel e produtos de papel	- 2,0	0,7	- 3,1	3,4	1,3	- 1,6	0,9	- 0,8	2,2	- 1,2	0,7	0,6
3.18 - Impressão e reprodução de gravações	-	-	-	-	-	-	-	-	-	-	-	-
3.19 - Fabricação de coque, de produtos derivados do petróleo e de biocombustíveis	1,2	0,9	- 6,3	3,8	- 6,5	0,1	- 0,3	- 1,5	- 0,8	2,4	- 3,6	- 2,2
3.20B - Fabricação de sabões, deterg., prods. de limpeza, cosméticos, prods. de perfum. e de higiene pessoal	4,3	2,2	- 1,2	- 2,3	2,4	5,3	- 1,4	- 3,9	- 1,7	- 1,9	- 1,2	4,5
3.20C - Fabricação de outros produtos químicos	0,9	1,1	- 1,2	- 1,6	2,5	4,7	- 3,6	- 1,7	1,6	- 1,4	- 3,1	4,9
3.21 - Fabricação de produtos farmoquímicos e farmacêuticos	- 1,5	- 1,7	13,4	- 9,5	- 3,1	6,9	- 17,1	13,3	6,4	- 10,1	- 0,7	- 14,0
3.22 - Fabricação de produtos de borracha e de material plástico	- 0,4	- 1,3	- 1,5	- 0,4	3,0	0,0	1,3	- 1,3	- 1,0	- 4,6	2,4	7,1
3.23 - Fabricação de produtos de minerais não-metálicos	0,6	0,1	0,2	0,1	- 0,7	2,0	- 0,9	- 3,8	- 3,8	0,0	2,3	- 0,3
3.24 - Metalurgia	- 0,1	0,1	- 2,0	- 3,8	5,0	4,9	3,7	- 3,8	- 0,5	- 1,7	0,3	0,5
3.25 - Fabricação de produtos de metal, exceto máquinas e equipamentos	5,9	- 2,9	- 0,3	- 3,0	1,7	0,7	- 0,1	1,1	- 1,8	- 2,3	- 2,5	2,0
3.26 - Fabricação de equipamentos de informática, produtos eletrônicos e ópticos	- 5,1	- 6,4	2,9	- 1,1	1,6	6,8	1,3	- 1,5	- 1,0	0,3	6,9	16,0
3.27 - Fabricação de máquinas, aparelhos e materiais elétricos	9,5	- 2,9	3,5	6,5	- 4,5	4,0	- 1,6	- 1,2	- 7,0	- 2,3	- 2,7	2,0
3.28 - Fabricação de máquinas e equipamentos	10,4	- 10,1	13,6	0,7	0,1	- 1,3	- 0,1	- 0,1	- 0,7	- 1,8	2,3	1,6
3.29 - Fabricação de veículos automotores, reboques e carrocerias	3,6	- 10,3	6,2	- 5,1	2,0	13,8	- 4,2	- 9,8	5,8	- 2,9	7,4	11,9
3.30 - Fabricação de outros equipamentos de transporte, exceto veículos automotores	- 2,9	- 4,0	0,3	- 8,4	9,9	0,3	- 1,7	- 1,2	- 4,2	- 4,4	- 5,8	3,9
3.31 - Fabricação de móveis	5,3	0,3	- 3,9	- 2,5	- 2,2	3,4	- 2,7	0,7	- 4,8	- 0,3	- 0,6	9,8
3.32 - Fabricação de produtos diversos	3,7	0,0	- 0,9	- 4,1	- 1,0	3,3	- 0,6	- 3,7	4,5	- 5,1	6,4	2,3
3.33 - Manutenção, reparação e instalação de máquinas e equipamentos	-	-	-	-	-	-	-	-	-	-	-	-

Fonte: IBGE, Diretoria de Pesquisas, Coordenação de Indústria

Nota: Ponderação PIA-2010

Pesquisa Industrial Mensal - Produção Física
Indicadores da Produção Industrial, segundo as Seções e Atividades de Indústria - Brasil
Variação percentual mês/mês imediatamente anterior com ajuste sazonal (Base: mês imediatamente anterior)

2017

Seções e Atividades de Indústria	Jan	Fev	Mar	Abr	Mai	Jun	Jul	Ago	Set	Out	Nov	Dez
1 - Indústria geral	0,1	0,2	- 1,6	1,1	1,4	0,2	0,7	- 0,7	0,2			
2 - Indústrias extrativas	1,0	0,4	- 1,6	- 0,8	0,4	1,1	- 1,4	- 0,9	1,0			
3 - Indústrias de transformação	- 0,2	0,6	- 1,3	1,1	1,4	0,2	0,5	- 0,1	0,4			
3.10 - Fabricação de produtos alimentícios	1,3	- 2,3	1,5	- 0,6	2,6	3,1	2,3	- 4,8	4,1			
3.11 - Fabricação de bebidas	7,6	1,1	0,4	- 2,1	1,5	1,5	- 0,6	0,8	- 1,1			
3.12 - Fabricação de produtos do fumo	5,2	8,1	0,0	- 1,9	13,3	- 1,7	- 6,1	17,3	- 15,5			
3.13 - Fabricação de produtos têxteis	2,3	0,8	- 0,1	1,8	3,1	0,0	0,1	0,4	- 1,2			
3.14 - Confeção de artigos do vestuário e acessórios	- 7,7	3,3	- 5,0	- 0,1	0,2	0,4	- 2,4	1,4	0,9			
3.15 - Preparação de couros e fabricação de artefatos de couro, artigos para viagem e calçados	- 3,5	- 2,8	2,4	0,4	3,1	- 3,0	1,0	- 2,4	- 3,6			
3.16 - Fabricação de produtos de madeira	0,6	- 3,3	3,3	- 1,2	1,4	- 2,0	3,3	2,4	- 2,2			
3.17 - Fabricação de celulose, papel e produtos de papel	1,4	- 5,6	3,6	1,6	0,7	1,0	- 1,4	0,4	0,7			
3.18 - Impressão e reprodução de gravações	-	-	-	-	-	-	-	-	-			
3.19 - Fabricação de coque, de produtos derivados do petróleo e de biocombustíveis	3,8	2,0	- 3,5	2,0	- 2,2	- 1,8	1,9	- 1,5	6,7			
3.20B - Fabricação de sabões, deterg., prods. de limpeza, cosméticos, prods. de perfum. e de higiene pessoal	0,9	- 3,6	0,0	4,0	3,6	1,6	- 1,8	6,8	- 6,1			
3.20C - Fabricação de outros produtos químicos	- 0,7	- 0,9	0,9	- 1,6	0,2	- 0,4	0,8	0,4	- 1,2			
3.21 - Fabricação de produtos farmoquímicos e farmacêuticos	24,4	2,9	- 12,8	10,7	- 2,7	- 9,0	4,5	3,1	- 20,9			
3.22 - Fabricação de produtos de borracha e de material plástico	- 2,6	- 0,5	- 1,7	2,4	1,8	0,6	0,2	0,7	- 0,7			
3.23 - Fabricação de produtos de minerais não-metálicos	1,5	- 0,1	- 0,7	- 0,1	- 0,7	0,0	1,6	0,1	- 0,1			
3.24 - Metalurgia	1,8	- 1,7	1,1	0,7	0,1	0,1	- 1,3	1,9	0,7			
3.25 - Fabricação de produtos de metal, exceto máquinas e equipamentos	- 1,2	7,2	- 3,2	0,4	0,6	- 2,0	- 0,4	0,3	- 1,6			
3.26 - Fabricação de equipamentos de informática, produtos eletrônicos e ópticos	- 9,7	1,2	- 5,7	8,5	2,6	- 2,1	5,9	1,6	- 1,3			
3.27 - Fabricação de máquinas, aparelhos e materiais elétricos	- 1,2	7,5	- 3,0	- 1,7	2,2	- 0,9	0,7	0,7	- 0,4			
3.28 - Fabricação de máquinas e equipamentos	- 7,1	9,0	- 4,1	4,1	1,7	1,3	0,3	- 3,5	0,8			
3.29 - Fabricação de veículos automotores, reboques e carrocerias	- 9,8	7,0	- 6,7	4,2	9,3	- 2,6	- 0,9	6,5	1,0			
3.30 - Fabricação de outros equipamentos de transporte, exceto veículos automotores	5,6	- 0,7	- 2,9	- 2,2	- 0,3	- 7,2	3,8	- 1,6	- 1,3			
3.31 - Fabricação de móveis	- 3,2	2,8	- 11,5	11,4	1,6	1,2	7,9	- 1,3	- 1,1			
3.32 - Fabricação de produtos diversos	- 2,4	1,4	- 2,8	7,5	- 0,8	- 0,2	- 1,6	4,3	- 6,0			
3.33 - Manutenção, reparação e instalação de máquinas e equipamentos	-	-	-	-	-	-	-	-	-			

Fonte: IBGE, Diretoria de Pesquisas, Coordenação de Indústria

Nota: Ponderação PIA-2010

Pesquisa Industrial Mensal - Produção Física
Indicadores da Produção Industrial, segundo as Grandes Categorias Econômicas - Brasil
Índice de base fixa com ajuste sazonal (Base: média de 2012 = 100) (Número índice)

2015												
Grandes Categorias Econômicas	Jan	Fev	Mar	Abr	Mai	Jun	Jul	Ago	Set	Out	Nov	Dez
1 Bens de capital	93,5	88,1	83,6	80,4	78,6	74,4	74,5	69,0	72,1	71,9	70,1	55,4
2 Bens intermediários	96,6	96,7	96,1	95,3	94,6	94,1	92,1	94,0	90,5	90,6	87,2	87,1
3 Bens de consumo	95,6	95,1	93,1	91,4	92,2	89,9	90,5	90,5	89,3	88,6	87,9	86,9
31 Bens de consumo duráveis	88,4	87,0	84,9	83,6	82,3	71,4	78,4	77,2	71,9	68,7	64,9	68,6
32 Bens de consumo semiduráveis e não duráveis	97,7	96,9	96,3	93,5	95,3	95,2	94,2	94,4	94,8	94,1	94,6	93,9

2016												
Grandes Categorias Econômicas	Jan	Fev	Mar	Abr	Mai	Jun	Jul	Ago	Set	Out	Nov	Dez
1 Bens de capital	62,9	63,6	66,9	67,6	68,4	72,0	69,2	68,8	68,2	67,0	70,1	67,0
2 Bens intermediários	87,7	86,2	86,5	87,0	86,6	87,5	88,8	86,2	86,9	84,6	86,1	87,1
3 Bens de consumo	86,9	82,9	86,9	86,8	85,6	88,6	85,5	84,4	85,0	84,8	84,7	86,9
31 Bens de consumo duráveis	68,4	63,7	65,7	62,8	64,1	68,0	69,2	63,7	65,0	64,9	68,1	72,9
32 Bens de consumo semiduráveis e não duráveis	94,1	93,3	94,3	94,8	92,3	93,4	90,9	90,4	91,0	89,4	88,3	91,9

2017												
Grandes Categorias Econômicas	Jan	Fev	Mar	Abr	Mai	Jun	Jul	Ago	Set	Out	Nov	Dez
1 Bens de capital	64,9	68,9	67,5	68,9	71,6	72,8	73,7	74,4	74,2			
2 Bens intermediários	87,8	88,1	86,0	87,6	88,1	88,2	89,0	88,2	88,8			
3 Bens de consumo	87,3	88,1	86,6	85,9	88,2	88,5	89,2	89,5	88,9			
31 Bens de consumo duráveis	68,6	73,9	68,8	70,7	75,4	71,6	73,9	76,9	78,5			
32 Bens de consumo semiduráveis e não duráveis	94,4	93,3	92,1	91,6	92,7	92,6	94,6	94,1	92,4			

Fonte: IBGE, Diretoria de Pesquisas, Coordenação de Indústria

Nota: Ponderação PIA -2010

Pesquisa Industrial Mensal - Produção Física
Indicadores da Produção Industrial, segundo as Grandes Categorias Econômicas - Brasil
Variação percentual mês/mês imediatamente anterior com ajuste sazonal (Base: mês imediatamente anterior)

Grandes Categorias Econômicas	2015											
	Jan	Fev	Mar	Abr	Mai	Jun	Jul	Ago	Set	Out	Nov	Dez
1 Bens de capital	5,2	- 5,8	- 5,1	- 3,8	- 2,2	- 5,3	0,1	- 7,4	4,5	- 0,3	- 2,5	- 21,0
2 Bens intermediários	- 0,3	0,1	- 0,6	- 0,8	- 0,7	- 0,5	- 2,1	2,1	- 3,7	0,1	- 3,8	- 0,1
3 Bens de consumo	- 0,8	- 0,5	- 2,1	- 1,8	0,9	- 2,5	0,7	0,0	- 1,3	- 0,8	- 0,8	- 1,1
31 Bens de consumo duráveis	- 2,3	- 1,6	- 2,4	- 1,5	- 1,6	- 13,2	9,8	- 1,5	- 6,9	- 4,5	- 5,5	5,7
32 Bens de consumo semiduráveis e não duráveis	- 0,2	- 0,8	- 0,6	- 2,9	1,9	- 0,1	- 1,1	0,2	0,4	- 0,7	0,5	- 0,7

Grandes Categorias Econômicas	2016											
	Jan	Fev	Mar	Abr	Mai	Jun	Jul	Ago	Set	Out	Nov	Dez
1 Bens de capital	13,5	1,1	5,2	1,0	1,2	5,3	- 3,9	- 0,6	- 0,9	- 1,8	4,6	- 4,4
2 Bens intermediários	0,7	- 1,7	0,3	0,6	- 0,5	1,0	1,5	- 2,9	0,8	- 2,6	1,8	1,2
3 Bens de consumo	0,0	- 4,6	4,8	- 0,1	- 1,4	3,5	- 3,5	- 1,3	0,7	- 0,2	- 0,1	2,6
31 Bens de consumo duráveis	- 0,3	- 6,9	3,1	- 4,4	2,1	6,1	1,8	- 7,9	2,0	- 0,2	4,9	7,0
32 Bens de consumo semiduráveis e não duráveis	0,2	- 0,9	1,1	0,5	- 2,6	1,2	- 2,7	- 0,6	0,7	- 1,8	- 1,2	4,1

Grandes Categorias Econômicas	2017											
	Jan	Fev	Mar	Abr	Mai	Jun	Jul	Ago	Set	Out	Nov	Dez
1 Bens de capital	- 3,1	6,2	- 2,0	2,1	3,9	1,7	1,2	0,9	- 0,3			
2 Bens intermediários	0,8	0,3	- 2,4	1,9	0,6	0,1	0,9	- 0,9	0,7			
3 Bens de consumo	0,5	0,9	- 1,7	- 0,8	2,7	0,3	0,8	0,3	- 0,7			
31 Bens de consumo duráveis	- 5,9	7,7	- 6,9	2,8	6,6	- 5,0	3,2	4,1	2,1			
32 Bens de consumo semiduráveis e não duráveis	2,7	- 1,2	- 1,3	- 0,5	1,2	- 0,1	2,2	- 0,5	- 1,8			

Fonte: IBGE, Diretoria de Pesquisas, Coordenação de Indústria

Nota: Ponderação PIA -2010

