

---

# **Indicadores IBGE**

**Pesquisa Industrial Mensal  
Produção Física  
Brasil**

**outubro 2017**

atualizado em 05/12/2017 às 9:00 h

**Instituto Brasileiro de Geografia e Estatística - IBGE**

Presidente da República  
*Michel Miguel Elías Temer Lulia*

Ministro do Planejamento, Desenvolvimento e Gestão  
*Dyogo Henrique de Oliveira*

## **INSTITUTO BRASILEIRO DE GEOGRAFIA E ESTATÍSTICA - IBGE**

Presidente do IBGE  
*Roberto Luís Olinto Ramos*

Diretor Executivo  
*Fernando J. Abrantes*

### **ÓRGÃOS ESPECÍFICOS SINGULARES**

Diretoria de Pesquisas  
*Cláudio Dutra Crespo*

Diretoria de Geociências  
*Wadlih João Scandar Neto*

Diretoria de Informática  
*José Sant'Anna Bevilacqua*

Centro de Documentação e Disseminação de Informações  
*David Wu Tai*

Escola Nacional de Ciências Estatísticas  
*Maysa Sacramento de Magalhães*

### **UNIDADE RESPONSÁVEL**

Diretoria de Pesquisas

Coordenação de Indústria  
*Flávio Renato Keim Magheli*

### **EQUIPE de REDAÇÃO**

Redator:  
*André Luiz Oliveira Macedo*

Ajuste Sazonal:  
*Manoela Gonçalves Cabo da Silva*

Análise de Dados:

Gerência de Análise

Gerência de Pesquisas Mensais

## **Indicadores IBGE**

Plano de divulgação:

### **Trabalho e rendimento**

Pesquisa mensal de emprego\*

Pesquisa nacional por amostra de domicílios contínua

### **Agropecuária**

Estatística da produção agrícola \*\*

Estatística da produção pecuária \*\*

### **Indústria**

Pesquisa industrial mensal: emprego e salário \*\*\*

Pesquisa industrial mensal: produção física Brasil

Pesquisa industrial mensal: produção física regional

### **Comércio**

Pesquisa mensal de comércio

### **Serviços**

Pesquisa mensal de serviços

### **Índices, preços e custos**

Índice de preços ao produtor – indústrias extrativas e de transformação

Sistema nacional de índices de preços ao consumidor:

IPCA-E

Sistema nacional de índices de preços ao consumidor:

INPC - IPCA

Sistema nacional de pesquisa de custos e índices da construção civil

### **Contas nacionais trimestrais**

Contas nacionais trimestrais: indicadores de volume e valores correntes

\* O último fascículo divulgado corresponde a fevereiro de 2016.

\*\* Continuação de: Estatística da produção agropecuária, a partir de janeiro de 2006. A produção agrícola é composta de Levantamento Sistemático da Produção Agrícola. A produção pecuária é composta da Pesquisa Trimestral do Abate de Animais, da Pesquisa Trimestral do Leite, da Pesquisa Trimestral do Couro e da Produção de Ovos de Galinha.

\*\*\* O último fascículo divulgado corresponde a dezembro de 2015.

Iniciado em 1982, com a divulgação de indicadores sobre trabalho e rendimento, indústria e preços, o periódico **Indicadores IBGE** passou a incorporar, no decorrer das décadas seguintes, informações sobre agropecuária, contas nacionais trimestrais e serviços, visando contemplar as variadas demandas por estatísticas conjunturais para o País. Outros temas poderão ser abarcados futuramente, de acordo com as necessidades de informação identificadas. O periódico é subdividido em fascículos por temas específicos, que incluem tabelas de resultados, comentários e notas metodológicas. As informações apresentadas estão disponíveis em diferentes níveis geográficos: nacional, regional e metropolitano, variando por fascículo.

## SUMÁRIO

NOTAS METODOLÓGICAS .....	2
RESULTADOS PARA OUTUBRO DE 2017	
COMENTÁRIOS .....	6
ÍNDICES	
Por seções e atividades de indústria.....	23
Por grandes categorias econômicas.....	24
Por grupos e classes industriais.....	25
Sazonalmente ajustados	
Por seções e atividades de indústria.....	29
Por grandes categorias econômicas.....	35



## NOTAS METODOLÓGICAS

1 - Os indicadores de quantum utilizam dados primários da Pesquisa Industrial Mensal de Produção Física (PIM-PF). O painel de produtos e de informantes acompanhado é uma amostra intencional obtida a partir das informações da Pesquisa Industrial Anual - Empresa (PIA-Empresa) e da Pesquisa Industrial Anual - Produto (PIA-Produto) do ano de 2010, representando aproximadamente 85% do Valor da Transformação Industrial da PIA-Empresa do ano de 2010, abrangendo 944 produtos e 7.800 unidades locais a partir de janeiro de 2012.

2 - A base de ponderação dos indicadores é fixa e tem como referência a estrutura do Valor da Transformação Industrial referente ao ano de 2010. Assim, os pesos atribuídos para as atividades e produtos estão baseados nas pesquisas anuais da indústria de 2010.

3 - A fórmula de cálculo, nos diversos níveis de agregação, baseiam-se em uma adaptação do índice de Laspeyres - base fixa em cadeia (com atualização de pesos). Assim, os índices são definidos como médias ponderadas de relativos de quantidades cujos pesos são definidos pelo valor de cada produto, estimado a partir das quantidades vigentes no mês de comparação (t-1) e dos preços do período base. Conseqüentemente, à medida que um produto apresenta variação de quantum superior à média dos seus congêneres cresce sua importância no seu respectivo segmento industrial de origem. Analogamente, esses movimentos são observados em todos os níveis.

4 - São divulgados cinco tipos de índices:

- **ÍNDICE BASE FIXA MENSAL (NÚMERO-ÍNDICE):** compara a produção do mês de referência do índice com a média mensal produzida no ano base da pesquisa (2012);
- **ÍNDICE MÊS/MÊS ANTERIOR:** compara a produção do mês de referência do índice com a do mês imediatamente anterior. As séries são obtidas a partir do índice de base fixa mensal ajustado sazonalmente;
- **ÍNDICE MENSAL:** compara a produção do mês de referência do índice em relação a igual mês do ano anterior;
- **ÍNDICE ACUMULADO NO ANO:** compara a produção acumulada no ano, de

janeiro até o mês de referência do índice, em relação a igual período do ano anterior;

- **ÍNDICE ACUMULADO NOS ÚLTIMOS 12 MESES:** compara a produção acumulada nos últimos 12 meses de referência do índice em relação a igual período imediatamente anterior.

5 - Foi realizado o encadeamento das séries de Índices de Base Fixa, encerradas em fevereiro de 2014 (base média 2002 = 100), com a série que se iniciou em janeiro de 2012 (base 2012 = 100). A série encadeada tem como referência a média mensal de 2012 = 100 e não altera as séries dos índices anteriores a 2012 nas seguintes comparações: mês contra igual mês do ano anterior, acumulado no ano e acumulado nos últimos 12 meses.

6 - O ajuste sazonal das séries foi obtido utilizando-se o software X-12 ARIMA, U.S. Census Bureau. Considera-se, além dos efeitos sazonais, tratamento específico para o efeito calendário (Trading Day - TD), identificação de *outliers* e correção de dias úteis para feriados móveis (Carnaval e Páscoa). A modelagem foi definida com a série de 144 meses (janeiro de 2002 a dezembro de 2013) para a indústria geral, seções e atividades de indústria (com exceção de impressão e reprodução de gravações; e manutenção, reparação e instalação de máquinas e equipamentos) e as grandes categorias econômicas. Os modelos adotados nas séries divulgadas são os seguintes:

CNAE	INDÚSTRIA GERAL E ATIVIDADES	DECOMPOSIÇÃO	MODELO ARIMA	REGRESSÃO (REGARIMA)
IG	Indústria Geral	Multiplicativa	(0 1 1) (0 2 2)	Carnaval TD Páscoa (1)
IT	Indústria de Transformação	Multiplicativa	(0 1 1) (0 2 2)	Carnaval TD Páscoa (1)
B	Indústrias Extrativas	Multiplicativa	(1 1 2) (0 1 2)	Carnaval TD Páscoa
10	Produtos Alimentícios	Multiplicativa	(2 0 0) (0 1 1)	Carnaval TD Páscoa (1)
11	Bebidas	Aditiva	(2 0 0) (0 1 1)	Carnaval TD Páscoa (1)
12	Produtos do Fumo	Multiplicativa	(0 1 1) (0 1 1)	Carnaval TD Páscoa
13	Produtos Têxteis	Multiplicativa	(0 1 2) (1 1 2)	Carnaval TD Páscoa (1)
14	Confecção de Artigos do Vestuário e Acessórios	Aditiva	(2 0 0) (0 1 1)	Carnaval TD Páscoa (1)
15	Couros, Artigos para Viagem e Calçados	Multiplicativa	(2 0 0) (0 1 1)	Carnaval TD Páscoa (8)

CNAE	INDÚSTRIA GERAL E ATIVIDADES	DECOMPOSIÇÃO	MODELO ARIMA	REGRESSÃO (REGARIMA)
16	Produtos da Madeira	Multiplicativa	(2 0 0) (0 1 1)	Carnaval TD Páscoa (1)
17	Celulose, Papel e Produtos de Papel	Multiplicativa	(2 0 0) (0 1 1)	Carnaval TD Páscoa
18	Impressão e Reprodução de Gravações	-	-	-
19	Coque, Produtos Derivados do Petróleo e Biocombustível	Aditiva	(0 1 1) (0 1 1)	Carnaval TD Páscoa
20B	Perfumaria, Sabões, Detergentes e Produtos de Limpeza e de Higiene Pessoal	Aditiva	(2 0 0) (0 1 1)	Carnaval TD Páscoa
20C	Outros Produtos Químicos	Aditiva	(0 1 1) (0 1 1)	Carnaval TD Páscoa
21	Produtos Farmoquímicos e Farmacêuticos	Aditiva	(0 1 2) (1 1 2)	Carnaval Páscoa (1)
22	Produtos de Borracha e de Material Plástico	Aditiva	(2 1 0) (0 1 2)	Carnaval TD Páscoa (1)
23	Produtos de Minerais Não-Metálicos	Multiplicativa	(0 1 2) (1 1 2)	Carnaval TD Páscoa (1)
24	Metalurgia	Aditiva	(2 1 1) (0 1 1)	Carnaval TD Páscoa (1)
25	Produtos de Metal, exceto Máquinas e Equipamentos	Multiplicativa	(0 1 2) (0 1 1)	Carnaval TD Páscoa (15)
26	Equipamentos de Informática, Produtos Eletrônicos e Ópticos	Aditiva	(2 0 0) (0 1 1)	Carnaval TD Páscoa (1)
27	Máquinas, Aparelhos e Materiais Elétricos	Multiplicativa	(2 1 0) (0 1 2)	Carnaval TD Páscoa (15)
28	Máquinas e Equipamentos	Multiplicativa	(2 0 0) (0 1 1)	Carnaval TD Páscoa (1)
29	Veículos Automotores, Reboques e Carrocerias	Aditiva	(2 1 2) (0 1 1)	Carnaval TD Páscoa (1)
30	Outros Equipamentos de Transporte	Multiplicativa	(0 1 2) (1 1 2)	Carnaval TD Páscoa (1)
31	Móveis	Aditiva	(0 1 1) (0 1 1)	Carnaval TD Páscoa (1)
32	Produtos Diversos	Aditiva	(2 0 0) (0 1 1)	Carnaval TD Páscoa (1)
33	Manutenção, Reparação e Instalação de Máquinas e Equipamentos	-	-	-

GRANDES CATEGORIAS ECONÔMICAS	DECOMPOSIÇÃO	MODELO ARIMA	REGRESSÃO (REGARIMA)
Bens de Capital	Multiplicativa	(2 1 0) (0 1 1)	Carnaval TD Páscoa (1)
Bens Intermediários	Aditiva	(2 0 0) (0 1 1)	Carnaval TD Páscoa (1)
Bens de Consumo	Multiplicativa	(0 1 1) (0 2 2)	Carnaval TD Páscoa (1)
Bens de Consumo Duráveis	Aditiva	(2 1 2) (0 1 1)	Carnaval TD Páscoa (1)
Bens de Consumo Semi e Não-Duráveis	Aditiva	(1 1 1) (0 1 1)	Carnaval TD Páscoa (1)

7 - Os índices apresentados neste documento estão sujeitos à retificação nos dados primários por parte dos informantes da pesquisa, sendo incorporadas revisões a partir de janeiro do ano anterior ao de referência da pesquisa.

A metodologia da pesquisa será editada na Série Relatórios Metodológicos, que estará disponível, em sua forma eletrônica, em [http://www.ibge.gov.br/home/estatistica/indicadores/industria/pimpfbr/notas\\_metodologicas.shtm](http://www.ibge.gov.br/home/estatistica/indicadores/industria/pimpfbr/notas_metodologicas.shtm). Informações mais detalhadas sobre os procedimentos metodológicos podem ser obtidas na Coordenação de Indústria (COIND) - Avenida Chile, 500 - 5º andar - CEP 20031-070 - Rio de Janeiro - RJ, telefone:(21)2142-4512.



## Comentários

Em outubro de 2017, a produção industrial nacional mostrou acréscimo de 0,2% frente ao mês imediatamente anterior, na série livre de influências sazonais, segundo resultado positivo seguido, acumulando nesse período ganho de 0,6%. Na série sem ajuste sazonal, no confronto com igual mês do ano anterior, o total da indústria apontou crescimento de 5,3% em outubro de 2017, sexta taxa positiva consecutiva e a mais elevada desde abril de 2013 (9,8%). Assim, no índice acumulado dos dez meses de 2017, o setor industrial assinalou expansão de 1,9%. A taxa anualizada, indicador acumulado nos últimos doze meses, ao avançar 1,5% em outubro de 2017, marcou o segundo resultado positivo consecutivo e o mais elevado desde março de 2014 (2,1%), e prosseguiu com a trajetória ascendente iniciada em junho de 2016 (-9,7%).

O acréscimo de 0,2% da atividade industrial na passagem de setembro para outubro de 2017 mostrou taxas positivas em duas das quatro grandes categorias econômicas e em 15 dos 24 ramos pesquisados. Entre os setores, as principais influências positivas foram assinaladas por produtos farmoquímicos e farmacêuticos (20,3%) e bebidas (4,8%), com ambos revertendo os resultados negativos registrados no mês anterior: -19,7% e -0,7%, respectivamente. Outras contribuições positivas importantes sobre o total da indústria vieram de confecção de artigos do vestuário e acessórios (4,3%), de metalurgia (1,6%), de máquinas e equipamentos (1,3%) e de artefatos de couro, artigos para viagem e calçados (3,8%). Vale ressaltar que, com exceção da última atividade que interrompeu dois meses consecutivos de queda na produção e acumulou redução de 6,2% nesse período, as demais apontaram taxas positivas em setembro: 1,2%, 0,8% e 1,6%, respectivamente. Por outro lado, entre os nove ramos que reduziram a produção nesse mês, o desempenho de maior relevância para a média global foi assinalado por produtos alimentícios (-5,7%), que eliminou a expansão de 3,7% verificada em setembro último. Outros impactos negativos importantes foram observados nos setores de coque, produtos derivados do petróleo e biocombustíveis (-2,6%) e de perfumaria, sabões, produtos de limpeza e de higiene pessoal (-3,2%), com o primeiro devolvendo parte do avanço de 6,0% registrado no mês anterior; e o último recuando pelo segundo

mês consecutivo e acumulando perda de 10,4%.

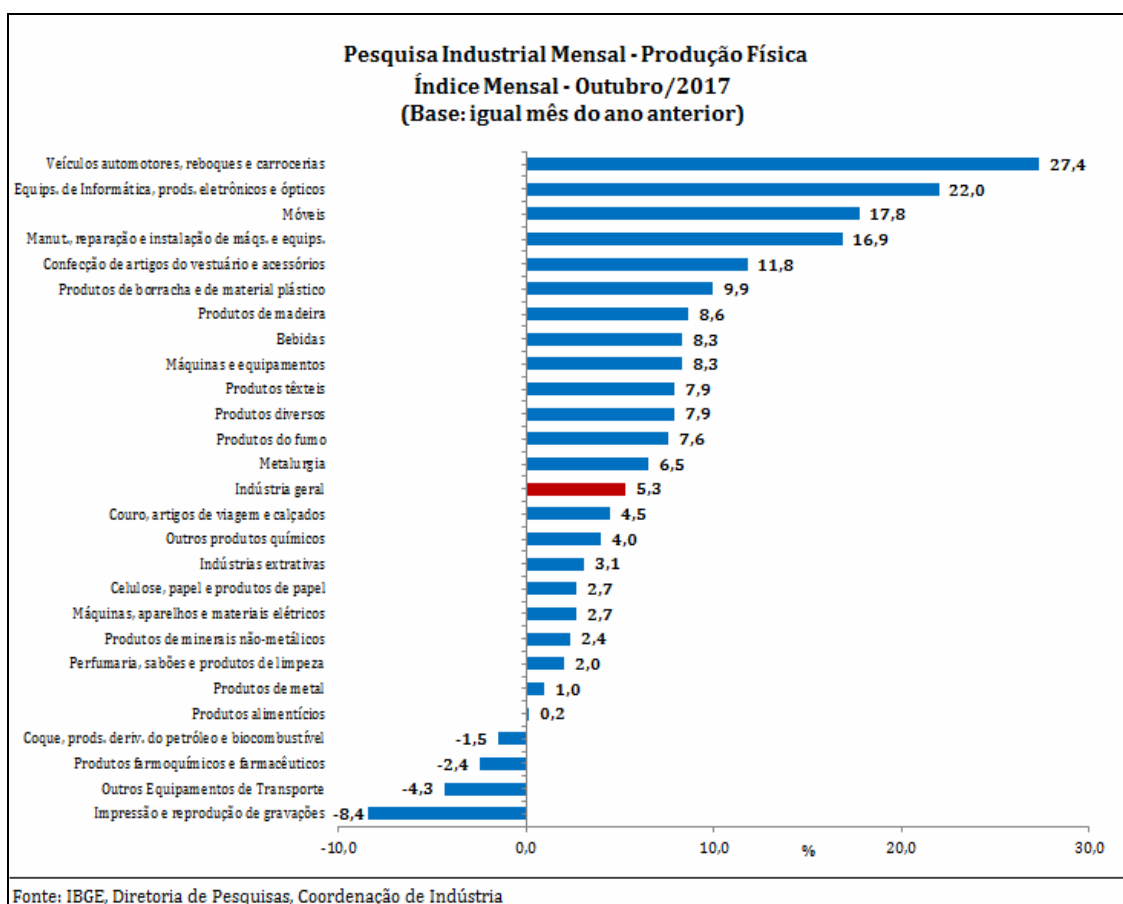
Entre as grandes categorias econômicas, ainda na comparação com o mês imediatamente anterior, bens de consumo semi e não-duráveis, ao crescer 2,0%, apontou a expansão mais acentuada em outubro de 2017 e interrompeu dois meses consecutivos de queda na produção, período em que acumulou redução de 2,8%. O segmento de bens de capital (1,1%) também registrou avanço nesse mês e manteve o comportamento predominantemente positivo iniciado em abril último, período em que acumulou crescimento de 11,6%. Por outro lado, os setores produtores de bens de consumo duráveis (-2,0%) e de bens intermediários (-0,8%) mostraram as taxas negativas em outubro de 2017, com o primeiro interrompendo três meses consecutivos de expansão, período em que acumulou ganho de 9,7%; e o segundo eliminando o avanço de 0,7% assinalado no mês anterior.

Ainda na série com ajuste sazonal, a evolução do índice de média móvel trimestral para o total da indústria mostrou ligeira variação negativa (-0,1%) no trimestre encerrado em outubro de 2017 frente ao nível do mês anterior e interrompeu o comportamento predominantemente positivo presente desde maio de 2017. Entre as grandes categorias econômicas, ainda em relação ao movimento deste índice na margem, bens intermediários (-0,4%) e bens de consumo semi e não-duráveis (-0,3%) apontaram os resultados negativos nesse mês, com o primeiro interrompendo a trajetória ascendente iniciada em maio último; e o segundo repetindo a magnitude de perda verificada no mês anterior. Por outro lado, o segmento de bens de consumo duráveis (1,3%) assinalou o avanço mais elevado nesse mês e permaneceu com a trajetória ascendente iniciada em março de 2017. O setor produtor de bens de capital (0,7%) também registrou resultado positivo em outubro de 2017 e apontou a oitava expansão consecutiva, acumulando nesse período ganho de 11,7%.

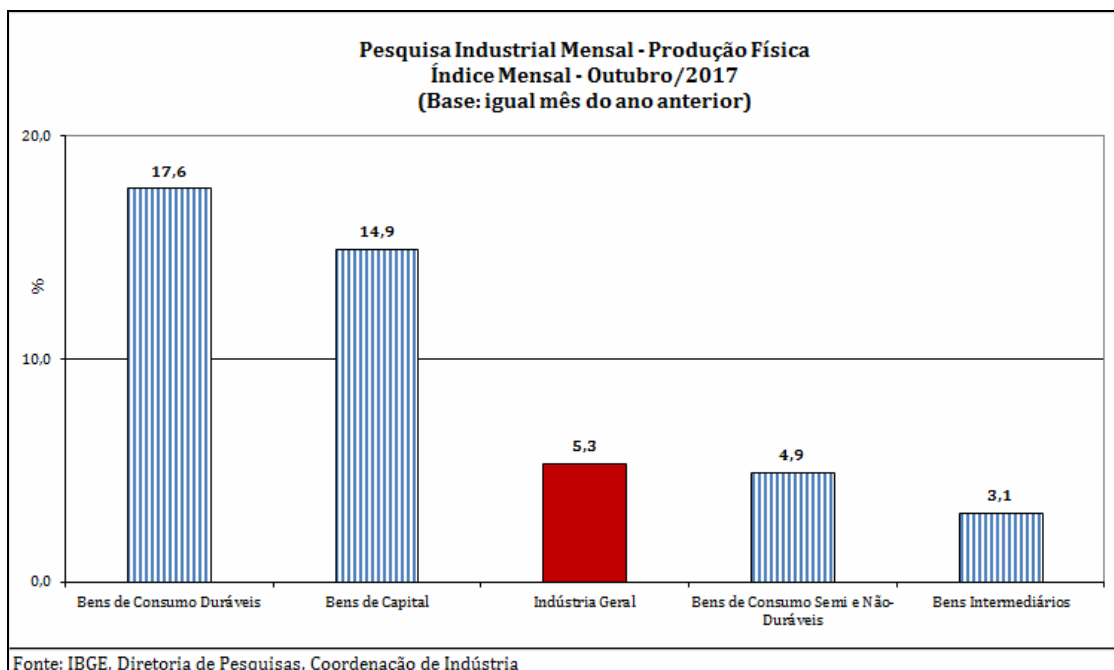
Na comparação com igual mês do ano anterior, o setor industrial assinalou expansão de 5,3% em outubro de 2017, com resultados positivos em todas as quatro grandes categorias econômicas, 22 dos 26 ramos, 61 dos 79 grupos e 61,9% dos 805 produtos pesquisados. Vale citar que outubro de 2017 (21 dias) teve um dia útil a mais do que igual mês do ano anterior (20). Entre as atividades, a de veículos automotores, reboques e carrocerias

(27,4%) exerceu a maior influência positiva na formação da média da indústria, impulsionada, em grande parte, pela maior fabricação dos itens automóveis, caminhão-tractor para reboques e semirreboques, caminhões, veículos para transporte de mercadorias e autopeças. Outras contribuições positivas relevantes sobre o total nacional vieram de equipamentos de informática, produtos eletrônicos e ópticos (22,0%), de indústrias extrativas (3,1%), de máquinas e equipamentos (8,3%), de metalurgia (6,5%), de produtos de borracha e de material plástico (9,9%), de bebidas (8,3%), de confecção de artigos do vestuário e acessórios (11,8%), de outros produtos químicos (4,0%), de manutenção, reparação e instalação de máquinas e equipamentos (16,9%), de móveis (17,8%), de produtos têxteis (7,9%) e de produtos de madeira (8,6%). Em termos de produtos, os impactos positivos mais importantes nesses ramos foram, respectivamente, televisores, transmissores ou receptores de telefonia celular, telefones celulares, computadores pessoais de mesa (PC desktops), antenas, indicadores de velocidade, aparelhos de comutação para telefonia, placas de circuito impresso montadas para informática e impressoras; minérios de ferro; rolamentos de esferas, agulhas, cilindros ou roletes para equipamentos industriais, motoniveladores, carregadoras-transportadoras, peças ou acessórios para máquinas de perfuração ou sondagem usadas na prospecção de petróleo, máquinas para o setor de celulose, escavadeiras, partes e peças para máquinas e aparelhos de terraplenagem, aparelhos de ar-condicionado de paredes e de janelas (inclusive os do tipo *split system*) e *bulldozers* e *angledozers*; tubos, canos ou perfis ocos de aço sem costura, bobinas a frio de aço ao carbono não revestidos, ferronióbio, tubos de aço com costura, fio-máquina de aço ao carbono, artefatos e peças diversas de ferro fundido e lingotes, blocos, tarugos ou placas de aço ao carbono; pneus novos para automóveis, ônibus e caminhões, peças e acessórios de plástico para indústria automobilística e sacos, sacolas e bolsas de plástico para embalagem ou transporte; preparações em xarope para elaboração de bebidas para fins industriais, cervejas, chope e refrigerantes; conjuntos de malha de uso feminino, camisetas de malha, vestidos de malha, calcinhas de malha, calças, bermudas, jardineiras, *shorts* e semelhantes de malha, camisas, blusas e semelhantes de uso

feminino e calças compridas; herbicidas, dióxido de carbono, tintas e vernizes para construção e para usos em geral, misturas de substâncias odoríferas para indústria e adubos ou fertilizantes minerais ou químicos nitrogenados; serviços de manutenção e reparação de máquinas, aparelhos ou equipamentos elétricos, de máquinas e equipamentos para usos industriais, de estruturas flutuantes e de aparelhos e instrumentos de medida, teste e controle; móveis diversos de madeira e de metal para instalações comerciais (gôndolas e semelhantes), móveis diversos de madeira para escritório, armários metálicos e de madeira de uso residencial, componentes, partes e peças de madeira para móveis, colchões e estantes de madeira de uso residencial; roupas de cama (colchas, cobertores, lençóis, etc.), tapetes, tecidos de algodão crus ou alvejados (inclusive combinados) e fitas de tecidos; e madeira serrada, aplainada ou polida, portas e janelas de madeira e madeira compensada e folheada. Por outro lado, ainda na comparação com outubro de 2016, entre as quatro atividades que apontaram redução na produção, a principal influência no total da indústria foi registrada por coque, produtos derivados do petróleo e biocombustíveis (-1,5%), pressionada, em grande parte, pelos itens óleo diesel e gasolina automotiva.



Ainda no confronto com igual mês do ano anterior, bens de consumo duráveis (17,6%) e bens de capital (14,9%) assinalaram, em outubro de 2017, os avanços mais acentuados entre as grandes categorias econômicas. Os segmentos de bens de consumo semi e não-duráveis (4,9%) e de bens intermediários (3,1%) também mostraram taxas positivas nesse mês, mas ambos com crescimento abaixo da magnitude observada na média nacional (5,3%).



O segmento de bens de consumo duráveis mostrou avanço de 17,6% em outubro de 2017, décima segunda taxa positiva consecutiva e ligeiramente mais elevada do que a observada em setembro último (16,2%). Nesse mês, o setor foi particularmente impulsionado pelo crescimento na fabricação de automóveis (23,7%) e de eletrodomésticos da "linha marrom" (19,7%). Vale citar também as expansões assinaladas por eletrodomésticos da "linha branca" (5,9%), móveis (11,5%), outros eletrodomésticos (6,6%) e motocicletas (10,2%).

O setor produtor de bens de capital mostrou crescimento de 14,9% no índice mensal de outubro de 2017, sexto resultado positivo consecutivo nesse tipo de comparação e o mais intenso desde dezembro de 2016 (16,3%). Na formação do índice desse mês, o segmento foi influenciado, em grande parte, pelo avanço observado no grupamento de bens de capital para equipamentos de transporte (25,8%), impulsionado, principalmente, pela maior fabricação de caminhão-trator para reboques e semirreboques, caminhões e veículos para transporte de mercadorias. As demais taxas positivas foram registradas por bens de capital para construção (64,9%), para uso misto (25,1%), para fins industriais (6,9%) e para energia elétrica (5,2%). Por outro lado, o único impacto negativo foi assinalado pelo grupamento de bens de capital agrícola (-15,1%).

Ainda no confronto com igual mês do ano anterior, o segmento de bens

de consumo semi e não-duráveis apontou crescimento de 4,9% em outubro de 2017, avanço mais acentuado desde fevereiro de 2014 (7,1%). O desempenho nesse mês foi explicado, em grande parte, pela expansão observada nos grupamentos de alimentos e bebidas elaborados para consumo doméstico (5,8%) e de semiduráveis (8,9%), impulsionados, principalmente, pela maior fabricação de sucos concentrados de laranja, cervejas, chope, carnes de bovinos congeladas, café torrado e moído, produtos embutidos ou de salami de carnes, leite esterilizado/UHT/Longa Vida, refrigerantes e óleo de soja refinado, no primeiro; e de conjuntos de malha de uso feminino, calçados de material sintético e de couro femininos, telefones celulares, camisetas de malha, roupas de cama (colchas, cobertores, lençóis, etc.), vestidos de malha e calças bermudas, jardineiras, *shorts* e semelhantes de malha, no segundo. Os subsetores de carburantes (2,2%) e de não-duráveis (1,1%) também assinalaram resultados positivos nesse mês, influenciados, em grande medida, pelos itens álcool etílico, no primeiro; e medicamentos, isqueiros, calcinhas de malha e cigarros, no segundo.

A produção de bens intermediários, ao crescer 3,1% no índice mensal de outubro de 2017, apontou a sexta taxa positiva consecutiva e a mais elevada desde maio último (3,3%). O resultado desse mês foi explicado, principalmente, pelos avanços nos produtos associados às atividades de veículos automotores, reboques e carrocerias (19,6%), de metalurgia (6,5%), de indústrias extrativas (3,1%), de produtos de borracha e de material plástico (9,9%), de outros produtos químicos (3,9%), de máquinas e equipamentos (12,7%), de produtos de minerais não-metálicos (2,4%), de celulose, papel e produtos de papel (2,8%), de produtos têxteis (5,2%) e de produtos de metal (1,9%), enquanto as pressões negativas foram registradas por produtos alimentícios (-5,7%) e coque, produtos derivados do petróleo e biocombustíveis (-3,1%). Ainda nessa categoria econômica, vale citar também os resultados positivos assinalados pelos grupamentos de insumos típicos para construção civil (1,7%), que interrompeu quarenta e três meses consecutivos de recuo nesse tipo de comparação; e de embalagens (7,4%), que mostrou a terceira taxa positiva seguida e a expansão mais elevada da série histórica.

No índice acumulado para janeiro-outubro de 2017, frente a igual

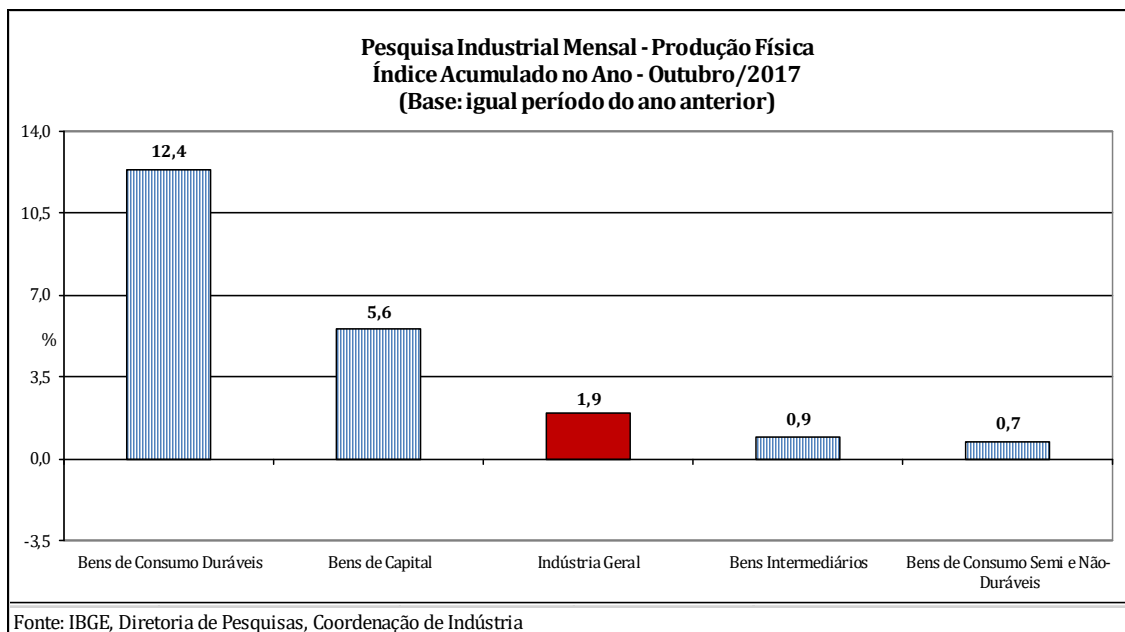
período do ano anterior, o setor industrial mostrou expansão de 1,9%, com resultados positivos nas quatro grandes categorias econômicas, 18 dos 26 ramos, 48 dos 79 grupos e 53,8% dos 805 produtos pesquisados. Entre as atividades, veículos automotores, reboques e carrocerias (16,1%) e indústrias extrativas (5,8%) exerceram as maiores influências positivas na formação da média da indústria, impulsionadas, em grande parte, pelos itens automóveis, caminhão-trator para reboques e semirreboques, veículos para transporte de mercadorias, caminhões e autopeças, na primeira; e minérios de ferro, óleos brutos de petróleo e gás natural, na segunda. Outras contribuições positivas relevantes sobre o total nacional vieram de equipamentos de informática, produtos eletrônicos e ópticos (20,4%), de metalurgia (2,9%), de máquinas e equipamentos (3,1%), de produtos de borracha e de material plástico (3,6%), de confecção de artigos do vestuário e acessórios (5,5%), de produtos do fumo (22,1%), de manutenção, reparação e instalação de máquinas e equipamentos (7,4%) e de celulose, papel e produtos de papel (2,7%). Em termos de produtos, os impactos positivos mais importantes nesses ramos foram, respectivamente, televisores, telefones celulares, transmissores ou receptores de telefonia celular, aparelhos de comutação para telefonia, antenas, placas de circuito impresso montadas para informática, máquinas automáticas digitais para processamento de dados, indicadores de velocidade, impressoras e unidades centrais para automação industrial; bobinas a quente e a frio de aço ao carbono não revestidos, artefatos e peças diversas de ferro fundido, ferronióbio, lingotes, blocos, tarugos ou placas de aço ao carbono, tubos, canos ou perfis ocos de aço sem costura e folhas-de-flandres; máquinas para colheita e suas partes e peças, rolamentos de esferas, agulhas, cilindros ou roletes para equipamentos industriais, carregadoras-transportadoras, aparelhos de ar-condicionado de paredes e de janelas (inclusive os do tipo *split system*), motoniveladores, tratores agrícolas, aparelhos de ar-condicionado para veículos, máquinas para o setor de celulose, escavadeiras, partes e peças para máquinas e aparelhos de terraplenagem e máquinas de limpeza ou polimento por jato de água e areia; peças e acessórios de plástico para indústria automobilística, pneus novos para automóveis, ônibus e caminhões e sacos, sacolas e bolsas de plástico



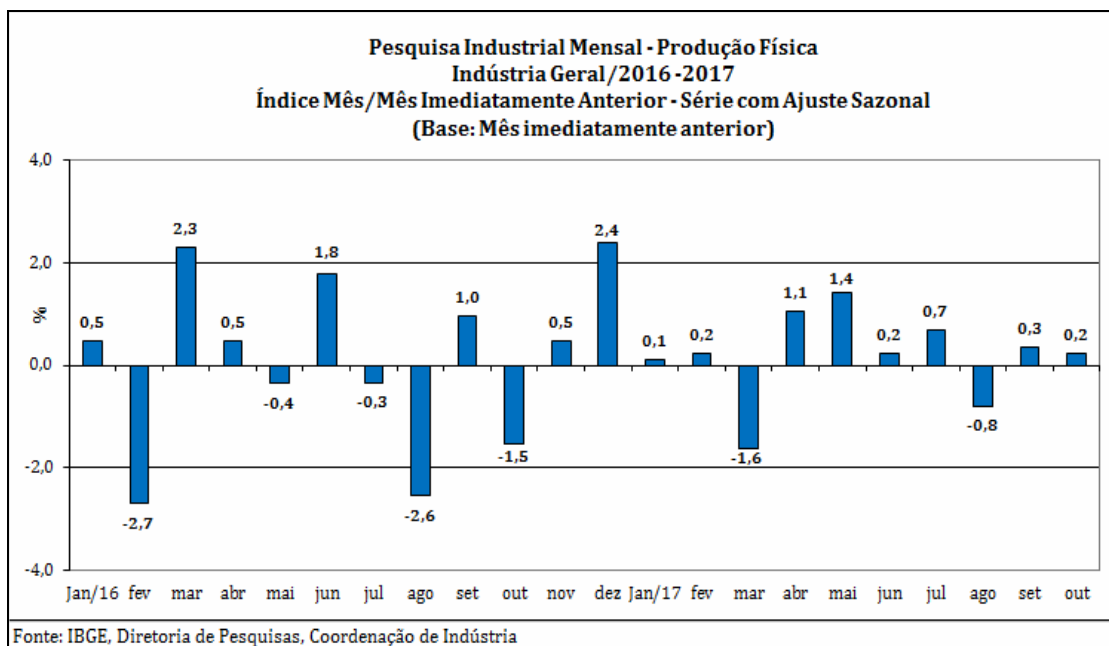
para embalagem ou transporte; conjuntos de malha de uso feminino, vestidos de malha, calcinhas de malha, calças compridas de uso feminino, vestuário e seus acessórios de malha para bebês, camisas, blusas e semelhantes para uso profissional e calças, bermudas, jardineiras, *shorts* e semelhantes de malha; fumo processado industrialmente e cigarros; serviços de manutenção e reparação de máquinas, aparelhos ou equipamentos elétricos, de aparelhos e instrumentos de medida, teste e controle, de aeronaves, turbinas e motores de aviação, de estruturas flutuantes e de máquinas e equipamentos para usos industriais; e pastas químicas de madeira (celulose). Por outro lado, entre as oito atividades que apontaram redução na produção, a de coque, produtos derivados do petróleo e biocombustíveis (-5,1%) assinalou a maior contribuição negativa no total da indústria, pressionada, em grande medida, pelo item óleo diesel. Vale destacar também os resultados negativos vindos de produtos farmoquímicos e farmacêuticos (-7,4%), de outros equipamentos de transporte (-11,8%), de máquinas, aparelhos e materiais elétricos (-5,4%) e de produtos de minerais não-metálicos (-3,1%). Em termos de produtos, os impactos negativos mais relevantes nesses ramos foram, respectivamente, medicamentos; aviões, rebocadores e outros barcos para empurrar embarcações e motocicletas e suas peças e acessórios; fios, cabos e condutores elétricos com capa isolante, grupos eletrogêneos, motores elétricos de corrente alternada e contínua, quadros, painéis, cabines e outros suportes equipados com aparelhos elétricos de interrupção e proteção, geradores de corrente alternada e suas partes e peças, lustres e luminárias e disjuntores e fusíveis; e massa de concreto preparada para construção, artigos de fibrocimento, abrasivos naturais ou artificiais, elementos pré-fabricados para construção civil, granito talhado e serrado (inclusive em chapas) e tijolos.

Entre as grandes categorias econômicas, o perfil dos resultados para os dez meses de 2017 mostrou maior dinamismo para bens de consumo duráveis (12,4%) e bens de capital (5,6%), impulsionadas, em grande parte, pela ampliação na fabricação de automóveis (19,6%) e eletrodomésticos (10,6%), na primeira; e de bens de capital para equipamentos de transporte (6,7%), para uso misto (17,6%), para construção (36,1%) e agrícola (6,7%), na segunda. Vale destacar, nos dois grandes grupamentos, a influência da baixa

base de comparação, uma vez que no período janeiro-outubro de 2016 esses segmentos apontaram recuos de 17,7% e de 13,7%, respectivamente. Os segmentos de bens intermediários (0,9%) e de bens de consumo semi e não-duráveis (0,7%) também assinalaram taxas positivas no índice acumulado no ano, mas com avanços abaixo da magnitude observada na média nacional (1,9%).



Em síntese, o setor industrial, em outubro de 2017, mostrou pelo segundo mês seguido taxa positiva, mas com apenas um ligeiro acréscimo de 0,2% frente ao mês imediatamente anterior. Mas cabe destacar que no resultado desse mês, diferentemente do que ocorreu em setembro último, observa-se perfil disseminado de crescimento, já que 15 das 24 atividades apontaram avanço na produção. Vale ressaltar que o comportamento positivo verificado nesses dois meses elimina parte da redução de 0,8% assinalada em agosto último, quando interrompeu quatro meses consecutivos de expansão na produção. Contudo, mesmo com o aumento de ritmo observado no setor industrial a partir de novembro de 2016, a produção da indústria recuperou apenas pequena parte das perdas registradas nos últimos anos e ainda encontra-se 17,2% abaixo do nível recorde alcançado em junho de 2013.



No confronto com igual período do ano anterior, a produção industrial permaneceu com resultado positivo, com o índice mensal de outubro de 2017 mostrando o sexto mês seguido de expansão e com claro predomínio de taxas positivas entre as grandes categorias econômicas e as atividades pesquisadas. Vale ressaltar que, no resultado desse mês, verifica-se a influência tanto da baixa base de comparação, uma vez que o total da indústria assinalou queda de 7,2% em outubro de 2016, como do efeito-calendário, já que outubro de 2017 teve um dia útil a mais do que igual mês do ano anterior. No índice acumulado do ano, os sinais de maior dinamismo também aparecem, com o setor industrial crescendo 1,9% nos dez meses de 2017, com destaque para os avanços mais acentuados vindos dos setores associados à produção de bens de consumo duráveis e de bens de capital. Vale ressaltar, nesse confronto, a influência da baixa base de comparação, uma vez que o total da indústria apontou queda de 7,4% no período janeiro-outubro de 2016.

**Tabela 1**  
**Indicadores da Produção Industrial por Grandes Categorias Econômicas**  
**Brasil - Outubro de 2017**

Grandes Categorias Econômicas	Variação (%)			
	Outubro 2017/Setembro 2017*	Outubro 2017/Outubro 2016	Acumulado Janeiro-Outubro	Acumulado nos Últimos 12 Meses
Bens de Capital	1,1	14,9	5,6	6,0
Bens Intermediários	-0,8	3,1	0,9	0,7
Bens de Consumo	1,0	7,2	2,9	2,1
Duráveis	-2,0	17,6	12,4	11,4
Semiduráveis e não Duráveis	2,0	4,9	0,7	0,0
Indústria Geral	0,2	5,3	1,9	1,5

Fonte: IBGE, Diretoria de Pesquisas, Coordenação de Indústria

\*série com ajuste sazonal

Composição da Taxa de Crescimento da Indústria Geral <sup>(1)</sup> - Brasil

Outubro de 2017

Atividades de Indústria	Outubro 2017 / Outubro 2016	Acumulado Janeiro-Outubro	Acumulado nos Últimos 12 Meses
Indústrias Extrativas	0,39	0,72	0,73
Produtos Alimentícios	0,03	0,01	-0,03
Bebidas	0,29	0,02	-0,03
Produtos do Fumo	0,02	0,11	0,08
Produtos Têxteis	0,12	0,08	0,08
Confecção de Artigos do Vestuário e Acessórios	0,28	0,12	0,14
Couro, Artigos para Viagem e Calçados	0,08	0,03	0,04
Produtos de Madeira	0,10	0,01	0,02
Celulose, Papel e Produtos de Papel	0,09	0,09	0,10
Impressão e Reprodução de Gravações	-0,07	-0,08	-0,09
Coque, Produtos Derivados do Petróleo e Biocombustíveis	-0,17	-0,58	-0,71
Perfumaria, Sabões, Detergentes e Produtos de Limpeza e de Higiene Pessoal	0,03	0,03	0,02
Outros Produtos Químicos	0,24	-0,04	-0,01
Produtos Farmoquímicos e Farmacêuticos	-0,06	-0,18	-0,22
Produtos de Borracha e de Material Plástico	0,32	0,12	0,10
Minerais Não Metálicos	0,08	-0,11	-0,12
Metalurgia	0,33	0,15	0,12
Produtos de Metal - exclusive Máquinas e Equipamentos	0,03	-0,06	-0,08
Equipamentos de Informática, Produtos Eletrônicos e Outros	0,42	0,35	0,35
Máquinas, Aparelhos e Materiais Elétricos	0,06	-0,13	-0,14
Máquinas e Equipamentos	0,34	0,13	0,13
Veículos Automotores, Reboques e Carrocerias	1,88	1,13	1,10
Outros Equipamentos de Transporte	-0,05	-0,16	-0,18
Móveis	0,19	0,04	0,03
Produtos Diversos	0,08	0,05	0,05
Manutenção, Reparação e Instalação de Máquinas e Equipamentos.	0,20	0,10	0,08
<b>Indústria Geral</b>	<b>5,3</b>	<b>1,9</b>	<b>1,5</b>

Fonte: IBGE, Diretoria de Pesquisas, Coordenação de Indústria

<sup>(1)</sup>  $C = (I_g - 100) \cdot K$ , onde: C=Participação da atividade na formação do total da taxa de crescimento, I<sub>g</sub>=Indicador da atividade e K= peso da atividade no total da Indústria Geral.

Composição da Taxa de Crescimento da Indústria Geral <sup>(1)</sup> - Brasil

Outubro de 2017

Categorias Econômicas	Outubro 2017 / Outubro 2016	Acumulado Janeiro Outubro	Acumulado nos Últimos 12 Meses
1 - Bens de Capital (BK)	0,94	0,37	0,39
2 - Bens Intermediários (BI)	1,86	0,57	0,41
3 - Bens de Consumo (BC) - (31+32)	2,28	0,89	0,64
31 - Bens de Consumo Duráveis (BCD)	1,03	0,70	0,65
32 - Bens de Consumo Semi e Não-Duráveis (BCND)	1,25	0,19	-0,01
Bens Não Especificados Anteriormente	0,18	0,11	0,10
<b>Indústria Geral</b>	<b>5,3</b>	<b>1,9</b>	<b>1,5</b>

Fonte: IBGE, Diretoria de Pesquisas, Coordenação de Indústria

<sup>(1)</sup>  $C = (I_g - 100) \cdot K$ , onde: C=Participação da atividade na formação do total da taxa de crescimento, I<sub>g</sub>=Indicador da atividade e K= peso da atividade no total da Indústria Geral.

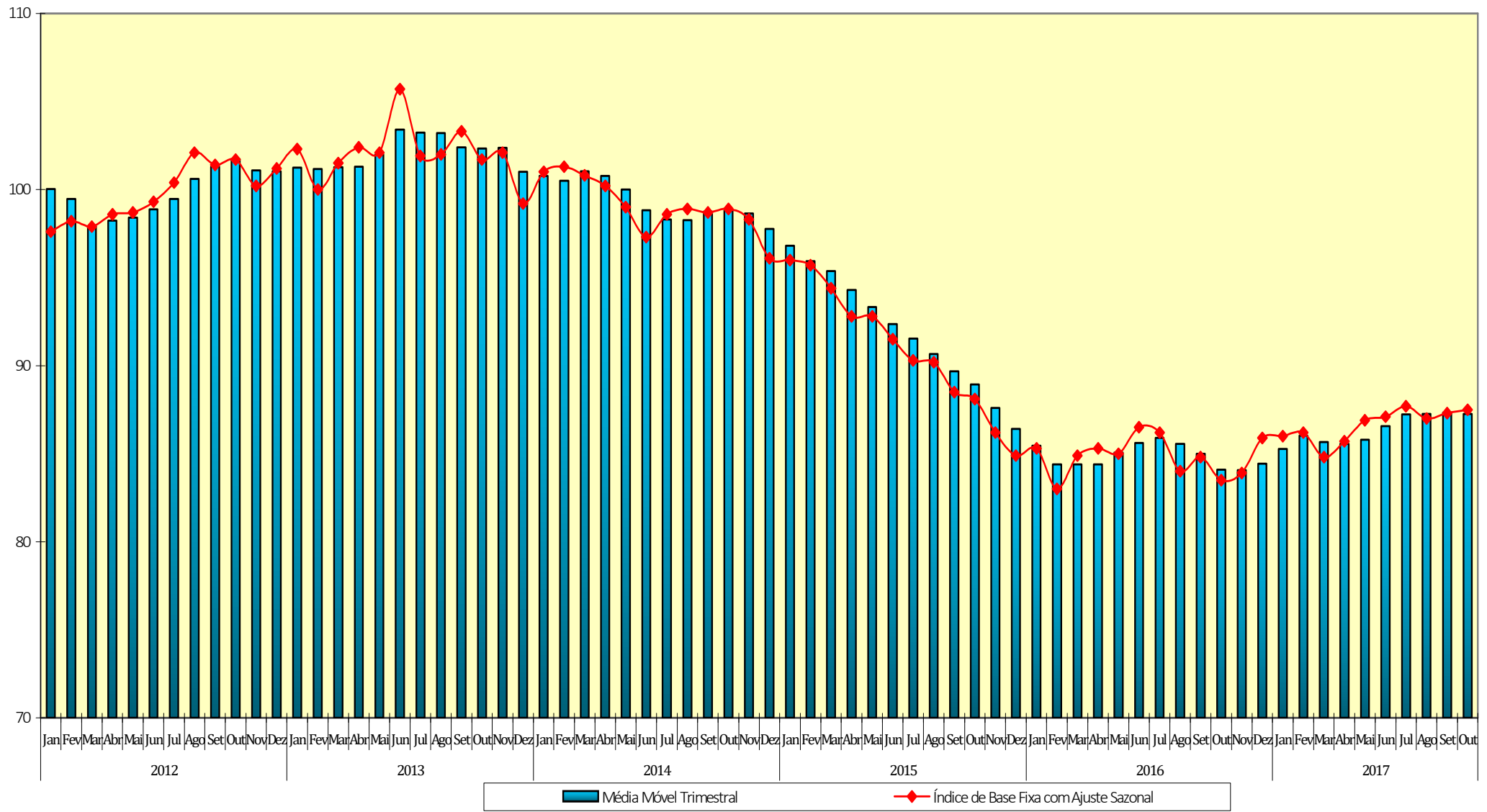
Índices de Média Móvel Trimestral\* / 2014-2017

Ano / Mês	Bens de Capital	Bens Intermediários	Bens de Consumo		Indústria Geral	
			Duráveis	Semiduráveis e Não-Duráveis		
2014	Jan	103,93	99,73	101,90	101,77	100,77
	Fev	102,70	98,83	102,23	101,80	100,50
	Mar	107,63	98,93	102,40	102,40	101,03
	Abr	106,83	98,80	101,90	102,80	100,77
	Mai	105,20	98,37	98,50	103,17	100,00
	Jun	100,93	97,87	89,77	102,83	98,83
	Jul	99,63	97,60	87,17	102,87	98,30
	Ago	99,23	97,90	85,30	102,27	98,27
	Set	102,20	97,90	93,40	102,50	98,73
	Out	101,70	97,87	95,43	102,10	98,83
	Nov	100,30	97,63	97,27	101,40	98,63
	Dez	95,87	97,43	94,20	99,93	97,77
2015	Jan	93,63	97,10	91,13	98,50	96,80
	Fev	90,17	96,73	88,63	97,50	95,93
	Mar	88,40	96,47	86,77	96,97	95,37
	Abr	84,03	96,03	85,17	95,57	94,30
	Mai	80,87	95,33	83,60	95,03	93,33
	Jun	77,80	94,67	79,10	94,67	92,37
	Jul	75,83	93,60	77,37	94,90	91,53
	Ago	72,63	93,40	75,67	94,60	90,67
	Set	71,87	92,20	75,83	94,47	89,67
	Out	71,00	91,70	72,60	94,43	88,93
	Nov	71,37	89,43	68,50	94,50	87,60
	Dez	65,80	88,30	67,40	94,20	86,40
2016	Jan	62,80	87,33	67,30	94,20	85,47
	Fev	60,63	87,00	66,90	93,77	84,40
	Mar	64,47	86,80	65,90	93,90	84,40
	Abr	66,03	86,57	64,00	94,17	84,40
	Mai	67,63	86,70	64,13	93,83	85,07
	Jun	69,33	87,00	64,87	93,57	85,60
	Jul	69,87	87,57	67,00	92,23	85,90
	Ago	70,03	87,37	66,83	91,63	85,57
	Set	68,80	87,17	65,90	90,70	85,00
	Out	68,00	85,97	64,70	90,17	84,10
	Nov	68,40	86,00	66,23	89,43	84,07
	Dez	67,97	86,10	68,80	89,83	84,43
2017	Jan	67,33	87,00	69,87	91,53	85,27
	Fev	66,93	87,67	71,77	93,20	86,03
	Mar	67,10	87,27	70,43	93,30	85,67
	Abr	68,43	87,20	71,07	92,40	85,57
	Mai	69,33	87,17	71,53	92,20	85,80
	Jun	71,10	87,90	72,47	92,33	86,57
	Jul	72,73	88,33	73,53	93,23	87,23
	Ago	73,70	88,33	74,03	93,67	87,27
	Set	74,27	88,50	76,33	93,40	87,33
	Out	74,77	88,17	77,33	93,13	87,27

FONTE: IBGE, Diretoria de Pesquisas, Coordenação de Indústria

\*Séries com ajuste sazonal

Indústria Geral  
Índice de Base Fixa Mensal x Índice de Média Móvel Trimestral  
Séries com Ajuste Sazonal

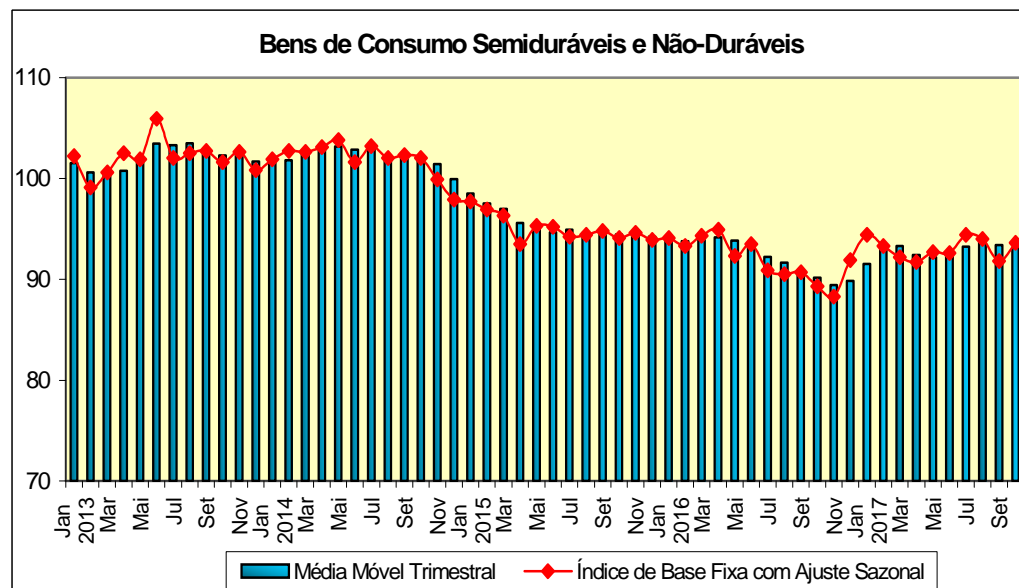
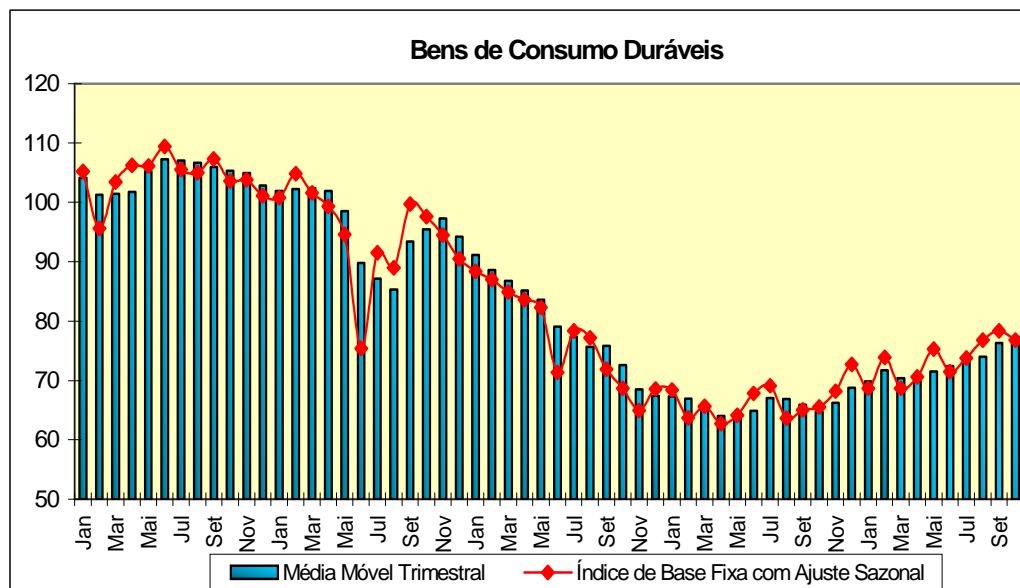
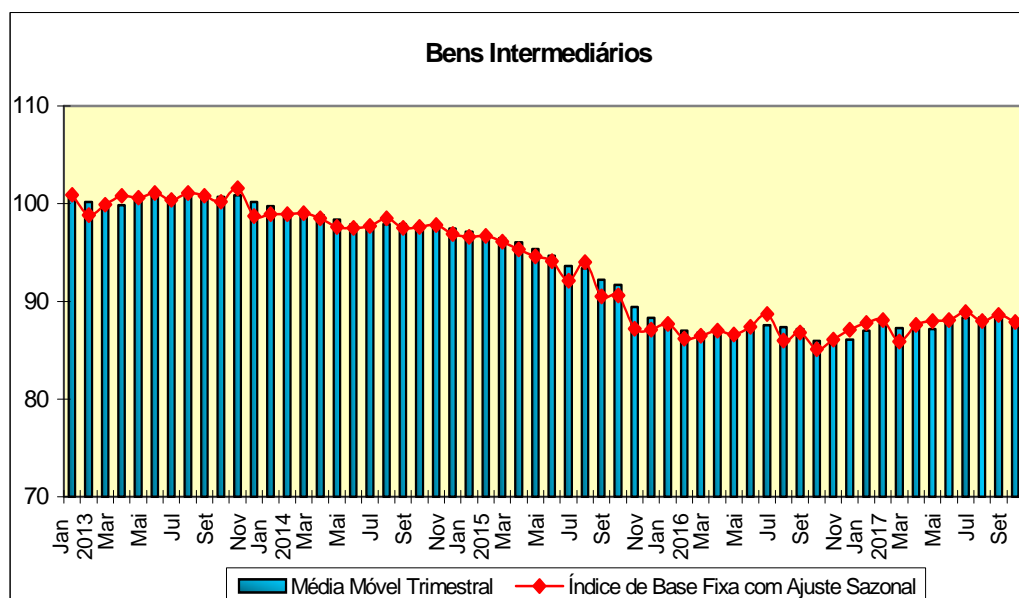
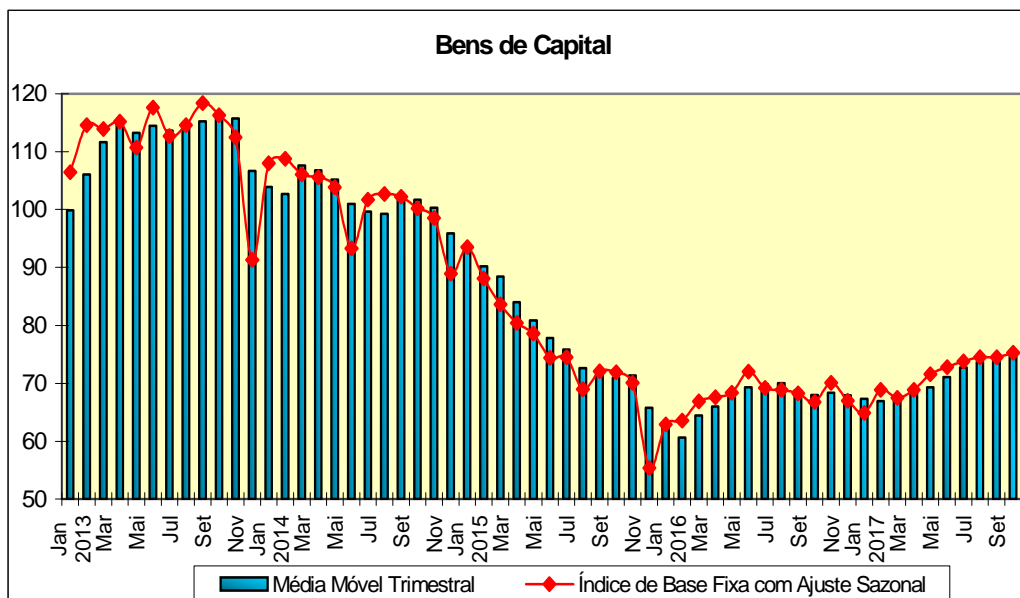


Fonte: IBGE, Diretoria de Pesquisas, Coordenação de Indústria

\* Série com ajuste sazonal



Índices de Base Fixa (2012=100) \* Séries com Ajuste Sazonal  
Média Móvel Trimestral - 2013-2017



Fonte: IBGE, Diretoria de Pesquisas, Coordenação de Indústria

**Pesquisa Industrial Mensal - Produção Física**  
**Indicadores da Produção Industrial, segundo as Seções e Atividades de Indústria (Número índice)**  
**Brasil - 2017**

Seções e Atividades de Indústria	Base fixa mensal (1)			Mensal (2)			Acumulado (3)			Últimos 12 meses (4)		
	Ago	Set	Out	Ago	Set	Out	Jan-Ago	Jan-Set	Jan-Out	Até-Ago	Até-Set	Até-Out
1 - Indústria geral	96,6	92,9	95,0	103,8	102,5	105,3	101,4	101,6	101,9	99,8	100,4	101,5
2 - Indústrias extrativas	104,4	102,8	104,9	102,6	102,4	103,1	106,6	106,1	105,8	103,5	104,6	105,8
3 - Indústrias de transformação	95,7	91,7	93,8	104,0	102,5	105,6	100,7	100,9	101,4	99,3	99,8	100,9
3.10 - Fabricação de produtos alimentícios	122,6	121,2	112,0	103,5	103,4	100,2	99,6	100,1	100,1	99,5	99,3	99,8
3.11 - Fabricação de bebidas	91,9	96,9	104,9	101,1	100,3	108,3	99,4	99,5	100,4	97,7	97,9	99,3
3.12 - Fabricação de produtos do fumo	102,8	50,0	43,6	163,0	132,4	107,6	122,4	123,0	122,1	106,0	111,9	117,2
3.13 - Fabricação de produtos têxteis	87,0	81,8	88,3	105,6	101,5	107,9	105,4	104,9	105,2	105,1	104,9	105,5
3.14 - Confecção de artigos do vestuário e acessórios	96,3	92,3	104,3	105,3	101,7	111,8	105,0	104,6	105,5	104,1	104,6	106,5
3.15 - Preparação de couros e fabricação de artefatos de couro, artigos para viagem e calçados	104,8	95,2	104,8	100,5	95,4	104,5	102,5	101,7	102,0	101,8	101,6	102,2
3.16 - Fabricação de produtos de madeira	107,5	99,7	104,4	104,0	102,1	108,6	99,8	100,1	100,9	101,2	101,3	102,0
3.17 - Fabricação de celulose, papel e produtos de papel	105,7	105,9	107,0	103,7	102,9	102,7	102,7	102,7	102,7	103,1	103,0	102,9
3.18 - Impressão e reprodução de gravações	69,9	71,9	63,7	100,0	90,8	91,6	89,6	89,7	89,9	89,3	89,6	88,9
3.19 - Fabricação de coque, de produtos derivados do petróleo e de biocombustíveis	96,7	99,2	99,3	96,2	103,7	98,5	93,4	94,5	94,9	91,9	93,2	93,9
3.20B - Fabricação de sabões, deterg., prods. de limpeza, cosméticos, prods. de perfum. e de higiene pessoal	118,4	108,2	107,8	111,8	104,3	102,0	101,4	101,7	101,8	99,9	100,6	101,3
3.20C - Fabricação de outros produtos químicos	105,4	102,6	107,7	100,3	97,2	104,0	99,0	98,8	99,4	99,6	99,3	99,8
3.21 - Fabricação de produtos farmoquímicos e farmacêuticos	90,0	73,9	86,1	95,0	72,0	97,6	95,0	92,1	92,6	93,4	90,5	91,2
3.22 - Fabricação de produtos de borracha e de material plástico	92,9	86,5	91,3	105,4	102,6	109,9	103,0	102,9	103,6	100,8	101,2	102,9
3.23 - Fabricação de produtos de minerais não-metálicos	86,7	82,0	83,4	99,5	102,3	102,4	95,5	96,3	96,9	93,7	95,0	96,4
3.24 - Metalurgia	87,1	84,2	90,8	101,8	102,6	106,5	102,4	102,4	102,9	101,4	101,5	102,3
3.25 - Fabricação de produtos de metal, exceto máquinas e equipamentos	75,8	68,4	72,2	96,9	94,8	101,0	98,1	97,7	98,0	96,2	96,2	97,2
3.26 - Fabricação de equipamentos de informática, produtos eletrônicos e ópticos	84,9	77,5	86,3	122,2	115,8	122,0	120,8	120,2	120,4	115,1	117,6	120,2
3.27 - Fabricação de máquinas, aparelhos e materiais elétricos	84,0	74,6	78,4	94,2	96,8	102,7	93,4	93,7	94,6	93,0	93,2	94,2
3.28 - Fabricação de máquinas e equipamentos	82,4	79,3	82,9	101,8	103,1	108,3	102,4	102,5	103,1	99,7	100,9	103,1
3.29 - Fabricação de veículos automotores, reboques e carrocerias	81,3	74,2	78,3	128,4	120,9	127,4	114,0	114,8	116,1	111,1	112,7	115,9
3.30 - Fabricação de outros equipamentos de transporte, exceto veículos automotores	72,0	64,7	65,8	85,7	85,8	95,7	87,7	87,5	88,2	83,7	84,8	86,7
3.31 - Fabricação de móveis	86,1	80,3	88,3	111,9	109,6	117,8	100,6	101,6	103,3	98,4	100,0	102,3
3.32 - Fabricação de produtos diversos	110,3	98,4	102,6	114,2	96,4	107,9	105,7	104,5	104,8	102,8	102,7	104,4
3.33 - Manutenção, reparação e instalação de máquinas e equipamentos	91,8	92,6	96,3	106,0	109,5	116,9	106,0	106,4	107,4	102,6	104,0	106,3

Fonte: IBGE, Diretoria de Pesquisas, Coordenação de Indústria

Nota: Ponderação PIA-2010, sem ajuste sazonal

(1) Base: média de 2012 = 100

(2) Base: igual mês do ano anterior = 100

(3) Base: igual período do ano anterior = 100

(4) Base: últimos doze meses anteriores = 100

**Pesquisa Industrial Mensal - Produção Física**  
**Indicadores da Produção Industrial, segundo as Grandes Categorias Econômicas (Número índice)**  
**Brasil - 2017**

Grandes Categorias Econômicas	Base fixa mensal (1)			Mensal (2)			Acumulado (3)			Últimos 12 meses (4)		
	Ago	Set	Out	Ago	Set	Out	Jan-Ago	Jan-Set	Jan-Out	Até-Ago	Até-Set	Até-Out
1 Bens de capital	80,8	74,6	79,0	109,2	105,8	114,9	104,4	104,5	105,6	102,9	103,9	106,0
110 Bens de capital, exceto equipamentos de transporte industrial	81,1	76,4	80,3	103,0	102,8	108,3	104,7	104,5	104,9	103,7	104,3	105,5
120 Equipamentos de transporte industrial	80,4	71,4	76,7	122,1	112,0	129,3	103,7	104,6	107,0	101,4	102,9	106,9
2 Bens intermediários	97,3	94,4	94,8	101,7	101,8	103,1	100,5	100,7	100,9	99,3	99,7	100,7
210 Alimentos e bebidas básicos, destinados principalmente à indústria	104,7	96,6	98,4	126,0	103,2	108,1	101,5	101,7	102,3	99,4	100,8	102,1
220 Alimentos e bebidas elaborados, destinados principalmente à indústria	144,0	149,6	120,9	101,5	105,0	95,2	98,4	99,4	98,9	100,3	99,3	99,1
230 Insumos industriais básicos	101,6	94,9	96,1	109,7	106,3	105,9	109,6	109,2	108,9	103,4	106,0	108,4
240 Insumos industriais elaborados	90,4	86,9	90,7	100,5	99,7	104,5	99,3	99,3	99,9	98,8	98,9	99,7
250 Combustíveis e lubrificantes básicos	112,5	112,0	115,0	96,7	97,4	98,7	104,0	103,2	102,7	105,0	103,9	103,2
260 Combustíveis e lubrificantes elaborados - exceto gasolinas para automóvel	88,9	89,0	92,6	94,3	100,0	96,0	92,6	93,4	93,7	91,1	92,4	92,8
270 Peças e acessórios para bens de capital	89,7	80,6	84,2	106,8	105,8	115,8	96,7	97,7	99,3	91,1	92,8	97,0
280 Peças e acessórios para equipamentos de transporte	79,6	71,8	77,4	111,9	108,5	118,2	108,3	108,3	109,3	105,8	106,6	109,0
3 Bens de consumo	99,6	95,0	99,7	106,8	102,8	107,2	102,3	102,4	102,9	100,0	100,7	102,1
31 Bens de consumo duráveis	87,4	81,6	85,1	118,6	116,2	117,6	111,1	111,7	112,4	106,7	108,9	111,4
311 Bens de consumo duráveis - exceto automóveis para passageiros e equipamentos de transporte não industrial	91,2	84,3	90,9	107,1	107,4	111,9	105,5	105,7	106,4	101,2	103,3	105,5
312 Automóveis para passageiros	87,1	81,9	83,5	133,3	126,4	123,7	118,2	119,1	119,6	114,1	116,1	118,7
313 Equipamentos de transporte não industrial	67,4	62,4	64,9	88,4	94,1	106,3	91,0	91,4	92,8	85,8	88,7	92,0
32 Bens de consumo semiduráveis e não duráveis	103,4	99,2	104,3	104,0	99,8	104,9	100,3	100,2	100,7	98,5	98,9	100,0
321 Bens de consumo semiduráveis	96,1	90,4	100,9	104,9	99,5	108,9	105,5	104,7	105,2	104,2	104,5	105,7
322 Bens de consumo não duráveis	98,7	88,7	94,9	102,8	90,2	101,1	98,4	97,5	97,8	96,3	95,9	96,8
323 Alimentos e bebidas básicos, destinados principalmente ao consumo doméstico	-	-	-	-	-	-	-	-	-	-	-	-
324 Alimentos e bebidas elaborados, destinados principalmente ao consumo doméstico	102,1	99,5	105,3	104,4	101,6	105,8	100,3	100,5	101,0	98,6	99,0	100,1
325 Gasolinas para automóvel (motor spirit)	131,2	135,0	125,8	103,7	110,0	102,2	96,9	98,6	99,0	94,8	96,3	97,4
9 Bens não especificados anteriormente	95,3	94,0	96,1	111,2	107,8	114,1	108,2	108,2	108,7	104,4	105,4	107,4

Fonte: IBGE, Diretoria de Pesquisas, Coordenação de Indústria

Nota: Ponderação PIA-2010, sem ajuste sazonal

(1) Base: média de 2012 = 100

(2) Base: igual mês do ano anterior = 100

(3) Base: igual período do ano anterior = 100

(4) Base: últimos doze meses anteriores = 100

**Pesquisa Industrial Mensal - Produção Física**  
**Indicadores da Produção Industrial, segundo os Grupos e Classes Industriais Selecionados (Número índice)**  
**Brasil - 2017**

Grupos e Classes Industriais Selecionados	Base fixa mensal (1)			Mensal (2)			Acumulado (3)			Últimos 12 meses (4)		
	Ago	Set	Out	Ago	Set	Out	Jan-Ago	Jan-Set	Jan-Out	Até-Ago	Até-Set	Até-Out
10.1 Abate e fabricação de produtos de carne	110,3	98,4	102,3	105,4	101,1	105,7	100,5	100,6	101,1	99,2	99,6	100,6
10.11 Abate de reses, exceto suínos	112,5	96,6	101,4	111,3	103,4	106,2	98,6	99,1	99,8	96,0	97,1	98,3
10.12 Abate de suínos, aves e outros pequenos animais	107,7	99,2	101,6	100,4	98,4	102,5	101,1	100,8	100,9	100,8	100,6	101,2
10.13 Fabricação de produtos de carne	120,1	103,3	116,6	115,7	115,0	142,3	111,0	111,4	114,1	107,2	109,1	114,2
10.3 Fabricação de conservas de frutas, legumes e outros vegetais	138,6	145,7	139,2	131,5	131,0	148,3	96,9	103,0	108,8	91,6	95,7	103,7
10.4 Fabricação de óleos e gorduras vegetais e animais	103,1	97,7	105,4	105,3	110,0	111,0	102,4	103,2	103,9	98,7	101,1	102,6
10.41 Fabricação de óleos vegetais em bruto, exceto óleo de milho	106,1	100,3	107,3	108,3	116,9	113,4	104,6	105,7	106,4	100,6	103,8	105,4
10.42 Fabricação de óleos vegetais refinados, exceto óleo de milho	96,7	90,3	104,2	105,2	104,4	114,7	98,7	99,3	100,8	94,9	96,5	98,4
10.43 Fabricação de margarina e outras gorduras vegetais e de óleos não-comestíveis de animais	94,6	92,0	98,1	93,2	89,0	98,9	94,9	94,2	94,7	92,8	92,3	93,1
10.5 Laticínios	96,1	97,9	100,7	102,6	102,2	100,8	99,3	99,6	99,8	96,8	97,2	97,9
10.6 Moagem, fabricação de produtos amiláceos e de alimentos para animais	107,7	102,6	103,2	100,5	99,0	100,9	97,2	97,4	97,8	97,5	97,7	98,3
10.61 Beneficiamento de arroz e fabricação de produtos do arroz	97,9	91,7	97,2	107,0	102,5	109,4	99,0	99,3	100,2	97,1	98,5	100,4
10.62 Moagem de trigo e fabricação de derivados	105,0	101,4	100,0	96,5	96,6	92,8	94,6	94,8	94,6	96,7	96,5	95,9
10.7 Fabricação e refino de açúcar	174,2	187,4	135,9	100,3	103,3	87,8	97,1	98,3	96,8	101,8	98,7	97,1
10.8 Torrefação e moagem de café	121,8	115,0	123,0	103,8	108,0	118,1	100,2	101,0	102,7	102,4	102,4	103,7
10.2 e 10.9 Preservação do pescado, fabricação de produtos do pescado e de outros produtos alimentícios	106,1	100,7	104,5	104,9	100,2	101,9	102,1	101,9	101,9	102,0	102,2	102,7
11.1 Fabricação de bebidas alcoólicas	97,2	99,9	112,2	103,9	99,0	106,3	105,1	104,3	104,6	102,2	101,9	102,4
11.2 Fabricação de bebidas não-alcoólicas	86,5	93,8	97,4	98,0	101,9	110,8	93,5	94,5	96,1	93,0	93,7	95,9
13.1 Preparação e fiação de fibras têxteis	85,5	79,8	84,3	101,7	98,3	103,1	104,6	103,9	103,8	102,5	102,5	103,4
13.2 Tecelagem, exceto malha	82,5	78,4	81,7	103,0	102,0	104,7	105,5	105,1	105,0	106,1	105,6	105,7
13.3 Fabricação de tecidos de malha	68,8	64,2	70,5	99,7	91,1	99,1	99,1	98,1	98,3	101,6	100,3	100,1
13.5 Fabricação de artefatos têxteis, exceto vestuário	101,2	94,6	107,3	113,0	105,9	117,3	107,3	107,2	108,2	106,5	106,7	108,1
14.1 Confeção de artigos do vestuário e acessórios	96,4	92,3	104,6	106,4	102,3	112,8	105,4	105,0	105,9	104,2	104,8	106,8
14.2 Fabricação de artigos de malharia e tricotagem	95,0	90,6	96,2	82,2	87,2	88,5	98,4	97,2	96,3	102,7	100,7	98,7
15.1 Curtimento e outras preparações de couro	98,8	87,2	94,9	101,6	95,5	98,4	91,6	92,0	92,6	93,0	93,0	92,7
15.3 e 15.4 Fabricação de calçados e de partes para calçados de qualquer material	105,7	96,4	106,3	100,4	95,4	105,3	104,4	103,3	103,5	103,3	103,0	103,8

Fonte: IBGE, Diretoria de Pesquisas, Coordenação de Indústria

Nota: Ponderação PIA-2010, sem ajuste sazonal

(1) Base: média de 2012 = 100

(2) Base: igual mês do ano anterior = 100

(3) Base: igual período do ano anterior = 100

(4) Base: últimos doze meses anteriores = 100

**Pesquisa Industrial Mensal - Produção Física**  
**Indicadores da Produção Industrial, segundo os Grupos e Classes Industriais Selecionados (Número índice)**  
**Brasil - 2017**

Grupos e Classes Industriais Selecionados	Base fixa mensal (1)			Mensal (2)			Acumulado (3)			Últimos 12 meses (4)		
	Ago	Set	Out	Ago	Set	Out	Jan-Ago	Jan-Set	Jan-Out	Até-Ago	Até-Set	Até-Out
16.1 Desdobramento de madeira	107,2	97,6	105,1	105,1	101,8	111,6	101,7	101,7	102,7	104,0	103,8	104,3
16.2 Fabricação de produtos de madeira, cortiça e material trançado, exceto móveis	107,7	100,8	103,9	103,4	102,2	107,0	98,8	99,2	100,0	99,7	100,0	100,7
17.1 Fabricação de celulose e outras pastas para a fabricação de papel	113,1	122,8	119,6	99,3	100,2	97,4	106,1	105,4	104,5	108,3	107,2	105,5
17.2 Fabricação de papel, cartolina e papel-cartão	101,7	99,8	100,8	102,9	102,3	100,1	98,5	98,9	99,0	99,2	99,4	99,2
17.3 Fabricação de embalagens de papel, cartolina, papel-cartão e papelão ondulado	101,5	96,2	101,1	107,6	104,5	109,4	101,8	102,1	102,8	100,5	101,0	102,3
17.4 Fabricação de produtos diversos de papel, cartolina, papel-cartão e papelão ondulado	105,2	100,5	102,8	106,7	107,7	105,9	102,1	102,7	103,1	101,2	101,7	102,3
18.1 Atividade de impressão	72,4	69,5	64,2	99,6	88,7	100,3	88,8	88,8	89,9	87,9	87,9	88,9
18.3 Reprodução de materiais gravados em qualquer suporte	51,5	89,9	59,2	104,6	105,8	53,1	100,7	101,9	90,3	106,6	111,6	88,6
19.2 Fabricação de produtos derivados do petróleo	88,1	89,0	92,3	94,8	100,5	96,0	93,6	94,3	94,5	92,6	93,7	93,9
19.3 Fabricação de biocombustíveis	178,2	195,9	165,3	103,4	120,1	114,5	91,3	95,8	98,1	86,6	89,6	93,7
20.1 Fabricação de produtos químicos inorgânicos	112,0	104,7	108,9	103,1	96,1	101,4	98,9	98,6	98,9	100,8	100,5	100,6
20.11 Fabricação de cloro e álcalis	126,1	79,8	118,2	119,1	79,8	95,8	103,7	101,3	100,7	106,0	103,3	102,0
20.12 Fabricação de intermediários para fertilizantes	97,8	83,0	86,3	99,6	81,0	88,3	89,3	88,3	88,3	92,8	90,9	90,5
20.13 Fabricação de adubos e fertilizantes	124,6	128,0	123,7	100,8	99,9	102,3	99,4	99,5	99,8	102,0	102,3	102,5
20.14 Fabricação de gases industriais	102,6	90,0	101,7	109,6	106,2	113,2	105,9	105,9	106,7	104,6	105,4	106,5
20.2 Fabricação de produtos químicos orgânicos	109,5	108,1	111,7	105,8	102,5	104,8	103,6	103,5	103,6	103,4	103,2	102,5
20.3 e 20.4 Fabricação de resinas e elastômeros e de fibras artificiais e sintéticas	100,8	97,7	104,5	99,6	98,8	101,8	103,3	102,8	102,7	103,7	103,2	102,9
20.5 Fabricação de defensivos agrícolas e desinfestantes domissanitários	129,7	131,5	145,8	93,1	94,0	104,7	92,2	92,5	94,3	93,0	92,5	93,6
20.6 Fabricação de sabões, detergentes, produtos de limpeza, cosméticos, produtos de perfumaria e de higiene pessoal	118,4	108,2	107,8	111,8	104,3	102,0	101,4	101,7	101,8	99,9	100,6	101,3
20.61 Fabricação de sabões e detergentes sintéticos	119,7	112,5	111,8	113,9	108,1	104,3	103,5	104,0	104,0	102,3	103,3	103,9
20.62 Fabricação de produtos de limpeza e polimento	120,7	103,2	118,6	103,5	103,1	105,9	101,7	101,9	102,3	99,9	101,2	102,4
20.63 Fabricação de cosméticos, produtos de perfumaria e de higiene pessoal	115,8	102,2	98,8	110,2	98,3	97,0	97,8	97,9	97,8	95,9	95,9	96,5
20.7 Fabricação de tintas, vernizes, esmaltes, lacas e produtos afins	90,7	89,3	91,7	100,6	96,0	107,1	98,4	98,1	99,1	97,0	97,2	99,2
20.9 Fabricação de produtos e preparados químicos diversos	87,7	88,2	89,5	96,3	96,9	109,9	92,9	93,4	94,8	95,6	94,6	96,0
22.1 Fabricação de produtos de borracha	100,4	92,4	99,2	106,6	103,9	119,1	107,6	107,2	108,3	105,6	105,6	108,0
22.11 Fabricação de pneumáticos e de câmaras-de-ar	115,7	107,0	115,2	110,7	104,5	119,5	109,6	109,0	110,1	107,4	107,3	109,7

Fonte: IBGE, Diretoria de Pesquisas, Coordenação de Indústria

Nota: Ponderação PIA-2010, sem ajuste sazonal

(1) Base: média de 2012 = 100

(2) Base: igual mês do ano anterior = 100

(3) Base: igual período do ano anterior = 100

(4) Base: últimos doze meses anteriores = 100

**Pesquisa Industrial Mensal - Produção Física**  
**Indicadores da Produção Industrial, segundo os Grupos e Classes Industriais Selecionados (Número índice)**  
**Brasil - 2017**

Grupos e Classes Industriais Selecionados	Base fixa mensal (1)			Mensal (2)			Acumulado (3)			Últimos 12 meses (4)		
	Ago	Set	Out	Ago	Set	Out	Jan-Ago	Jan-Set	Jan-Out	Até-Ago	Até-Set	Até-Out
22.2 Fabricação de produtos de material plástico	89,7	83,9	87,9	104,8	102,0	105,9	100,8	100,9	101,4	98,6	99,1	100,5
22.21 Fabricação de laminados planos e tubulares de material plástico	96,7	94,1	95,9	101,3	99,6	105,8	100,5	100,4	101,0	99,7	99,7	100,7
22.22 Fabricação de embalagens de material plástico	90,5	85,1	90,8	104,1	103,8	107,6	101,2	101,5	102,1	97,7	98,8	100,6
22.23 Fabricação de tubos e acessórios de material plástico para uso na construção	79,2	80,3	79,4	97,6	100,0	89,6	93,3	94,0	93,5	93,6	94,1	93,2
23.1 Fabricação de vidro e de produtos do vidro	110,0	102,2	105,3	110,9	101,0	104,4	100,7	100,7	101,1	98,6	99,2	100,1
23.11 Fabricação de vidro plano e de segurança	107,3	96,4	97,7	115,7	98,9	99,4	102,2	101,8	101,6	100,0	100,8	101,4
23.2 Fabricação de cimento	81,6	77,6	78,2	100,6	118,4	105,3	96,9	99,0	99,6	92,1	95,9	98,4
23.3 Fabricação de artefatos de concreto, cimento, fibrocimento, gesso e materiais semelhantes	65,1	60,9	61,6	87,9	90,2	98,8	83,9	84,6	85,8	84,9	84,8	86,3
23.4 Fabricação de produtos cerâmicos	99,2	95,7	98,5	100,5	99,7	100,2	100,7	100,6	100,6	99,5	100,2	100,9
23.9 Aparelhamento de pedras e fabricação de outros produtos de minerais não-metálicos	89,6	83,9	84,6	98,8	101,8	103,5	94,6	95,4	96,1	92,6	93,5	94,9
24.1 Produção de ferro-gusa e de ferroligas	95,1	105,7	109,0	113,7	106,0	121,2	112,5	111,6	112,7	112,1	111,9	112,9
24.2 Siderurgia	86,3	81,7	91,1	100,0	102,1	108,5	103,7	103,5	104,1	102,6	102,1	103,0
24.3 Produção de tubos de aço, exceto tubos sem costura	66,8	65,4	76,7	116,4	109,9	119,6	98,8	100,1	102,2	91,0	94,8	99,8
24.4 Metalurgia dos metais não-ferrosos	94,3	90,8	90,9	96,6	96,4	90,6	91,2	91,8	91,7	93,0	93,4	93,0
24.5 Fundição	83,5	79,7	77,8	112,8	118,5	111,2	121,3	120,9	119,9	115,1	117,9	119,4
25.1 Fabricação de estruturas metálicas e obras de caldeiraria pesada	47,9	42,9	43,2	93,6	91,8	95,3	88,4	88,7	89,4	84,4	85,1	87,1
25.2 Fabricação de tanques, reservatórios metálicos e caldeiras	71,1	64,1	59,8	79,3	97,8	87,4	84,0	85,2	85,4	81,5	83,2	84,1
25.3 Forjaria, estamparia, metalurgia do pó e serviços de tratamento de metais	84,4	71,9	83,8	107,9	97,0	117,1	113,3	111,4	112,0	111,8	110,7	112,0
25.4 Fabricação de artigos de cutelaria, de serralheria e ferramentas	78,6	69,3	74,0	94,8	90,0	99,4	98,8	97,8	98,0	97,9	97,5	98,1
25.5 e 25.9 - Fabricação de equipamento bélico pesado, armas de fogo e munições e de produtos de metal não especificados anteriormente	97,0	89,8	94,8	98,5	97,0	101,4	100,5	100,1	100,2	99,5	99,4	99,7
25.91 Fabricação de embalagens metálicas	102,7	98,4	107,2	94,5	97,6	102,8	93,7	94,1	95,0	94,6	94,8	95,4
25.92 Fabricação de produtos de trefilados de metal	85,4	80,9	83,1	97,3	94,6	99,0	100,9	100,1	100,0	98,2	97,9	98,5
26.1 Fabricação de componentes eletrônicos	97,6	80,6	86,9	132,3	117,0	133,3	140,7	137,7	137,2	129,9	129,6	132,9
26.2 Fabricação de equipamentos de informática e periféricos	59,4	55,9	67,8	120,6	105,0	110,1	110,4	109,7	109,8	105,9	106,3	107,7
26.3 Fabricação de equipamentos de comunicação	95,6	82,1	96,5	143,7	120,1	145,3	127,9	127,0	128,9	123,1	124,9	130,5
26.4 Fabricação de aparelhos de recepção, reprodução, gravação e amplificação de áudio e vídeo	95,6	89,2	95,4	115,1	119,3	119,7	122,0	121,6	121,4	116,3	120,4	122,4

Fonte: IBGE, Diretoria de Pesquisas, Coordenação de Indústria

Nota: Ponderação PIA-2010, sem ajuste sazonal

(1) Base: média de 2012 = 100

(2) Base: igual mês do ano anterior = 100

(3) Base: igual período do ano anterior = 100

(4) Base: últimos doze meses anteriores = 100

**Pesquisa Industrial Mensal - Produção Física**  
**Indicadores da Produção Industrial, segundo os Grupos e Classes Industriais Selecionados (Número índice)**  
**Brasil - 2017**

Grupos e Classes Industriais Selecionados	Base fixa mensal (1)			Mensal (2)			Acumulado (3)			Últimos 12 meses (4)		
	Ago	Set	Out	Ago	Set	Out	Jan-Ago	Jan-Set	Jan-Out	Até-Ago	Até-Set	Até-Out
26.5 Fabricação de aparelhos e instrumentos de medida, teste e controle; cronômetros e relógios	92,2	86,6	88,4	113,9	114,5	112,0	114,4	114,4	114,2	107,8	110,9	112,9
27.1 Fabricação de geradores, transformadores e motores elétricos	77,7	66,3	70,2	88,8	90,2	96,5	85,6	86,0	86,9	85,4	85,5	86,8
27.2 Fabricação de pilhas, baterias e acumuladores elétricos	121,1	121,6	127,3	106,2	122,7	133,7	99,8	102,1	104,8	100,1	100,8	102,7
27.3 Fabricação de equipamentos para distribuição e controle de energia elétrica	86,1	75,3	75,6	93,6	90,3	96,2	94,5	94,1	94,3	95,6	94,6	94,6
27.4 Fabricação de lâmpadas e outros equipamentos de iluminação	36,2	35,1	37,6	63,9	73,4	87,9	64,8	65,7	67,6	68,4	67,5	68,1
27.5 Fabricação de eletrodomésticos	88,4	79,9	85,1	98,8	105,4	106,1	100,2	100,8	101,4	97,8	99,0	100,4
27.51 Fabricação de fogões, refrigeradores e máquinas de lavar e secar para uso doméstico	80,8	71,5	76,2	100,4	110,9	105,9	101,9	102,8	103,1	98,9	100,8	102,1
27.59 Fabricação de aparelhos eletrodomésticos não especificados anteriormente	113,0	107,2	114,0	95,1	95,3	106,6	95,9	95,9	97,1	95,1	94,8	96,3
27.9 Fabricação de equipamentos e aparelhos elétricos não especificados anteriormente	97,1	85,8	101,1	109,5	101,5	138,4	109,9	108,9	111,8	110,7	108,7	111,2
28.1 Fabricação de motores, bombas, compressores e equipamentos de transmissão	89,7	86,9	88,9	100,1	102,6	106,9	99,5	99,8	100,5	94,1	95,4	98,9
28.2 Fabricação de máquinas e equipamentos de uso geral	73,6	70,0	77,2	113,0	105,5	114,2	106,7	106,5	107,4	99,3	101,8	104,9
28.3 Fabricação de tratores e de máquinas e equipamentos para a agricultura e pecuária	87,2	74,2	75,3	96,3	87,4	86,6	119,0	114,8	111,5	122,5	120,1	117,5
28.4 Fabricação de máquinas-ferramenta	89,1	77,6	78,8	96,9	91,6	104,6	95,4	94,9	95,9	95,9	95,5	96,5
28.5 Fabricação de máquinas e equipamentos de uso na extração mineral e na construção	68,9	65,3	72,0	147,0	147,4	164,5	88,7	93,5	98,8	82,7	88,3	95,3
28.6 Fabricação de máquinas e equipamentos de uso industrial específico	100,1	128,5	126,0	68,7	99,0	98,3	96,2	96,6	96,8	102,0	100,9	99,5
29.1 Fabricação de automóveis, camionetas e utilitários	87,3	81,4	82,5	135,9	125,8	122,9	118,7	119,6	119,9	115,8	117,5	119,8
29.2 Fabricação de caminhões e ônibus	76,1	68,4	76,9	142,9	131,8	157,8	115,2	117,2	121,2	110,7	114,2	120,7
29.3 Fabricação de cabines, carrocerias e reboques para veículos automotores	50,2	37,4	50,4	109,0	99,6	151,0	99,0	99,1	103,3	92,7	94,1	100,6
29.4 Fabricação de peças e acessórios para veículos automotores	80,7	73,1	77,7	113,6	110,3	118,3	108,4	108,6	109,6	106,6	107,3	109,6
31.0 Fabricação de móveis	86,1	80,3	88,3	111,9	109,6	117,8	100,6	101,6	103,3	98,4	100,0	102,3
32.1 Fabricação de artigos de joalheria, bijuteria e semelhantes	155,4	100,3	70,0	267,7	80,1	65,7	173,0	146,8	131,1	144,4	132,1	125,9
32.3 Fabricação de artefatos para pesca e esporte	52,2	82,9	136,6	129,2	128,4	175,1	168,3	158,4	162,3	112,1	124,5	147,2
32.4 Fabricação de brinquedos e jogos recreativos	116,1	104,8	94,2	109,7	95,8	107,9	108,9	106,8	107,0	111,4	108,9	109,2
32.5 Fabricação de instrumentos e materiais para uso médico e odontológico e de artigos ópticos	114,5	101,9	105,4	111,0	97,0	106,9	97,7	97,7	98,5	93,8	95,0	97,3
32.9 Fabricação de produtos diversos	101,6	95,8	105,3	99,6	98,7	114,4	105,6	104,8	105,7	104,7	104,3	105,9

Fonte: IBGE, Diretoria de Pesquisas, Coordenação de Indústria

Nota: Ponderação PIA-2010, sem ajuste sazonal

(1) Base: média de 2012 = 100

(2) Base: igual mês do ano anterior = 100

(3) Base: igual período do ano anterior = 100

(4) Base: últimos doze meses anteriores = 100

**Pesquisa Industrial Mensal - Produção Física**  
**Indicadores da Produção Industrial, segundo as Seções e Atividades de Indústria - Brasil**  
**Índice de base fixa com ajuste sazonal (Base: média de 2012 = 100) (Número índice)**

**2015**

Seções e Atividades de Indústria	Jan	Fev	Mar	Abr	Mai	Jun	Jul	Ago	Set	Out	Nov	Dez
1 - Indústria geral	96,0	95,7	94,4	92,8	92,8	91,5	90,3	90,2	88,5	88,1	86,2	84,9
2 - Indústrias extrativas	109,7	110,0	111,2	111,4	109,5	109,5	107,4	108,8	109,1	106,9	95,2	94,8
3 - Indústrias de transformação	94,3	93,6	92,4	90,5	90,7	89,2	88,0	87,9	86,3	86,2	84,7	83,6
3.10 - Fabricação de produtos alimentícios	98,6	98,5	99,1	98,3	96,1	101,7	93,3	98,1	96,5	98,7	97,2	98,9
3.11 - Fabricação de bebidas	99,8	98,3	93,1	90,7	92,4	97,0	91,0	94,4	95,2	95,8	94,7	91,1
3.12 - Fabricação de produtos do fumo	74,3	46,7	72,8	79,4	83,6	82,9	92,9	92,0	94,4	97,0	73,3	69,3
3.13 - Fabricação de produtos têxteis	86,0	87,6	87,7	86,7	81,6	78,8	78,1	76,1	75,2	75,1	75,2	65,4
3.14 - Confecção de artigos do vestuário e acessórios	88,7	90,1	85,8	86,4	89,9	87,4	84,5	87,3	83,1	81,2	79,8	78,8
3.15 - Preparação de couros e fabricação de artefatos de couro, artigos para viagem e calçados	97,7	97,5	94,9	92,8	93,3	91,3	94,6	90,3	89,9	89,2	89,7	87,9
3.16 - Fabricação de produtos de madeira	97,6	99,8	95,8	95,3	99,3	98,1	91,5	96,4	94,7	91,3	92,0	86,0
3.17 - Fabricação de celulose, papel e produtos de papel	97,2	97,4	97,1	95,4	97,1	99,4	101,1	100,4	97,3	95,3	95,8	100,7
3.18 - Impressão e reprodução de gravações	-	-	-	-	-	-	-	-	-	-	-	-
3.19 - Fabricação de coque, de produtos derivados do petróleo e de biocombustíveis	101,1	101,0	101,4	101,8	107,0	106,7	103,9	104,1	104,6	102,7	97,1	99,9
3.20B - Fabricação de sabões, deterg., prods. de limpeza, cosméticos, prods. de perfum. e de higiene pessoal	104,5	106,5	106,3	102,7	104,5	105,7	104,2	104,7	106,7	105,0	104,8	98,2
3.20C - Fabricação de outros produtos químicos	96,6	96,9	97,3	95,8	96,0	95,3	94,4	93,0	92,9	93,0	89,3	91,9
3.21 - Fabricação de produtos farmoquímicos e farmacêuticos	91,9	86,7	89,6	84,6	88,9	87,8	91,0	88,5	89,8	92,2	89,4	90,8
3.22 - Fabricação de produtos de borracha e de material plástico	94,8	95,9	93,4	91,1	88,7	85,9	83,7	85,1	84,7	85,0	84,9	83,3
3.23 - Fabricação de produtos de minerais não-metálicos	98,0	96,0	95,6	94,6	94,5	93,0	92,2	91,1	90,4	89,4	86,0	83,1
3.24 - Metalurgia	91,6	91,7	90,1	87,5	86,9	83,5	83,5	82,9	80,2	81,2	81,8	78,3
3.25 - Fabricação de produtos de metal, exceto máquinas e equipamentos	81,5	85,4	87,5	82,7	80,1	78,8	77,9	74,5	74,1	74,2	74,1	69,1
3.26 - Fabricação de equipamentos de informática, produtos eletrônicos e ópticos	89,4	85,5	78,4	75,6	74,5	63,8	65,1	66,3	69,2	62,4	58,0	62,4
3.27 - Fabricação de máquinas, aparelhos e materiais elétricos	97,6	97,3	94,6	86,8	86,8	77,8	81,2	78,0	80,8	79,9	81,1	71,6
3.28 - Fabricação de máquinas e equipamentos	94,0	96,5	90,2	86,6	83,3	77,9	83,7	84,5	80,9	82,4	80,6	66,6
3.29 - Fabricação de veículos automotores, reboques e carrocerias	79,7	78,4	74,6	73,1	71,3	66,8	67,9	64,1	59,6	58,5	57,5	59,1
3.30 - Fabricação de outros equipamentos de transporte, exceto veículos automotores	101,4	103,4	98,5	92,4	95,4	92,6	90,3	90,5	90,0	87,3	83,2	80,2
3.31 - Fabricação de móveis	92,0	90,8	87,8	86,9	87,4	81,0	78,8	75,5	75,9	72,6	73,1	73,8
3.32 - Fabricação de produtos diversos	105,2	101,7	105,6	101,7	110,9	98,7	93,4	92,9	91,6	93,2	88,9	89,2
3.33 - Manutenção, reparação e instalação de máquinas e equipamentos	-	-	-	-	-	-	-	-	-	-	-	-

Fonte: IBGE, Diretoria de Pesquisas, Coordenação de Indústria

Nota: Ponderação PIA-2010



**Pesquisa Industrial Mensal - Produção Física**  
**Indicadores da Produção Industrial, segundo as Seções e Atividades de Indústria - Brasil**  
**Índice de base fixa com ajuste sazonal (Base: média de 2012 = 100) (Número índice)**

2016

Seções e Atividades de Indústria	Jan	Fev	Mar	Abr	Mai	Jun	Jul	Ago	Set	Out	Nov	Dez
1 - Indústria geral	85,3	83,0	84,9	85,3	85,0	86,5	86,2	84,0	84,8	83,5	83,9	85,9
2 - Indústrias extrativas	91,2	93,4	93,1	94,5	96,5	96,0	98,1	96,9	98,8	98,1	99,9	102,0
3 - Indústrias de transformação	84,3	81,7	83,9	84,4	83,4	85,4	84,4	82,6	83,2	81,9	81,8	83,7
3.10 - Fabricação de produtos alimentícios	97,5	96,5	103,4	108,8	100,7	96,8	100,0	95,7	98,5	97,2	96,4	96,9
3.11 - Fabricação de bebidas	90,7	91,4	91,4	95,1	95,1	92,5	93,4	92,8	93,1	88,7	89,3	84,2
3.12 - Fabricação de produtos do fumo	65,1	70,2	79,1	68,9	59,7	63,7	57,7	55,6	54,6	61,6	74,9	66,3
3.13 - Fabricação de produtos têxteis	69,5	72,8	75,0	74,8	74,8	77,7	77,3	77,2	78,3	77,0	77,9	75,3
3.14 - Confeção de artigos do vestuário e acessórios	80,3	77,5	79,7	76,7	75,6	83,5	81,9	77,7	79,7	76,8	82,2	90,8
3.15 - Preparação de couros e fabricação de artefatos de couro, artigos para viagem e calçados	91,2	90,9	89,0	89,4	86,7	98,7	89,9	92,2	90,6	89,5	89,0	96,6
3.16 - Fabricação de produtos de madeira	91,8	94,4	97,5	96,7	95,5	99,0	97,6	96,2	95,4	93,8	95,9	95,7
3.17 - Fabricação de celulose, papel e produtos de papel	98,6	99,4	96,2	99,6	100,9	99,2	100,1	99,3	101,5	100,7	101,2	101,8
3.18 - Impressão e reprodução de gravações	-	-	-	-	-	-	-	-	-	-	-	-
3.19 - Fabricação de coque, de produtos derivados do petróleo e de biocombustíveis	101,1	101,9	95,7	99,3	93,0	93,0	92,7	91,2	90,3	92,5	89,4	87,4
3.20B - Fabricação de sabões, deterg., prods. de limpeza, cosméticos, prods. de perfum. e de higiene pessoal	102,6	104,9	103,6	100,7	103,3	108,3	106,8	102,9	101,0	100,6	98,8	103,2
3.20C - Fabricação de outros produtos químicos	92,7	93,6	92,6	91,1	93,4	97,9	94,5	92,9	94,4	92,4	89,8	94,3
3.21 - Fabricação de produtos farmoquímicos e farmacêuticos	89,1	87,8	99,4	90,0	87,1	93,4	78,7	88,4	94,2	82,5	83,1	71,5
3.22 - Fabricação de produtos de borracha e de material plástico	83,0	81,9	80,7	80,4	82,8	82,9	83,9	83,0	82,2	78,1	79,9	85,8
3.23 - Fabricação de produtos de minerais não-metálicos	83,6	83,6	83,9	84,0	83,4	85,0	84,3	81,1	78,0	78,2	79,9	79,6
3.24 - Metalurgia	78,2	78,2	76,6	73,9	77,4	81,5	84,5	81,2	81,3	78,9	79,2	79,7
3.25 - Fabricação de produtos de metal, exceto máquinas e equipamentos	73,2	71,1	70,9	68,8	70,0	70,5	70,3	71,2	70,0	68,3	66,5	67,9
3.26 - Fabricação de equipamentos de informática, produtos eletrônicos e ópticos	59,3	55,4	57,0	56,3	57,2	61,1	61,9	61,1	60,7	61,0	65,0	75,3
3.27 - Fabricação de máquinas, aparelhos e materiais elétricos	78,5	76,0	78,9	83,9	80,1	83,2	81,9	80,9	75,3	73,7	71,7	73,2
3.28 - Fabricação de máquinas e equipamentos	73,4	66,0	75,0	75,6	75,9	74,9	74,7	74,7	74,0	72,6	74,3	75,5
3.29 - Fabricação de veículos automotores, reboques e carrocerias	61,2	54,9	58,2	55,3	56,4	64,2	61,6	55,6	58,9	57,0	61,0	68,5
3.30 - Fabricação de outros equipamentos de transporte, exceto veículos automotores	78,1	74,6	74,7	68,8	75,6	75,9	74,9	73,4	70,9	67,1	62,8	65,8
3.31 - Fabricação de móveis	77,7	77,9	74,9	73,0	71,3	73,8	72,0	72,4	69,1	68,5	68,1	74,8
3.32 - Fabricação de produtos diversos	92,5	92,4	91,7	87,7	86,9	89,6	89,2	85,8	89,7	86,5	91,1	93,1
3.33 - Manutenção, reparação e instalação de máquinas e equipamentos	-	-	-	-	-	-	-	-	-	-	-	-

Fonte: IBGE, Diretoria de Pesquisas, Coordenação de Indústria

Nota: Ponderação PIA-2010

**Pesquisa Industrial Mensal - Produção Física**  
**Indicadores da Produção Industrial, segundo as Seções e Atividades de Indústria - Brasil**  
**Índice de base fixa com ajuste sazonal (Base: média de 2012 = 100) (Número índice)**

2017

Seções e Atividades de Indústria	Jan	Fev	Mar	Abr	Mai	Jun	Jul	Ago	Set	Out	Nov	Dez
1 - Indústria geral	86,0	86,2	84,8	85,7	86,9	87,1	87,7	87,0	87,3	87,5		
2 - Indústrias extrativas	103,0	103,4	101,7	100,9	101,3	102,4	101,0	100,0	101,1	101,4		
3 - Indústrias de transformação	83,4	83,9	82,9	83,8	85,1	85,2	85,6	85,6	85,8	86,2		
3.10 - Fabricação de produtos alimentícios	98,2	95,8	97,1	96,5	98,9	102,0	104,3	99,2	102,9	97,0		
3.11 - Fabricação de bebidas	90,7	91,9	92,3	90,5	92,0	93,6	93,3	93,9	93,2	97,7		
3.12 - Fabricação de produtos do fumo	69,4	74,9	74,7	73,0	82,5	80,9	75,6	89,5	74,1	68,1		
3.13 - Fabricação de produtos têxteis	76,4	77,1	77,0	78,3	80,8	80,8	81,1	81,4	80,5	82,1		
3.14 - Confecção de artigos do vestuário e acessórios	83,8	86,7	82,5	82,4	82,5	83,0	81,2	82,6	83,6	87,2		
3.15 - Preparação de couros e fabricação de artefatos de couro, artigos para viagem e calçados	93,1	90,6	92,8	93,2	95,9	93,4	94,5	92,2	88,6	92,0		
3.16 - Fabricação de produtos de madeira	96,3	93,4	96,3	95,0	96,3	94,4	97,8	100,2	98,1	100,9		
3.17 - Fabricação de celulose, papel e produtos de papel	103,1	97,7	101,2	102,5	103,3	104,2	102,7	103,2	103,9	103,5		
3.18 - Impressão e reprodução de gravações	-	-	-	-	-	-	-	-	-	-		
3.19 - Fabricação de coque, de produtos derivados do petróleo e de biocombustíveis	90,8	92,4	89,3	91,1	89,1	87,7	89,2	87,9	93,2	90,8		
3.20B - Fabricação de sabões, deterg., prods. de limpeza, cosméticos, prods. de perfum. e de higiene pessoal	104,0	100,0	99,9	103,8	107,2	108,6	106,5	114,9	106,3	102,9		
3.20C - Fabricação de outros produtos químicos	93,6	92,8	93,7	92,2	92,5	92,1	92,9	93,4	92,5	95,2		
3.21 - Fabricação de produtos farmoquímicos e farmacêuticos	89,4	91,9	79,6	88,2	86,4	78,0	81,0	82,7	66,4	79,9		
3.22 - Fabricação de produtos de borracha e de material plástico	83,6	83,2	81,7	83,8	85,4	85,9	86,2	86,8	86,3	85,5		
3.23 - Fabricação de produtos de minerais não-metálicos	80,8	80,7	80,1	79,9	79,2	79,2	80,4	80,5	80,3	80,1		
3.24 - Metalurgia	81,1	79,8	80,9	81,5	81,6	81,8	80,6	82,4	83,1	84,4		
3.25 - Fabricação de produtos de metal, exceto máquinas e equipamentos	67,1	71,9	69,6	69,8	70,2	68,9	68,7	68,9	67,8	68,3		
3.26 - Fabricação de equipamentos de informática, produtos eletrônicos e ópticos	68,0	68,8	64,8	70,3	72,0	70,6	74,8	76,0	74,6	74,9		
3.27 - Fabricação de máquinas, aparelhos e materiais elétricos	72,2	77,4	75,2	73,8	75,4	74,6	75,2	75,7	75,2	74,5		
3.28 - Fabricação de máquinas e equipamentos	70,1	76,2	73,3	76,3	77,4	78,3	78,6	75,8	77,0	78,0		
3.29 - Fabricação de veículos automotores, reboques e carrocerias	61,7	66,1	61,7	64,2	70,3	68,5	68,0	72,4	73,3	73,2		
3.30 - Fabricação de outros equipamentos de transporte, exceto veículos automotores	69,4	69,1	67,2	65,8	65,2	60,6	63,4	62,3	61,8	63,8		
3.31 - Fabricação de móveis	72,4	74,5	65,9	73,3	74,5	75,5	81,6	80,2	78,9	80,8		
3.32 - Fabricação de produtos diversos	90,9	92,1	89,4	96,1	95,2	95,0	93,4	97,4	91,4	91,5		
3.33 - Manutenção, reparação e instalação de máquinas e equipamentos	-	-	-	-	-	-	-	-	-	-		

Fonte: IBGE, Diretoria de Pesquisas, Coordenação de Indústria

Nota: Ponderação PIA-2010

**Pesquisa Industrial Mensal - Produção Física**

**Indicadores da Produção Industrial, segundo as Seções e Atividades de Indústria - Brasil**

**Varição percentual mês/mês imediatamente anterior com ajuste sazonal (Base: mês imediatamente anterior)**

**2015**

Seções e Atividades de Indústria	Jan	Fev	Mar	Abr	Mai	Jun	Jul	Ago	Set	Out	Nov	Dez
1 - Indústria geral	-0,1	-0,3	-1,4	-1,7	0,0	-1,4	-1,3	-0,1	-1,9	-0,5	-2,2	-1,5
2 - Indústrias extrativas	1,7	0,3	1,1	0,2	-1,7	0,0	-1,9	1,3	0,3	-2,0	-10,9	-0,4
3 - Indústrias de transformação	-0,1	-0,7	-1,3	-2,1	0,2	-1,7	-1,3	-0,1	-1,8	-0,1	-1,7	-1,3
3.10 - Fabricação de produtos alimentícios	4,6	-0,1	0,6	-0,8	-2,2	5,8	-8,3	5,1	-1,6	2,3	-1,5	1,7
3.11 - Fabricação de bebidas	0,1	-1,5	-5,3	-2,6	1,9	5,0	-6,2	3,7	0,8	0,6	-1,1	-3,8
3.12 - Fabricação de produtos do fumo	-12,0	-37,1	55,9	9,1	5,3	-0,8	12,1	-1,0	2,6	2,8	-24,4	-5,5
3.13 - Fabricação de produtos têxteis	2,5	1,9	0,1	-1,1	-5,9	-3,4	-0,9	-2,6	-1,2	-0,1	0,1	-13,0
3.14 - Confeção de artigos do vestuário e acessórios	-8,2	1,6	-4,8	0,7	4,1	-2,8	-3,3	3,3	-4,8	-2,3	-1,7	-1,3
3.15 - Preparação de couros e fabricação de artefatos de couro, artigos para viagem e calçados	-0,6	-0,2	-2,7	-2,2	0,5	-2,1	3,6	-4,5	-0,4	-0,8	0,6	-2,0
3.16 - Fabricação de produtos de madeira	-1,2	2,3	-4,0	-0,5	4,2	-1,2	-6,7	5,4	-1,8	-3,6	0,8	-6,5
3.17 - Fabricação de celulose, papel e produtos de papel	-1,0	0,2	-0,3	-1,8	1,8	2,4	1,7	-0,7	-3,1	-2,1	0,5	5,1
3.18 - Impressão e reprodução de gravações	-	-	-	-	-	-	-	-	-	-	-	-
3.19 - Fabricação de coque, de produtos derivados do petróleo e de biocombustíveis	-5,1	-0,1	0,4	0,4	5,1	-0,3	-2,6	0,2	0,5	-1,8	-5,5	2,9
3.20B - Fabricação de sabões, deterg., prods. de limpeza, cosméticos, prods. de perfum. e de higiene pessoal	-4,2	1,9	-0,2	-3,4	1,8	1,1	-1,4	0,5	1,9	-1,6	-0,2	-6,3
3.20C - Fabricação de outros produtos químicos	-4,0	0,3	0,4	-1,5	0,2	-0,7	-0,9	-1,5	-0,1	0,1	-4,0	2,9
3.21 - Fabricação de produtos farmoquímicos e farmacêuticos	-1,9	-5,7	3,3	-5,6	5,1	-1,2	3,6	-2,7	1,5	2,7	-3,0	1,6
3.22 - Fabricação de produtos de borracha e de material plástico	-0,2	1,2	-2,6	-2,5	-2,6	-3,2	-2,6	1,7	-0,5	0,4	-0,1	-1,9
3.23 - Fabricação de produtos de minerais não-metálicos	0,9	-2,0	-0,4	-1,0	-0,1	-1,6	-0,9	-1,2	-0,8	-1,1	-3,8	-3,4
3.24 - Metalurgia	4,8	0,1	-1,7	-2,9	-0,7	-3,9	0,0	-0,7	-3,3	1,2	0,7	-4,3
3.25 - Fabricação de produtos de metal, exceto máquinas e equipamentos	-5,1	4,8	2,5	-5,5	-3,1	-1,6	-1,1	-4,4	-0,5	0,1	-0,1	-6,7
3.26 - Fabricação de equipamentos de informática, produtos eletrônicos e ópticos	0,2	-4,4	-8,3	-3,6	-1,5	-14,4	2,0	1,8	4,4	-9,8	-7,1	7,6
3.27 - Fabricação de máquinas, aparelhos e materiais elétricos	5,4	-0,3	-2,8	-8,2	0,0	-10,4	4,4	-3,9	3,6	-1,1	1,5	-11,7
3.28 - Fabricação de máquinas e equipamentos	0,3	2,7	-6,5	-4,0	-3,8	-6,5	7,4	1,0	-4,3	1,9	-2,2	-17,4
3.29 - Fabricação de veículos automotores, reboques e carrocerias	-1,8	-1,6	-4,8	-2,0	-2,5	-6,3	1,6	-5,6	-7,0	-1,8	-1,7	2,8
3.30 - Fabricação de outros equipamentos de transporte, exceto veículos automotores	-1,9	2,0	-4,7	-6,2	3,2	-2,9	-2,5	0,2	-0,6	-3,0	-4,7	-3,6
3.31 - Fabricação de móveis	0,4	-1,3	-3,3	-1,0	0,6	-7,3	-2,7	-4,2	0,5	-4,3	0,7	1,0
3.32 - Fabricação de produtos diversos	3,7	-3,3	3,8	-3,7	9,0	-11,0	-5,4	-0,5	-1,4	1,7	-4,6	0,3
3.33 - Manutenção, reparação e instalação de máquinas e equipamentos	-	-	-	-	-	-	-	-	-	-	-	-

Fonte: IBGE, Diretoria de Pesquisas, Coordenação de Indústria

Nota: Ponderação PIA-2010

**Pesquisa Industrial Mensal - Produção Física**

**Indicadores da Produção Industrial, segundo as Seções e Atividades de Indústria - Brasil**

**Varição percentual mês/mês imediatamente anterior com ajuste sazonal (Base: mês imediatamente anterior)**

**2016**

Seções e Atividades de Indústria	Jan	Fev	Mar	Abr	Mai	Jun	Jul	Ago	Set	Out	Nov	Dez
1 - Indústria geral	0,5	- 2,7	2,3	0,5	- 0,4	1,8	- 0,3	- 2,6	1,0	- 1,5	0,5	2,4
2 - Indústrias extrativas	- 3,8	2,4	- 0,3	1,5	2,1	- 0,5	2,2	- 1,2	2,0	- 0,7	1,8	2,1
3 - Indústrias de transformação	0,8	- 3,1	2,7	0,6	- 1,2	2,4	- 1,2	- 2,1	0,7	- 1,6	- 0,1	2,3
3.10 - Fabricação de produtos alimentícios	- 1,4	- 1,0	7,2	5,2	- 7,4	- 3,9	3,3	- 4,3	2,9	- 1,3	- 0,8	0,5
3.11 - Fabricação de bebidas	- 0,4	0,8	0,0	4,0	0,0	- 2,7	1,0	- 0,6	0,3	- 4,7	0,7	- 5,7
3.12 - Fabricação de produtos do fumo	- 6,1	7,8	12,7	- 12,9	- 13,4	6,7	- 9,4	- 3,6	- 1,8	12,8	21,6	- 11,5
3.13 - Fabricação de produtos têxteis	6,3	4,7	3,0	- 0,3	0,0	3,9	- 0,5	- 0,1	1,4	- 1,7	1,2	- 3,3
3.14 - Confeção de artigos do vestuário e acessórios	1,9	- 3,5	2,8	- 3,8	- 1,4	10,4	- 1,9	- 5,1	2,6	- 3,6	7,0	10,5
3.15 - Preparação de couros e fabricação de artefatos de couro, artigos para viagem e calçados	3,8	- 0,3	- 2,1	0,4	- 3,0	13,8	- 8,9	2,6	- 1,7	- 1,2	- 0,6	8,5
3.16 - Fabricação de produtos de madeira	6,7	2,8	3,3	- 0,8	- 1,2	3,7	- 1,4	- 1,4	- 0,8	- 1,7	2,2	- 0,2
3.17 - Fabricação de celulose, papel e produtos de papel	- 2,1	0,8	- 3,2	3,5	1,3	- 1,7	0,9	- 0,8	2,2	- 0,8	0,5	0,6
3.18 - Impressão e reprodução de gravações	-	-	-	-	-	-	-	-	-	-	-	-
3.19 - Fabricação de coque, de produtos derivados do petróleo e de biocombustíveis	1,2	0,8	- 6,1	3,8	- 6,3	0,0	- 0,3	- 1,6	- 1,0	2,4	- 3,4	- 2,2
3.20B - Fabricação de sabões, deterg., prods. de limpeza, cosméticos, prods. de perfum. e de higiene pessoal	4,5	2,2	- 1,2	- 2,8	2,6	4,8	- 1,4	- 3,7	- 1,8	- 0,4	- 1,8	4,5
3.20C - Fabricação de outros produtos químicos	0,9	1,0	- 1,1	- 1,6	2,5	4,8	- 3,5	- 1,7	1,6	- 2,1	- 2,8	5,0
3.21 - Fabricação de produtos farmoquímicos e farmacêuticos	- 1,9	- 1,5	13,2	- 9,5	- 3,2	7,2	- 15,7	12,3	6,6	- 12,4	0,7	- 14,0
3.22 - Fabricação de produtos de borracha e de material plástico	- 0,4	- 1,3	- 1,5	- 0,4	3,0	0,1	1,2	- 1,1	- 1,0	- 5,0	2,3	7,4
3.23 - Fabricação de produtos de minerais não-metálicos	0,6	0,0	0,4	0,1	- 0,7	1,9	- 0,8	- 3,8	- 3,8	0,3	2,2	- 0,4
3.24 - Metalurgia	- 0,1	0,0	- 2,0	- 3,5	4,7	5,3	3,7	- 3,9	0,1	- 3,0	0,4	0,6
3.25 - Fabricação de produtos de metal, exceto máquinas e equipamentos	5,9	- 2,9	- 0,3	- 3,0	1,7	0,7	- 0,3	1,3	- 1,7	- 2,4	- 2,6	2,1
3.26 - Fabricação de equipamentos de informática, produtos eletrônicos e ópticos	- 5,0	- 6,6	2,9	- 1,2	1,6	6,8	1,3	- 1,3	- 0,7	0,5	6,6	15,8
3.27 - Fabricação de máquinas, aparelhos e materiais elétricos	9,6	- 3,2	3,8	6,3	- 4,5	3,9	- 1,6	- 1,2	- 6,9	- 2,1	- 2,7	2,1
3.28 - Fabricação de máquinas e equipamentos	10,2	- 10,1	13,6	0,8	0,4	- 1,3	- 0,3	0,0	- 0,9	- 1,9	2,3	1,6
3.29 - Fabricação de veículos automotores, reboques e carrocerias	3,6	- 10,3	6,0	- 5,0	2,0	13,8	- 4,0	- 9,7	5,9	- 3,2	7,0	12,3
3.30 - Fabricação de outros equipamentos de transporte, exceto veículos automotores	- 2,6	- 4,5	0,1	- 7,9	9,9	0,4	- 1,3	- 2,0	- 3,4	- 5,4	- 6,4	4,8
3.31 - Fabricação de móveis	5,3	0,3	- 3,9	- 2,5	- 2,3	3,5	- 2,4	0,6	- 4,6	- 0,9	- 0,6	9,8
3.32 - Fabricação de produtos diversos	3,7	- 0,1	- 0,8	- 4,4	- 0,9	3,1	- 0,4	- 3,8	4,5	- 3,6	5,3	2,2
3.33 - Manutenção, reparação e instalação de máquinas e equipamentos	-	-	-	-	-	-	-	-	-	-	-	-

Fonte: IBGE, Diretoria de Pesquisas, Coordenação de Indústria

Nota: Ponderação PIA-2010

**Pesquisa Industrial Mensal - Produção Física**  
**Indicadores da Produção Industrial, segundo as Seções e Atividades de Indústria - Brasil**  
**Variação percentual mês/mês imediatamente anterior com ajuste sazonal (Base: mês imediatamente anterior)**

2017

Seções e Atividades de Indústria	Jan	Fev	Mar	Abr	Mai	Jun	Jul	Ago	Set	Out	Nov	Dez
1 - Indústria geral	0,1	0,2	- 1,6	1,1	1,4	0,2	0,7	- 0,8	0,3	0,2		
2 - Indústrias extrativas	1,0	0,4	- 1,6	- 0,8	0,4	1,1	- 1,4	- 1,0	1,1	0,3		
3 - Indústrias de transformação	- 0,4	0,6	- 1,2	1,1	1,6	0,1	0,5	0,0	0,2	0,5		
3.10 - Fabricação de produtos alimentícios	1,3	- 2,4	1,4	- 0,6	2,5	3,1	2,3	- 4,9	3,7	- 5,7		
3.11 - Fabricação de bebidas	7,7	1,3	0,4	- 2,0	1,7	1,7	- 0,3	0,6	- 0,7	4,8		
3.12 - Fabricação de produtos do fumo	4,7	7,9	- 0,3	- 2,3	13,0	- 1,9	- 6,6	18,4	- 17,2	- 8,1		
3.13 - Fabricação de produtos têxteis	1,5	0,9	- 0,1	1,7	3,2	0,0	0,4	0,4	- 1,1	2,0		
3.14 - Confeção de artigos do vestuário e acessórios	- 7,7	3,5	- 4,8	- 0,1	0,1	0,6	- 2,2	1,7	1,2	4,3		
3.15 - Preparação de couros e fabricação de artefatos de couro, artigos para viagem e calçados	- 3,6	- 2,7	2,4	0,4	2,9	- 2,6	1,2	- 2,4	- 3,9	3,8		
3.16 - Fabricação de produtos de madeira	0,6	- 3,0	3,1	- 1,3	1,4	- 2,0	3,6	2,5	- 2,1	2,9		
3.17 - Fabricação de celulose, papel e produtos de papel	1,3	- 5,2	3,6	1,3	0,8	0,9	- 1,4	0,5	0,7	- 0,4		
3.18 - Impressão e reprodução de gravações	-	-	-	-	-	-	-	-	-	-		
3.19 - Fabricação de coque, de produtos derivados do petróleo e de biocombustíveis	3,9	1,8	- 3,4	2,0	- 2,2	- 1,6	1,7	- 1,5	6,0	- 2,6		
3.20B - Fabricação de sabões, deterg., prods. de limpeza, cosméticos, prods. de perfum. e de higiene pessoal	0,8	- 3,8	- 0,1	3,9	3,3	1,3	- 1,9	7,9	- 7,5	- 3,2		
3.20C - Fabricação de outros produtos químicos	- 0,7	- 0,9	1,0	- 1,6	0,3	- 0,4	0,9	0,5	- 1,0	2,9		
3.21 - Fabricação de produtos farmoquímicos e farmacêuticos	25,0	2,8	- 13,4	10,8	- 2,0	- 9,7	3,8	2,1	- 19,7	20,3		
3.22 - Fabricação de produtos de borracha e de material plástico	- 2,6	- 0,5	- 1,8	2,6	1,9	0,6	0,3	0,7	- 0,6	- 0,9		
3.23 - Fabricação de produtos de minerais não-metálicos	1,5	- 0,1	- 0,7	- 0,2	- 0,9	0,0	1,5	0,1	- 0,2	- 0,2		
3.24 - Metalurgia	1,8	- 1,6	1,4	0,7	0,1	0,2	- 1,5	2,2	0,8	1,6		
3.25 - Fabricação de produtos de metal, exceto máquinas e equipamentos	- 1,2	7,2	- 3,2	0,3	0,6	- 1,9	- 0,3	0,3	- 1,6	0,7		
3.26 - Fabricação de equipamentos de informática, produtos eletrônicos e ópticos	- 9,7	1,2	- 5,8	8,5	2,4	- 1,9	5,9	1,6	- 1,8	0,4		
3.27 - Fabricação de máquinas, aparelhos e materiais elétricos	- 1,4	7,2	- 2,8	- 1,9	2,2	- 1,1	0,8	0,7	- 0,7	- 0,9		
3.28 - Fabricação de máquinas e equipamentos	- 7,2	8,7	- 3,8	4,1	1,4	1,2	0,4	- 3,6	1,6	1,3		
3.29 - Fabricação de veículos automotores, reboques e carrocerias	- 9,9	7,1	- 6,7	4,1	9,5	- 2,6	- 0,7	6,5	1,2	- 0,1		
3.30 - Fabricação de outros equipamentos de transporte, exceto veículos automotores	5,5	- 0,4	- 2,7	- 2,1	- 0,9	- 7,1	4,6	- 1,7	- 0,8	3,2		
3.31 - Fabricação de móveis	- 3,2	2,9	- 11,5	11,2	1,6	1,3	8,1	- 1,7	- 1,6	2,4		
3.32 - Fabricação de produtos diversos	- 2,4	1,3	- 2,9	7,5	- 0,9	- 0,2	- 1,7	4,3	- 6,2	0,1		
3.33 - Manutenção, reparação e instalação de máquinas e equipamentos	-	-	-	-	-	-	-	-	-	-		

Fonte: IBGE, Diretoria de Pesquisas, Coordenação de Indústria

Nota: Ponderação PIA-2010

**Pesquisa Industrial Mensal - Produção Física**  
**Indicadores da Produção Industrial, segundo as Grandes Categorias Econômicas - Brasil**  
**Índice de base fixa com ajuste sazonal (Base: média de 2012 = 100) (Número índice)**

<b>2015</b>												
Grandes Categorias Econômicas	Jan	Fev	Mar	Abr	Mai	Jun	Jul	Ago	Set	Out	Nov	Dez
1 Bens de capital	93,5	88,1	83,6	80,4	78,6	74,4	74,5	69,0	72,1	71,9	70,1	55,4
2 Bens intermediários	96,6	96,7	96,1	95,3	94,6	94,1	92,1	94,0	90,5	90,6	87,2	87,1
3 Bens de consumo	95,6	95,1	93,1	91,4	92,2	89,9	90,5	90,5	89,3	88,6	87,9	86,9
31 Bens de consumo duráveis	88,4	87,0	84,9	83,6	82,3	71,4	78,4	77,2	71,9	68,7	64,9	68,6
32 Bens de consumo semiduráveis e não duráveis	97,7	96,9	96,3	93,5	95,3	95,2	94,2	94,4	94,8	94,1	94,6	93,9

<b>2016</b>												
Grandes Categorias Econômicas	Jan	Fev	Mar	Abr	Mai	Jun	Jul	Ago	Set	Out	Nov	Dez
1 Bens de capital	62,9	63,6	66,9	67,6	68,4	72,0	69,2	68,9	68,3	66,8	70,1	67,0
2 Bens intermediários	87,7	86,2	86,5	87,0	86,6	87,4	88,7	86,0	86,8	85,1	86,1	87,1
3 Bens de consumo	86,8	82,9	86,9	86,8	85,6	88,6	85,7	84,5	85,1	84,6	84,6	86,9
31 Bens de consumo duráveis	68,4	63,7	65,6	62,7	64,1	67,8	69,1	63,6	65,0	65,5	68,2	72,7
32 Bens de consumo semiduráveis e não duráveis	94,1	93,3	94,3	94,9	92,3	93,5	90,9	90,5	90,7	89,3	88,3	91,9

<b>2017</b>												
Grandes Categorias Econômicas	Jan	Fev	Mar	Abr	Mai	Jun	Jul	Ago	Set	Out	Nov	Dez
1 Bens de capital	64,9	68,9	67,5	68,9	71,6	72,8	73,8	74,5	74,5	75,3		
2 Bens intermediários	87,8	88,1	85,9	87,6	88,0	88,1	88,9	88,0	88,6	87,9		
3 Bens de consumo	87,3	88,2	86,6	85,7	88,3	88,6	89,2	89,5	89,0	89,9		
31 Bens de consumo duráveis	68,7	73,9	68,7	70,6	75,3	71,5	73,8	76,8	78,4	76,8		
32 Bens de consumo semiduráveis e não duráveis	94,4	93,3	92,2	91,7	92,7	92,6	94,4	94,0	91,8	93,6		

Fonte: IBGE, Diretoria de Pesquisas, Coordenação de Indústria

Nota: Ponderação PIA -2010

**Pesquisa Industrial Mensal - Produção Física**  
**Indicadores da Produção Industrial, segundo as Grandes Categorias Econômicas - Brasil**  
**Variação percentual mês/mês imediatamente anterior com ajuste sazonal (Base: mês imediatamente anterior)**

Grandes Categorias Econômicas	2015											
	Jan	Fev	Mar	Abr	Mai	Jun	Jul	Ago	Set	Out	Nov	Dez
1 Bens de capital	5,2	- 5,8	- 5,1	- 3,8	- 2,2	- 5,3	0,1	- 7,4	4,5	- 0,3	- 2,5	- 21,0
2 Bens intermediários	- 0,3	0,1	- 0,6	- 0,8	- 0,7	- 0,5	- 2,1	2,1	- 3,7	0,1	- 3,8	- 0,1
3 Bens de consumo	- 0,8	- 0,5	- 2,1	- 1,8	0,9	- 2,5	0,7	0,0	- 1,3	- 0,8	- 0,8	- 1,1
31 Bens de consumo duráveis	- 2,3	- 1,6	- 2,4	- 1,5	- 1,6	- 13,2	9,8	- 1,5	- 6,9	- 4,5	- 5,5	5,7
32 Bens de consumo semiduráveis e não duráveis	- 0,2	- 0,8	- 0,6	- 2,9	1,9	- 0,1	- 1,1	0,2	0,4	- 0,7	0,5	- 0,7

Grandes Categorias Econômicas	2016											
	Jan	Fev	Mar	Abr	Mai	Jun	Jul	Ago	Set	Out	Nov	Dez
1 Bens de capital	13,5	1,1	5,2	1,0	1,2	5,3	- 3,9	- 0,4	- 0,9	- 2,2	4,9	- 4,4
2 Bens intermediários	0,7	- 1,7	0,3	0,6	- 0,5	0,9	1,5	- 3,0	0,9	- 2,0	1,2	1,2
3 Bens de consumo	- 0,1	- 4,5	4,8	- 0,1	- 1,4	3,5	- 3,3	- 1,4	0,7	- 0,6	0,0	2,7
31 Bens de consumo duráveis	- 0,3	- 6,9	3,0	- 4,4	2,2	5,8	1,9	- 8,0	2,2	0,8	4,1	6,6
32 Bens de consumo semiduráveis e não duráveis	0,2	- 0,9	1,1	0,6	- 2,7	1,3	- 2,8	- 0,4	0,2	- 1,5	- 1,1	4,1

Grandes Categorias Econômicas	2017											
	Jan	Fev	Mar	Abr	Mai	Jun	Jul	Ago	Set	Out	Nov	Dez
1 Bens de capital	- 3,1	6,2	- 2,0	2,1	3,9	1,7	1,4	0,9	0,0	1,1		
2 Bens intermediários	0,8	0,3	- 2,5	2,0	0,5	0,1	0,9	- 1,0	0,7	- 0,8		
3 Bens de consumo	0,5	1,0	- 1,8	- 1,0	3,0	0,3	0,7	0,3	- 0,6	1,0		
31 Bens de consumo duráveis	- 5,5	7,6	- 7,0	2,8	6,7	- 5,0	3,2	4,1	2,1	- 2,0		
32 Bens de consumo semiduráveis e não duráveis	2,7	- 1,2	- 1,2	- 0,5	1,1	- 0,1	1,9	- 0,4	- 2,3	2,0		

Fonte: IBGE, Diretoria de Pesquisas, Coordenação de Indústria

Nota: Ponderação PIA -2010

