
Indicadores IBGE

**Pesquisa Industrial Mensal
Produção Física
Brasil**

janeiro 2018

atualizado em 06/03/2018 às 9:00 h

Instituto Brasileiro de Geografia e Estatística - IBGE

Presidente da República
Michel Miguel Elías Temer Lulia

Ministro do Planejamento, Desenvolvimento e Gestão
Dyogo Henrique de Oliveira

INSTITUTO BRASILEIRO DE GEOGRAFIA E ESTATÍSTICA - IBGE

Presidente do IBGE
Roberto Luís Olinto Ramos

Diretor Executivo
Fernando J. Abrantes

ÓRGÃOS ESPECÍFICOS SINGULARES

Diretoria de Pesquisas
Cláudio Dutra Crespo

Diretoria de Geociências
Wadlih João Scandar Neto

Diretoria de Informática
José Sant'Anna Bevilacqua

Centro de Documentação e Disseminação de Informações
David Wu Tai

Escola Nacional de Ciências Estatísticas
Maysa Sacramento de Magalhães

UNIDADE RESPONSÁVEL

Diretoria de Pesquisas

Coordenação de Indústria
Flávio Renato Keim Magheli

EQUIPE de REDAÇÃO

Redator:
André Luiz Oliveira Macedo

Ajuste Sazonal:
Manoela Gonçalves Cabo da Silva

Análise de Dados:

Gerência de Análise

Gerência de Pesquisas Mensais

Indicadores IBGE

Plano de divulgação:

Trabalho e rendimento

Pesquisa mensal de emprego*

Pesquisa nacional por amostra de domicílios contínua

Agropecuária

Estatística da produção agrícola **

Estatística da produção pecuária **

Indústria

Pesquisa industrial mensal: emprego e salário ***

Pesquisa industrial mensal: produção física Brasil

Pesquisa industrial mensal: produção física regional

Comércio

Pesquisa mensal de comércio

Serviços

Pesquisa mensal de serviços

Índices, preços e custos

Índice de preços ao produtor – indústrias extrativas e de transformação

Sistema nacional de índices de preços ao consumidor:

IPCA-E

Sistema nacional de índices de preços ao consumidor:

INPC - IPCA

Sistema nacional de pesquisa de custos e índices da construção civil

Contas nacionais trimestrais

Contas nacionais trimestrais: indicadores de volume e valores correntes

* O último fascículo divulgado corresponde a fevereiro de 2016.

** Continuação de: Estatística da produção agropecuária, a partir de janeiro de 2006. A produção agrícola é composta de Levantamento Sistemático da Produção Agrícola. A produção pecuária é composta da Pesquisa Trimestral do Abate de Animais, da Pesquisa Trimestral do Leite, da Pesquisa Trimestral do Couro e da Produção de Ovos de Galinha.

*** O último fascículo divulgado corresponde a dezembro de 2015.

Iniciado em 1982, com a divulgação de indicadores sobre trabalho e rendimento, indústria e preços, o periódico **Indicadores IBGE** passou a incorporar, no decorrer das décadas seguintes, informações sobre agropecuária, contas nacionais trimestrais e serviços, visando contemplar as variadas demandas por estatísticas conjunturais para o País. Outros temas poderão ser abarcados futuramente, de acordo com as necessidades de informação identificadas. O periódico é subdividido em fascículos por temas específicos, que incluem tabelas de resultados, comentários e notas metodológicas. As informações apresentadas estão disponíveis em diferentes níveis geográficos: nacional, regional e metropolitano, variando por fascículo.

SUMÁRIO

NOTAS METODOLÓGICAS	2
RESULTADOS PARA JANEIRO DE 2018	
COMENTÁRIOS	6
ÍNDICES	
Por seções e atividades de indústria.....	21
Por grandes categorias econômicas.....	22
Por grupos e classes industriais.....	23
Sazonalmente ajustados	
Por seções e atividades de indústria.....	27
Por grandes categorias econômicas.....	33

NOTAS METODOLÓGICAS

1 - Os indicadores de quantum utilizam dados primários da Pesquisa Industrial Mensal de Produção Física (PIM-PF). O painel de produtos e de informantes acompanhado é uma amostra intencional obtida a partir das informações da Pesquisa Industrial Anual - Empresa (PIA-Empresa) e da Pesquisa Industrial Anual - Produto (PIA-Produto) do ano de 2010, representando aproximadamente 85% do Valor da Transformação Industrial da PIA-Empresa do ano de 2010, abrangendo 944 produtos e 7.800 unidades locais a partir de janeiro de 2012.

2 - A base de ponderação dos indicadores é fixa e tem como referência a estrutura do Valor da Transformação Industrial referente ao ano de 2010. Assim, os pesos atribuídos para as atividades e produtos estão baseados nas pesquisas anuais da indústria de 2010.

3 - A fórmula de cálculo, nos diversos níveis de agregação, baseiam-se em uma adaptação do índice de Laspeyres - base fixa em cadeia (com atualização de pesos). Assim, os índices são definidos como médias ponderadas de relativos de quantidades cujos pesos são definidos pelo valor de cada produto, estimado a partir das quantidades vigentes no mês de comparação (t-1) e dos preços do período base. Conseqüentemente, à medida que um produto apresenta variação de quantum superior à média dos seus congêneres cresce sua importância no seu respectivo segmento industrial de origem. Analogamente, esses movimentos são observados em todos os níveis.

4 - São divulgados cinco tipos de índices:

- **ÍNDICE BASE FIXA MENSAL (NÚMERO-ÍNDICE):** compara a produção do mês de referência do índice com a média mensal produzida no ano base da pesquisa (2012);
- **ÍNDICE MÊS/MÊS ANTERIOR:** compara a produção do mês de referência do índice com a do mês imediatamente anterior. As séries são obtidas a partir do índice de base fixa mensal ajustado sazonalmente;
- **ÍNDICE MENSAL:** compara a produção do mês de referência do índice em relação a igual mês do ano anterior;
- **ÍNDICE ACUMULADO NO ANO:** compara a produção acumulada no ano, de

janeiro até o mês de referência do índice, em relação a igual período do ano anterior;

- **ÍNDICE ACUMULADO NOS ÚLTIMOS 12 MESES:** compara a produção acumulada nos últimos 12 meses de referência do índice em relação a igual período imediatamente anterior.

5 - Foi realizado o encadeamento das séries de Índices de Base Fixa, encerradas em fevereiro de 2014 (base média 2002 = 100), com a série que se iniciou em janeiro de 2012 (base 2012 = 100). A série encadeada tem como referência a média mensal de 2012 = 100 e não altera as séries dos índices anteriores a 2012 nas seguintes comparações: mês contra igual mês do ano anterior, acumulado no ano e acumulado nos últimos 12 meses.

6 - O ajuste sazonal das séries foi obtido utilizando-se o software X-12 ARIMA, U.S. Census Bureau. Considera-se, além dos efeitos sazonais, tratamento específico para o efeito calendário (Trading Day - TD), identificação de *outliers* e correção de dias úteis para feriados móveis (Carnaval e Páscoa). A modelagem foi definida com a série de 144 meses (janeiro de 2002 a dezembro de 2013) para a indústria geral, seções e atividades de indústria (com exceção de impressão e reprodução de gravações; e manutenção, reparação e instalação de máquinas e equipamentos) e as grandes categorias econômicas. Os modelos adotados nas séries divulgadas são os seguintes:

CNAE	INDÚSTRIA GERAL E ATIVIDADES	DECOMPOSIÇÃO	MODELO ARIMA	REGRESSÃO (REGARIMA)
IG	Indústria Geral	Multiplicativa	(0 1 1) (0 2 2)	Carnaval TD Páscoa (1)
IT	Indústria de Transformação	Multiplicativa	(0 1 1) (0 2 2)	Carnaval TD Páscoa (1)
B	Indústrias Extrativas	Multiplicativa	(1 1 2) (0 1 2)	Carnaval TD Páscoa
10	Produtos Alimentícios	Multiplicativa	(2 0 0) (0 1 1)	Carnaval TD Páscoa (1)
11	Bebidas	Aditiva	(2 0 0) (0 1 1)	Carnaval TD Páscoa (1)
12	Produtos do Fumo	Multiplicativa	(0 1 1) (0 1 1)	Carnaval TD Páscoa
13	Produtos Têxteis	Multiplicativa	(0 1 2) (1 1 2)	Carnaval TD Páscoa (1)
14	Confecção de Artigos do Vestuário e Acessórios	Aditiva	(2 0 0) (0 1 1)	Carnaval TD Páscoa (1)
15	Couros, Artigos para Viagem e Calçados	Multiplicativa	(2 0 0) (0 1 1)	Carnaval TD Páscoa (8)

CNAE	INDÚSTRIA GERAL E ATIVIDADES	DECOMPOSIÇÃO	MODELO ARIMA	REGRESSÃO (REGARIMA)
16	Produtos da Madeira	Multiplicativa	(2 0 0) (0 1 1)	Carnaval TD Páscoa (1)
17	Celulose, Papel e Produtos de Papel	Multiplicativa	(2 0 0) (0 1 1)	Carnaval TD Páscoa
18	Impressão e Reprodução de Gravações	-	-	-
19	Coque, Produtos Derivados do Petróleo e Biocombustível	Aditiva	(0 1 1) (0 1 1)	Carnaval TD Páscoa
20B	Perfumaria, Sabões, Detergentes e Produtos de Limpeza e de Higiene Pessoal	Aditiva	(2 0 0) (0 1 1)	Carnaval TD Páscoa
20C	Outros Produtos Químicos	Aditiva	(0 1 1) (0 1 1)	Carnaval TD Páscoa
21	Produtos Farmoquímicos e Farmacêuticos	Aditiva	(0 1 2) (1 1 2)	Carnaval Páscoa (1)
22	Produtos de Borracha e de Material Plástico	Aditiva	(2 1 0) (0 1 2)	Carnaval TD Páscoa (1)
23	Produtos de Minerais Não-Metálicos	Multiplicativa	(0 1 2) (1 1 2)	Carnaval TD Páscoa (1)
24	Metalurgia	Aditiva	(2 1 1) (0 1 1)	Carnaval TD Páscoa (1)
25	Produtos de Metal, exceto Máquinas e Equipamentos	Multiplicativa	(0 1 2) (0 1 1)	Carnaval TD Páscoa (15)
26	Equipamentos de Informática, Produtos Eletrônicos e Ópticos	Aditiva	(2 0 0) (0 1 1)	Carnaval TD Páscoa (1)
27	Máquinas, Aparelhos e Materiais Elétricos	Multiplicativa	(2 1 0) (0 1 2)	Carnaval TD Páscoa (15)
28	Máquinas e Equipamentos	Multiplicativa	(2 0 0) (0 1 1)	Carnaval TD Páscoa (1)
29	Veículos Automotores, Reboques e Carrocerias	Aditiva	(2 1 2) (0 1 1)	Carnaval TD Páscoa (1)
30	Outros Equipamentos de Transporte	Multiplicativa	(0 1 2) (1 1 2)	Carnaval TD Páscoa (1)
31	Móveis	Aditiva	(0 1 1) (0 1 1)	Carnaval TD Páscoa (1)
32	Produtos Diversos	Aditiva	(2 0 0) (0 1 1)	Carnaval TD Páscoa (1)
33	Manutenção, Reparação e Instalação de Máquinas e Equipamentos	-	-	-

GRANDES CATEGORIAS ECONÔMICAS	DECOMPOSIÇÃO	MODELO ARIMA	REGRESSÃO (REGARIMA)
Bens de Capital	Multiplicativa	(2 1 0) (0 1 1)	Carnaval TD Páscoa (1)
Bens Intermediários	Aditiva	(2 0 0) (0 1 1)	Carnaval TD Páscoa (1)
Bens de Consumo	Multiplicativa	(0 1 1) (0 2 2)	Carnaval TD Páscoa (1)
Bens de Consumo Duráveis	Aditiva	(2 1 2) (0 1 1)	Carnaval TD Páscoa (1)
Bens de Consumo Semi e Não-Duráveis	Aditiva	(1 1 1) (0 1 1)	Carnaval TD Páscoa (1)

7 - Os índices apresentados neste documento estão sujeitos à retificação nos dados primários por parte dos informantes da pesquisa, sendo incorporadas revisões a partir de janeiro do ano anterior ao de referência da pesquisa.

A metodologia da pesquisa será editada na Série Relatórios Metodológicos, que estará disponível, em sua forma eletrônica, em http://www.ibge.gov.br/home/estatistica/indicadores/industria/pimpfbr/notas_metodologicas.shtm. Informações mais detalhadas sobre os procedimentos metodológicos podem ser obtidas na Coordenação de Indústria (COIND) - Avenida Chile, 500 - 5º andar - CEP 20031-070 - Rio de Janeiro - RJ, telefone:(21)2142-4512.

Comentários

Em janeiro de 2018, a produção industrial nacional mostrou redução de 2,4% frente ao mês imediatamente anterior, na série livre de influências sazonais, interrompendo, dessa forma, quatro meses de resultados positivos seguidos e que acumularam ganho de 4,3%. Vale destacar que o recuo verificado nesse mês foi o mais intenso desde fevereiro de 2016 (-2,5%). Na série sem ajuste sazonal, no confronto com igual mês do ano anterior, o total da indústria apontou crescimento de 5,7% em janeiro de 2018, nona taxa positiva consecutiva e a mais acentuada desde abril de 2013 (9,8%). A taxa anualizada, indicador acumulado nos últimos doze meses, ao avançar 2,8% em janeiro de 2018, marcou o resultado positivo mais elevado desde junho de 2011 (3,6%) e prosseguiu com a trajetória ascendente iniciada em junho de 2016 (-9,7%).

A redução de 2,4% da atividade industrial na passagem de dezembro de 2017 para janeiro de 2018 teve perfil generalizado de queda, alcançando três das quatro grandes categorias econômicas e 19 dos 24 ramos pesquisados. Entre os setores, a principal influência negativa foi assinalada por veículos automotores, reboques e carrocerias, que recuou 7,6%, devolvendo, assim, parte da expansão de 9,1% verificada no mês anterior. Outras contribuições negativas relevantes sobre o total da indústria vieram de metalurgia (-4,1%), de produtos de borracha e de material plástico (-5,4%), de produtos alimentícios (-1,1%), de perfumaria, sabões, produtos de limpeza e de higiene pessoal (-2,4%), de outros equipamentos de transporte (-12,1%), de produtos de metal (-4,9%), de produtos diversos (-11,2%), de celulose, papel e produtos de papel (-3,3%) e de coque, produtos derivados do petróleo e biocombustíveis (-1,6%). Vale ressaltar que, com exceção da última atividade que recuou pelo quarto mês consecutivo e acumulou perda de 7,5% nesse período, as demais apontaram taxas positivas em dezembro de 2017: 5,1%, 6,7%, 3,3%, 1,3%, 15,3%, 6,2%, 21,4% e 4,2%, respectivamente. Por outro lado, entre os cinco ramos que ampliaram a produção nesse mês, os desempenhos de maior importância para a média global foram registrados por produtos farmoquímicos e farmacêuticos (21,0%), indústrias extrativas (2,2%) e bebidas (5,0%), com os dois primeiros eliminando os recuos de 3,7% e de 1,6% observados no mês

anterior; e o último avançando pelo segundo mês consecutivo e acumulando ganho de 5,5% nesse período.

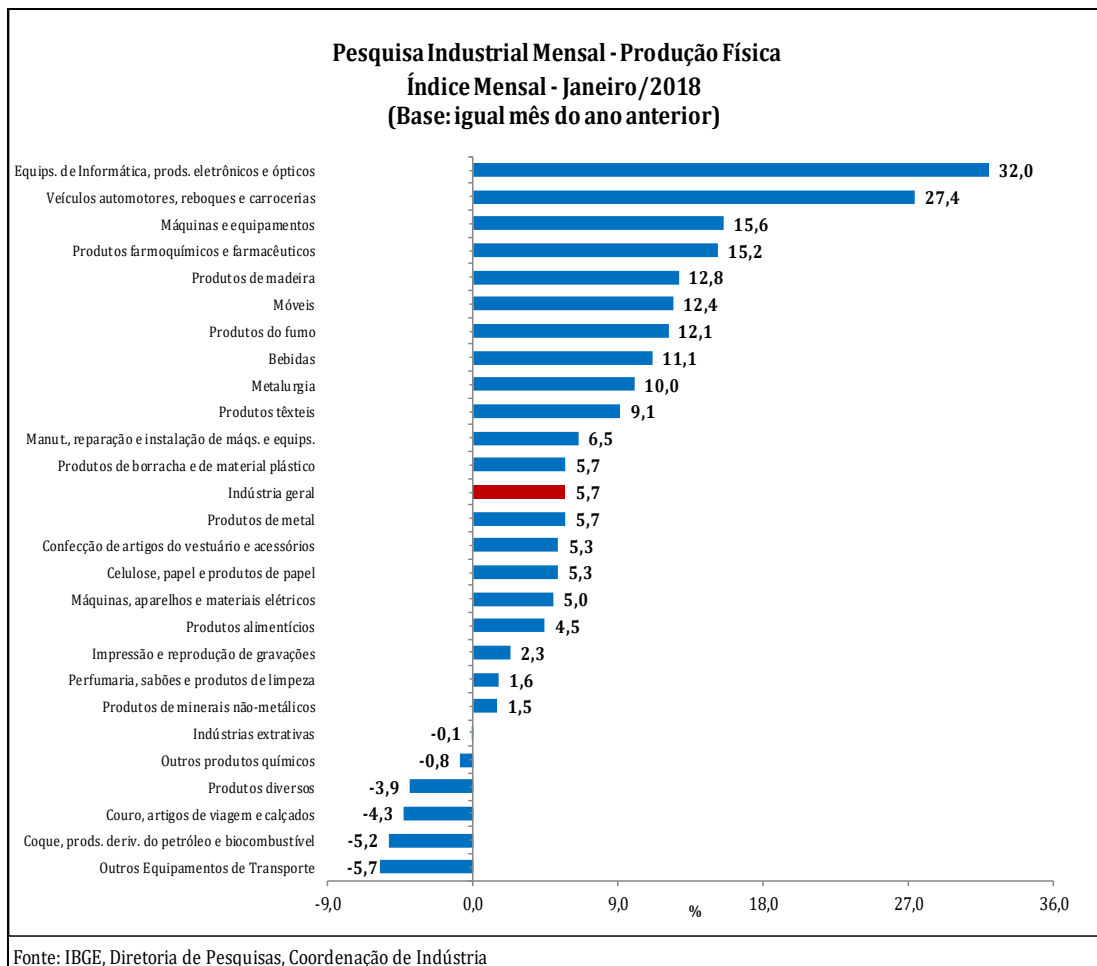
Entre as grandes categorias econômicas, ainda na comparação com o mês imediatamente anterior, bens de consumo duráveis, ao recuar 7,1%, mostrou a queda mais acentuada em janeiro de 2018 e eliminou parte da expansão de 9,8% acumulada nos dois últimos meses de 2017. Vale destacar que essa foi a taxa negativa mais intensa desde março de 2017 (-7,5%). Os segmentos de bens intermediários (-2,4%) e de bens de capital (-0,3%) também assinalaram resultados negativos nesse mês, com o primeiro devolvendo parte do ganho de 3,6% registrado nos meses de novembro e de dezembro de 2017; e o segundo interrompendo o comportamento positivo presente desde abril de 2017, período em que acumulou expansão de 12,4%. Por outro lado, o setor produtor de bens de consumo semi e não duráveis (0,5%) apontou a única taxa positiva nesse mês, segundo avanço consecutivo nesse tipo de comparação e acumulando nesse período crescimento de 4,2%.

Ainda na série com ajuste sazonal, a evolução do índice de média móvel trimestral para o total da indústria mostrou variação positiva de 0,3% no trimestre encerrado em janeiro de 2018 frente ao nível do mês anterior e manteve a trajetória ascendente iniciada em abril de 2017. Entre as grandes categorias econômicas, ainda em relação ao movimento deste índice na margem, bens de consumo duráveis (0,7%) apontou o avanço mais elevado nesse mês e prosseguiu com o comportamento positivo presente desde abril de 2017. Os setores produtores de bens de consumo semi e não-duráveis (0,4%), de bens intermediários (0,4%) e de bens de capital (0,2%) também registraram resultados positivos em janeiro de 2018, com o primeiro avançando pelo segundo mês seguido; o segundo mantendo a trajetória predominantemente ascendente iniciada em maio de 2017; e o último assinalando a décima primeira expansão consecutiva e acumulando nesse período ganho de 12,4%.

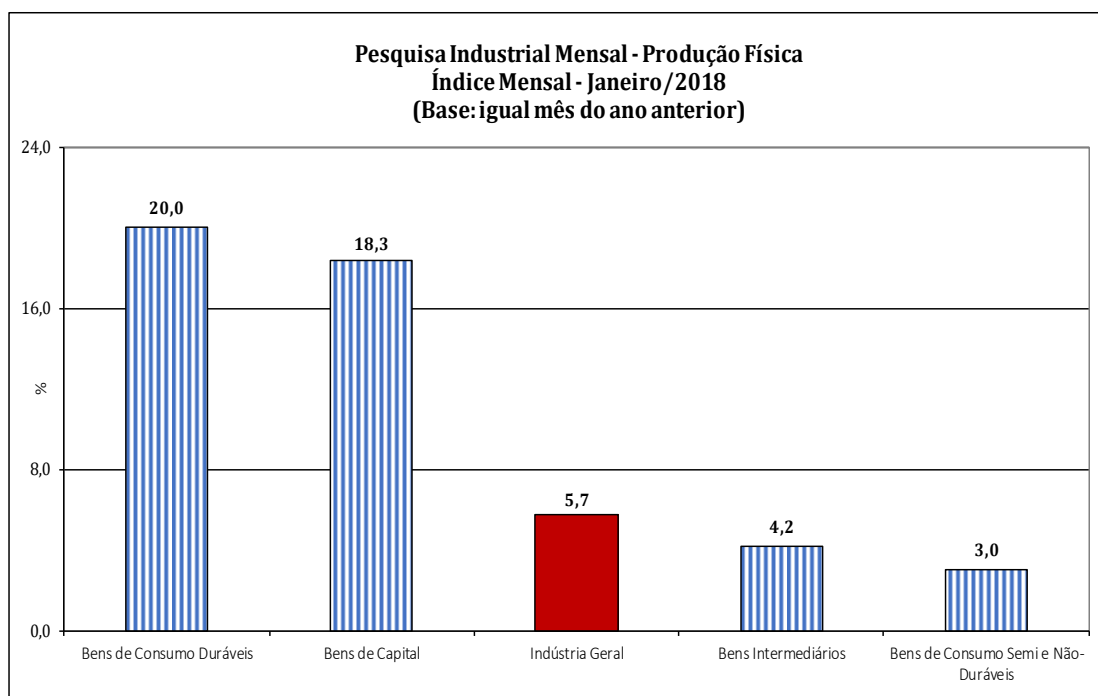
Na comparação com igual mês do ano anterior, o setor industrial assinalou expansão de 5,7% em janeiro de 2018, com resultados positivos em todas as quatro grandes categorias econômicas, 20 dos 26 ramos, 58 dos 79 grupos e 60,0% dos 805 produtos pesquisados. Entre as atividades, a de veículos automotores, reboques e carrocerias (27,4%) exerceu a maior

influência positiva na formação da média da indústria, impulsionada, em grande parte, pela maior fabricação dos itens automóveis, caminhões, caminhão-trator para reboques e semirreboques, veículos para transporte de mercadorias e autopeças. Outras contribuições positivas relevantes sobre o total nacional vieram de máquinas e equipamentos (15,6%), de produtos alimentícios (4,5%), de equipamentos de informática, produtos eletrônicos e ópticos (32,0%), de metalurgia (10,0%), de bebidas (11,1%), de produtos farmoquímicos e farmacêuticos (15,2%), de produtos de borracha e de material plástico (5,7%), de celulose, papel e produtos de papel (5,3%), de produtos de metal (5,7%), de produtos de madeira (12,8%), de móveis (12,4%), de produtos têxteis (9,1%) e de máquinas, aparelhos e materiais elétricos (5,0%). Em termos de produtos, os impactos positivos mais importantes nesses ramos foram, respectivamente, rolamentos de esferas, agulhas, cilindros ou roletes para equipamentos industriais, máquinas para colheita e suas partes e peças, motoniveladores, carregadoras-transportadoras, máquinas para extração ou preparação de óleo ou gordura animal, aparelhos de ar-condicionado de paredes e de janelas (inclusive os do tipo *split system*), partes e peças para máquinas e aparelhos de terraplenagem, *bulldozers* e *angledozers*, escavadeiras e tratores agrícolas; sucos concentrados de laranja, tortas, bagaços, farelos e outros resíduos da extração do óleo de soja, açúcar cristal, óleo de soja em bruto e refinado, produtos embutidos ou de salamiaria e outras preparações de carne, carnes de bovinos frescas ou refrigeradas e leite condensado; televisores, computadores pessoais de mesa (*PC desktops*), computadores pessoais portáteis (*laptops, notebooks, tablets* e semelhantes), aparelhos de comunicação para telefonia, indicadores de velocidade, máquinas automáticas digitais para processamento de dados, impressoras e transmissores ou receptores de telefonia celular; ferronióbio, fio-máquina de aço ao carbono, artefatos e peças diversas de ferro fundido, bobinas a frio de aço ao carbono não revestidos, tubos, canos ou perfis ocios de aço sem costura, tubos de aço com costura utilizados em oleodutos ou gasodutos, barras, perfis e vergalhões de cobre e de ligas de cobre e bobinas ou chapas de aço zincadas (galvanizadas); preparações em xarope para elaboração de bebidas para fins industriais, cervejas, chope, vinhos de

uvas e refrigerantes; medicamentos; filmes de material plástico (inclusive BOPP) para embalagem, sacos, sacolas e bolsas de plástico para embalagem, peças e acessórios de plástico para indústria automobilística, reservatórios, caixas de água, cisternas, piscinas e semelhantes de plástico, artigos de plástico para uso doméstico e pneus novos para ônibus e caminhões; pastas químicas de madeira (celulose); parafusos, porcas e outros artefatos de ferro e aço, latas de alumínio para embalagem, esquadrias de alumínio, artefatos diversos de ferro e aço para indústria automobilística e torres e pórticos (pilares) de ferro e aço; madeira serrada, aplainada ou polida, madeira compensada e folheada e painéis de fibras de madeira e de partículas de madeira; armários de madeira e de metal para uso residencial, móveis diversos de madeira para instalações comerciais (gôndolas e semelhantes) e para escritório, assentos e cadeiras de metal (inclusive cadeiras de praia) e estantes, poltronas e sofás de madeira; roupas de cama (colchas, cobertores, lençóis, etc), roupas de banho (toalhas de banho/rosto/mãos e semelhantes) de algodão, tecidos de algodão tintos ou estampados, fios de algodão simples e retorcidos, tapetes e outros revestimentos têxteis para pavimentos, tecidos de malha de algodão e fitas de tecidos; e fios, cabos e condutores elétricos com capa isolante, conversores estáticos elétricos ou eletrônicos, interruptores, seccionadores e comutadores, baterias e acumuladores elétricos (inclusive para veículos automotores), fogões de cozinha para uso doméstico e geradores de corrente contínua. Por outro lado, ainda na comparação com janeiro de 2017, entre as seis atividades que apontaram redução na produção, a principal influência no total da indústria foi registrada por coque, produtos derivados do petróleo e biocombustíveis (-5,2%), pressionada, em grande medida, pelos itens óleo diesel, óleos combustíveis e gasolina automotiva.



Ainda no confronto com igual mês do ano anterior, bens de consumo duráveis (20,0%) e bens de capital (18,3%) assinalaram, em janeiro de 2018, os avanços mais acentuados entre as grandes categorias econômicas. Os segmentos de bens intermediários (4,2%) e de bens de consumo semi e não-duráveis (3,0%) também mostraram taxas positivas nesse mês, mas ambos com crescimento abaixo da magnitude observada na média nacional (5,7%).



Fonte: IBGE, Diretoria de Pesquisas, Coordenação de Indústria

O segmento de bens de consumo duráveis mostrou avanço de 20,0% em janeiro de 2018 frente a igual período do ano anterior, décima quinta taxa positiva consecutiva nesse tipo de comparação, mas ligeiramente menos elevada do que a observada em dezembro de 2017 (21,1%). Nesse mês, o setor foi particularmente impulsionado pelo crescimento na fabricação de automóveis (17,3%) e de eletrodomésticos da "linha marrom" (50,4%). Vale citar também as expansões assinaladas por eletrodomésticos da "linha branca" (4,7%), motocicletas (8,8%) e móveis (13,9%). Por outro lado, o principal impacto negativo foi verificado no grupamento de outros eletrodomésticos (-0,6%).

O setor produtor de bens de capital mostrou crescimento de 18,3% no índice mensal de janeiro de 2018, nono resultado positivo consecutivo nesse tipo de comparação e o mais intenso desde setembro de 2013 (24,1%). Na formação do índice desse mês, o segmento foi influenciado pelos avanços observados em todos os seus grupamentos, com claro destaque para a expansão de 30,7% de bens de capital para equipamentos de transporte, impulsionado, principalmente, pela maior fabricação de caminhões, caminhão-trator para reboques e semirreboques e veículos para transporte de mercadorias. As demais taxas positivas foram registradas por bens de capital para construção (81,4%), de uso misto (20,3%), para fins industriais (6,7%),

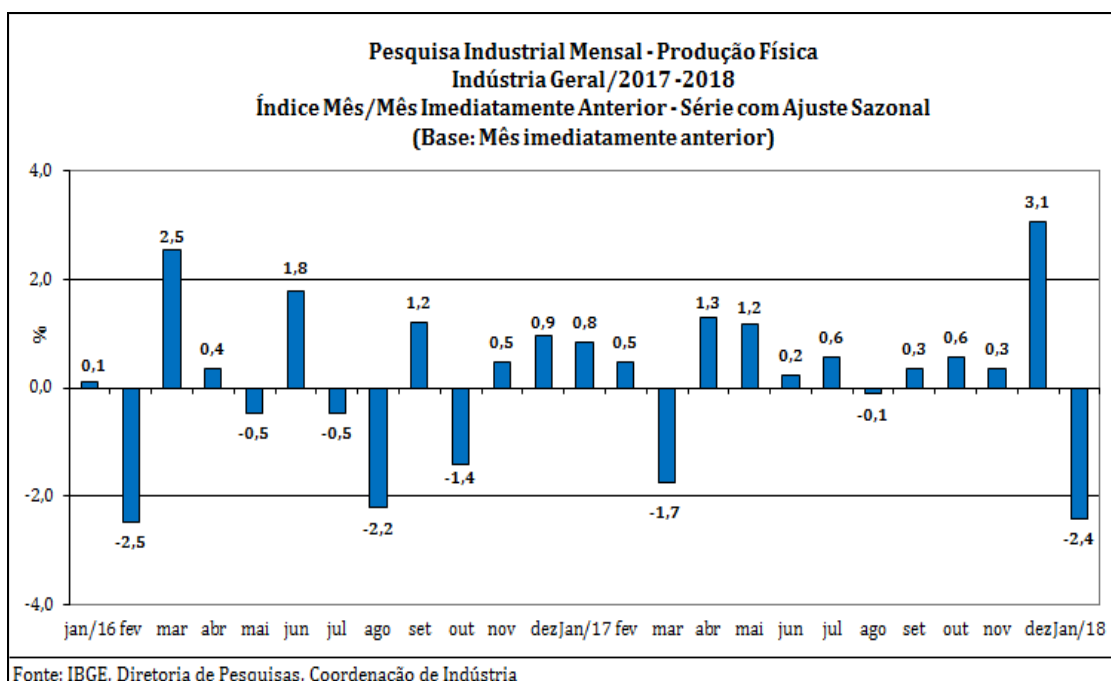
agrícola (19,3%) e para energia elétrica (3,4%).

Ainda no confronto com igual mês do ano anterior, o segmento de bens intermediários, ao crescer 4,2% em janeiro de 2018, apontou a nona taxa positiva consecutiva, mas ligeiramente abaixo da observada no mês anterior (4,4%). O resultado desse mês foi explicado, principalmente, pelos avanços nos produtos associados às atividades de veículos automotores, reboques e carrocerias (22,9%), de metalurgia (10,0%), de produtos alimentícios (7,0%), de máquinas e equipamentos (24,2%), de produtos de metal (6,6%), de produtos de borracha e de material plástico (5,4%), de celulose, papel e produtos de papel (6,1%), de produtos têxteis (5,6%) e de produtos de minerais não-metálicos (1,3%), enquanto as pressões negativas foram registradas por coque, produtos derivados do petróleo e biocombustíveis (-5,4%), outros produtos químicos (-0,6%) e indústrias extrativas (-0,1%). Ainda nessa categoria econômica, vale citar também os resultados positivos assinalados pelos grupamentos de insumos típicos para construção civil (4,1%), que marcou a quarta expansão seguida na comparação com igual mês do ano anterior; e de embalagens (5,4%), que mostrou a sexta taxa positiva consecutiva.

A produção de bens de consumo semi e não-duráveis apontou expansão de 3,0% no índice mensal de janeiro de 2018, quarto resultado positivo consecutivo nesse tipo de comparação e mais elevado do que o verificado no mês anterior (0,4%). O desempenho nesse mês foi explicado, em grande parte, pelas expansões observadas nos grupamentos de alimentos e bebidas elaborados para consumo doméstico (3,1%) e de não-duráveis (6,8%), impulsionados, principalmente, pela maior fabricação de sucos concentrados de laranja, produtos embutidos ou de salami e outras preparações de carne, carnes de bovinos frescas ou refrigeradas, cervejas, chope, leite condensado, vinhos de uvas, café torrado e moído e refrigerantes, no primeiro; e de medicamentos, cigarros e livros, brochuras ou impressos sob encomenda, no segundo. Vale citar também o resultado positivo assinalado pelo subsetor de semiduráveis (2,3%), influenciado, em grande medida, pelo avanço na produção de camisas, blusas e semelhantes de uso feminino (de malha ou não), cds, roupas de cama (colchas, cobertores, lençóis, etc), calças compridas de uso masculino, calças, bermudas, jardineiras, *shorts* e

semelhantes de uso masculino (de malha), roupas de banho (toalhas de banho/rosto/mãos e semelhantes) de algodão, camisas de malha de uso masculino e tapetes e outros revestimentos têxteis para pavimentos. Por outro lado, o grupamento de carburantes (-4,5%) mostrou a única taxa negativa nessa categoria, pressionado, principalmente, pela redução na produção de gasolina automotiva.

Em síntese, o setor industrial, em janeiro de 2018, volta a mostrar um quadro de menor ritmo produtivo, expresso não só na queda de 2,4% na comparação com o mês imediatamente anterior, recuo mais intenso desde fevereiro de 2016 (-2,5%), mas também no perfil disseminado de taxas negativas, já que três das quatro grandes categorias econômicas e 19 das 24 atividades apontaram redução na produção. Vale destacar que o recuo verificado nesse mês elimina parte do ganho de 4,3% acumulado nos últimos quatro meses de 2017. Com esses resultados, o setor industrial ainda encontra-se 15,8% abaixo do nível recorde alcançado em junho de 2013. Ainda na série com ajuste sazonal, mesmo com a perda de ritmo da atividade industrial nesse mês, o índice de média móvel trimestral permanece com a trajetória ascendente iniciada em abril de 2017.



No confronto com igual mês do ano anterior, a produção industrial mostrou crescimento pelo nono mês consecutivo e com o índice mensal de janeiro de 2018 apontando o avanço mais intenso desde abril de 2013 (9,8%).

Vale ressaltar o claro predomínio de taxas positivas entre as grandes categorias econômicas e as atividades pesquisadas. Ainda na comparação com igual período do ano anterior, os sinais de aumento no ritmo produtivo do total da indústria também ficam evidenciados no confronto do último trimestre de 2017 (4,9%) com o resultado do primeiro mês de 2018 (5,7%). Entre as grandes categorias econômicas, bens de capital (de 10,8% para 18,3%) e bens de consumo duráveis (de 17,9% para 20,0%) assinalaram os maiores avanços entre os dois períodos e prosseguiram com crescimento de dois dígitos. Os segmentos de bens intermediários (de 4,0% para 4,2%) e de bens de consumo semi e não-duráveis (de 2,8% para 3,0%) também mostraram ganhos, mas permaneceram com expansão abaixo da magnitude observada na média da indústria.

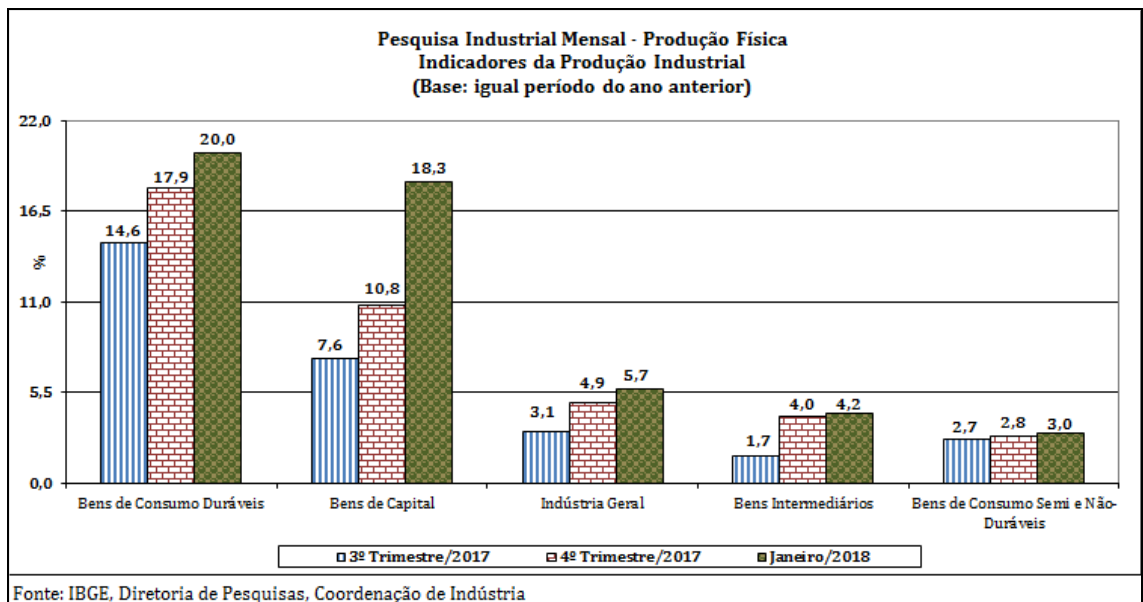


Tabela 1
Indicadores da Produção Industrial por Grandes Categorias Econômicas
Brasil - Janeiro de 2018

Grandes Categorias Econômicas	Variação (%)			
	Janeiro 2018/Dezembro 2017*	Janeiro 2018/Janeiro 2017	Acumulado Janeiro-Janeiro	Acumulado nos Últimos 12 Meses
Bens de Capital	-0,3	18,3	18,3	6,9
Bens Intermediários	-2,4	4,2	4,2	1,8
Bens de Consumo	-1,6	6,2	6,2	3,4
Duráveis	-7,1	20,0	20,0	14,5
Semiduráveis e não Duráveis	0,5	3,0	3,0	0,9
Indústria Geral	-2,4	5,7	5,7	2,8

Fonte: IBGE, Diretoria de Pesquisas, Coordenação de Indústria

*série com ajuste sazonal

Composição da Taxa de Crescimento da Indústria Geral ⁽¹⁾ - Brasil
Janeiro de 2018

Atividades de Indústria	Janeiro 2018 / Janeiro 2017	Acumulado Janeiro-Janeiro	Acumulado nos Últimos 12 Meses
Indústrias Extrativas	-0,01	-0,01	0,45
Produtos Alimentícios	0,63	0,63	0,21
Bebidas	0,44	0,44	0,07
Produtos do Fumo	0,04	0,04	0,10
Produtos Têxteis	0,13	0,13	0,08
Confecção de Artigos do Vestuário e Acessórios	0,10	0,10	0,07
Couro, Artigos para Viagem e Calçados	-0,07	-0,07	0,01
Produtos de Madeira	0,16	0,16	0,03
Celulose, Papel e Produtos de Papel	0,21	0,21	0,12
Impressão e Reprodução de Gravações	0,02	0,02	-0,07
Coque, Produtos Derivados do Petróleo e Biocombustíveis	-0,57	-0,57	-0,41
Perfumaria, Sabões, Detergentes e Produtos de Limpeza e de Higiene Pessoal	0,03	0,03	0,03
Outros Produtos Químicos	-0,05	-0,05	0,00
Produtos Fardoquímicos e Farmacêuticos	0,32	0,32	-0,13
Produtos de Borracha e de Material Plástico	0,21	0,21	0,16
Minerais Não Metálicos	0,05	0,05	-0,09
Metalurgia	0,56	0,56	0,26
Produtos de Metal - exclusive Máquinas e Equipamentos	0,16	0,16	0,00
Equipamentos de Informática, Produtos Eletrônicos e Outros	0,62	0,62	0,36
Máquinas, Aparelhos e Materiais Elétricos	0,11	0,11	-0,07
Máquinas e Equipamentos	0,63	0,63	0,17
Veículos Automotores, Reboques e Carrocerias	1,90	1,90	1,33
Outros Equipamentos de Transporte	-0,08	-0,08	-0,13
Móveis	0,14	0,14	0,06
Produtos Diversos	-0,04	-0,04	0,03
Manutenção, Reparação e Instalação de Máquinas e Equipamentos.	0,10	0,10	0,09
Indústria Geral	5,7	5,7	2,8

Fonte: IBGE, Diretoria de Pesquisas, Coordenação de Indústria

⁽¹⁾ $C = (I_g - 100) \cdot K$, onde: C=Participação da atividade na formação do total da taxa de crescimento, I_g=Indicador da atividade e K= peso da atividade no total da Indústria Geral.

Composição da Taxa de Crescimento da Indústria Geral ⁽¹⁾ - Brasil
Janeiro de 2018

Categorias Econômicas	Janeiro 2018 / Janeiro 2017	Acumulado Janeiro-Janeiro	Acumulado nos Últimos 12 Meses
1 - Bens de Capital (BK)	1,14	1,14	0,46
2 - Bens Intermediários (BI)	2,56	2,56	1,13
3 - Bens de Consumo (BC) - (31+32)	1,92	1,92	1,06
31 - Bens de Consumo Duráveis (BCD)	1,16	1,16	0,83
32 - Bens de Consumo Semi e Não-Duráveis (BCND)	0,76	0,76	0,23
Bens Não Especificados Anteriormente	0,10	0,10	0,10
Indústria Geral	5,7	5,7	2,8

Fonte: IBGE, Diretoria de Pesquisas, Coordenação de Indústria

⁽¹⁾ $C = (I_g - 100) \cdot K$, onde: C=Participação da atividade na formação do total da taxa de crescimento, I_g=Indicador da atividade e K= peso da atividade no total da Indústria Geral.

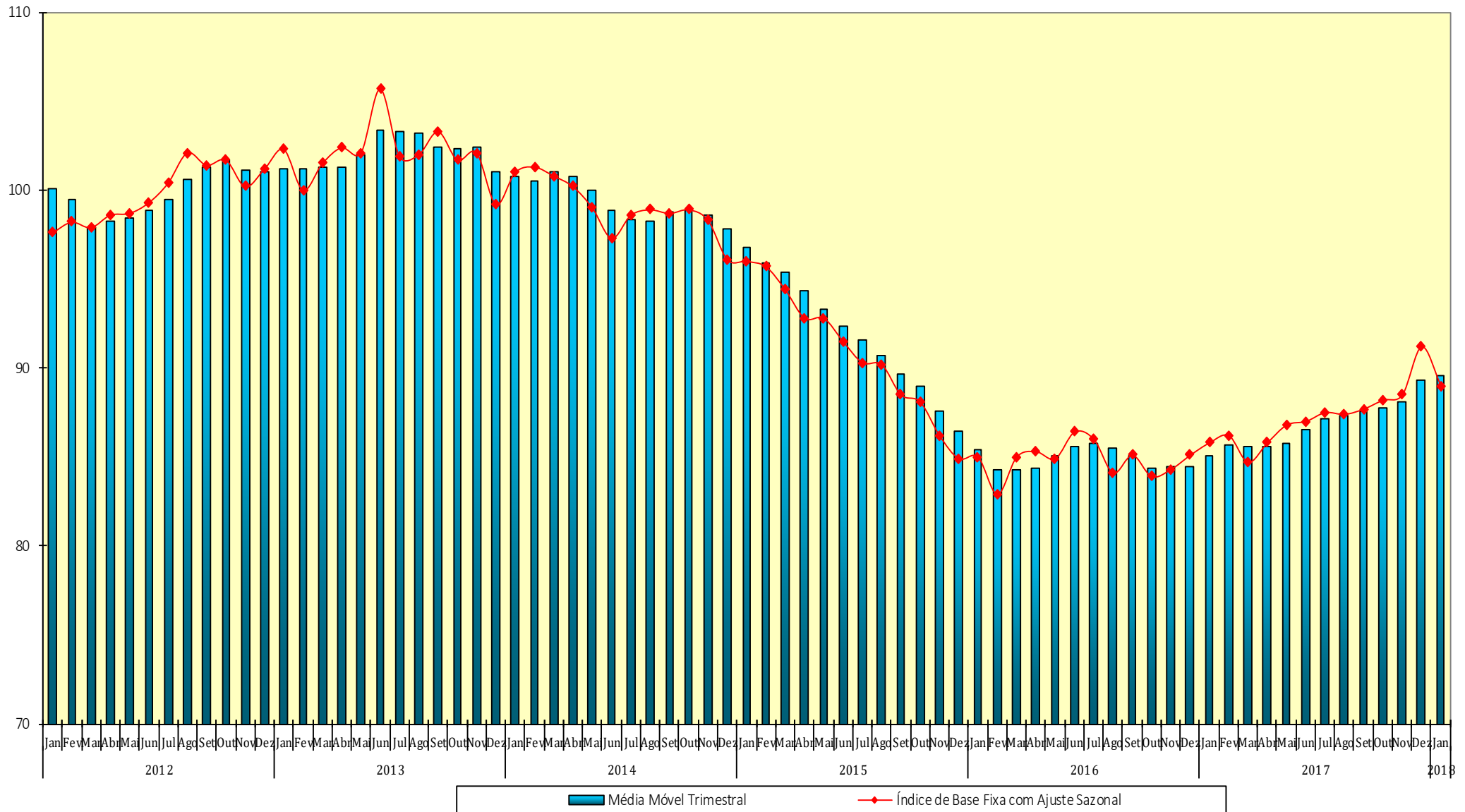
Índices de Média Móvel Trimestral* / 2014-2018

Ano / Mês	Bens de Capital	Bens Intermediários	Bens de Consumo		Indústria Geral	
			Duráveis	Semiduráveis e Não-Duráveis		
2014	Jan	103,93	99,73	101,90	101,77	100,77
	Fev	102,70	98,83	102,23	101,80	100,50
	Mar	107,63	98,93	102,40	102,40	101,03
	Abr	106,83	98,80	101,90	102,80	100,77
	Mai	105,20	98,37	98,50	103,17	100,00
	Jun	100,93	97,87	89,77	102,83	98,83
	Jul	99,63	97,60	87,17	102,87	98,30
	Ago	99,23	97,90	85,30	102,27	98,27
	Set	102,20	97,90	93,40	102,50	98,73
	Out	101,70	97,87	95,43	102,10	98,83
	Nov	100,30	97,63	97,27	101,40	98,63
	Dez	95,87	97,43	94,20	99,93	97,77
2015	Jan	93,63	97,10	91,13	98,50	96,80
	Fev	90,17	96,73	88,63	97,50	95,93
	Mar	88,40	96,47	86,77	96,97	95,37
	Abr	84,03	96,03	85,17	95,57	94,30
	Mai	80,87	95,33	83,60	95,03	93,33
	Jun	77,80	94,67	79,10	94,67	92,37
	Jul	75,83	93,60	77,37	94,90	91,53
	Ago	72,63	93,40	75,67	94,60	90,67
	Set	71,87	92,20	75,83	94,47	89,67
	Out	71,00	91,70	72,60	94,43	88,93
	Nov	71,37	89,43	68,50	94,50	87,60
	Dez	65,80	88,30	67,40	94,20	86,40
2016	Jan	62,97	87,23	67,13	94,13	85,37
	Fev	60,97	86,83	66,87	93,70	84,27
	Mar	64,87	86,57	65,90	93,90	84,30
	Abr	66,40	86,33	64,13	94,40	84,40
	Mai	67,93	86,43	64,17	94,07	85,07
	Jun	69,70	86,77	64,97	93,87	85,53
	Jul	70,23	87,40	67,17	92,37	85,77
	Ago	70,40	87,33	67,17	91,80	85,50
	Set	69,17	87,20	66,37	90,90	85,07
	Out	68,33	86,23	65,37	90,30	84,37
	Nov	68,77	86,23	66,80	89,60	84,43
	Dez	68,37	86,13	68,33	89,73	84,43
2017	Jan	67,93	86,80	69,23	91,40	85,07
	Fev	67,60	87,43	71,13	93,00	85,70
	Mar	67,67	87,17	70,57	93,17	85,57
	Abr	68,77	87,10	71,10	92,43	85,57
	Mai	69,60	87,10	71,50	92,30	85,77
	Jun	71,40	87,87	72,50	92,50	86,53
	Jul	73,03	88,33	73,70	93,43	87,10
	Ago	73,97	88,40	74,33	93,83	87,30
	Set	74,57	88,67	76,77	93,57	87,53
	Out	75,07	88,57	77,90	93,23	87,77
	Nov	75,43	89,10	78,67	92,20	88,13
	Dez	75,83	90,07	80,73	93,00	89,30
2018	Jan	75,97	90,40	81,27	93,37	89,57

FONTE: IBGE, Diretoria de Pesquisas, Coordenação de Indústria

*Séries com ajuste sazonal

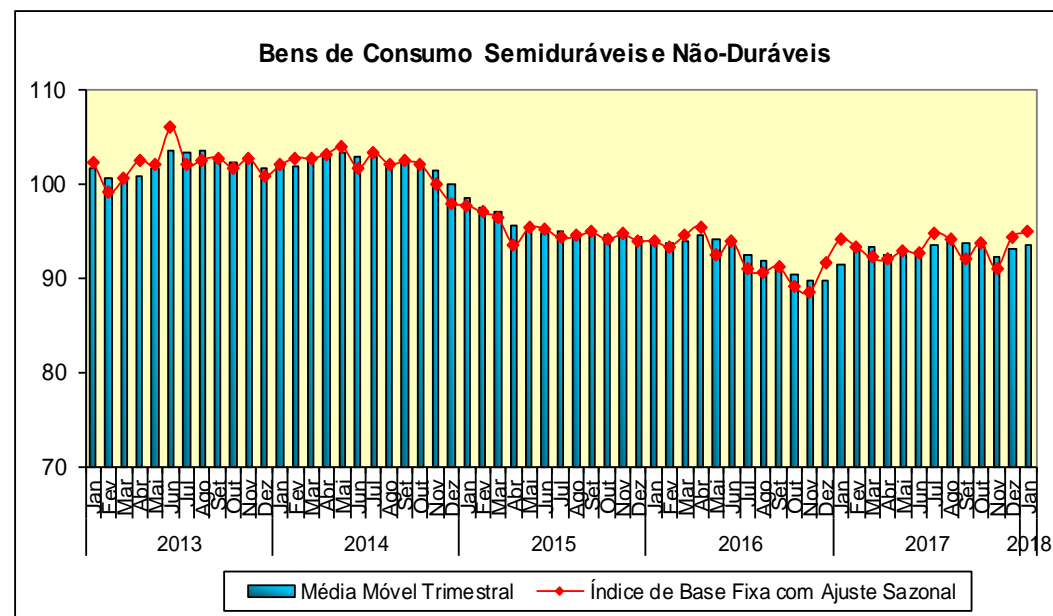
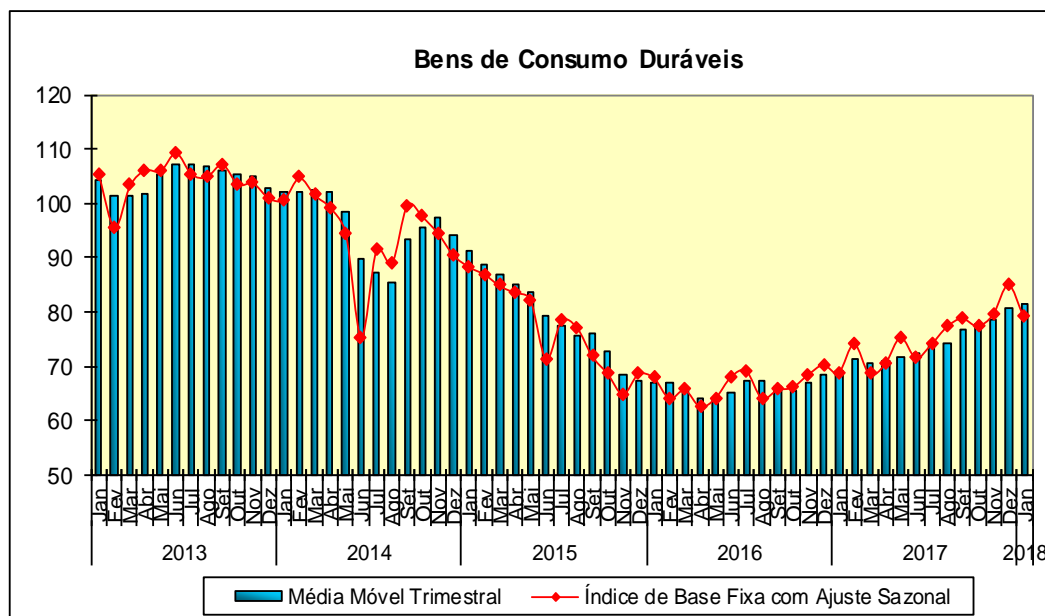
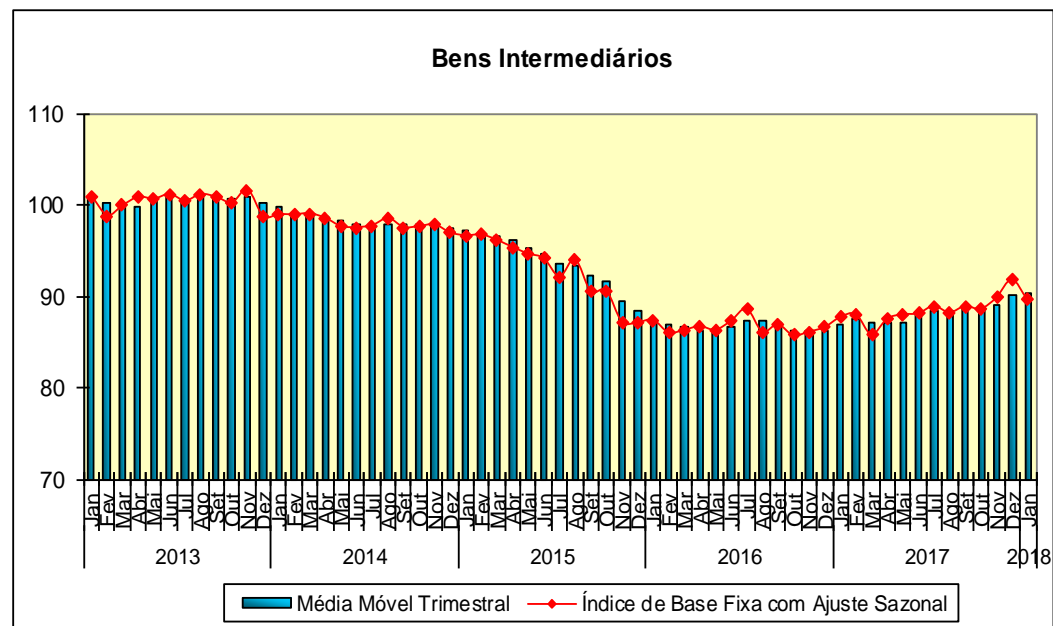
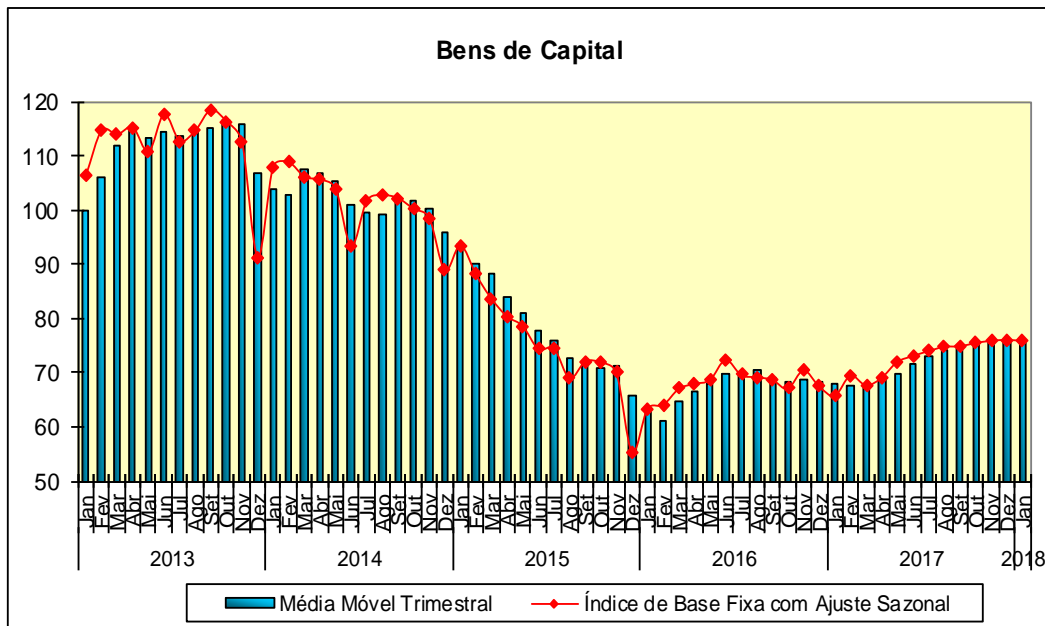
Indústria Geral
Índice de Base Fixa Mensal x Índice de Média Móvel Trimestral
Séries com Ajuste Sazonal



Fonte: IBGE, Diretoria de Pesquisas, Coordenação de Indústria

* Série com ajuste sazonal

Índices de Base Fixa (2012=100) * Séries com Ajuste Sazonal
Média Móvel Trimestral - 2013-2018



Fonte: IBGE, Diretoria de Pesquisas, Coordenação de Indústria

Pesquisa Industrial Mensal - Produção Física
Indicadores da Produção Industrial, segundo as Seções e Atividades de Indústria (Número índice)
Brasil - 2018

Seções e Atividades de Indústria	Base fixa mensal (1)			Mensal (2)			Acumulado (3)			Últimos 12 meses (4)		
	Nov	Dez	Jan	Nov	Dez	Jan	Jan-Nov	Jan-Dez	Jan-Jan	Até-Nov	Até-Dez	Até-Jan
1- Indústria geral	90,5	80,7	82,2	104,7	104,5	105,7	102,3	102,5	105,7	102,1	102,5	102,8
2 - Indústrias extrativas	100,9	102,1	101,7	101,4	96,9	99,9	105,3	104,6	99,9	105,5	104,6	103,5
3 - Indústrias de transformação	89,2	78,1	79,8	105,2	105,9	106,7	101,9	102,2	106,7	101,6	102,2	102,6
3.10 - Fabricação de produtos alimentícios	98,6	86,3	81,6	101,9	102,9	104,5	101,0	101,1	104,5	100,7	101,1	101,3
3.11 - Fabricação de bebidas	104,7	108,9	103,9	103,7	102,8	111,1	100,8	101,0	111,1	100,1	101,0	102,0
3.12 - Fabricação de produtos do fumo	43,5	41,5	43,8	90,4	118,2	112,1	120,5	120,4	112,1	118,2	120,4	120,7
3.13 - Fabricação de produtos têxteis	83,5	63,8	74,5	103,6	110,9	109,1	105,3	105,7	109,1	105,7	105,7	105,5
3.14 - Confeção de artigos do vestuário e acessórios	96,3	56,9	65,4	100,2	85,3	105,3	104,9	103,5	105,3	105,9	103,5	103,2
3.15 - Preparação de couros e fabricação de artefatos de couro, artigos para viagem e calçados	100,7	72,5	77,5	100,3	95,4	95,7	101,8	101,3	95,7	102,0	101,3	100,7
3.16 - Fabricação de produtos de madeira	104,3	93,2	102,4	106,8	108,3	112,8	101,4	101,9	112,8	102,0	101,9	102,5
3.17 - Fabricação de celulose, papel e produtos de papel	108,5	111,3	107,8	105,2	110,3	105,3	102,7	103,3	105,3	102,4	103,3	103,4
3.18 - Impressão e reprodução de gravações	63,7	53,0	59,2	96,8	94,3	102,3	89,9	90,2	102,3	89,3	90,2	91,1
3.19 - Fabricação de coque, de produtos derivados do petróleo e de biocombustíveis	88,6	82,0	77,9	101,1	99,9	94,8	95,5	95,9	94,8	94,8	95,9	96,4
3.20B - Fabricação de sabões, deterg., prods. de limpeza, cosméticos, prods. de perfum. e de higiene pessoal	107,9	100,3	100,5	106,3	103,6	101,6	102,2	102,3	101,6	102,3	102,3	102,3
3.20C - Fabricação de outros produtos químicos	102,9	91,0	88,6	106,8	102,8	99,2	100,1	100,3	99,2	100,2	100,3	100,1
3.21 - Fabricação de produtos farmoquímicos e farmacêuticos	89,6	61,6	81,8	107,8	108,3	115,2	92,9	93,7	115,2	91,5	93,7	94,5
3.22 - Fabricação de produtos de borracha e de material plástico	90,6	82,1	85,7	108,3	107,9	105,7	104,2	104,5	105,7	104,2	104,5	104,7
3.23 - Fabricação de produtos de minerais não-metálicos	80,6	74,0	76,8	100,5	101,2	101,5	96,6	96,9	101,5	96,5	96,9	97,3
3.24 - Metalurgia	89,0	79,0	87,2	110,2	118,4	110,0	103,7	104,7	110,0	103,5	104,7	105,1
3.25 - Fabricação de produtos de metal, exceto máquinas e equipamentos	71,8	60,6	65,4	103,1	105,8	105,7	98,7	99,1	105,7	98,4	99,1	100,1
3.26 - Fabricação de equipamentos de informática, produtos eletrônicos e ópticos	83,8	61,7	80,8	113,3	119,9	132,0	119,6	119,6	132,0	120,3	119,6	120,1
3.27 - Fabricação de máquinas, aparelhos e materiais elétricos	78,0	66,4	70,1	107,8	106,5	105,0	95,8	96,5	105,0	95,8	96,5	97,3
3.28 - Fabricação de máquinas e equipamentos	79,6	68,1	73,7	102,6	99,4	115,6	102,9	102,7	115,6	103,6	102,7	104,0
3.29 - Fabricação de veículos automotores, reboques e carrocerias	78,2	66,2	67,9	118,8	125,4	127,4	116,6	117,2	127,4	116,7	117,2	118,8
3.30 - Fabricação de outros equipamentos de transporte, exceto veículos automotores	67,0	55,4	64,3	99,6	110,7	94,3	88,7	89,9	94,3	88,1	89,9	90,1
3.31 - Fabricação de móveis	91,9	79,2	76,0	113,7	107,0	112,4	104,4	104,6	112,4	104,0	104,6	105,9
3.32 - Fabricação de produtos diversos	91,4	82,0	74,7	91,0	106,1	96,1	103,5	103,7	96,1	103,2	103,7	103,1
3.33 - Manutenção, reparação e instalação de máquinas e equipamentos	91,8	94,8	98,3	102,6	100,8	106,5	107,4	106,8	106,5	107,2	106,8	107,0

Fonte: IBGE, Diretoria de Pesquisas, Coordenação de Indústria

Nota: Ponderação PIA-2010, sem ajuste sazonal

(1) Base: média de 2012 = 100

(2) Base: igual mês do ano anterior = 100

(3) Base: igual período do ano anterior = 100

(4) Base: últimos doze meses anteriores = 100

Pesquisa Industrial Mensal - Produção Física
Indicadores da Produção Industrial, segundo as Grandes Categorias Econômicas (Número índice)
Brasil - 2018

Grandes Categorias Econômicas	Base fixa mensal (1)			Mensal (2)			Acumulado (3)			Últimos 12 meses (4)		
	Nov	Dez	Jan	Nov	Dez	Jan	Jan-Nov	Jan-Dez	Jan-Jan	Até-Nov	Até-Dez	Até-Jan
1 Bens de capital	78,1	65,9	68,8	108,4	109,2	118,3	105,8	106,1	118,3	106,5	106,1	106,9
110 Bens de capital, exceto equipamentos de transporte industrial	78,5	67,9	69,3	106,2	104,3	112,6	105,2	105,1	112,6	106,1	105,1	105,5
120 Equipamentos de transporte industrial	77,4	62,4	67,9	112,5	120,0	130,3	107,0	107,9	130,3	107,4	107,9	109,7
2 Bens intermediários	89,7	81,6	83,2	104,2	104,4	104,2	101,4	101,6	104,2	101,2	101,6	101,8
210 Alimentos e bebidas básicos, destinados principalmente à indústria	99,4	94,8	97,6	102,5	98,0	105,2	102,3	101,9	105,2	102,3	101,9	102,5
220 Alimentos e bebidas elaborados, destinados principalmente à indústria	92,2	71,2	61,0	95,6	109,9	116,3	100,2	100,7	116,3	99,5	100,7	101,2
230 Insumos industriais básicos	92,8	92,8	92,5	104,2	99,1	103,3	108,5	107,6	103,3	108,5	107,6	106,7
240 Insumos industriais elaborados	89,3	80,2	83,5	106,7	107,4	104,8	100,4	101,0	104,8	100,4	101,0	101,3
250 Combustíveis e lubrificantes básicos	109,9	113,2	112,9	97,5	93,9	95,4	102,2	101,5	95,4	102,5	101,5	100,1
260 Combustíveis e lubrificantes elaborados - exceto gasolinas para automóvel	87,0	83,4	83,1	100,9	97,8	93,7	94,3	94,6	93,7	93,7	94,6	95,2
270 Peças e acessórios para bens de capital	79,9	62,6	75,9	106,3	111,2	119,7	99,4	100,1	119,7	98,7	100,1	103,3
280 Peças e acessórios para equipamentos de transporte	76,1	64,8	71,7	115,0	117,5	118,0	110,2	110,7	118,0	110,6	110,7	112,0
3 Bens de consumo	95,7	82,4	83,5	105,2	104,1	106,2	103,1	103,2	106,2	102,7	103,2	103,4
31 Bens de consumo duráveis	85,5	71,8	73,4	115,2	121,1	120,0	112,7	113,3	120,0	112,2	113,3	114,5
311 Bens de consumo duráveis - exceto automóveis para passageiros e equipamentos de transporte não industrial	91,0	71,7	82,0	109,9	110,9	124,5	106,9	107,2	124,5	106,8	107,2	108,7
312 Automóveis para passageiros	83,9	74,7	68,5	120,1	125,1	117,3	119,7	120,1	117,3	118,9	120,1	120,9
313 Equipamentos de transporte não industrial	66,7	48,4	63,7	110,1	119,5	112,9	94,3	97,8	112,9	93,2	97,8	99,2
32 Bens de consumo semiduráveis e não duráveis	98,9	85,8	86,7	102,8	100,4	103,0	100,9	100,9	103,0	100,6	100,9	100,9
321 Bens de consumo semiduráveis	95,7	64,9	70,1	100,8	94,0	102,3	104,8	104,0	102,3	105,5	104,0	103,4
322 Bens de consumo não duráveis	94,0	76,7	86,9	102,4	105,5	106,8	97,8	98,3	106,8	97,0	98,3	98,5
323 Alimentos e bebidas básicos, destinados principalmente ao consumo doméstico	-	-	-	-	-	-	-	-	-	-	-	-
324 Alimentos e bebidas elaborados, destinados principalmente ao consumo doméstico	103,2	100,2	97,6	105,9	101,0	103,1	101,6	101,5	103,1	101,3	101,5	101,7
325 Gasolinas para automóvel (motor spirit)	97,0	83,3	71,6	94,4	98,2	95,5	98,8	98,8	95,5	97,6	98,8	98,8
9 Bens não especificados anteriormente	88,5	95,5	94,7	96,8	97,6	106,5	108,0	107,0	106,5	107,7	107,0	107,2

Fonte: IBGE, Diretoria de Pesquisas, Coordenação de Indústria

Nota: Ponderação PIA-2010, sem ajuste sazonal

(1) Base: média de 2012 = 100

(2) Base: igual mês do ano anterior = 100

(3) Base: igual período do ano anterior = 100

(4) Base: últimos doze meses anteriores = 100

Pesquisa Industrial Mensal - Produção Física

Indicadores da Produção Industrial, segundo os Grupos e Classes Industriais Selecionados (Número índice)

Brasil - 2018

Grupos e Classes Industriais Selecionados	Base fixa mensal (1)			Mensal (2)			Acumulado (3)			Últimos 12 meses (4)		
	Nov	Dez	Jan	Nov	Dez	Jan	Jan-Nov	Jan-Dez	Jan-Jan	Até-Nov	Até-Dez	Até-Jan
10.1 Abate e fabricação de produtos de carne	99,8	98,4	102,3	104,1	98,1	102,4	101,4	101,2	102,4	101,4	101,2	101,2
10.11 Abate de reses, exceto suínos	101,1	101,6	100,1	109,3	107,5	103,6	100,7	101,3	103,6	100,0	101,3	102,1
10.12 Abate de suínos, aves e outros pequenos animais	98,2	94,6	102,2	99,4	90,5	99,5	100,9	100,0	99,5	101,2	100,0	99,3
10.13 Fabricação de produtos de carne	107,9	113,5	120,1	116,5	112,9	127,8	114,3	114,2	127,8	115,2	114,2	116,1
10.3 Fabricação de conservas de frutas, legumes e outros vegetais	123,5	101,4	77,2	171,8	158,2	250,7	116,3	119,4	250,7	113,3	119,4	131,3
10.4 Fabricação de óleos e gorduras vegetais e animais	102,0	101,5	99,5	111,3	111,8	114,5	104,5	105,1	114,5	104,1	105,1	105,1
10.41 Fabricação de óleos vegetais em bruto, exceto óleo de milho	105,5	107,2	104,3	113,7	112,0	120,2	107,1	107,4	120,2	106,8	107,4	107,8
10.42 Fabricação de óleos vegetais refinados, exceto óleo de milho	100,2	98,1	96,1	118,5	122,0	109,2	102,2	103,6	109,2	100,8	103,6	102,1
10.43 Fabricação de margarina e outras gorduras vegetais e de óleos não-comestíveis de animais	88,4	80,1	81,6	96,4	103,6	94,4	94,8	95,4	94,4	94,0	95,4	94,9
10.5 Laticínios	102,4	106,3	105,1	104,5	105,8	100,8	100,1	100,6	100,8	99,6	100,6	101,1
10.6 Moagem, fabricação de produtos amiláceos e de alimentos para animais	103,5	97,6	100,3	101,0	96,4	102,0	98,1	98,0	102,0	98,5	98,0	98,3
10.61 Beneficiamento de arroz e fabricação de produtos do arroz	101,7	89,1	93,6	105,3	97,4	102,8	101,0	100,7	102,8	101,2	100,7	101,3
10.62 Moagem de trigo e fabricação de derivados	97,5	94,8	95,5	94,5	93,8	101,9	94,7	94,6	101,9	95,4	94,6	95,0
10.7 Fabricação e refino de açúcar	86,0	46,5	22,8	89,9	107,9	96,4	98,8	99,1	96,4	97,7	99,1	98,9
10.8 Torrefação e moagem de café	116,0	98,7	97,9	107,9	102,0	109,0	103,1	103,1	109,0	103,3	103,1	104,2
10.2 e 10.9 Preservação do pescado, fabricação de produtos do pescado e de outros produtos alimentícios	100,1	88,0	92,4	97,8	95,7	99,0	101,6	101,1	99,0	102,4	101,1	100,3
11.1 Fabricação de bebidas alcoólicas	110,3	115,1	107,5	106,8	105,0	104,0	104,7	104,7	104,0	103,5	104,7	104,8
11.2 Fabricação de bebidas não-alcoólicas	99,0	102,5	100,3	100,4	100,4	120,1	96,7	97,0	120,1	96,5	97,0	99,0
13.1 Reparação e fiação de fibras têxteis	81,2	64,5	76,4	103,9	125,7	107,9	103,5	104,8	107,9	103,7	104,8	104,2
13.2 Tecelagem, exceto malha	76,4	54,4	70,3	103,3	107,2	109,7	105,1	105,2	109,7	105,5	105,2	104,9
13.3 Fabricação de tecidos de malha	67,1	43,4	61,1	98,1	96,9	113,4	99,1	98,9	113,4	99,8	98,9	99,7
13.5 Fabricação de artefatos têxteis, exceto vestuário	101,5	84,5	84,2	105,2	110,5	108,1	108,4	108,5	108,1	108,6	108,5	108,6
14.1 Confecção de artigos do vestuário e acessórios	96,2	57,7	65,9	100,4	86,1	106,8	105,3	104,0	106,8	106,3	104,0	103,7
14.2 Fabricação de artigos de malharia e tricotagem	98,1	35,3	51,9	95,6	61,2	70,0	96,2	94,5	70,0	96,6	94,5	92,3
15.1 Curtimento e outras preparações de couro	93,4	79,1	90,1	99,5	91,9	100,3	92,9	92,9	100,3	92,9	92,9	94,0
15.3 e 15.4 Fabricação de calçados e de partes para calçados de qualquer material	101,8	71,6	75,7	100,4	96,0	95,0	103,2	102,7	95,0	103,5	102,7	101,8

Fonte: IBGE, Diretoria de Pesquisas, Coordenação de Indústria

Nota: Ponderação PIA-2010, sem ajuste sazonal

(1) Base: média de 2012 = 100

(2) Base: igual mês do ano anterior = 100

(3) Base: igual período do ano anterior = 100

(4) Base: últimos doze meses anteriores = 100

Pesquisa Industrial Mensal - Produção Física
Indicadores da Produção Industrial, segundo os Grupos e Classes Industriais Selecionados (Número índice)
Brasil - 2018

Grupos e Classes Industriais Selecionados	Base fixa mensal (1)			Mensal (2)			Acumulado (3)			Últimos 12 meses (4)		
	Nov	Dez	Jan	Nov	Dez	Jan	Jan-Nov	Jan-Dez	Jan-Jan	Até-Nov	Até-Dez	Até-Jan
16.1 Desdobramento de madeira	106,9	92,8	109,0	106,1	98,3	114,8	102,8	102,4	114,8	103,7	102,4	102,7
16.2 Fabricação de produtos de madeira, cortiça e material trançado, exceto móveis	102,8	93,4	98,8	107,3	114,8	111,5	100,7	101,6	111,5	101,0	101,6	102,3
17.1 Fabricação de celulose e outras pastas para a fabricação de papel	132,2	146,5	140,1	113,5	118,5	107,8	104,5	105,7	107,8	104,4	105,7	105,4
17.2 Fabricação de papel, cartolina e papel-cartão	96,6	100,3	98,1	99,7	108,0	102,7	99,2	99,9	102,7	99,0	99,9	100,3
17.3 Fabricação de embalagens de papel, cartolina, papel-cartão e papelão ondulado	98,8	92,5	91,7	101,7	104,4	104,9	102,9	103,0	104,9	102,4	103,0	103,3
17.4 Fabricação de produtos diversos de papel, cartolina, papel-cartão e papelão ondulado	96,7	94,7	89,8	99,9	103,3	101,8	102,8	102,8	101,8	102,4	102,8	102,9
18.1 Atividade de impressão	67,8	53,3	61,9	101,3	89,9	104,9	90,2	90,2	104,9	89,4	90,2	91,7
18.3 Reprodução de materiais gravados em qualquer suporte	32,2	50,8	38,3	57,0	155,6	78,2	86,7	90,7	78,2	88,1	90,7	85,2
19.2 Fabricação de produtos derivados do petróleo	86,5	85,1	83,2	100,5	98,9	94,0	95,0	95,3	94,0	94,6	95,3	95,8
19.3 Fabricação de biocombustíveis	108,6	53,4	28,1	106,0	117,3	126,0	99,3	99,9	126,0	96,1	99,9	101,0
20.1 Fabricação de produtos químicos inorgânicos	101,3	86,6	89,7	101,2	93,3	96,4	99,1	98,6	96,4	99,9	98,6	97,9
20.11 Fabricação de cloro e álcalis	122,6	98,7	106,5	95,6	83,6	90,3	100,1	98,7	90,3	100,1	98,7	97,7
20.12 Fabricação de intermediários para fertilizantes	88,6	86,6	88,6	100,0	90,6	106,5	89,3	89,4	106,5	90,7	89,4	90,2
20.13 Fabricação de adubos e fertilizantes	109,2	78,2	84,0	98,0	84,6	87,4	99,7	98,5	87,4	100,8	98,5	96,5
20.14 Fabricação de gases industriais	94,5	96,3	96,1	111,2	110,6	105,5	107,1	107,4	105,5	107,1	107,4	107,4
20.2 Fabricação de produtos químicos orgânicos	103,4	99,4	104,0	120,1	109,2	99,2	104,9	105,2	99,2	104,3	105,2	104,8
20.3 e 20.4 Fabricação de resinas e elastômeros e de fibras artificiais e sintéticas	98,8	90,4	99,6	107,4	100,6	98,8	103,1	102,9	98,8	102,9	102,9	102,6
20.5 Fabricação de defensivos agrícolas e desinfestantes domissanitários	150,8	103,4	71,8	115,0	127,6	106,6	96,7	98,9	106,6	95,7	98,9	99,1
20.6 Fabricação de sabões, detergentes, produtos de limpeza, cosméticos, produtos de perfumaria e de higiene pessoal	107,9	100,3	100,5	106,3	103,6	101,6	102,2	102,3	101,6	102,3	102,3	102,3
20.61 Fabricação de sabões e detergentes sintéticos	108,3	106,9	102,3	105,1	104,7	99,2	104,0	104,0	99,2	104,5	104,0	103,6
20.62 Fabricação de produtos de limpeza e polimento	125,3	108,5	130,9	106,6	90,4	107,9	103,4	102,3	107,9	103,8	102,3	102,6
20.63 Fabricação de cosméticos, produtos de perfumaria e de higiene pessoal	103,4	87,7	90,8	108,4	105,5	104,2	98,8	99,3	104,2	98,3	99,3	100,0
20.7 Fabricação de tintas, vernizes, esmaltes, lacas e produtos afins	86,9	85,9	71,1	98,3	95,8	91,9	99,0	98,7	91,9	99,8	98,7	98,2
20.9 Fabricação de produtos e preparados químicos diversos	87,8	87,4	91,8	106,5	111,9	112,4	96,0	97,1	112,4	96,2	97,1	98,5
22.1 Fabricação de produtos de borracha	94,5	87,9	90,8	111,7	111,0	106,3	108,6	108,7	106,3	109,0	108,7	108,8
22.11 Fabricação de pneumáticos e de câmaras-de-ar	109,6	101,1	99,1	115,8	112,6	103,1	110,5	110,7	103,1	111,0	110,7	110,6

Fonte: IBGE, Diretoria de Pesquisas, Coordenação de Indústria

Nota: Ponderação PIA-2010, sem ajuste sazonal

(1) Base: média de 2012 = 100

(2) Base: igual mês do ano anterior = 100

(3) Base: igual período do ano anterior = 100

(4) Base: últimos doze meses anteriores = 100

Pesquisa Industrial Mensal - Produção Física
Indicadores da Produção Industrial, segundo os Grupos e Classes Industriais Selecionados (Número índice)
Brasil - 2018

Grupos e Classes Industriais Selecionados	Base fixa mensal (1)			Mensal (2)			Acumulado (3)			Últimos 12 meses (4)		
	Nov	Dez	Jan	Nov	Dez	Jan	Jan-Nov	Jan-Dez	Jan-Jan	Até-Nov	Até-Dez	Até-Jan
22.2 Fabricação de produtos de material plástico	88,8	79,6	83,4	106,9	106,4	105,5	102,2	102,5	105,5	102,0	102,5	102,8
22.21 Fabricação de laminados planos e tubulares de material plástico	95,4	89,9	89,6	104,7	105,5	104,5	101,3	101,6	104,5	101,3	101,6	102,2
22.22 Fabricação de embalagens de material plástico	94,1	84,8	88,3	109,1	102,7	106,9	103,2	103,2	106,9	102,7	103,2	103,5
22.23 Fabricação de tubos e acessórios de material plástico para uso na construção	83,9	74,3	70,0	111,1	105,9	95,2	95,3	96,1	95,2	95,6	96,1	96,0
23.1 Fabricação de vidro e de produtos do vidro	105,3	101,7	104,8	107,2	121,6	107,5	101,6	103,0	107,5	101,0	103,0	103,9
23.11 Fabricação de vidro plano e de segurança	98,3	89,1	96,5	101,9	115,5	106,4	101,6	102,5	106,4	101,9	102,5	103,4
23.2 Fabricação de cimento	71,8	68,1	67,7	94,8	91,4	93,0	96,7	96,3	93,0	96,5	96,3	95,6
23.3 Fabricação de artefatos de concreto, cimento, fibrocimento, gesso e materiais semelhantes	60,5	53,3	55,7	99,0	95,0	103,1	87,0	87,5	103,1	87,1	87,5	88,6
23.4 Fabricação de produtos cerâmicos	96,5	91,1	94,8	99,7	105,0	105,5	100,4	100,7	105,5	100,7	100,7	101,2
23.9 Aparelhamento de pedras e fabricação de outros produtos de minerais não-metálicos	81,1	65,7	72,9	105,2	96,2	99,7	96,9	96,8	99,7	96,4	96,8	97,0
24.1 Produção de ferro-gusa e de ferroligas	101,2	79,4	88,9	116,5	134,5	128,5	113,1	114,4	128,5	113,1	114,4	116,5
24.2 Siderurgia	88,4	77,4	85,3	113,9	128,2	107,1	105,2	106,7	107,1	104,8	106,7	106,4
24.3 Produção de tubos de aço, exceto tubos sem costura	74,4	68,4	74,1	120,3	127,4	119,0	103,9	105,7	119,0	103,8	105,7	106,9
24.4 Metalurgia dos metais não-ferrosos	94,3	96,5	101,9	96,0	94,3	107,7	92,0	92,2	107,7	92,7	92,2	93,7
24.5 Fundição	78,0	57,2	75,1	108,4	110,2	120,7	118,7	118,1	120,7	119,4	118,1	118,1
25.1 Fabricação de estruturas metálicas e obras de caldeiraria pesada	45,4	38,2	42,0	101,3	108,3	107,6	90,3	91,4	107,6	89,1	91,4	93,6
25.2 Fabricação de tanques, reservatórios metálicos e caldeiras	65,5	59,0	55,0	92,8	121,6	87,9	90,7	92,3	87,9	89,7	92,3	92,1
25.3 Forjaria, estamparia, metalurgia do pó e serviços de tratamento de metais	79,1	54,9	71,5	100,5	108,7	105,5	110,8	110,7	105,5	110,2	110,7	111,6
25.4 Fabricação de artigos de cutelaria, de serralheria e ferramentas	72,1	63,7	65,8	104,1	99,5	102,0	98,8	98,8	102,0	99,5	98,8	99,6
25.5 e 25.9 - Fabricação de equipamento bélico pesado, armas de fogo e munições e de produtos de metal não especificados anteriormente	93,4	80,9	85,3	105,4	105,1	108,1	100,4	100,8	108,1	100,5	100,8	101,3
25.91 Fabricação de embalagens metálicas	104,2	106,5	109,5	104,3	101,1	108,6	95,7	96,2	108,6	96,4	96,2	97,3
25.92 Fabricação de produtos de treilados de metal	84,3	69,7	77,2	110,3	121,1	108,2	100,4	101,7	108,2	99,5	101,7	102,3
26.1 Fabricação de componentes eletrônicos	81,8	66,6	73,3	111,2	121,5	111,7	134,4	133,4	111,7	133,0	133,4	132,0
26.2 Fabricação de equipamentos de informática e periféricos	68,9	59,0	64,6	119,1	147,9	140,7	110,7	113,3	140,7	109,9	113,3	115,1
26.3 Fabricação de equipamentos de comunicação	97,9	68,1	79,2	122,4	125,0	110,2	128,2	128,0	110,2	129,7	128,0	125,7
26.4 Fabricação de aparelhos de recepção, reprodução, gravação e amplificação de áudio e vídeo	87,9	58,8	97,4	108,1	105,0	150,4	119,9	118,8	150,4	121,8	118,8	120,5

Fonte: IBGE, Diretoria de Pesquisas, Coordenação de Indústria

Nota: Ponderação PIA-2010, sem ajuste sazonal

(1) Base: média de 2012 = 100

(2) Base: igual mês do ano anterior = 100

(3) Base: igual período do ano anterior = 100

(4) Base: últimos doze meses anteriores = 100

Pesquisa Industrial Mensal - Produção Física
Indicadores da Produção Industrial, segundo os Grupos e Classes Industriais Seleccionados (Número índice)
Brasil - 2018

Grupos e Classes Industriais Seleccionados	Base fixa mensal (1)			Mensal (2)			Acumulado (3)			Últimos 12 meses (4)		
	Nov	Dez	Jan	Nov	Dez	Jan	Jan-Nov	Jan-Dez	Jan-Jan	Até-Nov	Até-Dez	Até-Jan
26.5 Fabricação de aparelhos e instrumentos de medida, teste e controle; cronômetros e relógios	89,7	72,3	74,7	105,8	115,5	104,5	113,3	113,5	104,5	112,9	113,5	112,7
27.1 Fabricação de geradores, transformadores e motores elétricos	67,6	54,8	58,5	96,8	97,9	99,7	87,7	88,3	99,7	87,8	88,3	88,9
27.2 Fabricação de pilhas, baterias e acumuladores elétricos	122,1	107,7	119,1	133,5	140,2	131,0	107,0	109,0	131,0	105,4	109,0	111,3
27.3 Fabricação de equipamentos para distribuição e controle de energia elétrica	75,3	69,4	74,7	102,0	106,8	107,3	95,0	95,8	107,3	95,4	95,8	96,8
27.4 Fabricação de lâmpadas e outros equipamentos de iluminação	38,2	32,9	29,9	102,9	106,8	96,7	70,1	72,1	96,7	70,5	72,1	73,5
27.5 Fabricação de eletrodomésticos	88,4	74,6	74,8	116,5	109,2	103,3	102,9	103,4	103,3	102,9	103,4	104,0
27.51 Fabricação de fogões, refrigeradores e máquinas de lavar e secar para uso doméstico	81,6	70,8	72,9	118,7	105,7	104,7	104,7	104,8	104,7	104,7	104,8	105,3
27.59 Fabricação de aparelhos eletrodomésticos não especificados anteriormente	110,4	87,1	80,8	111,5	119,8	99,4	98,4	99,8	99,4	98,4	99,8	100,5
27.9 Fabricação de equipamentos e aparelhos elétricos não especificados anteriormente	88,6	56,7	84,2	123,5	91,1	105,4	113,2	111,7	105,4	111,9	111,7	109,7
28.1 Fabricação de motores, bombas, compressores e equipamentos de transmissão	88,2	69,1	87,4	98,9	109,7	122,2	99,5	100,2	122,2	99,5	100,2	101,3
28.2 Fabricação de máquinas e equipamentos de uso geral	75,9	66,5	61,5	111,5	110,3	98,6	108,3	108,5	98,6	107,5	108,5	107,4
28.3 Fabricação de tratores e de máquinas e equipamentos para a agricultura e pecuária	75,0	58,1	75,7	82,6	67,5	126,0	108,5	104,6	126,0	112,8	104,6	105,1
28.4 Fabricação de máquinas-ferramenta	71,2	49,4	60,4	92,3	91,5	115,4	95,5	95,3	115,4	95,4	95,3	96,0
28.5 Fabricação de máquinas e equipamentos de uso na extração mineral e na construção	67,6	57,6	60,9	160,2	137,7	161,7	102,9	105,1	161,7	100,7	105,1	117,5
28.6 Fabricação de máquinas e equipamentos de uso industrial específico	104,5	127,7	101,8	93,4	92,9	91,2	96,5	96,1	91,2	99,1	96,1	94,9
29.1 Fabricação de automóveis, camionetas e utilitários	83,4	72,4	69,9	115,9	120,2	120,2	119,5	119,6	120,2	119,2	119,6	120,2
29.2 Fabricação de caminhões e ônibus	75,4	61,7	62,4	135,1	179,1	172,8	122,6	126,0	172,8	123,1	126,0	130,5
29.3 Fabricação de cabines, carrocerias e reboques para veículos automotores	52,4	42,9	45,5	139,1	121,4	196,0	106,3	107,4	196,0	105,5	107,4	112,5
29.4 Fabricação de peças e acessórios para veículos automotores	76,6	63,5	72,2	113,3	114,1	117,0	110,5	110,8	117,0	111,1	110,8	112,0
31.0 Fabricação de móveis	91,9	79,2	76,0	113,7	107,0	112,4	104,4	104,6	112,4	104,0	104,6	105,9
32.1 Fabricação de artigos de joalheria, bijuteria e semelhantes	22,5	76,2	14,5	16,6	52,0	78,1	108,4	98,5	78,1	109,1	98,5	98,2
32.3 Fabricação de artefatos para pesca e esporte	111,2	78,4	80,1	133,8	127,7	94,1	156,7	153,0	94,1	154,3	153,0	134,1
32.4 Fabricação de brinquedos e jogos recreativos	87,7	39,9	24,6	95,1	69,1	52,2	105,7	103,4	52,2	107,7	103,4	99,0
32.5 Fabricação de instrumentos e materiais para uso médico e odontológico e de artigos ópticos	106,7	87,7	81,4	109,8	125,6	110,1	99,6	101,1	110,1	98,8	101,1	103,5
32.9 Fabricação de produtos diversos	91,7	82,7	85,3	93,8	114,2	90,2	104,6	105,2	90,2	104,5	105,2	102,7

Fonte: IBGE, Diretoria de Pesquisas, Coordenação de Indústria

Nota: Ponderação PIA-2010, sem ajuste sazonal

(1) Base: média de 2012 = 100

(2) Base: igual mês do ano anterior = 100

(3) Base: igual período do ano anterior = 100

(4) Base: últimos doze meses anteriores = 100

Pesquisa Industrial Mensal - Produção Física

Indicadores da Produção Industrial, segundo as Seções e Atividades de Indústria - Brasil

Índice de base fixa com ajuste sazonal (Base: média de 2012 = 100) (Número índice)

2016

Seções e Atividades de Indústria	Jan	Fev	Mar	Abr	Mai	Jun	Jul	Ago	Set	Out	Nov	Dez
1- Indústria geral	85,0	82,9	85,0	85,3	84,9	86,4	86,0	84,1	85,1	83,9	84,3	85,1
2 - Indústrias extrativas	91,3	93,6	93,2	94,6	96,6	96,0	98,1	96,9	98,6	97,5	99,8	102,2
3 - Indústrias de transformação	84,1	81,5	84,0	84,3	83,3	85,4	84,3	82,7	83,4	82,2	82,2	82,8
3.10 - Fabricação de produtos alimentícios	97,1	96,3	103,0	107,6	99,9	96,1	99,0	94,9	98,0	96,4	96,4	95,7
3.11 - Fabricação de bebidas	91,1	91,5	91,4	95,2	94,9	92,1	92,8	92,1	92,2	89,0	89,4	86,2
3.12 - Fabricação de produtos do fumo	64,9	70,1	78,2	69,0	59,8	63,7	58,0	55,8	54,2	61,0	77,4	65,3
3.13 - Fabricação de produtos têxteis	69,3	72,6	74,7	74,7	75,0	77,8	77,6	77,5	78,8	77,5	78,5	74,1
3.14 - Confeção de artigos do vestuário e acessórios	80,4	77,6	79,9	76,7	75,3	83,6	81,5	77,3	79,2	76,8	83,0	90,8
3.15 - Preparação de couros e fabricação de artefatos de couro, artigos para viagem e calçados	91,3	91,0	89,0	89,4	86,4	98,6	89,8	92,2	90,4	89,7	89,6	96,2
3.16 - Fabricação de produtos de madeira	91,6	94,0	97,9	96,7	95,4	99,3	97,7	96,6	95,8	94,1	95,6	95,0
3.17 - Fabricação de celulose, papel e produtos de papel	98,8	99,1	96,5	99,4	100,9	99,4	100,4	99,8	101,9	101,1	101,0	99,8
3.18 - Impressão e reprodução de gravações	-	-	-	-	-	-	-	-	-	-	-	-
3.19 - Fabricação de coque, de produtos derivados do petróleo e de biocombustíveis	101,2	102,1	95,6	99,2	92,9	92,8	92,6	91,0	90,7	92,2	89,3	88,1
3.20B - Fabricação de sabões, deterg., prods. de limpeza, cosméticos, prods. de perfum. e de higiene pessoal	102,4	104,8	103,6	100,4	103,4	108,6	107,1	103,3	101,5	100,2	99,3	102,6
3.20C - Fabricação de outros produtos químicos	92,6	93,6	92,6	91,2	93,5	98,0	94,9	93,2	94,2	92,7	89,4	94,0
3.21 - Fabricação de produtos farmacêuticos e farmacêuticos	88,8	88,0	99,7	92,2	88,2	95,5	80,4	89,3	97,4	83,2	78,8	72,3
3.22 - Fabricação de produtos de borracha e de material plástico	82,8	81,8	81,0	80,6	83,1	83,2	83,9	83,3	82,8	78,6	81,0	86,2
3.23 - Fabricação de produtos de minerais não-metálicos	83,4	83,6	83,9	84,1	83,5	85,1	84,3	81,2	78,0	78,3	79,9	79,2
3.24 - Metalurgia	77,8	78,1	76,5	74,0	77,8	81,9	85,1	82,3	82,6	80,1	79,6	79,2
3.25 - Fabricação de produtos de metal, exceto máquinas e equipamentos	72,9	71,0	70,7	68,6	69,9	70,3	70,3	71,4	70,4	68,9	67,5	67,6
3.26 - Fabricação de equipamentos de informática, produtos eletrônicos e ópticos	58,6	55,1	57,2	56,1	57,4	61,6	62,0	61,6	61,4	62,3	66,5	71,9
3.27 - Fabricação de máquinas, aparelhos e materiais elétricos	78,2	76,0	78,7	83,8	80,0	83,0	82,1	81,2	75,8	74,1	71,9	72,5
3.28 - Fabricação de máquinas e equipamentos	74,9	66,7	75,6	76,1	75,7	74,7	74,5	74,2	73,5	71,9	73,8	75,1
3.29 - Fabricação de veículos automotores, reboques e carrocerias	59,8	54,8	57,1	54,6	56,7	64,2	60,7	55,0	61,4	59,0	63,4	65,4
3.30 - Fabricação de outros equipamentos de transporte, exceto veículos automotores	78,8	76,2	76,7	71,1	76,6	77,4	76,4	76,1	73,0	69,6	66,4	67,2
3.31 - Fabricação de móveis	77,5	79,4	74,8	72,8	71,0	73,7	72,0	72,4	69,1	68,5	68,6	73,6
3.32 - Fabricação de produtos diversos	92,1	92,5	91,6	87,4	86,6	89,9	88,7	86,2	89,8	86,5	91,7	93,0
3.33 - Manutenção, reparação e instalação de máquinas e equipamentos	-	-	-	-	-	-	-	-	-	-	-	-

Fonte: IBGE, Diretoria de Pesquisas, Coordenação de Indústria

Nota: Ponderação PIA-2010

Pesquisa Industrial Mensal - Produção Física

Indicadores da Produção Industrial, segundo as Seções e Atividades de Indústria - Brasil

Índice de base fixa com ajuste sazonal (Base: média de 2012 = 100) (Número índice)

2017

Seções e Atividades de Indústria	Jan	Fev	Mar	Abr	Mai	Jun	Jul	Ago	Set	Out	Nov	Dez
1- Indústria geral	85,8	86,2	84,7	85,8	86,8	87,0	87,5	87,4	87,7	88,2	88,5	91,2
2 - Indústrias extrativas	102,7	103,6	101,7	101,0	101,3	102,5	101,0	100,0	101,1	100,8	101,4	99,8
3 - Indústrias de transformação	83,4	83,9	82,8	83,7	85,1	85,2	85,7	85,8	86,2	86,6	86,8	90,0
3.10 - Fabricação de produtos alimentícios	97,7	95,5	97,0	96,4	98,9	101,9	104,7	99,4	102,9	97,4	98,4	101,6
3.11 - Fabricação de bebidas	89,8	91,6	91,9	90,2	91,4	92,6	92,6	93,4	92,7	98,3	92,9	93,3
3.12 - Fabricação de produtos do fumo	68,6	74,3	73,6	72,9	82,6	81,0	76,2	90,3	78,4	67,2	72,0	77,7
3.13 - Fabricação de produtos têxteis	76,5	77,3	77,3	78,7	81,1	81,2	81,7	82,0	81,0	82,7	81,2	83,3
3.14 - Confecção de artigos do vestuário e acessórios	83,7	86,6	82,6	82,4	82,5	83,0	81,1	82,2	83,1	87,0	82,4	84,8
3.15 - Preparação de couros e fabricação de artefatos de couro, artigos para viagem e calçados	94,3	91,1	93,2	93,4	95,6	93,2	94,3	92,0	88,5	91,5	90,3	91,6
3.16 - Fabricação de produtos de madeira	95,6	92,7	96,3	94,8	96,1	94,8	98,1	100,5	98,5	101,5	103,0	104,6
3.17 - Fabricação de celulose, papel e produtos de papel	103,4	97,2	100,7	102,0	103,0	103,9	102,5	103,1	104,0	104,2	107,0	111,5
3.18 - Impressão e reprodução de gravações	-	-	-	-	-	-	-	-	-	-	-	-
3.19 - Fabricação de coque, de produtos derivados do petróleo e de biocombustíveis	91,4	92,7	89,3	91,0	89,1	87,6	89,0	87,8	93,9	90,4	90,3	88,3
3.20B - Fabricação de sabões, deterg., prods. de limpeza, cosméticos, prods. de perfum. e de higiene pessoal	104,4	100,1	99,8	103,9	108,0	109,3	107,1	114,6	106,4	102,2	105,5	106,9
3.20C - Fabricação de outros produtos químicos	93,7	93,0	93,8	92,3	92,7	92,3	93,3	93,7	92,5	95,6	96,0	96,3
3.21 - Fabricação de produtos farmoquímicos e farmacêuticos	89,8	92,3	77,5	87,0	86,1	79,5	82,2	81,9	68,3	80,4	83,7	80,6
3.22 - Fabricação de produtos de borracha e de material plástico	84,2	83,5	82,5	83,9	85,5	86,1	86,3	87,1	86,8	86,3	87,1	92,9
3.23 - Fabricação de produtos de minerais não-metálicos	80,5	80,3	79,5	79,4	78,6	78,7	79,9	79,9	79,7	79,7	80,1	81,1
3.24 - Metalurgia	81,4	80,0	81,3	81,8	82,1	82,3	81,3	83,3	84,1	85,7	87,8	92,3
3.25 - Fabricação de produtos de metal, exceto máquinas e equipamentos	67,7	71,7	69,5	69,6	70,3	68,9	68,9	69,1	68,0	68,6	69,2	73,5
3.26 - Fabricação de equipamentos de informática, produtos eletrônicos e ópticos	66,8	67,9	64,8	70,0	72,1	70,8	75,3	76,8	75,6	76,4	76,0	84,4
3.27 - Fabricação de máquinas, aparelhos e materiais elétricos	72,5	77,4	75,2	73,8	75,6	74,6	75,5	76,0	75,6	75,4	76,7	78,4
3.28 - Fabricação de máquinas e equipamentos	69,8	76,1	73,4	75,6	77,2	78,1	78,5	75,9	76,9	78,2	77,1	77,6
3.29 - Fabricação de veículos automotores, reboques e carrocerias	62,1	66,2	59,3	63,9	71,2	68,5	68,5	72,5	74,9	75,2	74,5	81,3
3.30 - Fabricação de outros equipamentos de transporte, exceto veículos automotores	73,1	70,4	68,2	66,1	66,9	61,6	63,8	63,4	63,3	65,1	65,2	75,2
3.31 - Fabricação de móveis	72,7	76,2	65,8	73,2	74,2	75,3	81,8	80,2	78,8	81,0	79,5	81,4
3.32 - Fabricação de produtos diversos	92,0	91,8	89,6	95,9	95,3	94,6	93,5	97,8	90,8	90,5	82,2	99,8
3.33 - Manutenção, reparação e instalação de máquinas e equipamentos	-	-	-	-	-	-	-	-	-	-	-	-

Fonte: IBGE, Diretoria de Pesquisas, Coordenação de Indústria

Nota: Ponderação PIA-2010

Pesquisa Industrial Mensal - Produção Física
Indicadores da Produção Industrial, segundo as Seções e Atividades de Indústria - Brasil
Índice de base fixa com ajuste sazonal (Base: média de 2012 = 100) (Número índice)

2018

Seções e Atividades de Indústria	Jan	Fev	Mar	Abr	Mai	Jun	Jul	Ago	Set	Out	Nov	Dez
1- Indústria geral	89,0											
2 - Indústrias extrativas	102,0											
3 - Indústrias de transformação	87,5											
3.10 - Fabricação de produtos alimentícios	100,5											
3.11- Fabricação de bebidas	98,0											
3.12 - Fabricação de produtos do fumo	77,6											
3.13 - Fabricação de produtos têxteis	82,3											
3.14 - Confecção de artigos do vestuário e acessórios	84,2											
3.15 - Preparação de couros e fabricação de artefatos de couro, artigos para viagem e calçados	87,6											
3.16 - Fabricação de produtos de madeira	105,8											
3.17 - Fabricação de celulose, papel e produtos de papel	107,8											
3.18 - Impressão e reprodução de gravações	-											
3.19 - Fabricação de coque, de produtos derivados do petróleo e de biocombustíveis	86,9											
3.20B - Fabricação de sabões, deterg., prods. de limpeza, cosméticos, prods. de perfum. e de higiene pessoal	104,3											
3.20C - Fabricação de outros produtos químicos	92,1											
3.21- Fabricação de produtos farmoquímicos e farmacêuticos	97,5											
3.22 - Fabricação de produtos de borracha e de material plástico	87,9											
3.23 - Fabricação de produtos de minerais não-metálicos	80,9											
3.24 - Metalurgia	88,5											
3.25 - Fabricação de produtos de metal, exceto máquinas e equipamentos	69,9											
3.26 - Fabricação de equipamentos de informática, produtos eletrônicos e ópticos	84,0											
3.27 - Fabricação de máquinas, aparelhos e materiais elétricos	75,8											
3.28 - Fabricação de máquinas e equipamentos	78,0											
3.29 - Fabricação de veículos automotores, reboques e carrocerias	75,1											
3.30 - Fabricação de outros equipamentos de transporte, exceto veículos automotores	66,1											
3.31- Fabricação de móveis	79,0											
3.32 - Fabricação de produtos diversos	88,6											
3.33 - Manutenção, reparação e instalação de máquinas e equipamentos	-											

Fonte: IBGE, Diretoria de Pesquisas, Coordenação de Indústria

Nota: Ponderação PIA-2010

Pesquisa Industrial Mensal - Produção Física

Indicadores da Produção Industrial, segundo as Seções e Atividades de Indústria - Brasil

Variação percentual mês/mês imediatamente anterior com ajuste sazonal (Base: mês imediatamente anterior)

2016

Seções e Atividades de Indústria	Jan	Fev	Mar	Abr	Mai	Jun	Jul	Ago	Set	Out	Nov	Dez
1- Indústria geral	0,1	-2,5	2,5	0,4	-0,5	1,8	-0,5	-2,2	1,2	-1,4	0,5	0,9
2 - Indústrias extrativas	-3,7	2,5	-0,4	1,5	2,1	-0,6	2,2	-1,2	1,8	-1,1	2,4	2,4
3 - Indústrias de transformação	0,6	-3,1	3,1	0,4	-1,2	2,5	-1,3	-1,9	0,8	-1,4	0,0	0,7
3.10 - Fabricação de produtos alimentícios	-1,8	-0,8	7,0	4,5	-7,2	-3,8	3,0	-4,1	3,3	-1,6	0,0	-0,7
3.11 - Fabricação de bebidas	0,0	0,4	-0,1	4,2	-0,3	-3,0	0,8	-0,8	0,1	-3,5	0,4	-3,6
3.12 - Fabricação de produtos do fumo	-6,3	8,0	11,6	-11,8	-13,3	6,5	-8,9	-3,8	-2,9	12,5	26,9	-15,6
3.13 - Fabricação de produtos têxteis	6,0	4,8	2,9	0,0	0,4	3,7	-0,3	-0,1	1,7	-1,6	1,3	-5,6
3.14 - Confecção de artigos do vestuário e acessórios	2,0	-3,5	3,0	-4,0	-1,8	11,0	-2,5	-5,2	2,5	-3,0	8,1	9,4
3.15 - Preparação de couros e fabricação de artefatos de couro, artigos para viagem e calçados	3,9	-0,3	-2,2	0,4	-3,4	14,1	-8,9	2,7	-2,0	-0,8	-0,1	7,4
3.16 - Fabricação de produtos de madeira	6,5	2,6	4,1	-1,2	-1,3	4,1	-1,6	-1,1	-0,8	-1,8	1,6	-0,6
3.17 - Fabricação de celulose, papel e produtos de papel	-1,9	0,3	-2,6	3,0	1,5	-1,5	1,0	-0,6	2,1	-0,8	-0,1	-1,2
3.18 - Impressão e reprodução de gravações	-	-	-	-	-	-	-	-	-	-	-	-
3.19 - Fabricação de coque, de produtos derivados do petróleo e de biocombustíveis	1,3	0,9	-6,4	3,8	-6,4	-0,1	-0,2	-1,7	-0,3	1,7	-3,1	-1,3
3.20B - Fabricação de sabões, deterg., prods. de limpeza, cosméticos, prods. de perfum. e de higiene pessoal	4,3	2,3	-1,1	-3,1	3,0	5,0	-1,4	-3,5	-1,7	-1,3	-0,9	3,3
3.20C - Fabricação de outros produtos químicos	0,8	1,1	-1,1	-1,5	2,5	4,8	-3,2	-1,8	1,1	-1,6	-3,6	5,1
3.21 - Fabricação de produtos farmacêuticos e farmoquímicos	-2,2	-0,9	13,3	-7,5	-4,3	8,3	-15,8	11,1	9,1	-14,6	-5,3	-8,2
3.22 - Fabricação de produtos de borracha e de material plástico	-0,6	-1,2	-1,0	-0,5	3,1	0,1	0,8	-0,7	-0,6	-5,1	3,1	6,4
3.23 - Fabricação de produtos de minerais não-metálicos	0,4	0,2	0,4	0,2	-0,7	1,9	-0,9	-3,7	-3,9	0,4	2,0	-0,9
3.24 - Metalurgia	-0,6	0,4	-2,0	-3,3	5,1	5,3	3,9	-3,3	0,4	-3,0	-0,6	-0,5
3.25 - Fabricação de produtos de metal, exceto máquinas e equipamentos	5,5	-2,6	-0,4	-3,0	1,9	0,6	0,0	1,6	-1,4	-2,1	-2,0	0,1
3.26 - Fabricação de equipamentos de informática, produtos eletrônicos e ópticos	-6,1	-6,0	3,8	-1,9	2,3	7,3	0,6	-0,6	-0,3	1,5	6,7	8,1
3.27 - Fabricação de máquinas, aparelhos e materiais elétricos	9,2	-2,8	3,6	6,5	-4,5	3,8	-1,1	-1,1	-6,7	-2,2	-3,0	0,8
3.28 - Fabricação de máquinas e equipamentos	12,5	-10,9	13,3	0,7	-0,5	-1,3	-0,3	-0,4	-0,9	-2,2	2,6	1,8
3.29 - Fabricação de veículos automotores, reboques e carrocerias	1,2	-8,4	4,2	-4,4	3,8	13,2	-5,5	-9,4	11,6	-3,9	7,5	3,2
3.30 - Fabricação de outros equipamentos de transporte, exceto veículos automotores	-1,7	-3,3	0,7	-7,3	7,7	1,0	-1,3	-0,4	-4,1	-4,7	-4,6	1,2
3.31 - Fabricação de móveis	5,0	2,5	-5,8	-2,7	-2,5	3,8	-2,3	0,6	-4,6	-0,9	0,1	7,3
3.32 - Fabricação de produtos diversos	3,3	0,4	-1,0	-4,6	-0,9	3,8	-1,3	-2,8	4,2	-3,7	6,0	1,4
3.33 - Manutenção, reparação e instalação de máquinas e equipamentos	-	-	-	-	-	-	-	-	-	-	-	-

Fonte: IBGE, Diretoria de Pesquisas, Coordenação de Indústria

Nota: Ponderação PIA-2010

Pesquisa Industrial Mensal - Produção Física

Indicadores da Produção Industrial, segundo as Seções e Atividades de Indústria - Brasil

Varição percentual mês/mês imediatamente anterior com ajuste sazonal (Base: mês imediatamente anterior)

2017

Seções e Atividades de Indústria	Jan	Fev	Mar	Abr	Mai	Jun	Jul	Ago	Set	Out	Nov	Dez
1- Indústria geral	0,8	0,5	- 1,7	1,3	1,2	0,2	0,6	- 0,1	0,3	0,6	0,3	3,1
2 - Indústrias extrativas	0,5	0,9	- 1,8	- 0,7	0,3	1,2	- 1,5	- 1,0	1,1	- 0,3	0,6	- 1,6
3 - Indústrias de transformação	0,7	0,6	- 1,3	1,1	1,7	0,1	0,6	0,1	0,5	0,5	0,2	3,7
3.10 - Fabricação de produtos alimentícios	2,1	- 2,3	1,6	- 0,6	2,6	3,0	2,7	- 5,1	3,5	- 5,3	1,0	3,3
3.11 - Fabricação de bebidas	4,2	2,0	0,3	- 1,8	1,3	1,3	0,0	0,9	- 0,7	6,0	- 5,5	0,4
3.12 - Fabricação de produtos do fumo	5,1	8,3	- 0,9	- 1,0	13,3	- 1,9	- 5,9	18,5	- 13,2	- 14,3	7,1	7,9
3.13 - Fabricação de produtos têxteis	3,2	1,0	0,0	1,8	3,0	0,1	0,6	0,4	- 1,2	2,1	- 1,8	2,6
3.14 - Confeção de artigos do vestuário e acessórios	- 7,8	3,5	- 4,6	- 0,2	0,1	0,6	- 2,3	1,4	1,1	4,7	- 5,3	2,9
3.15 - Preparação de couros e fabricação de artefatos de couro, artigos para viagem e calçados	- 2,0	- 3,4	2,3	0,2	2,4	- 2,5	1,2	- 2,4	- 3,8	3,4	- 1,3	1,4
3.16 - Fabricação de produtos de madeira	0,6	- 3,0	3,9	- 1,6	1,4	- 1,4	3,5	2,4	- 2,0	3,0	1,5	1,6
3.17 - Fabricação de celulose, papel e produtos de papel	3,6	- 6,0	3,6	1,3	1,0	0,9	- 1,3	0,6	0,9	0,2	2,7	4,2
3.18 - Impressão e reprodução de gravações	-	-	-	-	-	-	-	-	-	-	-	-
3.19 - Fabricação de coque, de produtos derivados do petróleo e de biocombustíveis	3,7	1,4	- 3,7	1,9	- 2,1	- 1,7	1,6	- 1,3	6,9	- 3,7	- 0,1	- 2,2
3.20B - Fabricação de sabões, deterg., prods. de limpeza, cosméticos, prods. de perfum. e de higiene pessoal	1,8	- 4,1	- 0,3	4,1	3,9	1,2	- 2,0	7,0	- 7,2	- 3,9	3,2	1,3
3.20C - Fabricação de outros produtos químicos	- 0,3	- 0,7	0,9	- 1,6	0,4	- 0,4	1,1	0,4	- 1,3	3,4	0,4	0,3
3.21 - Fabricação de produtos farmoquímicos e farmacêuticos	24,2	2,8	- 16,0	12,3	- 1,0	- 7,7	3,4	- 0,4	- 16,6	17,7	4,1	- 3,7
3.22 - Fabricação de produtos de borracha e de material plástico	- 2,3	- 0,8	- 1,2	1,7	1,9	0,7	0,2	0,9	- 0,3	- 0,6	0,9	6,7
3.23 - Fabricação de produtos de minerais não-metálicos	1,6	- 0,2	- 1,0	- 0,1	- 1,0	0,1	1,5	0,0	- 0,3	0,0	0,5	1,2
3.24 - Metalurgia	2,8	- 1,7	1,6	0,6	0,4	0,2	- 1,2	2,5	1,0	1,9	2,5	5,1
3.25 - Fabricação de produtos de metal, exceto máquinas e equipamentos	0,1	5,9	- 3,1	0,1	1,0	- 2,0	0,0	0,3	- 1,6	0,9	0,9	6,2
3.26 - Fabricação de equipamentos de informática, produtos eletrônicos e ópticos	- 7,1	1,6	- 4,6	8,0	3,0	- 1,8	6,4	2,0	- 1,6	1,1	- 0,5	11,1
3.27 - Fabricação de máquinas, aparelhos e materiais elétricos	0,0	6,8	- 2,8	- 1,9	2,4	- 1,3	1,2	0,7	- 0,5	- 0,3	1,7	2,2
3.28 - Fabricação de máquinas e equipamentos	- 7,1	9,0	- 3,5	3,0	2,1	1,2	0,5	- 3,3	1,3	1,7	- 1,4	0,6
3.29 - Fabricação de veículos automotores, reboques e carrocerias	- 5,0	6,6	- 10,4	7,8	11,4	- 3,8	0,0	5,8	3,3	0,4	- 0,9	9,1
3.30 - Fabricação de outros equipamentos de transporte, exceto veículos automotores	8,8	- 3,7	- 3,1	- 3,1	1,2	- 7,9	3,6	- 0,6	- 0,2	2,8	0,2	15,3
3.31 - Fabricação de móveis	- 1,2	4,8	- 13,6	11,2	1,4	1,5	8,6	- 2,0	- 1,7	2,8	- 1,9	2,4
3.32 - Fabricação de produtos diversos	- 1,1	- 0,2	- 2,4	7,0	- 0,6	- 0,7	- 1,2	4,6	- 7,2	- 0,3	- 9,2	21,4
3.33 - Manutenção, reparação e instalação de máquinas e equipamentos	-	-	-	-	-	-	-	-	-	-	-	-

Fonte: IBGE, Diretoria de Pesquisas, Coordenação de Indústria

Nota: Ponderação PIA-2010

Pesquisa Industrial Mensal - Produção Física
Indicadores da Produção Industrial, segundo as Seções e Atividades de Indústria - Brasil
Variação percentual mês/mês imediatamente anterior com ajuste sazonal (Base: mês imediatamente anterior)

2018

Seções e Atividades de Indústria	Jan	Fev	Mar	Abr	Mai	Jun	Jul	Ago	Set	Out	Nov	Dez
1- Indústria geral	- 2,4											
2 - Indústrias extrativas	2,2											
3 - Indústrias de transformação	- 2,8											
3.10 - Fabricação de produtos alimentícios	- 1,1											
3.11- Fabricação de bebidas	5,0											
3.12 - Fabricação de produtos do fumo	- 0,1											
3.13 - Fabricação de produtos têxteis	- 1,2											
3.14 - Confeção de artigos do vestuário e acessórios	- 0,7											
3.15 - Preparação de couros e fabricação de artefatos de couro, artigos para viagem e calçados	- 4,4											
3.16 - Fabricação de produtos de madeira	1,1											
3.17 - Fabricação de celulose, papel e produtos de papel	- 3,3											
3.18 - Impressão e reprodução de gravações	-											
3.19 - Fabricação de coque, de produtos derivados do petróleo e de biocombustíveis	- 1,6											
3.20B - Fabricação de sabões, deterg., pro ds. de limpeza, cosméticos, pro ds. de perfum. e de higiene pessoal	- 2,4											
3.20C - Fabricação de outros produtos químicos	- 4,4											
3.21- Fabricação de produtos farmoquímicos e farmacêuticos	21,0											
3.22 - Fabricação de produtos de borracha e de material plástico	- 5,4											
3.23 - Fabricação de produtos de minerais não-metálicos	- 0,2											
3.24 - Metalurgia	- 4,1											
3.25 - Fabricação de produtos de metal, exceto máquinas e equipamentos	- 4,9											
3.26 - Fabricação de equipamentos de informática, produtos eletrônicos e ópticos	- 0,5											
3.27 - Fabricação de máquinas, aparelhos e materiais elétricos	- 3,3											
3.28 - Fabricação de máquinas e equipamentos	0,5											
3.29 - Fabricação de veículos automotores, reboques e carrocerias	- 7,6											
3.30 - Fabricação de outros equipamentos de transporte, exceto veículos automotores	- 12,1											
3.31- Fabricação de móveis	- 2,9											
3.32 - Fabricação de produtos diversos	- 11,2											
3.33 - Manutenção, reparação e instalação de máquinas e equipamentos	-											

Fonte: IBGE, Diretoria de Pesquisas, Coordenação de Indústria

Nota: Ponderação PIA-2010

Pesquisa Industrial Mensal - Produção Física
Indicadores da Produção Industrial, segundo as Grandes Categorias Econômicas - Brasil
Índice de base fixa com ajuste sazonal (Base: média de 2012 = 100) (Número índice)

2016												
Grandes Categorias Econômicas	Jan	Fev	Mar	Abr	Mai	Jun	Jul	Ago	Set	Out	Nov	Dez
1 Bens de capital	63,4	64,1	67,1	68,0	68,7	72,4	69,6	69,2	68,7	67,1	70,5	67,5
2 Bens intermediários	87,4	86,0	86,3	86,7	86,3	87,3	88,6	86,1	86,9	85,7	86,1	86,6
3 Bens de consumo	86,6	83,2	87,1	87,2	85,6	88,3	85,7	84,7	85,4	84,7	85,0	86,2
31 Bens de consumo duráveis	67,9	64,1	65,7	62,6	64,2	68,1	69,2	64,2	65,7	66,2	68,5	70,3
32 Bens de consumo semiduráveis e não duráveis	93,9	93,3	94,5	95,4	92,3	93,9	90,9	90,6	91,2	89,1	88,5	91,6

2017												
Grandes Categorias Econômicas	Jan	Fev	Mar	Abr	Mai	Jun	Jul	Ago	Set	Out	Nov	Dez
1 Bens de capital	65,8	69,5	67,7	69,1	72,0	73,1	74,0	74,8	74,9	75,5	75,9	76,1
2 Bens intermediários	87,7	88,0	85,8	87,5	88,0	88,1	88,9	88,2	88,9	88,6	89,8	91,8
3 Bens de consumo	87,3	88,7	86,4	85,7	88,6	88,1	89,5	89,8	89,0	90,0	89,4	92,2
31 Bens de consumo duráveis	68,9	74,2	68,6	70,5	75,4	71,6	74,1	77,3	78,9	77,5	79,6	85,1
32 Bens de consumo semiduráveis e não duráveis	94,1	93,3	92,1	91,9	92,9	92,7	94,7	94,1	91,9	93,7	91,0	94,3

2018												
Grandes Categorias Econômicas	Jan	Fev	Mar	Abr	Mai	Jun	Jul	Ago	Set	Out	Nov	Dez
1 Bens de capital	75,9											
2 Bens intermediários	89,6											
3 Bens de consumo	90,7											
31 Bens de consumo duráveis	79,1											
32 Bens de consumo semiduráveis e não duráveis	94,8											

Fonte: IBGE, Diretoria de Pesquisas, Coordenação de Indústria

Nota: Ponderação PIA -2010

Pesquisa Industrial Mensal - Produção Física

Indicadores da Produção Industrial, segundo as Grandes Categorias Econômicas - Brasil

Variação percentual mês/mês imediatamente anterior com ajuste sazonal (Base: mês imediatamente anterior)

2016												
Grandes Categorias Econômicas	Jan	Fev	Mar	Abr	Mai	Jun	Jul	Ago	Set	Out	Nov	Dez
1 Bens de capital	14,4	1,1	4,7	1,3	1,0	5,4	-3,9	-0,6	-0,7	-2,3	5,1	-4,3
2 Bens intermediários	0,3	-1,6	0,3	0,5	-0,5	1,2	1,5	-2,8	0,9	-1,4	0,5	0,6
3 Bens de consumo	-0,3	-3,9	4,7	0,1	-1,8	3,2	-2,9	-1,2	0,8	-0,8	0,4	1,4
31 Bens de consumo duráveis	-1,0	-5,6	2,5	-4,7	2,6	6,1	1,6	-7,2	2,3	0,8	3,5	2,6
32 Bens de consumo semiduráveis e não duráveis	0,0	-0,6	1,3	1,0	-3,2	1,7	-3,2	-0,3	0,7	-2,3	-0,7	3,5

2017												
Grandes Categorias Econômicas	Jan	Fev	Mar	Abr	Mai	Jun	Jul	Ago	Set	Out	Nov	Dez
1 Bens de capital	-2,5	5,6	-2,6	2,1	4,2	1,5	1,2	1,1	0,1	0,8	0,5	0,3
2 Bens intermediários	1,3	0,3	-2,5	2,0	0,6	0,1	0,9	-0,8	0,8	-0,3	1,4	2,2
3 Bens de consumo	1,3	1,6	-2,6	-0,8	3,4	-0,6	1,6	0,3	-0,9	1,1	-0,7	3,1
31 Bens de consumo duráveis	-2,0	7,7	-7,5	2,8	7,0	-5,0	3,5	4,3	2,1	-1,8	2,7	6,9
32 Bens de consumo semiduráveis e não duráveis	2,7	-0,9	-1,3	-0,2	1,1	-0,2	2,2	-0,6	-2,3	2,0	-2,9	3,6

2018												
Grandes Categorias Econômicas	Jan	Fev	Mar	Abr	Mai	Jun	Jul	Ago	Set	Out	Nov	Dez
1 Bens de capital	-0,3											
2 Bens intermediários	-2,4											
3 Bens de consumo	-1,6											
31 Bens de consumo duráveis	-7,1											
32 Bens de consumo semiduráveis e não duráveis	0,5											

Fonte: IBGE, Diretoria de Pesquisas, Coordenação de Indústria

Nota: Ponderação PIA -2010

