



Indicadores IBGE

Pesquisa Industrial Mensal

Produção Física
Brasil

fevereiro 2018

Publicado em 03/04/2018 às 9 horas

Presidente da República
Michel Miguel Elias Temer Lulia

Ministro do Planejamento, Desenvolvimento e Gestão
Dyogo Henrique de Oliveira

INSTITUTO BRASILEIRO DE GEOGRAFIA E ESTATÍSTICA - IBGE

Presidente
Roberto Luís Olinto Ramos

Diretor-Executivo
Fernando José de Araújo Abrantes

ORGÃOS ESPECÍFICOS SINGULARES

Diretoria de Pesquisas
Claudio Dutra Crespo

Diretoria de Geociências
Wadih João Scandar Neto

Diretoria de Informática
José Sant'Anna Bevilaqua

Centro de Documentação e Disseminação de Informações
David Wu Tai

Escola Nacional de Ciências Estatísticas
Maysa Sacramento de Magalhães

UNIDADE RESPONSÁVEL

Diretoria de Pesquisas

Coordenação de Indústria
Flávio Renato Keim Magheli

Gerência de Análise e Metodologia
Alexandre Pessoa Brandão

Gerência da Pesquisa Industrial Mensal - Produção Física
André Luiz Oliveira Macedo

Colaboradores: (em ordem alfabética)
Bernardo Monteiro dos Anjos de Almeida
Carlos Paulo de Andrade
Denise Rocha Daniel de Deus
Felipe Figueiredo Câmara
Fernando Abritta Figueiredo
Lucas Andrade Maia
Manoela Gonçalves Cabo da Silva
Marco Antônio de Moraes
Nilson Enir de Mattos
Renato Fernandes
Ricardo Neves Tavares
Sandra Regina Ribeiro Porto

Indicadores IBGE
Plano de divulgação:

Trabalho e rendimento

Pesquisa mensal de emprego*
Pesquisa nacional por amostra de domicílios contínua

Agropecuária

Estatística da produção agrícola **
Estatística da produção pecuária **

Indústria

Pesquisa industrial mensal: emprego e salário ***
Pesquisa industrial mensal: produção física Brasil
Pesquisa industrial mensal: produção física regional

Comércio

Pesquisa mensal de comércio

Serviços

Pesquisa mensal de serviços

Índices, preços e custos

Índice de preços ao produtor – indústrias extrativas e de transformação

Sistema nacional de índices de preços ao consumidor:
IPCA-E

Sistema nacional de índices de preços ao consumidor:
INPC - IPCA

Sistema nacional de pesquisa de custos e índices da construção civil

Contas nacionais trimestrais

Contas nacionais trimestrais: indicadores de volume e valores correntes

* O último fascículo divulgado corresponde a fevereiro de 2016.

** Continuação de: Estatística da produção agropecuária, a partir de janeiro de 2006. A produção agrícola é composta do Levantamento Sistemático da Produção Agrícola. A produção pecuária é composta da Pesquisa Trimestral do Abate de Animais, da Pesquisa Trimestral do Leite, da Pesquisa Trimestral do Couro e da Produção de Ovos de Galinha.

*** O último fascículo divulgado corresponde a dezembro de 2015.

Iniciado em 1982, com a divulgação de indicadores sobre trabalho e rendimento, indústria e preços, o periódico **Indicadores IBGE** passou a incorporar, no decorrer das décadas seguintes, informações sobre agropecuária, contas nacionais trimestrais e serviços, visando contemplar as variadas demandas por estatísticas conjunturais para o País. Outros temas poderão ser abarcados futuramente, de acordo com as necessidades de informação identificadas. O periódico é subdividido em fascículos por temas específicos, que incluem tabelas de resultados, comentários e notas metodológicas. As informações apresentadas estão disponíveis em diferentes níveis geográficos: nacional, regional e metropolitano, variando por fascículo

SUMÁRIO

Notas Metodológicas	2
---------------------------	---

RESULTADOS PARA FEVEREIRO DE 2018

Comentários	6
-------------------	---

ÍNDICES

Por seções e atividades de indústria.....	24
Por grandes categorias econômicas.....	25
Por grupos e classes industriais.....	26
Sazonalmente ajustados	
Por seções e atividades de indústria.....	30
Por grandes categorias econômicas.....	36

NOTAS METODOLÓGICAS

1 - Os indicadores de quantum utilizam dados primários da Pesquisa Industrial Mensal de Produção Física (PIM-PF). O painel de produtos e de informantes acompanhado é uma amostra intencional obtida a partir das informações da Pesquisa Industrial Anual - Empresa (PIA-Empresa) e da Pesquisa Industrial Anual - Produto (PIA-Produto) do ano de 2010, representando aproximadamente 85% do Valor da Transformação Industrial da PIA-Empresa do ano de 2010, abrangendo 944 produtos e aproximadamente 9.300 unidades locais a partir de janeiro de 2012.

2 - A base de ponderação dos indicadores é fixa e tem como referência a estrutura do Valor da Transformação Industrial referente ao ano de 2010. Assim, os pesos atribuídos para as atividades e produtos estão baseados nas pesquisas anuais da indústria de 2010.

3 - A fórmula de cálculo, nos diversos níveis de agregação, baseiam-se em uma adaptação do índice de Laspeyres - base fixa em cadeia (com atualização de pesos). Assim, os índices são definidos como médias ponderadas de relativos de quantidades cujos pesos são definidos pelo valor de cada produto, estimado a partir das quantidades vigentes no mês de comparação (t-1) e dos preços do período base. Conseqüentemente, à medida que um produto apresenta variação de quantum superior à média dos seus congêneres cresce sua importância no seu respectivo segmento industrial de origem. Analogamente, esses movimentos são observados em todos os níveis.

4 - São divulgados cinco tipos de índices:

- **ÍNDICE BASE FIXA MENSAL (NÚMERO-ÍNDICE):** compara a produção do mês de referência do índice com a média mensal produzida no ano base da pesquisa (2012);
- **ÍNDICE MÊS/MÊS ANTERIOR:** compara a produção do mês de referência do índice com a do mês imediatamente anterior. As séries são obtidas a partir do índice de base fixa mensal ajustado sazonalmente;
- **ÍNDICE MENSAL:** compara a produção do mês de referência do índice em relação a igual mês do ano anterior;
- **ÍNDICE ACUMULADO NO ANO:** compara a produção acumulada no ano, de

janeiro até o mês de referência do índice, em relação a igual período do ano anterior;

- **ÍNDICE ACUMULADO NOS ÚLTIMOS 12 MESES:** compara a produção acumulada nos últimos 12 meses de referência do índice em relação a igual período imediatamente anterior.

5 - Foi realizado o encadeamento das séries de Índices de Base Fixa, encerradas em fevereiro de 2014 (base média 2002 = 100), com a série que se iniciou em janeiro de 2012 (base 2012 = 100). A série encadeada tem como referência a média mensal de 2012 = 100 e não altera as séries dos índices anteriores a 2012 nas seguintes comparações: mês contra igual mês do ano anterior, acumulado no ano e acumulado nos últimos 12 meses.

6 - O ajuste sazonal das séries foi obtido utilizando-se o software X-13 ARIMA-SEATS, U.S. Census Bureau. Considera-se, além dos efeitos sazonais, tratamento específico para o efeito calendário (Trading Day - TD), a identificação de *outliers* e a correção de dias úteis para feriados móveis (Carnaval, Corpus Christi e Páscoa). Para os feriados de Carnaval e Corpus Christi utilizou-se o programa GENHOL (Generate Holiday Regression Variables), disponibilizado pelo U.S. Census Bureau, de modo a gerar a matriz de coeficientes de regressão. A modelagem foi definida com a série de 192 meses (janeiro de 2002 a dezembro de 2017) para a indústria geral, seções, atividades de indústria e as grandes categorias econômicas; e de 72 meses (janeiro de 2012 a dezembro de 2017) para as séries de impressão e reprodução de gravações e de manutenção, reparação e instalação de máquinas e equipamentos. Os modelos adotados nas séries divulgadas a partir de abril de 2018 são os seguintes:

PESQUISA INDUSTRIAL MENSAL PRODUÇÃO FÍSICA - BRASIL

CNAE	INDÚSTRIA GERAL E ATIVIDADES	DECOMPOSIÇÃO	MODELO ARIMA	REGRESSÃO (REGARIMA)
IG	Indústria Geral	Aditiva	(1 1 0)(0 1 1)	Carnaval, Corpus Christi, TD, Páscoa (1)
IT	Indústria de Transformação	Multiplicativa	(0 1 0)(0 1 1)	Carnaval, Corpus Christi, TD, Páscoa (1)
B	Indústrias Extrativas	Multiplicativa	(0 1 1)(0 1 1)	Páscoa (8)
10	Produtos Alimentícios	Aditiva	(2 0 0)(0 1 1)	TD Páscoa (1)
11	Bebidas	Multiplicativa	(0 1 1)(0 1 1)	TD Páscoa (1)
12	Produtos do Fumo	Multiplicativa	(1 0 0)(0 1 1)	
13	Produtos Têxteis	Multiplicativa	(0 1 1)(0 1 1)	Carnaval, Corpus Christi, TD, Páscoa (1)
14	Confeção de Artigos do Vestuário e Acessórios	Aditiva	(0 1 1)(0 1 1)	Carnaval, Corpus Christi, TD, Páscoa (1)
15	Couros, Artigos para Viagem e Calçados	Aditiva	(1 0 0)(0 1 1)	Carnaval, Corpus Christi, TD, Páscoa (1), Constante
16	Produtos da Madeira	Aditiva	(1 1 0)(0 1 1)	Carnaval, Corpus Christi, TD, Páscoa (1)
17	Celulose, Papel e Produtos de Papel	Multiplicativa	(0 1 1)(0 1 1)	
18	Impressão e Reprodução de Gravações	Multiplicativa	(0 0 0)(0 1 1)	TD, Constante
19	Coque, Produtos Derivados do Petróleo e Biocombustível	Multiplicativa	(1 1 1)(0 1 1)	Carnaval, Corpus Christi
20B	Perfumaria, Sabões, Detergentes e Produtos de Limpeza e de Higiene Pessoal	Aditiva	(1 1 1)(0 1 1)	Carnaval, Corpus Christi, TD, Páscoa (1)
20C	Outros Produtos Químicos	Aditiva	(0 1 2)(0 1 1)	TD, Páscoa (1)
21	Produtos Farmoquímicos e Farmacêuticos	Aditiva	(0 1 1)(0 1 1)	Carnaval, Corpus Christi, TD
22	Produtos de Borracha e de Material Plástico	Multiplicativa	(0 1 0)(1 1 1)	Carnaval, Corpus Christi, TD, Páscoa (1)
23	Produtos de Minerais Não-Metálicos	Multiplicativa	(0 1 1)(0 1 1)	Carnaval, Corpus Christi, TD, Páscoa (1)
24	Metalurgia	Multiplicativa	(0 1 0)(0 1 1)	Carnaval, Corpus Christi, TD
25	Produtos de Metal, exceto Máquinas e Equipamentos	Multiplicativa	(1 1 0)(1 1 1)	Carnaval, Corpus Christi, TD, Páscoa (8)
26	Equipamentos de Informática, Produtos Eletrônicos e Ópticos	Aditiva	(0 1 0)(0 1 1)	Carnaval, Corpus Christi, TD, Páscoa (1)
27	Máquinas, Aparelhos e Materiais Elétricos	Aditiva	(0 1 0)(0 1 1)	Carnaval, Corpus Christi, TD, Páscoa (1)
28	Máquinas e Equipamentos	Multiplicativa	(0 1 0)(0 1 1)	Carnaval, Corpus Christi, Páscoa (1)
29	Veículos Automotores, Reboques e Carrocerias	Multiplicativa	(1 1 0)(1 1 1)	Carnaval, Corpus Christi, TD, Páscoa (1)
30	Outros Equipamentos de Transporte	Multiplicativa	(0 1 1)(0 1 1)	Carnaval, Corpus Christi, TD, Constante
31	Móveis	Aditiva	(0 1 0)(1 1 1)	Carnaval, Corpus Christi, TD, Páscoa (1)
32	Produtos Diversos	Multiplicativa	(2 0 1)(0 1 1)	Carnaval, Corpus Christi, TD, Páscoa (1)
33	Manutenção, Reparação e Instalação de Máquinas e Equipamentos	Multiplicativa	(1 1 0)(0 0 1)	Páscoa (15)

GRANDES CATEGORIAS ECONÔMICAS	DECOMPOSIÇÃO	MODELO ARIMA	REGRESSÃO (REGARIMA)
Bens de Capital	Multiplicativa	(0 1 0)(0 1 1)	Carnaval, Corpus Christi, TD, Páscoa (1)
Bens Intermediários	Multiplicativa	(0 1 0)(0 1 1)	Carnaval, Corpus Christi, TD, Páscoa (1)
Bens de Consumo	Multiplicativa	(0 1 1)(0 1 1)	Carnaval, Corpus Christi, TD, Páscoa (1)
Bens de Consumo Duráveis	Multiplicativa	(0 1 1)(1 1 1)	Carnaval, Corpus Christi, TD, Páscoa (1)
Bens de Consumo Semi e Não-Duráveis	Multiplicativa	(0 1 1)(0 1 1)	Carnaval, Corpus Christi, TD, Páscoa (1)

7 - Os índices apresentados neste documento estão sujeitos à retificação nos dados primários por parte dos informantes da pesquisa, sendo incorporadas revisões a partir de janeiro do ano anterior ao de referência da pesquisa. Os dados ajustados sazonalmente podem ser revisados desde o início da sua série histórica a cada divulgação.

A metodologia da pesquisa será editada na Série Relatórios Metodológicos, que estará disponível, em sua forma eletrônica, em ftp://ftp.ibge.gov.br/Industrias_Extrativas_e_de_Transformacao/Pesquisa_Industrial_Mensal_Producao_Fisica/Notas_Metodologicas/notas_metodologicas_pimpfb_r_01_2018.pdf. Informações mais detalhadas sobre os procedimentos metodológicos podem ser solicitadas via e-mail ibge@ibge.gov.br; atendimento telefônico 0800-721-8181; ou na Coordenação da Pesquisa - Avenida Chile, 500 - 5º andar - CEP 20031-070 - Rio de Janeiro - RJ, telefone:(21) 2142-4513.

Comentários

Em fevereiro de 2018, a produção industrial nacional mostrou acréscimo de 0,2% frente ao mês imediatamente anterior, na série livre de influências sazonais, após recuar 2,2% em janeiro último, quando interrompeu dois meses de resultados positivos seguidos e que acumularam ganho de 3,6%. Na série sem ajuste sazonal, no confronto com igual mês do ano anterior, o total da indústria apontou crescimento de 2,8% em fevereiro de 2018, décima taxa positiva consecutiva, mas a menos acentuada desde setembro de 2017 (2,6%). Assim, o setor industrial acumulou expansão de 4,3% nos dois primeiros meses de 2018. A taxa anualizada, indicador acumulado nos últimos doze meses, ao avançar 3,0% em fevereiro de 2018, marcou o resultado positivo mais elevado desde junho de 2011 (3,6%) e prosseguiu com a trajetória ascendente iniciada em junho de 2016 (-9,7%).

No acréscimo de 0,2% da atividade industrial na passagem de janeiro para fevereiro de 2018, 14 dos 26 ramos pesquisados apontaram taxas positivas, com destaque para o avanço de 4,4% assinalado por perfumaria, sabões, produtos de limpeza e de higiene pessoal, que eliminou o recuo de 2,4% observado no mês anterior. Outras contribuições positivas relevantes vieram de veículos automotores, reboques e carrocerias (0,9%), de produtos de metal (3,1%), de produtos diversos (7,4%), de couro, artigos para viagem e calçados (4,1%), de máquinas, aparelhos e materiais elétricos (2,6%) e de bebidas (1,8%). Vale ressaltar que, com exceção da última atividade que apontou o terceiro resultado positivo seguido nesse tipo de comparação e acumulou expansão de 6,9% nesse período, as demais mostraram taxas negativas em janeiro de 2018: -6,6%, -2,5%, -11,0%, -3,5% e -3,7%, respectivamente. Por outro lado, entre os doze ramos que reduziram a produção nesse mês, o desempenho de maior importância para a média global foi registrado por indústrias extrativas, que recuou 5,2%, eliminando, dessa forma, o avanço de 3,4% verificado no mês anterior. Vale citar também as influências vindas das atividades de produtos farmoquímicos e farmacêuticos (-8,1%), de produtos alimentícios (-0,8%), de coque, produtos derivados do petróleo e biocombustíveis (-1,3%), de máquinas e equipamentos (-2,7%), de manutenção, reparação e instalação de máquinas e equipamentos (-11,3%), de impressão e reprodução de gravações (-14,8%) e de metalurgia

(-1,5%).

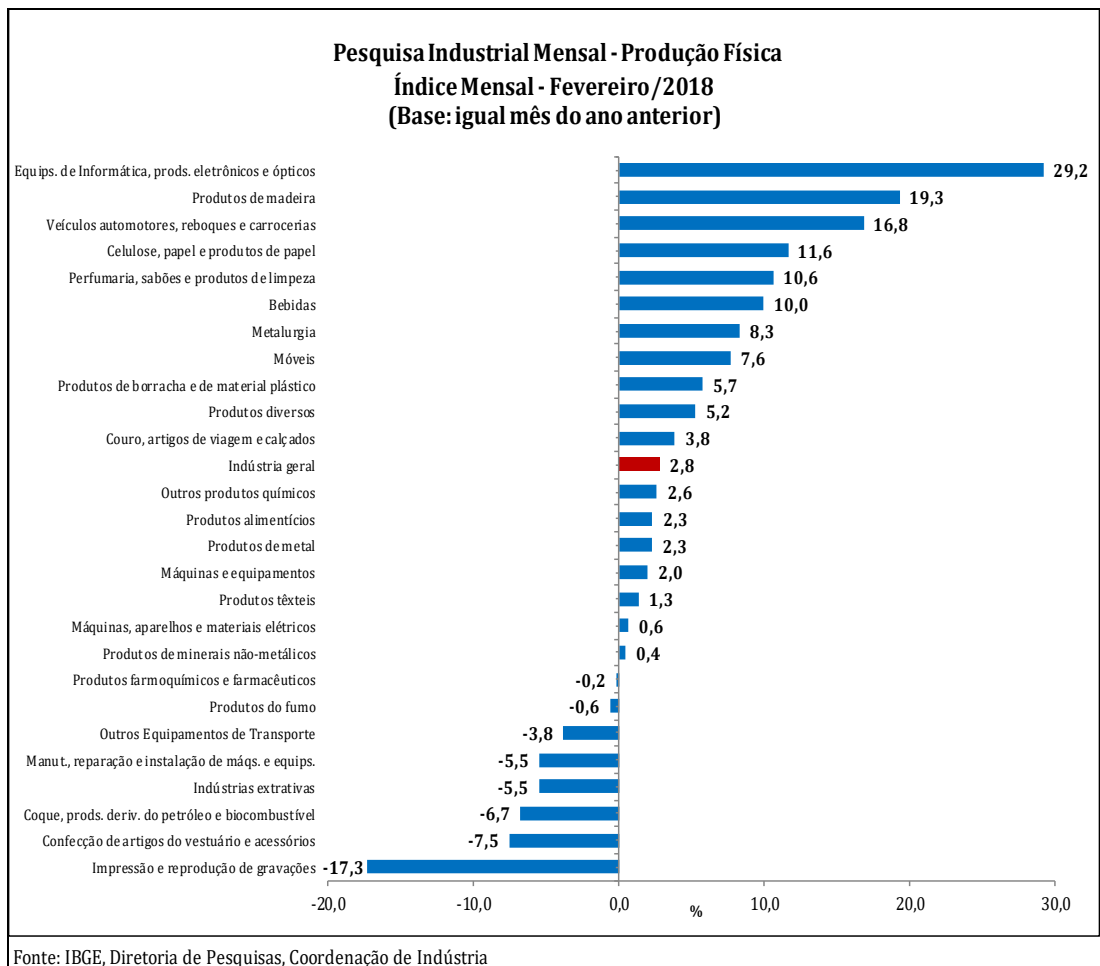
Entre as grandes categorias econômicas, ainda na comparação com o mês imediatamente anterior, bens de consumo duráveis, ao avançar 1,7%, mostrou a expansão mais acentuada em fevereiro de 2018, após recuar 5,8% no mês anterior, quando eliminou parte do crescimento de 10,4% verificado nos dois últimos meses de 2017. O segmento de bens de capital (0,1%) também assinalou resultado positivo nesse mês, revertendo, dessa forma, a perda de 0,5% registrada em janeiro último e que interrompeu o comportamento predominantemente positivo iniciado em abril de 2017, período em que acumulou expansão de 10,5%. Por outro lado, os setores produtores de bens intermediários (-0,7%) e de bens de consumo semi e não duráveis (-0,6%) assinalaram os resultados negativos nesse mês, com o primeiro apontando o segundo mês seguido de queda na produção e registrando recuo de 2,8% nesse período; e o último eliminando parte do ganho de 3,6% acumulados em dezembro de 2017 e janeiro de 2018.

Ainda na série com ajuste sazonal, a evolução do índice de média móvel trimestral para o total da indústria mostrou variação positiva de 0,3% no trimestre encerrado em fevereiro de 2018 frente ao nível do mês anterior e manteve a trajetória ascendente iniciada em maio de 2017. Entre as grandes categorias econômicas, ainda em relação ao movimento deste índice na margem, bens de consumo duráveis (1,1%) e bens de consumo semi e não-duráveis (1,0%) apontaram os avanços nesse mês, com o primeiro prosseguindo com o comportamento positivo presente desde novembro de 2016; e o segundo permanecendo com a trajetória ascendente iniciada em novembro do ano passado. Por outro lado, os setores produtores de bens intermediários (-0,3%) e de bens de capital (-0,1%) registraram os resultados negativos em fevereiro de 2018, com ambos interrompendo as trajetórias ascendentes iniciadas, respectivamente, em abril e janeiro de 2017.

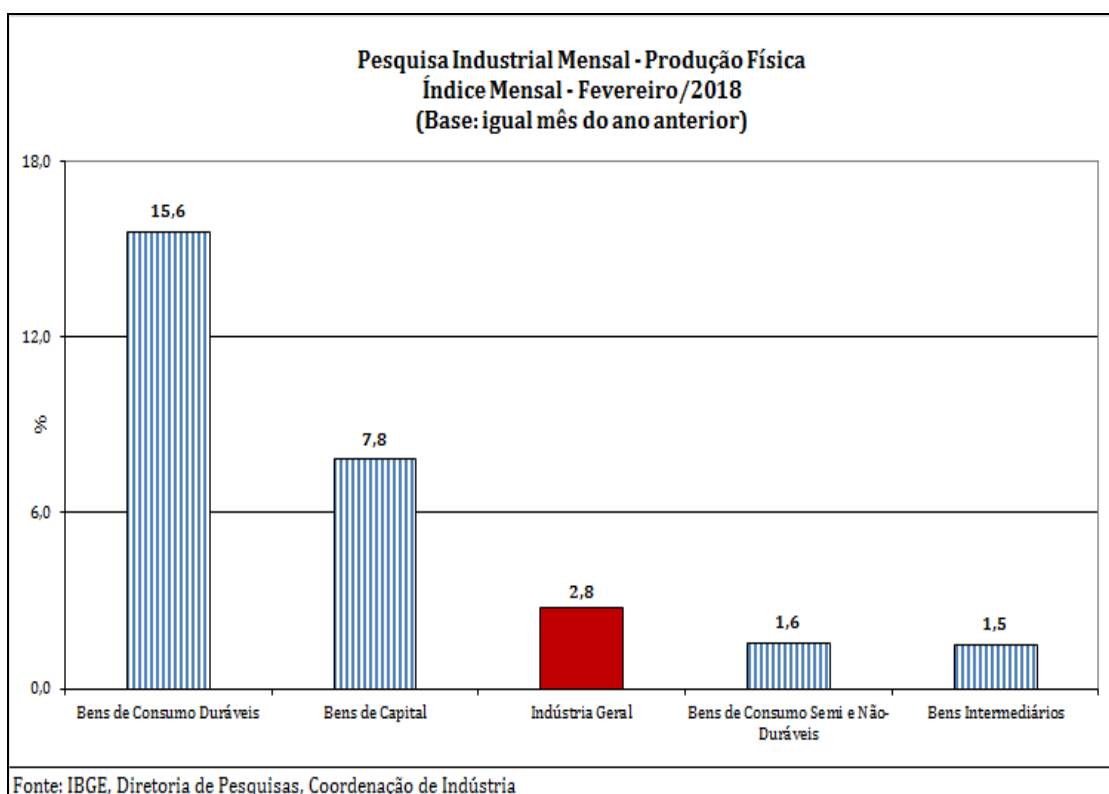
Na comparação com igual mês do ano anterior, o setor industrial assinalou expansão de 2,8% em fevereiro de 2018, com resultados positivos nas quatro grandes categorias econômicas, 18 dos 26 ramos, 55 dos 79 grupos e 55,0% dos 805 produtos pesquisados. Entre as atividades, a de veículos automotores, reboques e carrocerias (16,8%) exerceu a maior influência

positiva na formação da média da indústria, impulsionada, em grande parte, pela maior fabricação dos itens automóveis, caminhão-trator para reboques e semirreboques, caminhões e autopeças. Outras contribuições positivas relevantes sobre o total nacional vieram de equipamentos de informática, produtos eletrônicos e ópticos (29,2%), de metalurgia (8,3%), de celulose, papel e produtos de papel (11,6%), de bebidas (10,0%), de produtos alimentícios (2,3%), de produtos de madeira (19,3%), de produtos de borracha e de material plástico (5,7%), de perfumaria, sabões, produtos de limpeza e de higiene pessoal (10,6%), de outros produtos químicos (2,6%), de máquinas e equipamentos (2,0%) e de móveis (7,6%). Em termos de produtos, os impactos positivos mais importantes nesses ramos foram, respectivamente, televisores, computadores pessoais portáteis (*laptops, notebooks, tablets* e semelhantes), máquinas automáticas digitais para processamento de dados, aparelhos de comutação para telefonia, impressoras, placas de circuito impresso montadas para informática, transmissores ou receptores de telefonia celular e computadores pessoais de mesa (*PC desktops*); tubos de aço com costura utilizados em oleodutos ou gasodutos, tubos, canos ou perfis ocos de aço sem costura, artefatos e peças diversas de ferro fundido, vergalhões de aço ao carbono, bobinas a quente de aço ao carbono não revestidos, bobinas ou chapas de outras ligas de aço e fio-máquina de aço ao carbono; pastas químicas de madeira (celulose); cervejas e chope; sucos concentrados de laranja, tortas, bagaços, farelos e outros resíduos da extração do óleo de soja, óleo de soja em bruto, açúcar cristal e refinado de cana-de-açúcar e bombons e chocolates em barras; madeira serrada, aplainada ou polida, painéis de fibras e de partículas de madeira, madeira compensada, folheada e estratificadas e madeira densificada (MDF) em blocos, lâminas ou perfis; tubos flexíveis de plásticos, pneus novos para ônibus, caminhões e automóveis, filmes de material plástico (inclusive BOPP) para embalagem, garrafas, garrafões, frascos e artigos semelhantes de plástico, caixas, caixotes engradados e artigos semelhantes de plástico para embalagens, embalagens de plástico para produtos alimentícios ou bebidas e rolhas, tampas e cápsulas de plástico; sabões ou detergentes em pó e em líquidos, preparações tensoativas para lavagem e limpeza, amaciantes de tecidos e desinfetantes; polipropileno (PP), polietileno de

alta densidade (PEAD), adubos ou fertilizantes com nitrogênio, fósforo e potássio (NPK) e herbicidas, inibidores de germinação e reguladores de crescimento para plantas; motoniveladores, máquinas para o setor de celulose, aparelhos de ar-condicionado de paredes e de janelas (inclusive os do tipo *split system*), *bulldozers* e *angledozers*, carregadoras-transportadoras, partes e peças para máquinas e aparelhos de terraplenagem, refrigeradores, vitrinas e câmaras frigoríficas para usos industrial e comercial, partes e peças para motores, escavadeiras e aparelhos de ar-condicionado para veículos; e móveis diversos de madeira para instalações comerciais (gôndolas e semelhantes) e para escritório, móveis de madeira para cozinhas (exceto modulados), estantes, cômodas, cadeiras, poltronas e sofás de madeira, assentos e cadeiras de metal (inclusive cadeiras de praia) e componentes, partes e peças de madeira para móveis. Por outro lado, ainda na comparação com fevereiro de 2017, entre as oito atividades que apontaram redução na produção, as principais influências no total da indústria foram registradas por indústrias extrativas (-5,5%), coque, produtos derivados do petróleo e biocombustíveis (-6,7%), confecção de artigos do vestuário e acessórios (-7,5%) e impressão e reprodução de gravações (-17,3%), pressionadas, em grande parte, pelos itens minérios de ferro em bruto ou beneficiados e óleos brutos de petróleo, na primeira; óleo diesel, óleos combustíveis e gasolina automotiva, na segunda; camisas de uso masculino (de malha ou não), camisas, blusas e semelhantes de uso feminino (de malha ou não), camisetas (*T-Shirts*) de malha, *sutiãs* ou *bustiers* e bermudas, jardineiras, *shorts* e semelhantes, na terceira; e impressos de segurança com controle de adulteração, rótulos adesivos de papel impressos, impressos para fins publicitários em filmes e em papel, jornais e revistas impressas sob encomenda, livros, brochuras ou impressos sob encomenda, discos fonográficos (CDs) e discos de vídeos (DVD), na última.



Ainda no confronto com igual mês do ano anterior, bens de consumo duráveis (15,6%) e bens de capital (7,8%) assinalaram, em fevereiro de 2018, os avanços mais acentuados entre as grandes categorias econômicas. Os segmentos de bens de consumo semi e não-duráveis (1,6%) e de bens intermediários (1,5%) também mostraram taxas positivas nesse mês, mas ambos com crescimento abaixo da magnitude observada na média nacional (2,8%).



O segmento de bens de consumo duráveis mostrou avanço de 15,6% em fevereiro de 2018 frente a igual período do ano anterior, décima sexta taxa positiva consecutiva nesse tipo de comparação, mas menos elevada do que a observada nos dois meses anteriores: dezembro de 2017 (21,1%) e janeiro de 2018 (20,4%). Nesse mês, o setor foi particularmente impulsionado pelo crescimento na fabricação de automóveis (11,8%) e de eletrodomésticos da "linha marrom" (41,1%). Vale citar também as expansões assinaladas por motocicletas (24,1%), móveis (7,0%) e outros eletrodomésticos (12,3%). Por outro lado, o principal impacto negativo foi verificado em eletrodomésticos da "linha branca" (-2,5%).

O setor produtor de bens de capital mostrou crescimento de 7,8% no índice mensal de fevereiro de 2018, décimo resultado positivo consecutivo nesse tipo de comparação, mas menos intenso do que o verificado em janeiro último (17,9%). Na formação do índice desse mês, o segmento foi influenciado, em grande parte, pelo avanço observado no grupamento de bens de capital para equipamentos de transporte (15,8%), impulsionado, principalmente, pela maior fabricação de caminhão-trator para reboques e semirreboques e de caminhões. As demais taxas positivas foram registradas por bens de capital de uso misto (29,4%) e para construção (52,8%). Por

outro lado, os impactos negativos foram assinalados pelos grupamentos de bens de capital agrícola (-12,9%), para fins industriais (-1,2%) e para energia elétrica (-0,8%).

Ainda no confronto com igual mês do ano anterior, o segmento de bens de consumo semi e não-duráveis, ao crescer 1,6% em fevereiro de 2018, apontou a quinta taxa positiva consecutiva, mas menos elevada do que a registrada no mês anterior (2,9%). O desempenho nesse mês foi explicado, em grande parte, pela expansão observada no grupamento de alimentos e bebidas elaborados para consumo doméstico (4,1%), impulsionado, principalmente, pela maior fabricação de cervejas, chope, sucos concentrados de laranja, açúcar refinado de cana-de-açúcar, bombons e chocolates em barras, produtos embutidos ou de salamaria e outras preparações de carne, bebidas lácteas, carnes de bovinos frescas ou refrigeradas, balas, pastilhas, chocolate branco e outros confeitos, café torrado e moído e refrigerantes. Vale citar também o resultado positivo assinalado pelo grupamento de não-duráveis (1,5%), influenciado, em grande parte, pelo avanço registrado nos itens medicamentos, sabões ou detergentes em pó e em líquido, preparações tensoativas para lavagem e limpeza, amaciantes de tecidos e desinfetantes. Por outro lado, os subsetores de carburantes (-6,1%) e de semiduráveis (-1,1%) apontaram as taxas negativas nessa categoria, pressionados, principalmente, pela redução na produção de gasolina automotiva, no primeiro; e de camisas de uso masculino (de malha ou não), tênis, camisas, blusas e semelhantes de uso feminino (de malha ou não), camisetas (*T-Shirts*) de malha, bijuterias, piscinas de plástico, bermudas, jardineiras, *shorts* e semelhantes, colchões e tapetes e outros revestimentos têxteis para pavimentos, no segundo.

A produção de bens intermediários apontou expansão de 1,5% no índice mensal de fevereiro de 2018, décima taxa positiva consecutiva nesse tipo de comparação, mas a menos elevada desde julho de 2017 (1,1%). O resultado desse mês foi explicado, principalmente, pelos avanços nos produtos associados às atividades de veículos automotores, reboques e carrocerias (15,9%), de metalurgia (8,3%), de celulose, papel e produtos de papel (13,4%), de produtos alimentícios (3,8%), de produtos de borracha e de material plástico (5,9%), de outros produtos químicos (2,6%), de produtos

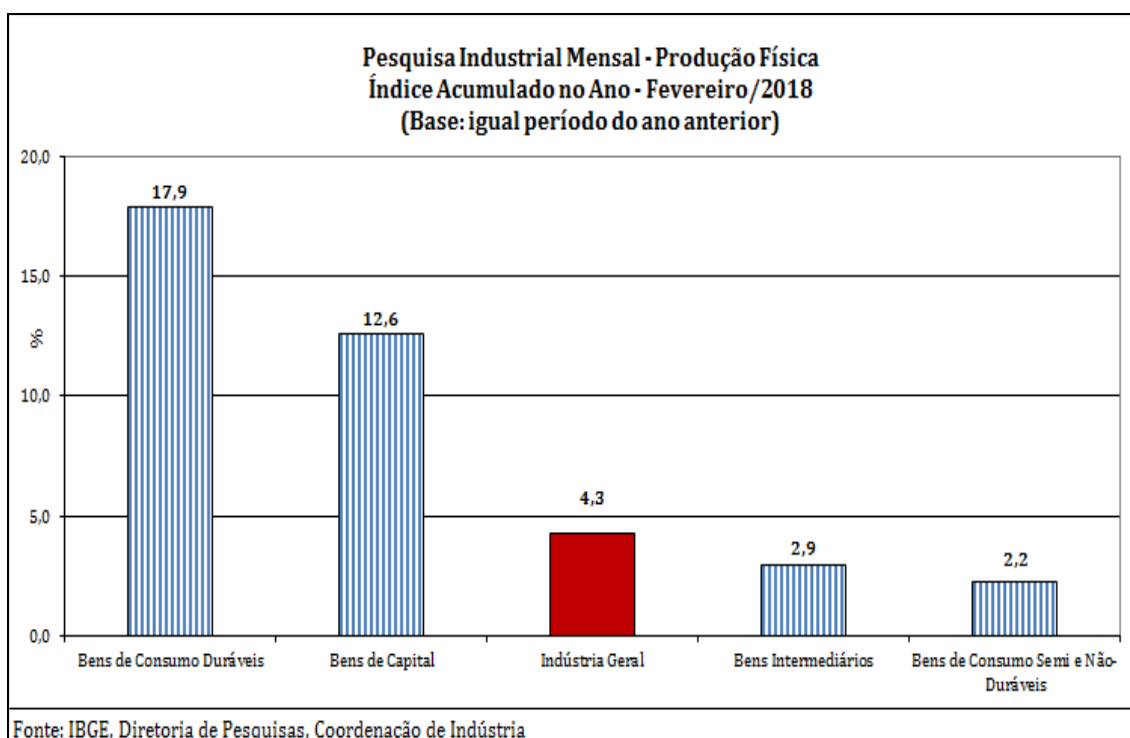
de metal (4,2%), de máquinas e equipamentos (1,8%) e de produtos de minerais não-metálicos (0,4%), enquanto as pressões negativas foram registradas por indústrias extrativas (-5,5%), coque, produtos derivados do petróleo e biocombustíveis (-6,9%) e produtos têxteis (-0,3%). Ainda nessa categoria econômica, vale citar também os resultados positivos assinalados pelos grupamentos de insumos típicos para construção civil (2,7%), que marcou a quinta expansão seguida na comparação com igual mês do ano anterior; e de embalagens (5,6%), que mostrou a sétima taxa positiva consecutiva.

No índice acumulado para janeiro-fevereiro de 2018, frente a igual período do ano anterior, o setor industrial mostrou expansão de 4,3%, com resultados positivos nas quatro grandes categorias econômicas, 21 dos 26 ramos, 57 dos 79 grupos e 57,4% dos 805 produtos pesquisados. Entre as atividades, a de veículos automotores, reboques e carrocerias (21,7%) exerceu a maior influência positiva na formação da média da indústria, impulsionada, em grande parte, pelos itens automóveis, caminhão-trator para reboques e semirreboques, caminhões e autopeças. Outras contribuições positivas relevantes sobre o total nacional vieram de equipamentos de informática, produtos eletrônicos e ópticos (30,4%), de metalurgia (9,2%), de produtos alimentícios (3,6%), de bebidas (10,0%), de máquinas e equipamentos (8,0%), de celulose, papel e produtos de papel (8,4%), de produtos de borracha e de material plástico (5,7%), de produtos de madeira (16,5%), de produtos farmoquímicos e farmacêuticos (7,0%), de produtos de metal (3,8%) e de móveis (10,0%). Em termos de produtos, os impactos positivos mais importantes nesses ramos foram, respectivamente, televisores, computadores pessoais portáteis (*laptops, notebooks, tablets* e semelhantes), computadores pessoais de mesa (*PC desktops*), máquinas automáticas digitais para processamento de dados, aparelhos de comutação para telefonia, impressoras, indicadores de velocidade, transmissores ou receptores de telefonia celular e placas de circuito impresso montadas para informática; tubos de aço com costura utilizados em oleodutos ou gasodutos, tubos, canos ou perfis ocios de aço sem costura, artefatos e peças diversas de ferro fundido, fio-máquina de aço ao carbono, bobinas a frio e a quente de aço ao carbono não revestidos, ferronióbio, vergalhões

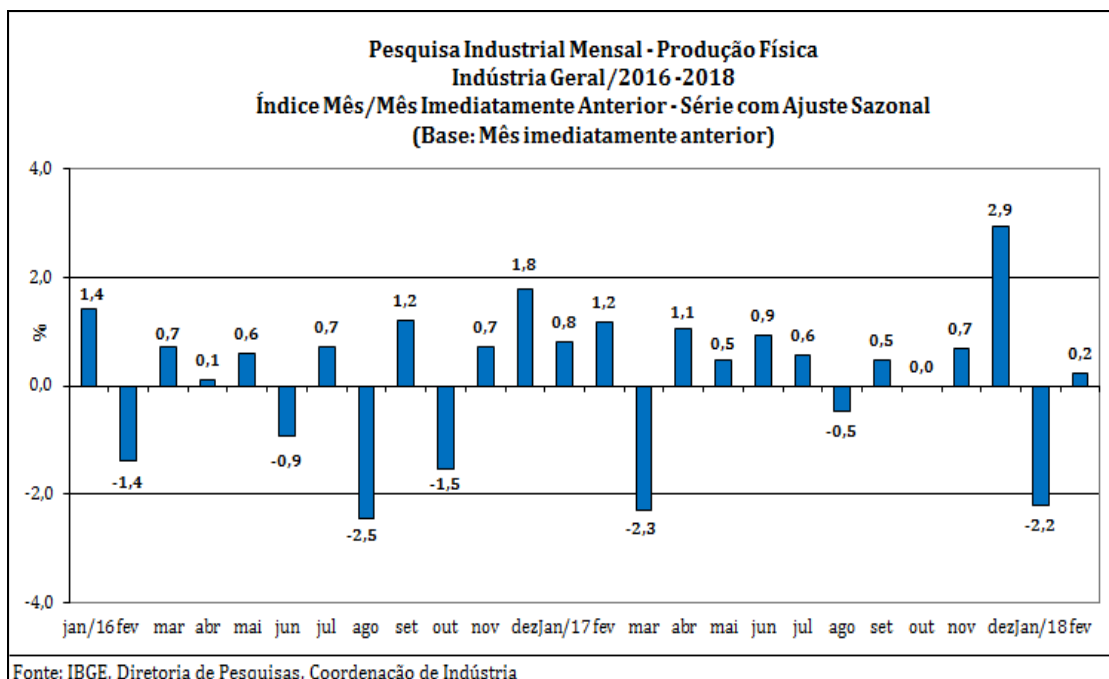
de aços ao carbono e bobinas ou chapas de outras ligas de aço; sucos concentrados de laranja, tortas, bagaços, farelos e outros resíduos da extração do óleo de soja, óleo de soja em bruto, açúcar cristal, carnes de bovinos frescas ou refrigeradas e produtos embutidos ou de salama e outras preparações de carne; cervejas, chope e preparações em xarope para elaboração de bebidas para fins industriais; rolamentos de esferas, agulhas, cilindros ou roletes para equipamentos industriais, motoniveladores, carregadoras-transportadoras, aparelhos de ar-condicionado de paredes e de janelas (inclusive os do tipo *split system*), *bulldozers* e *angledozers*, partes e peças para máquinas e aparelhos de terraplenagem, máquinas para extração ou preparação de óleo ou gordura e escavadeiras; pastas químicas de madeira (celulose); filmes de material plástico (inclusive BOPP) para embalagem, pneus novos para ônibus e caminhões, tubos flexíveis de plásticos, sacos, sacolas e bolsas de plástico para embalagem, embalagens de plástico para produtos alimentícios ou bebidas, reservatórios, caixas de água, cisternas, piscinas e artefatos semelhantes de plástico, artigos de plástico para uso doméstico e rolhas, tampas e cápsulas de plástico; madeira serrada, aplainada ou polida, madeira compensada, folheada e estratificadas, painéis de fibras e de partículas de madeira e madeira densificada (MDF) em blocos, lâminas ou perfis; medicamentos; parafusos, porcas e outros artefatos de ferro e aço, esquadrias de alumínio, latas de alumínio para embalagem, torres e pórticos (pilares) de ferro e aço e artefatos diversos de ferro e aço para indústria automobilística; e móveis diversos de madeira para instalações comerciais (gôndolas e semelhantes) e para escritório, armários de madeira e de metal para uso residencial, assentos e cadeiras de metal (inclusive cadeiras de praia) e estantes, cadeiras, poltronas e sofás de madeira. Por outro lado, entre as cinco atividades que apontaram redução na produção, as principais influências no total da indústria foram registradas por coque, produtos derivados do petróleo e biocombustíveis (-5,9%) e indústrias extrativas (-2,7%), pressionadas, em grande medida, pelos itens óleo diesel, óleos combustíveis e gasolina automotiva, na primeira; e minérios de ferro em bruto ou beneficiados e óleos brutos de petróleo, na segunda.

Entre as grandes categorias econômicas, o perfil dos resultados para

o primeiro bimestre do ano de 2018 mostrou maior dinamismo para bens de consumo duráveis (17,9%) e bens de capital (12,6%), impulsionadas, em grande parte, pela ampliação na fabricação de automóveis (14,4%) e eletrodomésticos (26,5%), na primeira; e de bens de capital para equipamentos de transporte (22,7%), para construção (65,7%) e de uso misto (24,7%), na segunda. Os setores produtores de bens intermediários (2,9%) e de bens de consumo semi e não-duráveis (2,2%) também assinalaram taxas positivas no índice acumulado no ano, mas com avanços abaixo da magnitude observada na média nacional (4,3%).

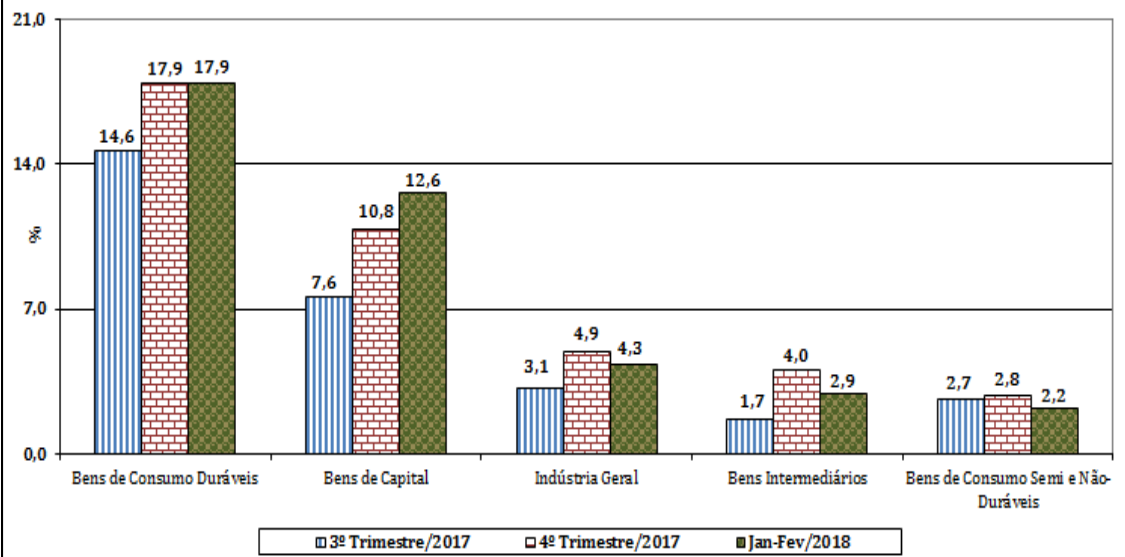


Em síntese, o setor industrial, em fevereiro de 2018, volta a mostrar avanço na produção, mas o ligeiro acréscimo de 0,2% observado nesse mês eliminou apenas pequena parte do recuo de 2,2% registrado em janeiro de 2018. Contudo, vale destacar o comportamento predominantemente positivo da produção industrial nos últimos quatro meses de 2017, período em que acumulou expansão de 4,1%. Com esses resultados, o setor industrial ainda encontra-se 15,1% abaixo do nível recorde alcançado em maio de 2011. Ainda na série com ajuste sazonal, mesmo com a perda de ritmo da atividade industrial nesse início de 2018, o índice de média móvel trimestral permanece com a trajetória ascendente iniciada em maio de 2017.



No confronto com igual mês do ano anterior, a produção industrial mostrou expansão pelo décimo mês consecutivo, mas com o índice mensal de fevereiro de 2018 reduzindo a magnitude de crescimento frente aos meses anteriores. Mas vale ressaltar que permanece o claro predomínio de taxas positivas entre as grandes categorias econômicas e as atividades pesquisadas. Com isso, o total da indústria prosseguiu com crescimento, mas com ligeira perda de ritmo no confronto do último trimestre de 2017 (4,9%) com o resultado do primeiro bimestre de 2018 (4,3%), ambas as comparações com igual período do ano anterior. Entre as grandes categorias econômicas, bens intermediários (de 4,0% para 2,9%) e bens de consumo semi e não-duráveis (de 2,8% para 2,2%) também assinalaram redução na intensidade de expansão. O segmento de bens de capital (de 10,8% para 12,6%) foi o único que apontou ganho entre os dois períodos, enquanto o setor produtor de bens de consumo duráveis (de 17,9% para 17,9%) mesmo repetindo o resultado do último trimestre de 2017, permaneceu com avanço de dois dígitos e com a taxa mais elevada.

Pesquisa Industrial Mensal - Produção Física
 Indicadores da Produção Industrial
 (Base: igual período do ano anterior)



Fonte: IBGE, Diretoria de Pesquisas, Coordenação de Indústria

Tabela 1
Indicadores da Produção Industrial por Grandes Categorias Econômicas
Brasil - Fevereiro de 2018

Grandes Categorias Econômicas	Variação (%)			
	Fevereiro 2018/Janeiro 2018*	Fevereiro 2018/Fevereiro 2017	Acumulado Janeiro-Fevereiro	Acumulado nos Últimos 12 Meses
Bens de Capital	0,1	7,8	12,6	7,2
Bens Intermediários	-0,7	1,5	2,9	2,1
Bens de Consumo	1,2	4,4	5,3	3,6
Duráveis	1,7	15,6	17,9	14,2
Semiduráveis e não Duráveis	-0,6	1,6	2,2	1,1
Indústria Geral	0,2	2,8	4,3	3,0

Fonte: IBGE, Diretoria de Pesquisas, Coordenação de Indústria

*série com ajuste sazonal

Composição da Taxa de Crescimento da Indústria Geral ⁽¹⁾ - Brasil
Fevereiro de 2018

Atividades de Indústria	Fevereiro 2018 / Fevereiro 2017	Acumulado Janeiro-Fevereiro	Acumulado nos Últimos 12 Meses
Indústrias Extrativas	-0,75	-0,38	0,33
Produtos Alimentícios	0,30	0,48	0,29
Bebidas	0,38	0,39	0,10
Produtos do Fumo	0,00	0,02	0,09
Produtos Têxteis	0,02	0,08	0,08
Confecção de Artigos do Vestuário e Acessórios	-0,16	-0,05	0,04
Couro, Artigos para Viagem e Calçados	0,07	0,01	0,03
Produtos de Madeira	0,23	0,20	0,05
Celulose, Papel e Produtos de Papel	0,41	0,31	0,16
Impressão e Reprodução de Gravações	-0,13	-0,06	-0,07
Coque, Produtos Derivados do Petróleo e Biocombustíveis	-0,70	-0,63	-0,37
Perfumaria, Sabões, Detergentes e Produtos de Limpeza e de Higiene Pessoal	0,16	0,09	0,06
Outros Produtos Químicos	0,15	0,07	0,03
Produtos Farmoquímicos e Farmacêuticos	0,00	0,16	-0,15
Produtos de Borracha e de Material Plástico	0,21	0,21	0,17
Minerais Não Metálicos	0,01	0,03	-0,07
Metalurgia	0,45	0,51	0,30
Produtos de Metal - exclusive Máquinas e Equipamentos	0,07	0,11	0,01
Equipamentos de Informática, Produtos Eletrônicos e Outros	0,60	0,61	0,38
Máquinas, Aparelhos e Materiais Elétricos	0,02	0,08	-0,06
Máquinas e Equipamentos	0,09	0,35	0,14
Veículos Automotores, Reboques e Carrocerias	1,35	1,62	1,34
Outros Equipamentos de Transporte	-0,05	-0,07	-0,12
Móveis	0,08	0,11	0,08
Produtos Diversos	0,05	0,01	0,04
Manutenção, Reparação e Instalação de Máquinas e Equipamentos.	-0,09	0,03	0,08
Indústria Geral	2,8	4,3	3,0

Fonte: IBGE, Diretoria de Pesquisas, Coordenação de Indústria

⁽¹⁾ $C = (I_g - 100) \cdot K$, onde: C=Participação da atividade na formação do total da taxa de crescimento, I_g=Indicador da atividade e K= peso da atividade no total da Indústria Geral.

Composição da Taxa de Crescimento da Indústria Geral ⁽¹⁾ - Brasil
Fevereiro de 2018

Categorias Econômicas	Fevereiro 2018 / Fevereiro 2017	Acumulado Janeiro-Fevereiro	Acumulado nos Últimos 12 Meses
1 - Bens de Capital (BK)	0,57	0,85	0,48
2 - Bens Intermediários (BI)	0,90	1,77	1,29
3 - Bens de Consumo (BC) - (31+32)	1,39	1,65	1,11
31 - Bens de Consumo Duráveis (BCD)	1,00	1,09	0,83
32 - Bens de Consumo Semi e Não-Duráveis (BCND)	0,39	0,56	0,28
Bens Não Especificados Anteriormente	-0,09	0,03	0,09
Indústria Geral	2,8	4,3	3,0

Fonte: IBGE, Diretoria de Pesquisas, Coordenação de Indústria

⁽¹⁾ $C = (I_g - 100) \cdot K$, onde: C=Participação da atividade na formação do total da taxa de crescimento, I_g=Indicador da atividade e K= peso da atividade no total da Indústria Geral.

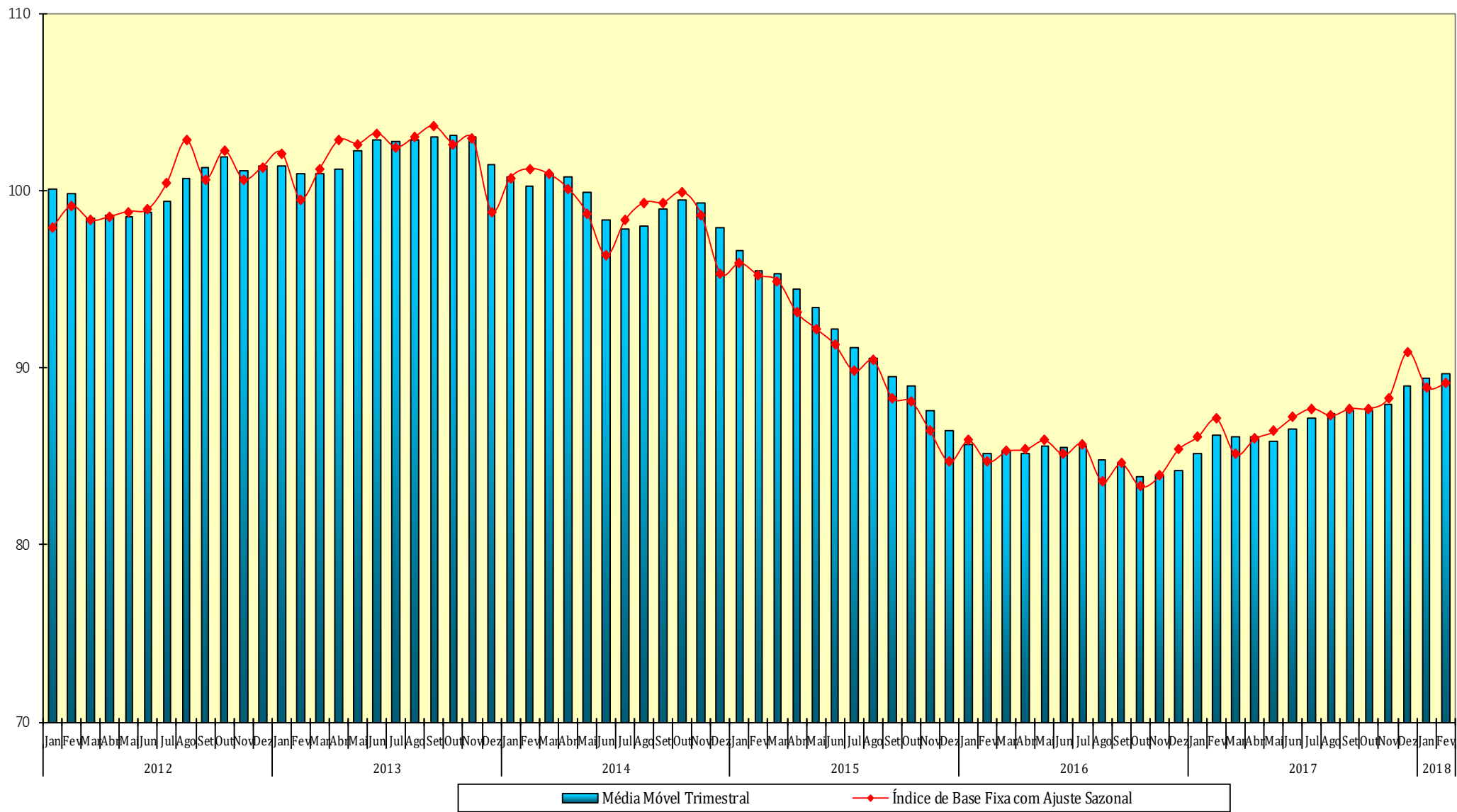
Índices de Média Móvel Trimestral* / 2014-2018

Ano / Mês	Bens de Capital	Bens Intermediários	Bens de Consumo		Indústria Geral	
			Duráveis	Semiduráveis e Não-Duráveis		
2014	Jan	104,63	100,07	102,23	101,80	100,80
	Fev	104,37	99,10	102,10	102,10	100,23
	Mar	109,40	99,10	103,00	102,90	100,93
	Abr	108,17	99,00	102,17	103,33	100,73
	Mai	105,30	98,33	99,07	103,33	99,90
	Jun	100,17	97,67	89,70	102,33	98,37
	Jul	98,67	97,27	86,83	102,03	97,77
	Ago	98,53	97,73	85,83	101,70	97,97
	Set	101,83	97,70	93,17	102,43	98,97
	Out	102,57	98,00	95,17	102,30	99,50
	Nov	102,87	97,87	96,23	101,73	99,27
	Dez	95,70	97,83	93,63	100,50	97,93
2015	Jan	92,60	97,33	91,20	98,83	96,60
	Fev	88,00	96,87	88,30	97,57	95,47
	Mar	89,33	96,63	86,60	96,67	95,33
	Abr	85,37	96,27	84,97	95,60	94,40
	Mai	81,90	95,43	83,43	95,00	93,40
	Jun	78,23	94,63	79,60	94,77	92,20
	Jul	75,63	93,43	77,60	94,83	91,10
	Ago	72,33	93,20	76,50	94,73	90,50
	Set	71,37	92,03	75,90	94,73	89,50
	Out	70,23	91,80	73,13	94,83	88,93
	Nov	70,57	89,80	69,43	94,93	87,60
	Dez	65,20	88,53	67,47	94,43	86,40
2016	Jan	62,83	87,07	66,30	93,93	85,67
	Fev	61,13	86,43	63,30	92,50	85,10
	Mar	65,07	86,33	63,27	92,73	85,30
	Abr	66,73	86,30	62,47	93,43	85,13
	Mai	69,20	86,80	65,43	94,33	85,53
	Jun	70,23	86,97	65,57	93,83	85,47
	Jul	70,57	87,60	66,90	92,53	85,57
	Ago	69,57	87,23	66,67	91,73	84,80
	Set	68,97	87,27	66,73	91,37	84,63
	Out	68,27	86,37	66,40	90,93	83,83
	Nov	68,47	86,30	67,53	90,27	83,93
	Dez	67,90	86,03	68,70	90,20	84,20
2017	Jan	67,23	86,43	69,13	91,43	85,13
	Fev	67,37	87,00	70,00	92,77	86,20
	Mar	68,00	86,93	70,13	92,93	86,10
	Abr	69,37	86,93	70,70	92,13	86,07
	Mai	69,87	87,03	71,37	91,97	85,83
	Jun	71,60	87,83	72,23	92,23	86,53
	Jul	73,20	88,47	73,47	93,43	87,10
	Ago	74,23	88,57	74,57	93,97	87,40
	Set	74,50	88,73	76,50	93,87	87,57
	Out	74,77	88,67	77,90	93,43	87,57
	Nov	75,17	89,20	78,90	92,60	87,90
	Dez	75,57	90,10	81,47	93,20	88,97
2018	Jan	75,67	90,33	82,50	93,53	89,37
	Fev	75,57	90,07	83,43	94,43	89,63

FONTE: IBGE, Diretoria de Pesquisas, Coordenação de Indústria

*Séries com ajuste sazonal

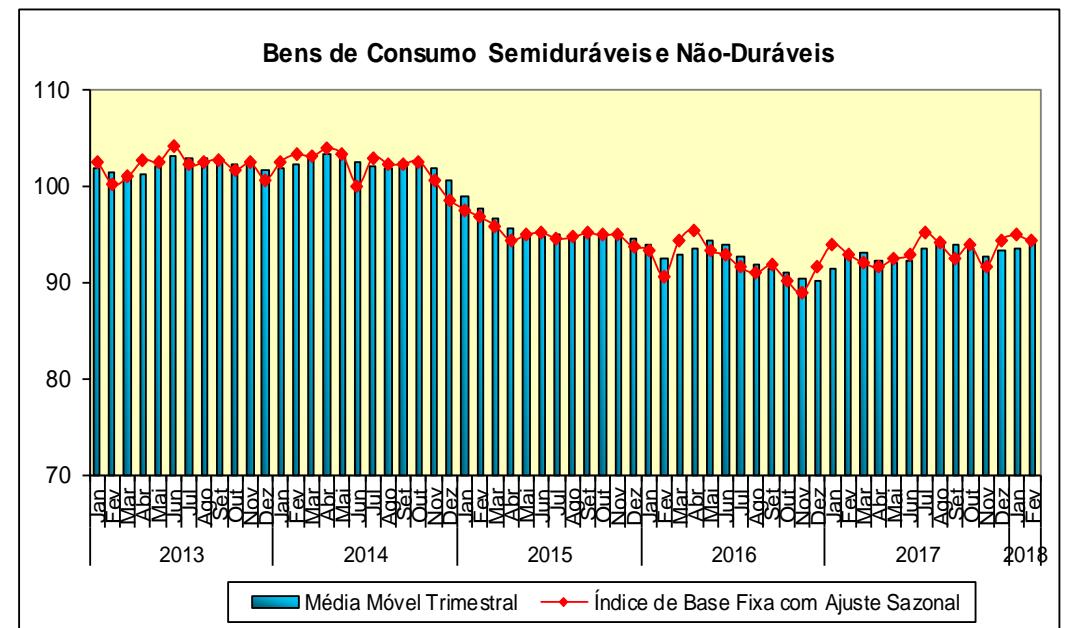
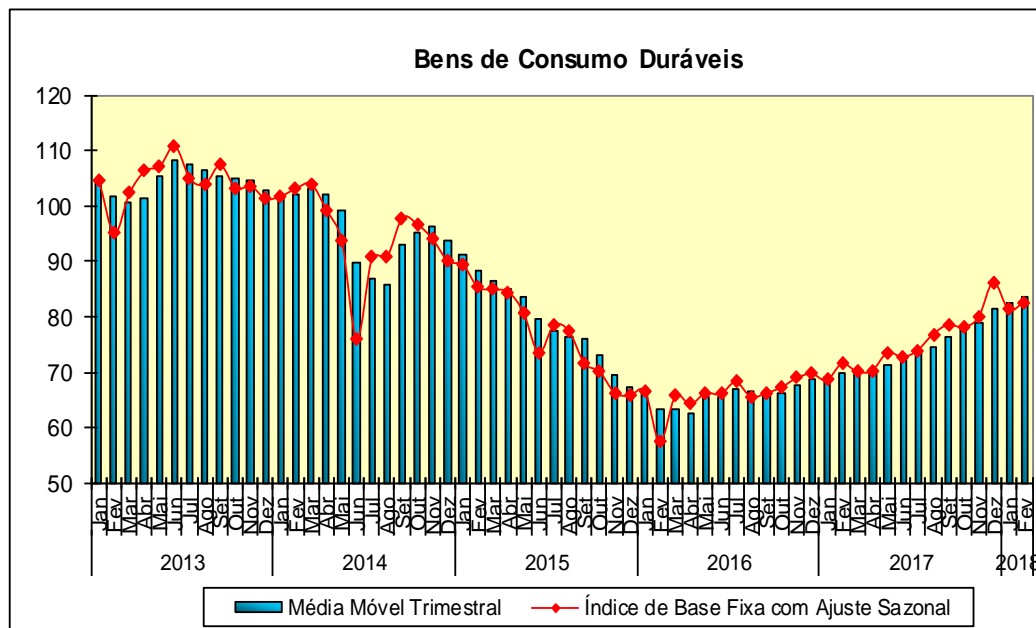
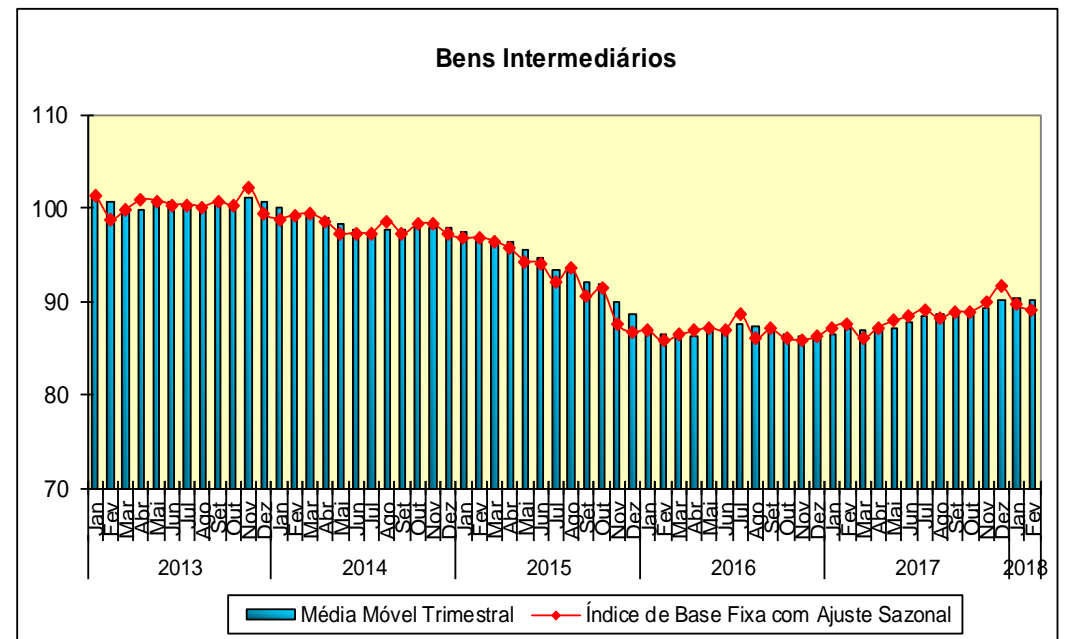
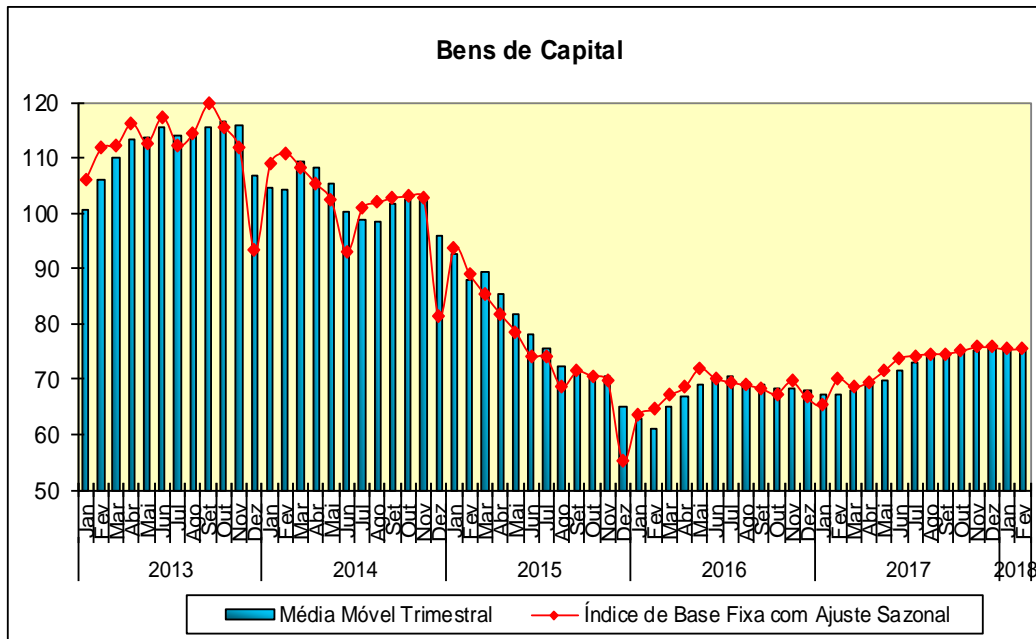
Indústria Geral
Índice de Base Fixa Mensal x Índice de Média Móvel Trimestral
Séries com Ajuste Sazonal



Fonte: IBGE, Diretoria de Pesquisas, Coordenação de Indústria

* Série com ajuste sazonal

Índices de Base Fixa (2012=100) * Séries com Ajuste Sazonal
Média Móvel Trimestral - 2013-2018



Pesquisa Industrial Mensal - Produção Física
Indicadores da Produção Industrial, segundo as Seções e Atividades de Indústria (Número índice)
Brasil - 2018

Seções e Atividades de Indústria	Base fixa mensal (1)			Mensal (2)			Acumulado (3)			Últimos 12 meses (4)		
	Dez	Jan	Fev	Dez	Jan	Fev	Jan-Dez	Jan-Jan	Jan-Fev	Até-Dez	Até-Jan	Até-Fev
1- Indústria geral	80,7	82,3	77,8	104,5	105,8	102,8	102,5	105,8	104,3	102,5	102,8	103,0
2 - Indústrias extrativas	102,1	101,6	87,6	96,9	99,9	94,5	104,6	99,9	97,3	104,6	103,5	102,6
3 - Indústrias de transformação	78,1	79,8	76,5	105,9	106,8	104,1	102,2	106,8	105,4	102,2	102,6	103,0
3.10 - Fabricação de produtos alimentícios	86,3	81,8	72,8	102,9	104,7	102,3	101,1	104,7	103,6	101,1	101,3	101,8
3.11 - Fabricação de bebidas	108,9	102,9	95,7	102,8	110,1	110,0	101,0	110,1	110,0	101,0	101,9	102,7
3.12 - Fabricação de produtos do fumo	41,5	43,8	51,6	118,2	112,1	99,4	120,4	112,1	104,9	120,4	120,7	120,1
3.13 - Fabricação de produtos têxteis	63,8	74,6	75,2	110,9	109,2	101,3	105,7	109,2	105,1	105,7	105,5	105,4
3.14 - Confecção de artigos do vestuário e acessórios	56,9	63,9	66,9	85,3	102,8	92,5	103,5	102,8	97,3	103,5	103,0	102,0
3.15 - Preparação de couros e fabricação de artefatos de couro, artigos para viagem e calçados	72,5	79,0	87,0	95,4	97,5	103,8	101,3	97,5	100,7	101,3	100,8	101,4
3.16 - Fabricação de produtos de madeira	93,2	103,4	102,8	108,3	113,8	119,3	101,9	113,8	116,5	101,9	102,5	104,4
3.17 - Fabricação de celulose, papel e produtos de papel	111,3	108,1	99,4	110,3	105,5	111,6	103,3	105,5	108,4	103,3	103,4	104,7
3.18 - Impressão e reprodução de gravações	53,0	58,9	44,5	94,3	101,8	82,7	90,2	101,8	92,6	90,2	91,1	91,1
3.19 - Fabricação de coque, de produtos derivados do petróleo e de biocombustíveis	82,0	78,0	71,5	99,9	94,9	93,3	95,9	94,9	94,1	95,9	96,4	96,7
3.20B - Fabricação de sabões, deterg., prods. de limpeza, cosméticos, prods. de perfum. e de higiene pessoal	100,3	100,6	100,0	103,6	101,7	110,6	102,3	101,7	106,0	102,3	102,3	103,7
3.20C - Fabricação de outros produtos químicos	91,0	89,2	83,0	102,8	99,9	102,6	100,3	99,9	101,2	100,3	100,1	100,6
3.21 - Fabricação de produtos farmoquímicos e farmacêuticos	61,6	81,8	81,1	108,3	115,2	99,8	93,7	115,2	107,0	93,7	94,5	94,0
3.22 - Fabricação de produtos de borracha e de material plástico	82,1	85,7	82,0	107,9	105,7	105,7	104,5	105,7	105,7	104,5	104,7	105,1
3.23 - Fabricação de produtos de minerais não-metálicos	74,0	76,6	73,1	101,2	101,2	100,4	96,9	101,2	100,8	96,9	97,3	97,9
3.24 - Metalurgia	79,0	87,3	82,2	118,4	110,1	108,3	104,7	110,1	109,2	104,7	105,1	105,9
3.25 - Fabricação de produtos de metal, exceto máquinas e equipamentos	60,6	65,3	67,9	105,8	105,5	102,3	99,1	105,5	103,8	99,1	100,1	100,5
3.26 - Fabricação de equipamentos de informática, produtos eletrônicos e ópticos	61,7	80,6	81,7	119,9	131,6	129,2	119,6	131,6	130,4	119,6	120,1	121,0
3.27 - Fabricação de máquinas, aparelhos e materiais elétricos	66,4	70,8	71,8	106,5	106,0	100,6	96,5	106,0	103,2	96,5	97,3	97,6
3.28 - Fabricação de máquinas e equipamentos	68,1	73,4	74,9	99,4	115,0	102,0	102,7	115,0	108,0	102,7	104,0	103,3
3.29 - Fabricação de veículos automotores, reboques e carrocerias	66,2	67,8	70,2	125,4	127,3	116,8	117,2	127,3	121,7	117,2	118,8	118,6
3.30 - Fabricação de outros equipamentos de transporte, exceto veículos automotores	55,4	64,1	63,2	110,7	93,9	96,2	89,9	93,9	95,0	89,9	90,1	90,6
3.31 - Fabricação de móveis	79,2	75,8	70,3	107,0	112,2	107,6	104,6	112,2	110,0	104,6	105,9	107,5
3.32 - Fabricação de produtos diversos	82,0	74,5	81,5	106,1	95,9	105,2	103,7	95,9	100,6	103,7	103,1	103,6
3.33 - Manutenção, reparação e instalação de máquinas e equipamentos	94,8	100,7	87,1	100,8	109,1	94,5	106,8	109,1	101,8	106,8	107,2	106,2

Fonte: IBGE, Diretoria de Pesquisas, Coordenação de Indústria

Nota: Ponderação PIA-2010, sem ajuste sazonal

(1) Base: média de 2012 = 100

(2) Base: igual mês do ano anterior = 100

(3) Base: igual período do ano anterior = 100

(4) Base: últimos doze meses anteriores = 100

Pesquisa Industrial Mensal - Produção Física
Indicadores da Produção Industrial, segundo as Grandes Categorias Econômicas (Número índice)
Brasil - 2018

Grandes Categorias Econômicas	Base fixa mensal (1)			Mensal (2)			Acumulado (3)			Últimos 12 meses (4)		
	Dez	Jan	Fev	Dez	Jan	Fev	Jan-Dez	Jan-Jan	Jan-Fev	Até-Dez	Até-Jan	Até-Fev
1 Bens de capital	65,9	68,6	71,0	109,2	117,9	107,8	106,1	117,9	112,6	106,1	106,9	107,2
110 Bens de capital, exceto equipamentos de transporte industrial	67,9	69,0	73,6	104,3	112,1	105,5	105,1	112,1	108,6	105,1	105,5	105,3
120 Equipamentos de transporte industrial	62,4	67,8	66,5	120,0	130,0	112,8	107,9	130,0	120,9	107,9	109,7	111,1
2 Bens intermediários	81,6	83,2	77,0	104,4	104,3	101,5	101,6	104,3	102,9	101,6	101,9	102,1
210 Alimentos e bebidas básicos, destinados principalmente à indústria	94,8	99,7	90,7	98,0	107,5	108,5	101,9	107,5	108,0	101,9	102,7	105,3
220 Alimentos e bebidas elaborados, destinados principalmente à indústria	71,2	61,5	50,7	109,9	117,2	104,8	100,7	117,2	111,3	100,7	101,2	101,7
230 Insumos industriais básicos	92,8	92,6	78,3	99,1	103,3	93,3	107,6	103,3	98,5	107,6	106,8	105,7
240 Insumos industriais elaborados	80,2	83,7	79,5	107,4	104,9	105,3	101,0	104,9	105,1	101,0	101,3	102,0
250 Combustíveis e lubrificantes básicos	113,2	112,8	101,1	93,9	95,3	95,9	101,5	95,3	95,6	101,5	100,1	99,4
260 Combustíveis e lubrificantes elaborados - exceto gasolinas para automóvel	83,4	83,1	76,2	97,8	93,7	91,3	94,6	93,7	92,5	94,6	95,2	95,4
270 Peças e acessórios para bens de capital	62,6	75,7	79,4	111,2	119,3	104,6	100,1	119,3	111,3	100,1	103,2	103,5
280 Peças e acessórios para equipamentos de transporte	64,8	71,6	72,0	117,5	117,8	113,6	110,7	117,8	115,7	110,7	112,0	112,2
3 Bens de consumo	82,4	83,4	80,9	104,1	106,1	104,4	103,2	106,1	105,3	103,2	103,4	103,6
31 Bens de consumo duráveis	71,8	73,6	76,4	121,1	120,4	115,6	113,3	120,4	117,9	113,3	114,5	114,2
311 Bens de consumo duráveis - exceto automóveis para passageiros e equipamentos de transporte não industrial	71,7	82,6	82,1	110,9	125,4	119,9	107,2	125,4	122,6	107,2	108,8	109,6
312 Automóveis para passageiros	74,7	68,5	73,6	125,1	117,3	111,8	120,1	117,3	114,4	120,1	120,9	119,2
313 Equipamentos de transporte não industrial	48,4	63,7	66,4	198,5	112,9	121,9	97,8	112,9	117,3	97,8	99,2	101,3
32 Bens de consumo semiduráveis e não duráveis	85,8	86,5	82,3	100,4	102,9	101,6	100,9	102,9	102,2	100,9	100,9	101,1
321 Bens de consumo semiduráveis	64,9	69,5	73,9	94,0	101,5	98,9	104,0	101,5	100,1	104,0	103,4	103,0
322 Bens de consumo não duráveis	76,7	87,3	83,5	105,5	107,3	101,5	98,3	107,3	104,4	98,3	98,6	98,6
323 Alimentos e bebidas básicos, destinados principalmente ao consumo doméstico	-	-	-	-	-	-	-	-	-	-	-	-
324 Alimentos e bebidas elaborados, destinados principalmente ao consumo doméstico	100,2	97,3	89,9	101,0	102,8	104,1	101,5	102,8	103,4	101,5	101,7	102,3
325 Gasolinas para automóvel (motor spirit)	83,3	71,9	63,9	98,2	96,0	93,9	98,8	96,0	95,0	98,8	98,8	98,9
9 Bens não especificados anteriormente	95,5	97,0	83,9	97,6	109,1	94,5	107,0	109,1	101,8	107,0	107,4	106,4

Fonte: IBGE, Diretoria de Pesquisas, Coordenação de Indústria

Nota: Ponderação PIA-2010, sem ajuste sazonal

(1) Base: média de 2012 = 100

(2) Base: igual mês do ano anterior = 100

(3) Base: igual período do ano anterior = 100

(4) Base: últimos doze meses anteriores = 100

Pesquisa Industrial Mensal - Produção Física

Indicadores da Produção Industrial, segundo os Grupos e Classes Industriais Selecionados (Número índice)

Brasil - 2018

Grupos e Classes Industriais Selecionados	Base fixa mensal (1)			Mensal (2)			Acumulado (3)			Últimos 12 meses (4)		
	Dez	Jan	Fev	Dez	Jan	Fev	Jan-Dez	Jan-Jan	Jan-Fev	Até-Dez	Até-Jan	Até-Fev
10.1 Abate e fabricação de produtos de carne	98,4	103,1	93,2	98,1	103,2	97,2	101,2	103,2	100,3	101,2	101,3	101,1
10.11 Abate de reses, exceto suínos	101,6	101,8	91,9	107,5	105,3	97,5	101,3	105,3	101,5	101,3	102,2	102,4
10.12 Abate de suínos, aves e outros pequenos animais	94,6	102,4	92,9	90,5	99,6	95,7	100,0	99,6	97,7	100,0	99,3	98,9
10.13 Fabricação de produtos de carne	113,5	120,4	106,6	112,9	128,2	111,9	114,2	128,2	120,0	114,2	116,1	117,0
10.3 Fabricação de conservas de frutas, legumes e outros vegetais	101,4	77,2	59,3	158,2	250,7	229,1	119,4	250,7	240,9	119,4	131,3	140,9
10.4 Fabricação de óleos e gorduras vegetais e animais	101,5	99,0	97,5	111,8	114,0	109,0	105,1	114,0	111,4	105,1	105,1	106,1
10.41 Fabricação de óleos vegetais em bruto, exceto óleo de milho	107,2	104,3	105,4	112,0	120,2	112,6	107,4	120,2	116,2	107,4	107,8	109,0
10.42 Fabricação de óleos vegetais refinados, exceto óleo de milho	98,1	92,3	84,8	122,0	104,8	94,8	103,6	104,8	99,8	103,6	101,7	101,5
10.43 Fabricação de margarina e outras gorduras vegetais e de óleos não-comestíveis de animais	80,1	81,6	73,0	103,6	94,4	101,2	95,4	94,4	97,5	95,4	94,9	95,6
10.5 Laticínios	106,3	103,3	90,3	105,8	99,0	101,5	100,6	99,0	100,2	100,6	100,9	101,5
10.6 Moagem, fabricação de produtos amiláceos e de alimentos para animais	97,6	101,0	91,8	96,4	102,7	101,3	98,0	102,7	102,1	98,0	98,4	99,2
10.61 Beneficiamento de arroz e fabricação de produtos do arroz	89,1	93,9	89,2	97,4	103,2	105,7	100,7	103,2	104,4	100,7	101,3	103,0
10.62 Moagem de trigo e fabricação de derivados	94,8	97,1	83,7	93,8	103,5	96,2	94,6	103,5	100,0	94,6	95,2	95,7
10.7 Fabricação e refino de açúcar	46,5	23,6	12,8	107,9	99,8	106,5	99,1	99,8	102,1	99,1	99,0	99,3
10.8 Torrefação e moagem de café	98,7	98,0	99,7	102,0	109,1	105,8	103,1	109,1	107,4	103,1	104,2	105,2
10.2 e 10.9 Preservação do pescado, fabricação de produtos do pescado e de outros produtos alimentícios	88,0	92,5	86,0	95,7	99,1	98,1	101,1	99,1	98,7	101,1	100,3	100,1
11.1 Fabricação de bebidas alcoólicas	115,1	105,7	111,4	105,0	102,3	117,9	104,7	102,3	109,8	104,7	104,6	105,8
11.2 Fabricação de bebidas não-alcoólicas	102,5	100,1	79,7	100,4	119,9	100,4	97,0	119,9	110,4	97,0	99,0	99,4
13.1 Preparação e fiação de fibras têxteis	64,5	76,6	77,1	125,7	108,1	100,8	104,8	108,1	104,3	104,8	104,2	104,1
13.2 Tecelagem, exceto malha	54,4	70,2	70,0	107,2	109,5	99,4	105,2	109,5	104,2	105,2	104,9	104,6
13.3 Fabricação de tecidos de malha	43,4	61,1	57,6	96,9	113,4	95,1	98,9	113,4	103,7	98,9	99,7	99,3
13.5 Fabricação de artefatos têxteis, exceto vestuário	84,5	84,6	88,0	110,5	108,5	105,6	108,5	108,5	107,0	108,5	108,7	108,9
14.1 Confecção de artigos do vestuário e acessórios	57,7	63,5	66,4	86,1	102,9	93,0	104,0	102,9	97,6	104,0	103,4	102,4
14.2 Fabricação de artigos de malharia e tricotagem	35,3	75,4	80,3	61,2	101,6	82,4	94,5	101,6	90,7	94,5	94,2	92,2
15.1 Curtimento e outras preparações de couro	79,1	90,1	87,9	91,9	100,3	97,6	92,9	100,3	98,9	92,9	94,0	95,3
15.3 e 15.4 Fabricação de calçados e de partes para calçados de qualquer material	71,6	77,3	86,9	96,0	97,0	104,9	102,7	97,0	101,0	102,7	101,9	102,4

Fonte: IBGE, Diretoria de Pesquisas, Coordenação de Indústria

Nota: Ponderação PIA-2010, sem ajuste sazonal

(1) Base: média de 2012 = 100

(2) Base: igual mês do ano anterior = 100

(3) Base: igual período do ano anterior = 100

(4) Base: últimos doze meses anteriores = 100

Pesquisa Industrial Mensal - Produção Física
Indicadores da Produção Industrial, segundo os Grupos e Classes Industriais Selecionados (Número índice)
Brasil - 2018

Grupos e Classes Industriais Selecionados	Base fixa mensal (1)			Mensal (2)			Acumulado (3)			Últimos 12 meses (4)		
	Dez	Jan	Fev	Dez	Jan	Fev	Jan-Dez	Jan-Jan	Jan-Fev	Até-Dez	Até-Jan	Até-Fev
16.1 Desdobramento de madeira	92,8	108,8	105,3	98,3	114,6	117,6	102,4	114,6	116,1	102,4	102,7	104,9
16.2 Fabricação de produtos de madeira, cortiça e material trançado, exceto móveis	93,4	100,4	101,4	114,8	113,4	120,3	101,6	113,4	116,7	101,6	102,4	104,2
17.1 Fabricação de celulose e outras pastas para a fabricação de papel	146,5	140,1	127,5	118,5	107,7	126,6	105,7	107,7	116,0	105,7	105,3	107,9
17.2 Fabricação de papel, cartolina e papel-cartão	100,3	98,0	91,9	108,0	102,6	103,5	99,9	102,6	103,0	99,9	100,3	101,2
17.3 Fabricação de embalagens de papel, cartolina, papel-cartão e papelão ondulado	92,5	92,4	85,5	104,4	105,8	103,4	103,0	105,8	104,6	103,0	103,3	103,7
17.4 Fabricação de produtos diversos de papel, cartolina, papel-cartão e papelão ondulado	94,7	90,1	82,1	103,3	102,2	103,6	102,8	102,2	102,9	102,8	102,9	103,5
18.1 Atividade de impressão	53,3	61,6	45,7	89,9	104,4	82,9	90,2	104,4	94,0	90,2	91,6	92,0
18.3 Reprodução de materiais gravados em qualquer suporte	50,8	38,3	35,5	155,6	78,2	80,7	90,7	78,2	79,4	90,7	85,2	81,4
19.2 Fabricação de produtos derivados do petróleo	85,1	83,3	76,5	98,9	94,1	92,4	95,3	94,1	93,3	95,3	95,8	96,0
19.3 Fabricação de biocombustíveis	53,4	28,2	23,9	117,3	126,2	128,8	99,9	126,2	127,4	99,9	101,0	101,9
20.1 Fabricação de produtos químicos inorgânicos	86,6	90,0	80,5	93,3	96,7	100,4	98,6	96,7	98,4	98,6	97,9	99,0
20.11 Fabricação de cloro e álcalis	98,7	106,5	80,6	83,6	90,3	75,2	98,7	90,3	83,1	98,7	97,7	96,4
20.12 Fabricação de intermediários para fertilizantes	86,6	88,6	76,3	90,6	106,5	103,0	89,4	106,5	104,9	89,4	90,2	91,9
20.13 Fabricação de adubos e fertilizantes	78,2	84,6	76,3	84,6	88,0	100,0	98,5	88,0	93,3	98,5	96,6	97,8
20.14 Fabricação de gases industriais	96,3	96,3	87,9	110,6	105,7	103,7	107,4	105,7	104,8	107,4	107,4	108,2
20.2 Fabricação de produtos químicos orgânicos	99,4	104,0	95,0	109,2	99,2	100,1	105,2	99,2	99,6	105,2	104,8	104,6
20.3 e 20.4 Fabricação de resinas e elastômeros e de fibras artificiais e sintéticas	90,4	99,6	103,4	100,6	98,9	111,4	102,9	98,9	104,9	102,9	102,6	102,9
20.5 Fabricação de defensivos agrícolas e desinfestantes domissanitários	103,4	71,8	64,9	127,6	106,6	114,7	98,9	106,6	110,3	98,9	99,1	100,6
20.6 Fabricação de sabões, detergentes, produtos de limpeza, cosméticos, produtos de perfumaria e de higiene pessoal	100,3	100,6	100,0	103,6	101,7	110,6	102,3	101,7	106,0	102,3	102,3	103,7
20.61 Fabricação de sabões e detergentes sintéticos	106,9	102,3	104,9	104,7	99,2	115,0	104,0	99,2	106,6	104,0	103,6	105,5
20.62 Fabricação de produtos de limpeza e polimento	108,5	130,9	123,0	90,4	107,9	109,8	102,3	107,9	108,8	102,3	102,6	103,4
20.63 Fabricação de cosméticos, produtos de perfumaria e de higiene pessoal	87,7	91,0	86,9	105,5	104,5	103,1	99,3	104,5	103,8	99,3	100,0	100,7
20.7 Fabricação de tintas, vernizes, esmaltes, lacas e produtos afins	85,9	73,8	66,6	95,8	95,5	91,3	98,7	95,5	93,5	98,7	98,5	97,9
20.9 Fabricação de produtos e preparados químicos diversos	87,4	92,4	84,9	111,9	113,2	102,5	97,1	113,2	107,8	97,1	98,5	98,9
22.1 Fabricação de produtos de borracha	87,9	90,5	87,9	111,0	105,9	105,6	108,7	105,9	105,8	108,7	108,8	109,1
22.11 Fabricação de pneumáticos e de câmaras-de-ar	101,1	99,2	96,9	112,6	103,2	104,3	110,7	103,2	103,8	110,7	110,6	110,7

Fonte: IBGE, Diretoria de Pesquisas, Coordenação de Indústria

Nota: Ponderação PIA-2010, sem ajuste sazonal

(1) Base: média de 2012 = 100

(2) Base: igual mês do ano anterior = 100

(3) Base: igual período do ano anterior = 100

(4) Base: últimos doze meses anteriores = 100

Pesquisa Industrial Mensal - Produção Física
Indicadores da Produção Industrial, segundo os Grupos e Classes Industriais Selecionados (Número índice)
Brasil - 2018

Grupos e Classes Industriais Selecionados	Base fixa mensal (1)			Mensal (2)			Acumulado (3)			Últimos 12 meses (4)		
	Dez	Jan	Fev	Dez	Jan	Fev	Jan-Dez	Jan-Jan	Jan-Fev	Até-Dez	Até-Jan	Até-Fev
22.2 Fabricação de produtos de material plástico	79,6	83,6	79,4	106,4	105,7	105,8	102,5	105,7	105,7	102,5	102,8	103,2
22.21 Fabricação de laminados planos e tubulares de material plástico	89,9	89,6	85,4	105,5	104,6	105,8	101,6	104,6	105,1	101,6	102,2	103,0
22.22 Fabricação de embalagens de material plástico	84,8	88,3	82,3	102,7	107,0	106,7	103,2	107,0	106,8	103,2	103,5	104,0
22.23 Fabricação de tubos e acessórios de material plástico para uso na construção	74,3	71,2	74,0	105,9	96,8	102,1	96,1	96,8	99,4	96,1	96,1	96,0
23.1 Fabricação de vidro e de produtos do vidro	101,7	104,8	99,5	121,6	107,5	107,3	103,0	107,5	107,4	103,0	103,9	104,2
23.11 Fabricação de vidro plano e de segurança	89,1	96,5	92,3	115,5	106,4	108,1	102,5	106,4	107,2	102,5	103,4	103,6
23.2 Fabricação de cimento	68,1	67,6	63,8	91,4	92,8	91,3	96,3	92,8	92,1	96,3	95,6	95,5
23.3 Fabricação de artefatos de concreto, cimento, fibrocimento, gesso e materiais semelhantes	53,3	55,7	54,8	95,0	103,0	105,6	87,5	103,0	104,3	87,5	88,6	90,4
23.4 Fabricação de produtos cerâmicos	91,1	94,7	88,8	105,0	105,4	103,4	100,7	105,4	104,4	100,7	101,1	101,5
23.9 Aparelhamento de pedras e fabricação de outros produtos de minerais não-metálicos	65,7	71,9	70,4	96,2	98,3	96,1	96,8	98,3	97,2	96,8	97,0	97,8
24.1 Produção de ferro-gusa e de ferro ligas	79,4	88,8	82,9	134,5	128,4	96,2	114,4	128,4	110,5	114,4	116,5	115,0
24.2 Siderurgia	77,4	85,4	81,1	128,2	107,2	107,9	106,7	107,2	107,6	106,7	106,4	106,9
24.3 Produção de tubos de aço, exceto tubos sem costura	68,4	73,8	77,4	127,4	118,6	134,5	105,7	118,6	126,2	105,7	106,9	110,6
24.4 Metalurgia dos metais não-ferrosos	96,5	102,0	86,9	94,3	107,8	105,1	92,2	107,8	106,5	92,2	93,7	95,2
24.5 Fundição	57,2	75,1	82,6	110,2	120,7	121,3	118,1	120,7	121,0	118,1	118,1	118,5
25.1 Fabricação de estruturas metálicas e obras de caldeiraria pesada	38,2	40,9	39,6	108,3	104,8	99,4	91,4	104,8	102,1	91,4	93,4	95,4
25.2 Fabricação de tanques, reservatórios metálicos e caldeiras	59,0	54,9	64,2	121,6	87,9	87,5	92,3	87,9	87,7	92,3	92,1	91,3
25.3 Forjaria, estamparia, metalurgia do pó e serviços de tratamento de metais	54,9	72,1	80,1	108,7	106,3	108,4	110,7	106,3	107,4	110,7	111,6	111,2
25.4 Fabricação de artigos de cutelaria, de serralheria e ferramentas	63,7	65,8	68,1	99,5	101,9	92,8	98,8	101,9	97,1	98,8	99,6	98,4
25.5 e 25.9 - Fabricação de equipamento bélico pesado, armas de fogo e munições e de produtos de metal não especificados anteriormente	80,9	85,8	89,3	105,1	108,8	107,0	100,8	108,8	107,9	100,8	101,3	101,9
25.91 Fabricação de embalagens metálicas	106,5	108,6	101,6	101,1	107,7	110,4	96,2	107,7	109,0	96,2	97,2	98,9
25.92 Fabricação de produtos de trefilados de metal	69,7	78,1	83,4	121,1	109,4	109,8	101,7	109,4	109,6	101,7	102,4	103,0
26.1 Fabricação de componentes eletrônicos	66,6	73,3	85,5	121,5	111,7	102,2	133,4	111,7	106,3	133,4	132,0	126,2
26.2 Fabricação de equipamentos de informática e periféricos	59,0	64,6	64,6	147,9	140,7	156,0	113,3	140,7	148,0	113,3	115,1	119,5
26.3 Fabricação de equipamentos de comunicação	68,1	79,2	77,0	125,0	110,2	116,1	128,0	110,2	113,0	128,0	125,7	126,0
26.4 Fabricação de aparelhos de recepção, reprodução, gravação e amplificação de áudio e vídeo	58,8	96,9	98,3	105,0	149,7	141,1	118,8	149,7	145,2	118,8	120,4	121,5

Fonte: IBGE, Diretoria de Pesquisas, Coordenação de Indústria

Nota: Ponderação PIA-2010, sem ajuste sazonal

(1) Base: média de 2012 = 100

(2) Base: igual mês do ano anterior = 100

(3) Base: igual período do ano anterior = 100

(4) Base: últimos doze meses anteriores = 100

Pesquisa Industrial Mensal - Produção Física
Indicadores da Produção Industrial, segundo os Grupos e Classes Industriais Selecionados (Número índice)
Brasil - 2018

Grupos e Classes Industriais Selecionados	Base fixa mensal (1)			Mensal (2)			Acumulado (3)			Últimos 12 meses (4)		
	Dez	Jan	Fev	Dez	Jan	Fev	Jan-Dez	Jan-Jan	Jan-Fev	Até-Dez	Até-Jan	Até-Fev
26.5 Fabricação de aparelhos e instrumentos de medida, teste e controle; cronômetros e relógios	72,3	74,5	78,2	115,5	104,2	90,5	113,5	104,2	96,7	113,5	112,7	111,0
27.1 Fabricação de geradores, transformadores e motores elétricos	54,8	58,5	64,9	97,9	99,7	90,8	88,3	99,7	94,8	88,3	88,9	88,7
27.2 Fabricação de pilhas, baterias e acumuladores elétricos	107,7	119,1	115,1	140,2	131,0	115,1	109,0	131,0	122,7	109,0	111,3	113,6
27.3 Fabricação de equipamentos para distribuição e controle de energia elétrica	69,4	74,2	75,1	106,8	106,6	108,1	95,8	106,6	107,4	95,8	96,8	98,2
27.4 Fabricação de lâmpadas e outros equipamentos de iluminação	32,9	29,9	28,0	106,8	96,8	82,6	72,1	96,8	89,3	72,1	73,5	74,5
27.5 Fabricação de eletrodomésticos	74,6	77,4	75,0	109,2	106,9	101,5	103,4	106,9	104,2	103,4	104,3	103,4
27.51 Fabricação de fogões, refrigeradores e máquinas de lavar e secar para uso doméstico	70,8	73,2	68,7	105,7	105,2	97,5	104,8	105,2	101,3	104,8	105,4	103,8
27.59 Fabricação de aparelhos eletrodomésticos não especificados anteriormente	87,1	90,8	95,2	119,8	111,7	112,3	99,8	111,7	112,0	99,8	101,4	102,5
27.9 Fabricação de equipamentos e aparelhos elétricos não especificados anteriormente	56,7	84,1	80,7	91,1	105,3	112,0	111,7	105,3	108,5	111,7	109,7	109,9
28.1 Fabricação de motores, bombas, compressores e equipamentos de transmissão	69,1	87,1	87,9	109,7	121,7	102,8	100,2	121,7	111,4	100,2	101,3	100,1
28.2 Fabricação de máquinas e equipamentos de uso geral	66,5	61,5	56,2	110,3	98,6	97,8	108,5	98,6	98,2	108,5	107,4	106,6
28.3 Fabricação de tratores e de máquinas e equipamentos para a agricultura e pecuária	58,1	74,1	76,7	67,5	123,5	85,4	104,6	123,5	100,7	104,6	104,9	100,1
28.4 Fabricação de máquinas-ferramenta	49,4	60,4	65,9	91,5	115,4	108,9	95,3	115,4	111,9	95,3	96,0	96,8
28.5 Fabricação de máquinas e equipamentos de uso na extração mineral e na construção	57,6	60,9	65,0	137,7	161,7	135,7	105,1	161,7	147,2	105,1	117,5	124,1
28.6 Fabricação de máquinas e equipamentos de uso industrial específico	127,7	101,8	120,3	92,9	91,2	107,4	96,1	91,2	99,3	96,1	94,9	95,5
29.1 Fabricação de automóveis, camionetas e utilitários	72,4	69,9	69,8	120,2	120,2	106,1	119,6	120,2	112,7	119,6	120,2	118,1
29.2 Fabricação de caminhões e ônibus	61,7	62,4	72,1	179,1	172,8	157,6	126,0	172,8	164,3	126,0	130,5	135,4
29.3 Fabricação de cabines, carrocerias e reboques para veículos automotores	42,9	45,5	50,6	121,4	195,9	144,0	107,4	195,9	164,7	107,4	112,5	116,6
29.4 Fabricação de peças e acessórios para veículos automotores	63,5	72,0	72,9	114,1	116,6	113,2	110,8	116,6	114,9	110,8	112,0	112,0
31.0 Fabricação de móveis	79,2	75,8	70,3	107,0	112,2	107,6	104,6	112,2	110,0	104,6	105,9	107,5
32.1 Fabricação de artigos de joalheria, bijuteria e semelhantes	76,2	14,5	42,7	52,0	78,1	116,4	98,5	78,1	103,5	98,5	98,2	98,7
32.3 Fabricação de artefatos para pesca e esporte	78,4	80,1	29,4	127,7	94,1	61,1	153,0	94,1	82,2	153,0	134,1	123,9
32.4 Fabricação de brinquedos e jogos recreativos	39,9	24,6	46,2	69,1	52,2	92,4	103,4	52,2	72,9	103,4	99,0	98,9
32.5 Fabricação de instrumentos e materiais para uso médico e odontológico e de artigos ópticos	87,7	81,4	99,1	125,6	110,1	111,2	101,1	110,1	110,7	101,1	103,5	105,3
32.9 Fabricação de produtos diversos	82,7	85,0	82,0	114,2	89,9	101,6	105,2	89,9	95,3	105,2	102,6	102,6

Fonte: IBGE, Diretoria de Pesquisas, Coordenação de Indústria

Nota: Ponderação PIA-2010, sem ajuste sazonal

(1) Base: média de 2012 = 100

(2) Base: igual mês do ano anterior = 100

(3) Base: igual período do ano anterior = 100

(4) Base: últimos doze meses anteriores = 100

Pesquisa Industrial Mensal - Produção Física
Indicadores da Produção Industrial, segundo as Seções e Atividades de Indústria - Brasil
Índice de base fixa com ajuste sazonal (Base: média de 2012 = 100) (Número índice)

2016

Seções e Atividades de Indústria	Jan	Fev	Mar	Abr	Mai	Jun	Jul	Ago	Set	Out	Nov	Dez
1- Indústria geral	85,9	84,7	85,3	85,4	85,9	85,1	85,7	83,6	84,6	83,3	83,9	85,4
2 - Indústrias extrativas	90,4	96,6	94,2	94,0	96,7	96,0	97,7	97,3	98,7	98,1	99,4	102,0
3 - Indústrias de transformação	84,2	81,6	84,0	84,5	84,4	84,0	84,2	82,7	83,3	82,2	82,2	82,9
3.10 - Fabricação de produtos alimentícios	97,8	98,4	101,4	107,0	99,9	96,0	98,8	94,1	97,7	95,5	96,4	96,0
3.11 - Fabricação de bebidas	91,0	87,0	91,1	95,5	94,8	91,6	93,1	92,5	92,6	89,9	90,7	88,4
3.12 - Fabricação de produtos do fumo	75,1	76,5	79,6	70,4	59,9	62,9	56,7	52,7	52,9	61,2	74,0	65,8
3.13 - Fabricação de produtos têxteis	69,1	72,9	75,4	75,0	76,2	76,9	77,4	77,4	78,6	77,3	78,0	73,5
3.14 - Confeção de artigos do vestuário e acessórios	80,2	77,9	79,7	76,6	78,7	80,3	81,5	77,9	79,2	77,1	82,8	90,3
3.15 - Preparação de couros e fabricação de artefatos de couro, artigos para viagem e calçados	94,4	88,9	88,1	88,7	90,9	93,5	90,0	92,1	89,7	89,8	88,7	95,4
3.16 - Fabricação de produtos de madeira	91,9	93,6	96,3	96,3	97,8	98,0	98,2	97,1	95,8	94,0	95,6	95,7
3.17 - Fabricação de celulose, papel e produtos de papel	98,2	102,8	97,1	100,2	100,8	99,5	99,7	100,0	101,6	100,9	100,9	99,3
3.18 - Impressão e reprodução de gravações	69,6	71,0	68,7	68,4	65,7	73,7	62,0	67,0	66,5	62,7	58,8	61,4
3.19 - Fabricação de coque, de produtos derivados do petróleo e de biocombustíveis	102,0	101,6	97,1	99,2	91,8	93,9	93,1	91,7	91,1	92,3	88,9	86,9
3.20B - Fabricação de sabões, deterg., prods. de limpeza, cosméticos, prods. de perfum. e de higiene pessoal	103,1	105,0	103,6	99,6	105,9	105,9	106,8	103,2	101,8	100,6	98,9	102,9
3.20C - Fabricação de outros produtos químicos	92,5	94,5	93,0	90,9	93,7	98,1	94,7	93,3	94,1	92,4	89,4	93,6
3.21 - Fabricação de produtos farmoquímicos e farmacêuticos	91,2	90,6	93,2	94,1	90,8	94,8	84,5	88,7	98,4	83,9	77,3	72,2
3.22 - Fabricação de produtos de borracha e de material plástico	82,6	80,1	80,8	80,8	83,6	82,9	84,3	83,9	82,7	79,4	80,8	84,3
3.23 - Fabricação de produtos de minerais não-metálicos	83,5	83,5	83,8	84,1	84,8	83,5	84,2	81,2	78,0	78,7	79,9	79,3
3.24 - Metalurgia	77,9	78,3	77,0	75,0	79,3	81,6	85,2	82,6	82,2	80,5	79,5	75,0
3.25 - Fabricação de produtos de metal, exceto máquinas e equipamentos	74,6	70,7	70,5	68,4	71,0	69,1	70,1	71,4	70,3	69,1	67,4	66,7
3.26 - Fabricação de equipamentos de informática, produtos eletrônicos e ópticos	58,2	54,5	56,5	56,1	60,1	59,3	61,4	61,5	61,7	62,7	66,4	72,7
3.27 - Fabricação de máquinas, aparelhos e materiais elétricos	79,7	75,9	78,6	82,4	81,6	83,0	82,6	81,5	75,3	73,8	71,5	72,5
3.28 - Fabricação de máquinas e equipamentos	71,9	68,7	78,4	75,0	74,6	75,3	72,3	75,2	73,4	69,4	75,1	80,3
3.29 - Fabricação de veículos automotores, reboques e carrocerias	58,7	53,6	59,0	57,5	59,8	60,2	61,2	57,7	60,5	58,7	62,3	63,1
3.30 - Fabricação de outros equipamentos de transporte, exceto veículos automotores	79,8	75,7	74,8	73,7	80,2	76,1	75,8	75,5	72,3	69,5	65,1	66,3
3.31 - Fabricação de móveis	78,3	79,0	74,9	73,3	72,8	72,0	71,7	72,1	69,1	68,3	68,5	72,8
3.32 - Fabricação de produtos diversos	91,5	90,1	93,5	86,4	90,1	86,2	88,6	86,2	89,9	87,6	92,2	91,5
3.33 - Manutenção, reparação e instalação de máquinas e equipamentos	88,8	89,1	85,2	87,1	82,3	87,9	85,1	87,2	85,1	79,7	89,3	93,2

Fonte: IBGE, Diretoria de Pesquisas, Coordenação de Indústria

Nota: Ponderação PIA-2010

Pesquisa Industrial Mensal - Produção Física

Indicadores da Produção Industrial, segundo as Seções e Atividades de Indústria - Brasil

Índice de base fixa com ajuste sazonal (Base: média de 2012 = 100) (Número índice)

2017

Seções e Atividades de Indústria	Jan	Fev	Mar	Abr	Mai	Jun	Jul	Ago	Set	Out	Nov	Dez
1- Indústria geral	86,1	87,1	85,1	86,0	86,4	87,2	87,7	87,3	87,7	87,7	88,3	90,9
2 - Indústrias extrativas	102,5	102,7	101,2	101,3	101,8	102,4	101,3	100,0	101,0	101,1	100,9	98,8
3 - Indústrias de transformação	83,4	84,0	83,2	83,6	84,6	85,3	85,9	86,0	86,2	86,4	86,9	89,7
3.10 - Fabricação de produtos alimentícios	97,9	97,3	96,5	97,1	99,1	102,2	105,7	99,9	103,4	96,5	98,5	101,3
3.11 - Fabricação de bebidas	90,4	90,1	92,2	89,6	91,4	92,6	92,7	93,2	93,0	98,4	92,8	93,9
3.12 - Fabricação de produtos do fumo	74,4	79,0	74,6	74,5	83,1	80,6	75,2	84,4	77,2	68,6	69,5	77,5
3.13 - Fabricação de produtos têxteis	76,2	77,3	77,5	79,1	80,5	81,8	81,8	81,9	80,8	82,5	81,3	83,0
3.14 - Confecção de artigos do vestuário e acessórios	83,5	86,9	83,0	82,4	82,1	83,0	81,5	82,8	83,1	86,7	82,5	84,3
3.15 - Preparação de couros e fabricação de artefatos de couro, artigos para viagem e calçados	95,4	90,9	92,5	93,6	94,7	93,0	95,1	92,1	87,9	91,5	90,6	93,6
3.16 - Fabricação de produtos de madeira	95,5	92,4	95,7	94,8	95,4	96,3	98,7	101,2	98,2	100,9	103,2	104,8
3.17 - Fabricação de celulose, papel e produtos de papel	102,9	97,2	100,6	102,0	103,8	104,0	102,3	103,4	104,5	104,2	106,4	109,3
3.18 - Impressão e reprodução de gravações	62,3	61,5	60,6	64,7	60,5	50,4	61,7	64,7	58,7	57,6	57,9	60,0
3.19 - Fabricação de coque, de produtos derivados do petróleo e de biocombustíveis	90,7	90,8	90,6	91,0	89,3	87,7	89,7	88,6	94,2	90,7	90,1	87,2
3.20B - Fabricação de sabões, deterg., prods. de limpeza, cosméticos, prods. de perfum. e de higiene pessoal	104,7	99,5	99,6	103,0	106,9	109,7	107,5	115,1	106,6	102,0	106,2	107,4
3.20C - Fabricação de outros produtos químicos	93,7	92,8	93,4	92,4	92,7	92,3	93,2	93,8	92,2	95,7	96,2	96,5
3.21 - Fabricação de produtos farmoquímicos e farmacêuticos	90,5	90,3	78,8	85,8	85,4	80,1	82,2	82,7	67,1	81,0	84,2	81,6
3.22 - Fabricação de produtos de borracha e de material plástico	83,7	84,2	82,9	83,4	85,2	86,2	86,7	87,1	86,7	87,1	87,3	92,1
3.23 - Fabricação de produtos de minerais não-metálicos	80,5	80,3	79,6	79,4	78,2	78,5	79,8	80,0	79,8	79,9	80,3	81,3
3.24 - Metalurgia	81,3	80,4	82,2	82,2	82,3	82,8	81,7	83,7	84,2	85,6	87,9	89,4
3.25 - Fabricação de produtos de metal, exceto máquinas e equipamentos	68,4	71,3	69,3	69,5	69,7	69,4	69,1	69,3	68,2	68,7	69,7	72,3
3.26 - Fabricação de equipamentos de informática, produtos eletrônicos e ópticos	66,8	67,8	65,8	69,4	70,4	72,8	75,1	76,5	75,3	76,3	76,6	84,5
3.27 - Fabricação de máquinas, aparelhos e materiais elétricos	73,1	78,1	75,4	72,4	74,7	76,3	75,7	75,4	76,0	75,2	76,7	79,4
3.28 - Fabricação de máquinas e equipamentos	69,9	76,8	74,9	73,8	76,8	79,3	76,4	76,4	75,9	75,8	77,0	79,2
3.29 - Fabricação de veículos automotores, reboques e carrocerias	61,0	65,9	63,5	63,4	69,6	68,4	68,8	72,8	74,2	73,9	74,3	81,7
3.30 - Fabricação de outros equipamentos de transporte, exceto veículos automotores	71,5	69,9	69,2	67,0	66,8	62,6	63,6	63,4	63,3	64,8	65,5	75,5
3.31 - Fabricação de móveis	73,2	75,9	66,9	73,3	73,1	76,1	81,2	80,1	78,9	80,9	79,6	81,2
3.32 - Fabricação de produtos diversos	91,7	90,9	91,5	95,1	93,6	95,4	94,3	96,0	91,6	90,4	84,3	99,5
3.33 - Manutenção, reparação e instalação de máquinas e equipamentos	92,0	93,8	92,8	90,4	92,1	92,3	91,4	93,0	94,0	93,4	91,8	93,6

Fonte: IBGE, Diretoria de Pesquisas, Coordenação de Indústria

Nota: Ponderação PIA-2010

Pesquisa Industrial Mensal - Produção Física
Indicadores da Produção Industrial, segundo as Seções e Atividades de Indústria - Brasil
Índice de base fixa com ajuste sazonal (Base: média de 2012 = 100) (Número índice)

2018

Seções e Atividades de Indústria	Jan	Fev	Mar	Abr	Mai	Jun	Jul	Ago	Set	Out	Nov	Dez
1- Indústria geral	88,9	89,1										
2 - Indústrias extrativas	102,2	96,9										
3 - Indústrias de transformação	87,5	87,4										
3.10 - Fabricação de produtos alimentícios	100,0	99,2										
3.11 - Fabricação de bebidas	97,4	99,2										
3.12 - Fabricação de produtos do fumo	80,9	76,6										
3.13 - Fabricação de produtos têxteis	82,1	78,5										
3.14 - Confecção de artigos do vestuário e acessórios	82,8	81,4										
3.15 - Preparação de couros e fabricação de artefatos de couro, artigos para viagem e calçados	90,3	94,0										
3.16 - Fabricação de produtos de madeira	106,4	109,1										
3.17 - Fabricação de celulose, papel e produtos de papel	108,4	108,5										
3.18 - Impressão e reprodução de gravações	60,1	51,2										
3.19 - Fabricação de coque, de produtos derivados do petróleo e de biocombustíveis	86,0	84,9										
3.20B - Fabricação de sabões, deterg., prods. de limpeza, cosméticos, prods. de perfum. e de higiene pessoal	104,8	109,4										
3.20C - Fabricação de outros produtos químicos	92,8	94,9										
3.21 - Fabricação de produtos farmoquímicos e farmacêuticos	97,7	89,8										
3.22 - Fabricação de produtos de borracha e de material plástico	87,9	89,1										
3.23 - Fabricação de produtos de minerais não-metálicos	80,8	80,6										
3.24 - Metalurgia	88,7	87,4										
3.25 - Fabricação de produtos de metal, exceto máquinas e equipamentos	70,5	72,7										
3.26 - Fabricação de equipamentos de informática, produtos eletrônicos e ópticos	84,5	86,3										
3.27 - Fabricação de máquinas, aparelhos e materiais elétricos	76,5	78,5										
3.28 - Fabricação de máquinas e equipamentos	80,8	78,6										
3.29 - Fabricação de veículos automotores, reboques e carrocerias	76,3	77,0										
3.30 - Fabricação de outros equipamentos de transporte, exceto veículos automotores	64,5	67,0										
3.31 - Fabricação de móveis	79,3	80,7										
3.32 - Fabricação de produtos diversos	88,6	95,2										
3.33 - Manutenção, reparação e instalação de máquinas e equipamentos	99,4	88,2										

Fonte: IBGE, Diretoria de Pesquisas, Coordenação de Indústria

Nota: Ponderação PIA-2010

Pesquisa Industrial Mensal - Produção Física

Indicadores da Produção Industrial, segundo as Seções e Atividades de Indústria - Brasil

Variação percentual mês/mês imediatamente anterior com ajuste sazonal (Base: mês imediatamente anterior)

2016

Seções e Atividades de Indústria	Jan	Fev	Mar	Abr	Mai	Jun	Jul	Ago	Set	Out	Nov	Dez
1- Indústria geral	1,4	- 1,4	0,7	0,1	0,6	- 0,9	0,7	- 2,5	1,2	- 1,5	0,7	1,8
2 - Indústrias extrativas	- 5,1	6,9	- 2,5	- 0,2	2,9	- 0,7	1,8	- 0,4	1,4	- 0,6	1,3	2,6
3 - Indústrias de transformação	1,2	- 3,1	2,9	0,6	- 0,1	- 0,5	0,2	- 1,8	0,7	- 1,3	0,0	0,9
3.10 - Fabricação de produtos alimentícios	- 0,9	0,6	3,0	5,5	- 6,6	- 3,9	2,9	- 4,8	3,8	- 2,3	0,9	- 0,4
3.11 - Fabricação de bebidas	- 2,5	- 4,4	4,7	4,8	- 0,7	- 3,4	1,6	- 0,6	0,1	- 2,9	0,9	- 2,5
3.12 - Fabricação de produtos do fumo	- 7,6	1,9	4,1	- 11,6	- 14,9	5,0	- 9,9	- 7,1	0,4	15,7	20,9	- 11,1
3.13 - Fabricação de produtos têxteis	6,1	5,5	3,4	- 0,5	1,6	0,9	0,7	0,0	1,6	- 1,7	0,9	- 5,8
3.14 - Confecção de artigos do vestuário e acessórios	3,2	- 2,9	2,3	- 3,9	2,7	2,0	1,5	- 4,4	1,7	- 2,7	7,4	9,1
3.15 - Preparação de couros e fabricação de artefatos de couro, artigos para viagem e calçados	5,5	- 5,8	- 0,9	0,7	2,5	2,9	- 3,7	2,3	- 2,6	0,1	- 1,2	7,6
3.16 - Fabricação de produtos de madeira	6,1	1,8	2,9	0,0	1,6	0,2	0,2	- 1,1	- 1,3	- 1,9	1,7	0,1
3.17 - Fabricação de celulose, papel e produtos de papel	- 2,0	4,7	- 5,5	3,2	0,6	- 1,3	0,2	0,3	1,6	- 0,7	0,0	- 1,6
3.18 - Impressão e reprodução de gravações	- 3,9	2,0	- 3,2	- 0,4	- 3,9	12,2	- 15,9	8,1	- 0,7	- 5,7	- 6,2	4,4
3.19 - Fabricação de coque, de produtos derivados do petróleo e de biocombustíveis	2,0	- 0,4	- 4,4	2,2	- 7,5	2,3	- 0,9	- 1,5	- 0,7	1,3	- 3,7	- 2,2
3.20B - Fabricação de sabões, deterg., prods. de limpeza, cosméticos, prods. de perfum. e de higiene pessoal	5,0	1,8	- 1,3	- 3,9	6,3	0,0	0,8	- 3,4	- 1,4	- 1,2	- 1,7	4,0
3.20C - Fabricação de outros produtos químicos	1,4	2,2	- 1,6	- 2,3	3,1	4,7	- 3,5	- 1,5	0,9	- 1,8	- 3,2	4,7
3.21 - Fabricação de produtos farmoquímicos e farmacêuticos	0,3	- 0,7	2,9	1,0	- 3,5	4,4	- 10,9	5,0	10,9	- 14,7	- 7,9	- 6,6
3.22 - Fabricação de produtos de borracha e de material plástico	2,5	- 3,0	0,9	0,0	3,5	- 0,8	1,7	- 0,5	- 1,4	- 4,0	1,8	4,3
3.23 - Fabricação de produtos de minerais não-metálicos	0,2	0,0	0,4	0,4	0,8	- 1,5	0,8	- 3,6	- 3,9	0,9	1,5	- 0,8
3.24 - Metalurgia	5,3	0,5	- 1,7	- 2,6	5,7	2,9	4,4	- 3,1	- 0,5	- 2,1	- 1,2	- 5,7
3.25 - Fabricação de produtos de metal, exceto máquinas e equipamentos	7,8	- 5,2	- 0,3	- 3,0	3,8	- 2,7	1,4	1,9	- 1,5	- 1,7	- 2,5	- 1,0
3.26 - Fabricação de equipamentos de informática, produtos eletrônicos e ópticos	- 2,2	- 6,4	3,7	- 0,7	7,1	- 1,3	3,5	0,2	0,3	1,6	5,9	9,5
3.27 - Fabricação de máquinas, aparelhos e materiais elétricos	9,5	- 4,8	3,6	4,8	- 1,0	1,7	- 0,5	- 1,3	- 7,6	- 2,0	- 3,1	1,4
3.28 - Fabricação de máquinas e equipamentos	0,1	- 4,5	14,1	- 4,3	- 0,5	0,9	- 4,0	4,0	- 2,4	- 5,4	8,2	6,9
3.29 - Fabricação de veículos automotores, reboques e carrocerias	11,8	- 8,7	10,1	- 2,5	4,0	0,7	1,7	- 5,7	4,9	- 3,0	6,1	1,3
3.30 - Fabricação de outros equipamentos de transporte, exceto veículos automotores	- 1,0	- 5,1	- 1,2	- 1,5	8,8	- 5,1	- 0,4	- 0,4	- 4,2	- 3,9	- 6,3	1,8
3.31 - Fabricação de móveis	7,9	0,9	- 5,2	- 2,1	- 0,7	- 1,1	- 0,4	0,6	- 4,2	- 1,2	0,3	6,3
3.32 - Fabricação de produtos diversos	3,7	- 1,5	3,8	- 7,6	4,3	- 4,3	2,8	- 2,7	4,3	- 2,6	5,3	- 0,8
3.33 - Manutenção, reparação e instalação de máquinas e equipamentos	- 0,8	0,3	- 4,4	2,2	- 5,5	6,8	- 3,2	2,5	- 2,4	- 6,3	12,0	4,4

Fonte: IBGE, Diretoria de Pesquisas, Coordenação de Indústria

Nota: Ponderação PIA-2010

Pesquisa Industrial Mensal - Produção Física

Indicadores da Produção Industrial, segundo as Seções e Atividades de Indústria - Brasil

Variação percentual mês/mês imediatamente anterior com ajuste sazonal (Base: mês imediatamente anterior)

2017

Seções e Atividades de Indústria	Jan	Fev	Mar	Abr	Mai	Jun	Jul	Ago	Set	Out	Nov	Dez
1- Indústria geral	0,8	1,2	- 2,3	1,1	0,5	0,9	0,6	- 0,5	0,5	0,0	0,7	2,9
2 - Indústrias extrativas	0,5	0,2	- 1,5	0,1	0,5	0,6	- 1,1	- 1,3	1,0	0,1	- 0,2	- 2,1
3 - Indústrias de transformação	0,6	0,7	- 1,0	0,5	1,2	0,8	0,7	0,1	0,2	0,2	0,6	3,2
3.10 - Fabricação de produtos alimentícios	2,0	- 0,6	- 0,8	0,6	2,1	3,1	3,4	- 5,5	3,5	- 6,7	2,1	2,8
3.11 - Fabricação de bebidas	2,3	- 0,3	2,3	- 2,8	2,0	1,3	0,1	0,5	- 0,2	5,8	- 5,7	1,2
3.12 - Fabricação de produtos do fumo	13,1	6,2	- 5,6	- 0,1	11,5	- 3,0	- 6,7	12,2	- 8,5	- 11,1	1,3	11,5
3.13 - Fabricação de produtos têxteis	3,7	1,4	0,3	2,1	1,8	1,6	0,0	0,1	- 1,3	2,1	- 1,5	2,1
3.14 - Confecção de artigos do vestuário e acessórios	- 7,5	4,1	- 4,5	- 0,7	- 0,4	1,1	- 1,8	1,6	0,4	4,3	- 4,8	2,2
3.15 - Preparação de couros e fabricação de artefatos de couro, artigos para viagem e calçados	0,0	- 4,7	1,8	1,2	1,2	- 1,8	2,3	- 3,2	- 4,6	4,1	- 1,0	3,3
3.16 - Fabricação de produtos de madeira	- 0,2	- 3,2	3,6	- 0,9	0,6	0,9	2,5	2,5	- 3,0	2,7	2,3	1,6
3.17 - Fabricação de celulose, papel e produtos de papel	3,6	- 5,5	3,5	1,4	1,8	0,2	- 1,6	1,1	1,1	- 0,3	2,1	2,7
3.18 - Impressão e reprodução de gravações	1,5	- 1,3	- 1,5	6,8	- 6,5	- 16,7	22,4	4,9	- 9,3	- 1,9	0,5	3,6
3.19 - Fabricação de coque, de produtos derivados do petróleo e de biocombustíveis	4,4	0,1	- 0,2	0,4	- 1,9	- 1,8	2,3	- 1,2	6,3	- 3,7	- 0,7	- 3,2
3.20B - Fabricação de sabões, deterg., prods. de limpeza, cosméticos, prods. de perfum. e de higiene pessoal	1,7	- 5,0	0,1	3,4	3,8	2,6	- 2,0	7,1	- 7,4	- 4,3	4,1	1,1
3.20C - Fabricação de outros produtos químicos	0,1	- 1,0	0,6	- 1,1	0,3	- 0,4	1,0	0,6	- 1,7	3,8	0,5	0,3
3.21 - Fabricação de produtos farmoquímicos e farmacêuticos	25,3	- 0,2	- 12,7	8,9	- 0,5	- 6,2	2,6	0,6	- 18,9	20,7	4,0	- 3,1
3.22 - Fabricação de produtos de borracha e de material plástico	- 0,7	0,6	- 1,5	0,6	2,2	1,2	0,6	0,5	- 0,5	0,5	0,2	5,5
3.23 - Fabricação de produtos de minerais não-metálicos	1,5	- 0,2	- 0,9	- 0,3	- 1,5	0,4	1,7	0,3	- 0,3	0,1	0,5	1,2
3.24 - Metalurgia	8,4	- 1,1	2,2	0,0	0,1	0,6	- 1,3	2,4	0,6	1,7	2,7	1,7
3.25 - Fabricação de produtos de metal, exceto máquinas e equipamentos	2,5	4,2	- 2,8	0,3	0,3	- 0,4	- 0,4	0,3	- 1,6	0,7	1,5	3,7
3.26 - Fabricação de equipamentos de informática, produtos eletrônicos e ópticos	- 8,1	1,5	- 2,9	5,5	1,4	3,4	3,2	1,9	- 1,6	1,3	0,4	10,3
3.27 - Fabricação de máquinas, aparelhos e materiais elétricos	0,8	6,8	- 3,5	- 4,0	3,2	2,1	- 0,8	- 0,4	0,8	- 1,1	2,0	3,5
3.28 - Fabricação de máquinas e equipamentos	- 13,0	9,9	- 2,5	- 1,5	4,1	3,3	- 3,7	0,0	- 0,7	- 0,1	1,6	2,9
3.29 - Fabricação de veículos automotores, reboques e carrocerias	- 3,3	8,0	- 3,6	- 0,2	9,8	- 1,7	0,6	5,8	1,9	- 0,4	0,5	10,0
3.30 - Fabricação de outros equipamentos de transporte, exceto veículos automotores	7,8	- 2,2	- 1,0	- 3,2	- 0,3	- 6,3	1,6	- 0,3	- 0,2	2,4	1,1	15,3
3.31 - Fabricação de móveis	0,5	3,7	- 11,9	9,6	- 0,3	4,1	6,7	- 1,4	- 1,5	2,5	- 1,6	2,0
3.32 - Fabricação de produtos diversos	0,2	- 0,9	0,7	3,9	- 1,6	1,9	- 1,2	1,8	- 4,6	- 1,3	- 6,7	18,0
3.33 - Manutenção, reparação e instalação de máquinas e equipamentos	- 1,3	2,0	- 1,1	- 2,6	1,9	0,2	- 1,0	1,8	1,1	- 0,6	- 1,7	2,0

Fonte: IBGE, Diretoria de Pesquisas, Coordenação de Indústria

Nota: Ponderação PIA-2010

Pesquisa Industrial Mensal - Produção Física
Indicadores da Produção Industrial, segundo as Seções e Atividades de Indústria - Brasil
Variação percentual mês/mês imediatamente anterior com ajuste sazonal (Base: mês imediatamente anterior)

2018

Seções e Atividades de Indústria	Jan	Fev	Mar	Abr	Mai	Jun	Jul	Ago	Set	Out	Nov	Dez
1- Indústria geral	- 2,2	0,2										
2 - Indústrias extrativas	3,4	- 5,2										
3 - Indústrias de transformação	- 2,5	- 0,1										
3.10 - Fabricação de produtos alimentícios	- 1,3	- 0,8										
3.11 - Fabricação de bebidas	3,7	1,8										
3.12 - Fabricação de produtos do fumo	4,4	- 5,3										
3.13 - Fabricação de produtos têxteis	- 1,1	- 4,4										
3.14 - Confeção de artigos do vestuário e acessórios	- 1,8	- 1,7										
3.15 - Preparação de couros e fabricação de artefatos de couro, artigos para viagem e calçados	- 3,5	4,1										
3.16 - Fabricação de produtos de madeira	1,5	2,5										
3.17 - Fabricação de celulose, papel e produtos de papel	- 0,8	0,1										
3.18 - Impressão e reprodução de gravações	0,2	- 14,8										
3.19 - Fabricação de coque, de produtos derivados do petróleo e de biocombustíveis	- 1,4	- 1,3										
3.20B - Fabricação de sabões, deterg., prods. de limpeza, cosméticos, prods. de perfume e de higiene pessoal	- 2,4	4,4										
3.20C - Fabricação de outros produtos químicos	- 3,8	2,3										
3.21 - Fabricação de produtos farmacêuticos e farmoquímicos	19,7	- 8,1										
3.22 - Fabricação de produtos de borracha e de material plástico	- 4,6	1,4										
3.23 - Fabricação de produtos de minerais não-metálicos	- 0,6	- 0,2										
3.24 - Metalurgia	- 0,8	- 1,5										
3.25 - Fabricação de produtos de metal, exceto máquinas e equipamentos	- 2,5	3,1										
3.26 - Fabricação de equipamentos de informática, produtos eletrônicos e ópticos	0,0	2,1										
3.27 - Fabricação de máquinas, aparelhos e materiais elétricos	- 3,7	2,6										
3.28 - Fabricação de máquinas e equipamentos	2,0	- 2,7										
3.29 - Fabricação de veículos automotores, reboques e carrocerias	- 6,6	0,9										
3.30 - Fabricação de outros equipamentos de transporte, exceto veículos automotores	- 14,6	3,9										
3.31 - Fabricação de móveis	- 2,3	1,8										
3.32 - Fabricação de produtos diversos	- 11,0	7,4										
3.33 - Manutenção, reparação e instalação de máquinas e equipamentos	6,2	- 11,3										

Fonte: IBGE, Diretoria de Pesquisas, Coordenação de Indústria

Nota: Ponderação PIA-2010

Pesquisa Industrial Mensal - Produção Física
Indicadores da Produção Industrial, segundo as Grandes Categorias Econômicas - Brasil
Índice de base fixa com ajuste sazonal (Base: média de 2012 = 100) (Número índice)

												2016
Grandes Categorias Econômicas	Jan	Fev	Mar	Abr	Mai	Jun	Jul	Ago	Set	Out	Nov	Dez
1 Bens de capital	63,5	64,6	67,1	68,5	72,0	70,2	69,5	69,0	68,4	67,4	69,6	66,7
2 Bens intermediários	86,9	85,7	86,4	86,8	87,2	86,9	88,7	86,1	87,0	86,0	85,9	86,2
3 Bens de consumo	86,8	83,1	86,9	86,9	87,1	86,7	85,7	84,8	85,5	85,0	85,0	86,1
31 Bens de consumo duráveis	66,7	57,4	65,7	64,3	66,3	66,1	68,3	65,6	66,3	67,3	69,0	69,8
32 Bens de consumo semiduráveis e não duráveis	93,3	90,6	94,3	95,4	93,3	92,8	91,5	90,9	91,7	90,2	88,9	91,5

												2017
Grandes Categorias Econômicas	Jan	Fev	Mar	Abr	Mai	Jun	Jul	Ago	Set	Out	Nov	Dez
1 Bens de capital	65,4	70,0	68,6	69,5	71,5	73,8	74,3	74,6	74,6	75,1	75,8	75,8
2 Bens intermediários	87,2	87,6	86,0	87,2	87,9	88,4	89,1	88,2	88,9	88,9	89,8	91,6
3 Bens de consumo	87,4	88,4	86,7	85,5	87,8	88,3	89,5	89,9	89,3	90,2	90,0	91,9
31 Bens de consumo duráveis	68,6	71,6	70,2	70,3	73,6	72,8	74,0	76,9	78,6	78,2	79,9	86,3
32 Bens de consumo semiduráveis e não duráveis	93,9	92,9	92,0	91,5	92,4	92,8	95,1	94,0	92,5	93,8	91,5	94,3

												2018
Grandes Categorias Econômicas	Jan	Fev	Mar	Abr	Mai	Jun	Jul	Ago	Set	Out	Nov	Dez
1 Bens de capital	75,4	75,5										
2 Bens intermediários	89,6	89,0										
3 Bens de consumo	91,1	92,2										
31 Bens de consumo duráveis	81,3	82,7										
32 Bens de consumo semiduráveis e não duráveis	94,8	94,2										

Fonte: IBGE, Diretoria de Pesquisas, Coordenação de Indústria

Nota: Ponderação PIA -2010

Pesquisa Industrial Mensal - Produção Física

Indicadores da Produção Industrial, segundo as Grandes Categorias Econômicas - Brasil

Variação percentual mês/mês imediatamente anterior com ajuste sazonal (Base: mês imediatamente anterior)

	2016											
Grandes Categorias Econômicas	Jan	Fev	Mar	Abr	Mai	Jun	Jul	Ago	Set	Out	Nov	Dez
1Bens de capital	14,8	1,7	3,9	2,1	5,1	- 2,5	- 1,0	- 0,7	- 0,9	- 1,5	3,3	- 4,2
2 Bens intermediários	0,2	- 1,4	0,8	0,5	0,5	- 0,3	2,1	- 2,9	1,0	- 1,1	- 0,1	0,3
3 Bens de consumo	- 0,2	- 4,3	4,6	0,0	0,2	- 0,5	- 1,2	- 1,1	0,8	- 0,6	0,0	1,3
31Bens de consumo duráveis	1,4	- 13,9	14,5	- 2,1	3,1	- 0,3	3,3	- 4,0	1,1	1,5	2,5	1,2
32 Bens de consumo semiduráveis e não duráveis	- 0,3	- 2,9	4,1	1,2	- 2,2	- 0,5	- 1,4	- 0,7	0,9	- 1,6	- 1,4	2,9

	2017											
Grandes Categorias Econômicas	Jan	Fev	Mar	Abr	Mai	Jun	Jul	Ago	Set	Out	Nov	Dez
1Bens de capital	- 1,9	7,0	- 2,0	1,3	2,9	3,2	0,7	0,4	0,0	0,7	0,9	0,0
2 Bens intermediários	1,2	0,5	- 1,8	1,4	0,8	0,6	0,8	- 1,0	0,8	0,0	1,0	2,0
3 Bens de consumo	1,5	1,1	- 1,9	- 1,4	2,7	0,6	1,4	0,4	- 0,7	1,0	- 0,2	2,1
31Bens de consumo duráveis	- 1,7	4,4	- 2,0	0,1	4,7	- 1,1	1,6	3,9	2,2	- 0,5	2,2	8,0
32 Bens de consumo semiduráveis e não duráveis	2,6	- 1,1	- 1,0	- 0,5	1,0	0,4	2,5	- 1,2	- 1,6	1,4	- 2,5	3,1

	2018											
Grandes Categorias Econômicas	Jan	Fev	Mar	Abr	Mai	Jun	Jul	Ago	Set	Out	Nov	Dez
1Bens de capital	- 0,5	0,1										
2 Bens intermediários	- 2,2	- 0,7										
3 Bens de consumo	- 0,9	1,2										
31Bens de consumo duráveis	- 5,8	1,7										
32 Bens de consumo semiduráveis e não duráveis	0,5	- 0,6										

Fonte: IBGE, Diretoria de Pesquisas, Coordenação de Indústria

Nota: Ponderação PIA -2010

