

Indicadores IBGE

Pesquisa Industrial Mensal

Produção Física
Brasil

março 2018

Publicado em 03/05/2018 às 9 horas

Presidente da República
Michel Miguel Elias Temer Lulia

Ministro do Planejamento, Desenvolvimento e Gestão
Esteves Pedro Colnago Júnior

INSTITUTO BRASILEIRO DE GEOGRAFIA E ESTATÍSTICA - IBGE

Presidente
Roberto Luís Olinto Ramos

Diretor-Executivo
Fernando José de Araújo Abrantes

ORGÃOS ESPECÍFICOS SINGULARES

Diretoria de Pesquisas
Claudio Dutra Crespo

Diretoria de Geociências
Wadih João Scandar Neto

Diretoria de Informática
José Sant'Anna Bevilacqua

Centro de Documentação e Disseminação de Informações
David Wu Tai

Escola Nacional de Ciências Estatísticas
Maysa Sacramento de Magalhães

UNIDADE RESPONSÁVEL

Diretoria de Pesquisas

Coordenação de Indústria
Flávio Renato Keim Magheli

Gerência de Análise e Metodologia
Alexandre Pessoa Brandão

Gerência da Pesquisa Industrial Mensal - Produção Física
André Luiz Oliveira Macedo

Colaboradores: (em ordem alfabética)
Bernardo Monteiro dos Anjos de Almeida
Carlos Paulo de Andrade
Denise Rocha Daniel de Deus
Felipe Figueiredo Câmara
Fernando Abritta Figueiredo
Lucas Andrade Maia
Manoela Gonçalves Cabo da Silva
Marco Antônio de Moraes
Nilson Enir de Mattos
Renato Fernandes
Ricardo Neves Tavares
Sandra Regina Ribeiro Porto

Indicadores IBGE
Plano de divulgação:

Trabalho e rendimento

Pesquisa mensal de emprego*
Pesquisa nacional por amostra de domicílios contínua
Agropecuária

Estatística da produção agrícola **
Estatística da produção pecuária **

Indústria

Pesquisa industrial mensal: emprego e salário ***
Pesquisa industrial mensal: produção física Brasil
Pesquisa industrial mensal: produção física regional

Comércio

Pesquisa mensal de comércio

Serviços

Pesquisa mensal de serviços

Índices, preços e custos

Índice de preços ao produtor – indústrias extrativas e de transformação

Sistema nacional de índices de preços ao consumidor:
IPCA-E

Sistema nacional de índices de preços ao consumidor:
INPC - IPCA

Sistema nacional de pesquisa de custos e índices da construção civil

Contas nacionais trimestrais

Contas nacionais trimestrais: indicadores de volume e valores correntes

* O último fascículo divulgado corresponde a fevereiro de 2016.

** Continuação de: Estatística da produção agropecuária, a partir de janeiro de 2006. A produção agrícola é composta do Levantamento Sistemático da Produção Agrícola. A produção pecuária é composta da Pesquisa Trimestral do Abate de Animais, da Pesquisa Trimestral do Leite, da Pesquisa Trimestral do Couro e da Produção de Ovos de Galinha.

*** O último fascículo divulgado corresponde a dezembro de 2015.

Iniciado em 1982, com a divulgação de indicadores sobre trabalho e rendimento, indústria e preços, o periódico **Indicadores IBGE** passou a incorporar, no decorrer das décadas seguintes, informações sobre agropecuária, contas nacionais trimestrais e serviços, visando contemplar as variadas demandas por estatísticas conjunturais para o País. Outros temas poderão ser abarcados futuramente, de acordo com as necessidades de informação identificadas. O periódico é subdividido em fascículos por temas específicos, que incluem tabelas de resultados, comentários e notas metodológicas. As informações apresentadas estão disponíveis em diferentes níveis geográficos: nacional, regional e metropolitano, variando por fascículo

SUMÁRIO

NOTAS METODOLÓGICAS	2
---------------------------	---

RESULTADOS PARA MARÇO DE 2018

COMENTÁRIOS	6
-------------------	---

ÍNDICES

Por seções e atividades de indústria.....	24
---	----

Por grandes categorias econômicas.....	25
--	----

Por grupos e classes industriais.....	26
---------------------------------------	----

Sazonalmente ajustados

Por seções e atividades de indústria.....	30
---	----

Por grandes categorias econômicas.....	36
--	----

NOTAS METODOLÓGICAS

1 - Os indicadores de quantum utilizam dados primários da Pesquisa Industrial Mensal de Produção Física (PIM-PF). O painel de produtos e de informantes acompanhado é uma amostra intencional obtida a partir das informações da Pesquisa Industrial Anual - Empresa (PIA-Empresa) e da Pesquisa Industrial Anual - Produto (PIA-Produto) do ano de 2010, representando aproximadamente 85% do Valor da Transformação Industrial da PIA-Empresa do ano de 2010, abrangendo 944 produtos e 7.800 unidades locais a partir de janeiro de 2012.

2 - A base de ponderação dos indicadores é fixa e tem como referência a estrutura do Valor da Transformação Industrial referente ao ano de 2010. Assim, os pesos atribuídos para as atividades e produtos estão baseados nas pesquisas anuais da indústria de 2010.

3 - A fórmula de cálculo, nos diversos níveis de agregação, baseiam-se em uma adaptação do índice de Laspeyres - base fixa em cadeia (com atualização de pesos). Assim, os índices são definidos como médias ponderadas de relativos de quantidades cujos pesos são definidos pelo valor de cada produto, estimado a partir das quantidades vigentes no mês de comparação (t-1) e dos preços do período base. Conseqüentemente, à medida que um produto apresenta variação de quantum superior à média dos seus congêneres cresce sua importância no seu respectivo segmento industrial de origem. Analogamente, esses movimentos são observados em todos os níveis.

4 - São divulgados cinco tipos de índices:

- **ÍNDICE BASE FIXA MENSAL (NÚMERO-ÍNDICE):** compara a produção do mês de referência do índice com a média mensal produzida no ano base da pesquisa (2012);
- **ÍNDICE MÊS/MÊS ANTERIOR:** compara a produção do mês de referência do índice com a do mês imediatamente anterior. As séries são obtidas a partir do índice de base fixa mensal ajustado sazonalmente;
- **ÍNDICE MENSAL:** compara a produção do mês de referência do índice em relação a igual mês do ano anterior;

- **ÍNDICE ACUMULADO NO ANO:** compara a produção acumulada no ano, de janeiro até o mês de referência do índice, em relação a igual período do ano anterior;
- **ÍNDICE ACUMULADO NOS ÚLTIMOS 12 MESES:** compara a produção acumulada nos últimos 12 meses de referência do índice em relação a igual período imediatamente anterior.

5 - Foi realizado o encadeamento das séries de Índices de Base Fixa, encerradas em fevereiro de 2014 (base média 2002 = 100), com a série que se iniciou em janeiro de 2012 (base 2012 = 100). A série encadeada tem como referência a média mensal de 2012 = 100 e não altera as séries dos índices anteriores a 2012 nas seguintes comparações: mês contra igual mês do ano anterior, acumulado no ano e acumulado nos últimos 12 meses.

6 - O ajuste sazonal das séries foi obtido utilizando-se o software X-13 ARIMA-SEATS, U.S. Census Bureau. Considera-se, além dos efeitos sazonais, tratamento específico para o efeito calendário (Trading Day - TD), a identificação de *outliers* e a correção de dias úteis para feriados móveis (Carnaval, Corpus Christi e Páscoa). Para os feriados de Carnaval e Corpus Christi utilizou-se o programa GENHOL (Generate Holiday Regression Variables), disponibilizado pelo U.S. Census Bureau, de modo a gerar a matriz de coeficientes de regressão. A modelagem foi definida com a série de 192 meses (janeiro de 2002 a dezembro de 2017) para a indústria geral, seções, atividades de indústria e as grandes categorias econômicas; e de 72 meses (janeiro de 2012 a dezembro de 2017) para as séries de impressão e reprodução de gravações e de manutenção, reparação e instalação de máquinas e equipamentos. Os modelos adotados nas séries divulgadas a partir de abril de 2018 são os seguintes:

PESQUISA INDUSTRIAL MENSAL PRODUÇÃO FÍSICA - BRASIL

CNAE	INDÚSTRIA GERAL E ATIVIDADES	DECOMPOSIÇÃO	MODELO ARIMA	REGRESSÃO (REGARIMA)
IG	Indústria Geral	Aditiva	(1 1 0)(0 1 1)	Carnaval, Corpus Christi, TD, Páscoa (1)
IT	Indústria de Transformação	Multiplicativa	(0 1 0)(0 1 1)	Carnaval, Corpus Christi, TD, Páscoa (1)
B	Indústrias Extrativas	Multiplicativa	(0 1 1)(0 1 1)	Páscoa (8)
10	Produtos Alimentícios	Aditiva	(2 0 0)(0 1 1)	TD Páscoa (1)
11	Bebidas	Multiplicativa	(0 1 1)(0 1 1)	TD Páscoa (1)
12	Produtos do Fumo	Multiplicativa	(1 0 0)(0 1 1)	
13	Produtos Têxteis	Multiplicativa	(0 1 1)(0 1 1)	Carnaval, Corpus Christi, TD, Páscoa (1)
14	Confecção de Artigos do Vestuário e Acessórios	Aditiva	(0 1 1)(0 1 1)	Carnaval, Corpus Christi, TD, Páscoa (1)
15	Couros, Artigos para Viagem e Calçados	Aditiva	(1 0 0)(0 1 1)	Carnaval, Corpus Christi, TD, Páscoa (1), Constante
16	Produtos da Madeira	Aditiva	(1 1 0)(0 1 1)	Carnaval, Corpus Christi, TD, Páscoa (1)
17	Celulose, Papel e Produtos de Papel	Multiplicativa	(0 1 1)(0 1 1)	
18	Impressão e Reprodução de Gravações	Multiplicativa	(0 0 0)(0 1 1)	TD, Constante
19	Coque, Produtos Derivados do Petróleo e Biocombustível	Multiplicativa	(1 1 1)(0 1 1)	Carnaval, Corpus Christi
20B	Perfumaria, Sabões, Detergentes e Produtos de Limpeza e de Higiene Pessoal	Aditiva	(1 1 1)(0 1 1)	Carnaval, Corpus Christi, TD, Páscoa (1)
20C	Outros Produtos Químicos	Aditiva	(0 1 2)(0 1 1)	TD, Páscoa (1)
21	Produtos Farmoquímicos e Farmacêuticos	Aditiva	(0 1 1)(0 1 1)	Carnaval, Corpus Christi, TD
22	Produtos de Borracha e de Material Plástico	Multiplicativa	(0 1 0)(1 1 1)	Carnaval, Corpus Christi, TD, Páscoa (1)
23	Produtos de Minerais Não-Metálicos	Multiplicativa	(0 1 1)(0 1 1)	Carnaval, Corpus Christi, TD, Páscoa (1)
24	Metalurgia	Multiplicativa	(0 1 0)(0 1 1)	Carnaval, Corpus Christi, TD
25	Produtos de Metal, exceto Máquinas e Equipamentos	Multiplicativa	(1 1 0)(1 1 1)	Carnaval, Corpus Christi, TD, Páscoa (8)
26	Equipamentos de Informática, Produtos Eletrônicos e Ópticos	Aditiva	(0 1 0)(0 1 1)	Carnaval, Corpus Christi, TD, Páscoa (1)
27	Máquinas, Aparelhos e Materiais Elétricos	Aditiva	(0 1 0)(0 1 1)	Carnaval, Corpus Christi, TD, Páscoa (1)
28	Máquinas e Equipamentos	Multiplicativa	(0 1 0)(0 1 1)	Carnaval, Corpus Christi, Páscoa (1)
29	Veículos Automotores, Reboques e Carrocerias	Multiplicativa	(1 1 0)(1 1 1)	Carnaval, Corpus Christi, TD, Páscoa (1)
30	Outros Equipamentos de Transporte	Multiplicativa	(0 1 1)(0 1 1)	Carnaval, Corpus Christi, TD, Constante
31	Móveis	Aditiva	(0 1 0)(1 1 1)	Carnaval, Corpus Christi, TD, Páscoa (1)
32	Produtos Diversos	Multiplicativa	(2 0 1)(0 1 1)	Carnaval, Corpus Christi, TD, Páscoa (1)
33	Manutenção, Reparação e Instalação de Máquinas e Equipamentos	Multiplicativa	(1 1 0)(0 0 1)	Páscoa (15)

GRANDES CATEGORIAS ECONÔMICAS	DECOMPOSIÇÃO	MODELO ARIMA	REGRESSÃO (REGARIMA)
Bens de Capital	Multiplicativa	(0 1 0)(0 1 1)	Carnaval, Corpus Christi, TD, Páscoa (1)
Bens Intermediários	Multiplicativa	(0 1 0)(0 1 1)	Carnaval, Corpus Christi, TD, Páscoa (1)
Bens de Consumo	Multiplicativa	(0 1 1)(0 1 1)	Carnaval, Corpus Christi, TD, Páscoa (1)
Bens de Consumo Duráveis	Multiplicativa	(0 1 1)(1 1 1)	Carnaval, Corpus Christi, TD, Páscoa (1)
Bens de Consumo Semi e Não-Duráveis	Multiplicativa	(0 1 1)(0 1 1)	Carnaval, Corpus Christi, TD, Páscoa (1)

7 - Os índices apresentados neste documento estão sujeitos à retificação nos dados primários por parte dos informantes da pesquisa, sendo incorporadas revisões a partir de janeiro do ano anterior ao de referência da pesquisa. Os dados ajustados sazonalmente podem ser revisados desde o início da sua série histórica a cada divulgação.

Informações mais detalhadas sobre os procedimentos metodológicos podem ser solicitadas via e-mail ibge@ibge.gov.br; atendimento telefônico 0800-721-8181; ou na Coordenação da Pesquisa - Avenida Chile, 500 - 5º andar - CEP 20031-070 - Rio de Janeiro - RJ, telefone:(21) 2142-4513.

Comentários

Em março de 2018, a produção industrial nacional mostrou decréscimo de 0,1% frente ao mês imediatamente anterior, na série livre de influências sazonais, após assinalar variação positiva de 0,1% em fevereiro último. Na série sem ajuste sazonal, no confronto com igual mês do ano anterior, o total da indústria apontou crescimento de 1,3% em março de 2018, décima primeira taxa positiva consecutiva, mas a menos acentuada desde junho de 2017 (0,8%). Assim, o setor industrial acumulou expansão de 3,1% nos três primeiros meses de 2018. A taxa anualizada, indicador acumulado nos últimos doze meses, ao crescer 2,9% em março de 2018, repetiu o resultado verificado no mês anterior, permanecendo com o avanço mais elevado desde junho de 2011 (3,6%) e prosseguindo com a trajetória ascendente iniciada em junho de 2016 (-9,7%).

No decréscimo de 0,1% da atividade industrial na passagem de fevereiro para março de 2018, 14 dos 26 ramos pesquisados mostraram taxas negativas, com destaque para os recuos registrados por bebidas (-3,6%), produtos farmoquímicos e farmacêuticos (-4,2%), máquinas, aparelhos e materiais elétricos (-4,2%), produtos de metal (-3,2%), produtos de madeira (-6,1%) e artefatos de couro, artigos para viagem e calçados (-2,7%). Vale ressaltar que, com exceção das duas primeiras atividades que também apontaram resultados negativos no mês anterior, as demais mostraram taxas positivas em fevereiro de 2018: 1,1%, 2,6%, 2,6% e 3,9%, respectivamente. Por outro lado, entre os doze ramos que ampliaram a produção nesse mês, os desempenhos de maior importância para a média global foram assinalados por indústrias extrativas (3,9%) e perfumaria, sabões, produtos de limpeza e de higiene pessoal (4,7%), com o primeiro devolvendo parte do recuo de 5,2% verificado no mês anterior; e o último apontando o segundo resultado positivo consecutivo e acumulando expansão de 11,0% nesse período. Outras contribuições positivas relevantes vieram das atividades de veículos automotores, reboques e carrocerias (1,8%), de máquinas e equipamentos (2,8%), de equipamentos de informática, produtos eletrônicos e ópticos (4,9%), de produtos alimentícios (0,7%), de manutenção, reparação e instalação de máquinas e equipamentos (7,9%), de impressão e reprodução de gravações (17,0%) e de coque, produtos derivados do petróleo e

biocombustíveis (0,9%).

Entre as grandes categorias econômicas, ainda na comparação com o mês imediatamente anterior, bens intermediários, ao recuar 0,7%, assinalou a única taxa negativa nesse mês e marcou o terceiro mês seguido de queda na produção, período em que acumulou redução de 3,9%. Por outro lado, os setores produtores de bens de capital (2,1%) e de bens de consumo duráveis (1,0%) mostraram as expansões mais acentuadas em março de 2018, com ambos apontando dois meses consecutivos de crescimento na produção, período em que acumularam ganho de 2,9% e 4,2%, respectivamente. O segmento de bens de consumo semi e não-duráveis (0,2%) também apontou resultado positivo nesse mês, revertendo, dessa forma, parte da perda de 0,8% registrada em fevereiro último.

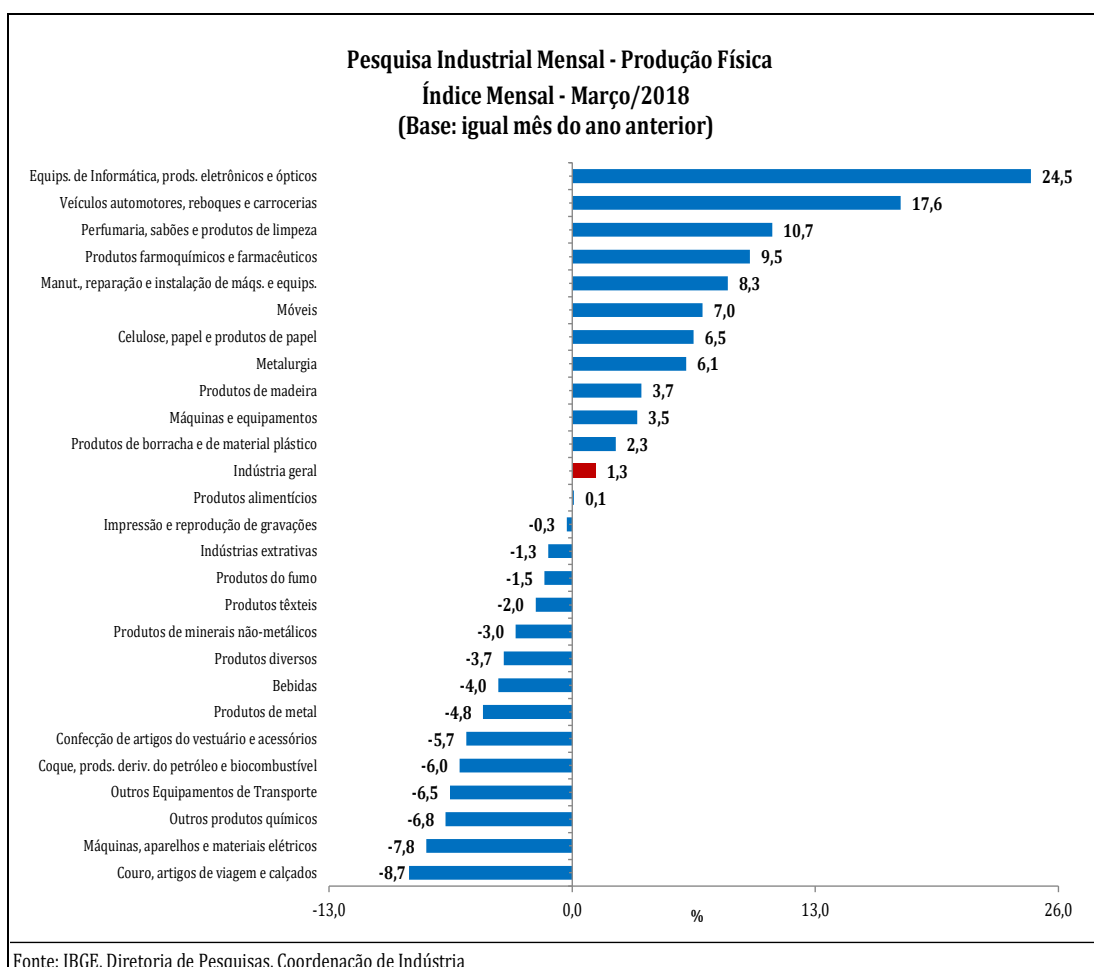
Ainda na série com ajuste sazonal, a evolução do índice de média móvel trimestral para o total da indústria mostrou recuo de 0,7% no trimestre encerrado em março de 2018 frente ao nível do mês anterior e interrompeu a trajetória ascendente iniciada em maio de 2017. Entre as grandes categorias econômicas, ainda em relação ao movimento deste índice na margem, bens intermediários (-1,3%) e bens de consumo duráveis (-0,5%) apontaram os resultados negativos nesse mês, com o primeiro assinalando o segundo mês seguido de queda na produção; e o último interrompendo a trajetória predominantemente ascendente iniciada em outubro de 2016. Por outro lado, o segmento de bens de capital, ao crescer 0,9%, prosseguiu com o comportamento positivo presente desde fevereiro de 2017. O setor produtor de bens de consumo semi e não-duráveis (0,0%) mostrou variação nula em março de 2018, interrompendo, dessa forma, a trajetória ascendente iniciada em novembro do ano passado.

Na comparação com igual mês do ano anterior, o setor industrial assinalou expansão de 1,3% em março de 2018, com resultados positivos em duas das quatro grandes categorias econômicas, 12 dos 26 ramos, 44 dos 79 grupos e 48,0% dos 805 produtos pesquisados. Vale citar que março de 2018 (21 dias) teve dois dias úteis a menos do que igual mês do ano anterior (23). Entre as atividades, a de veículos automotores, reboques e carrocerias (17,6%) exerceu a maior influência positiva na formação da média da indústria, impulsionada, em grande parte, pela maior fabricação

dos itens automóveis, caminhão-trator para reboques e semirreboques, caminhões e autopeças. Outras contribuições positivas relevantes sobre o total nacional vieram de equipamentos de informática, produtos eletrônicos e ópticos (24,5%), de metalurgia (6,1%), de produtos farmoquímicos e farmacêuticos (9,5%), de celulose, papel e produtos de papel (6,5%), de perfumaria, sabões, produtos de limpeza e de higiene pessoal (10,7%), de máquinas e equipamentos (3,5%), de manutenção, reparação e instalação de máquinas e equipamentos (8,3%), de produtos de borracha e de material plástico (2,3%) e de móveis (7,0%). Em termos de produtos, os impactos positivos mais importantes nesses ramos foram, respectivamente, televisores, computadores pessoais portáteis (*laptops, notebooks, tablets* e semelhantes), transmissores ou receptores de telefonia celular, aparelhos de comutação para telefonia, máquinas automáticas digitais para processamento de dados, computadores pessoais de mesa (*PC desktops*) e placas de circuito impresso montadas para informática; fio-máquina de aço ao carbono, ferronióbio, bobinas a frio de aço ao carbono não revestidos, artefatos e peças diversas de ferro fundido, bobinas grossas de aço ao carbono não revestidos, tubos, canos ou perfis ocos de aço sem costura, artefatos de alumínio fundido, barras de aço ao carbono, lingotes, blocos, tarugos ou placas de aço ao carbono e tubos de aço com costura utilizados em oleodutos ou gasodutos; medicamentos; pastas químicas de madeira (celulose); sabões ou detergentes em pó, amaciantes de tecidos, preparações tensoativas para lavagem e limpeza, desodorantes corporais, desinfetantes, xampus para cabelos, cremes de beleza e sabonetes; motoniveladores, rolamentos de esferas, agulhas, cilindros ou roletes para equipamentos industriais, carregadoras-transportadoras, máquinas para o setor de celulose, aparelhos de ar-condicionado de paredes e de janelas (inclusive os do tipo *split system*), máquinas de limpeza ou polimento por jato de água, retroescavadeiras, *bulldozers* e *angledozers*, partes e peças para máquinas e aparelhos de terraplenagem, partes e peças para motores, empilhadeiras propulsoras, máquinas para indústria de açúcar e refrigeradores, vitrinas e câmaras frigoríficas para usos industrial e comercial; serviços para manutenção e reparação de máquinas e equipamentos para usos industriais e de estruturas flutuantes; tubos flexíveis de

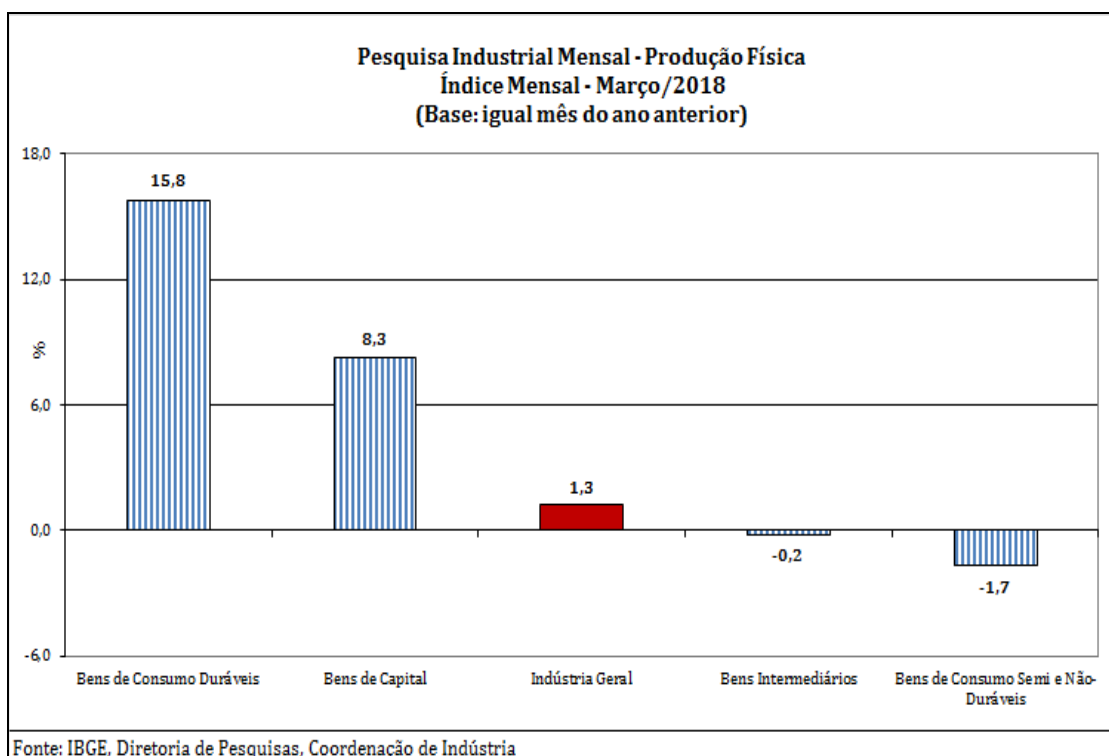
plásticos, filmes de material plástico (inclusive BOPP) para embalagem, pneus novos para ônibus, caminhões e automóveis, peças e acessórios de plástico para indústria eletroeletrônica, caixas, caixotes engradados e artigos semelhantes de plástico para embalagens, garrafas, garrafões, frascos e artigos semelhantes de plástico, artigos de plástico para uso doméstico e rolhas, tampas e cápsulas de plástico; e móveis diversos de madeira para instalações comerciais (gôndolas e semelhantes) e para escritórios, móveis de madeira para cozinhas (exceto modulados), estantes, cômodas, cadeiras, poltronas e sofás de madeira, componentes, partes e peças de madeira para móveis, assentos e cadeiras de metal (inclusive cadeiras de praia) e mesas de madeira. Por outro lado, ainda na comparação com março de 2017, entre as quatorze atividades que apontaram redução na produção, a principal influência no total da indústria foi registrada por coque, produtos derivados do petróleo e biocombustíveis (-6,0%), pressionada, em grande parte, pelos itens gasolina automotiva, óleo diesel e óleos combustíveis. Vale destacar também as contribuições negativas assinaladas pelos ramos de outros produtos químicos (-6,8%), de máquinas, aparelhos e materiais elétricos (-7,8%), de couro, artigos para viagem e calçados (-8,7%), de indústrias extrativas (-1,3%), de produtos de metal (-4,8%), de bebidas (-4,0%), de confecção de artigos do vestuário e acessórios (-5,7%), de produtos de minerais não-metálicas (-3,0%) e de outros equipamentos de transporte (-6,5%), pressionadas, em grande parte, pelos itens etileno e propeno não-saturado, tintas e vernizes para usos em geral e para construção, polipropileno (PP), dióxido de carbono, hidróxido de sódio (soda cáustica), benzeno e policloreto de vinila (PVC), no primeiro; grupos eletrogêneos, transformadores, refrigeradores ou congeladores (freezers) para uso doméstico, quadros, painéis, cabines e outros suportes equipados com aparelhos elétricos de interrupção e proteção, fogões de cozinha e geradores de corrente alternada, no segundo; tênis de material sintético e calçados de couro e de material sintético femininos, no terceiro; minérios de ferro em bruto ou beneficiados, minérios de alumínio em bruto ou beneficiados e óleos brutos de petróleo, no quarto; artefatos diversos de cobre estampado, revólveres e pistolas, pontes e elementos de pontes de ferro e aço e artefatos diversos de ferro e

aço estampado, no quinto; vinhos de uvas e refrigerantes, no sexto; camisetas (*T-Shirts*) de malha, camisas, blusas e semelhantes de uso feminino (de malha ou não), *sutiãs* ou *bustiers*, calças, bermudas, jardineiras, *shorts* e semelhantes (de malha ou não) de uso feminino, camisas de uso masculino, vestidos de malha, macacões, jalecos, batinas, togas, fardas e semelhantes de uso profissional e meias-calças e meias de fibra sintética ou artificial, no sétimo; granito talhado e serrado (inclusive em chapas), vidros de segurança laminados ou temperados, ladrilhos, placas ou azulejos de cerâmica para pavimentação ou revestimento, misturas betuminosas de asfalto ou betumes, massa de concreto preparada para construção e elementos pré-fabricados para construção civil, no oitavo; e vagões de passageiros, aviões, rebocadores e outros barcos para empurrar embarcações e embarcações para transporte (inclusive plataformas), no último.



Ainda no confronto com igual mês do ano anterior, bens de consumo duráveis (15,8%) e bens de capital (8,3%) assinalaram, em março de 2018, os

resultados positivos entre as grandes categorias econômicas. Por outro lado, os segmentos de bens intermediários (-0,2%) e de bens de consumo semi e não-duráveis (-1,7%) apontaram as taxas negativas nesse mês.



O segmento de bens de consumo duráveis mostrou avanço de 15,8% em março de 2018 frente a igual período do ano anterior, décima sétima taxa positiva consecutiva nesse tipo de comparação e mais elevada do que a observada em fevereiro último (13,2%). Nesse mês, o setor foi particularmente impulsionado pelo crescimento na fabricação de automóveis (14,8%) e de eletrodomésticos da "linha marrom" (51,2%). Vale citar também as expansões assinaladas por motocicletas (14,6%), móveis (5,5%) e outros eletrodomésticos (5,0%). Por outro lado, o principal impacto negativo foi verificado em eletrodomésticos da "linha branca" (-8,3%).

O setor produtor de bens de capital mostrou expansão de 8,3% no índice mensal de março de 2018, décimo primeiro resultado positivo consecutivo nesse tipo de comparação, praticamente repetindo o crescimento verificado em fevereiro último (8,5%). Na formação do índice desse mês, o segmento foi influenciado, em grande parte, pelo avanço observado no grupamento de bens de capital para equipamentos de transporte (17,4%), impulsionado, principalmente, pela maior fabricação de caminhão-trator para reboques e semirreboques e de caminhões. As demais taxas positivas foram

registradas por bens de capital de uso misto (18,8%) e para construção (42,0%). Por outro lado, os impactos negativos foram assinalados pelos grupamentos de bens de capital para energia elétrica (-10,7%), para fins industriais (-1,6%) e agrícola (-2,9%).

Ainda no confronto com igual mês do ano anterior, o segmento de bens intermediários apontou variação negativa de 0,2% em março de 2018 e interrompeu dez meses de taxas positivas consecutivas. O resultado desse mês foi explicado, principalmente, pelos recuos nos produtos associados às atividades de outros produtos químicos (-6,9%), de coque, produtos derivados do petróleo e biocombustíveis (-3,8%), de indústrias extrativas (-1,3%), de produtos de metal (-3,8%), de produtos de minerais não-metálicos (-3,0%), de produtos têxteis (-2,8%) e de produtos alimentícios (-0,1%), enquanto as pressões positivas foram registradas por veículos automotores, reboques e carrocerias (10,1%), metalurgia (6,1%), celulose, papel e produtos de papel (7,8%), produtos de borracha e de material plástico (2,4%) e máquinas e equipamentos (1,8%). Ainda nessa categoria econômica, vale citar também os resultados assinalados pelos grupamentos de insumos típicos para construção civil (-2,3%), que interrompeu cinco meses de taxas positivas consecutivas na comparação com igual mês do ano anterior; e de embalagens (1,7%), que marcou a oitava expansão seguida.

A produção de bens de consumo semi e não-duráveis, ao recuar 1,7% no índice mensal de março de 2018, interrompeu cinco meses de taxas positivas consecutivas nesse tipo de comparação. O desempenho nesse mês foi explicado, em grande parte, pelas quedas observadas nos grupamentos de carburantes (-12,8%), de alimentos e bebidas elaborados para consumo doméstico (-2,1%) e de semiduráveis (-4,9%), pressionados, principalmente, pela menor fabricação de gasolina automotiva, no primeiro; de vinhos de uvas, sucos concentrados de frutas, carnes e miudezas de aves congeladas, frescas ou refrigeradas, refrigerantes, margarina, produtos embutidos ou de salamaria e outras preparações de carnes de bovinos e de aves e aguardente de cana-de-açúcar, no segundo; e de telefones celulares, tênis, calçados de couro e de material sintético, camisetas (*T-Shirts*) de malha, camisas, blusas e semelhantes de uso feminino (de malha ou não), calças, bermudas, jardineiras, *shorts* e semelhantes de malha de uso feminino, camisas de uso

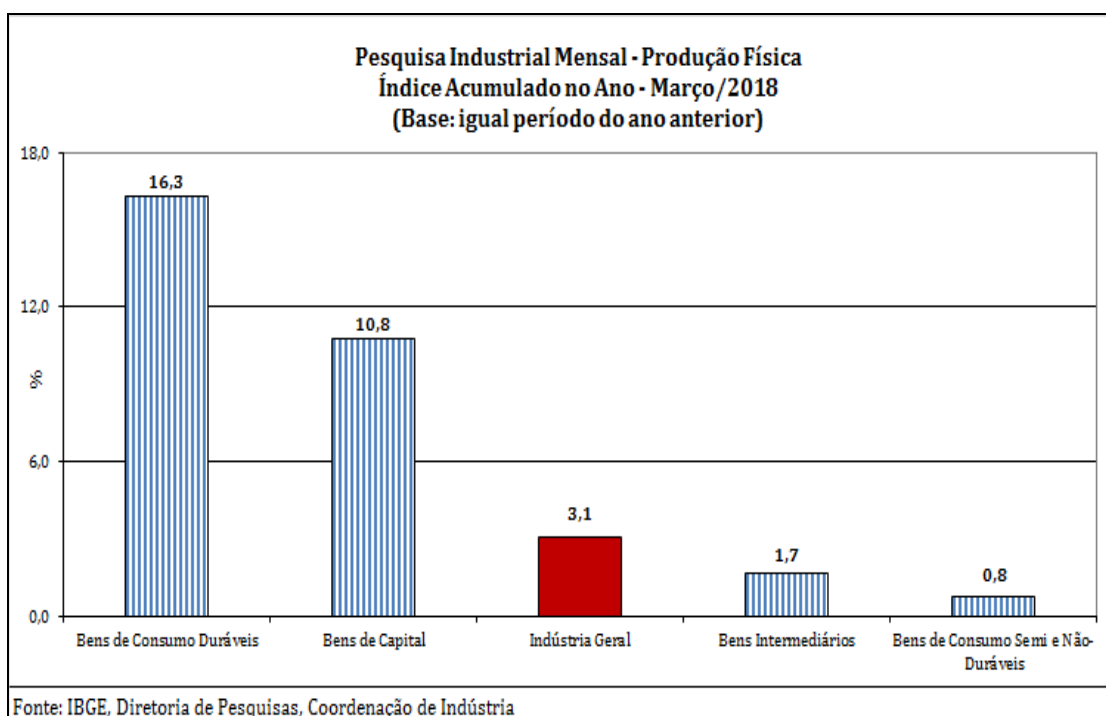
masculino (de malha ou não), vestidos de malha, macacões, jalecos, batinas, togas e semelhantes de uso profissional, colchões e bijuterias, no último. Por outro lado, o subsetor de não-duráveis (6,7%) apontou a única taxa positiva nessa categoria, impulsionado, em grande parte, pela maior produção de medicamentos, livros, brochuras ou impressos sob encomenda, sabões ou detergentes em pó, amaciantes de tecidos, preparações tensoativas para lavagem e limpeza, desodorantes corporais, desinfetantes, xampus para cabelos, cremes de beleza e sabonetes.

No índice acumulado para janeiro-março de 2018, frente a igual período do ano anterior, o setor industrial mostrou expansão de 3,1%, com resultados positivos nas quatro grandes categorias econômicas, 16 dos 26 ramos, 55 dos 79 grupos e 53,3% dos 805 produtos pesquisados. Entre as atividades, a de veículos automotores, reboques e carrocerias (20,0%) exerceu a maior influência positiva na formação da média da indústria, impulsionada, em grande parte, pelos itens automóveis, caminhão-trator para reboques e semirreboques, caminhões e autopeças. Outras contribuições positivas relevantes sobre o total nacional vieram de equipamentos de informática, produtos eletrônicos e ópticos (26,1%), de metalurgia (8,1%), de produtos alimentícios (2,5%), de máquinas e equipamentos (6,3%), de celulose, papel e produtos de papel (7,7%), de produtos farmoquímicos e farmacêuticos (7,9%), de produtos de borracha e de material plástico (4,4%), de bebidas (4,1%), de produtos de madeira (11,7%), de perfumaria, sabões, produtos de limpeza e de higiene pessoal (7,6%) e de móveis (8,9%). Em termos de produtos, os impactos positivos mais importantes nesses ramos foram, respectivamente, televisores, computadores pessoais portáteis (*laptops*, *notebooks*, *tablets* e semelhantes), aparelhos de comutação para telefonia, máquinas automáticas digitais para processamento de dados, transmissores ou receptores de telefonia celular, computadores pessoais de mesa (*PC desktops*), indicadores de velocidade e placas de circuito impresso montadas para informática; tubos, canos ou perfis ocios de aço sem costura, fio-máquina de aço ao carbono, artefatos e peças diversas de ferro fundido, tubos de aço com costura utilizados em oleodutos ou gasodutos, bobinas a frio e a quente de aço ao carbono não revestidos, ferronióbio, artefatos de alumínio fundido e bobinas grossas de aço ao carbono não

revestidos; sucos concentrados de laranja, carnes de bovinos frescas ou refrigeradas, tortas, bagaços, farelos e outros resíduos da extração do óleo de soja, óleo de soja em bruto, bombons e chocolates em barras e açúcar cristal e refinado de cana-de-açúcar; rolamentos de esferas, agulhas, cilindros ou roletes para equipamentos industriais, motoniveladores, carregadoras-transportadoras, aparelhos de ar-condicionado de paredes e de janelas (inclusive os do tipo *split system*), *bulldozers* e *angledozers*, partes e peças para máquinas e aparelhos de terraplenagem, partes e peças para motores, refrigeradores, vitrinas e câmaras frigoríficas para usos industrial e comercial e escavadeiras; pastas químicas de madeira (celulose); medicamentos; filmes de material plástico (inclusive BOPP) para embalagem, pneus novos para ônibus e caminhões, tubos flexíveis de plásticos, peças e acessórios de plástico para indústria eletroeletrônica, artigos de plástico para uso doméstico, caixas, caixotes engradados e artigos semelhantes de plástico para embalagens, rolhas, tampas e cápsulas de plástico e sacos, sacolas e bolsas de plástico para embalagem; preparações em xarope para elaboração de bebidas para fins industriais, cervejas e chope; madeira serrada, aplainada ou polida, madeira compensada, folheada e estratificada e painéis de fibras de madeira; sabões ou detergentes em pó, preparações tensoativas para lavagem e limpeza, amaciantes de tecidos, desinfetantes, xampus para cabelos, desodorantes corporais, sabonetes e cremes de beleza; e móveis diversos de madeira para instalações comerciais (gôndolas e semelhantes) e para escritórios, armários de madeira e de metal para uso residencial, móveis de madeira para cozinhas (exceto modulados), assentos e cadeiras de metal (inclusive cadeiras de praia) e estantes, cómodas, cadeiras, poltronas e sofás de madeira. Por outro lado, entre as dez atividades que apontaram redução na produção, as principais influências no total da indústria foram registradas por coque, produtos derivados do petróleo e biocombustíveis (-6,0%) e indústrias extrativas (-2,2%), pressionadas, em grande medida, pelos itens óleo diesel, óleos combustíveis e gasolina automotiva, na primeira; e minérios de ferro em bruto ou beneficiados e óleos brutos de petróleo, na segunda.

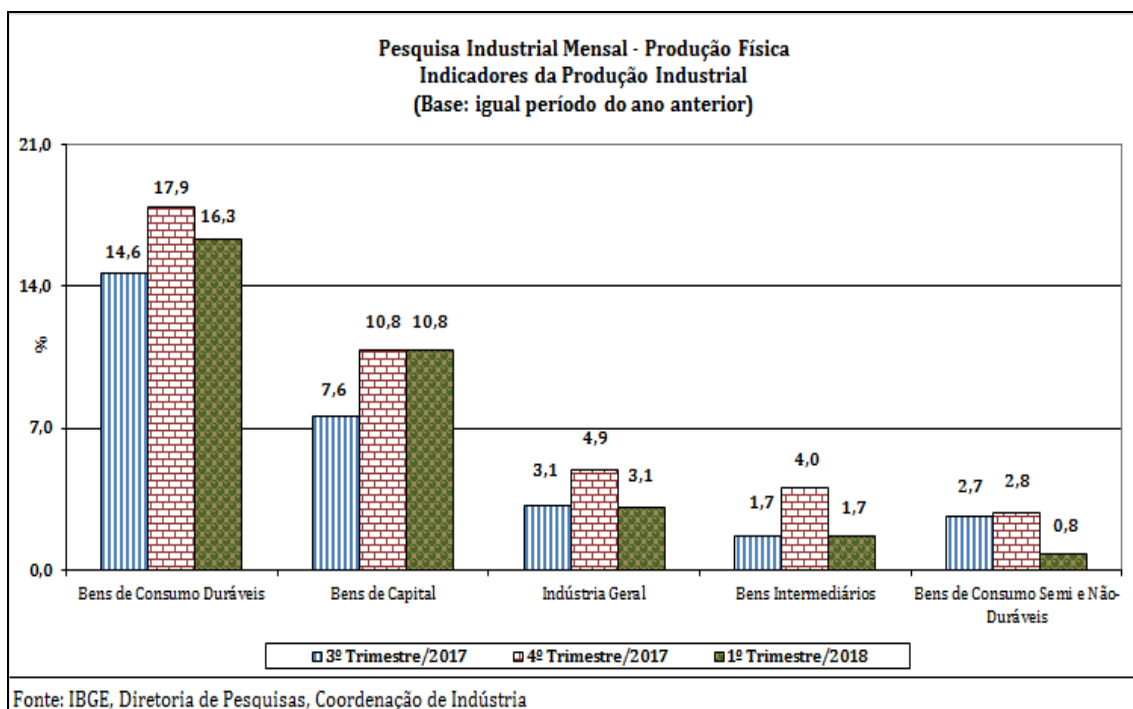
Entre as grandes categorias econômicas, o perfil dos resultados para

o primeiro trimestre do ano de 2018 mostrou maior dinamismo para bens de consumo duráveis (16,3%) e bens de capital (10,8%), impulsionadas, em grande parte, pela ampliação na fabricação de automóveis (13,2%) e eletrodomésticos (26,0%), na primeira; e de bens de capital para equipamentos de transporte (21,8%), para construção (56,5%) e de uso misto (18,0%), na segunda. Os setores produtores de bens intermediários (1,7%) e de bens de consumo semi e não-duráveis (0,8%) também assinalaram taxas positivas no índice acumulado no ano, mas com avanços abaixo da magnitude observada na média nacional (3,1%).

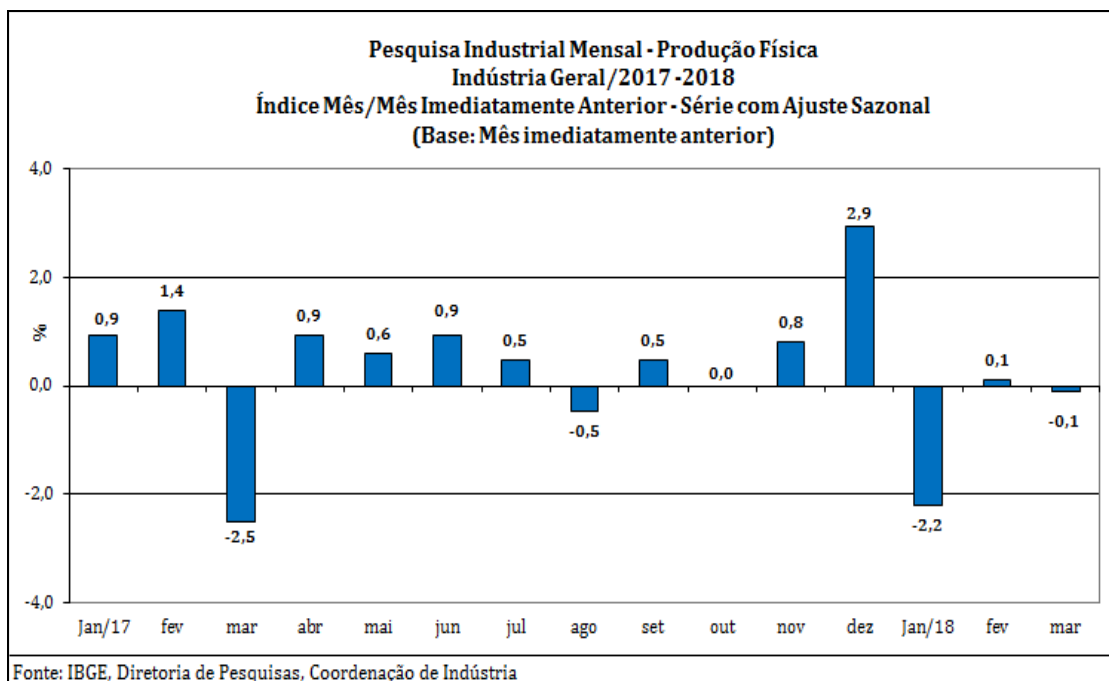


Em bases trimestrais, o setor industrial, ao avançar 3,1% no primeiro trimestre de 2018, manteve o comportamento positivo registrado nos quatro trimestres de 2017: janeiro-março (1,3%), abril-junho (0,4%), julho-setembro (3,1%) e outubro-dezembro (4,9%), todas as comparações contra igual período do ano anterior. A redução no ritmo de crescimento da produção industrial na passagem do último trimestre de 2017 (4,9%) para o primeiro de 2018 (3,1%) também foi observada em três das quatro grandes categorias econômicas, com destaque para bens intermediários (de 4,0% para 1,7%). Os setores produtores de bens de consumo semi e não-duráveis (de 2,8% para 0,8%) e de bens de consumo duráveis (de 17,9% para 16,3%) também fizeram esse movimento entre os dois períodos, enquanto o segmento de bens de capital (de 10,8% para 10,8%) repetiu a magnitude de expansão

registrada nos três últimos meses de 2017.



Em síntese, o setor industrial, em março de 2018, volta a mostrar perda de ritmo na produção, expresso não só no decréscimo de 0,1% frente ao mês imediatamente anterior, mas também no predomínio de taxas negativas entre as atividades investigadas. Vale destacar também o comportamento predominantemente negativo do total da indústria nos três primeiros meses de 2018, com perda de 2,2% frente ao patamar registrado em dezembro de 2017. Assim, a produção industrial ainda encontra-se 15,3% abaixo do nível recorde alcançado em maio de 2011. Ainda na série com ajuste sazonal, com a perda de ritmo da atividade industrial nesse início de 2018, o índice de média móvel trimestral interrompeu a trajetória ascendente iniciada em maio de 2017.



No confronto com igual mês do ano anterior, a produção industrial mostrou expansão pelo décimo primeiro mês consecutivo, mas com o índice mensal de março de 2018 reduzindo a magnitude de crescimento frente aos meses anteriores. Mas vale ressaltar que, no resultado desse mês, verifica-se a influência do efeito-calendário, já que março de 2018 teve dois dias úteis a menos do que igual mês do ano anterior. No índice acumulado do primeiro trimestre do ano permanece o comportamento positivo, com destaque para os avanços vindos dos setores associados à produção de bens de consumo duráveis e de bens de capital.

Tabela 1
Indicadores da Produção Industrial por Grandes Categorias Econômicas
Brasil - Março de 2018

Grandes Categorias Econômicas	Variação (%)			
	Março 2018/Fevereiro 2018*	Março 2018/Março 2017	Acumulado Janeiro-Março	Acumulado nos Últimos 12 Meses
Bens de Capital	2,1	8,3	10,8	7,4
Bens Intermediários	-0,7	-0,2	1,7	2,0
Bens de Consumo	0,2	2,0	3,9	3,5
Duráveis	1,0	15,8	16,3	14,6
Semiduráveis e não Duráveis	0,2	-1,7	0,8	0,9
Indústria Geral	-0,1	1,3	3,1	2,9

Fonte: IBGE, Diretoria de Pesquisas, Coordenação de Indústria

*série com ajuste sazonal

Tabela 2
Indicadores da Produção Industrial por Grandes Categorias Econômicas
Índice trimestral (Base: igual trimestre do ano anterior)

Grandes Categorias Econômicas	2016				2017				2018				
	1º Tri	2º Tri	3º Tri	4º Tri	1º Tri	2º Tri	3º Tri	4º Tri	1º Tri	2º Tri	3º Tri	4º Tri	
Bens de Capital	-27,1	-8,7	-3,1	2,4	5,1	0,9	7,6	10,8	10,8				
Bens Intermediários	-10,3	-7,4	-5,0	-3,2	0,1	0,6	1,7	4,0	1,7				
Bens de Consumo	-9,4	-3,3	-5,1	-4,0	2,6	-0,7	4,9	5,6	3,9				
Bens de Consumo Duráveis	-27,1	-16,9	-11,6	0,9	11,2	9,0	14,6	17,9	16,3				
Bens de Consumo Semi e Não Duráveis	-4,1	0,3	-3,5	-5,2	0,7	-2,9	2,7	2,8	0,8				
Indústria Geral	-11,4	-6,3	-4,9	-3,1	1,3	0,4	3,1	4,9	3,1				

Fonte: IBGE, Diretoria de Pesquisas, Coordenação de Indústria

Composição da Taxa de Crescimento da Indústria Geral ⁽¹⁾ - Brasil

Março de 2018

Atividades de Indústria	Março 2018 / Março 2017	Acumulado Janeiro-Março	Acumulado nos Últimos 12 Meses
Indústrias Extrativas	-0,17	-0,31	0,23
Produtos Alimentícios	0,01	0,34	0,31
Bebidas	-0,14	0,15	0,06
Produtos do Fumo	-0,01	0,01	0,09
Produtos Têxteis	-0,03	0,04	0,07
Confecção de Artigos do Vestuário e Acessórios	-0,13	-0,07	0,02
Couro, Artigos para Viagem e Calçados	-0,17	-0,05	0,00
Produtos de Madeira	0,05	0,14	0,06
Celulose, Papel e Produtos de Papel	0,23	0,28	0,17
Impressão e Reprodução de Gravações	0,00	-0,04	-0,06
Coque, Produtos Derivados do Petróleo e Biocombustíveis	-0,61	-0,63	-0,36
Perfumaria, Sabões, Detergentes e Produtos de Limpeza e de Higiene Pessoal	0,16	0,12	0,07
Outros Produtos Químicos	-0,38	-0,12	-0,02
Produtos Farmoquímicos e Farmacêuticos	0,23	0,19	-0,09
Produtos de Borracha e de Material Plástico	0,08	0,16	0,16
Minerais Não Metálicos	-0,10	-0,02	-0,07
Metalurgia	0,33	0,44	0,30
Produtos de Metal - exclusive Máquinas e Equipamentos	-0,15	0,02	0,00
Equipamentos de Informática, Produtos Eletrônicos e Outros	0,54	0,54	0,39
Máquinas, Aparelhos e Materiais Elétricos	-0,21	-0,03	-0,08
Máquinas e Equipamentos	0,16	0,28	0,15
Veículos Automotores, Reboques e Carrocerias	1,50	1,57	1,39
Outros Equipamentos de Transporte	-0,09	-0,07	-0,12
Móveis	0,07	0,10	0,09
Produtos Diversos	-0,04	-0,01	0,03
Manutenção, Reparação e Instalação de Máquinas e Equipamentos.	0,12	0,06	0,09
Indústria Geral	1,3	3,1	2,9

Fonte: IBGE, Diretoria de Pesquisas, Coordenação de Indústria

⁽¹⁾ $C = (I_g - 100) \cdot K$, onde: C=Participação da atividade na formação do total da taxa de crescimento, I_g =Indicador da atividade e K= peso da atividade no total da Indústria Geral.

Composição da Taxa de Crescimento da Indústria Geral ⁽¹⁾ - Brasil
Março de 2018

Categorias Econômicas	Março 2018 / Março 2017	Acumulado Janeiro-Março	Acumulado nos Últimos 12 Meses
1 - Bens de Capital (BK)	0,62	0,75	0,50
2 - Bens Intermediários (BI)	-0,12	1,03	1,21
3 - Bens de Consumo (BC) - (31+32)	0,64	1,23	1,07
31 - Bens de Consumo Duráveis (BCD)	1,06	1,03	0,85
32 - Bens de Consumo Semi e Não-Duráveis (BCND)	-0,42	0,20	0,22
Bens Não Especificados Anteriormente	0,12	0,06	0,09
Indústria Geral	1,3	3,1	2,9

Fonte: IBGE, Diretoria de Pesquisas, Coordenação de Indústria

⁽¹⁾ $C=(I_g - 100) \cdot K$, onde: C=Participação da atividade na formação do total da taxa de crescimento, I_g =Indicador da atividade e K= peso da atividade no total da Indústria Geral.

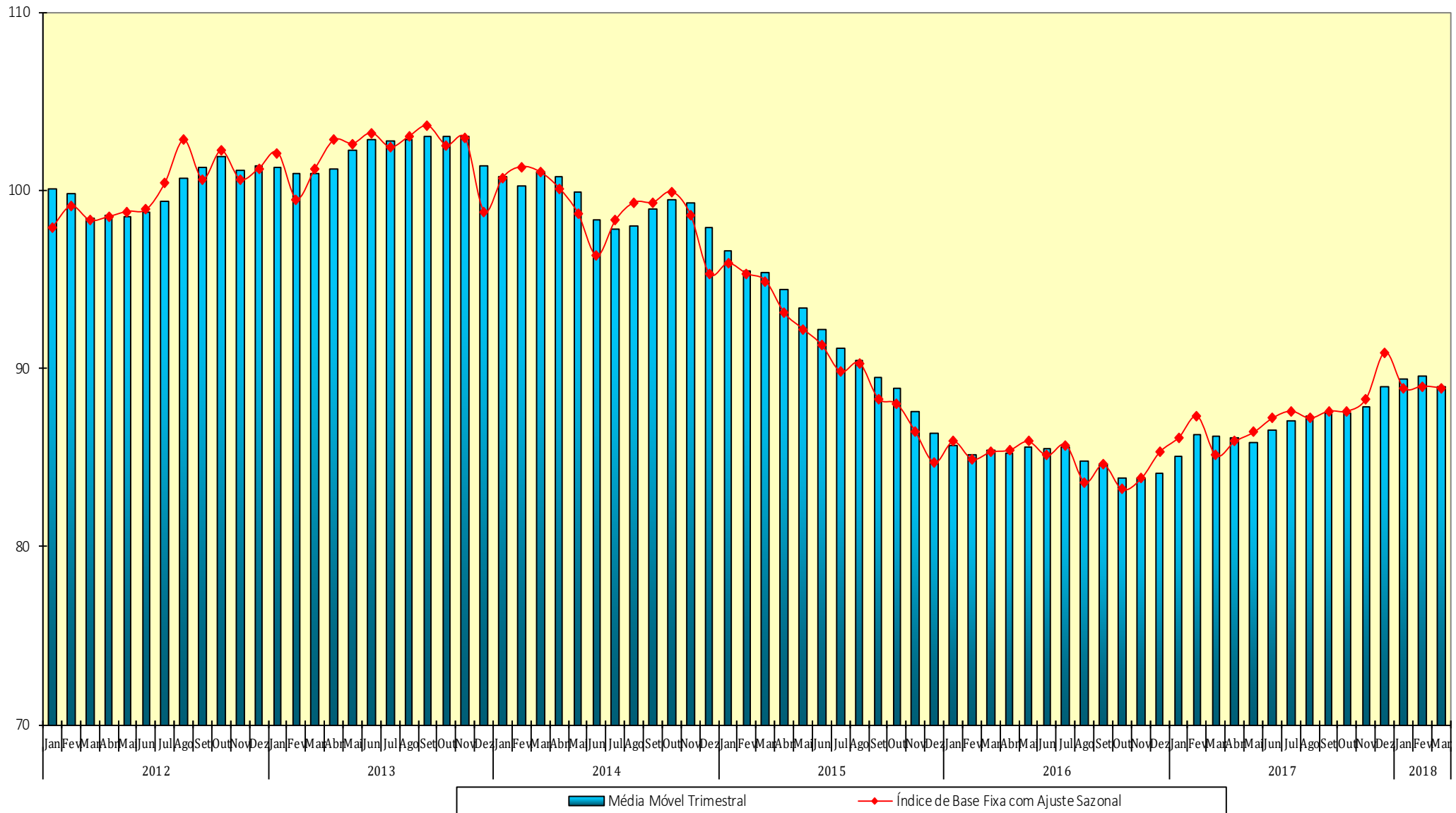
Índices de Média Móvel Trimestral* / 2014-2018

Ano / Mês	Bens de Capital	Bens Intermediários	Bens de Consumo		Indústria Geral	
			Duráveis	Semiduráveis e Não-Duráveis		
2014	Jan	104,73	100,03	102,20	101,77	100,80
	Fev	104,53	99,07	102,50	102,07	100,27
	Mar	109,57	99,10	103,47	102,87	101,00
	Abr	108,17	99,03	102,47	103,33	100,80
	Mai	105,23	98,37	99,03	103,33	99,93
	Jun	100,10	97,67	89,57	102,33	98,37
	Jul	98,63	97,27	86,73	102,03	97,77
	Ago	98,50	97,73	85,53	101,70	97,97
	Set	101,77	97,70	93,00	102,43	98,97
	Out	102,50	98,00	95,00	102,33	99,50
	Nov	102,80	97,87	96,17	101,77	99,27
	Dez	95,70	97,83	93,43	100,50	97,93
2015	Jan	92,80	97,30	91,10	98,80	96,60
	Fev	88,33	96,83	88,77	97,53	95,50
	Mar	89,63	96,63	87,10	96,67	95,37
	Abr	85,43	96,30	85,47	95,63	94,43
	Mai	81,83	95,47	83,37	95,03	93,40
	Jun	78,13	94,67	79,50	94,80	92,20
	Jul	75,53	93,47	77,47	94,83	91,10
	Ago	72,23	93,23	76,37	94,73	90,47
	Set	71,27	92,03	75,73	94,73	89,47
	Out	70,17	91,80	72,93	94,83	88,87
	Nov	70,50	89,80	69,33	94,90	87,57
	Dez	65,20	88,50	67,37	94,40	86,37
2016	Jan	63,07	87,00	66,20	93,87	85,67
	Fev	61,47	86,33	63,83	92,50	85,17
	Mar	65,30	86,37	63,70	92,73	85,37
	Abr	66,67	86,37	62,93	93,47	85,20
	Mai	69,03	86,90	65,20	94,37	85,53
	Jun	70,10	86,97	65,43	93,87	85,47
	Jul	70,43	87,60	66,63	92,60	85,57
	Ago	69,40	87,23	66,37	91,77	84,80
	Set	68,77	87,27	66,50	91,37	84,63
	Out	68,13	86,37	66,30	90,90	83,80
	Nov	68,37	86,27	67,40	90,20	83,87
	Dez	67,90	85,97	68,50	90,17	84,10
2017	Jan	67,53	86,33	68,97	91,37	85,07
	Fev	67,83	86,90	70,87	92,77	86,23
	Mar	68,37	87,03	70,97	92,93	86,17
	Abr	69,37	87,10	71,37	92,20	86,10
	Mai	69,63	87,23	71,07	92,00	85,80
	Jun	71,37	87,87	71,93	92,27	86,50
	Jul	72,97	88,47	73,23	93,43	87,07
	Ago	74,03	88,57	74,23	93,97	87,33
	Set	74,33	88,70	76,20	93,87	87,47
	Out	74,67	88,60	77,63	93,43	87,47
	Nov	75,10	89,10	78,77	92,60	87,83
	Dez	75,63	90,00	81,33	93,20	88,93
2018	Jan	75,90	90,20	82,50	93,57	89,37
	Fev	76,17	89,80	83,90	94,43	89,60
	Mar	76,83	88,60	83,50	94,43	88,93

FONTE: IBGE, Diretoria de Pesquisas, Coordenação de Indústria

*Séries com ajuste sazonal

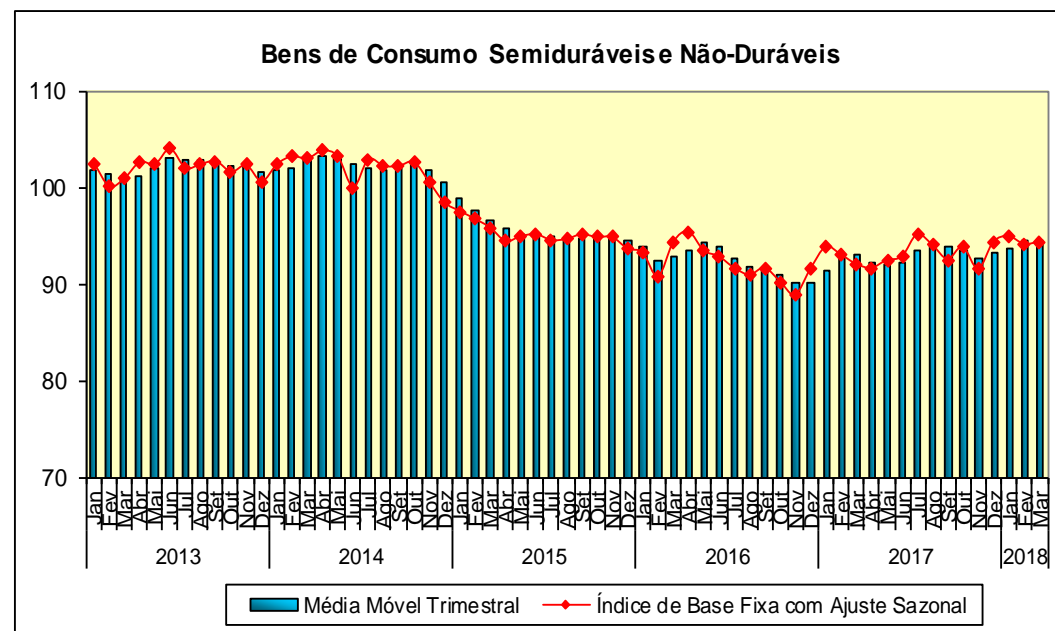
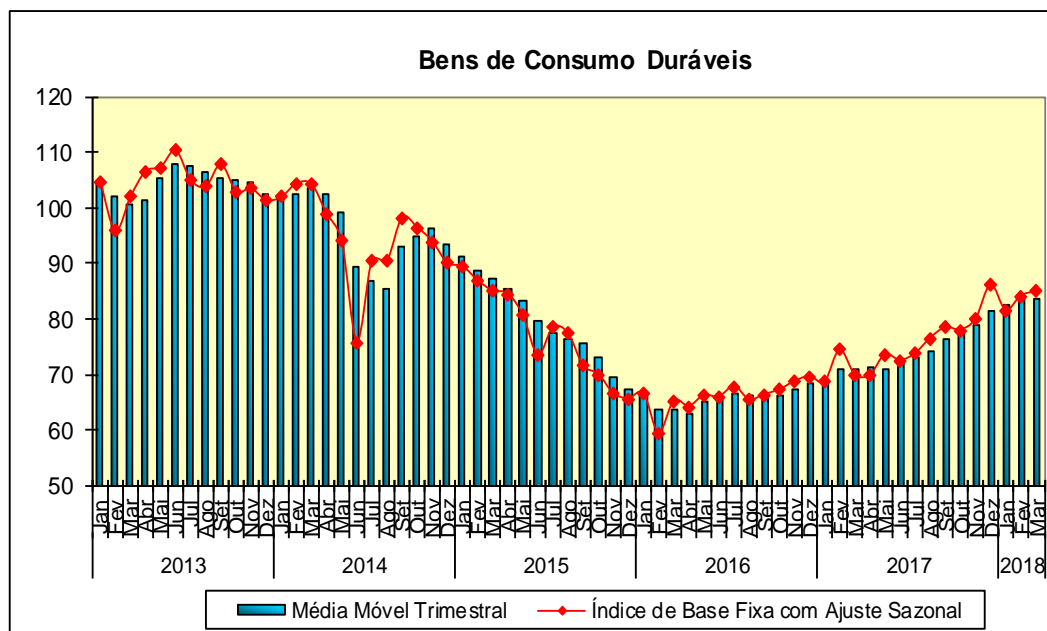
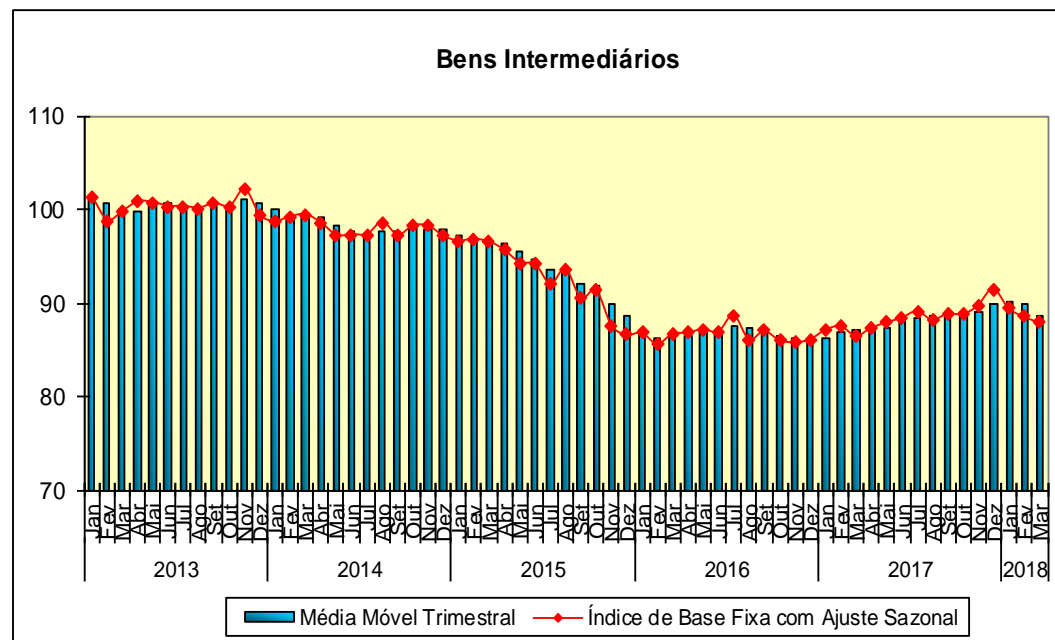
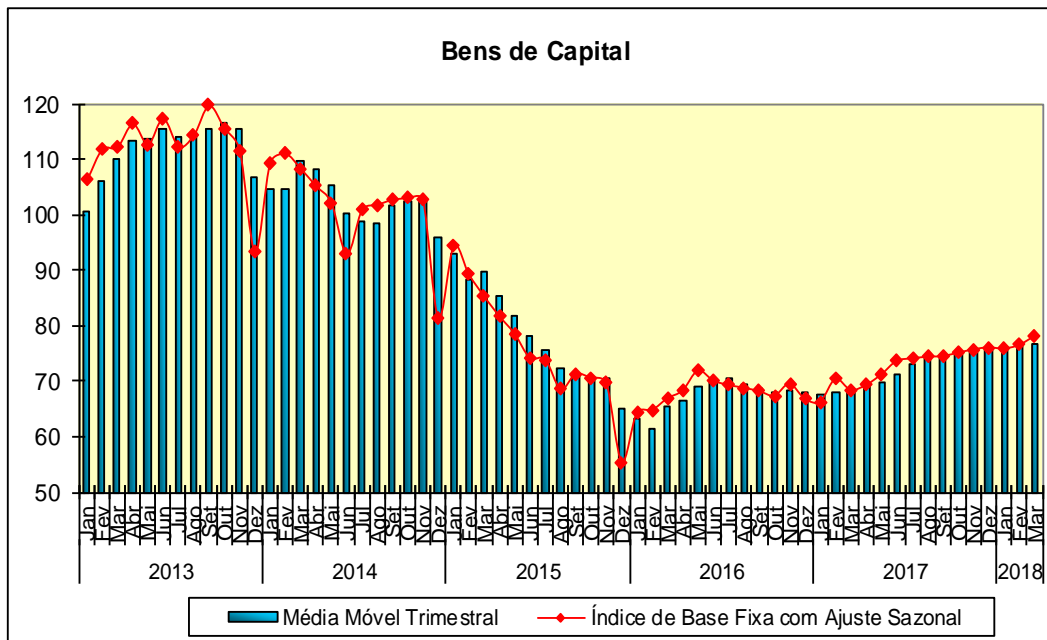
Indústria Geral
 Índice de Base Fixa Mensal x Índice de Média Móvel Trimestral
 Séries com Ajuste Sazonal



Fonte: IBGE, Diretoria de Pesquisas, Coordenação de Indústria

* Série com ajuste sazonal

Índices de Base Fixa (2012=100) * Séries com Ajuste Sazonal
Média Móvel Trimestral - 2013-2018



Pesquisa Industrial Mensal - Produção Física
Indicadores da Produção Industrial, segundo as Seções e Atividades de Indústria (Número índice)
Brasil - 2018

Seções e Atividades de Indústria	Base fixa mensal (1)			Mensal (2)			Acumulado (3)			Últimos 12 meses (4)		
	Jan	Fev	Mar	Jan	Fev	Mar	Jan-Jan	Jan-Fev	Jan-Mar	Até-Jan	Até-Fev	Até-Mar
1- Indústria geral	82,3	77,5	86,4	105,8	102,4	101,3	105,8	104,1	103,1	102,8	102,9	102,9
2 - Indústrias extrativas	101,6	87,5	97,2	99,9	94,4	98,7	99,9	97,3	97,8	103,5	102,6	101,8
3 - Indústrias de transformação	79,8	76,2	85,0	106,8	103,6	101,6	106,8	105,2	103,9	102,6	103,0	103,1
3.10 - Fabricação de produtos alimentícios	82,2	72,8	81,9	105,3	102,2	100,1	105,3	103,8	102,5	101,3	101,8	101,9
3.11 - Fabricação de bebidas	102,6	92,8	89,1	109,8	106,6	96,0	109,8	108,3	104,1	101,9	102,4	101,6
3.12 - Fabricação de produtos do fumo	43,8	50,5	83,4	112,1	97,3	98,5	112,1	103,7	101,2	120,7	120,0	120,5
3.13 - Fabricação de produtos têxteis	74,6	75,0	84,0	109,2	101,1	98,0	109,2	105,0	102,4	105,5	105,4	104,6
3.14 - Confecção de artigos do vestuário e acessórios	64,4	67,3	80,4	103,7	93,0	94,3	103,7	97,9	96,5	103,1	102,1	100,9
3.15 - Preparação de couros e fabricação de artefatos de couro, artigos para viagem e calçados	79,0	86,7	92,9	97,5	103,5	91,3	97,5	100,5	97,0	100,8	101,4	99,9
3.16 - Fabricação de produtos de madeira	103,4	102,4	106,1	113,9	118,9	103,7	113,9	116,3	111,7	102,5	104,4	104,7
3.17 - Fabricação de celulose, papel e produtos de papel	108,1	99,4	106,9	105,5	111,6	106,5	105,5	108,4	107,7	103,4	104,7	104,9
3.18 - Impressão e reprodução de gravações	59,0	44,6	56,7	101,9	82,8	99,7	101,9	92,7	95,1	91,1	91,1	92,2
3.19 - Fabricação de coque, de produtos derivados do petróleo e de biocombustíveis	77,9	71,3	79,2	94,9	93,1	94,0	94,9	94,0	94,0	96,4	96,7	96,8
3.20B - Fabricação de sabões, deterg., prods. de limpeza, cosméticos, prods. de perfum. e de higiene pessoal	100,6	100,0	115,5	101,7	110,6	110,7	101,7	106,0	107,6	102,3	103,7	104,6
3.20C - Fabricação de outros produtos químicos	89,2	81,6	82,9	99,9	100,9	93,2	99,9	100,4	97,9	100,1	100,5	99,7
3.21 - Fabricação de produtos farmoquímicos e farmacêuticos	81,8	81,2	96,5	115,2	99,9	109,5	115,2	107,0	107,9	94,5	94,0	96,4
3.22 - Fabricação de produtos de borracha e de material plástico	85,6	81,8	90,9	105,6	105,4	102,3	105,6	105,5	104,4	104,7	105,1	104,7
3.23 - Fabricação de produtos de minerais não-metálicos	76,6	73,0	80,5	101,3	100,3	97,0	101,3	100,8	99,4	97,3	97,9	97,8
3.24 - Metalurgia	87,3	82,2	90,4	110,1	108,3	106,1	110,1	109,2	108,1	105,1	105,9	105,9
3.25 - Fabricação de produtos de metal, exceto máquinas e equipamentos	65,3	68,1	72,2	105,5	102,6	95,2	105,5	104,0	100,7	100,1	100,5	99,9
3.26 - Fabricação de equipamentos de informática, produtos eletrônicos e ópticos	78,4	79,8	94,6	128,0	126,2	124,5	128,0	127,1	126,1	119,8	120,5	121,0
3.27 - Fabricação de máquinas, aparelhos e materiais elétricos	70,8	71,1	79,6	106,0	99,6	92,2	106,0	102,7	98,7	97,3	97,5	96,8
3.28 - Fabricação de máquinas e equipamentos	73,4	74,9	82,2	115,0	101,9	103,5	115,0	108,0	106,3	104,0	103,3	103,6
3.29 - Fabricação de veículos automotores, reboques e carrocerias	67,8	69,9	84,9	127,3	116,3	117,6	127,3	121,5	120,0	118,8	118,6	119,2
3.30 - Fabricação de outros equipamentos de transporte, exceto veículos automotores	64,1	63,2	71,5	93,9	96,3	93,5	93,9	95,1	94,5	90,1	90,6	90,8
3.31 - Fabricação de móveis	75,8	70,2	77,4	112,2	107,6	107,0	112,2	109,9	108,9	105,9	107,5	108,7
3.32 - Fabricação de produtos diversos	74,5	81,6	91,7	95,9	105,3	96,3	95,9	100,6	99,0	103,1	103,6	103,1
3.33 - Manutenção, reparação e instalação de máquinas e equipamentos	100,7	87,1	100,1	109,1	94,6	108,3	109,1	101,9	104,0	107,2	106,2	106,5

Fonte: IBGE, Diretoria de Pesquisas, Coordenação de Indústria

Nota: Ponderação PIA-2010, sem ajuste sazonal

(1) Base: média de 2012 = 100

(2) Base: igual mês do ano anterior = 100

(3) Base: igual período do ano anterior = 100

(4) Base: últimos doze meses anteriores = 100

Pesquisa Industrial Mensal - Produção Física
Indicadores da Produção Industrial, segundo as Grandes Categorias Econômicas (Número índice)
Brasil - 2018

Grandes Categorias Econômicas	Base fixa mensal (1)			Mensal (2)			Acumulado (3)			Últimos 12 meses (4)		
	Jan	Fev	Mar	Jan	Fev	Mar	Jan-Jan	Jan-Fev	Jan-Mar	Até-Jan	Até-Fev	Até-Mar
1 Bens de capital	67,9	71,5	82,8	116,7	108,5	108,3	116,7	112,4	110,8	106,8	107,2	107,4
110 Bens de capital, exceto equipamentos de transporte industrial	67,9	72,7	82,7	110,3	104,2	103,0	110,3	107,1	105,5	105,4	105,0	104,5
120 Equipamentos de transporte industrial	67,8	69,3	82,9	130,0	117,5	118,9	130,0	123,4	121,6	109,7	111,4	113,4
2 Bens intermediários	83,2	76,7	84,5	104,3	101,2	99,8	104,3	102,8	101,7	101,9	102,1	102,0
210 Alimentos e bebidas básicos, destinados principalmente à indústria	99,7	90,7	116,0	107,5	108,5	104,8	107,5	108,0	106,8	102,7	105,3	104,8
220 Alimentos e bebidas elaborados, destinados principalmente à indústria	61,5	50,1	60,1	117,3	103,6	103,5	117,3	110,7	108,1	101,2	101,6	102,5
230 Insumos industriais básicos	92,6	78,0	90,8	103,3	93,1	98,3	103,3	98,4	98,4	106,8	105,7	104,8
240 Insumos industriais elaborados	83,7	79,1	84,7	104,9	104,7	99,3	104,9	104,8	102,9	101,3	102,0	101,8
250 Combustíveis e lubrificantes básicos	112,8	101,1	109,9	95,3	95,9	99,7	95,3	95,6	96,9	100,1	99,4	98,7
260 Combustíveis e lubrificantes elaborados - exceto gasolinas para automóvel	83,1	76,2	84,5	93,8	91,4	95,2	93,8	92,6	93,5	95,2	95,4	95,6
270 Peças e acessórios para bens de capital	75,7	79,5	85,9	119,3	104,7	105,5	119,3	111,3	109,2	103,2	103,5	105,7
280 Peças e acessórios para equipamentos de transporte	71,6	72,1	81,5	117,9	113,8	107,7	117,9	115,8	112,7	112,0	112,3	111,8
3 Bens de consumo	83,6	80,2	90,6	106,4	103,6	102,0	106,4	105,0	103,9	103,4	103,5	103,5
31 Bens de consumo duráveis	73,6	74,8	90,8	120,4	113,2	115,8	120,4	116,7	116,3	114,5	114,0	114,6
311 Bens de consumo duráveis - exceto automóveis para passageiros e equipamentos de transporte não industrial	82,6	81,9	93,4	125,4	119,6	117,5	125,4	122,5	120,6	108,8	109,6	110,7
312 Automóveis para passageiros	68,5	70,9	90,8	117,3	107,7	114,8	117,3	112,2	113,2	120,9	118,9	119,0
313 Equipamentos de transporte não industrial	63,7	66,4	75,6	112,9	121,9	113,0	112,9	117,3	115,7	99,2	101,3	102,4
32 Bens de consumo semiduráveis e não duráveis	86,8	82,0	90,5	103,1	101,1	98,3	103,1	102,2	100,8	100,9	101,1	100,9
321 Bens de consumo semiduráveis	69,8	74,0	84,6	101,8	99,1	95,1	101,8	100,4	98,4	103,4	103,1	101,9
322 Bens de consumo não duráveis	87,3	83,6	97,8	107,3	101,5	106,7	107,3	104,4	105,2	98,6	98,6	100,0
323 Alimentos e bebidas básicos, destinados principalmente ao consumo doméstico	-	-	-	-	-	-	-	-	-	-	-	-
324 Alimentos e bebidas elaborados, destinados principalmente ao consumo doméstico	97,7	89,2	93,9	103,2	103,3	97,9	103,2	103,3	101,4	101,8	102,3	101,7
325 Gasolinas para automóvel (motor spirit)	71,6	63,4	71,8	95,6	93,1	87,2	95,6	94,4	91,8	98,8	98,8	98,3
9 Bens não especificados anteriormente	97,0	84,0	96,5	109,1	94,6	108,3	109,1	101,9	104,0	107,4	106,4	106,7

Fonte: IBGE, Diretoria de Pesquisas, Coordenação de Indústria

Nota: Ponderação PIA-2010, sem ajuste sazonal

(1) Base: média de 2012 = 100

(2) Base: igual mês do ano anterior = 100

(3) Base: igual período do ano anterior = 100

(4) Base: últimos doze meses anteriores = 100

Pesquisa Industrial Mensal - Produção Física

Indicadores da Produção Industrial, segundo os Grupos e Classes Industriais Selecionados (Número índice)

Brasil - 2018

Grupos e Classes Industriais Selecionados	Base fixa mensal (1)			Mensal (2)			Acumulado (3)			Últimos 12 meses (4)		
	Jan	Fev	Mar	Jan	Fev	Mar	Jan-Jan	Jan-Fev	Jan-Mar	Até-Jan	Até-Fev	Até-Mar
10.1A bate e fabricação de produtos de carne	104,9	94,4	104,5	105,0	98,5	98,9	105,0	101,8	100,8	101,4	101,4	100,9
10.11A bate de reses, exceto suínos	106,2	95,2	107,3	109,8	101,0	106,5	109,8	105,4	105,8	102,6	103,0	103,1
10.12 Abate de suínos, aves e outros pequenos animais	102,5	92,8	101,3	99,8	95,6	93,5	99,8	97,7	96,3	99,3	98,9	98,0
10.13 Fabricação de produtos de carne	120,4	106,6	116,7	128,2	111,9	100,6	128,2	120,0	112,6	116,1	117,0	115,0
10.3 Fabricação de conservas de frutas, legumes e outros vegetais	77,2	56,0	28,0	250,6	216,4	62,5	250,6	235,0	158,8	131,3	140,5	137,7
10.4 Fabricação de óleos e gorduras vegetais e animais	99,0	96,1	115,2	114,0	107,4	102,0	114,0	110,6	107,3	105,1	106,0	105,7
10.41 Fabricação de óleos vegetais em bruto, exceto óleo de milho	104,3	102,9	126,0	120,2	109,9	107,7	120,2	114,8	112,0	107,8	108,8	109,0
10.42 Fabricação de óleos vegetais refinados, exceto óleo de milho	92,3	88,3	105,9	104,8	98,6	96,9	104,8	101,7	99,9	101,7	101,8	101,4
10.43 Fabricação de margarina e outras gorduras vegetais e de óleos não-comestíveis de animais	81,6	73,0	76,5	94,4	101,2	77,5	94,4	97,5	89,8	94,9	95,6	93,5
10.5 Laticínios	103,3	89,8	93,9	99,0	101,1	101,8	99,0	100,0	100,6	100,9	101,4	101,6
10.6 Moagem, fabricação de produtos amiláceos e de alimentos para animais	101,1	91,7	103,5	102,8	101,2	97,3	102,8	102,0	100,3	98,4	99,2	98,9
10.61 Beneficiamento de arroz e fabricação de produtos do arroz	93,9	88,5	103,3	103,2	104,8	100,9	103,2	103,9	102,8	101,3	102,9	102,8
10.62 Moagem de trigo e fabricação de derivados	97,1	83,7	103,3	103,5	96,2	97,2	103,5	100,0	98,9	95,2	95,7	95,5
10.7 Fabricação e refino de açúcar	23,6	12,8	17,0	99,8	106,2	101,5	99,8	102,0	101,8	99,0	99,3	100,2
10.8 Torrefação e moagem de café	98,0	99,3	117,4	109,1	105,4	102,5	109,1	107,2	105,4	104,2	105,1	105,0
10.2 e 10.9 Preservação do pescado, fabricação de produtos do pescado e de outros produtos alimentícios	92,6	86,0	102,4	99,2	98,2	104,2	99,2	98,7	100,6	100,3	100,1	100,8
11.1 Fabricação de bebidas alcoólicas	105,2	105,8	90,2	101,8	112,0	91,8	101,8	106,7	101,7	104,5	105,2	102,5
11.2 Fabricação de bebidas não-alcoólicas	100,0	79,6	87,9	119,9	100,1	101,0	119,9	110,2	107,0	99,0	99,4	100,7
13.1 P reparação e fiação de fibras têxteis	76,6	77,6	84,8	108,1	101,5	100,3	108,1	104,6	103,1	104,2	104,1	103,6
13.2 Tecelagem, exceto malha	70,2	69,3	78,1	109,5	98,5	95,6	109,5	103,7	100,6	104,9	104,5	103,2
13.3 Fabricação de tecidos de malha	61,1	57,6	66,2	113,4	95,1	95,1	113,4	103,7	100,4	99,7	99,3	98,7
13.5 Fabricação de artefatos têxteis, exceto vestuário	84,6	88,0	98,5	108,5	105,6	100,5	108,5	107,0	104,6	108,7	108,9	108,4
14.1 Confeção de artigos do vestuário e acessórios	64,0	66,8	80,0	103,8	93,5	95,0	103,8	98,3	97,0	103,5	102,5	101,4
14.2 Fabricação de artigos de malharia e tricotagem	75,4	80,3	92,7	101,6	82,4	81,7	101,6	90,7	87,1	94,2	92,2	89,9
15.1 Curtimento e outras preparações de couro	90,1	86,8	86,9	100,3	96,3	83,6	100,3	98,3	92,9	94,0	95,2	94,0
15.3 e 15.4 Fabricação de calçados e de partes para calçados de qualquer material	77,3	86,7	93,8	97,0	104,6	92,5	97,0	100,9	97,7	101,9	102,4	100,8

Fonte: IBGE, Diretoria de Pesquisas, Coordenação de Indústria

Nota: Ponderação PIA-2010, sem ajuste sazonal

(1) Base: média de 2012 = 100

(2) Base: igual mês do ano anterior = 100

(3) Base: igual período do ano anterior = 100

(4) Base: últimos doze meses anteriores = 100

Pesquisa Industrial Mensal - Produção Física
Indicadores da Produção Industrial, segundo os Grupos e Classes Industriais Selecionados (Número índice)
Brasil - 2018

Grupos e Classes Industriais Selecionados	Base fixa mensal (1)			Mensal (2)			Acumulado (3)			Últimos 12 meses (4)		
	Jan	Fev	Mar	Jan	Fev	Mar	Jan-Jan	Jan-Fev	Jan-Mar	Até-Jan	Até-Fev	Até-Mar
16.1 Desdobramento de madeira	108,8	105,1	105,1	114,6	117,5	106,1	114,6	116,0	112,5	102,7	104,9	105,5
16.2 Fabricação de produtos de madeira, cortiça e material trançado, exceto móveis	100,5	100,9	106,6	113,4	119,7	102,4	113,4	116,5	111,2	102,5	104,1	104,3
17.1 Fabricação de celulose e outras pastas para a fabricação de papel	140,1	127,5	131,0	107,7	126,6	117,8	107,7	116,0	116,6	105,3	107,9	108,9
17.2 Fabricação de papel, cartolina e papel-cartão	98,0	92,3	99,8	102,6	104,0	98,2	102,6	103,3	101,4	100,3	101,2	100,8
17.3 Fabricação de embalagens de papel, cartolina, papel-cartão e papelão ondulado	92,4	85,3	95,4	105,8	103,1	101,9	105,8	104,5	103,6	103,3	103,7	103,4
17.4 Fabricação de produtos diversos de papel, cartolina, papel-cartão e papelão ondulado	90,2	82,1	92,2	102,2	103,6	100,9	102,2	102,9	102,2	102,9	103,5	103,6
18.1 Atividade de impressão	61,7	45,8	57,3	104,5	83,0	97,0	104,5	94,1	95,1	91,6	92,0	93,0
18.3 Reprodução de materiais gravados em qualquer suporte	38,3	35,5	51,9	78,2	80,7	130,6	78,2	79,4	94,7	85,2	81,4	84,1
19.2 Fabricação de produtos derivados do petróleo	83,3	76,4	82,8	94,1	92,3	92,3	94,1	93,2	92,9	95,8	96,0	95,8
19.3 Fabricação de biocombustíveis	27,6	23,3	45,4	123,6	125,5	135,2	123,6	124,4	129,3	101,0	101,8	103,9
20.1 Fabricação de produtos químicos inorgânicos	89,9	82,2	76,0	96,6	102,5	89,3	96,6	99,3	96,1	97,9	99,1	98,0
20.11 Fabricação de cloro e álcalis	106,5	82,9	85,6	90,3	77,3	73,4	90,3	84,1	80,4	97,7	96,6	94,6
20.12 Fabricação de intermediários para fertilizantes	88,6	85,6	86,2	106,5	115,5	93,9	106,5	110,8	104,5	90,2	92,7	92,0
20.13 Fabricação de adubos e fertilizantes	84,6	75,6	59,9	88,0	99,1	92,6	88,0	92,9	92,8	96,6	97,7	97,5
20.14 Fabricação de gases industriais	96,1	87,7	91,2	105,5	103,4	88,1	105,5	104,5	98,4	107,4	108,1	105,4
20.2 Fabricação de produtos químicos orgânicos	104,0	95,0	92,9	99,2	100,1	85,3	99,2	99,6	94,6	104,8	104,6	102,5
20.3 e 20.4 Fabricação de resinas e elastômeros e de fibras artificiais e sintéticas	99,6	93,2	97,3	98,9	100,3	93,6	98,9	99,6	97,5	102,6	102,1	100,5
20.5 Fabricação de defensivos agrícolas e desinfestantes domissanitários	71,8	64,9	62,2	106,6	114,7	113,6	106,6	110,3	111,3	99,1	100,6	102,0
20.6 Fabricação de sabões, detergentes, produtos de limpeza, cosméticos, produtos de perfumaria e de higiene pessoal	100,6	100,0	115,5	101,7	110,6	110,7	101,7	106,0	107,6	102,3	103,7	104,6
20.61 Fabricação de sabões e detergentes sintéticos	102,3	104,9	120,6	99,2	115,0	110,4	99,2	106,6	108,0	103,6	105,5	106,1
20.62 Fabricação de produtos de limpeza e polimento	130,9	123,0	136,2	107,9	109,8	113,4	107,9	108,8	110,4	102,6	103,4	104,7
20.63 Fabricação de cosméticos, produtos de perfumaria e de higiene pessoal	91,0	86,9	102,6	104,5	103,1	110,6	104,5	103,8	106,2	100,0	100,7	101,9
20.7 Fabricação de tintas, vernizes, esmaltes, lacas e produtos afins	73,8	66,6	76,8	95,5	91,3	91,3	95,5	93,5	92,7	98,5	97,9	97,1
20.9 Fabricação de produtos e preparados químicos diversos	92,4	84,2	95,0	113,2	101,7	103,9	113,2	107,4	106,1	98,5	98,8	99,8
22.1 Fabricação de produtos de borracha	90,5	88,1	99,4	105,9	105,7	102,3	105,9	105,8	104,5	108,8	109,1	108,5
22.11 Fabricação de pneumáticos e de câmaras-de-ar	99,2	97,2	111,9	103,2	104,7	101,5	103,2	103,9	103,0	110,6	110,8	109,7

Fonte: IBGE, Diretoria de Pesquisas, Coordenação de Indústria

Nota: Ponderação PIA-2010, sem ajuste sazonal

(1) Base: média de 2012 = 100

(2) Base: igual mês do ano anterior = 100

(3) Base: igual período do ano anterior = 100

(4) Base: últimos doze meses anteriores = 100

Pesquisa Industrial Mensal - Produção Física
Indicadores da Produção Industrial, segundo os Grupos e Classes Industriais Selecionados (Número índice)
Brasil - 2018

Grupos e Classes Industriais Selecionados	Base fixa mensal (1)			Mensal (2)			Acumulado (3)			Últimos 12 meses (4)		
	Jan	Fev	Mar	Jan	Fev	Mar	Jan-Jan	Jan-Fev	Jan-Mar	Até-Jan	Até-Fev	Até-Mar
22.2 Fabricação de produtos de material plástico	83,5	79,0	87,1	105,5	105,3	102,3	105,5	105,4	104,3	102,8	103,2	103,0
22.21 Fabricação de laminados planos e tubulares de material plástico	89,7	84,6	92,2	104,6	104,8	100,7	104,6	104,7	103,3	102,2	102,9	102,9
22.22 Fabricação de embalagens de material plástico	88,0	81,6	89,0	106,6	105,7	102,5	106,6	106,2	104,9	103,5	103,9	103,8
22.23 Fabricação de tubos e acessórios de material plástico para uso na construção	71,2	74,0	80,3	96,8	102,0	98,3	96,8	99,4	99,0	96,1	96,0	95,5
23.1 Fabricação de vidro e de produtos do vidro	104,8	99,5	100,5	107,5	107,3	94,6	107,5	107,4	102,8	103,9	104,2	103,5
23.11 Fabricação de vidro plano e de segurança	96,5	92,3	95,3	106,4	108,1	90,1	106,4	107,2	100,8	103,4	103,6	102,5
23.2 Fabricação de cimento	67,6	63,7	73,8	92,8	91,1	100,0	92,8	92,0	94,7	95,6	95,5	95,8
23.3 Fabricação de artefatos de concreto, cimento, fibrocimento, gesso e materiais semelhantes	55,7	54,6	59,9	103,1	105,1	96,3	103,1	104,1	101,2	88,6	90,4	91,4
23.4 Fabricação de produtos cerâmicos	94,7	88,7	98,6	105,4	103,3	99,1	105,4	104,4	102,5	101,1	101,5	100,8
23.9 Aparelhamento de pedras e fabricação de outros produtos de minerais não-metálicos	71,9	70,4	79,8	98,3	96,1	92,3	98,3	97,2	95,4	97,0	97,8	97,6
24.1 Produção de ferro-gusa e de ferroligas	88,8	83,2	101,1	128,4	96,6	113,7	128,4	110,7	111,8	116,5	115,0	115,0
24.2 Siderurgia	85,4	81,1	91,8	107,2	107,9	107,0	107,2	107,6	107,4	106,4	106,9	106,7
24.3 Produção de tubos de aço, exceto tubos sem costura	73,8	77,4	67,2	118,6	134,5	108,6	118,6	126,2	120,2	106,9	110,6	111,3
24.4 Metalurgia dos metais não-ferrosos	102,0	86,9	87,1	107,8	105,0	94,4	107,8	106,5	102,4	93,7	95,2	95,6
24.5 Fundição	75,1	82,5	92,0	120,7	121,1	120,8	120,7	120,9	120,9	118,1	118,5	118,8
25.1 Fabricação de estruturas metálicas e obras de caldeiraria pesada	40,8	39,7	43,2	104,5	99,6	100,3	104,5	102,0	101,4	93,4	95,4	97,7
25.2 Fabricação de tanques, reservatórios metálicos e caldeiras	54,9	64,2	71,5	87,9	87,5	95,4	87,9	87,7	90,4	92,1	91,3	91,8
25.3 Forjaria, estamparia, metalurgia do pó e serviços de tratamento de metais	72,1	80,2	76,0	106,3	108,5	86,9	106,3	107,5	99,6	111,6	111,2	107,2
25.4 Fabricação de artigos de cutelaria, de serralheria e ferramentas	65,8	68,1	75,2	101,9	92,8	87,7	101,9	97,1	93,5	99,6	98,4	96,6
25.5 e 25.9 - Fabricação de equipamento bélico pesado, armas de fogo e munições e de produtos de metal não especificados anteriormente	85,8	89,8	95,3	108,8	107,6	98,5	108,8	108,2	104,6	101,3	101,9	101,2
25.91 Fabricação de embalagens metálicas	108,6	102,5	105,8	107,7	111,3	101,8	107,7	109,4	106,7	97,2	99,0	99,1
25.92 Fabricação de produtos de trefilados de metal	78,1	84,0	86,4	109,4	110,6	101,5	109,4	110,0	106,9	102,4	103,1	102,7
26.1 Fabricação de componentes eletrônicos	73,3	85,5	87,6	111,7	102,2	107,5	111,7	106,3	106,8	132,0	126,2	122,8
26.2 Fabricação de equipamentos de informática e periféricos	56,1	57,1	71,0	122,1	137,9	121,1	122,1	129,6	126,2	113,7	116,8	117,5
26.3 Fabricação de equipamentos de comunicação	79,2	77,0	89,3	110,2	116,1	104,7	110,2	113,0	109,8	125,7	126,0	124,6
26.4 Fabricação de aparelhos de recepção, reprodução, gravação e amplificação de áudio e vídeo	96,9	98,4	116,7	149,7	141,1	151,2	149,7	145,2	147,4	120,4	121,5	124,2

Fonte: IBGE, Diretoria de Pesquisas, Coordenação de Indústria

Nota: Ponderação PIA-2010, sem ajuste sazonal

(1) Base: média de 2012 = 100

(2) Base: igual mês do ano anterior = 100

(3) Base: igual período do ano anterior = 100

(4) Base: últimos doze meses anteriores = 100

Pesquisa Industrial Mensal - Produção Física
Indicadores da Produção Industrial, segundo os Grupos e Classes Industriais Selecionados (Número índice)
Brasil - 2018

Grupos e Classes Industriais Selecionados	Base fixa mensal (1)			Mensal (2)			Acumulado (3)			Últimos 12 meses (4)		
	Jan	Fev	Mar	Jan	Fev	Mar	Jan-Jan	Jan-Fev	Jan-Mar	Até-Jan	Até-Fev	Até-Mar
26.5 Fabricação de aparelhos e instrumentos de medida, teste e controle; cronômetros e relógios	74,5	78,2	95,6	104,2	90,5	91,2	104,2	96,7	94,5	112,7	111,0	108,6
27.1 Fabricação de geradores, transformadores e motores elétricos	58,5	64,9	73,2	99,7	90,8	81,8	99,7	94,8	89,5	88,9	88,7	87,3
27.2 Fabricação de pilhas, baterias e acumuladores elétricos	122,5	118,5	118,0	134,9	118,5	103,9	134,9	126,3	117,9	111,6	114,2	115,2
27.3 Fabricação de equipamentos para distribuição e controle de energia elétrica	73,6	71,3	83,3	105,8	102,7	98,0	105,8	104,3	101,9	96,7	97,7	97,5
27.4 Fabricação de lâmpadas e outros equipamentos de iluminação	29,9	28,1	28,4	96,8	82,7	81,0	96,8	89,4	86,4	73,5	74,5	75,4
27.5 Fabricação de eletrodomésticos	77,4	75,2	83,8	106,9	101,8	95,1	106,9	104,3	100,9	104,3	103,4	102,5
27.51 Fabricação de fogões, refrigeradores e máquinas de lavar e secar para uso doméstico	73,2	69,0	78,2	105,2	97,9	91,7	105,2	101,5	97,8	105,4	103,8	102,4
27.59 Fabricação de aparelhos eletrodomésticos não especificados anteriormente	90,8	95,2	101,9	111,7	112,3	105,0	111,7	112,0	109,4	101,4	102,5	102,7
27.9 Fabricação de equipamentos e aparelhos elétricos não especificados anteriormente	84,1	80,7	87,8	105,3	112,0	104,6	105,3	108,5	107,1	109,7	109,9	110,0
28.1 Fabricação de motores, bombas, compressores e equipamentos de transmissão	87,1	88,2	89,8	121,7	103,1	99,5	121,7	111,6	107,2	101,3	100,2	101,3
28.2 Fabricação de máquinas e equipamentos de uso geral	61,5	55,5	64,3	98,6	96,6	100,7	98,6	97,7	98,7	107,4	106,5	106,0
28.3 Fabricação de tratores e de máquinas e equipamentos para a agricultura e pecuária	74,1	76,6	88,6	123,5	85,3	96,4	123,5	100,6	99,0	104,9	100,0	97,0
28.4 Fabricação de máquinas-ferramenta	60,4	66,0	83,8	115,4	109,1	113,6	115,4	112,0	112,6	96,0	96,8	96,8
28.5 Fabricação de máquinas e equipamentos de uso na extração mineral e na construção	60,9	65,0	67,7	161,7	135,7	130,6	161,7	147,2	140,9	117,5	124,1	133,3
28.6 Fabricação de máquinas e equipamentos de uso industrial específico	101,8	121,4	132,9	91,2	108,4	103,6	91,2	99,8	101,2	94,9	95,6	94,7
29.1 Fabricação de automóveis, camionetas e utilitários	69,9	69,2	87,5	120,2	105,1	109,6	120,2	112,2	111,2	120,2	118,0	117,6
29.2 Fabricação de caminhões e ônibus	62,4	72,1	90,2	172,8	157,6	170,5	172,8	164,3	166,7	130,5	135,4	141,5
29.3 Fabricação de cabines, carrocerias e reboques para veículos automotores	45,5	50,6	60,1	195,9	144,0	130,4	195,9	164,7	149,5	112,5	116,6	119,7
29.4 Fabricação de peças e acessórios para veículos automotores	71,9	72,9	81,9	116,6	113,1	106,5	116,6	114,8	111,7	112,0	112,0	111,4
31.0 Fabricação de móveis	75,8	70,2	77,4	112,2	107,6	107,0	112,2	109,9	108,9	105,9	107,5	108,7
32.1 Fabricação de artigos de joalheria, bijuteria e semelhantes	14,5	42,7	43,4	78,1	116,6	113,8	78,1	103,6	107,8	98,2	98,7	98,7
32.3 Fabricação de artefatos para pesca e esporte	80,1	29,4	31,8	94,1	61,1	149,7	94,1	82,2	91,5	134,1	123,9	126,5
32.4 Fabricação de brinquedos e jogos recreativos	24,6	46,2	64,5	52,2	92,4	109,3	52,2	72,9	86,6	99,0	98,9	101,5
32.5 Fabricação de instrumentos e materiais para uso médico e odontológico e de artigos ópticos	81,4	99,3	115,1	110,1	111,4	100,4	110,1	110,8	106,5	103,5	105,3	105,7
32.9 Fabricação de produtos diversos	85,0	82,0	89,2	89,9	101,6	89,8	89,9	95,3	93,3	102,6	102,6	100,9

Fonte: IBGE, Diretoria de Pesquisas, Coordenação de Indústria

Nota: Ponderação PIA-2010, sem ajuste sazonal

(1) Base: média de 2012 = 100

(2) Base: igual mês do ano anterior = 100

(3) Base: igual período do ano anterior = 100

(4) Base: últimos doze meses anteriores = 100

Pesquisa Industrial Mensal - Produção Física
Indicadores da Produção Industrial, segundo as Seções e Atividades de Indústria - Brasil
Índice de base fixa com ajuste sazonal (Base: média de 2012 = 100) (Número índice)

2016

Seções e Atividades de Indústria	Jan	Fev	Mar	Abr	Mai	Jun	Jul	Ago	Set	Out	Nov	Dez
1- Indústria geral	85,9	84,9	85,3	85,4	85,9	85,1	85,7	83,6	84,6	83,2	83,8	85,3
2 - Indústrias extrativas	90,4	96,7	94,0	94,0	96,6	96,0	97,7	97,3	98,7	98,2	99,5	102,1
3 - Indústrias de transformação	84,2	81,7	84,1	84,6	84,4	84,0	84,2	82,7	83,3	82,1	82,1	82,8
3.10 - Fabricação de produtos alimentícios	97,8	98,4	101,3	107,0	99,9	96,0	98,8	94,0	97,7	95,5	96,5	96,1
3.11 - Fabricação de bebidas	90,8	87,1	91,7	95,3	94,9	91,8	93,2	92,4	92,6	89,8	90,4	88,1
3.12 - Fabricação de produtos do fumo	75,4	76,6	79,9	70,6	59,9	62,8	56,7	52,6	52,8	60,9	73,3	65,5
3.13 - Fabricação de produtos têxteis	69,2	72,9	75,4	75,0	76,2	76,9	77,4	77,4	78,5	77,4	78,0	73,4
3.14 - Confeção de artigos do vestuário e acessórios	80,1	77,9	79,7	76,6	78,7	80,3	81,5	77,9	79,2	77,2	82,8	90,4
3.15 - Preparação de couros e fabricação de artefatos de couro, artigos para viagem e calçados	94,2	88,9	88,3	88,8	90,9	93,5	90,0	92,1	89,7	89,7	88,6	95,4
3.16 - Fabricação de produtos de madeira	91,5	94,0	96,6	96,3	97,9	98,2	98,2	97,1	96,1	93,8	95,4	95,4
3.17 - Fabricação de celulose, papel e produtos de papel	98,2	102,7	97,4	100,2	100,8	99,5	99,7	100,0	101,6	100,9	100,9	99,3
3.18 - Impressão e reprodução de gravações	69,7	70,9	68,4	68,4	65,7	73,7	62,0	67,0	66,5	62,8	58,9	61,4
3.19 - Fabricação de coque, de produtos derivados do petróleo e de biocombustíveis	102,0	101,6	97,3	99,3	91,8	94,0	93,1	91,7	91,1	92,3	88,9	86,7
3.20B - Fabricação de sabões, deterg., prods. de limpeza, cosméticos, prods. de perfum. e de higiene pessoal	102,6	105,1	103,4	99,7	105,9	105,8	106,6	103,2	101,9	100,7	99,2	103,1
3.20C - Fabricação de outros produtos químicos	92,7	94,6	93,6	91,2	93,7	98,0	94,7	93,3	93,9	92,2	89,0	93,4
3.21 - Fabricação de produtos farmoquímicos e farmacêuticos	91,1	90,4	93,3	94,1	90,7	94,8	84,7	88,7	98,3	83,9	77,5	72,2
3.22 - Fabricação de produtos de borracha e de material plástico	82,6	80,2	80,8	80,8	83,5	82,9	84,2	83,9	82,6	79,4	80,8	84,3
3.23 - Fabricação de produtos de minerais não-metálicos	83,4	83,5	83,9	84,1	84,9	83,6	84,2	81,2	78,0	78,7	79,9	79,2
3.24 - Metalurgia	77,9	78,2	77,1	75,1	79,3	81,6	85,2	82,6	82,2	80,4	79,5	74,9
3.25 - Fabricação de produtos de metal, exceto máquinas e equipamentos	74,4	70,2	70,9	68,4	71,1	69,2	70,1	71,4	70,4	69,1	67,3	66,7
3.26 - Fabricação de equipamentos de informática, produtos eletrônicos e ópticos	58,8	55,0	56,0	55,9	60,4	59,1	61,2	61,4	61,6	62,7	66,4	72,4
3.27 - Fabricação de máquinas, aparelhos e materiais elétricos	79,5	75,5	79,1	82,6	81,8	83,2	82,7	81,6	75,4	73,8	71,3	72,1
3.28 - Fabricação de máquinas e equipamentos	71,9	68,7	78,2	75,0	74,6	75,3	72,4	75,2	73,4	69,5	75,1	80,3
3.29 - Fabricação de veículos automotores, reboques e carrocerias	58,8	54,0	58,8	57,4	59,8	60,1	61,1	57,6	60,4	58,7	62,3	63,2
3.30 - Fabricação de outros equipamentos de transporte, exceto veículos automotores	79,7	75,7	74,8	73,7	80,2	76,1	75,8	75,5	72,3	69,6	65,1	66,3
3.31 - Fabricação de móveis	78,3	78,1	75,2	73,4	73,0	72,1	71,9	72,1	69,1	68,3	68,5	72,8
3.32 - Fabricação de produtos diversos	91,2	90,3	92,8	86,3	89,9	86,3	88,6	86,4	90,0	87,9	92,4	91,7
3.33 - Manutenção, reparação e instalação de máquinas e equipamentos	88,9	89,2	84,6	87,5	82,1	87,9	85,1	87,2	85,0	79,7	89,4	93,4

Fonte: IBGE, Diretoria de Pesquisas, Coordenação de Indústria

Nota: Ponderação PIA-2010

Pesquisa Industrial Mensal - Produção Física
Indicadores da Produção Industrial, segundo as Seções e Atividades de Indústria - Brasil
Índice de base fixa com ajuste sazonal (Base: média de 2012 = 100) (Número índice)

	2017											
Seções e Atividades de Indústria	Jan	Fev	Mar	Abr	Mai	Jun	Jul	Ago	Set	Out	Nov	Dez
1- Indústria geral	86,1	87,3	85,1	85,9	86,4	87,2	87,6	87,2	87,6	87,6	88,3	90,9
2 - Indústrias extrativas	102,6	102,9	101,0	101,2	101,8	102,4	101,3	100,0	101,1	101,2	100,9	98,9
3 - Indústrias de transformação	83,3	84,1	83,3	83,6	84,7	85,4	85,9	86,0	86,2	86,4	86,9	89,6
3.10 - Fabricação de produtos alimentícios	97,9	97,4	96,5	97,1	99,1	102,2	105,7	99,8	103,3	96,5	98,5	101,4
3.11 - Fabricação de bebidas	90,1	90,3	92,8	89,7	91,4	92,8	92,8	93,2	93,0	98,3	92,5	93,4
3.12 - Fabricação de produtos do fumo	75,0	79,0	75,2	74,8	83,2	80,5	75,1	84,2	77,0	68,3	68,8	76,9
3.13 - Fabricação de produtos têxteis	76,2	77,3	77,6	79,1	80,5	81,8	81,7	81,9	80,8	82,5	81,3	83,0
3.14 - Confeção de artigos do vestuário e acessórios	83,4	86,9	82,9	82,4	82,1	83,0	81,5	82,7	83,1	86,8	82,5	84,3
3.15 - Preparação de couros e fabricação de artefatos de couro, artigos para viagem e calçados	95,1	90,7	92,8	93,8	94,8	93,0	95,1	92,2	88,0	91,5	90,5	93,4
3.16 - Fabricação de produtos de madeira	95,1	92,5	95,6	95,1	95,6	96,5	98,8	101,2	98,6	100,7	103,0	104,3
3.17 - Fabricação de celulose, papel e produtos de papel	102,8	97,1	100,9	102,0	103,8	104,0	102,3	103,4	104,5	104,2	106,3	109,3
3.18 - Impressão e reprodução de gravações	62,4	61,5	60,1	64,9	60,5	50,4	61,7	64,8	58,8	57,7	58,0	60,1
3.19 - Fabricação de coque, de produtos derivados do petróleo e de biocombustíveis	90,7	90,9	90,8	91,1	89,3	87,7	89,7	88,6	94,1	90,6	90,0	87,0
3.20B - Fabricação de sabões, deterg., prods. de limpeza, cosméticos, prods. de perfume e de higiene pessoal	103,9	100,1	99,7	102,8	106,7	109,6	107,3	115,3	106,8	102,2	106,5	107,8
3.20C - Fabricação de outros produtos químicos	94,0	92,7	94,1	92,8	92,7	92,3	93,2	93,7	91,9	95,5	95,8	96,1
3.21 - Fabricação de produtos farmoquímicos e farmacêuticos	90,4	90,1	79,0	85,8	85,4	80,0	82,3	82,6	67,0	81,0	84,3	81,5
3.22 - Fabricação de produtos de borracha e de material plástico	83,8	84,4	82,9	83,3	85,2	86,1	86,7	87,1	86,6	87,1	87,3	92,1
3.23 - Fabricação de produtos de minerais não-metálicos	80,4	80,2	79,7	79,4	78,3	78,6	79,9	80,0	79,8	79,9	80,2	81,2
3.24 - Metalurgia	81,2	80,3	82,3	82,3	82,4	82,8	81,7	83,7	84,2	85,5	87,9	89,4
3.25 - Fabricação de produtos de metal, exceto máquinas e equipamentos	68,2	70,6	69,7	69,6	69,8	69,5	69,2	69,3	68,3	68,7	69,7	72,3
3.26 - Fabricação de equipamentos de informática, produtos eletrônicos e ópticos	67,7	68,9	65,2	69,0	70,3	72,5	74,9	76,4	75,1	76,3	76,7	84,3
3.27 - Fabricação de máquinas, aparelhos e materiais elétricos	72,7	77,3	76,0	72,9	75,0	76,5	75,9	75,5	76,1	75,1	76,4	79,0
3.28 - Fabricação de máquinas e equipamentos	69,9	76,8	74,6	73,8	76,8	79,4	76,5	76,4	75,9	75,9	77,0	79,2
3.29 - Fabricação de veículos automotores, reboques e carrocerias	61,2	66,5	63,4	63,2	69,5	68,3	68,6	72,7	74,1	73,9	74,3	82,0
3.30 - Fabricação de outros equipamentos de transporte, exceto veículos automotores	71,3	69,9	69,1	67,0	66,8	62,6	63,6	63,4	63,3	64,9	65,6	75,5
3.31 - Fabricação de móveis	73,1	74,9	67,2	73,5	73,2	76,3	81,5	80,2	79,0	80,9	79,6	81,1
3.32 - Fabricação de produtos diversos	91,2	91,2	90,9	94,9	93,4	95,4	94,3	96,2	91,8	90,8	84,5	99,7
3.33 - Manutenção, reparação e instalação de máquinas e equipamentos	92,1	93,9	92,4	90,4	91,9	92,3	91,3	93,0	94,0	93,4	91,9	93,9

Fonte: IBGE, Diretoria de Pesquisas, Coordenação de Indústria

Nota: Ponderação PIA-2010

Pesquisa Industrial Mensal - Produção Física
Indicadores da Produção Industrial, segundo as Seções e Atividades de Indústria - Brasil
Índice de base fixa com ajuste sazonal (Base: média de 2012 = 100) (Número índice)

2018

Seções e Atividades de Indústria	Jan	Fev	Mar	Abr	Mai	Jun	Jul	Ago	Set	Out	Nov	Dez
1- Indústria geral	88,9	89,0	88,9									
2 - Indústrias extrativas	102,3	97,0	100,8									
3 - Indústrias de transformação	87,4	87,1	87,3									
3.10 - Fabricação de produtos alimentícios	100,4	99,3	100,0									
3.11 - Fabricação de bebidas	96,7	96,5	93,0									
3.12 - Fabricação de produtos do fumo	81,8	74,9	73,4									
3.13 - Fabricação de produtos têxteis	82,2	78,3	79,9									
3.14 - Confeção de artigos do vestuário e acessórios	83,2	81,7	81,9									
3.15 - Preparação de couros e fabricação de artefatos de couro, artigos para viagem e calçados	89,9	93,4	90,9									
3.16 - Fabricação de produtos de madeira	105,9	108,7	102,1									
3.17 - Fabricação de celulose, papel e produtos de papel	108,3	108,4	107,6									
3.18 - Impressão e reprodução de gravações	60,2	51,2	59,9									
3.19 - Fabricação de coque, de produtos derivados do petróleo e de biocombustíveis	85,9	84,6	85,4									
3.20B - Fabricação de sabões, deterg., prods. de limpeza, cosméticos, prods. de perfum. e de higiene pessoal	103,9	110,1	115,3									
3.20C - Fabricação de outros produtos químicos	93,0	93,4	91,3									
3.21 - Fabricação de produtos farmoquímicos e farmacêuticos	97,6	89,6	85,8									
3.22 - Fabricação de produtos de borracha e de material plástico	87,9	89,1	89,5									
3.23 - Fabricação de produtos de minerais não-metálicos	80,6	80,3	79,4									
3.24 - Metalurgia	88,6	87,3	87,0									
3.25 - Fabricação de produtos de metal, exceto máquinas e equipamentos	70,3	72,1	69,8									
3.26 - Fabricação de equipamentos de informática, produtos eletrônicos e ópticos	83,5	85,6	89,8									
3.27 - Fabricação de máquinas, aparelhos e materiais elétricos	76,0	76,8	73,6									
3.28 - Fabricação de máquinas e equipamentos	80,9	78,6	80,8									
3.29 - Fabricação de veículos automotores, rebocues e carrocerias	76,6	77,5	78,9									
3.30 - Fabricação de outros equipamentos de transporte, exceto veículos automotores	64,3	66,9	65,8									
3.31 - Fabricação de móveis	79,2	79,5	77,5									
3.32 - Fabricação de produtos diversos	87,9	95,6	94,6									
3.33 - Manutenção, reparação e instalação de máquinas e equipamentos	99,5	88,4	95,4									

Fonte: IBGE, Diretoria de Pesquisas, Coordenação de Indústria

Nota: Ponderação PIA-2010

Pesquisa Industrial Mensal - Produção Física

Indicadores da Produção Industrial, segundo as Seções e Atividades de Indústria - Brasil

Variação percentual mês/mês imediatamente anterior com ajuste sazonal (Base: mês imediatamente anterior)

2016

Seções e Atividades de Indústria	Jan	Fev	Mar	Abr	Mai	Jun	Jul	Ago	Set	Out	Nov	Dez
1- Indústria geral	1,4	-1,2	0,5	0,1	0,6	-0,9	0,7	-2,5	1,2	-1,7	0,7	1,8
2 - Indústrias extrativas	-5,2	7,0	-2,8	0,0	2,8	-0,6	1,8	-0,4	1,4	-0,5	1,3	2,6
3 - Indústrias de transformação	1,3	-3,0	2,9	0,6	-0,2	-0,5	0,2	-1,8	0,7	-1,4	0,0	0,9
3.10 - Fabricação de produtos alimentícios	-1,0	0,6	2,9	5,6	-6,6	-3,9	2,9	-4,9	3,9	-2,3	1,0	-0,4
3.11 - Fabricação de bebidas	-2,3	-4,1	5,3	3,9	-0,4	-3,3	1,5	-0,9	0,2	-3,0	0,7	-2,5
3.12 - Fabricação de produtos do fumo	-7,1	1,6	4,3	-11,6	-15,2	4,8	-9,7	-7,2	0,4	15,3	20,4	-10,6
3.13 - Fabricação de produtos têxteis	6,3	5,3	3,4	-0,5	1,6	0,9	0,7	0,0	1,4	-1,4	0,8	-5,9
3.14 - Confeção de artigos do vestuário e acessórios	3,0	-2,7	2,3	-3,9	2,7	2,0	1,5	-4,4	1,7	-2,5	7,3	9,2
3.15 - Preparação de couros e fabricação de artefatos de couro, artigos para viagem e calçados	5,4	-5,6	-0,7	0,6	2,4	2,9	-3,7	2,3	-2,6	0,0	-1,2	7,7
3.16 - Fabricação de produtos de madeira	6,0	2,7	2,8	-0,3	1,7	0,3	0,0	-1,1	-1,0	-2,4	1,7	0,0
3.17 - Fabricação de celulose, papel e produtos de papel	-1,9	4,6	-5,2	2,9	0,6	-1,3	0,2	0,3	1,6	-0,7	0,0	-1,6
3.18 - Impressão e reprodução de gravações	-3,9	1,7	-3,5	0,0	-3,9	12,2	-15,9	8,1	-0,7	-5,6	-6,2	4,2
3.19 - Fabricação de coque, de produtos derivados do petróleo e de biocombustíveis	2,1	-0,4	-4,2	2,1	-7,6	2,4	-1,0	-1,5	-0,7	1,3	-3,7	-2,5
3.20B - Fabricação de sabões, deterg., prods. de limpeza, cosméticos, prods. de perfum. e de higiene pessoal	4,2	2,4	-1,6	-3,6	6,2	-0,1	0,8	-3,2	-1,3	-1,2	-1,5	3,9
3.20C - Fabricação de outros produtos químicos	1,9	2,0	-1,1	-2,6	2,7	4,6	-3,4	-1,5	0,6	-1,8	-3,5	4,9
3.21 - Fabricação de produtos farmoquímicos e farmacêuticos	0,3	-0,8	3,2	0,9	-3,6	4,5	-10,7	4,7	10,8	-14,6	-7,6	-6,8
3.22 - Fabricação de produtos de borracha e de material plástico	2,5	-2,9	0,7	0,0	3,3	-0,7	1,6	-0,4	-1,5	-3,9	1,8	4,3
3.23 - Fabricação de produtos de minerais não-metálicos	0,1	0,1	0,5	0,2	1,0	-1,5	0,7	-3,6	-3,9	0,9	1,5	-0,9
3.24 - Metalurgia	5,3	0,4	-1,4	-2,6	5,6	2,9	4,4	-3,1	-0,5	-2,2	-1,1	-5,8
3.25 - Fabricação de produtos de metal, exceto máquinas e equipamentos	7,5	-5,6	1,0	-3,5	3,9	-2,7	1,3	1,9	-1,4	-1,8	-2,6	-0,9
3.26 - Fabricação de equipamentos de informática, produtos eletrônicos e ópticos	-0,7	-6,5	1,8	-0,2	8,1	-2,2	3,6	0,3	0,3	1,8	5,9	9,0
3.27 - Fabricação de máquinas, aparelhos e materiais elétricos	9,7	-5,0	4,8	4,4	-1,0	1,7	-0,6	-1,3	-7,6	-2,1	-3,4	1,1
3.28 - Fabricação de máquinas e equipamentos	0,1	-4,5	13,8	-4,1	-0,5	0,9	-3,9	3,9	-2,4	-5,3	8,1	6,9
3.29 - Fabricação de veículos automotores, reboques e carrocerias	11,8	-8,2	8,9	-2,4	4,2	0,5	1,7	-5,7	4,9	-2,8	6,1	1,4
3.30 - Fabricação de outros equipamentos de transporte, exceto veículos automotores	-1,2	-5,0	-1,2	-1,5	8,8	-5,1	-0,4	-0,4	-4,2	-3,7	-6,5	1,8
3.31 - Fabricação de móveis	7,9	-0,3	-3,7	-2,4	-0,5	-1,2	-0,3	0,3	-4,2	-1,2	0,3	6,3
3.32 - Fabricação de produtos diversos	3,2	-1,0	2,8	-7,0	4,2	-4,0	2,7	-2,5	4,2	-2,3	5,1	-0,8
3.33 - Manutenção, reparação e instalação de máquinas e equipamentos	-0,9	0,3	-5,2	3,4	-6,2	7,1	-3,2	2,5	-2,5	-6,2	12,2	4,5

Fonte: IBGE, Diretoria de Pesquisas, Coordenação de Indústria

Nota: Ponderação PIA-2010

Pesquisa Industrial Mensal - Produção Física

Indicadores da Produção Industrial, segundo as Seções e Atividades de Indústria - Brasil

Variação percentual mês/mês imediatamente anterior com ajuste sazonal (Base: mês imediatamente anterior)

2017

Seções e Atividades de Indústria	Jan	Fev	Mar	Abr	Mai	Jun	Jul	Ago	Set	Out	Nov	Dez
1- Indústria geral	0,9	1,4	- 2,5	0,9	0,6	0,9	0,5	- 0,5	0,5	0,0	0,8	2,9
2 - Indústrias extrativas	0,5	0,3	- 1,8	0,2	0,6	0,6	- 1,1	- 1,3	1,1	0,1	- 0,3	- 2,0
3 - Indústrias de transformação	0,6	1,0	- 1,0	0,4	1,3	0,8	0,6	0,1	0,2	0,2	0,6	3,1
3.10 - Fabricação de produtos alimentícios	1,9	- 0,5	- 0,9	0,6	2,1	3,1	3,4	- 5,6	3,5	- 6,6	2,1	2,9
3.11 - Fabricação de bebidas	2,3	0,2	2,8	- 3,3	1,9	1,5	0,0	0,4	- 0,2	5,7	- 5,9	1,0
3.12 - Fabricação de produtos do fumo	14,5	5,3	- 4,8	- 0,5	11,2	- 3,2	- 6,7	12,1	- 8,6	- 11,3	0,7	11,8
3.13 - Fabricação de produtos têxteis	3,8	1,4	0,4	1,9	1,8	1,6	- 0,1	0,2	- 1,3	2,1	- 1,5	2,1
3.14 - Confeção de artigos do vestuário e acessórios	- 7,7	4,2	- 4,6	- 0,6	- 0,4	1,1	- 1,8	1,5	0,5	4,5	- 5,0	2,2
3.15 - Preparação de couros e fabricação de artefatos de couro, artigos para viagem e calçados	- 0,3	- 4,6	2,3	1,1	1,1	- 1,9	2,3	- 3,0	- 4,6	4,0	- 1,1	3,2
3.16 - Fabricação de produtos de madeira	- 0,3	- 2,7	3,4	- 0,5	0,5	0,9	2,4	2,4	- 2,6	2,1	2,3	1,3
3.17 - Fabricação de celulose, papel e produtos de papel	3,5	- 5,5	3,9	1,1	1,8	0,2	- 1,6	1,1	1,1	- 0,3	2,0	2,8
3.18 - Impressão e reprodução de gravações	1,6	- 1,4	- 2,3	8,0	- 6,8	- 16,7	22,4	5,0	- 9,3	- 1,9	0,5	3,6
3.19 - Fabricação de coque, de produtos derivados do petróleo e de biocombustíveis	4,6	0,2	- 0,1	0,3	- 2,0	- 1,8	2,3	- 1,2	6,2	- 3,7	- 0,7	- 3,3
3.20B - Fabricação de sabões, deterg., prods. de limpeza, cosméticos, prods. de perfum. e de higiene pessoal	0,8	- 3,7	- 0,4	3,1	3,8	2,7	- 2,1	7,5	- 7,4	- 4,3	4,2	1,2
3.20C - Fabricação de outros produtos químicos	0,6	- 1,4	1,5	- 1,4	- 0,1	- 0,4	1,0	0,5	- 1,9	3,9	0,3	0,3
3.21 - Fabricação de produtos farmoquímicos e farmacêuticos	25,2	- 0,3	- 12,3	8,6	- 0,5	- 6,3	2,9	0,4	- 18,9	20,9	4,1	- 3,3
3.22 - Fabricação de produtos de borracha e de material plástico	- 0,6	0,7	- 1,8	0,5	2,3	1,1	0,7	0,5	- 0,6	0,6	0,2	5,5
3.23 - Fabricação de produtos de minerais não-metálicos	1,5	- 0,2	- 0,6	- 0,4	- 1,4	0,4	1,7	0,1	- 0,3	0,1	0,4	1,2
3.24 - Metalurgia	8,4	- 1,1	2,5	0,0	0,1	0,5	- 1,3	2,4	0,6	1,5	2,8	1,7
3.25 - Fabricação de produtos de metal, exceto máquinas e equipamentos	2,2	3,5	- 1,3	- 0,1	0,3	- 0,4	- 0,4	0,1	- 1,4	0,6	1,5	3,7
3.26 - Fabricação de equipamentos de informática, produtos eletrônicos e ópticos	- 6,5	1,8	- 5,4	5,8	1,9	3,1	3,3	2,0	- 1,7	1,6	0,5	9,9
3.27 - Fabricação de máquinas, aparelhos e materiais elétricos	0,8	6,3	- 1,7	- 4,1	2,9	2,0	- 0,8	- 0,5	0,8	- 1,3	1,7	3,4
3.28 - Fabricação de máquinas e equipamentos	- 13,0	9,9	- 2,9	- 1,1	4,1	3,4	- 3,7	- 0,1	- 0,7	0,0	1,4	2,9
3.29 - Fabricação de veículos automotores, reboques e carrocerias	- 3,2	8,7	- 4,7	- 0,3	10,0	- 1,7	0,4	6,0	1,9	- 0,3	0,5	10,4
3.30 - Fabricação de outros equipamentos de transporte, exceto veículos automotores	7,5	- 2,0	- 1,1	- 3,0	- 0,3	- 6,3	1,6	- 0,3	- 0,2	2,5	1,1	15,1
3.31 - Fabricação de móveis	0,4	2,5	- 10,3	9,4	- 0,4	4,2	6,8	- 1,6	- 1,5	2,4	- 1,6	1,9
3.32 - Fabricação de produtos diversos	- 0,5	0,0	- 0,3	4,4	- 1,6	2,1	- 1,2	2,0	- 4,6	- 1,1	- 6,9	18,0
3.33 - Manutenção, reparação e instalação de máquinas e equipamentos	- 1,4	2,0	- 1,6	- 2,2	1,7	0,4	- 1,1	1,9	1,1	- 0,6	- 1,6	2,2

Fonte: IBGE, Diretoria de Pesquisas, Coordenação de Indústria

Nota: Ponderação PIA-2010

Pesquisa Industrial Mensal - Produção Física
Indicadores da Produção Industrial, segundo as Seções e Atividades de Indústria - Brasil
Variação percentual mês/mês imediatamente anterior com ajuste sazonal (Base: mês imediatamente anterior)

2018

Seções e Atividades de Indústria	Jan	Fev	Mar	Abr	Mai	Jun	Jul	Ago	Set	Out	Nov	Dez
1- Indústria geral	- 2,2	0,1	- 0,1									
2 - Indústrias extrativas	3,4	- 5,2	3,9									
3 - Indústrias de transformação	- 2,5	- 0,3	0,2									
3.10 - Fabricação de produtos alimentícios	- 1,0	- 1,1	0,7									
3.11 - Fabricação de bebidas	3,5	- 0,2	- 3,6									
3.12 - Fabricação de produtos do fumo	6,4	- 8,4	- 2,0									
3.13 - Fabricação de produtos têxteis	- 1,0	- 4,7	2,0									
3.14 - Confeção de artigos do vestuário e acessórios	- 1,3	- 1,8	0,2									
3.15 - Preparação de couros e fabricação de artefatos de couro, artigos para viagem e calçados	- 3,7	3,9	- 2,7									
3.16 - Fabricação de produtos de madeira	1,5	2,6	- 6,1									
3.17 - Fabricação de celulose, papel e produtos de papel	- 0,9	0,1	- 0,7									
3.18 - Impressão e reprodução de gravações	0,2	- 15,0	17,0									
3.19 - Fabricação de coque, de produtos derivados do petróleo e de biocombustíveis	- 1,3	- 1,5	0,9									
3.20B - Fabricação de sabões, deterg., prods. de limpeza, cosméticos, prods. de perfum. e de higiene pessoal	- 3,6	6,0	4,7									
3.20C - Fabricação de outros produtos químicos	- 3,2	0,4	- 2,2									
3.21 - Fabricação de produtos farmoquímicos e farmacêuticos	19,8	- 8,2	- 4,2									
3.22 - Fabricação de produtos de borracha e de material plástico	- 4,6	1,4	0,4									
3.23 - Fabricação de produtos de minerais não-metálicos	- 0,7	- 0,4	- 1,1									
3.24 - Metalurgia	- 0,9	- 1,5	- 0,3									
3.25 - Fabricação de produtos de metal, exceto máquinas e equipamentos	- 2,8	2,6	- 3,2									
3.26 - Fabricação de equipamentos de informática, produtos eletrônicos e ópticos	- 0,9	2,5	4,9									
3.27 - Fabricação de máquinas, aparelhos e materiais elétricos	- 3,8	1,1	- 4,2									
3.28 - Fabricação de máquinas e equipamentos	2,1	- 2,8	2,8									
3.29 - Fabricação de veículos automotores, reboques e carrocerias	- 6,6	1,2	1,8									
3.30 - Fabricação de outros equipamentos de transporte, exceto veículos automotores	- 14,8	4,0	- 1,6									
3.31 - Fabricação de móveis	- 2,3	0,4	- 2,5									
3.32 - Fabricação de produtos diversos	- 11,8	8,8	- 1,0									
3.33 - Manutenção, reparação e instalação de máquinas e equipamentos	6,0	- 11,2	7,9									

Fonte: IBGE, Diretoria de Pesquisas, Coordenação de Indústria

Nota: Ponderação PIA-2010

Pesquisa Industrial Mensal - Produção Física
Indicadores da Produção Industrial, segundo as Grandes Categorias Econômicas - Brasil
Índice de base fixa com ajuste sazonal (Base: média de 2012 = 100) (Número índice)

2016												
Grandes Categorias Econômicas	Jan	Fev	Mar	Abr	Mai	Jun	Jul	Ago	Set	Out	Nov	Dez
1 Bens de capital	64,2	64,8	66,9	68,3	71,9	70,1	69,3	68,8	68,2	67,4	69,5	66,8
2 Bens intermediários	86,8	85,6	86,7	86,8	87,2	86,9	88,7	86,1	87,0	86,0	85,8	86,1
3 Bens de consumo	86,8	83,3	86,9	86,9	87,1	86,7	85,7	84,8	85,5	85,0	84,9	86,0
31 Bens de consumo duráveis	66,5	59,4	65,2	64,2	66,2	65,9	67,8	65,4	66,3	67,2	68,7	69,6
32 Bens de consumo semiduráveis e não duráveis	93,2	90,7	94,3	95,4	93,4	92,8	91,6	90,9	91,6	90,2	88,8	91,5

2017												
Grandes Categorias Econômicas	Jan	Fev	Mar	Abr	Mai	Jun	Jul	Ago	Set	Out	Nov	Dez
1 Bens de capital	66,3	70,4	68,4	69,3	71,2	73,6	74,1	74,4	74,5	75,1	75,7	76,1
2 Bens intermediários	87,1	87,5	86,5	87,3	87,9	88,4	89,1	88,2	88,8	88,8	89,7	91,5
3 Bens de consumo	87,3	88,7	86,7	85,5	87,8	88,3	89,5	89,9	89,3	90,1	89,9	91,9
31 Bens de consumo duráveis	68,6	74,4	69,9	69,8	73,5	72,5	73,7	76,5	78,4	78,0	79,9	86,1
32 Bens de consumo semiduráveis e não duráveis	93,8	93,0	92,0	91,6	92,4	92,8	95,1	94,0	92,5	93,8	91,5	94,3

2018												
Grandes Categorias Econômicas	Jan	Fev	Mar	Abr	Mai	Jun	Jul	Ago	Set	Out	Nov	Dez
1 Bens de capital	75,9	76,5	78,1									
2 Bens intermediários	89,4	88,5	87,9									
3 Bens de consumo	91,1	91,8	92,0									
31 Bens de consumo duráveis	81,5	84,1	84,9									
32 Bens de consumo semiduráveis e não duráveis	94,9	94,1	94,3									

Fonte: IBGE, Diretoria de Pesquisas, Coordenação de Indústria

Nota: Ponderação PIA -2010

Pesquisa Industrial Mensal - Produção Física
Indicadores da Produção Industrial, segundo as Grandes Categorias Econômicas - Brasil
Variação percentual mês/mês imediatamente anterior com ajuste sazonal (Base: mês imediatamente anterior)

2016												
Grandes Categorias Econômicas	Jan	Fev	Mar	Abr	Mai	Jun	Jul	Ago	Set	Out	Nov	Dez
1 Bens de capital	15,9	0,9	3,2	2,1	5,3	-2,5	-1,1	-0,7	-0,9	-1,2	3,1	-3,9
2 Bens intermediários	0,2	-1,4	1,3	0,1	0,5	-0,3	2,1	-2,9	1,0	-1,1	-0,2	0,3
3 Bens de consumo	-0,1	-4,0	4,3	0,0	0,2	-0,5	-1,2	-1,1	0,8	-0,6	-0,1	1,3
31 Bens de consumo duráveis	1,4	-10,7	9,8	-1,5	3,1	-0,5	2,9	-3,5	1,4	1,4	2,2	1,3
32 Bens de consumo semiduráveis e não duráveis	-0,4	-2,7	4,0	1,2	-2,1	-0,6	-1,3	-0,8	0,8	-1,5	-1,6	3,0

2017												
Grandes Categorias Econômicas	Jan	Fev	Mar	Abr	Mai	Jun	Jul	Ago	Set	Out	Nov	Dez
1 Bens de capital	-0,7	6,2	-2,8	1,3	2,7	3,4	0,7	0,4	0,1	0,8	0,8	0,5
2 Bens intermediários	1,2	0,5	-1,1	0,9	0,7	0,6	0,8	-1,0	0,7	0,0	1,0	2,0
3 Bens de consumo	1,5	1,6	-2,3	-1,4	2,7	0,6	1,4	0,4	-0,7	0,9	-0,2	2,2
31 Bens de consumo duráveis	-1,4	8,5	-6,0	-0,1	5,3	-1,4	1,7	3,8	2,5	-0,5	2,4	7,8
32 Bens de consumo semiduráveis e não duráveis	2,5	-0,9	-1,1	-0,4	0,9	0,4	2,5	-1,2	-1,6	1,4	-2,5	3,1

2018												
Grandes Categorias Econômicas	Jan	Fev	Mar	Abr	Mai	Jun	Jul	Ago	Set	Out	Nov	Dez
1 Bens de capital	-0,3	0,8	2,1									
2 Bens intermediários	-2,3	-1,0	-0,7									
3 Bens de consumo	-0,9	0,8	0,2									
31 Bens de consumo duráveis	-5,3	3,2	1,0									
32 Bens de consumo semiduráveis e não duráveis	0,6	-0,8	0,2									

Fonte: IBGE, Diretoria de Pesquisas, Coordenação de Indústria

Nota: Ponderação PIA -2010

