



Indicadores IBGE

Pesquisa Industrial Mensal

Produção Física
Brasil

julho 2018

Publicado em 04/09/2018 às 9 horas

Presidente da República
Michel Miguel Elias Temer Lulia

Ministro do Planejamento, Desenvolvimento e Gestão
Esteves Pedro Colnago Júnior

INSTITUTO BRASILEIRO DE GEOGRAFIA E ESTATÍSTICA - IBGE

Presidente
Roberto Luís Olinto Ramos

Diretor-Executivo
Fernando José de Araújo Abrantes

ORGÃOS ESPECÍFICOS SINGULARES

Diretoria de Pesquisas
Claudio Dutra Crespo

Diretoria de Geociências
João Bosco de Azevedo

Diretoria de Informática
José Sant'Anna Bevilacqua

Centro de Documentação e Disseminação de Informações
David Wu Tai

Escola Nacional de Ciências Estatísticas
Maysa Sacramento de Magalhães

UNIDADE RESPONSÁVEL

Diretoria de Pesquisas

Coordenação de Indústria
Flávio Renato Keim Magheli

Gerência de Análise e Metodologia
Alexandre Pessoa Brandão

Gerência da Pesquisa Industrial Mensal - Produção Física
André Luiz Oliveira Macedo

Colaboradores: (em ordem alfabética)
Bernardo Monteiro dos Anjos de Almeida
Carlos Paulo de Andrade
Denise Rocha Daniel de Deus
Felipe Figueiredo Câmara
Fernando Abritta Figueiredo
Lucas Andrade Maia
Manoela Gonçalves Cabo da Silva
Marco Antônio de Moraes
Nilson Enir de Mattos
Renato Fernandes
Ricardo Neves Tavares
Sandra Regina Ribeiro Porto

Indicadores IBGE
Plano de divulgação:

Trabalho e rendimento

Pesquisa mensal de emprego*
Pesquisa nacional por amostra de domicílios contínua

Agropecuária

Estatística da produção agrícola **
Estatística da produção pecuária **

Indústria

Pesquisa industrial mensal: emprego e salário ***
Pesquisa industrial mensal: produção física Brasil
Pesquisa industrial mensal: produção física regional

Comércio

Pesquisa mensal de comércio

Serviços

Pesquisa mensal de serviços

Índices, preços e custos

Índice de preços ao produtor – indústrias extrativas e de transformação

Sistema nacional de índices de preços ao consumidor:
IPCA-E

Sistema nacional de índices de preços ao consumidor:
INPC - IPCA

Sistema nacional de pesquisa de custos e índices da construção civil

Contas nacionais trimestrais

Contas nacionais trimestrais: indicadores de volume e valores correntes

* O último fascículo divulgado corresponde a fevereiro de 2016.

** Continuação de: Estatística da produção agropecuária, a partir de janeiro de 2006. A produção agrícola é composta do Levantamento Sistemático da Produção Agrícola. A produção pecuária é composta da Pesquisa Trimestral do Abate de Animais, da Pesquisa Trimestral do Leite, da Pesquisa Trimestral do Couro e da Produção de Ovos de Galinha.

*** O último fascículo divulgado corresponde a dezembro de 2015.

Iniciado em 1982, com a divulgação de indicadores sobre trabalho e rendimento, indústria e preços, o periódico **Indicadores IBGE** passou a incorporar, no decorrer das décadas seguintes, informações sobre agropecuária, contas nacionais trimestrais e serviços, visando contemplar as variadas demandas por estatísticas conjunturais para o País. Outros temas poderão ser abarcados futuramente, de acordo com as necessidades de informação identificadas. O periódico é subdividido em fascículos por temas específicos, que incluem tabelas de resultados, comentários e notas metodológicas. As informações apresentadas estão disponíveis em diferentes níveis geográficos: nacional, regional e metropolitano, variando por fascículo

SUMÁRIO

NOTAS METODOLÓGICAS	2
---------------------------	---

RESULTADOS PARA JULHO DE 2018

COMENTÁRIOS	6
-------------------	---

ÍNDICES

Por seções e atividades de indústria.....	23
---	----

Por grandes categorias econômicas.....	24
--	----

Por grupos e classes industriais.....	25
---------------------------------------	----

Sazonalmente ajustados

Por seções e atividades de indústria.....	29
---	----

Por grandes categorias econômicas.....	35
--	----

NOTAS METODOLÓGICAS

1 - Os indicadores de quantum utilizam dados primários da Pesquisa Industrial Mensal de Produção Física (PIM-PF). O painel de produtos e de informantes acompanhado é uma amostra intencional obtida a partir das informações da Pesquisa Industrial Anual - Empresa (PIA-Empresa) e da Pesquisa Industrial Anual - Produto (PIA-Produto) do ano de 2010, representando aproximadamente 85% do Valor da Transformação Industrial da PIA-Empresa do ano de 2010, abrangendo 944 produtos e 7.800 unidades locais a partir de janeiro de 2012.

2 - A base de ponderação dos indicadores é fixa e tem como referência a estrutura do Valor da Transformação Industrial referente ao ano de 2010. Assim, os pesos atribuídos para as atividades e produtos estão baseados nas pesquisas anuais da indústria de 2010.

3 - A fórmula de cálculo, nos diversos níveis de agregação, baseiam-se em uma adaptação do índice de Laspeyres - base fixa em cadeia (com atualização de pesos). Assim, os índices são definidos como médias ponderadas de relativos de quantidades cujos pesos são definidos pelo valor de cada produto, estimado a partir das quantidades vigentes no mês de comparação (t-1) e dos preços do período base. Conseqüentemente, à medida que um produto apresenta variação de quantum superior à média dos seus congêneres cresce sua importância no seu respectivo segmento industrial de origem. Analogamente, esses movimentos são observados em todos os níveis.

4 - São divulgados cinco tipos de índices:

- **ÍNDICE BASE FIXA MENSAL (NÚMERO-ÍNDICE):** compara a produção do mês de referência do índice com a média mensal produzida no ano base da pesquisa (2012);
- **ÍNDICE MÊS/MÊS ANTERIOR:** compara a produção do mês de referência do índice com a do mês imediatamente anterior. As séries são obtidas a partir do índice de base fixa mensal ajustado sazonalmente;
- **ÍNDICE MENSAL:** compara a produção do mês de referência do índice em relação a igual mês do ano anterior;

- **ÍNDICE ACUMULADO NO ANO:** compara a produção acumulada no ano, de janeiro até o mês de referência do índice, em relação a igual período do ano anterior;
- **ÍNDICE ACUMULADO NOS ÚLTIMOS 12 MESES:** compara a produção acumulada nos últimos 12 meses de referência do índice em relação a igual período imediatamente anterior.

5 - Foi realizado o encadeamento das séries de Índices de Base Fixa, encerradas em fevereiro de 2014 (base média 2002 = 100), com a série que se iniciou em janeiro de 2012 (base 2012 = 100). A série encadeada tem como referência a média mensal de 2012 = 100 e não altera as séries dos índices anteriores a 2012 nas seguintes comparações: mês contra igual mês do ano anterior, acumulado no ano e acumulado nos últimos 12 meses.

6 - O ajuste sazonal das séries foi obtido utilizando-se o software X-13 ARIMA-SEATS, U.S. Census Bureau. Considera-se, além dos efeitos sazonais, tratamento específico para o efeito calendário (Trading Day - TD), a identificação de *outliers* e a correção de dias úteis para feriados móveis (Carnaval, Corpus Christi e Páscoa). Para os feriados de Carnaval e Corpus Christi utilizou-se o programa GENHOL (Generate Holiday Regression Variables), disponibilizado pelo U.S. Census Bureau, de modo a gerar a matriz de coeficientes de regressão. A modelagem foi definida com a série de 192 meses (janeiro de 2002 a dezembro de 2017) para a indústria geral, seções, atividades de indústria e as grandes categorias econômicas; e de 72 meses (janeiro de 2012 a dezembro de 2017) para as séries de impressão e reprodução de gravações e de manutenção, reparação e instalação de máquinas e equipamentos. Os modelos adotados nas séries divulgadas a partir de abril de 2018 são os seguintes:

PESQUISA INDUSTRIAL MENSAL PRODUÇÃO FÍSICA - BRASIL

CNAE	INDÚSTRIA GERAL E ATIVIDADES	DECOMPOSIÇÃO	MODELO ARIMA	REGRESSÃO (REGARIMA)
IG	Indústria Geral	Aditiva	(1 1 0)(0 1 1)	Carnaval, Corpus Christi, TD, Páscoa (1)
IT	Indústria de Transformação	Multiplicativa	(0 1 0)(0 1 1)	Carnaval, Corpus Christi, TD, Páscoa (1)
B	Indústrias Extrativas	Multiplicativa	(0 1 1)(0 1 1)	Páscoa (8)
10	Produtos Alimentícios	Aditiva	(2 0 0)(0 1 1)	TD Páscoa (1)
11	Bebidas	Multiplicativa	(0 1 1)(0 1 1)	TD Páscoa (1)
12	Produtos do Fumo	Multiplicativa	(1 0 0)(0 1 1)	
13	Produtos Têxteis	Multiplicativa	(0 1 1)(0 1 1)	Carnaval, Corpus Christi, TD, Páscoa (1)
14	Confecção de Artigos do Vestuário e Acessórios	Aditiva	(0 1 1)(0 1 1)	Carnaval, Corpus Christi, TD, Páscoa (1)
15	Couros, Artigos para Viagem e Calçados	Aditiva	(1 0 0)(0 1 1)	Carnaval, Corpus Christi, TD, Páscoa (1), Constante
16	Produtos da Madeira	Aditiva	(1 1 0)(0 1 1)	Carnaval, Corpus Christi, TD, Páscoa (1)
17	Celulose, Papel e Produtos de Papel	Multiplicativa	(0 1 1)(0 1 1)	
18	Impressão e Reprodução de Gravações	Multiplicativa	(0 0 0)(0 1 1)	TD, Constante
19	Coque, Produtos Derivados do Petróleo e Biocombustível	Multiplicativa	(1 1 1)(0 1 1)	Carnaval, Corpus Christi
20B	Perfumaria, Sabões, Detergentes e Produtos de Limpeza e de Higiene Pessoal	Aditiva	(1 1 1)(0 1 1)	Carnaval, Corpus Christi, TD, Páscoa (1)
20C	Outros Produtos Químicos	Aditiva	(0 1 2)(0 1 1)	TD, Páscoa (1)
21	Produtos Farmoquímicos e Farmacêuticos	Aditiva	(0 1 1)(0 1 1)	Carnaval, Corpus Christi, TD
22	Produtos de Borracha e de Material Plástico	Multiplicativa	(0 1 0)(1 1 1)	Carnaval, Corpus Christi, TD, Páscoa (1)
23	Produtos de Minerais Não-Metálicos	Multiplicativa	(0 1 1)(0 1 1)	Carnaval, Corpus Christi, TD, Páscoa (1)
24	Metalurgia	Multiplicativa	(0 1 0)(0 1 1)	Carnaval, Corpus Christi, TD
25	Produtos de Metal, exceto Máquinas e Equipamentos	Multiplicativa	(1 1 0)(1 1 1)	Carnaval, Corpus Christi, TD, Páscoa (8)
26	Equipamentos de Informática, Produtos Eletrônicos e Ópticos	Aditiva	(0 1 0)(0 1 1)	Carnaval, Corpus Christi, TD, Páscoa (1)
27	Máquinas, Aparelhos e Materiais Elétricos	Aditiva	(0 1 0)(0 1 1)	Carnaval, Corpus Christi, TD, Páscoa (1)
28	Máquinas e Equipamentos	Multiplicativa	(0 1 0)(0 1 1)	Carnaval, Corpus Christi, Páscoa (1)
29	Veículos Automotores, Reboques e Carrocerias	Multiplicativa	(1 1 0)(1 1 1)	Carnaval, Corpus Christi, TD, Páscoa (1)
30	Outros Equipamentos de Transporte	Multiplicativa	(0 1 1)(0 1 1)	Carnaval, Corpus Christi, TD, Constante
31	Móveis	Aditiva	(0 1 0)(1 1 1)	Carnaval, Corpus Christi, TD, Páscoa (1)
32	Produtos Diversos	Multiplicativa	(2 0 1)(0 1 1)	Carnaval, Corpus Christi, TD, Páscoa (1)
33	Manutenção, Reparação e Instalação de Máquinas e Equipamentos	Multiplicativa	(1 1 0)(0 0 1)	Páscoa (15)

GRANDES CATEGORIAS ECONÔMICAS	DECOMPOSIÇÃO	MODELO ARIMA	REGRESSÃO (REGARIMA)
Bens de Capital	Multiplicativa	(0 1 0)(0 1 1)	Carnaval, Corpus Christi, TD, Páscoa (1)
Bens Intermediários	Multiplicativa	(0 1 0)(0 1 1)	Carnaval, Corpus Christi, TD, Páscoa (1)
Bens de Consumo	Multiplicativa	(0 1 1)(0 1 1)	Carnaval, Corpus Christi, TD, Páscoa (1)
Bens de Consumo Duráveis	Multiplicativa	(0 1 1)(1 1 1)	Carnaval, Corpus Christi, TD, Páscoa (1)
Bens de Consumo Semi e Não-Duráveis	Multiplicativa	(0 1 1)(0 1 1)	Carnaval, Corpus Christi, TD, Páscoa (1)

7 - Os índices apresentados neste documento estão sujeitos à retificação nos dados primários por parte dos informantes da pesquisa, sendo incorporadas revisões a partir de janeiro do ano anterior ao de referência da pesquisa. Os dados ajustados sazonalmente podem ser revisados desde o início da sua série histórica a cada divulgação.

Informações mais detalhadas sobre os procedimentos metodológicos podem ser solicitadas via e-mail ibge@ibge.gov.br; atendimento telefônico 0800-721-8181; ou na Coordenação da Pesquisa - Avenida Chile, 500 - 5º andar - CEP 20031-070 - Rio de Janeiro - RJ, telefone:(21) 2142-4513.

Comentários

Em julho de 2018, a produção industrial nacional mostrou variação negativa de 0,2% frente ao mês imediatamente anterior, na série livre de influências sazonais, após crescer 12,9% junho e recuar 10,9% em maio. Na série sem ajuste sazonal, no confronto com igual mês do ano anterior, o total da indústria apontou expansão de 4,0% em julho de 2018, após também avançar no mês anterior (3,4%). No índice acumulado dos sete primeiros meses de 2018, o setor industrial assinalou crescimento de 2,5%. A taxa anualizada, indicador acumulado nos últimos doze meses, ao passar de 3,1% em junho para 3,2% em julho de 2018, mostrou ligeiro ganho de ritmo, após interromper em maio a trajetória ascendente iniciada em junho de 2016 (-9,7%).

No decréscimo de 0,2% da atividade industrial na passagem de junho para julho de 2018, somente 10 dos 26 ramos pesquisados mostraram taxas negativas, com destaque para os recuos registrados por veículos automotores, reboques e carrocerias (-4,5%) e produtos alimentícios (-1,7%). Vale citar que esses setores voltam a mostrar queda na produção após alcançarem resultados positivos no mês anterior: 46,3% e 19,4%, respectivamente. Outras contribuições negativas importantes sobre o total da indústria vieram de equipamentos de informática, produtos eletrônicos e ópticos (-7,2%), de produtos de minerais não-metálicos (-3,0%) e de couro, artigos para viagem e calçados (-5,4%). Por outro lado, entre os dezesseis ramos que ampliaram a produção nesse mês, os desempenhos de maior relevância para a média global foram assinalados por outros produtos químicos (4,3%), outros equipamentos de transporte (16,7%), máquinas e equipamentos (2,9%) e coque, produtos derivados do petróleo e biocombustíveis (1,0%). Com os resultados desse mês, o primeiro setor apontou o segundo mês seguido de crescimento na produção e acumulou expansão de 12,6%; o segundo eliminou parte do recuo de 24,4% registrado nos meses de maio e junho; o terceiro acumulou crescimento de 8,6% nos dois últimos meses; e o último avançou pelo quinto mês consecutivo com ganho de 13,6% nesse período.

Entre as grandes categorias econômicas, ainda na comparação com o mês imediatamente anterior, bens de capital, ao recuar 6,2%, mostrou a redução

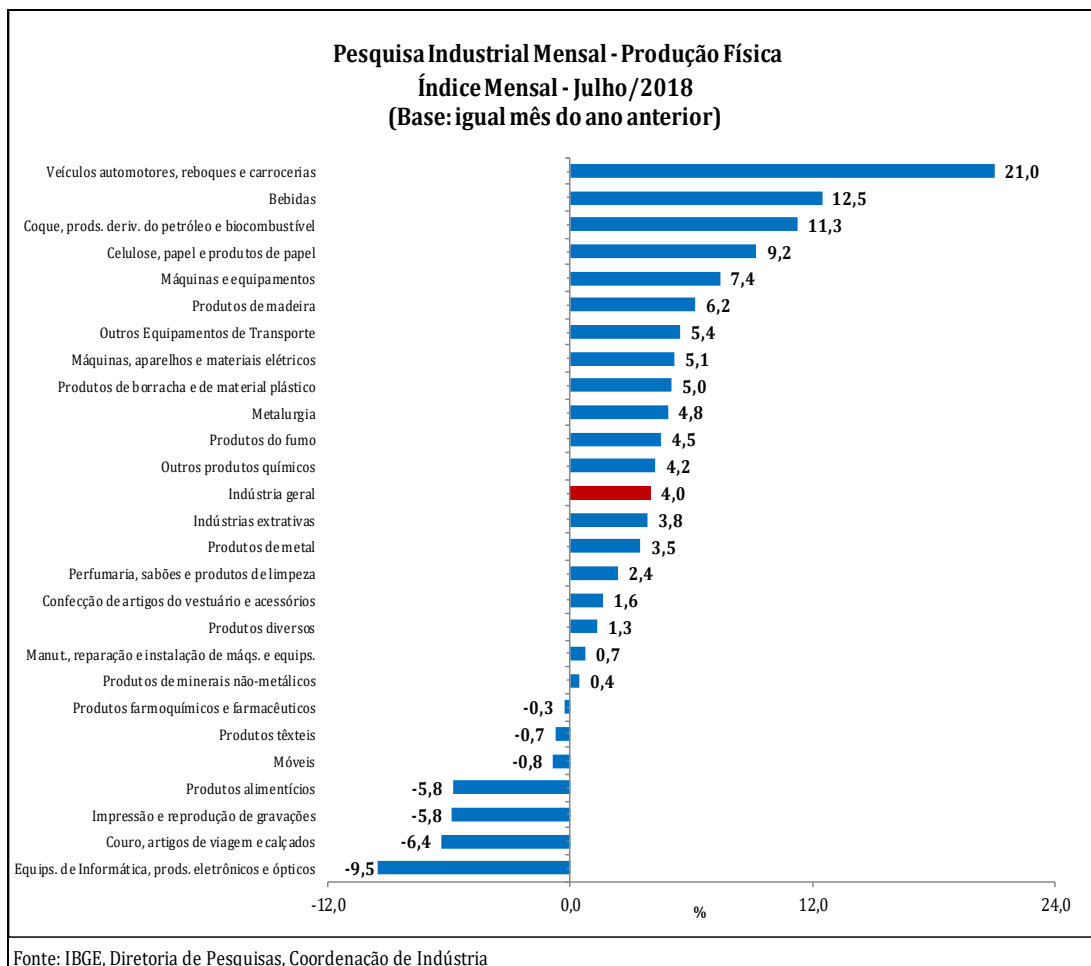
mais acentuada em julho de 2018, após assinalar expansão de 26,6% em junho e queda de 19,4% em maio. Os setores produtores de bens de consumo semi e não-duráveis (-0,5%) e de bens de consumo duráveis (-0,4%) também apontaram taxas negativas nesse mês, com ambos voltando a mostrar recuo na produção após registrarem crescimento em junho último: 15,6% e 32,1%, respectivamente. Por outro lado, o segmento de bens intermediários (1,0%) apontou o único resultado positivo em julho de 2018, avançando pelo segundo mês consecutivo e com ganho acumulado de 8,7% nesse período.

Ainda na série com ajuste sazonal, a evolução do índice de média móvel trimestral para o total da indústria mostrou variação positiva de 0,1% no trimestre encerrado em julho de 2018 frente ao nível do mês anterior, após avançar 0,5% em junho e recuar 3,4% em maio. Entre as grandes categorias econômicas, ainda em relação ao movimento deste índice na margem, os segmentos de bens intermediários (0,6%) e de bens de consumo semi e não-duráveis (0,2%) também assinalaram resultados positivos em julho de 2018, com ambos apontando o segundo mês seguido de crescimento, mas com intensidade menor do que o verificado em junho: 0,9% e 0,7%, respectivamente. Por outro lado, os setores produtores de bens de capital (-1,5%) e de bens de consumo duráveis (-0,7%) mostraram as taxas negativas nesse mês, com ambos voltando a recuar após registrarem avanços em junho: 1,4% e 0,1%, respectivamente.

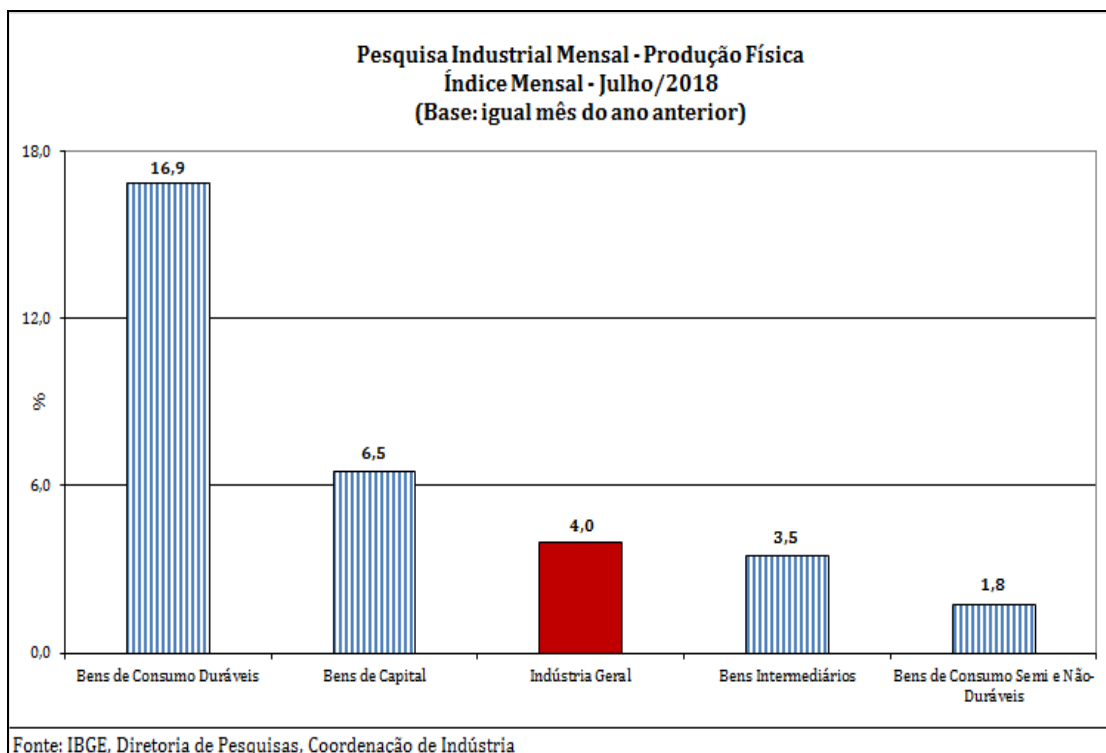
Na comparação com igual mês do ano anterior, o setor industrial assinalou expansão de 4,0% em julho de 2018, com resultados positivos nas quatro grandes categorias econômicas, 19 dos 26 ramos, 54 dos 79 grupos e 58,4% dos 805 produtos pesquisados. Vale citar que julho de 2018 (22 dias) teve um dia útil a mais do que igual mês do ano anterior (21). Entre as atividades, veículos automotores, reboques e carrocerias (21,0%) e coque, produtos derivados do petróleo e biocombustíveis (11,3%) exerceram as maiores influências positivas na formação da média da indústria, impulsionadas, em grande parte, pela maior fabricação dos itens automóveis, caminhão-trator para reboques e semirreboques, caminhões e autopeças, na primeira; e óleo diesel, álcool etílico, naftas para petroquímica e óleos combustíveis, na segunda. Outras contribuições positivas relevantes sobre o total nacional vieram de indústrias extrativas (3,8%), de bebidas (12,5%),

de celulose, papel e produtos de papel (9,2%), de máquinas e equipamentos (7,4%), de outros produtos químicos (4,2%), de metalurgia (4,8%), de produtos de borracha e de material plástico (5,0%) e de máquinas, aparelhos e materiais elétricos (5,1%). Em termos de produtos, os impactos positivos mais importantes nesses ramos foram, respectivamente, minérios de ferro; preparações em xarope para elaborações de bebidas para fins industriais, cervejas, chope e refrigerantes; pastas químicas de madeira (celulose); carregadoras-transportadoras, máquinas para colheita, tratores agrícolas, bombas centrífugas, rolamentos de esferas, agulhas, cilindros ou roletes para equipamentos industriais, terminais comerciais de autoatendimento e empilhadeiras propulsoras; polietileno de alta densidade (PEAD), inseticidas para uso na agricultura, silício, dióxido de carbono (gelo seco), polietileno de baixa densidade (PEBD), herbicidas, estireno, tintas e vernizes para construção e adubos ou fertilizantes com nitrogênio, fósforo e potássio (NPK); tubos de aço com costura utilizados em oleodutos ou gasodutos, artefatos e peças diversas de ferro fundido, ouro em formas brutas, bobinas a frio de aço ao carbono não revestidos, ferronióbio, lingotes, blocos, tarugos ou placas de aço ao carbono, vergalhões de aço ao carbono, barras de outras ligas de aço e bobinas ou chapas de aço zincadas; tubos ou canos de plásticos, peças e acessórios de plástico e de borracha para indústria automobilística, pneus novos para ônibus e caminhões, correias transportadoras de borracha vulcanizada e rolhas, tampas e cápsulas de plástico; e geradores de corrente contínua, interruptores, seccionadores e comutadores, eletroportáteis domésticos, cabos de fibras ópticas, eletrodos, escovas e outros artigos de carvão para usos elétricos, baterias ou acumuladores elétricos para veículos automotores, disjuntores e fusíveis, máquinas de lavar ou secar roupa para uso doméstico e motores elétricos de corrente alternada ou contínua. Por outro lado, ainda na comparação com julho de 2017, entre os sete setores que apontaram redução na produção, o principal impacto no total da indústria foi registrado por produtos alimentícios (-5,8%), pressionado, em grande medida, pela menor fabricação de açúcar cristal e VHP. Vale destacar também as contribuições negativas assinaladas pelos ramos de equipamentos de informática, produtos eletrônicos e ópticos (-9,5%) e de couro, artigos

para viagem e calçados (-6,4%), influenciadas, principalmente, pelos itens televisores, telefones celulares, antenas, unidades centrais para supervisão e controle de automação industrial e placas de circuito impresso montadas para informática, no primeiro; e calçados de couro, de material sintético e de plástico moldado (todos femininos) e tênis de material sintético, no último.



Ainda no confronto com igual mês do ano anterior, bens de consumo duráveis (16,9%) assinalou, em julho de 2018, a expansão mais acentuada entre as grandes categorias econômicas. O segmento de bens de capital (6,5%) também registrou crescimento acima da média nacional (4,0%), enquanto os setores produtores de bens intermediários (3,5%) e de bens de consumo semi e não-duráveis (1,8%) mostraram os avanços mais moderados.



O segmento de bens de consumo duráveis mostrou avanço de 16,9% em julho de 2018 frente a igual período do ano anterior, segunda taxa positiva consecutiva e mais elevada do que a observada em junho último (14,6%). Nesse mês, o setor foi particularmente impulsionado pelo crescimento na fabricação de automóveis (29,9%). Vale citar também as expansões assinaladas por eletrodomésticos da "linha branca" (4,1%), motocicletas (34,2%) e outros eletrodomésticos (16,4%). Por outro lado, os principais impactos negativos foram verificados em eletrodomésticos da "linha marrom" (-20,8%) e móveis (-1,2%).

O setor produtor de bens de capital apontou expansão de 6,5% no índice mensal de julho de 2018, segundo resultado positivo seguido, mas menos acentuado do que o verificado em junho último (9,3%). Na formação do índice desse mês, o segmento foi influenciado, em grande medida, pelo avanço observado no grupamento de bens de capital para equipamentos de transporte (10,5%), impulsionado, principalmente, pela maior fabricação de caminhão-trator para reboques e semirreboques, caminhões e reboques e semirreboques. As demais taxas positivas foram registradas por bens de capital para construção (29,4%), de uso misto (8,4%), agrícolas (9,5%), para fins industriais (0,9%) e para energia elétrica (1,9%).

Ainda no confronto com igual mês do ano anterior, o segmento de bens

intermediários, ao crescer 3,5% em julho de 2018, apontou a segunda taxa positiva consecutiva e mais intensa do que a observada no mês anterior (1,9%). O resultado desse mês foi explicado, principalmente, pelos avanços nos produtos associados às atividades de coque, produtos derivados do petróleo e biocombustíveis (15,9%), de veículos automotores, reboques e carrocerias (13,7%), de indústrias extrativas (3,8%), de celulose, papel e produtos de papel (10,5%), de metalurgia (4,8%), de outros produtos químicos (4,3%), de produtos de borracha e de material plástico (5,0%), de produtos de metal (3,2%), de máquinas e equipamentos (3,6%) e de produtos de minerais não-metálicos (0,3%), enquanto as pressões negativas foram registradas por produtos alimentícios (-11,3%) e produtos têxteis (-2,4%). Ainda nessa categoria econômica, vale citar também os resultados positivos assinalados pelos grupamentos de insumos típicos para construção civil (2,2%) e de embalagens (4,3%), com ambos apontando o segundo avanço consecutivo, mas em menor intensidade do que foi verificado em junho último: 4,0% e 4,9%, respectivamente.

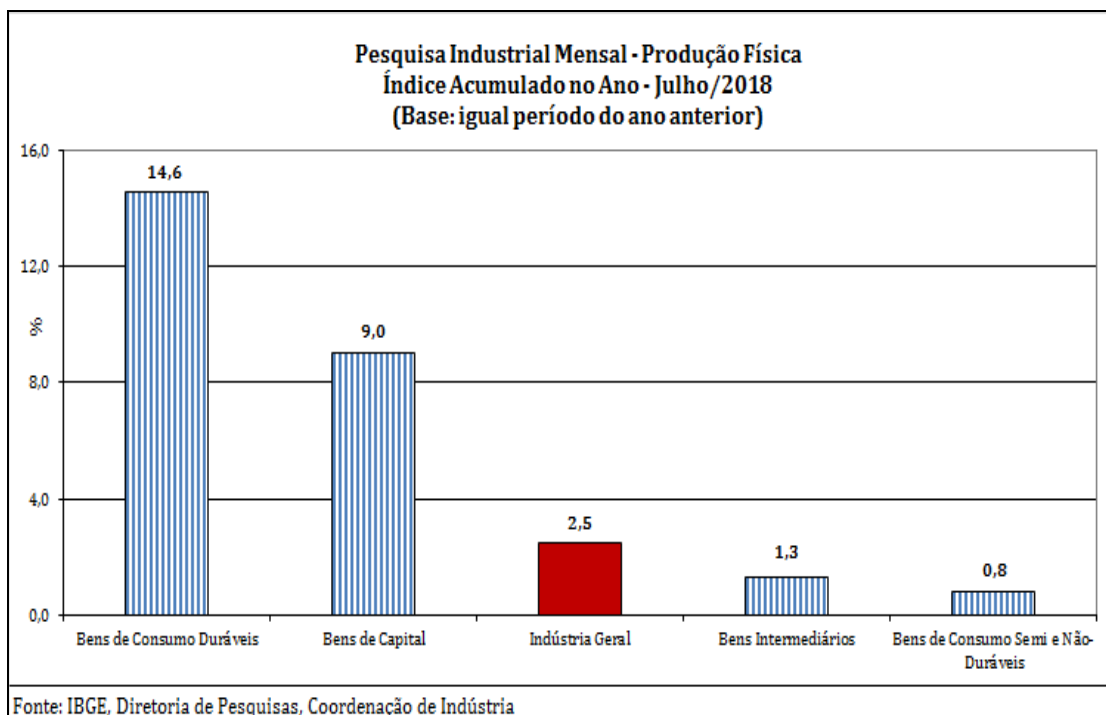
A produção de bens de consumo semi e não-duráveis assinalou crescimento de 1,8% no índice mensal de julho de 2018, segundo resultado positivo seguido, mas menos elevado do que o verificado em junho último (3,0%). O desempenho nesse mês foi explicado, em grande parte, pela expansão observada no grupamento de alimentos e bebidas elaborados para consumo doméstico (2,5%), impulsionado, principalmente, pela maior fabricação de cervejas, chope, carnes de bovinos congeladas, frescas ou refrigeradas, bombons e chocolates em barras, café torrado e moído, refrigerantes, biscoitos e bolachas, óleo de soja refinado e arroz. Vale citar também os resultados positivos assinalados pelos grupamentos de carburantes (3,2%) e de não-duráveis (1,9%), influenciados, em grande medida, pelos avanços registrados nos itens álcool etílico, no primeiro; e medicamentos e livros, brochuras ou impressos sob encomenda, no segundo. Por outro lado, o subsetor de semiduráveis (-1,6%) apontou a única taxa negativa nessa categoria, pressionado, sobretudo, pela menor produção de telefones celulares, calçados de couro, de material sintético e de plástico moldado (todos femininos), tênis de material sintético, calças compridas de uso feminino, camisas, blusas e semelhantes de uso feminino (de malha ou

não), vestidos e saias de malha, maiôs e biquínis, colchões, calças, bermudas, jardineiras, *shorts* e semelhantes de malha de uso feminino.

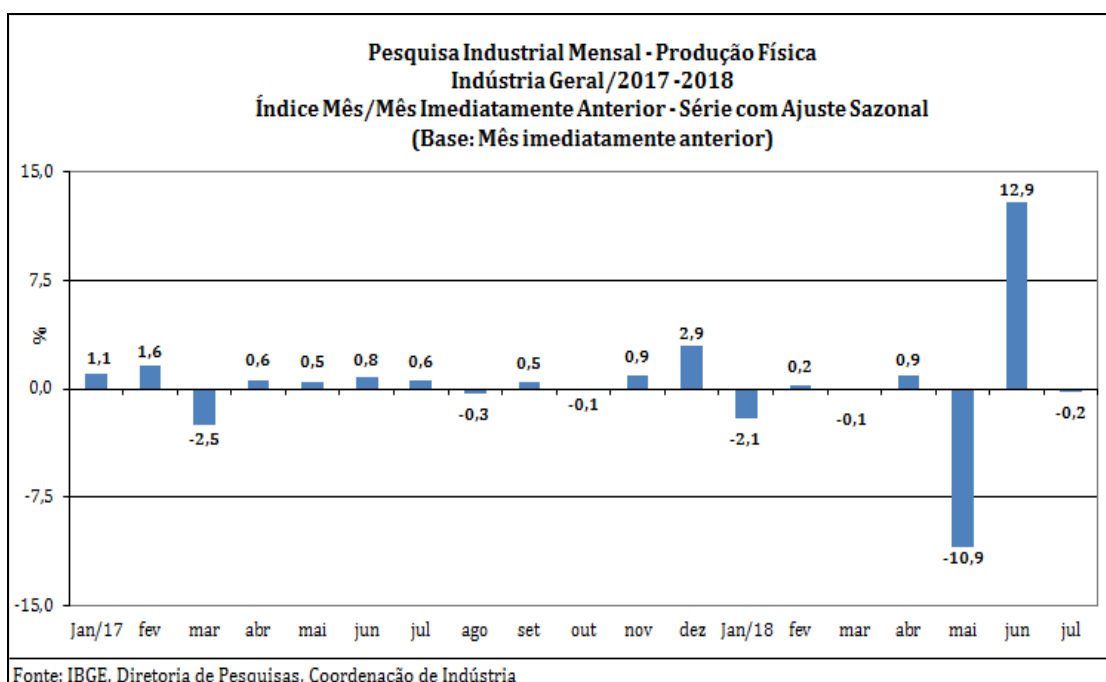
No índice acumulado para janeiro-julho de 2018, frente a igual período do ano anterior, o setor industrial mostrou expansão de 2,5%, com resultados positivos nas quatro grandes categorias econômicas, 14 dos 26 ramos, 45 dos 79 grupos e 52,2% dos 805 produtos pesquisados. Entre as atividades, a de veículos automotores, reboques e carrocerias (18,7%) exerceu a maior influência positiva na formação da média da indústria, impulsionada, em grande parte, pelos itens automóveis, caminhão-trator para reboques e semirreboques, caminhões e autopeças. Outras contribuições positivas relevantes sobre o total nacional vieram de metalurgia (5,7%), de coque, produtos derivados do petróleo e biocombustíveis (2,6%), de equipamentos de informática, produtos eletrônicos e ópticos (13,4%), de máquinas e equipamentos (4,7%), de celulose, papel e produtos de papel (4,8%), de bebidas (4,0%) e de produtos de borracha e de material plástico (2,9%). Em termos de produtos, os impactos positivos mais importantes nesses ramos foram, respectivamente, tubos de aço com costura utilizados em oleodutos ou gasodutos, ferronióbio, artefatos e peças diversas de ferro fundido, bobinas a frio e a quente de aço ao carbono não revestidos, tubos, canos ou perfis ocos de aço sem costura, bobinas ou chapas de aço zincadas, fio-máquina de aço ao carbono, artefatos de alumínio fundido e lingotes, blocos, tarugos ou placas de aço ao carbono; álcool etílico e naftas para petroquímica; televisores, aparelhos de comutação para telefonia, transmissores ou receptores de telefonia celular, computadores pessoais portáteis (*laptops*, *notebooks*, *tablets* e semelhantes), máquinas automáticas digitais para processamento de dados e computadores pessoais de mesa (*PC desktops*); carregadoras-transportadoras, motoniveladores, rolamentos de esferas, agulhas, cilindros ou roletes para equipamentos industriais, máquinas para colheita, partes e peças para máquinas e aparelhos de terraplenagem, refrigeradores, vitrinas e câmaras frigoríficas para usos industrial e comercial, *bulldozers* e *angledozers*, empilhadeiras propulsoras e escavadeiras; pastas químicas de madeira (celulose); preparações em xarope para elaboração de bebidas para fins industriais, cervejas e chope; e tubos ou canos de plásticos, filmes de material

plástico (inclusive BOPP) para embalagem, pneus novos para ônibus e caminhões, peças e acessórios de plástico e de borracha para indústria automobilística, rolhas, tampas e cápsulas de plástico e caixas, caixotes engradados e artigos semelhantes de plástico para embalagens. Por outro lado, entre as onze atividades que apontaram redução na produção, a de produtos alimentícios (-1,8%) assinalou a maior contribuição negativa no total da indústria, pressionada, em grande medida, pelos itens açúcar cristal e VHP, carnes e miudezas de aves congeladas, rações e sucos concentrados de frutas. Vale destacar também os resultados negativos vindos dos ramos de couro, artigos para viagem e calçados (-5,3%) e de outros produtos químicos (-1,6%), influenciados, principalmente, pelos recuos na produção de tênis de material sintético, no primeiro; e de tintas e vernizes para usos em geral, etileno não-saturado, tereftalato de polietileno (PET), hexametilenodiamina e seus sais, polipropileno (PP), propeno não-saturado, benzeno, adubos ou fertilizantes com nitrogênio, fósforo e potássio (NPK) e policloreto de vinila (PVC), no segundo.

Entre as grandes categorias econômicas, o perfil dos resultados para os sete primeiros meses de 2018 mostrou maior dinamismo para bens de consumo duráveis (14,6%) e bens de capital (9,0%), impulsionadas, em grande parte, pela ampliação na fabricação de automóveis (17,7%) e eletrodomésticos da "linha marrom" (20,1%), na primeira; e de bens de capital para equipamentos de transporte (17,0%), na segunda. Os setores produtores de bens intermediários (1,3%) e de bens de consumo semi e não-duráveis (0,8%) também assinalaram taxas positivas no índice acumulado no ano, mas com avanços abaixo da magnitude observada na média nacional (2,5%).

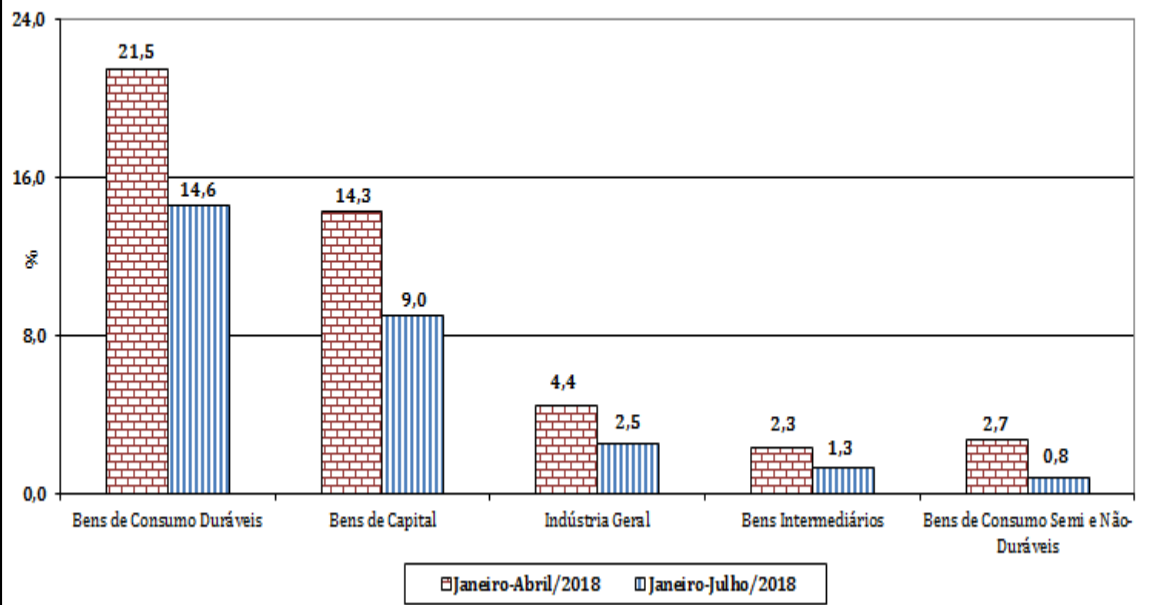


Em síntese, o setor industrial, em julho de 2018, volta a mostrar um quadro de menor ritmo produtivo, expresso, especialmente, na queda de 0,2% frente ao mês imediatamente anterior. Contudo, no resultado desse mês, observa-se, mesmo com o total da indústria assinalando recuo, predomínio de taxas positivas, já que 16 dos 26 ramos investigados apontaram avanço na produção. Vale destacar que o índice de julho de 2018 foi precedido pela maior volatilidade da produção industrial nos meses de junho (12,9%) e de maio (-10,9%) e que foram diretamente afetados pelos efeitos da greve dos caminhoneiros que ocorreu nos últimos 10 dias de maio. Assim, com esses resultados, o setor industrial mesmo recuperando o patamar de produção de abril último, ainda encontra-se 14,1% abaixo do nível recorde alcançado em maio de 2011.



No confronto com igual mês do ano anterior, a produção industrial mostrou expansão pelo segundo mês consecutivo, após recuar em maio de 2018 (-6,6%), por conta dos efeitos das paralisações ocorridas em diversas plantas industriais, fruto, especialmente, do movimento de greve dos caminhoneiros nos 10 últimos dias daquele mês. No resultado desse mês, com a influência do efeito-calendário, já que julho de 2018 (22) teve um dia útil a mais do que igual mês do ano anterior (21), observa-se o predomínio de taxas positivas, que alcançam todas as quatro grandes categorias econômicas e a maior parte das atividades investigadas, com destaque para os avanços mais acentuados vindos dos setores associados à produção de bens de consumo duráveis e de bens de capital. No índice acumulado do ano, o total da indústria, ao crescer 2,5% nos sete primeiros meses de 2018, permaneceu com o comportamento positivo, mas ainda com perda de ritmo frente ao verificado nos quatro primeiros meses do ano (4,4%), ambas as comparações contra igual período do ano anterior.

Pesquisa Industrial Mensal - Produção Física
Índice Acumulado no Ano
(Base: igual período do ano anterior)



Fonte: IBGE, Diretoria de Pesquisas, Coordenação de Indústria

Tabela 1
Indicadores da Produção Industrial por Grandes Categorias Econômicas
Brasil - Julho de 2018

Grandes Categorias Econômicas	Variação (%)			
	Julho 2018/Junho 2018*	Julho 2018/Julho 2017	Acumulado Janeiro-Julho	Acumulado nos Últimos 12 Meses
Bens de Capital	-6,2	6,5	9,0	9,5
Bens Intermediários	1,0	3,5	1,3	2,1
Bens de Consumo	-1,2	4,6	3,5	4,2
Duráveis	-0,4	16,9	14,6	15,9
Semiduráveis e não Duráveis	-0,5	1,8	0,8	1,5
Indústria Geral	-0,2	4,0	2,5	3,2

Fonte: IBGE, Diretoria de Pesquisas, Coordenação de Indústria

*série com ajuste sazonal

Composição da Taxa de Crescimento da Indústria Geral⁽¹⁾ (pp.) - Brasil

Julho de 2018

Atividades de Indústria	Julho 2018 / Julho 2017	Acumulado Janeiro-Julho	Acumulado nos Últimos 12 Meses
Indústrias Extrativas	0,48	0,00	0,02
Produtos Alimentícios	-1,09	-0,27	0,07
Bebidas	0,37	0,13	0,12
Produtos do Fumo	0,03	-0,04	0,01
Produtos Têxteis	-0,01	-0,01	0,03
Confecção de Artigos do Vestuário e Acessórios	0,03	-0,07	-0,02
Couro, Artigos para Viagem e Calçados	-0,11	-0,09	-0,05
Produtos de Madeira	0,07	0,08	0,07
Celulose, Papel e Produtos de Papel	0,31	0,17	0,17
Impressão e Reprodução de Gravações	-0,04	-0,02	-0,03
Coque, Produtos Derivados do Petróleo e Biocombustíveis	1,23	0,28	0,15
Perfumaria, Sabões, Detergentes e Produtos de Limpeza e de Higiene Pessoal	0,03	0,04	0,05
Outros Produtos Químicos	0,24	-0,09	0,01
Produtos Farmoquímicos e Farmacêuticos	-0,01	0,07	-0,03
Produtos de Borracha e de Material Plástico	0,16	0,10	0,16
Minerais Não Metálicos	0,01	-0,03	0,00
Metalurgia	0,23	0,30	0,33
Produtos de Metal - exclusive Máquinas e Equipamentos	0,09	0,03	0,02
Equipamentos de Informática, Produtos Eletrônicos e Outros	-0,19	0,27	0,31
Máquinas, Aparelhos e Materiais Elétricos	0,11	-0,01	0,01
Máquinas e Equipamentos	0,30	0,21	0,18
Veículos Automotores, Reboques e Carrocerias	1,61	1,47	1,58
Outros Equipamentos de Transporte	0,06	-0,03	-0,05
Móveis	-0,01	0,05	0,08
Produtos Diversos	0,01	-0,03	0,00
Manutenção, Reparação e Instalação de Máquinas e Equipamentos.	0,01	0,02	0,05
Indústria Geral	4,0	2,5	3,2

Fonte: IBGE, Diretoria de Pesquisas, Coordenação de Indústria

⁽¹⁾ $C = (I_g - 100) \cdot K$, onde: C=Participação da atividade na formação do total da taxa de crescimento, I_g =Indicador da atividade e K= peso da atividade no total da Indústria Geral.

Composição da Taxa de Crescimento da Indústria Geral ⁽¹⁾ (pp.) - Brasil

Julho de 2018

Categorias Econômicas	Julho 2018 / Julho 2017	Acumulado Janeiro-Julho	Acumulado nos Últimos 12 Meses
1 - Bens de Capital (BK)	0,44	0,62	0,64
2 - Bens Intermediários (BI)	2,15	0,81	1,26
3 - Bens de Consumo (BC) - (31+32)	1,40	1,08	1,31
31 - Bens de Consumo Duráveis (BCD)	0,97	0,89	0,95
32 - Bens de Consumo Semi e Não-Duráveis (BCND)	0,43	0,19	0,36
Bens Não Especificados Anteriormente	-0,03	0,00	0,03
Indústria Geral	4,0	2,5	3,2

Fonte: IBGE, Diretoria de Pesquisas, Coordenação de Indústria

⁽¹⁾ $C = (I_g - 100) \cdot K$, onde: C=Participação da atividade na formação do total da taxa de crescimento, I_g=Indicador da atividade e K= peso da atividade no total da Indústria Geral.

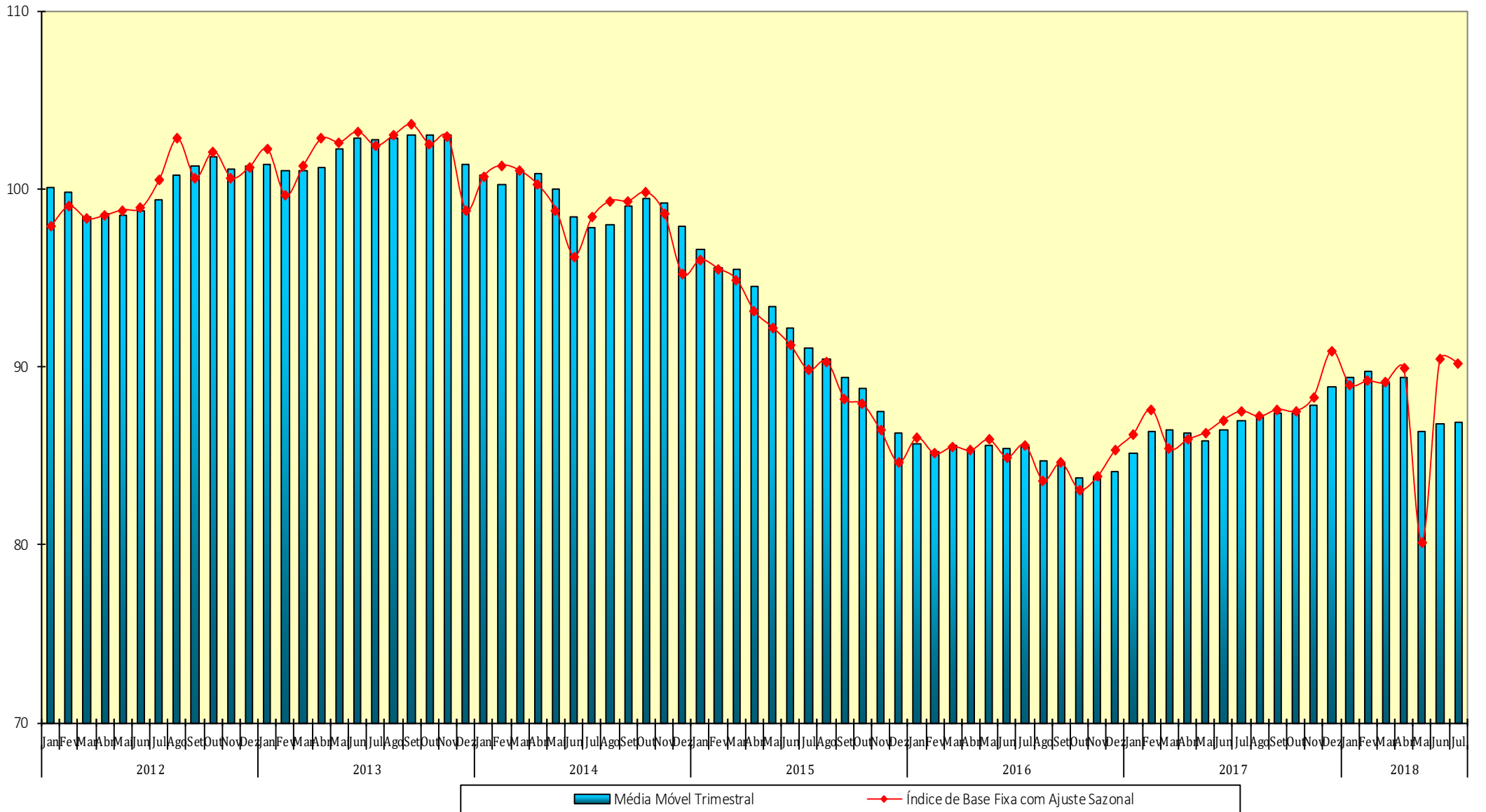
Índices de Média Móvel Trimestral* / 2014-2018

Ano / Mês	Bens de Capital	Bens Intermediários	Bens de Consumo		Indústria Geral	
			Duráveis	Semiduráveis e Não-Duráveis		
2014	Jan	104,73	100,10	102,30	101,87	100,80
	Fev	104,70	99,10	102,40	102,23	100,27
	Mar	109,67	99,13	103,27	102,97	101,00
	Abr	108,23	99,07	102,33	103,33	100,83
	Mai	105,07	98,43	99,03	103,27	100,00
	Jun	99,93	97,70	89,67	102,23	98,40
	Jul	98,47	97,20	86,80	102,00	97,80
	Ago	98,53	97,60	85,63	101,63	97,97
	Set	101,83	97,60	93,10	102,43	99,00
	Out	102,60	97,93	95,03	102,33	99,47
	Nov	102,83	97,83	96,17	101,77	99,23
	Dez	95,67	97,80	93,50	100,53	97,87
2015	Jan	92,73	97,33	91,23	98,83	96,60
	Fev	88,33	96,90	88,77	97,73	95,57
	Mar	89,70	96,70	86,93	96,83	95,47
	Abr	85,53	96,37	85,13	95,70	94,50
	Mai	81,70	95,50	83,17	94,93	93,40
	Jun	77,93	94,70	79,47	94,60	92,17
	Jul	75,37	93,40	77,57	94,77	91,07
	Ago	72,33	93,13	76,47	94,70	90,43
	Set	71,40	91,93	75,80	94,77	89,43
	Out	70,27	91,73	73,03	94,83	88,80
	Nov	70,47	89,73	69,43	94,93	87,50
	Dez	65,20	88,47	67,43	94,47	86,30
2016	Jan	63,03	87,00	66,27	93,93	85,67
	Fev	61,53	86,43	63,70	92,77	85,23
	Mar	65,37	86,47	63,63	93,00	85,53
	Abr	66,70	86,50	62,57	93,57	85,30
	Mai	68,77	86,97	65,00	94,17	85,57
	Jun	69,77	87,00	65,23	93,53	85,37
	Jul	70,27	87,50	66,80	92,40	85,47
	Ago	69,57	87,10	66,63	91,67	84,70
	Set	69,07	87,10	66,77	91,40	84,60
	Out	68,33	86,27	66,50	90,97	83,77
	Nov	68,40	86,20	67,57	90,23	83,83
	Dez	67,83	85,97	68,63	90,17	84,07
2017	Jan	67,50	86,43	69,07	91,43	85,10
	Fev	68,00	87,10	70,53	93,07	86,37
	Mar	68,63	87,23	70,53	93,30	86,40
	Abr	69,57	87,27	70,37	92,23	86,30
	Mai	69,53	87,33	70,47	91,73	85,87
	Jun	71,23	87,93	71,60	91,87	86,40
	Jul	73,13	88,33	73,70	93,27	86,93
	Ago	74,73	88,30	74,83	93,83	87,23
	Set	75,23	88,40	76,73	93,77	87,43
	Out	75,57	88,40	78,00	93,37	87,43
	Nov	75,67	88,97	79,00	92,50	87,80
	Dez	76,10	89,90	81,40	93,13	88,90
2018	Jan	76,40	90,23	82,50	93,53	89,40
	Fev	76,53	89,97	84,00	94,40	89,70
	Mar	77,37	88,77	83,77	94,43	89,10
	Abr	78,63	88,70	85,57	94,50	89,40
	Mai	74,90	87,03	79,00	90,97	86,37
	Jun	75,97	87,80	79,10	91,60	86,80
	Jul	74,83	88,37	78,57	91,80	86,90

FONTE: IBGE, Diretoria de Pesquisas, Coordenação de Indústria

*Séries com ajuste sazonal

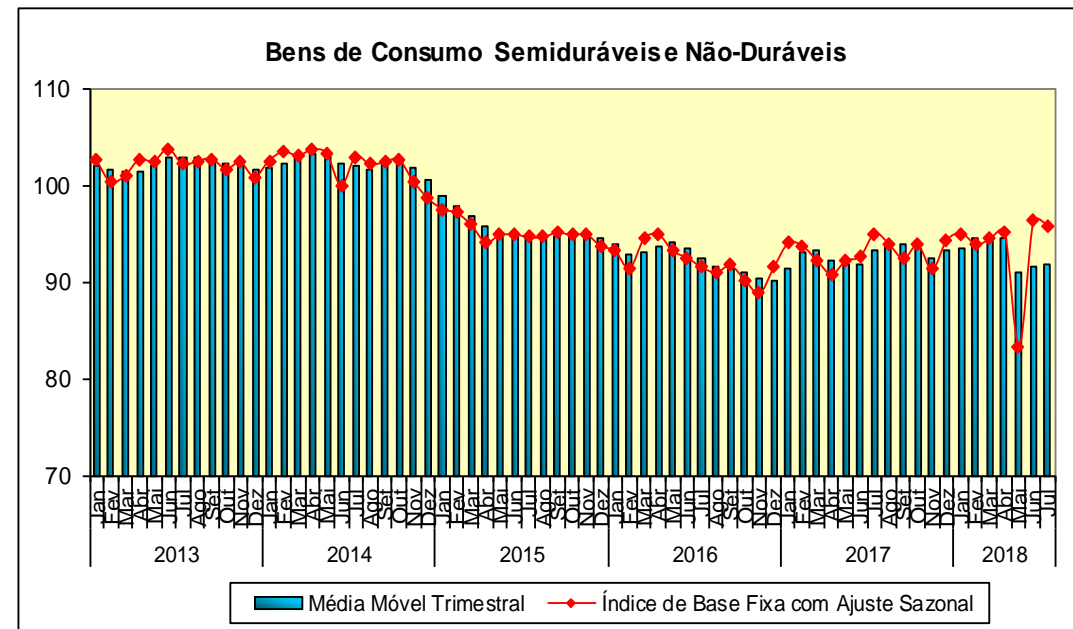
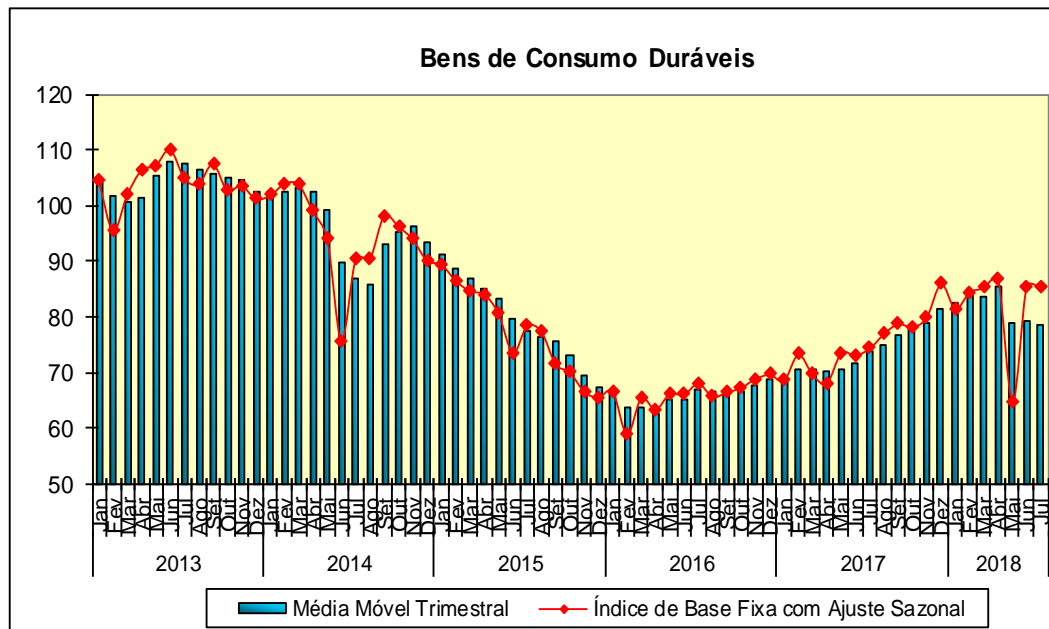
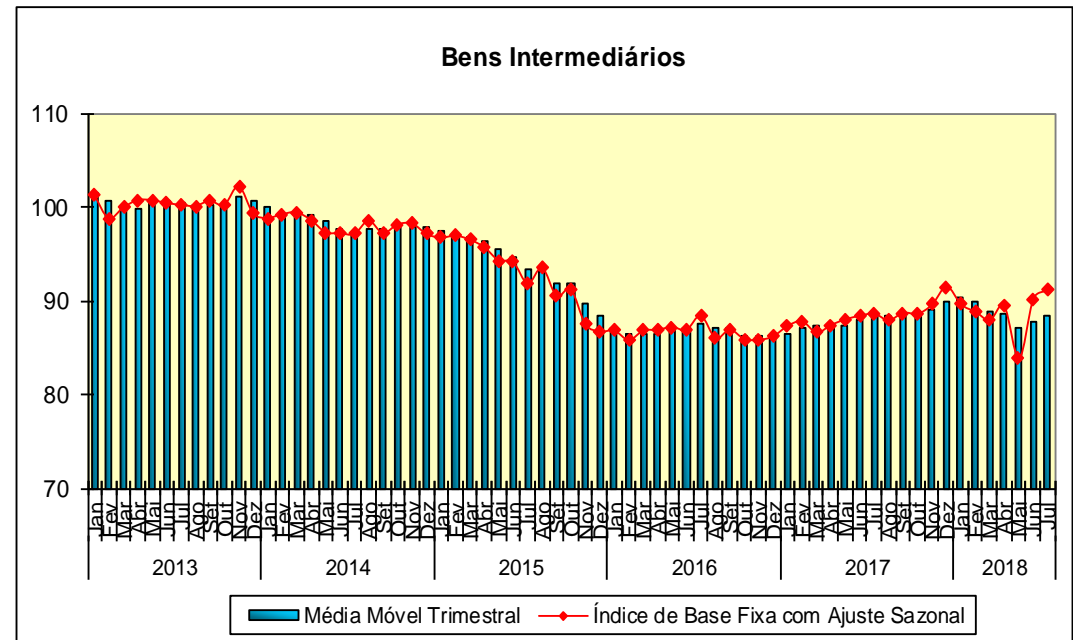
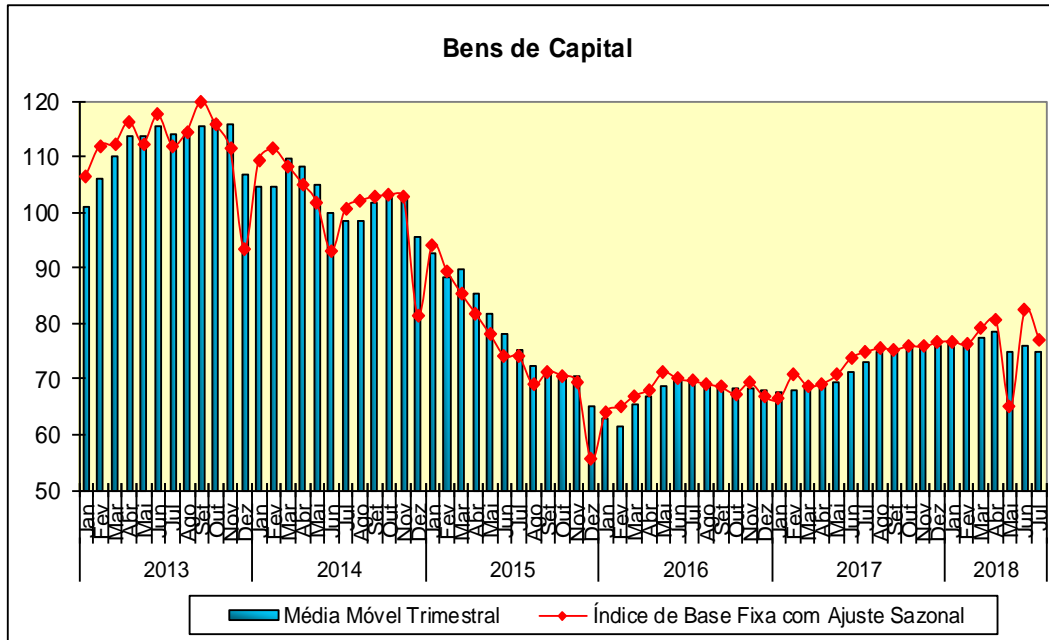
Indústria Geral
Índice de Base Fixa Mensal x Índice de Média Móvel Trimestral
Séries com Ajuste Sazonal



Fonte: IBGE, Diretoria de Pesquisas, Coordenação de Indústria

* Série com ajuste sazonal

Índices de Base Fixa (2012=100) * Séries com Ajuste Sazonal
Média Móvel Trimestral - 2013-2018



Pesquisa Industrial Mensal - Produção Física
Indicadores da Produção Industrial, segundo as Seções e Atividades de Indústria (Número índice)
Brasil - 2018

Seções e Atividades de Indústria	Base fixa mensal (1)			Mensal (2)			Acumulado (3)			Últimos 12 meses (4)		
	Mai	Jun	Jul	Mai	Jun	Jul	Jan-Mai	Jan-Jun	Jan-Jul	Até-Mai	Até-Jun	Até-Jul
1- Indústria geral	84,2	91,4	95,8	93,4	103,4	104,0	102,0	102,2	102,5	102,9	103,1	103,2
2 - Indústrias extrativas	105,4	104,1	107,9	102,1	101,7	103,8	98,8	99,3	100,0	100,5	100,1	100,2
3 - Indústrias de transformação	81,6	89,8	94,3	92,2	103,6	104,0	102,5	102,7	102,9	103,3	103,6	103,7
3.10 - Fabricação de produtos alimentícios	88,9	109,5	116,5	85,5	97,2	94,2	99,7	99,2	98,2	102,7	101,8	100,5
3.11 - Fabricação de bebidas	72,0	93,1	94,7	85,2	113,5	112,5	100,6	102,7	104,0	101,6	102,6	103,5
3.12 - Fabricação de produtos do fumo	101,1	118,1	113,8	78,8	94,3	104,5	91,7	92,3	94,4	109,8	105,2	102,8
3.13 - Fabricação de produtos têxteis	79,9	75,7	83,0	93,2	91,7	99,3	100,6	99,0	99,1	103,5	102,3	101,8
3.14 - Confecção de artigos do vestuário e acessórios	72,8	81,3	88,0	84,0	94,2	101,6	96,4	96,0	96,9	99,4	99,0	99,0
3.15 - Preparação de couros e fabricação de artefatos de couro, artigos para viagem e calçados	79,2	82,0	91,5	82,3	96,8	93,6	94,5	94,9	94,7	97,7	97,9	96,9
3.16 - Fabricação de produtos de madeira	93,1	102,1	106,4	92,3	107,4	106,2	106,3	106,5	106,4	104,7	105,8	106,2
3.17 - Fabricação de celulose, papel e produtos de papel	94,4	110,7	114,2	90,6	107,1	109,2	103,3	104,0	104,8	104,0	104,2	104,8
3.18 - Impressão e reprodução de gravações	55,3	48,2	57,0	92,1	98,2	94,2	96,6	96,8	96,4	93,0	95,9	95,5
3.19 - Fabricação de coque, de produtos derivados do petróleo e de biocombustíveis	100,8	101,8	108,5	109,2	111,5	111,3	98,7	100,9	102,6	98,6	100,1	101,4
3.20B - Fabricação de sabões, deterg., prods. de limpeza, cosméticos, prods. de perfum. e de higiene pessoal	100,3	110,7	111,1	87,6	98,6	102,4	103,2	102,4	102,4	103,7	103,5	103,6
3.20C - Fabricação de outros produtos químicos	80,8	88,9	101,3	90,5	98,4	104,2	97,1	97,3	98,4	99,2	99,6	100,1
3.21 - Fabricação de produtos farmoquímicos e farmacêuticos	88,2	85,4	83,7	93,0	97,8	99,7	104,7	103,5	103,0	97,6	98,9	98,8
3.22 - Fabricação de produtos de borracha e de material plástico	81,6	86,4	90,5	92,3	101,0	105,0	102,9	102,6	102,9	104,8	104,6	104,7
3.23 - Fabricação de produtos de minerais não-metálicos	71,4	82,4	83,6	87,3	104,6	100,4	97,9	99,0	99,2	98,4	99,5	99,9
3.24 - Metalurgia	84,2	84,7	86,3	100,1	103,5	104,8	106,3	105,8	105,7	105,3	105,6	106,4
3.25 - Fabricação de produtos de metal, exceto máquinas e equipamentos	66,8	70,8	73,0	90,3	101,2	103,5	100,4	100,5	100,9	100,0	100,3	100,6
3.26 - Fabricação de equipamentos de informática, produtos eletrônicos e ópticos	77,3	63,4	67,3	100,9	96,2	90,5	121,7	117,6	113,4	120,6	119,0	115,9
3.27 - Fabricação de máquinas, aparelhos e materiais elétricos	71,0	74,0	79,4	89,2	99,5	105,1	98,4	98,6	99,5	98,4	99,2	100,2
3.28 - Fabricação de máquinas e equipamentos	75,3	78,9	82,0	95,9	100,5	107,4	105,1	104,3	104,7	104,3	104,0	104,2
3.29 - Fabricação de veículos automotores, reboques e carrocerias	66,8	85,2	84,7	87,4	126,7	121,0	116,5	118,3	118,7	118,6	120,4	121,0
3.30 - Fabricação de outros equipamentos de transporte, exceto veículos automotores	70,7	54,5	65,5	97,5	85,6	105,4	98,6	96,6	97,7	93,6	94,5	96,3
3.31 - Fabricação de móveis	64,2	73,7	77,1	88,1	105,9	99,2	105,4	105,5	104,5	108,9	109,2	107,8
3.32 - Fabricação de produtos diversos	90,2	88,4	95,9	93,2	89,7	101,3	98,6	96,9	97,6	101,6	100,3	99,9
3.33 - Manutenção, reparação e instalação de máquinas e equipamentos	89,7	93,2	89,9	95,1	101,2	100,7	101,6	101,6	101,5	104,5	104,2	103,7

Fonte: IBGE, Diretoria de Pesquisas, Coordenação de Indústria

Nota: Ponderação PIA-2010, sem ajuste sazonal

(1) Base: média de 2012 = 100

(2) Base: igual mês do ano anterior = 100

(3) Base: igual período do ano anterior = 100

(4) Base: últimos doze meses anteriores = 100

Pesquisa Industrial Mensal - Produção Física
Indicadores da Produção Industrial, segundo as Grandes Categorias Econômicas (Número índice)
Brasil - 2018

Grandes Categorias Econômicas	Base fixa mensal (1)			Mensal (2)			Acumulado (3)			Últimos 12 meses (4)		
	Mai	Jun	Jul	Mai	Jun	Jul	Jan-Mai	Jan-Jun	Jan-Jul	Até-Mai	Até-Jun	Até-Jul
1 Bens de capital	71,1	81,3	79,0	93,0	109,3	106,5	109,5	109,5	109,0	108,9	109,7	109,5
110 Bens de capital, exceto equipamentos de transporte industrial	75,3	79,5	81,9	97,0	103,1	105,7	106,1	105,6	105,6	105,9	105,9	105,7
120 Equipamentos de transporte industrial	63,6	84,3	73,9	85,6	121,4	108,1	116,3	117,2	115,8	115,1	117,4	117,2
2 Bens intermediários	87,3	93,1	98,6	95,0	101,9	103,5	100,7	100,9	101,3	101,8	101,8	102,1
210 Alimentos e bebidas básicos, destinados principalmente à indústria	91,3	119,7	114,6	80,4	111,9	119,3	105,5	106,6	108,4	105,3	106,2	107,7
220 Alimentos e bebidas elaborados, destinados principalmente à indústria	100,5	129,1	142,5	87,3	93,6	90,7	102,1	99,7	97,5	104,5	101,9	99,9
230 Insumos industriais básicos	103,3	105,8	109,9	102,7	105,6	108,8	98,6	99,9	101,2	102,6	102,1	102,3
240 Insumos industriais elaborados	78,6	84,1	89,3	92,3	101,7	104,4	101,1	101,2	101,6	101,5	102,0	102,5
250 Combustíveis e lubrificantes básicos	111,9	106,0	109,4	97,1	94,0	95,7	98,2	97,5	97,2	97,9	97,4	97,0
260 Combustíveis e lubrificantes elaborados - exceto gasolinas para automóvel	93,9	92,8	97,6	104,1	110,0	112,4	96,1	98,3	100,3	96,0	97,7	99,2
270 Peças e acessórios para bens de capital	80,1	81,5	84,2	93,3	101,1	104,2	104,7	104,1	104,1	106,2	106,1	106,0
280 Peças e acessórios para equipamentos de transporte	71,8	78,1	82,1	93,2	110,8	112,4	110,6	110,6	110,9	111,3	111,9	112,3
3 Bens de consumo	81,8	91,0	95,3	90,4	105,2	104,6	102,9	103,3	103,5	103,9	104,3	104,2
31 Bens de consumo duráveis	70,8	77,8	84,5	88,9	114,6	116,9	114,1	114,2	114,6	114,5	115,2	115,9
311 Bens de consumo duráveis - exceto automóveis para passageiros e equipamentos de transporte não industrial	72,7	64,2	72,1	94,1	93,0	97,4	115,7	112,0	109,8	111,5	110,7	109,6
312 Automóveis para passageiros	69,0	91,6	94,3	82,6	132,4	129,9	112,2	115,6	117,7	117,3	119,1	120,9
313 Equipamentos de transporte não industrial	74,9	42,4	75,6	121,3	84,9	125,7	121,2	115,8	117,3	110,0	111,7	114,3
32 Bens de consumo semiduráveis e não duráveis	85,3	95,2	98,7	90,8	103,0	101,8	100,1	100,6	100,8	101,3	101,7	101,5
321 Bens de consumo semiduráveis	75,5	78,9	85,3	88,0	97,3	98,4	98,2	98,0	98,1	100,5	100,4	99,8
322 Bens de consumo não duráveis	88,1	90,7	92,2	89,8	97,3	101,9	102,5	101,6	101,6	100,4	100,7	100,7
323 Alimentos e bebidas básicos, destinados principalmente ao consumo doméstico	-	-	-	-	-	-	-	-	-	-	-	-
324 Alimentos e bebidas elaborados, destinados principalmente ao consumo doméstico	77,2	93,9	96,8	84,6	104,5	102,5	99,3	100,2	100,5	101,7	102,2	101,9
325 Gasolinas para automóvel (motor spirit)	128,8	137,9	142,9	116,9	113,8	103,2	101,7	104,3	104,1	102,6	103,3	103,4
9 Bens não especificados anteriormente	87,4	90,0	87,7	96,1	98,4	97,6	101,1	100,7	100,2	104,0	103,3	102,3

Fonte: IBGE, Diretoria de Pesquisas, Coordenação de Indústria

Nota: Ponderação PIA-2010, sem ajuste sazonal

(1) Base: média de 2012 = 100

(2) Base: igual mês do ano anterior = 100

(3) Base: igual período do ano anterior = 100

(4) Base: últimos doze meses anteriores = 100

Pesquisa Industrial Mensal - Produção Física

Indicadores da Produção Industrial, segundo os Grupos e Classes Industriais Selecionados (Número índice)

Brasil - 2018

Grupos e Classes Industriais Selecionados	Base fixa mensal (1)			Mensal (2)			Acumulado (3)			Últimos 12 meses (4)		
	Mai	Jun	Jul	Mai	Jun	Jul	Jan-Mai	Jan-Jun	Jan-Jul	Até-Mai	Até-Jun	Até-Jul
10.1 Abate e fabricação de produtos de carne	86,0	102,9	107,2	81,6	102,2	102,0	98,2	98,9	99,3	100,8	101,2	101,0
10.11 Abate de reses, exceto suínos	95,0	112,0	117,0	91,2	112,5	109,0	105,1	106,4	106,8	106,1	107,4	107,6
10.12 Abate de suínos, aves e outros pequenos animais	78,1	96,9	99,4	74,1	95,8	96,6	92,6	93,1	93,6	96,0	96,0	95,5
10.13 Fabricação de produtos de carne	100,8	96,9	114,3	86,7	91,5	102,4	107,4	104,7	104,4	113,2	111,7	110,4
10.3 Fabricação de conservas de frutas, legumes e outros vegetais	16,4	51,3	97,4	39,6	59,0	83,1	118,4	97,7	93,1	135,6	130,6	122,7
10.4 Fabricação de óleos e gorduras vegetais e animais	104,5	118,7	124,4	91,8	106,7	111,9	104,0	104,5	105,6	106,5	106,6	107,5
10.41 Fabricação de óleos vegetais em bruto, exceto óleo de milho	115,0	125,9	133,1	93,9	105,4	112,8	107,2	106,8	107,8	109,7	109,4	110,1
10.42 Fabricação de óleos vegetais refinados, exceto óleo de milho	81,8	108,6	108,4	81,5	113,6	115,5	96,7	99,5	101,7	101,6	103,3	106,0
10.43 Fabricação de margarina e outras gorduras vegetais e de óleos não-comestíveis de animais	75,5	95,9	98,8	87,4	109,3	104,7	93,0	95,8	97,2	94,9	95,9	96,6
10.5 Laticínios	74,6	85,9	80,2	92,0	113,2	89,1	99,9	101,8	100,0	102,1	103,4	101,5
10.6 Moagem, fabricação de produtos amiláceos e de alimentos para animais	89,0	109,8	104,0	81,3	104,8	98,5	96,9	98,2	98,3	97,9	98,8	98,9
10.61 Beneficiamento de arroz e fabricação de produtos do arroz	85,8	113,3	112,0	76,9	108,4	111,6	98,8	100,5	102,1	101,3	102,1	103,4
10.62 Moagem de trigo e fabricação de derivados	86,9	112,4	104,4	82,0	109,5	100,0	96,5	98,8	99,0	94,9	96,5	97,2
10.7 Fabricação e refino de açúcar	100,1	134,9	157,0	85,2	84,7	81,3	98,4	92,7	88,9	103,9	98,7	94,4
10.8 Torrefação e moagem de café	102,7	120,1	132,6	94,8	105,9	120,0	102,7	103,3	105,9	101,6	102,1	104,2
10.2 e 10.9 Preservação do pescado, fabricação de produtos do pescado e de outros produtos alimentícios	87,1	101,3	101,9	88,5	101,4	105,0	99,8	100,1	100,8	100,9	100,8	100,6
11.1 Fabricação de bebidas alcoólicas	74,8	94,4	95,5	87,3	109,0	108,5	100,7	102,0	102,9	102,9	103,1	103,4
11.2 Fabricação de bebidas não-alcoólicas	69,2	91,8	93,9	82,9	118,7	116,9	100,4	103,3	105,3	100,2	102,0	103,7
13.1 Preparação e fiação de fibras têxteis	80,1	67,8	80,6	94,2	82,6	95,2	100,5	97,4	97,1	103,3	101,2	100,3
13.2 Tecelagem, exceto malha	72,6	68,5	76,2	89,8	88,0	97,2	98,0	96,2	96,4	101,3	99,9	99,3
13.3 Fabricação de tecidos de malha	62,5	63,7	66,8	87,9	100,7	104,0	98,2	98,6	99,4	97,6	98,5	99,0
13.5 Fabricação de artefatos têxteis, exceto vestuário	96,8	96,1	100,7	98,0	99,3	103,0	104,3	103,4	103,3	107,7	107,0	106,3
14.1 Confecção de artigos do vestuário e acessórios	72,2	81,0	87,9	84,5	95,1	102,0	97,0	96,7	97,5	100,1	99,7	99,7
14.2 Fabricação de artigos de malharia e tricotagem	90,6	90,0	90,8	74,1	76,1	93,0	83,4	82,0	83,5	85,5	83,2	84,1
15.1 Curtimento e outras preparações de couro	77,4	88,5	91,9	69,7	102,6	102,6	88,1	90,3	91,9	92,5	94,1	94,6
15.3 e 15.4 Fabricação de calçados e de partes para calçados de qualquer material	79,5	81,0	91,4	84,4	95,9	92,4	95,6	95,7	95,1	98,5	98,5	97,2

Fonte: IBGE, Diretoria de Pesquisas, Coordenação de Indústria

Nota: Ponderação PIA-2010, sem ajuste sazonal

(1) Base: média de 2012 = 100

(2) Base: igual mês do ano anterior = 100

(3) Base: igual período do ano anterior = 100

(4) Base: últimos doze meses anteriores = 100

Pesquisa Industrial Mensal - Produção Física
Indicadores da Produção Industrial, segundo os Grupos e Classes Industriais Selecionados (Número índice)
Brasil - 2018

Grupos e Classes Industriais Selecionados	Base fixa mensal (1)			Mensal (2)			Acumulado (3)			Últimos 12 meses (4)		
	Mai	Jun	Jul	Mai	Jun	Jul	Jan-Mai	Jan-Jun	Jan-Jul	Até-Mai	Até-Jun	Até-Jul
16.1 Desdobramento de madeira	95,1	106,3	114,3	94,2	110,5	113,5	110,3	110,3	110,8	106,6	107,6	108,2
16.2 Fabricação de produtos de madeira, cortiça e material trançado, exceto móveis	92,0	99,8	101,9	91,3	105,7	102,1	104,1	104,3	104,0	103,7	104,8	105,1
17.1 Fabricação de celulose e outras pastas para a fabricação de papel	121,4	139,3	146,8	94,9	112,6	119,3	108,6	109,3	110,7	107,5	107,5	108,5
17.2 Fabricação de papel, cartolina e papel-cartão	84,0	93,5	100,7	91,4	100,4	102,2	100,5	100,5	100,8	101,1	101,5	101,6
17.3 Fabricação de embalagens de papel, cartolina, papel-cartão e papelão ondulado	80,9	100,5	99,5	87,3	108,3	105,9	101,2	102,4	103,0	102,9	103,3	104,0
17.4 Fabricação de produtos diversos de papel, cartolina, papel-cartão e papelão ondulado	82,5	96,5	97,5	84,5	98,2	99,3	97,3	97,5	97,8	101,3	101,0	100,7
18.1 Atividade de impressão	58,6	52,1	61,6	91,5	98,2	93,9	95,4	95,8	95,5	93,3	96,2	95,6
18.3 Reprodução de materiais gravados em qualquer suporte	30,2	17,9	21,8	101,7	98,4	101,5	111,1	109,9	109,1	90,1	93,2	94,4
19.2 Fabricação de produtos derivados do petróleo	92,3	90,1	95,5	104,8	107,0	108,1	95,7	97,5	99,1	96,4	97,6	98,6
19.3 Fabricação de biocombustíveis	181,1	212,3	230,7	137,0	134,2	125,4	140,4	138,2	134,5	116,8	119,5	123,3
20.1 Fabricação de produtos químicos inorgânicos	74,0	89,4	101,6	85,4	100,1	107,6	94,9	95,8	97,7	97,1	97,4	98,4
20.11 Fabricação de cloro e álcalis	117,5	109,3	121,5	111,4	101,7	101,0	91,5	93,2	94,4	94,3	95,1	94,5
20.12 Fabricação de intermediários para fertilizantes	82,7	89,3	93,3	101,7	115,6	106,4	101,4	103,6	104,1	94,5	97,2	98,5
20.13 Fabricação de adubos e fertilizantes	52,6	86,1	106,2	67,4	94,0	106,7	89,5	90,4	93,3	95,3	94,8	95,7
20.14 Fabricação de gases industriais	90,7	90,0	95,8	89,3	98,9	111,5	97,6	97,8	99,6	102,9	102,5	103,9
20.2 Fabricação de produtos químicos orgânicos	100,6	88,4	107,6	93,7	89,3	101,7	93,3	92,7	94,0	100,0	99,6	99,6
20.3 e 20.4 Fabricação de resinas e elastômeros e de fibras artificiais e sintéticas	91,8	91,2	105,2	89,0	96,2	103,1	95,5	95,6	96,7	98,4	98,5	98,7
20.5 Fabricação de defensivos agrícolas e desinfestantes domissanitários	74,0	96,7	127,3	112,7	100,6	106,3	114,3	110,8	109,8	105,7	106,8	107,1
20.6 Fabricação de sabões, detergentes, produtos de limpeza, cosméticos, produtos de perfumaria e de higiene pessoal	100,3	110,7	111,1	87,6	98,6	102,4	103,2	102,4	102,4	103,7	103,5	103,6
20.61 Fabricação de sabões e detergentes sintéticos	107,4	113,6	114,6	89,9	99,9	105,5	104,0	103,3	103,6	104,7	104,5	104,8
20.62 Fabricação de produtos de limpeza e polimento	114,2	131,8	134,4	86,2	110,0	113,6	107,0	107,5	108,4	105,2	105,5	106,0
20.63 Fabricação de cosméticos, produtos de perfumaria e de higiene pessoal	85,6	101,3	100,1	83,7	93,6	94,3	100,5	99,2	98,4	101,6	101,2	100,8
20.7 Fabricação de tintas, vernizes, esmaltes, lacas e produtos afins	65,7	79,6	79,4	83,8	98,4	96,7	93,0	94,0	94,4	97,0	96,9	96,7
20.9 Fabricação de produtos e preparados químicos diversos	84,9	89,8	92,5	93,6	109,0	108,4	104,9	105,6	106,0	101,6	103,9	105,3
22.1 Fabricação de produtos de borracha	91,3	94,5	98,9	90,7	100,4	100,6	102,8	102,4	102,2	107,1	106,3	105,4
22.11 Fabricação de pneumáticos e de câmaras-de-ar	97,9	107,2	113,4	86,9	98,6	100,0	100,9	100,5	100,5	107,8	106,4	105,2

Fonte: IBGE, Diretoria de Pesquisas, Coordenação de Indústria

Nota: Ponderação PIA-2010, sem ajuste sazonal

(1) Base: média de 2012 = 100

(2) Base: igual mês do ano anterior = 100

(3) Base: igual período do ano anterior = 100

(4) Base: últimos doze meses anteriores = 100

Pesquisa Industrial Mensal - Produção Física
Indicadores da Produção Industrial, segundo os Grupos e Classes Industriais Selecionados (Número índice)
Brasil - 2018

Grupos e Classes Industriais Selecionados	Base fixa mensal (1)			Mensal (2)			Acumulado (3)			Últimos 12 meses (4)		
	Mai	Jun	Jul	Mai	Jun	Jul	Jan-Mai	Jan-Jun	Jan-Jul	Até-Mai	Até-Jun	Até-Jul
22.2 Fabricação de produtos de material plástico	77,3	82,8	86,8	93,2	101,3	107,3	102,9	102,6	103,3	103,7	103,8	104,4
22.21 Fabricação de laminados planos e tubulares de material plástico	84,8	91,8	90,9	91,0	102,0	99,2	100,2	100,5	100,3	101,8	101,8	101,6
22.22 Fabricação de embalagens de material plástico	79,2	88,8	90,2	91,1	103,3	105,8	102,9	103,0	103,4	104,1	104,2	104,5
22.23 Fabricação de tubos e acessórios de material plástico para uso na construção	70,7	65,5	84,2	103,4	88,7	120,6	103,5	101,0	103,7	102,6	101,2	103,6
23.1 Fabricação de vidro e de produtos do vidro	91,0	104,1	111,2	89,3	108,7	102,2	99,8	101,3	101,4	103,2	104,6	104,4
23.11 Fabricação de vidro plano e de segurança	88,1	100,7	108,4	91,2	115,2	104,9	99,4	101,8	102,3	101,5	103,7	103,8
23.2 Fabricação de cimento	58,5	84,1	74,6	80,7	118,3	98,4	93,5	97,7	97,8	96,1	98,1	98,7
23.3 Fabricação de artefatos de concreto, cimento, fibrocimento, gesso e materiais semelhantes	50,5	63,8	63,7	82,1	108,6	103,6	99,6	101,1	101,5	94,3	96,7	98,4
23.4 Fabricação de produtos cerâmicos	94,2	87,4	96,6	96,9	93,8	101,0	102,1	100,7	100,8	101,1	100,7	100,8
23.9 Aparelhamento de pedras e fabricação de outros produtos de minerais não-metálicos	75,9	80,2	85,9	85,2	91,8	96,9	93,3	93,0	93,6	97,0	96,7	96,7
24.1 Produção de ferro-gusa e de ferro ligas	96,6	101,3	103,6	107,3	110,8	110,2	112,3	112,1	111,8	113,7	113,5	113,7
24.2 Siderurgia	85,0	82,7	84,5	102,5	102,9	103,7	105,9	105,4	105,1	105,7	106,0	106,9
24.3 Produção de tubos de aço, exceto tubos sem costura	69,1	76,5	81,2	120,6	134,3	157,7	120,7	122,9	127,4	116,1	118,7	123,6
24.4 Metalurgia dos metais não-ferrosos	79,1	86,6	83,1	82,5	94,6	90,5	97,8	97,3	96,3	95,3	95,6	95,6
24.5 Fundição	88,1	84,1	94,6	109,6	107,7	122,5	120,8	118,4	119,0	118,0	116,6	116,3
25.1 Fabricação de estruturas metálicas e obras de caldeiraria pesada	41,4	47,7	46,4	90,5	110,3	98,4	101,7	103,2	102,5	100,1	101,1	100,4
25.2 Fabricação de tanques, reservatórios metálicos e caldeiras	50,9	56,7	63,8	62,4	72,9	80,5	83,9	82,0	81,7	89,0	88,0	87,1
25.3 Forjaria, estamparia, metalurgia do pó e serviços de tratamento de metais	68,9	77,7	77,9	82,2	94,5	106,1	97,8	97,3	98,5	102,7	100,6	101,5
25.4 Fabricação de artigos de cutelaria, de serralheria e ferramentas	74,1	69,7	77,4	89,6	93,9	107,2	94,2	94,1	95,9	95,6	95,7	96,6
25.5 e 25.9 - Fabricação de equipamento bélico pesado, armas de fogo e munições e de produtos de metal não especificados anteriormente	87,3	91,0	94,0	96,1	105,2	106,6	104,6	104,7	105,0	102,0	102,8	103,4
25.91 Fabricação de embalagens metálicas	87,8	98,1	102,9	101,0	109,4	108,2	107,3	107,6	107,7	101,6	103,1	104,3
25.92 Fabricação de produtos de trefilados de metal	81,7	84,0	86,1	98,0	104,8	102,8	106,5	106,2	105,7	103,9	104,6	104,6
26.1 Fabricação de componentes eletrônicos	80,4	68,9	81,6	95,7	79,6	92,7	103,9	99,5	98,4	116,8	111,5	107,9
26.2 Fabricação de equipamentos de informática e periféricos	58,8	63,9	61,3	102,4	120,1	101,4	125,4	124,5	120,6	122,9	124,9	122,3
26.3 Fabricação de equipamentos de comunicação	92,6	87,8	83,6	105,0	117,8	96,2	109,9	111,2	108,8	121,3	120,7	116,9
26.4 Fabricação de aparelhos de recepção, reprodução, gravação e amplificação de áudio e vídeo	82,3	47,5	59,1	100,6	74,1	79,2	136,8	127,3	120,1	124,0	120,8	117,3

Fonte: IBGE, Diretoria de Pesquisas, Coordenação de Indústria

Nota: Ponderação PIA-2010, sem ajuste sazonal

(1) Base: média de 2012 = 100

(2) Base: igual mês do ano anterior = 100

(3) Base: igual período do ano anterior = 100

(4) Base: últimos doze meses anteriores = 100

Pesquisa Industrial Mensal - Produção Física
Indicadores da Produção Industrial, segundo os Grupos e Classes Industriais Selecionados (Número índice)
Brasil - 2018

Grupos e Classes Industriais Selecionados	Base fixa mensal (1)			Mensal (2)			Acumulado (3)			Últimos 12 meses (4)		
	Mai	Jun	Jul	Mai	Jun	Jul	Jan-Mai	Jan-Jun	Jan-Jul	Até-Mai	Até-Jun	Até-Jul
26.5 Fabricação de aparelhos e instrumentos de medida, teste e controle; cronômetros e relógios	83,2	80,7	83,4	93,6	93,2	95,6	96,1	95,6	95,6	105,9	103,7	102,0
27.1 Fabricação de geradores, transformadores e motores elétricos	70,8	74,8	77,2	91,5	102,1	103,9	91,6	93,3	94,8	89,7	92,1	94,4
27.2 Fabricação de pilhas, baterias e acumuladores elétricos	122,2	135,2	134,2	98,3	106,8	107,1	112,5	111,4	110,7	117,6	117,2	116,4
27.3 Fabricação de equipamentos para distribuição e controle de energia elétrica	73,3	74,1	78,7	89,7	98,1	101,6	101,3	100,8	100,9	98,9	98,9	99,4
27.4 Fabricação de lâmpadas e outros equipamentos de iluminação	28,1	29,4	30,6	86,8	94,6	91,5	90,6	91,2	91,3	81,8	84,8	87,5
27.5 Fabricação de eletrodomésticos	67,5	69,7	79,8	85,6	95,3	107,5	99,6	98,9	100,1	102,9	102,7	103,0
27.51 Fabricação de fogões, refrigeradores e máquinas de lavar e secar para uso doméstico	64,4	66,4	73,0	83,8	88,9	104,1	96,8	95,5	96,7	102,5	101,4	101,3
27.59 Fabricação de aparelhos eletrodomésticos não especificados anteriormente	77,4	80,5	101,9	91,0	118,1	116,4	107,6	109,0	110,1	103,9	105,8	107,4
27.9 Fabricação de equipamentos e aparelhos elétricos não especificados anteriormente	81,7	89,0	94,4	83,5	115,7	128,2	103,0	105,0	108,1	108,1	108,4	110,4
28.1 Fabricação de motores, bombas, compressores e equipamentos de transmissão	82,0	82,3	89,0	94,0	96,1	106,0	103,1	101,9	102,5	102,2	102,0	102,7
28.2 Fabricação de máquinas e equipamentos de uso geral	56,6	60,9	60,5	91,8	102,9	99,1	98,6	99,3	99,3	105,1	105,3	104,4
28.3 Fabricação de tratores e de máquinas e equipamentos para a agricultura e pecuária	80,9	88,5	94,0	90,8	100,3	111,2	99,1	99,3	101,0	94,3	93,6	93,9
28.4 Fabricação de máquinas-ferramenta	89,3	89,9	91,7	101,3	108,6	106,4	112,3	111,6	110,7	100,2	101,9	104,3
28.5 Fabricação de máquinas e equipamentos de uso na extração mineral e na construção	65,4	73,0	76,1	105,0	120,0	122,6	131,6	129,3	128,2	138,6	137,9	136,7
28.6 Fabricação de máquinas e equipamentos de uso industrial específico	116,7	113,0	112,0	105,5	85,3	103,6	105,9	102,1	102,3	99,5	97,4	97,7
29.1 Fabricação de automóveis, camionetas e utilitários	65,6	87,9	90,0	78,2	125,3	122,2	108,3	111,1	112,8	114,9	116,2	117,2
29.2 Fabricação de caminhões e ônibus	63,2	94,9	80,8	97,3	154,1	125,2	153,2	153,4	148,5	145,4	149,4	147,8
29.3 Fabricação de cabines, carrocerias e reboques para veículos automotores	67,5	76,3	81,5	132,3	153,5	164,6	150,2	150,9	153,2	132,9	138,2	143,7
29.4 Fabricação de peças e acessórios para veículos automotores	70,8	76,5	79,6	92,6	110,7	111,6	109,7	109,9	110,1	110,8	111,5	111,9
31.0 Fabricação de móveis	64,2	73,7	77,1	88,1	105,9	99,2	105,4	105,5	104,5	108,9	109,2	107,8
32.1 Fabricação de artigos de joalheria, bijuteria e semelhantes	59,6	19,9	52,8	186,2	29,1	58,4	95,2	80,4	75,4	88,0	81,8	74,6
32.3 Fabricação de artefatos para pesca e esporte	27,4	17,8	36,8	104,5	70,5	108,3	91,1	88,9	91,3	121,5	118,9	118,0
32.4 Fabricação de brinquedos e jogos recreativos	77,4	76,8	94,4	86,5	75,6	96,1	91,2	87,4	89,1	100,1	94,9	93,2
32.5 Fabricação de instrumentos e materiais para uso médico e odontológico e de artigos ópticos	107,1	115,1	111,9	98,5	101,5	109,6	106,5	105,6	106,1	107,2	107,0	107,3
32.9 Fabricação de produtos diversos	88,3	86,6	95,9	83,5	88,9	102,7	93,1	92,4	93,8	98,7	97,4	97,8

Fonte: IBGE, Diretoria de Pesquisas, Coordenação de Indústria

Nota: Ponderação PIA-2010, sem ajuste sazonal

(1) Base: média de 2012 = 100

(2) Base: igual mês do ano anterior = 100

(3) Base: igual período do ano anterior = 100

(4) Base: últimos doze meses anteriores = 100

Pesquisa Industrial Mensal - Produção Física
Indicadores da Produção Industrial, segundo as Seções e Atividades de Indústria - Brasil
Índice de base fixa com ajuste sazonal (Base: média de 2012 = 100) (Número índice)

	2016											
Seções e Atividades de Indústria	Jan	Fev	Mar	Abr	Mai	Jun	Jul	Ago	Set	Out	Nov	Dez
1- Indústria geral	86,0	85,1	85,5	85,3	85,9	84,9	85,6	83,6	84,6	83,1	83,8	85,3
2 - Indústrias extrativas	90,5	96,9	94,1	94,2	96,4	95,8	97,5	97,2	98,7	98,2	99,5	102,3
3 - Indústrias de transformação	84,2	82,0	84,3	84,5	84,3	83,9	84,2	82,7	83,3	82,1	82,1	82,8
3.10 - Fabricação de produtos alimentícios	97,8	98,4	101,4	106,5	99,8	95,7	99,3	94,2	98,0	95,5	96,5	95,9
3.11 - Fabricação de bebidas	90,9	88,8	92,0	96,2	94,9	90,5	91,9	92,2	92,4	89,7	90,2	87,9
3.12 - Fabricação de produtos do fumo	76,0	76,3	80,1	71,1	60,8	62,6	56,3	52,4	52,6	61,0	71,6	65,1
3.13 - Fabricação de produtos têxteis	69,1	72,9	75,2	75,3	76,6	77,5	77,2	77,3	78,3	77,2	77,8	73,1
3.14 - Confeção de artigos do vestuário e acessórios	80,0	77,9	79,9	75,9	79,0	80,8	81,3	77,4	79,3	77,4	82,9	90,4
3.15 - Preparação de couros e fabricação de artefatos de couro, artigos para viagem e calçados	93,4	88,8	88,5	88,6	91,3	93,8	90,1	92,0	89,9	89,7	88,6	95,2
3.16 - Fabricação de produtos de madeira	91,6	93,9	97,0	96,4	98,1	98,3	98,3	97,1	95,9	93,7	95,1	95,1
3.17 - Fabricação de celulose, papel e produtos de papel	97,9	102,6	97,9	100,4	100,8	99,2	99,4	99,9	101,5	100,7	100,7	100,0
3.18 - Impressão e reprodução de gravações	70,4	71,5	66,5	66,8	65,0	78,0	62,5	65,7	65,6	63,4	60,1	62,1
3.19 - Fabricação de coque, de produtos derivados do petróleo e de biocombustíveis	102,5	102,6	98,0	99,3	91,3	93,2	92,0	91,3	91,1	92,4	89,1	87,3
3.20B - Fabricação de sabões, deterg., prods. de limpeza, cosméticos, prods. de perfum. e de higiene pessoal	103,0	104,7	102,9	101,2	106,3	105,7	106,1	103,2	101,6	100,6	98,7	102,4
3.20C - Fabricação de outros produtos químicos	92,7	94,4	93,8	91,1	94,0	98,3	94,6	93,0	94,2	92,1	88,9	93,2
3.21 - Fabricação de produtos farmoquímicos e farmacêuticos	90,8	90,1	93,1	92,7	91,5	95,0	85,3	88,9	98,2	84,0	78,3	72,3
3.22 - Fabricação de produtos de borracha e de material plástico	82,4	80,0	80,5	81,2	84,0	83,1	84,2	83,9	82,7	79,2	80,7	84,1
3.23 - Fabricação de produtos de minerais não-metálicos	83,4	83,6	84,0	84,2	84,7	83,5	84,3	81,2	78,1	78,4	79,8	79,2
3.24 - Metalurgia	77,8	78,0	77,0	74,6	79,5	81,9	85,4	82,6	82,4	80,5	79,5	75,0
3.25 - Fabricação de produtos de metal, exceto máquinas e equipamentos	74,2	70,2	70,9	68,3	71,1	69,0	70,3	71,5	70,4	69,1	67,3	67,3
3.26 - Fabricação de equipamentos de informática, produtos eletrônicos e ópticos	58,1	53,8	55,0	55,2	61,2	59,8	62,5	62,2	62,5	62,8	66,4	71,7
3.27 - Fabricação de máquinas, aparelhos e materiais elétricos	79,3	75,3	80,0	82,8	81,8	83,2	82,4	81,2	75,2	73,3	71,3	72,7
3.28 - Fabricação de máquinas e equipamentos	71,6	68,7	77,4	75,4	75,7	75,5	72,3	75,2	73,2	69,8	74,9	79,9
3.29 - Fabricação de veículos automotores, reboques e carrocerias	58,8	54,4	59,1	56,7	59,5	59,6	61,4	57,6	60,5	58,6	62,4	63,4
3.30 - Fabricação de outros equipamentos de transporte, exceto veículos automotores	78,9	75,7	74,8	73,3	81,7	75,7	76,8	75,1	72,3	69,7	64,7	66,1
3.31 - Fabricação de móveis	78,1	77,9	75,0	73,9	73,1	71,8	72,4	72,2	69,2	68,2	68,3	72,7
3.32 - Fabricação de produtos diversos	91,0	90,0	91,9	87,0	90,3	87,1	88,7	86,5	89,9	87,8	92,1	91,4
3.33 - Manutenção, reparação e instalação de máquinas e equipamentos	89,0	89,2	85,2	84,6	84,0	87,7	85,3	87,2	85,2	79,9	89,5	93,1

Fonte: IBGE, Diretoria de Pesquisas, Coordenação de Indústria

Nota: Ponderação PIA-2010

Pesquisa Industrial Mensal - Produção Física
Indicadores da Produção Industrial, segundo as Seções e Atividades de Indústria - Brasil
Índice de base fixa com ajuste sazonal (Base: média de 2012 = 100) (Número índice)

2017

Seções e Atividades de Indústria	Jan	Fev	Mar	Abr	Mai	Jun	Jul	Ago	Set	Out	Nov	Dez
1- Indústria geral	86,2	87,6	85,4	85,9	86,3	87,0	87,5	87,2	87,6	87,5	88,3	90,9
2 - Indústrias extrativas	102,9	103,2	101,4	101,5	101,1	101,7	100,3	99,3	100,1	100,3	100,2	98,3
3 - Indústrias de transformação	83,4	84,6	83,5	83,4	84,5	85,2	86,0	86,1	86,2	86,4	86,9	89,7
3.10 - Fabricação de produtos alimentícios	98,0	97,5	96,5	96,5	98,8	101,8	106,4	100,1	103,6	96,7	98,6	101,8
3.11 - Fabricação de bebidas	90,1	92,4	93,1	90,4	91,2	90,9	90,9	92,7	92,4	97,7	92,2	93,0
3.12 - Fabricação de produtos do fumo	76,2	78,5	75,6	75,6	85,6	79,8	74,0	83,4	76,5	68,5	67,2	76,0
3.13 - Fabricação de produtos têxteis	75,9	77,4	77,2	79,4	81,0	82,7	81,4	81,7	80,6	82,2	81,0	82,6
3.14 - Confeção de artigos do vestuário e acessórios	83,4	87,0	82,4	81,6	83,2	83,0	81,2	82,6	82,9	87,0	82,5	84,2
3.15 - Preparação de couros e fabricação de artefatos de couro, artigos para viagem e calçados	94,8	91,0	92,8	94,4	96,3	92,7	95,6	92,9	88,0	91,9	91,4	93,5
3.16 - Fabricação de produtos de madeira	95,3	92,4	96,1	95,3	95,9	96,7	99,1	101,2	98,5	100,6	102,8	104,2
3.17 - Fabricação de celulose, papel e produtos de papel	102,5	97,0	101,7	102,3	103,7	103,6	101,9	103,1	104,2	104,0	106,2	110,1
3.18 - Impressão e reprodução de gravações	61,2	62,3	59,0	62,0	62,4	53,6	61,9	63,1	60,0	57,6	58,9	60,2
3.19 - Fabricação de coque, de produtos derivados do petróleo e de biocombustíveis	91,5	92,0	91,8	91,0	88,4	86,6	88,1	88,1	94,3	90,8	90,4	87,7
3.20B - Fabricação de sabões, deterg., prods. de limpeza, cosméticos, prods. de perfum. e de higiene pessoal	104,7	99,6	100,4	104,0	107,3	109,3	106,7	114,9	106,4	102,1	106,1	107,6
3.20C - Fabricação de outros produtos químicos	93,9	92,4	93,9	93,0	93,4	92,6	93,3	93,4	92,4	95,3	95,6	95,9
3.21 - Fabricação de produtos farmoquímicos e farmacêuticos	89,8	90,0	78,3	84,2	87,2	83,2	82,9	83,0	67,2	81,0	85,0	81,5
3.22 - Fabricação de produtos de borracha e de material plástico	83,7	84,2	83,1	84,0	85,8	86,5	86,8	87,3	86,8	87,0	87,5	92,5
3.23 - Fabricação de produtos de minerais não-metálicos	80,6	80,3	79,9	79,5	78,1	78,5	80,1	80,1	79,9	80,0	80,4	81,4
3.24 - Metalurgia	81,1	80,2	81,9	81,6	82,9	82,9	82,1	84,0	84,4	85,5	87,8	89,2
3.25 - Fabricação de produtos de metal, exceto máquinas e equipamentos	68,0	70,6	69,7	69,5	69,7	69,3	69,4	69,4	68,4	68,8	69,8	73,2
3.26 - Fabricação de equipamentos de informática, produtos eletrônicos e ópticos	66,8	67,3	64,0	67,6	72,0	73,4	77,4	78,6	76,8	77,6	76,8	83,7
3.27 - Fabricação de máquinas, aparelhos e materiais elétricos	72,7	77,1	76,0	73,8	76,3	75,5	75,4	75,6	75,9	74,8	76,3	78,5
3.28 - Fabricação de máquinas e equipamentos	69,5	76,7	73,8	74,4	78,4	79,8	76,4	76,3	76,1	76,2	76,6	79,3
3.29 - Fabricação de veículos automotores, reboques e carrocerias	61,4	67,1	63,6	62,5	69,2	67,4	69,3	73,0	74,3	74,1	74,6	82,4
3.30 - Fabricação de outros equipamentos de transporte, exceto veículos automotores	70,2	69,5	68,6	66,2	66,3	64,3	64,1	63,6	63,7	64,8	66,0	77,4
3.31 - Fabricação de móveis	72,9	74,7	67,4	74,1	73,2	75,8	82,2	80,5	78,9	80,7	79,3	80,5
3.32 - Fabricação de produtos diversos	91,0	90,6	90,0	95,8	94,1	96,4	94,4	96,5	91,6	90,7	84,2	99,5
3.33 - Manutenção, reparação e instalação de máquinas e equipamentos	92,3	93,9	92,0	87,6	94,5	91,9	91,5	92,9	94,1	93,7	92,0	93,5

Fonte: IBGE, Diretoria de Pesquisas, Coordenação de Indústria

Nota: Ponderação PIA-2010

Pesquisa Industrial Mensal - Produção Física
Indicadores da Produção Industrial, segundo as Seções e Atividades de Indústria - Brasil
Índice de base fixa com ajuste sazonal (Base: média de 2012 = 100) (Número índice)

2018

Seções e Atividades de Indústria	Jan	Fev	Mar	Abr	Mai	Jun	Jul	Ago	Set	Out	Nov	Dez
1- Indústria geral	89,0	89,2	89,1	89,9	80,1	90,4	90,2					
2 - Indústrias extrativas	102,2	97,1	100,7	100,7	103,1	103,3	103,9					
3 - Indústrias de transformação	87,6	87,5	87,8	88,7	77,7	88,8	88,3					
3.10 - Fabricação de produtos alimentícios	100,3	99,0	99,4	101,0	83,6	99,8	98,1					
3.11 - Fabricação de bebidas	96,6	94,6	92,2	96,6	77,7	103,0	103,3					
3.12 - Fabricação de produtos do fumo	83,8	74,0	71,4	71,5	68,2	74,5	77,6					
3.13 - Fabricação de produtos têxteis	81,7	78,3	79,5	78,1	75,5	76,6	79,2					
3.14 - Confeção de artigos do vestuário e acessórios	82,9	81,6	82,6	82,7	70,1	79,9	81,2					
3.15 - Preparação de couros e fabricação de artefatos de couro, artigos para viagem e calçados	89,8	93,3	90,8	88,9	79,5	91,3	86,4					
3.16 - Fabricação de produtos de madeira	104,1	106,6	100,4	103,9	88,5	104,3	103,7					
3.17 - Fabricação de celulose, papel e produtos de papel	108,0	108,3	107,1	107,8	93,7	110,7	111,3					
3.18 - Impressão e reprodução de gravações	61,0	51,8	62,9	60,7	56,1	54,5	57,0					
3.19 - Fabricação de coque, de produtos derivados do petróleo e de biocombustíveis	86,8	85,9	86,7	91,2	96,3	96,6	97,6					
3.20B - Fabricação de sabões, deterg., prods. de limpeza, cosméticos, prods. de perfume e de higiene pessoal	104,8	109,5	115,7	107,7	93,2	107,7	108,0					
3.20C - Fabricação de outros produtos químicos	93,0	93,2	91,2	91,1	85,4	92,2	96,2					
3.21 - Fabricação de produtos farmacêuticos e farmoquímicos	97,2	89,4	86,6	90,2	80,2	81,1	83,1					
3.22 - Fabricação de produtos de borracha e de material plástico	88,1	89,1	89,4	87,8	78,5	88,8	89,6					
3.23 - Fabricação de produtos de minerais não-metálicos	80,9	80,7	79,9	80,1	68,1	82,6	80,1					
3.24 - Metalurgia	88,4	87,1	87,0	87,4	83,4	85,6	85,7					
3.25 - Fabricação de produtos de metal, exceto máquinas e equipamentos	70,2	72,3	70,1	71,9	62,9	71,6	70,5					
3.26 - Fabricação de equipamentos de informática, produtos eletrônicos e ópticos	82,0	83,3	88,0	82,0	73,0	73,5	68,2					
3.27 - Fabricação de máquinas, aparelhos e materiais elétricos	76,1	76,6	74,0	73,7	67,8	77,7	76,9					
3.28 - Fabricação de máquinas e equipamentos	81,3	78,3	80,3	77,9	75,4	79,6	81,9					
3.29 - Fabricação de veículos automotores, reboques e carrocerias	77,0	78,7	79,9	84,2	59,0	86,3	82,4					
3.30 - Fabricação de outros equipamentos de transporte, exceto veículos automotores	62,6	66,7	65,7	74,5	64,2	56,3	65,7					
3.31 - Fabricação de móveis	78,8	79,3	77,4	77,9	63,8	81,4	80,0					
3.32 - Fabricação de produtos diversos	87,8	94,7	93,0	91,1	86,0	90,5	91,3					
3.33 - Manutenção, reparação e instalação de máquinas e equipamentos	99,8	85,7	95,4	95,2	90,4	93,1	92,6					

Fonte: IBGE, Diretoria de Pesquisas, Coordenação de Indústria

Nota: Ponderação PIA-2010

Pesquisa Industrial Mensal - Produção Física

Indicadores da Produção Industrial, segundo as Seções e Atividades de Indústria - Brasil

Variação percentual mês/mês imediatamente anterior com ajuste sazonal (Base: mês imediatamente anterior)

2016

Seções e Atividades de Indústria	Jan	Fev	Mar	Abr	Mai	Jun	Jul	Ago	Set	Out	Nov	Dez
1- Indústria geral	1,7	- 1,0	0,5	- 0,2	0,7	- 1,2	0,8	- 2,3	1,2	- 1,8	0,8	1,8
2 - Indústrias extrativas	- 5,2	7,1	- 2,9	0,1	2,3	- 0,6	1,8	- 0,3	1,5	- 0,5	1,3	2,8
3 - Indústrias de transformação	1,3	- 2,6	2,8	0,2	- 0,2	- 0,5	0,4	- 1,8	0,7	- 1,4	0,0	0,9
3.10 - Fabricação de produtos alimentícios	- 0,9	0,6	3,0	5,0	- 6,3	- 4,1	3,8	- 5,1	4,0	- 2,6	1,0	- 0,6
3.11 - Fabricação de bebidas	- 2,0	- 2,3	3,6	4,6	- 1,4	- 4,6	1,5	0,3	0,2	- 2,9	0,6	- 2,5
3.12 - Fabricação de produtos do fumo	- 6,2	0,4	5,0	- 11,2	- 14,5	3,0	- 10,1	- 6,9	0,4	16,0	17,4	- 9,1
3.13 - Fabricação de produtos têxteis	6,3	5,5	3,2	0,1	1,7	1,2	- 0,4	0,1	1,3	- 1,4	0,8	- 6,0
3.14 - Confeção de artigos do vestuário e acessórios	2,3	- 2,6	2,6	- 5,0	4,1	2,3	0,6	- 4,8	2,5	- 2,4	7,1	9,0
3.15 - Preparação de couros e fabricação de artefatos de couro, artigos para viagem e calçados	4,2	- 4,9	- 0,3	0,1	3,0	2,7	- 3,9	2,1	- 2,3	- 0,2	- 1,2	7,4
3.16 - Fabricação de produtos de madeira	6,5	2,5	3,3	- 0,6	1,8	0,2	0,0	- 1,2	- 1,2	- 2,3	1,5	0,0
3.17 - Fabricação de celulose, papel e produtos de papel	- 2,8	4,8	- 4,6	2,6	0,4	- 1,6	0,2	0,5	1,6	- 0,8	0,0	- 0,7
3.18 - Impressão e reprodução de gravações	- 3,3	1,6	- 7,0	0,5	- 2,7	20,0	- 19,9	5,1	- 0,2	- 3,4	- 5,2	3,3
3.19 - Fabricação de coque, de produtos derivados do petróleo e de biocombustíveis	2,1	0,1	- 4,5	1,3	- 8,1	2,1	- 1,3	- 0,8	- 0,2	1,4	- 3,6	- 2,0
3.20B - Fabricação de sabões, deterg., prods. de limpeza, cosméticos, prods. de perfum. e de higiene pessoal	5,0	1,7	- 1,7	- 1,7	5,0	- 0,6	0,4	- 2,7	- 1,6	- 1,0	- 1,9	3,7
3.20C - Fabricação de outros produtos químicos	1,9	1,8	- 0,6	- 2,9	3,2	4,6	- 3,8	- 1,7	1,3	- 2,2	- 3,5	4,8
3.21 - Fabricação de produtos farmoquímicos e farmacêuticos	- 0,2	- 0,8	3,3	- 0,4	- 1,3	3,8	- 10,2	4,2	10,5	- 14,5	- 6,8	- 7,7
3.22 - Fabricação de produtos de borracha e de material plástico	2,4	- 2,9	0,6	0,9	3,4	- 1,1	1,3	- 0,4	- 1,4	- 4,2	1,9	4,2
3.23 - Fabricação de produtos de minerais não-metálicos	0,1	0,2	0,5	0,2	0,6	- 1,4	1,0	- 3,7	- 3,8	0,4	1,8	- 0,8
3.24 - Metalurgia	5,1	0,3	- 1,3	- 3,1	6,6	3,0	4,3	- 3,3	- 0,2	- 2,3	- 1,2	- 5,7
3.25 - Fabricação de produtos de metal, exceto máquinas e equipamentos	6,6	- 5,4	1,0	- 3,7	4,1	- 3,0	1,9	1,7	- 1,5	- 1,8	- 2,6	0,0
3.26 - Fabricação de equipamentos de informática, produtos eletrônicos e ópticos	- 1,2	- 7,4	2,2	0,4	10,9	- 2,3	4,5	- 0,5	0,5	0,5	5,7	8,0
3.27 - Fabricação de máquinas, aparelhos e materiais elétricos	8,0	- 5,0	6,2	3,5	- 1,2	1,7	- 1,0	- 1,5	- 7,4	- 2,5	- 2,7	2,0
3.28 - Fabricação de máquinas e equipamentos	0,1	- 4,1	12,7	- 2,6	0,4	- 0,3	- 4,2	4,0	- 2,7	- 4,6	7,3	6,7
3.29 - Fabricação de veículos automotores, reboques e carrocerias	11,4	- 7,5	8,6	- 4,1	4,9	0,2	3,0	- 6,2	5,0	- 3,1	6,5	1,6
3.30 - Fabricação de outros equipamentos de transporte, exceto veículos automotores	- 1,6	- 4,1	- 1,2	- 2,0	11,5	- 7,3	1,5	- 2,2	- 3,7	- 3,6	- 7,2	2,2
3.31 - Fabricação de móveis	7,6	- 0,3	- 3,7	- 1,5	- 1,1	- 1,8	0,8	- 0,3	- 4,2	- 1,4	0,1	6,4
3.32 - Fabricação de produtos diversos	3,1	- 1,1	2,1	- 5,3	3,8	- 3,5	1,8	- 2,5	3,9	- 2,3	4,9	- 0,8
3.33 - Manutenção, reparação e instalação de máquinas e equipamentos	- 0,4	0,2	- 4,5	- 0,7	- 0,7	4,4	- 2,7	2,2	- 2,3	- 6,2	12,0	4,0

Fonte: IBGE, Diretoria de Pesquisas, Coordenação de Indústria

Nota: Ponderação PIA-2010

Pesquisa Industrial Mensal - Produção Física

Indicadores da Produção Industrial, segundo as Seções e Atividades de Indústria - Brasil

Variação percentual mês/mês imediatamente anterior com ajuste sazonal (Base: mês imediatamente anterior)

2017

Seções e Atividades de Indústria	Jan	Fev	Mar	Abr	Mai	Jun	Jul	Ago	Set	Out	Nov	Dez
1- Indústria geral	1,1	1,6	- 2,5	0,6	0,5	0,8	0,6	- 0,3	0,5	- 0,1	0,9	2,9
2 - Indústrias extrativas	0,6	0,3	- 1,7	0,1	- 0,4	0,6	- 1,4	- 1,0	0,8	0,2	- 0,1	- 1,9
3 - Indústrias de transformação	0,7	1,4	- 1,3	- 0,1	1,3	0,8	0,9	0,1	0,1	0,2	0,6	3,2
3.10 - Fabricação de produtos alimentícios	2,2	- 0,5	- 1,0	0,0	2,4	3,0	4,5	- 5,9	3,5	- 6,7	2,0	3,2
3.11 - Fabricação de bebidas	2,5	2,6	0,8	- 2,9	0,9	- 0,3	0,0	2,0	- 0,3	5,7	- 5,6	0,9
3.12 - Fabricação de produtos do fumo	17,1	3,0	- 3,7	0,0	13,2	- 6,8	- 7,3	12,7	- 8,3	- 10,5	- 1,9	13,1
3.13 - Fabricação de produtos têxteis	3,8	2,0	- 0,3	2,8	2,0	2,1	- 1,6	0,4	- 1,3	2,0	- 1,5	2,0
3.14 - Confeção de artigos do vestuário e acessórios	- 7,7	4,3	- 5,3	- 1,0	2,0	- 0,2	- 2,2	1,7	0,4	4,9	- 5,2	2,1
3.15 - Preparação de couros e fabricação de artefatos de couro, artigos para viagem e calçados	- 0,4	- 4,0	2,0	1,7	2,0	- 3,7	3,1	- 2,8	- 5,3	4,4	- 0,5	2,3
3.16 - Fabricação de produtos de madeira	0,2	- 3,0	4,0	- 0,8	0,6	0,8	2,5	2,1	- 2,7	2,1	2,2	1,4
3.17 - Fabricação de celulose, papel e produtos de papel	2,5	- 5,4	4,8	0,6	1,4	- 0,1	- 1,6	1,2	1,1	- 0,2	2,1	3,7
3.18 - Impressão e reprodução de gravações	- 1,4	1,8	- 5,3	5,1	0,6	- 14,1	15,5	1,9	- 4,9	- 4,0	2,3	2,2
3.19 - Fabricação de coque, de produtos derivados do petróleo e de biocombustíveis	4,8	0,5	- 0,2	- 0,9	- 2,9	- 2,0	1,7	0,0	7,0	- 3,7	- 0,4	- 3,0
3.20B - Fabricação de sabões, deterg., prods. de limpeza, cosméticos, prods. de perfum. e de higiene pessoal	2,2	- 4,9	0,8	3,6	3,2	1,9	- 2,4	7,7	- 7,4	- 4,0	3,9	1,4
3.20C - Fabricação de outros produtos químicos	0,8	- 1,6	1,6	- 1,0	0,4	- 0,9	0,8	0,1	- 1,1	3,1	0,3	0,3
3.21 - Fabricação de produtos farmacêuticos e farmoquímicos	24,2	0,2	- 13,0	7,5	3,6	- 4,6	- 0,4	0,1	- 19,0	20,5	4,9	- 4,1
3.22 - Fabricação de produtos de borracha e de material plástico	- 0,5	0,6	- 1,3	1,1	2,1	0,8	0,3	0,6	- 0,6	0,2	0,6	5,7
3.23 - Fabricação de produtos de minerais não-metálicos	1,8	- 0,4	- 0,5	- 0,5	- 1,8	0,5	2,0	0,0	- 0,2	0,1	0,5	1,2
3.24 - Metalurgia	8,1	- 1,1	2,1	- 0,4	1,6	0,0	- 1,0	2,3	0,5	1,3	2,7	1,6
3.25 - Fabricação de produtos de metal, exceto máquinas e equipamentos	1,0	3,8	- 1,3	- 0,3	0,3	- 0,6	0,1	0,0	- 1,4	0,6	1,5	4,9
3.26 - Fabricação de equipamentos de informática, produtos eletrônicos e ópticos	- 6,8	0,7	- 4,9	5,6	6,5	1,9	5,4	1,6	- 2,3	1,0	- 1,0	9,0
3.27 - Fabricação de máquinas, aparelhos e materiais elétricos	0,0	6,1	- 1,4	- 2,9	3,4	- 1,0	- 0,1	0,3	0,4	- 1,4	2,0	2,9
3.28 - Fabricação de máquinas e equipamentos	- 13,0	10,4	- 3,8	0,8	5,4	1,8	- 4,3	- 0,1	- 0,3	0,1	0,5	3,5
3.29 - Fabricação de veículos automotores, reboques e carrocerias	- 3,2	9,3	- 5,2	- 1,7	10,7	- 2,6	2,8	5,3	1,8	- 0,3	0,7	10,5
3.30 - Fabricação de outros equipamentos de transporte, exceto veículos automotores	6,2	- 1,0	- 1,3	- 3,5	0,2	- 3,0	- 0,3	- 0,8	0,2	1,7	1,9	17,3
3.31 - Fabricação de móveis	0,3	2,5	- 9,8	9,9	- 1,2	3,6	8,4	- 2,1	- 2,0	2,3	- 1,7	1,5
3.32 - Fabricação de produtos diversos	- 0,4	- 0,4	- 0,7	6,4	- 1,8	2,4	- 2,1	2,2	- 5,1	- 1,0	- 7,2	18,2
3.33 - Manutenção, reparação e instalação de máquinas e equipamentos	- 0,9	1,7	- 2,0	- 4,8	7,9	- 2,8	- 0,4	1,5	1,3	- 0,4	- 1,8	1,6

Fonte: IBGE, Diretoria de Pesquisas, Coordenação de Indústria

Nota: Ponderação PIA-2010

Pesquisa Industrial Mensal - Produção Física
Indicadores da Produção Industrial, segundo as Seções e Atividades de Indústria - Brasil
Variação percentual mês/mês imediatamente anterior com ajuste sazonal (Base: mês imediatamente anterior)

2018

Seções e Atividades de Indústria	Jan	Fev	Mar	Abr	Mai	Jun	Jul	Ago	Set	Out	Nov	Dez
1- Indústria geral	- 2,1	0,2	- 0,1	0,9	- 10,9	12,9	- 0,2					
2 - Indústrias extrativas	4,0	- 5,0	3,7	0,0	2,4	0,2	0,6					
3 - Indústrias de transformação	- 2,3	- 0,1	0,3	1,0	- 12,4	14,3	- 0,6					
3.10 - Fabricação de produtos alimentícios	- 1,5	- 1,3	0,4	1,6	- 17,2	19,4	- 1,7					
3.11- Fabricação de bebidas	3,9	- 2,1	- 2,5	4,8	- 19,6	32,6	0,3					
3.12 - Fabricação de produtos do fumo	10,3	- 11,7	- 3,5	0,1	- 4,6	9,2	4,2					
3.13 - Fabricação de produtos têxteis	- 1,1	- 4,2	1,5	- 1,8	- 3,3	1,5	3,4					
3.14 - Confeção de artigos do vestuário e acessórios	- 1,5	- 1,6	1,2	0,1	- 15,2	14,0	1,6					
3.15 - Preparação de couros e fabricação de artefatos de couro, artigos para viagem e calçados	- 4,0	3,9	- 2,7	- 2,1	- 10,6	14,8	- 5,4					
3.16 - Fabricação de produtos de madeira	- 0,1	2,4	- 5,8	3,5	- 14,8	17,9	- 0,6					
3.17 - Fabricação de celulose, papel e produtos de papel	- 1,9	0,3	- 1,1	0,7	- 13,1	18,1	0,5					
3.18 - Impressão e reprodução de gravações	1,3	- 15,1	21,4	- 3,5	- 7,6	- 2,9	4,6					
3.19 - Fabricação de coque, de produtos derivados do petróleo e de biocombustíveis	- 1,0	- 1,0	0,9	5,2	5,6	0,3	1,0					
3.20B - Fabricação de sabões, deterg., prods. de limpeza, cosméticos, prods. de perfum. e de higiene pessoal	- 2,6	4,5	5,7	- 6,9	- 13,5	15,6	0,3					
3.20C - Fabricação de outros produtos químicos	- 3,0	0,2	- 2,1	- 0,1	- 6,3	8,0	4,3					
3.21- Fabricação de produtos farmoquímicos e farmacêuticos	19,3	- 8,0	- 3,1	4,2	- 11,1	1,1	2,5					
3.22 - Fabricação de produtos de borracha e de material plástico	- 4,8	1,1	0,3	- 1,8	- 10,6	13,1	0,9					
3.23 - Fabricação de produtos de minerais não-metálicos	- 0,6	- 0,2	- 1,0	0,3	- 15,0	21,3	- 3,0					
3.24 - Metalurgia	- 0,9	- 1,5	- 0,1	0,5	- 4,6	2,6	0,1					
3.25 - Fabricação de produtos de metal, exceto máquinas e equipamentos	- 4,1	3,0	- 3,0	2,6	- 12,5	13,8	- 1,5					
3.26 - Fabricação de equipamentos de informática, produtos eletrônicos e ópticos	- 2,0	1,6	5,6	- 6,8	- 11,0	0,7	- 7,2					
3.27 - Fabricação de máquinas, aparelhos e materiais elétricos	- 3,1	0,7	- 3,4	- 0,4	- 8,0	14,6	- 1,0					
3.28 - Fabricação de máquinas e equipamentos	2,5	- 3,7	2,6	- 3,0	- 3,2	5,6	2,9					
3.29 - Fabricação de veículos automotores, reboques e carrocerias	- 6,6	2,2	1,5	5,4	- 29,9	46,3	- 4,5					
3.30 - Fabricação de outros equipamentos de transporte, exceto veículos automotores	- 19,1	6,5	- 1,5	13,4	- 13,8	- 12,3	16,7					
3.31- Fabricação de móveis	- 2,1	0,6	- 2,4	0,6	- 18,1	27,6	- 1,7					
3.32 - Fabricação de produtos diversos	- 11,8	7,9	- 1,8	- 2,0	- 5,6	5,2	0,9					
3.33 - Manutenção, reparação e instalação de máquinas e equipamentos	6,7	- 14,1	11,3	- 0,2	- 5,0	3,0	- 0,5					

Fonte: IBGE, Diretoria de Pesquisas, Coordenação de Indústria

Nota: Ponderação PIA-2010

Pesquisa Industrial Mensal - Produção Física
Indicadores da Produção Industrial, segundo as Grandes Categorias Econômicas - Brasil
Índice de base fixa com ajuste sazonal (Base: média de 2012 = 100) (Número índice)

2016												
Grandes Categorias Econômicas	Jan	Fev	Mar	Abr	Mai	Jun	Jul	Ago	Set	Out	Nov	Dez
1 Bens de capital	64,1	65,0	67,0	68,1	71,2	70,0	69,6	69,1	68,5	67,4	69,3	66,8
2 Bens intermediários	86,8	85,8	86,8	86,9	87,2	86,9	88,4	86,0	86,9	85,9	85,8	86,2
3 Bens de consumo	86,8	83,5	87,1	86,7	87,0	86,5	85,7	84,7	85,4	84,9	84,9	86,2
31 Bens de consumo duráveis	66,6	58,9	65,4	63,4	66,2	66,1	68,1	65,7	66,5	67,3	68,9	69,7
32 Bens de consumo semiduráveis e não duráveis	93,2	91,4	94,4	94,9	93,2	92,5	91,5	91,0	91,7	90,2	88,8	91,5

2017												
Grandes Categorias Econômicas	Jan	Fev	Mar	Abr	Mai	Jun	Jul	Ago	Set	Out	Nov	Dez
1 Bens de capital	66,4	70,8	68,7	69,2	70,7	73,8	74,9	75,5	75,3	75,9	75,8	76,6
2 Bens intermediários	87,3	87,8	86,6	87,4	88,0	88,4	88,6	87,9	88,7	88,6	89,6	91,5
3 Bens de consumo	87,5	89,1	86,7	85,2	87,6	88,0	89,6	89,8	89,2	90,0	89,9	92,1
31 Bens de consumo duráveis	68,6	73,3	69,7	68,1	73,6	73,1	74,4	77,0	78,8	78,2	80,0	86,0
32 Bens de consumo semiduráveis e não duráveis	94,0	93,7	92,2	90,8	92,2	92,6	95,0	93,9	92,4	93,8	91,3	94,3

2018												
Grandes Categorias Econômicas	Jan	Fev	Mar	Abr	Mai	Jun	Jul	Ago	Set	Out	Nov	Dez
1 Bens de capital	76,8	76,2	79,1	80,6	65,0	82,3	77,2					
2 Bens intermediários	89,6	88,8	87,9	89,4	83,8	90,2	91,1					
3 Bens de consumo	91,1	92,0	92,3	93,0	78,6	93,6	92,5					
31 Bens de consumo duráveis	81,5	84,5	85,3	86,9	64,8	85,6	85,3					
32 Bens de consumo semiduráveis e não duráveis	95,0	93,9	94,4	95,2	83,3	96,3	95,8					

Fonte: IBGE, Diretoria de Pesquisas, Coordenação de Indústria

Nota: Ponderação PIA -2010

Pesquisa Industrial Mensal - Produção Física
Indicadores da Produção Industrial, segundo as Grandes Categorias Econômicas - Brasil
Variação percentual mês/mês imediatamente anterior com ajuste sazonal (Base: mês imediatamente anterior)

	2016											
Grandes Categorias Econômicas	Jan	Fev	Mar	Abr	Mai	Jun	Jul	Ago	Set	Out	Nov	Dez
1 Bens de capital	15,5	14	3,1	16	4,6	- 1,7	- 0,6	- 0,7	- 0,9	- 1,6	2,8	- 3,6
2 Bens intermediários	0,1	- 1,2	1,2	0,1	0,3	- 0,3	1,7	- 2,7	1,0	- 1,2	- 0,1	0,5
3 Bens de consumo	- 0,3	- 3,8	4,3	- 0,5	0,3	- 0,6	- 0,9	- 1,2	0,8	- 0,6	0,0	1,5
31 Bens de consumo duráveis	15	- 11,6	11,0	- 3,1	4,4	- 0,2	3,0	- 3,5	1,2	1,2	2,4	1,2
32 Bens de consumo semiduráveis e não duráveis	- 0,5	- 1,9	3,3	0,5	- 1,8	- 0,8	- 1,1	- 0,5	0,8	- 1,6	- 1,6	3,0

	2017											
Grandes Categorias Econômicas	Jan	Fev	Mar	Abr	Mai	Jun	Jul	Ago	Set	Out	Nov	Dez
1 Bens de capital	- 0,6	6,6	- 3,0	0,7	2,2	4,4	15	0,8	- 0,3	0,8	- 0,1	1,1
2 Bens intermediários	1,3	0,6	- 1,4	0,9	0,7	0,5	0,2	- 0,8	0,9	- 0,1	1,1	2,1
3 Bens de consumo	15	1,8	- 2,7	- 1,7	2,8	0,5	1,8	0,2	- 0,7	0,9	- 0,1	2,4
31 Bens de consumo duráveis	- 1,6	6,9	- 4,9	- 2,3	8,1	- 0,7	1,8	3,5	2,3	- 0,8	2,3	7,5
32 Bens de consumo semiduráveis e não duráveis	2,7	- 0,3	- 1,6	- 1,5	1,5	0,4	2,6	- 1,2	- 1,6	1,5	- 2,7	3,3

	2018											
Grandes Categorias Econômicas	Jan	Fev	Mar	Abr	Mai	Jun	Jul	Ago	Set	Out	Nov	Dez
1 Bens de capital	0,3	- 0,8	3,8	1,9	- 19,4	26,6	- 6,2					
2 Bens intermediários	- 2,1	- 0,9	- 1,0	1,7	- 6,3	7,6	1,0					
3 Bens de consumo	- 1,1	1,0	0,3	0,8	- 15,5	19,1	- 1,2					
31 Bens de consumo duráveis	- 5,2	3,7	0,9	1,9	- 25,4	32,1	- 0,4					
32 Bens de consumo semiduráveis e não duráveis	0,7	- 1,2	0,5	0,8	- 12,5	15,6	- 0,5					

Fonte: IBGE, Diretoria de Pesquisas, Coordenação de Indústria

Nota: Ponderação PIA -2010

