

Indicadores IBGE

Pesquisa Industrial Mensal

Produção Física
Brasil

outubro 2018

Publicado em 04/12/2018 às 9 horas

Presidente da República
Michel Miguel Elias Temer Lulia

Ministro do Planejamento, Desenvolvimento e Gestão
Esteves Pedro Colnago Júnior

INSTITUTO BRASILEIRO DE GEOGRAFIA E ESTATÍSTICA - IBGE

Presidente
Roberto Luís Olinto Ramos

Diretor-Executivo
Fernando José de Araújo Abrantes

ORGÃOS ESPECÍFICOS SINGULARES

Diretoria de Pesquisas
Claudio Dutra Crespo

Diretoria de Geociências
João Bosco de Azevedo

Diretoria de Informática
José Sant'Anna Bevilacqua

Centro de Documentação e Disseminação de Informações
David Wu Tai

Escola Nacional de Ciências Estatísticas
Maysa Sacramento de Magalhães

UNIDADE RESPONSÁVEL

Diretoria de Pesquisas

Coordenação de Indústria
Flávio Renato Keim Magheli

Gerência de Análise e Metodologia
Alexandre Pessoa Brandão

Gerência da Pesquisa Industrial Mensal - Produção Física
André Luiz Oliveira Macedo

Colaboradores: (em ordem alfabética)
Bernardo Monteiro dos Anjos de Almeida
Carlos Paulo de Andrade
Denise Rocha Daniel de Deus
Felipe Figueiredo Câmara
Fernando Abritta Figueiredo
Lucas Andrade Maia
Manoela Gonçalves Cabo da Silva
Marco Antônio de Moraes
Nilson Enir de Mattos
Renato Fernandes
Ricardo Neves Tavares
Sandra Regina Ribeiro Porto

Indicadores IBGE
Plano de divulgação:

Trabalho e rendimento

Pesquisa mensal de emprego*
Pesquisa nacional por amostra de domicílios contínua

Agropecuária

Estatística da produção agrícola **
Estatística da produção pecuária **

Indústria

Pesquisa industrial mensal: emprego e salário ***
Pesquisa industrial mensal: produção física Brasil
Pesquisa industrial mensal: produção física regional

Comércio

Pesquisa mensal de comércio

Serviços

Pesquisa mensal de serviços

Índices, preços e custos

Índice de preços ao produtor – indústrias extrativas e de transformação

Sistema nacional de índices de preços ao consumidor:
IPCA-E

Sistema nacional de índices de preços ao consumidor:
INPC - IPCA

Sistema nacional de pesquisa de custos e índices da construção civil

Contas nacionais trimestrais

Contas nacionais trimestrais: indicadores de volume e valores correntes

* O último fascículo divulgado corresponde a fevereiro de 2016.

** Continuação de: Estatística da produção agropecuária, a partir de janeiro de 2006. A produção agrícola é composta do Levantamento Sistemático da Produção Agrícola. A produção pecuária é composta da Pesquisa Trimestral do Abate de Animais, da Pesquisa Trimestral do Leite, da Pesquisa Trimestral do Couro e da Produção de Ovos de Galinha.

*** O último fascículo divulgado corresponde a dezembro de 2015.

Iniciado em 1982, com a divulgação de indicadores sobre trabalho e rendimento, indústria e preços, o periódico **Indicadores IBGE** passou a incorporar, no decorrer das décadas seguintes, informações sobre agropecuária, contas nacionais trimestrais e serviços, visando contemplar as variadas demandas por estatísticas conjunturais para o País. Outros temas poderão ser abarcados futuramente, de acordo com as necessidades de informação identificadas. O periódico é subdividido em fascículos por temas específicos, que incluem tabelas de resultados, comentários e notas metodológicas. As informações apresentadas estão disponíveis em diferentes níveis geográficos: nacional, regional e metropolitano, variando por fascículo

SUMÁRIO

NOTAS METODOLÓGICAS	2
---------------------------	---

RESULTADOS PARA OUTUBRO DE 2018

COMENTÁRIOS	6
-------------------	---

ÍNDICES

Por seções e atividades de indústria.....	24
---	----

Por grandes categorias econômicas.....	25
--	----

Por grupos e classes industriais.....	26
---------------------------------------	----

Sazonalmente ajustados

Por seções e atividades de indústria.....	30
---	----

Por grandes categorias econômicas.....	36
--	----

NOTAS METODOLÓGICAS

1 - Os indicadores de quantum utilizam dados primários da Pesquisa Industrial Mensal de Produção Física (PIM-PF). O painel de produtos e de informantes acompanhado é uma amostra intencional obtida a partir das informações da Pesquisa Industrial Anual - Empresa (PIA-Empresa) e da Pesquisa Industrial Anual - Produto (PIA-Produto) do ano de 2010, representando aproximadamente 85% do Valor da Transformação Industrial da PIA-Empresa do ano de 2010, abrangendo 944 produtos e 7.800 unidades locais a partir de janeiro de 2012.

2 - A base de ponderação dos indicadores é fixa e tem como referência a estrutura do Valor da Transformação Industrial referente ao ano de 2010. Assim, os pesos atribuídos para as atividades e produtos estão baseados nas pesquisas anuais da indústria de 2010.

3 - A fórmula de cálculo, nos diversos níveis de agregação, baseiam-se em uma adaptação do índice de Laspeyres - base fixa em cadeia (com atualização de pesos). Assim, os índices são definidos como médias ponderadas de relativos de quantidades cujos pesos são definidos pelo valor de cada produto, estimado a partir das quantidades vigentes no mês de comparação (t-1) e dos preços do período base. Conseqüentemente, à medida que um produto apresenta variação de quantum superior à média dos seus congêneres cresce sua importância no seu respectivo segmento industrial de origem. Analogamente, esses movimentos são observados em todos os níveis.

4 - São divulgados cinco tipos de índices:

- **ÍNDICE BASE FIXA MENSAL (NÚMERO-ÍNDICE)**: compara a produção do mês de referência do índice com a média mensal produzida no ano base da pesquisa (2012);
- **ÍNDICE MÊS/MÊS ANTERIOR**: compara a produção do mês de referência do índice com a do mês imediatamente anterior. As séries são obtidas a partir do índice de base fixa mensal ajustado sazonalmente;
- **ÍNDICE MENSAL**: compara a produção do mês de referência do índice em relação a igual mês do ano anterior;

- **ÍNDICE ACUMULADO NO ANO:** compara a produção acumulada no ano, de janeiro até o mês de referência do índice, em relação a igual período do ano anterior;
- **ÍNDICE ACUMULADO NOS ÚLTIMOS 12 MESES:** compara a produção acumulada nos últimos 12 meses de referência do índice em relação a igual período imediatamente anterior.

5 - Foi realizado o encadeamento das séries de Índices de Base Fixa, encerradas em fevereiro de 2014 (base média 2002 = 100), com a série que se iniciou em janeiro de 2012 (base 2012 = 100). A série encadeada tem como referência a média mensal de 2012 = 100 e não altera as séries dos índices anteriores a 2012 nas seguintes comparações: mês contra igual mês do ano anterior, acumulado no ano e acumulado nos últimos 12 meses.

6 - O ajuste sazonal das séries foi obtido utilizando-se o software X-13 ARIMA-SEATS, U.S. Census Bureau. Considera-se, além dos efeitos sazonais, tratamento específico para o efeito calendário (Trading Day - TD), a identificação de *outliers* e a correção de dias úteis para feriados móveis (Carnaval, Corpus Christi e Páscoa). Para os feriados de Carnaval e Corpus Christi utilizou-se o programa GENHOL (Generate Holiday Regression Variables), disponibilizado pelo U.S. Census Bureau, de modo a gerar a matriz de coeficientes de regressão. A modelagem foi definida com a série de 192 meses (janeiro de 2002 a dezembro de 2017) para a indústria geral, seções, atividades de indústria e as grandes categorias econômicas; e de 72 meses (janeiro de 2012 a dezembro de 2017) para as séries de impressão e reprodução de gravações e de manutenção, reparação e instalação de máquinas e equipamentos. Os modelos adotados nas séries divulgadas a partir de abril de 2018 são os seguintes:

PESQUISA INDUSTRIAL MENSAL PRODUÇÃO FÍSICA - BRASIL

CNAE	INDÚSTRIA GERAL E ATIVIDADES	DECOMPOSIÇÃO	MODELO ARIMA	REGRESSÃO (REGARIMA)
IG	Indústria Geral	Aditiva	(1 1 0)(0 1 1)	Carnaval, Corpus Christi, TD, Páscoa (1)
IT	Indústria de Transformação	Multiplicativa	(0 1 0)(0 1 1)	Carnaval, Corpus Christi, TD, Páscoa (1)
B	Indústrias Extrativas	Multiplicativa	(0 1 1)(0 1 1)	Páscoa (8)
10	Produtos Alimentícios	Aditiva	(2 0 0)(0 1 1)	TD Páscoa (1)
11	Bebidas	Multiplicativa	(0 1 1)(0 1 1)	TD Páscoa (1)
12	Produtos do Fumo	Multiplicativa	(1 0 0)(0 1 1)	
13	Produtos Têxteis	Multiplicativa	(0 1 1)(0 1 1)	Carnaval, Corpus Christi, TD, Páscoa (1)
14	Confecção de Artigos do Vestuário e Acessórios	Aditiva	(0 1 1)(0 1 1)	Carnaval, Corpus Christi, TD, Páscoa (1)
15	Couros, Artigos para Viagem e Calçados	Aditiva	(1 0 0)(0 1 1)	Carnaval, Corpus Christi, TD, Páscoa (1), Constante
16	Produtos da Madeira	Aditiva	(1 1 0)(0 1 1)	Carnaval, Corpus Christi, TD, Páscoa (1)
17	Celulose, Papel e Produtos de Papel	Multiplicativa	(0 1 1)(0 1 1)	
18	Impressão e Reprodução de Gravações	Multiplicativa	(0 0 0)(0 1 1)	TD, Constante
19	Coque, Produtos Derivados do Petróleo e Biocombustível	Multiplicativa	(1 1 1)(0 1 1)	Carnaval, Corpus Christi
20B	Perfumaria, Sabões, Detergentes e Produtos de Limpeza e de Higiene Pessoal	Aditiva	(1 1 1)(0 1 1)	Carnaval, Corpus Christi, TD, Páscoa (1)
20C	Outros Produtos Químicos	Aditiva	(0 1 2)(0 1 1)	TD, Páscoa (1)
21	Produtos Farmoquímicos e Farmacêuticos	Aditiva	(0 1 1)(0 1 1)	Carnaval, Corpus Christi, TD
22	Produtos de Borracha e de Material Plástico	Multiplicativa	(0 1 0)(1 1 1)	Carnaval, Corpus Christi, TD, Páscoa (1)
23	Produtos de Minerais Não-Metálicos	Multiplicativa	(0 1 1)(0 1 1)	Carnaval, Corpus Christi, TD, Páscoa (1)
24	Metalurgia	Multiplicativa	(0 1 0)(0 1 1)	Carnaval, Corpus Christi, TD
25	Produtos de Metal, exceto Máquinas e Equipamentos	Multiplicativa	(1 1 0)(1 1 1)	Carnaval, Corpus Christi, TD, Páscoa (8)
26	Equipamentos de Informática, Produtos Eletrônicos e Ópticos	Aditiva	(0 1 0)(0 1 1)	Carnaval, Corpus Christi, TD, Páscoa (1)
27	Máquinas, Aparelhos e Materiais Elétricos	Aditiva	(0 1 0)(0 1 1)	Carnaval, Corpus Christi, TD, Páscoa (1)
28	Máquinas e Equipamentos	Multiplicativa	(0 1 0)(0 1 1)	Carnaval, Corpus Christi, Páscoa (1)
29	Veículos Automotores, Reboques e Carrocerias	Multiplicativa	(1 1 0)(1 1 1)	Carnaval, Corpus Christi, TD, Páscoa (1)
30	Outros Equipamentos de Transporte	Multiplicativa	(0 1 1)(0 1 1)	Carnaval, Corpus Christi, TD, Constante
31	Móveis	Aditiva	(0 1 0)(1 1 1)	Carnaval, Corpus Christi, TD, Páscoa (1)
32	Produtos Diversos	Multiplicativa	(2 0 1)(0 1 1)	Carnaval, Corpus Christi, TD, Páscoa (1)
33	Manutenção, Reparação e Instalação de Máquinas e Equipamentos	Multiplicativa	(1 1 0)(0 0 1)	Páscoa (15)

GRANDES CATEGORIAS ECONÔMICAS	DECOMPOSIÇÃO	MODELO ARIMA	REGRESSÃO (REGARIMA)
Bens de Capital	Multiplicativa	(0 1 0)(0 1 1)	Carnaval, Corpus Christi, TD, Páscoa (1)
Bens Intermediários	Multiplicativa	(0 1 0)(0 1 1)	Carnaval, Corpus Christi, TD, Páscoa (1)
Bens de Consumo	Multiplicativa	(0 1 1)(0 1 1)	Carnaval, Corpus Christi, TD, Páscoa (1)
Bens de Consumo Duráveis	Multiplicativa	(0 1 1)(1 1 1)	Carnaval, Corpus Christi, TD, Páscoa (1)
Bens de Consumo Semi e Não-Duráveis	Multiplicativa	(0 1 1)(0 1 1)	Carnaval, Corpus Christi, TD, Páscoa (1)

7 - Os índices apresentados neste documento estão sujeitos à retificação nos dados primários por parte dos informantes da pesquisa, sendo incorporadas revisões a partir de janeiro do ano anterior ao de referência da pesquisa. Os dados ajustados sazonalmente podem ser revisados desde o início da sua série histórica a cada divulgação.

Informações mais detalhadas sobre os procedimentos metodológicos podem ser solicitadas via e-mail ibge@ibge.gov.br; atendimento telefônico 0800-721-8181; ou na Coordenação da Pesquisa - Avenida Chile, 500 - 5º andar - CEP 20031-070 - Rio de Janeiro - RJ, telefone:(21) 2142-4513.

Comentários

Em outubro de 2018, a produção industrial nacional mostrou variação positiva de 0,2% frente ao mês imediatamente anterior, na série livre de influências sazonais, interrompendo, dessa forma, três meses de taxas negativas consecutivas, período em que acumulou redução de 2,7%. Na série sem ajuste sazonal, no confronto com igual mês do ano anterior, o total da indústria apontou expansão de 1,1% em outubro de 2018, após assinalar queda de 2,2% em setembro último. No índice acumulado dos dez meses de 2018, o setor industrial registrou crescimento de 1,8%. A taxa anualizada, indicador acumulado nos últimos doze meses, ao avançar 2,3% em outubro de 2018, assinalou perda de ritmo frente aos resultados de julho (3,3%), agosto (3,1%) e setembro (2,7%).

No acréscimo de 0,2% da atividade industrial na passagem de setembro para outubro de 2018, duas das quatro grandes categorias econômicas e 17 dos 26 ramos pesquisados mostraram taxas positivas. Entre as atividades, as influências positivas mais relevantes foram assinaladas por indústrias extrativas (3,1%), máquinas e equipamentos (8,8%), veículos automotores, reboques e carrocerias (3,0%) e bebidas (8,6%). Vale destacar que esses setores mostraram resultados negativos em setembro último: -0,7%, -11,4%, -5,2% e -9,4%, respectivamente. Por outro lado, entre os nove ramos que reduziram a produção nesse mês, os desempenhos de maior relevância para a média global foram registrados por produtos alimentícios (-2,0%), metalurgia (-3,7%) e coque, produtos derivados do petróleo e biocombustíveis (-1,2%), com o primeiro apontando redução de 8,4% em quatro meses consecutivos de taxas negativas; o segundo eliminando parte da expansão de 6,2% verificada no mês anterior; e o último assinalando o terceiro mês seguido de queda na produção e acumulando nesse período perda de 9,3%.

Entre as grandes categorias econômicas, ainda na comparação com o mês imediatamente anterior, bens de consumo duráveis, ao crescer 4,4%, mostrou o avanço mais acentuado em outubro de 2018, influenciada, em grande parte, pela maior produção de automóveis. Vale ressaltar que esse segmento reverte o comportamento predominantemente negativo presente desde julho último, período em que acumulou perda de 7,2%. O segmento de bens de capital (1,5%)

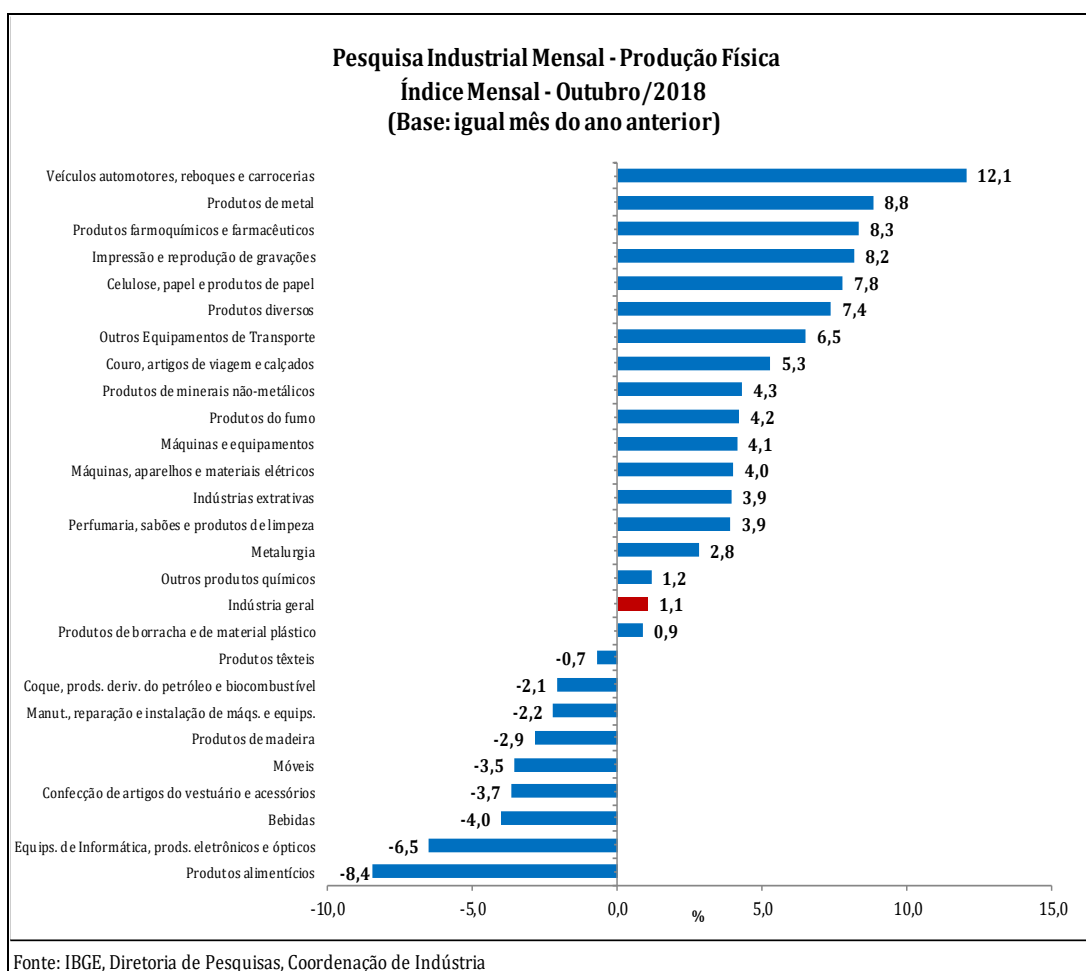
também apontou resultado positivo nesse mês, eliminando, dessa forma, parte do recuo de 1,8% verificado em setembro último. Por outro lado, os setores produtores de bens intermediários (-0,3%) e de bens de consumo semi e não-duráveis (-0,2%) assinalaram os resultados negativos nesse mês, com o primeiro apontando o terceiro mês seguido de queda na produção e registrando recuo de 3,8% nesse período; e o segundo acumulando redução de 2,7% em quatro meses consecutivos de taxas negativas.

Ainda na série com ajuste sazonal, a evolução do índice de média móvel trimestral para o total da indústria mostrou queda de 0,7% no trimestre encerrado em outubro de 2018 frente ao nível do mês anterior, após recuar 0,9% em setembro último, quando interrompeu a trajetória ascendente iniciada em maio de 2018. Entre as grandes categorias econômicas, ainda em relação ao movimento deste índice na margem, bens intermediários (-1,3%) assinalou o resultado negativo mais elevado em outubro de 2018, intensificando, assim, a perda observada no mês anterior (-0,7%). Os setores produtores de bens de consumo duráveis (-0,8%) e de bens de consumo semi e não-duráveis (-0,7%) também apontaram taxas negativas nesse mês, com ambos registrando o segundo mês seguido de queda e acumulando nesse período redução de 3,1% e 1,6%, respectivamente. Por outro lado, o segmento de bens de capital (1,9%) assinalou a única expansão em outubro de 2018 e reverteu o recuo de 0,5% verificado em setembro último.

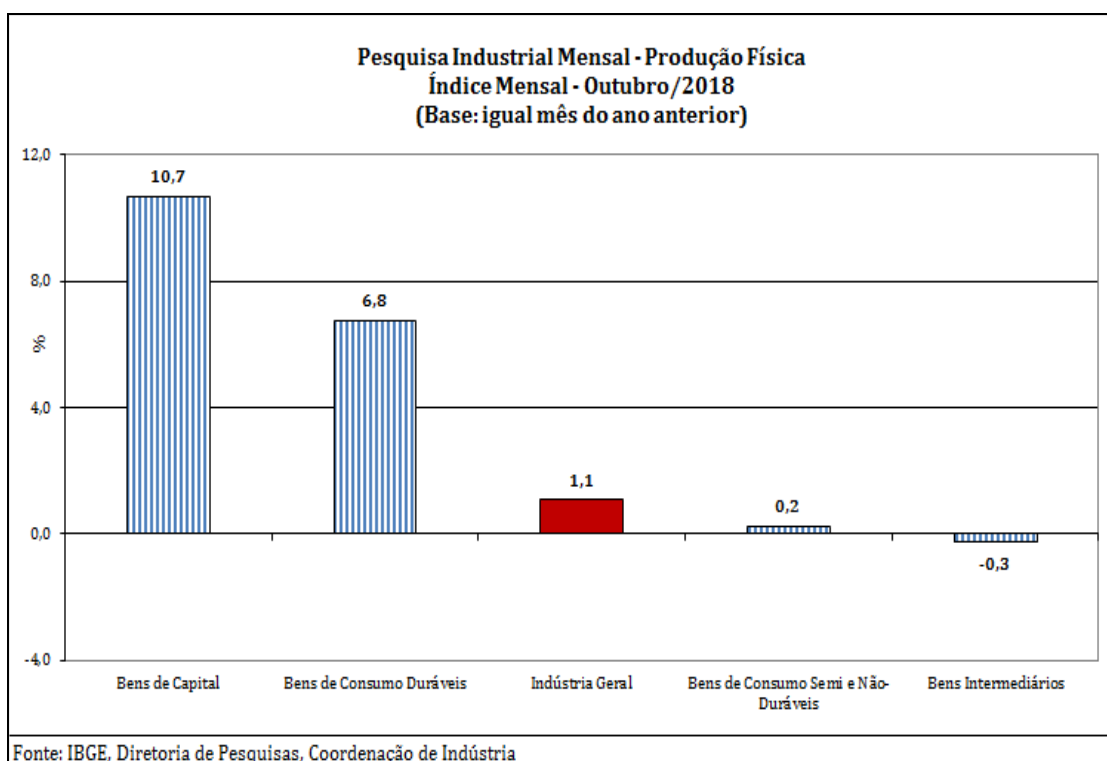
Na comparação com igual mês do ano anterior, o setor industrial assinalou expansão de 1,1% em outubro de 2018, com resultados positivos em três das quatro grandes categorias econômicas, 17 dos 26 ramos, 42 dos 79 grupos e 52,9% dos 805 produtos pesquisados. Vale citar que outubro de 2018 (22 dias) teve um dia útil a mais do que igual mês do ano anterior (21). Entre as atividades, a de veículos automotores, reboques e carrocerias (12,1%) exerceu a maior influência positiva na formação da média da indústria, impulsionada, em grande parte, pela maior fabricação dos itens automóveis, caminhões, reboques e semirreboques, caminhão-trator para reboques e semirreboques e autopeças. Outras contribuições positivas relevantes sobre o total nacional vieram de indústrias extrativas (3,9%), de celulose, papel e produtos de papel (7,8%), de produtos de metal (8,8%), de máquinas e equipamentos (4,1%), de produtos farmoquímicos e

farmacêuticos (8,3%), de metalurgia (2,8%), de produtos de minerais não-metálicos (4,3%), de couro, artigos para viagem e calçados (5,3%) e de máquinas, aparelhos e materiais elétricos (4,0%). Em termos de produtos, os impactos positivos mais importantes nesses ramos foram, respectivamente, minérios de ferro; pastas químicas de madeira (celulose) e caixas de papelão ondulado ou corrugado; construções pré-fabricadas de metal, aparelhos de barbear, esquadrias de alumínio, artefatos de alumínio e de ferro e aço para uso doméstico, parafusos, ganchos, pinos e outros artefatos de ferro e aço, revólveres e pistolas, recipientes de ferro e aço para transporte ou armazenagem de gases, artefatos diversos de ferro e aço trefilados, ferro e aço forjado em formas e peças e latas de alumínio para embalagens; tratores agrícolas, carregadoras-transportadoras, empilhadeiras propulsoras, máquinas portáteis para furar, serrar, cortar ou aparafusar, semeadores, plantadeiras ou adubadores e máquinas para colheita; medicamentos; artefatos e peças diversas de ferro fundido, ouro em formas brutas, ferronióbio, tubos, canos ou perfis ocos de aços sem costura, bobinas a quente de aços ao carbono não revestidos e vergalhões e barras de aços ao carbono; vidro flotado em chapas ou folhas, massa de concreto preparada para construção, cimentos "Portland", ladrilhos, placas e azulejos de cerâmica para pavimentação, vidros de segurança laminados ou temperados para veículos automotores, misturas betuminosas fabricadas com asfalto, argamassas e tijolos; calçados de plástico moldado e de couro (ambos femininos) e calçados de borracha moldado; e transformadores, refrigeradores ou congeladores (*freezers*) para uso doméstico, interruptores, seccionadores e comutadores, geradores de corrente contínua, motores elétricos de corrente alternada ou contínua, cabos de fibras ópticas, fogões de cozinha e máquinas de lavar ou secar roupa para uso doméstico. Por outro lado, ainda na comparação com outubro de 2017, entre os nove setores que apontaram redução na produção, o principal impacto no total da indústria foi registrado por produtos alimentícios (-8,4%), pressionado, em grande medida, pela menor fabricação de açúcar cristal e VHP, sucos concentrados de laranja, carnes e miudezas de aves congeladas e rações. Vale destacar também as contribuições negativas assinaladas pelos ramos de coque, produtos derivados do petróleo e biocombustíveis (-2,1%),

de equipamentos de informática, produtos eletrônicos e ópticos (-6,5%), de bebidas (-4,0%) e de confecção de artigos do vestuário e acessórios (-3,7%), influenciados, principalmente, pelos itens óleos combustíveis, gasolina automotiva, querosenes de aviação e álcool etílico, no primeiro; telefones celulares, computadores pessoais portáteis (*laptops, notebooks, tablets* e semelhantes), máquinas automáticas digitais para processamento de dados, antenas, televisores, unidades centrais para supervisão e controle de automação industrial, transmissores ou receptores de telefonia celular, gravador ou reproduzidor de sinais de áudio e vídeo (DVD, *home theater* integrado ou semelhantes), cartões inteligentes (*smart cards*), rádios e aparelhos de comutação para telefonia, no segundo; cervejas, chope, preparações em xarope para elaboração de bebidas para fins industriais e vinhos de uvas, no terceiro; e camisas, blusas e semelhantes de uso feminino (de malha ou não), camisetas de malha, calças compridas, calças, bermudas, jardineiras, *shorts* e semelhantes de malha de uso feminino, conjuntos de malha, camisas de uso masculino (de malha ou não), sutiãs, bermudas, jardineiras, *shorts* e semelhantes de uso masculino, roupas de dormir ou de banho de malha de uso feminino, meias-calças de fibra sintética ou artificial, calcinhas, maiôs e biquínis, saias e cuecas, no quarto.



Ainda no confronto com igual mês do ano anterior, bens de capital (10,7%) e bens de consumo duráveis (6,8%) assinalaram, em outubro de 2018, as expansões mais acentuadas entre as grandes categorias econômicas. O segmento de bens de consumo semi e não-duráveis (0,2%) também registrou resultado positivo, mas que foi menos acentuado do que a média nacional (1,1%). Por outro lado, o setor produtor de bens intermediários (-0,3%) apontou a única taxa negativa nesse mês.



O setor produtor de bens de capital apontou expansão de 10,7% no índice mensal de outubro de 2018, quinto resultado positivo seguido e o mais acentuado dessa sequência. Na formação do índice desse mês, o segmento foi influenciado, em grande medida, pelo avanço observado no grupamento de bens de capital para equipamentos de transporte (15,7%), impulsionado, principalmente, pela maior fabricação de caminhões, reboques e semirreboques e caminhão-trator para reboques e semirreboques. As demais taxas positivas foram registradas por bens de capital agrícolas (29,7%), para construção (17,6%), para energia elétrica (9,1%) e de uso misto (0,1%). Por outro lado, o único impacto negativo foi assinalado pelo grupamento de bens de capital para fins industriais (-3,3%).

O segmento de bens de consumo duráveis mostrou avanço de 6,8% em outubro de 2018 frente a igual período do ano anterior, após recuar 4,5% em setembro último, quando interrompeu três meses de resultados positivos consecutivos nesse tipo de comparação. Nesse mês, o setor foi particularmente impulsionado pelo crescimento na fabricação de automóveis (10,8%). Vale citar também as expansões assinaladas por eletrodomésticos da "linha branca" (8,8%) e motocicletas (26,4%). Por outro lado, os principais impactos negativos foram verificados em eletrodomésticos da "linha marrom" (-5,7%), móveis (-5,6%) e outros eletrodomésticos (-0,4%).

Ainda no confronto com igual mês do ano anterior, o segmento de bens de consumo semi e não-duráveis, ao avançar 0,2% em outubro de 2018, voltou a ficar positivo após recuar por dois meses consecutivos: -0,7% em agosto e -1,8% em setembro. O desempenho nesse mês foi explicado, em grande parte, pela expansão observada no grupamento de não-duráveis (6,5%), impulsionado, principalmente, pela maior fabricação de medicamentos, livros, brochuras ou impressos sob encomenda, aparelhos de barbear, isqueiros e sabões ou detergentes em pó. O grupamento de semiduráveis (0,4%) também mostrou crescimento nesse mês, influenciado, em grande medida, pelos itens conjuntos de uso feminino (de malha ou não), calçados de plástico moldado e de couro (ambos femininos), DVDs, calçados de borracha moldado, bermudas, jardineiras, shorts e semelhantes de uso feminino, artefatos de alumínio e de ferro e aço para uso doméstico, camisas de uso masculino e roupas de cama (colchas, cobertores, lençóis, etc.). Por outro lado, os subsetores de carburantes (-4,7%) e de alimentos e bebidas elaborados para consumo doméstico (-1,3%) apontaram as taxas negativas nessa categoria, pressionados, sobretudo, pela menor produção de gasolina automotiva e álcool etílico, no primeiro; e de sucos concentrados de laranja, carnes e miudezas de aves congeladas, cervejas, chope e vinhos de uvas, no segundo.

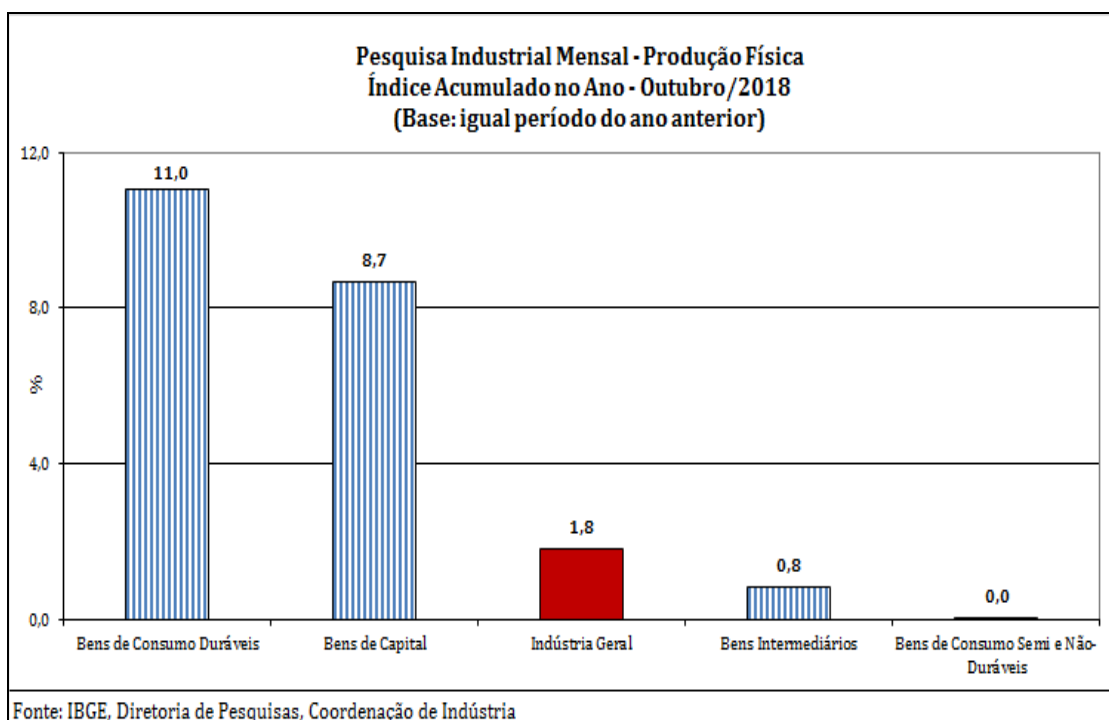
A produção de bens intermediários assinalou variação negativa de 0,3% no índice mensal de outubro de 2018, após mostrar queda de 2,7% em setembro último. O resultado desse mês foi explicado, principalmente, pelos recuos nos produtos associados às atividades de produtos alimentícios (-17,2%), de máquinas e equipamentos (-4,0%), de coque, produtos derivados do petróleo e biocombustíveis (-0,8%) e de produtos têxteis (-2,7%), enquanto as pressões positivas foram registradas por indústrias extrativas (3,9%), celulose, papel e produtos de papel (8,5%), veículos automotores, reboques e carrocerias (5,4%), produtos de metal (5,9%), metalurgia (2,8%), produtos de minerais não-metálicos (4,3%), outros produtos químicos (1,2%) e produtos de borracha e de material plástico (1,1%). Ainda nessa categoria econômica, vale citar também os resultados positivos assinalados pelos grupamentos de insumos típicos para construção civil (5,1%) e de embalagens (5,3%), com ambos marcando o quinto mês consecutivo de crescimento na produção nesse tipo de comparação.

No índice acumulado para janeiro-outubro de 2018, frente a igual período do ano anterior, o setor industrial mostrou expansão de 1,8%, com resultados positivos em três das quatro grandes categorias econômicas, 19 dos 26 ramos, 45 dos 79 grupos e 52,2% dos 805 produtos pesquisados. Entre as atividades, a de veículos automotores, reboques e carrocerias (15,8%) exerceu a maior influência positiva na formação da média da indústria, impulsionada, em grande parte, pelos itens automóveis, caminhão-trator para reboques e semirreboques, caminhões, reboques e semirreboques e autopeças. Outras contribuições positivas relevantes sobre o total nacional vieram de metalurgia (5,2%), de celulose, papel e produtos de papel (6,0%), de máquinas e equipamentos (4,5%), de coque, produtos derivados do petróleo e biocombustíveis (1,5%), de equipamentos de informática, produtos eletrônicos e ópticos (6,2%), de produtos farmoquímicos e farmacêuticos (4,4%), de produtos de metal (3,0%), de indústrias extrativas (0,6%) e de produtos de borracha e de material plástico (2,3%). Em termos de produtos, os impactos positivos mais importantes nesses ramos foram, respectivamente, artefatos e peças diversas de ferro fundido, ferronióbio, tubos de aço com costura utilizados em oleodutos ou gasodutos, bobinas a frio de aço ao carbono não revestidos, vergalhões e barras de aço ao carbono, ouro em formas brutas, fio-máquina de aço ao carbono, barras de outras ligas de aço, artefatos de alumínio fundido, tubos, canos ou perfis ocios de aço sem costura, lingotes, blocos, tarugos ou placas de aço ao carbono e bobinas ou chapas de aço zincadas; pastas químicas de madeira (celulose); carregadoras-transportadoras, motoniveladores, tratores agrícolas, empilhadeiras propulsoras, máquinas para colheita, refrigeradores, vitrinas e câmaras frigoríficas para usos industrial e comercial, partes e peças para máquinas e aparelhos de terraplenagem, máquinas portáteis para furar, serrar, cortar ou aparafusar, *bulldozers* e *angledozers*, centros de usinagem para metais, escavadeiras, partes ou peças de motores, válvulas, torneiras e registros, aparelhos de ar-condicionado para veículos automotores e retroescavadeiras; álcool etílico, naftas para petroquímica e óleo diesel; televisores, transmissores ou receptores de telefonia celular, aparelhos de comutação para telefonia, computadores pessoais de mesa (*PC desktops*), máquinas automáticas digitais para processamento de dados, computadores

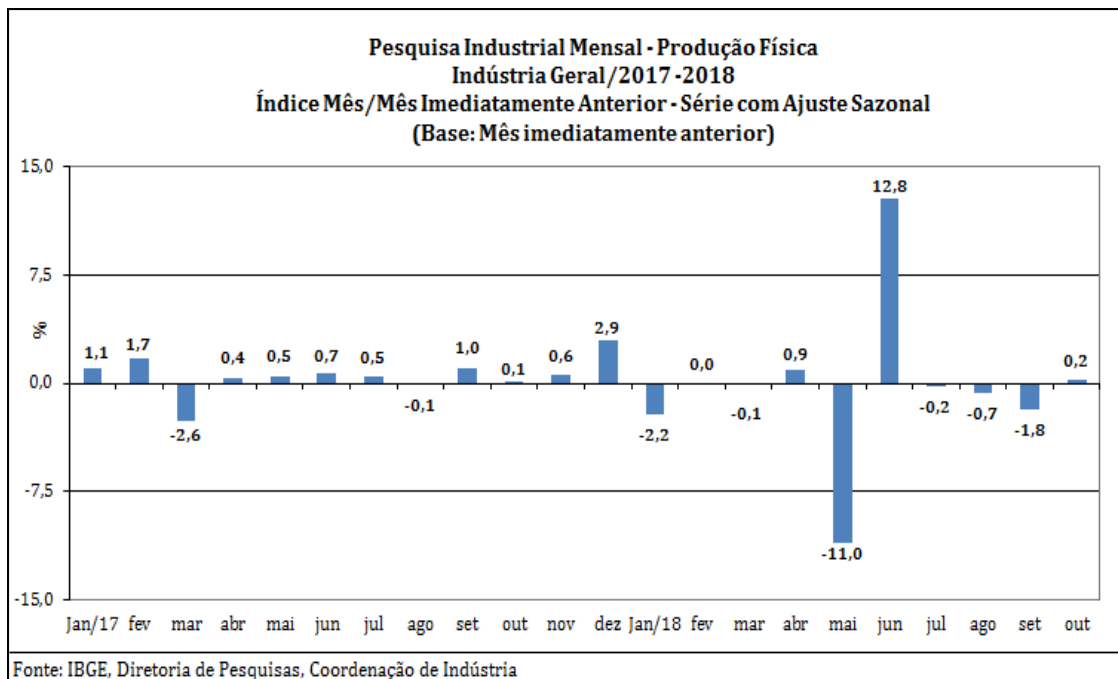
peçoais portáteis (*laptops, notebooks, tablets* e semelhantes) e impressoras; medicamentos; latas de alumínio para embalagens, esquadrias de alumínio, construções pré-fabricadas de metal, parafusos, ganchos, pinos e outros artefatos de ferro e aço, artefatos de alumínio para uso doméstico, aparelhos de barbear, ferro e aço forjado em formas e peças, artefatos diversos de ferro e aço trefilados e palha de aço; minérios de ferro; e pneus novos para ônibus e caminhões, peças e acessórios de plástico e de borracha para indústria automobilística, filmes de material plástico (inclusive BOPP) para embalagem, correias transportadoras e de transmissão de borracha vulcanizada, sacos, sacolas e bolsas de plástico para embalagens ou transporte, rolhas, tampas e cápsulas de plástico, caixas, caixotes engradados e artigos semelhantes de plástico para embalagens, chapas, folhas, tiras ou fitas de plásticos, garrafas, garrafões, frascos e artigos semelhantes de plástico e tubos de plásticos. Por outro lado, entre as sete atividades que apontaram redução na produção, a de produtos alimentícios (-4,5%) assinalou a maior contribuição negativa no total da indústria, pressionada, em grande medida, pelos itens açúcar cristal e VHP, carnes e miudezas de aves congeladas, rações e sucos concentrados de laranja. Vale destacar também os resultados negativos vindos dos ramos de confecção de artigos do vestuário e acessórios (-3,7%) e de couro, artigos para viagem e calçados (-3,4%), influenciados, principalmente, pelos recuos na produção de camisas, blusas e semelhantes de uso feminino (de malha ou não), calças compridas de uso feminino, calças, bermudas, jardineiras, *shorts* e semelhantes de malha de uso feminino, camisetas de malha, camisas de uso masculino (de malha ou não), bermudas, jardineiras, *shorts* e semelhantes de uso masculino, sutiãs, meias e meias-calças de fibra sintética ou artificial, maiôs e biquínis, roupas de dormir ou de banho de malha de uso feminino, conjuntos de uso masculino (de malha ou não) e calcinhas, no primeiro; e de tênis de material sintético, couros e peles de bovinos e calçados de couro e de material sintético (ambos femininos), no segundo.

Entre as grandes categorias econômicas, o perfil dos resultados para os dez meses de 2018 mostrou maior dinamismo para bens de consumo duráveis (11,0%) e bens de capital (8,7%), impulsionadas, em grande parte, pela

ampliação na fabricação de automóveis (14,7%) e eletrodomésticos da “linha marrom” (9,1%), na primeira; e de bens de capital para equipamentos de transporte (15,9%), na segunda. O setor produtor de bens intermediários (0,8%) também assinalou taxa positiva no índice acumulado no ano, mas com avanço abaixo da magnitude observada na média nacional (1,8%), enquanto o segmento de bens de consumo semi e não-duráveis apontou variação nula (0,0%).

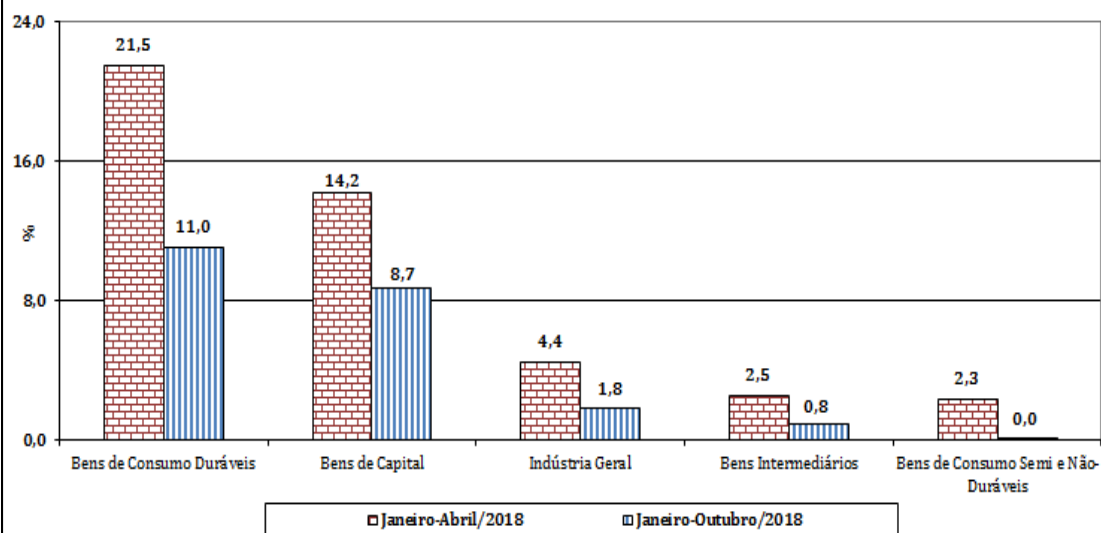


Em síntese, o setor industrial, em outubro de 2018, após acumular perda de 2,7% em três meses consecutivos de queda, volta a mostrar taxa positiva frente ao mês imediatamente anterior. Mas cabe destacar que, mesmo mostrando apenas um ligeiro acréscimo de 0,2% nesse mês, observa-se perfil disseminado de crescimento, já que 17 das 26 atividades pesquisadas apontaram avanço na produção. Com esses resultados, o total da indústria ainda se encontra 16,2% abaixo do nível recorde alcançado em maio de 2011. Ainda na série com ajuste sazonal, com o menor dinamismo da atividade industrial nesses últimos meses, o índice de média móvel trimestral assinalou comportamento negativo pelo segundo mês seguido.



No confronto com igual mês do ano anterior, a produção industrial, em outubro de 2018, volta a mostrar expansão, após assinalar queda no mês anterior quando interrompeu três meses de taxas positivas consecutivas. Mas vale ressaltar que, no resultado desse mês, observa-se a influência do efeito-calendário, já que outubro de 2018 teve um dia útil a mais do que igual mês do ano anterior. No índice acumulado do ano, o total da indústria, ao crescer 1,8% nos dez meses de 2018, permaneceu com o comportamento positivo, com destaque para os avanços mais acentuados vindos dos setores associados à produção de bens de consumo duráveis e de bens de capital. Contudo, verifica-se perda de dinamismo nos últimos meses, já que a média da indústria registra clara redução na intensidade do crescimento frente ao resultado do primeiro quadrimestre de 2018 (4,4%), todas as comparações contra igual período do ano anterior.

Pesquisa Industrial Mensal - Produção Física
Índice Acumulado no Ano
(Base: igual período do ano anterior)



Fonte: IBGE, Diretoria de Pesquisas, Coordenação de Indústria

Tabela 1
Indicadores da Produção Industrial por Grandes Categorias Econômicas
Brasil - Outubro de 2018

Grandes Categorias Econômicas	Variação (%)			
	Outubro 2018/Setembro 2018*	Outubro 2018/Outubro 2017	Acumulado Janeiro-Outubro	Acumulado nos Últimos 12 Meses
Bens de Capital	1,5	10,7	8,7	8,8
Bens Intermediários	-0,3	-0,3	0,8	1,4
Bens de Consumo	0,2	1,6	2,3	2,7
Duráveis	4,4	6,8	11,0	12,1
Semiduráveis e não Duráveis	-0,2	0,2	0,0	0,3
Indústria Geral	0,2	1,1	1,8	2,3

Fonte: IBGE, Diretoria de Pesquisas, Coordenação de Indústria

*série com ajuste sazonal

Composição da Taxa de Crescimento da Indústria Geral ⁽¹⁾ (p.p.) - Brasil

Outubro de 2018

Atividades de Indústria	Outubro 2018 / Outubro 2017	Acumulado Janeiro-Outubro	Acumulado nos Últimos 12 Meses
Indústrias Extrativas	0,48	0,08	0,04
Produtos Alimentícios	-1,39	-0,73	-0,54
Bebidas	-0,14	0,03	0,05
Produtos do Fumo	0,01	-0,02	-0,02
Produtos Têxteis	-0,01	-0,02	-0,01
Confecção de Artigos do Vestuário e Acessórios	-0,09	-0,08	-0,09
Couro, Artigos para Viagem e Calçados	0,09	-0,06	-0,06
Produtos de Madeira	-0,03	0,04	0,05
Celulose, Papel e Produtos de Papel	0,26	0,21	0,22
Impressão e Reprodução de Gravações	0,06	-0,01	-0,01
Coque, Produtos Derivados do Petróleo e Biocombustíveis	-0,22	0,16	0,14
Perfumaria, Sabões, Detergentes e Produtos de Limpeza e de Higiene Pessoal	0,06	0,02	0,03
Outros Produtos Químicos	0,07	0,03	0,09
Produtos Farmoquímicos e Farmacêuticos	0,17	0,10	0,11
Produtos de Borracha e de Material Plástico	0,03	0,08	0,11
Minerais Não Metálicos	0,13	0,01	0,02
Metalurgia	0,15	0,27	0,33
Produtos de Metal - exclusive Máquinas e Equipamentos	0,24	0,08	0,09
Equipamentos de Informática, Produtos Eletrônicos e Outros	-0,15	0,13	0,16
Máquinas, Aparelhos e Materiais Elétricos	0,09	0,00	0,03
Máquinas e Equipamentos	0,18	0,19	0,17
Veículos Automotores, Reboques e Carrocerias	1,01	1,27	1,33
Outros Equipamentos de Transporte	0,07	0,00	0,01
Móveis	-0,04	0,01	0,03
Produtos Diversos	0,08	0,00	0,00
Manutenção, Reparação e Instalação de Máquinas e Equipamentos.	-0,03	0,01	0,01
Indústria Geral	1,1	1,8	2,3

Fonte: IBGE, Diretoria de Pesquisas, Coordenação de Indústria

⁽¹⁾ $C=(I_g - 100) \cdot K$, onde: C=Participação da atividade na formação do total da taxa de crescimento, I_g =Indicador da atividade e K= peso da atividade no total da Indústria Geral.

Composição da Taxa de Crescimento da Indústria Geral ⁽¹⁾ (p.p.) - Brasil

Outubro de 2018

Categorias Econômicas	Outubro 2018 / Outubro 2017	Acumulado Janeiro-Outubro	Acumulado nos Últimos 12 Meses
1 - Bens de Capital (BK)	0,75	0,60	0,60
2 - Bens Intermediários (BI)	-0,16	0,51	0,86
3 - Bens de Consumo (BC) - (31+32)	0,50	0,70	0,83
31 - Bens de Consumo Duráveis (BCD)	0,45	0,69	0,75
32 - Bens de Consumo Semi e Não-Duráveis (BCND)	0,05	0,01	0,08
Bens Não Especificados Anteriormente	-0,02	0,00	-0,01
Indústria Geral	1,1	1,8	2,3

Fonte: IBGE, Diretoria de Pesquisas, Coordenação de Indústria

⁽¹⁾ $C = (I_g - 100) \cdot K$, onde: C=Participação da atividade na formação do total da taxa de crescimento, I_g=Indicador da atividade e K= peso da atividade no total da Indústria Geral.

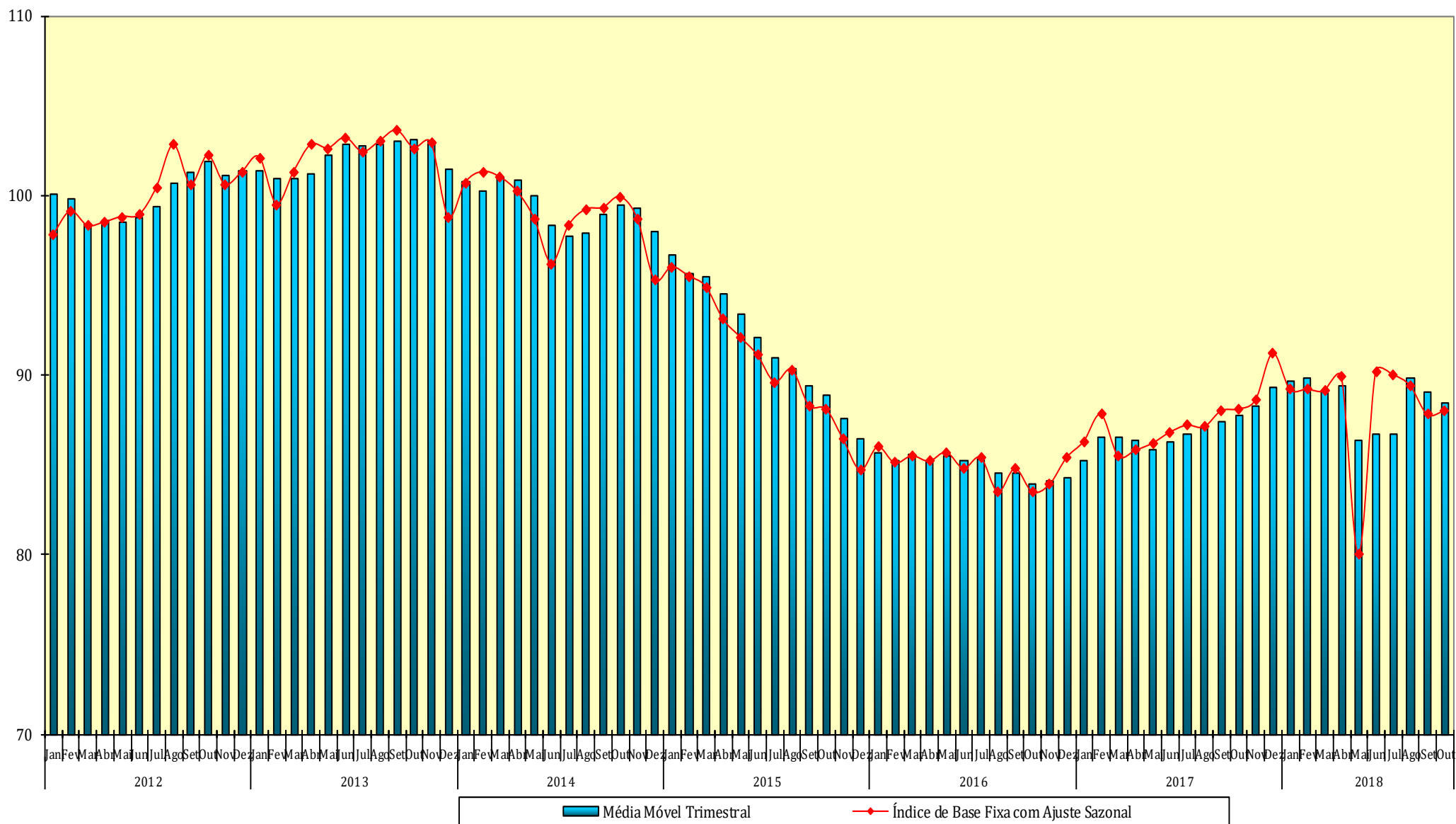
Índices de Média Móvel Trimestral* / 2014-2018

Ano / Mês	Bens de Capital	Bens Intermediários	Bens de Consumo		Indústria Geral	
			Duráveis	Semiduráveis e Não-Duráveis		
2014	Jan	104,77	100,10	102,33	101,80	100,80
	Fev	104,63	99,10	102,23	102,17	100,27
	Mar	109,63	99,13	103,10	102,97	101,00
	Abr	108,23	99,07	102,07	103,30	100,83
	Mai	105,10	98,40	98,93	103,23	99,97
	Jun	99,93	97,67	89,53	102,20	98,37
	Jul	98,47	97,17	86,90	102,00	97,73
	Ago	98,50	97,67	85,87	101,67	97,90
	Set	101,73	97,67	93,13	102,43	98,93
	Out	102,43	98,03	95,00	102,33	99,47
	Nov	102,80	97,87	96,27	101,77	99,30
	Dez	95,67	97,87	93,80	100,53	97,97
2015	Jan	92,83	97,40	91,57	98,87	96,67
	Fev	88,37	96,97	88,57	97,77	95,60
	Mar	89,83	96,70	86,83	96,87	95,47
	Abr	85,63	96,30	84,60	95,67	94,50
	Mai	81,83	95,40	83,03	94,87	93,37
	Jun	77,97	94,57	79,17	94,57	92,10
	Jul	75,30	93,27	77,63	94,70	90,93
	Ago	72,13	93,10	76,47	94,63	90,33
	Set	71,23	91,97	75,93	94,73	89,40
	Out	70,17	91,87	73,27	94,90	88,90
	Nov	70,50	89,83	69,67	94,97	87,60
	Dez	65,20	88,57	67,77	94,47	86,40
2016	Jan	63,10	87,07	66,67	93,93	85,70
	Fev	61,57	86,47	63,67	92,77	85,27
	Mar	65,50	86,47	63,57	93,00	85,53
	Abr	66,83	86,43	61,87	93,47	85,27
	Mai	69,00	86,83	64,77	94,10	85,47
	Jun	69,90	86,83	64,87	93,47	85,23
	Jul	70,30	87,33	66,97	92,33	85,30
	Ago	69,30	87,07	66,67	91,57	84,57
	Set	68,80	87,17	66,83	91,37	84,57
	Out	68,13	86,47	66,67	91,07	83,93
	Nov	68,40	86,40	68,00	90,37	84,07
	Dez	67,83	86,17	69,17	90,23	84,27
2017	Jan	67,53	86,53	69,60	91,53	85,20
	Fev	68,03	87,17	70,50	93,33	86,50
	Mar	68,73	87,27	70,40	93,57	86,53
	Abr	69,77	87,27	69,73	92,33	86,37
	Mai	69,83	87,23	70,13	91,60	85,83
	Jun	71,43	87,73	71,10	91,63	86,27
	Jul	73,13	88,17	73,40	92,97	86,73
	Ago	74,33	88,27	74,53	93,60	87,03
	Set	74,93	88,57	76,87	93,77	87,43
	Out	75,27	88,73	78,47	93,57	87,73
	Nov	75,67	89,40	79,73	92,73	88,23
	Dez	76,07	90,37	82,10	93,33	89,30
2018	Jan	76,47	90,63	83,10	93,60	89,67
	Fev	76,67	90,27	84,03	94,43	89,87
	Mar	77,60	88,97	83,47	94,30	89,17
	Abr	78,93	88,83	84,70	94,30	89,40
	Mai	75,27	87,10	78,43	90,70	86,33
	Jun	76,07	87,77	78,47	91,10	86,70
	Jul	74,90	88,37	78,17	91,13	86,73
	Ago	80,47	90,17	84,90	94,70	89,87
	Set	80,10	89,53	82,87	93,90	89,07
	Out	81,60	88,37	82,23	93,20	88,40

FONTE: IBGE, Diretoria de Pesquisas, Coordenação de Indústria

*Séries com ajuste sazonal

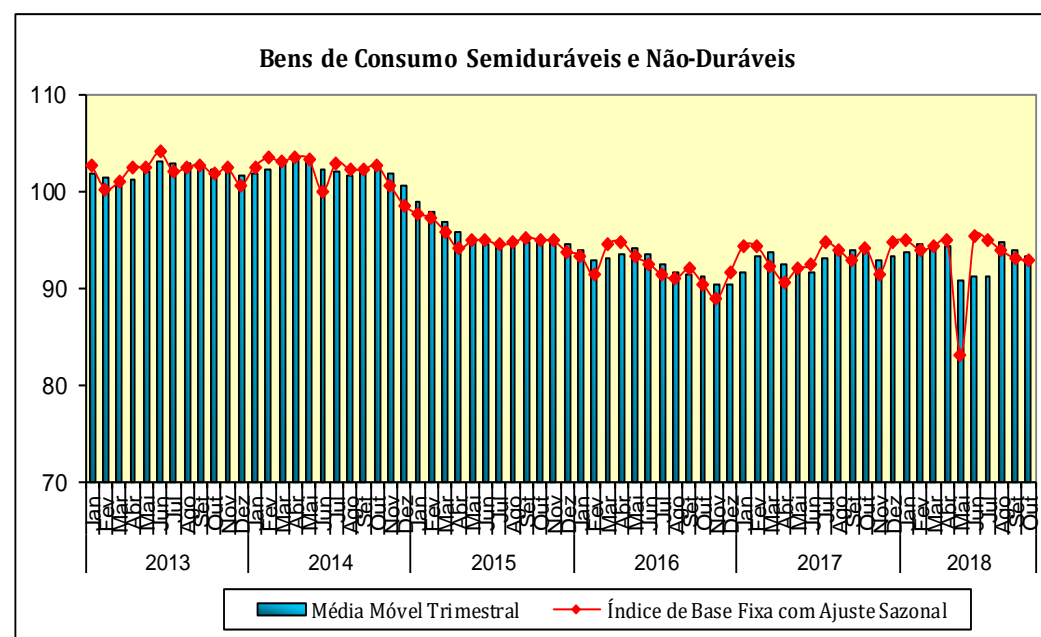
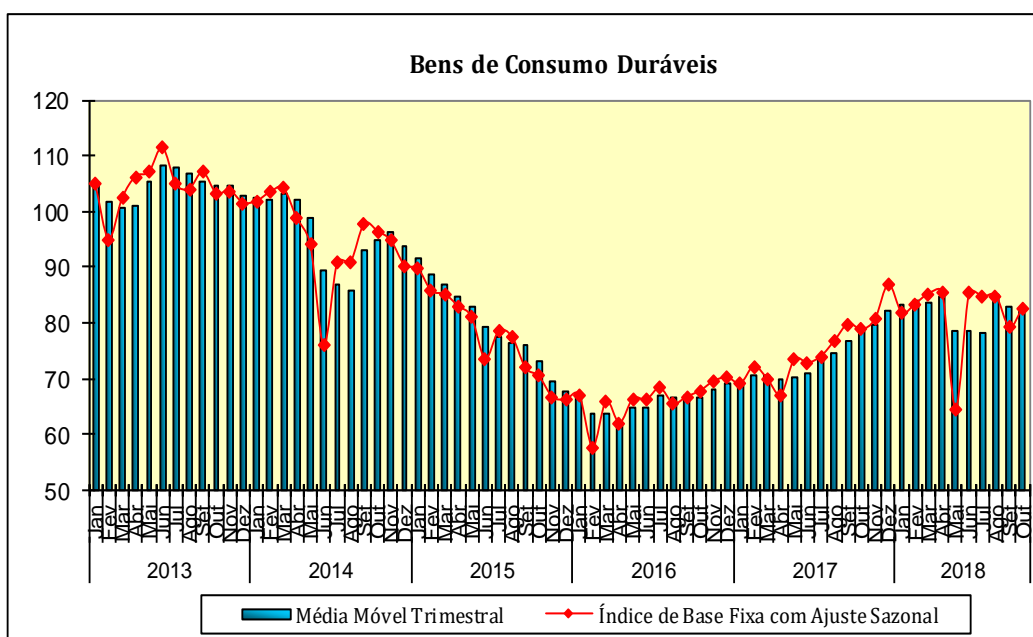
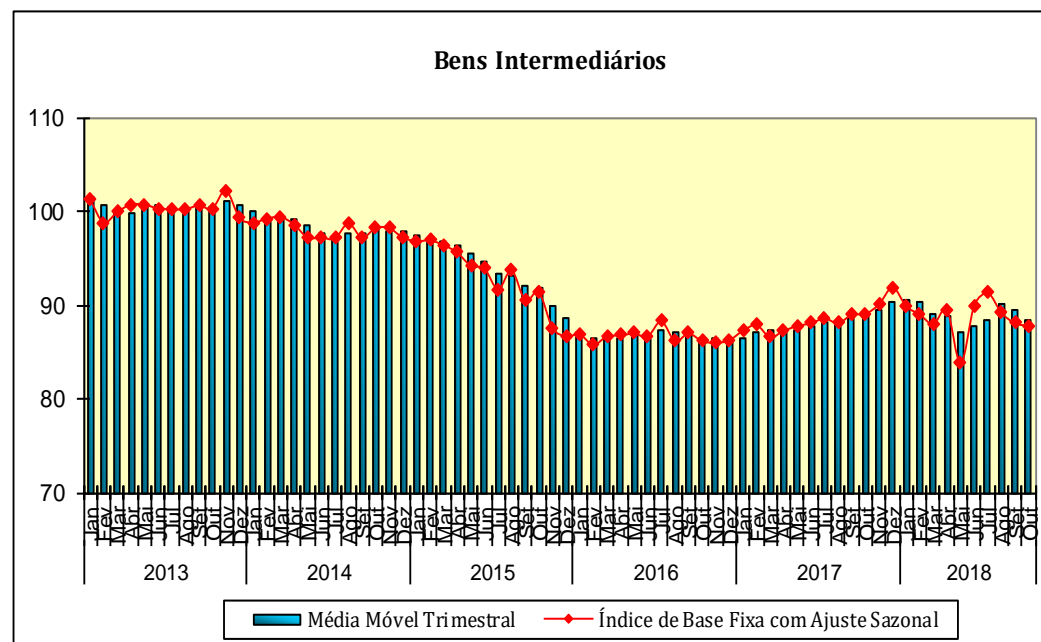
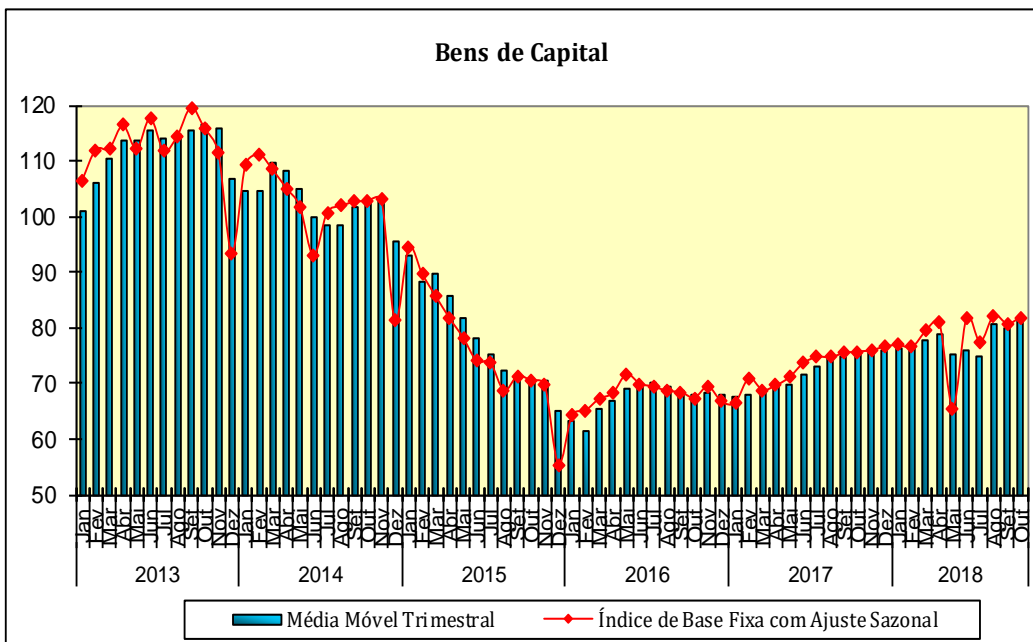
Indústria Geral
Índice de Base Fixa Mensal x Índice de Média Móvel Trimestral
Séries com Ajuste Sazonal



Fonte: IBGE, Diretoria de Pesquisas, Coordenação de Indústria

* Série com ajuste sazonal

Índices de Base Fixa (2012=100) * Séries com Ajuste Sazonal
Média Móvel Trimestral - 2013-2018



Pesquisa Industrial Mensal - Produção Física
Indicadores da Produção Industrial, segundo as Seções e Atividades de Indústria (Número índice)
Brasil - 2018

Seções e Atividades de Indústria	Base fixa mensal (1)			Mensal (2)			Acumulado (3)			Últimos 12 meses (4)		
	Ago	Set	Out	Ago	Set	Out	Jan-Ago	Jan-Set	Jan-Out	Até-Ago	Até-Set	Até-Out
1- Indústria geral	98,3	91,0	96,2	101,7	97,8	101,1	102,5	101,9	101,8	103,1	102,7	102,3
2 - Indústrias extrativas	105,7	102,5	108,3	101,5	100,2	103,9	100,3	100,3	100,6	100,3	100,2	100,3
3 - Indústrias de transformação	97,4	89,5	94,6	101,7	97,4	100,7	102,8	102,1	102,0	103,5	103,1	102,6
3.10 - Fabricação de produtos alimentícios	114,4	106,3	103,2	93,4	87,8	91,6	97,3	96,0	95,5	99,2	97,6	96,6
3.11 - Fabricação de bebidas	91,2	84,9	100,4	99,4	87,8	96,0	103,3	101,4	100,8	103,5	102,4	101,3
3.12 - Fabricação de produtos do fumo	107,4	53,9	45,7	104,5	101,0	104,2	95,8	96,1	96,6	98,8	97,2	97,1
3.13 - Fabricação de produtos têxteis	83,4	80,0	88,0	95,4	97,3	99,3	98,4	98,3	98,4	100,8	100,4	99,6
3.14 - Confecção de artigos do vestuário e acessórios	92,8	84,3	100,3	96,5	91,6	96,3	96,9	96,3	96,3	98,3	97,4	95,9
3.15 - Preparação de couros e fabricação de artefatos de couro, artigos para viagem e calçados	101,2	96,9	108,8	97,3	102,5	105,3	94,6	95,5	96,6	95,9	96,6	96,8
3.16 - Fabricação de produtos de madeira	104,3	97,3	101,1	97,2	97,9	97,1	105,4	104,5	103,7	105,6	105,3	104,3
3.17 - Fabricação de celulose, papel e produtos de papel	117,8	112,6	115,4	111,6	106,6	107,8	105,7	105,8	106,0	105,6	105,9	106,3
3.18 - Impressão e reprodução de gravações	66,2	77,5	69,3	95,1	108,4	108,2	96,4	98,0	99,1	95,3	97,1	98,5
3.19 - Fabricação de coque, de produtos derivados do petróleo e de biocombustíveis	100,5	94,9	97,3	103,8	95,5	97,9	102,8	101,9	101,5	102,1	101,4	101,3
3.20B - Fabricação de sabões, deterg., prods. de limpeza, cosméticos, prods. de perfum. e de higiene pessoal	113,1	104,2	111,9	95,9	96,7	103,9	101,7	101,1	101,4	102,4	101,8	102,0
3.20C - Fabricação de outros produtos químicos	109,1	104,9	109,5	103,5	102,2	101,2	100,3	100,5	100,6	101,4	101,9	101,6
3.21 - Fabricação de produtos farmacêuticos e de produtos químicos e farmacêuticos	96,9	91,3	90,9	107,5	122,6	108,3	102,0	104,0	104,4	99,1	103,8	105,0
3.22 - Fabricação de produtos de borracha e de material plástico	94,6	86,4	93,4	101,3	99,2	100,9	102,8	102,4	102,3	104,5	104,1	103,3
3.23 - Fabricação de produtos de minerais não-metálicos	87,8	83,0	86,9	101,4	101,5	104,3	99,6	99,8	100,3	100,4	100,3	100,5
3.24 - Metalurgia	88,6	91,8	93,9	101,0	108,4	102,8	105,1	105,5	105,2	106,3	106,8	106,5
3.25 - Fabricação de produtos de metal, exceto máquinas e equipamentos	79,4	70,9	78,3	106,2	104,3	108,8	102,0	102,3	103,0	101,5	102,4	103,1
3.26 - Fabricação de equipamentos de informática, produtos eletrônicos e ópticos	79,0	71,8	81,8	92,3	91,7	93,5	110,2	108,0	106,2	112,8	110,5	107,7
3.27 - Fabricação de máquinas, aparelhos e materiais elétricos	83,9	73,9	82,4	99,9	99,0	104,0	99,8	99,7	100,2	101,0	101,1	101,2
3.28 - Fabricação de máquinas e equipamentos	91,2	77,0	86,4	110,7	96,6	104,1	105,6	104,6	104,5	105,0	104,4	104,0
3.29 - Fabricação de veículos automotores, reboques e carrocerias	93,8	77,0	88,2	114,5	103,0	112,1	118,2	116,3	115,8	119,9	118,1	116,8
3.30 - Fabricação de outros equipamentos de transporte, exceto veículos automotores	75,8	67,4	71,2	104,1	101,7	106,5	98,5	98,9	99,6	98,0	99,5	100,5
3.31 - Fabricação de móveis	83,9	72,7	85,4	97,5	90,5	96,5	103,1	101,6	101,0	106,1	104,4	102,5
3.32 - Fabricação de produtos diversos	106,4	100,9	110,7	96,3	101,6	107,4	98,8	99,2	100,1	99,4	99,8	99,8
3.33 - Manutenção, reparação e instalação de máquinas e equipamentos	94,1	87,4	93,9	102,1	94,0	97,8	101,6	100,7	100,4	103,4	102,1	100,6

Fonte: IBGE, Diretoria de Pesquisas, Coordenação de Indústria

Nota: Ponderação PIA-2010, sem ajuste sazonal

(1) Base: média de 2012 = 100

(2) Base: igual mês do ano anterior = 100

(3) Base: igual período do ano anterior = 100

(4) Base: últimos doze meses anteriores = 100

Pesquisa Industrial Mensal - Produção Física
Indicadores da Produção Industrial, segundo as Grandes Categorias Econômicas (Número índice)
Brasil - 2018

Grandes Categorias Econômicas	Base fixa mensal (1)			Mensal (2)			Acumulado (3)			Últimos 12 meses (4)		
	Ago	Set	Out	Ago	Set	Out	Jan-Ago	Jan-Set	Jan-Out	Até-Ago	Até-Set	Até-Out
1 Bens de capital	89,1	78,6	88,5	109,1	103,5	110,7	109,1	108,4	108,7	109,5	109,1	108,8
110 Bens de capital, exceto equipamentos de transporte industrial	88,9	76,2	86,9	108,6	98,0	107,1	106,1	105,2	105,4	106,2	105,6	105,5
120 Equipamentos de transporte industrial	89,4	82,7	91,2	109,9	113,9	117,2	114,8	114,7	115,0	115,9	116,1	115,2
2 Bens intermediários	98,3	91,9	94,7	101,0	97,3	99,7	101,5	101,0	100,8	102,2	101,8	101,4
210 Alimentos e bebidas básicos, destinados principalmente à indústria	97,4	87,0	96,5	92,4	89,9	98,8	104,3	102,8	102,4	103,7	102,6	101,9
220 Alimentos e bebidas elaborados, destinados principalmente à indústria	127,1	115,5	100,1	88,3	77,3	82,1	95,9	92,9	91,7	98,2	94,7	93,1
230 Insumos industriais básicos	108,9	101,7	103,7	107,5	107,5	109,1	102,2	102,8	103,4	102,5	102,6	103,0
240 Insumos industriais elaborados	93,5	89,6	93,1	103,4	103,0	102,3	102,2	102,3	102,3	103,0	103,3	103,1
250 Combustíveis e lubrificantes básicos	104,0	100,2	110,4	92,5	89,5	96,0	96,6	95,8	95,8	96,7	96,0	95,8
260 Combustíveis e lubrificantes elaborados - exceto gasolinas para automóvel	90,2	84,0	91,7	101,4	94,4	98,9	100,5	99,8	99,7	99,9	99,4	99,7
270 Peças e acessórios para bens de capital	89,2	76,3	80,8	99,9	95,0	95,8	103,7	102,7	101,9	105,5	104,6	102,9
280 Peças e acessórios para equipamentos de transporte	87,1	73,3	81,2	108,2	101,0	104,4	110,8	109,7	109,1	112,2	111,4	110,2
3 Bens de consumo	101,0	92,7	101,2	101,5	97,6	101,6	103,0	102,3	102,3	103,6	103,2	102,7
31 Bens de consumo duráveis	95,9	77,8	91,1	109,8	95,5	106,8	113,9	111,6	111,0	115,0	113,1	112,1
311 Bens de consumo duráveis - exceto automóveis para passageiros e equipamentos de transporte não industrial	88,0	77,0	90,7	96,6	91,7	99,4	107,8	105,8	105,1	108,5	107,0	105,8
312 Automóveis para passageiros	102,9	79,8	92,6	118,1	97,4	110,8	117,8	115,2	114,7	119,6	117,0	115,9
313 Equipamentos de transporte não industrial	84,6	66,0	80,8	124,4	104,4	123,7	118,6	116,9	117,7	118,3	119,2	120,8
32 Bens de consumo semiduráveis e não duráveis	102,6	97,4	104,4	99,3	98,2	100,2	100,3	100,0	100,0	100,9	100,7	100,3
321 Bens de consumo semiduráveis	92,2	86,4	100,7	96,5	96,1	100,4	97,7	97,5	97,9	98,8	98,5	97,8
322 Bens de consumo não duráveis	99,2	94,3	100,2	100,6	106,1	106,5	100,9	101,5	102,0	100,3	101,8	102,3
323 Alimentos e bebidas básicos, destinados principalmente ao consumo doméstico	-	-	-	-	-	-	-	-	-	-	-	-
324 Alimentos e bebidas elaborados, destinados principalmente ao consumo doméstico	101,2	95,7	104,2	99,2	96,2	98,7	100,0	99,5	99,4	101,3	100,9	100,2
325 Gasolinas para automóvel (motor spirit)	133,4	129,8	120,1	101,2	95,7	95,3	103,8	102,6	101,8	103,1	101,6	100,9
9 Bens não especificados anteriormente	94,1	88,6	94,5	98,5	93,8	98,7	100,9	100,1	99,9	101,8	100,6	99,5

Fonte: IBGE, Diretoria de Pesquisas, Coordenação de Indústria

Nota: Ponderação PIA-2010, sem ajuste sazonal

(1) Base: média de 2012 = 100

(2) Base: igual mês do ano anterior = 100

(3) Base: igual período do ano anterior = 100

(4) Base: últimos doze meses anteriores = 100

Pesquisa Industrial Mensal - Produção Física

Indicadores da Produção Industrial, segundo os Grupos e Classes Industriais Selecionados (Número índice)

Brasil - 2018

Grupos e Classes Industriais Selecionados	Base fixa mensal (1)			Mensal (2)			Acumulado (3)			Últimos 12 meses (4)		
	Ago	Set	Out	Ago	Set	Out	Jan-Ago	Jan-Set	Jan-Out	Até-Ago	Até-Set	Até-Out
10.1 Abate e fabricação de produtos de carne	111,0	97,4	104,4	100,7	98,7	101,6	98,5	98,5	98,8	99,9	99,7	99,3
10.11 Abate de reses, exceto suínos	123,7	104,3	112,1	110,1	107,2	109,0	105,5	105,7	106,0	106,6	106,8	106,9
10.12 Abate de suínos, aves e outros pequenos animais	99,5	88,5	96,8	92,3	89,0	95,3	92,8	92,4	92,7	94,3	93,5	93,0
10.13 Fabricação de produtos de carne	134,6	139,3	125,7	113,8	137,0	108,7	106,3	109,6	109,5	110,3	112,3	110,1
10.3 Fabricação de conservas de frutas, legumes e outros vegetais	113,1	95,4	95,5	80,3	64,4	67,5	89,6	83,9	81,0	114,2	103,5	93,3
10.4 Fabricação de óleos e gorduras vegetais e animais	116,7	103,8	108,6	112,8	105,9	102,5	106,6	106,5	106,1	108,0	107,7	106,9
10.41 Fabricação de óleos vegetais em bruto, exceto óleo de milho	124,9	109,4	112,8	116,9	108,5	104,4	109,1	109,0	108,6	110,7	110,1	109,3
10.42 Fabricação de óleos vegetais refinados, exceto óleo de milho	98,9	90,5	97,4	102,8	101,4	93,8	100,9	101,0	100,2	104,9	104,7	102,9
10.43 Fabricação de margarina e outras gorduras vegetais e de óleos não-comestíveis de animais	94,7	89,6	98,2	100,0	97,4	100,1	97,6	97,5	97,8	97,2	98,0	98,1
10.5 Laticínios	97,1	100,0	107,0	100,6	101,6	105,6	100,1	100,3	100,9	101,5	101,4	101,8
10.6 Moagem, fabricação de produtos amiláceos e de alimentos para animais	103,0	95,1	98,1	95,6	92,6	94,6	97,9	97,3	97,1	98,4	97,9	97,3
10.61 Beneficiamento de arroz e fabricação de produtos do arroz	105,9	97,3	94,6	107,6	104,8	95,3	102,9	103,1	102,3	103,5	103,5	102,2
10.62 Moagem de trigo e fabricação de derivados	99,9	96,1	97,6	95,1	94,8	97,4	98,4	98,0	98,0	97,1	96,9	97,3
10.7 Fabricação e refino de açúcar	133,8	129,3	98,8	77,0	69,4	71,9	86,3	82,9	81,5	90,9	85,6	83,3
10.8 Torrefação e moagem de café	121,4	105,9	116,1	105,3	97,2	99,6	106,0	105,0	104,4	105,1	104,7	103,6
10.2 e 10.9 Preservação do pescado, fabricação de produtos do pescado e de outros produtos alimentícios	109,9	102,0	104,5	103,4	101,2	99,4	101,2	101,2	101,0	100,5	100,6	100,3
11.1 Fabricação de bebidas alcoólicas	91,6	86,5	105,4	94,6	86,9	94,4	101,8	100,0	99,4	102,8	101,8	100,7
11.2 Fabricação de bebidas não-alcoólicas	90,9	83,2	95,3	105,0	88,8	97,9	105,0	103,0	102,4	104,3	103,1	102,0
13.1 Preparação e fiação de fibras têxteis	79,4	78,1	83,5	92,8	97,8	99,4	96,5	96,7	96,9	99,5	99,4	99,2
13.2 Tecelagem, exceto malha	78,5	74,9	79,6	95,2	95,5	97,3	96,2	96,1	96,2	98,7	98,1	97,4
13.3 Fabricação de tecidos de malha	69,9	61,2	70,3	99,2	93,4	97,4	98,1	97,6	97,5	97,9	97,9	97,6
13.5 Fabricação de artefatos têxteis, exceto vestuário	98,0	95,7	110,0	96,2	100,2	101,8	102,3	102,1	102,0	104,8	104,2	102,9
14.1 Confecção de artigos do vestuário e acessórios	92,9	84,6	100,6	96,6	91,8	96,4	97,5	96,8	96,7	98,8	97,9	96,4
14.2 Fabricação de artigos de malharia e tricotagem	89,1	76,5	92,2	93,7	84,7	96,0	85,1	85,0	86,1	85,4	85,2	85,8
15.1 Curtimento e outras preparações de couro	91,3	73,8	88,7	90,9	82,7	95,2	91,8	90,8	91,3	93,5	92,3	92,2
15.3 e 15.4 Fabricação de calçados e de partes para calçados de qualquer material	102,7	100,3	111,8	98,3	105,2	106,6	95,1	96,3	97,4	96,3	97,2	97,5

Fonte: IBGE, Diretoria de Pesquisas, Coordenação de Indústria

Nota: Ponderação PIA-2010, sem ajuste sazonal

(1) Base: média de 2012 = 100

(2) Base: igual mês do ano anterior = 100

(3) Base: igual período do ano anterior = 100

(4) Base: últimos doze meses anteriores = 100

Pesquisa Industrial Mensal - Produção Física
Indicadores da Produção Industrial, segundo os Grupos e Classes Industriais Selecionados (Número índice)
Brasil - 2018

Grupos e Classes Industriais Selecionados	Base fixa mensal (1)			Mensal (2)			Acumulado (3)			Últimos 12 meses (4)		
	Ago	Set	Out	Ago	Set	Out	Jan-Ago	Jan-Set	Jan-Out	Até-Ago	Até-Set	Até-Out
16.1 Desdobramento de madeira	104,8	93,1	100,3	97,8	95,3	95,7	108,9	107,4	106,2	107,4	106,9	105,6
16.2 Fabricação de produtos de madeira, cortiça e material trançado, exceto móveis	104,1	99,6	101,6	96,9	99,2	98,0	103,4	102,9	102,4	104,6	104,4	103,6
17.1 Fabricação de celulose e outras pastas para a fabricação de papel	145,2	143,1	135,1	129,2	117,3	113,7	112,9	113,4	113,5	111,0	112,5	113,9
17.2 Fabricação de papel, cartolina e papel-cartão	104,3	100,0	105,0	102,4	100,0	102,8	101,1	100,9	101,1	101,6	101,4	101,6
17.3 Fabricação de embalagens de papel, cartolina, papel-cartão e papelão ondulado	108,1	97,7	107,6	106,4	101,5	106,4	103,5	103,3	103,6	104,0	103,7	103,5
17.4 Fabricação de produtos diversos de papel, cartolina, papel-cartão e papelão ondulado	100,2	99,5	105,9	95,3	99,0	103,1	97,5	97,7	98,3	99,7	99,0	98,8
18.1 Atividade de impressão	72,4	84,1	69,8	100,6	121,7	107,9	96,5	99,6	100,4	96,0	99,1	99,7
18.3 Reprodução de materiais gravados em qualquer suporte	18,8	27,4	65,5	36,4	30,4	110,7	95,5	79,4	83,8	88,2	76,4	85,4
19.2 Fabricação de produtos derivados do petróleo	88,6	83,9	90,0	100,6	94,3	97,6	99,3	98,7	98,6	99,2	98,6	98,8
19.3 Fabricação de biocombustíveis	213,0	198,6	166,2	118,6	100,5	99,5	131,5	125,4	121,7	125,6	122,4	120,3
20.1 Fabricação de produtos químicos inorgânicos	109,3	106,1	105,6	97,7	101,3	96,5	97,5	98,0	97,8	97,8	98,3	97,8
20.11 Fabricação de cloro e álcalis	110,2	103,1	102,2	87,4	129,2	86,4	93,4	96,3	95,2	92,0	95,1	94,3
20.12 Fabricação de intermediários para fertilizantes	92,8	97,7	93,7	94,8	117,7	108,5	101,8	103,5	104,0	97,4	100,6	102,4
20.13 Fabricação de adubos e fertilizantes	129,4	117,9	116,5	104,1	92,1	93,1	95,6	95,0	94,8	96,3	95,4	94,3
20.14 Fabricação de gases industriais	90,0	93,9	97,3	87,8	104,4	95,7	97,6	98,3	98,1	101,6	101,5	100,0
20.2 Fabricação de produtos químicos orgânicos	106,4	98,5	108,1	97,1	91,1	96,8	94,4	94,0	94,3	98,9	97,9	97,2
20.3 e 20.4 Fabricação de resinas e elastômeros e de fibras artificiais e sintéticas	103,2	98,4	97,3	102,4	100,8	93,0	97,4	97,8	97,3	98,9	99,1	98,3
20.5 Fabricação de defensivos agrícolas e desinfestantes domissanitários	161,5	152,2	173,7	124,4	115,8	119,1	113,0	113,5	114,4	110,9	113,6	115,5
20.6 Fabricação de sabões, detergentes, produtos de limpeza, cosméticos, produtos de perfumaria e de higiene pessoal	113,1	104,2	111,9	95,9	96,7	103,9	101,7	101,1	101,4	102,4	101,8	102,0
20.61 Fabricação de sabões e detergentes sintéticos	116,7	108,7	114,7	98,3	97,5	103,7	103,0	102,3	102,5	103,6	102,8	102,9
20.62 Fabricação de produtos de limpeza e polimento	130,7	115,4	126,2	108,5	109,6	104,7	108,4	108,5	108,1	106,4	106,8	106,5
20.63 Fabricação de cosméticos, produtos de perfumaria e de higiene pessoal	103,3	94,4	104,0	89,2	92,3	104,1	97,5	96,9	97,7	99,1	98,6	99,1
20.7 Fabricação de tintas, vernizes, esmaltes, lacas e produtos afins	91,1	91,4	96,1	100,1	102,0	104,0	103,1	103,0	103,1	103,4	103,9	103,6
20.9 Fabricação de produtos e preparados químicos diversos	94,6	92,3	94,7	107,8	104,6	103,9	106,3	106,1	105,8	106,3	107,0	106,4
22.1 Fabricação de produtos de borracha	103,8	95,0	99,5	103,2	102,6	100,3	102,3	102,3	102,1	105,1	105,0	103,5
22.11 Fabricação de pneumáticos e de câmaras-de-ar	118,4	109,0	112,4	102,3	102,0	97,9	100,7	100,9	100,5	104,5	104,3	102,6

Fonte: IBGE, Diretoria de Pesquisas, Coordenação de Indústria

Nota: Ponderação PIA-2010, sem ajuste sazonal

(1) Base: média de 2012 = 100

(2) Base: igual mês do ano anterior = 100

(3) Base: igual período do ano anterior = 100

(4) Base: últimos doze meses anteriores = 100

Pesquisa Industrial Mensal - Produção Física
Indicadores da Produção Industrial, segundo os Grupos e Classes Industriais Selecionados (Número índice)
Brasil - 2018

Grupos e Classes Industriais Selecionados	Base fixa mensal (1)			Mensal (2)			Acumulado (3)			Últimos 12 meses (4)		
	Ago	Set	Out	Ago	Set	Out	Jan-Ago	Jan-Set	Jan-Out	Até-Ago	Até-Set	Até-Out
22.2 Fabricação de produtos de material plástico	90,6	82,6	90,7	100,3	97,6	101,2	103,1	102,5	102,3	104,2	103,7	103,2
22.21 Fabricação de laminados planos e tubulares de material plástico	98,1	92,2	97,4	100,4	97,5	100,5	102,0	101,5	101,4	102,9	102,7	102,2
22.22 Fabricação de embalagens de material plástico	93,7	89,1	96,6	103,3	103,6	104,8	103,0	103,1	103,2	104,0	104,0	103,7
22.23 Fabricação de tubos e acessórios de material plástico para uso na construção	83,0	70,5	80,0	104,1	87,2	94,6	103,4	101,4	100,6	103,2	102,0	102,1
23.1 Fabricação de vidro e de produtos do vidro	115,1	109,2	114,8	104,6	106,7	108,8	102,2	102,7	103,3	104,1	104,6	104,9
23.11 Fabricação de vidro plano e de segurança	114,2	101,7	111,4	106,3	105,4	113,8	102,9	103,2	104,2	103,1	103,6	104,8
23.2 Fabricação de cimento	79,2	77,3	77,9	99,7	101,9	102,0	98,0	98,5	98,8	99,1	98,1	98,1
23.3 Fabricação de artefatos de concreto, cimento, fibrocimento, gesso e materiais semelhantes	68,1	60,3	66,0	103,7	98,4	106,3	102,1	101,6	102,1	100,1	100,9	101,4
23.4 Fabricação de produtos cerâmicos	100,0	96,6	102,9	99,7	100,2	103,8	100,0	100,0	100,4	100,6	100,5	100,8
23.9 Aparelhamento de pedras e fabricação de outros produtos de minerais não-metálicos	90,4	84,4	86,0	100,1	100,0	100,9	95,5	96,0	96,5	97,8	97,6	97,3
24.1 Produção de ferro-gusa e de ferro ligas	114,8	114,8	114,3	120,7	108,8	105,1	113,0	112,4	111,6	114,4	114,7	113,1
24.2 Siderurgia	85,4	91,9	92,6	98,0	111,4	100,6	104,2	105,0	104,5	106,7	107,5	106,7
24.3 Produção de tubos de aço, exceto tubos sem costura	79,7	68,6	82,7	119,3	104,9	107,9	126,3	123,6	121,6	123,8	123,3	121,9
24.4 Metalurgia dos metais não-ferrosos	84,1	90,0	89,9	89,3	99,1	99,0	95,4	95,8	96,1	95,0	95,2	95,9
24.5 Fundição	103,7	87,3	100,4	124,3	109,7	129,1	119,9	118,7	119,8	117,5	116,7	118,3
25.1 Fabricação de estruturas metálicas e obras de caldeiraria pesada	49,8	48,8	49,4	112,2	117,8	116,9	105,0	106,4	107,5	102,2	104,7	106,8
25.2 Fabricação de tanques, reservatórios metálicos e caldeiras	74,2	67,9	78,1	97,3	99,8	122,9	88,2	89,4	92,3	91,3	91,4	94,1
25.3 Forjaria, estamparia, metalurgia do pó e serviços de tratamento de metais	85,5	76,5	80,3	102,5	107,4	97,0	98,7	99,6	99,3	100,5	101,4	99,9
25.4 Fabricação de artigos de cutelaria, de serralheria e ferramentas	81,2	68,7	80,1	103,0	98,9	108,2	96,8	97,0	98,2	97,2	97,9	98,6
25.5 e 25.9 - Fabricação de equipamento bélico pesado, armas de fogo e munições e de produtos de metal não especificados anteriormente	103,3	89,8	102,3	106,8	100,2	107,8	105,2	104,6	105,0	104,1	104,5	105,0
25.91 Fabricação de embalagens metálicas	112,5	103,2	109,2	110,2	105,4	102,0	108,0	107,7	107,0	105,7	106,4	106,3
25.92 Fabricação de produtos de trefilados de metal	91,8	78,7	90,3	107,7	97,6	108,4	105,9	104,9	105,3	105,5	105,8	106,7
26.1 Fabricação de componentes eletrônicos	93,8	72,9	83,4	99,2	90,9	92,1	98,5	97,7	97,1	105,4	103,3	99,8
26.2 Fabricação de equipamentos de informática e periféricos	61,5	60,3	68,4	95,9	99,9	94,6	116,9	114,8	112,2	119,1	117,8	115,3
26.3 Fabricação de equipamentos de comunicação	87,3	78,7	85,6	92,6	97,1	89,1	106,4	105,3	103,4	112,6	110,8	106,2
26.4 Fabricação de aparelhos de recepção, reprodução, gravação e amplificação de áudio e vídeo	84,1	75,8	89,7	88,1	85,3	94,3	115,0	111,1	109,1	114,4	111,1	108,7

Fonte: IBGE, Diretoria de Pesquisas, Coordenação de Indústria

Nota: Ponderação PIA-2010, sem ajuste sazonal

(1) Base: média de 2012 = 100

(2) Base: igual mês do ano anterior = 100

(3) Base: igual período do ano anterior = 100

(4) Base: últimos doze meses anteriores = 100

Pesquisa Industrial Mensal - Produção Física
Indicadores da Produção Industrial, segundo os Grupos e Classes Industriais Selecionados (Número índice)
Brasil - 2018

Grupos e Classes Industriais Selecionados	Base fixa mensal (1)			Mensal (2)			Acumulado (3)			Últimos 12 meses (4)		
	Ago	Set	Out	Ago	Set	Out	Jan-Ago	Jan-Set	Jan-Out	Até-Ago	Até-Set	Até-Out
26.5 Fabricação de aparelhos e instrumentos de medida, teste e controle; cronômetros e relógios	90,2	80,1	86,1	97,9	92,4	97,4	95,9	95,5	95,7	100,6	98,9	97,8
27.1 Fabricação de geradores, transformadores e motores elétricos	78,8	70,3	78,8	101,4	105,9	112,1	96,8	97,7	99,1	96,3	97,6	98,9
27.2 Fabricação de pilhas, baterias e acumuladores elétricos	124,5	115,1	123,1	103,3	95,0	97,1	109,9	108,1	106,9	116,1	113,6	110,6
27.3 Fabricação de equipamentos para distribuição e controle de energia elétrica	85,6	72,2	76,2	99,3	95,9	100,0	100,5	100,0	100,0	99,9	100,4	100,7
27.4 Fabricação de lâmpadas e outros equipamentos de iluminação	29,1	26,4	30,5	80,4	75,1	81,2	89,8	88,0	87,3	90,1	90,8	90,2
27.5 Fabricação de eletrodomésticos	89,1	79,6	91,9	100,8	99,6	106,0	100,1	100,0	100,7	103,1	102,6	102,4
27.51 Fabricação de fogões, refrigeradores e máquinas de lavar e secar para uso doméstico	80,9	70,9	85,2	100,2	99,0	108,8	96,9	97,1	98,4	101,1	100,2	100,3
27.59 Fabricação de aparelhos eletrodomésticos não especificados anteriormente	115,6	107,9	113,5	102,3	100,7	99,6	108,9	107,8	106,8	108,2	108,8	108,1
27.9 Fabricação de equipamentos e aparelhos elétricos não especificados anteriormente	86,0	71,3	83,5	88,5	83,1	79,7	105,2	102,6	99,8	108,3	106,6	101,0
28.1 Fabricação de motores, bombas, compressores e equipamentos de transmissão	92,5	80,7	83,7	103,7	93,4	94,6	102,4	101,4	100,7	102,9	102,1	101,1
28.2 Fabricação de máquinas e equipamentos de uso geral	72,6	65,7	75,8	98,4	94,5	98,5	99,3	98,7	98,7	102,9	102,0	100,6
28.3 Fabricação de tratores e de máquinas e equipamentos para agricultura e pecuária	95,7	83,3	100,0	109,0	111,5	131,5	102,3	103,2	105,8	95,1	96,9	100,4
28.4 Fabricação de máquinas-ferramenta	110,0	88,5	93,9	123,5	114,0	119,2	112,8	112,9	113,5	107,0	109,1	110,4
28.5 Fabricação de máquinas e equipamentos de uso na extração mineral e na construção	82,7	69,6	78,5	120,1	106,7	109,0	126,9	124,3	122,4	134,1	130,4	125,8
28.6 Fabricação de máquinas e equipamentos de uso industrial específico	146,3	96,5	110,3	146,1	71,2	87,5	107,7	103,0	101,4	104,5	101,4	100,4
29.1 Fabricação de automóveis, camionetas e utilitários	97,6	74,9	87,2	111,9	92,0	105,7	112,4	109,9	109,4	115,1	112,1	110,7
29.2 Fabricação de caminhões e ônibus	99,0	90,0	103,8	130,0	131,7	135,1	146,2	144,3	143,1	146,7	146,3	144,3
29.3 Fabricação de cabines, carrocerias e reboques para veículos automotores	99,4	86,6	94,6	173,4	202,5	175,1	154,4	159,3	161,1	150,4	157,2	158,7
29.4 Fabricação de peças e acessórios para veículos automotores	83,9	70,4	79,1	102,7	95,2	100,8	109,3	107,7	106,9	111,1	109,6	108,0
31.0 Fabricação de móveis	83,9	72,7	85,4	97,5	90,5	96,5	103,1	101,6	101,0	106,1	104,4	102,5
32.1 Fabricação de artigos de joalheria, bijuteria e semelhantes	88,6	105,7	90,8	57,1	105,4	129,8	86,2	89,2	93,1	69,9	72,1	76,8
32.3 Fabricação de artefatos para pesca e esporte	89,4	107,8	120,0	171,4	130,0	87,9	103,9	109,1	103,9	121,8	122,2	109,5
32.4 Fabricação de brinquedos e jogos recreativos	93,4	89,0	85,2	79,7	84,1	88,3	87,0	86,6	86,8	90,1	88,7	86,7
32.5 Fabricação de instrumentos e materiais para uso médico e odontológico e de artigos ópticos	122,0	108,9	116,2	105,9	104,7	109,4	107,0	106,7	107,0	107,8	108,3	108,5
32.9 Fabricação de produtos diversos	100,0	94,2	112,0	98,4	98,2	106,1	94,4	94,9	96,1	97,7	97,7	97,1

Fonte: IBGE, Diretoria de Pesquisas, Coordenação de Indústria

Nota: Ponderação PIA-2010, sem ajuste sazonal

(1) Base: média de 2012 = 100

(2) Base: igual mês do ano anterior = 100

(3) Base: igual período do ano anterior = 100

(4) Base: últimos doze meses anteriores = 100

Pesquisa Industrial Mensal - Produção Física
Indicadores da Produção Industrial, segundo as Seções e Atividades de Indústria - Brasil
Índice de base fixa com ajuste sazonal (Base: média de 2012 = 100) (Número índice)

2016

Seções e Atividades de Indústria	Jan	Fev	Mar	Abr	Mai	Jun	Jul	Ago	Set	Out	Nov	Dez
1- Indústria geral	86,0	85,1	85,5	85,2	85,7	84,8	85,4	83,5	84,8	83,5	83,9	85,4
2 - Indústrias extrativas	90,6	96,7	94,0	94,1	96,3	95,7	97,4	97,5	98,9	98,1	99,6	102,4
3 - Indústrias de transformação	84,2	82,1	84,2	84,4	84,2	83,7	84,0	82,6	83,4	82,2	82,2	83,0
3.10 - Fabricação de produtos alimentícios	97,8	98,4	101,2	106,1	99,3	94,8	98,4	94,6	98,5	97,5	96,8	96,0
3.11 - Fabricação de bebidas	91,0	88,3	91,9	95,2	94,7	91,1	92,2	92,5	93,0	89,5	90,4	87,8
3.12 - Fabricação de produtos do fumo	76,0	76,5	80,4	71,3	60,9	62,6	56,3	51,4	52,3	61,9	72,2	65,3
3.13 - Fabricação de produtos têxteis	69,0	72,9	75,2	75,3	76,7	77,6	77,4	77,5	78,2	77,0	77,7	73,1
3.14 - Confecção de artigos do vestuário e acessórios	80,0	77,9	79,9	75,8	79,0	80,8	81,2	77,5	79,6	77,2	82,9	90,4
3.15 - Preparação de couros e fabricação de artefatos de couro, artigos para viagem e calçados	93,3	88,7	88,4	88,9	91,8	93,9	90,9	92,1	89,1	89,1	88,3	95,0
3.16 - Fabricação de produtos de madeira	91,9	93,8	96,9	96,3	97,6	97,5	97,8	97,4	96,2	94,2	95,5	95,5
3.17 - Fabricação de celulose, papel e produtos de papel	98,1	102,7	97,9	100,5	100,8	99,4	99,6	99,6	101,6	100,8	100,8	99,4
3.18 - Impressão e reprodução de gravações	70,4	71,8	67,0	67,4	65,2	78,2	62,8	64,9	64,6	62,6	60,5	62,7
3.19 - Fabricação de coque, de produtos derivados do petróleo e de biocombustíveis	102,5	102,6	97,9	99,1	90,8	92,9	92,3	91,5	91,3	92,6	89,2	87,4
3.20B - Fabricação de sabões, deterg., prods. de limpeza, cosméticos, prods. de perfum. e de higiene pessoal	102,8	104,5	102,8	101,2	106,1	105,5	105,8	102,7	102,0	101,5	99,0	102,8
3.20C - Fabricação de outros produtos químicos	92,6	94,4	93,8	91,1	94,2	98,5	94,7	92,9	94,1	92,1	88,8	93,1
3.21 - Fabricação de produtos farmoquímicos e farmacêuticos	90,2	90,7	93,3	93,2	91,6	95,2	85,7	87,8	98,0	84,1	78,5	72,4
3.22 - Fabricação de produtos de borracha e de material plástico	82,5	80,0	80,5	81,1	83,8	83,0	84,0	83,9	82,8	79,6	80,8	84,1
3.23 - Fabricação de produtos de minerais não-metálicos	83,4	83,6	84,0	84,3	84,8	83,5	84,3	81,1	78,0	78,3	79,7	79,1
3.24 - Metalurgia	77,8	78,0	76,8	74,6	79,6	81,9	85,6	82,8	82,2	80,4	79,4	75,0
3.25 - Fabricação de produtos de metal, exceto máquinas e equipamentos	74,0	70,3	70,9	68,3	71,2	69,1	70,4	71,5	70,3	69,0	67,2	66,9
3.26 - Fabricação de equipamentos de informática, produtos eletrônicos e ópticos	58,1	53,8	55,0	55,3	60,7	60,2	62,6	62,0	62,3	63,0	66,6	71,7
3.27 - Fabricação de máquinas, aparelhos e materiais elétricos	79,3	75,4	80,0	82,7	81,6	83,2	82,3	81,5	75,2	73,3	71,4	72,7
3.28 - Fabricação de máquinas e equipamentos	71,6	69,0	77,3	75,4	75,7	75,4	72,1	74,6	73,2	70,1	75,1	80,0
3.29 - Fabricação de veículos automotores, reboques e carrocerias	59,0	54,4	59,1	56,6	59,4	59,4	61,1	57,3	60,9	58,9	62,6	63,6
3.30 - Fabricação de outros equipamentos de transporte, exceto veículos automotores	79,0	75,8	74,8	73,4	81,9	75,8	77,1	74,9	72,1	69,5	64,4	66,1
3.31 - Fabricação de móveis	78,3	78,1	75,2	73,8	73,0	71,6	72,1	71,6	69,4	68,3	68,5	72,8
3.32 - Fabricação de produtos diversos	91,0	90,1	91,9	87,2	90,0	87,3	88,2	86,9	89,8	87,8	91,8	91,5
3.33 - Manutenção, reparação e instalação de máquinas e equipamentos	89,1	89,3	85,3	84,7	83,9	87,6	85,1	86,6	85,7	79,8	89,7	93,1

Fonte: IBGE, Diretoria de Pesquisas, Coordenação de Indústria

Nota: Ponderação PIA-2010

Pesquisa Industrial Mensal - Produção Física
Indicadores da Produção Industrial, segundo as Seções e Atividades de Indústria - Brasil
Índice de base fixa com ajuste sazonal (Base: média de 2012 = 100) (Número índice)

2017

Seções e Atividades de Indústria	Jan	Fev	Mar	Abr	Mai	Jun	Jul	Ago	Set	Out	Nov	Dez
1- Indústria geral	86,3	87,8	85,5	85,8	86,2	86,8	87,2	87,1	88,0	88,1	88,6	91,2
2 - Indústrias extrativas	103,1	103,6	101,8	101,7	101,2	101,8	100,5	100,2	100,9	100,5	100,7	98,8
3 - Indústrias de transformação	83,5	84,9	83,5	83,3	84,3	84,9	85,6	85,9	86,6	86,7	87,2	90,1
3.10 - Fabricação de produtos alimentícios	98,1	97,4	96,2	95,8	98,1	100,5	105,2	100,6	104,4	99,7	99,3	102,2
3.11 - Fabricação de bebidas	90,1	91,9	92,7	89,5	90,9	91,2	91,4	93,5	93,4	97,2	92,8	93,8
3.12 - Fabricação de produtos do fumo	76,1	78,8	76,0	76,0	85,9	79,9	74,0	80,3	75,8	70,3	68,2	76,5
3.13 - Fabricação de produtos têxteis	75,9	77,5	77,3	79,4	81,1	82,7	81,7	82,0	80,4	81,9	81,0	82,5
3.14 - Confeção de artigos do vestuário e acessórios	83,3	87,0	82,3	81,5	83,1	82,9	81,1	82,9	83,3	86,6	82,5	84,4
3.15 - Preparação de couros e fabricação de artefatos de couro, artigos para viagem e calçados	94,8	91,7	93,5	93,7	95,3	91,3	95,3	91,9	85,8	89,8	89,8	92,4
3.16 - Fabricação de produtos de madeira	95,3	92,1	95,9	94,8	95,3	95,5	98,2	101,4	98,6	100,8	103,0	104,3
3.17 - Fabricação de celulose, papel e produtos de papel	102,7	97,1	101,7	102,4	103,7	103,7	102,0	102,6	104,4	104,2	106,2	109,3
3.18 - Impressão e reprodução de gravações	61,6	62,7	59,6	62,2	62,8	54,7	62,4	62,0	58,4	57,1	59,4	60,7
3.19 - Fabricação de coque, de produtos derivados do petróleo e de biocombustíveis	91,4	92,0	91,7	90,8	87,9	86,2	88,5	88,4	94,6	91,1	90,4	87,8
3.20B - Fabricação de sabões, deterg., prods. de limpeza, cosméticos, prods. de perfum. e de higiene pessoal	104,2	99,5	100,1	104,1	106,8	109,1	106,2	114,5	107,0	103,2	106,7	107,8
3.20C - Fabricação de outros produtos químicos	93,8	92,5	93,9	93,2	93,5	92,9	93,4	93,3	92,2	95,4	96,8	97,1
3.21 - Fabricação de produtos farmoquímicos e farmacêuticos	91,8	92,8	78,3	84,5	88,0	83,7	83,5	81,5	67,5	81,0	85,0	81,7
3.22 - Fabricação de produtos de borracha e de material plástico	83,6	84,1	82,9	83,8	85,4	86,2	86,4	87,2	87,0	87,6	87,7	92,6
3.23 - Fabricação de produtos de minerais não-metálicos	80,6	80,6	80,3	80,0	78,6	79,0	80,6	80,6	80,1	80,1	80,6	81,8
3.24 - Metalurgia	81,0	80,1	81,9	81,4	83,2	83,1	82,2	84,3	83,9	85,5	87,7	89,2
3.25 - Fabricação de produtos de metal, exceto máquinas e equipamentos	67,9	70,8	69,6	69,1	69,2	68,9	69,0	68,3	67,8	68,4	69,4	72,2
3.26 - Fabricação de equipamentos de informática, produtos eletrônicos e ópticos	66,9	67,2	63,7	67,6	71,8	73,8	77,5	78,2	76,6	78,0	76,9	83,6
3.27 - Fabricação de máquinas, aparelhos e materiais elétricos	72,6	77,3	76,0	73,5	76,1	75,5	75,1	75,9	75,9	74,7	76,4	78,5
3.28 - Fabricação de máquinas e equipamentos	69,6	77,1	73,8	74,4	78,5	79,8	76,0	75,4	76,0	76,6	76,8	79,5
3.29 - Fabricação de veículos automotores, reboques e carrocerias	61,6	67,5	63,6	62,7	69,0	67,3	69,0	72,8	75,6	74,6	75,1	83,0
3.30 - Fabricação de outros equipamentos de transporte, exceto veículos automotores	70,4	69,3	68,4	66,1	66,2	64,3	64,4	63,0	63,0	64,5	65,5	76,8
3.31 - Fabricação de móveis	73,2	74,9	67,4	74,0	73,0	75,3	81,7	79,6	79,2	80,6	79,3	80,6
3.32 - Fabricação de produtos diversos	90,8	91,2	90,4	96,5	94,6	96,8	94,0	97,2	92,3	90,9	84,3	100,2
3.33 - Manutenção, reparação e instalação de máquinas e equipamentos	92,5	94,0	92,1	87,6	94,5	91,8	91,3	92,0	95,0	93,6	92,3	93,4

Fonte: IBGE, Diretoria de Pesquisas, Coordenação de Indústria

Nota: Ponderação PIA-2010

Pesquisa Industrial Mensal - Produção Física
Indicadores da Produção Industrial, segundo as Seções e Atividades de Indústria - Brasil
Índice de base fixa com ajuste sazonal (Base: média de 2012 = 100) (Número índice)

2018

Seções e Atividades de Indústria	Jan	Fev	Mar	Abr	Mai	Jun	Jul	Ago	Set	Out	Nov	Dez
1- Indústria geral	89,2	89,2	89,1	89,9	80,0	90,2	90,0	89,4	87,8	88,0		
2 - Indústrias extrativas	102,6	97,3	100,9	100,9	103,3	103,4	104,1	102,0	101,3	104,4		
3 - Indústrias de transformação	87,8	87,7	87,7	88,6	77,7	88,5	88,0	87,6	86,2	86,2		
3.10 - Fabricação de produtos alimentícios	100,1	98,5	98,7	100,0	82,5	98,1	95,8	93,1	91,7	89,9		
3.11- Fabricação de bebidas	96,6	94,2	91,8	95,4	77,7	103,4	102,5	92,4	83,7	90,9		
3.12 - Fabricação de produtos do fumo	83,6	74,4	71,9	72,0	68,6	74,8	77,9	81,5	77,8	75,1		
3.13 - Fabricação de produtos têxteis	81,6	78,3	79,3	78,1	75,6	76,6	79,6	78,6	79,8	80,0		
3.14 - Confeção de artigos do vestuário e acessórios	83,1	81,9	82,6	82,6	70,1	79,9	81,1	80,3	79,1	80,2		
3.15 - Preparação de couros e fabricação de artefatos de couro, artigos para viagem e calçados	88,9	92,0	89,7	88,6	79,6	90,5	86,6	89,1	91,4	92,1		
3.16 - Fabricação de produtos de madeira	104,0	106,1	99,8	103,4	87,8	103,8	103,8	98,9	98,3	96,5		
3.17 - Fabricação de celulose, papel e produtos de papel	108,2	108,4	107,1	107,9	93,8	110,9	112,1	114,5	111,4	112,4		
3.18 - Impressão e reprodução de gravações	61,5	52,3	64,0	61,4	57,3	55,6	57,9	60,4	62,7	60,6		
3.19 - Fabricação de coque, de produtos derivados do petróleo e de biocombustíveis	86,7	85,8	86,6	90,9	95,8	96,2	98,4	91,9	90,3	89,2		
3.20B - Fabricação de sabões, deterg., prods. de limpeza, cosméticos, prods. de perfum. e de higiene pessoal	104,0	109,3	115,6	107,4	93,0	107,4	109,1	108,7	106,4	106,1		
3.20C - Fabricação de outros produtos químicos	94,2	94,3	92,6	92,5	86,9	93,7	97,5	96,7	95,3	95,7		
3.21- Fabricação de produtos farmoquímicos e farmacêuticos	96,5	89,8	86,9	90,4	80,3	77,2	83,5	90,6	85,4	85,6		
3.22 - Fabricação de produtos de borracha e de material plástico	88,1	89,0	89,2	87,6	78,4	88,4	89,4	88,3	87,4	87,9		
3.23 - Fabricação de produtos de minerais não-metálicos	81,2	80,9	80,2	80,5	68,5	82,9	81,1	81,6	82,3	82,7		
3.24 - Metalurgia	88,3	87,0	86,9	87,4	83,7	85,8	86,1	85,8	91,1	87,7		
3.25 - Fabricação de produtos de metal, exceto máquinas e equipamentos	69,9	72,1	69,7	71,8	63,4	72,0	71,2	72,5	72,6	72,8		
3.26 - Fabricação de equipamentos de informática, produtos eletrônicos e ópticos	82,0	83,2	87,7	81,9	72,9	74,0	68,5	72,1	72,2	71,4		
3.27 - Fabricação de máquinas, aparelhos e materiais elétricos	76,0	76,8	73,9	73,9	68,0	78,1	76,8	75,4	76,6	77,3		
3.28 - Fabricação de máquinas e equipamentos	81,8	78,8	80,3	77,8	75,4	79,1	82,0	83,3	73,8	80,3		
3.29 - Fabricação de veículos automotores, reboques e carrocerias	77,3	79,1	80,0	84,3	59,0	85,9	82,5	84,3	79,9	82,3		
3.30 - Fabricação de outros equipamentos de transporte, exceto veículos automotores	62,6	66,6	65,6	74,3	64,1	56,3	65,9	66,1	66,4	65,7		
3.31- Fabricação de móveis	78,9	79,4	77,3	77,7	63,5	80,7	78,6	78,0	74,7	75,4		
3.32 - Fabricação de produtos diversos	88,3	95,9	94,0	92,1	87,9	92,4	96,0	95,1	95,4	98,2		
3.33 - Manutenção, reparação e instalação de máquinas e equipamentos	100,0	85,8	95,4	95,1	90,5	93,0	92,4	93,8	89,5	91,9		

Fonte: IBGE, Diretoria de Pesquisas, Coordenação de Indústria

Nota: Ponderação PIA-2010

Pesquisa Industrial Mensal - Produção Física

Indicadores da Produção Industrial, segundo as Seções e Atividades de Indústria - Brasil

Variação percentual mês/mês imediatamente anterior com ajuste sazonal (Base: mês imediatamente anterior)

2016

Seções e Atividades de Indústria	Jan	Fev	Mar	Abr	Mai	Jun	Jul	Ago	Set	Out	Nov	Dez
1- Indústria geral	1,5	- 1,0	0,5	- 0,4	0,6	- 1,1	0,7	- 2,2	1,6	- 1,5	0,5	1,8
2 - Indústrias extrativas	- 5,1	6,7	- 2,8	0,1	2,3	- 0,6	1,8	0,1	1,4	- 0,8	1,5	2,8
3 - Indústrias de transformação	1,1	- 2,5	2,6	0,2	- 0,2	- 0,6	0,4	- 1,7	1,0	- 1,4	0,0	1,0
3.10 - Fabricação de produtos alimentícios	- 1,1	0,6	2,8	4,8	- 6,4	- 4,5	3,8	- 3,9	4,1	- 1,0	- 0,7	- 0,8
3.11 - Fabricação de bebidas	- 1,9	- 3,0	4,1	3,6	- 0,5	- 3,8	1,2	0,3	0,5	- 3,8	1,0	- 2,9
3.12 - Fabricação de produtos do fumo	- 6,1	0,7	5,1	- 11,3	- 14,6	2,8	- 10,1	- 8,7	1,8	18,4	16,6	- 9,6
3.13 - Fabricação de produtos têxteis	6,2	5,7	3,2	0,1	1,9	1,2	- 0,3	0,1	0,9	- 1,5	0,9	- 5,9
3.14 - Confeção de artigos do vestuário e acessórios	2,3	- 2,6	2,6	- 5,1	4,2	2,3	0,5	- 4,6	2,7	- 3,0	7,4	9,0
3.15 - Preparação de couros e fabricação de artefatos de couro, artigos para viagem e calçados	4,4	- 4,9	- 0,3	0,6	3,3	2,3	- 3,2	1,3	- 3,3	0,0	- 0,9	7,6
3.16 - Fabricação de produtos de madeira	6,5	2,1	3,3	- 0,6	1,3	- 0,1	0,3	- 0,4	- 1,2	- 2,1	1,4	0,0
3.17 - Fabricação de celulose, papel e produtos de papel	- 2,1	4,7	- 4,7	2,7	0,3	- 1,4	0,2	0,0	2,0	- 0,8	0,0	- 1,4
3.18 - Impressão e reprodução de gravações	- 3,3	2,0	- 6,7	0,6	- 3,3	19,9	- 19,7	3,3	- 0,5	- 3,1	- 3,4	3,6
3.19 - Fabricação de coque, de produtos derivados do petróleo e de biocombustíveis	2,0	0,1	- 4,6	1,2	- 8,4	2,3	- 0,6	- 0,9	- 0,2	1,4	- 3,7	- 2,0
3.20B - Fabricação de sabões, deterg., prods. de limpeza, cosméticos, prods. de perfum. e de higiene pessoal	4,5	1,7	- 1,6	- 1,6	4,8	- 0,6	0,3	- 2,9	- 0,7	- 0,5	- 2,5	3,8
3.20C - Fabricação de outros produtos químicos	1,9	1,9	- 0,6	- 2,9	3,4	4,6	- 3,9	- 1,9	1,3	- 2,1	- 3,6	4,8
3.21 - Fabricação de produtos farmoquímicos e farmacêuticos	- 0,9	0,6	2,9	- 0,1	- 1,7	3,9	- 10,0	2,5	11,6	- 14,2	- 6,7	- 7,8
3.22 - Fabricação de produtos de borracha e de material plástico	2,5	- 3,0	0,6	0,7	3,3	- 1,0	1,2	- 0,1	- 1,3	- 3,9	1,5	4,1
3.23 - Fabricação de produtos de minerais não-metálicos	0,2	0,2	0,5	0,4	0,6	- 1,5	1,0	- 3,8	- 3,8	0,4	1,8	- 0,8
3.24 - Metalurgia	5,1	0,3	- 1,5	- 2,9	6,7	2,9	4,5	- 3,3	- 0,7	- 2,2	- 1,2	- 5,5
3.25 - Fabricação de produtos de metal, exceto máquinas e equipamentos	6,6	- 5,0	0,9	- 3,7	4,2	- 2,9	1,9	1,6	- 1,7	- 1,8	- 2,6	- 0,4
3.26 - Fabricação de equipamentos de informática, produtos eletrônicos e ópticos	- 1,2	- 7,4	2,2	0,5	9,8	- 0,8	4,0	- 1,0	0,5	1,1	5,7	7,7
3.27 - Fabricação de máquinas, aparelhos e materiais elétricos	8,2	- 4,9	6,1	3,4	- 1,3	2,0	- 1,1	- 1,0	- 7,7	- 2,5	- 2,6	1,8
3.28 - Fabricação de máquinas e equipamentos	0,1	- 3,6	12,0	- 2,5	0,4	- 0,4	- 4,4	3,5	- 1,9	- 4,2	7,1	6,5
3.29 - Fabricação de veículos automotores, reboques e carrocerias	11,5	- 7,8	8,6	- 4,2	4,9	0,0	2,9	- 6,2	6,3	- 3,3	6,3	1,6
3.30 - Fabricação de outros equipamentos de transporte, exceto veículos automotores	- 1,5	- 4,1	- 1,3	- 1,9	11,6	- 7,4	1,7	- 2,9	- 3,7	- 3,6	- 7,3	2,6
3.31 - Fabricação de móveis	7,7	- 0,3	- 3,7	- 1,9	- 1,1	- 1,9	0,7	- 0,7	- 3,1	- 1,6	0,3	6,3
3.32 - Fabricação de produtos diversos	3,1	- 1,0	2,0	- 5,1	3,2	- 3,0	1,0	- 1,5	3,3	- 2,2	4,6	- 0,3
3.33 - Manutenção, reparação e instalação de máquinas e equipamentos	- 0,4	0,2	- 4,5	- 0,7	- 0,9	4,4	- 2,9	1,8	- 1,0	- 6,9	12,4	3,8

Fonte: IBGE, Diretoria de Pesquisas, Coordenação de Indústria

Nota: Ponderação PIA-2010

Pesquisa Industrial Mensal - Produção Física

Indicadores da Produção Industrial, segundo as Seções e Atividades de Indústria - Brasil

Variação percentual mês/mês imediatamente anterior com ajuste sazonal (Base: mês imediatamente anterior)

2017

Seções e Atividades de Indústria	Jan	Fev	Mar	Abr	Mai	Jun	Jul	Ago	Set	Out	Nov	Dez
1- Indústria geral	1,1	1,7	-2,6	0,4	0,5	0,7	0,5	-0,1	1,0	0,1	0,6	2,9
2 - Indústrias extrativas	0,7	0,5	-1,7	-0,1	-0,5	0,6	-1,3	-0,3	0,7	-0,4	0,2	-1,9
3 - Indústrias de transformação	0,6	1,7	-1,6	-0,2	1,2	0,7	0,8	0,4	0,8	0,1	0,6	3,3
3.10 - Fabricação de produtos alimentícios	2,2	-0,7	-1,2	-0,4	2,4	2,4	4,7	-4,4	3,8	-4,5	-0,4	2,9
3.11 - Fabricação de bebidas	2,6	2,0	0,9	-3,5	1,6	0,3	0,2	2,3	-0,1	4,1	-4,5	1,1
3.12 - Fabricação de produtos do fumo	16,5	3,5	-3,6	0,0	13,0	-7,0	-7,4	8,5	-5,6	-7,3	-3,0	12,2
3.13 - Fabricação de produtos têxteis	3,8	2,1	-0,3	2,7	2,1	2,0	-1,2	0,4	-2,0	1,9	-1,1	1,9
3.14 - Confeção de artigos do vestuário e acessórios	-7,9	4,4	-5,4	-1,0	2,0	-0,2	-2,2	2,2	0,5	4,0	-4,7	2,3
3.15 - Preparação de couros e fabricação de artefatos de couro, artigos para viagem e calçados	-0,2	-3,3	2,0	0,2	1,7	-4,2	4,4	-3,6	-6,6	4,7	0,0	2,9
3.16 - Fabricação de produtos de madeira	-0,2	-3,4	4,1	-1,1	0,5	0,2	2,8	3,3	-2,8	2,2	2,2	1,3
3.17 - Fabricação de celulose, papel e produtos de papel	3,3	-5,5	4,7	0,7	1,3	0,0	-1,6	0,6	1,8	-0,2	1,9	2,9
3.18 - Impressão e reprodução de gravações	-1,8	1,8	-4,9	4,4	1,0	-12,9	14,1	-0,6	-5,8	-2,2	4,0	2,2
3.19 - Fabricação de coque, de produtos derivados do petróleo e de biocombustíveis	4,6	0,7	-0,3	-1,0	-3,2	-1,9	2,7	-0,1	7,0	-3,7	-0,8	-2,9
3.20B - Fabricação de sabões, deterg., prods. de limpeza, cosméticos, prods. de perfum. e de higiene pessoal	1,4	-4,5	0,6	4,0	2,6	2,2	-2,7	7,8	-6,6	-3,6	3,4	1,0
3.20C - Fabricação de outros produtos químicos	0,8	-1,4	1,5	-0,7	0,3	-0,6	0,5	-0,1	-1,2	3,5	1,5	0,3
3.21 - Fabricação de produtos farmoquímicos e farmacêuticos	26,8	1,1	-15,6	7,9	4,1	-4,9	-0,2	-2,4	-17,2	20,0	4,9	-3,9
3.22 - Fabricação de produtos de borracha e de material plástico	-0,6	0,6	-1,4	1,1	1,9	0,9	0,2	0,9	-0,2	0,7	0,1	5,6
3.23 - Fabricação de produtos de minerais não-metálicos	1,9	0,0	-0,4	-0,4	-1,8	0,5	2,0	0,0	-0,6	0,0	0,6	1,5
3.24 - Metalurgia	8,0	-1,1	2,2	-0,6	2,2	-0,1	-1,1	2,6	-0,5	1,9	2,6	1,7
3.25 - Fabricação de produtos de metal, exceto máquinas e equipamentos	1,5	4,3	-1,7	-0,7	0,1	-0,4	0,1	-1,0	-0,7	0,9	1,5	4,0
3.26 - Fabricação de equipamentos de informática, produtos eletrônicos e ópticos	-6,7	0,4	-5,2	6,1	6,2	2,8	5,0	0,9	-2,0	1,8	-1,4	8,7
3.27 - Fabricação de máquinas, aparelhos e materiais elétricos	-0,1	6,5	-1,7	-3,3	3,5	-0,8	-0,5	1,1	0,0	-1,6	2,3	2,7
3.28 - Fabricação de máquinas e equipamentos	-13,0	10,8	-4,3	0,8	5,5	1,7	-4,8	-0,8	0,8	0,8	0,3	3,5
3.29 - Fabricação de veículos automotores, reboques e carrocerias	-3,1	9,6	-5,8	-1,4	10,0	-2,5	2,5	5,5	3,8	-1,3	0,7	10,5
3.30 - Fabricação de outros equipamentos de transporte, exceto veículos automotores	6,5	-1,6	-1,3	-3,4	0,2	-2,9	0,2	-2,2	0,0	2,4	1,6	17,3
3.31 - Fabricação de móveis	0,5	2,3	-10,0	9,8	-1,4	3,2	8,5	-2,6	-0,5	1,8	-1,6	1,6
3.32 - Fabricação de produtos diversos	-0,8	0,4	-0,9	6,7	-2,0	2,3	-2,9	3,4	-5,0	-1,5	-7,3	18,9
3.33 - Manutenção, reparação e instalação de máquinas e equipamentos	-0,6	1,6	-2,0	-4,9	7,9	-2,9	-0,5	0,8	3,3	-1,5	-1,4	1,2

Fonte: IBGE, Diretoria de Pesquisas, Coordenação de Indústria

Nota: Ponderação PIA-2010

Pesquisa Industrial Mensal - Produção Física

Indicadores da Produção Industrial, segundo as Seções e Atividades de Indústria - Brasil

Variação percentual mês/mês imediatamente anterior com ajuste sazonal (Base: mês imediatamente anterior)

2018

Seções e Atividades de Indústria	Jan	Fev	Mar	Abr	Mai	Jun	Jul	Ago	Set	Out	Nov	Dez
1- Indústria geral	- 2,2	0,0	- 0,1	0,9	- 11,0	12,7	- 0,2	- 0,7	- 1,8	0,2		
2 - Indústrias extrativas	3,8	- 5,2	3,7	0,0	2,4	0,1	0,7	- 2,0	- 0,7	3,1		
3 - Indústrias de transformação	- 2,6	- 0,1	0,0	1,0	- 12,3	13,9	- 0,6	- 0,5	- 1,6	0,0		
3.10 - Fabricação de produtos alimentícios	- 2,1	- 1,6	0,2	1,3	- 17,5	18,9	- 2,3	- 2,8	- 1,5	- 2,0		
3.11 - Fabricação de bebidas	3,0	- 2,5	- 2,5	3,9	- 18,6	33,1	- 0,9	- 9,9	- 9,4	8,6		
3.12 - Fabricação de produtos do fumo	9,3	- 11,0	- 3,4	0,1	- 4,7	9,0	4,1	4,6	- 4,5	- 3,5		
3.13 - Fabricação de produtos têxteis	- 1,1	- 4,0	1,3	- 1,5	- 3,2	1,3	3,9	- 1,3	1,5	0,3		
3.14 - Confeção de artigos do vestuário e acessórios	- 1,5	- 1,4	0,9	0,0	- 15,1	14,0	1,5	- 1,0	- 1,5	1,4		
3.15 - Preparação de couros e fabricação de artefatos de couro, artigos para viagem e calçados	- 3,8	3,5	- 2,5	- 1,2	- 10,2	13,7	- 4,3	2,9	2,6	0,8		
3.16 - Fabricação de produtos de madeira	- 0,3	2,0	- 5,9	3,6	- 15,1	18,2	0,0	- 4,7	- 0,6	- 1,8		
3.17 - Fabricação de celulose, papel e produtos de papel	- 1,0	0,2	- 1,2	0,7	- 13,1	18,2	1,1	2,1	- 2,7	0,9		
3.18 - Impressão e reprodução de gravações	1,3	- 15,0	22,4	- 4,1	- 6,7	- 3,0	4,1	4,3	3,8	- 3,3		
3.19 - Fabricação de coque, de produtos derivados do petróleo e de biocombustíveis	- 1,3	- 1,0	0,9	5,0	5,4	0,4	2,3	- 6,6	- 1,7	- 1,2		
3.20B - Fabricação de sabões, deterg., prods. de limpeza, cosméticos, prods. de perfum. e de higiene pessoal	- 3,5	5,1	5,8	- 7,1	- 13,4	15,5	1,6	- 0,4	- 2,1	- 0,3		
3.20C - Fabricação de outros produtos químicos	- 3,0	0,1	- 1,8	- 0,1	- 6,1	7,8	4,1	- 0,8	- 1,4	0,4		
3.21 - Fabricação de produtos farmoquímicos e farmacêuticos	18,1	- 6,9	- 3,2	4,0	- 11,2	- 3,9	8,2	8,5	- 5,7	0,2		
3.22 - Fabricação de produtos de borracha e de material plástico	- 4,9	1,0	0,2	- 1,8	- 10,5	12,8	1,1	- 1,2	- 1,0	0,6		
3.23 - Fabricação de produtos de minerais não-metálicos	- 0,7	- 0,4	- 0,9	0,4	- 14,9	21,0	- 2,2	0,6	0,9	0,5		
3.24 - Metalurgia	- 1,0	- 1,5	- 0,1	0,6	- 4,2	2,5	0,3	- 0,3	6,2	- 3,7		
3.25 - Fabricação de produtos de metal, exceto máquinas e equipamentos	- 3,2	3,1	- 3,3	3,0	- 11,7	13,6	- 1,1	1,8	0,1	0,3		
3.26 - Fabricação de equipamentos de informática, produtos eletrônicos e ópticos	- 1,9	1,5	5,4	- 6,6	- 11,0	1,5	- 7,4	5,3	0,1	- 1,1		
3.27 - Fabricação de máquinas, aparelhos e materiais elétricos	- 3,2	1,1	- 3,8	0,0	- 8,0	14,9	- 1,7	- 1,8	1,6	0,9		
3.28 - Fabricação de máquinas e equipamentos	2,9	- 3,7	1,9	- 3,1	- 3,1	4,9	3,7	1,6	- 11,4	8,8		
3.29 - Fabricação de veículos automotores, reboques e carrocerias	- 6,9	2,3	1,1	5,4	- 30,0	45,6	- 4,0	2,2	- 5,2	3,0		
3.30 - Fabricação de outros equipamentos de transporte, exceto veículos automotores	- 18,5	6,4	- 1,5	13,3	- 13,7	- 12,2	17,1	0,3	0,5	- 1,1		
3.31 - Fabricação de móveis	- 2,1	0,6	- 2,6	0,5	- 18,3	27,1	- 2,6	- 0,8	- 4,2	0,9		
3.32 - Fabricação de produtos diversos	- 11,9	8,6	- 2,0	- 2,0	- 4,6	5,1	3,9	- 0,9	0,3	2,9		
3.33 - Manutenção, reparação e instalação de máquinas e equipamentos	7,1	- 14,2	11,2	- 0,3	- 4,8	2,8	- 0,6	1,5	- 4,6	2,7		

Fonte: IBGE, Diretoria de Pesquisas, Coordenação de Indústria

Nota: Ponderação PIA-2010

Pesquisa Industrial Mensal - Produção Física
Indicadores da Produção Industrial, segundo as Grandes Categorias Econômicas - Brasil
Índice de base fixa com ajuste sazonal (Base: média de 2012 = 100) (Número índice)

2016												
Grandes Categorias Econômicas	Jan	Fev	Mar	Abr	Mai	Jun	Jul	Ago	Set	Out	Nov	Dez
1 Bens de capital	64,2	65,1	67,2	68,2	71,6	69,9	69,4	68,6	68,4	67,4	69,4	66,7
2 Bens intermediários	86,9	85,8	86,7	86,8	87,0	86,7	88,3	86,2	87,0	86,2	86,0	86,3
3 Bens de consumo	86,9	83,5	87,0	86,7	86,9	86,5	85,6	84,7	85,7	85,3	84,4	86,4
31 Bens de consumo duráveis	67,1	57,7	65,9	62,0	66,4	66,2	68,3	65,5	66,7	67,8	69,5	70,2
32 Bens de consumo semiduráveis e não duráveis	93,3	91,3	94,4	94,7	93,2	92,5	91,3	90,9	91,9	90,4	88,8	91,5

2017												
Grandes Categorias Econômicas	Jan	Fev	Mar	Abr	Mai	Jun	Jul	Ago	Set	Out	Nov	Dez
1 Bens de capital	66,5	70,9	68,8	69,6	71,1	73,6	74,7	74,7	75,4	75,7	75,9	76,6
2 Bens intermediários	87,3	87,9	86,6	87,3	87,8	88,1	88,6	88,1	89,0	89,1	90,1	91,9
3 Bens de consumo	87,7	89,5	86,8	85,0	87,4	87,9	89,3	89,6	89,8	90,4	89,2	92,6
31 Bens de consumo duráveis	69,1	72,2	69,9	67,1	73,4	72,8	74,0	76,8	79,8	78,8	80,6	86,9
32 Bens de consumo semiduráveis e não duráveis	94,3	94,2	92,2	90,6	92,0	92,3	94,6	93,9	92,8	94,0	91,4	94,6

2018												
Grandes Categorias Econômicas	Jan	Fev	Mar	Abr	Mai	Jun	Jul	Ago	Set	Out	Nov	Dez
1 Bens de capital	76,9	76,5	79,4	80,9	65,5	81,8	77,4	82,2	80,7	81,9		
2 Bens intermediários	89,9	89,0	88,0	89,5	83,8	90,0	91,3	89,2	88,1	87,8		
3 Bens de consumo	91,2	91,9	92,2	92,7	78,5	92,9	91,8	91,6	90,1	90,3		
31 Bens de consumo duráveis	81,8	83,4	85,2	85,5	64,6	85,3	84,6	84,8	79,2	82,7		
32 Bens de consumo semiduráveis e não duráveis	94,8	93,9	94,2	94,8	83,1	95,4	94,9	93,8	93,0	92,8		

Fonte: IBGE, Diretoria de Pesquisas, Coordenação de Indústria

Nota: Ponderação PIA -2010

Pesquisa Industrial Mensal - Produção Física
Indicadores da Produção Industrial, segundo as Grandes Categorias Econômicas - Brasil
Variação percentual mês/mês imediatamente anterior com ajuste sazonal (Base: mês imediatamente anterior)

												2016
Grandes Categorias Econômicas	Jan	Fev	Mar	Abr	Mai	Jun	Jul	Ago	Set	Out	Nov	Dez
1 Bens de capital	15,9	14	3,2	15	5,0	- 2,4	- 0,7	- 1,2	- 0,3	- 15	3,0	- 3,9
2 Bens intermediários	0,2	- 1,3	1,0	0,1	0,2	- 0,3	1,8	- 2,4	0,9	- 0,9	- 0,2	0,3
3 Bens de consumo	- 0,3	- 3,9	4,2	- 0,3	0,2	- 0,5	- 1,0	- 1,1	1,2	- 0,5	- 1,1	2,4
31 Bens de consumo duráveis	14	- 14,0	14,2	- 5,9	7,1	- 0,3	3,2	- 4,1	1,8	1,6	2,5	1,0
32 Bens de consumo semiduráveis e não duráveis	- 0,4	- 2,1	3,4	0,3	- 1,6	- 0,8	- 1,3	- 0,4	1,1	- 1,6	- 1,8	3,0

												2017
Grandes Categorias Econômicas	Jan	Fev	Mar	Abr	Mai	Jun	Jul	Ago	Set	Out	Nov	Dez
1 Bens de capital	- 0,3	6,6	- 3,0	1,2	2,2	3,5	15	0,0	0,9	0,4	0,3	0,9
2 Bens intermediários	1,2	0,7	- 1,5	0,8	0,6	0,3	0,6	- 0,6	1,0	0,1	1,1	2,0
3 Bens de consumo	1,5	2,1	- 3,0	- 2,1	2,8	0,6	1,6	0,3	0,2	0,7	- 1,3	3,8
31 Bens de consumo duráveis	- 1,6	4,5	- 3,2	- 4,0	9,4	- 0,8	1,6	3,8	3,9	- 1,3	2,3	7,8
32 Bens de consumo semiduráveis e não duráveis	3,1	- 0,1	- 2,1	- 1,7	1,5	0,3	2,5	- 0,7	- 1,2	1,3	- 2,8	3,5

												2018
Grandes Categorias Econômicas	Jan	Fev	Mar	Abr	Mai	Jun	Jul	Ago	Set	Out	Nov	Dez
1 Bens de capital	0,4	- 0,5	3,8	1,9	- 19,0	24,9	- 5,4	6,2	- 1,8	15		
2 Bens intermediários	- 2,2	- 1,0	- 1,1	1,7	- 6,4	7,4	14	- 2,3	- 1,2	- 0,3		
3 Bens de consumo	- 1,5	0,8	0,3	0,5	- 15,3	18,3	- 1,2	- 0,2	- 1,6	0,2		
31 Bens de consumo duráveis	- 5,9	2,0	2,2	0,4	- 24,4	32,0	- 0,8	0,2	- 6,6	4,4		
32 Bens de consumo semiduráveis e não duráveis	0,2	- 0,9	0,3	0,6	- 12,3	14,8	- 0,5	- 1,2	- 0,9	- 0,2		

Fonte: IBGE, Diretoria de Pesquisas, Coordenação de Indústria

Nota: Ponderação PIA -2010

