



# Indicadores IBGE

Pesquisa Industrial Mensal

Produção Física  
Brasil

novembro 2018

Publicado em 08/01/2019 às 9 horas

Presidente da República  
**Jair Messias Bolsonaro**

Ministro da Economia  
**Paulo Roberto Nunes Guedes**

## **INSTITUTO BRASILEIRO DE GEOGRAFIA E ESTATÍSTICA - IBGE**

Presidente  
**Roberto Luís Olinto Ramos**

Diretor-Executivo  
**Fernando José de Araújo Abrantes**

### **ORGÃOS ESPECÍFICOS SINGULARES**

Diretoria de Pesquisas  
**Claudio Dutra Crespo**

Diretoria de Geociências  
**João Bosco de Azevedo**

Diretoria de Informática  
**José Sant'Anna Bevilaqua**

Centro de Documentação e Disseminação de Informações  
**David Wu Tai**

Escola Nacional de Ciências Estatísticas  
**Maysa Sacramento de Magalhães**

### **UNIDADE RESPONSÁVEL**

Diretoria de Pesquisas

Coordenação de Indústria  
**Flávio Renato Keim Magheli**

Gerência de Análise e Metodologia  
**Alexandre Pessôa Brandão**

Gerência da Pesquisa Industrial Mensal - Produção Física  
**André Luiz Oliveira Macedo**

Colaboradores: (em ordem alfabética)  
**Bernardo Monteiro dos Anjos de Almeida**  
**Carlos Paulo de Andrade**  
**Denise Rocha Daniel de Deus**  
**Felipe Figueiredo Câmara**  
**Fernando Abritta Figueiredo**  
**Lucas Andrade Maia**  
**Manoela Gonçalves Cabo da Silva**  
**Marco Antônio de Moraes**  
**Nilson Enir de Mattos**  
**Renato Fernandes**  
**Ricardo Neves Tavares**  
**Sandra Regina Ribeiro Porto**

**Indicadores IBGE**  
Plano de divulgação:

### **Trabalho e rendimento**

Pesquisa mensal de emprego\*

Pesquisa nacional por amostra de domicílios contínua

### **Agropecuária**

Estatística da produção agrícola \*\*

Estatística da produção pecuária \*\*

### **Indústria**

Pesquisa industrial mensal: emprego e salário \*\*\*

Pesquisa industrial mensal: produção física Brasil

Pesquisa industrial mensal: produção física regional

### **Comércio**

Pesquisa mensal de comércio

### **Serviços**

Pesquisa mensal de serviços

### **Índices, preços e custos**

Índice de preços ao produtor – indústrias extrativas e de transformação

Sistema nacional de índices de preços ao consumidor:  
IPCA-E

Sistema nacional de índices de preços ao consumidor:  
INPC - IPCA

Sistema nacional de pesquisa de custos e índices da  
construção civil

### **Contas nacionais trimestrais**

Contas nacionais trimestrais: indicadores de volume e  
valores correntes

\* O último fascículo divulgado corresponde a fevereiro de 2016.

\*\* Continuação de: Estatística da produção agropecuária, a partir de janeiro de 2006. A produção agrícola é composta do Levantamento Sistemático da Produção Agrícola. A produção pecuária é composta da Pesquisa Trimestral do Abate de Animais, da Pesquisa Trimestral do Leite, da Pesquisa Trimestral do Couro e da Produção de Ovos de Galinha.

\*\*\* O último fascículo divulgado corresponde a dezembro de 2015.

Iniciado em 1982, com a divulgação de indicadores sobre trabalho e rendimento, indústria e preços, o periódico **Indicadores IBGE** passou a incorporar, no decorrer das décadas seguintes, informações sobre agropecuária, contas nacionais trimestrais e serviços, visando contemplar as variadas demandas por estatísticas conjunturais para o País. Outros temas poderão ser abarcados futuramente, de acordo com as necessidades de informação identificadas. O periódico é subdividido em fascículos por temas específicos, que incluem tabelas de resultados, comentários e notas metodológicas. As informações apresentadas estão disponíveis em diferentes níveis geográficos: nacional, regional e metropolitano, variando por fascículo

## SUMÁRIO

NOTAS METODOLÓGICAS .....	2
---------------------------	---

### RESULTADOS PARA NOVEMBRO DE 2018

COMENTÁRIOS .....	6
-------------------	---

#### ÍNDICES

Por seções e atividades de indústria.....	23
Por grandes categorias econômicas.....	24
Por grupos e classes industriais.....	25
Sazonalmente ajustados	
Por seções e atividades de indústria.....	29
Por grandes categorias econômicas.....	35



## NOTAS METODOLÓGICAS

1 - Os indicadores de quantum utilizam dados primários da Pesquisa Industrial Mensal de Produção Física (PIM-PF). O painel de produtos e de informantes acompanhado é uma amostra intencional obtida a partir das informações da Pesquisa Industrial Anual - Empresa (PIA-Empresa) e da Pesquisa Industrial Anual - Produto (PIA-Produto) do ano de 2010, representando aproximadamente 85% do Valor da Transformação Industrial da PIA-Empresa do ano de 2010, abrangendo 944 produtos e 7.800 unidades locais a partir de janeiro de 2012.

2 - A base de ponderação dos indicadores é fixa e tem como referência a estrutura do Valor da Transformação Industrial referente ao ano de 2010. Assim, os pesos atribuídos para as atividades e produtos estão baseados nas pesquisas anuais da indústria de 2010.

3 - A fórmula de cálculo, nos diversos níveis de agregação, baseiam-se em uma adaptação do índice de Laspeyres - base fixa em cadeia (com atualização de pesos). Assim, os índices são definidos como médias ponderadas de relativos de quantidades cujos pesos são definidos pelo valor de cada produto, estimado a partir das quantidades vigentes no mês de comparação (t-1) e dos preços do período base. Conseqüentemente, à medida que um produto apresenta variação de quantum superior à média dos seus congêneres cresce sua importância no seu respectivo segmento industrial de origem. Analogamente, esses movimentos são observados em todos os níveis.

4 - São divulgados cinco tipos de índices:

- **ÍNDICE BASE FIXA MENSAL (NÚMERO-ÍNDICE):** compara a produção do mês de referência do índice com a média mensal produzida no ano base da pesquisa (2012);
- **ÍNDICE MÊS/MÊS ANTERIOR:** compara a produção do mês de referência do índice com a do mês imediatamente anterior. As séries são obtidas a partir do índice de base fixa mensal ajustado sazonalmente;
- **ÍNDICE MENSAL:** compara a produção do mês de referência do índice em relação a igual mês do ano anterior;

- **ÍNDICE ACUMULADO NO ANO:** compara a produção acumulada no ano, de janeiro até o mês de referência do índice, em relação a igual período do ano anterior;
- **ÍNDICE ACUMULADO NOS ÚLTIMOS 12 MESES:** compara a produção acumulada nos últimos 12 meses de referência do índice em relação a igual período imediatamente anterior.

5 - Foi realizado o encadeamento das séries de Índices de Base Fixa, encerradas em fevereiro de 2014 (base média 2002 = 100), com a série que se iniciou em janeiro de 2012 (base 2012 = 100). A série encadeada tem como referência a média mensal de 2012 = 100 e não altera as séries dos índices anteriores a 2012 nas seguintes comparações: mês contra igual mês do ano anterior, acumulado no ano e acumulado nos últimos 12 meses.

6 - O ajuste sazonal das séries foi obtido utilizando-se o software X-13 ARIMA-SEATS, U.S. Census Bureau. Considera-se, além dos efeitos sazonais, tratamento específico para o efeito calendário (Trading Day - TD), a identificação de *outliers* e a correção de dias úteis para feriados móveis (Carnaval, Corpus Christi e Páscoa). Para os feriados de Carnaval e Corpus Christi utilizou-se o programa GENHOL (Generate Holiday Regression Variables), disponibilizado pelo U.S. Census Bureau, de modo a gerar a matriz de coeficientes de regressão. A modelagem foi definida com a série de 192 meses (janeiro de 2002 a dezembro de 2017) para a indústria geral, seções, atividades de indústria e as grandes categorias econômicas; e de 72 meses (janeiro de 2012 a dezembro de 2017) para as séries de impressão e reprodução de gravações e de manutenção, reparação e instalação de máquinas e equipamentos. Os modelos adotados nas séries divulgadas a partir de abril de 2018 são os seguintes:

**PESQUISA INDUSTRIAL MENSAL PRODUÇÃO FÍSICA - BRASIL**

CNAE	INDÚSTRIA GERAL E ATIVIDADES	DECOMPOSIÇÃO	MODELO ARIMA	REGRESSÃO (REGARIMA)
IG	Indústria Geral	Aditiva	(1 1 0)(0 1 1)	Carnaval, Corpus Christi, TD, Páscoa (1)
IT	Indústria de Transformação	Multiplicativa	(0 1 0)(0 1 1)	Carnaval, Corpus Christi, TD, Páscoa (1)
B	Indústrias Extrativas	Multiplicativa	(0 1 1)(0 1 1)	Páscoa (8)
10	Produtos Alimentícios	Aditiva	(2 0 0)(0 1 1)	TD Páscoa (1)
11	Bebidas	Multiplicativa	(0 1 1)(0 1 1)	TD Páscoa (1)
12	Produtos do Fumo	Multiplicativa	(1 0 0)(0 1 1)	
13	Produtos Têxteis	Multiplicativa	(0 1 1)(0 1 1)	Carnaval, Corpus Christi, TD, Páscoa (1)
14	Confecção de Artigos do Vestuário e Acessórios	Aditiva	(0 1 1)(0 1 1)	Carnaval, Corpus Christi, TD, Páscoa (1)
15	Couros, Artigos para Viagem e Calçados	Aditiva	(1 0 0)(0 1 1)	Carnaval, Corpus Christi, TD, Páscoa (1), Constante
16	Produtos da Madeira	Aditiva	(1 1 0)(0 1 1)	Carnaval, Corpus Christi, TD, Páscoa (1)
17	Celulose, Papel e Produtos de Papel	Multiplicativa	(0 1 1)(0 1 1)	
18	Impressão e Reprodução de Gravações	Multiplicativa	(0 0 0)(0 1 1)	TD, Constante
19	Coque, Produtos Derivados do Petróleo e Biocombustível	Multiplicativa	(1 1 1)(0 1 1)	Carnaval, Corpus Christi
20B	Perfumaria, Sabões, Detergentes e Produtos de Limpeza e de Higiene Pessoal	Aditiva	(1 1 1)(0 1 1)	Carnaval, Corpus Christi, TD, Páscoa (1)
20C	Outros Produtos Químicos	Aditiva	(0 1 2)(0 1 1)	TD, Páscoa (1)
21	Produtos Farmoquímicos e Farmacêuticos	Aditiva	(0 1 1)(0 1 1)	Carnaval, Corpus Christi, TD
22	Produtos de Borracha e de Material Plástico	Multiplicativa	(0 1 0)(1 1 1)	Carnaval, Corpus Christi, TD, Páscoa (1)
23	Produtos de Minerais Não-Metálicos	Multiplicativa	(0 1 1)(0 1 1)	Carnaval, Corpus Christi, TD, Páscoa (1)
24	Metalurgia	Multiplicativa	(0 1 0)(0 1 1)	Carnaval, Corpus Christi, TD
25	Produtos de Metal, exceto Máquinas e Equipamentos	Multiplicativa	(1 1 0)(1 1 1)	Carnaval, Corpus Christi, TD, Páscoa (8)
26	Equipamentos de Informática, Produtos Eletrônicos e Ópticos	Aditiva	(0 1 0)(0 1 1)	Carnaval, Corpus Christi, TD, Páscoa (1)
27	Máquinas, Aparelhos e Materiais Elétricos	Aditiva	(0 1 0)(0 1 1)	Carnaval, Corpus Christi, TD, Páscoa (1)
28	Máquinas e Equipamentos	Multiplicativa	(0 1 0)(0 1 1)	Carnaval, Corpus Christi, Páscoa (1)
29	Veículos Automotores, Reboques e Carrocerias	Multiplicativa	(1 1 0)(1 1 1)	Carnaval, Corpus Christi, TD, Páscoa (1)
30	Outros Equipamentos de Transporte	Multiplicativa	(0 1 1)(0 1 1)	Carnaval, Corpus Christi, TD, Constante
31	Móveis	Aditiva	(0 1 0)(1 1 1)	Carnaval, Corpus Christi, TD, Páscoa (1)
32	Produtos Diversos	Multiplicativa	(2 0 1)(0 1 1)	Carnaval, Corpus Christi, TD, Páscoa (1)
33	Manutenção, Reparação e Instalação de Máquinas e Equipamentos	Multiplicativa	(1 1 0)(0 0 1)	Páscoa (15)

GRANDES CATEGORIAS ECONÔMICAS	DECOMPOSIÇÃO	MODELO ARIMA	REGRESSÃO (REGARIMA)
Bens de Capital	Multiplicativa	(0 1 0)(0 1 1)	Carnaval, Corpus Christi, TD, Páscoa (1)
Bens Intermediários	Multiplicativa	(0 1 0)(0 1 1)	Carnaval, Corpus Christi, TD, Páscoa (1)
Bens de Consumo	Multiplicativa	(0 1 1)(0 1 1)	Carnaval, Corpus Christi, TD, Páscoa (1)
Bens de Consumo Duráveis	Multiplicativa	(0 1 1)(1 1 1)	Carnaval, Corpus Christi, TD, Páscoa (1)
Bens de Consumo Semi e Não-Duráveis	Multiplicativa	(0 1 1)(0 1 1)	Carnaval, Corpus Christi, TD, Páscoa (1)

7 - Os índices apresentados neste documento estão sujeitos à retificação nos dados primários por parte dos informantes da pesquisa, sendo incorporadas revisões a partir de janeiro do ano anterior ao de referência da pesquisa. Os dados ajustados sazonalmente podem ser revisados desde o início da sua série histórica a cada divulgação.

Informações mais detalhadas sobre os procedimentos metodológicos podem ser solicitadas via e-mail [ibge@ibge.gov.br](mailto:ibge@ibge.gov.br); atendimento telefônico 0800-721-8181; ou na Coordenação da Pesquisa - Avenida Chile, 500 - 5º andar - CEP 20031-070 - Rio de Janeiro - RJ, telefone:(21) 2142-4513.



## Comentários

Em novembro de 2018, a produção industrial nacional mostrou variação positiva de 0,1% frente ao mês imediatamente anterior, na série livre de influências sazonais, interrompendo, dessa forma, quatro meses consecutivos de taxas negativas, período em que acumulou redução de 2,8%. Na série sem ajuste sazonal, no confronto com igual mês do ano anterior, o total da indústria apontou recuo de 0,9% em novembro de 2018, revertendo, assim, a expansão de 0,8% verificada em outubro último. No índice acumulado dos onze meses de 2018, o setor industrial registrou crescimento de 1,5%. A taxa anualizada, indicador acumulado nos últimos doze meses, ao avançar 1,8% em novembro de 2018, assinalou perda de ritmo frente aos resultados de julho (3,3%), agosto (3,1%), setembro (2,7%) e outubro (2,3%).

No ligeiro acréscimo de 0,1% da atividade industrial na passagem de outubro para novembro de 2018, somente uma das quatro grandes categorias econômicas e 10 dos 26 ramos pesquisados mostraram crescimento na produção. Entre as atividades, a influência positiva mais relevante foi assinalada por produtos alimentícios, que avançou 5,9%, interrompendo, dessa forma, quatro meses consecutivos de queda na produção, período em que acumulou perda de 10,3%. Vale destacar também os resultados positivos registrados por produtos farmoquímicos e farmacêuticos (7,1%) e coque, produtos derivados do petróleo e biocombustíveis (0,5%), com o primeiro apontando o segundo mês seguido de expansão na produção e com ganho de 7,4% nesse período; e o último interrompendo três meses consecutivos de taxas negativas, com perda acumulada de 9,9%. Por outro lado, entre os dezesseis ramos que reduziram a produção nesse mês, o desempenho de maior relevância para a média global foi assinalado por veículos automotores, reboques e carrocerias, que recuou 4,2%, eliminando, assim, o crescimento de 2,8% verificado em outubro último. Outros impactos negativos importantes foram observados nos setores de máquinas e equipamentos (-3,2%), de produtos diversos (-13,3%), de outros produtos químicos (-2,0%), de indústrias extrativas (-0,6%), de produtos de minerais não-metálicos (-1,3%), de máquinas, aparelhos e materiais elétricos (-1,8%) e de impressão e reprodução de gravações (-7,9%). Vale citar que, com exceção da última atividade que apontou o segundo resultado negativo seguido nesse tipo de

comparação e acumulou perda de 10,4% nesse período, as demais mostraram comportamento positivo no mês anterior: 8,8%, 3,2%, 0,4%, 3,2%, 0,2% e 0,8%, respectivamente.

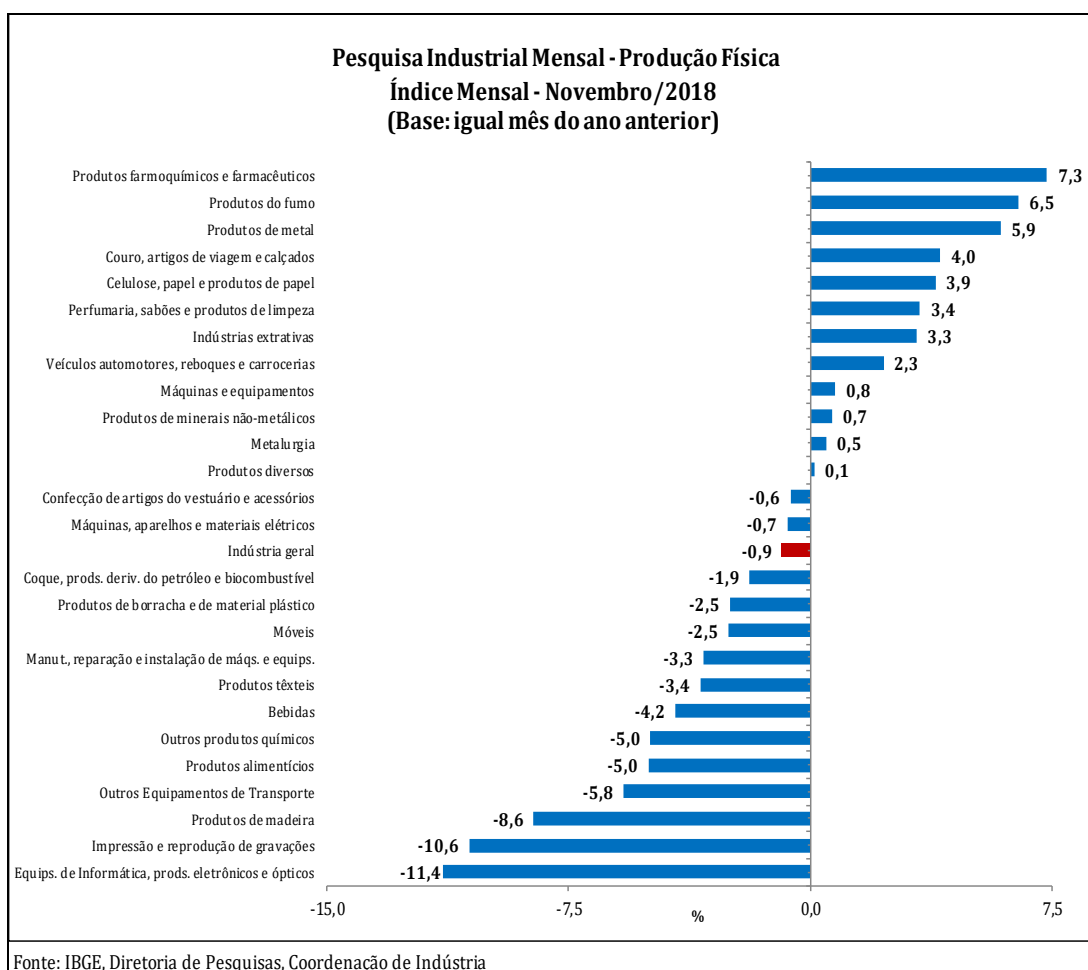
Entre as grandes categorias econômicas, ainda na comparação com o mês imediatamente anterior, bens intermediários, ao avançar 0,7%, assinalou a única taxa positiva em novembro de 2018 e interrompeu três meses consecutivos de queda na produção, período em que acumulou perda de 3,9%. Por outro lado, os setores produtores de bens de consumo duráveis (-3,4%) e de bens de capital (-2,7%) mostraram as reduções nesse mês, com ambos eliminando, dessa forma, o crescimento registrado no mês anterior: 2,4% e 1,2%, respectivamente. O segmento de bens de consumo semi e não-duráveis apontou variação nula (0,0%) nesse mês, após recuar 2,8% em quatro meses consecutivos de taxas negativas.

Ainda na série com ajuste sazonal, a evolução do índice de média móvel trimestral para o total da indústria mostrou queda de 0,6% no trimestre encerrado em novembro de 2018 frente ao nível do mês anterior, após também recuar em setembro (-0,9%) e em outubro (-0,9%). Entre as grandes categorias econômicas, ainda em relação ao movimento deste índice na margem, bens de consumo duráveis (-2,2%) assinalou o resultado negativo mais elevado em novembro de 2018 e manteve a trajetória descendente iniciada em agosto último. Os setores produtores de bens de capital (-1,1%), de bens de consumo semi e não-duráveis (-0,4%) e de bens intermediários (-0,3%) também apontaram taxas negativas nesse mês, com o primeiro voltando a recuar após crescer 1,7% no mês anterior; o segundo mantendo o comportamento negativo presente desde setembro último e acumulando nesse período perda de 2,0%; e o terceiro permanecendo com a trajetória descendente iniciada em agosto de 2018.

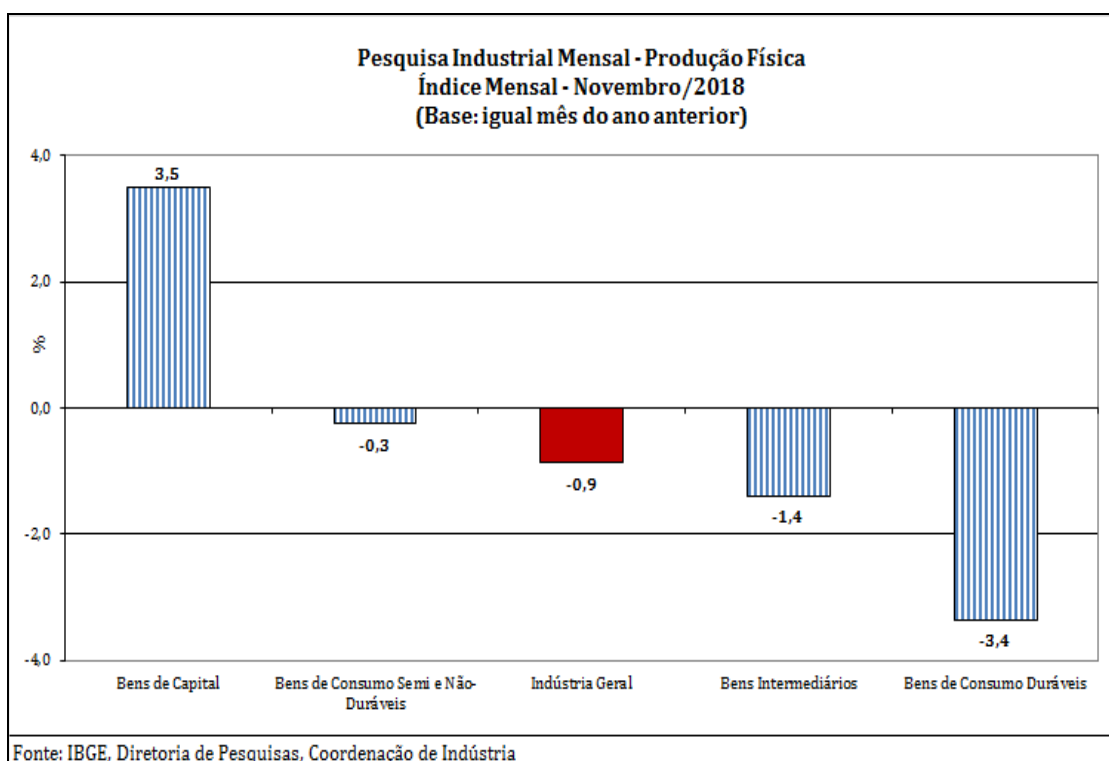
Na comparação com igual mês do ano anterior, o setor industrial mostrou recuo de 0,9% em novembro de 2018, com resultados negativos em três das quatro grandes categorias econômicas, 14 dos 26 ramos, 50 dos 79 grupos e 52,7% dos 805 produtos pesquisados. Vale citar que novembro de 2018 (20 dias) teve o mesmo número de dias úteis do que igual mês do ano anterior (20). Entre as atividades, o principal impacto negativo no total da indústria foi registrado por produtos alimentícios (-5,0%), pressionado,

em grande medida, pela menor fabricação de açúcar cristal e VHP, sucos concentrados de laranja, carnes e miudezas de aves congeladas e rações. Vale destacar também as contribuições negativas assinaladas pelos ramos de outros produtos químicos (-5,0%), de equipamentos de informática, produtos eletrônicos e ópticos (-11,4%), de coque, produtos derivados do petróleo e biocombustíveis (-1,9%), de bebidas (-4,2%), de produtos de madeira (-8,6%) e de produtos de borracha e de material plástico (-2,5%), influenciados, principalmente, pelos itens adubos ou fertilizantes com nitrogênio, fósforo e potássio (NPK), polipropileno (PP), tintas e vernizes para construção e para impressão, hexametilenodiamina e seus sais, polietileno de alta densidade (PEAD), princípios ativos para herbicidas, fungicidas para uso na agricultura e etileno não-saturado, no primeiro; televisores, telefones celulares, antenas, computadores pessoais de mesa (*PC desktops*), unidades centrais para supervisão e controle de automação industrial, máquinas automáticas digitais para processamento de dados, transmissores ou receptores de telefonia celular, gravador ou reproduzidor de sinais de áudio e vídeo (DVD, *home theater* integrado ou semelhantes) e indicadores de velocidade, no segundo; óleos combustíveis, gasolina automotiva e naftas para petroquímica, no terceiro; cervejas e chope, no quarto; painéis de fibras de madeira, madeira serrada, aplainada ou polida e madeira em bruto tratada, no quinto; e pneus novos para automóveis, tubos ou canos de plásticos para construção civil, artigos descartáveis de plástico, reservatórios, caixas de água, cisternas, piscinas e artefatos semelhantes de plástico e caixas, caixotes engradados e artigos semelhantes de plástico para embalagens, no último. Por outro lado, ainda na comparação com novembro de 2017, entre os doze setores que apontaram ampliação na produção, o principal impacto no total da indústria foi registrado por indústrias extrativas (3,3%), impulsionado, em grande medida, pela maior produção de minérios de ferro. Outras contribuições positivas relevantes sobre o total nacional vieram de veículos automotores, reboques e carrocerias (2,3%), de produtos farmoquímicos e farmacêuticos (7,3%), de produtos de metal (5,9%) e de celulose, papel e produtos de papel (3,9%). Em termos de produtos, os impactos positivos mais importantes nesses ramos foram, respectivamente, reboques e semirreboques, caminhões, caminhão-

trator para reboques e semirreboques, automóveis, autopeças e carrocerias para ônibus; medicamentos; construções pré-fabricadas de metal, aparelhos de barbear, esquadrias de alumínio, revólveres e pistolas, artefatos de alumínio, ferro e aço para uso doméstico, artefatos diversos de cobre estampado, ferro e aço, latas de alumínio para embalagens, pontes e elementos de pontes de ferro e aço, cordas, cabos, tranças e artefatos semelhantes de alumínio, reservatórios de ferro e aço para armazenamento de água e parafusos, ganchos, pinos e outros artefatos de ferro e aço; e pastas químicas de madeira (celulose).



Ainda no confronto com igual mês do ano anterior, bens de consumo duráveis (-3,4%) e bens intermediários (-1,4%) assinalaram, em novembro de 2018, as reduções mais acentuadas entre as grandes categorias econômicas. O segmento de bens de consumo semi e não-duráveis (-0,3%) também registrou resultado negativo, mas que foi menos intenso do que a média nacional (-0,9%). Por outro lado, o setor produtor bens de capital (3,5%) apontou a única taxa positiva nesse mês.



O segmento de bens de consumo duráveis mostrou recuo de 3,4% em novembro de 2018 frente a igual período do ano anterior, após avançar 6,7% em outubro último. Nesse mês, o setor foi particularmente pressionado pela redução na fabricação de eletrodomésticos da "linha marrom" (-19,2%), influenciado, em grande parte, pela menor produção de televisores. Vale citar também os recuos assinalados por eletrodomésticos da "linha branca" (-2,4%), móveis (-4,8%) e outros eletrodomésticos (-0,1%). Por outro lado, os impactos positivos mais importantes foram registrados por automóveis (0,9%) e motocicletas (6,3%).

A produção de bens intermediários, ao recuar 1,4% no índice mensal de novembro de 2018, assinalou a terceira taxa negativa consecutiva e com redução mais acentuada do que a observada no mês anterior (-0,6%). O resultado desse mês foi explicado, principalmente, pelos recuos nos produtos associados às atividades de produtos alimentícios (-9,7%), de outros produtos químicos (-5,0%), de coque, produtos derivados do petróleo e biocombustíveis (-1,6%), de máquinas e equipamentos (-4,6%), de produtos de borracha e de material plástico (-1,9%), de veículos automotores, reboques e carrocerias (-1,6%) e de produtos têxteis (-3,6%), enquanto as pressões positivas foram registradas por indústrias extrativas (3,3%), celulose, papel e produtos de papel (4,2%), produtos de metal (3,1%),

metalurgia (0,5%) e produtos de minerais não-metálicos (0,5%). Ainda nessa categoria econômica, vale citar também os resultados assinalados pelos grupamentos de insumos típicos para construção civil (-1,0%), que interrompeu cinco meses consecutivos de crescimento na produção; e de embalagens (3,0%), que marcou o sexto avanço seguido nesse tipo de comparação, mas que foi o menos acentuado dessa sequência.

Ainda no confronto com igual mês do ano anterior, o segmento de bens de consumo semi e não-duráveis mostrou variação negativa de 0,3% em novembro de 2018, mantendo, dessa forma, o comportamento predominantemente negativo presente nos últimos quatro meses: agosto (-0,7%), setembro (-1,8%) e outubro (0,0%). O desempenho nesse mês foi explicado principalmente pela queda verificada no grupamento de alimentos e bebidas elaborados para consumo doméstico (-2,3%), pressionado, em grande parte, pela menor fabricação de cervejas, chope, sucos concentrados de laranja e carnes e miudezas de aves congeladas. Vale citar também o resultado negativo assinalado pelo subsetor de carburantes (-2,7%) influenciado pelo recuo registrado no item gasolina automotiva. Por outro lado, os grupamentos de não-duráveis (4,6%) e de semiduráveis (0,6%) apontaram as taxas positivas nessa categoria, impulsionados, principalmente, pela expansão na produção de medicamentos, no primeiro; e de conjuntos de uso feminino (de malha ou não), calçados de plástico moldado e de couro femininos, bermudas, jardineiras, *shorts* e semelhantes de malha de uso feminino, calçados de borracha moldado, artefatos de alumínio para uso doméstico, camisas, blusas e semelhantes de uso feminino (de malha ou não) e camisas de uso masculino, no segundo.

O setor produtor de bens de capital apontou expansão de 3,5% no índice mensal de novembro de 2018, sexto resultado positivo seguido, mas o menos acentuado dessa sequência. Na formação do índice desse mês, o segmento foi influenciado, em grande medida, pelo avanço observado no grupamento de bens de capital para equipamentos de transporte (5,1%), impulsionado, principalmente, pela maior fabricação de reboques e semirreboques, caminhões e caminhão-trator para reboques e semirreboques. As demais taxas positivas foram registradas por bens de capital agrícolas (15,9%), para construção (8,6%) e para energia elétrica (0,5%). Por outro

lado, os impactos negativos foram assinalados pelos grupamentos de bens de capital para fins industriais (-2,4%) e de uso misto (-0,8%).

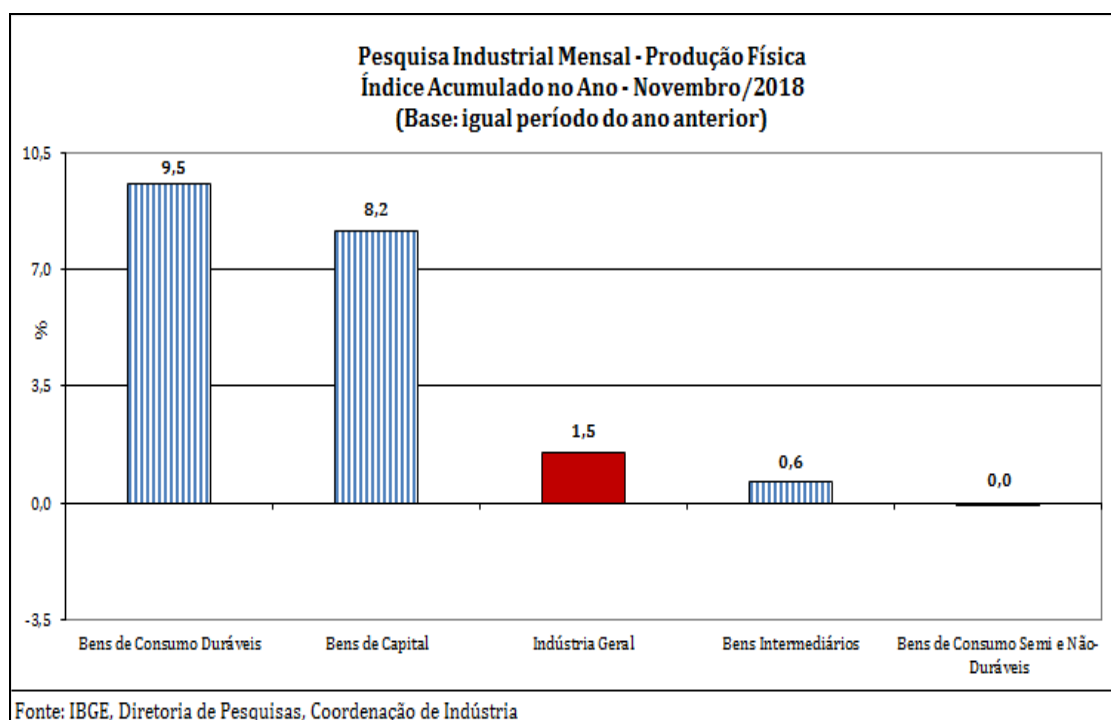
No índice acumulado para janeiro-novembro de 2018, frente a igual período do ano anterior, o setor industrial mostrou expansão de 1,5%, com resultados positivos em três das quatro grandes categorias econômicas, 19 dos 26 ramos, 43 dos 79 grupos e 52,0% dos 805 produtos pesquisados. Entre as atividades, a de veículos automotores, reboques e carrocerias (14,5%) exerceu a maior influência positiva na formação da média da indústria, impulsionada, em grande parte, pelos itens automóveis, caminhão-trator para reboques e semirreboques, caminhões, reboques e semirreboques e autopeças. Outras contribuições positivas relevantes sobre o total nacional vieram de metalurgia (4,7%), de celulose, papel e produtos de papel (5,8%), de máquinas e equipamentos (4,3%), de coque, produtos derivados do petróleo e biocombustíveis (1,1%), de indústrias extrativas (0,9%), de produtos farmoquímicos e farmacêuticos (4,7%), de produtos de metal (3,2%), de equipamentos de informática, produtos eletrônicos e ópticos (4,3%) e de produtos de borracha e de material plástico (1,8%). Em termos de produtos, os impactos positivos mais importantes nesses ramos foram, respectivamente, artefatos e peças diversas de ferro fundido, ferronióbio, tubos de aço com costura utilizados em oleodutos ou gasodutos, ouro em formas brutas, bobinas a frio de aço ao carbono não revestidos, vergalhões e barras de aço ao carbono, artefatos de alumínio fundido, tubos, canos ou perfis ocos de aço sem costura, fio-máquina de aço ao carbono, barras de outras ligas de aço, lingotes, blocos, tarugos ou placas de aço ao carbono e bobinas ou chapas de aço zincadas; pastas químicas de madeira (celulose); carregadoras-transportadoras, tratores agrícolas, motoniveladores, empilhadeiras propulsoras, máquinas portáteis para furar, serrar, cortar ou aparafusar, refrigeradores, vitrinas e câmaras frigoríficas para usos industrial e comercial, partes e peças para máquinas e aparelhos de terraplenagem, máquinas para colheita, máquinas para extração ou preparação de óleo, centros de usinagem para metais, partes ou peças de motores, válvulas, torneiras e registros, *bulldozers* e *angledozers*, escavadeiras e retroescavadeiras; álcool etílico, óleo diesel e naftas para petroquímica; minérios de ferro; medicamentos; esquadrias de alumínio, latas de alumínio

para embalagens, construções pré-fabricadas de metal, parafusos, ganchos, pinos e outros artefatos de ferro e aço, artefatos de alumínio para uso doméstico, aparelhos de barbear, ferro e aço forjado em formas e peças e artefatos diversos de ferro e aço trefilados; televisores, aparelhos de comutação para telefonia, transmissores ou receptores de telefonia celular, computadores pessoais portáteis (*laptops, notebooks, tablets* e semelhantes), máquinas automáticas digitais para processamento de dados, impressoras, peças e acessórios para máquinas para processamento de dados e computadores pessoais de mesa (*PC desktops*); e pneus novos para ônibus e caminhões, peças e acessórios de plástico e de borracha para indústria automobilística, filmes de material plástico (inclusive BOPP) para embalagem, correias transportadoras e de transmissão de borracha vulcanizada, sacos, sacolas e bolsas de plástico para embalagens ou transporte, garrafas, garrafões, frascos e artigos semelhantes de plástico, chapas, folhas, tiras ou fitas de plásticos, rolhas, tampas e cápsulas de plástico e tubos de plásticos. Por outro lado, entre as sete atividades que apontaram redução na produção, a de produtos alimentícios (-4,7%) assinalou a maior contribuição negativa no total da indústria, pressionada, em grande medida, pelos itens açúcar cristal e VHP, carnes e miudezas de aves congeladas, sucos concentrados de laranja e rações. Vale destacar também os resultados negativos vindos dos ramos de confecção de artigos do vestuário e acessórios (-3,4%) e de couro, artigos para viagem e calçados (-2,6%), influenciados, principalmente, pelos recuos na produção de camisas, blusas e semelhantes de uso feminino (de malha ou não), calças compridas de uso feminino, calças, bermudas, jardineiras, *shorts* e semelhantes de malha de uso feminino, camisetas de malha, camisas de uso masculino (de malha ou não), bermudas, jardineiras, *shorts* e semelhantes de uso masculino, sutiãs, meias e meias-calças de fibra sintética ou artificial, maiôs e biquínis, roupas de dormir ou de banho de malha de uso feminino, conjuntos de uso masculino (de malha ou não) e calcinhas, no primeiro; e de tênis de material sintético, couros e peles de bovinos e calçados de couro e de material sintético, no segundo.

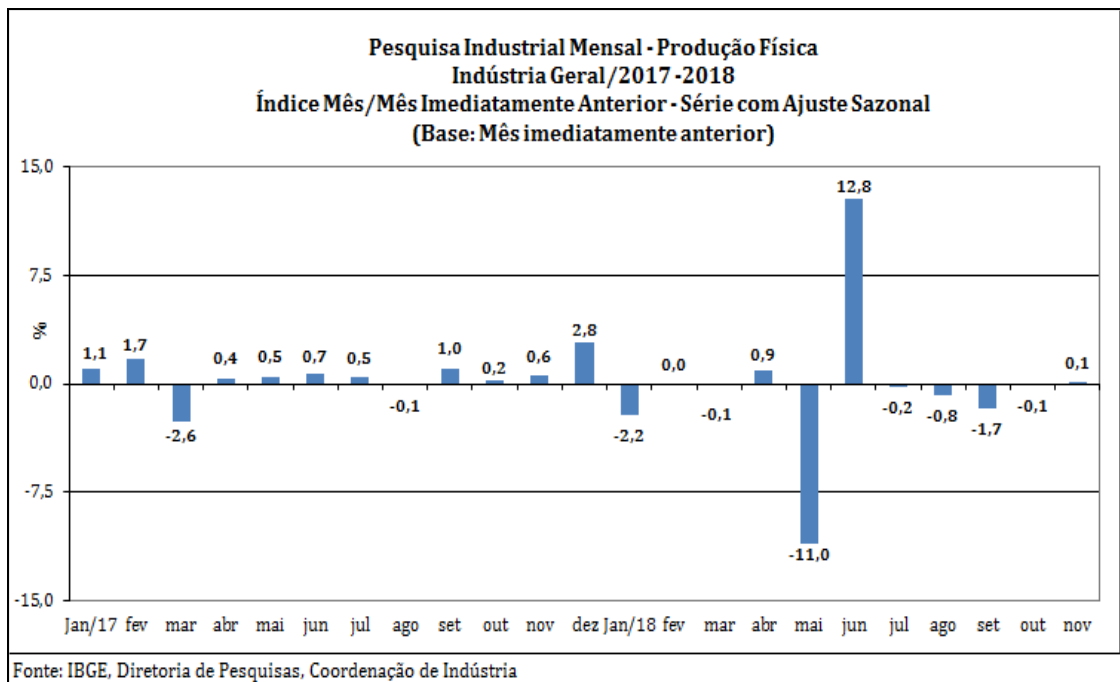
Entre as grandes categorias econômicas, o perfil dos resultados para os onze meses de 2018 mostrou maior dinamismo para bens de consumo duráveis



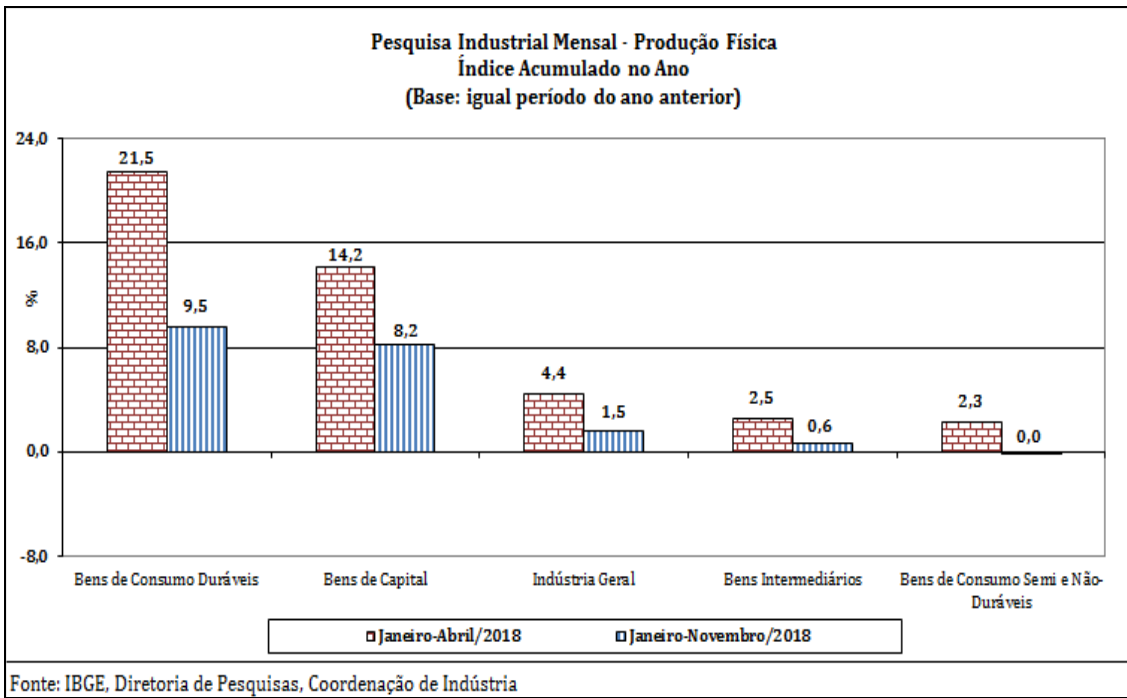
(9,5%) e bens de capital (8,2%), impulsionadas, em grande parte, pela ampliação na fabricação de automóveis (13,3%) e eletrodomésticos da "linha marrom" (6,2%), na primeira; e de bens de capital para equipamentos de transporte (14,8%) e para construção (28,2%), na segunda. O setor produtor de bens intermediários (0,6%) também assinalou taxa positiva no índice acumulado no ano, mas com avanço abaixo da magnitude observada na média nacional (1,5%), enquanto o segmento de bens de consumo semi e não-duráveis apontou variação nula (0,0%).



Em síntese, o setor industrial, em novembro de 2018, após acumular perda de 2,8% em quatro meses consecutivos de queda, volta a mostrar taxa positiva frente ao mês imediatamente anterior. Mas cabe destacar que, mesmo mostrando acréscimo de 0,1% nesse mês, observa-se perfil disseminado de taxas negativas, já que 16 das 26 atividades pesquisadas apontaram recuo na produção. Com esses resultados, o total da indústria ainda se encontra 16,4% abaixo do nível recorde alcançado em maio de 2011. Ainda na série com ajuste sazonal, com o menor dinamismo da atividade industrial nesses últimos meses, o índice de média móvel trimestral assinalou comportamento negativo pelo terceiro mês seguido.



No confronto com igual mês do ano anterior, a produção industrial, em novembro de 2018, volta a mostrar recuo, após assinalar expansão no mês anterior. Vale ressaltar que, no resultado desse mês, observa-se predomínio de taxas negativas, já que 3 das 4 categorias econômicas e a maior parte (14) das 26 atividades pesquisadas apontaram redução na produção. No índice acumulado do ano, o total da indústria, ao crescer 1,5% nos onze meses de 2018, permaneceu com o comportamento positivo, com destaque para os avanços mais acentuados vindos dos setores associados à produção de bens de consumo duráveis e de bens de capital. Contudo, verifica-se perda de dinamismo nos últimos meses, já que a média da indústria registra clara redução na intensidade do crescimento frente ao resultado do primeiro quadrimestre de 2018 (4,4%), todas as comparações contra igual período do ano anterior.



**Tabela 1**  
**Indicadores da Produção Industrial por Grandes Categorias Econômicas**  
**Brasil - Novembro de 2018**

Grandes Categorias Econômicas	Variação (%)			
	Novembro 2018/Octubro 2018*	Novembro 2018/Novembro 2017	Acumulado Janeiro-Novembro	Acumulado nos Últimos 12 Meses
Bens de Capital	-2,7	3,5	8,2	8,3
Bens Intermediários	0,7	-1,4	0,6	0,9
Bens de Consumo	-0,4	-0,9	1,9	2,1
Duráveis	-3,4	-3,4	9,5	10,3
Semiduráveis e não Duráveis	0,0	-0,3	0,0	0,1
Indústria Geral	0,1	-0,9	1,5	1,8

Fonte: IBGE, Diretoria de Pesquisas, Coordenação de Indústria

\*série com ajuste sazonal

Composição da Taxa de Crescimento da Indústria Geral <sup>(1)</sup> (p.p.) - Brasil

Novembro de 2018

Atividades de Indústria	Novembro 2018 / Novembro 2017	Acumulado Janeiro-Novembro	Acumulado nos Últimos 12 Meses
Indústrias Extrativas	0,41	0,11	0,06
Produtos Alimentícios	-0,76	-0,75	-0,65
Bebidas	-0,16	0,01	0,02
Produtos do Fumo	0,02	-0,02	-0,01
Produtos Têxteis	-0,05	-0,03	-0,01
Confecção de Artigos do Vestuário e Acessórios	-0,02	-0,07	-0,09
Couro, Artigos para Viagem e Calçados	0,07	-0,05	-0,05
Produtos de Madeira	-0,10	0,03	0,03
Celulose, Papel e Produtos de Papel	0,14	0,20	0,22
Impressão e Reprodução de Gravações	-0,08	-0,01	-0,01
Coque, Produtos Derivados do Petróleo e Biocombustíveis	-0,19	0,12	0,11
Perfumaria, Sabões, Detergentes e Produtos de Limpeza e de Higiene Pessoal	0,05	0,02	0,03
Outros Produtos Químicos	-0,30	0,00	0,02
Produtos Farmoquímicos e Farmacêuticos	0,17	0,11	0,11
Produtos de Borracha e de Material Plástico	-0,09	0,06	0,08
Minerais Não Metálicos	0,02	0,01	0,01
Metalurgia	0,03	0,25	0,29
Produtos de Metal - exclusive Máquinas e Equipamentos	0,17	0,09	0,10
Equipamentos de Informática, Produtos Eletrônicos e Outros	-0,26	0,09	0,11
Máquinas, Aparelhos e Materiais Elétricos	-0,02	0,00	0,01
Máquinas e Equipamentos	0,03	0,18	0,17
Veículos Automotores, Reboques e Carrocerias	0,20	1,17	1,22
Outros Equipamentos de Transporte	-0,07	-0,01	0,00
Móveis	-0,03	0,01	0,01
Produtos Diversos	0,00	0,00	0,01
Manutenção, Reparação e Instalação de Máquinas e Equipamentos.	-0,04	0,00	0,00
<b>Indústria Geral</b>	<b>-0,9</b>	<b>1,5</b>	<b>1,8</b>

Fonte: IBGE, Diretoria de Pesquisas, Coordenação de Indústria

<sup>(1)</sup>  $C = (I_g - 100) \cdot K$ , onde: C=Participação da atividade na formação do total da taxa de crescimento, I<sub>g</sub>=Indicador da atividade e K= peso da atividade no total da Indústria Geral.

**Composição da Taxa de Crescimento da Indústria Geral <sup>(1)</sup> (p.p.) - Brasil**  
**Novembro de 2018**

<b>Categorias Econômicas</b>	<b>Novembro 2018 / Novembro 2017</b>	<b>Acumulado Janeiro-Novembro</b>	<b>Acumulado nos Últimos 12 Meses</b>
1 - Bens de Capital (BK)	0,25	0,57	0,57
2 - Bens Intermediários (BI)	-0,83	0,37	0,55
3 - Bens de Consumo (BC) - (31+32)	-0,30	0,60	0,66
31 - Bens de Consumo Duráveis (BCD)	-0,23	0,60	0,65
32 - Bens de Consumo Semi e Não-Duráveis (BCND)	-0,07	0,00	0,01
Bens Não Especificados Anteriormente	0,00	0,00	0,00
<b>Indústria Geral</b>	<b>-0,9</b>	<b>1,5</b>	<b>1,8</b>

Fonte: IBGE, Diretoria de Pesquisas, Coordenação de Indústria

<sup>(1)</sup>  $C=(I_g - 100) \cdot K$ , onde: C=Participação da atividade na formação do total da taxa de crescimento,  $I_g$ =Indicador da atividade e K= peso da atividade no total da Indústria Geral.

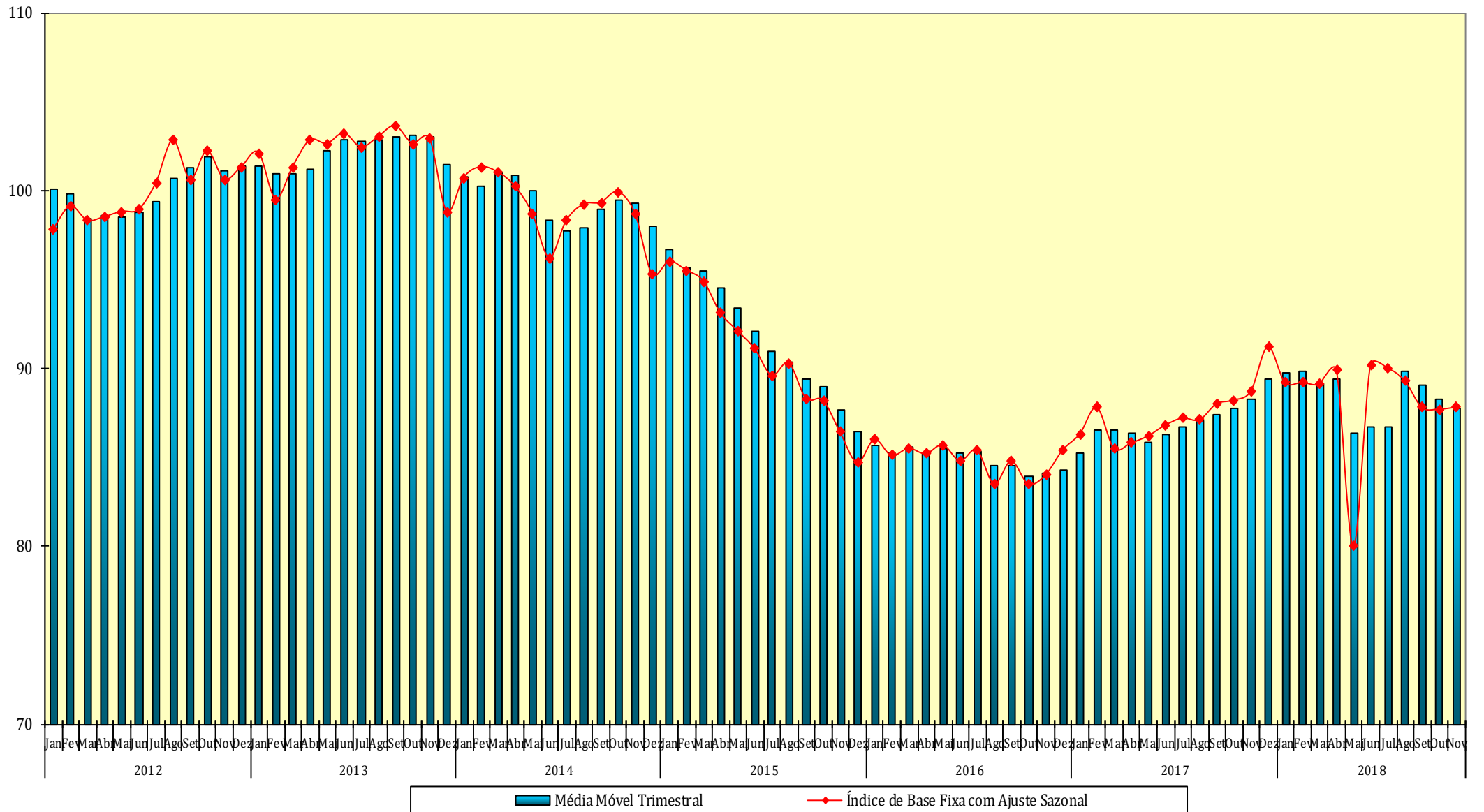
**Índices de Média Móvel Trimestral\* / 2014-2018**

Ano / Mês	Bens de Capital	Bens Intermediários	Bens de Consumo		Indústria Geral	
			Duráveis	Semiduráveis e Não-Duráveis		
2014	Jan	104,87	100,10	102,37	101,87	100,80
	Fev	104,67	99,10	102,27	102,20	100,27
	Mar	109,60	99,13	103,07	102,97	101,00
	Abr	108,20	99,07	102,03	103,30	100,83
	Mai	105,07	98,40	98,90	103,23	99,97
	Jun	99,93	97,67	89,53	102,17	98,37
	Jul	98,43	97,17	86,90	101,97	97,73
	Ago	98,43	97,67	85,87	101,60	97,90
	Set	101,67	97,67	93,17	102,40	98,93
	Out	102,40	98,03	95,03	102,27	99,47
	Nov	102,90	97,87	96,30	101,83	99,30
	Dez	95,77	97,87	93,80	100,60	97,97
2015	Jan	92,97	97,37	91,60	98,97	96,67
	Fev	88,37	96,93	88,60	97,77	95,60
	Mar	89,83	96,67	86,87	96,87	95,47
	Abr	85,63	96,30	84,57	95,63	94,50
	Mai	81,87	95,40	83,00	94,83	93,37
	Jun	78,00	94,57	79,13	94,50	92,10
	Jul	75,30	93,30	77,60	94,63	90,93
	Ago	72,10	93,13	76,40	94,57	90,33
	Set	71,13	92,03	75,87	94,70	89,40
	Out	70,03	91,93	73,23	94,87	88,93
	Nov	70,50	89,90	69,67	95,13	87,63
	Dez	65,30	88,60	67,80	94,63	86,43
2016	Jan	63,27	87,07	66,73	94,13	85,70
	Fev	61,60	86,47	63,77	92,77	85,27
	Mar	65,50	86,47	63,67	93,00	85,53
	Abr	66,83	86,43	61,90	93,43	85,27
	Mai	69,03	86,83	64,77	94,07	85,47
	Jun	69,90	86,83	64,77	93,40	85,23
	Jul	70,23	87,33	66,83	92,27	85,30
	Ago	69,17	87,07	66,47	91,47	84,57
	Set	68,63	87,17	66,77	91,27	84,57
	Out	67,93	86,50	66,60	90,97	83,93
	Nov	68,40	86,40	68,10	90,57	84,10
	Dez	67,97	86,13	69,27	90,43	84,30
2017	Jan	67,80	86,47	69,83	91,77	85,23
	Fev	68,13	87,13	70,67	93,27	86,50
	Mar	68,77	87,27	70,50	93,50	86,53
	Abr	69,77	87,23	69,73	92,23	86,37
	Mai	69,87	87,20	70,07	91,50	85,83
	Jun	71,47	87,70	71,00	91,53	86,27
	Jul	73,10	88,17	73,23	92,83	86,73
	Ago	74,23	88,30	74,27	93,43	87,03
	Set	74,70	88,63	76,73	93,60	87,43
	Out	74,97	88,83	78,27	93,47	87,77
	Nov	75,63	89,40	79,93	93,03	88,30
	Dez	76,27	90,30	82,33	93,63	89,37
2018	Jan	76,83	90,50	83,57	93,90	89,70
	Fev	76,77	90,20	84,30	94,37	89,87
	Mar	77,67	88,93	83,63	94,23	89,17
	Abr	78,97	88,80	84,77	94,17	89,40
	Mai	75,40	87,07	78,40	90,57	86,33
	Jun	76,10	87,73	78,30	90,93	86,70
	Jul	74,87	88,37	77,90	90,97	86,73
	Ago	80,30	90,17	84,47	94,53	89,83
	Set	79,83	89,57	82,67	93,73	89,03
	Out	81,17	88,37	81,77	93,00	88,27
	Nov	80,23	88,07	79,93	92,60	87,77

FONTE: IBGE, Diretoria de Pesquisas, Coordenação de Indústria

\*Séries com ajuste sazonal

**Indústria Geral**  
**Índice de Base Fixa Mensal x Índice de Média Móvel Trimestral**  
**Séries com Ajuste Sazonal**

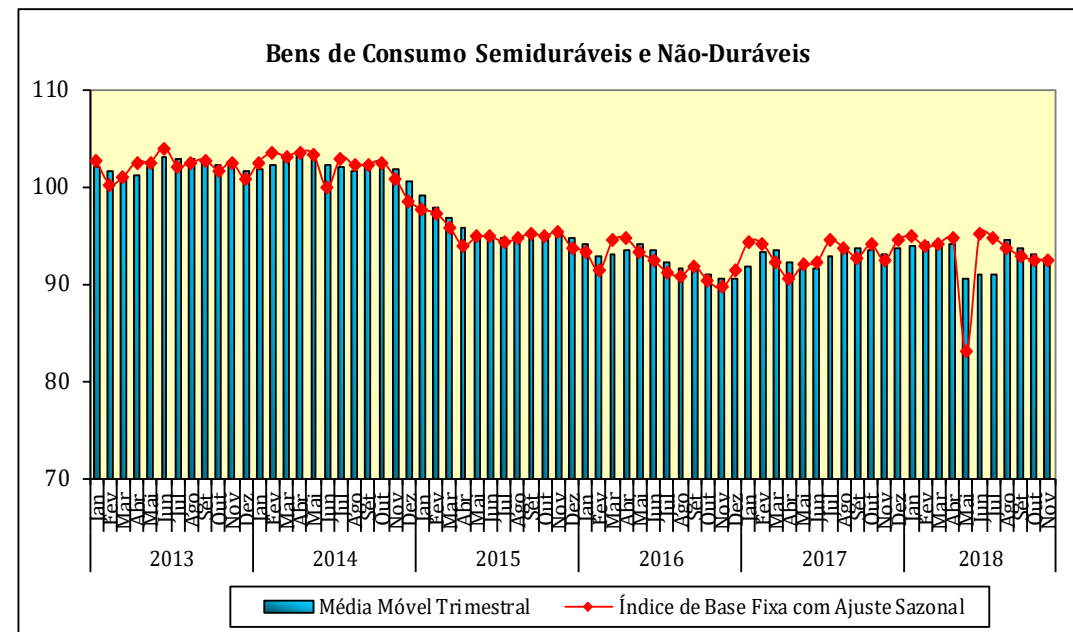
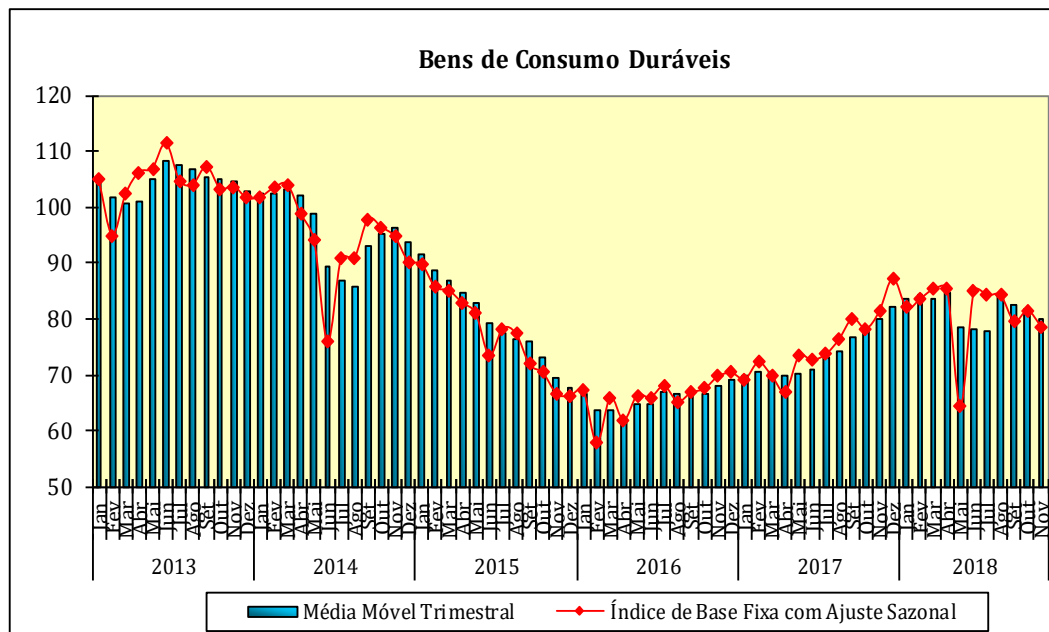
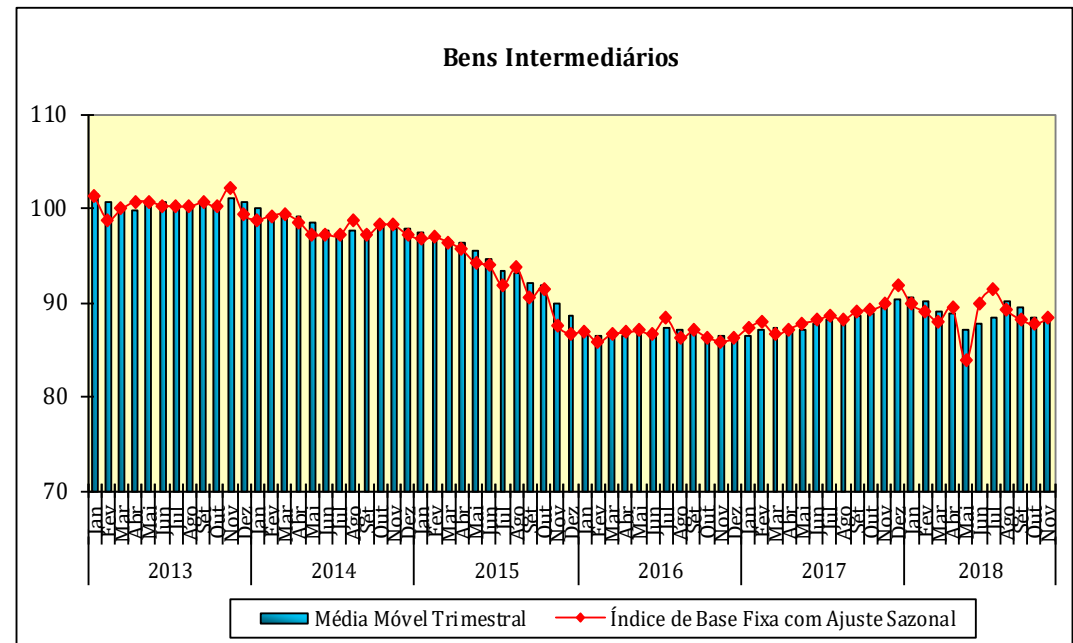
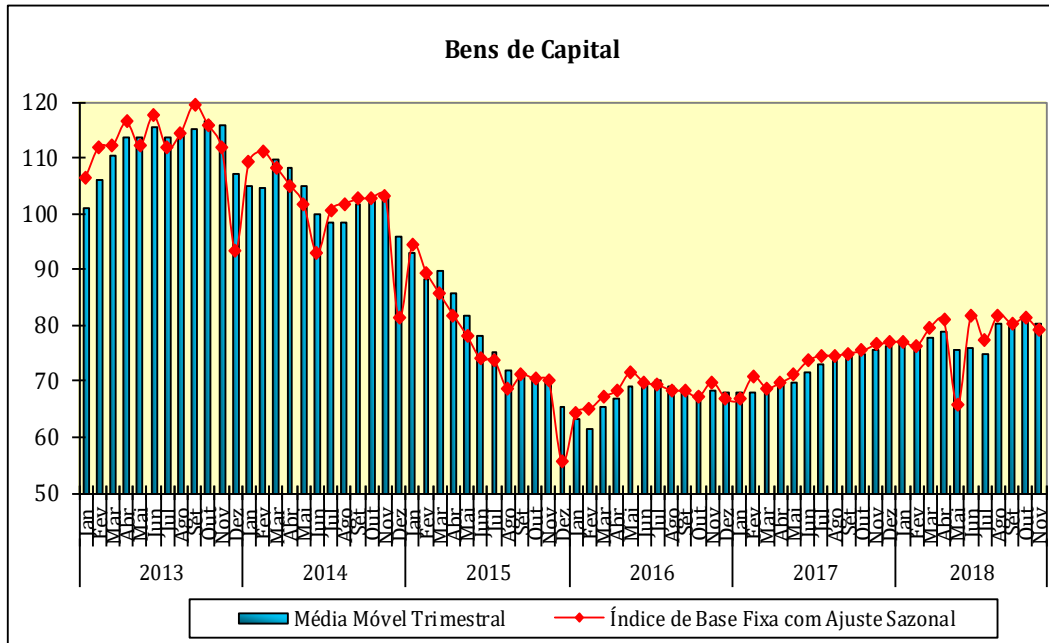


Fonte: IBGE, Diretoria de Pesquisas, Coordenação de Indústria

\* Série com ajuste sazonal



Índices de Base Fixa (2012=100) \* Séries com Ajuste Sazonal  
Média Móvel Trimestral - 2013-2018



**Pesquisa Industrial Mensal - Produção Física**  
**Indicadores da Produção Industrial, segundo as Seções e Atividades de Indústria (Número índice)**  
**Brasil - 2018**

Seções e Atividades de Indústria	Base fixa mensal (1)			Mensal (2)			Acumulado (3)			Últimos 12 meses (4)		
	Set	Out	Nov	Set	Out	Nov	Jan-Set	Jan-Out	Jan-Nov	Até-Set	Até-Out	Até-Nov
1- Indústria geral	91,0	95,9	89,9	97,8	100,8	99,1	101,9	101,8	101,5	102,7	102,3	101,8
2 - Indústrias extrativas	102,5	108,3	103,7	100,2	103,9	103,3	100,3	100,6	100,9	100,2	100,3	100,5
3 - Indústrias de transformação	89,5	94,4	88,1	97,4	100,4	98,5	102,1	102,0	101,6	103,1	102,6	102,0
3.10 - Fabricação de produtos alimentícios	106,3	101,9	93,9	87,8	90,4	95,0	96,0	95,4	95,3	97,6	96,5	95,9
3.11 - Fabricação de bebidas	84,9	100,4	100,1	87,8	96,0	95,8	101,4	100,8	100,3	102,4	101,3	100,6
3.12 - Fabricação de produtos do fumo	53,9	45,7	46,3	101,0	104,2	106,5	96,1	96,6	97,0	97,2	97,1	97,8
3.13 - Fabricação de produtos têxteis	80,0	88,1	80,7	97,3	99,3	96,6	98,3	98,4	98,2	100,4	99,6	99,0
3.14 - Confecção de artigos do vestuário e acessórios	84,3	100,4	95,5	91,6	96,4	99,4	96,3	96,3	96,6	97,4	95,9	95,9
3.15 - Preparação de couros e fabricação de artefatos de couro, artigos para viagem e calçados	96,9	109,2	104,4	102,5	105,7	104,0	95,5	96,7	97,4	96,6	96,8	97,2
3.16 - Fabricação de produtos de madeira	97,3	101,1	95,2	97,9	97,2	91,4	104,5	103,7	102,5	105,3	104,3	103,0
3.17 - Fabricação de celulose, papel e produtos de papel	112,6	115,1	112,7	106,6	107,5	103,9	105,8	106,0	105,8	105,9	106,3	106,1
3.18 - Impressão e reprodução de gravações	77,5	69,9	57,4	108,4	109,0	89,4	98,0	99,2	98,2	97,1	98,6	97,9
3.19 - Fabricação de coque, de produtos derivados do petróleo e de biocombustíveis	94,9	96,8	86,9	95,5	97,4	98,1	101,9	101,4	101,1	101,4	101,3	101,0
3.20B - Fabricação de sabões, deterg., prods. de limpeza, cosméticos, prods. de perfum. e de higiene pessoal	104,2	111,8	111,6	96,7	103,8	103,4	101,1	101,4	101,6	101,8	102,0	101,7
3.20C - Fabricação de outros produtos químicos	104,9	109,5	99,1	102,2	101,2	95,0	100,5	100,6	100,1	101,9	101,6	100,4
3.21 - Fabricação de produtos farmoquímicos e farmacêuticos	91,3	90,9	96,2	122,6	108,4	107,3	104,0	104,4	104,7	103,8	105,0	104,9
3.22 - Fabricação de produtos de borracha e de material plástico	86,4	93,5	88,7	99,2	101,0	97,5	102,4	102,3	101,8	104,1	103,3	102,3
3.23 - Fabricação de produtos de minerais não-metálicos	83,0	86,8	81,7	101,5	104,1	100,7	99,8	100,3	100,3	100,3	100,5	100,4
3.24 - Metalurgia	91,8	94,0	89,3	108,4	102,9	100,5	105,5	105,2	104,7	106,8	106,5	105,6
3.25 - Fabricação de produtos de metal, exceto máquinas e equipamentos	70,9	78,4	75,9	104,3	108,9	105,9	102,3	103,0	103,2	102,4	103,1	103,4
3.26 - Fabricação de equipamentos de informática, produtos eletrônicos e ópticos	71,8	80,4	74,4	91,7	92,0	88,6	108,0	106,1	104,3	110,5	107,5	105,2
3.27 - Fabricação de máquinas, aparelhos e materiais elétricos	73,9	82,6	77,5	99,0	104,4	99,3	99,7	100,2	100,1	101,1	101,2	100,5
3.28 - Fabricação de máquinas e equipamentos	77,0	87,0	80,0	96,6	104,9	100,8	104,6	104,6	104,3	104,4	104,1	103,9
3.29 - Fabricação de veículos automotores, reboques e carrocerias	77,0	88,1	80,4	103,0	112,0	102,3	116,3	115,8	114,5	118,1	116,8	115,2
3.30 - Fabricação de outros equipamentos de transporte, exceto veículos automotores	67,4	71,2	63,5	101,7	106,5	94,2	98,9	99,6	99,1	99,5	100,5	100,0
3.31 - Fabricação de móveis	72,7	85,0	89,3	90,5	96,1	97,5	101,6	100,9	100,5	104,4	102,5	101,0
3.32 - Fabricação de produtos diversos	100,9	110,8	91,8	101,6	107,4	100,1	99,2	100,1	100,1	99,8	99,8	100,5
3.33 - Manutenção, reparação e instalação de máquinas e equipamentos	87,4	93,9	88,8	94,0	97,8	96,7	100,7	100,4	100,1	102,1	100,6	100,1

Fonte: IBGE, Diretoria de Pesquisas, Coordenação de Indústria

Nota: Ponderação PIA-2010, sem ajuste sazonal

(1) Base: média de 2012 = 100

(2) Base: igual mês do ano anterior = 100

(3) Base: igual período do ano anterior = 100

(4) Base: últimos doze meses anteriores = 100

**Pesquisa Industrial Mensal - Produção Física**  
**Indicadores da Produção Industrial, segundo as Grandes Categorias Econômicas (Número índice)**  
**Brasil - 2018**

Grandes Categorias Econômicas	Base fixa mensal (1)			Mensal (2)			Acumulado (3)			Últimos 12 meses (4)		
	Set	Out	Nov	Set	Out	Nov	Jan-Set	Jan-Out	Jan-Nov	Até-Set	Até-Out	Até-Nov
1 Bens de capital	78,6	88,5	81,0	103,5	110,7	103,5	108,4	108,7	108,2	109,1	108,8	108,3
110 Bens de capital, exceto equipamentos de transporte industrial	76,2	86,9	80,7	98,0	107,1	102,8	105,2	105,4	105,1	105,6	105,5	105,2
120 Equipamentos de transporte industrial	82,7	91,2	81,6	113,9	117,2	104,8	114,7	115,0	114,0	116,1	115,2	114,4
2 Bens intermediários	91,9	94,4	88,6	97,3	99,4	98,6	101,0	100,8	100,6	101,8	101,4	100,9
210 Alimentos e bebidas básicos, destinados principalmente à indústria	87,0	96,5	90,5	89,9	98,8	91,5	102,8	102,4	101,4	102,6	101,9	101,1
220 Alimentos e bebidas elaborados, destinados principalmente à indústria	115,5	97,1	84,3	77,3	79,6	90,7	92,9	91,4	91,4	94,7	92,9	92,4
230 Insumos industriais básicos	101,7	103,7	99,0	107,5	109,1	107,5	102,8	103,4	103,8	102,6	103,0	103,3
240 Insumos industriais elaborados	89,6	93,2	87,9	103,0	102,3	98,1	102,3	102,3	101,9	103,3	103,1	102,3
250 Combustíveis e lubrificantes básicos	100,2	110,4	106,1	89,5	96,0	96,5	95,8	95,8	95,9	96,0	95,8	95,7
260 Combustíveis e lubrificantes elaborados - exceto gasolinas para automóvel	84,0	91,8	86,6	94,4	99,0	99,6	99,8	99,7	99,7	99,4	99,7	99,6
270 Peças e acessórios para bens de capital	76,3	80,9	77,9	95,0	95,8	97,3	102,7	102,0	101,5	104,6	102,9	102,1
280 Peças e acessórios para equipamentos de transporte	73,3	81,0	75,4	101,0	104,1	98,5	109,7	109,1	108,1	111,4	110,2	108,7
3 Bens de consumo	92,7	101,0	94,7	97,6	101,3	99,1	102,3	102,2	101,9	103,2	102,7	102,1
31 Bens de consumo duráveis	77,8	91,0	82,6	95,5	106,7	96,6	111,6	111,0	109,5	113,1	112,1	110,3
311 Bens de consumo duráveis - exceto automóveis para passageiros e equipamentos de transporte não industrial	77,0	90,5	81,6	91,7	99,2	90,0	105,8	105,0	103,4	107,0	105,8	103,9
312 Automóveis para passageiros	79,8	92,6	84,6	97,4	110,8	100,9	115,2	114,7	113,3	117,0	115,9	114,1
313 Equipamentos de transporte não industrial	66,0	80,8	71,6	104,4	123,7	104,9	116,9	117,7	116,4	119,2	120,8	119,9
32 Bens de consumo semiduráveis e não duráveis	97,4	104,1	98,6	98,2	100,0	99,7	100,0	100,0	100,0	100,7	100,3	100,1
321 Bens de consumo semiduráveis	86,4	100,9	95,9	96,1	100,6	100,6	97,5	97,9	98,2	98,5	97,9	97,9
322 Bens de consumo não duráveis	94,3	100,3	98,5	106,1	106,6	104,6	101,5	102,0	102,3	101,8	102,3	102,5
323 Alimentos e bebidas básicos, destinados principalmente ao consumo doméstico	-	-	-	-	-	-	-	-	-	-	-	-
324 Alimentos e bebidas elaborados, destinados principalmente ao consumo doméstico	95,7	104,1	100,8	96,2	98,6	97,7	99,5	99,4	99,3	100,9	100,2	99,5
325 Gasolinas para automóvel (motor spirit)	129,8	117,9	94,6	95,7	93,5	97,3	102,6	101,6	101,2	101,6	100,7	101,0
9 Bens não especificados anteriormente	88,6	94,5	88,8	93,8	98,7	100,3	100,1	99,9	100,0	100,6	99,5	99,7

Fonte: IBGE, Diretoria de Pesquisas, Coordenação de Indústria

Nota: Ponderação PIA-2010, sem ajuste sazonal

(1) Base: média de 2012 = 100

(2) Base: igual mês do ano anterior = 100

(3) Base: igual período do ano anterior = 100

(4) Base: últimos doze meses anteriores = 100

## Pesquisa Industrial Mensal - Produção Física

### Indicadores da Produção Industrial, segundo os Grupos e Classes Industriais Selecionados (Número índice)

**Brasil - 2018**

Grupos e Classes Industriais Selecionados	Base fixa mensal (1)			Mensal (2)			Acumulado (3)			Últimos 12 meses (4)		
	Set	Out	Nov	Set	Out	Nov	Jan-Set	Jan-Out	Jan-Nov	Até-Set	Até-Out	Até-Nov
10.1A bate e fabricação de produtos de carne	97,4	104,1	99,4	98,7	101,3	99,5	98,5	98,8	98,9	99,7	99,3	99,0
10.11A bate de reses, exceto suínos	104,3	111,7	109,0	107,2	108,6	106,4	105,7	106,0	106,0	106,8	106,9	106,6
10.12 A bate de suínos, aves e outros pequenos animais	88,5	96,6	90,1	89,0	95,1	92,4	92,4	92,6	92,6	93,5	93,0	92,4
10.13 Fabricação de produtos de carne	139,3	125,7	125,4	137,0	108,7	117,4	109,6	109,5	110,2	112,3	110,1	110,3
10.3 Fabricação de conservas de frutas, legumes e outros vegetais	95,4	95,5	90,5	64,4	67,5	73,3	83,9	81,0	80,0	103,5	93,3	85,1
10.4 Fabricação de óleos e gorduras vegetais e animais	103,8	108,6	99,4	105,9	102,6	97,4	106,5	106,1	105,3	107,7	106,9	105,8
10.41 Fabricação de óleos vegetais em bruto, exceto óleo de milho	109,4	112,9	101,9	108,5	104,5	96,3	109,0	108,6	107,5	110,1	109,3	107,9
10.42 Fabricação de óleos vegetais refinados, exceto óleo de milho	90,5	97,4	97,6	101,4	93,8	98,4	101,0	100,2	100,0	104,7	102,9	101,5
10.43 Fabricação de margarina e outras gorduras vegetais e de óleos não-comestíveis de animais	89,6	98,2	90,6	97,4	100,1	102,4	97,5	97,8	98,2	98,0	98,1	98,6
10.5 Laticínios	100,0	107,8	107,9	101,6	106,4	104,5	100,3	101,0	101,3	101,4	101,9	101,8
10.6 Moagem, fabricação de produtos amiláceos e de alimentos para animais	95,1	98,3	95,3	92,6	94,8	92,1	97,3	97,1	96,6	97,9	97,3	96,6
10.61 Beneficiamento de arroz e fabricação de produtos do arroz	97,3	94,2	93,2	104,8	94,9	91,4	103,1	102,3	101,3	103,5	102,2	101,0
10.62 Moagem de trigo e fabricação de derivados	96,1	97,5	93,2	94,8	97,3	95,6	98,0	97,9	97,7	96,9	97,3	97,4
10.7 Fabricação e refino de açúcar	129,3	92,8	73,9	69,4	67,6	84,8	82,9	81,0	81,3	85,6	82,8	82,3
10.8 Torrefação e moagem de café	105,9	116,1	102,4	97,2	99,6	93,2	105,0	104,4	103,3	104,7	103,6	102,8
10.2 e 10.9 Preservação do pescado, fabricação de produtos do pescado e de outros produtos alimentícios	102,0	104,8	99,5	101,2	99,6	99,4	101,2	101,0	100,8	100,6	100,3	100,4
11.1 Fabricação de bebidas alcoólicas	86,5	105,4	102,2	86,9	94,4	92,8	100,0	99,4	98,7	101,8	100,7	99,4
11.2 Fabricação de bebidas não-alcoólicas	83,2	95,2	98,0	88,8	97,9	99,3	103,0	102,4	102,1	103,1	102,0	101,9
13.1 P reparação e fiação de fibras têxteis	78,1	83,5	80,8	97,8	99,4	99,2	96,7	97,0	97,2	99,4	99,2	98,7
13.2 Tecelagem, exceto malha	74,9	79,5	72,6	95,5	97,2	95,1	96,1	96,2	96,1	98,1	97,4	96,8
13.3 Fabricação de tecidos de malha	61,2	70,3	67,5	93,4	97,4	100,5	97,6	97,5	97,8	97,9	97,6	97,8
13.5 Fabricação de artefatos têxteis, exceto vestuário	95,7	110,2	97,4	100,2	102,0	95,8	102,1	102,1	101,5	104,2	102,9	102,1
14.1 Confecção de artigos do vestuário e acessórios	84,6	100,7	95,8	91,8	96,4	99,7	96,8	96,7	97,0	97,9	96,4	96,3
14.2 Fabricação de artigos de malharia e tricotagem	76,5	92,2	87,5	84,7	96,0	89,1	85,0	86,1	86,4	85,2	85,8	85,2
15.1 Curtimento e outras preparações de couro	73,8	89,1	82,2	82,7	95,6	86,9	90,8	91,3	90,9	92,3	92,2	91,1
15.3 e 15.4 Fabricação de calçados e de partes para calçados de qualquer material	100,3	112,2	107,7	105,2	107,0	106,4	96,3	97,5	98,4	97,2	97,5	98,1

Fonte: IBGE, Diretoria de Pesquisas, Coordenação de Indústria

Nota: Ponderação PIA-2010, sem ajuste sazonal

(1) Base: média de 2012 = 100

(2) Base: igual mês do ano anterior = 100

(3) Base: igual período do ano anterior = 100

(4) Base: últimos doze meses anteriores = 100

**Pesquisa Industrial Mensal - Produção Física**  
**Indicadores da Produção Industrial, segundo os Grupos e Classes Industriais Selecionados (Número índice)**  
**Brasil - 2018**

Grupos e Classes Industriais Selecionados	Base fixa mensal (1)			Mensal (2)			Acumulado (3)			Últimos 12 meses (4)		
	Set	Out	Nov	Set	Out	Nov	Jan-Set	Jan-Out	Jan-Nov	Até-Set	Até-Out	Até-Nov
16.1 Desdobramento de madeira	93,1	100,4	93,9	95,3	95,7	87,6	107,4	106,2	104,3	106,9	105,6	103,9
16.2 Fabricação de produtos de madeira, cortiça e material trançado, exceto móveis	99,6	101,6	95,9	99,2	98,0	93,6	102,9	102,4	101,5	104,4	103,6	102,4
17.1 Fabricação de celulose e outras pastas para a fabricação de papel	143,1	135,1	138,6	117,3	113,7	104,8	113,4	113,5	112,6	112,5	113,9	113,1
17.2 Fabricação de papel, cartolina e papel-cartão	100,0	104,9	99,8	100,0	102,6	103,3	100,9	101,1	101,3	101,4	101,6	101,8
17.3 Fabricação de embalagens de papel, cartolina, papel-cartão e papelão ondulado	97,7	106,7	103,1	101,5	105,6	104,5	103,3	103,5	103,6	103,7	103,4	103,7
17.4 Fabricação de produtos diversos de papel, cartolina, papel-cartão e papelão ondulado	99,5	106,0	97,2	99,0	103,1	100,4	97,7	98,3	98,5	99,0	98,8	98,8
18.1 Atividade de impressão	84,1	70,1	61,3	121,7	108,2	89,6	99,6	100,5	99,4	99,1	99,7	98,6
18.3 Reprodução de materiais gravados em qualquer suporte	27,4	68,5	28,0	30,4	115,8	86,9	79,4	84,5	84,7	76,4	86,0	89,4
19.2 Fabricação de produtos derivados do petróleo	83,9	89,9	84,0	94,3	97,5	97,2	98,7	98,6	98,5	98,6	98,8	98,5
19.3 Fabricação de biocombustíveis	198,6	161,3	114,3	100,5	96,6	105,3	125,4	121,3	120,0	122,4	119,9	119,8
20.1 Fabricação de produtos químicos inorgânicos	106,1	105,8	97,9	101,3	96,6	96,7	98,0	97,8	97,7	98,3	97,8	97,4
20.11 Fabricação de cloro e álcalis	103,1	102,2	105,5	129,2	86,4	86,1	96,3	95,2	94,3	95,1	94,3	93,4
20.12 Fabricação de intermediários para fertilizantes	97,7	94,2	94,7	117,7	109,0	106,8	103,5	104,1	104,3	100,6	102,5	103,1
20.13 Fabricação de adubos e fertilizantes	117,9	116,5	99,5	92,1	93,1	91,0	95,0	94,8	94,4	95,4	94,3	93,6
20.14 Fabricação de gases industriais	93,9	97,3	94,2	104,4	95,7	99,7	98,3	98,1	98,2	101,5	100,0	99,2
20.2 Fabricação de produtos químicos orgânicos	98,5	108,1	95,8	91,1	96,8	92,7	94,0	94,3	94,2	97,9	97,2	95,3
20.3 e 20.4 Fabricação de resinas e elastômeros e de fibras artificiais e sintéticas	98,4	97,3	89,1	100,8	93,0	90,1	97,8	97,3	96,6	99,1	98,3	96,9
20.5 Fabricação de defensivos agrícolas e desinfestantes domissanitários	152,2	173,7	145,5	115,8	119,1	96,5	113,5	114,4	111,9	113,6	115,5	113,0
20.6 Fabricação de sabões, detergentes, produtos de limpeza, cosméticos, produtos de perfumaria e de higiene pessoal	104,2	111,8	111,6	96,7	103,8	103,4	101,1	101,4	101,6	101,8	102,0	101,7
20.61 Fabricação de sabões e detergentes sintéticos	108,7	114,8	114,4	97,5	103,7	105,6	102,3	102,5	102,8	102,8	102,9	102,9
20.62 Fabricação de produtos de limpeza e polimento	115,4	126,2	124,3	109,6	104,7	98,9	108,5	108,1	107,2	106,8	106,5	105,8
20.63 Fabricação de cosméticos, produtos de perfumaria e de higiene pessoal	94,4	103,7	104,3	92,3	103,8	100,9	96,9	97,6	97,9	98,6	99,1	98,5
20.7 Fabricação de tintas, vernizes, esmaltes, lacas e produtos afins	91,4	95,8	88,5	102,0	103,7	93,0	103,0	103,1	102,0	103,9	103,6	102,2
20.9 Fabricação de produtos e preparados químicos diversos	92,3	94,7	90,9	104,6	103,9	103,5	106,1	105,8	105,6	107,0	106,4	106,1
22.1 Fabricação de produtos de borracha	95,0	99,3	93,9	102,6	100,1	99,3	102,3	102,1	101,8	105,0	103,5	102,5
22.11 Fabricação de pneumáticos e de câmaras-de-ar	109,0	112,2	105,0	102,0	97,6	95,8	100,9	100,5	100,1	104,3	102,5	101,0

Fonte: IBGE, Diretoria de Pesquisas, Coordenação de Indústria

Nota: Ponderação PIA-2010, sem ajuste sazonal

(1) Base: média de 2012 = 100

(2) Base: igual mês do ano anterior = 100

(3) Base: igual período do ano anterior = 100

(4) Base: últimos doze meses anteriores = 100

**Pesquisa Industrial Mensal - Produção Física**  
**Indicadores da Produção Industrial, segundo os Grupos e Classes Industriais Selecionados (Número índice)**  
**Brasil - 2018**

Grupos e Classes Industriais Selecionados	Base fixa mensal (1)			Mensal (2)			Acumulado (3)			Últimos 12 meses (4)		
	Set	Out	Nov	Set	Out	Nov	Jan-Set	Jan-Out	Jan-Nov	Até-Set	Até-Out	Até-Nov
22.2 Fabricação de produtos de material plástico	82,6	91,0	86,3	97,6	101,4	96,6	102,5	102,4	101,8	103,7	103,2	102,2
22.21 Fabricação de laminados planos e tubulares de material plástico	92,2	98,3	96,6	97,5	101,4	100,2	101,5	101,5	101,3	102,7	102,2	101,8
22.22 Fabricação de embalagens de material plástico	89,1	96,7	94,1	103,6	104,9	100,0	103,1	103,3	102,9	104,0	103,7	102,9
22.23 Fabricação de tubos e acessórios de material plástico para uso na construção	70,5	80,0	72,6	87,2	94,6	86,4	101,4	100,6	99,2	102,0	102,1	99,8
23.1 Fabricação de vidro e de produtos do vidro	109,2	114,8	112,1	106,7	108,8	106,3	102,7	103,3	103,6	104,6	104,9	104,9
23.11 Fabricação de vidro plano e de segurança	101,7	111,4	105,2	105,4	113,8	106,7	103,2	104,2	104,5	103,6	104,8	105,2
23.2 Fabricação de cimento	77,3	77,4	69,5	101,9	101,3	95,9	98,5	98,8	98,5	98,1	98,0	98,0
23.3 Fabricação de artefatos de concreto, cimento, fibrocimento, gesso e materiais semelhantes	60,3	66,1	62,2	98,4	106,4	102,0	101,6	102,1	102,1	100,9	101,4	101,6
23.4 Fabricação de produtos cerâmicos	96,6	102,9	99,8	100,2	103,8	102,5	100,0	100,4	100,6	100,5	100,8	101,0
23.9 Aparelhamento de pedras e fabricação de outros produtos de minerais não-metálicos	84,4	85,8	78,2	100,0	100,7	95,9	96,0	96,5	96,4	97,6	97,3	96,5
24.1 Produção de ferro-gusa e de ferroligas	114,8	114,3	111,5	108,8	105,1	110,8	112,4	111,6	111,5	114,7	113,1	112,7
24.2 Siderurgia	91,9	92,7	87,7	111,4	100,7	99,2	105,0	104,5	104,0	107,5	106,7	105,5
24.3 Produção de tubos de aço, exceto tubos sem costura	68,6	82,7	64,6	104,9	107,9	86,9	123,6	121,6	117,8	123,3	121,9	118,5
24.4 Metalurgia dos metais não-ferrosos	90,0	89,9	91,9	99,1	99,0	97,4	95,8	96,1	96,2	95,2	95,9	96,1
24.5 Fundição	87,3	100,4	91,0	109,7	129,0	116,7	118,7	119,8	119,5	116,7	118,3	118,9
25.1 Fabricação de estruturas metálicas e o bras de caldeiraria pesada	48,8	49,7	48,9	117,8	117,6	108,4	106,4	107,5	107,6	104,7	106,9	107,6
25.2 Fabricação de tanques, reservatórios metálicos e caldeiras	67,9	78,7	75,2	99,8	123,8	114,7	89,4	92,4	94,3	91,4	94,1	95,8
25.3 Forjaria, estamparia, metalurgia do pó e serviços de tratamento de metais	76,5	80,3	83,6	107,4	97,0	106,2	99,6	99,3	99,9	101,4	99,9	100,4
25.4 Fabricação de artigos de cutelaria, de serralheria e ferramentas	68,7	79,6	74,1	98,9	107,5	103,1	97,0	98,1	98,5	97,9	98,6	98,5
25.5 e 25.9 - Fabricação de equipamento bélico pesado, armas de fogo e munições e de produtos de metal não especificados anteriormente	89,8	102,3	98,0	100,2	107,9	104,9	104,6	105,0	105,0	104,5	105,0	105,0
25.91 Fabricação de embalagens metálicas	103,2	109,2	108,4	105,4	101,9	103,8	107,7	107,0	106,7	106,4	106,3	106,2
25.92 Fabricação de produtos de trefilados de metal	78,7	90,3	84,1	97,6	108,4	99,8	104,9	105,3	104,8	105,8	106,7	105,8
26.1 Fabricação de componentes eletrônicos	72,9	83,4	88,6	90,9	92,1	105,2	97,7	97,1	97,8	103,3	99,8	99,2
26.2 Fabricação de equipamentos de informática e periféricos	60,3	63,4	66,9	99,9	87,6	95,8	114,8	111,3	109,6	117,8	114,5	112,0
26.3 Fabricação de equipamentos de comunicação	78,7	85,6	90,0	97,1	89,1	92,3	105,3	103,4	102,2	110,8	106,2	103,5
26.4 Fabricação de aparelhos de recepção, reprodução, gravação e amplificação de áudio e vídeo	75,8	89,7	70,7	85,3	94,3	80,8	111,1	109,1	106,2	111,1	108,7	106,1

Fonte: IBGE, Diretoria de Pesquisas, Coordenação de Indústria

Nota: Ponderação PIA-2010, sem ajuste sazonal

(1) Base: média de 2012 = 100

(2) Base: igual mês do ano anterior = 100

(3) Base: igual período do ano anterior = 100

(4) Base: últimos doze meses anteriores = 100

**Pesquisa Industrial Mensal - Produção Física**  
**Indicadores da Produção Industrial, segundo os Grupos e Classes Industriais Selecionados (Número índice)**  
**Brasil - 2018**

Grupos e Classes Industriais Selecionados	Base fixa mensal (1)			Mensal (2)			Acumulado (3)			Últimos 12 meses (4)		
	Set	Out	Nov	Set	Out	Nov	Jan-Set	Jan-Out	Jan-Nov	Até-Set	Até-Out	Até-Nov
26.5 Fabricação de aparelhos e instrumentos de medida, teste e controle; cronômetros e relógios	80,1	86,1	77,9	92,4	97,4	86,8	95,5	95,7	94,9	98,9	97,8	96,2
27.1 Fabricação de geradores, transformadores e motores elétricos	70,3	78,8	72,1	105,9	112,1	106,6	97,7	99,1	99,7	97,6	98,9	99,6
27.2 Fabricação de pilhas, baterias e acumuladores elétricos	115,1	123,1	114,8	95,0	97,1	94,3	108,1	106,9	105,7	113,6	110,6	107,7
27.3 Fabricação de equipamentos para distribuição e controle de energia elétrica	72,2	77,3	73,4	95,9	101,4	97,5	100,0	100,1	99,9	100,4	100,8	100,4
27.4 Fabricação de lâmpadas e outros equipamentos de iluminação	26,4	30,5	29,3	75,1	81,2	76,7	88,0	87,3	86,2	90,8	90,2	87,7
27.5 Fabricação de eletrodomésticos	79,6	91,9	86,8	99,6	106,0	98,3	100,0	100,7	100,4	102,6	102,4	100,9
27.51 Fabricação de fogões, refrigeradores e máquinas de lavar e secar para uso doméstico	70,9	85,2	79,6	99,0	108,8	97,6	97,1	98,4	98,3	100,2	100,3	98,6
27.59 Fabricação de aparelhos eletrodomésticos não especificados anteriormente	107,9	113,5	110,3	100,7	99,6	99,9	107,8	106,8	106,0	108,8	108,1	106,9
27.9 Fabricação de equipamentos e aparelhos elétricos não especificados anteriormente	71,3	83,5	80,0	83,1	79,7	90,3	102,6	99,8	98,9	106,6	101,0	98,4
28.1 Fabricação de motores, bombas, compressores e equipamentos de transmissão	80,7	83,9	81,8	93,4	94,8	92,8	101,4	100,7	99,9	102,1	101,1	100,6
28.2 Fabricação de máquinas e equipamentos de uso geral	65,7	75,5	70,4	94,5	98,1	93,4	98,7	98,6	98,1	102,0	100,6	99,0
28.3 Fabricação de tratores e de máquinas e equipamentos para a agricultura e pecuária	83,3	100,1	88,0	111,5	131,6	117,3	103,2	105,9	106,8	96,9	100,4	103,3
28.4 Fabricação de máquinas-ferramenta	88,5	93,9	83,6	114,0	119,2	117,3	112,9	113,5	113,9	109,1	110,4	112,5
28.5 Fabricação de máquinas e equipamentos de uso na extração mineral e na construção	69,6	78,6	72,2	106,7	109,1	106,8	124,3	122,4	120,8	130,4	125,8	121,8
28.6 Fabricação de máquinas e equipamentos de uso industrial específico	96,5	118,9	102,9	71,2	94,3	98,4	103,0	102,1	101,8	101,4	101,0	101,4
29.1 Fabricação de automóveis, camionetas e utilitários	74,9	87,2	80,3	92,0	105,7	96,3	109,9	109,4	108,1	112,1	110,7	108,9
29.2 Fabricação de caminhões e ônibus	90,0	103,8	89,1	131,7	135,1	118,1	144,3	143,1	140,3	146,3	144,3	142,2
29.3 Fabricação de cabines, carrocerias e reboques para veículos automotores	86,6	94,6	95,2	202,5	175,1	165,7	159,3	161,1	161,6	157,2	158,7	159,8
29.4 Fabricação de peças e acessórios para veículos automotores	70,4	78,8	72,7	95,2	100,6	94,3	107,7	106,9	105,7	109,6	108,0	106,3
31.0 Fabricação de móveis	72,7	85,0	89,3	90,5	96,1	97,5	101,6	100,9	100,5	104,4	102,5	101,0
32.1 Fabricação de artigos de joalheria, bijuteria e semelhantes	105,7	90,8	80,6	105,4	129,8	357,5	89,2	93,1	101,1	72,1	76,8	93,0
32.3 Fabricação de artefatos para pesca e esporte	107,8	120,0	79,4	130,0	87,9	71,4	109,1	103,9	98,4	122,2	109,5	100,9
32.4 Fabricação de brinquedos e jogos recreativos	89,0	85,2	80,1	84,1	88,3	90,1	86,6	86,8	87,1	88,7	86,7	86,1
32.5 Fabricação de instrumentos e materiais para uso médico e odontológico e de artigos ópticos	108,9	116,2	95,7	104,7	109,4	89,2	106,7	107,0	105,3	108,3	108,5	106,6
32.9 Fabricação de produtos diversos	94,2	112,1	92,8	98,2	106,2	101,1	94,9	96,1	96,6	97,7	97,1	97,7

Fonte: IBGE, Diretoria de Pesquisas, Coordenação de Indústria

Nota: Ponderação PIA-2010, sem ajuste sazonal

(1) Base: média de 2012 = 100

(2) Base: igual mês do ano anterior = 100

(3) Base: igual período do ano anterior = 100

(4) Base: últimos doze meses anteriores = 100

**Pesquisa Industrial Mensal - Produção Física**  
**Indicadores da Produção Industrial, segundo as Seções e Atividades de Indústria - Brasil**  
**Índice de base fixa com ajuste sazonal (Base: média de 2012 = 100) (Número índice)**

**2016**

Seções e Atividades de Indústria	Jan	Fev	Mar	Abr	Mai	Jun	Jul	Ago	Set	Out	Nov	Dez
1- Indústria geral	86,0	85,1	85,5	85,2	85,7	84,8	85,4	83,5	84,8	83,5	84,0	85,4
2 - Indústrias extrativas	90,6	96,7	94,0	94,1	96,3	95,7	97,4	97,5	98,9	98,1	99,6	102,3
3 - Indústrias de transformação	84,2	82,2	84,2	84,4	84,2	83,7	84,0	82,6	83,4	82,2	82,2	83,0
3.10 - Fabricação de produtos alimentícios	97,8	98,4	101,2	106,1	99,3	95,0	98,4	94,7	98,5	97,3	96,8	96,0
3.11 - Fabricação de bebidas	91,0	88,4	91,8	95,3	94,7	91,0	92,1	92,4	93,0	89,4	90,6	87,9
3.12 - Fabricação de produtos do fumo	75,8	76,4	80,3	71,2	60,8	62,5	56,2	51,3	52,2	61,6	74,5	65,0
3.13 - Fabricação de produtos têxteis	69,1	73,0	75,2	75,4	76,7	77,6	77,2	77,3	78,2	76,8	77,7	73,4
3.14 - Confeção de artigos do vestuário e acessórios	80,0	77,8	79,9	75,9	79,0	80,8	81,3	77,6	79,6	77,3	82,8	90,3
3.15 - Preparação de couros e fabricação de artefatos de couro, artigos para viagem e calçados	93,0	88,7	88,4	89,0	92,0	94,1	91,1	92,4	89,3	89,3	87,7	94,4
3.16 - Fabricação de produtos de madeira	91,9	93,8	96,9	96,3	97,6	97,5	97,7	97,3	96,1	94,1	95,8	95,6
3.17 - Fabricação de celulose, papel e produtos de papel	98,0	102,7	98,0	100,5	100,9	99,4	99,4	99,6	101,5	100,8	101,0	99,4
3.18 - Impressão e reprodução de gravações	70,4	71,8	66,9	67,5	65,3	78,2	62,8	64,7	64,8	62,3	60,9	62,7
3.19 - Fabricação de coque, de produtos derivados do petróleo e de biocombustíveis	102,6	102,6	97,9	99,1	90,7	92,8	92,3	91,4	91,3	92,6	89,5	87,5
3.20B - Fabricação de sabões, deterg., prods. de limpeza, cosméticos, prods. de perfum. e de higiene pessoal	102,9	104,6	102,8	101,1	106,1	105,5	105,8	103,0	102,0	101,5	99,0	102,5
3.20C - Fabricação de outros produtos químicos	92,6	94,3	93,8	91,1	94,1	98,3	94,5	92,7	93,8	91,8	89,9	93,3
3.21 - Fabricação de produtos farmacêuticos e farmoquímicos	91,7	90,3	93,2	93,1	91,7	95,3	85,7	87,9	97,9	84,3	77,3	72,1
3.22 - Fabricação de produtos de borracha e de material plástico	82,5	80,1	80,5	81,1	83,9	83,0	84,0	83,8	82,8	79,1	81,0	84,3
3.23 - Fabricação de produtos de minerais não-metálicos	83,5	83,6	84,0	84,3	84,8	83,5	84,3	81,1	78,0	78,1	79,8	79,3
3.24 - Metalurgia	77,8	78,0	76,9	74,7	79,6	81,9	85,6	82,9	82,2	80,3	79,4	75,0
3.25 - Fabricação de produtos de metal, exceto máquinas e equipamentos	73,9	70,3	70,9	68,3	71,2	69,1	70,4	71,5	70,3	69,1	67,2	67,2
3.26 - Fabricação de equipamentos de informática, produtos eletrônicos e ópticos	58,2	53,9	55,0	55,4	60,6	60,2	62,5	61,8	62,0	63,0	66,9	72,0
3.27 - Fabricação de máquinas, aparelhos e materiais elétricos	79,3	75,5	80,0	82,8	81,6	83,3	82,3	81,4	75,1	73,1	71,5	72,8
3.28 - Fabricação de máquinas e equipamentos	71,7	69,1	77,3	75,5	75,7	75,4	72,0	74,5	73,1	69,8	75,2	80,3
3.29 - Fabricação de veículos automotores, reboques e carrocerias	59,1	54,4	59,1	56,6	59,4	59,4	61,0	57,2	60,8	58,7	62,9	63,8
3.30 - Fabricação de outros equipamentos de transporte, exceto veículos automotores	78,9	75,8	74,8	73,4	81,8	75,7	77,0	74,8	72,0	69,4	65,0	66,2
3.31 - Fabricação de móveis	78,2	78,1	75,2	73,7	72,9	71,6	72,1	71,7	69,5	68,5	68,4	72,7
3.32 - Fabricação de produtos diversos	91,5	90,1	92,0	87,3	90,5	87,0	88,0	86,2	89,6	87,4	92,0	92,2
3.33 - Manutenção, reparação e instalação de máquinas e equipamentos	89,1	89,3	85,3	84,7	83,7	87,6	85,2	86,6	85,7	79,8	89,7	93,1

Fonte: IBGE, Diretoria de Pesquisas, Coordenação de Indústria

Nota: Ponderação PIA-2010



**Pesquisa Industrial Mensal - Produção Física**  
**Indicadores da Produção Industrial, segundo as Seções e Atividades de Indústria - Brasil**  
**Índice de base fixa com ajuste sazonal (Base: média de 2012 = 100) (Número índice)**

**2017**

Seções e Atividades de Indústria	Jan	Fev	Mar	Abr	Mai	Jun	Jul	Ago	Set	Out	Nov	Dez
1- Indústria geral	86,3	87,8	85,5	85,8	86,2	86,8	87,2	87,1	88,0	88,2	88,7	91,2
2 - Indústrias extrativas	103,0	103,5	101,8	101,7	101,2	101,8	100,5	100,2	100,9	100,5	100,7	98,7
3 - Indústrias de transformação	83,5	84,9	83,5	83,3	84,3	84,9	85,6	85,8	86,6	86,7	87,3	90,1
3.10 - Fabricação de produtos alimentícios	98,0	97,4	96,2	95,8	98,2	100,7	105,2	100,7	104,5	99,3	99,2	102,2
3.11 - Fabricação de bebidas	90,1	92,0	92,7	89,5	90,8	91,1	91,3	93,4	93,4	97,1	93,2	93,8
3.12 - Fabricação de produtos do fumo	75,8	78,7	75,9	75,9	85,8	79,8	74,0	80,2	75,7	70,0	70,0	76,3
3.13 - Fabricação de produtos têxteis	76,0	77,6	77,3	79,4	81,2	82,9	81,4	81,8	80,2	81,6	81,2	82,7
3.14 - Confeção de artigos do vestuário e acessórios	83,3	86,9	82,3	81,6	83,2	83,0	81,2	82,9	83,4	86,8	82,3	84,3
3.15 - Preparação de couros e fabricação de artefatos de couro, artigos para viagem e calçados	94,4	91,6	93,6	93,9	95,5	91,5	95,6	92,2	86,3	89,9	88,9	91,6
3.16 - Fabricação de produtos de madeira	95,3	92,0	95,9	94,8	95,3	95,5	98,1	101,3	98,4	100,7	103,3	104,4
3.17 - Fabricação de celulose, papel e produtos de papel	102,6	97,1	101,8	102,4	103,8	103,7	101,9	102,6	104,3	104,1	106,5	109,3
3.18 - Impressão e reprodução de gravações	61,6	62,7	59,6	62,0	62,6	55,1	62,2	61,8	58,4	57,0	60,1	60,6
3.19 - Fabricação de coque, de produtos derivados do petróleo e de biocombustíveis	91,5	92,0	91,7	90,7	87,8	86,1	88,5	88,3	94,5	91,1	90,8	87,9
3.20B - Fabricação de sabões, deterg., prods. de limpeza, cosméticos, prods. de perfum. e de higiene pessoal	104,3	99,4	100,1	103,9	107,2	109,0	106,3	114,4	107,2	103,2	106,5	107,6
3.20C - Fabricação de outros produtos químicos	93,8	92,4	93,8	93,1	93,4	92,8	93,2	93,1	91,8	95,1	98,2	97,3
3.21 - Fabricação de produtos farmoquímicos e farmacêuticos	93,5	92,3	78,1	84,6	88,1	83,7	83,6	81,6	67,7	81,0	83,5	81,5
3.22 - Fabricação de produtos de borracha e de material plástico	83,7	84,3	82,9	83,9	85,4	86,2	86,3	87,1	86,9	86,9	88,1	92,9
3.23 - Fabricação de produtos de minerais não-metálicos	80,7	80,7	80,3	80,0	78,5	79,0	80,5	80,5	80,0	79,9	80,8	82,0
3.24 - Metalurgia	80,9	80,1	81,9	81,5	83,2	83,1	82,3	84,3	83,8	85,4	87,7	89,1
3.25 - Fabricação de produtos de metal, exceto máquinas e equipamentos	67,8	70,7	69,6	69,1	69,2	68,9	69,0	68,3	67,8	68,4	69,4	72,7
3.26 - Fabricação de equipamentos de informática, produtos eletrônicos e ópticos	67,0	67,3	63,7	67,7	71,7	73,8	77,3	77,9	76,2	78,0	77,4	83,9
3.27 - Fabricação de máquinas, aparelhos e materiais elétricos	72,7	77,3	76,1	73,6	76,1	75,5	75,1	75,8	75,8	74,5	76,6	78,5
3.28 - Fabricação de máquinas e equipamentos	69,6	77,3	73,9	74,4	78,5	79,8	75,9	75,3	75,9	76,1	77,0	79,8
3.29 - Fabricação de veículos automotores, reboques e carrocerias	61,8	67,6	63,7	62,8	69,0	67,2	68,8	72,6	75,3	74,2	75,9	83,2
3.30 - Fabricação de outros equipamentos de transporte, exceto veículos automotores	70,3	69,3	68,4	66,0	66,2	64,2	64,2	62,8	62,9	64,3	66,3	76,9
3.31 - Fabricação de móveis	73,1	74,9	67,3	74,0	73,0	75,3	81,7	79,7	79,4	81,0	79,0	80,5
3.32 - Fabricação de produtos diversos	91,8	91,2	90,7	96,3	95,1	96,7	93,5	96,3	91,6	90,4	84,8	101,2
3.33 - Manutenção, reparação e instalação de máquinas e equipamentos	92,5	94,0	92,1	87,7	94,2	91,8	91,3	92,0	95,0	93,6	92,4	93,4

Fonte: IBGE, Diretoria de Pesquisas, Coordenação de Indústria

Nota: Ponderação PIA-2010

**Pesquisa Industrial Mensal - Produção Física**  
**Indicadores da Produção Industrial, segundo as Seções e Atividades de Indústria - Brasil**  
**Índice de base fixa com ajuste sazonal (Base: média de 2012 = 100) (Número índice)**

2018

Seções e Atividades de Indústria	Jan	Fev	Mar	Abr	Mai	Jun	Jul	Ago	Set	Out	Nov	Dez
1- Indústria geral	89,2	89,2	89,1	89,9	80,0	90,2	90,0	89,3	87,8	87,7	87,8	
2 - Indústrias extrativas	102,6	97,3	100,9	100,9	103,3	103,4	104,1	102,0	101,3	104,5	103,9	
3 - Indústrias de transformação	87,8	87,7	87,8	88,6	77,6	88,5	88,0	87,6	86,1	86,0	86,0	
3.10 - Fabricação de produtos alimentícios	100,2	98,5	98,7	100,0	82,5	98,3	95,8	93,2	91,8	88,2	93,4	
3.11 - Fabricação de bebidas	96,6	94,2	91,7	95,4	77,7	103,2	102,4	92,3	83,7	90,7	89,9	
3.12 - Fabricação de produtos do fumo	83,3	74,3	71,8	71,9	68,6	74,8	77,9	81,5	77,7	75,0	75,6	
3.13 - Fabricação de produtos têxteis	81,7	78,4	79,5	78,2	75,7	76,7	79,3	78,4	79,5	79,7	77,9	
3.14 - Confeção de artigos do vestuário e acessórios	83,0	81,8	82,6	82,7	70,2	80,0	81,2	80,4	79,2	80,5	80,7	
3.15 - Preparação de couros e fabricação de artefatos de couro, artigos para viagem e calçados	88,5	92,0	89,8	88,8	79,9	90,8	86,9	89,4	91,9	92,7	93,3	
3.16 - Fabricação de produtos de madeira	104,1	106,1	99,9	103,4	87,8	103,8	103,7	98,8	98,1	96,3	94,6	
3.17 - Fabricação de celulose, papel e produtos de papel	108,1	108,4	107,2	108,0	93,8	110,8	112,0	114,5	111,3	112,0	110,8	
3.18 - Impressão e reprodução de gravações	61,2	52,3	64,1	61,3	57,2	55,7	57,9	60,3	62,5	60,8	56,0	
3.19 - Fabricação de coque, de produtos derivados do petróleo e de biocombustíveis	86,8	85,8	86,6	90,8	95,7	96,1	98,4	91,8	90,2	88,7	89,1	
3.20B - Fabricação de sabões, deterg., prods. de limpeza, cosméticos, prods. de perfum. e de higiene pessoal	104,5	109,2	115,4	107,3	93,0	107,6	109,3	108,7	106,3	106,4	109,4	
3.20C - Fabricação de outros produtos químicos	94,1	94,2	92,6	92,5	86,9	93,5	97,3	96,5	94,8	95,2	93,3	
3.21- Fabricação de produtos farmoquímicos e farmacêuticos	98,6	89,3	86,7	90,3	80,2	77,4	83,5	90,6	85,7	85,9	92,0	
3.22 - Fabricação de produtos de borracha e de material plástico	88,2	89,1	89,3	87,7	78,4	88,4	89,3	88,1	87,2	87,2	86,2	
3.23 - Fabricação de produtos de minerais não-metálicos	81,3	81,0	80,3	80,5	68,5	82,9	81,1	81,6	82,2	82,4	81,3	
3.24 - Metalurgia	88,3	87,0	86,9	87,5	83,7	85,8	86,2	85,8	91,1	87,6	87,8	
3.25 - Fabricação de produtos de metal, exceto máquinas e equipamentos	69,8	72,0	69,7	71,8	63,3	72,0	71,2	72,5	72,6	72,9	73,7	
3.26 - Fabricação de equipamentos de informática, produtos eletrônicos e ópticos	82,1	83,3	87,7	82,0	72,8	73,9	68,3	71,7	71,6	69,8	68,5	
3.27 - Fabricação de máquinas, aparelhos e materiais elétricos	76,0	76,9	73,9	74,0	68,1	78,1	76,8	75,3	76,5	77,1	75,7	
3.28 - Fabricação de máquinas e equipamentos	81,9	78,9	80,4	77,9	75,4	79,1	81,9	83,1	73,7	80,2	77,6	
3.29 - Fabricação de veículos automotores, reboques e carrocerias	77,5	79,2	80,1	84,4	59,0	85,8	82,3	83,9	79,3	81,5	78,1	
3.30 - Fabricação de outros equipamentos de transporte, exceto veículos automotores	62,5	66,6	65,6	74,3	64,1	56,2	65,8	66,0	66,2	65,5	63,5	
3.31- Fabricação de móveis	78,8	79,4	77,2	77,6	63,4	80,7	78,6	78,1	75,0	75,5	76,6	
3.32 - Fabricação de produtos diversos	89,4	95,8	94,5	92,0	88,6	91,9	95,7	94,2	94,3	97,3	84,4	
3.33 - Manutenção, reparação e instalação de máquinas e equipamentos	100,0	85,8	95,4	95,2	90,2	93,0	92,4	93,8	89,5	91,9	89,6	

Fonte: IBGE, Diretoria de Pesquisas, Coordenação de Indústria

Nota: Ponderação PIA-2010

**Pesquisa Industrial Mensal - Produção Física**

**Indicadores da Produção Industrial, segundo as Seções e Atividades de Indústria - Brasil**

**Variação percentual mês/mês imediatamente anterior com ajuste sazonal (Base: mês imediatamente anterior)**

**2016**

Seções e Atividades de Indústria	Jan	Fev	Mar	Abr	Mai	Jun	Jul	Ago	Set	Out	Nov	Dez
1- Indústria geral	1,5	- 1,0	0,5	- 0,4	0,6	- 1,1	0,7	- 2,2	1,6	- 1,5	0,6	1,7
2 - Indústrias extrativas	- 5,1	6,7	- 2,8	0,1	2,3	- 0,6	1,8	0,1	1,4	- 0,8	1,5	2,7
3 - Indústrias de transformação	1,1	- 2,4	2,4	0,2	- 0,2	- 0,6	0,4	- 1,7	1,0	- 1,4	0,0	1,0
3.10 - Fabricação de produtos alimentícios	- 1,0	0,6	2,8	4,8	- 6,4	- 4,3	3,6	- 3,8	4,0	- 1,2	- 0,5	- 0,8
3.11 - Fabricação de bebidas	- 1,9	- 2,9	3,8	3,8	- 0,6	- 3,9	1,2	0,3	0,6	- 3,9	1,3	- 3,0
3.12 - Fabricação de produtos do fumo	- 5,8	0,8	5,1	- 11,3	- 14,6	2,8	- 10,1	- 8,7	1,8	18,0	20,9	- 12,8
3.13 - Fabricação de produtos têxteis	6,1	5,6	3,0	0,3	1,7	1,2	- 0,5	0,1	1,2	- 1,8	1,2	- 5,5
3.14 - Confecção de artigos do vestuário e acessórios	2,3	- 2,8	2,7	- 5,0	4,1	2,3	0,6	- 4,6	2,6	- 2,9	7,1	9,1
3.15 - Preparação de couros e fabricação de artefatos de couro, artigos para viagem e calçados	4,5	- 4,6	- 0,3	0,7	3,4	2,3	- 3,2	1,4	- 3,4	0,0	- 1,8	7,6
3.16 - Fabricação de produtos de madeira	6,4	2,1	3,3	- 0,6	1,3	- 0,1	0,2	- 0,4	- 1,2	- 2,1	1,8	- 0,2
3.17 - Fabricação de celulose, papel e produtos de papel	- 2,2	4,8	- 4,6	2,6	0,4	- 1,5	0,0	0,2	1,9	- 0,7	0,2	- 1,6
3.18 - Impressão e reprodução de gravações	- 3,2	2,0	- 6,8	0,9	- 3,3	19,8	- 19,7	3,0	0,2	- 3,9	- 2,2	3,0
3.19 - Fabricação de coque, de produtos derivados do petróleo e de biocombustíveis	2,0	0,0	- 4,6	1,2	- 8,5	2,3	- 0,5	- 1,0	- 0,1	1,4	- 3,3	- 2,2
3.20B - Fabricação de sabões, deterg., prods. de limpeza, cosméticos, prods. de perfum. e de higiene pessoal	4,8	1,7	- 1,7	- 1,7	4,9	- 0,6	0,3	- 2,6	- 1,0	- 0,5	- 2,5	3,5
3.20C - Fabricação de outros produtos químicos	1,8	1,8	- 0,5	- 2,9	3,3	4,5	- 3,9	- 1,9	1,2	- 2,1	- 2,1	3,8
3.21 - Fabricação de produtos farmoquímicos e farmacêuticos	0,9	- 1,5	3,2	- 0,1	- 1,5	3,9	- 10,1	2,6	11,4	- 13,9	- 8,3	- 6,7
3.22 - Fabricação de produtos de borracha e de material plástico	2,4	- 2,9	0,5	0,7	3,5	- 1,1	1,2	- 0,2	- 1,2	- 4,5	2,4	4,1
3.23 - Fabricação de produtos de minerais não-metálicos	0,2	0,1	0,5	0,4	0,6	- 1,5	1,0	- 3,8	- 3,8	0,1	2,2	- 0,6
3.24 - Metalurgia	5,1	0,3	- 1,4	- 2,9	6,6	2,9	4,5	- 3,2	- 0,8	- 2,3	- 1,1	- 5,5
3.25 - Fabricação de produtos de metal, exceto máquinas e equipamentos	6,2	- 4,9	0,9	- 3,7	4,2	- 2,9	1,9	1,6	- 1,7	- 1,7	- 2,7	0,0
3.26 - Fabricação de equipamentos de informática, produtos eletrônicos e ópticos	- 1,5	- 7,4	2,0	0,7	9,4	- 0,7	3,8	- 1,1	0,3	1,6	6,2	7,6
3.27 - Fabricação de máquinas, aparelhos e materiais elétricos	8,0	- 4,8	6,0	3,5	- 1,4	2,1	- 1,2	- 1,1	- 7,7	- 2,7	- 2,2	1,8
3.28 - Fabricação de máquinas e equipamentos	0,0	- 3,6	11,9	- 2,3	0,3	- 0,4	- 4,5	3,5	- 1,9	- 4,5	7,7	6,8
3.29 - Fabricação de veículos automotores, reboques e carrocerias	11,5	- 8,0	8,6	- 4,2	4,9	0,0	2,7	- 6,2	6,3	- 3,5	7,2	1,4
3.30 - Fabricação de outros equipamentos de transporte, exceto veículos automotores	- 1,6	- 3,9	- 1,3	- 1,9	11,4	- 7,5	1,7	- 2,9	- 3,7	- 3,6	- 6,3	1,8
3.31 - Fabricação de móveis	7,6	- 0,1	- 3,7	- 2,0	- 1,1	- 1,8	0,7	- 0,6	- 3,1	- 1,4	- 0,1	6,3
3.32 - Fabricação de produtos diversos	3,3	- 1,5	2,1	- 5,1	3,7	- 3,9	1,1	- 2,0	3,9	- 2,5	5,3	0,2
3.33 - Manutenção, reparação e instalação de máquinas e equipamentos	- 0,4	0,2	- 4,5	- 0,7	- 1,2	4,7	- 2,7	1,6	- 1,0	- 6,9	12,4	3,8

Fonte: IBGE, Diretoria de Pesquisas, Coordenação de Indústria

Nota: Ponderação PIA-2010

**Pesquisa Industrial Mensal - Produção Física**

**Indicadores da Produção Industrial, segundo as Seções e Atividades de Indústria - Brasil**

**Variação percentual mês/mês imediatamente anterior com ajuste sazonal (Base: mês imediatamente anterior)**

**2017**

Seções e Atividades de Indústria	Jan	Fev	Mar	Abr	Mai	Jun	Jul	Ago	Set	Out	Nov	Dez
1- Indústria geral	1,1	1,7	- 2,6	0,4	0,5	0,7	0,5	- 0,1	1,0	0,2	0,6	2,8
2 - Indústrias extrativas	0,7	0,5	- 1,6	- 0,1	- 0,5	0,6	- 1,3	- 0,3	0,7	- 0,4	0,2	- 2,0
3 - Indústrias de transformação	0,6	1,7	- 1,6	- 0,2	1,2	0,7	0,8	0,2	0,9	0,1	0,7	3,2
3.10 - Fabricação de produtos alimentícios	2,1	- 0,6	- 1,2	- 0,4	2,5	2,5	4,5	- 4,3	3,8	- 5,0	- 0,1	3,0
3.11 - Fabricação de bebidas	2,5	2,1	0,8	- 3,5	1,5	0,3	0,2	2,3	0,0	4,0	- 4,0	0,6
3.12 - Fabricação de produtos do fumo	16,6	3,8	- 3,6	0,0	13,0	- 7,0	- 7,3	8,4	- 5,6	- 7,5	0,0	9,0
3.13 - Fabricação de produtos têxteis	3,5	2,1	- 0,4	2,7	2,3	2,1	- 1,8	0,5	- 2,0	1,7	- 0,5	1,8
3.14 - Confeccção de artigos do vestuário e acessórios	- 7,8	4,3	- 5,3	- 0,9	2,0	- 0,2	- 2,2	2,1	0,6	4,1	- 5,2	2,4
3.15 - Preparação de couros e fabricação de artefatos de couro, artigos para viagem e calçados	0,0	- 3,0	2,2	0,3	1,7	- 4,2	4,5	- 3,6	- 6,4	4,2	- 1,1	3,0
3.16 - Fabricação de produtos de madeira	- 0,3	- 3,5	4,2	- 1,1	0,5	0,2	2,7	3,3	- 2,9	2,3	2,6	1,1
3.17 - Fabricação de celulose, papel e produtos de papel	3,2	- 5,4	4,8	0,6	1,4	- 0,1	- 1,7	0,7	1,7	- 0,2	2,3	2,6
3.18 - Impressão e reprodução de gravações	- 1,8	1,8	- 4,9	4,0	1,0	- 12,0	12,9	- 0,6	- 5,5	- 2,4	5,4	0,8
3.19 - Fabricação de coque, de produtos derivados do petróleo e de biocombustíveis	4,6	0,5	- 0,3	- 1,1	- 3,2	- 1,9	2,8	- 0,2	7,0	- 3,6	- 0,3	- 3,2
3.20B - Fabricação de sabões, deterg., prods. de limpeza, cosméticos, prods. de perfum. e de higiene pessoal	1,8	- 4,7	0,7	3,8	3,2	1,7	- 2,5	7,6	- 6,3	- 3,7	3,2	1,0
3.20C - Fabricação de outros produtos químicos	0,5	- 1,5	1,5	- 0,7	0,3	- 0,6	0,4	- 0,1	- 1,4	3,6	3,3	- 0,9
3.21 - Fabricação de produtos farmoquímicos e farmacêuticos	29,7	- 1,3	- 15,4	8,3	4,1	- 5,0	- 0,1	- 2,4	- 17,0	19,6	3,1	- 2,4
3.22 - Fabricação de produtos de borracha e de material plástico	- 0,7	0,7	- 1,7	1,2	1,8	0,9	0,1	0,9	- 0,2	0,0	1,4	5,4
3.23 - Fabricação de produtos de minerais não-metálicos	1,8	0,0	- 0,5	- 0,4	- 1,9	0,6	1,9	0,0	- 0,6	- 0,1	1,1	1,5
3.24 - Metalurgia	7,9	- 1,0	2,2	- 0,5	2,1	- 0,1	- 1,0	2,4	- 0,6	1,9	2,7	1,6
3.25 - Fabricação de produtos de metal, exceto máquinas e equipamentos	0,9	4,3	- 1,6	- 0,7	0,1	- 0,4	0,1	- 1,0	- 0,7	0,9	1,5	4,8
3.26 - Fabricação de equipamentos de informática, produtos eletrônicos e ópticos	- 6,9	0,4	- 5,3	6,3	5,9	2,9	4,7	0,8	- 2,2	2,4	- 0,8	8,4
3.27 - Fabricação de máquinas, aparelhos e materiais elétricos	- 0,1	6,3	- 1,6	- 3,3	3,4	- 0,8	- 0,5	0,9	0,0	- 1,7	2,8	2,5
3.28 - Fabricação de máquinas e equipamentos	- 13,3	11,1	- 4,4	0,7	5,5	1,7	- 4,9	- 0,8	0,8	0,3	1,2	3,6
3.29 - Fabricação de veículos automotores, reboques e carrocerias	- 3,1	9,4	- 5,8	- 1,4	9,9	- 2,6	2,4	5,5	3,7	- 1,5	2,3	9,6
3.30 - Fabricação de outros equipamentos de transporte, exceto veículos automotores	6,2	- 1,4	- 1,3	- 3,5	0,3	- 3,0	0,0	- 2,2	0,2	2,2	3,1	16,0
3.31 - Fabricação de móveis	0,6	2,5	- 10,1	10,0	- 1,4	3,2	8,5	- 2,4	- 0,4	2,0	- 2,5	1,9
3.32 - Fabricação de produtos diversos	- 0,4	- 0,7	- 0,5	6,2	- 1,2	1,7	- 3,3	3,0	- 4,9	- 1,3	- 6,2	19,3
3.33 - Manutenção, reparação e instalação de máquinas e equipamentos	- 0,6	1,6	- 2,0	- 4,8	7,4	- 2,5	- 0,5	0,8	3,3	- 1,5	- 1,3	1,1

Fonte: IBGE, Diretoria de Pesquisas, Coordenação de Indústria

Nota: Ponderação PIA-2010

**Pesquisa Industrial Mensal - Produção Física**

**Indicadores da Produção Industrial, segundo as Seções e Atividades de Indústria - Brasil**

**Variação percentual mês/mês imediatamente anterior com ajuste sazonal (Base: mês imediatamente anterior)**

**2018**

Seções e Atividades de Indústria	Jan	Fev	Mar	Abr	Mai	Jun	Jul	Ago	Set	Out	Nov	Dez
1- Indústria geral	- 2,2	0,0	- 0,1	0,9	- 11,0	12,7	- 0,2	- 0,8	- 1,7	- 0,1	0,1	
2 - Indústrias extrativas	4,0	- 5,2	3,7	0,0	2,4	0,1	0,7	- 2,0	- 0,7	3,2	- 0,6	
3 - Indústrias de transformação	- 2,6	- 0,1	0,1	0,9	- 12,4	14,0	- 0,6	- 0,5	- 1,7	- 0,1	0,0	
3.10 - Fabricação de produtos alimentícios	- 2,0	- 1,7	0,2	1,3	- 17,5	19,2	- 2,5	- 2,7	- 1,5	- 3,9	5,9	
3.11 - Fabricação de bebidas	3,0	- 2,5	- 2,7	4,0	- 18,6	32,8	- 0,8	- 9,9	- 9,3	8,4	- 0,9	
3.12 - Fabricação de produtos do fumo	9,2	- 10,8	- 3,4	0,1	- 4,6	9,0	4,1	4,6	- 4,7	- 3,5	0,8	
3.13 - Fabricação de produtos têxteis	- 1,2	- 4,0	1,4	- 1,6	- 3,2	1,3	3,4	- 1,1	1,4	0,3	- 2,3	
3.14 - Confeção de artigos do vestuário e acessórios	- 1,5	- 1,4	1,0	0,1	- 15,1	14,0	1,5	- 1,0	- 1,5	1,6	0,2	
3.15 - Preparação de couros e fabricação de artefatos de couro, artigos para viagem e calçados	- 3,4	4,0	- 2,4	- 1,1	- 10,0	13,6	- 4,3	2,9	2,8	0,9	0,6	
3.16 - Fabricação de produtos de madeira	- 0,3	1,9	- 5,8	3,5	- 15,1	18,2	- 0,1	- 4,7	- 0,7	- 1,8	- 1,8	
3.17 - Fabricação de celulose, papel e produtos de papel	- 1,1	0,3	- 1,1	0,7	- 13,1	18,1	1,1	2,2	- 2,8	0,6	- 1,1	
3.18 - Impressão e reprodução de gravações	1,0	- 14,5	22,6	- 4,4	- 6,7	- 2,6	3,9	4,1	3,6	- 2,7	- 7,9	
3.19 - Fabricação de coque, de produtos derivados do petróleo e de biocombustíveis	- 1,3	- 1,2	0,9	4,8	5,4	0,4	2,4	- 6,7	- 1,7	- 1,7	0,5	
3.20B - Fabricação de sabões, deterg., prods. de limpeza, cosméticos, prods. de perfum. e de higiene pessoal	- 2,9	4,5	5,7	- 7,0	- 13,3	15,7	1,6	- 0,5	- 2,2	0,1	2,8	
3.20C - Fabricação de outros produtos químicos	- 3,3	0,1	- 1,7	- 0,1	- 6,1	7,6	4,1	- 0,8	- 1,8	0,4	- 2,0	
3.21 - Fabricação de produtos farmoquímicos e farmacêuticos	21,0	- 9,4	- 2,9	4,2	- 11,2	- 3,5	7,9	8,5	- 5,4	0,2	7,1	
3.22 - Fabricação de produtos de borracha e de material plástico	- 5,1	1,0	0,2	- 1,8	- 10,6	12,8	1,0	- 1,3	- 1,0	0,0	- 1,1	
3.23 - Fabricação de produtos de minerais não-metálicos	- 0,9	- 0,4	- 0,9	0,2	- 14,9	21,0	- 2,2	0,6	0,7	0,2	- 1,3	
3.24 - Metalurgia	- 0,9	- 1,5	- 0,1	0,7	- 4,3	2,5	0,5	- 0,5	6,2	- 3,8	0,2	
3.25 - Fabricação de produtos de metal, exceto máquinas e equipamentos	- 4,0	3,2	- 3,2	3,0	- 11,8	13,7	- 1,1	1,8	0,1	0,4	1,1	
3.26 - Fabricação de equipamentos de informática, produtos eletrônicos e ópticos	- 2,1	1,5	5,3	- 6,5	- 11,2	1,5	- 7,6	5,0	- 0,1	- 2,5	- 1,9	
3.27 - Fabricação de máquinas, aparelhos e materiais elétricos	- 3,2	1,2	- 3,9	0,1	- 8,0	14,7	- 1,7	- 2,0	1,6	0,8	- 1,8	
3.28 - Fabricação de máquinas e equipamentos	2,6	- 3,7	1,9	- 3,1	- 3,2	4,9	3,5	1,5	- 11,3	8,8	- 3,2	
3.29 - Fabricação de veículos automotores, reboques e carrocerias	- 6,9	2,2	1,1	5,4	- 30,1	45,4	- 4,1	1,9	- 5,5	2,8	- 4,2	
3.30 - Fabricação de outros equipamentos de transporte, exceto veículos automotores	- 18,7	6,6	- 1,5	13,3	- 13,7	- 12,3	17,1	0,3	0,3	- 1,1	- 3,1	
3.31 - Fabricação de móveis	- 2,1	0,8	- 2,8	0,5	- 18,3	27,3	- 2,6	- 0,6	- 4,0	0,7	1,5	
3.32 - Fabricação de produtos diversos	- 11,7	7,2	- 1,4	- 2,6	- 3,7	3,7	4,1	- 1,6	0,1	3,2	- 13,3	
3.33 - Manutenção, reparação e instalação de máquinas e equipamentos	7,1	- 14,2	11,2	- 0,2	- 5,3	3,1	- 0,6	1,5	- 4,6	2,7	- 2,5	

Fonte: IBGE, Diretoria de Pesquisas, Coordenação de Indústria

Nota: Ponderação PIA-2010

**Pesquisa Industrial Mensal - Produção Física**  
**Indicadores da Produção Industrial, segundo as Grandes Categorias Econômicas - Brasil**  
**Índice de base fixa com ajuste sazonal (Base: média de 2012 = 100) (Número índice)**

<b>2016</b>												
Grandes Categorias Econômicas	Jan	Fev	Mar	Abr	Mai	Jun	Jul	Ago	Set	Out	Nov	Dez
1 Bens de capital	64,3	65,0	67,2	68,3	71,6	69,8	69,3	68,4	68,2	67,2	69,8	66,9
2 Bens intermediários	86,9	85,8	86,7	86,8	87,0	86,7	88,3	86,2	87,0	86,3	85,9	86,2
3 Bens de consumo	86,9	83,5	87,0	86,6	86,9	86,4	85,5	84,6	85,6	85,1	85,1	86,5
31 Bens de consumo duráveis	67,2	57,8	66,0	61,9	66,4	66,0	68,1	65,3	66,9	67,6	69,8	70,4
32 Bens de consumo semiduráveis e não duráveis	93,3	91,3	94,4	94,6	93,2	92,4	91,2	90,8	91,8	90,3	89,6	91,4

<b>2017</b>												
Grandes Categorias Econômicas	Jan	Fev	Mar	Abr	Mai	Jun	Jul	Ago	Set	Out	Nov	Dez
1 Bens de capital	66,7	70,8	68,8	69,7	71,1	73,6	74,6	74,5	75,0	75,4	76,5	76,9
2 Bens intermediários	87,3	87,9	86,6	87,2	87,8	88,1	88,6	88,2	89,1	89,2	89,9	91,8
3 Bens de consumo	87,8	89,4	86,7	84,9	87,3	87,8	89,2	89,4	89,5	90,2	90,2	92,9
31 Bens de consumo duráveis	69,3	72,3	69,9	67,0	73,3	72,7	73,7	76,4	80,1	78,3	81,4	87,3
32 Bens de consumo semiduráveis e não duráveis	94,3	94,1	92,1	90,5	91,9	92,2	94,4	93,7	92,7	94,0	92,4	94,5

<b>2018</b>												
Grandes Categorias Econômicas	Jan	Fev	Mar	Abr	Mai	Jun	Jul	Ago	Set	Out	Nov	Dez
1 Bens de capital	77,1	76,3	79,6	81,0	65,6	81,7	77,3	81,9	80,3	81,3	79,1	
2 Bens intermediários	89,8	89,0	88,0	89,4	83,8	90,0	91,3	89,2	88,2	87,7	88,3	
3 Bens de consumo	91,2	91,8	92,1	92,6	78,3	92,7	91,6	91,4	89,8	89,8	89,4	
31 Bens de consumo duráveis	82,0	83,6	85,3	85,4	64,5	85,0	84,2	84,2	79,6	81,5	78,7	
32 Bens de consumo semiduráveis e não duráveis	94,8	93,8	94,1	94,6	83,0	95,2	94,7	93,7	92,8	92,5	92,5	

Fonte: IBGE, Diretoria de Pesquisas, Coordenação de Indústria

Nota: Ponderação PIA -2010

**Pesquisa Industrial Mensal - Produção Física**  
**Indicadores da Produção Industrial, segundo as Grandes Categorias Econômicas - Brasil**  
**Variação percentual mês/mês imediatamente anterior com ajuste sazonal (Base: mês imediatamente anterior)**

	<b>2016</b>											
Grandes Categorias Econômicas	Jan	Fev	Mar	Abr	Mai	Jun	Jul	Ago	Set	Out	Nov	Dez
1Bens de capital	15,9	1,1	3,4	1,6	4,8	-2,5	-0,7	-1,3	-0,3	-1,5	3,9	-4,2
2 Bens intermediários	0,2	-1,3	1,0	0,1	0,2	-0,3	1,8	-2,4	0,9	-0,8	-0,5	0,3
3 Bens de consumo	-0,3	-3,9	4,2	-0,5	0,3	-0,6	-1,0	-1,1	1,2	-0,6	0,0	1,6
31Bens de consumo duráveis	14	-14,0	14,2	-6,2	7,3	-0,6	3,2	-4,1	2,5	1,0	3,3	0,9
32 Bens de consumo semiduráveis e não duráveis	-0,4	-2,1	3,4	0,2	-1,5	-0,9	-1,3	-0,4	1,1	-1,6	-0,8	2,0

	<b>2017</b>											
Grandes Categorias Econômicas	Jan	Fev	Mar	Abr	Mai	Jun	Jul	Ago	Set	Out	Nov	Dez
1Bens de capital	-0,3	6,1	-2,8	1,3	2,0	3,5	1,4	-0,1	0,7	0,5	1,5	0,5
2 Bens intermediários	1,3	0,7	-1,5	0,7	0,7	0,3	0,6	-0,5	1,0	0,1	0,8	2,1
3 Bens de consumo	1,5	1,8	-3,0	-2,1	2,8	0,6	1,6	0,2	0,1	0,8	0,0	3,0
31Bens de consumo duráveis	-1,6	4,3	-3,3	-4,1	9,4	-0,8	1,4	3,7	4,8	-2,2	4,0	7,2
32 Bens de consumo semiduráveis e não duráveis	3,2	-0,2	-2,1	-1,7	1,5	0,3	2,4	-0,7	-1,1	1,4	-1,7	2,3

	<b>2018</b>											
Grandes Categorias Econômicas	Jan	Fev	Mar	Abr	Mai	Jun	Jul	Ago	Set	Out	Nov	Dez
1Bens de capital	0,3	-1,0	4,3	1,8	-19,0	24,5	-5,4	6,0	-2,0	1,2	-2,7	
2 Bens intermediários	-2,2	-0,9	-1,1	1,6	-6,3	7,4	1,4	-2,3	-1,1	-0,6	0,7	
3 Bens de consumo	-1,8	0,7	0,3	0,5	-15,4	18,4	-1,2	-0,2	-1,8	0,0	-0,4	
31Bens de consumo duráveis	-6,1	2,0	2,0	0,1	-24,5	31,8	-0,9	0,0	-5,5	2,4	-3,4	
32 Bens de consumo semiduráveis e não duráveis	0,3	-1,1	0,3	0,5	-12,3	14,7	-0,5	-1,1	-1,0	-0,3	0,0	

Fonte: IBGE, Diretoria de Pesquisas, Coordenação de Indústria

Nota: Ponderação PIA -2010

