



# Indicadores IBGE

Pesquisa Industrial Mensal

Produção Física  
Brasil

janeiro 2019

Publicado em 13/03/2019 às 9 horas

Presidente da República  
**Jair Messias Bolsonaro**

Ministro da Economia  
**Paulo Roberto Nunes Guedes**

**INSTITUTO BRASILEIRO DE GEOGRAFIA E  
ESTATÍSTICA - IBGE**

Presidente  
**Susana Leite Ribeiro Cordeiro Guerra**

Diretor-Executivo  
**Fernando José de Araújo Abrantes**

**ORGÃOS ESPECÍFICOS SINGULARES**

Diretoria de Pesquisas  
**Claudio Dutra Crespo**

Diretoria de Geociências  
**João Bosco de Azevedo**

Diretoria de Informática  
**José Sant'Anna Bevilacqua**

Centro de Documentação e Disseminação de Informações  
**David Wu Tai**

Escola Nacional de Ciências Estatísticas  
**Maysa Sacramento de Magalhães**

**UNIDADE RESPONSÁVEL**

Diretoria de Pesquisas

Coordenação de Indústria  
**Flávio Renato Keim Magheli**

Gerência de Análise e Metodologia  
**Alexandre Pessoa Brandão**

Gerência da Pesquisa Industrial Mensal - Produção Física  
**André Luiz Oliveira Macedo**

Colaboradores: (em ordem alfabética)  
**Bernardo Monteiro dos Anjos de Almeida**  
**Carlos Paulo de Andrade**  
**Denise Rocha Daniel de Deus**  
**Felipe Figueiredo Câmara**  
**Fernando Abritta Figueiredo**  
**Lucas Andrade Maia**  
**Manoela Gonçalves Cabo da Silva**  
**Marco Antônio de Moraes**  
**Nilson Enir de Mattos**  
**Renato Fernandes**  
**Ricardo Neves Tavares**  
**Sandra Regina Ribeiro Porto**

**Indicadores IBGE**  
Plano de divulgação:

**Trabalho e rendimento**

Pesquisa mensal de emprego\*

Pesquisa nacional por amostra de domicílios contínua

**Agropecuária**

Estatística da produção agrícola \*\*

Estatística da produção pecuária \*\*

**Indústria**

Pesquisa industrial mensal: emprego e salário \*\*\*

Pesquisa industrial mensal: produção física Brasil

Pesquisa industrial mensal: produção física regional

**Comércio**

Pesquisa mensal de comércio

**Serviços**

Pesquisa mensal de serviços

**Índices, preços e custos**

Índice de preços ao produtor – indústrias extrativas e de transformação

Sistema nacional de índices de preços ao consumidor:

IPCA-E

Sistema nacional de índices de preços ao consumidor:

INPC - IPCA

Sistema nacional de pesquisa de custos e índices da construção civil

**Contas nacionais trimestrais**

Contas nacionais trimestrais: indicadores de volume e valores correntes

\* O último fascículo divulgado corresponde a fevereiro de 2016.

\*\* Continuação de: Estatística da produção agropecuária, a partir de janeiro de 2006. A produção agrícola é composta do Levantamento Sistemático da Produção Agrícola. A produção pecuária é composta da Pesquisa Trimestral do Abate de Animais, da Pesquisa Trimestral do Leite, da Pesquisa Trimestral do Couro e da Produção de Ovos de Galinha.

\*\*\* O último fascículo divulgado corresponde a dezembro de 2015.

Iniciado em 1982, com a divulgação de indicadores sobre trabalho e rendimento, indústria e preços, o periódico **Indicadores IBGE** passou a incorporar, no decorrer das décadas seguintes, informações sobre agropecuária, contas nacionais trimestrais e serviços, visando contemplar as variadas demandas por estatísticas conjunturais para o País. Outros temas poderão ser abarcados futuramente, de acordo com as necessidades de informação identificadas. O periódico é subdividido em fascículos por temas específicos, que incluem tabelas de resultados, comentários e notas metodológicas. As informações apresentadas estão disponíveis em diferentes níveis geográficos: nacional, regional e metropolitano, variando por fascículo

## SUMÁRIO

NOTAS METODOLÓGICAS .....	2
---------------------------	---

### RESULTADOS PARA JANEIRO DE 2019

COMENTÁRIOS .....	6
-------------------	---

#### ÍNDICES

Por seções e atividades de indústria.....	21
---	----

Por grandes categorias econômicas.....	22
--	----

Por grupos e classes industriais.....	23
---------------------------------------	----

#### Sazonalmente ajustados

Por seções e atividades de indústria.....	27
---	----

Por grandes categorias econômicas.....	33
--	----



## NOTAS METODOLÓGICAS

1 - Os indicadores de quantum utilizam dados primários da Pesquisa Industrial Mensal de Produção Física (PIM-PF). O painel de produtos e de informantes acompanhado é uma amostra intencional obtida a partir das informações da Pesquisa Industrial Anual - Empresa (PIA-Empresa) e da Pesquisa Industrial Anual - Produto (PIA-Produto) do ano de 2010, representando aproximadamente 85% do Valor da Transformação Industrial da PIA-Empresa do ano de 2010, abrangendo 944 produtos e 7.800 unidades locais a partir de janeiro de 2012.

2 - A base de ponderação dos indicadores é fixa e tem como referência a estrutura do Valor da Transformação Industrial referente ao ano de 2010. Assim, os pesos atribuídos para as atividades e produtos estão baseados nas pesquisas anuais da indústria de 2010.

3 - A fórmula de cálculo, nos diversos níveis de agregação, baseiam-se em uma adaptação do índice de Laspeyres - base fixa em cadeia (com atualização de pesos). Assim, os índices são definidos como médias ponderadas de relativos de quantidades cujos pesos são definidos pelo valor de cada produto, estimado a partir das quantidades vigentes no mês de comparação (t-1) e dos preços do período base. Conseqüentemente, à medida que um produto apresenta variação de quantum superior à média dos seus congêneres cresce sua importância no seu respectivo segmento industrial de origem. Analogamente, esses movimentos são observados em todos os níveis.

4 - São divulgados cinco tipos de índices:

- **ÍNDICE BASE FIXA MENSAL (NÚMERO-ÍNDICE)**: compara a produção do mês de referência do índice com a média mensal produzida no ano base da pesquisa (2012);
- **ÍNDICE MÊS/MÊS ANTERIOR**: compara a produção do mês de referência do índice com a do mês imediatamente anterior. As séries são obtidas a partir do índice de base fixa mensal ajustado sazonalmente;
- **ÍNDICE MENSAL**: compara a produção do mês de referência do índice em relação a igual mês do ano anterior;

- **ÍNDICE ACUMULADO NO ANO:** compara a produção acumulada no ano, de janeiro até o mês de referência do índice, em relação a igual período do ano anterior;
- **ÍNDICE ACUMULADO NOS ÚLTIMOS 12 MESES:** compara a produção acumulada nos últimos 12 meses de referência do índice em relação a igual período imediatamente anterior.

5 - Foi realizado o encadeamento das séries de Índices de Base Fixa, encerradas em fevereiro de 2014 (base média 2002 = 100), com a série que se iniciou em janeiro de 2012 (base 2012 = 100). A série encadeada tem como referência a média mensal de 2012 = 100 e não altera as séries dos índices anteriores a 2012 nas seguintes comparações: mês contra igual mês do ano anterior, acumulado no ano e acumulado nos últimos 12 meses.

6 - O ajuste sazonal das séries foi obtido utilizando-se o software X-13 ARIMA-SEATS, U.S. Census Bureau. Considera-se, além dos efeitos sazonais, tratamento específico para o efeito calendário (Trading Day - TD), a identificação de *outliers* e a correção de dias úteis para feriados móveis (Carnaval, Corpus Christi e Páscoa). Para os feriados de Carnaval e Corpus Christi utilizou-se o programa GENHOL (Generate Holiday Regression Variables), disponibilizado pelo U.S. Census Bureau, de modo a gerar a matriz de coeficientes de regressão. A modelagem foi definida com a série de 192 meses (janeiro de 2002 a dezembro de 2017) para a indústria geral, seções, atividades de indústria e as grandes categorias econômicas; e de 72 meses (janeiro de 2012 a dezembro de 2017) para as séries de impressão e reprodução de gravações e de manutenção, reparação e instalação de máquinas e equipamentos. Os modelos adotados nas séries divulgadas a partir de abril de 2018 são os seguintes:

**PESQUISA INDUSTRIAL MENSAL PRODUÇÃO FÍSICA - BRASIL**

CNAE	INDÚSTRIA GERAL E ATIVIDADES	DECOMPOSIÇÃO	MODELO ARIMA	REGRESSÃO (REGARIMA)
IG	Indústria Geral	Aditiva	(1 1 0)(0 1 1)	Carnaval, Corpus Christi, TD, Páscoa (1)
IT	Indústria de Transformação	Multiplicativa	(0 1 0)(0 1 1)	Carnaval, Corpus Christi, TD, Páscoa (1)
B	Indústrias Extrativas	Multiplicativa	(0 1 1)(0 1 1)	Páscoa (8)
10	Produtos Alimentícios	Aditiva	(2 0 0)(0 1 1)	TD Páscoa (1)
11	Bebidas	Multiplicativa	(0 1 1)(0 1 1)	TD Páscoa (1)
12	Produtos do Fumo	Multiplicativa	(1 0 0)(0 1 1)	
13	Produtos Têxteis	Multiplicativa	(0 1 1)(0 1 1)	Carnaval, Corpus Christi, TD, Páscoa (1)
14	Confecção de Artigos do Vestuário e Acessórios	Aditiva	(0 1 1)(0 1 1)	Carnaval, Corpus Christi, TD, Páscoa (1)
15	Couros, Artigos para Viagem e Calçados	Aditiva	(1 0 0)(0 1 1)	Carnaval, Corpus Christi, TD, Páscoa (1), Constante
16	Produtos da Madeira	Aditiva	(1 1 0)(0 1 1)	Carnaval, Corpus Christi, TD, Páscoa (1)
17	Celulose, Papel e Produtos de Papel	Multiplicativa	(0 1 1)(0 1 1)	
18	Impressão e Reprodução de Gravações	Multiplicativa	(0 0 0)(0 1 1)	TD, Constante
19	Coque, Produtos Derivados do Petróleo e Biocombustível	Multiplicativa	(1 1 1)(0 1 1)	Carnaval, Corpus Christi
20B	Perfumaria, Sabões, Detergentes e Produtos de Limpeza e de Higiene Pessoal	Aditiva	(1 1 1)(0 1 1)	Carnaval, Corpus Christi, TD, Páscoa (1)
20C	Outros Produtos Químicos	Aditiva	(0 1 2)(0 1 1)	TD, Páscoa (1)
21	Produtos Farmoquímicos e Farmacêuticos	Aditiva	(0 1 1)(0 1 1)	Carnaval, Corpus Christi, TD
22	Produtos de Borracha e de Material Plástico	Multiplicativa	(0 1 0)(1 1 1)	Carnaval, Corpus Christi, TD, Páscoa (1)
23	Produtos de Minerais Não-Metálicos	Multiplicativa	(0 1 1)(0 1 1)	Carnaval, Corpus Christi, TD, Páscoa (1)
24	Metalurgia	Multiplicativa	(0 1 0)(0 1 1)	Carnaval, Corpus Christi, TD
25	Produtos de Metal, exceto Máquinas e Equipamentos	Multiplicativa	(1 1 0)(1 1 1)	Carnaval, Corpus Christi, TD, Páscoa (8)
26	Equipamentos de Informática, Produtos Eletrônicos e Ópticos	Aditiva	(0 1 0)(0 1 1)	Carnaval, Corpus Christi, TD, Páscoa (1)
27	Máquinas, Aparelhos e Materiais Elétricos	Aditiva	(0 1 0)(0 1 1)	Carnaval, Corpus Christi, TD, Páscoa (1)
28	Máquinas e Equipamentos	Multiplicativa	(0 1 0)(0 1 1)	Carnaval, Corpus Christi, Páscoa (1)
29	Veículos Automotores, Reboques e Carrocerias	Multiplicativa	(1 1 0)(1 1 1)	Carnaval, Corpus Christi, TD, Páscoa (1)
30	Outros Equipamentos de Transporte	Multiplicativa	(0 1 1)(0 1 1)	Carnaval, Corpus Christi, TD, Constante
31	Móveis	Aditiva	(0 1 0)(1 1 1)	Carnaval, Corpus Christi, TD, Páscoa (1)
32	Produtos Diversos	Multiplicativa	(2 0 1)(0 1 1)	Carnaval, Corpus Christi, TD, Páscoa (1)
33	Manutenção, Reparação e Instalação de Máquinas e Equipamentos	Multiplicativa	(1 1 0)(0 0 1)	Páscoa (15)

GRANDES CATEGORIAS ECONÔMICAS	DECOMPOSIÇÃO	MODELO ARIMA	REGRESSÃO (REGARIMA)
Bens de Capital	Multiplicativa	(0 1 0)(0 1 1)	Carnaval, Corpus Christi, TD, Páscoa (1)
Bens Intermediários	Multiplicativa	(0 1 0)(0 1 1)	Carnaval, Corpus Christi, TD, Páscoa (1)
Bens de Consumo	Multiplicativa	(0 1 1)(0 1 1)	Carnaval, Corpus Christi, TD, Páscoa (1)
Bens de Consumo Duráveis	Multiplicativa	(0 1 1)(1 1 1)	Carnaval, Corpus Christi, TD, Páscoa (1)
Bens de Consumo Semi e Não-Duráveis	Multiplicativa	(0 1 1)(0 1 1)	Carnaval, Corpus Christi, TD, Páscoa (1)

7 - Os índices apresentados neste documento estão sujeitos à retificação nos dados primários por parte dos informantes da pesquisa, sendo incorporadas revisões a partir de janeiro do ano anterior ao de referência da pesquisa. Os dados ajustados sazonalmente podem ser revisados desde o início da sua série histórica a cada divulgação.

Informações mais detalhadas sobre os procedimentos metodológicos podem ser solicitadas via e-mail [ibge@ibge.gov.br](mailto:ibge@ibge.gov.br); atendimento telefônico 0800-721-8181; ou na Coordenação da Pesquisa - Avenida Chile, 500 - 5º andar - CEP 20031-070 - Rio de Janeiro - RJ, telefone:(21) 2142-4513.



## Comentários

Em janeiro de 2019, a produção industrial nacional mostrou recuo de 0,8% frente ao mês imediatamente anterior, na série livre de influências sazonais, eliminando, assim, a variação positiva de 0,2% observada em dezembro de 2018. Na série sem ajuste sazonal, no confronto com igual mês do ano anterior, o total da indústria apontou redução de 2,6% em janeiro de 2019, após também registrar quedas em novembro (-1,0%) e dezembro de 2018 (-3,6%). A taxa anualizada, indicador acumulado nos últimos doze meses, ao avançar 0,5% em janeiro de 2019, permaneceu com a perda de ritmo iniciada em julho de 2018 (3,4%).

No recuo de 0,8% da atividade industrial na passagem de dezembro de 2018 para janeiro de 2019, três das quatro grandes categorias econômicas e 13 dos 26 ramos pesquisados mostraram redução na produção. Entre as atividades, a influência negativa mais importante foi registrada por produtos farmoquímicos e farmacêuticos, que recuou 10,3%, revertendo, dessa forma, o crescimento de 7,8% acumulado nos meses de novembro e dezembro de 2018. Vale destacar também os resultados negativos assinalados por indústrias extrativas (-1,0%), máquinas e equipamentos (-2,9%), celulose, papel e produtos de papel (-2,6%), coque, produtos derivados do petróleo e biocombustíveis (-0,8%), outros equipamentos de transporte (-5,1%), couro, artigos para viagem e calçados (-3,2%) e veículos automotores, reboques e carrocerias (-0,5%). Por outro lado, entre os treze ramos que ampliaram a produção nesse mês, os desempenhos de maior relevância para a média global vieram de produtos alimentícios (1,5%), de bebidas (6,1%) e de outros produtos químicos (3,6%). Com os resultados desse mês, o primeiro setor acumulou 9,2% em três meses consecutivos de avanço na produção, devolvendo, assim, parte da perda de 10,4% acumulada no período julho-outubro de 2018; o segundo intensificou o crescimento verificado no mês anterior (1,2%); e o terceiro eliminou parte da queda de 4,5% registrada nos dois últimos meses de 2018. Outros impactos positivos importantes foram observados nos setores de produtos do fumo (23,4%), de produtos de metal (3,2%), de equipamentos de informática, produtos eletrônicos e ópticos (3,7%) e de produtos têxteis (4,0%).

Entre as grandes categorias econômicas, ainda na comparação com o mês imediatamente anterior, bens de capital, ao recuar 3,0%, mostrou a queda mais acentuada em janeiro de 2019 e o terceiro resultado negativo consecutivo, acumulando nesse período redução de 10,2%. Os segmentos de bens de consumo semi e não-duráveis (-0,4%) e de bens intermediários (-0,1%) também assinalaram taxas negativas nesse mês, com o primeiro revertendo o avanço de 0,4% de dezembro último, quando interrompeu o comportamento negativo presente desde julho de 2018 e que registrou recuo de 3,9%; e o segundo interrompendo dois meses consecutivos de crescimento na produção, período em que acumulou ganho de 1,3%. Por outro lado, o setor produtor de bens de consumo duráveis (0,5%) apontou a única taxa positiva nesse mês, eliminando, dessa forma, parte da perda de 5,2% acumulada nos dois últimos meses de 2018.

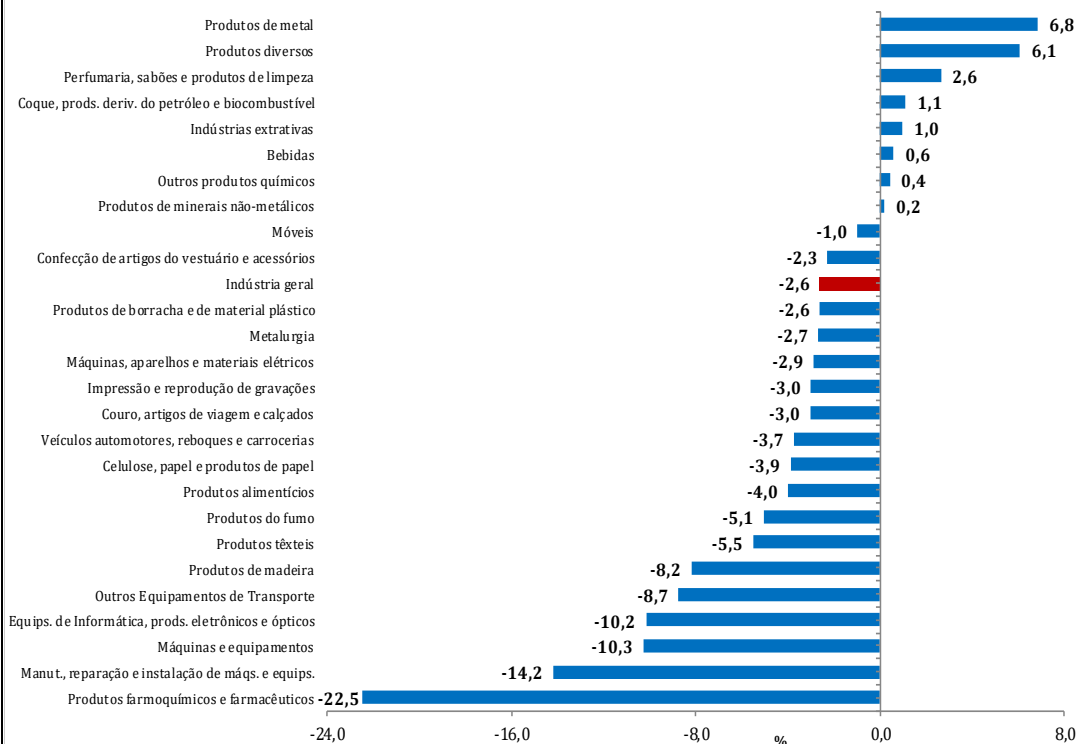
Ainda na série com ajuste sazonal, a evolução do índice de média móvel trimestral para o total da indústria mostrou decréscimo de 0,2% no trimestre encerrado em janeiro de 2019 frente ao nível do mês anterior, após registrar variação positiva de 0,1% em dezembro de 2018, quando interrompeu a trajetória descendente iniciada em agosto último. Entre as grandes categorias econômicas, ainda em relação ao movimento deste índice na margem, bens de capital (-3,5%) assinalou o resultado negativo mais elevado em janeiro de 2019, intensificando, assim, as perdas observadas nos dois últimos meses de 2018: novembro (-1,9%) e dezembro (-2,4%). Os setores produtores de bens de consumo duráveis (-1,6%) e de bens de consumo semi e não-duráveis (-0,3%) também apontaram taxas negativas nesse mês, com ambos registrando o quinto mês seguido de queda e acumulando nesse período redução de 8,1% e 3,0%, respectivamente. Por outro lado, o segmento de bens intermediários (0,4%) assinalou a única expansão em janeiro de 2019 e mostrou o segundo avanço consecutivo nesse tipo de comparação, com ganho acumulado de 0,6% nesse período.

Na comparação com igual mês do ano anterior, o setor industrial assinalou redução de 2,6% em janeiro de 2019, com resultados negativos nas quatro grandes categorias econômicas, 18 dos 26 ramos, 50 dos 79 grupos e 58,5% dos 805 produtos pesquisados. Vale citar que janeiro de 2019 (22 dias) teve o mesmo número de dias úteis que igual mês do ano anterior (22).

Entre as atividades, produtos alimentícios (-4,0%), produtos farmoquímicos e farmacêuticos (-22,5%) e máquinas e equipamentos (-10,3%) exerceram as maiores influências negativas na formação da média da indústria, pressionadas, em grande medida, pela menor fabricação dos itens tortas, bagaços, farelos e outros resíduos da extração do óleo de soja, açúcar cristal, VHP e refinado de cana-de-açúcar, sucos concentrados de laranja, óleo de soja em bruto, balas e pastilhas, rações e carnes e miudezas de aves frescas ou refrigeradas, na primeira; medicamentos, na segunda; e máquinas para o setor de celulose, rolamentos de esferas, agulhas, cilindros ou roletes para equipamentos industriais, máquinas para colheita e suas partes e peças, aparelhos de ar-condicionado de paredes e de janelas (inclusive os do tipo *split system*), tratores agrícolas, motoniveladores, máquinas para extração ou preparação de óleo, turbinas e rodas hidráulicas, máquinas para o setor de material plástico, máquinas portáteis para furar, serrar, cortar ou aparafusar, partes e peças de motores para máquinas industriais e refrigeradores, vitrinas, câmaras frigoríficas e semelhantes para uso industrial ou comercial, na última. Outras contribuições negativas relevantes sobre o total nacional vieram de veículos automotores, reboques e carrocerias (-3,7%), de equipamentos de informática, produtos eletrônicos e ópticos (-10,2%), de manutenção, reparação e instalação de máquinas e equipamentos (-14,2%), de metalurgia (-2,7%), de celulose, papel e produtos de papel (-3,9%), de produtos de madeira (-8,2%), de outros equipamentos de transporte (-8,7%) e de produtos de borracha e de material plástico (-2,6%). Em termos de produtos, os impactos negativos mais importantes nesses ramos foram, respectivamente, veículos para transporte de mercadorias, caminhão-trator para reboques e semirreboques, automóveis e autopeças; televisores, aparelhos de comutação para telefonia, cartões inteligentes (*smart cards*), gravador ou reproduutor de sinais de áudio e vídeo (DVD, *home theater* integrado ou semelhantes), computadores pessoais de mesa (*PC desktops*), unidades centrais para supervisão e controle de automação industrial, antenas, máquinas automáticas digitais para processamento de dados e impressoras; serviço de manutenção e reparação para máquinas e equipamentos de usos industriais, para estruturas flutuantes, para prospecção e extração mineral e para máquinas, aparelhos e

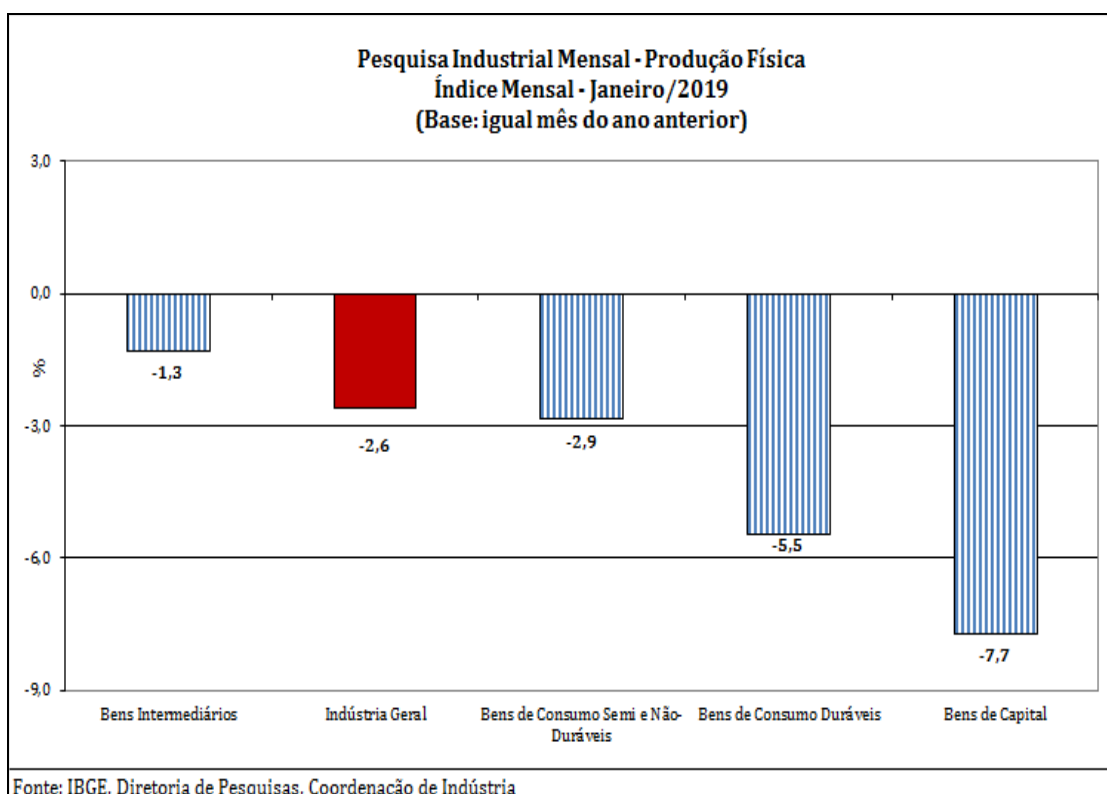
materiais elétricos; tubos de aço com costura utilizados em oleodutos ou gasodutos, bobinas a quente de aço ao carbono não revestidos, folhas-de-flandres, fio-máquina de aço ao carbono, óxido de alumínio, bobinas a frio de aço ao carbono não revestidos, barras, perfis e vergalhões de cobre e de ligas de cobre, zinco e ligas de zinco em formas brutas e bobinas ou chapas de outras ligas de aço; pastas químicas de madeira (celulose); madeira serrada, aplainada ou polida e painéis de fibras de madeira; aviões, vagões de passageiros e para transporte de mercadorias, embarcações para transporte (inclusive petroleiros e plataformas), rebocadores e outros barcos para empurrar embarcações e partes e peças para veículos ferroviários; e peças e acessórios de plástico e de borracha para indústria automobilística, reservatórios, caixas de água, cisternas, piscinas e artefatos semelhantes de plástico, artigos descartáveis de plástico, artigos de plástico para uso doméstico, tubos ou canos de plásticos para construção civil, pneus novos para automóveis, tubos, canos e mangueiras de borracha vulcanizada, tubos flexíveis de plástico, filmes de material plástico (inclusive BOPP) para embalagem e peças e acessórios de plástico para indústria eletroeletrônica. Por outro lado, ainda na comparação com janeiro de 2018, entre os oito setores que apontaram ampliação na produção, os principais impactos no total da indústria foram registrados por produtos de metal (6,8%), indústrias extrativas (1,0%) e coque, produtos derivados do petróleo e biocombustíveis (1,1%), impulsionados, em grande medida, pela maior produção de construções pré-fabricadas de metal, artefatos diversos de cobre estampado, aparelhos de barbear, pontes e elementos de pontes de ferro e aço, artefatos de alumínio para uso doméstico, caldeiras geradores de vapor e artefatos diversos de ferro e aço trefilados, no primeiro; de minérios de ferro, no segundo; e de óleo diesel, naftas para petroquímica, biodiesel e óleos combustíveis, no último.

**Pesquisa Industrial Mensal - Produção Física**  
**Índice Mensal - Janeiro/2019**  
**(Base: igual mês do ano anterior)**



Fonte: IBGE, Diretoria de Pesquisas, Coordenação de Indústria

Ainda no confronto com igual mês do ano anterior, bens de capital (-7,7%) e bens de consumo duráveis (-5,5%) assinalaram, em janeiro de 2019, as reduções mais acentuadas entre as grandes categorias econômicas. O setor produtor de bens de consumo semi e não-duráveis (-2,9%) também apontou queda mais elevada do que a média nacional (-2,6%), enquanto o segmento de bens intermediários (-1,3%) mostrou a taxa negativa menos intensa.



O setor produtor de bens de capital, ao recuar 7,7% no índice mensal de janeiro de 2019, assinalou o segundo resultado negativo seguido e marcou a queda mais elevada desde outubro de 2016 (-8,2%). Na formação do índice desse mês, o segmento foi influenciado, em grande medida, pela queda observada no grupamento de bens de capital para equipamentos de transporte (-6,9%), pressionado, principalmente, pela menor fabricação de veículos para transporte de mercadorias, caminhão-tractor para reboques e semirreboques, aviões e vagões de passageiros e para transporte de mercadorias. As demais taxas negativas foram registradas por bens de capital para fins industriais (-9,5%), agrícolas (-6,9%), para construção (-3,9%), para energia elétrica (-0,9%) e de uso misto (-2,3%).

O segmento de bens de consumo duráveis recuou 5,5% em janeiro de 2019 frente a igual período do ano anterior, marcando, dessa forma, a terceira taxa negativa consecutiva nesse tipo de comparação, mas com queda menos acentuada do que a observada no mês anterior (-13,6%). Nesse mês, o setor foi particularmente pressionado pela redução na fabricação de automóveis (-3,8%) e de eletrodomésticos da "linha marrom" (-13,6%). Vale citar também os recuos assinalados por móveis (-5,1%) e outros eletrodomésticos (-9,6%). Por outro lado, os principais impactos positivos foram verificados em

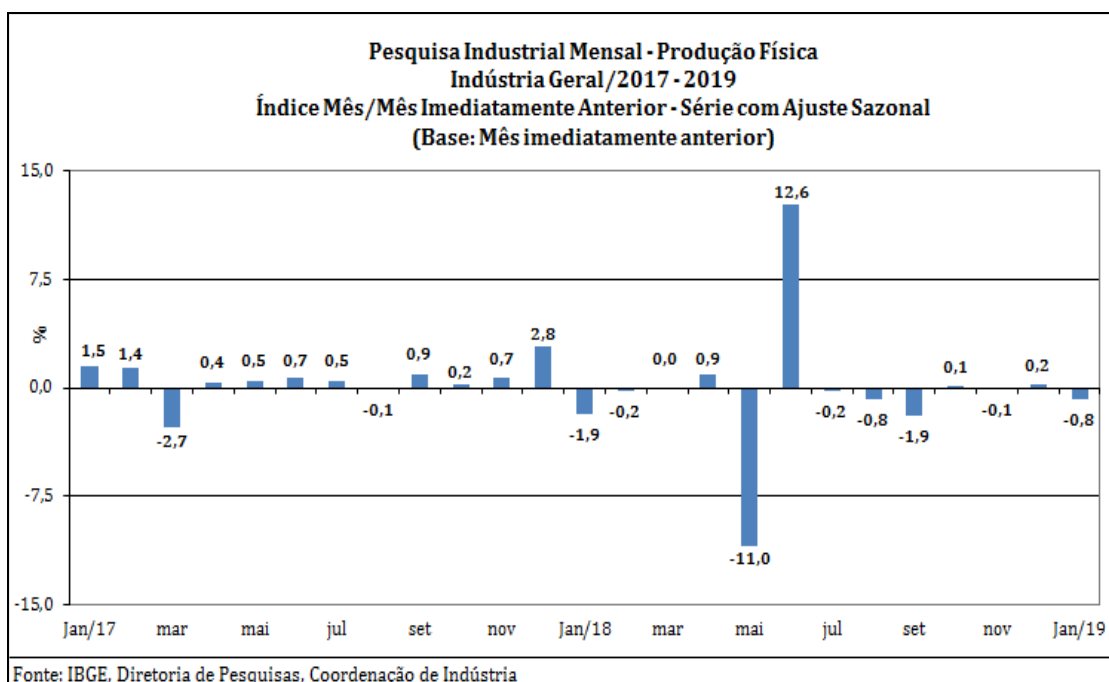
eletrodomésticos da "linha branca" (1,1%) e motocicletas (3,6%).

Ainda no confronto com igual mês do ano anterior, o segmento de bens de consumo semi e não-duráveis mostrou redução de 2,9% em janeiro de 2019, terceira taxa negativa consecutiva e a mais intensa dessa sequência. O desempenho nesse mês foi explicado principalmente pela queda verificada no grupamento de não-duráveis (-9,2%), pressionado, em grande parte, pela menor fabricação de medicamentos. Vale citar também os resultados negativos assinalados pelos subsetores de carburantes (-8,1%) e de semiduráveis (-2,8%), influenciados, sobretudo, pelos recuos registrados nos itens gasolina automotiva e álcool etílico, no primeiro; e calçados de plástico moldado, calçados de material sintético feminino, cds, calças, bermudas, jardineiras, *shorts* e semelhantes de malha de uso feminino, tapetes e outros revestimentos para pavimentos, dvds, vestuário e seus acessórios de malha para bebês, roupas de banho de tecidos de algodão, calças compridas e garrafas térmicas, no segundo. Por outro lado, o grupamento de alimentos e bebidas elaborados para consumo doméstico (1,0%) apontou a única taxa positiva nessa categoria, impulsionado, principalmente, pela expansão na produção de cervejas, chope, sorvetes e picolés, refrigerantes, carnes de bovinos congeladas e bombons e chocolates em barras.

A produção de bens intermediários apontou redução de 1,3% no índice mensal de janeiro de 2019, mantendo, dessa forma, o comportamento negativo presente nos últimos quatro meses de 2018: setembro (-2,8%), outubro (-0,6%), novembro (-1,4%) e dezembro (-2,7%). O resultado desse mês foi explicado, principalmente, pelos recuos nos produtos associados às atividades de produtos alimentícios (-10,5%), de máquinas e equipamentos (-12,7%), de metalurgia (-2,7%), de celulose, papel e produtos de papel (-4,5%), de produtos de borracha e de material plástico (-1,8%), de produtos têxteis (-3,6%) e de veículos automotores, reboques e carrocerias (-0,2%), enquanto as pressões positivas foram registradas por coque, produtos derivados do petróleo e biocombustíveis (4,0%), produtos de metal (5,5%), indústrias extrativas (1,0%), outros produtos químicos (0,4%) e produtos de minerais não-metálicos (0,2%). Ainda nessa categoria econômica, vale citar também os resultados assinalados pelos grupamentos de insumos típicos para construção civil (-0,3%), que marcou a terceira queda seguida,

mas a menos intensa dessa sequência; e de embalagens (2,3%), que voltou a crescer após recuar 2,6% no mês anterior, quando interrompeu seis meses de taxas positivas consecutivas nesse tipo de comparação.

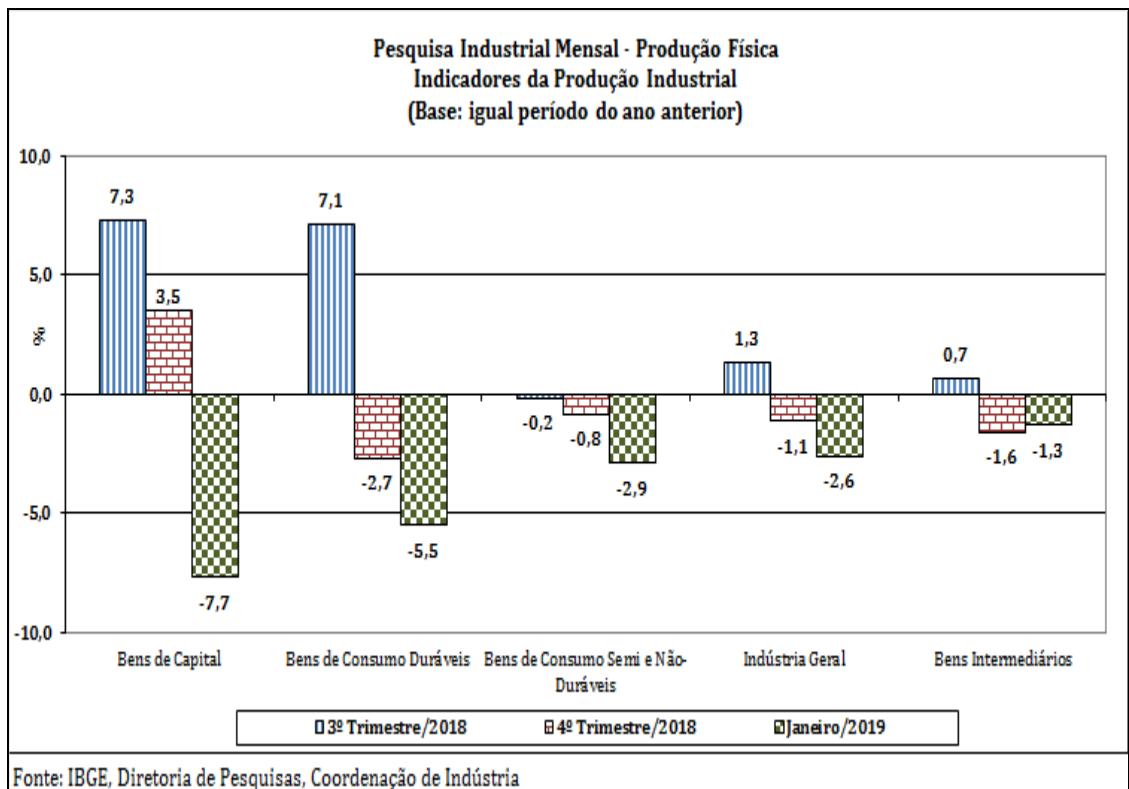
Em síntese, o setor industrial, em janeiro de 2019, volta a mostrar um quadro de menor ritmo produtivo, expresso não só na queda de 0,8% na comparação com o mês imediatamente anterior, recuo mais intenso desde setembro de 2018 (-1,9%), mas também no perfil disseminado de taxas negativas, já que três das quatro grandes categorias econômicas apontaram redução na produção. Vale destacar que o recuo verificado nesse mês eliminou o ligeiro ganho de 0,2% assinalado em dezembro de 2018. Com esses resultados, o setor industrial ainda se encontra 17,0% abaixo do nível recorde alcançado em maio de 2011. Ainda na série com ajuste sazonal, com a perda de ritmo da atividade industrial nesse mês, o índice de média móvel trimestral volta a registrar taxa negativa e permanece com a trajetória predominantemente descendente iniciada em agosto de 2018.



No confronto com igual período do ano anterior, a produção industrial mostrou recuo pelo terceiro mês consecutivo, com o índice mensal de janeiro de 2019 apontando perfil disseminado de taxas negativas entre as grandes categorias econômicas e as atividades pesquisadas. Os sinais de diminuição no ritmo produtivo do total da indústria também ficaram evidenciados no confronto do último trimestre de 2018 (-1,1%) com o resultado do primeiro



mês de 2019 (-2,6%). Entre as grandes categorias econômicas, bens de capital (de 3,5% para -7,7%) assinalou o maior recuo entre os dois períodos. Os setores produtores de bens de consumo duráveis (de -2,7% para -5,5%) e de bens de consumo semi e não-duráveis (de -0,8% para -2,9%) também mostraram aumento na intensidade de queda entre os dois períodos, enquanto o segmento de bens intermediários (de -1,6% para -1,3%) foi o único que não perdeu ritmo, mas permaneceu apontando comportamento negativo.



**Tabela 1**  
**Indicadores da Produção Industrial por Grandes Categorias Econômicas**  
**Brasil - Janeiro de 2019**

Grandes Categorias Econômicas	Variação (%)			
	Janeiro 2019/Dezembro 2018*	Janeiro 2019/Janeiro 2018	Acumulado Janeiro-Janeiro	Acumulado nos Últimos 12 Meses
Bens de Capital	-3,0	-7,7	-7,7	5,5
Bens Intermediários	-0,1	-1,3	-1,3	-0,1
Bens de Consumo	-0,3	-3,4	-3,4	0,8
Duráveis	0,5	-5,5	-5,5	5,8
Semiduráveis e não Duráveis	-0,4	-2,9	-2,9	-0,5
Indústria Geral	-0,8	-2,6	-2,6	0,5

Fonte: IBGE, Diretoria de Pesquisas, Coordenação de Indústria

\*série com ajuste sazonal

Composição da Taxa de Crescimento da Indústria Geral <sup>(1)</sup> (p.p.) - Brasil

Janeiro de 2019

Atividades de Indústria	Janeiro 2019 / Janeiro 2018	Acumulado Janeiro-Janeiro	Acumulado nos Últimos 12 Meses
Indústrias Extrativas	0,13	0,13	0,19
Produtos Alimentícios	-0,55	-0,55	-0,89
Bebidas	0,02	0,02	0,00
Produtos do Fumo	-0,02	-0,02	-0,03
Produtos Têxteis	-0,08	-0,08	-0,05
Confecção de Artigos do Vestuário e Acessórios	-0,04	-0,04	-0,08
Couro, Artigos para Viagem e Calçados	-0,05	-0,05	-0,04
Produtos de Madeira	-0,10	-0,10	0,02
Celulose, Papel e Produtos de Papel	-0,15	-0,15	0,14
Impressão e Reprodução de Gravações	-0,02	-0,02	-0,01
Coque, Produtos Derivados do Petróleo e Biocombustíveis	0,11	0,11	0,16
Perfumaria, Sabões, Detergentes e Produtos de Limpeza e de Higiene Pessoal	0,04	0,04	0,02
Outros Produtos Químicos	0,02	0,02	-0,04
Produtos Farmoquímicos e Farmacêuticos	-0,52	-0,52	0,08
Produtos de Borracha e de Material Plástico	-0,10	-0,10	0,00
Mínerais Não Metálicos	0,01	0,01	0,01
Metalurgia	-0,15	-0,15	0,16
Produtos de Metal - exclusive Máquinas e Equipamentos	0,19	0,19	0,08
Equipamentos de Informática, Produtos Eletrônicos e Outros	-0,24	-0,24	-0,01
Máquinas, Aparelhos e Materiais Elétricos	-0,07	-0,07	-0,02
Máquinas e Equipamentos	-0,46	-0,46	0,07
Veículos Automotores, Reboques e Carrocerias	-0,31	-0,31	0,85
Outros Equipamentos de Transporte	-0,10	-0,10	-0,03
Móveis	-0,01	-0,01	-0,01
Produtos Diversos	0,06	0,06	0,00
Manutenção, Reparação e Instalação de Máquinas e Equipamentos.	-0,23	-0,23	-0,04
<b>Indústria Geral</b>	<b>-2,6</b>	<b>-2,6</b>	<b>0,5</b>

Fonte: IBGE, Diretoria de Pesquisas, Coordenação de Indústria

<sup>(1)</sup>  $C = (I_g - 100) \cdot K$ , onde: C=Participação da atividade na formação do total da taxa de crescimento, I<sub>g</sub>=Indicador da atividade e K= peso da atividade no total da Indústria Geral.

**Composição da Taxa de Crescimento da Indústria Geral <sup>(1)</sup> (p.p.) - Brasil**  
**Janeiro de 2019**

<b>Categorias Econômicas</b>	<b>Janeiro 2019 / Janeiro 2018</b>	<b>Acumulado Janeiro-Janeiro</b>	<b>Acumulado nos Últimos 12 Meses</b>
1 - Bens de Capital (BK)	-0,53	-0,53	0,38
2 - Bens Intermediários (BI)	-0,79	-0,79	-0,05
3 - Bens de Consumo (BC) - (31+32)	-1,06	-1,06	0,24
31 - Bens de Consumo Duráveis (BCD)	-0,36	-0,36	0,37
32 - Bens de Consumo Semi e Não-Duráveis (BCND)	-0,70	-0,70	-0,13
Bens Não Especificados Anteriormente	-0,23	-0,23	-0,04
<b>Indústria Geral</b>	<b>-2,6</b>	<b>-2,6</b>	<b>0,5</b>

Fonte: IBGE, Diretoria de Pesquisas, Coordenação de Indústria

<sup>(1)</sup>  $C = (I_g - 100) \cdot K$ , onde: C=Participação da atividade na formação do total da taxa de crescimento, I<sub>g</sub>=Indicador da atividade e K= peso da atividade no total da Indústria Geral.

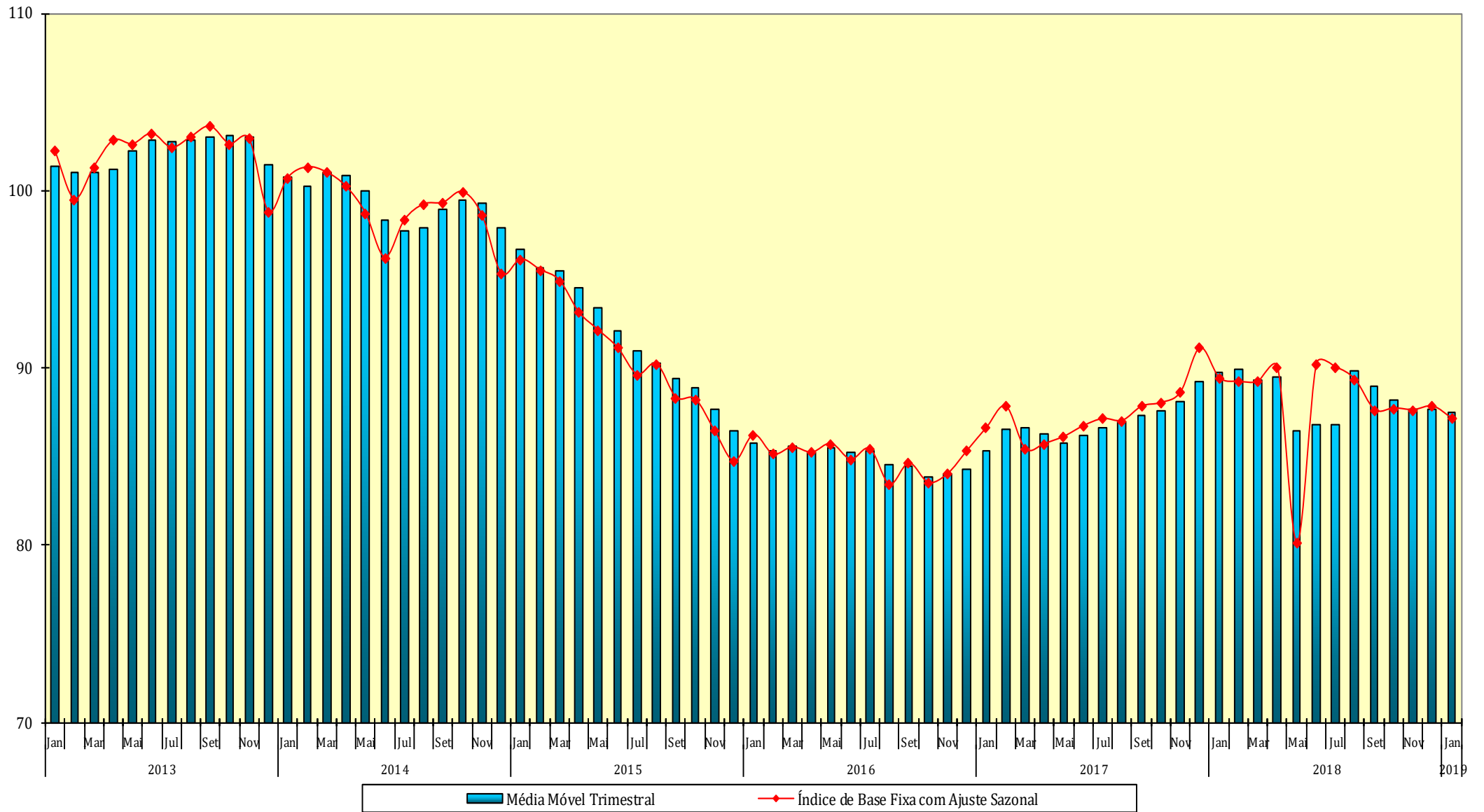
**Índices de Média Móvel Trimestral\* / 2014-2019**

Ano / Mês	Bens de Capital	Bens Intermediários	Bens de Consumo		Indústria Geral	
			Duráveis	Semiduráveis e Não-Duráveis		
2014	Jan	104,73	100,10	102,00	101,83	100,80
	Fev	104,70	99,10	102,40	102,20	100,27
	Mar	109,70	99,13	103,77	102,97	101,00
	Abr	108,27	99,07	102,93	103,30	100,83
	Mai	105,23	98,40	99,10	103,23	99,97
	Jun	100,07	97,67	89,43	102,20	98,37
	Jul	98,60	97,17	86,33	102,00	97,73
	Ago	98,50	97,67	85,20	101,67	97,90
	Set	101,67	97,67	92,77	102,43	98,93
	Out	102,30	98,03	95,07	102,30	99,47
	Nov	102,63	97,87	96,67	101,80	99,27
	Dez	95,57	97,87	93,73	100,57	97,93
2015	Jan	92,90	97,37	91,40	98,93	96,67
	Fev	88,40	96,90	88,80	97,77	95,63
	Mar	89,90	96,63	87,33	96,90	95,50
	Abr	85,67	96,27	85,30	95,67	94,50
	Mai	82,07	95,40	83,13	94,87	93,37
	Jun	78,17	94,57	79,07	94,50	92,10
	Jul	75,43	93,30	77,17	94,63	90,93
	Ago	72,13	93,13	76,17	94,57	90,30
	Set	71,10	92,03	75,77	94,67	89,37
	Out	69,93	91,93	73,13	94,83	88,90
	Nov	70,20	89,90	69,57	95,00	87,63
	Dez	65,07	88,60	67,63	94,53	86,43
2016	Jan	63,20	87,03	66,57	94,07	85,77
	Fev	61,67	86,43	64,07	92,83	85,33
	Mar	65,63	86,43	63,97	93,10	85,60
	Abr	66,90	86,40	62,47	93,50	85,27
	Mai	69,30	86,77	64,83	94,10	85,47
	Jun	70,13	86,77	64,77	93,40	85,23
	Jul	70,40	87,30	66,60	92,27	85,30
	Ago	69,20	87,07	66,17	91,47	84,53
	Set	68,50	87,20	66,57	91,27	84,47
	Out	67,70	86,57	66,30	90,97	83,83
	Nov	67,93	86,50	67,70	90,47	84,03
	Dez	67,67	86,20	69,23	90,37	84,27
2017	Jan	67,83	86,47	69,80	91,77	85,30
	Fev	68,23	87,10	71,43	93,47	86,57
	Mar	68,80	87,23	70,83	93,70	86,60
	Abr	69,57	87,23	70,40	92,37	86,30
	Mai	69,87	87,20	70,27	91,57	85,73
	Jun	71,43	87,70	71,20	91,57	86,17
	Jul	72,93	88,17	73,20	92,87	86,63
	Ago	73,87	88,30	74,00	93,43	86,93
	Set	74,10	88,63	76,47	93,57	87,30
	Out	74,27	88,87	77,63	93,40	87,60
	Nov	74,67	89,50	79,13	92,87	88,13
	Dez	75,67	90,37	82,17	93,53	89,23
2018	Jan	76,77	90,50	83,67	93,90	89,70
	Fev	76,90	90,10	85,33	94,50	89,90
	Mar	77,77	88,90	84,17	94,37	89,27
	Abr	78,83	88,80	85,87	94,27	89,47
	Mai	75,67	87,07	78,83	90,73	86,43
	Jun	76,33	87,70	78,63	91,13	86,77
	Jul	75,07	88,33	77,53	91,17	86,77
	Ago	80,23	90,17	84,03	94,67	89,83
	Set	79,60	89,57	82,00	93,83	88,97
	Out	80,57	88,40	81,13	93,10	88,20
	Nov	79,07	88,13	79,13	92,40	87,63
	Dez	77,20	88,37	78,53	92,13	87,70
2019	Jan	74,47	88,70	77,27	91,83	87,50

FONTE: IBGE, Diretoria de Pesquisas, Coordenação de Indústria

\*Séries com ajuste sazonal

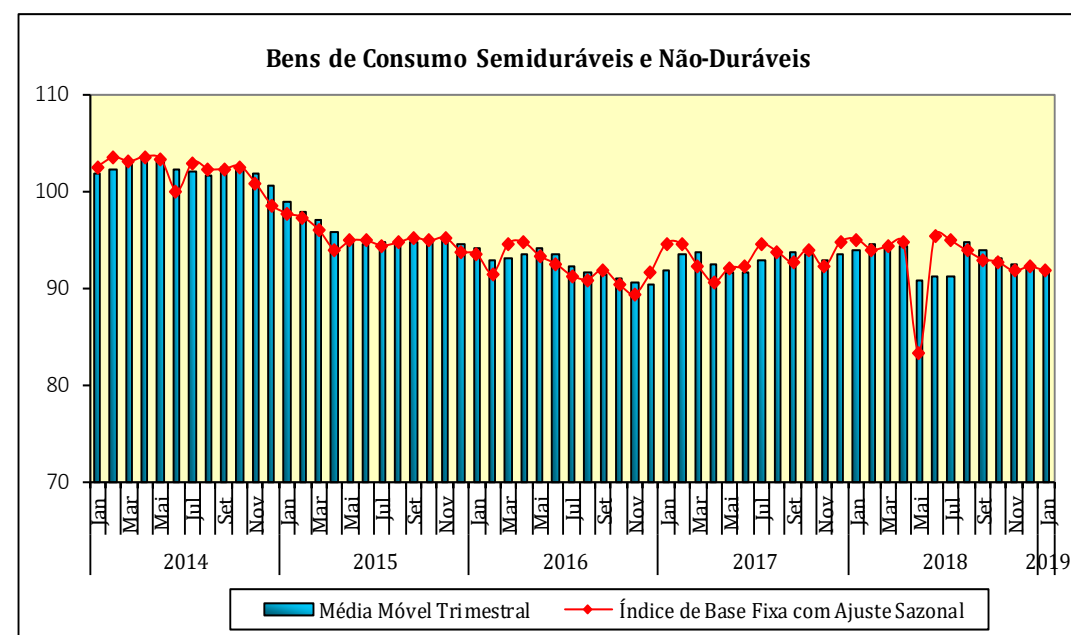
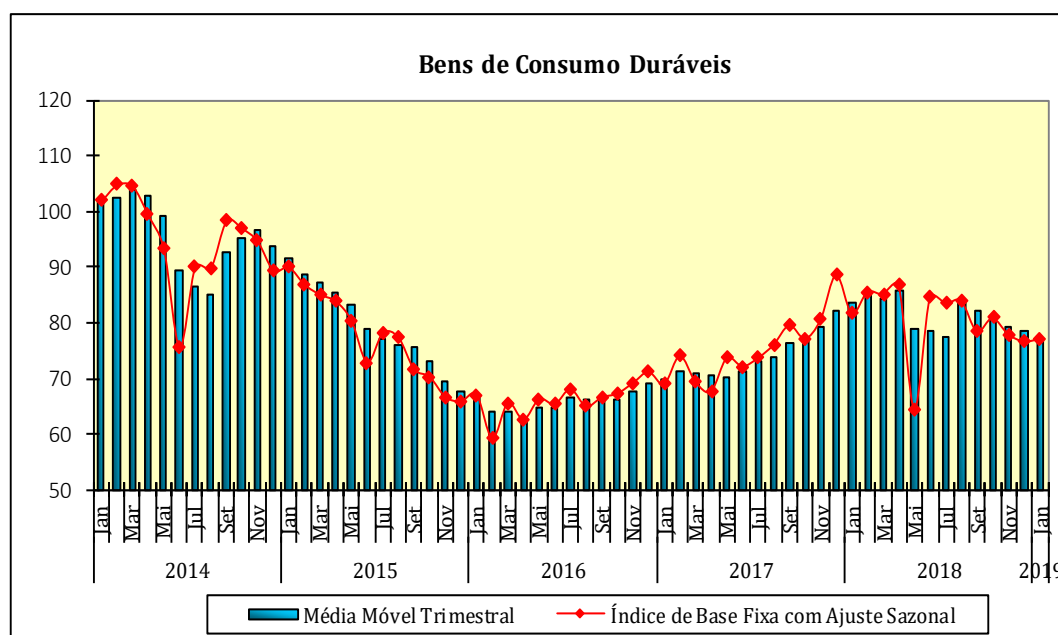
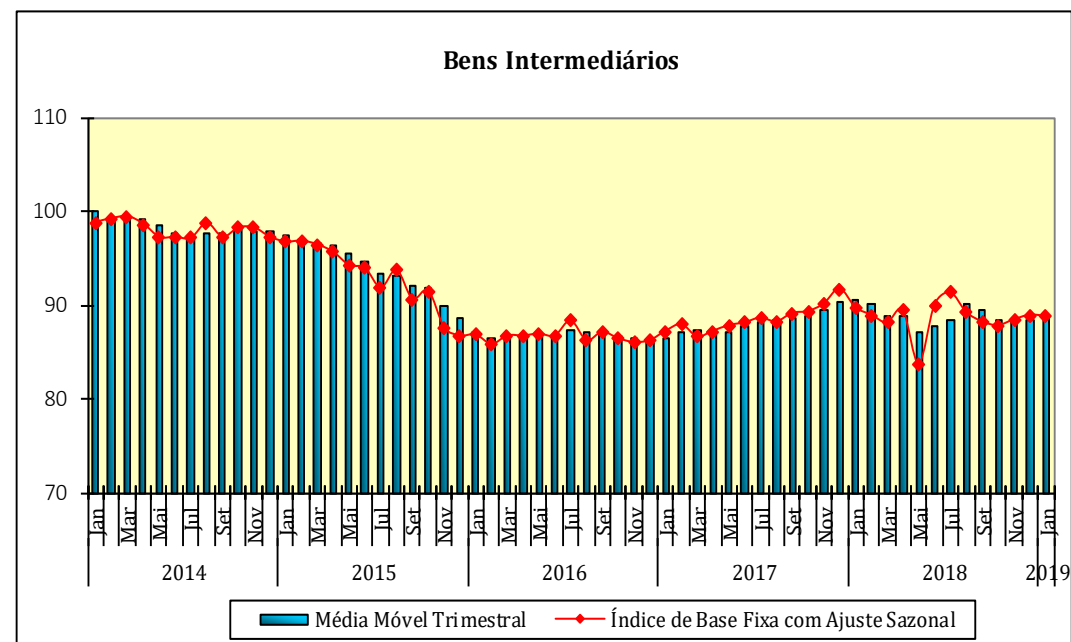
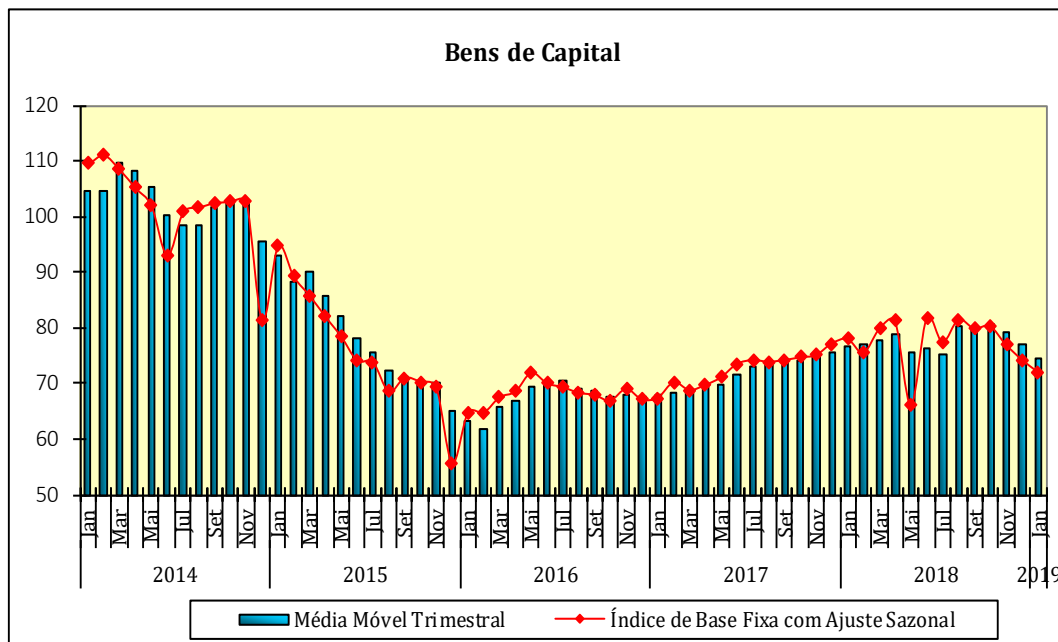
**Indústria Geral**  
**Índice de Base Fixa Mensal x Índice de Média Móvel Trimestral**  
**Séries com Ajuste Sazonal**



Fonte: IBGE, Diretoria de Pesquisas, Coordenação de Indústria

\* Série com ajuste sazonal

**Índices de Base Fixa (2012=100) \* Séries com Ajuste Sazonal**  
**Média Móvel Trimestral - 2014-2019**



**Pesquisa Industrial Mensal - Produção Física**  
**Indicadores da Produção Industrial, segundo as Seções e Atividades de Indústria (Número índice)**  
**Brasil - 2019**

Seções e Atividades de Indústria	Base fixa mensal (1)			Mensal (2)			Acumulado (3)			Últimos 12 meses (4)		
	Nov	Dez	Jan	Nov	Dez	Jan	Jan-Nov	Jan-Dez	Jan-Jan	Até-Nov	Até-Dez	Até-Jan
1- Indústria geral	89,7	78,1	80,2	99,0	96,4	97,4	101,6	101,2	97,4	101,8	101,2	100,5
2 - Indústrias extrativas	103,6	108,3	102,7	103,2	106,5	101,0	100,9	101,3	101,0	100,5	101,3	101,4
3 - Indústrias de transformação	87,9	74,3	77,4	98,4	94,8	96,8	101,7	101,1	96,8	102,0	101,1	100,4
3.10 - Fabricação de produtos alimentícios	93,2	80,3	78,6	94,2	92,2	96,0	95,2	94,9	96,0	95,8	94,9	94,4
3.11- Fabricação de bebidas	99,7	107,4	103,2	95,4	97,9	100,6	101,0	100,7	100,6	101,3	100,7	100,0
3.12 - Fabricação de produtos do fumo	46,3	31,0	41,6	106,5	74,7	94,9	97,0	96,0	94,9	97,8	96,0	95,3
3.13 - Fabricação de produtos têxteis	80,8	56,5	70,3	96,7	88,7	94,5	98,2	97,6	94,5	99,0	97,6	96,6
3.14 - Confecção de artigos do vestuário e acessórios	95,5	55,9	63,0	99,4	97,8	97,7	96,6	96,7	97,7	95,9	96,7	96,3
3.15 - Preparação de couros e fabricação de artefatos de couro, artigos para viagem e calçados	103,9	70,8	76,4	103,6	98,2	97,0	97,4	97,4	97,0	97,2	97,4	97,4
3.16 - Fabricação de produtos de madeira	98,0	89,0	92,7	94,1	95,5	91,8	104,0	103,3	91,8	104,3	103,3	101,7
3.17 - Fabricação de celulose, papel e produtos de papel	112,5	107,7	103,8	103,7	96,9	96,1	105,7	104,9	96,1	106,1	104,9	104,1
3.18 - Impressão e reprodução de gravações	56,7	51,0	56,0	92,6	95,7	97,0	99,2	98,9	97,0	98,9	98,9	98,8
3.19 - Fabricação de coque, de produtos derivados do petróleo e de biocombustíveis	86,7	82,7	78,8	97,8	101,0	101,1	101,1	101,1	101,1	101,0	101,1	101,5
3.20B - Fabricação de sabões, deterg., prods. de limpeza, cosméticos, prods. de perfum. e de higiene pessoal	111,0	100,3	103,2	102,8	99,9	102,6	101,5	101,4	102,6	101,7	101,4	101,5
3.20C - Fabricação de outros produtos químicos	98,9	86,0	90,9	94,9	93,2	100,4	100,0	99,5	100,4	100,3	99,5	99,4
3.21- Fabricação de produtos farmoquímicos e farmacêuticos	96,6	77,4	63,5	107,6	124,8	77,5	105,0	106,2	77,5	105,2	106,2	103,5
3.22 - Fabricação de produtos de borracha e de material plástico	88,7	73,9	84,0	97,6	89,3	97,4	101,9	100,9	97,4	102,4	100,9	100,1
3.23 - Fabricação de produtos de minerais não-metálicos	82,0	75,4	77,6	100,8	100,6	100,2	100,4	100,4	100,2	100,5	100,4	100,3
3.24 - Metalurgia	89,4	75,7	84,9	100,5	95,8	97,3	104,7	104,0	97,3	105,7	104,0	103,0
3.25 - Fabricação de produtos de metal, exceto máquinas e equipamentos	75,6	59,1	69,8	105,5	97,9	106,8	102,9	102,6	106,8	103,1	102,6	102,7
3.26 - Fabricação de equipamentos de informática, produtos eletrônicos e ópticos	73,8	50,2	70,4	87,9	81,1	89,8	104,2	102,6	89,8	105,1	102,6	99,7
3.27 - Fabricação de máquinas, aparelhos e materiais elétricos	77,7	62,5	68,8	99,5	94,7	97,1	100,1	99,7	97,1	100,5	99,7	99,0
3.28 - Fabricação de máquinas e equipamentos	79,4	67,2	67,1	100,0	97,1	89,7	104,2	103,7	89,7	103,9	103,7	101,6
3.29 - Fabricação de veículos automotores, reboques e carrocerias	80,4	58,3	65,1	102,8	88,0	96,3	114,8	112,6	96,3	115,5	112,6	110,4
3.30 - Fabricação de outros equipamentos de transporte, exceto veículos automotores	63,4	46,3	58,2	94,2	82,0	91,3	99,1	97,9	91,3	100,0	97,9	97,8
3.31- Fabricação de móveis	89,3	70,3	74,9	97,4	89,6	99,0	100,6	99,6	99,0	101,0	99,6	98,7
3.32 - Fabricação de produtos diversos	91,7	73,7	79,6	100,1	89,4	106,1	100,5	99,6	106,1	100,9	99,6	100,3
3.33 - Manutenção, reparação e instalação de máquinas e equipamentos	88,9	83,1	86,3	96,8	87,7	85,8	100,1	99,1	85,8	100,2	99,1	97,1

Fonte: IBGE, Diretoria de Pesquisas, Coordenação de Indústria

Nota: Ponderação PIA -2010, sem ajuste sazonal

(1) Base: média de 2012 = 100

(2) Base: igual mês do ano anterior = 100

(3) Base: igual período do ano anterior = 100

(4) Base: últimos doze meses anteriores = 100



**Pesquisa Industrial Mensal - Produção Física**  
**Indicadores da Produção Industrial, segundo as Grandes Categorias Econômicas (Número índice)**  
**Brasil - 2019**

Grandes Categorias Econômicas	Base fixa mensal (1)			Mensal (2)			Acumulado (3)			Últimos 12 meses (4)		
	Nov	Dez	Jan	Nov	Dez	Jan	Jan-Nov	Jan-Dez	Jan-Jan	Até-Nov	Até-Dez	Até-Jan
1 Bens de capital	80,2	63,8	63,2	103,0	95,9	92,3	108,3	107,4	92,3	108,5	107,4	105,5
110 Bens de capital, exceto equipamentos de transporte industrial	79,4	66,1	65,6	101,1	95,6	94,7	105,0	104,3	94,7	105,1	104,3	103,0
120 Equipamentos de transporte industrial	81,5	59,7	59,1	106,4	96,4	87,9	114,9	113,5	87,9	115,2	113,5	110,5
2 Bens intermediários	88,5	79,6	82,3	98,6	97,3	98,7	100,6	100,4	98,7	100,9	100,4	99,9
210 Alimentos e bebidas básicos, destinados principalmente à indústria	91,6	80,9	94,0	92,6	86,2	93,2	101,5	100,3	93,2	101,2	100,3	99,3
220 Alimentos e bebidas elaborados, destinados principalmente à indústria	83,6	63,2	53,2	89,9	87,7	86,1	91,2	91,0	86,1	92,3	91,0	89,7
230 Insumos industriais básicos	98,9	101,5	95,0	107,3	110,0	102,9	103,7	104,2	102,9	103,3	104,2	104,3
240 Insumos industriais elaborados	88,0	76,2	82,8	98,2	94,5	98,6	101,9	101,3	98,6	102,4	101,3	100,8
250 Combustíveis e lubrificantes básicos	106,1	114,5	110,9	96,5	101,2	97,9	95,9	96,3	97,9	95,7	96,3	96,5
260 Combustíveis e lubrificantes elaborados - exceto gasolinas para automóvel	86,6	87,2	85,6	99,6	104,5	102,9	99,7	100,1	102,9	99,6	100,1	100,9
270 Peças e acessórios para bens de capital	77,7	58,2	69,8	97,0	92,9	91,6	101,5	100,9	91,6	102,1	100,9	98,9
280 Peças e acessórios para equipamentos de transporte	75,3	56,2	72,1	98,7	86,2	100,8	108,1	106,4	100,8	108,7	106,4	105,2
3 Bens de consumo	94,5	78,9	80,5	98,9	95,5	96,6	102,0	101,5	96,6	102,2	101,5	100,8
31 Bens de consumo duráveis	83,1	62,0	69,6	97,2	86,4	94,5	109,6	107,8	94,5	110,4	107,8	105,8
311 Bens de consumo duráveis - exceto automóveis para passageiros e equipamentos de transporte não industrial	82,9	64,1	75,4	91,5	90,3	91,2	103,6	102,6	91,2	104,0	102,6	100,0
312 Automóveis para passageiros	84,6	62,0	65,9	100,9	83,1	96,2	113,3	110,8	96,2	114,1	110,8	109,3
313 Equipamentos de transporte não industrial	71,6	49,7	66,7	104,9	94,4	104,8	116,4	114,7	104,8	119,9	114,7	114,0
32 Bens de consumo semiduráveis e não duráveis	98,1	84,3	84,0	99,3	97,9	97,1	100,0	99,9	97,1	100,1	99,9	99,5
321 Bens de consumo semiduráveis	95,7	61,2	67,6	100,4	94,5	97,2	98,2	97,9	97,2	97,9	97,9	97,6
322 Bens de consumo não duráveis	98,5	81,8	79,3	104,5	106,5	90,8	102,4	102,7	90,8	102,6	102,7	101,5
323 Alimentos e bebidas básicos, destinados principalmente ao consumo doméstico	-	-	-	-	-	-	-	-	-	-	-	-
324 Alimentos e bebidas elaborados, destinados principalmente ao consumo doméstico	100,1	96,9	98,0	97,1	96,0	101,0	99,4	99,1	101,0	99,6	99,1	98,9
325 Gasolinas para automóvel (motor spirit)	93,8	79,3	65,8	96,5	95,5	91,9	101,0	100,7	91,9	100,8	100,7	100,5
9 Bens não especificados anteriormente	88,9	80,8	83,2	100,4	84,6	85,8	100,4	99,0	85,8	100,2	99,0	97,1

Fonte: IBGE, Diretoria de Pesquisas, Coordenação de Indústria

Nota: Ponderação PIA-2010, sem ajuste sazonal

(1) Base: média de 2012 = 100

(2) Base: igual mês do ano anterior = 100

(3) Base: igual período do ano anterior = 100

(4) Base: últimos doze meses anteriores = 100

Pesquisa Industrial Mensal - Produção Física

Indicadores da Produção Industrial, segundo os Grupos e Classes Industriais Selecionados (Número índice)

Brasil - 2018

Grupos e Classes Industriais Selecionados	Base fixa mensal (1)			Mensal (2)			Acumulado (3)			Últimos 12 meses (4)		
	Nov	Dez	Jan	Nov	Dez	Jan	Jan-Nov	Jan-Dez	Jan-Jan	Até-Nov	Até-Dez	Até-Jan
10.1A bate e fabricação de produtos de carne	98,4	92,5	103,0	98,4	92,3	99,9	98,6	98,1	99,9	98,7	98,1	97,8
10.11A bate de reses, exceto suínos	107,2	101,5	105,6	104,6	95,3	102,1	105,9	104,9	102,1	106,4	104,9	104,5
10.12 A bate de suínos, aves e outros pequenos animais	89,5	84,3	98,7	91,8	89,1	97,3	92,2	92,0	97,3	92,1	92,0	91,9
10.13 Fabricação de produtos de carne	125,2	110,6	128,7	117,1	98,6	108,4	110,2	109,2	108,4	110,3	109,2	107,9
10.3 Fabricação de conservas de frutas, legumes e outros vegetais	88,3	71,3	61,4	71,5	70,3	79,6	79,6	78,7	79,6	84,7	78,7	73,8
10.4 Fabricação de óleos e gorduras vegetais e animais	99,4	98,3	88,9	97,4	96,5	90,2	105,3	104,6	90,2	105,8	104,6	102,9
10.41 Fabricação de óleos vegetais em bruto, exceto óleo de milho	101,9	103,5	91,1	96,3	95,9	87,7	107,5	106,5	87,7	107,9	106,5	104,2
10.42 Fabricação de óleos vegetais refinados, exceto óleo de milho	97,6	98,1	88,1	98,4	101,1	96,9	100,0	100,1	96,9	101,5	100,1	99,6
10.43 Fabricação de margarina e outras gorduras vegetais e de óleos não-comestíveis de animais	90,6	77,0	80,4	102,4	96,2	98,5	98,2	98,1	98,5	98,6	98,1	98,4
10.5 Laticínios	105,8	106,2	108,0	102,6	99,0	103,9	100,8	100,6	103,9	101,4	100,6	101,1
10.6 Moagem, fabricação de produtos amiláceos e de alimentos para animais	94,6	89,2	97,3	91,5	91,5	96,4	96,5	96,1	96,4	96,5	96,1	95,6
10.61 Beneficiamento de arroz e fabricação de produtos do arroz	91,0	80,3	93,1	89,3	90,1	99,0	101,0	100,2	99,0	100,7	100,2	99,9
10.62 Moagem de trigo e fabricação de derivados	93,2	88,4	92,3	95,6	93,3	95,0	97,7	97,4	95,0	97,4	97,4	96,7
10.7 Fabricação e refino de açúcar	73,5	38,5	17,5	84,3	80,5	72,6	81,2	81,2	72,6	82,3	81,2	80,6
10.8 Torrefação e moagem de café	103,4	97,3	92,0	94,1	103,8	99,1	103,6	103,6	99,1	103,1	103,6	103,3
10.2 e 10.9 Preservação do pescado, fabricação de produtos do pescado e de outros produtos alimentícios	99,3	83,6	91,2	99,1	95,0	98,5	100,8	100,3	98,5	100,4	100,3	100,3
11.1 Fabricação de bebidas alcoólicas	105,0	119,1	111,4	95,3	102,1	105,7	100,4	100,6	105,7	101,0	100,6	100,9
11.2 Fabricação de bebidas não-alcoólicas	94,4	95,4	94,8	95,5	93,2	95,1	101,8	100,9	95,1	101,6	100,9	98,9
13.1 Preparação e fiação de fibras têxteis	81,1	58,9	72,9	99,5	91,0	94,9	97,2	96,8	94,9	98,7	96,8	95,7
13.2 Tecelagem, exceto malha	72,5	49,0	67,3	95,1	90,3	96,3	96,1	95,8	96,3	96,7	95,8	94,9
13.3 Fabricação de tecidos de malha	67,5	41,6	56,1	100,5	96,1	93,2	97,8	97,7	93,2	97,8	97,7	96,4
13.5 Fabricação de artefatos têxteis, exceto vestuário	97,5	71,4	78,1	95,9	84,6	92,3	101,5	100,2	92,3	102,1	100,2	99,1
14.1 Confecção de artigos do vestuário e acessórios	95,8	56,1	63,1	99,7	96,8	98,5	97,0	97,0	98,5	96,3	97,0	96,7
14.2 Fabricação de artigos de malharia e tricotagem	87,5	51,9	61,2	89,1	143,9	80,6	86,4	88,2	80,6	85,2	88,2	86,8
15.1 Curtimento e outras preparações de couro	82,2	73,8	83,2	86,9	92,1	92,1	90,9	91,0	92,1	91,1	91,0	90,4
15.3 e 15.4 Fabricação de calçados e de partes para calçados de qualquer material	107,2	70,4	75,4	105,9	99,3	97,8	98,4	98,4	97,8	98,1	98,4	98,5

Fonte: IBGE, Diretoria de Pesquisas, Coordenação de Indústria

Nota: Ponderação PIA-2010, sem ajuste sazonal

(1) Base: média de 2012 = 100

(2) Base: igual mês do ano anterior = 100

(3) Base: igual período do ano anterior = 100

(4) Base: últimos doze meses anteriores = 100

**Pesquisa Industrial Mensal - Produção Física**  
**Indicadores da Produção Industrial, segundo os Grupos e Classes Industriais Selecionados (Número índice)**  
**Brasil - 2018**

Grupos e Classes Industriais Selecionados	Base fixa mensal (1)			Mensal (2)			Acumulado (3)			Últimos 12 meses (4)		
	Nov	Dez	Jan	Nov	Dez	Jan	Jan-Nov	Jan-Dez	Jan-Jan	Até-Nov	Até-Dez	Até-Jan
16.1 Desdobramento de madeira	95,3	81,3	91,9	89,0	87,2	84,4	104,5	103,2	84,4	104,1	103,2	100,6
16.2 Fabricação de produtos de madeira, cortiça e material trançado, exceto móveis	99,5	93,4	93,1	97,2	100,1	96,4	103,7	103,5	96,4	104,5	103,5	102,4
17.1 Fabricação de celulose e outras pastas para a fabricação de papel	138,6	139,9	122,3	104,8	95,5	87,3	112,6	110,9	87,3	113,1	110,9	108,9
17.2 Fabricação de papel, cartolina e papel-cartão	99,6	100,8	93,7	103,1	100,5	95,6	101,3	101,2	95,6	101,8	101,2	100,6
17.3 Fabricação de embalagens de papel, cartolina, papel-cartão e papelão ondulado	102,6	88,9	98,6	104,0	96,1	106,8	103,4	102,8	106,8	103,5	102,8	102,9
17.4 Fabricação de produtos diversos de papel, cartolina, papel-cartão e papelão ondulado	97,2	92,5	90,5	100,4	97,8	100,4	98,5	98,4	100,4	98,8	98,4	98,3
18.1 Atividade de impressão	60,4	56,5	61,5	93,0	105,2	102,1	100,5	100,8	102,1	99,7	100,8	100,9
18.3 Reprodução de materiais gravados em qualquer suporte	28,0	9,6	13,7	86,9	18,9	35,9	84,7	78,1	35,9	89,4	78,1	74,8
19.2 Fabricação de produtos derivados do petróleo	83,9	84,4	84,2	97,0	99,2	101,0	98,5	98,5	101,0	98,5	98,5	99,1
19.3 Fabricação de biocombustíveis	112,8	67,0	28,3	103,9	128,2	103,2	119,6	119,9	103,2	119,4	119,9	119,5
20.1 Fabricação de produtos químicos inorgânicos	97,4	82,5	90,4	96,2	95,1	100,5	97,7	97,5	100,5	97,3	97,5	97,8
20.11 Fabricação de cloro e álcalis	105,5	115,1	118,8	86,1	116,6	111,5	94,3	96,0	111,5	93,4	96,0	97,8
20.12 Fabricação de intermediários para fertilizantes	94,8	93,5	84,1	107,0	108,0	94,9	104,6	104,9	94,9	103,3	104,9	103,9
20.13 Fabricação de adubos e fertilizantes	98,0	72,8	86,5	89,6	92,8	102,2	93,9	93,8	102,2	93,1	93,8	94,9
20.14 Fabricação de gases industriais	94,7	82,8	95,6	100,2	86,0	99,4	98,6	97,6	99,4	99,6	97,6	97,1
20.2 Fabricação de produtos químicos orgânicos	95,8	82,6	95,9	92,6	83,1	92,2	94,2	93,3	92,2	95,3	93,3	92,7
20.3 e 20.4 Fabricação de resinas e elastômeros e de fibras artificiais e sintéticas	89,1	81,9	96,0	90,2	90,6	96,3	96,6	96,2	96,3	96,9	96,2	96,0
20.5 Fabricação de defensivos agrícolas e desinfestantes domissanitários	144,8	115,5	96,8	96,0	111,3	134,2	111,6	111,6	134,2	112,8	111,6	113,2
20.6 Fabricação de sabões, detergentes, produtos de limpeza, cosméticos, produtos de perfumaria e de higiene pessoal	111,0	100,3	103,2	102,8	99,9	102,6	101,5	101,4	102,6	101,7	101,4	101,5
20.61 Fabricação de sabões e detergentes sintéticos	113,4	112,6	109,7	104,7	105,4	107,2	102,7	102,9	107,2	102,8	102,9	103,5
20.62 Fabricação de produtos de limpeza e polimento	123,6	124,0	135,0	98,3	114,1	103,0	107,1	107,6	103,0	105,7	107,6	107,2
20.63 Fabricação de cosméticos, produtos de perfumaria e de higiene pessoal	104,2	74,7	85,3	100,7	85,2	94,0	97,9	96,9	94,0	98,4	96,9	96,1
20.7 Fabricação de tintas, vernizes, esmaltes, lacas e produtos afins	88,7	78,6	76,3	93,1	84,3	93,1	102,0	100,4	93,1	102,2	100,4	99,4
20.9 Fabricação de produtos e preparados químicos diversos	90,9	87,0	93,7	103,5	99,6	101,3	105,6	105,1	101,3	106,1	105,1	104,2
22.1 Fabricação de produtos de borracha	94,2	79,0	94,3	99,7	89,9	104,0	101,9	101,0	104,0	102,6	101,0	100,8
22.11 Fabricação de pneumáticos e de câmaras-de-ar	105,1	90,4	104,2	95,9	89,5	105,0	100,1	99,2	105,0	101,0	99,2	99,4

Fonte: IBGE, Diretoria de Pesquisas, Coordenação de Indústria

Nota: Ponderação PIA-2010, sem ajuste sazonal

(1) Base: média de 2012 = 100

(2) Base: igual mês do ano anterior = 100

(3) Base: igual período do ano anterior = 100

(4) Base: últimos doze meses anteriores = 100

**Pesquisa Industrial Mensal - Produção Física**  
**Indicadores da Produção Industrial, segundo os Grupos e Classes Industriais Selecionados (Número índice)**  
**Brasil - 2018**

Grupos e Classes Industriais Selecionados	Base fixa mensal (1)			Mensal (2)			Acumulado (3)			Últimos 12 meses (4)		
	Nov	Dez	Jan	Nov	Dez	Jan	Jan-Nov	Jan-Dez	Jan-Jan	Até-Nov	Até-Dez	Até-Jan
22.2 Fabricação de produtos de material plástico	86,3	71,6	79,5	96,6	89,1	94,3	101,8	100,8	94,3	102,2	100,8	99,8
22.21 Fabricação de laminados planos e tubulares de material plástico	96,2	86,1	88,4	99,8	94,5	97,3	101,3	100,7	97,3	101,7	100,7	100,0
22.22 Fabricação de embalagens de material plástico	94,1	83,3	88,2	100,1	98,2	100,1	103,0	102,6	100,1	103,0	102,6	102,1
22.23 Fabricação de tubos e acessórios de material plástico para uso na construção	72,5	56,1	66,4	86,2	74,6	93,6	99,1	97,1	93,6	99,8	97,1	96,8
23.1 Fabricação de vidro e de produtos do vidro	112,1	106,4	93,6	106,3	104,5	89,3	103,6	103,7	89,3	104,9	103,7	102,2
23.11 Fabricação de vidro plano e de segurança	105,2	93,4	76,7	106,7	104,5	79,4	104,5	104,5	79,4	105,2	104,5	102,2
23.2 Fabricação de cimento	70,4	71,6	71,0	95,9	102,5	102,9	98,5	98,8	102,9	98,1	98,8	99,6
23.3 Fabricação de artefatos de concreto, cimento, fibrocimento, gesso e materiais semelhantes	62,8	56,4	61,8	102,8	104,3	109,0	102,6	102,8	109,0	102,1	102,8	103,1
23.4 Fabricação de produtos cerâmicos	99,5	91,0	97,8	102,3	99,3	102,6	100,6	100,5	102,6	100,9	100,5	100,2
23.9 Aparelhamento de pedras e fabricação de outros produtos de minerais não-metálicos	78,2	58,7	69,3	96,0	88,1	95,5	96,4	95,8	95,5	96,5	95,8	95,5
24.1 Produção de ferro-gusa e de ferro ligas	111,5	91,9	116,7	110,9	116,4	131,5	111,5	111,9	131,5	112,7	111,9	112,4
24.2 Siderurgia	87,7	73,3	82,4	99,2	94,6	96,4	104,0	103,3	96,4	105,5	103,3	102,4
24.3 Produção de tubos de aço, exceto tubos sem costura	64,6	39,6	54,8	86,9	57,9	74,3	117,8	112,3	74,3	118,5	112,3	108,1
24.4 Metalurgia dos metais não-ferrosos	92,1	93,2	91,6	97,6	96,6	89,8	96,3	96,3	89,8	96,1	96,3	94,7
24.5 Fundição	90,9	61,9	77,4	116,7	108,0	103,2	119,5	118,7	103,2	118,9	118,7	117,3
25.1 Fabricação de estruturas metálicas e obras de caldeiraria pesada	48,7	38,6	47,3	108,0	102,2	114,6	107,6	107,1	114,6	107,5	107,1	108,0
25.2 Fabricação de tanques, reservatórios metálicos e caldeiras	75,2	58,5	65,1	114,7	99,1	118,6	94,3	94,6	118,6	95,9	94,6	96,7
25.3 Forjaria, estamparia, metalurgia do pó e serviços de tratamento de metais	83,1	50,5	76,1	105,4	92,3	106,7	99,5	99,1	106,7	100,0	99,1	99,2
25.4 Fabricação de artigos de cutelaria, de serralheria e ferramentas	74,1	56,2	67,8	103,1	88,9	102,9	98,5	97,8	102,9	98,5	97,8	97,9
25.5 e 25.9 - Fabricação de equipamento bélico pesado, armas de fogo e munições e de produtos de metal não especificados anteriormente	97,6	81,1	89,1	104,4	100,3	103,9	104,5	104,1	103,9	104,5	104,1	103,8
25.91 Fabricação de embalagens metálicas	108,1	101,2	104,8	103,5	94,8	96,4	106,7	105,6	96,4	106,2	105,6	104,6
25.92 Fabricação de produtos de trefilados de metal	83,3	70,4	81,0	98,8	101,2	103,9	103,7	103,5	103,9	104,8	103,5	103,2
26.1 Fabricação de componentes eletrônicos	88,6	67,2	65,5	105,2	100,6	90,4	97,8	98,0	90,4	99,2	98,0	96,7
26.2 Fabricação de equipamentos de informática e periféricos	64,5	52,1	55,2	92,4	87,0	95,9	109,2	107,3	95,9	111,7	107,3	105,2
26.3 Fabricação de equipamentos de comunicação	90,0	51,4	71,9	92,3	75,5	92,0	102,2	100,4	92,0	103,5	100,4	99,1
26.4 Fabricação de aparelhos de recepção, reprodução, gravação e amplificação de áudio e vídeo	70,7	45,1	83,4	80,8	77,0	86,4	106,2	104,4	86,4	106,1	104,4	99,5

Fonte: IBGE, Diretoria de Pesquisas, Coordenação de Indústria

Nota: Ponderação PIA-2010, sem ajuste sazonal

(1) Base: média de 2012 = 100

(2) Base: igual mês do ano anterior = 100

(3) Base: igual período do ano anterior = 100

(4) Base: últimos doze meses anteriores = 100

**Pesquisa Industrial Mensal - Produção Física**  
**Indicadores da Produção Industrial, segundo os Grupos e Classes Industriais Selecionados (Número índice)**  
**Brasil - 2018**

Grupos e Classes Industriais Selecionados	Base fixa mensal (1)			Mensal (2)			Acumulado (3)			Últimos 12 meses (4)		
	Nov	Dez	Jan	Nov	Dez	Jan	Jan-Nov	Jan-Dez	Jan-Jan	Até-Nov	Até-Dez	Até-Jan
26.5 Fabricação de aparelhos e instrumentos de medida, teste e controle; cronômetros e relógios	77,9	58,9	67,0	86,8	81,5	89,9	94,9	94,0	89,9	96,2	94,0	93,0
27.1 Fabricação de geradores, transformadores e motores elétricos	68,0	49,9	60,3	100,4	91,1	103,2	98,8	98,3	103,2	98,7	98,3	98,5
27.2 Fabricação de pilhas, baterias e acumuladores elétricos	114,8	94,8	115,3	94,3	88,2	94,5	105,7	104,3	94,5	107,7	104,3	101,6
27.3 Fabricação de equipamentos para distribuição e controle de energia elétrica	73,7	62,8	69,2	97,9	90,0	93,6	100,2	99,5	93,6	100,8	99,5	98,5
27.4 Fabricação de lâmpadas e outros equipamentos de iluminação	29,3	23,2	24,6	76,7	70,5	82,3	86,2	84,9	82,3	87,7	84,9	83,8
27.5 Fabricação de eletrodomésticos	91,1	75,9	75,9	103,1	103,5	98,1	100,9	101,1	98,1	101,4	101,1	100,5
27.51 Fabricação de fogões, refrigeradores e máquinas de lavar e secar para uso doméstico	84,9	73,1	74,0	104,0	105,8	101,1	98,9	99,4	101,1	99,2	99,4	99,1
27.59 Fabricação de aparelhos eletrodomésticos não especificados anteriormente	111,2	85,0	82,1	100,7	97,6	90,4	106,2	105,6	90,4	107,1	105,6	103,9
27.9 Fabricação de equipamentos e aparelhos elétricos não especificados anteriormente	80,0	53,2	69,9	90,3	93,8	83,1	98,9	98,6	83,1	98,4	98,6	96,7
28.1 Fabricação de motores, bombas, compressores e equipamentos de transmissão	81,6	63,7	74,8	92,5	92,2	84,9	99,9	99,4	84,9	100,6	99,4	96,5
28.2 Fabricação de máquinas e equipamentos de uso geral	70,4	58,7	61,4	93,4	88,4	99,6	98,1	97,3	99,6	99,0	97,3	97,3
28.3 Fabricação de tratores e de máquinas e equipamentos para a agricultura e pecuária	87,2	86,9	63,6	116,2	149,4	85,7	106,7	109,4	85,7	103,3	109,4	106,6
28.4 Fabricação de máquinas-ferramenta	83,6	56,6	58,4	117,3	114,5	96,7	113,9	113,9	96,7	112,5	113,9	112,6
28.5 Fabricação de máquinas e equipamentos de uso na extração mineral e na construção	72,2	51,8	60,0	106,8	89,9	98,5	120,8	118,3	98,5	121,8	118,3	114,4
28.6 Fabricação de máquinas e equipamentos de uso industrial específico	97,2	100,3	90,3	92,9	70,7	77,8	101,4	98,4	77,8	101,6	98,4	96,3
29.1 Fabricação de automóveis, camionetas e utilitários	80,2	58,4	64,0	97,2	81,2	92,5	108,6	106,4	92,5	109,4	106,4	104,6
29.2 Fabricação de caminhões e ônibus	89,1	63,9	59,9	118,1	103,4	96,0	140,3	137,2	96,0	142,2	137,2	132,1
29.3 Fabricação de cabines, carrocerias e reboques para veículos automotores	95,0	72,0	70,6	165,3	153,2	144,0	161,5	160,9	144,0	159,8	160,9	157,6
29.4 Fabricação de peças e acessórios para veículos automotores	72,6	52,4	69,2	94,7	82,1	96,3	105,7	104,0	96,3	106,3	104,0	102,5
31.0 Fabricação de móveis	89,3	70,3	74,9	97,4	89,6	99,0	100,6	99,6	99,0	101,0	99,6	98,7
32.1 Fabricação de artigos de joalheria, bijuteria e semelhantes	80,6	25,5	14,7	357,7	33,5	101,1	108,7	101,8	101,1	99,4	101,8	102,3
32.3 Fabricação de artefatos para pesca e esporte	79,4	77,0	110,1	71,4	98,2	137,5	98,4	98,4	137,5	100,9	98,4	103,1
32.4 Fabricação de brinquedos e jogos recreativos	80,1	40,3	25,1	90,1	100,0	103,0	87,1	87,6	103,0	86,1	87,6	89,9
32.5 Fabricação de instrumentos e materiais para uso médico e odontológico e de artigos ópticos	95,4	96,9	90,5	88,9	109,5	109,3	105,0	105,3	109,3	106,2	105,3	105,2
32.9 Fabricação de produtos diversos	92,9	67,5	86,6	101,2	81,4	101,8	96,6	95,5	101,8	97,7	95,5	96,4

Fonte: IBGE, Diretoria de Pesquisas, Coordenação de Indústria

Nota: Ponderação PIA-2010, sem ajuste sazonal

(1) Base: média de 2012 = 100

(2) Base: igual mês do ano anterior = 100

(3) Base: igual período do ano anterior = 100

(4) Base: últimos doze meses anteriores = 100

**Pesquisa Industrial Mensal - Produção Física**  
**Indicadores da Produção Industrial, segundo as Seções e Atividades de Indústria - Brasil**  
**Índice de base fixa com ajuste sazonal (Base: média de 2012 = 100) (Número índice)**

2017

Seções e Atividades de Indústria	Jan	Fev	Mar	Abr	Mai	Jun	Jul	Ago	Set	Out	Nov	Dez
1- Indústria geral	86,6	87,8	85,4	85,7	86,1	86,7	87,1	87,0	87,8	88,0	88,6	91,1
2 - Indústrias extrativas	103,2	103,6	101,8	101,7	101,2	101,8	100,5	100,3	100,8	100,6	100,8	98,5
3 - Indústrias de transformação	83,5	85,0	83,5	83,3	84,3	84,9	85,5	85,7	86,5	86,6	87,2	90,3
3.10 - Fabricação de produtos alimentícios	97,9	97,4	96,3	95,8	98,1	100,5	105,1	100,7	104,8	99,4	99,5	102,0
3.11 - Fabricação de bebidas	89,1	90,5	91,9	89,0	92,2	92,8	92,7	94,2	93,9	96,7	92,9	93,2
3.12 - Fabricação de produtos do fumo	73,3	78,7	76,1	76,2	86,4	80,1	74,3	80,5	76,1	69,6	67,4	78,5
3.13 - Fabricação de produtos têxteis	76,0	77,7	77,3	79,5	81,2	82,7	81,5	81,7	80,1	81,6	81,1	83,5
3.14 - Confecção de artigos do vestuário e acessórios	83,0	86,7	82,2	81,5	83,2	82,9	81,2	83,0	83,4	87,2	82,3	84,1
3.15 - Preparação de couros e fabricação de artefatos de couro, artigos para viagem e calçados	94,9	92,0	93,6	93,9	95,5	91,8	95,8	92,2	86,0	89,6	88,4	91,2
3.16 - Fabricação de produtos de madeira	95,5	92,5	95,9	94,7	95,3	95,6	98,0	101,3	98,4	100,6	103,2	103,9
3.17 - Fabricação de celulose, papel e produtos de papel	103,0	97,2	102,0	102,6	103,8	103,6	101,7	102,0	103,9	103,5	105,9	110,9
3.18 - Impressão e reprodução de gravações	61,5	63,1	58,7	59,5	62,4	54,5	60,6	62,6	58,4	56,4	58,2	60,4
3.19 - Fabricação de coque, de produtos derivados do petróleo e de biocombustíveis	91,9	92,1	91,6	90,8	87,4	86,2	88,4	88,2	94,5	91,1	90,8	88,2
3.20B - Fabricação de sabões, deterg., prods. de limpeza, cosméticos, prods. de perfum. e de higiene pessoal	105,1	99,4	99,9	104,0	106,9	109,3	106,3	114,6	107,0	103,2	106,1	107,4
3.20C - Fabricação de outros produtos químicos	93,7	92,3	93,8	93,1	93,4	92,8	93,3	93,1	91,8	95,2	98,4	97,2
3.21 - Fabricação de produtos farmoquímicos e farmacêuticos	95,7	92,4	78,1	84,9	87,9	84,0	83,2	81,8	67,2	81,0	83,7	79,6
3.22 - Fabricação de produtos de borracha e de material plástico	83,5	84,2	83,1	83,7	85,2	86,0	86,2	86,9	86,4	86,8	88,0	94,8
3.23 - Fabricação de produtos de minerais não-metálicos	80,9	80,9	80,5	80,1	78,8	79,3	80,8	80,8	80,3	80,2	81,1	82,0
3.24 - Metalurgia	81,0	80,1	81,9	81,5	83,1	83,1	82,2	84,2	83,7	85,1	87,3	90,1
3.25 - Fabricação de produtos de metal, exceto máquinas e equipamentos	67,9	70,8	69,6	69,1	69,2	68,8	68,9	68,1	67,6	68,2	69,0	73,9
3.26 - Fabricação de equipamentos de informática, produtos eletrônicos e ópticos	66,5	67,0	63,2	67,5	71,1	74,0	76,9	78,3	76,7	78,6	78,2	84,3
3.27 - Fabricação de máquinas, aparelhos e materiais elétricos	72,6	77,2	76,0	73,6	76,2	75,7	75,1	75,7	75,8	74,6	76,2	78,5
3.28 - Fabricação de máquinas e equipamentos	70,3	77,4	74,0	74,5	78,1	79,8	75,9	75,2	75,9	75,9	77,0	79,8
3.29 - Fabricação de veículos automotores, reboques e carrocerias	62,2	68,4	63,5	62,2	68,7	66,8	68,3	71,8	74,2	73,1	74,6	84,6
3.30 - Fabricação de outros equipamentos de transporte, exceto veículos automotores	72,5	69,3	68,4	65,6	66,2	64,2	64,2	62,7	62,6	63,9	65,7	76,4
3.31 - Fabricação de móveis	72,5	74,0	67,1	73,8	72,8	75,2	81,6	79,4	79,2	80,8	79,1	83,6
3.32 - Fabricação de produtos diversos	91,0	91,1	90,6	96,5	94,2	96,7	93,6	96,3	91,7	91,2	84,8	101,8
3.33 - Manutenção, reparação e instalação de máquinas e equipamentos	92,6	94,3	92,3	88,4	94,6	91,6	91,0	91,5	94,4	92,8	91,4	94,8

Fonte: IBGE, Diretoria de Pesquisas, Coordenação de Indústria

Nota: Ponderação PIA-2010

**Pesquisa Industrial Mensal - Produção Física**  
**Indicadores da Produção Industrial, segundo as Seções e Atividades de Indústria - Brasil**  
**Índice de base fixa com ajuste sazonal (Base: média de 2012 = 100) (Número índice)**

**2018**

Seções e Atividades de Indústria	Jan	Fev	Mar	Abr	Mai	Jun	Jul	Ago	Set	Out	Nov	Dez
1- Indústria geral	89,4	89,2	89,2	90,0	80,1	90,2	90,0	89,3	87,6	87,7	87,6	87,8
2 - Indústrias extrativas	102,9	97,3	101,0	100,9	103,3	103,5	104,1	102,0	101,1	104,5	103,8	105,0
3 - Indústrias de transformação	87,9	87,8	87,8	88,6	77,7	88,4	88,0	87,5	86,1	85,9	85,7	85,3
3.10 - Fabricação de produtos alimentícios	99,8	98,4	98,6	99,9	82,6	98,1	95,8	93,2	91,8	87,9	93,2	94,6
3.11 - Fabricação de bebidas	95,2	92,7	90,9	94,2	80,4	107,3	105,8	94,5	85,4	91,8	89,3	90,4
3.12 - Fabricação de produtos do fumo	78,8	74,3	72,1	72,3	69,1	75,1	78,2	81,6	77,8	74,2	73,0	59,5
3.13 - Fabricação de produtos têxteis	81,7	78,5	79,4	78,2	75,6	76,7	79,2	78,3	79,5	79,7	77,7	74,1
3.14 - Confecção de artigos do vestuário e acessórios	82,6	81,6	82,5	82,6	70,1	80,0	81,2	80,5	79,3	80,8	80,9	81,0
3.15 - Preparação de couros e fabricação de artefatos de couro, artigos para viagem e calçados	89,1	92,4	89,9	88,8	79,9	91,2	87,2	89,4	91,8	92,5	92,3	89,9
3.16 - Fabricação de produtos de madeira	104,3	107,8	100,9	104,5	87,7	105,2	105,7	100,9	100,2	98,7	97,3	99,5
3.17 - Fabricação de celulose, papel e produtos de papel	108,7	108,6	107,5	108,0	93,6	110,7	111,5	113,7	110,7	111,2	109,8	107,4
3.18 - Impressão e reprodução de gravações	59,7	52,3	67,1	65,5	56,1	54,6	58,4	59,2	60,1	60,8	55,3	57,2
3.19 - Fabricação de coque, de produtos derivados do petróleo e de biocombustíveis	87,4	85,9	86,4	90,8	95,3	96,1	98,2	91,6	89,9	88,5	88,9	89,4
3.20B - Fabricação de sabões, deterg., prods. de limpeza, cosméticos, prods. de perfum. e de higiene pessoal	105,0	109,2	115,3	107,3	93,2	107,6	109,2	108,7	106,3	106,0	108,4	108,1
3.20C - Fabricação de outros produtos químicos	94,0	94,1	92,7	92,5	86,8	93,4	97,2	96,5	94,9	95,2	93,2	90,9
3.21 - Fabricação de produtos farmoquímicos e farmacêuticos	101,3	89,2	87,2	90,7	80,5	77,9	83,9	90,8	86,0	85,7	92,3	92,4
3.22 - Fabricação de produtos de borracha e de material plástico	88,3	89,0	89,0	87,6	78,3	88,3	89,1	88,0	87,1	87,2	85,7	84,7
3.23 - Fabricação de produtos de minerais não-metálicos	81,5	81,3	80,6	80,8	68,7	83,3	81,5	81,9	82,6	82,8	81,7	82,2
3.24 - Metalurgia	88,3	87,1	87,0	87,5	83,5	85,9	86,2	85,8	90,9	87,3	87,4	86,1
3.25 - Fabricação de produtos de metal, exceto máquinas e equipamentos	69,8	71,9	69,5	71,5	62,9	71,8	70,9	72,1	72,3	72,4	72,9	72,1
3.26 - Fabricação de equipamentos de informática, produtos eletrônicos e ópticos	81,4	82,8	87,1	81,9	72,1	74,1	67,9	72,3	72,2	70,5	68,9	70,6
3.27 - Fabricação de máquinas, aparelhos e materiais elétricos	76,0	76,7	74,2	74,0	68,4	78,3	76,9	75,5	76,5	76,2	75,6	74,4
3.28 - Fabricação de máquinas e equipamentos	83,1	79,1	80,5	78,0	75,1	79,1	81,9	83,1	73,7	80,1	77,0	76,9
3.29 - Fabricação de veículos automotores, reboques e carrocerias	78,0	80,3	80,1	83,8	59,0	85,5	81,8	83,2	78,7	80,6	77,0	74,7
3.30 - Fabricação de outros equipamentos de transporte, exceto veículos automotores	65,0	66,6	65,6	73,8	64,1	56,2	65,7	65,7	65,9	65,0	62,7	62,5
3.31 - Fabricação de móveis	78,3	78,4	76,8	77,4	63,1	80,7	78,2	77,8	74,8	75,5	76,6	74,8
3.32 - Fabricação de produtos diversos	88,4	95,7	94,1	92,2	92,0	92,0	95,4	94,2	94,3	98,1	84,5	90,8
3.33 - Manutenção, reparação e instalação de máquinas e equipamentos	100,3	86,2	95,7	96,1	90,6	92,8	92,1	93,3	88,9	91,0	88,6	83,3

Fonte: IBGE, Diretoria de Pesquisas, Coordenação de Indústria

Nota: Ponderação PIA-2010

**Pesquisa Industrial Mensal - Produção Física**  
**Indicadores da Produção Industrial, segundo as Seções e Atividades de Indústria - Brasil**  
**Índice de base fixa com ajuste sazonal (Base: média de 2012 = 100) (Número índice)**

**2019**

Seções e Atividades de Indústria	Jan	Fev	Mar	Abr	Mai	Jun	Jul	Ago	Set	Out	Nov	Dez
1- Indústria geral	87,1											
2 - Indústrias extrativas	104,0											
3 - Indústrias de transformação	85,1											
3.10 - Fabricação de produtos alimentícios	96,0											
3.11 - Fabricação de bebidas	95,9											
3.12 - Fabricação de produtos do fumo	73,4											
3.13 - Fabricação de produtos têxteis	77,1											
3.14 - Confeção de artigos do vestuário e acessórios	81,3											
3.15 - Preparação de couros e fabricação de artefatos de couro, artigos para viagem e calçados	87,0											
3.16 - Fabricação de produtos de madeira	96,6											
3.17 - Fabricação de celulose, papel e produtos de papel	104,6											
3.18 - Impressão e reprodução de gravações	56,6											
3.19 - Fabricação de coque, de produtos derivados do petróleo e de biocombustíveis	88,7											
3.20B - Fabricação de sabões, deterg., prods. de limpeza, cosméticos, prods. de perfum. e de higiene pessoal	108,4											
3.20C - Fabricação de outros produtos químicos	94,2											
3.21 - Fabricação de produtos farmoquímicos e farmacêuticos	82,9											
3.22 - Fabricação de produtos de borracha e de material plástico	85,3											
3.23 - Fabricação de produtos de minerais não-metálicos	81,6											
3.24 - Metalurgia	85,8											
3.25 - Fabricação de produtos de metal, exceto máquinas e equipamentos	74,4											
3.26 - Fabricação de equipamentos de informática, produtos eletrônicos e ópticos	73,2											
3.27 - Fabricação de máquinas, aparelhos e materiais elétricos	74,3											
3.28 - Fabricação de máquinas e equipamentos	74,7											
3.29 - Fabricação de veículos automotores, reboques e carrocerias	74,3											
3.30 - Fabricação de outros equipamentos de transporte, exceto veículos automotores	59,3											
3.31 - Fabricação de móveis	76,9											
3.32 - Fabricação de produtos diversos	92,2											
3.33 - Manutenção, reparação e instalação de máquinas e equipamentos	85,7											

Fonte: IBGE, Diretoria de Pesquisas, Coordenação de Indústria

Nota: Ponderação PIA-2010



Pesquisa Industrial Mensal - Produção Física

Indicadores da Produção Industrial, segundo as Seções e Atividades de Indústria - Brasil

Variação percentual mês/mês imediatamente anterior com ajuste sazonal (Base: mês imediatamente anterior)

2017

Seções e Atividades de Indústria	Jan	Fev	Mar	Abr	Mai	Jun	Jul	Ago	Set	Out	Nov	Dez
1- Indústria geral	1,5	1,4	- 2,7	0,4	0,5	0,7	0,5	- 0,1	0,9	0,2	0,7	2,8
2 - Indústrias extrativas	1,1	0,4	- 1,7	- 0,1	- 0,5	0,6	- 1,3	- 0,2	0,5	- 0,2	0,2	- 2,3
3 - Indústrias de transformação	0,5	1,8	- 1,8	- 0,2	1,2	0,7	0,7	0,2	0,9	0,1	0,7	3,6
3.10 - Fabricação de produtos alimentícios	2,1	- 0,5	- 1,1	- 0,5	2,4	2,4	4,6	- 4,2	4,1	- 5,2	0,1	2,5
3.11 - Fabricação de bebidas	1,9	1,6	1,5	- 3,2	3,6	0,7	- 0,1	1,6	- 0,3	3,0	- 3,9	0,3
3.12 - Fabricação de produtos do fumo	11,4	7,4	- 3,3	0,1	13,4	- 7,3	- 7,2	8,3	- 5,5	- 8,5	- 3,2	16,5
3.13 - Fabricação de produtos têxteis	3,1	2,2	- 0,5	2,8	2,1	1,8	- 1,5	0,2	- 2,0	1,9	- 0,6	3,0
3.14 - Confeção de artigos do vestuário e acessórios	- 8,0	4,5	- 5,2	- 0,9	2,1	- 0,4	- 2,1	2,2	0,5	4,6	- 5,6	2,2
3.15 - Preparação de couros e fabricação de artefatos de couro, artigos para viagem e calçados	0,9	- 3,1	1,7	0,3	1,7	- 3,9	4,4	- 3,8	- 6,7	4,2	- 1,3	3,2
3.16 - Fabricação de produtos de madeira	0,3	- 3,1	3,7	- 1,3	0,6	0,3	2,5	3,4	- 2,9	2,2	2,6	0,7
3.17 - Fabricação de celulose, papel e produtos de papel	2,5	- 5,6	4,9	0,6	1,2	- 0,2	- 1,8	0,3	1,9	- 0,4	2,3	4,7
3.18 - Impressão e reprodução de gravações	- 0,8	2,6	- 7,0	1,4	4,9	- 12,7	11,2	3,3	- 6,7	- 3,4	3,2	3,8
3.19 - Fabricação de coque, de produtos derivados do petróleo e de biocombustíveis	4,8	0,2	- 0,5	- 0,9	- 3,7	- 1,4	2,6	- 0,2	7,1	- 3,6	- 0,3	- 2,9
3.20B - Fabricação de sabões, deterg., prods. de limpeza, cosméticos, prods. de perfum. e de higiene pessoal	2,5	- 5,4	0,5	4,1	2,8	2,2	- 2,7	7,8	- 6,6	- 3,6	2,8	1,2
3.20C - Fabricação de outros produtos químicos	0,5	- 1,5	1,6	- 0,7	0,3	- 0,6	0,5	- 0,2	- 1,4	3,7	3,4	- 1,2
3.21 - Fabricação de produtos farmoquímicos e farmacêuticos	35,7	- 3,4	- 15,5	8,7	3,5	- 4,4	- 1,0	- 1,7	- 17,8	20,5	3,3	- 4,9
3.22 - Fabricação de produtos de borracha e de material plástico	- 2,6	0,8	- 1,3	0,7	1,8	0,9	0,2	0,8	- 0,6	0,5	1,4	7,7
3.23 - Fabricação de produtos de minerais não-metálicos	2,3	0,0	- 0,5	- 0,5	- 1,6	0,6	1,9	0,0	- 0,6	- 0,1	1,1	1,1
3.24 - Metalurgia	6,9	- 1,1	2,2	- 0,5	2,0	0,0	- 1,1	2,4	- 0,6	1,7	2,6	3,2
3.25 - Fabricação de produtos de metal, exceto máquinas e equipamentos	- 0,4	4,3	- 1,7	- 0,7	0,1	- 0,6	0,1	- 1,2	- 0,7	0,9	1,2	7,1
3.26 - Fabricação de equipamentos de informática, produtos eletrônicos e ópticos	- 8,1	0,8	- 5,7	6,8	5,3	4,1	3,9	1,8	- 2,0	2,5	- 0,5	7,8
3.27 - Fabricação de máquinas, aparelhos e materiais elétricos	- 1,0	6,3	- 1,6	- 3,2	3,5	- 0,7	- 0,8	0,8	0,1	- 1,6	2,1	3,0
3.28 - Fabricação de máquinas e equipamentos	- 11,9	10,1	- 4,4	0,7	4,8	2,2	- 4,9	- 0,9	0,9	0,0	1,4	3,6
3.29 - Fabricação de veículos automotores, reboques e carrocerias	- 4,0	10,0	- 7,2	- 2,0	10,5	- 2,8	2,2	5,1	3,3	- 1,5	2,1	13,4
3.30 - Fabricação de outros equipamentos de transporte, exceto veículos automotores	10,0	- 4,4	- 1,3	- 4,1	0,9	- 3,0	0,0	- 2,3	- 0,2	2,1	2,8	16,3
3.31 - Fabricação de móveis	- 3,6	2,1	- 9,3	10,0	- 1,4	3,3	8,5	- 2,7	- 0,3	2,0	- 2,1	5,7
3.32 - Fabricação de produtos diversos	- 1,8	0,1	- 0,5	6,5	- 2,4	2,7	- 3,2	2,9	- 4,8	- 0,5	- 7,0	20,0
3.33 - Manutenção, reparação e instalação de máquinas e equipamentos	- 1,5	1,8	- 2,1	- 4,2	7,0	- 3,2	- 0,7	0,5	3,2	- 1,7	- 1,5	3,7

Fonte: IBGE, Diretoria de Pesquisas, Coordenação de Indústria

Nota: Ponderação PIA-2010

Pesquisa Industrial Mensal - Produção Física

Indicadores da Produção Industrial, segundo as Seções e Atividades de Indústria - Brasil

Variação percentual mês/mês imediatamente anterior com ajuste sazonal (Base: mês imediatamente anterior)

2018

Seções e Atividades de Indústria	Jan	Fev	Mar	Abr	Mai	Jun	Jul	Ago	Set	Out	Nov	Dez
1- Indústria geral	- 1,9	- 0,2	0,0	0,9	- 11,0	12,6	- 0,2	- 0,8	- 1,9	0,1	- 0,1	0,2
2 - Indústrias extrativas	4,5	- 5,4	3,8	- 0,1	2,4	0,2	0,6	- 2,0	- 0,9	3,4	- 0,7	1,2
3 - Indústrias de transformação	- 2,7	- 0,1	0,0	0,9	- 12,3	13,8	- 0,5	- 0,6	- 1,6	- 0,2	- 0,2	- 0,5
3.10 - Fabricação de produtos alimentícios	- 2,2	- 1,4	0,2	1,3	- 17,3	18,8	- 2,3	- 2,7	- 1,5	- 4,2	6,0	1,5
3.11 - Fabricação de bebidas	2,1	- 2,6	- 1,9	3,6	- 14,6	33,5	- 1,4	- 10,7	- 9,6	7,5	- 2,7	1,2
3.12 - Fabricação de produtos do fumo	0,4	- 5,7	- 3,0	0,3	- 4,4	8,7	4,1	4,3	- 4,7	- 4,6	- 1,6	- 18,5
3.13 - Fabricação de produtos têxteis	- 2,2	- 3,9	1,1	- 1,5	- 3,3	1,5	3,3	- 1,1	1,5	0,3	- 2,5	- 4,6
3.14 - Confeção de artigos do vestuário e acessórios	- 1,8	- 1,2	1,1	0,1	- 15,1	14,1	1,5	- 0,9	- 1,5	1,9	0,1	0,1
3.15 - Preparação de couros e fabricação de artefatos de couro, artigos para viagem e calçados	- 2,3	3,7	- 2,7	- 1,2	- 10,0	14,1	- 4,4	2,5	2,7	0,8	- 0,2	- 2,6
3.16 - Fabricação de produtos de madeira	0,4	3,4	- 6,4	3,6	- 16,1	20,0	0,5	- 4,5	- 0,7	- 1,5	- 1,4	2,3
3.17 - Fabricação de celulose, papel e produtos de papel	- 2,0	- 0,1	- 1,0	0,5	- 13,3	18,3	0,7	2,0	- 2,6	0,5	- 1,3	- 2,2
3.18 - Impressão e reprodução de gravações	- 1,2	- 12,4	28,3	- 2,4	- 14,4	- 2,7	7,0	1,4	1,5	1,2	- 9,0	3,4
3.19 - Fabricação de coque, de produtos derivados do petróleo e de biocombustíveis	- 0,9	- 1,7	0,6	5,1	5,0	0,8	2,2	- 6,7	- 1,9	- 1,6	0,5	0,6
3.20B - Fabricação de sabões, deterg., prods. de limpeza, cosméticos, prods. de perfum. e de higiene pessoal	- 2,2	4,0	5,6	- 6,9	- 13,1	15,5	1,5	- 0,5	- 2,2	- 0,3	2,3	- 0,3
3.20C - Fabricação de outros produtos químicos	- 3,3	0,1	- 1,5	- 0,2	- 6,2	7,6	4,1	- 0,7	- 1,7	0,3	- 2,1	- 2,5
3.21 - Fabricação de produtos farmoquímicos e farmacêuticos	27,3	- 11,9	- 2,2	4,0	- 11,2	- 3,2	7,7	8,2	- 5,3	- 0,3	7,7	0,1
3.22 - Fabricação de produtos de borracha e de material plástico	- 6,9	0,8	0,0	- 1,6	- 10,6	12,8	0,9	- 1,2	- 1,0	0,1	- 1,7	- 1,2
3.23 - Fabricação de produtos de minerais não-metálicos	- 0,6	- 0,2	- 0,9	0,2	- 15,0	21,3	- 2,2	0,5	0,9	0,2	- 1,3	0,6
3.24 - Metalurgia	- 2,0	- 1,4	- 0,1	0,6	- 4,6	2,9	0,3	- 0,5	5,9	- 4,0	0,1	- 1,5
3.25 - Fabricação de produtos de metal, exceto máquinas e equipamentos	- 5,5	3,0	- 3,3	2,9	- 12,0	14,1	- 1,3	1,7	0,3	0,1	0,7	- 1,1
3.26 - Fabricação de equipamentos de informática, produtos eletrônicos e ópticos	- 3,4	1,7	5,2	- 6,0	- 12,0	2,8	- 8,4	6,5	- 0,1	- 2,4	- 2,3	2,5
3.27 - Fabricação de máquinas, aparelhos e materiais elétricos	- 3,2	0,9	- 3,3	- 0,3	- 7,6	14,5	- 1,8	- 1,8	1,3	- 0,4	- 0,8	- 1,6
3.28 - Fabricação de máquinas e equipamentos	4,1	- 4,8	1,8	- 3,1	- 3,7	5,3	3,5	1,5	- 11,3	8,7	- 3,9	- 0,1
3.29 - Fabricação de veículos automotores, reboques e carrocerias	- 7,8	2,9	- 0,2	4,6	- 29,6	44,9	- 4,3	1,7	- 5,4	2,4	- 4,5	- 3,0
3.30 - Fabricação de outros equipamentos de transporte, exceto veículos automotores	- 14,9	2,5	- 1,5	12,5	- 13,1	- 12,3	16,9	0,0	0,3	- 1,4	- 3,5	- 0,3
3.31 - Fabricação de móveis	- 6,3	0,1	- 2,0	0,8	- 18,5	27,9	- 3,1	- 0,5	- 3,9	0,9	1,5	- 2,3
3.32 - Fabricação de produtos diversos	- 13,2	8,3	- 1,7	- 2,0	- 0,2	0,0	3,7	- 1,3	0,1	4,0	- 13,9	7,5
3.33 - Manutenção, reparação e instalação de máquinas e equipamentos	5,8	- 14,1	11,0	0,4	- 5,7	2,4	- 0,8	1,3	- 4,7	2,4	- 2,6	- 6,0

Fonte: IBGE, Diretoria de Pesquisas, Coordenação de Indústria

Nota: Ponderação PIA-2010

**Pesquisa Industrial Mensal - Produção Física**  
**Indicadores da Produção Industrial, segundo as Seções e Atividades de Indústria - Brasil**  
**Variação percentual mês/mês imediatamente anterior com ajuste sazonal (Base: mês imediatamente anterior)**

2019

Seções e Atividades de Indústria	Jan	Fev	Mar	Abr	Mai	Jun	Jul	Ago	Set	Out	Nov	Dez
1- Indústria geral	- 0,8											
2 - Indústrias extrativas	- 1,0											
3 - Indústrias de transformação	- 0,2											
3.10 - Fabricação de produtos alimentícios	1,5											
3.11- Fabricação de bebidas	6,1											
3.12 - Fabricação de produtos do fumo	23,4											
3.13 - Fabricação de produtos têxteis	4,0											
3.14 - Confecção de artigos do vestuário e acessórios	0,4											
3.15 - Preparação de couros e fabricação de artefatos de couro, artigos para viagem e calçados	- 3,2											
3.16 - Fabricação de produtos de madeira	- 2,9											
3.17 - Fabricação de celulose, papel e produtos de papel	- 2,6											
3.18 - Impressão e reprodução de gravações	- 1,0											
3.19 - Fabricação de coque, de produtos derivados do petróleo e de biocombustíveis	- 0,8											
3.20B - Fabricação de sabões, deterg., prods. de limpeza, cosméticos, prods. de perfum. e de higiene pessoal	0,3											
3.20C - Fabricação de outros produtos químicos	3,6											
3.21- Fabricação de produtos farmoquímicos e farmacêuticos	- 10,3											
3.22 - Fabricação de produtos de borracha e de material plástico	0,7											
3.23 - Fabricação de produtos de minerais não-metálicos	- 0,7											
3.24 - Metalurgia	- 0,3											
3.25 - Fabricação de produtos de metal, exceto máquinas e equipamentos	3,2											
3.26 - Fabricação de equipamentos de informática, produtos eletrônicos e ópticos	3,7											
3.27 - Fabricação de máquinas, aparelhos e materiais elétricos	- 0,1											
3.28 - Fabricação de máquinas e equipamentos	- 2,9											
3.29 - Fabricação de veículos automotores, reboques e carrocerias	- 0,5											
3.30 - Fabricação de outros equipamentos de transporte, exceto veículos automotores	- 5,1											
3.31- Fabricação de móveis	2,8											
3.32 - Fabricação de produtos diversos	1,5											
3.33 - Manutenção, reparação e instalação de máquinas e equipamentos	2,9											

Fonte: IBGE, Diretoria de Pesquisas, Coordenação de Indústria

Nota: Ponderação PIA-2010

**Pesquisa Industrial Mensal - Produção Física**  
**Indicadores da Produção Industrial, segundo as Grandes Categorias Econômicas - Brasil**  
**Índice de base fixa com ajuste sazonal (Base: média de 2012 = 100) (Número índice)**

												<b>2017</b>
Grandes Categorias Econômicas	Jan	Fev	Mar	Abr	Mai	Jun	Jul	Ago	Set	Out	Nov	Dez
1 Bens de capital	67,4	70,2	68,8	69,7	71,1	73,5	74,2	73,9	74,2	74,7	75,1	77,2
2 Bens intermediários	87,2	87,9	86,6	87,2	87,8	88,1	88,6	88,2	89,1	89,3	90,1	91,7
3 Bens de consumo	88,2	89,5	86,8	85,0	87,3	87,7	89,2	89,4	89,4	90,1	89,7	93,0
31 Bens de consumo duráveis	69,0	74,1	69,4	67,7	73,7	72,2	73,7	76,1	79,6	77,2	80,6	88,7
32 Bens de consumo semiduráveis e não duráveis	94,5	94,4	92,2	90,5	92,0	92,2	94,4	93,7	92,6	93,9	92,1	94,6

												<b>2018</b>
Grandes Categorias Econômicas	Jan	Fev	Mar	Abr	Mai	Jun	Jul	Ago	Set	Out	Nov	Dez
1 Bens de capital	78,0	75,5	79,8	81,2	66,0	81,8	77,4	81,5	79,9	80,3	77,0	74,3
2 Bens intermediários	89,7	88,9	88,1	89,4	83,7	90,0	91,3	89,2	88,2	87,8	88,4	88,9
3 Bens de consumo	91,7	92,0	92,2	92,8	78,5	92,9	91,8	91,4	89,7	89,8	88,7	88,5
31 Bens de consumo duráveis	81,7	85,6	85,2	86,8	64,5	84,6	83,5	84,0	78,5	80,9	78,0	76,7
32 Bens de consumo semiduráveis e não duráveis	95,0	93,9	94,2	94,7	83,3	95,4	94,8	93,8	92,9	92,6	91,7	92,1

												<b>2019</b>
Grandes Categorias Econômicas	Jan	Fev	Mar	Abr	Mai	Jun	Jul	Ago	Set	Out	Nov	Dez
1 Bens de capital	72,1											
2 Bens intermediários	88,8											
3 Bens de consumo	88,2											
31 Bens de consumo duráveis	77,1											
32 Bens de consumo semiduráveis e não duráveis	91,7											

Fonte: IBGE, Diretoria de Pesquisas, Coordenação de Indústria

Nota: Ponderação PIA -2010

**Pesquisa Industrial Mensal - Produção Física**  
**Indicadores da Produção Industrial, segundo as Grandes Categorias Econômicas - Brasil**  
**Variação percentual mês/mês imediatamente anterior com ajuste sazonal (Base: mês imediatamente anterior)**

<b>2017</b>												
Grandes Categorias Econômicas	Jan	Fev	Mar	Abr	Mai	Jun	Jul	Ago	Set	Out	Nov	Dez
1 Bens de capital	0,4	4,2	- 2,0	1,3	2,0	3,4	1,0	- 0,4	0,4	0,7	0,5	2,8
2 Bens intermediários	1,2	0,8	- 1,5	0,7	0,7	0,3	0,6	- 0,5	1,0	0,2	0,9	1,8
3 Bens de consumo	1,8	1,5	- 3,0	- 2,1	2,7	0,5	1,7	0,2	0,0	0,8	- 0,4	3,7
31 Bens de consumo duráveis	- 3,1	7,4	- 6,3	- 2,4	8,9	- 2,0	2,1	3,3	4,6	- 3,0	4,4	10,0
32 Bens de consumo semiduráveis e não duráveis	3,3	- 0,1	- 2,3	- 1,8	1,7	0,2	2,4	- 0,7	- 1,2	1,4	- 1,9	2,7

<b>2018</b>												
Grandes Categorias Econômicas	Jan	Fev	Mar	Abr	Mai	Jun	Jul	Ago	Set	Out	Nov	Dez
1 Bens de capital	1,0	- 3,2	5,7	1,8	- 18,7	23,9	- 5,4	5,3	- 2,0	0,5	- 4,1	- 3,5
2 Bens intermediários	- 2,2	- 0,9	- 0,9	1,5	- 6,4	7,5	1,4	- 2,3	- 1,1	- 0,5	0,7	0,6
3 Bens de consumo	- 1,4	0,3	0,2	0,7	- 15,4	18,3	- 1,2	- 0,4	- 1,9	0,1	- 1,2	- 0,2
31 Bens de consumo duráveis	- 7,9	4,8	- 0,5	1,9	- 25,7	31,2	- 1,3	0,6	- 6,5	3,1	- 3,6	- 1,7
32 Bens de consumo semiduráveis e não duráveis	0,4	- 1,2	0,3	0,5	- 12,0	14,5	- 0,6	- 1,1	- 1,0	- 0,3	- 1,0	0,4

<b>2019</b>												
Grandes Categorias Econômicas	Jan	Fev	Mar	Abr	Mai	Jun	Jul	Ago	Set	Out	Nov	Dez
1 Bens de capital	- 3,0											
2 Bens intermediários	- 0,1											
3 Bens de consumo	- 0,3											
31 Bens de consumo duráveis	0,5											
32 Bens de consumo semiduráveis e não duráveis	- 0,4											

Fonte: IBGE, Diretoria de Pesquisas, Coordenação de Indústria

Nota: Ponderação PIA -2010

