



Indicadores IBGE

Pesquisa Industrial Mensal

Produção Física
Brasil

fevereiro 2019

Publicado em 02/04/2019 às 9 horas

Presidente da República
Jair Messias Bolsonaro

Ministro da Economia
Paulo Roberto Nunes Guedes

INSTITUTO BRASILEIRO DE GEOGRAFIA E ESTATÍSTICA - IBGE

Presidente
Susana Cordeiro Guerra

Diretor-Executivo
Fernando José de Araújo Abrantes

ORGÃOS ESPECÍFICOS SINGULARES

Diretoria de Pesquisas
Claudio Dutra Crespo

Diretoria de Geociências
João Bosco de Azevedo

Diretoria de Informática
José Sant'Anna Bevilacqua

Centro de Documentação e Disseminação de Informações
David Wu Tai

Escola Nacional de Ciências Estatísticas
Maysa Sacramento de Magalhães

UNIDADE RESPONSÁVEL

Diretoria de Pesquisas

Coordenação de Indústria
Flávio Renato Keim Magheli

Gerência de Análise e Metodologia
Alexandre Pessoa Brandão

Gerência da Pesquisa Industrial Mensal - Produção Física
André Luiz Oliveira Macedo

Colaboradores: (em ordem alfabética)
Bernardo Monteiro dos Anjos de Almeida
Carlos Paulo de Andrade
Denise Rocha Daniel de Deus
Felipe Figueiredo Câmara
Fernando Abritta Figueiredo
Lucas Andrade Maia
Manoela Gonçalves Cabo da Silva
Marco Antônio de Moraes
Nilson Enir de Mattos
Renato Fernandes
Ricardo Neves Tavares
Sandra Regina Ribeiro Porto

Indicadores IBGE
Plano de divulgação:

Trabalho e rendimento

Pesquisa mensal de emprego*

Pesquisa nacional por amostra de domicílios contínua

Agropecuária

Estatística da produção agrícola **

Estatística da produção pecuária **

Indústria

Pesquisa industrial mensal: emprego e salário ***

Pesquisa industrial mensal: produção física Brasil

Pesquisa industrial mensal: produção física regional

Comércio

Pesquisa mensal de comércio

Serviços

Pesquisa mensal de serviços

Índices, preços e custos

Índice de preços ao produtor – indústrias extrativas e de transformação

Sistema nacional de índices de preços ao consumidor:

IPCA-E

Sistema nacional de índices de preços ao consumidor:

INPC - IPCA

Sistema nacional de pesquisa de custos e índices da construção civil

Contas nacionais trimestrais

Contas nacionais trimestrais: indicadores de volume e valores correntes

* O último fascículo divulgado corresponde a fevereiro de 2016.

** Continuação de: Estatística da produção agropecuária, a partir de janeiro de 2006. A produção agrícola é composta do Levantamento Sistemático da Produção Agrícola. A produção pecuária é composta da Pesquisa Trimestral do Abate de Animais, da Pesquisa Trimestral do Leite, da Pesquisa Trimestral do Couro e da Produção de Ovos de Galinha.

*** O último fascículo divulgado corresponde a dezembro de 2015.

Iniciado em 1982, com a divulgação de indicadores sobre trabalho e rendimento, indústria e preços, o periódico **Indicadores IBGE** passou a incorporar, no decorrer das décadas seguintes, informações sobre agropecuária, contas nacionais trimestrais e serviços, visando contemplar as variadas demandas por estatísticas conjunturais para o País. Outros temas poderão ser abarcados futuramente, de acordo com as necessidades de informação identificadas. O periódico é subdividido em fascículos por temas específicos, que incluem tabelas de resultados, comentários e notas metodológicas. As informações apresentadas estão disponíveis em diferentes níveis geográficos: nacional, regional e metropolitano, variando por fascículo

SUMÁRIO

NOTAS METODOLÓGICAS	2
---------------------------	---

RESULTADOS PARA FEVEREIRO DE 2019

COMENTÁRIOS	6
-------------------	---

ÍNDICES

Por seções e atividades de indústria.....	24
Por grandes categorias econômicas.....	25
Por grupos e classes industriais.....	26
Sazonalmente ajustados	
Por seções e atividades de indústria.....	30
Por grandes categorias econômicas.....	36

NOTAS METODOLÓGICAS

1 - Os indicadores de quantum utilizam dados primários da Pesquisa Industrial Mensal de Produção Física (PIM-PF). O painel de produtos e de informantes acompanhado é uma amostra intencional obtida a partir das informações da Pesquisa Industrial Anual - Empresa (PIA-Empresa) e da Pesquisa Industrial Anual - Produto (PIA-Produto) do ano de 2010, representando aproximadamente 85% do Valor da Transformação Industrial da PIA-Empresa do ano de 2010, abrangendo 944 produtos e 7.800 unidades locais a partir de janeiro de 2012.

2 - A base de ponderação dos indicadores é fixa e tem como referência a estrutura do Valor da Transformação Industrial referente ao ano de 2010. Assim, os pesos atribuídos para as atividades e produtos estão baseados nas pesquisas anuais da indústria de 2010.

3 - A fórmula de cálculo, nos diversos níveis de agregação, baseiam-se em uma adaptação do índice de Laspeyres - base fixa em cadeia (com atualização de pesos). Assim, os índices são definidos como médias ponderadas de relativos de quantidades cujos pesos são definidos pelo valor de cada produto, estimado a partir das quantidades vigentes no mês de comparação (t-1) e dos preços do período base. Conseqüentemente, à medida que um produto apresenta variação de quantum superior à média dos seus congêneres cresce sua importância no seu respectivo segmento industrial de origem. Analogamente, esses movimentos são observados em todos os níveis.

4 - São divulgados cinco tipos de índices:

- **ÍNDICE BASE FIXA MENSAL (NÚMERO-ÍNDICE)**: compara a produção do mês de referência do índice com a média mensal produzida no ano base da pesquisa (2012);
- **ÍNDICE MÊS/MÊS ANTERIOR**: compara a produção do mês de referência do índice com a do mês imediatamente anterior. As séries são obtidas a partir do índice de base fixa mensal ajustado sazonalmente;
- **ÍNDICE MENSAL**: compara a produção do mês de referência do índice em relação a igual mês do ano anterior;

- **ÍNDICE ACUMULADO NO ANO:** compara a produção acumulada no ano, de janeiro até o mês de referência do índice, em relação a igual período do ano anterior;
- **ÍNDICE ACUMULADO NOS ÚLTIMOS 12 MESES:** compara a produção acumulada nos últimos 12 meses de referência do índice em relação a igual período imediatamente anterior.

5 - Foi realizado o encadeamento das séries de Índices de Base Fixa, encerradas em fevereiro de 2014 (base média 2002 = 100), com a série que se iniciou em janeiro de 2012 (base 2012 = 100). A série encadeada tem como referência a média mensal de 2012 = 100 e não altera as séries dos índices anteriores a 2012 nas seguintes comparações: mês contra igual mês do ano anterior, acumulado no ano e acumulado nos últimos 12 meses.

6 - O ajuste sazonal das séries foi obtido utilizando-se o software X-13 ARIMA-SEATS, U.S. Census Bureau. Considera-se, além dos efeitos sazonais, tratamento específico para o efeito calendário (Trading Day - TD), a identificação de *outliers* e a correção de dias úteis para feriados móveis (Carnaval, Corpus Christi e Páscoa). Para os feriados de Carnaval e Corpus Christi utilizou-se o programa GENHOL (Generate Holiday Regression Variables), disponibilizado pelo U.S. Census Bureau, de modo a gerar a matriz de coeficientes de regressão. A modelagem foi definida com a série de 192 meses (janeiro de 2002 a dezembro de 2017) para a indústria geral, seções, atividades de indústria e as grandes categorias econômicas; e de 72 meses (janeiro de 2012 a dezembro de 2017) para as séries de impressão e reprodução de gravações e de manutenção, reparação e instalação de máquinas e equipamentos. Os modelos adotados nas séries divulgadas a partir de abril de 2018 são os seguintes:

PESQUISA INDUSTRIAL MENSAL PRODUÇÃO FÍSICA - BRASIL

CNAE	INDÚSTRIA GERAL E ATIVIDADES	DECOMPOSIÇÃO	MODELO ARIMA	REGRESSÃO (REGARIMA)
IG	Indústria Geral	Aditiva	(1 1 0)(0 1 1)	Carnaval, Corpus Christi, TD, Páscoa (1)
IT	Indústria de Transformação	Multiplicativa	(0 1 0)(0 1 1)	Carnaval, Corpus Christi, TD, Páscoa (1)
B	Indústrias Extrativas	Multiplicativa	(0 1 1)(0 1 1)	Páscoa (8)
10	Produtos Alimentícios	Aditiva	(2 0 0)(0 1 1)	TD Páscoa (1)
11	Bebidas	Multiplicativa	(0 1 1)(0 1 1)	TD Páscoa (1)
12	Produtos do Fumo	Multiplicativa	(1 0 0)(0 1 1)	
13	Produtos Têxteis	Multiplicativa	(0 1 1)(0 1 1)	Carnaval, Corpus Christi, TD, Páscoa (1)
14	Confecção de Artigos do Vestuário e Acessórios	Aditiva	(0 1 1)(0 1 1)	Carnaval, Corpus Christi, TD, Páscoa (1)
15	Couros, Artigos para Viagem e Calçados	Aditiva	(1 0 0)(0 1 1)	Carnaval, Corpus Christi, TD, Páscoa (1), Constante
16	Produtos da Madeira	Aditiva	(1 1 0)(0 1 1)	Carnaval, Corpus Christi, TD, Páscoa (1)
17	Celulose, Papel e Produtos de Papel	Multiplicativa	(0 1 1)(0 1 1)	
18	Impressão e Reprodução de Gravações	Multiplicativa	(0 0 0)(0 1 1)	TD, Constante
19	Coque, Produtos Derivados do Petróleo e Biocombustível	Multiplicativa	(1 1 1)(0 1 1)	Carnaval, Corpus Christi
20B	Perfumaria, Sabões, Detergentes e Produtos de Limpeza e de Higiene Pessoal	Aditiva	(1 1 1)(0 1 1)	Carnaval, Corpus Christi, TD, Páscoa (1)
20C	Outros Produtos Químicos	Aditiva	(0 1 2)(0 1 1)	TD, Páscoa (1)
21	Produtos Farmoquímicos e Farmacêuticos	Aditiva	(0 1 1)(0 1 1)	Carnaval, Corpus Christi, TD
22	Produtos de Borracha e de Material Plástico	Multiplicativa	(0 1 0)(1 1 1)	Carnaval, Corpus Christi, TD, Páscoa (1)
23	Produtos de Minerais Não-Metálicos	Multiplicativa	(0 1 1)(0 1 1)	Carnaval, Corpus Christi, TD, Páscoa (1)
24	Metalurgia	Multiplicativa	(0 1 0)(0 1 1)	Carnaval, Corpus Christi, TD
25	Produtos de Metal, exceto Máquinas e Equipamentos	Multiplicativa	(1 1 0)(1 1 1)	Carnaval, Corpus Christi, TD, Páscoa (8)
26	Equipamentos de Informática, Produtos Eletrônicos e Ópticos	Aditiva	(0 1 0)(0 1 1)	Carnaval, Corpus Christi, TD, Páscoa (1)
27	Máquinas, Aparelhos e Materiais Elétricos	Aditiva	(0 1 0)(0 1 1)	Carnaval, Corpus Christi, TD, Páscoa (1)
28	Máquinas e Equipamentos	Multiplicativa	(0 1 0)(0 1 1)	Carnaval, Corpus Christi, Páscoa (1)
29	Veículos Automotores, Reboques e Carrocerias	Multiplicativa	(1 1 0)(1 1 1)	Carnaval, Corpus Christi, TD, Páscoa (1)
30	Outros Equipamentos de Transporte	Multiplicativa	(0 1 1)(0 1 1)	Carnaval, Corpus Christi, TD, Constante
31	Móveis	Aditiva	(0 1 0)(1 1 1)	Carnaval, Corpus Christi, TD, Páscoa (1)
32	Produtos Diversos	Multiplicativa	(2 0 1)(0 1 1)	Carnaval, Corpus Christi, TD, Páscoa (1)
33	Manutenção, Reparação e Instalação de Máquinas e Equipamentos	Multiplicativa	(1 1 0)(0 0 1)	Páscoa (15)

GRANDES CATEGORIAS ECONÔMICAS	DECOMPOSIÇÃO	MODELO ARIMA	REGRESSÃO (REGARIMA)
Bens de Capital	Multiplicativa	(0 1 0)(0 1 1)	Carnaval, Corpus Christi, TD, Páscoa (1)
Bens Intermediários	Multiplicativa	(0 1 0)(0 1 1)	Carnaval, Corpus Christi, TD, Páscoa (1)
Bens de Consumo	Multiplicativa	(0 1 1)(0 1 1)	Carnaval, Corpus Christi, TD, Páscoa (1)
Bens de Consumo Duráveis	Multiplicativa	(0 1 1)(1 1 1)	Carnaval, Corpus Christi, TD, Páscoa (1)
Bens de Consumo Semi e Não-Duráveis	Multiplicativa	(0 1 1)(0 1 1)	Carnaval, Corpus Christi, TD, Páscoa (1)

7 - Os índices apresentados neste documento estão sujeitos à retificação nos dados primários por parte dos informantes da pesquisa, sendo incorporadas revisões a partir de janeiro do ano anterior ao de referência da pesquisa. Os dados ajustados sazonalmente podem ser revisados desde o início da sua série histórica a cada divulgação.

Informações mais detalhadas sobre os procedimentos metodológicos podem ser solicitadas via e-mail ibge@ibge.gov.br; atendimento telefônico 0800-721-8181; ou na Coordenação da Pesquisa - Avenida Chile, 500 - 5º andar - CEP 20031-070 - Rio de Janeiro - RJ, telefone:(21) 2142-4513.

Comentários

Em fevereiro de 2019, a produção industrial nacional mostrou avanço de 0,7% frente ao mês imediatamente anterior, na série livre de influências sazonais, eliminando, assim, a queda de 0,7% observada em janeiro último. Na série sem ajuste sazonal, no confronto com igual mês do ano anterior, o total da indústria apontou expansão de 2,0% em fevereiro de 2019, interrompendo, dessa forma, três meses consecutivos de taxas negativas: novembro (-1,1%) e dezembro de 2018 (-3,6%) e janeiro de 2019 (-2,4%). Assim, o setor industrial acumulou redução de 0,2% nos dois primeiros meses de 2019. A taxa anualizada, indicador acumulado nos últimos doze meses, ao crescer 0,5% em fevereiro de 2019, repetiu o resultado registrado no mês anterior e permaneceu com a trajetória predominantemente descendente iniciada em julho de 2018 (3,3%).

No avanço de 0,7% da atividade industrial na passagem de janeiro para fevereiro de 2019, três das quatro grandes categorias econômicas e 16 dos 26 ramos pesquisados mostraram expansão na produção. Entre as atividades, as principais influências positivas foram registradas por veículos automotores, reboques e carrocerias (6,7%), produtos alimentícios (3,2%) e coque, produtos derivados do petróleo e biocombustíveis (4,3%). Com os resultados desse mês, o primeiro setor eliminou parte da queda de 6,5% acumulada no período novembro de 2018-janeiro de 2019; o segundo acumulou 13,4% em quatro meses consecutivos de avanço na produção, revertendo, assim, a perda de 10,0% acumulada no período julho-outubro de 2018; e o terceiro voltou a crescer após recuar 1,0% em janeiro de 2019. Vale citar também as contribuições positivas assinaladas por máquinas e equipamentos (1,7%), bebidas (1,1%), produtos farmoquímicos e farmacêuticos (1,6%), metalurgia (0,6%), celulose, papel e produtos de papel (0,9%) e outros equipamentos de transporte (2,8%). Por outro lado, entre os dez ramos que reduziram a produção nesse mês, o desempenho de maior relevância para a média global foi assinalado por indústrias extrativas (-14,8%), pressionado pela queda na produção de minérios de ferro, refletindo, em grande parte, os efeitos do rompimento de uma barragem de rejeitos de mineração na região de Brumadinho (MG). Outros impactos negativos importantes sobre o total da indústria foram observados nos setores de vestuário e acessórios (-4,8%),

de produtos de metal (-2,0%), de móveis (-4,1%), de produtos do fumo (-8,5%) e de equipamentos de informática, produtos eletrônicos e ópticos (-1,5%).

Entre as grandes categorias econômicas, ainda na comparação com o mês imediatamente anterior, bens de capital (4,6%) e bens de consumo duráveis (3,7%) assinalaram os avanços mais elevados em fevereiro de 2019, impulsionados, em grande parte, pela maior produção de caminhões, na primeira; e de automóveis, na segunda. Com esses resultados, o primeiro setor eliminou parte da redução de 10,9% acumulada entre os meses de novembro de 2018 e janeiro de 2019; e o segundo intensificou o crescimento de 1,3% verificado no mês anterior. O segmento de bens de consumo semi e não-duráveis (0,7%) também mostrou expansão nesse mês, após ficar estável por dois meses consecutivos. Por outro lado, o setor produtor de bens intermediários (-0,8%) apontou a única taxa negativa nesse mês e acentuou a queda registrada em janeiro de 2019 (-0,1%).

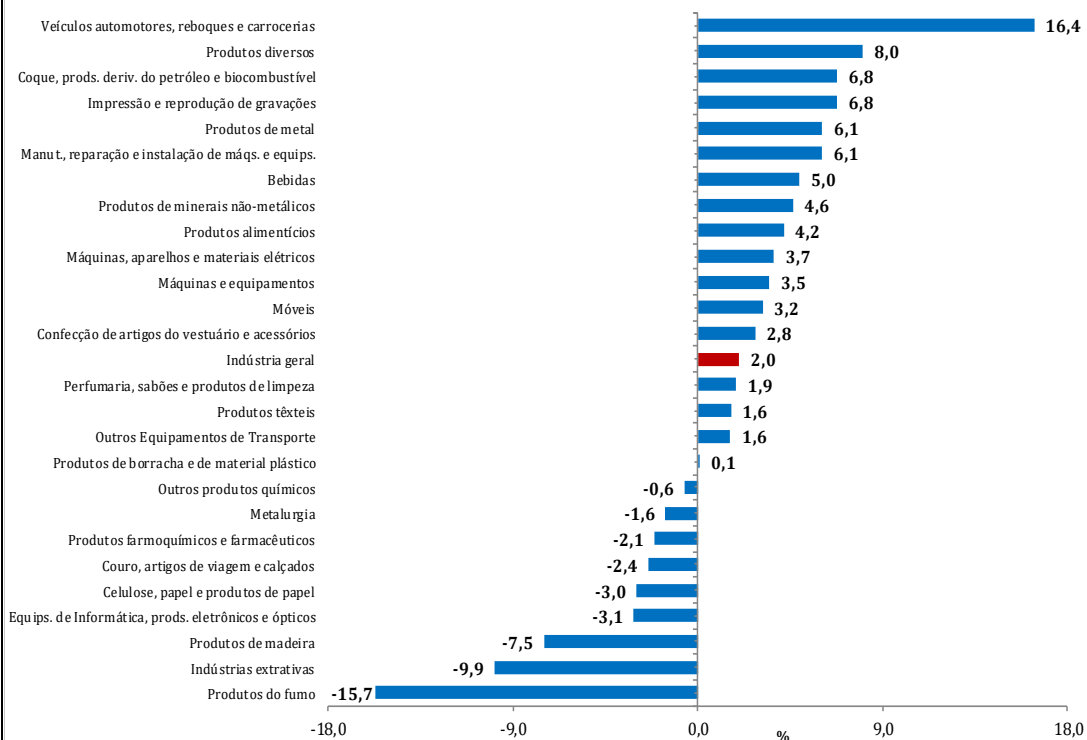
Ainda na série com ajuste sazonal, a evolução do índice de média móvel trimestral para o total da indústria mostrou ligeiro acréscimo de 0,1% no trimestre encerrado em fevereiro de 2019 frente ao nível do mês anterior, após registrar variação negativa de 0,2% em janeiro último. Vale destacar que o setor industrial ainda apresenta uma trajetória predominantemente descendente desde agosto de 2018. Entre as grandes categorias econômicas, ainda em relação ao movimento deste índice na margem, bens de consumo duráveis (1,3%) apontou o avanço mais elevado nesse mês e interrompeu o comportamento negativo presente desde setembro de 2018, período em que acumulou redução de 6,3%. O segmento de bens de consumo semi e não-duráveis (0,2%) também assinalou taxa positiva em fevereiro de 2019, interrompendo, dessa forma, a trajetória negativa iniciada em agosto do ano passado. Por outro lado, os setores produtores de bens de capital (-0,8%) e de bens intermediários (-0,2%) mostraram os resultados negativos nesse mês, com o primeiro registrando o quarto mês consecutivo de queda e acumulando nesse período perda de 8,4%; e o segundo voltando a recuar após dois meses seguidos de taxas positivas: dezembro de 2018 (0,2%) e janeiro de 2019 (0,3%).

Na comparação com igual mês do ano anterior, o setor industrial

assinalou crescimento de 2,0% em fevereiro de 2019, com resultados positivos em três das quatro grandes categorias econômicas, 17 dos 26 ramos, 48 dos 79 grupos e 53,2% dos 805 produtos pesquisados. Vale citar que fevereiro de 2019 (20 dias) teve dois dias úteis a mais do que igual mês do ano anterior (18). Entre as atividades, a de veículos automotores, reboques e carrocerias (16,4%) exerceu a maior influência positiva na formação da média da indústria, impulsionada, em grande parte, pelos itens automóveis, caminhões, reboques e semirreboques e autopeças. Outras contribuições positivas relevantes sobre o total nacional vieram de coque, produtos derivados do petróleo e biocombustíveis (6,8%), de produtos alimentícios (4,2%), de produtos de metal (6,1%), de bebidas (5,0%), de máquinas e equipamentos (3,5%), de produtos de minerais não-metálicos (4,6%), de máquinas, aparelhos e materiais elétricos (3,7%), de manutenção, reparação e instalação de máquinas e equipamentos (6,1%) e de produtos diversos (8,0%). Em termos de produtos, os impactos positivos mais importantes nesses ramos foram, respectivamente, óleo diesel e óleos combustíveis; sorvetes e picolés, carnes de bovinos congeladas, carnes e miudezas de aves congeladas, açúcar cristal, biscoitos e bolachas, achocolatados em pó e massas alimentícias secas; construções pré-fabricadas de metal, pontes e elementos de pontes de ferro e aço, aparelhos de barbear, estruturas de ferro e aço em chapas ou em outras formas, artefatos de alumínio e de ferro e aço para uso doméstico, revólveres e pistolas, recipientes de ferro e aço para transporte ou armazenagem de gases e cartuchos e balas; preparações em xarope para elaboração de bebidas para fins industriais, cervejas e chope; carregadoras-transportadoras, empilhadeiras propulsoras, ventiladores e coifas (exaustores) para uso industrial, silos metálicos para cereais, compressores de ar, peças ou acessórios para máquinas para perfuração ou sondagem usadas na prospecção de petróleo, cilindros de laminadores, máquinas para colheita e retroescavadeiras; cimentos "Portland", ladrilhos, placas e azulejos de cerâmica para pavimentação ou revestimento e massa de concreto para construção; refrigeradores ou congeladores para uso doméstico, ventiladores para uso doméstico, motores elétricos de corrente alternada ou contínua, máquinas de lavar ou secar para uso doméstico, cabos de fibras ópticas e

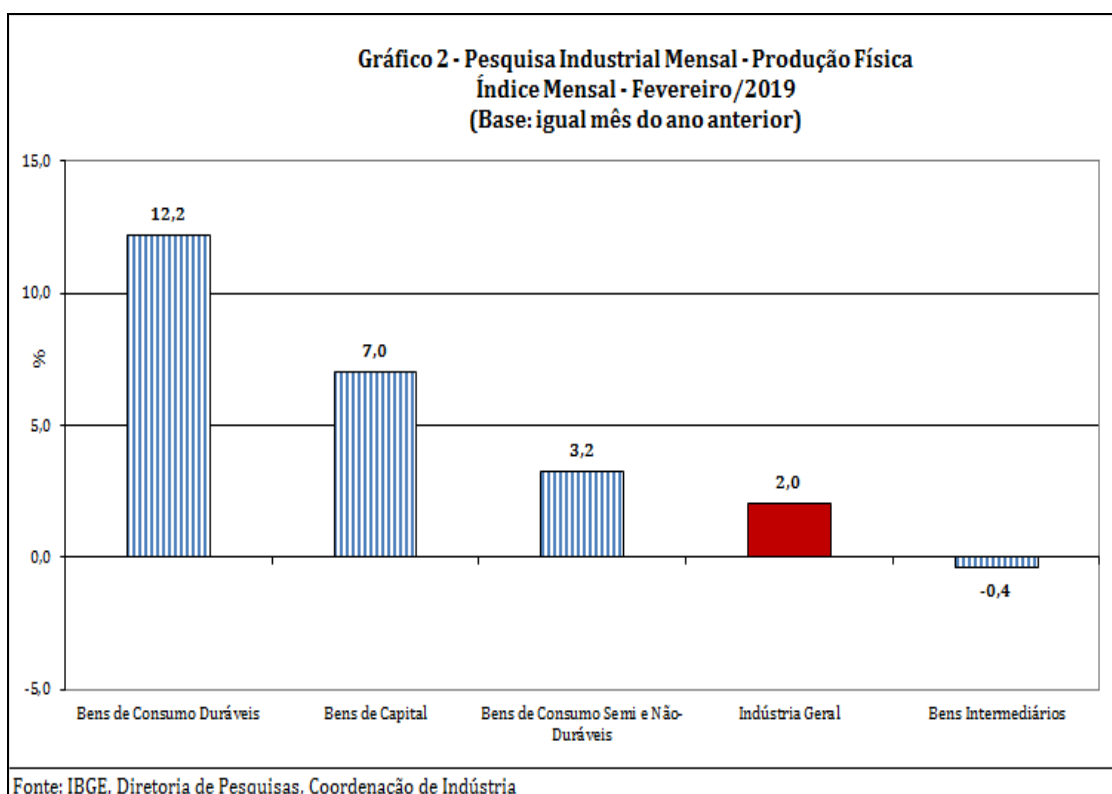
fogões de cozinha para uso doméstico; serviços de manutenção e reparação de aeronaves, turbinas e motores de aviação, de aparelhos e instrumentos de medida, teste e controle, de máquinas e equipamentos para usos industriais e de máquinas motrizes não-elétricas; e isqueiros, artigos e aparelhos para prótese dentária, lentes e armações para óculos, piscinas de plástico, instrumentos e aparelhos para transfusão de sangue e placas indicadoras e sinalizadoras. Por outro lado, entre as nove atividades que apontaram redução na produção, a principal influência no total da indústria foi registrada por indústrias extrativas (-9,9%), pressionada, em grande medida, pelo item minérios de ferro, refletindo, em grande parte, os efeitos do rompimento de uma barragem de rejeitos de mineração na região de Brumadinho (MG). Vale destacar também as contribuições negativas assinaladas pelos ramos de celulose, papel e produtos de papel (-3,0%), de produtos de madeira (-7,5%), de metalurgia (-1,6%) e de equipamentos de informática, produtos eletrônicos e ópticos (-3,1%), influenciadas, principalmente, pelos itens pastas químicas de madeira (celulose), no primeiro; madeira serrada, aplainada ou polida e painéis de fibras de madeira, no segundo; tubos de aço com costura utilizados em oleodutos ou gasodutos, bobinas a quente de aço ao carbono não revestidos, óxido de alumínio, fio-máquina de aço ao carbono, folhas-de-flandres, zinco e ligas de zinco em formas brutas e bobinas grossas de aço ao carbono não revestidos, no terceiro; e televisores, transmissores ou receptores de telefonia celular, antenas, máquinas automáticas digitais para processamento de dados, cartões inteligentes (*smart cards*), rádios, computadores pessoais de mesa (*PC desktops*) e gravador ou reproduzidor de sinais de áudio e vídeo (DVD, *home theater* integrado ou semelhantes), no último.

Gráfico 1 - Pesquisa Industrial Mensal - Produção Física
Índice Mensal - Fevereiro/2019
(Base: igual mês do ano anterior)



Fonte: IBGE, Diretoria de Pesquisas, Coordenação de Indústria

Ainda no confronto com igual mês do ano anterior, bens de consumo duráveis (12,2%) e bens de capital (7,0%) assinalaram, em fevereiro de 2019, os avanços mais acentuados entre as grandes categorias econômicas. O setor produtor de bens de consumo semi e não-duráveis (3,2%) também apontou crescimento mais elevado do que a média nacional (2,0%), enquanto o segmento de bens intermediários (-0,4%) mostrou a única taxa negativa nesse mês.



O segmento de bens de consumo duráveis mostrou crescimento de 12,2% em fevereiro de 2019 frente a igual período do ano anterior, interrompendo, dessa forma, três meses de resultados negativos consecutivos nesse tipo de comparação. Vale destacar que esse foi o avanço mais intenso desde julho de 2018 (17,0%). Nesse mês, o setor foi particularmente impulsionado pelo aumento na fabricação de automóveis (18,2%). Vale citar também as expansões assinaladas por eletrodomésticos da “linha branca” (17,6%), motocicletas (21,5%), outros eletrodomésticos (11,1%) e móveis (0,2%). Por outro lado, o principal impacto negativo foi verificado no grupamento de eletrodomésticos da “linha marrom” (-5,7%), pressionado, em grande parte, pela menor produção de televisores.

O setor produtor de bens de capital, ao crescer 7,0% no índice mensal de fevereiro de 2019, interrompeu dois meses de resultados negativos consecutivos e marcou a expansão mais intensa desde outubro de 2018 (10,5%). Na formação do índice desse mês, o segmento foi influenciado, em grande parte, pelo avanço observado no grupamento de bens de capital para equipamentos de transporte (12,6%), impulsionado, principalmente, pela maior fabricação de caminhões, reboques e semirreboques e caminhão-trator para reboques e semirreboques. As demais taxas positivas foram registradas

por bens de capital para fins industriais (3,6%) e para construção (13,3%). Por outro lado, os impactos negativos foram assinalados pelos grupamentos de bens de capital de uso misto (-1,4%), para energia elétrica (-2,6%) e agrícolas (-0,5%).

Ainda no confronto com igual mês do ano anterior, o segmento de bens de consumo semi e não-duráveis, ao avançar 3,2 em fevereiro de 2019, interrompeu três meses de taxas negativas consecutivas e apontou o crescimento mais elevado desde abril de 2018 (9,8%). O desempenho nesse mês foi explicado, em grande parte, pela expansão observada no grupamento de alimentos e bebidas elaborados para consumo doméstico (5,5%), impulsionado, principalmente, pela maior fabricação de sorvetes e picolés, carnes de bovinos congeladas, carnes e miudezas de aves congeladas, cervejas, chope, biscoitos e bolachas, achocolatados em pó e massas alimentícias secas. Vale citar também os resultados positivos assinalados pelos subsetores de semiduráveis (1,3%), de não-duráveis (0,9%) e de carburantes (0,8%), influenciados, em grande parte, pela expansão na produção de camisas, blusas e semelhantes de uso feminino (de malha ou não), camisetas (*T-Shirts*) de malha, camisas de uso masculino (de malha ou não), artefatos de alumínio e de ferro e aço para uso doméstico, colchões, calçados de couro masculino, tênis, piscinas de plástico, tapetes e outros revestimentos têxteis para pavimentos, telefones celulares e bermudas, jardineiras, *shorts* e semelhantes de uso masculino, no primeiro; de livros, brochuras ou impressos sob encomenda, isqueiros e aparelhos de barbear, no segundo; e de gasolina automotiva, no último.

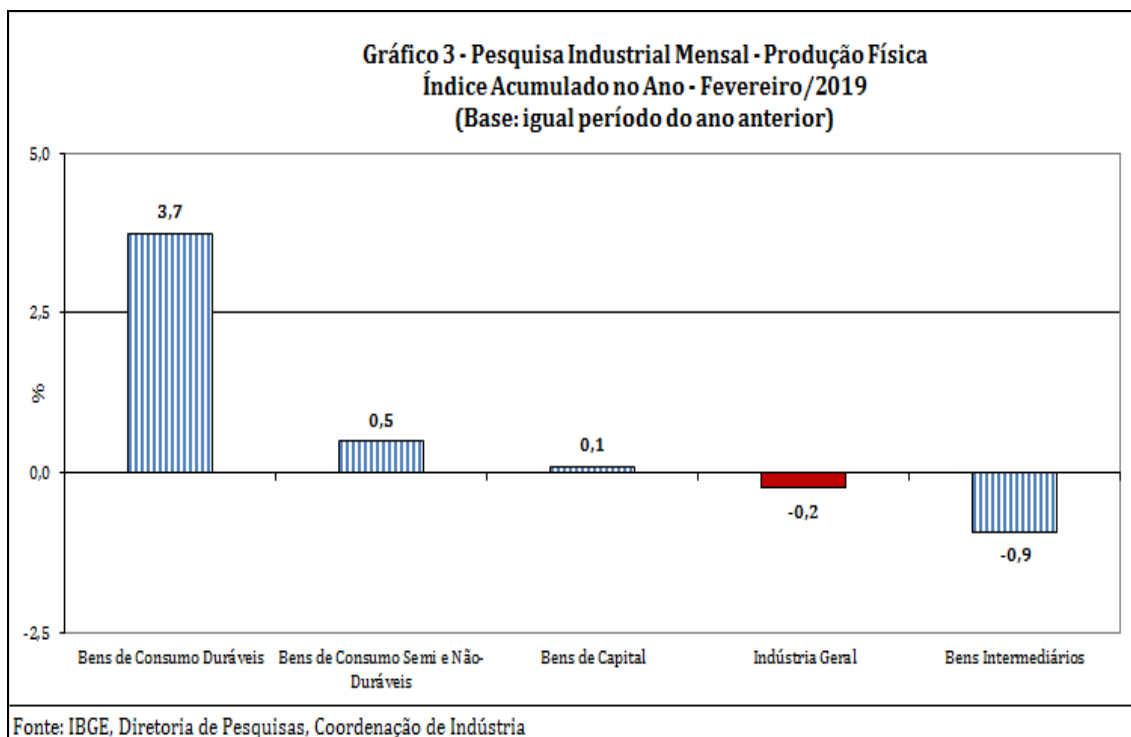
A produção de bens intermediários apontou redução de 0,4% no índice mensal de fevereiro de 2019, sexta taxa negativa consecutiva nesse tipo de comparação, mas a menos elevada dessa sequência. O resultado desse mês foi explicado, principalmente, pelos recuos nos produtos associados às atividades de indústrias extrativas (-9,9%), de celulose, papel e produtos de papel (-4,2%), de metalurgia (-1,6%), de produtos alimentícios (-0,8%) e de outros produtos químicos (-0,7%), enquanto as pressões positivas foram registradas por coque, produtos derivados do petróleo e biocombustíveis (8,6%), veículos automotores, reboques e carrocerias (11,3%), produtos de minerais não-metálicos (4,7%), produtos de metal (3,6%), produtos têxteis

(2,0%), máquinas e equipamentos (1,1%) e produtos de borracha e de material plástico (0,5%). Ainda nessa categoria econômica, vale citar os resultados positivos assinalados pelos grupamentos de insumos típicos para construção civil (3,9%) e de embalagens (4,5%), com ambos intensificando os avanços registrados no mês anterior: 0,3% e 3,0%, respectivamente.

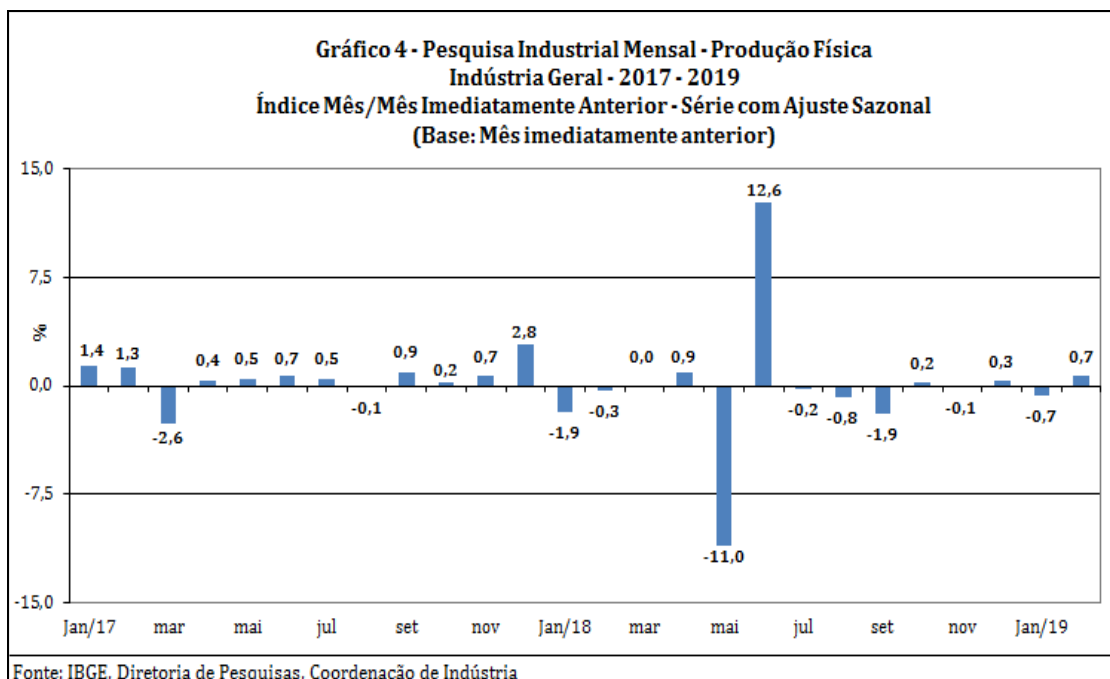
No índice acumulado para janeiro-fevereiro de 2019, frente a igual período do ano anterior, o setor industrial mostrou redução de 0,2%, com resultados negativos em uma das quatro grandes categorias econômicas, 14 dos 26 ramos, 39 dos 79 grupos e 52,4% dos 805 produtos pesquisados. Entre as atividades, indústrias extrativas (-4,4%) e produtos farmoquímicos e farmacêuticos (-12,3%) exerceram as maiores influências negativas na formação da média da indústria, pressionadas, em grande medida, pelos itens minérios de ferro pelletizados ou sinterizados e óleos brutos de petróleo, na primeira; e medicamentos, na segunda. Vale destacar também as contribuições negativas assinaladas pelos ramos de equipamentos de informática, produtos eletrônicos e ópticos (-6,5%), de máquinas e equipamentos (-3,0%), de celulose, papel e produtos de papel (-3,4%), de metalurgia (-2,1%), de produtos de madeira (-7,9%) e de manutenção, reparação e instalação de máquinas e equipamentos (-4,2%), influenciadas, principalmente, pelos itens televisores; máquinas para o setor de celulose, rolamentos de esferas, agulhas, cilindros ou roletes para equipamentos industriais, tratores agrícolas, aparelhos de ar-condicionado de paredes e de janelas (inclusive os do tipo *split system*), motoniveladores, máquinas para extração ou preparação de óleo ou gordura, máquinas para colheita e *bulldozers* e *angledozers*; pastas químicas de madeira (celulose); tubos de aço com costura utilizados em oleodutos ou gasodutos, bobinas a quente de aço ao carbono não revestidos, óxido de alumínio, fio-máquina de aço ao carbono, folhas-de-flandres e zinco e ligas de zinco em formas brutas; madeira serrada, aplainada ou polida e painéis de fibras de madeira; e serviços de manutenção e reparação de estruturas flutuantes, de máquinas e equipamentos para usos industriais e de máquinas e equipamentos para prospecção e extração mineral. Por outro lado, entre as doze atividades que apontaram ampliação na produção, as principais influências no total da indústria foram registradas por veículos automotores, reboques e

carrocerias (6,7%) e coque, produtos derivados do petróleo e biocombustíveis (3,8%), impulsionadas, em grande parte, pelos itens automóveis, reboques e semirreboques, caminhões e autopeças, na primeira; e óleo diesel e óleos combustíveis, na segunda. Outras contribuições positivas relevantes sobre o total nacional vieram de produtos de metal (6,6%), de bebidas (2,9%), de produtos de minerais não-metálicos (2,7%), de produtos diversos (8,3%) e de produtos alimentícios (0,4%). Em termos de produtos, os impactos positivos mais importantes nesses ramos foram, respectivamente, construções pré-fabricadas de metal, pontes e elementos de pontes de ferro e aço, aparelhos de barbear, artefatos de alumínio e de ferro e aço para uso doméstico, recipientes de ferro e aço para transporte ou armazenagem de gases, revólveres e pistolas, cartuchos e balas, estruturas de ferro e aço em chapas ou em outras formas e caldeiras geradores de vapor; cervejas, chope e refrigerantes; ladrilhos, placas e azulejos de cerâmica para pavimentação ou revestimento, cimentos "Portland", massa de concreto para construção e elementos pré-fabricados para construção civil; isqueiros, instrumentos e aparelhos para transfusão de sangue, artigos e aparelhos para prótese dentária, armações e lentes para óculos, piscinas de plástico e placas indicadoras e sinalizadoras; e sorvetes e picolés, carnes de bovinos congeladas, carnes e miudezas de aves congeladas e bombons e chocolates em barras.

Entre as grandes categorias econômicas, o perfil dos resultados para o primeiro bimestre de 2019 mostrou menor dinamismo para bens intermediários (-0,9%), pressionada, principalmente, pelo comportamento negativo presente nos produtos associados às atividades de indústrias extrativas (-4,4%) e de produtos alimentícios (-6,1%). Por outro lado, o segmento de bens de consumo duráveis (3,7%) apontou o resultado positivo mais elevado, impulsionado, principalmente, pelo aumento na fabricação de automóveis (7,6%). Os setores produtores de bens de consumo semi e não-duráveis (0,5%) e de bens de capital (0,1%) também assinalaram expansão no acumulado dos dois primeiros meses do ano.

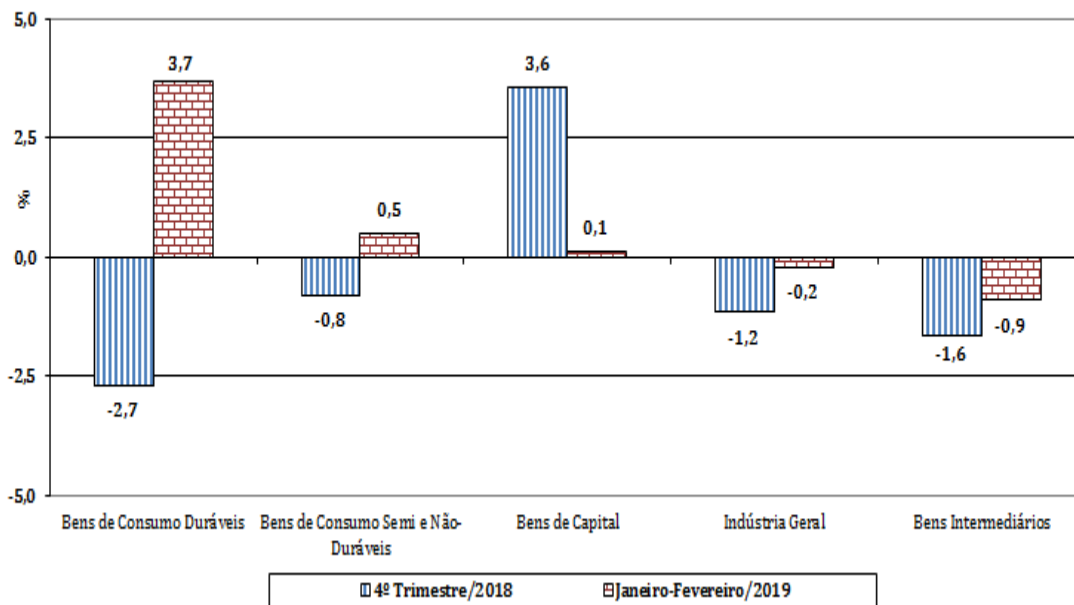


Em síntese, o setor industrial, em fevereiro de 2019, volta a mostrar um quadro de maior ritmo produtivo, expresso não só na expansão de 0,7% na comparação com o mês imediatamente anterior, crescimento mais intenso desde junho de 2018 (12,6%), mas também no perfil disseminado de taxas positivas, já que três das quatro grandes categorias econômicas apontaram expansão na produção. Vale destacar que o avanço verificado nesse mês eliminou o recuo de 0,7% assinalado em janeiro último, mas ainda assim o setor industrial se encontra 16,3% abaixo do nível recorde alcançado em maio de 2011. Ainda na série com ajuste sazonal, com o aumento no ritmo da atividade industrial nesse mês, o índice de média móvel trimestral volta a registrar taxa positiva, mas ainda apresenta uma trajetória predominantemente descendente desde agosto de 2018.



No confronto com igual mês do ano anterior, a produção industrial mostrou avanço e interrompeu três meses de taxas negativas consecutivas. Mas vale ressaltar que, no resultado desse mês, além do maior ritmo da atividade industrial também se verifica a influência do efeito-calendário, já que fevereiro de 2019 teve dois dias úteis a mais do que igual mês do ano anterior. Ainda assim, o total da indústria assinalou recuo no índice acumulado dos dois primeiros meses do ano (-0,2%), mas mostrou redução no ritmo de queda no confronto com o último trimestre de 2018 (-1,2%), ambas as comparações com igual período do ano anterior. Entre as grandes categorias econômicas, bens de consumo duráveis (de -2,7% para 3,7%) registrou o maior avanço entre os dois períodos, impulsionado, em grande parte, pela maior fabricação de automóveis (de -1,2% para 7,6%). Os setores produtores de bens de consumo semi e não-duráveis (de -0,8% para 0,5%) e de bens intermediários (de -1,6% para -0,9%) também assinalaram ganhos entre os dois períodos, enquanto o segmento de bens de capital (de 3,6% para 0,1%) foi o único que perdeu ritmo, mas permaneceu apontando comportamento positivo.

Gráfico 5 - Pesquisa Industrial Mensal - Produção Física
Indicadores da Produção Industrial
 (Base: igual período do ano anterior)



Fonte: IBGE, Diretoria de Pesquisas, Coordenação de Indústria

Tabela 1
Indicadores da Produção Industrial por Grandes Categorias Econômicas
Brasil - Fevereiro de 2019

Grandes Categorias Econômicas	Variação (%)			
	Fevereiro 2019/Janeiro 2019*	Fevereiro 2019/Fevereiro 2018	Acumulado Janeiro-Fevereiro	Acumulado nos Últimos 12 Meses
Bens de Capital	4,6	7,0	0,1	5,6
Bens Intermediários	-0,8	-0,4	-0,9	-0,3
Bens de Consumo	1,6	5,3	1,2	1,0
Duráveis	3,7	12,2	3,7	5,7
Semiduráveis e não Duráveis	0,7	3,2	0,5	-0,2
Indústria Geral	0,7	2,0	-0,2	0,5

Fonte: IBGE, Diretoria de Pesquisas, Coordenação de Indústria

*série com ajuste sazonal

Composição da Taxa de Crescimento da Indústria Geral ⁽¹⁾ (p.p.) - Brasil

Fevereiro de 2019

Atividades de Indústria	Fevereiro 2019 / Fevereiro 2018	Acumulado Janeiro-Fevereiro	Acumulado nos Últimos 12 Meses
Indústrias Extrativas	-1,26	-0,58	0,08
Produtos Alimentícios	0,54	0,06	-0,87
Bebidas	0,19	0,11	0,01
Produtos do Fumo	-0,06	-0,04	-0,03
Produtos Têxteis	0,03	-0,03	-0,05
Confecção de Artigos do Vestuário e Acessórios	0,06	0,01	-0,07
Couro, Artigos para Viagem e Calçados	-0,04	-0,04	-0,05
Produtos de Madeira	-0,10	-0,10	0,00
Celulose, Papel e Produtos de Papel	-0,11	-0,13	0,11
Impressão e Reprodução de Gravações	0,04	0,01	0,00
Coque, Produtos Derivados do Petróleo e Biocombustíveis	0,65	0,37	0,26
Perfumaria, Sabões, Detergentes e Produtos de Limpeza e de Higiene Pessoal	0,03	0,04	0,01
Outros Produtos Químicos	-0,04	-0,01	-0,05
Produtos Farmoquímicos e Farmacêuticos	-0,05	-0,29	0,08
Produtos de Borracha e de Material Plástico	0,00	-0,04	-0,01
Minerais Não Metálicos	0,16	0,09	0,02
Metalurgia	-0,09	-0,12	0,12
Produtos de Metal - exclusive Máquinas e Equipamentos	0,19	0,20	0,09
Equipamentos de Informática, Produtos Eletrônicos e Outros	-0,08	-0,16	-0,05
Máquinas, Aparelhos e Materiais Elétricos	0,09	0,01	-0,02
Máquinas e Equipamentos	0,17	-0,14	0,08
Veículos Automotores, Reboques e Carrocerias	1,51	0,58	0,87
Outros Equipamentos de Transporte	0,02	-0,04	-0,02
Móveis	0,04	0,01	-0,02
Produtos Diversos	0,09	0,08	0,01
Manutenção, Reparação e Instalação de Máquinas e Equipamentos.	0,09	-0,06	-0,02
Indústria Geral	2,0	-0,2	0,5

Fonte: IBGE, Diretoria de Pesquisas, Coordenação de Indústria

⁽¹⁾ $C = (I_g - 100) \cdot K$, onde: C=Participação da atividade na formação do total da taxa de crescimento, I_g=Indicador da atividade e K= peso da atividade no total da Indústria Geral.

Composição da Taxa de Crescimento da Indústria Geral ⁽¹⁾ (p.p.) - Brasil
Fevereiro de 2019

Categorias Econômicas	Fevereiro 2019 / Fevereiro 2018	Acumulado Janeiro-Fevereiro	Acumulado nos Últimos 12 Meses
1 - Bens de Capital (BK)	0,53	0,01	0,39
2 - Bens Intermediários (BI)	-0,24	-0,55	-0,18
3 - Bens de Consumo (BC) - (31+32)	1,66	0,38	0,31
31 - Bens de Consumo Duráveis (BCD)	0,88	0,26	0,37
32 - Bens de Consumo Semi e Não-Duráveis (BCND)	0,78	0,12	-0,06
Bens Não Especificados Anteriormente	0,09	-0,06	-0,02
Indústria Geral	2,0	-0,2	0,5

Fonte: IBGE, Diretoria de Pesquisas, Coordenação de Indústria

⁽¹⁾ $C = (I_g - 100) \cdot K$, onde: C=Participação da atividade na formação do total da taxa de crescimento, I_g=Indicador da atividade e K= peso da atividade no total da Indústria Geral.

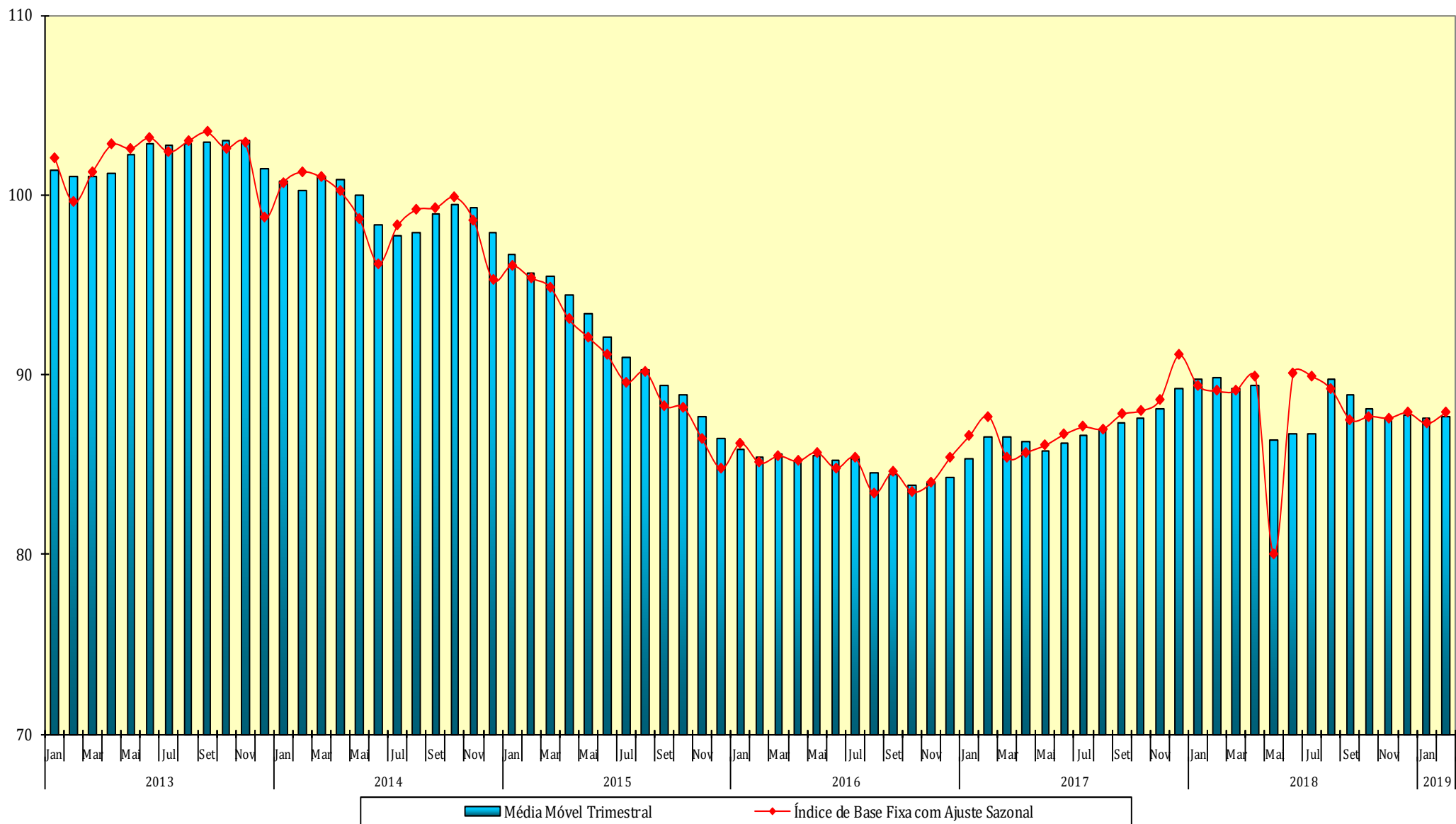
Índices de Média Móvel Trimestral* / 2014-2019

Ano / Mês	Bens de Capital	Bens Intermediários	Bens de Consumo		Indústria Geral	
			Duráveis	Semiduráveis e Não-Duráveis		
2014	Jan	104,70	100,10	102,30	101,87	100,80
	Fev	104,67	99,10	102,20	102,20	100,27
	Mar	109,70	99,10	103,23	103,00	101,00
	Abr	108,50	99,03	102,20	103,33	100,83
	Mai	105,47	98,37	99,10	103,27	99,97
	Jun	99,97	97,67	89,53	102,17	98,37
	Jul	98,50	97,17	86,90	101,97	97,73
	Ago	98,33	97,67	85,87	101,60	97,90
	Set	101,73	97,67	93,10	102,40	98,93
	Out	102,20	98,03	94,93	102,27	99,47
	Nov	102,57	97,87	96,23	101,83	99,27
	Dez	95,60	97,83	93,83	100,60	97,93
2015	Jan	93,03	97,33	91,70	98,97	96,67
	Fev	88,77	96,87	88,70	97,80	95,60
	Mar	90,10	96,63	86,97	96,90	95,47
	Abr	85,77	96,27	84,63	95,67	94,47
	Mai	81,83	95,40	83,00	94,83	93,37
	Jun	77,97	94,57	79,07	94,50	92,10
	Jul	75,23	93,30	77,50	94,63	90,93
	Ago	71,97	93,13	76,33	94,53	90,30
	Set	71,03	92,03	75,80	94,63	89,37
	Out	70,00	91,93	73,17	94,80	88,90
	Nov	70,30	89,90	69,63	95,10	87,63
	Dez	65,23	88,57	67,90	94,63	86,47
2016	Jan	63,20	87,00	66,90	94,17	85,80
	Fev	61,87	86,40	63,90	92,83	85,37
	Mar	65,77	86,43	63,73	93,07	85,60
	Abr	67,07	86,43	61,90	93,43	85,27
	Mai	69,10	86,83	64,73	94,03	85,47
	Jun	69,87	86,83	64,70	93,37	85,23
	Jul	70,17	87,37	66,77	92,27	85,30
	Ago	69,13	87,10	66,40	91,43	84,53
	Set	68,47	87,23	66,67	91,20	84,47
	Out	67,70	86,53	66,50	90,87	83,83
	Nov	68,13	86,43	68,03	90,50	84,03
	Dez	67,97	86,10	69,60	90,43	84,30
2017	Jan	67,97	86,37	70,33	91,87	85,33
	Fev	68,50	87,07	71,07	93,43	86,57
	Mar	68,80	87,27	70,50	93,67	86,57
	Abr	69,63	87,33	69,57	92,30	86,27
	Mai	69,60	87,27	69,93	91,50	85,73
	Jun	71,17	87,73	70,80	91,47	86,17
	Jul	72,70	88,20	73,00	92,80	86,63
	Ago	73,70	88,33	74,03	93,40	86,93
	Set	74,17	88,67	76,57	93,57	87,30
	Out	74,50	88,83	78,07	93,40	87,60
	Nov	74,97	89,43	79,80	92,97	88,13
	Dez	75,93	90,23	83,13	93,63	89,23
2018	Jan	76,73	90,37	84,80	93,90	89,70
	Fev	77,13	90,03	85,30	94,23	89,87
	Mar	77,87	88,90	83,60	94,03	89,20
	Abr	78,83	88,83	84,30	93,97	89,37
	Mai	75,33	87,03	78,07	90,57	86,33
	Jun	75,93	87,63	77,97	90,97	86,67
	Jul	74,87	88,27	77,53	91,03	86,67
	Ago	79,97	90,10	84,07	94,57	89,73
	Set	79,50	89,47	82,37	93,80	88,87
	Out	80,80	88,23	81,50	93,10	88,13
	Nov	79,50	87,93	79,90	92,57	87,60
	Dez	77,60	88,13	79,47	92,33	87,73
2019	Jan	74,67	88,43	78,80	92,20	87,60
	Fev	74,03	88,30	79,83	92,40	87,70

FONTE: IBGE, Diretoria de Pesquisas, Coordenação de Indústria

*Séries com ajuste sazonal

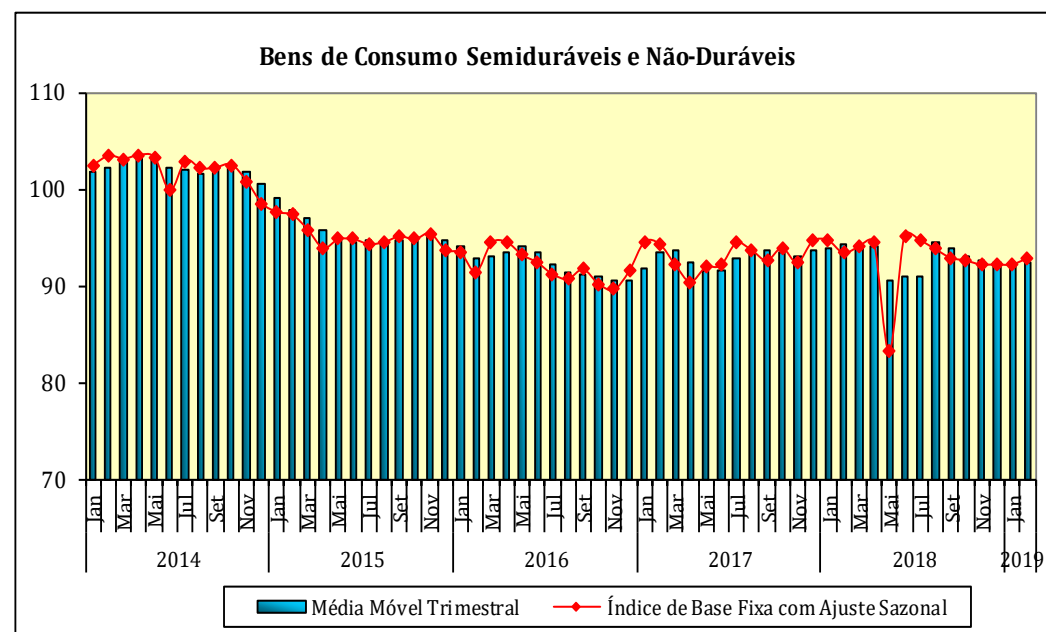
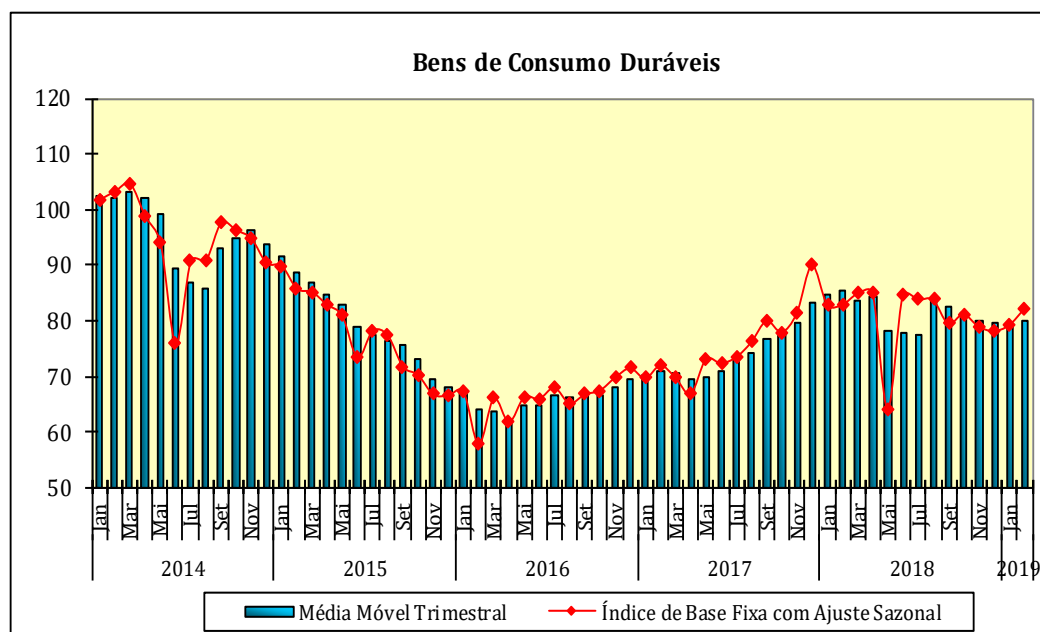
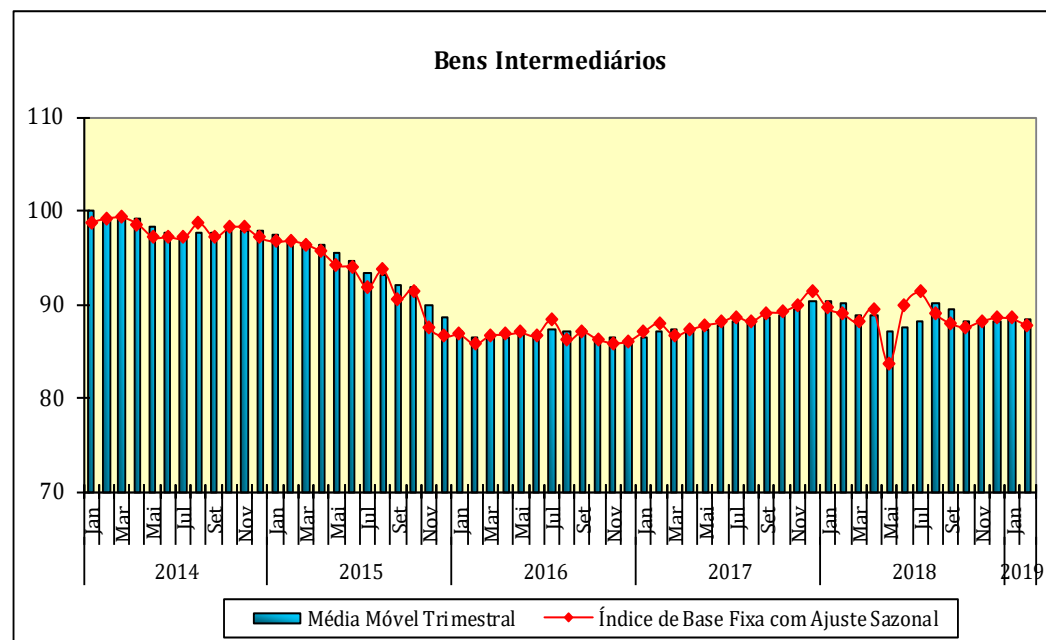
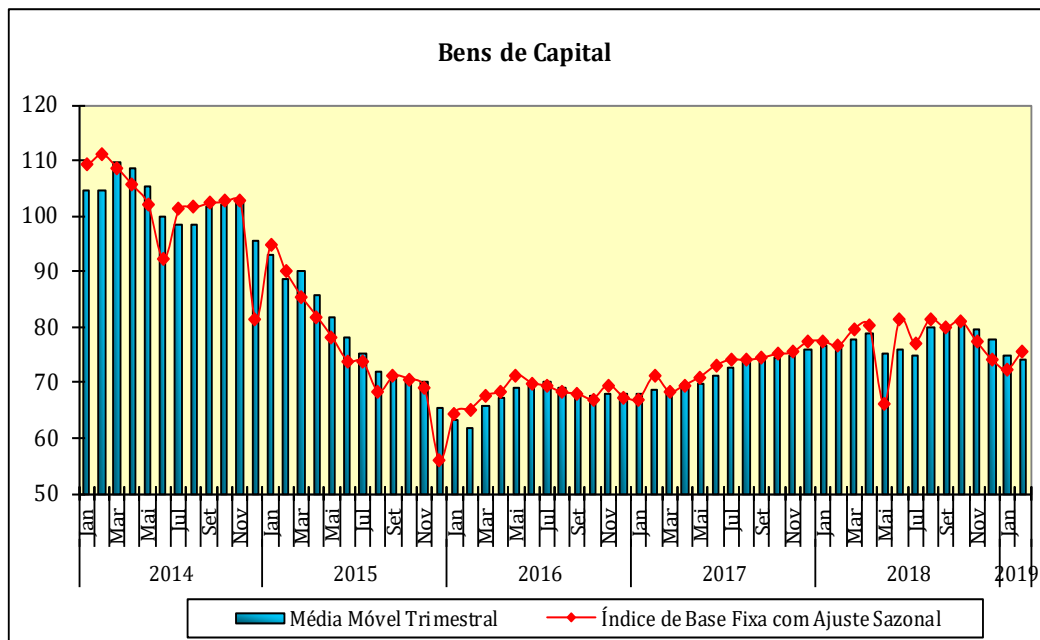
Indústria Geral
Índice de Base Fixa Mensal x Índice de Média Móvel Trimestral
Séries com Ajuste Sazonal



Fonte: IBGE, Diretoria de Pesquisas, Coordenação de Indústria

* Série com ajuste sazonal

Índices de Base Fixa (2012=100) * Séries com Ajuste Sazonal
Média Móvel Trimestral - 2014-2019



Pesquisa Industrial Mensal - Produção Física
Indicadores da Produção Industrial, segundo as Seções e Atividades de Indústria (Número índice)
Brasil - 2019

Seções e Atividades de Indústria	Base fixa mensal (1)			Mensal (2)			Acumulado (3)			Últimos 12 meses (4)		
	Dez	Jan	Fev	Dez	Jan	Fev	Jan-Dez	Jan-Jan	Jan-Fev	Até-Dez	Até-Jan	Até-Fev
1- Indústria geral	78,1	80,3	78,8	96,4	97,6	102,0	101,1	97,6	99,8	101,1	100,5	100,5
2 - Indústrias extrativas	107,7	102,1	79,4	105,9	100,4	90,1	100,9	100,4	95,6	100,9	100,9	100,6
3 - Indústrias de transformação	74,4	77,6	78,8	94,9	97,2	103,8	101,1	97,2	100,4	101,1	100,4	100,5
3.10 - Fabricação de produtos alimentícios	80,4	78,9	74,4	92,2	97,1	104,2	94,7	97,1	100,4	94,7	94,3	94,5
3.11 - Fabricação de bebidas	107,7	103,6	93,3	98,2	101,0	105,0	100,8	101,0	102,9	100,8	100,0	100,2
3.12 - Fabricação de produtos do fumo	31,0	41,6	42,6	74,7	94,9	84,3	96,0	94,9	89,3	96,0	95,3	94,6
3.13 - Fabricação de produtos têxteis	56,5	70,5	76,1	88,7	94,7	101,6	97,6	94,7	98,2	97,6	96,6	96,7
3.14 - Confecção de artigos do vestuário e acessórios	55,8	63,0	69,4	97,6	97,7	102,8	96,7	97,7	100,3	96,7	96,3	96,9
3.15 - Preparação de couros e fabricação de artefatos de couro, artigos para viagem e calçados	70,8	77,2	83,5	98,2	97,9	97,6	97,4	97,9	97,8	97,4	97,5	97,3
3.16 - Fabricação de produtos de madeira	89,0	92,6	93,6	95,5	91,8	92,5	103,4	91,8	92,1	103,4	101,8	99,8
3.17 - Fabricação de celulose, papel e produtos de papel	107,7	103,9	96,4	96,9	96,1	97,0	104,9	96,1	96,6	104,9	104,1	103,0
3.18 - Impressão e reprodução de gravações	51,1	55,4	49,1	95,9	96,0	106,8	99,1	96,0	100,8	99,1	98,8	100,6
3.19 - Fabricação de coque, de produtos derivados do petróleo e de biocombustíveis	82,7	78,8	76,2	101,0	101,1	106,8	101,1	101,1	103,8	101,1	101,5	102,5
3.20B - Fabricação de sabões, deterg., prods. de limpeza, cosméticos, prods. de perfum. e de higiene pessoal	100,3	103,6	101,8	99,9	103,1	101,9	101,4	103,1	102,5	101,4	101,5	100,9
3.20C - Fabricação de outros produtos químicos	86,1	90,9	82,3	93,3	100,4	99,4	99,5	100,4	99,9	99,5	99,4	99,2
3.21 - Fabricação de produtos farmoquímicos e farmacêuticos	77,4	63,5	79,5	124,8	77,5	97,9	106,2	77,5	87,7	106,2	103,5	103,7
3.22 - Fabricação de produtos de borracha e de material plástico	73,9	84,2	82,2	89,4	97,6	100,1	100,9	97,6	98,8	100,9	100,2	99,7
3.23 - Fabricação de produtos de minerais não-metálicos	75,4	78,0	77,1	100,6	100,8	104,6	100,4	100,8	102,7	100,4	100,3	100,6
3.24 - Metalurgia	75,6	84,9	80,9	95,7	97,3	98,4	104,0	97,3	97,9	104,0	103,0	102,2
3.25 - Fabricação de produtos de metal, exceto máquinas e equipamentos	59,2	70,0	71,9	98,0	107,2	106,1	102,6	107,2	106,6	102,6	102,8	103,1
3.26 - Fabricação de equipamentos de informática, produtos eletrônicos e ópticos	50,2	70,5	76,9	81,1	90,0	96,9	102,6	90,0	93,5	102,6	99,7	97,7
3.27 - Fabricação de máquinas, aparelhos e materiais elétricos	62,4	68,6	73,7	94,5	96,9	103,7	99,6	96,9	100,3	99,6	99,0	99,3
3.28 - Fabricação de máquinas e equipamentos	67,3	67,7	77,4	97,2	90,5	103,5	103,7	90,5	97,0	103,7	101,7	101,9
3.29 - Fabricação de veículos automotores, reboques e carrocerias	58,6	65,3	81,9	88,3	96,5	116,4	112,7	96,5	106,7	112,7	110,5	110,5
3.30 - Fabricação de outros equipamentos de transporte, exceto veículos automotores	46,2	58,4	63,4	81,9	91,5	101,6	97,9	91,5	96,5	97,9	97,8	98,2
3.31 - Fabricação de móveis	70,3	75,1	72,1	89,6	99,3	103,2	99,6	99,3	101,2	99,6	98,7	98,4
3.32 - Fabricação de produtos diversos	73,7	81,5	88,6	89,3	108,6	108,0	99,9	108,6	108,3	99,9	100,7	100,9
3.33 - Manutenção, reparação e instalação de máquinas e equipamentos	83,3	87,6	89,6	87,9	87,1	106,1	99,1	87,1	95,8	99,1	97,2	98,3

Fonte: IBGE, Diretoria de Pesquisas, Coordenação de Indústria

Nota: Ponderação PIA-2010, sem ajuste sazonal

(1) Base: média de 2012 = 100

(2) Base: igual mês do ano anterior = 100

(3) Base: igual período do ano anterior = 100

(4) Base: últimos doze meses anteriores = 100

Pesquisa Industrial Mensal - Produção Física
Indicadores da Produção Industrial, segundo as Grandes Categorias Econômicas (Número índice)
Brasil - 2019

Grandes Categorias Econômicas	Base fixa mensal (1)			Mensal (2)			Acumulado (3)			Últimos 12 meses (4)		
	Dez	Jan	Fev	Dez	Jan	Fev	Jan-Dez	Jan-Jan	Jan-Fev	Até-Dez	Até-Jan	Até-Fev
1 Bens de capital	63,8	63,7	75,5	95,9	93,0	107,0	107,4	93,0	100,1	107,4	105,6	105,6
110 Bens de capital, exceto equipamentos de transporte industrial	66,1	66,3	75,6	95,7	95,8	103,9	104,3	95,8	99,9	104,3	103,1	103,1
120 Equipamentos de transporte industrial	59,7	59,1	75,3	96,4	87,9	113,0	113,5	87,9	100,4	113,5	110,5	110,4
2 Bens intermediários	79,6	82,2	76,6	97,2	98,6	99,6	100,2	98,6	99,1	100,2	99,8	99,7
210 Alimentos e bebidas básicos, destinados principalmente à indústria	80,9	94,0	90,1	86,2	93,2	95,7	100,3	93,2	94,4	100,3	99,3	98,2
220 Alimentos e bebidas elaborados, destinados principalmente à indústria	63,2	52,8	51,4	87,7	85,4	102,4	91,0	85,4	93,1	91,0	89,6	89,6
230 Insumos industriais básicos	100,5	94,1	69,6	109,0	102,0	89,0	103,5	102,0	96,0	103,5	103,4	103,3
240 Insumos industriais elaborados	76,2	82,8	79,1	94,5	98,8	99,6	101,3	98,8	99,2	101,3	100,8	100,4
250 Combustíveis e lubrificantes básicos	114,5	110,9	94,2	101,2	97,9	92,2	96,3	97,9	95,2	96,3	96,5	96,2
260 Combustíveis e lubrificantes elaborados - exceto gasolinas para automóvel	87,2	85,5	83,1	104,5	102,9	109,0	100,1	102,9	105,8	100,1	100,9	102,2
270 Peças e acessórios para bens de capital	58,0	69,4	77,6	92,6	91,1	98,1	100,9	91,1	94,7	100,9	98,8	98,3
280 Peças e acessórios para equipamentos de transporte	56,6	72,3	78,8	86,9	101,2	109,3	106,5	101,2	105,2	106,5	105,3	105,0
3 Bens de consumo	79,0	81,0	83,7	95,5	97,3	105,3	101,4	97,3	101,2	101,4	100,8	101,0
31 Bens de consumo duráveis	62,0	70,0	85,5	86,4	95,0	112,2	107,8	95,0	103,7	107,8	105,9	105,7
311 Bens de consumo duráveis - exceto automóveis para passageiros e equipamentos de transporte não industrial	64,1	76,3	84,4	90,3	92,4	103,2	102,6	92,4	97,8	102,6	100,1	99,0
312 Automóveis para passageiros	62,0	65,9	87,0	83,1	96,2	118,2	110,8	96,2	107,6	110,8	109,3	109,8
313 Equipamentos de transporte não industrial	49,7	66,7	78,7	94,4	104,8	121,0	114,7	104,8	113,0	114,7	114,0	113,9
32 Bens de consumo semiduráveis e não duráveis	84,3	84,4	83,2	97,9	97,9	103,2	99,8	97,9	100,5	99,8	99,5	99,8
321 Bens de consumo semiduráveis	61,1	67,9	74,5	94,3	97,6	101,3	97,9	97,6	99,5	97,9	97,6	97,9
322 Bens de consumo não duráveis	81,8	79,4	84,3	106,5	90,9	100,9	102,7	90,9	95,8	102,7	101,5	101,6
323 Alimentos e bebidas básicos, destinados principalmente ao consumo do doméstico	-	-	-	-	-	-	-	-	-	-	-	-
324 Alimentos e bebidas elaborados, destinados principalmente ao consumo do doméstico	97,0	98,9	91,2	96,1	102,4	105,5	98,9	102,4	103,9	98,9	98,9	99,3
325 Gasolinas para automóvel (motor spirit)	79,3	65,7	63,9	95,5	91,8	100,8	100,7	91,8	96,0	100,7	100,5	100,9
9 Bens não especificados anteriormente	81,0	84,5	86,4	84,8	87,1	106,1	99,3	87,1	95,8	99,3	97,4	98,5

Fonte: IBGE, Diretoria de Pesquisas, Coordenação de Indústria

Nota: Ponderação PIA-2010, sem ajuste sazonal

(1) Base: média de 2012 = 100

(2) Base: igual mês do ano anterior = 100

(3) Base: igual período do ano anterior = 100

(4) Base: últimos doze meses anteriores = 100

Pesquisa Industrial Mensal - Produção Física

Indicadores da Produção Industrial, segundo os Grupos e Classes Industriais Selecionados (Número índice)

Brasil - 2018

Grupos e Classes Industriais Selecionados	Base fixa mensal (1)			Mensal (2)			Acumulado (3)			Últimos 12 meses (4)		
	Dez	Jan	Fev	Dez	Jan	Fev	Jan-Dez	Jan-Jan	Jan-Fev	Até-Dez	Até-Jan	Até-Fev
10.1A bate e fabricação de produtos de carne	92,5	103,7	95,7	92,3	102,4	106,9	97,4	102,4	104,5	97,4	97,5	98,5
10.11A bate de reses, exceto suínos	101,5	107,4	98,3	95,3	103,7	108,9	104,9	103,7	106,1	104,9	104,7	105,7
10.12 Abate de suínos, aves e outros pequenos animais	84,3	98,8	91,8	89,1	100,7	104,8	90,8	100,7	102,7	90,8	91,2	92,3
10.13 Fabricação de produtos de carne	110,6	129,0	118,1	98,6	108,7	112,9	109,2	108,7	110,7	109,2	107,9	108,1
10.3 Fabricação de conservas de frutas, legumes e outros vegetais	71,1	61,2	35,1	70,1	79,3	62,6	78,6	79,3	72,3	78,6	73,7	69,8
10.4 Fabricação de óleos e gorduras vegetais e animais	98,3	87,5	96,8	96,5	88,8	101,2	104,6	88,8	94,9	104,6	102,8	102,4
10.41 Fabricação de óleos vegetais em bruto, exceto óleo de milho	103,5	89,2	101,9	95,9	85,8	99,4	106,5	85,8	92,6	106,5	104,0	103,3
10.42 Fabricação de óleos vegetais refinados, exceto óleo de milho	98,3	88,2	92,0	101,3	97,0	105,7	100,1	97,0	101,3	100,1	99,7	100,4
10.43 Fabricação de margarina e outras gorduras vegetais e de óleos não-comestíveis de animais	77,0	80,4	79,0	96,2	98,5	108,3	98,1	98,5	103,1	98,1	98,4	98,9
10.5 Laticínios	106,4	110,0	100,0	99,2	105,8	110,7	100,8	105,8	108,1	100,8	101,4	102,2
10.6 Moagem, fabricação de produtos amiláceos e de alimentos para animais	89,2	97,3	91,2	91,5	97,6	101,0	95,6	97,6	99,2	95,6	95,3	95,4
10.61 Beneficiamento de arroz e fabricação de produtos do arroz	80,3	93,1	91,6	90,1	99,0	104,1	100,2	99,0	101,5	100,2	99,9	99,9
10.62 Moagem de trigo e fabricação de derivados	88,4	92,4	86,9	93,3	95,2	103,8	97,4	95,2	99,2	97,4	96,7	97,3
10.7 Fabricação e refino de açúcar	38,5	17,5	11,7	80,5	72,6	89,6	81,2	72,6	78,5	81,2	80,6	80,5
10.8 Torrefação e moagem de café	97,3	91,8	98,8	103,8	99,0	104,8	103,6	99,0	101,9	103,6	103,3	103,6
10.2 e 10.9 Preservação do pescado, fabricação de produtos do pescado e de outros produtos alimentícios	83,7	91,9	92,9	95,1	99,3	108,0	100,2	99,3	103,5	100,2	100,2	101,0
11.1 Fabricação de bebidas alcoólicas	119,7	112,5	100,4	102,5	106,8	102,1	100,6	106,8	104,5	100,6	101,0	100,8
11.2 Fabricação de bebidas não-alcoólicas	95,4	94,5	86,1	93,2	94,8	108,5	100,9	94,8	100,9	100,9	98,9	99,5
13.1 P reparação e fiação de fibras têxteis	58,9	73,2	75,2	91,0	95,2	96,6	96,8	95,2	95,9	96,8	95,8	95,4
13.2 Tecelagem, exceto malha	49,0	67,3	70,4	90,3	96,3	101,9	95,8	96,3	99,1	95,8	94,9	95,2
13.3 Fabricação de tecidos de malha	41,6	56,4	61,7	96,1	93,8	109,0	97,7	93,8	101,2	97,7	96,4	97,6
13.5 Fabricação de artefatos têxteis, exceto vestuário	71,4	78,4	90,2	84,6	92,8	102,7	100,3	92,8	97,8	100,3	99,1	99,0
14.1 Confecção de artigos do vestuário e acessórios	55,9	63,1	69,0	96,5	98,4	103,0	97,0	98,4	100,8	97,0	96,7	97,3
14.2 Fabricação de artigos de malharia e tricotagem	51,9	61,2	80,0	143,9	80,6	98,1	88,2	80,6	89,7	88,2	86,8	87,9
15.1 Curtimento e outras preparações de couro	73,8	83,1	76,0	92,1	92,0	86,9	91,0	92,0	89,5	91,0	90,4	89,8
15.3 e 15.4 Fabricação de calçados e de partes para calçados de qualquer material	70,3	76,3	84,6	99,2	99,0	99,2	98,4	99,0	99,1	98,4	98,6	98,4

Fonte: IBGE, Diretoria de Pesquisas, Coordenação de Indústria

Nota: Ponderação PIA-2010, sem ajuste sazonal

(1) Base: média de 2012 = 100

(2) Base: igual mês do ano anterior = 100

(3) Base: igual período do ano anterior = 100

(4) Base: últimos doze meses anteriores = 100

Pesquisa Industrial Mensal - Produção Física
Indicadores da Produção Industrial, segundo os Grupos e Classes Industriais Selecionados (Número índice)
Brasil - 2018

Grupos e Classes Industriais Selecionados	Base fixa mensal (1)			Mensal (2)			Acumulado (3)			Últimos 12 meses (4)		
	Dez	Jan	Fev	Dez	Jan	Fev	Jan-Dez	Jan-Jan	Jan-Fev	Até-Dez	Até-Jan	Até-Fev
16.1 Desdobramento de madeira	81,3	91,6	92,6	87,2	84,1	88,0	103,2	84,1	86,0	103,2	100,5	98,2
16.2 Fabricação de produtos de madeira, cortiça e material trançado, exceto móveis	93,4	93,2	94,2	100,2	96,5	95,2	103,5	96,5	95,9	103,5	102,5	100,8
17.1 Fabricação de celulose e outras pastas para a fabricação de papel	139,9	122,2	116,0	95,5	87,2	90,9	110,9	87,2	89,0	110,9	108,9	106,2
17.2 Fabricação de papel, cartolina e papel-cartão	100,8	94,0	88,1	100,5	95,9	95,4	101,2	95,9	95,6	101,2	100,7	100,0
17.3 Fabricação de embalagens de papel, cartolina, papel-cartão e papelão ondulado	88,9	98,6	88,1	96,1	106,8	103,6	102,8	106,8	105,3	102,8	102,9	103,0
17.4 Fabricação de produtos diversos de papel, cartolina, papel-cartão e papelão ondulado	92,5	90,6	85,2	97,8	100,5	103,8	98,4	100,5	102,1	98,4	98,3	98,3
18.1 Atividade de impressão	56,6	60,8	53,2	105,5	101,0	112,3	101,0	101,0	105,9	101,0	100,9	103,1
18.3 Reprodução de materiais gravados em qualquer suporte	9,6	13,7	18,0	18,9	35,9	50,8	78,1	35,9	43,1	78,1	74,8	72,5
19.2 Fabricação de produtos derivados do petróleo	84,4	84,1	81,7	99,2	101,0	106,9	98,5	101,0	103,8	98,5	99,1	100,2
19.3 Fabricação de biocombustíveis	67,0	28,3	24,3	128,2	103,2	104,7	119,9	103,2	103,9	119,9	119,5	119,2
20.1 Fabricação de produtos químicos inorgânicos	82,5	88,6	75,3	95,1	98,5	91,6	97,5	98,5	95,2	97,5	97,6	96,8
20.11 Fabricação de cloro e álcalis	115,1	118,8	93,0	116,6	111,5	112,2	96,0	111,5	111,8	96,0	97,8	100,4
20.12 Fabricação de intermediários para fertilizantes	93,5	84,6	70,9	108,0	95,5	82,6	104,9	95,5	89,2	104,9	104,0	101,3
20.13 Fabricação de adubos e fertilizantes	72,8	82,0	68,0	92,8	96,9	89,8	93,8	96,9	93,5	93,8	94,5	93,9
20.14 Fabricação de gases industriais	82,8	95,6	84,4	86,0	99,4	96,7	97,6	99,4	98,1	97,6	97,1	96,6
20.2 Fabricação de produtos químicos orgânicos	82,6	95,9	87,2	83,1	92,2	91,8	93,3	92,2	92,0	93,3	92,7	92,1
20.3 e 20.4 Fabricação de resinas e elastômeros e de fibras artificiais e sintéticas	82,5	96,1	89,4	91,2	96,4	95,9	96,2	96,4	96,2	96,2	96,0	95,7
20.5 Fabricação de defensivos agrícolas e desinfestantes domissanitários	115,5	96,8	87,4	111,3	134,2	133,9	111,6	134,2	134,1	111,6	113,2	114,3
20.6 Fabricação de sabões, detergentes, produtos de limpeza, cosméticos, produtos de perfumaria e de higiene pessoal	100,3	103,6	101,8	99,9	103,1	101,9	101,4	103,1	102,5	101,4	101,5	100,9
20.61 Fabricação de sabões e detergentes sintéticos	112,6	110,6	106,6	105,4	108,1	101,6	102,9	108,1	104,8	102,9	103,6	102,7
20.62 Fabricação de produtos de limpeza e polimento	124,0	134,8	134,6	114,1	102,9	109,7	107,6	102,9	106,2	107,6	107,2	107,2
20.63 Fabricação de cosméticos, produtos de perfumaria e de higiene pessoal	74,7	85,2	86,5	85,2	93,8	99,9	96,9	93,8	96,8	96,9	96,1	95,9
20.7 Fabricação de tintas, vernizes, esmaltes, lacas e produtos afins	78,6	77,8	75,3	84,3	95,0	102,6	100,4	95,0	98,6	100,4	99,6	99,7
20.9 Fabricação de produtos e preparados químicos diversos	87,0	95,7	87,8	99,6	103,6	104,2	105,1	103,6	103,9	105,1	104,4	104,6
22.1 Fabricação de produtos de borracha	79,1	93,7	90,0	90,0	103,3	102,2	101,0	103,3	102,7	101,0	100,8	100,5
22.11 Fabricação de pneumáticos e de câmaras-de-ar	90,4	102,6	99,6	89,5	103,5	102,5	99,2	103,5	103,0	99,2	99,3	99,1

Fonte: IBGE, Diretoria de Pesquisas, Coordenação de Indústria

Nota: Ponderação PIA-2010, sem ajuste sazonal

(1) Base: média de 2012 = 100

(2) Base: igual mês do ano anterior = 100

(3) Base: igual período do ano anterior = 100

(4) Base: últimos doze meses anteriores = 100

Pesquisa Industrial Mensal - Produção Física

Indicadores da Produção Industrial, segundo os Grupos e Classes Industriais Selecionados (Número índice)

Brasil - 2018

Grupos e Classes Industriais Selecionados	Base fixa mensal (1)			Mensal (2)			Acumulado (3)			Últimos 12 meses (4)		
	Dez	Jan	Fev	Dez	Jan	Fev	Jan-Dez	Jan-Jan	Jan-Fev	Até-Dez	Até-Jan	Até-Fev
22.2 Fabricação de produtos de material plástico	71,6	80,1	78,8	89,1	95,0	99,1	100,8	95,0	97,0	100,8	99,8	99,3
22.21 Fabricação de laminados planos e tubulares de material plástico	86,2	87,9	86,3	94,5	96,7	100,6	100,7	96,7	98,6	100,7	100,0	99,6
22.22 Fabricação de embalagens de material plástico	83,3	90,2	87,7	98,2	102,4	108,1	102,6	102,4	105,1	102,6	102,3	102,5
22.23 Fabricação de tubos e acessórios de material plástico para uso na construção	56,1	66,7	65,3	74,7	93,9	89,5	97,1	93,9	91,7	97,1	96,8	96,0
23.1 Fabricação de vidro e de produtos do vidro	106,4	94,8	102,0	104,5	90,4	102,5	103,7	90,4	96,3	103,7	102,3	101,9
23.11 Fabricação de vidro plano e de segurança	93,4	78,7	91,8	104,5	81,5	99,4	104,5	81,5	90,3	104,5	102,4	101,7
23.2 Fabricação de cimento	71,6	71,0	68,6	102,5	102,9	105,5	98,8	102,9	104,2	98,8	99,6	100,7
23.3 Fabricação de artefatos de concreto, cimento, fibrocimento, gesso e materiais semelhantes	56,5	62,5	58,9	104,4	110,3	107,0	102,8	110,3	108,7	102,8	103,2	103,2
23.4 Fabricação de produtos cerâmicos	91,0	98,2	95,8	99,3	103,0	107,3	100,5	103,0	105,1	100,5	100,2	100,6
23.9 Aparelhamento de pedras e fabricação de outros produtos de minerais não-metálicos	58,7	69,4	69,6	88,1	95,6	98,1	95,8	95,6	96,8	95,8	95,6	95,6
24.1 Produção de ferro-gusa e de ferro ligas	91,9	116,7	106,0	116,4	131,5	127,9	111,9	131,5	129,7	111,9	112,4	114,8
24.2 Siderurgia	73,2	82,4	78,7	94,6	96,4	97,0	103,3	96,4	96,7	103,3	102,4	101,5
24.3 Produção de tubos de aço, exceto tubos sem costura	39,6	54,8	56,4	57,9	74,3	72,9	112,3	74,3	73,6	112,3	108,1	102,7
24.4 Metalurgia dos metais não-ferrosos	93,2	91,6	82,3	96,6	89,8	94,7	96,3	89,8	92,1	96,3	94,7	94,0
24.5 Fundição	61,9	77,4	86,6	108,0	103,2	105,1	118,7	103,2	104,2	118,7	117,3	115,9
25.1 Fabricação de estruturas metálicas e obras de caldeiraria pesada	38,8	48,1	50,1	102,7	116,6	127,3	107,4	116,6	121,8	107,4	108,4	110,6
25.2 Fabricação de tanques, reservatórios metálicos e caldeiras	58,5	65,2	81,1	99,1	118,7	126,3	94,6	118,7	122,8	94,6	96,7	99,8
25.3 Forjaria, estamparia, metalurgia do pó e serviços de tratamento de metais	50,5	76,2	69,8	92,3	106,7	88,1	99,1	106,7	96,9	99,1	99,2	97,6
25.4 Fabricação de artigos de cutelaria, de serralheria e ferramentas	56,1	67,9	69,6	88,9	103,0	102,6	97,8	103,0	102,8	97,8	97,9	98,7
25.5 e 25.9 - Fabricação de equipamento bélico pesado, armas de fogo e munições e de produtos de metal não especificados anteriormente	81,1	88,9	91,4	100,3	103,7	102,1	104,1	103,7	102,9	104,1	103,8	103,4
25.91 Fabricação de embalagens metálicas	101,2	104,9	99,5	94,8	96,5	96,9	105,6	96,5	96,7	105,6	104,6	103,4
25.92 Fabricação de produtos de trefilados de metal	70,4	80,4	80,7	101,2	103,2	97,2	103,5	103,2	100,1	103,5	103,1	102,1
26.1 Fabricação de componentes eletrônicos	67,2	65,5	72,3	100,6	90,4	90,4	98,0	90,4	90,4	98,0	96,7	96,3
26.2 Fabricação de equipamentos de informática e periféricos	52,1	55,2	55,0	87,0	95,9	94,7	107,3	95,9	95,3	107,3	105,2	102,4
26.3 Fabricação de equipamentos de comunicação	51,4	71,9	77,8	75,5	92,1	102,2	100,4	92,1	97,0	100,4	99,1	98,2
26.4 Fabricação de aparelhos de recepção, reprodução, gravação e amplificação de áudio e vídeo	45,1	83,9	92,4	77,0	86,9	94,3	104,4	86,9	90,6	104,4	99,6	96,1

Fonte: IBGE, Diretoria de Pesquisas, Coordenação de Indústria

Nota: Ponderação PIA-2010, sem ajuste sazonal

(1) Base: média de 2012 = 100

(2) Base: igual mês do ano anterior = 100

(3) Base: igual período do ano anterior = 100

(4) Base: últimos doze meses anteriores = 100

Pesquisa Industrial Mensal - Produção Física
Indicadores da Produção Industrial, segundo os Grupos e Classes Industriais Selecionados (Número índice)
Brasil - 2018

Grupos e Classes Industriais Selecionados	Base fixa mensal (1)			Mensal (2)			Acumulado (3)			Últimos 12 meses (4)		
	Dez	Jan	Fev	Dez	Jan	Fev	Jan-Dez	Jan-Jan	Jan-Fev	Até-Dez	Até-Jan	Até-Fev
26.5 Fabricação de aparelhos e instrumentos de medida, teste e controle; cronômetros e relógios	58,9	66,4	84,1	81,5	89,1	107,6	94,0	89,1	98,6	94,0	92,9	94,2
27.1 Fabricação de geradores, transformadores e motores elétricos	49,9	59,1	68,9	91,1	101,1	106,0	98,3	101,1	103,7	98,3	98,4	99,6
27.2 Fabricação de pilhas, baterias e acumuladores elétricos	94,8	115,3	112,0	88,2	94,5	94,7	104,3	94,5	94,6	104,3	101,6	99,8
27.3 Fabricação de equipamentos para distribuição e controle de energia elétrica	62,8	68,3	65,4	90,0	92,4	91,3	99,5	92,4	91,8	99,5	98,4	97,4
27.4 Fabricação de lâmpadas e outros equipamentos de iluminação	23,2	24,6	27,1	70,5	82,3	96,4	84,9	82,3	89,2	84,9	83,8	84,8
27.5 Fabricação de eletrodomésticos	75,5	77,1	86,7	103,0	99,6	115,6	101,0	99,6	107,5	101,0	100,4	101,5
27.51 Fabricação de fogões, refrigeradores e máquinas de lavar e secar para uso doméstico	72,5	75,5	80,9	105,0	103,1	117,6	99,2	103,1	110,1	99,2	99,1	100,6
27.59 Fabricação de aparelhos eletrodomésticos não especificados anteriormente	85,0	82,1	105,7	97,6	90,4	111,1	105,6	90,4	101,0	105,6	103,9	103,9
27.9 Fabricação de equipamentos e aparelhos elétricos não especificados anteriormente	53,2	72,7	65,4	93,8	86,4	81,1	98,6	86,4	83,8	98,6	97,0	94,6
28.1 Fabricação de motores, bombas, compressores e equipamentos de transmissão	63,7	75,2	86,8	92,2	85,3	98,9	99,4	85,3	92,1	99,4	96,5	96,2
28.2 Fabricação de máquinas e equipamentos de uso geral	58,7	61,7	65,4	88,4	100,2	117,8	97,3	100,2	108,5	97,3	97,4	98,9
28.3 Fabricação de tratores e de máquinas e equipamentos para agricultura e pecuária	87,1	63,7	73,9	149,9	86,0	96,3	109,6	86,0	91,2	109,6	106,9	108,1
28.4 Fabricação de máquinas-ferramenta	56,6	58,4	77,5	114,5	96,7	117,5	113,9	96,7	107,5	113,9	112,6	113,2
28.5 Fabricação de máquinas e equipamentos de uso na extração mineral e na construção	51,7	61,2	76,0	89,8	100,5	116,9	118,4	100,5	109,0	118,4	114,6	113,5
28.6 Fabricação de máquinas e equipamentos de uso industrial específico	100,3	92,1	100,6	70,7	79,4	82,8	98,4	79,4	81,1	98,4	96,4	94,3
29.1 Fabricação de automóveis, camionetas e utilitários	58,4	64,0	82,2	81,2	92,5	118,2	106,4	92,5	105,4	106,4	104,6	105,5
29.2 Fabricação de caminhões e ônibus	63,9	59,9	84,9	103,4	96,0	117,7	137,2	96,0	107,6	137,2	132,1	129,3
29.3 Fabricação de cabines, carrocerias e reboques para veículos automotores	72,0	70,7	89,5	153,2	144,2	157,6	160,9	144,2	151,4	160,9	157,6	158,3
29.4 Fabricação de peças e acessórios para veículos automotores	53,1	69,8	78,2	83,2	97,2	107,5	104,1	97,2	102,4	104,1	102,6	102,3
31.0 Fabricação de móveis	70,3	75,1	72,1	89,6	99,3	103,2	99,6	99,3	101,2	99,6	98,7	98,4
32.1 Fabricação de artigos de joalheria, bijuteria e semelhantes	25,5	14,7	48,3	33,5	101,0	112,9	105,5	101,0	109,9	105,5	106,0	105,9
32.3 Fabricação de artefatos para pesca e esporte	77,0	110,1	55,9	98,2	137,5	189,7	98,4	137,5	151,5	98,4	103,1	109,5
32.4 Fabricação de brinquedos e jogos recreativos	40,3	23,5	38,2	100,0	96,4	83,8	87,6	96,4	88,2	87,6	89,7	89,3
32.5 Fabricação de instrumentos e materiais para uso médico e odontológico e de artigos ópticos	96,9	95,2	115,3	109,5	115,0	114,9	105,3	115,0	114,9	105,3	105,5	105,8
32.9 Fabricação de produtos diversos	67,4	87,1	82,1	81,3	102,4	100,1	95,4	102,4	101,2	95,4	96,4	96,3

Fonte: IBGE, Diretoria de Pesquisas, Coordenação de Indústria

Nota: Ponderação PIA-2010, sem ajuste sazonal

(1) Base: média de 2012 = 100

(2) Base: igual mês do ano anterior = 100

(3) Base: igual período do ano anterior = 100

(4) Base: últimos doze meses anteriores = 100

Pesquisa Industrial Mensal - Produção Física
Indicadores da Produção Industrial, segundo as Seções e Atividades de Indústria - Brasil
Índice de base fixa com ajuste sazonal (Base: média de 2012 = 100) (Número índice)

	2017											
Seções e Atividades de Indústria	Jan	Fev	Mar	Abr	Mai	Jun	Jul	Ago	Set	Out	Nov	Dez
1- Indústria geral	86,6	87,7	85,4	85,7	86,1	86,7	87,1	87,0	87,8	88,0	88,6	91,1
2 - Indústrias extrativas	103,2	103,5	101,8	101,8	101,3	101,8	100,5	100,2	100,8	100,5	100,8	98,5
3 - Indústrias de transformação	83,8	84,1	83,4	83,2	84,2	84,9	85,5	85,8	86,6	86,8	87,5	90,6
3.10 - Fabricação de produtos alimentícios	98,1	96,9	96,1	95,6	98,1	100,8	105,1	100,7	104,8	99,5	99,7	102,2
3.11 - Fabricação de bebidas	89,7	91,2	92,6	89,6	90,7	90,8	91,1	93,2	93,7	97,3	94,2	94,8
3.12 - Fabricação de produtos do fumo	73,0	80,1	76,9	76,6	86,3	80,0	74,0	80,0	75,5	69,6	66,6	78,3
3.13 - Fabricação de produtos têxteis	76,1	77,6	77,2	79,4	81,2	82,7	81,5	81,7	80,1	81,6	81,1	83,6
3.14 - Confecção de artigos do vestuário e acessórios	82,7	87,3	82,4	81,7	83,2	83,0	81,2	82,9	83,3	86,9	82,1	83,8
3.15 - Preparação de couros e fabricação de artefatos de couro, artigos para viagem e calçados	94,7	91,9	93,7	93,9	95,5	91,8	95,8	92,2	86,0	89,6	88,4	91,2
3.16 - Fabricação de produtos de madeira	95,5	92,4	95,8	94,7	95,2	95,6	98,0	101,5	98,5	100,7	103,2	103,9
3.17 - Fabricação de celulose, papel e produtos de papel	103,2	97,5	102,0	102,5	103,8	103,6	101,7	102,0	103,7	103,4	105,7	110,8
3.18 - Impressão e reprodução de gravações	61,6	62,8	58,8	59,7	62,4	54,2	60,6	62,8	58,5	56,4	58,2	60,3
3.19 - Fabricação de coque, de produtos derivados do petróleo e de biocombustíveis	92,1	91,0	91,4	90,7	87,4	86,1	88,3	88,2	94,6	91,3	91,1	88,8
3.20B - Fabricação de sabões, deterg., prods. de limpeza, cosméticos, prods. de perfum. e de higiene pessoal	104,6	99,4	100,0	104,0	106,9	109,3	106,4	114,7	107,0	103,3	106,1	107,4
3.20C - Fabricação de outros produtos químicos	93,7	92,4	93,9	93,1	93,4	92,8	93,2	93,0	91,7	95,1	98,3	97,4
3.21 - Fabricação de produtos farmo químicos e farmacêuticos	95,2	93,2	78,2	85,0	88,0	84,0	83,2	81,8	67,0	80,9	83,5	79,4
3.22 - Fabricação de produtos de borracha e de material plástico	83,5	84,2	83,0	83,7	85,1	86,0	86,3	86,9	86,5	86,9	88,0	94,8
3.23 - Fabricação de produtos de minerais não-metálicos	80,9	80,8	80,5	80,1	78,7	79,2	80,8	80,9	80,3	80,3	81,2	82,2
3.24 - Metalurgia	81,0	80,0	81,9	81,5	83,2	83,1	82,3	84,3	83,7	85,2	87,4	90,2
3.25 - Fabricação de produtos de metal, exceto máquinas e equipamentos	67,6	70,9	69,6	69,1	69,2	68,8	69,0	68,1	67,7	68,3	69,1	73,8
3.26 - Fabricação de equipamentos de informática, produtos eletrônicos e ópticos	66,4	66,9	63,3	67,6	71,2	74,0	77,0	78,3	76,8	78,6	78,2	84,2
3.27 - Fabricação de máquinas, aparelhos e materiais elétricos	72,7	76,8	75,9	73,5	76,2	75,7	75,1	75,7	75,9	74,8	76,4	78,8
3.28 - Fabricação de máquinas e equipamentos	70,4	77,1	73,7	74,4	78,4	79,7	75,9	75,2	75,9	76,0	77,1	80,1
3.29 - Fabricação de veículos automotores, reboques e carrocerias	63,1	66,9	63,2	62,1	68,5	66,7	68,3	71,9	74,4	73,5	75,2	85,4
3.30 - Fabricação de outros equipamentos de transporte, exceto veículos automotores	72,6	68,9	68,2	65,9	66,0	64,1	64,1	62,7	62,6	64,0	66,0	76,6
3.31 - Fabricação de móveis	72,0	75,4	67,5	73,9	73,0	75,2	81,9	79,4	79,3	80,6	78,8	81,8
3.32 - Fabricação de produtos diversos	90,6	91,1	90,6	96,6	94,0	96,8	93,3	96,4	91,8	91,3	84,9	102,0
3.33 - Manutenção, reparação e instalação de máquinas e equipamentos	92,2	92,1	92,5	88,0	94,0	91,7	91,1	91,8	94,8	93,7	91,9	96,5

Fonte: IBGE, Diretoria de Pesquisas, Coordenação de Indústria

Nota: Ponderação PIA-2010

Pesquisa Industrial Mensal - Produção Física

Indicadores da Produção Industrial, segundo as Seções e Atividades de Indústria - Brasil

Índice de base fixa com ajuste sazonal (Base: média de 2012 = 100) (Número índice)

2018

Seções e Atividades de Indústria	Jan	Fev	Mar	Abr	Mai	Jun	Jul	Ago	Set	Out	Nov	Dez
1- Indústria geral	89,4	89,1	89,1	89,9	80,0	90,1	89,9	89,2	87,5	87,7	87,6	87,9
2 - Indústrias extrativas	102,9	97,7	100,5	100,4	102,8	102,9	103,5	101,4	100,5	103,9	103,2	104,4
3 - Indústrias de transformação	88,1	86,6	87,6	88,4	77,6	88,3	88,0	87,6	86,2	86,1	86,0	85,8
3.10 - Fabricação de produtos alimentícios	99,6	96,9	97,9	99,6	82,5	97,8	95,6	93,2	91,9	88,0	93,4	95,0
3.11 - Fabricação de bebidas	95,8	93,3	91,5	95,7	78,4	104,0	103,6	93,7	85,2	92,5	90,8	92,8
3.12 - Fabricação de produtos do fumo	77,9	76,9	73,4	72,9	69,0	74,8	77,6	80,9	77,0	73,8	72,0	59,2
3.13 - Fabricação de produtos têxteis	81,8	78,4	79,3	78,2	75,6	76,6	79,2	78,4	79,4	79,7	77,7	74,3
3.14 - Confecção de artigos do vestuário e acessórios	82,2	82,5	82,7	83,0	70,2	80,1	81,3	80,5	79,2	80,5	80,5	80,5
3.15 - Preparação de couros e fabricação de artefatos de couro, artigos para viagem e calçados	88,9	92,4	89,9	88,9	79,9	91,2	87,2	89,4	91,9	92,6	92,4	89,9
3.16 - Fabricação de produtos de madeira	104,4	107,6	100,8	104,4	87,8	105,2	105,7	101,1	100,3	98,8	97,3	99,5
3.17 - Fabricação de celulose, papel e produtos de papel	109,0	109,1	107,5	108,0	93,6	110,6	111,5	113,7	110,6	111,1	109,7	107,3
3.18 - Impressão e reprodução de gravações	59,8	52,2	67,2	65,8	56,3	54,4	58,5	59,3	60,2	60,9	55,3	57,2
3.19 - Fabricação de coque, de produtos derivados do petróleo e de biocombustíveis	87,8	84,6	86,1	90,8	95,3	96,0	98,1	91,7	90,0	88,8	89,2	90,0
3.20B - Fabricação de sabões, deterg., prods. de limpeza, cosméticos, prods. de perfum. e de higiene pessoal	104,5	109,3	115,3	107,3	93,2	107,7	109,3	108,8	106,4	106,1	108,5	108,1
3.20C - Fabricação de outros produtos químicos	93,9	94,3	92,7	92,5	86,8	93,4	97,2	96,4	94,8	95,2	93,1	91,3
3.21 - Fabricação de produtos farmoquímicos e farmacêuticos	100,7	90,2	87,3	90,8	80,5	77,9	83,9	90,8	85,8	85,6	92,1	92,2
3.22 - Fabricação de produtos de borracha e de material plástico	88,3	89,0	89,0	87,6	78,3	88,3	89,1	88,0	87,1	87,2	85,9	84,7
3.23 - Fabricação de produtos de minerais não-metálicos	81,5	81,1	80,5	80,7	68,7	83,3	81,5	81,9	82,7	82,9	81,8	82,3
3.24 - Metalurgia	88,4	86,9	86,9	87,5	83,6	85,8	86,2	85,8	90,9	87,4	87,4	86,0
3.25 - Fabricação de produtos de metal, exceto máquinas e equipamentos	69,4	72,1	69,5	71,5	62,9	71,8	71,1	72,3	72,4	72,6	73,1	72,1
3.26 - Fabricação de equipamentos de informática, produtos eletrônicos e ópticos	81,1	82,7	87,2	82,0	72,2	74,2	68,0	72,4	72,3	70,6	68,9	70,4
3.27 - Fabricação de máquinas, aparelhos e materiais elétricos	76,2	76,2	74,1	73,8	68,4	78,2	76,8	75,5	76,6	76,2	75,7	74,5
3.28 - Fabricação de máquinas e equipamentos	83,2	78,8	80,2	77,8	75,4	79,0	81,9	83,2	73,8	80,3	77,2	77,3
3.29 - Fabricação de veículos automotores, reboques e carrocerias	79,2	78,0	79,7	83,4	58,9	85,3	81,8	83,3	79,0	81,1	77,7	75,9
3.30 - Fabricação de outros equipamentos de transporte, exceto veículos automotores	65,2	66,0	65,4	74,0	64,0	56,1	65,6	65,7	66,0	65,1	62,9	62,6
3.31 - Fabricação de móveis	77,6	80,1	77,4	77,7	63,3	80,7	78,5	78,0	74,8	75,3	76,2	72,9
3.32 - Fabricação de produtos diversos	87,9	95,8	94,1	92,4	92,6	92,2	96,7	94,5	94,4	98,2	84,6	91,0
3.33 - Manutenção, reparação e instalação de máquinas e equipamentos	99,9	83,5	95,8	96,0	90,1	93,0	92,4	93,6	89,5	91,4	89,3	84,9

Fonte: IBGE, Diretoria de Pesquisas, Coordenação de Indústria

Nota: Ponderação PIA-2010

Pesquisa Industrial Mensal - Produção Física
Indicadores da Produção Industrial, segundo as Seções e Atividades de Indústria - Brasil
Índice de base fixa com ajuste sazonal (Base: média de 2012 = 100) (Número índice)

2019

Seções e Atividades de Indústria	Jan	Fev	Mar	Abr	Mai	Jun	Jul	Ago	Set	Out	Nov	Dez
1- Indústria geral	87,3	87,9										
2 - Indústrias extrativas	103,3	88,0										
3 - Indústrias de transformação	85,8	86,7										
3.10 - Fabricação de produtos alimentícios	96,7	99,8										
3.11 - Fabricação de bebidas	96,8	97,9										
3.12 - Fabricação de produtos do fumo	71,8	65,7										
3.13 - Fabricação de produtos têxteis	77,4	77,5										
3.14 - Confeção de artigos do vestuário e acessórios	80,8	76,9										
3.15 - Preparação de couros e fabricação de artefatos de couro, artigos para viagem e calçados	87,5	86,6										
3.16 - Fabricação de produtos de madeira	96,5	97,3										
3.17 - Fabricação de celulose, papel e produtos de papel	105,0	105,9										
3.18 - Impressão e reprodução de gravações	56,2	55,7										
3.19 - Fabricação de coque, de produtos derivados do petróleo e de biocombustíveis	89,1	92,9										
3.20B - Fabricação de sabões, deterg., prods. de limpeza, cosméticos, prods. de perfum. e de higiene pessoal	108,2	108,0										
3.20C - Fabricação de outros produtos químicos	94,2	93,8										
3.21 - Fabricação de produtos farmoquímicos e farmacêuticos	82,2	83,5										
3.22 - Fabricação de produtos de borracha e de material plástico	85,5	85,7										
3.23 - Fabricação de produtos de minerais não-metálicos	82,0	82,3										
3.24 - Metalurgia	85,9	86,4										
3.25 - Fabricação de produtos de metal, exceto máquinas e equipamentos	74,2	72,7										
3.26 - Fabricação de equipamentos de informática, produtos eletrônicos e ópticos	73,0	71,9										
3.27 - Fabricação de máquinas, aparelhos e materiais elétricos	74,3	74,4										
3.28 - Fabricação de máquinas e equipamentos	75,4	76,7										
3.29 - Fabricação de veículos automotores, reboques e carrocerias	75,8	80,9										
3.30 - Fabricação de outros equipamentos de transporte, exceto veículos automotores	59,7	61,4										
3.31 - Fabricação de móveis	76,1	73,0										
3.32 - Fabricação de produtos diversos	93,6	93,7										
3.33 - Manutenção, reparação e instalação de máquinas e equipamentos	86,8	88,0										

Fonte: IBGE, Diretoria de Pesquisas, Coordenação de Indústria

Nota: Ponderação PIA-2010

Pesquisa Industrial Mensal - Produção Física

Indicadores da Produção Industrial, segundo as Seções e Atividades de Indústria - Brasil

Varição percentual mês/mês imediatamente anterior com ajuste sazonal (Base: mês imediatamente anterior)

2017

Seções e Atividades de Indústria	Jan	Fev	Mar	Abr	Mai	Jun	Jul	Ago	Set	Out	Nov	Dez
1- Indústria geral	1,4	1,3	-2,6	0,4	0,5	0,7	0,5	-0,1	0,9	0,2	0,7	2,8
2 - Indústrias extrativas	1,1	0,3	-1,6	0,0	-0,5	0,5	-1,3	-0,3	0,6	-0,3	0,3	-2,3
3 - Indústrias de transformação	0,6	0,4	-0,8	-0,2	1,2	0,8	0,7	0,4	0,9	0,2	0,8	3,5
3.10 - Fabricação de produtos alimentícios	2,1	-1,2	-0,8	-0,5	2,6	2,8	4,3	-4,2	4,1	-5,1	0,2	2,5
3.11 - Fabricação de bebidas	1,4	1,7	1,5	-3,2	1,2	0,1	0,3	2,3	0,5	3,8	-3,2	0,6
3.12 - Fabricação de produtos do fumo	10,9	9,7	-4,0	-0,4	12,7	-7,3	-7,5	8,1	-5,6	-7,8	-4,3	17,6
3.13 - Fabricação de produtos têxteis	3,1	2,0	-0,5	2,8	2,3	1,8	-1,5	0,2	-2,0	1,9	-0,6	3,1
3.14 - Confeção de artigos do vestuário e acessórios	-8,1	5,6	-5,6	-0,8	1,8	-0,2	-2,2	2,1	0,5	4,3	-5,5	2,1
3.15 - Preparação de couros e fabricação de artefatos de couro, artigos para viagem e calçados	0,6	-3,0	2,0	0,2	1,7	-3,9	4,4	-3,8	-6,7	4,2	-1,3	3,2
3.16 - Fabricação de produtos de madeira	0,3	-3,2	3,7	-1,1	0,5	0,4	2,5	3,6	-3,0	2,2	2,5	0,7
3.17 - Fabricação de celulose, papel e produtos de papel	2,7	-5,5	4,6	0,5	1,3	-0,2	-1,8	0,3	1,7	-0,3	2,2	4,8
3.18 - Impressão e reprodução de gravações	-0,6	1,9	-6,4	1,5	4,5	-13,1	11,8	3,6	-6,8	-3,6	3,2	3,6
3.19 - Fabricação de coque, de produtos derivados do petróleo e de biocombustíveis	4,4	-1,2	0,4	-0,8	-3,6	-1,5	2,6	-0,1	7,3	-3,5	-0,2	-2,5
3.20B - Fabricação de sabões, deterg., prods. de limpeza, cosméticos, prods. de perfum. e de higiene pessoal	2,0	-5,0	0,6	4,0	2,8	2,2	-2,7	7,8	-6,7	-3,5	2,7	1,2
3.20C - Fabricação de outros produtos químicos	0,4	-1,4	1,6	-0,9	0,3	-0,6	0,4	-0,2	-1,4	3,7	3,4	-0,9
3.21 - Fabricação de produtos farmoquímicos e farmacêuticos	35,4	-2,1	-16,1	8,7	3,5	-4,5	-1,0	-1,7	-18,1	20,7	3,2	-4,9
3.22 - Fabricação de produtos de borracha e de material plástico	-2,6	0,8	-1,4	0,8	1,7	1,1	0,3	0,7	-0,5	0,5	1,3	7,7
3.23 - Fabricação de produtos de minerais não-metálicos	2,1	-0,1	-0,4	-0,5	-1,7	0,6	2,0	0,1	-0,7	0,0	1,1	1,2
3.24 - Metalurgia	6,9	-1,2	2,4	-0,5	2,1	-0,1	-1,0	2,4	-0,7	1,8	2,6	3,2
3.25 - Fabricação de produtos de metal, exceto máquinas e equipamentos	-0,7	4,9	-1,8	-0,7	0,1	-0,6	0,3	-1,3	-0,6	0,9	1,2	6,8
3.26 - Fabricação de equipamentos de informática, produtos eletrônicos e ópticos	-8,2	0,8	-5,4	6,8	5,3	3,9	4,1	1,7	-1,9	2,3	-0,5	7,7
3.27 - Fabricação de máquinas, aparelhos e materiais elétricos	-1,1	5,6	-1,2	-3,2	3,7	-0,7	-0,8	0,8	0,3	-1,4	2,1	3,1
3.28 - Fabricação de máquinas e equipamentos	-12,1	9,5	-4,4	0,9	5,4	1,7	-4,8	-0,9	0,9	0,1	1,4	3,9
3.29 - Fabricação de veículos automotores, reboques e carrocerias	-3,4	6,0	-5,5	-1,7	10,3	-2,6	2,4	5,3	3,5	-1,2	2,3	13,6
3.30 - Fabricação de outros equipamentos de transporte, exceto veículos automotores	9,8	-5,1	-1,0	-3,4	0,2	-2,9	0,0	-2,2	-0,2	2,2	3,1	16,1
3.31 - Fabricação de móveis	-2,3	4,7	-10,5	9,5	-1,2	3,0	8,9	-3,1	-0,1	1,6	-2,2	3,8
3.32 - Fabricação de produtos diversos	-2,4	0,6	-0,5	6,6	-2,7	3,0	-3,6	3,3	-4,8	-0,5	-7,0	20,1
3.33 - Manutenção, reparação e instalação de máquinas e equipamentos	-3,5	-0,1	0,4	-4,9	6,8	-2,4	-0,7	0,8	3,3	-1,2	-1,9	5,0

Fonte: IBGE, Diretoria de Pesquisas, Coordenação de Indústria

Nota: Ponderação PIA-2010

Pesquisa Industrial Mensal - Produção Física

Indicadores da Produção Industrial, segundo as Seções e Atividades de Indústria - Brasil

Variação percentual mês/mês imediatamente anterior com ajuste sazonal (Base: mês imediatamente anterior)

2018

Seções e Atividades de Indústria	Jan	Fev	Mar	Abr	Mai	Jun	Jul	Ago	Set	Out	Nov	Dez
1- Indústria geral	- 1,9	- 0,3	0,0	0,9	- 11,0	12,6	- 0,2	- 0,8	- 1,9	0,2	- 0,1	0,3
2 - Indústrias extrativas	4,5	- 5,1	2,9	- 0,1	2,4	0,1	0,6	- 2,0	- 0,9	3,4	- 0,7	1,2
3 - Indústrias de transformação	- 2,8	- 1,7	1,2	0,9	- 12,2	13,8	- 0,3	- 0,5	- 1,6	- 0,1	- 0,1	- 0,2
3.10 - Fabricação de produtos alimentícios	- 2,5	- 2,7	1,0	1,7	- 17,2	18,5	- 2,2	- 2,5	- 1,4	- 4,2	6,1	1,7
3.11 - Fabricação de bebidas	1,1	- 2,6	- 1,9	4,6	- 18,1	32,7	- 0,4	- 9,6	- 9,1	8,6	- 1,8	2,2
3.12 - Fabricação de produtos do fumo	- 0,5	- 1,3	- 4,6	- 0,7	- 5,3	8,4	3,7	4,3	- 4,8	- 4,2	- 2,4	- 17,8
3.13 - Fabricação de produtos têxteis	- 2,2	- 4,2	1,1	- 1,4	- 3,3	1,3	3,4	- 1,0	1,3	0,4	- 2,5	- 4,4
3.14 - Confeção de artigos do vestuário e acessórios	- 1,9	0,4	0,2	0,4	- 15,4	14,1	1,5	- 1,0	- 1,6	1,6	0,0	0,0
3.15 - Preparação de couros e fabricação de artefatos de couro, artigos para viagem e calçados	- 2,5	3,9	- 2,7	- 1,1	- 10,1	14,1	- 4,4	2,5	2,8	0,8	- 0,2	- 2,7
3.16 - Fabricação de produtos de madeira	0,5	3,1	- 6,3	3,6	- 15,9	19,8	0,5	- 4,4	- 0,8	- 1,5	- 1,5	2,3
3.17 - Fabricação de celulose, papel e produtos de papel	- 1,6	0,1	- 1,5	0,5	- 13,3	18,2	0,8	2,0	- 2,7	0,5	- 1,3	- 2,2
3.18 - Impressão e reprodução de gravações	- 0,8	- 12,7	28,7	- 2,1	- 14,4	- 3,4	7,5	1,4	1,5	1,2	- 9,2	3,4
3.19 - Fabricação de coque, de produtos derivados do petróleo e de biocombustíveis	- 1,1	- 3,6	1,8	5,5	5,0	0,7	2,2	- 6,5	- 1,9	- 1,3	0,5	0,9
3.20B - Fabricação de sabões, deterg., prods. de limpeza, cosméticos, prods. de perfum. e de higiene pessoal	- 2,7	4,6	5,5	- 6,9	- 13,1	15,6	1,5	- 0,5	- 2,2	- 0,3	2,3	- 0,4
3.20C - Fabricação de outros produtos químicos	- 3,6	0,4	- 1,7	- 0,2	- 6,2	7,6	4,1	- 0,8	- 1,7	0,4	- 2,2	- 1,9
3.21 - Fabricação de produtos farmoquímicos e farmacêuticos	26,8	- 10,4	- 3,2	4,0	- 11,3	- 3,2	7,7	8,2	- 5,5	- 0,2	7,6	0,1
3.22 - Fabricação de produtos de borracha e de material plástico	- 6,9	0,8	0,0	- 1,6	- 10,6	12,8	0,9	- 1,2	- 1,0	0,1	- 1,5	- 1,4
3.23 - Fabricação de produtos de minerais não-metálicos	- 0,9	- 0,5	- 0,7	0,2	- 14,9	21,3	- 2,2	0,5	1,0	0,2	- 1,3	0,6
3.24 - Metalurgia	- 2,0	- 1,7	0,0	0,7	- 4,5	2,6	0,5	- 0,5	5,9	- 3,9	0,0	- 1,6
3.25 - Fabricação de produtos de metal, exceto máquinas e equipamentos	- 6,0	3,9	- 3,6	2,9	- 12,0	14,1	- 1,0	1,7	0,1	0,3	0,7	- 1,4
3.26 - Fabricação de equipamentos de informática, produtos eletrônicos e ópticos	- 3,7	2,0	5,4	- 6,0	- 12,0	2,8	- 8,4	6,5	- 0,1	- 2,4	- 2,4	2,2
3.27 - Fabricação de máquinas, aparelhos e materiais elétricos	- 3,3	0,0	- 2,8	- 0,4	- 7,3	14,3	- 1,8	- 1,7	1,5	- 0,5	- 0,7	- 1,6
3.28 - Fabricação de máquinas e equipamentos	3,9	- 5,3	1,8	- 3,0	- 3,1	4,8	3,7	1,6	- 11,3	8,8	- 3,9	0,1
3.29 - Fabricação de veículos automotores, reboques e carrocerias	- 7,3	- 1,5	2,2	4,6	- 29,4	44,8	- 4,1	1,8	- 5,2	2,7	- 4,2	- 2,3
3.30 - Fabricação de outros equipamentos de transporte, exceto veículos automotores	- 14,9	1,2	- 0,9	13,1	- 13,5	- 12,3	16,9	0,2	0,5	- 1,4	- 3,4	- 0,5
3.31 - Fabricação de móveis	- 5,1	3,2	- 3,4	0,4	- 18,5	27,5	- 2,7	- 0,6	- 4,1	0,7	1,2	- 4,3
3.32 - Fabricação de produtos diversos	- 13,8	9,0	- 1,8	- 1,8	0,2	- 0,4	4,9	- 2,3	- 0,1	4,0	- 13,8	7,6
3.33 - Manutenção, reparação e instalação de máquinas e equipamentos	3,5	- 16,4	14,7	0,2	- 6,1	3,2	- 0,6	1,3	- 4,4	2,1	- 2,3	- 4,9

Fonte: IBGE, Diretoria de Pesquisas, Coordenação de Indústria

Nota: Ponderação PIA-2010

Pesquisa Industrial Mensal - Produção Física
Indicadores da Produção Industrial, segundo as Seções e Atividades de Indústria - Brasil
Variação percentual mês/mês imediatamente anterior com ajuste sazonal (Base: mês imediatamente anterior)

2019

Seções e Atividades de Indústria	Jan	Fev	Mar	Abr	Mai	Jun	Jul	Ago	Set	Out	Nov	Dez
1- Indústria geral	- 0,7	0,7										
2 - Indústrias extrativas	- 1,1	- 14,8										
3 - Indústrias de transformação	0,0	1,0										
3.10 - Fabricação de produtos alimentícios	1,8	3,2										
3.11 - Fabricação de bebidas	4,3	1,1										
3.12 - Fabricação de produtos do fumo	21,3	- 8,5										
3.13 - Fabricação de produtos têxteis	4,2	0,1										
3.14 - Confeção de artigos do vestuário e acessórios	0,4	- 4,8										
3.15 - Preparação de couros e fabricação de artefatos de couro, artigos para viagem e calçados	- 2,7	- 1,0										
3.16 - Fabricação de produtos de madeira	- 3,0	0,8										
3.17 - Fabricação de celulose, papel e produtos de papel	- 2,1	0,9										
3.18 - Impressão e reprodução de gravações	- 1,7	- 0,9										
3.19 - Fabricação de coque, de produtos derivados do petróleo e de biocombustíveis	- 1,0	4,3										
3.20B - Fabricação de sabões, deterg., prods. de limpeza, cosméticos, prods. de perfum. e de higiene pessoal	0,1	- 0,2										
3.20C - Fabricação de outros produtos químicos	3,2	- 0,4										
3.21 - Fabricação de produtos farmacêuticos e farmacêuticos	- 10,8	1,6										
3.22 - Fabricação de produtos de borracha e de material plástico	0,9	0,2										
3.23 - Fabricação de produtos de minerais não-metálicos	- 0,4	0,4										
3.24 - Metalurgia	- 0,1	0,6										
3.25 - Fabricação de produtos de metal, exceto máquinas e equipamentos	2,9	- 2,0										
3.26 - Fabricação de equipamentos de informática, produtos eletrônicos e ópticos	3,7	- 1,5										
3.27 - Fabricação de máquinas, aparelhos e materiais elétricos	- 0,3	0,1										
3.28 - Fabricação de máquinas e equipamentos	- 2,5	1,7										
3.29 - Fabricação de veículos automotores, reboques e carrocerias	- 0,1	6,7										
3.30 - Fabricação de outros equipamentos de transporte, exceto veículos automotores	- 4,6	2,8										
3.31 - Fabricação de móveis	4,4	- 4,1										
3.32 - Fabricação de produtos diversos	2,9	0,1										
3.33 - Manutenção, reparação e instalação de máquinas e equipamentos	2,2	1,4										

Fonte: IBGE, Diretoria de Pesquisas, Coordenação de Indústria

Nota: Ponderação PIA-2010

Pesquisa Industrial Mensal - Produção Física
Indicadores da Produção Industrial, segundo as Grandes Categorias Econômicas - Brasil
Índice de base fixa com ajuste sazonal (Base: média de 2012 = 100) (Número índice)

2017												
Grandes Categorias Econômicas	Jan	Fev	Mar	Abr	Mai	Jun	Jul	Ago	Set	Out	Nov	Dez
1 Bens de capital	67,0	71,1	68,3	69,5	71,0	73,0	74,1	74,0	74,4	75,1	75,4	77,3
2 Bens intermediários	87,1	88,0	86,7	87,3	87,8	88,1	88,7	88,2	89,1	89,2	90,0	91,5
3 Bens de consumo	88,3	89,4	86,5	85,0	87,4	87,5	89,0	89,4	89,5	90,1	90,2	93,2
31 Bens de consumo duráveis	69,7	72,0	69,8	66,9	73,1	72,4	73,5	76,2	80,0	78,0	81,4	90,0
32 Bens de consumo semiduráveis e não duráveis	94,5	94,3	92,2	90,4	91,9	92,1	94,4	93,7	92,6	93,9	92,4	94,6

2018												
Grandes Categorias Econômicas	Jan	Fev	Mar	Abr	Mai	Jun	Jul	Ago	Set	Out	Nov	Dez
1 Bens de capital	77,5	76,6	79,5	80,4	66,1	81,3	77,2	81,4	79,9	81,1	77,5	74,2
2 Bens intermediários	89,6	89,0	88,1	89,4	83,6	89,9	91,3	89,1	88,0	87,6	88,2	88,6
3 Bens de consumo	91,6	91,4	91,9	92,3	78,6	92,5	91,5	91,2	89,8	89,9	89,2	88,9
31 Bens de consumo duráveis	83,0	82,9	84,9	85,1	64,2	84,6	83,8	83,8	79,5	81,2	79,0	78,2
32 Bens de consumo semiduráveis e não duráveis	94,7	93,4	94,0	94,5	83,2	95,2	94,7	93,8	92,9	92,6	92,2	92,2

2019												
Grandes Categorias Econômicas	Jan	Fev	Mar	Abr	Mai	Jun	Jul	Ago	Set	Out	Nov	Dez
1 Bens de capital	72,3	75,6										
2 Bens intermediários	88,5	87,8										
3 Bens de consumo	89,1	90,5										
31 Bens de consumo duráveis	79,2	82,1										
32 Bens de consumo semiduráveis e não duráveis	92,2	92,8										

Fonte: IBGE, Diretoria de Pesquisas, Coordenação de Indústria

Nota: Ponderação PIA -2010

Pesquisa Industrial Mensal - Produção Física

Indicadores da Produção Industrial, segundo as Grandes Categorias Econômicas - Brasil

Variação percentual mês/mês imediatamente anterior com ajuste sazonal (Base: mês imediatamente anterior)

	2017											
Grandes Categorias Econômicas	Jan	Fev	Mar	Abr	Mai	Jun	Jul	Ago	Set	Out	Nov	Dez
1Bens de capital	- 0,6	6,1	- 3,9	1,8	2,2	2,8	1,5	- 0,1	0,5	0,9	0,4	2,5
2 Bens intermediários	1,2	1,0	- 1,5	0,7	0,6	0,3	0,7	- 0,6	1,0	0,1	0,9	1,7
3 Bens de consumo	1,8	1,2	- 3,2	- 1,7	2,8	0,1	1,7	0,4	0,1	0,7	0,1	3,3
31Bens de consumo duráveis	- 2,5	3,3	- 3,1	- 4,2	9,3	- 1,0	1,5	3,7	5,0	- 2,5	4,4	10,6
32 Bens de consumo semiduráveis e não duráveis	3,3	- 0,2	- 2,2	- 2,0	1,7	0,2	2,5	- 0,7	- 1,2	1,4	- 1,6	2,4

	2018											
Grandes Categorias Econômicas	Jan	Fev	Mar	Abr	Mai	Jun	Jul	Ago	Set	Out	Nov	Dez
1Bens de capital	0,3	- 1,2	3,8	1,1	- 17,8	23,0	- 5,0	5,4	- 1,8	1,5	- 4,4	- 4,3
2 Bens intermediários	- 2,1	- 0,7	- 1,0	1,5	- 6,5	7,5	1,6	- 2,4	- 1,2	- 0,5	0,7	0,5
3 Bens de consumo	- 1,7	- 0,2	0,5	0,4	- 14,8	17,7	- 1,1	- 0,3	- 1,5	0,1	- 0,8	- 0,3
31Bens de consumo duráveis	- 7,8	- 0,1	2,4	0,2	- 24,6	31,8	- 0,9	0,0	- 5,1	2,1	- 2,7	- 1,0
32 Bens de consumo semiduráveis e não duráveis	0,1	- 1,4	0,6	0,5	- 12,0	14,4	- 0,5	- 1,0	- 1,0	- 0,3	- 0,4	0,0

	2019											
Grandes Categorias Econômicas	Jan	Fev	Mar	Abr	Mai	Jun	Jul	Ago	Set	Out	Nov	Dez
1Bens de capital	- 2,6	4,6										
2 Bens intermediários	- 0,1	- 0,8										
3 Bens de consumo	0,2	1,6										
31Bens de consumo duráveis	1,3	3,7										
32 Bens de consumo semiduráveis e não duráveis	0,0	0,7										

Fonte: IBGE, Diretoria de Pesquisas, Coordenação de Indústria

Nota: Ponderação PIA -2010

