

Indicadores IBGE

Pesquisa Industrial Mensal

Produção Física
Brasil

setembro 2019

Publicado em 01/11/2019 às 9 horas

Presidente da República
Jair Messias Bolsonaro

Ministro da Economia
Paulo Roberto Nunes Guedes

Secretário Especial de Fazenda
Waldery Rodrigues Junior

INSTITUTO BRASILEIRO DE GEOGRAFIA E ESTATÍSTICA - IBGE

Presidente
Susana Cordeiro Guerra

Diretor-Executivo
Fernando José de Araújo Abrantes

ORGÃOS ESPECÍFICOS SINGULARES

Diretoria de Pesquisas
Eduardo Luiz G. Rios Neto

Diretoria de Geociências
João Bosco de Azevedo

Diretoria de Informática
David Wu Tai

Centro de Documentação e Disseminação de Informações
Marise Maria Ferreira

Escola Nacional de Ciências Estatísticas
Maysa Sacramento de Magalhães

UNIDADE RESPONSÁVEL

Diretoria de Pesquisas

Coordenação de Indústria
Flávio Renato Keim Magheli

Gerência de Análise e Metodologia
Alexandre Pessoa Brandão

Gerência da Pesquisa Industrial Mensal - Produção Física
André Luiz Oliveira Macedo

Colaboradores: (em ordem alfabética)
Bernardo Monteiro dos Anjos de Almeida
Carlos Paulo de Andrade
Denise Rocha Daniel de Deus
Felipe Figueiredo Câmara
Lucas Andrade Maia
Manoela Gonçalves Cabo da Silva
Marco Antônio de Moraes
Nilson Enir de Mattos
Renato Fernandes
Ricardo Neves Tavares
Sandra Regina Ribeiro Porto

Indicadores IBGE
Plano de divulgação:

Trabalho e rendimento

Pesquisa mensal de emprego*
Pesquisa nacional por amostra de domicílios contínua

Agropecuária

Estatística da produção agrícola **
Estatística da produção pecuária **

Indústria

Pesquisa industrial mensal: emprego e salário ***
Pesquisa industrial mensal: produção física Brasil
Pesquisa industrial mensal: produção física regional

Comércio

Pesquisa mensal de comércio

Serviços

Pesquisa mensal de serviços

Índices, preços e custos

Índice de preços ao produtor – indústrias extrativas e de transformação

Sistema nacional de índices de preços ao consumidor:
IPCA-E

Sistema nacional de índices de preços ao consumidor:
INPC - IPCA

Sistema nacional de pesquisa de custos e índices da construção civil

Contas nacionais trimestrais

Contas nacionais trimestrais: indicadores de volume e valores correntes

* O último fascículo divulgado corresponde a fevereiro de 2016.

** Continuação de: Estatística da produção agropecuária, a partir de janeiro de 2006. A produção agrícola é composta do Levantamento Sistemático da Produção Agrícola. A produção pecuária é composta da Pesquisa Trimestral do Abate de Animais, da Pesquisa Trimestral do Leite, da Pesquisa Trimestral do Couro e da Produção de Ovos de Galinha.

*** O último fascículo divulgado corresponde a dezembro de 2015.

Iniciado em 1982, com a divulgação de indicadores sobre trabalho e rendimento, indústria e preços, o periódico **Indicadores IBGE** passou a incorporar, no decorrer das décadas seguintes, informações sobre agropecuária, contas nacionais trimestrais e serviços, visando contemplar as variadas demandas por estatísticas conjunturais para o País. Outros temas poderão ser abarcados futuramente, de acordo com as necessidades de informação identificadas. O periódico é subdividido em fascículos por temas específicos, que incluem tabelas de resultados, comentários e notas metodológicas. As informações apresentadas estão disponíveis em diferentes níveis geográficos: nacional, regional e metropolitano, variando por fascículo

SUMÁRIO

NOTAS METODOLÓGICAS	2
---------------------------	---

RESULTADOS PARA SETEMBRO DE 2019

COMENTÁRIOS	6
-------------------	---

ÍNDICES

Por seções e atividades de indústria.....	23
---	----

Por grandes categorias econômicas.....	24
--	----

Por grupos e classes industriais.....	25
---------------------------------------	----

Sazonalmente ajustados

Por seções e atividades de indústria.....	29
---	----

Por grandes categorias econômicas.....	35
--	----

NOTAS METODOLÓGICAS

1 - Os indicadores de quantum utilizam dados primários da Pesquisa Industrial Mensal de Produção Física (PIM-PF). O painel de produtos e de informantes acompanhado é uma amostra intencional obtida a partir das informações da Pesquisa Industrial Anual - Empresa (PIA-Empresa) e da Pesquisa Industrial Anual - Produto (PIA-Produto) do ano de 2010, representando aproximadamente 85% do Valor da Transformação Industrial da PIA-Empresa do ano de 2010, abrangendo 944 produtos e 7.800 unidades locais a partir de janeiro de 2012.

2 - A base de ponderação dos indicadores é fixa e tem como referência a estrutura do Valor da Transformação Industrial referente ao ano de 2010. Assim, os pesos atribuídos para as atividades e produtos estão baseados nas pesquisas anuais da indústria de 2010.

3 - A fórmula de cálculo, nos diversos níveis de agregação, baseiam-se em uma adaptação do índice de Laspeyres - base fixa em cadeia (com atualização de pesos). Assim, os índices são definidos como médias ponderadas de relativos de quantidades cujos pesos são definidos pelo valor de cada produto, estimado a partir das quantidades vigentes no mês de comparação (t-1) e dos preços do período base. Conseqüentemente, à medida que um produto apresenta variação de quantum superior à média dos seus congêneres cresce sua importância no seu respectivo segmento industrial de origem. Analogamente, esses movimentos são observados em todos os níveis.

4 - São divulgados cinco tipos de índices:

- **ÍNDICE BASE FIXA MENSAL (NÚMERO-ÍNDICE)**: compara a produção do mês de referência do índice com a média mensal produzida no ano base da pesquisa (2012);
- **ÍNDICE MÊS/MÊS ANTERIOR**: compara a produção do mês de referência do índice com a do mês imediatamente anterior. As séries são obtidas a partir do índice de base fixa mensal ajustado sazonalmente;
- **ÍNDICE MENSAL**: compara a produção do mês de referência do índice em relação a igual mês do ano anterior;

- **ÍNDICE ACUMULADO NO ANO:** compara a produção acumulada no ano, de janeiro até o mês de referência do índice, em relação a igual período do ano anterior;
- **ÍNDICE ACUMULADO NOS ÚLTIMOS 12 MESES:** compara a produção acumulada nos últimos 12 meses de referência do índice em relação a igual período imediatamente anterior.

5 - Foi realizado o encadeamento das séries de Índices de Base Fixa, encerradas em fevereiro de 2014 (base média 2002 = 100), com a série que se iniciou em janeiro de 2012 (base 2012 = 100). A série encadeada tem como referência a média mensal de 2012 = 100 e não altera as séries dos índices anteriores a 2012 nas seguintes comparações: mês contra igual mês do ano anterior, acumulado no ano e acumulado nos últimos 12 meses.

6 - O ajuste sazonal das séries foi obtido utilizando-se o software X-13 ARIMA-SEATS, U.S. Census Bureau. Considera-se, além dos efeitos sazonais, tratamento específico para o efeito calendário (Trading Day - TD), a identificação de *outliers* e a correção de dias úteis para feriados móveis (Carnaval, Corpus Christi e Páscoa). Para os feriados de Carnaval e Corpus Christi utilizou-se o programa GENHOL (Generate Holiday Regression Variables), disponibilizado pelo U.S. Census Bureau, de modo a gerar a matriz de coeficientes de regressão. A modelagem foi definida com a série de 192 meses (janeiro de 2002 a dezembro de 2017) para a indústria geral, seções, atividades de indústria e as grandes categorias econômicas; e de 72 meses (janeiro de 2012 a dezembro de 2017) para as séries de impressão e reprodução de gravações e de manutenção, reparação e instalação de máquinas e equipamentos. Os modelos adotados nas séries divulgadas a partir de abril de 2018 são os seguintes:

PESQUISA INDUSTRIAL MENSAL PRODUÇÃO FÍSICA - BRASIL

CNAE	INDÚSTRIA GERAL E ATIVIDADES	DECOMPOSIÇÃO	MODELO ARIMA	REGRESSÃO (REGARIMA)
IG	Indústria Geral	Aditiva	(1 1 0)(0 1 1)	Carnaval, Corpus Christi, TD, Páscoa (1)
IT	Indústria de Transformação	Multiplicativa	(0 1 0)(0 1 1)	Carnaval, Corpus Christi, TD, Páscoa (1)
B	Indústrias Extrativas	Multiplicativa	(0 1 1)(0 1 1)	Páscoa (8)
10	Produtos Alimentícios	Aditiva	(2 0 0)(0 1 1)	TD Páscoa (1)
11	Bebidas	Multiplicativa	(0 1 1)(0 1 1)	TD Páscoa (1)
12	Produtos do Fumo	Multiplicativa	(1 0 0)(0 1 1)	
13	Produtos Têxteis	Multiplicativa	(0 1 1)(0 1 1)	Carnaval, Corpus Christi, TD, Páscoa (1)
14	Confecção de Artigos do Vestuário e Acessórios	Aditiva	(0 1 1)(0 1 1)	Carnaval, Corpus Christi, TD, Páscoa (1)
15	Couros, Artigos para Viagem e Calçados	Aditiva	(1 0 0)(0 1 1)	Carnaval, Corpus Christi, TD, Páscoa (1), Constante
16	Produtos da Madeira	Aditiva	(1 1 0)(0 1 1)	Carnaval, Corpus Christi, TD, Páscoa (1)
17	Celulose, Papel e Produtos de Papel	Multiplicativa	(0 1 1)(0 1 1)	
18	Impressão e Reprodução de Gravações	Multiplicativa	(0 0 0)(0 1 1)	TD, Constante
19	Coque, Produtos Derivados do Petróleo e Biocombustível	Multiplicativa	(1 1 1)(0 1 1)	Carnaval, Corpus Christi
20B	Perfumaria, Sabões, Detergentes e Produtos de Limpeza e de Higiene Pessoal	Aditiva	(1 1 1)(0 1 1)	Carnaval, Corpus Christi, TD, Páscoa (1)
20C	Outros Produtos Químicos	Aditiva	(0 1 2)(0 1 1)	TD, Páscoa (1)
21	Produtos Farmoquímicos e Farmacêuticos	Aditiva	(0 1 1)(0 1 1)	Carnaval, Corpus Christi, TD
22	Produtos de Borracha e de Material Plástico	Multiplicativa	(0 1 0)(1 1 1)	Carnaval, Corpus Christi, TD, Páscoa (1)
23	Produtos de Minerais Não-Metálicos	Multiplicativa	(0 1 1)(0 1 1)	Carnaval, Corpus Christi, TD, Páscoa (1)
24	Metalurgia	Multiplicativa	(0 1 0)(0 1 1)	Carnaval, Corpus Christi, TD
25	Produtos de Metal, exceto Máquinas e Equipamentos	Multiplicativa	(1 1 0)(1 1 1)	Carnaval, Corpus Christi, TD, Páscoa (8)
26	Equipamentos de Informática, Produtos Eletrônicos e Ópticos	Aditiva	(0 1 0)(0 1 1)	Carnaval, Corpus Christi, TD, Páscoa (1)
27	Máquinas, Aparelhos e Materiais Elétricos	Aditiva	(0 1 0)(0 1 1)	Carnaval, Corpus Christi, TD, Páscoa (1)
28	Máquinas e Equipamentos	Multiplicativa	(0 1 0)(0 1 1)	Carnaval, Corpus Christi, Páscoa (1)
29	Veículos Automotores, Reboques e Carrocerias	Multiplicativa	(1 1 0)(1 1 1)	Carnaval, Corpus Christi, TD, Páscoa (1)
30	Outros Equipamentos de Transporte	Multiplicativa	(0 1 1)(0 1 1)	Carnaval, Corpus Christi, TD, Constante
31	Móveis	Aditiva	(0 1 0)(1 1 1)	Carnaval, Corpus Christi, TD, Páscoa (1)
32	Produtos Diversos	Multiplicativa	(2 0 1)(0 1 1)	Carnaval, Corpus Christi, TD, Páscoa (1)
33	Manutenção, Reparação e Instalação de Máquinas e Equipamentos	Multiplicativa	(1 1 0)(0 0 1)	Páscoa (15)

GRANDES CATEGORIAS ECONÔMICAS	DECOMPOSIÇÃO	MODELO ARIMA	REGRESSÃO (REGARIMA)
Bens de Capital	Multiplicativa	(0 1 0)(0 1 1)	Carnaval, Corpus Christi, TD, Páscoa (1)
Bens Intermediários	Multiplicativa	(0 1 0)(0 1 1)	Carnaval, Corpus Christi, TD, Páscoa (1)
Bens de Consumo	Multiplicativa	(0 1 1)(0 1 1)	Carnaval, Corpus Christi, TD, Páscoa (1)
Bens de Consumo Duráveis	Multiplicativa	(0 1 1)(1 1 1)	Carnaval, Corpus Christi, TD, Páscoa (1)
Bens de Consumo Semi e Não-Duráveis	Multiplicativa	(0 1 1)(0 1 1)	Carnaval, Corpus Christi, TD, Páscoa (1)

7 - Os índices apresentados neste documento estão sujeitos à retificação nos dados primários por parte dos informantes da pesquisa, sendo incorporadas revisões a partir de janeiro do ano anterior ao de referência da pesquisa. Os dados ajustados sazonalmente podem ser revisados desde o início da sua série histórica a cada divulgação.

Informações mais detalhadas sobre os procedimentos metodológicos podem ser solicitadas via e-mail ibge@ibge.gov.br; atendimento telefônico 0800-721-8181; ou na Coordenação da Pesquisa - Avenida Chile, 500 - 5º andar - CEP 20031-070 - Rio de Janeiro - RJ, telefone:(21) 2142-4513.

Comentários

Em setembro de 2019, a produção industrial nacional mostrou variação positiva de 0,3% frente ao mês imediatamente anterior, na série livre de influências sazonais, segunda taxa positiva seguida e acumulando nesse período expansão de 1,5%. Na série sem ajuste sazonal, no confronto com igual mês do ano anterior, o total da indústria apontou crescimento de 1,1% em setembro de 2019, interrompendo, dessa forma, três meses de resultados negativos consecutivos: junho (-5,9%), julho (-2,5%) e agosto (-2,1%). Assim, o setor industrial acumulou queda de 1,4% nos nove meses de 2019. A taxa anualizada, indicador acumulado nos últimos doze meses, ao assinalar recuo de 1,4% em setembro de 2019, mostrou redução na intensidade de perda frente ao resultado do mês anterior (-1,7%), interrompendo, assim, a trajetória predominantemente descendente iniciada em julho de 2018 (3,2%).

No acréscimo de 0,3% da atividade industrial na passagem de agosto para setembro de 2019, 3 das 4 grandes categorias econômicas e 11 dos 26 ramos pesquisados mostraram expansão na produção. Entre as atividades, a influência positiva mais importante foi registrada por veículos automotores, reboques e carrocerias, que avançou 4,3%, revertendo, dessa forma, o recuo de 2,4% verificado no mês anterior. Outros impactos positivos relevantes foram observados nos setores de confecção de artigos do vestuário e acessórios (6,6%), de bebidas (3,5%), de produtos de metal (3,7%), de móveis (9,4%), de equipamentos de informática, produtos eletrônicos e ópticos (3,0%) e de produtos de borracha e de material plástico (1,4%). Vale ressaltar que essas atividades apontaram taxas negativas em agosto último: -7,5%, -2,8%, -0,7%, -5,3%, -0,4% e -1,6%, respectivamente. Por outro lado, entre os quatorze ramos que reduziram a produção nesse mês, os desempenhos de maior importância para a média global foram assinalados por impressão e reprodução de gravações (-28,6%), indústrias extrativas (-1,2%), máquinas e equipamentos (-2,8%), produtos farmacêuticos e farmoquímicos (-4,6%), coque, produtos derivados do petróleo e biocombustíveis (-0,8%) e produtos do fumo (-7,7%).

Entre as grandes categorias econômicas, ainda na comparação com o mês imediatamente anterior, bens de consumo duráveis, ao avançar 2,3%, mostrou a expansão mais acentuada em setembro de 2019, influenciada, em grande

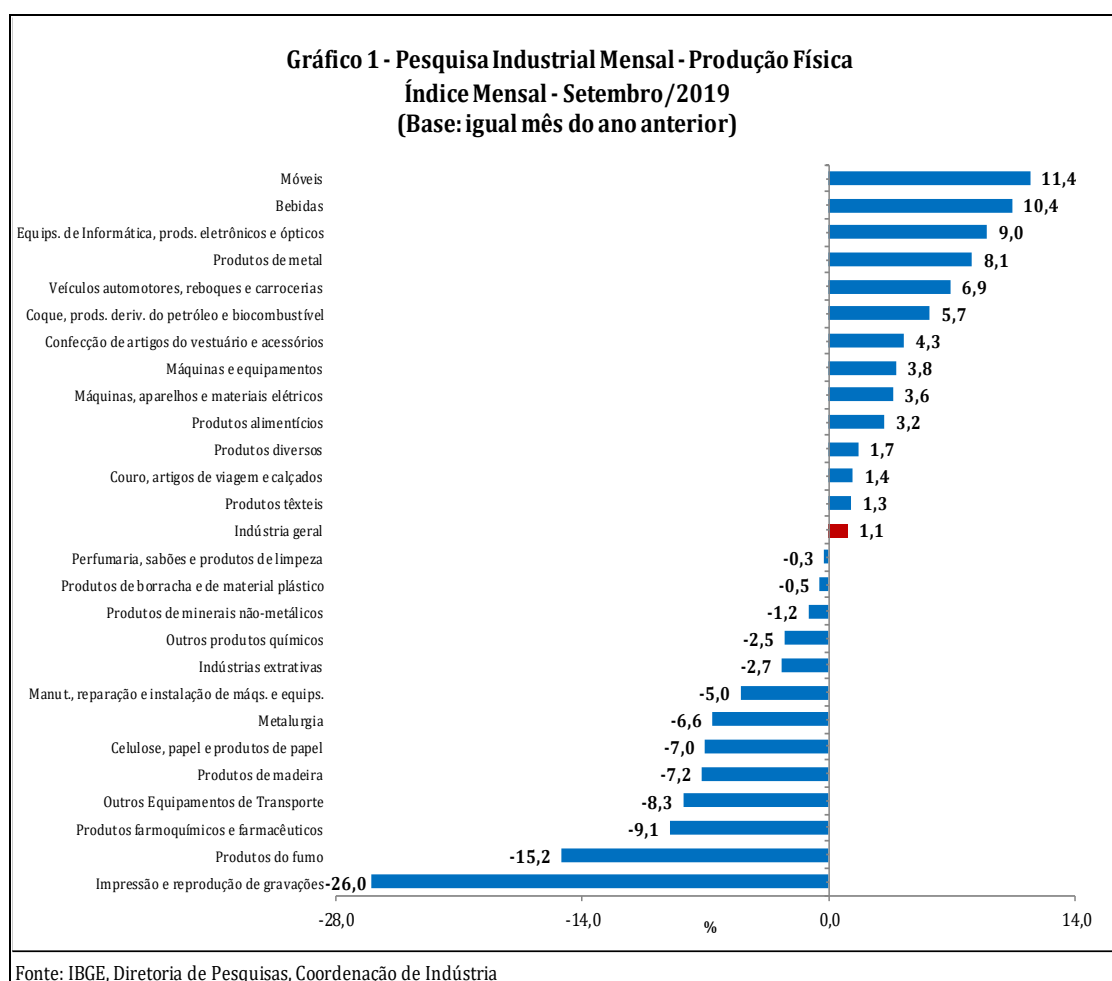
parte, pela maior produção de automóveis. Vale ressaltar que esse resultado eliminou o recuo de 1,4% assinalado em agosto último. Os segmentos de bens de consumo semi e não-duráveis (0,5%) e de bens intermediários (0,2%) também assinalaram taxas positivas nesse mês, com o primeiro revertendo a variação negativa de 0,1% registrada em agosto; e o último marcando o segundo mês consecutivo de crescimento na produção e acumulando ganho de 1,8% nesse período. Por outro lado, o setor produtor de bens de capital (-0,5%) apontou a única taxa negativa nesse mês, mantendo, dessa forma, o comportamento negativo iniciado em junho de 2019, com perda acumulada de 1,3% nesse período.

Ainda na série com ajuste sazonal, a evolução do índice de média móvel trimestral para o total da indústria mostrou acréscimo de 0,4% no trimestre encerrado em setembro de 2019 frente ao nível do mês anterior, após registrar variação positiva de 0,1% em agosto último, quando interrompeu a trajetória predominantemente descendente iniciada em agosto de 2018. Entre as grandes categorias econômicas, ainda em relação ao movimento deste índice na margem, bens intermediários (0,6%), bens de consumo duráveis (0,6%) e bens de consumo semi e não-duráveis (0,5%) assinalaram os resultados positivos em setembro de 2019, com o primeiro intensificando os avanços observados em julho (0,3%) e agosto (0,3%); o segundo voltando a crescer após dois meses consecutivos de queda, período em que acumulou perda de 0,9%; e o último marcando a primeira taxa positiva desde maio de 2019. Por outro lado, o segmento de bens de capital (-0,3%) apontou o único recuo nesse mês e permaneceu com o comportamento negativo iniciado em julho de 2019, acumulando nesse período redução de 0,7%.

Na comparação com igual mês do ano anterior, o setor industrial assinalou expansão de 1,1% em setembro de 2019, com resultados positivos nas quatro grandes categorias econômicas, 13 dos 26 ramos, 46 dos 79 grupos e 51,9% dos 805 produtos pesquisados. Vale citar que setembro de 2019 (21 dias) teve dois dias úteis a mais do que igual mês do ano anterior (19). Entre as atividades, coque, produtos derivados do petróleo e biocombustíveis (5,7%), veículos automotores, reboques e carrocerias (6,9%) e produtos alimentícios (3,2%) exerceram as maiores influências positivas na formação da média da indústria, impulsionadas, em grande medida, pela

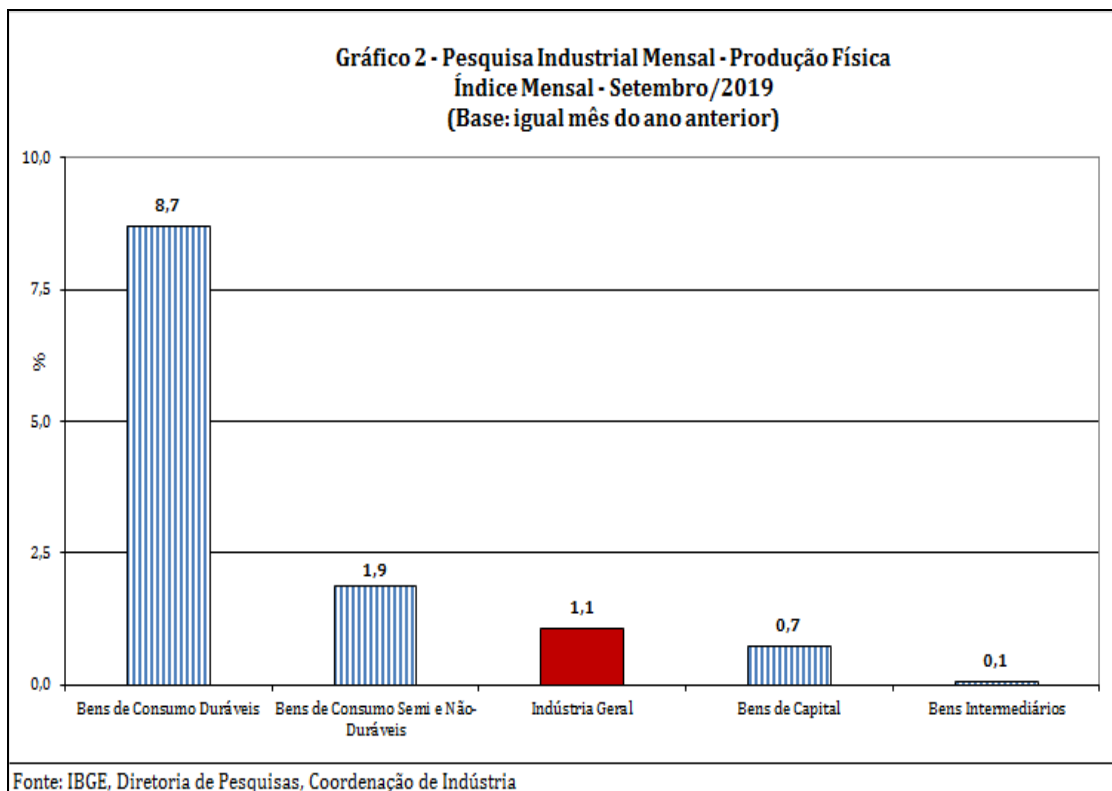
maior fabricação dos itens óleos combustíveis e álcool etílico, na primeira; automóveis, autopeças, veículos para o transporte de mercadorias e caminhão-trator para reboques e semirreboques, na segunda; e açúcar cristal e VHP, sucos concentrados de laranja, carnes e miudezas de aves congeladas, carnes de bovinos frescas ou refrigeradas e rações, na terceira. Vale destacar também as contribuições positivas assinaladas pelos ramos de bebidas (10,4%), de produtos de metal (8,1%), de equipamentos de informática, produtos eletrônicos e ópticos (9,0%), de máquinas e equipamentos (3,8%) e de móveis (11,4%). Em termos de produtos, os impactos positivos mais importantes nesses ramos foram, respectivamente, cervejas, chope, refrigerantes e preparações em xarope para elaboração de bebidas para fins industriais; torres e pórticos de ferro e aço, caldeiras geradoras de vapor, artefatos diversos de ferro e aço estampado para indústria automobilística, artefatos de alumínio para uso doméstico, parafusos, ganchos, pinos e outros artefatos de ferro e aço, ferragens para linhas elétricas, recipientes de ferro e aço para transporte ou armazenagem de gases, revólveres e pistolas e construções pré-fabricadas de metal; televisores, telefones celulares, impressoras, monitores de vídeo e máquinas automáticas digitais para processamento de dados; máquinas para o setor de celulose, aparelhos de ar-condicionado de paredes e de janelas (inclusive os do tipo *split system*), silos metálicos para cereais, partes e peças para máquinas para colheita, escavadeiras, ventiladores e coifas (exaustores) para uso industrial e empilhadeiras propulsoras; e armários de madeira para uso residencial, móveis de madeira para cozinhas (exceto modulados), partes e peças de metal para móveis, móveis diversos de madeira para escritório, assentos e cadeiras de metal (inclusive cadeiras de praia), colchões e estantes, poltronas e sofás de madeira. Por outro lado, ainda na comparação com setembro de 2018, entre as treze atividades que apontaram redução na produção, as principais influências no total da indústria foram registradas por metalurgia (-6,6%), indústrias extrativas (-2,7%), celulose, papel e produtos de papel (-7,0%), produtos farmoquímicos e farmacêuticos (-9,1%), impressão e reprodução de gravações (-26,0%) e outros produtos químicos (-2,5%), influenciadas, principalmente, pelos itens lingotes, blocos, tarugos ou placas de aços ao carbono e de

aços especiais, bobinas a quente e a frio de aços ao carbono não revestidos, barras de aços ao carbono, bobinas ou chapas de aços zincadas e inoxidáveis, tubos de aços com costura utilizados em oleodutos ou gasodutos, tubos, canos ou perfis ocos de aços sem costura, barras, perfis e vergalhões de cobre e de ligas de cobre e chapas a quente de aços ao carbono não revestidos, na primeira; minérios de ferro, na segunda; pastas químicas de madeira (celulose), na terceira; medicamentos, na quarta; livros, brochuras ou impressos sob encomenda, impressos para fins publicitários ou promocionais em filmes ou papel, impressos padronizados para uso comercial, impressos de segurança com controle de adulteração e rótulos adesivos de papel impressos, na quinta; e adubos ou fertilizantes com nitrogênio, fósforo e potássio (NPK), etileno não-saturado, oxigênio, hidróxido de sódio (soda cáustica), ureia, superfosfatos, amoníaco, policloreto de vinila (PVC), tintas e vernizes para construção e impressão e polietileno de baixa densidade (PEBD), na última.



Ainda no confronto com igual mês do ano anterior, bens de consumo

duráveis (8,7%) assinalou, em setembro de 2019, o crescimento mais acentuado entre as grandes categorias econômicas. O setor produtor de bens de consumo semi e não-duráveis (1,9%) também apontou avanço mais intenso do que o observado na média nacional (1,1%), enquanto os segmentos de bens de capital (0,7%) e de bens intermediários (0,1%) completaram os resultados positivos nesse mês.



O segmento de bens de consumo duráveis cresceu 8,7% em setembro de 2019 frente a igual período do ano anterior, após recuar 5,3% em agosto último. Nesse mês, o setor foi particularmente impulsionado pela expansão na fabricação de automóveis (4,9%) e de eletrodomésticos da “linha branca” (15,9%) e da “linha marrom” (10,9%). Vale citar também os avanços assinalados por motocicletas (16,4%) e pelos grupamentos de móveis (14,0%) e de outros eletrodomésticos (4,8%).

O setor produtor de bens de consumo semi e não-duráveis avançou 1,9% em setembro de 2019 frente a igual período do ano anterior, após recuar 0,6% em agosto último. O desempenho nesse mês foi explicado, em grande parte, pela expansão observada no grupamento de alimentos e bebidas elaborados para consumo doméstico (2,9%), impulsionado, principalmente, pela maior fabricação de sucos concentrados de laranja, cervejas, chope,

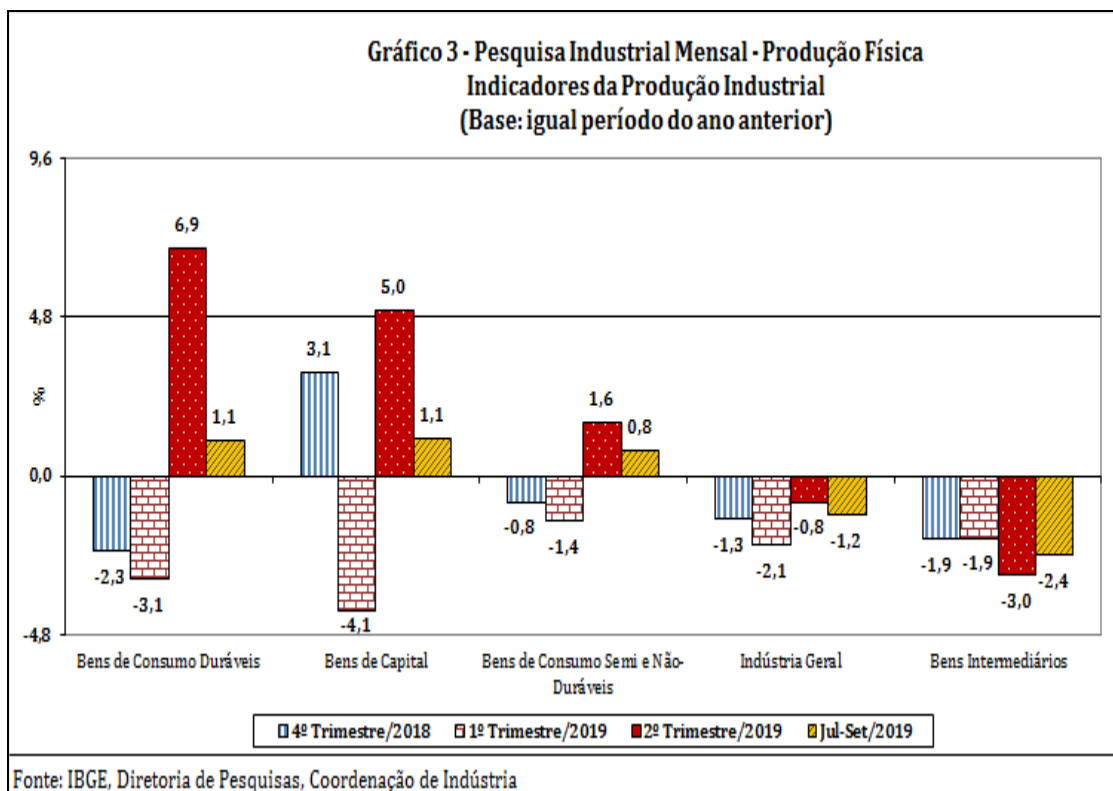
carnes e miudezas de aves congeladas, carnes de bovinos frescas ou refrigeradas, refrigerantes, pães e café torrado e moído. Vale citar também os resultados positivos assinalados pelos grupamentos de semiduráveis (5,1%) e de carburantes (5,0%), influenciados, em grande medida, pelos avanços registrados nos itens telefones celulares, calçados de material sintético feminino, bermudas, jardineiras, shorts e semelhantes de uso masculino, conjuntos de malha de uso feminino, artefatos de alumínio para uso doméstico, macacões e jalecos para uso profissional, cds, camisas, camisetas, blusas e semelhantes para uso profissional, roupas de cama (colchas, cobertores e lençóis), camisas de uso masculino, vestidos, artefatos de ferro e aço para uso doméstico, colchões e calçados de plástico e de couro (ambos femininos), no primeiro; e álcool etílico, no segundo. Por outro lado, o subsetor de não-duráveis (-4,9%) apontou a única taxa negativa nessa categoria, pressionado, em grande medida, pela menor produção de medicamentos, livros, brochuras ou impressos sob encomenda, produtos de beleza ou de maquilagem, impressos para fins publicitários ou promocionais em papel, calcinhas de malha, preparações capilares e sabões ou detergentes em pó.

Ainda no confronto com igual mês do ano anterior, o segmento de bens de capital avançou 0,7% no índice mensal de setembro de 2019, após recuar 3,5% em agosto último. Na formação do índice desse mês, o segmento foi influenciado, em grande medida, pela expansão observada no grupamento de bens de capital para fins industriais (10,3%), impulsionado, principalmente, pelos bens não-seriados (51,9%), já que os bens seriados (1,9%) apontaram crescimento mais moderado. As demais taxas positivas foram registradas por bens de capital de uso misto (1,5%) e para energia elétrica (0,5%). Por outro lado, os impactos negativos foram assinalados pelos grupamentos de bens de capital agrícolas (-15,2%), para equipamentos de transporte (-0,3%) e para construção (-2,8%).

O setor produtor de bens intermediários, ao mostrar variação positiva de 0,1% no índice mensal de setembro de 2019, interrompeu três meses de taxas negativas consecutivas: junho (-6,2%), julho (-5,2%) e agosto (-1,9%). O resultado desse mês foi explicado, principalmente, pelos avanços nos produtos associados às atividades de coque, produtos derivados do

petróleo e biocombustíveis (6,1%), de veículos automotores, reboques e carrocerias (11,5%), de produtos alimentícios (5,8%), de produtos de metal (5,8%), de máquinas e equipamentos (3,5%) e de produtos têxteis (1,1%), enquanto as pressões negativas foram registradas por metalurgia (-6,6%), indústrias extrativas (-2,7%), celulose, papel e produtos de papel (-8,5%), outros produtos químicos (-2,5%) e produtos de minerais não-metálicos (-0,9%). Ainda nessa categoria econômica, vale citar também os resultados positivos assinalados pelos grupamentos de insumos típicos para construção civil (2,2%) e de embalagens (1,9%), com ambos revertendo os recuos observados no mês anterior: -0,1% e -0,3%, respectivamente.

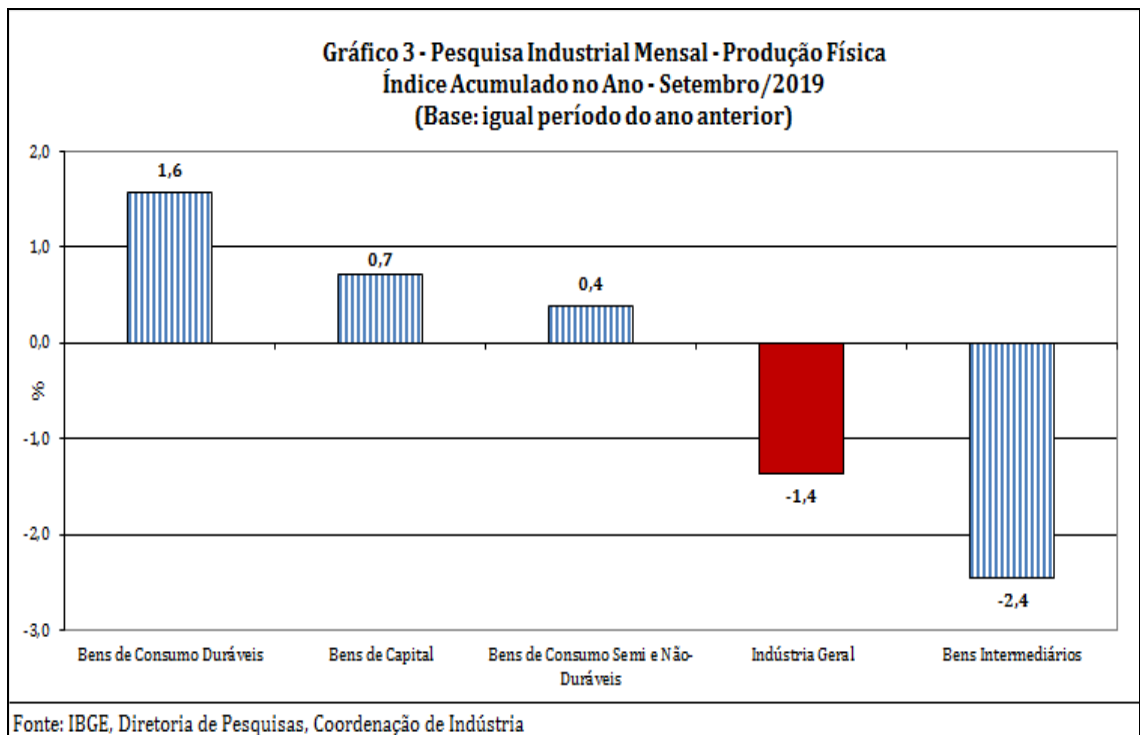
Em bases trimestrais, o setor industrial, ao recuar 1,2% no terceiro trimestre de 2019, permaneceu com o comportamento negativo observado desde o último trimestre de 2018 (-1,3%), todas as comparações contra igual período do ano anterior. O aumento na intensidade de perda no total da produção industrial na passagem do segundo (-0,8%) para o terceiro (-1,2%) trimestre de 2019 foi explicado pela redução de ritmo verificada em três das quatro grandes categorias econômicas, com destaque para bens de consumo duráveis (de 6,9% para 1,1%) e bens de capital (de 5,0% para 1,1%), pressionadas, em grande parte, pela menor fabricação de automóveis (de 6,0% para -4,3%), na primeira; e de bens de capital para equipamentos de transporte (de 4,9% para -0,1%), na segunda. O setor produtor de bens de consumo semi e não-duráveis (de 1,6% para 0,8%) também fez esse movimento entre os dois períodos, enquanto o segmento de bens intermediários (de -3,0% para -2,4%) foi o único que mostrou ganho, mas ainda assim permaneceu com resultado negativo pelo quarto trimestre consecutivo.



No índice acumulado para janeiro-setembro de 2019, frente a igual período do ano anterior, o setor industrial mostrou redução de 1,4%, com resultados negativos em 1 das 4 grandes categorias econômicas, 15 dos 26 ramos, 44 dos 79 grupos e 54,3% dos 805 produtos pesquisados. Entre as atividades, indústrias extrativas (-9,8%) exerceu a maior influência negativa na formação da média da indústria, pressionada, em grande medida, pelos itens minérios de ferro. Vale destacar também as contribuições negativas assinaladas pelos ramos de celulose, papel e produtos de papel (-3,7%), de outros equipamentos de transporte (-10,9%), de manutenção, reparação e instalação de máquinas e equipamentos (-9,1%), de produtos farmacêuticos e farmoquímicos (-3,4%), de produtos de madeira (-5,6%), de produtos de borracha e de material plástico (-1,9%) e de equipamentos de informática, produtos eletrônicos e ópticos (-2,8%), influenciados, principalmente, pelos itens pastas químicas de madeira (celulose); aviões, embarcações para transporte de pessoas ou cargas (inclusive petroleiros e plataformas), partes e peças para veículos ferroviários e vagões de passageiros e para transporte de mercadorias; serviços de manutenção e reparação de máquinas e equipamentos para usos industriais, de estruturas flutuantes e de máquinas e equipamentos para prospecção e extração mineral;

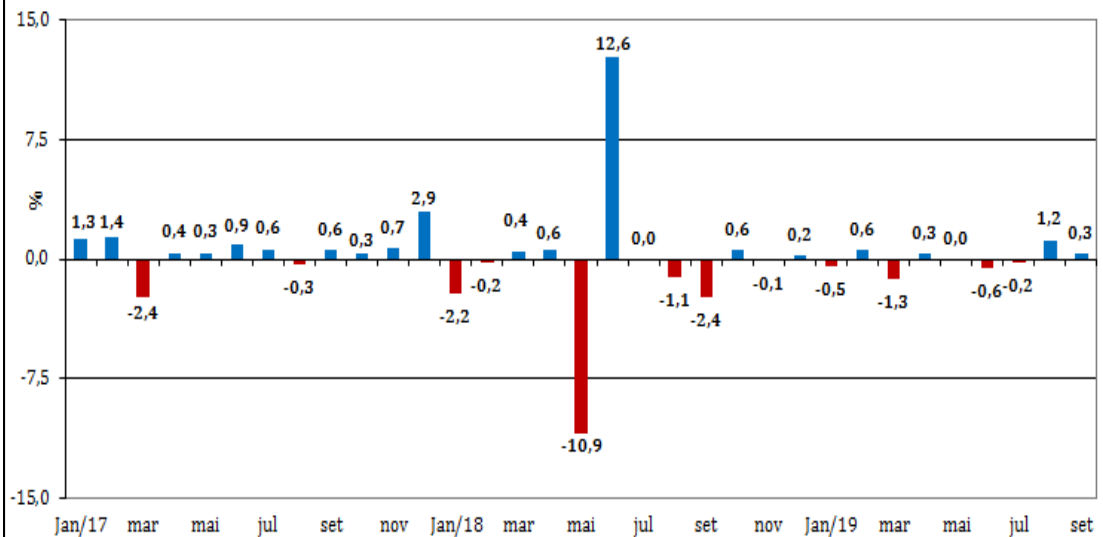
medicamentos; madeira serrada, aplainada ou polida e painéis de fibras de madeira; peças e acessórios de plástico para indústria automobilística, pneus novos para automóveis, artigos de plástico para uso doméstico e artigos descartáveis de plástico; e transmissores ou receptores de telefonia celular, antenas, computadores pessoais de mesa (*PC desktops*), computadores pessoais portáteis (*laptops, notebooks, tablets* e semelhantes), gravador ou reproduzidor de sinais de áudio e vídeo (*DVD, home theater* integrado ou semelhantes), rádios e cartões inteligentes (*smart cards*). Por outro lado, entre as onze atividades que apontaram ampliação na produção, a principal influência no total da indústria foi registrada por veículos automotores, reboques e carrocerias (2,7%), impulsionada, em grande parte, pela maior fabricação dos itens autopeças, caminhões, reboques e semirreboques, caminhão-trator para reboques e semirreboques e carrocerias para ônibus. Outras contribuições positivas relevantes sobre o total nacional vieram de produtos de metal (5,0%) e de bebidas (3,6%). Em termos de produtos, os impactos positivos mais importantes nesses ramos foram, respectivamente, construções pré-fabricadas de metal, recipientes de ferro e aço para transporte ou armazenagem de gases, torres e pórticos de ferro e aço, caldeiras geradoras de vapor, latas de alumínio para embalagens, artefatos de alumínio para uso doméstico, revólveres e pistolas, artefatos diversos de ferro e aço estampado para indústria automobilística, parafusos, ganchos, pinos e outros artefatos de ferro e aço, aparelhos de barbear e estruturas de ferro e aço em chapas ou em outras formas; e cervejas, chope e refrigerantes.

Entre as grandes categorias econômicas, o perfil dos resultados para os nove meses de 2019 mostrou menor dinamismo para bens intermediários (-2,4%), pressionada, sobretudo, pela redução verificada em indústrias extrativas (-9,8%), explicada, principalmente, pelos efeitos do rompimento de uma barragem de rejeitos de mineração na região de Brumadinho (MG) ocorrido em janeiro de 2019. Por outro lado, os setores produtores de bens de consumo duráveis (1,6%), de bens de capital (0,7%) e de bens de consumo semi e não-duráveis (0,4%) assinalaram as taxas positivas no índice acumulado no ano.



Em síntese, o setor industrial, em setembro de 2019, mostra um quadro de maior ritmo produtivo, já que pelo segundo mês seguido observa-se crescimento na produção na comparação com o mês imediatamente anterior, o que não era verificado desde o período março-abril de 2018. Contudo, mesmo com esses resultados, o total da indústria ainda se encontra 16,6% abaixo do nível recorde alcançado em maio de 2011. Ainda na série com ajuste sazonal, com o maior dinamismo da atividade industrial nesses dois últimos meses, o índice de média móvel trimestral acentua o ritmo de crescimento frente ao resultado registrado em agosto, quando interrompeu a trajetória predominantemente descendente iniciada em agosto de 2018.

Gráfico 4 - Pesquisa Industrial Mensal - Produção Física
Indústria Geral - 2017 - 2019
Índice Mês/Mês Imediatamente Anterior - Série com Ajuste Sazonal
(Base: Mês imediatamente anterior)



Fonte: IBGE, Diretoria de Pesquisas, Coordenação de Indústria

No confronto com igual mês do ano anterior, o total do setor industrial, em setembro de 2019, volta a mostrar crescimento, após assinalar queda na produção por três meses consecutivos. Mas cabe destacar que, além do maior ritmo da atividade industrial nesse mês, também se verifica a influência do efeito-calendário, já que setembro de 2019 teve dois dias úteis a mais do que igual mês do ano anterior. No índice acumulado do ano, o total da indústria, ao recuar 1,4% nos nove meses de 2019, permaneceu com o comportamento negativo, com destaque para a perda vinda de bens intermediários, refletindo, especialmente, a queda verificada no setor extrativo.

Tabela 1
Indicadores da Produção Industrial por Grandes Categorias Econômicas
Brasil - Setembro de 2019

Grandes Categorias Econômicas	Variação (%)			
	Setembro 2019/Agosto 2019*	Setembro 2019/Setembro 2018	Acumulado Janeiro-Setembro	Acumulado nos Últimos 12 Meses
Bens de Capital	-0,5	0,7	0,7	1,3
Bens Intermediários	0,2	0,1	-2,4	-2,3
Bens de Consumo	1,3	3,2	0,6	0,2
Duráveis	2,3	8,7	1,6	0,6
Semiduráveis e não Duráveis	0,5	1,9	0,4	0,1
Indústria Geral	0,3	1,1	-1,4	-1,4

Fonte: IBGE, Diretoria de Pesquisas, Coordenação de Indústria

*série com ajuste sazonal

Tabela 2
Indicadores da Produção Industrial por Grandes Categorias Econômicas
Índice trimestral (Base: igual trimestre do ano anterior)

Grandes Categorias Econômicas	2017				2018				2019			
	1º Tri	2º Tri	3º Tri	4º Tri	1º Tri	2º Tri	3º Tri	4º Tri	1º Tri	2º Tri	3º Tri	4º Tri
Bens de Capital	4,8	1,1	7,8	11,2	10,9	7,8	7,0	3,1	-4,1	5,0	1,1	
Bens Intermediários	0,3	0,7	1,7	4,2	1,6	0,3	0,3	-1,9	-1,9	-3,0	-2,4	
Bens de Consumo	2,9	-0,8	4,7	5,6	3,1	2,6	1,2	-1,1	-1,8	2,8	0,9	
Bens de Consumo Duráveis	11,0	9,0	14,6	17,8	16,8	11,3	7,4	-2,3	-3,1	6,9	1,1	
Bens de Consumo Semi e Não Duráveis	1,0	-3,0	2,5	2,8	-0,3	0,4	-0,3	-0,8	-1,4	1,6	0,8	
Indústria Geral	1,4	0,3	3,1	5,0	2,8	1,6	1,0	-1,3	-2,1	-0,8	-1,2	

Fonte: IBGE, Diretoria de Pesquisas, Coordenação de Indústria

Composição da Taxa de Crescimento da Indústria Geral ⁽¹⁾ (p.p.) - Brasil
Setembro de 2019

Atividades de Indústria	Setembro 2019 / Setembro 2018	Acumulado Janeiro-Setembro	Acumulado nos Últimos 12 Meses
Indústrias Extrativas	-0,33	-1,24	-0,83
Produtos Alimentícios	0,51	0,04	-0,28
Bebidas	0,33	0,12	0,06
Produtos do Fumo	-0,05	0,00	-0,01
Produtos Têxteis	0,02	-0,03	-0,04
Confecção de Artigos do Vestuário e Acessórios	0,09	0,00	-0,01
Couro, Artigos para Viagem e Calçados	0,02	0,01	0,02
Produtos de Madeira	-0,08	-0,07	-0,06
Celulose, Papel e Produtos de Papel	-0,26	-0,13	-0,08
Impressão e Reprodução de Gravações	-0,21	-0,05	-0,04
Coque, Produtos Derivados do Petróleo e Biocombustíveis	0,61	0,03	-0,03
Perfumaria, Sabões, Detergentes e Produtos de Limpeza e de Higiene Pessoal	0,00	-0,05	-0,03
Outros Produtos Químicos	-0,16	-0,03	-0,07
Produtos Farmoquímicos e Farmacêuticos	-0,21	-0,08	0,00
Produtos de Borracha e de Material Plástico	-0,02	-0,06	-0,08
Mínerais Não Metálicos	-0,04	0,05	0,05
Metalurgia	-0,37	-0,04	-0,03
Produtos de Metal - exclusive Máquinas e Equipamentos	0,23	0,14	0,14
Equipamentos de Informática, Produtos Eletrônicos e Outros	0,17	-0,06	-0,11
Máquinas, Aparelhos e Materiais Elétricos	0,08	0,03	0,01
Máquinas e Equipamentos	0,16	0,05	0,05
Veículos Automotores, Reboques e Carrocerias	0,59	0,25	0,23
Outros Equipamentos de Transporte	-0,09	-0,13	-0,11
Móveis	0,12	0,00	-0,02
Produtos Diversos	0,02	0,02	0,01
Manutenção, Reparação e Instalação de Máquinas e Equipamentos.	-0,06	-0,13	-0,11
Indústria Geral	1,1	-1,4	-1,4

Fonte: IBGE, Diretoria de Pesquisas, Coordenação de Indústria

⁽¹⁾ $C = (I_g - 100) \cdot K$, onde: C=Participação da atividade na formação do total da taxa de crescimento, I_g=Indicador da atividade e K= peso da atividade no total da Indústria Geral.

Composição da Taxa de Crescimento da Indústria Geral ⁽¹⁾ (p.p.) - Brasil
Setembro de 2019

Categorias Econômicas	Setembro 2019 / Setembro 2018	Acumulado Janeiro-Setembro	Acumulado nos Últimos 12 Meses
1 - Bens de Capital (BK)	0,05	0,05	0,09
2 - Bens Intermediários (BI)	0,03	-1,47	-1,38
3 - Bens de Consumo (BC) - (31+32)	1,02	0,20	0,06
31 - Bens de Consumo Duráveis (BCD)	0,55	0,11	0,04
32 - Bens de Consumo Semi e Não-Duráveis (BCND)	0,47	0,09	0,02
Bens Não Especificados Anteriormente	-0,05	-0,14	-0,12
Indústria Geral	1,1	-1,4	-1,4

Fonte: IBGE, Diretoria de Pesquisas, Coordenação de Indústria

⁽¹⁾ $C = (I_g - 100) \cdot K$, onde: C=Participação da atividade na formação do total da taxa de crescimento, I_g=Indicador da atividade e K= peso da atividade no total da Indústria Geral.

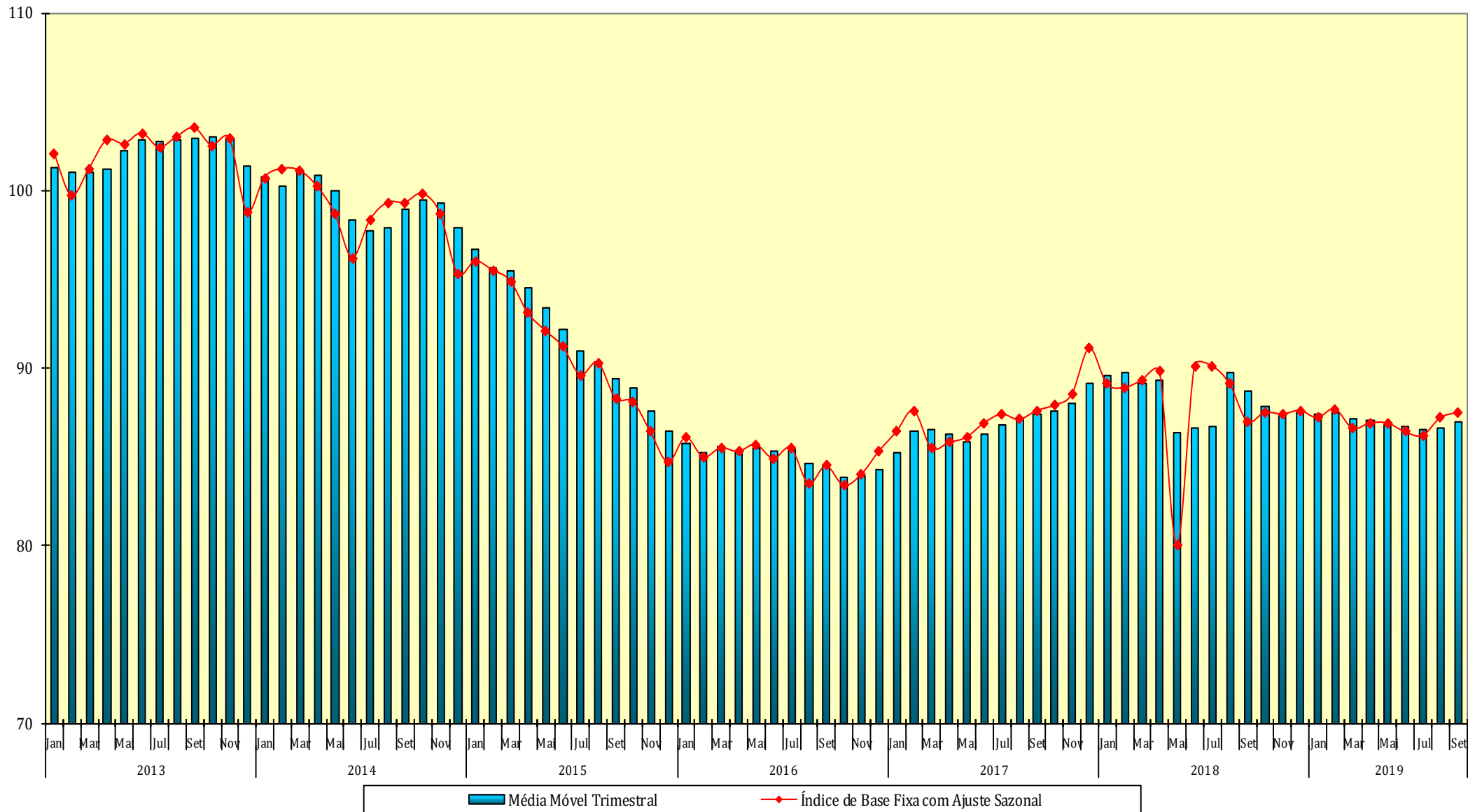
Índices de Média Móvel Trimestral* / 2015-2019

Ano / Mês	Bens de Capital	Bens Intermediários	Bens de Consumo		Indústria Geral	
			Duráveis	Semiduráveis e Não-Duráveis		
2015	Jan	92,97	97,27	91,77	99,03	96,67
	Fev	88,70	96,83	88,73	97,80	95,60
	Mar	90,10	96,67	87,13	96,93	95,47
	Abr	85,83	96,27	84,73	95,63	94,50
	Mai	81,90	95,40	83,07	94,83	93,37
	Jun	77,97	94,60	79,00	94,47	92,13
	Jul	75,20	93,43	77,50	94,60	90,97
	Ago	71,97	93,27	76,33	94,50	90,37
	Set	71,00	92,10	75,73	94,63	89,40
	Out	69,93	91,90	73,10	94,83	88,90
	Nov	70,27	89,83	69,53	95,10	87,60
	Dez	65,20	88,43	67,93	94,63	86,40
2016	Jan	63,30	86,87	67,00	94,23	85,73
	Fev	62,00	86,27	64,00	92,87	85,27
	Mar	65,87	86,47	63,80	93,07	85,53
	Abr	67,03	86,53	61,90	93,40	85,27
	Mai	69,03	86,93	64,77	94,03	85,50
	Jun	69,80	86,83	64,73	93,40	85,30
	Jul	70,10	87,43	66,83	92,23	85,37
	Ago	68,97	87,23	66,43	91,40	84,63
	Set	68,37	87,30	66,57	91,13	84,50
	Out	67,70	86,47	66,33	90,90	83,80
	Nov	68,10	86,30	67,87	90,57	83,97
	Dez	67,90	85,93	69,60	90,50	84,23
2017	Jan	68,00	86,20	70,37	91,90	85,23
	Fev	68,73	86,83	71,13	93,47	86,43
	Mar	69,23	87,23	70,67	93,77	86,50
	Abr	69,83	87,40	69,63	92,33	86,30
	Mai	69,47	87,43	69,93	91,47	85,80
	Jun	70,83	87,87	70,73	91,47	86,27
	Jul	72,40	88,40	73,07	92,73	86,80
	Ago	73,47	88,50	74,30	93,37	87,13
	Set	73,90	88,73	76,57	93,40	87,37
	Out	74,33	88,70	77,97	93,33	87,53
	Nov	75,00	89,23	79,53	92,97	88,00
	Dez	76,13	89,97	83,13	93,70	89,17
2018	Jan	77,00	90,13	84,73	93,97	89,57
	Fev	77,60	89,77	85,20	94,27	89,70
	Mar	78,27	88,93	83,57	94,13	89,10
	Abr	79,03	89,00	84,13	94,03	89,33
	Mai	75,00	87,27	77,93	90,53	86,37
	Jun	75,37	87,70	77,83	90,83	86,63
	Jul	74,13	88,33	77,67	90,77	86,73
	Ago	79,37	90,13	84,63	94,33	89,77
	Set	79,10	89,33	82,57	93,50	88,73
	Out	80,63	87,87	81,73	92,97	87,87
	Nov	79,43	87,50	79,77	92,47	87,30
	Dez	77,50	87,63	79,67	92,33	87,50
2019	Jan	74,70	88,13	79,07	92,33	87,40
	Fev	74,47	88,00	80,07	92,60	87,50
	Mar	75,43	87,30	81,03	92,53	87,17
	Abr	77,70	86,03	82,67	93,20	87,07
	Mai	78,67	85,63	82,83	93,27	86,80
	Jun	79,47	85,57	83,13	93,30	86,73
	Jul	79,40	85,83	82,67	92,90	86,50
	Ago	79,20	86,13	82,37	92,90	86,60
	Set	78,93	86,63	82,83	93,40	86,97

FONTE: IBGE, Diretoria de Pesquisas, Coordenação de Indústria

*Séries com ajuste sazonal

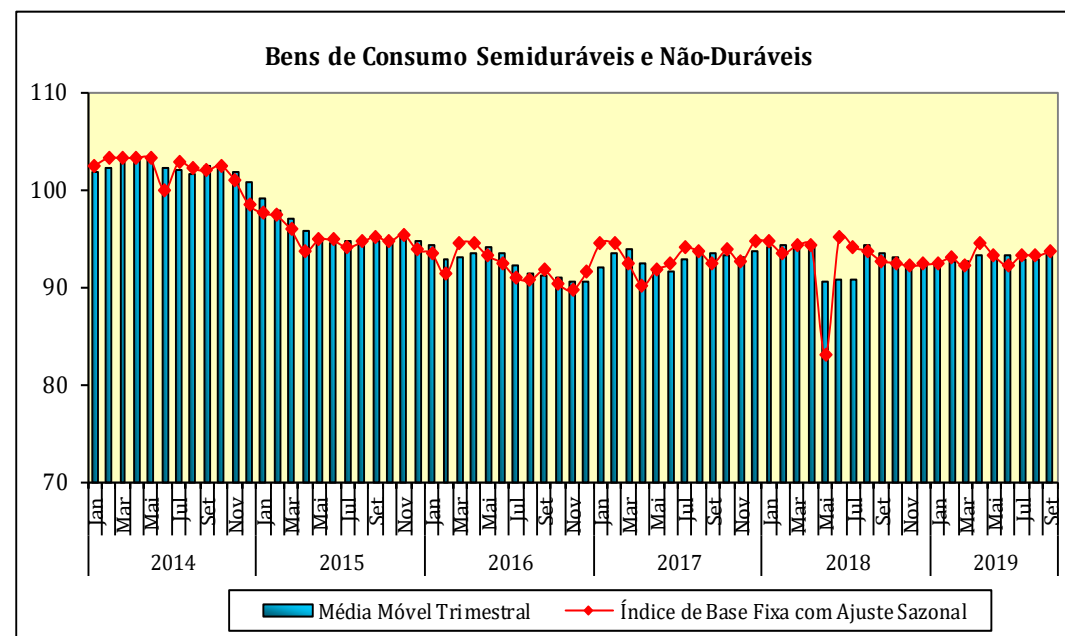
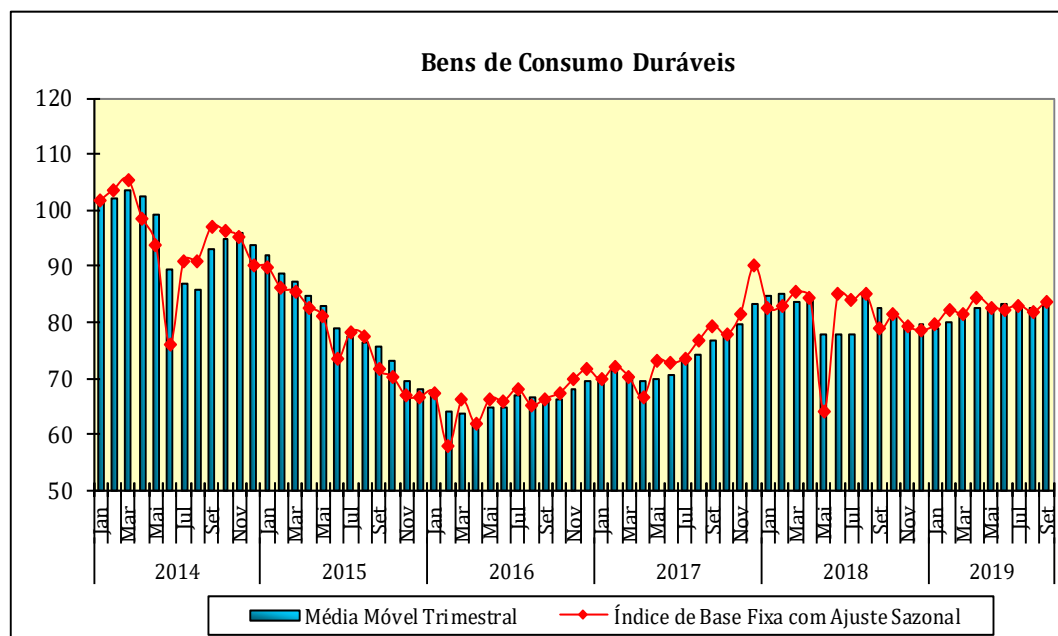
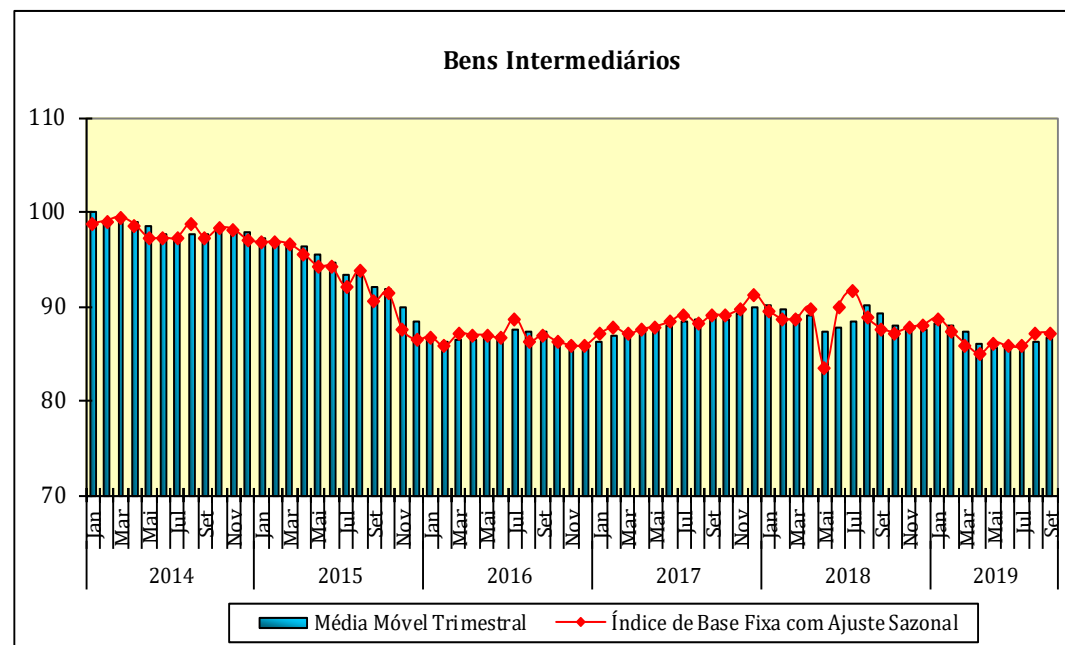
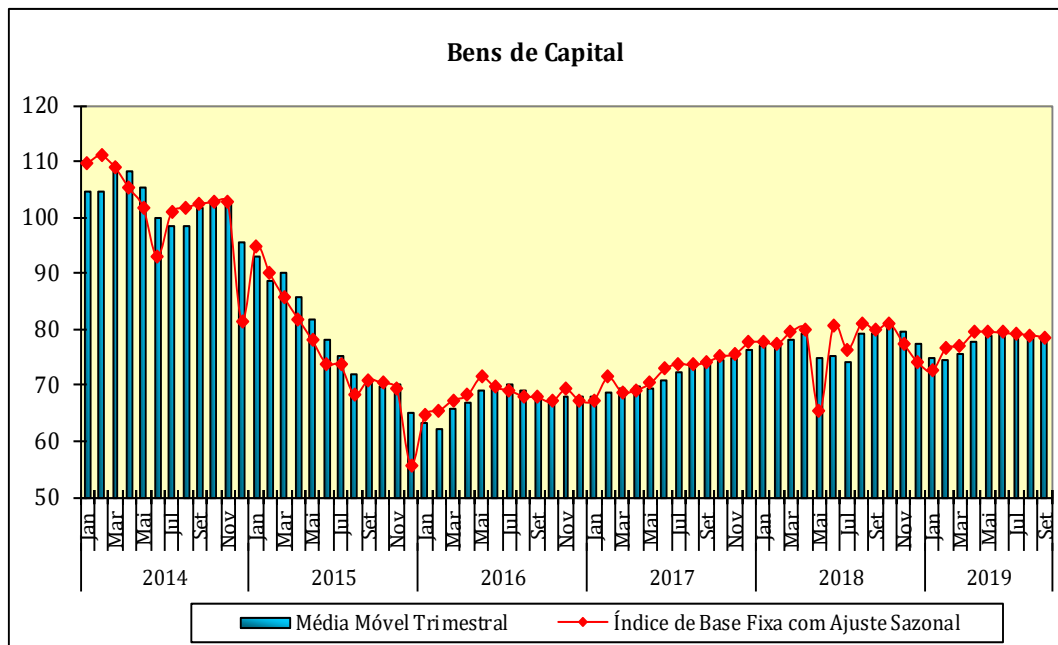
Indústria Geral
Índice de Base Fixa Mensal x Índice de Média Móvel Trimestral
Séries com Ajuste Sazonal



Fonte: IBGE, Diretoria de Pesquisas, Coordenação de Indústria

* Série com ajuste sazonal

Índices de Base Fixa (2012=100) * Séries com Ajuste Sazonal
Média Móvel Trimestral - 2014-2019



Pesquisa Industrial Mensal - Produção Física
Indicadores da Produção Industrial, segundo as Seções e Atividades de Indústria (Número índice)
Brasil - 2019

Seções e Atividades de Indústria	Base fixa mensal (1)			Mensal (2)			Acumulado (3)			Últimos 12 meses (4)		
	Jul	Ago	Set	Jul	Ago	Set	Jan-Jul	Jan-Ago	Jan-Set	Até-Jul	Até-Ago	Até-Set
1- Indústria geral	93,4	96,2	91,7	97,5	97,9	101,1	98,4	98,3	98,6	98,7	98,3	98,6
2 - Indústrias extrativas	96,3	102,2	98,2	91,3	98,1	97,3	88,0	89,3	90,2	93,7	93,6	93,5
3 - Indústrias de transformação	93,0	95,4	90,9	98,4	97,9	101,6	99,9	99,6	99,9	99,4	99,0	99,4
3.10 - Fabricação de produtos alimentícios	112,6	115,8	109,3	97,4	101,3	103,2	99,6	99,9	100,3	95,8	96,6	98,2
3.11 - Fabricação de bebidas	87,6	89,1	95,5	91,8	95,7	110,4	103,9	102,8	103,6	100,5	100,0	101,8
3.12 - Fabricação de produtos do fumo	116,4	101,7	45,7	102,3	94,7	84,8	101,4	100,4	99,3	100,9	99,7	98,7
3.13 - Fabricação de produtos têxteis	79,5	81,3	80,7	95,7	97,5	101,3	97,9	97,9	98,3	97,0	97,2	97,6
3.14 - Confecção de artigos do vestuário e acessórios	91,4	86,9	87,9	103,9	93,6	104,3	100,6	99,5	100,1	98,6	98,3	99,5
3.15 - Preparação de couros e fabricação de artefatos de couro, artigos para viagem e calçados	95,5	100,2	98,7	106,2	98,7	101,4	100,5	100,2	100,3	101,1	101,3	101,1
3.16 - Fabricação de produtos de madeira	100,7	99,7	92,7	92,2	94,2	92,8	94,7	94,6	94,4	96,1	95,7	95,0
3.17 - Fabricação de celulose, papel e produtos de papel	104,1	107,9	104,8	90,8	91,5	93,0	97,6	96,7	96,3	100,8	99,0	97,9
3.18 - Impressão e reprodução de gravações	59,4	73,5	53,8	101,9	110,3	74,0	92,3	95,0	92,1	95,8	97,3	94,4
3.19 - Fabricação de coque, de produtos derivados do petróleo e de biocombustíveis	102,0	105,0	99,7	94,2	105,0	105,7	98,7	99,5	100,2	98,6	98,8	99,7
3.20B - Fabricação de sabões, deterg., prods. de limpeza, cosméticos, prods. de perfum. e de higiene pessoal	106,2	109,5	104,0	93,5	96,7	99,7	96,6	96,6	96,9	97,9	98,0	98,2
3.20C - Fabricação de outros produtos químicos	97,9	102,6	102,2	95,7	94,1	97,5	100,8	99,8	99,5	100,0	99,1	98,7
3.21 - Fabricação de produtos farmoquímicos e farmacêuticos	91,5	91,0	83,7	108,7	93,6	90,9	97,9	97,3	96,6	104,1	102,8	100,2
3.22 - Fabricação de produtos de borracha e de material plástico	89,0	90,1	86,0	97,8	95,1	99,5	98,4	98,0	98,1	98,3	97,7	97,7
3.23 - Fabricação de produtos de minerais não-metálicos	85,8	86,1	82,4	101,2	97,6	98,8	102,6	101,9	101,6	102,3	101,9	101,7
3.24 - Metalurgia	86,2	87,7	85,7	99,3	99,1	93,4	100,2	100,0	99,2	100,8	100,7	99,4
3.25 - Fabricação de produtos de metal, exceto máquinas e equipamentos	77,5	77,6	76,3	105,3	97,9	108,1	105,7	104,6	105,0	105,3	104,5	104,9
3.26 - Fabricação de equipamentos de informática, produtos eletrônicos e ópticos	73,2	78,5	78,2	108,8	99,4	109,0	95,3	95,8	97,2	92,8	93,5	94,8
3.27 - Fabricação de máquinas, aparelhos e materiais elétricos	78,0	83,6	76,7	97,9	99,5	103,6	101,1	100,9	101,2	100,3	100,3	100,6
3.28 - Fabricação de máquinas e equipamentos	84,7	88,7	80,2	102,7	96,9	103,8	101,5	100,8	101,1	101,9	100,6	101,2
3.29 - Fabricação de veículos automotores, reboques e carrocerias	87,8	88,9	82,3	102,9	94,5	106,9	103,6	102,2	102,7	104,2	102,2	102,5
3.30 - Fabricação de outros equipamentos de transporte, exceto veículos automotores	57,3	68,3	62,0	87,9	90,0	91,7	88,5	88,7	89,1	92,4	91,1	90,3
3.31 - Fabricação de móveis	78,0	79,2	81,3	104,3	94,7	111,4	98,7	98,2	99,6	96,5	96,3	98,0
3.32 - Fabricação de produtos diversos	101,7	102,8	102,4	98,1	96,9	101,7	102,8	101,9	101,9	101,2	101,3	101,3
3.33 - Manutenção, reparação e instalação de máquinas e equipamentos	86,3	84,2	83,3	95,4	89,0	95,0	90,6	90,4	90,9	92,8	91,7	91,7

Fonte: IBGE, Diretoria de Pesquisas, Coordenação de Indústria

Nota: Ponderação PIA-2010, sem ajuste sazonal

(1) Base: média de 2012 = 100

(2) Base: igual mês do ano anterior = 100

(3) Base: igual período do ano anterior = 100

(4) Base: últimos doze meses anteriores = 100

Pesquisa Industrial Mensal - Produção Física
Indicadores da Produção Industrial, segundo as Grandes Categorias Econômicas (Número índice)
Brasil - 2019

Grandes Categorias Econômicas	Base fixa mensal (1)			Mensal (2)			Acumulado (3)			Últimos 12 meses (4)		
	Jul	Ago	Set	Jul	Ago	Set	Jan-Jul	Jan-Ago	Jan-Set	Até-Jul	Até-Ago	Até-Set
1 Bens de capital	84,4	85,9	79,2	106,5	96,5	100,7	101,4	100,7	100,7	102,8	101,6	101,3
110 Bens de capital, exceto equipamentos de transporte industrial	85,0	86,4	79,1	103,8	97,1	103,7	101,5	100,8	101,2	101,7	100,6	101,1
120 Equipamentos de transporte industrial	83,1	85,1	79,4	111,7	95,4	95,8	101,3	100,5	99,9	104,9	103,4	101,7
2 Bens intermediários	93,4	96,2	91,5	94,8	98,1	100,1	97,1	97,2	97,6	97,7	97,4	97,7
210 Alimentos e bebidas básicos, destinados principalmente à indústria	91,2	91,2	95,8	85,5	93,7	110,1	85,7	86,6	88,8	88,2	88,3	89,7
220 Alimentos e bebidas elaborados, destinados principalmente à indústria	129,7	133,0	122,1	91,1	104,7	106,1	96,0	97,4	98,6	90,0	91,8	95,1
230 Insumos industriais básicos	89,8	92,9	85,6	83,2	87,3	86,2	82,7	83,3	83,6	92,4	90,8	89,2
240 Insumos industriais elaborados	87,7	89,8	87,1	97,4	95,9	97,3	100,3	99,7	99,4	100,4	99,7	99,2
250 Combustíveis e lubrificantes básicos	114,2	123,4	116,6	107,5	118,2	116,5	98,1	100,5	102,2	96,7	98,7	100,9
260 Combustíveis e lubrificantes elaborados - exceto gasolinas para automóvel	89,8	92,2	88,4	91,7	102,2	105,2	98,9	99,3	99,9	99,2	99,3	100,2
270 Peças e acessórios para bens de capital	81,8	82,9	78,9	97,3	93,2	103,9	97,0	96,5	97,3	96,7	96,1	96,9
280 Peças e acessórios para equipamentos de transporte	82,6	85,0	79,6	99,5	97,1	108,8	101,4	100,8	101,7	101,0	99,9	100,5
3 Bens de consumo	96,2	99,4	95,8	101,2	98,3	103,2	100,6	100,3	100,6	100,0	99,7	100,2
31 Bens de consumo duráveis	85,9	91,0	84,9	101,4	94,7	108,7	101,8	100,7	101,6	101,0	99,6	100,6
311 Bens de consumo duráveis - exceto automóveis para passageiros e equipamentos de transporte não industrial	81,6	90,9	87,8	112,6	102,9	113,2	101,7	101,8	103,1	98,6	99,2	100,9
312 Automóveis para passageiros	90,5	91,3	83,8	95,9	88,6	104,9	101,5	99,5	100,1	102,1	99,3	99,8
313 Equipamentos de transporte não industrial	72,1	89,6	76,8	95,2	105,9	116,4	105,2	105,3	106,5	107,6	106,0	107,0
32 Bens de consumo semiduráveis e não duráveis	99,4	102,1	99,2	101,2	99,4	101,9	100,3	100,2	100,4	99,7	99,7	100,1
321 Bens de consumo semiduráveis	87,9	88,7	91,0	103,9	96,1	105,1	99,9	99,3	100,0	99,1	99,1	99,8
322 Bens de consumo não duráveis	94,5	96,8	90,2	101,3	97,4	95,1	97,8	97,7	97,4	100,7	100,4	99,5
323 Alimentos e bebidas básicos, destinados principalmente ao consumo doméstico	-	-	-	-	-	-	-	-	-	-	-	-
324 Alimentos e bebidas elaborados, destinados principalmente ao consumo doméstico	95,8	98,9	98,7	99,9	97,2	102,9	102,7	101,9	102,0	100,5	100,3	100,8
325 Gasolinas para automóvel (motor spirit)	144,1	148,9	133,8	101,9	113,4	105,0	97,1	99,6	100,3	96,2	97,6	98,8
9 Bens não especificados anteriormente	86,2	84,2	85,7	91,9	89,0	96,5	89,5	89,4	90,2	92,0	91,1	91,3

Fonte: IBGE, Diretoria de Pesquisas, Coordenação de Indústria

Nota: Ponderação PIA-2010, sem ajuste sazonal

(1) Base: média de 2012 = 100

(2) Base: igual mês do ano anterior = 100

(3) Base: igual período do ano anterior = 100

(4) Base: últimos doze meses anteriores = 100

Pesquisa Industrial Mensal - Produção Física

Indicadores da Produção Industrial, segundo os Grupos e Classes Industriais Selecionados (Número índice)

Brasil - 2019

Grupos e Classes Industriais Selecionados	Base fixa mensal (1)			Mensal (2)			Acumulado (3)			Últimos 12 meses (4)		
	Jul	Ago	Set	Jul	Ago	Set	Jan-Jul	Jan-Ago	Jan-Set	Até-Jul	Até-Ago	Até-Set
10.1A bate e fabricação de produtos de carne	109,0	108,4	102,9	105,6	97,6	105,8	104,1	103,2	103,5	101,6	101,3	101,9
10.11A bate de reses, exceto suínos	115,7	115,3	112,3	101,3	93,2	107,7	100,6	99,5	100,4	102,5	100,9	101,0
10.12 Abate de suínos, aves e outros pequenos animais	102,2	101,2	94,1	108,6	101,4	106,6	105,6	105,1	105,2	99,4	100,2	101,7
10.13 Fabricação de produtos de carne	130,4	132,4	124,6	112,6	98,4	89,4	117,2	114,3	111,0	116,1	114,5	110,3
10.3 Fabricação de conservas de frutas, legumes e outros vegetais	122,8	149,9	144,0	129,2	136,8	157,9	111,0	117,2	123,9	83,4	90,2	101,6
10.4 Fabricação de óleos e gorduras vegetais e animais	114,5	108,0	104,9	92,0	92,5	101,1	97,4	96,7	97,2	99,6	97,9	97,6
10.41 Fabricação de óleos vegetais em bruto, exceto óleo de milho	122,9	114,1	109,6	92,0	91,4	100,2	96,7	96,0	96,5	99,7	97,6	97,0
10.42 Fabricação de óleos vegetais refinados, exceto óleo de milho	103,2	93,3	94,4	96,8	94,4	104,3	101,9	100,9	101,3	100,9	100,2	100,4
10.43 Fabricação de margarina e outras gorduras vegetais e de óleos não-comestíveis de animais	87,0	92,5	92,4	88,0	97,7	103,1	97,4	97,5	98,1	98,2	98,0	98,5
10.5 Laticínios	87,7	91,8	92,9	108,6	94,6	94,4	103,7	102,5	101,5	102,8	102,2	101,7
10.6 Moagem, fabricação de produtos amiláceos e de alimentos para animais	103,7	104,0	97,7	99,7	100,9	102,9	99,0	99,2	99,6	96,5	97,0	97,8
10.61 Beneficiamento de arroz e fabricação de produtos do arroz	101,8	102,9	103,5	90,2	97,2	106,4	96,8	96,8	97,8	96,9	96,1	96,2
10.62 Moagem de trigo e fabricação de derivados	94,8	97,5	90,2	91,2	97,6	93,9	93,2	93,8	93,8	94,2	94,4	94,3
10.7 Fabricação e refino de açúcar	141,8	152,2	135,0	90,0	113,8	104,4	92,2	96,7	98,0	82,2	86,8	92,1
10.8 Torrefação e moagem de café	123,0	122,3	117,1	92,6	100,3	109,8	99,9	99,9	101,0	100,1	99,6	100,6
10.2 e 10.9 Preservação do pescado, fabricação de produtos do pescado e de outros produtos alimentícios	93,8	97,5	96,5	92,9	88,5	94,7	99,6	98,0	97,6	99,7	98,3	97,8
11.1 Fabricação de bebidas alcoólicas	89,9	91,5	98,6	92,1	97,3	110,9	105,7	104,6	105,3	101,5	101,6	103,3
11.2 Fabricação de bebidas não-alcoólicas	85,4	86,6	92,4	91,5	94,1	109,9	101,8	100,8	101,8	99,3	98,3	100,0
13.1 P reparação e fiação de fibras têxteis	75,3	77,0	74,8	93,1	97,5	97,9	97,8	97,8	97,8	96,5	96,9	97,1
13.2 Tecelagem, exceto malha	74,8	77,6	74,4	98,2	98,8	99,4	100,3	100,1	100,1	98,3	98,6	99,0
13.3 Fabricação de tecidos de malha	62,6	61,3	63,4	95,4	87,9	104,3	96,9	95,6	96,6	97,1	96,0	97,0
13.5 Fabricação de artefatos têxteis, exceto vestuário	95,4	96,9	100,1	94,6	98,5	104,6	95,6	96,0	96,9	95,9	96,1	96,5
14.1 Confecção de artigos do vestuário e acessórios	91,5	86,7	88,1	104,1	93,3	104,2	100,7	99,6	100,2	98,7	98,4	99,5
14.2 Fabricação de artigos de malharia e tricotagem	90,3	91,5	80,9	99,3	102,8	105,7	96,2	97,0	97,9	95,9	96,7	98,5
15.1 Curtimento e outras preparações de couro	72,2	74,0	77,0	78,1	80,6	103,8	85,0	84,4	86,3	87,2	86,2	87,7
15.3 e 15.4 Fabricação de calçados e de partes para calçados de qualquer material	99,0	104,0	101,9	110,5	101,1	101,1	102,9	102,6	102,4	103,2	103,5	103,1

Fonte: IBGE, Diretoria de Pesquisas, Coordenação de Indústria

Nota: Ponderação PIA-2010, sem ajuste sazonal

(1) Base: média de 2012 = 100

(2) Base: igual mês do ano anterior = 100

(3) Base: igual período do ano anterior = 100

(4) Base: últimos doze meses anteriores = 100

Pesquisa Industrial Mensal - Produção Física
Indicadores da Produção Industrial, segundo os Grupos e Classes Industriais Selecionados (Número índice)
Brasil - 2019

Grupos e Classes Industriais Selecionados	Base fixa mensal (1)			Mensal (2)			Acumulado (3)			Últimos 12 meses (4)		
	Jul	Ago	Set	Jul	Ago	Set	Jan-Jul	Jan-Ago	Jan-Set	Até-Jul	Até-Ago	Até-Set
16.1 Desdobramento de madeira	101,0	95,7	87,8	88,6	91,3	94,4	90,2	90,4	90,7	91,4	90,8	90,7
16.2 Fabricação de produtos de madeira, cortiça e material trançado, exceto móveis	100,6	101,9	95,4	94,4	95,8	92,0	97,3	97,1	96,5	98,8	98,5	97,5
17.1 Fabricação de celulose e outras pastas para a fabricação de papel	119,5	123,7	125,1	81,4	85,2	87,4	93,4	92,3	91,7	100,5	97,1	94,7
17.2 Fabricação de papel, cartolina e papel-cartão	99,6	97,2	90,8	98,3	93,1	90,9	99,7	98,8	97,9	100,6	99,7	99,0
17.3 Fabricação de embalagens de papel, cartolina, papel-cartão e papelão ondulado	98,1	104,2	97,0	98,6	96,3	99,2	101,7	101,0	100,7	102,2	101,3	101,1
17.4 Fabricação de produtos diversos de papel, cartolina, papel-cartão e papelão ondulado	91,6	97,4	98,6	91,7	96,7	98,7	97,6	97,5	97,6	98,5	98,6	98,5
18.1 Atividade de impressão	65,0	81,3	55,0	103,2	111,5	70,0	96,0	98,3	94,4	99,8	101,0	96,4
18.3 Reprodução de materiais gravados em qualquer suporte	16,3	13,9	44,3	74,6	74,3	162,0	45,5	47,5	58,4	53,0	55,6	67,6
19.2 Fabricação de produtos derivados do petróleo	90,1	91,7	87,5	94,1	103,4	104,2	99,2	99,7	100,2	98,6	98,8	99,6
19.3 Fabricação de biocombustíveis	214,7	230,6	215,0	94,4	111,3	111,9	95,1	98,3	100,4	99,0	98,8	100,6
20.1 Fabricação de produtos químicos inorgânicos	85,6	91,3	91,9	85,2	83,3	86,8	94,2	92,5	91,7	95,7	94,2	92,8
20.11 Fabricação de cloro e álcalis	84,3	69,8	46,3	69,4	63,3	44,9	91,6	87,9	83,3	94,4	92,4	86,4
20.12 Fabricação de intermediários para fertilizantes	59,2	62,3	67,6	68,0	66,9	68,9	75,1	74,0	73,4	89,1	86,6	82,4
20.13 Fabricação de adubos e fertilizantes	100,4	116,1	113,3	93,4	89,4	96,8	100,2	98,0	97,8	96,8	95,0	95,7
20.14 Fabricação de gases industriais	80,6	78,4	84,3	85,5	86,8	89,3	99,8	98,2	97,2	97,7	97,7	96,4
20.2 Fabricação de produtos químicos orgânicos	95,3	93,9	92,0	88,5	88,2	93,4	99,0	97,6	97,1	96,1	95,3	95,5
20.3 e 20.4 Fabricação de resinas e elastômeros e de fibras artificiais e sintéticas	91,6	97,0	95,6	87,0	94,0	97,2	98,6	98,0	97,9	97,3	96,6	96,3
20.5 Fabricação de defensivos agrícolas e desinfestantes domissanitários	165,6	180,5	178,9	128,7	112,1	117,8	128,9	125,1	123,9	120,1	118,7	118,9
20.6 Fabricação de sabões, detergentes, produtos de limpeza, cosméticos, produtos de perfumaria e de higiene pessoal	106,2	109,5	104,0	93,5	96,7	99,7	96,6	96,6	96,9	97,9	98,0	98,2
20.61 Fabricação de sabões e detergentes sintéticos	112,6	118,7	111,0	96,8	101,8	102,1	99,5	99,8	100,0	100,4	100,8	101,1
20.62 Fabricação de produtos de limpeza e polimento	133,8	131,2	126,8	100,2	100,4	109,9	101,9	101,7	102,5	103,8	103,1	103,2
20.63 Fabricação de cosméticos, produtos de perfumaria e de higiene pessoal	89,4	89,4	87,6	85,4	86,4	92,5	89,4	89,0	89,4	91,6	91,3	91,3
20.7 Fabricação de tintas, vernizes, esmaltes, lacas e produtos afins	84,9	86,4	88,6	97,8	95,3	96,9	97,3	97,0	97,0	96,8	96,4	96,0
20.9 Fabricação de produtos e preparados químicos diversos	93,7	96,2	93,8	101,3	101,7	101,6	102,3	102,2	102,1	103,0	102,4	102,2
22.1 Fabricação de produtos de borracha	98,3	99,4	93,1	99,1	95,5	97,9	99,3	98,8	98,7	99,4	98,7	98,3
22.11 Fabricação de pneumáticos e de câmaras-de-ar	110,4	113,2	106,5	97,0	95,3	97,6	99,2	98,7	98,6	98,6	98,0	97,6

Fonte: IBGE, Diretoria de Pesquisas, Coordenação de Indústria

Nota: Ponderação PIA-2010, sem ajuste sazonal

(1) Base: média de 2012 = 100

(2) Base: igual mês do ano anterior = 100

(3) Base: igual período do ano anterior = 100

(4) Base: últimos doze meses anteriores = 100

Pesquisa Industrial Mensal - Produção Física
Indicadores da Produção Industrial, segundo os Grupos e Classes Industriais Selecionados (Número índice)
Brasil - 2019

Grupos e Classes Industriais Selecionados	Base fixa mensal (1)			Mensal (2)			Acumulado (3)			Últimos 12 meses (4)		
	Jul	Ago	Set	Jul	Ago	Set	Jan-Jul	Jan-Ago	Jan-Set	Até-Jul	Até-Ago	Até-Set
22.2 Fabricação de produtos de material plástico	84,9	86,0	82,8	97,2	94,8	100,3	98,0	97,6	97,9	97,7	97,2	97,4
22.21 Fabricação de laminados planos e tubulares de material plástico	92,8	92,0	91,2	98,5	93,8	99,0	99,3	98,5	98,6	99,0	98,4	98,5
22.22 Fabricação de embalagens de material plástico	88,5	92,3	91,0	98,3	98,4	101,9	102,6	102,1	102,1	102,5	102,0	101,9
22.23 Fabricação de tubos e acessórios de material plástico para uso na construção	85,4	84,3	81,6	103,4	101,6	115,8	99,9	100,2	101,8	95,3	95,1	97,5
23.1 Fabricação de vidro e de produtos do vidro	105,7	104,9	102,9	92,6	91,1	94,2	102,2	100,7	99,9	103,9	102,6	101,6
23.11 Fabricação de vidro plano e de segurança	90,7	90,1	88,2	83,6	78,9	86,7	93,7	91,6	91,1	99,4	96,8	95,3
23.2 Fabricação de cimento	80,5	84,4	79,3	105,9	105,1	101,2	101,0	101,6	101,5	100,7	101,2	101,1
23.3 Fabricação de artefatos de concreto, cimento, fibrocimento, gesso e materiais semelhantes	71,3	72,4	66,9	111,8	105,6	109,8	107,2	107,0	107,3	105,6	105,8	106,7
23.4 Fabricação de produtos cerâmicos	97,6	96,6	94,8	101,1	96,8	98,4	104,6	103,6	103,0	103,1	102,9	102,7
23.9 Aparelhamento de pedras e fabricação de outros produtos de minerais não-metálicos	81,6	76,8	74,5	92,4	85,0	88,3	96,5	94,9	94,1	96,9	95,4	94,4
24.1 Produção de ferro-gusa e de ferroligas	108,8	128,6	122,1	104,9	111,8	106,0	118,8	117,8	116,3	116,0	115,2	114,8
24.2 Siderurgia	82,4	80,8	81,4	96,7	94,6	88,6	97,3	96,9	95,9	98,7	98,4	96,5
24.3 Produção de tubos de aço, exceto tubos sem costura	63,1	63,7	56,9	77,8	80,0	83,1	82,1	81,8	82,0	87,5	84,4	82,8
24.4 Metalurgia dos metais não-ferrosos	95,7	98,1	92,6	115,2	116,6	102,9	105,6	107,0	106,5	101,6	103,9	104,2
24.5 Fundição	87,9	93,8	86,2	92,2	91,0	99,5	98,9	97,8	98,0	106,1	103,1	102,3
25.1 Fabricação de estruturas metálicas e obras de caldeiraria pesada	48,1	49,9	49,3	101,8	99,9	102,0	111,7	110,0	109,0	111,8	110,5	109,3
25.2 Fabricação de tanques, reservatórios metálicos e caldeiras	93,9	91,1	95,4	128,0	122,8	140,4	131,0	129,9	131,1	120,6	123,1	126,7
25.3 Forjaria, estamparia, metalurgia do pó e serviços de tratamento de metais	88,5	87,3	75,5	115,3	102,7	99,0	101,4	101,6	101,3	101,3	101,3	100,7
25.4 Fabricação de artigos de cutelaria, de serralheria e ferramentas	72,0	71,0	72,9	92,2	87,3	106,6	98,2	96,7	97,7	99,1	97,7	98,3
25.5 e 25.9 - Fabricação de equipamento bélico pesado, armas de fogo e munições e de produtos de metal não especificados anteriormente	99,9	100,0	99,2	106,6	97,0	110,7	104,6	103,5	104,3	104,3	103,4	104,3
25.91 Fabricação de embalagens metálicas	111,0	110,2	105,6	108,0	97,9	102,1	104,5	103,6	103,4	103,9	102,9	102,6
25.92 Fabricação de produtos de trefilados de metal	89,2	88,5	83,8	104,2	97,0	106,6	100,7	100,2	100,8	101,5	100,6	101,3
26.1 Fabricação de componentes eletrônicos	86,9	92,4	79,9	106,6	98,5	109,6	102,2	101,6	102,5	100,2	100,1	101,6
26.2 Fabricação de equipamentos de informática e periféricos	67,7	61,4	73,3	110,4	99,8	121,6	96,5	96,9	99,6	94,8	95,1	96,8
26.3 Fabricação de equipamentos de comunicação	67,9	76,6	72,0	81,2	87,7	91,5	90,3	90,0	90,1	90,1	89,7	89,3
26.4 Fabricação de aparelhos de recepção, reprodução, gravação e amplificação de áudio e vídeo	74,8	87,3	84,1	126,5	103,8	110,9	95,0	96,1	97,5	91,2	92,5	94,6

Fonte: IBGE, Diretoria de Pesquisas, Coordenação de Indústria

Nota: Ponderação PIA-2010, sem ajuste sazonal

(1) Base: média de 2012 = 100

(2) Base: igual mês do ano anterior = 100

(3) Base: igual período do ano anterior = 100

(4) Base: últimos doze meses anteriores = 100

Pesquisa Industrial Mensal - Produção Física
Indicadores da Produção Industrial, segundo os Grupos e Classes Industriais Selecionados (Número índice)
Brasil - 2019

Grupos e Classes Industriais Selecionados	Base fixa mensal (1)			Mensal (2)			Acumulado (3)			Últimos 12 meses (4)		
	Jul	Ago	Set	Jul	Ago	Set	Jan-Jul	Jan-Ago	Jan-Set	Até-Jul	Até-Ago	Até-Set
26.5 Fabricação de aparelhos e instrumentos de medida, teste e controle; cronômetros e relógios	93,5	95,2	87,9	112,9	106,0	110,8	101,0	101,7	102,6	97,1	97,9	99,4
27.1 Fabricação de geradores, transformadores e motores elétricos	79,2	81,5	68,0	100,3	103,0	96,4	98,9	99,5	99,1	99,7	99,8	99,0
27.2 Fabricação de pilhas, baterias e acumuladores elétricos	102,0	112,8	108,5	76,2	90,6	94,2	92,1	91,9	92,2	93,6	92,5	92,5
27.3 Fabricação de equipamentos para distribuição e controle de energia elétrica	73,8	79,4	75,8	93,9	92,1	104,1	96,4	95,8	96,6	96,9	96,1	96,7
27.4 Fabricação de lâmpadas e outros equipamentos de iluminação	24,4	28,7	27,7	79,8	98,6	105,1	87,7	89,1	90,7	82,7	84,1	86,5
27.5 Fabricação de eletrodomésticos	84,6	94,6	89,2	106,6	106,6	112,3	111,3	110,7	110,8	107,4	108,0	109,1
27.51 Fabricação de fogões, refrigeradores e máquinas de lavar e secar para uso doméstico	79,3	86,4	81,8	109,5	107,4	115,9	112,4	111,7	112,2	108,5	109,2	110,6
27.59 Fabricação de aparelhos eletrodomésticos não especificados anteriormente	101,7	121,0	113,1	99,8	104,7	104,8	108,6	108,0	107,6	105,0	105,2	105,6
27.9 Fabricação de equipamentos e aparelhos elétricos não especificados anteriormente	72,9	57,9	62,1	77,2	67,4	87,1	80,8	79,1	79,9	83,1	81,3	81,6
28.1 Fabricação de motores, bombas, compressores e equipamentos de transmissão	79,4	84,5	80,6	90,8	92,0	100,3	95,0	94,6	95,2	94,9	93,9	94,5
28.2 Fabricação de máquinas e equipamentos de uso geral	66,1	75,2	74,4	108,0	101,9	111,0	106,8	106,1	106,7	101,9	102,0	103,3
28.3 Fabricação de tratores e de máquinas e equipamentos para agricultura e pecuária	87,7	79,9	70,5	92,3	83,6	84,7	94,3	92,8	91,9	105,3	102,8	100,5
28.4 Fabricação de máquinas-ferramenta	90,0	90,5	82,8	97,3	82,2	93,6	101,6	98,5	97,9	108,4	104,0	102,2
28.5 Fabricação de máquinas e equipamentos de uso na extração mineral e na construção	79,9	80,4	69,5	105,4	97,0	99,6	109,0	107,2	106,4	108,4	106,2	105,6
28.6 Fabricação de máquinas e equipamentos de uso industrial específico	166,5	185,7	141,3	141,0	125,9	146,7	110,1	112,5	115,5	102,5	101,8	107,6
29.1 Fabricação de automóveis, camionetas e utilitários	86,2	87,0	80,2	96,3	89,1	106,9	100,5	98,8	99,6	99,8	97,5	98,6
29.2 Fabricação de caminhões e ônibus	98,0	98,7	92,2	115,7	99,7	102,3	107,8	106,6	106,1	114,3	111,5	109,2
29.3 Fabricação de cabines, carrocerias e reboques para veículos automotores	91,5	89,6	84,6	106,3	90,2	97,7	126,4	120,2	117,3	142,7	133,8	126,5
29.4 Fabricação de peças e acessórios para veículos automotores	83,5	85,6	78,9	105,2	101,3	112,4	102,2	102,1	103,1	99,6	99,4	100,7
31.0 Fabricação de móveis	78,0	79,2	81,3	104,3	94,7	111,4	98,7	98,2	99,6	96,5	96,3	98,0
32.1 Fabricação de artigos de joalheria, bijuteria e semelhantes	95,3	91,4	106,1	71,0	103,1	100,3	90,4	92,3	93,4	91,2	98,4	97,9
32.3 Fabricação de artefatos para pesca e esporte	45,2	58,5	108,6	122,7	65,5	100,7	128,5	112,2	109,4	111,9	102,2	99,1
32.4 Fabricação de brinquedos e jogos recreativos	91,1	91,3	93,7	100,1	101,5	102,8	92,0	93,6	95,0	89,0	92,0	93,9
32.5 Fabricação de instrumentos e materiais para uso médico e odontológico e de artigos ópticos	109,6	116,4	107,4	96,6	95,9	99,2	105,1	103,8	103,3	104,3	103,4	103,0
32.9 Fabricação de produtos diversos	101,6	98,2	98,1	106,2	98,4	104,2	102,6	102,0	102,2	100,4	100,4	100,9

Fonte: IBGE, Diretoria de Pesquisas, Coordenação de Indústria

Nota: Ponderação PIA-2010, sem ajuste sazonal

(1) Base: média de 2012 = 100

(2) Base: igual mês do ano anterior = 100

(3) Base: igual período do ano anterior = 100

(4) Base: últimos doze meses anteriores = 100

Pesquisa Industrial Mensal - Produção Física
Indicadores da Produção Industrial, segundo as Seções e Atividades de Indústria - Brasil
Índice de base fixa com ajuste sazonal (Base: média de 2012 = 100) (Número índice)

	2017											
Seções e Atividades de Indústria	Jan	Fev	Mar	Abr	Mai	Jun	Jul	Ago	Set	Out	Nov	Dez
1- Indústria geral	86,4	87,6	85,5	85,8	86,1	86,9	87,4	87,1	87,6	87,9	88,5	91,1
2 - Indústrias extrativas	102,9	103,5	102,2	102,2	101,2	102,1	100,5	99,9	100,8	100,2	100,6	98,6
3 - Indústrias de transformação	83,7	84,0	83,6	82,9	84,2	85,0	85,7	85,8	86,5	86,8	87,4	90,7
3.10 - Fabricação de produtos alimentícios	97,7	96,8	96,4	95,4	97,6	100,9	106,0	100,8	105,3	99,4	99,5	101,9
3.11- Fabricação de bebidas	89,7	91,3	92,2	88,8	90,4	90,0	91,8	93,8	93,7	97,4	94,5	95,2
3.12 - Fabricação de produtos do fumo	73,5	80,5	75,9	76,3	85,8	80,3	73,4	79,4	76,6	70,7	68,1	78,9
3.13 - Fabricação de produtos têxteis	75,9	77,7	77,5	79,3	80,9	82,8	81,9	81,9	79,8	81,4	80,9	83,5
3.14 - Confeção de artigos do vestuário e acessórios	83,2	87,2	82,5	81,0	82,8	82,9	81,0	83,2	83,3	86,8	82,5	84,4
3.15 - Preparação de couros e fabricação de artefatos de couro, artigos para viagem e calçados	95,1	92,7	94,0	93,4	95,9	92,3	95,5	91,6	85,1	89,2	88,3	91,5
3.16 - Fabricação de produtos de madeira	95,5	92,4	95,9	94,3	95,5	95,6	98,0	101,0	98,6	100,8	103,4	104,1
3.17 - Fabricação de celulose, papel e produtos de papel	103,3	97,5	102,0	102,3	103,3	103,9	102,2	101,9	103,9	103,5	105,9	110,3
3.18 - Impressão e reprodução de gravações	63,3	62,7	61,4	62,0	61,5	54,3	58,9	61,2	57,5	57,2	56,7	61,0
3.19 - Fabricação de coque, de produtos derivados do petróleo e de biocombustíveis	92,0	91,0	92,2	91,4	87,1	86,1	88,5	87,8	94,1	91,2	91,0	88,6
3.20B - Fabricação de sabões, deterg., prods. de limpeza, cosméticos, prods. de perfum. e de higiene pessoal	103,4	99,3	100,7	104,0	108,0	109,6	106,6	114,3	107,0	103,4	106,1	107,1
3.20C - Fabricação de outros produtos químicos	93,5	92,3	94,0	92,9	93,0	92,3	93,3	93,3	92,0	95,1	99,1	97,7
3.21- Fabricação de produtos farmoquímicos e farmacêuticos	94,9	92,8	77,8	85,0	87,6	84,7	82,7	81,9	68,3	80,9	83,6	79,3
3.22 - Fabricação de produtos de borracha e de material plástico	83,5	84,3	83,2	83,5	85,1	86,0	86,2	87,0	86,3	86,9	88,0	94,8
3.23 - Fabricação de produtos de minerais não-metálicos	80,8	80,7	80,4	80,1	78,8	79,5	80,8	81,0	80,2	80,3	81,1	82,1
3.24 - Metalurgia	81,2	80,2	82,1	81,2	82,2	83,0	82,2	84,3	83,9	85,4	87,6	90,6
3.25 - Fabricação de produtos de metal, exceto máquinas e equipamentos	67,3	71,0	69,4	68,5	69,8	68,8	69,0	68,6	67,4	68,2	69,1	73,9
3.26 - Fabricação de equipamentos de informática, produtos eletrônicos e ópticos	66,5	67,2	64,9	66,7	70,1	73,2	77,7	78,4	76,5	78,3	78,2	84,7
3.27 - Fabricação de máquinas, aparelhos e materiais elétricos	72,9	76,9	76,3	73,6	75,4	75,5	75,5	75,6	75,7	74,8	76,5	78,8
3.28 - Fabricação de máquinas e equipamentos	70,8	77,8	74,4	74,0	76,4	80,3	75,2	74,7	76,5	76,1	77,4	80,4
3.29 - Fabricação de veículos automotores, reboques e carrocerias	63,1	66,9	63,7	61,7	68,2	66,9	68,2	72,3	74,1	73,5	75,2	85,7
3.30 - Fabricação de outros equipamentos de transporte, exceto veículos automotores	72,0	68,9	68,5	65,6	66,4	65,2	64,5	62,2	62,0	63,6	66,1	76,8
3.31- Fabricação de móveis	72,2	75,0	67,6	74,3	74,0	75,3	82,0	79,6	78,4	80,1	78,1	81,7
3.32 - Fabricação de produtos diversos	91,0	91,2	90,5	96,0	92,5	96,9	93,4	96,7	92,0	91,6	85,4	102,6
3.33 - Manutenção, reparação e instalação de máquinas e equipamentos	92,5	93,3	93,1	89,9	94,2	92,2	90,8	91,5	94,2	93,0	91,4	93,8

Fonte: IBGE, Diretoria de Pesquisas, Coordenação de Indústria

Nota: Ponderação PIA-2010

Pesquisa Industrial Mensal - Produção Física
Indicadores da Produção Industrial, segundo as Seções e Atividades de Indústria - Brasil
Índice de base fixa com ajuste sazonal (Base: média de 2012 = 100) (Número índice)

2018

Seções e Atividades de Indústria	Jan	Fev	Mar	Abr	Mai	Jun	Jul	Ago	Set	Out	Nov	Dez
1- Indústria geral	89,1	88,9	89,3	89,8	80,0	90,1	90,1	89,1	87,0	87,5	87,4	87,6
2 - Indústrias extrativas	102,5	97,6	100,7	100,3	101,6	102,0	101,2	100,0	99,5	102,5	102,0	103,6
3 - Indústrias de transformação	87,9	86,5	87,9	88,1	77,6	88,5	88,3	87,8	86,1	86,1	85,9	85,7
3.10 - Fabricação de produtos alimentícios	98,9	96,8	98,5	99,5	81,5	98,0	96,9	93,3	92,4	88,0	93,1	94,6
3.11 - Fabricação de bebidas	96,1	93,4	90,8	94,6	78,3	102,9	104,8	95,1	85,6	93,1	91,3	92,5
3.12 - Fabricação de produtos do fumo	79,2	78,1	71,4	72,5	68,6	75,9	76,1	79,6	79,3	75,7	74,1	60,1
3.13 - Fabricação de produtos têxteis	81,5	78,4	79,6	78,0	75,3	77,1	79,8	78,5	78,8	79,0	77,7	74,0
3.14 - Confecção de artigos do vestuário e acessórios	82,7	82,2	82,9	82,0	69,8	80,1	80,9	80,8	79,2	80,3	81,0	81,2
3.15 - Preparação de couros e fabricação de artefatos de couro, artigos para viagem e calçados	89,4	93,7	90,1	88,6	81,0	91,8	86,7	89,0	91,0	92,2	92,4	90,4
3.16 - Fabricação de produtos de madeira	104,3	107,6	101,0	104,8	87,8	105,1	105,6	100,2	101,0	99,6	98,1	100,1
3.17 - Fabricação de celulose, papel e produtos de papel	109,1	109,0	107,5	107,8	93,1	111,0	112,4	113,6	110,9	111,2	109,8	106,9
3.18 - Impressão e reprodução de gravações	60,0	52,1	69,9	71,0	54,7	52,8	58,9	58,5	60,1	61,9	55,2	56,9
3.19 - Fabricação de coque, de produtos derivados do petróleo e de biocombustíveis	87,6	84,5	87,3	91,6	94,5	95,5	97,8	90,5	89,0	88,4	88,9	89,8
3.20B - Fabricação de sabões, deterg., prods. de limpeza, cosméticos, prods. de perfum. e de higiene pessoal	103,2	108,9	115,7	107,3	94,9	108,8	110,6	108,5	106,1	106,4	108,1	107,6
3.20C - Fabricação de outros produtos químicos	93,7	94,0	92,3	92,1	86,1	92,6	97,4	97,0	95,1	94,9	93,5	91,6
3.21 - Fabricação de produtos farmoquímicos e farmacêuticos	100,2	89,8	86,9	90,6	79,7	77,3	83,1	91,0	87,7	85,4	92,0	92,2
3.22 - Fabricação de produtos de borracha e de material plástico	88,2	89,4	89,4	87,4	78,5	88,4	89,0	88,5	87,0	87,3	86,0	84,8
3.23 - Fabricação de produtos de minerais não-metálicos	81,2	80,9	80,5	80,6	68,9	83,5	81,3	82,2	82,6	82,7	81,6	82,4
3.24 - Metalurgia	88,6	87,1	87,2	87,0	82,8	85,8	86,5	85,9	91,3	87,6	87,7	86,4
3.25 - Fabricação de produtos de metal, exceto máquinas e equipamentos	69,0	72,3	69,3	70,7	64,2	71,7	71,4	72,8	71,9	72,5	73,0	72,2
3.26 - Fabricação de equipamentos de informática, produtos eletrônicos e ópticos	81,3	83,1	89,0	80,6	70,9	73,2	69,0	72,7	71,9	70,6	68,8	70,8
3.27 - Fabricação de máquinas, aparelhos e materiais elétricos	76,4	76,3	74,7	73,9	67,1	78,2	77,6	75,2	76,3	76,2	75,3	74,3
3.28 - Fabricação de máquinas e equipamentos	83,3	79,3	80,7	77,2	72,8	79,8	80,6	82,6	74,6	81,1	77,5	77,9
3.29 - Fabricação de veículos automotores, reboques e carrocerias	79,0	78,1	80,6	82,5	58,7	85,8	81,4	84,2	78,7	81,0	77,7	75,9
3.30 - Fabricação de outros equipamentos de transporte, exceto veículos automotores	64,5	66,0	65,9	73,4	64,7	57,5	66,5	64,9	65,4	64,8	61,8	61,6
3.31 - Fabricação de móveis	77,5	79,5	76,1	76,4	65,1	79,9	76,8	77,8	73,6	74,2	75,8	70,9
3.32 - Fabricação de produtos diversos	88,4	95,7	93,1	91,7	95,4	92,0	96,5	95,0	94,9	98,8	85,0	91,7
3.33 - Manutenção, reparação e instalação de máquinas e equipamentos	100,1	84,8	96,7	98,7	90,6	94,3	91,9	93,7	88,6	90,8	89,3	82,6

Fonte: IBGE, Diretoria de Pesquisas, Coordenação de Indústria

Nota: Ponderação PIA-2010

Pesquisa Industrial Mensal - Produção Física
Indicadores da Produção Industrial, segundo as Seções e Atividades de Indústria - Brasil
Índice de base fixa com ajuste sazonal (Base: média de 2012 = 100) (Número índice)

2019

Seções e Atividades de Indústria	Jan	Fev	Mar	Abr	Mai	Jun	Jul	Ago	Set	Out	Nov	Dez
1- Indústria geral	87,2	87,7	86,6	86,9	86,9	86,4	86,2	87,2	87,5			
2 - Indústrias extrativas	103,9	88,5	86,5	78,5	84,5	87,1	92,2	98,1	96,9			
3 - Indústrias de transformação	85,8	86,5	86,2	87,3	86,7	86,0	85,6	86,0	86,8			
3.10 - Fabricação de produtos alimentícios	96,1	99,8	94,5	95,7	95,6	93,6	92,7	94,9	94,7			
3.11 - Fabricação de bebidas	97,3	98,4	98,1	101,6	97,0	98,3	94,0	91,4	94,6			
3.12 - Fabricação de produtos do fumo	74,1	67,7	77,7	75,8	76,3	71,8	76,3	73,8	68,1			
3.13 - Fabricação de produtos têxteis	77,3	77,5	75,6	80,2	77,4	76,3	75,5	76,8	78,5			
3.14 - Confecção de artigos do vestuário e acessórios	81,7	76,9	80,6	82,4	81,4	80,7	81,6	75,5	80,5			
3.15 - Preparação de couros e fabricação de artefatos de couro, artigos para viagem e calçados	88,4	88,2	88,5	93,3	87,6	89,2	89,4	90,2	89,9			
3.16 - Fabricação de produtos de madeira	97,8	98,3	97,7	98,6	94,9	95,7	95,1	94,5	93,1			
3.17 - Fabricação de celulose, papel e produtos de papel	105,0	105,8	106,3	106,7	106,5	99,3	102,1	103,7	103,1			
3.18 - Impressão e reprodução de gravações	55,1	56,8	49,3	49,5	58,1	59,5	56,8	63,7	45,5			
3.19 - Fabricação de coque, de produtos derivados do petróleo e de biocombustíveis	88,9	92,2	89,7	88,1	91,1	91,2	91,8	94,8	94,0			
3.20B - Fabricação de sabões, deterg., prods. de limpeza, cosméticos, prods. de perfum. e de higiene pessoal	106,8	107,0	105,2	105,5	100,7	97,4	101,7	104,9	104,8			
3.20C - Fabricação de outros produtos químicos	94,3	93,7	89,8	94,7	94,0	94,5	92,0	91,7	91,5			
3.21 - Fabricação de produtos farmoquímicos e farmacêuticos	81,9	83,5	86,9	86,6	86,1	82,6	88,0	83,5	79,7			
3.22 - Fabricação de produtos de borracha e de material plástico	85,9	85,3	85,4	87,1	85,7	85,6	85,9	84,5	85,7			
3.23 - Fabricação de produtos de minerais não-metálicos	82,2	82,6	81,9	82,1	81,2	80,3	81,4	80,4	81,2			
3.24 - Metalurgia	86,3	86,7	86,1	87,5	87,6	86,3	85,7	85,0	85,0			
3.25 - Fabricação de produtos de metal, exceto máquinas e equipamentos	74,5	73,0	73,8	74,8	73,0	73,8	73,4	72,9	75,6			
3.26 - Fabricação de equipamentos de informática, produtos eletrônicos e ópticos	73,5	72,4	73,2	76,3	75,9	76,6	74,0	73,7	75,9			
3.27 - Fabricação de máquinas, aparelhos e materiais elétricos	74,8	75,6	74,3	76,6	78,5	76,8	75,0	76,4	75,8			
3.28 - Fabricação de máquinas e equipamentos	76,8	78,0	77,8	85,2	83,2	77,5	82,3	79,9	77,7			
3.29 - Fabricação de veículos automotores, reboques e carrocerias	76,0	80,6	78,2	84,0	81,1	80,4	81,9	79,9	83,3			
3.30 - Fabricação de outros equipamentos de transporte, exceto veículos automotores	58,8	60,7	58,5	60,4	57,8	53,4	55,9	59,6	58,9			
3.31 - Fabricação de móveis	75,2	71,6	75,1	75,6	74,6	76,8	77,7	73,6	80,5			
3.32 - Fabricação de produtos diversos	94,2	95,0	97,8	101,6	94,7	95,2	94,4	93,2	94,2			
3.33 - Manutenção, reparação e instalação de máquinas e equipamentos	87,0	90,2	82,1	82,9	84,4	80,8	87,5	83,3	84,0			

Fonte: IBGE, Diretoria de Pesquisas, Coordenação de Indústria

Nota: Ponderação PIA-2010

Pesquisa Industrial Mensal - Produção Física

Indicadores da Produção Industrial, segundo as Seções e Atividades de Indústria - Brasil

Varição percentual mês/mês imediatamente anterior com ajuste sazonal (Base: mês imediatamente anterior)

2017

Seções e Atividades de Indústria	Jan	Fev	Mar	Abr	Mai	Jun	Jul	Ago	Set	Out	Nov	Dez
1- Indústria geral	1,3	1,4	-2,4	0,4	0,3	0,9	0,6	-0,3	0,6	0,3	0,7	2,9
2 - Indústrias extrativas	0,8	0,6	-1,3	0,0	-1,0	0,9	-1,6	-0,6	0,9	-0,6	0,4	-2,0
3 - Indústrias de transformação	0,4	0,4	-0,5	-0,8	1,6	1,0	0,8	0,1	0,8	0,3	0,7	3,8
3.10 - Fabricação de produtos alimentícios	2,0	-0,9	-0,4	-1,0	2,3	3,4	5,1	-4,9	4,5	-5,6	0,1	2,4
3.11 - Fabricação de bebidas	0,9	1,8	1,0	-3,7	1,8	-0,4	2,0	2,2	-0,1	3,9	-3,0	0,7
3.12 - Fabricação de produtos do fumo	11,4	9,5	-5,7	0,5	12,5	-6,4	-8,6	8,2	-3,5	-7,7	-3,7	15,9
3.13 - Fabricação de produtos têxteis	3,1	2,4	-0,3	2,3	2,0	2,3	-1,1	0,0	-2,6	2,0	-0,6	3,2
3.14 - Confeção de artigos do vestuário e acessórios	-8,2	4,8	-5,4	-1,8	2,2	0,1	-2,3	2,7	0,1	4,2	-5,0	2,3
3.15 - Preparação de couros e fabricação de artefatos de couro, artigos para viagem e calçados	1,1	-2,5	1,4	-0,6	2,7	-3,8	3,5	-4,1	-7,1	4,8	-1,0	3,6
3.16 - Fabricação de produtos de madeira	0,2	-3,2	3,8	-1,7	1,3	0,1	2,5	3,1	-2,4	2,2	2,6	0,7
3.17 - Fabricação de celulose, papel e produtos de papel	3,2	-5,6	4,6	0,3	1,0	0,6	-1,6	-0,3	2,0	-0,4	2,3	4,2
3.18 - Impressão e reprodução de gravações	4,5	-0,9	-2,1	1,0	-0,8	-11,7	8,5	3,9	-6,0	-0,5	-0,9	7,6
3.19 - Fabricação de coque, de produtos derivados do petróleo e de biocombustíveis	4,5	-1,1	1,3	-0,9	-4,7	-1,1	2,8	-0,8	7,2	-3,1	-0,2	-2,6
3.20B - Fabricação de sabões, deterg., prods. de limpeza, cosméticos, prods. de perfum. e de higiene pessoal	1,5	-4,0	1,4	3,3	3,8	1,5	-2,7	7,2	-6,4	-3,4	2,6	0,9
3.20C - Fabricação de outros produtos químicos	0,1	-1,3	1,8	-1,2	0,1	-0,8	1,1	0,0	-1,4	3,4	4,2	-1,4
3.21 - Fabricação de produtos farmoquímicos e farmacêuticos	35,2	-2,2	-16,2	9,3	3,1	-3,3	-2,4	-1,0	-16,6	18,4	3,3	-5,1
3.22 - Fabricação de produtos de borracha e de material plástico	-2,6	1,0	-1,3	0,4	1,9	1,1	0,2	0,9	-0,8	0,7	1,3	7,7
3.23 - Fabricação de produtos de minerais não-metálicos	2,1	-0,1	-0,4	-0,4	-1,6	0,9	1,6	0,2	-1,0	0,1	1,0	1,2
3.24 - Metalurgia	6,8	-1,2	2,4	-1,1	1,2	1,0	-1,0	2,6	-0,5	1,8	2,6	3,4
3.25 - Fabricação de produtos de metal, exceto máquinas e equipamentos	-1,5	5,5	-2,3	-1,3	1,9	-1,4	0,3	-0,6	-1,7	1,2	1,3	6,9
3.26 - Fabricação de equipamentos de informática, produtos eletrônicos e ópticos	-8,4	1,1	-3,4	2,8	5,1	4,4	6,1	0,9	-2,4	2,4	-0,1	8,3
3.27 - Fabricação de máquinas, aparelhos e materiais elétricos	0,0	5,5	-0,8	-3,5	2,4	0,1	0,0	0,1	0,1	-1,2	2,3	3,0
3.28 - Fabricação de máquinas e equipamentos	-11,8	9,9	-4,4	-0,5	3,2	5,1	-6,4	-0,7	2,4	-0,5	1,7	3,9
3.29 - Fabricação de veículos automotores, reboques e carrocerias	-3,5	6,0	-4,8	-3,1	10,5	-1,9	1,9	6,0	2,5	-0,8	2,3	14,0
3.30 - Fabricação de outros equipamentos de transporte, exceto veículos automotores	9,3	-4,3	-0,6	-4,2	1,2	-1,8	-1,1	-3,6	-0,3	2,6	3,9	16,2
3.31 - Fabricação de móveis	-2,2	3,9	-9,9	9,9	-0,4	1,8	8,9	-2,9	-1,5	2,2	-2,5	4,6
3.32 - Fabricação de produtos diversos	-2,3	0,2	-0,8	6,1	-3,6	4,8	-3,6	3,5	-4,9	-0,4	-6,8	20,1
3.33 - Manutenção, reparação e instalação de máquinas e equipamentos	-0,5	0,9	-0,2	-3,4	4,8	-2,1	-1,5	0,8	3,0	-1,3	-1,7	2,6

Fonte: IBGE, Diretoria de Pesquisas, Coordenação de Indústria

Nota: Ponderação PIA-2010

Pesquisa Industrial Mensal - Produção Física

Indicadores da Produção Industrial, segundo as Seções e Atividades de Indústria - Brasil

Varição percentual mês/mês imediatamente anterior com ajuste sazonal (Base: mês imediatamente anterior)

2018

Seções e Atividades de Indústria	Jan	Fev	Mar	Abr	Mai	Jun	Jul	Ago	Set	Out	Nov	Dez
1- Indústria geral	-2,2	-0,2	0,4	0,6	-10,9	12,6	0,0	-1,1	-2,4	0,6	-0,1	0,2
2 - Indústrias extrativas	4,0	-4,8	3,2	-0,4	1,3	0,4	-0,8	-1,2	-0,5	3,0	-0,5	1,6
3 - Indústrias de transformação	-3,1	-1,6	1,6	0,2	-11,9	14,0	-0,2	-0,6	-1,9	0,0	-0,2	-0,2
3.10 - Fabricação de produtos alimentícios	-2,9	-2,1	1,8	1,0	-18,1	20,2	-1,1	-3,7	-1,0	-4,8	5,8	1,6
3.11- Fabricação de bebidas	0,9	-2,8	-2,8	4,2	-17,2	31,4	1,8	-9,3	-10,0	8,8	-1,9	1,3
3.12 - Fabricação de produtos do fumo	0,4	-1,4	-8,6	1,5	-5,4	10,6	0,3	4,6	-0,4	-4,5	-2,1	-18,9
3.13 - Fabricação de produtos têxteis	-2,4	-3,8	1,5	-2,0	-3,5	2,4	3,5	-1,6	0,4	0,3	-1,6	-4,8
3.14 - Confecção de artigos do vestuário e acessórios	-2,0	-0,6	0,9	-1,1	-14,9	14,8	1,0	-0,1	-2,0	1,4	0,9	0,2
3.15 - Preparação de couros e fabricação de artefatos de couro, artigos para viagem e calçados	-2,3	4,8	-3,8	-1,7	-8,6	13,3	-5,6	2,7	2,2	1,3	0,2	-2,2
3.16 - Fabricação de produtos de madeira	0,2	3,2	-6,1	3,8	-16,2	19,7	0,5	-5,1	0,8	-1,4	-1,5	2,0
3.17 - Fabricação de celulose, papel e produtos de papel	-1,1	-0,1	-1,4	0,3	-13,6	19,2	1,3	1,1	-2,4	0,3	-1,3	-2,6
3.18 - Impressão e reprodução de gravações	-1,6	-13,2	34,2	1,6	-23,0	-3,5	11,6	-0,7	2,7	3,0	-10,8	3,1
3.19 - Fabricação de coque, de produtos derivados do petróleo e de biocombustíveis	-1,1	-3,5	3,3	4,9	3,2	1,1	2,4	-7,5	-1,7	-0,7	0,6	1,0
3.20B - Fabricação de sabões, deterg., prods. de limpeza, cosméticos, prods. de perfum. e de higiene pessoal	-3,6	5,5	6,2	-7,3	-11,6	14,6	1,7	-1,9	-2,2	0,3	1,6	-0,5
3.20C - Fabricação de outros produtos químicos	-4,1	0,3	-1,8	-0,2	-6,5	7,5	5,2	-0,4	-2,0	-0,2	-1,5	-2,0
3.21- Fabricação de produtos farmacêuticos e farmoquímicos	26,4	-10,4	-3,2	4,3	-12,0	-3,0	7,5	9,5	-3,6	-2,6	7,7	0,2
3.22 - Fabricação de produtos de borracha e de material plástico	-7,0	1,4	0,0	-2,2	-10,2	12,6	0,7	-0,6	-1,7	0,3	-1,5	-1,4
3.23 - Fabricação de produtos de minerais não-metálicos	-1,1	-0,4	-0,5	0,1	-14,5	21,2	-2,6	1,1	0,5	0,1	-1,3	1,0
3.24 - Metalurgia	-2,2	-1,7	0,1	-0,2	-4,8	3,6	0,8	-0,7	6,3	-4,1	0,1	-1,5
3.25 - Fabricação de produtos de metal, exceto máquinas e equipamentos	-6,6	4,8	-4,1	2,0	-9,2	11,7	-0,4	2,0	-1,2	0,8	0,7	-1,1
3.26 - Fabricação de equipamentos de informática, produtos eletrônicos e ópticos	-4,0	2,2	7,1	-9,4	-12,0	3,2	-5,7	5,4	-1,1	-1,8	-2,5	2,9
3.27 - Fabricação de máquinas, aparelhos e materiais elétricos	-3,0	-0,1	-2,1	-1,1	-9,2	16,5	-0,8	-3,1	1,5	-0,1	-1,2	-1,3
3.28 - Fabricação de máquinas e equipamentos	3,6	-4,8	1,8	-4,3	-5,7	9,6	1,0	2,5	-9,7	8,7	-4,4	0,5
3.29 - Fabricação de veículos automotores, reboques e carrocerias	-7,8	-1,1	3,2	2,4	-28,8	46,2	-5,1	3,4	-6,5	2,9	-4,1	-2,3
3.30 - Fabricação de outros equipamentos de transporte, exceto veículos automotores	-16,0	2,3	-0,2	11,4	-11,9	-11,1	15,7	-2,4	0,8	-0,9	-4,6	-0,3
3.31- Fabricação de móveis	-5,1	2,6	-4,3	0,4	-14,8	22,7	-3,9	1,3	-5,4	0,8	2,2	-6,5
3.32 - Fabricação de produtos diversos	-13,8	8,3	-2,7	-1,5	4,0	-3,6	4,9	-1,6	-0,1	4,1	-14,0	7,9
3.33 - Manutenção, reparação e instalação de máquinas e equipamentos	6,7	-15,3	14,0	2,1	-8,2	4,1	-2,5	2,0	-5,4	2,5	-1,7	-7,5

Fonte: IBGE, Diretoria de Pesquisas, Coordenação de Indústria

Nota: Ponderação PIA-2010

Pesquisa Industrial Mensal - Produção Física
Indicadores da Produção Industrial, segundo as Seções e Atividades de Indústria - Brasil
Variação percentual mês/mês imediatamente anterior com ajuste sazonal (Base: mês imediatamente anterior)

2019

Seções e Atividades de Indústria	Jan	Fev	Mar	Abr	Mai	Jun	Jul	Ago	Set	Out	Nov	Dez
1- Indústria geral	- 0,5	0,6	- 1,3	0,3	0,0	- 0,6	- 0,2	1,2	0,3			
2 - Indústrias extrativas	0,3	- 14,8	- 2,3	- 9,2	7,6	3,1	5,9	6,4	- 1,2			
3 - Indústrias de transformação	0,1	0,8	- 0,3	1,3	- 0,7	- 0,8	- 0,5	0,5	0,9			
3.10 - Fabricação de produtos alimentícios	1,6	3,9	- 5,3	1,3	- 0,1	- 2,1	- 1,0	2,4	- 0,2			
3.11 - Fabricação de bebidas	5,2	1,1	- 0,3	3,6	- 4,5	1,3	- 4,4	- 2,8	3,5			
3.12 - Fabricação de produtos do fumo	23,3	- 8,6	14,8	- 2,4	0,7	- 5,9	6,3	- 3,3	- 7,7			
3.13 - Fabricação de produtos têxteis	4,5	0,3	- 2,5	6,1	- 3,5	- 1,4	- 1,0	1,7	2,2			
3.14 - Confeção de artigos do vestuário e acessórios	0,6	- 5,9	4,8	2,2	- 1,2	- 0,9	1,1	- 7,5	6,6			
3.15 - Preparação de couros e fabricação de artefatos de couro, artigos para viagem e calçados	- 2,2	- 0,2	0,3	5,4	- 6,1	1,8	0,2	0,9	- 0,3			
3.16 - Fabricação de produtos de madeira	- 2,3	0,5	- 0,6	0,9	- 3,8	0,8	- 0,6	- 0,6	- 1,5			
3.17 - Fabricação de celulose, papel e produtos de papel	- 1,8	0,8	0,5	0,4	- 0,2	- 6,8	2,8	1,6	- 0,6			
3.18 - Impressão e reprodução de gravações	- 3,2	3,1	- 13,2	0,4	17,4	2,4	- 4,5	12,1	- 28,6			
3.19 - Fabricação de coque, de produtos derivados do petróleo e de biocombustíveis	- 1,0	3,7	- 2,7	- 1,8	3,4	0,1	0,7	3,3	- 0,8			
3.20B - Fabricação de sabões, deterg., prods. de limpeza, cosméticos, prods. de perfum. e de higiene pessoal	- 0,7	0,2	- 1,7	0,3	- 4,5	- 3,3	4,4	3,1	- 0,1			
3.20C - Fabricação de outros produtos químicos	2,9	- 0,6	- 4,2	5,5	- 0,7	0,5	- 2,6	- 0,3	- 0,2			
3.21 - Fabricação de produtos farmoquímicos e farmacêuticos	- 11,2	2,0	4,1	- 0,3	- 0,6	- 4,1	6,5	- 5,1	- 4,6			
3.22 - Fabricação de produtos de borracha e de material plástico	1,3	- 0,7	0,1	2,0	- 1,6	- 0,1	0,4	- 1,6	1,4			
3.23 - Fabricação de produtos de minerais não-metálicos	- 0,2	0,5	- 0,8	0,2	- 1,1	- 1,1	1,4	- 1,2	1,0			
3.24 - Metalurgia	- 0,1	0,5	- 0,7	1,6	0,1	- 1,5	- 0,7	- 0,8	0,0			
3.25 - Fabricação de produtos de metal, exceto máquinas e equipamentos	3,2	- 2,0	1,1	1,4	- 2,4	1,1	- 0,5	- 0,7	3,7			
3.26 - Fabricação de equipamentos de informática, produtos eletrônicos e ópticos	3,8	- 1,5	1,1	4,2	- 0,5	0,9	- 3,4	- 0,4	3,0			
3.27 - Fabricação de máquinas, aparelhos e materiais elétricos	0,7	1,1	- 1,7	3,1	2,5	- 2,2	- 2,3	1,9	- 0,8			
3.28 - Fabricação de máquinas e equipamentos	- 1,4	1,6	- 0,3	9,5	- 2,3	- 6,9	6,2	- 2,9	- 2,8			
3.29 - Fabricação de veículos automotores, reboques e carrocerias	0,1	6,1	- 3,0	7,4	- 3,5	- 0,9	1,9	- 2,4	4,3			
3.30 - Fabricação de outros equipamentos de transporte, exceto veículos automotores	- 4,5	3,2	- 3,6	3,2	- 4,3	- 7,6	4,7	6,6	- 1,2			
3.31 - Fabricação de móveis	6,1	- 4,8	4,9	0,7	- 1,3	2,9	1,2	- 5,3	9,4			
3.32 - Fabricação de produtos diversos	2,7	0,8	2,9	3,9	- 6,8	0,5	- 0,8	- 1,3	1,1			
3.33 - Manutenção, reparação e instalação de máquinas e equipamentos	5,3	3,7	- 9,0	1,0	1,8	- 4,3	8,3	- 4,8	0,8			

Fonte: IBGE, Diretoria de Pesquisas, Coordenação de Indústria

Nota: Ponderação PIA-2010

Pesquisa Industrial Mensal - Produção Física
Indicadores da Produção Industrial, segundo as Grandes Categorias Econômicas - Brasil
Índice de base fixa com ajuste sazonal (Base: média de 2012 = 100) (Número índice)

2017												
Grandes Categorias Econômicas	Jan	Fev	Mar	Abr	Mai	Jun	Jul	Ago	Set	Out	Nov	Dez
1 Bens de capital	67,4	71,5	68,8	69,2	70,4	72,9	73,9	73,6	74,2	75,2	75,6	77,6
2 Bens intermediários	87,0	87,7	87,0	87,5	87,8	88,3	89,1	88,1	89,0	89,0	89,7	91,2
3 Bens de consumo	88,3	89,3	86,9	84,7	87,2	87,8	89,0	89,4	89,3	90,1	90,3	93,4
31 Bens de consumo duráveis	69,7	72,1	70,2	66,6	73,0	72,6	73,6	76,7	79,4	77,8	81,4	90,2
32 Bens de consumo semiduráveis e não duráveis	94,5	94,4	92,4	90,2	91,8	92,4	94,0	93,7	92,5	93,8	92,6	94,7

2018												
Grandes Categorias Econômicas	Jan	Fev	Mar	Abr	Mai	Jun	Jul	Ago	Set	Out	Nov	Dez
1 Bens de capital	77,8	77,4	79,6	80,1	65,3	80,7	76,4	81,0	79,9	81,0	77,4	74,1
2 Bens intermediários	89,5	88,6	88,7	89,7	83,4	90,0	91,6	88,8	87,6	87,2	87,7	88,0
3 Bens de consumo	91,5	91,3	92,1	92,3	78,3	92,6	91,4	91,5	89,5	89,8	89,3	89,1
31 Bens de consumo duráveis	82,6	82,8	85,3	84,3	64,2	85,0	83,8	85,1	78,8	81,3	79,2	78,5
32 Bens de consumo semiduráveis e não duráveis	94,6	93,5	94,3	94,3	83,0	95,2	94,1	93,7	92,7	92,5	92,2	92,3

2019												
Grandes Categorias Econômicas	Jan	Fev	Mar	Abr	Mai	Jun	Jul	Ago	Set	Out	Nov	Dez
1 Bens de capital	72,6	76,7	77,0	79,4	79,6	79,4	79,2	79,0	78,6			
2 Bens intermediários	88,7	87,3	85,9	84,9	86,1	85,7	85,7	87,0	87,2			
3 Bens de consumo	89,1	90,8	89,6	92,2	90,5	90,0	90,6	90,2	91,4			
31 Bens de consumo duráveis	79,5	82,2	81,4	84,4	82,7	82,3	83,0	81,8	83,7			
32 Bens de consumo semiduráveis e não duráveis	92,5	93,0	92,1	94,5	93,2	92,2	93,3	93,2	93,7			

Fonte: IBGE, Diretoria de Pesquisas, Coordenação de Indústria

Nota: Ponderação PIA -2010

Pesquisa Industrial Mensal - Produção Física
Indicadores da Produção Industrial, segundo as Grandes Categorias Econômicas - Brasil
Variação percentual mês/mês imediatamente anterior com ajuste sazonal (Base: mês imediatamente anterior)

												2017
Grandes Categorias Econômicas	Jan	Fev	Mar	Abr	Mai	Jun	Jul	Ago	Set	Out	Nov	Dez
1Bens de capital	0,1	6,1	- 3,8	0,6	1,7	3,6	14	- 0,4	0,8	1,3	0,5	2,6
2 Bens intermediários	14	0,8	- 0,8	0,6	0,3	0,6	0,9	- 1,1	1,0	0,0	0,8	1,7
3 Bens de consumo	18	1,1	- 2,7	- 2,5	3,0	0,7	14	0,4	- 0,1	0,9	0,2	3,4
31Bens de consumo duráveis	- 2,7	3,4	- 2,6	- 5,1	9,6	- 0,5	14	4,2	3,5	- 2,0	4,6	10,8
32 Bens de consumo semiduráveis e não duráveis	3,3	- 0,1	- 2,1	- 2,4	1,8	0,7	1,7	- 0,3	- 1,3	1,4	- 1,3	2,3

												2018
Grandes Categorias Econômicas	Jan	Fev	Mar	Abr	Mai	Jun	Jul	Ago	Set	Out	Nov	Dez
1Bens de capital	0,3	- 0,5	2,8	0,6	- 18,5	23,6	- 5,3	6,0	- 1,4	1,4	- 4,4	- 4,3
2 Bens intermediários	- 19	- 1,0	0,1	1,1	- 7,0	7,9	1,8	- 3,1	- 1,4	- 0,5	0,6	0,3
3 Bens de consumo	- 2,0	- 0,2	0,9	0,2	- 15,2	18,3	- 1,3	0,1	- 2,2	0,3	- 0,6	- 0,2
31Bens de consumo duráveis	- 8,4	0,2	3,0	- 1,2	- 23,8	32,4	- 1,4	1,6	- 7,4	3,2	- 2,6	- 0,9
32 Bens de consumo semiduráveis e não duráveis	- 0,1	- 1,2	0,9	0,0	- 12,0	14,7	- 1,2	- 0,4	- 1,1	- 0,2	- 0,3	0,1

												2019
Grandes Categorias Econômicas	Jan	Fev	Mar	Abr	Mai	Jun	Jul	Ago	Set	Out	Nov	Dez
1Bens de capital	- 2,0	5,6	0,4	3,1	0,3	- 0,3	- 0,3	- 0,3	- 0,5			
2 Bens intermediários	0,8	- 1,6	- 1,6	- 1,2	1,4	- 0,5	0,0	1,5	0,2			
3 Bens de consumo	0,0	1,9	- 1,3	2,9	- 1,8	- 0,6	0,7	- 0,4	1,3			
31Bens de consumo duráveis	1,3	3,4	- 1,0	3,7	- 2,0	- 0,5	0,9	- 1,4	2,3			
32 Bens de consumo semiduráveis e não duráveis	0,2	0,5	- 1,0	2,6	- 1,4	- 1,1	1,2	- 0,1	0,5			

Fonte: IBGE, Diretoria de Pesquisas, Coordenação de Indústria

Nota: Ponderação PIA -2010

