



Indicadores IBGE

Pesquisa Industrial Mensal

Produção Física
Brasil

novembro 2019

Publicado em 09/01/2020 às 9 horas

Presidente da República
Jair Messias Bolsonaro

Ministro da Economia
Paulo Roberto Nunes Guedes

Secretário Especial de Fazenda
Waldery Rodrigues Junior

INSTITUTO BRASILEIRO DE GEOGRAFIA E ESTATÍSTICA - IBGE

Presidente
Susana Cordeiro Guerra

Diretor-Executivo
Fernando José de Araújo Abrantes

ORGÃOS ESPECÍFICOS SINGULARES

Diretoria de Pesquisas
Eduardo Luiz G. Rios Neto

Diretoria de Geociências
João Bosco de Azevedo

Diretoria de Informática
David Wu Tai

Centro de Documentação e Disseminação de Informações
Marise Maria Ferreira

Escola Nacional de Ciências Estatísticas
Maysa Sacramento de Magalhães

UNIDADE RESPONSÁVEL

Diretoria de Pesquisas

Coordenação de Indústria
Flávio Renato Keim Magheli

Gerência de Análise e Metodologia
Alexandre Pessoa Brandão

Gerência da Pesquisa Industrial Mensal - Produção Física
André Luiz Oliveira Macedo

Colaboradores: (em ordem alfabética)
Bernardo Monteiro dos Anjos de Almeida
Carlos Paulo de Andrade
Denise Rocha Daniel de Deus
Felipe Figueiredo Câmara
Lucas Andrade Maia
Manoela Gonçalves Cabo da Silva
Marco Antônio de Moraes
Nilson Enir de Mattos
Renato Fernandes
Ricardo Neves Tavares
Sandra Regina Ribeiro Porto

Indicadores IBGE
Plano de divulgação:

Trabalho e rendimento

Pesquisa mensal de emprego*
Pesquisa nacional por amostra de domicílios contínua

Agropecuária

Estatística da produção agrícola **
Estatística da produção pecuária **

Indústria

Pesquisa industrial mensal: emprego e salário ***
Pesquisa industrial mensal: produção física Brasil
Pesquisa industrial mensal: produção física regional

Comércio

Pesquisa mensal de comércio

Serviços

Pesquisa mensal de serviços

Índices, preços e custos

Índice de preços ao produtor – indústrias extrativas e de transformação

Sistema nacional de índices de preços ao consumidor:
IPCA-E

Sistema nacional de índices de preços ao consumidor:
INPC - IPCA

Sistema nacional de pesquisa de custos e índices da construção civil

Contas nacionais trimestrais

Contas nacionais trimestrais: indicadores de volume e valores correntes

* O último fascículo divulgado corresponde a fevereiro de 2016.

** Continuação de: Estatística da produção agropecuária, a partir de janeiro de 2006. A produção agrícola é composta do Levantamento Sistemático da Produção Agrícola. A produção pecuária é composta da Pesquisa Trimestral do Abate de Animais, da Pesquisa Trimestral do Leite, da Pesquisa Trimestral do Couro e da Produção de Ovos de Galinha.

*** O último fascículo divulgado corresponde a dezembro de 2015.

Iniciado em 1982, com a divulgação de indicadores sobre trabalho e rendimento, indústria e preços, o periódico **Indicadores IBGE** passou a incorporar, no decorrer das décadas seguintes, informações sobre agropecuária, contas nacionais trimestrais e serviços, visando contemplar as variadas demandas por estatísticas conjunturais para o País. Outros temas poderão ser abarcados futuramente, de acordo com as necessidades de informação identificadas. O periódico é subdividido em fascículos por temas específicos, que incluem tabelas de resultados, comentários e notas metodológicas. As informações apresentadas estão disponíveis em diferentes níveis geográficos: nacional, regional e metropolitano, variando por fascículo

SUMÁRIO

NOTAS METODOLÓGICAS	2
---------------------------	---

RESULTADOS PARA NOVEMBRO DE 2019

COMENTÁRIOS	6
-------------------	---

ÍNDICES

Por seções e atividades de indústria.....	22
-------------------------------------------	----

Por grandes categorias econômicas.....	23
----------------------------------------	----

Por grupos e classes industriais.....	24
---------------------------------------	----

Sazonalmente ajustados

Por seções e atividades de indústria.....	28
-------------------------------------------	----

Por grandes categorias econômicas.....	34
----------------------------------------	----

NOTAS METODOLÓGICAS

1 - Os indicadores de quantum utilizam dados primários da Pesquisa Industrial Mensal de Produção Física (PIM-PF). O painel de produtos e de informantes acompanhado é uma amostra intencional obtida a partir das informações da Pesquisa Industrial Anual - Empresa (PIA-Empresa) e da Pesquisa Industrial Anual - Produto (PIA-Produto) do ano de 2010, representando aproximadamente 85% do Valor da Transformação Industrial da PIA-Empresa do ano de 2010, abrangendo 944 produtos e 7.800 unidades locais a partir de janeiro de 2012.

2 - A base de ponderação dos indicadores é fixa e tem como referência a estrutura do Valor da Transformação Industrial referente ao ano de 2010. Assim, os pesos atribuídos para as atividades e produtos estão baseados nas pesquisas anuais da indústria de 2010.

3 - A fórmula de cálculo, nos diversos níveis de agregação, baseiam-se em uma adaptação do índice de Laspeyres - base fixa em cadeia (com atualização de pesos). Assim, os índices são definidos como médias ponderadas de relativos de quantidades cujos pesos são definidos pelo valor de cada produto, estimado a partir das quantidades vigentes no mês de comparação (t-1) e dos preços do período base. Conseqüentemente, à medida que um produto apresenta variação de quantum superior à média dos seus congêneres cresce sua importância no seu respectivo segmento industrial de origem. Analogamente, esses movimentos são observados em todos os níveis.

4 - São divulgados cinco tipos de índices:

- **ÍNDICE BASE FIXA MENSAL (NÚMERO-ÍNDICE)**: compara a produção do mês de referência do índice com a média mensal produzida no ano base da pesquisa (2012);
- **ÍNDICE MÊS/MÊS ANTERIOR**: compara a produção do mês de referência do índice com a do mês imediatamente anterior. As séries são obtidas a partir do índice de base fixa mensal ajustado sazonalmente;
- **ÍNDICE MENSAL**: compara a produção do mês de referência do índice em relação a igual mês do ano anterior;

- **ÍNDICE ACUMULADO NO ANO:** compara a produção acumulada no ano, de janeiro até o mês de referência do índice, em relação a igual período do ano anterior;
- **ÍNDICE ACUMULADO NOS ÚLTIMOS 12 MESES:** compara a produção acumulada nos últimos 12 meses de referência do índice em relação a igual período imediatamente anterior.

5 - Foi realizado o encadeamento das séries de Índices de Base Fixa, encerradas em fevereiro de 2014 (base média 2002 = 100), com a série que se iniciou em janeiro de 2012 (base 2012 = 100). A série encadeada tem como referência a média mensal de 2012 = 100 e não altera as séries dos índices anteriores a 2012 nas seguintes comparações: mês contra igual mês do ano anterior, acumulado no ano e acumulado nos últimos 12 meses.

6 - O ajuste sazonal das séries foi obtido utilizando-se o software X-13 ARIMA-SEATS, U.S. Census Bureau. Considera-se, além dos efeitos sazonais, tratamento específico para o efeito calendário (Trading Day - TD), a identificação de *outliers* e a correção de dias úteis para feriados móveis (Carnaval, Corpus Christi e Páscoa). Para os feriados de Carnaval e Corpus Christi utilizou-se o programa GENHOL (Generate Holiday Regression Variables), disponibilizado pelo U.S. Census Bureau, de modo a gerar a matriz de coeficientes de regressão. A modelagem foi definida com a série de 192 meses (janeiro de 2002 a dezembro de 2017) para a indústria geral, seções, atividades de indústria e as grandes categorias econômicas; e de 72 meses (janeiro de 2012 a dezembro de 2017) para as séries de impressão e reprodução de gravações e de manutenção, reparação e instalação de máquinas e equipamentos. Os modelos adotados nas séries divulgadas a partir de abril de 2018 são os seguintes:

PESQUISA INDUSTRIAL MENSAL PRODUÇÃO FÍSICA - BRASIL

CNAE	INDÚSTRIA GERAL E ATIVIDADES	DECOMPOSIÇÃO	MODELO ARIMA	REGRESSÃO (REGARIMA)
IG	Indústria Geral	Aditiva	(1 1 0)(0 1 1)	Carnaval, Corpus Christi, TD, Páscoa (1)
IT	Indústria de Transformação	Multiplicativa	(0 1 0)(0 1 1)	Carnaval, Corpus Christi, TD, Páscoa (1)
B	Indústrias Extrativas	Multiplicativa	(0 1 1)(0 1 1)	Páscoa (8)
10	Produtos Alimentícios	Aditiva	(2 0 0)(0 1 1)	TD Páscoa (1)
11	Bebidas	Multiplicativa	(0 1 1)(0 1 1)	TD Páscoa (1)
12	Produtos do Fumo	Multiplicativa	(1 0 0)(0 1 1)	
13	Produtos Têxteis	Multiplicativa	(0 1 1)(0 1 1)	Carnaval, Corpus Christi, TD, Páscoa (1)
14	Confecção de Artigos do Vestuário e Acessórios	Aditiva	(0 1 1)(0 1 1)	Carnaval, Corpus Christi, TD, Páscoa (1)
15	Couros, Artigos para Viagem e Calçados	Aditiva	(1 0 0)(0 1 1)	Carnaval, Corpus Christi, TD, Páscoa (1), Constante
16	Produtos da Madeira	Aditiva	(1 1 0)(0 1 1)	Carnaval, Corpus Christi, TD, Páscoa (1)
17	Celulose, Papel e Produtos de Papel	Multiplicativa	(0 1 1)(0 1 1)	
18	Impressão e Reprodução de Gravações	Multiplicativa	(0 0 0)(0 1 1)	TD, Constante
19	Coque, Produtos Derivados do Petróleo e Biocombustível	Multiplicativa	(1 1 1)(0 1 1)	Carnaval, Corpus Christi
20B	Perfumaria, Sabões, Detergentes e Produtos de Limpeza e de Higiene Pessoal	Aditiva	(1 1 1)(0 1 1)	Carnaval, Corpus Christi, TD, Páscoa (1)
20C	Outros Produtos Químicos	Aditiva	(0 1 2)(0 1 1)	TD, Páscoa (1)
21	Produtos Farmoquímicos e Farmacêuticos	Aditiva	(0 1 1)(0 1 1)	Carnaval, Corpus Christi, TD
22	Produtos de Borracha e de Material Plástico	Multiplicativa	(0 1 0)(1 1 1)	Carnaval, Corpus Christi, TD, Páscoa (1)
23	Produtos de Minerais Não-Metálicos	Multiplicativa	(0 1 1)(0 1 1)	Carnaval, Corpus Christi, TD, Páscoa (1)
24	Metalurgia	Multiplicativa	(0 1 0)(0 1 1)	Carnaval, Corpus Christi, TD
25	Produtos de Metal, exceto Máquinas e Equipamentos	Multiplicativa	(1 1 0)(1 1 1)	Carnaval, Corpus Christi, TD, Páscoa (8)
26	Equipamentos de Informática, Produtos Eletrônicos e Ópticos	Aditiva	(0 1 0)(0 1 1)	Carnaval, Corpus Christi, TD, Páscoa (1)
27	Máquinas, Aparelhos e Materiais Elétricos	Aditiva	(0 1 0)(0 1 1)	Carnaval, Corpus Christi, TD, Páscoa (1)
28	Máquinas e Equipamentos	Multiplicativa	(0 1 0)(0 1 1)	Carnaval, Corpus Christi, Páscoa (1)
29	Veículos Automotores, Reboques e Carrocerias	Multiplicativa	(1 1 0)(1 1 1)	Carnaval, Corpus Christi, TD, Páscoa (1)
30	Outros Equipamentos de Transporte	Multiplicativa	(0 1 1)(0 1 1)	Carnaval, Corpus Christi, TD, Constante
31	Móveis	Aditiva	(0 1 0)(1 1 1)	Carnaval, Corpus Christi, TD, Páscoa (1)
32	Produtos Diversos	Multiplicativa	(2 0 1)(0 1 1)	Carnaval, Corpus Christi, TD, Páscoa (1)
33	Manutenção, Reparação e Instalação de Máquinas e Equipamentos	Multiplicativa	(1 1 0)(0 0 1)	Páscoa (15)

GRANDES CATEGORIAS ECONÔMICAS	DECOMPOSIÇÃO	MODELO ARIMA	REGRESSÃO (REGARIMA)
Bens de Capital	Multiplicativa	(0 1 0)(0 1 1)	Carnaval, Corpus Christi, TD, Páscoa (1)
Bens Intermediários	Multiplicativa	(0 1 0)(0 1 1)	Carnaval, Corpus Christi, TD, Páscoa (1)
Bens de Consumo	Multiplicativa	(0 1 1)(0 1 1)	Carnaval, Corpus Christi, TD, Páscoa (1)
Bens de Consumo Duráveis	Multiplicativa	(0 1 1)(1 1 1)	Carnaval, Corpus Christi, TD, Páscoa (1)
Bens de Consumo Semi e Não-Duráveis	Multiplicativa	(0 1 1)(0 1 1)	Carnaval, Corpus Christi, TD, Páscoa (1)

7 - Os índices apresentados neste documento estão sujeitos à retificação nos dados primários por parte dos informantes da pesquisa, sendo incorporadas revisões a partir de janeiro do ano anterior ao de referência da pesquisa. Os dados ajustados sazonalmente podem ser revisados desde o início da sua série histórica a cada divulgação.

Informações mais detalhadas sobre os procedimentos metodológicos podem ser solicitadas via e-mail ibge@ibge.gov.br; atendimento telefônico 0800-721-8181; ou na Coordenação da Pesquisa - Avenida Chile, 500 - 5º andar - CEP 20031-070 - Rio de Janeiro - RJ, telefone: (21) 2142-4513.

Comentários

Em novembro de 2019, a produção industrial nacional mostrou recuo de 1,2% frente ao mês imediatamente anterior, na série livre de influências sazonais, eliminando, assim, parte da expansão de 2,2% acumulada no período agosto-outubro de 2019. Na série sem ajuste sazonal, no confronto com igual mês do ano anterior, o total da indústria apontou queda de 1,7% em novembro de 2019, interrompendo, dessa forma, dois meses de resultados positivos consecutivos: setembro (1,1%) e outubro (1,1%). Assim, o setor industrial acumulou queda de 1,1% nos onze meses de 2019. A taxa anualizada, indicador acumulado nos últimos doze meses, ao assinalar recuo de 1,3% em novembro de 2019, repetiu os resultados de setembro e de outubro.

No recuo de 1,2% da atividade industrial na passagem de outubro para novembro de 2019, as quatro grandes categorias econômicas e 16 dos 26 ramos pesquisados mostraram redução na produção. Entre as atividades, as principais influências negativas foram registradas por produtos alimentícios (-3,3%), veículos automotores, reboques e carrocerias (-4,4%) e indústrias extrativas (-1,7%), com a primeira eliminando grande parte da expansão verificada no mês anterior (3,6%); a segunda intensificando a perda de 0,4% assinalada em outubro de 2019; e a última acumulando recuo de 4,6% em três meses consecutivos de queda na produção. Outras contribuições negativas relevantes vieram de outros produtos químicos (-1,5%), de máquinas e equipamentos (-1,6%), de manutenção, reparação e instalação de máquinas e equipamentos (-5,7%), de celulose, papel e produtos de papel (-1,8%), de produtos de minerais não-metálicos (-1,8%) e de metalurgia (-1,1%). Vale ressaltar que, com exceção da última atividade que mostrou a sexta taxa negativa consecutiva e acumulou perda de 8,0% nesse período, as demais apontaram crescimento em outubro último: 1,1%, 1,8%, 1,1%, 2,6% e 2,3%, respectivamente. Por outro lado, entre os dez ramos que ampliaram a produção nesse mês, os desempenhos de maior importância para a média global foram registrados por coque, produtos derivados do petróleo e biocombustíveis (1,6%), impressão e reprodução de gravações (24,0%) e produtos de borracha e de material plástico (2,5%). Com os resultados desse mês, o primeiro setor recuperou parte da perda de 3,2% acumulada no período

setembro-outubro de 2019; o segundo mostrou expansão de 42,5% em dois meses consecutivos de crescimento na produção, após registrar recuo de 27,0% em setembro de 2019; e o último eliminou a queda de 0,5% verificada no mês anterior.

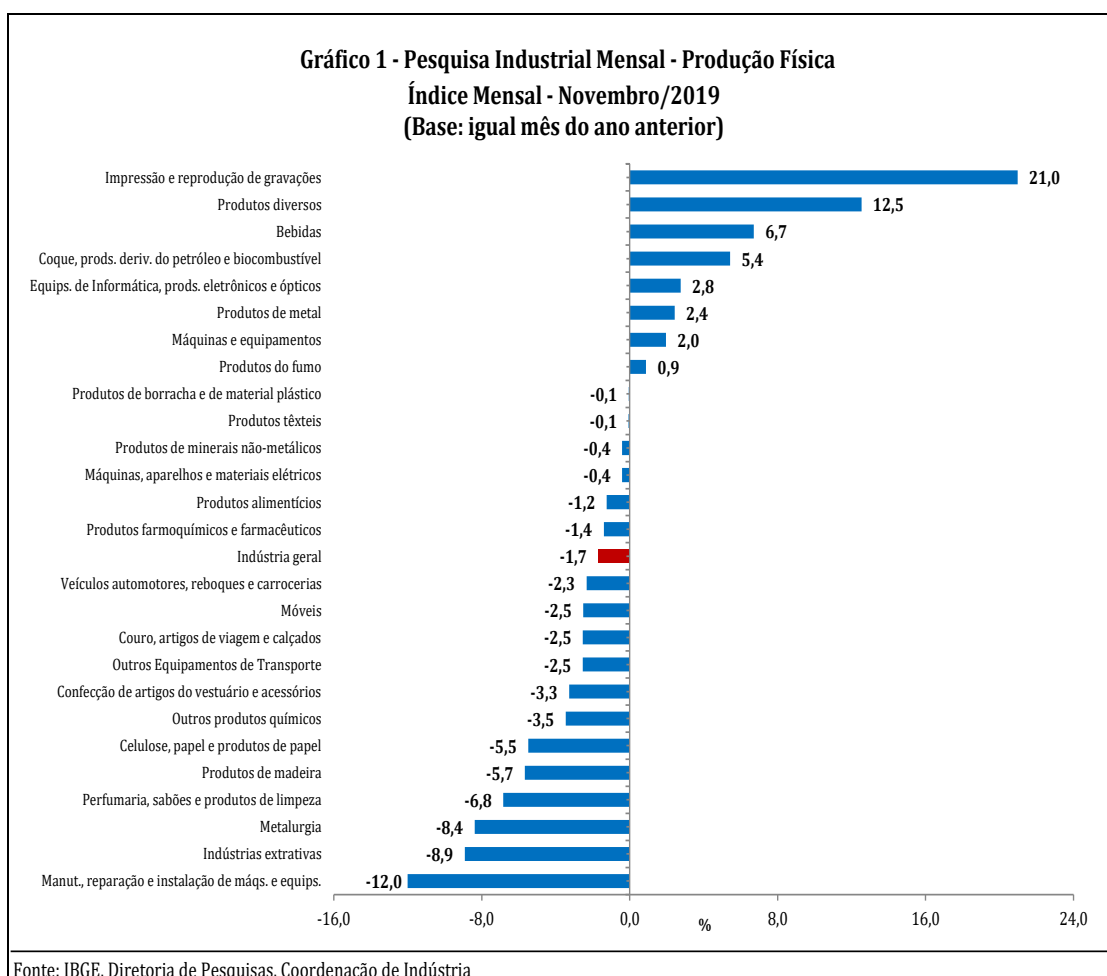
Entre as grandes categorias econômicas, ainda na comparação com o mês imediatamente anterior, bens de consumo duráveis, ao recuar 2,4%, mostrou a queda mais acentuada em novembro de 2019, influenciada, em grande parte, pela menor produção de automóveis. Vale ressaltar que esse resultado eliminou parte do ganho de 3,9% acumulado no período setembro-outubro de 2019. Os segmentos de bens intermediários (-1,5%), de bens de capital (-1,3%) e de bens de consumo semi e não-duráveis (-0,5%) também assinalaram taxas negativas nesse mês, com o primeiro interrompendo três meses consecutivos de crescimento na produção, período em que registrou expansão de 1,8%; o segundo voltando a recuar, após avançar 0,4% no mês anterior; e o último eliminando parte do ganho de 1,8% acumulado nos meses de setembro e outubro de 2019.

Ainda na série com ajuste sazonal, a evolução do índice de média móvel trimestral para o total da indústria mostrou variação negativa de 0,1% no trimestre encerrado em novembro de 2019 frente ao nível do mês anterior, interrompendo, dessa forma, a trajetória ascendente iniciada em julho de 2019. Entre as grandes categorias econômicas, ainda em relação ao movimento deste índice na margem, bens de capital (-0,4%) e bens intermediários (-0,4%) assinalaram os resultados negativos em novembro de 2019, com o primeiro permanecendo com o comportamento predominantemente negativo iniciado em julho de 2019 e acumulando nesse período redução de 1,1%; e o segundo interrompendo a trajetória ascendente iniciada em junho de 2019. Por outro lado, os segmentos de bens de consumo duráveis (0,5%) e de bens de consumo semi e não-duráveis (0,4%) registraram os avanços em novembro de 2019, com ambos permanecendo com a trajetória ascendente iniciada em agosto de 2019.

Na comparação com igual mês do ano anterior, o setor industrial assinalou queda de 1,7% em novembro de 2019, com resultados negativos em duas das quatro grandes categorias econômicas, 18 dos 26 ramos, 43 dos 79 grupos e 53,8% dos 805 produtos pesquisados. Vale citar que novembro de

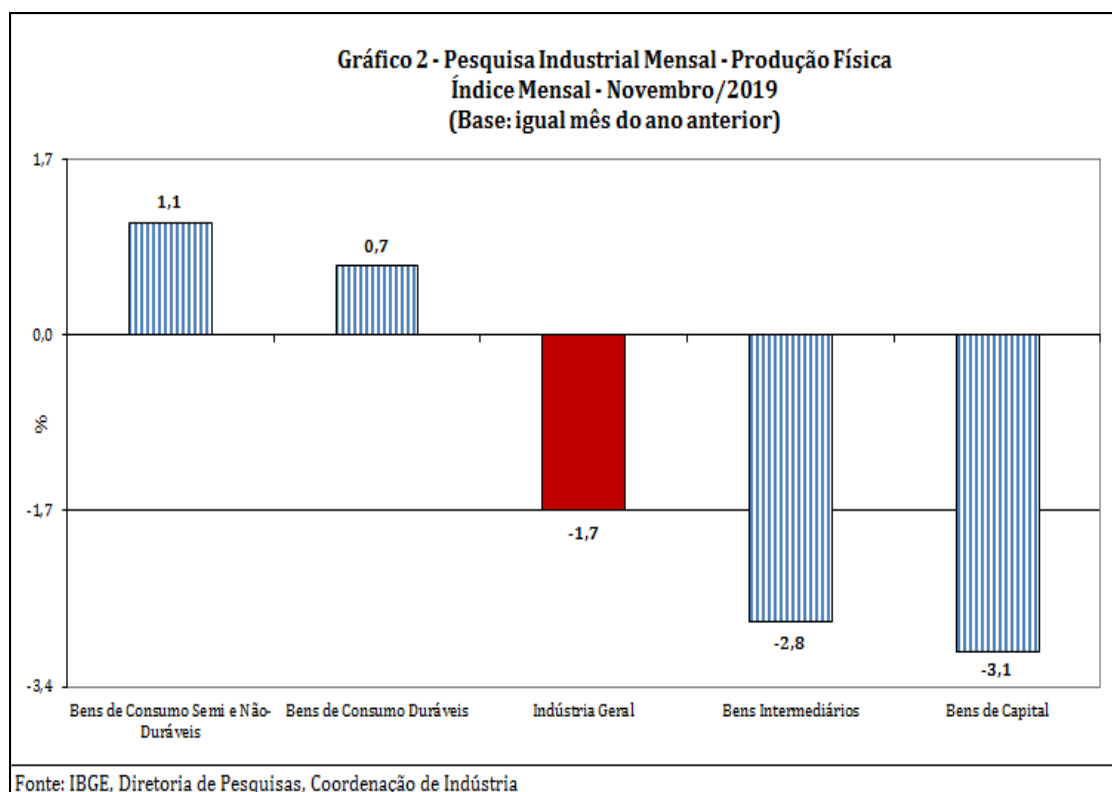
2019 (20 dias) teve o mesmo número de dias úteis do que igual mês do ano anterior (20). Entre as atividades, indústrias extrativas (-8,9%) e metalurgia (-8,4%) exerceram as maiores influências negativas na formação da média da indústria, pressionadas, em grande medida, pela menor fabricação dos itens minérios de ferro, na primeira; e bobinas a quente e a frio de aço ao carbono não revestidos, barras de aço ao carbono, bobinas ou chapas de aço inoxidáveis e zincadas, artefatos e peças diversas de ferro fundido, ouro em formas brutas, fio-máquina de aço ao carbono e lingotes, blocos, tarugos ou placas de aço ao carbono, na segunda. Vale destacar também as contribuições negativas assinaladas pelos ramos de veículos automotores, reboques e carrocerias (-2,3%), de celulose, papel e produtos de papel (-5,5%), de outros produtos químicos (-3,5%), de produtos alimentícios (-1,2%), de manutenção, reparação e instalação de máquinas e equipamentos (-12,0%) e de perfumaria, sabões, produtos de limpeza e de higiene pessoal (-6,8%). Em termos de produtos, os impactos negativos mais importantes nesses ramos foram, respectivamente, automóveis e caminhão-trator para reboques e semirreboques; pastas químicas de madeira (celulose); etileno não-saturado, adubos ou fertilizantes com nitrogênio, fósforo e potássio (NPK), estireno, polietileno linear, propeno não-saturado, benzeno, policloreto de vinila (PVC), superfosfatos, xilenos, silício, amoníaco, ureia e hidróxido de sódio (soda cáustica); açúcar VHP, cristal e refinado de cana-de-açúcar, sorvetes e picolés e carnes de bovinos frescas ou refrigeradas; serviços de manutenção e reparação de máquinas e equipamentos para usos industriais, de máquinas motrizes não-elétricas, de máquinas e equipamentos para prospecção e extração mineral, de estruturas flutuantes e de tanques, botijões, reservatórios metálicos ou caldeiras de aquecimento central; e sabões ou detergentes em pó, preparações capilares, produtos de beleza ou de maquiagem, agentes orgânicos de superfície e amaciantes. Por outro lado, ainda na comparação com novembro de 2018, entre as oito atividades que apontaram expansão na produção, as principais influências no total da indústria foram registradas por coque, produtos derivados do petróleo e biocombustíveis (5,4%) e bebidas (6,7%), impulsionadas, em grande medida, pela maior fabricação dos itens óleos combustíveis, na primeira; e cervejas, chope, preparações em

xarope para elaboração de bebidas para fins industriais e refrigerantes, na segunda. Outros impactos positivos importantes foram assinalados pelos ramos de impressão e reprodução de gravações (21,0%), de produtos diversos (12,5%) e de máquinas e equipamentos (2,0%), influenciados, principalmente, pelos avanços na produção de discos fonográficos (cds), livros, brochuras ou impressos sob encomenda, impressos padronizados para uso comercial e cartões magnéticos gravados com controle de adulteração; de artigos e aparelhos para prótese dentária, piscinas de plástico, armações e lentes para óculos e placas indicadoras e sinalizadoras de metal; e de máquinas para o setor de celulose, ventiladores e coifas (exaustores) para uso industrial, aparelhos de ar-condicionado de paredes e de janelas (inclusive os do tipo *split system*), peças ou acessórios para máquinas para perfuração ou sondagem usadas na prospecção de petróleo, escavadeiras, silos metálicos para cereais e aparelhos de ar-condicionado para veículos automotores.



Ainda no confronto com igual mês do ano anterior, bens de capital (-3,1%) e bens intermediários (-2,8%) assinalaram, em novembro de 2019, os

recuos entre as grandes categorias econômicas. Por outro lado, os segmentos de bens de consumo semi e não-duráveis (1,1%) e de bens de consumo duráveis (0,7%) marcaram os resultados positivos nesse mês.



O setor produtor de bens de capital apontou redução de 3,1% no índice mensal de novembro de 2019, após também recuar em outubro último (2,1%). Na formação do índice desse mês, o segmento foi influenciado, em grande medida, pela queda observada no grupamento de bens de capital para equipamentos de transporte (-4,8%), pressionado, principalmente, pela menor fabricação de caminhão-trator para reboques e semirreboques, embarcações para transporte de pessoas ou cargas (inclusive petroleiros e plataformas), caminhões e reboques e semirreboques (inclusive para uso agrícola). As demais taxas negativas foram registradas por bens de capital agrícolas (-12,5%), de uso misto (-5,1%), para construção (-3,7%) e para energia elétrica (-1,3%). Por outro lado, o único impacto positivo foi assinalado pelo grupamento de bens de capital para fins industriais (5,0%), impulsionado, principalmente, pelos bens não-seriados (37,4%), já que os bens seriados (-1,1%) apontaram queda na produção.

O segmento de bens intermediários, ao recuar 2,8% no índice mensal de novembro de 2019, apontou a queda mais elevada desde julho de 2019 (-5,3%).

O resultado desse mês foi explicado, principalmente, pelos recuos nos produtos associados às atividades de indústrias extrativas (-8,9%), de metalurgia (-8,4%), de produtos alimentícios (-4,6%), de outros produtos químicos (-3,4%), de celulose, papel e produtos de papel (-6,5%), de produtos de minerais não-metálicos (-0,4%) e de produtos têxteis (-1,0%), enquanto as pressões positivas foram registradas por coque, produtos derivados do petróleo e biocombustíveis (6,5%), veículos automotores, reboques e carrocerias (7,8%), máquinas e equipamentos (2,6%), produtos de borracha e de material plástico (0,1%) e produtos de metal (0,1%). Ainda nessa categoria econômica, vale citar também os resultados assinalados pelos grupamentos de insumos típicos para construção civil (1,9%), que apontou a terceira taxa positiva seguida; e de embalagens (-0,1%), que interrompeu dois meses consecutivos de crescimento na produção.

Ainda no confronto com igual mês do ano anterior, o segmento de bens de consumo semi e não-duráveis avançou 1,1% em novembro de 2019 frente a igual período do ano anterior, após também crescer em setembro (1,8%) e outubro (3,4%) últimos. O desempenho nesse mês foi explicado, em grande parte, pela expansão observada no grupamento de alimentos e bebidas elaborados para consumo doméstico (1,9%), impulsionado, principalmente, pela maior fabricação de sucos concentrados de laranja, cervejas, chope, carnes e miudezas de aves congeladas, refrigerantes e pães. Vale citar também os resultados positivos assinalados pelos grupamentos de carburantes (2,5%) e de semiduráveis (0,1%), influenciados, em grande medida, pelos avanços registrados nos itens gasolina automotiva e álcool etílico, no primeiro; e discos fonográficos (cds), bermudas, jardineiras, *shorts* e semelhantes de uso masculino, artefatos de alumínio para uso doméstico, calçados de material sintético feminino, piscinas de plástico, vestidos de malha, macacões e jalecos para uso profissional, roupas de cama (colchas, cobertores e lençóis), conjuntos de malha e discos de vídeo (dvds), no segundo. Por outro lado, o subsetor de não-duráveis (-0,4%) apontou a única taxa negativa nessa categoria, pressionado, em grande medida, pela menor produção de medicamentos, sabões ou detergentes em pó, preparações capilares, produtos de beleza ou de maquilagem e amaciantes.

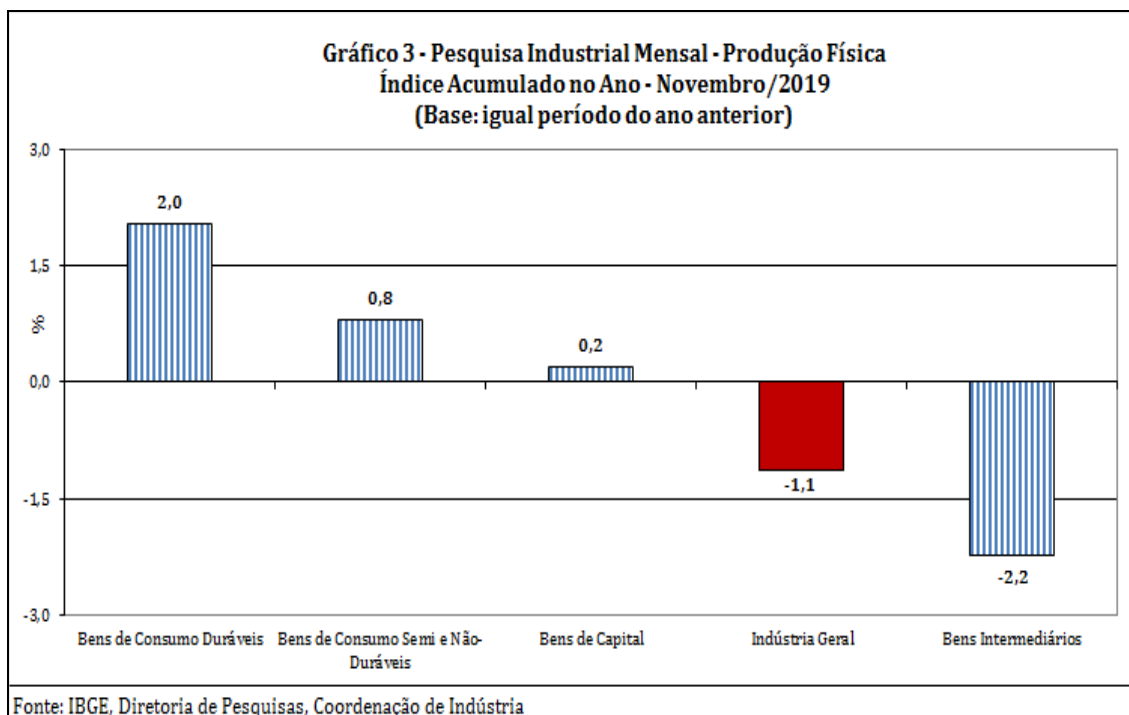
O setor produtor de bens de consumo duráveis cresceu 0,7% em novembro

de 2019 frente a igual período do ano anterior, terceira taxa positiva consecutiva nesse tipo de comparação, mas a menos elevada dessa sequência. Nesse mês, o setor foi particularmente impulsionado pela expansão na fabricação dos eletrodomésticos da "linha marrom" (17,4%), por conta da maior produção de televisores. Vale citar também os avanços assinalados por eletrodomésticos da "linha branca" (7,0%), motocicletas (5,1%) e pelo grupamento de outros eletrodomésticos (13,0%). Por outro lado, os impactos negativos vieram de automóveis (-7,5%) e de móveis (-2,2%).

No índice acumulado para janeiro-novembro de 2019, frente a igual período do ano anterior, o setor industrial mostrou redução de 1,1%, com resultados negativos em 1 das 4 grandes categorias econômicas, 16 dos 26 ramos, 41 dos 79 grupos e 54,9% dos 805 produtos pesquisados. Entre as atividades, indústrias extrativas (-9,5%) exerceu a maior influência negativa na formação da média da indústria, pressionada, em grande medida, pelos itens minérios de ferro. Vale destacar também as contribuições negativas assinaladas pelos ramos de celulose, papel e produtos de papel (-3,9%), de manutenção, reparação e instalação de máquinas e equipamentos (-9,1%), de metalurgia (-2,2%), de outros equipamentos de transporte (-9,3%), de produtos de madeira (-5,7%), de produtos de borracha e de material plástico (-1,8%) e de produtos farmoquímicos e farmacêuticos (-2,4%), influenciados, principalmente, pelos itens pastas químicas de madeira (celulose); serviços de manutenção e reparação de máquinas e equipamentos para usos industriais, de estruturas flutuantes e de máquinas e equipamentos para prospecção e extração mineral; tubos de aço com costura utilizados em oleodutos ou gasodutos, lingotes, blocos, tarugos ou placas de aço ao carbono, fio-máquina de aço ao carbono, bobinas a quente e a frio de aço ao carbono não revestidos, folhas-de-flandres, zinco e ligas de zinco em formas brutas, ferro-gusa, artefatos de alumínio fundido, bobinas ou chapas de aço inoxidáveis e zincadas e tubos, canos ou perfis ocos de aço sem costura; embarcações para transporte de pessoas ou cargas (inclusive petroleiros e plataformas), aviões, partes e peças para veículos ferroviários e vagões de passageiros e para transporte de mercadorias; madeira serrada, aplainada ou polida e painéis de fibras de madeira; peças e acessórios de plástico para indústria automobilística, artigos de

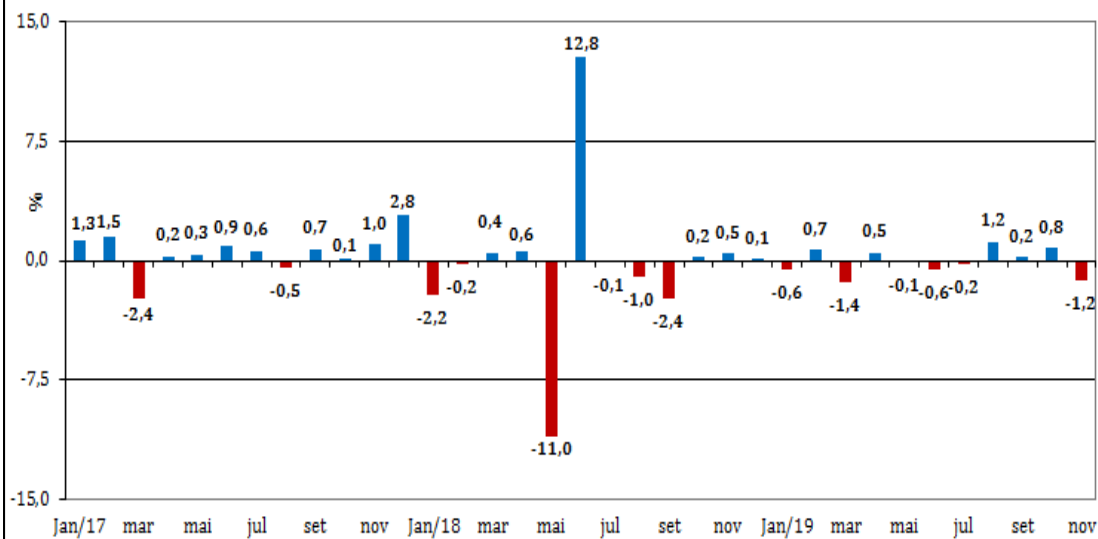
plástico para uso doméstico, chapas, folhas e outras formas planas autoadesivas de plásticos, artigos descartáveis de plástico e pneus novos para automóveis; e medicamentos. Por outro lado, entre as nove atividades que apontaram ampliação na produção, as principais influências no total da indústria foram registradas por veículos automotores, reboques e carrocerias (2,4%), produtos alimentícios (1,4%), produtos de metal (5,1%), bebidas (3,9%) e coque, produtos derivados do petróleo e biocombustíveis (1,0%), impulsionadas, em grande parte, pela maior fabricação dos itens autopeças, caminhões, reboques e semirreboques, carrocerias para ônibus, caminhão-trator para reboques e semirreboques e automóveis, na primeira; carnes e miudezas de aves congeladas, sucos concentrados de laranja, açúcar cristal, rações e pães, na segunda; construções pré-fabricadas de metal, torres e pórticos de ferro e aço, caldeiras geradoras de vapor, recipientes de ferro e aço para transporte ou armazenagem de gases, artefatos de alumínio e de ferro e aço para uso doméstico, latas de alumínio para embalagens, parafusos, ganchos, pinos e outros artefatos de ferro e aço, revólveres e pistolas, artefatos diversos de ferro e aço estampado para indústria automobilística, aparelhos de barbear, estruturas de ferro e aço em chapas ou em outras formas e fechaduras, na terceira; cervejas, chope e refrigerantes, na quarta; e óleo combustíveis, álcool etílico e naftas para petroquímica, na última.

Entre as grandes categorias econômicas, o perfil dos resultados para os onze meses de 2019 mostrou menor dinamismo para bens intermediários (-2,2%), pressionada, sobretudo, pela redução verificada em indústrias extrativas (-9,5%), explicada, principalmente, pelos efeitos do rompimento de uma barragem de rejeitos de mineração na região de Brumadinho (MG) ocorrido em janeiro de 2019. Por outro lado, o setor produtor de bens de consumo duráveis (2,0%) assinalou a expansão mais acentuada, impulsionado, em grande parte, pela maior fabricação de eletrodomésticos da "linha branca" (11,9%). Os segmentos de bens de consumo semi e não-duráveis (0,8%) e de bens de capital (0,2%) também apontaram taxas positivas no índice acumulado no ano.



Em síntese, o setor industrial, em novembro de 2019, volta a mostrar um quadro de menor ritmo produtivo, expresso não só na queda de 1,2% na comparação com o mês imediatamente anterior, mas também no perfil disseminado de taxas negativas, já que as quatro grandes categorias econômicas e 16 das 26 atividades pesquisadas assinalaram redução na produção. Assim, com esses resultados, o setor industrial se encontra 17,1% abaixo do nível recorde alcançado em maio de 2011. Ainda na série com ajuste sazonal, com a perda de ritmo da atividade industrial nesse mês, o índice de média móvel trimestral mostrou taxa negativa e interrompeu a trajetória ascendente iniciada em julho de 2019.

Gráfico 4 - Pesquisa Industrial Mensal - Produção Física
Indústria Geral - 2017 - 2019
Índice Mês/Mês Imediatamente Anterior - Série com Ajuste Sazonal
(Base: Mês imediatamente anterior)



Fonte: IBGE, Diretoria de Pesquisas, Coordenação de Indústria

No confronto com igual mês do ano anterior, o total do setor industrial, em novembro de 2019, volta a mostrar queda, após assinalar crescimento na produção por dois meses consecutivos. No resultado desse mês, observa-se predomínio de taxas negativas, já que a maior parte (18) das 26 atividades pesquisadas apontaram redução na produção. No índice acumulado do ano, o total da indústria, ao recuar 1,1% nos onze meses de 2019, permaneceu com o comportamento negativo, com destaque para a perda vinda de bens intermediários, refletindo, especialmente, a queda verificada no setor extrativo.

Tabela 1
Indicadores da Produção Industrial por Grandes Categorias Econômicas
Brasil - Novembro de 2019

Grandes Categorias Econômicas	Variação (%)			
	Novembro 2019/Outubro 2019*	Novembro 2019/Novembro 2018	Acumulado Janeiro-Novembro	Acumulado nos Últimos 12 Meses
Bens de Capital	-1,3	-3,1	0,2	-0,2
Bens Intermediários	-1,5	-2,8	-2,2	-2,3
Bens de Consumo	-1,3	1,0	1,1	0,7
Duráveis	-2,4	0,7	2,0	0,9
Semiduráveis e não Duráveis	-0,5	1,1	0,8	0,6
Indústria Geral	-1,2	-1,7	-1,1	-1,3

Fonte: IBGE, Diretoria de Pesquisas, Coordenação de Indústria

*série com ajuste sazonal

Composição da Taxa de Crescimento da Indústria Geral ⁽¹⁾ (p.p.) - Brasil

Novembro de 2019

Atividades de Indústria	Novembro 2019 / Novembro 2018	Acumulado Janeiro-Novembro	Acumulado nos Últimos 12 Meses
Indústrias Extrativas	-1,13	-1,19	-1,05
Produtos Alimentícios	-0,18	0,21	0,10
Bebidas	0,25	0,13	0,11
Produtos do Fumo	0,00	0,00	-0,01
Produtos Têxteis	0,00	-0,02	-0,03
Confecção de Artigos do Vestuário e Acessórios	-0,08	-0,01	-0,01
Couro, Artigos para Viagem e Calçados	-0,05	0,00	0,00
Produtos de Madeira	-0,06	-0,07	-0,07
Celulose, Papel e Produtos de Papel	-0,20	-0,14	-0,14
Impressão e Reprodução de Gravações	0,14	-0,04	-0,04
Coque, Produtos Derivados do Petróleo e Biocombustíveis	0,54	0,10	0,10
Perfumaria, Sabões, Detergentes e Produtos de Limpeza e de Higiene Pessoal	-0,11	-0,05	-0,05
Outros Produtos Químicos	-0,20	-0,05	-0,07
Produtos Farmoquímicos e Farmacêuticos	-0,04	-0,06	-0,02
Produtos de Borracha e de Material Plástico	0,00	-0,06	-0,09
Mínerais Não Metálicos	-0,01	0,04	0,04
Metalurgia	-0,46	-0,12	-0,13
Produtos de Metal - exclusive Máquinas e Equipamentos	0,07	0,15	0,13
Equipamentos de Informática, Produtos Eletrônicos e Outros	0,06	-0,04	-0,06
Máquinas, Aparelhos e Materiais Elétricos	-0,01	0,03	0,02
Máquinas e Equipamentos	0,09	0,06	0,05
Veículos Automotores, Reboques e Carrocerias	-0,21	0,22	0,13
Outros Equipamentos de Transporte	-0,03	-0,11	-0,11
Móveis	-0,03	0,00	-0,01
Produtos Diversos	0,13	0,03	0,02
Manutenção, Reparação e Instalação de Máquinas e Equipamentos.	-0,16	-0,12	-0,13
Indústria Geral	-1,7	-1,1	-1,3

Fonte: IBGE, Diretoria de Pesquisas, Coordenação de Indústria

⁽¹⁾ $C = (I_g - 100) \cdot K$, onde: C=Participação da atividade na formação do total da taxa de crescimento, I_g=Indicador da atividade e K= peso da atividade no total da Indústria Geral.

Composição da Taxa de Crescimento da Indústria Geral ⁽¹⁾ (p.p.) - Brasil

Novembro de 2019

Categorias Econômicas	Novembro 2019 / Novembro 2018	Acumulado Janeiro-Novembro	Acumulado nos Últimos 12 Meses
1 - Bens de Capital (BK)	-0,23	0,02	-0,01
2 - Bens Intermediários (BI)	-1,63	-1,33	-1,37
3 - Bens de Consumo (BC) - (31+32)	0,33	0,34	0,20
31 - Bens de Consumo Duráveis (BCD)	0,05	0,14	0,06
32 - Bens de Consumo Semi e Não-Duráveis (BCND)	0,28	0,20	0,14
Bens Não Especificados Anteriormente	-0,16	-0,14	-0,15
Indústria Geral	-1,7	-1,1	-1,3

Fonte: IBGE, Diretoria de Pesquisas, Coordenação de Indústria

⁽¹⁾ $C = (I_g - 100) \cdot K$, onde: C=Participação da atividade na formação do total da taxa de crescimento, I_g =Indicador da atividade e K= peso da atividade no total da Indústria Geral.

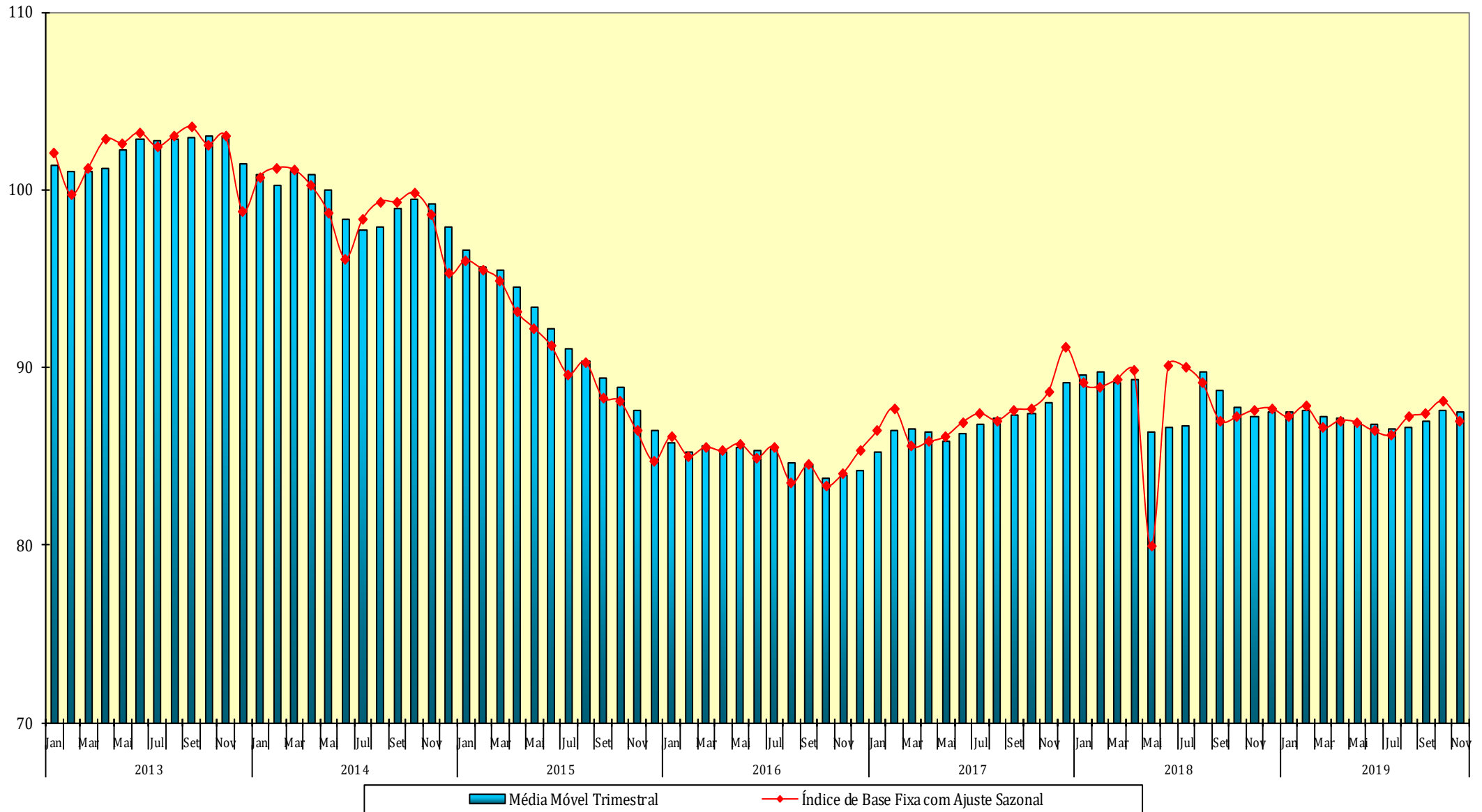
Índices de Média Móvel Trimestral* / 2015-2019

Ano / Mês	Bens de Capital	Bens Intermediários	Bens de Consumo		Indústria Geral	
			Duráveis	Semiduráveis e Não-Duráveis		
2015	Jan	93,23	97,30	91,73	99,00	96,63
	Fev	88,83	96,87	88,77	97,77	95,60
	Mar	90,20	96,67	87,13	96,93	95,47
	Abr	85,83	96,27	84,77	95,63	94,50
	Mai	81,83	95,40	83,10	94,83	93,40
	Jun	77,87	94,60	79,07	94,47	92,17
	Jul	75,10	93,40	77,53	94,60	91,00
	Ago	71,80	93,23	76,33	94,50	90,37
	Set	70,90	92,07	75,73	94,60	89,40
	Out	69,90	91,90	73,03	94,80	88,90
	Nov	70,37	89,83	69,47	95,10	87,60
	Dez	65,33	88,43	67,83	94,63	86,40
2016	Jan	63,40	86,87	66,97	94,23	85,73
	Fev	62,00	86,27	63,97	92,83	85,27
	Mar	65,90	86,47	63,77	93,03	85,53
	Abr	67,10	86,53	61,93	93,37	85,27
	Mai	69,00	86,93	64,80	94,00	85,50
	Jun	69,70	86,83	64,80	93,40	85,30
	Jul	69,97	87,43	66,87	92,23	85,37
	Ago	68,93	87,20	66,47	91,40	84,63
	Set	68,27	87,27	66,63	91,13	84,50
	Out	67,57	86,40	66,27	90,87	83,77
	Nov	68,23	86,30	67,80	90,53	83,93
	Dez	68,17	85,97	69,50	90,47	84,20
2017	Jan	68,27	86,27	70,37	91,90	85,23
	Fev	68,80	86,90	71,13	93,47	86,47
	Mar	69,17	87,30	70,67	93,77	86,57
	Abr	69,83	87,50	69,67	92,33	86,37
	Mai	69,50	87,50	70,00	91,47	85,83
	Jun	70,83	87,90	70,80	91,50	86,27
	Jul	72,30	88,40	73,10	92,80	86,80
	Ago	73,30	88,47	74,27	93,43	87,10
	Set	73,80	88,70	76,60	93,47	87,33
	Out	74,23	88,60	77,70	93,30	87,43
	Nov	75,10	89,20	79,37	92,93	87,97
	Dez	76,27	90,00	82,97	93,63	89,13
2018	Jan	77,23	90,20	84,93	93,97	89,60
	Fev	77,63	89,83	85,37	94,27	89,70
	Mar	78,33	88,93	83,70	94,13	89,10
	Abr	78,90	89,03	84,23	94,03	89,33
	Mai	74,97	87,27	78,00	90,50	86,33
	Jun	75,27	87,70	77,90	90,83	86,60
	Jul	74,17	88,33	77,70	90,80	86,67
	Ago	79,17	90,13	84,67	94,43	89,73
	Set	78,83	89,30	82,67	93,63	88,70
	Out	80,30	87,77	81,43	92,97	87,77
	Nov	79,40	87,50	79,60	92,47	87,27
	Dez	77,53	87,77	79,50	92,27	87,50
2019	Jan	74,90	88,30	79,33	92,33	87,50
	Fev	74,47	88,13	80,23	92,57	87,57
	Mar	75,43	87,40	81,13	92,53	87,20
	Abr	77,70	86,23	82,77	93,27	87,13
	Mai	78,73	85,80	82,90	93,37	86,83
	Jun	79,47	85,67	83,17	93,37	86,77
	Jul	79,27	85,83	82,67	93,00	86,50
	Ago	79,03	86,07	82,37	93,00	86,60
	Set	78,90	86,50	82,90	93,60	86,93
	Out	78,90	87,00	83,57	94,10	87,57
	Nov	78,57	86,63	83,97	94,50	87,50

FONTE: IBGE, Diretoria de Pesquisas, Coordenação de Indústria

*Séries com ajuste sazonal

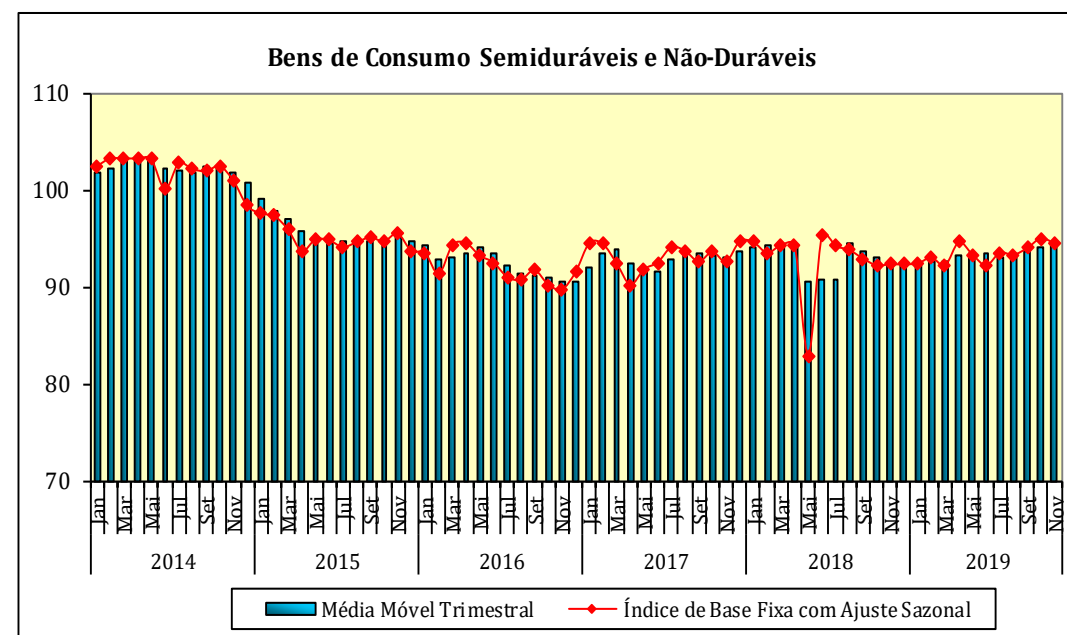
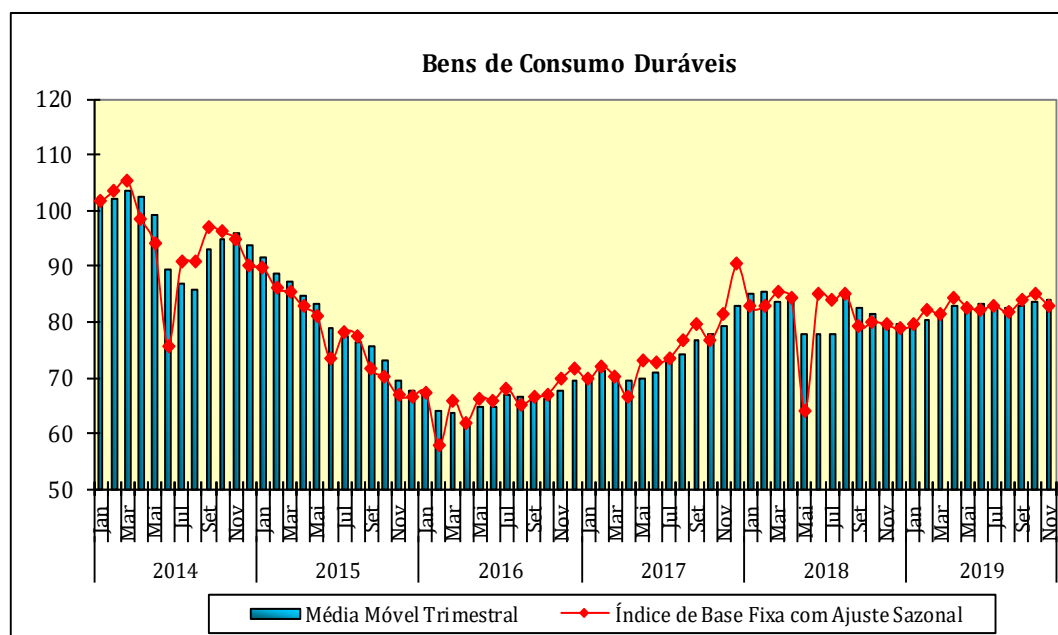
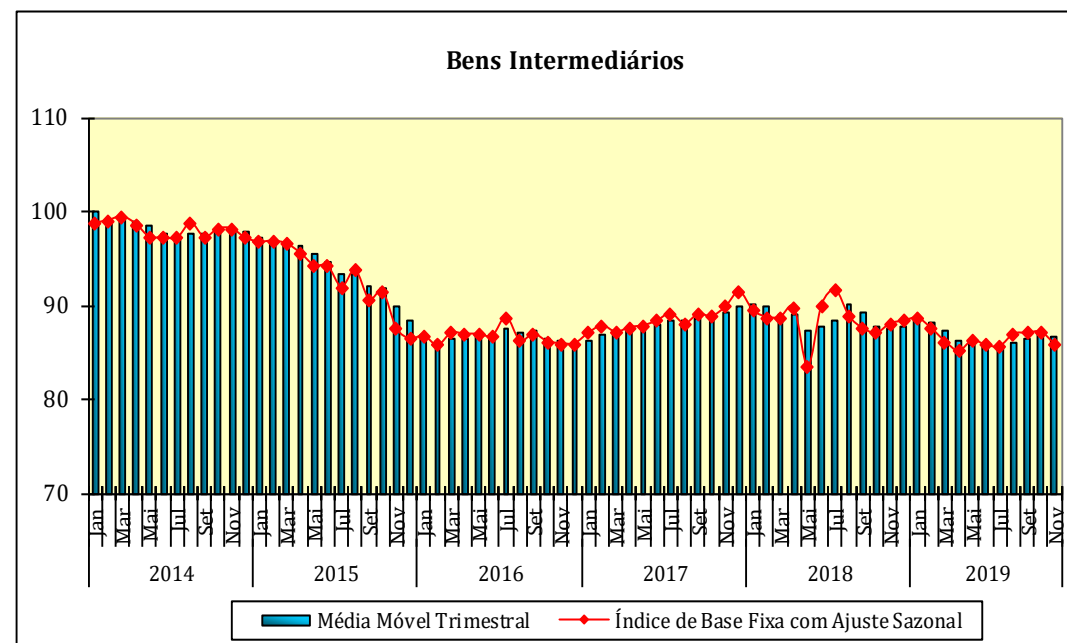
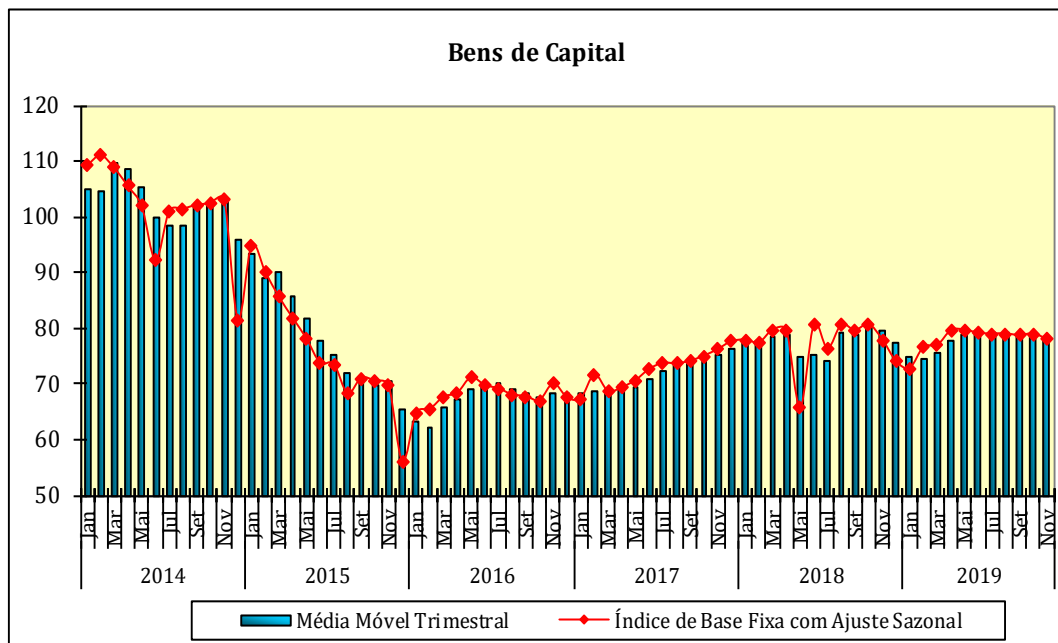
Indústria Geral
Índice de Base Fixa Mensal x Índice de Média Móvel Trimestral
Séries com Ajuste Sazonal



Fonte: IBGE, Diretoria de Pesquisas, Coordenação de Indústria

* Série com ajuste sazonal

Índices de Base Fixa (2012=100) * Séries com Ajuste Sazonal
Média Móvel Trimestral - 2014-2019



Pesquisa Industrial Mensal - Produção Física
Indicadores da Produção Industrial, segundo as Seções e Atividades de Indústria (Número índice)
Brasil - 2019

Seções e Atividades de Indústria	Base fixa mensal (1)			Mensal (2)			Acumulado (3)			Últimos 12 meses (4)		
	Set	Out	Nov	Set	Out	Nov	Jan-Set	Jan-Out	Jan-Nov	Até-Set	Até-Out	Até-Nov
1- Indústria geral	91,7	96,9	88,0	101,1	101,1	98,3	98,7	98,9	98,9	98,7	98,7	98,7
2 - Indústrias extrativas	98,1	98,9	92,9	97,3	92,7	91,1	90,2	90,5	90,5	93,5	92,6	91,8
3 - Indústrias de transformação	90,9	96,6	87,4	101,6	102,3	99,4	99,9	100,2	100,1	99,4	99,6	99,7
3.10 - Fabricação de produtos alimentícios	109,3	114,3	92,0	103,1	112,6	98,8	100,3	101,6	101,4	98,2	100,3	100,7
3.11- Fabricação de bebidas	95,2	106,2	106,8	110,1	103,8	106,7	103,5	103,6	103,9	101,7	102,2	103,2
3.12 - Fabricação de produtos do fumo	46,1	46,3	46,7	85,6	101,4	100,9	99,3	99,4	99,5	98,8	98,6	98,4
3.13 - Fabricação de produtos têxteis	80,6	86,0	81,2	101,2	98,0	99,9	98,3	98,3	98,4	97,6	97,5	97,8
3.14 - Confecção de artigos do vestuário e acessórios	88,0	96,0	92,3	104,4	95,7	96,7	100,3	99,7	99,4	99,6	99,6	99,3
3.15 - Preparação de couros e fabricação de artefatos de couro, artigos para viagem e calçados	98,9	109,0	101,7	101,6	99,4	97,5	100,4	100,2	100,0	101,1	100,5	99,9
3.16 - Fabricação de produtos de madeira	92,6	96,9	93,0	92,7	93,0	94,3	94,4	94,3	94,3	95,0	94,4	94,4
3.17 - Fabricação de celulose, papel e produtos de papel	104,6	110,6	106,4	92,8	96,1	94,5	96,3	96,3	96,1	97,9	97,0	96,2
3.18 - Impressão e reprodução de gravações	53,4	63,9	68,4	73,6	86,2	121,0	92,0	91,3	93,8	94,4	91,7	94,0
3.19 - Fabricação de coque, de produtos derivados do petróleo e de biocombustíveis	99,8	99,3	91,1	105,9	103,1	105,4	100,3	100,5	101,0	99,8	100,3	101,0
3.20B - Fabricação de sabões, deterg., prods. de limpeza, cosméticos, prods. de perfum. e de higiene pessoal	104,0	106,8	103,3	99,7	95,6	93,2	96,9	96,8	96,4	98,2	97,5	96,7
3.20C - Fabricação de outros produtos químicos	102,3	107,6	95,3	97,7	98,7	96,5	99,6	99,5	99,2	98,7	98,5	98,7
3.21- Fabricação de produtos farmoquímicos e farmacêuticos	83,7	95,9	95,3	90,9	105,2	98,6	96,6	97,5	97,6	100,2	100,0	99,2
3.22 - Fabricação de produtos de borracha e de material plástico	85,5	91,3	88,9	98,9	97,6	99,9	98,1	98,0	98,2	97,6	97,4	97,5
3.23 - Fabricação de produtos de minerais não-metálicos	82,4	87,8	81,7	98,9	101,0	99,6	101,6	101,5	101,3	101,7	101,4	101,3
3.24 - Metalurgia	85,4	86,8	81,9	93,0	92,3	91,6	99,2	98,5	97,8	99,4	98,4	97,7
3.25 - Fabricação de produtos de metal, exceto máquinas e equipamentos	76,9	82,8	78,1	108,0	104,8	102,4	105,5	105,4	105,1	105,4	105,0	104,7
3.26 - Fabricação de equipamentos de informática, produtos eletrônicos e ópticos	78,4	83,8	75,7	109,3	103,8	102,8	97,2	97,9	98,3	94,8	95,8	97,2
3.27 - Fabricação de máquinas, aparelhos e materiais elétricos	76,8	84,9	77,0	103,8	104,4	99,6	101,2	101,5	101,3	100,6	100,8	100,8
3.28 - Fabricação de máquinas e equipamentos	81,2	88,1	80,8	105,2	100,7	102,0	101,3	101,3	101,3	101,3	100,9	101,0
3.29 - Fabricação de veículos automotores, reboques e carrocerias	82,2	91,8	78,5	106,8	104,0	97,7	102,7	102,9	102,4	102,5	101,8	101,4
3.30 - Fabricação de outros equipamentos de transporte, exceto veículos automotores	61,9	70,4	60,8	91,6	98,7	97,5	89,1	90,1	90,7	90,3	89,6	90,0
3.31- Fabricação de móveis	81,1	88,6	87,5	111,2	104,7	97,5	99,6	100,2	99,9	98,0	98,8	98,8
3.32 - Fabricação de produtos diversos	102,8	111,5	103,2	102,0	100,7	112,5	101,7	101,6	102,5	101,2	100,6	101,6
3.33 - Manutenção, reparação e instalação de máquinas e equipamentos	82,7	87,7	78,9	94,2	93,7	88,0	90,8	91,1	90,9	91,7	91,4	90,6

Fonte: IBGE, Diretoria de Pesquisas, Coordenação de Indústria

Nota: Ponderação PIA-2010, sem ajuste sazonal

(1) Base: média de 2012 = 100

(2) Base: igual mês do ano anterior = 100

(3) Base: igual período do ano anterior = 100

(4) Base: últimos doze meses anteriores = 100

Pesquisa Industrial Mensal - Produção Física
Indicadores da Produção Industrial, segundo as Grandes Categorias Econômicas (Número índice)
Brasil - 2019

Grandes Categorias Econômicas	Base fixa mensal (1)			Mensal (2)			Acumulado (3)			Últimos 12 meses (4)		
	Set	Out	Nov	Set	Out	Nov	Jan-Set	Jan-Out	Jan-Nov	Até-Set	Até-Out	Até-Nov
1 Bens de capital	80,0	86,2	77,4	101,8	97,9	96,9	100,9	100,5	100,2	101,4	100,3	99,8
110 Bens de capital, exceto equipamentos de transporte industrial	80,4	86,1	78,7	105,5	100,0	99,4	101,4	101,3	101,1	101,3	100,7	100,6
120 Equipamentos de transporte industrial	79,4	86,3	75,0	95,8	94,5	92,6	99,9	99,3	98,6	101,7	99,6	98,5
2 Bens intermediários	91,4	94,2	85,8	100,0	100,0	97,2	97,6	97,8	97,8	97,7	97,8	97,7
210 Alimentos e bebidas básicos, destinados principalmente à indústria	93,6	91,7	87,3	107,7	95,0	92,4	91,0	91,4	91,5	91,8	91,5	91,3
220 Alimentos e bebidas elaborados, destinados principalmente à indústria	122,1	120,7	80,0	106,1	124,8	95,7	98,6	101,2	100,7	95,1	99,3	99,8
230 Insumos industriais básicos	85,6	83,8	73,0	86,1	82,7	75,3	83,6	83,5	82,8	89,2	87,3	84,8
240 Insumos industriais elaborados	87,0	91,4	85,4	97,1	97,9	97,0	99,5	99,3	99,1	99,3	98,9	98,7
250 Combustíveis e lubrificantes básicos	116,6	121,6	124,8	116,5	110,2	118,7	102,2	103,0	104,4	100,9	102,1	104,0
260 Combustíveis e lubrificantes elaborados - exceto gasolinas para automóvel	88,6	88,9	91,6	105,4	96,9	105,8	100,0	99,6	100,2	100,2	100,0	100,5
270 Peças e acessórios para bens de capital	78,5	81,7	75,9	103,7	101,2	98,5	97,2	97,6	97,7	96,8	97,2	97,4
280 Peças e acessórios para equipamentos de transporte	79,5	86,1	79,1	108,6	106,4	105,4	101,6	102,1	102,4	100,5	100,6	101,2
3 Bens de consumo	95,7	105,5	95,5	103,2	104,2	101,0	100,7	101,1	101,1	100,2	100,5	100,7
31 Bens de consumo duráveis	84,8	97,9	84,0	108,6	107,1	100,7	101,6	102,2	102,0	100,6	100,7	100,9
311 Bens de consumo duráveis - exceto automóveis para passageiros e equipamentos de transporte não industrial	87,6	99,8	93,5	113,0	109,3	111,8	103,0	103,8	104,5	100,9	101,7	103,5
312 Automóveis para passageiros	83,8	97,6	78,4	104,9	105,2	92,5	100,1	100,7	99,9	99,8	99,4	98,7
313 Equipamentos de transporte não industrial	76,8	89,7	75,0	116,4	111,1	104,7	106,5	107,0	106,8	107,0	106,0	106,0
32 Bens de consumo semiduráveis e não duráveis	99,2	107,9	99,1	101,8	103,4	101,1	100,4	100,8	100,8	100,1	100,4	100,6
321 Bens de consumo semiduráveis	91,2	99,8	95,9	105,3	98,2	100,1	100,1	99,9	99,9	99,9	99,6	99,6
322 Bens de consumo não duráveis	90,1	100,1	98,1	95,1	99,7	99,6	97,4	97,7	97,9	99,5	98,9	98,5
323 Alimentos e bebidas básicos, destinados principalmente ao consumo doméstico	-	-	-	-	-	-	-	-	-	-	-	-
324 Alimentos e bebidas elaborados, destinados principalmente ao consumo doméstico	98,6	108,9	102,1	102,8	104,3	101,9	102,1	102,3	102,3	100,9	101,3	101,8
325 Gasolinas para automóvel (motor spirit)	133,9	133,6	95,0	105,1	115,2	102,5	100,3	101,9	102,0	98,8	100,9	101,5
9 Bens não especificados anteriormente	85,2	87,4	79,0	95,9	92,8	88,0	90,1	90,3	90,1	91,2	90,7	89,7

Fonte: IBGE, Diretoria de Pesquisas, Coordenação de Indústria

Nota: Ponderação PIA-2010, sem ajuste sazonal

(1) Base: média de 2012 = 100

(2) Base: igual mês do ano anterior = 100

(3) Base: igual período do ano anterior = 100

(4) Base: últimos doze meses anteriores = 100

Pesquisa Industrial Mensal - Produção Física

Indicadores da Produção Industrial, segundo os Grupos e Classes Industriais Selecionados (Número índice)

Brasil - 2019

Grupos e Classes Industriais Selecionados	Base fixa mensal (1)			Mensal (2)			Acumulado (3)			Últimos 12 meses (4)		
	Set	Out	Nov	Set	Out	Nov	Jan-Set	Jan-Out	Jan-Nov	Até-Set	Até-Out	Até-Nov
10.1 Abate e fabricação de produtos de carne	103,0	110,1	101,6	105,9	106,1	103,3	103,5	103,8	103,8	101,9	102,4	102,8
10.11 Abate de reses, exceto suínos	111,9	116,0	105,6	107,3	103,9	98,5	100,4	100,8	100,6	101,0	100,6	100,1
10.12 Abate de suínos, aves e outros pequenos animais	94,5	104,4	98,2	107,0	108,7	109,8	105,3	105,7	106,0	101,8	103,0	104,6
10.13 Fabricação de produtos de carne	124,6	125,6	107,1	89,4	100,0	85,5	111,0	109,8	107,4	110,3	109,5	106,8
10.3 Fabricação de conservas de frutas, legumes e outros vegetais	141,0	148,3	124,9	154,7	162,5	145,7	122,9	128,5	130,5	100,9	113,4	123,3
10.4 Fabricação de óleos e gorduras vegetais e animais	104,9	112,3	99,7	101,1	103,4	100,3	97,2	97,8	98,0	97,6	97,7	97,9
10.41 Fabricação de óleos vegetais em bruto, exceto óleo de milho	109,6	116,1	104,4	100,3	102,8	102,5	96,5	97,1	97,5	97,0	96,9	97,4
10.42 Fabricação de óleos vegetais refinados, exceto óleo de milho	94,4	105,8	92,0	104,3	108,5	94,1	101,3	102,0	101,3	100,4	101,7	101,3
10.43 Fabricação de margarina e outras gorduras vegetais e de óleos não-comestíveis de animais	92,4	100,9	85,4	103,1	102,8	94,3	98,1	98,6	98,2	98,5	98,8	98,1
10.5 Laticínios	92,8	107,4	101,6	94,3	101,1	95,8	101,5	101,4	100,8	101,7	101,4	100,7
10.6 Moagem, fabricação de produtos amiláceos e de alimentos para animais	97,5	103,2	99,1	102,7	104,9	104,8	99,7	100,2	100,6	97,9	98,7	99,8
10.61 Beneficiamento de arroz e fabricação de produtos do arroz	102,5	101,6	94,4	105,4	107,9	103,2	98,1	99,0	99,4	96,5	97,5	98,6
10.62 Moagem de trigo e fabricação de derivados	90,2	97,0	93,6	93,9	97,8	100,4	93,8	94,2	94,7	94,3	94,2	94,6
10.7 Fabricação e refino de açúcar	135,1	128,4	59,4	104,5	138,3	80,7	98,0	102,3	100,6	92,1	99,7	99,6
10.8 Torrefação e moagem de café	117,1	116,3	111,5	109,8	99,2	107,8	101,0	100,8	101,4	100,6	100,5	101,6
10.2 e 10.9 Preservação do pescado, fabricação de produtos do pescado e de outros produtos alimentícios	96,9	107,6	100,3	95,1	102,9	100,9	98,0	98,6	98,8	98,1	98,4	98,5
11.1 Fabricação de bebidas alcoólicas	98,4	112,1	111,0	110,6	103,6	105,8	105,3	105,1	105,1	103,3	103,9	104,9
11.2 Fabricação de bebidas não-alcoólicas	92,1	100,2	102,4	109,6	104,1	107,8	101,6	101,9	102,4	99,9	100,3	101,4
13.1 Preparação e fiação de fibras têxteis	75,2	76,9	70,6	98,1	93,5	88,7	97,9	97,4	96,6	97,2	96,8	96,1
13.2 Tecelagem, exceto malha	74,5	78,9	76,0	99,5	99,3	102,1	100,1	100,0	100,2	99,0	99,2	99,6
13.3 Fabricação de tecidos de malha	63,7	70,1	66,2	105,0	100,0	98,3	97,0	97,3	97,4	97,3	97,6	97,4
13.5 Fabricação de artefatos têxteis, exceto vestuário	99,5	108,4	101,6	103,9	98,5	104,2	96,9	97,1	97,7	96,4	96,1	96,8
14.1 Confeção de artigos do vestuário e acessórios	88,2	96,3	92,5	104,4	95,7	96,7	100,4	99,8	99,5	99,7	99,6	99,3
14.2 Fabricação de artigos de malharia e tricotagem	80,9	88,4	85,6	105,7	95,9	97,9	97,9	97,7	97,7	98,5	98,5	99,4
15.1 Curtimento e outras preparações de couro	77,0	80,2	73,3	103,8	89,6	88,7	86,3	86,6	86,8	87,7	87,1	87,2
15.3 e 15.4 Fabricação de calçados e de partes para calçados de qualquer material	102,1	113,3	105,9	101,3	100,5	98,5	102,4	102,2	101,8	103,1	102,4	101,6

Fonte: IBGE, Diretoria de Pesquisas, Coordenação de Indústria

Nota: Ponderação PIA-2010, sem ajuste sazonal

(1) Base: média de 2012 = 100

(2) Base: igual mês do ano anterior = 100

(3) Base: igual período do ano anterior = 100

(4) Base: últimos doze meses anteriores = 100

Pesquisa Industrial Mensal - Produção Física
Indicadores da Produção Industrial, segundo os Grupos e Classes Industriais Selecionados (Número índice)
Brasil - 2019

Grupos e Classes Industriais Selecionados	Base fixa mensal (1)			Mensal (2)			Acumulado (3)			Últimos 12 meses (4)		
	Set	Out	Nov	Set	Out	Nov	Jan-Set	Jan-Out	Jan-Nov	Até-Set	Até-Out	Até-Nov
16.1 Desdobramento de madeira	87,5	98,0	95,0	94,1	97,7	99,7	90,7	91,4	92,1	90,7	90,9	91,7
16.2 Fabricação de produtos de madeira, cortiça e material trançado, exceto móveis	95,4	96,3	91,9	92,0	90,6	91,5	96,5	95,9	95,5	97,5	96,5	95,9
17.1 Fabricação de celulose e outras pastas para a fabricação de papel	123,0	129,3	123,2	86,0	95,7	88,9	91,5	91,9	91,7	94,6	93,3	92,0
17.2 Fabricação de papel, cartolina e papel-cartão	90,8	99,4	97,0	90,9	94,8	97,3	97,9	97,6	97,6	99,0	98,3	97,8
17.3 Fabricação de embalagens de papel, cartolina, papel-cartão e papelão ondulado	97,0	103,6	100,2	99,2	97,2	97,6	100,8	100,4	100,1	101,1	100,3	99,8
17.4 Fabricação de produtos diversos de papel, cartolina, papel-cartão e papelão ondulado	101,6	102,1	97,7	101,8	96,1	100,1	98,4	98,1	98,3	99,0	98,4	98,3
18.1 Atividade de impressão	54,6	64,9	63,9	69,5	89,9	106,0	94,3	93,8	94,9	96,4	94,5	95,6
18.3 Reprodução de materiais gravados em qualquer suporte	44,3	56,4	103,0	162,0	62,9	367,8	58,4	59,5	80,7	68,6	56,9	73,8
19.2 Fabricação de produtos derivados do petróleo	87,6	87,1	88,7	104,4	96,9	105,6	100,2	99,9	100,4	99,6	99,6	100,3
19.3 Fabricação de biocombustíveis	215,0	213,7	114,2	111,9	136,9	103,9	100,5	104,5	104,5	100,6	105,0	105,2
20.1 Fabricação de produtos químicos inorgânicos	91,9	98,7	84,8	86,9	94,4	87,4	91,9	92,2	91,7	92,9	92,8	92,1
20.11 Fabricação de cloreto e álcalis	46,3	74,7	82,2	44,9	73,2	77,9	83,3	82,3	81,9	86,4	85,3	84,6
20.12 Fabricação de intermediários para fertilizantes	67,8	78,9	70,8	69,1	83,0	74,7	73,5	74,5	74,5	82,6	80,4	77,7
20.13 Fabricação de adubos e fertilizantes	113,3	112,3	86,4	97,2	99,2	89,1	98,2	98,3	97,4	95,8	96,8	97,0
20.14 Fabricação de gases industriais	84,3	94,8	92,2	89,3	96,9	97,3	97,2	97,1	97,2	96,4	96,4	96,2
20.2 Fabricação de produtos químicos orgânicos	92,0	96,9	69,5	93,4	89,6	72,6	97,1	96,3	94,2	95,5	94,9	93,3
20.3 e 20.4 Fabricação de resinas e elastômeros e de fibras artificiais e sintéticas	95,7	100,5	85,8	97,2	103,3	96,4	97,9	98,4	98,3	96,3	97,1	97,7
20.5 Fabricação de defensivos agrícolas e desinfestantes domissanitários	178,9	182,4	175,8	117,8	105,4	121,5	123,7	120,6	120,8	118,8	117,0	120,0
20.6 Fabricação de sabões, detergentes, produtos de limpeza, cosméticos, produtos de perfumaria e de higiene pessoal	104,0	106,8	103,3	99,7	95,6	93,2	96,9	96,8	96,4	98,2	97,5	96,7
20.61 Fabricação de sabões e detergentes sintéticos	111,0	113,2	106,6	102,1	98,6	94,0	99,9	99,8	99,3	101,1	100,6	99,8
20.62 Fabricação de produtos de limpeza e polimento	126,8	137,9	134,6	109,9	109,9	108,8	102,5	103,3	103,8	103,2	103,6	104,5
20.63 Fabricação de cosméticos, produtos de perfumaria e de higiene pessoal	87,6	89,5	91,1	92,5	86,4	87,5	89,4	89,1	88,9	91,3	89,8	88,6
20.7 Fabricação de tintas, vernizes, esmaltes, lacas e produtos afins	88,4	96,7	91,6	96,8	101,2	103,5	97,0	97,4	98,0	96,0	95,8	96,7
20.9 Fabricação de produtos e preparados químicos diversos	95,1	95,4	93,2	103,1	100,7	102,5	102,3	102,1	102,2	102,3	102,1	102,0
22.1 Fabricação de produtos de borracha	91,6	95,2	92,7	96,3	95,7	97,9	98,5	98,2	98,2	98,2	97,8	97,6
22.11 Fabricação de pneumáticos e de câmaras-de-ar	106,5	113,5	106,1	97,6	101,1	100,5	98,6	98,8	99,0	97,6	97,9	98,2

Fonte: IBGE, Diretoria de Pesquisas, Coordenação de Indústria

Nota: Ponderação PIA-2010, sem ajuste sazonal

(1) Base: média de 2012 = 100

(2) Base: igual mês do ano anterior = 100

(3) Base: igual período do ano anterior = 100

(4) Base: últimos doze meses anteriores = 100

Pesquisa Industrial Mensal - Produção Física
Indicadores da Produção Industrial, segundo os Grupos e Classes Industriais Selecionados (Número índice)
Brasil - 2019

Grupos e Classes Industriais Selecionados	Base fixa mensal (1)			Mensal (2)			Acumulado (3)			Últimos 12 meses (4)		
	Set	Out	Nov	Set	Out	Nov	Jan-Set	Jan-Out	Jan-Nov	Até-Set	Até-Out	Até-Nov
22.2 Fabricação de produtos de material plástico	82,8	89,6	87,3	100,3	98,5	100,9	97,9	97,9	98,2	97,4	97,1	97,5
22.21 Fabricação de laminados planos e tubulares de material plástico	90,8	96,5	93,6	98,6	98,1	97,2	98,5	98,5	98,4	98,5	98,2	98,0
22.22 Fabricação de embalagens de material plástico	91,1	97,0	96,7	102,1	100,3	102,7	102,1	101,9	102,0	101,9	101,5	101,7
22.23 Fabricação de tubos e acessórios de material plástico para uso na construção	81,6	85,9	87,4	115,8	107,5	120,5	101,8	102,4	104,0	97,5	98,6	101,6
23.1 Fabricação de vidro e de produtos do vidro	103,0	112,1	106,8	94,3	97,7	95,2	99,9	99,7	99,3	101,6	100,6	99,7
23.11 Fabricação de vidro plano e de segurança	88,3	98,6	91,1	86,9	88,5	86,6	91,1	90,8	90,4	95,3	93,1	91,5
23.2 Fabricação de cimento	79,3	85,1	80,4	101,2	108,6	114,0	101,5	102,3	103,3	101,1	101,8	103,3
23.3 Fabricação de artefatos de concreto, cimento, fibrocimento, gesso e materiais semelhantes	66,9	73,0	65,1	109,8	109,6	103,8	107,4	107,6	107,3	106,7	107,0	107,1
23.4 Fabricação de produtos cerâmicos	94,8	97,7	92,1	98,4	95,1	92,9	103,0	102,2	101,3	102,7	102,0	101,2
23.9 Aparelhamento de pedras e fabricação de outros produtos de minerais não-metálicos	74,5	77,8	70,3	88,8	91,7	89,1	94,1	93,9	93,4	94,6	93,9	93,2
24.1 Produção de ferro-gusa e de ferroligas	122,2	120,6	106,6	106,1	105,3	95,6	116,3	115,0	113,1	114,8	114,8	113,3
24.2 Siderurgia	81,2	81,8	77,4	88,4	88,2	88,2	95,9	95,1	94,5	96,5	95,4	94,5
24.3 Produção de tubos de aço, exceto tubos sem costura	56,9	63,0	63,2	83,2	76,2	98,0	82,0	81,3	82,7	82,8	80,0	80,7
24.4 Metalurgia dos metais não-ferrosos	91,3	94,0	91,9	101,5	104,5	99,8	106,3	106,1	105,5	104,0	104,5	104,7
24.5 Fundição	86,1	91,2	81,7	99,5	91,1	90,2	98,0	97,2	96,6	102,3	99,2	97,2
25.1 Fabricação de estruturas metálicas e obras de caldeiraria pesada	49,4	48,7	50,2	102,0	97,3	101,7	109,3	108,0	107,4	109,6	107,8	107,1
25.2 Fabricação de tanques, reservatórios metálicos e caldeiras	94,8	107,7	94,7	141,8	138,8	127,8	131,3	132,2	131,7	126,4	128,0	129,2
25.3 Forjaria, estamparia, metalurgia do pó e serviços de tratamento de metais	75,1	86,4	80,6	98,5	108,3	97,0	101,2	102,0	101,5	100,6	101,7	100,9
25.4 Fabricação de artigos de cutelaria, de serralheria e ferramentas	76,4	86,6	78,8	105,6	102,6	102,4	100,1	100,4	100,6	101,4	100,5	100,1
25.5 e 25.9 - Fabricação de equipamento bélico pesado, armas de fogo e munições e de produtos de metal não especificados anteriormente	99,3	106,7	99,3	110,8	104,6	101,7	104,3	104,3	104,1	104,3	104,1	103,8
25.91 Fabricação de embalagens metálicas	105,5	114,7	106,0	102,1	104,9	97,9	103,4	103,6	103,1	102,6	102,9	102,4
25.92 Fabricação de produtos de trefilados de metal	83,8	91,5	85,7	106,5	101,9	102,7	100,8	100,9	101,1	101,3	100,8	101,1
26.1 Fabricação de componentes eletrônicos	79,9	86,5	82,4	109,6	103,7	93,0	102,5	102,6	101,6	101,6	102,7	101,6
26.2 Fabricação de equipamentos de informática e periféricos	73,3	73,3	63,2	121,6	115,7	98,2	99,6	101,2	100,9	96,8	99,3	99,8
26.3 Fabricação de equipamentos de comunicação	73,2	81,2	78,1	93,0	94,8	86,8	90,3	90,7	90,4	89,4	89,9	89,4
26.4 Fabricação de aparelhos de recepção, reprodução, gravação e amplificação de áudio e vídeo	84,0	92,2	83,0	110,8	102,8	117,4	97,5	98,1	99,6	94,6	95,3	98,2

Fonte: IBGE, Diretoria de Pesquisas, Coordenação de Indústria

Nota: Ponderação PIA-2010, sem ajuste sazonal

(1) Base: média de 2012 = 100

(2) Base: igual mês do ano anterior = 100

(3) Base: igual período do ano anterior = 100

(4) Base: últimos doze meses anteriores = 100

Pesquisa Industrial Mensal - Produção Física
Indicadores da Produção Industrial, segundo os Grupos e Classes Industriais Selecionados (Número índice)
Brasil - 2019

Grupos e Classes Industriais Selecionados	Base fixa mensal (1)			Mensal (2)			Acumulado (3)			Últimos 12 meses (4)		
	Set	Out	Nov	Set	Out	Nov	Jan-Set	Jan-Out	Jan-Nov	Até-Set	Até-Out	Até-Nov
26.5 Fabricação de aparelhos e instrumentos de medida, teste e controle; cronômetros e relógios	87,9	91,6	79,8	110,8	102,7	104,1	102,6	102,7	102,8	99,4	99,6	101,2
27.1 Fabricação de geradores, transformadores e motores elétricos	68,4	69,8	65,7	96,9	94,7	97,4	99,2	98,7	98,6	99,0	98,1	98,0
27.2 Fabricação de pilhas, baterias e acumuladores elétricos	107,5	126,1	119,2	93,6	102,8	104,2	91,6	92,7	93,7	92,0	92,5	93,3
27.3 Fabricação de equipamentos para distribuição e controle de energia elétrica	75,8	81,7	67,0	104,1	104,8	90,9	96,6	97,5	96,9	96,7	96,9	96,4
27.4 Fabricação de lâmpadas e outros equipamentos de iluminação	27,7	26,4	25,4	105,1	86,6	86,7	90,7	90,3	89,9	86,5	87,0	88,1
27.5 Fabricação de eletrodomésticos	89,2	105,5	98,4	112,4	114,6	108,7	110,8	111,3	111,0	109,1	109,9	110,5
27.51 Fabricação de fogões, refrigeradores e máquinas de lavar e secar para uso doméstico	81,8	97,3	90,1	115,9	114,6	107,0	112,2	112,5	111,9	110,6	111,2	111,5
27.59 Fabricação de aparelhos eletrodomésticos não especificados anteriormente	113,2	131,8	125,6	104,9	114,8	113,0	107,6	108,5	108,9	105,6	106,9	108,1
27.9 Fabricação de equipamentos e aparelhos elétricos não especificados anteriormente	62,1	64,7	57,3	87,1	77,5	71,6	79,9	79,6	78,9	81,6	81,4	79,8
28.1 Fabricação de motores, bombas, compressores e equipamentos de transmissão	80,9	83,4	77,4	100,7	100,1	95,5	95,2	95,7	95,7	94,5	95,0	95,3
28.2 Fabricação de máquinas e equipamentos de uso geral	73,7	84,7	80,5	110,3	109,7	114,4	106,9	107,2	107,9	103,3	104,2	106,2
28.3 Fabricação de tratores e de máquinas e equipamentos para a agricultura e pecuária	73,9	79,7	73,0	88,8	79,6	83,8	92,4	90,9	90,2	100,9	96,4	93,9
28.4 Fabricação de máquinas-ferramenta	82,6	91,5	74,1	93,3	97,4	88,7	97,9	97,8	97,0	102,2	100,4	98,2
28.5 Fabricação de máquinas e equipamentos de uso na extração mineral e na construção	72,4	79,5	76,4	103,7	100,6	105,4	106,8	106,1	106,1	106,0	105,1	105,0
28.6 Fabricação de máquinas e equipamentos de uso industrial específico	142,2	149,5	124,4	147,6	125,0	128,9	115,5	116,5	117,4	107,7	110,2	112,8
29.1 Fabricação de automóveis, camionetas e utilitários	80,2	92,8	75,1	106,9	106,2	93,5	99,6	100,3	99,7	98,6	98,7	98,3
29.2 Fabricação de caminhões e ônibus	92,2	99,3	82,4	102,3	95,7	92,5	106,1	104,8	103,6	109,2	105,7	103,6
29.3 Fabricação de cabines, carrocerias e reboques para veículos automotores	84,6	93,2	92,7	97,7	98,6	97,6	117,3	115,0	113,1	126,5	120,4	115,2
29.4 Fabricação de peças e acessórios para veículos automotores	78,8	85,3	78,8	112,2	108,3	108,8	103,1	103,6	104,1	100,7	101,3	102,5
31.0 Fabricação de móveis	81,1	88,6	87,5	111,2	104,7	97,5	99,6	100,2	99,9	98,0	98,8	98,8
32.1 Fabricação de artigos de joalheria, bijuteria e semelhantes	106,0	60,7	61,1	100,3	66,8	75,7	91,3	88,6	87,5	96,1	90,6	83,3
32.3 Fabricação de artefatos para pesca e esporte	108,6	152,0	153,1	100,7	126,6	192,8	109,4	113,0	122,8	99,1	105,4	120,1
32.4 Fabricação de brinquedos e jogos recreativos	99,1	90,1	77,3	108,8	104,7	98,6	96,1	97,2	97,3	94,8	96,5	97,6
32.5 Fabricação de instrumentos e materiais para uso médico e odontológico e de artigos ópticos	107,8	128,7	120,8	99,4	110,8	126,3	103,1	104,0	105,8	102,9	103,1	106,0
32.9 Fabricação de produtos diversos	98,1	107,0	96,3	104,1	95,6	103,9	102,2	101,4	101,7	100,9	99,9	100,1

Fonte: IBGE, Diretoria de Pesquisas, Coordenação de Indústria

Nota: Ponderação PIA-2010, sem ajuste sazonal

(1) Base: média de 2012 = 100

(2) Base: igual mês do ano anterior = 100

(3) Base: igual período do ano anterior = 100

(4) Base: últimos doze meses anteriores = 100

Pesquisa Industrial Mensal - Produção Física
Indicadores da Produção Industrial, segundo as Seções e Atividades de Indústria - Brasil
Índice de base fixa com ajuste sazonal (Base: média de 2012 = 100) (Número índice)

	2017											
Seções e Atividades de Indústria	Jan	Fev	Mar	Abr	Mai	Jun	Jul	Ago	Set	Out	Nov	Dez
1- Indústria geral	86,4	87,7	85,6	85,8	86,1	86,9	87,4	87,0	87,6	87,7	88,6	91,1
2 - Indústrias extrativas	103,0	103,5	102,3	102,3	101,2	102,0	100,3	99,8	100,2	100,3	100,9	98,8
3 - Indústrias de transformação	83,7	84,0	83,6	82,9	84,2	85,0	85,6	85,8	86,5	86,7	87,4	90,8
3.10 - Fabricação de produtos alimentícios	97,8	97,0	96,4	95,5	97,8	101,1	106,3	100,7	105,5	97,5	99,9	102,0
3.11- Fabricação de bebidas	89,7	91,3	92,1	88,7	90,4	90,1	91,9	93,6	94,0	97,3	94,4	95,2
3.12 - Fabricação de produtos do fumo	73,4	80,5	75,9	76,4	85,9	80,4	73,5	79,5	76,6	70,2	67,9	78,8
3.13 - Fabricação de produtos têxteis	75,9	77,6	77,5	79,3	80,9	82,9	82,0	81,9	79,8	81,5	80,8	83,6
3.14 - Confecção de artigos do vestuário e acessórios	83,1	87,0	82,4	81,2	82,4	82,8	80,9	83,2	83,2	87,9	82,4	84,3
3.15 - Preparação de couros e fabricação de artefatos de couro, artigos para viagem e calçados	95,0	92,8	94,0	93,5	96,0	92,5	95,7	91,8	85,2	89,0	87,8	91,3
3.16 - Fabricação de produtos de madeira	95,5	92,4	95,9	94,3	95,5	95,5	97,9	101,0	98,6	101,0	103,5	104,1
3.17 - Fabricação de celulose, papel e produtos de papel	103,3	97,5	102,0	102,4	103,4	103,9	102,3	101,9	104,0	103,2	105,9	110,2
3.18 - Impressão e reprodução de gravações	63,7	63,1	61,2	62,3	61,2	54,4	59,1	61,0	57,0	57,6	56,7	61,0
3.19 - Fabricação de coque, de produtos derivados do petróleo e de biocombustíveis	92,0	91,0	92,2	91,4	87,2	86,2	88,5	87,8	94,1	91,3	90,8	88,4
3.20B - Fabricação de sabões, deterg., prods. de limpeza, cosméticos, prods. de perfum. e de higiene pessoal	103,4	99,3	100,6	104,0	107,9	109,3	106,4	114,1	106,8	103,8	106,5	107,3
3.20C - Fabricação de outros produtos químicos	93,4	92,3	93,9	92,9	92,9	92,2	93,4	93,2	92,1	94,8	99,3	97,9
3.21- Fabricação de produtos farmoquímicos e farmacêuticos	95,1	92,8	77,9	85,3	87,7	85,0	82,9	82,1	68,7	80,1	82,7	79,2
3.22 - Fabricação de produtos de borracha e de material plástico	83,4	84,3	83,2	83,4	85,1	86,0	86,2	87,1	86,5	87,3	87,9	94,5
3.23 - Fabricação de produtos de minerais não-metálicos	80,7	80,7	80,4	80,0	78,9	79,5	80,8	81,0	80,3	80,4	81,1	81,9
3.24 - Metalurgia	81,2	80,3	82,1	81,2	82,2	82,9	82,0	84,1	83,5	85,5	87,8	91,0
3.25 - Fabricação de produtos de metal, exceto máquinas e equipamentos	67,5	70,8	69,5	68,6	69,7	69,0	69,2	68,5	67,6	68,0	68,9	73,7
3.26 - Fabricação de equipamentos de informática, produtos eletrônicos e ópticos	66,5	67,3	64,9	66,7	70,1	73,1	77,6	78,3	76,3	78,5	78,4	84,8
3.27 - Fabricação de máquinas, aparelhos e materiais elétricos	72,9	76,8	76,3	73,6	75,5	75,7	75,6	75,7	75,9	74,4	76,3	78,7
3.28 - Fabricação de máquinas e equipamentos	70,8	77,8	74,4	74,0	76,4	80,3	75,3	74,9	76,8	75,5	77,4	80,3
3.29 - Fabricação de veículos automotores, reboques e carrocerias	63,2	67,0	63,7	61,8	68,2	66,8	68,1	72,0	73,9	73,1	75,6	86,0
3.30 - Fabricação de outros equipamentos de transporte, exceto veículos automotores	72,1	68,8	68,5	65,6	66,5	65,2	64,8	62,3	62,3	63,0	65,7	76,7
3.31- Fabricação de móveis	72,3	74,8	67,5	74,2	73,8	75,0	81,5	79,7	78,7	80,1	78,6	82,1
3.32 - Fabricação de produtos diversos	90,9	91,2	90,6	96,1	92,1	97,2	93,7	97,1	92,3	91,9	84,7	102,3
3.33 - Manutenção, reparação e instalação de máquinas e equipamentos	92,7	93,2	93,2	90,0	94,3	92,2	90,6	91,5	94,2	92,4	92,0	93,2

Fonte: IBGE, Diretoria de Pesquisas, Coordenação de Indústria

Nota: Ponderação PIA-2010

Pesquisa Industrial Mensal - Produção Física
Indicadores da Produção Industrial, segundo as Seções e Atividades de Indústria - Brasil
Índice de base fixa com ajuste sazonal (Base: média de 2012 = 100) (Número índice)

2018

Seções e Atividades de Indústria	Jan	Fev	Mar	Abr	Mai	Jun	Jul	Ago	Set	Out	Nov	Dez
1- Indústria geral	89,1	88,9	89,3	89,8	79,9	90,1	90,0	89,1	87,0	87,2	87,6	87,7
2 - Indústrias extrativas	102,7	97,7	100,8	100,5	101,6	101,9	101,0	99,8	98,7	102,6	102,4	104,0
3 - Indústrias de transformação	88,0	86,5	87,9	88,1	77,5	88,5	88,3	87,8	86,1	85,9	86,0	85,8
3.10 - Fabricação de produtos alimentícios	99,2	97,1	98,7	99,6	81,5	98,3	97,0	93,5	92,3	85,8	93,9	94,8
3.11 - Fabricação de bebidas	96,1	93,4	90,7	94,6	78,3	103,0	105,0	94,9	86,0	92,9	91,2	92,6
3.12 - Fabricação de produtos do fumo	79,2	78,1	71,4	72,5	68,6	76,0	76,3	80,0	79,6	74,4	73,6	60,0
3.13 - Fabricação de produtos têxteis	81,5	78,4	79,6	78,0	75,3	77,2	80,1	78,6	78,8	79,2	77,6	74,0
3.14 - Confeção de artigos do vestuário e acessórios	82,6	82,0	82,8	82,0	69,4	80,0	80,8	80,6	79,1	81,6	80,8	81,1
3.15 - Preparação de couros e fabricação de artefatos de couro, artigos para viagem e calçados	89,2	93,8	90,1	88,8	81,2	92,0	87,1	89,2	91,2	91,7	91,6	90,1
3.16 - Fabricação de produtos de madeira	104,3	107,6	101,0	104,8	87,8	105,0	105,6	100,1	101,0	99,7	98,2	100,1
3.17 - Fabricação de celulose, papel e produtos de papel	109,2	109,0	107,5	107,8	93,2	111,1	112,5	113,6	111,1	110,6	109,9	106,8
3.18 - Impressão e reprodução de gravações	59,8	52,6	69,2	71,7	55,1	52,1	59,6	57,8	60,5	62,3	54,5	57,2
3.19 - Fabricação de coque, de produtos derivados do petróleo e de biocombustíveis	87,6	84,5	87,3	91,7	94,5	95,5	97,8	90,5	89,0	88,7	88,6	89,6
3.20B - Fabricação de sabões, deterg., prods. de limpeza, cosméticos, prods. de perfum. e de higiene pessoal	103,3	108,9	115,7	107,2	94,7	108,6	110,4	108,2	105,9	107,0	108,6	107,8
3.20C - Fabricação de outros produtos químicos	93,8	93,9	92,2	92,1	85,9	92,5	97,5	97,0	95,1	94,3	93,8	92,0
3.21 - Fabricação de produtos farmoquímicos e farmacêuticos	100,4	89,8	86,9	91,1	79,9	77,5	83,3	91,3	88,2	84,5	90,9	92,2
3.22 - Fabricação de produtos de borracha e de material plástico	88,1	89,3	89,3	87,4	78,5	88,4	89,0	88,6	87,4	87,8	85,7	84,4
3.23 - Fabricação de produtos de minerais não-metálicos	81,2	80,9	80,5	80,8	69,2	83,6	81,5	82,3	82,6	82,7	81,7	82,6
3.24 - Metalurgia	88,7	87,2	87,2	87,0	82,8	85,7	86,2	85,5	90,7	87,9	88,0	86,9
3.25 - Fabricação de produtos de metal, exceto máquinas e equipamentos	69,2	72,2	69,4	71,1	63,8	72,0	71,7	73,7	72,6	73,0	73,4	72,6
3.26 - Fabricação de equipamentos de informática, produtos eletrônicos e ópticos	81,3	83,2	89,0	80,6	70,8	73,0	68,8	72,5	71,6	70,9	69,2	70,9
3.27 - Fabricação de máquinas, aparelhos e materiais elétricos	76,3	76,2	74,7	73,9	67,1	78,3	77,8	75,4	76,6	75,6	75,1	74,2
3.28 - Fabricação de máquinas e equipamentos	83,3	79,3	80,5	77,0	72,7	79,5	80,6	82,9	75,0	80,0	77,4	77,8
3.29 - Fabricação de veículos automotores, reboques e carrocerias	79,3	78,2	80,7	82,6	58,6	85,8	81,2	83,9	78,3	80,4	78,5	76,2
3.30 - Fabricação de outros equipamentos de transporte, exceto veículos automotores	64,7	65,9	65,8	73,5	64,7	57,6	66,7	65,4	65,9	63,7	61,4	61,6
3.31 - Fabricação de móveis	77,7	79,3	76,0	76,1	64,9	79,5	76,1	78,0	74,1	74,1	76,3	71,2
3.32 - Fabricação de produtos diversos	88,0	95,6	92,8	91,9	96,7	92,3	97,1	95,7	95,5	98,9	84,1	91,2
3.33 - Manutenção, reparação e instalação de máquinas e equipamentos	100,5	84,7	96,9	98,9	90,9	94,5	91,7	93,7	88,7	90,1	90,3	82,0

Fonte: IBGE, Diretoria de Pesquisas, Coordenação de Indústria

Nota: Ponderação PIA-2010

Pesquisa Industrial Mensal - Produção Física
Indicadores da Produção Industrial, segundo as Seções e Atividades de Indústria - Brasil
Índice de base fixa com ajuste sazonal (Base: média de 2012 = 100) (Número índice)

2019

Seções e Atividades de Indústria	Jan	Fev	Mar	Abr	Mai	Jun	Jul	Ago	Set	Out	Nov	Dez
1- Indústria geral	87,2	87,8	86,6	87,0	86,9	86,4	86,2	87,2	87,4	88,1	87,0	
2 - Indústrias extrativas	104,2	88,6	86,6	78,6	84,5	86,9	91,9	97,8	95,9	94,9	93,3	
3 - Indústrias de transformação	85,9	86,6	86,3	87,4	86,7	85,9	85,6	86,0	86,8	87,7	86,6	
3.10 - Fabricação de produtos alimentícios	96,2	100,2	94,7	96,0	95,7	93,7	93,0	95,2	94,8	98,2	95,0	
3.11 - Fabricação de bebidas	97,3	98,3	98,0	101,4	96,9	98,2	94,1	91,0	95,0	96,7	98,0	
3.12 - Fabricação de produtos do fumo	74,1	67,7	77,6	75,7	76,2	71,9	76,6	74,4	69,3	75,3	75,1	
3.13 - Fabricação de produtos têxteis	77,3	77,6	75,8	80,3	77,4	76,4	75,7	76,8	78,4	77,5	78,4	
3.14 - Confeção de artigos do vestuário e acessórios	81,8	76,8	80,6	82,4	82,1	80,7	81,5	75,4	80,4	77,9	79,5	
3.15 - Preparação de couros e fabricação de artefatos de couro, artigos para viagem e calçados	88,3	88,3	88,5	93,5	87,8	89,5	89,8	90,5	90,5	90,7	90,3	
3.16 - Fabricação de produtos de madeira	97,8	98,3	97,7	98,5	94,8	95,6	95,1	94,4	93,0	93,2	93,3	
3.17 - Fabricação de celulose, papel e produtos de papel	105,1	105,8	106,3	106,7	106,7	99,3	102,2	104,2	103,2	105,9	104,0	
3.18 - Impressão e reprodução de gravações	55,6	57,4	48,8	49,4	58,5	59,6	57,0	62,6	45,7	52,5	65,1	
3.19 - Fabricação de coque, de produtos derivados do petróleo e de biocombustíveis	88,8	92,2	89,7	88,1	91,1	91,2	91,7	94,8	94,1	91,8	93,3	
3.20B - Fabricação de sabões, deterg., prods. de limpeza, cosméticos, prods. de perfum. e de higiene pessoal	106,9	107,0	105,1	105,5	100,4	97,1	101,0	104,6	104,5	102,7	102,0	
3.20C - Fabricação de outros produtos químicos	94,4	93,9	89,9	94,9	94,2	94,7	91,5	91,5	91,6	92,6	91,2	
3.21 - Fabricação de produtos farmo químicos e farmacêuticos	82,1	83,5	87,0	86,9	86,4	82,9	88,2	83,8	80,5	89,5	89,4	
3.22 - Fabricação de produtos de borracha e de material plástico	85,8	85,2	85,2	87,0	85,7	85,6	86,0	84,7	85,6	85,2	87,3	
3.23 - Fabricação de produtos de minerais não-metálicos	82,3	82,7	82,0	82,2	81,2	80,2	81,4	80,6	81,4	83,3	81,8	
3.24 - Metalurgia	86,5	86,8	86,1	87,5	87,6	86,1	85,4	84,6	84,0	81,5	80,6	
3.25 - Fabricação de produtos de metal, exceto máquinas e equipamentos	74,9	73,4	74,4	75,5	73,4	74,4	74,1	73,6	76,5	76,6	76,9	
3.26 - Fabricação de equipamentos de informática, produtos eletrônicos e ópticos	73,6	72,4	73,2	76,2	75,8	76,4	73,7	73,4	75,7	74,5	74,7	
3.27 - Fabricação de máquinas, aparelhos e materiais elétricos	74,7	75,5	74,2	76,5	78,6	76,9	75,3	76,7	76,4	78,8	77,9	
3.28 - Fabricação de máquinas e equipamentos	76,7	77,9	77,7	85,1	82,9	77,3	82,3	80,3	79,2	80,6	79,3	
3.29 - Fabricação de veículos automotores, reboques e carrocerias	76,3	80,7	78,4	84,1	81,0	80,3	81,7	79,6	82,8	82,5	78,9	
3.30 - Fabricação de outros equipamentos de transporte, exceto veículos automotores	58,8	60,7	58,4	60,5	57,9	53,5	56,3	60,1	59,5	62,3	60,7	
3.31 - Fabricação de móveis	75,4	71,4	75,0	75,4	74,2	76,4	76,9	74,0	80,8	77,0	76,0	
3.32 - Fabricação de produtos diversos	93,5	94,9	97,7	102,1	94,4	95,6	94,9	93,8	95,3	97,6	99,4	
3.33 - Manutenção, reparação e instalação de máquinas e equipamentos	87,6	90,3	82,4	83,2	84,7	81,0	87,2	83,3	83,4	84,3	79,5	

Fonte: IBGE, Diretoria de Pesquisas, Coordenação de Indústria

Nota: Ponderação PIA-2010

Pesquisa Industrial Mensal - Produção Física

Indicadores da Produção Industrial, segundo as Seções e Atividades de Indústria - Brasil

Varição percentual mês/mês imediatamente anterior com ajuste sazonal (Base: mês imediatamente anterior)

2017

Seções e Atividades de Indústria	Jan	Fev	Mar	Abr	Mai	Jun	Jul	Ago	Set	Out	Nov	Dez
1- Indústria geral	1,3	15	-2,4	0,2	0,3	0,9	0,6	-0,5	0,7	0,1	1,0	2,8
2 - Indústrias extrativas	0,7	0,5	-1,2	0,0	-1,1	0,8	-1,7	-0,5	0,4	0,1	0,6	-2,1
3 - Indústrias de transformação	0,4	0,4	-0,5	-0,8	1,6	1,0	0,7	0,2	0,8	0,2	0,8	3,9
3.10 - Fabricação de produtos alimentícios	2,1	-0,8	-0,6	-0,9	2,4	3,4	5,1	-5,3	4,8	-7,6	2,5	2,1
3.11 - Fabricação de bebidas	0,9	1,8	0,9	-3,7	1,9	-0,3	2,0	1,8	0,4	3,5	-3,0	0,8
3.12 - Fabricação de produtos do fumo	11,2	9,7	-5,7	0,7	12,4	-6,4	-8,6	8,2	-3,6	-8,4	-3,3	16,1
3.13 - Fabricação de produtos têxteis	3,0	2,2	-0,1	2,3	2,0	2,5	-1,1	-0,1	-2,6	2,1	-0,9	3,5
3.14 - Confecção de artigos do vestuário e acessórios	-8,2	4,7	-5,3	-1,5	1,5	0,5	-2,3	2,8	0,0	5,6	-6,3	2,3
3.15 - Preparação de couros e fabricação de artefatos de couro, artigos para viagem e calçados	1,2	-2,3	1,3	-0,5	2,7	-3,6	3,5	-4,1	-7,2	4,5	-1,3	4,0
3.16 - Fabricação de produtos de madeira	0,2	-3,2	3,8	-1,7	1,3	0,0	2,5	3,2	-2,4	2,4	2,5	0,6
3.17 - Fabricação de celulose, papel e produtos de papel	3,4	-5,6	4,6	0,4	1,0	0,5	-1,5	-0,4	2,1	-0,8	2,6	4,1
3.18 - Impressão e reprodução de gravações	5,1	-0,9	-3,0	1,8	-1,8	-11,1	8,6	3,2	-6,6	1,1	-1,6	7,6
3.19 - Fabricação de coque, de produtos derivados do petróleo e de biocombustíveis	4,7	-1,1	1,3	-0,9	-4,6	-1,1	2,7	-0,8	7,2	-3,0	-0,5	-2,6
3.20B - Fabricação de sabões, deterg., prods. de limpeza, cosméticos, prods. de perfum. e de higiene pessoal	1,3	-4,0	1,3	3,4	3,8	1,3	-2,7	7,2	-6,4	-2,8	2,6	0,8
3.20C - Fabricação de outros produtos químicos	-0,1	-1,2	1,7	-1,1	0,0	-0,8	1,3	-0,2	-1,2	2,9	4,7	-1,4
3.21 - Fabricação de produtos farmoquímicos e farmacêuticos	35,7	-2,4	-16,1	9,5	2,8	-3,1	-2,5	-1,0	-16,3	16,6	3,2	-4,2
3.22 - Fabricação de produtos de borracha e de material plástico	-2,3	1,1	-1,3	0,2	2,0	1,1	0,2	1,0	-0,7	0,9	0,7	7,5
3.23 - Fabricação de produtos de minerais não-metálicos	2,2	0,0	-0,4	-0,5	-1,4	0,8	1,6	0,2	-0,9	0,1	0,9	1,0
3.24 - Metalurgia	6,3	-1,1	2,2	-1,1	1,2	0,9	-1,1	2,6	-0,7	2,4	2,7	3,6
3.25 - Fabricação de produtos de metal, exceto máquinas e equipamentos	-0,9	4,9	-1,8	-1,3	1,6	-1,0	0,3	-1,0	-1,3	0,6	1,3	7,0
3.26 - Fabricação de equipamentos de informática, produtos eletrônicos e ópticos	-8,7	1,2	-3,6	2,8	5,1	4,3	6,2	0,9	-2,6	2,9	-0,1	8,2
3.27 - Fabricação de máquinas, aparelhos e materiais elétricos	0,0	5,3	-0,7	-3,5	2,6	0,3	-0,1	0,1	0,3	-2,0	2,6	3,1
3.28 - Fabricação de máquinas e equipamentos	-11,7	9,9	-4,4	-0,5	3,2	5,1	-6,2	-0,5	2,5	-1,7	2,5	3,7
3.29 - Fabricação de veículos automotores, reboques e carrocerias	-3,5	6,0	-4,9	-3,0	10,4	-2,1	1,9	5,7	2,6	-1,1	3,4	13,8
3.30 - Fabricação de outros equipamentos de transporte, exceto veículos automotores	9,4	-4,6	-0,4	-4,2	1,4	-2,0	-0,6	-3,9	0,0	1,1	4,3	16,7
3.31 - Fabricação de móveis	-2,3	3,5	-9,8	9,9	-0,5	1,6	8,7	-2,2	-1,3	1,8	-1,9	4,5
3.32 - Fabricação de produtos diversos	-2,2	0,3	-0,7	6,1	-4,2	5,5	-3,6	3,6	-4,9	-0,4	-7,8	20,8
3.33 - Manutenção, reparação e instalação de máquinas e equipamentos	-0,1	0,5	0,0	-3,4	4,8	-2,2	-1,7	1,0	3,0	-1,9	-0,4	1,3

Fonte: IBGE, Diretoria de Pesquisas, Coordenação de Indústria

Nota: Ponderação PIA-2010

Pesquisa Industrial Mensal - Produção Física

Indicadores da Produção Industrial, segundo as Seções e Atividades de Indústria - Brasil

Varição percentual mês/mês imediatamente anterior com ajuste sazonal (Base: mês imediatamente anterior)

2018

Seções e Atividades de Indústria	Jan	Fev	Mar	Abr	Mai	Jun	Jul	Ago	Set	Out	Nov	Dez
1- Indústria geral	-2,2	-0,2	0,4	0,6	-11,0	12,8	-0,1	-1,0	-2,4	0,2	0,5	0,1
2 - Indústrias extrativas	3,9	-4,9	3,2	-0,3	1,1	0,3	-0,9	-1,2	-1,1	4,0	-0,2	1,6
3 - Indústrias de transformação	-3,1	-1,7	1,6	0,2	-12,0	14,2	-0,2	-0,6	-1,9	-0,2	0,1	-0,2
3.10 - Fabricação de produtos alimentícios	-2,7	-2,1	1,6	0,9	-18,2	20,6	-1,3	-3,6	-1,3	-7,0	9,4	1,0
3.11- Fabricação de bebidas	0,9	-2,8	-2,9	4,3	-17,2	31,5	1,9	-9,6	-9,4	8,0	-1,8	1,5
3.12 - Fabricação de produtos do fumo	0,5	-1,4	-8,6	1,5	-5,4	10,8	0,4	4,8	-0,5	-6,5	-1,1	-18,5
3.13 - Fabricação de produtos têxteis	-2,5	-3,8	1,5	-2,0	-3,5	2,5	3,8	-1,9	0,3	0,5	-2,0	-4,6
3.14 - Confecção de artigos do vestuário e acessórios	-2,0	-0,7	1,0	-1,0	-15,4	15,3	1,0	-0,2	-1,9	3,2	-1,0	0,4
3.15 - Preparação de couros e fabricação de artefatos de couro, artigos para viagem e calçados	-2,3	5,2	-3,9	-1,4	-8,6	13,3	-5,3	2,4	2,2	0,5	-0,1	-1,6
3.16 - Fabricação de produtos de madeira	0,2	3,2	-6,1	3,8	-16,2	19,6	0,6	-5,2	0,9	-1,3	-1,5	1,9
3.17 - Fabricação de celulose, papel e produtos de papel	-0,9	-0,2	-1,4	0,3	-13,5	19,2	1,3	1,0	-2,2	-0,5	-0,6	-2,8
3.18 - Impressão e reprodução de gravações	-2,0	-12,0	31,6	3,6	-23,2	-5,4	14,4	-3,0	4,7	3,0	-12,5	5,0
3.19 - Fabricação de coque, de produtos derivados do petróleo e de biocombustíveis	-0,9	-3,5	3,3	5,0	3,1	1,1	2,4	-7,5	-1,7	-0,3	-0,1	1,1
3.20B - Fabricação de sabões, deterg., prods. de limpeza, cosméticos, prods. de perfum. e de higiene pessoal	-3,7	5,4	6,2	-7,3	-11,7	14,7	1,7	-2,0	-2,1	1,0	1,5	-0,7
3.20C - Fabricação de outros produtos químicos	-4,2	0,1	-1,8	-0,1	-6,7	7,7	5,4	-0,5	-2,0	-0,8	-0,5	-1,9
3.21- Fabricação de produtos farmacêuticos e farmácias	26,8	-10,6	-3,2	4,8	-12,3	-3,0	7,5	9,6	-3,4	-4,2	7,6	1,4
3.22 - Fabricação de produtos de borracha e de material plástico	-6,8	1,4	0,0	-2,1	-10,2	12,6	0,7	-0,4	-1,4	0,5	-2,4	-1,5
3.23 - Fabricação de produtos de minerais não-metálicos	-0,9	-0,4	-0,5	0,4	-14,4	20,8	-2,5	1,0	0,4	0,1	-1,2	1,1
3.24 - Metalurgia	-2,5	-1,7	0,0	-0,2	-4,8	3,5	0,6	-0,8	6,1	-3,1	0,1	-1,2
3.25 - Fabricação de produtos de metal, exceto máquinas e equipamentos	-6,1	4,3	-3,9	2,4	-10,3	12,9	-0,4	2,8	-1,5	0,6	0,5	-1,1
3.26 - Fabricação de equipamentos de informática, produtos eletrônicos e ópticos	-4,1	2,3	7,0	-9,4	-12,2	3,1	-5,8	5,4	-1,2	-1,0	-2,4	2,5
3.27 - Fabricação de máquinas, aparelhos e materiais elétricos	-3,0	-0,1	-2,0	-1,1	-9,2	16,7	-0,6	-3,1	1,6	-1,3	-0,7	-1,2
3.28 - Fabricação de máquinas e equipamentos	3,7	-4,8	1,5	-4,3	-5,6	9,4	1,4	2,9	-9,5	6,7	-3,2	0,5
3.29 - Fabricação de veículos automotores, reboques e carrocerias	-7,8	-1,4	3,2	2,4	-29,1	46,4	-5,4	3,3	-6,7	2,7	-2,4	-2,9
3.30 - Fabricação de outros equipamentos de transporte, exceto veículos automotores	-15,6	1,9	-0,2	11,7	-12,0	-11,0	15,8	-1,9	0,8	-3,3	-3,6	0,3
3.31- Fabricação de móveis	-5,4	2,1	-4,2	0,1	-14,7	22,5	-4,3	2,5	-5,0	0,0	3,0	-6,7
3.32 - Fabricação de produtos diversos	-14,0	8,6	-2,9	-1,0	5,2	-4,6	5,2	-1,4	-0,2	3,6	-15,0	8,4
3.33 - Manutenção, reparação e instalação de máquinas e equipamentos	7,8	-15,7	14,4	2,1	-8,1	4,0	-3,0	2,2	-5,3	1,6	0,2	-9,2

Fonte: IBGE, Diretoria de Pesquisas, Coordenação de Indústria

Nota: Ponderação PIA-2010

Pesquisa Industrial Mensal - Produção Física
Indicadores da Produção Industrial, segundo as Seções e Atividades de Indústria - Brasil
Variação percentual mês/mês imediatamente anterior com ajuste sazonal (Base: mês imediatamente anterior)

2019

Seções e Atividades de Indústria	Jan	Fev	Mar	Abr	Mai	Jun	Jul	Ago	Set	Out	Nov	Dez
1- Indústria geral	- 0,6	0,7	- 1,4	0,5	- 0,1	- 0,6	- 0,2	1,2	0,2	0,8	- 1,2	
2 - Indústrias extrativas	0,2	- 15,0	- 2,3	- 9,2	7,5	2,8	5,8	6,4	- 1,9	- 1,0	- 1,7	
3 - Indústrias de transformação	0,1	0,8	- 0,3	1,3	- 0,8	- 0,9	- 0,3	0,5	0,9	1,0	- 1,3	
3.10 - Fabricação de produtos alimentícios	1,5	4,2	- 5,5	1,4	- 0,3	- 2,1	- 0,7	2,4	- 0,4	3,6	- 3,3	
3.11 - Fabricação de bebidas	5,1	1,0	- 0,3	3,5	- 4,4	1,3	- 4,2	- 3,3	4,4	1,8	1,3	
3.12 - Fabricação de produtos do fumo	23,5	- 8,6	14,6	- 2,4	0,7	- 5,6	6,5	- 2,9	- 6,9	8,7	- 0,3	
3.13 - Fabricação de produtos têxteis	4,5	0,4	- 2,3	5,9	- 3,6	- 1,3	- 0,9	1,5	2,1	- 1,1	1,2	
3.14 - Confeção de artigos do vestuário e acessórios	0,9	- 6,1	4,9	2,2	- 0,4	- 1,7	1,0	- 7,5	6,6	- 3,1	2,1	
3.15 - Preparação de couros e fabricação de artefatos de couro, artigos para viagem e calçados	- 2,0	0,0	0,2	5,6	- 6,1	1,9	0,3	0,8	0,0	0,2	- 0,4	
3.16 - Fabricação de produtos de madeira	- 2,3	0,5	- 0,6	0,8	- 3,8	0,8	- 0,5	- 0,7	- 1,5	0,2	0,1	
3.17 - Fabricação de celulose, papel e produtos de papel	- 1,6	0,7	0,5	0,4	0,0	- 6,9	2,9	2,0	- 1,0	2,6	- 1,8	
3.18 - Impressão e reprodução de gravações	- 2,8	3,2	- 15,0	1,2	18,4	1,9	- 4,4	9,8	- 27,0	14,9	24,0	
3.19 - Fabricação de coque, de produtos derivados do petróleo e de biocombustíveis	- 0,9	3,8	- 2,7	- 1,8	3,4	0,1	0,5	3,4	- 0,7	- 2,4	1,6	
3.20B - Fabricação de sabões, deterg., prods. de limpeza, cosméticos, prods. de perfum. e de higiene pessoal	- 0,8	0,1	- 1,8	0,4	- 4,8	- 3,3	4,0	3,6	- 0,1	- 1,7	- 0,7	
3.20C - Fabricação de outros produtos químicos	2,6	- 0,5	- 4,3	5,6	- 0,7	0,5	- 3,4	0,0	0,1	1,1	- 1,5	
3.21 - Fabricação de produtos farmoquímicos e farmacêuticos	- 11,0	1,7	4,2	- 0,1	- 0,6	- 4,1	6,4	- 5,0	- 3,9	11,2	- 0,1	
3.22 - Fabricação de produtos de borracha e de material plástico	1,7	- 0,7	0,0	2,1	- 1,5	- 0,1	0,5	- 1,5	1,1	- 0,5	2,5	
3.23 - Fabricação de produtos de minerais não-metálicos	- 0,4	0,5	- 0,8	0,2	- 1,2	- 1,2	1,5	- 1,0	1,0	2,3	- 1,8	
3.24 - Metalurgia	- 0,5	0,3	- 0,8	1,6	0,1	- 1,7	- 0,8	- 0,9	- 0,7	- 3,0	- 1,1	
3.25 - Fabricação de produtos de metal, exceto máquinas e equipamentos	3,2	- 2,0	1,4	1,5	- 2,8	1,4	- 0,4	- 0,7	3,9	0,1	0,4	
3.26 - Fabricação de equipamentos de informática, produtos eletrônicos e ópticos	3,8	- 1,6	1,1	4,1	- 0,5	0,8	- 3,5	- 0,4	3,1	- 1,6	0,3	
3.27 - Fabricação de máquinas, aparelhos e materiais elétricos	0,7	1,1	- 1,7	3,1	2,7	- 2,2	- 2,1	1,9	- 0,4	3,1	- 1,1	
3.28 - Fabricação de máquinas e equipamentos	- 1,4	1,6	- 0,3	9,5	- 2,6	- 6,8	6,5	- 2,4	- 1,4	1,8	- 1,6	
3.29 - Fabricação de veículos automotores, reboques e carrocerias	0,1	5,8	- 2,9	7,3	- 3,7	- 0,9	1,7	- 2,6	4,0	- 0,4	- 4,4	
3.30 - Fabricação de outros equipamentos de transporte, exceto veículos automotores	- 4,5	3,2	- 3,8	3,6	- 4,3	- 7,6	5,2	6,7	- 1,0	4,7	- 2,6	
3.31 - Fabricação de móveis	5,9	- 5,3	5,0	0,5	- 1,6	3,0	0,7	- 3,8	9,2	- 4,7	- 1,3	
3.32 - Fabricação de produtos diversos	2,5	1,5	3,0	4,5	- 7,5	1,3	- 0,7	- 1,2	1,6	2,4	1,8	
3.33 - Manutenção, reparação e instalação de máquinas e equipamentos	6,8	3,1	- 8,7	1,0	1,8	- 4,4	7,7	- 4,5	0,1	1,1	- 5,7	

Fonte: IBGE, Diretoria de Pesquisas, Coordenação de Indústria

Nota: Ponderação PIA-2010

Pesquisa Industrial Mensal - Produção Física
Indicadores da Produção Industrial, segundo as Grandes Categorias Econômicas - Brasil
Índice de base fixa com ajuste sazonal (Base: média de 2012 = 100) (Número índice)

2017												
Grandes Categorias Econômicas	Jan	Fev	Mar	Abr	Mai	Jun	Jul	Ago	Set	Out	Nov	Dez
1 Bens de capital	67,3	71,6	68,6	69,3	70,6	72,6	73,7	73,6	74,1	75,0	76,2	77,6
2 Bens intermediários	87,0	87,8	87,1	87,6	87,8	88,3	89,1	88,0	89,0	88,8	89,8	91,4
3 Bens de consumo	88,2	89,3	86,9	84,7	87,2	87,8	89,0	89,4	89,4	90,0	90,3	93,4
31 Bens de consumo duráveis	69,7	72,1	70,2	66,7	73,1	72,6	73,6	76,6	79,6	76,9	81,6	90,4
32 Bens de consumo semiduráveis e não duráveis	94,5	94,4	92,4	90,2	91,8	92,5	94,1	93,7	92,6	93,6	92,6	94,7

2018												
Grandes Categorias Econômicas	Jan	Fev	Mar	Abr	Mai	Jun	Jul	Ago	Set	Out	Nov	Dez
1 Bens de capital	77,9	77,4	79,7	79,6	65,6	80,6	76,3	80,6	79,6	80,7	77,9	74,0
2 Bens intermediários	89,4	88,7	88,7	89,7	83,4	90,0	91,6	88,8	87,5	87,0	88,0	88,3
3 Bens de consumo	91,5	91,3	92,1	92,2	78,2	92,7	91,4	91,5	89,7	89,6	89,4	89,1
31 Bens de consumo duráveis	82,8	82,9	85,4	84,4	64,2	85,1	83,8	85,1	79,1	80,1	79,6	78,8
32 Bens de consumo semiduráveis e não duráveis	94,6	93,5	94,3	94,3	82,9	95,3	94,2	93,8	92,9	92,2	92,3	92,3

2019												
Grandes Categorias Econômicas	Jan	Fev	Mar	Abr	Mai	Jun	Jul	Ago	Set	Out	Nov	Dez
1 Bens de capital	72,8	76,6	76,9	79,6	79,7	79,1	79,0	79,0	78,7	79,0	78,0	
2 Bens intermediários	88,6	87,5	86,1	85,1	86,2	85,7	85,6	86,9	87,0	87,1	85,8	
3 Bens de consumo	89,1	90,7	89,7	92,3	90,6	90,0	90,7	90,4	91,6	92,9	91,7	
31 Bens de consumo duráveis	79,6	82,3	81,5	84,5	82,7	82,3	83,0	81,8	83,9	85,0	83,0	
32 Bens de consumo semiduráveis e não duráveis	92,4	93,0	92,2	94,6	93,3	92,2	93,5	93,3	94,0	95,0	94,5	

Fonte: IBGE, Diretoria de Pesquisas, Coordenação de Indústria

Nota: Ponderação PIA -2010

Pesquisa Industrial Mensal - Produção Física

Indicadores da Produção Industrial, segundo as Grandes Categorias Econômicas - Brasil

Variação percentual mês/mês imediatamente anterior com ajuste sazonal (Base: mês imediatamente anterior)

												2017
Grandes Categorias Econômicas	Jan	Fev	Mar	Abr	Mai	Jun	Jul	Ago	Set	Out	Nov	Dez
1 Bens de capital	- 0,3	6,4	- 4,2	1,0	1,9	2,8	1,5	- 0,1	0,7	1,2	1,6	1,8
2 Bens intermediários	1,3	0,9	- 0,8	0,6	0,2	0,6	0,9	- 1,2	1,1	- 0,2	1,1	1,8
3 Bens de consumo	1,7	1,2	- 2,7	- 2,5	3,0	0,7	1,4	0,4	0,0	0,7	0,3	3,4
31 Bens de consumo duráveis	- 2,7	3,4	- 2,6	- 5,0	9,6	- 0,7	1,4	4,1	3,9	- 3,4	6,1	10,8
32 Bens de consumo semiduráveis e não duráveis	3,3	- 0,1	- 2,1	- 2,4	1,8	0,8	1,7	- 0,4	- 1,2	1,1	- 1,1	2,3

												2018
Grandes Categorias Econômicas	Jan	Fev	Mar	Abr	Mai	Jun	Jul	Ago	Set	Out	Nov	Dez
1 Bens de capital	0,4	- 0,6	3,0	- 0,1	- 17,6	22,9	- 5,3	5,6	- 1,2	1,4	- 3,5	- 5,0
2 Bens intermediários	- 2,2	- 0,8	0,0	1,1	- 7,0	7,9	1,8	- 3,1	- 1,5	- 0,6	1,1	0,3
3 Bens de consumo	- 2,0	- 0,2	0,9	0,1	- 15,2	18,5	- 1,4	0,1	- 2,0	- 0,1	- 0,2	- 0,3
31 Bens de consumo duráveis	- 8,4	0,1	3,0	- 1,2	- 23,9	32,6	- 1,5	1,6	- 7,1	1,3	- 0,6	- 1,0
32 Bens de consumo semiduráveis e não duráveis	- 0,1	- 1,2	0,9	0,0	- 12,1	15,0	- 1,2	- 0,4	- 1,0	- 0,8	0,1	0,0

												2019
Grandes Categorias Econômicas	Jan	Fev	Mar	Abr	Mai	Jun	Jul	Ago	Set	Out	Nov	Dez
1 Bens de capital	- 1,6	5,2	0,4	3,5	0,1	- 0,8	- 0,1	0,0	- 0,4	0,4	- 1,3	
2 Bens intermediários	0,3	- 1,2	- 1,6	- 1,2	1,3	- 0,6	- 0,1	1,5	0,1	0,1	- 1,5	
3 Bens de consumo	0,0	1,8	- 1,1	2,9	- 1,8	- 0,7	0,8	- 0,3	1,3	1,4	- 1,3	
31 Bens de consumo duráveis	1,0	3,4	- 1,0	3,7	- 2,1	- 0,5	0,9	- 1,4	2,6	1,3	- 2,4	
32 Bens de consumo semiduráveis e não duráveis	0,1	0,6	- 0,9	2,6	- 1,4	- 1,2	1,4	- 0,2	0,8	1,1	- 0,5	

Fonte: IBGE, Diretoria de Pesquisas, Coordenação de Indústria

Nota: Ponderação PIA -2010

