



Indicadores IBGE

Pesquisa Industrial Mensal

Produção Física
Brasil

janeiro 2020

Publicado em 10/03/2020 às 9 horas

Presidente da República
Jair Messias Bolsonaro

Ministro da Economia
Paulo Roberto Nunes Guedes

Secretário Especial de Fazenda
Waldery Rodrigues Junior

INSTITUTO BRASILEIRO DE GEOGRAFIA E ESTATÍSTICA - IBGE

Presidente
Susana Cordeiro Guerra

Diretor-Executivo
Fernando José de Araújo Abrantes

ORGÃOS ESPECÍFICOS SINGULARES

Diretoria de Pesquisas
Eduardo Luiz G. Rios Neto

Diretoria de Geociências
João Bosco de Azevedo

Diretoria de Informática
David Wu Tai

Centro de Documentação e Disseminação de Informações
Marise Maria Ferreira

Escola Nacional de Ciências Estatísticas
Maysa Sacramento de Magalhães

UNIDADE RESPONSÁVEL

Diretoria de Pesquisas

Coordenação de Indústria
Flávio Renato Keim Magheli

Gerência de Análise e Metodologia
Alexandre Pessoa Brandão

Gerência da Pesquisa Industrial Mensal - Produção Física
André Luiz Oliveira Macedo

Colaboradores: (em ordem alfabética)
Bernardo Monteiro dos Anjos de Almeida
Carlos Paulo de Andrade
Denise Rocha Daniel de Deus
Felipe Figueiredo Câmara
Manoela Gonçalves Cabo da Silva
Marco Antônio de Moraes
Nilson Enir de Mattos
Renato Fernandes
Ricardo Neves Tavares
Sandra Regina Ribeiro Porto

Indicadores IBGE
Plano de divulgação:

Trabalho e rendimento

Pesquisa mensal de emprego*

Pesquisa nacional por amostra de domicílios contínua

Agropecuária

Estatística da produção agrícola **

Estatística da produção pecuária **

Indústria

Pesquisa industrial mensal: emprego e salário ***

Pesquisa industrial mensal: produção física Brasil

Pesquisa industrial mensal: produção física regional

Comércio

Pesquisa mensal de comércio

Serviços

Pesquisa mensal de serviços

Índices, preços e custos

Índice de preços ao produtor – indústrias extrativas e de transformação

Sistema nacional de índices de preços ao consumidor:

IPCA-E

Sistema nacional de índices de preços ao consumidor:

INPC - IPCA

Sistema nacional de pesquisa de custos e índices da construção civil

Contas nacionais trimestrais

Contas nacionais trimestrais: indicadores de volume e valores correntes

* O último fascículo divulgado corresponde a fevereiro de 2016.

** Continuação de: Estatística da produção agropecuária, a partir de janeiro de 2006. A produção agrícola é composta do Levantamento Sistemático da Produção Agrícola. A produção pecuária é composta da Pesquisa Trimestral do Abate de Animais, da Pesquisa Trimestral do Leite, da Pesquisa Trimestral do Couro e da Produção de Ovos de Galinha.

*** O último fascículo divulgado corresponde a dezembro de 2015.

Iniciado em 1982, com a divulgação de indicadores sobre trabalho e rendimento, indústria e preços, o periódico **Indicadores IBGE** passou a incorporar, no decorrer das décadas seguintes, informações sobre agropecuária, contas nacionais trimestrais e serviços, visando contemplar as variadas demandas por estatísticas conjunturais para o País. Outros temas poderão ser abarcados futuramente, de acordo com as necessidades de informação identificadas. O periódico é subdividido em fascículos por temas específicos, que incluem tabelas de resultados, comentários e notas metodológicas. As informações apresentadas estão disponíveis em diferentes níveis geográficos: nacional, regional e metropolitano, variando por fascículo

SUMÁRIO

NOTAS METODOLÓGICAS	2
---------------------------	---

RESULTADOS PARA JANEIRO DE 2020

COMENTÁRIOS	6
-------------------	---

ÍNDICES

Por seções e atividades de indústria.....	22
Por grandes categorias econômicas.....	23
Por grupos e classes industriais.....	24
Sazonalmente ajustados	
Por seções e atividades de indústria.....	28
Por grandes categorias econômicas.....	34

NOTAS METODOLÓGICAS

1 - Os indicadores de quantum utilizam dados primários da Pesquisa Industrial Mensal de Produção Física (PIM-PF). O painel de produtos e de informantes acompanhado é uma amostra intencional obtida a partir das informações da Pesquisa Industrial Anual - Empresa (PIA-Empresa) e da Pesquisa Industrial Anual - Produto (PIA-Produto) do ano de 2010, representando aproximadamente 85% do Valor da Transformação Industrial da PIA-Empresa do ano de 2010, abrangendo 944 produtos e 7.800 unidades locais a partir de janeiro de 2012.

2 - A base de ponderação dos indicadores é fixa e tem como referência a estrutura do Valor da Transformação Industrial referente ao ano de 2010. Assim, os pesos atribuídos para as atividades e produtos estão baseados nas pesquisas anuais da indústria de 2010.

3 - A fórmula de cálculo, nos diversos níveis de agregação, baseiam-se em uma adaptação do índice de Laspeyres - base fixa em cadeia (com atualização de pesos). Assim, os índices são definidos como médias ponderadas de relativos de quantidades cujos pesos são definidos pelo valor de cada produto, estimado a partir das quantidades vigentes no mês de comparação (t-1) e dos preços do período base. Conseqüentemente, à medida que um produto apresenta variação de quantum superior à média dos seus congêneres cresce sua importância no seu respectivo segmento industrial de origem. Analogamente, esses movimentos são observados em todos os níveis.

4 - São divulgados cinco tipos de índices:

- **ÍNDICE BASE FIXA MENSAL (NÚMERO-ÍNDICE)**: compara a produção do mês de referência do índice com a média mensal produzida no ano base da pesquisa (2012);
- **ÍNDICE MÊS/MÊS ANTERIOR**: compara a produção do mês de referência do índice com a do mês imediatamente anterior. As séries são obtidas a partir do índice de base fixa mensal ajustado sazonalmente;
- **ÍNDICE MENSAL**: compara a produção do mês de referência do índice em

relação a igual mês do ano anterior;

- **ÍNDICE ACUMULADO NO ANO:** compara a produção acumulada no ano, de janeiro até o mês de referência do índice, em relação a igual período do ano anterior;
- **ÍNDICE ACUMULADO NOS ÚLTIMOS 12 MESES:** compara a produção acumulada nos últimos 12 meses de referência do índice em relação a igual período imediatamente anterior.

5 - Foi realizado o encadeamento das séries de Índices de Base Fixa, encerradas em fevereiro de 2014 (base média 2002 = 100), com a série que se iniciou em janeiro de 2012 (base 2012 = 100). A série encadeada tem como referência a média mensal de 2012 = 100 e não altera as séries dos índices anteriores a 2012 nas seguintes comparações: mês contra igual mês do ano anterior, acumulado no ano e acumulado nos últimos 12 meses.

6 - O ajuste sazonal das séries foi obtido utilizando-se o software X-13 ARIMA-SEATS, U.S. Census Bureau. Considera-se, além dos efeitos sazonais, tratamento específico para o efeito calendário (Trading Day - TD), a identificação de *outliers* e a correção de dias úteis para feriados móveis (Carnaval, Corpus Christi e Páscoa). Para os feriados de Carnaval e Corpus Christi utilizou-se o programa GENHOL (Generate Holiday Regression Variables), disponibilizado pelo U.S. Census Bureau, de modo a gerar a matriz de coeficientes de regressão. A modelagem foi definida com a série de 192 meses (janeiro de 2002 a dezembro de 2017) para a indústria geral, seções, atividades de indústria e as grandes categorias econômicas; e de 72 meses (janeiro de 2012 a dezembro de 2017) para as séries de impressão e reprodução de gravações e de manutenção, reparação e instalação de máquinas e equipamentos. Os modelos adotados nas séries divulgadas a partir de abril de 2018 são os seguintes:

PESQUISA INDUSTRIAL MENSAL PRODUÇÃO FÍSICA - BRASIL

CNAE	INDÚSTRIA GERAL E ATIVIDADES	DECOMPOSIÇÃO	MODELO ARIMA	REGRESSÃO (REGARIMA)
IG	Indústria Geral	Aditiva	(1 1 0)(0 1 1)	Carnaval, Corpus Christi, TD, Páscoa (1)
IT	Indústria de Transformação	Multiplicativa	(0 1 0)(0 1 1)	Carnaval, Corpus Christi, TD, Páscoa (1)
B	Indústrias Extrativas	Multiplicativa	(0 1 1)(0 1 1)	Páscoa (8)
10	Produtos Alimentícios	Aditiva	(2 0 0)(0 1 1)	TD Páscoa (1)
11	Bebidas	Multiplicativa	(0 1 1)(0 1 1)	TD Páscoa (1)
12	Produtos do Fumo	Multiplicativa	(1 0 0)(0 1 1)	
13	Produtos Têxteis	Multiplicativa	(0 1 1)(0 1 1)	Carnaval, Corpus Christi, TD, Páscoa (1)
14	Confecção de Artigos do Vestuário e Acessórios	Aditiva	(0 1 1)(0 1 1)	Carnaval, Corpus Christi, TD, Páscoa (1)
15	Couros, Artigos para Viagem e Calçados	Aditiva	(1 0 0)(0 1 1)	Carnaval, Corpus Christi, TD, Páscoa (1), Constante
16	Produtos da Madeira	Aditiva	(1 1 0)(0 1 1)	Carnaval, Corpus Christi, TD, Páscoa (1)
17	Celulose, Papel e Produtos de Papel	Multiplicativa	(0 1 1)(0 1 1)	
18	Impressão e Reprodução de Gravações	Multiplicativa	(0 0 0)(0 1 1)	TD, Constante
19	Coque, Produtos Derivados do Petróleo e Biocombustível	Multiplicativa	(1 1 1)(0 1 1)	Carnaval, Corpus Christi
20B	Perfumaria, Sabões, Detergentes e Produtos de Limpeza e de Higiene Pessoal	Aditiva	(1 1 1)(0 1 1)	Carnaval, Corpus Christi, TD, Páscoa (1)
20C	Outros Produtos Químicos	Aditiva	(0 1 2)(0 1 1)	TD, Páscoa (1)
21	Produtos Farmoquímicos e Farmacêuticos	Aditiva	(0 1 1)(0 1 1)	Carnaval, Corpus Christi, TD
22	Produtos de Borracha e de Material Plástico	Multiplicativa	(0 1 0)(1 1 1)	Carnaval, Corpus Christi, TD, Páscoa (1)
23	Produtos de Minerais Não-Metálicos	Multiplicativa	(0 1 1)(0 1 1)	Carnaval, Corpus Christi, TD, Páscoa (1)
24	Metalurgia	Multiplicativa	(0 1 0)(0 1 1)	Carnaval, Corpus Christi, TD
25	Produtos de Metal, exceto Máquinas e Equipamentos	Multiplicativa	(1 1 0)(1 1 1)	Carnaval, Corpus Christi, TD, Páscoa (8)
26	Equipamentos de Informática, Produtos Eletrônicos e Ópticos	Aditiva	(0 1 0)(0 1 1)	Carnaval, Corpus Christi, TD, Páscoa (1)
27	Máquinas, Aparelhos e Materiais Elétricos	Aditiva	(0 1 0)(0 1 1)	Carnaval, Corpus Christi, TD, Páscoa (1)
28	Máquinas e Equipamentos	Multiplicativa	(0 1 0)(0 1 1)	Carnaval, Corpus Christi, Páscoa (1)
29	Veículos Automotores, Reboques e Carrocerias	Multiplicativa	(1 1 0)(1 1 1)	Carnaval, Corpus Christi, TD, Páscoa (1)
30	Outros Equipamentos de Transporte	Multiplicativa	(0 1 1)(0 1 1)	Carnaval, Corpus Christi, TD, Constante
31	Móveis	Aditiva	(0 1 0)(1 1 1)	Carnaval, Corpus Christi, TD, Páscoa (1)
32	Produtos Diversos	Multiplicativa	(2 0 1)(0 1 1)	Carnaval, Corpus Christi, TD, Páscoa (1)
33	Manutenção, Reparação e Instalação de Máquinas e Equipamentos	Multiplicativa	(1 1 0)(0 0 1)	Páscoa (15)

GRANDES CATEGORIAS ECONÔMICAS	DECOMPOSIÇÃO	MODELO ARIMA	REGRESSÃO (REGARIMA)
Bens de Capital	Multiplicativa	(0 1 0)(0 1 1)	Carnaval, Corpus Christi, TD, Páscoa (1)
Bens Intermediários	Multiplicativa	(0 1 0)(0 1 1)	Carnaval, Corpus Christi, TD, Páscoa (1)
Bens de Consumo	Multiplicativa	(0 1 1)(0 1 1)	Carnaval, Corpus Christi, TD, Páscoa (1)
Bens de Consumo Duráveis	Multiplicativa	(0 1 1)(1 1 1)	Carnaval, Corpus Christi, TD, Páscoa (1)
Bens de Consumo Semi e Não-Duráveis	Multiplicativa	(0 1 1)(0 1 1)	Carnaval, Corpus Christi, TD, Páscoa (1)

7 - Os índices apresentados neste documento estão sujeitos à retificação nos dados primários por parte dos informantes da pesquisa, sendo incorporadas revisões a partir de janeiro do ano anterior ao de referência da pesquisa. Os dados ajustados sazonalmente podem ser revisados desde o início da sua série histórica a cada divulgação.

Informações mais detalhadas sobre os procedimentos metodológicos podem ser solicitadas via e-mail ibge@ibge.gov.br; atendimento telefônico 0800-721-8181; ou na Coordenação da Pesquisa - Avenida Chile, 500 - 5º andar - CEP 20031-070 - Rio de Janeiro - RJ, telefone: (21) 2142-4513.

Comentários

Em janeiro de 2020, a produção industrial nacional mostrou avanço de 0,9% frente ao mês imediatamente anterior, na série livre de influências sazonais, interrompendo, dessa forma, dois meses de taxas negativas consecutivas e que acumularam recuo de 2,4%. Na série sem ajuste sazonal, no confronto com igual mês do ano anterior, o total da indústria apontou queda de 0,9% em janeiro de 2020, após também assinalar perdas em novembro (-1,7%) e dezembro (-1,2%) de 2019. A taxa anualizada, indicador acumulado nos últimos doze meses, ao registrar recuo de 1,0% em janeiro de 2020, mostrou redução na intensidade de perda frente aos resultados dos meses anteriores.

Na expansão de 0,9% da atividade industrial na passagem de dezembro de 2019 para janeiro de 2020, 3 das 4 grandes categorias econômicas e 17 dos 26 ramos pesquisados mostraram avanço na produção. Entre as atividades, as influências positivas mais importantes foram registradas por máquinas e equipamentos (11,5%), veículos automotores, reboques e carrocerias (4,0%), metalurgia (6,1%), produtos alimentícios (1,6%) e coque, produtos derivados do petróleo e biocombustíveis (2,3%). Vale destacar que, com exceção da última atividade que apontou o terceiro resultado positivo consecutivo e acumulou expansão de 8,8% nesse período, as demais assinalaram recuo no mês anterior: -9,1%, -5,0%, -2,1% e -0,5%, respectivamente. Outras contribuições positivas relevantes vieram de produtos farmoquímicos e farmacêuticos (6,2%), de artefatos de couro, artigos para viagem e calçados (6,5%), de outros produtos químicos (1,7%), de equipamentos de informática, produtos eletrônicos e ópticos (3,0%), de celulose, papel e produtos de papel (1,6%) e de produtos de minerais não-metálicos (1,8%). Por outro lado, entre os oito ramos que reduziram a produção nesse mês, os desempenhos de maior importância para a média global foram registrados por impressão e reprodução de gravações (-54,7%) e indústrias extrativas (-3,1%), com o primeiro eliminando o crescimento de 92,2% assinalado nos três últimos meses de 2019; e o último completando o quinto mês consecutivo de queda na produção e acumulando perda de 8,9% nesse período.

Entre as grandes categorias econômicas, ainda na comparação com o mês imediatamente anterior, bens de capital, ao crescer 12,6%, mostrou a expansão mais acentuada em janeiro de 2020 e interrompeu o comportamento predominantemente negativo presente desde maio de 2019, período em que acumulou redução de 14,8%. Vale ressaltar que o resultado desse mês foi o avanço mais intenso desde junho de 2018 (23,0%). Os segmentos de bens de consumo duráveis (3,7%) e de bens intermediários (0,8%) também assinalaram taxas positivas nesse mês, com o primeiro devolvendo parte da perda de 6,8% acumulada nos dois últimos meses de 2019; e o segundo intensificando a taxa positiva verificada em dezembro de 2019 (0,1%). Por outro lado, o setor produtor de bens de consumo semi e não-duráveis apontou variação negativa de 0,1% em janeiro de 2020 e marcou o terceiro mês seguido de queda na produção, acumulando nesse período redução de 2,2%.

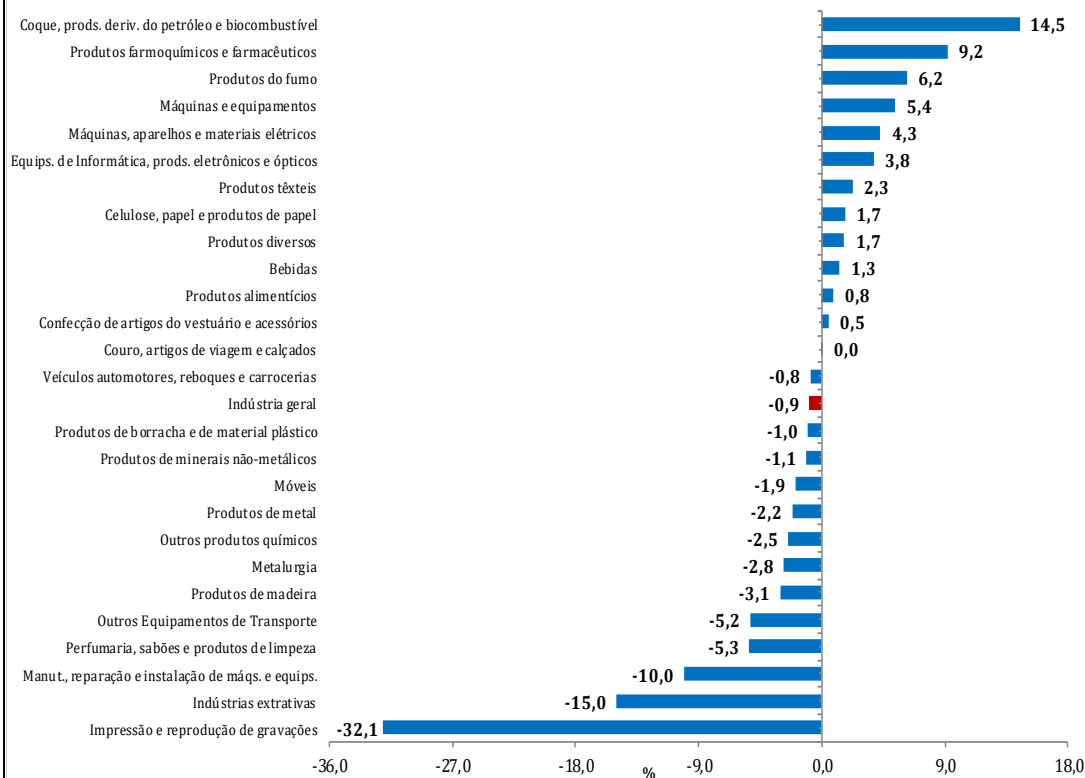
Ainda na série com ajuste sazonal, a evolução do índice de média móvel trimestral para o total da indústria mostrou queda de 0,5% no trimestre encerrado em janeiro de 2020 frente ao nível do mês anterior, permanecendo, dessa forma, com a trajetória descendente iniciada em outubro de 2019. Entre as grandes categorias econômicas, ainda em relação ao movimento deste índice na margem, bens de consumo duráveis (-1,2%), bens de capital (-0,9%) e bens de consumo semi e não-duráveis (-0,7%) assinalaram os recuos mais intensos em janeiro de 2020, com o primeiro marcando o segundo mês seguido de redução na produção, com perda acumulada de 3,0% nesse período; o segundo permanecendo com a trajetória descendente iniciada em junho de 2019; e o último intensificando o recuo verificado no mês anterior (-0,4%), quando interrompeu a trajetória predominantemente ascendente iniciada em dezembro de 2018. O segmento de bens intermediários (-0,2%) também registrou queda em janeiro de 2020 e manteve o comportamento negativo iniciado em novembro de 2019, com perda acumulada de 1,0% nesse período.

Na comparação com igual mês do ano anterior, o setor industrial mostrou queda de 0,9% em janeiro de 2020, com resultados negativos em duas das quatro grandes categorias econômicas, 13 dos 26 ramos, 36 dos 79 grupos e 48,7% dos 805 produtos pesquisados. Vale citar que janeiro de 2020 (22 dias) teve o

mesmo número de dias úteis do que igual mês do ano anterior (22). Entre as atividades, indústrias extrativas (-15,0%) exerceu a maior influência negativa na formação da média da indústria, pressionada, em grande medida, pelos itens minérios de ferro. Vale destacar também as contribuições negativas assinaladas pelos ramos de impressão e reprodução de gravações (-32,1%), de metalurgia (-2,8%), de outros produtos químicos (-2,5%), de manutenção, reparação e instalação de máquinas e equipamentos (-10,0%), de perfumaria, sabões, produtos de limpeza e de higiene pessoal (-5,3%), de veículos automotores, reboques e carrocerias (-0,8%), de produtos de metal (-2,2%) e de outros equipamentos de transporte (-5,2%). Em termos de produtos, os impactos negativos mais importantes nesses ramos foram, respectivamente, livros, brochuras ou impressos sob encomenda, impressos de segurança com controle de adulteração, impressos para fins publicitários ou promocionais em papel e em filmes e revistas periódicas impressas sob encomenda; barras, perfis e vergalhões de cobre e de ligas de cobre, ouro em formas brutas, ferronióbio, lingotes, blocos, tarugos ou placas de aço ao carbono, bobinas grossas de aço ao carbono não revestidos, bobinas ou chapas de aço inoxidáveis, artefatos e peças diversas de ferro fundido e ferro-gusa; inseticidas e fungicidas para uso na agricultura, etileno não-saturado, polipropileno (PP), silício, propeno não-saturado, hidróxido de sódio (soda cáustica) e ureia; serviços de manutenção e reparação de máquinas e equipamentos para usos industriais e de máquinas motrizes não-elétricas; amaciantes, sabões ou detergentes em pó, cremes de beleza, preparações capilares e sabonetes; automóveis, veículos para o transporte de mercadorias e autopeças; pontes e elementos de pontes de ferro e aço, esquadrias de alumínio, artefatos diversos de cobre estampado, revólveres e pistolas, ferramentas intercambiáveis para furar, arruelas, fechaduras, estruturas de ferro e aço em chapas ou em outras formas e aparelhos de barbear; e aviões, embarcações para transporte de pessoas ou cargas (inclusive petroleiros e plataformas) e partes e peças para veículos ferroviários. Por outro lado, ainda na comparação com janeiro de 2019, entre as doze atividades que apontaram expansão na produção, a principal influência no total da indústria

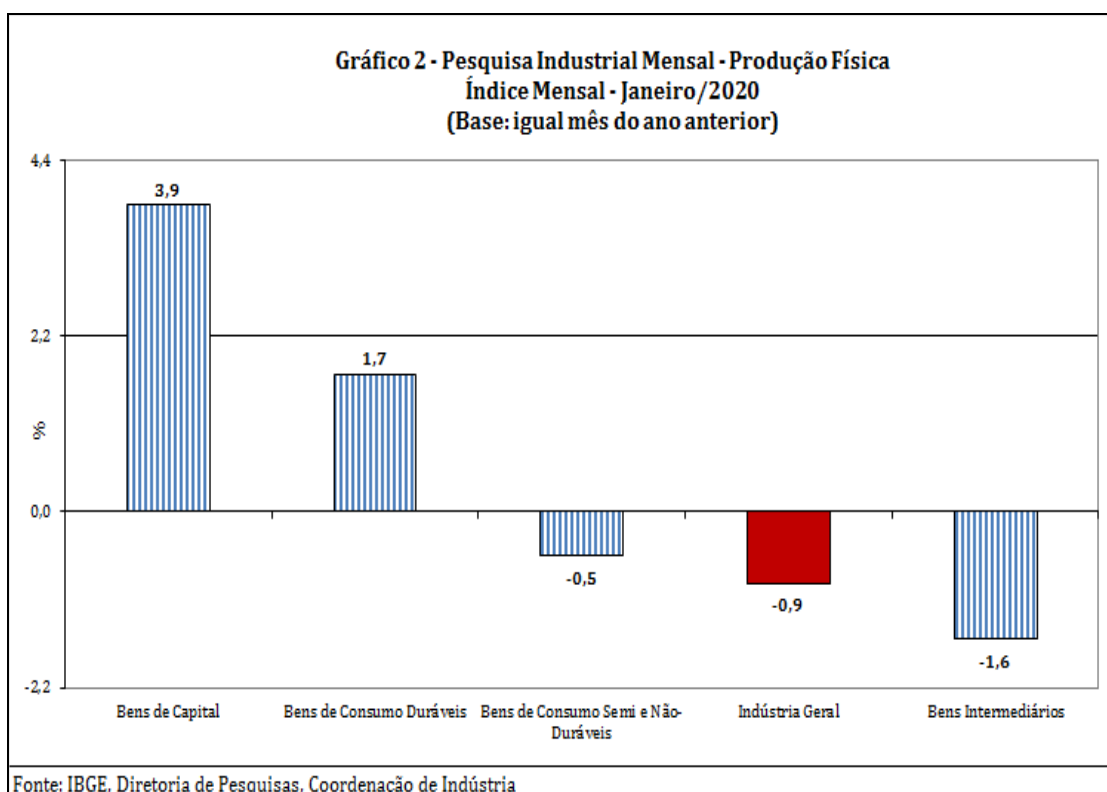
foi registrada por coque, produtos derivados do petróleo e biocombustíveis (14,5%), impulsionada, em grande medida, pela maior fabricação dos itens óleos combustíveis, naftas para petroquímica e óleo diesel. Outros impactos positivos importantes foram assinalados pelos ramos de máquinas e equipamentos (5,4%), de produtos farmoquímicos e farmacêuticos (9,2%), de produtos alimentícios (0,8%), de máquinas, aparelhos e materiais elétricos (4,3%), de equipamentos de informática, produtos eletrônicos e ópticos (3,8%), de celulose, papel e produtos de papel (1,7%) e de bebidas (1,3%), influenciados, principalmente, pelos avanços na produção de máquinas para o setor de celulose, aparelhos de ar-condicionado de paredes e de janelas (inclusive os do tipo *split system*), máquinas para colheita, escavadeiras, tratores agrícolas, máquinas portáteis para furar, serrar, cortar ou aparafusar, refrigeradores, vitrinas, câmaras frigoríficas e semelhantes para uso industrial ou comercial, fornos industriais não-elétricos, empilhadeiras propulsoras e peças ou acessórios para máquinas para perfuração ou sondagem usadas na prospecção de petróleo, no primeiro; de medicamentos, no segundo; de açúcar cristal, VHP e refinado de cana-de-açúcar, bombons e chocolates em barras, biscoitos e bolachas, sucos concentrados de laranja, massas alimentícias secas e carnes de suínos congeladas, no terceiro; de refrigeradores ou congeladores (*freezers*) para uso doméstico, fios, cabos e condutores elétricos com capa isolante, conversores estáticos elétricos ou eletrônicos, máquinas de lavar ou secar roupa para uso doméstico e eletroportáteis domésticos, no quarto; de televisores, placas de circuito impresso montadas para informática, medidores de consumo de eletricidade, aparelhos de comutação para telefonia, cartões inteligentes (*smart cards*), relógios de pulso e unidades centrais para supervisão e controle de automação industrial, no quinto; de pastas químicas de madeira (celulose), no sexto; e de refrigerantes, cervejas e chope, no último.

Gráfico 1 - Pesquisa Industrial Mensal - Produção Física
Índice Mensal - Janeiro/2020
(Base: igual mês do ano anterior)



Fonte: IBGE, Diretoria de Pesquisas, Coordenação de Indústria

Ainda no confronto com igual mês do ano anterior, bens intermediários (-1,6%) e bens de consumo semi e não-duráveis (-0,5%) assinalaram, em janeiro de 2020, os recuos entre as grandes categorias econômicas. Por outro lado, os segmentos de bens de capital (3,9%) e de bens de consumo duráveis (1,7%) marcaram os resultados positivos nesse mês.



O setor produtor de bens intermediários apontou redução de 1,6% no índice mensal de janeiro de 2020, terceira taxa negativa consecutiva nesse tipo de comparação, mas a menos elevada dessa sequência. O resultado desse mês foi explicado, principalmente, pelos recuos nos produtos associados às atividades de indústrias extrativas (-15,0%), de metalurgia (-2,8%), de outros produtos químicos (-2,6%), de produtos de metal (-3,9%), de produtos de borracha e de material plástico (-1,4%), de produtos de minerais não-metálicos (-1,2%) e de máquinas e equipamentos (-2,4%), enquanto as pressões positivas foram registradas por coque, produtos derivados do petróleo e biocombustíveis (17,9%), produtos alimentícios (7,0%), celulose, papel e produtos de papel (1,9%), veículos automotores, reboques e carrocerias (0,6%) e produtos têxteis (0,1%). Ainda nessa categoria econômica, vale citar também os resultados negativos assinalados pelos grupamentos de insumos típicos para construção civil (-0,2%), que apontou a segunda taxa negativa consecutiva nesse tipo de comparação; e de embalagens (-0,2%), que voltou a recuar após avançar 3,7% no mês anterior, quando marcou a expansão mais elevada desde maio de 2019 (21,0%).

O segmento de bens de consumo semi e não-duráveis, ao recuar 0,5% no

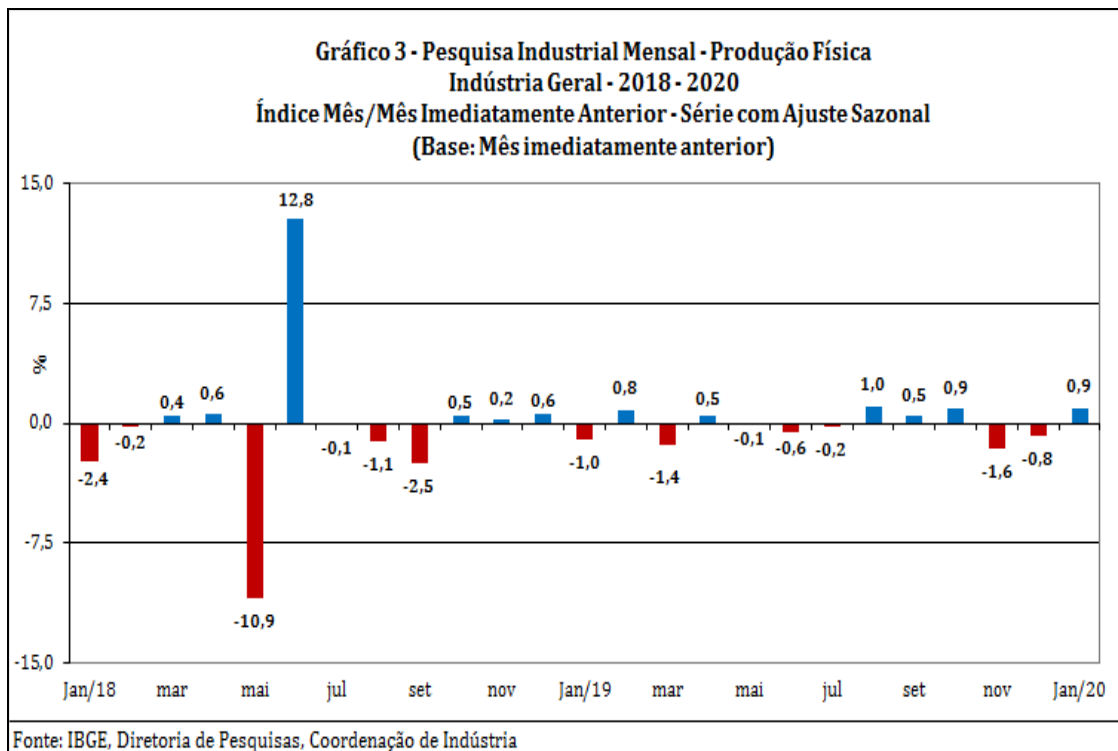
índice mensal de janeiro de 2020, interrompeu quatro meses de taxas positivas consecutivas nesse tipo de comparação. O desempenho nesse mês foi explicado, em grande parte, pelas quedas observadas nos grupamentos de alimentos e bebidas elaborados para consumo doméstico (-0,8%) e de não-duráveis (-1,7%), pressionados, principalmente, pela menor fabricação de sorvetes e picolés, carnes de bovinos congeladas, frescas ou refrigeradas, produtos embutidos ou de salami e outras preparações de carnes, leite esterilizado/UHT/Longa Vida, maionese, iogurte e bebidas lácteas, no primeiro; e de livros, brochuras ou impressos sob encomenda, medicamentos, amaciantes, calcinhas de malha, sabões ou detergentes em pó, impressos para fins publicitários ou promocionais em papel e cremes de beleza, no segundo. Por outro lado, os subsetores de carburantes (1,6%) e de semiduráveis (0,7%) apontaram as taxas positivas nessa categoria, impulsionados, em grande medida, pela maior produção de álcool etílico, no primeiro; e de calçados de material sintético feminino, macacões, jalecos e semelhantes para uso profissional, artefatos de alumínio para uso doméstico, tapetes e outros revestimentos têxteis para pavimentos, camisas, camisetas, blusas e semelhantes para uso profissional, roupas de cama de tecidos de algodão, vestidos (de malha ou não), calças, bermudas, jardineiras, *shorts* e semelhantes de uso feminino (de malha ou não), discos fonográficos (cds), tênis, camisas, blusas e semelhantes de uso feminino (de malha ou não), discos de vídeo (dvds) e vestuário e seus acessórios de malha para bebês, no segundo.

Ainda no confronto com igual mês do ano anterior, o setor produtor de bens de capital cresceu 3,9% em janeiro de 2020, interrompendo, dessa forma, três meses de taxas negativas consecutivas nesse tipo de comparação. Na formação do índice desse mês, o segmento foi influenciado, em grande parte, pelo grupamento de bens de capital para fins industriais (7,6%), impulsionado, principalmente, pelos bens industriais não-seriados (51,1%), já que os bens industriais seriados (-0,9%) apontaram queda na produção. As demais taxas positivas foram registradas por bens de capital para energia elétrica (12,9%) e agrícolas (4,3%). Por outro lado, os impactos negativos foram assinalados pelos grupamentos de bens de capital para equipamentos de transporte (-2,2%),

para construção (-11,9%) e de uso misto (-4,4%).

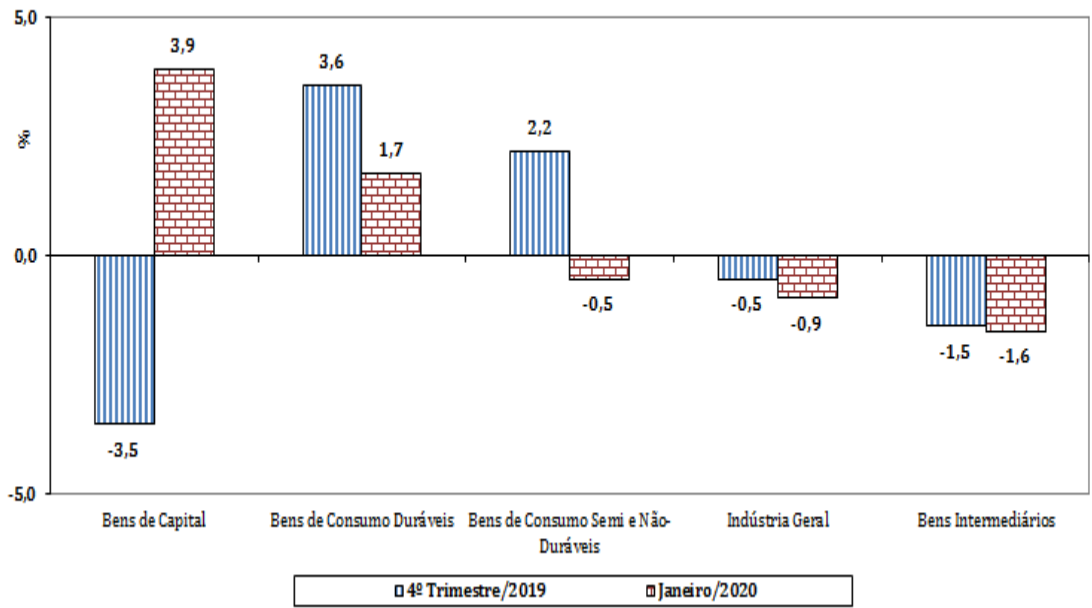
O segmento de bens de consumo duráveis cresceu 1,7% em janeiro de 2020 frente a igual período do ano anterior, quinta taxa positiva consecutiva nesse tipo de comparação. Nesse mês, o setor foi particularmente impulsionado pela expansão na fabricação dos eletrodomésticos da "linha branca" (9,4%) e da "linha marrom" (4,6%), por conta da maior produção de refrigeradores ou congeladores (*freezers*) e máquinas de lavar ou secar roupa (ambos para uso doméstico), no primeiro; e de televisores, no segundo. Vale citar também os avanços assinalados por motocicletas (17,3%) e pelo grupamento de outros eletrodomésticos (12,5%). Por outro lado, a redução na fabricação de automóveis (-5,8%) exerceu a maior influência negativa nessa categoria. O outro impacto negativo no setor foi registrado pelo grupamento de móveis (-0,3%).

Em síntese, o setor industrial, em janeiro de 2020, volta a mostrar um quadro de maior ritmo produtivo, expresso não só na expansão de 0,9% na comparação com o mês imediatamente anterior, avanço mais intenso desde agosto de 2019 (1,0%), mas também no perfil disseminado de taxas positivas, já que três das quatro grandes categorias econômicas e 17 das 26 atividades apontaram crescimento na produção. Vale destacar que o avanço verificado nesse mês eliminou parte da redução de 2,4% assinalada nos dois últimos meses de 2019. Com esses resultados, o setor industrial ainda se encontra 17,1% abaixo do nível recorde alcançado em maio de 2011. Ainda na série com ajuste sazonal, mesmo com o ganho de ritmo da atividade industrial nesse mês, o índice de média móvel trimestral permanece com a trajetória descendente iniciada em outubro de 2019.



No confronto com igual mês do ano anterior, a produção industrial mostrou recuo pelo terceiro mês consecutivo, mas em menor intensidade do que o observado nos dois últimos meses de 2019. Contudo, vale destacar o aumento no ritmo de queda do total da indústria no confronto do último trimestre de 2019 (-0,5%) com o resultado do primeiro mês de 2020 (-0,9%), ambas as comparações contra igual período do ano anterior. Entre as categorias econômicas, esse movimento foi verificado em três dos quatro grandes segmentos, com destaque para bens de consumo semi e não-duráveis (de 2,2% para -0,5%) e bens de consumo duráveis (de 3,6% para 1,7%). O setor produtor de bens intermediários (de -1,5% para -1,6%) também mostrou perda de dinamismo, enquanto o segmento de bens de capital (de -3,5% para 3,9%) foi o único que ganhou ritmo entre os dois períodos.

Gráfico 4 - Pesquisa Industrial Mensal - Produção Física
Indicadores da Produção Industrial
 (Base: igual período do ano anterior)



Fonte: IBGE, Diretoria de Pesquisas, Coordenação de Indústria

Tabela 1
Indicadores da Produção Industrial por Grandes Categorias Econômicas
Brasil - Janeiro de 2020

Grandes Categorias Econômicas	Variação (%)			
	Janeiro 2020/Dezembro 2019*	Janeiro 2020/Janeiro 2019	Acumulado Janeiro-Janeiro	Acumulado nos Últimos 12 Meses
Bens de Capital	12,6	3,9	3,9	0,4
Bens Intermediários	0,8	-1,6	-1,6	-2,2
Bens de Consumo	0,4	-0,1	-0,1	1,4
Duráveis	3,7	1,7	1,7	2,5
Semiduráveis e não Duráveis	-0,1	-0,5	-0,5	1,1
Indústria Geral	0,9	-0,9	-0,9	-1,0

Fonte: IBGE, Diretoria de Pesquisas, Coordenação de Indústria

*série com ajuste sazonal

Composição da Taxa de Crescimento da Indústria Geral ⁽¹⁾ (p.p.) - Brasil

Janeiro de 2020

Atividades de Indústria	Janeiro 2020 / Janeiro 2019	Acumulado Janeiro-Janeiro	Acumulado nos Últimos 12 Meses
Indústrias Extrativas	-2,14	-2,14	-1,43
Produtos Alimentícios	0,11	0,11	0,29
Bebidas	0,06	0,06	0,14
Produtos do Fumo	0,02	0,02	0,00
Produtos Têxteis	0,03	0,03	0,00
Confecção de Artigos do Vestuário e Acessórios	0,01	0,01	0,01
Couro, Artigos para Viagem e Calçados	0,00	0,00	0,00
Produtos de Madeira	-0,04	-0,04	-0,06
Celulose, Papel e Produtos de Papel	0,06	0,06	-0,12
Impressão e Reprodução de Gravações	-0,22	-0,22	-0,03
Coque, Produtos Derivados do Petróleo e Biocombustíveis	1,45	1,45	0,29
Perfumaria, Sabões, Detergentes e Produtos de Limpeza e de Higiene Pessoal	-0,09	-0,09	-0,07
Outros Produtos Químicos	-0,15	-0,15	-0,07
Produtos Farmoquímicos e Farmacêuticos	0,17	0,17	-0,03
Produtos de Borracha e de Material Plástico	-0,04	-0,04	-0,05
Minerais Não Metálicos	-0,04	-0,04	0,03
Metalurgia	-0,16	-0,16	-0,16
Produtos de Metal - exclusive Máquinas e Equipamentos	-0,07	-0,07	0,12
Equipamentos de Informática, Produtos Eletrônicos e Outros	0,08	0,08	0,01
Máquinas, Aparelhos e Materiais Elétricos	0,10	0,10	0,04
Máquinas e Equipamentos	0,22	0,22	0,07
Veículos Automotores, Reboques e Carrocerias	-0,07	-0,07	0,21
Outros Equipamentos de Transporte	-0,06	-0,06	-0,10
Móveis	-0,02	-0,02	0,00
Produtos Diversos	0,02	0,02	0,03
Manutenção, Reparação e Instalação de Máquinas e Equipamentos.	-0,14	-0,14	-0,12
Indústria Geral	-0,9	-0,9	-1,0

Fonte: IBGE, Diretoria de Pesquisas, Coordenação de Indústria

⁽¹⁾ $C = (I_g - 100) \cdot K$, onde: C=Participação da atividade na formação do total da taxa de crescimento, I_g=Indicador da atividade e K= peso da atividade no total da Indústria Geral.

Composição da Taxa de Crescimento da Indústria Geral ⁽¹⁾ (p.p.) - Brasil

Janeiro de 2020

Categorias Econômicas	Janeiro 2020 / Janeiro 2019	Acumulado Janeiro-Janeiro	Acumulado nos Últimos 12 Meses
1 - Bens de Capital (BK)	0,25	0,25	0,03
2 - Bens Intermediários (BI)	-0,98	-0,98	-1,35
3 - Bens de Consumo (BC) - (31+32)	-0,02	-0,02	0,44
31 - Bens de Consumo Duráveis (BCD)	0,11	0,11	0,17
32 - Bens de Consumo Semi e Não-Duráveis (BCND)	-0,13	-0,13	0,27
Bens Não Especificados Anteriormente	-0,14	-0,14	-0,13
Indústria Geral	-0,9	-0,9	-1,0

Fonte: IBGE, Diretoria de Pesquisas, Coordenação de Indústria

⁽¹⁾ $C = (I_g - 100) \cdot K$, onde: C=Participação da atividade na formação do total da taxa de crescimento, I_g=Indicador da atividade e K= peso da atividade no total da Indústria Geral.

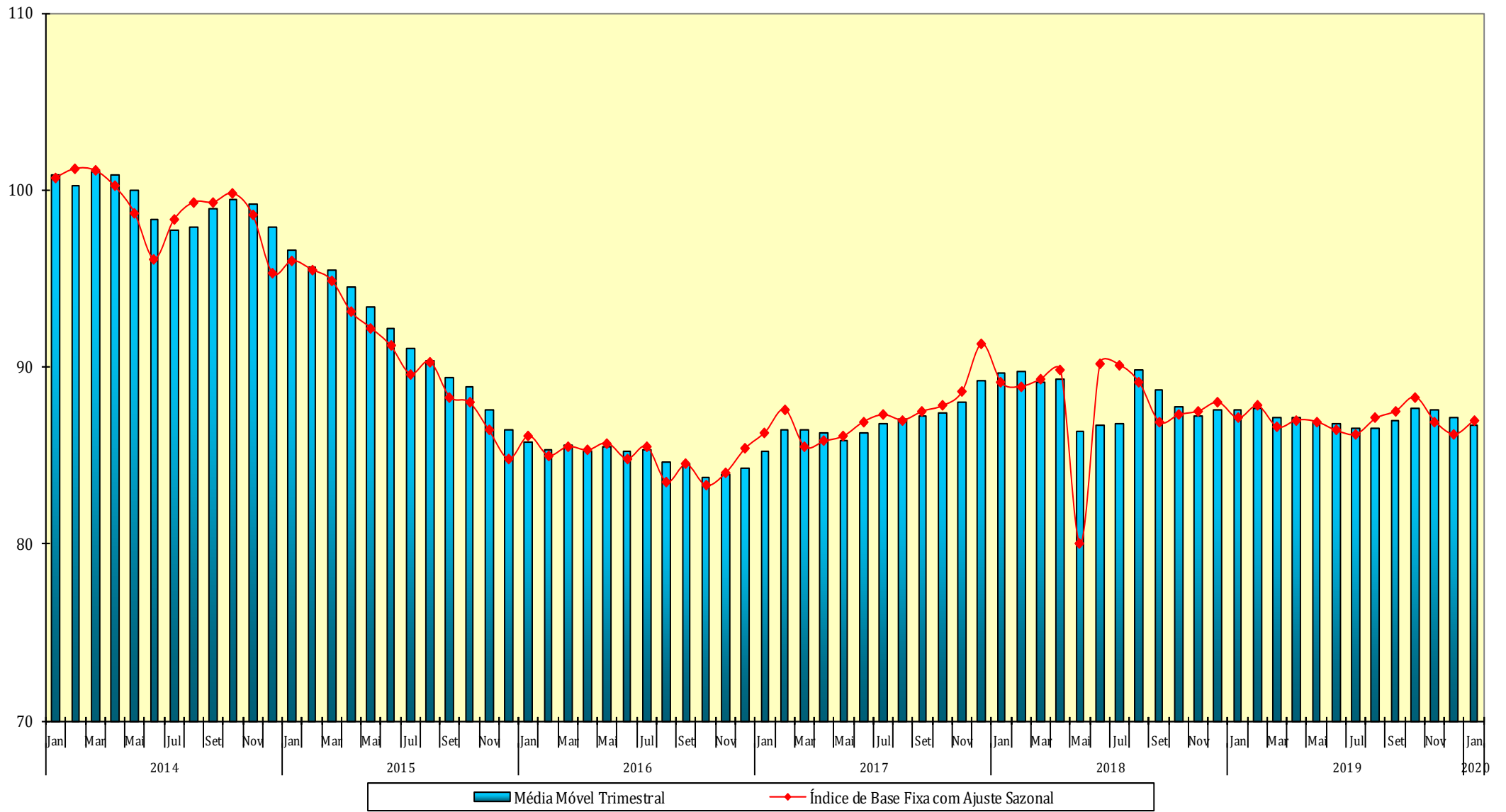
Índices de Média Móvel Trimestral* / 2015-2019

Ano / Mês	Bens de Capital	Bens Intermediários	Bens de Consumo		Indústria Geral	
			Duráveis	Semiduráveis e Não-Duráveis		
2016	Jan	63,30	86,90	67,00	94,23	85,77
	Fev	62,03	86,30	64,00	92,87	85,30
	Mar	65,93	86,47	63,77	93,07	85,53
	Abr	67,13	86,53	61,90	93,37	85,27
	Mai	69,07	86,93	64,77	94,00	85,50
	Jun	69,77	86,83	64,73	93,43	85,27
	Jul	70,00	87,43	66,80	92,30	85,33
	Ago	68,93	87,23	66,37	91,43	84,60
	Set	68,27	87,30	66,57	91,13	84,50
	Out	67,53	86,43	66,30	90,83	83,77
	Nov	68,07	86,33	67,87	90,47	83,93
	Dez	68,00	86,03	69,60	90,40	84,23
2017	Jan	68,17	86,27	70,43	91,90	85,23
	Fev	68,83	86,83	71,20	93,50	86,43
	Mar	69,23	87,17	70,70	93,83	86,47
	Abr	69,90	87,43	69,63	92,33	86,30
	Mai	69,57	87,47	69,97	91,50	85,80
	Jun	70,90	87,87	70,80	91,50	86,27
	Jul	72,37	88,37	73,13	92,83	86,77
	Ago	73,40	88,43	74,23	93,43	87,07
	Set	73,87	88,70	76,47	93,43	87,27
	Out	74,23	88,60	77,70	93,27	87,43
	Nov	74,90	89,23	79,33	92,87	87,97
	Dez	76,10	90,07	83,10	93,67	89,23
2018	Jan	77,17	90,17	84,97	94,07	89,67
	Fev	77,70	89,77	85,53	94,43	89,77
	Mar	78,37	88,83	83,77	94,23	89,10
	Abr	78,93	89,03	84,27	94,03	89,33
	Mai	75,03	87,27	78,03	90,47	86,37
	Jun	75,37	87,70	77,93	90,80	86,67
	Jul	74,20	88,33	77,77	90,77	86,77
	Ago	79,27	90,13	84,57	94,37	89,80
	Set	78,87	89,30	82,47	93,50	88,70
	Out	80,27	87,73	81,20	92,80	87,77
	Nov	79,17	87,50	79,40	92,27	87,23
	Dez	77,43	87,80	79,57	92,20	87,60
2019	Jan	74,93	88,27	79,47	92,43	87,53
	Fev	74,57	88,03	80,53	92,77	87,63
	Mar	75,40	87,23	81,33	92,70	87,17
	Abr	77,67	86,17	82,90	93,27	87,13
	Mai	78,73	85,77	83,00	93,40	86,83
	Jun	79,43	85,70	83,23	93,47	86,77
	Jul	79,13	85,90	82,70	93,23	86,50
	Ago	78,83	86,17	82,30	93,23	86,57
	Set	78,67	86,63	82,73	93,77	86,93
	Out	78,57	87,17	83,40	94,20	87,63
	Nov	78,17	86,83	83,77	94,47	87,57
	Dez	74,70	86,47	82,23	94,10	87,13
2020	Jan	74,03	86,30	81,27	93,40	86,70

FONTE: IBGE, Diretoria de Pesquisas, Coordenação de Indústria

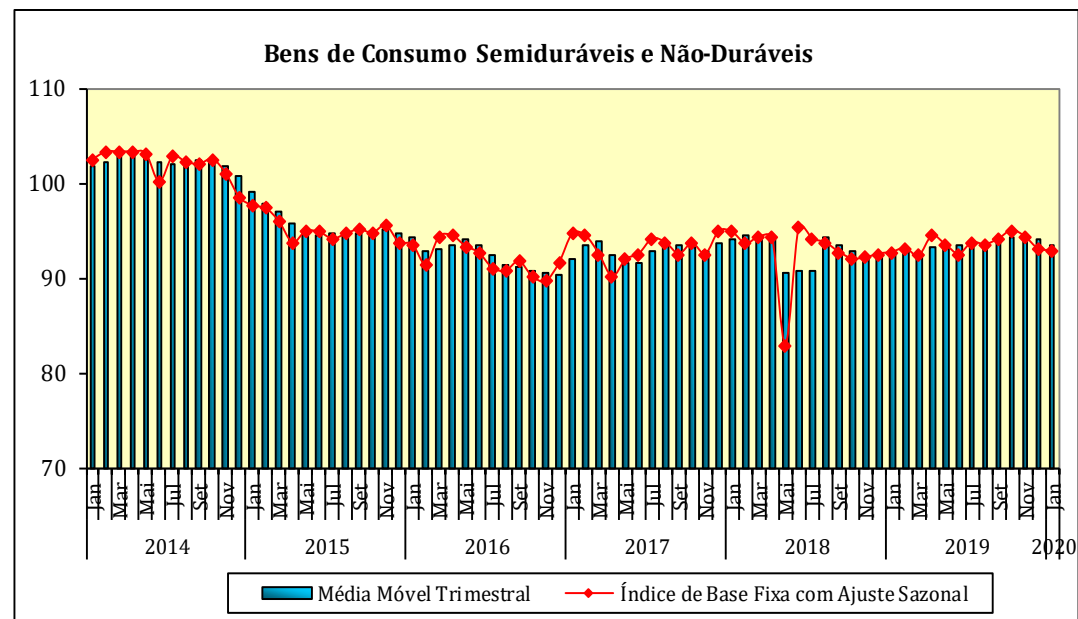
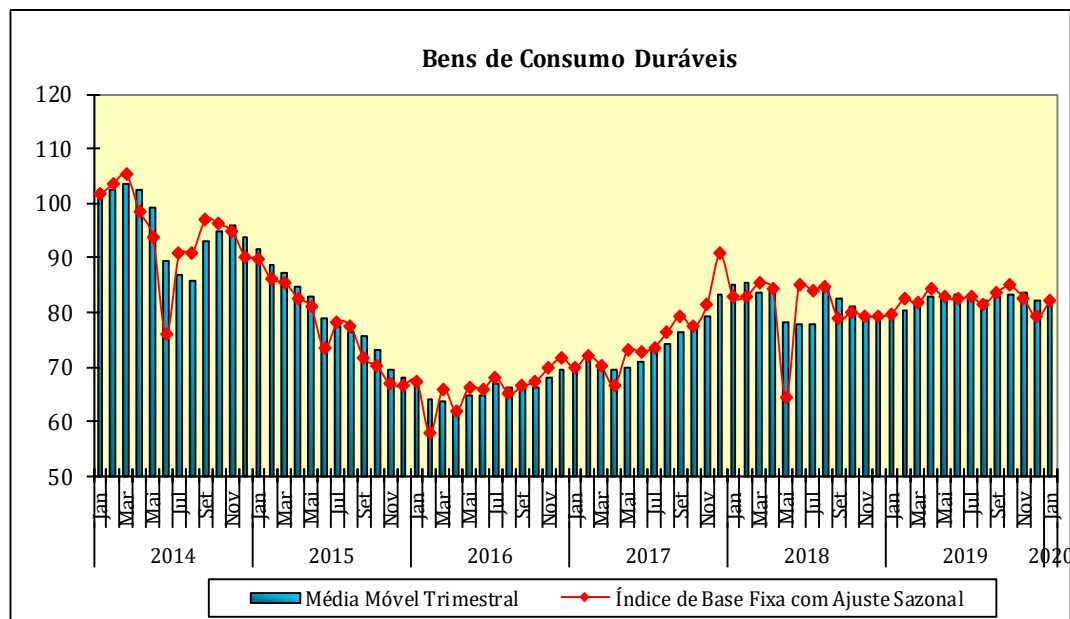
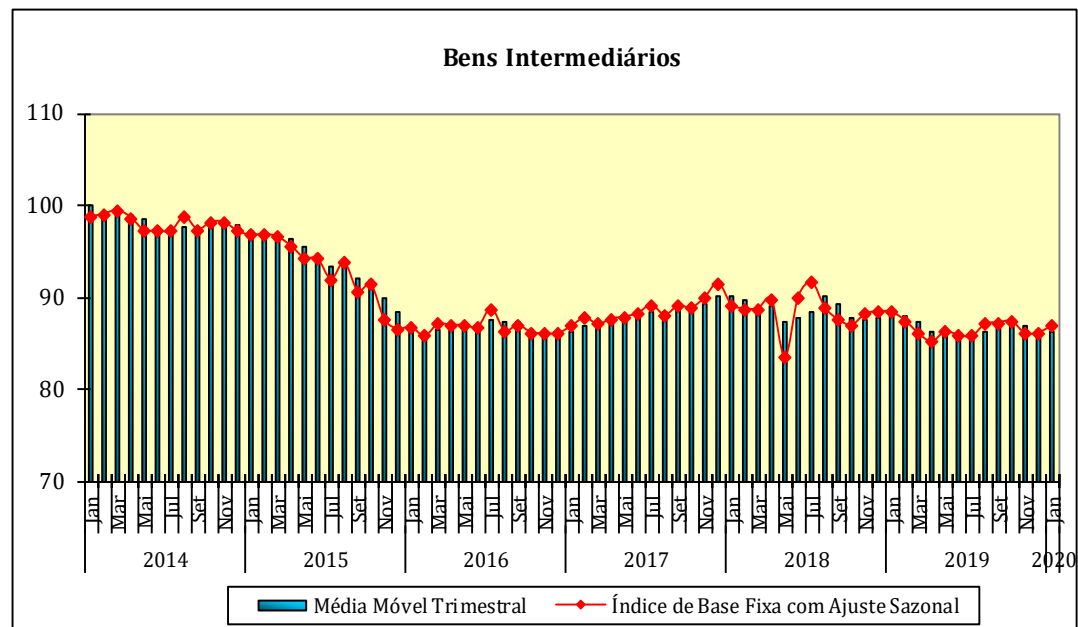
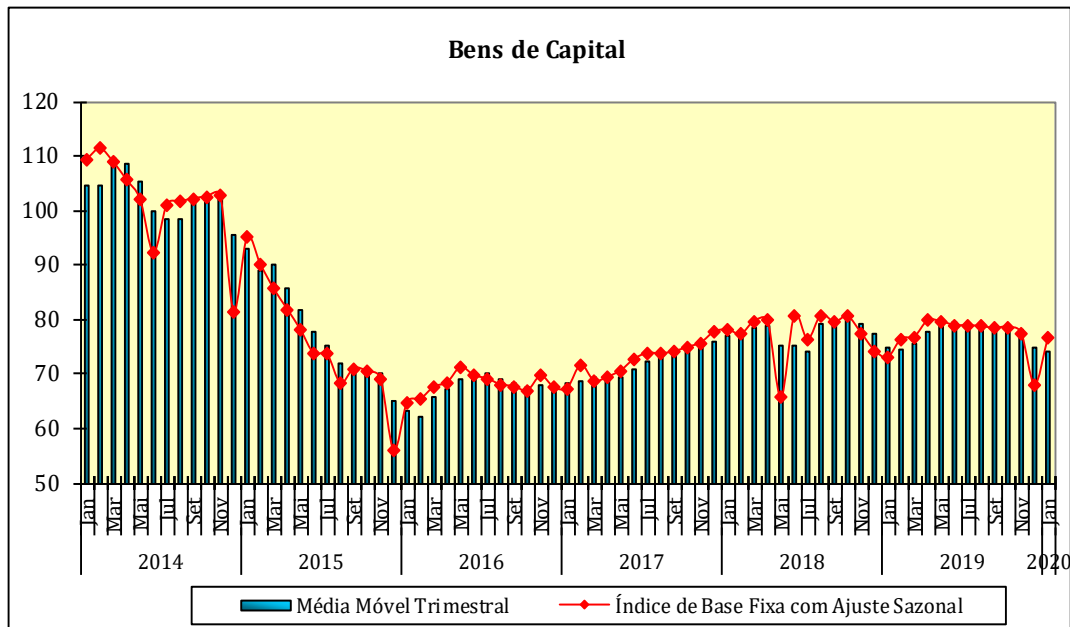
*Séries com ajuste sazonal

Indústria Geral
Índice de Base Fixa Mensal x Índice de Média Móvel Trimestral
Séries com Ajuste Sazonal



Fonte: IBGE, Diretoria de Pesquisas, Coordenação de Indústria
 * Série com ajuste sazonal

Índices de Base Fixa (2012=100) * Séries com Ajuste Sazonal
Média Móvel Trimestral - 2014-2019



Fonte: IBGE, Diretoria de Pesquisas, Coordenação de Indústria

Pesquisa Industrial Mensal - Produção Física
Indicadores da Produção Industrial, segundo as Seções e Atividades de Indústria (Número índice)
Brasil - 2020

Seções e Atividades de Indústria	Base fixa mensal (1)			Mensal (2)			Acumulado (3)			Últimos 12 meses (4)		
	Nov	Dez	Jan	Nov	Dez	Jan	Jan-Nov	Jan-Dez	Jan-Jan	Até-Nov	Até-Dez	Até-Jan
1- Indústria geral	88,0	77,0	79,9	98,3	98,8	99,1	98,9	98,9	99,1	98,7	98,9	99,0
2 - Indústrias extrativas	92,4	93,9	87,7	90,6	87,9	85,0	90,5	90,3	85,0	91,7	90,3	88,9
3 - Indústrias de transformação	87,4	74,9	78,9	99,4	100,8	101,5	100,1	100,2	101,5	99,7	100,2	100,5
3.10 - Fabricação de produtos alimentícios	92,7	81,2	79,9	99,6	100,9	100,8	101,8	101,7	100,8	101,1	101,7	102,0
3.11 - Fabricação de bebidas	107,1	113,1	105,1	107,0	106,0	101,3	103,8	104,1	101,3	103,2	104,1	104,1
3.12 - Fabricação de produtos do fumo	46,7	32,7	44,1	100,9	105,4	106,2	99,5	99,7	106,2	98,4	99,7	100,3
3.13 - Fabricação de produtos têxteis	81,3	61,9	72,2	99,9	109,7	102,3	98,5	99,1	102,3	97,8	99,1	99,7
3.14 - Confecção de artigos do vestuário e acessórios	92,8	62,6	63,4	97,2	112,2	100,5	99,6	100,3	100,5	99,5	100,3	100,5
3.15 - Preparação de couros e fabricação de artefatos de couro, artigos para viagem e calçados	102,4	65,5	77,1	98,2	92,3	100,0	100,1	99,6	100,0	100,0	99,6	99,7
3.16 - Fabricação de produtos de madeira	93,6	85,9	91,0	94,9	96,1	96,9	94,4	94,5	96,9	94,5	94,5	94,9
3.17 - Fabricação de celulose, papel e produtos de papel	106,0	104,6	105,6	94,1	97,1	101,7	96,1	96,2	101,7	96,1	96,2	96,6
3.18 - Impressão e reprodução de gravações	66,2	78,2	37,2	117,0	153,1	67,9	93,5	97,8	67,9	93,7	97,8	95,8
3.19 - Fabricação de coque, de produtos derivados do petróleo e de biocombustíveis	91,2	91,6	90,1	105,6	110,9	114,5	101,0	101,7	114,5	101,0	101,7	102,7
3.20B - Fabricação de sabões, deterg., prods. de limpeza, cosméticos, prods. de perfum. e de higiene pessoal	103,3	96,8	98,5	93,1	96,5	94,7	96,3	96,3	94,7	96,6	96,3	95,7
3.20C - Fabricação de outros produtos químicos	95,4	85,2	89,2	96,5	98,7	97,5	99,2	99,1	97,5	98,7	99,1	98,8
3.21 - Fabricação de produtos farmoquímicos e farmacêuticos	92,1	64,0	69,3	95,3	82,7	109,2	97,3	96,3	109,2	99,0	96,3	98,5
3.22 - Fabricação de produtos de borracha e de material plástico	88,7	75,7	84,0	99,9	102,4	99,0	98,3	98,6	99,0	97,6	98,6	98,7
3.23 - Fabricação de produtos de minerais não-metálicos	81,7	73,3	77,7	99,6	96,6	98,9	101,5	101,1	98,9	101,5	101,1	100,9
3.24 - Metalurgia	81,3	67,3	82,8	91,1	89,2	97,2	97,7	97,1	97,2	97,5	97,1	97,0
3.25 - Fabricação de produtos de metal, exceto máquinas e equipamentos	77,8	61,4	69,3	101,9	102,6	97,8	105,2	105,0	97,8	104,8	105,0	104,2
3.26 - Fabricação de equipamentos de informática, produtos eletrônicos e ópticos	77,8	54,8	73,4	105,7	109,3	103,8	98,7	99,2	103,8	97,5	99,2	100,4
3.27 - Fabricação de máquinas, aparelhos e materiais elétricos	76,6	65,1	72,0	99,0	103,9	104,3	100,8	101,1	104,3	100,4	101,1	101,6
3.28 - Fabricação de máquinas e equipamentos	80,8	62,4	71,8	101,9	92,5	105,4	101,1	100,5	105,4	100,8	100,5	101,5
3.29 - Fabricação de veículos automotores, reboques e carrocerias	78,5	56,8	65,0	97,7	97,3	99,2	102,4	102,1	99,2	101,4	102,1	102,3
3.30 - Fabricação de outros equipamentos de transporte, exceto veículos automotores	60,9	43,7	55,0	97,5	95,9	94,8	90,7	91,0	94,8	90,0	91,0	91,3
3.31 - Fabricação de móveis	88,4	68,1	72,2	98,4	99,9	98,1	100,2	100,1	98,1	99,0	100,1	100,2
3.32 - Fabricação de produtos diversos	102,4	85,4	82,6	111,8	115,9	101,7	102,5	103,3	101,7	101,5	103,3	102,9
3.33 - Manutenção, reparação e instalação de máquinas e equipamentos	78,3	76,3	78,9	87,3	91,5	90,0	90,5	90,6	90,0	90,3	90,6	90,9

Fonte: IBGE, Diretoria de Pesquisas, Coordenação de Indústria

Nota: Ponderação PIA-2010, sem ajuste sazonal

(1) Base: média de 2012 = 100

(2) Base: igual mês do ano anterior = 100

(3) Base: igual período do ano anterior = 100

(4) Base: últimos doze meses anteriores = 100

Pesquisa Industrial Mensal - Produção Física
Indicadores da Produção Industrial, segundo as Grandes Categorias Econômicas (Número índice)
Brasil - 2020

Grandes Categorias Econômicas	Base fixa mensal (1)			Mensal (2)			Acumulado (3)			Últimos 12 meses (4)		
	Nov	Dez	Jan	Nov	Dez	Jan	Jan-Nov	Jan-Dez	Jan-Jan	Até-Nov	Até-Dez	Até-Jan
1 Bens de capital	77,4	59,5	65,9	96,9	93,9	103,9	100,0	99,6	103,9	99,7	99,6	100,4
110 Bens de capital, exceto equipamentos de transporte industrial	78,7	63,4	70,1	99,3	96,6	106,1	100,7	100,4	106,1	100,3	100,4	101,2
120 Equipamentos de transporte industrial	75,0	52,6	58,6	92,6	88,7	99,5	98,7	98,1	99,5	98,5	98,1	98,9
2 Bens intermediários	85,7	77,7	81,4	97,2	97,9	98,4	97,8	97,8	98,4	97,7	97,8	97,8
210 Alimentos e bebidas básicos, destinados principalmente à indústria	87,9	84,6	83,5	91,7	102,7	84,9	91,9	92,7	84,9	91,6	92,7	91,6
220 Alimentos e bebidas elaborados, destinados principalmente à indústria	80,7	60,9	56,6	96,8	97,7	107,0	101,1	100,9	107,0	100,2	100,9	102,0
230 Insumos industriais básicos	73,0	72,7	63,8	75,3	72,7	66,6	82,8	81,9	66,6	84,8	81,9	79,0
240 Insumos industriais elaborados	85,1	75,3	83,1	96,7	98,7	99,8	99,1	99,0	99,8	98,7	99,0	99,1
250 Combustíveis e lubrificantes básicos	123,6	128,2	128,2	117,6	113,4	115,7	104,3	105,1	115,7	103,9	105,1	106,7
260 Combustíveis e lubrificantes elaborados - exceto gasolinas para automóvel	91,7	98,9	98,3	105,9	113,5	114,9	100,2	101,3	114,9	100,5	101,3	102,3
270 Peças e acessórios para bens de capital	77,0	54,4	69,1	100,0	92,4	99,1	97,7	97,4	99,1	97,5	97,4	97,9
280 Peças e acessórios para equipamentos de transporte	79,2	57,5	70,9	105,4	103,0	97,5	102,5	102,6	97,5	101,4	102,6	102,2
3 Bens de consumo	95,6	80,2	81,1	101,1	101,4	99,9	101,2	101,2	99,9	100,8	101,2	101,4
31 Bens de consumo duráveis	84,3	63,3	71,4	101,0	101,6	101,7	102,1	102,1	101,7	101,0	102,1	102,5
311 Bens de consumo duráveis - exceto automóveis para passageiros e equipamentos de transporte não industrial	94,2	69,7	83,8	112,7	108,1	109,3	104,7	104,9	109,3	103,7	104,9	106,2
312 Automóveis para passageiros	78,4	60,1	62,1	92,5	96,6	94,2	99,9	99,7	94,2	98,7	99,7	99,6
313 Equipamentos de transporte não industrial	75,0	52,6	75,3	104,7	105,7	112,9	106,8	106,7	112,9	106,0	106,7	107,4
32 Bens de consumo semiduráveis e não duráveis	99,2	85,6	84,1	101,2	101,4	99,5	101,0	101,0	99,5	100,7	101,0	101,1
321 Bens de consumo semiduráveis	96,6	65,4	68,4	100,9	106,7	100,7	100,1	100,5	100,7	99,7	100,5	100,7
322 Bens de consumo não duráveis	96,5	79,0	78,1	97,9	96,6	98,3	97,7	97,6	98,3	98,3	97,6	98,2
323 Alimentos e bebidas básicos, destinados principalmente ao consumo doméstico	-	-	-	-	-	-	-	-	-	-	-	-
324 Alimentos e bebidas elaborados, destinados principalmente ao consumo doméstico	102,7	100,5	98,4	102,6	103,3	99,2	102,7	102,7	99,2	102,1	102,7	102,4
325 Gasolinas para automóvel (motor spirit)	95,3	74,3	66,7	102,8	94,5	101,6	102,0	101,6	101,6	101,5	101,6	102,1
9 Bens não especificados anteriormente	78,4	83,4	76,0	87,4	102,8	90,0	89,8	90,8	90,0	89,4	90,8	91,0

Fonte: IBGE, Diretoria de Pesquisas, Coordenação de Indústria

Nota: Ponderação PIA-2010, sem ajuste sazonal

(1) Base: média de 2012 = 100

(2) Base: igual mês do ano anterior = 100

(3) Base: igual período do ano anterior = 100

(4) Base: últimos doze meses anteriores = 100

Pesquisa Industrial Mensal - Produção Física

Indicadores da Produção Industrial, segundo os Grupos e Classes Industriais Selecionados (Número índice)

Brasil - 2020

Grupos e Classes Industriais Selecionados	Base fixa mensal (1)			Mensal (2)			Acumulado (3)			Últimos 12 meses (4)		
	Nov	Dez	Jan	Nov	Dez	Jan	Jan-Nov	Jan-Dez	Jan-Jan	Até-Nov	Até-Dez	Até-Jan
10.1 Abate e fabricação de produtos de carne	101,8	98,8	101,7	103,6	106,9	97,7	104,3	104,5	97,7	103,3	104,5	104,1
10.11 Abate de reses, exceto suínos	106,5	103,8	99,4	99,4	102,0	92,0	101,7	101,7	92,0	101,2	101,7	100,7
10.12 Abate de suínos, aves e outros pequenos animais	97,8	95,5	102,8	109,6	113,9	103,8	106,1	106,7	103,8	104,6	106,7	107,0
10.13 Fabricação de produtos de carne	107,1	95,6	109,3	85,5	85,8	84,7	107,3	105,6	84,7	106,7	105,6	103,4
10.3 Fabricação de conservas de frutas, legumes e outros vegetais	124,9	91,7	70,5	145,7	127,5	115,9	130,5	130,3	115,9	123,3	130,3	134,5
10.4 Fabricação de óleos e gorduras vegetais e animais	100,2	103,5	88,3	101,7	105,3	100,3	98,6	99,1	100,3	98,4	99,1	99,9
10.41 Fabricação de óleos vegetais em bruto, exceto óleo de milho	104,9	109,5	89,9	104,4	105,8	100,1	98,3	98,8	100,1	98,1	98,8	99,8
10.42 Fabricação de óleos vegetais refinados, exceto óleo de milho	92,9	96,1	87,5	95,1	97,8	99,2	101,4	101,1	99,2	101,4	101,1	101,3
10.43 Fabricação de margarina e outras gorduras vegetais e de óleos não-comestíveis de animais	85,4	83,9	82,0	94,3	108,9	102,1	98,2	99,0	102,1	98,1	99,0	99,3
10.5 Laticínios	101,1	95,8	94,6	95,3	89,6	85,7	100,4	99,4	85,7	100,3	99,4	97,4
10.6 Moagem, fabricação de produtos amiláceos e de alimentos para animais	99,2	94,8	99,6	104,8	106,5	101,7	100,8	101,2	101,7	100,0	101,2	101,5
10.61 Beneficiamento de arroz e fabricação de produtos do arroz	94,5	86,8	94,5	103,1	109,0	98,6	99,5	100,1	98,6	98,7	100,1	99,9
10.62 Moagem de trigo e fabricação de derivados	94,5	89,8	94,6	101,4	101,5	102,3	95,4	95,9	102,3	95,2	95,9	96,4
10.7 Fabricação e refino de açúcar	60,4	28,3	23,7	82,0	73,6	135,5	100,9	99,8	135,5	99,9	99,8	101,1
10.8 Torrefação e moagem de café	111,3	101,1	98,4	107,6	103,8	107,1	101,4	101,6	107,1	101,6	101,6	102,1
10.2 e 10.9 Preservação do pescado, fabricação de produtos do pescado e de outros produtos alimentícios	103,3	91,9	100,8	103,9	109,5	109,0	100,0	100,7	109,0	99,7	100,7	101,5
11.1 Fabricação de bebidas alcoólicas	111,0	121,0	113,4	105,8	101,1	101,6	105,2	104,8	101,6	104,9	104,8	104,4
11.2 Fabricação de bebidas não-alcoólicas	103,0	105,1	96,5	108,4	112,5	101,0	102,4	103,2	101,0	101,3	103,2	103,7
13.1 Preparação e fiação de fibras têxteis	70,7	63,3	69,6	88,8	110,4	95,1	96,6	97,5	95,1	96,1	97,5	97,5
13.2 Tecelagem, exceto malha	76,0	54,9	65,7	102,1	112,1	97,5	100,4	101,0	97,5	99,7	101,0	101,1
13.3 Fabricação de tecidos de malha	66,4	45,0	63,8	98,7	106,6	112,9	97,5	98,0	112,9	97,4	98,0	99,4
13.5 Fabricação de artefatos têxteis, exceto vestuário	101,7	77,3	86,7	104,0	107,4	110,1	97,6	98,2	110,1	96,7	98,2	99,4
14.1 Confeção de artigos do vestuário e acessórios	93,0	63,3	63,2	97,1	113,2	100,0	99,7	100,4	100,0	99,5	100,4	100,5
14.2 Fabricação de artigos de malharia e tricotagem	86,8	42,4	69,9	99,2	81,6	114,1	97,9	97,0	114,1	99,6	97,0	99,4
15.1 Curtimento e outras preparações de couro	73,3	69,0	78,8	88,7	93,0	94,3	86,8	87,2	94,3	87,2	87,2	87,3
15.3 e 15.4 Fabricação de calçados e de partes para calçados de qualquer material	106,8	65,0	76,9	99,3	92,2	101,0	101,9	101,3	101,0	101,8	101,3	101,5

Fonte: IBGE, Diretoria de Pesquisas, Coordenação de Indústria

Nota: Ponderação PIA-2010, sem ajuste sazonal

(1) Base: média de 2012 = 100

(2) Base: igual mês do ano anterior = 100

(3) Base: igual período do ano anterior = 100

(4) Base: últimos doze meses anteriores = 100

Pesquisa Industrial Mensal - Produção Física
Indicadores da Produção Industrial, segundo os Grupos e Classes Industriais Selecionados (Número índice)
Brasil - 2020

Grupos e Classes Industriais Selecionados	Base fixa mensal (1)			Mensal (2)			Acumulado (3)			Últimos 12 meses (4)		
	Nov	Dez	Jan	Nov	Dez	Jan	Jan-Nov	Jan-Dez	Jan-Jan	Até-Nov	Até-Dez	Até-Jan
16.1 Desdobramento de madeira	94,4	80,7	94,6	99,0	99,3	103,8	92,0	92,5	103,8	91,7	92,5	94,2
16.2 Fabricação de produtos de madeira, cortiça e material trançado, exceto móveis	93,2	88,8	89,0	92,8	94,6	93,3	95,8	95,7	93,3	96,1	95,7	95,2
17.1 Fabricação de celulose e outras pastas para a fabricação de papel	122,0	126,2	133,5	88,0	90,2	109,3	91,5	91,4	109,3	91,8	91,4	93,1
17.2 Fabricação de papel, cartolina e papel-cartão	96,9	99,0	98,2	97,2	98,4	104,7	97,5	97,6	104,7	97,8	97,6	98,3
17.3 Fabricação de embalagens de papel, cartolina, papel-cartão e papelão ondulado	100,1	92,3	91,7	97,5	103,8	93,1	100,1	100,4	93,1	99,8	100,4	99,2
17.4 Fabricação de produtos diversos de papel, cartolina, papel-cartão e papelão ondulado	98,0	95,2	88,7	100,4	102,5	97,5	98,6	98,9	97,5	98,6	98,9	98,6
18.1 Atividade de impressão	61,4	80,7	38,9	101,8	142,8	64,7	94,5	98,1	64,7	95,3	98,1	95,4
18.3 Reprodução de materiais gravados em qualquer suporte	103,0	59,1	24,3	367,8	614,8	177,2	80,7	93,0	177,2	73,8	93,0	101,5
19.2 Fabricação de produtos derivados do petróleo	88,7	96,5	96,2	105,7	114,4	114,4	100,4	101,5	114,4	100,3	101,5	102,6
19.3 Fabricação de biocombustíveis	115,0	45,1	32,4	104,6	69,1	116,4	104,6	103,2	116,4	105,3	103,2	103,4
20.1 Fabricação de produtos químicos inorgânicos	84,7	85,2	88,7	87,3	102,3	98,9	91,7	92,5	98,9	92,0	92,5	92,4
20.11 Fabricação de cloro e álcalis	81,9	96,2	94,5	77,7	83,6	79,6	81,9	82,0	79,6	84,6	82,0	79,4
20.12 Fabricação de intermediários para fertilizantes	70,9	77,5	73,9	74,8	79,0	92,6	74,6	75,0	92,6	77,7	75,0	75,0
20.13 Fabricação de adubos e fertilizantes	86,1	80,3	92,7	88,8	111,0	106,9	97,3	98,2	106,9	96,9	98,2	98,6
20.14 Fabricação de gases industriais	92,2	94,1	92,6	97,3	113,7	96,4	97,2	98,4	96,4	96,2	98,4	98,1
20.2 Fabricação de produtos químicos orgânicos	69,6	70,7	88,5	72,7	85,6	92,2	94,2	93,6	92,2	93,3	93,6	93,6
20.3 e 20.4 Fabricação de resinas e elastômeros e de fibras artificiais e sintéticas	85,6	84,7	94,6	96,2	102,8	98,5	98,0	98,4	98,5	97,5	98,4	98,6
20.5 Fabricação de defensivos agrícolas e desinfestantes do missanitários	176,4	102,9	84,4	122,0	89,2	86,5	121,1	118,3	86,5	120,3	118,3	115,0
20.6 Fabricação de sabões, detergentes, produtos de limpeza, cosméticos, produtos de perfumaria e de higiene pessoal	103,3	96,8	98,5	93,1	96,5	94,7	96,3	96,3	94,7	96,6	96,3	95,7
20.61 Fabricação de sabões e detergentes sintéticos	106,6	104,8	101,1	94,0	93,1	91,0	99,2	98,7	91,0	99,7	98,7	97,3
20.62 Fabricação de produtos de limpeza e polimento	134,7	131,1	135,5	109,0	105,8	100,1	103,6	103,8	100,1	104,4	103,8	103,5
20.63 Fabricação de cosméticos, produtos de perfumaria e de higiene pessoal	90,8	75,9	86,1	87,2	101,8	100,8	88,8	89,7	100,8	88,5	89,7	90,1
20.7 Fabricação de tintas, vernizes, esmaltes, lacas e produtos afins	91,5	82,5	81,6	103,5	105,5	104,6	98,0	98,6	104,6	96,7	98,6	99,3
20.9 Fabricação de produtos e preparados químicos diversos	93,9	90,1	98,9	102,3	103,0	102,5	102,0	102,1	102,5	101,9	102,1	102,0
22.1 Fabricação de produtos de borracha	93,1	76,8	86,6	99,0	97,3	91,3	99,0	98,9	91,3	98,3	98,9	97,8
22.11 Fabricação de pneumáticos e de câmaras-de-ar	105,9	89,0	90,5	100,4	98,2	88,0	99,0	98,9	88,0	98,2	98,9	97,7

Fonte: IBGE, Diretoria de Pesquisas, Coordenação de Indústria

Nota: Ponderação PIA-2010, sem ajuste sazonal

(1) Base: média de 2012 = 100

(2) Base: igual mês do ano anterior = 100

(3) Base: igual período do ano anterior = 100

(4) Base: últimos doze meses anteriores = 100

Pesquisa Industrial Mensal - Produção Física
Indicadores da Produção Industrial, segundo os Grupos e Classes Industriais Selecionados (Número índice)
Brasil - 2020

Grupos e Classes Industriais Selecionados	Base fixa mensal (1)			Mensal (2)			Acumulado (3)			Últimos 12 meses (4)		
	Nov	Dez	Jan	Nov	Dez	Jan	Jan-Nov	Jan-Dez	Jan-Jan	Até-Nov	Até-Dez	Até-Jan
22.2 Fabricação de produtos de material plástico	86,8	75,2	82,8	100,4	104,9	103,0	98,0	98,4	103,0	97,3	98,4	99,1
22.21 Fabricação de laminados planos e tubulares de material plástico	92,2	85,3	90,8	95,7	99,9	102,6	97,3	97,5	102,6	97,0	97,5	98,0
22.22 Fabricação de embalagens de material plástico	96,7	87,2	93,2	102,7	104,1	102,9	102,0	102,1	102,9	101,7	102,1	102,1
22.23 Fabricação de tubos e acessórios de material plástico para uso na construção	87,6	67,3	74,3	120,7	119,9	111,4	104,0	105,0	111,4	101,6	105,0	106,4
23.1 Fabricação de vidro e de produtos do vidro	106,6	96,1	108,5	95,1	90,3	114,5	99,2	98,5	114,5	99,7	98,5	100,4
23.11 Fabricação de vidro plano e de segurança	91,1	69,3	88,1	86,6	74,3	111,9	90,4	89,2	111,9	91,5	89,2	91,3
23.2 Fabricação de cimento	79,9	71,3	72,3	113,4	99,5	101,8	103,3	103,0	101,8	103,2	103,0	102,9
23.3 Fabricação de artefatos de concreto, cimento, fibrocimento, gesso e materiais semelhantes	64,9	55,4	59,5	103,5	98,0	94,2	107,3	106,6	94,2	107,1	106,6	105,1
23.4 Fabricação de produtos cerâmicos	92,8	88,4	89,9	93,6	96,1	90,5	101,6	101,2	90,5	101,5	101,2	100,0
23.9 Aparelhamento de pedras e fabricação de outros produtos de minerais não-metálicos	70,5	61,1	67,9	89,4	101,0	96,2	93,9	94,4	96,2	93,7	94,4	94,3
24.1 Produção de ferro-gusa e de ferro ligas	106,6	76,1	103,1	95,6	82,9	88,2	113,1	110,9	88,2	113,3	110,9	107,3
24.2 Siderurgia	76,6	64,9	83,0	87,6	89,0	100,4	94,3	93,9	100,4	94,3	93,9	94,2
24.3 Produção de tubos de aço, exceto tubos sem costura	63,2	42,8	57,5	98,0	108,4	105,0	82,8	84,0	105,0	80,8	84,0	86,3
24.4 Metalurgia dos metais não-ferrosos	91,9	88,8	84,2	100,0	95,4	91,9	105,6	104,7	91,9	104,7	104,7	105,0
24.5 Fundição	80,2	43,1	73,6	88,0	69,8	95,4	95,7	94,2	95,4	96,4	94,2	93,7
25.1 Fabricação de estruturas metálicas e obras de caldeiraria pesada	50,2	40,7	46,2	101,6	103,4	95,4	107,9	107,6	95,4	107,6	107,6	105,8
25.2 Fabricação de tanques, reservatórios metálicos e caldeiras	91,3	76,9	85,6	123,2	134,2	131,4	130,3	130,5	131,4	127,8	130,5	131,4
25.3 Forjaria, estamparia, metalurgia do pó e serviços de tratamento de metais	78,9	49,3	72,6	94,7	97,6	95,1	101,3	101,1	95,1	100,7	101,1	100,1
25.4 Fabricação de artigos de cutelaria, de serralheria e ferramentas	79,0	62,0	64,3	102,6	105,0	90,3	100,7	101,0	90,3	100,2	101,0	99,6
25.5 e 25.9 - Fabricação de equipamento bélico pesado, armas de fogo e munições e de produtos de metal não especificados anteriormente	99,3	80,9	88,4	101,5	99,5	99,0	104,2	103,9	99,0	104,0	103,9	103,5
25.91 Fabricação de embalagens metálicas	106,0	105,6	105,6	97,9	104,2	100,0	103,1	103,1	100,0	102,4	103,1	103,4
25.92 Fabricação de produtos de trefilados de metal	85,5	67,9	79,8	102,3	96,0	98,5	101,5	101,1	98,5	101,5	101,1	100,7
26.1 Fabricação de componentes eletrônicos	99,4	80,8	102,3	112,2	120,3	156,2	103,5	104,7	156,2	103,3	104,7	109,4
26.2 Fabricação de equipamentos de informática e periféricos	63,1	55,4	55,1	98,1	106,4	99,9	100,9	101,3	99,9	99,8	101,3	101,6
26.3 Fabricação de equipamentos de comunicação	80,8	49,4	62,4	89,8	96,1	86,9	91,0	91,2	86,9	89,9	91,2	90,8
26.4 Fabricação de aparelhos de recepção, reprodução, gravação e amplificação de áudio e vídeo	85,1	55,0	87,7	120,3	121,9	104,6	99,8	100,9	104,6	98,5	100,9	102,6

Fonte: IBGE, Diretoria de Pesquisas, Coordenação de Indústria

Nota: Ponderação PIA-2010, sem ajuste sazonal

(1) Base: média de 2012 = 100

(2) Base: igual mês do ano anterior = 100

(3) Base: igual período do ano anterior = 100

(4) Base: últimos doze meses anteriores = 100

Pesquisa Industrial Mensal - Produção Física
Indicadores da Produção Industrial, segundo os Grupos e Classes Industriais Selecionados (Número índice)
Brasil - 2020

Grupos e Classes Industriais Selecionados	Base fixa mensal (1)			Mensal (2)			Acumulado (3)			Últimos 12 meses (4)		
	Nov	Dez	Jan	Nov	Dez	Jan	Jan-Nov	Jan-Dez	Jan-Jan	Até-Nov	Até-Dez	Até-Jan
26.5 Fabricação de aparelhos e instrumentos de medida, teste e controle; cronômetros e relógios	79,7	55,6	80,5	104,0	94,0	117,2	102,8	102,2	117,2	101,2	102,2	104,1
27.1 Fabricação de geradores, transformadores e motores elétricos	64,1	52,9	62,8	94,5	104,8	104,9	96,7	97,2	104,9	96,4	97,2	97,4
27.2 Fabricação de pilhas, baterias e acumuladores elétricos	119,2	107,3	109,9	104,2	113,5	96,2	93,7	95,0	96,2	93,3	95,0	95,2
27.3 Fabricação de equipamentos para distribuição e controle de energia elétrica	67,2	61,5	67,6	91,1	99,1	100,7	96,6	96,7	100,7	96,0	96,7	97,5
27.4 Fabricação de lâmpadas e outros equipamentos de iluminação	25,2	21,4	25,3	86,9	93,5	103,7	89,9	90,2	103,7	88,0	90,2	91,9
27.5 Fabricação de eletrodomésticos	98,3	80,3	86,6	108,6	105,1	110,2	111,1	110,6	110,2	110,6	110,6	111,3
27.51 Fabricação de fogões, refrigeradores e máquinas de lavar e secar para uso doméstico	90,1	72,2	84,8	107,0	98,0	109,4	111,9	110,7	109,4	111,5	110,7	111,0
27.59 Fabricação de aparelhos eletrodomésticos não especificados anteriormente	125,2	106,3	92,6	112,6	125,1	112,5	109,2	110,3	112,5	108,4	110,3	112,0
27.9 Fabricação de equipamentos e aparelhos elétricos não especificados anteriormente	61,0	56,3	55,9	76,2	105,8	76,9	82,4	83,6	76,9	83,0	83,6	82,9
28.1 Fabricação de motores, bombas, compressores e equipamentos de transmissão	77,9	53,4	72,1	96,1	84,7	97,1	95,6	94,9	97,1	95,3	94,9	96,0
28.2 Fabricação de máquinas e equipamentos de uso geral	80,2	67,3	69,1	113,8	115,4	110,8	107,5	108,1	110,8	105,8	108,1	108,7
28.3 Fabricação de tratores e de máquinas e equipamentos para agricultura e pecuária	72,8	52,7	67,6	83,5	59,3	102,5	90,2	87,6	102,5	93,8	87,6	88,4
28.4 Fabricação de máquinas-ferramenta	73,8	52,9	56,6	88,4	88,9	96,9	97,1	96,6	96,9	98,2	96,6	96,6
28.5 Fabricação de máquinas e equipamentos de uso na extração mineral e na construção	76,4	59,5	55,7	105,4	115,0	91,6	106,0	106,6	91,6	104,9	106,6	106,0
28.6 Fabricação de máquinas e equipamentos de uso industrial específico	123,9	109,3	132,0	128,5	109,6	139,7	116,3	115,8	139,7	111,8	115,8	120,3
29.1 Fabricação de automóveis, camionetas e utilitários	75,1	57,5	59,5	93,5	98,1	92,9	99,7	99,6	92,9	98,3	99,6	99,6
29.2 Fabricação de caminhões e ônibus	82,4	55,3	66,1	92,5	86,6	110,2	103,6	102,5	110,2	103,6	102,5	103,4
29.3 Fabricação de cabines, carrocerias e reboques para veículos automotores	92,9	68,5	73,2	97,7	95,1	103,5	113,5	112,0	103,5	115,5	112,0	109,7
29.4 Fabricação de peças e acessórios para veículos automotores	78,9	54,7	71,2	108,7	104,5	101,3	104,2	104,2	101,3	102,6	104,2	104,5
31.0 Fabricação de móveis	88,4	68,1	72,2	98,4	99,9	98,1	100,2	100,1	98,1	99,0	100,1	100,2
32.1 Fabricação de artigos de joalheria, bijuteria e semelhantes	60,8	156,5	24,2	75,4	612,8	164,7	87,4	101,8	164,7	83,3	101,8	102,8
32.3 Fabricação de artefatos para pesca e esporte	153,1	130,0	88,6	192,8	168,9	80,4	122,8	127,6	80,4	120,1	127,6	119,8
32.4 Fabricação de brinquedos e jogos recreativos	73,5	43,1	30,2	93,8	104,5	133,4	96,8	97,2	133,4	97,1	97,2	98,4
32.5 Fabricação de instrumentos e materiais para uso médico e odontológico e de artigos ópticos	120,5	93,5	93,5	126,2	96,8	98,9	105,7	105,1	98,9	106,0	105,1	104,1
32.9 Fabricação de produtos diversos	95,4	65,6	89,7	102,8	97,0	103,0	101,5	101,3	103,0	100,0	101,3	101,3

Fonte: IBGE, Diretoria de Pesquisas, Coordenação de Indústria

Nota: Ponderação PIA-2010, sem ajuste sazonal

(1) Base: média de 2012 = 100

(2) Base: igual mês do ano anterior = 100

(3) Base: igual período do ano anterior = 100

(4) Base: últimos doze meses anteriores = 100

Pesquisa Industrial Mensal - Produção Física
Indicadores da Produção Industrial, segundo as Seções e Atividades de Indústria - Brasil
Índice de base fixa com ajuste sazonal (Base: média de 2012 = 100) (Número índice)

2018

Seções e Atividades de Indústria	Jan	Fev	Mar	Abr	Mai	Jun	Jul	Ago	Set	Out	Nov	Dez
1- Indústria geral	89,1	88,9	89,3	89,8	80,0	90,2	90,1	89,1	86,9	87,3	87,5	88,0
2 - Indústrias extrativas	102,8	98,1	101,0	100,7	101,8	101,9	100,9	99,6	98,5	102,1	102,3	104,1
3 - Indústrias de transformação	87,9	86,4	87,8	88,1	77,5	88,4	88,3	87,8	86,1	86,0	86,1	86,1
3.10 - Fabricação de produtos alimentícios	99,1	96,6	98,5	99,5	81,4	98,3	97,0	93,4	92,2	86,3	93,5	95,2
3.11 - Fabricação de bebidas	96,0	93,4	90,6	94,8	78,3	103,1	105,1	94,9	86,1	93,0	91,3	92,4
3.12 - Fabricação de produtos do fumo	78,2	77,6	71,0	72,3	68,5	75,8	76,1	79,8	79,4	74,3	73,3	66,4
3.13 - Fabricação de produtos têxteis	81,5	78,5	79,7	78,2	75,4	77,3	80,0	78,8	79,1	79,4	77,9	73,4
3.14 - Confeção de artigos do vestuário e acessórios	82,5	82,1	82,8	81,8	69,3	80,0	80,8	80,9	79,4	82,2	81,3	80,3
3.15 - Preparação de couros e fabricação de artefatos de couro, artigos para viagem e calçados	89,2	93,4	90,0	88,9	81,4	91,3	87,1	89,3	91,3	91,8	91,4	90,7
3.16 - Fabricação de produtos de madeira	104,2	107,3	100,9	104,7	87,7	105,1	105,8	100,4	101,2	99,7	98,2	100,0
3.17 - Fabricação de celulose, papel e produtos de papel	108,3	108,9	107,6	107,8	93,4	111,1	112,5	113,7	111,2	110,7	110,1	107,2
3.18 - Impressão e reprodução de gravações	60,3	52,5	67,4	72,0	54,8	52,7	59,1	58,4	60,3	62,7	55,0	57,1
3.19 - Fabricação de coque, de produtos derivados do petróleo e de biocombustíveis	86,9	84,4	87,1	91,7	94,6	95,6	97,9	90,7	89,4	89,2	89,1	88,7
3.20B - Fabricação de sabões, deterg., prods. de limpeza, cosméticos, prods. de perfum. e de higiene pessoal	103,1	108,8	115,6	107,3	95,0	108,7	110,5	108,4	106,1	106,6	108,5	107,3
3.20C - Fabricação de outros produtos químicos	93,6	94,0	92,4	92,4	86,0	92,5	97,5	96,8	95,3	94,3	93,9	92,5
3.21 - Fabricação de produtos farmoquímicos e farmacêuticos	98,3	89,8	86,9	90,7	79,9	77,4	83,4	91,1	87,9	84,4	91,7	94,7
3.22 - Fabricação de produtos de borracha e de material plástico	88,1	89,3	89,2	87,4	78,5	88,4	89,1	88,5	87,0	87,4	85,4	85,0
3.23 - Fabricação de produtos de minerais não-metálicos	81,2	80,9	80,5	80,8	69,2	83,6	81,5	82,2	82,6	82,6	81,6	82,9
3.24 - Metalurgia	88,0	87,1	86,9	86,7	82,8	85,4	85,9	85,1	90,7	88,1	88,4	88,7
3.25 - Fabricação de produtos de metal, exceto máquinas e equipamentos	69,5	72,3	69,4	71,2	63,8	71,9	71,7	73,4	72,3	72,6	72,9	73,4
3.26 - Fabricação de equipamentos de informática, produtos eletrônicos e ópticos	81,1	83,0	88,8	80,5	70,8	72,9	68,8	72,6	71,8	71,0	69,0	71,9
3.27 - Fabricação de máquinas, aparelhos e materiais elétricos	76,3	76,4	74,9	74,1	67,3	78,3	77,9	75,4	76,4	75,5	75,1	74,8
3.28 - Fabricação de máquinas e equipamentos	83,0	79,0	80,3	77,1	72,8	79,6	80,7	82,8	75,0	80,1	77,6	78,2
3.29 - Fabricação de veículos automotores, reboques e carrocerias	79,4	78,4	80,8	82,6	58,7	85,7	81,3	83,7	78,0	80,0	78,2	77,6
3.30 - Fabricação de outros equipamentos de transporte, exceto veículos automotores	65,2	65,9	65,8	73,6	64,7	57,6	66,7	65,2	65,6	63,9	60,9	61,9
3.31 - Fabricação de móveis	77,5	78,6	75,8	76,0	64,9	79,3	76,0	77,9	74,0	73,9	76,0	73,9
3.32 - Fabricação de produtos diversos	88,2	95,7	92,8	91,8	96,7	92,3	97,0	95,6	95,3	98,7	84,0	91,0
3.33 - Manutenção, reparação e instalação de máquinas e equipamentos	100,2	84,8	96,8	98,1	90,7	94,1	91,2	93,3	88,3	89,7	89,9	84,4

Fonte: IBGE, Diretoria de Pesquisas, Coordenação de Indústria

Nota: Ponderação PIA-2010

Pesquisa Industrial Mensal - Produção Física
Indicadores da Produção Industrial, segundo as Seções e Atividades de Indústria - Brasil
Índice de base fixa com ajuste sazonal (Base: média de 2012 = 100) (Número índice)

	2019											
Seções e Atividades de Indústria	Jan	Fev	Mar	Abr	Mai	Jun	Jul	Ago	Set	Out	Nov	Dez
1- Indústria geral	87,1	87,8	86,6	87,0	86,9	86,4	86,2	87,1	87,5	88,3	86,9	86,2
2 - Indústrias extrativas	104,3	89,2	86,8	78,8	84,6	86,9	91,8	97,6	95,7	94,3	92,7	91,7
3 - Indústrias de transformação	85,7	86,4	86,1	87,5	86,7	86,0	85,7	86,1	86,9	88,0	86,6	86,0
3.10 - Fabricação de produtos alimentícios	96,0	99,7	94,7	96,1	96,0	94,1	93,3	95,5	95,0	99,6	95,4	94,9
3.11 - Fabricação de bebidas	97,1	98,2	97,7	101,4	96,8	98,0	94,0	90,9	95,3	97,1	98,3	98,8
3.12 - Fabricação de produtos do fumo	72,5	67,0	77,0	75,5	76,1	71,8	76,4	74,1	69,2	75,2	75,0	72,4
3.13 - Fabricação de produtos têxteis	77,2	77,6	75,7	80,4	77,6	76,7	75,9	77,1	78,9	77,8	78,8	79,1
3.14 - Confeção de artigos do vestuário e acessórios	81,4	76,8	80,3	82,1	82,0	80,9	81,8	76,2	81,1	79,1	80,6	84,9
3.15 - Preparação de couros e fabricação de artefatos de couro, artigos para viagem e calçados	88,0	87,9	88,6	93,8	87,6	89,4	90,0	90,6	90,4	90,7	90,6	82,8
3.16 - Fabricação de produtos de madeira	97,6	98,0	97,5	98,4	94,8	95,7	95,3	94,7	93,2	94,2	93,9	94,9
3.17 - Fabricação de celulose, papel e produtos de papel	104,2	105,7	106,3	106,9	106,8	99,4	102,3	104,3	103,3	105,8	103,8	104,3
3.18 - Impressão e reprodução de gravações	56,0	57,3	47,4	48,9	59,4	59,7	57,3	62,1	46,2	52,2	63,3	88,8
3.19 - Fabricação de coque, de produtos derivados do petróleo e de biocombustíveis	87,7	92,0	89,6	88,1	91,3	91,3	91,9	95,1	94,6	92,4	94,1	98,2
3.20B - Fabricação de sabões, deterg., prods. de limpeza, cosméticos, prods. de perfum. e de higiene pessoal	107,2	107,0	105,0	105,3	100,5	97,5	101,0	104,4	104,4	102,6	101,6	102,7
3.20C - Fabricação de outros produtos químicos	94,3	93,8	90,1	94,7	94,1	94,8	91,5	91,5	91,7	92,9	91,4	90,5
3.21 - Fabricação de produtos farmoquímicos e farmacêuticos	79,6	83,6	87,1	86,9	86,3	82,8	88,2	83,7	80,3	89,3	87,1	82,0
3.22 - Fabricação de produtos de borracha e de material plástico	86,1	85,2	85,3	87,0	85,7	85,5	85,9	84,5	85,6	85,1	86,9	85,7
3.23 - Fabricação de produtos de minerais não-metálicos	82,3	82,8	82,1	82,2	81,3	80,3	81,6	80,7	81,5	83,5	81,7	79,8
3.24 - Metalurgia	85,8	86,1	85,6	87,1	87,2	85,8	85,2	84,5	83,9	81,4	80,6	78,9
3.25 - Fabricação de produtos de metal, exceto máquinas e equipamentos	75,3	73,9	74,7	75,9	73,8	74,6	74,2	73,1	76,1	76,1	76,0	73,8
3.26 - Fabricação de equipamentos de informática, produtos eletrônicos e ópticos	73,3	72,2	73,0	76,1	75,6	76,4	73,7	73,6	76,0	75,1	76,3	74,3
3.27 - Fabricação de máquinas, aparelhos e materiais elétricos	74,5	75,2	73,9	76,1	78,2	76,6	75,0	76,3	76,1	78,3	77,3	75,5
3.28 - Fabricação de máquinas e equipamentos	76,2	77,5	77,4	85,2	83,0	76,6	82,1	79,6	79,2	80,8	79,4	72,2
3.29 - Fabricação de veículos automotores, reboques e carrocerias	76,6	81,1	78,6	84,2	81,1	80,3	81,5	79,2	82,5	82,0	78,3	74,4
3.30 - Fabricação de outros equipamentos de transporte, exceto veículos automotores	59,4	60,7	58,4	60,5	57,9	53,5	56,2	59,9	59,2	62,5	60,3	57,7
3.31 - Fabricação de móveis	75,4	70,3	74,9	75,4	74,4	76,4	76,8	73,9	80,9	77,1	76,3	72,3
3.32 - Fabricação de produtos diversos	93,7	94,8	97,6	102,0	94,4	95,4	94,8	93,7	95,1	97,3	98,7	100,0
3.33 - Manutenção, reparação e instalação de máquinas e equipamentos	87,2	90,4	82,1	82,7	84,4	80,6	86,1	82,3	82,4	83,3	78,6	77,7

Fonte: IBGE, Diretoria de Pesquisas, Coordenação de Indústria

Nota: Ponderação PIA-2010

Pesquisa Industrial Mensal - Produção Física
Indicadores da Produção Industrial, segundo as Seções e Atividades de Indústria - Brasil
Índice de base fixa com ajuste sazonal (Base: média de 2012 = 100) (Número índice)

2020

Seções e Atividades de Indústria	Jan	Fev	Mar	Abr	Mai	Jun	Jul	Ago	Set	Out	Nov	Dez
1- Indústria geral	87,0											
2 - Indústrias extrativas	88,9											
3 - Indústrias de transformação	87,3											
3.10 - Fabricação de produtos alimentícios	96,4											
3.11 - Fabricação de bebidas	97,8											
3.12 - Fabricação de produtos do fumo	76,9											
3.13 - Fabricação de produtos têxteis	79,2											
3.14 - Confecção de artigos do vestuário e acessórios	82,0											
3.15 - Preparação de couros e fabricação de artefatos de couro, artigos para viagem e calçados	88,2											
3.16 - Fabricação de produtos de madeira	95,5											
3.17 - Fabricação de celulose, papel e produtos de papel	106,0											
3.18 - Impressão e reprodução de gravações	40,2											
3.19 - Fabricação de coque, de produtos derivados do petróleo e de biocombustíveis	100,5											
3.20B - Fabricação de sabões, deterg., prods. de limpeza, cosméticos, prods. de perfum. e de higiene pessoal	101,3											
3.20C - Fabricação de outros produtos químicos	92,0											
3.21 - Fabricação de produtos farmoquímicos e farmacêuticos	87,1											
3.22 - Fabricação de produtos de borracha e de material plástico	85,7											
3.23 - Fabricação de produtos de minerais não-metálicos	81,2											
3.24 - Metalurgia	83,7											
3.25 - Fabricação de produtos de metal, exceto máquinas e equipamentos	73,7											
3.26 - Fabricação de equipamentos de informática, produtos eletrônicos e ópticos	76,5											
3.27 - Fabricação de máquinas, aparelhos e materiais elétricos	77,1											
3.28 - Fabricação de máquinas e equipamentos	80,5											
3.29 - Fabricação de veículos automotores, reboques e carrocerias	77,4											
3.30 - Fabricação de outros equipamentos de transporte, exceto veículos automotores	57,1											
3.31 - Fabricação de móveis	75,2											
3.32 - Fabricação de produtos diversos	98,0											
3.33 - Manutenção, reparação e instalação de máquinas e equipamentos	78,5											

Fonte: IBGE, Diretoria de Pesquisas, Coordenação de Indústria

Nota: Ponderação PIA-2010

Pesquisa Industrial Mensal - Produção Física

Indicadores da Produção Industrial, segundo as Seções e Atividades de Indústria - Brasil

Variação percentual mês/mês imediatamente anterior com ajuste sazonal (Base: mês imediatamente anterior)

2018

Seções e Atividades de Indústria	Jan	Fev	Mar	Abr	Mai	Jun	Jul	Ago	Set	Out	Nov	Dez
1- Indústria geral	-2,4	-0,2	0,4	0,6	-10,9	12,7	-0,1	-1,1	-2,5	0,5	0,2	0,6
2 - Indústrias extrativas	3,9	-4,6	3,0	-0,3	1,1	0,1	-1,0	-1,3	-1,1	3,7	0,2	1,8
3 - Indústrias de transformação	-3,4	-1,7	1,6	0,3	-12,0	14,1	-0,1	-0,6	-1,9	-0,1	0,1	0,0
3.10 - Fabricação de produtos alimentícios	-3,1	-2,5	2,0	1,0	-18,2	20,8	-1,3	-3,7	-1,3	-6,4	8,3	1,8
3.11 - Fabricação de bebidas	0,9	-2,7	-3,0	4,6	-17,4	31,7	1,9	-9,7	-9,3	8,0	-1,8	1,2
3.12 - Fabricação de produtos do fumo	-7,1	-0,8	-8,5	1,8	-5,3	10,7	0,4	4,9	-0,5	-6,4	-1,3	-9,4
3.13 - Fabricação de produtos têxteis	-1,9	-3,7	1,5	-1,9	-3,6	2,5	3,5	-1,5	0,4	0,4	-1,9	-5,8
3.14 - Confeção de artigos do vestuário e acessórios	-1,6	-0,5	0,9	-1,2	-15,3	15,4	1,0	0,1	-1,9	3,5	-1,1	-1,2
3.15 - Preparação de couros e fabricação de artefatos de couro, artigos para viagem e calçados	-2,6	4,7	-3,6	-1,2	-8,4	12,2	-4,6	2,5	2,2	0,5	-0,4	-0,8
3.16 - Fabricação de produtos de madeira	0,2	3,0	-6,0	3,8	-16,2	19,8	0,7	-5,1	0,8	-1,5	-1,5	1,8
3.17 - Fabricação de celulose, papel e produtos de papel	-2,0	0,6	-1,2	0,2	-13,4	19,0	1,3	1,1	-2,2	-0,4	-0,5	-2,6
3.18 - Impressão e reprodução de gravações	-1,8	-12,9	28,4	6,8	-23,9	-3,8	12,1	-1,2	3,3	4,0	-12,3	3,8
3.19 - Fabricação de coque, de produtos derivados do petróleo e de biocombustíveis	-1,1	-2,9	3,2	5,3	3,2	1,1	2,4	-7,4	-1,4	-0,2	-0,1	-0,4
3.20B - Fabricação de sabões, deterg., prods. de limpeza, cosméticos, prods. de perfum. e de higiene pessoal	-3,6	5,5	6,2	-7,2	-11,5	14,4	1,7	-1,9	-2,1	0,5	1,8	-1,1
3.20C - Fabricação de outros produtos químicos	-4,8	0,4	-1,7	0,0	-6,9	7,6	5,4	-0,7	-1,5	-1,0	-0,4	-1,5
3.21 - Fabricação de produtos farmoquímicos e farmacêuticos	20,8	-8,6	-3,2	4,4	-11,9	-3,1	7,8	9,2	-3,5	-4,0	8,6	3,3
3.22 - Fabricação de produtos de borracha e de material plástico	-7,5	1,4	-0,1	-2,0	-10,2	12,6	0,8	-0,7	-1,7	0,5	-2,3	-0,5
3.23 - Fabricação de produtos de minerais não-metálicos	-1,2	-0,4	-0,5	0,4	-14,4	20,8	-2,5	0,9	0,5	0,0	-1,2	1,6
3.24 - Metalurgia	-5,8	-1,0	-0,2	-0,2	-4,5	3,1	0,6	-0,9	6,6	-2,9	0,3	0,3
3.25 - Fabricação de produtos de metal, exceto máquinas e equipamentos	-6,5	4,0	-4,0	2,6	-10,4	12,7	-0,3	2,4	-1,5	0,4	0,4	0,7
3.26 - Fabricação de equipamentos de informática, produtos eletrônicos e ópticos	-5,1	2,3	7,0	-9,3	-12,0	3,0	-5,6	5,5	-1,1	-1,1	-2,8	4,2
3.27 - Fabricação de máquinas, aparelhos e materiais elétricos	-3,3	0,1	-2,0	-1,1	-9,2	16,3	-0,5	-3,2	1,3	-1,2	-0,5	-0,4
3.28 - Fabricação de máquinas e equipamentos	2,9	-4,8	1,6	-4,0	-5,6	9,3	1,4	2,6	-9,4	6,8	-3,1	0,8
3.29 - Fabricação de veículos automotores, reboques e carrocerias	-9,3	-1,3	3,1	2,2	-28,9	46,0	-5,1	3,0	-6,8	2,6	-2,2	-0,8
3.30 - Fabricação de outros equipamentos de transporte, exceto veículos automotores	-15,3	1,1	-0,2	11,9	-12,1	-11,0	15,8	-2,2	0,6	-2,6	-4,7	1,6
3.31 - Fabricação de móveis	-8,2	1,4	-3,6	0,3	-14,6	22,2	-4,2	2,5	-5,0	-0,1	2,8	-2,8
3.32 - Fabricação de produtos diversos	-13,6	8,5	-3,0	-1,1	5,3	-4,6	5,1	-1,4	-0,3	3,6	-14,9	8,3
3.33 - Manutenção, reparação e instalação de máquinas e equipamentos	5,0	-15,4	14,2	1,3	-7,5	3,7	-3,1	2,3	-5,4	1,6	0,2	-6,1

Fonte: IBGE, Diretoria de Pesquisas, Coordenação de Indústria

Nota: Ponderação PIA-2010

Pesquisa Industrial Mensal - Produção Física
Indicadores da Produção Industrial, segundo as Seções e Atividades de Indústria - Brasil
Variação percentual mês/mês imediatamente anterior com ajuste sazonal (Base: mês imediatamente anterior)

	2019											
Seções e Atividades de Indústria	Jan	Fev	Mar	Abr	Mai	Jun	Jul	Ago	Set	Out	Nov	Dez
1- Indústria geral	- 1,0	0,8	- 1,4	0,5	- 0,1	- 0,6	- 0,2	1,0	0,5	0,9	- 1,6	- 0,8
2 - Indústrias extrativas	0,2	- 14,5	- 2,7	- 9,2	7,4	2,7	5,6	6,3	- 1,9	- 1,5	- 1,7	- 1,1
3 - Indústrias de transformação	- 0,5	0,8	- 0,3	1,6	- 0,9	- 0,8	- 0,3	0,5	0,9	1,3	- 1,6	- 0,7
3.10 - Fabricação de produtos alimentícios	0,8	3,9	- 5,0	1,5	- 0,1	- 2,0	- 0,9	2,4	- 0,5	4,8	- 4,2	- 0,5
3.11 - Fabricação de bebidas	5,1	1,1	- 0,5	3,8	- 4,5	1,2	- 4,1	- 3,3	4,8	1,9	1,2	0,5
3.12 - Fabricação de produtos do fumo	9,2	- 7,6	14,9	- 1,9	0,8	- 5,7	6,4	- 3,0	- 6,6	8,7	- 0,3	- 3,5
3.13 - Fabricação de produtos têxteis	5,2	0,5	- 2,4	6,2	- 3,5	- 1,2	- 1,0	1,6	2,3	- 1,4	1,3	0,4
3.14 - Confeção de artigos do vestuário e acessórios	1,4	- 5,7	4,6	2,2	- 0,1	- 1,3	1,1	- 6,8	6,4	- 2,5	1,9	5,3
3.15 - Preparação de couros e fabricação de artefatos de couro, artigos para viagem e calçados	- 3,0	- 0,1	0,8	5,9	- 6,6	2,1	0,7	0,7	- 0,2	0,3	- 0,1	- 8,6
3.16 - Fabricação de produtos de madeira	- 2,4	0,4	- 0,5	0,9	- 3,7	0,9	- 0,4	- 0,6	- 1,6	1,1	- 0,3	1,1
3.17 - Fabricação de celulose, papel e produtos de papel	- 2,8	1,4	0,6	0,6	- 0,1	- 6,9	2,9	2,0	- 1,0	2,4	- 1,9	0,5
3.18 - Impressão e reprodução de gravações	- 1,9	2,3	- 17,3	3,2	21,5	0,5	- 4,0	8,4	- 25,6	13,0	21,3	40,3
3.19 - Fabricação de coque, de produtos derivados do petróleo e de biocombustíveis	- 1,1	4,9	- 2,6	- 1,7	3,6	0,0	0,7	3,5	- 0,5	- 2,3	1,8	4,4
3.20B - Fabricação de sabões, deterg., prods. de limpeza, cosméticos, prods. de perfum. e de higiene pessoal	- 0,1	- 0,2	- 1,9	0,3	- 4,6	- 3,0	3,6	3,4	0,0	- 1,7	- 1,0	1,1
3.20C - Fabricação de outros produtos químicos	1,9	- 0,5	- 3,9	5,1	- 0,6	0,7	- 3,5	0,0	0,2	1,3	- 1,6	- 1,0
3.21 - Fabricação de produtos farmacêuticos e farmoquímicos	- 15,9	5,0	4,2	- 0,2	- 0,7	- 4,1	6,5	- 5,1	- 4,1	11,2	- 2,5	- 5,9
3.22 - Fabricação de produtos de borracha e de material plástico	1,3	- 1,0	0,1	2,0	- 1,5	- 0,2	0,5	- 1,6	1,3	- 0,6	2,1	- 1,4
3.23 - Fabricação de produtos de minerais não-metálicos	- 0,7	0,6	- 0,8	0,1	- 1,1	- 1,2	1,6	- 1,1	1,0	2,5	- 2,2	- 2,3
3.24 - Metalurgia	- 3,3	0,3	- 0,6	1,8	0,1	- 1,6	- 0,7	- 0,8	- 0,7	- 3,0	- 1,0	- 2,1
3.25 - Fabricação de produtos de metal, exceto máquinas e equipamentos	2,6	- 1,9	1,1	1,6	- 2,8	1,1	- 0,5	- 1,5	4,1	0,0	- 0,1	- 2,9
3.26 - Fabricação de equipamentos de informática, produtos eletrônicos e ópticos	1,9	- 1,5	1,1	4,2	- 0,7	1,1	- 3,5	- 0,1	3,3	- 1,2	1,6	- 2,6
3.27 - Fabricação de máquinas, aparelhos e materiais elétricos	- 0,4	0,9	- 1,7	3,0	2,8	- 2,0	- 2,1	1,7	- 0,3	2,9	- 1,3	- 2,3
3.28 - Fabricação de máquinas e equipamentos	- 2,6	1,7	- 0,1	10,1	- 2,6	- 7,7	7,2	- 3,0	- 0,5	2,0	- 1,7	- 9,1
3.29 - Fabricação de veículos automotores, reboques e carrocerias	- 1,3	5,9	- 3,1	7,1	- 3,7	- 1,0	1,5	- 2,8	4,2	- 0,6	- 4,5	- 5,0
3.30 - Fabricação de outros equipamentos de transporte, exceto veículos automotores	- 4,0	2,2	- 3,8	3,6	- 4,3	- 7,6	5,0	6,6	- 1,2	5,6	- 3,5	- 4,3
3.31 - Fabricação de móveis	2,0	- 6,8	6,5	0,7	- 1,3	2,7	0,5	- 3,8	9,5	- 4,7	- 1,0	- 5,2
3.32 - Fabricação de produtos diversos	3,0	1,2	3,0	4,5	- 7,5	1,1	- 0,6	- 1,2	1,5	2,3	1,4	1,3
3.33 - Manutenção, reparação e instalação de máquinas e equipamentos	3,3	3,7	- 9,2	0,7	2,1	- 4,5	6,8	- 4,4	0,1	1,1	- 5,6	- 1,1

Fonte: IBGE, Diretoria de Pesquisas, Coordenação de Indústria

Nota: Ponderação PIA-2010

Pesquisa Industrial Mensal - Produção Física

Indicadores da Produção Industrial, segundo as Seções e Atividades de Indústria - Brasil

Variação percentual mês/mês imediatamente anterior com ajuste sazonal (Base: mês imediatamente anterior)

2020

Seções e Atividades de Indústria	Jan	Fev	Mar	Abr	Mai	Jun	Jul	Ago	Set	Out	Nov	Dez
1- Indústria geral	0,9											
2 - Indústrias extrativas	- 3,1											
3 - Indústrias de transformação	1,5											
3.10 - Fabricação de produtos alimentícios	1,6											
3.11 - Fabricação de bebidas	- 1,0											
3.12 - Fabricação de produtos do fumo	6,2											
3.13 - Fabricação de produtos têxteis	0,1											
3.14 - Confecção de artigos do vestuário e acessórios	- 3,4											
3.15 - Preparação de couros e fabricação de artefatos de couro, artigos para viagem e calçados	6,5											
3.16 - Fabricação de produtos de madeira	0,6											
3.17 - Fabricação de celulose, papel e produtos de papel	1,6											
3.18 - Impressão e reprodução de gravações	- 54,7											
3.19 - Fabricação de coque, de produtos derivados do petróleo e de biocombustíveis	2,3											
3.20B - Fabricação de sabões, deterg., prods. de limpeza, cosméticos, prods. de perfum. e de higiene pessoal	- 1,4											
3.20C - Fabricação de outros produtos químicos	1,7											
3.21 - Fabricação de produtos farmoquímicos e farmacêuticos	6,2											
3.22 - Fabricação de produtos de borracha e de material plástico	0,0											
3.23 - Fabricação de produtos de minerais não-metálicos	1,8											
3.24 - Metalurgia	6,1											
3.25 - Fabricação de produtos de metal, exceto máquinas e equipamentos	- 0,1											
3.26 - Fabricação de equipamentos de informática, produtos eletrônicos e ópticos	3,0											
3.27 - Fabricação de máquinas, aparelhos e materiais elétricos	2,1											
3.28 - Fabricação de máquinas e equipamentos	11,5											
3.29 - Fabricação de veículos automotores, reboques e carrocerias	4,0											
3.30 - Fabricação de outros equipamentos de transporte, exceto veículos automotores	- 1,0											
3.31 - Fabricação de móveis	4,0											
3.32 - Fabricação de produtos diversos	- 2,0											
3.33 - Manutenção, reparação e instalação de máquinas e equipamentos	1,0											

Fonte: IBGE, Diretoria de Pesquisas, Coordenação de Indústria

Nota: Ponderação PIA-2010

Pesquisa Industrial Mensal - Produção Física
Indicadores da Produção Industrial, segundo as Grandes Categorias Econômicas - Brasil
Índice de base fixa com ajuste sazonal (Base: média de 2012 = 100) (Número índice)

												2018
Grandes Categorias Econômicas	Jan	Fev	Mar	Abr	Mai	Jun	Jul	Ago	Set	Out	Nov	Dez
1 Bens de capital	78,1	77,3	79,7	79,8	65,6	80,7	76,3	80,8	79,5	80,5	77,5	74,3
2 Bens intermediários	89,1	88,7	88,7	89,7	83,4	90,0	91,6	88,8	87,5	86,9	88,1	88,4
3 Bens de consumo	91,5	91,3	92,1	92,3	78,1	92,6	91,4	91,4	89,5	89,5	89,2	89,5
31 Bens de consumo duráveis	82,9	83,0	85,4	84,4	64,3	85,1	83,9	84,7	78,8	80,1	79,3	79,3
32 Bens de consumo semiduráveis e não duráveis	94,8	93,6	94,3	94,2	82,9	95,3	94,1	93,7	92,7	92,0	92,1	92,5

												2019
Grandes Categorias Econômicas	Jan	Fev	Mar	Abr	Mai	Jun	Jul	Ago	Set	Out	Nov	Dez
1 Bens de capital	73,0	76,4	76,8	79,8	79,6	78,9	78,9	78,7	78,4	78,6	77,5	68,0
2 Bens intermediários	88,3	87,4	86,0	85,1	86,2	85,8	85,7	87,0	87,2	87,3	86,0	86,1
3 Bens de consumo	89,2	90,6	89,8	92,4	90,7	90,1	90,8	90,4	91,6	93,1	91,3	89,8
31 Bens de consumo duráveis	79,8	82,5	81,7	84,5	82,8	82,4	82,9	81,6	83,7	84,9	82,7	79,1
32 Bens de consumo semiduráveis e não duráveis	92,7	93,1	92,3	94,4	93,5	92,5	93,7	93,5	94,1	95,0	94,3	93,0

												2020
Grandes Categorias Econômicas	Jan	Fev	Mar	Abr	Mai	Jun	Jul	Ago	Set	Out	Nov	Dez
1 Bens de capital	76,6											
2 Bens intermediários	86,8											
3 Bens de consumo	90,2											
31 Bens de consumo duráveis	82,0											
32 Bens de consumo semiduráveis e não duráveis	92,9											

Fonte: IBGE, Diretoria de Pesquisas, Coordenação de Indústria

Nota: Ponderação PIA -2010

Pesquisa Industrial Mensal - Produção Física
Indicadores da Produção Industrial, segundo as Grandes Categorias Econômicas - Brasil
Variação percentual mês/mês imediatamente anterior com ajuste sazonal (Base: mês imediatamente anterior)

Grandes Categorias Econômicas	2018											
	Jan	Fev	Mar	Abr	Mai	Jun	Jul	Ago	Set	Out	Nov	Dez
1 Bens de capital	0,5	- 1,0	3,1	0,1	- 17,8	23,0	- 5,5	5,9	- 1,6	1,3	- 3,7	- 4,1
2 Bens intermediários	- 2,6	- 0,4	0,0	1,1	- 7,0	7,9	1,8	- 3,1	- 1,5	- 0,7	1,4	0,3
3 Bens de consumo	- 2,3	- 0,2	0,9	0,2	- 15,4	18,6	- 1,3	0,0	- 2,1	0,0	- 0,3	0,3
31 Bens de consumo duráveis	- 8,6	0,1	2,9	- 1,2	- 23,8	32,3	- 1,4	1,0	- 7,0	1,6	- 1,0	0,0
32 Bens de consumo semiduráveis e não duráveis	- 0,1	- 1,3	0,7	- 0,1	- 12,0	15,0	- 1,3	- 0,4	- 1,1	- 0,8	0,1	0,4

Grandes Categorias Econômicas	2019											
	Jan	Fev	Mar	Abr	Mai	Jun	Jul	Ago	Set	Out	Nov	Dez
1 Bens de capital	- 1,7	4,7	0,5	3,9	- 0,3	- 0,9	0,0	- 0,3	- 0,4	0,3	- 1,4	- 12,3
2 Bens intermediários	- 0,1	- 1,0	- 1,6	- 1,0	1,3	- 0,5	- 0,1	1,5	0,2	0,1	- 1,5	0,1
3 Bens de consumo	- 0,3	1,6	- 0,9	2,9	- 1,8	- 0,7	0,8	- 0,4	1,3	1,6	- 1,9	- 1,6
31 Bens de consumo duráveis	0,6	3,4	- 1,0	3,4	- 2,0	- 0,5	0,6	- 1,6	2,6	1,4	- 2,6	- 4,4
32 Bens de consumo semiduráveis e não duráveis	0,2	0,4	- 0,9	2,3	- 1,0	- 1,1	1,3	- 0,2	0,6	1,0	- 0,7	- 1,4

Grandes Categorias Econômicas	2020											
	Jan	Fev	Mar	Abr	Mai	Jun	Jul	Ago	Set	Out	Nov	Dez
1 Bens de capital	12,6											
2 Bens intermediários	0,8											
3 Bens de consumo	0,4											
31 Bens de consumo duráveis	3,7											
32 Bens de consumo semiduráveis e não duráveis	- 0,1											

Fonte: IBGE, Diretoria de Pesquisas, Coordenação de Indústria

Nota: Ponderação PIA -2010

