



Indicadores IBGE

Pesquisa Industrial Mensal

Produção Física
Brasil

fevereiro 2020

Publicado em 01/04/2020 às 9 horas

Presidente da República
Jair Messias Bolsonaro

Ministro da Economia
Paulo Roberto Nunes Guedes

Secretário Especial de Fazenda
Waldery Rodrigues Junior

INSTITUTO BRASILEIRO DE GEOGRAFIA E ESTATÍSTICA - IBGE

Presidente
Susana Cordeiro Guerra

Diretor-Executivo
Fernando José de Araújo Abrantes

ORGÃOS ESPECÍFICOS SINGULARES

Diretoria de Pesquisas
Eduardo Luiz G. Rios Neto

Diretoria de Geociências
João Bosco de Azevedo

Diretoria de Informática
David Wu Tai

Centro de Documentação e Disseminação de Informações
Marise Maria Ferreira

Escola Nacional de Ciências Estatísticas
Maysa Sacramento de Magalhães

UNIDADE RESPONSÁVEL

Diretoria de Pesquisas

Coordenação de Indústria
Flávio Renato Keim Magheli

Gerência de Análise e Metodologia
Alexandre Pessoa Brandão

Gerência da Pesquisa Industrial Mensal - Produção Física
André Luiz Oliveira Macedo

Colaboradores: (em ordem alfabética)
Bernardo Monteiro dos Anjos de Almeida
Carlos Paulo de Andrade
Denise Rocha Daniel de Deus
Felipe Figueiredo Câmara
Manoela Gonçalves Cabo da Silva
Marco Antônio de Moraes
Nilson Enir de Mattos
Renato Fernandes
Ricardo Neves Tavares
Sandra Regina Ribeiro Porto

Indicadores IBGE
Plano de divulgação:

Trabalho e rendimento

Pesquisa mensal de emprego*

Pesquisa nacional por amostra de domicílios contínua

Agropecuária

Estatística da produção agrícola **

Estatística da produção pecuária **

Indústria

Pesquisa industrial mensal: emprego e salário ***

Pesquisa industrial mensal: produção física Brasil

Pesquisa industrial mensal: produção física regional

Comércio

Pesquisa mensal de comércio

Serviços

Pesquisa mensal de serviços

Índices, preços e custos

Índice de preços ao produtor – indústrias extrativas e de transformação

Sistema nacional de índices de preços ao consumidor:

IPCA-E

Sistema nacional de índices de preços ao consumidor:

INPC - IPCA

Sistema nacional de pesquisa de custos e índices da construção civil

Contas nacionais trimestrais

Contas nacionais trimestrais: indicadores de volume e valores correntes

* O último fascículo divulgado corresponde a fevereiro de 2016.

** Continuação de: Estatística da produção agropecuária, a partir de janeiro de 2006. A produção agrícola é composta do Levantamento Sistemático da Produção Agrícola. A produção pecuária é composta da Pesquisa Trimestral do Abate de Animais, da Pesquisa Trimestral do Leite, da Pesquisa Trimestral do Couro e da Produção de Ovos de Galinha.

*** O último fascículo divulgado corresponde a dezembro de 2015.

Iniciado em 1982, com a divulgação de indicadores sobre trabalho e rendimento, indústria e preços, o periódico **Indicadores IBGE** passou a incorporar, no decorrer das décadas seguintes, informações sobre agropecuária, contas nacionais trimestrais e serviços, visando contemplar as variadas demandas por estatísticas conjunturais para o País. Outros temas poderão ser abarcados futuramente, de acordo com as necessidades de informação identificadas. O periódico é subdividido em fascículos por temas específicos, que incluem tabelas de resultados, comentários e notas metodológicas. As informações apresentadas estão disponíveis em diferentes níveis geográficos: nacional, regional e metropolitano, variando por fascículo

SUMÁRIO

NOTAS METODOLÓGICAS	2
---------------------------	---

RESULTADOS PARA FEVEREIRO DE 2020

COMENTÁRIOS	6
-------------------	---

ÍNDICES

Por seções e atividades de indústria.....	24
Por grandes categorias econômicas.....	25
Por grupos e classes industriais.....	26
Sazonalmente ajustados	
Por seções e atividades de indústria.....	30
Por grandes categorias econômicas.....	36

NOTAS METODOLÓGICAS

1 - Os indicadores de quantum utilizam dados primários da Pesquisa Industrial Mensal de Produção Física (PIM-PF). O painel de produtos e de informantes acompanhado é uma amostra intencional obtida a partir das informações da Pesquisa Industrial Anual - Empresa (PIA-Empresa) e da Pesquisa Industrial Anual - Produto (PIA-Produto) do ano de 2010, representando aproximadamente 85% do Valor da Transformação Industrial da PIA-Empresa do ano de 2010, abrangendo 944 produtos e 7.800 unidades locais a partir de janeiro de 2012.

2 - A base de ponderação dos indicadores é fixa e tem como referência a estrutura do Valor da Transformação Industrial referente ao ano de 2010. Assim, os pesos atribuídos para as atividades e produtos estão baseados nas pesquisas anuais da indústria de 2010.

3 - A fórmula de cálculo, nos diversos níveis de agregação, baseiam-se em uma adaptação do índice de Laspeyres - base fixa em cadeia (com atualização de pesos). Assim, os índices são definidos como médias ponderadas de relativos de quantidades cujos pesos são definidos pelo valor de cada produto, estimado a partir das quantidades vigentes no mês de comparação (t-1) e dos preços do período base. Conseqüentemente, à medida que um produto apresenta variação de quantum superior à média dos seus congêneres cresce sua importância no seu respectivo segmento industrial de origem. Analogamente, esses movimentos são observados em todos os níveis.

4 - São divulgados cinco tipos de índices:

- **ÍNDICE BASE FIXA MENSAL (NÚMERO-ÍNDICE)**: compara a produção do mês de referência do índice com a média mensal produzida no ano base da pesquisa (2012);
- **ÍNDICE MÊS/MÊS ANTERIOR**: compara a produção do mês de referência do índice com a do mês imediatamente anterior. As séries são obtidas a partir do índice de base fixa mensal ajustado sazonalmente;
- **ÍNDICE MENSAL**: compara a produção do mês de referência do índice em

relação a igual mês do ano anterior;

- **ÍNDICE ACUMULADO NO ANO:** compara a produção acumulada no ano, de janeiro até o mês de referência do índice, em relação a igual período do ano anterior;
- **ÍNDICE ACUMULADO NOS ÚLTIMOS 12 MESES:** compara a produção acumulada nos últimos 12 meses de referência do índice em relação a igual período imediatamente anterior.

5 - Foi realizado o encadeamento das séries de Índices de Base Fixa, encerradas em fevereiro de 2014 (base média 2002 = 100), com a série que se iniciou em janeiro de 2012 (base 2012 = 100). A série encadeada tem como referência a média mensal de 2012 = 100 e não altera as séries dos índices anteriores a 2012 nas seguintes comparações: mês contra igual mês do ano anterior, acumulado no ano e acumulado nos últimos 12 meses.

6 - O ajuste sazonal das séries foi obtido utilizando-se o software X-13 ARIMA-SEATS, U.S. Census Bureau. Considera-se, além dos efeitos sazonais, tratamento específico para o efeito calendário (Trading Day - TD), a identificação de *outliers* e a correção de dias úteis para feriados móveis (Carnaval, Corpus Christi e Páscoa). Para os feriados de Carnaval e Corpus Christi utilizou-se o programa GENHOL (Generate Holiday Regression Variables), disponibilizado pelo U.S. Census Bureau, de modo a gerar a matriz de coeficientes de regressão. A modelagem foi definida com a série de 192 meses (janeiro de 2002 a dezembro de 2017) para a indústria geral, seções, atividades de indústria e as grandes categorias econômicas; e de 72 meses (janeiro de 2012 a dezembro de 2017) para as séries de impressão e reprodução de gravações e de manutenção, reparação e instalação de máquinas e equipamentos. Os modelos adotados nas séries divulgadas a partir de abril de 2018 são os seguintes:

PESQUISA INDUSTRIAL MENSAL PRODUÇÃO FÍSICA - BRASIL

CNAE	INDÚSTRIA GERAL E ATIVIDADES	DECOMPOSIÇÃO	MODELO ARIMA	REGRESSÃO (REGARIMA)
IG	Indústria Geral	Aditiva	(1 1 0)(0 1 1)	Carnaval, Corpus Christi, TD, Páscoa (1)
IT	Indústria de Transformação	Multiplicativa	(0 1 0)(0 1 1)	Carnaval, Corpus Christi, TD, Páscoa (1)
B	Indústrias Extrativas	Multiplicativa	(0 1 1)(0 1 1)	Páscoa (8)
10	Produtos Alimentícios	Aditiva	(2 0 0)(0 1 1)	TD Páscoa (1)
11	Bebidas	Multiplicativa	(0 1 1)(0 1 1)	TD Páscoa (1)
12	Produtos do Fumo	Multiplicativa	(1 0 0)(0 1 1)	
13	Produtos Têxteis	Multiplicativa	(0 1 1)(0 1 1)	Carnaval, Corpus Christi, TD, Páscoa (1)
14	Confecção de Artigos do Vestuário e Acessórios	Aditiva	(0 1 1)(0 1 1)	Carnaval, Corpus Christi, TD, Páscoa (1)
15	Couros, Artigos para Viagem e Calçados	Aditiva	(1 0 0)(0 1 1)	Carnaval, Corpus Christi, TD, Páscoa (1), Constante
16	Produtos da Madeira	Aditiva	(1 1 0)(0 1 1)	Carnaval, Corpus Christi, TD, Páscoa (1)
17	Celulose, Papel e Produtos de Papel	Multiplicativa	(0 1 1)(0 1 1)	
18	Impressão e Reprodução de Gravações	Multiplicativa	(0 0 0)(0 1 1)	TD, Constante
19	Coque, Produtos Derivados do Petróleo e Biocombustível	Multiplicativa	(1 1 1)(0 1 1)	Carnaval, Corpus Christi
20B	Perfumaria, Sabões, Detergentes e Produtos de Limpeza e de Higiene Pessoal	Aditiva	(1 1 1)(0 1 1)	Carnaval, Corpus Christi, TD, Páscoa (1)
20C	Outros Produtos Químicos	Aditiva	(0 1 2)(0 1 1)	TD, Páscoa (1)
21	Produtos Farmoquímicos e Farmacêuticos	Aditiva	(0 1 1)(0 1 1)	Carnaval, Corpus Christi, TD
22	Produtos de Borracha e de Material Plástico	Multiplicativa	(0 1 0)(1 1 1)	Carnaval, Corpus Christi, TD, Páscoa (1)
23	Produtos de Minerais Não-Metálicos	Multiplicativa	(0 1 1)(0 1 1)	Carnaval, Corpus Christi, TD, Páscoa (1)
24	Metalurgia	Multiplicativa	(0 1 0)(0 1 1)	Carnaval, Corpus Christi, TD
25	Produtos de Metal, exceto Máquinas e Equipamentos	Multiplicativa	(1 1 0)(1 1 1)	Carnaval, Corpus Christi, TD, Páscoa (8)
26	Equipamentos de Informática, Produtos Eletrônicos e Ópticos	Aditiva	(0 1 0)(0 1 1)	Carnaval, Corpus Christi, TD, Páscoa (1)
27	Máquinas, Aparelhos e Materiais Elétricos	Aditiva	(0 1 0)(0 1 1)	Carnaval, Corpus Christi, TD, Páscoa (1)
28	Máquinas e Equipamentos	Multiplicativa	(0 1 0)(0 1 1)	Carnaval, Corpus Christi, Páscoa (1)
29	Veículos Automotores, Reboques e Carrocerias	Multiplicativa	(1 1 0)(1 1 1)	Carnaval, Corpus Christi, TD, Páscoa (1)
30	Outros Equipamentos de Transporte	Multiplicativa	(0 1 1)(0 1 1)	Carnaval, Corpus Christi, TD, Constante
31	Móveis	Aditiva	(0 1 0)(1 1 1)	Carnaval, Corpus Christi, TD, Páscoa (1)
32	Produtos Diversos	Multiplicativa	(2 0 1)(0 1 1)	Carnaval, Corpus Christi, TD, Páscoa (1)
33	Manutenção, Reparação e Instalação de Máquinas e Equipamentos	Multiplicativa	(1 1 0)(0 0 1)	Páscoa (15)

GRANDES CATEGORIAS ECONÔMICAS	DECOMPOSIÇÃO	MODELO ARIMA	REGRESSÃO (REGARIMA)
Bens de Capital	Multiplicativa	(0 1 0)(0 1 1)	Carnaval, Corpus Christi, TD, Páscoa (1)
Bens Intermediários	Multiplicativa	(0 1 0)(0 1 1)	Carnaval, Corpus Christi, TD, Páscoa (1)
Bens de Consumo	Multiplicativa	(0 1 1)(0 1 1)	Carnaval, Corpus Christi, TD, Páscoa (1)
Bens de Consumo Duráveis	Multiplicativa	(0 1 1)(1 1 1)	Carnaval, Corpus Christi, TD, Páscoa (1)
Bens de Consumo Semi e Não-Duráveis	Multiplicativa	(0 1 1)(0 1 1)	Carnaval, Corpus Christi, TD, Páscoa (1)

7 - Os índices apresentados neste documento estão sujeitos à retificação nos dados primários por parte dos informantes da pesquisa, sendo incorporadas revisões a partir de janeiro do ano anterior ao de referência da pesquisa. Os dados ajustados sazonalmente podem ser revisados desde o início da sua série histórica a cada divulgação.

Informações mais detalhadas sobre os procedimentos metodológicos podem ser solicitadas via e-mail ibge@ibge.gov.br; atendimento telefônico 0800-721-8181; ou na Coordenação da Pesquisa - Avenida Chile, 500 - 5º andar - CEP 20031-070 - Rio de Janeiro - RJ, telefone: (21) 2142-4513.

Comentários

Em fevereiro de 2020, a produção industrial nacional mostrou variação positiva de 0,5% frente ao mês imediatamente anterior, na série livre de influências sazonais, segundo avanço consecutivo, acumulando, assim, expansão de 1,6% nesse período. Na série sem ajuste sazonal, no confronto com igual mês do ano anterior, o total da indústria apontou queda de 0,4% em fevereiro de 2020, quarto resultado negativo seguido nesse tipo de comparação, mas o menos intenso dessa sequência. Assim, o setor industrial assinalou redução de 0,6% nos dois primeiros meses de 2020. A taxa anualizada, indicador acumulado nos últimos doze meses, ao registrar recuo de 1,2% em fevereiro de 2020, mostrou ligeiro aumento na intensidade de perda frente ao resultado de janeiro último (-1,0%).

No avanço de 0,5% da atividade industrial na passagem de janeiro para fevereiro de 2020, 2 das 4 grandes categorias econômicas e 15 dos 26 ramos pesquisados mostraram expansão na produção. Entre as atividades, as influências positivas mais importantes foram registradas por veículos automotores, reboques e carrocerias (2,7%) e outros produtos químicos (2,6%), com ambas apontando o segundo mês seguido de crescimento na produção e acumulando nesse período ganho de 7,8% e 4,2%, respectivamente. Outras contribuições positivas relevantes vieram dos ramos de produtos alimentícios (0,6%), de celulose, papel e produtos de papel (2,4%), de produtos farmoquímicos e farmacêuticos (3,2%) e de produtos de borracha e de material plástico (2,1%). Vale destacar que, com exceção da última atividade que interrompeu dois meses consecutivos de taxas negativas e acumulou nesse período perda de 1,1%, as demais assinalaram crescimento no mês anterior: 1,5%, 1,8% e 6,7%, respectivamente. Por outro lado, entre os dez ramos que reduziram a produção nesse mês, o desempenho de maior importância para a média global foi registrado por coque, produtos derivados do petróleo e biocombustíveis (-1,8%), interrompendo, dessa forma, três meses consecutivos de expansão na produção, período em que acumulou ganho de 8,6%. Outros impactos negativos relevantes foram assinalados pelos setores de equipamentos

de informática, produtos eletrônicos e ópticos (-5,8%) e de outros equipamentos de transporte (-8,7%), com o primeiro eliminando o avanço de 3,5% verificado em janeiro último; e o segundo mantendo o comportamento negativo presente desde novembro de 2019 e acumulando nesse período redução de 17,0%.

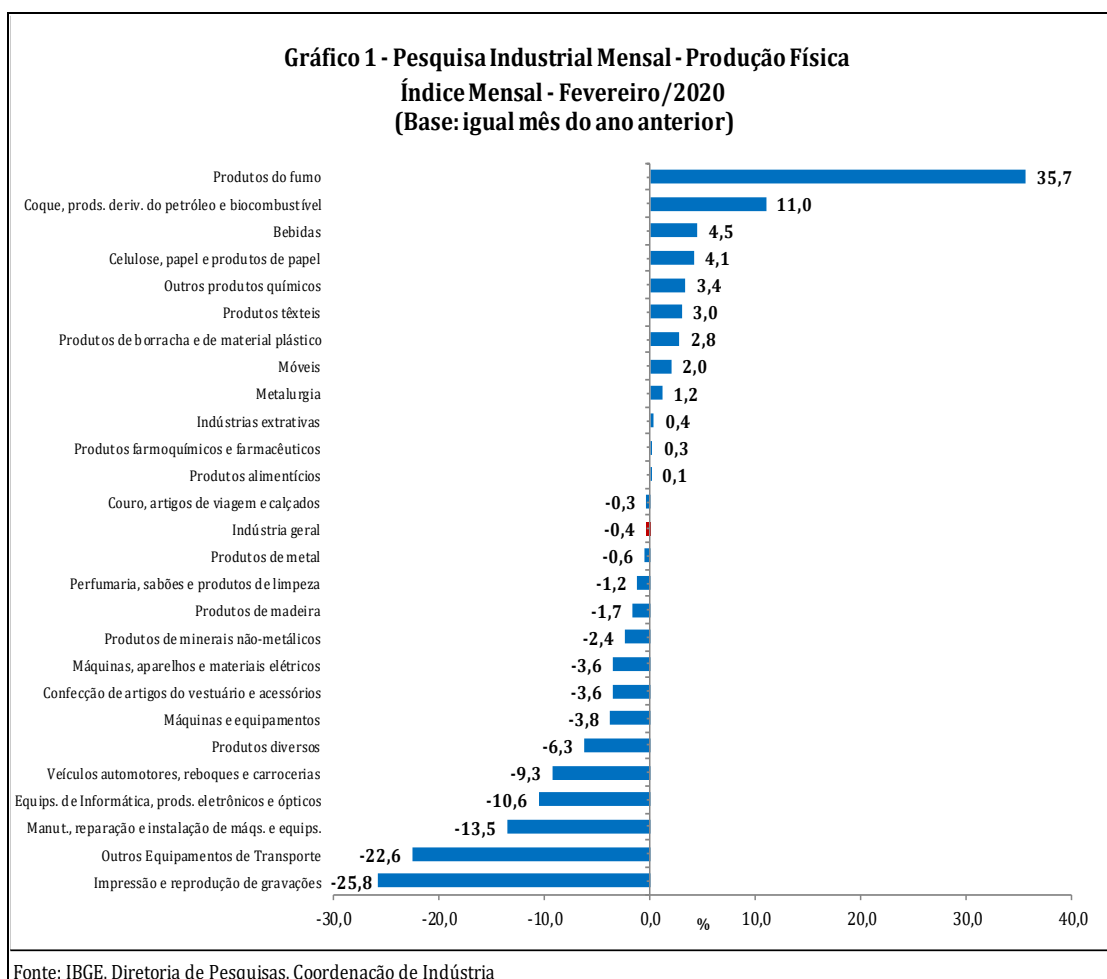
Entre as grandes categorias econômicas, ainda na comparação com o mês imediatamente anterior, bens de capital, ao crescer 1,2%, mostrou a expansão mais acentuada em fevereiro de 2020, após avançar 13,0% em janeiro último, quando interrompeu o comportamento predominantemente negativo presente desde maio de 2019, período em que acumulou redução de 14,4%. O setor produtor de bens intermediários (0,5%) também assinalou taxa positiva nesse mês e marcou o terceiro mês seguido de crescimento na produção, período em que acumulou ganho de 1,6%. Por outro lado, os segmentos de bens de consumo duráveis (-0,7%) e de bens de consumo semi e não-duráveis (-0,2%) assinalaram os resultados negativos nesse mês, com o primeiro eliminando parte do avanço de 4,1% registrado no mês anterior; e o segundo prosseguindo com o comportamento negativo presente desde novembro de 2019, com perda acumulada de 2,6% nesse período.

Ainda na série com ajuste sazonal, a evolução do índice de média móvel trimestral para o total da indústria mostrou variação positiva de 0,2% no trimestre encerrado em fevereiro de 2020 frente ao nível do mês anterior, interrompendo, dessa forma, a trajetória descendente iniciada em outubro de 2019. Entre as grandes categorias econômicas, ainda em relação ao movimento deste índice na margem, bens intermediários (0,5%) e bens de capital (0,2%) apontaram as taxas positivas nesse mês, com o primeiro voltando a crescer após três meses consecutivos de queda na produção, período em que acumulou redução de 0,9%; e o segundo interrompendo a trajetória descendente iniciada em junho de 2019. Por outro lado, os setores produtores de bens de consumo semi e não-duráveis (-0,6%) e de bens de consumo duráveis (-0,5%) assinalaram os recuos em fevereiro de 2020, com ambos marcando o terceiro mês seguido de queda e acumulando nesse período redução de 1,8% e de 3,7%, respectivamente.

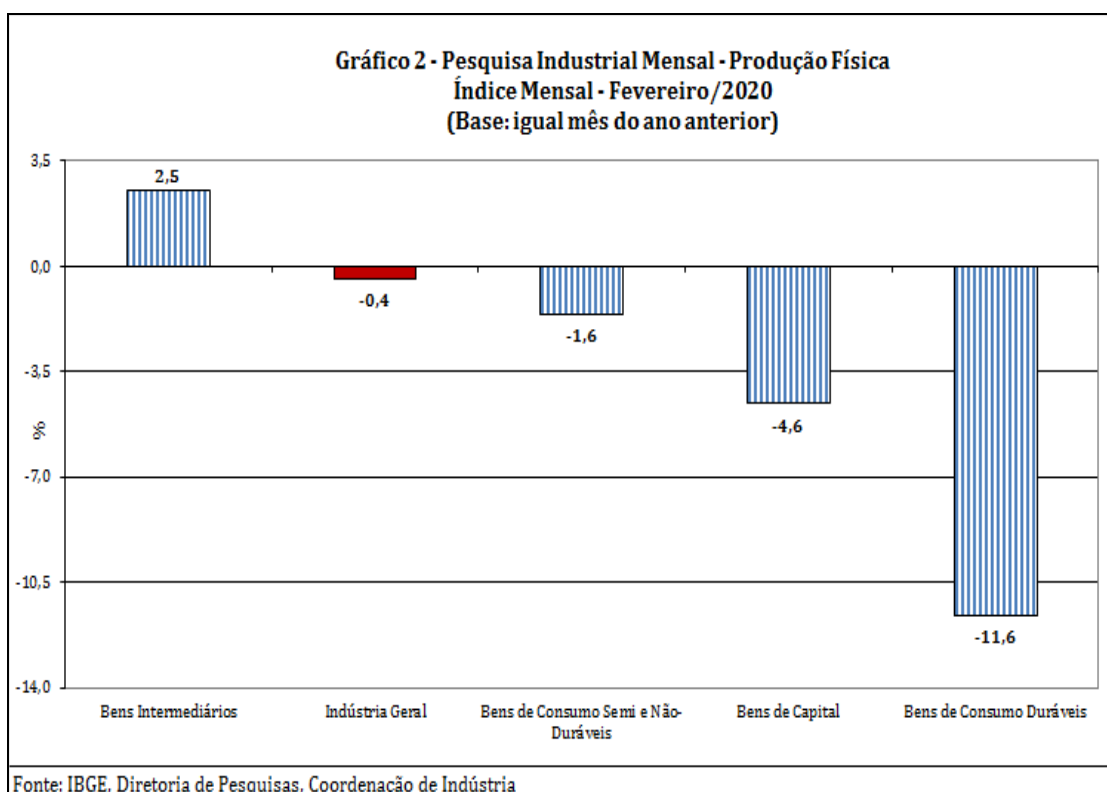
Na comparação com igual mês do ano anterior, o setor industrial mostrou queda de 0,4% em fevereiro de 2020, com resultados negativos em três das quatro grandes categorias econômicas, 14 dos 26 ramos, 42 dos 79 grupos e 53,8% dos 805 produtos pesquisados. Vale citar que fevereiro de 2020 (18 dias) teve dois dias úteis a menos do que igual mês do ano anterior (20). Entre as atividades, a de veículos automotores, reboques e carrocerias (-9,3%) exerceu a maior influência negativa na formação da média da indústria, pressionada, em grande medida, pelos item automóveis. Vale destacar também as contribuições negativas assinaladas pelos ramos de outros equipamentos de transporte (-22,6%), de equipamentos de informática, produtos eletrônicos e ópticos (-10,6%), de manutenção, reparação e instalação de máquinas e equipamentos (-13,5%), de máquinas e equipamentos (-3,8%), de impressão e reprodução de gravações (-25,8%), de máquinas, aparelhos e materiais elétricos (-3,6%) e de produtos de minerais não-metálicos (-2,4%). Em termos de produtos, os impactos negativos mais importantes nesses ramos foram, respectivamente, aviões, embarcações para transporte de pessoas ou cargas (inclusive petroleiros e plataforma), motocicletas e seus acessórios e partes e peças para veículos ferroviários; aparelhos de comutação para telefonia, televisores, telefones celulares, computadores pessoais portáteis (*laptops, notebooks, tablets* e semelhantes), receptor-decodificador de sinais de vídeo codificados, rádios para indústria automobilística, impressoras e indicadores de velocidade; serviços de manutenção e reparação de máquinas e equipamentos para usos industriais e de máquinas motrizes não-elétricas; rolamentos de esferas, agulhas, cilindros ou roletes para equipamentos industriais, máquinas para colheita, silos metálicos para cereais, carregadoras-transportadoras, elevadores para transporte de pessoas, compressores de ar, terminais comerciais de autoatendimento, ventiladores e coifas (exaustores) para uso industrial, peças ou acessórios para máquinas para perfuração ou sondagem usadas na prospecção de petróleo e motoniveladores; livros, brochuras ou impressos sob encomenda, impressos para fins publicitários ou promocionais em filmes e impressos padronizados para uso comercial; eletroportáteis domésticos, interruptores, seccionadores e comutadores para

tensão, motores elétricos de corrente alternada ou contínua, grupos eletrogêneos, transformadores, chicotes elétricos para transmissão de energia e conversores estáticos elétricos ou eletrônicos; e ladrilhos, placas e azulejos de cerâmica para pavimentação ou revestimento, cimentos e argamassas, vidro flotado, desbastado ou polido em chapas ou folhas, vidros de segurança laminados ou temperados para indústria automobilística, elementos pré-fabricados para construção civil, massa de concreto preparada para construção e granito talhado, serrado ou trabalhado de outro modo. Por outro lado, ainda na comparação com fevereiro de 2019, entre as doze atividades que apontaram expansão na produção, a principal influência no total da indústria foi registrada por coque, produtos derivados do petróleo e biocombustíveis (11,0%), impulsionada, em grande medida, pela maior fabricação dos itens óleos combustíveis, naftas para petroquímica e óleo diesel. Outros impactos positivos importantes foram assinalados pelos ramos de outros produtos químicos (3,4%), de bebidas (4,5%), de celulose, papel e produtos de papel (4,1%), de produtos do fumo (35,7%), de produtos de borracha e de material plástico (2,8%) e de metalurgia (1,2%), influenciados, principalmente, pelos avanços na produção de adubos ou fertilizantes com nitrogênio, fósforo e potássio (NPK), tintas e vernizes para impressão e para usos em geral, misturas de alquilbenzenos ou de alquilnaftalenos, estireno, lisina e seus ésteres, adubos ou fertilizantes com fósforo e potássio, polietileno linear, princípios ativos para herbicidas, superfosfatos, policloreto de vinila (PVC), amoníaco, poliestireno e fosfatos de monoamônio (MAP), no primeiro; de cervejas, chope e preparações em xarope para elaboração de bebidas para fins industriais, no segundo; de pastas químicas de madeira (celulose), no terceiro; de fumo processado industrialmente e cigarros, no quarto; de filmes de material plástico (inclusive BOPP) para embalagem, tubos ou canos de plásticos para construção civil, peças e acessórios de plástico para indústria automobilística, reservatórios, caixas de água, cisternas, piscinas e artefatos semelhantes de plástico, conexões, juntas, cotovelos e outros acessórios de plástico para tubos, chapas, folhas, películas, tiras ou lâminas de plástico, garrafas, garrafões, frascos e artigos semelhantes

de plástico, pneus novos para automóveis e pré-formas de garrafas plásticas (inclusive PET), no quinto; e de bobinas a quente e a frio de aço ao carbono não revestidos, óxido de alumínio, fio-máquina de aço ao carbono, bobinas ou chapas de aço zincadas ou inoxidáveis, alumínio não-ligado em formas brutas, tubos de aço com costura utilizados em oleodutos ou gasodutos, tubos, canos ou perfis ocos de aço sem costura, bobinas grossas de aço ao carbono não revestidos e chapas a quente de aço ao carbono não revestidos, no último.



Ainda no confronto com igual mês do ano anterior, bens de consumo duráveis (-11,6%) assinalou, em fevereiro de 2020, recuo de dois dígitos e o mais acentuado entre as grandes categorias econômicas. Os setores produtores de bens de capital (-4,6%) e de bens de consumo semi e não-duráveis (-1,6%) também apontaram taxas negativas mais elevadas do que a média nacional (-0,4%). Por outro lado, o segmento de bens intermediários (2,5%) marcou o único resultado positivo nesse mês.



O segmento de bens de consumo duráveis recuou 11,6% em fevereiro de 2020 frente a igual período do ano anterior, interrompendo, dessa forma, cinco meses de taxas positivas consecutivas nesse tipo de comparação. Nesse mês, o setor foi particularmente pressionado pela redução na fabricação de automóveis (-18,5%). Vale citar também os recuos assinalados por eletrodomésticos da "linha marrom" (-12,1%), influenciado, em grande medida, pela menor produção de televisores; motocicletas (-8,3%) e pelo grupamento de outros eletrodomésticos (-26,0%). Por outro lado, a expansão na fabricação dos eletrodomésticos da "linha branca" (9,7%) exerceu a maior influência positiva nessa categoria, impulsionado, em grande parte, pelo avanço na produção de refrigeradores ou congeladores (*freezers*) e máquinas de lavar ou secar roupa (ambos para uso doméstico). O outro impacto positivo no setor foi registrado pelo grupamento de móveis (5,0%).

O setor produtor de bens de capital recuou 4,6% no índice mensal de fevereiro de 2020, após avançar 4,2% no mês anterior, quando interrompeu três meses de taxas negativas consecutivas nesse tipo de comparação. Na formação do índice desse mês, o segmento foi influenciado, em grande medida, pelo recuo observado no grupamento de bens de capital para equipamentos de

transporte (-6,6%), pressionado, principalmente, pela menor fabricação de aviões, veículos para transporte de mercadorias e embarcações para transporte de pessoas ou cargas (inclusive petroleiros e plataformas). As demais taxas negativas foram registradas por bens de capital de uso misto (-13,0%), agrícolas (-14,5%), para construção (-5,4%) e para fins industriais (-0,1%). Por outro lado, o único impacto positivo foi assinalado pelo grupamento de bens de capital para energia elétrica (3,5%).

Ainda no confronto com igual mês do ano anterior, o segmento de bens de consumo semi e não-duráveis, ao recuar 1,6% em fevereiro de 2020, intensificou a queda registrada no mês anterior (-0,8%), quando interrompeu quatro meses consecutivos de taxas positivas nesse tipo de comparação. O desempenho nesse mês foi explicado, em grande parte, pelas quedas observadas nos grupamentos de não-duráveis (-1,9%), de alimentos e bebidas elaborados para consumo doméstico (-0,8%), de semiduráveis (-2,2%) e de carburantes (-3,7%), pressionados, principalmente, pela menor fabricação de medicamentos, livros, brochuras ou impressos sob encomenda, amaciantes e inseticidas para uso doméstico, no primeiro; de sorvetes e picolés, sucos concentrados de laranja, leite esterilizado/UHT/Longa Vida, carnes de bovinos congeladas, frescas ou refrigeradas, produtos embutidos ou de salame e outras preparações de carnes, maionese, carnes e miudezas de aves frescas ou refrigeradas, achocolatados em pó, arroz, bebidas lácteas e iogurte, no segundo; de camisetas de malha, telefones celulares, calçados de couro de uso masculino, tênis, calças compridas de uso feminino (de malha ou não), camisas de uso masculino (de malha ou não), vestidos de malha, calças, bermudas, jardineiras, *shorts* e semelhantes de uso feminino (de malha ou não), artefatos de ferro e aço para uso domésticos, maiôs e biquínis, colchões e conjuntos de uso feminino (de malha), no terceiro; e de gasolina automotiva, no último.

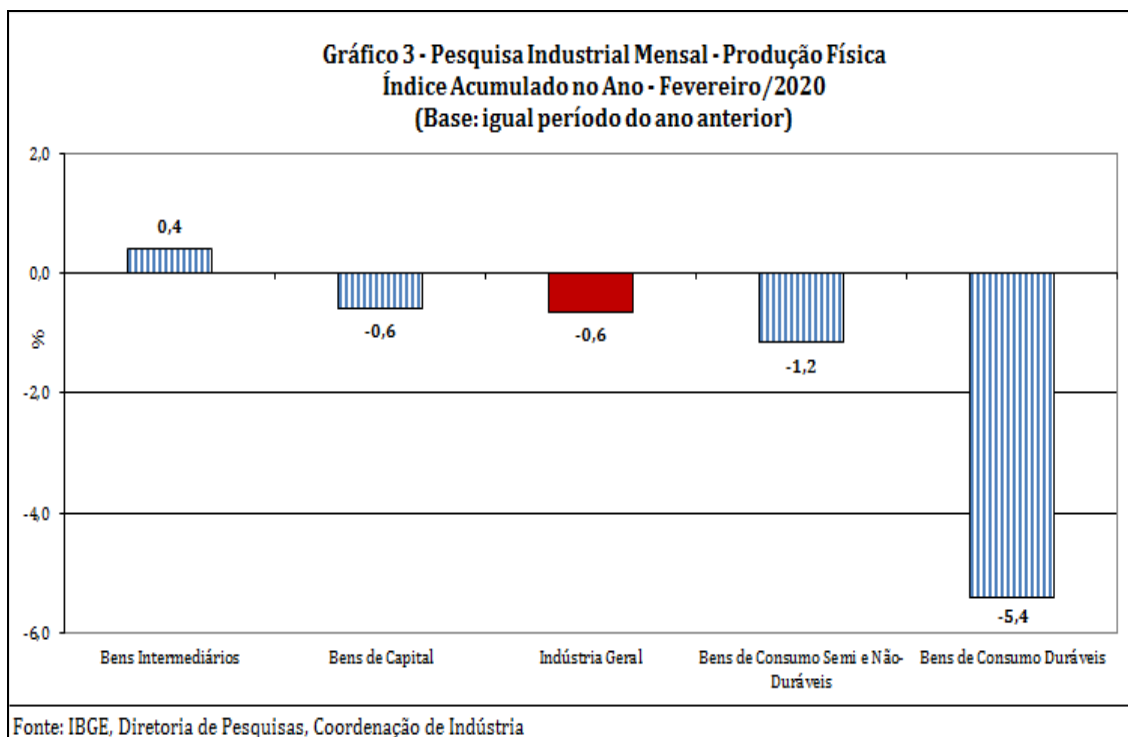
O setor produtor de bens intermediários apontou expansão de 2,5% no índice mensal de fevereiro de 2020, interrompendo, dessa forma, três meses consecutivos de taxas negativas nesse tipo de comparação. O resultado desse mês foi explicado, principalmente, pelos avanços nos produtos associados às atividades de coque, produtos derivados do petróleo e biocombustíveis

(15,1%), de produtos alimentícios (5,8%), de outros produtos químicos (3,8%), de celulose, papel e produtos de papel (4,3%), de produtos de borracha e de material plástico (2,9%), de metalurgia (1,2%), de produtos têxteis (4,1%) e de indústrias extrativas (0,4%), enquanto as pressões negativas foram registradas por máquinas e equipamentos (-13,1%), veículos automotores, reboques e carrocerias (-3,6%), produtos de minerais não-metálicos (-2,7%) e produtos de metal (-1,3%). Ainda nessa categoria econômica, vale citar também os resultados assinalados pelos grupamentos de insumos típicos para construção civil (-1,6%), que apontou a terceira taxa negativa consecutiva e a mais intensa dessa sequência; e de embalagens (1,3%), que marcou o terceiro avanço seguido nesse tipo de comparação.

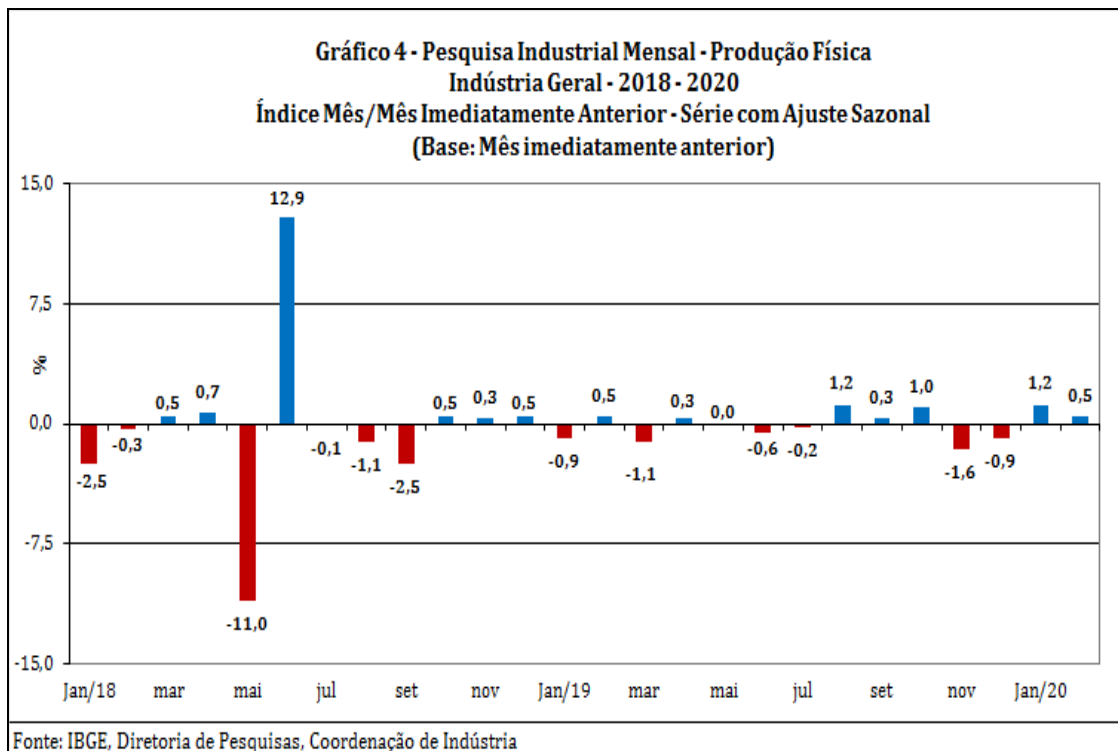
No índice acumulado para janeiro-fevereiro de 2020, frente a igual período do ano anterior, o setor industrial mostrou redução de 0,6%, com resultados negativos em 3 das 4 grandes categorias econômicas, 14 dos 26 ramos, 38 dos 79 grupos e 50,4% dos 805 produtos pesquisados. Entre as atividades, indústrias extrativas (-8,2%) exerceu a maior influência negativa na formação da média da indústria, pressionada, em grande medida, pelos itens minérios de ferro. Vale destacar também as contribuições negativas assinaladas pelos ramos de veículos automotores, reboques e carrocerias (-5,4%), de impressão e reprodução de gravações (-29,1%), de manutenção, reparação e instalação de máquinas e equipamentos (-12,1%), de outros equipamentos de transporte (-14,4%) e de equipamentos de informática, produtos eletrônicos e ópticos (-3,0%), influenciados, principalmente, pelos itens automóveis, veículos para o transporte de mercadorias e autopeças; livros, brochuras ou impressos sob encomenda, impressos de segurança com controle de adulteração, impressos para fins publicitários ou promocionais em filmes e em papel e impressos padronizados para uso comercial; serviços de manutenção e reparação de máquinas e equipamentos para usos industriais e de máquinas motrizes não-elétricas; aviões, embarcações para transporte de pessoas ou cargas (inclusive petroleiros e plataformas) e partes e peças para veículos ferroviários; e telefones celulares, aparelhos de comutação para telefonia, receptor-decodificador de sinais de vídeo codificados, rádios,

computadores pessoais portáteis (*laptops, notebooks, tablets* e semelhantes) e antenas. Por outro lado, entre as doze atividades que apontaram ampliação na produção, a principal influência no total da indústria foi registrada por coque, produtos derivados do petróleo e biocombustíveis (12,8%), impulsionada, em grande parte, pela maior fabricação dos itens óleos combustíveis, naftas para petroquímica e óleo diesel. Outros impactos positivos importantes foram assinalados pelos ramos de bebidas (2,8%), de celulose, papel e produtos de papel (2,9%), de produtos farmoquímicos e farmacêuticos (4,1%) e de produtos do fumo (21,1%), influenciados, principalmente, pelos avanços na produção de cervejas, chope e refrigerantes, no primeiro; de pastas químicas de madeira (celulose), no segundo; de medicamentos, no terceiro; e de fumo processado industrialmente e cigarros, no último.

Entre as grandes categorias econômicas, o perfil dos resultados para os dois primeiros meses de 2020 mostrou menor dinamismo para bens de consumo duráveis (-5,4%), pressionada, sobretudo, pela redução na fabricação de automóveis (-12,7%). Os segmentos de bens de consumo semi e não-duráveis (-1,2%) e de bens de capital (-0,6%) também apontaram taxas negativas no índice acumulado no ano. Por outro lado, o setor produtor de bens intermediários (0,4%) assinalou a única expansão, impulsionado, em grande parte, pelos avanços nos produtos associados às atividades de coque, produtos derivados do petróleo e biocombustíveis (16,6%) e produtos alimentícios (6,1%), com destaque para óleos combustíveis, naftas para petroquímica e óleo diesel, na primeira; e açúcar, na segunda.

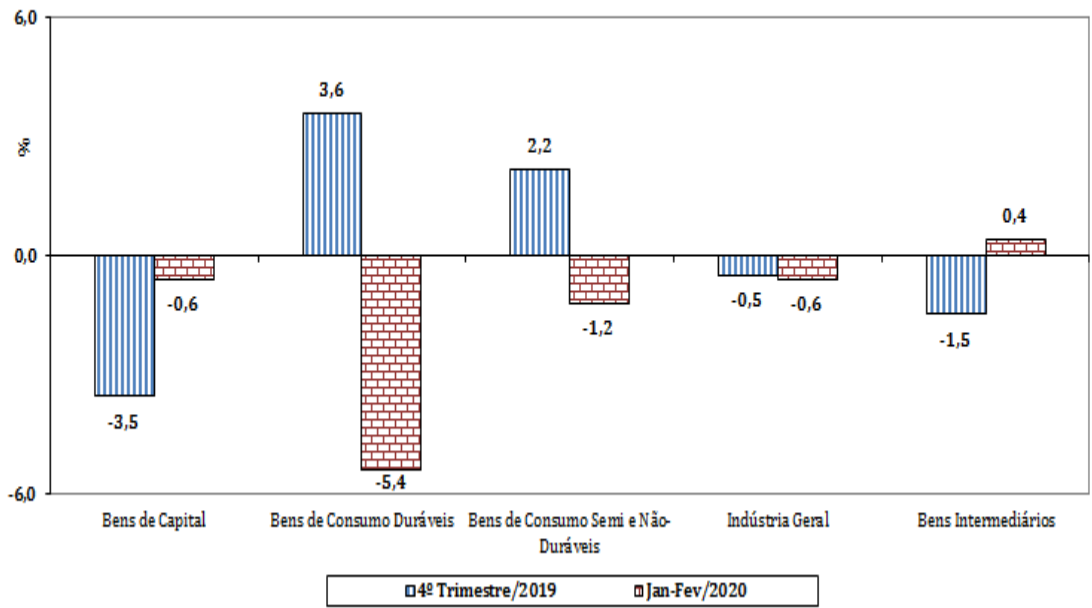


Em síntese, o setor industrial, em fevereiro de 2020, mostra um quadro de maior ritmo produtivo, expresso não só no segundo mês seguido de expansão na produção na comparação com o mês imediatamente anterior, mas também no perfil disseminado de taxas positivas, já que 15 das 26 atividades apontaram crescimento na produção. Vale destacar que o avanço de 1,6% acumulado nesses dois primeiros meses de 2020 eliminou apenas uma parte da redução de 2,5% assinalada nos dois últimos meses de 2019. Com esses resultados, o setor industrial ainda se encontra 16,6% abaixo do nível recorde alcançado em maio de 2011. Ainda na série com ajuste sazonal, com o ganho de ritmo da atividade industrial nesse início de 2020, o índice de média móvel trimestral interrompeu a trajetória descendente iniciada em outubro de 2019.



No confronto com igual mês do ano anterior, a produção industrial mostrou recuo pelo quarto mês consecutivo, mas em menor intensidade do que o observado nos meses anteriores. Vale citar que fevereiro de 2020 (18 dias) teve dois dias úteis a menos do que igual mês do ano anterior (20). Assim, o total da indústria assinalou queda no índice acumulado dos dois primeiros meses do ano (-0,6%), com ligeiro aumento na intensidade de perda frente ao verificado no último trimestre de 2019 (-0,5%), ambas as comparações contra igual período do ano anterior. Entre as categorias econômicas, esse movimento foi verificado em dois dos quatro grandes segmentos: bens de consumo duráveis (de 3,6% para -5,4%) e bens de consumo semi e não-duráveis (de 2,2% para -1,2%). Os setores produtores de bens de capital (de -3,5% para -0,6%) e de bens intermediários (de -1,5% para 0,4%) mostraram ganho de ritmo entre os dois períodos.

Gráfico 5 - Pesquisa Industrial Mensal - Produção Física
Indicadores da Produção Industrial
 (Base: igual período do ano anterior)



Fonte: IBGE, Diretoria de Pesquisas, Coordenação de Indústria

Tabela 1
Indicadores da Produção Industrial por Grandes Categorias Econômicas
Brasil - Fevereiro de 2020

Grandes Categorias Econômicas	Variação (%)			
	Fevereiro 2020/Janeiro 2020*	Fevereiro 2020/Fevereiro 2019	Acumulado Janeiro-Fevereiro	Acumulado nos Últimos 12 Meses
Bens de Capital	1,2	-4,6	-0,6	-0,5
Bens Intermediários	0,5	2,5	0,4	-2,1
Bens de Consumo	-0,6	-4,0	-2,1	0,7
Duráveis	-0,7	-11,6	-5,4	0,5
Semiduráveis e não Duráveis	-0,2	-1,6	-1,2	0,7
Indústria Geral	0,5	-0,4	-0,6	-1,2

Fonte: IBGE, Diretoria de Pesquisas, Coordenação de Indústria

*série com ajuste sazonal

Composição da Taxa de Crescimento da Indústria Geral ⁽¹⁾ (p.p.) - Brasil
Fevereiro de 2020

Atividades de Indústria	Fevereiro 2020 / Fevereiro 2019	Acumulado Janeiro-Fevereiro	Acumulado nos Últimos 12 Meses
Indústrias Extrativas	0,05	-1,05	-1,33
Produtos Alimentícios	0,01	0,04	0,25
Bebidas	0,17	0,11	0,14
Produtos do Fumo	0,12	0,07	0,01
Produtos Têxteis	0,05	0,04	0,00
Confeção de Artigos do Vestuário e Acessórios	-0,07	-0,03	0,00
Couro, Artigos para Viagem e Calçados	-0,01	-0,01	0,00
Produtos de Madeira	-0,02	-0,03	-0,06
Celulose, Papel e Produtos de Papel	0,15	0,11	-0,10
Impressão e Reprodução de Gravações	-0,17	-0,19	-0,05
Coque, Produtos Derivados do Petróleo e Biocombustíveis	1,09	1,28	0,32
Perfumaria, Sabões, Detergentes e Produtos de Limpeza e de Higiene Pessoal	-0,02	-0,05	-0,07
Outros Produtos Químicos	0,19	0,03	-0,05
Produtos Farmoquímicos e Farmacêuticos	0,01	0,08	-0,03
Produtos de Borracha e de Material Plástico	0,10	0,03	-0,04
Minerais Não Metálicos	-0,09	-0,06	0,01
Metalurgia	0,07	-0,05	-0,15
Produtos de Metal - exclusive Máquinas e Equipamentos	-0,02	-0,04	0,10
Equipamentos de Informática, Produtos Eletrônicos e Outros	-0,25	-0,07	0,00
Máquinas, Aparelhos e Materiais Elétricos	-0,09	0,01	0,02
Máquinas e Equipamentos	-0,18	0,02	0,04
Veículos Automotores, Reboques e Carrocerias	-0,97	-0,51	0,02
Outros Equipamentos de Transporte	-0,27	-0,17	-0,12
Móveis	0,02	0,00	0,00
Produtos Diversos	-0,07	-0,03	0,02
Manutenção, Reparação e Instalação de Máquinas e Equipamentos.	-0,20	-0,18	-0,15
Indústria Geral	-0,4	-0,6	-1,2

Fonte: IBGE, Diretoria de Pesquisas, Coordenação de Indústria

⁽¹⁾ $C = (I_g - 100) \cdot K$, onde: C=Participação da atividade na formação do total da taxa de crescimento, I_g =Indicador da atividade e K= peso da atividade no total da Indústria Geral.

Composição da Taxa de Crescimento da Indústria Geral ⁽¹⁾ (p.p.) - Brasil
Fevereiro de 2020

Categorias Econômicas	Fevereiro 2020 / Fevereiro 2019	Acumulado Janeiro-Fevereiro	Acumulado nos Últimos 12 Meses
1 - Bens de Capital (BK)	-0,36	-0,04	-0,04
2 - Bens Intermediários (BI)	1,46	0,25	-1,23
3 - Bens de Consumo (BC) - (31+32)	-1,31	-0,67	0,21
31 - Bens de Consumo Duráveis (BCD)	-0,92	-0,39	0,04
32 - Bens de Consumo Semi e Não-Duráveis (BCND)	-0,39	-0,28	0,17
Bens Não Especificados Anteriormente	-0,20	-0,18	-0,15
Indústria Geral	-0,4	-0,6	-1,2

Fonte: IBGE, Diretoria de Pesquisas, Coordenação de Indústria

⁽¹⁾ $C = (I_g - 100) \cdot K$, onde: C=Participação da atividade na formação do total da taxa de crescimento, I_g =Indicador da atividade e K= peso da atividade no total da Indústria Geral.

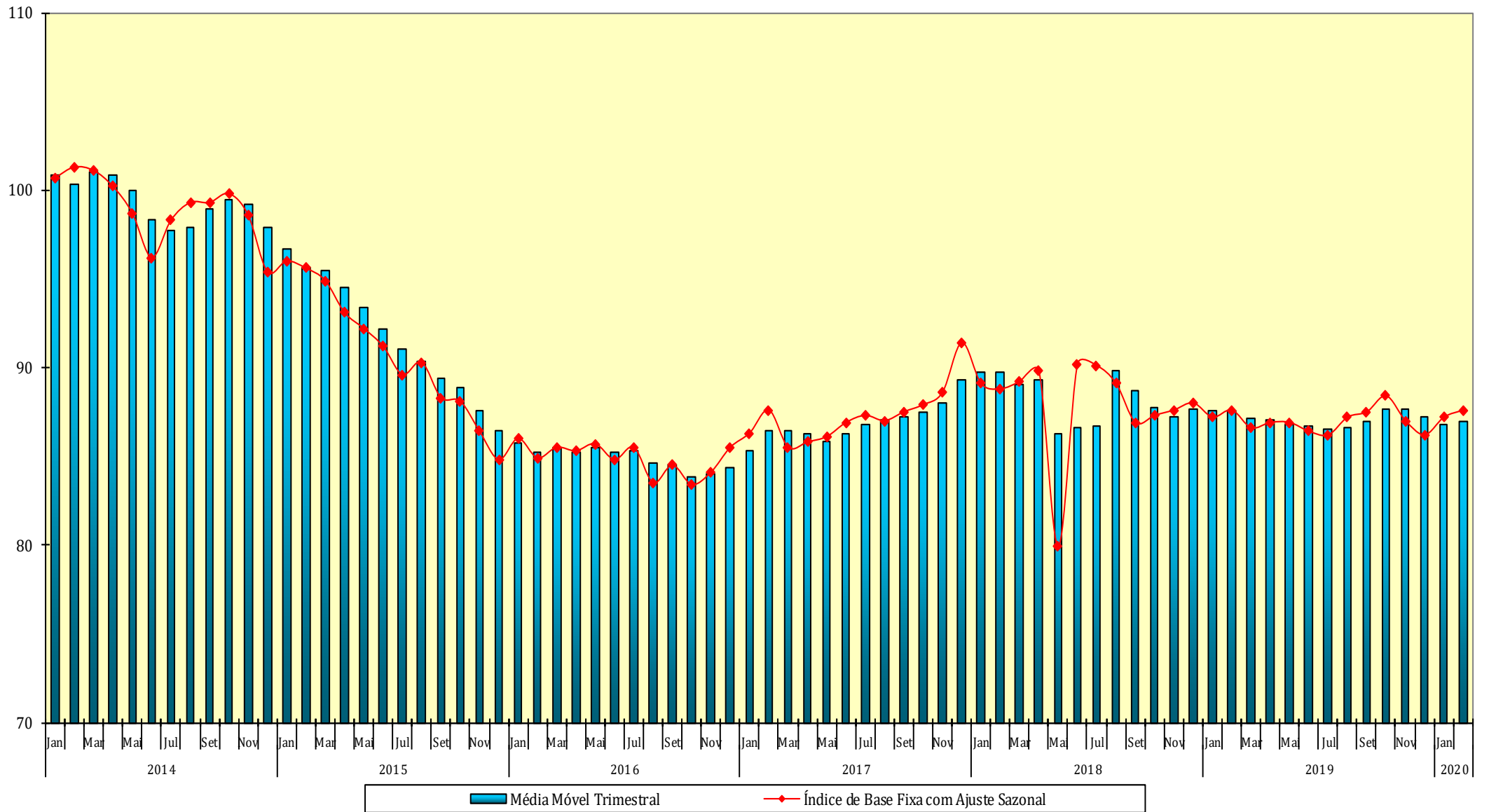
Índices de Média Móvel Trimestral* / 2016-2020

Ano / Mês	Bens de Capital	Bens Intermediários	Bens de Consumo		Indústria Geral	
			Duráveis	Semiduráveis e Não-Duráveis		
2016	Jan	63,37	86,87	67,03	94,20	85,73
	Fev	62,03	86,27	64,00	92,87	85,23
	Mar	65,90	86,47	63,77	93,10	85,47
	Abr	67,10	86,53	61,90	93,40	85,23
	Mai	69,07	86,93	64,77	94,03	85,50
	Jun	69,77	86,83	64,73	93,43	85,27
	Jul	70,00	87,43	66,80	92,30	85,33
	Ago	68,93	87,23	66,37	91,43	84,60
	Set	68,27	87,30	66,57	91,13	84,50
	Out	67,57	86,43	66,33	90,83	83,80
	Nov	68,10	86,33	67,90	90,43	84,00
	Dez	68,07	86,03	69,63	90,37	84,33
2017	Jan	68,23	86,30	70,43	91,87	85,30
	Fev	68,83	86,87	71,20	93,53	86,47
	Mar	69,20	87,20	70,70	93,87	86,47
	Abr	69,80	87,43	69,63	92,37	86,30
	Mai	69,53	87,47	69,97	91,50	85,80
	Jun	70,87	87,87	70,80	91,50	86,27
	Jul	72,33	88,37	73,13	92,83	86,77
	Ago	73,37	88,43	74,23	93,43	87,07
	Set	73,83	88,70	76,47	93,43	87,27
	Out	74,23	88,60	77,77	93,23	87,47
	Nov	74,93	89,23	79,43	92,77	88,00
	Dez	76,20	90,07	83,17	93,53	89,30
2018	Jan	77,30	90,23	84,97	93,97	89,70
	Fev	77,73	89,80	85,47	94,43	89,77
	Mar	78,30	88,87	83,70	94,30	89,03
	Abr	78,83	89,00	84,17	94,10	89,27
	Mai	74,97	87,27	77,93	90,53	86,30
	Jun	75,33	87,70	77,87	90,83	86,63
	Jul	74,17	88,33	77,73	90,80	86,73
	Ago	79,27	90,13	84,60	94,37	89,80
	Set	78,87	89,30	82,53	93,50	88,70
	Out	80,27	87,77	81,33	92,77	87,77
	Nov	79,23	87,53	79,53	92,17	87,27
	Dez	77,57	87,83	79,60	92,10	87,63
2019	Jan	75,13	88,30	79,40	92,37	87,60
	Fev	74,63	88,03	80,43	92,80	87,60
	Mar	75,33	87,23	81,23	92,73	87,13
	Abr	77,50	86,13	82,77	93,33	87,03
	Mai	78,60	85,77	82,83	93,43	86,80
	Jun	79,33	85,67	83,13	93,50	86,73
	Jul	79,07	85,87	82,70	93,23	86,50
	Ago	78,77	86,13	82,37	93,23	86,60
	Set	78,67	86,63	82,87	93,73	86,97
	Out	78,57	87,17	83,57	94,17	87,70
	Nov	78,23	86,83	83,93	94,40	87,63
	Dez	74,80	86,50	82,27	94,03	87,20
2020	Jan	74,30	86,40	81,27	93,27	86,80
	Fev	74,43	86,87	80,83	92,70	87,00

FONTE: IBGE, Diretoria de Pesquisas, Coordenação de Indústria

*Séries com ajuste sazonal

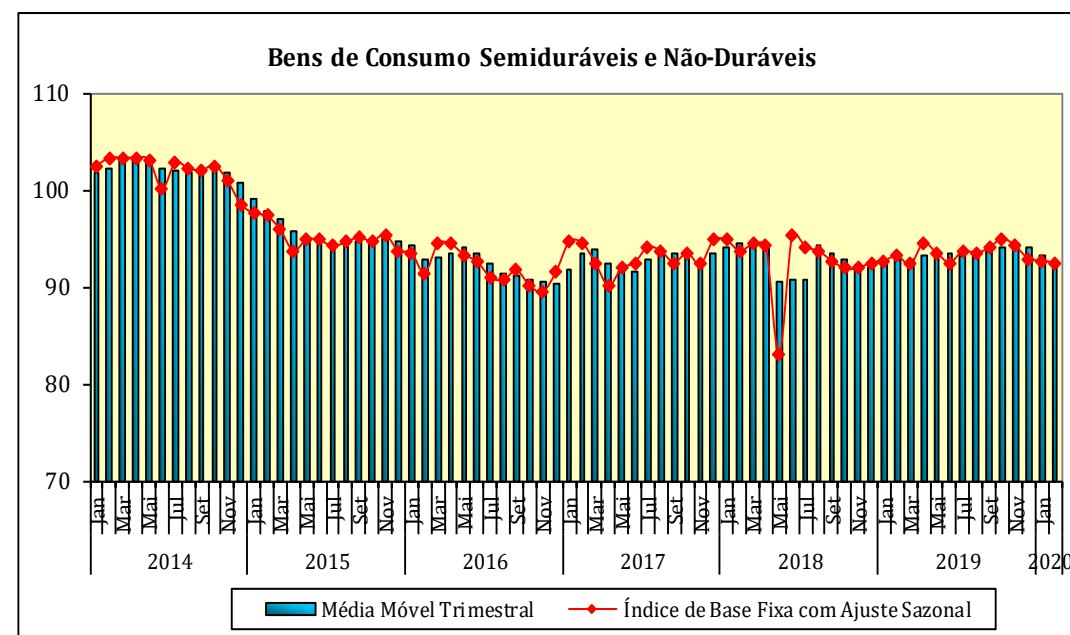
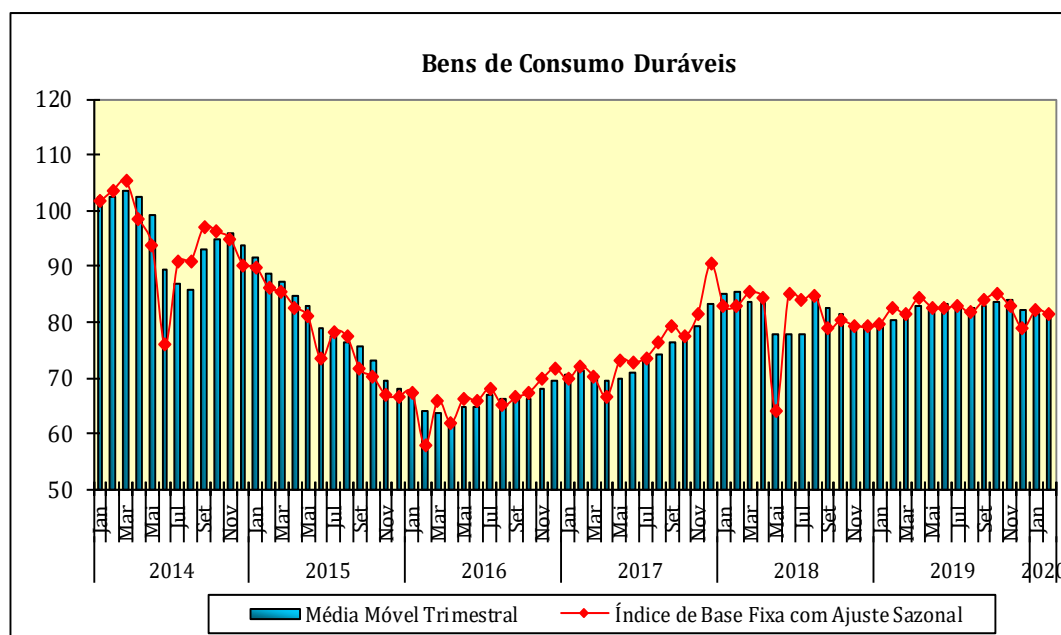
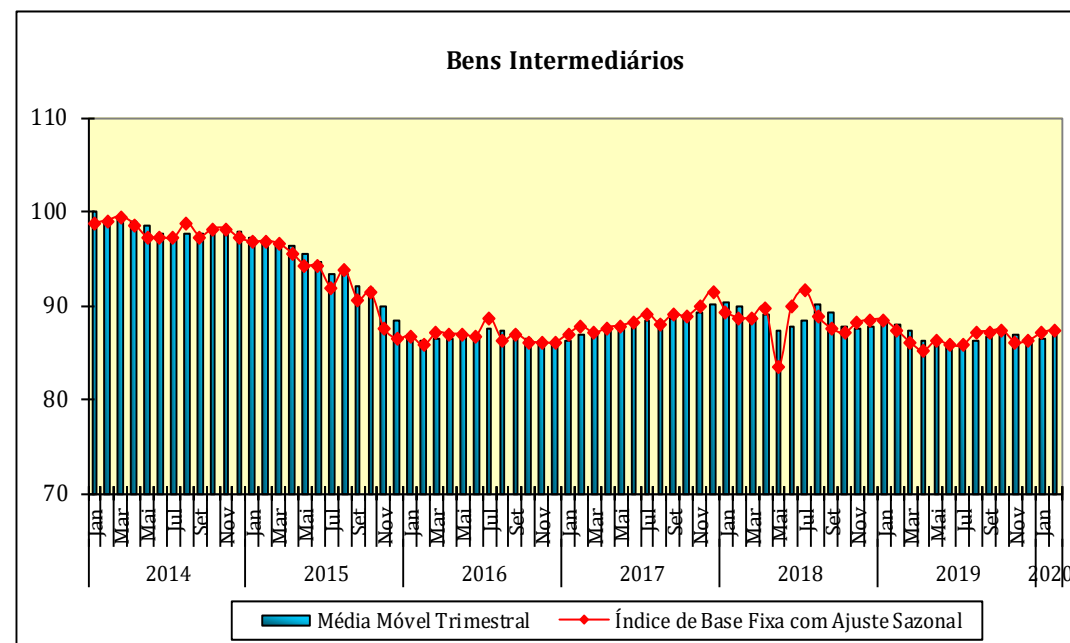
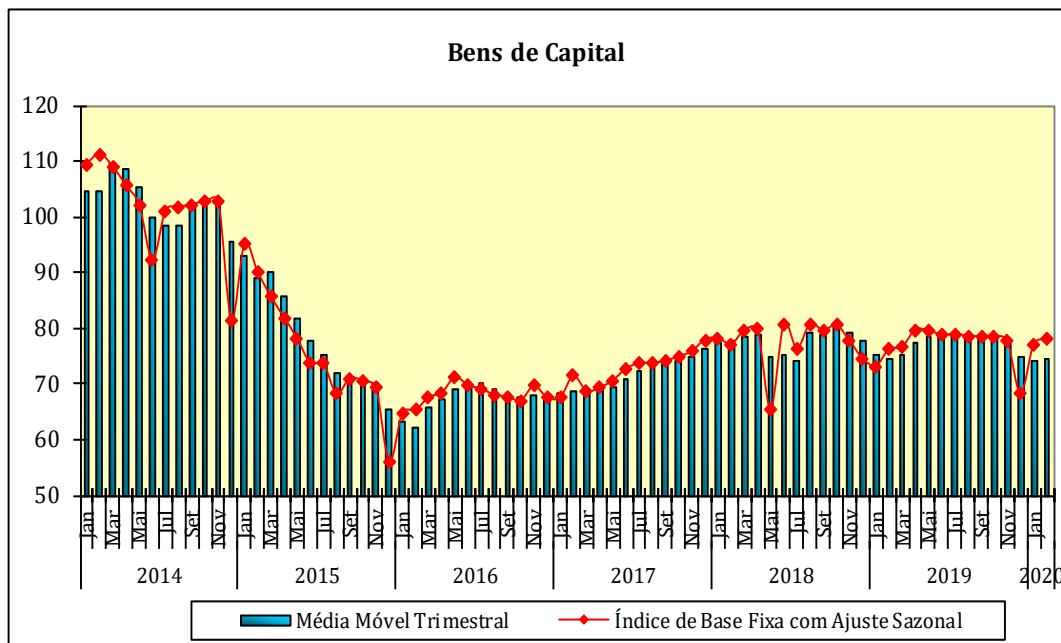
Indústria Geral
Índice de Base Fixa Mensal x Índice de Média Móvel Trimestral
Séries com Ajuste Sazonal



Fonte: IBGE, Diretoria de Pesquisas, Coordenação de Indústria

* Série com ajuste sazonal

Índices de Base Fixa (2012=100) * Séries com Ajuste Sazonal
Média Móvel Trimestral - 2014-2020



Pesquisa Industrial Mensal - Produção Física
Indicadores da Produção Industrial, segundo as Seções e Atividades de Indústria (Número índice)
Brasil - 2020

Seções e Atividades de Indústria	Base fixa mensal (1)			Mensal (2)			Acumulado (3)			Últimos 12 meses (4)		
	Dez	Jan	Fev	Dez	Jan	Fev	Jan-Dez	Jan-Jan	Jan-Fev	Até-Dez	Até-Jan	Até-Fev
1- Indústria geral	77,0	79,9	78,7	98,8	99,1	99,6	98,9	99,1	99,4	98,9	99,0	98,8
2 - Indústrias extrativas	93,9	87,8	80,1	87,9	85,1	100,4	90,3	85,1	91,8	90,3	88,9	89,5
3 - Indústrias de transformação	74,9	79,0	78,6	100,8	101,5	99,5	100,2	101,5	100,5	100,2	100,5	100,2
3.10 - Fabricação de produtos alimentícios	81,2	79,7	74,8	100,9	100,5	100,1	101,7	100,5	100,3	101,7	102,0	101,7
3.11 - Fabricação de bebidas	113,1	105,1	97,7	106,0	101,3	104,5	104,1	101,3	102,8	104,1	104,1	104,0
3.12 - Fabricação de produtos do fumo	32,7	44,1	57,8	105,4	106,2	135,7	99,7	106,2	121,1	99,7	100,3	102,9
3.13 - Fabricação de produtos têxteis	61,9	72,1	79,1	109,7	102,0	103,0	99,1	102,0	102,5	99,1	99,7	99,7
3.14 - Confecção de artigos do vestuário e acessórios	62,6	63,2	67,0	112,2	100,2	96,4	100,3	100,2	98,2	100,3	100,5	100,0
3.15 - Preparação de couros e fabricação de artefatos de couro, artigos para viagem e calçados	65,5	76,9	83,5	92,3	99,7	99,7	99,6	99,7	99,7	99,6	99,7	99,8
3.16 - Fabricação de produtos de madeira	85,9	91,0	93,0	96,1	97,0	98,3	94,5	97,0	97,7	94,5	94,9	95,3
3.17 - Fabricação de celulose, papel e produtos de papel	104,6	105,7	100,5	97,1	101,8	104,1	96,2	101,8	102,9	96,2	96,6	97,1
3.18 - Impressão e reprodução de gravações	78,2	37,2	36,9	153,1	68,0	74,2	97,8	68,0	70,9	97,8	95,8	93,4
3.19 - Fabricação de coque, de produtos derivados do petróleo e de biocombustíveis	91,6	90,2	84,4	110,9	114,5	111,0	101,7	114,5	112,8	101,7	102,7	103,0
3.20B - Fabricação de sabões, deterg., prods. de limpeza, cosméticos, prods. de perfum. e de higiene pessoal	96,8	98,6	100,7	96,5	94,8	98,8	96,3	94,8	96,8	96,3	95,7	95,4
3.20C - Fabricação de outros produtos químicos	85,2	89,5	85,4	98,7	97,8	103,4	99,1	97,8	100,5	99,1	98,9	99,1
3.21 - Fabricação de produtos farmoquímicos e farmacêuticos	64,0	69,0	79,6	82,7	108,8	100,3	96,3	108,8	104,1	96,3	98,5	98,7
3.22 - Fabricação de produtos de borracha e de material plástico	75,7	84,0	83,7	102,4	99,0	102,8	98,6	99,0	100,9	98,6	98,7	99,0
3.23 - Fabricação de produtos de minerais não-metálicos	73,3	77,6	76,0	96,6	98,8	97,6	101,1	98,8	98,2	101,1	100,9	100,2
3.24 - Metalurgia	67,3	82,7	81,7	89,2	97,1	101,2	97,1	97,1	99,1	97,1	97,0	97,3
3.25 - Fabricação de produtos de metal, exceto máquinas e equipamentos	61,4	69,4	72,1	102,6	98,0	99,4	105,0	98,0	98,7	105,0	104,2	103,6
3.26 - Fabricação de equipamentos de informática, produtos eletrônicos e ópticos	54,8	74,4	69,0	109,3	105,2	89,4	99,2	105,2	97,0	99,2	100,5	99,8
3.27 - Fabricação de máquinas, aparelhos e materiais elétricos	65,1	72,4	72,4	103,9	104,9	96,4	101,1	104,9	100,5	101,1	101,6	100,9
3.28 - Fabricação de máquinas e equipamentos	62,4	71,9	75,3	92,5	105,5	96,2	100,5	105,5	100,5	100,5	101,5	100,8
3.29 - Fabricação de veículos automotores, reboques e carrocerias	56,8	65,1	74,4	97,3	99,4	90,7	102,1	99,4	94,6	102,1	102,3	100,3
3.30 - Fabricação de outros equipamentos de transporte, exceto veículos automotores	43,7	54,9	48,7	95,9	94,5	77,4	91,0	94,5	85,6	91,0	91,3	89,4
3.31 - Fabricação de móveis	68,1	72,3	71,2	99,9	98,2	102,0	100,1	98,2	100,1	100,1	100,2	100,3
3.32 - Fabricação de produtos diversos	85,4	82,0	83,3	115,9	101,0	93,7	103,3	101,0	97,2	103,3	102,8	101,7
3.33 - Manutenção, reparação e instalação de máquinas e equipamentos	76,3	78,4	78,0	91,5	89,4	86,5	90,6	89,4	87,9	90,6	90,8	89,2

Fonte: IBGE, Diretoria de Pesquisas, Coordenação de Indústria

Nota: Ponderação PIA -2010, sem ajuste sazonal

(1) Base: média de 2012 = 100

(2) Base: igual mês do ano anterior = 100

(3) Base: igual período do ano anterior = 100

(4) Base: últimos doze meses anteriores = 100

Pesquisa Industrial Mensal - Produção Física
Indicadores da Produção Industrial, segundo as Grandes Categorias Econômicas (Número índice)
Brasil - 2020

Grandes Categorias Econômicas	Base fixa mensal (1)			Mensal (2)			Acumulado (3)			Últimos 12 meses (4)		
	Dez	Jan	Fev	Dez	Jan	Fev	Jan-Dez	Jan-Jan	Jan-Fev	Até-Dez	Até-Jan	Até-Fev
1 Bens de capital	59,5	66,1	71,9	93,9	104,2	95,4	99,6	104,2	99,4	99,6	100,4	99,5
110 Bens de capital, exceto equipamentos de transporte industrial	63,4	70,5	73,3	96,6	106,7	97,0	100,4	106,7	101,5	100,4	101,2	100,7
120 Equipamentos de transporte industrial	52,6	58,4	69,5	88,7	99,2	92,6	98,1	99,2	95,5	98,1	98,9	97,4
2 Bens intermediários	77,7	81,4	78,8	97,9	98,5	102,5	97,8	98,5	100,4	97,8	97,8	97,9
210 Alimentos e bebidas básicos, destinados principalmente à indústria	84,6	94,3	92,0	102,7	96,0	97,6	92,7	96,0	96,8	92,7	92,5	92,3
220 Alimentos e bebidas elaborados, destinados principalmente à indústria	60,9	56,2	55,0	97,7	106,2	106,5	100,9	106,2	106,3	100,9	102,0	102,2
230 Insumos industriais básicos	72,7	63,9	62,3	72,7	66,7	87,4	81,9	66,7	75,5	81,9	79,0	78,7
240 Insumos industriais elaborados	75,3	83,2	81,1	98,7	99,9	102,1	99,0	99,9	101,0	99,0	99,1	99,2
250 Combustíveis e lubrificantes básicos	128,2	128,2	111,3	113,4	115,7	120,7	105,1	115,7	118,0	105,1	106,7	109,0
260 Combustíveis e lubrificantes elaborados - exceto gasolinas para automóvel	98,9	98,3	92,8	113,5	115,0	111,8	101,3	115,0	113,4	101,3	102,3	102,6
270 Peças e acessórios para bens de capital	54,4	69,3	74,1	92,4	99,2	93,6	97,4	99,2	96,3	97,4	98,0	97,4
280 Peças e acessórios para equipamentos de transporte	57,5	70,9	74,9	103,0	97,4	95,6	102,6	97,4	96,5	102,6	102,2	101,2
3 Bens de consumo	80,2	81,0	80,6	101,4	99,8	96,0	101,2	99,8	97,9	101,2	101,4	100,7
31 Bens de consumo duráveis	63,3	71,7	75,9	101,6	102,1	88,4	102,1	102,1	94,6	102,1	102,6	100,5
311 Bens de consumo duráveis - exceto automóveis para passageiros e equipamentos de transporte não industrial	69,7	83,8	82,0	108,1	109,3	98,3	104,9	109,3	103,6	104,9	106,2	105,9
312 Automóveis para passageiros	60,1	62,7	72,0	96,6	95,0	81,5	99,7	95,0	87,3	99,7	99,6	96,6
313 Equipamentos de transporte não industrial	52,6	75,3	72,1	105,7	112,9	91,6	106,7	112,9	101,3	106,7	107,4	104,8
32 Bens de consumo semiduráveis e não duráveis	85,6	84,0	82,1	101,4	99,2	98,4	101,0	99,2	98,8	101,0	101,1	100,7
321 Bens de consumo semiduráveis	65,4	68,3	73,1	106,7	100,5	97,8	100,5	100,5	99,1	100,5	100,7	100,4
322 Bens de consumo não duráveis	79,0	77,8	82,9	96,6	97,8	98,1	97,6	97,8	98,0	97,6	98,2	98,0
323 Alimentos e bebidas básicos, destinados principalmente ao consumo doméstico	-	-	-	-	-	-	-	-	-	-	-	-
324 Alimentos e bebidas elaborados, destinados principalmente ao consumo doméstico	100,5	98,2	90,8	103,3	99,0	99,2	102,7	99,0	99,1	102,7	102,4	101,9
325 Gasolinas para automóvel (motor spirit)	74,3	66,7	61,4	94,5	101,8	96,3	101,6	101,8	99,0	101,6	102,1	101,9
9 Bens não especificados anteriormente	83,4	75,5	75,2	102,8	89,4	86,5	90,8	89,4	87,9	90,8	91,0	89,4

Fonte: IBGE, Diretoria de Pesquisas, Coordenação de Indústria

Nota: Ponderação PIA-2010, sem ajuste sazonal

(1) Base: média de 2012 = 100

(2) Base: igual mês do ano anterior = 100

(3) Base: igual período do ano anterior = 100

(4) Base: últimos doze meses anteriores = 100

Pesquisa Industrial Mensal - Produção Física

Indicadores da Produção Industrial, segundo os Grupos e Classes Industriais Selecionados (Número índice)

Brasil - 2020

Grupos e Classes Industriais Selecionados	Base fixa mensal (1)			Mensal (2)			Acumulado (3)			Últimos 12 meses (4)		
	Dez	Jan	Fev	Dez	Jan	Fev	Jan-Dez	Jan-Jan	Jan-Fev	Até-Dez	Até-Jan	Até-Fev
10.1A bate e fabricação de produtos de carne	98,8	101,5	96,0	106,9	97,5	99,5	104,5	97,5	98,4	104,5	104,0	103,4
10.11A bate de reses, exceto suínos	103,8	98,8	96,7	102,0	91,4	96,6	101,7	91,4	93,9	101,7	100,6	99,6
10.12 Abate de suínos, aves e outros pequenos animais	95,5	102,8	94,9	113,9	103,8	103,3	106,7	103,8	103,6	106,7	107,0	106,8
10.13 Fabricação de produtos de carne	95,6	109,3	102,2	85,8	84,7	86,6	105,6	84,7	85,6	105,6	103,4	101,3
10.3 Fabricação de conservas de frutas, legumes e outros vegetais	91,7	70,5	26,7	127,5	115,9	75,4	130,3	115,9	101,0	130,3	134,5	137,3
10.4 Fabricação de óleos e gorduras vegetais e animais	103,5	88,3	102,3	105,3	100,3	104,8	99,1	100,3	102,7	99,1	99,9	100,1
10.41 Fabricação de óleos vegetais em bruto, exceto óleo de milho	109,5	89,9	108,1	105,8	100,1	104,9	98,8	100,1	102,6	98,8	99,8	100,1
10.42 Fabricação de óleos vegetais refinados, exceto óleo de milho	96,1	87,5	89,1	97,8	99,2	96,8	101,1	99,2	97,9	101,1	101,3	100,6
10.43 Fabricação de margarina e outras gorduras vegetais e de óleos não-comestíveis de animais	83,9	82,0	86,8	108,9	102,1	110,9	99,0	102,1	106,4	99,0	99,3	99,6
10.5 Laticínios	95,8	94,7	83,1	89,6	85,8	83,1	99,4	85,8	84,5	99,4	97,4	95,1
10.6 Moagem, fabricação de produtos amiláceos e de alimentos para animais	94,8	99,9	92,2	106,5	102,0	101,1	101,2	102,0	101,6	101,2	101,6	101,6
10.61 Beneficiamento de arroz e fabricação de produtos do arroz	86,8	96,1	88,1	109,0	100,3	93,9	100,1	100,3	97,1	100,1	100,0	99,0
10.62 Moagem de trigo e fabricação de derivados	89,8	94,6	84,5	101,5	102,3	98,0	95,9	102,3	100,2	95,9	96,4	96,1
10.7 Fabricação e refino de açúcar	28,3	22,7	16,2	73,6	129,5	142,5	99,8	129,5	134,6	99,8	101,0	101,7
10.8 Torrefação e moagem de café	101,1	98,4	94,1	103,8	107,1	95,2	101,6	107,1	100,9	101,6	102,1	101,4
10.2 e 10.9 Preservação do pescado, fabricação de produtos do pescado e de outros produtos alimentícios	91,9	100,8	99,4	109,5	109,0	106,5	100,7	109,0	107,8	100,7	101,5	101,4
11.1 Fabricação de bebidas alcoólicas	121,0	113,4	105,7	101,1	101,6	105,9	104,8	101,6	103,6	104,8	104,4	104,7
11.2 Fabricação de bebidas não-alcoólicas	105,1	96,5	89,6	112,5	101,0	102,9	103,2	101,0	101,9	103,2	103,7	103,2
13.1 Preparação e fiação de fibras têxteis	63,3	70,0	83,3	110,4	95,7	109,8	97,5	95,7	102,9	97,5	97,5	98,6
13.2 Tecelagem, exceto malha	54,9	65,7	73,6	112,1	97,4	103,9	101,0	97,4	100,7	101,0	101,1	101,2
13.3 Fabricação de tecidos de malha	45,0	63,8	67,3	106,6	112,9	107,0	98,0	112,9	109,8	98,0	99,4	99,2
13.5 Fabricação de artefatos têxteis, exceto vestuário	77,3	85,9	88,7	107,4	109,1	97,1	98,2	109,1	102,7	98,2	99,3	98,9
14.1 Confecção de artigos do vestuário e acessórios	63,3	63,0	66,8	113,2	99,7	96,6	100,4	99,7	98,1	100,4	100,5	100,1
14.2 Fabricação de artigos de malharia e tricotagem	42,4	69,9	73,3	81,6	114,1	91,6	97,0	114,1	101,4	97,0	99,4	98,8
15.1 Curtimento e outras preparações de couro	69,0	78,8	74,5	93,0	94,3	97,5	87,2	94,3	95,8	87,2	87,3	88,1
15.3 e 15.4 Fabricação de calçados e de partes para calçados de qualquer material	65,0	76,6	84,8	92,2	100,6	100,0	101,3	100,6	100,3	101,3	101,4	101,5

Fonte: IBGE, Diretoria de Pesquisas, Coordenação de Indústria

Nota: Ponderação PIA-2010, sem ajuste sazonal

(1) Base: média de 2012 = 100

(2) Base: igual mês do ano anterior = 100

(3) Base: igual período do ano anterior = 100

(4) Base: últimos doze meses anteriores = 100

Pesquisa Industrial Mensal - Produção Física
Indicadores da Produção Industrial, segundo os Grupos e Classes Industriais Selecionados (Número índice)
Brasil - 2020

Grupos e Classes Industriais Selecionados	Base fixa mensal (1)			Mensal (2)			Acumulado (3)			Últimos 12 meses (4)		
	Dez	Jan	Fev	Dez	Jan	Fev	Jan-Dez	Jan-Jan	Jan-Fev	Até-Dez	Até-Jan	Até-Fev
16.1 Desdobramento de madeira	80,7	94,6	98,2	99,3	103,8	105,7	92,5	103,8	104,8	92,5	94,2	95,6
16.2 Fabricação de produtos de madeira, cortiça e material trançado, exceto móveis	88,8	89,0	90,0	94,6	93,3	94,4	95,7	93,3	93,8	95,7	95,2	95,1
17.1 Fabricação de celulose e outras pastas para a fabricação de papel	126,2	133,5	123,9	90,2	109,3	106,7	91,4	109,3	108,0	91,4	93,1	94,2
17.2 Fabricação de papel, cartolina e papel-cartão	99,0	98,1	91,8	98,4	104,6	104,6	97,6	104,6	104,6	97,6	98,3	99,1
17.3 Fabricação de embalagens de papel, cartolina, papel-cartão e papelão ondulado	92,3	92,1	89,7	103,8	93,5	101,8	100,4	93,5	97,4	100,4	99,3	99,1
17.4 Fabricação de produtos diversos de papel, cartolina, papel-cartão e papelão ondulado	95,2	88,7	87,4	102,5	97,5	101,6	98,9	97,5	99,5	98,9	98,6	98,4
18.1 Atividade de impressão	80,7	38,9	39,4	142,8	64,7	73,0	98,1	64,7	68,6	98,1	95,4	92,6
18.3 Reprodução de materiais gravados em qualquer suporte	59,1	24,3	17,9	614,8	177,2	99,5	93,0	177,2	133,1	93,0	101,5	106,3
19.2 Fabricação de produtos derivados do petróleo	96,5	96,3	90,5	114,4	114,5	110,9	101,5	114,5	112,7	101,5	102,6	103,0
19.3 Fabricação de biocombustíveis	45,1	32,4	27,1	69,1	116,4	113,8	103,2	116,4	115,2	103,2	103,4	103,6
20.1 Fabricação de produtos químicos inorgânicos	85,2	89,0	82,7	102,3	99,1	109,7	92,5	99,1	103,9	92,5	92,4	93,7
20.11 Fabricação de cloreto e álcalis	96,2	95,3	85,6	83,6	80,3	92,1	82,0	80,3	85,5	82,0	79,4	78,2
20.12 Fabricação de intermediários para fertilizantes	77,5	74,2	72,8	79,0	92,9	108,5	75,0	92,9	100,0	75,0	75,0	76,9
20.13 Fabricação de adubos e fertilizantes	80,3	93,0	82,4	111,0	107,2	118,0	98,2	107,2	112,1	98,2	98,7	100,4
20.14 Fabricação de gases industriais	94,1	92,6	87,7	113,7	96,4	103,4	98,4	96,4	99,7	98,4	98,1	98,6
20.2 Fabricação de produtos químicos orgânicos	70,7	88,5	89,6	85,6	92,2	102,7	93,6	92,2	97,2	93,6	93,6	94,5
20.3 e 20.4 Fabricação de resinas e elastômeros e de fibras artificiais e sintéticas	84,7	94,5	89,8	102,8	98,4	100,3	98,4	98,4	99,3	98,4	98,6	98,9
20.5 Fabricação de defensivos agrícolas e desinfestantes domissanitários	102,9	85,9	84,0	89,2	88,0	94,4	118,3	88,0	91,0	118,3	115,1	112,7
20.6 Fabricação de sabões, detergentes, produtos de limpeza, cosméticos, produtos de perfumaria e de higiene pessoal	96,8	98,6	100,7	96,5	94,8	98,8	96,3	94,8	96,8	96,3	95,7	95,4
20.61 Fabricação de sabões e detergentes sintéticos	104,8	101,3	101,7	93,1	91,2	95,4	98,7	91,2	93,2	98,7	97,3	96,8
20.62 Fabricação de produtos de limpeza e polimento	131,1	135,8	128,6	105,8	100,3	94,5	103,8	100,3	97,4	103,8	103,5	102,2
20.63 Fabricação de cosméticos, produtos de perfumaria e de higiene pessoal	75,9	85,8	93,0	101,8	100,4	107,3	89,7	100,4	103,9	89,7	90,1	90,7
20.7 Fabricação de tintas, vernizes, esmaltes, lacas e produtos afins	82,5	81,0	77,6	105,5	103,8	103,2	98,6	103,8	103,5	98,6	99,2	99,3
20.9 Fabricação de produtos e preparados químicos diversos	90,1	100,3	92,9	103,0	103,9	104,8	102,1	103,9	104,3	102,1	102,1	102,2
22.1 Fabricação de produtos de borracha	76,8	86,5	88,9	97,3	91,3	97,8	98,9	91,3	94,5	98,9	97,8	97,4
22.11 Fabricação de pneumáticos e de câmaras-de-ar	89,0	90,7	101,9	98,2	88,2	101,7	98,9	88,2	94,8	98,9	97,7	97,6

Fonte: IBGE, Diretoria de Pesquisas, Coordenação de Indústria

Nota: Ponderação PIA-2010, sem ajuste sazonal

(1) Base: média de 2012 = 100

(2) Base: igual mês do ano anterior = 100

(3) Base: igual período do ano anterior = 100

(4) Base: últimos doze meses anteriores = 100

Pesquisa Industrial Mensal - Produção Física
Indicadores da Produção Industrial, segundo os Grupos e Classes Industriais Selecionados (Número índice)
Brasil - 2020

Grupos e Classes Industriais Selecionados	Base fixa mensal (1)			Mensal (2)			Acumulado (3)			Últimos 12 meses (4)		
	Dez	Jan	Fev	Dez	Jan	Fev	Jan-Dez	Jan-Jan	Jan-Fev	Até-Dez	Até-Jan	Até-Fev
22.2 Fabricação de produtos de material plástico	75,2	82,9	81,4	104,9	103,0	105,4	98,4	103,0	104,2	98,4	99,1	99,7
22.21 Fabricação de laminados planos e tubulares de material plástico	85,3	90,7	89,3	99,9	102,5	107,0	97,5	102,5	104,7	97,5	98,0	98,7
22.22 Fabricação de embalagens de material plástico	87,2	93,7	88,7	104,1	103,5	101,7	102,1	103,5	102,6	102,1	102,2	101,8
22.23 Fabricação de tubos e acessórios de material plástico para uso na construção	67,3	73,8	77,0	119,9	110,8	119,2	105,0	110,8	114,9	105,0	106,4	108,9
23.1 Fabricação de vidro e de produtos do vidro	96,1	107,9	100,1	90,3	113,8	98,1	98,5	113,8	105,7	98,5	100,3	100,0
23.11 Fabricação de vidro plano e de segurança	69,3	88,1	83,3	74,3	111,9	90,6	89,2	111,9	100,4	89,2	91,3	90,6
23.2 Fabricação de cimento	71,3	72,3	70,0	99,5	101,8	101,9	103,0	101,8	101,8	103,0	102,9	102,6
23.3 Fabricação de artefatos de concreto, cimento, fibrocimento, gesso e materiais semelhantes	55,4	59,7	57,5	98,0	94,7	96,9	106,6	94,7	95,8	106,6	105,2	104,3
23.4 Fabricação de produtos cerâmicos	88,4	89,9	89,4	96,1	90,5	92,6	101,2	90,5	91,5	101,2	100,0	98,7
23.9 Aparelhamento de pedras e fabricação de outros produtos de minerais não-metálicos	61,1	67,7	73,3	101,0	96,0	99,8	94,4	96,0	97,9	94,4	94,3	94,0
24.1 Produção de ferro-gusa e de ferro ligas	76,1	103,1	101,1	82,9	88,2	95,1	110,9	88,2	91,5	110,9	107,3	104,9
24.2 Siderurgia	64,9	82,9	81,6	89,0	100,2	103,9	93,9	100,2	102,0	93,9	94,2	94,8
24.3 Produção de tubos de aço, exceto tubos sem costura	42,8	58,4	58,4	108,4	106,6	103,2	84,0	106,6	104,9	84,0	86,4	88,8
24.4 Metalurgia dos metais não-ferrosos	88,8	84,2	80,0	95,4	91,9	97,2	104,7	91,9	94,4	104,7	105,0	105,2
24.5 Fundição	43,1	72,6	82,8	69,8	94,0	96,6	94,2	94,0	95,4	94,2	93,6	93,0
25.1 Fabricação de estruturas metálicas e obras de caldeiraria pesada	40,7	46,2	46,9	103,4	95,4	93,6	107,6	95,4	94,4	107,6	105,7	103,1
25.2 Fabricação de tanques, reservatórios metálicos e caldeiras	76,9	85,3	89,7	134,2	131,0	110,5	130,5	131,0	119,7	130,5	131,4	129,7
25.3 Forjaria, estamparia, metalurgia do pó e serviços de tratamento de metais	49,3	76,0	78,0	97,6	99,6	111,7	101,1	99,6	105,4	101,1	100,5	102,4
25.4 Fabricação de artigos de cutelaria, de serralheria e ferramentas	62,0	62,5	68,3	105,0	87,9	93,8	101,0	87,9	90,9	101,0	99,4	98,4
25.5 e 25.9 - Fabricação de equipamento bélico pesado, armas de fogo e munições e de produtos de metal não especificados anteriormente	80,9	88,5	91,6	99,5	99,0	99,9	103,9	99,0	99,5	103,9	103,5	103,2
25.91 Fabricação de embalagens metálicas	105,6	105,6	97,8	104,2	100,0	97,9	103,1	100,0	99,0	103,1	103,4	103,5
25.92 Fabricação de produtos de trefilados de metal	67,9	79,8	82,6	96,0	98,5	101,9	101,1	98,5	100,2	101,1	100,7	100,9
26.1 Fabricação de componentes eletrônicos	80,8	102,3	88,9	120,3	156,2	122,9	104,7	156,2	138,7	104,7	109,4	112,0
26.2 Fabricação de equipamentos de informática e periféricos	55,4	59,1	49,2	106,4	107,0	89,4	101,3	107,0	98,2	101,3	102,2	101,8
26.3 Fabricação de equipamentos de comunicação	49,4	62,4	62,8	96,1	86,9	80,8	91,2	86,9	83,7	91,2	90,8	89,2
26.4 Fabricação de aparelhos de recepção, reprodução, gravação e amplificação de áudio e vídeo	55,0	87,7	81,4	121,9	104,6	87,9	100,9	104,6	95,8	100,9	102,6	102,0

Fonte: IBGE, Diretoria de Pesquisas, Coordenação de Indústria

Nota: Ponderação PIA-2010, sem ajuste sazonal

(1) Base: média de 2012 = 100

(2) Base: igual mês do ano anterior = 100

(3) Base: igual período do ano anterior = 100

(4) Base: últimos doze meses anteriores = 100

Pesquisa Industrial Mensal - Produção Física
Indicadores da Produção Industrial, segundo os Grupos e Classes Industriais Selecionados (Número índice)
Brasil - 2020

Grupos e Classes Industriais Selecionados	Base fixa mensal (1)			Mensal (2)			Acumulado (3)			Últimos 12 meses (4)		
	Dez	Jan	Fev	Dez	Jan	Fev	Jan-Dez	Jan-Jan	Jan-Fev	Até-Dez	Até-Jan	Até-Fev
26.5 Fabricação de aparelhos e instrumentos de medida, teste e controle; cronômetros e relógios	55,6	80,5	83,2	94,0	117,2	96,7	102,2	117,2	105,8	102,2	104,1	102,9
27.1 Fabricação de geradores, transformadores e motores elétricos	52,9	62,8	64,1	104,8	104,8	91,4	97,2	104,8	97,6	97,2	97,4	96,2
27.2 Fabricação de pilhas, baterias e acumuladores elétricos	107,3	109,9	104,1	113,5	96,2	92,3	95,0	96,2	94,3	95,0	95,2	95,0
27.3 Fabricação de equipamentos para distribuição e controle de energia elétrica	61,5	69,3	69,4	99,1	103,2	100,9	96,7	103,2	102,0	96,7	97,7	98,1
27.4 Fabricação de lâmpadas e outros equipamentos de iluminação	21,4	23,9	23,2	93,5	98,2	86,4	90,2	98,2	92,0	90,2	91,5	90,8
27.5 Fabricação de eletrodomésticos	80,3	86,6	86,4	105,1	110,2	99,4	110,6	110,2	104,5	110,6	111,3	109,9
27.51 Fabricação de fogões, refrigeradores e máquinas de lavar e secar para uso doméstico	72,2	84,8	89,0	98,0	109,4	109,7	110,7	109,4	109,6	110,7	111,0	110,4
27.59 Fabricação de aparelhos eletrodomésticos não especificados anteriormente	106,3	92,6	78,2	125,1	112,5	74,0	110,3	112,5	90,8	110,3	112,0	108,7
27.9 Fabricação de equipamentos e aparelhos elétricos não especificados anteriormente	56,3	55,9	54,5	105,8	76,9	83,5	83,6	76,9	80,0	83,6	82,9	83,1
28.1 Fabricação de motores, bombas, compressores e equipamentos de transmissão	53,4	72,0	76,2	84,7	96,9	88,0	94,9	96,9	92,1	94,9	96,0	95,0
28.2 Fabricação de máquinas e equipamentos de uso geral	67,3	69,2	61,6	115,4	110,8	93,8	108,1	110,8	102,1	108,1	108,7	106,6
28.3 Fabricação de tratores e de máquinas e equipamentos para a agricultura e pecuária	52,7	67,7	69,3	59,3	102,6	90,4	87,6	102,6	96,1	87,6	88,4	87,7
28.4 Fabricação de máquinas-ferramenta	52,9	56,6	71,3	88,9	96,9	90,9	96,6	96,9	93,5	96,6	96,6	94,7
28.5 Fabricação de máquinas e equipamentos de uso na extração mineral e na construção	59,5	56,3	70,2	115,0	92,6	92,2	106,6	92,6	92,3	106,6	106,1	103,9
28.6 Fabricação de máquinas e equipamentos de uso industrial específico	109,3	132,1	147,2	109,6	139,7	142,8	115,8	139,7	141,3	115,8	120,3	125,3
29.1 Fabricação de automóveis, camionetas e utilitários	57,5	59,8	68,0	98,1	93,4	81,6	99,6	93,4	86,8	99,6	99,7	96,7
29.2 Fabricação de caminhões e ônibus	55,3	66,1	86,9	86,6	110,2	102,4	102,5	110,2	105,6	102,5	103,4	102,3
29.3 Fabricação de cabines, carrocerias e reboques para veículos automotores	68,5	73,2	85,2	95,1	103,5	95,3	112,0	103,5	98,9	112,0	109,7	105,7
29.4 Fabricação de peças e acessórios para veículos automotores	54,7	71,2	74,7	104,5	101,3	96,9	104,2	101,3	99,0	104,2	104,5	103,7
31.0 Fabricação de móveis	68,1	72,3	71,2	99,9	98,2	102,0	100,1	98,2	100,1	100,1	100,2	100,3
32.1 Fabricação de artigos de joalheria, bijuteria e semelhantes	156,5	24,2	50,6	612,8	164,7	104,8	101,8	164,7	118,8	101,8	102,8	102,4
32.3 Fabricação de artefatos para pesca e esporte	130,0	88,6	61,8	168,9	80,4	110,6	127,6	80,4	90,6	127,6	119,8	116,5
32.4 Fabricação de brinquedos e jogos recreativos	43,1	30,2	44,1	104,5	133,4	125,5	97,2	133,4	128,6	97,2	98,4	100,3
32.5 Fabricação de instrumentos e materiais para uso médico e odontológico e de artigos ópticos	93,5	91,9	96,3	96,8	97,3	83,9	105,1	97,3	89,9	105,1	103,9	101,3
32.9 Fabricação de produtos diversos	65,6	89,8	84,4	97,0	103,1	101,3	101,3	103,1	102,2	101,3	101,3	101,3

Fonte: IBGE, Diretoria de Pesquisas, Coordenação de Indústria

Nota: Ponderação PIA-2010, sem ajuste sazonal

(1) Base: média de 2012 = 100

(2) Base: igual mês do ano anterior = 100

(3) Base: igual período do ano anterior = 100

(4) Base: últimos doze meses anteriores = 100

Pesquisa Industrial Mensal - Produção Física
Indicadores da Produção Industrial, segundo as Seções e Atividades de Indústria - Brasil
Índice de base fixa com ajuste sazonal (Base: média de 2012 = 100) (Número índice)

2018

Seções e Atividades de Indústria	Jan	Fev	Mar	Abr	Mai	Jun	Jul	Ago	Set	Out	Nov	Dez
1- Indústria geral	89,1	88,8	89,2	89,8	79,9	90,2	90,1	89,1	86,9	87,3	87,6	88,0
2 - Indústrias extrativas	102,6	97,3	100,7	99,9	102,1	102,2	101,5	100,3	99,2	102,2	101,9	103,4
3 - Indústrias de transformação	87,9	86,4	87,8	88,1	77,5	88,4	88,3	87,8	86,1	86,0	86,1	86,0
3.10 - Fabricação de produtos alimentícios	99,2	96,0	98,6	99,6	81,4	98,3	97,1	93,5	92,3	86,4	93,7	95,3
3.11 - Fabricação de bebidas	96,0	93,2	90,5	94,8	78,3	103,1	105,1	95,0	86,1	93,1	91,3	92,4
3.12 - Fabricação de produtos do fumo	78,8	74,6	70,5	72,1	68,6	76,2	76,8	80,7	80,5	75,4	75,3	61,0
3.13 - Fabricação de produtos têxteis	81,7	78,3	79,6	78,2	75,4	77,3	80,0	78,9	79,2	79,5	78,0	73,6
3.14 - Confeção de artigos do vestuário e acessórios	82,4	82,8	82,7	81,7	69,3	79,9	80,7	80,7	79,3	81,9	81,1	80,6
3.15 - Preparação de couros e fabricação de artefatos de couro, artigos para viagem e calçados	89,2	93,3	90,0	88,9	81,4	91,3	87,0	89,2	91,3	91,8	91,4	90,8
3.16 - Fabricação de produtos de madeira	104,2	107,2	100,8	104,7	87,7	105,1	105,8	100,5	101,3	99,8	98,3	100,1
3.17 - Fabricação de celulose, papel e produtos de papel	108,7	108,3	107,3	107,6	93,3	111,0	112,4	113,6	111,2	110,8	110,2	107,8
3.18 - Impressão e reprodução de gravações	60,0	52,2	69,1	71,3	55,0	51,7	59,5	59,2	60,5	62,5	54,2	57,0
3.19 - Fabricação de coque, de produtos derivados do petróleo e de biocombustíveis	86,8	83,8	87,0	91,6	94,6	95,7	98,0	90,9	89,5	89,3	89,3	88,8
3.20B - Fabricação de sabões, deterg., prods. de limpeza, cosméticos, prods. de perfum. e de higiene pessoal	103,8	108,2	115,0	107,3	94,8	108,8	110,5	108,6	106,2	106,9	108,8	107,6
3.20C - Fabricação de outros produtos químicos	93,9	93,6	92,0	92,2	85,8	92,5	97,5	97,0	95,2	94,6	94,3	93,1
3.21 - Fabricação de produtos farmoquímicos e farmacêuticos	99,2	88,9	86,6	90,7	79,7	77,3	83,4	91,3	87,9	84,6	91,9	95,1
3.22 - Fabricação de produtos de borracha e de material plástico	88,2	89,1	88,9	87,4	78,3	88,4	89,1	88,6	87,0	87,3	85,6	85,4
3.23 - Fabricação de produtos de minerais não-metálicos	81,2	81,0	80,5	80,8	69,2	83,6	81,5	82,2	82,6	82,6	81,6	82,9
3.24 - Metalurgia	88,1	87,1	86,9	86,8	82,8	85,4	85,9	85,1	90,6	88,1	88,3	88,7
3.25 - Fabricação de produtos de metal, exceto máquinas e equipamentos	69,9	71,7	69,3	71,1	63,8	71,9	71,7	73,4	72,4	72,7	73,1	73,6
3.26 - Fabricação de equipamentos de informática, produtos eletrônicos e ópticos	80,5	83,4	89,3	80,6	71,1	73,1	68,9	72,5	71,8	70,8	68,6	71,2
3.27 - Fabricação de máquinas, aparelhos e materiais elétricos	76,2	76,4	74,9	74,1	67,3	78,3	77,9	75,4	76,4	75,5	75,2	74,8
3.28 - Fabricação de máquinas e equipamentos	82,9	79,0	80,2	77,2	72,8	79,6	80,7	82,8	75,0	80,1	77,6	78,2
3.29 - Fabricação de veículos automotores, reboques e carrocerias	79,6	78,0	80,6	82,4	58,5	85,6	81,3	84,0	78,1	80,3	78,5	77,4
3.30 - Fabricação de outros equipamentos de transporte, exceto veículos automotores	64,7	66,6	66,0	73,7	64,9	57,5	66,7	65,2	65,6	63,4	60,6	61,6
3.31 - Fabricação de móveis	77,7	78,3	75,6	76,0	64,8	79,3	76,0	78,0	74,1	74,1	76,2	73,7
3.32 - Fabricação de produtos diversos	88,3	95,7	92,8	91,8	96,7	92,3	97,0	95,6	95,3	98,7	84,0	90,9
3.33 - Manutenção, reparação e instalação de máquinas e equipamentos	100,2	84,9	96,7	98,1	90,6	94,1	91,4	93,3	88,3	89,6	89,9	84,3

Fonte: IBGE, Diretoria de Pesquisas, Coordenação de Indústria

Nota: Ponderação PIA-2010

Pesquisa Industrial Mensal - Produção Física
Indicadores da Produção Industrial, segundo as Seções e Atividades de Indústria - Brasil
Índice de base fixa com ajuste sazonal (Base: média de 2012 = 100) (Número índice)

2019

Seções e Atividades de Indústria	Jan	Fev	Mar	Abr	Mai	Jun	Jul	Ago	Set	Out	Nov	Dez
1- Indústria geral	87,2	87,6	86,6	86,9	86,9	86,4	86,2	87,2	87,5	88,4	87,0	86,2
2 - Indústrias extrativas	104,2	88,2	86,4	78,1	85,1	87,2	92,4	98,5	96,5	94,5	92,3	91,0
3 - Indústrias de transformação	85,6	86,4	86,1	87,5	86,7	86,0	85,7	86,1	87,0	88,0	86,6	85,9
3.10 - Fabricação de produtos alimentícios	96,2	98,9	94,8	96,1	96,1	94,2	93,4	95,5	95,2	99,7	95,5	95,1
3.11 - Fabricação de bebidas	97,1	98,0	97,6	101,5	96,8	98,0	94,1	91,0	95,4	97,2	98,4	98,8
3.12 - Fabricação de produtos do fumo	73,7	62,4	76,2	75,3	76,4	72,4	77,4	75,3	70,4	76,6	76,6	66,1
3.13 - Fabricação de produtos têxteis	77,4	77,3	75,6	80,3	77,6	76,7	75,8	77,2	79,0	77,9	78,9	79,3
3.14 - Confeção de artigos do vestuário e acessórios	81,3	77,8	80,3	82,0	81,9	80,9	81,7	76,0	80,9	78,8	80,4	85,2
3.15 - Preparação de couros e fabricação de artefatos de couro, artigos para viagem e calçados	88,1	87,8	88,6	93,9	87,6	89,4	89,9	90,5	90,4	90,7	90,6	82,9
3.16 - Fabricação de produtos de madeira	97,6	97,8	97,4	98,3	94,8	95,7	95,3	94,8	93,4	94,3	94,0	95,0
3.17 - Fabricação de celulose, papel e produtos de papel	104,7	105,0	106,0	106,6	106,8	99,3	102,2	104,3	103,3	105,8	104,0	104,8
3.18 - Impressão e reprodução de gravações	55,9	57,0	48,7	49,1	58,5	58,9	57,0	64,3	45,9	52,2	62,6	89,2
3.19 - Fabricação de coque, de produtos derivados do petróleo e de biocombustíveis	87,7	91,2	89,3	88,1	91,3	91,4	92,0	95,4	94,8	92,5	94,3	98,4
3.20B - Fabricação de sabões, deterg., prods. de limpeza, cosméticos, prods. de perfum. e de higiene pessoal	108,0	105,9	104,4	105,1	100,5	97,6	101,0	104,4	104,7	102,9	101,9	103,1
3.20C - Fabricação de outros produtos químicos	94,4	93,2	89,5	94,7	94,1	94,6	91,6	91,6	91,9	93,0	91,7	91,2
3.21 - Fabricação de produtos farmoquímicos e farmacêuticos	80,6	82,5	86,9	86,8	86,3	82,6	88,2	83,6	80,6	89,4	87,2	82,6
3.22 - Fabricação de produtos de borracha e de material plástico	86,3	84,9	85,1	87,0	85,5	85,5	85,8	84,5	85,6	85,1	87,1	86,4
3.23 - Fabricação de produtos de minerais não-metálicos	82,3	82,8	82,1	82,2	81,3	80,3	81,6	80,7	81,5	83,5	81,6	79,8
3.24 - Metalurgia	85,9	86,0	85,7	87,1	87,2	85,9	85,2	84,4	83,8	81,4	80,5	78,9
3.25 - Fabricação de produtos de metal, exceto máquinas e equipamentos	75,8	73,3	74,6	75,8	73,7	74,6	74,2	73,1	76,2	76,2	76,1	74,0
3.26 - Fabricação de equipamentos de informática, produtos eletrônicos e ópticos	72,4	72,8	73,6	76,5	75,8	76,7	73,8	73,7	75,8	74,9	75,9	73,5
3.27 - Fabricação de máquinas, aparelhos e materiais elétricos	74,4	75,3	73,8	76,1	78,2	76,5	75,0	76,3	76,1	78,3	77,4	75,6
3.28 - Fabricação de máquinas e equipamentos	76,1	77,7	77,3	85,3	83,0	76,6	82,2	79,7	79,2	80,8	79,4	72,0
3.29 - Fabricação de veículos automotores, reboques e carrocerias	76,9	80,9	78,3	83,7	81,0	80,2	81,6	79,3	82,8	82,3	78,6	74,2
3.30 - Fabricação de outros equipamentos de transporte, exceto veículos automotores	58,9	61,7	58,8	60,7	58,1	53,4	56,3	60,0	59,1	61,9	60,1	57,2
3.31 - Fabricação de móveis	75,7	70,2	74,6	75,2	74,3	76,3	76,9	74,0	81,2	77,4	76,5	72,1
3.32 - Fabricação de produtos diversos	93,8	94,9	97,6	101,9	94,4	95,4	94,8	93,7	95,2	97,3	98,6	99,8
3.33 - Manutenção, reparação e instalação de máquinas e equipamentos	87,2	90,5	82,1	82,8	84,3	80,6	86,3	82,3	82,4	83,2	78,5	77,5

Fonte: IBGE, Diretoria de Pesquisas, Coordenação de Indústria

Nota: Ponderação PIA-2010

Pesquisa Industrial Mensal - Produção Física
Indicadores da Produção Industrial, segundo as Seções e Atividades de Indústria - Brasil
Índice de base fixa com ajuste sazonal (Base: média de 2012 = 100) (Número índice)

2020

Seções e Atividades de Indústria	Jan	Fev	Mar	Abr	Mai	Jun	Jul	Ago	Set	Out	Nov	Dez
1- Indústria geral	87,2	87,6										
2 - Indústrias extrativas	88,8	88,6										
3 - Indústrias de transformação	87,3	86,7										
3.10 - Fabricação de produtos alimentícios	96,5	97,1										
3.11 - Fabricação de bebidas	97,8	98,2										
3.12 - Fabricação de produtos do fumo	78,5	83,9										
3.13 - Fabricação de produtos têxteis	79,4	80,3										
3.14 - Confeção de artigos do vestuário e acessórios	81,6	81,3										
3.15 - Preparação de couros e fabricação de artefatos de couro, artigos para viagem e calçados	88,1	87,3										
3.16 - Fabricação de produtos de madeira	95,6	96,1										
3.17 - Fabricação de celulose, papel e produtos de papel	106,7	109,3										
3.18 - Impressão e reprodução de gravações	39,3	39,9										
3.19 - Fabricação de coque, de produtos derivados do petróleo e de biocombustíveis	100,5	98,7										
3.20B - Fabricação de sabões, deterg., prods. de limpeza, cosméticos, prods. de perfum. e de higiene pessoal	102,3	106,2										
3.20C - Fabricação de outros produtos químicos	92,6	95,0										
3.21 - Fabricação de produtos farmoquímicos e farmacêuticos	88,1	90,9										
3.22 - Fabricação de produtos de borracha e de material plástico	86,1	87,9										
3.23 - Fabricação de produtos de minerais não-metálicos	81,1	80,4										
3.24 - Metalurgia	83,8	83,2										
3.25 - Fabricação de produtos de metal, exceto máquinas e equipamentos	74,3	74,7										
3.26 - Fabricação de equipamentos de informática, produtos eletrônicos e ópticos	76,1	71,7										
3.27 - Fabricação de máquinas, aparelhos e materiais elétricos	77,4	76,3										
3.28 - Fabricação de máquinas e equipamentos	80,5	80,5										
3.29 - Fabricação de veículos automotores, reboques e carrocerias	77,9	80,0										
3.30 - Fabricação de outros equipamentos de transporte, exceto veículos automotores	56,3	51,4										
3.31 - Fabricação de móveis	75,6	76,2										
3.32 - Fabricação de produtos diversos	97,3	96,2										
3.33 - Manutenção, reparação e instalação de máquinas e equipamentos	78,0	78,3										

Fonte: IBGE, Diretoria de Pesquisas, Coordenação de Indústria

Nota: Ponderação PIA-2010

Pesquisa Industrial Mensal - Produção Física

Indicadores da Produção Industrial, segundo as Seções e Atividades de Indústria - Brasil

Variação percentual mês/mês imediatamente anterior com ajuste sazonal (Base: mês imediatamente anterior)

2018

Seções e Atividades de Indústria	Jan	Fev	Mar	Abr	Mai	Jun	Jul	Ago	Set	Out	Nov	Dez
1- Indústria geral	- 2,5	- 0,3	0,5	0,7	- 11,0	12,9	- 0,1	- 1,1	- 2,5	0,5	0,3	0,5
2 - Indústrias extrativas	4,3	- 5,2	3,5	- 0,8	2,2	0,1	- 0,7	- 1,2	- 1,1	3,0	- 0,3	1,5
3 - Indústrias de transformação	- 3,3	- 1,7	1,6	0,3	- 12,0	14,1	- 0,1	- 0,6	- 1,9	- 0,1	0,1	- 0,1
3.10 - Fabricação de produtos alimentícios	- 3,1	- 3,2	2,7	1,0	- 18,3	20,8	- 1,2	- 3,7	- 1,3	- 6,4	8,4	1,7
3.11 - Fabricação de bebidas	0,9	- 2,9	- 2,9	4,8	- 17,4	31,7	1,9	- 9,6	- 9,4	8,1	- 1,9	1,2
3.12 - Fabricação de produtos do fumo	- 0,4	- 5,3	- 5,5	2,3	- 4,9	11,1	0,8	5,1	- 0,2	- 6,3	- 0,1	- 19,0
3.13 - Fabricação de produtos têxteis	- 1,9	- 4,2	1,7	- 1,8	- 3,6	2,5	3,5	- 1,4	0,4	0,4	- 1,9	- 5,6
3.14 - Confeção de artigos do vestuário e acessórios	- 1,8	0,5	- 0,1	- 1,2	- 15,2	15,3	1,0	0,0	- 1,7	3,3	- 1,0	- 0,6
3.15 - Preparação de couros e fabricação de artefatos de couro, artigos para viagem e calçados	- 2,7	4,6	- 3,5	- 1,2	- 8,4	12,2	- 4,7	2,5	2,4	0,5	- 0,4	- 0,7
3.16 - Fabricação de produtos de madeira	0,1	2,9	- 6,0	3,9	- 16,2	19,8	0,7	- 5,0	0,8	- 1,5	- 1,5	1,8
3.17 - Fabricação de celulose, papel e produtos de papel	- 2,2	- 0,4	- 0,9	0,3	- 13,3	19,0	1,3	1,1	- 2,1	- 0,4	- 0,5	- 2,2
3.18 - Impressão e reprodução de gravações	- 1,8	- 13,0	32,4	3,2	- 22,9	- 6,0	15,1	- 0,5	2,2	3,3	- 13,3	5,2
3.19 - Fabricação de coque, de produtos derivados do petróleo e de biocombustíveis	- 1,4	- 3,5	3,8	5,3	3,3	1,2	2,4	- 7,2	- 1,5	- 0,2	0,0	- 0,6
3.20B - Fabricação de sabões, deterg., prods. de limpeza, cosméticos, prods. de perfum. e de higiene pessoal	- 3,3	4,2	6,3	- 6,7	- 11,6	14,8	1,6	- 1,7	- 2,2	0,7	1,8	- 1,1
3.20C - Fabricação de outros produtos químicos	- 4,9	- 0,3	- 1,7	0,2	- 6,9	7,8	5,4	- 0,5	- 1,9	- 0,6	- 0,3	- 1,3
3.21 - Fabricação de produtos farmacêuticos e farmoquímicos	21,3	- 10,4	- 2,6	4,7	- 12,1	- 3,0	7,9	9,5	- 3,7	- 3,8	8,6	3,5
3.22 - Fabricação de produtos de borracha e de material plástico	- 8,0	1,0	- 0,2	- 1,7	- 10,4	12,9	0,8	- 0,6	- 1,8	0,3	- 1,9	- 0,2
3.23 - Fabricação de produtos de minerais não-metálicos	- 1,2	- 0,2	- 0,6	0,4	- 14,4	20,8	- 2,5	0,9	0,5	0,0	- 1,2	1,6
3.24 - Metalurgia	- 5,7	- 1,1	- 0,2	- 0,1	- 4,6	3,1	0,6	- 0,9	6,5	- 2,8	0,2	0,5
3.25 - Fabricação de produtos de metal, exceto máquinas e equipamentos	- 6,2	2,6	- 3,3	2,6	- 10,3	12,7	- 0,3	2,4	- 1,4	0,4	0,6	0,7
3.26 - Fabricação de equipamentos de informática, produtos eletrônicos e ópticos	- 5,2	3,6	7,1	- 9,7	- 11,8	2,8	- 5,7	5,2	- 1,0	- 1,4	- 3,1	3,8
3.27 - Fabricação de máquinas, aparelhos e materiais elétricos	- 3,4	0,3	- 2,0	- 1,1	- 9,2	16,3	- 0,5	- 3,2	1,3	- 1,2	- 0,4	- 0,5
3.28 - Fabricação de máquinas e equipamentos	2,7	- 4,7	1,5	- 3,7	- 5,7	9,3	1,4	2,6	- 9,4	6,8	- 3,1	0,8
3.29 - Fabricação de veículos automotores, reboques e carrocerias	- 9,0	- 2,0	3,3	2,2	- 29,0	46,3	- 5,0	3,3	- 7,0	2,8	- 2,2	- 1,4
3.30 - Fabricação de outros equipamentos de transporte, exceto veículos automotores	- 15,6	2,9	- 0,9	11,7	- 11,9	- 11,4	16,0	- 2,2	0,6	- 3,4	- 4,4	1,7
3.31 - Fabricação de móveis	- 7,9	0,8	- 3,4	0,5	- 14,7	22,4	- 4,2	2,6	- 5,0	0,0	2,8	- 3,3
3.32 - Fabricação de produtos diversos	- 13,5	8,4	- 3,0	- 1,1	5,3	- 4,6	5,1	- 1,4	- 0,3	3,6	- 14,9	8,2
3.33 - Manutenção, reparação e instalação de máquinas e equipamentos	5,0	- 15,3	13,9	1,4	- 7,6	3,9	- 2,9	2,1	- 5,4	1,5	0,3	- 6,2

Fonte: IBGE, Diretoria de Pesquisas, Coordenação de Indústria

Nota: Ponderação PIA-2010

Pesquisa Industrial Mensal - Produção Física
Indicadores da Produção Industrial, segundo as Seções e Atividades de Indústria - Brasil
Variação percentual mês/mês imediatamente anterior com ajuste sazonal (Base: mês imediatamente anterior)

	2019											
Seções e Atividades de Indústria	Jan	Fev	Mar	Abr	Mai	Jun	Jul	Ago	Set	Out	Nov	Dez
1- Indústria geral	- 0,9	0,5	- 1,1	0,3	0,0	- 0,6	- 0,2	1,2	0,3	1,0	- 1,6	- 0,9
2 - Indústrias extrativas	0,8	- 15,4	- 2,0	- 9,6	9,0	2,5	6,0	6,6	- 2,0	- 2,1	- 2,3	- 1,4
3 - Indústrias de transformação	- 0,5	0,9	- 0,3	1,6	- 0,9	- 0,8	- 0,3	0,5	1,0	1,1	- 1,6	- 0,8
3.10 - Fabricação de produtos alimentícios	0,9	2,8	- 4,1	1,4	0,0	- 2,0	- 0,8	2,2	- 0,3	4,7	- 4,2	- 0,4
3.11 - Fabricação de bebidas	5,1	0,9	- 0,4	4,0	- 4,6	1,2	- 4,0	- 3,3	4,8	1,9	1,2	0,4
3.12 - Fabricação de produtos do fumo	20,8	- 15,3	22,1	- 1,2	1,5	- 5,2	6,9	- 2,7	- 6,5	8,8	0,0	- 13,7
3.13 - Fabricação de produtos têxteis	5,2	- 0,1	- 2,2	6,2	- 3,4	- 1,2	- 1,2	1,8	2,3	- 1,4	1,3	0,5
3.14 - Confeção de artigos do vestuário e acessórios	0,9	- 4,3	3,2	2,1	- 0,1	- 1,2	1,0	- 7,0	6,4	- 2,6	2,0	6,0
3.15 - Preparação de couros e fabricação de artefatos de couro, artigos para viagem e calçados	- 3,0	- 0,3	0,9	6,0	- 6,7	2,1	0,6	0,7	- 0,1	0,3	- 0,1	- 8,5
3.16 - Fabricação de produtos de madeira	- 2,5	0,2	- 0,4	0,9	- 3,6	0,9	- 0,4	- 0,5	- 1,5	1,0	- 0,3	1,1
3.17 - Fabricação de celulose, papel e produtos de papel	- 2,9	0,3	1,0	0,6	0,2	- 7,0	2,9	2,1	- 1,0	2,4	- 1,7	0,8
3.18 - Impressão e reprodução de gravações	- 1,9	2,0	- 14,6	0,8	19,1	0,7	- 3,2	12,8	- 28,6	13,7	19,9	42,5
3.19 - Fabricação de coque, de produtos derivados do petróleo e de biocombustíveis	- 1,2	4,0	- 2,1	- 1,3	3,6	0,1	0,7	3,7	- 0,6	- 2,4	1,9	4,3
3.20B - Fabricação de sabões, deterg., prods. de limpeza, cosméticos, prods. de perfum. e de higiene pessoal	0,4	- 1,9	- 1,4	0,7	- 4,4	- 2,9	3,5	3,4	0,3	- 1,7	- 1,0	1,2
3.20C - Fabricação de outros produtos químicos	1,4	- 1,3	- 4,0	5,8	- 0,6	0,5	- 3,2	0,0	0,3	1,2	- 1,4	- 0,5
3.21 - Fabricação de produtos farmoquímicos e farmacêuticos	- 15,2	2,4	5,3	- 0,1	- 0,6	- 4,3	6,8	- 5,2	- 3,6	10,9	- 2,5	- 5,3
3.22 - Fabricação de produtos de borracha e de material plástico	1,1	- 1,6	0,2	2,2	- 1,7	0,0	0,4	- 1,5	1,3	- 0,6	2,4	- 0,8
3.23 - Fabricação de produtos de minerais não-metálicos	- 0,7	0,6	- 0,8	0,1	- 1,1	- 1,2	1,6	- 1,1	1,0	2,5	- 2,3	- 2,2
3.24 - Metalurgia	- 3,2	0,1	- 0,3	1,6	0,1	- 1,5	- 0,8	- 0,9	- 0,7	- 2,9	- 1,1	- 2,0
3.25 - Fabricação de produtos de metal, exceto máquinas e equipamentos	3,0	- 3,3	1,8	1,6	- 2,8	1,2	- 0,5	- 1,5	4,2	0,0	- 0,1	- 2,8
3.26 - Fabricação de equipamentos de informática, produtos eletrônicos e ópticos	1,7	0,6	1,1	3,9	- 0,9	1,2	- 3,8	- 0,1	2,8	- 1,2	1,3	- 3,2
3.27 - Fabricação de máquinas, aparelhos e materiais elétricos	- 0,5	1,2	- 2,0	3,1	2,8	- 2,2	- 2,0	1,7	- 0,3	2,9	- 1,1	- 2,3
3.28 - Fabricação de máquinas e equipamentos	- 2,7	2,1	- 0,5	10,3	- 2,7	- 7,7	7,3	- 3,0	- 0,6	2,0	- 1,7	- 9,3
3.29 - Fabricação de veículos automotores, reboques e carrocerias	- 0,6	5,2	- 3,2	6,9	- 3,2	- 1,0	1,7	- 2,8	4,4	- 0,6	- 4,5	- 5,6
3.30 - Fabricação de outros equipamentos de transporte, exceto veículos automotores	- 4,4	4,8	- 4,7	3,2	- 4,3	- 8,1	5,4	6,6	- 1,5	4,7	- 2,9	- 4,8
3.31 - Fabricação de móveis	2,7	- 7,3	6,3	0,8	- 1,2	2,7	0,8	- 3,8	9,7	- 4,7	- 1,2	- 5,8
3.32 - Fabricação de produtos diversos	3,2	1,2	2,8	4,4	- 7,4	1,1	- 0,6	- 1,2	1,6	2,2	1,3	1,2
3.33 - Manutenção, reparação e instalação de máquinas e equipamentos	3,4	3,8	- 9,3	0,9	1,8	- 4,4	7,1	- 4,6	0,1	1,0	- 5,6	- 1,3

Fonte: IBGE, Diretoria de Pesquisas, Coordenação de Indústria

Nota: Ponderação PIA-2010

Pesquisa Industrial Mensal - Produção Física

Indicadores da Produção Industrial, segundo as Seções e Atividades de Indústria - Brasil

Variação percentual mês/mês imediatamente anterior com ajuste sazonal (Base: mês imediatamente anterior)

2020

Seções e Atividades de Indústria	Jan	Fev	Mar	Abr	Mai	Jun	Jul	Ago	Set	Out	Nov	Dez
1- Indústria geral	1,2	0,5										
2 - Indústrias extrativas	- 2,4	- 0,2										
3 - Indústrias de transformação	1,6	- 0,7										
3.10 - Fabricação de produtos alimentícios	1,5	0,6										
3.11 - Fabricação de bebidas	- 1,0	0,4										
3.12 - Fabricação de produtos do fumo	18,8	6,9										
3.13 - Fabricação de produtos têxteis	0,1	1,1										
3.14 - Confecção de artigos do vestuário e acessórios	- 4,2	- 0,4										
3.15 - Preparação de couros e fabricação de artefatos de couro, artigos para viagem e calçados	6,3	- 0,9										
3.16 - Fabricação de produtos de madeira	0,6	0,5										
3.17 - Fabricação de celulose, papel e produtos de papel	1,8	2,4										
3.18 - Impressão e reprodução de gravações	- 55,9	1,5										
3.19 - Fabricação de coque, de produtos derivados do petróleo e de biocombustíveis	2,1	- 1,8										
3.20B - Fabricação de sabões, deterg., prods. de limpeza, cosméticos, prods. de perfum. e de higiene pessoal	- 0,8	3,8										
3.20C - Fabricação de outros produtos químicos	1,5	2,6										
3.21 - Fabricação de produtos farmacêuticos e farmoquímicos	6,7	3,2										
3.22 - Fabricação de produtos de borracha e de material plástico	- 0,3	2,1										
3.23 - Fabricação de produtos de minerais não-metálicos	1,6	- 0,9										
3.24 - Metalurgia	6,2	- 0,7										
3.25 - Fabricação de produtos de metal, exceto máquinas e equipamentos	0,4	0,5										
3.26 - Fabricação de equipamentos de informática, produtos eletrônicos e ópticos	3,5	- 5,8										
3.27 - Fabricação de máquinas, aparelhos e materiais elétricos	2,4	- 1,4										
3.28 - Fabricação de máquinas e equipamentos	11,8	0,0										
3.29 - Fabricação de veículos automotores, reboques e carrocerias	5,0	2,7										
3.30 - Fabricação de outros equipamentos de transporte, exceto veículos automotores	- 1,6	- 8,7										
3.31 - Fabricação de móveis	4,9	0,8										
3.32 - Fabricação de produtos diversos	- 2,5	- 1,1										
3.33 - Manutenção, reparação e instalação de máquinas e equipamentos	0,6	0,4										

Fonte: IBGE, Diretoria de Pesquisas, Coordenação de Indústria

Nota: Ponderação PIA-2010

Pesquisa Industrial Mensal - Produção Física
Indicadores da Produção Industrial, segundo as Grandes Categorias Econômicas - Brasil
Índice de base fixa com ajuste sazonal (Base: média de 2012 = 100) (Número índice)

2018												
Grandes Categorias Econômicas	Jan	Fev	Mar	Abr	Mai	Jun	Jul	Ago	Set	Out	Nov	Dez
1 Bens de capital	78,2	77,1	79,6	79,8	65,5	80,7	76,3	80,8	79,5	80,5	77,7	74,5
2 Bens intermediários	89,3	88,6	88,7	89,7	83,4	90,0	91,6	88,8	87,5	87,0	88,1	88,4
3 Bens de consumo	91,5	91,3	92,1	92,3	78,1	92,6	91,4	91,5	89,5	89,6	89,2	89,5
31 Bens de consumo duráveis	82,9	82,9	85,3	84,3	64,2	85,1	83,9	84,8	78,9	80,3	79,4	79,1
32 Bens de consumo semiduráveis e não duráveis	94,8	93,7	94,4	94,2	83,0	95,3	94,1	93,7	92,7	91,9	91,9	92,5

2019												
Grandes Categorias Econômicas	Jan	Fev	Mar	Abr	Mai	Jun	Jul	Ago	Set	Out	Nov	Dez
1 Bens de capital	73,2	76,2	76,6	79,7	79,5	78,8	78,9	78,6	78,5	78,6	77,6	68,2
2 Bens intermediários	88,4	87,3	86,0	85,1	86,2	85,7	85,7	87,0	87,2	87,3	86,0	86,2
3 Bens de consumo	89,2	90,7	89,8	92,3	90,7	90,2	90,8	90,4	91,6	93,1	91,2	89,7
31 Bens de consumo duráveis	79,7	82,5	81,5	84,3	82,7	82,4	83,0	81,7	83,9	85,1	82,8	78,9
32 Bens de consumo semiduráveis e não duráveis	92,7	93,2	92,3	94,5	93,5	92,5	93,7	93,5	94,0	95,0	94,2	92,9

2020												
Grandes Categorias Econômicas	Jan	Fev	Mar	Abr	Mai	Jun	Jul	Ago	Set	Out	Nov	Dez
1 Bens de capital	77,1	78,0										
2 Bens intermediários	87,0	87,4										
3 Bens de consumo	90,1	89,6										
31 Bens de consumo duráveis	82,1	81,5										
32 Bens de consumo semiduráveis e não duráveis	92,7	92,5										

Fonte: IBGE, Diretoria de Pesquisas, Coordenação de Indústria

Nota: Ponderação PIA -2010

Pesquisa Industrial Mensal - Produção Física
Indicadores da Produção Industrial, segundo as Grandes Categorias Econômicas - Brasil
Variação percentual mês/mês imediatamente anterior com ajuste sazonal (Base: mês imediatamente anterior)

	2018											
Grandes Categorias Econômicas	Jan	Fev	Mar	Abr	Mai	Jun	Jul	Ago	Set	Out	Nov	Dez
1 Bens de capital	0,4	- 1,4	3,2	0,3	- 17,9	23,2	- 5,5	5,9	- 1,6	1,3	- 3,5	- 4,1
2 Bens intermediários	- 2,4	- 0,8	0,1	1,1	- 7,0	7,9	1,8	- 3,1	- 1,5	- 0,6	1,3	0,3
3 Bens de consumo	- 2,2	- 0,2	0,9	0,2	- 15,4	18,6	- 1,3	0,1	- 2,2	0,1	- 0,4	0,3
31 Bens de consumo duráveis	- 8,5	0,0	2,9	- 1,2	- 23,8	32,6	- 1,4	1,1	- 7,0	1,8	- 1,1	- 0,4
32 Bens de consumo semiduráveis e não duráveis	0,0	- 1,2	0,7	- 0,2	- 11,9	14,8	- 1,3	- 0,4	- 1,1	- 0,9	0,0	0,7

	2019											
Grandes Categorias Econômicas	Jan	Fev	Mar	Abr	Mai	Jun	Jul	Ago	Set	Out	Nov	Dez
1 Bens de capital	- 1,7	4,1	0,5	4,0	- 0,3	- 0,9	0,1	- 0,4	- 0,1	0,1	- 1,3	- 12,1
2 Bens intermediários	0,0	- 1,2	- 1,5	- 1,0	1,3	- 0,6	0,0	1,5	0,2	0,1	- 1,5	0,2
3 Bens de consumo	- 0,3	1,7	- 1,0	2,8	- 1,7	- 0,6	0,7	- 0,4	1,3	1,6	- 2,0	- 1,6
31 Bens de consumo duráveis	0,8	3,5	- 1,2	3,4	- 1,9	- 0,4	0,7	- 1,6	2,7	1,4	- 2,7	- 4,7
32 Bens de consumo semiduráveis e não duráveis	0,2	0,5	- 1,0	2,4	- 1,1	- 1,1	1,3	- 0,2	0,5	1,1	- 0,8	- 1,4

	2020											
Grandes Categorias Econômicas	Jan	Fev	Mar	Abr	Mai	Jun	Jul	Ago	Set	Out	Nov	Dez
1 Bens de capital	13,0	1,2										
2 Bens intermediários	0,9	0,5										
3 Bens de consumo	0,4	- 0,6										
31 Bens de consumo duráveis	4,1	- 0,7										
32 Bens de consumo semiduráveis e não duráveis	- 0,2	- 0,2										

Fonte: IBGE, Diretoria de Pesquisas, Coordenação de Indústria

Nota: Ponderação PIA -2010

