



Indicadores IBGE

Pesquisa Industrial Mensal

Produção Física
Brasil

março 2020

Publicado em 05/05/2020 às 9 horas

Presidente da República
Jair Messias Bolsonaro

Ministro da Economia
Paulo Roberto Nunes Guedes

Secretário Especial de Fazenda
Waldery Rodrigues Junior

INSTITUTO BRASILEIRO DE GEOGRAFIA E ESTATÍSTICA - IBGE

Presidente
Susana Cordeiro Guerra

Diretor-Executivo
Fernando José de Araújo Abrantes

ORGÃOS ESPECÍFICOS SINGULARES

Diretoria de Pesquisas
Eduardo Luiz G. Rios Neto

Diretoria de Geociências
João Bosco de Azevedo

Diretoria de Informática
David Wu Tai

Centro de Documentação e Disseminação de Informações
Marise Maria Ferreira

Escola Nacional de Ciências Estatísticas
Maysa Sacramento de Magalhães

UNIDADE RESPONSÁVEL

Diretoria de Pesquisas

Coordenação de Indústria
Flávio Renato Keim Magheli

Gerência de Análise e Metodologia
Alexandre Pessoa Brandão

Gerência da Pesquisa Industrial Mensal - Produção Física
André Luiz Oliveira Macedo

Colaboradores: (em ordem alfabética)
Bernardo Monteiro dos Anjos de Almeida
Carlos Paulo de Andrade
Denise Rocha Daniel de Deus
Felipe Figueiredo Câmara
Manoela Gonçalves Cabo da Silva
Marco Antônio de Moraes
Nilson Enir de Mattos
Renato Fernandes
Ricardo Neves Tavares
Sandra Regina Ribeiro Porto

Indicadores IBGE
Plano de divulgação:

Trabalho e rendimento

Pesquisa mensal de emprego*

Pesquisa nacional por amostra de domicílios contínua

Agropecuária

Estatística da produção agrícola **

Estatística da produção pecuária **

Indústria

Pesquisa industrial mensal: emprego e salário ***

Pesquisa industrial mensal: produção física Brasil

Pesquisa industrial mensal: produção física regional

Comércio

Pesquisa mensal de comércio

Serviços

Pesquisa mensal de serviços

Índices, preços e custos

Índice de preços ao produtor – indústrias extrativas e de transformação

Sistema nacional de índices de preços ao consumidor:

IPCA-E

Sistema nacional de índices de preços ao consumidor:

INPC - IPCA

Sistema nacional de pesquisa de custos e índices da construção civil

Contas nacionais trimestrais

Contas nacionais trimestrais: indicadores de volume e valores correntes

* O último fascículo divulgado corresponde a fevereiro de 2016.

** Continuação de: Estatística da produção agropecuária, a partir de janeiro de 2006. A produção agrícola é composta do Levantamento Sistemático da Produção Agrícola. A produção pecuária é composta da Pesquisa Trimestral do Abate de Animais, da Pesquisa Trimestral do Leite, da Pesquisa Trimestral do Couro e da Produção de Ovos de Galinha.

*** O último fascículo divulgado corresponde a dezembro de 2015.

Iniciado em 1982, com a divulgação de indicadores sobre trabalho e rendimento, indústria e preços, o periódico **Indicadores IBGE** passou a incorporar, no decorrer das décadas seguintes, informações sobre agropecuária, contas nacionais trimestrais e serviços, visando contemplar as variadas demandas por estatísticas conjunturais para o País. Outros temas poderão ser abarcados futuramente, de acordo com as necessidades de informação identificadas. O periódico é subdividido em fascículos por temas específicos, que incluem tabelas de resultados, comentários e notas metodológicas. As informações apresentadas estão disponíveis em diferentes níveis geográficos: nacional, regional e metropolitano, variando por fascículo

SUMÁRIO

NOTAS METODOLÓGICAS	2
---------------------------	---

RESULTADOS PARA MARÇO DE 2020

COMENTÁRIOS	6
-------------------	---

ÍNDICES

Por seções e atividades de indústria.....	25
Por grandes categorias econômicas.....	26
Por grupos e classes industriais.....	27
Sazonalmente ajustados	
Por seções e atividades de indústria.....	31
Por grandes categorias econômicas.....	37

NOTAS METODOLÓGICAS

1 - Os indicadores de quantum utilizam dados primários da Pesquisa Industrial Mensal de Produção Física (PIM-PF). O painel de produtos e de informantes acompanhado é uma amostra intencional obtida a partir das informações da Pesquisa Industrial Anual - Empresa (PIA-Empresa) e da Pesquisa Industrial Anual - Produto (PIA-Produto) do ano de 2010, representando aproximadamente 85% do Valor da Transformação Industrial da PIA-Empresa do ano de 2010, abrangendo 944 produtos e 7.800 unidades locais a partir de janeiro de 2012.

2 - A base de ponderação dos indicadores é fixa e tem como referência a estrutura do Valor da Transformação Industrial referente ao ano de 2010. Assim, os pesos atribuídos para as atividades e produtos estão baseados nas pesquisas anuais da indústria de 2010.

3 - A fórmula de cálculo, nos diversos níveis de agregação, baseiam-se em uma adaptação do índice de Laspeyres - base fixa em cadeia (com atualização de pesos). Assim, os índices são definidos como médias ponderadas de relativos de quantidades cujos pesos são definidos pelo valor de cada produto, estimado a partir das quantidades vigentes no mês de comparação (t-1) e dos preços do período base. Conseqüentemente, à medida que um produto apresenta variação de quantum superior à média dos seus congêneres cresce sua importância no seu respectivo segmento industrial de origem. Analogamente, esses movimentos são observados em todos os níveis.

4 - São divulgados cinco tipos de índices:

- **ÍNDICE BASE FIXA MENSAL (NÚMERO-ÍNDICE)**: compara a produção do mês de referência do índice com a média mensal produzida no ano base da pesquisa (2012);
- **ÍNDICE MÊS/MÊS ANTERIOR**: compara a produção do mês de referência do índice com a do mês imediatamente anterior. As séries são obtidas a partir do índice de base fixa mensal ajustado sazonalmente;
- **ÍNDICE MENSAL**: compara a produção do mês de referência do índice em

relação a igual mês do ano anterior;

- **ÍNDICE ACUMULADO NO ANO:** compara a produção acumulada no ano, de janeiro até o mês de referência do índice, em relação a igual período do ano anterior;
- **ÍNDICE ACUMULADO NOS ÚLTIMOS 12 MESES:** compara a produção acumulada nos últimos 12 meses de referência do índice em relação a igual período imediatamente anterior.

5 - Foi realizado o encadeamento das séries de Índices de Base Fixa, encerradas em fevereiro de 2014 (base média 2002 = 100), com a série que se iniciou em janeiro de 2012 (base 2012 = 100). A série encadeada tem como referência a média mensal de 2012 = 100 e não altera as séries dos índices anteriores a 2012 nas seguintes comparações: mês contra igual mês do ano anterior, acumulado no ano e acumulado nos últimos 12 meses.

6 - O ajuste sazonal das séries foi obtido utilizando-se o software X-13 ARIMA-SEATS, U.S. Census Bureau. Considera-se, além dos efeitos sazonais, tratamento específico para o efeito calendário (Trading Day - TD), a identificação de *outliers* e a correção de dias úteis para feriados móveis (Carnaval, Corpus Christi e Páscoa). Para os feriados de Carnaval e Corpus Christi utilizou-se o programa GENHOL (Generate Holiday Regression Variables), disponibilizado pelo U.S. Census Bureau, de modo a gerar a matriz de coeficientes de regressão. A modelagem foi definida com a série de 192 meses (janeiro de 2002 a dezembro de 2017) para a indústria geral, seções, atividades de indústria e as grandes categorias econômicas; e de 72 meses (janeiro de 2012 a dezembro de 2017) para as séries de impressão e reprodução de gravações e de manutenção, reparação e instalação de máquinas e equipamentos. Os modelos adotados nas séries divulgadas a partir de abril de 2018 são os seguintes:

PESQUISA INDUSTRIAL MENSAL PRODUÇÃO FÍSICA - BRASIL

CNAE	INDÚSTRIA GERAL E ATIVIDADES	DECOMPOSIÇÃO	MODELO ARIMA	REGRESSÃO (REGARIMA)
IG	Indústria Geral	Aditiva	(1 1 0)(0 1 1)	Carnaval, Corpus Christi, TD, Páscoa (1)
IT	Indústria de Transformação	Multiplicativa	(0 1 0)(0 1 1)	Carnaval, Corpus Christi, TD, Páscoa (1)
B	Indústrias Extrativas	Multiplicativa	(0 1 1)(0 1 1)	Páscoa (8)
10	Produtos Alimentícios	Aditiva	(2 0 0)(0 1 1)	TD Páscoa (1)
11	Bebidas	Multiplicativa	(0 1 1)(0 1 1)	TD Páscoa (1)
12	Produtos do Fumo	Multiplicativa	(1 0 0)(0 1 1)	
13	Produtos Têxteis	Multiplicativa	(0 1 1)(0 1 1)	Carnaval, Corpus Christi, TD, Páscoa (1)
14	Confecção de Artigos do Vestuário e Acessórios	Aditiva	(0 1 1)(0 1 1)	Carnaval, Corpus Christi, TD, Páscoa (1)
15	Couros, Artigos para Viagem e Calçados	Aditiva	(1 0 0)(0 1 1)	Carnaval, Corpus Christi, TD, Páscoa (1), Constante
16	Produtos da Madeira	Aditiva	(1 1 0)(0 1 1)	Carnaval, Corpus Christi, TD, Páscoa (1)
17	Celulose, Papel e Produtos de Papel	Multiplicativa	(0 1 1)(0 1 1)	
18	Impressão e Reprodução de Gravações	Multiplicativa	(0 0 0)(0 1 1)	TD, Constante
19	Coque, Produtos Derivados do Petróleo e Biocombustível	Multiplicativa	(1 1 1)(0 1 1)	Carnaval, Corpus Christi
20B	Perfumaria, Sabões, Detergentes e Produtos de Limpeza e de Higiene Pessoal	Aditiva	(1 1 1)(0 1 1)	Carnaval, Corpus Christi, TD, Páscoa (1)
20C	Outros Produtos Químicos	Aditiva	(0 1 2)(0 1 1)	TD, Páscoa (1)
21	Produtos Farmoquímicos e Farmacêuticos	Aditiva	(0 1 1)(0 1 1)	Carnaval, Corpus Christi, TD
22	Produtos de Borracha e de Material Plástico	Multiplicativa	(0 1 0)(1 1 1)	Carnaval, Corpus Christi, TD, Páscoa (1)
23	Produtos de Minerais Não-Metálicos	Multiplicativa	(0 1 1)(0 1 1)	Carnaval, Corpus Christi, TD, Páscoa (1)
24	Metalurgia	Multiplicativa	(0 1 0)(0 1 1)	Carnaval, Corpus Christi, TD
25	Produtos de Metal, exceto Máquinas e Equipamentos	Multiplicativa	(1 1 0)(1 1 1)	Carnaval, Corpus Christi, TD, Páscoa (8)
26	Equipamentos de Informática, Produtos Eletrônicos e Ópticos	Aditiva	(0 1 0)(0 1 1)	Carnaval, Corpus Christi, TD, Páscoa (1)
27	Máquinas, Aparelhos e Materiais Elétricos	Aditiva	(0 1 0)(0 1 1)	Carnaval, Corpus Christi, TD, Páscoa (1)
28	Máquinas e Equipamentos	Multiplicativa	(0 1 0)(0 1 1)	Carnaval, Corpus Christi, Páscoa (1)
29	Veículos Automotores, Reboques e Carrocerias	Multiplicativa	(1 1 0)(1 1 1)	Carnaval, Corpus Christi, TD, Páscoa (1)
30	Outros Equipamentos de Transporte	Multiplicativa	(0 1 1)(0 1 1)	Carnaval, Corpus Christi, TD, Constante
31	Móveis	Aditiva	(0 1 0)(1 1 1)	Carnaval, Corpus Christi, TD, Páscoa (1)
32	Produtos Diversos	Multiplicativa	(2 0 1)(0 1 1)	Carnaval, Corpus Christi, TD, Páscoa (1)
33	Manutenção, Reparação e Instalação de Máquinas e Equipamentos	Multiplicativa	(1 1 0)(0 0 1)	Páscoa (15)

GRANDES CATEGORIAS ECONÔMICAS	DECOMPOSIÇÃO	MODELO ARIMA	REGRESSÃO (REGARIMA)
Bens de Capital	Multiplicativa	(0 1 0)(0 1 1)	Carnaval, Corpus Christi, TD, Páscoa (1)
Bens Intermediários	Multiplicativa	(0 1 0)(0 1 1)	Carnaval, Corpus Christi, TD, Páscoa (1)
Bens de Consumo	Multiplicativa	(0 1 1)(0 1 1)	Carnaval, Corpus Christi, TD, Páscoa (1)
Bens de Consumo Duráveis	Multiplicativa	(0 1 1)(1 1 1)	Carnaval, Corpus Christi, TD, Páscoa (1)
Bens de Consumo Semi e Não-Duráveis	Multiplicativa	(0 1 1)(0 1 1)	Carnaval, Corpus Christi, TD, Páscoa (1)

7 - Os índices apresentados neste documento estão sujeitos à retificação nos dados primários por parte dos informantes da pesquisa, sendo incorporadas revisões a partir de janeiro do ano anterior ao de referência da pesquisa. Os dados ajustados sazonalmente podem ser revisados desde o início da sua série histórica a cada divulgação.

Informações mais detalhadas sobre os procedimentos metodológicos podem ser solicitadas via e-mail ibge@ibge.gov.br; atendimento telefônico 0800-721-8181; ou na Coordenação da Pesquisa - Avenida Chile, 500 - 5º andar - CEP 20031-070 - Rio de Janeiro - RJ, telefone: (21) 2142-4513.

Comentários

Em março de 2020, a produção industrial nacional mostrou recuo de 9,1% frente ao mês imediatamente anterior, na série livre de influências sazonais, queda mais acentuada desde maio de 2018 (-11,0%), refletindo os efeitos do isolamento social (por conta da pandemia da COVID-19) e que afetou o processo de produção em várias unidades produtivas no país. Na série sem ajuste sazonal, no confronto com igual mês do ano anterior, o total da indústria apontou redução de 3,8% em março de 2020, quinto resultado negativo seguido nesse tipo de comparação e o mais elevado dessa sequência. Com isso, o setor industrial assinalou recuo de 1,7% nos três primeiros meses de 2020, intensificando, dessa forma, o ritmo de queda observado no último trimestre de 2019 (-0,5%). A taxa anualizada, indicador acumulado nos últimos doze meses, ao registrar recuo de 1,0% em março de 2020, permaneceu mostrando queda, mas apontou ligeira redução na intensidade de perda frente ao resultado de fevereiro último (-1,2%).

O recuo de 9,1% da atividade industrial na passagem de fevereiro para março de 2020 teve perfil generalizado de queda, alcançando todas as grandes categorias econômicas e a maior parte (23) dos 26 ramos pesquisados. Entre as atividades, a influência negativa mais relevante foi assinalada por veículos automotores, reboques e carrocerias (-28,0%), pressionada, em grande medida, pelas paralisações/interrupções da produção ocorridas em várias unidades produtivas, por conta dos efeitos causados pela pandemia da COVID-19. Com isso, esse ramo apontou a queda mais intensa desde maio de 2018 (-29,0%) e eliminou a expansão de 7,8% acumulada nos dois primeiros meses de 2020. Outras contribuições negativas relevantes sobre o total da indústria vieram de confecção de artigos do vestuário e acessórios (-37,8%), de bebidas (-19,4%), de couro, artigos para viagem e calçados (-31,5%), de produtos de borracha e de material plástico (-12,5%), de máquinas e equipamentos (-9,1%), de produtos de minerais não-metálicos (-11,9%), de produtos têxteis (-20,0%), de móveis (-27,2%), de outros produtos químicos (-4,7%), de produtos farmoquímicos e farmacêuticos (-10,9%), de máquinas, aparelhos e materiais elétricos (-10,6%), de produtos de metal (-7,5%), de produtos de madeira

(-16,1%), de metalurgia (-3,4%), de indústrias extrativas (-1,6%) e de equipamentos de informática, produtos eletrônicos e ópticos (-7,2%). Por outro lado, os ramos de impressão e reprodução de gravações (8,4%), de perfumaria, sabões, produtos de limpeza e de higiene pessoal (0,7%) e de manutenção, reparação e instalação de máquinas e equipamentos (0,3%) assinalaram os avanços na produção nesse mês, com todos permanecendo com o comportamento positivo observado em fevereiro último e acumulando nesse período ganhos de 16,2%, 4,3% e 0,9%, respectivamente.

Entre as grandes categorias econômicas, ainda na comparação com o mês imediatamente anterior, bens de consumo duráveis, ao recuar 23,5%, mostrou a queda mais acentuada em março de 2020, influenciada, em grande parte, pela menor produção de automóveis. Vale destacar que essa redução foi a mais intensa desde maio de 2018 (-23,8%) e marcou o segundo mês seguido de queda, com perda acumulada de 23,7% nesse período. Os setores produtores de bens de capital (-15,2%) e de bens de consumo semi e não-duráveis (-12,0%) também apontaram taxas negativas mais elevadas do que a média nacional (-9,1%), com o primeiro eliminando o ganho de 13,8% acumulado nos dois primeiros meses de 2020; e o segundo prosseguindo com o comportamento negativo presente desde novembro de 2019, com redução de 14,4% nesse período. Vale citar que o primeiro setor marcou a queda mais acentuada desde maio de 2018 (-18,0%); e o segundo apontou o resultado negativo mais intenso desde o início da série histórica. O segmento de bens intermediários (-3,8%) também assinalou recuo na produção, com a perda mais elevada desde maio de 2018 (-7,3%), interrompendo, dessa forma, três meses de resultados positivos consecutivos e que acumularam expansão de 1,8%.

Ainda na série com ajuste sazonal, a evolução do índice de média móvel trimestral para o total da indústria mostrou queda de 2,4% no trimestre encerrado em março de 2020 frente ao nível do mês anterior, após avançar 0,3% em fevereiro último, quando interrompeu a trajetória descendente iniciada em outubro de 2019. Entre as grandes categorias econômicas, ainda em relação ao movimento deste índice na margem, os segmentos de bens de consumo duráveis (-6,6%) e de bens de consumo semi e não-duráveis (-4,1%) apontaram os recuos

mais intensos nesse mês e mantiveram o comportamento negativo presente desde dezembro de 2019, com perdas acumuladas de -9,8% e -5,9%, respectivamente. Os setores produtores de bens de capital (-1,1%) e de bens intermediários (-0,7%) também assinalaram taxas negativas em março de 2020, com o primeiro mantendo a trajetória predominantemente descendente iniciada em junho de 2019; e o segundo eliminando o ganho de 0,6% registrado no mês anterior, quando interrompeu três meses consecutivos de queda na produção.

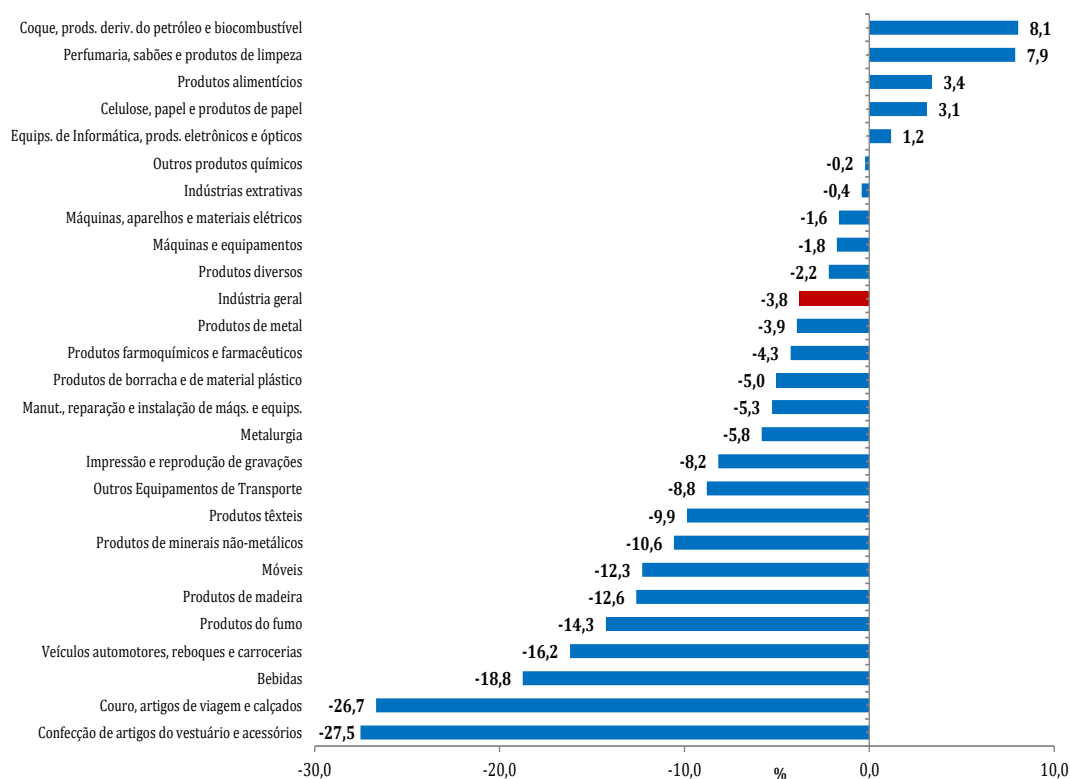
Na comparação com igual mês do ano anterior, o setor industrial assinalou redução de 3,8% em março de 2020, com resultados negativos nas quatro grandes categorias econômicas, 21 dos 26 ramos, 48 dos 79 grupos e 59,3% dos 805 produtos pesquisados. Vale citar que, mesmo com o efeito-calendário positivo, já que março de 2020 (22 dias) teve três dias úteis a mais do que igual mês do ano anterior (19), observa-se a clara influência dos efeitos do isolamento social (em função da pandemia da COVID-19) e que afetou o processo de produção de várias unidades produtivas no país. Entre as atividades, a de veículos automotores, reboques e carrocerias (-16,2%) exerceu a maior influência negativa na formação da média da indústria, pressionada, em grande medida, pelos itens automóveis, caminhão-trator para reboques e semirreboques e autopeças. Vale destacar também as contribuições negativas assinaladas pelos ramos de bebidas (-18,8%), de confecção de artigos do vestuário e acessórios (-27,5%), de couro, artigos para viagem e calçados (-26,7%), de produtos de minerais não-metálicos (-10,6%), de metalurgia (-5,8%), de produtos de borracha e de material plástico (-5,0%), de produtos de madeira (-12,6%), de produtos têxteis (-9,9%), de produtos de metal (-3,9%), de móveis (-12,3%), de produtos farmoquímicos e farmacêuticos (-4,3%) e de produtos do fumo (-14,3%). Em termos de produtos, os impactos negativos mais importantes nesses ramos foram, respectivamente, cervejas, chope, refrigerantes, preparações em xarope para elaboração de bebidas para fins industriais e vinhos de uvas; calças compridas, camisetas de malha, camisas, blusas e semelhantes de uso feminino (de malha ou não), conjuntos de uso feminino (de malha ou não), vestidos (de malha ou não), calças, bermudas, jardineiras, *shorts* e semelhantes (de malha), camisas de uso

masculino (de malha ou não), sutiãs, meias, maiôs e biquínis e calcinhas (de malha ou não); calçados de material sintético, de couro e de plástico moldado femininos, tênis, calçados de couro masculino e calçados de borracha moldado; ladrilhos, placas e azulejos de cerâmica para pavimentação ou revestimento, garrafas, garrafões e frascos de vidro para embalagem, vidro flotado, desbastado ou polido em chapas ou folhas, cimentos "Portland" e vidros de segurança laminados ou temperados (para indústria automobilística ou não); bobinas a quente de aço ao carbono não revestidos, ferronióbio, barras, perfis e vergalhões de cobre e de ligas de cobre, vergalhões de aço ao carbono, artefatos e peças diversas de ferro fundido, ferro-gusa, chapas, bobinas, fitas e tiras de aço relaminadas, lingotes, blocos, tarugos ou placas de aço ao carbono, ferromanganês e tubos, canos ou perfis ocos de aço sem e com costura; tubos flexíveis de plásticos, peças e acessórios de plástico e de borracha para indústria automobilística, pneus novos para ônibus, caminhões e automóveis, tubos ou canos de plásticos para construção civil, peças e acessórios de plástico para indústria eletroeletrônica, chapas, folhas e outras formas planas autoadesivas de plásticos, tubos, canos e mangueiras de borracha vulcanizada para indústria automobilística e chapas, folhas, películas, tiras ou lâminas de plástico; painéis de partículas e de fibras de madeira, madeira serrada, aplainada ou polida e portas e janelas de madeira; tecidos de algodão tintos ou estampados, fitas de tecidos, roupas de cama de tecidos (colchas, cobertores, lençóis, etc), cortinas e acessórios de tecidos, fios de algodão simples, tecidos de fibras sintéticas e de malha de algodão, linhas ou fios de algodão para costurar, roupas de banho de tecidos de algodão, artigos de passamanaria e almofadas, pufes, travesseiros e semelhantes; esquadrias de alumínio e de ferro e aço, pontes e elementos de pontes de ferro e aço, fechaduras, moldes para fabricação de peças de borracha ou plástico, estruturas de ferro e aço em chapas ou em outras formas, artefatos de ferro e aço para uso doméstico, rolhas, tampas ou cápsulas metálicas e ferro forjado em formas e peças; partes e peças de metal para móveis, assentos e cadeiras de metal (inclusive cadeiras de praia), camas e beliches, móveis diversos de madeira e de metal para instalações comerciais

(gôndolas e semelhantes), armários de madeira e de metal para uso residencial, móveis modulados de madeira para cozinhas, móveis diversos de metal e de madeira para escritório e colchões; medicamentos; e fumo processado industrialmente. Por outro lado, ainda na comparação com março de 2019, entre as cinco atividades que apontaram expansão na produção, as principais influências no total da indústria foram registradas por coque, produtos derivados do petróleo e biocombustíveis (8,1%) e produtos alimentícios (3,4%), impulsionadas, em grande medida, pela maior fabricação dos itens óleos combustíveis e naftas para petroquímica, na primeira; e carnes e miudezas de aves congeladas, frescas ou refrigeradas, biscoitos e bolachas, café torrado e moído, carnes de suínos congeladas, açúcar VHP e refinado de cana-de-açúcar, farinha de trigo, massas alimentícias secas, tortas, bagaços, farelos e outros resíduos da extração do óleo de soja, óleo de soja em bruto, rações e arroz, na segunda. Outros impactos positivos importantes foram assinalados pelos ramos de perfumaria, sabões, produtos de limpeza e de higiene pessoal (7,9%) e de celulose, papel e produtos de papel (3,1%), influenciados, principalmente, pelos avanços na produção de desodorantes corporais, sabões ou detergentes em pó ou líquidos, preparações capilares, xampus, agentes orgânicos de superfície, amaciantes de tecidos, desinfetantes pra usos domésticos ou industrial e cremes de beleza, na primeira; e de embalagens diversas e caixas ou outras cartonagens dobráveis de papel-cartão ou cartolina, papel higiênico, pastas químicas de madeira (celulose), absorventes e tampões higiênicos, fraldas descartáveis, caixas de papelão ondulado ou corrugado e embalagens diversas de papel, na segunda.

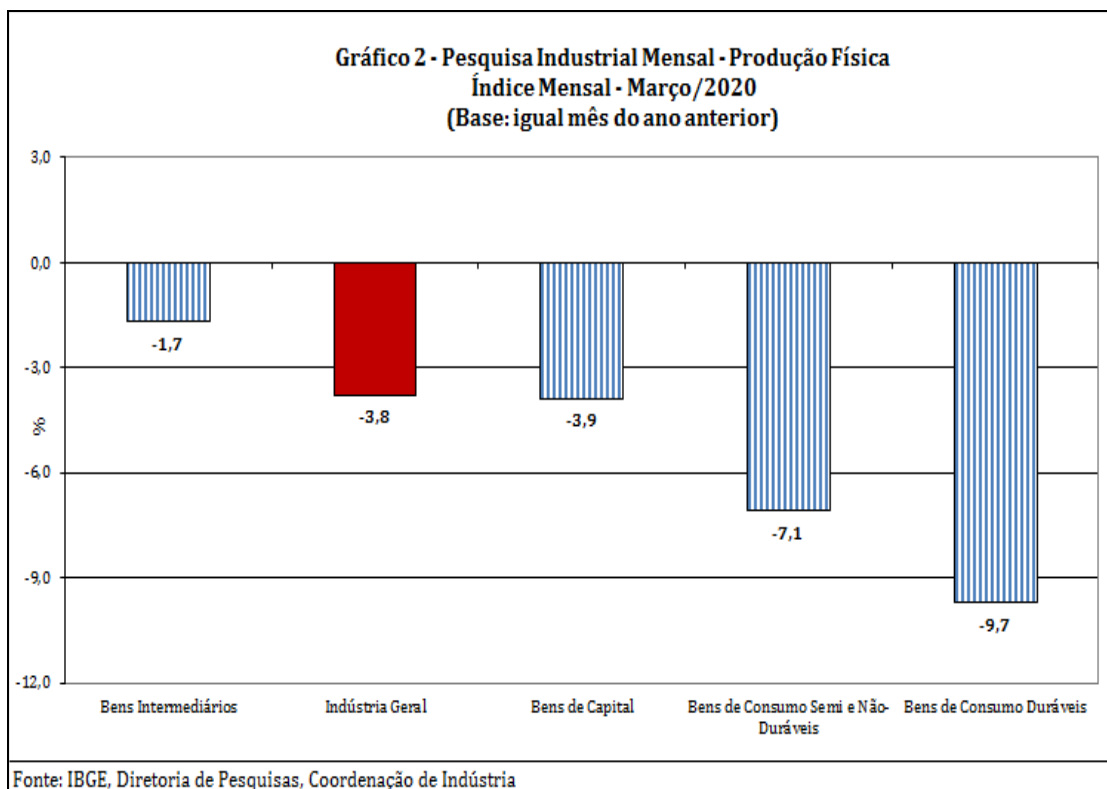
Gráfico 1 - Pesquisa Industrial Mensal - Produção Física

Índice Mensal - Março/2020
(Base: igual mês do ano anterior)



Fonte: IBGE, Diretoria de Pesquisas, Coordenação de Indústria

Ainda no confronto com igual mês do ano anterior, bens de consumo duráveis (-9,7%) e bens de consumo semi e não-duráveis (-7,1%) assinalaram, em março de 2020, os recuos mais acentuados entre as grandes categorias econômicas. Os setores produtores de bens de capital (-3,9%) e de bens intermediários (-1,7%) também mostraram taxas negativas nesse mês, com o primeiro apontando queda ligeiramente mais elevada do que a média nacional (-3,8%); e o segundo registrando a redução mais moderada no índice mensal entre as categorias econômicas.



O segmento de bens de consumo duráveis recuou 9,7% em março de 2020 frente a igual período do ano anterior, após mostrar queda de dois dígitos em fevereiro último (-10,6%), quando interrompeu cinco meses de resultados positivos consecutivos nesse tipo de comparação. Nesse mês, o setor foi particularmente pressionado pela redução na fabricação de automóveis (-19,3%). Vale citar também os recuos assinalados por eletrodomésticos da "linha marrom" (-0,8%) e pelos grupamentos de móveis (-8,8%) e de outros eletrodomésticos (-13,6%). Por outro lado, os principais impactos positivos foram verificados em eletrodomésticos da "linha branca" (8,7%) e motocicletas (12,8%).

O setor produtor de bens de consumo semi e não-duráveis, ao recuar 7,1% no índice mensal de março de 2020, apontou a terceira taxa negativa consecutiva e a mais elevada desde maio de 2018 (-9,4%) nesse tipo de comparação. O desempenho nesse mês foi explicado, principalmente, pela queda de 24,6% verificada no grupamento de semiduráveis, pressionado, em grande parte, pela menor fabricação de calçados de material sintético, de couro e de plástico moldado femininos, calças compridas, tênis, camisetas de malha, camisas, blusas e semelhantes de uso feminino (de malha ou não), conjuntos

de uso feminino (de malha ou não), vestidos (de malha ou não), calças, bermudas, jardineiras, *shorts* e semelhantes (de malha), calçados de couro e de plástico moldado masculino, calçados de borracha moldado, roupas de cama de tecidos (colchas, cobertores, lençóis, etc), cortinas e acessórios de tecidos, camisas de uso masculino (de malha ou não), artefatos de ferro e aço para uso doméstico, calçados de plástico moldado infantil e maiôs e biquínis. Vale citar também os resultados negativos assinalados pelos grupamentos de alimentos e bebidas elaborados para consumo doméstico (-3,8%) e de carburantes (-11,9%), influenciados, em grande medida, pelos recuos registrados nos itens cervejas, chope, refrigerantes, sorvetes e picolés, vinhos de uvas, bombons e chocolates em barras, produtos embutidos ou de salamaria e outras preparações de carnes, preparações em pó para elaboração de bebidas, leite esterilizado/UHT/Longa Vida, maionese, leite condensado e sucos concentrados de laranja, no primeiro; e gasolina automotiva, no segundo. Por outro lado, o grupamento de não-duráveis (1,3%) apontou a única taxa positiva nessa categoria, impulsionado, principalmente, pela expansão na produção de livros, brochuras ou impressos sob encomenda, medicamentos, desodorantes corporais, papel higiênico, cigarros, isqueiros, sabões ou detergentes em pó, preparações capilares e xampus.

Ainda no confronto com igual mês do ano anterior, o segmento de bens de capital recuou 3,9% em março de 2020, após também mostrar taxa negativa em fevereiro último (-4,6%). Na formação do índice desse mês, o segmento foi influenciado, em grande medida, pela queda observada no grupamento de bens de capital para equipamentos de transporte (-10,0%), pressionado, principalmente, pela menor fabricação de aviões, caminhão-trator para reboques e semirreboques, veículos para transporte de mercadorias, reboques e semirreboques e embarcações para transporte de pessoas ou cargas (inclusive petroleiros e plataformas). As demais taxas negativas foram registradas por bens de capital para fins industriais (-2,6%), de uso misto (-7,0%) e agrícolas (-5,1%). Por outro lado, os impactos positivos foram assinalados pelos grupamentos de bens de capital para energia elétrica (6,3%) e para construção (3,0%).

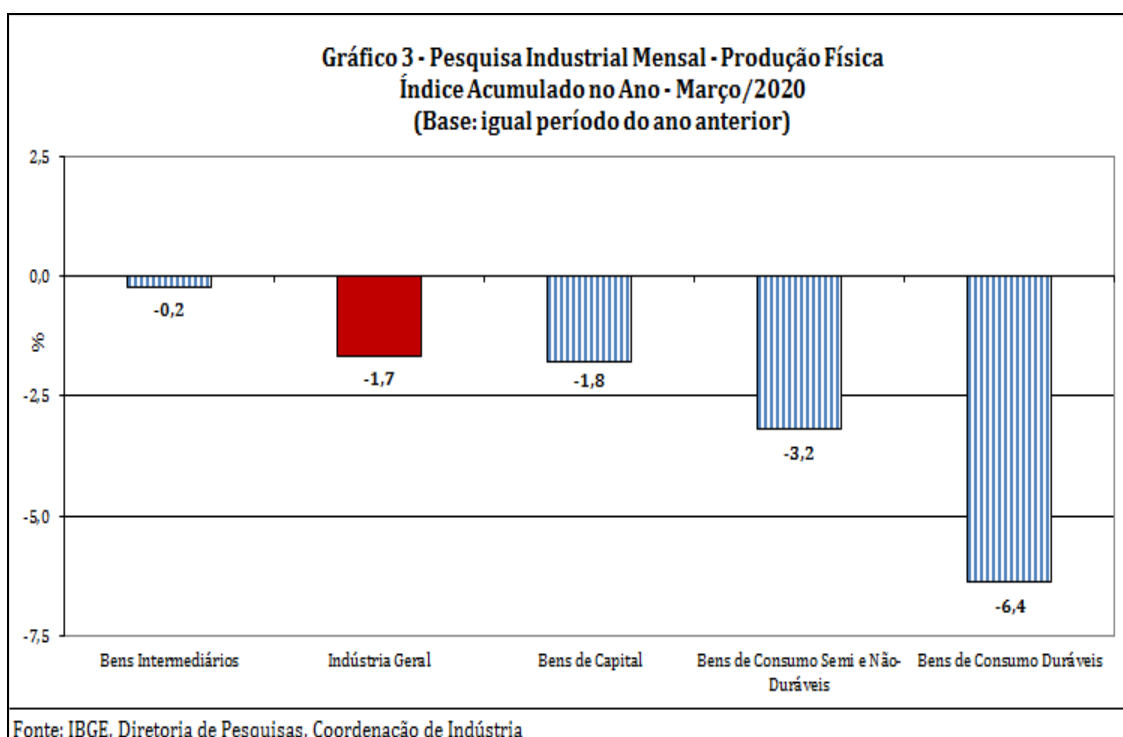
A produção de bens intermediários apontou redução de 1,7% no índice mensal de março de 2020, após mostrar avanço de 2,7% em fevereiro último, quando interrompeu três meses de taxas negativas consecutivas nesse tipo de comparação. O resultado desse mês foi explicado, principalmente, pelos recuos nos produtos associados às atividades de produtos de veículos automotores, reboques e carrocerias (-19,5%), de minerais não-metálicos (-10,7%), de metalurgia (-5,8%), de produtos de borracha e de material plástico (-5,3%), de máquinas e equipamentos (-10,5%), de produtos de metal (-5,0%), de produtos têxteis (-6,8%) e de indústrias extrativas (-0,4%), enquanto as pressões positivas foram registradas por coque, produtos derivados do petróleo e biocombustíveis (13,8%), produtos alimentícios (5,7%), celulose, papel e produtos de papel (2,4%) e outros produtos químicos (0,1%). Ainda nessa categoria econômica, vale citar também os resultados assinalados pelos grupamentos de insumos típicos para construção civil (-4,8%), que apontou a quarta taxa negativa consecutiva e a mais intensa desde maio de 2018 (-8,0%); e de embalagens (1,6%), que marcou o segundo mês seguido de crescimento nesse tipo de comparação.

No índice acumulado para janeiro-março de 2020, frente a igual período do ano anterior, o setor industrial mostrou redução de 1,7%, com resultados negativos em 4 das 4 grandes categorias econômicas, 18 dos 26 ramos, 46 dos 79 grupos e 56,3% dos 805 produtos pesquisados. Entre as atividades, veículos automotores, reboques e carrocerias (-9,0%) e indústrias extrativas (-5,8%) exerceram as maiores influências negativas na formação da média da indústria, pressionadas, em grande medida, pelos itens automóveis, na primeira; e minérios de ferro, na segunda. Vale destacar também as contribuições negativas assinaladas pelos ramos de confecção de artigos do vestuário e acessórios (-10,9%), de bebidas (-4,3%), de produtos de minerais não-metálicos (-4,8%), de couro, artigos para viagem e calçados (-9,8%), de manutenção, reparação e instalação de máquinas e equipamentos (-11,2%), de impressão e reprodução de gravações (-23,1%), de outros equipamentos de transporte (-11,9%) e de metalurgia (-2,2%), influenciados, principalmente, pelos itens camisetas de malha, calças compridas, camisas, blusas e semelhantes de uso feminino (de

malha ou não), vestidos (de malha ou não), calcinhas de malha, calças, bermudas, jardineiras, *shorts* e semelhantes (de malha), camisas de uso masculino (de malha ou não), sutiãs, maiôs e biquínis, conjuntos de uso feminino (de malha ou não), saias e meias; cervejas, chope, refrigerantes, preparações em xarope e em pó para elaboração de bebidas e vinhos de uvas; ladrilhos, placas e azulejos de cerâmica para pavimentação ou revestimento, vidro flotado, desbastado ou polido em chapas ou folhas, elementos pré-fabricados para construção civil, cimentos e argamassas, tijolos e pias, banheiras, bidês e semelhantes para uso sanitário; calçados de couro, de material sintético e de plástico femininos, tênis, calçados de couro masculino e calçados de borracha moldado; serviços de manutenção e reparação de máquinas e equipamentos para usos industriais e de máquinas motrizes não-elétricas; livros, brochuras ou impressos sob encomenda, impressos para fins publicitários ou promocionais em filmes e em papel, impressos de segurança com controle de adulteração, revistas periódicas impressas sob encomenda e impressos padronizados para uso comercial; aviões, embarcações para transporte de pessoas ou cargas (inclusive petroleiros e plataformas) e partes e peças para veículos ferroviários; e barras, perfis e vergalhões de cobre e de ligas de cobre, ferronióbio, ouro em formas brutas, artefatos e peças diversas de ferro fundido, vergalhões de aço ao carbono, chapas, bobinas, fitas e tiras de aço relaminadas, ferro-gusa, lingotes, blocos, tarugos ou placas de aço ao carbono, tubos, canos e perfis ocos de aço com costura, ferromangânês e barras de outras ligas de aços. Por outro lado, entre as oito atividades que apontaram ampliação na produção, a principal influência no total da indústria foi registrada por coque, produtos derivados do petróleo e biocombustíveis (11,3%), impulsionada, em grande parte, pela maior fabricação dos itens óleos combustíveis e naftas para petroquímica. Outros impactos positivos importantes foram assinalados pelos ramos de produtos alimentícios (1,3%) e de celulose, papel e produtos de papel (3,0%), influenciados, principalmente, pelos avanços na produção de açúcar VHP, refinado de cana-de-açúcar e cristal, biscoitos e bolachas, carnes e miudezas de aves congeladas, bombons e chocolates em barras, carnes de suínos

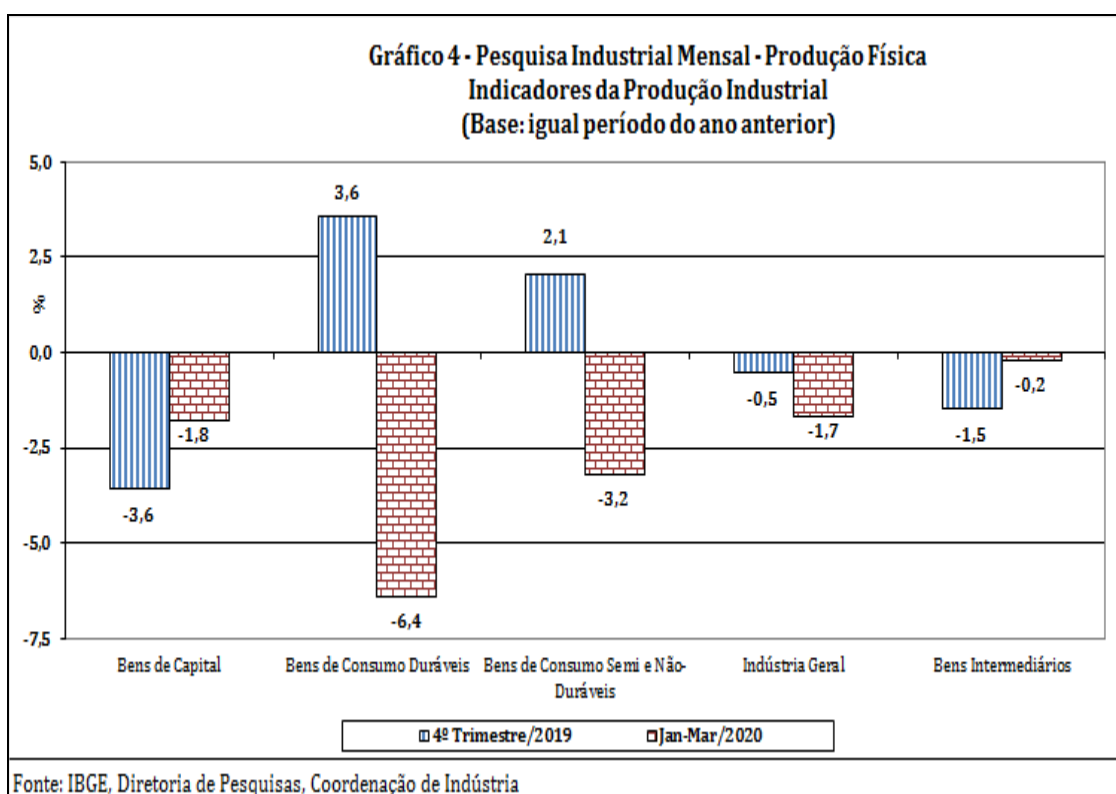
congeladas, rações, tortas, bagaços, farelos e outros resíduos da extração do óleo de soja, massas alimentícias secas, café torrado e moído, óleo de soja em bruto, produtos embutidos ou de salmataria e outras preparações de carnes, farinha de trigo e margarina, no primeiro; e de pastas químicas de madeira (celulose), no segundo.

Entre as grandes categorias econômicas, o perfil dos resultados para os três primeiros meses de 2020 mostrou menor dinamismo para bens de consumo duráveis (-6,4%), pressionada, sobretudo, pela redução na fabricação de automóveis (-14,9%). Os setores produtores de bens de consumo semi e não-duráveis (-3,2%) e de bens de capital (-1,8%) também assinalaram recuos mais elevados do que o observado na média nacional (-1,7%), enquanto o segmento de bens intermediários (-0,2%) apontou a taxa negativa mais moderada no índice acumulado no ano.



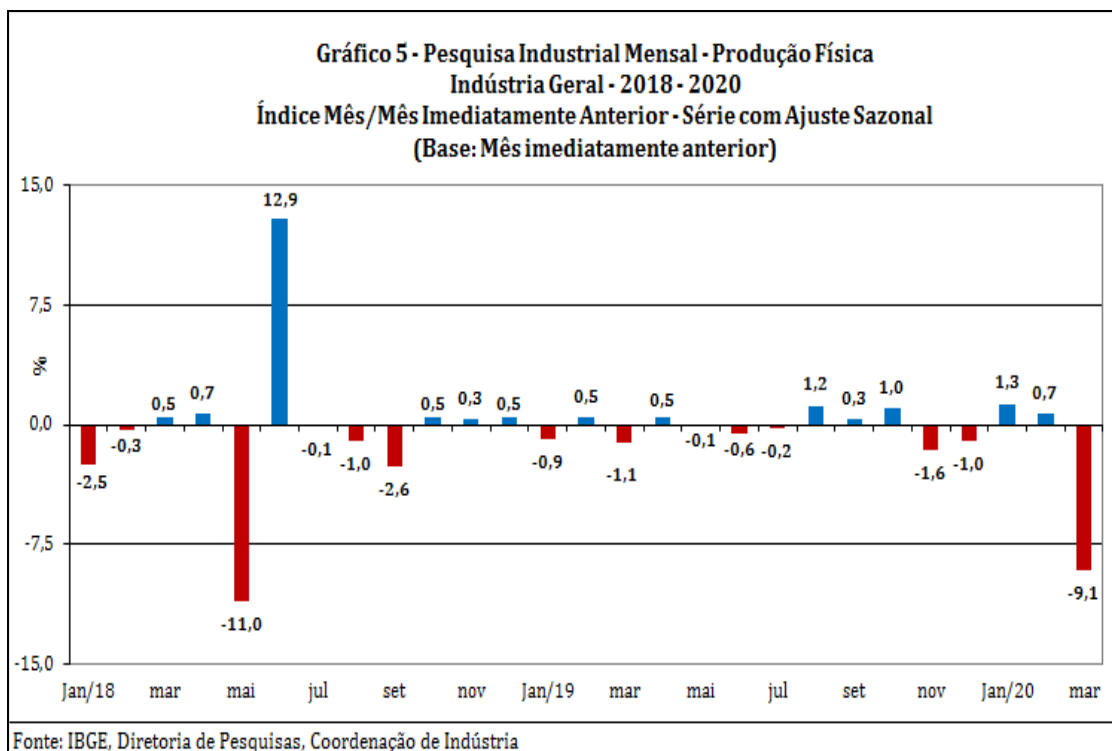
Em bases trimestrais, o setor industrial, ao recuar 1,7% no primeiro trimestre de 2020, intensificou a queda verificada no quarto trimestre de 2019 (-0,5%) e permaneceu com o comportamento negativo presente desde o último trimestre de 2018 (-1,3%), todas as comparações contra igual período do ano anterior. Esse movimento foi observado em duas das quatro grandes categorias econômicas, com destaque para bens de consumo duráveis, que passou de 3,6%

no quarto trimestre de 2019 para -6,4% nos três primeiros meses de 2020, pressionada, em grande parte, pela menor fabricação de automóveis (de -1,5% para -14,9%) e de eletrodomésticos da "linha marrom" (de 13,1% para -2,8%). O setor produtor de bens de consumo semi e não-duráveis (de 2,1% para -3,2%) também assinalou perda de dinamismo e interrompeu três trimestres consecutivos de crescimento. Por outro lado, os setores produtores de bens de capital (de -3,6% para -1,8%) e de bens intermediários (de -1,5% para -0,2%) mostraram ganho entre os dois períodos, mas também registraram taxa negativa nos três primeiros meses de 2020.



Em síntese, a redução de 9,1% observada na passagem de fevereiro para março últimos foi a mais acentuada desde maio de 2018 (-11,0%) e levou o patamar de produção a retornar a nível próximo ao de agosto de 2003, ficando, dessa forma, 24,0% abaixo do ponto recorde alcançado em maio de 2011. Esse resultado se refletiu no alargamento do conjunto de segmentos com taxas negativas, que alcançaram todas as quatro grandes categorias econômicas e vinte e três ramos pesquisados, evidenciando o aprofundamento das paralisações ocorridas em diversas plantas industriais, fruto, especialmente, do movimento de isolamento social por conta da pandemia da COVID-19. Ainda

na série com ajuste sazonal, o resultado negativo mais elevado de março de 2020 acentuou o comportamento de queda do índice de média móvel trimestral, com o total da indústria registrando recuo de 2,4% em março de 2020 frente ao nível do mês anterior, perda mais intensa desde maio de 2018 (-3,3%).



No confronto com igual mês do ano anterior, a produção industrial mostrou recuo pelo quinto mês consecutivo e marcou a taxa negativa mais elevada dessa sequência. Vale citar que, mesmo com o efeito-calendário positivo, já que março de 2020 (22 dias) teve três dias úteis a mais do que igual mês do ano anterior (19), observa-se o predomínio de taxas negativas, por conta da clara influência dos efeitos do isolamento social (em função pandemia da COVID-19) que afetou o processo de produção de várias unidades produtivas no país. Com isso, não só o total da indústria como também as quatro grandes categorias econômicas, no índice acumulado para o período janeiro-março de 2020, assinalaram taxas negativas.

Tabela 1
Indicadores da Produção Industrial por Grandes Categorias Econômicas
Brasil - Março de 2020

Grandes Categorias Econômicas	Variação (%)			
	Março 2020/Fevereiro 2020*	Março 2020/Março 2019	Acumulado Janeiro-Março	Acumulado nos Últimos 12 Meses
Bens de Capital	-15,2	-3,9	-1,8	0,2
Bens Intermediários	-3,8	-1,7	-0,2	-1,8
Bens de Consumo	-14,5	-7,7	-3,9	0,7
Duráveis	-23,5	-9,7	-6,4	1,4
Semiduráveis e não Duráveis	-12,0	-7,1	-3,2	0,6
Indústria Geral	-9,1	-3,8	-1,7	-1,0

Fonte: IBGE, Diretoria de Pesquisas, Coordenação de Indústria

*série com ajuste sazonal

Tabela 2
Indicadores da Produção Industrial por Grandes Categorias Econômicas
Índice trimestral (Base: igual trimestre do ano anterior)

Grandes Categorias Econômicas	2018				2019				2020			
	1º Tri	2º Tri	3º Tri	4º Tri	1º Tri	2º Tri	3º Tri	4º Tri	1º Tri	2º Tri	3º Tri	4º Tri
Bens de Capital	10,8	7,7	7,0	3,1	-4,2	4,8	1,1	-3,6	-1,8			
Bens Intermediários	1,7	0,3	0,3	-1,9	-1,8	-2,8	-2,4	-1,5	-0,2			
Bens de Consumo	3,1	2,5	1,2	-1,1	-1,7	3,0	1,1	2,4	-3,9			
Bens de Consumo Duráveis	16,8	11,3	7,3	-2,3	-3,1	6,9	1,2	3,6	-6,4			
Bens de Consumo Semi e Não Duráveis	-0,3	0,4	-0,4	-0,8	-1,3	1,9	1,1	2,1	-3,2			
Indústria Geral	2,8	1,6	1,0	-1,3	-2,1	-0,7	-1,2	-0,5	-1,7			

Fonte: IBGE, Diretoria de Pesquisas, Coordenação de Indústria

Composição da Taxa de Crescimento da Indústria Geral ⁽¹⁾ (p.p.) - Brasil

Março de 2020

Atividades de Indústria	Março 2020 / Março 2019	Acumulado Janeiro-Março	Acumulado nos Últimos 12 Meses
Indústrias Extrativas	-0,05	-0,71	-1,21
Produtos Alimentícios	0,45	0,17	0,31
Bebidas	-0,73	-0,17	0,06
Produtos do Fumo	-0,09	0,01	0,00
Produtos Têxteis	-0,15	-0,02	0,00
Confecção de Artigos do Vestuário e Acessórios	-0,55	-0,21	-0,01
Couro, Artigos para Viagem e Calçados	-0,48	-0,17	-0,03
Produtos de Madeira	-0,16	-0,08	-0,06
Celulose, Papel e Produtos de Papel	0,12	0,11	-0,09
Impressão e Reprodução de Gravações	-0,04	-0,14	-0,03
Coque, Produtos Derivados do Petróleo e Biocombustíveis	0,85	1,15	0,36
Perfumaria, Sabões, Detergentes e Produtos de Limpeza e de Higiene Pessoal	0,13	0,00	-0,05
Outros Produtos Químicos	-0,01	0,02	-0,04
Produtos Farmoquímicos e Farmacêuticos	-0,11	0,00	-0,03
Produtos de Borracha e de Material Plástico	-0,19	-0,04	-0,03
Minerais Não Metálicos	-0,38	-0,17	-0,02
Metalurgia	-0,35	-0,13	-0,16
Produtos de Metal - exclusive Máquinas e Equipamentos	-0,13	-0,06	0,09
Equipamentos de Informática, Produtos Eletrônicos e Outros	0,03	-0,04	0,05
Máquinas, Aparelhos e Materiais Elétricos	-0,04	0,02	0,04
Máquinas e Equipamentos	-0,08	-0,01	0,05
Veículos Automotores, Reboques e Carrocerias	-1,49	-0,84	0,02
Outros Equipamentos de Transporte	-0,09	-0,13	-0,10
Móveis	-0,13	-0,04	0,00
Produtos Diversos	-0,02	-0,02	0,02
Manutenção, Reparação e Instalação de Máquinas e Equipamentos.	-0,07	-0,16	-0,13
Indústria Geral	-3,8	-1,7	-1,0

Fonte: IBGE, Diretoria de Pesquisas, Coordenação de Indústria

⁽¹⁾ $C = (I_g - 100) \cdot K$, onde: C=Participação da atividade na formação do total da taxa de crescimento, I_g =Indicador da atividade e K= peso da atividade no total da Indústria Geral.

Composição da Taxa de Crescimento da Indústria Geral ⁽¹⁾ (p.p.) - Brasil

Março de 2020

Categorias Econômicas	Março 2020 / Março 2019	Acumulado Janeiro-Março	Acumulado nos Últimos 12 Meses
1 - Bens de Capital (BK)	-0,29	-0,13	0,01
2 - Bens Intermediários (BI)	-1,01	-0,13	-1,10
3 - Bens de Consumo (BC) - (31+32)	-2,41	-1,24	0,23
31 - Bens de Consumo Duráveis (BCD)	-0,67	-0,45	0,09
32 - Bens de Consumo Semi e Não-Duráveis (BCND)	-1,74	-0,79	0,14
Bens Não Especificados Anteriormente	-0,07	-0,16	-0,14
Indústria Geral	-3,8	-1,7	-1,0

Fonte: IBGE, Diretoria de Pesquisas, Coordenação de Indústria

⁽¹⁾ $C=(I_g - 100) \cdot K$, onde: C=Participação da atividade na formação do total da taxa de crescimento, I_g =Indicador da atividade e K= peso da atividade no total da Indústria Geral.

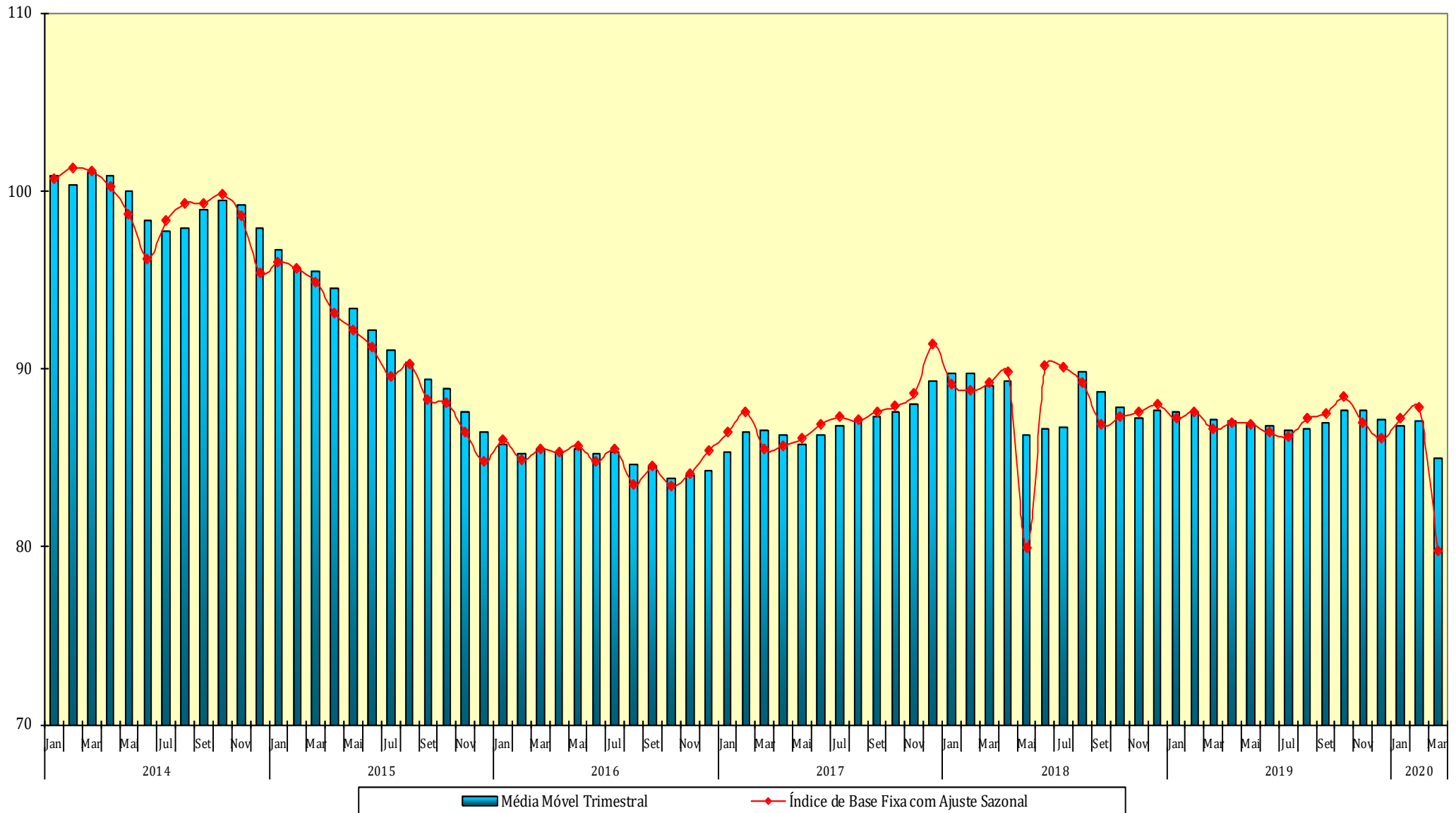
Índices de Média Móvel Trimestral* / 2016-2020

Ano / Mês	Bens de Capital	Bens Intermediários	Bens de Consumo		Indústria Geral	
			Duráveis	Semiduráveis e Não-Duráveis		
2016	Jan	63,40	86,87	67,03	94,23	85,73
	Fev	61,87	86,20	64,00	92,90	85,23
	Mar	65,67	86,40	63,77	93,13	85,47
	Abr	66,97	86,53	61,87	93,40	85,23
	Mai	69,07	87,00	64,73	94,03	85,50
	Jun	69,87	86,90	64,70	93,43	85,27
	Jul	70,10	87,47	66,80	92,30	85,33
	Ago	69,03	87,23	66,37	91,43	84,60
	Set	68,40	87,33	66,57	91,13	84,50
	Out	67,60	86,47	66,33	90,83	83,80
	Nov	68,10	86,33	67,90	90,43	84,00
	Dez	68,07	85,93	69,63	90,37	84,30
2017	Jan	68,33	86,17	70,43	91,87	85,30
	Fev	68,87	86,67	71,20	93,53	86,47
	Mar	69,13	87,17	70,70	93,87	86,50
	Abr	69,70	87,43	69,60	92,40	86,27
	Mai	69,47	87,60	69,93	91,53	85,77
	Jun	70,90	87,97	70,77	91,53	86,23
	Jul	72,40	88,50	73,10	92,80	86,77
	Ago	73,50	88,57	74,20	93,40	87,10
	Set	73,90	88,77	76,43	93,40	87,33
	Out	74,23	88,67	77,77	93,23	87,53
	Nov	74,87	89,23	79,43	92,77	88,03
	Dez	76,13	90,00	83,17	93,57	89,30
2018	Jan	77,23	90,00	84,97	94,00	89,70
	Fev	77,63	89,50	85,47	94,47	89,77
	Mar	78,27	88,73	83,70	94,30	89,03
	Abr	78,87	89,13	84,17	94,13	89,27
	Mai	75,07	87,53	77,93	90,57	86,30
	Jun	75,37	87,87	77,83	90,87	86,63
	Jul	74,27	88,40	77,70	90,77	86,73
	Ago	79,33	90,20	84,57	94,30	89,83
	Set	78,93	89,37	82,53	93,43	88,73
	Out	80,10	87,77	81,37	92,73	87,80
	Nov	79,10	87,43	79,60	92,17	87,27
	Dez	77,43	87,60	79,70	92,10	87,63
2019	Jan	75,13	87,93	79,50	92,33	87,60
	Fev	74,67	87,67	80,47	92,77	87,60
	Mar	75,37	87,17	81,23	92,73	87,13
	Abr	77,63	86,37	82,73	93,40	87,07
	Mai	78,70	86,17	82,83	93,50	86,83
	Jun	79,43	86,00	83,13	93,53	86,77
	Jul	79,07	86,10	82,70	93,23	86,50
	Ago	78,83	86,27	82,37	93,23	86,60
	Set	78,73	86,67	82,90	93,70	86,97
	Out	78,50	87,13	83,63	94,13	87,70
	Nov	78,07	86,70	84,03	94,33	87,63
	Dez	74,67	86,23	82,37	93,93	87,17
2020	Jan	74,20	86,00	81,43	93,13	86,77
	Fev	74,27	86,50	81,20	92,57	87,03
	Mar	73,47	85,87	75,83	88,77	84,93

FONTE: IBGE, Diretoria de Pesquisas, Coordenação de Indústria

*Séries com ajuste sazonal

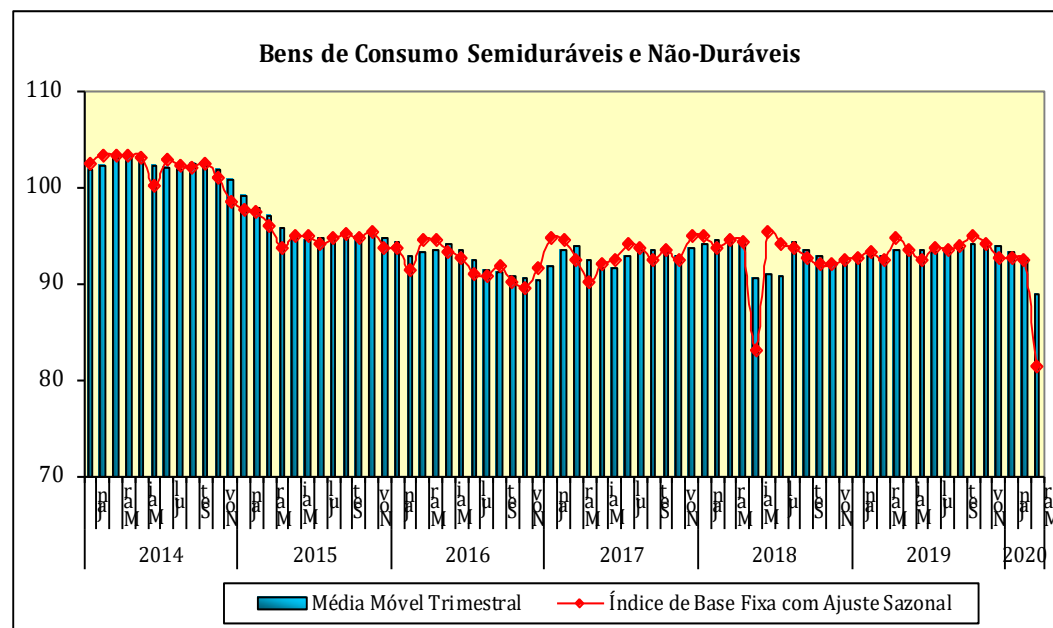
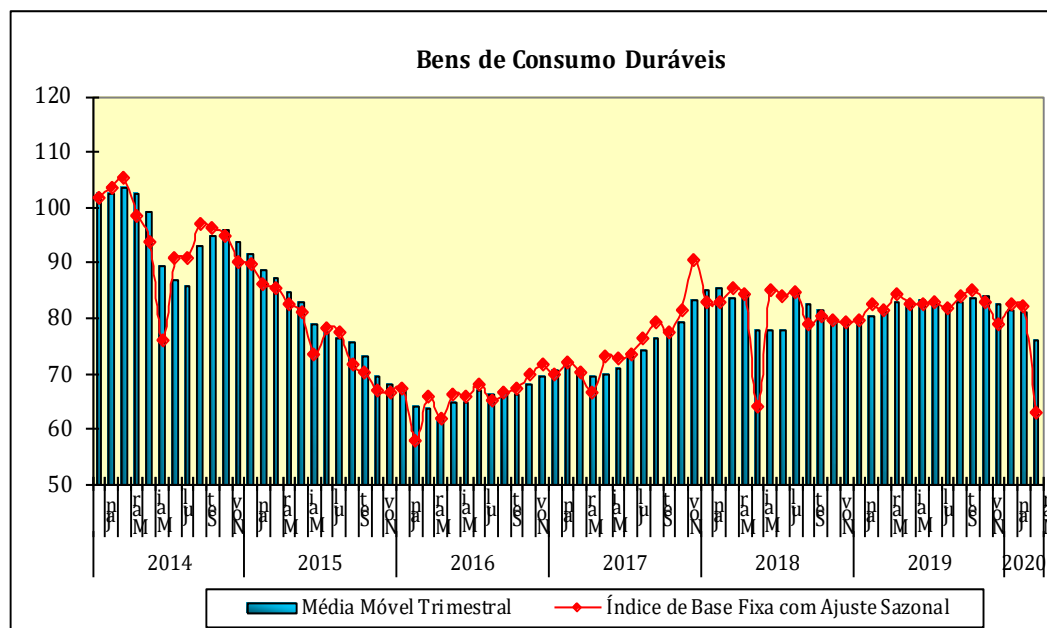
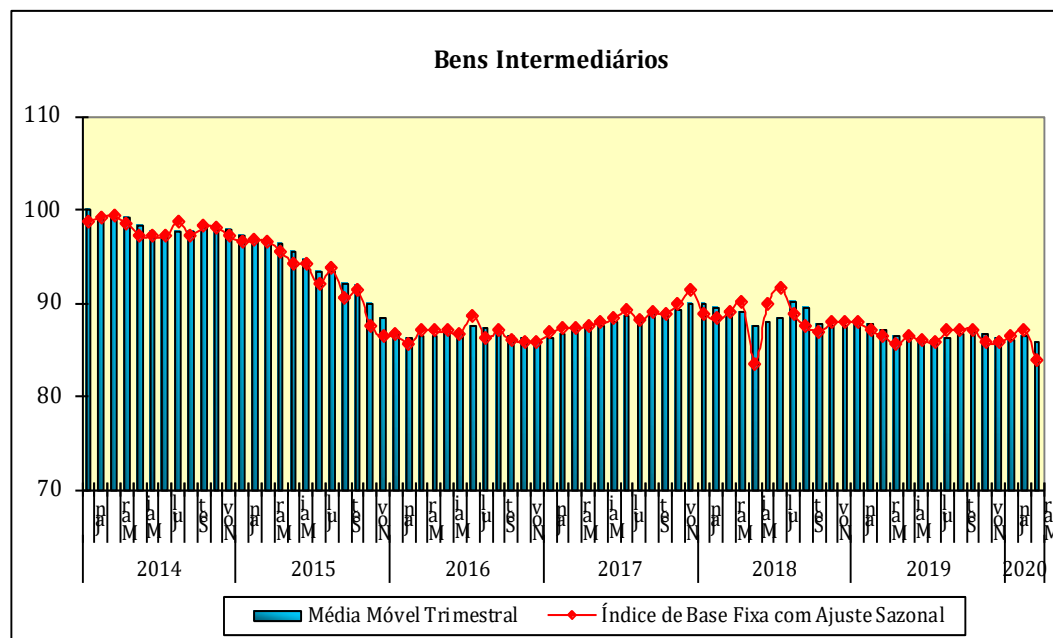
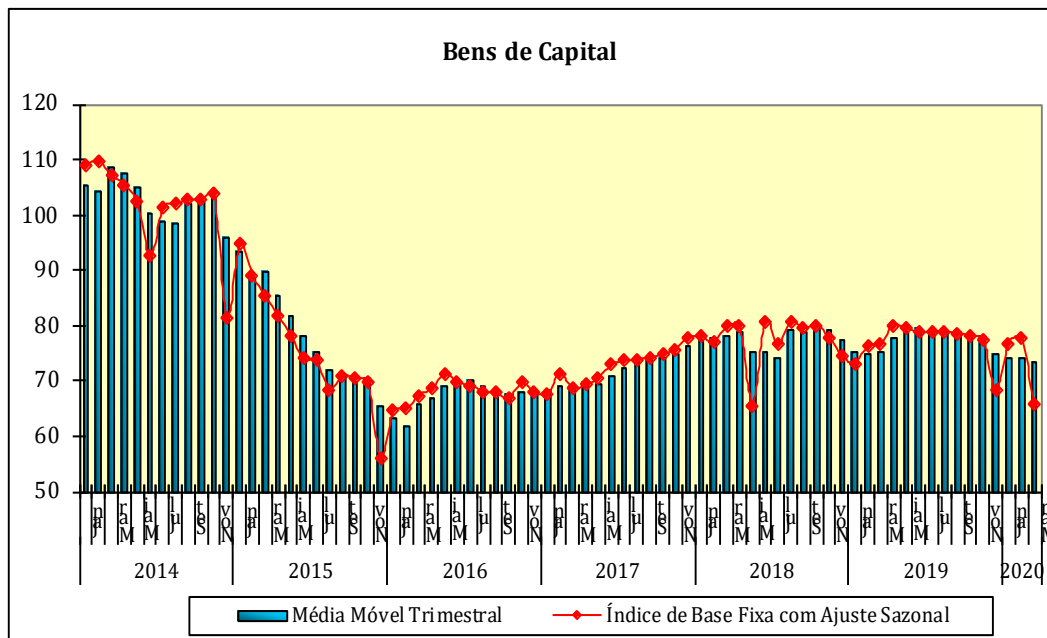
Indústria Geral
Índice de Base Fixa Mensal x Índice de Média Móvel Trimestral
Séries com Ajuste Sazonal



Fonte: IBGE, Diretoria de Pesquisas, Coordenação de Indústria

* Série com ajuste sazonal

Índices de Base Fixa (2012=100) * Séries com Ajuste Sazonal
Média Móvel Trimestral - 2014-2020



Pesquisa Industrial Mensal - Produção Física
Indicadores da Produção Industrial, segundo as Seções e Atividades de Indústria (Número índice)
Brasil - 2020

Seções e Atividades de Indústria	Base fixa mensal (1)			Mensal (2)			Acumulado (3)			Últimos 12 meses (4)		
	Jan	Fev	Mar	Jan	Fev	Mar	Jan-Jan	Jan-Fev	Jan-Mar	Até-Jan	Até-Fev	Até-Mar
1- Indústria geral	79,9	78,9	78,0	99,1	99,7	96,2	99,1	99,4	98,3	99,0	98,8	99,0
2 - Indústrias extrativas	87,8	80,1	83,2	85,1	100,4	99,6	85,1	91,8	94,2	88,9	89,5	90,5
3 - Indústrias de transformação	79,0	78,7	77,3	101,4	99,6	95,8	101,4	100,5	98,9	100,5	100,2	100,2
3.10 - Fabricação de produtos alimentícios	79,5	74,7	79,5	100,3	100,1	103,4	100,3	100,2	101,3	101,8	101,5	102,1
3.11 - Fabricação de bebidas	105,0	97,7	78,5	101,2	104,5	81,2	101,2	102,8	95,7	104,1	104,0	101,6
3.12 - Fabricação de produtos do fumo	44,1	58,0	75,8	106,2	136,0	85,7	106,2	121,3	103,1	100,3	102,9	100,6
3.13 - Fabricação de produtos têxteis	72,5	79,8	70,4	102,6	103,9	90,1	102,6	103,3	98,7	100,0	100,2	99,9
3.14 - Confecção de artigos do vestuário e acessórios	63,3	67,2	52,4	100,2	96,1	72,5	100,2	98,1	89,1	101,0	100,4	99,3
3.15 - Preparação de couros e fabricação de artefatos de couro, artigos para viagem e calçados	76,9	83,2	65,1	99,7	99,4	73,3	99,7	99,5	90,2	99,7	99,8	97,9
3.16 - Fabricação de produtos de madeira	90,9	92,6	86,6	96,8	98,0	87,4	96,8	97,4	94,0	94,9	95,2	94,6
3.17 - Fabricação de celulose, papel e produtos de papel	105,9	100,6	107,7	101,8	104,1	103,1	101,8	102,9	103,0	96,7	97,2	97,6
3.18 - Impressão e reprodução de gravações	37,2	36,9	38,8	68,0	74,2	91,8	68,0	70,9	76,9	95,8	93,4	95,9
3.19 - Fabricação de coque, de produtos derivados do petróleo e de biocombustíveis	90,2	84,7	89,7	114,5	111,4	108,1	114,5	113,0	111,3	102,7	103,1	103,3
3.20B - Fabricação de sabões, deterg., prods. de limpeza, cosméticos, prods. de perfum. e de higiene pessoal	98,6	100,0	111,0	94,8	98,1	107,9	94,8	96,4	100,3	95,6	95,3	97,0
3.20C - Fabricação de outros produtos químicos	89,5	85,6	82,6	97,8	103,6	99,8	97,8	100,6	100,3	98,9	99,1	99,3
3.21 - Fabricação de produtos farmoquímicos e farmacêuticos	69,0	77,9	86,7	108,8	98,1	95,7	108,8	102,9	100,1	98,5	98,5	98,9
3.22 - Fabricação de produtos de borracha e de material plástico	84,1	83,5	80,7	99,2	102,4	95,0	99,2	100,8	98,8	98,7	99,0	99,2
3.23 - Fabricação de produtos de minerais não-metálicos	77,4	76,2	72,7	98,5	97,8	89,4	98,5	98,1	95,2	100,9	100,3	99,4
3.24 - Metalurgia	82,5	82,9	84,1	97,0	102,6	94,2	97,0	99,7	97,8	97,0	97,4	97,0
3.25 - Fabricação de produtos de metal, exceto máquinas e equipamentos	70,1	72,1	71,3	99,0	99,4	96,1	99,0	99,2	98,1	104,3	103,7	103,1
3.26 - Fabricação de equipamentos de informática, produtos eletrônicos e ópticos	74,6	68,8	73,4	105,4	89,2	101,2	105,4	96,9	98,3	100,5	99,8	102,5
3.27 - Fabricação de máquinas, aparelhos e materiais elétricos	72,3	74,8	73,4	104,7	99,6	98,4	104,7	102,0	100,8	101,6	101,2	101,6
3.28 - Fabricação de máquinas e equipamentos	71,9	75,4	75,6	105,6	96,3	98,2	105,6	100,6	99,8	101,5	100,8	101,2
3.29 - Fabricação de veículos automotores, reboques e carrocerias	65,1	74,4	61,9	99,4	90,7	83,8	99,4	94,6	91,0	102,3	100,3	100,2
3.30 - Fabricação de outros equipamentos de transporte, exceto veículos automotores	55,6	49,4	50,1	95,7	78,5	91,2	95,7	86,7	88,1	91,6	89,8	91,0
3.31 - Fabricação de móveis	72,3	71,2	57,6	98,2	102,1	87,7	98,2	100,1	96,2	100,2	100,3	100,5
3.32 - Fabricação de produtos diversos	82,0	84,9	88,4	100,9	95,5	97,8	100,9	98,1	98,0	102,8	101,8	101,8
3.33 - Manutenção, reparação e instalação de máquinas e equipamentos	76,6	76,5	76,7	87,3	84,8	94,7	87,3	86,1	88,8	90,6	88,9	90,0

Fonte: IBGE, Diretoria de Pesquisas, Coordenação de Indústria

Nota: Ponderação PIA-2010, sem ajuste sazonal

(1) Base: média de 2012 = 100

(2) Base: igual mês do ano anterior = 100

(3) Base: igual período do ano anterior = 100

(4) Base: últimos doze meses anteriores = 100

Pesquisa Industrial Mensal - Produção Física
Indicadores da Produção Industrial, segundo as Grandes Categorias Econômicas (Número índice)
Brasil - 2020

Grandes Categorias Econômicas	Base fixa mensal (1)			Mensal (2)			Acumulado (3)			Últimos 12 meses (4)		
	Jan	Fev	Mar	Jan	Fev	Mar	Jan-Jan	Jan-Fev	Jan-Mar	Até-Jan	Até-Fev	Até-Mar
1 Bens de capital	66,0	71,9	70,6	104,0	95,4	96,1	104,0	99,3	98,2	100,4	99,5	100,2
110 Bens de capital, exceto equipamentos de transporte industrial	70,4	73,2	75,7	106,4	97,0	98,6	106,4	101,4	100,4	101,2	100,6	101,2
120 Equipamentos de transporte industrial	58,4	69,5	61,7	99,2	92,6	91,2	99,2	95,5	94,0	98,9	97,4	98,4
2 Bens intermediários	81,4	79,0	79,5	98,5	102,7	98,3	98,5	100,5	99,8	97,8	98,0	98,2
210 Alimentos e bebidas básicos, destinados principalmente à indústria	94,3	75,2	109,9	96,0	79,8	116,7	96,0	88,1	97,4	92,5	90,9	93,9
220 Alimentos e bebidas elaborados, destinados principalmente à indústria	56,1	55,1	59,9	106,1	106,7	102,9	106,1	106,4	105,2	102,0	102,2	102,4
230 Insumos industriais básicos	63,9	62,3	64,0	66,7	87,4	87,6	66,7	75,5	79,2	79,0	78,7	79,0
240 Insumos industriais elaborados	83,2	81,5	81,0	99,9	102,6	96,9	99,9	101,2	99,7	99,1	99,3	99,2
250 Combustíveis e lubrificantes básicos	128,2	111,3	119,4	115,7	120,7	113,0	115,7	118,0	116,3	106,7	109,0	110,4
260 Combustíveis e lubrificantes elaborados - exceto gasolinas para automóvel	98,3	92,8	98,4	115,0	111,9	110,6	115,0	113,5	112,5	102,3	102,6	103,0
270 Peças e acessórios para bens de capital	70,0	73,9	75,5	100,3	93,4	97,3	100,3	96,6	96,9	98,0	97,4	97,9
280 Peças e acessórios para equipamentos de transporte	70,9	74,7	61,3	97,5	95,4	82,5	97,5	96,4	91,8	102,2	101,2	100,6
3 Bens de consumo	81,1	80,7	77,0	99,9	96,1	92,3	99,9	98,0	96,1	101,4	100,7	100,7
31 Bens de consumo duráveis	71,8	76,8	69,1	102,4	89,4	90,3	102,4	95,3	93,6	102,6	100,7	101,4
311 Bens de consumo duráveis - exceto automóveis para passageiros e equipamentos de transporte não industrial	83,9	84,0	78,5	109,4	100,7	100,9	109,4	104,8	103,5	106,3	106,1	107,8
312 Automóveis para passageiros	62,7	72,0	61,5	95,0	81,5	80,7	95,0	87,3	85,1	99,6	96,6	96,5
313 Equipamentos de transporte não industrial	77,5	74,2	77,3	116,2	94,2	107,8	116,2	104,3	105,4	108,4	106,0	107,0
32 Bens de consumo semiduráveis e não duráveis	84,0	82,0	79,5	99,2	98,3	92,9	99,2	98,8	96,8	101,1	100,7	100,6
321 Bens de consumo semiduráveis	68,3	73,2	57,9	100,5	97,7	75,4	100,5	99,0	90,8	100,9	100,6	99,5
322 Bens de consumo não duráveis	78,2	82,0	89,6	98,4	97,0	101,3	98,4	97,7	99,0	98,2	97,9	99,0
323 Alimentos e bebidas básicos, destinados principalmente ao consumo doméstico	-	-	-	-	-	-	-	-	-	-	-	-
324 Alimentos e bebidas elaborados, destinados principalmente ao consumo doméstico	98,0	90,7	87,8	98,8	99,2	96,2	98,8	99,0	98,1	102,2	101,7	101,5
325 Gasolinas para automóvel (motor spirit)	66,7	62,3	63,5	101,8	97,6	88,1	101,8	99,7	95,5	102,1	101,9	101,2
9 Bens não especificados anteriormente	73,8	73,8	74,0	87,3	84,8	94,7	87,3	86,1	88,8	90,8	89,1	90,2

Fonte: IBGE, Diretoria de Pesquisas, Coordenação de Indústria

Nota: Ponderação PIA-2010, sem ajuste sazonal

(1) Base: média de 2012 = 100

(2) Base: igual mês do ano anterior = 100

(3) Base: igual período do ano anterior = 100

(4) Base: últimos doze meses anteriores = 100

Pesquisa Industrial Mensal - Produção Física

Indicadores da Produção Industrial, segundo os Grupos e Classes Industriais Selecionados (Número índice)

Brasil - 2020

Grupos e Classes Industriais Selecionados	Base fixa mensal (1)			Mensal (2)			Acumulado (3)			Últimos 12 meses (4)		
	Jan	Fev	Mar	Jan	Fev	Mar	Jan-Jan	Jan-Fev	Jan-Mar	Até-Jan	Até-Fev	Até-Mar
10.1 Abate e fabricação de produtos de carne	101,6	96,4	102,0	97,5	99,9	104,9	97,5	98,6	100,7	103,9	103,3	103,8
10.11 Abate de reses, exceto suínos	98,8	97,3	96,2	91,3	97,2	98,8	91,3	94,1	95,6	100,2	99,2	99,5
10.12 Abate de suínos, aves e outros pequenos animais	102,9	95,2	105,4	104,0	103,6	112,0	104,0	103,8	106,5	107,1	106,9	108,1
10.13 Fabricação de produtos de carne	109,3	102,2	110,4	84,7	86,6	85,5	84,7	85,6	85,6	103,4	101,3	98,9
10.3 Fabricação de conservas de frutas, legumes e outros vegetais	70,5	26,7	18,1	115,9	75,4	86,0	115,9	101,0	98,3	134,5	137,3	140,2
10.4 Fabricação de óleos e gorduras vegetais e animais	88,3	102,3	119,3	100,3	104,8	103,9	100,3	102,7	103,1	99,9	100,1	100,4
10.41 Fabricação de óleos vegetais em bruto, exceto óleo de milho	89,9	108,1	129,0	100,1	104,8	104,4	100,1	102,6	103,3	99,8	100,1	100,6
10.42 Fabricação de óleos vegetais refinados, exceto óleo de milho	87,5	89,1	106,8	99,2	96,8	98,3	99,2	97,9	98,1	101,3	100,6	100,2
10.43 Fabricação de margarina e outras gorduras vegetais e de óleos não-comestíveis de animais	82,0	86,9	87,4	102,1	111,0	105,9	102,1	106,5	106,3	99,3	99,6	99,5
10.5 Laticínios	94,5	83,0	85,9	85,6	83,0	90,6	85,6	84,4	86,3	97,4	95,1	94,2
10.6 Moagem, fabricação de produtos amiláceos e de alimentos para animais	99,9	92,2	103,7	102,1	101,0	107,1	102,1	101,6	103,4	101,6	101,6	102,7
10.61 Beneficiamento de arroz e fabricação de produtos do arroz	96,6	87,1	106,1	100,8	92,9	111,3	100,8	96,9	101,7	100,0	99,0	100,6
10.62 Moagem de trigo e fabricação de derivados	94,6	84,7	99,2	102,3	98,2	110,2	102,3	100,4	103,7	96,4	96,1	98,0
10.7 Fabricação e refino de açúcar	22,4	16,1	14,1	128,0	141,5	111,8	128,0	133,4	126,8	100,9	101,6	102,1
10.8 Torrefação e moagem de café	98,4	93,7	124,8	107,1	94,8	122,2	107,1	100,7	108,2	102,1	101,4	103,8
10.2 e 10.9 Preservação do pescado, fabricação de produtos do pescado e de outros produtos alimentícios	100,0	98,7	98,6	108,2	106,3	104,9	108,2	107,3	106,5	101,0	100,9	102,0
11.1 Fabricação de bebidas alcoólicas	113,4	105,6	84,8	101,5	105,8	79,1	101,5	103,5	95,3	104,3	104,7	101,2
11.2 Fabricação de bebidas não-alcoólicas	96,5	89,6	72,1	101,0	102,9	84,0	101,0	101,9	96,2	103,7	103,2	102,0
13.1 Preparação e fiação de fibras têxteis	70,3	83,7	78,8	96,2	110,2	101,4	96,2	103,3	102,7	97,9	99,0	99,9
13.2 Tecelagem, exceto malha	66,5	74,4	67,5	98,5	105,1	93,1	98,5	101,9	98,9	101,8	102,0	102,0
13.3 Fabricação de tecidos de malha	63,8	67,2	52,0	112,9	106,7	83,9	112,9	109,7	100,9	99,4	99,1	98,3
13.5 Fabricação de artefatos têxteis, exceto vestuário	85,9	89,7	75,7	109,1	98,3	81,7	109,1	103,3	95,7	99,4	99,0	98,1
14.1 Confecção de artigos do vestuário e acessórios	63,1	67,0	52,0	99,7	96,3	72,4	99,7	97,9	88,9	101,0	100,5	99,4
14.2 Fabricação de artigos de malharia e tricotagem	70,6	74,1	63,2	115,4	91,8	75,2	115,4	102,0	92,0	100,1	99,5	98,4
15.1 Curtimento e outras preparações de couro	78,8	72,5	73,8	94,3	94,8	96,6	94,3	94,5	95,2	87,3	87,9	88,7
15.3 e 15.4 Fabricação de calçados e de partes para calçados de qualquer material	76,6	84,8	63,9	100,6	100,0	70,4	100,6	100,3	89,5	101,4	101,5	99,2

Fonte: IBGE, Diretoria de Pesquisas, Coordenação de Indústria

Nota: Ponderação PIA-2010, sem ajuste sazonal

(1) Base: média de 2012 = 100

(2) Base: igual mês do ano anterior = 100

(3) Base: igual período do ano anterior = 100

(4) Base: últimos doze meses anteriores = 100

Pesquisa Industrial Mensal - Produção Física
Indicadores da Produção Industrial, segundo os Grupos e Classes Industriais Selecionados (Número índice)
Brasil - 2020

Grupos e Classes Industriais Selecionados	Base fixa mensal (1)			Mensal (2)			Acumulado (3)			Últimos 12 meses (4)		
	Jan	Fev	Mar	Jan	Fev	Mar	Jan-Jan	Jan-Fev	Jan-Mar	Até-Jan	Até-Fev	Até-Mar
16.1 Desdobramento de madeira	94,6	93,8	86,7	103,8	101,0	90,6	103,8	102,4	98,4	94,2	95,2	95,3
16.2 Fabricação de produtos de madeira, cortiça e material trançado, exceto móveis	88,9	91,9	86,6	93,1	96,3	85,7	93,1	94,7	91,6	95,2	95,2	94,3
17.1 Fabricação de celulose e outras pastas para a fabricação de papel	133,5	123,9	130,9	109,3	106,7	101,0	109,3	108,0	105,6	93,1	94,2	94,1
17.2 Fabricação de papel, cartolina e papel-cartão	98,1	92,0	98,2	104,6	104,8	97,3	104,6	104,7	102,1	98,3	99,1	98,8
17.3 Fabricação de embalagens de papel, cartolina, papel-cartão e papelão ondulado	92,4	89,7	98,0	93,5	101,4	107,0	93,5	97,2	100,5	99,5	99,3	100,2
17.4 Fabricação de produtos diversos de papel, cartolina, papel-cartão e papelão ondulado	88,9	87,9	93,8	97,7	102,1	109,6	97,7	99,8	103,0	98,8	98,6	100,0
18.1 Atividade de impressão	38,9	39,4	41,8	64,7	73,0	90,9	64,7	68,6	75,0	95,4	92,6	94,5
18.3 Reprodução de materiais gravados em qualquer suporte	24,3	17,9	15,2	177,2	99,5	116,4	177,2	133,1	128,3	101,5	106,3	119,2
19.2 Fabricação de produtos derivados do petróleo	96,3	90,6	94,8	114,5	111,1	108,2	114,5	112,8	111,2	102,6	103,0	103,2
19.3 Fabricação de biocombustíveis	32,4	28,9	41,5	116,4	121,4	105,7	116,4	118,7	113,1	103,3	103,6	104,2
20.1 Fabricação de produtos químicos inorgânicos	89,0	83,1	67,1	99,1	110,3	94,1	99,1	104,2	101,1	92,4	93,7	93,7
20.11 Fabricação de cloro e álcalis	95,3	83,7	81,7	80,3	90,1	90,9	80,3	84,6	86,4	79,4	78,1	77,2
20.12 Fabricação de intermediários para fertilizantes	74,1	73,4	66,3	92,9	109,4	79,3	92,9	100,4	92,8	75,0	77,0	75,6
20.13 Fabricação de adubos e fertilizantes	93,0	83,4	51,8	107,2	119,5	111,4	107,2	112,7	112,4	98,6	100,4	102,1
20.14 Fabricação de gases industriais	92,6	87,6	85,9	96,4	103,2	91,9	96,4	99,6	97,0	98,1	98,5	97,8
20.2 Fabricação de produtos químicos orgânicos	88,5	90,2	92,8	92,2	103,4	94,6	92,2	97,5	96,5	93,6	94,5	93,6
20.3 e 20.4 Fabricação de resinas e elastômeros e de fibras artificiais e sintéticas	94,5	90,3	91,8	98,4	100,9	94,8	98,4	99,6	97,9	98,6	99,0	98,5
20.5 Fabricação de defensivos agrícolas e desinfestantes domissanitários	85,9	83,8	84,8	88,0	94,2	114,2	88,0	90,9	97,5	115,1	112,7	112,6
20.6 Fabricação de sabões, detergentes, produtos de limpeza, cosméticos, produtos de perfumaria e de higiene pessoal	98,6	100,0	111,0	94,8	98,1	107,9	94,8	96,4	100,3	95,6	95,3	97,0
20.61 Fabricação de sabões e detergentes sintéticos	101,5	101,8	117,8	91,3	95,4	105,2	91,3	93,3	97,4	97,3	96,8	98,0
20.62 Fabricação de produtos de limpeza e polimento	135,6	128,5	128,4	100,1	94,4	106,4	100,1	97,3	100,1	103,5	102,1	103,7
20.63 Fabricação de cosméticos, produtos de perfumaria e de higiene pessoal	85,8	90,8	95,9	100,4	104,8	114,2	100,4	102,6	106,4	90,0	90,4	93,0
20.7 Fabricação de tintas, vernizes, esmaltes, lacas e produtos afins	81,0	78,1	76,0	103,8	103,8	102,0	103,8	103,8	103,2	99,2	99,3	100,4
20.9 Fabricação de produtos e preparados químicos diversos	100,3	91,6	102,4	103,9	103,3	112,2	103,9	103,6	106,5	102,1	102,0	103,4
22.1 Fabricação de produtos de borracha	86,9	87,9	82,7	91,6	96,7	90,8	91,6	94,1	93,0	97,8	97,3	97,3
22.11 Fabricação de pneumáticos e de câmaras-de-ar	91,5	100,4	91,5	88,9	100,2	90,6	88,9	94,5	93,2	97,6	97,5	97,6

Fonte: IBGE, Diretoria de Pesquisas, Coordenação de Indústria

Nota: Ponderação PIA-2010, sem ajuste sazonal

(1) Base: média de 2012 = 100

(2) Base: igual mês do ano anterior = 100

(3) Base: igual período do ano anterior = 100

(4) Base: últimos doze meses anteriores = 100

Pesquisa Industrial Mensal - Produção Física
Indicadores da Produção Industrial, segundo os Grupos e Classes Industriais Selecionados (Número índice)
Brasil - 2020

Grupos e Classes Industriais Selecionados	Base fixa mensal (1)			Mensal (2)			Acumulado (3)			Últimos 12 meses (4)		
	Jan	Fev	Mar	Jan	Fev	Mar	Jan-Jan	Jan-Fev	Jan-Mar	Até-Jan	Até-Fev	Até-Mar
22.2 Fabricação de produtos de material plástico	82,9	81,5	79,8	103,0	105,4	97,0	103,0	104,2	101,7	99,2	99,8	100,1
22.21 Fabricação de laminados planos e tubulares de material plástico	90,5	89,4	94,4	102,3	107,1	100,7	102,3	104,6	103,3	97,9	98,7	98,6
22.22 Fabricação de embalagens de material plástico	93,9	88,9	93,8	103,7	101,5	104,3	103,7	102,6	103,2	102,5	102,0	102,2
22.23 Fabricação de tubos e acessórios de material plástico para uso na construção	73,8	77,0	64,8	110,8	119,2	90,9	110,8	114,9	106,5	106,3	108,8	109,1
23.1 Fabricação de vidro e de produtos do vidro	106,6	100,9	89,5	112,5	98,8	80,7	112,5	105,4	96,5	100,2	99,9	97,4
23.11 Fabricação de vidro plano e de segurança	87,7	86,5	74,6	111,4	94,0	76,0	111,4	102,0	92,5	91,3	90,8	88,7
23.2 Fabricação de cimento	72,3	69,9	66,7	101,8	101,7	95,6	101,8	101,7	99,7	102,9	102,5	102,9
23.3 Fabricação de artefatos de concreto, cimento, fibrocimento, gesso e materiais semelhantes	59,7	57,9	56,2	94,6	97,5	96,6	94,6	96,0	96,2	105,3	104,5	104,6
23.4 Fabricação de produtos cerâmicos	89,7	89,2	84,6	90,3	92,5	81,9	90,3	91,4	88,1	100,0	98,7	96,8
23.9 Aparelhamento de pedras e fabricação de outros produtos de minerais não-metálicos	67,7	73,6	76,4	96,0	100,3	98,0	96,0	98,2	98,1	94,3	94,0	94,1
24.1 Produção de ferro-gusa e de ferroligas	103,1	101,2	104,8	88,2	95,2	82,4	88,2	91,5	88,2	107,3	104,9	101,1
24.2 Siderurgia	82,9	82,0	82,2	100,2	104,4	94,3	100,2	102,2	99,4	94,2	94,8	94,8
24.3 Produção de tubos de aço, exceto tubos sem costura	58,4	58,4	57,8	106,6	103,2	99,7	106,6	104,9	103,1	86,4	88,8	89,8
24.4 Metalurgia dos metais não-ferrosos	83,4	85,2	91,4	91,0	103,6	102,2	91,0	97,0	98,7	104,9	105,7	105,7
24.5 Fundição	72,6	82,7	79,9	94,0	96,5	89,7	94,0	95,4	93,3	93,6	93,0	92,4
25.1 Fabricação de estruturas metálicas e obras de caldeiraria pesada	46,7	46,4	44,1	96,4	92,7	89,9	96,4	94,5	93,0	106,0	103,3	101,3
25.2 Fabricação de tanques, reservatórios metálicos e caldeiras	85,2	89,6	90,4	130,8	110,4	109,4	130,8	119,5	115,9	131,4	129,7	128,9
25.3 Forjaria, estamparia, metalurgia do pó e serviços de tratamento de metais	76,3	78,3	80,2	100,0	112,1	109,0	100,0	105,8	106,9	100,5	102,5	103,5
25.4 Fabricação de artigos de cutelaria, de serralheria e ferramentas	65,9	68,2	61,8	92,6	93,8	84,3	92,6	93,2	90,2	99,8	98,8	97,7
25.5 e 25.9 - Fabricação de equipamento bélico pesado, armas de fogo e munições e de produtos de metal não especificados anteriormente	88,5	91,9	93,9	99,0	100,2	98,1	99,0	99,6	99,1	103,5	103,3	103,0
25.91 Fabricação de embalagens metálicas	105,6	98,4	105,5	100,0	98,5	97,1	100,0	99,3	98,5	103,4	103,5	103,0
25.92 Fabricação de produtos de trefilados de metal	79,8	82,6	80,6	98,6	101,9	96,4	98,6	100,2	98,9	100,7	100,9	100,8
26.1 Fabricação de componentes eletrônicos	102,3	88,9	91,5	156,2	122,9	117,8	156,2	138,7	131,2	109,4	112,0	114,2
26.2 Fabricação de equipamentos de informática e periféricos	59,1	49,5	65,5	107,0	90,0	113,8	107,0	98,5	103,7	102,2	101,8	105,3
26.3 Fabricação de equipamentos de comunicação	62,4	62,8	62,5	86,9	80,8	86,3	86,9	83,7	84,6	90,8	89,2	89,6
26.4 Fabricação de aparelhos de recepção, reprodução, gravação e amplificação de áudio e vídeo	87,9	81,7	81,5	104,9	88,4	99,2	104,9	96,2	97,2	102,7	102,1	105,9

Fonte: IBGE, Diretoria de Pesquisas, Coordenação de Indústria

Nota: Ponderação PIA-2010, sem ajuste sazonal

(1) Base: média de 2012 = 100

(2) Base: igual mês do ano anterior = 100

(3) Base: igual período do ano anterior = 100

(4) Base: últimos doze meses anteriores = 100

Pesquisa Industrial Mensal - Produção Física
Indicadores da Produção Industrial, segundo os Grupos e Classes Industriais Selecionados (Número índice)
Brasil - 2020

Grupos e Classes Industriais Selecionados	Base fixa mensal (1)			Mensal (2)			Acumulado (3)			Últimos 12 meses (4)		
	Jan	Fev	Mar	Jan	Fev	Mar	Jan-Jan	Jan-Fev	Jan-Mar	Até-Jan	Até-Fev	Até-Mar
26.5 Fabricação de aparelhos e instrumentos de medida, teste e controle; cronômetros e relógios	80,9	78,5	82,4	117,7	91,2	103,3	117,7	103,0	103,1	104,0	102,4	104,2
27.1 Fabricação de geradores, transformadores e motores elétricos	62,8	64,2	63,3	104,8	91,5	95,5	104,8	97,6	96,9	97,4	96,2	96,7
27.2 Fabricação de pilhas, baterias e acumuladores elétricos	109,9	104,0	107,0	96,2	92,3	96,2	96,2	94,3	94,9	95,2	95,0	95,2
27.3 Fabricação de equipamentos para distribuição e controle de energia elétrica	68,8	70,6	71,4	102,5	102,6	96,9	102,5	102,6	100,6	97,7	98,2	98,8
27.4 Fabricação de lâmpadas e outros equipamentos de iluminação	23,9	23,2	21,1	98,2	86,4	87,8	98,2	92,0	90,7	91,5	90,8	91,1
27.5 Fabricação de eletrodomésticos	86,6	92,6	87,1	110,2	106,6	102,2	110,2	108,3	106,2	111,3	110,5	110,6
27.51 Fabricação de fogões, refrigeradores e máquinas de lavar e secar para uso doméstico	84,8	87,1	86,0	109,4	107,4	108,7	109,4	108,4	108,5	111,0	110,2	110,9
27.59 Fabricação de aparelhos eletrodomésticos não especificados anteriormente	92,6	110,6	90,6	112,5	104,6	86,4	112,5	108,1	100,3	112,0	111,4	109,9
27.9 Fabricação de equipamentos e aparelhos elétricos não especificados anteriormente	55,9	54,6	71,2	76,9	83,4	98,0	76,9	80,0	86,2	83,0	83,2	84,1
28.1 Fabricação de motores, bombas, compressores e equipamentos de transmissão	72,7	75,5	69,4	97,9	87,1	87,1	97,9	92,1	90,4	95,9	94,8	94,7
28.2 Fabricação de máquinas e equipamentos de uso geral	68,8	62,7	62,3	110,3	95,4	102,4	110,3	102,7	102,6	108,7	106,7	107,2
28.3 Fabricação de tratores e de máquinas e equipamentos para a agricultura e pecuária	67,7	70,5	78,9	102,6	92,1	96,3	102,6	97,0	96,7	88,4	87,8	88,1
28.4 Fabricação de máquinas-ferramenta	56,2	71,3	68,1	96,2	90,9	86,3	96,2	93,1	90,6	96,5	94,7	94,1
28.5 Fabricação de máquinas e equipamentos de uso na extração mineral e na construção	56,1	70,0	74,8	92,4	91,9	103,0	92,4	92,1	95,9	106,0	103,9	103,5
28.6 Fabricação de máquinas e equipamentos de uso industrial específico	132,3	144,1	141,3	139,9	139,8	117,5	139,9	139,9	131,4	120,3	125,1	128,5
29.1 Fabricação de automóveis, camionetas e utilitários	59,8	68,0	58,1	93,4	81,6	81,2	93,4	86,8	84,9	99,7	96,7	96,8
29.2 Fabricação de caminhões e ônibus	66,1	86,9	77,2	110,2	102,4	102,1	110,2	105,6	104,4	103,4	102,3	104,0
29.3 Fabricação de cabines, carrocerias e reboques para veículos automotores	73,2	85,2	71,4	103,5	95,3	84,1	103,5	98,9	93,8	109,7	105,7	102,5
29.4 Fabricação de peças e acessórios para veículos automotores	71,2	74,7	56,4	101,3	96,9	76,1	101,3	99,0	91,3	104,5	103,8	102,7
31.0 Fabricação de móveis	72,3	71,2	57,6	98,2	102,1	87,7	98,2	100,1	96,2	100,2	100,3	100,5
32.1 Fabricação de artigos de joalheria, bijuteria e semelhantes	24,2	50,6	28,9	164,7	104,8	34,8	164,7	118,8	71,1	102,8	102,4	92,8
32.3 Fabricação de artefatos para pesca e esporte	88,6	61,8	23,1	80,4	110,6	79,4	80,4	90,6	88,9	119,8	116,5	116,1
32.4 Fabricação de brinquedos e jogos recreativos	30,2	43,6	59,2	133,4	124,0	115,0	133,4	127,7	121,7	98,3	100,2	102,5
32.5 Fabricação de instrumentos e materiais para uso médico e odontológico e de artigos ópticos	91,9	100,7	115,0	97,3	87,7	101,1	97,3	92,0	95,2	103,9	101,7	102,0
32.9 Fabricação de produtos diversos	89,7	84,3	86,1	103,0	101,2	106,3	103,0	102,1	103,5	101,3	101,3	102,5

Fonte: IBGE, Diretoria de Pesquisas, Coordenação de Indústria

Nota: Ponderação PIA-2010, sem ajuste sazonal

(1) Base: média de 2012 = 100

(2) Base: igual mês do ano anterior = 100

(3) Base: igual período do ano anterior = 100

(4) Base: últimos doze meses anteriores = 100

Pesquisa Industrial Mensal - Produção Física
Indicadores da Produção Industrial, segundo as Seções e Atividades de Indústria - Brasil
Índice de base fixa com ajuste sazonal (Base: média de 2012 = 100) (Número índice)

	2018											
Seções e Atividades de Indústria	Jan	Fev	Mar	Abr	Mai	Jun	Jul	Ago	Set	Out	Nov	Dez
1- Indústria geral	89,1	88,8	89,2	89,8	79,9	90,2	90,1	89,2	86,9	87,3	87,6	88,0
2 - Indústrias extrativas	102,4	96,8	101,1	100,2	102,3	102,3	101,6	100,4	99,3	102,2	101,8	103,2
3 - Indústrias de transformação	87,8	86,4	87,6	88,2	77,6	88,5	88,5	87,8	86,1	85,8	86,0	86,0
3.10 - Fabricação de produtos alimentícios	99,2	95,9	98,6	99,6	81,5	98,3	97,1	93,5	92,3	86,5	93,6	95,3
3.11 - Fabricação de bebidas	96,0	93,2	90,5	94,8	78,3	103,0	105,2	95,0	86,2	93,1	91,3	92,4
3.12 - Fabricação de produtos do fumo	77,6	75,9	72,8	72,6	68,6	75,8	76,0	79,7	79,1	73,7	72,5	66,1
3.13 - Fabricação de produtos têxteis	81,7	78,3	79,6	78,2	75,4	77,4	79,9	78,8	79,1	79,4	78,0	73,7
3.14 - Confecção de artigos do vestuário e acessórios	82,7	83,0	82,8	82,3	67,8	80,3	80,5	81,2	79,4	81,4	81,2	81,1
3.15 - Preparação de couros e fabricação de artefatos de couro, artigos para viagem e calçados	89,2	93,4	90,1	88,9	81,4	91,3	87,0	89,2	91,3	91,8	91,4	90,8
3.16 - Fabricação de produtos de madeira	104,2	107,2	100,8	104,7	87,7	105,1	105,9	100,4	101,2	99,8	98,3	100,1
3.17 - Fabricação de celulose, papel e produtos de papel	108,7	108,3	107,2	107,6	93,4	111,0	112,4	113,7	111,2	110,8	110,3	107,8
3.18 - Impressão e reprodução de gravações	60,1	54,6	70,7	69,1	55,0	52,5	58,8	57,7	60,1	61,8	54,3	57,2
3.19 - Fabricação de coque, de produtos derivados do petróleo e de biocombustíveis	86,9	83,8	87,0	91,6	94,5	95,7	98,0	90,9	89,3	89,3	89,3	88,9
3.20B - Fabricação de sabões, deterg., prods. de limpeza, cosméticos, prods. de perfum. e de higiene pessoal	103,9	108,3	114,8	107,2	94,8	108,8	110,5	108,6	106,2	107,0	108,9	107,7
3.20C - Fabricação de outros produtos químicos	93,7	94,0	93,1	92,8	85,7	92,5	97,6	96,9	95,0	94,4	93,7	92,2
3.21 - Fabricação de produtos farmoquímicos e farmacêuticos	98,1	88,7	88,0	91,0	79,9	77,5	83,7	91,4	87,8	84,5	91,8	94,1
3.22 - Fabricação de produtos de borracha e de material plástico	88,2	89,1	88,9	87,4	78,3	88,4	89,1	88,6	87,0	87,3	85,6	85,5
3.23 - Fabricação de produtos de minerais não-metálicos	81,2	80,9	80,5	80,8	69,2	83,5	81,5	82,2	82,5	82,6	81,6	82,9
3.24 - Metalurgia	88,1	87,1	87,1	86,9	83,0	85,4	86,0	85,1	90,4	87,9	88,2	88,6
3.25 - Fabricação de produtos de metal, exceto máquinas e equipamentos	68,9	71,1	69,5	71,4	64,7	71,9	72,1	73,3	72,5	72,5	73,0	73,1
3.26 - Fabricação de equipamentos de informática, produtos eletrônicos e ópticos	80,6	82,8	90,1	81,4	71,5	73,4	69,1	72,6	71,7	70,4	68,1	70,2
3.27 - Fabricação de máquinas, aparelhos e materiais elétricos	76,0	75,9	75,2	76,0	66,6	77,8	78,0	76,0	76,5	75,5	74,9	74,8
3.28 - Fabricação de máquinas e equipamentos	82,1	78,4	80,9	77,7	73,5	79,8	80,9	82,9	75,2	79,8	77,2	77,7
3.29 - Fabricação de veículos automotores, reboques e carrocerias	79,6	78,0	80,6	82,4	58,5	85,6	81,3	83,9	78,1	80,2	78,5	77,4
3.30 - Fabricação de outros equipamentos de transporte, exceto veículos automotores	64,1	66,4	66,7	74,0	65,0	57,6	66,9	65,2	65,5	63,2	60,5	61,3
3.31 - Fabricação de móveis	77,7	78,4	75,5	76,0	64,8	79,3	76,0	78,0	74,1	74,1	76,2	73,7
3.32 - Fabricação de produtos diversos	87,6	94,8	92,9	92,2	97,6	92,3	97,6	95,6	95,4	98,4	84,1	90,2
3.33 - Manutenção, reparação e instalação de máquinas e equipamentos	100,6	85,1	96,7	98,3	90,5	94,1	91,5	93,2	88,1	89,7	89,7	83,8

Fonte: IBGE, Diretoria de Pesquisas, Coordenação de Indústria

Nota: Ponderação PIA-2010

Pesquisa Industrial Mensal - Produção Física
Indicadores da Produção Industrial, segundo as Seções e Atividades de Indústria - Brasil
Índice de base fixa com ajuste sazonal (Base: média de 2012 = 100) (Número índice)

	2019											
Seções e Atividades de Indústria	Jan	Fev	Mar	Abr	Mai	Jun	Jul	Ago	Set	Out	Nov	Dez
1- Indústria geral	87,2	87,6	86,6	87,0	86,9	86,4	86,2	87,2	87,5	88,4	87,0	86,1
2 - Indústrias extrativas	103,9	87,8	87,0	78,3	85,2	87,3	92,5	98,6	96,6	94,4	92,1	90,7
3 - Indústrias de transformação	85,5	86,5	86,0	87,7	86,9	86,1	85,6	86,2	86,9	88,0	86,5	85,7
3.10 - Fabricação de produtos alimentícios	96,2	98,6	94,7	96,2	96,0	94,1	93,3	95,5	95,1	99,7	95,4	94,7
3.11 - Fabricação de bebidas	97,0	97,9	97,6	101,5	96,8	98,0	94,1	91,0	95,4	97,2	98,4	98,7
3.12 - Fabricação de produtos do fumo	71,6	64,1	80,8	76,1	76,1	71,6	76,2	73,9	68,8	74,6	74,2	71,6
3.13 - Fabricação de produtos têxteis	77,4	77,3	75,6	80,3	77,6	76,7	76,2	77,5	79,3	78,4	79,2	79,8
3.14 - Confeção de artigos do vestuário e acessórios	81,1	78,6	81,0	82,7	81,4	81,5	82,5	77,0	81,6	78,2	81,0	85,1
3.15 - P reparação de couros e fabricação de artefatos de couro, artigos para viagem e calçados	88,1	87,9	88,7	93,9	87,6	89,4	89,9	90,5	90,4	90,6	90,6	82,9
3.16 - Fabricação de produtos de madeira	97,6	97,8	97,5	98,4	94,8	95,7	95,4	94,7	93,3	94,3	94,0	94,9
3.17 - Fabricação de celulose, papel e produtos de papel	104,8	105,0	105,9	106,8	107,1	99,4	102,3	104,4	103,4	106,0	104,1	104,9
3.18 - Impressão e reprodução de gravações	56,2	60,8	50,6	46,7	58,6	59,7	56,6	61,6	45,5	51,5	63,0	88,5
3.19 - Fabricação de coque, de produtos derivados do petróleo e de biocombustíveis	87,7	91,2	89,3	88,1	91,3	91,4	92,0	95,4	94,6	92,6	94,3	98,3
3.20B - Fabricação de sabões, deterg., prods. de limpeza, cosméticos, prods. de perfum. e de higiene pessoal	108,1	106,0	103,9	105,1	100,5	97,6	101,0	104,4	104,7	102,9	101,7	102,9
3.20C - Fabricação de outros produtos químicos	94,0	93,7	91,2	95,2	94,2	94,6	91,4	91,3	91,8	92,6	91,0	90,3
3.21 - Fabricação de produtos farmoquímicos e farmacêuticos	79,4	82,5	88,3	87,1	86,4	83,0	88,3	83,7	80,6	89,3	87,0	81,7
3.22 - Fabricação de produtos de borracha e de material plástico	86,3	85,0	85,1	87,0	85,6	85,6	85,9	84,5	85,7	85,1	87,1	86,2
3.23 - Fabricação de produtos de minerais não-metálicos	82,4	82,8	82,1	82,2	81,3	80,4	81,6	80,7	81,5	83,6	81,6	79,9
3.24 - Metalurgia	85,8	86,2	85,9	87,2	87,4	85,9	85,2	84,4	83,7	81,2	80,3	78,8
3.25 - Fabricação de produtos de metal, exceto máquinas e equipamentos	74,9	72,8	75,0	75,9	74,6	74,9	74,3	73,1	76,2	76,3	75,9	73,8
3.26 - Fabricação de equipamentos de informática, produtos eletrônicos e ópticos	72,5	72,0	74,8	77,3	76,4	77,1	73,9	73,7	75,7	74,5	75,2	72,5
3.27 - Fabricação de máquinas, aparelhos e materiais elétricos	73,8	74,5	75,3	77,1	77,8	76,2	75,0	76,6	76,8	78,3	76,6	75,2
3.28 - Fabricação de máquinas e equipamentos	75,0	77,0	78,1	85,9	84,0	76,9	82,3	79,6	79,3	80,3	78,7	71,5
3.29 - Fabricação de veículos automotores, reboques e carrocerias	76,9	80,9	78,3	83,8	81,0	80,2	81,6	79,3	82,8	82,2	78,6	74,2
3.30 - Fabricação de outros equipamentos de transporte, exceto veículos automotores	58,2	61,6	59,9	61,1	58,3	53,9	56,5	60,2	59,4	61,7	59,9	57,0
3.31 - Fabricação de móveis	75,7	70,3	74,5	75,2	74,3	76,4	76,8	74,0	81,1	77,3	76,5	72,1
3.32 - Fabricação de produtos diversos	93,1	94,0	98,0	102,1	95,6	95,6	95,0	93,5	95,4	97,1	98,4	99,3
3.33 - Manutenção, reparação e instalação de máquinas e equipamentos	87,6	90,9	82,1	83,0	84,2	80,6	86,4	82,2	82,2	83,3	78,3	77,0

Fonte: IBGE, Diretoria de Pesquisas, Coordenação de Indústria

Nota: Ponderação PIA-2010

Pesquisa Industrial Mensal - Produção Física
Indicadores da Produção Industrial, segundo as Seções e Atividades de Indústria - Brasil
Índice de base fixa com ajuste sazonal (Base: média de 2012 = 100) (Número índice)

2020

Seções e Atividades de Indústria	Jan	Fev	Mar	Abr	Mai	Jun	Jul	Ago	Set	Out	Nov	Dez
1- Indústria geral	87,2	87,8	79,8									
2 - Indústrias extrativas	88,5	88,2	86,8									
3 - Indústrias de transformação	87,3	86,8	78,2									
3.10 - Fabricação de produtos alimentícios	96,2	96,8	96,3									
3.11- Fabricação de bebidas	97,6	98,1	79,1									
3.12 - Fabricação de produtos do fumo	75,6	87,0	69,9									
3.13 - Fabricação de produtos têxteis	79,9	81,0	64,8									
3.14 - Confecção de artigos do vestuário e acessórios	82,1	81,7	50,8									
3.15 - Preparação de couros e fabricação de artefatos de couro, artigos para viagem e calçados	88,1	87,1	59,7									
3.16 - Fabricação de produtos de madeira	95,5	95,8	80,4									
3.17 - Fabricação de celulose, papel e produtos de papel	107,0	109,3	109,0									
3.18 - Impressão e reprodução de gravações	40,2	43,1	46,7									
3.19 - Fabricação de coque, de produtos derivados do petróleo e de biocombustíveis	100,5	99,1	98,8									
3.20B - Fabricação de sabões, deterg., prods. de limpeza, cosméticos, prods. de perfum. e de higiene pessoal	102,3	106,0	106,7									
3.20C - Fabricação de outros produtos químicos	92,1	95,0	90,5									
3.21- Fabricação de produtos farmoquímicos e farmacêuticos	86,6	88,9	79,2									
3.22 - Fabricação de produtos de borracha e de material plástico	86,1	87,7	76,7									
3.23 - Fabricação de produtos de minerais não-metálicos	80,9	80,6	71,0									
3.24 - Metalurgia	83,5	84,3	81,4									
3.25 - Fabricação de produtos de metal, exceto máquinas e equipamentos	73,7	73,6	68,1									
3.26 - Fabricação de equipamentos de informática, produtos eletrônicos e ópticos	76,5	69,3	64,3									
3.27 - Fabricação de máquinas, aparelhos e materiais elétricos	76,9	75,4	67,4									
3.28 - Fabricação de máquinas e equipamentos	79,2	79,3	72,1									
3.29 - Fabricação de veículos automotores, reboques e carrocerias	77,9	80,0	57,6									
3.30 - Fabricação de outros equipamentos de transporte, exceto veículos automotores	56,3	51,7	49,4									
3.31- Fabricação de móveis	75,7	76,4	55,6									
3.32 - Fabricação de produtos diversos	96,3	95,8	84,3									
3.33 - Manutenção, reparação e instalação de máquinas e equipamentos	76,6	77,1	77,3									

Fonte: IBGE, Diretoria de Pesquisas, Coordenação de Indústria

Nota: Ponderação PIA-2010

Pesquisa Industrial Mensal - Produção Física

Indicadores da Produção Industrial, segundo as Seções e Atividades de Indústria - Brasil

Variação percentual mês/mês imediatamente anterior com ajuste sazonal (Base: mês imediatamente anterior)

2018

Seções e Atividades de Indústria	Jan	Fev	Mar	Abr	Mai	Jun	Jul	Ago	Set	Out	Nov	Dez
1- Indústria geral	- 2,5	- 0,3	0,5	0,7	- 11,0	12,9	- 0,1	- 1,0	- 2,6	0,5	0,3	0,5
2 - Indústrias extrativas	4,2	- 5,5	4,4	- 0,9	2,1	0,0	- 0,7	- 1,2	- 1,1	2,9	- 0,4	1,4
3 - Indústrias de transformação	- 3,4	- 1,6	1,4	0,7	- 12,0	14,0	0,0	- 0,8	- 1,9	- 0,3	0,2	0,0
3.10 - Fabricação de produtos alimentícios	- 3,2	- 3,3	2,8	1,0	- 18,2	20,6	- 1,2	- 3,7	- 1,3	- 6,3	8,2	1,8
3.11 - Fabricação de bebidas	0,9	- 2,9	- 2,9	4,8	- 17,4	31,5	2,1	- 9,7	- 9,3	8,0	- 1,9	1,2
3.12 - Fabricação de produtos do fumo	- 7,7	- 2,2	- 4,1	- 0,3	- 5,5	10,5	0,3	4,9	- 0,8	- 6,8	- 1,6	- 8,8
3.13 - Fabricação de produtos têxteis	- 2,0	- 4,2	1,7	- 1,8	- 3,6	2,7	3,2	- 1,4	0,4	0,4	- 1,8	- 5,5
3.14 - Confecção de artigos do vestuário e acessórios	- 1,7	0,4	- 0,2	- 0,6	- 17,6	18,4	0,2	0,9	- 2,2	2,5	- 0,2	- 0,1
3.15 - Preparação de couros e fabricação de artefatos de couro, artigos para viagem e calçados	- 2,7	4,7	- 3,5	- 1,3	- 8,4	12,2	- 4,7	2,5	2,4	0,5	- 0,4	- 0,7
3.16 - Fabricação de produtos de madeira	0,1	2,9	- 6,0	3,9	- 16,2	19,8	0,8	- 5,2	0,8	- 1,4	- 1,5	1,8
3.17 - Fabricação de celulose, papel e produtos de papel	- 2,2	- 0,4	- 1,0	0,4	- 13,2	18,8	1,3	1,2	- 2,2	- 0,4	- 0,5	- 2,3
3.18 - Impressão e reprodução de gravações	- 1,3	- 9,2	29,5	- 2,3	- 20,4	- 4,5	12,0	- 1,9	4,2	2,8	- 12,1	5,3
3.19 - Fabricação de coque, de produtos derivados do petróleo e de biocombustíveis	- 1,4	- 3,6	3,8	5,3	3,2	1,3	2,4	- 7,2	- 1,8	0,0	0,0	- 0,4
3.20B - Fabricação de sabões, deterg., prods. de limpeza, cosméticos, prods. de perfum. e de higiene pessoal	- 3,2	4,2	6,0	- 6,6	- 11,6	14,8	1,6	- 1,7	- 2,2	0,8	1,8	- 1,1
3.20C - Fabricação de outros produtos químicos	- 4,4	0,3	- 1,0	- 0,3	- 7,7	7,9	5,5	- 0,7	- 2,0	- 0,6	- 0,7	- 1,6
3.21 - Fabricação de produtos farmoquímicos e farmacêuticos	21,1	- 9,6	- 0,8	3,4	- 12,2	- 3,0	8,0	9,2	- 3,9	- 3,8	8,6	2,5
3.22 - Fabricação de produtos de borracha e de material plástico	- 8,1	1,0	- 0,2	- 1,7	- 10,4	12,9	0,8	- 0,6	- 1,8	0,3	- 1,9	- 0,1
3.23 - Fabricação de produtos de minerais não-metálicos	- 1,2	- 0,4	- 0,5	0,4	- 14,4	20,7	- 2,4	0,9	0,4	0,1	- 1,2	1,6
3.24 - Metalurgia	- 5,6	- 1,1	0,0	- 0,2	- 4,5	2,9	0,7	- 1,0	6,2	- 2,8	0,3	0,5
3.25 - Fabricação de produtos de metal, exceto máquinas e equipamentos	- 7,1	3,2	- 2,3	2,7	- 9,4	11,1	0,3	1,7	- 1,1	0,0	0,7	0,1
3.26 - Fabricação de equipamentos de informática, produtos eletrônicos e ópticos	- 4,2	2,7	8,8	- 9,7	- 12,2	2,7	- 5,9	5,1	- 1,2	- 1,8	- 3,3	3,1
3.27 - Fabricação de máquinas, aparelhos e materiais elétricos	- 3,7	- 0,1	- 0,9	1,1	- 12,4	16,8	0,3	- 2,6	0,7	- 1,3	- 0,8	- 0,1
3.28 - Fabricação de máquinas e equipamentos	2,4	- 4,5	3,2	- 4,0	- 5,4	8,6	1,4	2,5	- 9,3	6,1	- 3,3	0,6
3.29 - Fabricação de veículos automotores, reboques e carrocerias	- 9,0	- 2,0	3,3	2,2	- 29,0	46,3	- 5,0	3,2	- 6,9	2,7	- 2,1	- 1,4
3.30 - Fabricação de outros equipamentos de transporte, exceto veículos automotores	- 16,2	3,6	0,5	10,9	- 12,2	- 11,4	16,1	- 2,5	0,5	- 3,5	- 4,3	1,3
3.31 - Fabricação de móveis	- 7,9	0,9	- 3,7	0,7	- 14,7	22,4	- 4,2	2,6	- 5,0	0,0	2,8	- 3,3
3.32 - Fabricação de produtos diversos	- 13,9	8,2	- 2,0	- 0,8	5,9	- 5,4	5,7	- 2,0	- 0,2	3,1	- 14,5	7,3
3.33 - Manutenção, reparação e instalação de máquinas e equipamentos	6,0	- 15,4	13,6	1,7	- 7,9	4,0	- 2,8	1,9	- 5,5	1,8	0,0	- 6,6

Fonte: IBGE, Diretoria de Pesquisas, Coordenação de Indústria

Nota: Ponderação PIA -2010

Pesquisa Industrial Mensal - Produção Física
Indicadores da Produção Industrial, segundo as Seções e Atividades de Indústria - Brasil
Variação percentual mês/mês imediatamente anterior com ajuste sazonal (Base: mês imediatamente anterior)

	2019											
Seções e Atividades de Indústria	Jan	Fev	Mar	Abr	Mai	Jun	Jul	Ago	Set	Out	Nov	Dez
1- Indústria geral	- 0,9	0,5	- 1,1	0,5	- 0,1	- 0,6	- 0,2	12	0,3	1,0	- 1,6	- 1,0
2 - Indústrias extrativas	0,7	- 15,5	- 0,9	- 10,0	8,8	2,5	6,0	6,6	- 2,0	- 2,3	- 2,4	- 1,5
3 - Indústrias de transformação	- 0,6	1,2	- 0,6	2,0	- 0,9	- 0,9	- 0,6	0,7	0,8	1,3	- 1,7	- 0,9
3.10 - Fabricação de produtos alimentícios	0,9	2,5	- 4,0	1,6	- 0,2	- 2,0	- 0,9	2,4	- 0,4	4,8	- 4,3	- 0,7
3.11 - Fabricação de bebidas	5,0	0,9	- 0,3	4,0	- 4,6	1,2	- 4,0	- 3,3	4,8	1,9	1,2	0,3
3.12 - Fabricação de produtos do fumo	8,3	- 10,5	26,1	- 5,8	0,0	- 5,9	6,4	- 3,0	- 6,9	8,4	- 0,5	- 3,5
3.13 - Fabricação de produtos têxteis	5,0	- 0,1	- 2,2	6,2	- 3,4	- 1,2	- 0,7	1,7	2,3	- 1,1	1,0	0,8
3.14 - Confeção de artigos do vestuário e acessórios	0,0	- 3,1	3,1	2,1	- 1,6	0,1	1,2	- 6,7	6,0	- 4,2	3,6	5,1
3.15 - Preparação de couros e fabricação de artefatos de couro, artigos para viagem e calçados	- 3,0	- 0,2	0,9	5,9	- 6,7	2,1	0,6	0,7	- 0,1	0,2	0,0	- 8,5
3.16 - Fabricação de produtos de madeira	- 2,5	0,2	- 0,3	0,9	- 3,7	0,9	- 0,3	- 0,7	- 1,5	1,1	- 0,3	1,0
3.17 - Fabricação de celulose, papel e produtos de papel	- 2,8	0,2	0,9	0,8	0,3	- 7,2	2,9	2,1	- 1,0	2,5	- 1,8	0,8
3.18 - Impressão e reprodução de gravações	- 1,7	8,2	- 16,8	- 7,7	25,5	1,9	- 5,2	8,8	- 26,1	13,2	22,3	40,5
3.19 - Fabricação de coque, de produtos derivados do petróleo e de biocombustíveis	- 1,3	4,0	- 2,1	- 1,3	3,6	0,1	0,7	3,7	- 0,8	- 2,1	1,8	4,2
3.20B - Fabricação de sabões, deterg., prods. de limpeza, cosméticos, prods. de perfum. e de higiene pessoal	0,4	- 1,9	- 2,0	1,2	- 4,4	- 2,9	3,5	3,4	0,3	- 1,7	- 1,2	1,2
3.20C - Fabricação de outros produtos químicos	2,0	- 0,3	- 2,7	4,4	- 1,1	0,4	- 3,4	- 0,1	0,5	0,9	- 1,7	- 0,8
3.21 - Fabricação de produtos farmoquímicos e farmacêuticos	- 15,6	3,9	7,0	- 1,4	- 0,8	- 3,9	6,4	- 5,2	- 3,7	10,8	- 2,6	- 6,1
3.22 - Fabricação de produtos de borracha e de material plástico	0,9	- 1,5	0,1	2,2	- 1,6	0,0	0,4	- 1,6	1,4	- 0,7	2,4	- 1,0
3.23 - Fabricação de produtos de minerais não-metálicos	- 0,6	0,5	- 0,8	0,1	- 1,1	- 1,1	1,5	- 1,1	1,0	2,6	- 2,4	- 2,1
3.24 - Metalurgia	- 3,2	0,5	- 0,3	1,5	0,2	- 1,7	- 0,8	- 0,9	- 0,8	- 3,0	- 1,1	- 1,9
3.25 - Fabricação de produtos de metal, exceto máquinas e equipamentos	2,5	- 2,8	3,0	1,2	- 1,7	0,4	- 0,8	- 1,6	4,2	0,1	- 0,5	- 2,8
3.26 - Fabricação de equipamentos de informática, produtos eletrônicos e ópticos	3,3	- 0,7	3,9	3,3	- 1,2	0,9	- 4,2	- 0,3	2,7	- 1,6	0,9	- 3,6
3.27 - Fabricação de máquinas, aparelhos e materiais elétricos	- 1,3	0,9	1,1	2,4	0,9	- 2,1	- 1,6	2,1	0,3	2,0	- 2,2	- 1,8
3.28 - Fabricação de máquinas e equipamentos	- 3,5	2,7	1,4	10,0	- 2,2	- 8,5	7,0	- 3,3	- 0,4	1,3	- 2,0	- 9,1
3.29 - Fabricação de veículos automotores, reboques e carrocerias	- 0,6	5,2	- 3,2	7,0	- 3,3	- 1,0	1,7	- 2,8	4,4	- 0,7	- 4,4	- 5,6
3.30 - Fabricação de outros equipamentos de transporte, exceto veículos automotores	- 5,1	5,8	- 2,8	2,0	- 4,6	- 7,5	4,8	6,5	- 1,3	3,9	- 2,9	- 4,8
3.31 - Fabricação de móveis	2,7	- 7,1	6,0	0,9	- 1,2	2,8	0,5	- 3,6	9,6	- 4,7	- 1,0	- 5,8
3.32 - Fabricação de produtos diversos	3,2	1,0	4,3	4,2	- 6,4	0,0	- 0,6	- 1,6	2,0	1,8	1,3	0,9
3.33 - Manutenção, reparação e instalação de máquinas e equipamentos	4,5	3,8	- 9,7	1,1	1,4	- 4,3	7,2	- 4,9	0,0	1,3	- 6,0	- 1,7

Fonte: IBGE, Diretoria de Pesquisas, Coordenação de Indústria

Nota: Ponderação PIA-2010

Pesquisa Industrial Mensal - Produção Física

Indicadores da Produção Industrial, segundo as Seções e Atividades de Indústria - Brasil

Variação percentual mês/mês imediatamente anterior com ajuste sazonal (Base: mês imediatamente anterior)

2020

Seções e Atividades de Indústria	Jan	Fev	Mar	Abr	Mai	Jun	Jul	Ago	Set	Out	Nov	Dez
1- Indústria geral	1,3	0,7	- 9,1									
2 - Indústrias extrativas	- 2,4	- 0,3	- 1,6									
3 - Indústrias de transformação	1,9	- 0,6	- 9,9									
3.10 - Fabricação de produtos alimentícios	1,6	0,6	- 0,5									
3.11- Fabricação de bebidas	- 1,1	0,5	- 19,4									
3.12 - Fabricação de produtos do fumo	5,6	15,1	- 19,7									
3.13 - Fabricação de produtos têxteis	0,1	1,4	- 20,0									
3.14 - Confeção de artigos do vestuário e acessórios	- 3,5	- 0,5	- 37,8									
3.15 - Preparação de couros e fabricação de artefatos de couro, artigos para viagem e calçados	6,3	- 1,1	- 31,5									
3.16 - Fabricação de produtos de madeira	0,6	0,3	- 16,1									
3.17 - Fabricação de celulose, papel e produtos de papel	2,0	2,1	- 0,3									
3.18 - Impressão e reprodução de gravações	- 54,6	7,2	8,4									
3.19 - Fabricação de coque, de produtos derivados do petróleo e de biocombustíveis	2,2	- 1,4	- 0,3									
3.20B - Fabricação de sabões, deterg., prods. de limpeza, cosméticos, prods. de perfum. e de higiene pessoal	- 0,6	3,6	0,7									
3.20C - Fabricação de outros produtos químicos	2,0	3,1	- 4,7									
3.21- Fabricação de produtos farmoquímicos e farmacêuticos	6,0	2,7	- 10,9									
3.22 - Fabricação de produtos de borracha e de material plástico	- 0,1	1,9	- 12,5									
3.23 - Fabricação de produtos de minerais não-metálicos	1,3	- 0,4	- 11,9									
3.24 - Metalurgia	6,0	1,0	- 3,4									
3.25 - Fabricação de produtos de metal, exceto máquinas e equipamentos	- 0,1	- 0,1	- 7,5									
3.26 - Fabricação de equipamentos de informática, produtos eletrônicos e ópticos	5,5	- 9,4	- 7,2									
3.27 - Fabricação de máquinas, aparelhos e materiais elétricos	2,3	- 2,0	- 10,6									
3.28 - Fabricação de máquinas e equipamentos	10,8	0,1	- 9,1									
3.29 - Fabricação de veículos automotores, reboques e carrocerias	5,0	2,7	- 28,0									
3.30 - Fabricação de outros equipamentos de transporte, exceto veículos automotores	- 1,2	- 8,2	- 4,4									
3.31- Fabricação de móveis	5,0	0,9	- 27,2									
3.32 - Fabricação de produtos diversos	- 3,0	- 0,5	- 12,0									
3.33 - Manutenção, reparação e instalação de máquinas e equipamentos	- 0,5	0,7	0,3									

Fonte: IBGE, Diretoria de Pesquisas, Coordenação de Indústria

Nota: Ponderação PIA-2010

Pesquisa Industrial Mensal - Produção Física
Indicadores da Produção Industrial, segundo as Grandes Categorias Econômicas - Brasil
Índice de base fixa com ajuste sazonal (Base: média de 2012 = 100) (Número índice)

2018												
Grandes Categorias Econômicas	Jan	Fev	Mar	Abr	Mai	Jun	Jul	Ago	Set	Out	Nov	Dez
1 Bens de capital	78,1	76,9	79,8	79,9	65,5	80,7	76,6	80,7	79,5	80,1	77,7	74,5
2 Bens intermediários	88,9	88,3	89,0	90,1	83,5	90,0	91,7	88,9	87,5	86,9	87,9	88,0
3 Bens de consumo	91,5	91,3	92,1	92,3	78,2	92,6	91,4	91,5	89,5	89,6	89,2	89,4
31 Bens de consumo duráveis	82,9	82,9	85,3	84,3	64,2	85,0	83,9	84,8	78,9	80,4	79,5	79,2
32 Bens de consumo semiduráveis e não duráveis	94,8	93,7	94,4	94,3	83,0	95,3	94,0	93,6	92,7	91,9	91,9	92,5

2019												
Grandes Categorias Econômicas	Jan	Fev	Mar	Abr	Mai	Jun	Jul	Ago	Set	Out	Nov	Dez
1 Bens de capital	73,2	76,3	76,6	80,0	79,5	78,8	78,9	78,8	78,5	78,2	77,5	68,3
2 Bens intermediários	87,9	87,1	86,5	85,5	86,5	86,0	85,8	87,0	87,2	87,2	85,7	85,8
3 Bens de consumo	89,2	90,7	89,8	92,4	90,8	90,2	90,9	90,4	91,7	93,2	91,3	89,3
31 Bens de consumo duráveis	79,8	82,4	81,5	84,3	82,7	82,4	83,0	81,7	84,0	85,2	82,9	79,0
32 Bens de consumo semiduráveis e não duráveis	92,6	93,2	92,4	94,6	93,5	92,5	93,7	93,5	93,9	95,0	94,1	92,7

2020												
Grandes Categorias Econômicas	Jan	Fev	Mar	Abr	Mai	Jun	Jul	Ago	Set	Out	Nov	Dez
1 Bens de capital	76,8	77,7	65,9									
2 Bens intermediários	86,5	87,2	83,9									
3 Bens de consumo	90,2	89,7	76,7									
31 Bens de consumo duráveis	82,4	82,2	62,9									
32 Bens de consumo semiduráveis e não duráveis	92,6	92,4	81,3									

Fonte: IBGE, Diretoria de Pesquisas, Coordenação de Indústria

Nota: Ponderação PIA -2010

Pesquisa Industrial Mensal - Produção Física
Indicadores da Produção Industrial, segundo as Grandes Categorias Econômicas - Brasil
Variação percentual mês/mês imediatamente anterior com ajuste sazonal (Base: mês imediatamente anterior)

2018												
Grandes Categorias Econômicas	Jan	Fev	Mar	Abr	Mai	Jun	Jul	Ago	Set	Out	Nov	Dez
1 Bens de capital	0,3	- 1,5	3,8	0,1	- 18,0	23,2	- 5,1	5,4	- 1,5	0,8	- 3,0	- 4,1
2 Bens intermediários	- 2,6	- 0,7	0,8	1,2	- 7,3	7,8	1,9	- 3,1	- 1,6	- 0,7	1,2	0,1
3 Bens de consumo	- 2,2	- 0,2	0,9	0,2	- 15,3	18,4	- 1,3	0,1	- 2,2	0,1	- 0,4	0,2
31 Bens de consumo duráveis	- 8,5	0,0	2,9	- 1,2	- 23,8	32,4	- 1,3	1,1	- 7,0	1,9	- 1,1	- 0,4
32 Bens de consumo semiduráveis e não duráveis	- 0,1	- 1,2	0,7	- 0,1	- 12,0	14,8	- 1,4	- 0,4	- 1,0	- 0,9	0,0	0,7

2019												
Grandes Categorias Econômicas	Jan	Fev	Mar	Abr	Mai	Jun	Jul	Ago	Set	Out	Nov	Dez
1 Bens de capital	- 1,7	4,2	0,4	4,4	- 0,6	- 0,9	0,1	- 0,1	- 0,4	- 0,4	- 0,9	- 11,9
2 Bens intermediários	- 0,1	- 0,9	- 0,7	- 1,2	1,2	- 0,6	- 0,2	1,4	0,2	0,0	- 1,7	0,1
3 Bens de consumo	- 0,2	1,7	- 1,0	2,9	- 1,7	- 0,7	0,8	- 0,6	1,4	1,6	- 2,0	- 2,2
31 Bens de consumo duráveis	0,8	3,3	- 1,1	3,4	- 1,9	- 0,4	0,7	- 1,6	2,8	1,4	- 2,7	- 4,7
32 Bens de consumo semiduráveis e não duráveis	0,1	0,6	- 0,9	2,4	- 1,2	- 1,1	1,3	- 0,2	0,4	1,2	- 0,9	- 1,5

2020												
Grandes Categorias Econômicas	Jan	Fev	Mar	Abr	Mai	Jun	Jul	Ago	Set	Out	Nov	Dez
1 Bens de capital	12,4	1,2	- 15,2									
2 Bens intermediários	0,8	0,8	- 3,8									
3 Bens de consumo	1,0	- 0,6	- 14,5									
31 Bens de consumo duráveis	4,3	- 0,2	- 23,5									
32 Bens de consumo semiduráveis e não duráveis	- 0,1	- 0,2	- 12,0									

Fonte: IBGE, Diretoria de Pesquisas, Coordenação de Indústria

Nota: Ponderação PIA -2010

