



Indicadores IBGE

Pesquisa Industrial Mensal

Produção Física
Brasil

julho 2020

Publicado em 03/09/2020 às 9 horas

Presidente da República
Jair Messias Bolsonaro

Ministro da Economia
Paulo Roberto Nunes Guedes

Secretário Especial de Fazenda
Waldery Rodrigues Junior

INSTITUTO BRASILEIRO DE GEOGRAFIA E ESTATÍSTICA - IBGE

Presidente
Susana Cordeiro Guerra

Diretor-Executivo
Fernando José de Araújo Abrantes

ORGÃOS ESPECÍFICOS SINGULARES

Diretoria de Pesquisas
Eduardo Luiz G. Rios Neto

Diretoria de Geociências
João Bosco de Azevedo

Diretoria de Informática
Carlos Renato Pereira Cotovio

Centro de Documentação e Disseminação de Informações
Marise Maria Ferreira

Escola Nacional de Ciências Estatísticas
Maysa Sacramento de Magalhães

UNIDADE RESPONSÁVEL

Diretoria de Pesquisas

Coordenação de Indústria
Flávio Renato Keim Magheli

Gerência de Análise e Metodologia
Alexandre Pessoa Brandão

Gerência da Pesquisa Industrial Mensal - Produção Física
André Luiz Oliveira Macedo

Colaboradores: (em ordem alfabética)
Bernardo Monteiro dos Anjos de Almeida
Carlos Paulo de Andrade
Denise Rocha Daniel de Deus
Felipe Figueiredo Câmara
Manoela Gonçalves Cabo da Silva
Nilson Enir de Mattos
Renato Fernandes
Ricardo Neves Tavares

Indicadores IBGE
Plano de divulgação:

Trabalho e rendimento

Pesquisa mensal de emprego*
Pesquisa nacional por amostra de domicílios contínua
Agropecuária

Estatística da produção agrícola **
Estatística da produção pecuária **

Indústria

Pesquisa industrial mensal: emprego e salário ***
Pesquisa industrial mensal: produção física Brasil
Pesquisa industrial mensal: produção física regional

Comércio

Pesquisa mensal de comércio

Serviços

Pesquisa mensal de serviços

Índices, preços e custos

Índice de preços ao produtor – indústrias extrativas e de transformação

Sistema nacional de índices de preços ao consumidor:
IPCA-E

Sistema nacional de índices de preços ao consumidor:
INPC - IPCA

Sistema nacional de pesquisa de custos e índices da construção civil

Contas nacionais trimestrais

Contas nacionais trimestrais: indicadores de volume e valores correntes

* O último fascículo divulgado corresponde a fevereiro de 2016.

** Continuação de: Estatística da produção agropecuária, a partir de janeiro de 2006. A produção agrícola é composta do Levantamento Sistemático da Produção Agrícola. A produção pecuária é composta da Pesquisa Trimestral do Abate de Animais, da Pesquisa Trimestral do Leite, da Pesquisa Trimestral do Couro e da Produção de Ovos de Galinha.

*** O último fascículo divulgado corresponde a dezembro de 2015.

Iniciado em 1982, com a divulgação de indicadores sobre trabalho e rendimento, indústria e preços, o periódico **Indicadores IBGE** passou a incorporar, no decorrer das décadas seguintes, informações sobre agropecuária, contas nacionais trimestrais e serviços, visando contemplar as variadas demandas por estatísticas conjunturais para o País. Outros temas poderão ser abarcados futuramente, de acordo com as necessidades de informação identificadas. O periódico é subdividido em fascículos por temas específicos, que incluem tabelas de resultados, comentários e notas metodológicas. As informações apresentadas estão disponíveis em diferentes níveis geográficos: nacional, regional e metropolitano, variando por fascículo

SUMÁRIO

NOTAS METODOLÓGICAS	2
---------------------------	---

RESULTADOS PARA JULHO DE 2020

COMENTÁRIOS	6
-------------------	---

ÍNDICES

Por seções e atividades de indústria.....	26
Por grandes categorias econômicas.....	27
Por grupos e classes industriais.....	28
Sazonalmente ajustados	
Por seções e atividades de indústria.....	32
Por grandes categorias econômicas.....	38

NOTAS METODOLÓGICAS

1 - Os indicadores de quantum utilizam dados primários da Pesquisa Industrial Mensal de Produção Física (PIM-PF). O painel de produtos e de informantes acompanhado é uma amostra intencional obtida a partir das informações da Pesquisa Industrial Anual - Empresa (PIA-Empresa) e da Pesquisa Industrial Anual - Produto (PIA-Produto) do ano de 2010, representando aproximadamente 85% do Valor da Transformação Industrial da PIA-Empresa do ano de 2010, abrangendo 944 produtos e 7.800 unidades locais a partir de janeiro de 2012.

2 - A base de ponderação dos indicadores é fixa e tem como referência a estrutura do Valor da Transformação Industrial referente ao ano de 2010. Assim, os pesos atribuídos para as atividades e produtos estão baseados nas pesquisas anuais da indústria de 2010.

3 - A fórmula de cálculo, nos diversos níveis de agregação, baseiam-se em uma adaptação do índice de Laspeyres - base fixa em cadeia (com atualização de pesos). Assim, os índices são definidos como médias ponderadas de relativos de quantidades cujos pesos são definidos pelo valor de cada produto, estimado a partir das quantidades vigentes no mês de comparação (t-1) e dos preços do período base. Conseqüentemente, à medida que um produto apresenta variação de quantum superior à média dos seus congêneres cresce sua importância no seu respectivo segmento industrial de origem. Analogamente, esses movimentos são observados em todos os níveis.

4 - São divulgados cinco tipos de índices:

- **ÍNDICE BASE FIXA MENSAL (NÚMERO-ÍNDICE)**: compara a produção do mês de referência do índice com a média mensal produzida no ano base da pesquisa (2012);
- **ÍNDICE MÊS/MÊS ANTERIOR**: compara a produção do mês de referência do índice com a do mês imediatamente anterior. As séries são obtidas a partir do índice de base fixa mensal ajustado sazonalmente;
- **ÍNDICE MENSAL**: compara a produção do mês de referência do índice em

relação a igual mês do ano anterior;

- **ÍNDICE ACUMULADO NO ANO:** compara a produção acumulada no ano, de janeiro até o mês de referência do índice, em relação a igual período do ano anterior;
- **ÍNDICE ACUMULADO NOS ÚLTIMOS 12 MESES:** compara a produção acumulada nos últimos 12 meses de referência do índice em relação a igual período imediatamente anterior.

5 - Foi realizado o encadeamento das séries de Índices de Base Fixa, encerradas em fevereiro de 2014 (base média 2002 = 100), com a série que se iniciou em janeiro de 2012 (base 2012 = 100). A série encadeada tem como referência a média mensal de 2012 = 100 e não altera as séries dos índices anteriores a 2012 nas seguintes comparações: mês contra igual mês do ano anterior, acumulado no ano e acumulado nos últimos 12 meses.

6 - O ajuste sazonal das séries foi obtido utilizando-se o software X-13 ARIMA-SEATS, U.S. Census Bureau. Considera-se, além dos efeitos sazonais, tratamento específico para o efeito calendário (Trading Day - TD), a identificação de *outliers* e a correção de dias úteis para feriados móveis (Carnaval, Corpus Christi e Páscoa). Para os feriados de Carnaval e Corpus Christi utilizou-se o programa GENHOL (Generate Holiday Regression Variables), disponibilizado pelo U.S. Census Bureau, de modo a gerar a matriz de coeficientes de regressão. A modelagem foi definida com a série de 192 meses (janeiro de 2002 a dezembro de 2017) para a indústria geral, seções, atividades de indústria e as grandes categorias econômicas; e de 72 meses (janeiro de 2012 a dezembro de 2017) para as séries de impressão e reprodução de gravações e de manutenção, reparação e instalação de máquinas e equipamentos. Os modelos adotados nas séries divulgadas a partir de abril de 2018 são os seguintes:

PESQUISA INDUSTRIAL MENSAL PRODUÇÃO FÍSICA - BRASIL

CNAE	INDÚSTRIA GERAL E ATIVIDADES	DECOMPOSIÇÃO	MODELO ARIMA	REGRESSÃO (REGARIMA)
IG	Indústria Geral	Aditiva	(1 1 0)(0 1 1)	Carnaval, Corpus Christi, TD, Páscoa (1)
IT	Indústria de Transformação	Multiplicativa	(0 1 0)(0 1 1)	Carnaval, Corpus Christi, TD, Páscoa (1)
B	Indústrias Extrativas	Multiplicativa	(0 1 1)(0 1 1)	Páscoa (8)
10	Produtos Alimentícios	Aditiva	(2 0 0)(0 1 1)	TD Páscoa (1)
11	Bebidas	Multiplicativa	(0 1 1)(0 1 1)	TD Páscoa (1)
12	Produtos do Fumo	Multiplicativa	(1 0 0)(0 1 1)	
13	Produtos Têxteis	Multiplicativa	(0 1 1)(0 1 1)	Carnaval, Corpus Christi, TD, Páscoa (1)
14	Confecção de Artigos do Vestuário e Acessórios	Aditiva	(0 1 1)(0 1 1)	Carnaval, Corpus Christi, TD, Páscoa (1)
15	Couros, Artigos para Viagem e Calçados	Aditiva	(1 0 0)(0 1 1)	Carnaval, Corpus Christi, TD, Páscoa (1), Constante
16	Produtos da Madeira	Aditiva	(1 1 0)(0 1 1)	Carnaval, Corpus Christi, TD, Páscoa (1)
17	Celulose, Papel e Produtos de Papel	Multiplicativa	(0 1 1)(0 1 1)	
18	Impressão e Reprodução de Gravações	Multiplicativa	(0 0 0)(0 1 1)	TD, Constante
19	Coque, Produtos Derivados do Petróleo e Biocombustível	Multiplicativa	(1 1 1)(0 1 1)	Carnaval, Corpus Christi
20B	Perfumaria, Sabões, Detergentes e Produtos de Limpeza e de Higiene Pessoal	Aditiva	(1 1 1)(0 1 1)	Carnaval, Corpus Christi, TD, Páscoa (1)
20C	Outros Produtos Químicos	Aditiva	(0 1 2)(0 1 1)	TD, Páscoa (1)
21	Produtos Farmoquímicos e Farmacêuticos	Aditiva	(0 1 1)(0 1 1)	Carnaval, Corpus Christi, TD
22	Produtos de Borracha e de Material Plástico	Multiplicativa	(0 1 0)(1 1 1)	Carnaval, Corpus Christi, TD, Páscoa (1)
23	Produtos de Minerais Não-Metálicos	Multiplicativa	(0 1 1)(0 1 1)	Carnaval, Corpus Christi, TD, Páscoa (1)
24	Metalurgia	Multiplicativa	(0 1 0)(0 1 1)	Carnaval, Corpus Christi, TD
25	Produtos de Metal, exceto Máquinas e Equipamentos	Multiplicativa	(1 1 0)(1 1 1)	Carnaval, Corpus Christi, TD, Páscoa (8)
26	Equipamentos de Informática, Produtos Eletrônicos e Ópticos	Aditiva	(0 1 0)(0 1 1)	Carnaval, Corpus Christi, TD, Páscoa (1)
27	Máquinas, Aparelhos e Materiais Elétricos	Aditiva	(0 1 0)(0 1 1)	Carnaval, Corpus Christi, TD, Páscoa (1)
28	Máquinas e Equipamentos	Multiplicativa	(0 1 0)(0 1 1)	Carnaval, Corpus Christi, Páscoa (1)
29	Veículos Automotores, Reboques e Carrocerias	Multiplicativa	(1 1 0)(1 1 1)	Carnaval, Corpus Christi, TD, Páscoa (1)
30	Outros Equipamentos de Transporte	Multiplicativa	(0 1 1)(0 1 1)	Carnaval, Corpus Christi, TD, Constante
31	Móveis	Aditiva	(0 1 0)(1 1 1)	Carnaval, Corpus Christi, TD, Páscoa (1)
32	Produtos Diversos	Multiplicativa	(2 0 1)(0 1 1)	Carnaval, Corpus Christi, TD, Páscoa (1)
33	Manutenção, Reparação e Instalação de Máquinas e Equipamentos	Multiplicativa	(1 1 0)(0 0 1)	Páscoa (15)

GRANDES CATEGORIAS ECONÔMICAS	DECOMPOSIÇÃO	MODELO ARIMA	REGRESSÃO (REGARIMA)
Bens de Capital	Multiplicativa	(0 1 0)(0 1 1)	Carnaval, Corpus Christi, TD, Páscoa (1)
Bens Intermediários	Multiplicativa	(0 1 0)(0 1 1)	Carnaval, Corpus Christi, TD, Páscoa (1)
Bens de Consumo	Multiplicativa	(0 1 1)(0 1 1)	Carnaval, Corpus Christi, TD, Páscoa (1)
Bens de Consumo Duráveis	Multiplicativa	(0 1 1)(1 1 1)	Carnaval, Corpus Christi, TD, Páscoa (1)
Bens de Consumo Semi e Não-Duráveis	Multiplicativa	(0 1 1)(0 1 1)	Carnaval, Corpus Christi, TD, Páscoa (1)

7 - Os índices apresentados neste documento estão sujeitos à retificação nos dados primários por parte dos informantes da pesquisa, sendo incorporadas revisões a partir de janeiro do ano anterior ao de referência da pesquisa. Os dados ajustados sazonalmente podem ser revisados desde o início da sua série histórica a cada divulgação.

Informações mais detalhadas sobre os procedimentos metodológicos podem ser solicitadas via e-mail ibge@ibge.gov.br; atendimento telefônico 0800-721-8181; ou na Coordenação da Pesquisa - Avenida Chile, 500 - 5º andar - CEP 20031-070 - Rio de Janeiro - RJ, telefone:(21) 2142-4513.

Comentários

Em julho de 2020, a produção industrial nacional mostrou avanço de 8,0% frente ao mês imediatamente anterior, na série livre de influências sazonais, após também apontar expansão em maio (8,7%) e junho (9,7%) últimos. Vale destacar que esses três meses seguidos de crescimento não eliminaram a perda de 27,0% acumulada nos meses de março e abril e que levaram o patamar de produção ao seu ponto mais baixo da série, refletindo, naquele momento, o agravamento dos efeitos do isolamento social (por conta da pandemia da COVID-19) e que afetou o processo de produção em várias unidades produtivas no país. Na série sem ajuste sazonal, no confronto com igual mês do ano anterior, o total da indústria apontou redução de 3,0% em julho de 2020, nono resultado negativo seguido nesse tipo de comparação. Com isso, o setor industrial assinalou perda de 9,6% nos sete primeiros meses de 2020. A taxa anualizada, indicador acumulado nos últimos doze meses, ao registrar redução de 5,7% em julho de 2020, marcou o recuo mais elevado desde dezembro de 2016 (-6,4%) e permaneceu com o aumento na intensidade de perda frente aos resultados dos meses anteriores.

O avanço de 8,0% da atividade industrial na passagem de junho para julho de 2020 teve perfil generalizado de crescimento, alcançando todas as grandes categorias econômicas e a maior parte (25) dos 26 ramos pesquisados. Entre as atividades, a influência positiva mais relevante foi assinalada por veículos automotores, reboques e carrocerias, que avançou 43,9%, impulsionada, em grande medida, pela continuidade do retorno à produção de unidades produtivas que paralisaram/interromperam seus processos produtivos, por conta dos efeitos causados pela pandemia da COVID-19. Vale destacar que esse setor acumulou expansão de 761,3% em três meses consecutivos de crescimento na produção, mas ainda assim se encontra 32,9% abaixo do patamar de fevereiro último. Outras contribuições positivas relevantes sobre o total da indústria vieram de metalurgia (18,7%), de indústrias extrativas (6,7%), de máquinas e equipamentos (14,2%), de coque, produtos derivados do petróleo e biocombustíveis (3,8%), de outros produtos químicos (6,7%), de produtos

alimentícios (2,2%), de produtos de metal (12,4%), de produtos de minerais não-metálicos (10,4%), de confecção de artigos do vestuário e acessórios (29,7%), de produtos de borracha e de material plástico (9,8%), de produtos têxteis (26,2%), de equipamentos de informática, produtos eletrônicos e ópticos (13,8%), de máquinas, aparelhos e materiais elétricos (12,0%), de produtos diversos (27,9%) e de bebidas (4,6%). Por outro lado, o ramo de impressão e reprodução de gravações, com queda de 40,6%, assinalou o único resultado negativo nesse mês, após registrar expansão de 77,1% em junho último, quando interrompeu dois meses de consecutivos de redução na produção, período em que acumulou perda de 27,7%.

Entre as grandes categorias econômicas, ainda na comparação com o mês imediatamente anterior, bens de consumo duráveis, ao crescer 42,0%, mostrou a taxa positiva mais acentuada em julho de 2020 e apontou o terceiro mês seguido de expansão na produção, acumulando nesse período avanço de 443,8%. Vale citar que, mesmo com esses resultados positivos recentes, esse segmento ainda se encontra 15,2% abaixo do patamar de fevereiro último. Os setores produtores de bens de capital (15,0%), de bens intermediários (8,4%) e de bens de consumo semi e não-duráveis (4,7%) também assinalaram taxas positivas nesse mês, com os dois primeiros também avançando acima da média da indústria (8,0%); e o último mostrando o crescimento menos intenso entre as categorias econômicas. Vale ressaltar que esses segmentos também apontaram expansão pelo terceiro mês consecutivo e acumularam nesse período ganhos de 70,5%, 21,1% e 24,0%, respectivamente, mas ainda assim permanecem abaixo do patamar de fevereiro último.

Ainda na série com ajuste sazonal, a evolução do índice de média móvel trimestral para o total da indústria mostrou crescimento de 8,8% no trimestre encerrado em julho de 2020 frente ao nível do mês anterior, interrompendo, dessa forma, a trajetória predominantemente descendente iniciada em novembro de 2019. Vale destacar que a expansão observada nesse mês foi a mais acentuada desde o início da série histórica. Entre as grandes categorias econômicas, ainda em relação ao movimento deste índice na margem, bens de consumo duráveis (64,0%) assinalou o avanço mais intenso nesse mês e interrompeu o

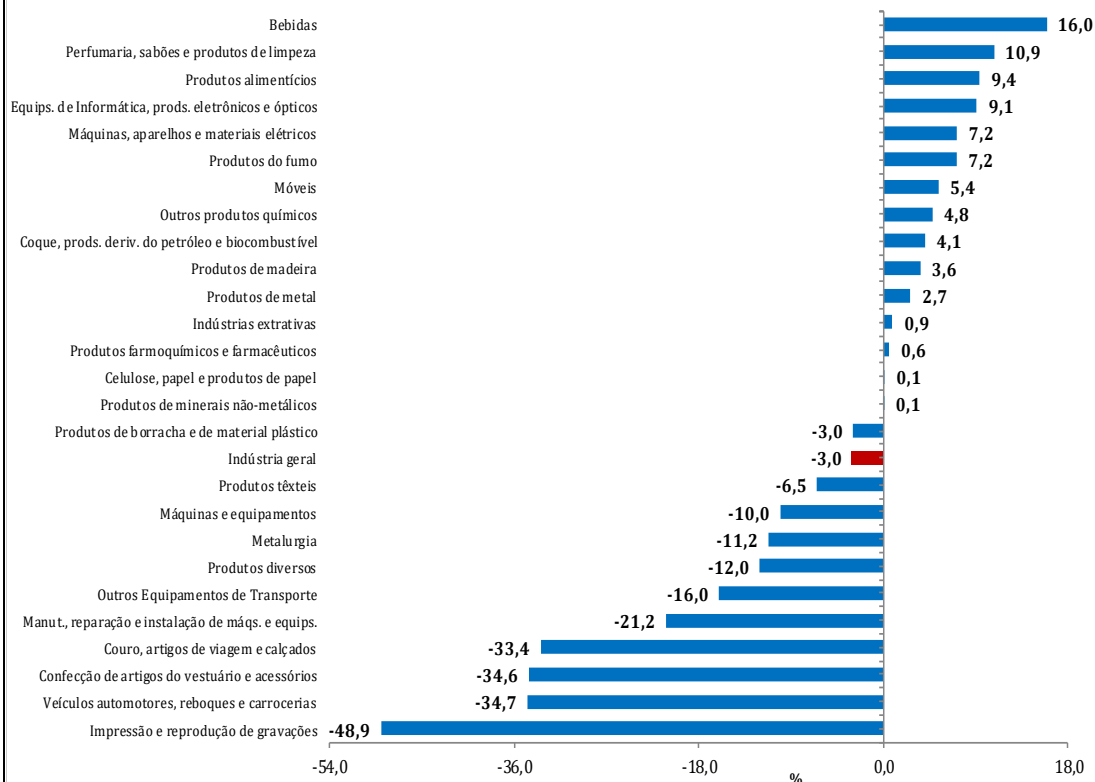
comportamento negativo presente desde dezembro de 2019, período em que acumulou recuo de 64,8%. Os setores produtores de bens de capital (18,6%), de bens de consumo semi e não-duráveis (7,3%) e de bens intermediários (6,7%) também mostraram taxas positivas em julho de 2020, com todos apontando os avanços mais elevados de suas séries históricas. Com esses resultados, o primeiro interrompeu a trajetória predominantemente descendente iniciada em junho de 2019; o segundo intensificou o crescimento de 1,3% assinalado no mês anterior; e o terceiro eliminou parte da perda de 12,8% acumulada no período março-junho de 2020.

Na comparação com igual mês do ano anterior, o setor industrial assinalou redução de 3,0% em julho de 2020, com resultados negativos em três das quatro grandes categorias econômicas, 11 dos 26 ramos, 49 dos 79 grupos e 56,6% dos 805 produtos pesquisados. Vale citar que julho de 2020 (23 dias) teve o mesmo número de dias úteis do que igual mês do ano anterior (23). Entre as atividades, a de veículos automotores, reboques e carrocerias (-34,7%) exerceu a maior influência negativa na formação da média da indústria, pressionada, em grande medida, pelos itens automóveis, caminhões, caminhão-trator para reboques e semirreboques, autopeças e veículos para o transporte de mercadorias. Vale destacar também as contribuições negativas assinaladas pelos ramos de confecção de artigos do vestuário e acessórios (-34,6%), de metalurgia (-11,2%), de couro, artigos para viagem e calçados (-33,4%), de máquinas e equipamentos (-10,0%), de impressão e reprodução de gravações (-48,9%), de manutenção, reparação e instalação de máquinas e equipamentos (-21,2%), de outros equipamentos de transporte (-16,0%) e de produtos diversos (-12,0%). Em termos de produtos, os impactos negativos mais importantes nesses ramos foram, respectivamente, camisetas de malha, camisas, blusas e semelhantes de uso feminino (de malha ou não), camisas de uso masculino (de malha ou não), calças compridas, bermudas, jardineiras, shorts e semelhantes (de malha ou não), vestidos (de malha ou não), macacões, jalecos e semelhantes para uso profissional, conjuntos de uso feminino (de malha ou não), maiôs e biquínis, calcinhas (de malha ou não) e sutiãs; bobinas a quente e a frio de aços ao carbono não revestidos, barras, perfis e vergalhões de

cobre e de ligas de cobre, bobinas ou chapas de aços zincadas, ferronióbio, bobinas ou chapas de aços inoxidáveis, barras de aços ao carbono, bobinas grossas de aços ao carbono não revestidos, ferromanganês, tubos de aços com costura utilizados em oleodutos ou gasodutos, chapas, bobinas, fitas e tiras de aço relaminadas, artefatos de alumínio fundido, folhas-de-flandres, ouro em formas brutas e bobinas ou chapas de outras ligas de aço; calçados de material sintético, de couro e de plástico moldado femininos, calçados de couro masculino e tênis; rolamentos de esferas, agulhas, cilindros ou roletes para equipamentos industriais, máquinas para o setor de celulose, motoniveladores, tratores agrícolas, peças ou acessórios para máquinas para perfuração ou sondagem usadas na prospecção de petróleo, aparelhos de ar-condicionado para veículos automotores, terminais comerciais de autoatendimento, escavadeiras, partes e peças para máquinas para colheita e aparelhos ou equipamentos de ar-condicionado para uso central; impressos para fins publicitários ou promocionais em papel ou em filmes, livros, brochuras ou impressos sob encomenda, impressos de segurança com controle de adulteração, impressos padronizados para uso comercial e jornais impressos sob encomenda; serviços de manutenção e reparação de máquinas e equipamentos para usos industriais, de aparelhos e instrumentos de medida, teste e controle, de aeronaves, turbinas e motores de aviação, de máquinas motrizes não-elétricas e de máquinas, aparelhos ou equipamentos elétricos; aviões; e moedas, lentes para óculos, isqueiros, artefatos folheados ou chapeados de metais preciosos e artigos e aparelhos para prótese dentária. Por outro lado, ainda na comparação com julho de 2019, entre as quinze atividades que apontaram expansão na produção, a principal influência no total da indústria foi registrada por produtos alimentícios (9,4%), impulsionada, em grande medida, pela maior fabricação dos itens açúcar cristal, VHP e refinado de cana-de-açúcar, biscoitos e bolachas, bombons e chocolates em barras, massas alimentícias secas, margarina, carnes de suínos congeladas e tortas, bagaços, farelos e outros resíduos da extração do óleo de soja. Outros impactos positivos importantes foram assinalados pelos ramos de bebidas (16,0%), de coque, produtos derivados do petróleo e biocombustíveis (4,1%), de outros

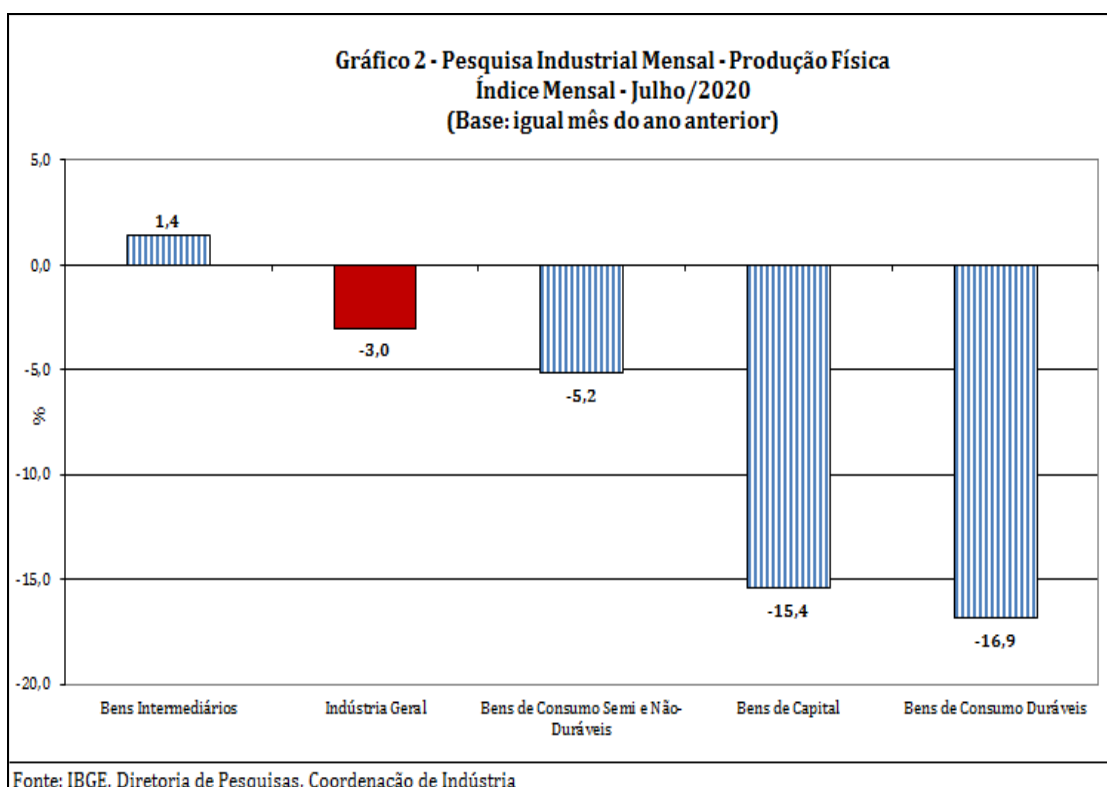
produtos químicos (4,8%), de equipamentos de informática, produtos eletrônicos e ópticos (9,1%), de máquinas, aparelhos e materiais elétricos (7,2%), de perfumaria, sabões, produtos de limpeza e de higiene pessoal (10,9%) e de indústrias extrativas (0,9%), influenciados, principalmente, pelos avanços na produção de cervejas, chope, refrigerantes e preparações em xarope para elaboração de bebidas para fins industriais, no primeiro; de óleos combustíveis, óleo diesel e naftas para petroquímica, no segundo; de fungicidas para uso na agricultura, tereftalato de polietileno (PET), tintas e vernizes para construção e para usos em geral, ácido fosfórico utilizado na preparação de adubos e fertilizantes, policloreto de vinila (PVC), fosfato de monoamônio (MAP), oxigênio, inseticidas para uso na agricultura e superfosfatos, no terceiro; de televisores, transmissores ou receptores de telefonia celular, telefones celulares e computadores pessoais portáteis (*laptops, notebooks, tablets* e semelhantes), no quarto; de refrigeradores ou congeladores (*freezers*) para uso doméstico, disjuntores, máquinas de lavar ou secar roupa para uso doméstico, fogões de cozinha para uso doméstico, cabos coaxiais, baterias ou acumuladores elétricos para veículos automotores, eletroportáteis domésticos e motores elétricos de corrente alternada ou contínua, no quinto; de desinfetantes para usos doméstico ou industrial, cremes de beleza, sabonetes, desodorantes corporais, produtos de beleza ou de maquiagem e sabões ou detergentes em barras, no sexto; e de óleos brutos de petróleo, no último.

Gráfico 1 - Pesquisa Industrial Mensal - Produção Física
Índice Mensal - Julho/2020
(Base: igual mês do ano anterior)



Fonte: IBGE, Diretoria de Pesquisas, Coordenação de Indústria

Ainda no confronto com igual mês do ano anterior, bens de consumo duráveis (-16,9%) e bens de capital (-15,4%) assinalaram, em julho de 2020, os recuos mais acentuados entre as grandes categorias econômicas. O segmento de bens de consumo semi e não-duráveis (-5,2%) também mostrou redução na produção, enquanto o setor produtor de bens intermediários (1,4%) registrou a única taxa positiva nesse mês.



O segmento de bens de consumo duráveis recuou 16,9% em julho de 2020 frente a igual período do ano anterior e marcou o sexto resultado negativo seguido nesse tipo de comparação. Nesse mês, o setor foi particularmente pressionado pela redução na fabricação de automóveis (-38,4%). Por outro lado, os impactos positivos vieram de eletrodomésticos da “linha branca” (28,7%) e da “linha marrom” (27,3%), de motocicletas (6,6%) e dos grupamentos de móveis (5,7%) e de outros eletrodomésticos (2,6%).

O setor produtor de bens de capital, ao recuar 15,4% no índice mensal de julho de 2020, assinalou a sexta taxa negativa consecutiva nesse tipo de comparação. Na formação do índice desse mês, o segmento foi influenciado, em grande medida, pela queda observada no grupamento de bens de capital para equipamentos de transporte (-32,1%), pressionado, principalmente, pela menor fabricação de caminhões, caminhão-trator para reboques e semirreboques, aviões e veículos para transporte de mercadorias. As demais taxas negativas foram registradas por bens de capital para fins industriais (-12,8%), para construção (-14,4%), de uso misto (-2,9%) e para energia elétrica (-0,7%). Por outro lado, o único impacto positivo foi assinalado pelo grupamento de bens de capital agrícolas (12,1%).

Ainda no confronto com igual mês do ano anterior, o segmento de bens de consumo semi e não-duráveis mostrou recuo de 5,2% em julho de 2020, sétima taxa negativa consecutiva nesse tipo de comparação. O desempenho nesse mês foi explicado, principalmente, pelas quedas registradas nos grupamentos de semiduráveis (-24,8%) e de carburantes (-13,1%), pressionados, em grande parte, pela menor fabricação de calçados de material sintético, de couro e de plástico moldado femininos, camisetas de malha, camisas, blusas e semelhantes de uso feminino (de malha ou não), camisas de uso masculino (de malha ou não), calças compridas, bermudas, jardineiras, *shorts* e semelhantes (de malha), calçados de couro masculino, tênis, vestidos (de malha ou não), maiôs e biquínis, macacões, jalecos e semelhantes para uso profissional e conjuntos de uso feminino (de malha ou não), no primeiro; e de gasolina automotiva e álcool etílico, no segundo. O segmento de não-duráveis (-1,7%) também assinalou queda na produção, influenciada, em grande medida, pela redução na fabricação de medicamentos, impressos para fins publicitários ou promocionais em papel, livros, brochuras ou impressos sob encomenda, isqueiros, inseticidas para usos doméstico e artigos descartáveis de plástico. Por outro lado, o grupamento de alimentos e bebidas elaborados para consumo doméstico (4,0%) apontou a única taxa positiva nessa categoria, impulsionado, em grande medida, pela maior produção de cervejas, chope, biscoitos e bolachas, bombons e chocolates em barras, açúcar refinado de cana-de-açúcar, massas alimentícias secas, refrigerantes e margarina.

A produção de bens intermediários apontou crescimento de 1,4% no índice mensal de julho de 2020, interrompendo, dessa forma, quatro meses de taxas negativas consecutivas nesse tipo de comparação. O resultado desse mês foi explicado, principalmente, pelos avanços nos produtos associados às atividades de produtos alimentícios (18,7%), de coque, produtos derivados do petróleo e biocombustíveis (13,9%), de outros produtos químicos (5,4%), de indústrias extrativas (0,9%) e de celulose, papel e produtos de papel (1,5%), enquanto as pressões negativas foram registradas por veículos automotores, reboques e carrocerias (-33,5%), metalurgia (-11,2%), máquinas e equipamentos (-13,1%), produtos de borracha e de material plástico (-3,4%), produtos

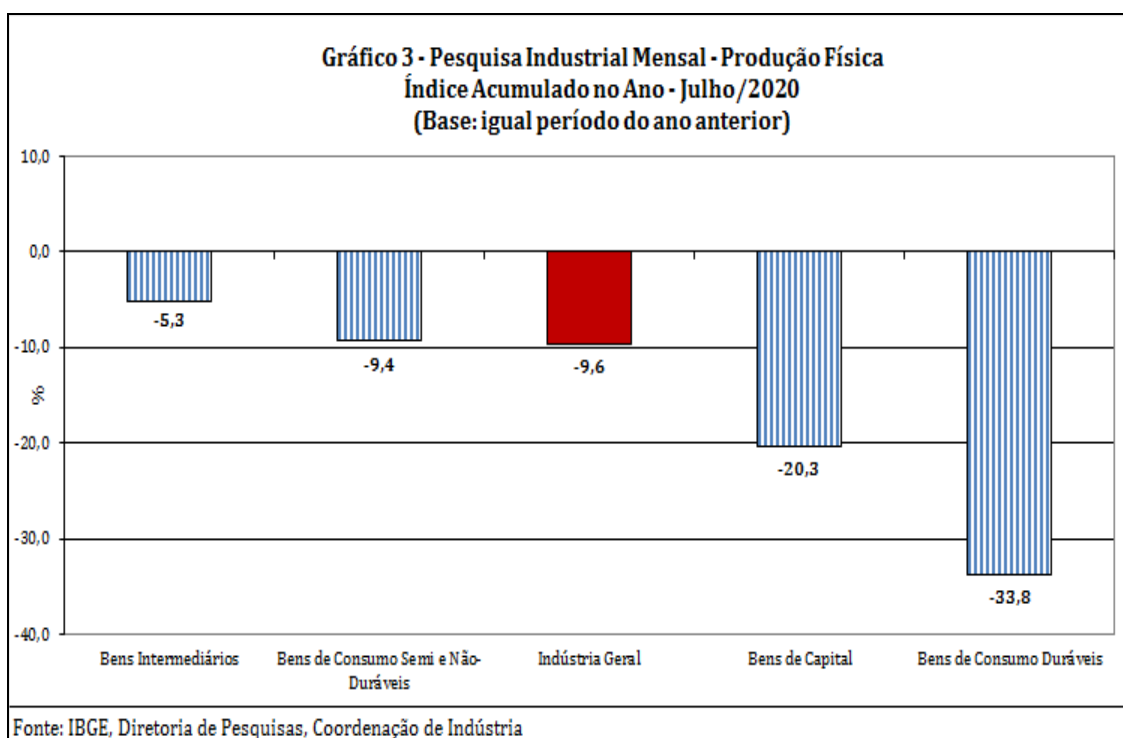
têxteis (-7,2%) e produtos de metal (-2,4%). Ainda nessa categoria econômica, vale citar também os resultados assinalados pelos grupamentos de insumos típicos para construção civil (3,4%), que interrompeu sete meses seguidos de queda na produção; e de embalagens (-0,6%), que marcou a quarta taxa negativa consecutiva.

No índice acumulado para janeiro-julho de 2020, frente a igual período do ano anterior, o setor industrial mostrou redução de 9,6%, com resultados negativos em 4 das 4 grandes categorias econômicas, 20 dos 26 ramos, 64 dos 79 grupos e 74,0% dos 805 produtos pesquisados. Entre as atividades, veículos automotores, reboques e carrocerias (-42,1%) exerceu a maior influência negativa na formação da média da indústria, pressionada, em grande medida, pelos itens automóveis, caminhões, caminhão-trator para reboques e semirreboques, autopeças e veículos para transporte de mercadorias. Vale destacar também as contribuições negativas assinaladas pelos ramos de metalurgia (-15,1%), de confecção de artigos do vestuário e acessórios (-36,4%), de máquinas e equipamentos (-15,7%), de couro, artigos para viagem e calçados (-33,7%), de produtos de borracha e de material plástico (-11,3%), de produtos de minerais não-metálicos (-11,6%), de outros equipamentos de transporte (-33,2%), de produtos de metal (-9,7%), de produtos têxteis (-19,8%), de bebidas (-8,1%), de equipamentos de informática, produtos eletrônicos e ópticos (-12,0%), de indústrias extrativas (-2,2%) e de outros produtos químicos (-4,4%). Em termos de produtos, os impactos negativos mais importantes nesses ramos foram, respectivamente, ferronióbio, bobinas a quente e a frio de aço ao carbono não revestidos, barras, perfis e vergalhões de cobre e de ligas de cobre, artefatos e peças diversas de ferro fundido, bobinas ou chapas de aço zincadas, chapas, bobinas, fitas e tiras de aço relaminadas, vergalhões de aço ao carbono, ouro em formas brutas, barras de aço ao carbono, lingotes, blocos, tarugos ou placas de aço ao carbono, artefatos de alumínio fundido, bobinas grossas de aço ao carbono não revestidos e tubos, canos ou perfis ocios de aço com costura; camisetas de malha, camisas, blusas e semelhantes de uso feminino (de malha ou não), calças compridas, camisas de uso masculino (de malha ou não), bermudas, jardineiras,

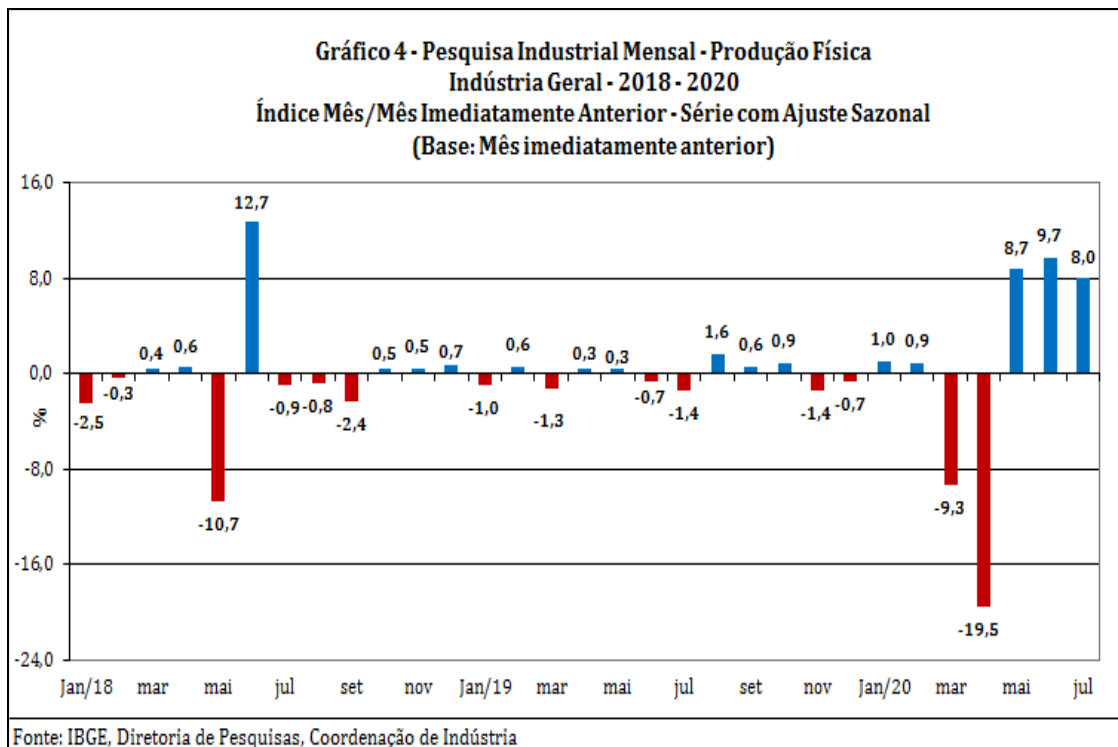
shorts e semelhantes (de malha), vestidos (de malha ou não), calcinhas (de malha ou não), conjuntos de uso feminino (de malha ou não), maiôs e biquínis, meias, sutiãs e cuecas (de malha ou não); rolamentos de esferas, agulhas, cilindros ou roletes para equipamentos industriais, motoniveladores, máquinas para o setor de celulose, aparelhos de ar-condicionado para veículos automotores, carregadoras-transportadoras, tratores agrícolas, silos metálicos para cereais, terminais comerciais de autoatendimento, ventiladores e coifas (exaustores) para uso industrial e compressores usados em aparelhos de refrigeração; calçados de couro, de material sintético e de plástico moldado femininos, tênis, calçados de couro e de plástico moldado masculinos e calçados de borracha moldado; pneus novos para automóveis, ônibus e caminhões, peças e acessórios de plástico e de borracha para indústria automobilística, artigos descartáveis de plástico e peças e acessórios de plástico para indústria eletroeletrônica; ladrilhos, placas e azulejos de cerâmica para pavimentação ou revestimento, vidro flotado, desbastado ou polido em chapas ou folhas, garrafas, garrafões e frascos de vidro para embalagem, vidros de segurança laminados ou temperados (para indústria automobilística ou não), granito talhado, serrado ou trabalhado, pias, banheiras, bidês e semelhantes para uso sanitário, massa de concreto preparada para construção e tijolos; aviões, motocicletas e suas peças e acessórios, embarcações para transporte de pessoas ou cargas (inclusive petroleiros e plataformas) e bicicletas; artefatos diversos de ferro e aço estampado para indústria automobilística, pontes e elementos de pontes de ferro e aço, parafusos, ganchos e outros artefatos de ferro e aço, latas de alumínio e de ferro e aço para embalagem, fechaduras, esquadrias de alumínio e de ferro e aço, ferro e aço forjado em formas e peças, arruelas, rebites, cavilhas, contrapinos e outros artefatos de ferro e aço, rolhas, tampas ou cápsulas metálicas, estruturas de ferro e aço em chapas ou em outras formas e moldes para fabricação de peças de borracha ou plástico; tecidos de algodão tintos ou estampados, fios de algodão simples, roupas de cama de tecidos (colchas, cobertores, lençóis, etc), tecidos de malha de fibras sintéticas e revestidos ou impregnados, roupas de banho de tecidos de algodão, tapetes e outros

revestimentos têxteis para pavimentos, tecidos de algodão crus ou alvejados e de malha de algodão, fitas de tecidos e artigos de passamanaria; cervejas, chope, preparações em xarope para elaboração de bebidas para fins industriais e refrigerantes; telefones celulares, aparelhos de comutação para telefonia, indicadores de velocidade, relógios de pulso, receptor-decodificador de sinais de vídeo codificados, televisores, impressoras, rádios para indústria automobilística e computadores pessoais de mesa (PC desktops); minérios de ferro; e etileno não-saturado, polipropileno (PP), propeno não-saturado, hexametilenodiamina e seus sais, tintas e vernizes para construção e ureia. Por outro lado, entre as seis atividades que apontaram ampliação na produção, as principais influências no total da indústria foram registradas por produtos alimentícios (4,9%) e coque, produtos derivados do petróleo e biocombustíveis (3,8%), impulsionadas, em grande parte, pela maior fabricação dos itens açúcar cristal, VHP e refinado de cana-de-açúcar, biscoitos e bolachas, carnes de suínos congeladas, massas alimentícias secas, leite em pó, tortas, bagaços, farelos e outros resíduos da extração do óleo de soja, margarina, óleo de soja em bruto e arroz, na primeira; e óleos combustíveis e naftas para petroquímica, na segunda.

Entre as grandes categorias econômicas, o perfil dos resultados para os sete primeiros meses de 2020 mostrou menor dinamismo para bens de consumo duráveis (-33,8%) e bens de capital (-20,3%), pressionadas, em grande parte, pela redução na fabricação de automóveis (-49,4%) e eletrodomésticos (-8,4%), na primeira; e de bens de capital para equipamentos de transporte (-35,5%) e para fins industriais (-15,7%), na segunda. Os setores produtores de bens de consumo semi e não-duráveis (-9,4%) e de bens intermediários (-5,3%) também assinalaram taxas negativas no índice acumulado no ano, mas ambos com quedas menos acentuadas do que a observada na média nacional (-9,6%).

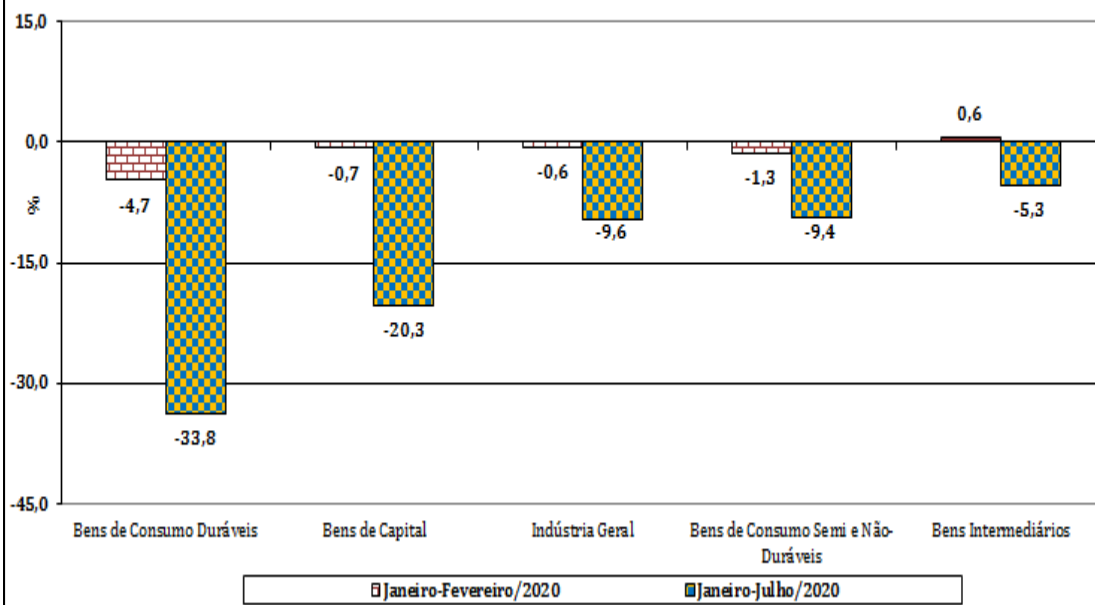


Em síntese, a atividade industrial, ao avançar 8,0% em julho de 2020, mostra crescimento pelo terceiro mês seguido, mas não elimina a queda de 27,0% acumulada no período março-abril de 2020. No resultado desse mês, verifica-se o comportamento positivo de perfil disseminado, explicado especialmente pelo aumento do ritmo produtivo, após os meses de março e abril refletirem o aprofundamento das paralisações ocorridas em diversas plantas industriais, por conta do movimento de isolamento social em função da pandemia da COVID-19. Vale destacar que, mesmo com o desempenho positivo mais acentuado nos últimos meses, o setor industrial ainda se encontra 21,2% abaixo do nível recorde alcançado em maio de 2011. Ainda na série com ajuste sazonal, o total da indústria, no índice de média móvel trimestral, registra avanço de 8,8% em julho de 2020 frente ao nível do mês anterior, interrompendo, dessa forma, a trajetória predominantemente descendente iniciada em novembro de 2019.



No confronto com igual mês do ano anterior, a produção industrial mostrou recuo pelo nono mês consecutivo, mas em menor intensidade do que o observado nos meses de março, abril, maio e junho últimos. Com isso, no índice acumulado para o período janeiro-julho de 2020, o total da indústria, ao recuar 9,6%, reduz a intensidade de queda frente ao observado nos meses de maio (-11,3%) e junho (-10,8%) últimos, mas aponta clara perda de dinamismo frente ao registrado nos dois primeiros meses de 2020 (-0,6%), todas as comparações contra igual período do ano anterior. Vale destacar que esse movimento também foi verificado nas quatro grandes categorias econômicas.

Gráfico 5 - Pesquisa Industrial Mensal - Produção Física
Indicadores da Produção Industrial
 (Base: igual período do ano anterior)



Fonte: IBGE, Diretoria de Pesquisas, Coordenação de Indústria

Tabela 1
Indicadores da Produção Industrial por Grandes Categorias Econômicas
Brasil - Julho de 2020

Grandes Categorias Econômicas	Variação (%)			
	Julho 2020/Junho 2020*	Julho 2020/Julho 2019	Acumulado Janeiro-Julho	Acumulado nos Últimos 12 Meses
Bens de Capital	15,0	-15,4	-20,3	-12,9
Bens Intermediários	8,4	1,4	-5,3	-3,6
Bens de Consumo	9,3	-7,7	-14,8	-7,6
Duráveis	42,0	-16,9	-33,8	-18,5
Semiduráveis e não Duráveis	4,7	-5,2	-9,4	-4,6
Indústria Geral	8,0	-3,0	-9,6	-5,7

Fonte: IBGE, Diretoria de Pesquisas, Coordenação de Indústria

*série com ajuste sazonal

Composição da Taxa de Crescimento da Indústria Geral ⁽¹⁾ (p.p.) - Brasil

Julho de 2020

Atividades de Indústria	Julho 2020 / Julho 2019	Acumulado Janeiro-Julho	Acumulado nos Últimos 12 Meses
Indústrias Extrativas	0,10	-0,25	-0,52
Produtos Alimentícios	1,58	0,72	0,66
Bebidas	0,49	-0,29	-0,09
Produtos do Fumo	0,05	0,00	-0,01
Produtos Têxteis	-0,09	-0,29	-0,16
Confecção de Artigos do Vestuário e Acessórios	-0,77	-0,75	-0,43
Couro, Artigos para Viagem e Calçados	-0,56	-0,55	-0,33
Produtos de Madeira	0,04	-0,11	-0,09
Celulose, Papel e Produtos de Papel	0,00	0,01	-0,08
Impressão e Reprodução de Gravações	-0,32	-0,21	-0,10
Coque, Produtos Derivados do Petróleo e Biocombustíveis	0,46	0,41	0,50
Perfumaria, Sabões, Detergentes e Produtos de Limpeza e de Higiene Pessoal	0,15	0,06	0,01
Outros Produtos Químicos	0,27	-0,25	-0,21
Produtos Farmoquímicos e Farmacêuticos	0,01	0,04	-0,04
Produtos de Borracha e de Material Plástico	-0,10	-0,40	-0,25
Minerais Não Metálicos	0,00	-0,39	-0,24
Metalurgia	-0,56	-0,84	-0,64
Produtos de Metal - exclusive Máquinas e Equipamentos	0,08	-0,30	-0,14
Equipamentos de Informática, Produtos Eletrônicos e Outros	0,18	-0,26	-0,10
Máquinas, Aparelhos e Materiais Elétricos	0,16	-0,24	-0,12
Máquinas e Equipamentos	-0,44	-0,71	-0,42
Veículos Automotores, Reboques e Carrocerias	-3,30	-4,05	-2,30
Outros Equipamentos de Transporte	-0,15	-0,35	-0,22
Móveis	0,06	-0,16	-0,08
Produtos Diversos	-0,13	-0,24	-0,11
Manutenção, Reparação e Instalação de Máquinas e Equipamentos.	-0,25	-0,21	-0,17
Indústria Geral	-3,0	-9,6	-5,7

Fonte: IBGE, Diretoria de Pesquisas, Coordenação de Indústria

⁽¹⁾ $C = (I_g - 100) \cdot K$, onde: C=Participação da atividade na formação do total da taxa de crescimento, I_g=Indicador da atividade e K= peso da atividade no total da Indústria Geral.

Composição da Taxa de Crescimento da Indústria Geral ⁽¹⁾ (p.p.) - Brasil

Julho de 2020

Categorias Econômicas	Julho 2020 / Julho 2019	Acumulado Janeiro-Julho	Acumulado nos Últimos 12 Meses
1 - Bens de Capital (BK)	-1,15	-1,53	-0,96
2 - Bens Intermediários (BI)	0,83	-3,16	-2,12
3 - Bens de Consumo (BC) - (31+32)	-2,42	-4,69	-2,42
31 - Bens de Consumo Duráveis (BCD)	-1,14	-2,38	-1,28
32 - Bens de Consumo Semi e Não-Duráveis (BCND)	-1,28	-2,31	-1,14
Bens Não Especificados Anteriormente	-0,30	-0,24	-0,18
Indústria Geral	-3,0	-9,6	-5,7

Fonte: IBGE, Diretoria de Pesquisas, Coordenação de Indústria

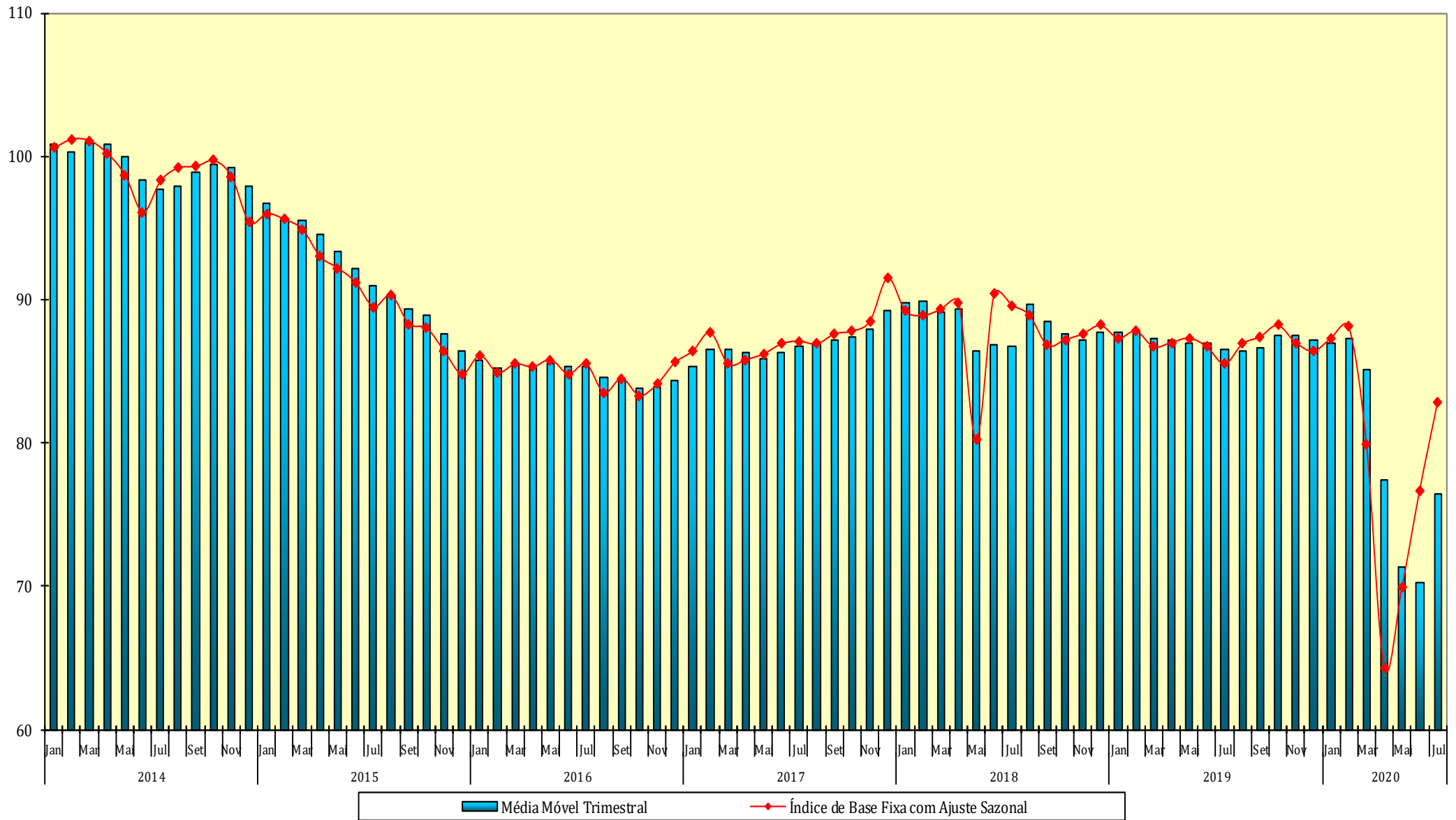
⁽¹⁾ $C=(I_g - 100) \cdot K$, onde: C=Participação da atividade na formação do total da taxa de crescimento, I_g=Indicador da atividade e K= peso da atividade no total da Indústria Geral.

Índices de Média Móvel Trimestral* / 2017-2020

Ano / Mês	Bens de Capital	Bens Intermediários	Bens de Consumo		Indústria Geral	
			Duráveis	Semiduráveis e Não-Duráveis		
2017	Jan	68,23	86,17	70,43	91,83	85,37
	Fev	69,03	86,80	71,20	93,63	86,57
	Mar	69,40	87,30	70,70	94,00	86,53
	Abr	69,97	87,60	69,63	92,63	86,33
	Mai	69,57	87,70	69,93	91,70	85,83
	Jun	70,97	88,07	70,73	91,60	86,30
	Jul	72,33	88,40	73,03	92,67	86,73
	Ago	73,33	88,37	74,17	93,23	86,97
	Set	73,57	88,50	76,50	93,27	87,20
	Out	73,97	88,53	77,87	93,17	87,43
	Nov	74,67	89,13	79,50	92,67	87,97
	Dez	76,10	89,93	83,20	93,53	89,27
2018	Jan	77,30	89,97	84,93	94,03	89,73
	Fev	78,00	89,63	85,43	94,67	89,87
	Mar	78,63	89,00	83,60	94,50	89,13
	Abr	79,40	89,47	84,03	94,43	89,33
	Mai	75,23	87,80	77,97	90,80	86,43
	Jun	75,47	88,13	77,83	90,97	86,80
	Jul	73,93	88,43	77,77	90,57	86,73
	Ago	79,03	90,00	84,47	94,00	89,63
	Set	78,50	88,93	82,63	93,20	88,43
	Out	79,83	87,43	81,43	92,60	87,63
	Nov	78,93	87,23	79,63	92,03	87,20
	Dez	77,53	87,53	79,53	92,07	87,67
2019	Jan	75,23	87,93	79,33	92,43	87,70
	Fev	75,03	87,87	80,33	93,10	87,77
	Mar	75,73	87,47	81,17	93,10	87,27
	Abr	78,17	86,83	82,57	93,83	87,17
	Mai	78,77	86,53	83,10	93,83	87,00
	Jun	79,37	86,37	83,17	93,63	87,00
	Jul	78,53	86,10	82,93	92,97	86,50
	Ago	78,27	86,00	82,23	92,80	86,37
	Set	78,10	86,13	83,07	93,33	86,60
	Out	78,07	86,70	83,73	93,93	87,50
	Nov	77,77	86,43	84,10	94,20	87,53
	Dez	74,53	86,13	82,27	93,87	87,20
2020	Jan	74,37	86,00	81,27	93,20	86,90
	Fev	74,77	86,67	81,00	92,83	87,27
	Mar	73,93	86,23	75,63	89,07	85,10
	Abr	61,07	81,20	52,50	81,87	77,43
	Mai	51,80	77,13	34,13	76,90	71,37
	Jun	48,90	75,60	29,60	77,90	70,30
	Jul	58,00	80,63	48,53	83,60	76,47

FONTE: IBGE, Diretoria de Pesquisas, Coordenação de Indústria

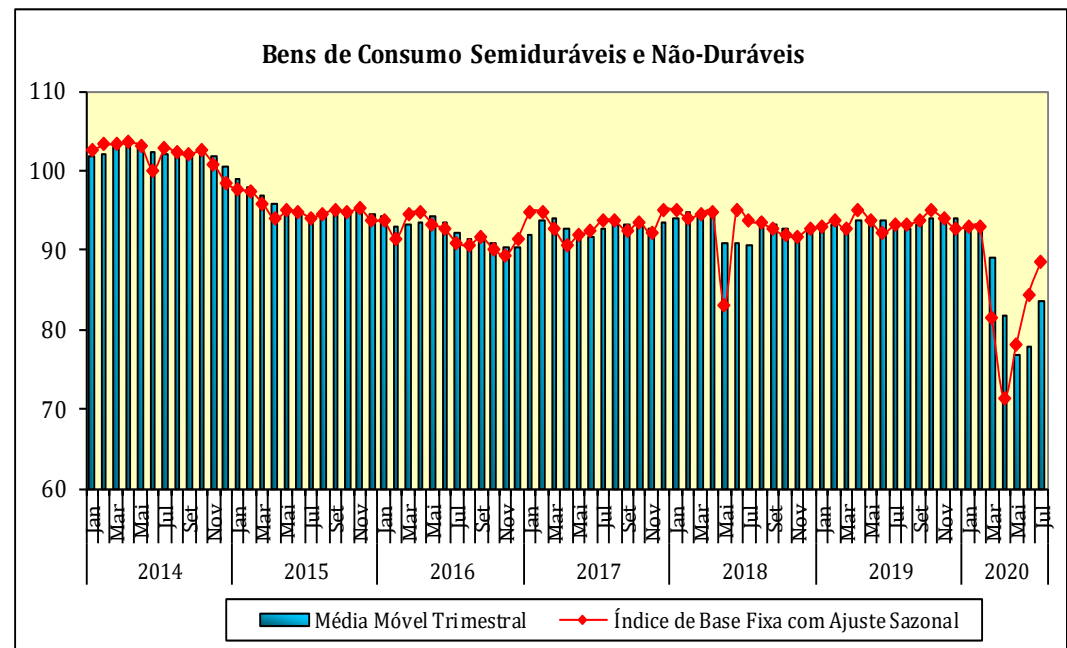
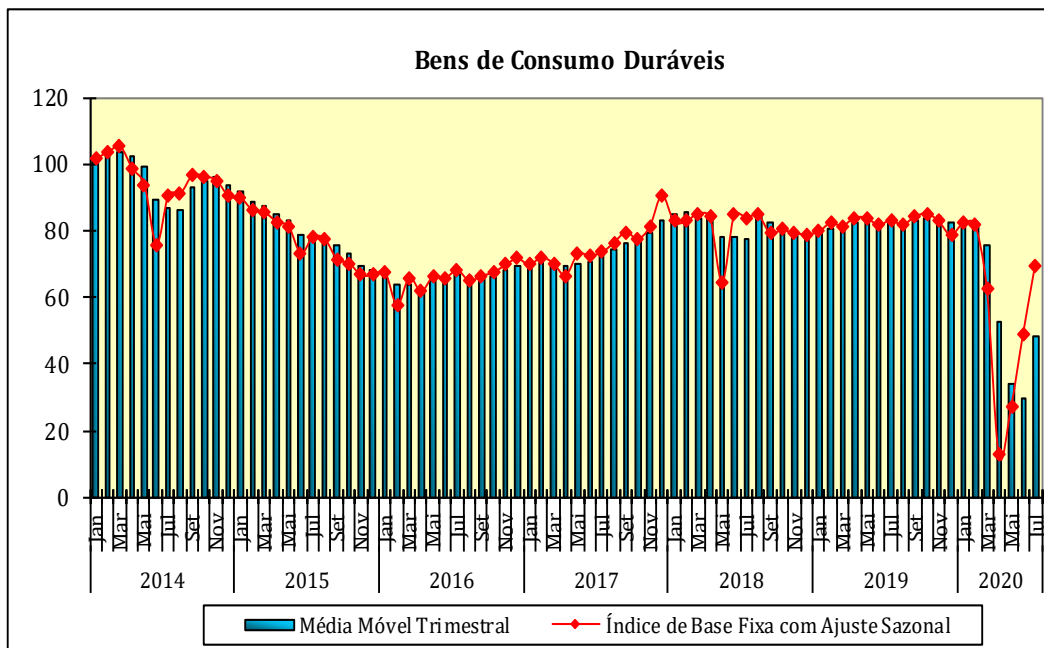
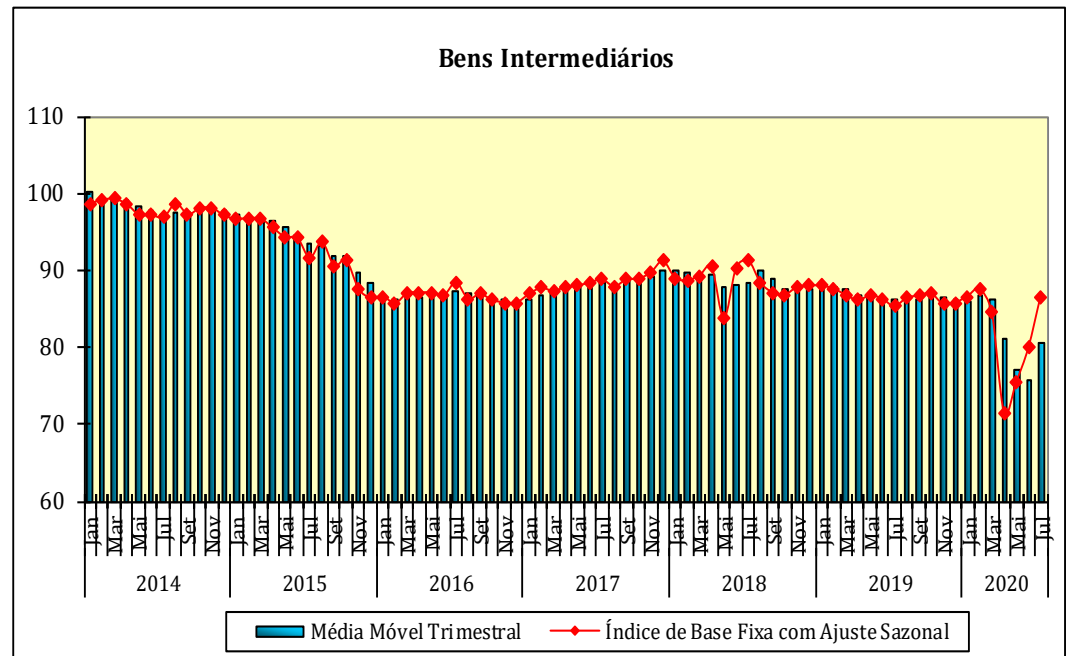
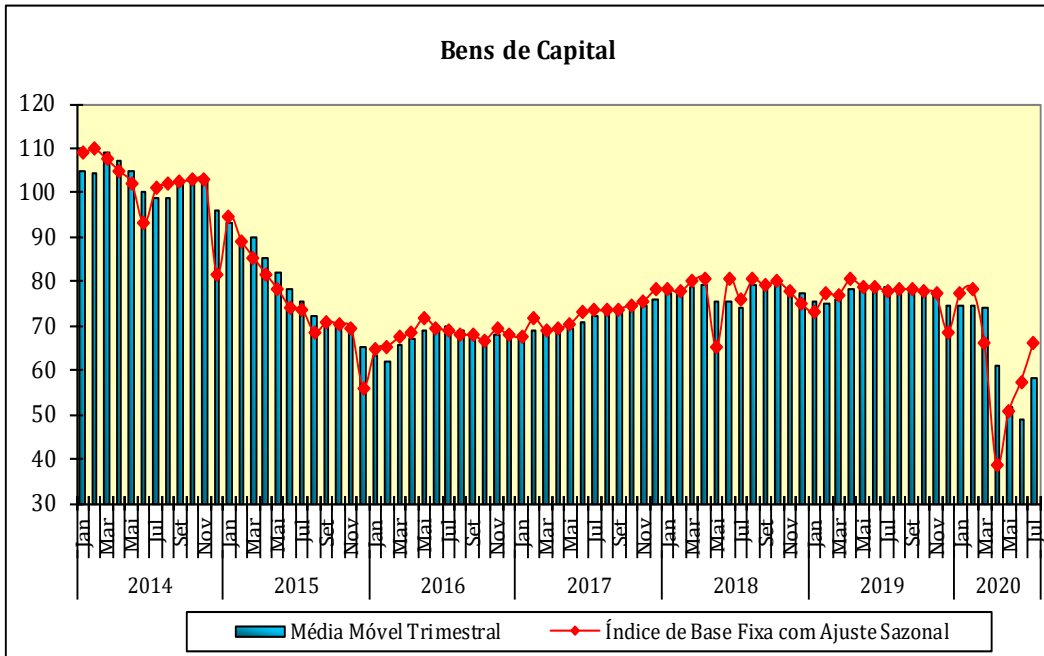
Indústria Geral
Índice de Base Fixa Mensal x Índice de Média Móvel Trimestral
Séries com Ajuste Sazonal



Fonte: IBGE, Diretoria de Pesquisas, Coordenação de Indústria

* Série com ajuste sazonal

Índices de Base Fixa (2012=100) * Séries com Ajuste Sazonal
Média Móvel Trimestral - 2014-2020



Pesquisa Industrial Mensal - Produção Física
Indicadores da Produção Industrial, segundo as Seções e Atividades de Indústria (Número índice)
Brasil - 2020

Seções e Atividades de Indústria	Base fixa mensal (1)			Mensal (2)			Acumulado (3)			Últimos 12 meses (4)		
	Mai	Jun	Jul	Mai	Jun	Jul	Jan-Mai	Jan-Jun	Jan-Jul	Até-Mai	Até-Jun	Até-Jul
1- Indústria geral	71,2	78,3	90,6	78,2	91,2	97,0	88,7	89,2	90,4	94,6	94,4	94,3
2 - Indústrias extrativas	81,7	86,5	97,2	94,2	98,8	100,9	96,9	97,2	97,8	93,7	94,9	95,7
3 - Indústrias de transformação	69,8	77,2	89,8	76,3	90,2	96,4	87,7	88,1	89,4	94,8	94,3	94,1
3.10 - Fabricação de produtos alimentícios	107,0	111,3	123,6	103,1	108,9	109,4	102,7	103,9	104,9	101,8	103,2	104,4
3.11 - Fabricação de bebidas	76,1	95,8	101,3	83,6	107,8	116,0	84,5	88,1	91,9	94,4	95,4	97,3
3.12 - Fabricação de produtos do fumo	113,9	118,7	124,8	101,0	108,2	107,2	95,9	98,6	100,3	96,4	98,3	99,0
3.13 - Fabricação de produtos têxteis	43,0	56,6	75,0	52,6	77,1	93,5	78,0	77,9	80,2	90,8	89,3	89,0
3.14 - Confecção de artigos do vestuário e acessórios	33,4	41,9	60,4	39,1	52,8	65,4	65,4	63,2	63,6	87,0	83,3	79,7
3.15 - Preparação de couros e fabricação de artefatos de couro, artigos para viagem e calçados	36,7	41,8	63,9	43,7	55,1	66,6	68,2	66,2	66,3	86,8	84,1	80,6
3.16 - Fabricação de produtos de madeira	76,8	90,3	104,3	77,6	97,2	103,6	86,5	88,2	90,5	90,5	91,1	92,1
3.17 - Fabricação de celulose, papel e produtos de papel	100,2	98,3	104,4	92,6	99,5	100,1	100,4	100,3	100,3	96,1	96,9	97,7
3.18 - Impressão e reprodução de gravações	25,0	47,9	30,5	43,9	89,5	51,1	65,1	69,4	66,4	90,4	88,8	84,4
3.19 - Fabricação de coque, de produtos derivados do petróleo e de biocombustíveis	98,8	96,4	106,2	101,7	99,3	104,1	104,7	103,7	103,8	103,4	103,7	104,7
3.20B - Fabricação de sabões, deterg., prods. de limpeza, cosméticos, prods. de perfum. e de higiene pessoal	105,5	108,9	117,1	99,3	112,3	110,9	101,2	102,9	104,1	97,1	99,1	100,6
3.20C - Fabricação de outros produtos químicos	74,7	86,3	101,7	82,9	94,2	104,8	93,8	93,9	95,6	96,0	95,4	96,3
3.21 - Fabricação de produtos farmoquímicos e farmacêuticos	93,0	95,2	92,2	101,3	113,9	100,6	99,8	102,2	101,9	98,4	99,1	98,5
3.22 - Fabricação de produtos de borracha e de material plástico	63,7	74,9	86,5	71,6	90,5	97,0	86,7	87,3	88,7	93,4	93,0	92,9
3.23 - Fabricação de produtos de minerais não-metálicos	64,5	73,5	86,2	76,1	93,6	100,1	84,9	86,3	88,4	93,1	93,0	92,9
3.24 - Metalurgia	64,5	63,4	76,5	72,3	74,7	88,8	86,1	84,3	84,9	91,2	89,2	88,3
3.25 - Fabricação de produtos de metal, exceto máquinas e equipamentos	58,7	68,1	80,3	75,9	94,9	102,7	86,9	88,2	90,3	96,3	95,8	95,5
3.26 - Fabricação de equipamentos de informática, produtos eletrônicos e ópticos	55,2	62,1	80,0	67,9	95,0	109,1	82,7	84,5	88,0	95,5	94,9	95,1
3.27 - Fabricação de máquinas, aparelhos e materiais elétricos	53,4	70,1	83,3	64,3	98,0	107,2	84,4	86,5	89,6	93,8	94,0	94,8
3.28 - Fabricação de máquinas e equipamentos	56,0	60,9	75,9	65,3	80,5	90,0	83,9	83,3	84,3	93,0	91,7	90,7
3.29 - Fabricação de veículos automotores, reboques e carrocerias	23,6	38,1	57,4	25,6	48,8	65,3	58,0	56,5	57,9	82,3	78,7	75,3
3.30 - Fabricação de outros equipamentos de transporte, exceto veículos automotores	18,1	40,2	48,5	28,9	83,5	84,0	60,7	63,9	66,8	80,1	79,7	79,3
3.31 - Fabricação de móveis	45,9	64,9	82,4	63,0	96,1	105,4	78,2	81,0	84,9	92,0	92,2	92,4
3.32 - Fabricação de produtos diversos	49,0	65,0	89,5	49,1	71,2	88,0	78,2	77,1	78,8	93,1	90,6	89,7
3.33 - Manutenção, reparação e instalação de máquinas e equipamentos	65,2	64,9	67,5	77,6	81,2	78,8	85,1	84,5	83,7	88,3	88,1	86,7

Fonte: IBGE, Diretoria de Pesquisas, Coordenação de Indústria

Nota: Ponderação PIA-2010, sem ajuste sazonal

(1) Base: média de 2012 = 100

(2) Base: igual mês do ano anterior = 100

(3) Base: igual período do ano anterior = 100

(4) Base: últimos doze meses anteriores = 100

Pesquisa Industrial Mensal - Produção Física
Indicadores da Produção Industrial, segundo as Grandes Categorias Econômicas (Número índice)
Brasil - 2020

Grandes Categorias Econômicas	Base fixa mensal (1)			Mensal (2)			Acumulado (3)			Últimos 12 meses (4)		
	Mai	Jun	Jul	Mai	Jun	Jul	Jan-Mai	Jan-Jun	Jan-Jul	Até-Mai	Até-Jun	Até-Jul
1 Bens de capital	52,6	59,5	71,1	61,0	77,6	84,6	79,0	78,7	79,7	90,4	89,0	87,1
110 Bens de capital, exceto equipamentos de transporte industrial	61,8	65,8	78,6	72,2	85,4	93,0	86,9	86,7	87,7	94,4	93,4	92,5
120 Equipamentos de transporte industrial	36,3	48,3	57,8	41,6	63,6	69,6	64,3	64,2	65,1	83,3	81,0	77,5
2 Bens intermediários	77,0	82,3	94,7	85,4	94,3	101,4	93,3	93,4	94,7	95,8	95,8	96,4
210 Alimentos e bebidas básicos, destinados principalmente à indústria	113,3	119,8	108,9	114,1	154,2	112,4	104,9	111,6	111,7	97,3	103,9	106,0
220 Alimentos e bebidas elaborados, destinados principalmente à indústria	129,9	138,7	156,1	114,4	112,3	120,3	112,1	112,1	113,9	105,3	107,1	110,8
230 Insumos industriais básicos	69,6	72,4	83,0	91,7	87,5	92,4	85,9	86,2	87,2	82,7	83,4	84,2
240 Insumos industriais elaborados	69,1	75,0	86,9	79,3	91,1	99,2	90,8	90,8	92,1	94,7	94,2	94,3
250 Combustíveis e lubrificantes básicos	110,6	117,8	128,6	97,8	116,0	112,6	111,2	111,9	112,0	111,3	112,9	113,3
260 Combustíveis e lubrificantes elaborados - exceto gasolinas para automóvel	96,2	91,1	99,4	106,6	104,9	110,7	106,8	106,5	107,1	103,4	104,4	106,1
270 Peças e acessórios para bens de capital	52,9	64,2	76,8	62,3	88,7	94,2	82,7	83,6	85,2	90,9	90,8	90,6
280 Peças e acessórios para equipamentos de transporte	28,7	41,2	59,8	33,6	54,4	72,2	64,2	62,6	64,0	86,1	82,6	80,2
3 Bens de consumo	65,2	76,2	89,1	69,2	88,8	92,3	82,9	83,9	85,2	93,7	93,2	92,4
31 Bens de consumo duráveis	27,5	47,7	71,5	30,3	65,0	83,1	62,9	63,2	66,2	85,3	83,1	81,5
311 Bens de consumo duráveis - exceto automóveis para passageiros e equipamentos de transporte não industrial	49,8	69,2	93,2	58,7	98,6	113,9	80,9	83,5	88,0	97,4	96,7	97,0
312 Automóveis para passageiros	13,5	31,1	55,7	14,0	39,8	61,6	50,2	48,6	50,6	76,9	73,3	70,1
313 Equipamentos de transporte não industrial	13,9	60,8	75,8	17,8	113,7	103,9	66,7	72,7	77,3	90,5	90,2	90,8
32 Bens de consumo semiduráveis e não duráveis	77,1	85,2	94,6	80,9	95,0	94,8	88,8	89,8	90,6	96,0	96,0	95,4
321 Bens de consumo semiduráveis	38,5	46,8	66,6	46,1	62,1	75,2	69,0	67,9	69,0	88,5	85,9	83,3
322 Bens de consumo não duráveis	81,2	91,8	93,0	86,0	105,8	98,3	94,6	96,4	96,7	96,7	97,3	97,0
323 Alimentos e bebidas básicos, destinados principalmente ao consumo doméstico	-	-	-	-	-	-	-	-	-	-	-	-
324 Alimentos e bebidas elaborados, destinados principalmente ao consumo doméstico	85,3	92,2	100,1	90,6	106,2	104,0	93,2	95,2	96,5	97,6	98,7	99,0
325 Gasolinas para automóvel (motor spirit)	103,4	111,0	125,2	84,5	84,0	86,9	88,7	87,6	87,5	99,3	97,9	96,2
9 Bens não especificados anteriormente	62,9	62,6	65,1	76,7	78,5	76,0	84,0	83,1	82,1	88,8	88,1	86,8

Fonte: IBGE, Diretoria de Pesquisas, Coordenação de Indústria

Nota: Ponderação PIA-2010, sem ajuste sazonal

(1) Base: média de 2012 = 100

(2) Base: igual mês do ano anterior = 100

(3) Base: igual período do ano anterior = 100

(4) Base: últimos doze meses anteriores = 100

Pesquisa Industrial Mensal - Produção Física

Indicadores da Produção Industrial, segundo os Grupos e Classes Industriais Selecionados (Número índice)

Brasil - 2020

Grupos e Classes Industriais Selecionados	Base fixa mensal (1)			Mensal (2)			Acumulado (3)			Últimos 12 meses (4)		
	Mai	Jun	Jul	Mai	Jun	Jul	Jan-Mai	Jan-Jun	Jan-Jul	Até-Mai	Até-Jun	Até-Jul
10.1 Abate e fabricação de produtos de carne	98,9	100,0	105,2	93,1	107,6	95,6	97,6	99,1	98,6	100,7	101,8	100,8
10.11 Abate de reses, exceto suínos	99,1	103,3	102,9	90,9	112,4	87,2	91,9	95,0	93,7	96,1	98,3	96,9
10.12 Abate de suínos, aves e outros pequenos animais	97,6	95,2	104,3	95,8	104,6	101,8	103,5	103,7	103,4	105,4	106,0	105,3
10.13 Fabricação de produtos de carne	111,8	125,0	134,5	85,1	103,2	103,1	85,0	87,9	90,1	92,6	91,5	90,8
10.3 Fabricação de conservas de frutas, legumes e outros vegetais	18,7	55,1	91,6	56,4	61,6	74,6	89,8	80,3	78,5	133,0	122,1	114,3
10.4 Fabricação de óleos e gorduras vegetais e animais	122,8	120,0	123,0	105,5	107,8	106,9	102,8	103,6	104,1	100,1	101,3	102,7
10.41 Fabricação de óleos vegetais em bruto, exceto óleo de milho	133,0	128,7	130,4	104,6	106,7	105,5	102,8	103,5	103,8	100,3	101,3	102,5
10.42 Fabricação de óleos vegetais refinados, exceto óleo de milho	111,9	100,4	102,5	113,2	102,4	99,3	101,8	101,9	101,5	99,6	100,6	100,8
10.43 Fabricação de margarina e outras gorduras vegetais e de óleos não-comestíveis de animais	87,5	96,8	105,8	105,1	119,0	121,6	103,4	106,0	108,4	99,3	102,2	105,2
10.5 Laticínios	79,6	79,9	82,8	95,0	107,2	95,0	88,4	90,9	91,5	92,3	93,7	92,8
10.6 Moagem, fabricação de produtos amiláceos e de alimentos para animais	103,6	103,9	107,4	100,4	110,0	103,1	102,9	104,0	103,9	101,8	103,7	104,0
10.61 Beneficiamento de arroz e fabricação de produtos do arroz	117,9	114,0	106,6	112,6	128,5	103,9	107,5	110,7	109,7	102,0	106,2	107,5
10.62 Moagem de trigo e fabricação de derivados	92,4	96,7	99,3	95,8	107,8	103,5	99,9	101,2	101,6	96,9	99,5	100,5
10.7 Fabricação e refino de açúcar	146,1	155,2	184,1	128,8	118,8	130,0	140,1	131,7	131,2	110,2	113,3	119,7
10.8 Torrefação e moagem de café	111,1	118,1	122,3	90,6	104,3	99,5	101,5	102,0	101,6	100,9	101,8	102,6
10.2 e 10.9 Preservação do pescado, fabricação de produtos do pescado e de outros produtos alimentícios	85,7	93,7	110,2	83,7	99,1	115,9	98,7	98,8	101,2	98,5	99,0	100,8
11.1 Fabricação de bebidas alcoólicas	90,3	107,8	111,7	91,8	116,4	124,3	84,2	89,1	93,7	93,9	95,5	97,9
11.2 Fabricação de bebidas não-alcoólicas	61,6	83,6	90,8	73,7	98,3	107,0	84,8	87,0	89,8	94,9	95,4	96,7
13.1 Preparação e fiação de fibras têxteis	47,0	50,9	73,1	58,4	69,7	96,3	85,6	83,1	85,0	92,6	89,7	90,0
13.2 Tecelagem, exceto malha	37,1	53,0	68,4	47,6	76,0	90,2	76,1	76,1	78,2	91,3	89,2	88,4
13.3 Fabricação de tecidos de malha	22,0	40,9	60,4	35,0	72,5	95,9	71,7	71,8	75,4	86,6	85,2	85,3
13.5 Fabricação de artefatos têxteis, exceto vestuário	56,4	71,7	91,3	59,4	83,9	95,4	77,4	78,4	81,0	90,4	90,0	90,0
14.1 Confeção de artigos do vestuário e acessórios	33,5	41,5	60,0	39,3	52,6	65,0	65,5	63,3	63,6	87,1	83,4	79,7
14.2 Fabricação de artigos de malharia e tricotagem	31,7	52,9	72,8	33,9	59,7	78,8	62,3	61,8	64,5	83,7	80,2	78,1
15.1 Curtimento e outras preparações de couro	49,7	59,3	70,3	66,7	92,2	97,4	83,9	85,1	86,8	85,1	86,8	88,4
15.3 e 15.4 Fabricação de calçados e de partes para calçados de qualquer material	34,8	39,2	62,9	40,7	50,6	63,3	66,1	63,7	63,7	87,0	83,7	79,6

Fonte: IBGE, Diretoria de Pesquisas, Coordenação de Indústria

Nota: Ponderação PIA-2010, sem ajuste sazonal

(1) Base: média de 2012 = 100

(2) Base: igual mês do ano anterior = 100

(3) Base: igual período do ano anterior = 100

(4) Base: últimos doze meses anteriores = 100

Pesquisa Industrial Mensal - Produção Física
Indicadores da Produção Industrial, segundo os Grupos e Classes Industriais Selecionados (Número índice)
Brasil - 2020

Grupos e Classes Industriais Selecionados	Base fixa mensal (1)			Mensal (2)			Acumulado (3)			Últimos 12 meses (4)		
	Mai	Jun	Jul	Mai	Jun	Jul	Jan-Mai	Jan-Jun	Jan-Jul	Até-Mai	Até-Jun	Até-Jul
16.1 Desdobramento de madeira	88,4	94,2	99,9	88,8	102,2	98,9	94,3	95,6	96,1	93,8	95,1	96,1
16.2 Fabricação de produtos de madeira, cortiça e material trançado, exceto móveis	70,3	88,2	106,8	71,3	94,5	106,2	82,2	84,2	87,4	88,8	89,0	90,0
17.1 Fabricação de celulose e outras pastas para a fabricação de papel	139,5	135,4	136,6	101,8	116,3	114,3	104,6	106,4	107,5	93,8	96,4	99,1
17.2 Fabricação de papel, cartolina e papel-cartão	78,8	67,1	83,5	85,1	69,5	83,8	97,3	92,6	91,3	96,8	94,1	92,8
17.3 Fabricação de embalagens de papel, cartolina, papel-cartão e papelão ondulado	84,2	88,8	94,9	86,4	99,8	96,6	97,0	97,5	97,3	97,3	98,2	98,0
17.4 Fabricação de produtos diversos de papel, cartolina, papel-cartão e papelão ondulado	83,2	83,9	86,7	89,6	96,5	94,2	100,9	100,2	99,3	99,0	99,6	99,8
18.1 Atividade de impressão	26,2	50,1	30,4	41,9	85,9	46,6	63,4	67,3	63,9	87,9	86,1	81,1
18.3 Reprodução de materiais gravados em qualquer suporte	15,7	31,0	30,6	106,1	181,3	188,3	110,9	123,6	133,2	136,4	141,5	149,4
19.2 Fabricação de produtos derivados do petróleo	92,1	88,5	96,7	104,1	103,0	107,4	105,1	104,7	105,1	103,1	103,8	105,0
19.3 Fabricação de biocombustíveis	162,0	171,3	195,6	90,4	84,6	91,1	101,1	95,3	94,2	104,8	103,2	102,8
20.1 Fabricação de produtos químicos inorgânicos	79,5	86,6	92,7	105,6	105,4	108,4	102,0	102,6	103,5	94,3	95,3	97,3
20.11 Fabricação de cloro e álcalis	60,9	84,5	88,5	60,4	91,0	105,0	81,2	82,7	85,5	75,2	75,5	78,1
20.12 Fabricação de intermediários para fertilizantes	76,9	77,7	80,7	163,8	132,6	144,1	107,5	111,2	115,2	84,4	89,1	94,7
20.13 Fabricação de adubos e fertilizantes	79,7	94,5	101,8	118,4	110,9	100,1	114,5	113,7	111,0	102,3	103,0	103,6
20.14 Fabricação de gases industriais	85,7	84,1	91,1	84,0	89,4	113,1	91,6	91,3	94,0	94,2	92,9	95,0
20.2 Fabricação de produtos químicos orgânicos	65,5	72,9	93,5	61,9	74,3	98,1	83,9	82,3	84,5	87,3	84,4	85,2
20.3 e 20.4 Fabricação de resinas e elastômeros e de fibras artificiais e sintéticas	68,1	79,7	94,5	69,0	83,2	103,4	88,0	87,2	89,4	93,6	91,9	93,2
20.5 Fabricação de defensivos agrícolas e desinfestantes domissanitários	102,0	126,8	164,6	98,2	106,8	104,2	101,2	102,3	102,7	109,3	108,1	106,4
20.6 Fabricação de sabões, detergentes, produtos de limpeza, cosméticos, produtos de perfumaria e de higiene pessoal	105,5	108,9	117,1	99,3	112,3	110,9	101,2	102,9	104,1	97,1	99,1	100,6
20.61 Fabricação de sabões e detergentes sintéticos	111,9	112,1	112,6	97,7	107,3	100,7	99,3	100,6	100,6	97,7	99,0	99,3
20.62 Fabricação de produtos de limpeza e polimento	154,5	166,8	175,5	114,2	128,3	131,6	109,9	112,9	115,6	106,7	109,3	112,0
20.63 Fabricação de cosméticos, produtos de perfumaria e de higiene pessoal	84,2	90,8	111,6	97,6	117,3	125,0	102,2	104,6	107,6	92,9	96,2	99,7
20.7 Fabricação de tintas, vernizes, esmaltes, lacas e produtos afins	57,7	77,0	94,7	70,0	98,5	111,7	87,1	89,0	92,5	94,0	94,8	95,9
20.9 Fabricação de produtos e preparados químicos diversos	82,1	85,0	92,7	89,1	91,3	98,6	100,2	98,7	98,7	101,2	100,3	100,1
22.1 Fabricação de produtos de borracha	56,7	65,6	84,4	56,7	70,3	85,1	75,7	74,8	76,3	88,7	86,3	85,0
22.11 Fabricação de pneumáticos e de câmaras-de-ar	60,0	69,6	97,8	54,0	65,6	88,6	73,8	72,4	74,8	88,2	85,5	84,7

Fonte: IBGE, Diretoria de Pesquisas, Coordenação de Indústria

Nota: Ponderação PIA-2010, sem ajuste sazonal

(1) Base: média de 2012 = 100

(2) Base: igual mês do ano anterior = 100

(3) Base: igual período do ano anterior = 100

(4) Base: últimos doze meses anteriores = 100

Pesquisa Industrial Mensal - Produção Física
Indicadores da Produção Industrial, segundo os Grupos e Classes Industriais Selecionados (Número índice)
Brasil - 2020

Grupos e Classes Industriais Selecionados	Base fixa mensal (1)			Mensal (2)			Acumulado (3)			Últimos 12 meses (4)		
	Mai	Jun	Jul	Mai	Jun	Jul	Jan-Mai	Jan-Jun	Jan-Jul	Até-Mai	Até-Jun	Até-Jul
22.2 Fabricação de produtos de material plástico	66,8	79,0	87,5	79,3	101,0	103,2	92,2	93,7	95,1	95,8	96,3	96,9
22.21 Fabricação de laminados planos e tubulares de material plástico	84,1	87,2	90,1	94,6	103,2	98,5	99,5	100,1	99,8	97,2	98,2	98,3
22.22 Fabricação de embalagens de material plástico	86,5	92,8	98,5	94,6	111,5	111,0	100,4	102,1	103,4	100,2	101,6	102,6
22.23 Fabricação de tubos e acessórios de material plástico para uso na construção	63,8	85,6	85,1	83,4	114,4	99,5	92,2	96,1	96,6	103,5	103,6	103,2
23.1 Fabricação de vidro e de produtos do vidro	59,1	69,5	87,5	54,0	67,4	82,8	77,5	75,8	76,8	87,5	85,0	84,2
23.11 Fabricação de vidro plano e de segurança	40,0	54,1	78,8	40,1	59,9	86,9	66,6	65,5	68,5	77,4	75,0	75,1
23.2 Fabricação de cimento	84,2	86,1	95,4	111,2	121,3	118,4	100,8	104,2	106,5	101,5	104,9	106,0
23.3 Fabricação de artefatos de concreto, cimento, fibrocimento, gesso e materiais semelhantes	56,9	63,7	70,7	86,2	103,6	98,8	90,7	92,8	93,8	99,3	99,8	98,7
23.4 Fabricação de produtos cerâmicos	53,7	80,6	97,0	52,9	87,2	98,8	69,9	72,6	76,3	86,2	84,8	84,6
23.9 Aparelhamento de pedras e fabricação de outros produtos de minerais não-metálicos	62,8	60,5	77,3	75,8	80,7	94,0	89,5	88,0	88,9	90,5	89,6	89,8
24.1 Produção de ferro-gusa e de ferroligas	81,9	38,6	88,9	69,7	36,0	81,7	81,9	74,8	75,7	93,3	87,8	86,0
24.2 Siderurgia	62,0	64,1	73,2	72,5	78,6	89,1	86,9	85,6	86,1	89,8	88,2	87,5
24.3 Produção de tubos de aço, exceto tubos sem costura	39,1	46,4	57,2	65,5	78,4	90,6	84,5	83,5	84,6	84,0	84,2	85,5
24.4 Metalurgia dos metais não-ferrosos	77,3	78,9	85,9	80,1	82,5	89,7	90,0	88,7	88,8	99,2	96,8	94,8
24.5 Fundição	54,4	60,1	81,8	58,5	75,1	92,6	76,5	76,3	78,7	84,2	82,7	82,6
25.1 Fabricação de estruturas metálicas e obras de caldeiraria pesada	45,7	43,7	51,9	92,9	92,4	106,0	90,8	91,1	93,2	96,6	96,2	96,5
25.2 Fabricação de tanques, reservatórios metálicos e caldeiras	83,5	86,1	95,8	94,1	101,0	102,2	105,7	104,9	104,5	118,8	116,3	113,9
25.3 Forjaria, estamparia, metalurgia do pó e serviços de tratamento de metais	43,2	53,8	67,4	55,6	71,5	76,2	84,5	82,3	81,3	94,9	92,8	89,3
25.4 Fabricação de artigos de cutelaria, de serralheria e ferramentas	59,1	67,2	77,6	73,4	99,0	104,2	82,2	84,8	87,6	91,9	92,0	92,8
25.5 e 25.9 - Fabricação de equipamento bélico pesado, armas de fogo e munições e de produtos de metal não especificados anteriormente	71,4	91,9	108,3	72,1	100,0	108,2	85,0	87,5	90,6	95,6	95,4	95,6
25.91 Fabricação de embalagens metálicas	75,2	96,1	107,0	71,5	92,5	96,4	85,6	86,7	88,1	95,7	94,6	93,7
25.92 Fabricação de produtos de trefilados de metal	62,0	73,9	88,8	71,3	92,8	98,9	83,2	84,8	86,9	93,4	93,1	92,6
26.1 Fabricação de componentes eletrônicos	71,5	76,0	99,5	73,9	95,6	114,5	104,4	102,9	104,7	107,0	105,4	106,1
26.2 Fabricação de equipamentos de informática e periféricos	37,2	42,2	57,3	56,4	68,4	84,7	84,0	81,3	81,8	97,5	95,1	92,8
26.3 Fabricação de equipamentos de comunicação	70,5	75,4	83,3	77,5	109,8	122,6	76,4	81,3	86,5	83,6	86,0	89,1
26.4 Fabricação de aparelhos de recepção, reprodução, gravação e amplificação de áudio e vídeo	58,9	68,9	95,4	69,2	113,0	127,3	82,0	85,8	91,3	99,0	98,4	98,9

Fonte: IBGE, Diretoria de Pesquisas, Coordenação de Indústria

Nota: Ponderação PIA-2010, sem ajuste sazonal

(1) Base: média de 2012 = 100

(2) Base: igual mês do ano anterior = 100

(3) Base: igual período do ano anterior = 100

(4) Base: últimos doze meses anteriores = 100

Pesquisa Industrial Mensal - Produção Física
Indicadores da Produção Industrial, segundo os Grupos e Classes Industriais Selecionados (Número índice)
Brasil - 2020

Grupos e Classes Industriais Selecionados	Base fixa mensal (1)			Mensal (2)			Acumulado (3)			Últimos 12 meses (4)		
	Mai	Jun	Jul	Mai	Jun	Jul	Jan-Mai	Jan-Jun	Jan-Jul	Até-Mai	Até-Jun	Até-Jul
26.5 Fabricação de aparelhos e instrumentos de medida, teste e controle; cronômetros e relógios	55,3	60,9	71,2	62,2	71,3	76,2	84,6	82,3	81,4	96,7	93,7	90,4
27.1 Fabricação de geradores, transformadores e motores elétricos	53,5	63,1	71,4	69,7	94,0	92,0	86,9	88,1	88,7	92,4	93,0	92,3
27.2 Fabricação de pilhas, baterias e acumuladores elétricos	80,5	118,5	129,7	66,9	100,3	128,6	81,7	84,9	90,4	89,2	90,3	94,5
27.3 Fabricação de equipamentos para distribuição e controle de energia elétrica	62,4	67,3	76,9	78,0	95,3	104,1	91,9	92,5	94,1	95,3	95,3	96,1
27.4 Fabricação de lâmpadas e outros equipamentos de iluminação	13,6	18,4	23,2	50,0	79,2	95,4	73,3	74,2	77,1	83,2	83,2	84,5
27.5 Fabricação de eletrodomésticos	47,4	79,3	102,7	50,5	102,9	121,3	78,6	82,3	87,8	96,2	95,6	96,9
27.51 Fabricação de fogões, refrigeradores e máquinas de lavar e secar para uso doméstico	44,3	78,8	102,0	50,3	106,3	128,7	79,2	83,4	89,8	96,3	95,9	97,6
27.59 Fabricação de aparelhos eletrodomésticos não especificados anteriormente	57,3	81,1	105,0	51,0	93,4	102,6	77,0	79,3	82,7	96,0	95,0	95,2
27.9 Fabricação de equipamentos e aparelhos elétricos não especificados anteriormente	58,9	68,6	64,7	73,3	107,6	85,0	82,5	86,2	86,1	81,7	84,6	85,0
28.1 Fabricação de motores, bombas, compressores e equipamentos de transmissão	44,3	54,2	69,9	53,4	73,0	88,9	75,9	75,4	77,3	86,2	84,7	84,5
28.2 Fabricação de máquinas e equipamentos de uso geral	42,6	49,6	63,6	65,5	84,8	97,0	84,9	84,9	86,7	98,5	97,7	96,9
28.3 Fabricação de tratores e de máquinas e equipamentos para agricultura e pecuária	72,4	82,8	95,0	81,1	107,1	108,2	88,3	91,4	94,1	84,4	85,9	87,2
28.4 Fabricação de máquinas-ferramenta	95,1	78,5	86,2	90,6	97,4	95,8	80,3	83,2	85,1	86,7	87,3	87,1
28.5 Fabricação de máquinas e equipamentos de uso na extração mineral e na construção	53,2	40,1	66,3	58,9	58,5	83,1	81,2	77,7	78,5	93,4	90,6	88,6
28.6 Fabricação de máquinas e equipamentos de uso industrial específico	82,3	99,9	105,7	59,4	68,1	63,5	97,2	91,6	86,5	114,9	109,0	101,3
29.1 Fabricação de automóveis, camionetas e utilitários	13,6	31,1	53,3	15,0	41,8	61,8	50,5	49,1	51,1	77,5	74,0	70,8
29.2 Fabricação de caminhões e ônibus	40,8	53,9	64,9	39,1	60,9	66,3	66,8	65,8	65,9	85,7	82,9	78,7
29.3 Fabricação de cabines, carrocerias e reboques para veículos automotores	57,3	67,1	80,2	58,4	78,7	87,6	73,4	74,3	76,3	88,1	86,1	84,5
29.4 Fabricação de peças e acessórios para veículos automotores	22,3	34,0	55,2	26,3	44,7	65,9	61,0	58,3	59,5	86,4	81,8	78,3
31.0 Fabricação de móveis	45,9	64,9	82,4	63,0	96,1	105,4	78,2	81,0	84,9	92,0	92,2	92,4
32.1 Fabricação de artigos de joalheria, bijuteria e semelhantes	33,4	8,2	13,3	64,4	12,1	13,9	50,9	44,0	38,0	91,9	81,4	75,6
32.3 Fabricação de artefatos para pesca e esporte	32,3	44,7	84,7	95,0	198,7	187,5	88,3	97,1	109,5	114,1	116,2	119,9
32.4 Fabricação de brinquedos e jogos recreativos	26,1	42,0	77,7	38,5	58,6	85,3	76,5	72,3	75,3	94,3	90,7	89,0
32.5 Fabricação de instrumentos e materiais para uso médico e odontológico e de artigos ópticos	60,0	69,4	105,4	48,9	61,0	96,2	75,2	72,8	76,1	91,3	88,1	88,0
32.9 Fabricação de produtos diversos	46,4	76,1	93,2	47,3	90,0	91,8	84,7	85,5	86,5	94,0	93,3	92,1

Fonte: IBGE, Diretoria de Pesquisas, Coordenação de Indústria

Nota: Ponderação PIA-2010, sem ajuste sazonal

(1) Base: média de 2012 = 100

(2) Base: igual mês do ano anterior = 100

(3) Base: igual período do ano anterior = 100

(4) Base: últimos doze meses anteriores = 100

Pesquisa Industrial Mensal - Produção Física
Indicadores da Produção Industrial, segundo as Seções e Atividades de Indústria - Brasil
Índice de base fixa com ajuste sazonal (Base: média de 2012 = 100) (Número índice)

	2018											
Seções e Atividades de Indústria	Jan	Fev	Mar	Abr	Mai	Jun	Jul	Ago	Set	Out	Nov	Dez
1- Indústria geral	89,2	88,9	89,3	89,8	80,2	90,4	89,6	88,9	86,8	87,2	87,6	88,2
2 - Indústrias extrativas	102,1	96,6	101,0	100,4	103,7	102,5	101,3	100,3	99,2	101,9	101,5	102,8
3 - Indústrias de transformação	88,0	86,9	87,9	88,3	77,8	88,6	87,9	87,5	85,8	85,8	85,9	86,2
3.10 - Fabricação de produtos alimentícios	99,6	97,0	99,1	99,4	81,0	98,1	96,4	93,4	92,2	84,9	94,1	95,9
3.11 - Fabricação de bebidas	95,8	93,1	90,3	94,1	79,0	103,6	105,0	95,0	86,3	93,1	91,3	92,2
3.12 - Fabricação de produtos do fumo	77,9	76,0	72,9	72,9	68,5	75,7	75,4	79,3	79,0	73,8	72,7	66,9
3.13 - Fabricação de produtos têxteis	81,7	78,3	79,5	78,1	75,4	77,3	79,9	78,8	79,1	79,5	78,1	73,8
3.14 - Confeção de artigos do vestuário e acessórios	82,5	82,3	83,4	81,6	69,4	80,2	80,0	81,0	79,3	82,0	81,1	80,5
3.15 - Preparação de couros e fabricação de artefatos de couro, artigos para viagem e calçados	88,9	92,9	89,8	88,1	81,0	92,5	87,8	89,6	91,4	91,9	91,6	90,6
3.16 - Fabricação de produtos de madeira	104,1	106,8	101,3	105,0	88,3	105,6	105,5	100,0	101,2	99,7	98,0	99,9
3.17 - Fabricação de celulose, papel e produtos de papel	108,5	107,8	106,7	107,2	93,8	111,7	112,6	114,0	111,4	111,0	110,3	107,4
3.18 - Impressão e reprodução de gravações	60,3	51,4	65,0	73,7	56,5	53,0	58,0	58,5	61,0	62,8	54,4	57,8
3.19 - Fabricação de coque, de produtos derivados do petróleo e de biocombustíveis	86,7	83,6	86,8	91,7	94,9	96,4	97,8	90,8	89,6	89,3	89,2	88,7
3.20B - Fabricação de sabões, deterg., prods. de limpeza, cosméticos, prods. de perfum. e de higiene pessoal	104,4	108,4	115,1	106,2	96,0	109,2	109,8	107,8	105,8	107,1	108,7	107,6
3.20C - Fabricação de outros produtos químicos	93,7	94,1	92,5	92,7	86,6	93,0	96,4	96,4	95,3	94,5	93,9	92,4
3.21 - Fabricação de produtos farmoquímicos e farmacêuticos	98,7	89,0	88,4	91,3	79,4	76,5	83,2	91,3	87,8	84,5	91,9	94,4
3.22 - Fabricação de produtos de borracha e de material plástico	88,3	89,4	89,2	87,4	78,6	88,2	88,6	88,3	86,9	87,1	85,6	85,7
3.23 - Fabricação de produtos de minerais não-metálicos	81,2	80,9	80,5	80,8	69,4	83,5	81,5	82,2	82,5	82,6	81,6	82,8
3.24 - Metalurgia	88,1	87,0	87,2	87,0	83,7	85,4	85,5	84,8	90,3	87,9	88,2	88,6
3.25 - Fabricação de produtos de metal, exceto máquinas e equipamentos	69,7	72,5	69,6	71,3	63,9	71,6	71,3	73,2	72,0	72,5	72,9	73,7
3.26 - Fabricação de equipamentos de informática, produtos eletrônicos e ópticos	81,2	83,8	91,0	82,6	72,6	73,1	66,4	71,5	70,9	69,9	67,8	70,2
3.27 - Fabricação de máquinas, aparelhos e materiais elétricos	76,2	76,2	75,6	76,1	68,4	77,2	76,9	75,0	75,9	75,1	74,8	74,8
3.28 - Fabricação de máquinas e equipamentos	82,1	78,4	81,2	77,9	75,4	80,8	80,0	82,0	74,6	79,1	76,8	77,3
3.29 - Fabricação de veículos automotores, reboques e carrocerias	79,5	77,8	80,4	82,3	58,5	85,6	81,5	84,2	78,2	80,3	78,5	77,3
3.30 - Fabricação de outros equipamentos de transporte, exceto veículos automotores	63,6	66,7	66,7	74,4	65,0	57,1	67,4	65,3	65,7	63,1	60,4	61,3
3.31 - Fabricação de móveis	78,2	79,5	76,2	76,3	65,2	78,7	74,4	77,1	73,7	73,7	76,1	74,2
3.32 - Fabricação de produtos diversos	87,8	95,2	93,5	93,6	98,4	92,4	97,0	94,4	94,5	97,9	83,6	90,2
3.33 - Manutenção, reparação e instalação de máquinas e equipamentos	100,0	83,9	95,5	99,0	91,9	95,0	91,3	93,8	88,5	89,7	89,6	83,7

Fonte: IBGE, Diretoria de Pesquisas, Coordenação de Indústria

Nota: Ponderação PIA-2010

Pesquisa Industrial Mensal - Produção Física
Indicadores da Produção Industrial, segundo as Seções e Atividades de Indústria - Brasil
Índice de base fixa com ajuste sazonal (Base: média de 2012 = 100) (Número índice)

	2019											
Seções e Atividades de Indústria	Jan	Fev	Mar	Abr	Mai	Jun	Jul	Ago	Set	Out	Nov	Dez
1- Indústria geral	87,3	87,8	86,7	87,0	87,3	86,7	85,5	86,9	87,4	88,2	87,0	86,4
2 - Indústrias extrativas	103,5	87,6	86,9	78,6	86,8	87,7	92,1	98,4	96,4	94,0	91,8	90,3
3 - Indústrias de transformação	85,8	87,1	86,4	87,8	87,2	86,1	84,7	85,8	86,6	87,9	86,5	86,0
3.10 - Fabricação de produtos alimentícios	96,8	100,0	95,7	95,7	95,2	94,0	92,3	95,4	95,0	98,0	95,8	95,4
3.11- Fabricação de bebidas	96,9	97,7	97,3	100,6	98,1	98,8	93,9	91,2	95,6	97,3	98,4	98,6
3.12 - Fabricação de produtos do fumo	72,1	64,2	81,1	77,3	75,8	71,4	75,0	73,5	68,8	74,7	74,5	72,5
3.13 - Fabricação de produtos têxteis	77,5	77,4	75,5	80,2	77,7	76,6	76,2	77,4	79,3	78,4	79,3	79,9
3.14 - Confeção de artigos do vestuário e acessórios	81,4	77,7	80,9	82,7	82,9	81,7	81,5	77,6	81,0	79,0	80,8	84,5
3.15 - P reparação de couros e fabricação de artefatos de couro, artigos para viagem e calçados	87,7	87,4	88,3	92,9	87,2	91,0	91,2	91,0	90,6	90,7	90,5	82,7
3.16 - Fabricação de produtos de madeira	97,4	97,1	97,6	99,4	95,5	96,2	95,1	94,4	93,1	94,1	93,8	94,6
3.17 - Fabricação de celulose, papel e produtos de papel	104,5	104,5	105,1	106,0	107,7	100,5	102,7	104,8	103,7	106,1	104,1	104,5
3.18 - Impressão e reprodução de gravações	56,5	55,5	45,3	51,5	62,0	60,2	57,0	62,8	45,6	52,7	64,2	87,9
3.19 - Fabricação de coque, de produtos derivados do petróleo e de biocombustíveis	87,4	90,8	88,9	88,3	91,8	92,4	91,7	95,2	94,8	92,5	94,1	98,0
3.20B - Fabricação de sabões, deterg., prods. de limpeza, cosméticos, prods. de perfum. e de higiene pessoal	108,6	106,1	104,2	104,6	101,7	98,2	100,0	103,6	104,1	102,9	101,7	103,2
3.20C - Fabricação de outros produtos químicos	94,0	93,7	90,0	95,7	95,4	95,5	89,9	90,7	92,0	92,9	91,4	90,5
3.21- Fabricação de produtos farmoquímicos e farmacêuticos	80,0	83,0	88,7	87,4	85,7	82,0	87,6	83,7	80,6	89,5	87,1	82,0
3.22 - Fabricação de produtos de borracha e de material plástico	86,5	85,4	85,5	87,0	86,0	85,3	85,0	83,9	85,3	84,9	87,2	86,5
3.23 - Fabricação de produtos de minerais não-metálicos	82,4	82,8	82,1	82,2	81,7	80,3	81,6	80,7	81,5	83,5	81,6	79,8
3.24 - Metalurgia	85,8	86,1	86,1	87,3	88,4	85,8	84,4	84,0	83,5	81,2	80,4	78,9
3.25 - Fabricação de produtos de metal, exceto máquinas e equipamentos	75,8	74,3	75,0	76,2	73,9	74,2	73,5	72,8	75,7	76,0	76,2	74,3
3.26 - Fabricação de equipamentos de informática, produtos eletrônicos e ópticos	73,4	73,7	75,9	79,1	77,9	76,6	70,2	72,2	74,7	73,9	75,4	72,8
3.27 - Fabricação de máquinas, aparelhos e materiais elétricos	74,2	75,5	75,7	77,4	80,3	75,7	73,2	75,2	76,1	77,7	76,9	75,9
3.28 - Fabricação de máquinas e equipamentos	74,9	76,9	78,7	85,9	86,7	78,1	80,9	78,3	78,4	79,5	78,2	71,2
3.29 - Fabricação de veículos automotores, reboques e carrocerias	76,7	80,6	78,0	83,6	81,2	80,1	81,8	79,6	83,0	82,4	78,6	74,1
3.30 - Fabricação de outros equipamentos de transporte, exceto veículos automotores	57,9	61,9	59,9	61,4	58,3	53,2	57,5	60,5	59,5	61,9	59,6	56,6
3.31- Fabricação de móveis	76,5	71,7	75,6	75,7	74,9	75,4	74,8	72,9	80,4	77,0	76,6	72,7
3.32 - Fabricação de produtos diversos	93,4	94,8	98,9	104,4	96,4	96,0	93,8	92,3	94,0	96,6	97,8	99,6
3.33 - Manutenção, reparação e instalação de máquinas e equipamentos	86,9	89,1	80,5	84,0	86,1	81,7	86,2	82,7	82,5	83,2	78,2	76,8

Fonte: IBGE, Diretoria de Pesquisas, Coordenação de Indústria

Nota: Ponderação PIA-2010

Pesquisa Industrial Mensal - Produção Física
Indicadores da Produção Industrial, segundo as Seções e Atividades de Indústria - Brasil
Índice de base fixa com ajuste sazonal (Base: média de 2012 = 100) (Número índice)

2020

Seções e Atividades de Indústria	Jan	Fev	Mar	Abr	Mai	Jun	Jul	Ago	Set	Out	Nov	Dez
1- Indústria geral	87,3	88,1	79,9	64,3	69,9	76,7	82,8	-	-	-	-	-
2 - Indústrias extrativas	88,1	88,0	86,6	86,4	82,2	86,8	92,6	-	-	-	-	-
3 - Indústrias de transformação	87,6	87,5	78,6	60,3	68,2	75,3	81,8	-	-	-	-	-
3.10 - Fabricação de produtos alimentícios	97,0	98,6	97,4	100,5	101,1	99,9	102,1	-	-	-	-	-
3.11 - Fabricação de bebidas	97,4	97,6	78,5	49,2	84,0	104,1	108,9	-	-	-	-	-
3.12 - Fabricação de produtos do fumo	76,3	82,5	70,5	63,6	76,4	77,2	78,6	-	-	-	-	-
3.13 - Fabricação de produtos têxteis	80,0	81,3	63,8	38,2	42,0	56,9	71,8	-	-	-	-	-
3.14 - Confeção de artigos do vestuário e acessórios	81,6	81,2	51,0	30,0	35,8	38,4	49,8	-	-	-	-	-
3.15 - Preparação de couros e fabricação de artefatos de couro, artigos para viagem e calçados	87,8	86,4	59,2	29,8	45,1	52,4	59,9	-	-	-	-	-
3.16 - Fabricação de produtos de madeira	95,2	95,3	80,6	74,3	75,7	90,3	99,8	-	-	-	-	-
3.17 - Fabricação de celulose, papel e produtos de papel	106,5	108,9	108,1	106,7	99,8	100,3	102,9	-	-	-	-	-
3.18 - Impressão e reprodução de gravações	40,4	39,0	39,3	29,9	28,4	50,3	29,9	-	-	-	-	-
3.19 - Fabricação de coque, de produtos derivados do petróleo e de biocombustíveis	100,1	98,5	98,1	80,1	93,3	91,8	95,3	-	-	-	-	-
3.20B - Fabricação de sabões, deterg., pro ds. de limpeza, cosméticos, pro ds. de perfum. e de higiene pessoal	102,5	106,6	108,3	109,6	104,1	107,4	111,4	-	-	-	-	-
3.20C - Fabricação de outros produtos químicos	92,0	95,4	89,8	83,0	82,2	88,5	94,4	-	-	-	-	-
3.21 - Fabricação de produtos farmoquímicos e farmacêuticos	87,3	89,8	79,7	85,4	89,7	90,5	90,6	-	-	-	-	-
3.22 - Fabricação de produtos de borracha e de material plástico	86,5	89,1	77,5	56,4	63,6	74,7	82,0	-	-	-	-	-
3.23 - Fabricação de produtos de minerais não-metálicos	81,0	80,7	71,0	52,4	63,3	73,9	81,6	-	-	-	-	-
3.24 - Metalurgia	83,6	84,3	82,0	58,0	64,2	63,5	75,4	-	-	-	-	-
3.25 - Fabricação de produtos de metal, exceto máquinas e equipamentos	75,1	76,0	67,4	50,0	58,9	67,1	75,4	-	-	-	-	-
3.26 - Fabricação de equipamentos de informática, produtos eletrônicos e ópticos	77,4	71,3	65,9	43,7	56,4	68,0	77,4	-	-	-	-	-
3.27 - Fabricação de máquinas, aparelhos e materiais elétricos	77,7	77,0	69,0	45,6	55,1	69,9	78,3	-	-	-	-	-
3.28 - Fabricação de máquinas e equipamentos	79,2	79,6	73,2	50,2	56,8	63,3	72,3	-	-	-	-	-
3.29 - Fabricação de veículos automotores, reboques e carrocerias	77,8	79,6	57,2	6,2	21,7	37,1	53,4	-	-	-	-	-
3.30 - Fabricação de outros equipamentos de transporte, exceto veículos automotores	56,0	50,1	48,3	11,5	18,0	42,0	49,0	-	-	-	-	-
3.31 - Fabricação de móveis	76,7	78,4	55,7	35,2	52,1	67,4	78,6	-	-	-	-	-
3.32 - Fabricação de produtos diversos	96,4	97,1	85,4	59,0	50,0	64,5	82,5	-	-	-	-	-
3.33 - Manutenção, reparação e instalação de máquinas e equipamentos	75,8	75,4	75,4	69,2	67,0	66,8	67,6	-	-	-	-	-

Fonte: IBGE, Diretoria de Pesquisas, Coordenação de Indústria

Nota: Ponderação PIA-2010

Pesquisa Industrial Mensal - Produção Física

Indicadores da Produção Industrial, segundo as Seções e Atividades de Indústria - Brasil

Variação percentual mês/mês imediatamente anterior com ajuste sazonal (Base: mês imediatamente anterior)

2018

Seções e Atividades de Indústria	Jan	Fev	Mar	Abr	Mai	Jun	Jul	Ago	Set	Out	Nov	Dez
1- Indústria geral	- 2,5	- 0,3	0,4	0,6	- 10,7	12,7	- 0,9	- 0,8	- 2,4	0,5	0,5	0,7
2 - Indústrias extrativas	4,2	- 5,4	4,6	- 0,6	3,3	- 1,2	- 1,2	- 1,0	- 1,1	2,7	- 0,4	1,3
3 - Indústrias de transformação	- 3,3	- 1,2	1,2	0,5	- 11,9	13,9	- 0,8	- 0,5	- 1,9	0,0	0,1	0,3
3.10 - Fabricação de produtos alimentícios	- 3,0	- 2,6	2,2	0,3	- 18,5	21,1	- 1,7	- 3,1	- 1,3	- 7,9	10,8	1,9
3.11- Fabricação de bebidas	0,7	- 2,8	- 3,0	4,2	- 16,0	31,1	1,4	- 9,5	- 9,2	7,9	- 1,9	1,0
3.12 - Fabricação de produtos do fumo	- 8,2	- 2,4	- 4,1	0,0	- 6,0	10,5	- 0,4	5,2	- 0,4	- 6,6	- 1,5	- 8,0
3.13 - Fabricação de produtos têxteis	- 2,2	- 4,2	1,5	- 1,8	- 3,5	2,5	3,4	- 1,4	0,4	0,5	- 1,8	- 5,5
3.14 - Confeção de artigos do vestuário e acessórios	- 1,2	- 0,2	1,3	- 2,2	- 15,0	15,6	- 0,2	1,2	- 2,1	3,4	- 1,1	- 0,7
3.15 - Preparação de couros e fabricação de artefatos de couro, artigos para viagem e calçados	- 2,8	4,5	- 3,3	- 1,9	- 8,1	14,2	- 5,1	2,1	2,0	0,5	- 0,3	- 1,1
3.16 - Fabricação de produtos de madeira	0,3	2,6	- 5,1	3,7	- 15,9	19,6	- 0,1	- 5,2	1,2	- 1,5	- 1,7	1,9
3.17 - Fabricação de celulose, papel e produtos de papel	- 2,0	- 0,6	- 1,0	0,5	- 12,5	19,1	0,8	1,2	- 2,3	- 0,4	- 0,6	- 2,6
3.18 - Impressão e reprodução de gravações	- 1,8	- 14,8	26,5	13,4	- 23,3	- 6,2	9,4	0,9	4,3	3,0	- 13,4	6,2
3.19 - Fabricação de coque, de produtos derivados do petróleo e de biocombustíveis	- 1,4	- 3,6	3,8	5,6	3,5	1,6	1,5	- 7,2	- 1,3	- 0,3	- 0,1	- 0,6
3.20B - Fabricação de sabões, deterg., prods. de limpeza, cosméticos, prods. de perfum. e de higiene pessoal	- 2,7	3,8	6,2	- 7,7	- 9,6	13,7	0,5	- 1,8	- 1,9	1,2	1,5	- 1,0
3.20C - Fabricação de outros produtos químicos	- 4,6	0,4	- 1,7	0,2	- 6,6	7,4	3,7	0,0	- 1,1	- 0,8	- 0,6	- 1,6
3.21- Fabricação de produtos farmoquímicos e farmacêuticos	21,7	- 9,8	- 0,7	3,3	- 13,0	- 3,7	8,8	9,7	- 3,8	- 3,8	8,8	2,7
3.22 - Fabricação de produtos de borracha e de material plástico	- 8,2	1,2	- 0,2	- 2,0	- 10,1	12,2	0,5	- 0,3	- 1,6	0,2	- 1,7	0,1
3.23 - Fabricação de produtos de minerais não-metálicos	- 1,2	- 0,4	- 0,5	0,4	- 14,1	20,3	- 2,4	0,9	0,4	0,1	- 1,2	1,5
3.24 - Metalurgia	- 5,5	- 1,2	0,2	- 0,2	- 3,8	2,0	0,1	- 0,8	6,5	- 2,7	0,3	0,5
3.25 - Fabricação de produtos de metal, exceto máquinas e equipamentos	- 6,4	4,0	- 4,0	2,4	- 10,4	12,1	- 0,4	2,7	- 1,6	0,7	0,6	1,1
3.26 - Fabricação de equipamentos de informática, produtos eletrônicos e ópticos	- 3,1	3,2	8,6	- 9,2	- 12,1	0,7	- 9,2	7,7	- 0,8	- 1,4	- 3,0	3,5
3.27 - Fabricação de máquinas, aparelhos e materiais elétricos	- 3,5	0,0	- 0,8	0,7	- 10,1	12,9	- 0,4	- 2,5	1,2	- 1,1	- 0,4	0,0
3.28 - Fabricação de máquinas e equipamentos	2,8	- 4,5	3,6	- 4,1	- 3,2	7,2	- 1,0	2,5	- 9,0	6,0	- 2,9	0,7
3.29 - Fabricação de veículos automotores, reboques e carrocerias	- 9,0	- 2,1	3,3	2,4	- 28,9	46,3	- 4,8	3,3	- 7,1	2,7	- 2,2	- 1,5
3.30 - Fabricação de outros equipamentos de transporte, exceto veículos automotores	- 16,9	4,9	0,0	11,5	- 12,6	- 12,2	18,0	- 3,1	0,6	- 4,0	- 4,3	1,5
3.31- Fabricação de móveis	- 7,7	1,7	- 4,2	0,1	- 14,5	20,7	- 5,5	3,6	- 4,4	0,0	3,3	- 2,5
3.32 - Fabricação de produtos diversos	- 13,6	8,4	- 1,8	0,1	5,1	- 6,1	5,0	- 2,7	0,1	3,6	- 14,6	7,9
3.33 - Manutenção, reparação e instalação de máquinas e equipamentos	5,5	- 16,1	13,8	3,7	- 7,2	3,4	- 3,9	2,7	- 5,7	1,4	- 0,1	- 6,6

Fonte: IBGE, Diretoria de Pesquisas, Coordenação de Indústria

Nota: Ponderação PIA-2010

Pesquisa Industrial Mensal - Produção Física
Indicadores da Produção Industrial, segundo as Seções e Atividades de Indústria - Brasil
Variação percentual mês/mês imediatamente anterior com ajuste sazonal (Base: mês imediatamente anterior)

	2019											
Seções e Atividades de Indústria	Jan	Fev	Mar	Abr	Mai	Jun	Jul	Ago	Set	Out	Nov	Dez
1- Indústria geral	- 1,0	0,6	- 1,3	0,3	0,3	- 0,7	- 1,4	1,6	0,6	0,9	- 1,4	- 0,7
2 - Indústrias extrativas	0,7	- 15,4	- 0,8	- 9,6	10,4	1,0	5,0	6,8	- 2,0	- 2,5	- 2,3	- 1,6
3 - Indústrias de transformação	- 0,5	1,5	- 0,8	1,6	- 0,7	- 1,3	- 1,6	1,3	0,9	1,5	- 1,6	- 0,6
3.10 - Fabricação de produtos alimentícios	0,9	3,3	- 4,3	0,0	- 0,5	- 1,3	- 1,8	3,4	- 0,4	3,2	- 2,2	- 0,4
3.11 - Fabricação de bebidas	5,1	0,8	- 0,4	3,4	- 2,5	0,7	- 5,0	- 2,9	4,8	1,8	1,1	0,2
3.12 - Fabricação de produtos do fumo	7,8	- 11,0	26,3	- 4,7	- 1,9	- 5,8	5,0	- 2,0	- 6,4	8,6	- 0,3	- 2,7
3.13 - Fabricação de produtos têxteis	5,0	- 0,1	- 2,5	6,2	- 3,1	- 1,4	- 0,5	1,6	2,5	- 1,1	1,1	0,8
3.14 - Confeção de artigos do vestuário e acessórios	1,1	- 4,5	4,1	2,2	0,2	- 1,4	- 0,2	- 4,8	4,4	- 2,5	2,3	4,6
3.15 - Preparação de couros e fabricação de artefatos de couro, artigos para viagem e calçados	- 3,2	- 0,3	1,0	5,2	- 6,1	4,4	0,2	- 0,2	- 0,4	0,1	- 0,2	- 8,6
3.16 - Fabricação de produtos de madeira	- 2,5	- 0,3	0,5	1,8	- 3,9	0,7	- 1,1	- 0,7	- 1,4	1,1	- 0,3	0,9
3.17 - Fabricação de celulose, papel e produtos de papel	- 2,7	0,0	0,6	0,9	1,6	- 6,7	2,2	2,0	- 1,0	2,3	- 1,9	0,4
3.18 - Impressão e reprodução de gravações	- 2,2	- 1,8	- 18,4	13,7	20,4	- 2,9	- 5,3	10,2	- 27,4	15,6	21,8	36,9
3.19 - Fabricação de coque, de produtos derivados do petróleo e de biocombustíveis	- 1,5	3,9	- 2,1	- 0,7	4,0	0,7	- 0,8	3,8	- 0,4	- 2,4	1,7	4,1
3.20B - Fabricação de sabões, deterg., prods. de limpeza, cosméticos, prods. de perfum. e de higiene pessoal	0,9	- 2,3	- 1,8	0,4	- 2,8	- 3,4	1,8	3,6	0,5	- 1,2	- 1,2	1,5
3.20C - Fabricação de outros produtos químicos	1,7	- 0,3	- 3,9	6,3	- 0,3	0,1	- 5,9	0,9	1,4	1,0	- 1,6	- 1,0
3.21 - Fabricação de produtos farmoquímicos e farmacêuticos	- 15,3	3,8	6,9	- 1,5	- 1,9	- 4,3	6,8	- 4,5	- 3,7	11,0	- 2,7	- 5,9
3.22 - Fabricação de produtos de borracha e de material plástico	0,9	- 1,3	0,1	1,8	- 1,1	- 0,8	- 0,4	- 1,3	1,7	- 0,5	2,7	- 0,8
3.23 - Fabricação de produtos de minerais não-metálicos	- 0,5	0,5	- 0,8	0,1	- 0,6	- 1,7	1,6	- 1,1	1,0	2,5	- 2,3	- 2,2
3.24 - Metalurgia	- 3,2	0,3	0,0	1,4	1,3	- 2,9	- 1,6	- 0,5	- 0,6	- 2,8	- 1,0	- 1,9
3.25 - Fabricação de produtos de metal, exceto máquinas e equipamentos	2,8	- 2,0	0,9	1,6	- 3,0	0,4	- 0,9	- 1,0	4,0	0,4	0,3	- 2,5
3.26 - Fabricação de equipamentos de informática, produtos eletrônicos e ópticos	4,6	0,4	3,0	4,2	- 1,5	- 1,7	- 8,4	2,8	3,5	- 1,1	2,0	- 3,4
3.27 - Fabricação de máquinas, aparelhos e materiais elétricos	- 0,8	1,8	0,3	2,2	3,7	- 5,7	- 3,3	2,7	1,2	2,1	- 1,0	- 1,3
3.28 - Fabricação de máquinas e equipamentos	- 3,1	2,7	2,3	9,1	0,9	- 9,9	3,6	- 3,2	0,1	1,4	- 1,6	- 9,0
3.29 - Fabricação de veículos automotores, reboques e carrocerias	- 0,8	5,1	- 3,2	7,2	- 2,9	- 1,4	2,1	- 2,7	4,3	- 0,7	- 4,6	- 5,7
3.30 - Fabricação de outros equipamentos de transporte, exceto veículos automotores	- 5,5	6,9	- 3,2	2,5	- 5,0	- 8,7	8,1	5,2	- 1,7	4,0	- 3,7	- 5,0
3.31 - Fabricação de móveis	3,1	- 6,3	5,4	0,1	- 1,1	0,7	- 0,8	- 2,5	10,3	- 4,2	- 0,5	- 5,1
3.32 - Fabricação de produtos diversos	3,5	1,5	4,3	5,6	- 7,7	- 0,4	- 2,3	- 1,6	1,8	2,8	1,2	1,8
3.33 - Manutenção, reparação e instalação de máquinas e equipamentos	3,8	2,5	- 9,7	4,3	2,5	- 5,1	5,5	- 4,1	- 0,2	0,8	- 6,0	- 1,8

Fonte: IBGE, Diretoria de Pesquisas, Coordenação de Indústria

Nota: Ponderação PIA-2010

Pesquisa Industrial Mensal - Produção Física

Indicadores da Produção Industrial, segundo as Seções e Atividades de Indústria - Brasil

Variação percentual mês/mês imediatamente anterior com ajuste sazonal (Base: mês imediatamente anterior)

2020

Seções e Atividades de Indústria	Jan	Fev	Mar	Abr	Mai	Jun	Jul	Ago	Set	Out	Nov	Dez
1- Indústria geral	1,0	0,9	- 9,3	- 19,5	8,7	9,7	8,0	-	-	-	-	-
2 - Indústrias extrativas	- 2,4	- 0,1	- 1,6	- 0,2	- 4,9	5,6	6,7	-	-	-	-	-
3 - Indústrias de transformação	1,9	- 0,1	- 10,2	- 23,3	13,1	10,4	8,6	-	-	-	-	-
3.10 - Fabricação de produtos alimentícios	1,7	1,6	- 1,2	3,2	0,6	- 1,2	2,2	-	-	-	-	-
3.11 - Fabricação de bebidas	- 1,2	0,2	- 19,6	- 37,3	70,7	23,9	4,6	-	-	-	-	-
3.12 - Fabricação de produtos do fumo	5,2	8,1	- 14,5	- 9,8	20,1	1,0	1,8	-	-	-	-	-
3.13 - Fabricação de produtos têxteis	0,1	1,6	- 21,5	- 40,1	9,9	35,5	26,2	-	-	-	-	-
3.14 - Confeção de artigos do vestuário e acessórios	- 3,4	- 0,5	- 37,2	- 41,2	19,3	7,3	29,7	-	-	-	-	-
3.15 - Preparação de couros e fabricação de artefatos de couro, artigos para viagem e calçados	6,2	- 1,6	- 31,5	- 49,7	51,3	16,2	14,3	-	-	-	-	-
3.16 - Fabricação de produtos de madeira	0,6	0,1	- 15,4	- 7,8	1,9	19,3	10,5	-	-	-	-	-
3.17 - Fabricação de celulose, papel e produtos de papel	1,9	2,3	- 0,7	- 1,3	- 6,5	0,5	2,6	-	-	-	-	-
3.18 - Impressão e reprodução de gravações	- 54,0	- 3,5	0,8	- 23,9	- 5,0	77,1	- 40,6	-	-	-	-	-
3.19 - Fabricação de coque, de produtos derivados do petróleo e de biocombustíveis	2,1	- 1,6	- 0,4	- 18,3	16,5	- 1,6	3,8	-	-	-	-	-
3.20B - Fabricação de sabões, deterg., prods. de limpeza, cosméticos, prods. de perfum. e de higiene pessoal	- 0,7	4,0	1,6	1,2	- 5,0	3,2	3,7	-	-	-	-	-
3.20C - Fabricação de outros produtos químicos	1,7	3,7	- 5,9	- 7,6	- 1,0	7,7	6,7	-	-	-	-	-
3.21 - Fabricação de produtos farmoquímicos e farmacêuticos	6,5	2,9	- 11,2	7,2	5,0	0,9	0,1	-	-	-	-	-
3.22 - Fabricação de produtos de borracha e de material plástico	0,0	3,0	- 13,0	- 27,2	12,8	17,5	9,8	-	-	-	-	-
3.23 - Fabricação de produtos de minerais não-metálicos	1,5	- 0,4	- 12,0	- 26,2	20,8	16,7	10,4	-	-	-	-	-
3.24 - Metalurgia	6,0	0,8	- 2,7	- 29,3	10,7	- 1,1	18,7	-	-	-	-	-
3.25 - Fabricação de produtos de metal, exceto máquinas e equipamentos	1,1	1,2	- 11,3	- 25,8	17,8	13,9	12,4	-	-	-	-	-
3.26 - Fabricação de equipamentos de informática, produtos eletrônicos e ópticos	6,3	- 7,9	- 7,6	- 33,7	29,1	20,6	13,8	-	-	-	-	-
3.27 - Fabricação de máquinas, aparelhos e materiais elétricos	2,4	- 0,9	- 10,4	- 33,9	20,8	26,9	12,0	-	-	-	-	-
3.28 - Fabricação de máquinas e equipamentos	11,2	0,5	- 8,0	- 31,4	13,1	11,4	14,2	-	-	-	-	-
3.29 - Fabricação de veículos automotores, reboques e carrocerias	5,0	2,3	- 28,1	- 89,2	250,0	71,0	43,9	-	-	-	-	-
3.30 - Fabricação de outros equipamentos de transporte, exceto veículos automotores	- 1,1	- 10,5	- 3,6	- 76,2	56,5	133,3	16,7	-	-	-	-	-
3.31 - Fabricação de móveis	5,5	2,2	- 29,0	- 36,8	48,0	29,4	16,6	-	-	-	-	-
3.32 - Fabricação de produtos diversos	- 3,2	0,7	- 12,0	- 30,9	- 15,3	29,0	27,9	-	-	-	-	-
3.33 - Manutenção, reparação e instalação de máquinas e equipamentos	- 1,3	- 0,5	0,0	- 8,2	- 3,2	- 0,3	1,2	-	-	-	-	-

Fonte: IBGE, Diretoria de Pesquisas, Coordenação de Indústria

Nota: Ponderação PIA-2010

Pesquisa Industrial Mensal - Produção Física
Indicadores da Produção Industrial, segundo as Grandes Categorias Econômicas - Brasil
Índice de base fixa com ajuste sazonal (Base: média de 2012 = 100) (Número índice)

2018												
Grandes Categorias Econômicas	Jan	Fev	Mar	Abr	Mai	Jun	Jul	Ago	Set	Out	Nov	Dez
1 Bens de capital	78,3	77,6	80,0	80,6	65,1	80,7	76,0	80,4	79,1	80,0	77,7	74,9
2 Bens intermediários	89,0	88,7	89,3	90,4	83,7	90,3	91,3	88,4	87,1	86,8	87,8	88,0
3 Bens de consumo	91,9	91,7	92,3	92,3	78,4	92,2	90,9	91,1	89,2	89,4	89,1	89,7
31 Bens de consumo duráveis	82,8	82,8	85,2	84,1	64,6	84,8	83,9	84,7	79,3	80,3	79,3	79,0
32 Bens de consumo semiduráveis e não duráveis	95,0	94,0	94,5	94,8	83,1	95,0	93,6	93,4	92,6	91,8	91,7	92,7

2019												
Grandes Categorias Econômicas	Jan	Fev	Mar	Abr	Mai	Jun	Jul	Ago	Set	Out	Nov	Dez
1 Bens de capital	73,1	77,1	77,0	80,4	78,9	78,8	77,9	78,1	78,3	77,8	77,2	68,6
2 Bens intermediários	88,0	87,6	86,8	86,1	86,7	86,3	85,3	86,4	86,7	87,0	85,6	85,8
3 Bens de consumo	89,7	91,4	90,3	92,5	91,1	89,7	90,0	89,9	91,2	93,0	91,2	89,8
31 Bens de consumo duráveis	79,7	82,3	81,5	83,9	83,9	81,7	83,2	81,8	84,2	85,2	82,9	78,7
32 Bens de consumo semiduráveis e não duráveis	92,9	93,7	92,7	95,1	93,7	92,1	93,1	93,2	93,7	94,9	94,0	92,7

2020												
Grandes Categorias Econômicas	Jan	Fev	Mar	Abr	Mai	Jun	Jul	Ago	Set	Out	Nov	Dez
1 Bens de capital	77,3	78,4	66,1	38,7	50,6	57,4	66,0	-	-	-	-	-
2 Bens intermediários	86,6	87,6	84,5	71,5	75,4	79,9	86,6	-	-	-	-	-
3 Bens de consumo	90,7	90,7	77,1	56,6	65,3	76,0	83,1	-	-	-	-	-
31 Bens de consumo duráveis	82,2	82,1	62,6	12,8	27,0	49,0	69,6	-	-	-	-	-
32 Bens de consumo semiduráveis e não duráveis	92,9	92,9	81,4	71,3	78,0	84,4	88,4	-	-	-	-	-

Fonte: IBGE, Diretoria de Pesquisas, Coordenação de Indústria

Nota: Ponderação PIA -2010

Pesquisa Industrial Mensal - Produção Física
Indicadores da Produção Industrial, segundo as Grandes Categorias Econômicas - Brasil
Variação percentual mês/mês imediatamente anterior com ajuste sazonal (Base: mês imediatamente anterior)

Grandes Categorias Econômicas	2018											
	Jan	Fev	Mar	Abr	Mai	Jun	Jul	Ago	Set	Out	Nov	Dez
1Bens de capital	0,3	- 0,9	3,1	0,7	- 19,2	24,0	- 5,8	5,8	- 1,6	1,1	- 2,9	- 3,6
2 Bens intermediários	- 2,4	- 0,3	0,7	1,2	- 7,4	7,9	1,1	- 3,2	- 1,5	- 0,3	1,2	0,2
3 Bens de consumo	- 2,0	- 0,2	0,7	0,0	- 15,1	17,6	- 1,4	0,2	- 2,1	0,2	- 0,3	0,7
31Bens de consumo duráveis	- 8,7	0,0	2,9	- 1,3	- 23,2	31,3	- 1,1	1,0	- 6,4	1,3	- 1,2	- 0,4
32 Bens de consumo semiduráveis e não duráveis	0,0	- 1,1	0,5	0,3	- 12,3	14,3	- 1,5	- 0,2	- 0,9	- 0,9	- 0,1	1,1

Grandes Categorias Econômicas	2019											
	Jan	Fev	Mar	Abr	Mai	Jun	Jul	Ago	Set	Out	Nov	Dez
1Bens de capital	- 2,4	5,5	- 0,1	4,4	- 1,9	- 0,1	- 1,1	0,3	0,3	- 0,6	- 0,8	- 11,1
2 Bens intermediários	0,0	- 0,5	- 0,9	- 0,8	0,7	- 0,5	- 1,2	1,3	0,3	0,3	- 1,6	0,2
3 Bens de consumo	0,0	1,9	- 1,2	2,4	- 1,5	- 1,5	0,3	- 0,1	1,4	2,0	- 1,9	- 1,5
31Bens de consumo duráveis	0,9	3,3	- 1,0	2,9	0,0	- 2,6	1,8	- 1,7	2,9	1,2	- 2,7	- 5,1
32 Bens de consumo semiduráveis e não duráveis	0,2	0,9	- 1,1	2,6	- 1,5	- 1,7	1,1	0,1	0,5	1,3	- 0,9	- 1,4

Grandes Categorias Econômicas	2020											
	Jan	Fev	Mar	Abr	Mai	Jun	Jul	Ago	Set	Out	Nov	Dez
1Bens de capital	12,7	1,4	- 15,7	- 41,5	30,7	13,4	15,0	-	-	-	-	-
2 Bens intermediários	0,9	1,2	- 3,5	- 15,4	5,5	6,0	8,4	-	-	-	-	-
3 Bens de consumo	1,0	0,0	- 15,0	- 26,6	15,4	16,4	9,3	-	-	-	-	-
31Bens de consumo duráveis	4,4	- 0,1	- 23,8	- 79,6	110,9	81,5	42,0	-	-	-	-	-
32 Bens de consumo semiduráveis e não duráveis	0,2	0,0	- 12,4	- 12,4	9,4	8,2	4,7	-	-	-	-	-

Fonte: IBGE, Diretoria de Pesquisas, Coordenação de Indústria

Nota: Ponderação PIA -2010

