

# **Indicadores IBGE**

**Pesquisa Industrial Mensal**

**Produção Física  
Brasil**

**novembro 2020**

Publicado em 08/01/2021 às 9 horas

Presidente da República  
**Jair Messias Bolsonaro**

Ministro da Economia  
**Paulo Roberto Nunes Guedes**

Secretário Especial de Fazenda  
**Waldery Rodrigues Junior**

## **INSTITUTO BRASILEIRO DE GEOGRAFIA E ESTATÍSTICA - IBGE**

Presidente  
**Susana Cordeiro Guerra**

Diretora-Executiva  
**Marise Maria Ferreira**

### **ORGÃOS ESPECÍFICOS SINGULARES**

Diretoria de Pesquisas  
**Eduardo Luiz G. Rios Neto**

Diretoria de Geociências  
**Claudio Stenner**

Diretoria de Informática  
**Carlos Renato Pereira Cotovio**

Centro de Documentação e Disseminação de Informações  
**Carmen Danielle Lins Mendes Macedo**

Escola Nacional de Ciências Estatísticas  
**Maysa Sacramento de Magalhães**

### **UNIDADE RESPONSÁVEL**

Diretoria de Pesquisas

Coordenação de Indústria  
**Flávio Renato Keim Magheli**

Gerência de Análise e Metodologia  
**Alexandre Pessoa Brandão**

Gerência da Pesquisa Industrial Mensal - Produção Física  
**André Luiz Oliveira Macedo**

Colaboradores: (em ordem alfabética)  
**Bernardo Monteiro dos Anjos de Almeida**  
**Carlos Paulo de Andrade**  
**Denise Rocha Daniel de Deus**  
**Felipe Figueiredo Câmara**  
**Manoela Gonçalves Cabo da Silva**  
**Nilson Enir de Mattos**  
**Renato Fernandes**  
**Ricardo Neves Tavares**

## **Indicadores IBGE**

Plano de divulgação:

### **Trabalho e rendimento**

Pesquisa mensal de emprego\*

Pesquisa nacional por amostra de domicílios contínua

### **Agropecuária**

Estatística da produção agrícola \*\*

Estatística da produção pecuária \*\*

### **Indústria**

Pesquisa industrial mensal: emprego e salário \*\*\*

Pesquisa industrial mensal: produção física Brasil

Pesquisa industrial mensal: produção física regional

### **Comércio**

Pesquisa mensal de comércio

### **Serviços**

Pesquisa mensal de serviços

### **Índices, preços e custos**

Índice de preços ao produtor – indústrias extrativas e de transformação

Sistema nacional de índices de preços ao consumidor:

IPCA-E

Sistema nacional de índices de preços ao consumidor:

INPC - IPCA

Sistema nacional de pesquisa de custos e índices da

construção civil

### **Contas nacionais trimestrais**

Contas nacionais trimestrais: indicadores de volume e valores correntes

\* O último fascículo divulgado corresponde a fevereiro de 2016.

\*\* Continuação de: Estatística da produção agropecuária, a partir de janeiro de 2006. A produção agrícola é composta do Levantamento Sistemático da Produção Agrícola. A produção pecuária é composta da Pesquisa Trimestral do Abate de Animais, da Pesquisa Trimestral do Leite, da Pesquisa Trimestral do Couro e da Produção de Ovos de Galinha.

\*\*\* O último fascículo divulgado corresponde a dezembro de 2015.

Iniciado em 1982, com a divulgação de indicadores sobre trabalho e rendimento, indústria e preços, o periódico **Indicadores IBGE** passou a incorporar, no decorrer das décadas seguintes, informações sobre agropecuária, contas nacionais trimestrais e serviços, visando contemplar as variadas demandas por estatísticas conjunturais para o País. Outros temas poderão ser abarcados futuramente, de acordo com as necessidades de informação identificadas. O periódico é subdividido em fascículos por temas específicos, que incluem tabelas de resultados, comentários e notas metodológicas. As informações apresentadas estão disponíveis em diferentes níveis geográficos: nacional, regional e metropolitano, variando por fascículo

## SUMÁRIO

NOTAS METODOLÓGICAS .....	2
---------------------------	---

### RESULTADOS PARA NOVEMBRO DE 2020

COMENTÁRIOS .....	6
-------------------	---

#### ÍNDICES

Por seções e atividades de indústria.....	25
Por grandes categorias econômicas.....	26
Por grupos e classes industriais.....	27
Sazonalmente ajustados	
Por seções e atividades de indústria.....	31
Por grandes categorias econômicas.....	37



## NOTAS METODOLÓGICAS

1 - Os indicadores de quantum utilizam dados primários da Pesquisa Industrial Mensal de Produção Física (PIM-PF). O painel de produtos e de informantes acompanhado é uma amostra intencional obtida a partir das informações da Pesquisa Industrial Anual - Empresa (PIA-Empresa) e da Pesquisa Industrial Anual - Produto (PIA-Produto) do ano de 2010, representando aproximadamente 85% do Valor da Transformação Industrial da PIA-Empresa do ano de 2010, abrangendo 944 produtos e 7.800 unidades locais a partir de janeiro de 2012.

2 - A base de ponderação dos indicadores é fixa e tem como referência a estrutura do Valor da Transformação Industrial referente ao ano de 2010. Assim, os pesos atribuídos para as atividades e produtos estão baseados nas pesquisas anuais da indústria de 2010.

3 - A fórmula de cálculo, nos diversos níveis de agregação, baseiam-se em uma adaptação do índice de Laspeyres - base fixa em cadeia (com atualização de pesos). Assim, os índices são definidos como médias ponderadas de relativos de quantidades cujos pesos são definidos pelo valor de cada produto, estimado a partir das quantidades vigentes no mês de comparação (t-1) e dos preços do período base. Conseqüentemente, à medida que um produto apresenta variação de quantum superior à média dos seus congêneres cresce sua importância no seu respectivo segmento industrial de origem. Analogamente, esses movimentos são observados em todos os níveis.

4 - São divulgados cinco tipos de índices:

- **ÍNDICE BASE FIXA MENSAL (NÚMERO-ÍNDICE)**: compara a produção do mês de referência do índice com a média mensal produzida no ano base da pesquisa (2012);
- **ÍNDICE MÊS/MÊS ANTERIOR**: compara a produção do mês de referência do índice com a do mês imediatamente anterior. As séries são obtidas a partir do índice de base fixa mensal ajustado sazonalmente;
- **ÍNDICE MENSAL**: compara a produção do mês de referência do índice em

relação a igual mês do ano anterior;

- **ÍNDICE ACUMULADO NO ANO:** compara a produção acumulada no ano, de janeiro até o mês de referência do índice, em relação a igual período do ano anterior;
- **ÍNDICE ACUMULADO NOS ÚLTIMOS 12 MESES:** compara a produção acumulada nos últimos 12 meses de referência do índice em relação a igual período imediatamente anterior.

5 - Foi realizado o encadeamento das séries de Índices de Base Fixa, encerradas em fevereiro de 2014 (base média 2002 = 100), com a série que se iniciou em janeiro de 2012 (base 2012 = 100). A série encadeada tem como referência a média mensal de 2012 = 100 e não altera as séries dos índices anteriores a 2012 nas seguintes comparações: mês contra igual mês do ano anterior, acumulado no ano e acumulado nos últimos 12 meses.

6 - O ajuste sazonal das séries foi obtido utilizando-se o software X-13 ARIMA-SEATS, U.S. Census Bureau. Considera-se, além dos efeitos sazonais, tratamento específico para o efeito calendário (Trading Day - TD), a identificação de *outliers* e a correção de dias úteis para feriados móveis (Carnaval, Corpus Christi e Páscoa). Para os feriados de Carnaval e Corpus Christi utilizou-se o programa GENHOL (Generate Holiday Regression Variables), disponibilizado pelo U.S. Census Bureau, de modo a gerar a matriz de coeficientes de regressão. A modelagem foi definida com a série de 192 meses (janeiro de 2002 a dezembro de 2017) para a indústria geral, seções, atividades de indústria e as grandes categorias econômicas; e de 72 meses (janeiro de 2012 a dezembro de 2017) para as séries de impressão e reprodução de gravações e de manutenção, reparação e instalação de máquinas e equipamentos. Os modelos adotados nas séries divulgadas a partir de abril de 2018 são os seguintes:

**PESQUISA INDUSTRIAL MENSAL PRODUÇÃO FÍSICA - BRASIL**

CNAE	INDÚSTRIA GERAL E ATIVIDADES	DECOMPOSIÇÃO	MODELO ARIMA	REGRESSÃO (REGARIMA)
IG	Indústria Geral	Aditiva	(1 1 0)(0 1 1)	Carnaval, Corpus Christi, TD, Páscoa (1)
IT	Indústria de Transformação	Multiplicativa	(0 1 0)(0 1 1)	Carnaval, Corpus Christi, TD, Páscoa (1)
B	Indústrias Extrativas	Multiplicativa	(0 1 1)(0 1 1)	Páscoa (8)
10	Produtos Alimentícios	Aditiva	(2 0 0)(0 1 1)	TD Páscoa (1)
11	Bebidas	Multiplicativa	(0 1 1)(0 1 1)	TD Páscoa (1)
12	Produtos do Fumo	Multiplicativa	(1 0 0)(0 1 1)	
13	Produtos Têxteis	Multiplicativa	(0 1 1)(0 1 1)	Carnaval, Corpus Christi, TD, Páscoa (1)
14	Confecção de Artigos do Vestuário e Acessórios	Aditiva	(0 1 1)(0 1 1)	Carnaval, Corpus Christi, TD, Páscoa (1)
15	Couros, Artigos para Viagem e Calçados	Aditiva	(1 0 0)(0 1 1)	Carnaval, Corpus Christi, TD, Páscoa (1), Constante
16	Produtos da Madeira	Aditiva	(1 1 0)(0 1 1)	Carnaval, Corpus Christi, TD, Páscoa (1)
17	Celulose, Papel e Produtos de Papel	Multiplicativa	(0 1 1)(0 1 1)	
18	Impressão e Reprodução de Gravações	Multiplicativa	(0 0 0)(0 1 1)	TD, Constante
19	Coque, Produtos Derivados do Petróleo e Biocombustível	Multiplicativa	(1 1 1)(0 1 1)	Carnaval, Corpus Christi
20B	Perfumaria, Sabões, Detergentes e Produtos de Limpeza e de Higiene Pessoal	Aditiva	(1 1 1)(0 1 1)	Carnaval, Corpus Christi, TD, Páscoa (1)
20C	Outros Produtos Químicos	Aditiva	(0 1 2)(0 1 1)	TD, Páscoa (1)
21	Produtos Farmoquímicos e Farmacêuticos	Aditiva	(0 1 1)(0 1 1)	Carnaval, Corpus Christi, TD
22	Produtos de Borracha e de Material Plástico	Multiplicativa	(0 1 0)(1 1 1)	Carnaval, Corpus Christi, TD, Páscoa (1)
23	Produtos de Minerais Não-Metálicos	Multiplicativa	(0 1 1)(0 1 1)	Carnaval, Corpus Christi, TD, Páscoa (1)
24	Metalurgia	Multiplicativa	(0 1 0)(0 1 1)	Carnaval, Corpus Christi, TD
25	Produtos de Metal, exceto Máquinas e Equipamentos	Multiplicativa	(1 1 0)(1 1 1)	Carnaval, Corpus Christi, TD, Páscoa (8)
26	Equipamentos de Informática, Produtos Eletrônicos e Ópticos	Aditiva	(0 1 0)(0 1 1)	Carnaval, Corpus Christi, TD, Páscoa (1)
27	Máquinas, Aparelhos e Materiais Elétricos	Aditiva	(0 1 0)(0 1 1)	Carnaval, Corpus Christi, TD, Páscoa (1)
28	Máquinas e Equipamentos	Multiplicativa	(0 1 0)(0 1 1)	Carnaval, Corpus Christi, Páscoa (1)
29	Veículos Automotores, Reboques e Carrocerias	Multiplicativa	(1 1 0)(1 1 1)	Carnaval, Corpus Christi, TD, Páscoa (1)
30	Outros Equipamentos de Transporte	Multiplicativa	(0 1 1)(0 1 1)	Carnaval, Corpus Christi, TD, Constante
31	Móveis	Aditiva	(0 1 0)(1 1 1)	Carnaval, Corpus Christi, TD, Páscoa (1)
32	Produtos Diversos	Multiplicativa	(2 0 1)(0 1 1)	Carnaval, Corpus Christi, TD, Páscoa (1)
33	Manutenção, Reparação e Instalação de Máquinas e Equipamentos	Multiplicativa	(1 1 0)(0 0 1)	Páscoa (15)

GRANDES CATEGORIAS ECONÔMICAS	DECOMPOSIÇÃO	MODELO ARIMA	REGRESSÃO (REGARIMA)
Bens de Capital	Multiplicativa	(0 1 0)(0 1 1)	Carnaval, Corpus Christi, TD, Páscoa (1)
Bens Intermediários	Multiplicativa	(0 1 0)(0 1 1)	Carnaval, Corpus Christi, TD, Páscoa (1)
Bens de Consumo	Multiplicativa	(0 1 1)(0 1 1)	Carnaval, Corpus Christi, TD, Páscoa (1)
Bens de Consumo Duráveis	Multiplicativa	(0 1 1)(1 1 1)	Carnaval, Corpus Christi, TD, Páscoa (1)
Bens de Consumo Semi e Não-Duráveis	Multiplicativa	(0 1 1)(0 1 1)	Carnaval, Corpus Christi, TD, Páscoa (1)

7 - Os índices apresentados neste documento estão sujeitos à retificação nos dados primários por parte dos informantes da pesquisa, sendo incorporadas revisões a partir de janeiro do ano anterior ao de referência da pesquisa. Os dados ajustados sazonalmente podem ser revisados desde o início da sua série histórica a cada divulgação.

Informações mais detalhadas sobre os procedimentos metodológicos podem ser solicitadas via e-mail [ibge@ibge.gov.br](mailto:ibge@ibge.gov.br); atendimento telefônico 0800-721-8181; ou na Coordenação da Pesquisa - Avenida Chile, 500 - 5º andar - CEP 20031-070 - Rio de Janeiro - RJ, telefone: (21) 2142-4513.



## Comentários

Em novembro de 2020, a produção industrial nacional mostrou avanço de 1,2% frente ao mês imediatamente anterior, na série livre de influências sazonais, após também apontar expansão em maio (8,7%), junho (9,6%), julho (8,6%), agosto (3,4%), setembro (2,8%) e outubro (1,1%) últimos. Vale destacar que esses sete meses seguidos de crescimento eliminaram a perda de 27,1% acumulada nos meses de março e abril e que levaram o patamar de produção ao seu ponto mais baixo da série, refletindo, naquele momento, o agravamento dos efeitos do isolamento social (por conta da pandemia da COVID-19) e que afetou o processo de produção em várias unidades produtivas no país. Na série sem ajuste sazonal, no confronto com igual mês do ano anterior, o total da indústria apontou expansão de 2,8% em novembro de 2020, após avançar 0,3% em outubro e 3,7% em setembro último, quando interrompeu dez meses de resultados negativos seguidos nesse tipo de comparação. Com isso, o setor industrial assinalou queda de 5,5% nos onze meses de 2020. A taxa anualizada, indicador acumulado nos últimos doze meses, ao registrar recuo de 5,2% em novembro de 2020, mostrou redução na intensidade de perda frente aos resultados dos meses anteriores.

O avanço de 1,2% da atividade industrial na passagem de outubro para novembro de 2020 teve perfil disseminado de crescimento, alcançando todas as grandes categorias econômicas e a maior parte (17) dos 26 ramos pesquisados. Entre as atividades, a influência positiva mais relevante foi assinalada por veículos automotores, reboques e carrocerias, que avançou 11,1%, impulsionada, em grande medida, pela continuidade do retorno à produção de unidades produtivas que paralisaram/interromperam seus processos produtivos, por conta dos efeitos causados pela pandemia da COVID-19. Vale destacar que esse setor acumulou expansão de 1.203,2% em sete meses consecutivos de crescimento na produção, eliminando, dessa forma, a perda de 92,3% registrada no período março-abril de 2020. Outras contribuições positivas importantes sobre o total da indústria vieram de outros produtos químicos (5,9%), de confecção de artigos do vestuário e acessórios (11,3%), de máquinas e

equipamentos (4,1%), de impressão e reprodução de gravações (42,9%), de couro, artigos para viagem e calçados (7,9%), de bebidas (3,1%), de produtos de metal (3,0%), de outros equipamentos de transporte (12,8%) e de metalurgia (1,6%). Por outro lado, entre as nove atividades que apontaram recuo na produção, produtos alimentícios (-3,1%), indústrias extrativas (-2,4%) e produtos farmoquímicos e farmacêuticos (-9,8%) assinalaram os principais impactos negativos nesse mês, com a primeira acumulando redução de 5,9% em dois meses consecutivos de queda, eliminando, dessa forma, a expansão de 4,0% registrada no período julho-setembro de 2020; a segunda apontando o terceiro mês seguido de recuo na produção, período em que acumulou perda de 10,4%; e a última interrompendo dois meses de resultados positivos consecutivos e que acumularam expansão de 10,8%.

Entre as grandes categorias econômicas, ainda na comparação com o mês imediatamente anterior, bens de capital, ao crescer 7,4%, e bens de consumo duráveis (6,2%) assinalaram as taxas positivas mais acentuadas em novembro de 2020, com ambas marcando o sétimo mês seguido de expansão na produção e acumulando nesse período avanços de 129,7% e 550,7%, respectivamente. Vale citar que, com esses resultados positivos recentes, os dois segmentos se encontram acima do patamar de fevereiro último: 12,2% e 2,7%, respectivamente. Os setores produtores de bens de consumo semi e não-duráveis (1,5%) e de bens intermediários (0,1%) também registraram crescimento nesse mês, com ambos revertendo os resultados negativos observados em outubro último: -0,1% e -0,4%, respectivamente.

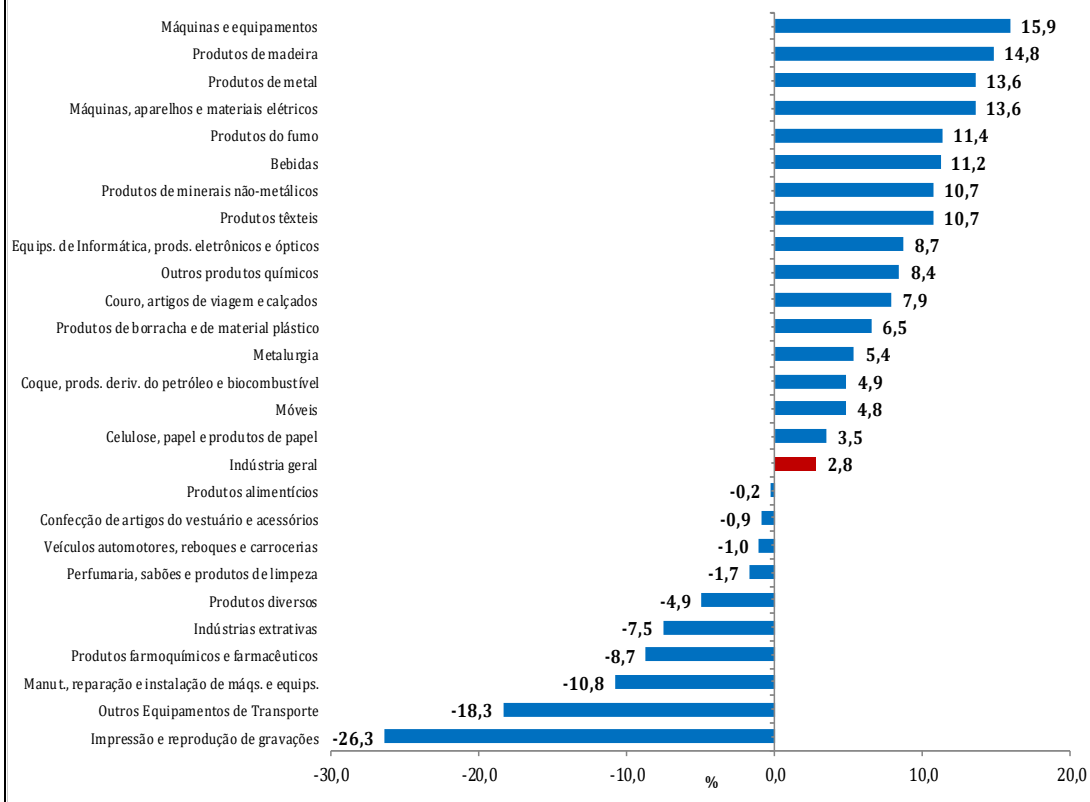
Ainda na série com ajuste sazonal, a evolução do índice de média móvel trimestral para o total da indústria mostrou expansão de 1,7% no trimestre encerrado em novembro de 2020 frente ao nível do mês anterior, após também avançar em outubro (2,4%), setembro (4,8%), agosto (7,0%) e julho (9,0%), quando interrompeu a trajetória predominantemente descendente iniciada em novembro de 2019. Entre as grandes categorias econômicas, ainda em relação ao movimento deste índice na margem, bens de capital (7,8%) e bens de consumo duráveis (5,8%) assinalaram os avanços mais intensos nesse mês, permanecendo, dessa forma, com o comportamento positivo presente desde julho de 2020 e

acumulando nesse período ganhos de 68,3% e 180,1%, respectivamente. Os setores produtores de bens de consumo semi e não-duráveis (1,7%) e de bens intermediários (0,3%) também mostraram taxas positivas em novembro de 2020, com o primeiro prosseguindo com a trajetória ascendente iniciada em maio de 2020; e o segundo avançando pelo quinto mês consecutivo e acumulando nesse período crescimento de 19,5%.

Na comparação com igual mês do ano anterior, o setor industrial assinalou avanço de 2,8% em novembro de 2020, com resultados positivos em três das quatro grandes categorias econômicas, 16 dos 26 ramos, 57 dos 79 grupos e 63,0% dos 805 produtos pesquisados. Vale citar que novembro de 2020 (20 dias) teve o mesmo número de dias úteis do que igual mês do ano anterior (20). Entre as atividades, as principais influências no total da indústria foram registradas por máquinas e equipamentos (15,9%), coque, produtos derivados do petróleo e biocombustíveis (4,9%), outros produtos químicos (8,4%), bebidas (11,2%) e produtos de metal (13,6%), impulsionadas, em grande medida, pela maior fabricação dos itens máquinas para colheita e suas partes e peças, carregadoras-transportadoras, máquinas para o setor de celulose e de papel, silos metálicos para cereais, semeadores, plantadeiras ou adubadores, bombas centrífugas, máquinas portáteis para furar, serrar, cortar ou aparafusar, aparelhos para filtrar ou depurar líquidos, escavadeiras, elevadores para o transporte de pessoas, máquinas e aparelhos para pulverizar para uso agrícola, partes e peças para máquinas e aparelhos de terraplenagem, empilhadeiras propulsoras, válvulas, torneiras e registros, ferramentas hidráulicas de uso manual e motoniveladores, na primeira; óleos combustíveis e óleo diesel, na segunda; etileno não-saturado, tintas e vernizes para construção, para usos em geral e para impressão, estireno, polietileno linear em forma primária, adubos ou fertilizantes minerais ou químicos (nitrogenados e com nitrogênio e potássio), propeno não-saturado, benzeno, polipropileno (PP), poliestireno e xilenos, na terceira; cervejas, chope, refrigerantes e preparações em xarope para elaboração de bebidas para fins industriais, na quarta; e artefatos diversos de ferro e aço estampado para indústria automobilística, artefatos de alumínio e de ferro e aço para uso doméstico,

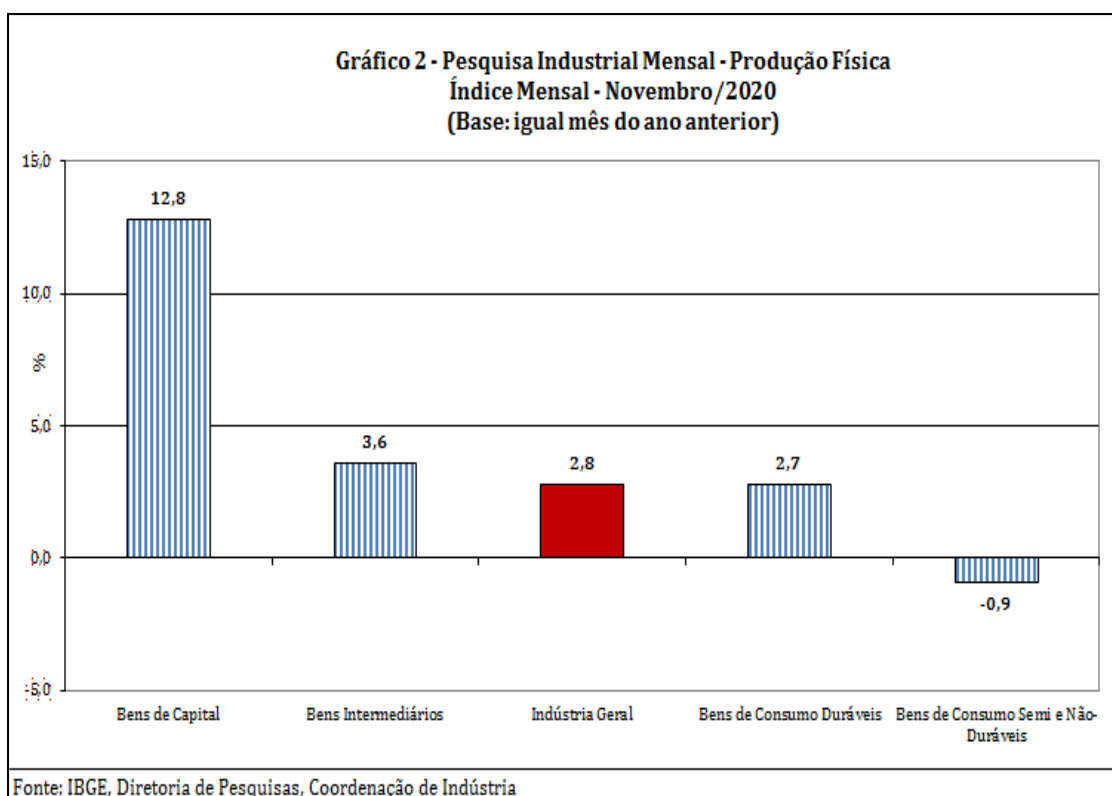
revólveres e pistolas, recipientes de ferro e aço para transporte ou armazenagem de gases, torres de ferro e aço, parafusos, ganchos, porcas e outros artefatos de ferro e aço, cartuchos, balas e suas partes, latas de alumínio e de ferro e aço para embalagem, esquadrias de alumínio, arruelas, rebites, cavilhas, contrapinos e outros artefatos de ferro e aço e aparelhos de barbear, na última. Outros impactos positivos importantes foram assinalados pelos ramos de produtos de minerais não-metálicos (10,7%), de máquinas, aparelhos e materiais elétricos (13,6%), de metalurgia (5,4%), de produtos de borracha e de material plástico (6,5%), de equipamentos de informática, produtos eletrônicos e ópticos (8,7%), de produtos de madeira (14,8%), de produtos têxteis (10,7%), de couro, artigos para viagem e calçados (7,9%) e de celulose, papel e produtos de papel (3,5%). Por outro lado, ainda na comparação com novembro de 2019, entre as dez atividades que apontaram redução na produção, o ramo de indústrias extrativas (-7,5%) exerceu a maior influência negativa na formação da média da indústria, pressionado, em grande medida, pelos itens óleos brutos de petróleo e minérios de ferro pelletizados ou sinterizados. Vale destacar também as contribuições negativas assinaladas pelos ramos de produtos farmoquímicos e farmacêuticos (-8,7%), de impressão e reprodução de gravações (-26,3%), de outros equipamentos de transporte (-18,3%), de manutenção, reparação e instalação de máquinas e equipamentos (-10,8%) e de veículos automotores, reboques e carrocerias (-1,0%).

**Gráfico 1 - Pesquisa Industrial Mensal - Produção Física**  
**Índice Mensal - Novembro/2020**  
**(Base: igual mês do ano anterior)**



Fonte: IBGE, Diretoria de Pesquisas, Coordenação de Indústria

Ainda no confronto com igual mês do ano anterior, bens de capital (12,8%) assinalou, em novembro de 2020, o avanço mais acentuado entre as grandes categorias econômicas. Os segmentos de bens intermediários (3,6%) e de bens de consumo duráveis (2,7%) também mostraram expansão na produção, enquanto o setor produtor de bens de consumo semi e não-duráveis (-0,9%) registrou a única taxa negativa nesse mês.



O setor produtor de bens de capital avançou 12,8% em novembro de 2020 frente a igual período do ano anterior, após crescer 2,1% em outubro último, quando interrompeu oito meses de taxas negativas consecutivas nesse tipo de comparação. Vale destacar que o resultado desse mês foi o mais acentuado desde maio de 2019 (20,9%). Na formação do índice desse mês, o segmento foi influenciado, em grande medida, pela expansão observada nos grupamentos de bens de capital para fins industriais (11,2%), agrícolas (30,9%) e para equipamentos de transporte (5,1%). As demais taxas positivas foram registradas pelos grupamentos de bens de capital para construção (22,1%), para energia elétrica (5,5%) e de uso misto (1,5%).

A produção de bens intermediários apontou expansão de 3,6% no índice mensal de novembro de 2020, após também crescer em outubro (3,1%), setembro (5,7%), agosto (1,9%) e julho (1,9%) últimos, quando interrompeu quatro meses de taxas negativas consecutivas nesse tipo de comparação. O resultado desse mês foi explicado, principalmente, pelos avanços nos produtos associados às atividades de coque, produtos derivados do petróleo e biocombustíveis (8,6%), de outros produtos químicos (8,9%), de produtos de minerais não-metálicos (10,9%), de produtos de metal (11,6%), de metalurgia (5,4%), de produtos

têxteis (16,0%), de produtos de borracha e de material plástico (5,8%), de produtos alimentícios (2,9%), de celulose, papel e produtos de papel (5,3%) e de máquinas e equipamentos (5,7%), enquanto as pressões negativas foram registradas por indústrias extrativas (-7,5%) e veículos automotores, reboques e carrocerias (-12,3%). Ainda nessa categoria econômica, vale citar também os resultados assinalados pelos grupamentos de insumos típicos para construção civil (11,5%), que apontou a quinta taxa positiva consecutiva nesse tipo de comparação e a mais elevada desde maio de 2019 (14,3%); e de embalagens (6,8%), que marcou o terceiro avanço seguido após cinco meses mostrando queda na produção.

Ainda no confronto com igual mês do ano anterior, o segmento de bens de consumo duráveis mostrou avanço de 2,7% em novembro de 2020, após recuar 7,9% em outubro último. Nesse mês, os impactos positivos vieram de eletrodomésticos da "linha branca" (22,1%) e da "linha marrom" (9,3%), de motocicletas (14,9%) e dos grupamentos de móveis (7,1%) e de outros eletrodomésticos (7,1%). Por outro lado, o setor prossegue influenciado negativamente pela queda na fabricação de automóveis (-4,7%).

O setor produtor de bens de consumo semi e não-duráveis recuou 0,9% em novembro de 2020 frente a igual período do ano anterior, após registrar queda de 3,3% em outubro último. O desempenho negativo nesse mês foi explicado, em grande parte, pela queda observada no grupamento de não-duráveis (-6,0%), pressionado, principalmente, pela menor produção de medicamentos, impressos para fins publicitários ou promocionais em papel, cadernos, inseticidas para usos doméstico e/ou industrial, desodorantes e canetas. Vale citar também o resultado negativo assinalado pelo grupamento de carburantes (-5,2%), pressionado pela menor produção de álcool etílico. Por outro lado, os subsectores de alimentos e bebidas elaborados para consumo doméstico (1,3%) e de semiduráveis (2,0%) apontaram as taxas positivas nessa categoria, impulsionados, em grande medida, pela maior produção de cervejas, chope, bombons e chocolates em barras, refrigerantes, açúcar refinado de cana-de-açúcar, carnes de bovinos congeladas, margarina, achocolatados em pó, preparações em pó para elaboração de bebidas, maionese, produtos embutidos

ou de salamar e outras preparações de carnes, aguardente de cana-de-açúcar, carnes e miudezas de aves frescas ou refrigeradas e leite condensado, no primeiro; e de artefatos de alumínio, de ferro e de aço para uso doméstico, calçados de plástico moldado, conjuntos de malha, camisas, blusas e semelhantes de uso feminino (de malha ou não), vestidos (de malha ou não), camisas de uso masculino (de malha ou não), vestuário e seus acessórios para bebês, calçados de material sintético e de couro femininos, garrafas térmicas e telefones celulares, no segundo.

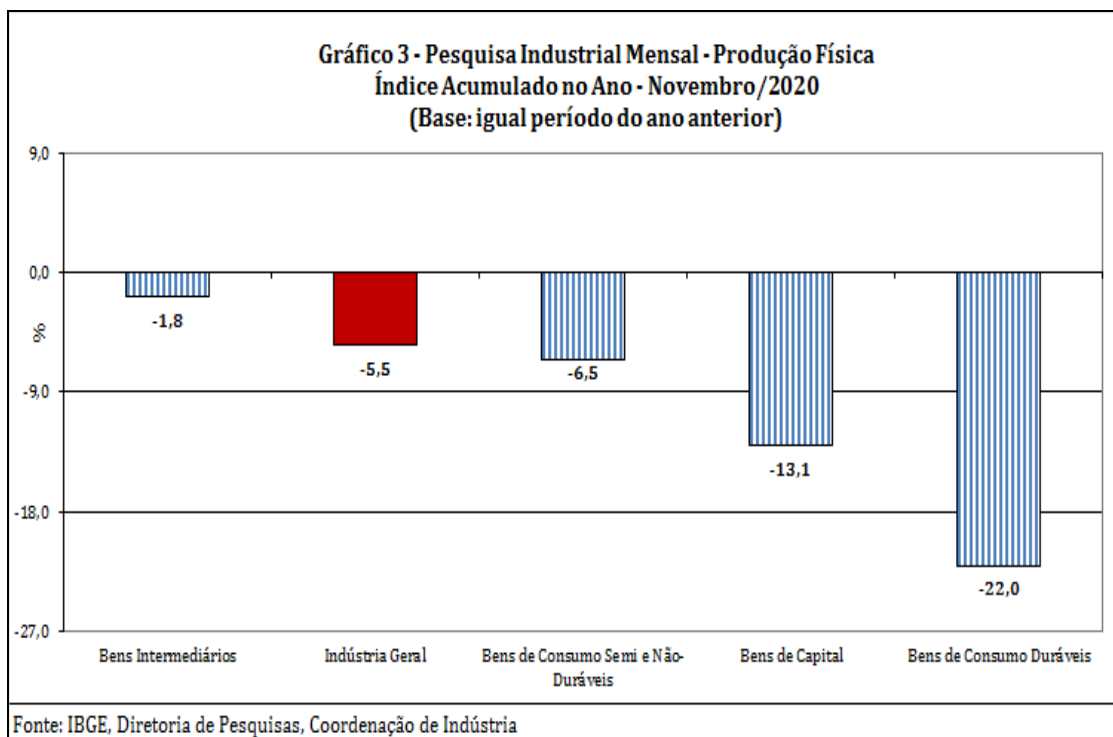
No índice acumulado para janeiro-novembro de 2020, frente a igual período do ano anterior, o setor industrial mostrou redução de 5,5%, com resultados negativos em 4 das 4 grandes categorias econômicas, 20 dos 26 ramos, 59 dos 79 grupos e 63,1% dos 805 produtos pesquisados. Entre as atividades, veículos automotores, reboques e carrocerias (-31,5%) exerceu a maior influência negativa na formação da média da indústria, pressionada, em grande medida, pelos itens automóveis, caminhão-trator para reboques e semirreboques, caminhões e autopeças. Vale destacar também as contribuições negativas assinaladas pelos ramos de confecção de artigos do vestuário e acessórios (-26,2%), de metalurgia (-9,8%), de indústrias extrativas (-3,2%), de couro, artigos para viagem e calçados (-21,5%), de máquinas e equipamentos (-7,1%), de outros equipamentos de transporte (-30,2%), de impressão e reprodução de gravações (-36,5%), de manutenção, reparação e instalação de máquinas e equipamentos (-16,6%), de produtos diversos (-17,6%), de produtos de borracha e de material plástico (-4,2%), de produtos têxteis (-9,3%) e de produtos de minerais não-metálicos (-3,9%). Em termos de produtos, os impactos negativos mais importantes nesses ramos foram, respectivamente, camisetas de malha, camisas, blusas e semelhantes de uso feminino (de malha ou não), calças compridas, camisas de uso masculino (de malha ou não), bermudas, jardineiras, shorts e semelhantes (de malha ou não), vestidos (de malha ou não), conjuntos de uso feminino (de malha ou não), calcinhas (de malha ou não), maiôs e biquínis, sutiãs, meias e cuecas (de malha ou não); ferronióbio, bobinas a quente e a frio de aços ao carbono não revestidos, barras, perfis e vergalhões de cobre e de ligas de cobre, artefatos e peças diversas de ferro fundido,



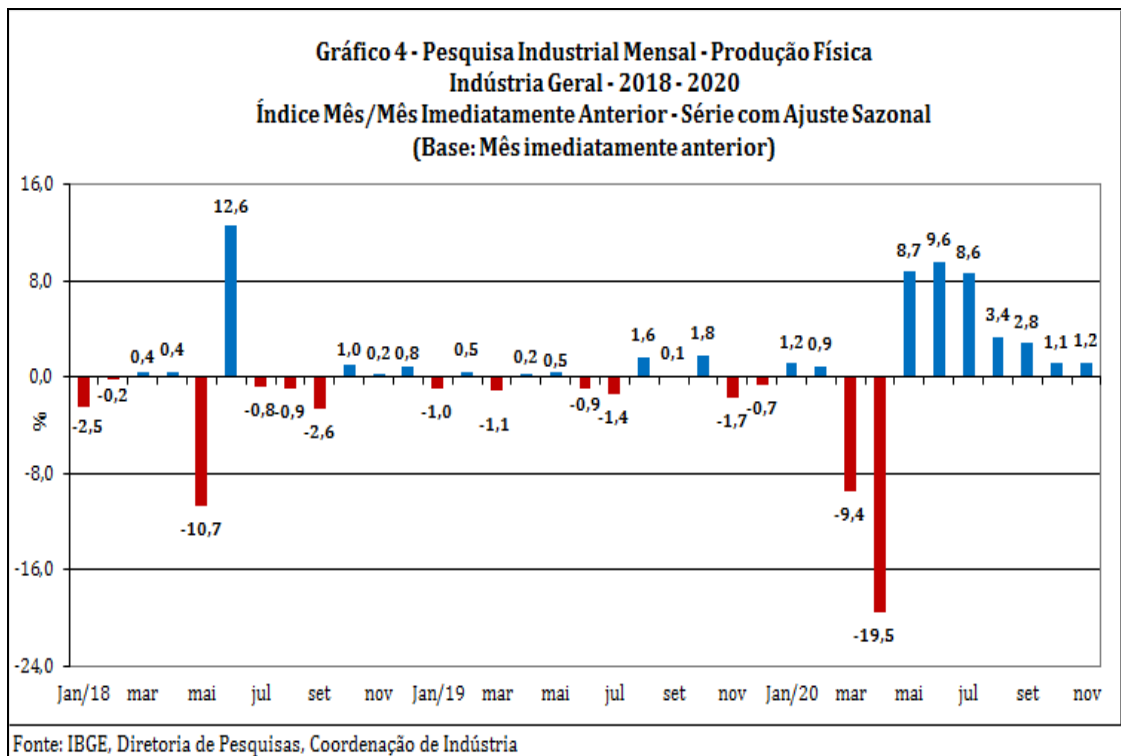
chapas, bobinas, fitas e tiras de aço relaminadas, barras de aço ao carbono, ouro em formas brutas, vergalhões de aço ao carbono, artefatos de alumínio fundido, bobinas ou chapas de aço zincadas, de aço inoxidáveis e de outras ligas de aço, ferro-gusa, tubos, canos ou perfis ocos de aço (sem ou com costura), ferromanganês e lingotes, blocos, tarugos ou placas de aço ao carbono; minérios de ferro; calçados de couro, de material sintético e de plástico moldado femininos, tênis e calçados de couro masculino; rolamentos de esferas, agulhas, cilindros ou roletes para equipamentos industriais, motoniveladores, máquinas para o setor de celulose, tratores agrícolas, peças ou acessórios para máquinas para perfuração ou sondagem usadas na prospecção de petróleo, terminais comerciais de autoatendimento, aparelhos de ar-condicionado para veículos automotores, carregadoras-transportadoras e compressores usados em aparelhos de refrigeração; aviões, motocicletas e suas peças e acessórios, embarcações para transporte de pessoas ou cargas (inclusive petroleiros e plataformas) e bicicletas; impressos para fins publicitários ou promocionais em papel ou em filmes, livros, brochuras ou impressos sob encomenda, impressos de segurança com controle de adulteração, impressos padronizados para uso comercial e jornais impressos sob encomenda; serviços de manutenção e reparação de máquinas e equipamentos para usos industriais, de aparelhos e instrumentos de medida, teste e controle, de máquinas motrizes não-elétricas e de aeronaves, turbinas e motores de aviação; moedas, lentes para óculos, instrumentos e aparelhos para transfusão de sangue, fechos-ecler e suas partes, artigos e aparelhos para prótese dentária, instrumentos e aparelhos para odontologia, próteses articulares e outros aparelhos para ortopedia, isqueiros, velas e pavios, armações para óculos, artefatos folheados ou chapeados de metais preciosos, canetas, lápis e botões; pneus novos para automóveis, ônibus e caminhões, peças e acessórios de plástico e de borracha para indústria automobilística e artigos descartáveis de plástico; tecidos de algodão tintos ou estampados, roupas de cama de tecidos (colchas, cobertores, lençóis, etc), fios de algodão simples, tecidos de malha de fibras sintéticas ou artificiais e revestidos ou impregnados, tapetes e outros revestimentos têxteis para pavimentos, roupas de banho de

tecidos de algodão, artigos de passamanaria, linhas ou fios de filamentos sintéticos para costurar e fitas de tecidos; e ladrilhos, placas e azulejos de cerâmica para pavimentação ou revestimento, garrafas, garrafões e frascos de vidro para embalagem, vidros de segurança laminados ou temperados para indústria automobilística, vidro flotado, desbastado ou polido em chapas ou folhas, pias, banheiras, bidês e semelhantes para uso sanitário, massa de concreto preparada para construção, granito talhado, serrado ou trabalhado e elementos pré-fabricados para construção civil de cimento ou concreto. Por outro lado, entre as seis atividades que apontaram ampliação na produção, as principais influências no total da indústria foram registradas por produtos alimentícios (4,7%) e coque, produtos derivados do petróleo e biocombustíveis (4,8%), impulsionadas, em grande parte, pela maior fabricação dos itens açúcar cristal, VHP e refinado de cana-de-açúcar, carnes de suínos congeladas, massas alimentícias secas, bombons e chocolates em barras, tortas, bagaços, farelos e outros resíduos da extração do óleo de soja, margarina, óleo de soja em bruto, biscoitos e bolachas, rações e leite em pó, na primeira; e óleos combustíveis, naftas para petroquímica e óleo diesel, na segunda.

Entre as grandes categorias econômicas, o perfil dos resultados para os onze meses de 2020 mostrou menor dinamismo para bens de consumo duráveis (-22,0%) e bens de capital (-13,1%), pressionadas, em grande parte, pela redução na fabricação de automóveis (-37,4%), na primeira; e de bens de capital para equipamentos de transporte (-26,2%) e para fins industriais (-8,1%), na segunda. Os setores produtores de bens de consumo semi e não-duráveis (-6,5%) e de bens intermediários (-1,8%) também assinalaram taxas negativas no índice acumulado no ano, com o primeiro apontando queda mais acentuada do que a observada na média nacional (-5,5%); e o segundo registrando a perda menos intensa entre as grandes categorias econômicas.

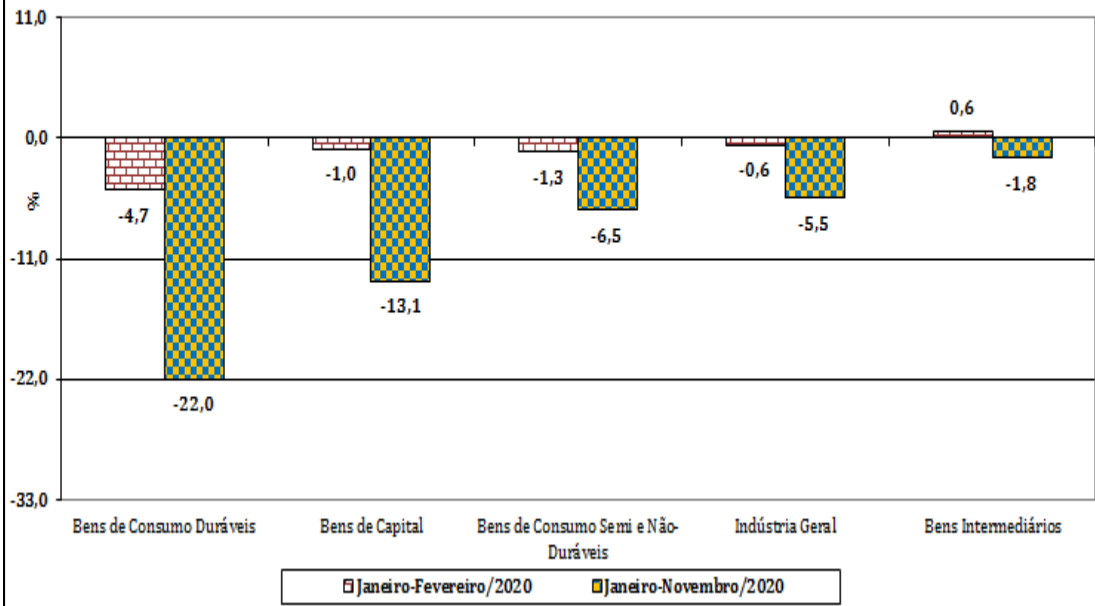


Em síntese, a atividade industrial, ao avançar 1,2% em novembro de 2020, mostra crescimento pelo sétimo mês seguido e acumula expansão de 40,7% nesse período, eliminando, dessa forma, a queda de 27,1% acumulada no período março-abril de 2020. No resultado desse mês, permanece o comportamento positivo de perfil disseminado, explicado especialmente pelo aumento do ritmo produtivo, após os meses de março e abril refletirem o aprofundamento das paralisações ocorridas em diversas plantas industriais, por conta do movimento de isolamento social em função da pandemia da COVID-19. Vale destacar que, mesmo com o desempenho positivo nos últimos meses, o setor industrial ainda se encontra 13,9% abaixo do nível recorde alcançado em maio de 2011. Ainda na série com ajuste sazonal, o total da indústria, no índice de média móvel trimestral, registra avanço de 1,7% em novembro de 2020 frente ao nível do mês anterior e aponta o quinto mês seguido de crescimento.



No confronto com igual mês do ano anterior, a produção industrial mostrou crescimento de 2,8% em novembro de 2020, após também avançar em outubro (0,3%) e setembro (3,7%) últimos, quando interrompeu dez meses consecutivos de taxas negativas. No índice acumulado para o período janeiro-novembro de 2020, o total da indústria, ao recuar 5,5%, reduziu a magnitude de queda frente ao observado nos meses de maio (-11,3%), junho (-10,9%), julho (-9,6%), agosto (-8,6%), setembro (-7,1%) e outubro (6,3%), mas ainda aponta clara perda de dinamismo frente ao registrado nos dois primeiros meses de 2020 (-0,6%), todas as comparações contra igual período do ano anterior. Vale destacar que esse movimento também foi verificado nas quatro grandes categorias econômicas.

**Gráfico 5 - Pesquisa Industrial Mensal - Produção Física**  
**Indicadores da Produção Industrial**  
 (Base: igual período do ano anterior)



Fonte: IBGE, Diretoria de Pesquisas, Coordenação de Indústria

**Tabela 1**  
**Indicadores da Produção Industrial por Grandes Categorias Econômicas**  
**Brasil - Novembro de 2020**

Grandes Categorias Econômicas	Variação (%)			
	Novembro 2020/Octubro 2020*	Novembro 2020/Novembro 2019	Acumulado Janeiro-Novembro	Acumulado nos Últimos 12 Meses
Bens de Capital	7,4	12,8	-13,1	-12,6
Bens Intermediários	0,1	3,6	-1,8	-1,9
Bens de Consumo	2,1	-0,1	-9,9	-9,1
Duráveis	6,2	2,7	-22,0	-20,5
Semiduráveis e não Duráveis	1,5	-0,9	-6,5	-5,9
Indústria Geral	1,2	2,8	-5,5	-5,2

Fonte: IBGE, Diretoria de Pesquisas, Coordenação de Indústria

\*série com ajuste sazonal

Composição da Taxa de Crescimento da Indústria Geral <sup>(1)</sup> (p.p.) - Brasil

Novembro de 2020

Atividades de Indústria	Novembro 2020 / Novembro 2019	Acumulado Janeiro-Novembro	Acumulado nos Últimos 12 Meses
Indústrias Extrativas	-0,88	-0,37	-0,48
Produtos Alimentícios	-0,04	0,72	0,68
Bebidas	0,45	-0,02	0,00
Produtos do Fumo	0,04	0,05	0,04
Produtos Têxteis	0,16	-0,14	-0,12
Confecção de Artigos do Vestuário e Acessórios	-0,02	-0,56	-0,50
Couro, Artigos para Viagem e Calçados	0,15	-0,36	-0,34
Produtos de Madeira	0,16	-0,02	-0,02
Celulose, Papel e Produtos de Papel	0,13	0,05	0,04
Impressão e Reprodução de Gravações	-0,20	-0,24	-0,19
Coque, Produtos Derivados do Petróleo e Biocombustíveis	0,52	0,52	0,57
Perfumaria, Sabões, Detergentes e Produtos de Limpeza e de Higiene Pessoal	-0,03	0,04	0,04
Outros Produtos Químicos	0,49	-0,07	-0,08
Produtos Farmoquímicos e Farmacêuticos	-0,21	0,02	-0,01
Produtos de Borracha e de Material Plástico	0,23	-0,15	-0,13
Minerais Não Metálicos	0,35	-0,13	-0,13
Metalurgia	0,27	-0,52	-0,52
Produtos de Metal - exclusive Máquinas e Equipamentos	0,43	-0,07	-0,06
Equipamentos de Informática, Produtos Eletrônicos e Outros	0,19	-0,08	-0,06
Máquinas, Aparelhos e Materiais Elétricos	0,31	-0,08	-0,07
Máquinas e Equipamentos	0,72	-0,32	-0,32
Veículos Automotores, Reboques e Carrocerias	-0,09	-2,99	-2,78
Outros Equipamentos de Transporte	-0,19	-0,32	-0,30
Móveis	0,06	-0,06	-0,05
Produtos Diversos	-0,06	-0,20	-0,17
Manutenção, Reparação e Instalação de Máquinas e Equipamentos.	-0,13	-0,21	-0,20
<b>Indústria Geral</b>	<b>2,8</b>	<b>-5,5</b>	<b>-5,2</b>

Fonte: IBGE, Diretoria de Pesquisas, Coordenação de Indústria

<sup>(1)</sup>  $C = (I_g - 100) \cdot K$ , onde: C=Participação da atividade na formação do total da taxa de crescimento, I<sub>g</sub>=Indicador da atividade e K= peso da atividade no total da Indústria Geral.

**Composição da Taxa de Crescimento da Indústria Geral <sup>(1)</sup> (p.p.) - Brasil**  
**Novembro de 2020**

<b>Categorias Econômicas</b>	<b>Novembro 2020 / Novembro 2019</b>	<b>Acumulado Janeiro-Novembro</b>	<b>Acumulado nos Últimos 12 Meses</b>
1 - Bens de Capital (BK)	0,93	-0,97	-0,93
2 - Bens Intermediários (BI)	2,08	-1,09	-1,11
3 - Bens de Consumo (BC) - (31+32)	-0,05	-3,18	-2,92
31 - Bens de Consumo Duráveis (BCD)	0,19	-1,55	-1,43
32 - Bens de Consumo Semi e Não-Duráveis (BCND)	-0,24	-1,63	-1,49
Bens Não Especificados Anteriormente	-0,17	-0,24	-0,22
<b>Indústria Geral</b>	<b>2,8</b>	<b>-5,5</b>	<b>-5,2</b>

Fonte: IBGE, Diretoria de Pesquisas, Coordenação de Indústria

<sup>(1)</sup>  $C=(I_g - 100) \cdot K$ , onde: C=Participação da atividade na formação do total da taxa de crescimento,  $I_g$ =Indicador da atividade e K= peso da atividade no total da Indústria Geral.



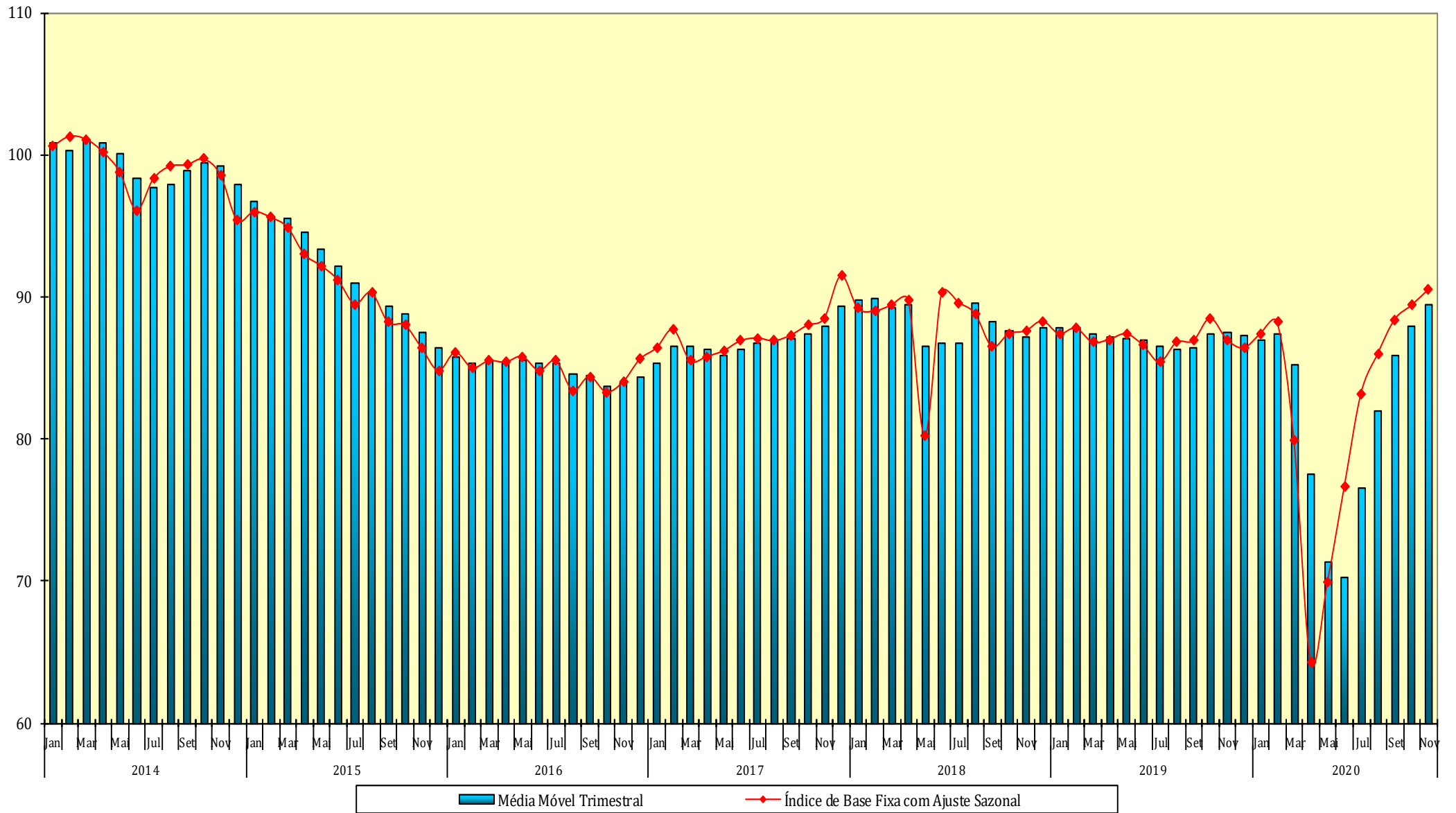
**Índices de Média Móvel Trimestral\* / 2017-2020**

Ano / Mês	Bens de Capital	Bens Intermediários	Bens de Consumo		Indústria Geral	
			Duráveis	Semiduráveis e Não-Duráveis		
2017	Jan	68,20	86,20	70,27	91,90	85,33
	Fev	68,93	86,80	71,53	93,67	86,57
	Mar	69,27	87,23	71,03	93,97	86,53
	Abr	69,83	87,53	70,53	92,63	86,33
	Mai	69,47	87,63	70,37	91,67	85,83
	Jun	70,93	87,97	71,13	91,60	86,30
	Jul	72,40	88,43	72,60	92,63	86,73
	Ago	73,53	88,43	73,60	93,23	86,97
	Set	73,83	88,60	75,77	93,20	87,10
	Out	74,17	88,53	77,27	93,13	87,40
	Nov	74,70	89,17	79,13	92,70	87,93
	Dez	76,00	90,07	82,90	93,60	89,33
2018	Jan	77,13	90,07	84,97	94,03	89,73
	Fev	77,80	89,67	86,00	94,60	89,90
	Mar	78,47	88,83	84,60	94,50	89,20
	Abr	79,20	89,33	85,90	94,50	89,40
	Mai	75,10	87,70	78,83	90,83	86,47
	Jun	75,40	88,00	78,33	90,93	86,77
	Jul	74,07	88,37	76,63	90,47	86,70
	Ago	79,40	90,00	83,30	93,97	89,57
	Set	78,97	89,07	81,00	93,10	88,30
	Out	80,17	87,53	80,53	92,67	87,57
	Nov	78,87	87,33	79,37	92,10	87,17
	Dez	77,23	87,73	80,13	92,23	87,77
2019	Jan	74,87	88,10	80,00	92,50	87,77
	Fev	74,73	87,93	81,50	93,13	87,83
	Mar	75,43	87,33	82,37	93,10	87,33
	Abr	77,83	86,60	84,87	93,80	87,20
	Mai	78,50	86,33	83,80	93,83	87,07
	Jun	79,23	86,07	83,53	93,63	87,00
	Jul	78,67	85,97	81,13	92,90	86,47
	Ago	78,73	85,90	80,60	92,80	86,27
	Set	78,70	86,23	80,80	93,23	86,37
	Out	78,50	86,83	82,67	94,03	87,40
	Nov	77,67	86,63	83,97	94,23	87,47
	Dez	74,07	86,37	83,17	94,07	87,30
2020	Jan	73,73	86,17	82,30	93,27	86,93
	Fev	74,17	86,73	82,87	92,90	87,33
	Mar	73,23	86,13	77,63	89,17	85,17
	Abr	60,33	81,07	54,10	81,97	77,47
	Mai	51,13	77,00	34,27	76,93	71,37
	Jun	48,40	75,40	29,70	77,83	70,27
	Jul	57,77	80,70	47,53	83,63	76,57
	Ago	64,27	85,30	63,57	87,57	81,93
	Set	70,50	88,97	73,57	90,50	85,87
	Out	75,57	89,80	78,63	91,93	87,93
	Nov	81,43	90,07	83,20	93,50	89,43

FONTE: IBGE, Diretoria de Pesquisas, Coordenação de Indústria

\*Séries com ajuste sazonal

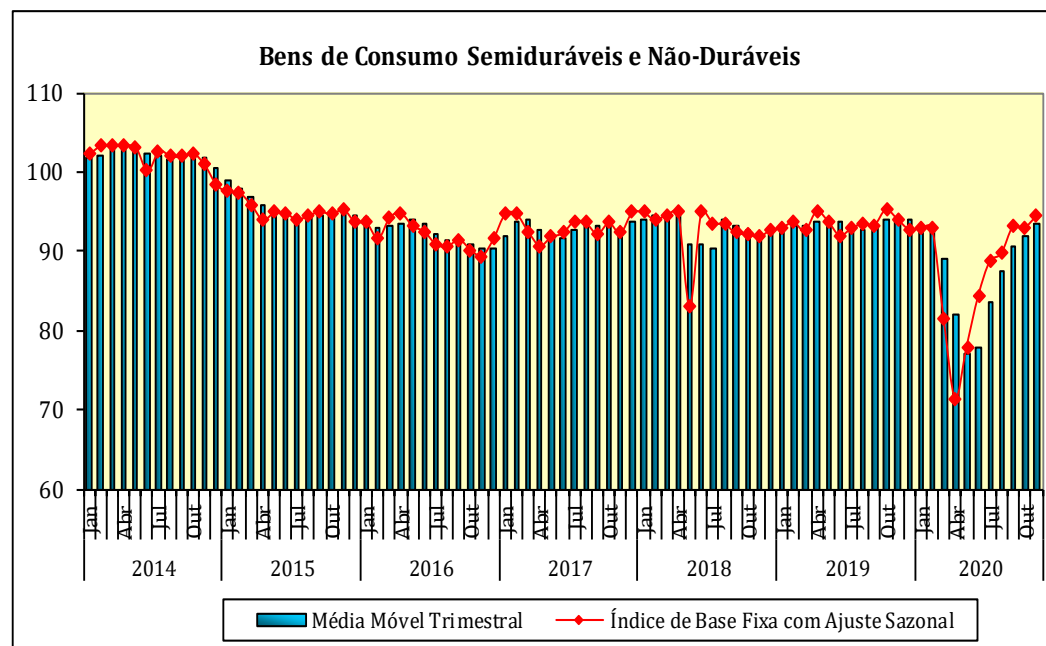
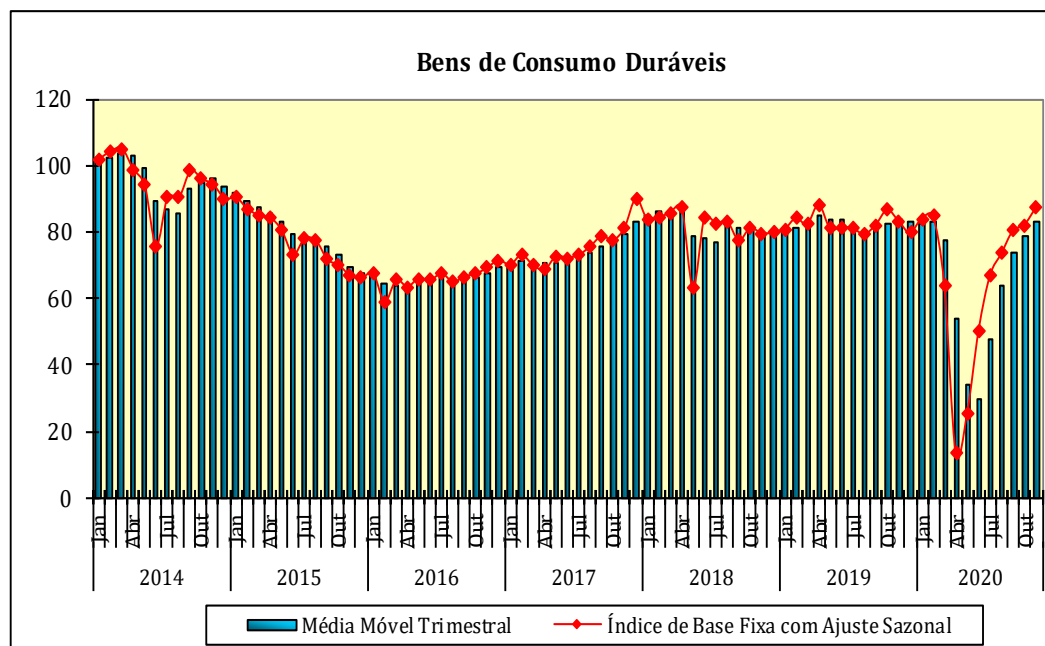
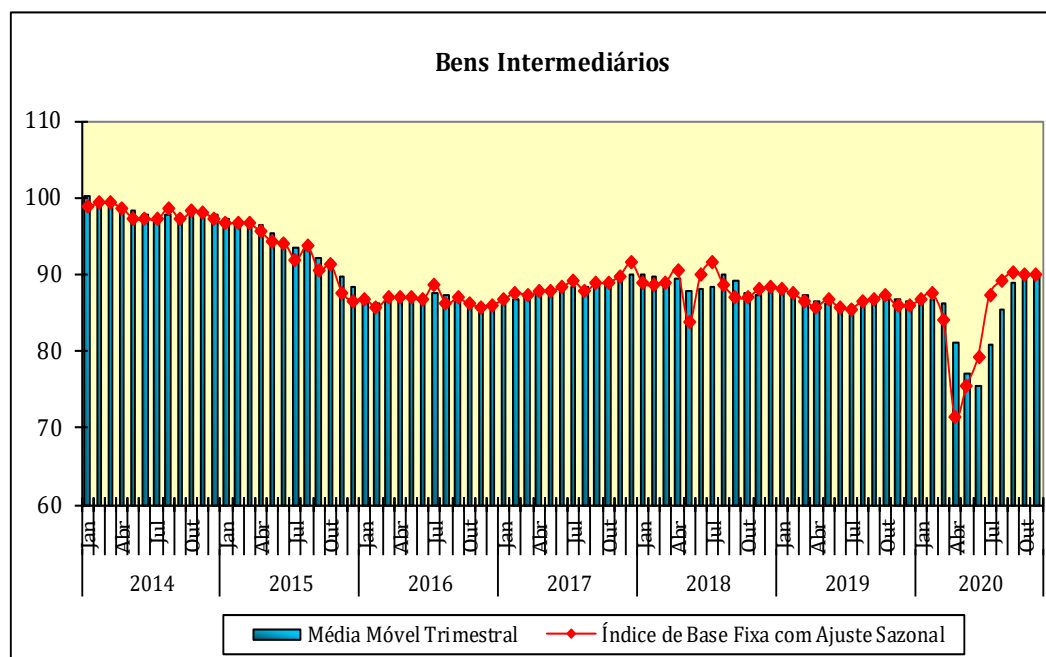
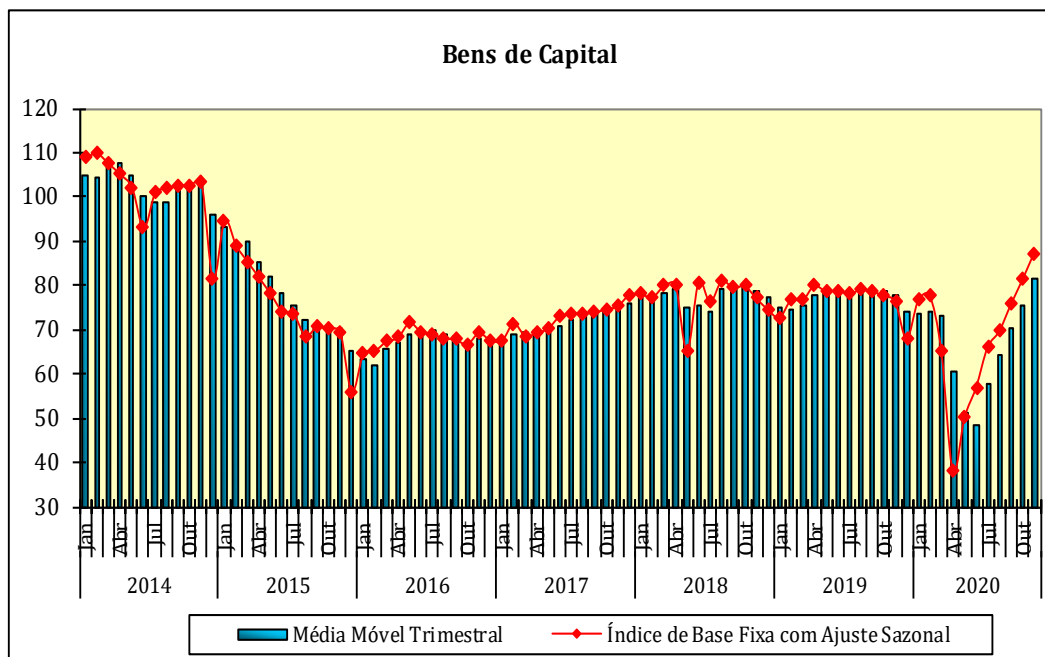
**Indústria Geral**  
**Índice de Base Fixa Mensal x Índice de Média Móvel Trimestral**  
**Séries com Ajuste Sazonal**



Fonte: IBGE, Diretoria de Pesquisas, Coordenação de Indústria

\* Série com ajuste sazonal

Índices de Base Fixa (2012=100) \* Séries com Ajuste Sazonal  
Média Móvel Trimestral - 2014-2020



**Pesquisa Industrial Mensal - Produção Física**  
**Indicadores da Produção Industrial, segundo as Seções e Atividades de Indústria (Número índice)**  
**Brasil - 2020**

Seções e Atividades de Indústria	Base fixa mensal (1)			Mensal (2)			Acumulado (3)			Últimos 12 meses (4)		
	Set	Out	Nov	Set	Out	Nov	Jan-Set	Jan-Out	Jan-Nov	Até-Set	Até-Out	Até-Nov
1- Indústria geral	95,2	97,3	90,4	103,7	100,3	102,8	92,9	93,7	94,5	94,5	94,4	94,8
2 - Indústrias extrativas	94,1	92,8	85,5	95,8	93,9	92,5	97,6	97,2	96,8	95,6	95,7	95,9
3 - Indústrias de transformação	95,4	97,8	91,1	104,8	101,1	104,2	92,2	93,2	94,2	94,4	94,3	94,7
3.10 - Fabricação de produtos alimentícios	121,8	116,3	92,3	111,1	101,2	99,8	105,7	105,2	104,7	105,5	104,4	104,4
3.11 - Fabricação de bebidas	108,8	117,2	119,1	113,9	109,9	111,2	96,5	98,0	99,4	99,0	99,6	100,0
3.12 - Fabricação de produtos do fumo	74,3	54,9	52,0	161,2	118,7	111,4	107,9	108,5	108,7	107,1	108,0	108,5
3.13 - Fabricação de produtos têxteis	89,1	95,1	90,4	109,7	109,7	110,7	86,0	88,6	90,7	89,9	91,0	91,9
3.14 - Confeção de artigos do vestuário e acessórios	77,3	88,7	91,9	87,4	91,5	99,1	68,1	70,9	73,8	76,4	75,9	76,0
3.15 - Preparação de couros e fabricação de artefatos de couro, artigos para viagem e calçados	99,5	108,5	110,5	100,9	99,7	107,9	71,9	75,2	78,5	78,5	78,6	79,4
3.16 - Fabricação de produtos de madeira	106,6	111,4	107,5	115,1	113,7	114,8	94,6	96,5	98,1	94,7	96,4	98,0
3.17 - Fabricação de celulose, papel e produtos de papel	110,4	112,6	109,8	105,5	102,0	103,5	101,0	101,1	101,3	99,6	100,2	101,0
3.18 - Impressão e reprodução de gravações	32,6	40,3	49,3	61,0	63,3	73,7	62,1	62,3	63,5	76,4	74,1	70,3
3.19 - Fabricação de coque, de produtos derivados do petróleo e de biocombustíveis	107,6	106,5	95,7	107,8	107,2	104,9	104,6	104,8	104,8	105,0	105,3	105,3
3.20B - Fabricação de sabões, deterg., prods. de limpeza, cosméticos, prods. de perfum. e de higiene pessoal	110,0	105,1	101,1	105,8	98,5	98,3	104,0	103,4	102,9	101,6	101,9	102,4
3.20C - Fabricação de outros produtos químicos	106,5	105,7	103,4	104,0	98,1	108,4	97,6	97,7	98,7	97,7	97,6	98,7
3.21 - Fabricação de produtos farmacêuticos e farmoquímicos	93,4	97,9	84,1	111,5	102,1	91,3	102,1	102,1	101,1	100,3	100,0	99,7
3.22 - Fabricação de produtos de borracha e de material plástico	93,0	99,3	94,5	108,8	108,6	106,5	93,0	94,6	95,8	94,7	95,6	96,2
3.23 - Fabricação de produtos de minerais não-metálicos	92,0	96,4	90,4	111,4	109,5	110,7	92,8	94,6	96,1	94,4	95,2	96,1
3.24 - Metalurgia	83,8	89,3	85,7	98,5	103,4	105,4	87,2	88,8	90,2	88,1	89,1	90,2
3.25 - Fabricação de produtos de metal, exceto máquinas e equipamentos	84,0	89,7	88,5	109,7	108,4	113,6	94,8	96,2	97,9	96,8	97,2	98,2
3.26 - Fabricação de equipamentos de informática, produtos eletrônicos e ópticos	90,6	92,4	85,1	115,7	109,5	108,7	93,3	95,1	96,4	96,4	96,9	97,1
3.27 - Fabricação de máquinas, aparelhos e materiais elétricos	86,0	89,6	87,0	112,6	106,6	113,6	93,3	94,7	96,4	95,4	95,7	97,0
3.28 - Fabricação de máquinas e equipamentos	87,4	96,6	93,7	108,1	109,5	115,9	88,2	90,6	92,9	90,8	91,6	92,8
3.29 - Fabricação de veículos automotores, reboques e carrocerias	71,9	78,1	77,7	87,5	85,1	99,0	63,1	65,6	68,5	71,8	70,1	70,2
3.30 - Fabricação de outros equipamentos de transporte, exceto veículos automotores	50,4	47,5	49,8	80,8	67,1	81,7	68,8	68,6	69,8	76,1	72,9	71,5
3.31 - Fabricação de móveis	89,5	95,4	92,8	109,9	107,2	104,8	91,7	93,6	94,8	94,3	94,6	95,1
3.32 - Fabricação de produtos diversos	94,2	101,1	97,3	91,6	90,7	95,1	79,8	81,1	82,4	86,8	85,8	84,5
3.33 - Manutenção, reparação e instalação de máquinas e equipamentos	67,8	71,0	69,8	82,6	81,6	89,2	83,0	82,8	83,4	84,9	83,9	84,0

Fonte: IBGE, Diretoria de Pesquisas, Coordenação de Indústria

Nota: Ponderação PIA-2010, sem ajuste sazonal

(1) Base: média de 2012 = 100

(2) Base: igual mês do ano anterior = 100

(3) Base: igual período do ano anterior = 100

(4) Base: últimos doze meses anteriores = 100

**Pesquisa Industrial Mensal - Produção Física**  
**Indicadores da Produção Industrial, segundo as Grandes Categorias Econômicas (Número índice)**  
**Brasil - 2020**

Grandes Categorias Econômicas	Base fixa mensal (1)			Mensal (2)			Acumulado (3)			Últimos 12 meses (4)		
	Set	Out	Nov	Set	Out	Nov	Jan-Set	Jan-Out	Jan-Nov	Até-Set	Até-Out	Até-Nov
1 Bens de capital	79,4	87,8	87,1	99,8	102,1	112,8	82,2	84,4	86,9	85,7	86,1	87,4
110 Bens de capital, exceto equipamentos de transporte industrial	83,4	91,0	89,7	104,8	106,1	114,3	89,7	91,4	93,5	91,8	92,4	93,7
120 Equipamentos de transporte industrial	72,2	82,1	82,5	91,0	95,2	110,0	68,8	71,7	75,1	74,7	74,7	76,0
2 Bens intermediários	96,7	97,2	88,8	105,7	103,1	103,6	97,0	97,6	98,2	97,3	97,6	98,1
210 Alimentos e bebidas básicos, destinados principalmente à indústria	94,8	56,4	71,1	100,5	61,0	80,8	110,8	105,9	103,8	107,1	104,4	103,7
220 Alimentos e bebidas elaborados, destinados principalmente à indústria	149,7	132,1	84,2	122,3	108,7	104,4	115,1	114,3	113,6	113,7	112,1	112,7
230 Insumos industriais básicos	80,9	75,7	69,6	94,6	90,3	95,3	89,1	89,3	89,8	85,6	86,3	88,0
240 Insumos industriais elaborados	92,4	96,3	92,8	106,1	105,3	108,8	94,8	95,9	97,1	95,5	96,2	97,2
250 Combustíveis e lubrificantes básicos	116,5	119,9	110,3	99,9	98,7	89,3	109,7	108,5	106,5	110,7	109,6	107,1
260 Combustíveis e lubrificantes elaborados - exceto gasolinas para automóvel	100,4	102,7	98,6	113,3	115,4	107,5	108,7	109,4	109,2	107,9	109,4	109,6
270 Peças e acessórios para bens de capital	83,6	88,4	83,5	106,5	108,1	108,2	89,2	91,2	92,7	91,4	92,0	92,7
280 Peças e acessórios para equipamentos de transporte	69,3	73,3	72,5	87,1	84,8	91,7	68,5	70,3	72,2	76,9	75,0	74,0
3 Bens de consumo	97,9	101,2	95,5	102,0	95,7	99,9	88,2	89,0	90,1	91,8	91,0	90,9
31 Bens de consumo duráveis	86,8	90,2	86,8	102,2	92,1	102,7	73,3	75,5	78,0	80,6	79,3	79,5
311 Bens de consumo duráveis - exceto automóveis para passageiros e equipamentos de transporte não industrial	108,5	112,5	104,2	123,8	112,5	110,1	95,5	97,5	98,8	99,1	99,5	99,4
312 Automóveis para passageiros	71,3	76,1	74,8	85,1	77,9	95,3	57,2	59,6	62,6	67,1	64,6	64,7
313 Equipamentos de transporte não industrial	88,0	77,8	85,1	112,9	86,5	112,9	82,8	83,2	85,9	88,7	86,3	87,1
32 Bens de consumo semiduráveis e não duráveis	101,4	104,7	98,3	102,0	96,7	99,1	92,4	92,9	93,5	94,9	94,2	94,1
321 Bens de consumo semiduráveis	88,0	97,1	98,6	96,3	96,6	102,0	74,3	77,0	79,6	81,4	81,1	81,3
322 Bens de consumo não duráveis	93,4	97,5	90,7	103,7	97,5	94,0	97,0	97,1	96,8	97,3	97,1	96,7
323 Alimentos e bebidas básicos, destinados principalmente ao consumo doméstico	-	-	-	-	-	-	-	-	-	-	-	-
324 Alimentos e bebidas elaborados, destinados principalmente ao consumo doméstico	103,8	108,6	103,9	104,8	99,3	101,3	98,0	98,2	98,5	99,4	99,0	98,9
325 Gasolinas para automóvel (motor spirit)	131,0	117,0	90,3	97,9	87,4	94,8	88,8	88,6	89,1	92,6	90,0	89,4
9 Bens não especificados anteriormente	65,3	68,4	67,3	77,3	78,9	85,9	80,8	80,6	81,0	84,2	83,0	82,8

Fonte: IBGE, Diretoria de Pesquisas, Coordenação de Indústria

Nota: Ponderação PIA-2010, sem ajuste sazonal

(1) Base: média de 2012 = 100

(2) Base: igual mês do ano anterior = 100

(3) Base: igual período do ano anterior = 100

(4) Base: últimos doze meses anteriores = 100

**Pesquisa Industrial Mensal - Produção Física**

**Indicadores da Produção Industrial, segundo os Grupos e Classes Industriais Selecionados (Número índice)**

**Brasil - 2020**

Grupos e Classes Industriais Selecionados	Base fixa mensal (1)			Mensal (2)			Acumulado (3)			Últimos 12 meses (4)		
	Set	Out	Nov	Set	Out	Nov	Jan-Set	Jan-Out	Jan-Nov	Até-Set	Até-Out	Até-Nov
10.1 Abate e fabricação de produtos de carne	105,9	110,8	102,2	101,8	99,9	100,3	98,3	98,5	98,7	100,0	99,5	99,2
10.11 Abate de reses, exceto suínos	110,9	115,8	105,9	96,7	98,3	98,9	93,0	93,6	94,1	95,2	94,6	94,5
10.12 Abate de suínos, aves e outros pequenos animais	100,2	105,9	98,4	106,0	101,3	100,7	103,4	103,2	102,9	105,1	104,4	103,7
10.13 Fabricação de produtos de carne	127,1	124,8	115,2	103,3	99,4	107,6	92,0	92,7	93,9	91,7	91,6	93,3
10.3 Fabricação de conservas de frutas, legumes e outros vegetais	106,5	103,7	89,1	75,5	69,9	71,4	75,2	74,2	73,8	94,4	84,4	77,6
10.4 Fabricação de óleos e gorduras vegetais e animais	113,6	115,2	99,1	107,8	102,0	98,9	105,8	105,4	104,9	105,4	105,1	104,9
10.41 Fabricação de óleos vegetais em bruto, exceto óleo de milho	119,4	118,6	99,4	108,2	101,4	94,8	105,8	105,4	104,5	105,6	105,3	104,6
10.42 Fabricação de óleos vegetais refinados, exceto óleo de milho	89,7	104,5	92,1	95,0	98,7	99,1	101,0	100,8	100,7	100,9	100,1	100,4
10.43 Fabricação de margarina e outras gorduras vegetais e de óleos não-comestíveis de animais	105,5	108,1	102,2	114,2	107,1	119,7	109,7	109,4	110,3	107,6	108,0	110,2
10.5 Laticínios	94,8	99,8	95,3	103,9	93,7	94,8	94,1	94,1	94,1	94,3	93,7	93,7
10.6 Moagem, fabricação de produtos amiláceos e de alimentos para animais	102,5	97,9	95,7	104,6	94,4	96,5	103,4	102,5	102,0	103,9	103,0	102,3
10.61 Beneficiamento de arroz e fabricação de produtos do arroz	97,3	65,8	73,9	94,5	64,4	78,2	107,1	102,7	100,6	107,0	103,2	101,2
10.62 Moagem de trigo e fabricação de derivados	94,0	93,8	87,9	103,1	95,7	93,0	101,4	100,8	100,1	101,2	100,9	100,2
10.7 Fabricação e refino de açúcar	177,2	147,9	70,4	130,8	114,2	116,6	128,3	126,2	125,6	123,6	120,9	123,6
10.8 Torrefação e moagem de café	111,1	96,3	100,2	94,8	82,8	90,0	100,1	98,3	97,6	100,9	99,5	98,0
10.2 e 10.9 Preservação do pescado, fabricação de produtos do pescado e de outros produtos alimentícios	107,3	108,6	101,1	109,5	99,9	98,4	102,9	102,6	102,2	103,6	103,2	102,8
11.1 Fabricação de bebidas alcoólicas	113,6	120,1	123,3	115,2	106,9	111,1	98,5	99,5	100,6	99,9	100,2	100,7
11.2 Fabricação de bebidas não-alcoólicas	103,8	114,2	114,7	112,5	113,4	111,4	94,2	96,4	98,0	98,0	98,9	99,2
13.1 Preparação e fiação de fibras têxteis	91,1	96,5	94,1	120,5	125,0	132,8	91,3	94,7	97,9	92,6	95,2	98,7
13.2 Tecelagem, exceto malha	82,5	89,0	83,2	109,3	111,3	108,2	84,0	87,0	89,0	88,9	89,9	90,3
13.3 Fabricação de tecidos de malha	78,6	80,0	71,3	123,4	114,0	107,6	85,2	88,5	90,3	89,1	90,5	91,3
13.5 Fabricação de artefatos têxteis, exceto vestuário	101,3	108,5	105,4	101,4	99,5	103,7	85,5	87,2	88,8	89,9	89,9	90,0
14.1 Confecção de artigos do vestuário e acessórios	77,5	89,1	92,5	87,4	91,6	99,4	68,1	70,9	73,8	76,5	76,0	76,1
14.2 Fabricação de artigos de malharia e tricotagem	72,0	78,2	75,7	89,2	88,2	88,7	67,8	69,9	71,7	73,6	72,8	72,0
15.1 Curtimento e outras preparações de couro	86,5	86,3	87,6	112,3	107,7	119,5	91,3	93,0	95,4	91,0	92,6	95,2
15.3 e 15.4 Fabricação de calçados e de partes para calçados de qualquer material	101,4	111,8	113,9	99,7	98,9	106,7	69,5	73,1	76,5	77,0	76,8	77,5

Fonte: IBGE, Diretoria de Pesquisas, Coordenação de Indústria

Nota: Ponderação PIA-2010, sem ajuste sazonal

(1) Base: média de 2012 = 100

(2) Base: igual mês do ano anterior = 100

(3) Base: igual período do ano anterior = 100

(4) Base: últimos doze meses anteriores = 100

Pesquisa Industrial Mensal - Produção Física

Indicadores da Produção Industrial, segundo os Grupos e Classes Industriais Selecionados (Número índice)

Brasil - 2020

Grupos e Classes Industriais Selecionados	Base fixa mensal (1)			Mensal (2)			Acumulado (3)			Últimos 12 meses (4)		
	Set	Out	Nov	Set	Out	Nov	Jan-Set	Jan-Out	Jan-Nov	Até-Set	Até-Out	Até-Nov
16.1 Desdobramento de madeira	99,9	105,1	100,6	114,1	107,1	106,6	98,4	99,3	99,9	98,4	99,2	99,9
16.2 Fabricação de produtos de madeira, cortiça e material trançado, exceto móveis	110,3	114,9	111,3	115,6	117,4	119,4	92,6	95,1	97,2	92,7	94,8	97,0
17.1 Fabricação de celulose e outras pastas para a fabricação de papel	134,7	134,9	130,9	109,5	105,3	107,4	108,0	107,7	107,7	103,4	104,3	106,1
17.2 Fabricação de papel, cartolina e papel-cartão	95,8	97,9	97,7	105,4	98,5	100,9	93,4	93,9	94,6	94,3	94,6	94,9
17.3 Fabricação de embalagens de papel, cartolina, papel-cartão e papelão ondulado	104,6	109,0	106,2	107,5	104,9	105,9	98,7	99,3	99,9	98,9	99,5	100,3
17.4 Fabricação de produtos diversos de papel, cartolina, papel-cartão e papelão ondulado	92,2	93,6	89,2	90,3	91,1	90,8	97,4	96,7	96,1	98,0	97,5	96,7
18.1 Atividade de impressão	34,2	44,3	52,1	62,6	68,6	83,9	60,1	61,0	63,2	73,2	71,1	69,5
18.3 Reprodução de materiais gravados em qualquer suporte	20,6	10,0	27,4	46,4	17,7	26,6	110,6	87,3	68,3	136,9	136,5	83,8
19.2 Fabricação de produtos derivados do petróleo	97,7	99,6	95,7	111,5	114,3	107,9	106,6	107,3	107,4	106,3	107,8	108,0
19.3 Fabricação de biocombustíveis	201,4	171,7	94,9	93,7	80,1	82,5	92,6	90,8	90,2	96,8	90,8	89,2
20.1 Fabricação de produtos químicos inorgânicos	94,7	92,9	88,3	102,5	94,1	104,1	103,2	102,1	102,3	100,7	100,7	102,3
20.11 Fabricação de cloro e álcalis	73,6	89,5	86,8	158,8	119,7	105,9	89,1	91,7	92,9	86,0	89,5	91,9
20.12 Fabricação de intermediários para fertilizantes	71,8	53,5	60,2	103,5	67,3	84,0	115,9	110,1	107,6	103,9	102,7	104,2
20.13 Fabricação de adubos e fertilizantes	110,9	109,2	94,5	97,6	97,5	109,9	105,8	104,7	105,1	103,8	103,6	105,6
20.14 Fabricação de gases industriais	92,6	97,2	97,7	109,8	102,5	105,9	97,7	98,2	98,9	98,8	99,3	100,0
20.2 Fabricação de produtos químicos orgânicos	95,9	94,0	96,9	104,3	96,9	139,2	88,6	89,4	92,8	87,1	87,7	92,2
20.3 e 20.4 Fabricação de resinas e elastômeros e de fibras artificiais e sintéticas	103,3	98,4	101,7	108,5	98,7	119,6	93,5	94,1	96,2	95,1	94,8	96,6
20.5 Fabricação de defensivos agrícolas e desinfestantes domissanitários	159,2	161,9	148,6	89,0	88,7	84,2	99,0	97,5	95,9	101,2	99,2	95,4
20.6 Fabricação de sabões, detergentes, produtos de limpeza, cosméticos, produtos de perfumaria e de higiene pessoal	110,0	105,1	101,1	105,8	98,5	98,3	104,0	103,4	102,9	101,6	101,9	102,4
20.61 Fabricação de sabões e detergentes sintéticos	112,2	110,7	107,2	101,1	97,8	100,9	99,6	99,4	99,6	98,5	98,4	99,0
20.62 Fabricação de produtos de limpeza e polimento	140,4	129,4	128,1	110,7	93,8	95,1	114,7	112,5	110,9	113,2	111,7	110,5
20.63 Fabricação de cosméticos, produtos de perfumaria e de higiene pessoal	99,6	90,5	85,2	114,1	101,5	94,2	109,5	108,7	107,3	104,4	106,0	106,9
20.7 Fabricação de tintas, vernizes, esmaltes, lacas e produtos afins	105,6	107,6	108,1	119,5	111,4	118,1	98,9	100,4	102,2	100,1	101,1	102,4
20.9 Fabricação de produtos e preparados químicos diversos	103,0	104,4	99,7	107,5	107,8	106,1	100,0	100,8	101,3	100,5	101,0	101,4
22.1 Fabricação de produtos de borracha	94,1	100,7	95,7	102,2	105,1	102,7	81,6	83,9	85,6	85,4	86,1	86,4
22.11 Fabricação de pneumáticos e de câmaras-de-ar	106,8	112,4	108,2	100,3	99,0	102,1	80,3	82,3	84,1	85,0	84,8	85,0

Fonte: IBGE, Diretoria de Pesquisas, Coordenação de Indústria

Nota: Ponderação PIA-2010, sem ajuste sazonal

(1) Base: média de 2012 = 100

(2) Base: igual mês do ano anterior = 100

(3) Base: igual período do ano anterior = 100

(4) Base: últimos doze meses anteriores = 100

**Pesquisa Industrial Mensal - Produção Física**

**Indicadores da Produção Industrial, segundo os Grupos e Classes Industriais Selecionados (Número índice)**

**Brasil - 2020**

Grupos e Classes Industriais Selecionados	Base fixa mensal (1)			Mensal (2)			Acumulado (3)			Últimos 12 meses (4)		
	Set	Out	Nov	Set	Out	Nov	Jan-Set	Jan-Out	Jan-Nov	Até-Set	Até-Out	Até-Nov
22.2 Fabricação de produtos de material plástico	92,6	98,7	94,0	112,1	110,2	108,3	98,8	100,1	100,8	99,3	100,4	101,1
22.21 Fabricação de laminados planos e tubulares de material plástico	89,6	92,3	90,9	100,4	96,8	98,6	99,8	99,5	99,4	99,2	99,2	99,4
22.22 Fabricação de embalagens de material plástico	102,7	110,4	105,3	112,7	113,1	108,9	105,1	105,9	106,2	104,4	105,5	106,1
22.23 Fabricação de tubos e acessórios de material plástico para uso na construção	95,8	97,9	88,1	116,8	114,2	101,0	102,8	104,0	103,7	105,7	106,4	104,8
23.1 Fabricação de vidro e de produtos do vidro	102,6	107,6	108,0	99,6	96,0	101,3	78,8	80,6	82,5	82,9	82,7	83,2
23.11 Fabricação de vidro plano e de segurança	100,2	102,2	103,7	113,4	103,7	113,8	74,5	77,6	80,9	77,0	78,2	80,3
23.2 Fabricação de cimento	96,7	102,7	91,9	122,0	120,7	115,0	110,7	111,8	112,1	109,8	110,9	111,1
23.3 Fabricação de artefatos de concreto, cimento, fibrocimento, gesso e materiais semelhantes	71,2	73,8	70,1	106,2	100,9	108,1	96,3	96,8	97,8	98,2	97,4	97,8
23.4 Fabricação de produtos cerâmicos	102,7	107,8	102,5	107,7	109,6	110,4	82,7	85,4	87,6	85,8	87,0	88,3
23.9 Aparelhamento de pedras e fabricação de outros produtos de minerais não-metálicos	91,6	94,2	85,7	122,5	120,5	121,5	95,1	97,7	99,7	94,7	97,1	99,7
24.1 Produção de ferro-gusa e de ferro ligas	67,7	91,2	89,9	55,4	75,6	84,3	72,1	72,5	73,5	77,5	75,0	74,1
24.2 Siderurgia	85,0	88,4	82,4	104,9	108,7	107,5	89,4	91,3	92,7	89,0	90,8	92,4
24.3 Produção de tubos de aço, exceto tubos sem costura	63,0	67,1	65,4	110,6	106,5	103,5	88,1	90,0	91,3	88,7	91,8	92,3
24.4 Metalurgia dos metais não-ferrosos	91,5	94,7	97,1	100,2	100,7	105,6	90,6	91,6	92,9	92,9	92,6	93,1
24.5 Fundição	89,2	98,5	96,3	105,2	109,5	120,0	83,0	85,8	88,7	83,3	85,0	87,5
25.1 Fabricação de estruturas metálicas e obras de caldeiraria pesada	49,0	53,0	52,4	99,6	109,1	103,0	94,8	96,2	96,9	96,4	97,4	97,4
25.2 Fabricação de tanques, reservatórios metálicos e caldeiras	102,1	104,2	102,4	112,0	100,3	112,2	106,2	105,5	106,2	111,3	108,5	107,7
25.3 Forjaria, estamparia, metalurgia do pó e serviços de tratamento de metais	84,8	97,6	98,0	112,6	112,7	124,2	86,4	89,3	92,5	89,7	90,3	92,8
25.4 Fabricação de artigos de cutelaria, de serralheria e ferramentas	82,2	91,0	87,3	107,9	104,6	111,2	93,7	95,0	96,5	96,0	96,2	97,0
25.5 e 25.9 - Fabricação de equipamento bélico pesado, armas de fogo e munições e de produtos de metal não especificados anteriormente	112,9	116,8	115,8	113,7	109,5	116,7	95,8	97,3	99,1	97,3	97,8	99,1
25.91 Fabricação de embalagens metálicas	109,1	115,9	113,7	103,4	101,0	107,2	90,7	91,8	93,2	93,6	93,3	94,1
25.92 Fabricação de produtos de trefilados de metal	94,3	97,7	93,9	112,6	106,7	109,8	92,2	93,7	95,2	94,1	94,6	95,2
26.1 Fabricação de componentes eletrônicos	99,0	98,2	104,4	123,9	113,5	105,1	107,3	108,0	107,7	108,3	109,2	108,5
26.2 Fabricação de equipamentos de informática e periféricos	65,9	74,0	74,6	89,9	101,0	118,2	84,5	86,4	89,3	89,9	88,8	90,5
26.3 Fabricação de equipamentos de comunicação	86,3	87,9	80,8	117,8	104,6	100,0	92,0	93,4	94,0	92,6	93,2	94,1
26.4 Fabricação de aparelhos de recepção, reprodução, gravação e amplificação de áudio e vídeo	112,5	110,3	94,4	133,7	119,4	109,3	99,0	101,3	102,1	102,2	103,8	103,0

Fonte: IBGE, Diretoria de Pesquisas, Coordenação de Indústria

Nota: Ponderação PIA-2010, sem ajuste sazonal

(1) Base: média de 2012 = 100

(2) Base: igual mês do ano anterior = 100

(3) Base: igual período do ano anterior = 100

(4) Base: últimos doze meses anteriores = 100



**Pesquisa Industrial Mensal - Produção Física**  
**Indicadores da Produção Industrial, segundo os Grupos e Classes Industriais Selecionados (Número índice)**  
**Brasil - 2020**

Grupos e Classes Industriais Selecionados	Base fixa mensal (1)			Mensal (2)			Acumulado (3)			Últimos 12 meses (4)		
	Set	Out	Nov	Set	Out	Nov	Jan-Set	Jan-Out	Jan-Nov	Até-Set	Até-Out	Até-Nov
26.5 Fabricação de aparelhos e instrumentos de medida, teste e controle; cronômetros e relógios	84,6	86,7	84,3	97,2	94,7	105,8	83,8	85,0	86,7	87,7	87,0	87,2
27.1 Fabricação de geradores, transformadores e motores elétricos	67,1	71,1	69,9	99,9	104,5	109,1	89,5	91,0	92,5	91,2	92,1	93,3
27.2 Fabricação de pilhas, baterias e acumuladores elétricos	133,7	142,1	143,0	124,4	112,7	119,9	97,4	99,1	101,1	99,6	100,5	101,9
27.3 Fabricação de equipamentos para distribuição e controle de energia elétrica	75,0	76,3	73,7	99,7	95,0	109,8	93,4	93,6	94,9	94,5	93,8	95,3
27.4 Fabricação de lâmpadas e outros equipamentos de iluminação	24,6	27,7	24,9	89,0	105,1	98,7	78,9	81,6	83,1	81,5	82,9	83,8
27.5 Fabricação de eletrodomésticos	115,1	121,0	115,6	129,1	114,8	117,6	96,2	98,5	100,4	99,6	99,8	100,7
27.51 Fabricação de fogões, refrigeradores e máquinas de lavar e secar para uso doméstico	107,3	113,9	110,0	131,2	117,1	122,1	98,3	100,5	102,7	100,5	100,9	102,3
27.59 Fabricação de aparelhos eletrodomésticos não especificados anteriormente	140,4	143,8	134,1	124,3	109,3	107,1	91,0	93,2	94,7	97,4	97,1	96,7
27.9 Fabricação de equipamentos e aparelhos elétricos não especificados anteriormente	73,9	62,6	70,9	112,6	91,6	116,3	88,2	88,5	90,7	87,5	88,4	91,7
28.1 Fabricação de motores, bombas, compressores e equipamentos de transmissão	85,5	90,0	86,5	107,3	108,5	111,8	83,5	86,1	88,3	85,9	86,7	88,0
28.2 Fabricação de máquinas e equipamentos de uso geral	80,9	91,8	87,7	110,1	107,7	108,6	91,9	93,9	95,4	97,4	97,2	96,9
28.3 Fabricação de tratores e de máquinas e equipamentos para agricultura e pecuária	88,3	93,4	93,9	119,5	117,2	129,0	98,3	100,3	102,7	91,6	94,9	98,6
28.4 Fabricação de máquinas-ferramenta	109,2	105,6	99,0	132,3	115,4	134,0	92,8	95,3	98,4	92,6	94,3	97,8
28.5 Fabricação de máquinas e equipamentos de uso na extração mineral e na construção	73,8	80,7	81,4	102,0	101,5	106,5	81,7	83,8	85,9	87,3	87,4	87,6
28.6 Fabricação de máquinas e equipamentos de uso industrial específico	126,5	167,0	157,8	88,9	111,6	127,4	82,9	85,9	89,3	90,6	90,0	90,6
29.1 Fabricação de automóveis, camionetas e utilitários	70,1	74,9	73,9	87,4	80,7	98,4	58,2	60,7	63,9	68,0	65,8	66,0
29.2 Fabricação de caminhões e ônibus	83,2	97,7	98,1	90,2	98,4	119,1	68,6	71,9	75,9	74,4	74,6	76,6
29.3 Fabricação de cabines, carrocerias e reboques para veículos automotores	86,9	92,0	91,2	102,7	98,6	98,3	80,5	82,4	83,9	84,7	84,7	84,7
29.4 Fabricação de peças e acessórios para veículos automotores	65,3	68,6	68,5	82,8	80,1	86,9	63,8	65,5	67,5	73,5	71,1	69,5
31.0 Fabricação de móveis	89,5	95,4	92,8	109,9	107,2	104,8	91,7	93,6	94,8	94,3	94,6	95,1
32.1 Fabricação de artigos de joalheria, bijuteria e semelhantes	23,2	20,5	16,1	21,9	33,8	26,4	33,9	33,9	33,3	58,1	55,4	51,3
32.3 Fabricação de artefatos para pesca e esporte	157,6	151,7	177,1	145,2	99,8	115,7	131,5	124,1	122,5	140,8	135,2	126,5
32.4 Fabricação de brinquedos e jogos recreativos	109,3	100,6	103,2	110,3	111,7	140,3	86,1	89,5	94,4	89,7	90,6	94,9
32.5 Fabricação de instrumentos e materiais para uso médico e odontológico e de artigos ópticos	103,4	109,9	101,6	96,1	85,5	84,3	75,4	76,5	77,3	83,8	81,6	78,7
32.9 Fabricação de produtos diversos	95,0	106,5	103,8	96,7	99,5	109,1	89,0	90,2	91,9	91,3	91,6	92,2

Fonte: IBGE, Diretoria de Pesquisas, Coordenação de Indústria

Nota: Ponderação PIA-2010, sem ajuste sazonal

(1) Base: média de 2012 = 100

(2) Base: igual mês do ano anterior = 100

(3) Base: igual período do ano anterior = 100

(4) Base: últimos doze meses anteriores = 100

**Pesquisa Industrial Mensal - Produção Física**  
**Indicadores da Produção Industrial, segundo as Seções e Atividades de Indústria - Brasil**  
**Índice de base fixa com ajuste sazonal (Base: média de 2012 = 100) (Número índice)**

**2018**

Seções e Atividades de Indústria	Jan	Fev	Mar	Abr	Mai	Jun	Jul	Ago	Set	Out	Nov	Dez
1- Indústria geral	89,2	89,0	89,4	89,8	80,2	90,3	89,6	88,8	86,5	87,4	87,6	88,3
2 - Indústrias extrativas	102,4	97,1	101,4	100,9	103,7	102,1	101,6	99,7	97,4	101,6	101,9	103,4
3 - Indústrias de transformação	88,0	86,9	87,9	88,4	77,7	88,5	88,0	87,5	85,6	85,9	86,0	86,2
3.10 - Fabricação de produtos alimentícios	99,5	97,1	99,1	99,6	80,9	98,0	96,5	92,8	91,0	86,6	94,3	95,8
3.11 - Fabricação de bebidas	96,1	93,7	90,9	94,1	79,0	101,9	104,5	95,6	85,9	93,0	91,0	92,5
3.12 - Fabricação de produtos do fumo	77,8	75,7	72,9	73,4	69,1	76,3	75,2	78,6	77,6	72,8	72,1	67,6
3.13 - Fabricação de produtos têxteis	81,7	78,4	79,5	78,2	75,5	77,3	80,4	78,7	78,5	79,4	78,2	73,9
3.14 - Confeção de artigos do vestuário e acessórios	82,2	82,7	83,2	81,9	70,1	80,7	81,2	81,0	78,5	80,9	80,4	79,9
3.15 - Preparação de couros e fabricação de artefatos de couro, artigos para viagem e calçados	88,7	92,7	90,1	88,1	81,8	93,5	88,6	90,4	90,6	90,7	90,3	90,1
3.16 - Fabricação de produtos de madeira	104,0	106,7	101,3	105,2	88,6	105,8	105,5	100,9	101,0	99,2	97,5	99,6
3.17 - Fabricação de celulose, papel e produtos de papel	108,7	108,2	107,1	107,7	93,1	111,5	112,5	113,8	110,9	110,8	110,4	107,9
3.18 - Impressão e reprodução de gravações	60,7	52,4	64,5	73,3	56,4	53,2	58,1	58,7	61,9	62,5	52,8	57,4
3.19 - Fabricação de coque, de produtos derivados do petróleo e de biocombustíveis	86,7	83,7	87,0	91,9	95,3	96,2	98,4	90,4	88,5	89,1	89,2	88,8
3.20B - Fabricação de sabões, deterg., prods. de limpeza, cosméticos, prods. de perfum. e de higiene pessoal	104,6	108,3	114,6	106,7	94,7	109,2	109,8	108,0	105,5	107,6	109,6	108,1
3.20C - Fabricação de outros produtos químicos	93,6	94,1	92,7	93,0	86,8	93,5	96,6	96,5	95,1	94,5	93,1	91,7
3.21 - Fabricação de produtos farmacêuticos e farmoquímicos	98,8	88,8	88,3	91,5	79,3	76,3	83,1	92,3	87,4	83,6	92,7	94,6
3.22 - Fabricação de produtos de borracha e de material plástico	88,4	89,5	89,3	87,5	78,6	88,2	88,7	87,9	86,6	87,0	85,9	85,8
3.23 - Fabricação de produtos de minerais não-metálicos	81,4	81,1	80,6	80,9	69,3	82,8	81,3	82,1	82,4	82,6	81,9	83,2
3.24 - Metalurgia	88,2	87,1	87,1	86,9	83,7	85,5	85,7	85,0	90,4	87,7	87,9	88,3
3.25 - Fabricação de produtos de metal, exceto máquinas e equipamentos	69,8	72,7	69,8	71,4	64,0	71,7	71,3	72,3	72,2	72,5	72,9	73,8
3.26 - Fabricação de equipamentos de informática, produtos eletrônicos e ópticos	81,3	83,9	91,0	82,5	72,6	72,9	67,3	71,4	70,1	69,5	67,9	70,5
3.27 - Fabricação de máquinas, aparelhos e materiais elétricos	76,7	76,9	75,5	74,4	68,0	77,0	76,2	75,1	75,9	75,4	75,4	75,7
3.28 - Fabricação de máquinas e equipamentos	81,8	78,6	81,2	77,8	75,2	81,0	80,3	83,2	74,5	78,7	76,3	76,8
3.29 - Fabricação de veículos automotores, reboques e carrocerias	79,8	78,0	80,6	82,5	58,6	84,7	80,8	83,5	78,2	81,1	78,8	77,7
3.30 - Fabricação de outros equipamentos de transporte, exceto veículos automotores	63,9	66,6	67,0	73,8	64,9	58,2	66,1	65,0	65,5	64,0	60,2	61,0
3.31 - Fabricação de móveis	78,4	79,8	76,3	76,3	65,1	78,2	74,2	76,1	73,3	73,7	76,7	75,0
3.32 - Fabricação de produtos diversos	87,7	95,3	93,6	93,6	98,5	92,4	97,0	94,4	95,1	97,5	83,4	89,7
3.33 - Manutenção, reparação e instalação de máquinas e equipamentos	99,8	84,0	95,8	98,9	91,9	95,1	91,4	94,3	88,5	89,5	89,2	83,5

Fonte: IBGE, Diretoria de Pesquisas, Coordenação de Indústria

Nota: Ponderação PIA-2010

**Pesquisa Industrial Mensal - Produção Física**  
**Indicadores da Produção Industrial, segundo as Seções e Atividades de Indústria - Brasil**  
**Índice de base fixa com ajuste sazonal (Base: média de 2012 = 100) (Número índice)**

**2019**

Seções e Atividades de Indústria	Jan	Fev	Mar	Abr	Mai	Jun	Jul	Ago	Set	Out	Nov	Dez
1- Indústria geral	87,4	87,8	86,8	87,0	87,4	86,6	85,4	86,8	86,9	88,5	87,0	86,4
2 - Indústrias extrativas	104,2	88,2	87,4	79,0	86,8	87,2	92,6	97,5	94,2	93,6	92,3	90,9
3 - Indústrias de transformação	85,8	87,1	86,4	87,9	87,1	86,0	84,9	85,8	86,2	88,1	86,5	85,9
3.10 - Fabricação de produtos alimentícios	96,8	100,3	95,7	95,7	95,4	94,1	92,4	94,4	93,6	99,7	96,4	95,6
3.11 - Fabricação de bebidas	97,4	98,7	98,3	100,5	98,1	96,5	93,2	92,0	94,7	97,5	98,2	98,9
3.12 - Fabricação de produtos do fumo	72,3	64,0	81,2	78,1	77,1	72,7	74,6	72,4	65,8	73,1	73,9	72,8
3.13 - Fabricação de produtos têxteis	77,6	77,5	75,5	80,1	77,8	76,7	76,8	77,2	78,6	78,3	79,4	80,1
3.14 - Confeção de artigos do vestuário e acessórios	81,0	78,2	81,3	83,0	83,8	82,4	83,1	77,2	80,0	77,9	79,2	84,4
3.15 - Preparação de couros e fabricação de artefatos de couro, artigos para viagem e calçados	87,3	87,2	88,6	93,1	88,4	92,5	92,4	92,6	89,2	88,7	88,5	81,7
3.16 - Fabricação de produtos de madeira	97,3	97,1	97,7	99,6	95,7	96,5	95,2	95,4	92,9	93,5	93,2	94,2
3.17 - Fabricação de celulose, papel e produtos de papel	104,7	104,9	105,7	106,8	106,5	100,1	102,6	104,6	103,0	105,9	104,3	105,0
3.18 - Impressão e reprodução de gravações	56,7	56,7	45,6	50,9	62,1	60,5	57,4	62,5	46,7	51,8	62,2	87,5
3.19 - Fabricação de coque, de produtos derivados do petróleo e de biocombustíveis	87,5	91,0	89,3	88,5	92,3	92,0	92,6	94,5	93,5	92,4	94,2	98,1
3.20B - Fabricação de sabões, deterg., prods. de limpeza, cosméticos, prods. de perfum. e de higiene pessoal	108,9	106,2	103,7	104,2	100,3	98,0	99,7	104,2	103,6	103,9	103,0	103,5
3.20C - Fabricação de outros produtos químicos	93,9	93,9	90,2	96,0	95,7	95,9	90,2	90,8	91,5	92,8	90,1	89,5
3.21 - Fabricação de produtos farmacêuticos e farmoquímicos	80,0	82,9	88,6	87,3	85,6	82,0	87,4	84,8	80,2	88,2	88,0	82,0
3.22 - Fabricação de produtos de borracha e de material plástico	86,7	85,5	85,6	87,1	86,0	85,3	85,1	83,3	84,9	84,8	87,6	86,7
3.23 - Fabricação de produtos de minerais não-metálicos	82,6	83,0	82,2	82,3	81,5	79,6	81,3	80,6	81,3	83,6	82,1	80,2
3.24 - Metalurgia	86,0	86,2	86,0	87,3	88,4	85,9	84,7	84,4	83,5	80,8	80,1	78,6
3.25 - Fabricação de produtos de metal, exceto máquinas e equipamentos	75,8	74,5	75,0	76,4	73,9	74,3	73,5	71,7	75,7	76,0	76,0	74,4
3.26 - Fabricação de equipamentos de informática, produtos eletrônicos e ópticos	73,4	73,9	76,1	78,8	78,0	76,6	71,3	72,2	73,3	73,2	75,5	73,1
3.27 - Fabricação de máquinas, aparelhos e materiais elétricos	75,4	75,9	74,2	76,2	79,1	74,7	72,4	76,2	75,1	78,0	77,8	76,4
3.28 - Fabricação de máquinas e equipamentos	74,5	77,3	78,5	85,8	86,6	78,4	81,3	79,9	77,9	78,9	77,4	70,6
3.29 - Fabricação de veículos automotores, reboques e carrocerias	77,1	80,9	78,3	83,9	81,4	78,8	80,5	78,8	82,9	83,8	79,3	74,5
3.30 - Fabricação de outros equipamentos de transporte, exceto veículos automotores	58,1	61,9	60,0	61,4	58,1	54,6	55,8	60,8	59,3	63,2	59,5	56,4
3.31 - Fabricação de móveis	76,8	72,2	75,8	75,9	74,7	74,7	74,5	71,3	79,9	77,2	77,7	73,8
3.32 - Fabricação de produtos diversos	93,2	94,7	99,1	104,8	96,4	95,9	93,6	92,2	94,8	96,0	97,3	98,8
3.33 - Manutenção, reparação e instalação de máquinas e equipamentos	86,7	89,2	80,8	83,9	86,1	81,8	86,3	83,5	82,5	82,9	77,5	76,5

Fonte: IBGE, Diretoria de Pesquisas, Coordenação de Indústria

Nota: Ponderação PIA-2010

**Pesquisa Industrial Mensal - Produção Física**  
**Indicadores da Produção Industrial, segundo as Seções e Atividades de Indústria - Brasil**  
**Índice de base fixa com ajuste sazonal (Base: média de 2012 = 100) (Número índice)**

**2020**

Seções e Atividades de Indústria	Jan	Fev	Mar	Abr	Mai	Jun	Jul	Ago	Set	Out	Nov	Dez
1- Indústria geral	87,4	88,2	79,9	64,3	69,9	76,6	83,2	86,0	88,4	89,4	90,5	-
2 - Indústrias extrativas	88,6	88,7	87,2	86,9	82,3	86,3	93,8	95,3	90,1	87,5	85,4	-
3 - Indústrias de transformação	87,6	87,6	78,6	60,3	68,2	75,3	82,3	85,2	88,6	89,8	91,3	-
3.10 - Fabricação de produtos alimentícios	97,1	98,7	97,5	100,6	101,2	100,3	102,6	103,1	104,3	101,2	98,1	-
3.11 - Fabricação de bebidas	98,1	98,9	79,2	49,3	84,5	100,4	107,7	105,0	107,4	107,2	110,5	-
3.12 - Fabricação de produtos do fumo	76,6	82,4	71,0	64,5	78,2	79,4	85,0	85,6	104,2	85,5	82,4	-
3.13 - Fabricação de produtos têxteis	80,1	81,4	63,7	38,2	42,0	56,9	72,5	79,4	84,4	86,6	88,6	-
3.14 - Confeção de artigos do vestuário e acessórios	80,9	81,3	51,7	30,2	36,8	39,6	52,1	59,3	67,0	70,5	78,5	-
3.15 - Preparação de couros e fabricação de artefatos de couro, artigos para viagem e calçados	87,3	86,6	59,7	30,2	46,7	54,3	61,4	72,3	85,5	90,0	97,1	-
3.16 - Fabricação de produtos de madeira	95,0	95,2	80,7	74,6	76,0	90,5	100,2	100,1	104,7	108,4	107,9	-
3.17 - Fabricação de celulose, papel e produtos de papel	106,8	109,4	109,0	107,8	98,7	100,0	103,6	104,8	108,6	107,8	108,1	-
3.18 - Impressão e reprodução de gravações	40,6	39,6	39,6	29,7	28,3	50,1	30,0	27,7	27,1	33,1	47,3	-
3.19 - Fabricação de coque, de produtos derivados do petróleo e de biocombustíveis	100,2	98,7	98,5	80,3	93,8	91,3	96,4	99,7	100,7	99,6	99,0	-
3.20B - Fabricação de sabões, deterg., prods. de limpeza, cosméticos, prods. de perfum. e de higiene pessoal	103,0	106,4	107,9	109,1	102,7	107,2	113,1	105,3	107,7	103,0	102,7	-
3.20C - Fabricação de outros produtos químicos	92,0	95,5	89,9	83,3	82,7	89,2	95,0	94,7	94,6	92,0	97,4	-
3.21 - Fabricação de produtos farmacêuticos e farmoquímicos	87,3	89,5	79,9	85,4	89,4	90,4	90,2	82,1	87,1	91,0	82,1	-
3.22 - Fabricação de produtos de borracha e de material plástico	86,8	89,3	77,6	56,5	63,6	74,9	84,0	88,4	91,0	92,9	93,7	-
3.23 - Fabricação de produtos de minerais não-metálicos	81,2	80,8	71,1	51,7	62,9	73,3	82,0	85,5	89,5	91,3	91,8	-
3.24 - Metalurgia	83,8	84,4	81,9	58,0	64,2	63,7	75,6	78,2	81,4	83,8	85,1	-
3.25 - Fabricação de produtos de metal, exceto máquinas e equipamentos	75,3	76,3	67,5	50,1	59,1	67,2	76,4	78,9	81,2	83,8	86,3	-
3.26 - Fabricação de equipamentos de informática, produtos eletrônicos e ópticos	77,6	71,6	66,2	43,6	56,6	67,8	78,8	79,2	83,5	82,9	81,8	-
3.27 - Fabricação de máquinas, aparelhos e materiais elétricos	78,3	79,5	66,1	43,9	53,7	68,9	76,9	78,9	84,3	85,0	86,4	-
3.28 - Fabricação de máquinas e equipamentos	79,1	80,4	73,0	50,0	56,7	63,7	73,4	74,5	83,9	85,9	89,4	-
3.29 - Fabricação de veículos automotores, reboques e carrocerias	78,2	80,2	57,3	6,2	21,9	36,4	52,4	60,7	69,4	72,7	80,8	-
3.30 - Fabricação de outros equipamentos de transporte, exceto veículos automotores	56,0	50,4	48,6	11,4	18,0	43,5	46,7	44,4	45,2	43,7	49,3	-
3.31 - Fabricação de móveis	77,2	79,0	56,1	35,3	51,9	67,3	80,2	84,5	85,1	84,6	83,5	-
3.32 - Fabricação de produtos diversos	96,2	95,7	83,3	56,3	46,9	61,1	79,3	85,6	84,8	89,7	91,8	-
3.33 - Manutenção, reparação e instalação de máquinas e equipamentos	75,6	75,5	75,7	69,2	67,0	66,8	67,7	65,3	67,8	67,6	68,8	-

Fonte: IBGE, Diretoria de Pesquisas, Coordenação de Indústria

Nota: Ponderação PIA-2010

**Pesquisa Industrial Mensal - Produção Física**

**Indicadores da Produção Industrial, segundo as Seções e Atividades de Indústria - Brasil**

**Variação percentual mês/mês imediatamente anterior com ajuste sazonal (Base: mês imediatamente anterior)**

2018

Seções e Atividades de Indústria	Jan	Fev	Mar	Abr	Mai	Jun	Jul	Ago	Set	Out	Nov	Dez
1- Indústria geral	-2,5	-0,2	0,4	0,4	-10,7	12,6	-0,8	-0,9	-2,6	1,0	0,2	0,8
2- Indústrias extrativas	4,1	-5,2	4,4	-0,5	2,8	-1,5	-0,5	-1,9	-2,3	4,3	0,3	1,5
3- Indústrias de transformação	-3,3	-1,2	1,2	0,6	-12,1	13,9	-0,6	-0,6	-2,2	0,4	0,1	0,2
3.10 - Fabricação de produtos alimentícios	-3,0	-2,4	2,1	0,5	-18,8	21,1	-1,5	-3,8	-1,9	-4,8	8,9	1,6
3.11 - Fabricação de bebidas	0,7	-2,5	-3,0	3,5	-16,0	29,0	2,6	-8,5	-10,1	8,3	-2,2	1,6
3.12 - Fabricação de produtos do fumo	-9,7	-2,7	-3,7	0,7	-5,9	10,4	-1,4	4,5	-1,3	-6,2	-1,0	-6,2
3.13 - Fabricação de produtos têxteis	-2,2	-4,0	1,4	-1,6	-3,5	2,4	4,0	-2,1	-0,3	1,1	-1,5	-5,5
3.14 - Confecção de artigos do vestuário e acessórios	-1,7	0,6	0,6	-1,6	-14,4	15,1	0,6	-0,2	-3,1	3,1	-0,6	-0,6
3.15 - Preparação de couros e fabricação de artefatos de couro, artigos para viagem e calçados	-2,7	4,5	-2,8	-2,2	-7,2	14,3	-5,2	2,0	0,2	0,1	-0,4	-0,2
3.16 - Fabricação de produtos de madeira	0,5	2,6	-5,1	3,8	-15,8	19,4	-0,3	-4,4	0,1	-1,8	-1,7	2,2
3.17 - Fabricação de celulose, papel e produtos de papel	-2,2	-0,5	-1,0	0,6	-13,6	19,8	0,9	1,2	-2,5	-0,1	-0,4	-2,3
3.18 - Impressão e reprodução de gravações	-1,1	-13,7	23,1	13,6	-23,1	-5,7	9,2	1,0	5,5	1,0	-15,5	8,7
3.19 - Fabricação de coque, de produtos derivados do petróleo e de biocombustíveis	-1,5	-3,5	3,9	5,6	3,7	0,9	2,3	-8,1	-2,1	0,7	0,1	-0,4
3.20B - Fabricação de sabões, deterg., prods. de limpeza, cosméticos, prods. de perfum. e de higiene pessoal	-2,7	3,5	5,8	-6,9	-11,2	15,3	0,5	-1,6	-2,3	2,0	1,9	-1,4
3.20C - Fabricação de outros produtos químicos	-4,2	0,5	-1,5	0,3	-6,7	7,7	3,3	-0,1	-1,5	-0,6	-1,5	-1,5
3.21 - Fabricação de produtos farmacêuticos e farmoquímicos	22,0	-10,1	-0,6	3,6	-13,3	-3,8	8,9	11,1	-5,3	-4,3	10,9	2,0
3.22 - Fabricação de produtos de borracha e de material plástico	-8,2	1,2	-0,2	-2,0	-10,2	12,2	0,6	-0,9	-1,5	0,5	-1,3	-0,1
3.23 - Fabricação de produtos de minerais não-metálicos	-1,2	-0,4	-0,6	0,4	-14,3	19,5	-1,8	1,0	0,4	0,2	-0,8	1,6
3.24 - Metalurgia	-5,1	-1,2	0,0	-0,2	-3,7	2,2	0,2	-0,8	6,4	-3,0	0,2	0,5
3.25 - Fabricação de produtos de metal, exceto máquinas e equipamentos	-6,4	4,2	-4,0	2,3	-10,4	12,0	-0,6	1,4	-0,1	0,4	0,6	1,2
3.26 - Fabricação de equipamentos de informática, produtos eletrônicos e ópticos	-3,1	3,2	8,5	-9,3	-12,0	0,4	-7,7	6,1	-1,8	-0,9	-2,3	3,8
3.27 - Fabricação de máquinas, aparelhos e materiais elétricos	-3,5	0,3	-1,8	-1,5	-8,6	13,2	-1,0	-1,4	1,1	-0,7	0,0	0,4
3.28 - Fabricação de máquinas e equipamentos	3,0	-3,9	3,3	-4,2	-3,3	7,7	-0,9	3,6	-10,5	5,6	-3,0	0,7
3.29 - Fabricação de veículos automotores, reboques e carrocerias	-9,1	-2,3	3,3	2,4	-29,0	44,5	-4,6	3,3	-6,3	3,7	-2,8	-1,4
3.30 - Fabricação de outros equipamentos de transporte, exceto veículos automotores	-16,3	4,2	0,6	10,1	-12,1	-10,3	13,6	-1,7	0,8	-2,3	-5,9	1,3
3.31 - Fabricação de móveis	-8,0	1,8	-4,4	0,0	-14,7	20,1	-5,1	2,6	-3,7	0,5	4,1	-2,2
3.32 - Fabricação de produtos diversos	-13,5	8,7	-1,8	0,0	5,2	-6,2	5,0	-2,7	0,7	2,5	-14,5	7,6
3.33 - Manutenção, reparação e instalação de máquinas e equipamentos	5,5	-15,8	14,0	3,2	-7,1	3,5	-3,9	3,2	-6,2	1,1	-0,3	-6,4

Fonte: IBGE, Diretoria de Pesquisas, Coordenação de Indústria

Nota: Ponderação PIA-2010

**Pesquisa Industrial Mensal - Produção Física**  
**Indicadores da Produção Industrial, segundo as Seções e Atividades de Indústria - Brasil**  
**Variação percentual mês/mês imediatamente anterior com ajuste sazonal (Base: mês imediatamente anterior)**

**2019**

Seções e Atividades de Indústria	Jan	Fev	Mar	Abr	Mai	Jun	Jul	Ago	Set	Out	Nov	Dez
1- Indústria geral	- 1,0	0,5	- 1,1	0,2	0,5	- 0,9	- 1,4	1,6	0,1	1,8	- 1,7	- 0,7
2 - Indústrias extrativas	0,8	- 15,4	- 0,9	- 9,6	9,9	0,5	6,2	5,3	- 3,4	- 0,6	- 1,4	- 1,5
3 - Indústrias de transformação	- 0,5	1,5	- 0,8	1,7	- 0,9	- 1,3	- 1,3	1,1	0,5	2,2	- 1,8	- 0,7
3.10 - Fabricação de produtos alimentícios	1,0	3,6	- 4,6	0,0	- 0,3	- 1,4	- 1,8	2,2	- 0,8	6,5	- 3,3	- 0,8
3.11 - Fabricação de bebidas	5,3	1,3	- 0,4	2,2	- 2,4	- 1,6	- 3,4	- 1,3	2,9	3,0	0,7	0,7
3.12 - Fabricação de produtos do fumo	7,0	- 11,5	26,9	- 3,8	- 1,3	- 5,7	2,6	- 2,9	- 9,1	11,1	1,1	- 1,5
3.13 - Fabricação de produtos têxteis	5,0	- 0,1	- 2,6	6,1	- 2,9	- 1,4	0,1	0,5	1,8	- 0,4	1,4	0,9
3.14 - Confeção de artigos do vestuário e acessórios	1,4	- 3,5	4,0	2,1	1,0	- 1,7	0,8	- 7,1	3,6	- 2,6	1,7	6,6
3.15 - Reparação de couros e fabricação de artefatos de couro, artigos para viagem e calçados	- 3,1	- 0,1	1,6	5,1	- 5,0	4,6	- 0,1	0,2	- 3,7	- 0,6	- 0,2	- 7,7
3.16 - Fabricação de produtos de madeira	- 2,3	- 0,2	0,6	1,9	- 3,9	0,8	- 1,3	0,2	- 2,6	0,6	- 0,3	1,1
3.17 - Fabricação de celulose, papel e produtos de papel	- 3,0	0,2	0,8	1,0	- 0,3	- 6,0	2,5	1,9	- 1,5	2,8	- 1,5	0,7
3.18 - Impressão e reprodução de gravações	- 1,2	0,0	- 19,6	11,6	22,0	- 2,6	- 5,1	8,9	- 25,3	10,9	20,1	40,7
3.19 - Fabricação de coque, de produtos derivados do petróleo e de biocombustíveis	- 1,5	4,0	- 1,9	- 0,9	4,3	- 0,3	0,7	2,1	- 1,1	- 1,2	1,9	4,1
3.20B - Fabricação de sabões, deterg., prods. de limpeza, cosméticos, prods. de perfum. e de higiene pessoal	0,7	- 2,5	- 2,4	0,5	- 3,7	- 2,3	1,7	4,5	- 0,6	0,3	- 0,9	0,5
3.20C - Fabricação de outros produtos químicos	2,4	0,0	- 3,9	6,4	- 0,3	0,2	- 5,9	0,7	0,8	1,4	- 2,9	- 0,7
3.21 - Fabricação de produtos farmacêuticos e farmoquímicos	- 15,4	3,6	6,9	- 1,5	- 1,9	- 4,2	6,6	- 3,0	- 5,4	10,0	- 0,2	- 6,8
3.22 - Fabricação de produtos de borracha e de material plástico	1,0	- 1,4	0,1	1,8	- 1,3	- 0,8	- 0,2	- 2,1	1,9	- 0,1	3,3	- 1,0
3.23 - Fabricação de produtos de minerais não-metálicos	- 0,7	0,5	- 1,0	0,1	- 1,0	- 2,3	2,1	- 0,9	0,9	2,8	- 1,8	- 2,3
3.24 - Metalurgia	- 2,6	0,2	- 0,2	1,5	1,3	- 2,8	- 1,4	- 0,4	- 1,1	- 3,2	- 0,9	- 1,9
3.25 - Fabricação de produtos de metal, exceto máquinas e equipamentos	2,7	- 1,7	0,7	1,9	- 3,3	0,5	- 1,1	- 2,4	5,6	0,4	0,0	- 2,1
3.26 - Fabricação de equipamentos de informática, produtos eletrônicos e ópticos	4,1	0,7	3,0	3,5	- 1,0	- 1,8	- 6,9	1,3	1,5	- 0,1	3,1	- 3,2
3.27 - Fabricação de máquinas, aparelhos e materiais elétricos	- 0,4	0,7	- 2,2	2,7	3,8	- 5,6	- 3,1	5,2	- 1,4	3,9	- 0,3	- 1,8
3.28 - Fabricação de máquinas e equipamentos	- 3,0	3,8	1,6	9,3	0,9	- 9,5	3,7	- 1,7	- 2,5	1,3	- 1,9	- 8,8
3.29 - Fabricação de veículos automotores, reboques e carrocerias	- 0,8	4,9	- 3,2	7,2	- 3,0	- 3,2	2,2	- 2,1	5,2	1,1	- 5,4	- 6,1
3.30 - Fabricação de outros equipamentos de transporte, exceto veículos automotores	- 4,8	6,5	- 3,1	2,3	- 5,4	- 6,0	2,2	9,0	- 2,5	6,6	- 5,9	- 5,2
3.31 - Fabricação de móveis	2,4	- 6,0	5,0	0,1	- 1,6	0,0	- 0,3	- 4,3	12,1	- 3,4	0,6	- 5,0
3.32 - Fabricação de produtos diversos	3,9	1,6	4,6	5,8	- 8,0	- 0,5	- 2,4	- 1,5	2,8	1,3	1,4	1,5
3.33 - Manutenção, reparação e instalação de máquinas e equipamentos	3,8	2,9	- 9,4	3,8	2,6	- 5,0	5,5	- 3,2	- 1,2	0,5	- 6,5	- 1,3

Fonte: IBGE, Diretoria de Pesquisas, Coordenação de Indústria

Nota: Ponderação PIA-2010

Pesquisa Industrial Mensal - Produção Física

Indicadores da Produção Industrial, segundo as Seções e Atividades de Indústria - Brasil

Varição percentual mês/mês imediatamente anterior com ajuste sazonal (Base: mês imediatamente anterior)

2020

Seções e Atividades de Indústria	Jan	Fev	Mar	Abr	Mai	Jun	Jul	Ago	Set	Out	Nov	Dez
1- Indústria geral	1,2	0,9	- 9,4	- 19,5	8,7	9,6	8,6	3,4	2,8	1,1	1,2	-
2 - Indústrias extrativas	- 2,5	0,1	- 1,7	- 0,3	- 5,3	4,9	8,7	1,6	- 5,5	- 2,9	- 2,4	-
3 - Indústrias de transformação	2,0	0,0	- 10,3	- 23,3	13,1	10,4	9,3	3,5	4,0	1,4	1,7	-
3.10 - Fabricação de produtos alimentícios	1,6	1,6	- 1,2	3,2	0,6	- 0,9	2,3	0,5	1,2	- 3,0	- 3,1	-
3.11 - Fabricação de bebidas	- 0,8	0,8	- 19,9	- 37,8	71,4	18,8	7,3	- 2,5	2,3	- 0,2	3,1	-
3.12 - Fabricação de produtos do fumo	5,2	7,6	- 13,8	- 9,2	21,2	1,5	7,1	0,7	21,7	- 17,9	- 3,6	-
3.13 - Fabricação de produtos têxteis	0,0	1,6	- 21,7	- 40,0	9,9	35,5	27,4	9,5	6,3	2,6	2,3	-
3.14 - Confecção de artigos do vestuário e acessórios	- 4,1	0,5	- 36,4	- 41,6	21,9	7,6	31,6	13,8	13,0	5,2	11,3	-
3.15 - Reparação de couros e fabricação de artefatos de couro, artigos para viagem e calçados	6,9	- 0,8	- 31,1	- 49,4	54,6	16,3	13,1	17,8	18,3	5,3	7,9	-
3.16 - Fabricação de produtos de madeira	0,8	0,2	- 15,2	- 7,6	1,9	19,1	10,7	- 0,1	4,6	3,5	- 0,5	-
3.17 - Fabricação de celulose, papel e produtos de papel	1,7	2,4	- 0,4	- 1,1	- 8,4	1,3	3,6	1,2	3,6	- 0,7	0,3	-
3.18 - Impressão e reprodução de gravações	- 53,6	- 2,5	0,0	- 25,0	- 4,7	77,0	- 40,1	- 7,7	- 2,2	22,1	42,9	-
3.19 - Fabricação de coque, de produtos derivados do petróleo e de biocombustíveis	2,1	- 1,5	- 0,2	- 18,5	16,8	- 2,7	5,6	3,4	1,0	- 1,1	- 0,6	-
3.20B - Fabricação de sabões, deterg., prods. de limpeza, cosméticos, prods. de perfum. e de higiene pessoal	- 0,5	3,3	1,4	1,1	- 5,9	4,4	5,5	- 6,9	2,3	- 4,4	- 0,3	-
3.20C - Fabricação de outros produtos químicos	2,8	3,8	- 5,9	- 7,3	- 0,7	7,9	6,5	- 0,3	- 0,1	- 2,7	5,9	-
3.21 - Fabricação de produtos farmoquímicos e farmacêuticos	6,5	2,5	- 10,7	6,9	4,7	1,1	- 0,2	- 9,0	6,1	4,5	- 9,8	-
3.22 - Fabricação de produtos de borracha e de material plástico	0,1	2,9	- 13,1	- 27,2	12,6	17,8	12,1	5,2	2,9	2,1	0,9	-
3.23 - Fabricação de produtos de minerais não-metálicos	1,2	- 0,5	- 12,0	- 27,3	21,7	16,5	11,9	4,3	4,7	2,0	0,5	-
3.24 - Metalurgia	6,6	0,7	- 3,0	- 29,2	10,7	- 0,8	18,7	3,4	4,1	2,9	1,6	-
3.25 - Fabricação de produtos de metal, exceto máquinas e equipamentos	1,2	1,3	- 11,5	- 25,8	18,0	13,7	13,7	3,3	2,9	3,2	3,0	-
3.26 - Fabricação de equipamentos de informática, produtos eletrônicos e ópticos	6,2	- 7,7	- 7,5	- 34,1	29,8	19,8	16,2	0,5	5,4	- 0,7	- 1,3	-
3.27 - Fabricação de máquinas, aparelhos e materiais elétricos	2,5	1,5	- 16,9	- 33,6	22,3	28,3	11,6	2,6	6,8	0,8	1,6	-
3.28 - Fabricação de máquinas e equipamentos	12,0	1,6	- 9,2	- 31,5	13,4	12,3	15,2	1,5	12,6	2,4	4,1	-
3.29 - Fabricação de veículos automotores, reboques e carrocerias	5,0	2,6	- 28,6	- 89,2	253,2	66,2	44,0	15,8	14,3	4,8	11,1	-
3.30 - Fabricação de outros equipamentos de transporte, exceto veículos automotores	- 0,7	- 10,0	- 3,6	- 76,5	57,9	141,7	7,4	- 4,9	1,8	- 3,3	12,8	-
3.31 - Fabricação de móveis	4,6	2,3	- 29,0	- 37,1	47,0	29,7	19,2	5,4	0,7	- 0,6	- 1,3	-
3.32 - Fabricação de produtos diversos	- 2,6	- 0,5	- 13,0	- 32,4	- 16,7	30,3	29,8	7,9	- 0,9	5,8	2,3	-
3.33 - Manutenção, reparação e instalação de máquinas e equipamentos	- 1,2	- 0,1	0,3	- 8,6	- 3,2	- 0,3	1,3	- 3,5	3,8	- 0,3	1,8	-

Fonte: IBGE, Diretoria de Pesquisas, Coordenação de Indústria

Nota: Ponderação PIA-2010

**Pesquisa Industrial Mensal - Produção Física**  
**Indicadores da Produção Industrial, segundo as Grandes Categorias Econômicas - Brasil**  
**Índice de base fixa com ajuste sazonal (Base: média de 2012 = 100) (Número índice)**

<b>2018</b>												
Grandes Categorias Econômicas	Jan	Fev	Mar	Abr	Mai	Jun	Jul	Ago	Set	Out	Nov	Dez
1 Bens de capital	78,1	77,4	79,9	80,3	65,1	80,8	76,3	81,1	79,5	79,9	77,2	74,6
2 Bens intermediários	88,9	88,6	89,0	90,4	83,7	89,9	91,5	88,6	87,1	86,9	88,0	88,3
3 Bens de consumo	91,7	91,7	92,4	92,5	78,2	92,2	91,0	91,0	89,1	89,7	89,1	89,8
31 Bens de consumo duráveis	83,7	84,3	85,8	87,6	63,1	84,3	82,5	83,1	77,4	81,1	79,6	79,7
32 Bens de consumo semiduráveis e não duráveis	94,9	94,0	94,6	94,9	83,0	94,9	93,5	93,5	92,3	92,2	91,8	92,7

<b>2019</b>												
Grandes Categorias Econômicas	Jan	Fev	Mar	Abr	Mai	Jun	Jul	Ago	Set	Out	Nov	Dez
1 Bens de capital	72,8	76,8	76,7	80,0	78,8	78,9	78,3	79,0	78,8	77,7	76,5	68,0
2 Bens intermediários	88,0	87,5	86,5	85,8	86,7	85,7	85,5	86,5	86,7	87,3	85,9	85,9
3 Bens de consumo	89,8	91,3	90,3	92,7	91,1	89,5	90,1	89,9	90,7	93,5	91,4	90,0
31 Bens de consumo duráveis	80,7	84,1	82,3	88,2	80,9	81,5	81,0	79,3	82,1	86,6	83,2	79,7
32 Bens de consumo semiduráveis e não duráveis	93,0	93,7	92,6	95,1	93,8	92,0	92,9	93,5	93,3	95,3	94,1	92,8

<b>2020</b>												
Grandes Categorias Econômicas	Jan	Fev	Mar	Abr	Mai	Jun	Jul	Ago	Set	Out	Nov	Dez
1 Bens de capital	76,7	77,8	65,2	38,0	50,2	57,0	66,1	69,7	75,7	81,3	87,3	-
2 Bens intermediários	86,7	87,6	84,1	71,5	75,4	79,3	87,4	89,2	90,3	89,9	90,0	-
3 Bens de consumo	90,7	90,7	77,2	56,6	65,2	75,9	83,7	85,9	89,9	90,6	92,5	-
31 Bens de consumo duráveis	84,0	84,9	64,0	13,4	25,4	50,3	66,9	73,5	80,3	82,1	87,2	-
32 Bens de consumo semiduráveis e não duráveis	92,9	93,0	81,6	71,3	77,9	84,3	88,7	89,7	93,1	93,0	94,4	-

Fonte: IBGE, Diretoria de Pesquisas, Coordenação de Indústria

Nota: Ponderação PIA -2010



**Pesquisa Industrial Mensal - Produção Física**  
**Indicadores da Produção Industrial, segundo as Grandes Categorias Econômicas - Brasil**  
**Variação percentual mês/mês imediatamente anterior com ajuste sazonal (Base: mês imediatamente anterior)**

												<b>2018</b>
Grandes Categorias Econômicas	Jan	Fev	Mar	Abr	Mai	Jun	Jul	Ago	Set	Out	Nov	Dez
1 Bens de capital	0,3	-0,9	3,2	0,5	-18,9	24,1	-5,6	6,3	-2,0	0,5	-3,4	-3,4
2 Bens intermediários	-2,8	-0,3	0,5	1,6	-7,4	7,4	1,8	-3,2	-1,7	-0,2	1,3	0,3
3 Bens de consumo	-2,2	0,0	0,8	0,1	-15,5	17,9	-1,3	0,0	-2,1	0,7	-0,7	0,8
31 Bens de consumo duráveis	-7,0	0,7	1,8	2,1	-28,0	33,6	-2,1	0,7	-6,9	4,8	-1,8	0,1
32 Bens de consumo semiduráveis e não duráveis	0,0	-0,9	0,6	0,3	-12,5	14,3	-1,5	0,0	-1,3	-0,1	-0,4	1,0

												<b>2019</b>
Grandes Categorias Econômicas	Jan	Fev	Mar	Abr	Mai	Jun	Jul	Ago	Set	Out	Nov	Dez
1 Bens de capital	-2,4	5,5	-0,1	4,3	-1,5	0,1	-0,8	0,9	-0,3	-1,4	-1,5	-11,1
2 Bens intermediários	-0,3	-0,6	-1,1	-0,8	1,0	-1,2	-0,2	1,2	0,2	0,7	-1,6	0,0
3 Bens de consumo	0,0	1,7	-1,1	2,7	-1,7	-1,8	0,7	-0,2	0,9	3,1	-2,2	-1,5
31 Bens de consumo duráveis	1,3	4,2	-2,1	7,2	-8,3	0,7	-0,6	-2,1	3,5	5,5	-3,9	-4,2
32 Bens de consumo semiduráveis e não duráveis	0,3	0,8	-1,2	2,7	-1,4	-1,9	1,0	0,6	-0,2	2,1	-1,3	-1,4

												<b>2020</b>
Grandes Categorias Econômicas	Jan	Fev	Mar	Abr	Mai	Jun	Jul	Ago	Set	Out	Nov	Dez
1 Bens de capital	12,8	1,4	-16,2	-41,7	32,1	13,5	16,0	5,4	8,6	7,4	7,4	-
2 Bens intermediários	0,9	1,0	-4,0	-15,0	5,5	5,2	10,2	2,1	1,2	-0,4	0,1	-
3 Bens de consumo	0,8	0,0	-14,9	-26,7	15,2	16,4	10,3	2,6	4,7	0,8	2,1	-
31 Bens de consumo duráveis	5,4	1,1	-24,6	-79,1	89,6	98,0	33,0	9,9	9,3	2,2	6,2	-
32 Bens de consumo semiduráveis e não duráveis	0,1	0,1	-12,3	-12,6	9,3	8,2	5,2	1,1	3,8	-0,1	1,5	-

Fonte: IBGE, Diretoria de Pesquisas, Coordenação de Indústria

Nota: Ponderação P IA -2010

