

# **Indicadores IBGE**

**Pesquisa Industrial Mensal**

**Produção Física  
Brasil**

**outubro 2021**

Publicado em 03/12/2021 às 9 horas

Presidente da República  
**Jair Messias Bolsonaro**

Ministro da Economia  
**Paulo Roberto Nunes Guedes**

Secretário Especial do Tesouro e Orçamento  
**Esteves Pedro Colnago Junior**

## **INSTITUTO BRASILEIRO DE GEOGRAFIA E ESTATÍSTICA - IBGE**

Presidente  
**Eduardo Luiz G. Rios Neto**

Diretora-Executiva  
**Marise Maria Ferreira**

### **ORGÃOS ESPECÍFICOS SINGULARES**

Diretoria de Pesquisas  
**Cimar Azeredo Pereira**

Diretoria de Geociências  
**Claudio Stenner**

Diretoria de Informática  
**Carlos Renato Pereira Cotovio**

Centro de Documentação e Disseminação de Informações  
**Carmen Danielle Lins Mendes Macedo**

Escola Nacional de Ciências Estatísticas  
**Maysa Sacramento de Magalhães**

### **UNIDADE RESPONSÁVEL**

Diretoria de Pesquisas

Coordenação de Indústria  
**Flávio Renato Keim Magheli**

Gerência de Análise e Metodologia  
**Alexandre Pessoa Brandão**

Gerência da Pesquisa Industrial Mensal - Produção Física  
**André Luiz Oliveira Macedo**

Colaboradores: (em ordem alfabética)  
**Bernardo Monteiro dos Anjos de Almeida**  
**Carlos Paulo de Andrade**  
**Denise Rocha Daniel de Deus**  
**Felipe Figueiredo Câmara**  
**Manoela Gonçalves Cabo da Silva**  
**Nilson Enir de Mattos**  
**Renato Fernandes**  
**Ricardo Neves Tavares**

## **Indicadores IBGE**

Plano de divulgação:

### **Trabalho e rendimento**

Pesquisa mensal de emprego\*

Pesquisa nacional por amostra de domicílios contínua

### **Agropecuária**

Estatística da produção agrícola \*\*

Estatística da produção pecuária \*\*

### **Indústria**

Pesquisa industrial mensal: emprego e salário \*\*\*

Pesquisa industrial mensal: produção física Brasil

Pesquisa industrial mensal: produção física regional

### **Comércio**

Pesquisa mensal de comércio

### **Serviços**

Pesquisa mensal de serviços

### **Índices, preços e custos**

Índice de preços ao produtor – indústrias extrativas e de transformação

Sistema nacional de índices de preços ao consumidor:

IPCA-E

Sistema nacional de índices de preços ao consumidor:

INPC - IPCA

Sistema nacional de pesquisa de custos e índices da

construção civil

### **Contas nacionais trimestrais**

Contas nacionais trimestrais: indicadores de volume e valores correntes

\* O último fascículo divulgado corresponde a fevereiro de 2016.

\*\* Continuação de: Estatística da produção agropecuária, a partir de janeiro de 2006. A produção agrícola é composta do Levantamento Sistemático da Produção Agrícola. A produção pecuária é composta da Pesquisa Trimestral do Abate de Animais, da Pesquisa Trimestral do Leite, da Pesquisa Trimestral do Couro e da Produção de Ovos de Galinha.

\*\*\* O último fascículo divulgado corresponde a dezembro de 2015.

Iniciado em 1982, com a divulgação de indicadores sobre trabalho e rendimento, indústria e preços, o periódico **Indicadores IBGE** passou a incorporar, no decorrer das décadas seguintes, informações sobre agropecuária, contas nacionais trimestrais e serviços, visando contemplar as variadas demandas por estatísticas conjunturais para o País. Outros temas poderão ser abarcados futuramente, de acordo com as necessidades de informação identificadas. O periódico é subdividido em fascículos por temas específicos, que incluem tabelas de resultados, comentários e notas metodológicas. As informações apresentadas estão disponíveis em diferentes níveis geográficos: nacional, regional e metropolitano, variando por fascículo

## SUMÁRIO

NOTAS METODOLÓGICAS .....	2
---------------------------	---

### RESULTADOS PARA OUTUBRO DE 2021

COMENTÁRIOS .....	6
-------------------	---

#### ÍNDICES

Por seções e atividades de indústria.....	23
Por grandes categorias econômicas.....	24
Por grupos e classes industriais.....	25
Sazonalmente ajustados	
Por seções e atividades de indústria.....	29
Por grandes categorias econômicas.....	35



## NOTAS METODOLÓGICAS

1 - Os indicadores de quantum utilizam dados primários da Pesquisa Industrial Mensal de Produção Física (PIM-PF). O painel de produtos e de informantes acompanhado é uma amostra intencional obtida a partir das informações da Pesquisa Industrial Anual - Empresa (PIA-Empresa) e da Pesquisa Industrial Anual - Produto (PIA-Produto) do ano de 2010, representando aproximadamente 85% do Valor da Transformação Industrial da PIA-Empresa do ano de 2010, abrangendo 944 produtos e 7.800 unidades locais a partir de janeiro de 2012.

2 - A base de ponderação dos indicadores é fixa e tem como referência a estrutura do Valor da Transformação Industrial referente ao ano de 2010. Assim, os pesos atribuídos para as atividades e produtos estão baseados nas pesquisas anuais da indústria de 2010.

3 - A fórmula de cálculo, nos diversos níveis de agregação, baseiam-se em uma adaptação do índice de Laspeyres - base fixa em cadeia (com atualização de pesos). Assim, os índices são definidos como médias ponderadas de relativos de quantidades cujos pesos são definidos pelo valor de cada produto, estimado a partir das quantidades vigentes no mês de comparação (t-1) e dos preços do período base. Conseqüentemente, à medida que um produto apresenta variação de quantum superior à média dos seus congêneres cresce sua importância no seu respectivo segmento industrial de origem. Analogamente, esses movimentos são observados em todos os níveis.

4 - São divulgados cinco tipos de índices:

- **ÍNDICE BASE FIXA MENSAL (NÚMERO-ÍNDICE)**: compara a produção do mês de referência do índice com a média mensal produzida no ano base da pesquisa (2012);
- **ÍNDICE MÊS/MÊS ANTERIOR**: compara a produção do mês de referência do índice com a do mês imediatamente anterior. As séries são obtidas a partir do índice de base fixa mensal ajustado sazonalmente;
- **ÍNDICE MENSAL**: compara a produção do mês de referência do índice em

relação a igual mês do ano anterior;

- **ÍNDICE ACUMULADO NO ANO:** compara a produção acumulada no ano, de janeiro até o mês de referência do índice, em relação a igual período do ano anterior;
- **ÍNDICE ACUMULADO NOS ÚLTIMOS 12 MESES:** compara a produção acumulada nos últimos 12 meses de referência do índice em relação a igual período imediatamente anterior.

5 - Foi realizado o encadeamento das séries de Índices de Base Fixa, encerradas em fevereiro de 2014 (base média 2002 = 100), com a série que se iniciou em janeiro de 2012 (base 2012 = 100). A série encadeada tem como referência a média mensal de 2012 = 100 e não altera as séries dos índices anteriores a 2012 nas seguintes comparações: mês contra igual mês do ano anterior, acumulado no ano e acumulado nos últimos 12 meses.

6 - O ajuste sazonal das séries foi obtido utilizando-se o software X-13 ARIMA-SEATS, U.S. Census Bureau. Considera-se, além dos efeitos sazonais, tratamento específico para o efeito calendário (Trading Day - TD), a identificação de *outliers* e a correção de dias úteis para feriados móveis (Carnaval, Corpus Christi e Páscoa). Para os feriados de Carnaval e Corpus Christi utilizou-se o programa GENHOL (Generate Holiday Regression Variables), disponibilizado pelo U.S. Census Bureau, de modo a gerar a matriz de coeficientes de regressão. A modelagem foi definida com a série de 192 meses (janeiro de 2002 a dezembro de 2017) para a indústria geral, seções, atividades de indústria e as grandes categorias econômicas; e de 72 meses (janeiro de 2012 a dezembro de 2017) para as séries de impressão e reprodução de gravações e de manutenção, reparação e instalação de máquinas e equipamentos. Os modelos adotados nas séries divulgadas a partir de abril de 2018 são os seguintes:

**PESQUISA INDUSTRIAL MENSAL PRODUÇÃO FÍSICA - BRASIL**

CNAE	INDÚSTRIA GERAL E ATIVIDADES	DECOMPOSIÇÃO	MODELO ARIMA	REGRESSÃO (REGARIMA)
IG	Indústria Geral	Aditiva	(1 1 0)(0 1 1)	Carnaval, Corpus Christi, TD, Páscoa (1)
IT	Indústria de Transformação	Multiplicativa	(0 1 0)(0 1 1)	Carnaval, Corpus Christi, TD, Páscoa (1)
B	Indústrias Extrativas	Multiplicativa	(0 1 1)(0 1 1)	Páscoa (8)
10	Produtos Alimentícios	Aditiva	(2 0 0)(0 1 1)	TD Páscoa (1)
11	Bebidas	Multiplicativa	(0 1 1)(0 1 1)	TD Páscoa (1)
12	Produtos do Fumo	Multiplicativa	(1 0 0)(0 1 1)	
13	Produtos Têxteis	Multiplicativa	(0 1 1)(0 1 1)	Carnaval, Corpus Christi, TD, Páscoa (1)
14	Confecção de Artigos do Vestuário e Acessórios	Aditiva	(0 1 1)(0 1 1)	Carnaval, Corpus Christi, TD, Páscoa (1)
15	Couros, Artigos para Viagem e Calçados	Aditiva	(1 0 0)(0 1 1)	Carnaval, Corpus Christi, TD, Páscoa (1), Constante
16	Produtos da Madeira	Aditiva	(1 1 0)(0 1 1)	Carnaval, Corpus Christi, TD, Páscoa (1)
17	Celulose, Papel e Produtos de Papel	Multiplicativa	(0 1 1)(0 1 1)	
18	Impressão e Reprodução de Gravações	Multiplicativa	(0 0 0)(0 1 1)	TD, Constante
19	Coque, Produtos Derivados do Petróleo e Biocombustível	Multiplicativa	(1 1 1)(0 1 1)	Carnaval, Corpus Christi
20B	Perfumaria, Sabões, Detergentes e Produtos de Limpeza e de Higiene Pessoal	Aditiva	(1 1 1)(0 1 1)	Carnaval, Corpus Christi, TD, Páscoa (1)
20C	Outros Produtos Químicos	Aditiva	(0 1 2)(0 1 1)	TD, Páscoa (1)
21	Produtos Farmoquímicos e Farmacêuticos	Aditiva	(0 1 1)(0 1 1)	Carnaval, Corpus Christi, TD
22	Produtos de Borracha e de Material Plástico	Multiplicativa	(0 1 0)(1 1 1)	Carnaval, Corpus Christi, TD, Páscoa (1)
23	Produtos de Minerais Não-Metálicos	Multiplicativa	(0 1 1)(0 1 1)	Carnaval, Corpus Christi, TD, Páscoa (1)
24	Metalurgia	Multiplicativa	(0 1 0)(0 1 1)	Carnaval, Corpus Christi, TD
25	Produtos de Metal, exceto Máquinas e Equipamentos	Multiplicativa	(1 1 0)(1 1 1)	Carnaval, Corpus Christi, TD, Páscoa (8)
26	Equipamentos de Informática, Produtos Eletrônicos e Ópticos	Aditiva	(0 1 0)(0 1 1)	Carnaval, Corpus Christi, TD, Páscoa (1)
27	Máquinas, Aparelhos e Materiais Elétricos	Aditiva	(0 1 0)(0 1 1)	Carnaval, Corpus Christi, TD, Páscoa (1)
28	Máquinas e Equipamentos	Multiplicativa	(0 1 0)(0 1 1)	Carnaval, Corpus Christi, Páscoa (1)
29	Veículos Automotores, Reboques e Carrocerias	Multiplicativa	(1 1 0)(1 1 1)	Carnaval, Corpus Christi, TD, Páscoa (1)
30	Outros Equipamentos de Transporte	Multiplicativa	(0 1 1)(0 1 1)	Carnaval, Corpus Christi, TD, Constante
31	Móveis	Aditiva	(0 1 0)(1 1 1)	Carnaval, Corpus Christi, TD, Páscoa (1)
32	Produtos Diversos	Multiplicativa	(2 0 1)(0 1 1)	Carnaval, Corpus Christi, TD, Páscoa (1)
33	Manutenção, Reparação e Instalação de Máquinas e Equipamentos	Multiplicativa	(1 1 0)(0 0 1)	Páscoa (15)

GRANDES CATEGORIAS ECONÔMICAS	DECOMPOSIÇÃO	MODELO ARIMA	REGRESSÃO (REGARIMA)
Bens de Capital	Multiplicativa	(0 1 0)(0 1 1)	Carnaval, Corpus Christi, TD, Páscoa (1)
Bens Intermediários	Multiplicativa	(0 1 0)(0 1 1)	Carnaval, Corpus Christi, TD, Páscoa (1)
Bens de Consumo	Multiplicativa	(0 1 1)(0 1 1)	Carnaval, Corpus Christi, TD, Páscoa (1)
Bens de Consumo Duráveis	Multiplicativa	(0 1 1)(1 1 1)	Carnaval, Corpus Christi, TD, Páscoa (1)
Bens de Consumo Semi e Não-Duráveis	Multiplicativa	(0 1 1)(0 1 1)	Carnaval, Corpus Christi, TD, Páscoa (1)

7 - Os índices apresentados neste documento estão sujeitos à retificação nos dados primários por parte dos informantes da pesquisa, sendo incorporadas revisões a partir de janeiro do ano anterior ao de referência da pesquisa. Os dados ajustados sazonalmente podem ser revisados desde o início da sua série histórica a cada divulgação.

Informações mais detalhadas sobre os procedimentos metodológicos podem ser solicitadas via e-mail [ibge@ibge.gov.br](mailto:ibge@ibge.gov.br); atendimento telefônico 0800-721-8181; ou na Coordenação da Pesquisa - Avenida Chile, 500 - 5º andar - CEP 20031-070 - Rio de Janeiro - RJ, telefone: (21) 2142-4513.



## Comentários

Em outubro de 2021, a produção industrial nacional mostrou queda de 0,6% frente ao mês imediatamente anterior, na série livre de influências sazonais, quinto resultado negativo consecutivo, acumulando nesse período perda de 3,7%. Na série sem ajuste sazonal, no confronto com igual mês do ano anterior, o total da indústria recuou 7,8% em outubro de 2021, intensificando, dessa forma, as reduções verificadas em setembro (-4,0%) e agosto (-0,6%), quando interrompeu onze meses de taxas positivas consecutivas nesse tipo de comparação. Com isso, o setor industrial acumulou expansão de 5,7% nos dez meses de 2021. A taxa anualizada, indicador acumulado nos últimos doze meses, ao avançar 5,7% em outubro de 2021, reduziu a intensidade do crescimento frente ao observado nos meses de setembro (6,5%) e agosto (7,2%) últimos.

O recuo de 0,6% da atividade industrial na passagem de setembro para outubro de 2021 teve perfil disseminado de queda na produção, alcançando três das quatro das grandes categorias econômicas e a maior parte (19) dos 26 ramos pesquisados. Entre as atividades, as influências negativas mais importantes foram assinaladas por indústrias extrativas (-8,6%) e produtos alimentícios (-4,2%), com a primeira voltando a recuar após avançar 2,2% no mês anterior, quando interrompeu três meses de resultados negativos consecutivos e que acumularam perda de 2,5%; e a segunda intensificando a redução de 3,2% registrada em setembro. Outras contribuições negativas relevantes sobre o total da indústria vieram de máquinas e equipamentos (-4,9%), de máquinas, aparelhos e materiais elétricos (-5,6%), de produtos têxteis (-7,7%), de metalurgia (-1,9%), de manutenção, reparação e instalação de máquinas e equipamentos (-21,6%), de produtos de madeira (-6,6%), de confecção de artigos do vestuário e acessórios (-4,1%), de produtos de metal (-1,9%), de veículos automotores, reboques e carrocerias (-0,8%) e de produtos farmoquímicos e farmacêuticos (-2,4%). Por outro lado, entre as sete atividades que apontaram crescimento na produção, a de coque, produtos derivados do petróleo e biocombustíveis (3,7%) exerceu o principal impacto em outubro de 2021, intensificando, dessa forma, o avanço verificado em

setembro (1,0%). Vale destacar também os resultados positivos assinalados pelos ramos de outros produtos químicos (2,1%) e de produtos de borracha e de material plástico (1,8%).

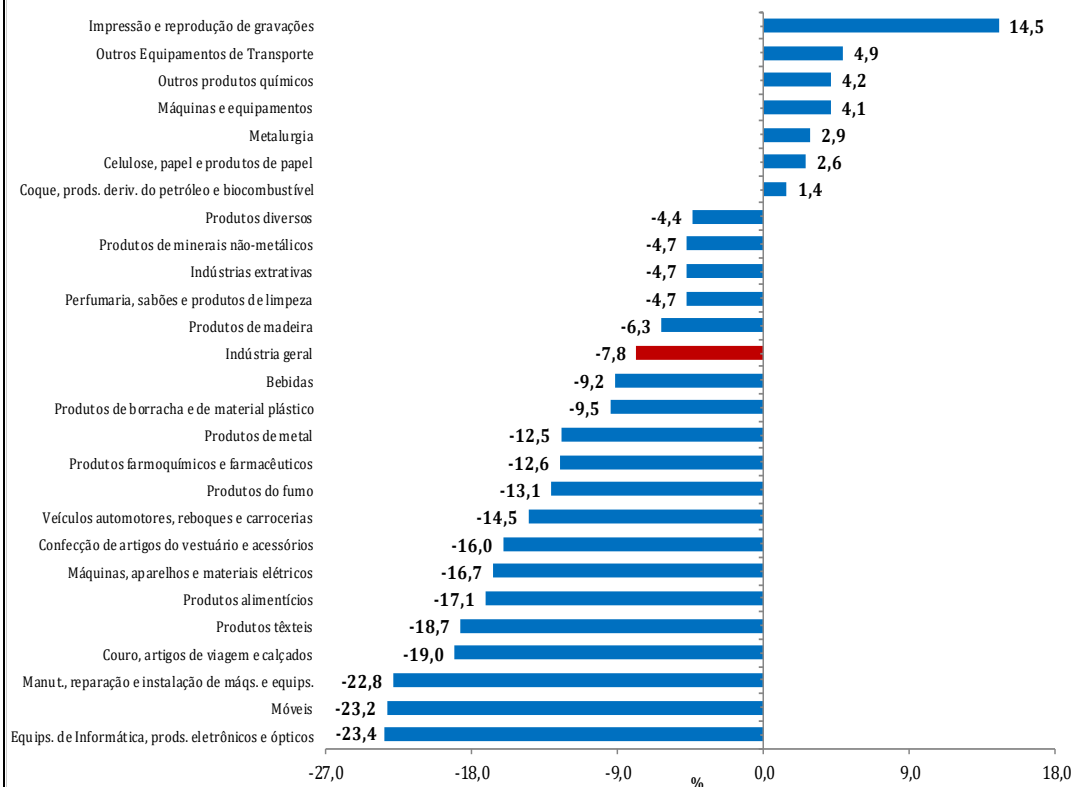
Entre as grandes categorias econômicas, ainda na comparação com o mês imediatamente anterior, bens de consumo duráveis, ao recuar 1,9%, assinalou a taxa negativa mais acentuada em outubro de 2021, décima queda seguida e acumulando nesse período perda de 28,3%. Os segmentos de bens de consumo semi e não-duráveis (-1,2%) e de bens intermediários (-0,9%) também mostraram resultados negativos nesse mês, com o primeiro intensificando a redução registrada em setembro (-0,2%), quando interrompeu dois meses consecutivos de crescimento na produção; e o segundo recuando 5,1% em oito meses consecutivos de queda. Por outro lado, o setor produtor de bens de capital (2,0%) apontou a única taxa positiva em outubro de 2021, eliminando, dessa forma, parte da perda de 2,3% acumulada nos meses de agosto e setembro últimos.

Ainda na série com ajuste sazonal, a evolução do índice de média móvel trimestral para o total da indústria mostrou queda de 0,7% no trimestre encerrado em outubro de 2021 frente ao nível do mês anterior e manteve a trajetória descendente iniciada em janeiro de 2021. Entre as grandes categorias econômicas, ainda em relação ao movimento deste índice na margem, bens de consumo duráveis (-2,1%) assinalou a taxa negativa mais acentuada em outubro de 2021, permanecendo, dessa forma, com a trajetória descendente iniciada em dezembro de 2020. Os segmentos de bens intermediários (-0,6%), de bens de consumo semi e não-duráveis (-0,3%) e de bens de capital (-0,1%) também mostraram resultados negativos nesse mês, com o primeiro marcando o oitavo mês consecutivo de queda e acumulando nesse período redução de 4,5%; o segundo revertendo a variação positiva de 0,2% assinalada em setembro último; e a terceira interrompendo a trajetória predominantemente ascendente iniciada em maio de 2021.

Na comparação com igual mês do ano anterior, o setor industrial assinalou recuo de 7,8% em outubro de 2021, com resultados negativos em três

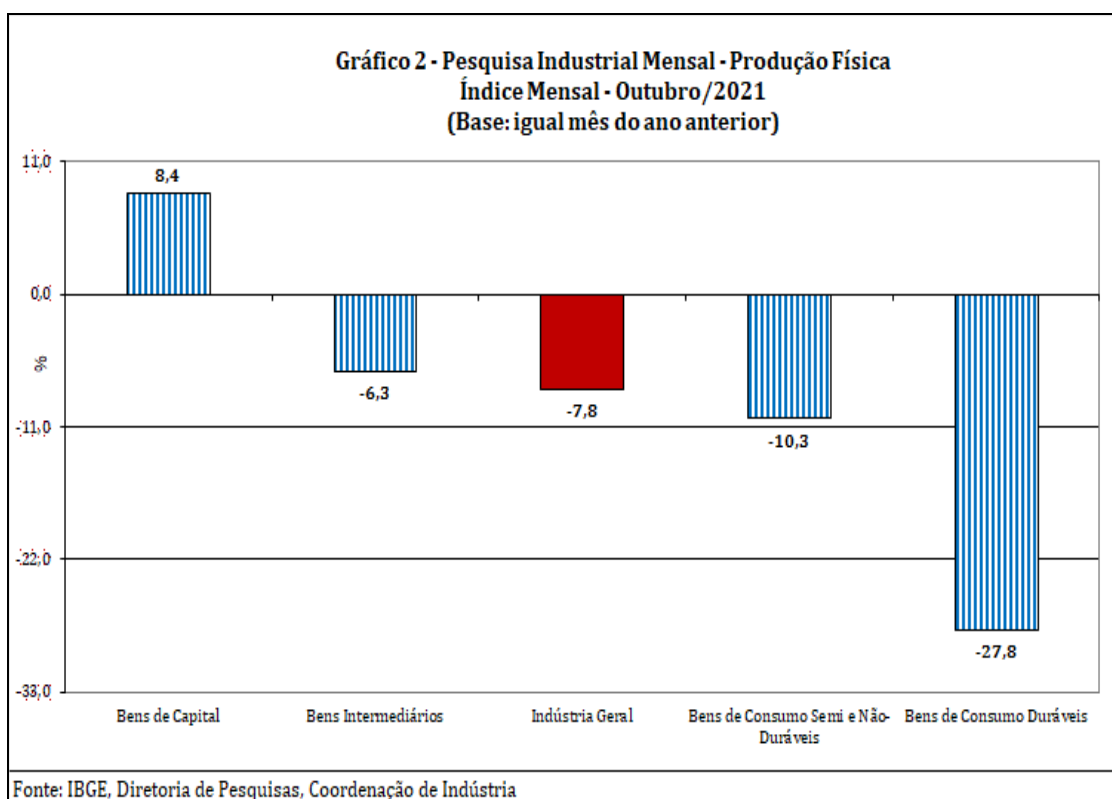
das quatro grandes categorias econômicas, 19 dos 26 ramos, 56 dos 79 grupos e 60,7% dos 805 produtos pesquisados. Vale citar que outubro de 2021 (20 dias) teve um dia útil a menos do que igual mês do ano anterior (21). Entre as atividades, as principais influências negativas no total da indústria foram registradas por produtos alimentícios (-17,1%) e veículos automotores, reboques e carrocerias (-14,5%), pressionadas, em grande medida, pela menor fabricação dos itens açúcar cristal e VHP, na primeira; e automóveis, autopeças e veículos para o transporte de mercadorias, na segunda. Vale destacar também as contribuições negativas assinaladas pelos ramos de equipamentos de informática, produtos eletrônicos e ópticos (-23,4%), de indústrias extrativas (-4,7%), de produtos de metal (-12,5%), de máquinas, aparelhos e materiais elétricos (-16,7%), de bebidas (-9,2%), de couro, artigos para viagem e calçados (-19,0%), de produtos de borracha e de material plástico (-9,5%), de confecção de artigos do vestuário e acessórios (-16,0%), de produtos têxteis (-18,7%), de produtos farmoquímicos e farmacêuticos (-12,6%), de móveis (-23,2%), de manutenção, reparação e instalação de máquinas e equipamentos (-22,8%) e de produtos de minerais não-metálicos (-4,7%). Por outro lado, ainda na comparação com outubro de 2020, entre as sete atividades que apontaram expansão na produção, outros produtos químicos (4,2%) e máquinas e equipamentos (4,1%) exerceram as maiores influências na formação da média da indústria, impulsionadas, em grande medida, pela maior fabricação dos itens fungicidas para uso na agricultura, adubos ou fertilizantes com nitrogênio, fósforo e potássio (NPK) e herbicidas para plantas, na primeira; e tratores agrícolas, máquinas para colheita e suas partes e peças, máquinas para o setor de celulose, carregadoras-transportadoras e escavadeiras, segunda. Outros impactos positivos importantes foram registrados pelos ramos de coque, produtos derivados do petróleo e biocombustíveis (1,4%) e de metalurgia (2,9%).

**Gráfico 1 - Pesquisa Industrial Mensal - Produção Física**  
**Índice Mensal - Outubro/2021**  
**(Base: igual mês do ano anterior)**



Fonte: IBGE, Diretoria de Pesquisas, Coordenação de Indústria

Ainda no confronto com igual mês do ano anterior, bens de consumo duráveis (-27,8%) assinalou, em outubro de 2021, a queda mais acentuada entre as grandes categorias econômicas. Os setores produtores de bens de consumo semi e não-duráveis (-10,3%) e de bens intermediários (-6,3%) também mostraram resultados negativos nesse mês. Por outro lado, o segmento de bens de capital, com avanço de 8,4% em outubro de 2021, registrou a única taxa positiva entre as grandes categorias econômicas.



O setor produtor de bens de consumo duráveis recuou 27,8% em outubro de 2021 frente a igual período do ano anterior, intensificando, dessa forma, as quedas de setembro (-23,2%), agosto (-17,9%) e julho (-9,7%) últimos, quando interrompeu quatro meses de taxas positivas consecutivas nesse tipo de comparação. Nesse mês, o setor foi pressionado, em grande medida, pela redução na fabricação de automóveis (-32,5%) e de eletrodomésticos da “linha marrom” (-38,5%) e da “linha branca” (-31,7%). Vale citar também os recuos registrados pelos grupamentos de outros eletrodomésticos (-13,1%) e de móveis (-22,8%). Por outro lado, o principal impacto positivo veio da maior produção de motocicletas (18,4%).

A produção de bens de consumo semi e não-duráveis apontou redução de 10,3% no índice mensal de outubro de 2021, após também recuar em setembro (-5,6%), agosto (-1,2%) e julho (-1,9%) últimos, quando interrompeu quatro meses de taxas positivas consecutivas nesse tipo de comparação. O desempenho negativo nesse mês foi explicado, principalmente, pela redução observada nos grupamentos de semiduráveis (-21,5%) e de alimentos e bebidas elaborados para consumo doméstico (-7,9%), pressionados, em grande parte, pela menor fabricação de calçados de couro e de material sintético (ambos femininos),

telefones celulares, camisas, blusas e semelhantes de uso feminino (de malha ou não), artefatos de alumínio, de ferro e aço para uso doméstico, conjuntos de malha, colchões, bermudas, jardineiras, shorts e semelhantes (de malha ou não), camisas de malha de uso masculino, calçados de plástico moldado, roupas de banho de tecidos de algodão, calças compridas, vestidos, tênis e almofadas, pufes, travesseiros e semelhantes, no primeiro; e de sorvetes e picolés, carnes de bovinos congeladas, frescas ou refrigeradas, cervejas, chope, bombons e chocolates em barras, refrigerantes, sucos concentrados de laranja, carnes e miudezas de aves congeladas, leite condensado, margarina e preparações em pó para elaboração de bebidas, no segundo. Vale citar também os resultados negativos assinalados pelos grupamentos de não-duráveis (-8,3%) e de carburantes (-5,9%), influenciados, principalmente, pelos recuos na produção de medicamentos, artigos de plástico para uso doméstico, cigarros, sabões ou detergentes em pó e artigos descartáveis de plástico, no primeiro; e de álcool etílico, no segundo.

Ainda no confronto com igual mês do ano anterior, o segmento de bens intermediários mostrou queda de 6,3% em outubro de 2021, intensificando, dessa forma, as reduções de setembro (-3,5%) e de agosto (-1,9%). O resultado desse mês foi explicado, principalmente, pelos recuos nos produtos associados às atividades de produtos alimentícios (-26,6%), de veículos automotores, reboques e carrocerias (-20,3%), de indústrias extrativas (-4,7%), de produtos de metal (-11,4%), de produtos de borracha e de material plástico (-7,7%), de produtos têxteis (-18,4%), de produtos de minerais não-metálicos (-4,8%) e de máquinas e equipamentos (-1,5%), enquanto as pressões positivas foram registradas por coque, produtos derivados do petróleo e biocombustíveis (4,3%), outros produtos químicos (4,2%), metalurgia (2,9%) e celulose, papel e produtos de papel (2,6%). Ainda nessa categoria econômica, vale citar também os resultados negativos assinalados pelos grupamentos de insumos típicos para construção civil (-9,7%), que intensificou a magnitude de perda registrada no mês anterior (-4,3%), quando interrompeu quatorze meses de taxas positivas consecutivas nesse tipo de comparação; e de embalagens (-12,4%), que apontou o quinto recuo seguido na produção e o mais intenso dessa sequência.

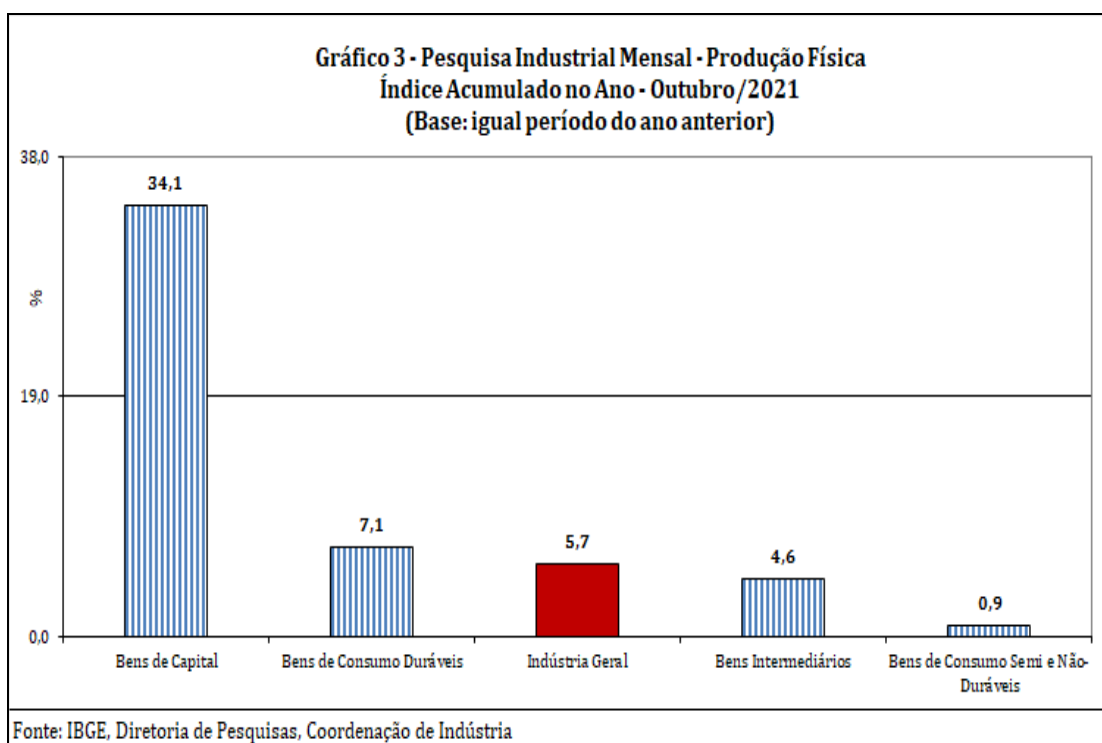
O setor produtor de bens de capital avançou 8,4% em outubro de 2021 frente a igual período do ano anterior, décima quarta taxa positiva consecutiva nesse tipo de comparação. Na formação do índice desse mês, o segmento foi influenciado pela expansão observada na maior parte dos grupamentos, com destaque para bens de capital para equipamentos de transporte (9,4%), impulsionado, em grande parte, pela maior fabricação de caminhão-trator para reboques e semirreboques e caminhões. As demais taxas positivas foram registradas pelos grupamentos de bens de capital para construção (30,9%), agrícolas (13,7%), para energia elétrica (7,8%) e de uso misto (1,7%). Por outro lado, o único impacto negativo foi assinalado pelo subsetor de bens de capital para fins industriais (-4,8%).

No índice acumulado para janeiro-outubro de 2021, frente a igual período do ano anterior, o setor industrial mostrou expansão de 5,7%, com resultados positivos em 4 das 4 grandes categorias econômicas, 20 dos 26 ramos, 57 dos 79 grupos e 66,0% dos 805 produtos pesquisados. Entre as atividades, veículos automotores, reboques e carrocerias (28,2%), máquinas e equipamentos (29,8%) e metalurgia (20,7%) exerceram as maiores influências positivas na formação da média da indústria, impulsionadas, em grande medida, pelos itens caminhões, caminhão-trator para reboques e semirreboques, automóveis, veículos para o transporte de mercadorias, autopeças e reboques e semirreboques, na primeira; máquinas para colheita e suas partes e peças, tratores agrícolas, rolamentos de esferas, agulhas, cilindros ou roletes para equipamentos industriais, escavadeiras, carregadoras-transportadoras, aparelhos elevadores ou transportadores para mercadorias, motoniveladores, máquinas portáteis para furar, serrar, cortar ou aparafusar, aparelhos de ar-condicionado de paredes, de janelas ou transportáveis (inclusive os do tipo "split system"), retroescavadeiras, silos metálicos para cereais, empilhadeiras propulsoras, partes e peças para máquinas e aparelhos de terraplenagem, ferramentas hidráulicas de motor não-elétrico de uso manual e semeadores, plantadeiras ou adubadores, na segunda; e bobinas a quente e a frio de aço ao carbono não revestidos, artefatos e peças diversas de ferro fundido, vergalhões de aço ao carbono, ferronióbio, bobinas grossas de aço ao carbono não

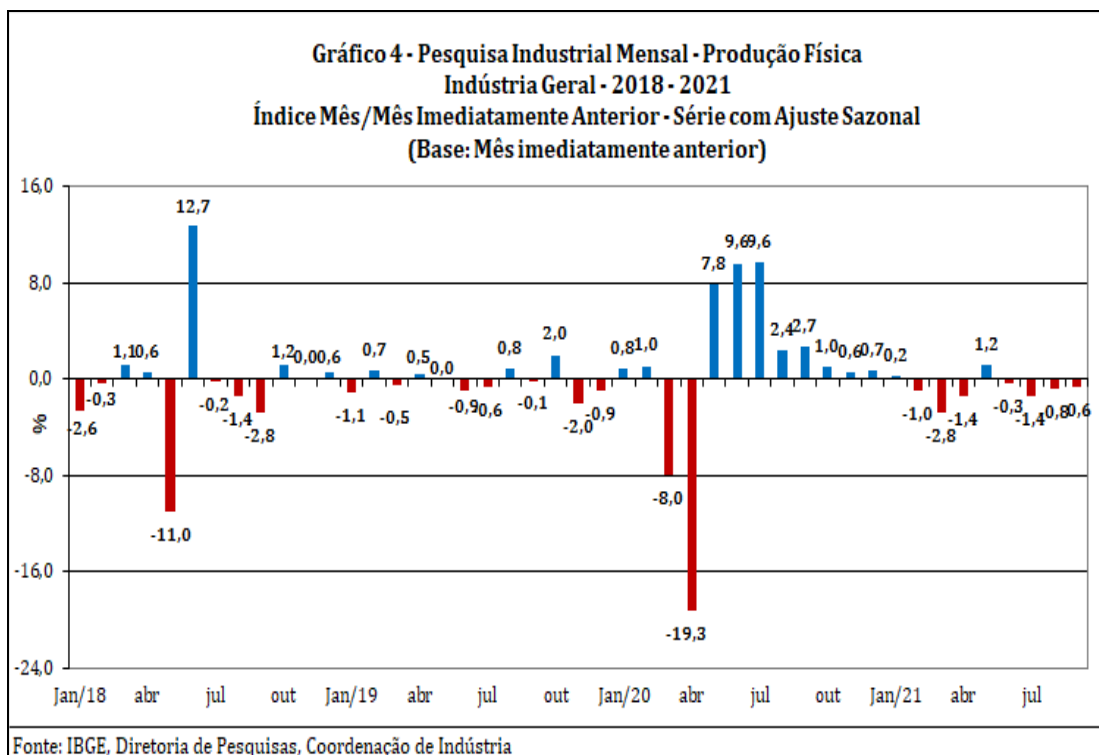
revestidos, fio-máquina de aço ao carbono, lingotes, blocos, tarugos ou placas de aço ao carbono, bobinas ou chapas de aço zincadas (galvanizadas), tubos flexíveis e trefilados de ferro e aço, barras de aço ao carbono, chapas, bobinas, fitas e tiras de aço relaminadas e artefatos de alumínio fundido, na terceira. Vale destacar também as contribuições positivas assinaladas pelos ramos de produtos de minerais não-metálicos (17,6%), de outros produtos químicos (7,0%), de produtos de metal (10,0%), de confecção de artigos do vestuário e acessórios (19,5%), de produtos de borracha e de material plástico (8,9%), de máquinas, aparelhos e materiais elétricos (9,2%), de produtos têxteis (15,4%), de produtos de madeira (14,3%), de couro, artigos para viagem e calçados (11,3%), de produtos diversos (15,6%), de outros equipamentos de transporte (19,1%) e de celulose, papel e produtos de papel (3,5%). Por outro lado, entre as seis atividades que apontaram redução na produção, as principais influências no total da indústria foram registradas por produtos alimentícios (-8,8%) e coque, produtos derivados do petróleo e biocombustíveis (-1,4%), pressionadas, em grande parte, pela menor fabricação dos itens açúcar cristal e VHP, na primeira; e naftas para petroquímica, óleos combustíveis e álcool etílico, na segunda.

Entre as grandes categorias econômicas, o perfil dos resultados para os dez meses de 2021 mostrou maior dinamismo para bens de capital (34,1%) e bens de consumo duráveis (7,1%), impulsionadas, em grande parte, pelas expansões observadas na fabricação de bens de capital para equipamentos de transporte (49,4%), para fins industriais (17,2%), agrícolas (40,2%) e para construção (59,9%), na primeira; e de automóveis (8,1%) e eletrodomésticos da "linha branca" (9,5%), na segunda. Os segmentos de bens intermediários (4,6%) e de bens de consumo semi e não-duráveis (0,9%) também assinalaram crescimento nos dez meses do ano, mas ambos com avanços abaixo da média da indústria (5,7%).



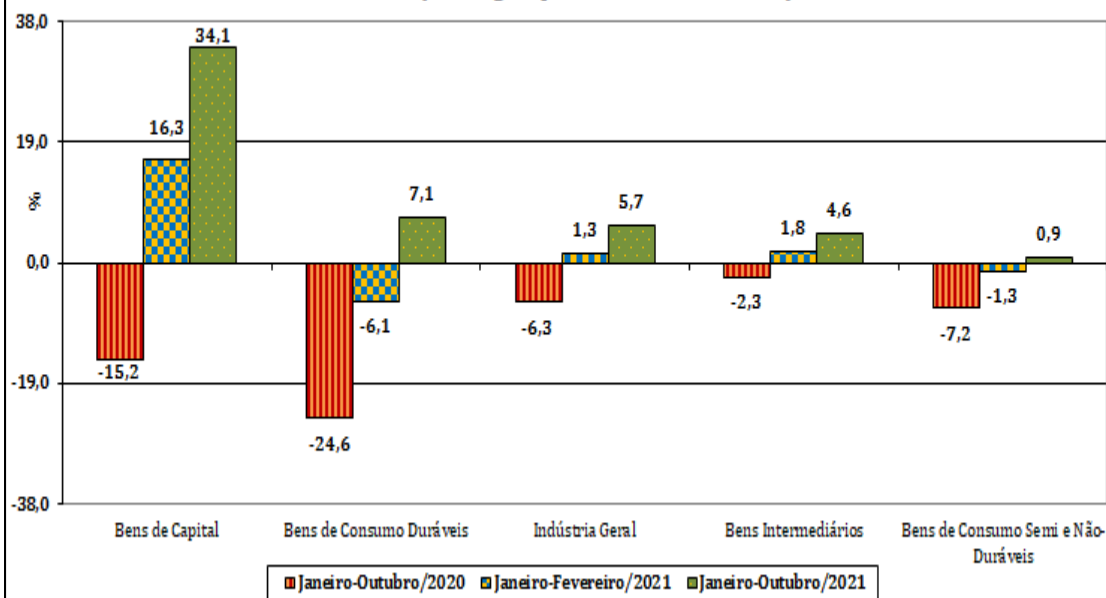


Em síntese, a produção industrial, ao recuar 0,6% em outubro de 2021, marcou a quinta queda consecutiva na comparação com o mês imediatamente anterior, após avançar 1,2% em maio último. No resultado desse mês, observa-se perfil disseminado de taxas negativas, alcançando três das quatro das grandes categorias econômicas e a maior parte (19) dos 26 ramos pesquisados. Cabe citar que, com esses resultados, o setor industrial se encontra 20,2% abaixo do nível recorde alcançado em maio de 2011. Ainda na série com ajuste sazonal, com a diminuição no ritmo da atividade industrial nesses últimos meses, o total da indústria, no índice de média móvel trimestral, permanece em outubro de 2021 com a trajetória descendente iniciada em janeiro desse ano.



No confronto com igual mês do ano anterior, a produção industrial, ao recuar 7,8% em outubro de 2021, acentuou as quedas verificadas em setembro (-4,0%) e agosto (-0,6%), mostrando, inclusive, perfil disseminado de taxas negativas, alcançando três das quatro das grandes categorias econômicas e a maior parte (19) dos 26 ramos pesquisados. Vale citar que outubro de 2021 (20 dias) teve um dia útil a menos do que igual mês do ano anterior (21). Com esses resultados recentes, no índice acumulado para o período janeiro-outubro de 2021, o total da indústria, ao avançar 5,7%, reduziu a intensidade de expansão frente ao observado nos acumulados dos meses de maio (13,2%), junho (13,0%), julho (11,0%), agosto (9,3%) e setembro (7,6%) últimos, mas aponta claro ganho de dinamismo frente ao registrado nos dois primeiros meses de 2021 (1,3%), todas as comparações contra igual período do ano anterior. Vale destacar que esse movimento também foi verificado nas quatro grandes categorias econômicas.

**Gráfico 5 - Pesquisa Industrial Mensal - Produção Física**  
**Indicadores da Produção Industrial**  
 (Base: igual período do ano anterior)



Fonte: IBGE, Diretoria de Pesquisas, Coordenação de Indústria

**Tabela 1**  
**Indicadores da Produção Industrial por Grandes Categorias Econômicas**  
**Brasil - Outubro de 2021**

Grandes Categorias Econômicas	Variação (%)			
	Outubro 2021/Setembro 2021*	Outubro 2021/Outubro 2020	Acumulado Janeiro-Outubro	Acumulado nos Últimos 12 Meses
Bens de Capital	2,0	8,4	34,1	32,1
Bens Intermediários	-0,9	-6,3	4,6	4,8
Bens de Consumo	-0,6	-14,0	2,1	2,0
Duráveis	-1,9	-27,8	7,1	7,2
Semiduráveis e não Duráveis	-1,2	-10,3	0,9	0,7
Indústria Geral	-0,6	-7,8	5,7	5,7

Fonte: IBGE, Diretoria de Pesquisas, Coordenação de Indústria

\*série com ajuste sazonal

Composição da Taxa de Crescimento da Indústria Geral <sup>(1)</sup> (p.p.) - Brasil

Outubro de 2021

Atividades de Indústria	Outubro 2021 / Outubro 2020	Acumulado Janeiro-Outubro	Acumulado nos Últimos 12 Meses
Indústrias Extrativas	-0,50	0,07	-0,07
Produtos Alimentícios	-2,85	-1,53	-1,31
Bebidas	-0,36	0,09	0,12
Produtos do Fumo	-0,04	0,00	0,01
Produtos Têxteis	-0,30	0,21	0,22
Confecção de Artigos do Vestuário e Acessórios	-0,33	0,31	0,27
Couro, Artigos para Viagem e Calçados	-0,35	0,15	0,16
Produtos de Madeira	-0,07	0,17	0,17
Celulose, Papel e Produtos de Papel	0,09	0,13	0,12
Impressão e Reprodução de Gravações	0,06	0,10	0,02
Coque, Produtos Derivados do Petróleo e Biocombustíveis	0,16	-0,17	-0,10
Perfumaria, Sabões, Detergentes e Produtos de Limpeza e de Higiene Pessoal	-0,06	-0,08	-0,06
Outros Produtos Químicos	0,24	0,41	0,43
Produtos Farmoquímicos e Farmacêuticos	-0,29	-0,07	-0,05
Produtos de Borracha e de Material Plástico	-0,34	0,31	0,33
Minerais Não Metálicos	-0,17	0,59	0,57
Metalurgia	0,14	1,05	1,01
Produtos de Metal - exclusive Máquinas e Equipamentos	-0,41	0,32	0,36
Equipamentos de Informática, Produtos Eletrônicos e Outros	-0,55	0,01	0,06
Máquinas, Aparelhos e Materiais Elétricos	-0,40	0,21	0,24
Máquinas e Equipamentos	0,20	1,29	1,26
Veículos Automotores, Reboques e Carrocerias	-1,19	1,90	1,71
Outros Equipamentos de Transporte	0,04	0,15	0,10
Móveis	-0,28	0,03	0,04
Produtos Diversos	-0,05	0,15	0,12
Manutenção, Reparação e Instalação de Máquinas e Equipamentos.	-0,22	-0,06	-0,07
<b>Indústria Geral</b>	<b>-7,8</b>	<b>5,7</b>	<b>5,7</b>

Fonte: IBGE, Diretoria de Pesquisas, Coordenação de Indústria

<sup>(1)</sup>  $C = (I_g - 100) \cdot K$ , onde: C=Participação da atividade na formação do total da taxa de crescimento,  $I_g$ =Indicador da atividade e K= peso da atividade no total da Indústria Geral.

**Composição da Taxa de Crescimento da Indústria Geral <sup>(1)</sup> (p.p.) - Brasil**  
**Outubro de 2021**

<b>Categorias Econômicas</b>	<b>Outubro 2021 / Outubro 2020</b>	<b>Acumulado Janeiro-Outubro</b>	<b>Acumulado nos Últimos 12 Meses</b>
1 - Bens de Capital (BK)	0,63	2,30	2,18
2 - Bens Intermediários (BI)	-3,79	2,87	2,96
3 - Bens de Consumo (BC) - (31+32)	-4,46	0,63	0,61
31 - Bens de Consumo Duráveis (BCD)	-1,89	0,41	0,42
32 - Bens de Consumo Semi e Não-Duráveis (BCND)	-2,57	0,22	0,19
Bens Não Especificados Anteriormente	-0,22	-0,06	-0,09
<b>Indústria Geral</b>	<b>-7,8</b>	<b>5,7</b>	<b>5,7</b>

Fonte: IBGE, Diretoria de Pesquisas, Coordenação de Indústria

<sup>(1)</sup>  $C=(I_g - 100) \cdot K$ , onde: C=Participação da atividade na formação do total da taxa de crescimento,  $I_g$ =Indicador da atividade e K= peso da atividade no total da Indústria Geral.

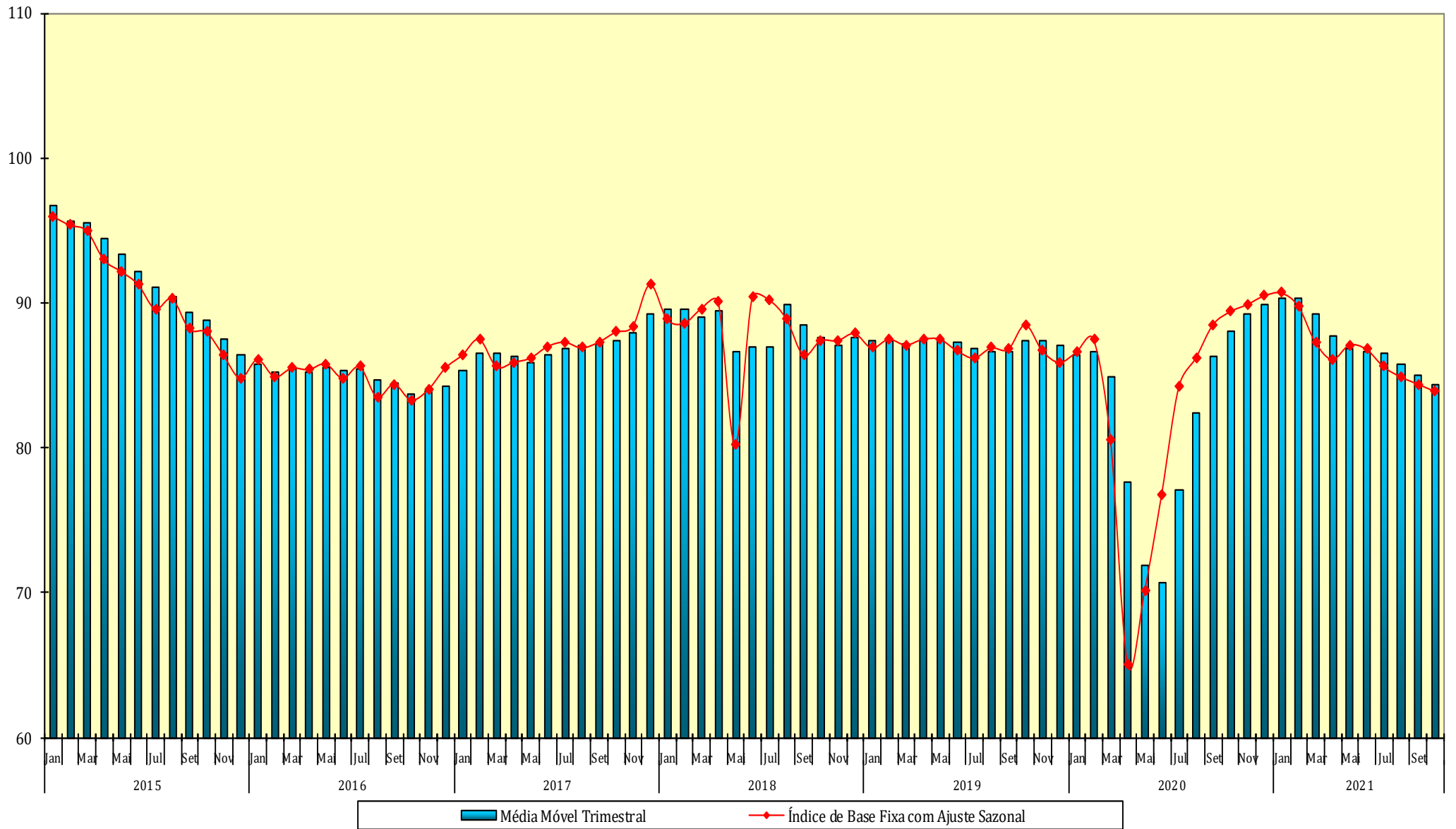
**Índices de Média Móvel Trimestral\* / 2019-2021**

Ano / Mês	Bens de Capital	Bens Intermediários	Bens de Consumo		Indústria Geral	
			Duráveis	Semiduráveis e Não-Duráveis		
2019	Jan	74,43	88,03	78,43	92,50	87,40
	Fev	74,23	87,70	79,47	93,23	87,43
	Mar	75,13	87,10	80,77	93,23	87,17
	Abr	78,00	86,40	83,03	94,27	87,37
	Mai	79,03	86,27	83,73	94,17	87,37
	Jun	79,73	86,13	83,97	93,80	87,23
	Jul	78,87	86,10	83,57	92,70	86,80
	Ago	78,80	86,07	83,07	92,57	86,60
	Set	78,77	86,33	83,00	92,90	86,63
	Out	78,53	86,97	83,83	93,77	87,40
	Nov	77,47	86,73	83,33	94,03	87,33
	Dez	73,67	86,40	81,57	94,20	87,03
2020	Jan	73,07	86,07	79,37	93,47	86,40
	Fev	73,37	86,50	79,27	93,20	86,67
	Mar	72,90	85,83	74,90	89,33	84,87
	Abr	60,63	80,77	52,60	82,17	77,67
	Mai	52,07	76,83	34,77	76,97	71,87
	Jun	49,27	75,40	30,23	77,77	70,63
	Jul	58,27	80,87	49,50	83,33	77,03
	Ago	64,67	85,53	66,33	87,13	82,40
	Set	71,00	89,23	76,47	89,97	86,30
	Out	76,00	90,17	79,90	91,50	88,03
	Nov	81,40	90,43	81,73	93,03	89,27
	Dez	85,40	90,80	82,97	93,33	89,93
2021	Jan	89,47	90,80	82,47	94,07	90,37
	Fev	90,77	91,00	80,07	94,50	90,33
	Mar	89,33	90,77	75,40	91,70	89,27
	Abr	87,20	90,47	72,07	88,23	87,73
	Mai	86,40	89,87	69,43	85,93	86,83
	Jun	87,93	89,10	68,13	86,33	86,67
	Jul	89,40	88,47	66,50	86,93	86,50
	Ago	90,07	87,87	64,70	86,60	85,77
	Set	90,03	87,40	63,07	86,77	84,97
	Out	89,93	86,90	61,73	86,53	84,40

FONTE: IBGE, Diretoria de Pesquisas, Coordenação de Indústria

\*Séries com ajuste sazonal

**Indústria Geral**  
**Índice de Base Fixa Mensal x Índice de Média Móvel Trimestral**  
**Séries com Ajuste Sazonal**

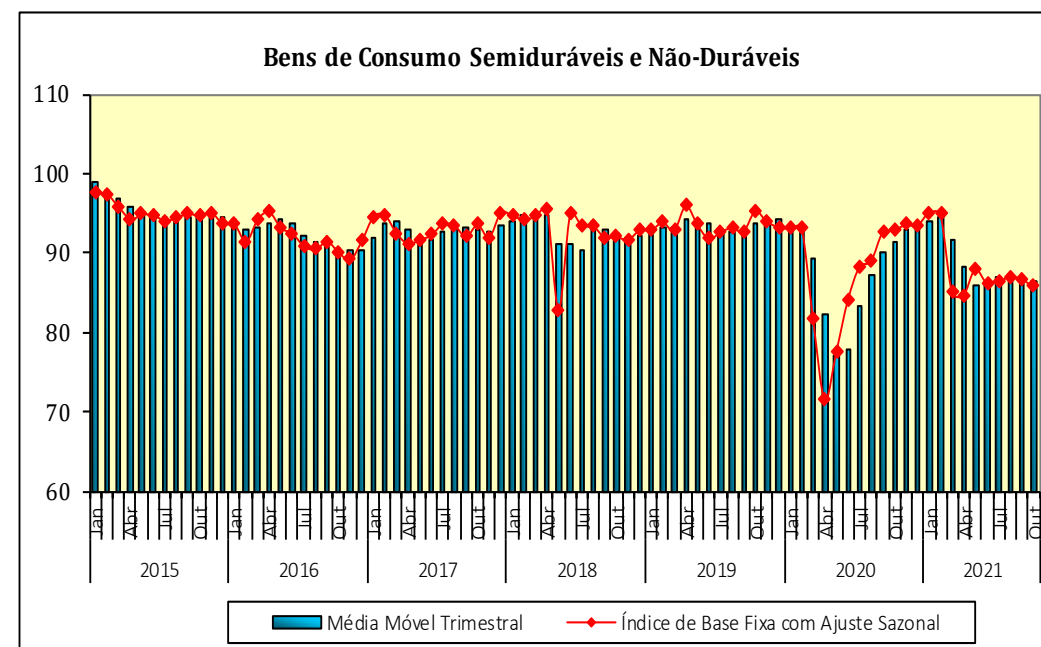
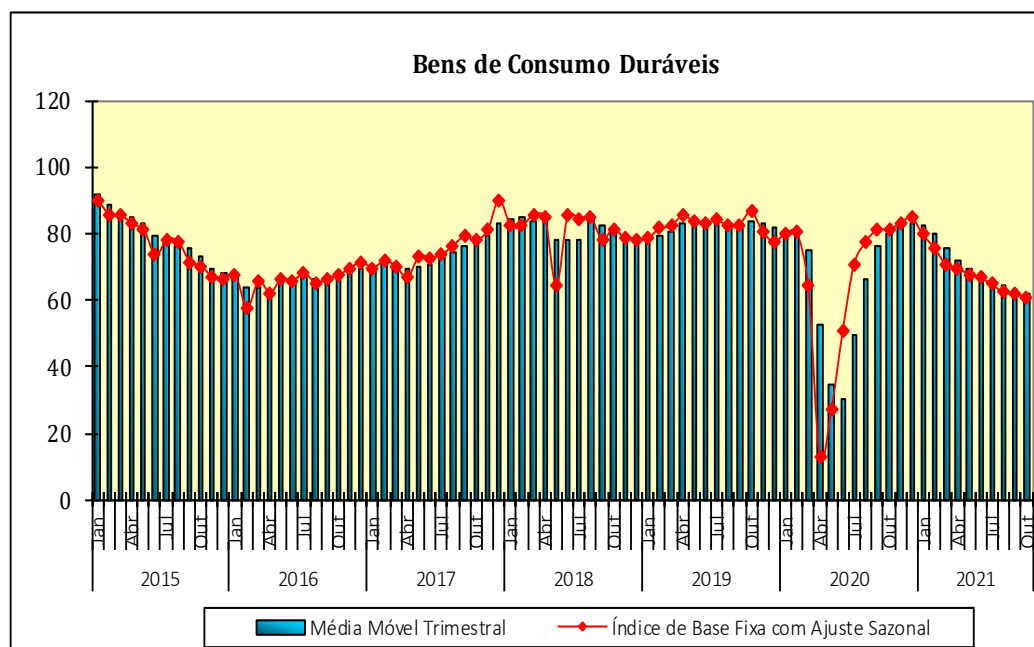
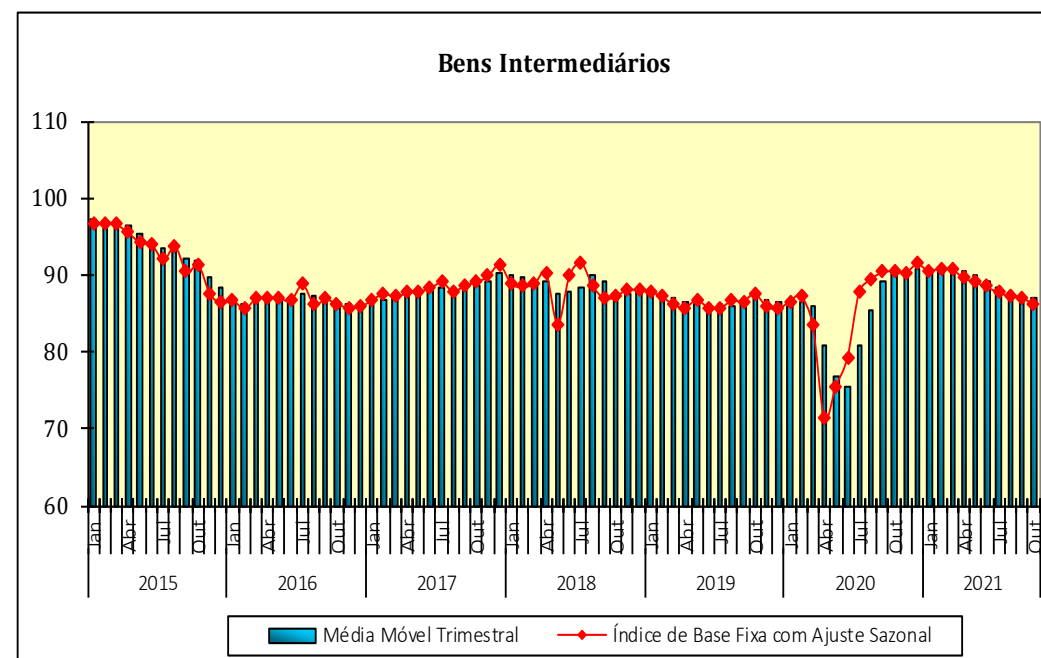
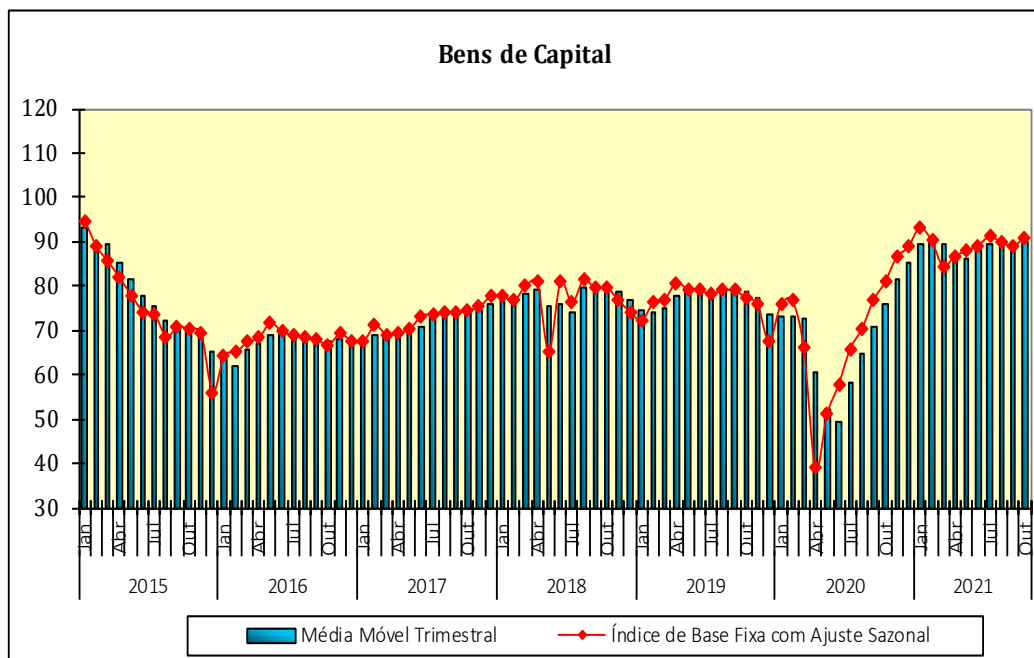


Fonte: IBGE, Diretoria de Pesquisas, Coordenação de Indústria

\* Série com ajuste sazonal



Índices de Base Fixa (2012=100) \* Séries com Ajuste Sazonal  
Média Móvel Trimestral - 2015-2021



**Pesquisa Industrial Mensal - Produção Física**  
**Indicadores da Produção Industrial, segundo as Seções e Atividades de Indústria (Número índice)**  
**Brasil - 2021**

Seções e Atividades de Indústria	Base fixa mensal (1)			Mensal (2)			Acumulado (3)			Últimos 12 meses (4)		
	Ago	Set	Out	Ago	Set	Out	Jan-Ago	Jan-Set	Jan-Out	Até-Ago	Até-Set	Até-Out
1- Indústria geral	93,4	91,5	89,7	99,4	96,0	92,2	109,3	107,6	105,7	107,2	106,5	105,7
2 - Indústrias extrativas	99,0	97,0	88,4	98,5	103,2	95,3	101,0	101,2	100,6	98,6	99,2	99,4
3 - Indústrias de transformação	92,7	90,8	89,9	99,6	95,1	91,8	110,5	108,4	106,4	108,4	107,5	106,5
3.10 - Fabricação de produtos alimentícios	112,3	106,2	96,3	92,4	87,2	82,9	93,0	92,2	91,2	96,3	94,0	92,3
3.11 - Fabricação de bebidas	94,0	102,2	107,2	93,6	93,3	90,8	105,8	104,1	102,4	107,0	105,1	103,1
3.12 - Fabricação de produtos do fumo	90,1	46,7	47,7	74,5	62,8	86,9	104,5	100,7	99,9	109,9	103,8	102,1
3.13 - Fabricação de produtos têxteis	83,3	82,6	77,4	100,7	92,6	81,3	125,6	120,7	115,4	121,2	119,2	115,9
3.14 - Confecção de artigos do vestuário e acessórios	72,9	76,1	74,7	108,0	98,2	84,0	131,2	126,0	119,5	115,5	117,0	116,3
3.15 - Preparação de couros e fabricação de artefatos de couro, artigos para viagem e calçados	83,4	83,9	87,9	108,3	83,9	81,0	124,1	117,1	111,3	116,2	114,1	111,7
3.16 - Fabricação de produtos de madeira	112,9	112,3	104,3	109,7	105,3	93,7	118,8	117,1	114,3	117,6	116,6	114,6
3.17 - Fabricação de celulose, papel e produtos de papel	110,7	110,6	115,6	101,8	100,2	102,6	104,1	103,6	103,5	103,7	103,2	103,3
3.18 - Impressão e reprodução de gravações	43,2	53,9	46,1	139,1	165,3	114,5	119,4	124,4	123,2	90,7	98,7	104,6
3.19 - Fabricação de coque, de produtos derivados do petróleo e de biocombustíveis	105,7	102,6	108,0	95,0	95,3	101,4	98,7	98,3	98,6	100,8	99,7	99,2
3.20B - Fabricação de sabões, deterg., prods. de limpeza, cosméticos, prods. de perfum. e de higiene pessoal	105,3	105,4	100,6	97,6	95,8	95,3	95,3	95,4	95,4	97,1	96,3	96,0
3.20C - Fabricação de outros produtos químicos	103,7	105,0	110,0	97,7	98,5	104,2	108,7	107,3	107,0	107,2	106,6	107,2
3.21 - Fabricação de produtos farmoquímicos e farmacêuticos	81,3	90,7	85,6	94,1	97,1	87,4	98,4	98,3	97,1	100,4	99,2	97,8
3.22 - Fabricação de produtos de borracha e de material plástico	87,1	86,1	90,0	93,2	92,5	90,5	114,2	111,4	108,9	113,0	111,4	109,5
3.23 - Fabricação de produtos de minerais não-metálicos	95,0	92,1	91,7	105,5	100,3	95,3	123,9	120,7	117,6	119,6	118,5	116,9
3.24 - Metalurgia	96,4	92,0	91,9	119,5	109,7	102,9	124,9	123,0	120,7	119,0	120,0	119,9
3.25 - Fabricação de produtos de metal, exceto máquinas e equipamentos	81,2	79,6	78,2	96,5	94,4	87,5	116,0	113,2	110,0	115,3	113,7	111,5
3.26 - Fabricação de equipamentos de informática, produtos eletrônicos e ópticos	72,5	74,1	70,9	86,4	81,6	76,6	107,6	103,9	100,4	110,1	106,5	103,0
3.27 - Fabricação de máquinas, aparelhos e materiais elétricos	80,8	79,8	74,2	96,6	93,6	83,3	115,8	112,8	109,2	114,7	112,9	110,4
3.28 - Fabricação de máquinas e equipamentos	101,0	100,0	100,5	123,4	114,3	104,1	136,8	133,7	129,8	129,4	129,8	129,0
3.29 - Fabricação de veículos automotores, reboques e carrocerias	70,1	67,2	67,5	105,6	91,7	85,5	143,6	135,5	128,2	123,1	123,8	124,5
3.30 - Fabricação de outros equipamentos de transporte, exceto veículos automotores	56,4	50,5	49,8	116,5	100,2	104,9	124,1	120,9	119,1	104,5	106,8	112,0
3.31 - Fabricação de móveis	76,1	70,4	72,6	85,4	79,0	76,8	111,1	106,4	102,4	110,1	106,9	103,6
3.32 - Fabricação de produtos diversos	93,6	93,7	96,2	100,7	99,5	95,6	121,4	118,5	115,6	109,9	110,8	111,6
3.33 - Manutenção, reparação e instalação de máquinas e equipamentos	68,3	67,1	54,7	104,9	99,2	77,2	96,3	96,6	94,6	92,5	94,0	93,9

Fonte: IBGE, Diretoria de Pesquisas, Coordenação de Indústria

Nota: Ponderação PIA-2010, sem ajuste sazonal

(1) Base: média de 2012 = 100

(2) Base: igual mês do ano anterior = 100

(3) Base: igual período do ano anterior = 100

(4) Base: últimos doze meses anteriores = 100

**Pesquisa Industrial Mensal - Produção Física**  
**Indicadores da Produção Industrial, segundo as Grandes Categorias Econômicas (Número índice)**  
**Brasil - 2021**

Grandes Categorias Econômicas	Base fixa mensal (1)			Mensal (2)			Acumulado (3)			Últimos 12 meses (4)		
	Ago	Set	Out	Ago	Set	Out	Jan-Ago	Jan-Set	Jan-Out	Até-Ago	Até-Set	Até-Out
1 Bens de capital	95,9	92,2	95,3	131,5	115,0	108,4	141,6	138,0	134,1	130,1	131,5	132,1
110 Bens de capital, exceto equipamentos de transporte industrial	94,3	95,2	95,5	118,0	113,7	104,7	127,7	125,8	123,2	122,6	123,3	123,1
120 Equipamentos de transporte industrial	98,5	86,8	94,9	162,9	117,7	115,7	175,6	166,7	159,2	146,5	149,6	152,4
2 Bens intermediários	96,3	93,5	91,2	98,1	96,5	93,7	107,5	106,1	104,6	106,6	105,7	104,8
210 Alimentos e bebidas básicos, destinados principalmente à indústria	94,5	79,7	79,2	90,7	84,0	140,5	93,2	92,3	95,0	89,6	88,3	93,0
220 Alimentos e bebidas elaborados, destinados principalmente à indústria	130,3	122,3	93,4	86,0	81,3	70,2	87,0	86,2	84,3	94,5	90,2	86,3
230 Insumos industriais básicos	87,9	85,1	74,1	100,2	105,1	97,9	105,9	105,8	105,0	102,5	103,5	104,3
240 Insumos industriais elaborados	93,4	91,9	93,3	103,1	99,6	97,0	114,1	112,2	110,5	112,2	111,6	110,7
250 Combustíveis e lubrificantes básicos	120,0	113,4	110,0	93,0	97,3	91,7	95,6	95,8	95,4	94,4	94,2	93,6
260 Combustíveis e lubrificantes elaborados - exceto gasolinas para automóvel	97,1	94,4	109,8	91,9	94,1	106,9	99,2	98,6	99,5	102,4	100,9	100,3
270 Peças e acessórios para bens de capital	91,8	90,0	90,1	111,5	107,7	101,9	129,4	126,5	123,5	123,8	123,8	123,1
280 Peças e acessórios para equipamentos de transporte	69,0	67,2	62,8	101,3	94,2	83,6	131,6	126,3	120,7	116,1	116,9	117,1
3 Bens de consumo	88,2	88,7	86,9	95,3	90,6	86,0	106,5	104,3	102,1	104,0	102,9	102,0
31 Bens de consumo duráveis	67,4	66,5	65,0	82,1	76,8	72,2	119,7	112,9	107,1	112,1	109,3	107,2
311 Bens de consumo duráveis - exceto automóveis para passageiros e equipamentos de transporte não industrial	88,9	85,7	81,2	86,6	79,1	72,2	113,4	108,1	103,2	114,4	109,6	105,1
312 Automóveis para passageiros	48,4	50,6	51,3	71,2	71,0	67,5	123,8	115,2	108,1	107,9	106,8	106,6
313 Equipamentos de transporte não industrial	99,2	87,7	85,0	125,2	99,6	109,3	139,8	133,3	130,4	126,2	124,5	127,4
32 Bens de consumo semiduráveis e não duráveis	94,7	95,6	93,9	98,8	94,4	89,7	103,7	102,4	100,9	102,2	101,4	100,7
321 Bens de consumo semiduráveis	74,4	77,2	76,4	99,0	87,4	78,5	121,1	115,6	110,0	112,5	111,6	109,4
322 Bens de consumo não duráveis	88,2	92,8	89,5	99,1	99,3	91,7	101,8	101,5	100,4	100,8	100,4	99,8
323 Alimentos e bebidas básicos, destinados principalmente ao consumo doméstico	-	-	-	-	-	-	-	-	-	-	-	-
324 Alimentos e bebidas elaborados, destinados principalmente ao consumo doméstico	96,7	95,9	99,6	96,6	92,5	92,1	99,4	98,5	97,8	99,9	98,8	98,1
325 Gasolinas para automóvel (motor spirit)	136,1	132,8	110,2	105,1	101,3	94,1	105,1	104,6	103,3	101,0	101,3	102,2
9 Bens não especificados anteriormente	65,8	64,7	52,7	104,9	99,2	77,2	96,3	96,6	94,6	90,3	92,3	92,4

Fonte: IBGE, Diretoria de Pesquisas, Coordenação de Indústria

Nota: Ponderação PIA-2010, sem ajuste sazonal

(1) Base: média de 2012 = 100

(2) Base: igual mês do ano anterior = 100

(3) Base: igual período do ano anterior = 100

(4) Base: últimos doze meses anteriores = 100

**Pesquisa Industrial Mensal - Produção Física**

**Indicadores da Produção Industrial, segundo os Grupos e Classes Industriais Selecionados (Número índice)**

**Brasil - 2021**

Grupos e Classes Industriais Selecionados	Base fixa mensal (1)			Mensal (2)			Acumulado (3)			Últimos 12 meses (4)		
	Ago	Set	Out	Ago	Set	Out	Jan-Ago	Jan-Set	Jan-Out	Até-Ago	Até-Set	Até-Out
10.1 Abate e fabricação de produtos de carne	108,1	92,9	101,9	105,2	87,8	92,1	101,6	100,0	99,1	101,7	100,4	99,7
10.11 Abate de reses, exceto suínos	117,2	84,2	105,3	112,2	76,0	91,1	102,7	99,4	98,4	101,3	99,4	98,7
10.12 Abate de suínos, aves e outros pequenos animais	99,1	97,9	98,5	99,3	97,6	93,1	99,9	99,7	99,0	101,2	100,5	99,8
10.13 Fabricação de produtos de carne	134,7	108,5	112,6	109,6	85,4	90,2	110,1	107,1	105,3	109,0	107,4	106,5
10.3 Fabricação de conservas de frutas, legumes e outros vegetais	92,7	87,1	79,8	95,3	81,8	76,9	106,1	101,0	96,9	88,5	89,8	91,8
10.4 Fabricação de óleos e gorduras vegetais e animais	110,8	115,7	115,9	91,6	100,6	100,2	93,3	94,1	94,7	96,0	95,4	95,2
10.41 Fabricação de óleos vegetais em bruto, exceto óleo de milho	121,0	123,4	123,3	94,8	102,3	103,6	94,9	95,7	96,4	96,7	96,2	96,4
10.42 Fabricação de óleos vegetais refinados, exceto óleo de milho	95,6	109,3	106,4	95,9	116,9	100,5	93,4	95,8	96,3	95,1	96,5	96,5
10.43 Fabricação de margarina e outras gorduras vegetais e de óleos não-comestíveis de animais	78,2	87,9	91,0	73,1	83,3	84,2	84,5	84,4	84,4	92,9	90,2	88,1
10.5 Laticínios	78,4	81,4	83,4	89,4	86,6	84,3	93,6	92,8	91,8	94,5	93,1	92,3
10.6 Moagem, fabricação de produtos amiláceos e de alimentos para animais	107,1	101,8	102,6	103,9	99,3	105,4	99,0	99,1	99,7	98,6	98,2	99,1
10.61 Beneficiamento de arroz e fabricação de produtos do arroz	95,0	83,5	75,6	90,6	85,6	120,1	83,7	83,9	86,1	81,8	81,0	84,7
10.62 Moagem de trigo e fabricação de derivados	99,1	96,7	93,8	102,0	102,9	100,1	96,8	97,5	97,7	96,4	96,4	96,7
10.7 Fabricação e refino de açúcar	142,4	131,1	81,0	79,5	74,1	54,6	76,0	75,7	72,9	89,1	82,2	75,4
10.8 Torrefação e moagem de café	131,3	123,1	105,6	112,3	110,8	110,0	98,9	100,2	101,0	96,2	97,5	99,8
10.2 e 10.9 Preservação do pescado, fabricação de produtos do pescado e de outros produtos alimentícios	106,5	106,0	103,8	98,6	99,0	96,3	99,1	99,1	98,8	99,7	98,9	98,6
11.1 Fabricação de bebidas alcoólicas	96,4	106,3	112,0	88,1	93,8	93,5	104,4	103,1	101,9	105,4	103,6	102,3
11.2 Fabricação de bebidas não-alcoólicas	91,5	98,0	102,3	100,3	92,9	88,1	107,4	105,3	103,0	108,9	106,9	104,1
13.1 Preparação e fiação de fibras têxteis	91,3	81,9	72,9	108,6	88,8	74,8	124,7	119,5	113,5	126,5	122,8	117,0
13.2 Tecelagem, exceto malha	82,7	80,2	73,7	107,9	97,2	82,8	133,4	128,0	121,8	126,4	125,0	121,6
13.3 Fabricação de tecidos de malha	66,1	68,5	67,4	97,6	90,4	87,6	131,7	124,8	119,4	123,9	120,4	117,6
13.5 Fabricação de artefatos têxteis, exceto vestuário	84,8	91,5	89,4	88,4	90,1	82,0	115,9	112,2	108,2	111,6	110,4	108,5
14.1 Confecção de artigos do vestuário e acessórios	72,5	75,8	74,2	107,4	97,6	83,1	131,6	126,2	119,5	115,7	117,2	116,4
14.2 Fabricação de artigos de malharia e tricotagem	83,4	83,4	87,4	125,7	115,3	111,1	121,8	120,9	119,6	109,7	112,5	115,2
15.1 Curtimento e outras preparações de couro	68,7	59,5	55,9	91,6	68,8	64,8	114,5	108,1	102,8	114,4	109,9	105,5
15.3 e 15.4 Fabricação de calçados e de partes para calçados de qualquer material	85,6	87,6	92,6	110,7	85,8	82,8	125,8	118,6	112,7	116,4	114,7	112,6

Fonte: IBGE, Diretoria de Pesquisas, Coordenação de Indústria

Nota: Ponderação PIA-2010, sem ajuste sazonal

(1) Base: média de 2012 = 100

(2) Base: igual mês do ano anterior = 100

(3) Base: igual período do ano anterior = 100

(4) Base: últimos doze meses anteriores = 100

**Pesquisa Industrial Mensal - Produção Física**

**Indicadores da Produção Industrial, segundo os Grupos e Classes Industriais Selecionados (Número índice)**

**Brasil - 2021**

Grupos e Classes Industriais Selecionados	Base fixa mensal (1)			Mensal (2)			Acumulado (3)			Últimos 12 meses (4)		
	Ago	Set	Out	Ago	Set	Out	Jan-Ago	Jan-Set	Jan-Out	Até-Ago	Até-Set	Até-Out
16.1 Desdobramento de madeira	98,8	99,1	90,2	103,1	99,1	86,0	105,7	104,9	102,8	107,3	106,1	104,1
16.2 Fabricação de produtos de madeira, cortiça e material trançado, exceto móveis	120,8	119,6	112,2	113,0	108,5	97,6	126,5	124,1	120,8	123,4	122,6	120,4
17.1 Fabricação de celulose e outras pastas para a fabricação de papel	135,4	139,0	153,4	99,5	103,2	113,7	102,8	102,8	103,9	103,5	103,0	103,7
17.2 Fabricação de papel, cartolina e papel-cartão	100,4	94,2	97,4	107,1	98,3	99,4	111,6	110,0	108,9	107,9	107,3	107,4
17.3 Fabricação de embalagens de papel, cartolina, papel-cartão e papelão ondulado	99,9	100,6	101,1	99,6	96,2	92,8	103,9	103,0	101,8	105,1	104,1	102,9
17.4 Fabricação de produtos diversos de papel, cartolina, papel-cartão e papelão ondulado	97,0	95,9	93,4	107,1	103,9	99,8	98,1	98,8	98,9	94,9	96,1	96,8
18.1 Atividade de impressão	48,2	59,8	51,1	147,6	174,8	115,3	126,4	131,6	129,6	97,3	106,1	111,7
18.3 Reprodução de materiais gravados em qualquer suporte	5,2	9,3	8,7	27,5	45,0	87,2	30,3	31,9	34,7	27,1	25,9	28,9
19.2 Fabricação de produtos derivados do petróleo	96,4	94,1	106,8	94,5	96,4	107,2	99,1	98,8	99,7	102,1	100,9	100,4
19.3 Fabricação de biocombustíveis	194,0	182,4	119,9	97,3	90,5	69,7	95,6	94,7	91,4	91,9	91,5	90,6
20.1 Fabricação de produtos químicos inorgânicos	96,3	90,7	95,5	103,3	95,8	102,8	101,1	100,4	100,7	100,8	100,1	101,0
20.11 Fabricação de cloro e álcalis	110,3	70,7	111,2	232,0	96,0	124,3	132,5	128,7	128,2	127,5	123,5	123,9
20.12 Fabricação de intermediários para fertilizantes	75,9	70,9	66,2	91,3	98,7	123,7	81,6	83,4	86,3	82,9	82,6	86,5
20.13 Fabricação de adubos e fertilizantes	103,0	98,7	110,8	97,2	89,0	101,5	100,1	98,5	98,9	100,7	99,8	100,2
20.14 Fabricação de gases industriais	97,3	94,2	92,2	106,7	101,7	94,9	107,3	106,7	105,4	106,6	105,9	105,2
20.2 Fabricação de produtos químicos orgânicos	92,6	92,0	100,5	96,0	95,9	106,9	112,1	110,1	109,7	113,5	112,7	113,7
20.3 e 20.4 Fabricação de resinas e elastômeros e de fibras artificiais e sintéticas	87,2	91,9	98,0	84,6	89,0	99,6	105,0	102,9	102,6	106,6	104,8	104,8
20.5 Fabricação de defensivos agrícolas e desinfestantes do missanitários	172,9	200,2	206,4	102,1	125,8	127,5	115,9	117,3	118,7	104,7	108,7	113,1
20.6 Fabricação de sabões, detergentes, produtos de limpeza, cosméticos, produtos de perfumaria e de higiene pessoal	105,3	105,4	100,6	97,6	95,8	95,3	95,3	95,4	95,4	97,1	96,3	96,0
20.61 Fabricação de sabões e detergentes sintéticos	112,1	110,2	102,7	107,0	98,2	93,3	95,5	95,8	95,5	97,0	96,8	96,4
20.62 Fabricação de produtos de limpeza e polimento	119,6	110,1	112,1	82,7	78,8	87,7	86,9	86,1	86,2	90,6	88,2	87,8
20.63 Fabricação de cosméticos, produtos de perfumaria e de higiene pessoal	91,0	96,5	94,5	86,6	96,7	101,4	98,1	97,9	98,2	99,6	98,1	97,9
20.7 Fabricação de tintas, vernizes, esmaltes, lacas e produtos afins	94,3	89,8	92,2	92,5	85,0	85,6	114,5	110,2	107,0	114,5	110,9	108,1
20.9 Fabricação de produtos e preparados químicos diversos	106,4	104,4	106,9	108,5	101,3	102,4	111,4	110,2	109,3	110,3	109,7	109,2
22.1 Fabricação de produtos de borracha	102,5	96,9	99,1	107,0	102,9	98,3	133,2	129,1	125,2	123,3	123,4	122,6
22.11 Fabricação de pneumáticos e de câmaras-de-ar	115,2	109,9	115,7	105,0	102,8	102,8	136,1	131,4	127,8	123,6	123,8	124,3

Fonte: IBGE, Diretoria de Pesquisas, Coordenação de Indústria

Nota: Ponderação PIA-2010, sem ajuste sazonal

(1) Base: média de 2012 = 100

(2) Base: igual mês do ano anterior = 100

(3) Base: igual período do ano anterior = 100

(4) Base: últimos doze meses anteriores = 100

**Pesquisa Industrial Mensal - Produção Física**

**Indicadores da Produção Industrial, segundo os Grupos e Classes Industriais Selecionados (Número índice)**

**Brasil - 2021**

Grupos e Classes Industriais Selecionados	Base fixa mensal (1)			Mensal (2)			Acumulado (3)			Últimos 12 meses (4)		
	Ago	Set	Out	Ago	Set	Out	Jan-Ago	Jan-Set	Jan-Out	Até-Ago	Até-Set	Até-Out
22.2 Fabricação de produtos de material plástico	80,3	81,3	86,1	86,9	87,8	87,1	106,3	104,0	102,0	108,5	106,2	103,9
22.21 Fabricação de laminados planos e tubulares de material plástico	83,0	85,8	86,9	92,2	95,9	94,2	95,1	95,2	95,1	96,6	96,2	96,0
22.22 Fabricação de embalagens de material plástico	92,3	89,1	91,3	92,6	86,7	82,6	98,9	97,4	95,7	103,7	101,4	98,6
22.23 Fabricação de tubos e acessórios de material plástico para uso na construção	84,8	84,8	88,4	87,5	88,6	90,4	121,8	117,2	113,9	119,1	116,2	113,7
23.1 Fabricação de vidro e de produtos do vidro	102,1	98,4	104,1	113,8	95,5	96,3	131,8	126,8	122,9	120,2	119,7	119,8
23.11 Fabricação de vidro plano e de segurança	98,6	97,5	100,7	110,1	97,4	98,6	159,9	149,7	142,3	142,3	140,0	139,3
23.2 Fabricação de cimento	99,5	98,1	94,7	97,5	101,4	92,2	113,8	112,2	109,8	115,0	113,1	110,3
23.3 Fabricação de artefatos de concreto, cimento, fibrocimento, gesso e materiais semelhantes	77,4	74,3	72,8	109,5	103,5	97,6	117,7	115,9	113,8	114,5	114,1	113,7
23.4 Fabricação de produtos cerâmicos	110,2	107,5	109,2	108,5	104,2	100,7	135,4	131,0	127,1	126,9	126,4	125,2
23.9 Aparelhamento de pedras e fabricação de outros produtos de minerais não-metálicos	86,2	81,4	78,8	103,1	92,8	87,6	125,8	121,2	117,0	123,4	120,7	117,8
24.1 Produção de ferro-gusa e de ferro ligas	104,4	110,9	113,9	124,2	163,8	124,9	113,5	117,9	118,7	98,7	107,8	113,1
24.2 Siderurgia	99,0	92,8	92,4	125,7	109,3	104,4	130,1	127,5	124,8	124,2	124,6	124,0
24.3 Produção de tubos de aço, exceto tubos sem costura	64,8	69,3	58,9	112,0	110,1	87,8	137,3	133,7	128,0	128,7	128,5	126,4
24.4 Metalurgia dos metais não-ferrosos	82,7	78,7	83,8	90,8	86,0	88,5	100,8	99,0	97,9	102,5	101,3	100,2
24.5 Fundição	122,8	113,3	108,1	144,5	126,9	109,7	158,2	153,9	148,0	145,9	147,9	147,6
25.1 Fabricação de estruturas metálicas e obras de caldeiraria pesada	41,7	40,8	38,7	83,6	84,8	74,1	100,8	99,0	96,2	102,9	101,6	98,4
25.2 Fabricação de tanques, reservatórios metálicos e caldeiras	96,9	83,7	93,2	90,4	77,0	84,3	102,1	98,9	97,3	106,7	102,9	100,8
25.3 Forjaria, estamparia, metalurgia do pó e serviços de tratamento de metais	86,9	86,0	86,8	103,3	101,0	90,0	125,5	122,1	117,7	124,7	123,3	120,7
25.4 Fabricação de artigos de cutelaria, de serralheria e ferramentas	76,8	79,1	79,8	97,0	94,3	87,0	119,0	115,7	112,1	116,9	115,3	113,2
25.5 e 25.9 - Fabricação de equipamento bélico pesado, armas de fogo e munições e de produtos de metal não especificados anteriormente	113,7	111,1	107,5	100,5	98,6	92,8	121,6	118,4	115,3	119,3	117,7	116,0
25.91 Fabricação de embalagens metálicas	105,6	96,3	100,8	98,1	88,8	88,4	108,7	106,3	104,2	106,7	105,4	104,3
25.92 Fabricação de produtos de trefilados de metal	96,0	93,5	94,1	100,9	99,2	97,1	123,9	120,6	117,7	119,6	118,2	117,2
26.1 Fabricação de componentes eletrônicos	84,6	88,1	83,0	84,1	89,1	84,5	100,8	99,3	97,7	104,1	101,2	98,6
26.2 Fabricação de equipamentos de informática e periféricos	77,2	76,0	75,0	130,7	115,3	101,1	148,3	143,7	137,9	133,7	136,7	136,6
26.3 Fabricação de equipamentos de comunicação	61,9	75,4	68,0	75,7	86,8	76,7	96,4	95,1	92,9	101,1	98,1	95,2
26.4 Fabricação de aparelhos de recepção, reprodução, gravação e amplificação de áudio e vídeo	72,5	69,6	67,9	70,8	61,9	61,5	91,9	87,3	83,9	101,6	94,2	88,2

Fonte: IBGE, Diretoria de Pesquisas, Coordenação de Indústria

Nota: Ponderação PIA-2010, sem ajuste sazonal

(1) Base: média de 2012 = 100

(2) Base: igual mês do ano anterior = 100

(3) Base: igual período do ano anterior = 100

(4) Base: últimos doze meses anteriores = 100

**Pesquisa Industrial Mensal - Produção Física**  
**Indicadores da Produção Industrial, segundo os Grupos e Classes Industriais Selecionados (Número índice)**  
**Brasil - 2021**

Grupos e Classes Industriais Selecionados	Base fixa mensal (1)			Mensal (2)			Acumulado (3)			Últimos 12 meses (4)		
	Ago	Set	Out	Ago	Set	Out	Jan-Ago	Jan-Set	Jan-Out	Até-Ago	Até-Set	Até-Out
26.5 Fabricação de aparelhos e instrumentos de medida, teste e controle; cronômetros e relógios	83,7	85,0	79,6	101,6	100,4	92,0	125,2	122,0	118,4	119,3	119,7	119,6
27.1 Fabricação de geradores, transformadores e motores elétricos	72,2	71,0	70,9	102,9	105,7	99,1	111,2	110,5	109,2	110,0	110,5	109,9
27.2 Fabricação de pilhas, baterias e acumuladores elétricos	141,8	144,3	122,1	105,4	107,9	85,9	128,5	125,7	120,7	125,5	123,8	120,9
27.3 Fabricação de equipamentos para distribuição e controle de energia elétrica	60,6	60,8	59,8	88,5	84,3	81,1	101,5	99,5	97,5	101,9	100,9	99,8
27.4 Fabricação de lâmpadas e outros equipamentos de iluminação	19,7	19,4	20,1	84,8	79,0	72,5	102,8	99,6	96,1	101,6	100,8	97,4
27.5 Fabricação de eletrodomésticos	103,6	102,5	88,9	92,6	89,0	73,5	125,9	120,3	113,8	124,4	120,0	115,2
27.51 Fabricação de fogões, refrigeradores e máquinas de lavar e secar para uso doméstico	93,2	92,6	77,9	87,9	86,3	68,3	121,2	116,0	109,5	122,6	117,9	112,3
27.59 Fabricação de aparelhos eletrodomésticos não especificados anteriormente	137,4	134,5	125,0	105,0	95,8	86,9	138,9	131,9	125,4	128,9	125,5	122,8
27.9 Fabricação de equipamentos e aparelhos elétricos não especificados anteriormente	93,8	80,8	80,3	166,0	109,3	128,3	127,4	124,9	125,3	118,5	118,1	121,4
28.1 Fabricação de motores, bombas, compressores e equipamentos de transmissão	88,4	87,4	86,7	105,9	102,4	96,3	131,7	127,5	123,5	125,8	125,2	123,7
28.2 Fabricação de máquinas e equipamentos de uso geral	82,9	79,9	81,7	113,1	98,2	89,0	136,0	130,3	124,3	126,2	124,7	122,4
28.3 Fabricação de tratores e de máquinas e equipamentos para agricultura e pecuária	128,7	112,5	120,2	150,5	127,4	128,7	149,4	146,6	144,4	143,1	143,5	144,3
28.4 Fabricação de máquinas-ferramenta	130,8	120,4	115,5	136,5	110,2	109,4	154,2	147,3	142,3	145,9	142,9	141,8
28.5 Fabricação de máquinas e equipamentos de uso na extração mineral e na construção	110,0	110,5	105,1	162,6	149,7	130,2	160,3	158,9	155,2	142,0	146,5	149,4
28.6 Fabricação de máquinas e equipamentos de uso industrial específico	103,0	148,1	146,7	88,2	117,0	87,8	96,4	98,9	97,4	102,0	104,6	101,9
29.1 Fabricação de automóveis, camionetas e utilitários	48,7	50,7	50,7	73,0	72,4	67,8	128,9	119,5	111,7	112,0	110,8	110,1
29.2 Fabricação de caminhões e ônibus	125,7	108,0	122,3	196,6	126,4	125,2	192,8	182,4	173,7	158,9	163,1	166,6
29.3 Fabricação de cabines, carrocerias e reboques para veículos automotores	88,8	89,7	90,2	115,7	103,5	98,7	130,8	127,1	123,5	121,3	121,4	121,5
29.4 Fabricação de peças e acessórios para veículos automotores	65,0	63,4	55,4	99,5	92,3	77,3	131,2	125,5	119,1	114,4	115,4	115,4
31.0 Fabricação de móveis	76,1	70,4	72,6	85,4	79,0	76,8	111,1	106,4	102,4	110,1	106,9	103,6
32.1 Fabricação de artigos de joalheria, bijuteria e semelhantes	28,6	11,1	21,7	118,8	47,9	106,5	84,3	80,6	82,7	41,7	46,1	50,4
32.3 Fabricação de artefatos para pesca e esporte	65,6	61,9	114,1	48,8	39,3	75,2	127,9	106,4	100,5	127,0	112,5	109,1
32.4 Fabricação de brinquedos e jogos recreativos	83,0	80,2	66,1	84,1	73,4	65,7	122,4	111,8	104,2	122,9	117,1	110,6
32.5 Fabricação de instrumentos e materiais para uso médico e odontológico e de artigos ópticos	97,9	98,3	98,7	95,9	94,9	89,7	110,5	108,5	106,2	101,4	101,3	102,0
32.9 Fabricação de produtos diversos	105,9	109,6	110,4	110,3	115,5	104,6	132,7	130,5	127,2	123,4	125,3	126,0

Fonte: IBGE, Diretoria de Pesquisas, Coordenação de Indústria

Nota: Ponderação PIA-2010, sem ajuste sazonal

(1) Base: média de 2012 = 100

(2) Base: igual mês do ano anterior = 100

(3) Base: igual período do ano anterior = 100

(4) Base: últimos doze meses anteriores = 100

**Pesquisa Industrial Mensal - Produção Física**  
**Indicadores da Produção Industrial, segundo as Seções e Atividades de Indústria - Brasil**  
**Índice de base fixa com ajuste sazonal (Base: média de 2012 = 100) (Número índice)**

2019

Seções e Atividades de Indústria	Jan	Fev	Mar	Abr	Mai	Jun	Jul	Ago	Set	Out	Nov	Dez
1- Indústria geral	86,9	87,5	87,1	87,5	87,5	86,7	86,2	86,9	86,8	88,5	86,7	85,9
2 - Indústrias extrativas	103,8	89,3	88,1	79,5	86,8	88,3	92,0	93,8	94,1	94,0	92,7	91,3
3 - Indústrias de transformação	85,3	86,4	86,8	88,8	87,4	86,2	85,5	86,0	86,2	87,8	86,0	84,9
3.10 - Fabricação de produtos alimentícios	97,0	99,7	95,6	96,1	95,0	94,0	92,4	94,0	93,9	99,8	96,5	96,2
3.11 - Fabricação de bebidas	97,3	99,0	100,7	103,5	97,0	98,2	93,6	92,1	93,7	95,0	96,8	99,4
3.12 - Fabricação de produtos do fumo	72,5	66,2	78,9	77,4	75,9	72,3	76,0	74,5	69,2	74,9	76,0	62,4
3.13 - Fabricação de produtos têxteis	77,0	77,1	76,5	81,6	79,5	77,1	76,9	76,9	77,7	77,5	78,0	78,9
3.14 - Confecção de artigos do vestuário e acessórios	79,4	77,0	80,2	83,5	82,6	83,2	84,3	78,6	81,7	79,7	79,5	82,4
3.15 - Preparação de couros e fabricação de artefatos de couro, artigos para viagem e calçados	84,9	86,0	89,5	95,6	90,9	91,9	93,6	92,5	90,0	88,4	86,1	80,6
3.16 - Fabricação de produtos de madeira	98,0	98,7	98,4	98,2	95,8	95,9	94,9	94,2	92,3	93,3	93,6	94,9
3.17 - Fabricação de celulose, papel e produtos de papel	104,1	104,2	105,1	106,9	106,7	100,7	103,1	105,1	103,3	105,9	104,3	105,0
3.18 - Impressão e reprodução de gravações	56,9	57,9	48,4	49,4	59,1	60,2	57,5	66,5	45,9	53,1	59,0	87,8
3.19 - Fabricação de coque, de produtos derivados do petróleo e de biocombustíveis	87,3	90,7	89,3	89,5	93,4	92,5	92,4	94,6	93,3	91,3	93,4	97,5
3.20B - Fabricação de sabões, deterg., prods. de limpeza, cosméticos, prods. de perfum. e de higiene pessoal	108,4	106,2	104,0	104,9	100,3	98,3	99,5	104,1	103,1	103,9	102,9	103,7
3.20C - Fabricação de outros produtos químicos	93,7	92,9	91,3	96,1	94,6	95,7	89,7	91,3	92,4	92,6	90,7	90,1
3.21 - Fabricação de produtos farmacêuticos e farmoquímicos	77,2	82,8	89,7	88,7	85,8	81,6	86,6	85,9	80,7	88,7	88,1	81,1
3.22 - Fabricação de produtos de borracha e de material plástico	85,9	84,8	85,1	87,3	86,4	85,9	86,3	84,8	85,6	84,9	87,2	83,8
3.23 - Fabricação de produtos de minerais não-metálicos	82,5	83,1	82,4	82,3	81,6	79,2	81,5	80,7	81,2	83,7	82,0	80,2
3.24 - Metalurgia	85,8	85,7	86,2	87,6	86,8	85,5	84,5	84,2	83,9	81,6	81,0	79,5
3.25 - Fabricação de produtos de metal, exceto máquinas e equipamentos	73,9	73,3	74,6	76,6	74,9	75,6	73,8	72,9	76,0	76,3	75,3	73,0
3.26 - Fabricação de equipamentos de informática, produtos eletrônicos e ópticos	74,1	73,8	76,3	82,2	78,6	75,9	68,0	72,5	73,4	72,8	75,1	71,6
3.27 - Fabricação de máquinas, aparelhos e materiais elétricos	73,4	74,7	75,4	77,8	79,6	76,5	74,3	75,9	75,1	77,3	75,8	74,7
3.28 - Fabricação de máquinas e equipamentos	74,5	77,2	78,6	85,1	87,0	78,1	81,6	80,3	77,6	79,5	78,0	69,5
3.29 - Fabricação de veículos automotores, reboques e carrocerias	75,6	81,0	79,5	85,9	82,0	79,8	81,7	79,7	82,8	82,4	77,7	71,1
3.30 - Fabricação de outros equipamentos de transporte, exceto veículos automotores	58,7	62,3	60,2	61,2	58,1	54,3	56,4	60,6	59,5	62,1	59,5	55,7
3.31 - Fabricação de móveis	75,3	70,2	77,0	77,6	75,2	75,5	75,1	70,0	79,8	77,1	76,9	73,7
3.32 - Fabricação de produtos diversos	92,5	93,5	97,4	104,5	95,9	95,7	95,1	94,0	95,8	96,1	97,4	99,4
3.33 - Manutenção, reparação e instalação de máquinas e equipamentos	85,8	88,5	81,9	82,8	85,8	82,6	86,5	83,4	82,7	83,2	77,5	76,3

Fonte: IBGE, Diretoria de Pesquisas, Coordenação de Indústria

Nota: Ponderação PIA-2010



**Pesquisa Industrial Mensal - Produção Física**  
**Indicadores da Produção Industrial, segundo as Seções e Atividades de Indústria - Brasil**  
**Índice de base fixa com ajuste sazonal (Base: média de 2012 = 100) (Número índice)**

	<b>2020</b>											
Seções e Atividades de Indústria	Jan	Fev	Mar	Abr	Mai	Jun	Jul	Ago	Set	Out	Nov	Dez
1- Indústria geral	86,6	87,5	80,5	65,0	70,1	76,8	84,2	86,2	88,5	89,4	89,9	90,5
2 - Indústrias extrativas	88,5	90,0	88,2	87,6	82,2	87,5	92,8	91,3	89,5	88,0	84,6	87,9
3 - Indústrias de transformação	86,8	86,6	79,3	61,0	68,8	75,8	83,1	85,5	88,4	89,4	90,5	91,6
3.10 - Fabricação de produtos alimentícios	97,4	98,0	97,2	101,4	100,4	100,0	102,9	101,9	104,8	101,3	97,6	93,3
3.11 - Fabricação de bebidas	98,4	99,3	81,8	50,5	82,0	104,6	109,1	105,3	106,1	104,6	107,8	99,8
3.12 - Fabricação de produtos do fumo	76,9	84,9	67,3	63,4	75,9	78,4	88,0	90,2	112,1	87,8	84,7	92,7
3.13 - Fabricação de produtos têxteis	79,0	80,9	64,5	39,0	43,1	57,3	72,3	78,7	83,0	85,8	86,8	100,3
3.14 - Confeção de artigos do vestuário e acessórios	79,5	78,9	49,4	30,3	35,6	41,3	54,0	61,4	68,7	73,5	79,3	86,3
3.15 - Preparação de couros e fabricação de artefatos de couro, artigos para viagem e calçados	83,8	84,1	61,9	33,9	49,8	54,0	62,9	72,3	86,7	89,8	94,4	91,0
3.16 - Fabricação de produtos de madeira	95,9	97,1	81,1	72,7	76,8	89,5	99,9	98,9	104,2	108,2	108,4	107,4
3.17 - Fabricação de celulose, papel e produtos de papel	106,0	108,3	107,9	107,8	98,9	101,0	104,3	105,5	109,0	107,6	108,2	105,6
3.18 - Impressão e reprodução de gravações	39,8	40,6	42,7	21,0	27,4	51,5	30,0	28,7	26,5	34,4	44,6	41,5
3.19 - Fabricação de coque, de produtos derivados do petróleo e de biocombustíveis	100,0	98,6	98,3	81,8	95,4	92,0	96,2	99,9	100,4	97,9	97,8	96,7
3.20B - Fabricação de sabões, deterg., prods. de limpeza, cosméticos, prods. de perfum. e de higiene pessoal	102,4	106,3	107,5	109,2	103,0	108,4	113,1	105,0	107,0	103,5	102,6	102,8
3.20C - Fabricação de outros produtos químicos	91,5	94,2	91,4	83,5	81,2	88,8	94,3	95,4	96,0	91,6	97,3	97,8
3.21 - Fabricação de produtos farmoquímicos e farmacêuticos	84,3	89,2	81,9	86,8	89,3	90,4	89,0	83,6	87,4	91,3	82,0	89,0
3.22 - Fabricação de produtos de borracha e de material plástico	85,4	88,0	77,4	56,6	64,2	75,8	85,4	90,8	91,8	93,0	94,2	97,5
3.23 - Fabricação de produtos de minerais não-metálicos	80,8	80,5	71,3	51,0	62,5	72,8	82,1	85,3	89,2	91,3	91,8	92,7
3.24 - Metalurgia	83,5	83,7	82,2	58,3	62,8	63,1	75,4	77,8	81,9	85,1	86,1	102,4
3.25 - Fabricação de produtos de metal, exceto máquinas e equipamentos	72,6	74,6	67,5	50,4	60,0	68,9	77,6	80,8	82,0	83,9	85,5	90,0
3.26 - Fabricação de equipamentos de informática, produtos eletrônicos e ópticos	81,7	72,2	66,4	47,5	57,7	66,6	74,9	79,9	83,3	82,9	81,4	85,2
3.27 - Fabricação de máquinas, aparelhos e materiais elétricos	75,8	75,3	67,9	46,0	54,2	70,9	78,5	78,7	82,6	83,6	85,7	85,6
3.28 - Fabricação de máquinas e equipamentos	79,1	80,0	73,4	49,5	57,2	63,4	73,8	75,1	83,5	86,8	89,9	95,3
3.29 - Fabricação de veículos automotores, reboques e carrocerias	76,1	79,7	59,1	6,8	22,4	37,5	53,5	62,0	70,5	71,8	79,7	82,8
3.30 - Fabricação de outros equipamentos de transporte, exceto veículos automotores	56,5	51,0	48,8	11,3	18,0	43,1	47,5	44,1	45,5	43,1	49,0	45,8
3.31 - Fabricação de móveis	74,8	76,3	57,7	37,5	52,3	69,0	81,5	82,7	84,8	83,4	81,6	82,5
3.32 - Fabricação de produtos diversos	94,6	94,2	81,4	57,7	50,1	63,7	80,7	87,8	85,9	89,4	91,5	91,7
3.33 - Manutenção, reparação e instalação de máquinas e equipamentos	75,1	75,2	76,6	68,0	66,8	67,7	67,9	65,0	67,8	67,9	68,8	69,7

Fonte: IBGE, Diretoria de Pesquisas, Coordenação de Indústria

Nota: Ponderação PIA-2010

**Pesquisa Industrial Mensal - Produção Física**  
**Indicadores da Produção Industrial, segundo as Seções e Atividades de Indústria - Brasil**  
**Índice de base fixa com ajuste sazonal (Base: média de 2012 = 100) (Número índice)**

**2021**

Seções e Atividades de Indústria	Jan	Fev	Mar	Abr	Mai	Jun	Jul	Ago	Set	Out	Nov	Dez
1- Indústria geral	90,7	89,8	87,3	86,1	87,1	86,8	85,6	84,9	84,4	83,9	-	-
2 - Indústrias extrativas	89,1	84,2	89,2	90,4	92,0	91,2	89,9	89,7	91,7	83,8	-	-
3 - Indústrias de transformação	91,1	90,5	87,8	85,8	86,7	86,1	85,0	84,3	83,9	83,8	-	-
3.10 - Fabricação de produtos alimentícios	95,6	95,1	95,3	91,7	94,0	92,0	89,8	91,3	88,4	84,7	-	-
3.11- Fabricação de bebidas	99,3	97,8	92,6	96,9	100,9	102,8	92,7	99,6	98,1	97,0	-	-
3.12 - Fabricação de produtos do fumo	80,4	90,1	92,4	86,8	85,7	82,1	72,5	69,3	70,6	75,5	-	-
3.13 - Fabricação de produtos têxteis	97,4	88,3	82,8	78,4	76,0	76,2	75,3	77,6	77,0	71,1	-	-
3.14 - Confeção de artigos do vestuário e acessórios	87,5	83,6	63,8	62,6	66,8	65,6	67,3	66,0	66,5	63,8	-	-
3.15 - Preparação de couros e fabricação de artefatos de couro, artigos para viagem e calçados	92,0	85,9	73,1	69,7	74,2	77,6	75,6	76,1	71,5	70,3	-	-
3.16 - Fabricação de produtos de madeira	105,0	103,4	108,1	111,0	104,9	106,2	104,5	107,3	110,4	103,1	-	-
3.17 - Fabricação de celulose, papel e produtos de papel	110,5	111,4	111,5	108,9	108,8	107,3	107,7	107,7	109,2	110,3	-	-
3.18 - Impressão e reprodução de gravações	41,9	47,1	55,9	36,0	36,7	38,6	41,1	40,2	43,6	41,8	-	-
3.19 - Fabricação de coque, de produtos derivados do petróleo e de biocombustíveis	95,5	95,0	97,5	88,1	90,9	94,4	96,9	94,6	95,5	99,0	-	-
3.20B - Fabricação de sabões, deterg., prods. de limpeza, cosméticos, prods. de perfum. e de higiene pessoal	106,8	102,8	102,7	99,9	101,3	99,9	101,8	101,4	102,3	100,5	-	-
3.20C - Fabricação de outros produtos químicos	98,2	100,7	97,1	97,5	100,0	99,1	97,7	92,3	94,5	96,5	-	-
3.21- Fabricação de produtos farmacêuticos e farmoquímicos	88,8	86,6	80,0	80,0	85,8	86,6	89,7	79,6	84,8	82,8	-	-
3.22 - Fabricação de produtos de borracha e de material plástico	96,5	96,8	92,9	89,9	87,1	86,0	84,5	83,7	84,5	86,0	-	-
3.23 - Fabricação de produtos de minerais não-metálicos	93,4	93,0	90,5	92,4	91,7	91,2	89,3	89,7	89,2	88,3	-	-
3.24 - Metalurgia	90,0	91,3	90,7	90,7	93,1	93,4	92,4	92,7	90,2	88,5	-	-
3.25 - Fabricação de produtos de metal, exceto máquinas e equipamentos	87,8	84,0	83,1	79,6	80,2	77,8	77,2	77,0	77,0	75,5	-	-
3.26 - Fabricação de equipamentos de informática, produtos eletrônicos e ópticos	76,9	77,8	77,0	74,1	74,0	75,4	71,4	66,5	65,5	64,2	-	-
3.27 - Fabricação de máquinas, aparelhos e materiais elétricos	86,4	85,1	82,9	79,8	79,5	77,4	75,5	74,1	75,5	71,3	-	-
3.28 - Fabricação de máquinas e equipamentos	93,0	95,5	94,4	96,5	94,4	97,0	93,4	93,1	94,8	90,2	-	-
3.29 - Fabricação de veículos automotores, reboques e carrocerias	82,9	76,4	69,1	70,6	70,1	67,6	66,5	64,5	64,5	64,0	-	-
3.30 - Fabricação de outros equipamentos de transporte, exceto veículos automotores	38,0	40,5	54,6	54,5	52,8	58,2	49,3	49,7	46,0	46,9	-	-
3.31- Fabricação de móveis	84,6	84,2	76,1	69,6	73,8	69,6	69,0	67,6	65,4	65,0	-	-
3.32 - Fabricação de produtos diversos	105,0	96,1	96,3	93,2	92,3	90,1	85,7	85,1	86,0	88,0	-	-
3.33 - Manutenção, reparação e instalação de máquinas e equipamentos	65,1	66,6	72,5	69,7	67,5	66,0	67,0	68,2	67,0	52,5	-	-

Fonte: IBGE, Diretoria de Pesquisas, Coordenação de Indústria

Nota: Ponderação PIA-2010

**Pesquisa Industrial Mensal - Produção Física**

**Indicadores da Produção Industrial, segundo as Seções e Atividades de Indústria - Brasil**

**Variação percentual mês/mês imediatamente anterior com ajuste sazonal (Base: mês imediatamente anterior)**

**2019**

Seções e Atividades de Indústria	Jan	Fev	Mar	Abr	Mai	Jun	Jul	Ago	Set	Out	Nov	Dez
1- Indústria geral	-1,1	0,7	-0,5	0,5	0,0	-0,9	-0,6	0,8	-0,1	2,0	-2,0	-0,9
2 - Indústrias extrativas	0,2	-14,0	-1,3	-9,8	9,2	1,7	4,2	2,0	0,3	-0,1	-1,4	-1,5
3 - Indústrias de transformação	-0,1	1,3	0,5	2,3	-1,6	-1,4	-0,8	0,6	0,2	1,9	-2,1	-1,3
3.10 - Fabricação de produtos alimentícios	0,9	2,8	-4,1	0,5	-1,1	-1,1	-1,7	1,7	-0,1	6,3	-3,3	-0,3
3.11- Fabricação de bebidas	5,5	1,7	1,7	2,8	-6,3	1,2	-4,7	-1,6	1,7	1,4	1,9	2,7
3.12 - Fabricação de produtos do fumo	23,1	-8,7	19,2	-1,9	-1,9	-4,7	5,1	-2,0	-7,1	8,2	1,5	-17,9
3.13 - Fabricação de produtos têxteis	5,5	0,1	-0,8	6,7	-2,6	-3,0	-0,3	0,0	1,0	-0,3	0,6	1,2
3.14 - Confeção de artigos do vestuário e acessórios	1,5	-3,0	4,2	4,1	-1,1	0,7	1,3	-6,8	3,9	-2,4	-0,3	3,6
3.15 - Preparação de couros e fabricação de artefatos de couro, artigos para viagem e calçados	-5,4	1,3	4,1	6,8	-4,9	1,1	1,8	-1,2	-2,7	-1,8	-2,6	-6,4
3.16 - Fabricação de produtos de madeira	-2,1	0,7	-0,3	-0,2	-2,4	0,1	-1,0	-0,7	-2,0	1,1	0,3	1,4
3.17 - Fabricação de celulose, papel e produtos de papel	-3,6	0,1	0,9	1,7	-0,2	-5,6	2,4	1,9	-1,7	2,5	-1,5	0,7
3.18 - Impressão e reprodução de gravações	0,5	1,8	-16,4	2,1	19,6	1,9	-4,5	15,7	-31,0	15,7	11,1	48,8
3.19 - Fabricação de coque, de produtos derivados do petróleo e de biocombustíveis	-1,2	3,9	-1,5	0,2	4,4	-1,0	-0,1	2,4	-1,4	-2,1	2,3	4,4
3.20B - Fabricação de sabões, deterg., prods. de limpeza, cosméticos, prods. de perfum. e de higiene pessoal	0,5	-2,0	-2,1	0,9	-4,4	-2,0	1,2	4,6	-1,0	0,8	-1,0	0,8
3.20C - Fabricação de outros produtos químicos	1,8	-0,9	-1,7	5,3	-1,6	1,2	-6,3	1,8	1,2	0,2	-2,1	-0,7
3.21- Fabricação de produtos farmacêuticos e farmoquímicos	-17,5	7,3	8,3	-1,1	-3,3	-4,9	6,1	-0,8	-6,1	9,9	-0,7	-7,9
3.22 - Fabricação de produtos de borracha e de material plástico	2,8	-1,3	0,4	2,6	-1,0	-0,6	0,5	-1,7	0,9	-0,8	2,7	-3,9
3.23 - Fabricação de produtos de minerais não-metálicos	-1,0	0,7	-0,8	-0,1	-0,9	-2,9	2,9	-1,0	0,6	3,1	-2,0	-2,2
3.24 - Metalurgia	-3,8	-0,1	0,6	1,6	-0,9	-1,5	-1,2	-0,4	-0,4	-2,7	-0,7	-1,9
3.25 - Fabricação de produtos de metal, exceto máquinas e equipamentos	2,2	-0,8	1,8	2,7	-2,2	0,9	-2,4	-1,2	4,3	0,4	-1,3	-3,1
3.26 - Fabricação de equipamentos de informática, produtos eletrônicos e ópticos	6,9	-0,4	3,4	7,7	-4,4	-3,4	-10,4	6,6	1,2	-0,8	3,2	-4,7
3.27 - Fabricação de máquinas, aparelhos e materiais elétricos	-0,9	1,8	0,9	3,2	2,3	-3,9	-2,9	2,2	-1,1	2,9	-1,9	-1,5
3.28 - Fabricação de máquinas e equipamentos	-2,0	3,6	1,8	8,3	2,2	-10,2	4,5	-1,6	-3,4	2,4	-1,9	-10,9
3.29 - Fabricação de veículos automotores, reboques e carrocerias	0,8	7,1	-1,9	8,1	-4,5	-2,7	2,4	-2,4	3,9	-0,5	-5,7	-8,5
3.30 - Fabricação de outros equipamentos de transporte, exceto veículos automotores	-3,5	6,1	-3,4	1,7	-5,1	-6,5	3,9	7,4	-1,8	4,4	-4,2	-6,4
3.31- Fabricação de móveis	0,3	-6,8	9,7	0,8	-3,1	0,4	-0,5	-6,8	14,0	-3,4	-0,3	-4,2
3.32 - Fabricação de produtos diversos	2,8	1,1	4,2	7,3	-8,2	-0,2	-0,6	-1,2	1,9	0,3	1,4	2,1
3.33 - Manutenção, reparação e instalação de máquinas e equipamentos	2,4	3,1	-7,5	1,1	3,6	-3,7	4,7	-3,6	-0,8	0,6	-6,9	-1,5

Fonte: IBGE, Diretoria de Pesquisas, Coordenação de Indústria

Nota: Ponderação PIA-2010

**Pesquisa Industrial Mensal - Produção Física**  
**Indicadores da Produção Industrial, segundo as Seções e Atividades de Indústria - Brasil**  
**Variação percentual mês/mês imediatamente anterior com ajuste sazonal (Base: mês imediatamente anterior)**

	<b>2020</b>											
Seções e Atividades de Indústria	Jan	Fev	Mar	Abr	Mai	Jun	Jul	Ago	Set	Out	Nov	Dez
1- Indústria geral	0,8	1,0	- 8,0	- 19,3	7,8	9,6	9,6	2,4	2,7	1,0	0,6	0,7
2 - Indústrias extrativas	- 3,1	1,7	- 2,0	- 0,7	- 6,2	6,4	6,1	- 1,6	- 2,0	- 1,7	- 3,9	3,9
3 - Indústrias de transformação	2,2	- 0,2	- 8,4	- 23,1	12,8	10,2	9,6	2,9	3,4	1,1	1,2	1,2
3.10 - Fabricação de produtos alimentícios	1,2	0,6	- 0,8	4,3	- 1,0	- 0,4	2,9	- 1,0	2,8	- 3,3	- 3,7	- 4,4
3.11 - Fabricação de bebidas	- 1,0	0,9	- 17,6	- 38,3	62,4	27,6	4,3	- 3,5	0,8	- 1,4	3,1	- 7,4
3.12 - Fabricação de produtos do fumo	23,2	10,4	- 20,7	- 5,8	19,7	3,3	12,2	2,5	24,3	- 21,7	- 3,5	9,4
3.13 - Fabricação de produtos têxteis	0,1	2,4	- 20,3	- 39,5	10,5	32,9	26,2	8,9	5,5	3,4	1,2	15,6
3.14 - Confeção de artigos do vestuário e acessórios	- 3,5	- 0,8	- 37,4	- 38,7	17,5	16,0	30,8	13,7	11,9	7,0	7,9	8,8
3.15 - Reparação de couros e fabricação de artefatos de couro, artigos para viagem e calçados	4,0	0,4	- 26,4	- 45,2	46,9	8,4	16,5	14,9	19,9	3,6	5,1	- 3,6
3.16 - Fabricação de produtos de madeira	1,1	1,3	- 16,5	- 10,4	5,6	16,5	11,6	- 1,0	5,4	3,8	0,2	- 0,9
3.17 - Fabricação de celulose, papel e produtos de papel	1,0	2,2	- 0,4	- 0,1	- 8,3	2,1	3,3	1,2	3,3	- 1,3	0,6	- 2,4
3.18 - Impressão e reprodução de gravações	- 54,7	2,0	5,2	- 50,8	30,5	88,0	- 41,7	- 4,3	- 7,7	29,8	29,7	- 7,0
3.19 - Fabricação de coque, de produtos derivados do petróleo e de biocombustíveis	2,6	- 1,4	- 0,3	- 16,8	16,6	- 3,6	4,6	3,8	0,5	- 2,5	- 0,1	- 1,1
3.20B - Fabricação de sabões, deterg., prods. de limpeza, cosméticos, prods. de perfum. e de higiene pessoal	- 1,3	3,8	1,1	1,6	- 5,7	5,2	4,3	- 7,2	1,9	- 3,3	- 0,9	0,2
3.20C - Fabricação de outros produtos químicos	1,6	3,0	- 3,0	- 8,6	- 2,8	9,4	6,2	1,2	0,6	- 4,6	6,2	0,5
3.21 - Fabricação de produtos farmacêuticos e farmoquímicos	3,9	5,8	- 8,2	6,0	2,9	1,2	- 1,5	- 6,1	4,5	4,5	- 10,2	8,5
3.22 - Fabricação de produtos de borracha e de material plástico	1,9	3,0	- 12,0	- 26,9	13,4	18,1	12,7	6,3	1,1	1,3	1,3	3,5
3.23 - Fabricação de produtos de minerais não-metálicos	0,7	- 0,4	- 11,4	- 28,5	22,5	16,5	12,8	3,9	4,6	2,4	0,5	1,0
3.24 - Metalurgia	5,0	0,2	- 1,8	- 29,1	7,7	0,5	19,5	3,2	5,3	3,9	1,2	18,9
3.25 - Fabricação de produtos de metal, exceto máquinas e equipamentos	- 0,5	2,8	- 9,5	- 25,3	19,0	14,8	12,6	4,1	1,5	2,3	1,9	5,3
3.26 - Fabricação de equipamentos de informática, produtos eletrônicos e ópticos	14,1	- 11,6	- 8,0	- 28,5	21,5	15,4	12,5	6,7	4,3	- 0,5	- 1,8	4,7
3.27 - Fabricação de máquinas, aparelhos e materiais elétricos	1,5	- 0,7	- 9,8	- 32,3	17,8	30,8	10,7	0,3	5,0	1,2	2,5	- 0,1
3.28 - Fabricação de máquinas e equipamentos	13,8	1,1	- 8,2	- 32,6	15,6	10,8	16,4	1,8	11,2	4,0	3,6	6,0
3.29 - Fabricação de veículos automotores, reboques e carrocerias	7,0	4,7	- 25,8	- 88,5	229,4	67,4	42,7	15,9	13,7	1,8	11,0	3,9
3.30 - Fabricação de outros equipamentos de transporte, exceto veículos automotores	1,4	- 9,7	- 4,3	- 76,8	59,3	139,4	10,2	- 7,2	3,2	- 5,3	13,7	- 6,5
3.31 - Fabricação de móveis	1,5	2,0	- 24,4	- 35,0	39,5	31,9	18,1	1,5	2,5	- 1,7	- 2,2	1,1
3.32 - Fabricação de produtos diversos	- 4,8	- 0,4	- 13,6	- 29,1	- 13,2	27,1	26,7	8,8	- 2,2	4,1	2,3	0,2
3.33 - Manutenção, reparação e instalação de máquinas e equipamentos	- 1,6	0,1	1,9	- 11,2	- 1,8	1,3	0,3	- 4,3	4,3	0,1	1,3	1,3

Fonte: IBGE, Diretoria de Pesquisas, Coordenação de Indústria

Nota: Ponderação PIA-2010

Pesquisa Industrial Mensal - Produção Física

Indicadores da Produção Industrial, segundo as Seções e Atividades de Indústria - Brasil

Variação percentual mês/mês imediatamente anterior com ajuste sazonal (Base: mês imediatamente anterior)

2021

Seções e Atividades de Indústria	Jan	Fev	Mar	Abr	Mai	Jun	Jul	Ago	Set	Out	Nov	Dez
1- Indústria geral	0,2	- 1,0	- 2,8	- 1,4	1,2	- 0,3	- 1,4	- 0,8	- 0,6	- 0,6	-	-
2 - Indústrias extrativas	1,4	- 5,5	5,9	1,3	1,8	- 0,9	- 1,4	- 0,2	2,2	- 8,6	-	-
3 - Indústrias de transformação	- 0,5	- 0,7	- 3,0	- 2,3	1,0	- 0,7	- 1,3	- 0,8	- 0,5	- 0,1	-	-
3.10 - Fabricação de produtos alimentícios	2,5	- 0,5	0,2	- 3,8	2,5	- 2,1	- 2,4	1,7	- 3,2	- 4,2	-	-
3.11 - Fabricação de bebidas	- 0,5	- 1,5	- 5,3	4,6	4,1	1,9	- 9,8	7,4	- 1,5	- 1,1	-	-
3.12 - Fabricação de produtos do fumo	- 13,3	12,1	2,6	- 6,1	- 1,3	- 4,2	- 11,7	- 4,4	1,9	6,9	-	-
3.13 - Fabricação de produtos têxteis	- 2,9	- 9,3	- 6,2	- 5,3	- 3,1	0,3	- 1,2	3,1	- 0,8	- 7,7	-	-
3.14 - Confecção de artigos do vestuário e acessórios	1,4	- 4,5	- 23,7	- 1,9	6,7	- 1,8	2,6	- 1,9	0,8	- 4,1	-	-
3.15 - Preparação de couros e fabricação de artefatos de couro, artigos para viagem e calçados	1,1	- 6,6	- 14,9	- 4,7	6,5	4,6	- 2,6	0,7	- 6,0	- 1,7	-	-
3.16 - Fabricação de produtos de madeira	- 2,2	- 1,5	4,5	2,7	- 5,5	1,2	- 1,6	2,7	2,9	- 6,6	-	-
3.17 - Fabricação de celulose, papel e produtos de papel	4,6	0,8	0,1	- 2,3	- 0,1	- 1,4	0,4	0,0	1,4	1,0	-	-
3.18 - Impressão e reprodução de gravações	1,0	12,4	18,7	- 35,6	1,9	5,2	6,5	- 2,2	8,5	- 4,1	-	-
3.19 - Fabricação de coque, de produtos derivados do petróleo e de biocombustíveis	- 1,2	- 0,5	2,6	- 9,6	3,2	3,9	2,6	- 2,4	1,0	3,7	-	-
3.20B - Fabricação de sabões, deterg., prods. de limpeza, cosméticos, prods. de perfume e de higiene pessoal	3,9	- 3,7	- 0,1	- 2,7	1,4	- 1,4	1,9	- 0,4	0,9	- 1,8	-	-
3.20C - Fabricação de outros produtos químicos	0,4	2,5	- 3,6	0,4	2,6	- 0,9	- 1,4	- 5,5	2,4	2,1	-	-
3.21 - Fabricação de produtos farmoquímicos e farmacêuticos	- 0,2	- 2,5	- 7,6	0,0	7,3	0,9	3,6	- 11,3	6,5	- 2,4	-	-
3.22 - Fabricação de produtos de borracha e de material plástico	- 1,0	0,3	- 4,0	- 3,2	- 3,1	- 1,3	- 1,7	- 0,9	1,0	1,8	-	-
3.23 - Fabricação de produtos de minerais não-metálicos	0,8	- 0,4	- 2,7	2,1	- 0,8	- 0,5	- 2,1	0,4	- 0,6	- 1,0	-	-
3.24 - Metalurgia	- 12,1	1,4	- 0,7	0,0	2,6	0,3	- 1,1	0,3	- 2,7	- 1,9	-	-
3.25 - Fabricação de produtos de metal, exceto máquinas e equipamentos	- 2,4	- 4,3	- 1,1	- 4,2	0,8	- 3,0	- 0,8	- 0,3	0,0	- 1,9	-	-
3.26 - Fabricação de equipamentos de informática, produtos eletrônicos e ópticos	- 9,7	1,2	- 1,0	- 3,8	- 0,1	1,9	- 5,3	- 6,9	- 1,5	- 2,0	-	-
3.27 - Fabricação de máquinas, aparelhos e materiais elétricos	0,9	- 1,5	- 2,6	- 3,7	- 0,4	- 2,6	- 2,5	- 1,9	1,9	- 5,6	-	-
3.28 - Fabricação de máquinas e equipamentos	- 2,4	2,7	- 1,2	2,2	- 2,2	2,8	- 3,7	- 0,3	1,8	- 4,9	-	-
3.29 - Fabricação de veículos automotores, reboques e carrocerias	0,1	- 7,8	- 9,6	2,2	- 0,7	- 3,6	- 1,6	- 3,0	0,0	- 0,8	-	-
3.30 - Fabricação de outros equipamentos de transporte, exceto veículos automotores	- 17,0	6,6	34,8	- 0,2	- 3,1	10,2	- 15,3	0,8	- 7,4	2,0	-	-
3.31 - Fabricação de móveis	2,5	- 0,5	- 9,6	- 8,5	6,0	- 5,7	- 0,9	- 2,0	- 3,3	- 0,6	-	-
3.32 - Fabricação de produtos diversos	14,5	- 8,5	0,2	- 3,2	- 1,0	- 2,4	- 4,9	- 0,7	1,1	2,3	-	-
3.33 - Manutenção, reparação e instalação de máquinas e equipamentos	- 6,6	2,3	8,9	- 3,9	- 3,2	- 2,2	1,5	1,8	- 1,8	- 21,6	-	-

Fonte: IBGE, Diretoria de Pesquisas, Coordenação de Indústria

Nota: Ponderação PIA-2010

**Pesquisa Industrial Mensal - Produção Física**  
**Indicadores da Produção Industrial, segundo as Grandes Categorias Econômicas - Brasil**  
**Índice de base fixa com ajuste sazonal (Base: média de 2012 = 100) (Número índice)**

<b>2019</b>												
Grandes Categorias Econômicas	Jan	Fev	Mar	Abr	Mai	Jun	Jul	Ago	Set	Out	Nov	Dez
1 Bens de capital	72,2	76,2	77,0	80,8	79,3	79,1	78,2	79,1	79,0	77,5	75,9	67,6
2 Bens intermediários	87,9	87,2	86,2	85,8	86,8	85,8	85,7	86,7	86,6	87,6	86,0	85,6
3 Bens de consumo	89,8	91,6	90,5	93,3	90,7	89,4	90,0	89,8	90,2	93,4	91,2	90,4
31 Bens de consumo duráveis	78,5	81,6	82,2	85,3	83,7	82,9	84,1	82,2	82,7	86,6	80,7	77,4
32 Bens de consumo semiduráveis e não duráveis	92,9	93,9	92,9	96,0	93,6	91,8	92,7	93,2	92,8	95,3	94,0	93,3

<b>2020</b>												
Grandes Categorias Econômicas	Jan	Fev	Mar	Abr	Mai	Jun	Jul	Ago	Set	Out	Nov	Dez
1 Bens de capital	75,7	76,8	66,2	38,9	51,1	57,8	65,9	70,3	76,8	80,9	86,5	88,8
2 Bens intermediários	86,6	87,3	83,6	71,4	75,5	79,3	87,8	89,5	90,4	90,6	90,3	91,5
3 Bens de consumo	90,9	91,4	77,4	56,7	64,6	75,7	83,6	85,6	89,2	90,3	91,7	92,1
31 Bens de consumo duráveis	80,0	80,4	64,3	13,1	26,9	50,7	70,9	77,4	81,1	81,2	82,9	84,8
32 Bens de consumo semiduráveis e não duráveis	93,1	93,2	81,7	71,6	77,6	84,1	88,3	89,0	92,6	92,9	93,6	93,5

<b>2021</b>												
Grandes Categorias Econômicas	Jan	Fev	Mar	Abr	Mai	Jun	Jul	Ago	Set	Out	Nov	Dez
1 Bens de capital	93,1	90,4	84,5	86,7	88,0	89,1	91,1	90,0	89,0	90,8	-	-
2 Bens intermediários	90,6	90,9	90,8	89,7	89,1	88,5	87,8	87,3	87,1	86,3	-	-
3 Bens de consumo	92,8	91,8	81,3	80,9	82,4	81,0	80,8	80,5	80,6	80,1	-	-
31 Bens de consumo duráveis	79,7	75,7	70,8	69,7	67,8	66,9	64,8	62,4	62,0	60,8	-	-
32 Bens de consumo semiduráveis e não duráveis	95,1	94,9	85,1	84,7	88,0	86,3	86,5	87,0	86,8	85,8	-	-

Fonte: IBGE, Diretoria de Pesquisas, Coordenação de Indústria

Nota: Ponderação PIA -2010

**Pesquisa Industrial Mensal - Produção Física**  
**Indicadores da Produção Industrial, segundo as Grandes Categorias Econômicas - Brasil**  
**Variação percentual mês/mês imediatamente anterior com ajuste sazonal (Base: mês imediatamente anterior)**

												<b>2019</b>
Grandes Categorias Econômicas	Jan	Fev	Mar	Abr	Mai	Jun	Jul	Ago	Set	Out	Nov	Dez
1 Bens de capital	- 2,8	5,5	1,0	4,9	- 1,9	- 0,3	- 1,1	1,2	- 0,1	- 1,9	- 2,1	- 10,9
2 Bens intermediários	- 0,1	- 0,8	- 1,1	- 0,5	1,2	- 1,2	- 0,1	1,2	- 0,1	1,2	- 1,8	- 0,5
3 Bens de consumo	- 0,1	2,0	- 1,2	3,1	- 2,8	- 1,4	0,7	- 0,2	0,4	3,5	- 2,4	- 0,9
31 Bens de consumo duráveis	0,3	3,9	0,7	3,8	- 1,9	- 1,0	1,4	- 2,3	0,6	4,7	- 6,8	- 4,1
32 Bens de consumo semiduráveis e não duráveis	0,0	1,1	- 1,1	3,3	- 2,5	- 1,9	1,0	0,5	- 0,4	2,7	- 1,4	- 0,7

												<b>2020</b>
Grandes Categorias Econômicas	Jan	Fev	Mar	Abr	Mai	Jun	Jul	Ago	Set	Out	Nov	Dez
1 Bens de capital	12,0	1,5	- 13,8	- 41,2	31,4	13,1	14,0	6,7	9,2	5,3	6,9	2,7
2 Bens intermediários	1,2	0,8	- 4,2	- 14,6	5,7	5,0	10,7	1,9	1,0	0,2	- 0,3	1,3
3 Bens de consumo	0,6	0,6	- 15,3	- 26,7	13,9	17,2	10,4	2,4	4,2	1,2	1,6	0,4
31 Bens de consumo duráveis	3,4	0,5	- 20,0	- 79,6	105,3	88,5	39,8	9,2	4,8	0,1	2,1	2,3
32 Bens de consumo semiduráveis e não duráveis	- 0,2	0,1	- 12,3	- 12,4	8,4	8,4	5,0	0,8	4,0	0,3	0,8	- 0,1

												<b>2021</b>
Grandes Categorias Econômicas	Jan	Fev	Mar	Abr	Mai	Jun	Jul	Ago	Set	Out	Nov	Dez
1 Bens de capital	4,8	- 2,9	- 6,5	2,6	1,5	1,2	2,2	- 1,2	- 1,1	2,0	-	-
2 Bens intermediários	- 1,0	0,3	- 0,1	- 1,2	- 0,7	- 0,7	- 0,8	- 0,6	- 0,2	- 0,9	-	-
3 Bens de consumo	0,8	- 1,1	- 11,4	- 0,5	1,9	- 1,7	- 0,2	- 0,4	0,1	- 0,6	-	-
31 Bens de consumo duráveis	- 6,0	- 5,0	- 6,5	- 1,6	- 2,7	- 1,3	- 3,1	- 3,7	- 0,6	- 1,9	-	-
32 Bens de consumo semiduráveis e não duráveis	1,7	- 0,2	- 10,3	- 0,5	3,9	- 1,9	0,2	0,6	- 0,2	- 1,2	-	-

Fonte: IBGE, Diretoria de Pesquisas, Coordenação de Indústria

Nota: Ponderação PIA -2010

