

# Indicadores IBGE

Pesquisa Industrial Mensal

Produção Física  
Brasil

novembro 2021

Publicado em 06/01/2022 às 9 horas

Presidente da República  
**Jair Messias Bolsonaro**

Ministro da Economia  
**Paulo Roberto Nunes Guedes**

Secretário Especial do Tesouro e Orçamento  
**Esteves Pedro Colnago Junior**

## **INSTITUTO BRASILEIRO DE GEOGRAFIA E ESTATÍSTICA - IBGE**

Presidente  
**Eduardo Luiz G. Rios Neto**

Diretora-Executiva  
**Marise Maria Ferreira**

### **ORGÃOS ESPECÍFICOS SINGULARES**

Diretoria de Pesquisas  
**Cimar Azeredo Pereira**

Diretoria de Geociências  
**Claudio Stenner**

Diretoria de Informática  
**Carlos Renato Pereira Cotovio**

Centro de Documentação e Disseminação de Informações  
**Carmen Danielle Lins Mendes Macedo**

Escola Nacional de Ciências Estatísticas  
**Maysa Sacramento de Magalhães**

### **UNIDADE RESPONSÁVEL**

Diretoria de Pesquisas

Coordenação de Indústria  
**Flávio Renato Keim Magheli**

Gerência de Análise e Metodologia  
**Alexandre Pessoa Brandão**

Gerência da Pesquisa Industrial Mensal - Produção Física  
**André Luiz Oliveira Macedo**

Colaboradores: (em ordem alfabética)  
**Bernardo Monteiro dos Anjos de Almeida**  
**Carlos Paulo de Andrade**  
**Denise Rocha Daniel de Deus**  
**Felipe Figueiredo Câmara**  
**Manoela Gonçalves Cabo da Silva**  
**Nilson Enir de Mattos**  
**Renato Fernandes**  
**Ricardo Neves Tavares**

## **Indicadores IBGE**

Plano de divulgação:

### **Trabalho e rendimento**

Pesquisa mensal de emprego\*

Pesquisa nacional por amostra de domicílios contínua

### **Agropecuária**

Estatística da produção agrícola \*\*

Estatística da produção pecuária \*\*

### **Indústria**

Pesquisa industrial mensal: emprego e salário \*\*\*

Pesquisa industrial mensal: produção física Brasil

Pesquisa industrial mensal: produção física regional

### **Comércio**

Pesquisa mensal de comércio

### **Serviços**

Pesquisa mensal de serviços

### **Índices, preços e custos**

Índice de preços ao produtor – indústrias extrativas e de transformação

Sistema nacional de índices de preços ao consumidor:

IPCA-E

Sistema nacional de índices de preços ao consumidor:

INPC - IPCA

Sistema nacional de pesquisa de custos e índices da

construção civil

### **Contas nacionais trimestrais**

Contas nacionais trimestrais: indicadores de volume e valores correntes

\* O último fascículo divulgado corresponde a fevereiro de 2016.

\*\* Continuação de: Estatística da produção agropecuária, a partir de janeiro de 2006. A produção agrícola é composta do Levantamento Sistemático da Produção Agrícola. A produção pecuária é composta da Pesquisa Trimestral do Abate de Animais, da Pesquisa Trimestral do Leite, da Pesquisa Trimestral do Couro e da Produção de Ovos de Galinha.

\*\*\* O último fascículo divulgado corresponde a dezembro de 2015.

Iniciado em 1982, com a divulgação de indicadores sobre trabalho e rendimento, indústria e preços, o periódico **Indicadores IBGE** passou a incorporar, no decorrer das décadas seguintes, informações sobre agropecuária, contas nacionais trimestrais e serviços, visando contemplar as variadas demandas por estatísticas conjunturais para o País. Outros temas poderão ser abarcados futuramente, de acordo com as necessidades de informação identificadas. O periódico é subdividido em fascículos por temas específicos, que incluem tabelas de resultados, comentários e notas metodológicas. As informações apresentadas estão disponíveis em diferentes níveis geográficos: nacional, regional e metropolitano, variando por fascículo

## SUMÁRIO

NOTAS METODOLÓGICAS .....	2
---------------------------	---

### RESULTADOS PARA NOVEMBRO DE 2021

COMENTÁRIOS .....	6
-------------------	---

#### ÍNDICES

Por seções e atividades de indústria.....	23
Por grandes categorias econômicas.....	24
Por grupos e classes industriais.....	25
Sazonalmente ajustados	
Por seções e atividades de indústria.....	29
Por grandes categorias econômicas.....	35



## NOTAS METODOLÓGICAS

1 - Os indicadores de quantum utilizam dados primários da Pesquisa Industrial Mensal de Produção Física (PIM-PF). O painel de produtos e de informantes acompanhado é uma amostra intencional obtida a partir das informações da Pesquisa Industrial Anual - Empresa (PIA-Empresa) e da Pesquisa Industrial Anual - Produto (PIA-Produto) do ano de 2010, representando aproximadamente 85% do Valor da Transformação Industrial da PIA-Empresa do ano de 2010, abrangendo 944 produtos e 7.800 unidades locais a partir de janeiro de 2012.

2 - A base de ponderação dos indicadores é fixa e tem como referência a estrutura do Valor da Transformação Industrial referente ao ano de 2010. Assim, os pesos atribuídos para as atividades e produtos estão baseados nas pesquisas anuais da indústria de 2010.

3 - A fórmula de cálculo, nos diversos níveis de agregação, baseiam-se em uma adaptação do índice de Laspeyres - base fixa em cadeia (com atualização de pesos). Assim, os índices são definidos como médias ponderadas de relativos de quantidades cujos pesos são definidos pelo valor de cada produto, estimado a partir das quantidades vigentes no mês de comparação (t-1) e dos preços do período base. Conseqüentemente, à medida que um produto apresenta variação de quantum superior à média dos seus congêneres cresce sua importância no seu respectivo segmento industrial de origem. Analogamente, esses movimentos são observados em todos os níveis.

4 - São divulgados cinco tipos de índices:

- **ÍNDICE BASE FIXA MENSAL (NÚMERO-ÍNDICE)**: compara a produção do mês de referência do índice com a média mensal produzida no ano base da pesquisa (2012);
- **ÍNDICE MÊS/MÊS ANTERIOR**: compara a produção do mês de referência do índice com a do mês imediatamente anterior. As séries são obtidas a partir do índice de base fixa mensal ajustado sazonalmente;
- **ÍNDICE MENSAL**: compara a produção do mês de referência do índice em

relação a igual mês do ano anterior;

- **ÍNDICE ACUMULADO NO ANO:** compara a produção acumulada no ano, de janeiro até o mês de referência do índice, em relação a igual período do ano anterior;
- **ÍNDICE ACUMULADO NOS ÚLTIMOS 12 MESES:** compara a produção acumulada nos últimos 12 meses de referência do índice em relação a igual período imediatamente anterior.

5 - Foi realizado o encadeamento das séries de Índices de Base Fixa, encerradas em fevereiro de 2014 (base média 2002 = 100), com a série que se iniciou em janeiro de 2012 (base 2012 = 100). A série encadeada tem como referência a média mensal de 2012 = 100 e não altera as séries dos índices anteriores a 2012 nas seguintes comparações: mês contra igual mês do ano anterior, acumulado no ano e acumulado nos últimos 12 meses.

6 - O ajuste sazonal das séries foi obtido utilizando-se o software X-13 ARIMA-SEATS, U.S. Census Bureau. Considera-se, além dos efeitos sazonais, tratamento específico para o efeito calendário (Trading Day - TD), a identificação de *outliers* e a correção de dias úteis para feriados móveis (Carnaval, Corpus Christi e Páscoa). Para os feriados de Carnaval e Corpus Christi utilizou-se o programa GENHOL (Generate Holiday Regression Variables), disponibilizado pelo U.S. Census Bureau, de modo a gerar a matriz de coeficientes de regressão. A modelagem foi definida com a série de 192 meses (janeiro de 2002 a dezembro de 2017) para a indústria geral, seções, atividades de indústria e as grandes categorias econômicas; e de 72 meses (janeiro de 2012 a dezembro de 2017) para as séries de impressão e reprodução de gravações e de manutenção, reparação e instalação de máquinas e equipamentos. Os modelos adotados nas séries divulgadas a partir de abril de 2018 são os seguintes:

**PESQUISA INDUSTRIAL MENSAL PRODUÇÃO FÍSICA - BRASIL**

CNAE	INDÚSTRIA GERAL E ATIVIDADES	DECOMPOSIÇÃO	MODELO ARIMA	REGRESSÃO (REGARIMA)
IG	Indústria Geral	Aditiva	(1 1 0)(0 1 1)	Carnaval, Corpus Christi, TD, Páscoa (1)
IT	Indústria de Transformação	Multiplicativa	(0 1 0)(0 1 1)	Carnaval, Corpus Christi, TD, Páscoa (1)
B	Indústrias Extrativas	Multiplicativa	(0 1 1)(0 1 1)	Páscoa (8)
10	Produtos Alimentícios	Aditiva	(2 0 0)(0 1 1)	TD Páscoa (1)
11	Bebidas	Multiplicativa	(0 1 1)(0 1 1)	TD Páscoa (1)
12	Produtos do Fumo	Multiplicativa	(1 0 0)(0 1 1)	
13	Produtos Têxteis	Multiplicativa	(0 1 1)(0 1 1)	Carnaval, Corpus Christi, TD, Páscoa (1)
14	Confecção de Artigos do Vestuário e Acessórios	Aditiva	(0 1 1)(0 1 1)	Carnaval, Corpus Christi, TD, Páscoa (1)
15	Couros, Artigos para Viagem e Calçados	Aditiva	(1 0 0)(0 1 1)	Carnaval, Corpus Christi, TD, Páscoa (1), Constante
16	Produtos da Madeira	Aditiva	(1 1 0)(0 1 1)	Carnaval, Corpus Christi, TD, Páscoa (1)
17	Celulose, Papel e Produtos de Papel	Multiplicativa	(0 1 1)(0 1 1)	
18	Impressão e Reprodução de Gravações	Multiplicativa	(0 0 0)(0 1 1)	TD, Constante
19	Coque, Produtos Derivados do Petróleo e Biocombustível	Multiplicativa	(1 1 1)(0 1 1)	Carnaval, Corpus Christi
20B	Perfumaria, Sabões, Detergentes e Produtos de Limpeza e de Higiene Pessoal	Aditiva	(1 1 1)(0 1 1)	Carnaval, Corpus Christi, TD, Páscoa (1)
20C	Outros Produtos Químicos	Aditiva	(0 1 2)(0 1 1)	TD, Páscoa (1)
21	Produtos Farmoquímicos e Farmacêuticos	Aditiva	(0 1 1)(0 1 1)	Carnaval, Corpus Christi, TD
22	Produtos de Borracha e de Material Plástico	Multiplicativa	(0 1 0)(1 1 1)	Carnaval, Corpus Christi, TD, Páscoa (1)
23	Produtos de Minerais Não-Metálicos	Multiplicativa	(0 1 1)(0 1 1)	Carnaval, Corpus Christi, TD, Páscoa (1)
24	Metalurgia	Multiplicativa	(0 1 0)(0 1 1)	Carnaval, Corpus Christi, TD
25	Produtos de Metal, exceto Máquinas e Equipamentos	Multiplicativa	(1 1 0)(1 1 1)	Carnaval, Corpus Christi, TD, Páscoa (8)
26	Equipamentos de Informática, Produtos Eletrônicos e Ópticos	Aditiva	(0 1 0)(0 1 1)	Carnaval, Corpus Christi, TD, Páscoa (1)
27	Máquinas, Aparelhos e Materiais Elétricos	Aditiva	(0 1 0)(0 1 1)	Carnaval, Corpus Christi, TD, Páscoa (1)
28	Máquinas e Equipamentos	Multiplicativa	(0 1 0)(0 1 1)	Carnaval, Corpus Christi, Páscoa (1)
29	Veículos Automotores, Reboques e Carrocerias	Multiplicativa	(1 1 0)(1 1 1)	Carnaval, Corpus Christi, TD, Páscoa (1)
30	Outros Equipamentos de Transporte	Multiplicativa	(0 1 1)(0 1 1)	Carnaval, Corpus Christi, TD, Constante
31	Móveis	Aditiva	(0 1 0)(1 1 1)	Carnaval, Corpus Christi, TD, Páscoa (1)
32	Produtos Diversos	Multiplicativa	(2 0 1)(0 1 1)	Carnaval, Corpus Christi, TD, Páscoa (1)
33	Manutenção, Reparação e Instalação de Máquinas e Equipamentos	Multiplicativa	(1 1 0)(0 0 1)	Páscoa (15)

GRANDES CATEGORIAS ECONÔMICAS	DECOMPOSIÇÃO	MODELO ARIMA	REGRESSÃO (REGARIMA)
Bens de Capital	Multiplicativa	(0 1 0)(0 1 1)	Carnaval, Corpus Christi, TD, Páscoa (1)
Bens Intermediários	Multiplicativa	(0 1 0)(0 1 1)	Carnaval, Corpus Christi, TD, Páscoa (1)
Bens de Consumo	Multiplicativa	(0 1 1)(0 1 1)	Carnaval, Corpus Christi, TD, Páscoa (1)
Bens de Consumo Duráveis	Multiplicativa	(0 1 1)(1 1 1)	Carnaval, Corpus Christi, TD, Páscoa (1)
Bens de Consumo Semi e Não-Duráveis	Multiplicativa	(0 1 1)(0 1 1)	Carnaval, Corpus Christi, TD, Páscoa (1)

7 - Os índices apresentados neste documento estão sujeitos à retificação nos dados primários por parte dos informantes da pesquisa, sendo incorporadas revisões a partir de janeiro do ano anterior ao de referência da pesquisa. Os dados ajustados sazonalmente podem ser revisados desde o início da sua série histórica a cada divulgação.

Informações mais detalhadas sobre os procedimentos metodológicos podem ser solicitadas via e-mail [ibge@ibge.gov.br](mailto:ibge@ibge.gov.br); atendimento telefônico 0800-721-8181; ou na Coordenação da Pesquisa - Avenida Chile, 500 - 5º andar - CEP 20031-070 - Rio de Janeiro - RJ, telefone: (21) 2142-4513.



## Comentários

Em novembro de 2021, a produção industrial nacional mostrou variação negativa de 0,2% frente ao mês imediatamente anterior, na série livre de influências sazonais, sexto resultado negativo consecutivo, acumulando nesse período perda de 4,0%. Na série sem ajuste sazonal, no confronto com igual mês do ano anterior, o total da indústria recuou 4,4% em novembro de 2021, quarta taxa negativa consecutiva nesse tipo de comparação. No índice acumulado para os onze meses de 2021, o setor industrial acumulou expansão de 4,7%. A taxa anualizada, indicador acumulado nos últimos doze meses, ao avançar 5,0% em novembro de 2021, manteve a redução na intensidade do crescimento frente ao observado nos meses de outubro (5,7%), setembro (6,5%) e agosto (7,2%) últimos.

No decréscimo de 0,2% da atividade industrial na passagem de outubro para novembro de 2021, somente uma das quatro das grandes categorias econômicas e doze dos 26 ramos pesquisados mostraram redução na produção. Entre as atividades, as influências negativas mais importantes foram assinaladas por produtos de borracha e de material plástico (-4,8%) e metalurgia (-3,0%), com a primeira eliminando a expansão de 3,5% acumulada nos meses de setembro e outubro últimos; e a segunda marcando a terceira queda consecutiva e acumulando nesse período perda de 7,7%. Outras contribuições negativas relevantes sobre o total da indústria vieram de produtos de metal (-2,7%), de bebidas (-2,2%), de coque, produtos derivados do petróleo e biocombustíveis (-0,6%), de perfumaria, sabões, produtos de limpeza e de higiene pessoal (-4,5%) e de produtos diversos (-4,5%). Por outro lado, entre as treze atividades que apontaram crescimento na produção, produtos alimentícios (6,8%), indústrias extrativas (5,0%) e veículos automotores, reboques e carrocerias (2,9%) exerceram os principais impactos em novembro de 2021, com as duas primeiras voltando a crescer após dois meses consecutivos de queda na produção, período em que acumularam perdas de 7,3% e de 10,2%, respectivamente; e a última marcando o primeiro resultado positivo desde abril de 2021 (2,2%). Vale destacar também os avanços assinalados pelos ramos de máquinas e equipamentos (1,5%), de produtos farmoquímicos e

farmacêuticos (2,7%) e de produtos de madeira (3,6%).

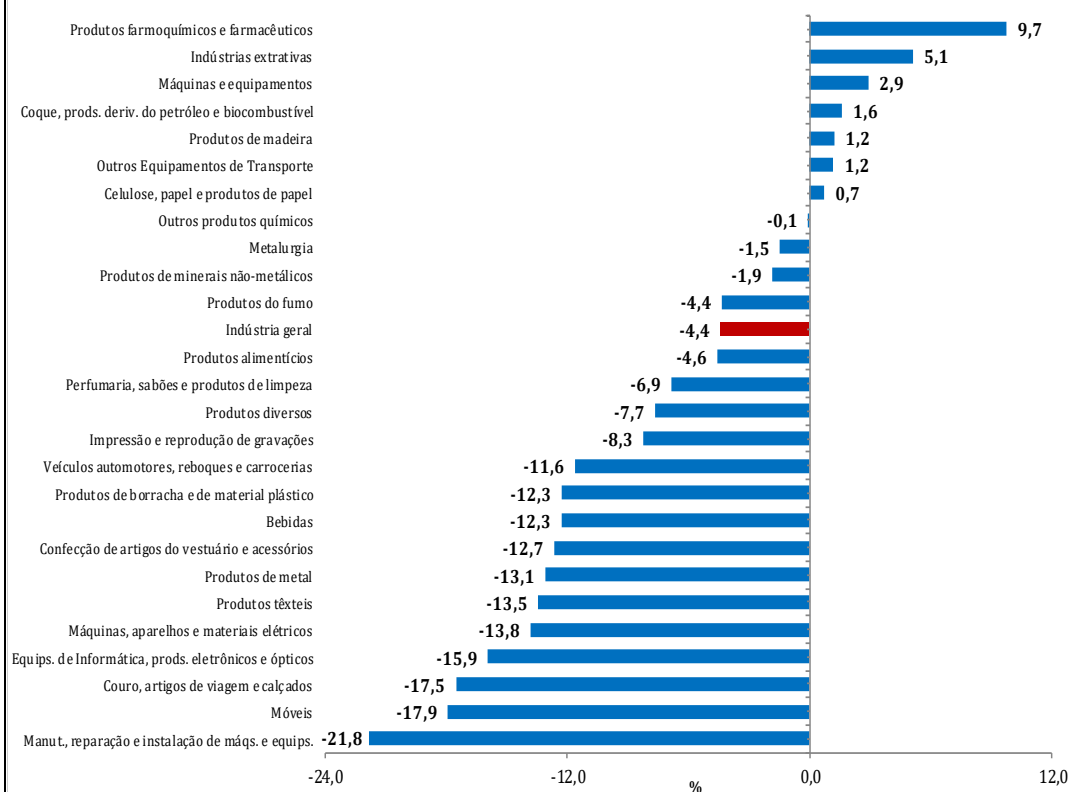
Entre as grandes categorias econômicas, ainda na comparação com o mês imediatamente anterior, bens de capital, ao recuar 3,0%, assinalou o único resultado negativo em novembro de 2021 e eliminou o avanço de 1,8% verificado em outubro último. Por outro lado, o setor produtor de bens de consumo duráveis (0,5%) apontou a única taxa positiva em novembro de 2021, após registrar dez meses consecutivos de queda na produção, período em que acumulou redução de 29,0%. Os segmentos de bens intermediários (0,0%) e de bens de consumo semi e não-duráveis (0,0%), ao repetirem o patamar registrado no mês anterior, interromperam, respectivamente, oito e dois meses seguidos de taxas negativas, com perdas acumuladas de 5,0% e 1,5% nesses períodos.

Ainda na série com ajuste sazonal, a evolução do índice de média móvel trimestral para o total da indústria mostrou queda de 0,5% no trimestre encerrado em novembro de 2021 frente ao nível do mês anterior e manteve a trajetória descendente iniciada em janeiro de 2021. Entre as grandes categorias econômicas, ainda em relação ao movimento deste índice na margem, bens de capital (-0,9%) assinalou a taxa negativa mais elevada em novembro de 2021, acentuando, dessa forma, os recuos observados em outubro (-0,3%) e setembro (-0,2%) últimos. Os setores produtores de bens de consumo duráveis (-0,6%), de bens de consumo semi e não-duráveis (-0,5%) e de bens intermediários (-0,4%) também mostraram resultados negativos nesse mês, com o primeiro permanecendo com a trajetória descendente iniciada em dezembro de 2020; o segundo intensificando a perda registrada no mês anterior (-0,3%); e o terceiro marcando o nono mês consecutivo de queda e acumulando nesse período redução de 4,7%.

Na comparação com igual mês do ano anterior, o setor industrial assinalou recuo de 4,4% em novembro de 2021, com resultados negativos em três das quatro grandes categorias econômicas, 19 dos 26 ramos, 55 dos 79 grupos e 59,1% dos 805 produtos pesquisados. Vale citar que novembro de 2021 (20 dias) teve o mesmo número de dias úteis do que igual mês do ano anterior (20). Entre as atividades, as principais influências negativas no total da

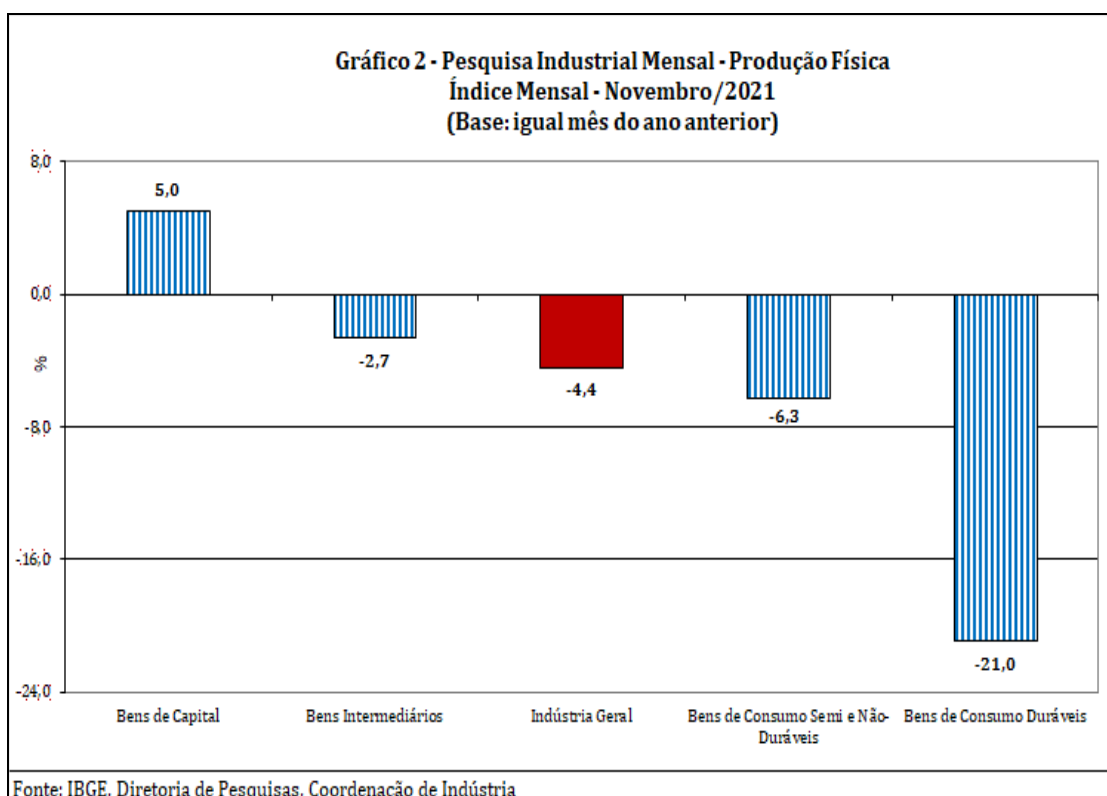
indústria foram registradas por veículos automotores, reboques e carrocerias (-11,6%), produtos alimentícios (-4,6%) e bebidas (-12,3%), pressionadas, em grande medida, pela menor fabricação dos itens automóveis e autopeças, na primeira; açúcar cristal e VHP, bombons e chocolates em barras, sorvetes e picolés e sucos concentrados de laranja, na segunda; e cervejas, chope, preparações em xarope para elaboração de bebidas para fins industriais e refrigerantes, na terceira. Vale destacar também as contribuições negativas assinaladas pelos ramos de produtos de borracha e de material plástico (-12,3%), de produtos de metal (-13,1%), de equipamentos de informática, produtos eletrônicos e ópticos (-15,9%), de máquinas, aparelhos e materiais elétricos (-13,8%), de couro, artigos para viagem e calçados (-17,5%), de confecção de artigos do vestuário e acessórios (-12,7%), de móveis (-17,9%), de manutenção, reparação e instalação de máquinas e equipamentos (-21,8%) e de produtos têxteis (-13,5%). Por outro lado, ainda na comparação com novembro de 2020, entre as sete atividades que apontaram expansão na produção, indústrias extrativas (5,1%) exerceu a maior influência na formação da média da indústria, impulsionada, em grande medida, pela maior produção dos itens minérios de ferro e óleos brutos de petróleo. Outros impactos positivos importantes foram registrados pelos ramos de produtos farmoquímicos e farmacêuticos (9,7%), de coque, produtos derivados do petróleo e biocombustíveis (1,6%) e de máquinas e equipamentos (2,9%).

**Gráfico 1 - Pesquisa Industrial Mensal - Produção Física**  
**Índice Mensal - Novembro/2021**  
**(Base: igual mês do ano anterior)**



Fonte: IBGE, Diretoria de Pesquisas, Coordenação de Indústria

Ainda no confronto com igual mês do ano anterior, bens de consumo duráveis (-21,0%) assinalou, em novembro de 2021, a queda mais acentuada entre as grandes categorias econômicas. Os setores produtores de bens de consumo semi e não-duráveis (-6,3%) e de bens intermediários (-2,7%) também mostraram resultados negativos nesse mês. Por outro lado, o segmento de bens de capital, com avanço de 5,0% em novembro de 2021, registrou a única taxa positiva entre as grandes categorias econômicas.



O setor produtor de bens de consumo duráveis recuou 21,0% em novembro de 2021 frente a igual período do ano anterior, quinto resultado negativo consecutivo nesse tipo de comparação. Nesse mês, o setor foi pressionado, em grande medida, pela redução na fabricação de automóveis (-23,3%) e de eletrodomésticos da “linha marrom” (-30,8%) e da “linha branca” (-22,0%). Vale citar também os recuos registrados pelos grupamentos de outros eletrodomésticos (-10,4%) e de móveis (-22,0%). Por outro lado, o principal impacto positivo veio da maior produção de motocicletas (7,5%).

A produção de bens de consumo semi e não-duráveis apontou redução de 6,3% no índice mensal de novembro de 2021, após também recuar em outubro (-10,3%), setembro (-5,6%), agosto (-1,2%) e julho (-1,9%) últimos, quando interrompeu quatro meses de taxas positivas consecutivas nesse tipo de comparação. O desempenho negativo nesse mês foi explicado, principalmente, pela redução observada nos grupamentos de semiduráveis (-18,3%) e de alimentos e bebidas elaborados para consumo doméstico (-5,3%), pressionados, em grande parte, pela menor fabricação de calçados de couro e de material sintético (ambos femininos), telefones celulares, artefatos de alumínio, de ferro e aço para uso doméstico, camisetas de malha, camisas, blusas e semelhantes de uso

feminino (de malha ou não), calçados de plástico moldado, vestidos, colchões, bermudas, jardineiras, *shorts* e semelhantes (de malha ou não), conjuntos de malha, camisas de uso masculino (de malha ou não), cds, piscinas de plástico e almofadas, pufes, travesseiros e semelhantes, no primeiro; e de cervejas, chope, bombons e chocolates em barras, sorvetes e picolés, sucos concentrados de laranja e refrigerantes, no segundo. Vale citar também os resultados negativos assinalados pelos grupamentos de não-duráveis (-0,3%) e de carburantes (-0,3%), influenciados, principalmente, pelos recuos na produção de medicamentos, livros, brochuras ou impressos sob encomenda, artigos de plástico para uso doméstico, artigos descartáveis de plástico e cigarros, no primeiro; e de álcool etílico, no segundo.

Ainda no confronto com igual mês do ano anterior, o segmento de bens intermediários mostrou queda de 2,7% em novembro de 2021, após também recuar em outubro (-6,3%), setembro (-3,5%) e agosto (-1,9%) últimos, quando interrompeu treze meses de taxas positivas consecutivas nesse tipo de comparação. O resultado desse mês foi explicado, principalmente, pelos recuos nos produtos associados às atividades de veículos automotores, reboques e carrocerias (-12,9%), de produtos alimentícios (-6,0%), de produtos de borracha e de material plástico (-11,1%), de produtos de metal (-11,9%), de produtos têxteis (-13,8%), de metalurgia (-1,5%), de produtos de minerais não-metálicos (-1,9%) e de máquinas e equipamentos (-1,1%), enquanto as pressões positivas foram registradas por indústrias extrativas (5,1%), coque, produtos derivados do petróleo e biocombustíveis (2,2%) e celulose, papel e produtos de papel (1,0%). Ainda nessa categoria econômica, vale citar também os resultados negativos assinalados pelos grupamentos de insumos típicos para construção civil (-7,9%), que marcou a terceira queda consecutiva nesse tipo de comparação; e de embalagens (-14,4%), que apontou o sexto recuo seguido na produção e o mais intenso dessa sequência.

O setor produtor de bens de capital avançou 5,0% em novembro de 2021 frente a igual período do ano anterior, décima quinta taxa positiva consecutiva nesse tipo de comparação. Na formação do índice desse mês, o segmento foi influenciado pela expansão observada na maior parte dos

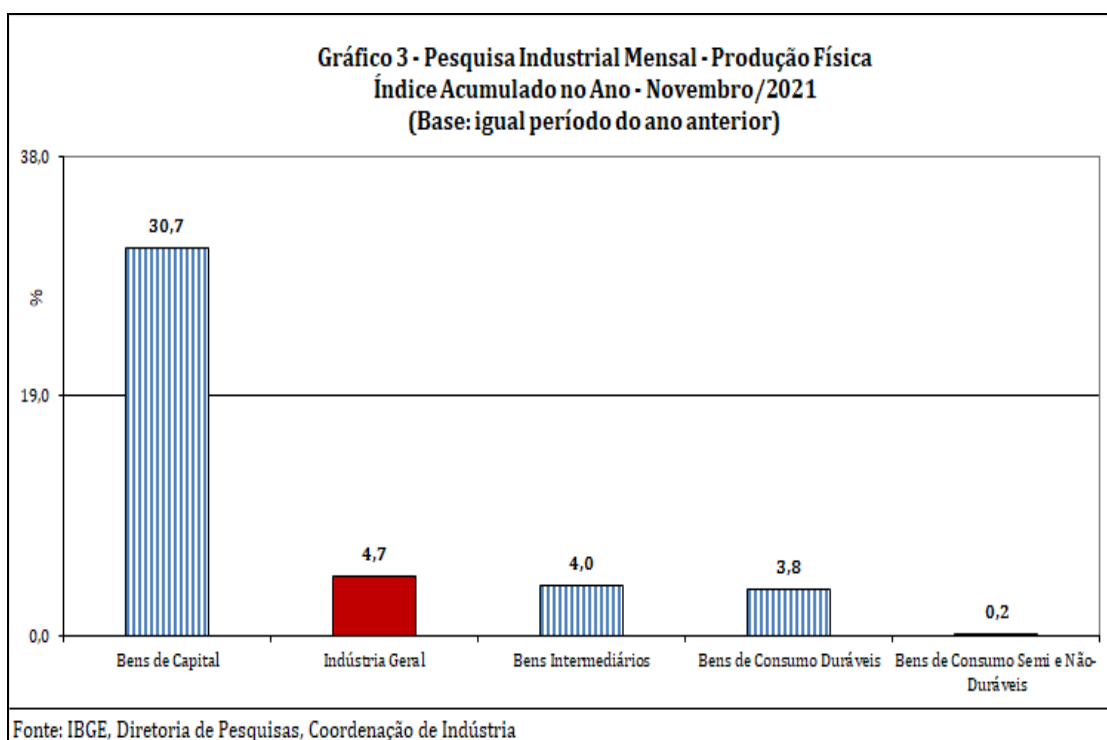
grupamentos, com destaque para bens de capital para construção (38,0%) e para equipamentos de transporte (4,0%), impulsionados, em grande parte, pela maior fabricação de motoniveladores, escavadeiras, carregadoras-transportadoras e retroescavadeiras, no primeiro; e de caminhões, no segundo. As demais taxas positivas foram registradas pelos grupamentos de bens de capital de uso misto (10,4%), agrícolas (13,4%) e para energia elétrica (7,4%). Por outro lado, o único impacto negativo foi assinalado pelo subsetor de bens de capital para fins industriais (-9,3%), pressionado pelos recuos na fabricação de bens de capital seriados (-7,0%) e de não-seriados (-19,0%).

No índice acumulado para janeiro-novembro de 2021, frente a igual período do ano anterior, o setor industrial mostrou expansão de 4,7%, com resultados positivos em 4 das 4 grandes categorias econômicas, 18 dos 26 ramos, 55 dos 79 grupos e 65,0% dos 805 produtos pesquisados. Entre as atividades, veículos automotores, reboques e carrocerias (23,2%), máquinas e equipamentos (26,8%) e metalurgia (18,4%) exerceram as maiores influências positivas na formação da média da indústria, impulsionadas, em grande medida, pelos itens caminhões, caminhão-trator para reboques e semirreboques, autopeças, automóveis, veículos para o transporte de mercadorias e reboques e semirreboques, na primeira; máquinas para colheita e suas partes e peças, tratores agrícolas, escavadeiras, rolamentos de esferas, agulhas, cilindros ou roletes para equipamentos industriais, carregadoras-transportadoras, aparelhos elevadores ou transportadores para mercadorias, motoniveladores, máquinas portáteis para furar, serrar, cortar ou aparafusar, retroescavadeiras, aparelhos de ar-condicionado de paredes, de janelas ou transportáveis (inclusive os do tipo "split system"), silos metálicos para cereais, ferramentas hidráulicas de motor não-elétrico de uso manual, empilhadeiras propulsoras, partes e peças para máquinas e aparelhos de terraplenagem e semeadores, plantadeiras ou adubadores, na segunda; e bobinas a quente e a frio de aço ao carbono não revestidos, artefatos e peças diversas de ferro fundido, ferronióbio, vergalhões de aço ao carbono, lingotes, blocos, tarugos ou placas de aço ao carbono, bobinas grossas de aço ao carbono não revestidos, bobinas ou chapas de aço zincadas

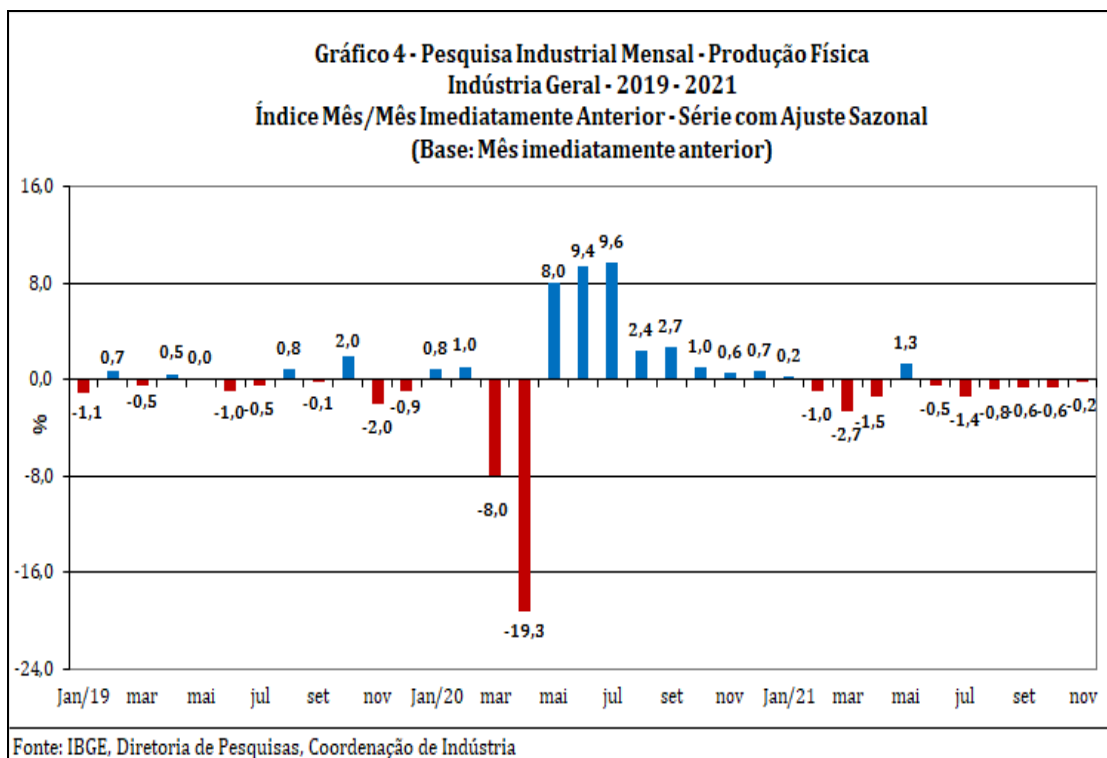
(galvanizadas), tubos flexíveis e trefilados de ferro e aço, fio-máquina de aços ao carbono, artefatos de alumínio fundido, barras de aços ao carbono e chapas, bobinas, fitas e tiras de aço relaminadas, na terceira. Vale destacar também as contribuições positivas assinaladas pelos ramos de produtos de minerais não-metálicos (15,5%), de outros produtos químicos (6,2%), de confecção de artigos do vestuário e acessórios (15,1%), de produtos de metal (7,5%), de produtos de borracha e de material plástico (6,7%), de produtos têxteis (12,1%), de máquinas, aparelhos e materiais elétricos (6,7%), de produtos de madeira (13,0%), de outros equipamentos de transporte (17,2%), de produtos diversos (13,0%), de celulose, papel e produtos de papel (3,2%), de indústrias extrativas (1,0%) e de couro, artigos para viagem e calçados (7,3%). Por outro lado, entre as sete atividades que apontaram redução na produção, as principais influências no total da indústria foram registradas por produtos alimentícios (-8,5%) e coque, produtos derivados do petróleo e biocombustíveis (-1,1%), pressionadas, em grande parte, pela menor fabricação dos itens açúcar cristal e VHP, na primeira; e naftas para petroquímica, álcool etílico e óleos combustíveis, na segunda.

Entre as grandes categorias econômicas, o perfil dos resultados para os onze meses de 2021 mostrou maior dinamismo para bens de capital (30,7%), impulsionada, em grande parte, pelas expansões observadas na fabricação de bens de capital para equipamentos de transporte (43,7%), para fins industriais (14,2%), agrícolas (37,2%) e para construção (57,4%). Os segmentos de bens intermediários (4,0%), de bens de consumo duráveis (3,8%) e de bens de consumo semi e não-duráveis (0,2%) também assinalaram crescimento nos onze meses do ano, mas todos com avanços abaixo da média da indústria (4,7%).



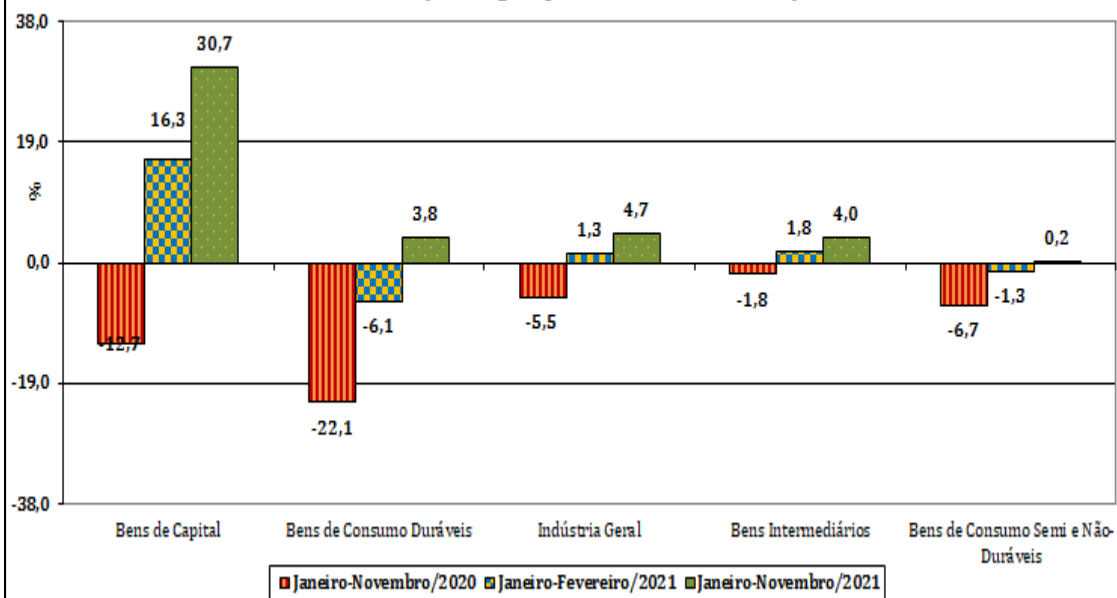


Em síntese, a produção industrial, ao assinalar variação negativa de 0,2% em novembro de 2021, marcou a sexta queda consecutiva na comparação com o mês imediatamente anterior, após avançar 1,3% em maio último. No resultado desse mês não se verifica o predomínio de taxas negativas, uma vez que somente 1 das 4 grandes categorias econômicas e 12 das 26 atividades industriais pesquisadas apontaram recuo na produção. Cabe citar que, com esses resultados, o setor industrial se encontra 20,4% abaixo do nível recorde alcançado em maio de 2011. Ainda na série com ajuste sazonal, com a diminuição no ritmo da atividade industrial nesses últimos meses, o total da indústria, no índice de média móvel trimestral, permanece em novembro de 2021 com a trajetória descendente iniciada em janeiro de 2021.



No confronto com igual mês do ano anterior, a produção industrial, ao recuar 4,4% em novembro de 2021, permanece apontando queda na produção nesse tipo de comparação, mostrando, inclusive, perfil disseminado de taxas negativas, alcançando três das quatro das grandes categorias econômicas e a maior parte (19) dos 26 ramos pesquisados. Vale citar que novembro de 2021 (20 dias) teve o mesmo número de dias úteis do que igual mês do ano anterior (20). Com esses resultados recentes, no índice acumulado para o período janeiro-novembro de 2021, o total da indústria, ao avançar 4,7%, aponta clara perda de dinamismo frente ao registrado nos meses anteriores, tendo, inclusive, alcançando crescimento de 13,2% em maio de 2021, todas as comparações contra igual período do ano anterior. Vale destacar que esse movimento também foi verificado nas quatro grandes categorias econômicas.

**Gráfico 5 - Pesquisa Industrial Mensal - Produção Física**  
**Indicadores da Produção Industrial**  
 (Base: igual período do ano anterior)



Fonte: IBGE, Diretoria de Pesquisas, Coordenação de Indústria

**Tabela 1**  
**Indicadores da Produção Industrial por Grandes Categorias Econômicas**  
**Brasil - Novembro de 2021**

Grandes Categorias Econômicas	Variação (%)			
	Novembro 2021/Octubro 2021*	Novembro 2021/Novembro 2020	Acumulado Janeiro-Novembro	Acumulado nos Últimos 12 Meses
Bens de Capital	-3,0	5,0	30,7	31,1
Bens Intermediários	0,0	-2,7	4,0	4,3
Bens de Consumo	0,1	-9,5	0,9	1,1
Duráveis	0,5	-21,0	3,8	4,6
Semiduráveis e não Duráveis	0,0	-6,3	0,2	0,3
Indústria Geral	-0,2	-4,4	4,7	5,0

Fonte: IBGE, Diretoria de Pesquisas, Coordenação de Indústria

\*série com ajuste sazonal

Composição da Taxa de Crescimento da Indústria Geral <sup>(1)</sup> (p.p.) - Brasil

Novembro de 2021

Atividades de Indústria	Novembro 2021 / Novembro 2020	Acumulado Janeiro-Novembro	Acumulado nos Últimos 12 Meses
Indústrias Extrativas	0,53	0,12	0,07
Produtos Alimentícios	-0,65	-1,45	-1,35
Bebidas	-0,53	0,03	0,03
Produtos do Fumo	-0,02	0,00	0,01
Produtos Têxteis	-0,22	0,17	0,19
Confecção de Artigos do Vestuário e Acessórios	-0,29	0,25	0,25
Couro, Artigos para Viagem e Calçados	-0,35	0,10	0,12
Produtos de Madeira	0,02	0,15	0,16
Celulose, Papel e Produtos de Papel	0,03	0,12	0,11
Impressão e Reprodução de Gravações	-0,05	0,08	0,04
Coque, Produtos Derivados do Petróleo e Biocombustíveis	0,17	-0,13	-0,13
Perfumaria, Sabões, Detergentes e Produtos de Limpeza e de Higiene Pessoal	-0,10	-0,08	-0,07
Outros Produtos Químicos	-0,01	0,37	0,39
Produtos Farmoquímicos e Farmacêuticos	0,21	-0,04	-0,01
Produtos de Borracha e de Material Plástico	-0,46	0,23	0,27
Minerais Não Metálicos	-0,07	0,52	0,53
Metalurgia	-0,08	0,94	0,97
Produtos de Metal - exclusive Máquinas e Equipamentos	-0,46	0,24	0,28
Equipamentos de Informática, Produtos Eletrônicos e Outros	-0,37	-0,03	0,01
Máquinas, Aparelhos e Materiais Elétricos	-0,35	0,16	0,18
Máquinas e Equipamentos	0,15	1,18	1,20
Veículos Automotores, Reboques e Carrocerias	-1,03	1,61	1,61
Outros Equipamentos de Transporte	0,01	0,13	0,11
Móveis	-0,23	0,00	0,01
Produtos Diversos	-0,08	0,13	0,11
Manutenção, Reparação e Instalação de Máquinas e Equipamentos.	-0,22	-0,08	-0,08
<b>Indústria Geral</b>	<b>-4,4</b>	<b>4,7</b>	<b>5,0</b>

Fonte: IBGE, Diretoria de Pesquisas, Coordenação de Indústria

<sup>(1)</sup>  $C = (I_g - 100) \cdot K$ , onde: C=Participação da atividade na formação do total da taxa de crescimento, I<sub>g</sub>=Indicador da atividade e K= peso da atividade no total da Indústria Geral.

Composição da Taxa de Crescimento da Indústria Geral <sup>(1)</sup> (p.p.) - Brasil

Novembro de 2021

Categorias Econômicas	Novembro 2021 / Novembro 2020	Acumulado Janeiro-Novembro	Acumulado nos Últimos 12 Meses
1 - Bens de Capital (BK)	0,40	2,11	2,13
2 - Bens Intermediários (BI)	-1,56	2,43	2,63
3 - Bens de Consumo (BC) - (31+32)	-3,06	0,26	0,35
31 - Bens de Consumo Duráveis (BCD)	-1,48	0,22	0,27
32 - Bens de Consumo Semi e Não-Duráveis (BCND)	-1,58	0,04	0,08
Bens Não Especificados Anteriormente	-0,22	-0,08	-0,09
<b>Indústria Geral</b>	<b>-4,4</b>	<b>4,7</b>	<b>5,0</b>

Fonte: IBGE, Diretoria de Pesquisas, Coordenação de Indústria

<sup>(1)</sup>  $C=(I_g - 100) \cdot K$ , onde: C=Participação da atividade na formação do total da taxa de crescimento,  $I_g$ =Indicador da atividade e K= peso da atividade no total da Indústria Geral.

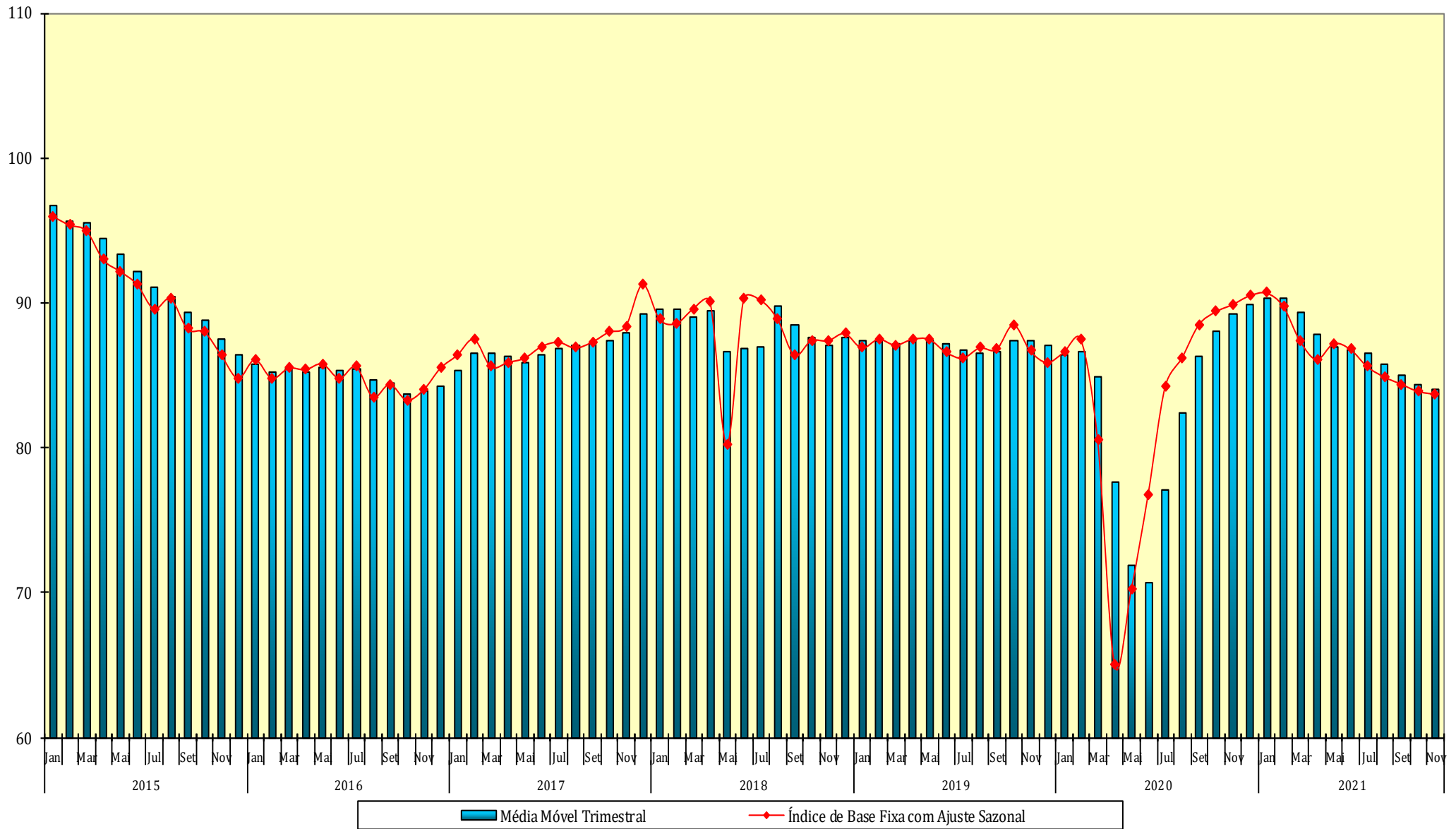
**Índices de Média Móvel Trimestral\* / 2019-2021**

Ano / Mês	Bens de Capital	Bens Intermediários	Bens de Consumo		Indústria Geral	
			Duráveis	Semiduráveis e Não-Duráveis		
2019	Jan	74,53	88,03	78,47	92,57	87,40
	Fev	74,30	87,73	79,50	93,27	87,43
	Mar	75,17	87,13	80,67	93,27	87,17
	Abr	78,17	86,40	82,93	94,27	87,37
	Mai	79,17	86,23	83,67	94,17	87,37
	Jun	79,83	86,10	83,90	93,80	87,20
	Jul	78,80	86,10	83,57	92,70	86,77
	Ago	78,70	86,07	83,07	92,57	86,57
	Set	78,63	86,37	83,07	92,90	86,63
	Out	78,33	87,03	83,93	93,73	87,40
	Nov	77,37	86,80	83,30	94,03	87,33
	Dez	73,70	86,43	81,73	94,20	87,03
2020	Jan	73,23	86,07	79,40	93,53	86,40
	Fev	73,53	86,50	79,33	93,23	86,67
	Mar	73,00	85,83	74,70	89,37	84,87
	Abr	60,77	80,77	52,47	82,17	77,67
	Mai	52,13	76,80	34,73	76,97	71,90
	Jun	49,33	75,37	30,20	77,77	70,67
	Jul	58,20	80,83	49,53	83,30	77,07
	Ago	64,53	85,53	66,43	87,10	82,40
	Set	70,77	89,23	76,63	89,90	86,30
	Out	75,70	90,20	80,10	91,43	88,03
	Nov	81,30	90,47	81,63	93,00	89,27
	Dez	85,50	90,80	83,20	93,33	89,93
2021	Jan	89,77	90,77	82,50	94,13	90,37
	Fev	91,00	90,97	80,23	94,57	90,33
	Mar	89,53	90,77	75,17	91,77	89,30
	Abr	87,43	90,43	71,93	88,27	87,77
	Mai	86,60	89,83	69,40	85,93	86,90
	Jun	88,03	89,07	68,10	86,33	86,70
	Jul	89,33	88,47	66,53	86,93	86,53
	Ago	89,87	87,90	64,80	86,60	85,77
	Set	89,70	87,47	63,23	86,77	84,97
	Out	89,43	87,00	61,97	86,50	84,40
	Nov	88,67	86,67	61,57	86,07	84,00

FONTE: IBGE, Diretoria de Pesquisas, Coordenação de Indústria

\*Séries com ajuste sazonal

**Indústria Geral**  
**Índice de Base Fixa Mensal x Índice de Média Móvel Trimestral**  
**Séries com Ajuste Sazonal**

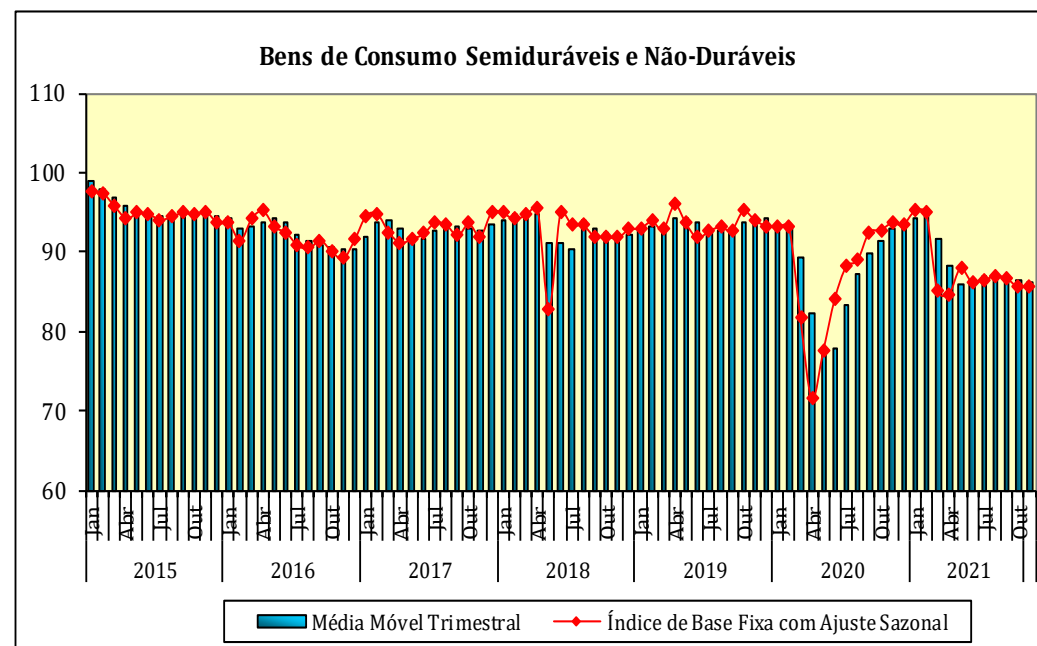
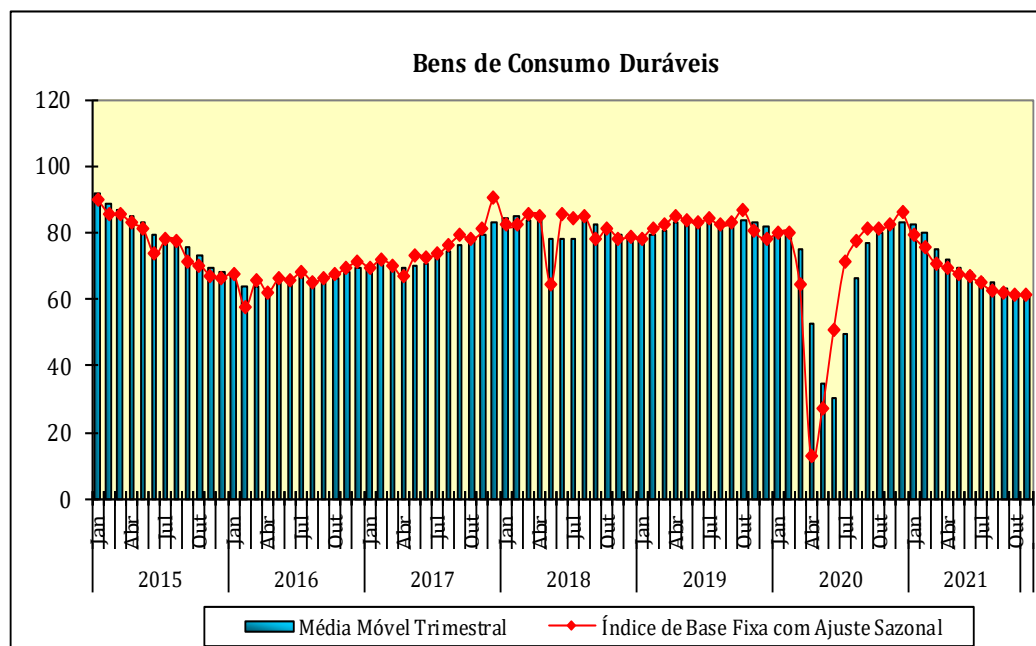
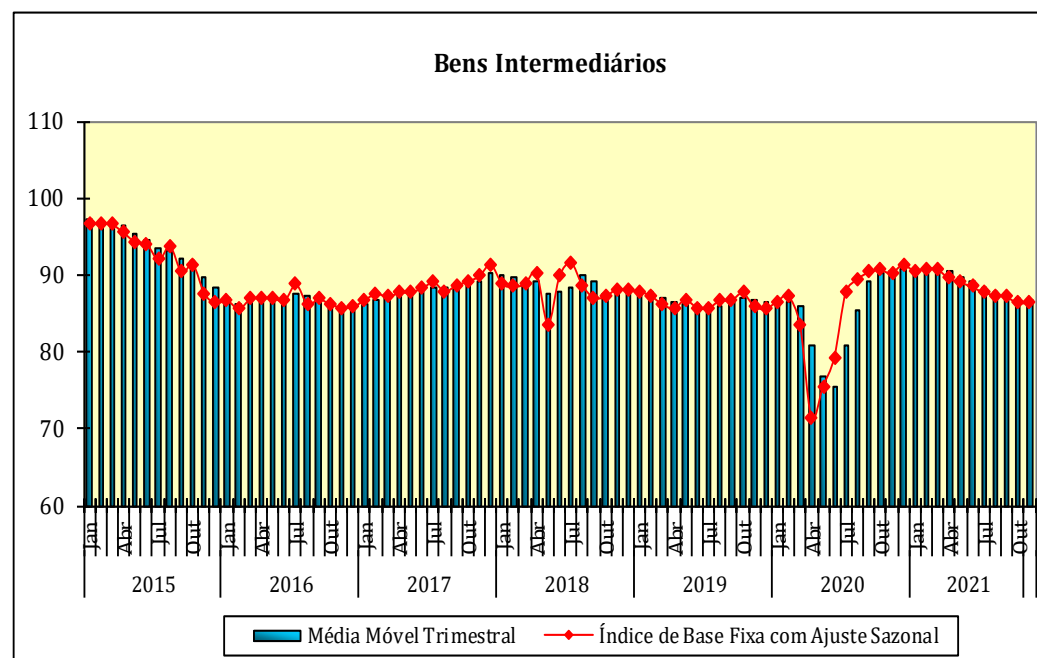
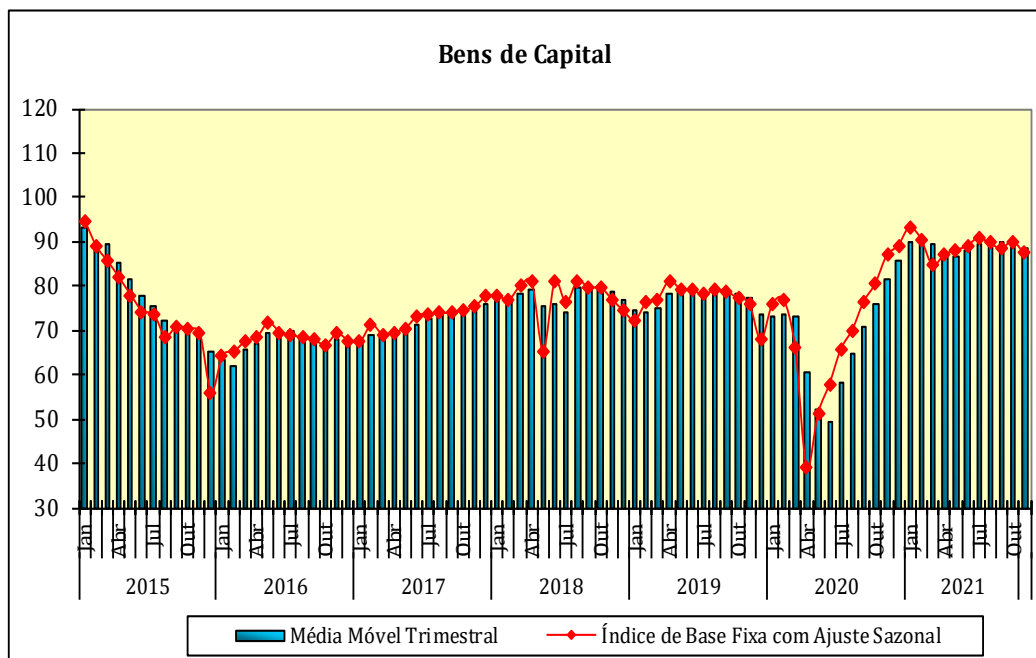


Fonte: IBGE, Diretoria de Pesquisas, Coordenação de Indústria

\* Série com ajuste sazonal



Índices de Base Fixa (2012=100) \* Séries com Ajuste Sazonal  
Média Móvel Trimestral - 2015-2021



**Pesquisa Industrial Mensal - Produção Física**  
**Indicadores da Produção Industrial, segundo as Seções e Atividades de Indústria (Número índice)**  
**Brasil - 2021**

Seções e Atividades de Indústria	Base fixa mensal (1)			Mensal (2)			Acumulado (3)			Últimos 12 meses (4)		
	Set	Out	Nov	Set	Out	Nov	Jan-Set	Jan-Out	Jan-Nov	Até-Set	Até-Out	Até-Nov
1- Indústria geral	91,5	89,7	86,2	96,0	92,2	95,6	107,6	105,7	104,7	106,5	105,7	105,0
2 - Indústrias extrativas	97,0	88,4	88,3	103,2	95,3	105,1	101,2	100,6	101,0	99,2	99,4	100,6
3 - Indústrias de transformação	90,8	89,9	85,9	95,1	91,8	94,5	108,4	106,4	105,2	107,5	106,5	105,6
3.10 - Fabricação de produtos alimentícios	106,2	96,3	87,5	87,2	82,9	95,4	92,2	91,2	91,5	94,0	92,3	92,0
3.11 - Fabricação de bebidas	102,2	107,2	103,8	93,3	90,8	87,7	104,1	102,4	100,7	105,1	103,1	100,9
3.12 - Fabricação de produtos do fumo	46,7	47,7	49,8	62,8	86,9	95,6	100,7	99,9	99,6	103,8	102,1	101,3
3.13 - Fabricação de produtos têxteis	82,6	77,4	78,3	92,6	81,3	86,5	120,7	115,4	112,1	119,2	115,9	113,3
3.14 - Confecção de artigos do vestuário e acessórios	76,1	74,7	80,5	98,2	84,0	87,3	126,0	119,5	115,1	117,0	116,3	114,8
3.15 - Preparação de couros e fabricação de artefatos de couro, artigos para viagem e calçados	83,9	87,9	91,1	83,9	81,0	82,5	117,1	111,3	107,3	114,1	111,7	108,3
3.16 - Fabricação de produtos de madeira	112,3	104,3	109,2	105,3	93,7	101,2	117,1	114,3	113,0	116,6	114,6	113,2
3.17 - Fabricação de celulose, papel e produtos de papel	110,6	115,6	110,7	100,2	102,6	100,7	103,6	103,5	103,2	103,2	103,3	103,0
3.18 - Impressão e reprodução de gravações	53,9	46,1	45,2	165,3	114,5	91,7	124,4	123,2	119,2	98,7	104,6	107,7
3.19 - Fabricação de coque, de produtos derivados do petróleo e de biocombustíveis	102,6	108,0	97,2	95,3	101,4	101,6	98,3	98,6	98,9	99,7	99,2	98,9
3.20B - Fabricação de sabões, deterg., prods. de limpeza, cosméticos, prods. de perfum. e de higiene pessoal	105,4	100,6	94,2	95,8	95,3	93,1	95,4	95,4	95,2	96,3	96,0	95,6
3.20C - Fabricação de outros produtos químicos	105,0	110,0	102,5	98,5	104,2	99,9	107,3	107,0	106,2	106,6	107,2	106,5
3.21 - Fabricação de produtos farmoquímicos e farmacêuticos	90,7	85,6	91,7	97,1	87,4	109,7	98,3	97,1	98,2	99,2	97,8	99,4
3.22 - Fabricação de produtos de borracha e de material plástico	86,1	90,0	83,7	92,5	90,5	87,7	111,4	108,9	106,7	111,4	109,5	107,6
3.23 - Fabricação de produtos de minerais não-metálicos	92,1	91,7	88,8	100,3	95,3	98,1	120,7	117,6	115,5	118,5	116,9	115,7
3.24 - Metalurgia	92,0	91,9	84,3	109,7	102,9	98,5	123,0	120,7	118,4	120,0	119,9	119,2
3.25 - Fabricação de produtos de metal, exceto máquinas e equipamentos	79,6	78,2	76,6	94,4	87,5	86,9	113,2	110,0	107,5	113,7	111,5	108,9
3.26 - Fabricação de equipamentos de informática, produtos eletrônicos e ópticos	74,1	70,9	71,6	81,6	76,6	84,1	103,9	100,4	98,7	106,5	103,0	100,6
3.27 - Fabricação de máquinas, aparelhos e materiais elétricos	79,8	74,2	75,2	93,6	83,3	86,2	112,8	109,2	106,7	112,9	110,4	107,7
3.28 - Fabricação de máquinas e equipamentos	100,0	100,5	95,9	114,3	104,1	102,9	133,7	129,8	126,8	129,8	129,0	127,5
3.29 - Fabricação de veículos automotores, reboques e carrocerias	67,2	67,5	69,5	91,7	85,5	88,4	135,5	128,2	123,2	123,8	124,5	123,1
3.30 - Fabricação de outros equipamentos de transporte, exceto veículos automotores	50,5	49,8	50,3	100,2	104,9	101,2	120,9	119,1	117,2	106,8	112,0	114,6
3.31 - Fabricação de móveis	70,4	72,6	75,3	79,0	76,8	82,1	106,4	102,4	100,0	106,9	103,6	101,3
3.32 - Fabricação de produtos diversos	93,7	96,2	89,4	99,5	95,6	92,3	118,5	115,6	113,0	110,8	111,6	111,4
3.33 - Manutenção, reparação e instalação de máquinas e equipamentos	67,1	54,7	54,5	99,2	77,2	78,2	96,6	94,6	93,2	94,0	93,9	93,0

Fonte: IBGE, Diretoria de Pesquisas, Coordenação de Indústria

Nota: Ponderação PIA-2010, sem ajuste sazonal

(1) Base: média de 2012 = 100

(2) Base: igual mês do ano anterior = 100

(3) Base: igual período do ano anterior = 100

(4) Base: últimos doze meses anteriores = 100

**Pesquisa Industrial Mensal - Produção Física**  
**Indicadores da Produção Industrial, segundo as Grandes Categorias Econômicas (Número índice)**  
**Brasil - 2021**

Grandes Categorias Econômicas	Base fixa mensal (1)			Mensal (2)			Acumulado (3)			Últimos 12 meses (4)		
	Set	Out	Nov	Set	Out	Nov	Jan-Set	Jan-Out	Jan-Nov	Até-Set	Até-Out	Até-Nov
1 Bens de capital	92,2	95,3	91,3	115,0	108,4	105,0	138,0	134,1	130,7	131,5	132,1	131,1
110 Bens de capital, exceto equipamentos de transporte industrial	95,2	95,5	93,7	113,7	104,7	104,7	125,8	123,2	121,2	123,3	123,1	122,0
120 Equipamentos de transporte industrial	86,8	94,9	87,2	117,7	115,7	105,7	166,7	159,2	152,3	149,6	152,4	151,5
2 Bens intermediários	93,5	91,2	86,4	96,5	93,7	97,3	106,1	104,6	104,0	105,7	104,8	104,3
210 Alimentos e bebidas básicos, destinados principalmente à indústria	79,7	79,2	90,5	84,0	140,5	127,3	92,3	95,0	97,1	88,3	93,0	96,0
220 Alimentos e bebidas elaborados, destinados principalmente à indústria	122,3	93,4	74,9	81,3	70,2	88,0	86,2	84,3	84,6	90,2	86,3	85,2
230 Insumos industriais básicos	85,1	74,1	74,1	105,1	97,9	106,5	105,8	105,0	105,1	103,5	104,3	105,2
240 Insumos industriais elaborados	91,9	93,3	88,3	99,6	97,0	95,3	112,2	110,5	108,9	111,6	110,7	109,5
250 Combustíveis e lubrificantes básicos	113,4	110,0	110,6	97,3	91,7	104,0	95,8	95,4	96,1	94,2	93,6	95,1
260 Combustíveis e lubrificantes elaborados - exceto gasolinas para automóvel	94,4	109,8	103,1	94,1	106,9	104,7	98,6	99,5	100,0	100,9	100,3	100,1
270 Peças e acessórios para bens de capital	90,0	90,1	87,3	107,7	101,9	104,4	126,5	123,5	121,5	123,8	123,1	122,6
280 Peças e acessórios para equipamentos de transporte	67,2	62,8	65,0	94,2	83,6	87,2	126,3	120,7	116,8	116,9	117,1	116,5
3 Bens de consumo	88,7	86,9	85,9	90,6	86,0	90,5	104,3	102,1	100,9	102,9	102,0	101,1
31 Bens de consumo duráveis	66,5	65,0	68,4	76,8	72,2	79,0	112,9	107,1	103,8	109,3	107,2	104,6
311 Bens de consumo duráveis - exceto automóveis para passageiros e equipamentos de transporte não industrial	85,7	81,2	81,4	79,1	72,2	78,4	108,1	103,2	100,4	109,6	105,1	101,8
312 Automóveis para passageiros	50,6	51,3	57,2	71,0	67,5	76,7	115,2	108,1	104,1	106,8	106,6	104,6
313 Equipamentos de transporte não industrial	87,7	85,0	85,7	99,6	109,3	100,7	133,3	130,4	126,8	124,5	127,4	125,9
32 Bens de consumo semiduráveis e não duráveis	95,6	93,9	91,5	94,4	89,7	93,7	102,4	100,9	100,2	101,4	100,7	100,3
321 Bens de consumo semiduráveis	77,2	76,4	80,7	87,4	78,5	81,7	115,6	110,0	106,2	111,6	109,4	106,9
322 Bens de consumo não duráveis	92,8	89,5	90,3	99,3	91,7	99,7	101,5	100,4	100,3	100,4	99,8	100,4
323 Alimentos e bebidas básicos, destinados principalmente ao consumo doméstico	-	-	-	-	-	-	-	-	-	-	-	-
324 Alimentos e bebidas elaborados, destinados principalmente ao consumo doméstico	95,9	99,6	97,1	92,5	92,1	94,7	98,5	97,8	97,5	98,8	98,1	97,7
325 Gasolinas para automóvel (motor spirit)	132,8	110,2	90,1	101,3	94,1	99,7	104,6	103,3	103,0	101,3	102,2	102,6
9 Bens não especificados anteriormente	64,7	52,7	52,5	99,2	77,2	78,2	96,6	94,6	93,2	92,3	92,4	91,9

Fonte: IBGE, Diretoria de Pesquisas, Coordenação de Indústria

Nota: Ponderação PIA-2010, sem ajuste sazonal

(1) Base: média de 2012 = 100

(2) Base: igual mês do ano anterior = 100

(3) Base: igual período do ano anterior = 100

(4) Base: últimos doze meses anteriores = 100

**Pesquisa Industrial Mensal - Produção Física**

**Indicadores da Produção Industrial, segundo os Grupos e Classes Industriais Selecionados (Número índice)**

**Brasil - 2021**

Grupos e Classes Industriais Selecionados	Base fixa mensal (1)			Mensal (2)			Acumulado (3)			Últimos 12 meses (4)		
	Set	Out	Nov	Set	Out	Nov	Jan-Set	Jan-Out	Jan-Nov	Até-Set	Até-Out	Até-Nov
10.1 Abate e fabricação de produtos de carne	92,9	101,9	103,8	87,8	92,1	102,9	100,0	99,1	99,5	100,4	99,7	100,1
10.11 Abate de reses, exceto suínos	84,2	105,3	108,6	76,0	91,1	105,2	99,4	98,4	99,0	99,4	98,7	99,5
10.12 Abate de suínos, aves e outros pequenos animais	97,9	98,5	98,1	97,6	93,1	100,1	99,7	99,0	99,1	100,5	99,8	99,7
10.13 Fabricação de produtos de carne	108,5	112,6	128,9	85,4	90,2	112,6	107,1	105,3	105,9	107,4	106,5	107,0
10.3 Fabricação de conservas de frutas, legumes e outros vegetais	87,1	79,8	68,7	81,8	76,9	77,0	101,0	96,9	94,4	89,8	91,8	93,3
10.4 Fabricação de óleos e gorduras vegetais e animais	115,7	115,9	108,9	100,6	100,2	111,2	94,1	94,7	96,0	95,4	95,2	96,2
10.41 Fabricação de óleos vegetais em bruto, exceto óleo de milho	123,4	123,3	117,2	102,3	103,6	117,7	95,7	96,4	98,0	96,2	96,4	98,0
10.42 Fabricação de óleos vegetais refinados, exceto óleo de milho	109,3	106,4	98,7	116,9	100,5	107,5	95,8	96,3	97,2	96,5	96,5	97,2
10.43 Fabricação de margarina e outras gorduras vegetais e de óleos não-comestíveis de animais	87,9	91,0	81,1	83,3	84,2	85,5	84,4	84,4	84,5	90,2	88,1	86,1
10.5 Laticínios	81,4	83,4	84,4	86,6	84,3	89,0	92,8	91,8	91,5	93,1	92,3	91,8
10.6 Moagem, fabricação de produtos amiláceos e de alimentos para animais	101,8	102,6	102,1	99,3	105,4	107,4	99,1	99,7	100,3	98,2	99,1	100,1
10.61 Beneficiamento de arroz e fabricação de produtos do arroz	83,5	75,6	84,4	85,6	120,1	117,9	83,9	86,1	88,2	81,0	84,7	87,4
10.62 Moagem de trigo e fabricação de derivados	96,7	93,8	92,6	102,9	100,1	105,4	97,5	97,7	98,4	96,4	96,7	97,7
10.7 Fabricação e refino de açúcar	131,1	81,0	49,4	74,1	54,6	70,3	75,7	72,9	72,8	82,2	75,4	73,1
10.8 Torrefação e moagem de café	123,1	105,6	98,6	110,8	110,0	98,5	100,2	101,0	100,8	97,5	99,8	100,5
10.2 e 10.9 Preservação do pescado, fabricação de produtos do pescado e de outros produtos alimentícios	106,0	103,8	98,8	99,0	96,3	97,8	99,1	98,8	98,7	98,9	98,6	98,6
11.1 Fabricação de bebidas alcoólicas	106,3	112,0	106,4	93,8	93,5	89,3	103,1	101,9	100,5	103,6	102,3	100,6
11.2 Fabricação de bebidas não-alcoólicas	98,0	102,3	101,2	92,9	88,1	86,1	105,3	103,0	101,0	106,9	104,1	101,3
13.1 Preparação e fiação de fibras têxteis	81,9	72,9	77,0	88,8	74,8	80,9	119,5	113,5	109,8	122,8	117,0	111,8
13.2 Tecelagem, exceto malha	80,2	73,7	75,3	97,2	82,8	90,4	128,0	121,8	118,2	125,0	121,6	119,5
13.3 Fabricação de tecidos de malha	68,5	67,4	61,8	90,4	87,6	89,7	124,8	119,4	115,9	120,4	117,6	116,0
13.5 Fabricação de artefatos têxteis, exceto vestuário	91,5	89,4	89,7	90,1	82,0	84,8	112,2	108,2	105,6	110,4	108,5	106,4
14.1 Confecção de artigos do vestuário e acessórios	75,8	74,2	80,5	97,6	83,1	86,7	126,2	119,5	115,0	117,2	116,4	114,7
14.2 Fabricação de artigos de malharia e tricotagem	83,4	87,4	81,7	115,3	111,1	107,6	120,9	119,6	118,3	112,5	115,2	117,6
15.1 Curtimento e outras preparações de couro	59,5	55,9	58,7	68,8	64,8	67,0	108,1	102,8	98,8	109,9	105,5	100,4
15.3 e 15.4 Fabricação de calçados e de partes para calçados de qualquer material	87,6	92,6	95,9	85,8	82,8	84,2	118,6	112,7	108,6	114,7	112,6	109,5

Fonte: IBGE, Diretoria de Pesquisas, Coordenação de Indústria

Nota: Ponderação PIA-2010, sem ajuste sazonal

(1) Base: média de 2012 = 100

(2) Base: igual mês do ano anterior = 100

(3) Base: igual período do ano anterior = 100

(4) Base: últimos doze meses anteriores = 100

**Pesquisa Industrial Mensal - Produção Física**

**Indicadores da Produção Industrial, segundo os Grupos e Classes Industriais Selecionados (Número índice)**

**Brasil - 2021**

Grupos e Classes Industriais Selecionados	Base fixa mensal (1)			Mensal (2)			Acumulado (3)			Últimos 12 meses (4)		
	Set	Out	Nov	Set	Out	Nov	Jan-Set	Jan-Out	Jan-Nov	Até-Set	Até-Out	Até-Nov
16.1 Desdobramento de madeira	99,1	90,2	99,9	99,1	86,0	98,9	104,9	102,8	102,4	106,1	104,1	103,4
16.2 Fabricação de produtos de madeira, cortiça e material trançado, exceto móveis	119,6	112,2	114,4	108,5	97,6	102,4	124,1	120,8	118,8	122,6	120,4	118,7
17.1 Fabricação de celulose e outras pastas para a fabricação de papel	139,0	153,4	151,1	103,2	113,7	115,1	102,8	103,9	104,9	103,0	103,7	104,4
17.2 Fabricação de papel, cartolina e papel-cartão	94,2	97,4	92,8	98,3	99,4	95,4	110,0	108,9	107,5	107,3	107,4	106,9
17.3 Fabricação de embalagens de papel, cartolina, papel-cartão e papelão ondulado	100,6	101,1	94,0	96,2	92,8	88,4	103,0	101,8	100,5	104,1	102,9	101,3
17.4 Fabricação de produtos diversos de papel, cartolina, papel-cartão e papelão ondulado	95,9	93,4	87,8	103,9	99,8	97,7	98,8	98,9	98,8	96,1	96,8	97,4
18.1 Atividade de impressão	59,8	51,1	49,8	174,8	115,3	95,5	131,6	129,6	125,3	106,1	111,7	113,5
18.3 Reprodução de materiais gravados em qualquer suporte	9,3	8,7	10,1	45,0	87,2	37,0	31,9	34,7	35,0	25,9	28,9	30,5
19.2 Fabricação de produtos derivados do petróleo	94,1	106,8	99,8	96,4	107,2	104,3	98,8	99,7	100,1	100,9	100,4	100,1
19.3 Fabricação de biocombustíveis	182,4	119,9	72,0	90,5	69,7	75,9	94,7	91,4	90,4	91,5	90,6	90,3
20.1 Fabricação de produtos químicos inorgânicos	90,7	95,5	88,0	95,8	102,8	100,4	100,4	100,7	100,7	100,1	101,0	100,7
20.11 Fabricação de cloro e álcalis	70,7	111,2	104,2	96,0	124,3	120,1	128,7	128,2	127,4	123,5	123,9	125,1
20.12 Fabricação de intermediários para fertilizantes	70,9	66,2	60,6	98,7	123,7	106,6	83,4	86,3	87,8	82,6	86,5	88,4
20.13 Fabricação de adubos e fertilizantes	98,7	110,8	97,4	89,0	101,5	102,8	98,5	98,9	99,3	99,8	100,2	99,7
20.14 Fabricação de gases industriais	94,2	92,2	92,5	101,7	94,9	94,9	106,7	105,4	104,3	105,9	105,2	104,2
20.2 Fabricação de produtos químicos orgânicos	92,0	100,5	94,6	95,9	106,9	97,7	110,1	109,7	108,5	112,7	113,7	110,4
20.3 e 20.4 Fabricação de resinas e elastômeros e de fibras artificiais e sintéticas	91,9	98,0	86,7	89,0	99,6	85,2	102,9	102,6	100,8	104,8	104,8	101,8
20.5 Fabricação de defensivos agrícolas e desinfestantes do missanitários	200,2	206,4	189,1	125,8	127,5	127,2	117,3	118,7	119,6	108,7	113,1	118,0
20.6 Fabricação de sabões, detergentes, produtos de limpeza, cosméticos, produtos de perfumaria e de higiene pessoal	105,4	100,6	94,2	95,8	95,3	93,1	95,4	95,4	95,2	96,3	96,0	95,6
20.61 Fabricação de sabões e detergentes sintéticos	110,2	102,7	101,7	98,2	93,3	94,6	95,8	95,5	95,5	96,8	96,4	95,9
20.62 Fabricação de produtos de limpeza e polimento	110,1	112,1	120,6	78,8	87,7	94,3	86,1	86,2	86,8	88,2	87,8	87,8
20.63 Fabricação de cosméticos, produtos de perfumaria e de higiene pessoal	96,5	94,5	76,0	96,7	101,4	89,6	97,9	98,2	97,5	98,1	97,9	97,6
20.7 Fabricação de tintas, vernizes, esmaltes, lacas e produtos afins	89,8	92,2	89,0	85,0	85,6	85,2	110,2	107,0	104,5	110,9	108,1	105,2
20.9 Fabricação de produtos e preparados químicos diversos	104,4	106,9	106,5	101,3	102,4	106,8	110,2	109,3	109,1	109,7	109,2	109,2
22.1 Fabricação de produtos de borracha	96,9	99,1	88,5	102,9	98,3	92,0	129,1	125,2	121,6	123,4	122,6	121,4
22.11 Fabricação de pneumáticos e de câmaras-de-ar	109,9	115,7	97,2	102,8	102,8	89,5	131,4	127,8	123,6	123,8	124,3	122,9

Fonte: IBGE, Diretoria de Pesquisas, Coordenação de Indústria

Nota: Ponderação PIA-2010, sem ajuste sazonal

(1) Base: média de 2012 = 100

(2) Base: igual mês do ano anterior = 100

(3) Base: igual período do ano anterior = 100

(4) Base: últimos doze meses anteriores = 100

**Pesquisa Industrial Mensal - Produção Física**

**Indicadores da Produção Industrial, segundo os Grupos e Classes Industriais Selecionados (Número índice)**

**Brasil - 2021**

Grupos e Classes Industriais Selecionados	Base fixa mensal (1)			Mensal (2)			Acumulado (3)			Últimos 12 meses (4)		
	Set	Out	Nov	Set	Out	Nov	Jan-Set	Jan-Out	Jan-Nov	Até-Set	Até-Out	Até-Nov
22.2 Fabricação de produtos de material plástico	81,3	86,1	81,7	87,8	87,1	85,8	104,0	102,0	100,3	106,2	103,9	101,7
22.21 Fabricação de laminados planos e tubulares de material plástico	85,8	86,9	82,6	95,9	94,2	91,5	95,2	95,1	94,8	96,2	96,0	95,5
22.22 Fabricação de embalagens de material plástico	89,1	91,3	87,8	86,7	82,6	82,7	97,4	95,7	94,4	101,4	98,6	96,2
22.23 Fabricação de tubos e acessórios de material plástico para uso na construção	84,8	88,4	87,8	88,6	90,4	99,7	117,2	113,9	112,4	116,2	113,7	113,6
23.1 Fabricação de vidro e de produtos do vidro	98,4	104,1	101,3	95,5	96,3	92,4	126,8	122,9	119,4	119,7	119,8	118,7
23.11 Fabricação de vidro plano e de segurança	97,5	100,7	99,4	97,4	98,6	95,0	149,7	142,3	136,3	140,0	139,3	136,6
23.2 Fabricação de cimento	98,1	94,7	87,6	101,4	92,2	95,4	112,2	109,8	108,3	113,1	110,3	108,6
23.3 Fabricação de artefatos de concreto, cimento, fibrocimento, gesso e materiais semelhantes	74,3	72,8	73,4	103,5	97,6	104,3	115,9	113,8	112,8	114,1	113,7	113,2
23.4 Fabricação de produtos cerâmicos	107,5	109,2	106,7	104,2	100,7	103,3	131,0	127,1	124,5	126,4	125,2	124,3
23.9 Aparelhamento de pedras e fabricação de outros produtos de minerais não-metálicos	81,4	78,8	77,4	92,8	87,6	93,2	121,2	117,0	114,6	120,7	117,8	115,4
24.1 Produção de ferro-gusa e de ferro ligas	110,9	113,9	103,4	163,8	124,9	115,6	117,9	118,7	118,4	107,8	113,1	116,3
24.2 Siderurgia	92,8	92,4	82,8	109,3	104,4	100,4	127,5	124,8	122,4	124,6	124,0	123,2
24.3 Produção de tubos de aço, exceto tubos sem costura	69,3	58,9	56,0	110,1	87,8	85,7	133,7	128,0	123,4	128,5	126,4	124,6
24.4 Metalurgia dos metais não-ferrosos	78,7	83,8	81,5	86,0	88,5	84,0	99,0	97,9	96,4	101,3	100,2	98,2
24.5 Fundição	113,3	108,1	104,5	126,9	109,7	109,7	153,9	148,0	143,7	147,9	147,6	146,1
25.1 Fabricação de estruturas metálicas e obras de caldeiraria pesada	40,8	38,7	37,5	84,8	74,1	71,6	99,0	96,2	93,7	101,6	98,4	95,4
25.2 Fabricação de tanques, reservatórios metálicos e caldeiras	83,7	93,2	91,4	77,0	84,3	83,9	98,9	97,3	96,0	102,9	100,8	97,8
25.3 Forjaria, estamparia, metalurgia do pó e serviços de tratamento de metais	86,0	86,8	87,8	101,0	90,0	91,6	122,1	117,7	114,5	123,3	120,7	117,3
25.4 Fabricação de artigos de cutelaria, de serralheria e ferramentas	79,1	79,8	77,8	94,3	87,0	89,4	115,7	112,1	109,6	115,3	113,2	111,1
25.5 e 25.9 - Fabricação de equipamento bélico pesado, armas de fogo e munições e de produtos de metal não especificados anteriormente	111,1	107,5	104,8	98,6	92,8	91,4	118,4	115,3	112,7	117,7	116,0	113,6
25.91 Fabricação de embalagens metálicas	96,3	100,8	99,6	88,8	88,4	89,3	106,3	104,2	102,6	105,4	104,3	102,8
25.92 Fabricação de produtos de trefilados de metal	93,5	94,1	91,4	99,2	97,1	98,6	120,6	117,7	115,7	118,2	117,2	116,2
26.1 Fabricação de componentes eletrônicos	88,1	83,0	96,3	89,1	84,5	92,2	99,3	97,7	97,1	101,2	98,6	97,4
26.2 Fabricação de equipamentos de informática e periféricos	76,0	75,0	73,0	115,3	101,1	97,9	143,7	137,9	133,1	136,7	136,6	134,1
26.3 Fabricação de equipamentos de comunicação	75,4	68,0	79,1	86,8	76,7	97,9	95,1	92,9	93,4	98,1	95,2	95,0
26.4 Fabricação de aparelhos de recepção, reprodução, gravação e amplificação de áudio e vídeo	69,6	67,9	65,4	61,9	61,5	69,2	87,3	83,9	82,5	94,2	88,2	84,5

Fonte: IBGE, Diretoria de Pesquisas, Coordenação de Indústria

Nota: Ponderação PIA-2010, sem ajuste sazonal

(1) Base: média de 2012 = 100

(2) Base: igual mês do ano anterior = 100

(3) Base: igual período do ano anterior = 100

(4) Base: últimos doze meses anteriores = 100

**Pesquisa Industrial Mensal - Produção Física**

**Indicadores da Produção Industrial, segundo os Grupos e Classes Industriais Selecionados (Número índice)**

**Brasil - 2021**

Grupos e Classes Industriais Selecionados	Base fixa mensal (1)			Mensal (2)			Acumulado (3)			Últimos 12 meses (4)		
	Set	Out	Nov	Set	Out	Nov	Jan-Set	Jan-Out	Jan-Nov	Até-Set	Até-Out	Até-Nov
26.5 Fabricação de aparelhos e instrumentos de medida, teste e controle; cronômetros e relógios	85,0	79,6	72,0	100,4	92,0	85,4	122,0	118,4	115,0	119,7	119,6	117,5
27.1 Fabricação de geradores, transformadores e motores elétricos	71,0	70,9	71,8	105,7	99,1	100,8	110,5	109,2	108,4	110,5	109,9	108,9
27.2 Fabricação de pilhas, baterias e acumuladores elétricos	144,3	122,1	116,5	107,9	85,9	81,5	125,7	120,7	116,2	123,8	120,9	116,9
27.3 Fabricação de equipamentos para distribuição e controle de energia elétrica	60,8	59,8	56,8	84,3	81,1	76,7	99,5	97,5	95,4	100,9	99,8	96,6
27.4 Fabricação de lâmpadas e outros equipamentos de iluminação	19,4	20,1	21,2	79,0	72,5	84,7	99,6	96,1	94,9	100,8	97,4	95,9
27.5 Fabricação de eletrodomésticos	102,5	88,9	93,4	89,0	73,5	81,2	120,3	113,8	110,0	120,0	115,2	111,3
27.51 Fabricação de fogões, refrigeradores e máquinas de lavar e secar para uso doméstico	92,6	77,9	85,0	86,3	68,3	78,0	116,0	109,5	105,8	117,9	112,3	107,8
27.59 Fabricação de aparelhos eletrodomésticos não especificados anteriormente	134,5	125,0	120,5	95,8	86,9	89,6	131,9	125,4	121,1	125,5	122,8	120,7
27.9 Fabricação de equipamentos e aparelhos elétricos não especificados anteriormente	80,8	80,3	88,6	109,3	128,3	123,7	124,9	125,3	125,1	118,1	121,4	122,0
28.1 Fabricação de motores, bombas, compressores e equipamentos de transmissão	87,4	86,7	81,3	102,4	96,3	94,0	127,5	123,5	120,2	125,2	123,7	121,7
28.2 Fabricação de máquinas e equipamentos de uso geral	79,9	81,7	77,6	98,2	89,0	88,2	130,3	124,3	119,9	124,7	122,4	119,9
28.3 Fabricação de tratores e de máquinas e equipamentos para agricultura e pecuária	112,5	120,2	115,6	127,4	128,7	122,4	146,6	144,4	142,1	143,5	144,3	143,2
28.4 Fabricação de máquinas-ferramenta	120,4	115,5	106,8	110,2	109,4	107,9	147,3	142,3	138,5	142,9	141,8	138,9
28.5 Fabricação de máquinas e equipamentos de uso na extração mineral e na construção	110,5	105,1	112,3	149,7	130,2	137,5	158,9	155,2	153,2	146,5	149,4	152,4
28.6 Fabricação de máquinas e equipamentos de uso industrial específico	148,1	146,7	122,1	117,0	87,8	81,5	98,9	97,4	95,6	104,6	101,9	98,2
29.1 Fabricação de automóveis, camionetas e utilitários	50,7	50,7	56,6	72,4	67,8	76,8	119,5	111,7	107,2	110,8	110,1	107,6
29.2 Fabricação de caminhões e ônibus	108,0	122,3	109,1	126,4	125,2	111,1	182,4	173,7	165,4	163,1	166,6	164,7
29.3 Fabricação de cabines, carrocerias e reboques para veículos automotores	89,7	90,2	94,3	103,5	98,7	104,1	127,1	123,5	121,4	121,4	121,5	122,2
29.4 Fabricação de peças e acessórios para veículos automotores	63,4	55,4	60,4	92,3	77,3	83,8	125,5	119,1	114,9	115,4	115,4	114,8
31.0 Fabricação de móveis	70,4	72,6	75,3	79,0	76,8	82,1	106,4	102,4	100,0	106,9	103,6	101,3
32.1 Fabricação de artigos de joalheria, bijuteria e semelhantes	11,1	21,7	37,6	47,9	106,5	233,8	80,6	82,7	91,9	46,1	50,4	60,8
32.3 Fabricação de artefatos para pesca e esporte	61,9	114,1	119,5	39,3	75,2	67,5	106,4	100,5	94,6	112,5	109,1	101,5
32.4 Fabricação de brinquedos e jogos recreativos	80,2	66,1	50,4	73,4	65,7	48,8	111,8	104,2	96,1	117,1	110,6	99,3
32.5 Fabricação de instrumentos e materiais para uso médico e odontológico e de artigos ópticos	98,3	98,7	102,0	94,9	89,7	100,4	108,5	106,2	105,6	101,3	102,0	103,8
32.9 Fabricação de produtos diversos	109,6	110,4	91,0	115,5	104,6	88,5	130,5	127,2	123,0	125,3	126,0	123,8

Fonte: IBGE, Diretoria de Pesquisas, Coordenação de Indústria

Nota: Ponderação PIA-2010, sem ajuste sazonal

(1) Base: média de 2012 = 100

(2) Base: igual mês do ano anterior = 100

(3) Base: igual período do ano anterior = 100

(4) Base: últimos doze meses anteriores = 100

**Pesquisa Industrial Mensal - Produção Física**  
**Indicadores da Produção Industrial, segundo as Seções e Atividades de Indústria - Brasil**  
**Índice de base fixa com ajuste sazonal (Base: média de 2012 = 100) (Número índice)**

2019

Seções e Atividades de Indústria	Jan	Fev	Mar	Abr	Mai	Jun	Jul	Ago	Set	Out	Nov	Dez
1- Indústria geral	86,9	87,5	87,1	87,5	87,5	86,6	86,2	86,9	86,8	88,5	86,7	85,9
2 - Indústrias extrativas	103,5	88,7	87,6	79,0	86,2	87,4	92,7	97,4	94,7	93,9	92,1	90,8
3 - Indústrias de transformação	85,3	86,4	86,8	88,8	87,4	86,2	85,5	85,9	86,2	87,8	86,1	84,9
3.10 - Fabricação de produtos alimentícios	96,9	99,7	95,6	96,0	95,0	94,0	92,5	94,1	94,3	99,8	96,2	96,2
3.11 - Fabricação de bebidas	97,4	99,1	100,7	103,8	96,9	97,7	93,5	91,9	93,5	94,8	97,5	99,5
3.12 - Fabricação de produtos do fumo	72,4	66,3	78,8	77,4	75,9	72,3	76,1	74,5	69,2	75,0	75,6	62,3
3.13 - Fabricação de produtos têxteis	76,9	77,1	76,5	81,6	79,6	77,2	77,0	77,0	77,7	77,3	77,8	78,8
3.14 - Confeção de artigos do vestuário e acessórios	79,3	77,0	80,1	83,5	82,7	83,2	84,3	78,5	81,7	79,7	79,6	82,4
3.15 - Preparação de couros e fabricação de artefatos de couro, artigos para viagem e calçados	85,0	86,0	89,5	95,8	90,8	91,8	93,5	92,5	89,9	88,3	86,1	80,7
3.16 - Fabricação de produtos de madeira	98,0	98,7	98,5	98,2	95,9	96,0	95,0	94,3	92,4	93,2	93,3	94,8
3.17 - Fabricação de celulose, papel e produtos de papel	104,2	104,2	105,1	106,9	106,7	100,8	103,1	105,0	103,2	105,9	104,4	105,0
3.18 - Impressão e reprodução de gravações	57,9	58,5	48,4	48,3	57,9	60,1	57,1	65,0	45,1	53,0	63,5	87,2
3.19 - Fabricação de coque, de produtos derivados do petróleo e de biocombustíveis	87,3	90,6	89,3	89,5	93,4	92,5	92,4	94,6	93,3	91,5	93,2	97,5
3.20B - Fabricação de sabões, deterg., prods. de limpeza, cosméticos, prods. de perfum. e de higiene pessoal	108,3	106,2	103,9	105,4	100,3	97,8	99,7	103,9	102,7	103,7	103,7	104,2
3.20C - Fabricação de outros produtos químicos	93,7	92,9	91,3	96,1	94,6	95,6	89,7	91,3	92,4	92,6	90,7	90,2
3.21 - Fabricação de produtos farmacêuticos e farmoquímicos	77,1	82,8	89,8	88,7	85,8	81,7	86,7	86,0	80,8	88,8	87,8	81,1
3.22 - Fabricação de produtos de borracha e de material plástico	86,0	84,7	85,1	87,4	86,3	85,7	86,0	84,4	85,2	84,9	87,8	84,9
3.23 - Fabricação de produtos de minerais não-metálicos	82,4	83,1	82,4	82,3	81,5	79,3	81,5	80,8	81,3	83,7	81,9	80,1
3.24 - Metalurgia	86,0	85,9	86,2	87,7	86,8	85,4	84,4	84,0	83,5	81,3	81,3	79,9
3.25 - Fabricação de produtos de metal, exceto máquinas e equipamentos	74,0	73,3	74,6	76,6	74,8	75,5	73,8	72,7	75,9	76,2	75,6	73,3
3.26 - Fabricação de equipamentos de informática, produtos eletrônicos e ópticos	74,1	73,8	76,2	82,1	78,6	75,9	68,1	72,6	73,5	72,9	74,9	71,5
3.27 - Fabricação de máquinas, aparelhos e materiais elétricos	73,3	74,6	75,4	77,8	79,8	76,6	74,2	75,9	75,1	77,3	75,7	74,6
3.28 - Fabricação de máquinas e equipamentos	74,6	77,3	78,5	85,0	86,8	78,0	81,6	80,3	77,7	79,6	77,9	69,5
3.29 - Fabricação de veículos automotores, reboques e carrocerias	75,5	80,9	79,5	85,8	82,0	79,9	81,7	79,7	82,9	82,9	77,3	71,2
3.30 - Fabricação de outros equipamentos de transporte, exceto veículos automotores	58,7	62,3	60,2	61,2	58,1	54,5	56,2	60,6	59,6	62,2	59,3	55,7
3.31 - Fabricação de móveis	75,5	70,2	77,0	77,7	75,1	75,4	75,0	69,8	79,7	77,0	77,1	74,0
3.32 - Fabricação de produtos diversos	93,1	93,5	97,3	104,6	95,7	95,5	94,9	93,8	95,5	95,6	98,3	99,8
3.33 - Manutenção, reparação e instalação de máquinas e equipamentos	85,8	88,6	81,9	82,8	85,7	82,5	86,5	83,4	82,7	83,2	77,6	76,3

Fonte: IBGE, Diretoria de Pesquisas, Coordenação de Indústria

Nota: Ponderação PIA-2010



**Pesquisa Industrial Mensal - Produção Física**  
**Indicadores da Produção Industrial, segundo as Seções e Atividades de Indústria - Brasil**  
**Índice de base fixa com ajuste sazonal (Base: média de 2012 = 100) (Número índice)**

	<b>2020</b>											
Seções e Atividades de Indústria	Jan	Fev	Mar	Abr	Mai	Jun	Jul	Ago	Set	Out	Nov	Dez
1- Indústria geral	86,6	87,5	80,5	65,0	70,2	76,8	84,2	86,2	88,5	89,4	89,9	90,5
2 - Indústrias extrativas	88,0	89,2	87,5	86,9	81,6	86,6	94,0	95,0	90,4	87,9	83,7	87,2
3 - Indústrias de transformação	86,8	86,6	79,3	61,0	68,8	75,8	83,1	85,5	88,4	89,4	90,5	91,6
3.10 - Fabricação de produtos alimentícios	97,3	97,9	97,2	101,3	100,4	100,0	103,0	102,0	105,3	101,4	97,2	93,2
3.11 - Fabricação de bebidas	98,5	99,4	81,9	50,6	81,9	104,2	108,8	104,9	105,9	104,3	108,9	100,0
3.12 - Fabricação de produtos do fumo	76,7	85,0	67,3	63,4	75,9	78,4	88,1	90,4	112,3	88,0	84,0	92,4
3.13 - Fabricação de produtos têxteis	79,0	80,8	64,5	39,1	43,2	57,4	72,5	78,9	83,1	85,4	86,4	100,1
3.14 - Confeção de artigos do vestuário e acessórios	79,5	78,8	49,4	30,2	35,7	41,3	53,9	61,4	68,7	73,5	79,4	86,3
3.15 - Preparação de couros e fabricação de artefatos de couro, artigos para viagem e calçados	83,9	84,2	61,9	34,1	49,8	54,0	62,8	72,2	86,6	89,6	94,3	91,2
3.16 - Fabricação de produtos de madeira	95,9	97,0	81,1	72,7	76,9	89,5	100,1	99,0	104,3	108,2	108,1	107,4
3.17 - Fabricação de celulose, papel e produtos de papel	106,1	108,3	107,9	107,8	98,9	101,0	104,3	105,5	108,9	107,6	108,3	105,6
3.18 - Impressão e reprodução de gravações	40,7	40,4	42,7	20,8	26,8	50,6	29,8	28,4	26,2	34,4	47,5	41,4
3.19 - Fabricação de coque, de produtos derivados do petróleo e de biocombustíveis	100,0	98,6	98,3	81,8	95,4	92,0	96,3	100,0	100,4	98,1	97,4	96,7
3.20B - Fabricação de sabões, deterg., prods. de limpeza, cosméticos, prods. de perfum. e de higiene pessoal	102,2	106,4	107,5	109,2	102,8	108,4	112,8	104,7	106,7	103,1	103,9	103,4
3.20C - Fabricação de outros produtos químicos	91,5	94,2	91,4	83,5	81,2	88,8	94,3	95,4	95,9	91,5	97,4	97,9
3.21 - Fabricação de produtos farmoquímicos e farmacêuticos	84,2	89,2	81,9	86,8	89,3	90,4	89,1	83,7	87,5	91,4	81,6	88,9
3.22 - Fabricação de produtos de borracha e de material plástico	85,5	87,9	77,5	56,5	64,0	75,7	84,9	90,2	91,2	93,1	95,1	98,7
3.23 - Fabricação de produtos de minerais não-metálicos	80,8	80,5	71,3	51,0	62,5	72,8	82,2	85,4	89,3	91,4	91,6	92,6
3.24 - Metalurgia	83,7	83,9	82,3	58,3	62,8	63,1	75,2	77,5	81,5	84,6	86,8	103,0
3.25 - Fabricação de produtos de metal, exceto máquinas e equipamentos	72,7	74,6	67,6	50,4	60,0	68,9	77,5	80,5	81,8	83,7	86,0	90,5
3.26 - Fabricação de equipamentos de informática, produtos eletrônicos e ópticos	81,7	72,2	66,3	47,4	57,7	66,6	75,0	80,0	83,4	83,1	81,1	85,1
3.27 - Fabricação de máquinas, aparelhos e materiais elétricos	75,7	75,3	67,9	46,1	54,4	71,0	78,5	78,7	82,6	83,6	85,5	85,5
3.28 - Fabricação de máquinas e equipamentos	79,2	80,1	73,4	49,4	57,1	63,3	73,8	75,2	83,6	87,0	89,6	95,3
3.29 - Fabricação de veículos automotores, reboques e carrocerias	75,9	79,6	59,1	6,8	22,4	37,5	53,5	62,1	70,6	72,4	79,0	82,9
3.30 - Fabricação de outros equipamentos de transporte, exceto veículos automotores	56,6	51,0	48,8	11,3	18,0	43,2	47,4	44,2	45,5	43,2	48,8	45,8
3.31 - Fabricação de móveis	75,0	76,3	57,7	37,6	52,2	69,0	81,4	82,5	84,6	83,2	82,1	82,8
3.32 - Fabricação de produtos diversos	95,1	94,4	81,5	57,6	50,1	63,6	80,4	87,5	85,6	88,8	92,8	92,2
3.33 - Manutenção, reparação e instalação de máquinas e equipamentos	75,1	75,3	76,7	68,0	66,7	67,6	67,9	65,0	67,8	67,9	68,8	69,7

Fonte: IBGE, Diretoria de Pesquisas, Coordenação de Indústria

Nota: Ponderação PIA-2010

**Pesquisa Industrial Mensal - Produção Física**  
**Indicadores da Produção Industrial, segundo as Seções e Atividades de Indústria - Brasil**  
**Índice de base fixa com ajuste sazonal (Base: média de 2012 = 100) (Número índice)**

**2021**

Seções e Atividades de Indústria	Jan	Fev	Mar	Abr	Mai	Jun	Jul	Ago	Set	Out	Nov	Dez
1- Indústria geral	90,7	89,8	87,4	86,1	87,2	86,8	85,6	84,9	84,4	83,9	83,7	-
2 - Indústrias extrativas	88,4	83,5	88,3	89,7	91,3	90,4	91,4	93,2	93,0	83,7	87,9	-
3 - Indústrias de transformação	91,1	90,5	87,8	85,8	86,7	86,2	85,0	84,3	83,9	83,7	83,4	-
3.10 - Fabricação de produtos alimentícios	95,5	95,1	95,2	91,7	94,0	92,0	89,8	91,5	89,0	84,8	90,6	-
3.11- Fabricação de bebidas	99,4	97,8	92,7	97,1	100,8	102,2	92,5	99,2	97,7	96,6	94,5	-
3.12 - Fabricação de produtos do fumo	80,3	90,2	92,3	86,7	85,7	82,2	72,6	69,5	71,0	75,9	79,6	-
3.13 - Fabricação de produtos têxteis	97,4	88,2	82,8	78,6	76,2	76,4	75,6	77,7	77,1	70,8	72,4	-
3.14 - Confeção de artigos do vestuário e acessórios	87,5	83,6	63,8	62,6	66,9	65,6	67,3	66,0	66,5	63,8	63,7	-
3.15 - Preparação de couros e fabricação de artefatos de couro, artigos para viagem e calçados	92,2	86,0	73,2	69,9	74,3	77,6	75,5	76,0	71,4	70,1	70,3	-
3.16 - Fabricação de produtos de madeira	105,0	103,4	108,1	111,0	104,9	106,3	104,6	107,4	110,5	103,0	106,7	-
3.17 - Fabricação de celulose, papel e produtos de papel	110,6	111,4	111,5	108,9	108,9	107,3	107,7	107,6	109,0	110,2	109,3	-
3.18 - Impressão e reprodução de gravações	42,9	46,5	55,9	35,7	35,8	37,5	40,8	40,6	43,1	42,0	40,8	-
3.19 - Fabricação de coque, de produtos derivados do petróleo e de biocombustíveis	95,5	95,0	97,4	88,1	90,9	94,5	97,0	94,7	95,7	99,3	98,7	-
3.20B - Fabricação de sabões, deterg., prods. de limpeza, cosméticos, prods. de perfum. e de higiene pessoal	106,3	102,9	103,0	99,9	101,3	99,6	101,4	101,2	101,7	99,9	95,4	-
3.20C - Fabricação de outros produtos químicos	98,2	100,7	97,1	97,6	100,1	99,1	97,7	92,3	94,4	96,4	96,6	-
3.21- Fabricação de produtos farmacêuticos e farmoquímicos	88,7	86,6	80,0	80,0	85,8	86,7	89,8	79,7	84,9	83,0	85,2	-
3.22 - Fabricação de produtos de borracha e de material plástico	96,7	96,7	93,0	89,9	86,9	85,8	84,1	83,1	83,8	86,0	81,9	-
3.23 - Fabricação de produtos de minerais não-metálicos	93,4	92,9	90,5	92,4	91,7	91,2	89,3	89,8	89,3	88,4	88,8	-
3.24 - Metalurgia	90,3	91,5	90,8	90,7	93,1	93,2	92,1	92,3	89,6	87,8	85,2	-
3.25 - Fabricação de produtos de metal, exceto máquinas e equipamentos	88,0	84,0	83,1	79,5	80,2	77,7	77,2	76,7	76,7	75,1	73,1	-
3.26 - Fabricação de equipamentos de informática, produtos eletrônicos e ópticos	76,8	77,7	77,0	74,0	74,0	75,5	71,5	66,6	65,7	64,4	64,6	-
3.27 - Fabricação de máquinas, aparelhos e materiais elétricos	86,4	85,1	82,9	79,8	79,6	77,5	75,6	74,2	75,5	71,4	71,4	-
3.28 - Fabricação de máquinas e equipamentos	93,1	95,6	94,3	96,3	94,3	97,0	93,4	93,2	95,0	90,4	91,8	-
3.29 - Fabricação de veículos automotores, reboques e carrocerias	82,7	76,2	69,0	70,5	70,1	67,7	66,5	64,7	64,7	64,7	66,6	-
3.30 - Fabricação de outros equipamentos de transporte, exceto veículos automotores	38,0	40,6	54,6	54,5	52,8	58,4	49,1	49,8	46,0	47,0	46,9	-
3.31- Fabricação de móveis	84,8	84,1	76,2	69,6	73,6	69,5	68,9	67,3	65,2	64,7	62,5	-
3.32 - Fabricação de produtos diversos	105,6	96,2	96,4	93,1	92,3	89,8	85,4	84,7	85,4	87,2	83,3	-
3.33 - Manutenção, reparação e instalação de máquinas e equipamentos	65,1	66,6	72,6	69,6	67,4	66,0	67,0	68,2	67,0	52,5	53,5	-

Fonte: IBGE, Diretoria de Pesquisas, Coordenação de Indústria

Nota: Ponderação PIA-2010

**Pesquisa Industrial Mensal - Produção Física**

**Indicadores da Produção Industrial, segundo as Seções e Atividades de Indústria - Brasil**

**Variação percentual mês/mês imediatamente anterior com ajuste sazonal (Base: mês imediatamente anterior)**

2019

Seções e Atividades de Indústria	Jan	Fev	Mar	Abr	Mai	Jun	Jul	Ago	Set	Out	Nov	Dez
1- Indústria geral	- 1,1	0,7	- 0,5	0,5	0,0	- 1,0	- 0,5	0,8	- 0,1	2,0	- 2,0	- 0,9
2 - Indústrias extrativas	0,2	- 14,3	- 1,2	- 9,8	9,1	1,4	6,1	5,1	- 2,8	- 0,8	- 1,9	- 1,4
3 - Indústrias de transformação	- 0,1	1,3	0,5	2,3	- 1,6	- 1,4	- 0,8	0,5	0,3	1,9	- 1,9	- 1,4
3.10 - Fabricação de produtos alimentícios	0,9	2,9	- 4,1	0,4	- 1,0	- 1,1	- 1,6	1,7	0,2	5,8	- 3,6	0,0
3.11- Fabricação de bebidas	5,5	1,7	1,6	3,1	- 6,6	0,8	- 4,3	- 1,7	1,7	1,4	2,8	2,1
3.12 - Fabricação de produtos do fumo	22,7	- 8,4	18,9	- 1,8	- 1,9	- 4,7	5,3	- 2,1	- 7,1	8,4	0,8	- 17,6
3.13 - Fabricação de produtos têxteis	5,6	0,3	- 0,8	6,7	- 2,5	- 3,0	- 0,3	0,0	0,9	- 0,5	0,6	1,3
3.14 - Confecção de artigos do vestuário e acessórios	1,4	- 2,9	4,0	4,2	- 1,0	0,6	1,3	- 6,9	4,1	- 2,4	- 0,1	3,5
3.15 - Preparação de couros e fabricação de artefatos de couro, artigos para viagem e calçados	- 5,2	1,2	4,1	7,0	- 5,2	1,1	1,9	- 1,1	- 2,8	- 1,8	- 2,5	- 6,3
3.16 - Fabricação de produtos de madeira	- 2,1	0,7	- 0,2	- 0,3	- 2,3	0,1	- 1,0	- 0,7	- 2,0	0,9	0,1	1,6
3.17 - Fabricação de celulose, papel e produtos de papel	- 3,5	0,0	0,9	1,7	- 0,2	- 5,5	2,3	1,8	- 1,7	2,6	- 1,4	0,6
3.18 - Impressão e reprodução de gravações	3,4	1,0	- 17,3	- 0,2	19,9	3,8	- 5,0	13,8	- 30,6	17,5	19,8	37,3
3.19 - Fabricação de coque, de produtos derivados do petróleo e de biocombustíveis	- 1,2	3,8	- 1,4	0,2	4,4	- 1,0	- 0,1	2,4	- 1,4	- 1,9	1,9	4,6
3.20B - Fabricação de sabões, deterg., prods. de limpeza, cosméticos, prods. de perfum. e de higiene pessoal	0,1	- 1,9	- 2,2	1,4	- 4,8	- 2,5	1,9	4,2	- 1,2	1,0	0,0	0,5
3.20C - Fabricação de outros produtos químicos	1,8	- 0,9	- 1,7	5,3	- 1,6	1,1	- 6,2	1,8	1,2	0,2	- 2,1	- 0,6
3.21- Fabricação de produtos farmacêuticos e farmoquímicos	- 17,6	7,4	8,5	- 1,2	- 3,3	- 4,8	6,1	- 0,8	- 6,0	9,9	- 1,1	- 7,6
3.22 - Fabricação de produtos de borracha e de material plástico	1,7	- 1,5	0,5	2,7	- 1,3	- 0,7	0,4	- 1,9	0,9	- 0,4	3,4	- 3,3
3.23 - Fabricação de produtos de minerais não-metálicos	- 1,0	0,8	- 0,8	- 0,1	- 1,0	- 2,7	2,8	- 0,9	0,6	3,0	- 2,2	- 2,2
3.24 - Metalurgia	- 3,8	- 0,1	0,3	1,7	- 1,0	- 1,6	- 1,2	- 0,5	- 0,6	- 2,6	0,0	- 1,7
3.25 - Fabricação de produtos de metal, exceto máquinas e equipamentos	2,1	- 0,9	1,8	2,7	- 2,3	0,9	- 2,3	- 1,5	4,4	0,4	- 0,8	- 3,0
3.26 - Fabricação de equipamentos de informática, produtos eletrônicos e ópticos	7,1	- 0,4	3,3	7,7	- 4,3	- 3,4	- 10,3	6,6	1,2	- 0,8	2,7	- 4,5
3.27 - Fabricação de máquinas, aparelhos e materiais elétricos	- 1,1	1,8	1,1	3,2	2,6	- 4,0	- 3,1	2,3	- 1,1	2,9	- 2,1	- 1,5
3.28 - Fabricação de máquinas e equipamentos	- 1,8	3,6	1,6	8,3	2,1	- 10,1	4,6	- 1,6	- 3,2	2,4	- 2,1	- 10,8
3.29 - Fabricação de veículos automotores, reboques e carrocerias	0,7	7,2	- 1,7	7,9	- 4,4	- 2,6	2,3	- 2,4	4,0	0,0	- 6,8	- 7,9
3.30 - Fabricação de outros equipamentos de transporte, exceto veículos automotores	- 3,5	6,1	- 3,4	1,7	- 5,1	- 6,2	3,1	7,8	- 1,7	4,4	- 4,7	- 6,1
3.31- Fabricação de móveis	0,3	- 7,0	9,7	0,9	- 3,3	0,4	- 0,5	- 6,9	14,2	- 3,4	0,1	- 4,0
3.32 - Fabricação de produtos diversos	3,3	0,4	4,1	7,5	- 8,5	- 0,2	- 0,6	- 1,2	1,8	0,1	2,8	1,5
3.33 - Manutenção, reparação e instalação de máquinas e equipamentos	2,3	3,3	- 7,6	1,1	3,5	- 3,7	4,8	- 3,6	- 0,8	0,6	- 6,7	- 1,7

Fonte: IBGE, Diretoria de Pesquisas, Coordenação de Indústria

Nota: Ponderação PIA-2010

**Pesquisa Industrial Mensal - Produção Física**  
**Indicadores da Produção Industrial, segundo as Seções e Atividades de Indústria - Brasil**  
**Variação percentual mês/mês imediatamente anterior com ajuste sazonal (Base: mês imediatamente anterior)**

	<b>2020</b>											
Seções e Atividades de Indústria	Jan	Fev	Mar	Abr	Mai	Jun	Jul	Ago	Set	Out	Nov	Dez
1- Indústria geral	0,8	1,0	- 8,0	- 19,3	8,0	9,4	9,6	2,4	2,7	1,0	0,6	0,7
2 - Indústrias extrativas	- 3,1	1,4	- 1,9	- 0,7	- 6,1	6,1	8,5	1,1	- 4,8	- 2,8	- 4,8	4,2
3 - Indústrias de transformação	2,2	- 0,2	- 8,4	- 23,1	12,8	10,2	9,6	2,9	3,4	1,1	1,2	1,2
3.10 - Fabricação de produtos alimentícios	1,1	0,6	- 0,7	4,2	- 0,9	- 0,4	3,0	- 1,0	3,2	- 3,7	- 4,1	- 4,1
3.11 - Fabricação de bebidas	- 1,0	0,9	- 17,6	- 38,2	61,9	27,2	4,4	- 3,6	1,0	- 1,5	4,4	- 8,2
3.12 - Fabricação de produtos do fumo	23,1	10,8	- 20,8	- 5,8	19,7	3,3	12,4	2,6	24,2	- 21,6	- 4,5	10,0
3.13 - Fabricação de produtos têxteis	0,3	2,3	- 20,2	- 39,4	10,5	32,9	26,3	8,8	5,3	2,8	1,2	15,9
3.14 - Confeção de artigos do vestuário e acessórios	- 3,5	- 0,9	- 37,3	- 38,9	18,2	15,7	30,5	13,9	11,9	7,0	8,0	8,7
3.15 - Reparação de couros e fabricação de artefatos de couro, artigos para viagem e calçados	4,0	0,4	- 26,5	- 44,9	46,0	8,4	16,3	15,0	19,9	3,5	5,2	- 3,3
3.16 - Fabricação de produtos de madeira	1,2	1,1	- 16,4	- 10,4	5,8	16,4	11,8	- 1,1	5,4	3,7	- 0,1	- 0,6
3.17 - Fabricação de celulose, papel e produtos de papel	1,0	2,1	- 0,4	- 0,1	- 8,3	2,1	3,3	1,2	3,2	- 1,2	0,7	- 2,5
3.18 - Impressão e reprodução de gravações	- 53,3	- 0,7	5,7	- 51,3	28,8	88,8	- 41,1	- 4,7	- 7,7	31,3	38,1	- 12,8
3.19 - Fabricação de coque, de produtos derivados do petróleo e de biocombustíveis	2,6	- 1,4	- 0,3	- 16,8	16,6	- 3,6	4,7	3,8	0,4	- 2,3	- 0,7	- 0,7
3.20B - Fabricação de sabões, deterg., prods. de limpeza, cosméticos, prods. de perfum. e de higiene pessoal	- 1,9	4,1	1,0	1,6	- 5,9	5,4	4,1	- 7,2	1,9	- 3,4	0,8	- 0,5
3.20C - Fabricação de outros produtos químicos	1,4	3,0	- 3,0	- 8,6	- 2,8	9,4	6,2	1,2	0,5	- 4,6	6,4	0,5
3.21 - Fabricação de produtos farmacêuticos e farmoquímicos	3,8	5,9	- 8,2	6,0	2,9	1,2	- 1,4	- 6,1	4,5	4,5	- 10,7	8,9
3.22 - Fabricação de produtos de borracha e de material plástico	0,7	2,8	- 11,8	- 27,1	13,3	18,3	12,2	6,2	1,1	2,1	2,1	3,8
3.23 - Fabricação de produtos de minerais não-metálicos	0,9	- 0,4	- 11,4	- 28,5	22,5	16,5	12,9	3,9	4,6	2,4	0,2	1,1
3.24 - Metalurgia	4,8	0,2	- 1,9	- 29,2	7,7	0,5	19,2	3,1	5,2	3,8	2,6	18,7
3.25 - Fabricação de produtos de metal, exceto máquinas e equipamentos	- 0,8	2,6	- 9,4	- 25,4	19,0	14,8	12,5	3,9	1,6	2,3	2,7	5,2
3.26 - Fabricação de equipamentos de informática, produtos eletrônicos e ópticos	14,3	- 11,6	- 8,2	- 28,5	21,7	15,4	12,6	6,7	4,2	- 0,4	- 2,4	4,9
3.27 - Fabricação de máquinas, aparelhos e materiais elétricos	1,5	- 0,5	- 9,8	- 32,1	18,0	30,5	10,6	0,3	5,0	1,2	2,3	0,0
3.28 - Fabricação de máquinas e equipamentos	14,0	1,1	- 8,4	- 32,7	15,6	10,9	16,6	1,9	11,2	4,1	3,0	6,4
3.29 - Fabricação de veículos automotores, reboques e carrocerias	6,6	4,9	- 25,8	- 88,5	229,4	67,4	42,7	16,1	13,7	2,5	9,1	4,9
3.30 - Fabricação de outros equipamentos de transporte, exceto veículos automotores	1,6	- 9,9	- 4,3	- 76,8	59,3	140,0	9,7	- 6,8	2,9	- 5,1	13,0	- 6,1
3.31 - Fabricação de móveis	1,4	1,7	- 24,4	- 34,8	38,8	32,2	18,0	1,4	2,5	- 1,7	- 1,3	0,9
3.32 - Fabricação de produtos diversos	- 4,7	- 0,7	- 13,7	- 29,3	- 13,0	26,9	26,4	8,8	- 2,2	3,7	4,5	- 0,6
3.33 - Manutenção, reparação e instalação de máquinas e equipamentos	- 1,6	0,3	1,9	- 11,3	- 1,9	1,3	0,4	- 4,3	4,3	0,1	1,3	1,3

Fonte: IBGE, Diretoria de Pesquisas, Coordenação de Indústria

Nota: Ponderação PIA-2010

Pesquisa Industrial Mensal - Produção Física

Indicadores da Produção Industrial, segundo as Seções e Atividades de Indústria - Brasil

Variação percentual mês/mês imediatamente anterior com ajuste sazonal (Base: mês imediatamente anterior)

2021

Seções e Atividades de Indústria	Jan	Fev	Mar	Abr	Mai	Jun	Jul	Ago	Set	Out	Nov	Dez
1- Indústria geral	0,2	- 1,0	- 2,7	- 1,5	1,3	- 0,5	- 1,4	- 0,8	- 0,6	- 0,6	- 0,2	-
2 - Indústrias extrativas	1,4	- 5,5	5,7	1,6	1,8	- 1,0	1,1	2,0	- 0,2	- 10,0	5,0	-
3 - Indústrias de transformação	- 0,5	- 0,7	- 3,0	- 2,3	1,0	- 0,6	- 1,4	- 0,8	- 0,5	- 0,2	- 0,4	-
3.10 - Fabricação de produtos alimentícios	2,5	- 0,4	0,1	- 3,7	2,5	- 2,1	- 2,4	1,9	- 2,7	- 4,7	6,8	-
3.11 - Fabricação de bebidas	- 0,6	- 1,6	- 5,2	4,7	3,8	1,4	- 9,5	7,2	- 1,5	- 1,1	- 2,2	-
3.12 - Fabricação de produtos do fumo	- 13,1	12,3	2,3	- 6,1	- 1,2	- 4,1	- 11,7	- 4,3	2,2	6,9	4,9	-
3.13 - Fabricação de produtos têxteis	- 2,7	- 9,4	- 6,1	- 5,1	- 3,1	0,3	- 1,0	2,8	- 0,8	- 8,2	2,3	-
3.14 - Confecção de artigos do vestuário e acessórios	1,4	- 4,5	- 23,7	- 1,9	6,9	- 1,9	2,6	- 1,9	0,8	- 4,1	- 0,2	-
3.15 - Preparação de couros e fabricação de artefatos de couro, artigos para viagem e calçados	1,1	- 6,7	- 14,9	- 4,5	6,3	4,4	- 2,7	0,7	- 6,1	- 1,8	0,3	-
3.16 - Fabricação de produtos de madeira	- 2,2	- 1,5	4,5	2,7	- 5,5	1,3	- 1,6	2,7	2,9	- 6,8	3,6	-
3.17 - Fabricação de celulose, papel e produtos de papel	4,7	0,7	0,1	- 2,3	0,0	- 1,5	0,4	- 0,1	1,3	1,1	- 0,8	-
3.18 - Impressão e reprodução de gravações	3,6	8,4	20,2	- 36,1	0,3	4,7	8,8	- 0,5	6,2	- 2,6	- 2,9	-
3.19 - Fabricação de coque, de produtos derivados do petróleo e de biocombustíveis	- 1,2	- 0,5	2,5	- 9,5	3,2	4,0	2,6	- 2,4	1,1	3,8	- 0,6	-
3.20B - Fabricação de sabões, deterg., prods. de limpeza, cosméticos, prods. de perfum. e de higiene pessoal	2,8	- 3,2	0,1	- 3,0	1,4	- 1,7	1,8	- 0,2	0,5	- 1,8	- 4,5	-
3.20C - Fabricação de outros produtos químicos	0,3	2,5	- 3,6	0,5	2,6	- 1,0	- 1,4	- 5,5	2,3	2,1	0,2	-
3.21 - Fabricação de produtos farmoquímicos e farmacêuticos	- 0,2	- 2,4	- 7,6	0,0	7,3	1,0	3,6	- 11,2	6,5	- 2,2	2,7	-
3.22 - Fabricação de produtos de borracha e de material plástico	- 2,0	0,0	- 3,8	- 3,3	- 3,3	- 1,3	- 2,0	- 1,2	0,8	2,6	- 4,8	-
3.23 - Fabricação de produtos de minerais não-metálicos	0,9	- 0,5	- 2,6	2,1	- 0,8	- 0,5	- 2,1	0,6	- 0,6	- 1,0	0,5	-
3.24 - Metalurgia	- 12,3	1,3	- 0,8	- 0,1	2,6	0,1	- 1,2	0,2	- 2,9	- 2,0	- 3,0	-
3.25 - Fabricação de produtos de metal, exceto máquinas e equipamentos	- 2,8	- 4,5	- 1,1	- 4,3	0,9	- 3,1	- 0,6	- 0,6	0,0	- 2,1	- 2,7	-
3.26 - Fabricação de equipamentos de informática, produtos eletrônicos e ópticos	- 9,8	1,2	- 0,9	- 3,9	0,0	2,0	- 5,3	- 6,9	- 1,4	- 2,0	0,3	-
3.27 - Fabricação de máquinas, aparelhos e materiais elétricos	1,1	- 1,5	- 2,6	- 3,7	- 0,3	- 2,6	- 2,5	- 1,9	1,8	- 5,4	0,0	-
3.28 - Fabricação de máquinas e equipamentos	- 2,3	2,7	- 1,4	2,1	- 2,1	2,9	- 3,7	- 0,2	1,9	- 4,8	1,5	-
3.29 - Fabricação de veículos automotores, reboques e carrocerias	- 0,2	- 7,9	- 9,4	2,2	- 0,6	- 3,4	- 1,8	- 2,7	0,0	0,0	2,9	-
3.30 - Fabricação de outros equipamentos de transporte, exceto veículos automotores	- 17,0	6,8	34,5	- 0,2	- 3,1	10,6	- 15,9	1,4	- 7,6	2,2	- 0,2	-
3.31 - Fabricação de móveis	2,4	- 0,8	- 9,4	- 8,7	5,7	- 5,6	- 0,9	- 2,3	- 3,1	- 0,8	- 3,4	-
3.32 - Fabricação de produtos diversos	14,5	- 8,9	0,2	- 3,4	- 0,9	- 2,7	- 4,9	- 0,8	0,8	2,1	- 4,5	-
3.33 - Manutenção, reparação e instalação de máquinas e equipamentos	- 6,6	2,3	9,0	- 4,1	- 3,2	- 2,1	1,5	1,8	- 1,8	- 21,6	1,9	-

Fonte: IBGE, Diretoria de Pesquisas, Coordenação de Indústria

Nota: Ponderação PIA-2010

**Pesquisa Industrial Mensal - Produção Física**  
**Indicadores da Produção Industrial, segundo as Grandes Categorias Econômicas - Brasil**  
**Índice de base fixa com ajuste sazonal (Base: média de 2012 = 100) (Número índice)**

<b>2019</b>												
Grandes Categorias Econômicas	Jan	Fev	Mar	Abr	Mai	Jun	Jul	Ago	Set	Out	Nov	Dez
1 Bens de capital	72,2	76,3	77,0	81,2	79,3	79,0	78,1	79,0	78,8	77,2	76,1	67,8
2 Bens intermediários	87,9	87,3	86,2	85,7	86,8	85,8	85,7	86,7	86,7	87,7	86,0	85,6
3 Bens de consumo	89,7	91,6	90,5	93,3	90,7	89,4	90,0	89,8	90,2	93,4	91,2	90,4
31 Bens de consumo duráveis	78,3	81,5	82,2	85,1	83,7	82,9	84,1	82,2	82,9	86,7	80,3	78,2
32 Bens de consumo semiduráveis e não duráveis	93,0	93,9	92,9	96,0	93,6	91,8	92,7	93,2	92,8	95,2	94,1	93,3

<b>2020</b>												
Grandes Categorias Econômicas	Jan	Fev	Mar	Abr	Mai	Jun	Jul	Ago	Set	Out	Nov	Dez
1 Bens de capital	75,8	77,0	66,2	39,1	51,1	57,8	65,7	70,1	76,5	80,5	86,9	89,1
2 Bens intermediários	86,6	87,3	83,6	71,4	75,4	79,3	87,8	89,5	90,4	90,7	90,3	91,4
3 Bens de consumo	90,9	91,4	77,4	56,7	64,6	75,7	83,6	85,6	89,3	90,3	91,7	92,1
31 Bens de consumo duráveis	79,7	80,1	64,3	13,0	26,9	50,7	71,0	77,6	81,3	81,4	82,2	86,0
32 Bens de consumo semiduráveis e não duráveis	93,2	93,2	81,7	71,6	77,6	84,1	88,2	89,0	92,5	92,8	93,7	93,5

<b>2021</b>												
Grandes Categorias Econômicas	Jan	Fev	Mar	Abr	Mai	Jun	Jul	Ago	Set	Out	Nov	Dez
1 Bens de capital	93,3	90,6	84,7	87,0	88,1	89,0	90,9	89,7	88,5	90,1	87,4	-
2 Bens intermediários	90,6	90,9	90,8	89,6	89,1	88,5	87,8	87,4	87,2	86,4	86,4	-
3 Bens de consumo	92,8	91,8	81,2	80,9	82,4	81,0	80,8	80,5	80,6	80,2	80,3	-
31 Bens de consumo duráveis	79,3	75,4	70,8	69,6	67,8	66,9	64,9	62,6	62,2	61,1	61,4	-
32 Bens de consumo semiduráveis e não duráveis	95,2	95,0	85,1	84,7	88,0	86,3	86,5	87,0	86,8	85,7	85,7	-

Fonte: IBGE, Diretoria de Pesquisas, Coordenação de Indústria

Nota: Ponderação PIA -2010

**Pesquisa Industrial Mensal - Produção Física**  
**Indicadores da Produção Industrial, segundo as Grandes Categorias Econômicas - Brasil**  
**Variação percentual mês/mês imediatamente anterior com ajuste sazonal (Base: mês imediatamente anterior)**

	<b>2019</b>											
Grandes Categorias Econômicas	Jan	Fev	Mar	Abr	Mai	Jun	Jul	Ago	Set	Out	Nov	Dez
1 Bens de capital	- 3,0	5,7	0,9	5,5	- 2,3	- 0,4	- 1,1	1,2	- 0,3	- 2,0	- 1,4	- 10,9
2 Bens intermediários	- 0,1	- 0,7	- 1,3	- 0,6	1,3	- 1,2	- 0,1	1,2	0,0	1,2	- 1,9	- 0,5
3 Bens de consumo	- 0,2	2,1	- 1,2	3,1	- 2,8	- 1,4	0,7	- 0,2	0,4	3,5	- 2,4	- 0,9
31 Bens de consumo duráveis	- 0,5	4,1	0,9	3,5	- 1,6	- 1,0	1,4	- 2,3	0,9	4,6	- 7,4	- 2,6
32 Bens de consumo semiduráveis e não duráveis	0,1	1,0	- 1,1	3,3	- 2,5	- 1,9	1,0	0,5	- 0,4	2,6	- 1,2	- 0,9

	<b>2020</b>											
Grandes Categorias Econômicas	Jan	Fev	Mar	Abr	Mai	Jun	Jul	Ago	Set	Out	Nov	Dez
1 Bens de capital	11,8	1,6	- 14,0	- 40,9	30,7	13,1	13,7	6,7	9,1	5,2	8,0	2,5
2 Bens intermediários	1,2	0,8	- 4,2	- 14,6	5,6	5,2	10,7	1,9	1,0	0,3	- 0,4	1,2
3 Bens de consumo	0,6	0,6	- 15,3	- 26,7	13,9	17,2	10,4	2,4	4,3	1,1	1,6	0,4
31 Bens de consumo duráveis	1,9	0,5	- 19,7	- 79,8	106,9	88,5	40,0	9,3	4,8	0,1	1,0	4,6
32 Bens de consumo semiduráveis e não duráveis	- 0,1	0,0	- 12,3	- 12,4	8,4	8,4	4,9	0,9	3,9	0,3	1,0	- 0,2

	<b>2021</b>											
Grandes Categorias Econômicas	Jan	Fev	Mar	Abr	Mai	Jun	Jul	Ago	Set	Out	Nov	Dez
1 Bens de capital	4,7	- 2,9	- 6,5	2,7	1,3	1,0	2,1	- 1,3	- 1,3	1,8	- 3,0	-
2 Bens intermediários	- 0,9	0,3	- 0,1	- 1,3	- 0,6	- 0,7	- 0,8	- 0,5	- 0,2	- 0,9	0,0	-
3 Bens de consumo	0,8	- 1,1	- 11,5	- 0,4	1,9	- 1,7	- 0,2	- 0,4	0,1	- 0,5	0,1	-
31 Bens de consumo duráveis	- 7,8	- 4,9	- 6,1	- 1,7	- 2,6	- 1,3	- 3,0	- 3,5	- 0,6	- 1,8	0,5	-
32 Bens de consumo semiduráveis e não duráveis	1,8	- 0,2	- 10,4	- 0,5	3,9	- 1,9	0,2	0,6	- 0,2	- 1,3	0,0	-

Fonte: IBGE, Diretoria de Pesquisas, Coordenação de Indústria

Nota: Ponderação PIA -2010

