



Indicadores IBGE

Pesquisa Industrial Mensal

Produção Física
Brasil

janeiro 2022

Publicado em 09/03/2022 às 9 horas

Presidente da República
Jair Messias Bolsonaro

Ministro da Economia
Paulo Roberto Nunes Guedes

Secretário Especial do Tesouro e Orçamento
Esteves Pedro Colnago Junior

INSTITUTO BRASILEIRO DE GEOGRAFIA E ESTATÍSTICA - IBGE

Presidente
Eduardo Luiz G. Rios Neto

Diretora-Executiva
Marise Maria Ferreira

ORGÃOS ESPECÍFICOS SINGULARES

Diretoria de Pesquisas
Cimar Azeredo Pereira

Diretoria de Geociências
Claudio Stenner

Diretoria de Informática
Carlos Renato Pereira Cotovio

Centro de Documentação e Disseminação de Informações
Carmen Danielle Lins Mendes Macedo

Escola Nacional de Ciências Estatísticas
Maysa Sacramento de Magalhães

UNIDADE RESPONSÁVEL

Diretoria de Pesquisas

Coordenação de Indústria
Flávio Renato Keim Magheli

Gerência de Análise e Metodologia
Alexandre Pessoa Brandão

Gerência da Pesquisa Industrial Mensal - Produção Física
André Luiz Oliveira Macedo

Colaboradores: (em ordem alfabética)
Bernardo Monteiro dos Anjos de Almeida
Carlos Paulo de Andrade
Denise Rocha Daniel de Deus
Felipe Figueiredo Câmara
Manoela Gonçalves Cabo da Silva
Nilson Enir de Mattos
Renato Fernandes
Ricardo Neves Tavares

Indicadores IBGE

Plano de divulgação:

Trabalho e rendimento

Pesquisa mensal de emprego*

Pesquisa nacional por amostra de domicílios contínua

Agropecuária

Estatística da produção agrícola **

Estatística da produção pecuária **

Indústria

Pesquisa industrial mensal: emprego e salário ***

Pesquisa industrial mensal: produção física Brasil

Pesquisa industrial mensal: produção física regional

Comércio

Pesquisa mensal de comércio

Serviços

Pesquisa mensal de serviços

Índices, preços e custos

Índice de preços ao produtor – indústrias extrativas e de transformação

Sistema nacional de índices de preços ao consumidor:
IPCA-E

Sistema nacional de índices de preços ao consumidor:
INPC - IPCA

Sistema nacional de pesquisa de custos e índices da
construção civil

Contas nacionais trimestrais

Contas nacionais trimestrais: indicadores de volume e
valores correntes

* O último fascículo divulgado corresponde a fevereiro
de 2016.

** Continuação de: Estatística da produção agropecuária,
a partir de janeiro de 2006. A produção agrícola é
composta do Levantamento Sistemático da Produção
Agrícola. A produção pecuária é composta da Pesquisa
Trimestral do Abate de Animais, da Pesquisa Trimestral
do Leite, da Pesquisa Trimestral do Couro e da Produção
de Ovos de Galinha.

*** O último fascículo divulgado corresponde a
dezembro de 2015.

Iniciado em 1982, com a divulgação de indicadores sobre
trabalho e rendimento, indústria e preços, o periódico
Indicadores IBGE passou a incorporar, no decorrer das
décadas seguintes, informações sobre agropecuária,
contas nacionais trimestrais e serviços, visando
contemplar as variadas demandas por estatísticas
conjunturais para o País. Outros temas poderão ser
abarcados futuramente, de acordo com as necessidades de
informação identificadas. O periódico é subdividido em
fascículos por temas específicos, que incluem tabelas de
resultados, comentários e notas metodológicas. As
informações apresentadas estão disponíveis em diferentes
níveis geográficos: nacional, regional e metropolitano,
variando por fascículo

SUMÁRIO

NOTAS METODOLÓGICAS	2
---------------------------	---

RESULTADOS PARA JANEIRO DE 2022

COMENTÁRIOS	6
-------------------	---

ÍNDICES

Por seções e atividades de indústria.....	21
Por grandes categorias econômicas.....	22
Por grupos e classes industriais.....	23
Sazonalmente ajustados	
Por seções e atividades de indústria.....	27
Por grandes categorias econômicas.....	33

NOTAS METODOLÓGICAS

1 - Os indicadores de quantum utilizam dados primários da Pesquisa Industrial Mensal de Produção Física (PIM-PF). O painel de produtos e de informantes acompanhado é uma amostra intencional obtida a partir das informações da Pesquisa Industrial Anual - Empresa (PIA-Empresa) e da Pesquisa Industrial Anual - Produto (PIA-Produto) do ano de 2010, representando aproximadamente 85% do Valor da Transformação Industrial da PIA-Empresa do ano de 2010, abrangendo 944 produtos e 7.800 unidades locais a partir de janeiro de 2012.

2 - A base de ponderação dos indicadores é fixa e tem como referência a estrutura do Valor da Transformação Industrial referente ao ano de 2010. Assim, os pesos atribuídos para as atividades e produtos estão baseados nas pesquisas anuais da indústria de 2010.

3 - A fórmula de cálculo, nos diversos níveis de agregação, baseiam-se em uma adaptação do índice de Laspeyres - base fixa em cadeia (com atualização de pesos). Assim, os índices são definidos como médias ponderadas de relativos de quantidades cujos pesos são definidos pelo valor de cada produto, estimado a partir das quantidades vigentes no mês de comparação (t-1) e dos preços do período base. Conseqüentemente, à medida que um produto apresenta variação de quantum superior à média dos seus congêneres cresce sua importância no seu respectivo segmento industrial de origem. Analogamente, esses movimentos são observados em todos os níveis.

4 - São divulgados cinco tipos de índices:

- **ÍNDICE BASE FIXA MENSAL (NÚMERO-ÍNDICE)**: compara a produção do mês de referência do índice com a média mensal produzida no ano base da pesquisa (2012);
- **ÍNDICE MÊS/MÊS ANTERIOR**: compara a produção do mês de referência do índice com a do mês imediatamente anterior. As séries são obtidas a partir do índice de base fixa mensal ajustado sazonalmente;
- **ÍNDICE MENSAL**: compara a produção do mês de referência do índice em

relação a igual mês do ano anterior;

- **ÍNDICE ACUMULADO NO ANO:** compara a produção acumulada no ano, de janeiro até o mês de referência do índice, em relação a igual período do ano anterior;
- **ÍNDICE ACUMULADO NOS ÚLTIMOS 12 MESES:** compara a produção acumulada nos últimos 12 meses de referência do índice em relação a igual período imediatamente anterior.

5 - Foi realizado o encadeamento das séries de Índices de Base Fixa, encerradas em fevereiro de 2014 (base média 2002 = 100), com a série que se iniciou em janeiro de 2012 (base 2012 = 100). A série encadeada tem como referência a média mensal de 2012 = 100 e não altera as séries dos índices anteriores a 2012 nas seguintes comparações: mês contra igual mês do ano anterior, acumulado no ano e acumulado nos últimos 12 meses.

6 - O ajuste sazonal das séries foi obtido utilizando-se o software X-13 ARIMA-SEATS, U.S. Census Bureau. Considera-se, além dos efeitos sazonais, tratamento específico para o efeito calendário (Trading Day - TD), a identificação de *outliers* e a correção de dias úteis para feriados móveis (Carnaval, Corpus Christi e Páscoa). Para os feriados de Carnaval e Corpus Christi utilizou-se o programa GENHOL (Generate Holiday Regression Variables), disponibilizado pelo U.S. Census Bureau, de modo a gerar a matriz de coeficientes de regressão. A modelagem foi definida com a série de 192 meses (janeiro de 2002 a dezembro de 2017) para a indústria geral, seções, atividades de indústria e as grandes categorias econômicas; e de 72 meses (janeiro de 2012 a dezembro de 2017) para as séries de impressão e reprodução de gravações e de manutenção, reparação e instalação de máquinas e equipamentos. Os modelos adotados nas séries divulgadas a partir de abril de 2018 são os seguintes:

PESQUISA INDUSTRIAL MENSAL PRODUÇÃO FÍSICA - BRASIL

CNAE	INDÚSTRIA GERAL E ATIVIDADES	DECOMPOSIÇÃO	MODELO ARIMA	REGRESSÃO (REGARIMA)
IG	Indústria Geral	Aditiva	(1 1 0)(0 1 1)	Carnaval, Corpus Christi, TD, Páscoa (1)
IT	Indústria de Transformação	Multiplicativa	(0 1 0)(0 1 1)	Carnaval, Corpus Christi, TD, Páscoa (1)
B	Indústrias Extrativas	Multiplicativa	(0 1 1)(0 1 1)	Páscoa (8)
10	Produtos Alimentícios	Aditiva	(2 0 0)(0 1 1)	TD Páscoa (1)
11	Bebidas	Multiplicativa	(0 1 1)(0 1 1)	TD Páscoa (1)
12	Produtos do Fumo	Multiplicativa	(1 0 0)(0 1 1)	
13	Produtos Têxteis	Multiplicativa	(0 1 1)(0 1 1)	Carnaval, Corpus Christi, TD, Páscoa (1)
14	Confecção de Artigos do Vestuário e Acessórios	Aditiva	(0 1 1)(0 1 1)	Carnaval, Corpus Christi, TD, Páscoa (1)
15	Couros, Artigos para Viagem e Calçados	Aditiva	(1 0 0)(0 1 1)	Carnaval, Corpus Christi, TD, Páscoa (1), Constante
16	Produtos da Madeira	Aditiva	(1 1 0)(0 1 1)	Carnaval, Corpus Christi, TD, Páscoa (1)
17	Celulose, Papel e Produtos de Papel	Multiplicativa	(0 1 1)(0 1 1)	
18	Impressão e Reprodução de Gravações	Multiplicativa	(0 0 0)(0 1 1)	TD, Constante
19	Coque, Produtos Derivados do Petróleo e Biocombustível	Multiplicativa	(1 1 1)(0 1 1)	Carnaval, Corpus Christi
20B	Perfumaria, Sabões, Detergentes e Produtos de Limpeza e de Higiene Pessoal	Aditiva	(1 1 1)(0 1 1)	Carnaval, Corpus Christi, TD, Páscoa (1)
20C	Outros Produtos Químicos	Aditiva	(0 1 2)(0 1 1)	TD, Páscoa (1)
21	Produtos Farmoquímicos e Farmacêuticos	Aditiva	(0 1 1)(0 1 1)	Carnaval, Corpus Christi, TD
22	Produtos de Borracha e de Material Plástico	Multiplicativa	(0 1 0)(1 1 1)	Carnaval, Corpus Christi, TD, Páscoa (1)
23	Produtos de Minerais Não-Metálicos	Multiplicativa	(0 1 1)(0 1 1)	Carnaval, Corpus Christi, TD, Páscoa (1)
24	Metalurgia	Multiplicativa	(0 1 0)(0 1 1)	Carnaval, Corpus Christi, TD
25	Produtos de Metal, exceto Máquinas e Equipamentos	Multiplicativa	(1 1 0)(1 1 1)	Carnaval, Corpus Christi, TD, Páscoa (8)
26	Equipamentos de Informática, Produtos Eletrônicos e Ópticos	Aditiva	(0 1 0)(0 1 1)	Carnaval, Corpus Christi, TD, Páscoa (1)
27	Máquinas, Aparelhos e Materiais Elétricos	Aditiva	(0 1 0)(0 1 1)	Carnaval, Corpus Christi, TD, Páscoa (1)
28	Máquinas e Equipamentos	Multiplicativa	(0 1 0)(0 1 1)	Carnaval, Corpus Christi, Páscoa (1)
29	Veículos Automotores, Reboques e Carrocerias	Multiplicativa	(1 1 0)(1 1 1)	Carnaval, Corpus Christi, TD, Páscoa (1)
30	Outros Equipamentos de Transporte	Multiplicativa	(0 1 1)(0 1 1)	Carnaval, Corpus Christi, TD, Constante
31	Móveis	Aditiva	(0 1 0)(1 1 1)	Carnaval, Corpus Christi, TD, Páscoa (1)
32	Produtos Diversos	Multiplicativa	(2 0 1)(0 1 1)	Carnaval, Corpus Christi, TD, Páscoa (1)
33	Manutenção, Reparação e Instalação de Máquinas e Equipamentos	Multiplicativa	(1 1 0)(0 0 1)	Páscoa (15)

GRANDES CATEGORIAS ECONÔMICAS	DECOMPOSIÇÃO	MODELO ARIMA	REGRESSÃO (REGARIMA)
Bens de Capital	Multiplicativa	(0 1 0)(0 1 1)	Carnaval, Corpus Christi, TD, Páscoa (1)
Bens Intermediários	Multiplicativa	(0 1 0)(0 1 1)	Carnaval, Corpus Christi, TD, Páscoa (1)
Bens de Consumo	Multiplicativa	(0 1 1)(0 1 1)	Carnaval, Corpus Christi, TD, Páscoa (1)
Bens de Consumo Duráveis	Multiplicativa	(0 1 1)(1 1 1)	Carnaval, Corpus Christi, TD, Páscoa (1)
Bens de Consumo Semi e Não-Duráveis	Multiplicativa	(0 1 1)(0 1 1)	Carnaval, Corpus Christi, TD, Páscoa (1)

7 - Os índices apresentados neste documento estão sujeitos à retificação nos dados primários por parte dos informantes da pesquisa, sendo incorporadas revisões a partir de janeiro do ano anterior ao de referência da pesquisa. Os dados ajustados sazonalmente podem ser revisados desde o início da sua série histórica a cada divulgação.

Informações mais detalhadas sobre os procedimentos metodológicos podem ser solicitadas via e-mail ibge@ibge.gov.br; atendimento telefônico 0800-721-8181; ou na Coordenação da Pesquisa - Avenida Chile, 500 - 5º andar - CEP 20031-070 - Rio de Janeiro - RJ, telefone:(21) 2142-4513.

Comentários

Em janeiro de 2022, a produção industrial nacional mostrou queda de 2,4% frente ao mês imediatamente anterior, na série livre de influências sazonais, eliminando, dessa forma, parte da expansão de 2,9% registrada no mês anterior. Na série sem ajuste sazonal, no confronto com igual mês do ano anterior, o total da indústria recuou 7,2% em janeiro de 2022, sexta taxa negativa consecutiva nesse tipo de comparação. A taxa anualizada, indicador acumulado nos últimos doze meses, ao avançar 3,1% em janeiro de 2022, manteve a redução na intensidade do crescimento frente ao observado nos meses de dezembro (3,9%), novembro (5,0%), outubro (5,7%), setembro (6,5%) e agosto (7,2%) de 2021.

A redução de 2,4% da atividade industrial na passagem de dezembro de 2021 para janeiro de 2022 teve perfil disseminado de queda na produção, alcançando as quatro grandes categorias econômicas e a maior parte (20) dos 26 ramos pesquisados. Entre as atividades, as influências negativas mais importantes foram assinaladas por veículos automotores, reboques e carrocerias (-17,4%) e indústrias extrativas (-5,2%), após acumularem expansão de 18,2% e de 6,0% nos dois últimos meses de 2021, respectivamente. Outras contribuições negativas relevantes sobre o total da indústria vieram de bebidas (-4,5%), de metalurgia (-2,8%), de outros produtos químicos (-2,2%), de máquinas e equipamentos (-2,3%), de produtos farmoquímicos e farmacêuticos (-5,4%), de produtos de metal (-3,3%), de equipamentos de informática, produtos eletrônicos e ópticos (-4,5%) e de produtos de minerais não-metálicos (-2,4%). Por outro lado, entre as seis atividades que apontaram avanço na produção, as de coque, produtos derivados do petróleo e biocombustíveis (3,5%) e de produtos alimentícios (1,4%) exerceram os principais impactos em janeiro de 2022, com a primeira intensificando a taxa positiva verificada no mês anterior (0,1%); e a segunda marcando o terceiro mês seguido de expansão na produção e acumulando nesse período ganho de 13,8%.

Entre as grandes categorias econômicas, ainda na comparação com o mês imediatamente anterior, bens de consumo duráveis (-11,5%) e bens de capital

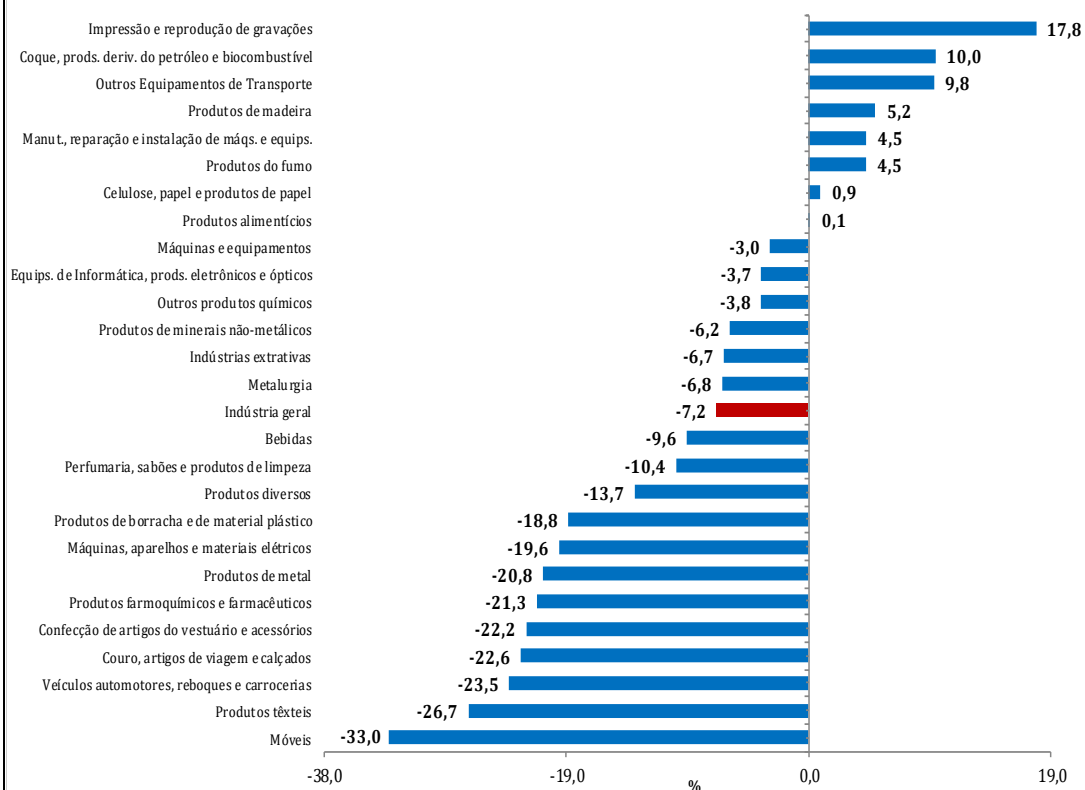
(-5,6%) assinalaram as taxas negativas mais acentuadas em janeiro de 2022, com a primeira eliminando o avanço de 9,6% acumulado nos dois últimos meses de 2021; e a segunda revertendo a expansão de 5,4 registrada no mês anterior. Os setores produtores de bens intermediários (-1,9%) e de bens de consumo semi e não-duráveis (-0,5%) também mostraram redução nesse mês, com o primeiro eliminando o crescimento de 1,5% verificado nos dois últimos meses de 2021; e o segundo voltando a recuar após crescer 1,5% em dezembro de 2021, quando interrompeu três meses consecutivos de queda na produção, período em que acumulou perda de 1,5%.

Ainda na série com ajuste sazonal, a evolução do índice de média móvel trimestral para o total da indústria mostrou variação positiva de 0,1% no trimestre encerrado em janeiro de 2022 frente ao nível do mês anterior, após crescer 0,8% em dezembro de 2021, quando interrompeu a trajetória descendente iniciada em janeiro de 2021. Entre as grandes categorias econômicas, ainda em relação ao movimento deste índice na margem, bens de consumo semi e não-duráveis (0,3%) apontou o único resultado positivo nesse mês e com magnitude ligeiramente superior frente ao verificado no mês anterior (0,1%). Por outro lado, os setores produtores de bens de capital (-1,2%), de bens de consumo duráveis (-0,9%) e de bens intermediários (-0,2%) assinalaram os recuos em janeiro de 2022, após registrarem crescimento em dezembro de 2021: 1,3%, 2,4% e 0,2%, respectivamente.

Na comparação com igual mês do ano anterior, o setor industrial assinalou recuo de 7,2% em janeiro de 2022, com resultados negativos em quatro das quatro grandes categorias econômicas, 18 dos 26 ramos, 56 dos 79 grupos e 67,0% dos 805 produtos pesquisados. Vale citar que janeiro de 2022 (21 dias) teve um dia útil a mais do que igual mês do ano anterior (20). Entre as atividades, as principais influências negativas no total da indústria foram registradas por veículos automotores, reboques e carrocerias (-23,5%), indústrias extrativas (-6,7%), produtos de borracha e de material plástico (-18,8%) e produtos de metal (-20,8%), pressionadas, em grande medida, pela menor fabricação dos itens automóveis, caminhão-trator para reboques e semirreboques, veículos para o transporte de mercadorias e autopeças, na

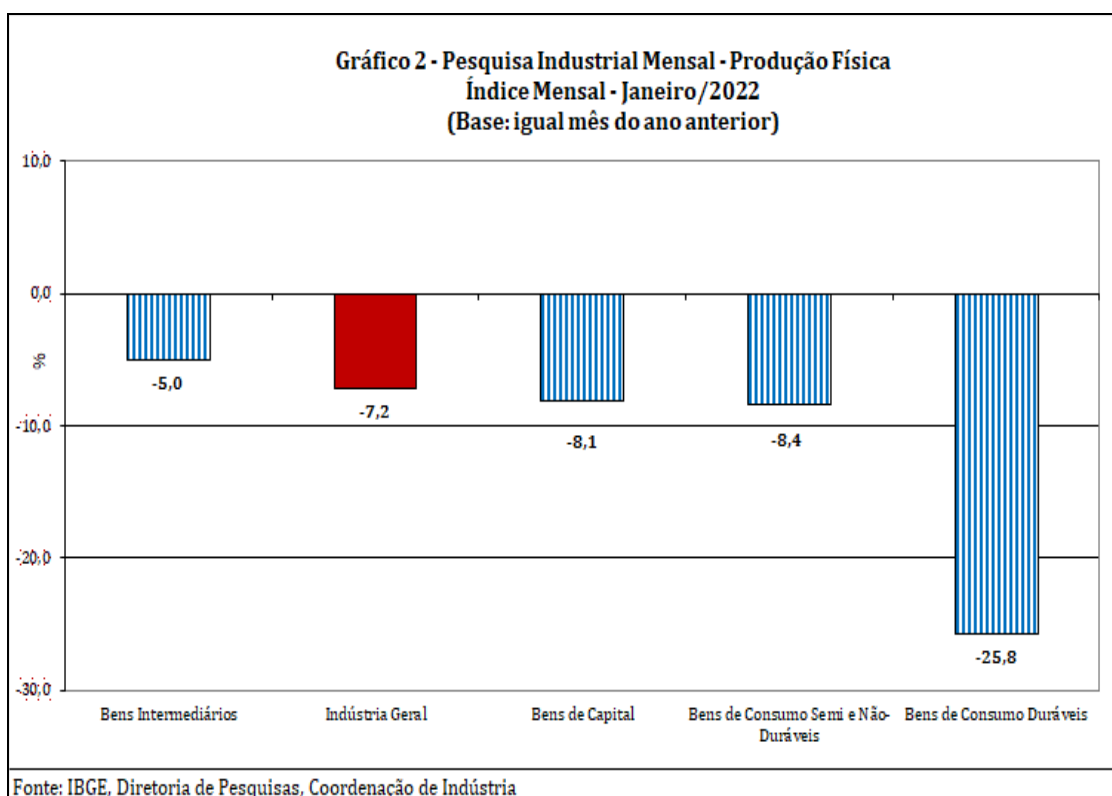
primeira; minérios de ferro, na segunda; peças e acessórios de plástico para indústria automobilística, embalagens de plástico para o setor de alimentos e bebidas, reservatórios, caixas de água, cisternas, piscinas e artefatos semelhantes de plástico, filmes de material plástico (inclusive BOPP) para embalagem, pneus para ônibus e caminhões, sacos, sacolas e bolsas de plástico, tubos ou canos de plásticos, artigos de plástico para uso doméstico e artigos descartáveis de plástico, na terceira; e esquadrias de alumínio, de ferro e de aço, revólveres e pistolas, cartuchos e balas, artefatos diversos de ferro e aço estampado para indústria automobilística, recipientes de ferro e aço para transporte ou armazenagem de gases, latas de ferro e de aço para embalagem, aparelhos de barbear, telas metálicas e artefatos de alumínio, de ferro e de aço para uso doméstico, na última. Vale destacar também as contribuições negativas assinaladas pelos ramos de máquinas, aparelhos e materiais elétricos (-19,6%), de produtos têxteis (-26,7%), de produtos farmacêuticos e farmoquímicos (-21,3%), de confecção de artigos do vestuário e acessórios (-22,2%), de metalurgia (-6,8%), de bebidas (-9,6%), de móveis (-33,0%), de couro, artigos para viagem e calçados (-22,6%), de produtos de minerais não-metálicos (-6,2%) e de outros produtos químicos (-3,8%). Por outro lado, ainda na comparação com janeiro de 2021, entre as oito atividades que apontaram expansão na produção, a de coque, produtos derivados do petróleo e biocombustíveis (10,0%) exerceu a maior influência na formação da média da indústria, impulsionada, em grande medida, pela maior produção dos itens óleos combustíveis, gasolina automotiva e óleo diesel.

Gráfico 1 - Pesquisa Industrial Mensal - Produção Física
Índice Mensal - Janeiro/2022
(Base: igual mês do ano anterior)



Fonte: IBGE, Diretoria de Pesquisas, Coordenação de Indústria

Ainda no confronto com igual mês do ano anterior, bens de consumo duráveis (-25,8%) assinalou, em janeiro de 2022, a queda mais acentuada entre as grandes categorias econômicas. Os setores produtores de bens de consumo semi e não-duráveis (-8,4%), de bens de capital (-8,1%) e de bens intermediários (-5,0%) também mostraram resultados negativos nesse mês, com dois primeiros apontando recuos mais intensos do que o observado na média da indústria (-7,2%); e o último com a redução mais moderada entre as categorias econômicas.



O setor produtor de bens de consumo duráveis recuou 25,8% em janeiro de 2022 frente a igual período do ano anterior, sétimo resultado negativo consecutivo nesse tipo de comparação. Nesse mês, o setor foi pressionado, em grande medida, pela redução na fabricação de automóveis (-29,8%) e de eletrodomésticos da “linha branca” (-28,1%) e da “linha marrom” (-20,1%). Vale citar também as quedas registradas pelos grupamentos de outros eletrodomésticos (-29,9%) e de móveis (-41,6%). Por outro lado, o principal impacto positivo veio da maior produção de motocicletas (56,9%).

A produção de bens de consumo semi e não-duráveis apontou queda de 8,4% no índice mensal de janeiro de 2022, após também recuar em dezembro (-7,5%), novembro (-6,4%), outubro (-10,1%), setembro (-5,6%), agosto (-1,1%) e julho (-1,9%) últimos, quando interrompeu quatro meses de taxas positivas consecutivas nesse tipo de comparação. O desempenho negativo nesse mês foi explicado, principalmente, pela redução observada no grupamento de semiduráveis (-24,3%), pressionado, em grande parte, pela menor fabricação de calçados de couro e de material sintético (femininos), camisas, blusas e semelhantes de uso feminino (de malha ou não), camisetas de malha, calçados de plástico moldado, conjuntos de malha, colchões, piscinas de plástico,

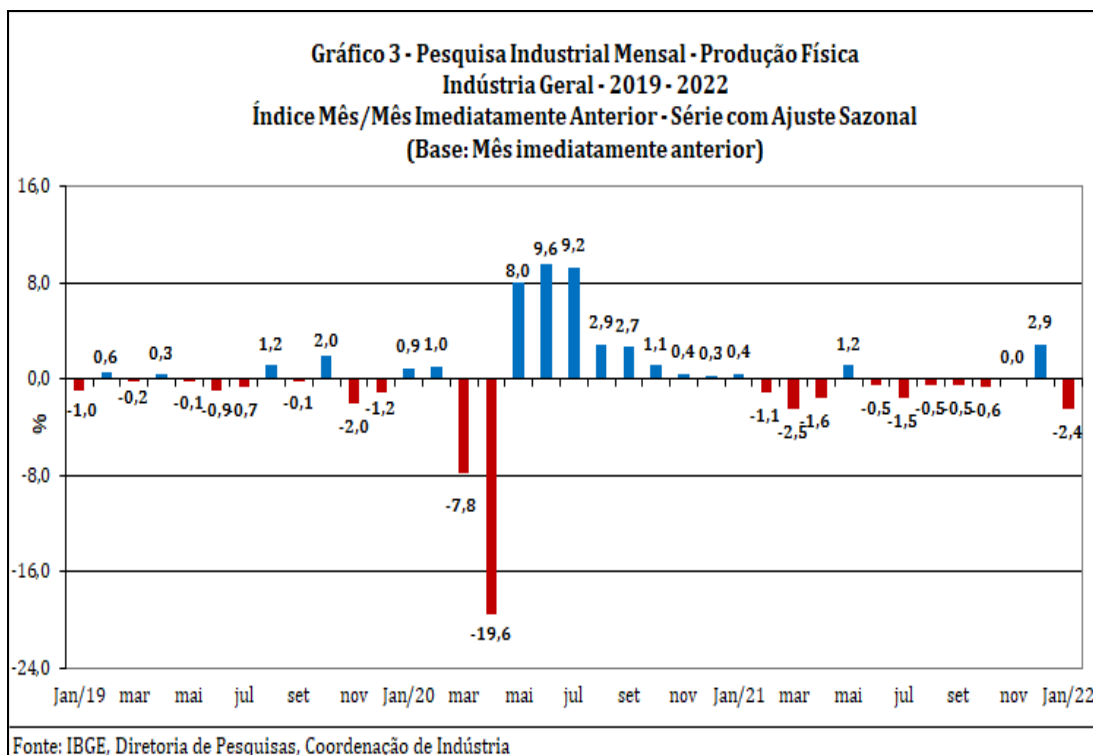
bermudas, jardineiras, *shorts* e semelhantes (de malha ou não), telefones celulares, camisas de uso masculino (de malha ou não), calças compridas, roupas de cama, artefatos de alumínio, de ferro e de aço para uso doméstico, garrafas térmicas e vestidos. Vale citar também os resultados negativos assinalados pelos grupamentos de não-duráveis (-13,6%) e de alimentos e bebidas elaborados para consumo doméstico (-4,3%), influenciados, principalmente, pelos recuos na produção de medicamentos, artigos de plástico para uso doméstico, isqueiros, artigos descartáveis de plástico, cigarros e aparelhos de barbear, no primeiro; e de cervejas, chope, sorvetes e picolés, leite condensado, margarina, carnes e miudezas de aves congeladas, produtos embutidos ou de salamaria de carnes de suínos, bombons e chocolates em barras e sucos concentrados de laranja, no segundo. Por outro lado, o grupamento de carburantes (12,1%) apontou o único resultado positivo, impulsionado, pela maior fabricação de gasolina automotiva.

Ainda no confronto com igual mês do ano anterior, o segmento de bens de capital recuou 8,1% em janeiro de 2022, interrompendo, dessa forma, dezesseis meses de taxas positivas consecutivas nesse tipo de comparação. Na formação do índice desse mês, o segmento foi influenciado pela redução observada nos grupamentos de bens de capital para equipamentos de transporte (-17,7%) e para fins industriais (-12,5%), pressionados, em grande parte, pela menor fabricação de caminhão-trator para reboques e semirreboques, veículos para o transporte de mercadorias e reboques e semirreboques, no primeiro; e de bens de capital seriados (-17,7%), no segundo. Por outro lado, os impactos positivos foram assinalados pelos subsetores de bens de capital de uso misto (9,1%), para energia elétrica (15,2%), agrícolas (8,8%) e para construção (4,6%).

O setor produtor de bens intermediários mostrou queda de 5,0% em janeiro de 2022 frente a igual período do ano anterior, após também recuar em dezembro (-4,1%), novembro (-2,9%), outubro (-6,7%), setembro (-3,6%) e agosto (-1,9%) últimos, quando interrompeu treze meses de taxas positivas consecutivas nesse tipo de comparação. O resultado desse mês foi explicado, principalmente, pelos recuos nos produtos associados às atividades de indústrias extrativas

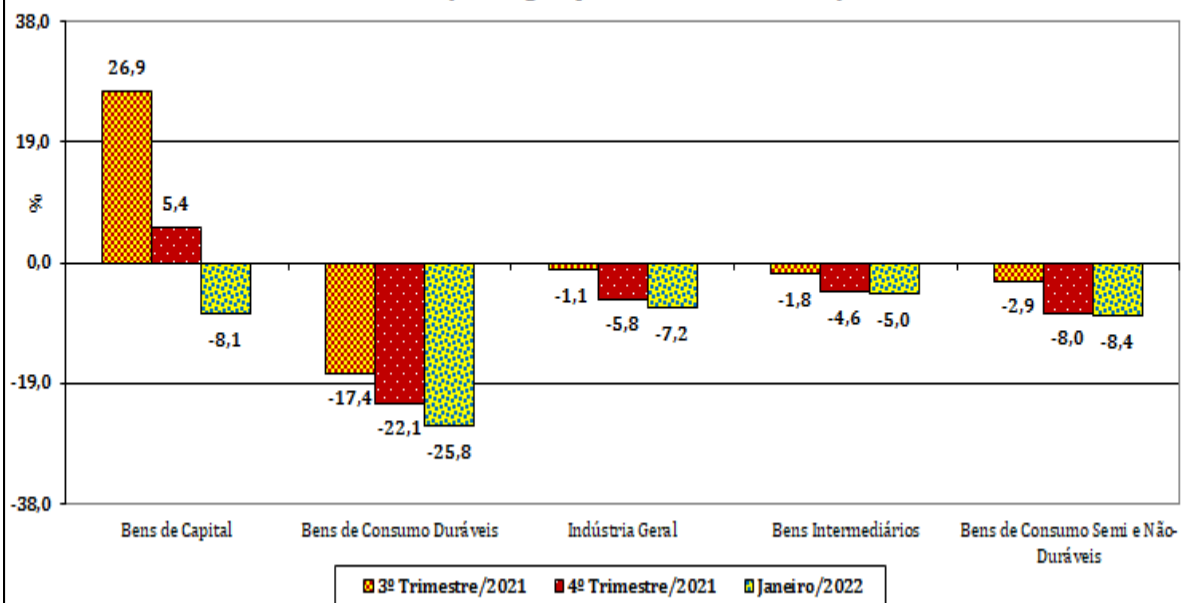
(-6,7%), de veículos automotores, reboques e carrocerias (-17,5%), de produtos de borracha e de material plástico (-18,0%), de produtos de metal (-18,1%), de metalurgia (-6,8%), de produtos têxteis (-26,0%), de produtos de minerais não-metálicos (-6,2%), de outros produtos químicos (-3,7%) e de máquinas e equipamentos (-2,1%), enquanto as pressões positivas foram registradas por coque, produtos derivados do petróleo e biocombustíveis (9,5%), produtos alimentícios (5,9%) e celulose, papel e produtos de papel (0,4%). Ainda nessa categoria econômica, vale citar também os resultados negativos assinalados pelos grupamentos de insumos típicos para construção civil (-10,8%), que marcou o quinto recuo seguido nesse tipo de comparação; e de embalagens (-14,8%), que apontou a oitava queda consecutiva na produção.

Em síntese, a produção industrial, ao assinalar redução de 2,4% em janeiro de 2022, eliminou parte do avanço de 2,9% registrado em dezembro de 2021. No resultado desse mês, verifica-se o comportamento negativo de perfil disseminado, uma vez que as 4 grandes categorias econômicas e 20 das 26 atividades industriais pesquisadas apontaram recuo na produção. Cabe citar que, com esses resultados, o setor industrial se encontra 19,8% abaixo do nível recorde alcançado em maio de 2011. Ainda na série com ajuste sazonal, mesmo com o recuo no ritmo da atividade industrial nesse mês, o total da indústria, no índice de média móvel trimestral, permaneceu, em janeiro de 2022, apontando taxa positiva, mas com intensidade menor do que o verificado no mês anterior (0,8%).



No confronto com igual mês do ano anterior, a atividade industrial, ao recuar 7,2% em janeiro de 2022, permanece com o movimento de redução na produção iniciado em agosto de 2021, inclusive, com perfil disseminado de taxas negativas, alcançando as quatro das grandes categorias econômicas e a maior parte (18) dos 26 ramos industriais pesquisados. Vale citar que janeiro de 2022 (21 dias) teve um dia útil a mais do que igual mês do ano anterior (20). Vale destacar o aumento no ritmo de queda do total da indústria no confronto do último trimestre de 2021 (-5,8%) com o resultado do primeiro mês de 2022 (-7,2%), ambas as comparações contra igual período do ano anterior. Entre as categorias econômicas, esse movimento foi verificado nos quatro grandes segmentos, com destaque para bens de capital (de 5,4% para -8,1%), pressionado, em grande parte, pela redução na fabricação de bens de capital para equipamentos de transporte (de 5,8% para -17,7%). Os setores produtores de bens de consumo duráveis (de -22,1% para -25,8%), de bens intermediários (de -4,6% para -5,0%) e de bens de consumo semi e não-duráveis (de -8,0% para -8,4%) também mostraram perda de dinamismo.

Gráfico 4 - Pesquisa Industrial Mensal - Produção Física
Indicadores da Produção Industrial
 (Base: igual período do ano anterior)



Fonte: IBGE, Diretoria de Pesquisas, Coordenação de Indústria

Tabela 1
Indicadores da Produção Industrial por Grandes Categorias Econômicas
Brasil - Janeiro de 2022

Grandes Categorias Econômicas	Variação (%)			
	Janeiro 2022/Dezembro 2021*	Janeiro 2022/Janeiro 2021	Acumulado Janeiro-Janeiro	Acumulado nos Últimos 12 Meses
Bens de Capital	-5,6	-8,1	-8,1	25,5
Bens Intermediários	-1,9	-5,0	-5,0	2,6
Bens de Consumo	-2,5	-12,0	-12,0	-0,8
Duráveis	-11,5	-25,8	-25,8	0,0
Semiduráveis e não Duráveis	-0,5	-8,4	-8,4	-1,0
Indústria Geral	-2,4	-7,2	-7,2	3,1

Fonte: IBGE, Diretoria de Pesquisas, Coordenação de Indústria

*série com ajuste sazonal

Composição da Taxa de Crescimento da Indústria Geral ⁽¹⁾ (p.p.) - Brasil

Janeiro de 2022

Atividades de Indústria	Janeiro 2022 / Janeiro 2021	Acumulado Janeiro-Janeiro	Acumulado nos Últimos 12 Meses
Indústrias Extrativas	-0,80	-0,80	0,06
Produtos Alimentícios	0,02	0,02	-1,29
Bebidas	-0,40	-0,40	-0,02
Produtos do Fumo	0,02	0,02	0,00
Produtos Têxteis	-0,46	-0,46	0,06
Confecção de Artigos do Vestuário e Acessórios	-0,41	-0,41	0,16
Couro, Artigos para Viagem e Calçados	-0,37	-0,37	0,03
Produtos de Madeira	0,06	0,06	0,14
Celulose, Papel e Produtos de Papel	0,04	0,04	0,12
Impressão e Reprodução de Gravações	0,08	0,08	0,09
Coque, Produtos Derivados do Petróleo e Biocombustíveis	1,09	1,09	0,04
Perfumaria, Sabões, Detergentes e Produtos de Limpeza e de Higiene Pessoal	-0,16	-0,16	-0,10
Outros Produtos Químicos	-0,23	-0,23	0,30
Produtos Farmoquímicos e Farmacêuticos	-0,43	-0,43	-0,11
Produtos de Borracha e de Material Plástico	-0,75	-0,75	0,06
Minerais Não Metálicos	-0,24	-0,24	0,41
Metalurgia	-0,40	-0,40	0,72
Produtos de Metal - exclusive Máquinas e Equipamentos	-0,74	-0,74	0,06
Equipamentos de Informática, Produtos Eletrônicos e Outros	-0,08	-0,08	-0,02
Máquinas, Aparelhos e Materiais Elétricos	-0,50	-0,50	0,04
Máquinas e Equipamentos	-0,15	-0,15	1,00
Veículos Automotores, Reboques e Carrocerias	-1,98	-1,98	1,21
Outros Equipamentos de Transporte	0,06	0,06	0,16
Móveis	-0,39	-0,39	-0,07
Produtos Diversos	-0,15	-0,15	0,10
Manutenção, Reparação e Instalação de Máquinas e Equipamentos.	0,05	0,05	0,00
Indústria Geral	-7,2	-7,2	3,1

Fonte: IBGE, Diretoria de Pesquisas, Coordenação de Indústria

⁽¹⁾ $C = (I_g - 100) \cdot K$, onde: C=Participação da atividade na formação do total da taxa de crescimento, I_g=Indicador da atividade e K= peso da atividade no total da Indústria Geral.

Composição da Taxa de Crescimento da Indústria Geral ⁽¹⁾ (p.p.) - Brasil
Janeiro de 2022

Categorias Econômicas	Janeiro 2022 / Janeiro 2021	Acumulado Janeiro-Janeiro	Acumulado nos Últimos 12 Meses
1 - Bens de Capital (BK)	-0,63	-0,63	1,80
2 - Bens Intermediários (BI)	-3,08	-3,08	1,59
3 - Bens de Consumo (BC) - (31+32)	-3,58	-3,58	-0,25
31 - Bens de Consumo Duráveis (BCD)	-1,60	-1,60	0,00
32 - Bens de Consumo Semi e Não-Duráveis (BCND)	-1,98	-1,98	-0,25
Bens Não Especificados Anteriormente	0,05	0,05	0,00
Indústria Geral	-7,2	-7,2	3,1

Fonte: IBGE, Diretoria de Pesquisas, Coordenação de Indústria

⁽¹⁾ $C=(I_g - 100) \cdot K$, onde: C=Participação da atividade na formação do total da taxa de crescimento, I_g =Indicador da atividade e K= peso da atividade no total da Indústria Geral.

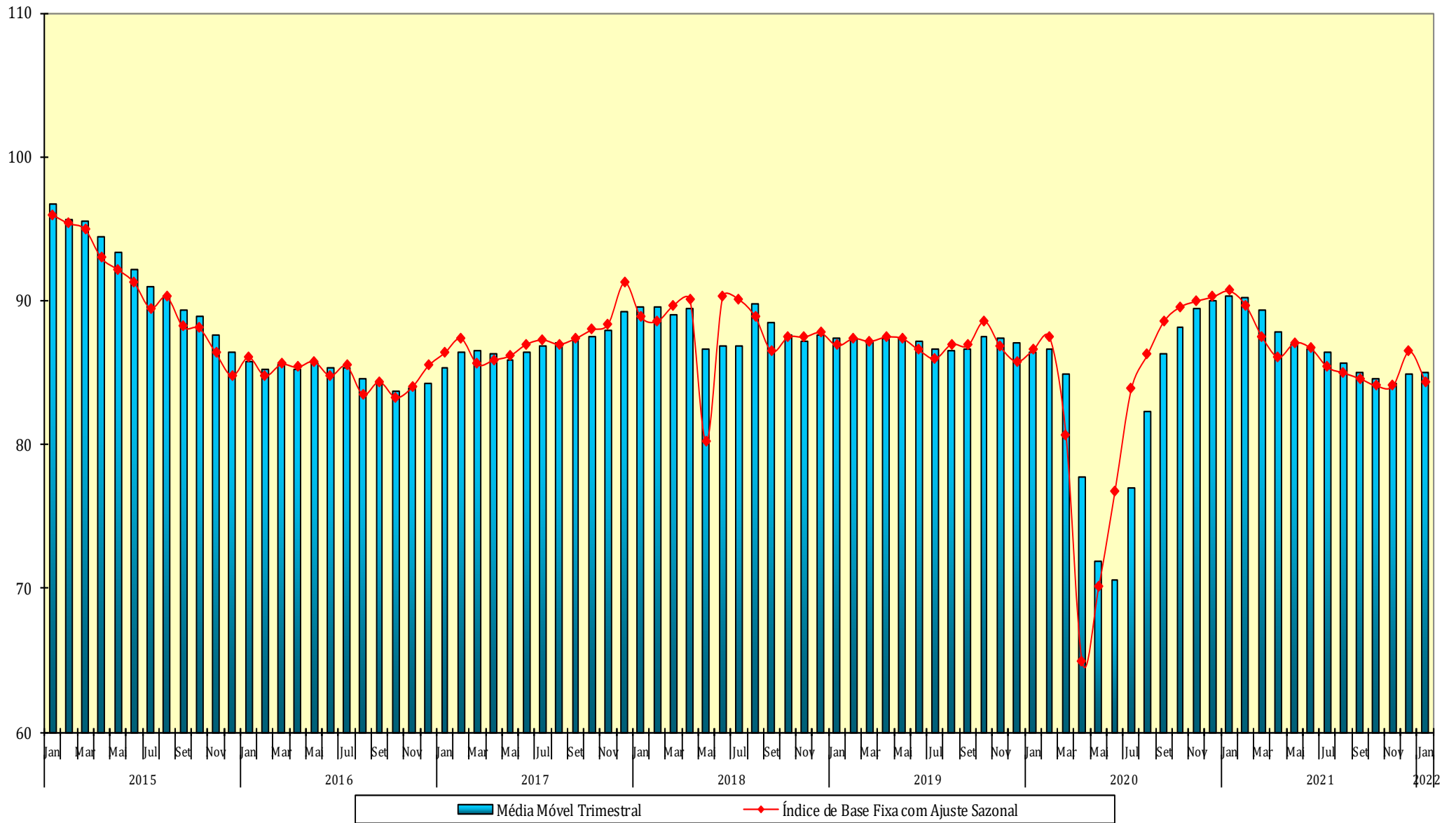
Índices de Média Móvel Trimestral* / 2019-2021

Ano / Mês	Bens de Capital	Bens Intermediários	Bens de Consumo		Indústria Geral	
			Duráveis	Semiduráveis e Não-Duráveis		
2019	Jan	74,47	88,00	77,17	92,50	87,40
	Fev	74,30	87,70	78,47	93,20	87,37
	Mar	75,30	87,13	80,80	93,23	87,17
	Abr	78,20	86,47	83,73	94,23	87,37
	Mai	79,13	86,27	84,40	94,10	87,37
	Jun	79,87	86,13	84,57	93,77	87,17
	Jul	78,87	86,07	83,77	92,73	86,67
	Ago	78,83	86,07	83,33	92,63	86,53
	Set	78,67	86,37	83,37	92,97	86,63
	Out	78,33	87,03	84,30	93,80	87,50
	Nov	77,33	86,80	83,50	94,13	87,43
	Dez	73,50	86,40	80,43	94,20	87,07
2020	Jan	73,10	86,03	78,07	93,50	86,40
	Fev	73,47	86,50	78,27	93,17	86,63
	Mar	73,17	85,87	75,13	89,37	84,93
	Abr	60,87	80,80	52,87	82,10	77,70
	Mai	52,17	76,80	34,93	76,87	71,90
	Jun	49,37	75,37	30,40	77,73	70,60
	Jul	58,23	80,80	49,63	83,40	76,93
	Ago	64,60	85,50	66,53	87,23	82,33
	Set	70,77	89,23	76,80	90,00	86,27
	Out	75,70	90,27	80,43	91,50	88,17
	Nov	81,27	90,53	82,10	93,13	89,40
	Dez	85,17	90,77	81,77	93,33	89,97
2021	Jan	89,60	90,73	81,37	94,07	90,33
	Fev	90,90	90,90	79,10	94,40	90,23
	Mar	89,77	90,77	75,73	91,70	89,30
	Abr	87,47	90,43	72,10	88,13	87,77
	Mai	86,60	89,87	69,47	85,80	86,90
	Jun	88,03	89,07	68,37	86,23	86,63
	Jul	89,40	88,43	66,83	86,97	86,40
	Ago	89,83	87,83	65,00	86,70	85,70
	Set	89,60	87,40	63,47	86,87	85,00
	Out	89,17	86,87	62,20	86,63	84,57
	Nov	88,33	86,53	62,20	86,20	84,27
	Dez	89,47	86,67	63,67	86,27	84,90
2022	Jan	88,43	86,53	63,07	86,53	85,00

FONTE: IBGE, Diretoria de Pesquisas, Coordenação de Indústria

*Séries com ajuste sazonal

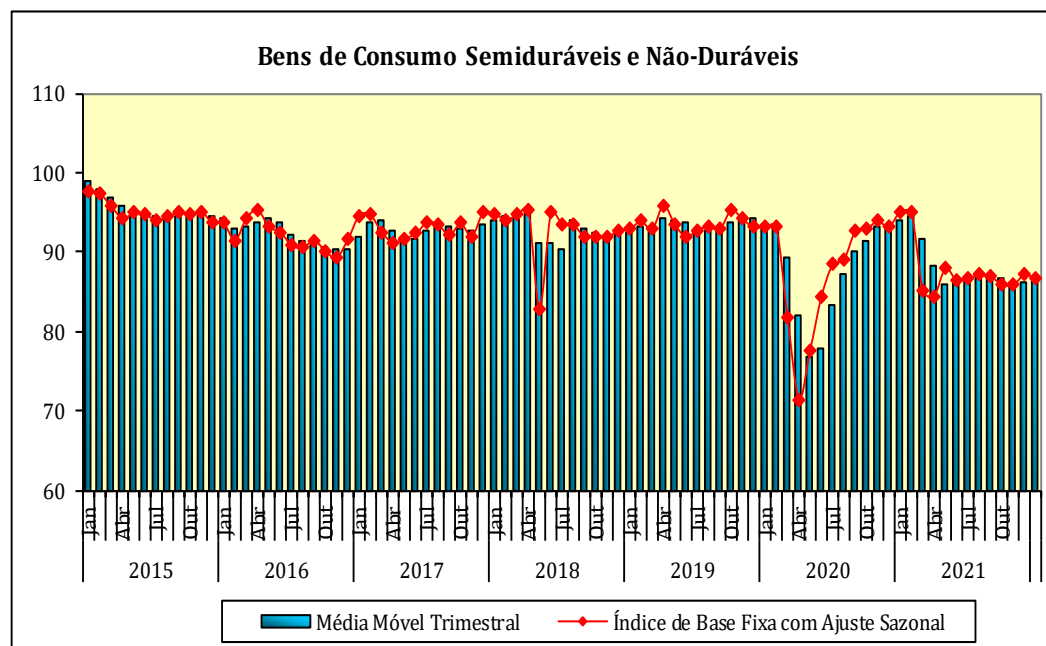
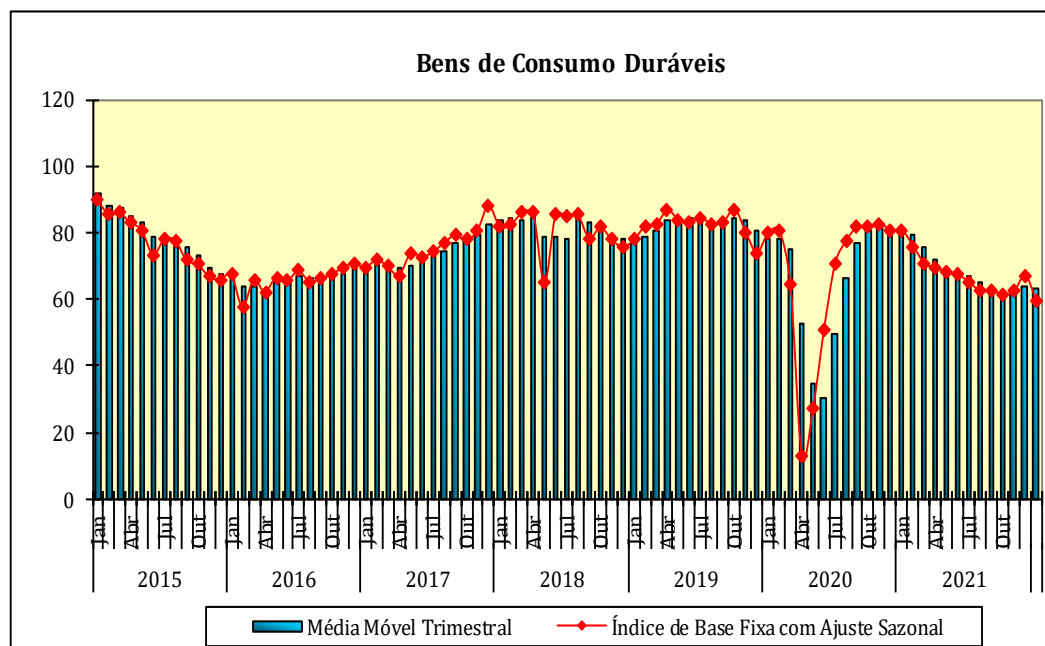
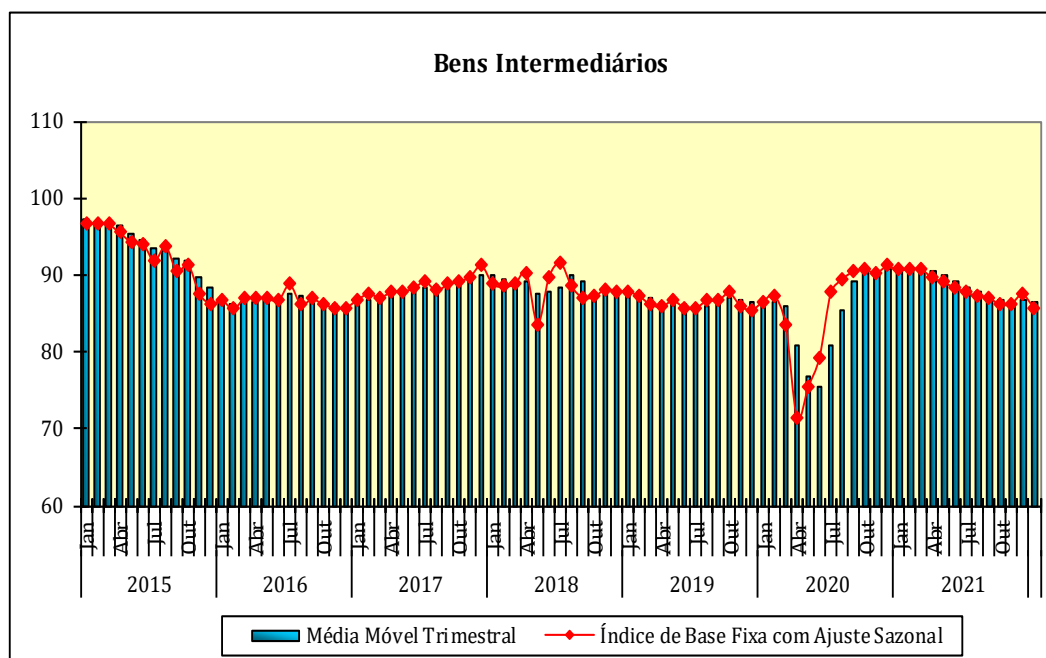
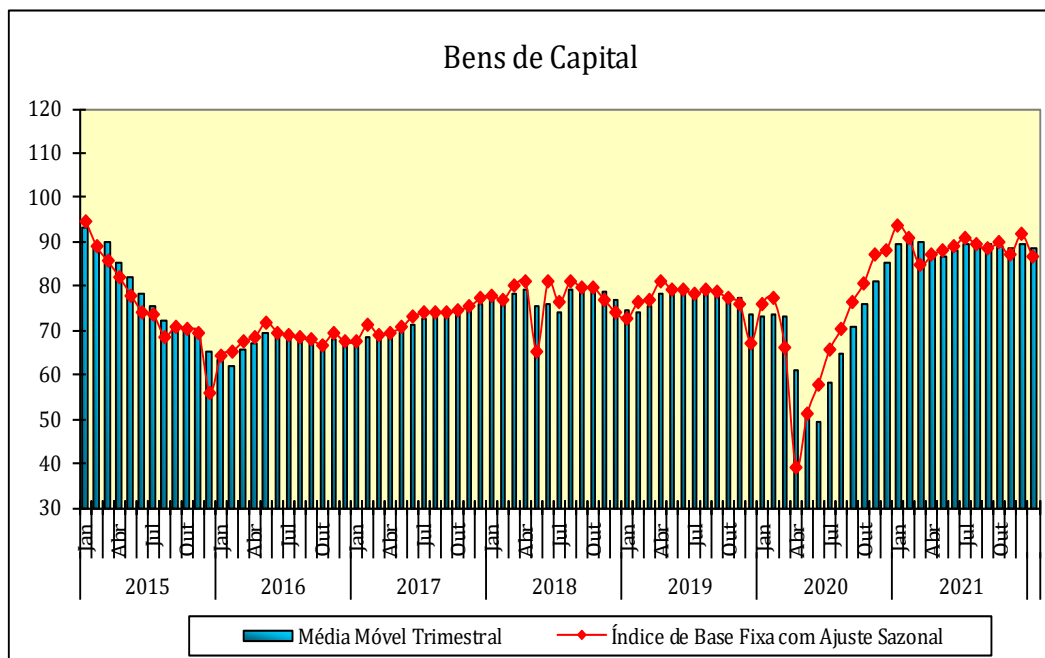
Indústria Geral
Índice de Base Fixa Mensal x Índice de Média Móvel Trimestral
Séries com Ajuste Sazonal



Fonte: IBGE, Diretoria de Pesquisas, Coordenação de Indústria

* Série com ajuste sazonal

Índices de Base Fixa (2012=100) * Séries com Ajuste Sazonal
Média Móvel Trimestral - 2015-2021



Pesquisa Industrial Mensal - Produção Física
Indicadores da Produção Industrial, segundo as Seções e Atividades de Indústria (Número índice)
Brasil - 2022

Seções e Atividades de Indústria	Base fixa mensal (1)			Mensal (2)			Acumulado (3)			Últimos 12 meses (4)		
	Nov	Dez	Jan	Nov	Dez	Jan	Jan-Nov	Jan-Dez	Jan-Jan	Até-Nov	Até-Dez	Até-Jan
1- Indústria geral	86,3	79,2	76,0	95,6	95,0	92,8	104,7	103,9	92,8	105,0	103,9	103,1
2 - Indústrias extrativas	87,9	91,9	82,2	104,6	101,9	93,3	101,0	101,1	93,3	100,5	101,1	100,5
3 - Indústrias de transformação	86,0	77,6	75,2	94,6	94,1	92,7	105,2	104,3	92,7	105,6	104,3	103,5
3.10 - Fabricação de produtos alimentícios	86,2	80,4	74,7	93,9	101,2	100,1	91,2	91,8	100,1	91,7	91,8	92,2
3.11 - Fabricação de bebidas	103,7	111,4	94,1	87,6	95,9	90,4	100,7	100,2	90,4	100,9	100,2	99,4
3.12 - Fabricação de produtos do fumo	49,8	46,4	47,3	95,6	95,7	104,5	99,6	99,4	104,5	101,3	99,4	99,5
3.13 - Fabricação de produtos têxteis	78,5	58,3	63,9	86,7	73,0	73,3	112,1	108,5	73,3	113,3	108,5	104,0
3.14 - Confecção de artigos do vestuário e acessórios	82,8	50,3	52,4	89,8	71,7	77,8	116,2	111,9	77,8	115,8	111,9	109,3
3.15 - Preparação de couros e fabricação de artefatos de couro, artigos para viagem e calçados	91,1	63,5	63,3	82,4	80,2	77,4	107,5	105,0	77,4	108,5	105,0	102,3
3.16 - Fabricação de produtos de madeira	109,4	103,4	102,1	101,4	103,3	105,2	113,0	112,1	105,2	113,3	112,1	112,0
3.17 - Fabricação de celulose, papel e produtos de papel	111,2	112,4	111,4	101,2	106,7	100,9	103,3	103,6	100,9	103,1	103,6	103,3
3.18 - Impressão e reprodução de gravações	45,1	42,3	43,1	91,7	106,7	117,8	119,2	118,1	117,8	107,7	118,1	119,8
3.19 - Fabricação de coque, de produtos derivados do petróleo e de biocombustíveis	97,2	94,2	95,1	101,6	103,4	110,0	98,9	99,2	110,0	99,0	99,2	100,3
3.20B - Fabricação de sabões, deterg., prods. de limpeza, cosméticos, prods. de perfum. e de higiene pessoal	92,7	87,5	89,7	91,6	90,4	89,6	95,1	94,7	89,6	95,5	94,7	93,8
3.20C - Fabricação de outros produtos químicos	103,6	93,2	91,0	100,9	99,6	96,2	106,4	105,8	96,2	106,7	105,8	105,0
3.21 - Fabricação de produtos farmoquímicos e farmacêuticos	91,7	61,1	56,1	109,7	81,0	78,7	98,2	96,9	78,7	99,4	96,9	95,3
3.22 - Fabricação de produtos de borracha e de material plástico	84,0	71,9	75,2	88,0	80,3	81,2	106,7	104,3	81,2	107,6	104,3	101,7
3.23 - Fabricação de produtos de minerais não-metálicos	88,1	83,5	82,3	97,3	97,5	93,8	115,5	113,9	93,8	115,6	113,9	112,1
3.24 - Metalurgia	83,9	74,7	82,6	98,0	85,9	93,2	118,4	115,4	93,2	119,2	115,4	114,0
3.25 - Fabricação de produtos de metal, exceto máquinas e equipamentos	77,0	63,4	64,9	87,4	80,9	79,2	107,5	105,2	79,2	108,9	105,2	102,0
3.26 - Fabricação de equipamentos de informática, produtos eletrônicos e ópticos	71,9	63,6	65,1	84,4	89,9	96,3	98,9	98,2	96,3	100,8	98,2	99,0
3.27 - Fabricação de máquinas, aparelhos e materiais elétricos	75,2	62,4	63,4	86,1	80,5	80,4	106,6	104,3	80,4	107,5	104,3	101,8
3.28 - Fabricação de máquinas e equipamentos	96,0	84,6	82,4	102,9	98,8	97,0	126,7	124,1	97,0	127,5	124,1	122,1
3.29 - Fabricação de veículos automotores, reboques e carrocerias	69,2	63,6	52,3	88,0	91,9	76,5	123,1	120,0	76,5	123,0	120,0	117,2
3.30 - Fabricação de outros equipamentos de transporte, exceto veículos automotores	50,3	36,9	38,4	101,1	97,0	109,8	117,1	115,6	109,8	114,6	115,6	121,3
3.31 - Fabricação de móveis	74,9	58,3	52,2	81,6	73,7	67,0	99,8	97,4	67,0	101,1	97,4	93,9
3.32 - Fabricação de produtos diversos	89,7	76,7	75,6	92,6	94,8	86,3	113,0	111,5	86,3	111,5	111,5	109,7
3.33 - Manutenção, reparação e instalação de máquinas e equipamentos	70,5	74,0	69,0	101,1	105,7	104,5	97,2	97,9	104,5	96,7	97,9	99,5

Fonte: IBGE, Diretoria de Pesquisas, Coordenação de Indústria

Nota: Ponderação PIA-2010, sem ajuste sazonal

(1) Base: média de 2012 = 100

(2) Base: igual mês do ano anterior = 100

(3) Base: igual período do ano anterior = 100

(4) Base: últimos doze meses anteriores = 100

Pesquisa Industrial Mensal - Produção Física
Indicadores da Produção Industrial, segundo as Grandes Categorias Econômicas (Número índice)
Brasil - 2022

Grandes Categorias Econômicas	Base fixa mensal (1)			Mensal (2)			Acumulado (3)			Últimos 12 meses (4)		
	Nov	Dez	Jan	Nov	Dez	Jan	Jan-Nov	Jan-Dez	Jan-Jan	Até-Nov	Até-Dez	Até-Jan
1 Bens de capital	90,8	83,4	71,2	104,4	103,7	91,9	130,6	128,0	91,9	130,9	128,0	125,5
110 Bens de capital, exceto equipamentos de transporte industrial	92,9	83,8	79,3	103,8	99,9	98,3	120,9	119,0	98,3	121,8	119,0	117,5
120 Equipamentos de transporte industrial	87,0	82,6	57,0	105,5	111,1	79,4	152,3	148,0	79,4	151,5	148,0	143,3
2 Bens intermediários	86,2	80,6	79,7	97,1	95,9	95,0	103,9	103,2	95,0	104,2	103,2	102,6
210 Alimentos e bebidas básicos, destinados principalmente à indústria	88,8	88,0	105,0	125,0	126,7	119,1	97,0	98,8	119,1	95,9	98,8	100,9
220 Alimentos e bebidas elaborados, destinados principalmente à indústria	72,8	62,7	53,5	85,6	105,9	102,3	84,0	85,0	102,3	84,6	85,0	85,4
230 Insumos industriais básicos	73,6	78,8	60,6	105,7	101,9	86,1	105,1	104,8	86,1	105,2	104,8	102,9
240 Insumos industriais elaborados	88,5	80,5	82,3	95,5	92,0	92,0	109,0	107,5	92,0	109,5	107,5	106,1
250 Combustíveis e lubrificantes básicos	110,5	112,1	119,5	103,9	102,8	102,8	96,1	96,6	102,8	95,1	96,6	97,6
260 Combustíveis e lubrificantes elaborados - exceto gasolinas para automóvel	103,2	103,4	105,3	104,7	103,5	110,1	100,0	100,3	110,1	100,1	100,3	101,3
270 Peças e acessórios para bens de capital	87,7	72,6	78,3	104,9	96,0	97,6	121,4	119,3	97,6	122,5	119,3	117,7
280 Peças e acessórios para equipamentos de transporte	64,6	51,5	57,5	86,6	79,5	83,1	116,7	113,3	83,1	116,4	113,3	112,1
3 Bens de consumo	85,9	75,6	70,4	90,5	90,6	88,0	100,9	100,0	88,0	101,1	100,0	99,2
31 Bens de consumo duráveis	68,6	60,2	51,3	79,2	83,3	74,2	103,8	101,9	74,2	104,6	101,9	100,0
311 Bens de consumo duráveis - exceto automóveis para passageiros e equipamentos de transporte não industrial	81,9	62,6	60,4	78,8	74,5	73,0	100,4	98,3	73,0	101,8	98,3	96,1
312 Automóveis para passageiros	57,2	58,8	43,6	76,7	89,7	70,2	104,1	102,7	70,2	104,6	102,7	99,9
313 Equipamentos de transporte não industrial	85,7	57,8	62,0	100,7	96,5	130,0	126,8	124,5	130,0	125,9	124,5	131,4
32 Bens de consumo semiduráveis e não duráveis	91,4	80,5	76,4	93,6	92,5	91,6	100,2	99,6	91,6	100,3	99,6	99,0
321 Bens de consumo semiduráveis	82,0	56,2	55,1	83,1	75,2	75,7	106,9	104,0	75,7	107,5	104,0	101,4
322 Bens de consumo não duráveis	89,9	71,1	69,6	99,4	89,2	86,4	100,3	99,4	86,4	100,4	99,4	98,2
323 Alimentos e bebidas básicos, destinados principalmente ao consumo doméstico	-	-	-	-	-	-	-	-	-	-	-	-
324 Alimentos e bebidas elaborados, destinados principalmente ao consumo doméstico	96,5	96,6	89,2	94,2	96,8	95,7	97,3	97,3	95,7	97,5	97,3	97,3
325 Gasolinas para automóvel (motor spirit)	90,0	77,3	76,2	99,7	107,8	112,1	103,0	103,3	112,1	102,7	103,3	103,9
9 Bens não especificados anteriormente	67,9	71,4	66,5	101,1	105,7	104,5	97,2	97,9	104,5	95,6	97,9	99,5

Fonte: IBGE, Diretoria de Pesquisas, Coordenação de Indústria

Nota: Ponderação PIA-2010, sem ajuste sazonal

(1) Base: média de 2012 = 100

(2) Base: igual mês do ano anterior = 100

(3) Base: igual período do ano anterior = 100

(4) Base: últimos doze meses anteriores = 100

Pesquisa Industrial Mensal - Produção Física

Indicadores da Produção Industrial, segundo os Grupos e Classes Industriais Selecionados (Número índice)

Brasil - 2022

Grupos e Classes Industriais Selecionados	Base fixa mensal (1)			Mensal (2)			Acumulado (3)			Últimos 12 meses (4)		
	Nov	Dez	Jan	Nov	Dez	Jan	Jan-Nov	Jan-Dez	Jan-Jan	Até-Nov	Até-Dez	Até-Jan
10.1 Abate e fabricação de produtos de carne	103,1	108,3	102,4	102,2	103,6	105,1	99,2	99,6	105,1	99,8	99,6	100,3
10.11 Abate de reses, exceto suínos	107,0	118,4	110,9	103,7	112,3	121,2	98,5	99,7	121,2	99,0	99,7	101,9
10.12 Abate de suínos, aves e outros pequenos animais	98,1	98,6	95,2	100,1	96,1	94,6	99,0	98,8	94,6	99,7	98,8	98,5
10.13 Fabricação de produtos de carne	126,5	132,4	113,6	110,6	114,1	103,0	105,7	106,4	103,0	106,8	106,4	106,6
10.3 Fabricação de conservas de frutas, legumes e outros vegetais	68,7	65,9	57,1	77,0	84,6	85,6	94,4	93,4	85,6	93,3	93,4	92,6
10.4 Fabricação de óleos e gorduras vegetais e animais	109,0	111,1	90,7	111,3	109,2	112,1	96,1	97,1	112,1	96,2	97,1	98,3
10.41 Fabricação de óleos vegetais em bruto, exceto óleo de milho	117,4	121,6	95,5	117,8	114,6	120,0	98,1	99,3	120,0	98,0	99,3	101,2
10.42 Fabricação de óleos vegetais refinados, exceto óleo de milho	98,7	96,8	93,7	107,5	103,6	119,5	97,2	97,7	119,5	97,2	97,7	99,7
10.43 Fabricação de margarina e outras gorduras vegetais e de óleos não-comestíveis de animais	81,1	76,9	68,6	85,5	86,4	78,0	84,5	84,6	78,0	86,1	84,6	82,5
10.5 Laticínios	84,4	84,7	79,7	89,0	94,0	87,1	91,4	91,6	87,1	91,7	91,6	90,8
10.6 Moagem, fabricação de produtos amiláceos e de alimentos para animais	101,1	99,9	97,5	106,4	108,7	102,7	100,3	101,0	102,7	100,0	101,0	101,6
10.61 Beneficiamento de arroz e fabricação de produtos do arroz	83,8	78,4	81,9	117,0	116,3	106,6	88,1	89,7	106,6	87,3	89,7	91,7
10.62 Moagem de trigo e fabricação de derivados	91,7	88,2	85,5	104,3	109,2	103,0	98,3	99,1	103,0	97,6	99,1	100,4
10.7 Fabricação e refino de açúcar	45,7	21,9	17,8	64,9	91,1	92,7	71,7	72,1	92,7	72,1	72,1	72,2
10.8 Torrefação e moagem de café	99,6	83,0	96,0	99,5	85,0	103,4	101,0	99,8	103,4	100,7	99,8	100,5
10.2 e 10.9 Preservação do pescado, fabricação de produtos do pescado e de outros produtos alimentícios	97,3	87,9	87,4	96,3	98,1	95,7	98,5	98,5	95,7	98,4	98,5	98,9
11.1 Fabricação de bebidas alcoólicas	106,3	112,7	99,5	89,2	92,1	86,1	100,5	99,6	86,1	100,5	99,6	98,1
11.2 Fabricação de bebidas não-alcoólicas	101,1	110,0	88,7	85,9	100,3	96,0	101,0	100,9	96,0	101,2	100,9	101,0
13.1 Preparação e fiação de fibras têxteis	77,8	61,6	61,8	81,9	70,0	69,3	110,0	106,2	69,3	112,1	106,2	101,1
13.2 Tecelagem, exceto malha	75,3	55,9	62,2	90,5	73,4	76,4	118,2	113,9	76,4	119,5	113,9	109,5
13.3 Fabricação de tecidos de malha	61,8	40,7	49,4	89,7	77,1	71,6	115,9	112,8	71,6	116,0	112,8	108,6
13.5 Fabricação de artefatos têxteis, exceto vestuário	89,6	66,1	73,3	84,7	73,5	72,5	105,5	102,7	72,5	106,3	102,7	98,5
14.1 Confecção de artigos do vestuário e acessórios	82,9	50,9	51,9	89,3	71,6	77,3	116,1	111,8	77,3	115,7	111,8	109,1
14.2 Fabricação de artigos de malharia e tricotagem	81,7	31,9	67,0	107,6	73,8	92,0	118,2	115,5	92,0	117,5	115,5	114,2
15.1 Curtimento e outras preparações de couro	58,1	52,3	57,1	66,4	63,8	70,2	98,8	95,5	70,2	100,4	95,5	92,4
15.3 e 15.4 Fabricação de calçados e de partes para calçados de qualquer material	96,0	65,1	64,2	84,3	82,7	78,5	108,8	106,4	78,5	109,7	106,4	103,8

Fonte: IBGE, Diretoria de Pesquisas, Coordenação de Indústria

Nota: Ponderação PIA-2010, sem ajuste sazonal

(1) Base: média de 2012 = 100

(2) Base: igual mês do ano anterior = 100

(3) Base: igual período do ano anterior = 100

(4) Base: últimos doze meses anteriores = 100

Pesquisa Industrial Mensal - Produção Física

Indicadores da Produção Industrial, segundo os Grupos e Classes Industriais Selecionados (Número índice)

Brasil - 2022

Grupos e Classes Industriais Selecionados	Base fixa mensal (1)			Mensal (2)			Acumulado (3)			Últimos 12 meses (4)		
	Nov	Dez	Jan	Nov	Dez	Jan	Jan-Nov	Jan-Dez	Jan-Jan	Até-Nov	Até-Dez	Até-Jan
16.1 Desdobramento de madeira	100,4	91,1	97,0	99,4	97,7	110,9	102,5	102,1	110,9	103,5	102,1	103,6
16.2 Fabricação de produtos de madeira, cortiça e material trançado, exceto móveis	114,4	110,3	105,0	102,4	106,1	102,5	118,8	117,7	102,5	118,7	117,7	116,5
17.1 Fabricação de celulose e outras pastas para a fabricação de papel	150,9	157,9	154,1	114,9	127,5	108,2	104,9	106,7	108,2	104,4	106,7	106,8
17.2 Fabricação de papel, cartolina e papel-cartão	92,8	93,9	100,8	95,4	94,5	102,2	107,4	106,2	102,2	106,8	106,2	106,4
17.3 Fabricação de embalagens de papel, cartolina, papel-cartão e papelão ondulado	96,0	92,2	90,4	90,3	89,6	89,7	100,8	99,8	89,7	101,6	99,8	98,2
17.4 Fabricação de produtos diversos de papel, cartolina, papel-cartão e papelão ondulado	87,4	87,6	84,0	97,2	110,6	104,2	98,8	99,7	104,2	97,4	99,7	100,8
18.1 Atividade de impressão	49,6	47,2	48,6	95,3	107,7	119,2	125,3	123,6	119,2	113,5	123,6	124,8
18.3 Reprodução de materiais gravados em qualquer suporte	10,9	5,1	1,1	39,7	62,5	24,5	35,3	36,3	24,5	30,8	36,3	38,1
19.2 Fabricação de produtos derivados do petróleo	99,9	100,4	102,2	104,4	103,7	110,4	100,1	100,4	110,4	100,2	100,4	101,6
19.3 Fabricação de biocombustíveis	71,5	36,0	28,1	75,5	95,5	98,8	90,4	90,5	98,8	90,2	90,5	90,7
20.1 Fabricação de produtos químicos inorgânicos	89,0	83,4	80,8	101,6	96,6	91,0	100,8	100,5	91,0	100,9	100,5	99,7
20.11 Fabricação de cloro e álcalis	104,3	125,6	118,2	120,1	126,3	123,0	127,4	127,3	123,0	125,1	127,3	129,5
20.12 Fabricação de intermediários para fertilizantes	58,3	72,8	66,2	102,5	99,9	118,2	87,3	88,3	118,2	87,9	88,3	91,5
20.13 Fabricação de adubos e fertilizantes	100,9	79,7	80,6	106,5	94,7	82,9	99,9	99,5	82,9	100,2	99,5	97,5
20.14 Fabricação de gases industriais	92,4	88,9	83,9	94,8	91,8	86,4	104,3	103,2	86,4	104,2	103,2	101,6
20.2 Fabricação de produtos químicos orgânicos	94,6	93,9	96,2	97,7	97,3	92,4	108,5	107,5	92,4	110,4	107,5	105,2
20.3 e 20.4 Fabricação de resinas e elastômeros e de fibras artificiais e sintéticas	89,8	86,6	94,9	88,2	90,0	95,4	100,9	99,9	95,4	101,9	99,9	99,0
20.5 Fabricação de defensivos agrícolas e desinfestantes domissanitários	189,1	138,5	119,2	127,2	139,9	130,8	119,6	121,0	130,8	118,0	121,0	122,4
20.6 Fabricação de sabões, detergentes, produtos de limpeza, cosméticos, produtos de perfumaria e de higiene pessoal	92,7	87,5	89,7	91,6	90,4	89,6	95,1	94,7	89,6	95,5	94,7	93,8
20.61 Fabricação de sabões e detergentes sintéticos	99,8	99,7	95,7	92,8	94,0	90,7	95,3	95,2	90,7	95,8	95,2	94,2
20.62 Fabricação de produtos de limpeza e polimento	118,9	116,5	121,5	92,9	89,8	92,8	86,7	87,0	92,8	87,7	87,0	86,7
20.63 Fabricação de cosméticos, produtos de perfumaria e de higiene pessoal	75,3	61,0	72,9	88,7	82,1	86,2	97,5	96,5	86,2	97,6	96,5	95,5
20.7 Fabricação de tintas, vernizes, esmaltes, lacas e produtos afins	91,0	81,3	73,2	87,1	87,6	81,2	105,5	103,8	81,2	106,0	103,8	101,3
20.9 Fabricação de produtos e preparados químicos diversos	105,6	99,1	102,5	105,9	100,2	102,4	108,9	108,2	102,4	109,0	108,2	108,4
22.1 Fabricação de produtos de borracha	88,4	78,8	87,6	92,0	87,4	91,6	121,7	118,5	91,6	121,4	118,5	116,7
22.11 Fabricação de pneumáticos e de câmaras-de-ar	97,1	87,7	97,0	89,5	86,6	89,8	123,6	120,1	89,8	122,9	120,1	117,3

Fonte: IBGE, Diretoria de Pesquisas, Coordenação de Indústria

Nota: Ponderação PIA-2010, sem ajuste sazonal

(1) Base: média de 2012 = 100

(2) Base: igual mês do ano anterior = 100

(3) Base: igual período do ano anterior = 100

(4) Base: últimos doze meses anteriores = 100

Pesquisa Industrial Mensal - Produção Física

Indicadores da Produção Industrial, segundo os Grupos e Classes Industriais Selecionados (Número índice)

Brasil - 2022

Grupos e Classes Industriais Selecionados	Base fixa mensal (1)			Mensal (2)			Acumulado (3)			Últimos 12 meses (4)		
	Nov	Dez	Jan	Nov	Dez	Jan	Jan-Nov	Jan-Dez	Jan-Jan	Até-Nov	Até-Dez	Até-Jan
22.2 Fabricação de produtos de material plástico	82,1	68,8	69,7	86,2	77,1	76,3	100,3	98,2	76,3	101,7	98,2	95,3
22.21 Fabricação de laminados planos e tubulares de material plástico	84,4	75,3	69,3	93,5	85,4	79,9	94,8	94,0	79,9	95,5	94,0	92,7
22.22 Fabricação de embalagens de material plástico	88,8	81,2	82,2	83,6	79,4	82,0	94,8	93,4	82,0	96,5	93,4	91,4
22.23 Fabricação de tubos e acessórios de material plástico para uso na construção	87,7	68,2	69,3	99,6	78,7	76,3	112,4	109,4	76,3	113,6	109,4	105,3
23.1 Fabricação de vidro e de produtos do vidro	96,7	91,1	101,3	88,2	85,3	91,3	118,9	115,5	91,3	118,2	115,5	114,1
23.11 Fabricação de vidro plano e de segurança	99,0	91,0	99,4	94,7	93,6	93,6	136,2	131,7	93,6	136,5	131,7	128,3
23.2 Fabricação de cimento	88,6	85,6	77,6	96,4	107,7	92,4	108,6	108,6	92,4	108,8	108,6	106,7
23.3 Fabricação de artefatos de concreto, cimento, fibrocimento, gesso e materiais semelhantes	72,0	66,0	62,5	102,3	100,9	98,3	112,7	111,7	98,3	113,1	111,7	111,0
23.4 Fabricação de produtos cerâmicos	106,7	105,7	106,9	103,3	98,4	101,3	124,6	121,9	101,3	124,3	121,9	120,3
23.9 Aparelhamento de pedras e fabricação de outros produtos de minerais não-metálicos	77,8	68,1	68,0	93,6	88,5	80,2	114,6	112,3	80,2	115,4	112,3	108,1
24.1 Produção de ferro-gusa e de ferro ligas	103,4	65,9	93,2	115,6	95,1	107,8	118,4	116,8	107,8	116,3	116,8	119,4
24.2 Siderurgia	81,9	75,3	83,4	99,3	86,3	92,5	122,3	118,9	92,5	123,1	118,9	117,2
24.3 Produção de tubos de aço, exceto tubos sem costura	56,0	47,8	60,3	85,7	79,1	91,3	123,4	119,3	91,3	124,6	119,3	117,1
24.4 Metalurgia dos metais não-ferrosos	81,8	83,2	77,1	84,3	80,4	83,8	96,5	94,9	83,8	98,2	94,9	92,7
24.5 Fundição	106,0	78,4	95,4	111,2	94,2	108,6	143,8	139,3	108,6	146,2	139,3	137,9
25.1 Fabricação de estruturas metálicas e obras de caldeiraria pesada	38,4	32,8	36,7	73,4	69,2	72,2	93,9	91,9	72,2	95,6	91,9	88,6
25.2 Fabricação de tanques, reservatórios metálicos e caldeiras	91,3	68,6	79,2	83,8	67,6	79,8	96,0	93,6	79,8	97,9	93,6	91,4
25.3 Forjaria, estamparia, metalurgia do pó e serviços de tratamento de metais	89,1	64,9	76,4	93,0	81,3	82,3	114,7	111,7	82,3	117,4	111,7	107,7
25.4 Fabricação de artigos de cutelaria, de serralheria e ferramentas	74,4	64,4	59,6	85,5	80,7	75,9	108,1	105,7	75,9	109,7	105,7	102,3
25.5 e 25.9 - Fabricação de equipamento bélico pesado, armas de fogo e munições e de produtos de metal não especificados anteriormente	106,1	88,6	86,4	92,5	87,6	82,2	112,9	110,7	82,2	113,8	110,7	107,5
25.91 Fabricação de embalagens metálicas	104,0	103,4	96,5	93,2	93,3	89,6	103,4	102,5	89,6	103,6	102,5	101,4
25.92 Fabricação de produtos de trefilados de metal	91,3	78,2	86,2	98,5	93,9	97,9	115,8	113,9	97,9	116,3	113,9	112,7
26.1 Fabricação de componentes eletrônicos	96,3	91,6	86,0	92,2	112,1	109,2	97,1	98,3	109,2	97,4	98,3	101,1
26.2 Fabricação de equipamentos de informática e periféricos	72,9	82,1	74,8	97,8	102,2	102,7	133,1	129,5	102,7	134,0	129,5	127,3
26.3 Fabricação de equipamentos de comunicação	80,7	65,1	74,5	99,9	107,7	116,4	94,6	95,5	116,4	96,2	95,5	98,1
26.4 Fabricação de aparelhos de recepção, reprodução, gravação e amplificação de áudio e vídeo	65,4	49,0	53,3	69,2	74,2	79,9	82,5	81,9	79,9	84,5	81,9	82,3

Fonte: IBGE, Diretoria de Pesquisas, Coordenação de Indústria

Nota: Ponderação PIA-2010, sem ajuste sazonal

(1) Base: média de 2012 = 100

(2) Base: igual mês do ano anterior = 100

(3) Base: igual período do ano anterior = 100

(4) Base: últimos doze meses anteriores = 100

Pesquisa Industrial Mensal - Produção Física

Indicadores da Produção Industrial, segundo os Grupos e Classes Industriais Selecionados (Número índice)

Brasil - 2022

Grupos e Classes Industriais Selecionados	Base fixa mensal (1)			Mensal (2)			Acumulado (3)			Últimos 12 meses (4)		
	Nov	Dez	Jan	Nov	Dez	Jan	Jan-Nov	Jan-Dez	Jan-Jan	Até-Nov	Até-Dez	Até-Jan
26.5 Fabricação de aparelhos e instrumentos de medida, teste e controle; cronômetros e relógios	72,0	60,4	62,9	85,4	70,2	95,4	115,0	110,7	95,4	117,5	110,7	112,2
27.1 Fabricação de geradores, transformadores e motores elétricos	71,8	56,9	61,7	100,8	92,8	96,8	108,4	107,2	96,8	108,9	107,2	106,8
27.2 Fabricação de pilhas, baterias e acumuladores elétricos	122,8	91,4	94,6	85,9	68,6	74,8	116,7	112,2	74,8	117,3	112,2	108,6
27.3 Fabricação de equipamentos para distribuição e controle de energia elétrica	55,6	54,3	55,7	75,1	80,2	77,9	94,7	93,5	77,9	95,9	93,5	91,1
27.4 Fabricação de lâmpadas e outros equipamentos de iluminação	21,4	16,9	15,6	85,5	73,1	66,8	95,0	93,0	66,8	96,0	93,0	90,2
27.5 Fabricação de eletrodomésticos	93,3	74,4	72,0	81,1	72,3	71,4	110,0	106,4	71,4	111,3	106,4	102,4
27.51 Fabricação de fogões, refrigeradores e máquinas de lavar e secar para uso doméstico	84,9	69,5	68,3	77,8	71,9	71,9	105,8	102,6	71,9	107,8	102,6	99,1
27.59 Fabricação de aparelhos eletrodomésticos não especificados anteriormente	120,5	90,5	84,0	89,6	73,1	70,1	121,2	116,4	70,1	120,8	116,4	111,2
27.9 Fabricação de equipamentos e aparelhos elétricos não especificados anteriormente	88,6	80,7	76,7	123,7	170,8	115,1	125,1	128,1	115,1	122,0	128,1	127,6
28.1 Fabricação de motores, bombas, compressores e equipamentos de transmissão	81,0	66,9	73,8	93,6	87,9	92,3	119,9	117,1	92,3	121,5	117,1	115,4
28.2 Fabricação de máquinas e equipamentos de uso geral	80,8	72,7	65,7	91,8	90,2	81,0	120,7	117,6	81,0	120,6	117,6	114,1
28.3 Fabricação de tratores e de máquinas e equipamentos para agricultura e pecuária	116,3	108,2	107,1	123,1	126,9	119,7	142,2	140,9	119,7	143,3	140,9	139,5
28.4 Fabricação de máquinas-ferramenta	107,0	76,9	79,5	108,1	100,0	85,7	138,6	135,5	85,7	138,9	135,5	129,2
28.5 Fabricação de máquinas e equipamentos de uso na extração mineral e na construção	110,4	92,0	86,7	135,1	108,6	105,5	152,9	148,2	105,5	152,1	148,2	144,1
28.6 Fabricação de máquinas e equipamentos de uso industrial específico	114,4	120,0	104,7	76,4	83,8	99,9	94,4	93,4	99,9	97,1	93,4	95,1
29.1 Fabricação de automóveis, camionetas e utilitários	56,6	57,3	42,9	76,8	88,8	69,6	107,2	105,3	69,6	107,6	105,3	102,0
29.2 Fabricação de caminhões e ônibus	109,1	103,7	69,5	111,1	120,8	80,9	165,4	160,8	80,9	164,7	160,8	155,1
29.3 Fabricação de cabines, carrocerias e reboques para veículos automotores	92,2	83,4	69,8	101,8	91,8	84,8	121,3	118,3	84,8	122,2	118,3	115,8
29.4 Fabricação de peças e acessórios para veículos automotores	59,8	45,2	53,1	83,1	72,5	81,1	114,6	110,7	81,1	114,5	110,7	109,8
31.0 Fabricação de móveis	74,9	58,3	52,2	81,6	73,7	67,0	99,8	97,4	67,0	101,1	97,4	93,9
32.1 Fabricação de artigos de joalheria, bijuteria e semelhantes	37,3	9,7	7,4	232,5	75,7	66,3	91,6	90,9	66,3	60,7	90,9	93,9
32.3 Fabricação de artefatos para pesca e esporte	119,5	97,9	39,6	67,5	49,0	28,1	94,6	86,8	28,1	101,5	86,8	74,9
32.4 Fabricação de brinquedos e jogos recreativos	50,4	28,1	25,0	48,8	43,6	57,3	95,4	91,1	57,3	98,6	91,1	87,2
32.5 Fabricação de instrumentos e materiais para uso médico e odontológico e de artigos ópticos	103,0	97,5	100,5	101,3	123,3	120,1	105,7	107,0	120,1	103,9	107,0	109,4
32.9 Fabricação de produtos diversos	90,9	76,3	76,2	88,4	85,6	72,0	123,0	119,8	72,0	123,9	119,8	115,0

Fonte: IBGE, Diretoria de Pesquisas, Coordenação de Indústria

Nota: Ponderação PIA-2010, sem ajuste sazonal

(1) Base: média de 2012 = 100

(2) Base: igual mês do ano anterior = 100

(3) Base: igual período do ano anterior = 100

(4) Base: últimos doze meses anteriores = 100

Pesquisa Industrial Mensal - Produção Física
Indicadores da Produção Industrial, segundo as Seções e Atividades de Indústria - Brasil
Índice de base fixa com ajuste sazonal (Base: média de 2012 = 100) (Número índice)

	2020											
Seções e Atividades de Indústria	Jan	Fev	Mar	Abr	Mai	Jun	Jul	Ago	Set	Out	Nov	Dez
1- Indústria geral	86,6	87,5	80,7	64,9	70,1	76,8	83,9	86,3	88,6	89,6	90,0	90,3
2 - Indústrias extrativas	88,9	90,2	88,4	87,7	82,3	87,6	92,8	91,1	89,1	88,1	84,4	87,3
3 - Indústrias de transformação	86,7	86,6	79,4	61,0	68,8	75,8	82,9	85,6	88,5	89,6	90,6	91,2
3.10 - Fabricação de produtos alimentícios	96,9	97,6	97,1	101,2	100,4	100,0	103,0	102,5	105,8	101,8	97,8	92,2
3.11- Fabricação de bebidas	99,2	99,6	81,9	50,6	81,9	104,2	108,8	104,9	105,6	104,1	108,5	99,6
3.12 - Fabricação de produtos do fumo	76,4	83,8	67,2	63,1	76,2	78,8	88,7	91,0	113,2	88,6	84,6	88,4
3.13 - Fabricação de produtos têxteis	79,1	80,9	64,6	39,0	43,1	57,5	72,6	79,0	83,1	85,5	86,4	99,3
3.14 - Confeção de artigos do vestuário e acessórios	78,8	78,5	49,3	30,3	35,4	41,5	54,3	61,6	69,0	73,3	79,6	86,7
3.15 - Preparação de couros e fabricação de artefatos de couro, artigos para viagem e calçados	83,5	84,2	61,9	33,9	49,9	54,1	62,9	72,3	87,1	89,5	95,1	90,2
3.16 - Fabricação de produtos de madeira	95,8	96,9	81,0	72,6	77,0	89,6	100,1	99,2	104,4	108,1	108,5	106,8
3.17 - Fabricação de celulose, papel e produtos de papel	106,0	108,3	108,1	107,7	98,8	100,9	104,3	105,6	109,2	107,8	108,5	105,0
3.18 - Impressão e reprodução de gravações	38,3	40,2	42,6	20,1	27,0	51,4	29,8	28,6	27,6	34,5	48,1	40,5
3.19 - Fabricação de coque, de produtos derivados do petróleo e de biocombustíveis	99,1	98,2	98,4	81,8	95,6	92,0	96,4	100,1	100,7	98,4	97,8	96,5
3.20B - Fabricação de sabões, deterg., prods. de limpeza, cosméticos, prods. de perfum. e de higiene pessoal	102,9	106,4	107,6	109,2	102,9	108,3	112,7	104,6	106,3	103,0	103,2	104,0
3.20C - Fabricação de outros produtos químicos	91,7	94,4	91,5	83,5	81,2	88,8	94,3	95,4	95,9	91,3	97,1	97,5
3.21- Fabricação de produtos farmacêuticos e farmoquímicos	85,8	89,3	81,8	87,0	89,3	90,3	89,0	83,6	86,9	90,9	80,3	89,8
3.22 - Fabricação de produtos de borracha e de material plástico	85,6	88,0	77,5	56,6	64,1	75,7	85,2	90,3	91,0	92,9	94,2	99,3
3.23 - Fabricação de produtos de minerais não-metálicos	80,8	80,5	71,3	51,0	62,5	72,9	82,1	85,4	89,3	91,3	91,8	92,5
3.24 - Metalurgia	84,0	84,3	82,4	58,3	63,0	63,2	75,1	77,6	81,6	84,7	86,5	100,5
3.25 - Fabricação de produtos de metal, exceto máquinas e equipamentos	73,2	74,7	67,6	50,4	60,0	68,9	77,7	80,4	81,8	83,4	85,5	90,1
3.26 - Fabricação de equipamentos de informática, produtos eletrônicos e ópticos	81,0	71,9	66,7	47,1	57,6	66,7	74,9	80,3	84,0	83,8	82,1	83,5
3.27 - Fabricação de máquinas, aparelhos e materiais elétricos	75,7	75,6	67,9	46,1	54,4	70,6	78,6	78,6	82,8	83,7	85,1	85,7
3.28 - Fabricação de máquinas e equipamentos	79,3	80,4	73,4	49,4	57,0	63,4	74,1	75,3	83,6	86,9	89,6	94,2
3.29 - Fabricação de veículos automotores, reboques e carrocerias	76,0	79,7	59,2	6,8	22,4	37,6	53,6	62,1	70,5	72,2	78,6	82,0
3.30 - Fabricação de outros equipamentos de transporte, exceto veículos automotores	57,6	51,1	48,8	11,3	18,0	43,1	47,4	44,1	45,3	43,0	48,4	45,9
3.31- Fabricação de móveis	75,1	77,5	57,7	37,5	52,1	69,0	81,3	82,6	84,4	83,0	81,7	82,2
3.32 - Fabricação de produtos diversos	94,5	94,3	81,4	57,6	50,1	63,7	80,5	87,1	85,8	89,2	93,1	92,0
3.33 - Manutenção, reparação e instalação de máquinas e equipamentos	75,7	74,9	76,5	67,9	66,7	67,7	68,0	65,1	68,1	68,0	68,8	68,9

Fonte: IBGE, Diretoria de Pesquisas, Coordenação de Indústria

Nota: Ponderação PIA-2010

Pesquisa Industrial Mensal - Produção Física
Indicadores da Produção Industrial, segundo as Seções e Atividades de Indústria - Brasil
Índice de base fixa com ajuste sazonal (Base: média de 2012 = 100) (Número índice)

	2021											
Seções e Atividades de Indústria	Jan	Fev	Mar	Abr	Mai	Jun	Jul	Ago	Set	Out	Nov	Dez
1- Indústria geral	90,7	89,7	87,5	86,1	87,1	86,7	85,4	85,0	84,6	84,1	84,1	86,5
2 - Indústrias extrativas	89,9	84,6	89,4	90,6	92,0	91,3	89,9	89,4	91,3	84,0	88,4	89,0
3 - Indústrias de transformação	90,9	90,3	87,7	85,8	86,7	86,2	84,9	84,4	84,0	83,9	83,7	85,9
3.10 - Fabricação de produtos alimentícios	94,9	94,7	95,0	91,6	93,9	92,1	90,0	92,2	89,2	83,1	90,1	93,3
3.11 - Fabricação de bebidas	100,6	98,0	92,7	97,1	100,9	102,1	92,2	99,1	97,6	96,3	93,9	95,2
3.12 - Fabricação de produtos do fumo	79,1	88,9	92,1	86,5	86,0	82,7	73,2	70,1	71,6	76,6	80,3	83,5
3.13 - Fabricação de produtos têxteis	97,6	88,3	82,9	78,5	76,1	76,5	75,7	77,7	77,2	70,8	72,7	72,7
3.14 - Confeção de artigos do vestuário e acessórios	86,6	83,2	63,7	62,6	66,4	65,6	67,6	67,2	68,0	66,8	66,3	67,3
3.15 - Preparação de couros e fabricação de artefatos de couro, artigos para viagem e calçados	91,5	86,0	73,2	69,8	74,4	77,8	75,8	76,3	72,0	71,3	71,4	73,9
3.16 - Fabricação de produtos de madeira	105,0	103,2	108,0	110,9	105,1	106,4	104,9	107,7	110,6	102,9	107,5	110,6
3.17 - Fabricação de celulose, papel e produtos de papel	110,3	111,5	111,8	108,7	108,8	107,3	107,8	107,8	109,4	110,4	109,9	111,9
3.18 - Impressão e reprodução de gravações	40,2	46,6	55,4	34,7	35,8	38,5	41,0	40,8	45,2	42,0	42,2	43,7
3.19 - Fabricação de coque, de produtos derivados do petróleo e de biocombustíveis	94,2	94,6	97,6	88,1	91,1	94,4	97,1	94,9	96,0	99,8	99,3	99,4
3.20B - Fabricação de sabões, deterg., prods. de limpeza, cosméticos, prods. de perfum. e de higiene pessoal	107,4	103,0	103,0	99,9	101,3	99,6	101,4	100,8	101,7	99,6	93,0	94,7
3.20C - Fabricação de outros produtos químicos	98,6	101,0	97,2	97,6	100,2	99,2	97,9	92,2	94,4	96,9	97,4	97,1
3.21 - Fabricação de produtos farmacêuticos e farmoquímicos	90,5	86,8	80,2	80,0	85,9	86,6	89,5	79,2	84,5	82,4	83,5	77,9
3.22 - Fabricação de produtos de borracha e de material plástico	96,9	96,8	93,0	89,9	87,0	85,9	84,0	83,0	83,6	86,1	81,3	79,8
3.23 - Fabricação de produtos de minerais não-metálicos	93,5	92,9	90,5	92,4	91,8	91,2	89,3	89,8	89,3	88,6	88,3	90,0
3.24 - Metalurgia	90,8	92,0	91,0	90,8	93,6	93,3	92,3	92,2	89,7	87,8	84,5	86,7
3.25 - Fabricação de produtos de metal, exceto máquinas e equipamentos	88,7	84,2	83,3	79,6	80,3	77,7	77,3	76,6	76,2	74,7	72,9	72,2
3.26 - Fabricação de equipamentos de informática, produtos eletrônicos e ópticos	76,1	77,2	77,3	73,7	73,8	75,7	72,1	67,5	66,5	65,8	66,5	76,1
3.27 - Fabricação de máquinas, aparelhos e materiais elétricos	86,4	85,2	83,0	79,9	79,6	77,1	75,7	73,9	75,4	71,0	71,4	70,3
3.28 - Fabricação de máquinas e equipamentos	93,3	96,1	94,2	96,4	94,3	96,9	93,5	93,0	95,3	90,5	91,8	92,6
3.29 - Fabricação de veículos automotores, reboques e carrocerias	82,6	76,4	69,3	70,9	70,3	67,9	66,9	64,8	64,5	64,2	65,9	75,9
3.30 - Fabricação de outros equipamentos de transporte, exceto veículos automotores	38,9	40,6	54,7	54,4	52,8	58,2	49,2	49,6	45,8	46,7	46,5	44,5
3.31 - Fabricação de móveis	85,1	85,3	76,1	69,7	73,6	69,5	68,8	67,0	64,7	64,1	61,8	62,1
3.32 - Fabricação de produtos diversos	104,7	96,1	96,3	93,2	92,3	89,9	85,5	84,4	85,7	87,5	83,9	88,3
3.33 - Manutenção, reparação e instalação de máquinas e equipamentos	65,8	66,3	72,4	69,6	67,4	66,0	67,1	68,4	67,4	67,2	69,3	72,2

Fonte: IBGE, Diretoria de Pesquisas, Coordenação de Indústria

Nota: Ponderação PIA-2010

Pesquisa Industrial Mensal - Produção Física
Indicadores da Produção Industrial, segundo as Seções e Atividades de Indústria - Brasil
Índice de base fixa com ajuste sazonal (Base: média de 2012 = 100) (Número índice)

2022

Seções e Atividades de Indústria	Jan	Fev	Mar	Abr	Mai	Jun	Jul	Ago	Set	Out	Nov	Dez
1- Indústria geral	84,4	-	-	-	-	-	-	-	-	-	-	-
2 - Indústrias extrativas	84,4	-	-	-	-	-	-	-	-	-	-	-
3 - Indústrias de transformação	84,0	-	-	-	-	-	-	-	-	-	-	-
3.10 - Fabricação de produtos alimentícios	94,6	-	-	-	-	-	-	-	-	-	-	-
3.11- Fabricação de bebidas	90,9	-	-	-	-	-	-	-	-	-	-	-
3.12 - Fabricação de produtos do fumo	82,5	-	-	-	-	-	-	-	-	-	-	-
3.13 - Fabricação de produtos têxteis	71,4	-	-	-	-	-	-	-	-	-	-	-
3.14 - Confeção de artigos do vestuário e acessórios	69,3	-	-	-	-	-	-	-	-	-	-	-
3.15 - Preparação de couros e fabricação de artefatos de couro, artigos para viagem e calçados	73,0	-	-	-	-	-	-	-	-	-	-	-
3.16 - Fabricação de produtos de madeira	109,7	-	-	-	-	-	-	-	-	-	-	-
3.17 - Fabricação de celulose, papel e produtos de papel	111,2	-	-	-	-	-	-	-	-	-	-	-
3.18 - Impressão e reprodução de gravações	45,4	-	-	-	-	-	-	-	-	-	-	-
3.19 - Fabricação de coque, de produtos derivados do petróleo e de biocombustíveis	102,9	-	-	-	-	-	-	-	-	-	-	-
3.20B - Fabricação de sabões, deterg., prods. de limpeza, cosméticos, prods. de perfum. e de higiene pessoal	97,0	-	-	-	-	-	-	-	-	-	-	-
3.20C - Fabricação de outros produtos químicos	95,0	-	-	-	-	-	-	-	-	-	-	-
3.21- Fabricação de produtos farmacêuticos e farmoquímicos	73,7	-	-	-	-	-	-	-	-	-	-	-
3.22 - Fabricação de produtos de borracha e de material plástico	78,7	-	-	-	-	-	-	-	-	-	-	-
3.23 - Fabricação de produtos de minerais não-metálicos	87,8	-	-	-	-	-	-	-	-	-	-	-
3.24 - Metalurgia	84,3	-	-	-	-	-	-	-	-	-	-	-
3.25 - Fabricação de produtos de metal, exceto máquinas e equipamentos	69,8	-	-	-	-	-	-	-	-	-	-	-
3.26 - Fabricação de equipamentos de informática, produtos eletrônicos e ópticos	72,7	-	-	-	-	-	-	-	-	-	-	-
3.27 - Fabricação de máquinas, aparelhos e materiais elétricos	69,5	-	-	-	-	-	-	-	-	-	-	-
3.28 - Fabricação de máquinas e equipamentos	90,5	-	-	-	-	-	-	-	-	-	-	-
3.29 - Fabricação de veículos automotores, reboques e carrocerias	62,7	-	-	-	-	-	-	-	-	-	-	-
3.30 - Fabricação de outros equipamentos de transporte, exceto veículos automotores	43,0	-	-	-	-	-	-	-	-	-	-	-
3.31- Fabricação de móveis	59,0	-	-	-	-	-	-	-	-	-	-	-
3.32 - Fabricação de produtos diversos	89,8	-	-	-	-	-	-	-	-	-	-	-
3.33 - Manutenção, reparação e instalação de máquinas e equipamentos	69,2	-	-	-	-	-	-	-	-	-	-	-

Fonte: IBGE, Diretoria de Pesquisas, Coordenação de Indústria

Nota: Ponderação PIA-2010

Pesquisa Industrial Mensal - Produção Física

Indicadores da Produção Industrial, segundo as Seções e Atividades de Indústria - Brasil

Variação percentual mês/mês imediatamente anterior com ajuste sazonal (Base: mês imediatamente anterior)

2020

Seções e Atividades de Indústria	Jan	Fev	Mar	Abr	Mai	Jun	Jul	Ago	Set	Out	Nov	Dez
1- Indústria geral	0,9	1,0	- 7,8	- 19,6	8,0	9,6	9,2	2,9	2,7	1,1	0,4	0,3
2 - Indústrias extrativas	- 2,2	1,5	- 2,0	- 0,8	- 6,2	6,4	5,9	- 1,8	- 2,2	- 1,1	- 4,2	3,4
3 - Indústrias de transformação	2,4	- 0,1	- 8,3	- 23,2	12,8	10,2	9,4	3,3	3,4	1,2	1,1	0,7
3.10 - Fabricação de produtos alimentícios	1,6	0,7	- 0,5	4,2	- 0,8	- 0,4	3,0	- 0,5	3,2	- 3,8	- 3,9	- 5,7
3.11 - Fabricação de bebidas	- 0,1	0,4	- 17,8	- 38,2	61,9	27,2	4,4	- 3,6	0,7	- 1,4	4,2	- 8,2
3.12 - Fabricação de produtos do fumo	27,1	9,7	- 19,8	- 6,1	20,8	3,4	12,6	2,6	24,4	- 21,7	- 4,5	4,5
3.13 - Fabricação de produtos têxteis	1,0	2,3	- 20,1	- 39,6	10,5	33,4	26,3	8,8	5,2	2,9	1,1	14,9
3.14 - Confeção de artigos do vestuário e acessórios	- 4,7	- 0,4	- 37,2	- 38,5	16,8	17,2	30,8	13,4	12,0	6,2	8,6	8,9
3.15 - Preparação de couros e fabricação de artefatos de couro, artigos para viagem e calçados	4,2	0,8	- 26,5	- 45,2	47,2	8,4	16,3	14,9	20,5	2,8	6,3	- 5,2
3.16 - Fabricação de produtos de madeira	1,6	1,1	- 16,4	- 10,4	6,1	16,4	11,7	- 0,9	5,2	3,5	0,4	- 1,6
3.17 - Fabricação de celulose, papel e produtos de papel	1,2	2,2	- 0,2	- 0,4	- 8,3	2,1	3,4	1,2	3,4	- 1,3	0,6	- 3,2
3.18 - Impressão e reprodução de gravações	- 55,5	5,0	6,0	- 52,8	34,3	90,4	- 42,0	- 4,0	- 3,5	25,0	39,4	- 15,8
3.19 - Fabricação de coque, de produtos derivados do petróleo e de biocombustíveis	1,7	- 0,9	0,2	- 16,9	16,9	- 3,8	4,8	3,8	0,6	- 2,3	- 0,6	- 1,3
3.20B - Fabricação de sabões, deterg., prods. de limpeza, cosméticos, prods. de perfum. e de higiene pessoal	- 1,4	3,4	1,1	1,5	- 5,8	5,2	4,1	- 7,2	1,6	- 3,1	0,2	0,8
3.20C - Fabricação de outros produtos químicos	2,0	2,9	- 3,1	- 8,7	- 2,8	9,4	6,2	1,2	0,5	- 4,8	6,4	0,4
3.21 - Fabricação de produtos farmacêuticos e farmoquímicos	4,9	4,1	- 8,4	6,4	2,6	1,1	- 1,4	- 6,1	3,9	4,6	- 11,7	11,8
3.22 - Fabricação de produtos de borracha e de material plástico	0,2	2,8	- 11,9	- 27,0	13,3	18,1	12,5	6,0	0,8	2,1	1,4	5,4
3.23 - Fabricação de produtos de minerais não-metálicos	0,9	- 0,4	- 11,4	- 28,5	22,5	16,6	12,6	4,0	4,6	2,2	0,5	0,8
3.24 - Metalurgia	7,1	0,4	- 2,3	- 29,2	8,1	0,3	18,8	3,3	5,2	3,8	2,1	16,2
3.25 - Fabricação de produtos de metal, exceto máquinas e equipamentos	0,1	2,0	- 9,5	- 25,4	19,0	14,8	12,8	3,5	1,7	2,0	2,5	5,4
3.26 - Fabricação de equipamentos de informática, produtos eletrônicos e ópticos	14,9	- 11,2	- 7,2	- 29,4	22,3	15,8	12,3	7,2	4,6	- 0,2	- 2,0	1,7
3.27 - Fabricação de máquinas, aparelhos e materiais elétricos	1,5	- 0,1	- 10,2	- 32,1	18,0	29,8	11,3	0,0	5,3	1,1	1,7	0,7
3.28 - Fabricação de máquinas e equipamentos	15,1	1,4	- 8,7	- 32,7	15,4	11,2	16,9	1,6	11,0	3,9	3,1	5,1
3.29 - Fabricação de veículos automotores, reboques e carrocerias	7,6	4,9	- 25,7	- 88,5	229,4	67,9	42,6	15,9	13,5	2,4	8,9	4,3
3.30 - Fabricação de outros equipamentos de transporte, exceto veículos automotores	3,2	- 11,3	- 4,5	- 76,8	59,3	139,4	10,0	- 7,0	2,7	- 5,1	12,6	- 5,2
3.31 - Fabricação de móveis	2,0	3,2	- 25,5	- 35,0	38,9	32,4	17,8	1,6	2,2	- 1,7	- 1,6	0,6
3.32 - Fabricação de produtos diversos	- 5,3	- 0,2	- 13,7	- 29,2	- 13,0	27,1	26,4	8,2	- 1,5	4,0	4,4	- 1,2
3.33 - Manutenção, reparação e instalação de máquinas e equipamentos	- 0,1	- 1,1	2,1	- 11,2	- 1,8	1,5	0,4	- 4,3	4,6	- 0,1	1,2	0,1

Fonte: IBGE, Diretoria de Pesquisas, Coordenação de Indústria

Nota: Ponderação PIA-2010

Pesquisa Industrial Mensal - Produção Física
Indicadores da Produção Industrial, segundo as Seções e Atividades de Indústria - Brasil
Variação percentual mês/mês imediatamente anterior com ajuste sazonal (Base: mês imediatamente anterior)

	2021											
Seções e Atividades de Indústria	Jan	Fev	Mar	Abr	Mai	Jun	Jul	Ago	Set	Out	Nov	Dez
1- Indústria geral	0,4	- 1,1	- 2,5	- 1,6	1,2	- 0,5	- 1,5	- 0,5	- 0,5	- 0,6	0,0	2,9
2 - Indústrias extrativas	3,0	- 5,9	5,7	1,3	1,5	- 0,8	- 1,5	- 0,6	2,1	- 8,0	5,2	0,7
3 - Indústrias de transformação	- 0,3	- 0,7	- 2,9	- 2,2	1,0	- 0,6	- 1,5	- 0,6	- 0,5	- 0,1	- 0,2	2,6
3.10 - Fabricação de produtos alimentícios	2,9	- 0,2	0,3	- 3,6	2,5	- 1,9	- 2,3	2,4	- 3,3	- 6,8	8,4	3,6
3.11 - Fabricação de bebidas	1,0	- 2,6	- 5,4	4,7	3,9	1,2	- 9,7	7,5	- 1,5	- 1,3	- 2,5	1,4
3.12 - Fabricação de produtos do fumo	- 10,5	12,4	3,6	- 6,1	- 0,6	- 3,8	- 11,5	- 4,2	2,1	7,0	4,8	4,0
3.13 - Fabricação de produtos têxteis	- 1,7	- 9,5	- 6,1	- 5,3	- 3,1	0,5	- 1,0	2,6	- 0,6	- 8,3	2,7	0,0
3.14 - Confeção de artigos do vestuário e acessórios	- 0,1	- 3,9	- 23,4	- 1,7	6,1	- 1,2	3,0	- 0,6	1,2	- 1,8	- 0,7	1,5
3.15 - Preparação de couros e fabricação de artefatos de couro, artigos para viagem e calçados	1,4	- 6,0	- 14,9	- 4,6	6,6	4,6	- 2,6	0,7	- 5,6	- 1,0	0,1	3,5
3.16 - Fabricação de produtos de madeira	- 1,7	- 1,7	4,7	2,7	- 5,2	1,2	- 1,4	2,7	2,7	- 7,0	4,5	2,9
3.17 - Fabricação de celulose, papel e produtos de papel	5,0	1,1	0,3	- 2,8	0,1	- 1,4	0,5	0,0	1,5	0,9	- 0,5	1,8
3.18 - Impressão e reprodução de gravações	- 0,7	15,9	18,9	- 37,4	3,2	7,5	6,5	- 0,5	10,8	- 7,1	0,5	3,6
3.19 - Fabricação de coque, de produtos derivados do petróleo e de biocombustíveis	- 2,4	0,4	3,2	- 9,7	3,4	3,6	2,9	- 2,3	1,2	4,0	- 0,5	0,1
3.20B - Fabricação de sabões, deterg., prods. de limpeza, cosméticos, prods. de perfum. e de higiene pessoal	3,3	- 4,1	0,0	- 3,0	1,4	- 1,7	1,8	- 0,6	0,9	- 2,1	- 6,6	1,8
3.20C - Fabricação de outros produtos químicos	1,1	2,4	- 3,8	0,4	2,7	- 1,0	- 1,3	- 5,8	2,4	2,6	0,5	- 0,3
3.21 - Fabricação de produtos farmacêuticos e farmoquímicos	0,8	- 4,1	- 7,6	- 0,2	7,4	0,8	3,3	- 11,5	6,7	- 2,5	1,3	- 6,7
3.22 - Fabricação de produtos de borracha e de material plástico	- 2,4	- 0,1	- 3,9	- 3,3	- 3,2	- 1,3	- 2,2	- 1,2	0,7	3,0	- 5,6	- 1,8
3.23 - Fabricação de produtos de minerais não-metálicos	1,1	- 0,6	- 2,6	2,1	- 0,6	- 0,7	- 2,1	0,6	- 0,6	- 0,8	- 0,3	1,9
3.24 - Metalurgia	- 9,7	1,3	- 1,1	- 0,2	3,1	- 0,3	- 1,1	- 0,1	- 2,7	- 2,1	- 3,8	2,6
3.25 - Fabricação de produtos de metal, exceto máquinas e equipamentos	- 1,6	- 5,1	- 1,1	- 4,4	0,9	- 3,2	- 0,5	- 0,9	- 0,5	- 2,0	- 2,4	- 1,0
3.26 - Fabricação de equipamentos de informática, produtos eletrônicos e ópticos	- 8,9	1,4	0,1	- 4,7	0,1	2,6	- 4,8	- 6,4	- 1,5	- 1,1	1,1	14,4
3.27 - Fabricação de máquinas, aparelhos e materiais elétricos	0,8	- 1,4	- 2,6	- 3,7	- 0,4	- 3,1	- 1,8	- 2,4	2,0	- 5,8	0,6	- 1,5
3.28 - Fabricação de máquinas e equipamentos	- 1,0	3,0	- 2,0	2,3	- 2,2	2,8	- 3,5	- 0,5	2,5	- 5,0	1,4	0,9
3.29 - Fabricação de veículos automotores, reboques e carrocerias	0,7	- 7,5	- 9,3	2,3	- 0,8	- 3,4	- 1,5	- 3,1	- 0,5	- 0,5	2,6	15,2
3.30 - Fabricação de outros equipamentos de transporte, exceto veículos automotores	- 15,3	4,4	34,7	- 0,5	- 2,9	10,2	- 15,5	0,8	- 7,7	2,0	- 0,4	- 4,3
3.31 - Fabricação de móveis	3,5	0,2	- 10,8	- 8,4	5,6	- 5,6	- 1,0	- 2,6	- 3,4	- 0,9	- 3,6	0,5
3.32 - Fabricação de produtos diversos	13,8	- 8,2	0,2	- 3,2	- 1,0	- 2,6	- 4,9	- 1,3	1,5	2,1	- 4,1	5,2
3.33 - Manutenção, reparação e instalação de máquinas e equipamentos	- 4,5	0,8	9,2	- 3,9	- 3,2	- 2,1	1,7	1,9	- 1,5	- 0,3	3,1	4,2

Fonte: IBGE, Diretoria de Pesquisas, Coordenação de Indústria

Nota: Ponderação PIA-2010

Pesquisa Industrial Mensal - Produção Física

Indicadores da Produção Industrial, segundo as Seções e Atividades de Indústria - Brasil

Variação percentual mês/mês imediatamente anterior com ajuste sazonal (Base: mês imediatamente anterior)

2022

Seções e Atividades de Indústria	Jan	Fev	Mar	Abr	Mai	Jun	Jul	Ago	Set	Out	Nov	Dez
1- Indústria geral	- 2,4	-	-	-	-	-	-	-	-	-	-	-
2 - Indústrias extrativas	- 5,2	-	-	-	-	-	-	-	-	-	-	-
3 - Indústrias de transformação	- 2,2	-	-	-	-	-	-	-	-	-	-	-
3.10 - Fabricação de produtos alimentícios	1,4	-	-	-	-	-	-	-	-	-	-	-
3.11 - Fabricação de bebidas	- 4,5	-	-	-	-	-	-	-	-	-	-	-
3.12 - Fabricação de produtos do fumo	- 1,2	-	-	-	-	-	-	-	-	-	-	-
3.13 - Fabricação de produtos têxteis	- 1,8	-	-	-	-	-	-	-	-	-	-	-
3.14 - Confecção de artigos do vestuário e acessórios	3,0	-	-	-	-	-	-	-	-	-	-	-
3.15 - Preparação de couros e fabricação de artefatos de couro, artigos para viagem e calçados	- 1,2	-	-	-	-	-	-	-	-	-	-	-
3.16 - Fabricação de produtos de madeira	- 0,8	-	-	-	-	-	-	-	-	-	-	-
3.17 - Fabricação de celulose, papel e produtos de papel	- 0,6	-	-	-	-	-	-	-	-	-	-	-
3.18 - Impressão e reprodução de gravações	3,9	-	-	-	-	-	-	-	-	-	-	-
3.19 - Fabricação de coque, de produtos derivados do petróleo e de biocombustíveis	3,5	-	-	-	-	-	-	-	-	-	-	-
3.20B - Fabricação de sabões, deterg., prods. de limpeza, cosméticos, prods. de perfum. e de higiene pessoal	2,4	-	-	-	-	-	-	-	-	-	-	-
3.20C - Fabricação de outros produtos químicos	- 2,2	-	-	-	-	-	-	-	-	-	-	-
3.21 - Fabricação de produtos farmoquímicos e farmacêuticos	- 5,4	-	-	-	-	-	-	-	-	-	-	-
3.22 - Fabricação de produtos de borracha e de material plástico	- 1,4	-	-	-	-	-	-	-	-	-	-	-
3.23 - Fabricação de produtos de minerais não-metálicos	- 2,4	-	-	-	-	-	-	-	-	-	-	-
3.24 - Metalurgia	- 2,8	-	-	-	-	-	-	-	-	-	-	-
3.25 - Fabricação de produtos de metal, exceto máquinas e equipamentos	- 3,3	-	-	-	-	-	-	-	-	-	-	-
3.26 - Fabricação de equipamentos de informática, produtos eletrônicos e ópticos	- 4,5	-	-	-	-	-	-	-	-	-	-	-
3.27 - Fabricação de máquinas, aparelhos e materiais elétricos	- 1,1	-	-	-	-	-	-	-	-	-	-	-
3.28 - Fabricação de máquinas e equipamentos	- 2,3	-	-	-	-	-	-	-	-	-	-	-
3.29 - Fabricação de veículos automotores, reboques e carrocerias	- 17,4	-	-	-	-	-	-	-	-	-	-	-
3.30 - Fabricação de outros equipamentos de transporte, exceto veículos automotores	- 3,4	-	-	-	-	-	-	-	-	-	-	-
3.31 - Fabricação de móveis	- 5,0	-	-	-	-	-	-	-	-	-	-	-
3.32 - Fabricação de produtos diversos	1,7	-	-	-	-	-	-	-	-	-	-	-
3.33 - Manutenção, reparação e instalação de máquinas e equipamentos	- 4,2	-	-	-	-	-	-	-	-	-	-	-

Fonte: IBGE, Diretoria de Pesquisas, Coordenação de Indústria

Nota: Ponderação PIA-2010

Pesquisa Industrial Mensal - Produção Física
Indicadores da Produção Industrial, segundo as Grandes Categorias Econômicas - Brasil
Índice de base fixa com ajuste sazonal (Base: média de 2012 = 100) (Número índice)

2020												
Grandes Categorias Econômicas	Jan	Fev	Mar	Abr	Mai	Jun	Jul	Ago	Set	Out	Nov	Dez
1 Bens de capital	76,0	77,2	66,3	39,1	51,1	57,9	65,7	70,2	76,4	80,5	86,9	88,1
2 Bens intermediários	86,6	87,4	83,6	71,4	75,4	79,3	87,7	89,5	90,5	90,8	90,3	91,2
3 Bens de consumo	90,8	91,3	77,3	56,7	64,7	75,7	83,5	85,7	89,4	90,4	91,8	91,7
31 Bens de consumo duráveis	80,0	80,8	64,6	13,2	27,0	51,0	70,9	77,7	81,8	81,8	82,7	80,8
32 Bens de consumo semiduráveis e não duráveis	93,2	93,2	81,7	71,4	77,5	84,3	88,4	89,0	92,6	92,9	93,9	93,2

2021												
Grandes Categorias Econômicas	Jan	Fev	Mar	Abr	Mai	Jun	Jul	Ago	Set	Out	Nov	Dez
1 Bens de capital	93,8	90,8	84,7	86,9	88,2	89,0	91,0	89,5	88,3	89,7	87,0	91,7
2 Bens intermediários	90,7	90,8	90,8	89,7	89,1	88,4	87,8	87,3	87,1	86,2	86,3	87,5
3 Bens de consumo	92,7	91,6	81,1	80,8	82,5	81,0	80,8	80,5	80,8	80,4	80,6	83,5
31 Bens de consumo duráveis	80,6	75,9	70,7	69,7	68,0	67,4	65,1	62,5	62,8	61,3	62,5	67,2
32 Bens de consumo semiduráveis e não duráveis	95,1	94,9	85,1	84,4	87,9	86,4	86,6	87,1	86,9	85,9	85,8	87,1

2022												
Grandes Categorias Econômicas	Jan	Fev	Mar	Abr	Mai	Jun	Jul	Ago	Set	Out	Nov	Dez
1 Bens de capital	86,6	-	-	-	-	-	-	-	-	-	-	-
2 Bens intermediários	85,8	-	-	-	-	-	-	-	-	-	-	-
3 Bens de consumo	81,4	-	-	-	-	-	-	-	-	-	-	-
31 Bens de consumo duráveis	59,5	-	-	-	-	-	-	-	-	-	-	-
32 Bens de consumo semiduráveis e não duráveis	86,7	-	-	-	-	-	-	-	-	-	-	-

Fonte: IBGE, Diretoria de Pesquisas, Coordenação de Indústria

Nota: Ponderação PIA -2010

Pesquisa Industrial Mensal - Produção Física
Indicadores da Produção Industrial, segundo as Grandes Categorias Econômicas - Brasil
Variação percentual mês/mês imediatamente anterior com ajuste sazonal (Base: mês imediatamente anterior)

Grandes Categorias Econômicas	2020											
	Jan	Fev	Mar	Abr	Mai	Jun	Jul	Ago	Set	Out	Nov	Dez
1Bens de capital	13,1	1,6	- 14,1	- 41,0	30,7	13,3	13,5	6,8	8,8	5,4	8,0	1,4
2 Bens intermediários	1,3	0,9	- 4,3	- 14,6	5,6	5,2	10,6	2,1	1,1	0,3	- 0,6	1,0
3 Bens de consumo	0,7	0,6	- 15,3	- 26,6	14,1	17,0	10,3	2,6	4,3	1,1	1,5	- 0,1
31Bens de consumo duráveis	8,1	10	- 20,0	- 79,6	104,5	88,9	39,0	9,6	5,3	0,0	1,1	- 2,3
32 Bens de consumo semiduráveis e não duráveis	0,1	0,0	- 12,3	- 12,6	8,5	8,8	4,9	0,7	4,0	0,3	1,1	- 0,7

Grandes Categorias Econômicas	2021											
	Jan	Fev	Mar	Abr	Mai	Jun	Jul	Ago	Set	Out	Nov	Dez
1Bens de capital	6,5	- 3,2	- 6,7	2,6	1,5	0,9	2,2	- 1,6	- 1,3	1,6	- 3,0	5,4
2 Bens intermediários	- 0,5	0,1	0,0	- 1,2	- 0,7	- 0,8	- 0,7	- 0,6	- 0,2	- 1,0	0,1	1,4
3 Bens de consumo	1,1	- 1,2	- 11,5	- 0,4	2,1	- 1,8	- 0,2	- 0,4	0,4	- 0,5	0,2	3,6
31Bens de consumo duráveis	- 0,2	- 5,8	- 6,9	- 1,4	- 2,4	- 0,9	- 3,4	- 4,0	0,5	- 2,4	2,0	7,5
32 Bens de consumo semiduráveis e não duráveis	2,0	- 0,2	- 10,3	- 0,8	4,1	- 1,7	0,2	0,6	- 0,2	- 1,2	- 0,1	1,5

Grandes Categorias Econômicas	2022											
	Jan	Fev	Mar	Abr	Mai	Jun	Jul	Ago	Set	Out	Nov	Dez
1Bens de capital	- 5,6	-	-	-	-	-	-	-	-	-	-	-
2 Bens intermediários	- 1,9	-	-	-	-	-	-	-	-	-	-	-
3 Bens de consumo	- 2,5	-	-	-	-	-	-	-	-	-	-	-
31Bens de consumo duráveis	- 11,5	-	-	-	-	-	-	-	-	-	-	-
32 Bens de consumo semiduráveis e não duráveis	- 0,5	-	-	-	-	-	-	-	-	-	-	-

Fonte: IBGE, Diretoria de Pesquisas, Coordenação de Indústria

Nota: Ponderação PIA -2010

